

工程指示 / 要求簡箋 ENGINEER INSTRUCTIONS(E.I.)

工程指示編號:	EI-7472	修改版本:	-
	HK- /		
工程編號:	J 853	工程名稱:	延坪道 (第2期)
收件人:	Maggie Lor	發件人:	Sam Lo
工程項目:	ROW D (HD1~HD7)外牆企飾 線&企身Grille 鐵件(綠色)	日期:	18/03/2024

<input type="checkbox"/> 原合約工程包	<input type="checkbox"/> 原合約工程加 / 減賬 QT-	<input type="checkbox"/> 新工程報價 QT-
---------------------------------	--	------------------------------------

信件批核號碼/圖紙參考編號:	批核模具圖紙編號:
客戶指示附件:	管理內部批簽署:

<input type="checkbox"/> 初步鋁料 B.M.	<input type="checkbox"/> 加工拆圖, 然後生產	<input type="checkbox"/> 尺寸表
<input type="checkbox"/> 正式鋁料 B.M.	<input type="checkbox"/> 技術上資料/指示	<input type="checkbox"/> 報價
<input type="checkbox"/> 配件 B.M.	<input type="checkbox"/> 樣辦或貨品說明書	<input type="checkbox"/> 分判合約
<input type="checkbox"/> 其他:		

內容: 請依附件資料生產GMS鐵件.送地盤. 廠驗焊:10%磁粉,100%目測. 驗焊報告名: Superstructure - Aluminium Cladding and Aluminium Ceiling and Aluminium Grille for House  -請分屋包裝出貨
完成上列要求日期: 15/04/2024

國內

<input type="checkbox"/> 生產技術總監	<input type="checkbox"/> 連附件	<input type="checkbox"/> 技術部	<input type="checkbox"/> 連附件	<input type="checkbox"/> 生產部	<input type="checkbox"/> 連附件
<input type="checkbox"/> 採購部	<input type="checkbox"/> 連附件	<input type="checkbox"/> 生產統籌部	<input type="checkbox"/> 連附件	<input type="checkbox"/> 報關組	<input type="checkbox"/> 連附件
<input type="checkbox"/> 質檢部	<input type="checkbox"/> 連附件	<input type="checkbox"/> 會計部	<input type="checkbox"/> 連附件	<input type="checkbox"/> 機械設計部	<input type="checkbox"/> 連附件
<input type="checkbox"/> 香港辦	<input type="checkbox"/> 連附件	<input type="checkbox"/> 其他:			

香港

<input type="checkbox"/> 行政部	<input type="checkbox"/> 連附件	<input type="checkbox"/> 會計部	<input type="checkbox"/> 連附件	<input type="checkbox"/> 統籌部	<input type="checkbox"/> 連附件	<input type="checkbox"/> 工程部	<input type="checkbox"/> 連附件
<input type="checkbox"/> 採購部	<input type="checkbox"/> 連附件	<input type="checkbox"/> QS部	<input type="checkbox"/> 連附件	<input checked="" type="checkbox"/> 地盤管理	<input checked="" type="checkbox"/> 連附件	<input type="checkbox"/> 維修部	<input type="checkbox"/> 連附件

*發件人簽署:		*組別成員批核簽署:	
傳遞編號:		項目經理簽署:	

# 港延坪道(第二期別墅)-Vertical Alum. Cladding-地盘用铁件分栋数

工程: J853-香港延坪道(第二期別墅)

ROW D

日期: 4-Jan-24

Rev: A

序号	部件图编号							总数量	备注
		HD1	HD2	HD3	HD5	HD6	HD7		
1	J853-VAC-ST-001D	4	4	4	2		4	18	
2	J853-VAC-ST-001E	4	4	4	2		4	18	
3	J853-VAC-ST-001F	4	4	4	2		4	18	
4	J853-VAC-ST-001G	4	4	4	2		4	18	
5	J853-VAC-ST-001H	4	4	4	2		4	18	
6	J853-VAC-ST-002D	4	4	4	2		4	18	
7	J853-VAC-ST-002E	4	4	4	2		4	18	
8	J853-VAC-ST-002F	4	4	4	2		4	18	
9	J853-VAC-ST-002G	4	4	4	2		4	18	
10	J853-VAC-ST-002H	4	4	4	2		4	18	
11	J853-VAC-ST-006D	2			2	4	2	10	
12	J853-VAC-ST-006E	2			2	4	2	10	
13	J853-VAC-ST-006F	2			2	4	2	10	
14	J853-VAC-ST-006G	2			2	4	2	10	
15	J853-VAC-ST-006H	2			2	4	2	10	
16	J853-VAC-ST-007D	4	2	2	2	2	4	16	A版增加编号
17	J853-VAC-ST-007E	4	2	2	2	2	4	16	A版增加编号
18	J853-VAC-ST-007F	4	2	2	2	2	4	16	A版增加编号
19	J853-VAC-ST-007G	4	2	2	2	2	4	16	A版增加编号
20	J853-VAC-ST-007H	4	2	2	2	2	4	16	A版增加编号
21	J853-AG-ST-200	16	8	8	8	8	16	64	
22	J853-AG-ST-201	16	8	8	8	8	16	64	
23	J853-AG-ST-202	32	32	32	32	32	32	192	
24	J853-AG-ST-206	8	8	8	8	8	8	48	
		142	106	106	96	86	142	678	



美特鋁質有限公司  
MIDI Aluminium Fabricator Ltd.

地盘用鐵件B.M.表

B/M編號:

工程號:	J-853	計算:	J.L.	日期:	8/11/2023	送呈:	Joe
地盘名稱:	香港延坪道(第二期別墅)	核對:		日期:		副本:	
項目類別:	Vertical Alum. Cladding ROW D	批准:		日期:		版本:	A
A/C Code:		總重量(kg):	5731.22				

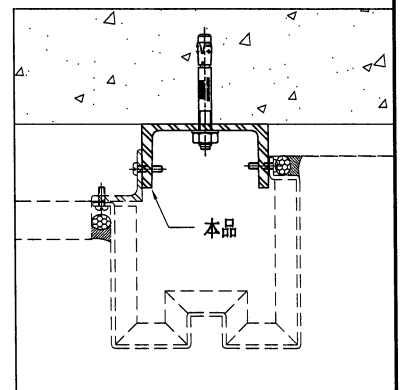
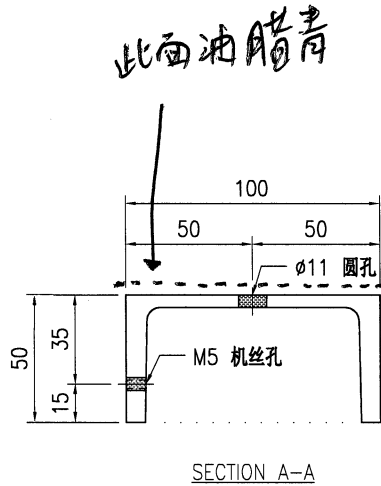
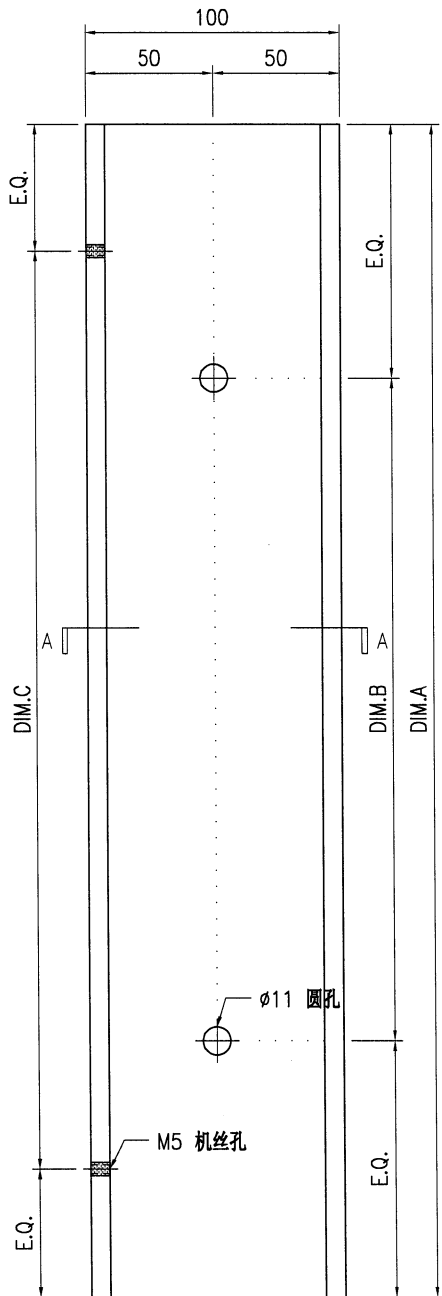
序號	修改標示	加工圖号	鐵件編號	鐵件名稱	顏色	數量(件)			重量(kg)		備註
						實用	後備	總數	單件	總重量	
1		J853-VAC-ST-001	J853-VAC-ST-001D	100x50mm 鐵槽	熱浸鋅	18		18	21.12	380.16	
2		J853-VAC-ST-001	J853-VAC-ST-001E	100x50mm 鐵槽	熱浸鋅	18		18	23.04	414.72	
3		J853-VAC-ST-001	J853-VAC-ST-001F	100x50mm 鐵槽	熱浸鋅	18		18	24.34	438.12	
4		J853-VAC-ST-001	J853-VAC-ST-001G	100x50mm 鐵槽	熱浸鋅	18		18	24.87	447.66	
5		J853-VAC-ST-001	J853-VAC-ST-001H	100x50mm 鐵槽	熱浸鋅	18		18	8.49	152.82	
6		J853-VAC-ST-002	J853-VAC-ST-002D	40x40x5mm 鐵槽	熱浸鋅	18		18	6.56	118.08	
7		J853-VAC-ST-002	J853-VAC-ST-002E	40x40x5mm 鐵槽	熱浸鋅	18		18	7.16	128.88	
8		J853-VAC-ST-002	J853-VAC-ST-002F	40x40x5mm 鐵槽	熱浸鋅	18		18	7.56	136.08	
9		J853-VAC-ST-002	J853-VAC-ST-002G	40x40x5mm 鐵槽	熱浸鋅	18		18	7.73	139.14	
10		J853-VAC-ST-002	J853-VAC-ST-002H	40x40x5mm 鐵槽	熱浸鋅	18		18	2.64	47.52	
11		J853-VAC-ST-006	J853-VAC-ST-006D	100x50mm 鐵槽	熱浸鋅	10		10	21.12	211.20	
12		J853-VAC-ST-006	J853-VAC-ST-006E	100x50mm 鐵槽	熱浸鋅	10		10	23.04	230.40	
13		J853-VAC-ST-006	J853-VAC-ST-006F	100x50mm 鐵槽	熱浸鋅	10		10	24.34	243.40	
14		J853-VAC-ST-006	J853-VAC-ST-006G	100x50mm 鐵槽	熱浸鋅	10		10	24.87	248.70	
15		J853-VAC-ST-006	J853-VAC-ST-006H	100x50mm 鐵槽	熱浸鋅	10		10	8.49	84.90	
16	A版新增	J853-VAC-ST-007	J853-VAC-ST-007D	40x40x5mm 鐵槽	熱浸鋅	16		16	6.56	104.96	
17	A版新增	J853-VAC-ST-007	J853-VAC-ST-007E	40x40x5mm 鐵槽	熱浸鋅	16		16	7.16	114.56	
18	A版新增	J853-VAC-ST-007	J853-VAC-ST-007F	40x40x5mm 鐵槽	熱浸鋅	16		16	7.56	120.96	
19	A版新增	J853-VAC-ST-007	J853-VAC-ST-007G	40x40x5mm 鐵槽	熱浸鋅	16		16	7.73	123.68	
20	A版新增	J853-VAC-ST-007	J853-VAC-ST-007H	40x40x5mm 鐵槽	熱浸鋅	16		16	2.64	42.24	
21		J853-AG-ST-200	J853-AG-ST-200	130x75x8mm 鐵槽	熱浸鋅	64		64	2.49	159.36	
22		J853-AG-ST-201	J853-AG-ST-201	100x50x5mm 鐵通	熱浸鋅	64		64	1.57	100.48	
23		J853-AG-ST-202	J853-AG-ST-202	200x100x10mm 鐵角	熱浸鋅	192		192	3.46	664.32	
24		J853-AG-ST-206	J853-AG-ST-206	100x50x5mm 鐵通	熱浸鋅	48		48	18.31	878.88	
總計:								678		5731.22	



美特铝质有限公司  
MIDI Aluminium Fabricator Ltd.

工程号	J853	制图	J.L.	06/11/23	物料号	-
地盘	香港延坪路	复核	-	-	图号	J853-VAC-ST-001
版本		批准	-	-	数量	-
日期		材料	100x50mm 铁槽	单件重量(kg)	-	长度 - 宽度 -

物料编号	DIM.A	DIM.B	DIM.C	DIM.D	DIM.E	数量	单件重量(kg)
J853-VAC-ST-001A	2375	@1000/cx2 @300/cx7				66	22.85
J853-VAC-ST-001B	2535	@1000/cx2 @300/cx8				66	24.39
J853-VAC-ST-001C	1580	1000 @300/cx5				22	16.2
J853-VAC-ST-001D	2195	@1000/cx2 @300/cx7				18	21.12
J853-VAC-ST-001E	2395	@1000/cx2 @300/cx7				18	23.04
J853-VAC-ST-001F	2530	@1000/cx2 @300/cx8				18	24.34
J853-VAC-ST-001G	2585	@1000/cx2 @300/cx8				18	24.87
J853-VAC-ST-001H	883	500 @300/cx2				18	8.49



技术说明:

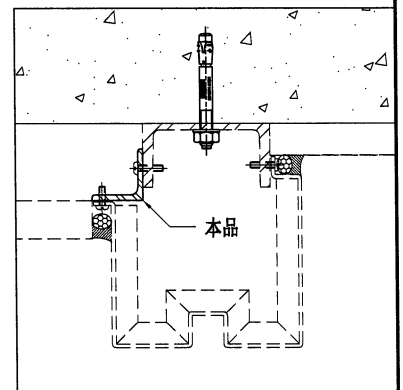
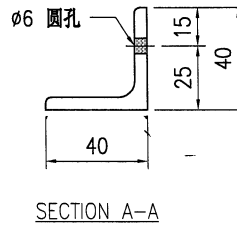
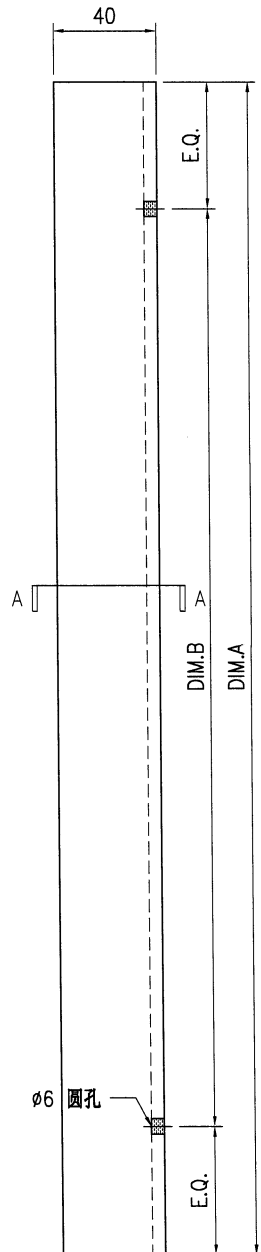
1. 所需材料为: 铁件; 等级为: S275;
2. 外形尺寸允许偏差为±0.5mm, 角度的允许偏差为±0.5°; 孔位的允许偏差为±0.5mm, 孔距的允许偏差为±0.5mm, 累计偏差为±0.5mm;
3. 槽口、豁口的长宽边允许偏差为+0.5mm, 中心线允许偏差都为±0.5mm;
4. \* 为重要尺寸, 加工过程中要保证此尺寸, 加工完毕须标示代号。



美特铝质有限公司  
MIDI Aluminium Fabricator Ltd.

工程号	J853	制图	J.L.	06/11/23	物料号	-
地盘	香港延坪路	复核	-	-	图号	J853-VAC-ST-002
版本		批准	-	-	数量	-
日期		材料	40x40x5mm 铁槽	单件重量(kg)	-	长度 - 宽度 -

物料编号	DIM.A	DIM.B	DIM.C	DIM.D	DIM.E	数量	单件重量(kg)
J853-VAC-ST-002A	2375	@300/cx7				66	7.1
J853-VAC-ST-002B	2535	@300/cx8				66	7.58
J853-VAC-ST-002C	1580	@300/cx6				22	4.72
J853-VAC-ST-002D	2195	@300/cx7				18	6.56
J853-VAC-ST-002E	2395	@300/cx7				18	7.16
J853-VAC-ST-002F	2530	@300/cx8				18	7.56
J853-VAC-ST-002G	2585	@300/cx8				18	7.73
J853-VAC-ST-002H	883	@300/cx2				18	2.64



技术说明:

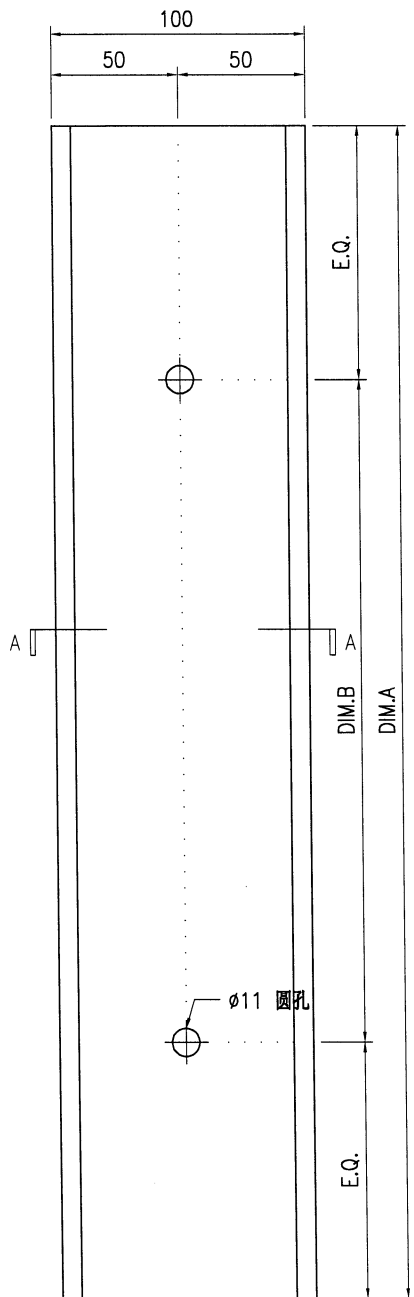
1. 所需材料为: 铁件; 等级为: S275;
2. 外形尺寸允许偏差为±0.5mm, 角度的允许偏差为±0.5°; 孔位的允许偏差为±0.5mm, 孔距的允许偏差为±0.5mm, 累计偏差为±0.5mm;
3. 槽口、豁口的长宽边允许偏差为+0.5mm, 中心线允许偏差都为±0.5mm;
4. \* \* "为重要尺寸, 加工过程中要保证此尺寸, 加工完毕须标示代号。



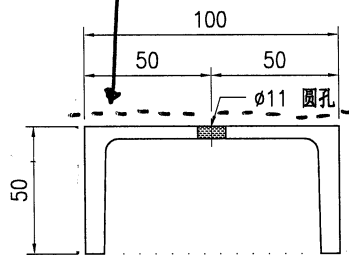
美特铝质有限公司  
MIDI Aluminium Fabricator Ltd.

工程号	J853	制图	J.L.	06/11/23	物料号	-	
地盘	香港延坪路	复核	-	-	图号	J853-VAC-ST-006	
版本		名称	钢件加工图	批准	-	数量	-
日期		材料	100x50mm 铁槽	单件重量(kg)	-	长度	-
						宽度	-

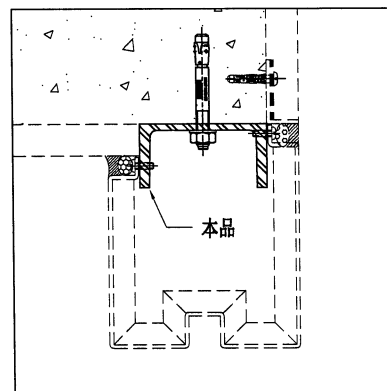
物料编号	DIM.A	DIM.B	DIM.C	DIM.D	DIM.E	数量	单件重量(kg)
J853-VAC-ST-006A	2375	@1000c/cx2				18	22.85
J853-VAC-ST-006B	2535	@1000c/cx2				18	24.39
J853-VAC-ST-006C	1580	1000				6	15.2
J853-VAC-ST-006D	2195	@1000c/cx2				10	21.12
J853-VAC-ST-006E	2395	@1000c/cx2				10	23.04
J853-VAC-ST-006F	2530	@1000c/cx2				10	24.34
J853-VAC-ST-006G	2585	@1000c/cx2				10	24.87
J853-VAC-ST-006H	883	500				10	8.49



此面为槽口



SECTION A-A



技术说明:

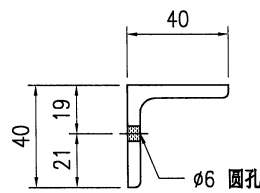
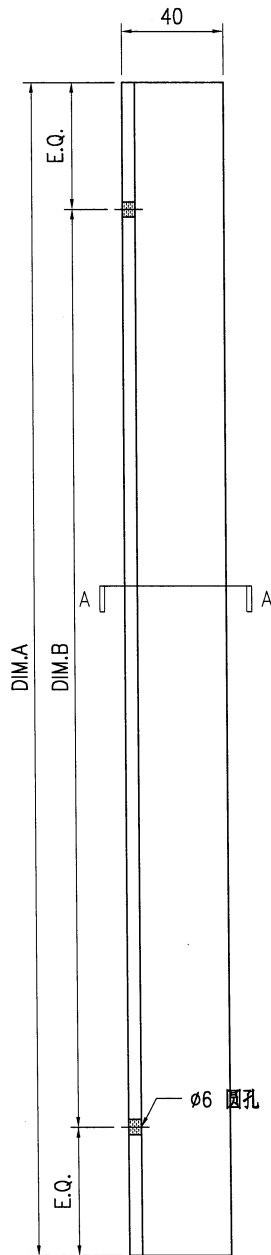
1. 所需材料为: 铁件 ; 等级为: S275 ;
2. 外形尺寸允许偏差为±0.5mm, 角度的允许偏差为±0.5°; 孔位的允许偏差为±0.5mm, 孔距的允许偏差为±0.5mm, 累计偏差为±0.5mm;
3. 槽口、豁口的长宽边允许偏差为+0.5mm, 中心线允许偏差都为±0.5mm;
4. " \* "为重要尺寸, 加工过程中要保证此尺寸, 加工完毕须标示代号。



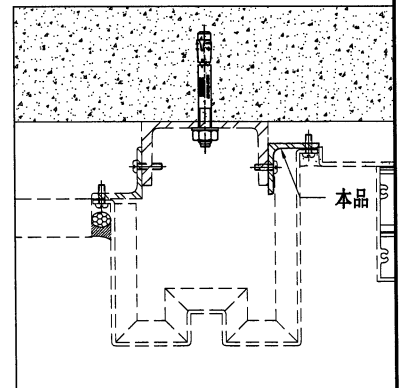
美特铝质有限公司  
MIDI Aluminium Fabricator Ltd.

工程号	J853	制图	J.L.	04/01/24	物料号	-	
地盘	香港延坪路	复核	-	-	图号	J853-VAC-ST-007	
版本		名称	钢件加工图	批准	-	数量	-
日期		材料	40x40x5mm 铁槽	单件重量(kg)	-	长度	-
						宽度	-

物料编号	DIM.A	DIM.B	DIM.C	DIM.D	DIM.E	数量	单件重量(kg)
J853-VAC-ST-007A	2375	@300c/cx7				66	7.1
J853-VAC-ST-007B	2535	@300c/cx8				66	7.58
J853-VAC-ST-007C	1580	@300c/cx5				22	4.72
J853-VAC-ST-007D	2195	@300c/cx7				16	6.56
J853-VAC-ST-007E	2395	@300c/cx7				16	7.16
J853-VAC-ST-007F	2530	@300c/cx8				16	7.56
J853-VAC-ST-007G	2585	@300c/cx8				16	7.73
J853-VAC-ST-007H	883	@300c/cx2				16	2.64



SECTION A-A



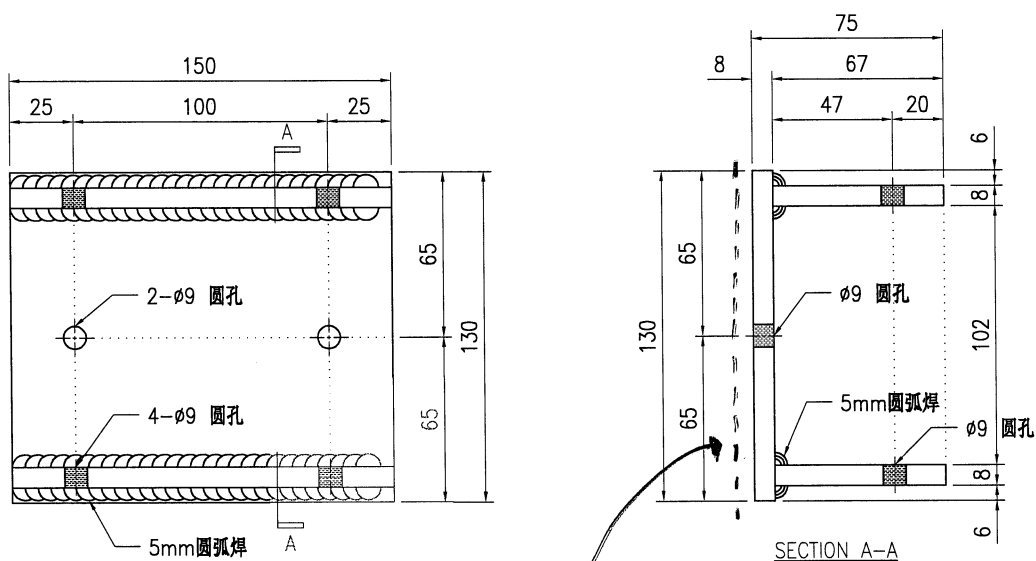
技术说明:

1. 所需材料为: 铁件; 等级为: S275;
2. 外形尺寸允许偏差为±0.5mm, 角度的允许偏差为±0.5°; 孔位的允许偏差为±0.5mm, 孔距的允许偏差为±0.5mm, 累计偏差为±0.5mm;
3. 槽口、豁口的长宽边允许偏差为+0.5mm, 中心线允许偏差都为±0.5mm;
4. \* 为重要尺寸, 加工过程中要保证此尺寸, 加工完毕须标示代号。

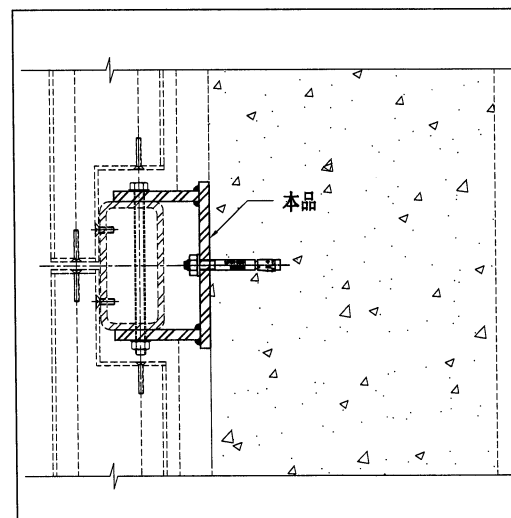


美特铝质有限公司  
MIDI Aluminium Fabricator Ltd.

工程号	J853	制图	J.L.	2001/11/23	物料号	J853-AG-ST-200	
地盘	香港延坪路	复核	-	-	图号	J853-AG-ST-200	
版本		名称	铁件加工图	批准	-	数量	64
日期		材料	130x75x8mm 铁槽	单件重量(kg)	2.49	长度	-
		采用	工厂			宽度	-
		颜色	热浸锌				



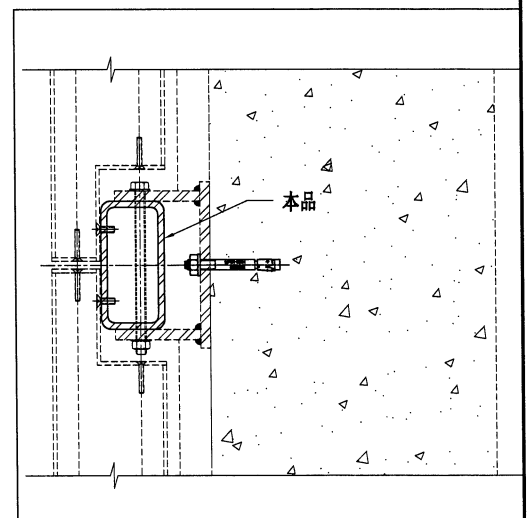
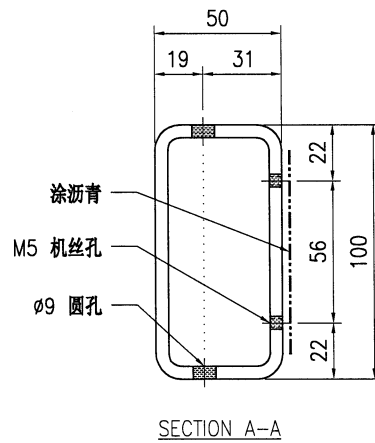
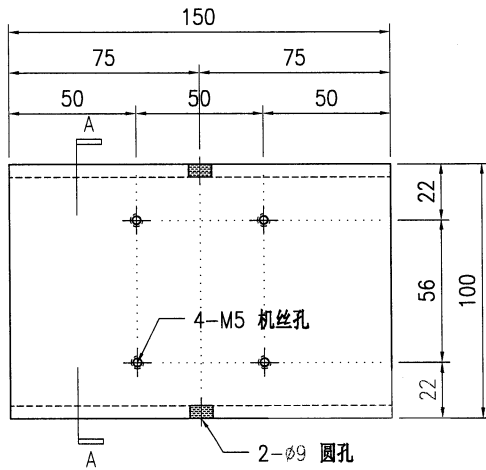
油脂



技术说明:

1. 所需材料为: 铁件; 等级为: S275;
2. 外形尺寸允许偏差为 $\pm 0.5$ mm, 角度的允许偏差为 $\pm 0.5^\circ$ ; 孔位的允许偏差为 $\pm 0.5$ mm, 孔距的允许偏差为 $\pm 0.5$ mm, 累计偏差为 $\pm 0.5$ mm;
3. 槽口、豁口的长宽边允许偏差为 $+0.5$ mm, 中心线允许偏差都为 $\pm 0.5$ mm;
4. \* \* 为重要尺寸, 加工过程中要保证此尺寸, 加工完毕须标示代号。

 <b>美特铝质有限公司</b> MIDI Aluminium Fabricator Ltd.				工程号	J853	制图	J.L. 2001/11/23	物料号	J853-AG-ST-201			
				地盘	香港延坪路	复核	-	-	图号	J853-AG-ST-201		
版本		采用	工厂	地盘	√	名称	铁件加工图	批准	-	-	数量	64
日期		颜色	热浸锌	材料	100x50x5mm 铁通	单件重量(kg)	1.57	长度	-	宽度	-	



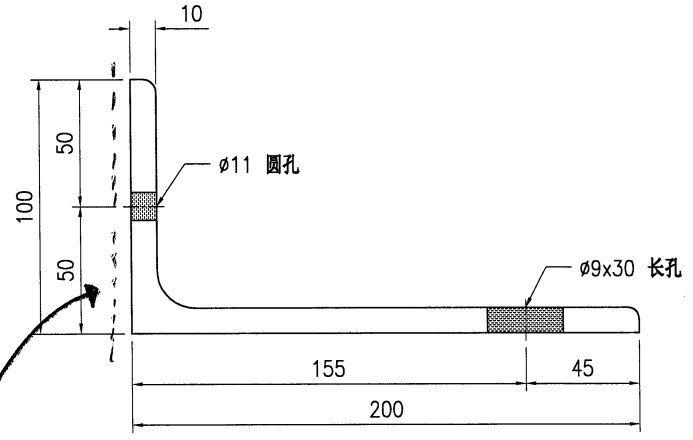
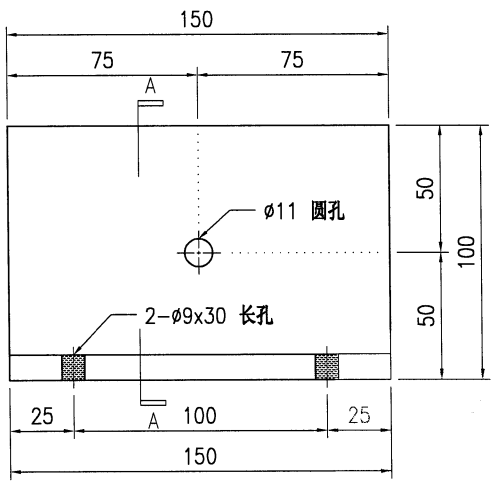
技术说明:

1. 所需材料为: 铁件; 等级为: S275;
2. 外形尺寸允许偏差为 $\pm 0.5$ mm, 角度的允许偏差为 $\pm 0.5^\circ$ ; 孔位的允许偏差为 $\pm 0.5$ mm, 孔距的允许偏差为 $\pm 0.5$ mm, 累计偏差为 $\pm 0.5$ mm;
3. 槽口、豁口的长宽边允许偏差为 $+0.5$ mm, 中心线允许偏差都为 $\pm 0.5$ mm;
4. \* "为重要尺寸, 加工过程中要保证此尺寸, 加工完毕须标示代号。



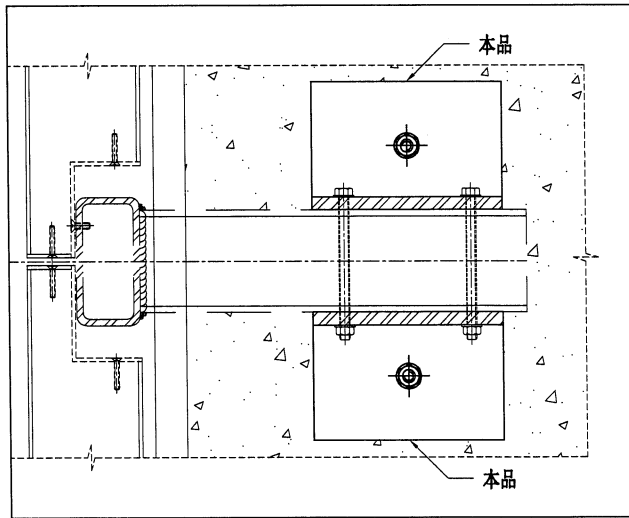
美特铝质有限公司  
MIDI Aluminium Fabricator Ltd.

工程号	J853	制图	J.L.	2001/11/23	物料号	J853-AG-ST-202	
地盘	香港延坪路	复核	-	-	图号	J853-AG-ST-202	
版本		名称	铁件加工图	批准	-	数量	192
日期		材料	200x100x10mm 铁角	单件重量(kg)	3.46	长度	-
		采用	工厂	地盘	√	宽度	-
		颜色	热浸锌				



SECTION A-A

此面油脂



技术说明:

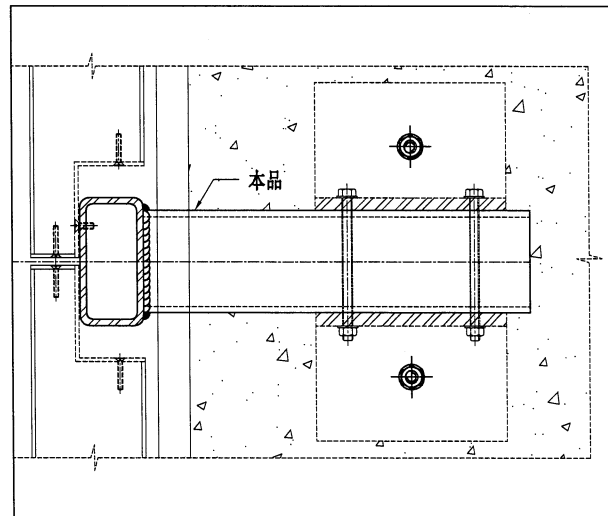
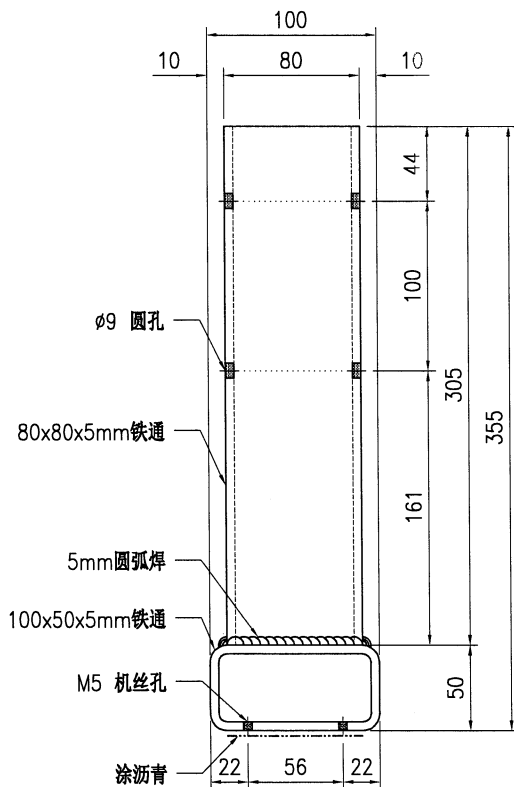
1. 所需材料为: 铁件; 等级为: S275;
2. 外形尺寸允许偏差为±0.5mm, 角度的允许偏差为±0.5°; 孔位的允许偏差为±0.5mm, 孔距的允许偏差为±0.5mm, 累计偏差为±0.5mm;
3. 槽口、豁口的长宽边允许偏差为+0.5mm, 中心线允许偏差都为±0.5mm;
4. " \* "为重要尺寸, 加工过程中要保证此尺寸, 加工完毕须标示代号。



美特铝质有限公司  
MIDI Aluminium Fabricator Ltd.

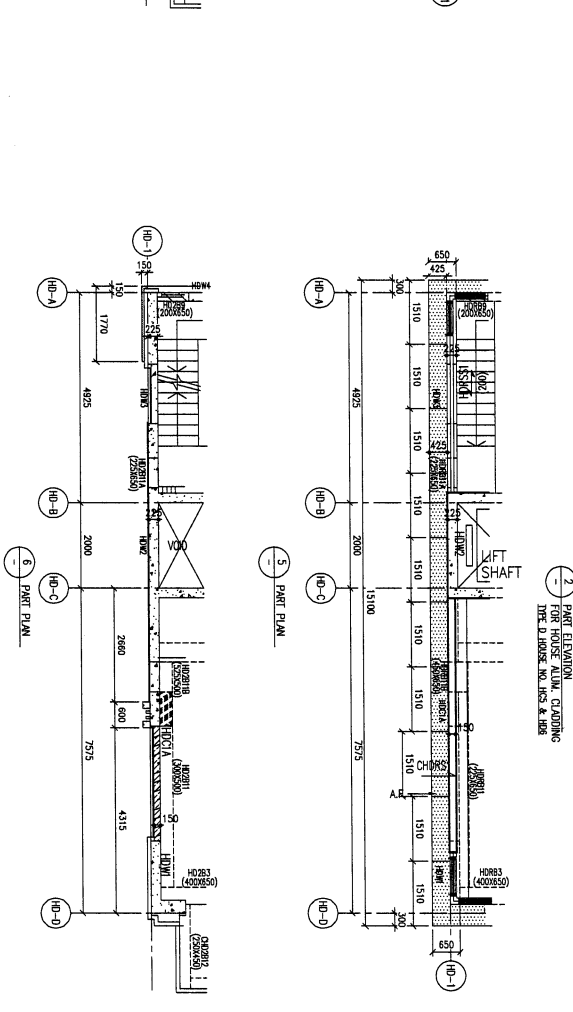
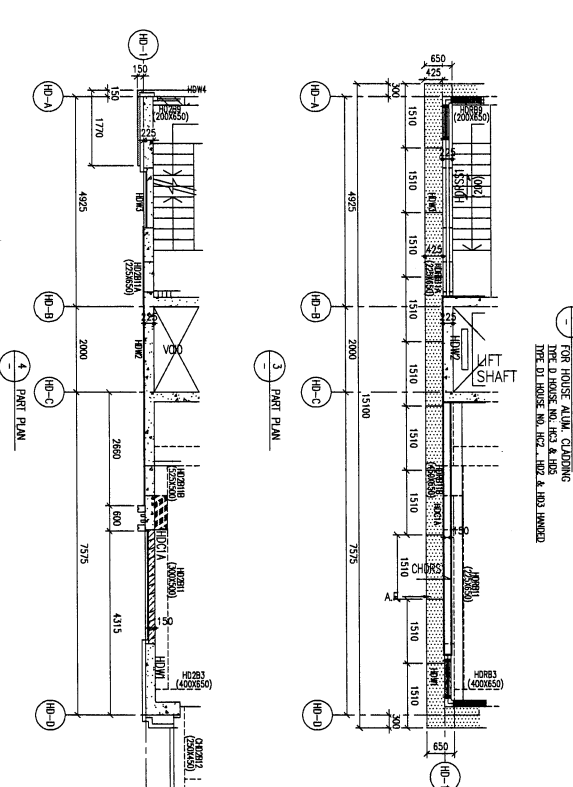
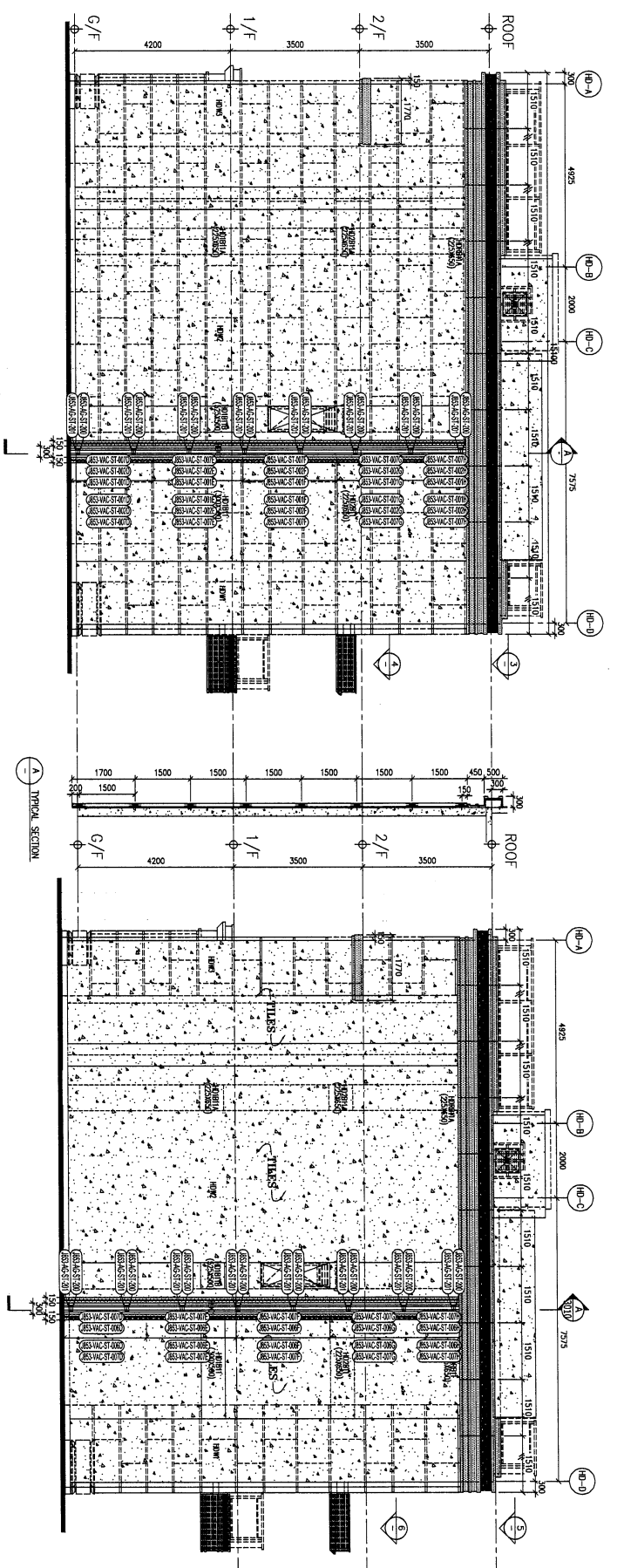
工程号	J853	制图	J.L.	2001/11/23	物料号	J853-AG-ST-206
地盘	香港延坪路	复核	-	-	图号	J853-AG-ST-206
名称	铁件加工图	批准	-	-	数量	48
材料	100x50x5mm 铁通	单件重量(kg)	18.31	长度	-	宽度 -

版本		采用	工厂	地盘	√
日期		颜色	热浸锌		



技术说明:

1. 所需材料为: 铁件; 等级为: S275;
2. 外形尺寸允许偏差为±0.5mm, 角度的允许偏差为±0.5°; 孔位的允许偏差为±0.5mm, 孔距的允许偏差为±0.5mm, 累计偏差为±0.5mm;
3. 槽口、豁口的长宽边允许偏差为+0.5mm, 中心线允许偏差都为±0.5mm;
4. \* "为重要尺寸, 加工过程中要保证此尺寸, 加工完毕须标示代号。



LEGEND:  
 3mm THK ALUM. CLADDING

**CLIENT :** SHIMAO GROUP HOLDINGS LIMITED

**ARCHITECT :** YONG TUNG & PARTNERS LIMITED

**MAIN CONTRACTOR :** HIP HING CONSTRUCTION CO LTD

**STRUCTURAL ENGINEER :** CMA C M WONG & ASSOCIATES LTD

**FAÇADE CONSULTANT :** NEUHARDT

**DATE :** 10-08-23 **SCALE :** 1:60 (A1)

**DRAWN BY :** Ashing

**CHECKED BY :**

**TITLE :** PART ELEVATION FOR HOUSE ALUM. CLADDING STEEL MARKING DWG

**PROJECT :** PROPOSED RESIDENTIAL DEVELOPMENT AT N.M.L.L. 654/2 TIN HANG ROAD KOWLOON

**JOB NO. :** J-853

NO.	DATE	REVISION
B	5/10/2023	GENERAL REVISED
A	31/7/2023	GENERAL REVISED

**REVISIONS:**

1. FEEL - FINISHED FLOOR LEVEL
2. SEL - STRUCTURAL FLOOR LEVEL
3. (R) - REVERSED MIRROR

**LEGEND :**

(X1) - DETAIL WORK NO.  
 (R) - REFER SHEET NO.

**NOTE :**

1. ALL DIMENSIONS ARE IN mm.
2. ALL ELEVATIONS ARE VIEWED FROM OUTSIDE.
3. ALL DIMENSIONS TO BE VERIFIED ON SITE BEFORE FABRICATION.

**REV. :** -

**PROJECT INFORMATION:**  
 Unit 6-8, Sunny Industrial Centre, 1/F  
 610 Chee Kwo Ling Road, Kowloon  
 Tel: (852) 27727865  
 Fax: (852) 27727865  
 DWG NO. : J853-ALG-S1-2013

**COMPANY INFORMATION:**  
 榮特經貿有限公司  
 MIDY Architecture & Interiors Ltd.  
 610 Chee Kwo Ling Road, Kowloon  
 Tel: (852) 27727865  
 Fax: (852) 27727865



