

美特鋁質有限公司

MIDI ALUMINIUM FABRICATOR LTD.



工程指示 / 要求簡箋 ENGINEER INSTRUCTIONS(E.I.)

指示編號:	EI- 7471	修改版本:	-
	HK- /		
工程編號:	J 853	工程名稱:	延坪道 (第2期)
收件人:	Maggie Lor	發件人:	Sam Lo
工程項目:	ROW C (HC1~HC6)外牆企飾 線&企身Grille 鐵件(藍色)	日期:	18/03/2024

<input type="checkbox"/> 原合約工程包	<input type="checkbox"/> 原合約工程加 / 減脹 QT-	<input type="checkbox"/> 新工程報價 QT-
---------------------------------	--	------------------------------------

信件批核號碼/圖紙參考編號:	批核模具圖紙編號:
客戶指示附件:	管理內部批簽署:

<input type="checkbox"/> 初步鋁料 B.M.	<input type="checkbox"/> 加工拆圖, 然後生產	<input type="checkbox"/> 尺寸表
<input type="checkbox"/> 正式鋁料 B.M.	<input type="checkbox"/> 技術上資料/指示	<input type="checkbox"/> 報價
<input type="checkbox"/> 配件 B.M.	<input type="checkbox"/> 樣辦或貨品說明書	<input type="checkbox"/> 分判合約
<input type="checkbox"/> 其他:		

內容:
請依附件資料生產GMS鐵件.送地盤.
廠驗焊:10%磁粉,100%目測.
驗焊報告名:
Superstructure - Aluminium Cladding and Aluminium Ceiling and Aluminium Grille for House

-請分屋包裝出貨

完成上列要求日期: 15/04/2024

國內

<input type="checkbox"/> 生產技術總監	<input type="checkbox"/> 連附件	<input type="checkbox"/> 技術部	<input type="checkbox"/> 連附件	<input type="checkbox"/> 生產部	<input type="checkbox"/> 連附件
<input type="checkbox"/> 採購部	<input type="checkbox"/> 連附件	<input type="checkbox"/> 生產統籌部	<input type="checkbox"/> 連附件	<input type="checkbox"/> 報關組	<input type="checkbox"/> 連附件
<input type="checkbox"/> 質檢部	<input type="checkbox"/> 連附件	<input type="checkbox"/> 會計部	<input type="checkbox"/> 連附件	<input type="checkbox"/> 機械設計部	<input type="checkbox"/> 連附件
<input type="checkbox"/> 香港辦	<input type="checkbox"/> 連附件	<input type="checkbox"/> 其他:			

香港

<input type="checkbox"/> 行政部	<input type="checkbox"/> 連附件	<input type="checkbox"/> 會計部	<input type="checkbox"/> 連附件	<input type="checkbox"/> 統籌部	<input type="checkbox"/> 連附件	<input type="checkbox"/> 工程部	<input type="checkbox"/> 連附件
<input type="checkbox"/> 採購部	<input type="checkbox"/> 連附件	<input type="checkbox"/> QS部	<input type="checkbox"/> 連附件	<input checked="" type="checkbox"/> 地盤管理	<input checked="" type="checkbox"/> 連附件	<input type="checkbox"/> 維修部	<input type="checkbox"/> 連附件

*發件人簽署:		*組別成員批核簽署:	
傳遞編號:		項目經理簽署:	

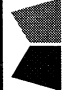
延坪道(第二期别墅)-Vertical Alum. Cladding-地盘用铁件分栋


工程: J853-香港延坪道(第二期别墅) ROW C

日期: 4-Jan-24

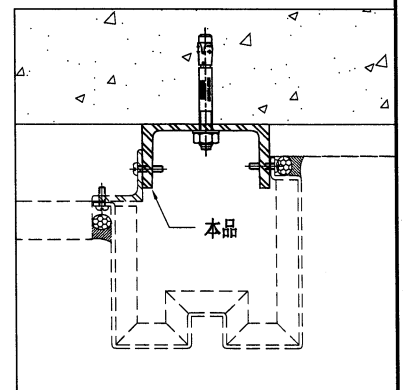
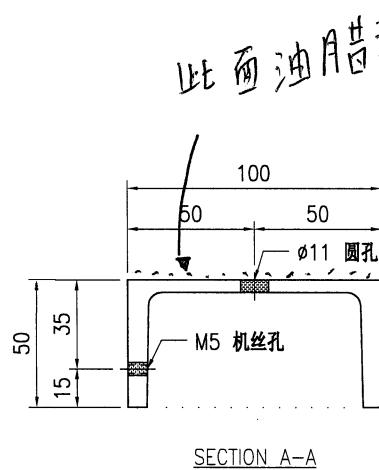
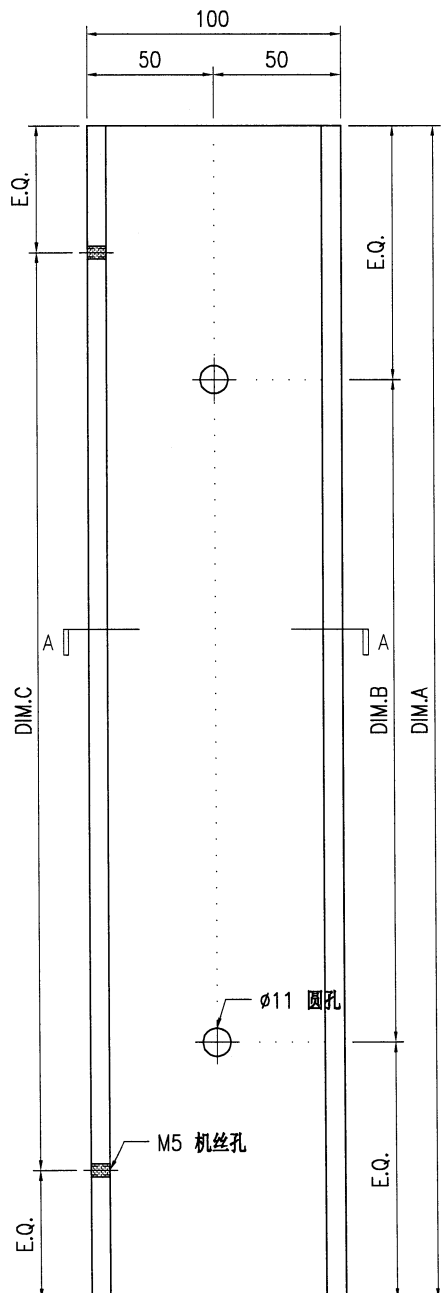
Rev: A

序号	部件图编号						总数量	备注
		HC1	HC2	HC3	HC5	HC6		
1	J853-VAC-ST-001D	4	2	2		4	12	
2	J853-VAC-ST-001E	4	2	2		4	12	
3	J853-VAC-ST-001F	4	2	2		4	12	
4	J853-VAC-ST-001G	4	2	2		4	12	
5	J853-VAC-ST-001H	4	2	2		4	12	
6	J853-VAC-ST-002D	4	2	2		4	12	
7	J853-VAC-ST-002E	4	2	2		4	12	
8	J853-VAC-ST-002F	4	2	2		4	12	
9	J853-VAC-ST-002G	4	2	2		4	12	
10	J853-VAC-ST-002H	4	2	2		4	12	
11	J853-VAC-ST-004J	2					2	
12	J853-VAC-ST-004K	10					10	
13	J853-VAC-ST-006D	4	2	2	4	2	14	
14	J853-VAC-ST-006E	4	2	2	4	2	14	
15	J853-VAC-ST-006F	4	2	2	4	2	14	
16	J853-VAC-ST-006G	4	2	2	4	2	14	
17	J853-VAC-ST-006H	4	2	2	4	2	14	
18	J853-VAC-ST-007D		2	2	2	4	10	A版增加编号
19	J853-VAC-ST-007E		2	2	2	4	10	A版增加编号
20	J853-VAC-ST-007F		2	2	2	4	10	A版增加编号
21	J853-VAC-ST-007G		2	2	2	4	10	A版增加编号
22	J853-VAC-ST-007H		2	2	2	4	10	A版增加编号
23	J853-AG-ST-200	16	8	8	8	16	56	
24	J853-AG-ST-201	16	8	8	8	16	56	
25	J853-AG-ST-202	32	32	32	32	32	160	
26	J853-AG-ST-206		8	8	8	8	32	
27	J853-AG-ST-207	8					8	
		144	96	96	86	142	564	

 美特鋁質有限公司 MIDI Aluminium Fabricator Ltd.		工程號: J-853	計算: J.L.	日期: 8/11/2023	送呈: Joe					
地盤名稱: 香港延坪道(第二期別墅)		核對:	日期:	副本:						
項目類別: Vertical Alum. Cladding ROW C		批准:	日期:	版本: A						
A/C Code:		總重量(Kg): 4907.34								
BM編號:										
序號	修改標示	加工圖号	鐵件編號	鐵件名稱	顏色	數量(件)		重量(Kg)		備註
						實用	後備	總數	單件	
1		J853-VAC-ST-001	J853-VAC-ST-001D	100x50mm 鐵槽	熱浸鋅	12	12	21.12	253.44	
2		J853-VAC-ST-001	J853-VAC-ST-001E	100x50mm 鐵槽	熱浸鋅	12	12	23.04	276.48	
3		J853-VAC-ST-001	J853-VAC-ST-001F	100x50mm 鐵槽	熱浸鋅	12	12	24.34	292.08	
4		J853-VAC-ST-001	J853-VAC-ST-001G	100x50mm 鐵槽	熱浸鋅	12	12	24.87	298.44	
5		J853-VAC-ST-001	J853-VAC-ST-001H	100x50mm 鐵槽	熱浸鋅	12	12	8.49	101.88	
6		J853-VAC-ST-002	J853-VAC-ST-002D	40x40x5mm 鐵槽	熱浸鋅	12	12	6.56	78.72	
7		J853-VAC-ST-002	J853-VAC-ST-002E	40x40x5mm 鐵槽	熱浸鋅	12	12	7.16	85.92	
8		J853-VAC-ST-002	J853-VAC-ST-002F	40x40x5mm 鐵槽	熱浸鋅	12	12	7.56	90.72	
9		J853-VAC-ST-002	J853-VAC-ST-002G	40x40x5mm 鐵槽	熱浸鋅	12	12	7.73	92.76	
10		J853-VAC-ST-002	J853-VAC-ST-002H	40x40x5mm 鐵槽	熱浸鋅	12	12	2.64	31.68	
11		J853-VAC-ST-004	J853-VAC-ST-004J	90x4mm 鐵板	熱浸鋅	2	2	5.11	10.22	
12		J853-VAC-ST-004	J853-VAC-ST-004K	90x4mm 鐵板	熱浸鋅	10	10	3.91	39.10	
13		J853-VAC-ST-006	J853-VAC-ST-006D	100x50mm 鐵槽	熱浸鋅	14	14	21.12	295.68	
14		J853-VAC-ST-006	J853-VAC-ST-006E	100x50mm 鐵槽	熱浸鋅	14	14	23.04	322.56	
15		J853-VAC-ST-006	J853-VAC-ST-006F	100x50mm 鐵槽	熱浸鋅	14	14	24.34	340.76	
16		J853-VAC-ST-006	J853-VAC-ST-006G	100x50mm 鐵槽	熱浸鋅	14	14	24.87	348.18	
17		J853-VAC-ST-006	J853-VAC-ST-006H	100x50mm 鐵槽	熱浸鋅	14	14	8.49	118.86	
18	A版新增	J853-VAC-ST-007	J853-VAC-ST-007D	40x40x5mm 鐵槽	熱浸鋅	10	10	6.56	65.60	
19	A版新增	J853-VAC-ST-007	J853-VAC-ST-007E	40x40x5mm 鐵槽	熱浸鋅	10	10	7.16	71.60	
20	A版新增	J853-VAC-ST-007	J853-VAC-ST-007F	40x40x5mm 鐵槽	熱浸鋅	10	10	7.56	75.60	
21	A版新增	J853-VAC-ST-007	J853-VAC-ST-007G	40x40x5mm 鐵槽	熱浸鋅	10	10	7.73	77.30	
22	A版新增	J853-VAC-ST-007	J853-VAC-ST-007H	40x40x5mm 鐵槽	熱浸鋅	10	10	2.64	26.40	
23		J853-AG-ST-200	J853-AG-ST-200	130x75x8mm 鐵槽	熱浸鋅	56	56	2.49	139.44	
24		J853-AG-ST-201	J853-AG-ST-201	100x50x5mm 鐵通	熱浸鋅	56	56	1.57	87.92	
25		J853-AG-ST-202	J853-AG-ST-202	200x100x10mm 鐵角	熱浸鋅	160	160	3.46	553.60	
26		J853-AG-ST-206	J853-AG-ST-206	100x50x5mm 鐵通	熱浸鋅	32	32	18.31	585.92	
27		J853-AG-ST-207	J853-AG-ST-207	100x50x5mm 鐵通	熱浸鋅	8	8	18.31	146.48	
					總計:		564		4907.34	

 美特铝质有限公司 MIDI Aluminium Fabricator Ltd.				工程号 J853 地盘 香港延坪路	制图 J.L. 复核 -	06/11/23 -	物料号 - 图号 J853-VAC-ST-001
版本 日期	采用 颜色	工厂 热浸锌	地盘 热浸锌	名称 钢件加工图 材料 100x50mm 铁槽	批准 单件重量(kg)	- -	数量 长度 宽度

物料编号	DIM.A	DIM.B	DIM.C	DIM.D	DIM.E	数量	单件重量(kg)
J853-VAC-ST-001A	2375	@1000c/cx2	@300c/cx7			66	22.85
J853-VAC-ST-001B	2535	@1000c/cx2	@300c/cx8			66	24.39
J853-VAC-ST-001C	1580	1000	@300c/cx5			22	15.2
J853-VAC-ST-001D	2195	@1000c/cx2	@300c/cx7			12	21.12
J853-VAC-ST-001E	2395	@1000c/cx2	@300c/cx7			12	23.04
J853-VAC-ST-001F	2530	@1000c/cx2	@300c/cx8			12	24.34
J853-VAC-ST-001G	2585	@1000c/cx2	@300c/cx8			12	24.87
J853-VAC-ST-001H	883	500	@300c/cx2			12	8.49



技术说明:

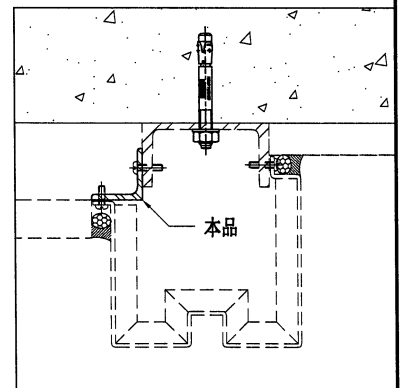
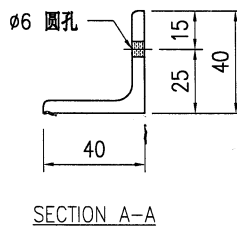
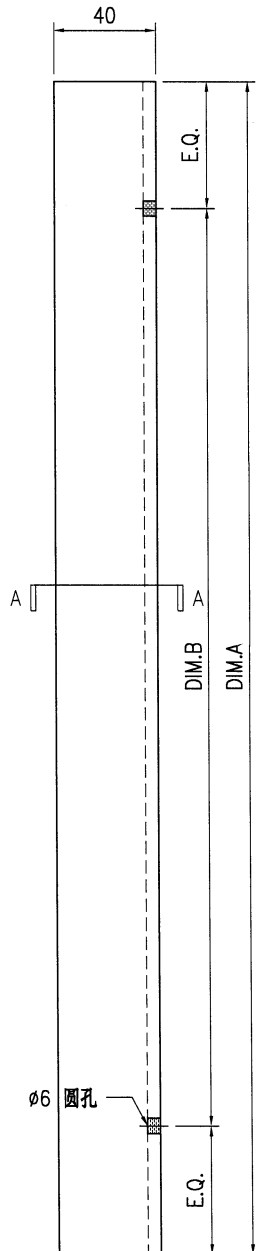
1. 所需材料为: 铁件; 等级为: S275;
2. 外形尺寸允许偏差为 $\pm 0.5\text{mm}$, 角度的允许偏差为 $\pm 0.5^\circ$; 孔位的允许偏差为 $\pm 0.5\text{mm}$, 孔距的允许偏差为 $\pm 0.5\text{mm}$, 累计偏差为 $\pm 0.5\text{mm}$;
3. 槽口、豁口的长宽边允许偏差为 $\pm 0.5\text{mm}$, 中心线允许偏差都为 $\pm 0.5\text{mm}$;
4. * "为重要尺寸, 加工过程中要保证此尺寸, 加工完毕须标示代号。



美特铝质有限公司
MIDI Aluminium Fabricator Ltd.

工程号	J853	制图	J.L.	06/11/23	物料号	-	
地盘	香港延坪路	复核	-	-	图号	J853-VAC-ST-002	
版本		名称	钢件加工图	批准	-	数量	-
日期		材料	40x40x5mm 铁槽	单件重量(kg)	-	长度	-
		颜色	热浸锌			宽度	-

物料编号	DIM.A	DIM.B	DIM.C	DIM.D	DIM.E	数量	单件重量(kg)
J853-VAC-ST-002A	2375	@300c/x7				66	7.1
J853-VAC-ST-002B	2535	@300c/x8				66	7.58
J853-VAC-ST-002C	1580	@300c/x6				22	4.72
J853-VAC-ST-002D	2195	@300c/x7				12	6.56
J853-VAC-ST-002E	2395	@300c/x7				12	7.16
J853-VAC-ST-002F	2530	@300c/x8				12	7.56
J853-VAC-ST-002G	2585	@300c/x8				12	7.73
J853-VAC-ST-002H	883	@300c/x2				12	2.64



技术说明:

1. 所需材料为: 铁件; 等级为: S275;
2. 外形尺寸允许偏差为±0.5mm, 角度的允许偏差为±0.5°; 孔位的允许偏差为±0.5mm, 孔距的允许偏差为±0.5mm, 累计偏差为±0.5mm;
3. 槽口、豁口的长宽边允许偏差为+0.5mm, 中心线允许偏差都为±0.5mm;
4. * *为重要尺寸, 加工过程中要保证此尺寸, 加工完毕须标示代号。

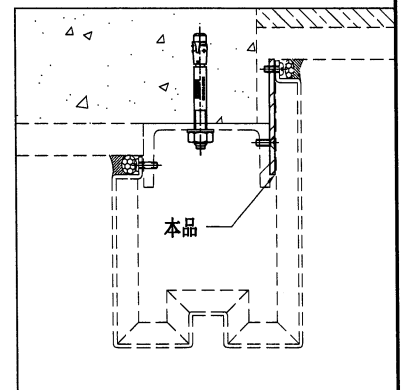
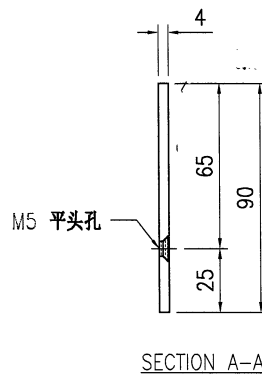
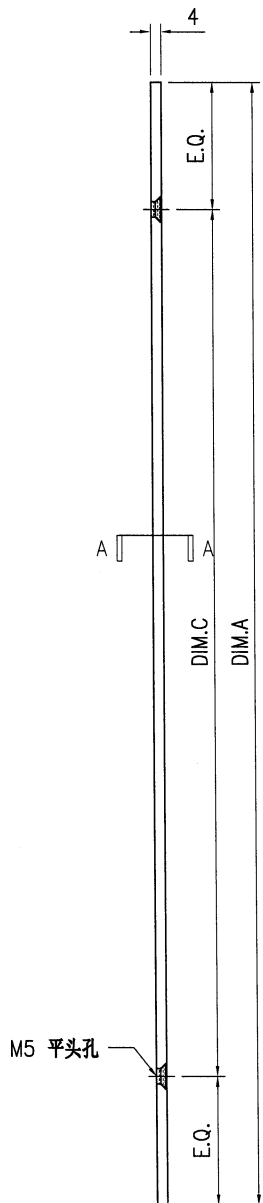


美特铝质有限公司
MIDI Aluminium Fabricator Ltd.

工程号	J853	制图	J.L.	06/11/23	物料号	-
地盘	香港延坪路	复核	-	-	图号	J853-VAC-ST-004
名称	钢件加工图	批准	-	-	数量	-
材料	90x4mm 铁板	单件重量(kg)	-	-	长度	-
					宽度	-

版本		采用	工厂	地盘	√
日期		颜色	热浸锌		

物料编号	DIM.A	DIM.B	DIM.C	DIM.D	DIM.E	数量	单件重量(kg)
J853-VAC-ST-004A	2375	@300c/x7				24	6.72
J853-VAC-ST-004B	2535	@300c/x8				24	7.17
J853-VAC-ST-004C	1580	@300c/x6				8	4.47
J853-VAC-ST-004D	2195	@300c/x7				2	6.21
J853-VAC-ST-004E	2395	@300c/x7				2	6.78
J853-VAC-ST-004F	2530	@300c/x8				2	7.16
J853-VAC-ST-004G	2585	@300c/x8				2	7.32
J853-VAC-ST-004H	883	@300c/x2				2	2.5
J853-VAC-ST-004J	1805	@300c/x5				2	5.11
J853-VAC-ST-004K	1380	@300c/x4				10	3.91



技术说明:

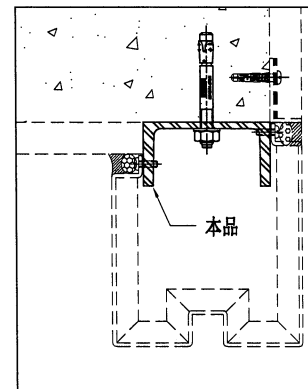
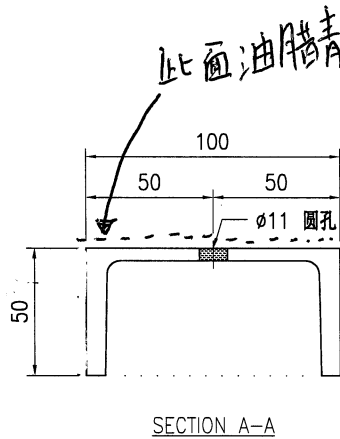
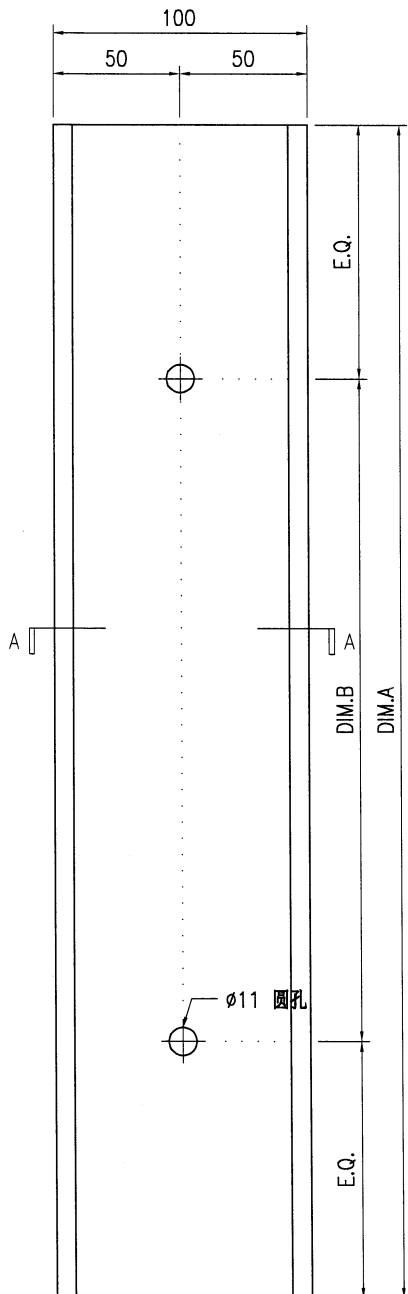
1. 所需材料为: 铁件 ; 等级为: S275 ;
2. 外形尺寸允许偏差为±0.5mm, 角度的允许偏差为±0.5°; 孔位的允许偏差为±0.5mm, 孔距的允许偏差为±0.5mm, 累计偏差为±0.5mm;
3. 槽口、豁口的长宽边允许偏差为+0.5mm, 中心线允许偏差都为±0.5mm;
4. * "为重要尺寸, 加工过程中要保证此尺寸, 加工完毕须标示代号。



美特铝质有限公司
MIDI Aluminium Fabricator Ltd.

工程号	J853	制图	J.L.	06/11/23	物料号	-
地盘	香港延坪路	复核	-	-	图号	J853-VAC-ST-006
名称	钢件加工图	批准	-	-	数量	-
材料	100x50mm 铁槽	单件重量(kg)	-	-	长度	-
					宽度	-

物料编号	DIM.A	DIM.B	DIM.C	DIM.D	DIM.E	数量	单件重量(kg)
J853-VAC-ST-006A	2375	@1000/cx2				18	22.85
J853-VAC-ST-006B	2535	@1000/cx2				18	24.30
J853-VAC-ST-006C	1580	1000				6	16.2
J853-VAC-ST-006D	2195	@1000/cx2				14	21.12
J853-VAC-ST-006E	2395	@1000/cx2				14	23.04
J853-VAC-ST-006F	2530	@1000/cx2				14	24.34
J853-VAC-ST-006G	2585	@1000/cx2				14	24.87
J853-VAC-ST-006H	883	500				14	8.49

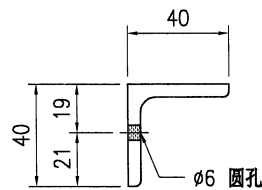
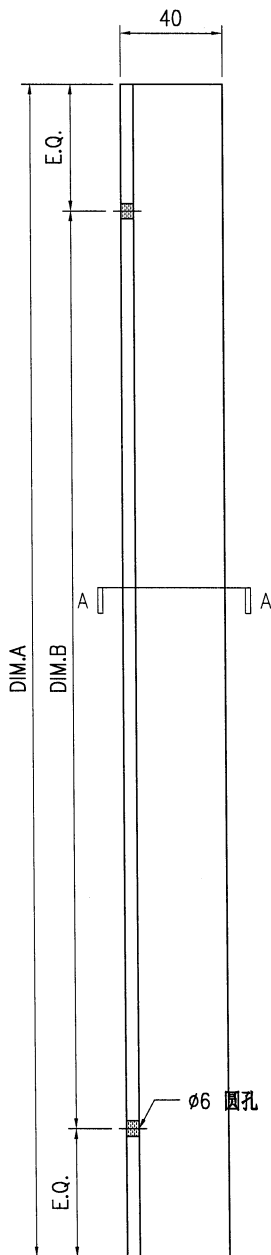


技术说明:

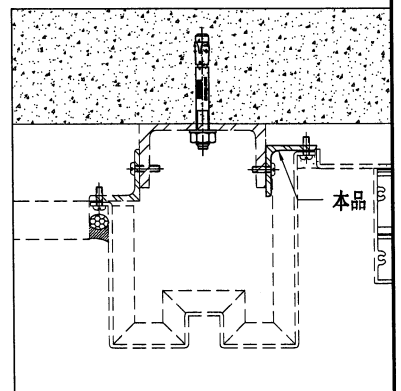
1. 所需材料为: 铁件 ; 等级为: S275 ;
2. 外形尺寸允许偏差为±0.5mm, 角度的允许偏差为±0.5°; 孔位的允许偏差为±0.5mm, 孔距的允许偏差为±0.5mm, 累计偏差为±0.5mm;
3. 槽口、豁口的长宽边允许偏差为+0.5mm, 中心线允许偏差都为±0.5mm;
4. " * "为重要尺寸, 加工过程中要保证此尺寸, 加工完毕须标示代号。

 美特铝质有限公司 MIDI Aluminium Fabricator Ltd.				工程号 J853 地盘 香港延坪路	制图 J.L. 复核 -	04/01/24 -	物料号 - 图号 J853-VAC-ST-007
版本 日期	采用 颜色	工厂 热浸锌	地盘 热浸锌	名称 钢件加工图 材料 40x40x5mm 铁槽	批准 单件重量(kg)	- -	数量 - 长度 - 宽度 -

物料编号	DIM.A	DIM.B	DIM.C	DIM.D	DIM.E	数量	单件重量(kg)
J853-VAC-ST-007A	2375	@300c/cx7				66	7.1
J853-VAC-ST-007B	2535	@300c/cx8				66	7.58
J853-VAC-ST-007C	1580	@300c/cx6				22	4.72
J853-VAC-ST-007D	2195	@300c/cx7				10	6.56
J853-VAC-ST-007E	2395	@300c/cx7				10	7.16
J853-VAC-ST-007F	2530	@300c/cx8				10	7.56
J853-VAC-ST-007G	2585	@300c/cx8				10	7.73
J853-VAC-ST-007H	883	@300c/cx2				10	2.64



SECTION A-A



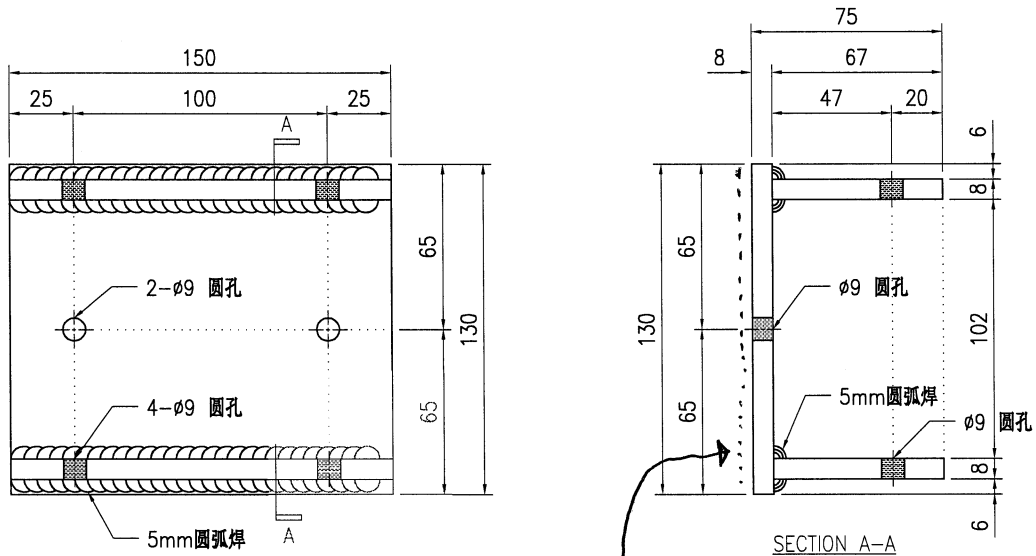
技术说明:

1. 所需材料为: 铁件; 等级为: S275;
2. 外形尺寸允许偏差为±0.5mm, 角度的允许偏差为±0.5°; 孔位的允许偏差为±0.5mm, 孔距的允许偏差为±0.5mm, 累计偏差为±0.5mm;
3. 槽口、豁口的长宽边允许偏差为+0.5mm, 中心线允许偏差都为±0.5mm;
4. * *为重要尺寸, 加工过程中要保证此尺寸, 加工完毕须标示代号。

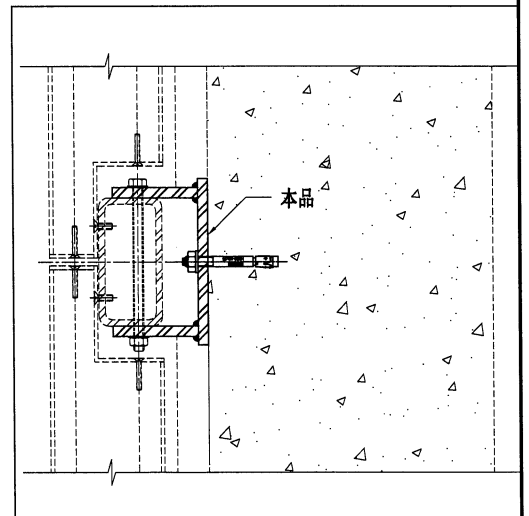


美特铝质有限公司
MIDI Aluminium Fabricator Ltd.

工程号	J853	制图	J.L. 2001/11/23	物料号	J853-AG-ST-200
地盘	香港延坪路	复核	-	图号	J853-AG-ST-200
版本		名称	铁件加工图	批准	-
日期		材料	130x75x8mm 铁槽	数量	56
采用	工厂	颜色	热浸锌	单件重量(kg)	2.49
地盘	√	长度	-	宽度	-



此面由腊



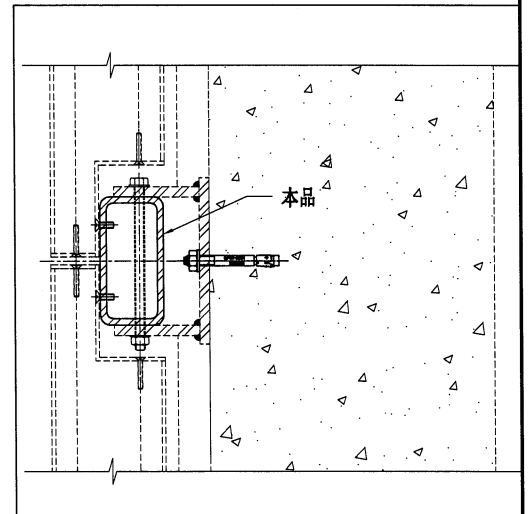
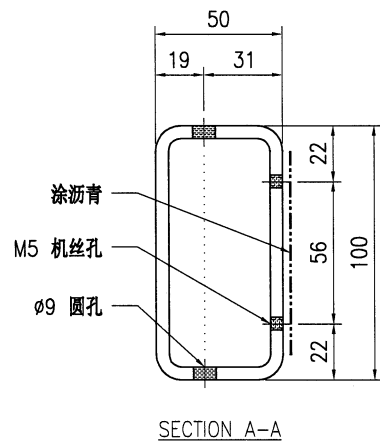
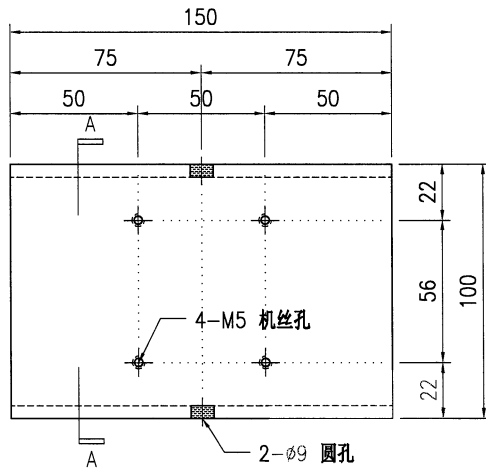
技术说明:

1. 所需材料为: 铁件 ; 等级为: S275 ;
2. 外形尺寸允许偏差为±0.5mm, 角度的允许偏差为±0.5°; 孔位的允许偏差为±0.5mm, 孔距的允许偏差为±0.5mm, 累计偏差为±0.5mm;
3. 槽口、豁口的长宽边允许偏差为+0.5mm, 中心线允许偏差都为±0.5mm;
4. * "为重要尺寸, 加工过程中要保证此尺寸, 加工完毕须标示代号。



美特铝质有限公司
MIDI Aluminium Fabricator Ltd.

版本号		采用	工厂	地盘	√	名称	铁件加工图	制图	J.L. 2001/11/23	物料号	J853-AG-ST-201
日期		颜色	热浸锌			材料	100x50x5mm 铁通	复核	-	图号	J853-AG-ST-201
								批准	-	数量	56
								单件重量(kg)	1.57	长度	-
										宽度	-



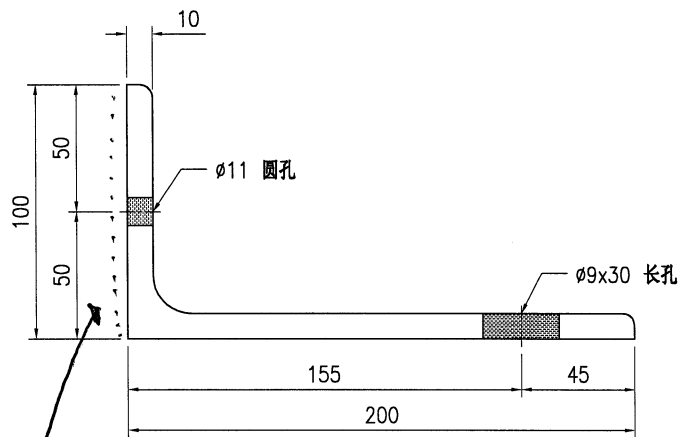
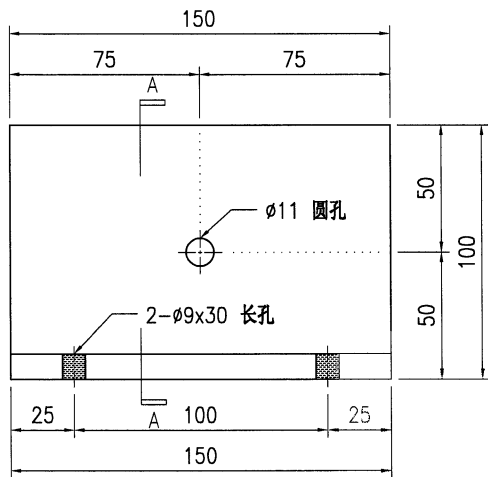
技术说明:

1. 所需材料为: 铁件; 等级为: S275;
2. 外形尺寸允许偏差为 $\pm 0.5\text{mm}$, 角度的允许偏差为 $\pm 0.5^\circ$; 孔位的允许偏差为 $\pm 0.5\text{mm}$, 孔距的允许偏差为 $\pm 0.5\text{mm}$, 累计偏差为 $\pm 0.5\text{mm}$;
3. 槽口、豁口的长宽边允许偏差为 $+0.5\text{mm}$, 中心线允许偏差都为 $\pm 0.5\text{mm}$;
4. * 为重要尺寸, 加工过程中要保证此尺寸, 加工完毕须标示代号。



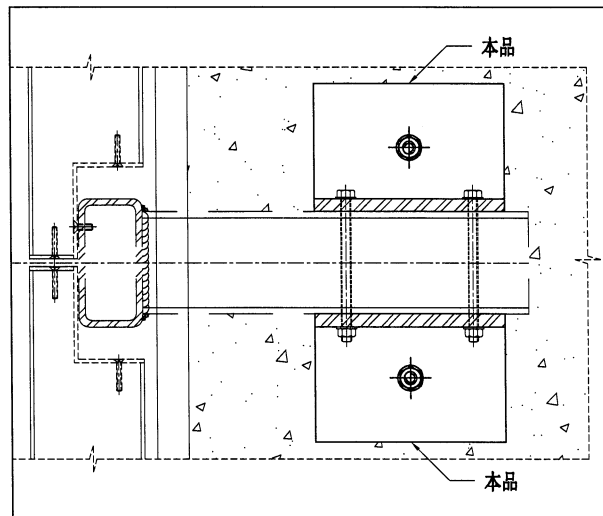
美特铝质有限公司
MIDI Aluminium Fabricator Ltd.

版本号		采用	工厂	地盘	√	名称	铁件加工图	批准	-	-	数量	160	
日期		颜色	热浸锌			材料	200x100x10mm 铁角	单件重量(kg)	3.46	长度	-	宽度	-
工程号	J853	制图	J.L. 2001/11/23	物料号	J853-AG-ST-202	地盘	香港延坪路	复核	-	-	图号	J853-AG-ST-202	



止上角油腊青

SECTION A-A



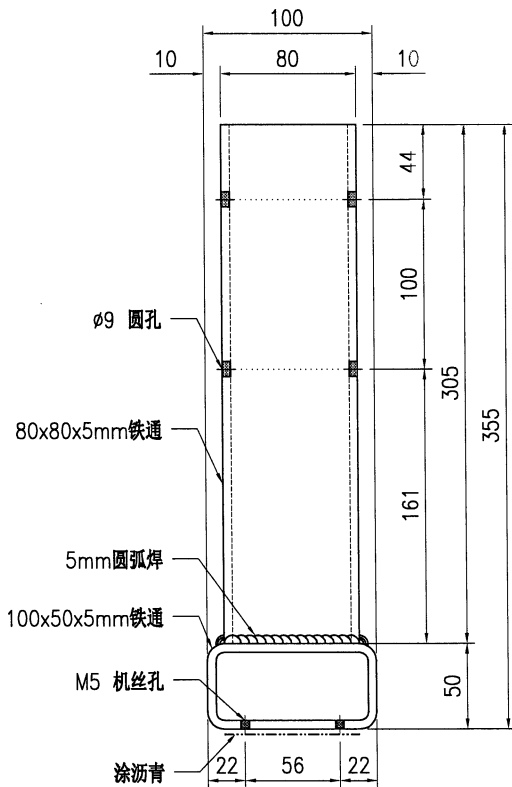
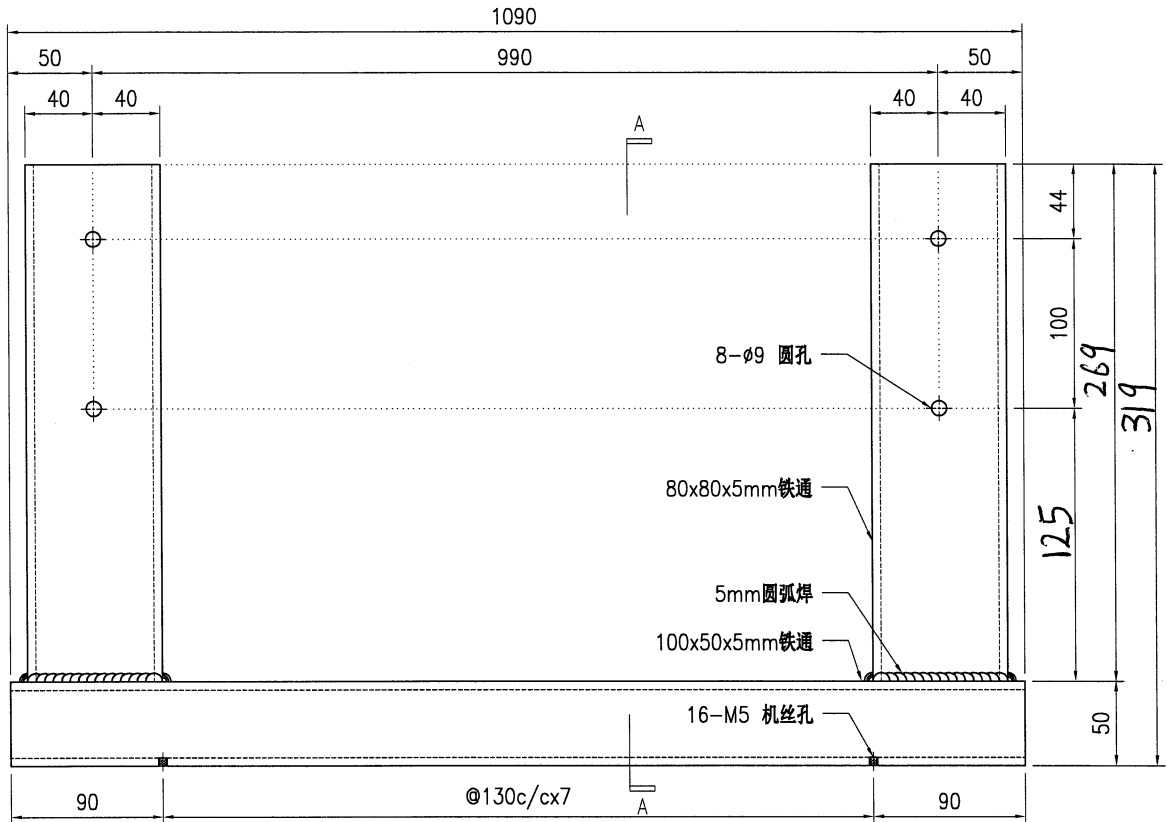
技术说明:

1. 所需材料为: 铁件 ; 等级为: S275 ;
2. 外形尺寸允许偏差为±0.5mm, 角度的允许偏差为±0.5°; 孔位的允许偏差为±0.5mm, 孔距的允许偏差为±0.5mm, 累计偏差为±0.5mm;
3. 槽口、豁口的长宽边允许偏差为+0.5mm, 中心线允许偏差都为±0.5mm;
4. * "为重要尺寸, 加工过程中要保证此尺寸, 加工完毕须标示代号。

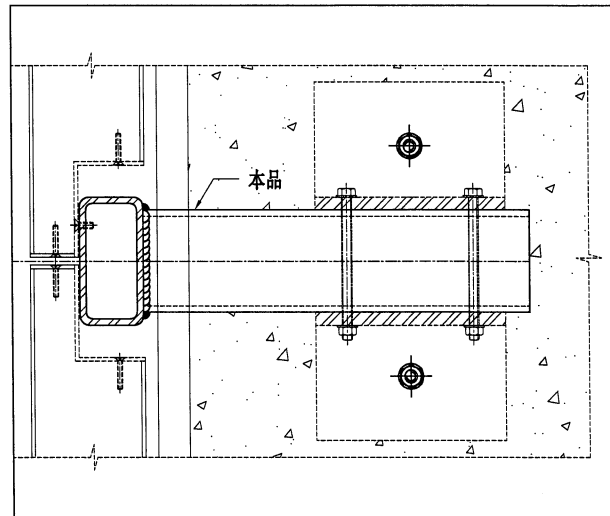


美特铝质有限公司
MIDI Aluminium Fabricator Ltd.

工程号	J853	制图	J.L. 2001/11/23	物料号	J853-AG-ST-206
地盘	香港延坪路	复核	-	图号	J853-AG-ST-206
名称	铁件加工图	批准	-	数量	32
材料	100x50x5mm 铁通	单件重量(kg)	18.31	长度	-
版本		采用	工厂	地盘	√
日期		颜色	热浸锌		



SECTION A-A



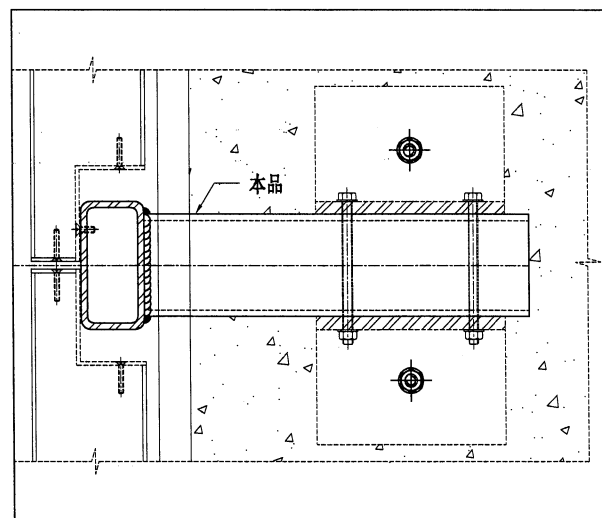
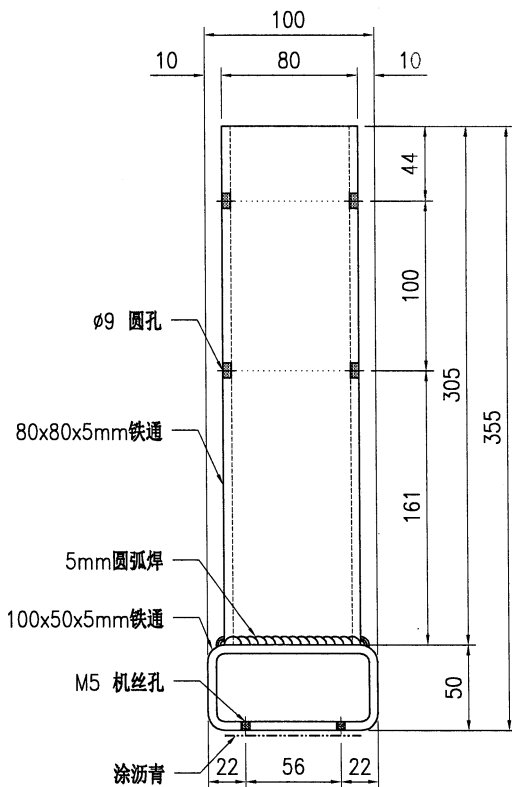
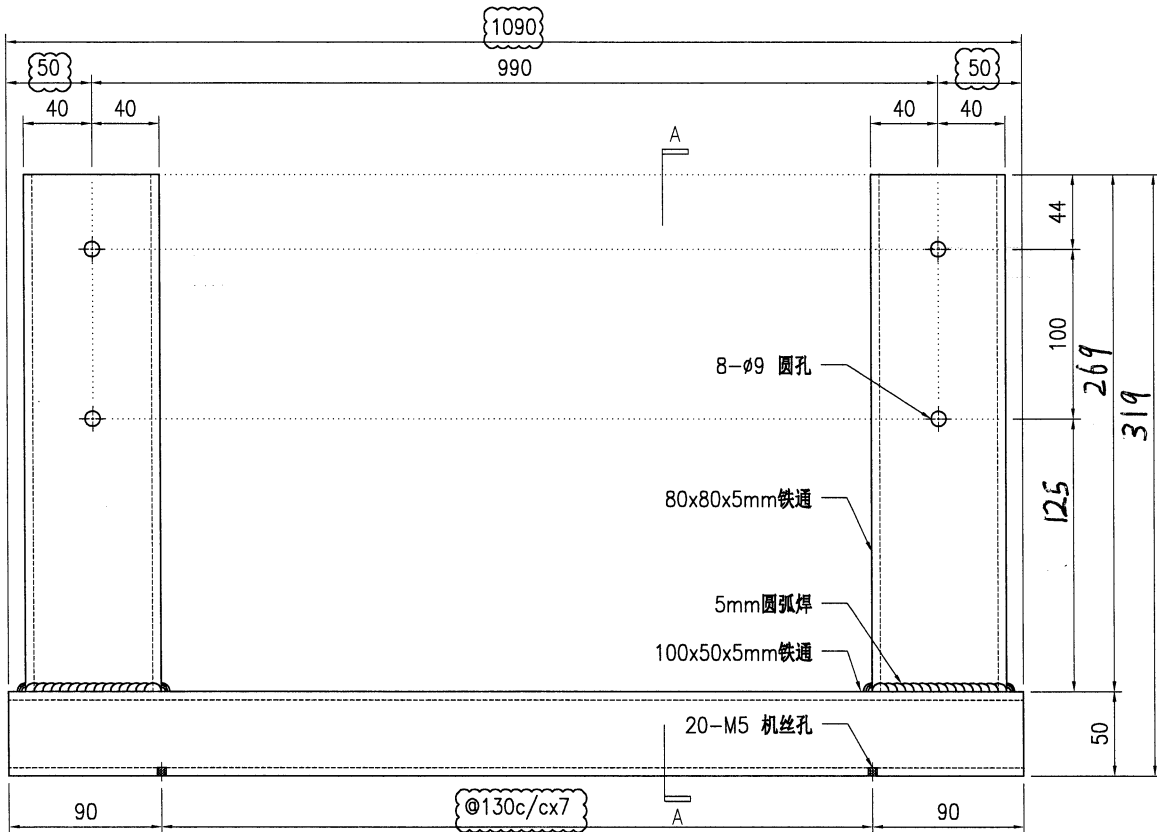
技术说明:

1. 所需材料为: 铁件; 等级为: S275;
2. 外形尺寸允许偏差为±0.5mm, 角度的允许偏差为±0.5°; 孔位的允许偏差为±0.5mm, 孔距的允许偏差为±0.5mm, 累计偏差为±0.5mm;
3. 槽口、豁口的长宽边允许偏差为+0.5mm, 中心线允许偏差都为±0.5mm;
4. * "为重要尺寸, 加工过程中要保证此尺寸, 加工完毕须标示代号。



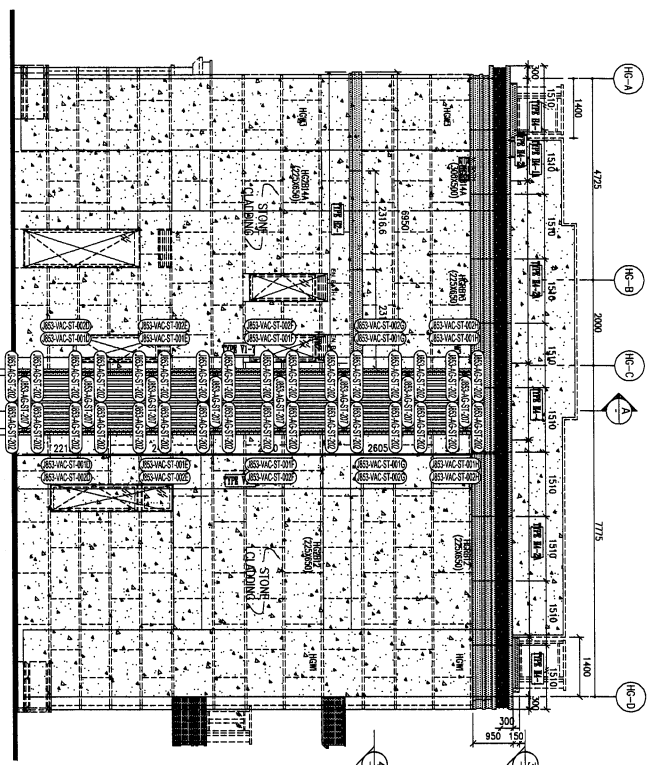
美特铝质有限公司
MIDI Aluminium Fabricator Ltd.

工程号	J853	制图	J.L.	2001/11/23	物料号	J853-AG-ST-207	
地盘	香港延坪路	复核	-	-	图号	J853-AG-ST-207	
版本	A	名称	铁件加工图	批准	-	数量	8
日期	15/03	材料	100x50x5mm 铁通	单件重量(kg)	18.31	长度	-
采用	工厂	地盘	√			宽度	-
颜色	热浸锌						

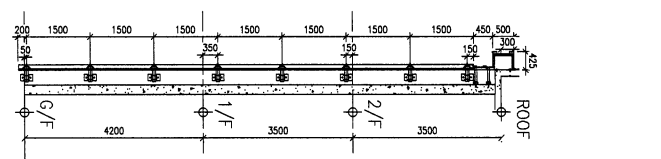


技术说明:

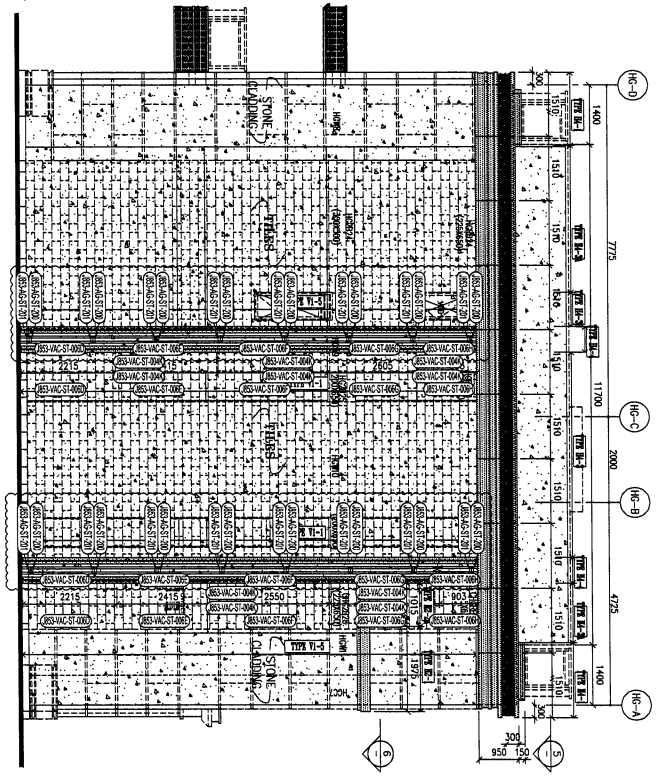
1. 所需材料为: 铁件; 等级为: S275;
2. 外形尺寸允许偏差为 $\pm 0.5\text{mm}$, 角度的允许偏差为 $\pm 0.5^\circ$; 孔位的允许偏差为 $\pm 0.5\text{mm}$, 孔距的允许偏差为 $\pm 0.5\text{mm}$, 累计偏差为 $\pm 0.5\text{mm}$;
3. 槽口、豁口的长宽边允许偏差为 $+0.5\text{mm}$, 中心线允许偏差都为 $\pm 0.5\text{mm}$;
4. * 为重要尺寸, 加工过程中要保证此尺寸, 加工完毕须标示代号。



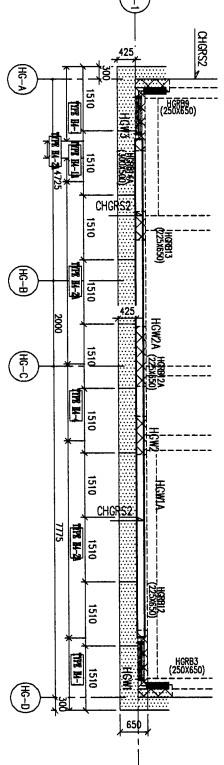
1 PART ELEVATION FOR HOUSE ALUM. CLADDING (TOP)



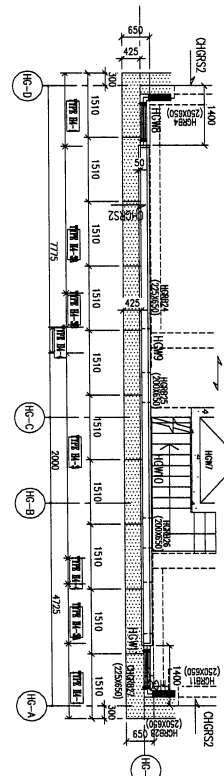
A TYPICAL SECTION



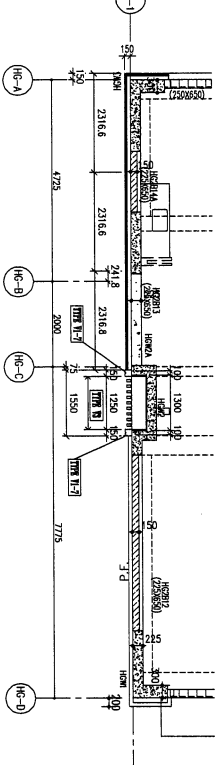
2 PART ELEVATION FOR HOUSE ALUM. CLADDING (BOTTOM)



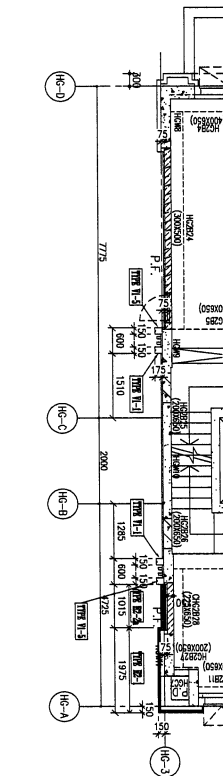
3 PART PLAN



5 PART PLAN



4 PART PLAN



6 PART PLAN

LEGEND:

[Symbol]	STEEL MARKING
[Symbol]	STEEL MARKING

BD. REF. :

CLIENT : SHIMAO GROUP HOLDINGS LIMITED

ARCHITECT : WONG TUNG & PARTNERS LIMITED

MAIN CONTRACTOR : HIP HING CONSTRUCTION CO LTD

STRUCTURAL ENGINEER : C M WONG & ASSOCIATES LTD

FAÇADE CONSULTANT : MENHARDT

NOTE :
 1. ALL DIMENSIONS ARE IN mm.
 2. ALL DIMENSIONS ARE VERIFIED FROM OUTSIDE BEFORE FABRICATION.
 3. ALL DIMENSIONS TO BE VERIFIED ON SITE.

LEGEND:
 (A) DETAIL MARK NO.
 (B) GENERAL SHEET NO.

1. F.F.L. -- FINISHED FLOOR LEVEL
 2. S.F.L. -- STRUCTURAL FLOOR LEVEL
 3. (R) -- REVERSED DETAIL
 R.C. STRUCTURAL ELEMENT
 COL. / BEAM / SLAB
 IS (OWNER SEPARATED SUBMISSION)

B	5/10/2023	GENERAL REVISED
A	3/7/2023	GENERAL REVISED
DATE	BY	REVISION

J-553

PROJECT : PROPOSED RESIDENTIAL DEVELOPMENT AT N.K.L.L. 6542 YIN PING ROAD KOWLOON

TITLE : PART ELEVATION FOR HOUSE ALUM. CLADDING

FOR HOUSE TYPE G

STEEL MARKING DWG

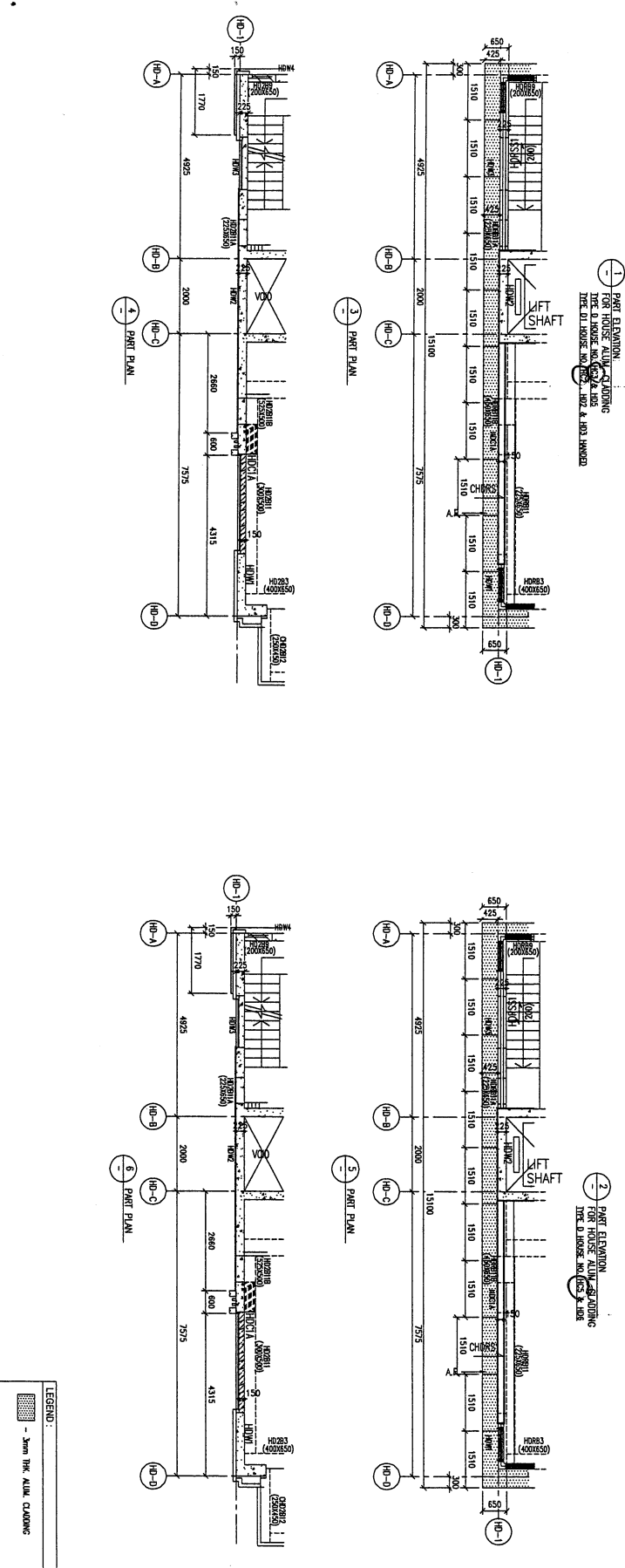
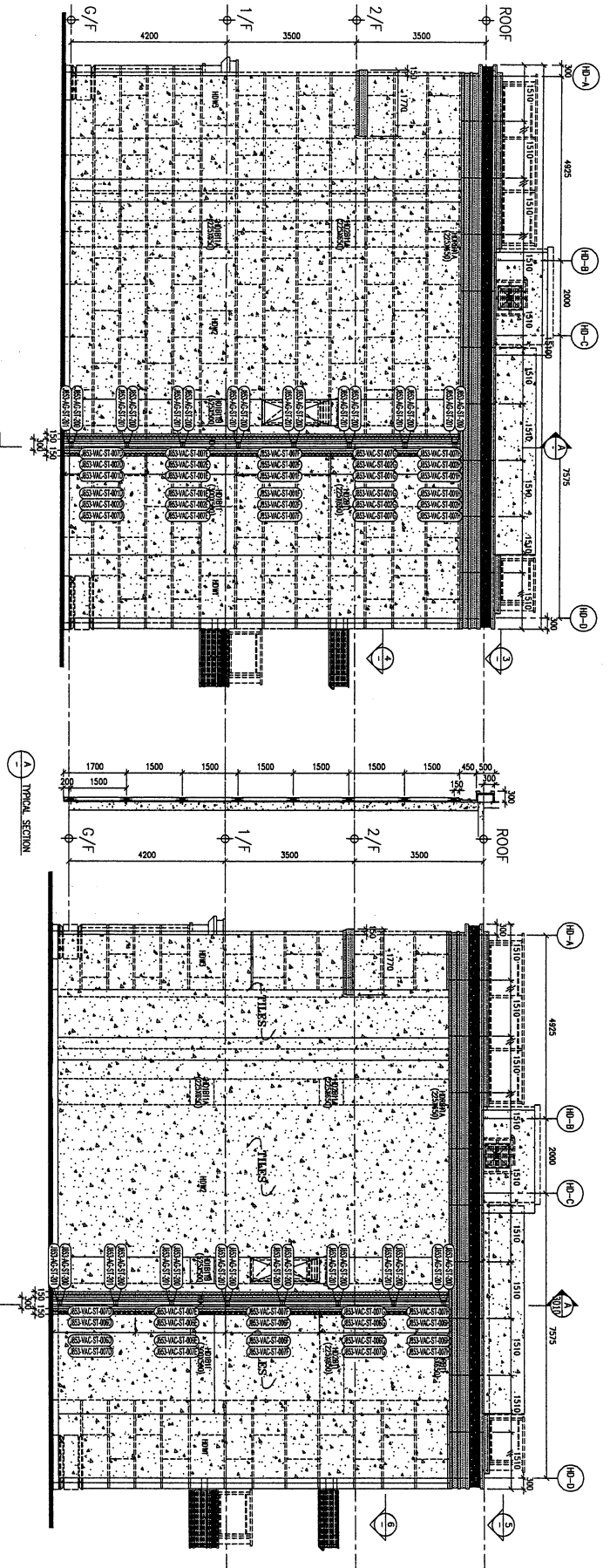
DATE : 10-08-23 SCALE : 1:60 (A1)

DRAWN BY : FASHING CHECKED BY :

Unit 6-8, Sunny Industrial Centre, 1/F
 610 Ona Kwo Ling Road,
 Tsz Wan Shan, Kowloon
 Tel: (852) 27272666 Fax: (852) 27272668

莫特銳有限公司
 MIDY AUTOMATIC FABRICATOR LTD.

DWG NO. : 0853-ALC-ST-3021 REC. : A



LEGEND:
 - Steel Mark. ALUM. CLADDING

B.O. REF. :

CLIENT :
SHIMAO GROUP HOLDINGS LIMITED

ARCHITECT :
YONG TUNG & PARTNERS LIMITED

MAIN CONTRACTOR :
HIP HING CONSTRUCTION CO. LTD.

STRUCTURAL ENGINEER :
CMA C M WONG & ASSOCIATES LTD.

FAÇADE CONSULTANT :
NEUHARDT

NOTE :
 1. ALL DIMENSIONS ARE IN mm.
 2. ALL ELEVATIONS ARE VIEWED FROM OUTSIDE.
 3. ALL DIMENSIONS TO BE VERIFIED ON SITE BEFORE FABRICATION.

LEGEND :
 (A1) - DETAIL WORK NO.
 (A00) - REFER SHEET NO.

1. FEEL - FINISHED FLOOR LEVEL
 2. S.F.L. - STRUCTURAL FLOOR LEVEL
 3. (R) - REVERSED R.E.W.L.
 R.C. STRUCTURAL ELEMENT
 COL. / BEAM / S.I.B
 IS (UNDER SEPARATED SUBMISSION)

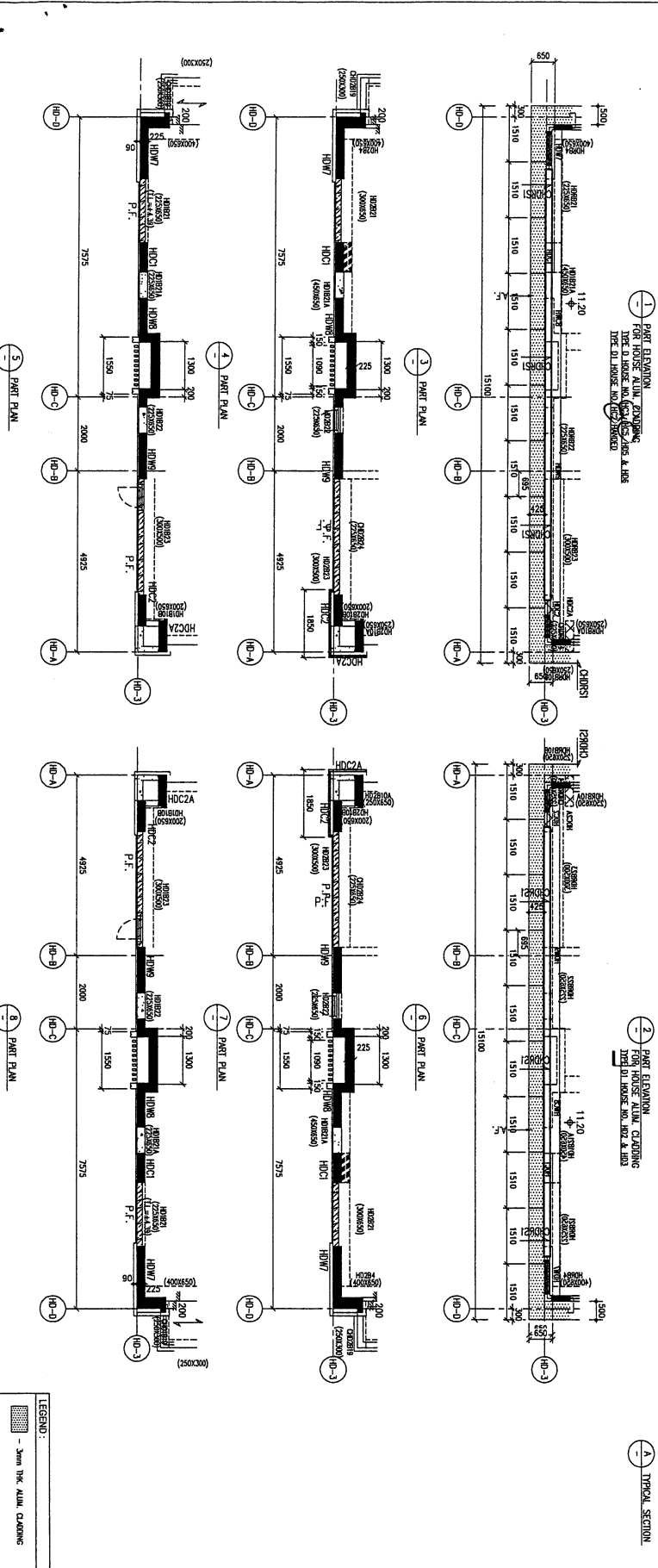
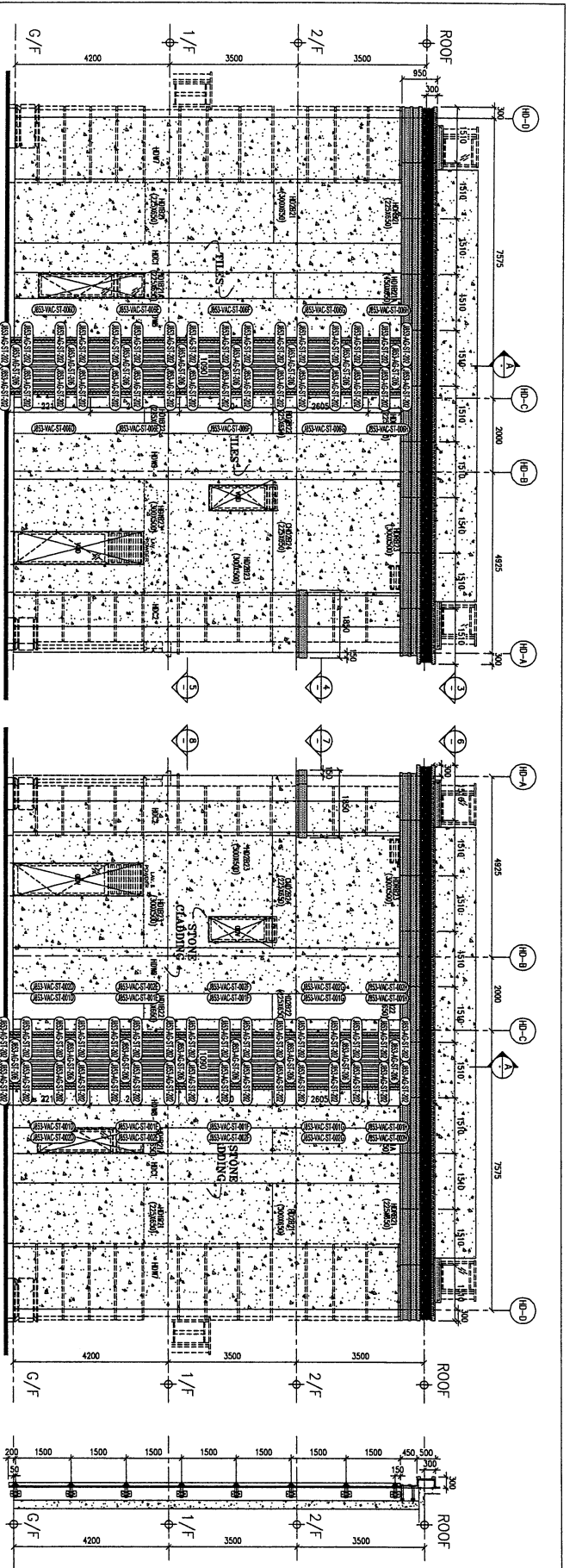
JOB NO. :	J-853
PROJECT :	PROPOSED RESIDENTIAL DEVELOPMENT AT N.K.L.L. 8542 YIM FING ROAD KOWLOON
DATE :	5/10/2023
DATE :	31/7/2023
DATE :	
REV. :	
REV. :	

TITLE :
 PART ELEVATION FOR HOUSE ALUM. CLADDING STEEL MARKING DWG

DATE : 10-08-23 SCALE : 1:60 (A1)

DRAWN BY : Ashing CHECKED BY :

UNIT 6-8, Shimoy Industrial Park, 510 Chee Koo Ling Road, Kowloon
 Tel: (853) 27777868 Fax: (853) 27777868
 E-mail: info@shimao.com.hk



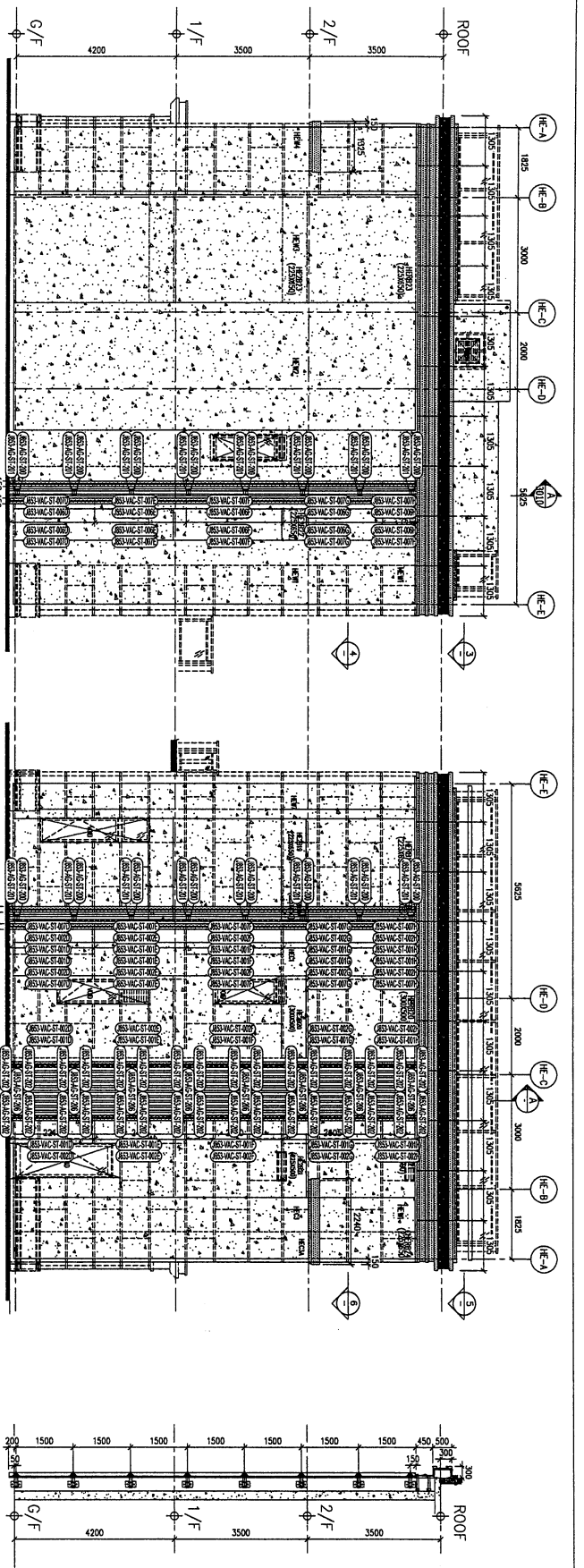
LEGEND:
 - 3mm THK ALUM. CLADDING

NOTE:
 1. ALL DIMENSIONS ARE IN MM.
 2. ALL ELEVATIONS ARE VIEWED FROM OUTSIDE.
 3. ALL DIMENSIONS TO BE KEPT ON SITE BEFORE FABRICATION.

LEGEND:
 (1) DETAIL WORK NO.
 (2) REFER SHEET NO.
 1. F.F.L. — FINISHED FLOOR LEVEL
 2. S.F.L. — STRUCTURAL FLOOR LEVEL
 3. (R) — REVERSED DETAIL
 P.C. STRUCTURAL ELEMENT
 C.C. / REIN. / SLAB
 IS (UNDER SEPARATED SUBMISSION)

BD. REF.:		CLIENT: SHIMAO GROUP HOLDINGS LIMITED	
ARCHITECT: WONG TUNG & PARTNERS LIMITED		MAIN CONTRACTOR: HIP HING CONSTRUCTION CO. LTD.	
STRUCTURAL ENGINEER: C.M. WONG & ASSOCIATES LTD.		FAÇADE CONSULTANT: NEUNHARDT	
PROJECT: PROPOSED RESIDENTIAL DEVELOPMENT AT K.N.L.L. 65452 KOWLOON		DATE: 5/10/2023 REVISION: GENERAL REVISED	
TITLE: PART ELEVATION FOR HOUSE TYPE D & D1 STEEL MARKING DWG		DATE: 10-08-23 SCALE: 1:80 (A1)	
DESIGNED BY: YASHING CHECKED BY:		PROJECT NO.: J-853 DWG NO.: J853-ALC-S-3014	
REV.: -		PROJECT ADDRESS: Units 6-8, Sunny Industrial Centre, 1/F 610 Chee Kwoong Road, Kowloon Tel: (852) 27777865	

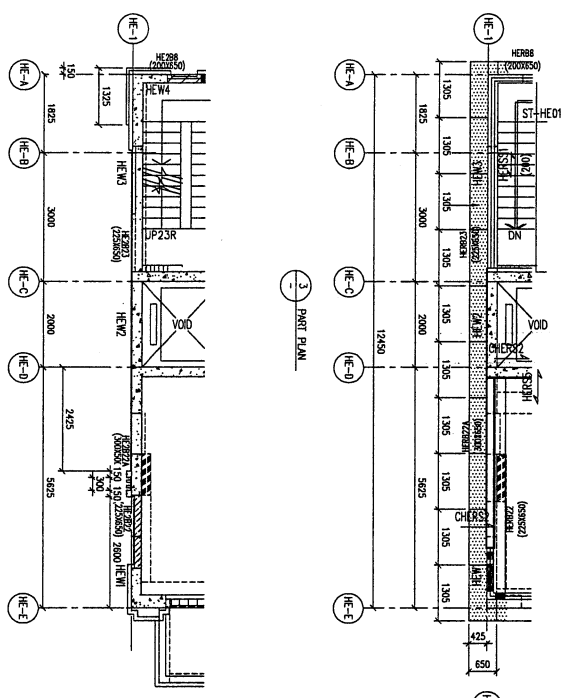




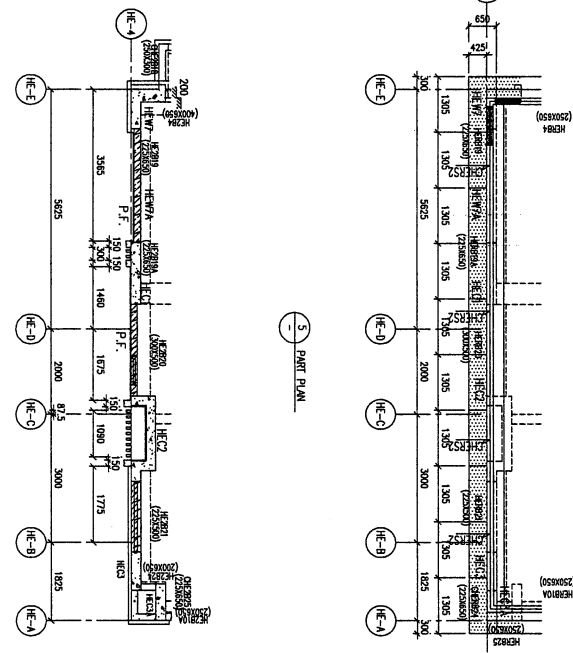
1 TYPICAL SECTION

2 PART ELEVATION FOR HOUSE ALUM. CLADDING TYPE E HOUSE NO. (G/F) 107 THE ELEV. HOUSE NO. (G/F) IMPROVED

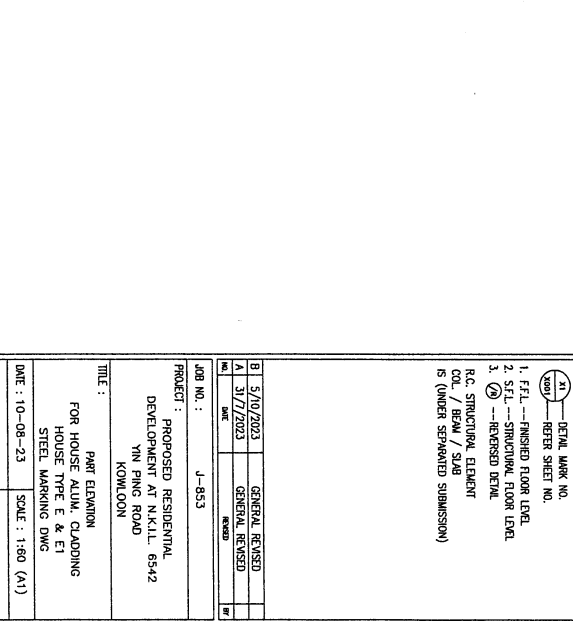
3 PART ELEVATION FOR HOUSE ALUM. CLADDING TYPE E HOUSE NO. (G/F) 107 THE ELEV. HOUSE NO. (G/F) IMPROVED



4 PART PLAN



5 PART PLAN



6 PART PLAN

LEGEND:
 3mm THK. ALUM. CLADDING

BD. REF. :

CLIENT : SHIMAO GROUP HOLDINGS LIMITED
 ARCHITECT : WONG TUNG TING ARCHITECTS LIMITED
 MAIN CONTRACTOR : HIP HING CONSTRUCTION CO LTD
 STRUCTURAL ENGINEER : ICMA C M WONG & ASSOCIATES LTD
 FACADE CONSULTANT : WEINHARDT

NOTE :
 1. ALL DIMENSIONS ARE IN MM.
 2. ALL ELEVATIONS ARE VIEWED FROM OUTSIDE.
 3. ALL DIMENSIONS TO BE VERIFIED ON SITE BEFORE FABRICATION.

LEGEND:
 (AT) DETAIL MARK NO.
 (R) REFER SHEET NO.
 1. F.F.L. -- FINISHED FLOOR LEVEL.
 2. S.F.L. -- STRUCTURAL FLOOR LEVEL.
 3. (R) -- REVERSED DETAIL.
 R.C. STRUCTURAL ELEMENT
 COL. / BEAM / SLAB
 IS (UNLESS SEPARATED SUBMISSION)

JOB NO. :	J-853
PROJECT :	PROPOSED RESIDENTIAL DEVELOPMENT AT 610 CHEONG CHEE LANE, L. 6542 TAN PING ROAD KOWLOON
TITLE :	PART ELEVATION FOR HOUSE TYPE E & E1 STEEL MARKING DWG
DWG NO. :	10-08-23
SCALE :	1:60 (A1)
DRAWN BY :	Jasong
CHECKED BY :	
DATE :	3/10/2023
GENERAL REVISED :	
DATE :	3/7/2023
GENERAL REVISED :	
DATE :	
GENERAL REVISED :	

UNITED TRADING COMPANY
 MTDI ASSOCIATE ARCHITECTS LTD.
 610 Cheong Chee Lane, Kowloon
 Tel: 23489211-4 Fax: (852) 2727868
 DWG NO. : 1053-AG-ST-3017
 REV. : -