

工程指示 / 要求簡箋 ENGINEER INSTRUCTIONS(E.I.)

工程指示編號:	EI- 7424	修改版本:	-
	HK- 0400		
工程編號:	J 853	工程名稱:	延坪道 (第2期)
收件人:	生統	發件人:	Sam Lo
工程項目:	ROW D (HD1~HD7)後裝窗地盤用鋁板 (綠色)	日期:	06/03/2024

<input type="checkbox"/> 原合約工程包	<input type="checkbox"/> 原合約工程加 / 減賬 QT-	<input type="checkbox"/> 新工程報價 QT-
---------------------------------	--	------------------------------------

信件批核號碼/圖紙參考編號:	批核模具圖紙編號:
客戶指示附件:	管理內部批簽署:

<input type="checkbox"/> 初步鋁料 B.M.	<input type="checkbox"/> 加工拆圖, 然後生產	<input type="checkbox"/> 尺寸表
<input type="checkbox"/> 正式鋁料 B.M.	<input type="checkbox"/> 技術上資料 / 指示	<input type="checkbox"/> 報價
<input type="checkbox"/> 配件 B.M.	<input type="checkbox"/> 樣辦或貨品說明書	<input type="checkbox"/> 分判合約
<input type="checkbox"/> 其他:		

內容:
請依附件資料,生產鋁板,送地盤.
-請分屋包裝出貨

完成上列要求日期: 31/03/2024

國內

<input type="checkbox"/> 生產技術總監	<input type="checkbox"/> 連附件	<input type="checkbox"/> 技術部	<input type="checkbox"/> 連附件	<input type="checkbox"/> 生產部	<input type="checkbox"/> 連附件
<input type="checkbox"/> 採購部	<input type="checkbox"/> 連附件	<input checked="" type="checkbox"/> 生產統籌部	<input checked="" type="checkbox"/> 連附件	<input type="checkbox"/> 報關組	<input type="checkbox"/> 連附件
<input type="checkbox"/> 質檢部	<input type="checkbox"/> 連附件	<input type="checkbox"/> 會計部	<input type="checkbox"/> 連附件	<input type="checkbox"/> 機械設計部	<input type="checkbox"/> 連附件
<input type="checkbox"/> 香港辦	<input type="checkbox"/> 連附件	<input type="checkbox"/> 其他:			

香港

<input type="checkbox"/> 行政部	<input type="checkbox"/> 連附件	<input type="checkbox"/> 會計部	<input type="checkbox"/> 連附件	<input type="checkbox"/> 統籌部	<input type="checkbox"/> 連附件	<input type="checkbox"/> 工程部	<input type="checkbox"/> 連附件
<input type="checkbox"/> 採購部	<input type="checkbox"/> 連附件	<input type="checkbox"/> QS部	<input type="checkbox"/> 連附件	<input checked="" type="checkbox"/> 地盤管理	<input checked="" type="checkbox"/> 連附件	<input type="checkbox"/> 維修部	<input type="checkbox"/> 連附件

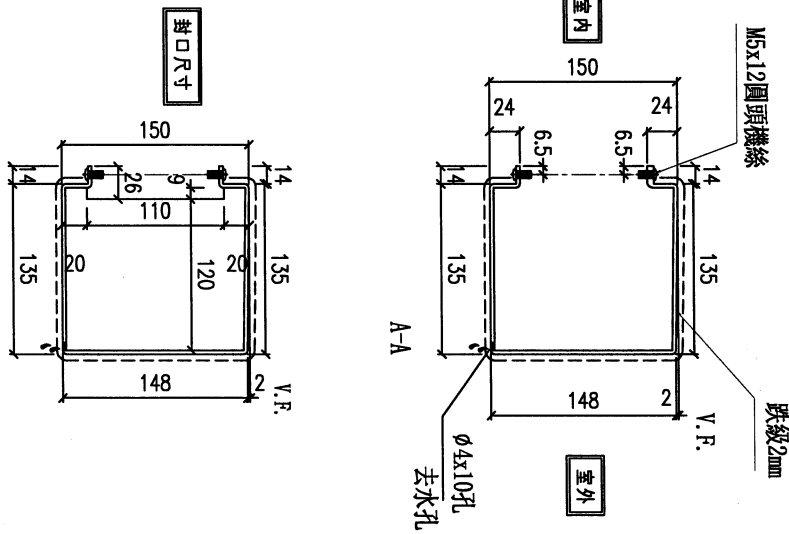
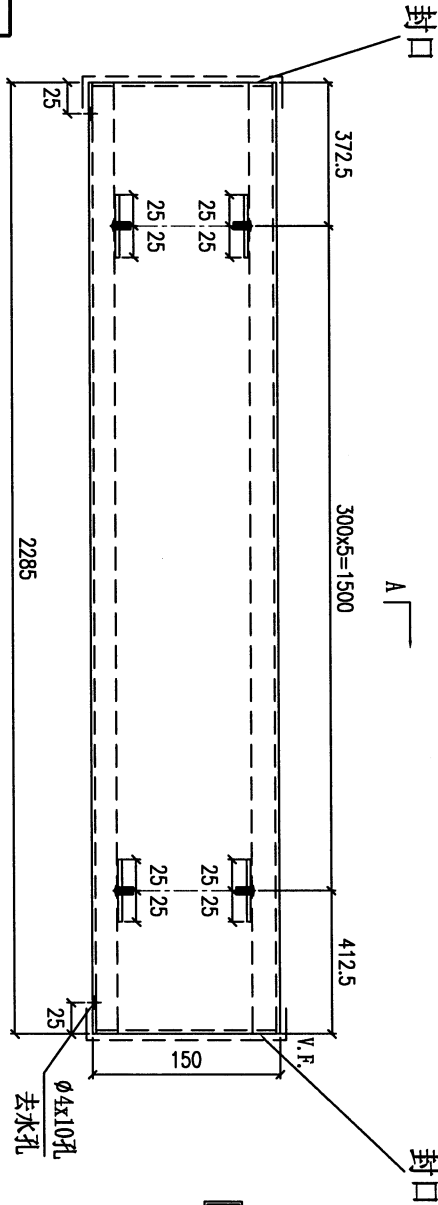
*發件人簽署:		*組別成員批核簽署:	
傳遞編號:	HK 0400	項目經理簽署:	

J853-HD排後裝門窗鋁板（地盤）後裝窗地盤用鋁板分棟數量統計表

工程：J853-延平道二期HD排後裝門窗鋁板
 日期：2024. 2. 29

序號	物料編號	配件名稱	屋仔號碼							總數量	備註
			HD1	HD2	HD3	HD5	HD6	HD7			
1	LB1-T105a	鋁板拆圖	1	1	1	1	1	1		6	G/F
2	LB1-T105b	鋁板拆圖	1	1	1	1	1	1		6	G/F
3	LB1-T105c	鋁板拆圖	1	1	1	1	1	1		6	G/F
4	LB1-T106a	鋁板拆圖	1	1	1	1	1	1		6	G/F
5	LB1-T106b	鋁板拆圖	1	1	1	1	1	1		6	G/F
6	LB1-T106c	鋁板拆圖	1	1	1	1	1	1		6	G/F
合計：			6	6	6	6	6	6		36	
總數：										36	

地盤用



物料編號	數量	樓層	施工圖位置	使用窗號	Facade
LB1-T105c	2	G/F	1853-SD-HIW-2401	WD.01D	.HD5,HD6
LB1-T105c	1	G/F	1853-SD-HIW-2401	WE.01E	.HD7
LB1-T105c	2	G/F	1853-SD-HIW-2401	WD.01D1	.HD2,HD3
LB1-T105c	1	G/F	1853-SD-HIW-2401	WE.01E1	HD1
LB1-T105c	1	G/F	1853-SD-HIW-2401	WE.01E	HD1
合計	6				

名稱	橫向鋁板拆圖	制圖	劉龍浩	2024.2.19	修改	
材料	3mm鋁板	復核	謝永林	2024.2.29	日期	
顏色	EC-DG-D334232-ZD1 (閃粉古銅)	批准			圖號	LB1-T105c



美特鋁質有限公司
MIDI Aluminium Fabricator Ltd.

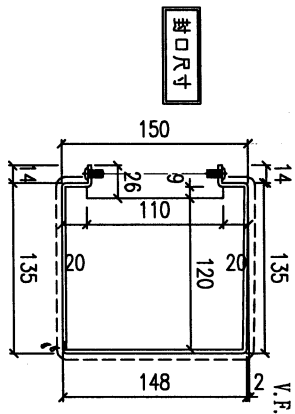
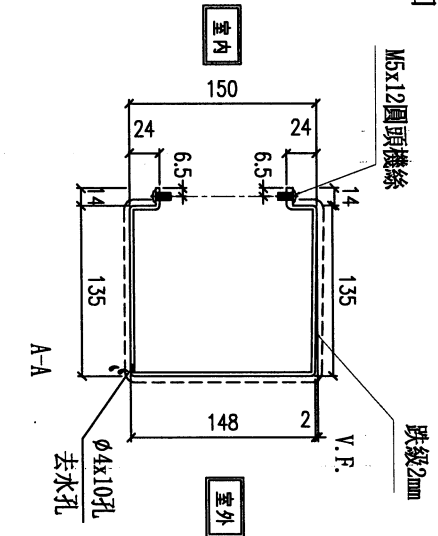
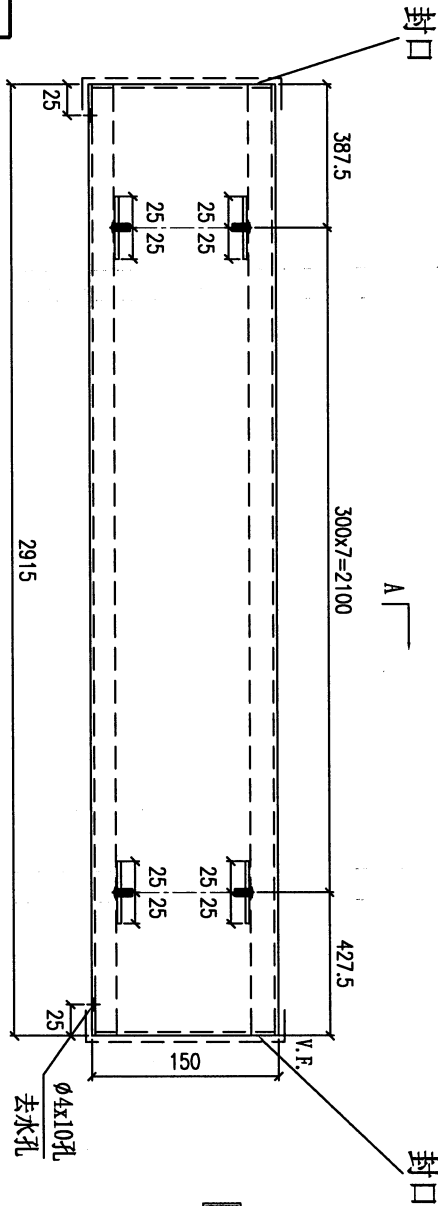
工程號

J-853

地盤

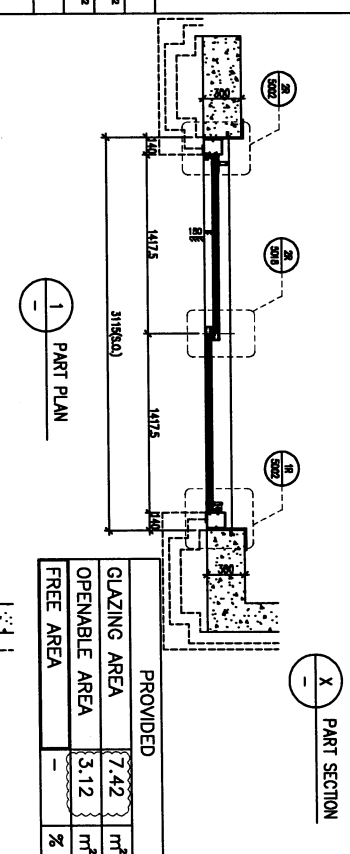
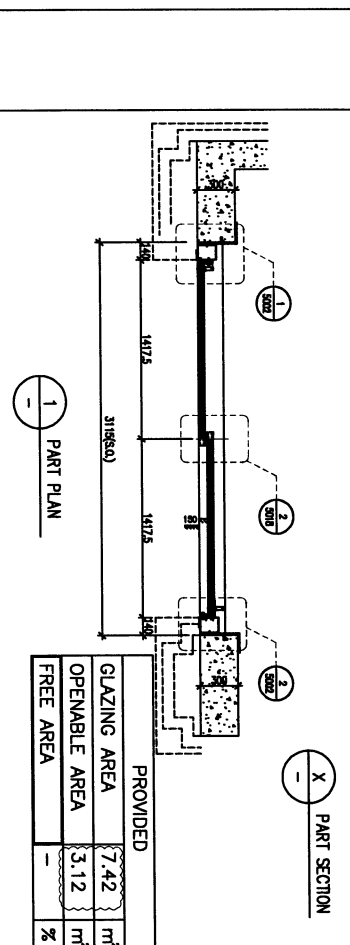
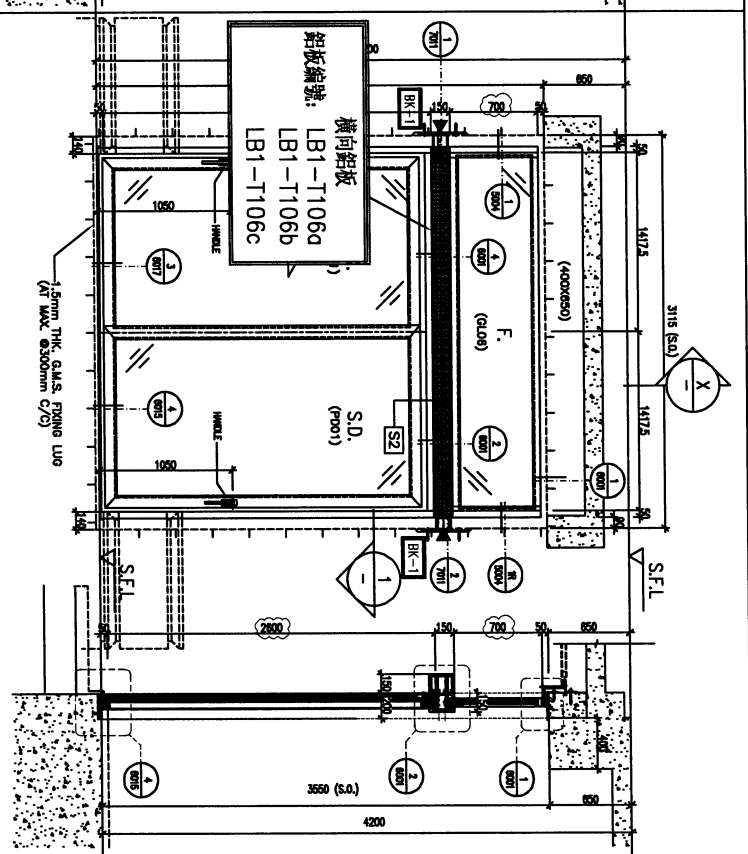
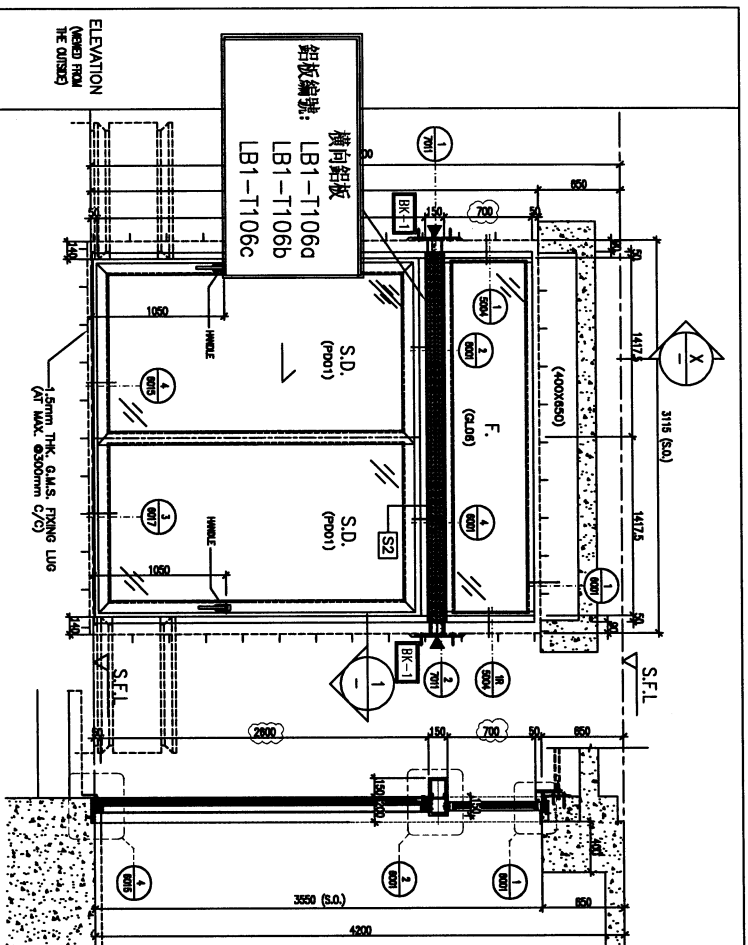
延平道二期

地盤用



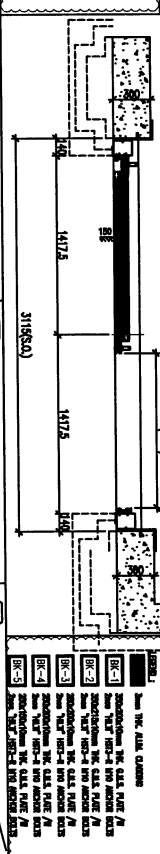
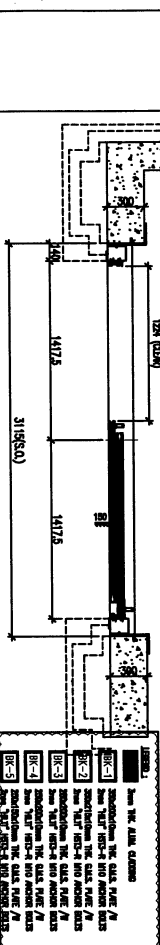
物料編號	數量	樓層	施工圖位置	使用窗號	Facade
LBI-T106c	2	G/F	1853-SD-HIW-2402	WD,02D	HD5,HD6
LBI-T106c	1	G/F	1853-SD-HIW-2402	WE,02E	HD7
LBI-T106c	2	G/F	1853-SD-HIW-2402	WD,02D1	HD2,HD3
LBI-T106c	1	G/F	1853-SD-HIW-2402	WE,02E1	HD1
LBI-T106c	1	G/F	1853-SD-HIW-2705	WG,02G	HC1
合計	6				

名稱	橫向鋁板拆圖	制圖	劉龍浩	2024.2.19	修改	
材料	3mm鋁板	復核	謝永林	2024.2.29	日期	
顏色	EC-DG-D334232-ZD1 (閃粉古銅)	批准			圖號	LBI-T106c



PROVIDED	
GLAZING AREA	7.42 m ²
OPENABLE AREA	3.12 m ²
FREE AREA	%

PROVIDED	
GLAZING AREA	7.42 m ²
OPENABLE AREA	3.12 m ²
FREE AREA	%



PROVIDED	
GLAZING AREA	7.42 m ²
OPENABLE AREA	3.12 m ²
FREE AREA	%

PROVIDED	
GLAZING AREA	7.42 m ²
OPENABLE AREA	3.12 m ²
FREE AREA	%

WINDOW MARK	HOUSE TYPE D - G/F LIVING	HOUSE TYPE E - G/F LIVING
LOCATION	AL1	AL1
MATERIALS	PD01, GL06	PD01, GL06
QUANTITY	4 Nos. (HOUSE NO. HC3, HC5, HD5, HD6)	2 Nos. (HOUSE NO. HC6, HD7)
HANDLES	2 NOS. OF "SCHUCO" HANDLE - MODEL NO. 247224	2 NOS. OF "SCHUCO" HANDLE - MODEL NO. 247224

WINDOW MARK	HOUSE TYPE D1 - G/F LIVING	HOUSE TYPE E1 - G/F LIVING
LOCATION	AL1	AL1
MATERIALS	PD01, GL06	PD01, GL06
QUANTITY	3 Nos. (HOUSE NO. HC2, HD2, HD3)	1 No. (HOUSE NO. HD1)
HANDLES	2 NOS. OF "SCHUCO" HANDLE	2 NOS. OF "SCHUCO" HANDLE

CLIENT: SHIMAO GROUP HOLDINGS LIMITED

ARCHITECT: WPT

STRUCTURAL ENGINEER: C M WONG & ASSOCIATES LTD

FRAME CONSULTANT: MENHARDT

DATE: 13/11/2023

PROJECT: PROPOSED RESIDENTIAL DEVELOPMENT AT N.K.I.L. 6542 YAN PING ROAD KOWLOON

TITLE: IN-SITU ALUM. WINDOW SCHEDULE FOR HOUSE TYPE D, D1, E, E1

SCALE: 1:40 (A3)

DATE: 30-MAR-23

DESIGNER: Ashing

CHECKER: [Signature]

DATE: 07/07/2023

GENERAL REVISION:

REVISIONS:

REVISION 1: [Details]

REVISION 2: [Details]

REVISION 3: [Details]

REVISION 4: [Details]

REVISION 5: [Details]

REVISION 6: [Details]

REVISION 7: [Details]

REVISION 8: [Details]

REVISION 9: [Details]

REVISION 10: [Details]

REVISION 11: [Details]

REVISION 12: [Details]

REVISION 13: [Details]

REVISION 14: [Details]

REVISION 15: [Details]

REVISION 16: [Details]

REVISION 17: [Details]

REVISION 18: [Details]

REVISION 19: [Details]

REVISION 20: [Details]

REVISION 21: [Details]

REVISION 22: [Details]

REVISION 23: [Details]

REVISION 24: [Details]

REVISION 25: [Details]

REVISION 26: [Details]

REVISION 27: [Details]

REVISION 28: [Details]

REVISION 29: [Details]

REVISION 30: [Details]

REVISION 31: [Details]

REVISION 32: [Details]

REVISION 33: [Details]

REVISION 34: [Details]

REVISION 35: [Details]

REVISION 36: [Details]

REVISION 37: [Details]

REVISION 38: [Details]

REVISION 39: [Details]

REVISION 40: [Details]

REVISION 41: [Details]

REVISION 42: [Details]

REVISION 43: [Details]

REVISION 44: [Details]

REVISION 45: [Details]

REVISION 46: [Details]

REVISION 47: [Details]

REVISION 48: [Details]

REVISION 49: [Details]

REVISION 50: [Details]

REVISION 51: [Details]

REVISION 52: [Details]

REVISION 53: [Details]

REVISION 54: [Details]

REVISION 55: [Details]

REVISION 56: [Details]

REVISION 57: [Details]

REVISION 58: [Details]

REVISION 59: [Details]

REVISION 60: [Details]

REVISION 61: [Details]

REVISION 62: [Details]

REVISION 63: [Details]

REVISION 64: [Details]

REVISION 65: [Details]

REVISION 66: [Details]

REVISION 67: [Details]

REVISION 68: [Details]

REVISION 69: [Details]

REVISION 70: [Details]

REVISION 71: [Details]

REVISION 72: [Details]

REVISION 73: [Details]

REVISION 74: [Details]

REVISION 75: [Details]

REVISION 76: [Details]

REVISION 77: [Details]

REVISION 78: [Details]

REVISION 79: [Details]

REVISION 80: [Details]

REVISION 81: [Details]

REVISION 82: [Details]

REVISION 83: [Details]

REVISION 84: [Details]

REVISION 85: [Details]

REVISION 86: [Details]

REVISION 87: [Details]

REVISION 88: [Details]

REVISION 89: [Details]

REVISION 90: [Details]

REVISION 91: [Details]

REVISION 92: [Details]

REVISION 93: [Details]

REVISION 94: [Details]

REVISION 95: [Details]

REVISION 96: [Details]

REVISION 97: [Details]

REVISION 98: [Details]

REVISION 99: [Details]

REVISION 100: [Details]