

工程指示 / 要求簡箋 ENGINEER INSTRUCTIONS(E.I.)

工程指示編號:	EI- 7408	修改版本:	-
	HK-0376		
工程編號:	J 853	工程名稱:	延坪道 (第2期)
收件人:	生統	發件人:	Joe Chan
工程項目:	Row D Lift Canopy 地盤用鋁板 (綠色)	日期:	05/03/2024

<input type="checkbox"/> 原合約工程包	<input type="checkbox"/> 原合約工程加 / 減賬 QT-	<input type="checkbox"/> 新工程報價 QT-
---------------------------------	--	------------------------------------

信件批核號碼/圖紙參考編號:	批核模具圖紙編號:
客戶指示附件:	管理內部批簽署:

<input type="checkbox"/> 初步鋁料 B.M.	<input type="checkbox"/> 加工拆圖, 然後生產	<input type="checkbox"/> 尺寸表
<input type="checkbox"/> 正式鋁料 B.M.	<input type="checkbox"/> 技術上資料/指示	<input type="checkbox"/> 報價
<input type="checkbox"/> 配件 B.M.	<input type="checkbox"/> 樣辦或貨品說明書	<input type="checkbox"/> 分判合約
<input type="checkbox"/> 其他:		

內容: 請依附件資料, 生產鋁板, 送地盤.

完成上列要求日期: 20/4/2024

國內

<input type="checkbox"/> 生產技術總監	<input type="checkbox"/> 連附件	<input type="checkbox"/> 技術部	<input type="checkbox"/> 連附件	<input type="checkbox"/> 生產部	<input type="checkbox"/> 連附件
<input type="checkbox"/> 採購部	<input type="checkbox"/> 連附件	<input checked="" type="checkbox"/> 生產統籌部	<input checked="" type="checkbox"/> 連附件	<input type="checkbox"/> 報關組	<input type="checkbox"/> 連附件
<input type="checkbox"/> 質檢部	<input type="checkbox"/> 連附件	<input type="checkbox"/> 會計部	<input type="checkbox"/> 連附件	<input type="checkbox"/> 機械設計部	<input type="checkbox"/> 連附件
<input type="checkbox"/> 香港辦	<input type="checkbox"/> 連附件	<input type="checkbox"/> 其他:			

香港

<input type="checkbox"/> 行政部	<input type="checkbox"/> 連附件	<input type="checkbox"/> 會計部	<input type="checkbox"/> 連附件	<input type="checkbox"/> 統籌部	<input type="checkbox"/> 連附件	<input type="checkbox"/> 工程部	<input type="checkbox"/> 連附件
<input type="checkbox"/> 採購部	<input type="checkbox"/> 連附件	<input type="checkbox"/> QS部	<input type="checkbox"/> 連附件	<input checked="" type="checkbox"/> 地盤管理	<input checked="" type="checkbox"/> 連附件	<input type="checkbox"/> 維修部	<input type="checkbox"/> 連附件

*發件人簽署:		*組別成員批核簽署:	
傳遞編號:	HK-0376/24	項目經理簽署:	

J853-香港延坪道(第二期別墅)-Metal Canopy-地盘用铝板分栋数量统计表

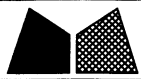
工程： J853-香港延坪道(第二期別墅)

日期： 2-Mar-24

序号	部件图编号	ROW D	总数量	备注
1	J853-MC-AC-001	1	1	
2	J853-MC-AC-003	1	1	
3	J853-MC-AC-014	1	1	
4	J853-MC-AC-024	1	1	
5	J853-MC-AC-034	1	1	
6	J853-MC-AC-044	1	1	
7	J853-MC-AC-054	1	1	
8	J853-MC-AC-061	2	2	
9	J853-MC-AC-074	1	1	
		10	10	

工程號: J-853 **地盤名稱:** 香港延坪道(第二期別墅) **計算:** J.L.
項目類別: Metal Canopy **批准:** **日期:** 2/3/2024
A/C Code: **總重量(Kg):** 94.96 **總V.F.面積(m²):** 7.38 **送呈:** Joe
日期: **日期:** **副本:** **日期:** **日期:** **版本:**

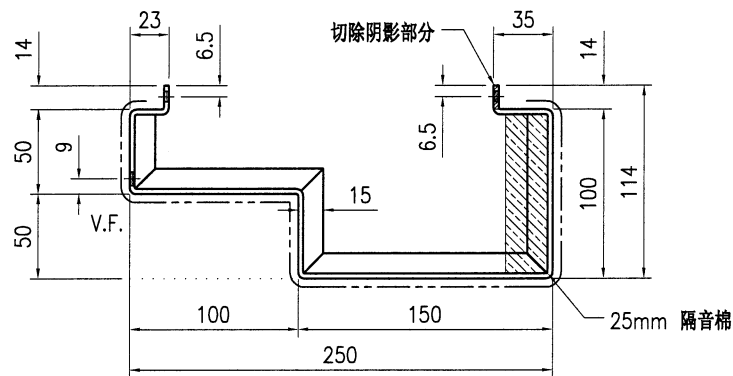
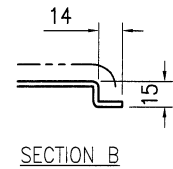
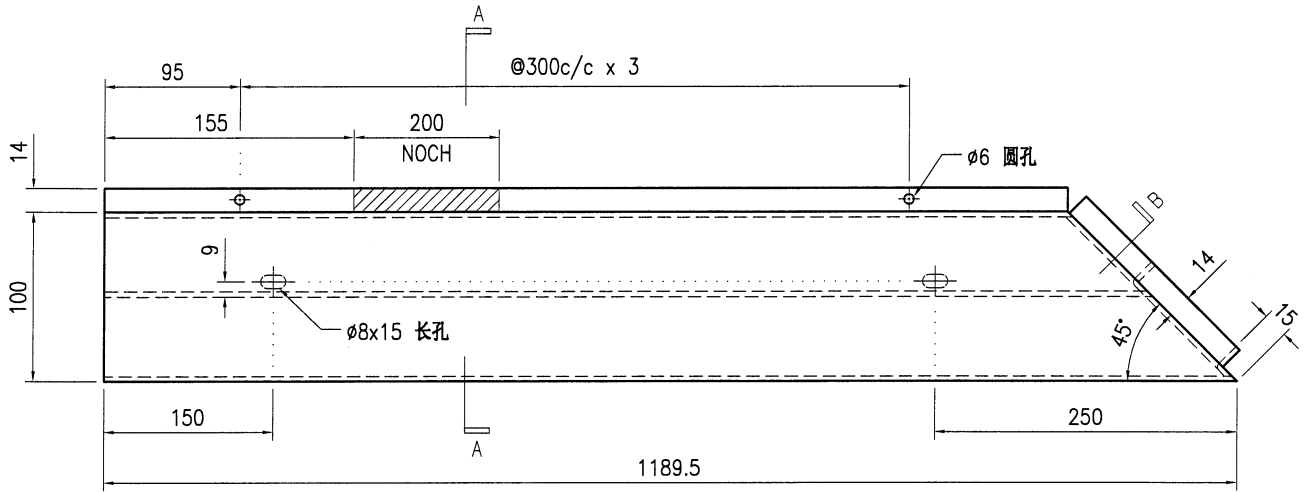
序號	修改標示	加工圖号	鋁板编号	鋁板名稱	顏色	數量(塊)		總重量	展开面積(m²)		V.F.面積(m²)		備註	
						實用	後備		總數	單件	總面積	單件		總面積
1		J853-MC-AC-001	J853-MC-AC-001	3mm 厚鋁板 (3003 H14)	EG-DG-D334232-ZD1	1		5.20	0.64	0.64	0.64	0.64		
2		J853-MC-AC-003	J853-MC-AC-003	3mm 厚鋁板 (3003 H14)	EG-DG-D334232-ZD1	1		6.50	0.80	0.80	0.80	0.80		
3		J853-MC-AC-014	J853-MC-AC-014	3mm 厚鋁板 (3003 H14)	EG-DG-D334232-ZD1	1		8.29	1.02	1.02	1.02	1.02		
4		J853-MC-AC-024	J853-MC-AC-024	3mm 厚鋁板 (3003 H14)	EG-DG-D334232-ZD1	1		15.37	1.89	1.89	1.89	1.89		
5		J853-MC-AC-034	J853-MC-AC-034	3mm 厚鋁板 (3003 H14)	EG-DG-D334232-ZD1	1		12.03	1.48	1.48	1.48	1.48		
6		J853-MC-AC-044	J853-MC-AC-044	3mm 厚鋁板 (3003 H14)	EG-DG-D334232-ZD1	1		6.18	0.76	0.76	0.76	0.76		
7		J853-MC-AC-054	J853-MC-AC-054	3mm 厚鋁板 (3003 H14)	EG-DG-D334232-ZD1	1		5.77	0.71	0.71	0.71	0.71		
8		J853-MC-AC-061	J853-MC-AC-061	3mm 厚鋁板 (3003 H14)	EG-DG-D334232-ZD1	2		0.65	0.04	0.08	0.04	0.08		
9		J853-MC-AC-074	J853-MC-AC-074	3mm 厚鋁板 (3003 H14)	鍍化	1		34.96	0.86	0.86	0.00	0.00		
總計:								10		94.96		8.24		7.38



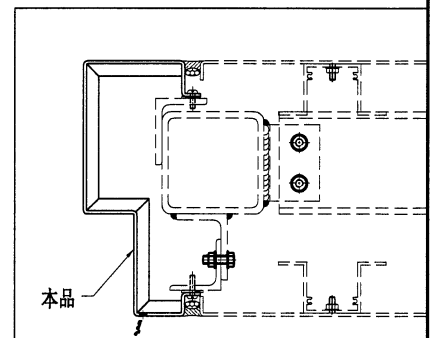
美特铝质有限公司
MIDI Aluminium Fabricator Ltd.

工程号	J853	制图	J.L.	02/03/24	物料号	J853-MC-AC-001	
地盘	香港延坪路	复核	-	-	图号	J853-MC-AC-001	
名称	铝板加工图	批准	-	-	数量	1	
材料	3mm 厚铝板 (3003 H14)	单件面积(㎡)	0.64	长度	-	宽度	-

版本		采用	工厂	地盘	√
日期		颜色	EC-DG-D334232-ZD1		




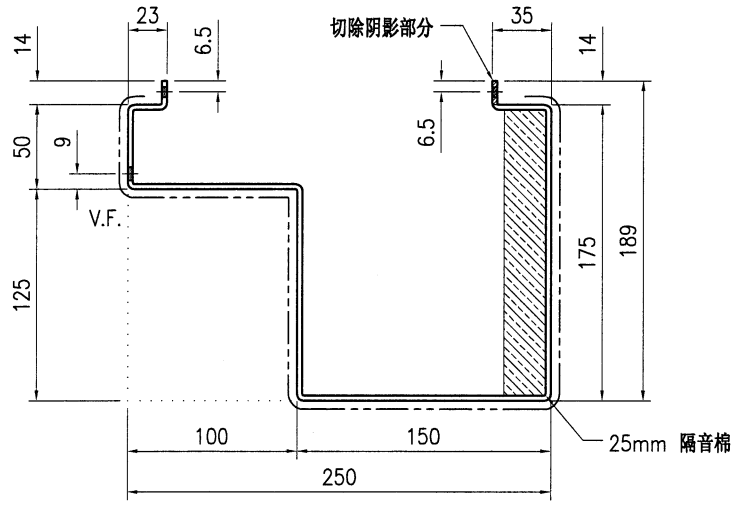
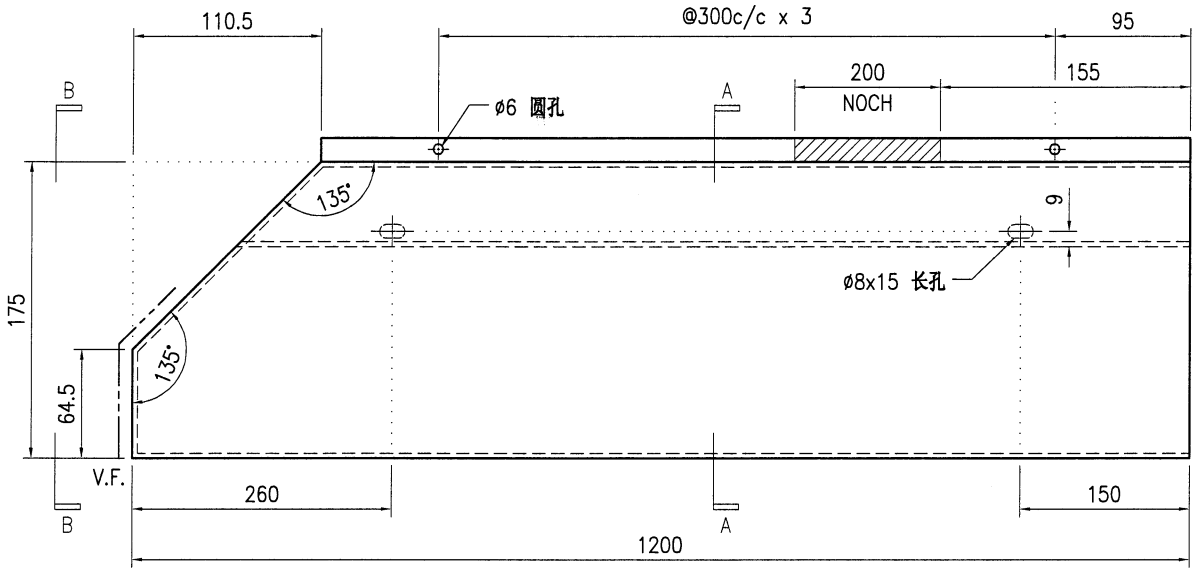
SECTION A-A



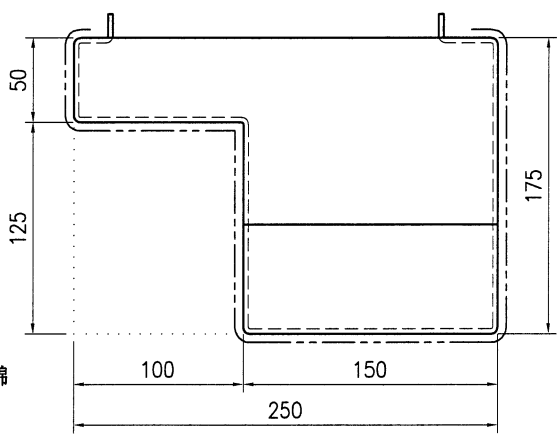
技术说明:

1. 板材折弯之前应进行压平调整, 不应有加工变形, 并应去除毛刺;
2. 外形尺寸允许偏差为 $\pm 0.5\text{mm}$, 折弯角度的允许偏差为 $\pm 0.5^\circ$; 孔位的允许偏差为 $\pm 0.3\text{mm}$, 孔距的允许偏差为 $\pm 0.3\text{mm}$, 累计偏差为 $\pm 0.5\text{mm}$;
3. 槽口、豁口的长宽边允许偏差为 $+0.5\text{mm}$, 中心线允许偏差都为 $\pm 0.5\text{mm}$;
4. "—————" 为外露喷涂装饰面, 应贴保护膜, 加工过程中不得破坏装饰面, 加工完毕须标示代号。

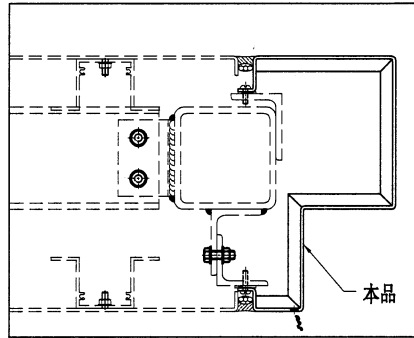
 美特铝质有限公司 MIDI Aluminium Fabricator Ltd.				工程号 J853 地盘 香港延坪路	制图 J.L. 复核 -	02/03/24 -	物料号 J853-MC-AC-003 图号 J853-MC-AC-003		
版本 日期	采用 颜色 EC-DG-D334232-ZD1	工厂 EC-DG-D334232-ZD1	地盘 ✓	名称 铝板加工图	批准 -	数量 1	单件面积(㎡) 0.8	长度 -	宽度 -



SECTION A-A



SECTION B-B
(封口片示意)



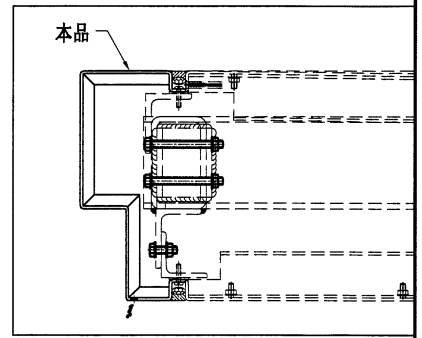
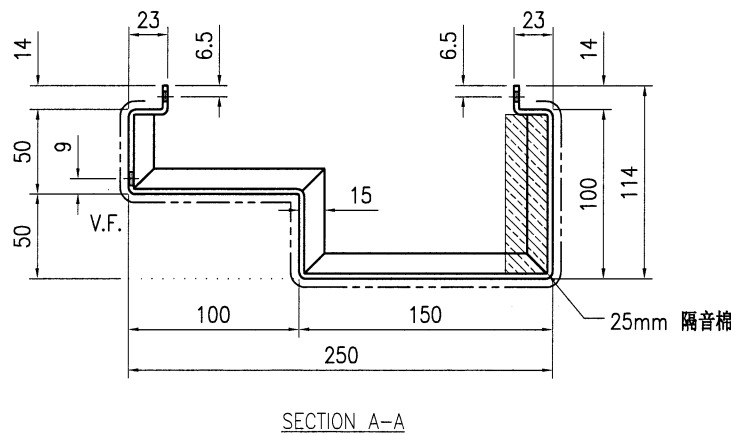
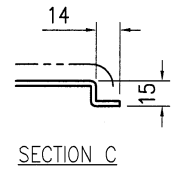
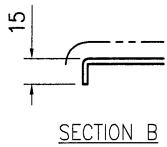
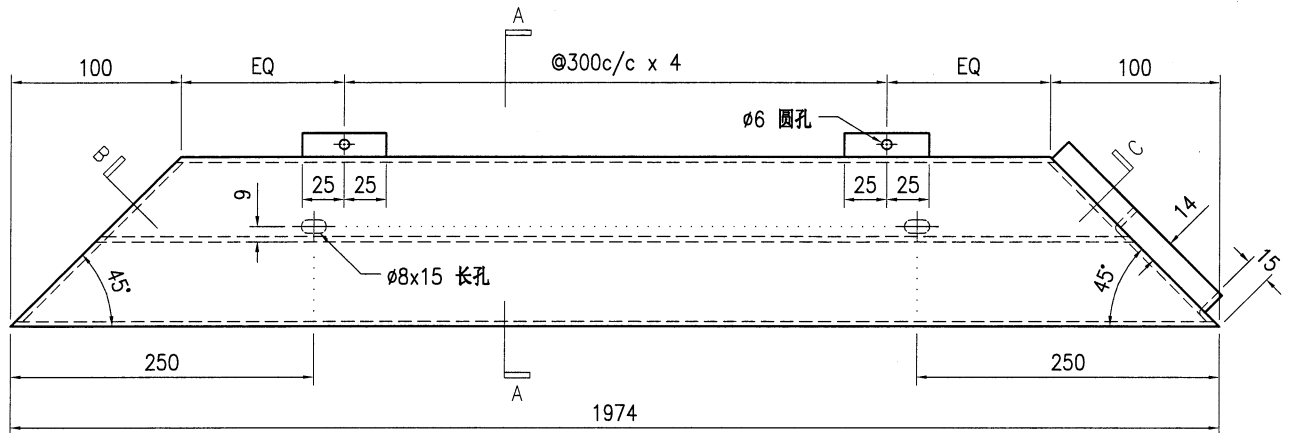
- 技术说明:**
1. 板材折弯之前应进行压平调整, 不应有加工变形, 并应去除毛刺;
 2. 外形尺寸允许偏差为±0.5mm, 折弯角度的允许偏差为±0.5°; 孔位的允许偏差为±0.3mm, 孔距的允许偏差为±0.3mm, 累计偏差为±0.5mm;
 3. 槽口、豁口的长宽边允许偏差为+0.5mm, 中心线允许偏差都为±0.5mm;
 4. "—————" 为外露喷涂装饰面, 应贴保护膜, 加工过程中不得破坏装饰面, 加工完毕须标示代号。



美特铝质有限公司
MIDI Aluminium Fabricator Ltd.

工程号	J853	制图	J.L.	02/03/24	物料号	J853-MC-AC-014	
地盘	香港延坪路	复核	-	-	图号	J853-MC-AC-014	
名称	铝板加工图	批准	-	-	数量	1	
材料	3mm 厚铝板 (3003 H14)	单件面积(m ²)	1.02	长度	-	宽度	-

版本		采用	工厂		地盘	√
日期		颜色	EC-DG-D334232-ZD1			



技术说明:

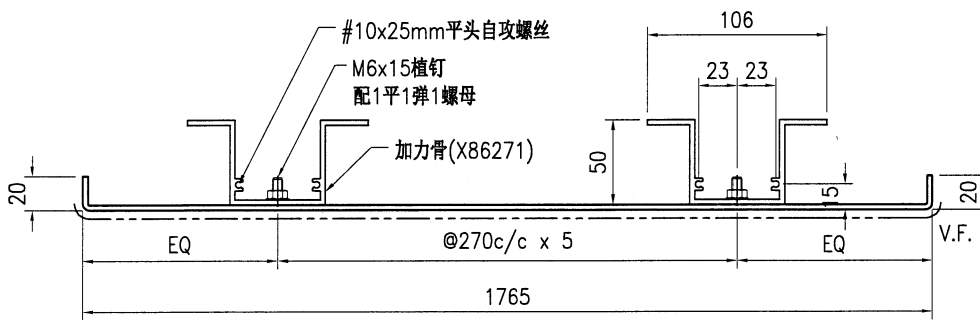
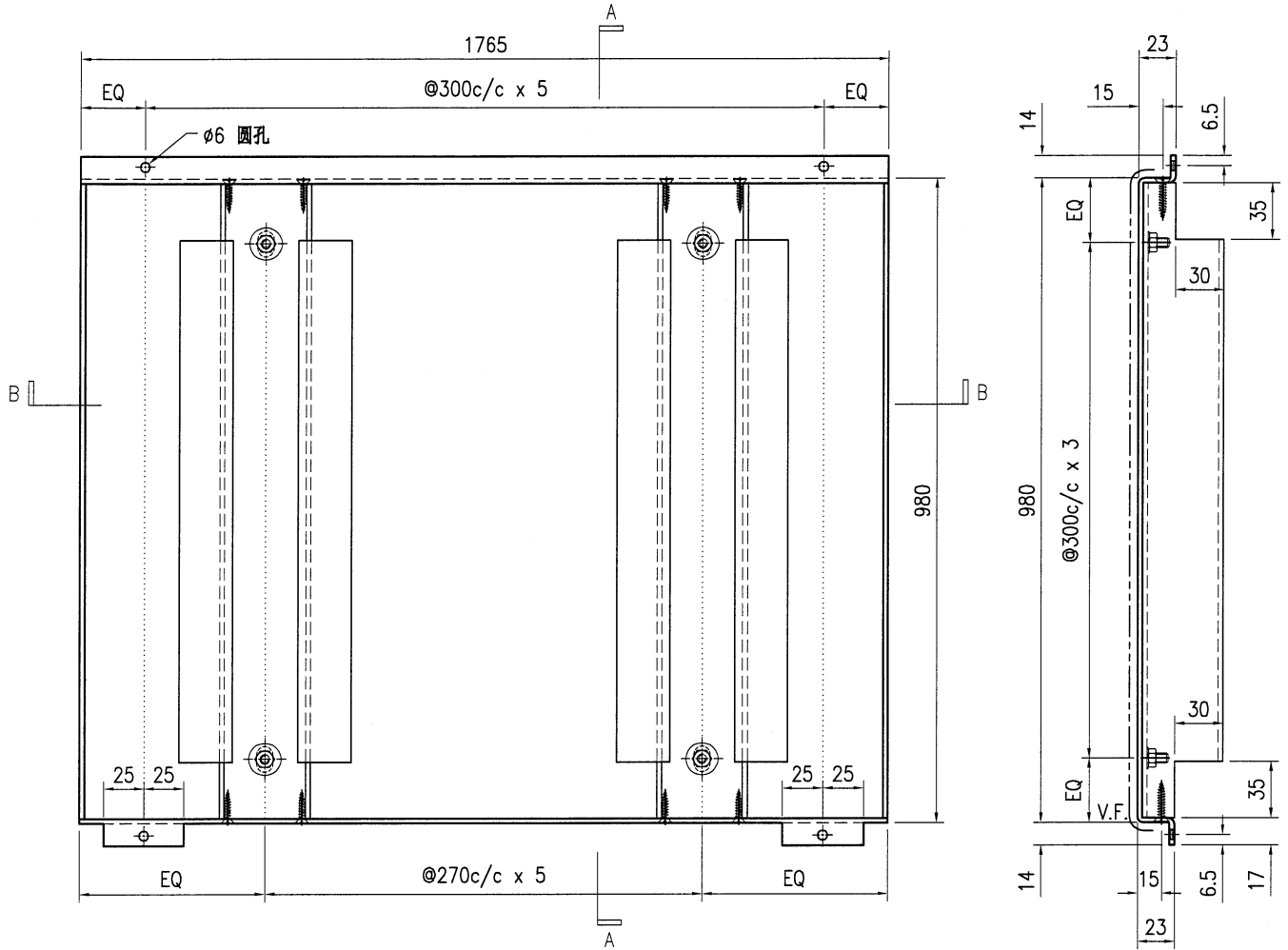
1. 板材折弯之前应进行压平调整, 不应有加工变形, 并应去除毛刺;
2. 外形尺寸允许偏差为±0.5mm, 折弯角度的允许偏差为±0.5°; 孔位的允许偏差为±0.3mm, 孔距的允许偏差为±0.3mm, 累计偏差为±0.5mm;
3. 槽口、豁口的长宽边允许偏差为+0.5mm, 中心线允许偏差都为±0.5mm;
4. "—————" 为外露喷涂装饰面, 应贴保护膜, 加工过程中不得破坏装饰面, 加工完毕须标示代号。



美特铝质有限公司
MIDI Aluminium Fabricator Ltd.

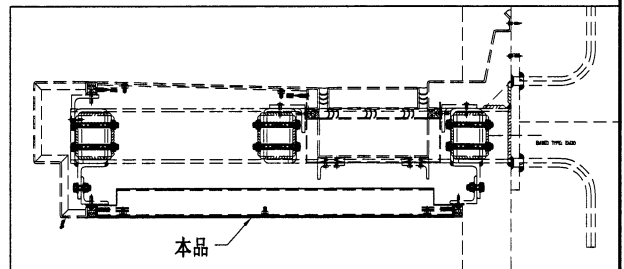
工程号	J853	制图	J.L.	02/03/24	物料号	J853-MC-AC-024	
地盘	香港延坪路	复核	-	-	图号	J853-MC-AC-024	
版本		名称	铝板组装图	批准	-	数量	1
日期		颜色	EC-DG-D334232-ZD1	材料	3mm 厚铝板 (3003 H14)	单件面积(m ²)	1.89
						长度	-
						宽度	-

序号	物料编号	长度	数量
1	加力骨(X86271)	974	6



SECTION A-A

SECTION B-B

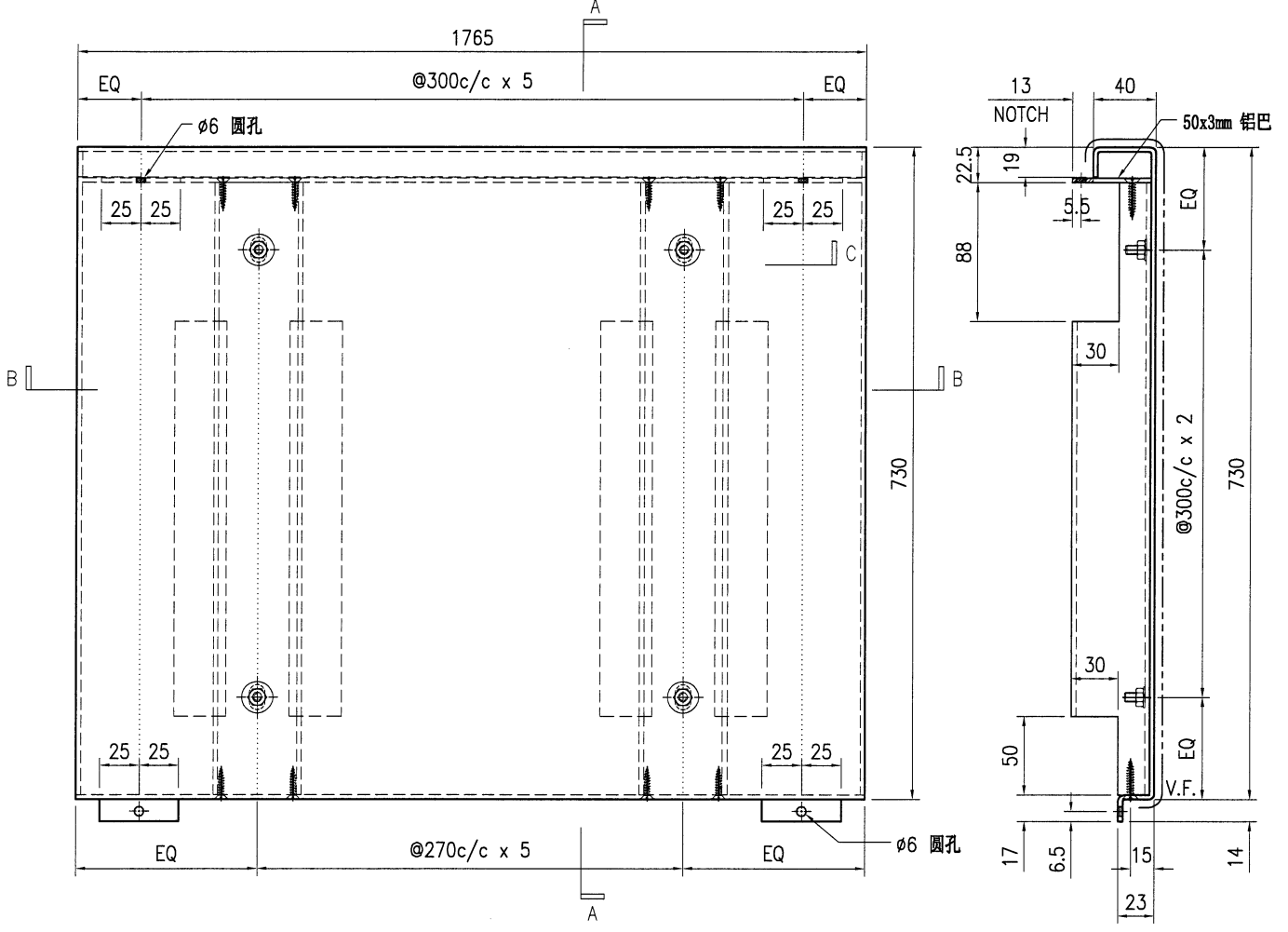


技术说明:

1. 板材折弯之前应进行压平调整, 不应有加工变形, 并应去除毛刺;
2. 外形尺寸允许偏差为±0.5mm, 折弯角度的允许偏差为±0.5°; 孔位的允许偏差为±0.3mm, 孔距的允许偏差为±0.3mm, 累计偏差为±0.5mm;
3. 槽口、豁口的长宽边允许偏差为+0.5mm, 中心线允许偏差都为±0.5mm;
4. "—————" 为外露喷涂装饰面, 应贴保护膜, 加工过程中不得破坏装饰面, 加工完毕须标示代号。

 美特铝质有限公司 MIDI Aluminium Fabricator Ltd.				工程号 J853 地盘 香港延坪路	制图 J.L. 复核 - 批准 -	02/03/24 - -	物料号 J853-MC-AC-034 图号 J853-MC-AC-034 数量 1	
版本 日期	采用 颜色 EC-DG-D334232-ZD1	工厂 EC-DG-D334232-ZD1	地盘 颜色 EC-DG-D334232-ZD1	名称 铝板组装图	材料 3mm 厚铝板 (3003 H14)	单件面积(㎡) 1.48	长度 -	宽度 -

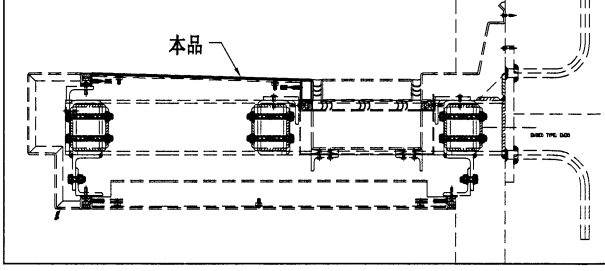
序号	物料编号	长度	数量
1	加力骨(X86271)	704.5	6



SECTION A-A

SECTION C-C

SECTION B-B



技术说明:

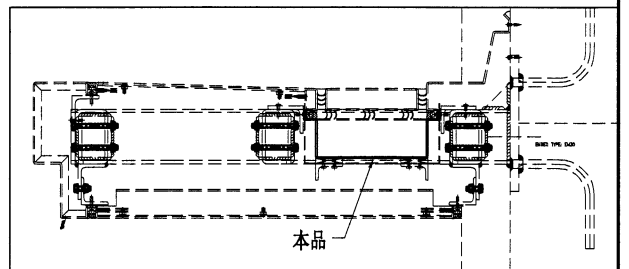
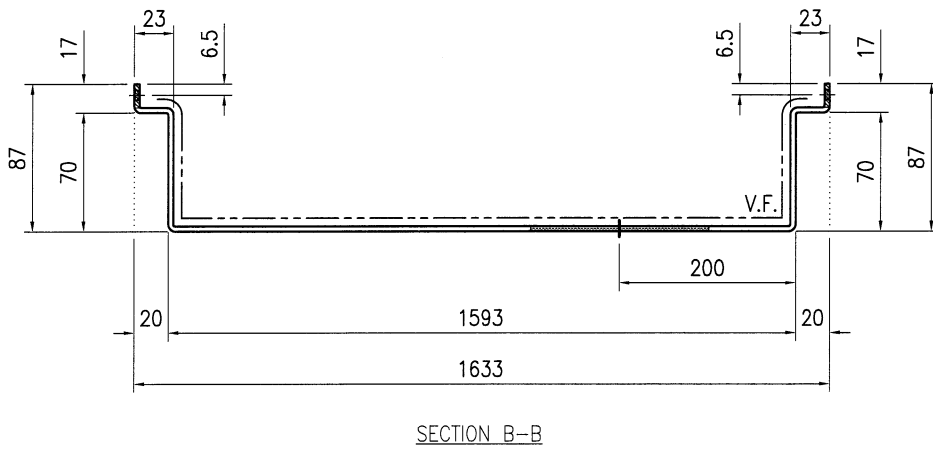
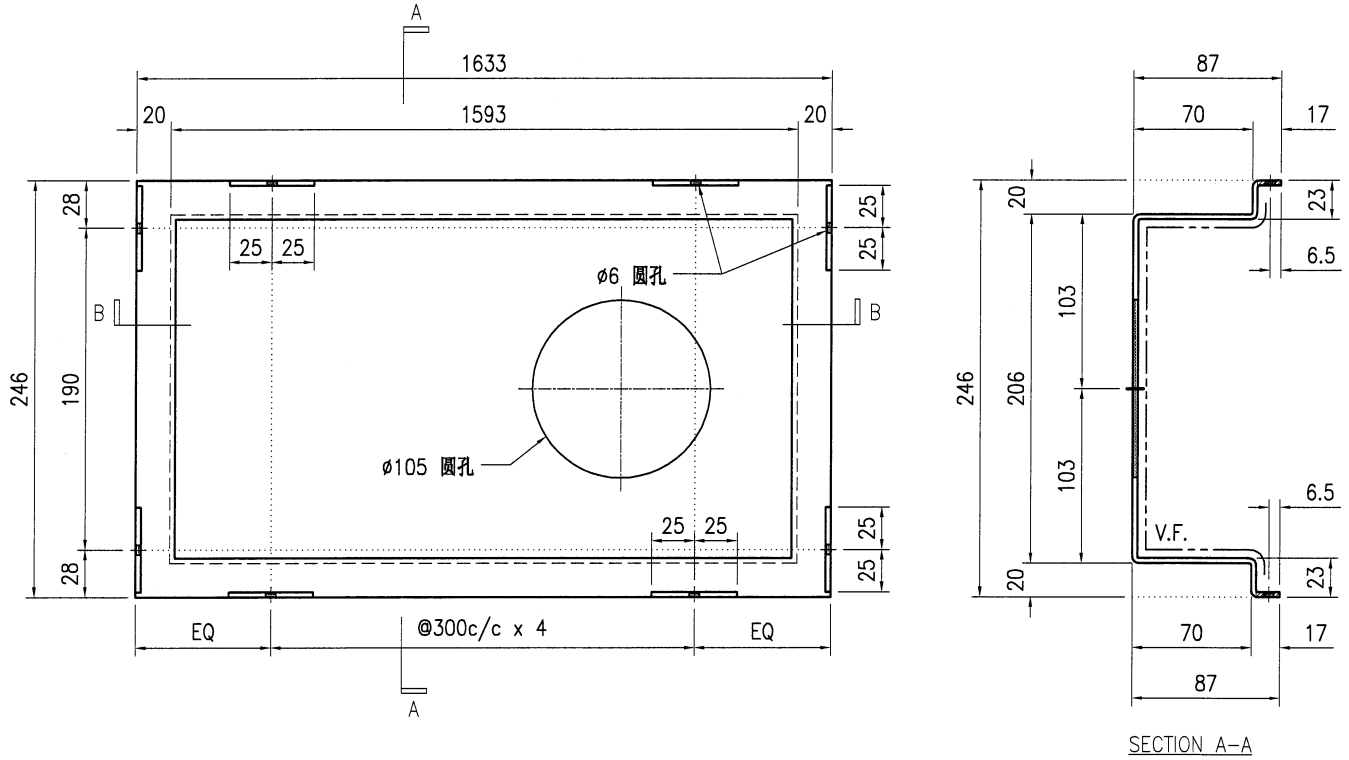
1. 板材折弯之前应进行压平整, 不应有加工变形, 并应去除毛刺;
2. 外形尺寸允许偏差为±0.5mm, 折弯角度的允许偏差为±0.5°; 孔位的允许偏差为±0.3mm, 孔距的允许偏差为±0.3mm, 累计偏差为±0.5mm;
3. 槽口、豁口的长宽边允许偏差为+0.5mm, 中心线允许偏差都为±0.5mm;
4. "—————" 为外露喷涂装饰面, 应贴保护膜, 加工过程中不得破坏装饰面, 加工完毕须标示代号。



美特铝质有限公司
MIDI Aluminium Fabricator Ltd.

工程号	J853	制图	J.L.	02/03/24	物料号	J853-MC-AC-044	
地盘	香港延坪路	复核	-	-	图号	J853-MC-AC-044	
名称	铝板组装图	批准	-	-	数量	1	
材料	3mm 厚铝板 (3003 H14)	单件面积(m ²)	0.76	长度	-	宽度	-

版本		采用	工厂		地盘	√
日期		颜色	EC-DG-D334232-ZD1			



技术说明:

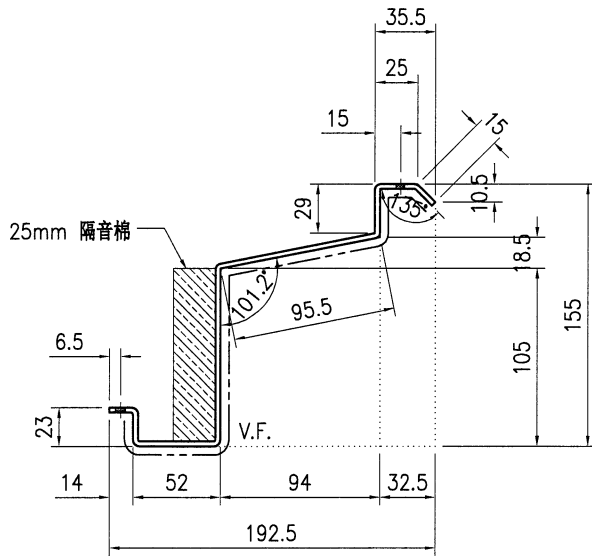
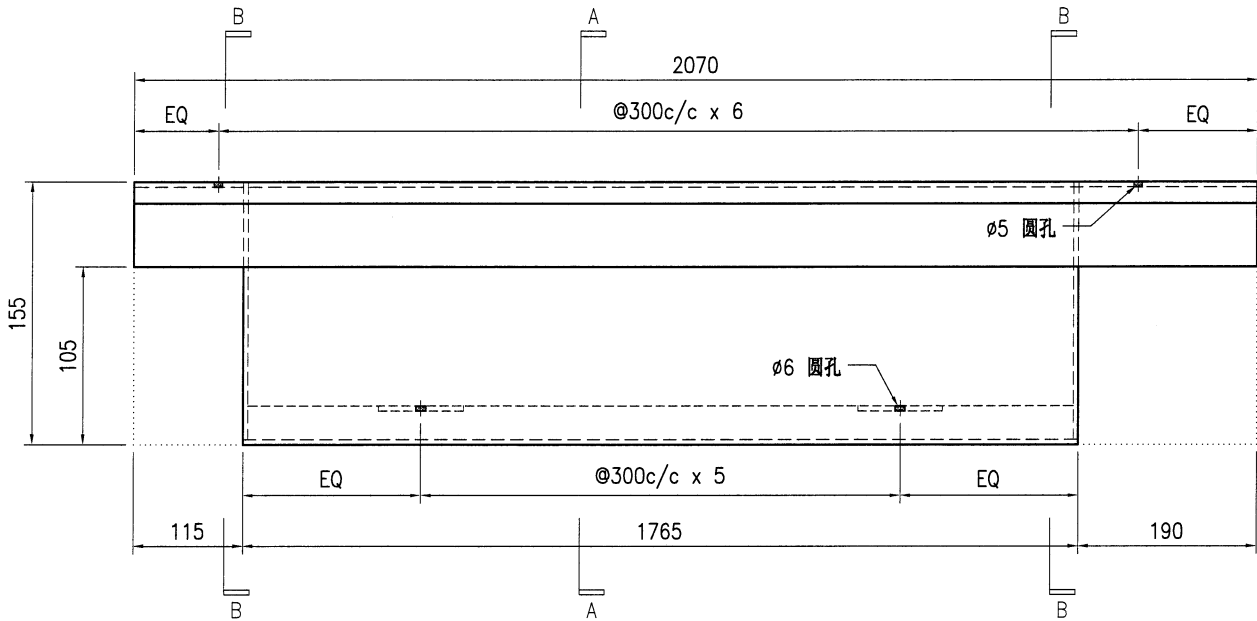
1. 板材折弯之前应进行压平整, 不应有加工变形, 并应去除毛刺;
2. 外形尺寸允许偏差为 $\pm 0.5\text{mm}$, 折弯角度的允许偏差为 $\pm 0.5^\circ$; 孔位的允许偏差为 $\pm 0.3\text{mm}$, 孔距的允许偏差为 $\pm 0.3\text{mm}$, 累计偏差为 $\pm 0.5\text{mm}$;
3. 槽口、豁口的长宽边允许偏差为 $+0.5\text{mm}$, 中心线允许偏差都为 $\pm 0.5\text{mm}$;
4. "—————" 为外露喷涂装饰面, 应贴保护膜, 加工过程中不得破坏装饰面, 加工完毕须标示代号。



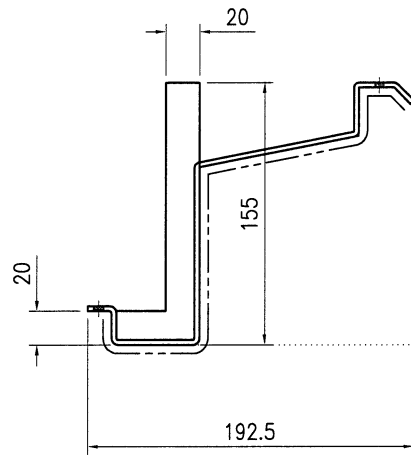
美特铝质有限公司
MIDI Aluminium Fabricator Ltd.

工程号	J853	制图	J.L.	02/03/24	物料号	J853-MC-AC-054	
地盘	香港延坪路	复核	-	-	图号	J853-MC-AC-054	
名称	铝板组装图	批准	-	-	数量	1	
材料	3mm 厚铝板 (3003 H14)	单件面积(m ²)	0.71	长度	-	宽度	-

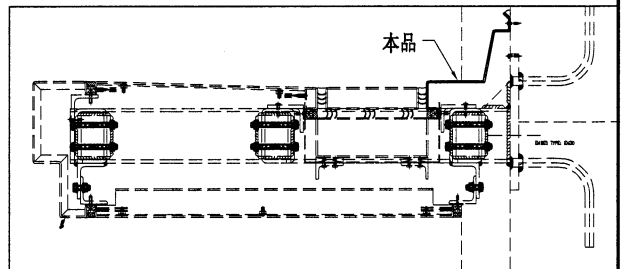
版本		采用	工厂	地盘	√
日期		颜色	EC-DG-D334232-ZD1		



SECTION A-A



SECTION B-B
(两侧折边示意)



技术说明:

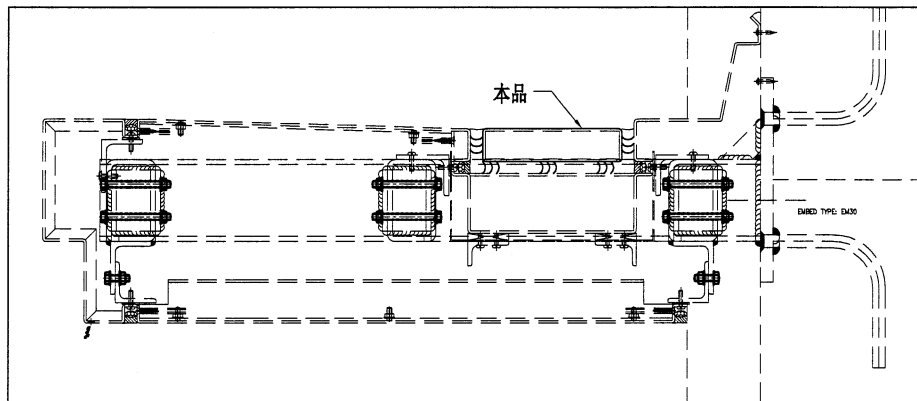
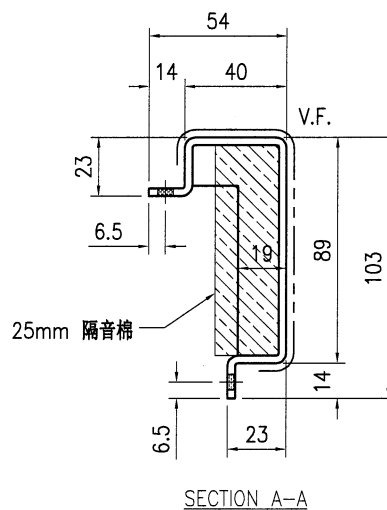
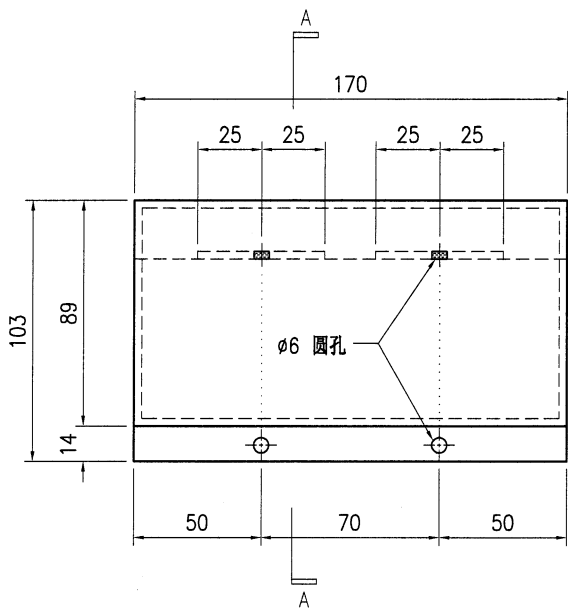
1. 板材折弯之前应进行压平调整, 不应有加工变形, 并应去除毛刺;
2. 外形尺寸允许偏差为 $\pm 0.5\text{mm}$, 折弯角度的允许偏差为 $\pm 0.5^\circ$; 孔位的允许偏差为 $\pm 0.3\text{mm}$, 孔距的允许偏差为 $\pm 0.3\text{mm}$, 累计偏差为 $\pm 0.5\text{mm}$;
3. 槽口、豁口的长宽边允许偏差为 $+0.5\text{mm}$, 中心线允许偏差都为 $\pm 0.5\text{mm}$;
4. " "为外露喷涂装饰面, 应贴保护膜, 加工过程中不得破坏装饰面, 加工完毕须标示代号。



美特铝质有限公司
MIDI Aluminium Fabricator Ltd.


工程号	J853	制图	J.L.	02/03/24	物料号	J853-MC-AC-061	
地盘	香港延坪路	复核	-	-	图号	J853-MC-AC-061	
名称	铝板加工图	批准	-	-	数量	10 乙	
材料	3mm 厚铝板 (3003 H14)	单件面积(m ²)	0.04	长度	-	宽度	-

版本		采用	工厂	地盘	√
日期		颜色	EC-DG-D334232-ZD1		

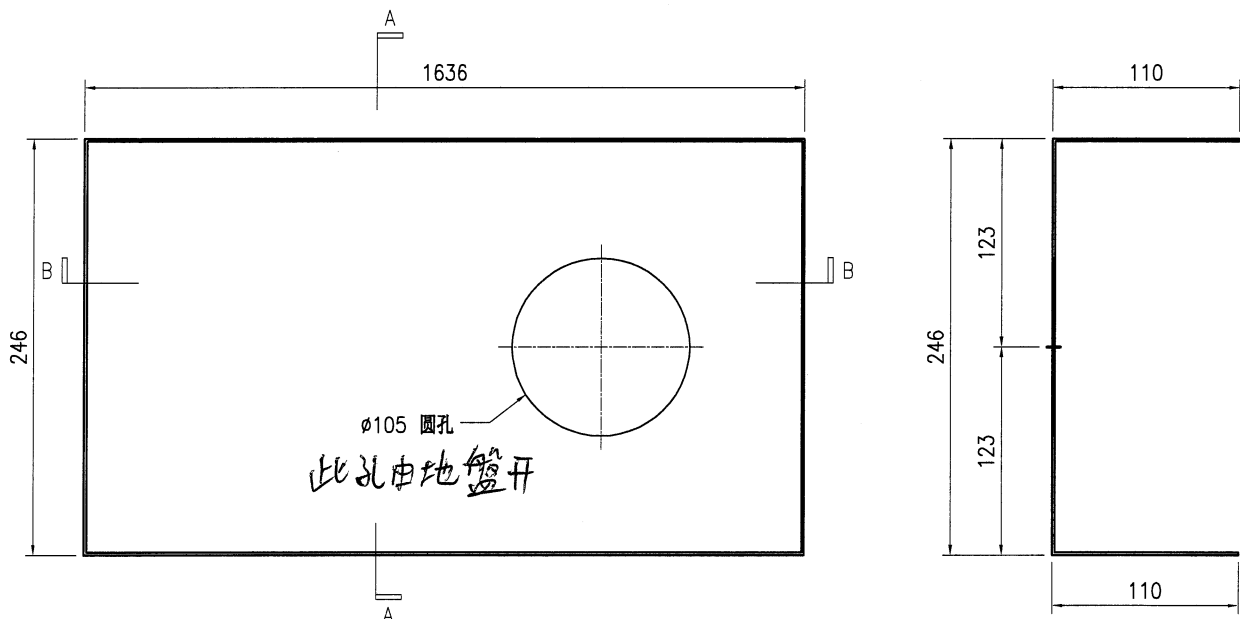


技术说明:

1. 板材折弯之前应进行压平调整, 不应有加工变形, 并应去除毛刺;
2. 外形尺寸允许偏差为 $\pm 0.5\text{mm}$, 折弯角度的允许偏差为 $\pm 0.5^\circ$; 孔位的允许偏差为 $\pm 0.3\text{mm}$, 孔距的允许偏差为 $\pm 0.3\text{mm}$, 累计偏差为 $\pm 0.5\text{mm}$;
3. 槽口、豁口的长宽边允许偏差为 $+0.5\text{mm}$, 中心线允许偏差都为 $\pm 0.5\text{mm}$;
4. "-----" 为外露喷涂装饰面, 应贴保护膜, 加工过程中不得破坏装饰面, 加工完毕须标示代号。

 美特铝质有限公司 MIDI Aluminium Fabricator Ltd.				工程号 J853 地盘 香港延坪路 名称 铝板组装图 材料 1.5mm 厚铝板 (3003 H14)	制图 J.L. 复核 - 批准 - 单件面积(㎡) 0.86	物料号 J853-MC-AC-074 图号 J853-MC-AC-074 数量 1 长度 - 宽度 -	
版本		采用	工厂	地盘	√		
日期		颜色	铬化				

3MM

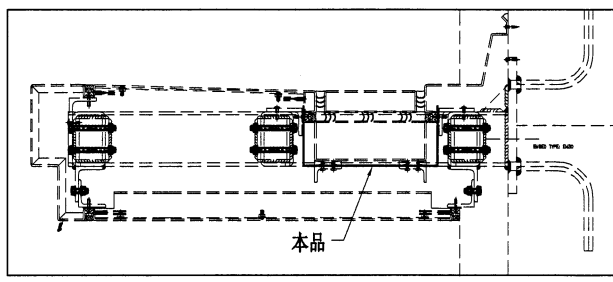


此孔由地盘开

SECTION A-A

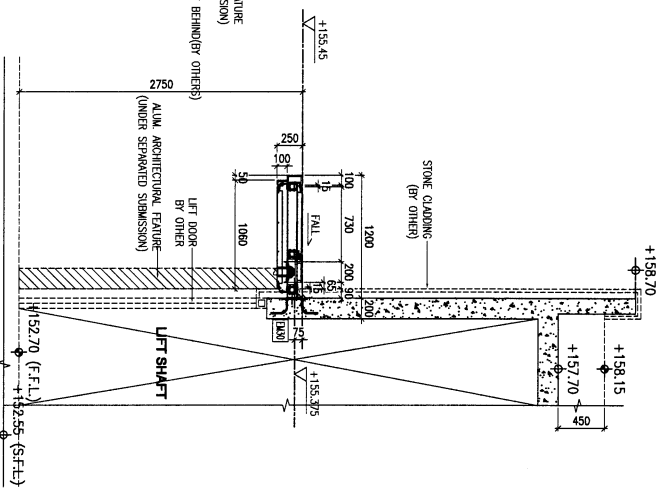
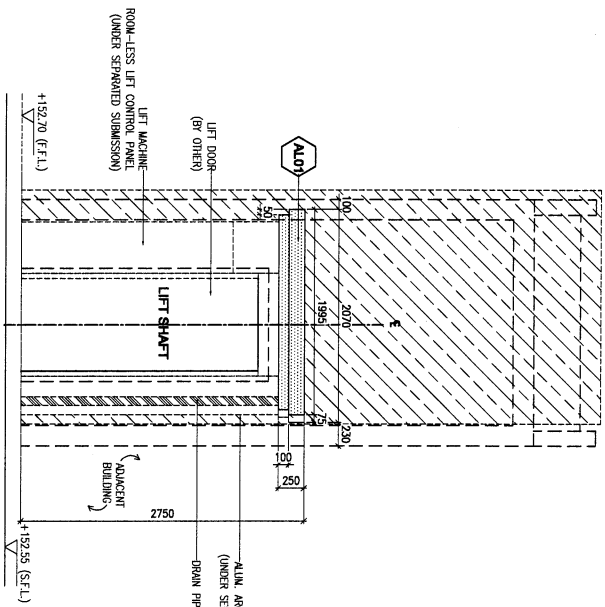


SECTION B-B



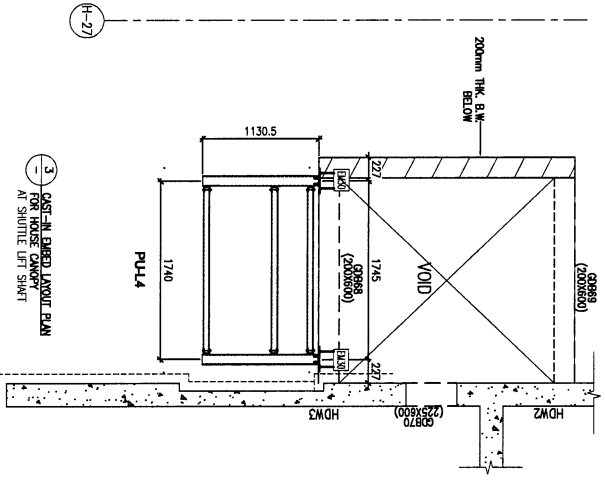
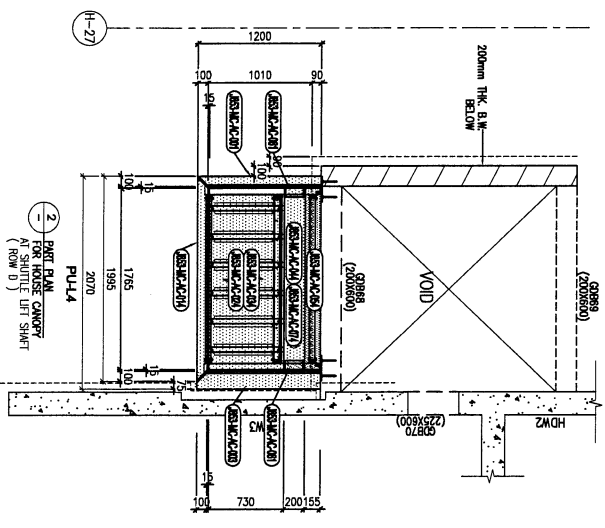
技术说明:

1. 板材折弯之前应进行压平调整, 不应有加工变形, 并应去除毛刺;
2. 外形尺寸允许偏差为±0.5mm, 折弯角度的允许偏差为±0.5°; 孔位的允许偏差为±0.3mm, 孔距的允许偏差为±0.3mm, 累计偏差为±0.5mm;
3. 槽口、豁口的长宽边允许偏差为+0.5mm, 中心线允许偏差都为±0.5mm;
4. " "为外露喷涂装饰面, 应贴保护膜, 加工过程中不得破坏装饰面, 加工完毕须标示代号。



1 PARTIAL ELEVATION FOR HOUSE CANOPY AT SHUTTLE LIFT SHAFT (ROW D)

A TYPICAL SECTION FOR HOUSE CANOPY AT SHUTTLE LIFT SHAFT

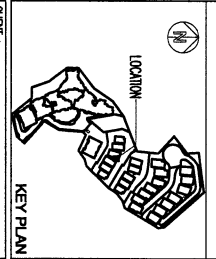


2 PART PLAN FOR HOUSE CANOPY AT SHUTTLE LIFT SHAFT (ROW D)

3 SIDE ANGLE LAYOUT PLAN FOR HOUSE CANOPY AT SHUTTLE LIFT SHAFT

LEGEND:

- 3mm THK ALUM. CLADDING (ALU)
- 100x100x3mm THK. G.A.S. SIS
- 100x60x3mm THK. G.A.S. RIS
- EMBED TYPE. EX20 16mm THK. G.A.S. PLATE W/ Y16 G.A.S. BAR



CLIENT : SHIMAO GROUP HOLDINGS LIMITED

ARCHITECT : WONG TING & PARTNERS LIMITED

MAIN CONTRACTOR : 協興建築有限公司 HIP HING CONSTRUCTION CO LTD

STRUCTURAL ENGINEER : C M WONG & ASSOCIATES LTD 黃志明建築工程師有限公司

PROJECT CONSULTANT: MENHARDT

NOTE: 1. ALL DIMENSIONS ARE IN mm. 2. ALL DIMENSIONS ARE VERIFIED FROM OUTSIDE. 3. ALL DIMENSIONS TO BE VERIFIED ON SITE BEFORE FABRICATION.

LEGEND: XI - DETAIL MARK NO. REFER SHEET NO. 1. F.F.L. - FINISHED FLOOR LEVEL. 2. S.F.L. - STRUCTURAL FLOOR LEVEL. 3. - REVERSED DETAIL.

R.C. STRUCTURAL ELEMENT CAST IN PLACE CONCRETE IS (UNDER SEPARATED SUBMISSION)

NO.	DATE	REVISION
C	26/7/2024	REVISION AS PER WIR & LIFT COMPANY
B	20/9/2023	REVISION AS PER WIR & LIFT COMPANY
A	3/2/2023	REVISION AS PER WIR & LIFT COMPANY

JOB NO.: J-6533
PROJECT: PROPOSED RESIDENTIAL DEVELOPMENT AT N.K.I.L. 6542 YIN PING ROAD KOWLOON

TITLE: PART ELEVATION, PART PLAN & PART SECTION FOR HOUSE CANOPY (ROW D)

DATE: 21-Dec-22 SCALE: 1:25 (A1)
DRAWN BY: Ashing CHECKED BY:

華特銀寶有限公司
MTRD 建築師事務所
Units 5-8, Sunny Industrial Centre, 17
610 Chee Kwoi Ling Road, Kowloon
Tel: 24892111-4 Fax: (852) 27277666
DWG NO.: 853-NC-AC-2004 REV: -