

工程指示 / 要求簡箋 ENGINEER INSTRUCTIONS (E.I.)

工程指示編號:	EI-7407	修改版本:	-
	HK-0375		
工程編號:	J 853	工程名稱:	延坪道 (第2期)
收件人:	生統	發件人:	Joe Chan
工程項目:	Row C Lift Canopy 地盤用鋁板. (藍色)	日期:	05/03/2024

<input type="checkbox"/> 原合約工程包	<input type="checkbox"/> 原合約工程加 / 減賬 QT-	<input type="checkbox"/> 新工程報價 QT-
---------------------------------	--	------------------------------------

信件批核號碼/圖紙參考編號:	批核模具圖紙編號:
客戶指示附件:	管理內部批簽署:

<input type="checkbox"/> 初步鋁料 B.M.	<input type="checkbox"/> 加工拆圖, 然後生產	<input type="checkbox"/> 尺寸表
<input type="checkbox"/> 正式鋁料 B.M.	<input type="checkbox"/> 技術上資料 / 指示	<input type="checkbox"/> 報價
<input type="checkbox"/> 配件 B.M.	<input type="checkbox"/> 樣辦或貨品說明書	<input type="checkbox"/> 分判合約
<input type="checkbox"/> 其他:		

內容: 請依附件資料, 生產鋁板, 送地盤

完成上列要求日期: 20/4/2024

國內

<input type="checkbox"/> 生產技術總監	<input type="checkbox"/> 連附件	<input type="checkbox"/> 技術部	<input type="checkbox"/> 連附件	<input type="checkbox"/> 生產部	<input type="checkbox"/> 連附件
<input type="checkbox"/> 採購部	<input type="checkbox"/> 連附件	<input checked="" type="checkbox"/> 生產統籌部	<input checked="" type="checkbox"/> 連附件	<input type="checkbox"/> 報關組	<input type="checkbox"/> 連附件
<input type="checkbox"/> 質檢部	<input type="checkbox"/> 連附件	<input type="checkbox"/> 會計部	<input type="checkbox"/> 連附件	<input type="checkbox"/> 機械設計部	<input type="checkbox"/> 連附件
<input type="checkbox"/> 香港辦	<input type="checkbox"/> 連附件	<input type="checkbox"/> 其他:			

香港

<input type="checkbox"/> 行政部	<input type="checkbox"/> 連附件	<input type="checkbox"/> 會計部	<input type="checkbox"/> 連附件	<input checked="" type="checkbox"/> 統籌部	<input type="checkbox"/> 連附件	<input type="checkbox"/> 工程部	<input type="checkbox"/> 連附件
<input type="checkbox"/> 採購部	<input type="checkbox"/> 連附件	<input type="checkbox"/> QS部	<input type="checkbox"/> 連附件	<input checked="" type="checkbox"/> 地盤管理	<input checked="" type="checkbox"/> 連附件	<input type="checkbox"/> 維修部	<input type="checkbox"/> 連附件

*發件人簽署:		*組別成員批核簽署:	
傳遞編號:	HK0375/24	項目經理簽署:	

J853-香港延坪道(第二期別墅)-Metal Canopy-地盘用铝板分栋数量统计表

工程： J853-香港延坪道(第二期別墅)

日期： 2-Mar-24

序号	部件图编号	ROW C	总数量	备注
1	J853-MC-AC-001	1	1	
2	J853-MC-AC-002	1	1	
3	J853-MC-AC-013	1	1	
4	J853-MC-AC-023	1	1	
5	J853-MC-AC-033	1	1	
6	J853-MC-AC-043	1	1	
7	J853-MC-AC-053	1	1	
8	J853-MC-AC-061	2	2	
9	J853-MC-AC-073	1	1	
		10	10	



美特鋁質有限公司
MIDI Aluminium Fabricator Ltd.

工程號: J-853
地盤名稱: 香港延坪道(第二期別墅)

項目類別: Metal Canopy

計算: J. L.
核對:
批准:
總重量(Kg): 90.41

日期: 2/3/2024

日期:
日期:
總V.F.面積(m²): 6.97

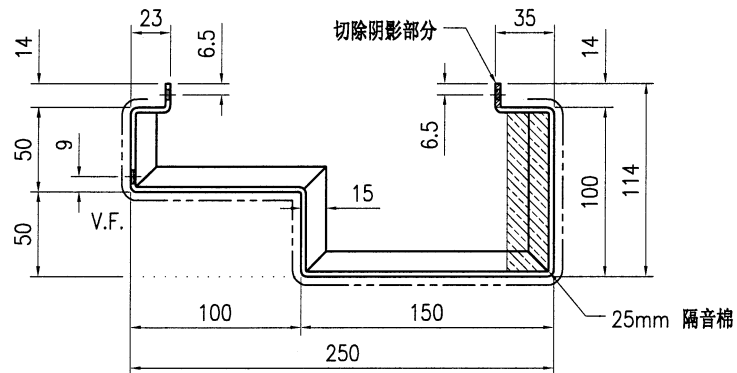
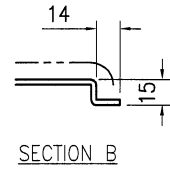
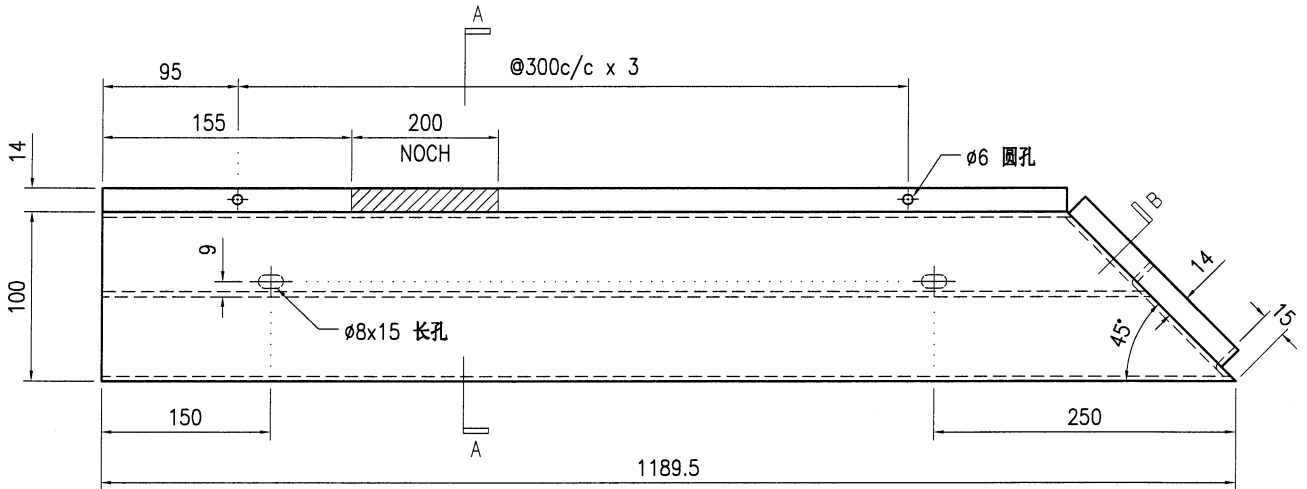
送呈: Joe
副本:
版本:
備註

序號	修改標示	加工圖号	鋁板編號	鋁板名稱	顏色	數量(塊)			總重量	展开面積(m²)		V.F.面積(m²)		備註
						實用	後備	總數		單件	總面積	單件	總面積	
1		J853-MC-AC-001	J853-MC-AC-001	3mm 厚鋁板 (3003 H14)	EG-DG-D334232-ZD1	1		1	5.20	0.64	0.64	0.64	0.64	
2		J853-MC-AC-002	J853-MC-AC-002	3mm 厚鋁板 (3003 H14)	EG-DG-D334232-ZD1	1		1	5.20	0.64	0.64	0.64	0.64	
3		J853-MC-AC-013	J853-MC-AC-013	3mm 厚鋁板 (3003 H14)	EG-DG-D334232-ZD1	1		1	7.97	0.98	0.98	0.98	0.98	
4		J853-MC-AC-023	J853-MC-AC-023	3mm 厚鋁板 (3003 H14)	EG-DG-D334232-ZD1	1		1	14.72	1.81	1.81	1.81	1.81	
5		J853-MC-AC-033	J853-MC-AC-033	3mm 厚鋁板 (3003 H14)	EG-DG-D334232-ZD1	1		1	11.63	1.43	1.43	1.43	1.43	
6		J853-MC-AC-043	J853-MC-AC-043	3mm 厚鋁板 (3003 H14)	EG-DG-D334232-ZD1	1		1	5.93	0.73	0.73	0.73	0.73	
7		J853-MC-AC-053	J853-MC-AC-053	3mm 厚鋁板 (3003 H14)	EG-DG-D334232-ZD1	1		1	5.37	0.66	0.66	0.66	0.66	
8		J853-MC-AC-061	J853-MC-AC-061	3mm 厚鋁板 (3003 H14)	EG-DG-D334232-ZD1	2		2	0.65	0.04	0.08	0.04	0.08	
9		J853-MC-AC-073	J853-MC-AC-073	1.5mm 厚鋁板 (3003 H14)	鍍化	1		1	33.74	0.83	0.83	0.00	0.00	
總計:								10	90.41		7.80		6.97	

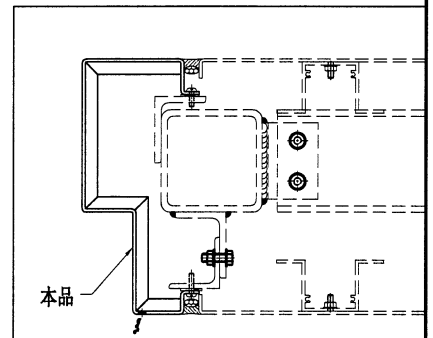


美特铝质有限公司
MIDI Aluminium Fabricator Ltd.

工程号	J853	制图	J.L.	02/03/24	物料号	J853-MC-AC-001	
地盘	香港延坪路	复核	-	-	图号	J853-MC-AC-001	
名称	铝板加工图	批准	-	-	数量	1	
材料	3mm 厚铝板 (3003 H14)	单件面积(m ²)	0.64	长度	-	宽度	-



SECTION A-A



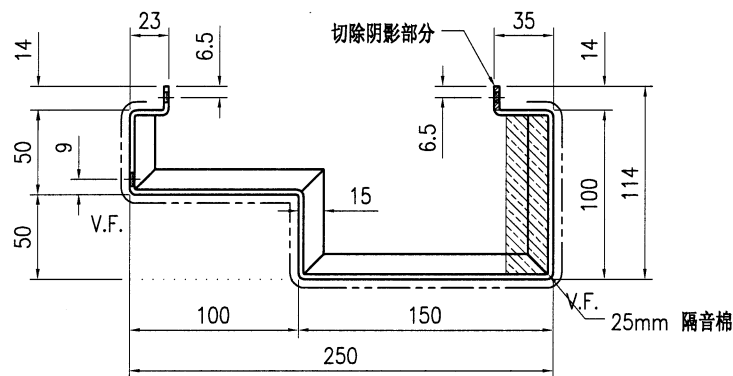
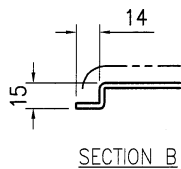
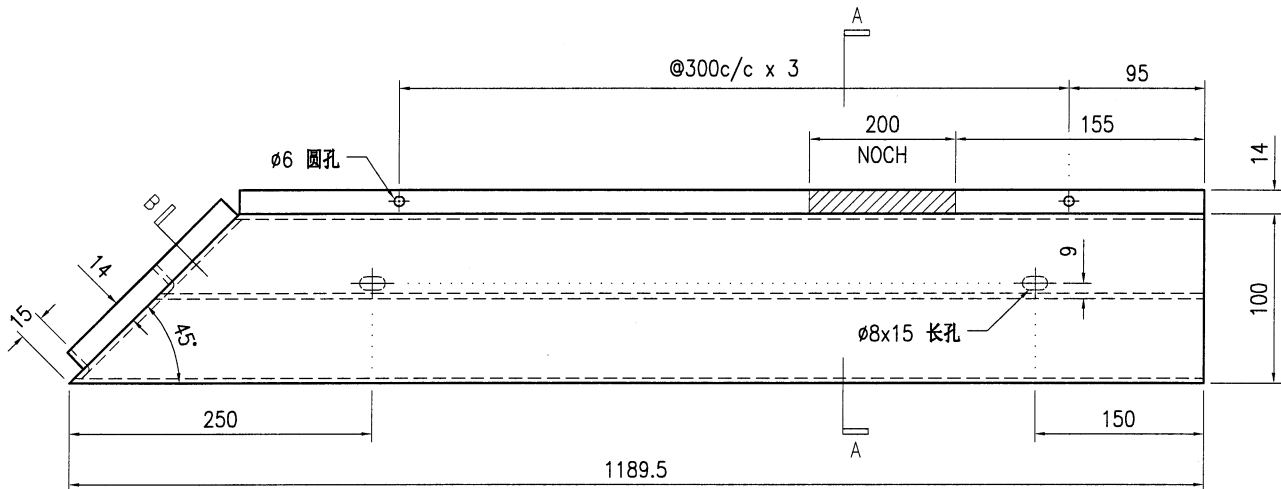
技术说明:

1. 板材折弯之前应进行压平调整, 不应有加工变形, 并应去除毛刺;
2. 外形尺寸允许偏差为 $\pm 0.5\text{mm}$, 折弯角度的允许偏差为 $\pm 0.5^\circ$; 孔位的允许偏差为 $\pm 0.3\text{mm}$, 孔距的允许偏差为 $\pm 0.3\text{mm}$, 累计偏差为 $\pm 0.5\text{mm}$;
3. 槽口、豁口的长宽边允许偏差为 $+0.5\text{mm}$, 中心线允许偏差都为 $\pm 0.5\text{mm}$;
4. " "为外露喷涂装饰面, 应贴保护膜, 加工过程中不得破坏装饰面, 加工完毕须标示代号。

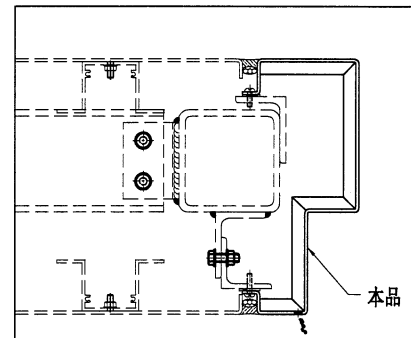


美特铝质有限公司
MIDI Aluminium Fabricator Ltd.

工程号	J853	制图	J.L.	02/03/24	物料号	J853-MC-AC-002	
地盘	香港延坪路	复核	-	-	图号	J853-MC-AC-002	
版本		名称	铝板加工图	批准	-	数量	1
日期		材料	3mm 厚铝板 (3003 H14)	单件面积(m ²)	0.64	长度	-
		颜色	EC-DG-D334232-ZD1			宽度	-



SECTION A-A



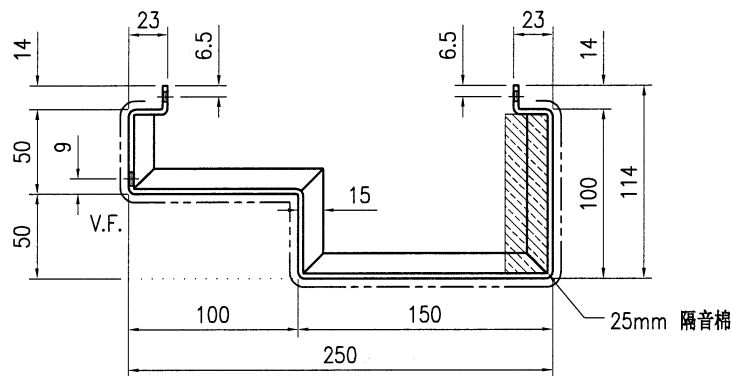
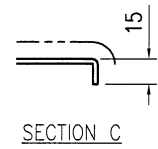
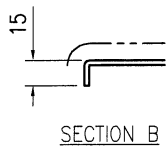
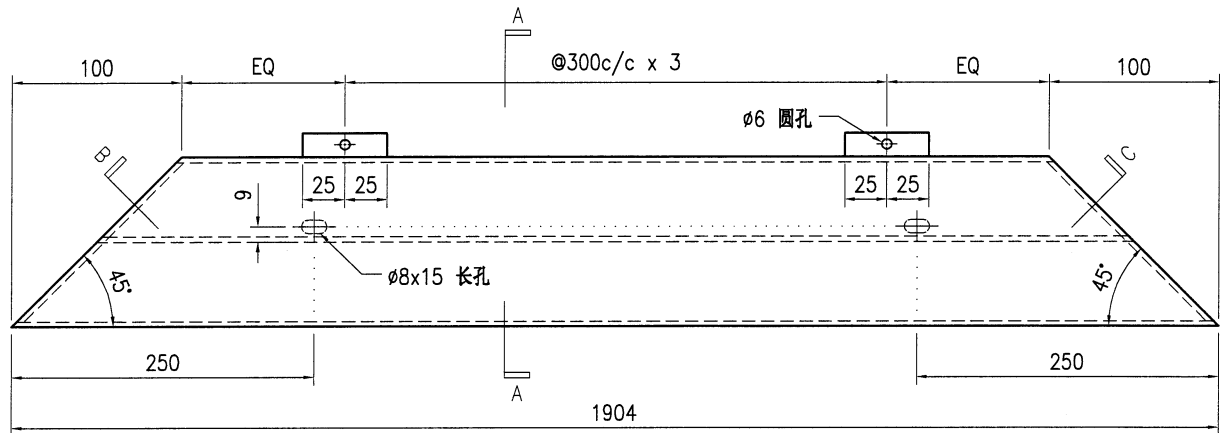
技术说明:

1. 板材折弯之前应进行压平调整, 不应有加工变形, 并应去除毛刺;
2. 外形尺寸允许偏差为 $\pm 0.5\text{mm}$, 折弯角度的允许偏差为 $\pm 0.5^\circ$; 孔位的允许偏差为 $\pm 0.3\text{mm}$, 孔距的允许偏差为 $\pm 0.3\text{mm}$, 累计偏差为 $\pm 0.5\text{mm}$;
3. 槽口、豁口的长宽边允许偏差为 $+0.5\text{mm}$, 中心线允许偏差都为 $\pm 0.5\text{mm}$;
4. "—————" 为外露喷涂装饰面, 应贴保护膜, 加工过程中不得破坏装饰面, 加工完毕须标示代号。

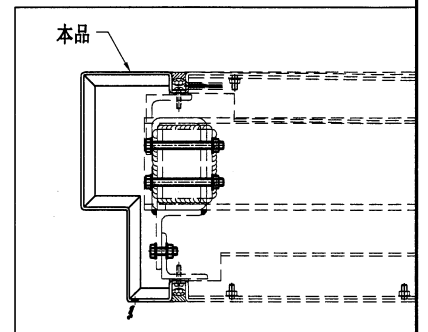


美特铝质有限公司
MIDI Aluminium Fabricator Ltd.

工程号	J853	制图	J.L.	02/03/24	物料号	J853-MC-AC-013	
地盘	香港延坪路	复核	-	-	图号	J853-MC-AC-013	
名称	铝板加工图	批准	-	-	数量	1	
材料	3mm 厚铝板 (3003 H14)	单件面积(m ²)	0.98	长度	-	宽度	-



SECTION A-A



技术说明:

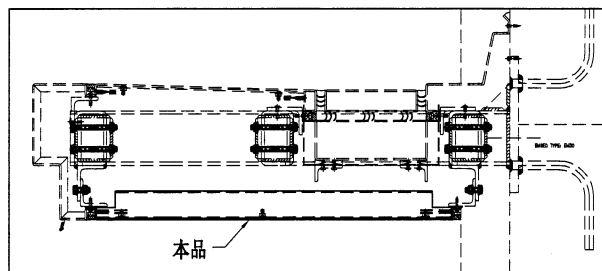
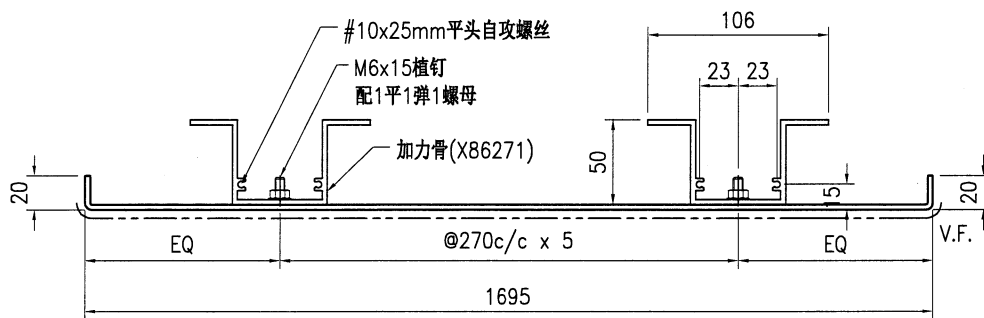
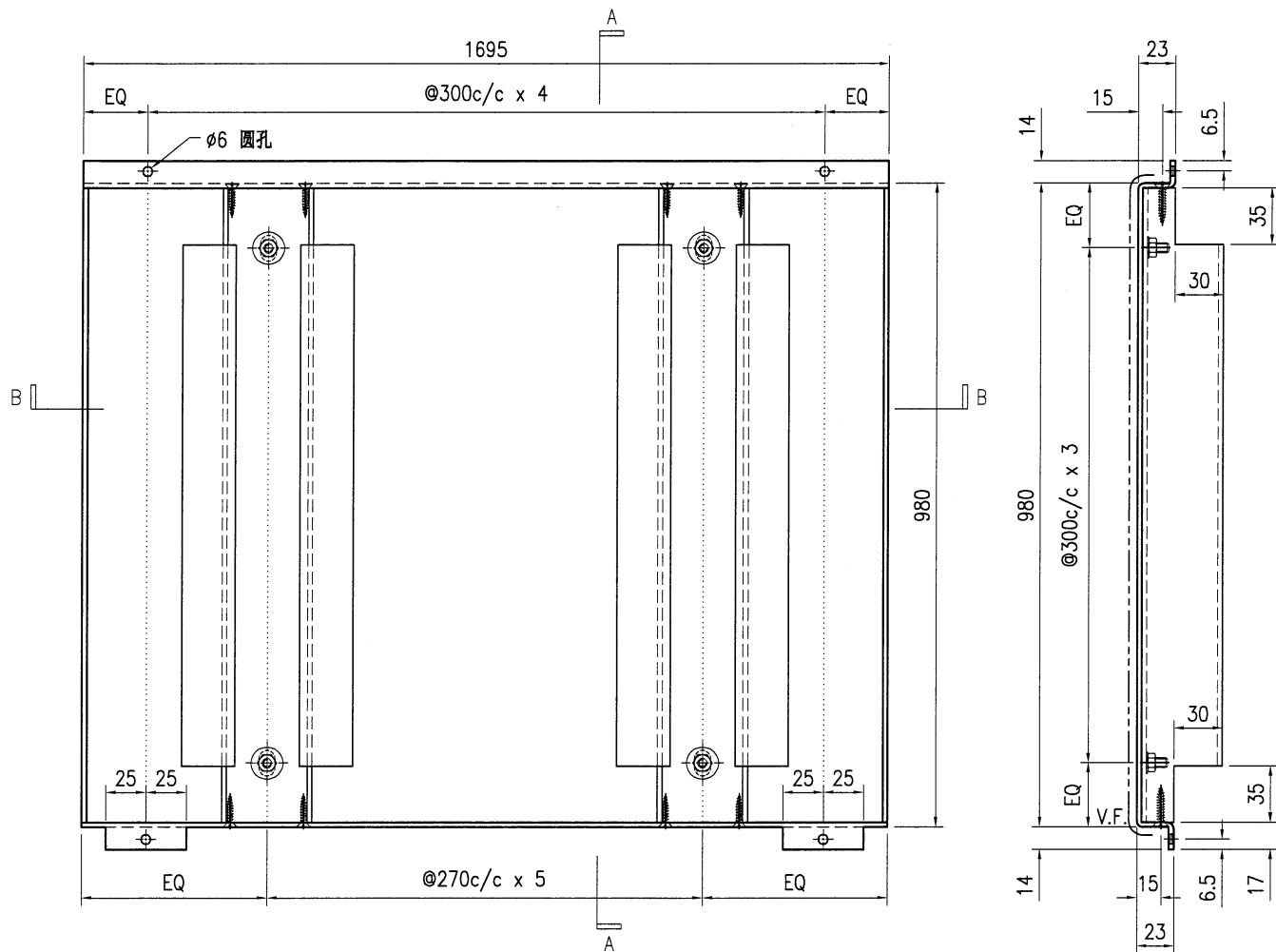
1. 板材折弯之前应进行压平调整, 不应有加工变形, 并应去除毛刺;
2. 外形尺寸允许偏差为±0.5mm, 折弯角度的允许偏差为±0.5°; 孔位的允许偏差为±0.3mm, 孔距的允许偏差为±0.3mm, 累计偏差为±0.5mm;
3. 槽口、豁口的长宽边允许偏差为+0.5mm, 中心线允许偏差都为±0.5mm;
4. "—————" 为外露喷涂装饰面, 应贴保护膜, 加工过程中不得破坏装饰面, 加工完毕须标示代号。



美特铝质有限公司
MIDI Aluminium Fabricator Ltd.

工程号	J853	制图	J.L.	02/03/24	物料号	J853-MC-AC-023	
地盘	香港延坪路	复核	-	-	图号	J853-MC-AC-023	
版本		名称	铝板组装图	批准	-	数量	1
日期		材料	3mm 厚铝板 (3003 H14)	单件面积(m ²)	1.81	长度	-
		颜色	EC-DG-D334232-ZD1			宽度	-

序号	物料编号	长度	数量
1	加力骨(X86271)	974	6



技术说明:

1. 板材折弯之前应进行压平调整, 不应有加工变形, 并应去除毛刺;
2. 外形尺寸允许偏差为±0.5mm, 折弯角度的允许偏差为±0.5°; 孔位的允许偏差为±0.3mm, 孔距的允许偏差为±0.3mm, 累计偏差为±0.5mm;
3. 槽口、豁口的长宽边允许偏差为+0.5mm, 中心线允许偏差都为±0.5mm;
4. "—————" 为外露喷涂装饰面, 应贴保护膜, 加工过程中不得破坏装饰面, 加工完毕须标示代号。

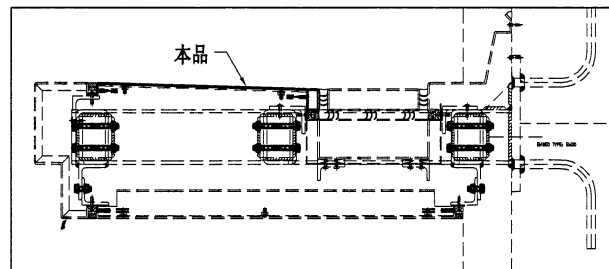
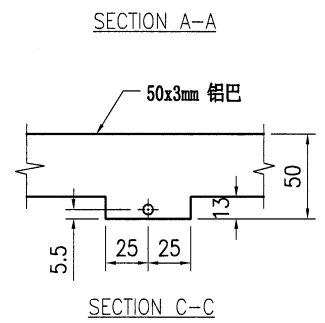
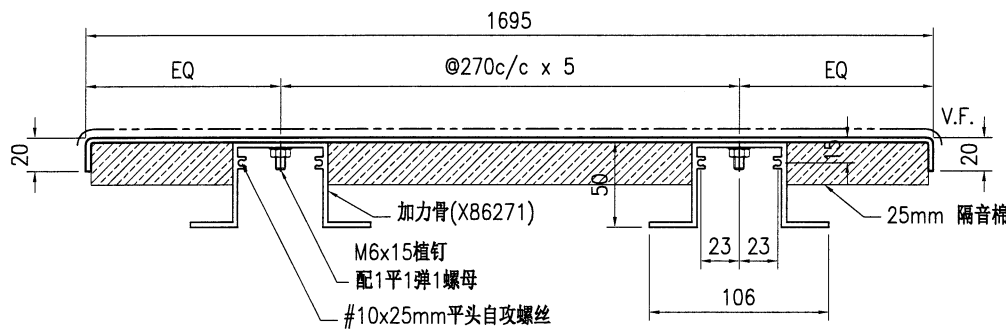
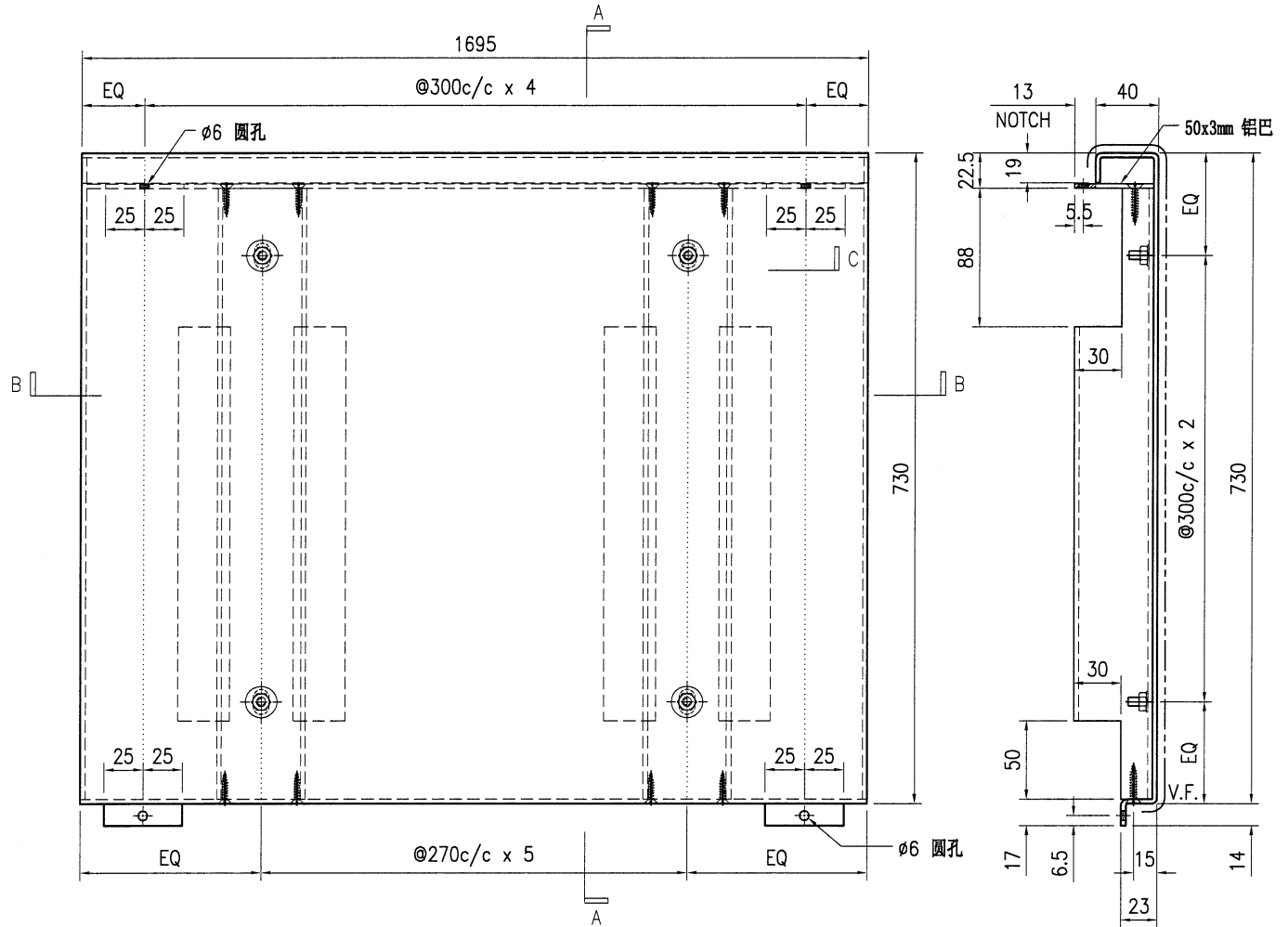


美特铝质有限公司
MIDI Aluminium Fabricator Ltd.

工程号	J853	制图	J.L.	02/03/24	物料号	J853-MC-AC-033	
地盘	香港延坪路	复核	-	-	图号	J853-MC-AC-033	
名称	铝板组装图	批准	-	-	数量	1	
材料	3mm 厚铝板 (3003 H14)	单件面积(㎡)	1.43	长度	-	宽度	-

版本		采用	工厂		地盘	√
日期		颜色	EC-DG-D334232-ZD1			

序号	物料编号	长度	数量
1	加力骨(X86271)	704.5	6



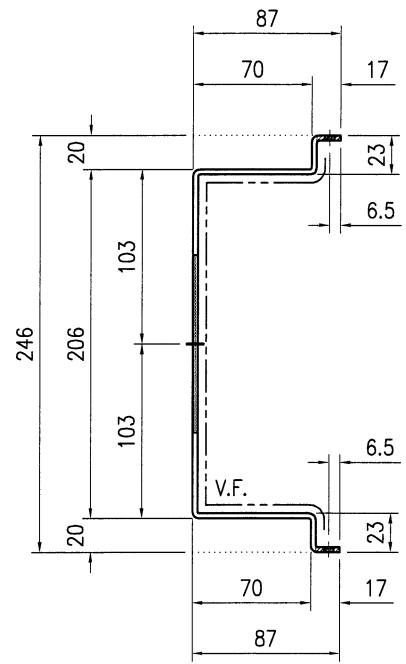
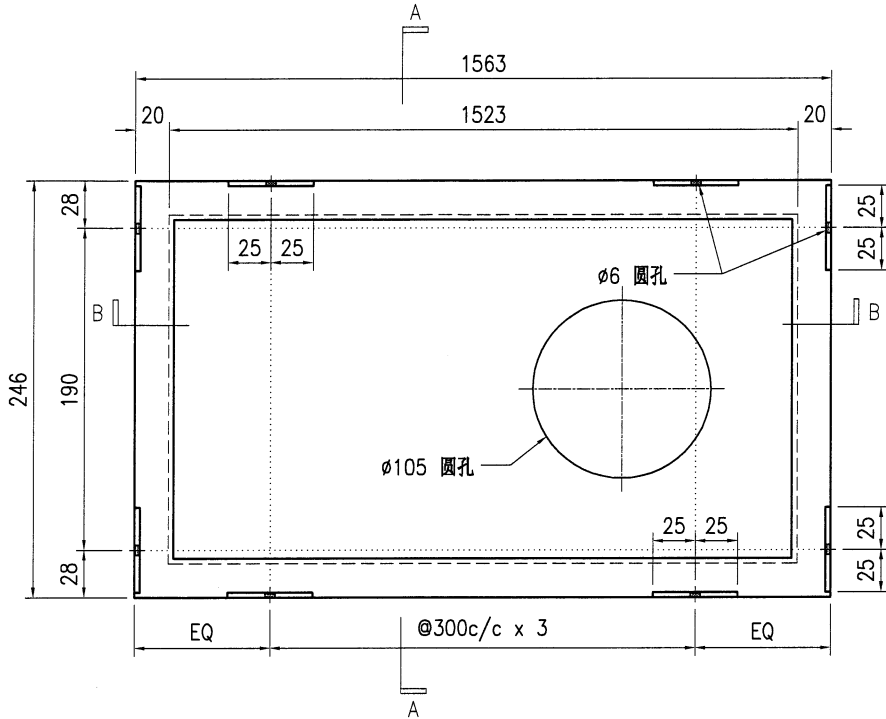
技术说明:

1. 板材折弯之前应进行压平调整, 不应有加工变形, 并应去除毛刺;
2. 外形尺寸允许偏差为 $\pm 0.5\text{mm}$, 折弯角度的允许偏差为 $\pm 0.5^\circ$; 孔位的允许偏差为 $\pm 0.3\text{mm}$, 孔距的允许偏差为 $\pm 0.3\text{mm}$, 累计偏差为 $\pm 0.5\text{mm}$;
3. 槽口、豁口的长宽边允许偏差为 $+0.5\text{mm}$, 中心线允许偏差都为 $\pm 0.5\text{mm}$;
4. " "为外露喷涂装饰面, 应贴保护膜, 加工过程中不得破坏装饰面, 加工完毕须标示代号。

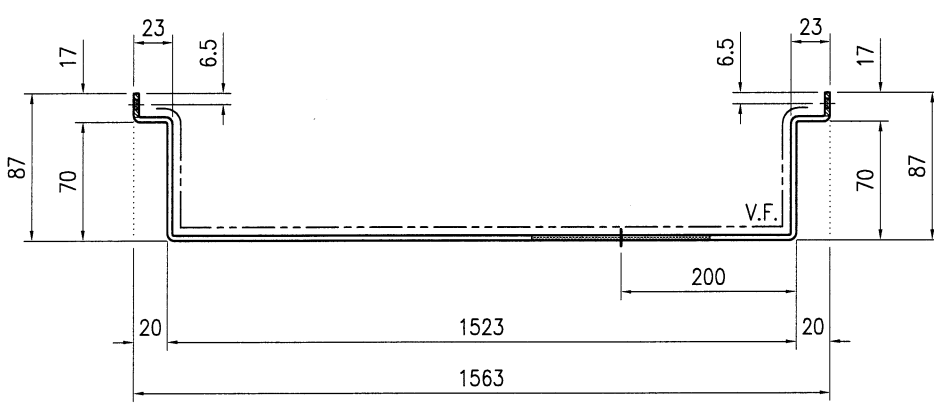


美特铝质有限公司
MIDI Aluminium Fabricator Ltd.

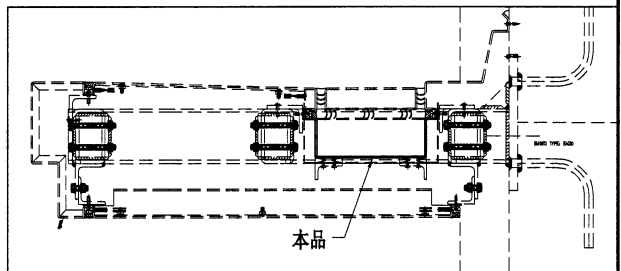
工程号	J853	制图	J.L.	02/03/24	物料号	J853-MC-AC-043	
地盘	香港延坪路	复核	-	-	图号	J853-MC-AC-043	
版本		名称	铝板组装图	批准	-	数量	1
日期		材料	3mm 厚铝板 (3003 H14)	单件面积(m ²)	0.73	长度	-
		采用	工厂	地盘	√	宽度	-
		颜色	EC-DG-D334232-ZD1				



SECTION A-A



SECTION B-B



技术说明:

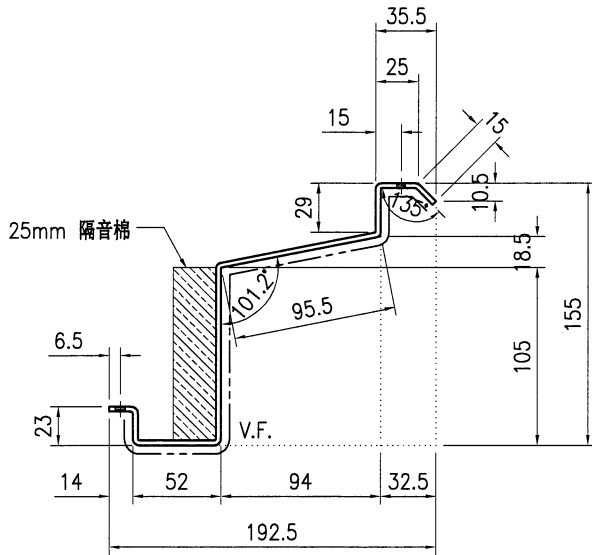
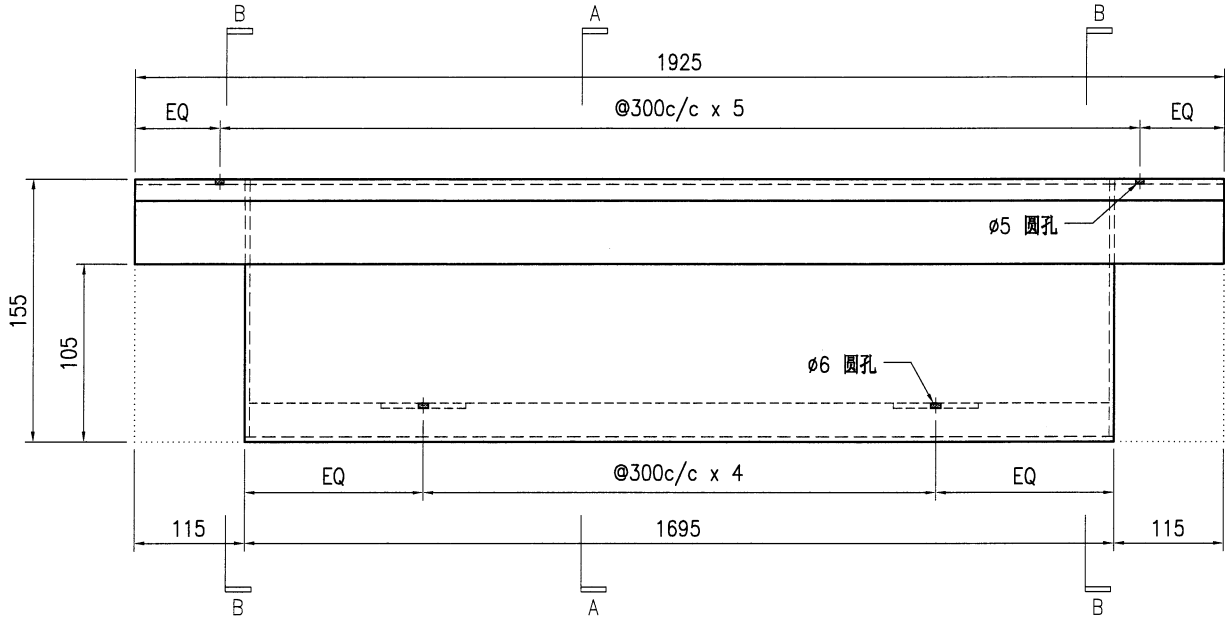
1. 板材折弯之前应进行压平调整, 不应有加工变形, 并应去除毛刺;
2. 外形尺寸允许偏差为±0.5mm, 折弯角度的允许偏差为±0.5°; 孔位的允许偏差为±0.3mm, 孔距的允许偏差为±0.3mm, 累计偏差为±0.5mm;
3. 槽口、豁口的长宽边允许偏差为+0.5mm, 中心线允许偏差都为±0.5mm;
4. "—————" 为外露喷涂装饰面, 应贴保护膜, 加工过程中不得破坏装饰面, 加工完毕须标示代号。



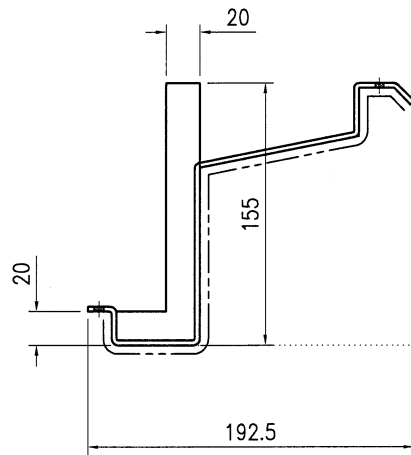
美特铝质有限公司
MIDI Aluminium Fabricator Ltd.

工程号	J853	制图	J.L.	02/03/24	物料号	J853-MC-AC-053	
地盘	香港延坪路	复核	-	-	图号	J853-MC-AC-053	
名称	铝板组装图	批准	-	-	数量	1	
材料	3mm 厚铝板 (3003 H14)	单件面积(m ²)	0.66	长度	-	宽度	-

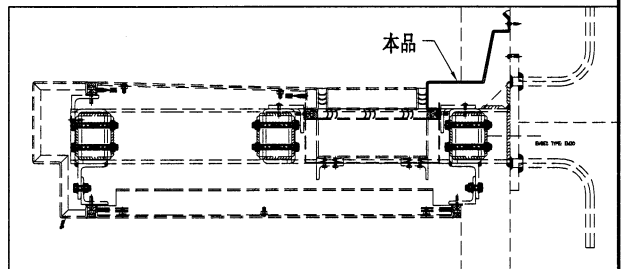
版本		采用	工厂	地盘	√
日期		颜色	EC-DG-D334232-ZD1	材料	3mm 厚铝板 (3003 H14)



SECTION A-A



SECTION B-B
(两侧折边示意)



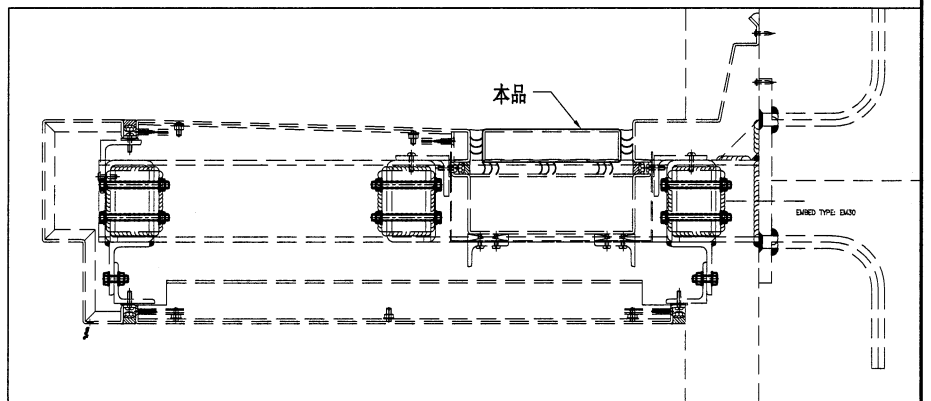
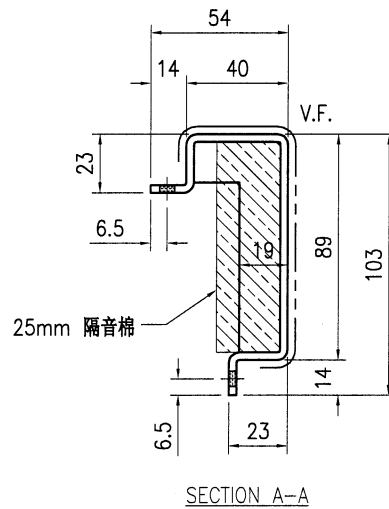
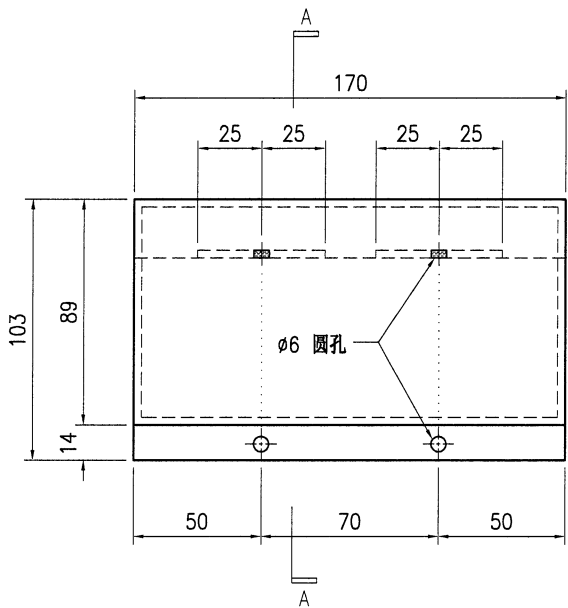
技术说明:

1. 板材折弯之前应进行压平调整, 不应有加工变形, 并应去除毛刺;
2. 外形尺寸允许偏差为 $\pm 0.5\text{mm}$, 折弯角度的允许偏差为 $\pm 0.5^\circ$; 孔位的允许偏差为 $\pm 0.3\text{mm}$, 孔距的允许偏差为 $\pm 0.3\text{mm}$, 累计偏差为 $\pm 0.5\text{mm}$;
3. 槽口、豁口的长宽边允许偏差为 $+0.5\text{mm}$, 中心线允许偏差都为 $\pm 0.5\text{mm}$;
4. " "为外露喷涂装饰面, 应贴保护膜, 加工过程中不得破坏装饰面, 加工完毕须标示代号。



美特铝质有限公司
MIDI Aluminium Fabricator Ltd.

工程号	J853	制图	J.L.	02/03/24	物料号	J853-MC-AC-061	
地盘	香港延坪路	复核	-	-	图号	J853-MC-AC-061	
名称	铝板加工图	批准	-	-	数量	102	
材料	3mm 厚铝板 (3003 H14)	单件面积(㎡)	0.04	长度	-	宽度	-



技术说明:

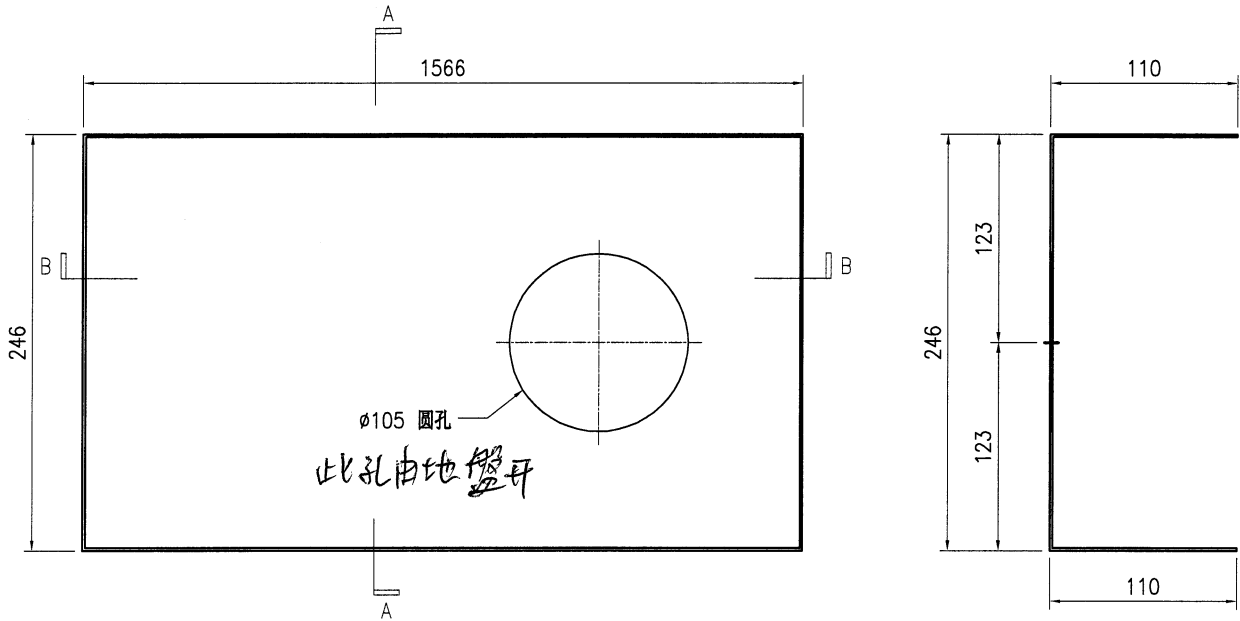
1. 板材折弯之前应进行压平调整, 不应有加工变形, 并应去除毛刺;
2. 外形尺寸允许偏差为 $\pm 0.5\text{mm}$, 折弯角度的允许偏差为 $\pm 0.5^\circ$; 孔位的允许偏差为 $\pm 0.3\text{mm}$, 孔距的允许偏差为 $\pm 0.3\text{mm}$, 累计偏差为 $\pm 0.5\text{mm}$;
3. 槽口、豁口的长宽边允许偏差为 $+0.5\text{mm}$, 中心线允许偏差都为 $\pm 0.5\text{mm}$;
4. "-----" 为外露喷涂装饰面, 应贴保护膜, 加工过程中不得破坏装饰面, 加工完毕须标示代号。



美特铝质有限公司
MIDI Aluminium Fabricator Ltd.

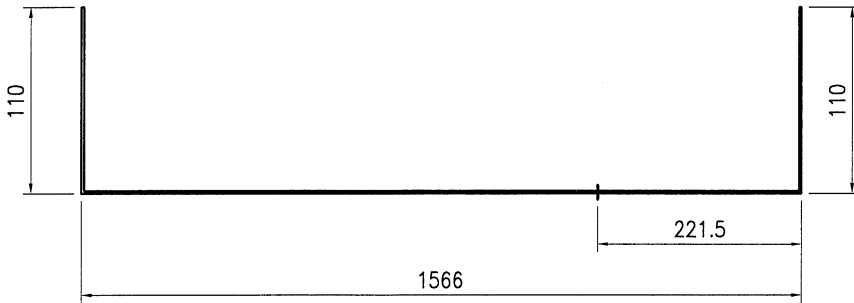
工程号	J853	制图	J.L.	02/03/24	物料号	J853-MC-AC-073	
地盘	香港延坪路	复核	-	-	图号	J853-MC-AC-073	
名称	铝板组装图	批准	-	-	数量	1	
材料	3mm 厚铝板 (3003 H14)	单件面积(m ²)	0.83	长度	-	宽度	-

3mm

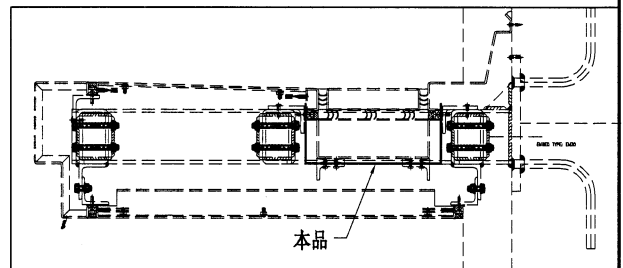


此孔由地盘开

SECTION A-A



SECTION B-B



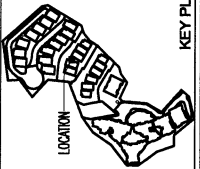
技术说明:

1. 板材折弯之前应进行压平调整, 不应有加工变形, 并应去除毛刺;
2. 外形尺寸允许偏差为 $\pm 0.5\text{mm}$, 折弯角度的允许偏差为 $\pm 0.5^\circ$; 孔位的允许偏差为 $\pm 0.3\text{mm}$, 孔距的允许偏差为 $\pm 0.3\text{mm}$, 累计偏差为 $\pm 0.5\text{mm}$;
3. 槽口、豁口的长宽边允许偏差为 $+0.5\text{mm}$, 中心线允许偏差都为 $\pm 0.5\text{mm}$;
4. "—————" 为外露喷涂装饰面, 应贴保护膜, 加工过程中不得破坏装饰面, 加工完毕须标示代号。

B.D. REF. :



LOCATION



KEY PLAN

CLIENT :

SHIMAO GROUP HOLDINGS LIMITED

ARCHITECT :



MAIN CONTRACTOR :

裕興建築有限公司
HIP HING CONSTRUCTION CO LTD

STRUCTURAL ENGINEER :

ICMA C M WONG & ASSOCIATES LTD
黃志明建築工程師有限公司

FACADE CONSULTANT :



NOTE :

- 1. ALL DIMENSIONS ARE IN MM.
- 2. ALL ELEVATIONS ARE VIEWED FROM OUTSIDE.
- 3. ALL DIMENSIONS TO BE VERIFIED ON SITE BEFORE FABRICATION.

LEGEND :

- (A1) DETAIL MARK NO.
- (A2) REFER SHEET NO.

- 1. F.F.L. --- FINISHED FLOOR LEVEL.
- 2. S.F.L. --- STRUCTURAL FLOOR LEVEL.
- 3. (R) --- REVERSED DETAIL.

R.C. STRUCTURAL ELEMENT
COL. / BEAM / SLAB
IS (UNDER SEPARATED SUBMISSION)

NO.	DATE	REVISION	BY
C	26/1/2024	REVISION AS PER WFL & LIFT COMMENT	
B	20/9/2023	REVISION AS PER WFL & LIFT COMMENT	
A	3/2/2023	REVISION AS PER WFL & LIFT COMMENT	

JOB NO. : J-853

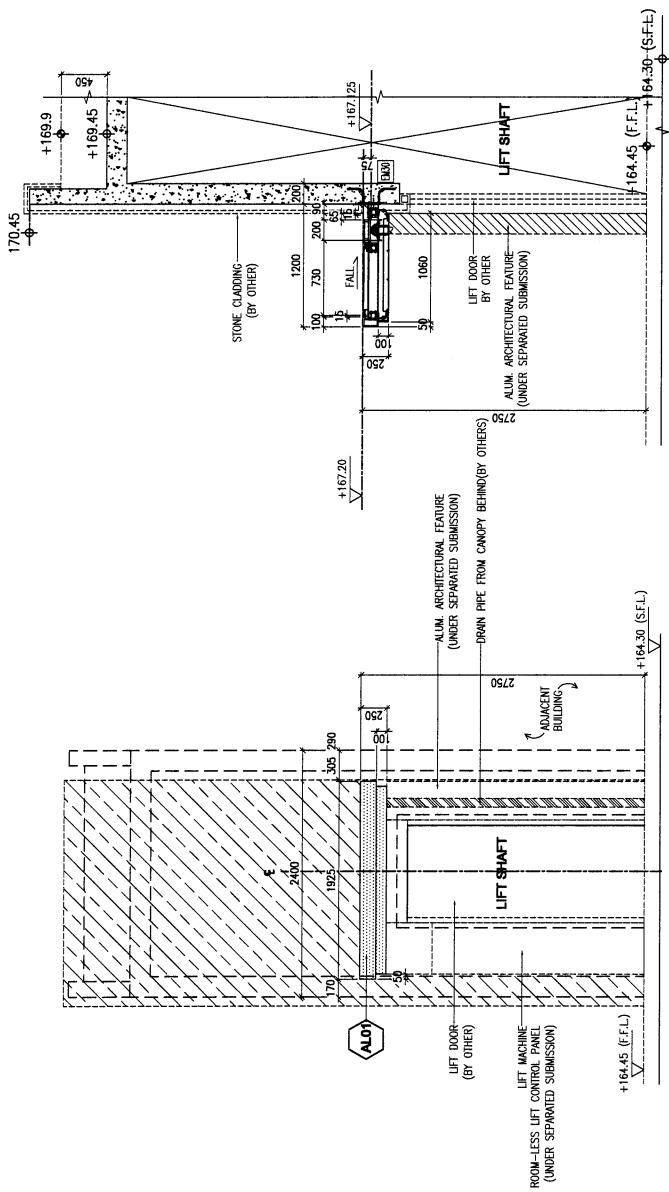
PROJECT : PROPOSED RESIDENTIAL DEVELOPMENT AT N.K.I.L. 65-42 YIN HING ROAD KOWLOON

TITLE : PART ELEVATION, PART PLAN & PART SECTION FOR HOUSE CANOPY FOR (ROW C)

DATE : 21-Dec-22 SCALE : 1:25 (A1)

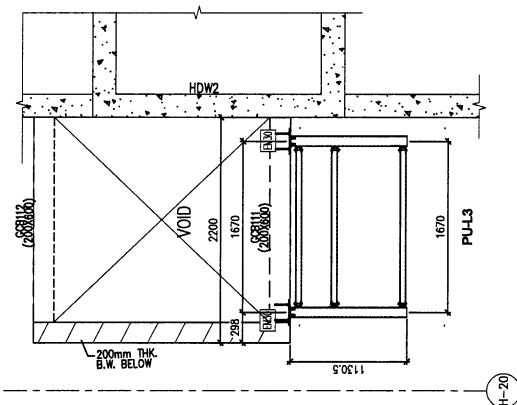
DRAWN BY : Aching CHECKED BY :

UNITED STATES OF AMERICA
慕特銘有限公司
 MTDI ARCHITECTONIC PRACTICE LTD.
 Units 6-8, Sunny Industrial Centre, 1/F
 810 Chee Ken Ling Road, Kowloon
 Tel: 24252111-4 Fax: (852) 27272866
 UMS NO. : 0653-INC-AC-3003 REV. : -

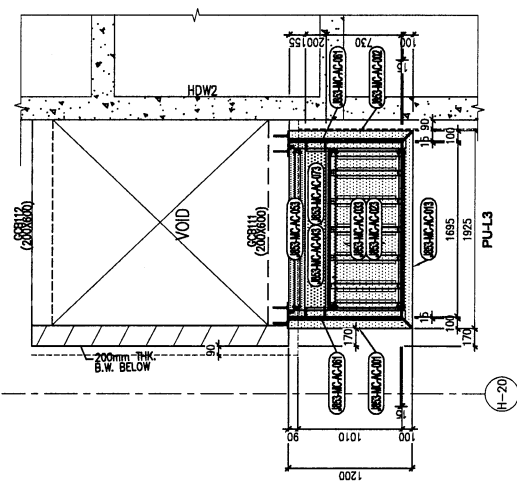


1 PARTIAL ELEVATION FOR HOUSE CANOPY AT SHUTTLE LIFT SHAFT (ROW C)

A TYPICAL SECTION FOR HOUSE CANOPY AT SHUTTLE LIFT SHAFT



2 CAST-IN-EMBEDDED LAYOUT PLAN FOR HOUSE CANOPY AT SHUTTLE LIFT SHAFT



3 PART PLAN FOR HOUSE CANOPY AT SHUTTLE LIFT SHAFT (ROW C)

LEGEND :

	3mm THK ALUM. CLADDING (ALD)
	100x100x6.3mm THK G.M.S. SHS
	100x80x6.3mm THK G.M.S. RFS
	EMBED TYPE D130
	16x16 THK G.M.S. PLATE W/ Y16 G.M.S. BAR