

工程指示 / 要求簡箋 ENGINEER INSTRUCTIONS(E.I.)

工程指示編號:	EI- 7404	修改版本:	A
	HK- 0476		
工程編號:	J 853	工程名稱:	延坪道 (第2期)
收件人:	李統	發件人:	Joe Chan
工程項目:	Row A (HA1-HA8) 露台位 置鋁板修改 (紅色)	日期:	18/03/2024

<input type="checkbox"/> 原合約工程包	<input type="checkbox"/> 原合約工程加 / 減賬 QT-	<input type="checkbox"/> 新工程報價 QT-
---------------------------------	------------------------------------------	------------------------------------

信件批核號碼/圖紙參考編號:	批核模具圖紙編號:
客戶指示附件:	管理內部批簽署:

<input type="checkbox"/> 初步鋁料 B.M.	<input type="checkbox"/> 加工拆圖, 然後生產	<input type="checkbox"/> 尺寸表
<input type="checkbox"/> 正式鋁料 B.M.	<input type="checkbox"/> 技術上資料/指示	<input type="checkbox"/> 報價
<input type="checkbox"/> 配件 B.M.	<input type="checkbox"/> 樣辦或貨品說明書	<input type="checkbox"/> 分判合約
<input type="checkbox"/> 其他:		

內容:	修改圖紙14張 又 補回鋁通加工圖 - 請分層包裝出貨
完成上列要求日期:	31/3/2024

國內

<input type="checkbox"/> 生產技術總監	<input type="checkbox"/> 連附件	<input type="checkbox"/> 技術部	<input type="checkbox"/> 連附件	<input type="checkbox"/> 生產部	<input type="checkbox"/> 連附件
<input type="checkbox"/> 採購部	<input type="checkbox"/> 連附件	<input checked="" type="checkbox"/> 生產統籌部	<input checked="" type="checkbox"/> 連附件	<input type="checkbox"/> 報關組	<input type="checkbox"/> 連附件
<input type="checkbox"/> 質檢部	<input type="checkbox"/> 連附件	<input type="checkbox"/> 會計部	<input type="checkbox"/> 連附件	<input type="checkbox"/> 機械設計部	<input type="checkbox"/> 連附件
<input type="checkbox"/> 香港辦	<input type="checkbox"/> 連附件	<input type="checkbox"/> 其他:			

香港

<input type="checkbox"/> 行政部	<input type="checkbox"/> 連附件	<input type="checkbox"/> 會計部	<input type="checkbox"/> 連附件	<input type="checkbox"/> 統籌部	<input type="checkbox"/> 連附件	<input type="checkbox"/> 工程部	<input type="checkbox"/> 連附件
<input type="checkbox"/> 採購部	<input type="checkbox"/> 連附件	<input type="checkbox"/> QS部	<input type="checkbox"/> 連附件	<input checked="" type="checkbox"/> 地盤管理	<input checked="" type="checkbox"/> 連附件	<input type="checkbox"/> 維修部	<input type="checkbox"/> 連附件

*發件人簽署:	李統	*組別成員批核簽署:	Joe Chan
傳遞編號:	HK 0476	項目經理簽署:	Joe Chan

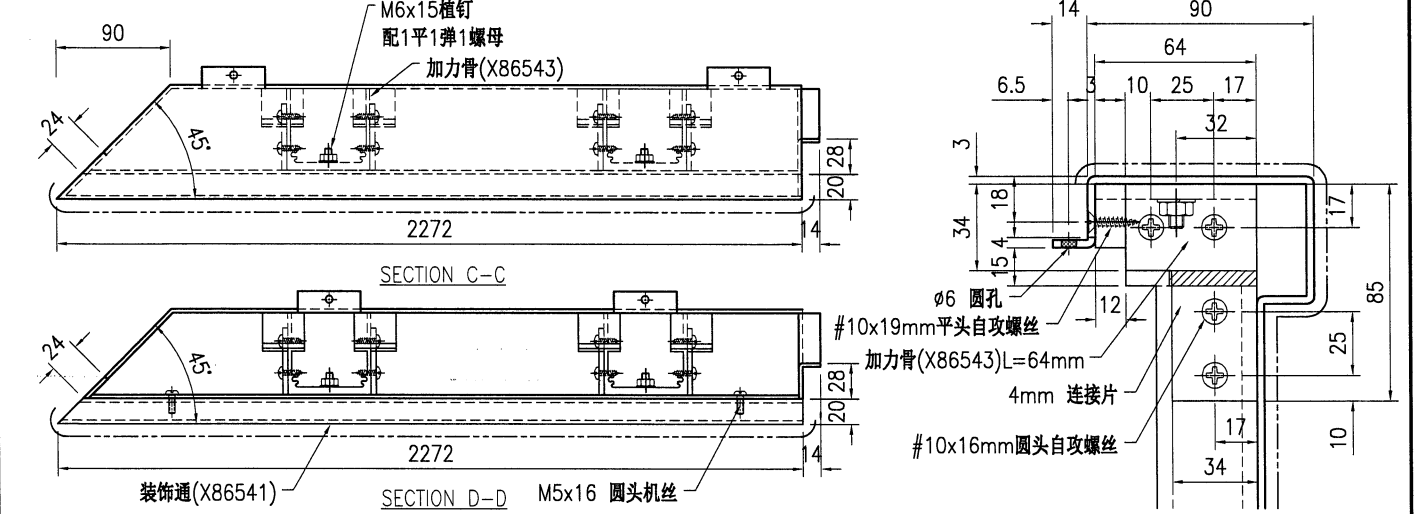
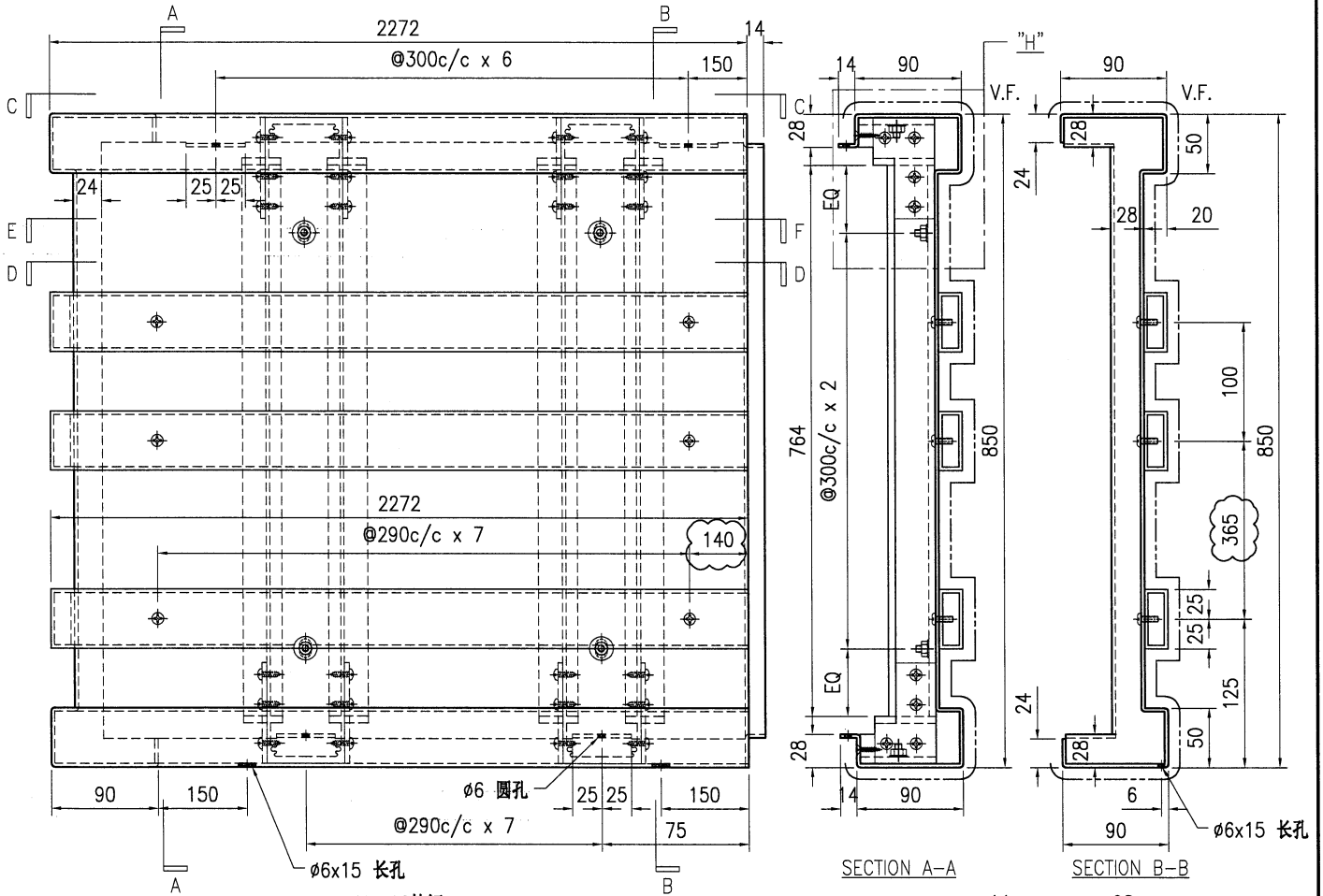
美特鋁質有限公司 MIDI Aluminium Fabricator Ltd.		工程號: J-853	日期: 29/2/2024	送呈: Joe
地盤用鋁板B, M 表		地盤名稱: 香港延坪道(第二期別墅)	日期:	副本:
項目類別: Alum Ceiling		批准:	日期:	版本:
A/C Code: HA		總重量(Kg): 1555.52	總V.F.面積(m²): 281.98	

序號	修改標示	加工圖号	鋁板編號	鋁板名稱	顏色	數量(塊)			總重量	展開面積(m²)		V.F.面積(m²)		備註
						實用	後備	總數		單件	總面積	單件	總面積	
1	A	J853-AGE-AC-001	J853-AGE-AC-001	3mm 厚鋁板 (3003 H14)	EG-DG-D334232-ZD1	7		7	81.50	1.43	10.02	1.43	10.02	修改圖紙
2	A	J853-AGE-AC-002	J853-AGE-AC-002	3mm 厚鋁板 (3003 H14)	EG-DG-D334232-ZD1	7		7	103.62	2.73	19.12	2.73	19.12	修改圖紙
3	A	J853-AGE-AC-003	J853-AGE-AC-003	3mm 厚鋁板 (3003 H14)	EG-DG-D334232-ZD1	7		7	103.62	2.73	19.12	2.73	19.12	修改圖紙
4	A	J853-AGE-AC-004	J853-AGE-AC-004	3mm 厚鋁板 (3003 H14)	EG-DG-D334232-ZD1	7		7	53.73	1.42	9.91	1.42	9.91	修改圖紙
5	A	J853-AGE-AC-005	J853-AGE-AC-005	3mm 厚鋁板 (3003 H14)	EG-DG-D334232-ZD1	7		7	26.25	0.69	4.84	0.69	4.84	修改圖紙
6		J853-AGE-AC-006	J853-AGE-AC-006	3mm 厚鋁板 (3003 H14)	EG-DG-D334232-ZD1	7		7	43.48	1.15	8.02	1.15	8.02	
7		J853-AGE-AC-007	J853-AGE-AC-007	3mm 厚鋁板 (3003 H14)	EG-DG-D334232-ZD1	7		7	43.48	1.15	8.02	1.15	8.02	
8	A	J853-AGE-AC-008	J853-AGE-AC-008	3mm 厚鋁板 (3003 H14)	EG-DG-D334232-ZD1	7		7	26.25	0.69	4.84	0.69	4.84	修改圖紙
9		J853-AGE-AC-009	J853-AGE-AC-009	3mm 厚鋁板 (3003 H14)	ECW3D97528S-ZD1	7		7	78.58	2.07	14.50	2.07	14.50	
10		J853-AGE-AC-010	J853-AGE-AC-010	3mm 厚鋁板 (3003 H14)	ECW3D97528S-ZD1	7		7	78.58	2.07	14.50	2.07	14.50	
11	A	J853-AGE-AC-011	J853-AGE-AC-011	3mm 厚鋁板 (3003 H14)	EG-DG-D334232-ZD1	7		7	26.29	0.69	4.85	0.69	4.85	修改圖紙
12	A	J853-AGE-AC-012	J853-AGE-AC-012	3mm 厚鋁板 (3003 H14)	EG-DG-D334232-ZD1	7		7	26.29	0.69	4.85	0.69	4.85	修改圖紙
13		J853-AGE-AC-021	J853-AGE-AC-021	3mm 厚鋁板 (3003 H14)	EG-DG-D334232-ZD1	7		7	39.51	1.04	7.29	1.04	7.29	
14		J853-AGE-AC-022	J853-AGE-AC-022	3mm 厚鋁板 (3003 H14)	EG-DG-D334232-ZD1	7		7	74.68	1.97	13.78	1.97	13.78	
15		J853-AGE-AC-023	J853-AGE-AC-023	3mm 厚鋁板 (3003 H14)	EG-DG-D334232-ZD1	7		7	74.68	1.97	13.78	1.97	13.78	
16		J853-AGE-AC-024	J853-AGE-AC-024	3mm 厚鋁板 (3003 H14)	EG-DG-D334232-ZD1	7		7	39.07	1.03	7.21	1.03	7.21	
17	A	J853-AGE-AC-025	J853-AGE-AC-025	3mm 厚鋁板 (3003 H14)	EG-DG-D334232-ZD1	7		7	27.59	0.73	5.09	0.73	5.09	修改圖紙
18		J853-AGE-AC-026	J853-AGE-AC-026	3mm 厚鋁板 (3003 H14)	EG-DG-D334232-ZD1	7		7	42.82	1.13	7.90	1.13	7.90	
19		J853-AGE-AC-027	J853-AGE-AC-027	3mm 厚鋁板 (3003 H14)	EG-DG-D334232-ZD1	7		7	42.82	1.13	7.90	1.13	7.90	
20	A	J853-AGE-AC-028	J853-AGE-AC-028	3mm 厚鋁板 (3003 H14)	EG-DG-D334232-ZD1	7		7	27.59	0.73	5.09	0.73	5.09	修改圖紙
21	A	J853-AGE-AC-029	J853-AGE-AC-029	3mm 厚鋁板 (3003 H14)	ECW3D97528S-ZD1	7		7	60.10	1.58	11.09	1.58	11.09	修改圖紙
22	A	J853-AGE-AC-030	J853-AGE-AC-030	3mm 厚鋁板 (3003 H14)	ECW3D97528S-ZD1	7		7	60.10	1.58	11.09	1.58	11.09	修改圖紙
23	A	J853-AGE-AC-031	J853-AGE-AC-031	3mm 厚鋁板 (3003 H14)	EG-DG-D334232-ZD1	7		7	32.31	0.85	5.96	0.85	5.96	修改圖紙
24	A	J853-AGE-AC-032	J853-AGE-AC-032	3mm 厚鋁板 (3003 H14)	EG-DG-D334232-ZD1	7		7	32.31	0.85	5.96	0.85	5.96	修改圖紙
25		J853-AGE-AC-033	J853-AGE-AC-033	3mm 厚鋁板 (3003 H14)	EG-DG-D334232-ZD1	7		7	18.23	0.48	3.36	0.48	3.36	
26		J853-AGE-AC-034	J853-AGE-AC-034	3mm 厚鋁板 (3003 H14)	EG-DG-D334232-ZD1	7		7	29.08	0.77	5.37	0.77	5.37	
27		J853-AGE-AC-035	J853-AGE-AC-035	3mm 厚鋁板 (3003 H14)	EG-DG-D334232-ZD1	7		7	29.08	0.77	5.37	0.77	5.37	
28		J853-AGE-AC-036	J853-AGE-AC-036	3mm 厚鋁板 (3003 H14)	EG-DG-D334232-ZD1	7		7	18.08	0.48	3.34	0.48	3.34	
29		J853-AGE-AC-037	J853-AGE-AC-037	3mm 厚鋁板 (3003 H14)	EG-DG-D334232-ZD1	7		7	64.71	1.71	11.94	1.71	11.94	
30		J853-AGE-AC-038	J853-AGE-AC-038	3mm 厚鋁板 (3003 H14)	EG-DG-D334232-ZD1	7		7	64.26	1.69	11.86	1.69	11.86	
31		J853-AGE-AC-039	J853-AGE-AC-039	3mm 厚鋁板 (3003 H14)	EG-DG-D334232-ZD1	7		7	13.54	0.36	2.50	0.36	2.50	
32		J853-AGE-AC-040	J853-AGE-AC-040	3mm 厚鋁板 (3003 H14)	EG-DG-D334232-ZD1	7		7	13.54	0.36	2.50	0.36	2.50	



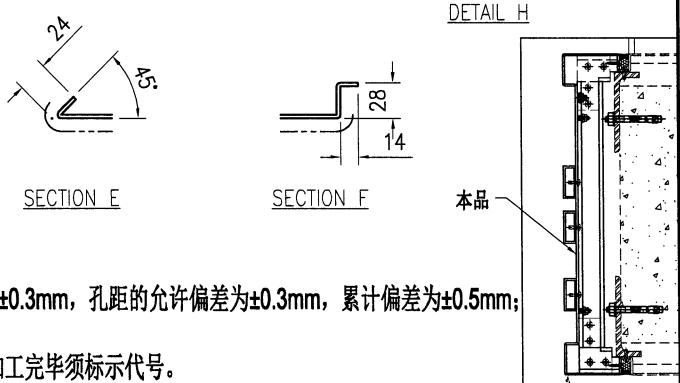
美特铝质有限公司
MIDI Aluminium Fabricator Ltd.

工程号	J853	制图	J.L.	21/02/24	物料号	J853-ACE-AC-002	
地盘	香港延坪路	复核	-	-	图号	J853-ACE-AC-002	
版本	1	名称	铝板组装图	批准	-	数量	7
日期	15/3	材料	3mm 厚铝板 (3003 H14)	单件面积(m ²)	2.73	长度	-
采用	工厂	地盘	√	宽度	-		
颜色	EC-DG-D334232-ZD1						



序号	物料编号	长度	数量
1	加力骨(X86543)	64	16
2	加力骨(X86543)	764	8
3	J853-ACE-X86541-001B	2272	3

技术说明:
 1. 板材折弯之前应进行压平调整, 不应有加工变形, 并应去除毛刺;
 2. 外形尺寸允许偏差为±0.5mm, 折弯角度的允许偏差为±0.5°; 孔位的允许偏差为±0.3mm, 孔距的允许偏差为±0.3mm, 累计偏差为±0.5mm;
 3. 槽口、豁口的长宽边允许偏差为+0.5mm, 中心线允许偏差都为±0.5mm;
 4. " "为外露喷涂装饰面, 应贴保护膜, 加工过程中不得破坏装饰面, 加工完毕须标示代号。

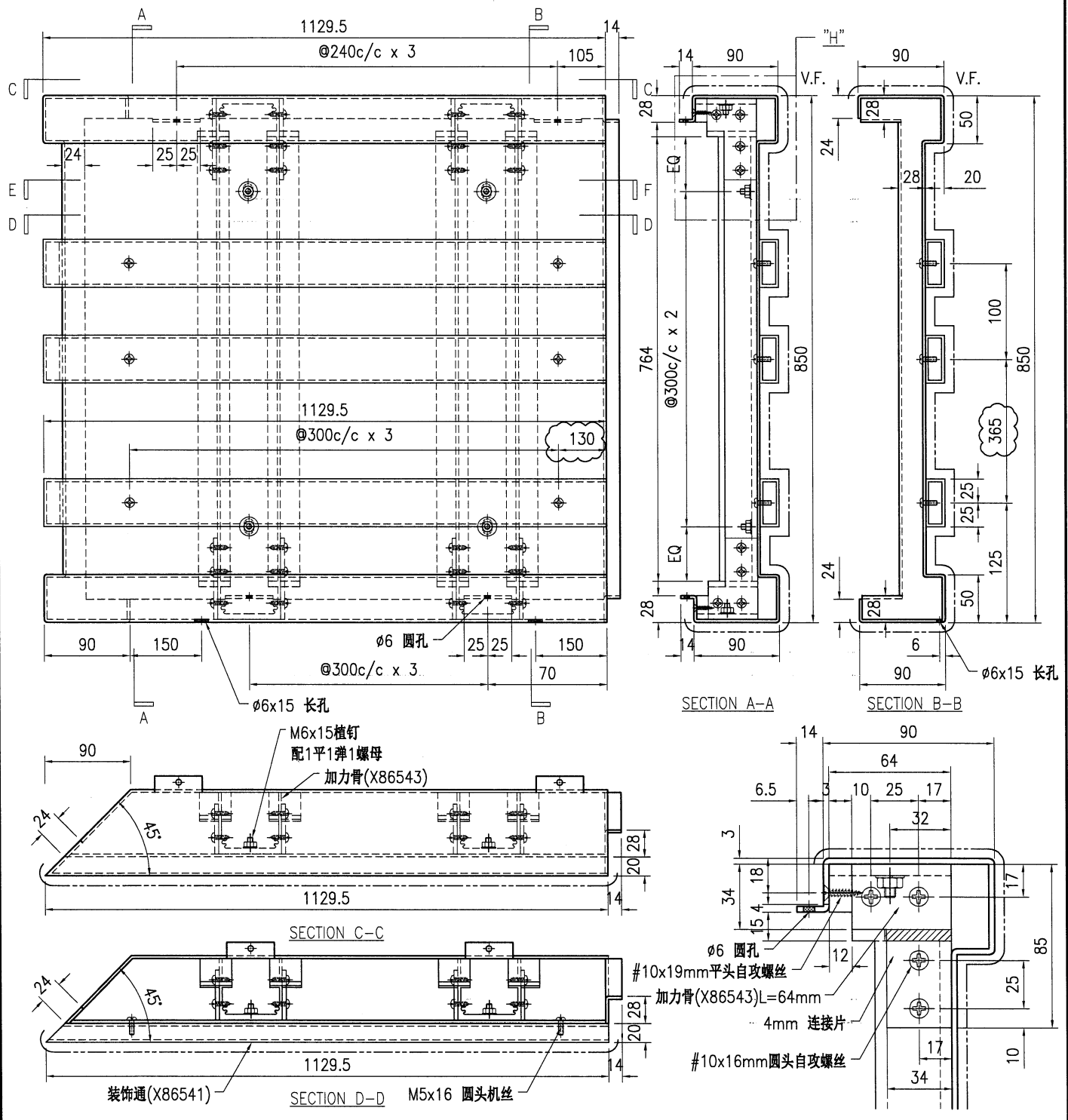




美特铝质有限公司
MIDI Aluminium Fabricator Ltd.

工程号	J853	制图	J.L.	21/02/24	物料号	J853-ACE-AC-004	
地盘	香港延坪路	复核	-	-	图号	J853-ACE-AC-004	
名称	铝板组装图	批准	-	-	数量	7	
材料	3mm 厚铝板 (3003 H14)	单件面积(m ²)	1.42	长度	-	宽度	-

版本	1	采用	工厂	地盘	√
日期	15/3	颜色	EC-DG-D334232-ZD1		



序号	物料编号	长度	数量
1	加力骨(X86543)	64	8
2	加力骨(X86543)	764	4
3	J853-ACE-X86541-001A	1129.5	3

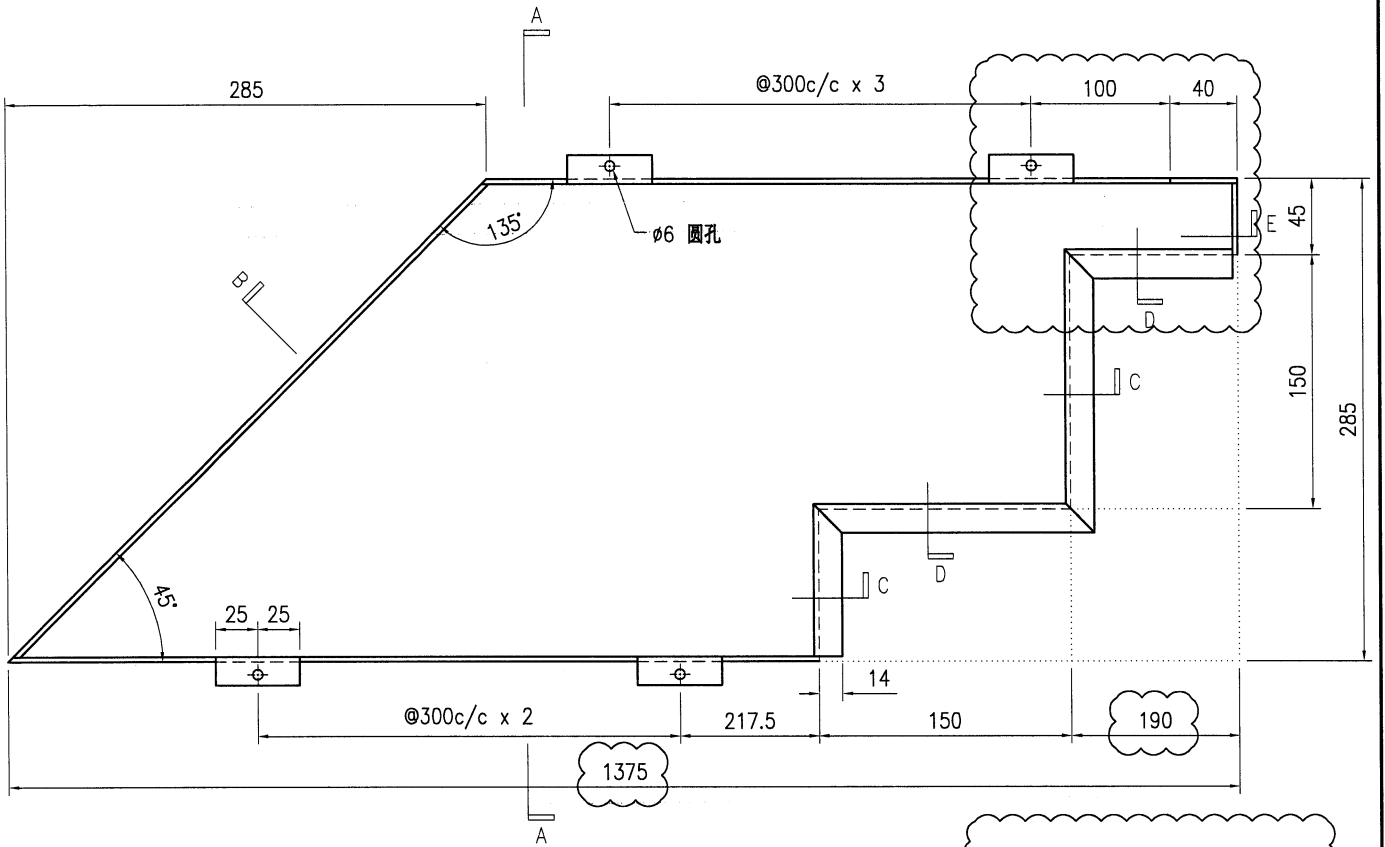
技术说明:

1. 板材折弯之前应进行压平调整, 不应有加工变形, 并应去除毛刺;
2. 外形尺寸允许偏差为±0.5mm, 折弯角度的允许偏差为±0.5°; 孔位的允许偏差为±0.3mm, 孔距的允许偏差为±0.3mm, 累计偏差为±0.5mm;
3. 槽口、豁口的长宽边允许偏差为+0.5mm, 中心线允许偏差都为±0.5mm;
4. " " 为外露喷涂装饰面, 应贴保护膜, 加工过程中不得破坏装饰面, 加工完毕须标示代号。

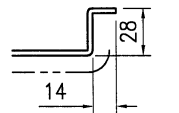


美特铝质有限公司
MIDI Aluminium Fabricator Ltd.

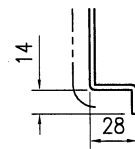
工程号	J853	制图	J.L.	21/02/24	物料号	J853-ACE-AC-008	
地盘	香港延坪路	复核	-	-	图号	J853-ACE-AC-008	
版本	1	名称	铝板加工图	批准	-	数量	7
日期	15/3	材料	3mm 厚铝板 (3003 H14)	单件面积(㎡)	0.69	长度	-
采用	工厂	地盘	√	宽度	-		
颜色	EC-DG-D334232-ZD1						



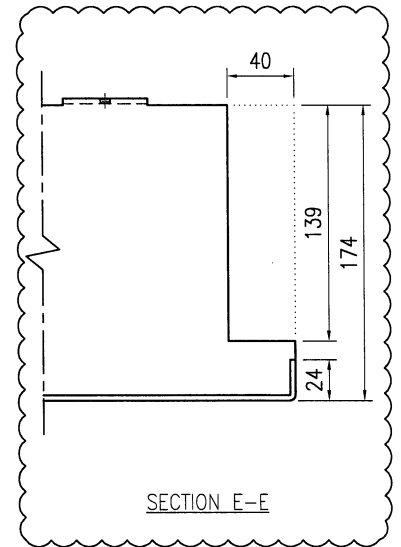
SECTION B



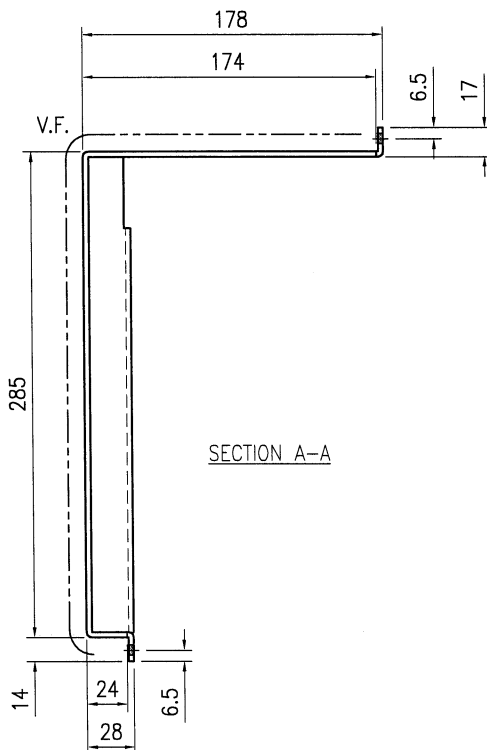
SECTION C



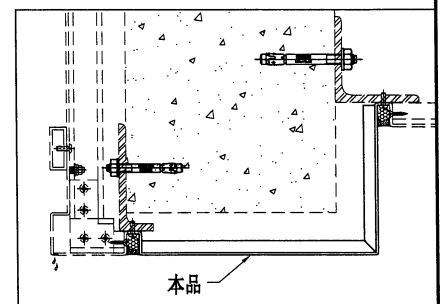
SECTION D



SECTION E-E



SECTION A-A



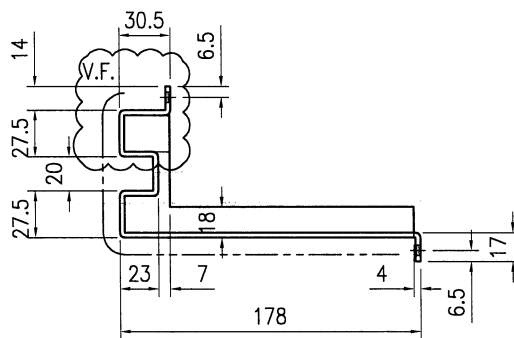
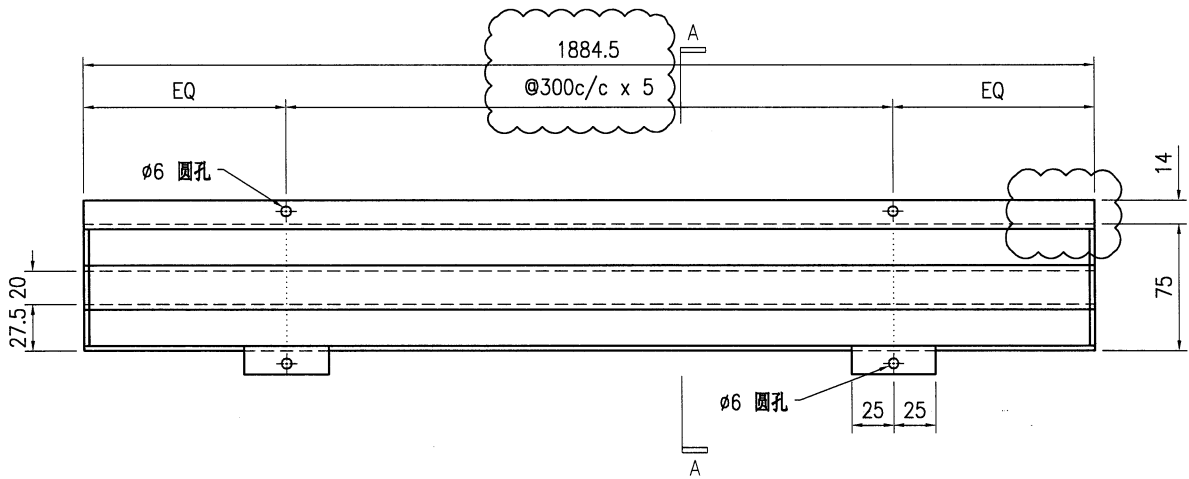
技术说明:

1. 板材折弯之前应进行压平调整, 不应有加工变形, 并应去除毛刺;
2. 外形尺寸允许偏差为 $\pm 0.5\text{mm}$, 折弯角度的允许偏差为 $\pm 0.5^\circ$; 孔位的允许偏差为 $\pm 0.3\text{mm}$, 孔距的允许偏差为 $\pm 0.3\text{mm}$, 累计偏差为 $\pm 0.5\text{mm}$;
3. 槽口、豁口的长宽边允许偏差为 $+0.5\text{mm}$, 中心线允许偏差都为 $\pm 0.5\text{mm}$;
4. "———" 为外露喷涂装饰面, 应贴保护膜, 加工过程中不得破坏装饰面, 加工完毕须标示代号。

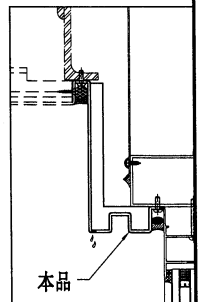


美特铝质有限公司
MIDI Aluminium Fabricator Ltd.

工程号	J853	制图	J.L.	21/02/24	物料号	J853-ACE-AC-011	
地盘	香港延坪路	复核	-	-	图号	J853-ACE-AC-011	
版本	1	名称	铝板加工图	批准	-	数量	7
日期	15/3	材料	3mm 厚铝板 (3003 H14)	单件面积(m ²)	0.69	长度	-
采用	工厂	地盘	√	宽度	-		
颜色	EC-DG-D334232-ZD1						



SECTION A-A



技术说明:

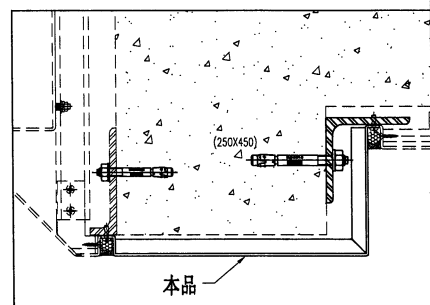
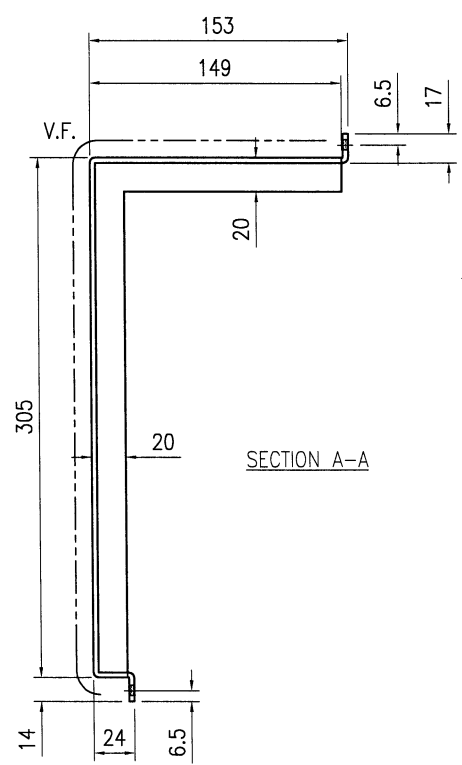
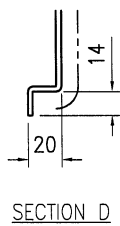
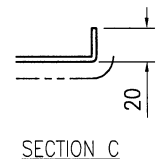
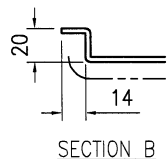
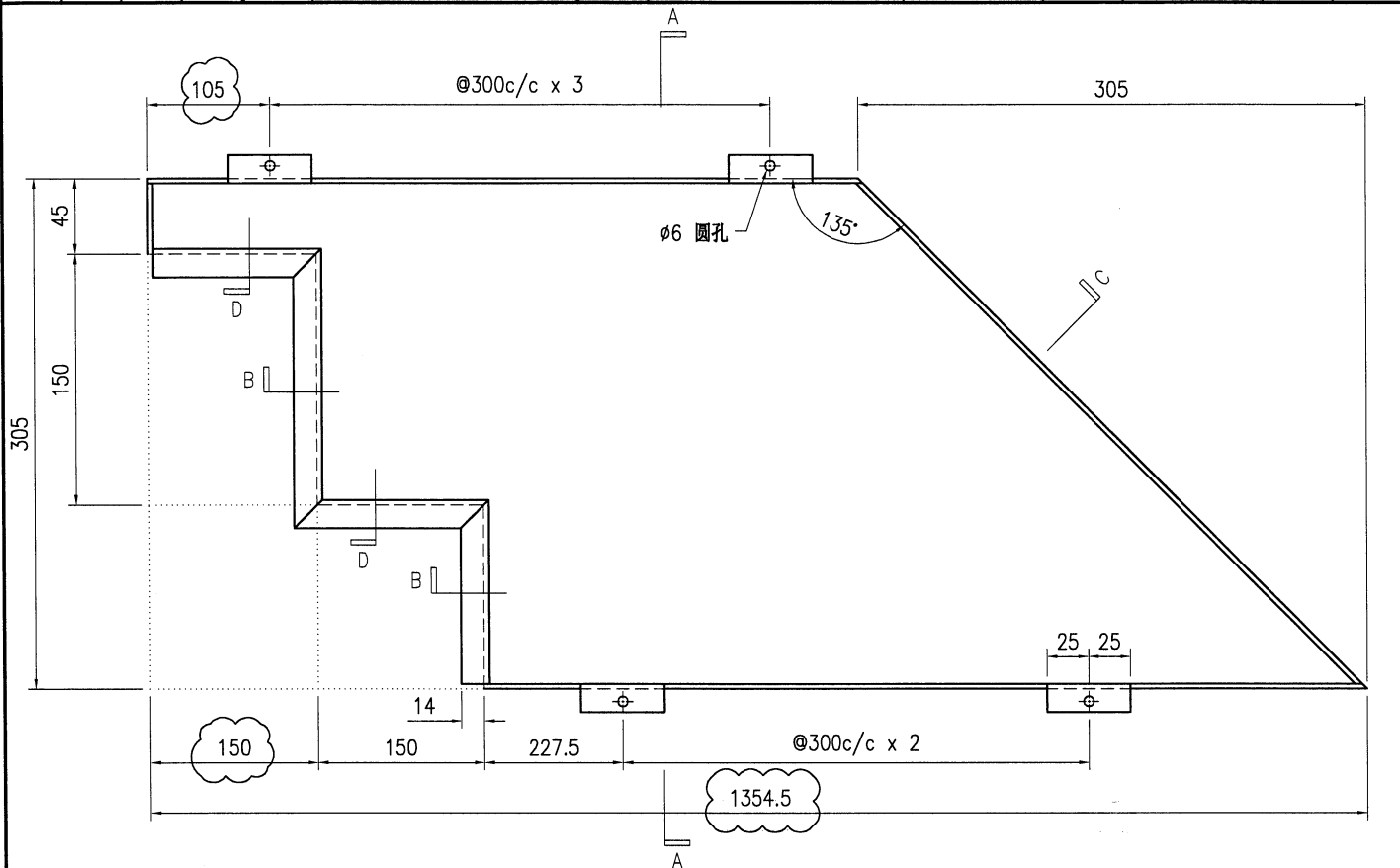
1. 板材折弯之前应进行压平调整, 不应有加工变形, 并应去除毛刺;
2. 外形尺寸允许偏差为±0.5mm, 折弯角度的允许偏差为±0.5°; 孔位的允许偏差为±0.3mm, 孔距的允许偏差为±0.3mm, 累计偏差为±0.5mm;
3. 槽口、豁口的长宽边允许偏差为+0.5mm, 中心线允许偏差都为±0.5mm;
4. "—————" 为外露喷涂装饰面, 应贴保护膜, 加工过程中不得破坏装饰面, 加工完毕须标示代号。



美特铝质有限公司
MIDI Aluminium Fabricator Ltd.

工程号	J853	制图	J.L.	21/02/24	物料号	J853-ACE-AC-025	
地盘	香港延坪路	复核	-	-	图号	J853-ACE-AC-025	
名称	铝板加工图	批准	-	-	数量	7	
材料	3mm 厚铝板 (3003 H14)	单件面积(㎡)	0.73	长度	-	宽度	-

版本	1	采用	工厂	地盘	√
日期	15/3	颜色	EC-DG-D334232-ZD1		



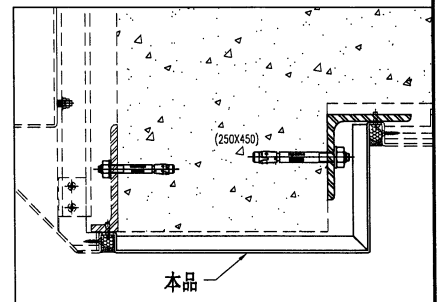
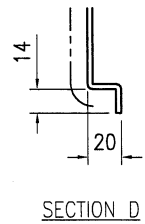
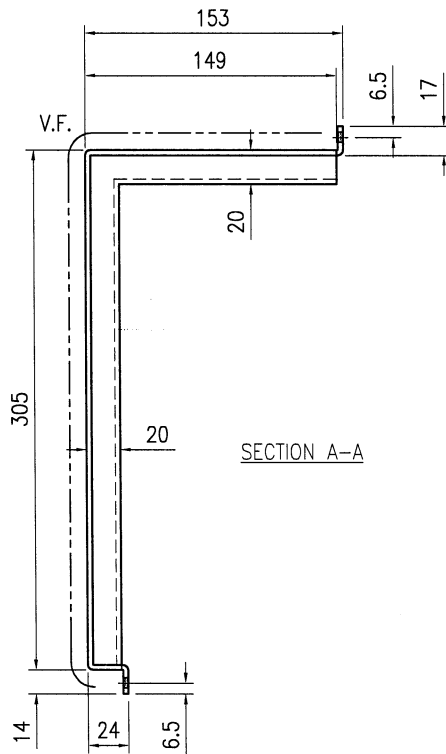
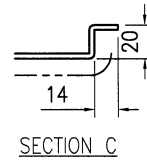
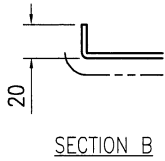
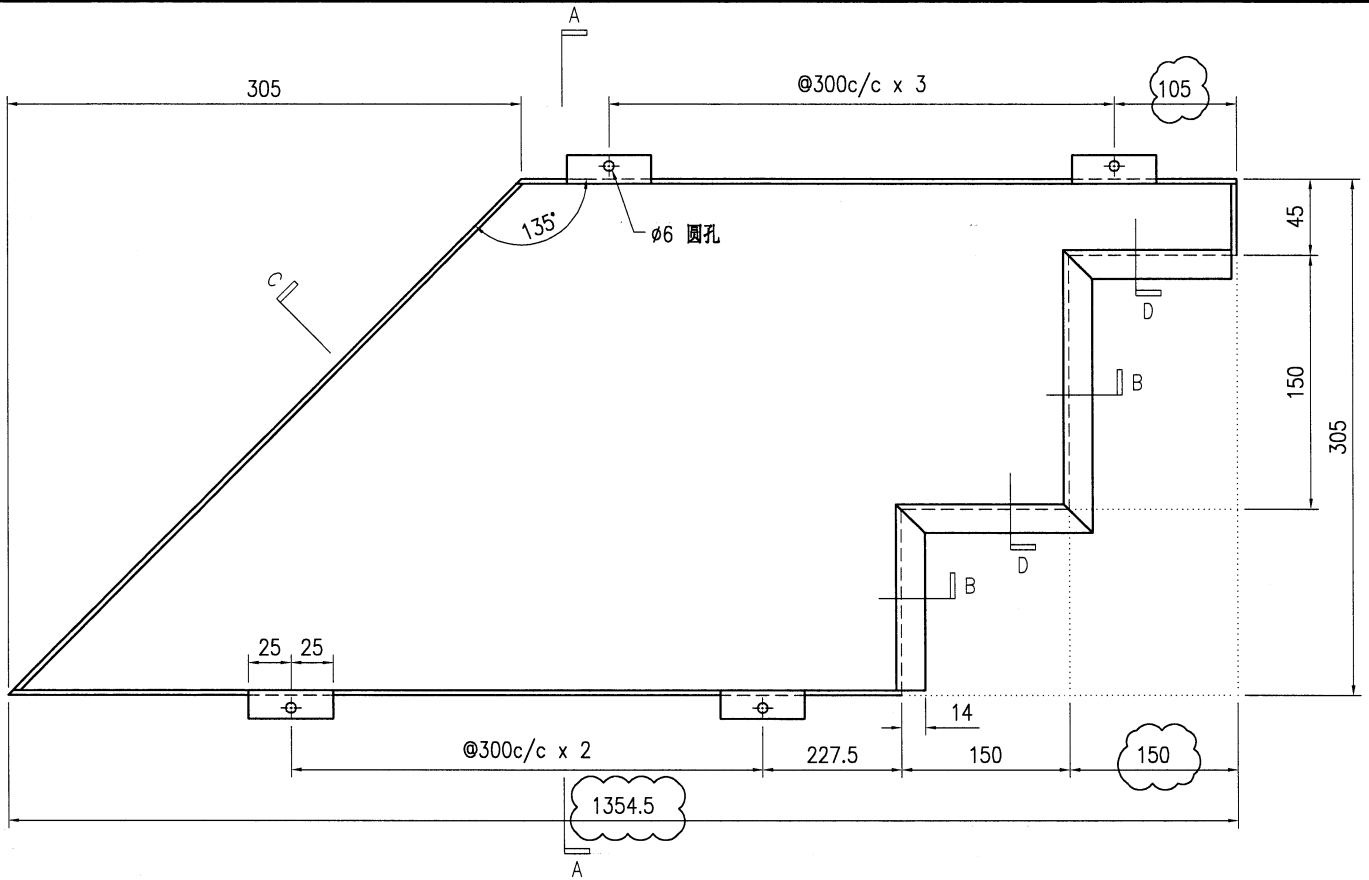
技术说明:

1. 板材折弯之前应进行压平调整, 不应有加工变形, 并应去除毛刺;
2. 外形尺寸允许偏差为±0.5mm, 折弯角度的允许偏差为±0.5°; 孔位的允许偏差为±0.3mm, 孔距的允许偏差为±0.3mm, 累计偏差为±0.5mm;
3. 槽口、豁口的长宽边允许偏差为+0.5mm, 中心线允许偏差都为±0.5mm;
4. "—————" 为外露喷涂装饰面, 应贴保护膜, 加工过程中不得破坏装饰面, 加工完毕须标示代号。



美特铝质有限公司
MIDI Aluminium Fabricator Ltd.

工程号	J853	制图	J.L.	21/02/24	物料号	J853-ACE-AC-028						
地盘	香港延坪路	复核	-	-	图号	J853-ACE-AC-028						
版本	1	名称	铝板加工图	批准	-	数量	7					
日期	15/3	采用工厂	地盘	√	材料	3mm 厚铝板 (3003 H14)	单件面积(㎡)	0.73	长度	-	宽度	-



技术说明:

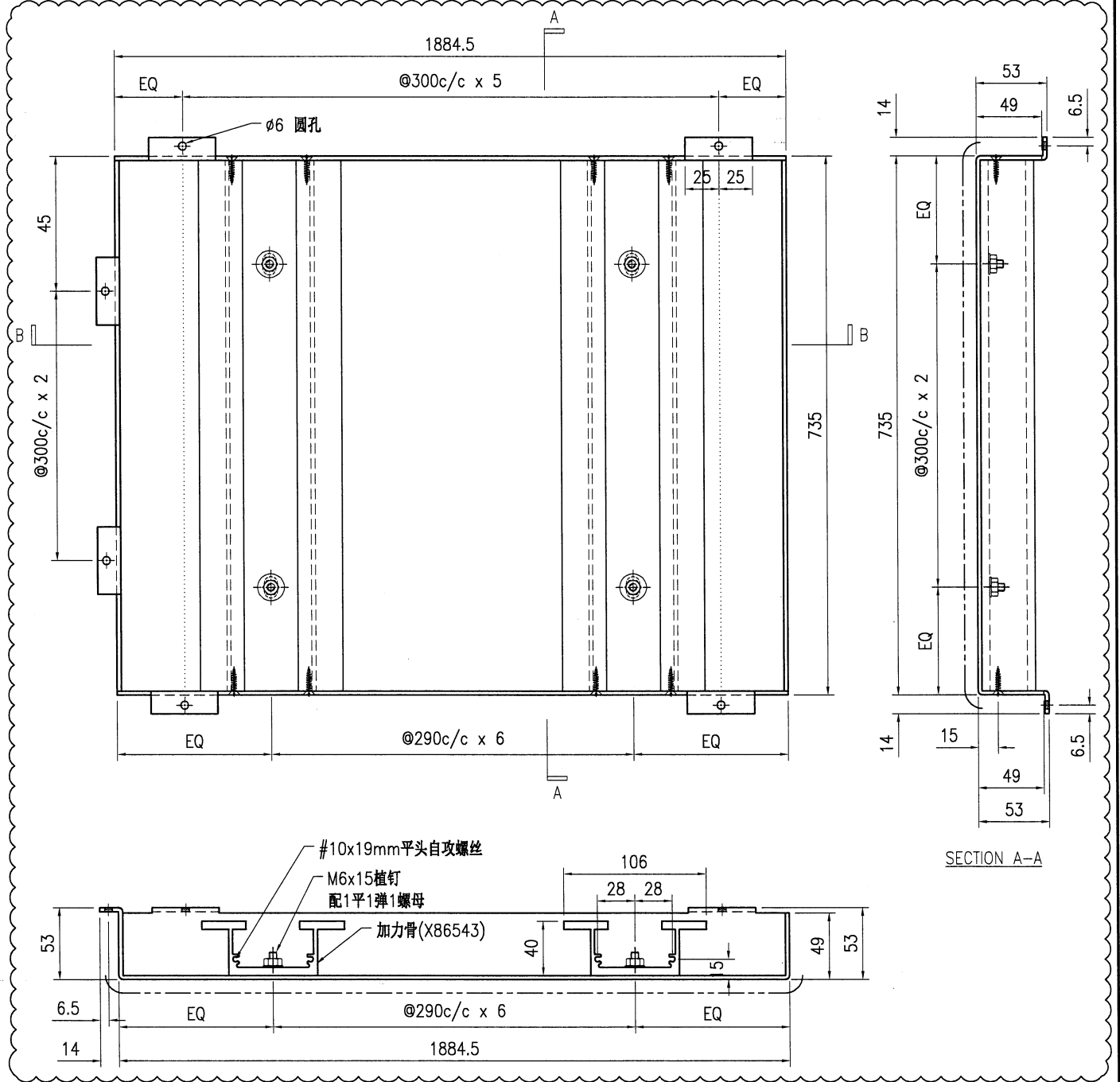
1. 板材折弯之前应进行压平调整, 不应有加工变形, 并应去除毛刺;
2. 外形尺寸允许偏差为 $\pm 0.5\text{mm}$, 折弯角度的允许偏差为 $\pm 0.5^\circ$; 孔位的允许偏差为 $\pm 0.3\text{mm}$, 孔距的允许偏差为 $\pm 0.3\text{mm}$, 累计偏差为 $\pm 0.5\text{mm}$;
3. 槽口、豁口的长宽边允许偏差为 $+0.5\text{mm}$, 中心线允许偏差都为 $\pm 0.5\text{mm}$;
4. "—————" 为外露喷涂装饰面, 应贴保护膜, 加工过程中不得破坏装饰面, 加工完毕须标示代号。



美特铝质有限公司
MIDI Aluminium Fabricator Ltd.

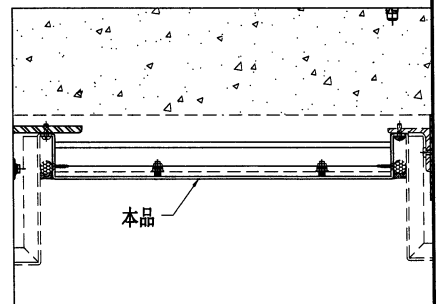
工程号	J853	制图	J.L.	21/02/24	物料号	J853-ACE-AC-029							
地盘	香港延坪路	复核	-	-	图号	J853-ACE-AC-029							
版本	1	采用	工厂	地盘	√	名称	铝板组装图						
日期	15/3	颜色	ECW3D97528S-ZD1		材料	3mm 厚铝板 (3003 H14)		单件面积(m ²)	1.58	长度	-	宽度	-

序号	物料编号	长度	数量
1	加力骨(X86543)	729	7



技术说明:

1. 板材折弯之前应进行压平调整, 不应有加工变形, 并应去除毛刺;
2. 外形尺寸允许偏差为±0.5mm, 折弯角度的允许偏差为±0.5°; 孔位的允许偏差为±0.3mm, 孔距的允许偏差为±0.3mm, 累计偏差为±0.5mm;
3. 槽口、豁口的长宽边允许偏差为+0.5mm, 中心线允许偏差都为±0.5mm;
4. "—————" 为外露喷涂装饰面, 应贴保护膜, 加工过程中不得破坏装饰面, 加工完毕须标示代号。

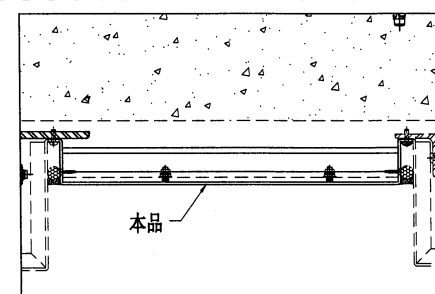
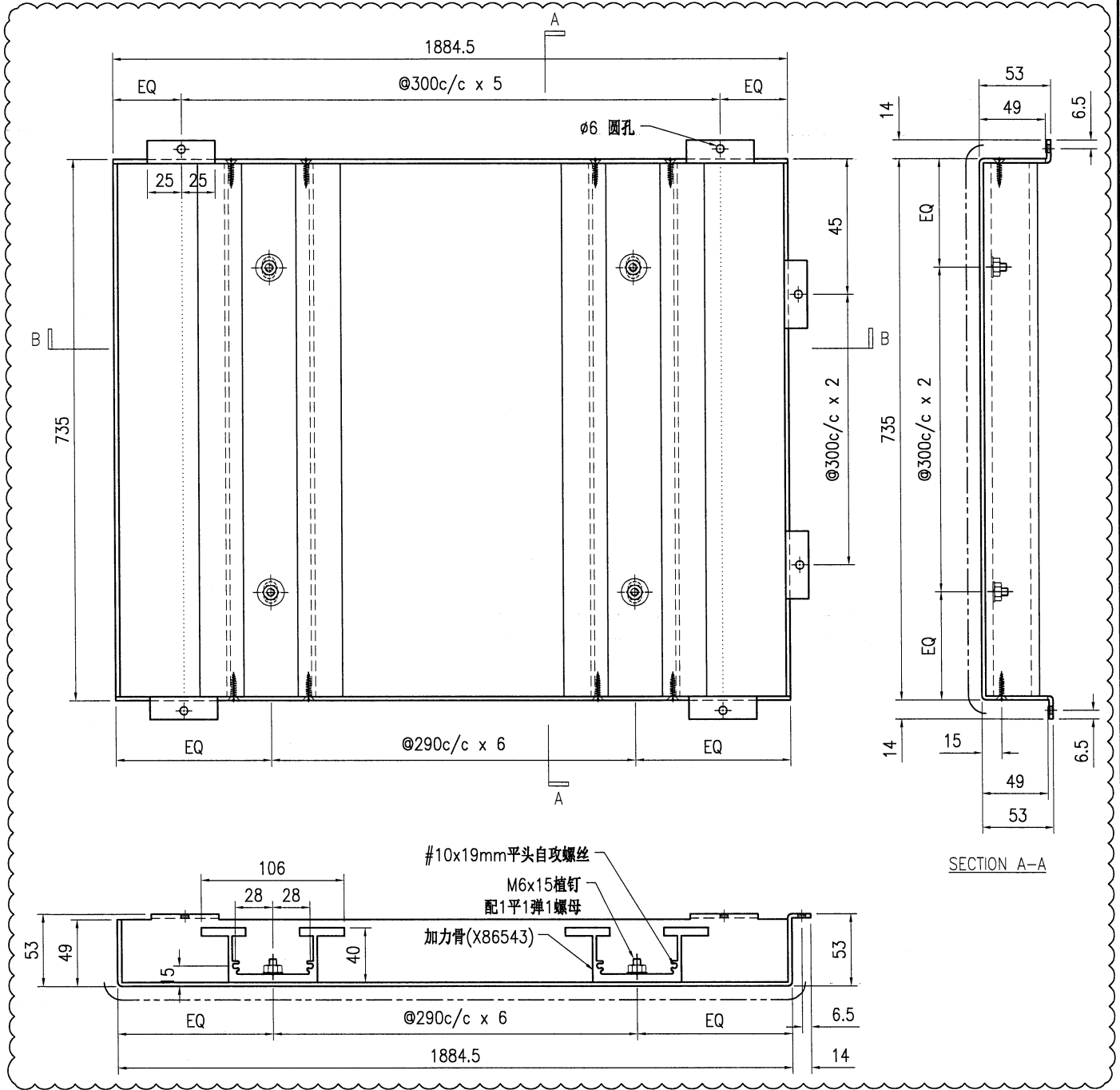




美特铝质有限公司
MIDI Aluminium Fabricator Ltd.

工程号	J853	制图	J.L.	21/02/24	物料号	J853-ACE-AC-030	
地盘	香港延坪路	复核	-	-	图号	J853-ACE-AC-030	
版本	1	名称	铝板组装图	批准	-	数量	7
日期	15/3	材料	3mm 厚铝板 (3003 H14)	单件面积(㎡)	1.58	长度	-
采用	工厂	地盘	√	宽度	-	数量	7
颜色	ECW3D97528S-ZD1	材料	3mm 厚铝板 (3003 H14)	单件面积(㎡)	1.58	长度	-

序号	物料编号	长度	数量
1	加力骨(X86543)	729	7

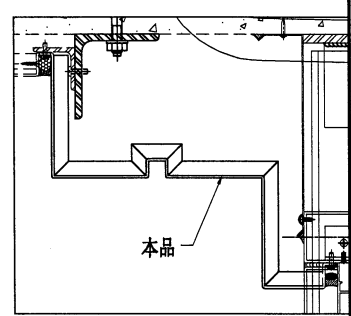
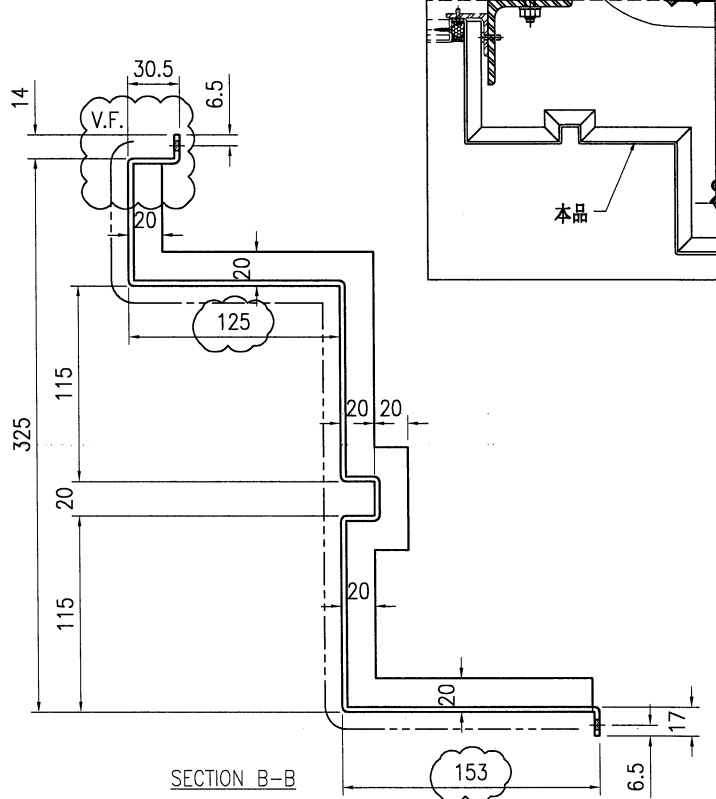
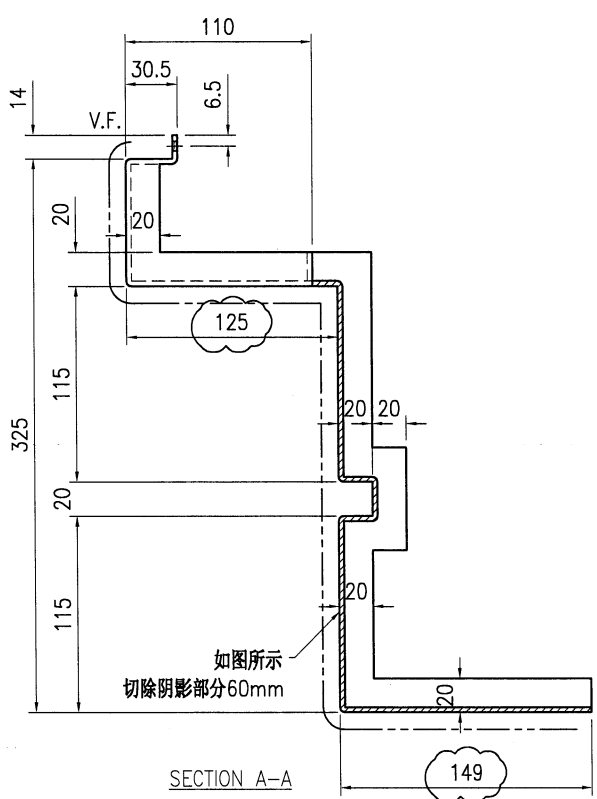
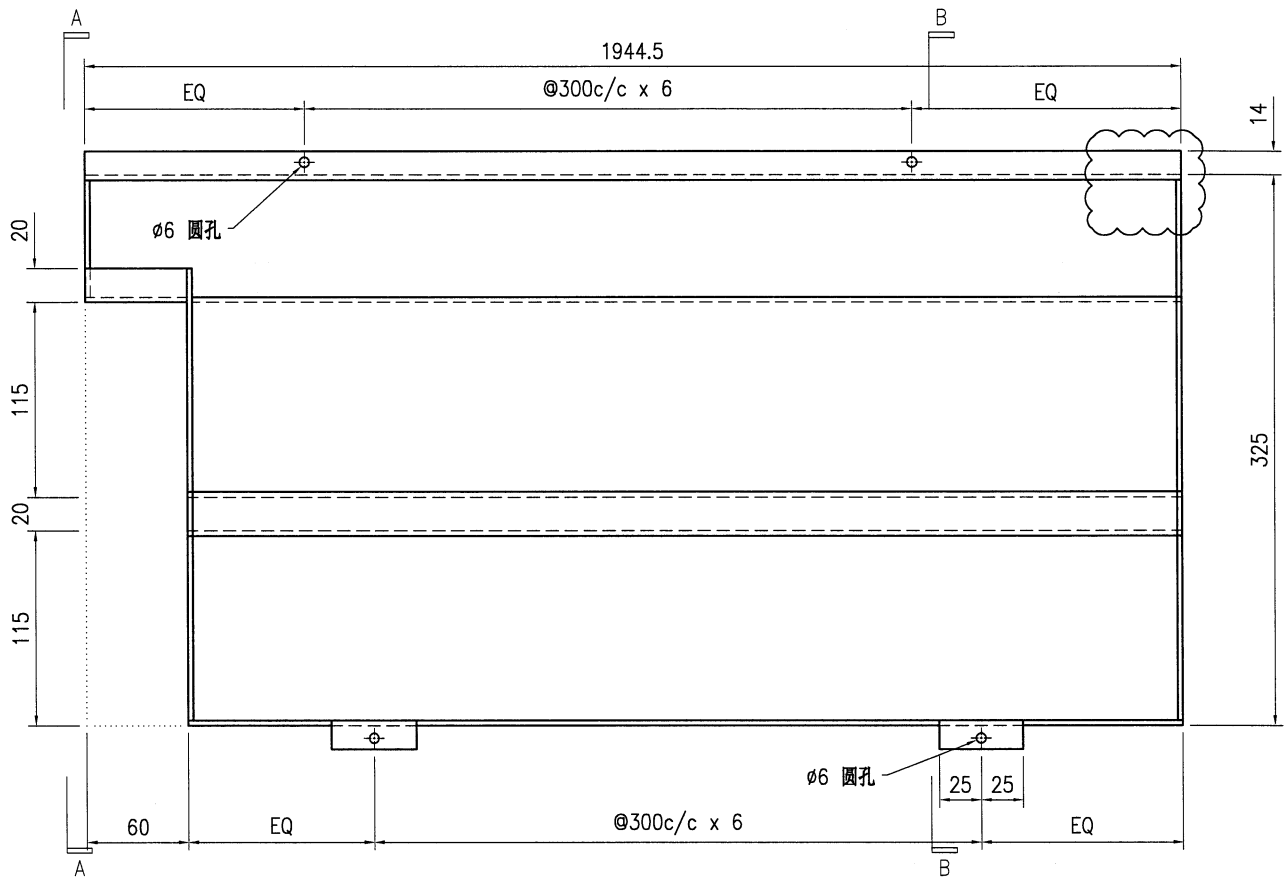


技术说明:
 1. 板材折弯之前应进行压平调整, 不应有加工变形, 并应去除毛刺;
 2. 外形尺寸允许偏差为±0.5mm, 折弯角度的允许偏差为±0.5°; 孔位的允许偏差为±0.3mm, 孔距的允许偏差为±0.3mm, 累计偏差为±0.5mm;
 3. 槽口、豁口的长宽边允许偏差为+0.5mm, 中心线允许偏差都为±0.5mm;
 4. " "为外露喷涂装饰面, 应贴保护膜, 加工过程中不得破坏装饰面, 加工完毕须标示代号。



美特铝质有限公司
MIDI Aluminium Fabricator Ltd.

工程号	J853	制图	J.L.	21/02/24	物料号	J853-ACE-AC-031			
地盘	香港延坪路	复核	-	-	图号	J853-ACE-AC-031			
版本	采用 工厂 地盘 √	名称	铝板加工图	批准	-	数量	7		
日期	颜色 EC-DG-D334232-ZD1	材料	3mm 厚铝板 (3003 H14)	单件面积(㎡)	0.85	长度	-	宽度	-



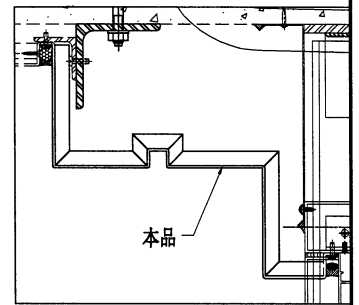
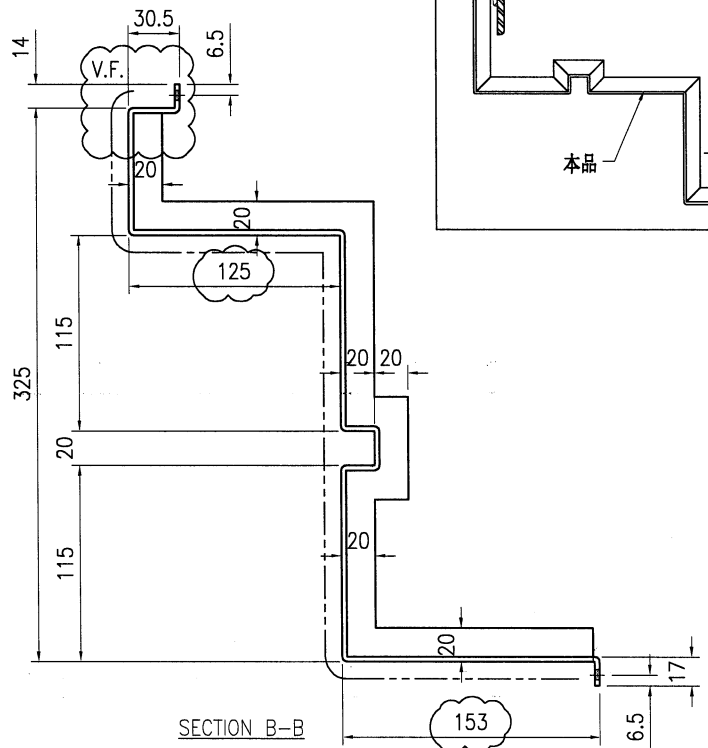
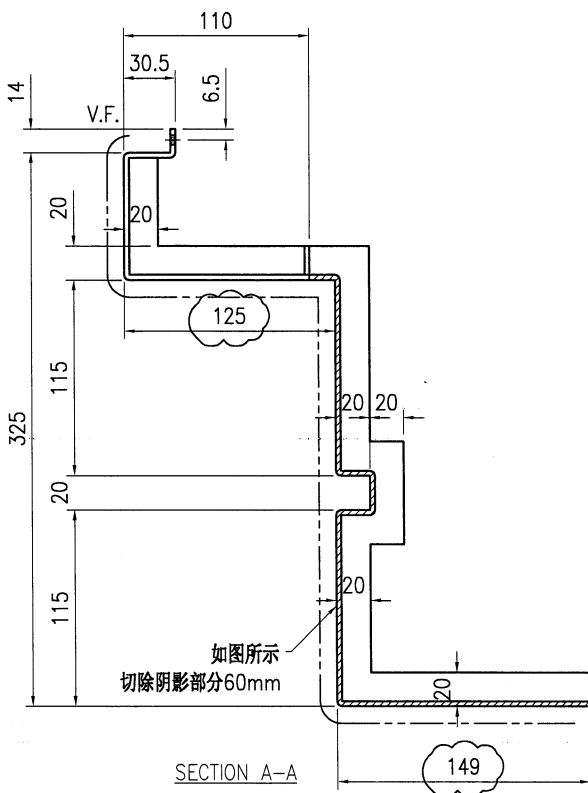
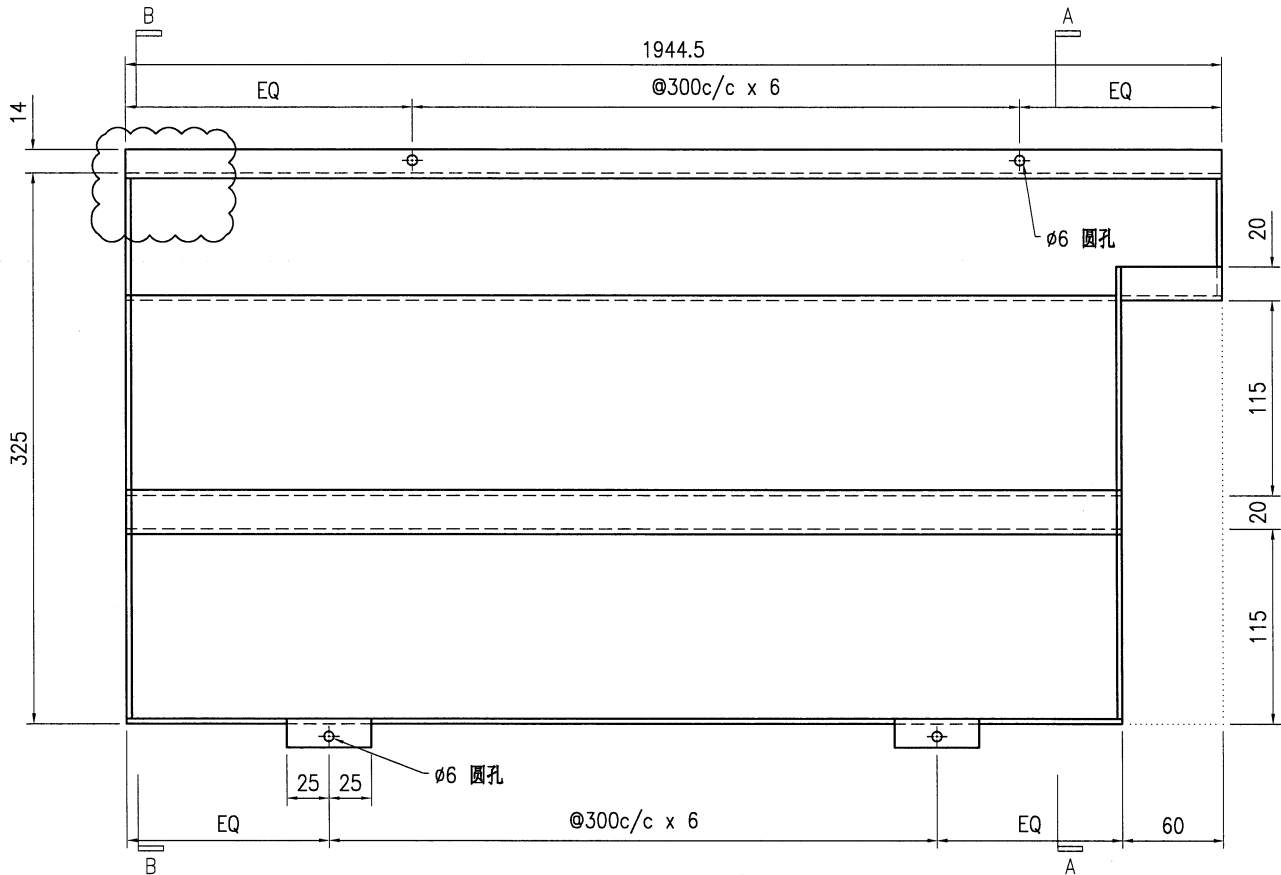
技术说明:

1. 板材折弯之前应进行压平调整, 不应有加工变形, 并应去除毛刺;
2. 外形尺寸允许偏差为±0.5mm, 折弯角度的允许偏差为±0.5°; 孔位的允许偏差为±0.3mm, 孔距的允许偏差为±0.3mm, 累计偏差为±0.5mm;
3. 槽口、豁口的长宽边允许偏差为+0.5mm, 中心线允许偏差都为±0.5mm;
4. "—————" 为外露喷涂装饰面, 应贴保护膜, 加工过程中不得破坏装饰面, 加工完毕须标示代号。



美特铝质有限公司
MIDI Aluminium Fabricator Ltd.

工程号	J853	制图	J.L.	21/02/24	物料号	J853-ACE-AC-032			
地盘	香港延坪路	复核	-	-	图号	J853-ACE-AC-032			
版本		名称	铝板加工图	批准	-	数量	7		
日期		材料	3mm 厚铝板 (3003 H14)	单件面积(㎡)	0.85	长度	-	宽度	-



技术说明:

1. 板材折弯之前应进行压平调整, 不应有加工变形, 并应去除毛刺;
2. 外形尺寸允许偏差为±0.5mm, 折弯角度的允许偏差为±0.5°; 孔位的允许偏差为±0.3mm, 孔距的允许偏差为±0.3mm, 累计偏差为±0.5mm;
3. 槽口、豁口的长宽边允许偏差为+0.5mm, 中心线允许偏差都为±0.5mm;
4. " "为外露喷涂装饰面, 应贴保护膜, 加工过程中不得破坏装饰面, 加工完毕须标示代号。

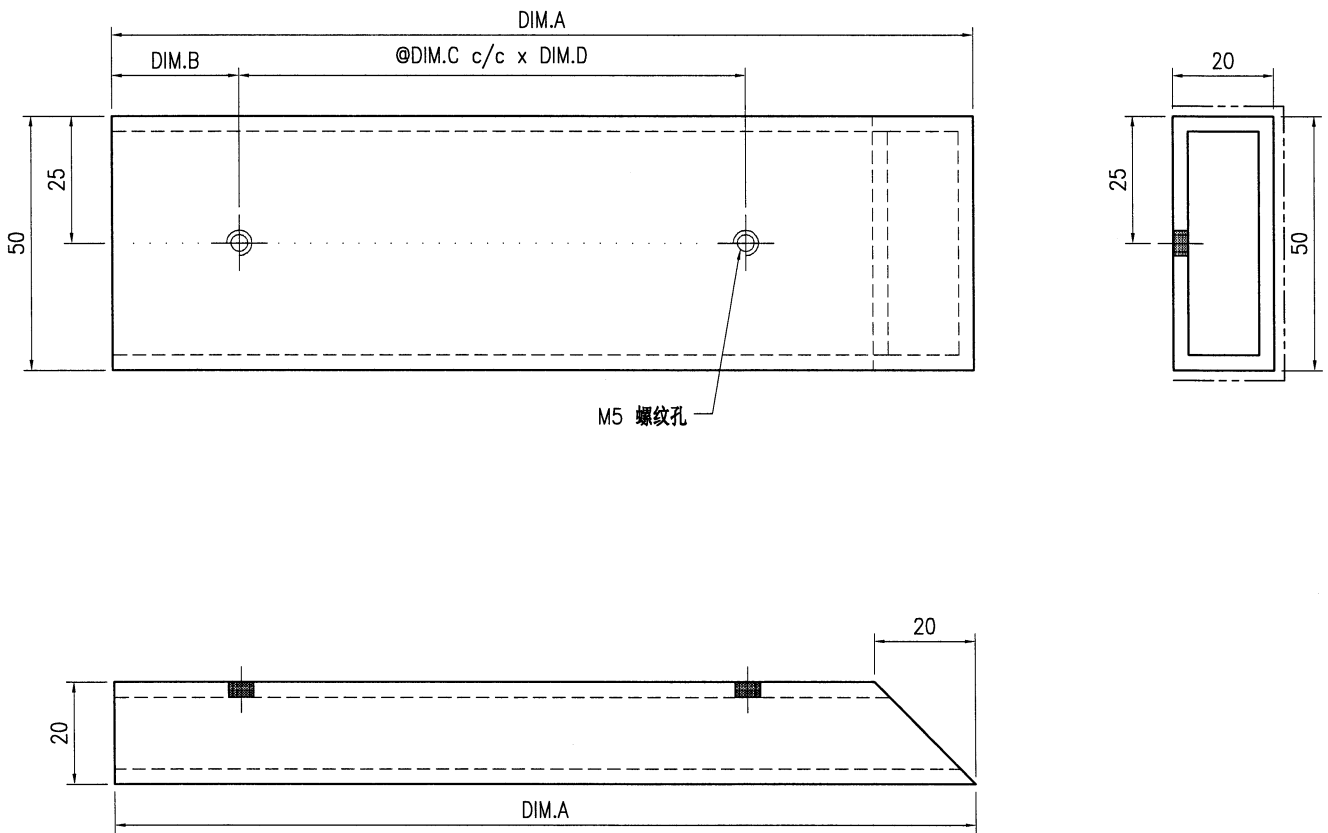


美特铝质有限公司
MIDI Aluminium Fabricator Ltd.

工程号	J853	制图	J.L.	16/3/24	物料号	J853-ACE-X86541-001
地盘	香港延坪路	复核	-	-	图号	J853-ACE-X86541-001
名称	U槽盖加工图	批准	-	-	数量	-
材料	X86541	单件重量(kg)	-	-	长度	-
					宽度	-

版本		采用	工厂	√	地盘	
日期		颜色	JMQ213457			

物料编号	DIM.A	DIM.B	DIM.C	DIM.D	DIM.E	数量	单件重量(kg)
J853-ACE-X86541-001A	1129.5	130	3	300		42	-
J853-ACE-X86541-001B	2272	140	7	290		42	-



技术说明:

1. 铝合金型材截料之前应进行校直调整, 截料端头不应有加工变形, 并应去除毛刺;
2. 加工长度允许偏差为±0.5mm, 端头斜度的允许偏差为±0.25°, 孔位的允许偏差为±0.3mm, 孔距的允许偏差为±0.3mm, 累计偏差为±0.5mm;
3. 槽口、豁口的长宽边允许偏差为+0.5mm, 榫头的长宽边允许偏差为-0.5mm, 中心线允许偏差都为±0.5mm;
4. "—————" 为外露喷涂装饰面, 应贴保护膜, 加工过程中不得破坏装饰面, 加工完毕须标示代号及长度。