

工程指示 / 要求簡箋 ENGINEER INSTRUCTIONS(E.I.)

工程指示編號:	EI- 7390	修改版本:	-
	HK- /		
工程編號:	J 853	工程名稱:	延坪道 (第2期)
收件人:	Maggie Lor	發件人:	Joe Chan
工程項目:	Row A Lift Canopy 地盤 用鐵件 (紅色)	日期:	04/03/2024

<input type="checkbox"/> 原合約工程包	<input type="checkbox"/> 原合約工程加 / 減賬 QT-	<input type="checkbox"/> 新工程報價 QT-
---------------------------------	--	------------------------------------

信件批核號碼/圖紙參考編號:	批核模具圖紙編號:
客戶指示附件:	管理內部批簽署:

<input type="checkbox"/> 初步鋁料 B.M.	<input type="checkbox"/> 加工拆圖, 然後生產	<input type="checkbox"/> 尺寸表
<input type="checkbox"/> 正式鋁料 B.M.	<input type="checkbox"/> 技術上資料/指示	<input type="checkbox"/> 報價
<input type="checkbox"/> 配件 B.M.	<input type="checkbox"/> 樣辦或貨品說明書	<input type="checkbox"/> 分判合約
<input type="checkbox"/> 其他:		

內容: 請依附件資料, 生產 GMS 鐵件, 連地盤.  
廠驗焊: 10% 磁粉, 100% 目測  
驗焊報告名: Superstructure - Metal Canopies at Houses.

完成上列要求日期: 20/3/2024

國內

<input type="checkbox"/> 生產技術總監	<input type="checkbox"/> 連附件	<input type="checkbox"/> 技術部	<input type="checkbox"/> 連附件	<input type="checkbox"/> 生產部	<input type="checkbox"/> 連附件
<input type="checkbox"/> 採購部	<input type="checkbox"/> 連附件	<input type="checkbox"/> 生產統籌部	<input type="checkbox"/> 連附件	<input type="checkbox"/> 報關組	<input type="checkbox"/> 連附件
<input type="checkbox"/> 質檢部	<input type="checkbox"/> 連附件	<input type="checkbox"/> 會計部	<input type="checkbox"/> 連附件	<input type="checkbox"/> 機械設計部	<input type="checkbox"/> 連附件
<input type="checkbox"/> 香港辦	<input type="checkbox"/> 連附件	<input type="checkbox"/> 其他:			

香港

<input type="checkbox"/> 行政部	<input type="checkbox"/> 連附件	<input type="checkbox"/> 會計部	<input type="checkbox"/> 連附件	<input type="checkbox"/> 統籌部	<input type="checkbox"/> 連附件	<input type="checkbox"/> 工程部	<input type="checkbox"/> 連附件
<input type="checkbox"/> 採購部	<input type="checkbox"/> 連附件	<input type="checkbox"/> QS部	<input type="checkbox"/> 連附件	<input checked="" type="checkbox"/> 地盤管理	<input checked="" type="checkbox"/> 連附件	<input type="checkbox"/> 維修部	<input type="checkbox"/> 連附件

*發件人簽署:		*組別成員批核簽署:	
傳遞編號:		項目經理簽署:	



美特鋁質有限公司

MIDI Aluminium Fabricator Ltd.

地盘用鐵件B. M.表

BM編號:

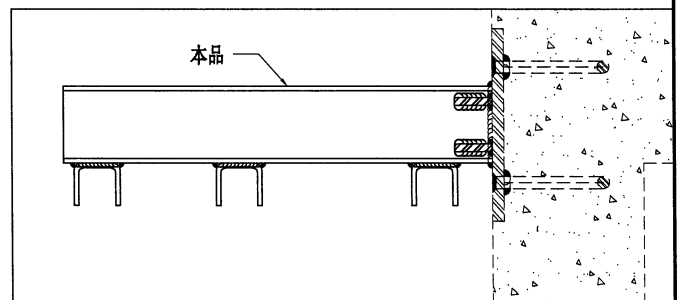
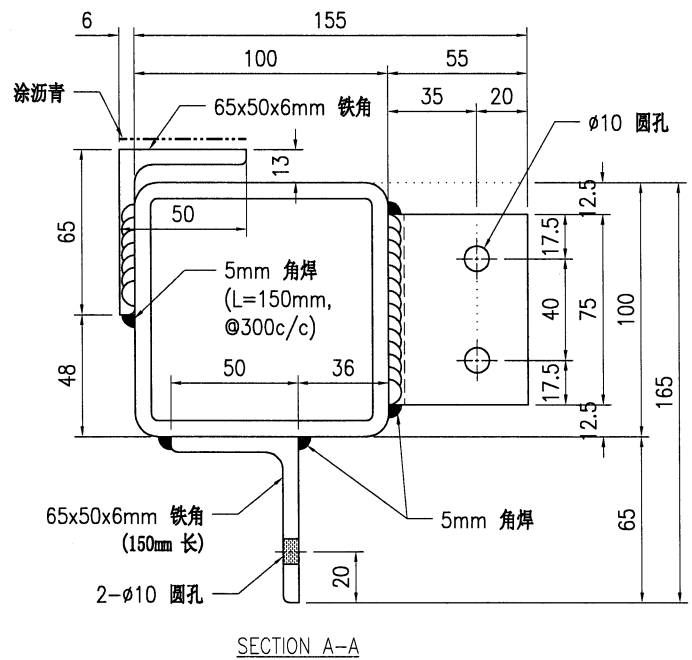
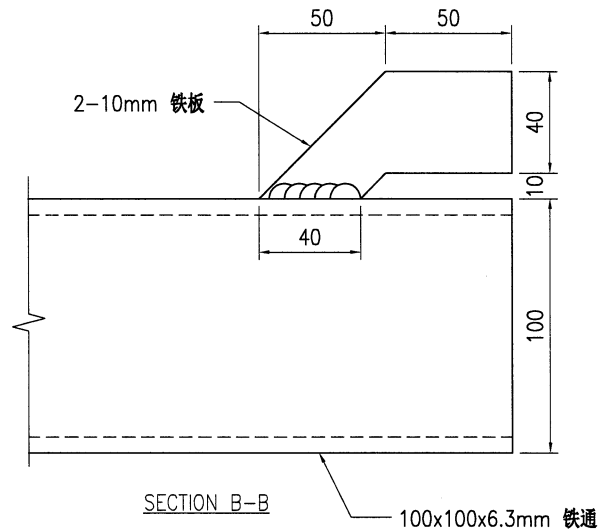
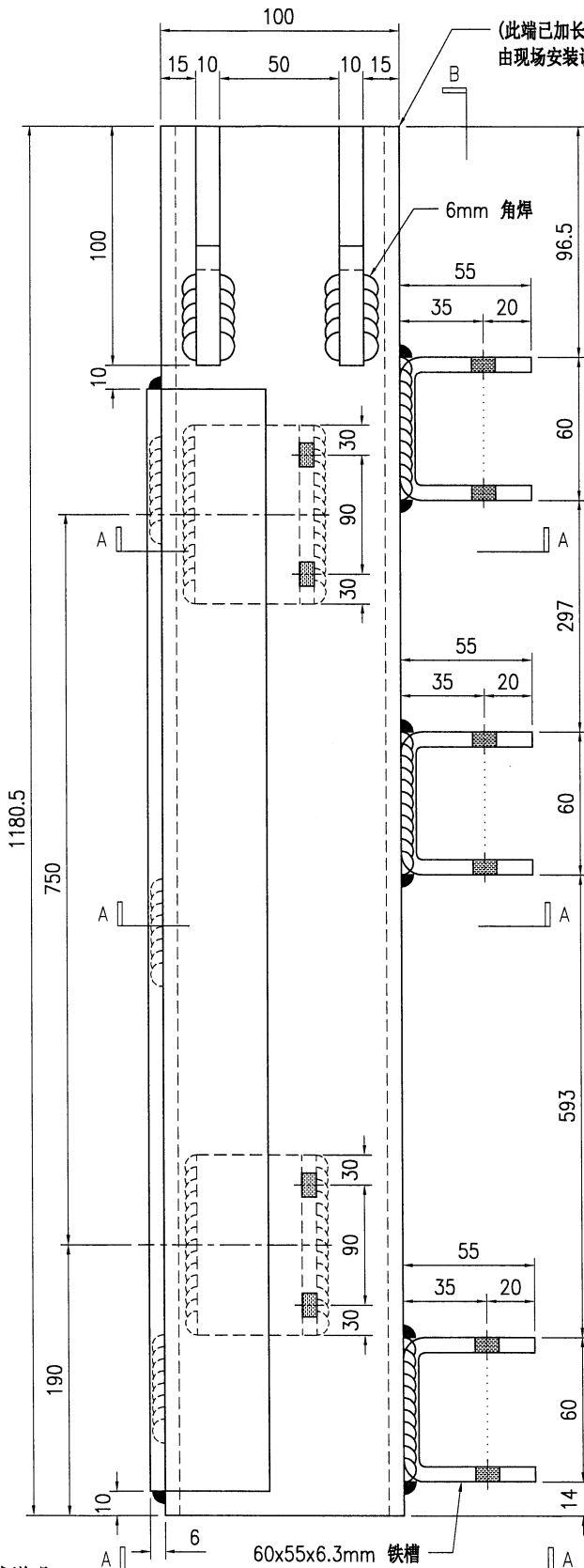
工程號:	J-853	計算:	J. L.	日期:	2/3/2024	送呈:	Joe
地盘名稱:	香港延坪道(第二期別墅)	核對:		日期:		副本:	
項目類別:	Metal Canopy (Row/A)	批准:		日期:		版本:	
A/C Code:				總重量(Kg):	196.68		

序號	修改標示	加工圖号	鐵件编号	鐵件名稱	顏色	數量(件)			重量(Kg)		備註
						實用	後備	總數	單件	總重量	
1		J853-MC-ST-001	J853-MC-ST-001	100x100x6.3mm 鐵通	熱浸鋅	1		1	30.70	30.70	
2		J853-MC-ST-002	J853-MC-ST-002	100x100x6.3mm 鐵通	熱浸鋅	1		1	30.70	30.70	
3		J853-MC-ST-011	J853-MC-ST-011	100x60x6.3mm 鐵通	熱浸鋅	1		1	35.20	35.20	
4		J853-MC-ST-021	J853-MC-ST-021	100x60x6.3mm 鐵通	熱浸鋅	1		1	32.80	32.80	
5		J853-MC-ST-031	J853-MC-ST-031	100x60x6.3mm 鐵通	熱浸鋅	1		1	35.20	35.20	
6		J853-MC-ST-041	J853-MC-ST-041	50x50x5mm 鐵角	熱浸鋅	2		2	4.26	8.52	
7		J853-MC-ST-051	J853-MC-ST-051	50x50x5mm 鐵角	熱浸鋅	2		2	6.46	12.92	
8		J853-MC-ST-061	J853-MC-ST-061	50x30x5mm 鐵角	熱浸鋅	2		2	5.32	10.64	
					總計:			11		196.68	



美特铝质有限公司  
MIDI Aluminium Fabricator Ltd.

工程号	J853	制图	J.L.	28/02/24	物料号	J853-MC-ST-001	
地盘	香港延坪路	复核	-	-	图号	J853-MC-ST-001	
版本		名称	铁件加工图	批准	-	数量	1
日期		材料	100x100x6.3mm 铁通	单件重量(kg)	30.7	长度	-
		采用	工厂	地盘	√	宽度	-
		颜色	热浸锌				



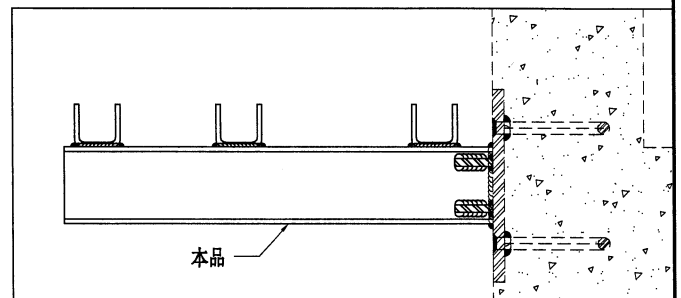
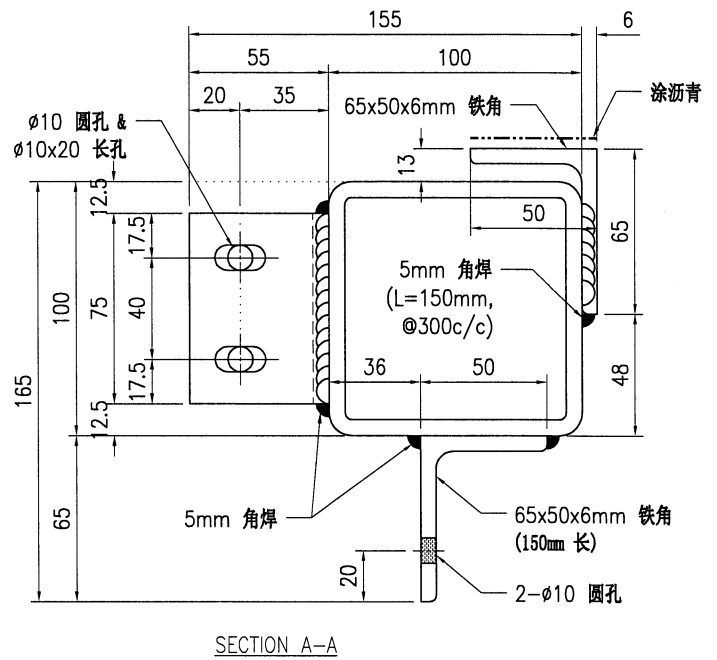
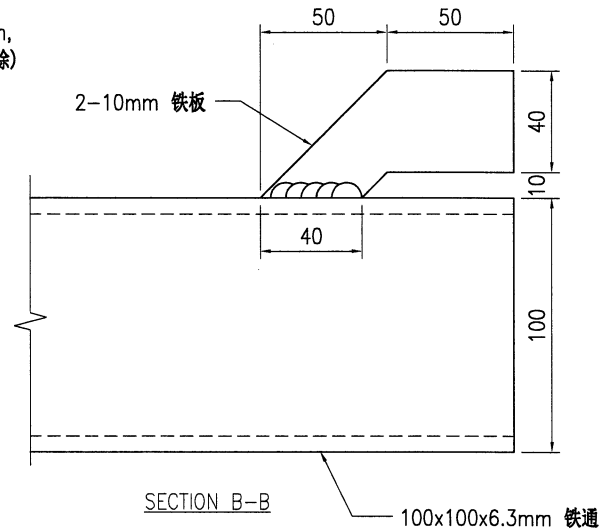
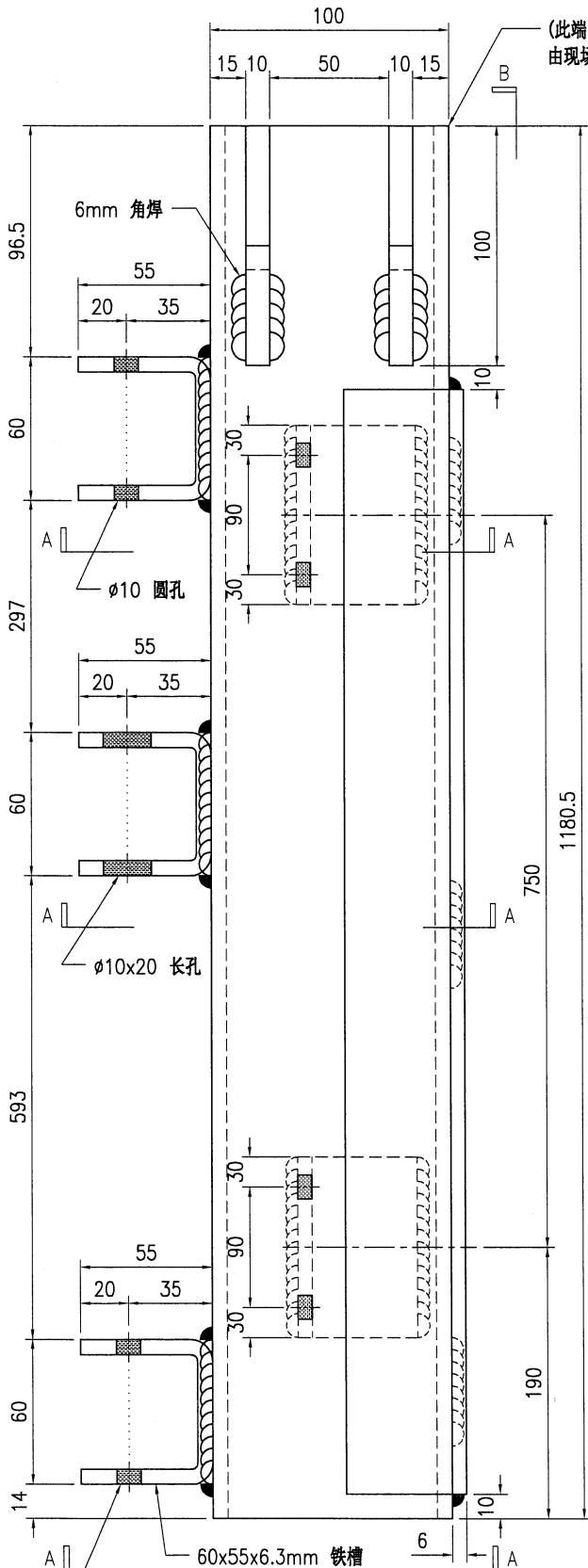
技术说明:

1. 所需材料为: 铁件; 等级为: S275;
2. 外形尺寸允许偏差为±0.5mm, 角度的允许偏差为±0.5°; 孔位的允许偏差为±0.5mm, 孔距的允许偏差为±0.5mm, 累计偏差为±0.5mm;
3. 槽口、豁口的长宽边允许偏差为+0.5mm, 中心线允许偏差都为±0.5mm;
4. " \* "为重要尺寸, 加工过程中要保证此尺寸, 加工完毕须标示代号。



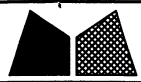
美特铝质有限公司  
MIDI Aluminium Fabricator Ltd.

工程号	J853	制图	J.L.	28/02/24	物料号	J853-MC-ST-002	
地盘	香港延坪路	复核	-	-	图号	J853-MC-ST-002	
版本		名称	铁件加工图	批准	-	数量	1
日期		材料	100x100x6.3mm 铁通	单件重量(kg)	30.7	长度	-
		采用工厂	地盘	√		宽度	-
		颜色	热浸锌				



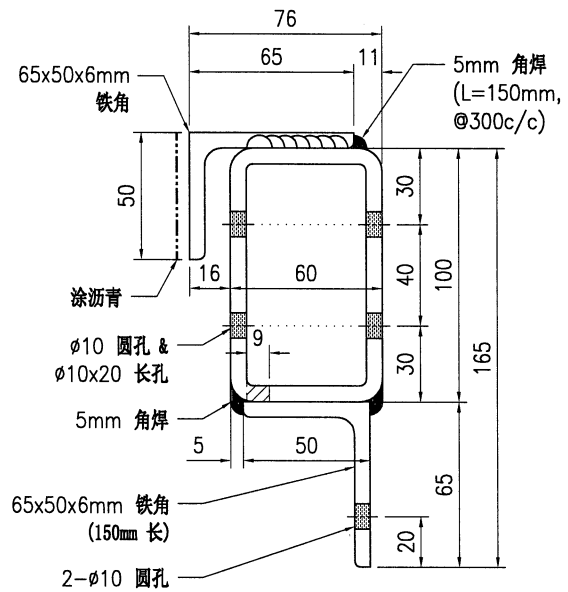
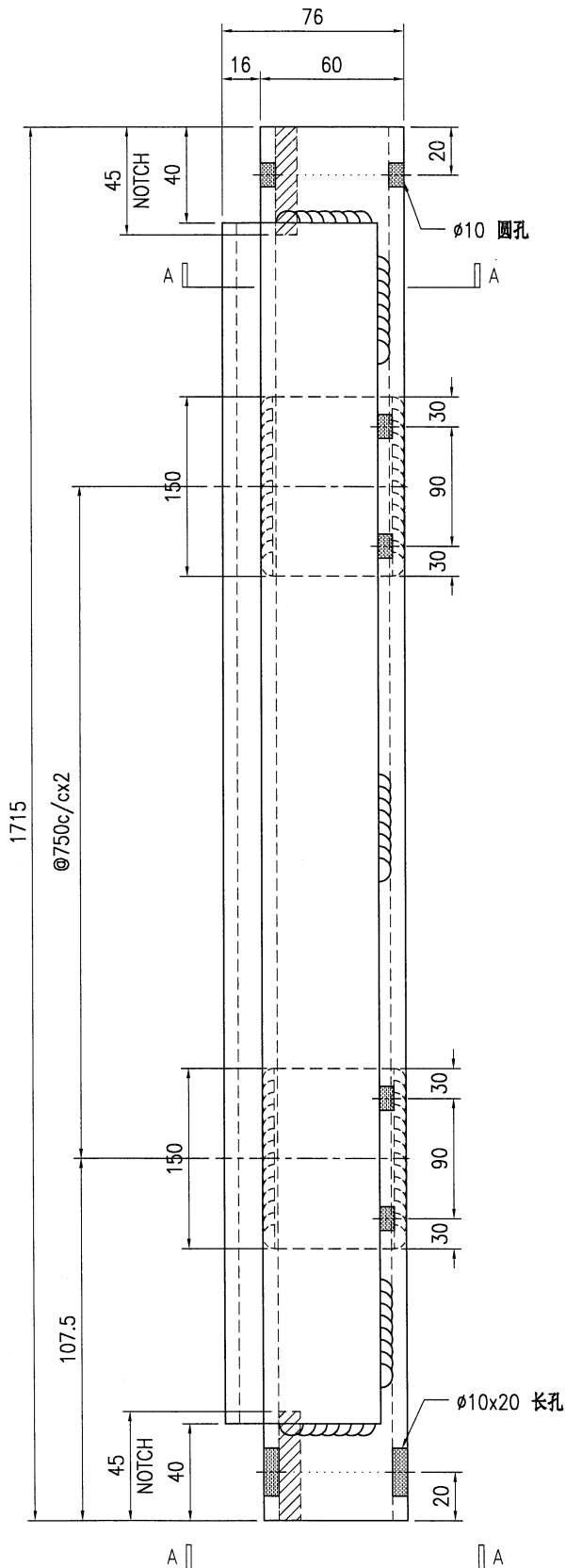
技术说明:

1. 所需材料为: 铁件; 等级为: S275;
2. 外形尺寸允许偏差为±0.5mm, 角度的允许偏差为±0.5°; 孔位的允许偏差为±0.5mm, 孔距的允许偏差为±0.5mm, 累计偏差为±0.5mm;
3. 槽口、豁口的长宽边允许偏差为+0.5mm, 中心线允许偏差都为±0.5mm;
4. "\*"为重要尺寸, 加工过程中要保证此尺寸, 加工完毕须标示代号。

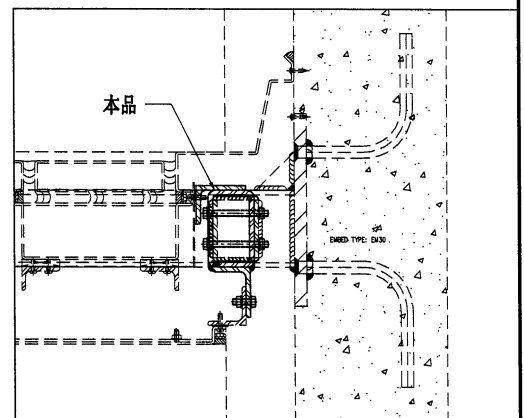


美特铝质有限公司  
MIDI Aluminium Fabricator Ltd.

工程号	J853	制图	J.L.	28/02/24	物料号	J853-MC-ST-011	
地盘	香港延坪路	复核	-	-	图号	J853-MC-ST-011	
版本		名称	铁件加工图	批准	-	数量	1
日期		材料	100x60x6.3mm 铁通	单件重量(kg)	35.2	长度	-
		采用工厂	地盘	√		宽度	-
		颜色	热浸锌				



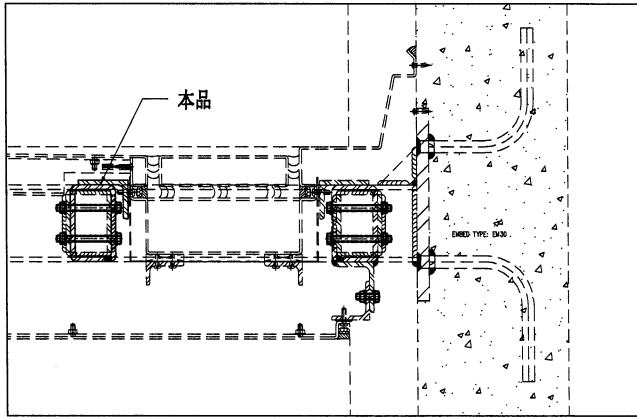
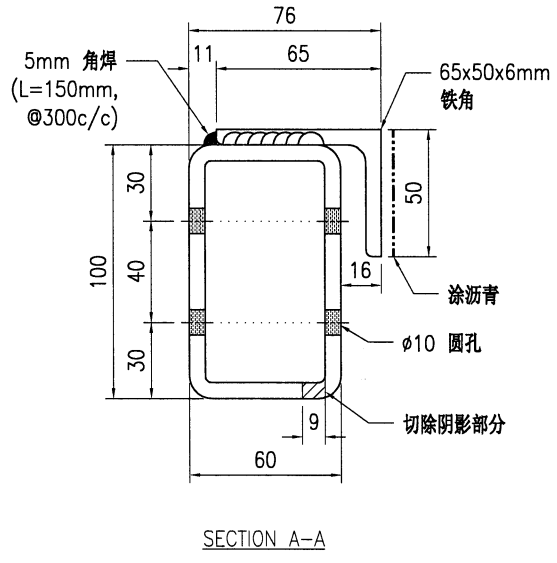
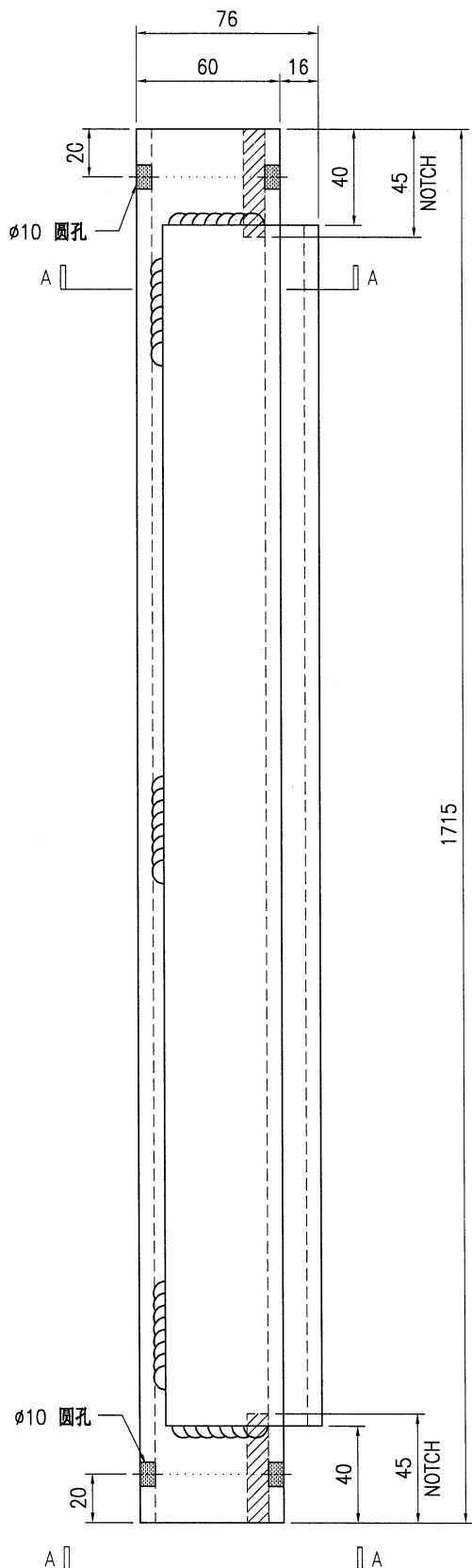
SECTION A-A



技术说明:

1. 所需材料为: 铁件; 等级为: S275;
2. 外形尺寸允许偏差为 $\pm 0.5$ mm, 角度的允许偏差为 $\pm 0.5^\circ$ ; 孔位的允许偏差为 $\pm 0.5$ mm, 孔距的允许偏差为 $\pm 0.5$ mm, 累计偏差为 $\pm 0.5$ mm;
3. 槽口、豁口的长宽边允许偏差为 $+0.5$ mm, 中心线允许偏差都为 $\pm 0.5$ mm;
4. " \* "为重要尺寸, 加工过程中要保证此尺寸, 加工完毕须标示代号。

 <b>美特铝质</b> 有限公司 MIDI Aluminium Fabricator Ltd.				工程号 J853	制图 J.L.	28/02/24	物料号 J853-MC-ST-021
				地盘 香港延坪路	复核 -	-	图号 J853-MC-ST-021
版本 日期		采用 颜色	工厂 热浸锌	地盘 √	名称 铁件加工图	批准 -	数量 1
				材料 100x60x6.3mm 铁通	单件重量(kg) 32.8	长度 -	宽度 -

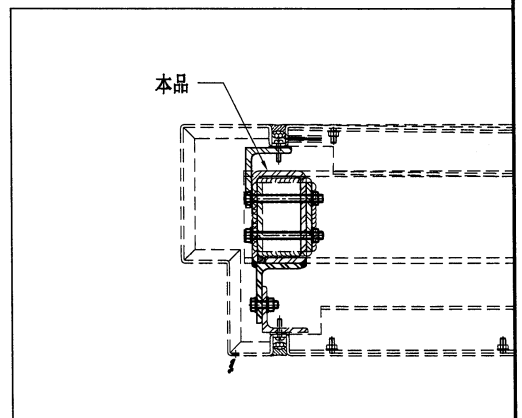
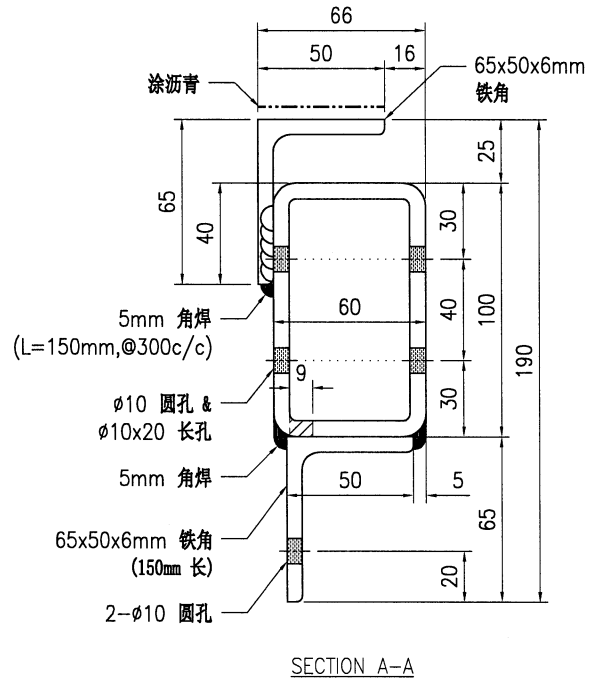
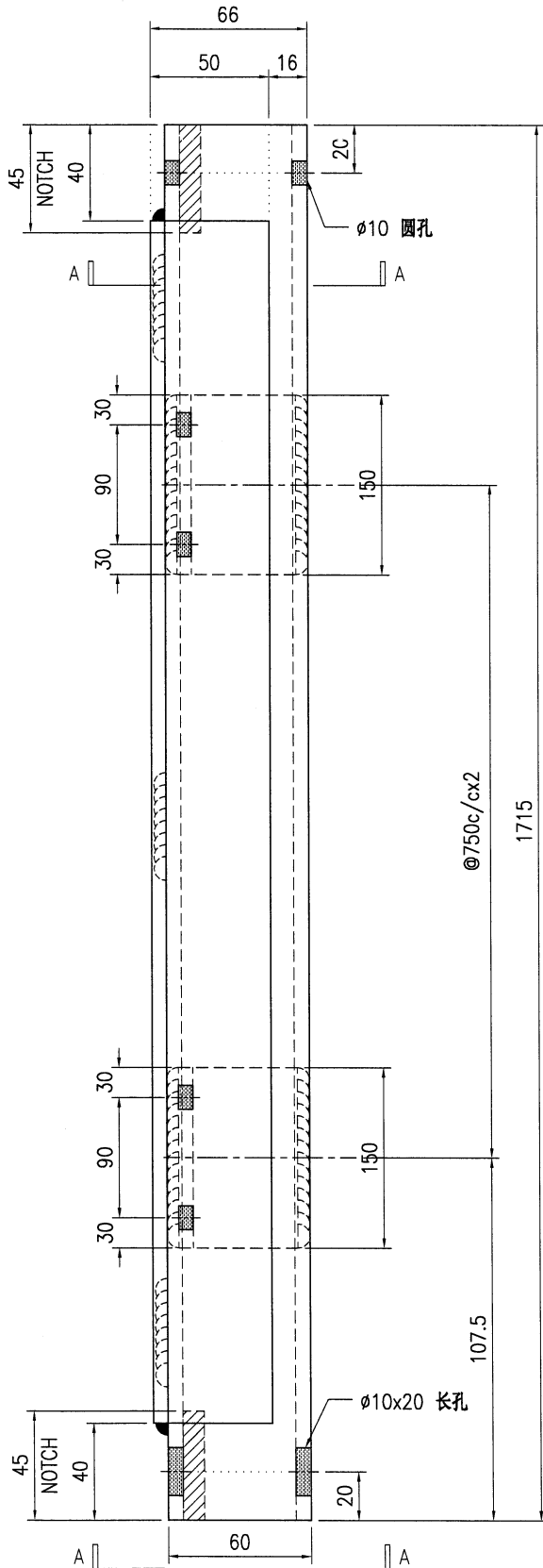


- 技术说明:
1. 所需材料为: 铁件; 等级为: S275;
  2. 外形尺寸允许偏差为 $\pm 0.5$ mm, 角度的允许偏差为 $\pm 0.5^\circ$ ; 孔位的允许偏差为 $\pm 0.5$ mm, 孔距的允许偏差为 $\pm 0.5$ mm, 累计偏差为 $\pm 0.5$ mm;
  3. 槽口、豁口的长宽边允许偏差为 $+0.5$ mm, 中心线允许偏差都为 $\pm 0.5$ mm;
  4. "\*"为重要尺寸, 加工过程中要保证此尺寸, 加工完毕须标示代号。




美特铝质有限公司  
MIDI Aluminium Fabricator Ltd.

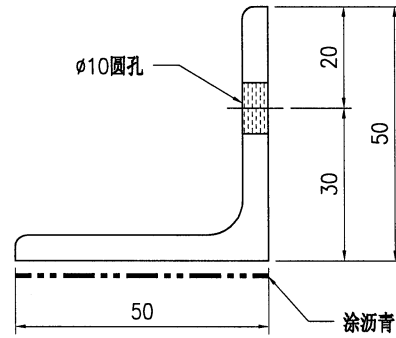
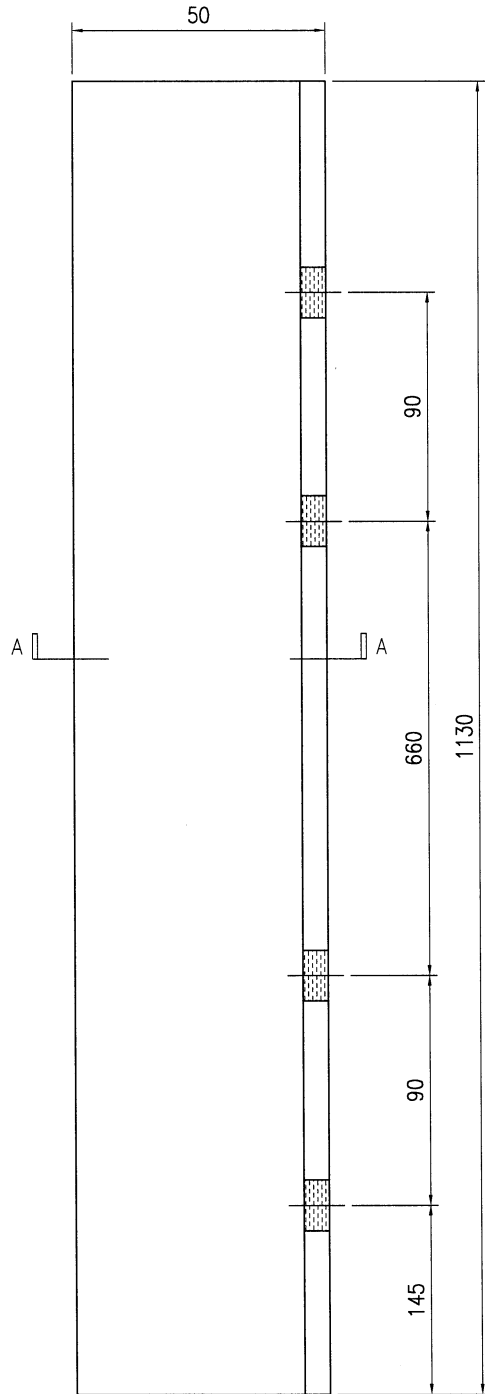
工程号	J853	制图	J.L.	28/02/24	物料号	J853-MC-ST-031			
地盘	香港延坪路	复核	-	-	图号	J853-MC-ST-031			
版本		名称	铁件加工图	批准	-	-	数量	1	
日期		材料	100x60x6.3mm 铁通	单件重量(kg)	35.2	长度	-	宽度	-



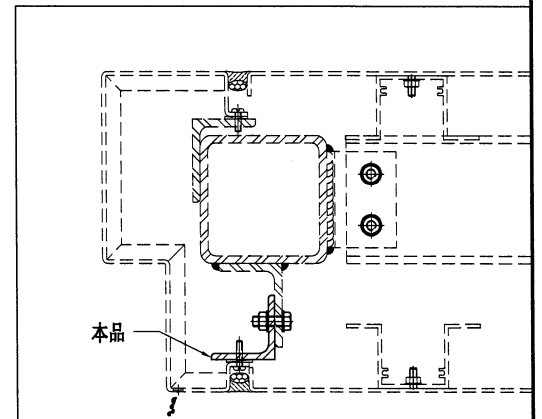
技术说明:

1. 所需材料为: 铁件; 等级为: S275;
2. 外形尺寸允许偏差为 $\pm 0.5\text{mm}$ , 角度的允许偏差为 $\pm 0.5^\circ$ ; 孔位的允许偏差为 $\pm 0.5\text{mm}$ , 孔距的允许偏差为 $\pm 0.5\text{mm}$ , 累计偏差为 $\pm 0.5\text{mm}$ ;
3. 槽口、豁口的长宽边允许偏差为 $+0.5\text{mm}$ , 中心线允许偏差都为 $\pm 0.5\text{mm}$ ;
4. " \* "为重要尺寸, 加工过程中要保证此尺寸, 加工完毕须标示代号。

 <b>美特铝质</b> 有限公司 MIDI Aluminium Fabricator Ltd.				工程号 <b>J853</b>	制图 <b>J.L.</b>	28/02/24	物料号 <b>J853-MC-ST-041</b>
				地盘 香港延坪路	复核 -	-	图号 <b>J853-MC-ST-041</b>
版本 日期		采用 颜色	工厂 热浸锌	地盘 √	名称 <b>铁件加工图</b>	批准 -	数量 <b>2</b>
				材料 <b>50x50x5mm 铁角</b>	单件重量(kg) <b>4.26</b>	长度 -	宽度 -



SECTION A-A



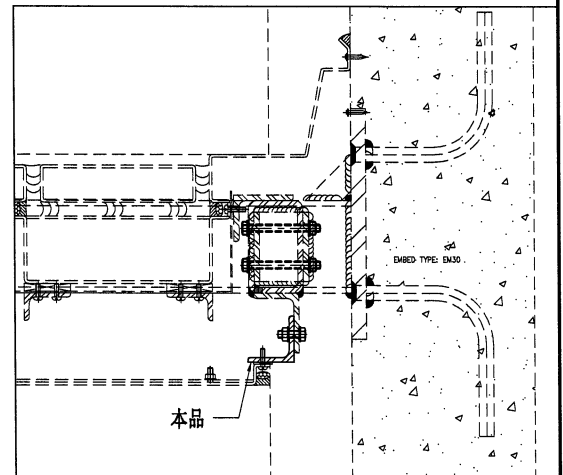
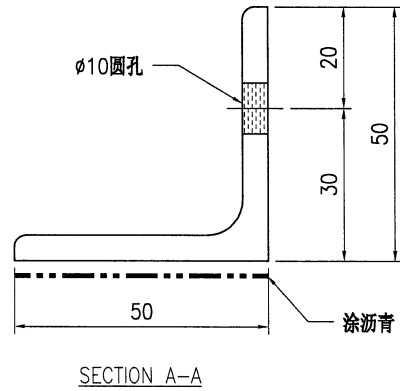
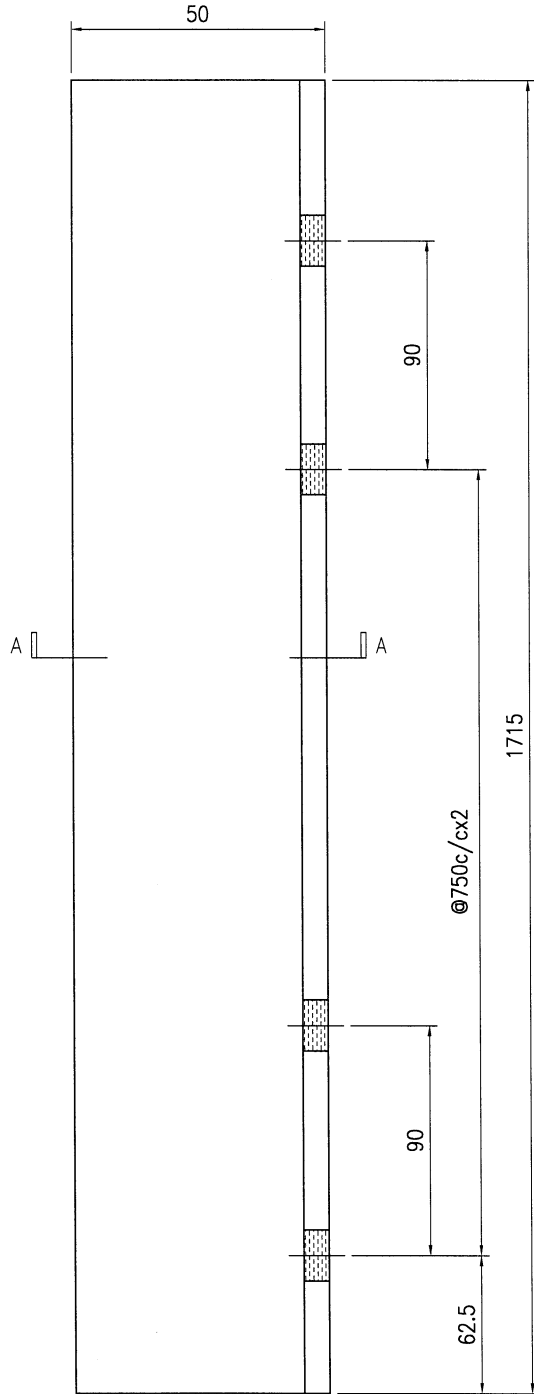
技术说明:

1. 所需材料为: 铁件; 等级为: S275;
2. 外形尺寸允许偏差为 $\pm 0.5\text{mm}$ , 角度的允许偏差为 $\pm 0.5^\circ$ ; 孔位的允许偏差为 $\pm 0.5\text{mm}$ , 孔距的允许偏差为 $\pm 0.5\text{mm}$ , 累计偏差为 $\pm 0.5\text{mm}$ ;
3. 槽口、豁口的长宽边允许偏差为 $+0.5\text{mm}$ , 中心线允许偏差都为 $\pm 0.5\text{mm}$ ;
4. " \* "为重要尺寸, 加工过程中要保证此尺寸, 加工完毕须标示代号。



美特鋁質有限公司  
MIDI Aluminium Fabricator Ltd.

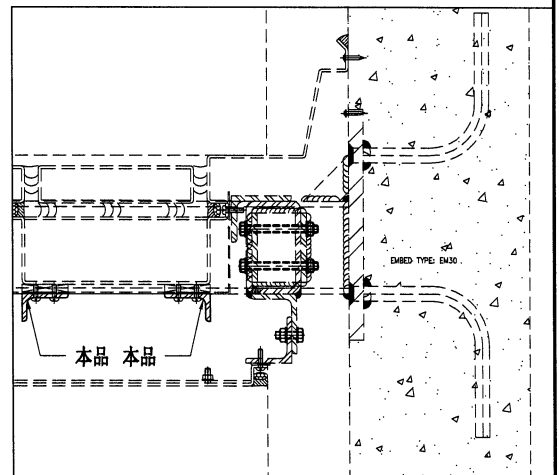
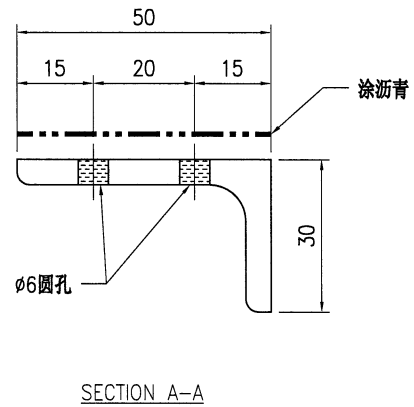
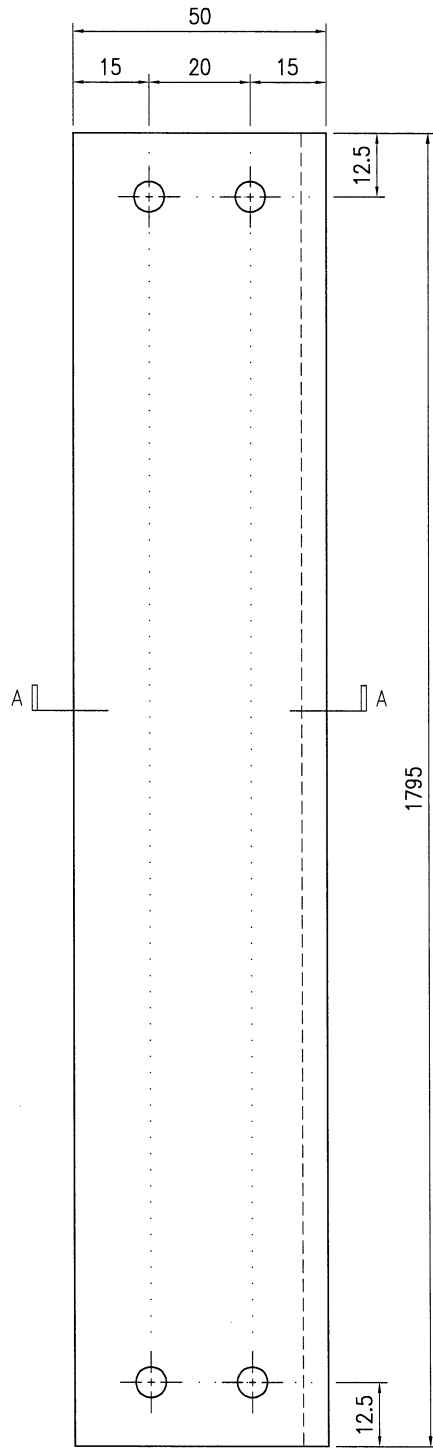
工程号	J853	制图	J.L.	28/02/24	物料号	J853-MC-ST-051	
地盘	香港延坪路	复核	-	-	图号	J853-MC-ST-051	
版本		名称	铁件加工图	批准	-	数量	2
日期		材料	50x50x5mm 铁角	单件重量(kg)	6.46	长度	-
		采用	工厂	地盘	√	宽度	-
		颜色	热浸锌				



技术说明:

1. 所需材料为: 铁件; 等级为: S275;
2. 外形尺寸允许偏差为 $\pm 0.5$ mm, 角度的允许偏差为 $\pm 0.5^\circ$ ; 孔位的允许偏差为 $\pm 0.5$ mm, 孔距的允许偏差为 $\pm 0.5$ mm, 累计偏差为 $\pm 0.5$ mm;
3. 槽口、豁口的长宽边允许偏差为 $+0.5$ mm, 中心线允许偏差都为 $\pm 0.5$ mm;
4. " \* "为重要尺寸, 加工过程中要保证此尺寸, 加工完毕须标示代号。

 <b>美特铝质有限公司</b> MIDI Aluminium Fabricator Ltd.				工程号 <b>J853</b>	制图 <b>J.L.</b>	日期 <b>28/02/24</b>	物料号 <b>J853-MC-ST-061</b>
				地盘 <b>香港延坪路</b>	复核 <b>-</b>	图号 <b>J853-MC-ST-061</b>	
版本 <b>日期</b>	采用 <b>颜色</b>	工厂 <b>热浸锌</b>	地盘 <b>√</b>	名称 <b>铁件加工图</b>	批准 <b>-</b>	数量 <b>2</b>	
				材料 <b>50x30x5mm 铁角</b>	单件重量(kg) <b>5.32</b>	长度 <b>-</b>	宽度 <b>-</b>



**技术说明:**

1. 所需材料为: 铁件; 等级为: S275;
2. 外形尺寸允许偏差为 $\pm 0.5\text{mm}$ , 角度的允许偏差为 $\pm 0.5^\circ$ ; 孔位的允许偏差为 $\pm 0.5\text{mm}$ , 孔距的允许偏差为 $\pm 0.5\text{mm}$ , 累计偏差为 $\pm 0.5\text{mm}$ ;
3. 槽口、豁口的长宽边允许偏差为 $+0.5\text{mm}$ , 中心线允许偏差都为 $\pm 0.5\text{mm}$ ;
4. " \* "为重要尺寸, 加工过程中要保证此尺寸, 加工完毕须标示代号。

