

工程指示 / 要求簡箋 ENGINEER INSTRUCTIONS (E.I.)

工程指示編號:	EI- 7380	修改版本:	-
	HK- 0355		
工程編號:	J 853	工程名稱:	延坪道 (第2期)
收件人:	生統	發件人:	Joe Chan
工程項目:	Row D (HD1~HD7) 在向 鋁板生產 (綠色)	日期:	01/03/2024

<input type="checkbox"/> 原合約工程包	<input type="checkbox"/> 原合約工程加 / 減賬 QT-	<input type="checkbox"/> 新工程報價 QT-
---------------------------------	--	------------------------------------

信件批核號碼/圖紙參考編號:	批核模具圖紙編號:
客戶指示附件:	管理內部批簽署:

<input type="checkbox"/> 初步鋁料 B.M.	<input type="checkbox"/> 加工拆圖, 然後生產	<input type="checkbox"/> 尺寸表
<input type="checkbox"/> 正式鋁料 B.M.	<input type="checkbox"/> 技術上資料/指示	<input type="checkbox"/> 報價
<input type="checkbox"/> 配件 B.M.	<input type="checkbox"/> 樣辦或貨品說明書	<input type="checkbox"/> 分判合約
<input type="checkbox"/> 其他:		

內容: 請依附件資料, 生產鋁板, 送地盤
- 請分屋包裝出貨
要求: HD5~HD7 30/3/2024 完成
HD1~HD3 5/4/2024 完成

完成上列要求日期:

國內

<input type="checkbox"/> 生產技術總監	<input type="checkbox"/> 連附件	<input type="checkbox"/> 技術部	<input type="checkbox"/> 連附件	<input type="checkbox"/> 生產部	<input type="checkbox"/> 連附件
<input type="checkbox"/> 採購部	<input type="checkbox"/> 連附件	<input checked="" type="checkbox"/> 生產統籌部	<input checked="" type="checkbox"/> 連附件	<input type="checkbox"/> 報關組	<input type="checkbox"/> 連附件
<input type="checkbox"/> 質檢部	<input type="checkbox"/> 連附件	<input type="checkbox"/> 會計部	<input type="checkbox"/> 連附件	<input type="checkbox"/> 機械設計部	<input type="checkbox"/> 連附件
<input type="checkbox"/> 香港辦	<input type="checkbox"/> 連附件	<input type="checkbox"/> 其他:			

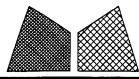
香港

<input type="checkbox"/> 行政部	<input type="checkbox"/> 連附件	<input type="checkbox"/> 會計部	<input type="checkbox"/> 連附件	<input type="checkbox"/> 統籌部	<input type="checkbox"/> 連附件	<input type="checkbox"/> 工程部	<input type="checkbox"/> 連附件
<input type="checkbox"/> 採購部	<input type="checkbox"/> 連附件	<input type="checkbox"/> QS部	<input type="checkbox"/> 連附件	<input checked="" type="checkbox"/> 地盤管理	<input checked="" type="checkbox"/> 連附件	<input type="checkbox"/> 維修部	<input type="checkbox"/> 連附件

*發件人簽署:		*組別成員批核簽署:	
傳遞編號:	HK 0355	項目經理簽署:	

		工程號: J-853	計算: J. L.	日期: 28/2/2024	送呈: Joe
MIDI Aluminium Fabricator Ltd.		地盤名稱: 香港延坪道(第二期別墅)	核對:	日期:	副本:
地盤用鋁板B.M.表		項目類別: Vertical Alum. Cladding-HD1~HD	批准:	日期:	版本:
A/G Code:		總重量(Kg): 888.22		總V.F.面積(m²): 163.88	

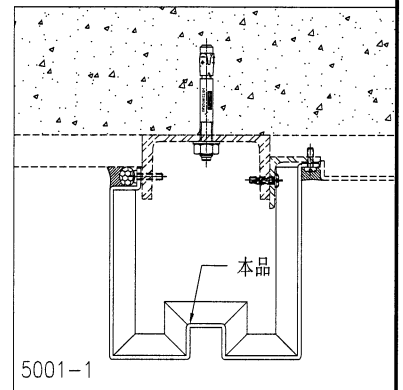
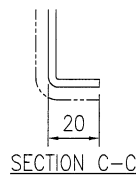
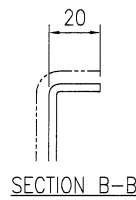
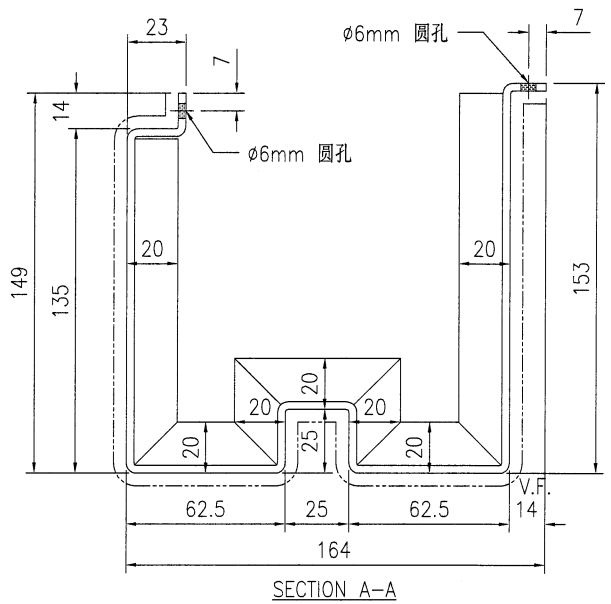
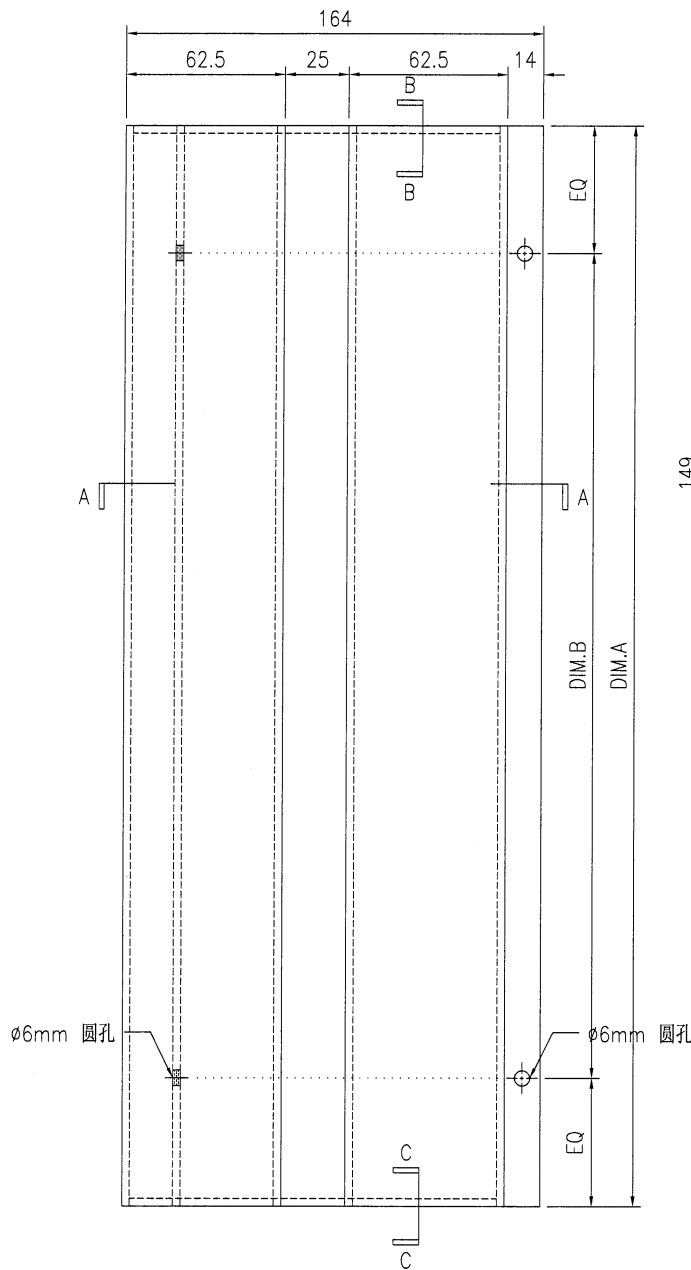
序號	修改標示	加工圖号	鋁板編號	鋁板名稱	顏色	數量(塊)		總重量	展開面積(m²)		V.F.面積(m²)		備註
						實用	後備		單件	總面積	單件	總面積	
1		J853-VAC-AC-001	J853-VAC-AC-001E	3mm 厚鋁板 (3003 H14)	EC-DG-D334232-ZD1	3		19.48	1.20	3.59	1.20	3.59	
2		J853-VAC-AC-001	J853-VAC-AC-001F	3mm 厚鋁板 (3003 H14)	EC-DG-D334232-ZD1	3		21.19	1.30	3.91	1.30	3.91	
3		J853-VAC-AC-001	J853-VAC-AC-001G	3mm 厚鋁板 (3003 H14)	EC-DG-D334232-ZD1	3		22.36	1.38	4.13	1.38	4.13	
4		J853-VAC-AC-001	J853-VAC-AC-001H	3mm 厚鋁板 (3003 H14)	EC-DG-D334232-ZD1	3		22.85	1.41	4.22	1.41	4.22	
5		J853-VAC-AC-001	J853-VAC-AC-001J	3mm 厚鋁板 (3003 H14)	EC-DG-D334232-ZD1	3		8.00	0.49	1.48	0.49	1.48	
6		J853-VAC-AC-001	J853-VAC-AC-002E	3mm 厚鋁板 (3003 H14)	EC-DG-D334232-ZD1	3		22.21	1.37	4.10	1.37	4.10	
7		J853-VAC-AC-001	J853-VAC-AC-002F	3mm 厚鋁板 (3003 H14)	EC-DG-D334232-ZD1	3		24.18	1.49	4.46	1.49	4.46	
8		J853-VAC-AC-001	J853-VAC-AC-002G	3mm 厚鋁板 (3003 H14)	EC-DG-D334232-ZD1	3		25.51	1.57	4.71	1.57	4.71	
9		J853-VAC-AC-001	J853-VAC-AC-002H	3mm 厚鋁板 (3003 H14)	EC-DG-D334232-ZD1	3		26.05	1.60	4.81	1.60	4.81	
10		J853-VAC-AC-001	J853-VAC-AC-002J	3mm 厚鋁板 (3003 H14)	EC-DG-D334232-ZD1	3		9.12	0.56	1.68	0.56	1.68	
11		J853-VAC-AC-001	J853-VAC-AC-004E	3mm 厚鋁板 (3003 H14)	EC-DG-D334232-ZD1	5		35.26	1.30	6.51	1.30	6.51	
12		J853-VAC-AC-001	J853-VAC-AC-004F	3mm 厚鋁板 (3003 H14)	EC-DG-D334232-ZD1	5		38.37	1.42	7.08	1.42	7.08	
13		J853-VAC-AC-001	J853-VAC-AC-004G	3mm 厚鋁板 (3003 H14)	EC-DG-D334232-ZD1	5		40.49	1.49	7.47	1.49	7.47	
14		J853-VAC-AC-001	J853-VAC-AC-004H	3mm 厚鋁板 (3003 H14)	EC-DG-D334232-ZD1	5		41.35	1.53	7.63	1.53	7.63	
15		J853-VAC-AC-001	J853-VAC-AC-004J	3mm 厚鋁板 (3003 H14)	EC-DG-D334232-ZD1	5		14.47	0.53	2.67	0.53	2.67	
16		J853-VAC-AC-001	J853-VAC-AC-005E	3mm 厚鋁板 (3003 H14)	EC-DG-D334232-ZD1	5		29.78	1.10	5.50	1.10	5.50	
17		J853-VAC-AC-001	J853-VAC-AC-005F	3mm 厚鋁板 (3003 H14)	EC-DG-D334232-ZD1	5		32.41	1.20	5.98	1.20	5.98	
18		J853-VAC-AC-001	J853-VAC-AC-005G	3mm 厚鋁板 (3003 H14)	EC-DG-D334232-ZD1	5		34.20	1.26	6.31	1.26	6.31	
19		J853-VAC-AC-001	J853-VAC-AC-005H	3mm 厚鋁板 (3003 H14)	EC-DG-D334232-ZD1	5		34.93	1.29	6.45	1.29	6.45	
20		J853-VAC-AC-001	J853-VAC-AC-005J	3mm 厚鋁板 (3003 H14)	EC-DG-D334232-ZD1	5		12.22	0.45	2.26	0.45	2.26	
21		J853-VAC-AC-100	J853-VAC-AC-100E	3mm 厚鋁板 (3003 H14)	EC-DG-D334232-ZD1	4		27.27	1.26	5.03	1.26	5.03	
22		J853-VAC-AC-100	J853-VAC-AC-100F	3mm 厚鋁板 (3003 H14)	EC-DG-D334232-ZD1	4		29.68	1.37	5.48	1.37	5.48	
23		J853-VAC-AC-100	J853-VAC-AC-100G	3mm 厚鋁板 (3003 H14)	EC-DG-D334232-ZD1	4		31.33	1.45	5.78	1.45	5.78	
24		J853-VAC-AC-100	J853-VAC-AC-100H	3mm 厚鋁板 (3003 H14)	EC-DG-D334232-ZD1	4		32.00	1.48	5.90	1.48	5.90	
25		J853-VAC-AC-100	J853-VAC-AC-100J	3mm 厚鋁板 (3003 H14)	EC-DG-D334232-ZD1	4		11.21	0.52	2.07	0.52	2.07	
26		J853-VAC-AC-101	J853-VAC-AC-101E	3mm 厚鋁板 (3003 H14)	EC-DG-D334232-ZD1	8		50.25	1.16	9.27	1.16	9.27	
27		J853-VAC-AC-101	J853-VAC-AC-101F	3mm 厚鋁板 (3003 H14)	EC-DG-D334232-ZD1	8		54.72	1.26	10.10	1.26	10.10	
28		J853-VAC-AC-101	J853-VAC-AC-101G	3mm 厚鋁板 (3003 H14)	EC-DG-D334232-ZD1	8		57.71	1.33	10.65	1.33	10.65	
29		J853-VAC-AC-101	J853-VAC-AC-101H	3mm 厚鋁板 (3003 H14)	EC-DG-D334232-ZD1	8		58.97	1.36	10.88	1.36	10.88	
30		J853-VAC-AC-101	J853-VAC-AC-101J	3mm 厚鋁板 (3003 H14)	EC-DG-D334232-ZD1	8		20.64	0.48	3.81	0.48	3.81	
總計:						140		888.22				163.88	



美特铝质有限公司
MIDI Aluminium Fabricator Ltd.

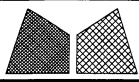
工程号	J853	制图	J.L.	26/02/24	物料号	J853-VAC-AC-001	
地盘	香港延坪路	复核	-	-	图号	J853-VAC-AC-001	
版本		名称	铝板加工图	批准	-	数量	-
日期		颜色	EC-DG-D334232-ZD1	材料	3mm 厚铝板 (3003 H14)	单件面积(m ²)	-
						长度	-
						宽度	-

物料编号	DIM.A	DIM.B	DIM.C	DIM.D	DIM.E	数量	单件面积(m ²)
J853-VAC-AC-001E	2207	@300x7				3	1.198
J853-VAC-AC-001F	2405	@300x7				3	1.303
J853-VAC-AC-001G	2540	@300x8				3	1.375
J853-VAC-AC-001H	2595	@300x8				3	1.405
J853-VAC-AC-001J	883	@300x2				3	0.492



技术说明:

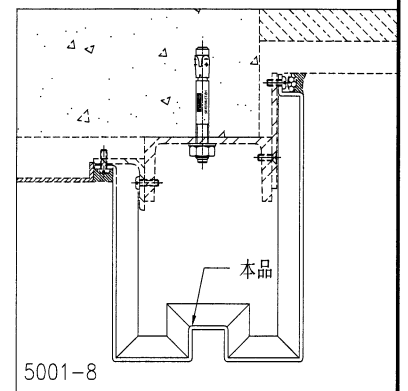
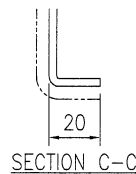
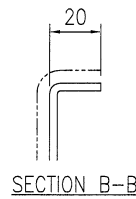
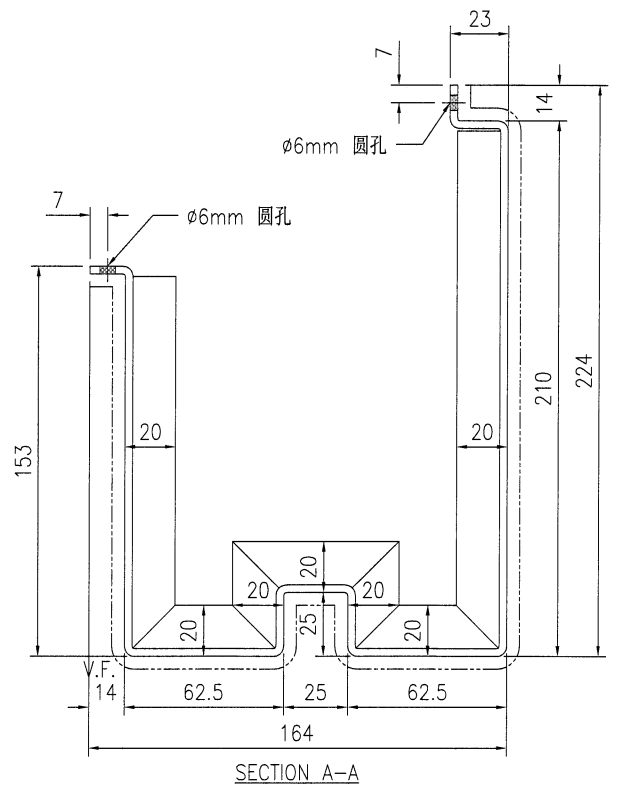
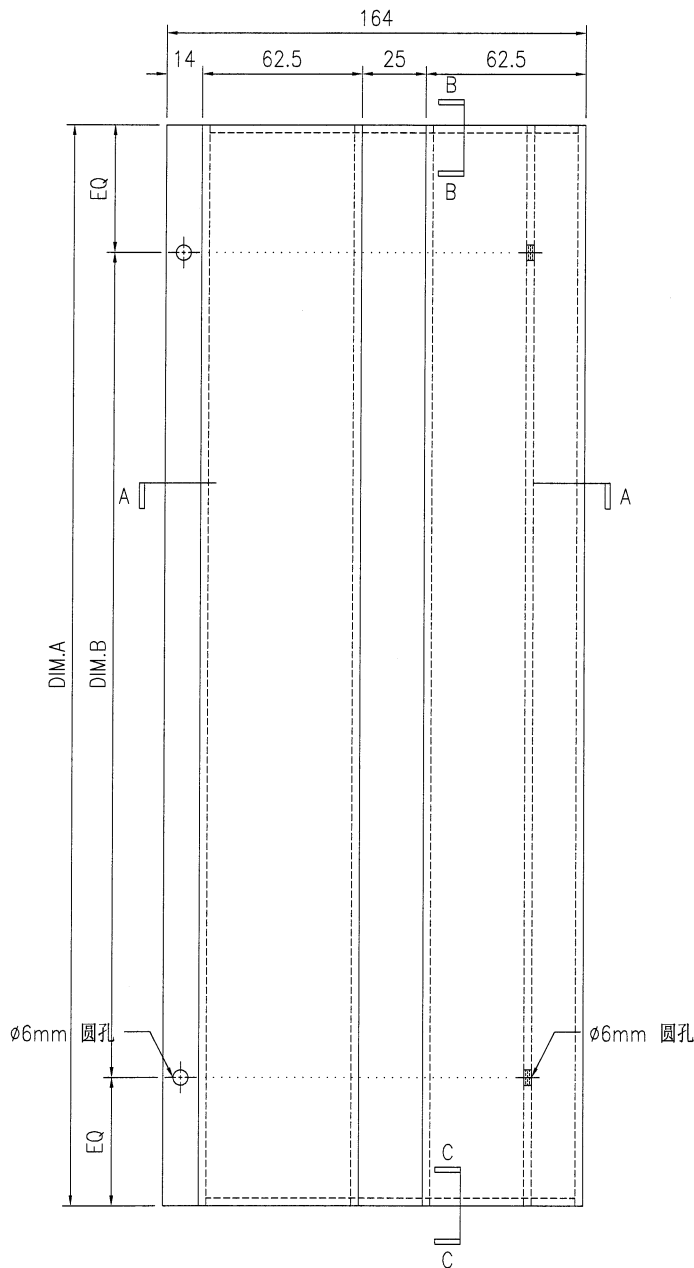
1. 板材折弯之前应进行压平调整, 不应有加工变形, 并应去除毛刺;
2. 外形尺寸允许偏差为 $\pm 0.5\text{mm}$, 折弯角度的允许偏差为 $\pm 0.5^\circ$; 孔位的允许偏差为 $\pm 0.3\text{mm}$, 孔距的允许偏差为 $\pm 0.3\text{mm}$, 累计偏差为 $\pm 0.5\text{mm}$;
3. 槽口、豁口的长宽边允许偏差为 $+0.5\text{mm}$, 中心线允许偏差都为 $\pm 0.5\text{mm}$;
4. "-----" 为外露喷涂装饰面, 应贴保护膜, 加工过程中不得破坏装饰面, 加工完毕须标示代号。



美特铝质有限公司
MIDI Aluminium Fabricator Ltd.

工程号	J853	制图	J.L.	26/02/24	物料号	J853-VAC-AC-002
地盘	香港延坪路	复核	-	-	图号	J853-VAC-AC-002
名称	铝板加工图	批准	-	-	数量	-
日期		材料	3mm 厚铝板 (3003 H14)	单件面积(m ²)	-	长度 - 宽度 -

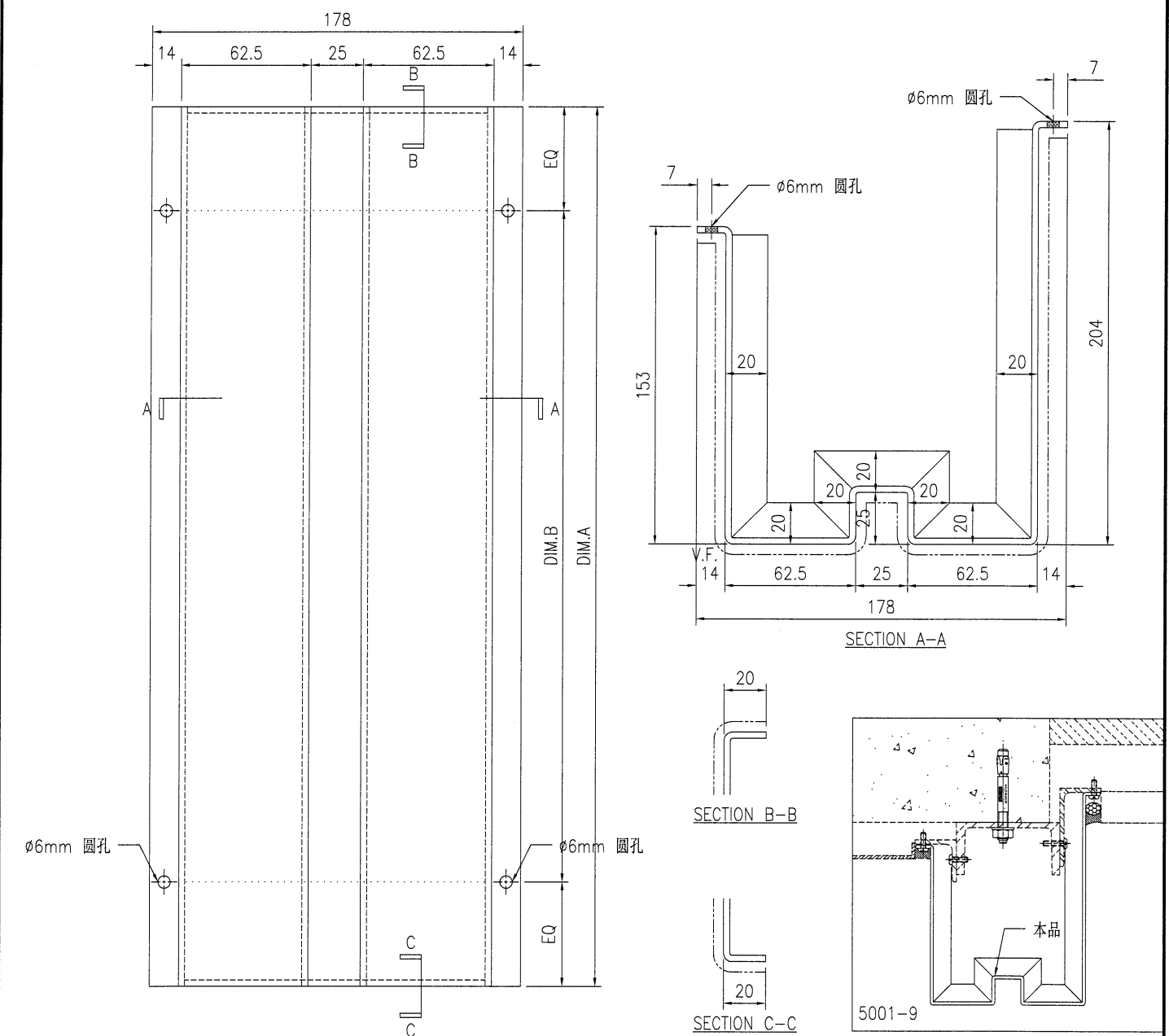
物料编号	DIM.A	DIM.B	DIM.C	DIM.D	DIM.E	数量	单件面积(m ²)
J853-VAC-AC-002E	2207	@300x7				3	1.366
J853-VAC-AC-002F	2405	@300x7				3	1.487
J853-VAC-AC-002G	2540	@300x8				3	1.569
J853-VAC-AC-002H	2595	@300x8				3	1.602
J853-VAC-AC-002J	883	@300x2				3	0.561



技术说明:

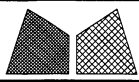
1. 板材折弯之前应进行压平调整, 不应有加工变形, 并应去除毛刺;
2. 外形尺寸允许偏差为 $\pm 0.5\text{mm}$, 折弯角度的允许偏差为 $\pm 0.5^\circ$; 孔位的允许偏差为 $\pm 0.3\text{mm}$, 孔距的允许偏差为 $\pm 0.3\text{mm}$, 累计偏差为 $\pm 0.5\text{mm}$;
3. 槽口、豁口的长宽边允许偏差为 $+0.5\text{mm}$, 中心线允许偏差都为 $\pm 0.5\text{mm}$;
4. "-----" 为外露喷涂装饰面, 应贴保护膜, 加工过程中不得破坏装饰面, 加工完毕须标示代号。

 美特铝质有限公司 MIDI Aluminium Fabricator Ltd.				工程号 J853	制图 J.L.	26/02/24	物料号 J853-VAC-AC-004
地盘 香港延坪路				复核 -	图号 J853-VAC-AC-004		
版本 -	采用 -	工厂 -	地盘 ✓	名称 铝板加工图	批准 -	数量 -	
日期 -	颜色 EC-DG-D334232-ZD1			材料 3mm 厚铝板 (3003 H14)	单件面积(m ²) -	长度 -	宽度 -
物料编号	DIM.A	DIM.B	DIM.C	DIM.D	DIM.E	数量	单件面积(m ²)
J853-VAC-AC-004E	2207	@300x7				5	1.301
J853-VAC-AC-004F	2405	@300x7				5	1.416
J853-VAC-AC-004G	2540	@300x8				5	1.494
J853-VAC-AC-004H	2595	@300x8				5	1.526
J853-VAC-AC-004J	883	@300x2				5	0.534



技术说明:

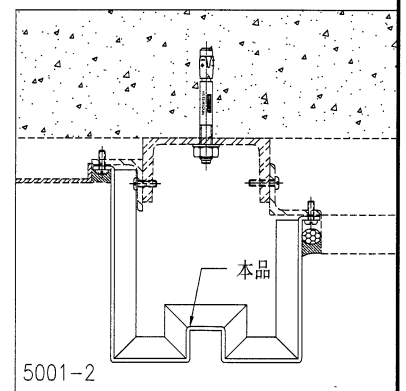
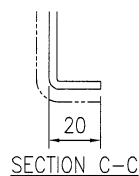
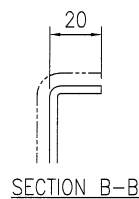
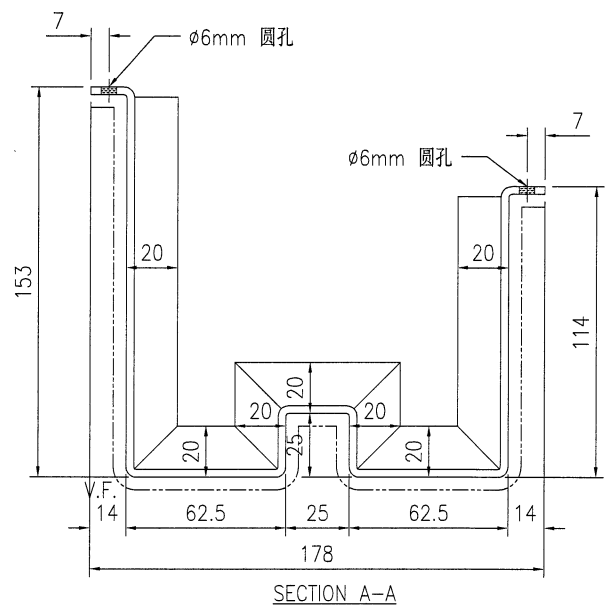
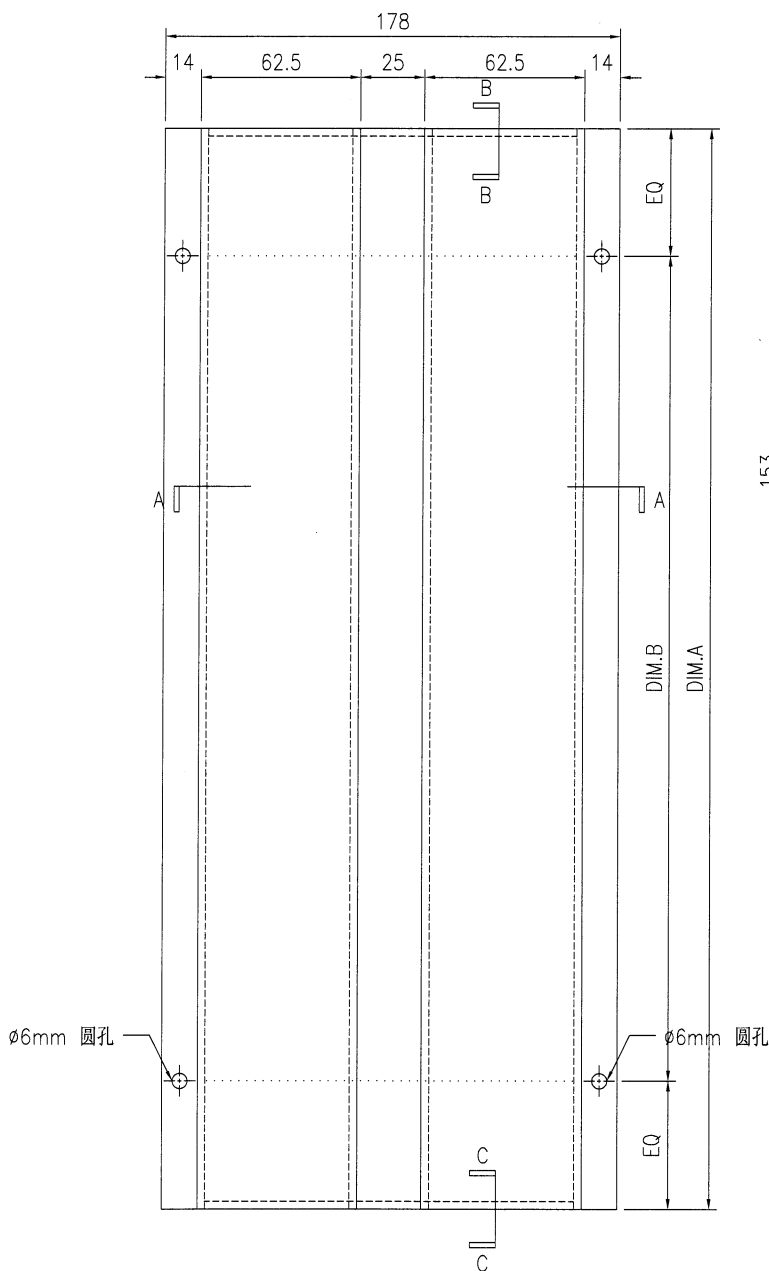
1. 板材折弯之前应进行压平调整，不应有加工变形，并应去除毛刺；
2. 外形尺寸允许偏差为±0.5mm，折弯角度的允许偏差为±0.5°；孔位的允许偏差为±0.3mm，孔距的允许偏差为±0.3mm，累计偏差为±0.5mm；
3. 槽口、豁口的长宽边允许偏差为+0.5mm，中心线允许偏差都为±0.5mm；
4. "-----" 为外露喷涂装饰面，应贴保护膜，加工过程中不得破坏装饰面，加工完毕须标示代号。



美特铝质有限公司
MIDI Aluminium Fabricator Ltd.

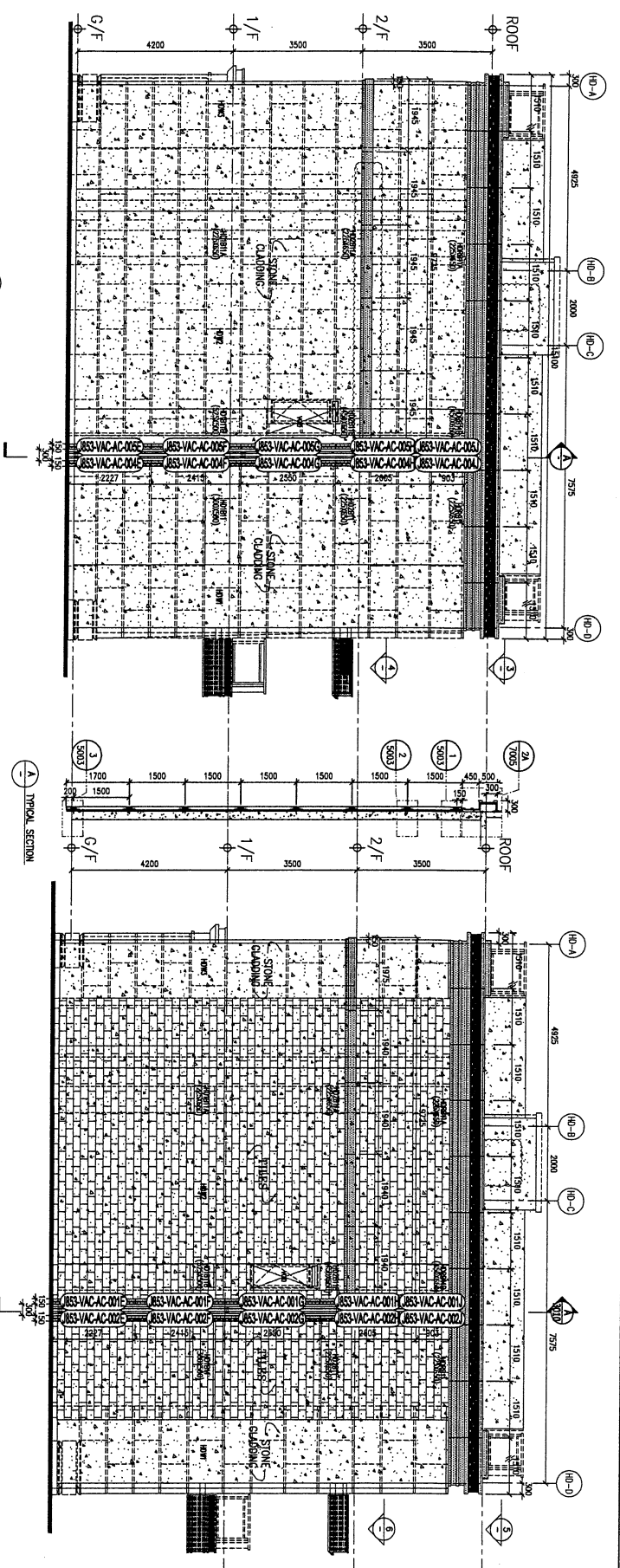
工程号	J853	制图	J.L.	26/02/24	物料号	J853-VAC-AC-005	
地盘	香港延坪路	复核	-	-	图号	J853-VAC-AC-005	
版本		名称	铝板加工图	批准	-	数量	-
日期		材料	3mm 厚铝板 (3003 H14)	单件面积(m ²)	-	长度	-
采用	工厂	颜色	EC-DG-D334232-ZD1	宽度	-		

物料编号	DIM.A	DIM.B	DIM.C	DIM.D	DIM.E	数量	单件面积(m ²)
J853-VAC-AC-005E	2207	@300x7				5	1.099
J853-VAC-AC-005F	2405	@300x7				5	1.196
J853-VAC-AC-005G	2540	@300x8				5	1.262
J853-VAC-AC-005H	2595	@300x8				5	1.289
J853-VAC-AC-005J	883	@300x2				5	0.451



技术说明:

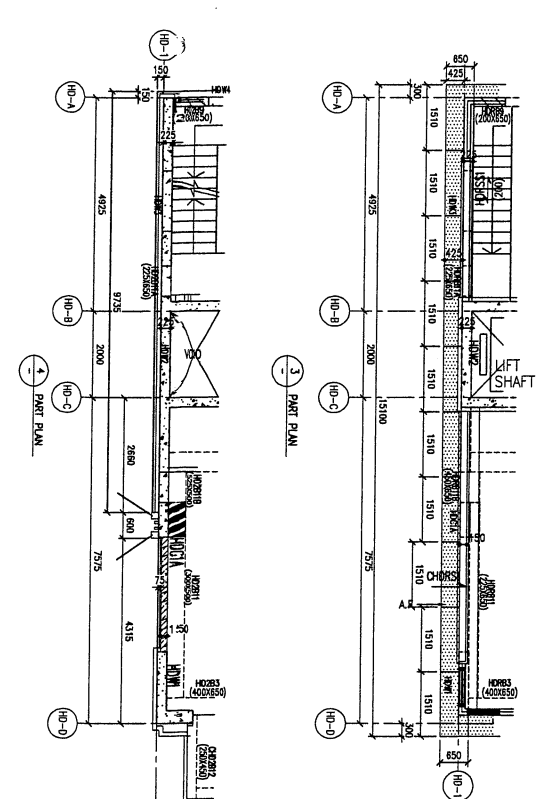
1. 板材折弯之前应进行压平调整, 不应有加工变形, 并应去除毛刺;
2. 外形尺寸允许偏差为 $\pm 0.5\text{mm}$, 折弯角度的允许偏差为 $\pm 0.5^\circ$; 孔位的允许偏差为 $\pm 0.3\text{mm}$, 孔距的允许偏差为 $\pm 0.3\text{mm}$, 累计偏差为 $\pm 0.5\text{mm}$;
3. 槽口、豁口的长宽边允许偏差为 $+0.5\text{mm}$, 中心线允许偏差都为 $\pm 0.5\text{mm}$;
4. "-----" 为外露喷涂装饰面, 应贴保护膜, 加工过程中不得破坏装饰面, 加工完毕须标示代号。



1 PART ELEVATION FOR HOUSE ALUM. CLADDING TYPE D1 HOUSE NO. 1853 & 1852 TYPICAL ELEVATION FOR HOUSE NO. 1853 & 1852

2 PART ELEVATION FOR HOUSE ALUM. CLADDING TYPE D1 HOUSE NO. 1853 & 1852

1 TYPICAL SECTION



3 PART PLAN

5 PART PLAN

4 PART PLAN

6 PART PLAN

LEGEND:
 Stone Alum. Cladding

RD REF: _____

CLIENT: SHIMAO GROUP HOLDINGS LIMITED

ARCHITECT: WONG TUNG & PARTNERS LIMITED

MAIN CONTRACTOR: 協興建築有限公司 HIP HING CONSTRUCTION CO LTD

STRUCTURAL ENGINEER: C M WONG & ASSOCIATES LTD 黃志明建築工程師有限公司

FAÇADE CONSULTANT: MENHARDT

NOTE:
 1. ALL DIMENSIONS ARE IN MM.
 2. ALL ELEVATIONS ARE VIEWED FROM OUTSIDE.
 3. ALL DIMENSIONS ARE VIEWED FROM SITE BEFORE FABRICATION.

LEGEND:
 (X1) - DETAIL WORK NO.
 (R001) - REFER SHEET NO.

1. F.F.L. --- FINISHED FLOOR LEVEL
 2. S.F.L. --- STRUCTURAL FLOOR LEVEL
 3. (R) --- REVERSED DETAIL

R.C. STRUCTURAL ELEMENT ON DRAWING IS (UNLESS SEPARATED SUBMISSION)

C	24/1/2024	GENERAL REVISION
B	5/10/2023	GENERAL REVISION
A	31/7/2023	GENERAL REVISION
NO.		REVISION

JOB NO.: J-6553

PROJECT: PROPOSED RESIDENTIAL DEVELOPMENT AT N.K.L.L. 6542 YIN PING ROAD KOWLOON

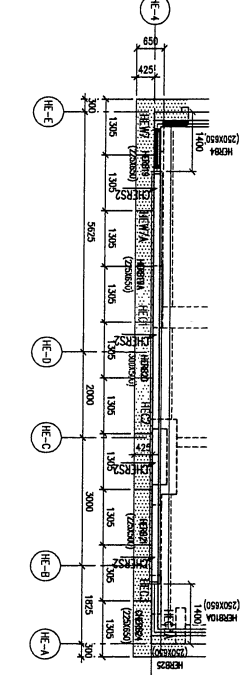
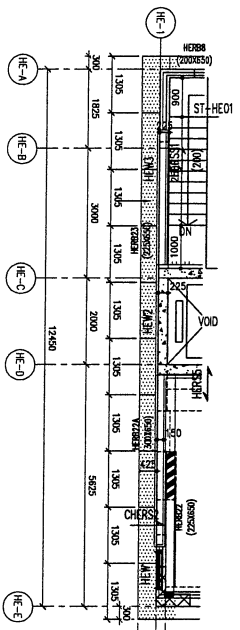
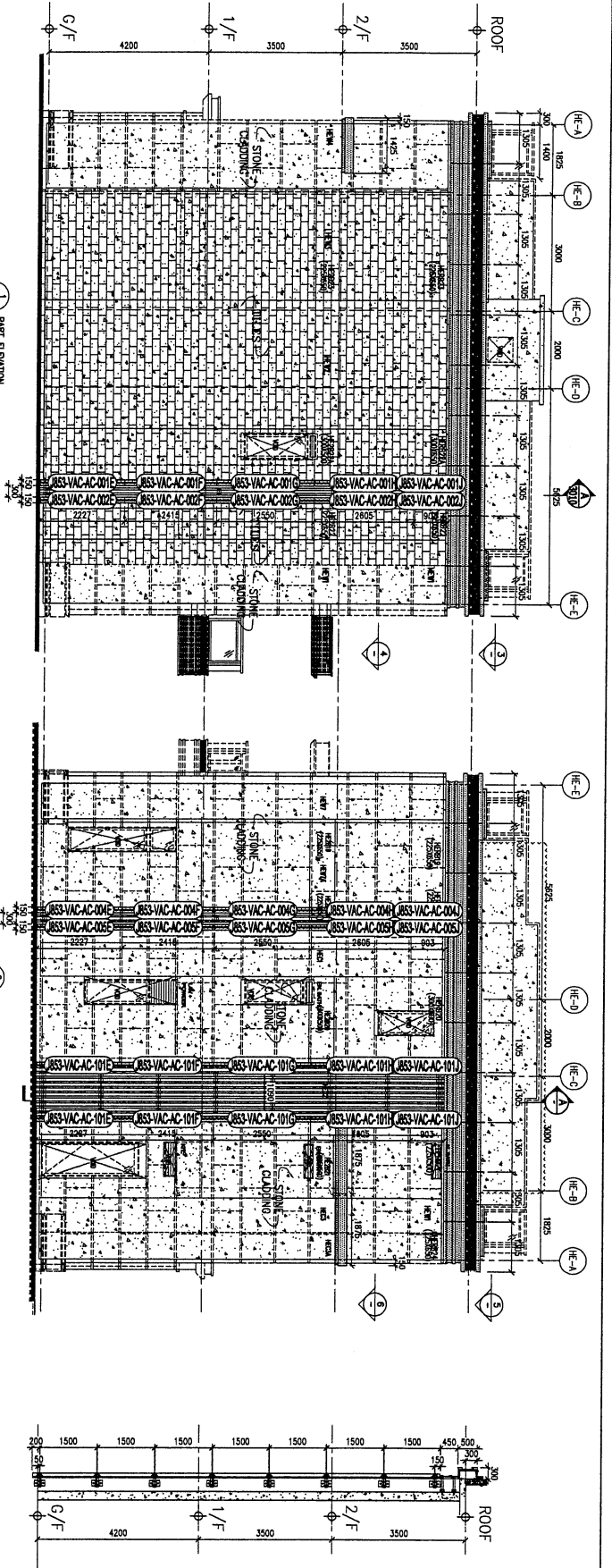
TITLE: PART ELEVATION FOR HOUSE ALUM. CLADDING VERTICAL TYPE D & D1

DATE: 10-08-23 SCALE: 1:80 (A1)

DRAWN BY: Ashing CHECKED BY:

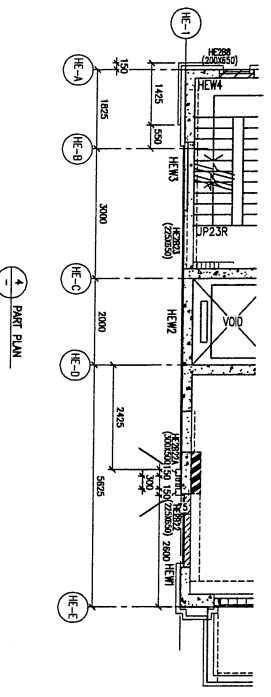
美特鋁質有限公司
 MIDO Aluminium Fabrication Ltd.
 610 Chee Koo Lim Road, Kowloon
 Tel: 23498211-4 Fax: (852) 27271665

REV: -

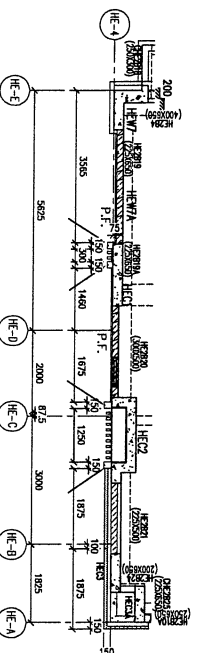


1 PART PLAN

2 PART PLAN



3 PART PLAN



4 PART PLAN

B.L. REF:

CLIENT: SHIMAO GROUP HOLDINGS LIMITED

ARCHITECT: WONG TUNG & PARTNERS LIMITED
黃志明建築師有限公司

MAIN CONTRACTOR: 協興建築有限公司
HIP HING CONSTRUCTION CO LTD

STRUCTURAL ENGINEER: CMA CHAI KONG & ASSOCIATES LTD
蔡志明建築工程師有限公司

FAÇADE CONSULTANT: MENYARD

NOTE: 1. ALL DIMENSIONS ARE IN mm.
2. ALL ELEVATIONS ARE VIEWED FROM OUTSIDE.
3. ALL DIMENSIONS TO BE VIEWED ON SITE BEFORE FABRICATION.

LEGEND:
① DETAIL MARK NO.
② REFER SHEET NO.

1. FEEL - FINISHED FLOOR LEVEL
2. F.E.L - STRUCTURE FLOOR LEVEL
3. - - - RECESSED DETAIL
R.C. STRUCTURAL ELEMENT
COL. / BEAM / SLAB (SUBMITTED SUBMISSION)

C	24/7/2024	GENERAL REVISED
D	5/10/2023	GENERAL REVISED
A	31/7/2023	GENERAL REVISED
W	16/5/2023	ISSUED

JOB NO.: J-853

PROJECT: PROPOSED RESIDENTIAL DEVELOPMENT AT N.K.I.L. 6542 YIN PING ROAD KOWLOON

TITLE: PART ELEVATION FOR HOUSE ALUM. CLADDING HOUSE TYPE E & E1 VERTICAL ALUM. CLADDING MARKING DWG
DATE: 10-08-23 SCALE: 1:80 (A1)

DRAWN BY: Ashing CHECKED BY:

INGE S & S. MIDO AUTOMATIC INFORMATION LTM
6/F, 68-69 Wing Industrial Centre, 1/F
16248021-4 Fax: (852)2777166

DWG NO.: 853-VAC-AC-2017 REV: -

LEGEND:
- Stone TRK ALUM. CLADDING