

工程指示 / 要求簡箋 ENGINEER INSTRUCTIONS (E.I.)

工程指示編號:	EI- 7379	修改版本:	-
	HK- 0354		
工程編號:	J 853	工程名稱:	延坪道 (第2期)
收件人:	生統	發件人:	Joe Chan
工程項目:	Row B (HB1~HB8) 企向 鋁板生產. (黃色)	日期:	01/03/2024

<input type="checkbox"/> 原合約工程包	<input type="checkbox"/> 原合約工程加 / 減賬 QT-	<input type="checkbox"/> 新工程報價 QT-
---------------------------------	--	------------------------------------

信件批核號碼/圖紙參考編號:	批核模具圖紙編號:
客戶指示附件:	管理內部批簽署:

<input type="checkbox"/> 初步鋁料 B.M.	<input type="checkbox"/> 加工拆圖, 然後生產	<input type="checkbox"/> 尺寸表
<input type="checkbox"/> 正式鋁料 B.M.	<input type="checkbox"/> 技術上資料/指示	<input type="checkbox"/> 報價
<input type="checkbox"/> 配件 B.M.	<input type="checkbox"/> 樣辦或貨品說明書	<input type="checkbox"/> 分判合約
<input type="checkbox"/> 其他:		

內容: 請依附件資料, 生產鋁板, 送地盤
- 請分層包裝出貨
要求 HB5~HB8 20/3/2024 完成
HB1~HB3 5/4/2024 完成

完成上列要求日期:

國內

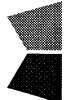
<input type="checkbox"/> 生產技術總監	<input type="checkbox"/> 連附件	<input type="checkbox"/> 技術部	<input type="checkbox"/> 連附件	<input type="checkbox"/> 生產部	<input type="checkbox"/> 連附件
<input type="checkbox"/> 採購部	<input type="checkbox"/> 連附件	<input checked="" type="checkbox"/> 生產統籌部	<input checked="" type="checkbox"/> 連附件	<input type="checkbox"/> 報關組	<input type="checkbox"/> 連附件
<input type="checkbox"/> 質檢部	<input type="checkbox"/> 連附件	<input type="checkbox"/> 會計部	<input type="checkbox"/> 連附件	<input type="checkbox"/> 機械設計部	<input type="checkbox"/> 連附件
<input type="checkbox"/> 香港辦	<input type="checkbox"/> 連附件	<input type="checkbox"/> 其他:			

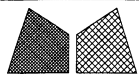
香港

<input type="checkbox"/> 行政部	<input type="checkbox"/> 連附件	<input type="checkbox"/> 會計部	<input type="checkbox"/> 連附件	<input type="checkbox"/> 統籌部	<input type="checkbox"/> 連附件	<input type="checkbox"/> 工程部	<input type="checkbox"/> 連附件
<input type="checkbox"/> 採購部	<input type="checkbox"/> 連附件	<input type="checkbox"/> QS部	<input type="checkbox"/> 連附件	<input checked="" type="checkbox"/> 地盤管理	<input checked="" type="checkbox"/> 連附件	<input type="checkbox"/> 維修部	<input type="checkbox"/> 連附件

*發件人簽署:		*組別成員批核簽署:	
傳遞編號:	HK 0354	項目經理簽署:	

美特鋁質有限公司		工程號:	J-853	計算:	J. L.	日期:	28/2/2024	送呈:	Joe				
MIDI Aluminium Fabricator Ltd.		地盤名稱:	香港延坪道(第二期別墅)	核對:		日期:		副本:					
地盤用鋁板B. M. 表		項目類別:	Vertical Alum. Cladding-HB1~HB8	批准:		日期:		版本:					
BM編號:		A/C Code:		總重量(Kg):	#####	總V. F. 面積 (m²):		256.51					
序號	修改標示	加工圖号	鋁板編號	鋁板名稱	顏色	數量(塊)		總重量	展開面積(m²)		V. F. 面積(m²)		備註
						實用	後備		總數	單件	總面積	單件	
1		J853-VAC-AC-001	J853-VAC-AC-001E	3mm 厚鋁板 (3003 H14)	EC-DG-D334232-ZD1	10		64.93	1.20	11.98	1.20	11.98	
2		J853-VAC-AC-001	J853-VAC-AC-001F	3mm 厚鋁板 (3003 H14)	EC-DG-D334232-ZD1	10		70.62	1.30	13.03	1.30	13.03	
3		J853-VAC-AC-001	J853-VAC-AC-001G	3mm 厚鋁板 (3003 H14)	EC-DG-D334232-ZD1	10		74.53	1.38	13.75	1.38	13.75	
4		J853-VAC-AC-001	J853-VAC-AC-001H	3mm 厚鋁板 (3003 H14)	EC-DG-D334232-ZD1	10		76.15	1.41	14.05	1.41	14.05	
5		J853-VAC-AC-001	J853-VAC-AC-001J	3mm 厚鋁板 (3003 H14)	EC-DG-D334232-ZD1	10		26.67	0.49	4.92	0.49	4.92	
6		J853-VAC-AC-002	J853-VAC-AC-002E	3mm 厚鋁板 (3003 H14)	EC-DG-D334232-ZD1	6		44.42	1.37	8.20	1.37	8.20	
7		J853-VAC-AC-002	J853-VAC-AC-002F	3mm 厚鋁板 (3003 H14)	EC-DG-D334232-ZD1	6		48.36	1.49	8.92	1.49	8.92	
8		J853-VAC-AC-002	J853-VAC-AC-002G	3mm 厚鋁板 (3003 H14)	EC-DG-D334232-ZD1	6		51.02	1.57	9.41	1.57	9.41	
9		J853-VAC-AC-002	J853-VAC-AC-002H	3mm 厚鋁板 (3003 H14)	EC-DG-D334232-ZD1	6		52.10	1.60	9.61	1.60	9.61	
10		J853-VAC-AC-002	J853-VAC-AC-002J	3mm 厚鋁板 (3003 H14)	EC-DG-D334232-ZD1	6		18.24	0.56	3.37	0.56	3.37	
11		J853-VAC-AC-004	J853-VAC-AC-004E	3mm 厚鋁板 (3003 H14)	EC-DG-D334232-ZD1	8		56.41	1.30	10.41	1.30	10.41	
12		J853-VAC-AC-004	J853-VAC-AC-004F	3mm 厚鋁板 (3003 H14)	EC-DG-D334232-ZD1	8		61.40	1.42	11.33	1.42	11.33	
13		J853-VAC-AC-004	J853-VAC-AC-004G	3mm 厚鋁板 (3003 H14)	EC-DG-D334232-ZD1	8		64.78	1.49	11.95	1.49	11.95	
14		J853-VAC-AC-004	J853-VAC-AC-004H	3mm 厚鋁板 (3003 H14)	EC-DG-D334232-ZD1	8		66.17	1.53	12.21	1.53	12.21	
15		J853-VAC-AC-004	J853-VAC-AC-004J	3mm 厚鋁板 (3003 H14)	EC-DG-D334232-ZD1	8		23.15	0.53	4.27	0.53	4.27	
16		J853-VAC-AC-005	J853-VAC-AC-005E	3mm 厚鋁板 (3003 H14)	EC-DG-D334232-ZD1	4		23.83	1.10	4.40	1.10	4.40	
17		J853-VAC-AC-005	J853-VAC-AC-005F	3mm 厚鋁板 (3003 H14)	EC-DG-D334232-ZD1	4		25.93	1.20	4.78	1.20	4.78	
18		J853-VAC-AC-005	J853-VAC-AC-005G	3mm 厚鋁板 (3003 H14)	EC-DG-D334232-ZD1	4		27.36	1.26	5.05	1.26	5.05	
19		J853-VAC-AC-005	J853-VAC-AC-005H	3mm 厚鋁板 (3003 H14)	EC-DG-D334232-ZD1	4		27.95	1.29	5.16	1.29	5.16	
20		J853-VAC-AC-005	J853-VAC-AC-005J	3mm 厚鋁板 (3003 H14)	EC-DG-D334232-ZD1	4		9.78	0.45	1.80	0.45	1.80	
21		J853-VAC-AC-100	J853-VAC-AC-100E	3mm 厚鋁板 (3003 H14)	EC-DG-D334232-ZD1	3		20.46	1.26	3.77	1.26	3.77	
22		J853-VAC-AC-100	J853-VAC-AC-100F	3mm 厚鋁板 (3003 H14)	EC-DG-D334232-ZD1	3		22.26	1.37	4.11	1.37	4.11	
23		J853-VAC-AC-100	J853-VAC-AC-100G	3mm 厚鋁板 (3003 H14)	EC-DG-D334232-ZD1	3		23.50	1.45	4.34	1.45	4.34	
24		J853-VAC-AC-100	J853-VAC-AC-100H	3mm 厚鋁板 (3003 H14)	EC-DG-D334232-ZD1	3		24.00	1.48	4.43	1.48	4.43	
25		J853-VAC-AC-100	J853-VAC-AC-100J	3mm 厚鋁板 (3003 H14)	EC-DG-D334232-ZD1	3		8.41	0.52	1.55	0.52	1.55	
26		J853-VAC-AC-101	J853-VAC-AC-101E	3mm 厚鋁板 (3003 H14)	EC-DG-D334232-ZD1	4		25.13	1.16	4.64	1.16	4.64	
27		J853-VAC-AC-101	J853-VAC-AC-101F	3mm 厚鋁板 (3003 H14)	EC-DG-D334232-ZD1	4		27.36	1.26	5.05	1.26	5.05	
28		J853-VAC-AC-101	J853-VAC-AC-101G	3mm 厚鋁板 (3003 H14)	EC-DG-D334232-ZD1	4		28.86	1.33	5.32	1.33	5.32	
29		J853-VAC-AC-101	J853-VAC-AC-101H	3mm 厚鋁板 (3003 H14)	EC-DG-D334232-ZD1	4		29.48	1.36	5.44	1.36	5.44	
30		J853-VAC-AC-101	J853-VAC-AC-101J	3mm 厚鋁板 (3003 H14)	EC-DG-D334232-ZD1	4		10.32	0.48	1.90	0.48	1.90	
31		J853-VAC-AC-102	J853-VAC-AC-102E	3mm 厚鋁板 (3003 H14)	EC-DG-D334232-ZD1	7		47.73	1.26	8.81	1.26	8.81	
32		J853-VAC-AC-102	J853-VAC-AC-102F	3mm 厚鋁板 (3003 H14)	EC-DG-D334232-ZD1	7		51.94	1.37	9.58	1.37	9.58	

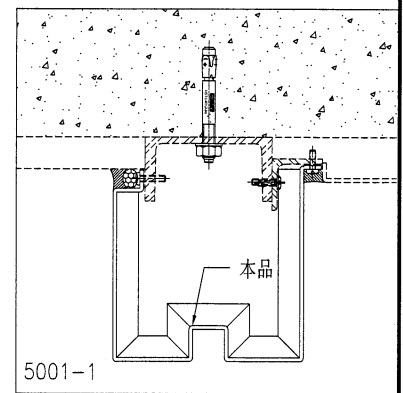
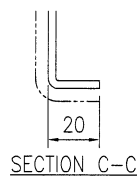
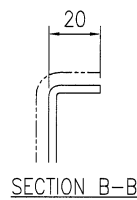
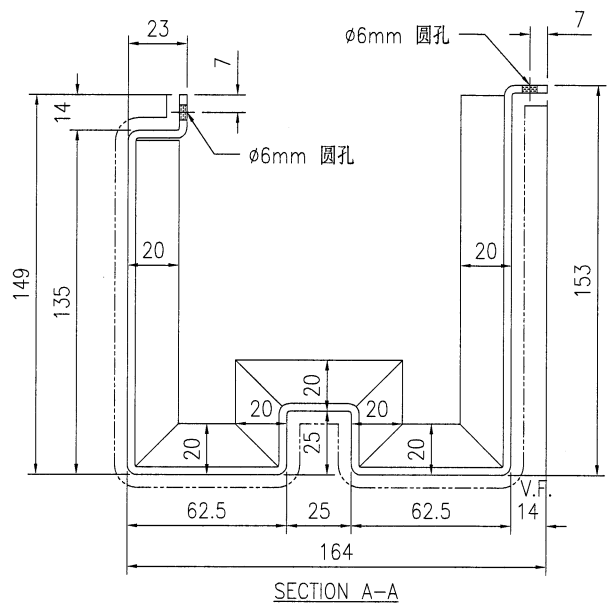
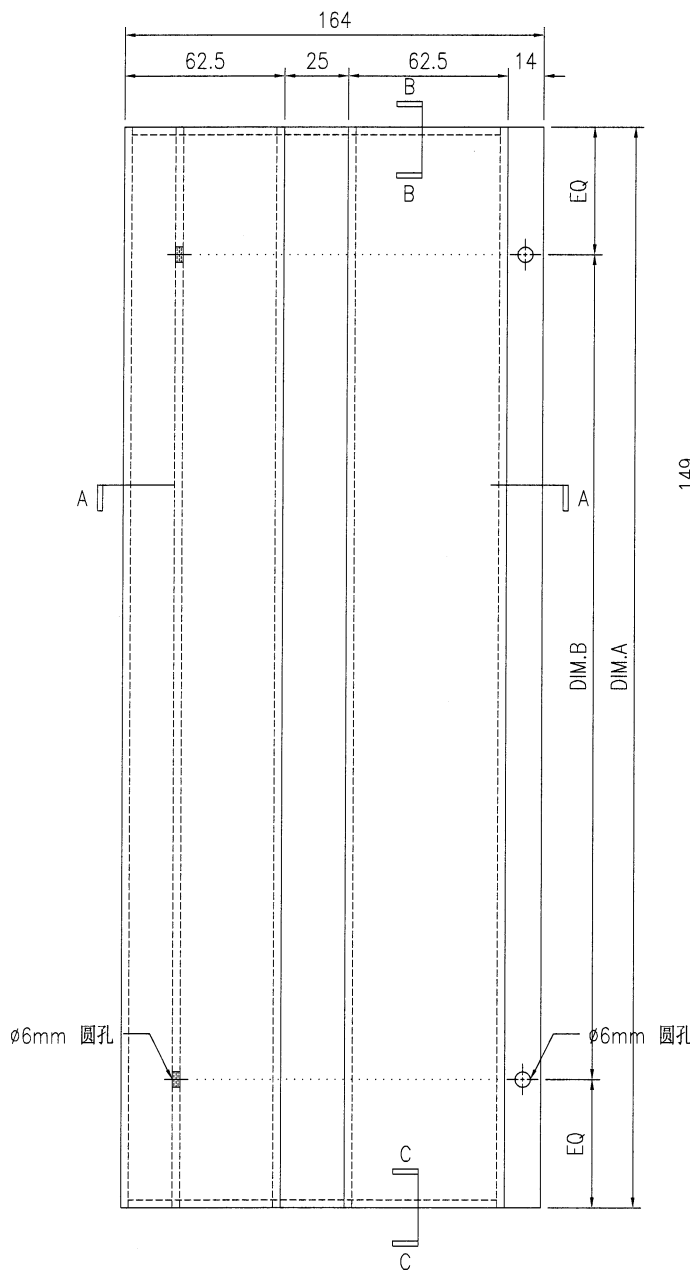
		美特鋁質有限公司		工程號:	J-853	計算:	J. L.	日期:	28/2/2024	送呈:	Joe
MIDI Aluminium Fabricator Ltd.		地盤名稱:		香港延坪道(第二期別墅)		核對:		日期:		副本:	
地盤用鋁板B. M. 表		項目類別:		Vertical Alum. Cladding-HB1~HB8		批准:		日期:		版本:	
BM編號:		A/G Code:		總重量(Kg):		數量(塊):		總V. F. 面積 (m²):		256.51	
				#####		實用		後備		總數	
				總重量		展開面積 (m²)		V. F. 面積 (m²)		備註	
序號	修改標示	加工圖号	鋁板编号	鋁板名稱	顏色	實重	總重	單件	總面積	單件	總面積
33		J853-VAC-AC-102	J853-VAC-AC-102G	3mm 厚鋁板 (3003 H14)	EC-DG-D334232-ZD1	7	54.82	1.45	10.12	1.45	10.12
34		J853-VAC-AC-102	J853-VAC-AC-102H	3mm 厚鋁板 (3003 H14)	EC-DG-D334232-ZD1	7	56.00	1.48	10.33	1.48	10.33
35		J853-VAC-AC-102	J853-VAC-AC-102J	3mm 厚鋁板 (3003 H14)	EC-DG-D334232-ZD1	7	19.61	0.52	3.62	0.52	3.62
36		J853-VAC-AC-103	J853-VAC-AC-103A	3mm 厚鋁板 (3003 H14)	EC-DG-D334232-ZD1	2	1.65	0.15	0.30	0.15	0.30
37		J853-VAC-AC-103	J853-VAC-AC-103B	3mm 厚鋁板 (3003 H14)	EC-DG-D334232-ZD1	4	4.40	0.20	0.81	0.20	0.81
38		J853-VAC-AC-103	J853-VAC-AC-103C	3mm 厚鋁板 (3003 H14)	EC-DG-D334232-ZD1	5	8.29	0.31	1.53	0.31	1.53
39		J853-VAC-AC-103	J853-VAC-AC-103D	3mm 厚鋁板 (3003 H14)	EC-DG-D334232-ZD1	10	12.30	0.23	2.27	0.23	2.27
總計:						231	#####		256.51		256.51



美特铝质有限公司
MIDI Aluminium Fabricator Ltd.

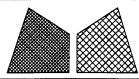
工程号	J853	制图	J.L.	26/02/24	物料号	J853-VAC-AC-001
地盘	香港延坪路	复核	-	-	图号	J853-VAC-AC-001
名称	铝板加工图	批准	-	-	数量	-
材料	3mm 厚铝板 (3003 H14)	单件面积(m ²)	-	-	长度	-
宽度	-					

物料编号	DIM.A	DIM.B	DIM.C	DIM.D	DIM.E	数量	单件面积(m ²)
J853-VAC-AC-001E	2207	@300x7				10	1.198
J853-VAC-AC-001F	2405	@300x7				10	1.303
J853-VAC-AC-001G	2540	@300x8				10	1.375
J853-VAC-AC-001H	2595	@300x8				10	1.405
J853-VAC-AC-001J	883	@300x2				10	0.492



技术说明:

1. 板材折弯之前应进行压平调整, 不应有加工变形, 并应去除毛刺;
2. 外形尺寸允许偏差为 $\pm 0.5\text{mm}$, 折弯角度的允许偏差为 $\pm 0.5^\circ$; 孔位的允许偏差为 $\pm 0.3\text{mm}$, 孔距的允许偏差为 $\pm 0.3\text{mm}$, 累计偏差为 $\pm 0.5\text{mm}$;
3. 槽口、豁口的长宽边允许偏差为 $+0.5\text{mm}$, 中心线允许偏差都为 $\pm 0.5\text{mm}$;
4. "-----" 为外露喷涂装饰面, 应贴保护膜, 加工过程中不得破坏装饰面, 加工完毕须标示代号。

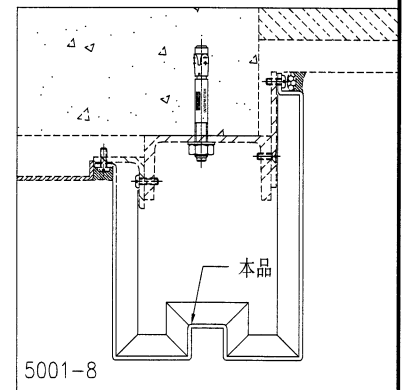
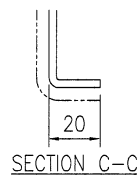
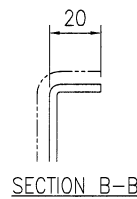
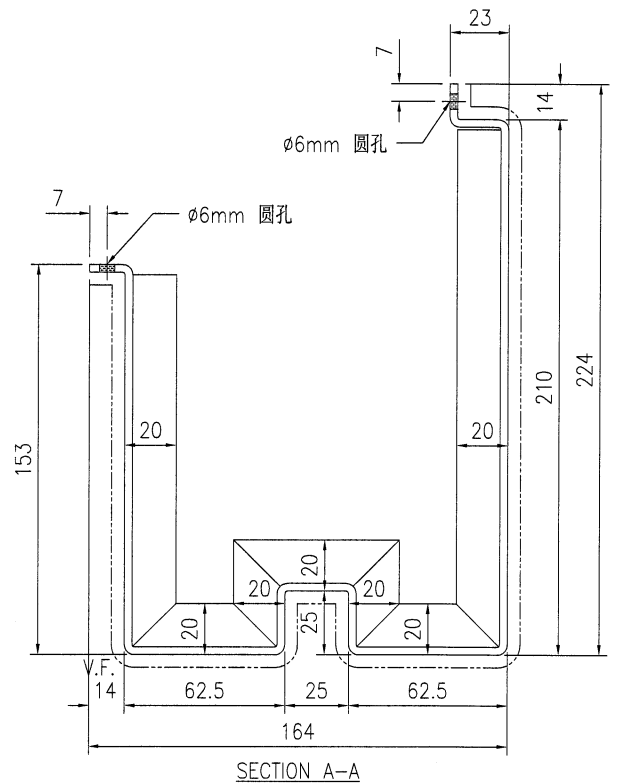
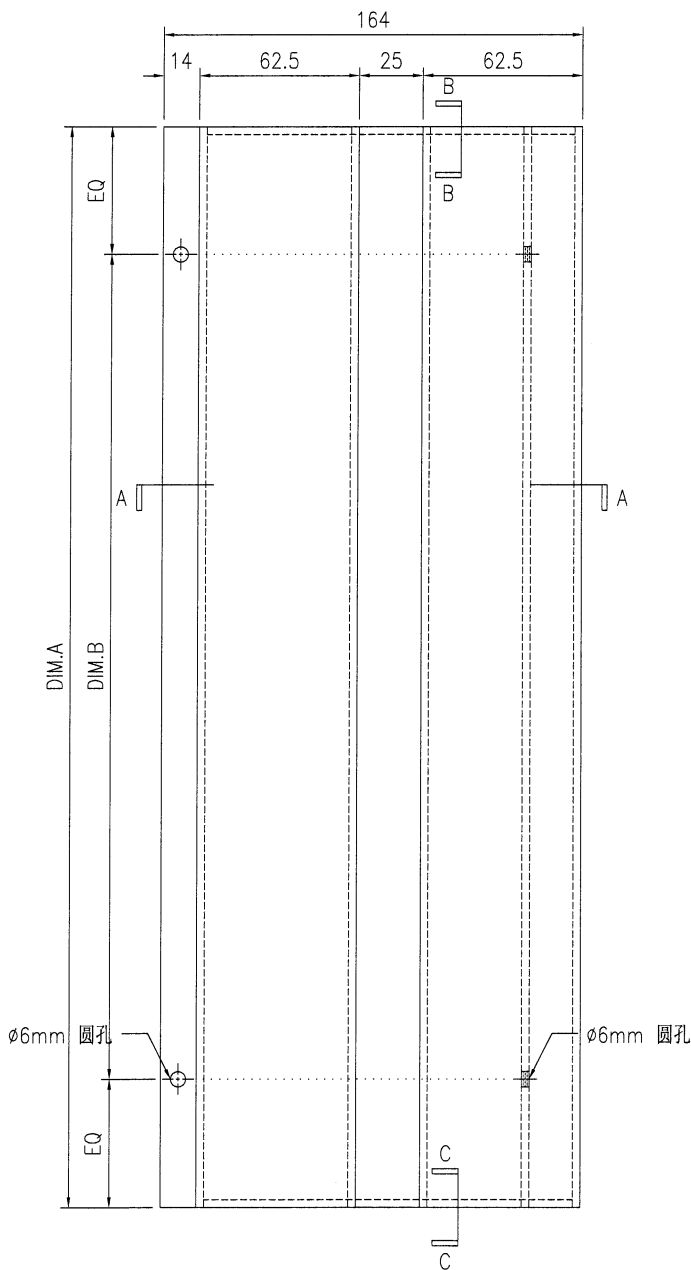


美特铝质有限公司
MIDI Aluminium Fabricator Ltd.

工程号	J853	制图	J.L.	26/02/24	物料号	J853-VAC-AC-002
地盘	香港延坪路	复核	-	-	图号	J853-VAC-AC-002
名称	铝板加工图	批准	-	-	数量	-
日期		材料	3mm 厚铝板 (3003 H14)	单件面积(m ²)	-	长度 - 宽度 -

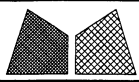
版本		采用	工厂	地盘	√
日期		颜色	EC-DG-D334232-ZD1		

物料编号	DIM.A	DIM.B	DIM.C	DIM.D	DIM.E	数量	单件面积(m ²)
J853-VAC-AC-002E	2207	@300x7				6	1.366
J853-VAC-AC-002F	2405	@300x7				6	1.487
J853-VAC-AC-002G	2540	@300x8				6	1.569
J853-VAC-AC-002H	2595	@300x8				6	1.602
J853-VAC-AC-002J	883	@300x2				6	0.561



技术说明:

1. 板材折弯之前应进行压平调整, 不应有加工变形, 并应去除毛刺;
2. 外形尺寸允许偏差为 $\pm 0.5\text{mm}$, 折弯角度的允许偏差为 $\pm 0.5^\circ$; 孔位的允许偏差为 $\pm 0.3\text{mm}$, 孔距的允许偏差为 $\pm 0.3\text{mm}$, 累计偏差为 $\pm 0.5\text{mm}$;
3. 槽口、豁口的长宽边允许偏差为 $+0.5\text{mm}$, 中心线允许偏差都为 $\pm 0.5\text{mm}$;
4. "-----" 为外露喷涂装饰面, 应贴保护膜, 加工过程中不得破坏装饰面, 加工完毕须标示代号。

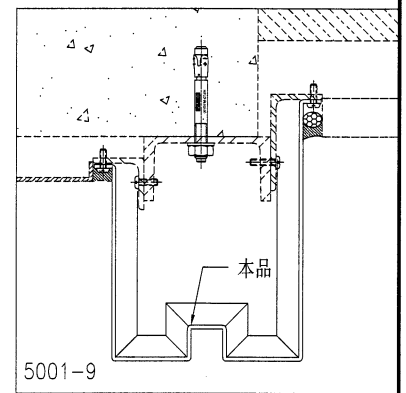
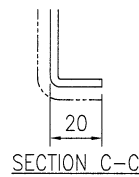
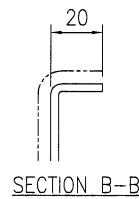
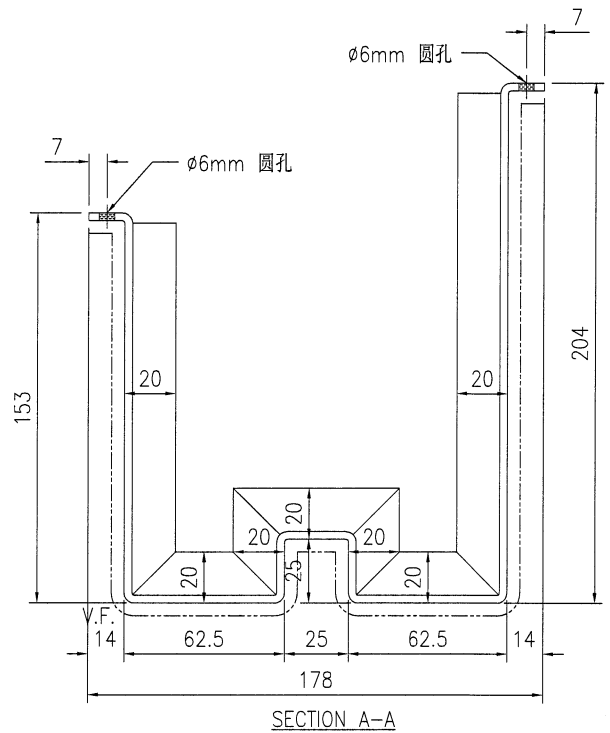
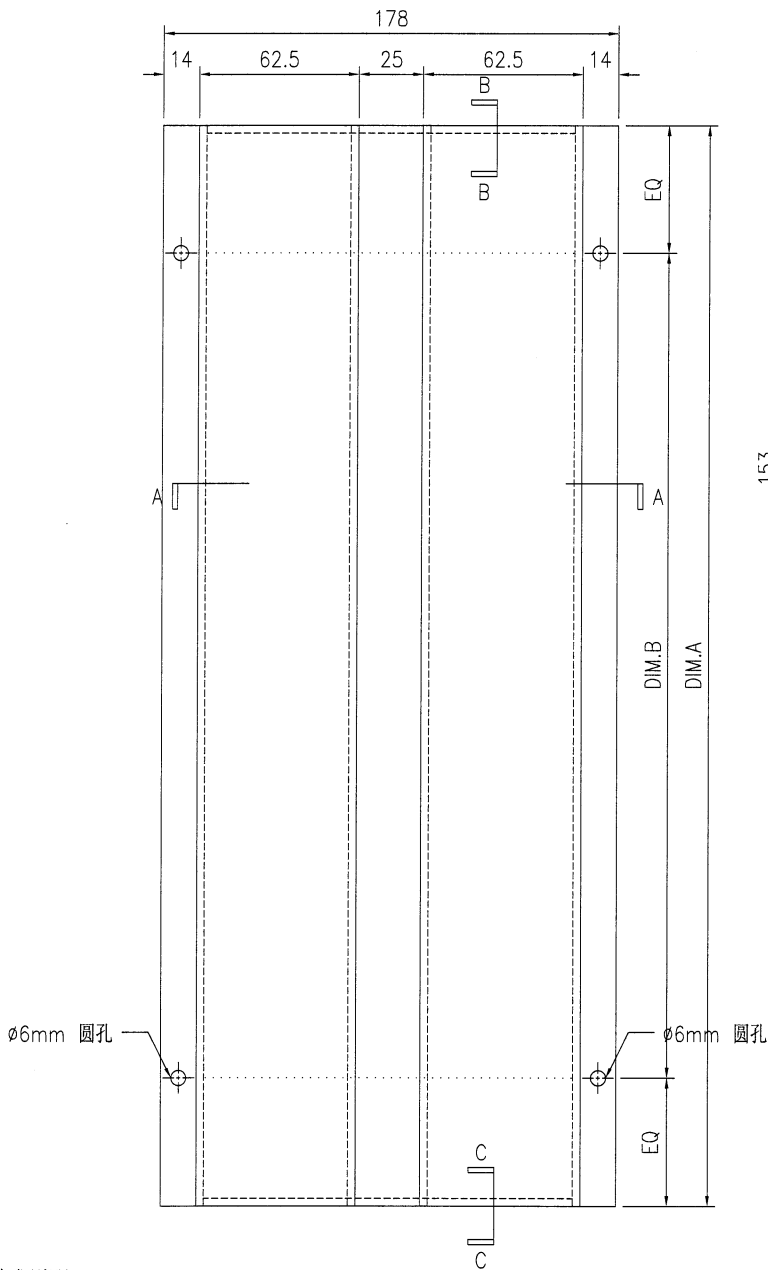


美特铝质有限公司
MIDI Aluminium Fabricator Ltd.

工程号	J853	制图	J.L.	26/02/24	物料号	J853-VAC-AC-004
地盘	香港延坪路	复核	-	-	图号	J853-VAC-AC-004
名称	铝板加工图	批准	-	-	数量	-
材料	3mm 厚铝板 (3003 H14)	单件面积(m ²)	-	-	长度	-
					宽度	-

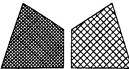
版本		采用	工厂	地盘	√
日期		颜色	EC-DG-D334232-ZD1		

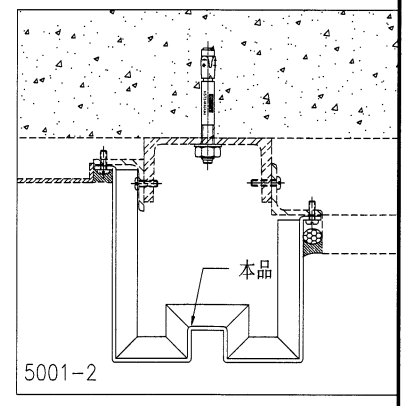
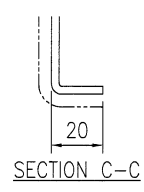
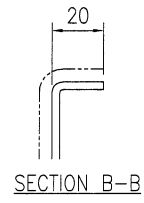
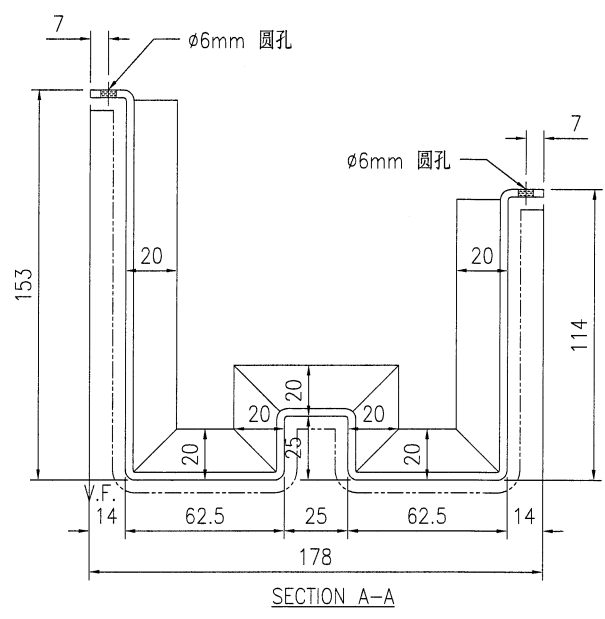
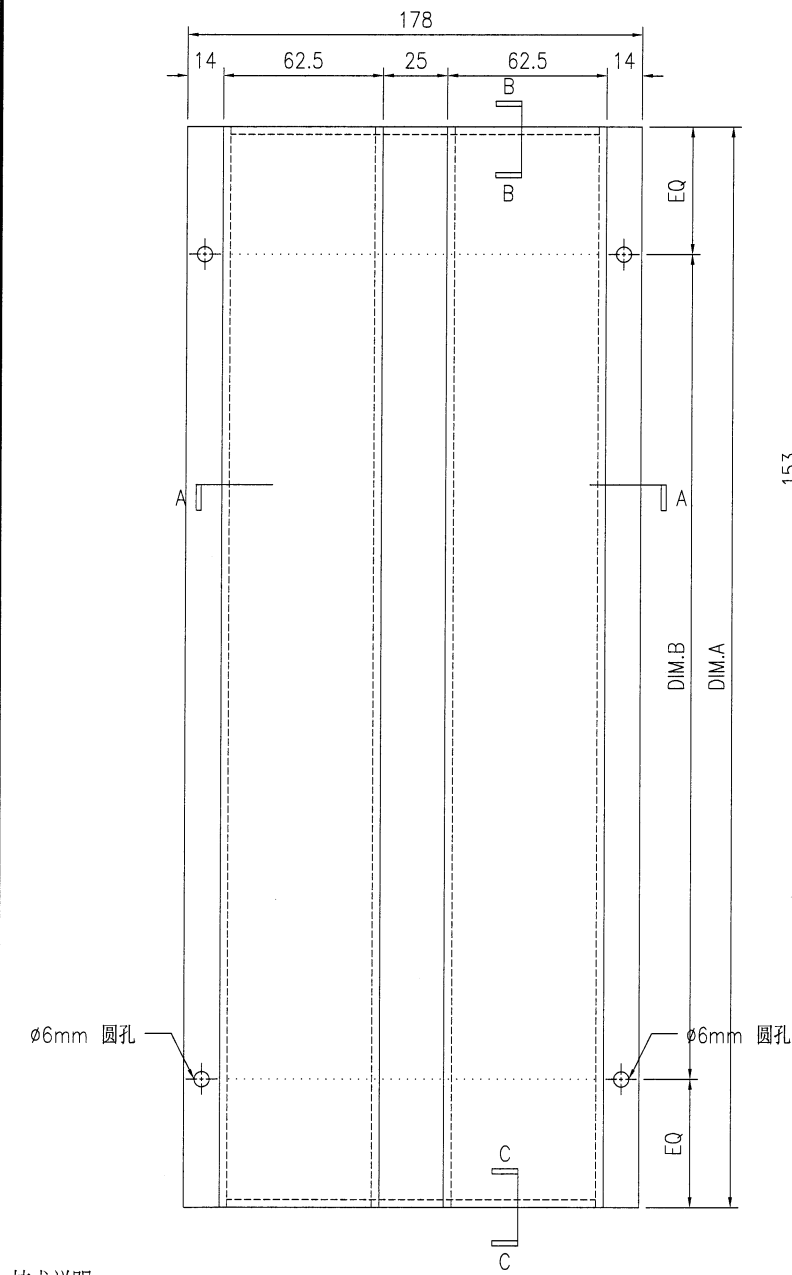
物料编号	DIM.A	DIM.B	DIM.C	DIM.D	DIM.E	数量	单件面积(m ²)
J853-VAC-AC-004E	2207	@300x7				8	1.301
J853-VAC-AC-004F	2405	@300x7				8	1.416
J853-VAC-AC-004G	2540	@300x8				8	1.494
J853-VAC-AC-004H	2595	@300x8				8	1.526
J853-VAC-AC-004J	883	@300x2				8	0.534



技术说明:

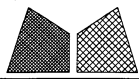
1. 板材折弯之前应进行压平调整, 不应有加工变形, 并应去除毛刺;
2. 外形尺寸允许偏差为 $\pm 0.5\text{mm}$, 折弯角度的允许偏差为 $\pm 0.5^\circ$; 孔位的允许偏差为 $\pm 0.3\text{mm}$, 孔距的允许偏差为 $\pm 0.3\text{mm}$, 累计偏差为 $\pm 0.5\text{mm}$;
3. 槽口、豁口的长宽边允许偏差为 $+0.5\text{mm}$, 中心线允许偏差都为 $\pm 0.5\text{mm}$;
4. "-----" 为外露喷涂装饰面, 应贴保护膜, 加工过程中不得破坏装饰面, 加工完毕须标示代号。

 美特铝质有限公司 MIDI Aluminium Fabricator Ltd.				工程号 J853	制图 J.L.	26/02/24	物料号 J853-VAC-AC-005
地盘 香港延坪路				名称 铝板加工图	复核 -	图号 -	数量 -
版本 -	采用 -	工厂 -	地盘 ✓	材料 3mm 厚铝板 (3003 H14)	批准 -	长度 -	宽度 -
日期 -	颜色 EC-DG-D334232-ZD1			单件面积(m ²) -	数量 -	长度 -	宽度 -
物料编号	DIM.A	DIM.B	DIM.C	DIM.D	DIM.E	数量	单件面积(m ²)
J853-VAC-AC-005E	2207	@300x7				4	1.099
J853-VAC-AC-005F	2405	@300x7				4	1.196
J853-VAC-AC-005G	2540	@300x8				4	1.262
J853-VAC-AC-005H	2595	@300x8				4	1.289
J853-VAC-AC-005J	883	@300x2				4	0.451



技术说明:

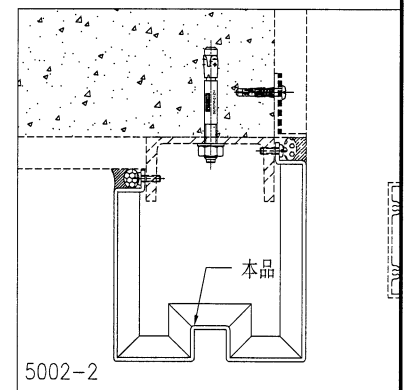
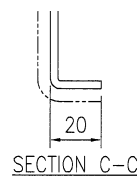
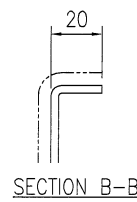
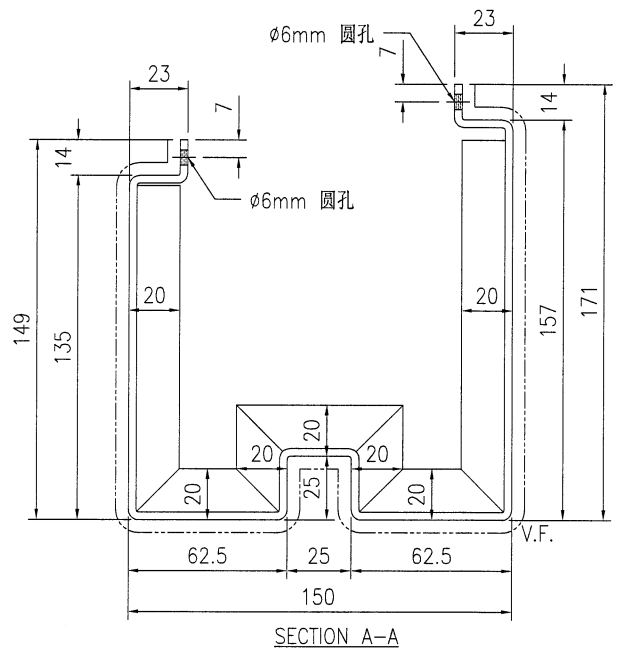
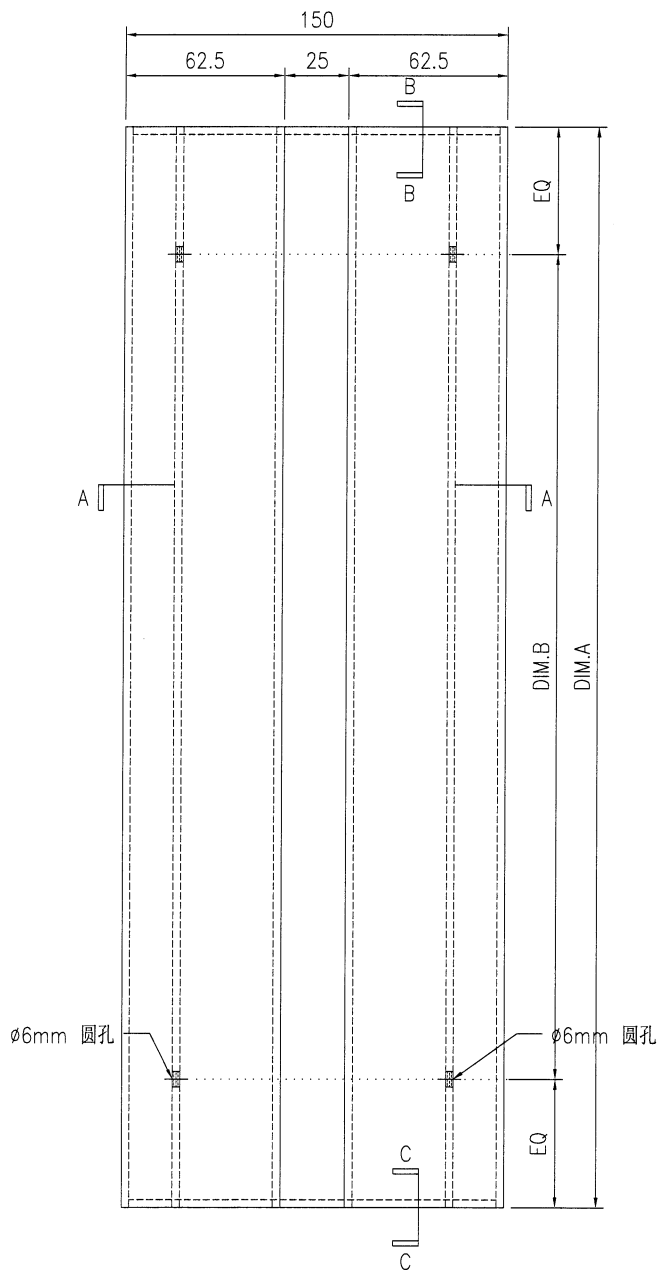
1. 板材折弯之前应进行压平调整, 不应有加工变形, 并应去除毛刺;
2. 外形尺寸允许偏差为 $\pm 0.5\text{mm}$, 折弯角度的允许偏差为 $\pm 0.5^\circ$; 孔位的允许偏差为 $\pm 0.3\text{mm}$, 孔距的允许偏差为 $\pm 0.3\text{mm}$, 累计偏差为 $\pm 0.5\text{mm}$;
3. 槽口、豁口的长宽边允许偏差为 $\pm 0.5\text{mm}$, 中心线允许偏差都为 $\pm 0.5\text{mm}$;
4. "-----" 为外露喷涂装饰面, 应贴保护膜, 加工过程中不得破坏装饰面, 加工完毕须标示代号。



美特铝质有限公司
MIDI Aluminium Fabricator Ltd.

工程号	J853	制图	J.L.	26/02/24	物料号	J853-VAC-AC-100	
地盘	香港延坪路	复核	-	-	图号	J853-VAC-AC-100	
版本		名称	铝板加工图	批准	-	数量	-
日期		颜色	EC-DG-D334232-ZD1	材料	3mm 厚铝板 (3003 H14)	单件面积(m ²)	-
						长度	-
						宽度	-

物料编号	DIM.A	DIM.B	DIM.C	DIM.D	DIM.E	数量	单件面积(m ²)
J853-VAC-AC-100E	2207	@300x7				3	1.258
J853-VAC-AC-100F	2405	@300x7				3	1.369
J853-VAC-AC-100G	2540	@300x8				3	1.445
J853-VAC-AC-100H	2595	@300x8				3	1.476
J853-VAC-AC-100J	883	@300x2				3	0.517

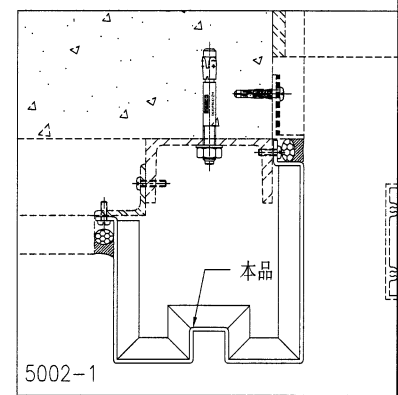
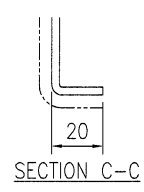
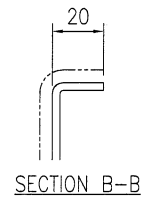
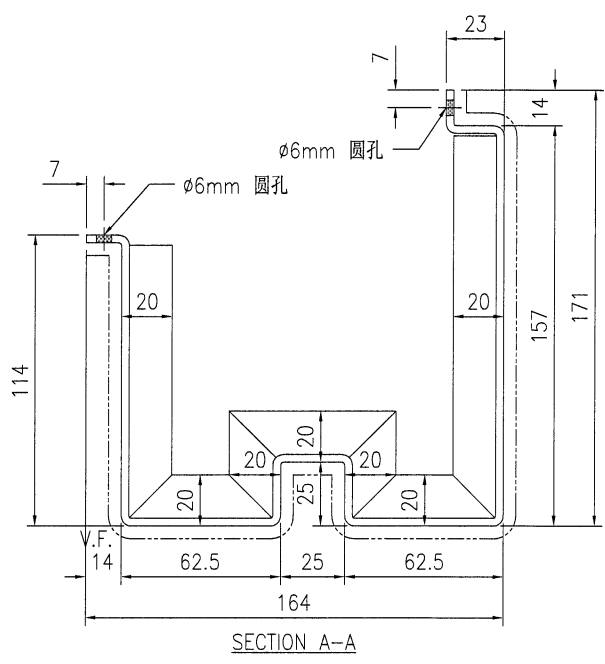
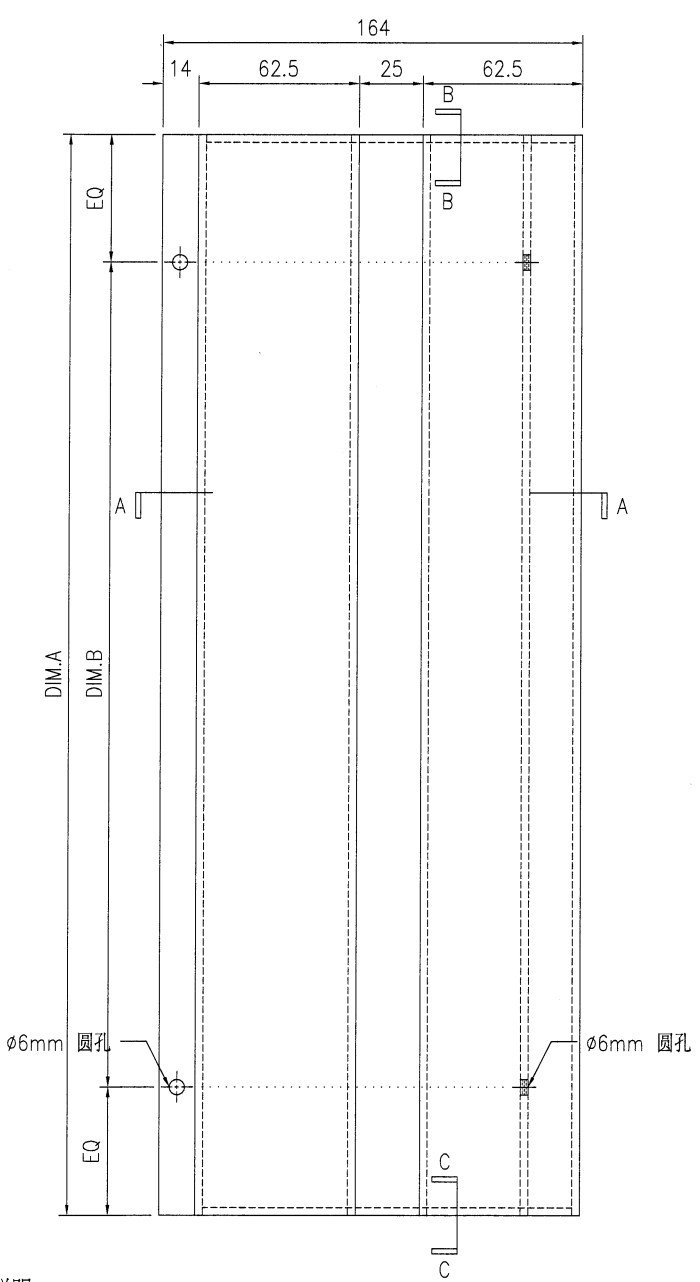


技术说明:

1. 板材折弯之前应进行压平调整, 不应有加工变形, 并应去除毛刺;
2. 外形尺寸允许偏差为 $\pm 0.5\text{mm}$, 折弯角度的允许偏差为 $\pm 0.5^\circ$; 孔位的允许偏差为 $\pm 0.3\text{mm}$, 孔距的允许偏差为 $\pm 0.3\text{mm}$, 累计偏差为 $\pm 0.5\text{mm}$;
3. 槽口、豁口的长宽边允许偏差为 $+0.5\text{mm}$, 中心线允许偏差都为 $\pm 0.5\text{mm}$;
4. "-----" 为外露喷涂装饰面, 应贴保护膜, 加工过程中不得破坏装饰面, 加工完毕须标示代号。

 美特铝质有限公司 MIDI Aluminium Fabricator Ltd.				工程号 J853 地盘 香港延坪路 名称 铝板加工图 材料 3mm 厚铝板 (3003 H14)	制图 J.L. 复核 - 批准 -	日期 26/02/24 图号 J853-VAC-AC-101 数量 - 长度 - 宽度 -	物料号 J853-VAC-AC-101 图号 J853-VAC-AC-101 数量 - 长度 - 宽度 -	
版本	采用	工厂	地盘	√	名称	批准	数量	-
日期	颜色	EC-DG-D334232-ZD1			材料	3mm 厚铝板 (3003 H14)	单件面积(m ²)	-

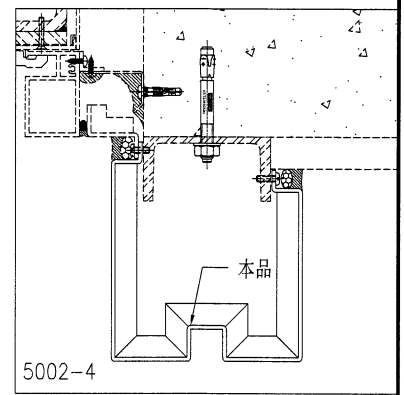
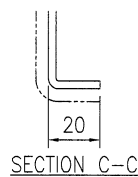
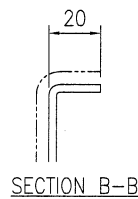
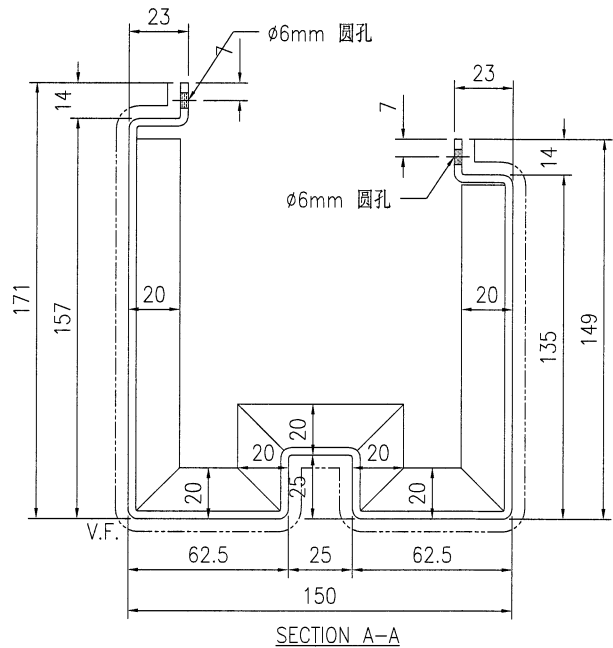
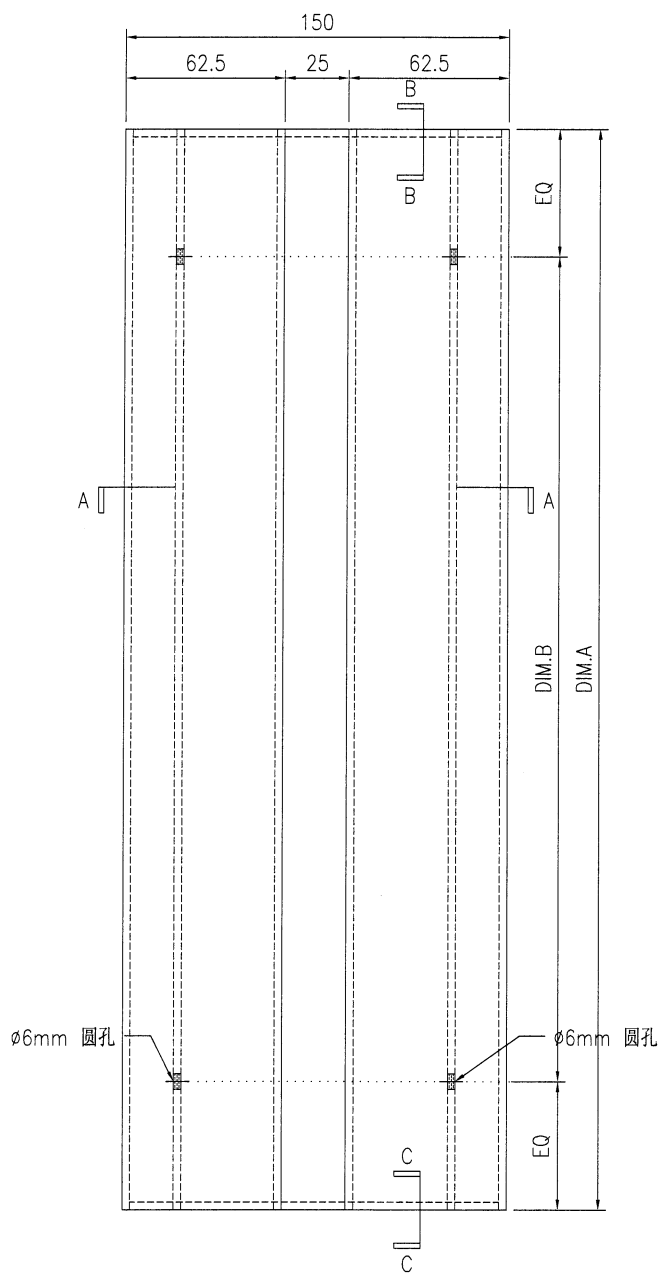
物料编号	DIM.A	DIM.B	DIM.C	DIM.D	DIM.E	数量	单件面积(m ²)
J853-VAC-AC-101E	2207	@300x7				4	1.159
J853-VAC-AC-101F	2405	@300x7				4	1.262
J853-VAC-AC-101G	2540	@300x8				4	1.331
J853-VAC-AC-101H	2595	@300x8				4	1.360
J853-VAC-AC-101J	883	@300x2				4	0.476



技术说明:

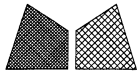
1. 板材折弯之前应进行压平调整, 不应有加工变形, 并应去除毛刺;
2. 外形尺寸允许偏差为±0.5mm, 折弯角度的允许偏差为±0.5°; 孔位的允许偏差为±0.3mm, 孔距的允许偏差为±0.3mm, 累计偏差为±0.5mm;
3. 槽口、豁口的长宽边允许偏差为+0.5mm, 中心线允许偏差都为±0.5mm;
4. "-----" 为外露喷涂装饰面, 应贴保护膜, 加工过程中不得破坏装饰面, 加工完毕须标示代号。

 美特铝质有限公司 MIDI Aluminium Fabricator Ltd.				工程号 J853 地盘 香港延坪路 名称 铝板加工图 材料 3mm 厚铝板 (3003 H14)	制图 J.L. 复核 - 批准 - 单件面积(m ²) -	日期 颜色 EC-DG-D334232-ZD1	物料号 J853-VAC-AC-102 图号 J853-VAC-AC-102 数量 - 长度 - 宽度 -	
版本	采用	工厂	地盘	√	名称	批准	数量	-
日期	颜色	EC-DG-D334232-ZD1			材料	3mm 厚铝板 (3003 H14)	单件面积(m ²)	-
物料编号	DIM.A	DIM.B	DIM.C	DIM.D	DIM.E	数量	单件面积(m ²)	
J853-VAC-AC-102E	2207	@300x7				7	1.258	
J853-VAC-AC-102F	2405	@300x7				7	1.369	
J853-VAC-AC-102G	2540	@300x8				7	1.445	
J853-VAC-AC-102H	2595	@300x8				7	1.476	
J853-VAC-AC-102J	883	@300x2				7	0.517	



技术说明:

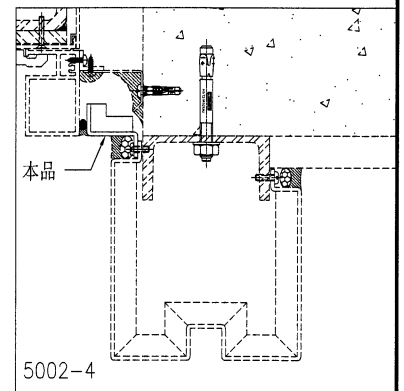
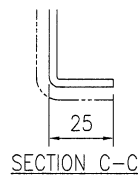
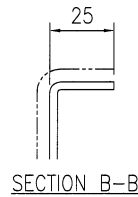
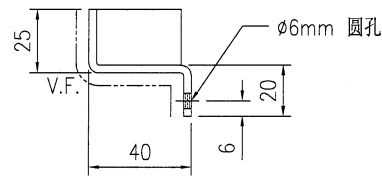
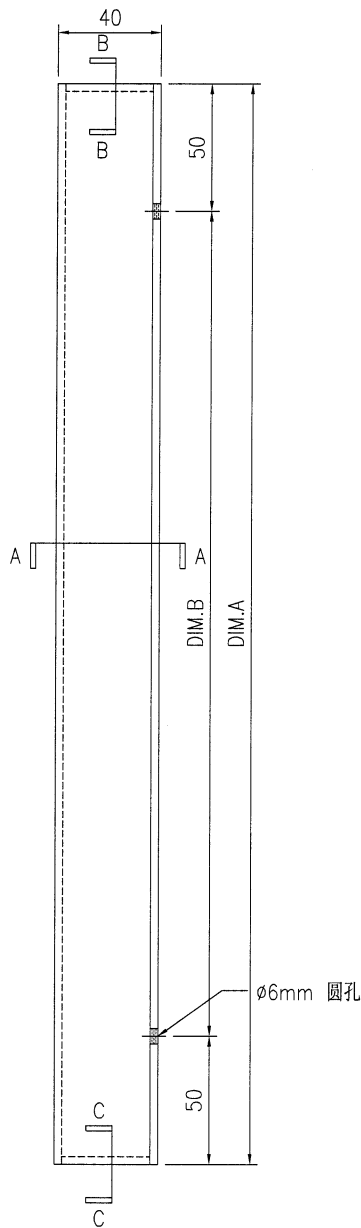
1. 板材折弯之前应进行压平调整, 不应有加工变形, 并应去除毛刺;
2. 外形尺寸允许偏差为 $\pm 0.5\text{mm}$, 折弯角度的允许偏差为 $\pm 0.5^\circ$; 孔位的允许偏差为 $\pm 0.3\text{mm}$, 孔距的允许偏差为 $\pm 0.3\text{mm}$, 累计偏差为 $\pm 0.5\text{mm}$;
3. 槽口、豁口的长宽边允许偏差为 $+0.5\text{mm}$, 中心线允许偏差都为 $\pm 0.5\text{mm}$;
4. "-----" 为外露喷涂装饰面, 应贴保护膜, 加工过程中不得破坏装饰面, 加工完毕须标示代号。



美特铝质有限公司
MIDI Aluminium Fabricator Ltd.

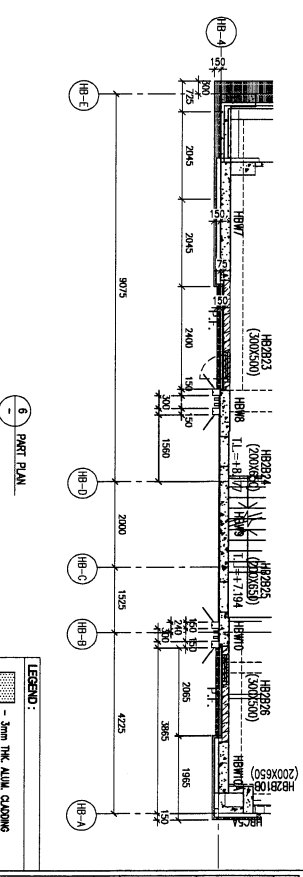
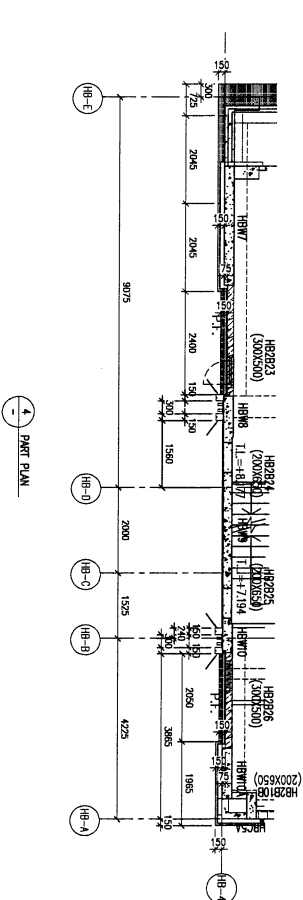
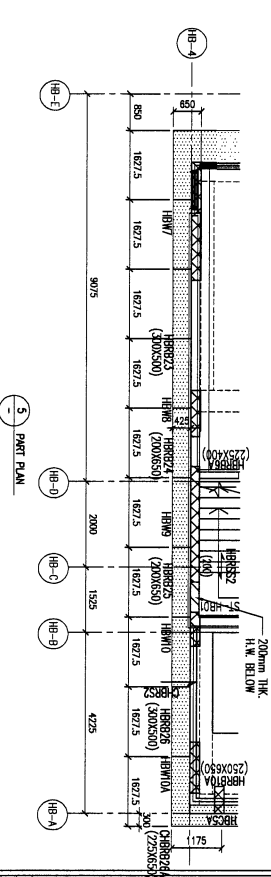
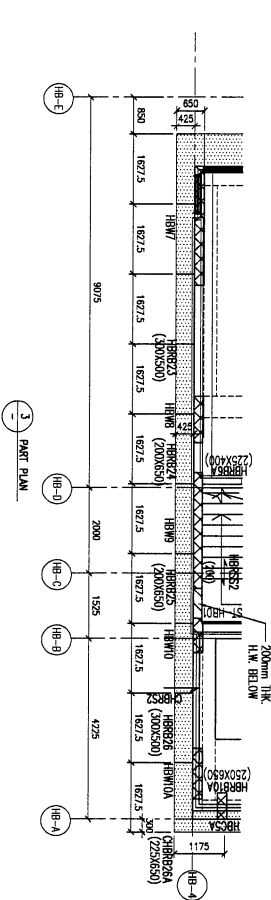
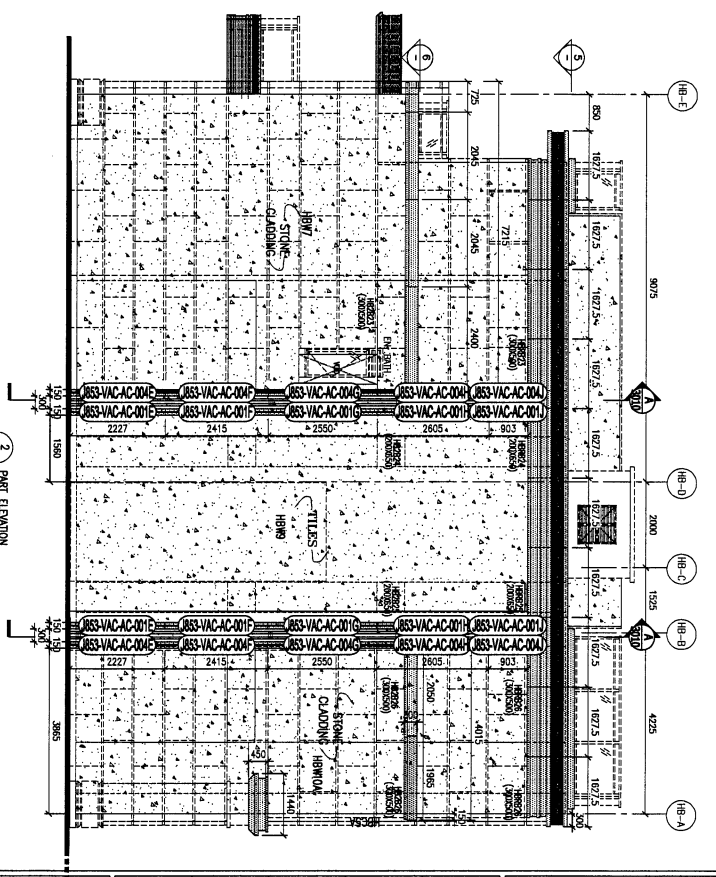
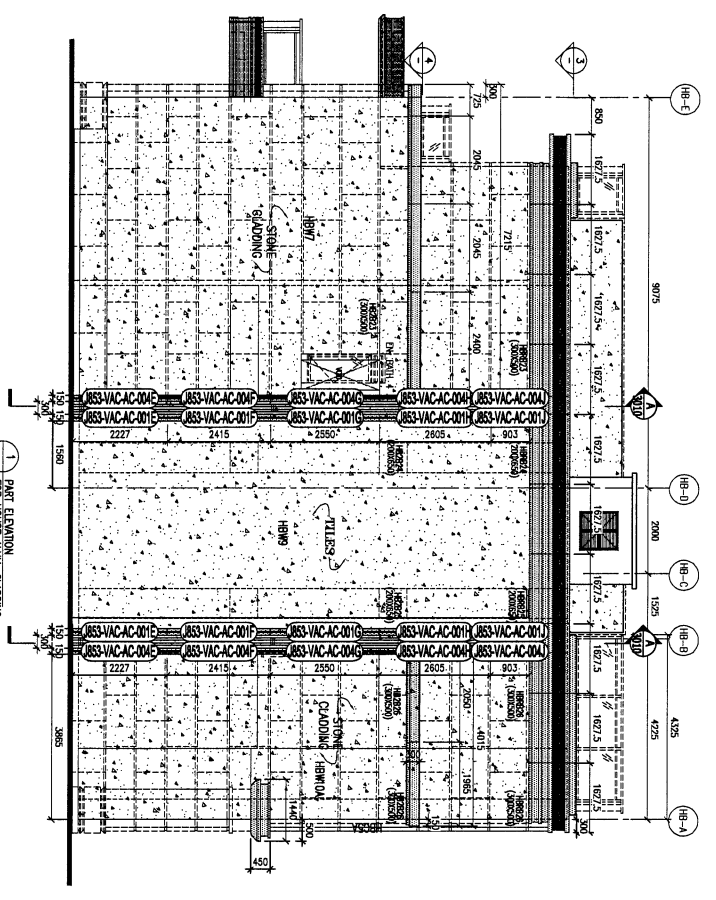
工程号	J853	制图	J.L.	26/02/24	物料号	J853-VAC-AC-103					
地盘	香港延坪路	复核	-	-	图号	J853-VAC-AC-103					
版本		名称	铝板加工图	批准	-	数量	-				
日期		颜色	EC-DG-D334232-ZD1	材料	3mm 厚铝板 (3003 H14)	单件面积(m ²)	-	长度	-	宽度	-

物料编号	DIM.A	DIM.B	DIM.C	DIM.D	DIM.E	数量	单件面积(m ²)
J853-VAC-AC-103A	1870	@300x6				2	0.152
J853-VAC-AC-103B	2520	@300x8				4	0.203
J853-VAC-AC-103C	3820	@300x12				5	0.306
J853-VAC-AC-103D	2820	@300x9				10	0.227



技术说明:

1. 板材折弯之前应进行压平调整, 不应有加工变形, 并应去除毛刺;
2. 外形尺寸允许偏差为 $\pm 0.5\text{mm}$, 折弯角度的允许偏差为 $\pm 0.5^\circ$; 孔位的允许偏差为 $\pm 0.3\text{mm}$, 孔距的允许偏差为 $\pm 0.3\text{mm}$, 累计偏差为 $\pm 0.5\text{mm}$;
3. 槽口、豁口的长宽边允许偏差为 $+0.5\text{mm}$, 中心线允许偏差都为 $\pm 0.5\text{mm}$;
4. "-----" 为外露喷涂装饰面, 应贴保护膜, 加工过程中不得破坏装饰面, 加工完毕须标示代号。



LEGEND:
 - 3mm THK ALUM. CLADDING

B.A. REF :

CLIENT :
SHIMAO GROUP HOLDINGS LIMITED

ARCHITECT :
YIP TUNG & PARTNERS LIMITED
 ARCHITECTS & ENGINEERS

MAIN CONTRACTOR :
德興建築有限公司
HP HING CONSTRUCTION CO LTD

STRUCTURAL ENGINEER :
GMA
C.N. WONG & ASSOCIATES LTD
 黃志輝建築工程材料有限公司

FAÇADE CONSULTANT :
VENHART

NOTE :
 1. ALL DIMENSIONS ARE IN MM.
 2. ALL ELEVATIONS ARE VIEWED FROM OUTSIDE.
 3. ALL DIMENSIONS TO BE VERIFIED ON SITE BEFORE FABRICATION.

LEGEND :
 (1) DETAIL MARK NO.
 (2) REFER SHEET NO.

1. F.F.L. — FINISHED FLOOR LEVEL
 2. S.F.L. — STRUCTURAL FLOOR LEVEL
 3. — RECESSED DETAIL
 R.C. STRUCTURAL ELEMENT
 COL. / BEAM / SLAB
 IS (UNDER SEPARATED SUBMISSION)

JOB NO. : J-853
 PROJECT : PROPOSED RESIDENTIAL DEVELOPMENT AT N.K.I.L. 6542 YIN PING ROAD KOWLOON
 TITLE : PART ELEVATION FOR HOUSE ALUM. CLADDING HOUSE TYPE B VERTICAL ALUM. CLADDING MARKING DWG
 DATE : 10-08-23 SCALE : 1:80 (A1)
 DRAWN BY : Ashing
 CHECKED BY :
MIDI 美特銘實有限公司
 MIDY Architectural & Interiors Ltd.
 Unit 6-8, Sunny Industrial Centre, 177 Tse Tak Street, Kowloon
 DWG NO. : 3853-VAC-AC-3008 REV. : -

