

工程指示 / 要求簡箋 ENGINEER INSTRUCTIONS (E.I.)

工程指示編號:	EI- 7377	修改版本:	-
	HK- 0352		
工程編號:	J 853	工程名稱:	延坪道 (第2期)
收件人:	生統	發件人:	Joe Chan
工程項目:	Row A (HAI-HAB) 全向 鋁板生產 (紅色)	日期:	01/03/2024

<input type="checkbox"/> 原合約工程包	<input type="checkbox"/> 原合約工程加 / 減脹 QT-	<input type="checkbox"/> 新工程報價 QT-
---------------------------------	--	------------------------------------

信件批核號碼/圖紙參考編號:	批核模具圖紙編號:
客戶指示附件:	管理內部批簽署:

<input type="checkbox"/> 初步鋁料 B.M.	<input type="checkbox"/> 加工拆圖, 然後生產	<input type="checkbox"/> 尺寸表
<input type="checkbox"/> 正式鋁料 B.M.	<input type="checkbox"/> 技術上資料/指示	<input type="checkbox"/> 報價
<input type="checkbox"/> 配件 B.M.	<input type="checkbox"/> 樣辦或貨品說明書	<input type="checkbox"/> 分判合約
<input type="checkbox"/> 其他:		

內容:	請依附件資料, 生產鋁板, 送地盤. - 請分層包裝出貨
完成上列要求日期:	15/3/2024

國內

<input type="checkbox"/> 生產技術總監	<input type="checkbox"/> 連附件	<input type="checkbox"/> 技術部	<input type="checkbox"/> 連附件	<input type="checkbox"/> 生產部	<input type="checkbox"/> 連附件
<input type="checkbox"/> 採購部	<input type="checkbox"/> 連附件	<input checked="" type="checkbox"/> 生產統籌部	<input checked="" type="checkbox"/> 連附件	<input type="checkbox"/> 報關組	<input type="checkbox"/> 連附件
<input type="checkbox"/> 質檢部	<input type="checkbox"/> 連附件	<input type="checkbox"/> 會計部	<input type="checkbox"/> 連附件	<input type="checkbox"/> 機械設計部	<input type="checkbox"/> 連附件
<input type="checkbox"/> 香港辦	<input type="checkbox"/> 連附件	<input type="checkbox"/> 其他:			

香港

<input type="checkbox"/> 行政部	<input type="checkbox"/> 連附件	<input type="checkbox"/> 會計部	<input type="checkbox"/> 連附件	<input type="checkbox"/> 統籌部	<input type="checkbox"/> 連附件	<input type="checkbox"/> 工程部	<input type="checkbox"/> 連附件
<input type="checkbox"/> 採購部	<input type="checkbox"/> 連附件	<input type="checkbox"/> QS部	<input type="checkbox"/> 連附件	<input checked="" type="checkbox"/> 地盤管理	<input checked="" type="checkbox"/> 連附件	<input type="checkbox"/> 維修部	<input type="checkbox"/> 連附件

*發件人簽署:		*組別成員批核簽署:	
傳遞編號:	HK 0352	項目經理簽署:	

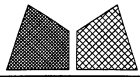
J853-香港延坪道(第二期别墅)-Vertical Alum. Cladding-地盘用铝板分栋数量统计表

工程: J853-香港延坪道(第二期别墅)

日期: 28-Feb-24

序号	部件图编号								总数量	备注
		HA1	HA2	HA3	HA5	HA6	HA7	HA8		
1	J853-VAC-AC-001A	1			1	1	1	1	5	
2	J853-VAC-AC-001B	3			3	3	3	3	15	
3	J853-VAC-AC-001C	2			2	2	2	2	10	
4	J853-VAC-AC-001D	1			1	1	1	1	5	
5	J853-VAC-AC-002A	2			2	2	2	2	10	
6	J853-VAC-AC-002B	6			6	6	6	6	30	
7	J853-VAC-AC-002C	4			4	4	4	4	20	
8	J853-VAC-AC-002D	2			2	2	2	2	10	
9	J853-VAC-AC-003A	1	2	2	1	1	1	1	9	
10	J853-VAC-AC-003B	3	6	6	3	3	3	3	27	
11	J853-VAC-AC-003C	2	4	4	2	2	2	2	18	
12	J853-VAC-AC-003D	1	2	2	1	1	1	1	9	
13	J853-VAC-AC-004A		2	2					4	
14	J853-VAC-AC-004B		6	6					12	
15	J853-VAC-AC-004C		4	4					8	
16	J853-VAC-AC-004D		2	2					4	
17	J853-VAC-AC-100A		2			2	2		6	
18	J853-VAC-AC-100B		6			6	6		18	
19	J853-VAC-AC-100C		4			4	4		12	
20	J853-VAC-AC-100D		2			2	2		6	
21	J853-VAC-AC-101A	2		2	2			2	8	
22	J853-VAC-AC-101B	6		6	6			6	24	
23	J853-VAC-AC-101C	4		4	4			4	16	
24	J853-VAC-AC-101D	2		2	2			2	8	
		42	42	42	42	42	42	42	294	

序號	修改標示	加工圖号	鋁板編號	鋁板名稱	顏色	數量(塊)			總重量	展開面積(m²)		V.F.面積(m²)		備註
						實用	後備	總數		單件	總面積	單件	總面積	
1		J853-VAG-AC-001	J853-VAG-AC-001A	3mm 厚鋁板 (3003 H14)	EC-DG-D334232-ZD1	5		5	52.32	1.29	6.44	1.29	6.44	
2		J853-VAG-AC-001	J853-VAG-AC-001B	3mm 厚鋁板 (3003 H14)	EC-DG-D334232-ZD1	15		15	112.03	1.38	20.67	1.38	20.67	
3		J853-VAG-AC-001	J853-VAG-AC-001C	3mm 厚鋁板 (3003 H14)	EC-DG-D334232-ZD1	10		10	70.08	1.29	12.93	1.29	12.93	
4		J853-VAG-AC-001	J853-VAG-AC-001D	3mm 厚鋁板 (3003 H14)	EC-DG-D334232-ZD1	5		5	23.41	0.86	4.32	0.86	4.32	
5		J853-VAG-AC-002	J853-VAG-AC-002A	3mm 厚鋁板 (3003 H14)	EC-DG-D334232-ZD1	10		10	79.57	1.47	14.68	1.47	14.68	
6		J853-VAG-AC-002	J853-VAG-AC-002B	3mm 厚鋁板 (3003 H14)	EC-DG-D334232-ZD1	30		30	255.61	1.57	47.16	1.57	47.16	
7		J853-VAG-AC-002	J853-VAG-AC-002C	3mm 厚鋁板 (3003 H14)	EC-DG-D334232-ZD1	20		20	159.78	1.47	29.48	1.47	29.48	
8		J853-VAG-AC-002	J853-VAG-AC-002D	3mm 厚鋁板 (3003 H14)	EC-DG-D334232-ZD1	10		10	53.39	0.99	9.85	0.99	9.85	
9		J853-VAG-AC-003	J853-VAG-AC-003A	3mm 厚鋁板 (3003 H14)	EC-DG-D334232-ZD1	9		9	57.61	1.18	10.63	1.18	10.63	
10		J853-VAG-AC-003	J853-VAG-AC-003B	3mm 厚鋁板 (3003 H14)	EC-DG-D334232-ZD1	27		27	184.97	1.26	34.13	1.26	34.13	
11		J853-VAG-AC-003	J853-VAG-AC-003C	3mm 厚鋁板 (3003 H14)	EC-DG-D334232-ZD1	18		18	115.71	1.19	21.35	1.19	21.35	
12		J853-VAG-AC-003	J853-VAG-AC-003D	3mm 厚鋁板 (3003 H14)	EC-DG-D334232-ZD1	9		9	38.63	0.79	7.13	0.79	7.13	
13		J853-VAG-AC-004	J853-VAG-AC-004A	3mm 厚鋁板 (3003 H14)	EC-DG-D334232-ZD1	4		4	30.31	1.40	5.59	1.40	5.59	
14		J853-VAG-AC-004	J853-VAG-AC-004B	3mm 厚鋁板 (3003 H14)	EC-DG-D334232-ZD1	12		12	97.36	1.50	17.96	1.50	17.96	
15		J853-VAG-AC-004	J853-VAG-AC-004C	3mm 厚鋁板 (3003 H14)	EC-DG-D334232-ZD1	8		8	60.88	1.40	11.23	1.40	11.23	
16		J853-VAG-AC-004	J853-VAG-AC-004D	3mm 厚鋁板 (3003 H14)	EC-DG-D334232-ZD1	4		4	20.34	0.94	3.75	0.94	3.75	
17		J853-VAG-AC-100	J853-VAG-AC-100A	3mm 厚鋁板 (3003 H14)	EC-DG-D334232-ZD1	6		6	43.97	1.35	8.11	1.35	8.11	
18		J853-VAG-AC-100	J853-VAG-AC-100B	3mm 厚鋁板 (3003 H14)	EC-DG-D334232-ZD1	18		18	141.27	1.45	26.06	1.45	26.06	
19		J853-VAG-AC-100	J853-VAG-AC-100C	3mm 厚鋁板 (3003 H14)	EC-DG-D334232-ZD1	12		12	88.32	1.36	16.30	1.36	16.30	
20		J853-VAG-AC-100	J853-VAG-AC-100D	3mm 厚鋁板 (3003 H14)	EC-DG-D334232-ZD1	6		6	29.50	0.91	5.44	0.91	5.44	
21		J853-VAG-AC-101	J853-VAG-AC-101A	3mm 厚鋁板 (3003 H14)	EC-DG-D334232-ZD1	8		8	54.03	1.25	9.97	1.25	9.97	
22		J853-VAG-AC-101	J853-VAG-AC-101B	3mm 厚鋁板 (3003 H14)	EC-DG-D334232-ZD1	24		24	173.53	1.33	32.02	1.33	32.02	
23		J853-VAG-AC-101	J853-VAG-AC-101C	3mm 厚鋁板 (3003 H14)	EC-DG-D334232-ZD1	16		16	108.49	1.25	20.02	1.25	20.02	
24		J853-VAG-AC-101	J853-VAG-AC-101D	3mm 厚鋁板 (3003 H14)	EC-DG-D334232-ZD1	8		8	36.25	0.84	6.69	0.84	6.69	
總計:								294	2087.34		381.90		381.90	

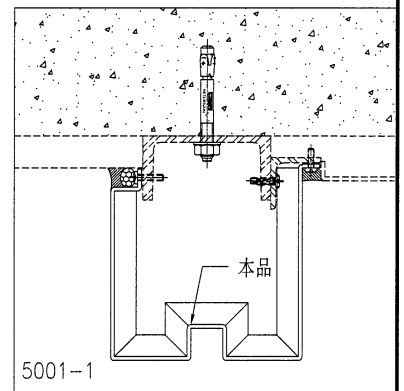
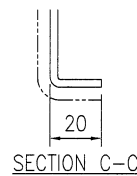
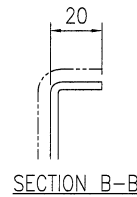
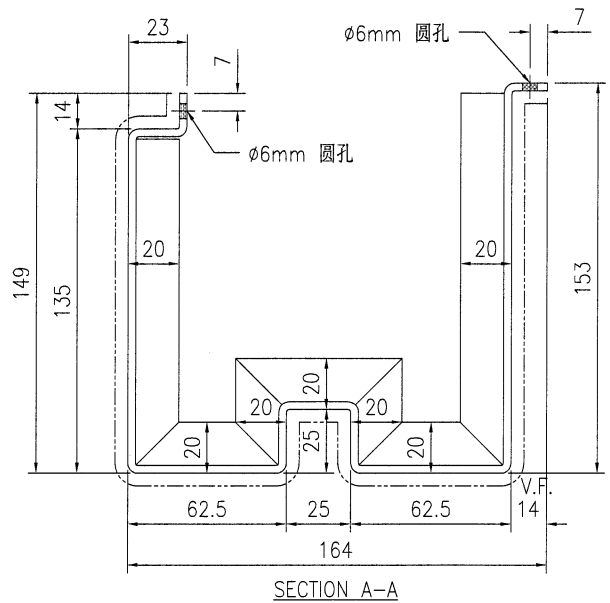
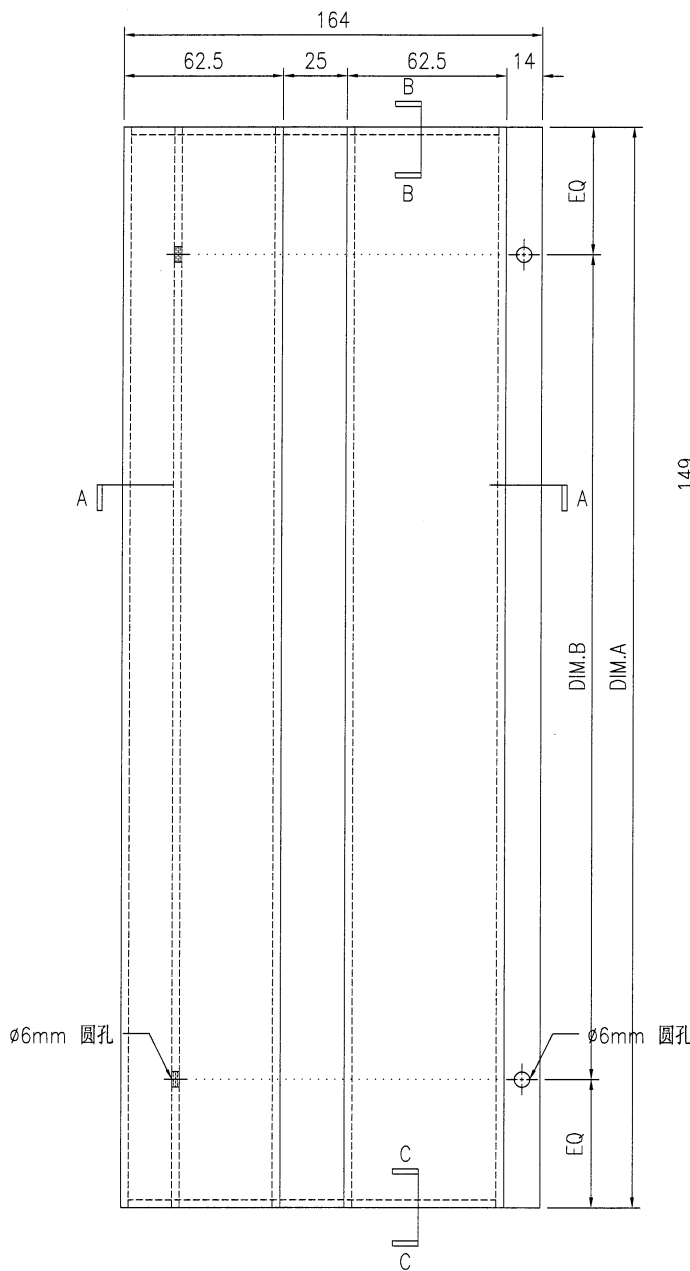


美特铝质有限公司
MIDI Aluminium Fabricator Ltd.

工程号	J853	制图	J.L.	26/02/24	物料号	J853-VAC-AC-001	
地盘	香港延坪路	复核	-	-	图号	J853-VAC-AC-001	
版本		名称	铝板加工图	批准	-	数量	-
日期		材料	3mm 厚铝板 (3003 H14)	单件面积(m ²)	-	长度	-

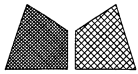
采用	工厂	地盘	√
颜色	EC-DG-D334232-ZD1		

物料编号	DIM.A	DIM.B	DIM.C	DIM.D	DIM.E	数量	单件面积(m ²)
J853-VAC-AC-001A	2375	@300x7				5	1.287
J853-VAC-AC-001B	2545	@300x8				15	1.378
J853-VAC-AC-001C	2385	@300x7				10	1.293
J853-VAC-AC-001D	1580	@300x5				5	0.864



技术说明:

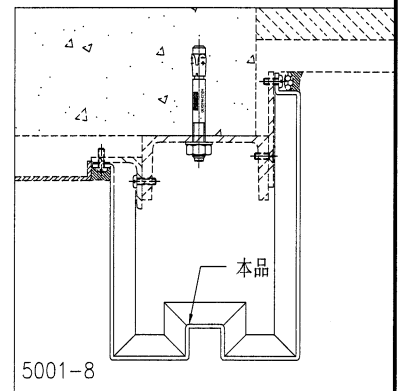
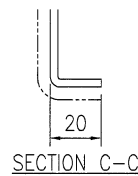
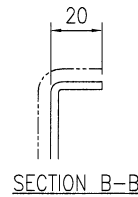
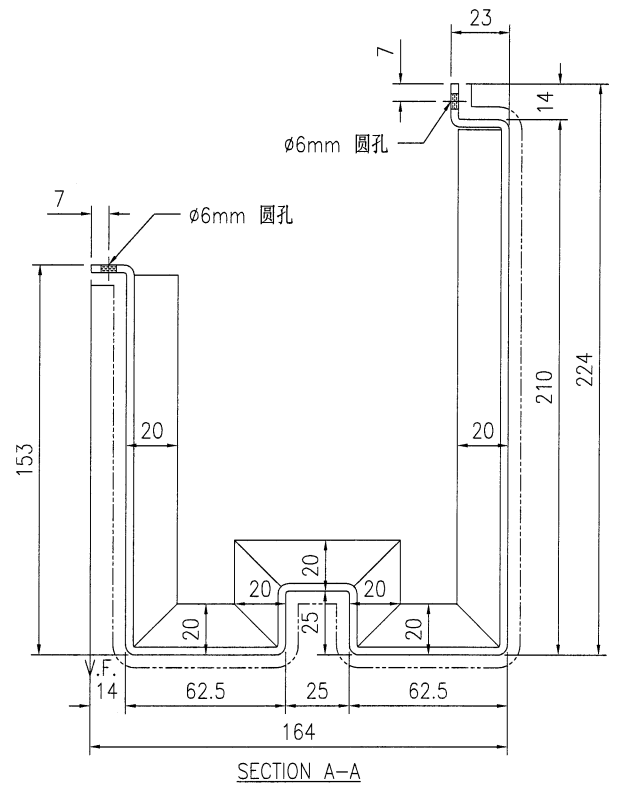
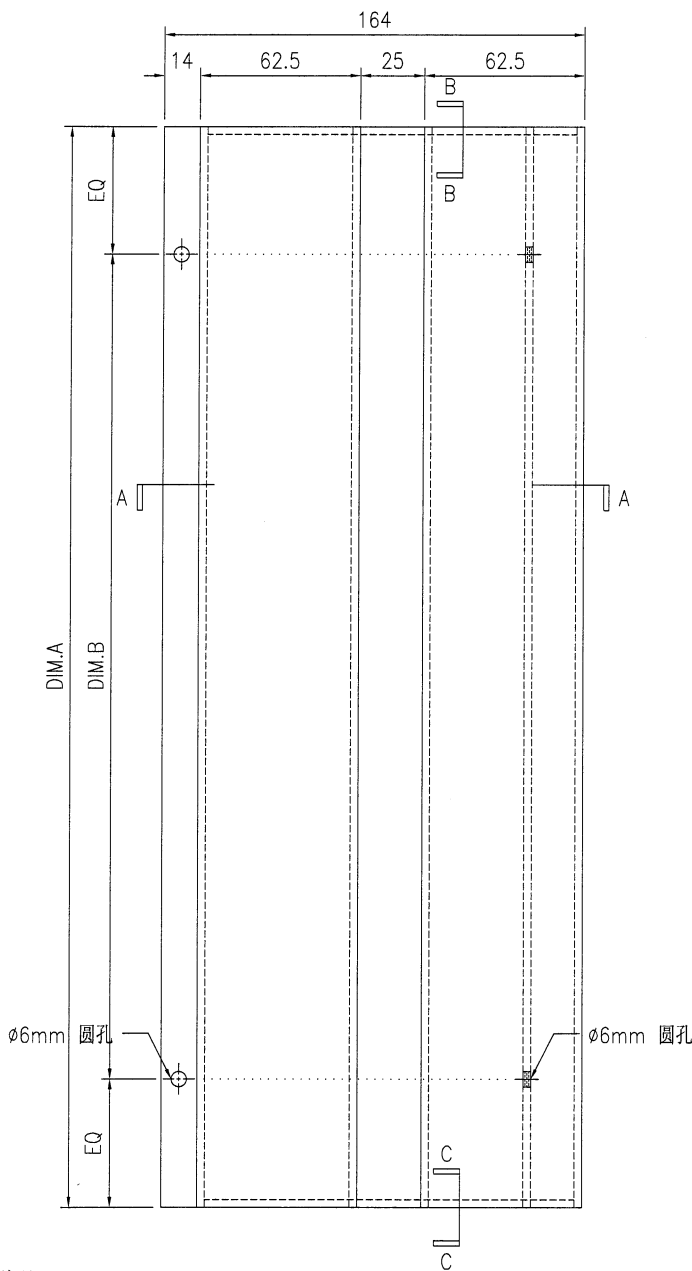
1. 板材折弯之前应进行压平调整, 不应有加工变形, 并应去除毛刺;
2. 外形尺寸允许偏差为 $\pm 0.5\text{mm}$, 折弯角度的允许偏差为 $\pm 0.5^\circ$; 孔位的允许偏差为 $\pm 0.3\text{mm}$, 孔距的允许偏差为 $\pm 0.3\text{mm}$, 累计偏差为 $\pm 0.5\text{mm}$;
3. 槽口、豁口的长宽边允许偏差为 $+0.5\text{mm}$, 中心线允许偏差都为 $\pm 0.5\text{mm}$;
4. "-----" 为外露喷涂装饰面, 应贴保护膜, 加工过程中不得破坏装饰面, 加工完毕须标示代号。



美特铝质有限公司
MIDI Aluminium Fabricator Ltd.

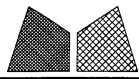
工程号	J853	制图	J.L.	26/02/24	物料号	J853-VAC-AC-002	
地盘	香港延坪路	复核	-	-	图号	J853-VAC-AC-002	
版本		名称	铝板加工图	批准	-	数量	-
日期		颜色	EC-DG-D334232-ZD1	材料	3mm 厚铝板 (3003 H14)	单件面积(m ²)	-
						长度	-
						宽度	-

物料编号	DIM.A	DIM.B	DIM.C	DIM.D	DIM.E	数量	单件面积(m ²)
J853-VAC-AC-002A	2375	@300x7				10	1.468
J853-VAC-AC-002B	2545	@300x8				30	1.572
J853-VAC-AC-002C	2385	@300x7				20	1.474
J853-VAC-AC-002D	1580	@300x5				10	0.985



技术说明:

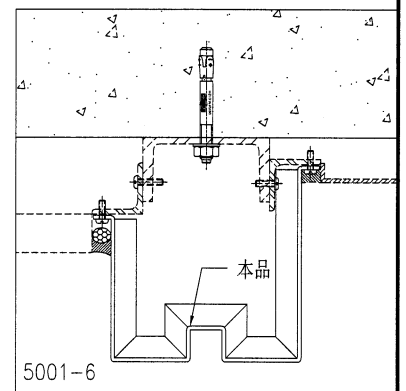
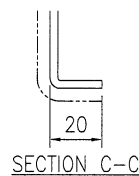
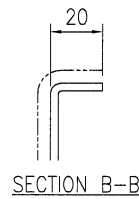
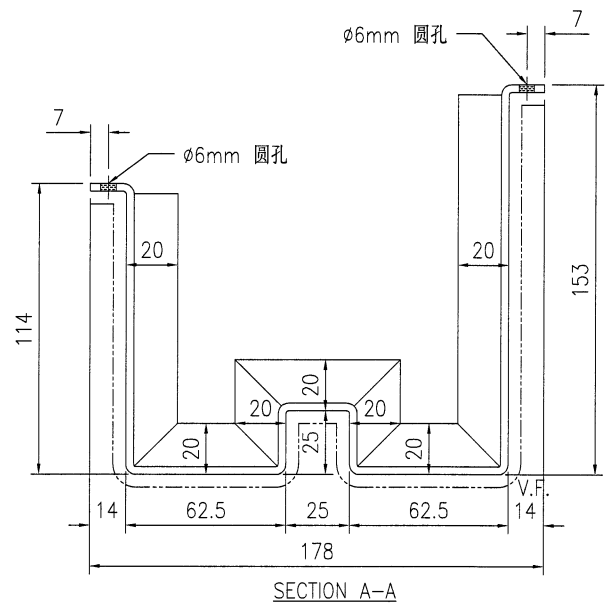
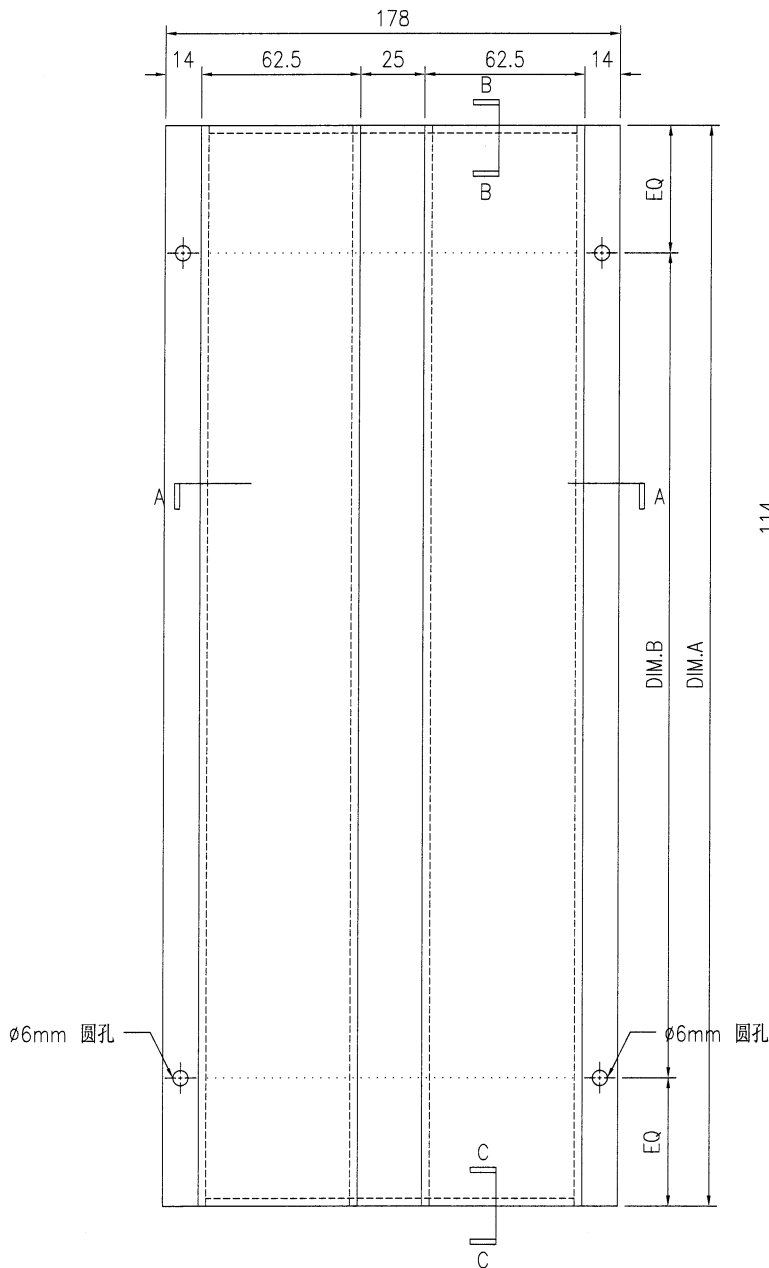
1. 板材折弯之前应进行压平调整, 不应有加工变形, 并应去除毛刺;
2. 外形尺寸允许偏差为 $\pm 0.5\text{mm}$, 折弯角度的允许偏差为 $\pm 0.5^\circ$; 孔位的允许偏差为 $\pm 0.3\text{mm}$, 孔距的允许偏差为 $\pm 0.3\text{mm}$, 累计偏差为 $\pm 0.5\text{mm}$;
3. 槽口、豁口的长宽边允许偏差为 $+0.5\text{mm}$, 中心线允许偏差都为 $\pm 0.5\text{mm}$;
4. "-----" 为外露喷涂装饰面, 应贴保护膜, 加工过程中不得破坏装饰面, 加工完毕须标示代号。



美特铝质有限公司
MIDI Aluminium Fabricator Ltd.

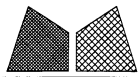
工程号	J853	制图	J.L.	26/02/24	物料号	J853-VAC-AC-003	
地盘	香港延坪路	复核	-	-	图号	J853-VAC-AC-003	
版本		名称	铝板加工图	批准	-	数量	-
日期		材料	3mm 厚铝板 (3003 H14)	单件面积(m ²)	-	长度	-
采用	工厂	地盘	√	宽度	-		
颜色	EC-DG-D334232-ZD1						

物料编号	DIM.A	DIM.B	DIM.C	DIM.D	DIM.E	数量	单件面积(m ²)
J853-VAC-AC-003A	2375	@300x7				9	1.181
J853-VAC-AC-003B	2545	@300x8				27	1.264
J853-VAC-AC-003C	2385	@300x7				18	1.186
J853-VAC-AC-003D	1580	@300x5				9	0.792



技术说明:

1. 板材折弯之前应进行压平调整, 不应有加工变形, 并应去除毛刺;
2. 外形尺寸允许偏差为 $\pm 0.5\text{mm}$, 折弯角度的允许偏差为 $\pm 0.5^\circ$; 孔位的允许偏差为 $\pm 0.3\text{mm}$, 孔距的允许偏差为 $\pm 0.3\text{mm}$, 累计偏差为 $\pm 0.5\text{mm}$;
3. 槽口、豁口的长宽边允许偏差为 $+0.5\text{mm}$, 中心线允许偏差都为 $\pm 0.5\text{mm}$;
4. "-----" 为外露喷涂装饰面, 应贴保护膜, 加工过程中不得破坏装饰面, 加工完毕须标示代号。

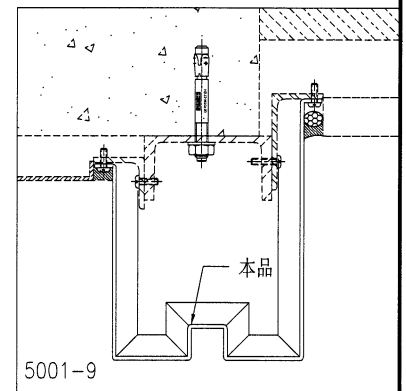
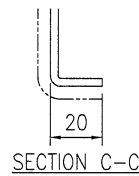
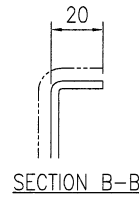
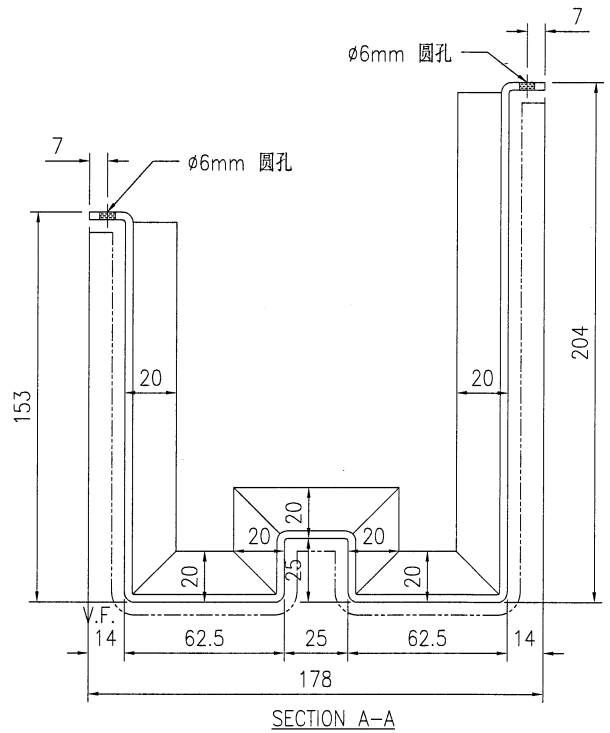
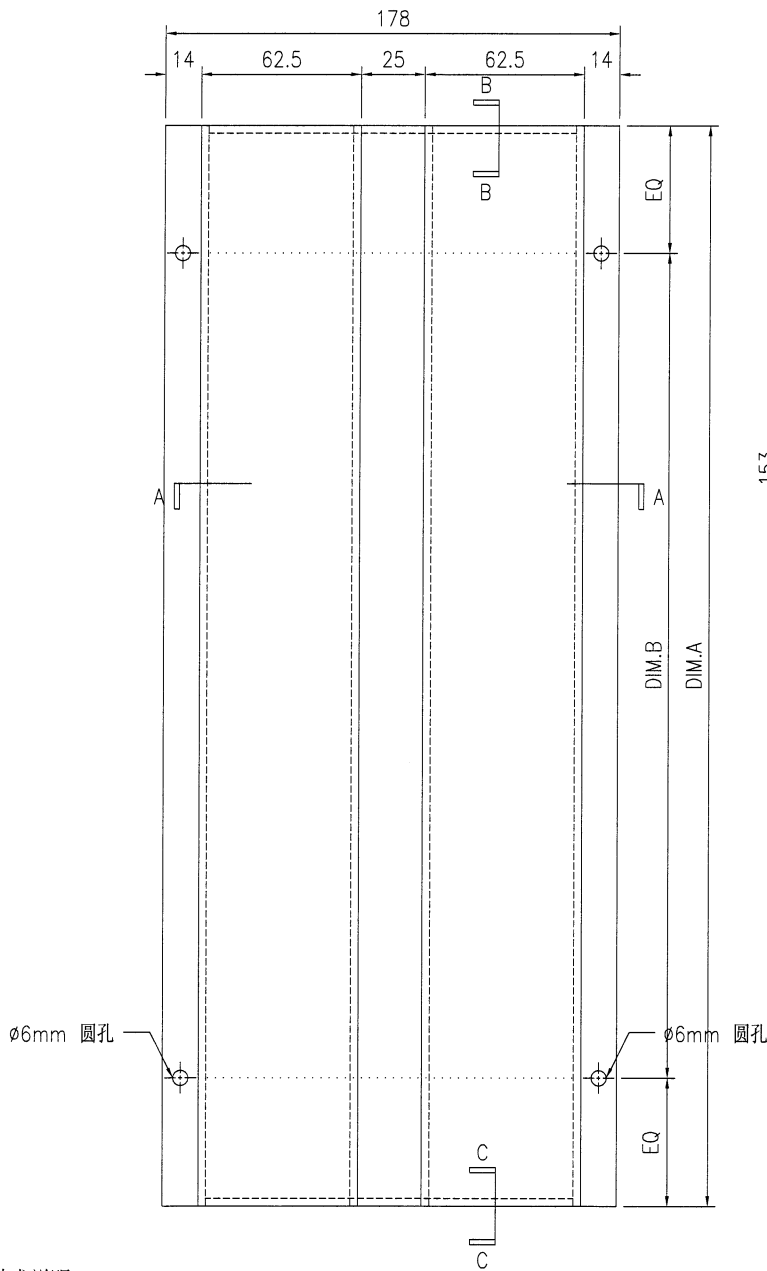


美特铝质有限公司
MIDI Aluminium Fabricator Ltd.

工程号	J853	制图	J.L.	26/02/24	物料号	J853-VAC-AC-004
地盘	香港延坪路	复核	-	-	图号	J853-VAC-AC-004
名称	铝板加工图	批准	-	-	数量	-
材料	3mm 厚铝板 (3003 H14)	单件面积(m ²)	-	-	长度	-
					宽度	-

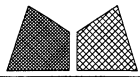
版本		采用	工厂		地盘	√
日期		颜色	EC-DG-D334232-ZD1			

物料编号	DIM.A	DIM.B	DIM.C	DIM.D	DIM.E	数量	单件面积(m ²)
J853-VAC-AC-004A	2375	@300x7				4	1.398
J853-VAC-AC-004B	2545	@300x8				12	1.497
J853-VAC-AC-004C	2385	@300x7				8	1.404
J853-VAC-AC-004D	1580	@300x5				4	0.938



技术说明:

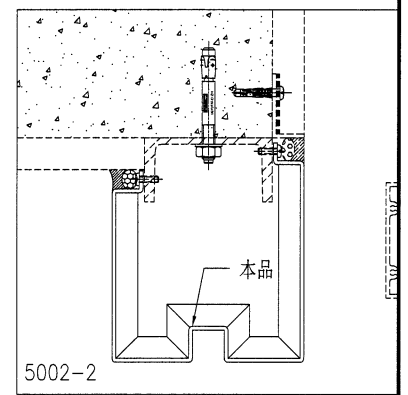
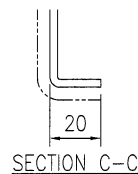
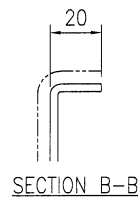
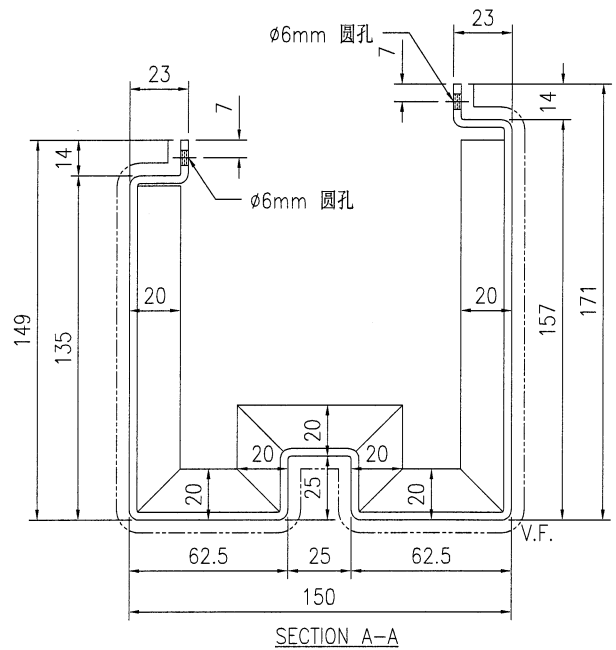
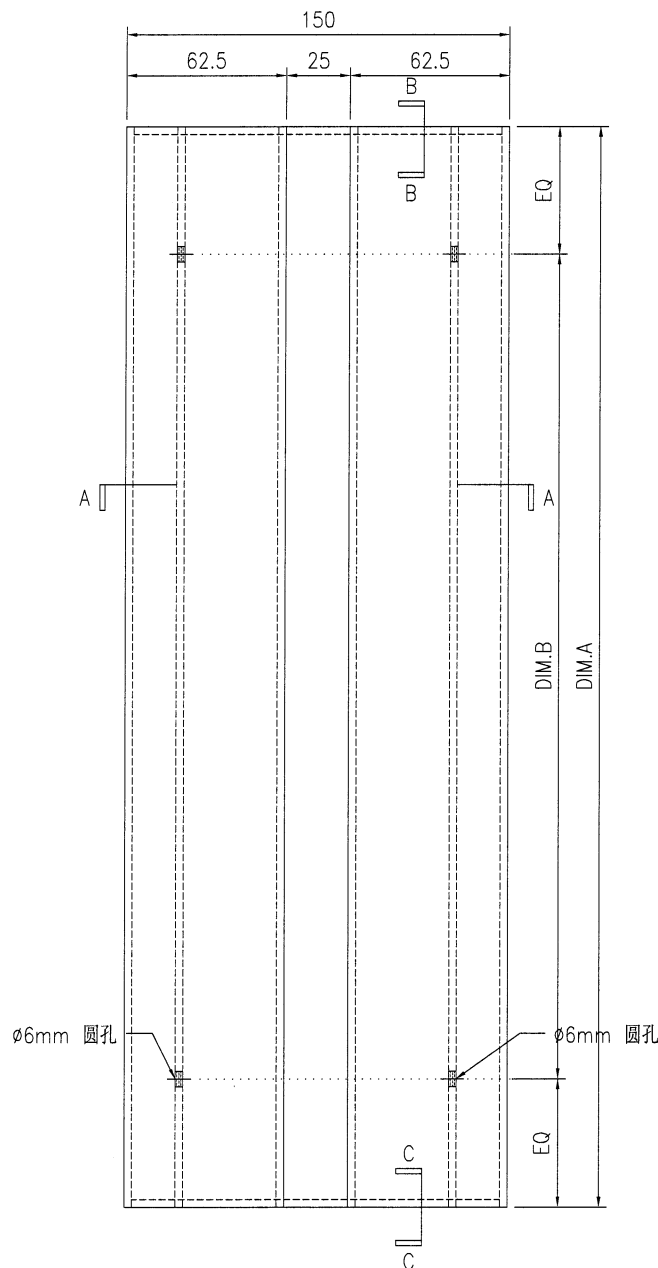
1. 板材折弯之前应进行压平调整, 不应有加工变形, 并应去除毛刺;
2. 外形尺寸允许偏差为 $\pm 0.5\text{mm}$, 折弯角度的允许偏差为 $\pm 0.5^\circ$; 孔位的允许偏差为 $\pm 0.3\text{mm}$, 孔距的允许偏差为 $\pm 0.3\text{mm}$, 累计偏差为 $\pm 0.5\text{mm}$;
3. 槽口、豁口的长宽边允许偏差为 $+0.5\text{mm}$, 中心线允许偏差都为 $\pm 0.5\text{mm}$;
4. "-----" 为外露喷涂装饰面, 应贴保护膜, 加工过程中不得破坏装饰面, 加工完毕须标示代号。



美特铝质有限公司
MIDI Aluminium Fabricator Ltd.

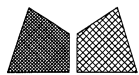
工程号	J853	制图	J.L.	26/02/24	物料号	J853-VAC-AC-100	
地盘	香港延坪路	复核	-	-	图号	J853-VAC-AC-100	
版本		名称	铝板加工图	批准	-	数量	-
日期		材料	3mm 厚铝板 (3003 H14)	单件面积(m ²)	-	长度	-
		采用	工厂	地盘	√	宽度	-
		颜色	EC-DG-D334232-ZD1				

物料编号	DIM.A	DIM.B	DIM.C	DIM.D	DIM.E	数量	单件面积(m ²)
J853-VAC-AC-100A	2375	@300x7				6	1.352
J853-VAC-AC-100B	2545	@300x8				18	1.448
J853-VAC-AC-100C	2385	@300x7				12	1.358
J853-VAC-AC-100D	1580	@300x5				6	0.907



技术说明:

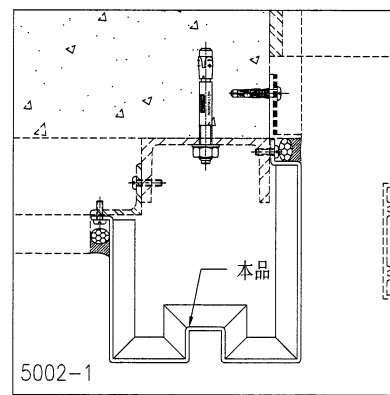
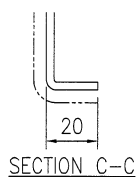
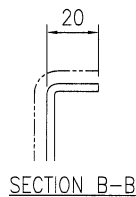
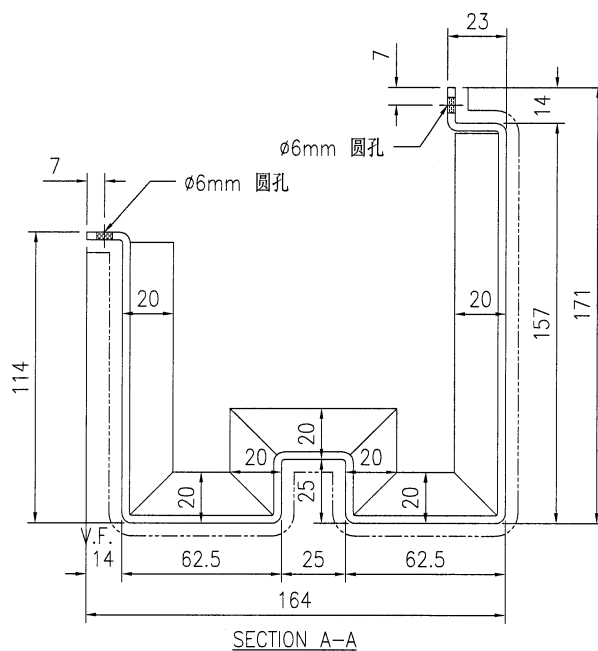
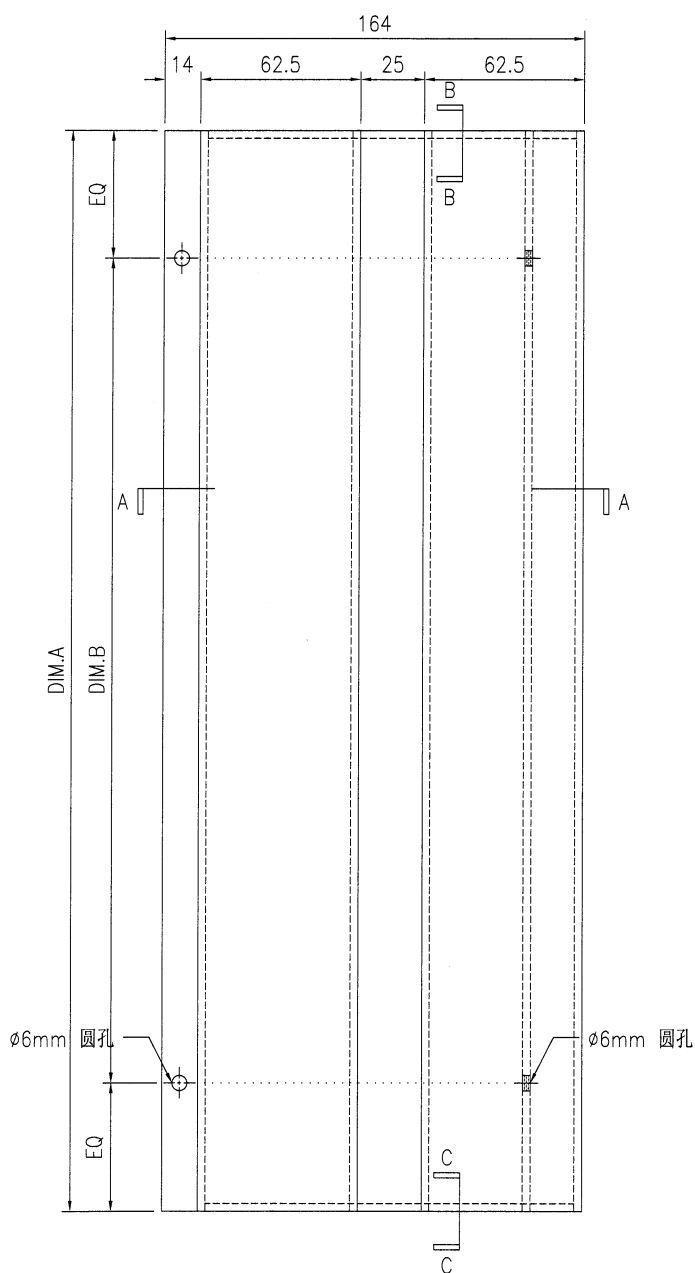
1. 板材折弯之前应进行压平调整, 不应有加工变形, 并应去除毛刺;
2. 外形尺寸允许偏差为 $\pm 0.5\text{mm}$, 折弯角度的允许偏差为 $\pm 0.5^\circ$; 孔位的允许偏差为 $\pm 0.3\text{mm}$, 孔距的允许偏差为 $\pm 0.3\text{mm}$, 累计偏差为 $\pm 0.5\text{mm}$;
3. 槽口、豁口的长宽边允许偏差为 $+0.5\text{mm}$, 中心线允许偏差都为 $\pm 0.5\text{mm}$;
4. "-----" 为外露喷涂装饰面, 应贴保护膜, 加工过程中不得破坏装饰面, 加工完毕须标示代号。



美特铝质有限公司
MIDI Aluminium Fabricator Ltd.

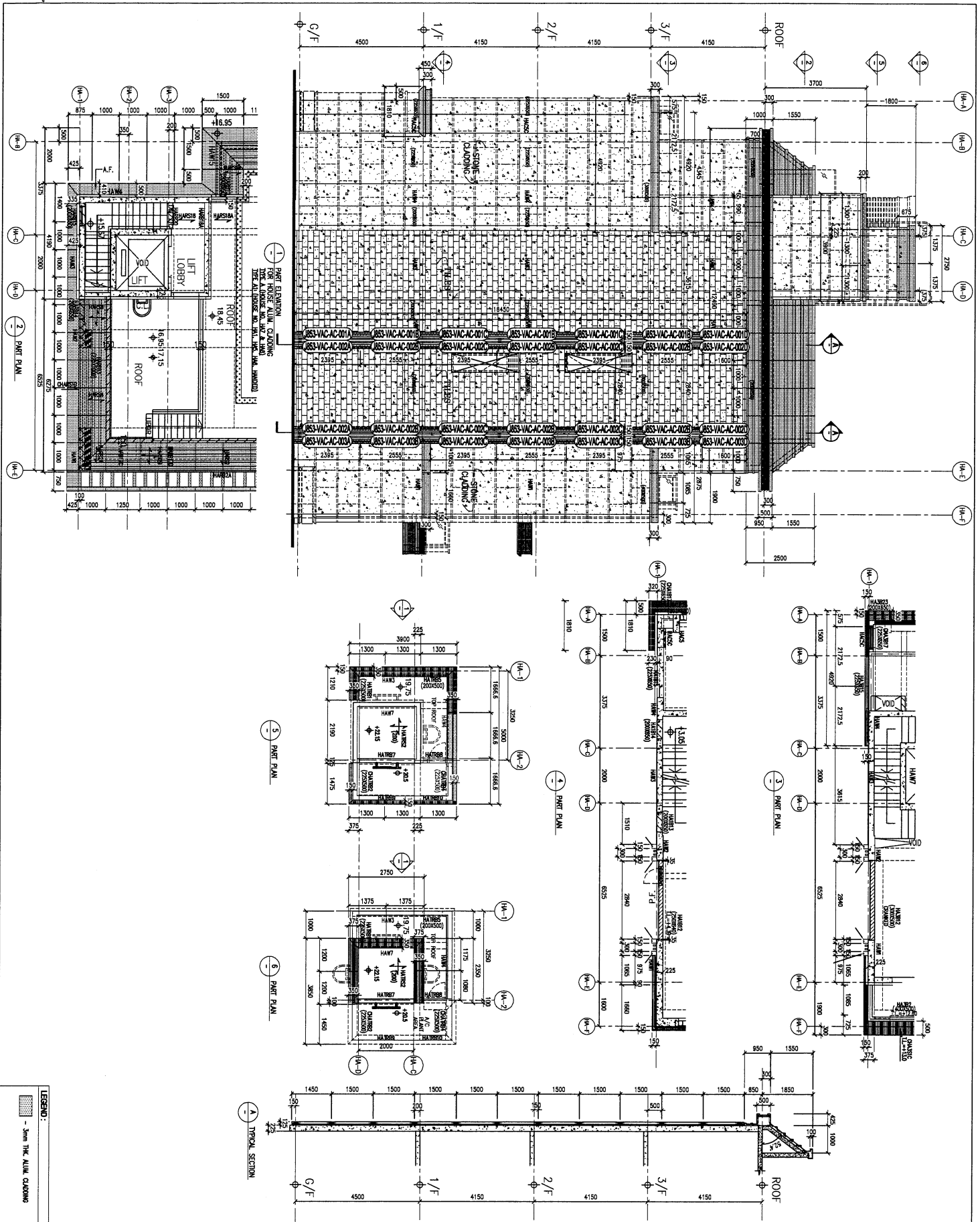
工程号	J853	制图	J.L.	26/02/24	物料号	J853-VAC-AC-101	
地盘	香港延坪路	复核	-	-	图号	J853-VAC-AC-101	
版本		名称	铝板加工图	批准	-	数量	-
日期		材料	3mm 厚铝板 (3003 H14)	单件面积(m ²)	-	长度	-
采用	工厂	地盘	√			宽度	-
颜色	EC-DG-D334232-ZD1						

物料编号	DIM.A	DIM.B	DIM.C	DIM.D	DIM.E	数量	单件面积(m ²)
J853-VAC-AC-101A	2375	@300x7				8	1.246
J853-VAC-AC-101B	2545	@300x8				24	1.334
J853-VAC-AC-101C	2385	@300x7				16	1.251
J853-VAC-AC-101D	1580	@300x5				8	0.836



技术说明:

1. 板材折弯之前应进行压平调整, 不应有加工变形, 并应去除毛刺;
2. 外形尺寸允许偏差为 $\pm 0.5\text{mm}$, 折弯角度的允许偏差为 $\pm 0.5^\circ$; 孔位的允许偏差为 $\pm 0.3\text{mm}$, 孔距的允许偏差为 $\pm 0.3\text{mm}$, 累计偏差为 $\pm 0.5\text{mm}$;
3. 槽口、豁口的长宽边允许偏差为 $+0.5\text{mm}$, 中心线允许偏差都为 $\pm 0.5\text{mm}$;
4. "-----" 为外露喷涂装饰面, 应贴保护膜, 加工过程中不得破坏装饰面, 加工完毕须标示代号。



LEGEND:
 - Stone ALUM. CLADDING

CLIENT:
 SHIMAO GROUP HOLDINGS LIMITED

ARCHITECT:
 CHINA TIAN & PARTNERS LIMITED
 ARCHITECTS & PLANNERS

MAIN CONTRACTOR:
 協興建築有限公司
 HOP HING CONSTRUCTION CO LTD

STRUCTURAL ENGINEER:
 C M WONG & ASSOCIATES LTD
 黃志明建築工程師有限公司

FAÇADE CONSULTANT:
 MENHARDT

NOTE:
 1. ALL DIMENSIONS ARE IN MM.
 2. ALL ELEVATIONS ARE VIEWED FROM OUTSIDE.
 3. BEFORE FABRICATION TO BE VIEWED ON SITE.

LEGEND:
 (X1) - DENIAL MARK NO.
 (X20) - REFER SHEET NO.

1. F.F.L. - FINISHED FLOOR LEVEL
 2. S.F.L. - STRUCTURAL FLOOR LEVEL
 3. (R) - RIGIDISED DENIAL
 R.C. STRUCTURAL ELEMENT
 C.C.L. / BEAM / SLAB
 IS (UNDER SEPARATED SUBMISSION)

REV.:

NO.	DATE	DESCRIPTION
0	24/7/2024	GENERAL REVISED
1	24/7/2023	GENERAL REVISED
2	5/10/2023	GENERAL REVISED
3	31/7/2023	GENERAL REVISED
4	28/10/2022	GENERAL REVISED
5	28/10/2022	GENERAL REVISED

JOB NO.: J-853

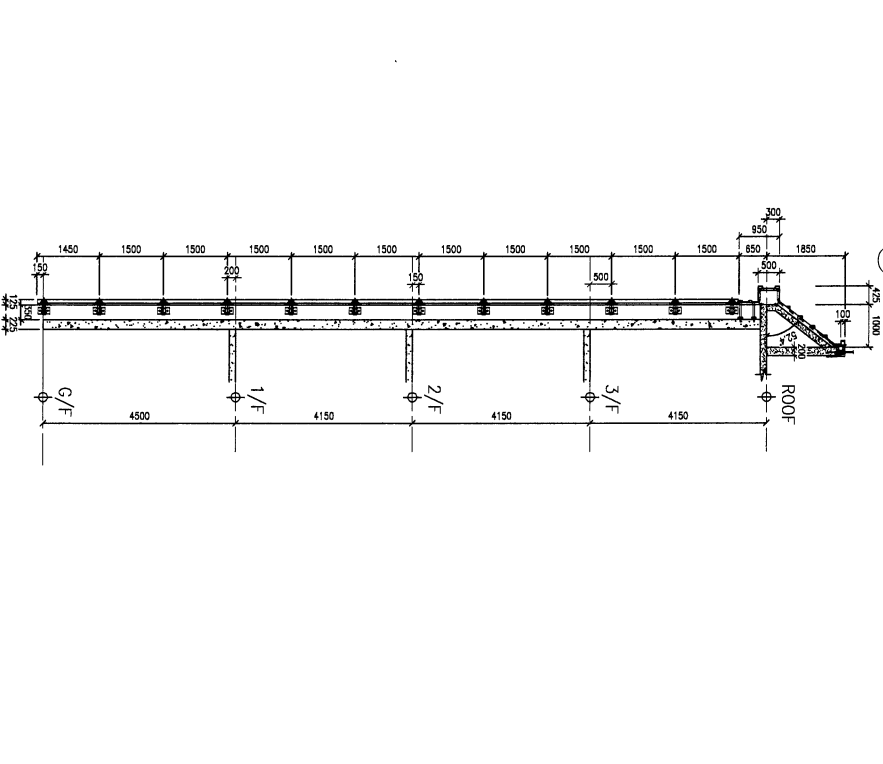
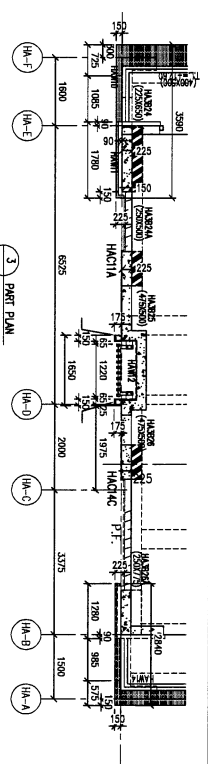
PROJECT:
 PROPOSED RESIDENTIAL DEVELOPMENT AT N.K.L. 6542 YAN PING ROAD KOWLOON

TITLE:
 PART ELEVATION FOR HOUSE ALUM. CLADDING HOUSE TYPE A & A1 VERTICAL ALUM. CLADDING MARKING DWG

DATE: 10-08-23
SCALE: 1:80 (A1)

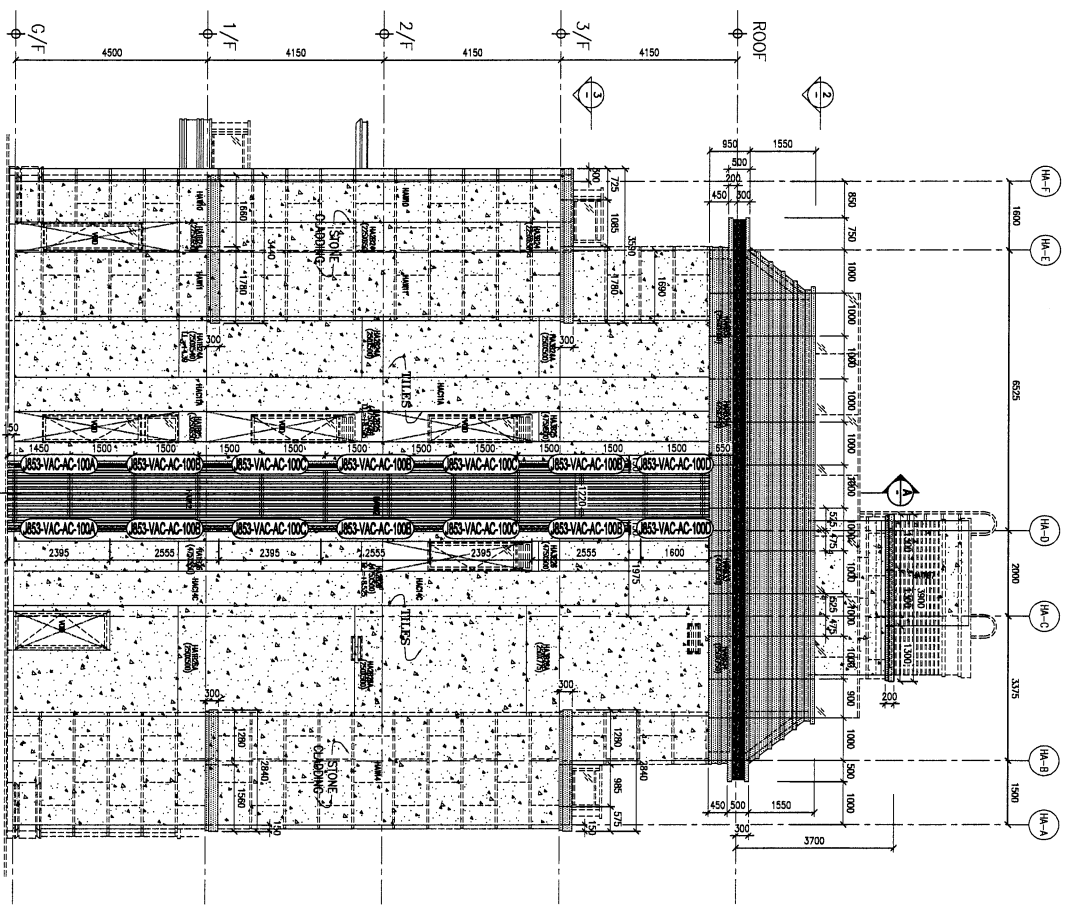
DRAWN BY: Asing
CHECKED BY:

COMPANY:
 美特鋁質有限公司
 MIDT Aluminium Fabricator Ltd
 610 Cheong Cheong Road, Kowloon
 Tel: 24989211-4 Fax: (852) 27272656
 DWG NO.: 853-VAC-AC-3002

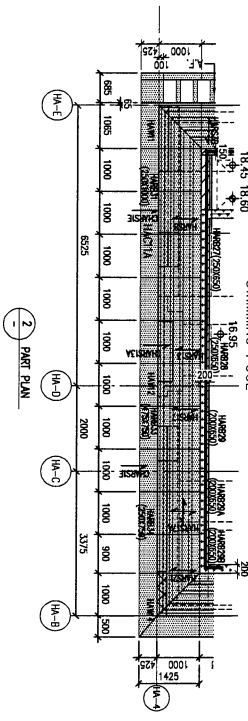


1 TYPICAL SECTION

2 PART ELEVATION FOR HOUSE ALUM. CLADDING TYPE A HOUSE NO. 102 & 104 (HANGED)



3 SWIMMING POOL



2 PART PLAN

B.O. REF:

CLIENT: SHIMAO GROUP HOLDINGS LIMITED

ARCHITECT: JINKE TUNG & PARTNERS LIMITED

MAIN CONTRACTOR: 協美建築有限公司 HIP HING CONSTRUCTION CO LTD

STRUCTURAL ENGINEER: CMA C.M. NONG & ASSOCIATES LTD 黃志明建築工程師有限公司

FAÇADE CONSULTANT: JENNYHARDT

NOTE: 1. ALL DIMENSIONS ARE IN mm. 2. ALL ELEVATIONS ARE VIEWED FROM OUTSIDE. 3. ALL DIMENSIONS TO BE VIEWED ON SITE BEFORE FABRICATION.

LEGEND: 1. DETAIL MARK NO. 2. REFER SHEET NO. 3. 1.F.F.L. - FINISHED FLOOR LEVEL 4. S.F.L. - STRUCTURAL FLOOR LEVEL 5. --- REVERSED DETAIL 6. R.C. STRUCTURAL ELEMENT 7. COL. / BEAM / SLAB / STAIR IS (UNDER SEPARATED SUBMISSION)

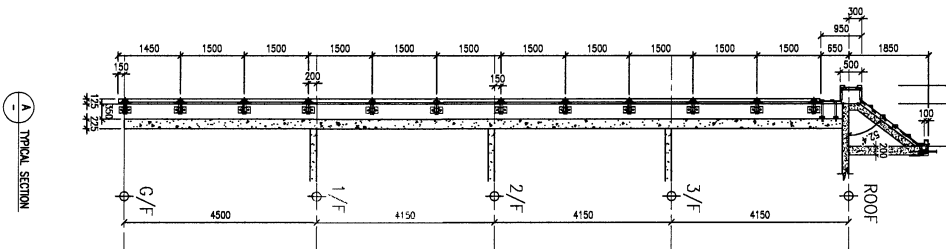
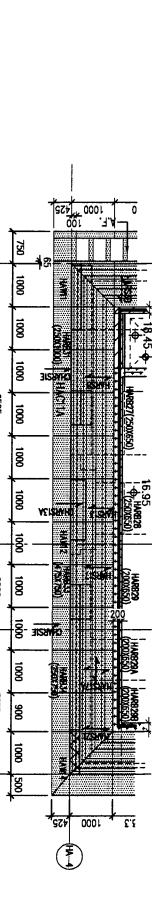
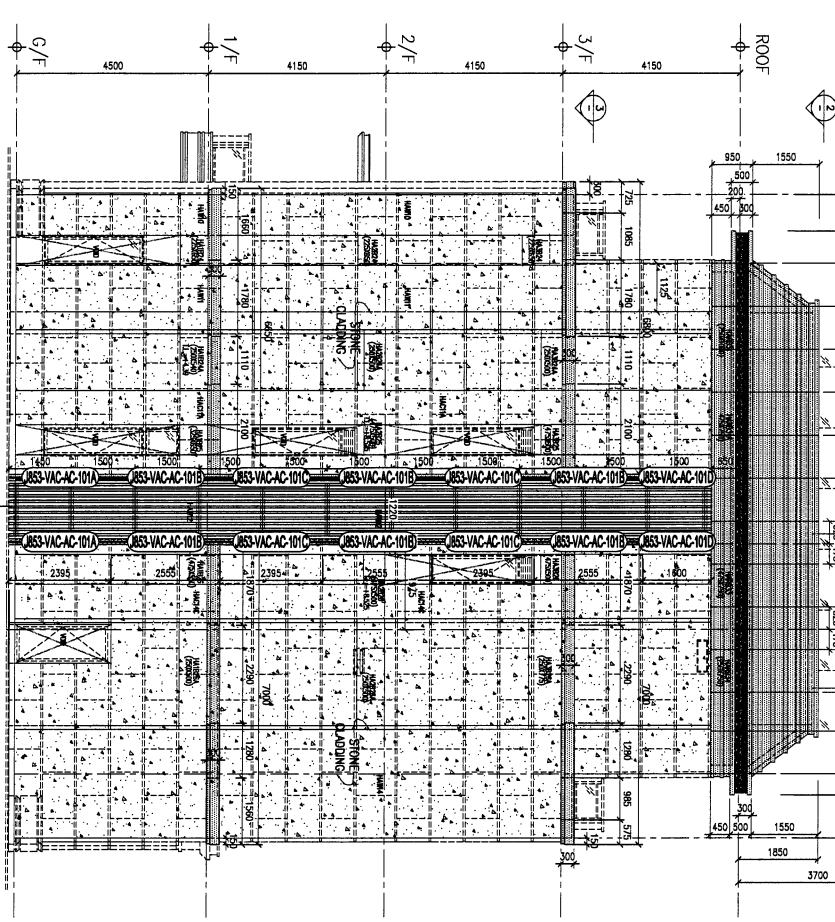
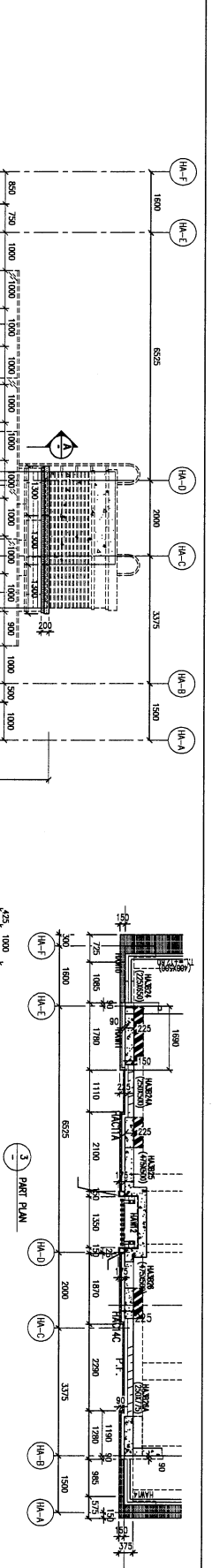
D	24/1/2024	GENERAL REVISION
E	4/11/2023	GENERAL REVISION
F	31/07/2023	GENERAL REVISION
G	31/07/2023	GENERAL REVISION
H	28/09/2023	GENERAL REVISION

JOB NO.: J-853
PROJECT: PROPOSED RESIDENTIAL DEVELOPMENT AT N.K.L.L. 5542 YIN PING ROAD KOWLOON

TITLE: PART ELEVATION FOR HOUSE ALUM. CLADDING HOUSE TYPE A & A1 VERTICAL ALUM. CLADDING MARKING DWG
DATE: 10-08-23 SCALE: 1:80 (A1)

DRAWN BY: Asing CHECKED BY: 黃特銘
MIDI 黃特銘有限公司
1622498211-4 Fax: (852) 27727866
DWG NO.: 8853-VAC-AC-3004 REV: -

LEGEND: - 3mm THK ALUM. CLADDING



B.O. REF :
 CLIENT : SHIMAO GROUP HOLDINGS LIMITED
 ARCHITECT : HING TUNG & PARTNERS LIMITED
 MAIN CONTRACTOR : 協興建築有限公司 HIP HING CONSTRUCTION CO LTD
 STRUCTURAL ENGINEER : C M WONG & ASSOCIATES LTD
 FACADE CONSULTANT : MENHARDT

NOTE:
 1. ALL DIMENSIONS ARE IN mm.
 2. ALL ELEVATIONS ARE VIEWED FROM OUTSIDE.
 3. BEFORE FABRICATION.
 LEGEND:
 (X) METAL MARK NO.
 (200) REFER SHEET NO.
 1. F.F.L. - FINISHED FLOOR LEVEL
 2. S.F.L. - STRUCTURAL FLOOR LEVEL
 3. (R) - REVERSED DETAIL
 R.C. STRUCTURAL ELEMENT
 C.O.L. / BEAM / SLAB
 IS (UNDER SEPARATED SUBMISSION)

DATE	DESCRIPTION
24/1/2024	GENERAL REVISION
24/1/2023	GENERAL REVISION
5/07/2023	GENERAL REVISION
31/7/2023	GENERAL REVISION
DATE	BY
	8888
JOB NO. :	J-8533
PROJECT :	PROPOSED RESIDENTIAL DEVELOPMENT AT N.K.I.L. 6542 YIN PING ROAD KOWLOON
TITLE :	PART ELEVATION FOR HOUSE ALUM. CLADDING HOUSE TYPE A & AT VERTICAL ALUM. CLADDING MARKING DWG
DATE :	10-08-23
SCALE :	1:60 (A1)
DRAWN BY :	Asing
CHECKED BY :	

LEGEND:
 - 3mm THK ALUM. CLADDING
 榮特鋁質有限公司
 HING TUNG & PARTNERS LIMITED
 1370 Cheung Yee Street, Kowloon, H.K.
 Tel: (852) 2777866 Fax: (852) 2777865
 DWG NO. : 853-VAC-AC-3005 REV. : -