

工程指示 / 要求簡箋 ENGINEER INSTRUCTIONS(E.I.)

工程指示編號:	EI- 7361	修改版本:	-
	HK- 0322		
工程編號:	J 853	工程名稱:	延坪道 (第2期)
收件人:	生統	發件人:	Sam Lo
工程項目:	Row D(HD1~HD7) 地盤用企身Grille柵格玉生產 (綠色)	日期:	27/02/2024

<input type="checkbox"/> 原合約工程包	<input type="checkbox"/> 原合約工程加 / 減賬 QT-	<input type="checkbox"/> 新工程報價 QT-
---------------------------------	--	------------------------------------

信件批核號碼/圖紙參考編號:	批核模具圖紙編號:
客戶指示附件:	管理內部批簽署:

<input type="checkbox"/> 初步鋁料 B.M.	<input type="checkbox"/> 加工拆圖, 然後生產	<input type="checkbox"/> 尺寸表
<input type="checkbox"/> 正式鋁料 B.M.	<input type="checkbox"/> 技術上資料/指示	<input type="checkbox"/> 報價
<input type="checkbox"/> 配件 B.M.	<input type="checkbox"/> 樣辦或貨品說明書	<input type="checkbox"/> 分判合約
<input type="checkbox"/> 其他:		

內容:

請依附件資料,加工生產企身Grille柵格玉,送地盤
-請分屋包裝出貨
-要求 HD5~HD7 31/3/2024 完成
-要求 HD1~HD3 20/4/2024 完成

完成上列要求日期: 31/03/2024

國內

<input type="checkbox"/> 生產技術總監	<input type="checkbox"/> 連附件	<input type="checkbox"/> 技術部	<input type="checkbox"/> 連附件	<input type="checkbox"/> 生產部	<input type="checkbox"/> 連附件
<input type="checkbox"/> 採購部	<input type="checkbox"/> 連附件	<input checked="" type="checkbox"/> 生產統籌部	<input checked="" type="checkbox"/> 連附件	<input type="checkbox"/> 報關組	<input type="checkbox"/> 連附件
<input type="checkbox"/> 質檢部	<input type="checkbox"/> 連附件	<input type="checkbox"/> 會計部	<input type="checkbox"/> 連附件	<input type="checkbox"/> 機械設計部	<input type="checkbox"/> 連附件
<input type="checkbox"/> 香港辦	<input type="checkbox"/> 連附件	<input type="checkbox"/> 其他:			

香港

<input type="checkbox"/> 行政部	<input type="checkbox"/> 連附件	<input type="checkbox"/> 會計部	<input type="checkbox"/> 連附件	<input type="checkbox"/> 統籌部	<input type="checkbox"/> 連附件	<input type="checkbox"/> 工程部	<input type="checkbox"/> 連附件
<input type="checkbox"/> 採購部	<input type="checkbox"/> 連附件	<input type="checkbox"/> QS部	<input type="checkbox"/> 連附件	<input checked="" type="checkbox"/> 地盤管理	<input checked="" type="checkbox"/> 連附件	<input type="checkbox"/> 維修部	<input type="checkbox"/> 連附件

*發件人簽署:		*組別成員批核簽署:	
傳遞編號:	HK 0322/24	項目經理簽署:	

J853-香港延坪道(第二期别墅)-Vertical Grilles-地盘用 分栋数量统计表

工程: J853-香港延坪道(第二期别墅)

日期: 29-Feb-24

材料部

序号	部件图编号	规格							总数量	备注
		HD1	HD2	HD3	HD5	HD6	HD7			
1	J853-VG-AG-002	10	5	5	5	5	10	40		
2	J853-VG-AG-003	2	1	1	1	1	2	8		
3	J853-VG-AG-004	2	1	1	1	1	2	8		
4	J853-VG-AG-030	1	1	1	1	1	1	6		
5	J853-VG-AG-031	5	5	5	5	5	5	30		
6	J853-VG-AG-032	1	1	1	1	1	1	6		
		21	14	14	14	14	21	98		

HD5~HD7 要求 3/3/2024 完成

HD1~HD3 要求 20/4/2024 完成



鋁材開料總表

工程號碼: J853 工程名稱: 延坪道別墅(V Grilles-HD1~HD7格柵玉)

序號	鋁料編號	名稱	表面處理		開料長度	實用長料總數量		浪費率(%)
			顏色	層厚		支數	長度	
1	JMFG0064	105x55x3mm铝 通	JMQ2134 57		6000	12	72000	9.57
2	X86540	格柵型材	JMQ2134 57		6100	129	786900	4.58

送至: _____

由: _____

日期: _____

簡短說明: _____

共3頁 第1頁

打印日期: 2024/2/27 打印時間: 10:43

工程號碼:J853, 工程名稱:延坪道別墅(V Grilles-HD1~HD7格柵玉)

開料長度:6100, 總長料支數:129, 總開料支數:490

鋸片厚度(mm):6, 料頭尾總切除(mm):50, 浪費率(%):4.58

鋁材開料清單 X86540

窗號	編號(用料狀況)	實用長度(長料開數)	需要支數	開料支數	長料支數	餘料支數	編號(剩餘長度)
J853-VG-X86540-103	(餘料)6	1676.0	70	2	0	1	6@(1004)x1
J853-VG-X86540-004, J853-VG-X86540-103	1-24	1676.0		68	24	0	1-5@(1004)x5 6@(4368)x1 7-23@(1004)x17 24@(4368)x1
J853-VG-X86540-002, J853-VG-X86540-101	(餘料)24, 44	1488.0	350	4	0	2	24@(1380)x1 44@(74)x1
J853-VG-X86540-002, J853-VG-X86540-101	25-111	1488.0		346	87	0	25-43@(74)x19 44@(3062)x1 45-111@(74)x67
J853-VG-X86540-003, J853-VG-X86540-102	112-129	1476.0	70	70	18	0	112-128@(122)x17 129@(3086)x1

工程號碼:J853, 工程名稱:延坪道別墅(V Grilles-HD1~HD7格柵玉)

開料長度:6000, 總長料支數:12, 總開料支數:112

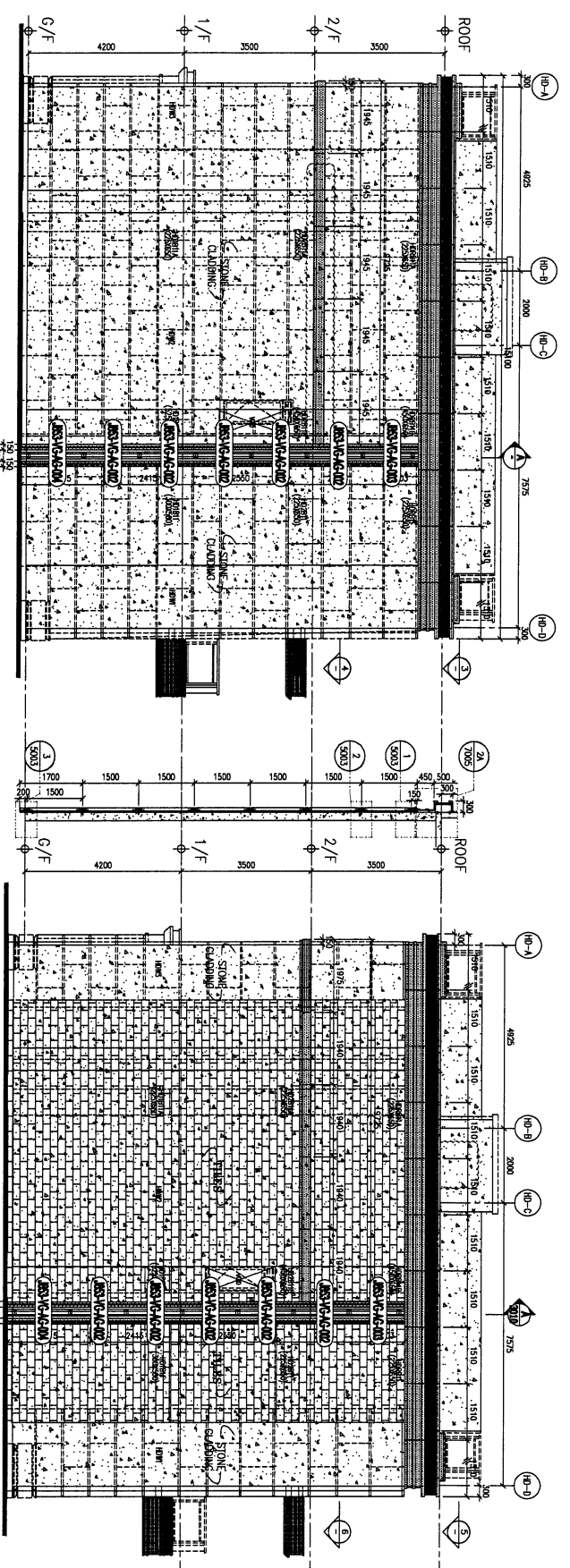
鋸片厚度(mm):6, 料頭尾總切除(mm):50, 浪費率(%):9.57

鋁材開料清單 JMFG0064

窗號	編號(用料狀況)	實用長度(長料開數)	需要 支數	開料 支數	長料 支數	餘料 支數	編號(剩餘長度)
J853-VG-AA01-004	1-10	1090.0	48	48	10	0	1-9@(470)x9 10@(2662)x1
J853-VG-AA01-001	(餘料)1-10	180.0	64	32	0	10	1-9@(98)x9 10@(58)x1
J853-VG-AA01-001	11-12	180.0		32	2	0	11@(184)x1 12@(5764)x1

圖則登記表
DRAWING REGISTER

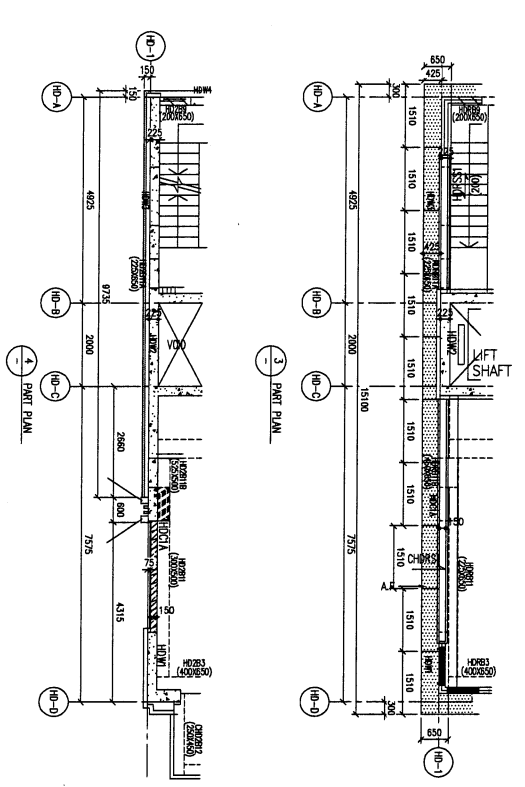
工程名稱 Project Title: 香港延坪道(第二期別墅) Vertical Grilles-格柵玉		年 月 日	接收日期 Receiving Date (適用於客)							
工程編號 Project No: J853			發出日期 Issued Date							
分發予 Distributed To										
		年 月 日	24							
			02							
			26							
圖則編號 Drg. No.	圖則名稱 Drawing Title	1 2 3 4 5 6 7 8 9 10 11 12 13 14 15 16 17 18 19	修訂編號 Revision No.							
J853-VG-AG-3013	格柵玉位置圖		-							
J853-VG-AG-3014	格柵玉位置圖		-							
J853-VG-AG-3017	格柵玉位置圖		-							
J853-VG-AG-002	格柵玉組裝圖		-							
J853-VG-AG-003	格柵玉組裝圖		-							
J853-VG-AG-004	格柵玉組裝圖		-							
J853-VG-AG-030	格柵玉組裝圖		-							
J853-VG-AG-031	格柵玉組裝圖		-							
J853-VG-AG-032	格柵玉組裝圖		-							
J853-VG-AA01-001	型材加工圖		-							
J853-VG-AA01-004	型材加工圖		-							
J853-VG-X86540-002	型材加工圖		-							
J853-VG-X86540-003	型材加工圖		-							
J853-VG-X86540-004	型材加工圖		-							
J853-VG-X86540-101	型材加工圖		-							
J853-VG-X86540-102	型材加工圖		-							
J853-VG-X86540-103	型材加工圖		-							



1 PART ELEVATION FROM HOUSE NO. 102 & 105 TYPE D HOUSE NO. 102 & 105 DIM. IN HOUSE NO. 102, 102Z & 105 DIM. UNMOVED

2 PART ELEVATION FROM HOUSE NO. 102 & 105 TYPE D HOUSE NO. 102 & 105 DIM. UNMOVED

A TYPICAL SECTION

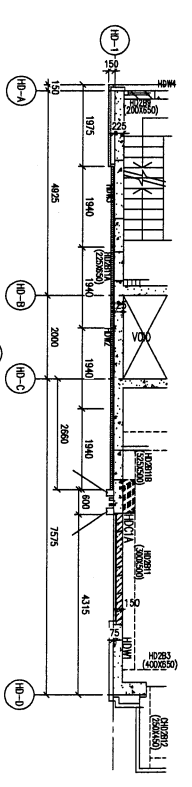


3 PART PLAN

5 PART PLAN

4 PART PLAN

6 PART PLAN

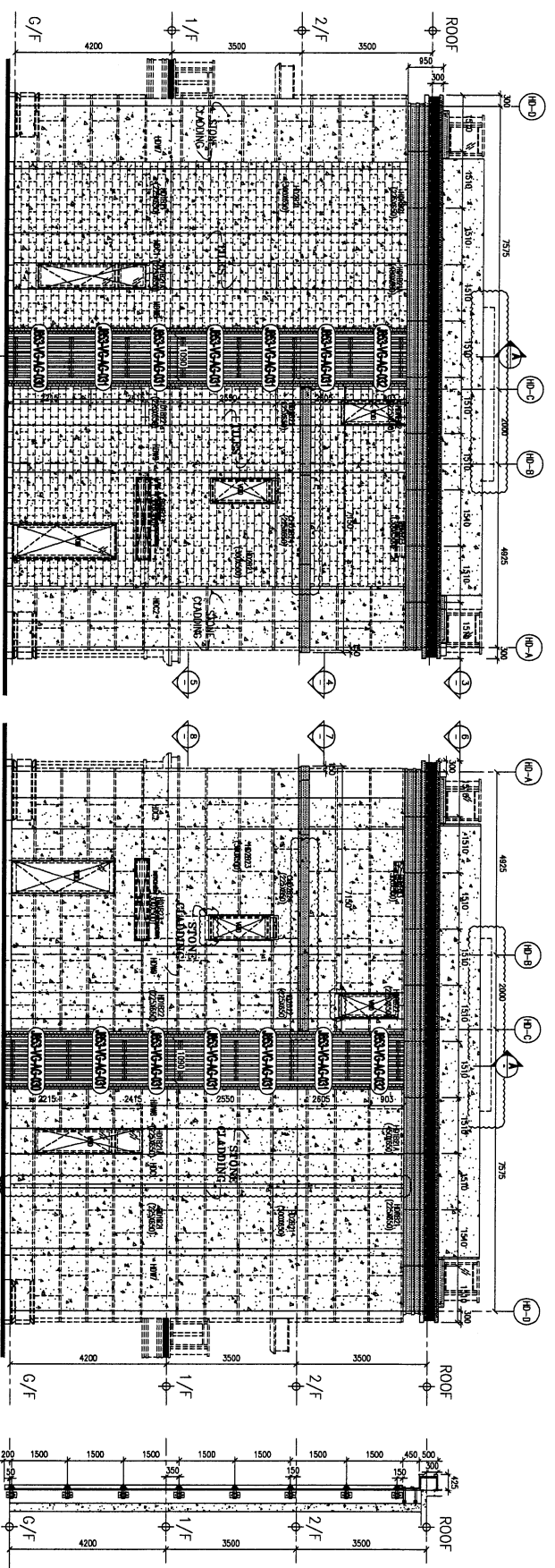


6 PART PLAN

LEGEND:
 - 3mm THK ALUM. CLADDING

<p>NOTE:</p> <ol style="list-style-type: none"> 1. ALL DIMENSIONS ARE IN MM. 2. ALL ELEVATIONS ARE VIEWED FROM OUTSIDE. 3. ALL FINISHES AND MATERIALS TO BE VERIFIED ON SITE BEFORE FABRICATION. 	
<p>LEGEND:</p> <p>1. F.F.L. — FINISHED FLOOR LEVEL.</p> <p>2. S.F.L. — STRUCTURAL FLOOR LEVEL.</p> <p>3. Ⓢ — REVERSED DETAIL.</p> <p>R.C. STRUCTURAL ELEMENT</p> <p>CON. / REIN. / SLAB</p> <p>S (NUMBER SEPARATED DIMENSION)</p>	<p>1. DETAIL MARK NO.</p> <p>2. REFER SHEET NO.</p>
<p>DATE: 24/1/2024</p> <p>BY: 5/10/2023</p> <p>CHK: 3/17/2023</p> <p>APP: 3/17/2023</p>	<p>GENERAL REVISED</p> <p>GENERAL REVISED</p> <p>GENERAL REVISED</p>
<p>JOB NO.: J-953</p> <p>PROJECT: PROPOSED RESIDENTIAL DEVELOPMENT AT N.K.L. 6542 YIN PING ROAD KOWLOON</p> <p>TITLE: PART ELEVATION FOR HOUSE ALUM. CLADDING HOUSE TYPE D & D1 GRILLES MARKING DWG</p> <p>DATE: 10-08-23</p> <p>SCALE: 1:80 (A1)</p> <p>DRAWN BY: Aashiq</p> <p>CHECKED BY:</p>	<p>REV: -</p>
<p>CLIENT: SHIMAO GROUP HOLDINGS LIMITED</p> <p>ARCHITECT: WONG TAI & PARTNERS LIMITED</p> <p>MAIN CONTRACTOR: HP HING CONSTRUCTION CO LTD</p> <p>STRUCTURAL ENGINEER: GMA CH WONG & ASSOCIATES LTD</p> <p>FAÇADE CONSULTANT: WENYARDT</p>	<p>DATE: 24/1/2024</p> <p>BY: 5/10/2023</p> <p>CHK: 3/17/2023</p> <p>APP: 3/17/2023</p>

Wai Tin Tin Construction Co., Ltd.
 610 Che Kwo Ling Road, Kowloon
 Tel: (852) 2498211-4 Fax: (852) 27727666
 DMC NO.: 0853-WC-06-3013

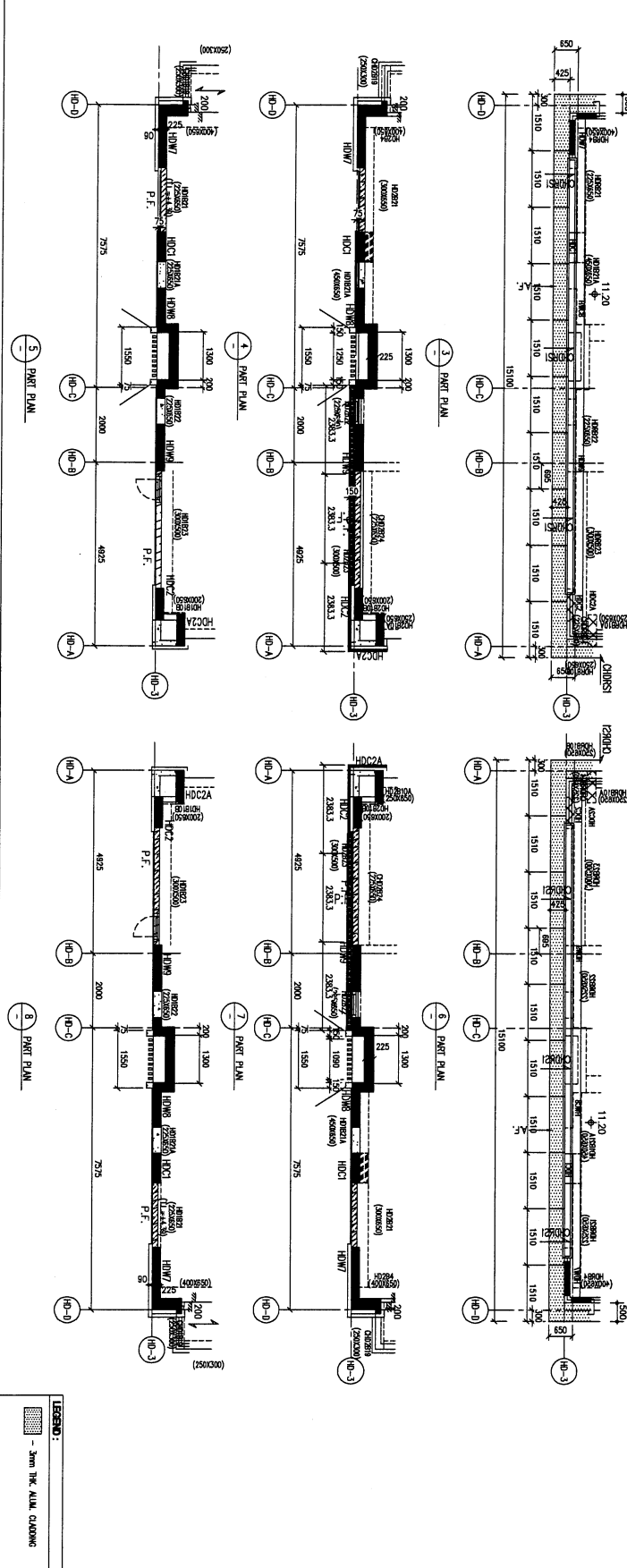


1 PART ELEVATION
FOR HOUSE ALUM. CLADDING
TYPE B HOUSE NO. 192, 193 & 194

2 PART ELEVATION
FOR HOUSE ALUM. CLADDING
TYPE B HOUSE NO. 192 & 193

3 PART ELEVATION
FOR HOUSE ALUM. CLADDING
TYPE B HOUSE NO. 192 & 193

4 TYPICAL SECTION



1 PART PLAN

2 PART PLAN

3 PART PLAN

4 PART PLAN

5 PART PLAN

LEGEND:
- 3mm THK. ALUM. CLADDING

NOTE:
1. ALL DIMENSIONS ARE IN MM.
2. ALL DIMENSIONS ARE VIEWED FROM OUTSIDE.
3. BEFORE FABRICATION.

LEGEND:
X - DETAIL MARK NO.
REF - REFER SHEET NO.
1. F.F.L. - FINISHED FLOOR LEVEL.
2. S.F.L. - STRUCTURAL FLOOR LEVEL.
3. R.F.L. - REVERSED DETAIL.

R.C. STRUCTURAL ELEMENT
CON. / SEAL / SLAB
S (UNDER SEPARATED SUBMISSION)

NO.	DATE	REVISION
C	24/7/2024	GENERAL REVISED
B	5/10/2023	GENERAL REVISED
A	31/7/2023	GENERAL REVISED

JOB NO.: J-853

PROJECT: PROPOSED RESIDENTIAL DEVELOPMENT AT N.K.I.L. 65442 YUN PING ROAD KOWLOON

TITLE: PART ELEVATION FOR HOUSE ALUM. CLADDING HOUSE TYPE D & D1 GRILLES MARKING DWG

DATE: 10-08-23 SCALE: 1:60 (A1)

CHECKED BY:

DRAWN BY: Jiahing

SHIMAO GROUP HOLDINGS LIMITED

WONG TUNG & PARTNERS LIMITED

WTF

MAIN CONTRACTOR: HOP HING CONSTRUCTION CO LTD

STRUCTURAL ENGINEER: CMA CHANONG & ASSOCIATES LTD

FAÇADE CONSULTANT: MENYARD

DATE: 10-08-23

SCALE: 1:60 (A1)

CHKD BY:

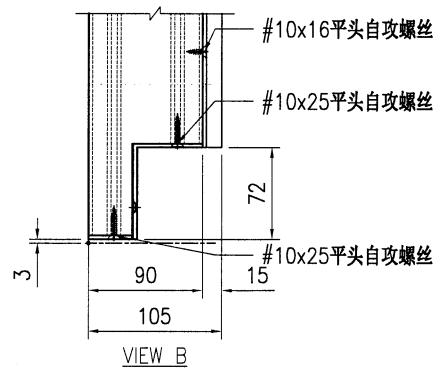
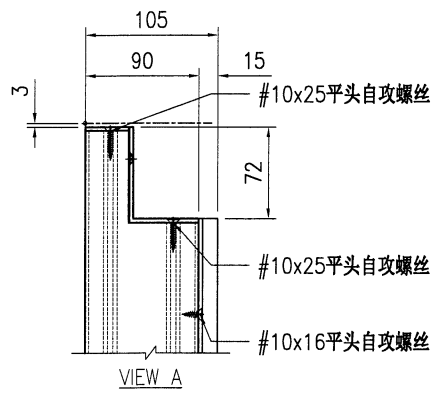
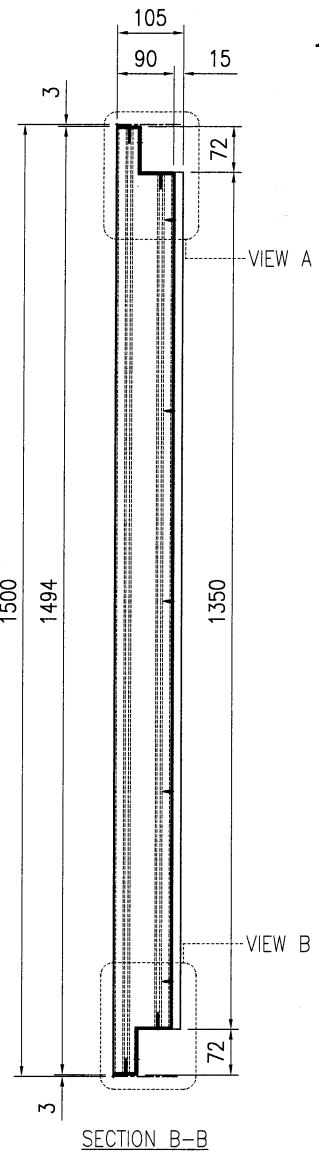
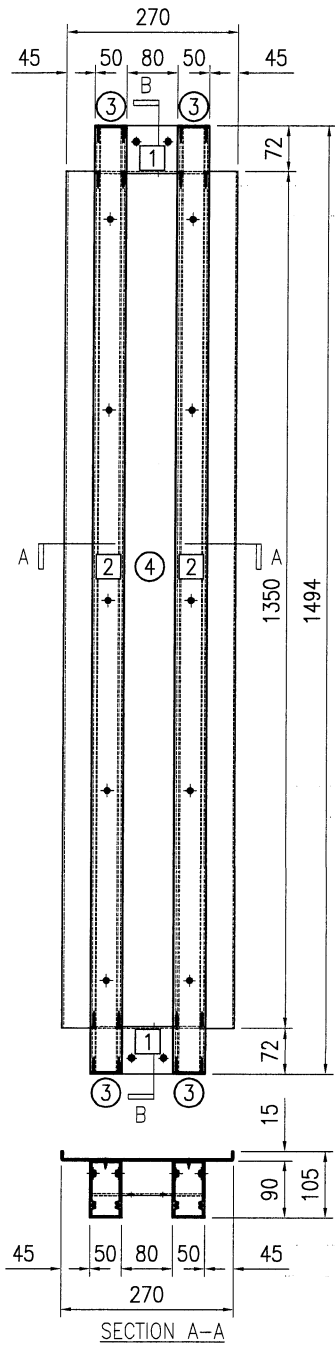
REV: -

WONG TUNG & PARTNERS LIMITED
510 Chee Kwo Ling Road, Kowloon
Tel: (852) 27777665
Fax: (852) 2777695
WTS No.: 3853-VC-06-3014



美特铝质有限公司
MIDI Aluminium Fabricator Ltd.

工程号	J853	制图	J.L.	26/02/24	物料号	J853-VG-AG-002				
地盘	香港延坪路	复核	-	-	图号	J853-VG-AG-002				
版本		名称	垂直格栅组装图		批准	-	-	数量	-	
日期		材料	-		单件面积(m ²)	-	长度	1494	宽度	270



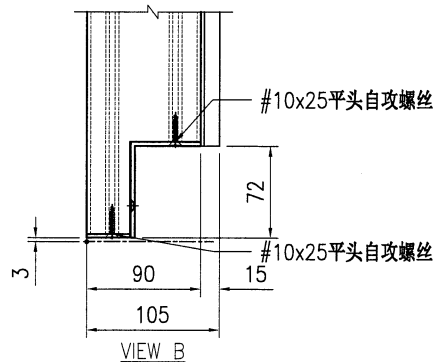
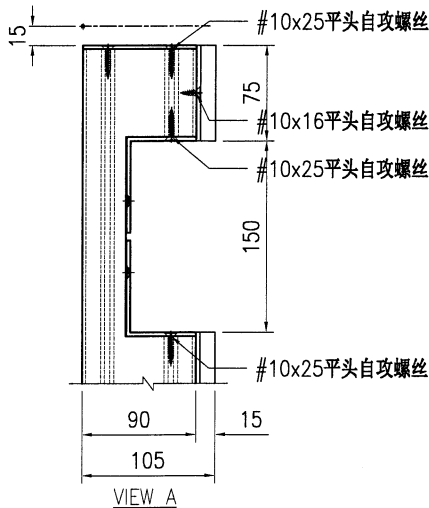
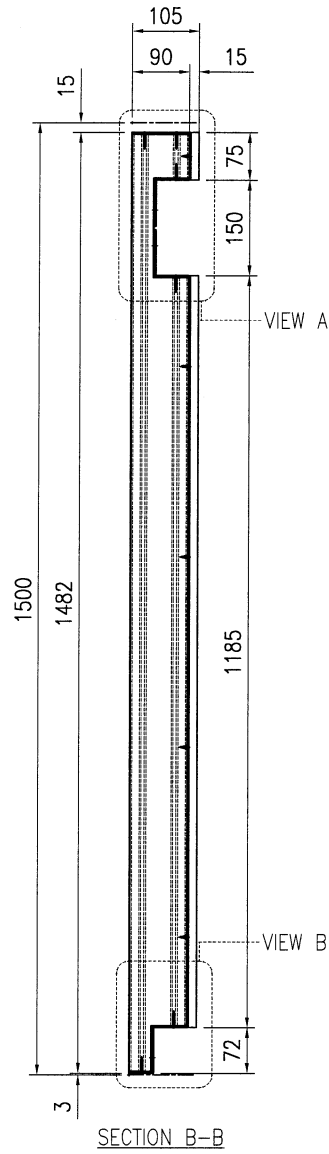
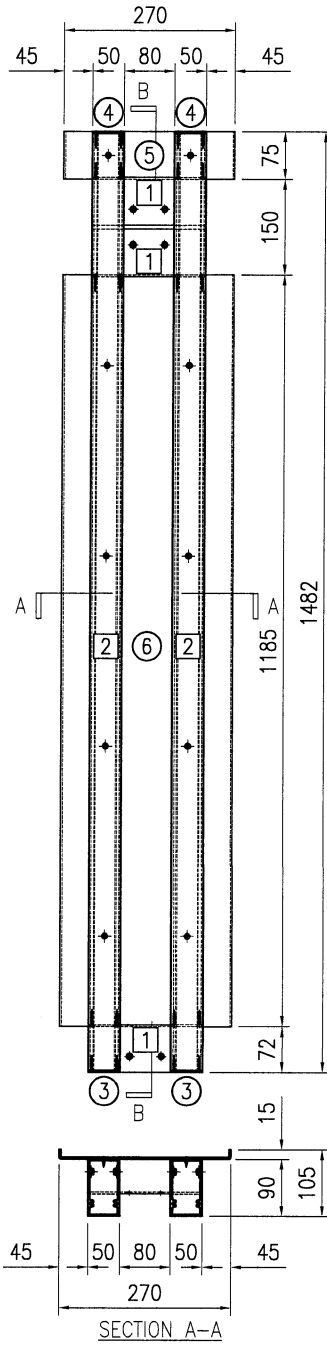
位置	数量
HA1-HA8屋仔	126
HB1-HB8屋仔	70
HC1-HC6屋仔	35
HD1-HD7屋仔	40

序号	物料编号	长度	数量
1	J853-VG-AA01-001	180	2
2	J853-VG-X86540-002	1488	2
3	J853-VG-AP-001	-	4
4	J853-VG-AP-102	-	1
-	#10x16平头自攻螺丝	-	10
-	#10x25平头自攻螺丝	-	16



美特铝质有限公司
MIDI Aluminium Fabricator Ltd.

工程号	J853	制图	J.L.	26/02/24	物料号	J853-VG-AG-003		
地盘	香港延坪路	复核	-	-	图号	J853-VG-AG-003		
版本		名称	垂直格栅组装图	批准	-	-	数量	-
日期		材料	-	单件面积(㎡)	-	长度	1482	宽度 270



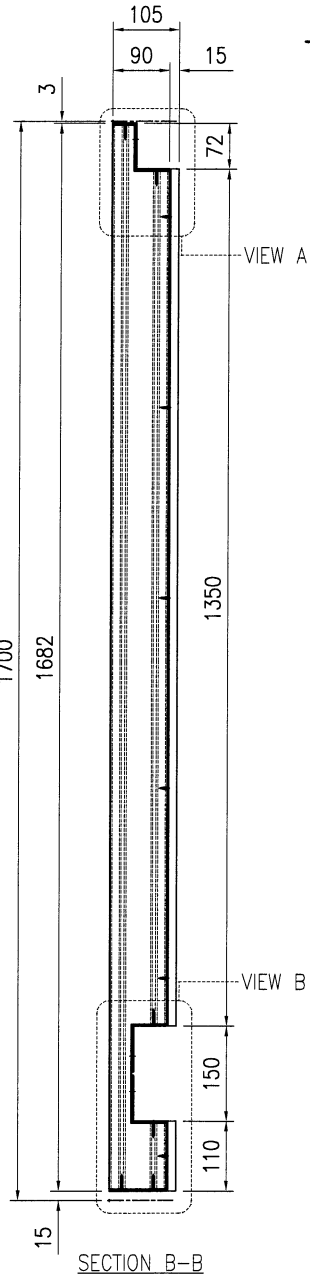
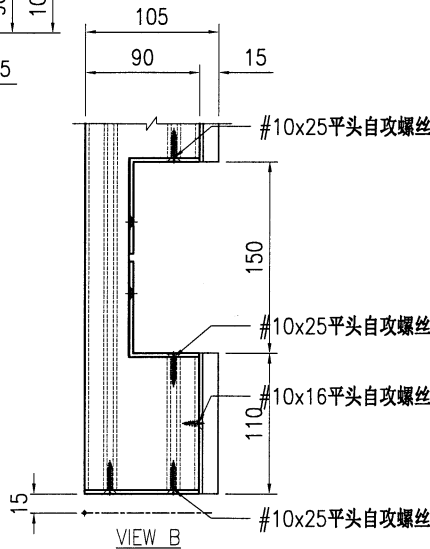
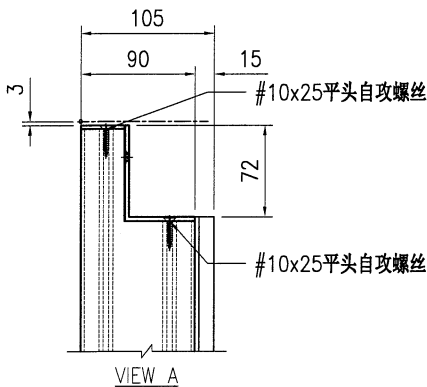
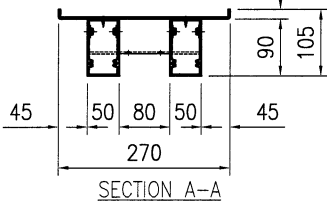
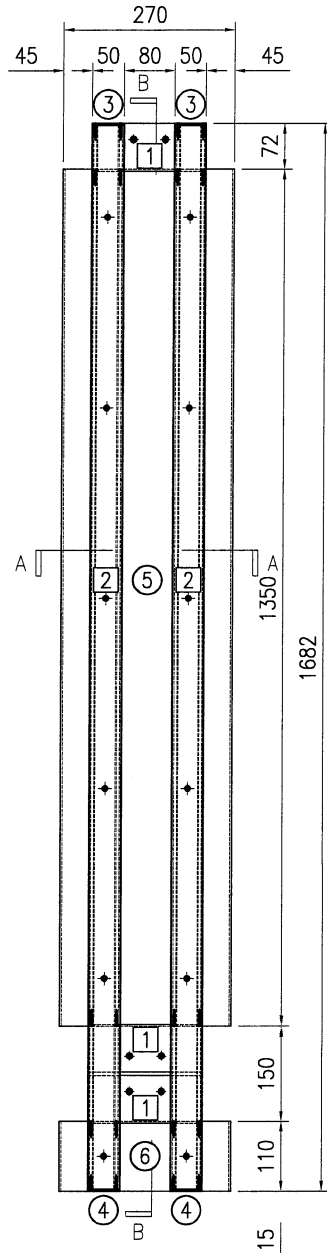
位置	数量
H1A1-H1A8屋仔	14
H1B1-H1B8屋仔	14
H1C1-H1C6屋仔	7
HD1~HD7屋仔	8

序号	物料编号	长度	数量
1	J853-VG-AA01-001	180	3
2	J853-VG-X86540-003	1476	2
3	J853-VG-AP-001	-	2
4	J853-VG-AP-002	-	2
5	J853-VG-AP-100	-	1
6	J853-VG-AP-103	-	1
-	#10x16平头自攻螺丝	-	10
-	#10x25平头自攻螺丝	-	24



美特铝质有限公司
MIDI Aluminium Fabricator Ltd.

工程号	J853	制图	J.L.	26/02/24	物料号	J853-VG-AG-004			
地盘	香港延坪路	复核	-	-	图号	J853-VG-AG-004			
名称	垂直格栅组装图	批准	-	-	数量	-			
版本		材料	-	单件面积(㎡)	-	长度	1682	宽度	270
日期		颜色	-						



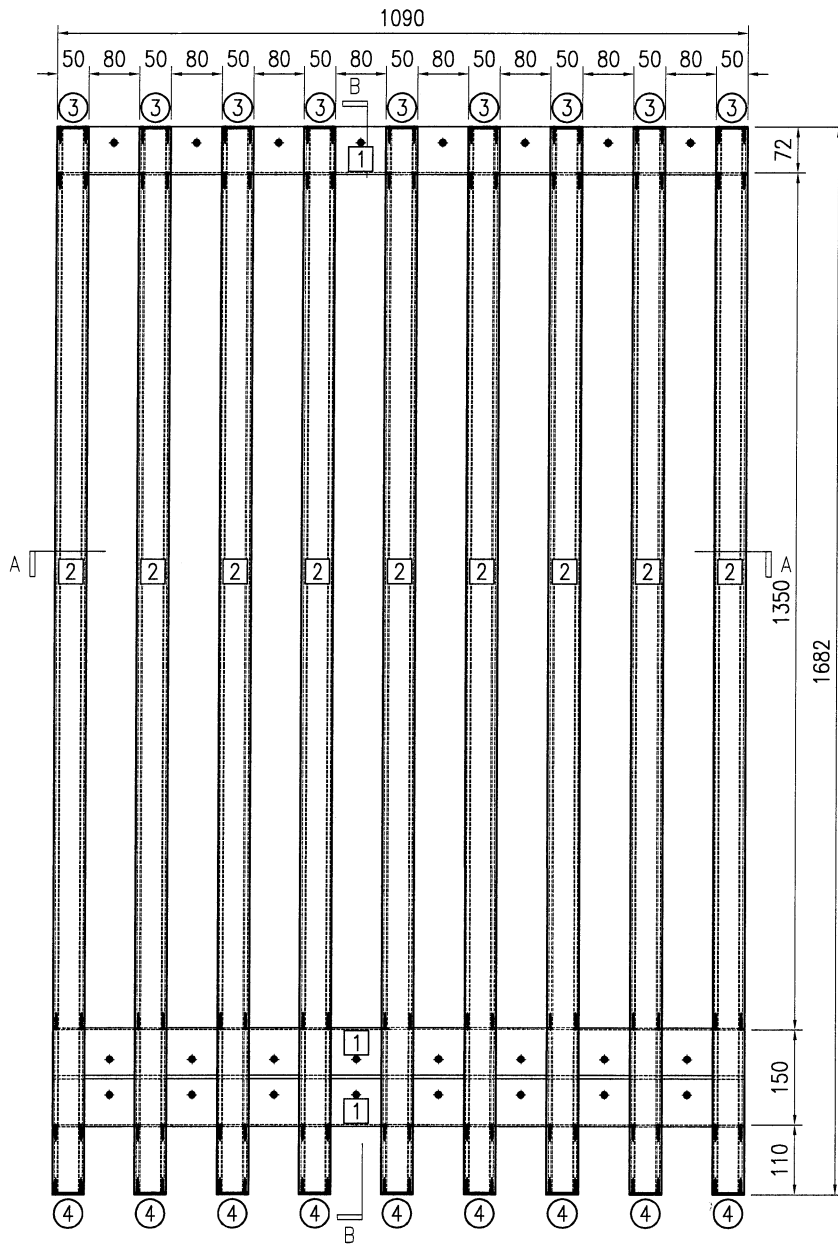
位置	数量
HB1~HB8屋仔	14
HC1~HC6屋仔	7
HD1~HD7屋仔	8

序号	物料编号	长度	数量
1	J853-VG-AA01-001	180	3
2	J853-VG-X86540-004	1676	2
3	J853-VG-AP-001	-	2
4	J853-VG-AP-002	-	2
5	J853-VG-AP-102	-	1
6	J853-VG-AP-104	-	1
-	#10x16平头自攻螺丝	-	12
-	#10x25平头自攻螺丝	-	24

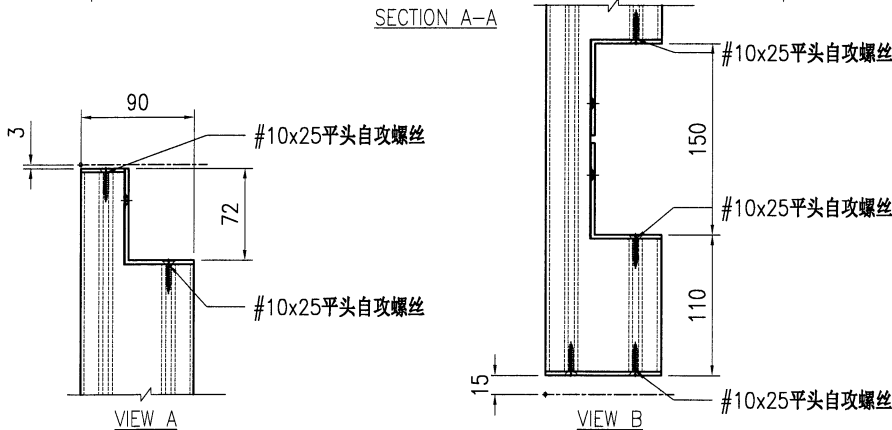
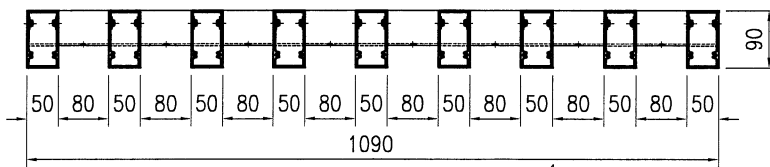
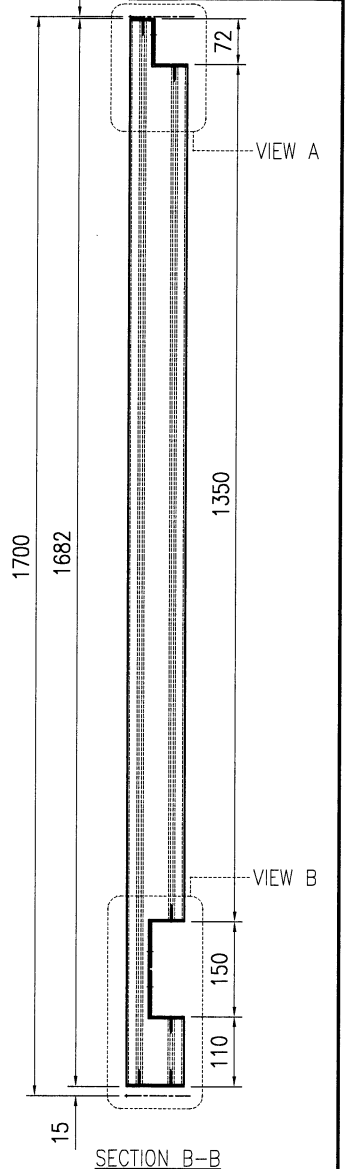


美特铝质有限公司
MIDI Aluminium Fabricator Ltd.

工程号	J853	制图	J.L.	26/02/24	物料号	J853-VG-AG-030	
地盘	香港延坪路	复核	-	-	图号	J853-VG-AG-030	
版本		名称	垂直格栅组装图	批准	-	数量	-
日期		材料	-	单件面积(㎡)	-	长度	1682
		采用	工厂			宽度	1090
		颜色	-			位置	
						数量	



位置	数量
HC1~HC6屋仔	5
HD1~HD7屋仔	6

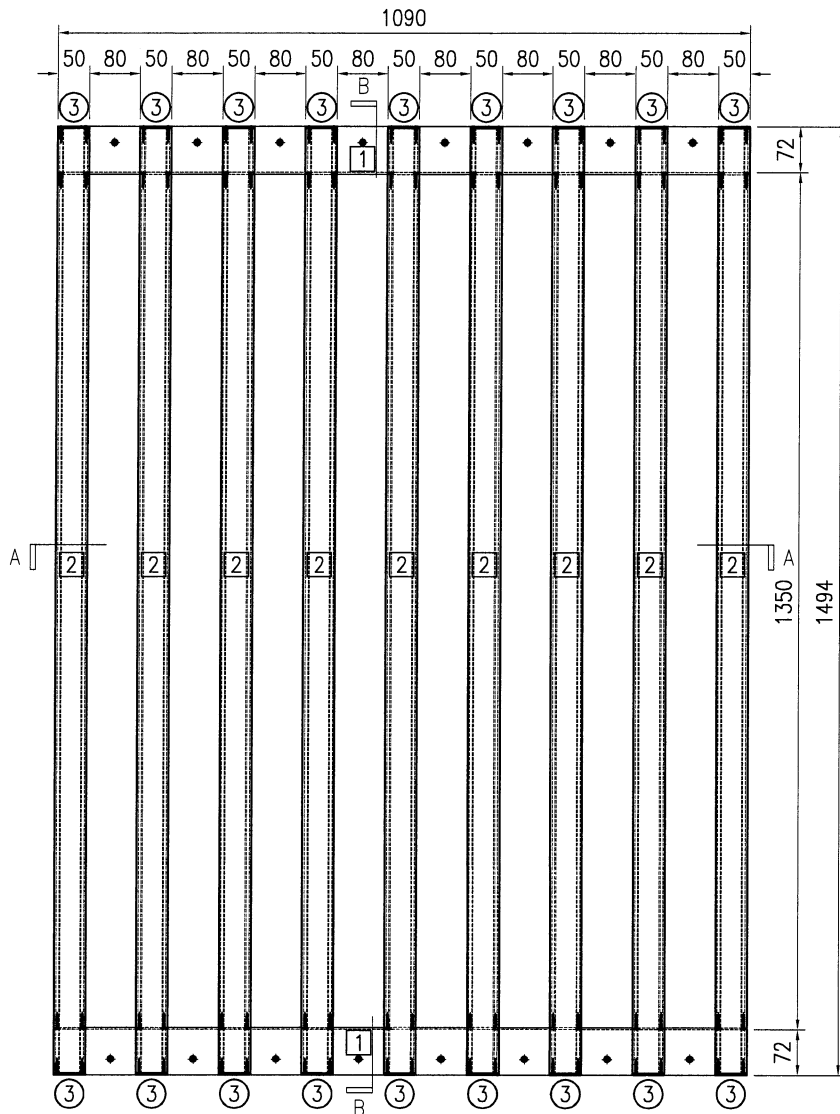


序号	物料编号	长度	数量
1	J853-VG-AA01-004	1090	3
2	J853-VG-X86540-103	1676	9
3	J853-VG-AP-001	-	9
4	J853-VG-AP-002	-	9
-	#10x25平头自攻螺丝	-	108

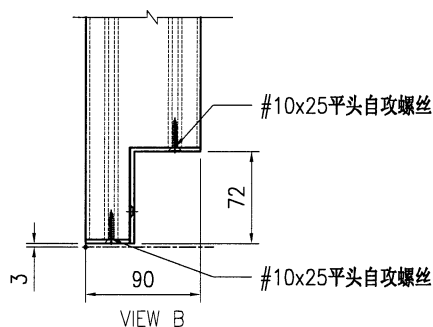
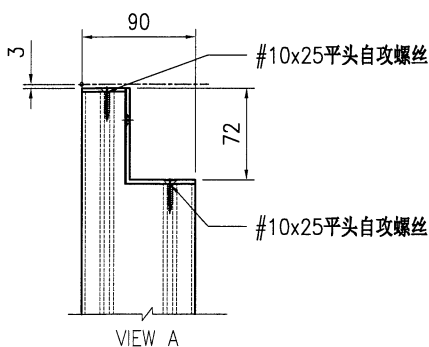
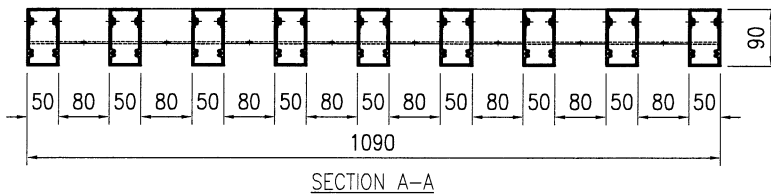
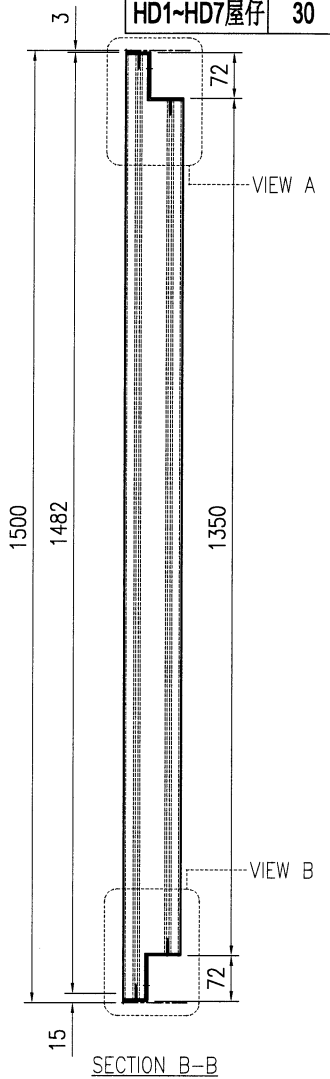


美特铝质有限公司
MIDI Aluminium Fabricator Ltd.

工程号	J853	制图	J.L.	26/02/24	物料号	J853-VG-AG-031			
地盘	香港延坪路	复核	-	-	图号	J853-VG-AG-031			
版本		名称	垂直格栅组装图	批准	-	数量	-		
日期		材料	-	单件面积(m ²)	-	长度	1494	宽度	1090



位置	数量
HC1~HC6屋仔	25
HD1~HD7屋仔	30

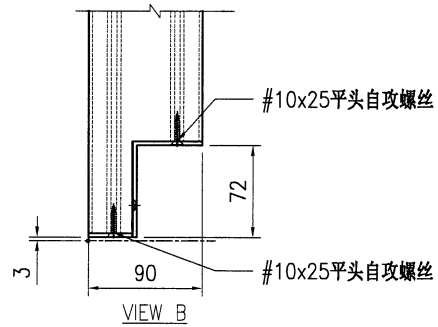
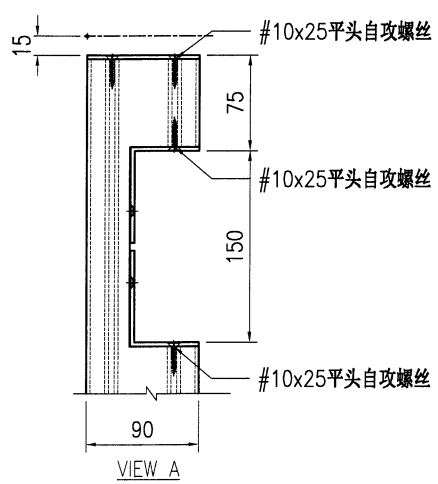
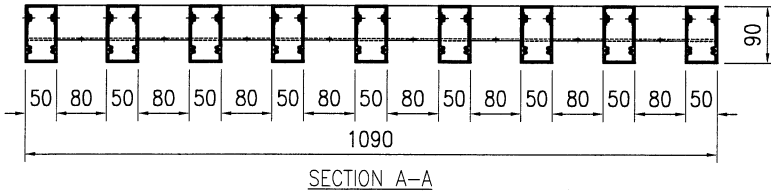
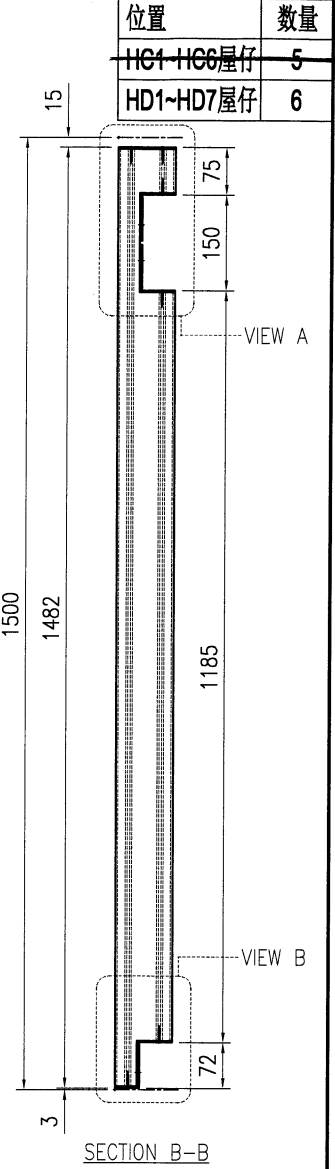
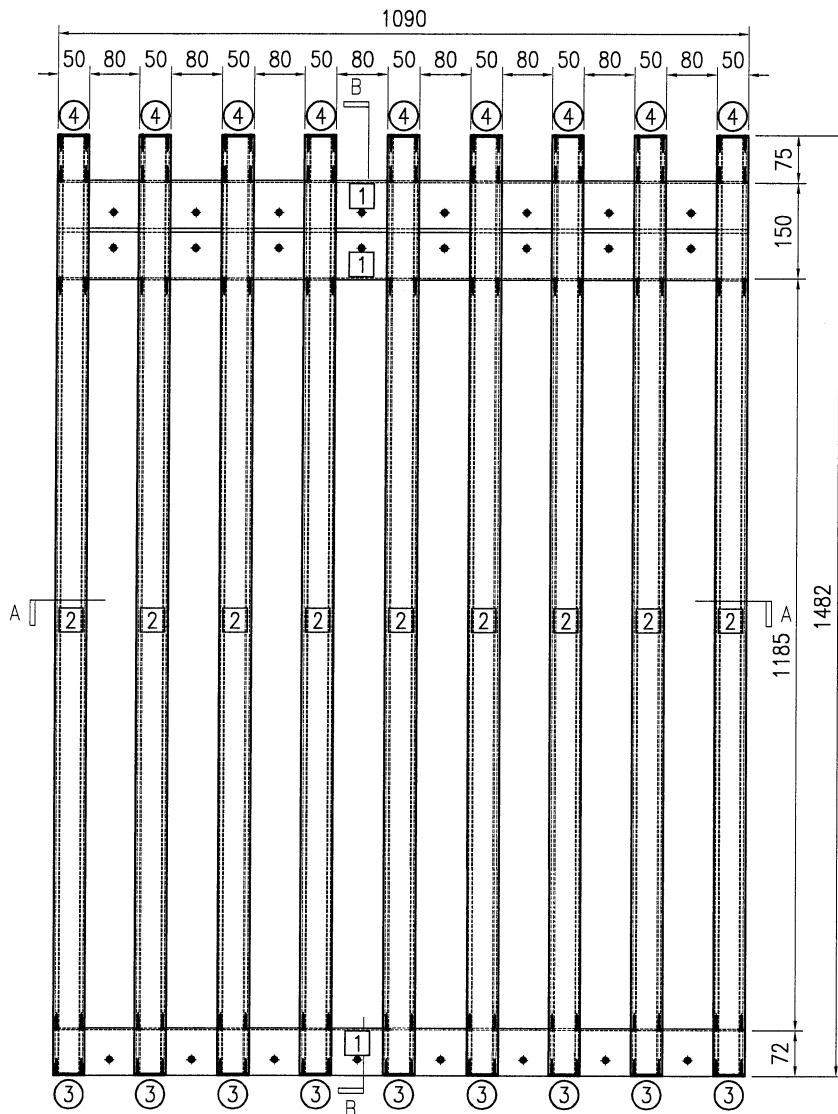


序号	物料编号	长度	数量
1	J853-VG-AA01-004	1090	2
2	J853-VG-X86540-101	1488	9
3	J853-VG-AP-001	-	18
-	#10x25平头自攻螺丝	-	72



美特铝质有限公司
MIDI Aluminium Fabricator Ltd.

工程号	J853	制图	J.L.	26/02/24	物料号	J853-VG-AG-032
地盘	香港延坪路	复核	-	-	图号	J853-VG-AG-032
名称	垂直格栅组装图	批准	-	-	数量	-
材料	-	单件面积(m ²)	-	-	长度	1482
版本		采用	工厂		宽度	1090
日期		颜色	-	-	位置	



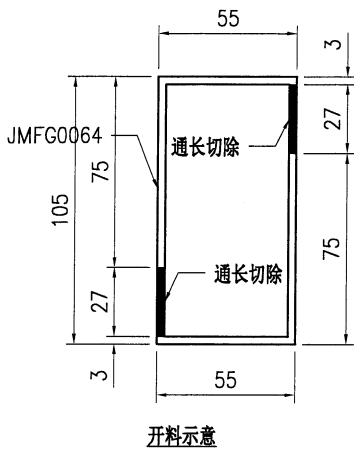
序号	物料编号	长度	数量
1	J853-VG-AA01-004	1090	3
2	J853-VG-X86540-102	1476	9
3	J853-VG-AP-001	-	9
4	J853-VG-AP-002	-	9
-	#10x25平头自攻螺丝	-	108

位置	数量
HC1~HC6屋仔	5
HD1~HD7屋仔	6

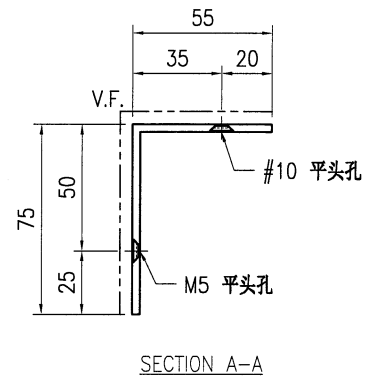
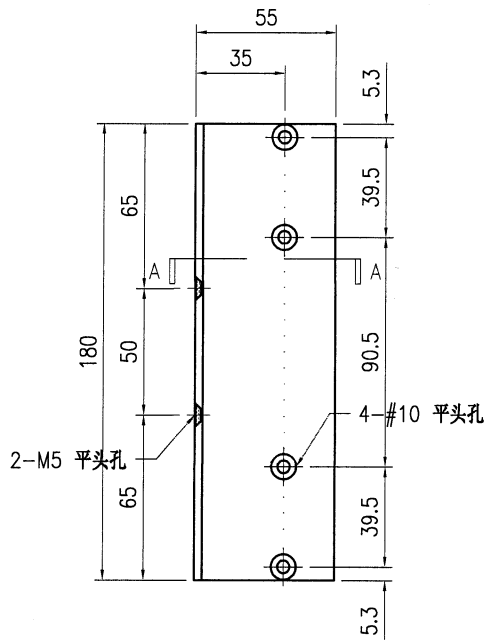


美特铝质有限公司
MIDI Aluminium Fabricator Ltd.

工程号	J853	制图	J.L.	26/02/24	物料号	J853-VG-AA01-001				
地盘	香港延坪路	复核	-	-	图号	J853-VG-AA01-001				
版本		名称	75x55x3mm 铝角		批准	-	-	数量	-	
日期		材料	JMFG0064		单件重量(kg)	-	长度	180	宽度	-



位置	数量
HA1-HA8屋仔	336
HB1-HB8屋仔	224
HC1-HC6屋仔	112
HD1-HD7屋仔	128



技术说明:

1. 铝合金型材截料之前应进行校直调整, 截料端头不应有加工变形, 并应去除毛刺;
2. 加工长度允许偏差为 $\pm 0.5\text{mm}$, 端头斜度的允许偏差为 $\pm 0.25^\circ$, 孔位的允许偏差为 $\pm 0.3\text{mm}$, 孔距的允许偏差为 $\pm 0.3\text{mm}$, 累计偏差为 $\pm 0.5\text{mm}$;
3. 槽口、豁口的长宽边允许偏差为 $+0.5\text{mm}$, 榫头的长宽边允许偏差为 -0.5mm , 中心线允许偏差都为 $\pm 0.5\text{mm}$;
4. " ————" 为外露喷涂装饰面, 应贴保护膜, 加工过程中不得破坏装饰面, 加工完毕须标示代号及长度。

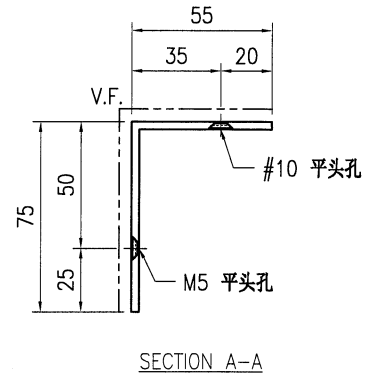
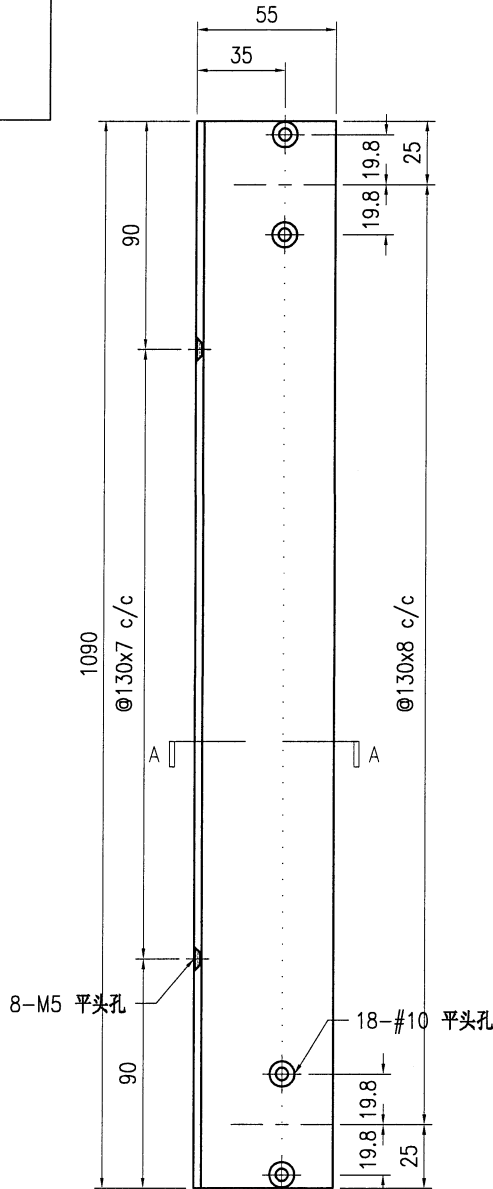
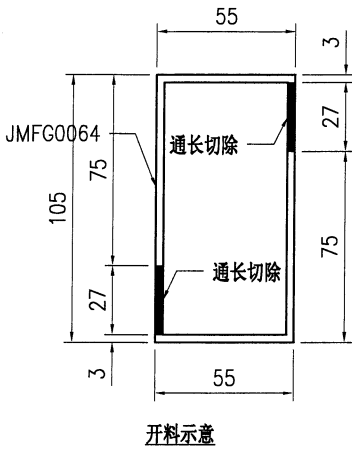


美特铝质有限公司
MIDI Aluminium Fabricator Ltd.

工程号	J853	制图	J.L.	26/02/24	物料号	J853-VG-AA01-004
地盘	香港延坪路	复核	-	-	图号	J853-VG-AA01-004
名称	75x55x3mm 铝角	批准	-	-	数量	-
材料	JMFG0064	单件重量(kg)	-	长度	1090	宽度 -

版本		采用	工厂	√	地盘		
日期		颜色	JMQ213457			材料	JMFG0064

位置	数量
HC1-HC6屋仔	80
HD1-HD7屋仔	96



技术说明:

1. 铝合金型材截料之前应进行校直调整, 截料端头不应有加工变形, 并应去除毛刺;
2. 加工长度允许偏差为±0.5mm, 端头斜度的允许偏差为±0.25°, 孔位的允许偏差为±0.3mm, 孔距的允许偏差为±0.3mm, 累计偏差为±0.5mm;
3. 槽口、豁口的长宽边允许偏差为+0.5mm, 榫头的长宽边允许偏差为-0.5mm, 中心线允许偏差都为±0.5mm;
4. "—————" 为外露喷涂装饰面, 应贴保护膜, 加工过程中不得破坏装饰面, 加工完毕须标示代号及长度。

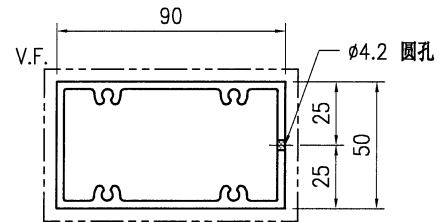
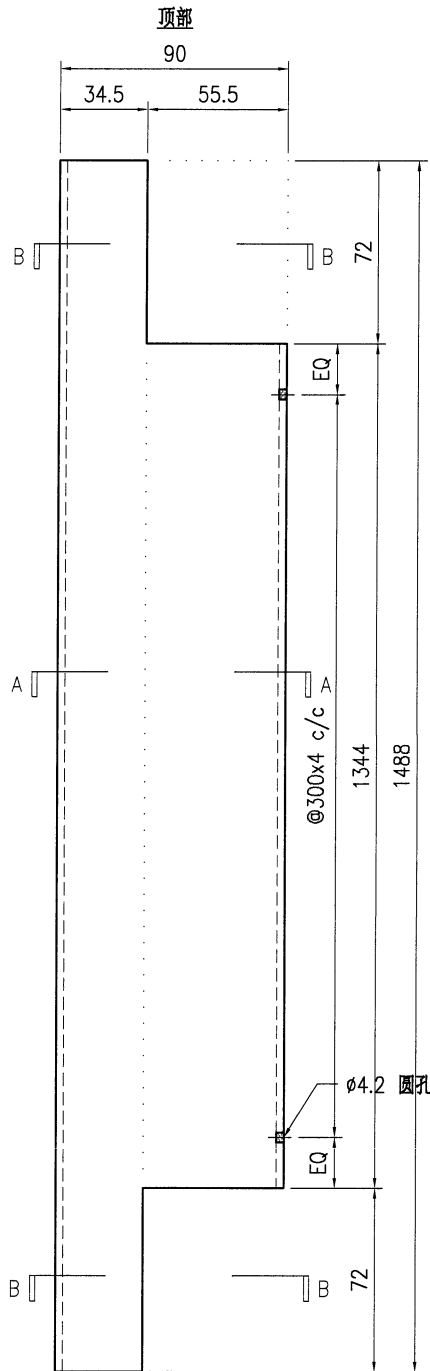


美特铝质有限公司
MIDI Aluminium Fabricator Ltd.

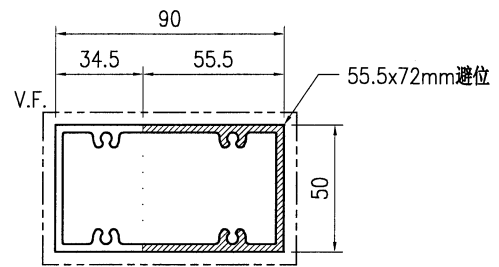
工程号	J853	制图	J.L.	26/02/24	物料号	J853-VG-X86540-002		
地盘	香港延坪路	复核	-	-	图号	J853-VG-X86540-002		
名称	格栅型材	批准	-	-	数量	-		
材料	X86540	单件重量(kg)	-	-	长度	1488	宽度	-

版本		采用	工厂	√	地盘	
日期		颜色	JMQ213457			

位置	数量
HA1-HA8屋仔	252
HB1-HB8屋仔	140
HC1-HC6屋仔	70
HD1-HD7屋仔	80



SECTION A-A



SECTION B-B

技术说明:

1. 铝合金型材截料之前应进行校直调整, 截料端头不应有加工变形, 并应去除毛刺;
2. 加工长度允许偏差为±0.5mm, 端头斜度的允许偏差为±0.25°, 孔位的允许偏差为±0.3mm, 孔距的允许偏差为±0.3mm, 累计偏差为±0.5mm;
3. 槽口、豁口的长宽边允许偏差为+0.5mm, 榫头的长宽边允许偏差为-0.5mm, 中心线允许偏差都为±0.5mm;
4. " ————" 为外露喷涂装饰面, 应贴保护膜, 加工过程中不得破坏装饰面, 加工完毕须标示代号及长度。

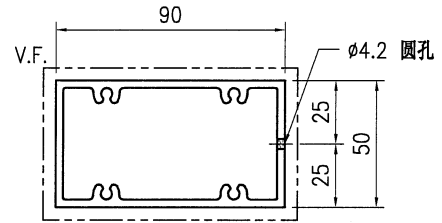
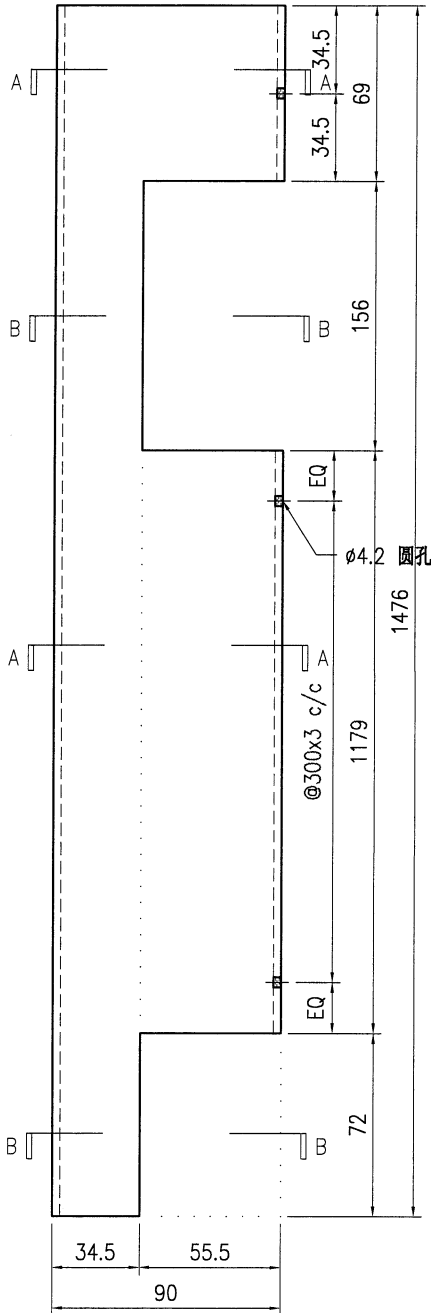


美特铝质有限公司
MIDI Aluminium Fabricator Ltd.

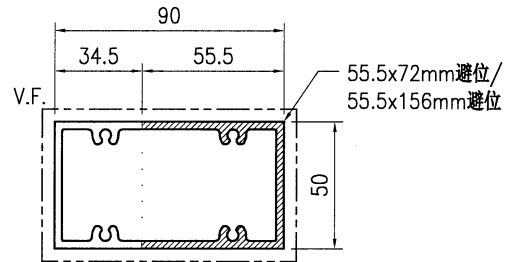
工程号	J853	制图	J.L.	26/02/24	物料号	J853-VG-X86540-003			
地盘	香港延坪路	复核	-	-	图号	J853-VG-X86540-003			
版本		名称	格栅型材	批准	-	数量	-		
日期		材料	X86540	单件重量(kg)	-	长度	1476	宽度	-

位置	数量
HA1~HA8屋仔	28
HB1~HB8屋仔	28
HC1~HC6屋仔	14
HD1~HD7屋仔	16

顶部



SECTION A-A



SECTION B-B

技术说明:

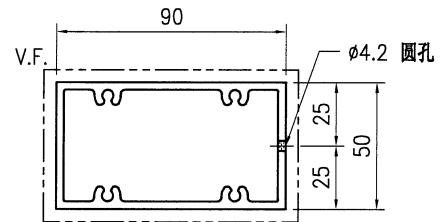
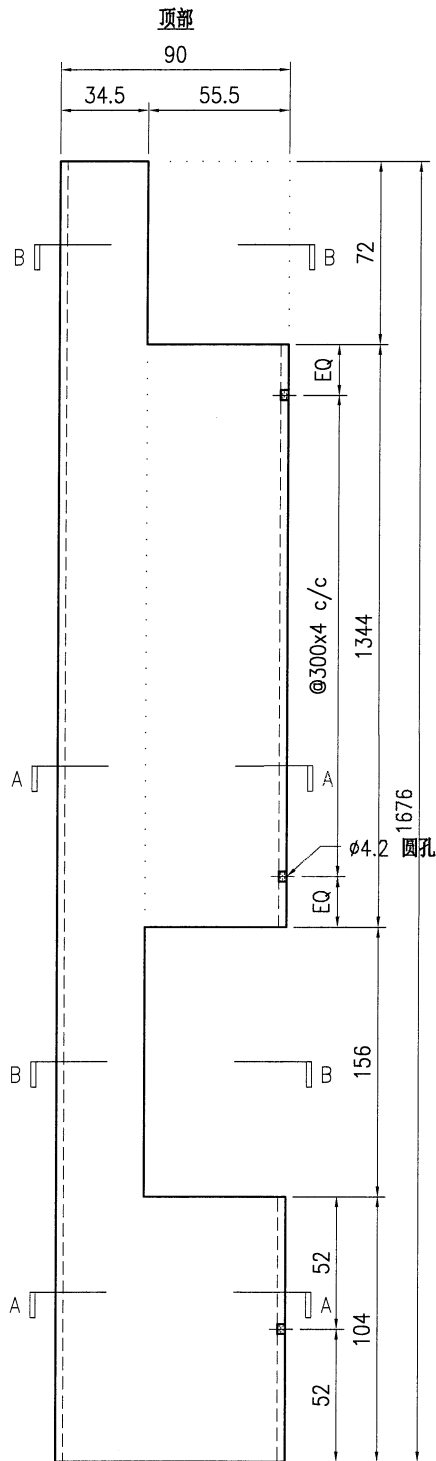
1. 铝合金型材截料之前应进行校直调整, 截料端头不应有加工变形, 并应去除毛刺;
2. 加工长度允许偏差为 ± 0.5 mm, 端头斜度的允许偏差为 $\pm 0.25^\circ$, 孔位的允许偏差为 ± 0.3 mm, 孔距的允许偏差为 ± 0.3 mm, 累计偏差为 ± 0.5 mm;
3. 槽口、豁口的长宽边允许偏差为 $+0.5$ mm, 榫头的长宽边允许偏差为 -0.5 mm, 中心线允许偏差都为 ± 0.5 mm;
4. "-----" 为外露喷涂装饰面, 应贴保护膜, 加工过程中不得破坏装饰面, 加工完毕须标示代号及长度。



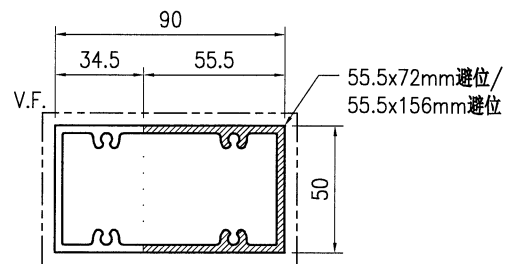
美特铝质有限公司
MIDI Aluminium Fabricator Ltd.

工程号	J853	制图	J.L.	26/02/24	物料号	J853-VG-X86540-004			
地盘	香港延坪路	复核	-	-	图号	J853-VG-X86540-004			
版本		名称	格栅型材	批准	-	数量	-		
日期		材料	X86540	单件重量(kg)	-	长度	1676	宽度	-

位置	数量
HB1~HB8屋仔	28
HC1~HC6屋仔	14
HD1~HD7屋仔	16



SECTION A-A



SECTION B-B

技术说明:

1. 铝合金型材截料之前应进行校直调整, 截料端头不应有加工变形, 并应去除毛刺;
2. 加工长度允许偏差为 $\pm 0.5\text{mm}$, 端头斜度的允许偏差为 $\pm 0.25^\circ$, 孔位的允许偏差为 $\pm 0.3\text{mm}$, 孔距的允许偏差为 $\pm 0.3\text{mm}$, 累计偏差为 $\pm 0.5\text{mm}$;
3. 槽口、豁口的长宽边允许偏差为 $+0.5\text{mm}$, 榫头的长宽边允许偏差为 -0.5mm , 中心线允许偏差都为 $\pm 0.5\text{mm}$;
4. "-----" 为外露喷涂装饰面, 应贴保护膜, 加工过程中不得破坏装饰面, 加工完毕须标示代号及长度。

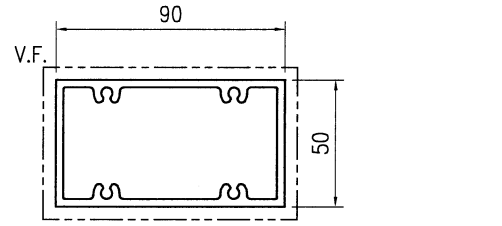
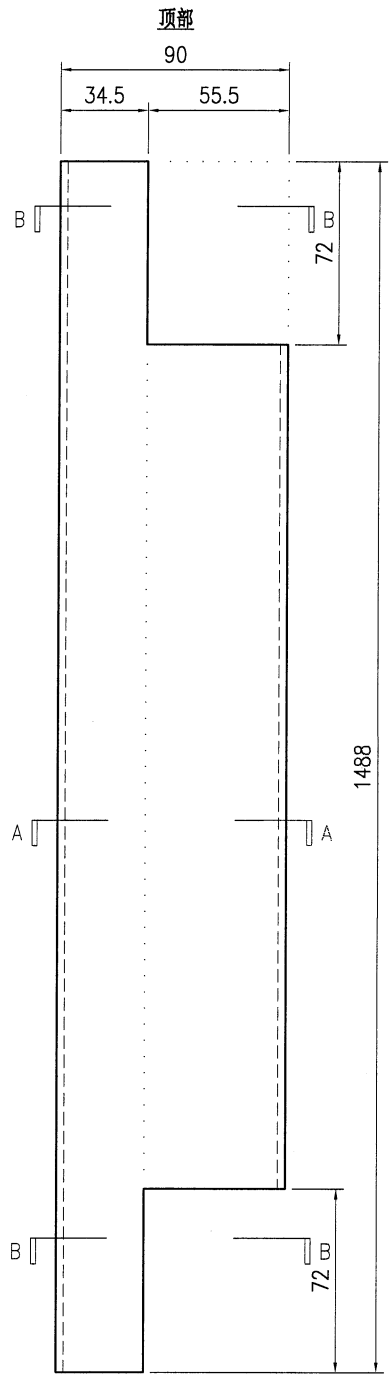


美特铝质有限公司
MIDI Aluminium Fabricator Ltd.

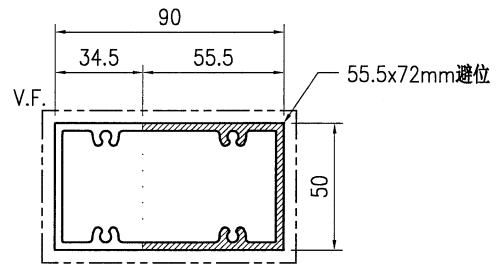
工程号	J853	制图	J.L.	26/02/24	物料号	J853-VG-X86540-101
地盘	香港延坪路	复核	-	-	图号	J853-VG-X86540-101
名称	格栅型材	批准	-	-	数量	-
材料	X86540	单件重量(kg)	-	-	长度	1488
宽度	-	位置				

版本		采用	工厂	√	地盘		
日期		颜色	JMQ213457			材料	X86540

位置	数量
HA1-HA8屋仔	630
HB1-HB8屋仔	385
HC1-HC6屋仔	225
HD1-HD7屋仔	270



SECTION A-A



SECTION B-B

技术说明:

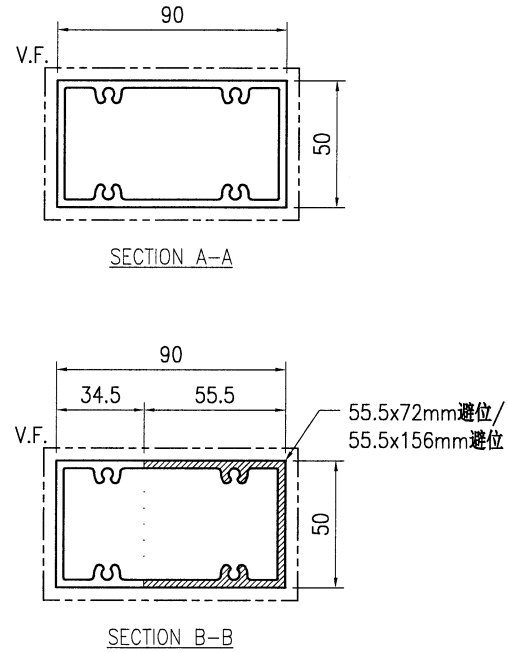
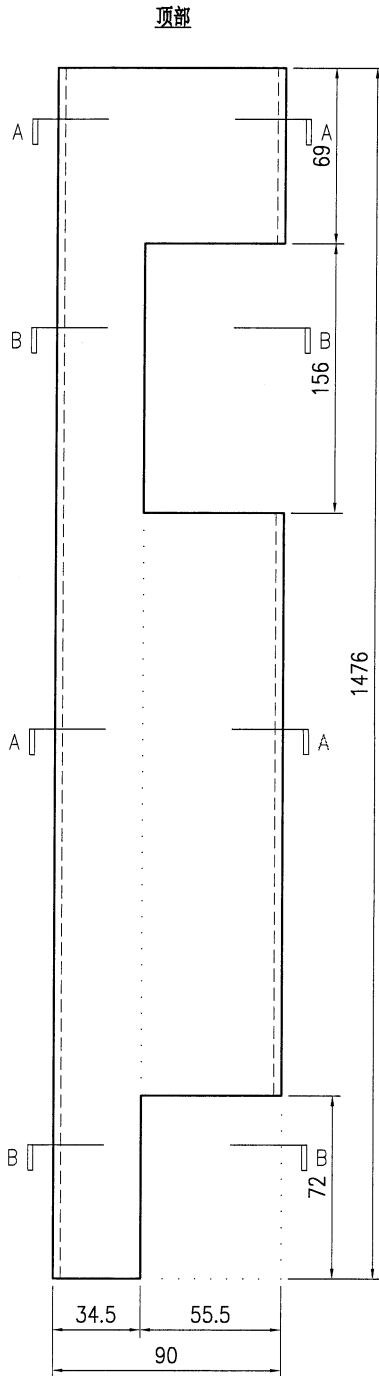
1. 铝合金型材截料之前应进行校直调整, 截料端头不应有加工变形, 并应去除毛刺;
2. 加工长度允许偏差为±0.5mm, 端头斜度的允许偏差为±0.25°, 孔位的允许偏差为±0.3mm, 孔距的允许偏差为±0.3mm, 累计偏差为±0.5mm;
3. 槽口、豁口的长宽边允许偏差为+0.5mm, 榫头的长宽边允许偏差为-0.5mm, 中心线允许偏差都为±0.5mm;
4. "-----" 为外露喷涂装饰面, 应贴保护膜, 加工过程中不得破坏装饰面, 加工完毕须标示代号及长度。



美特铝质有限公司
MIDI Aluminium Fabricator Ltd.

工程号	J853	制图	J.L.	26/02/24	物料号	J853-VG-X86540-102			
地盘	香港延坪路	复核	-	-	图号	J853-VG-X86540-102			
版本		名称	格栅型材	批准	-	数量	-		
日期		材料	X86540	单件重量(kg)	-	长度	1476	宽度	-

位置	数量
HA1~HA8屋仔	70
HB1~HB8屋仔	77
HC1~HC6屋仔	45
HD1~HD7屋仔	54



技术说明:

1. 铝合金型材截料之前应进行校直调整, 截料端头不应有加工变形, 并应去除毛刺;
2. 加工长度允许偏差为 $\pm 0.5\text{mm}$, 端头斜度的允许偏差为 $\pm 0.25^\circ$, 孔位的允许偏差为 $\pm 0.3\text{mm}$, 孔距的允许偏差为 $\pm 0.3\text{mm}$, 累计偏差为 $\pm 0.5\text{mm}$;
3. 槽口、豁口的长宽边允许偏差为 $+0.5\text{mm}$, 榫头的长宽边允许偏差为 -0.5mm , 中心线允许偏差都为 $\pm 0.5\text{mm}$;
4. " ————" 为外露喷涂装饰面, 应贴保护膜, 加工过程中不得破坏装饰面, 加工完毕须标示代号及长度。

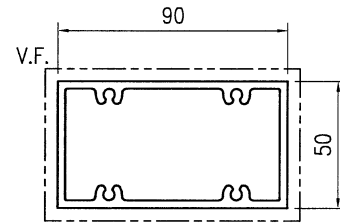
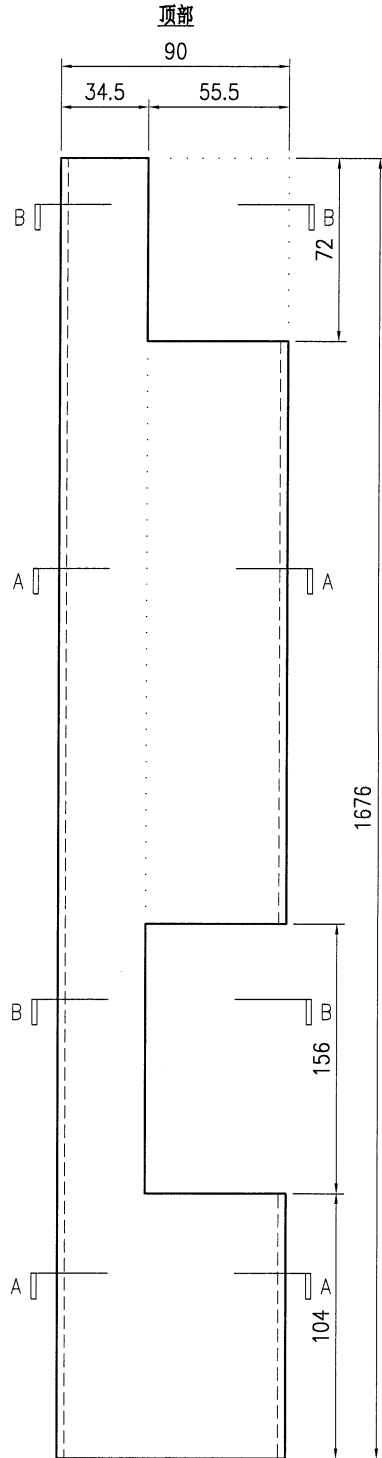


美特铝质有限公司
MIDI Aluminium Fabricator Ltd.

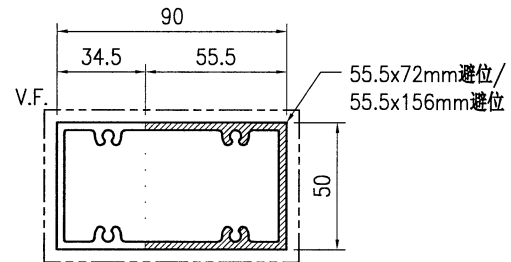
工程号	J853	制图	J.L.	26/02/24	物料号	J853-VG-X86540-103		
地盘	香港延坪路	复核	-	-	图号	J853-VG-X86540-103		
名称	格栅型材	批准	-	-	数量	-		
材料	X86540	单件重量(kg)	-	-	长度	1676	宽度	-

版本		采用	工厂	√	地盘	
日期		颜色	JMQ213457			

位置	数量
HB1~HB8屋仔	77
HC1~HC6屋仔	45
HD1~HD7屋仔	54



SECTION A-A



SECTION B-B

技术说明:

1. 铝合金型材截料之前应进行校直调整, 截料端头不应有加工变形, 并应去除毛刺;
2. 加工长度允许偏差为 $\pm 0.5\text{mm}$, 端头斜度的允许偏差为 $\pm 0.25^\circ$, 孔位的允许偏差为 $\pm 0.3\text{mm}$, 孔距的允许偏差为 $\pm 0.3\text{mm}$, 累计偏差为 $\pm 0.5\text{mm}$;
3. 槽口、豁口的长宽边允许偏差为 $+0.5\text{mm}$, 榫头的长宽边允许偏差为 -0.5mm , 中心线允许偏差都为 $\pm 0.5\text{mm}$;
4. "-----" 为外露喷涂装饰面, 应贴保护膜, 加工过程中不得破坏装饰面, 加工完毕须标示代号及长度。