

工程指示 / 要求簡箋 ENGINEER INSTRUCTIONS(E.I.)

工程指示編號:	EI- 7361	修改版本:	A
	HK- 0418		
工程編號:	J 853	工程名稱:	延坪道 (第2期)
收件人:	生統	發件人:	Sam Lo
工程項目:	ROW D(HD1~HD7)地盤用企身Grille柵格玉生產修改(綠色)	日期:	08/03/2024

<input type="checkbox"/> 原合約工程包	<input type="checkbox"/> 原合約工程加 / 減賬 QT-	<input type="checkbox"/> 新工程報價 QT-
---------------------------------	--	------------------------------------

信件批核號碼/圖紙參考編號:	批核模具圖紙編號:
客戶指示附件:	管理內部批簽署:

<input type="checkbox"/> 初步鋁料 B.M.	<input type="checkbox"/> 加工拆圖, 然後生產	<input type="checkbox"/> 尺寸表
<input type="checkbox"/> 正式鋁料 B.M.	<input type="checkbox"/> 技術上資料/指示	<input type="checkbox"/> 報價
<input type="checkbox"/> 配件 B.M.	<input type="checkbox"/> 樣辦或貨品說明書	<input type="checkbox"/> 分判合約
<input type="checkbox"/> 其他:		

內容: 修改A:修改呎吋.	請以此 EI 為準生產
完成上列要求日期: 20/03/2024	

國內

<input type="checkbox"/> 生產技術總監	<input type="checkbox"/> 連附件	<input type="checkbox"/> 技術部	<input type="checkbox"/> 連附件	<input type="checkbox"/> 生產部	<input type="checkbox"/> 連附件
<input type="checkbox"/> 採購部	<input type="checkbox"/> 連附件	<input checked="" type="checkbox"/> 生產統籌部	<input checked="" type="checkbox"/> 連附件	<input type="checkbox"/> 報關組	<input type="checkbox"/> 連附件
<input type="checkbox"/> 質檢部	<input type="checkbox"/> 連附件	<input type="checkbox"/> 會計部	<input type="checkbox"/> 連附件	<input type="checkbox"/> 機械設計部	<input type="checkbox"/> 連附件
<input type="checkbox"/> 香港辦	<input type="checkbox"/> 連附件	<input type="checkbox"/> 其他:			

香港

<input type="checkbox"/> 行政部	<input type="checkbox"/> 連附件	<input type="checkbox"/> 會計部	<input type="checkbox"/> 連附件	<input type="checkbox"/> 統籌部	<input type="checkbox"/> 連附件	<input type="checkbox"/> 工程部	<input type="checkbox"/> 連附件
<input type="checkbox"/> 採購部	<input type="checkbox"/> 連附件	<input type="checkbox"/> QS部	<input type="checkbox"/> 連附件	<input checked="" type="checkbox"/> 地盤管理	<input checked="" type="checkbox"/> 連附件	<input type="checkbox"/> 維修部	<input type="checkbox"/> 連附件

*發件人簽署:		*組別成員批核簽署:	
傳遞編號:	HK 0418	項目經理簽署:	

圖則登記表

DRAWING REGISTER

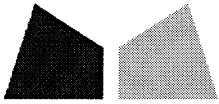
工程名稱 Project Title:		香港延坪道(第二期別墅)		年	接收日期 Receiving Date (適用於客)						
Vertical Grilles- 格栅玉ROW D		月	日								
工程編號 Project No:					J853						
分發予 Distributed To				年	發出日期 Issued Date						
					24	24					
					02	03					
				日	26	04					
圖則編號 Drg. No.	圖則名稱 Drawing Title			1 2 3 4 5 6 7 8 9 10 11 12 13 14 15 16 17 18 19	修訂編號 Revision No.						
J853-VG-AG-3013	格栅玉位置图										
J853-VG-AG-3014	格栅玉位置图										
J853-VG-AG-3017	格栅玉位置图										
J853-VG-AG-002	格栅玉组装图				-	A					
J853-VG-AG-003	格栅玉组装图				-	A					
J853-VG-AG-004	格栅玉组装图				-	A					
J853-VG-AG-030	格栅玉组装图				-	A					
J853-VG-AG-031	格栅玉组装图				-	A					
J853-VG-AG-032	格栅玉组装图				-	A					
J853-VG-AA01-001	型材加工图				-						
J853-VG-AA01-004	型材加工图				-						
J853-VG-X86540-002	型材加工图				-	A					
J853-VG-X86540-003	型材加工图				-	A					
J853-VG-X86540-004	型材加工图				-	A					
J853-VG-X86540-101	型材加工图				-	A					
J853-VG-X86540-102	型材加工图				-	A					
J853-VG-X86540-103	型材加工图				-	A					

# J853-香港延坪道(第二期别墅)-Vertical Grilles-地盘用格栅玉分栋数量统计表

工程: J853-香港延坪道(第二期别墅)

日期: 29-Feb-24

序号	部件图编号	总数量							备注
		HD1	HD2	HD3	HD5	HD6	HD7		
1	J853-VG-AG-002	10	5	5	5	5	10	40	
2	J853-VG-AG-003	2	1	1	1	1	2	8	
3	J853-VG-AG-004	2	1	1	1	1	2	8	
4	J853-VG-AG-030	1	1	1	1	1	1	6	
5	J853-VG-AG-031	5	5	5	5	5	5	30	
6	J853-VG-AG-032	1	1	1	1	1	1	6	
		21	14	14	14	14	21	98	



### 鋁材開料總表

工程號碼: J853 工程名稱: 延坪道別墅(V Grilles-HD1~HD7格柵玉)

序號	鋁料編號	名稱	表面處理		開料長度	實用長料總數量		浪費率(%)
			顏色	層厚		支數	長度	
1	JMFG0064	105x55x3mm鋁 通	JMQ2134 57		6000	12	72000	9.57
2	X86540	格柵型材	JMQ2134 57		6100	129	786900	4.08

送至: \_\_\_\_\_

由: \_\_\_\_\_

日期: \_\_\_\_\_

簡短說明: \_\_\_\_\_

共3頁 第1頁

打印日期: 2024/3/6 打印時間: 9:49

工程號碼: J853, 工程名稱: 延坪道別墅(V Grilles-HD1~HD7格柵玉)  
開料長度: 6100, 總長料支數: 129, 總開料支數: 490  
鋸片厚度(mm): 6, 料頭尾總切除(mm): 50, 浪費率(%): 4.08

鋁材開料清單 X86540

窗號	編號(用料狀況)	實用長度(長料開數)	需要 支數	開料 支數	長料 支數	餘料 支數	編號(剩餘長度)
J853-VG-X86540-103	(餘料)6	1683.5	70	2	0	1	6@(981.5)x1
J853-VG-X86540-004, J853-VG-X86540-103	1-24	1683.5		68	24	0	1-5@(981.5)x5 6@(4360.5)x1
J853-VG-X86540-002, J853-VG-X86540-101	(餘料)24, 44	1497.0	350	4	0	2	24@(1354.5)x1 44@(38)x1
J853-VG-X86540-002, J853-VG-X86540-101	25-111	1497.0		346	87	0	25-43@(38)x19 44@(3044)x1 45-111@(38)x67
J853-VG-X86540-003, J853-VG-X86540-102	112-129	1480.5	70	70	18	0	112-128@(104)x17 129@(3077)x1

Rev.A

工程號碼:J853, 工程名稱:延坪道別墅(V Grilles-HD1~HD7格柵玉)  
開料長度:6000, 總長料支數:12, 總開料支數:112  
鋸片厚度(mm):6, 料頭尾總切除(mm):50, 浪費率(%):9.57

鋁材開料清單 JMFG0064

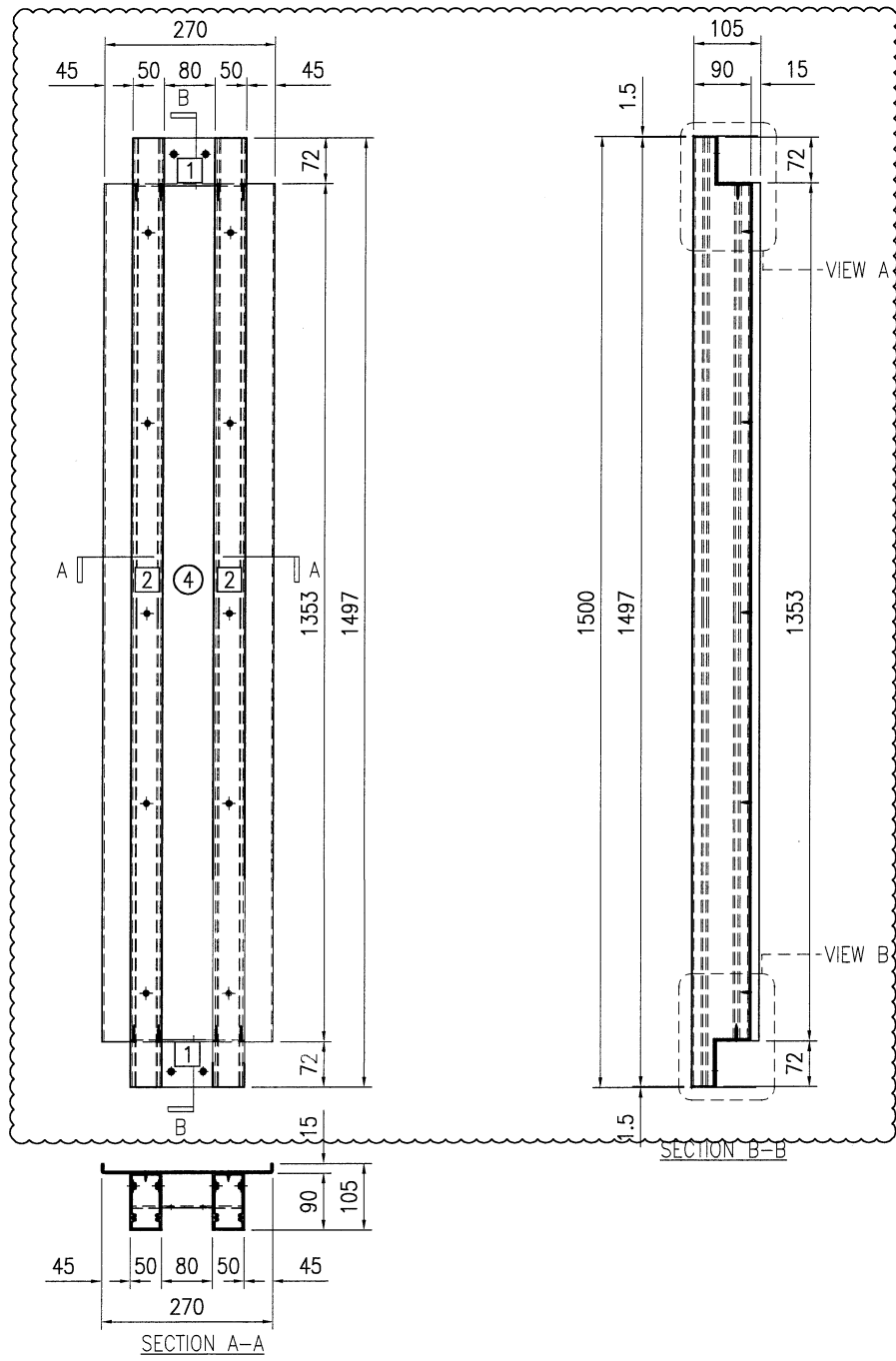
窗號	編號(用料狀況)	實用長度(長料開數)	需要 支數	開料 支數	長料 支數	餘料 支數	編號(剩餘長度)
J853-VG-AA01-004	1-10	1090.0	48	48	10	0	1-9@(470)x9 10@(2662)x1
J853-VG-AA01-001	(餘料)1-10	180.0	64	32	0	10	1-9@(98)x9 10@(58)x1
J853-VG-AA01-001	11-12	180.0		32	2	0	11@(184)x1 12@(5764)x1



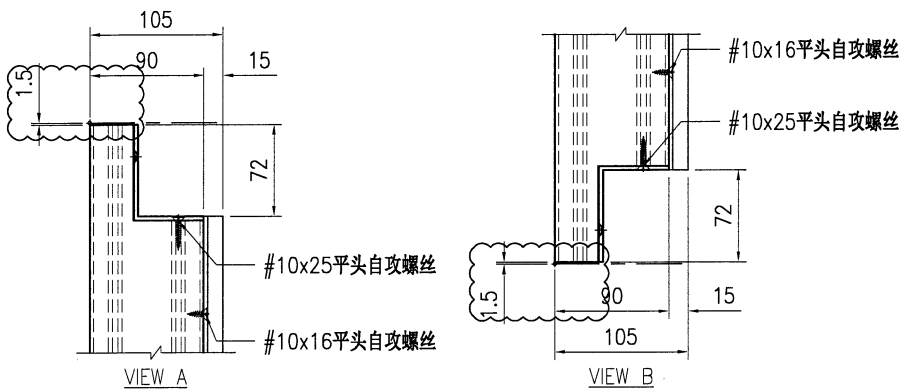
美特鋁質有限公司  
MIDI Aluminium Fabricator Ltd.

工程号	J853	制图	J.L.	26/02/24	物料号	J853-VG-AG-002
地盘	香港延坪路	复核	-	-	图号	J853-VG-AG-002
名称	垂直格栅组装图	批准	-	-	数量	-
材料	-	单件面积(m <sup>2</sup> )	-	-	长度	1497
宽度	270					

版本	A	采用	工厂	地盘	√
日期	04/03	颜色	-		



位置	数量
HA1~HA8屋仔	126
HB1~HB8屋仔	70
HC1~HC6屋仔	35
HD1~HD7屋仔	40

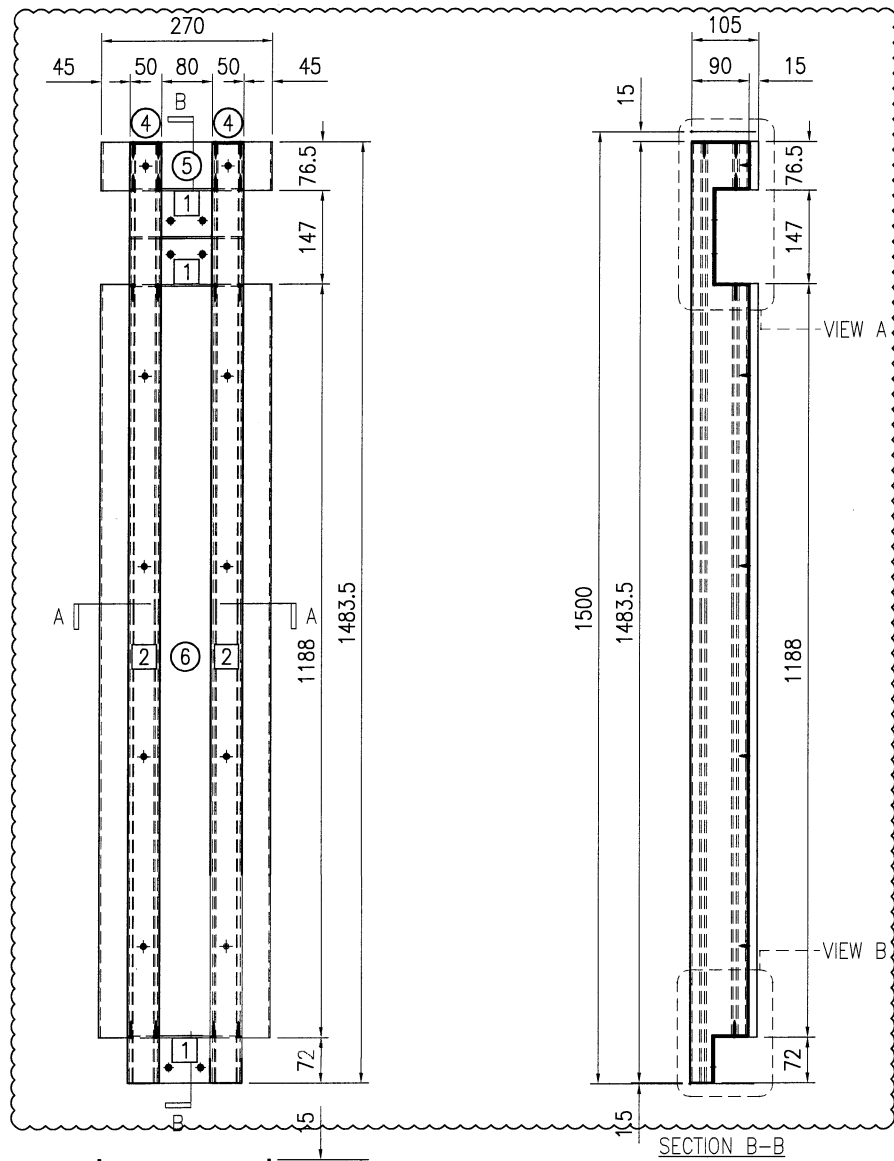


序号	物料编号	长度	数量
1	J853-VG-AA01-001	180	2
2	J853-VG-X86540-002	1497	2
4	J853-VG-AP-102	-	1
-	#10x16平头自攻螺丝	-	10
-	#10x25平头自攻螺丝	-	8

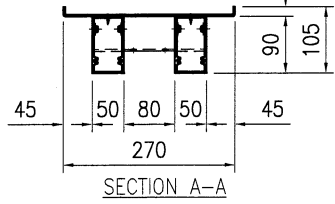


美特铝质有限公司  
MIDI Aluminium Fabricator Ltd.

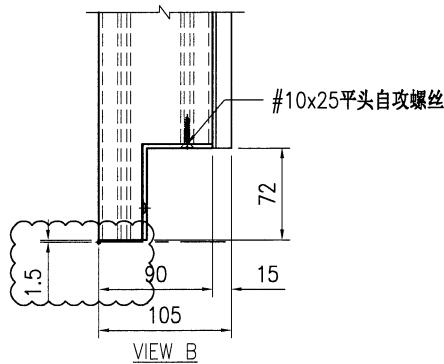
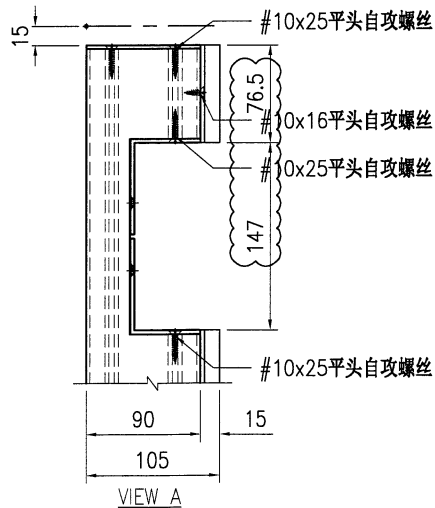
工程号	J853	制图	J.L.	26/02/24	物料号	J853-VG-AG-003	
地盘	香港延坪路	复核	-	-	图号	J853-VG-AG-003	
名称	垂直格栅组装图	批准	-	-	数量	-	
材料	-	单件面积(m <sup>2</sup> )	-	-	长度	1483.5	
版本	A	采用	工厂	地盘	√	宽度	270
日期	04/03	颜色	-				



位置	数量
HA1-HA8屋仔	14
HB1-HB8屋仔	14
HC1-HC6屋仔	7
HD1-HD7屋仔	8



SECTION B-B

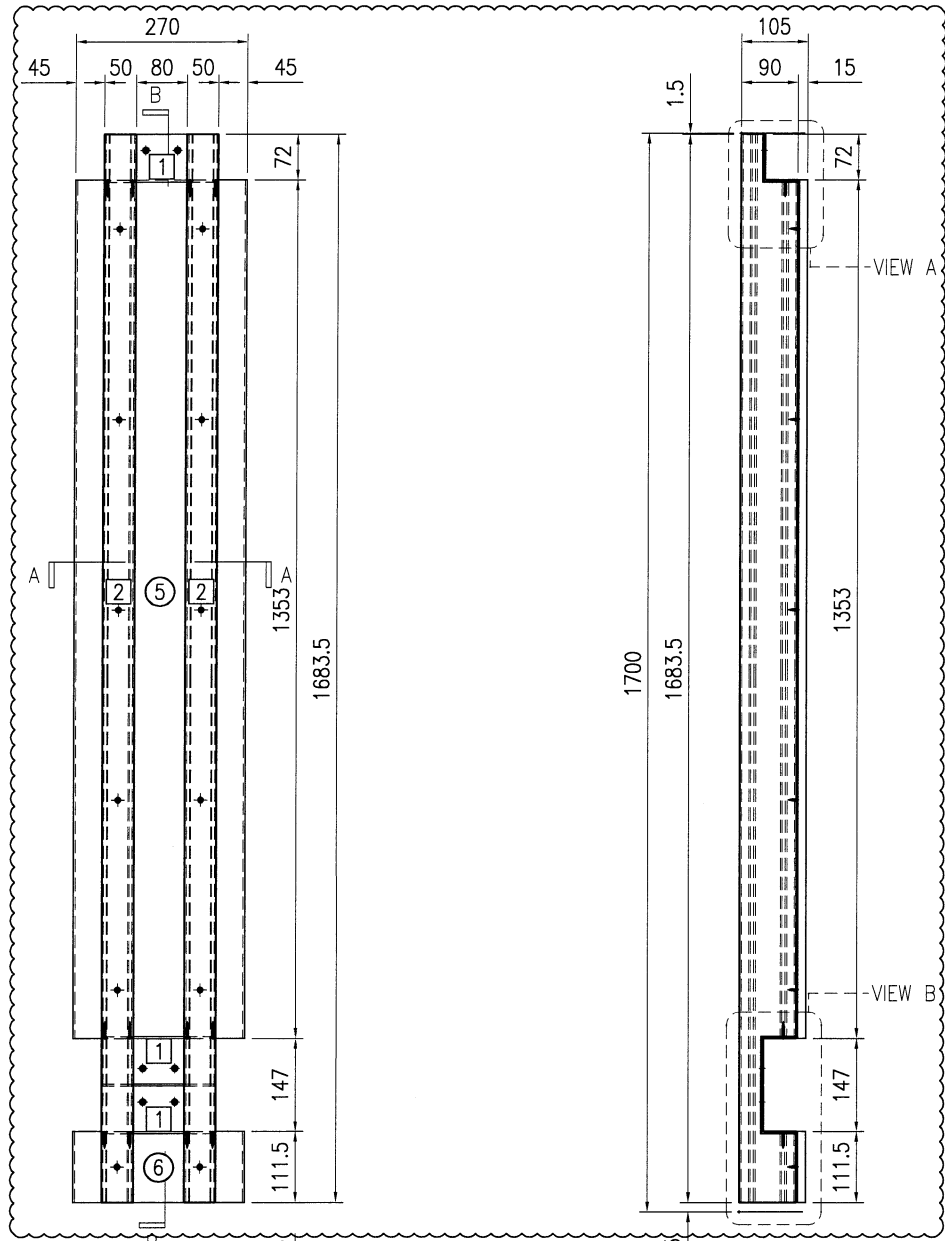


序号	物料编号	长度	数量
1	J853-VG-AA01-001	180	3
2	J853-VG-X86540-003	1480.5	2
4	J853-VG-AP-002	-	2
5	J853-VG-AP-100	-	1
6	J853-VG-AP-103	-	1
-	#10x16平头自攻螺丝	-	10
-	#10x25平头自攻螺丝	-	20

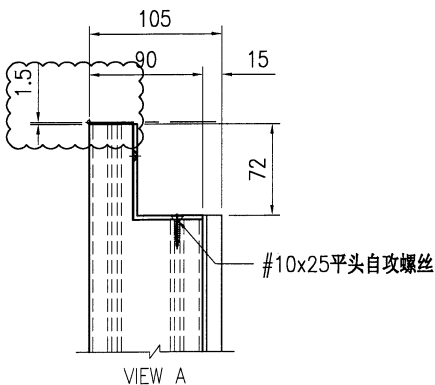
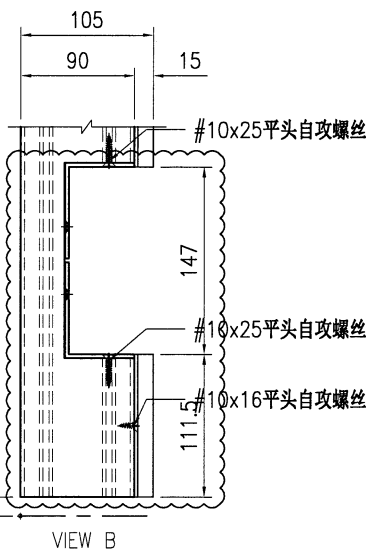
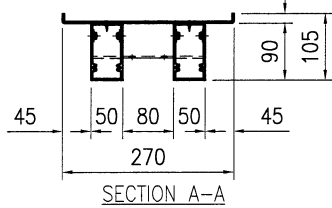


美特铝质有限公司  
MIDI Aluminium Fabricator Ltd.

工程号	J853	制图	J.L.	26/02/24	物料号	J853-VG-AG-004	
地盘	香港延坪路	复核	-	-	图号	J853-VG-AG-004	
名称	垂直格栅组装图	批准	-	-	数量	-	
材料	-	单件面积(㎡)	-	-	长度	1683.5	
版本	A	采用	工厂	地盘	√	宽度	270
日期	04/03	颜色	-				



位置	数量
HB1-HB8屋仔	14
HC1-HC8屋仔	7
HD1-HD7屋仔	8

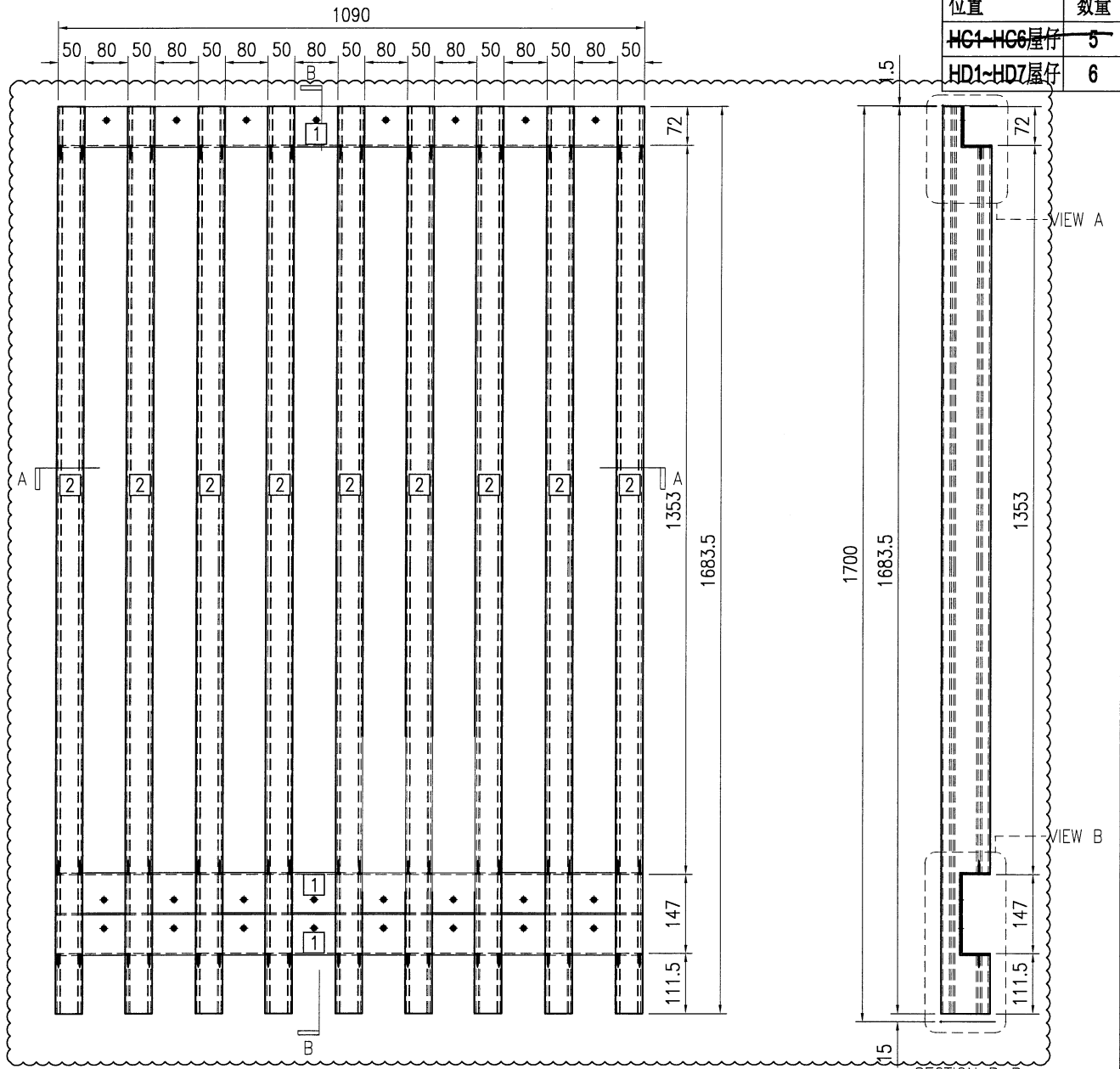


序号	物料编号	长度	数量
1	J853-VG-AA01-001	180	3
2	J853-VG-X86540-004	1683.5	2
5	J853-VG-AP-102	-	1
6	J853-VG-AP-104	-	1
-	#10x16平头自攻螺丝	-	12
-	#10x25平头自攻螺丝	-	12

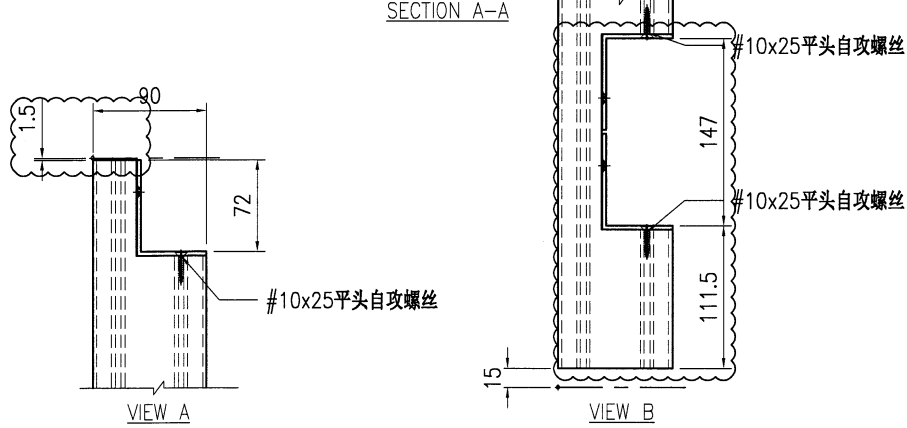
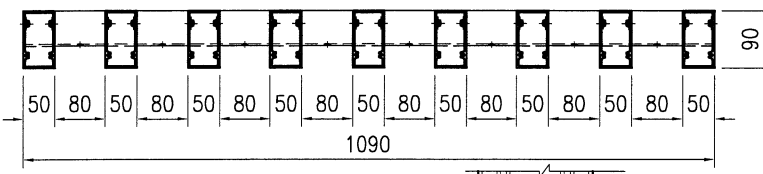


美特铝质有限公司  
MIDI Aluminium Fabricator Ltd.

工程号	J853	制图	J.L.	26/02/24	物料号	J853-VG-AG-030	
地盘	香港延坪路	复核	-	-	图号	J853-VG-AG-030	
版本	A	名称	垂直格栅组装图	批准	-	数量	-
日期	04/03	材料	-	单件面积(㎡)	-	长度	1683.5
采用	工厂	地盘	√	数量	-	宽度	1090
颜色	-						



位置	数量
HC1~HC6屋仔	5
HD1~HD7屋仔	6



序号	物料编号	长度	数量
1	J853-VG-AA01-004	1090	3
2	J853-VG-X86540-103	1683.5	9

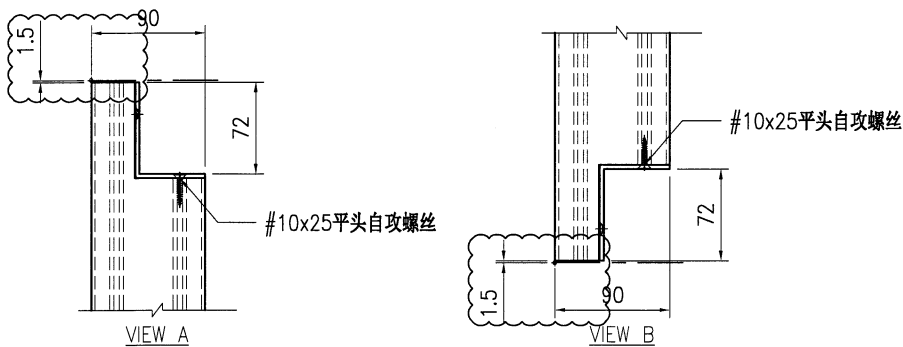
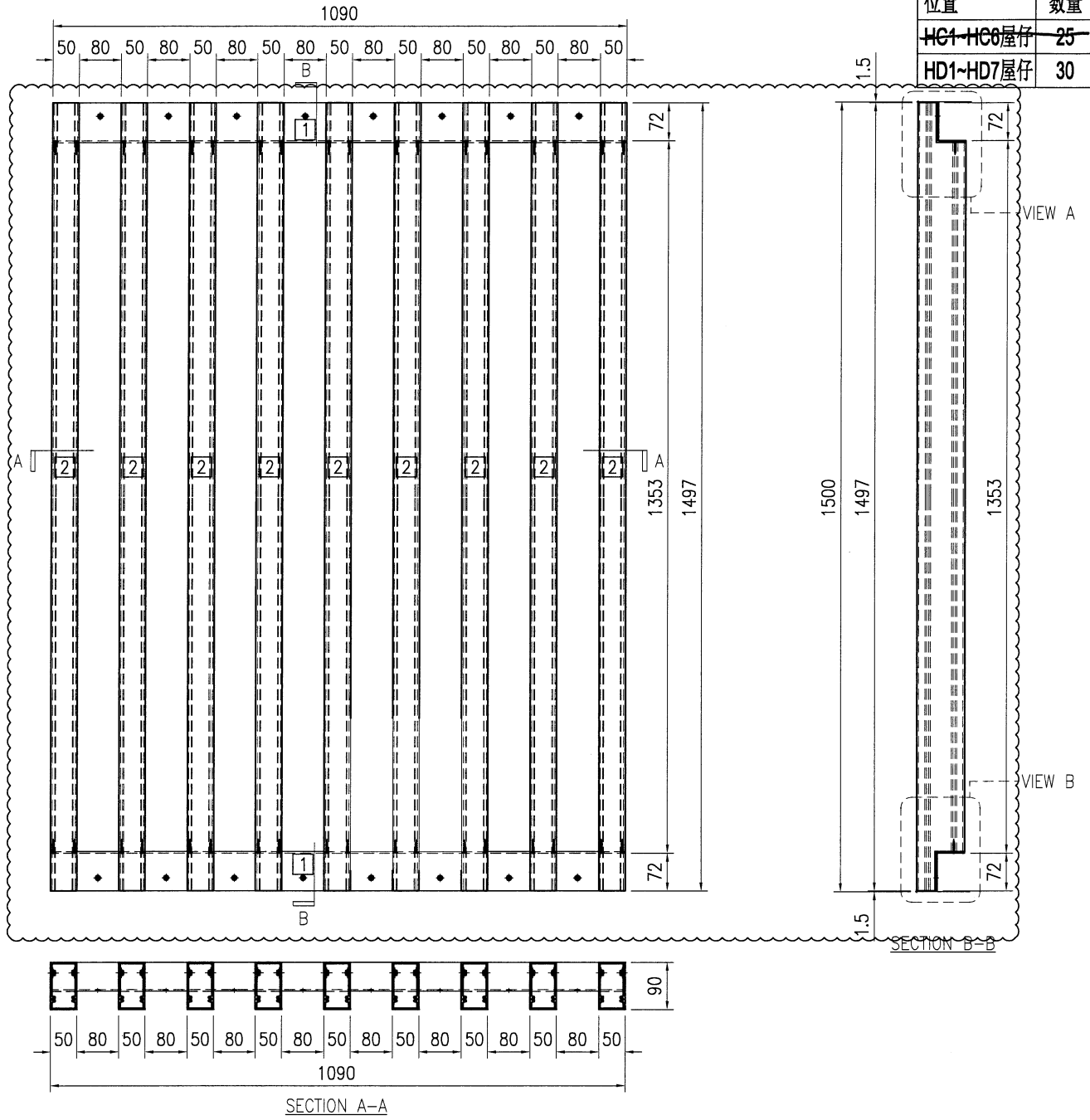
-	#10x25平头自攻螺丝	-	54
---	--------------	---	----



美特铝质有限公司  
MIDI Aluminium Fabricator Ltd.

工程号	J853	制图	J.L.	26/02/24	物料号	J853-VG-AG-031
地盘	香港延坪路	复核	-	-	图号	J853-VG-AG-031
名称	垂直格栅组装图	批准	-	-	数量	-
材料	-	单件面积(m <sup>2</sup> )	-	-	长度	1497
宽度	1090					

版本	A	采用	工厂	地盘	√
日期	04/03	颜色	-		



序号	物料编号	长度	数量
1	J853-VG-AA01-004	1090	2
2	J853-VG-X86540-101	1497	9
-	#10x25平头自攻螺丝	-	36

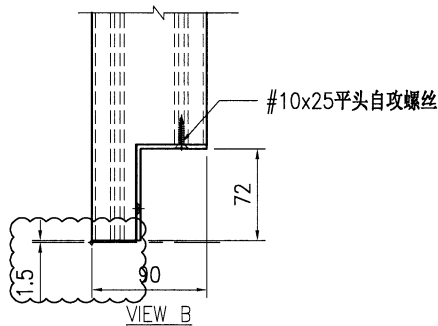
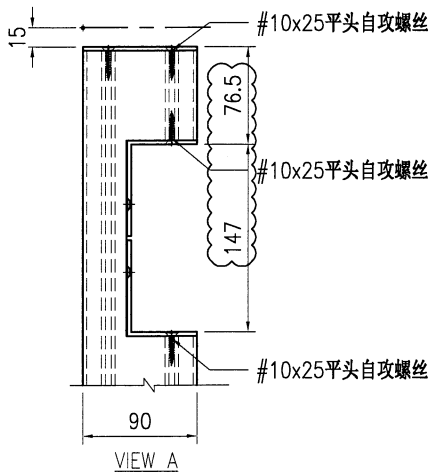
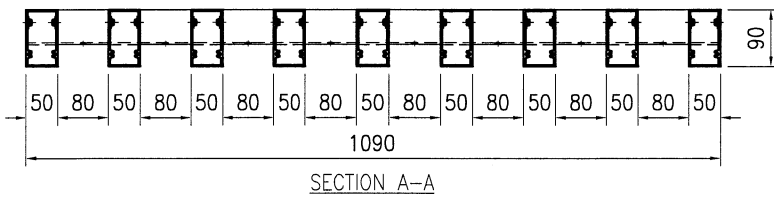
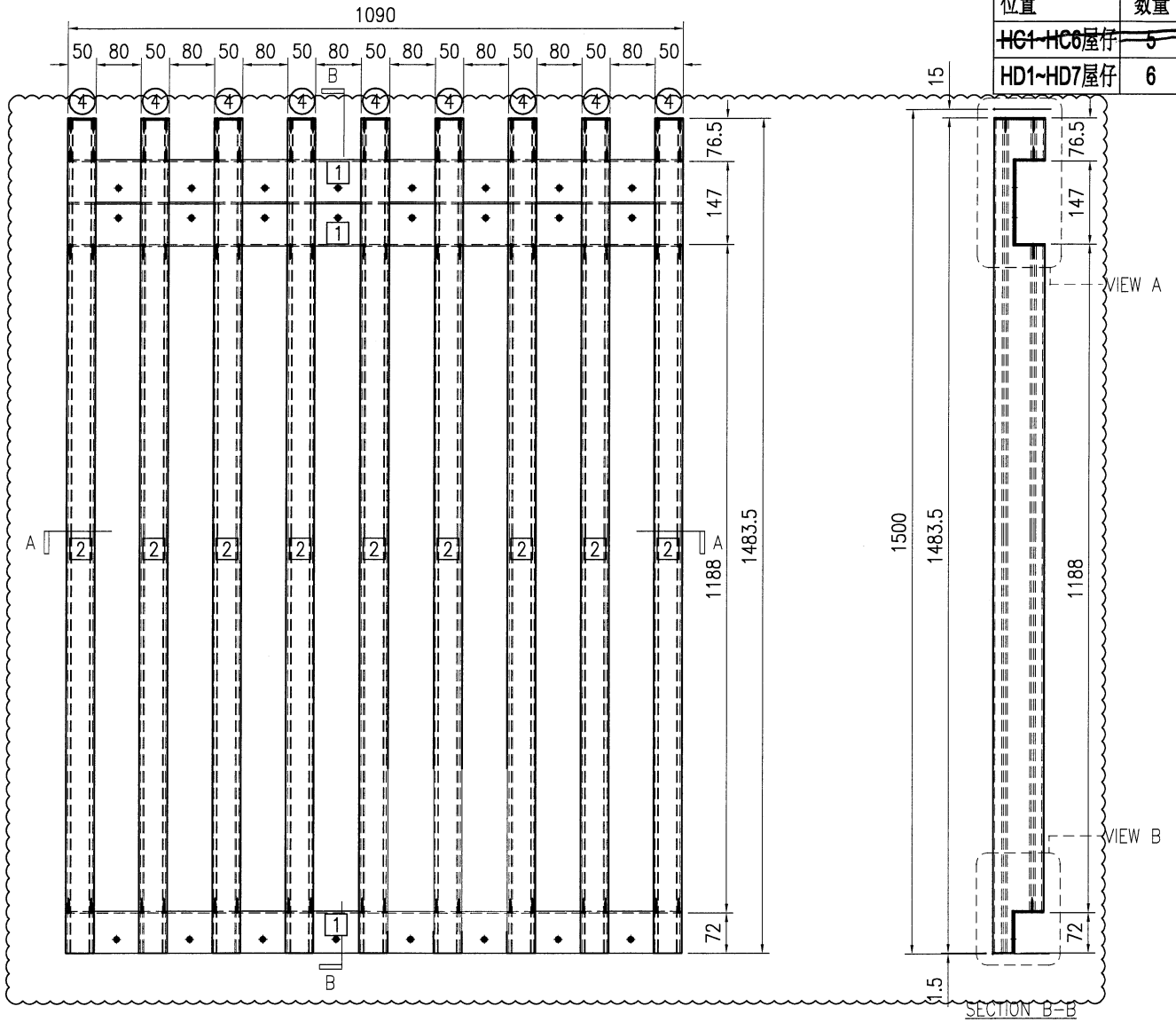


美特铝质有限公司  
MIDI Aluminium Fabricator Ltd.

工程号	J853	制图	J.L.	26/02/24	物料号	J853-VG-AG-032	
地盘	香港延坪路	复核	-	-	图号	J853-VG-AG-032	
版本	A	名称	垂直格栅组装图	批准	-	数量	-
日期	04/03	材料	-	单件面积(㎡)	-	长度	1483.5

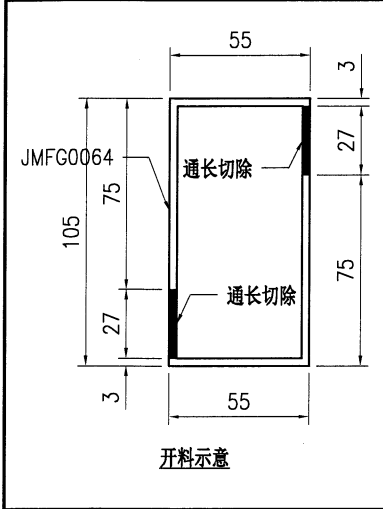
采用	工厂	地盘	√
颜色	-		

位置	数量
HC1~HC6屋仔	5
HD1~HD7屋仔	6

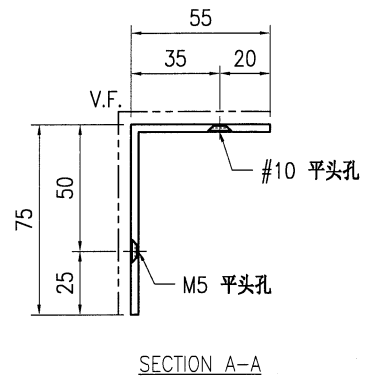
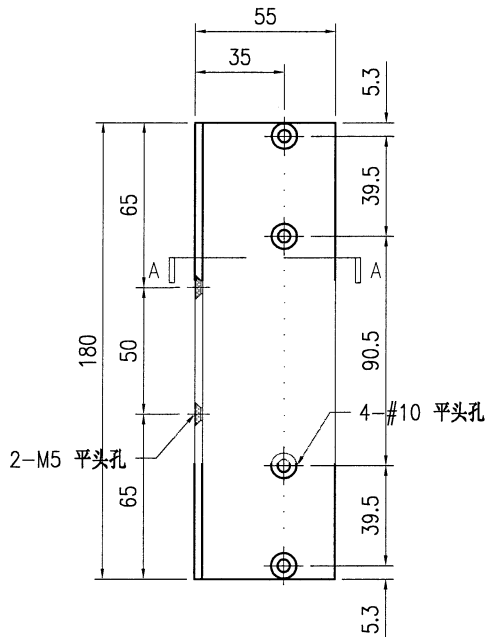


序号	物料编号	长度	数量
1	J853-VG-AA01-004	1090	3
2	J853-VG-X86540-102	1480.5	9
4	J853-VG-AP-002	-	9
-	#10x25平头自攻螺丝	-	90

 <b>美特铝质有限公司</b> MIDI Aluminium Fabricator Ltd.				工程号 <b>J853</b>	制图 J.L.	26/02/24	物料号 <b>J853-VG-AA01-001</b>	
				地盘 香港延坪路	复核 -	-	图号 <b>J853-VG-AA01-001</b>	
版本 -	采用 工厂 √	地盘 -	名称 <b>75x55x3mm 铝角</b>	批准 -	-	-	数量 -	
日期 -	颜色 <b>JMQ213457</b>		材料 <b>JMFG0064</b>	单件重量(kg) -	-	-	长度 <b>180</b>	宽度 -



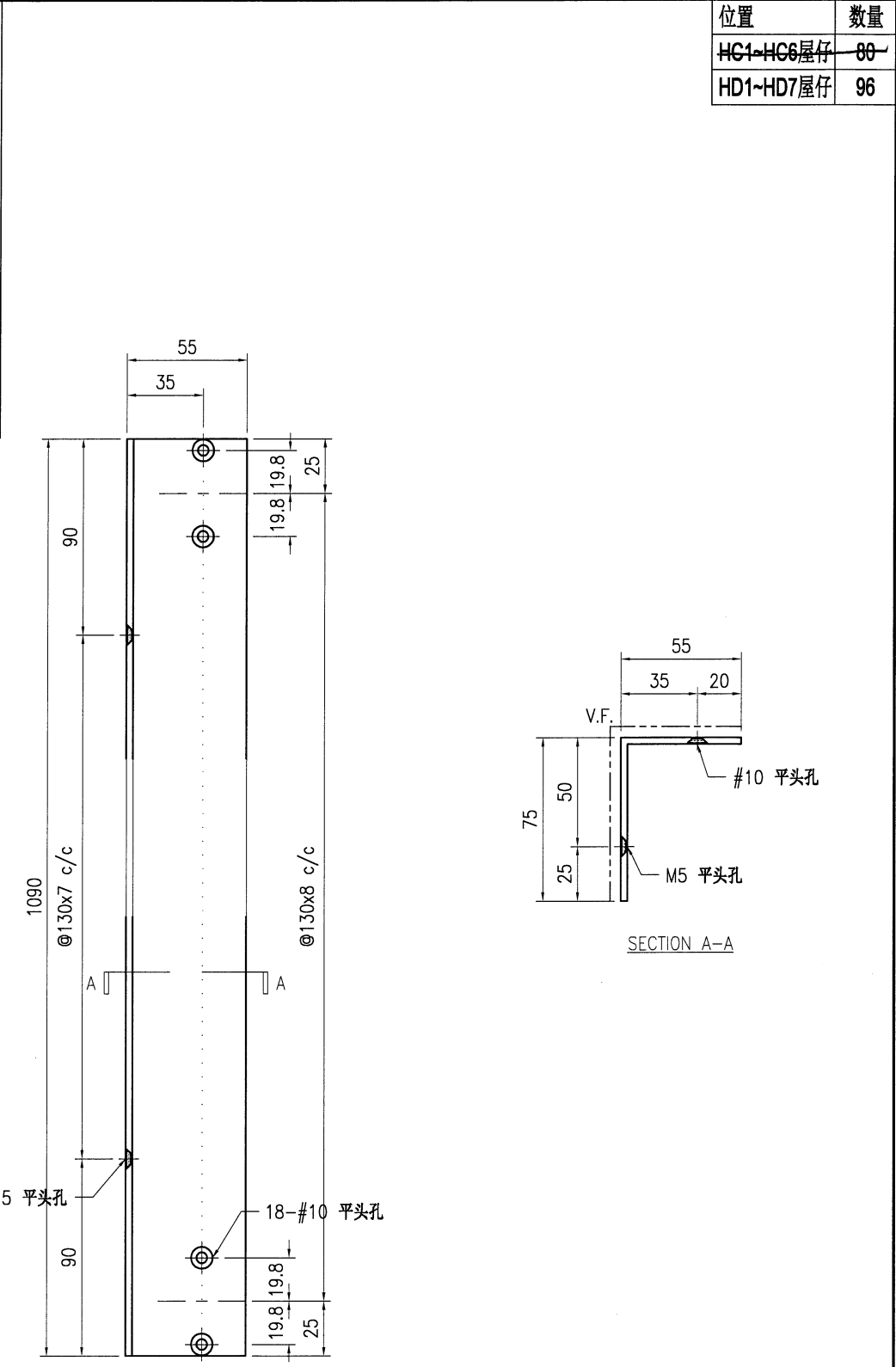
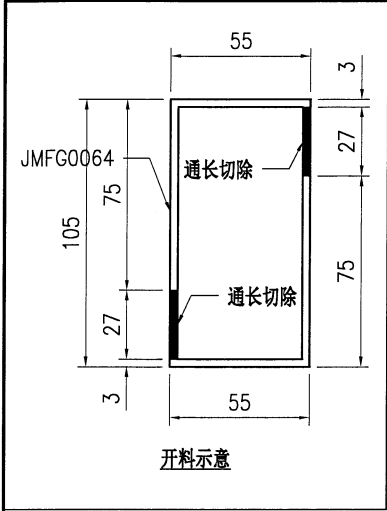
位置	数量
HA1~HA8屋仔	<del>336</del>
HB1~HB8屋仔	<del>224</del>
HC1~HC8屋仔	<del>112</del>
HD1~HD7屋仔	128



**技术说明:**


1. 铝合金型材截料之前应进行校直调整, 截料端头不应有加工变形, 并应去除毛刺;
2. 加工长度允许偏差为 $\pm 0.5\text{mm}$ , 端头斜度的允许偏差为 $\pm 0.25^\circ$ , 孔位的允许偏差为 $\pm 0.3\text{mm}$ , 孔距的允许偏差为 $\pm 0.3\text{mm}$ , 累计偏差为 $\pm 0.5\text{mm}$ ;
3. 槽口、豁口的长宽边允许偏差为 $+0.5\text{mm}$ , 榫头的长宽边允许偏差为 $-0.5\text{mm}$ , 中心线允许偏差都为 $\pm 0.5\text{mm}$ ;
4. "—————"为外露喷涂装饰面, 应贴保护膜, 加工过程中不得破坏装饰面, 加工完毕须标示代号及长度。

 <b>美特铝质有限公司</b> MIDI Aluminium Fabricator Ltd.				工程号 <b>J853</b>	制图 J.L.	26/02/24	物料号 <b>J853-VG-AA01-004</b>
地盘 香港延坪路				名称 <b>75x55x3mm 铝角</b>	复核 -	图号 <b>J853-VG-AA01-004</b>	数量 -
版本 -	采用 工厂 √	地盘 -	名称 <b>75x55x3mm 铝角</b>	材料 <b>JMFG0064</b>	批准 -	数量 -	长度 <b>1090</b>
日期 -	颜色 <b>JMQ213457</b>	材料 <b>JMFG0064</b>	单件重量(kg) -	长度 <b>1090</b>	宽度 -	数量 -	位置 -

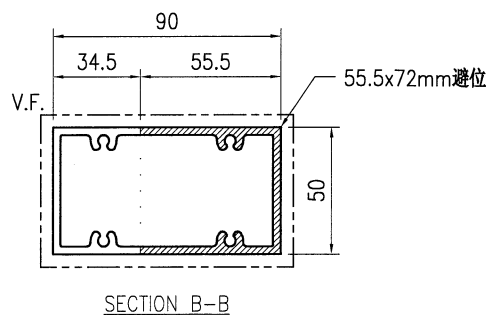
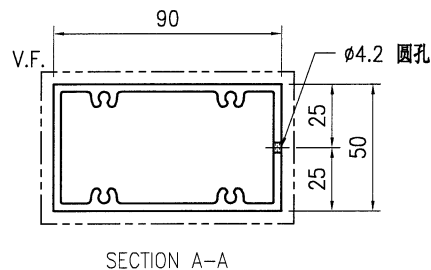
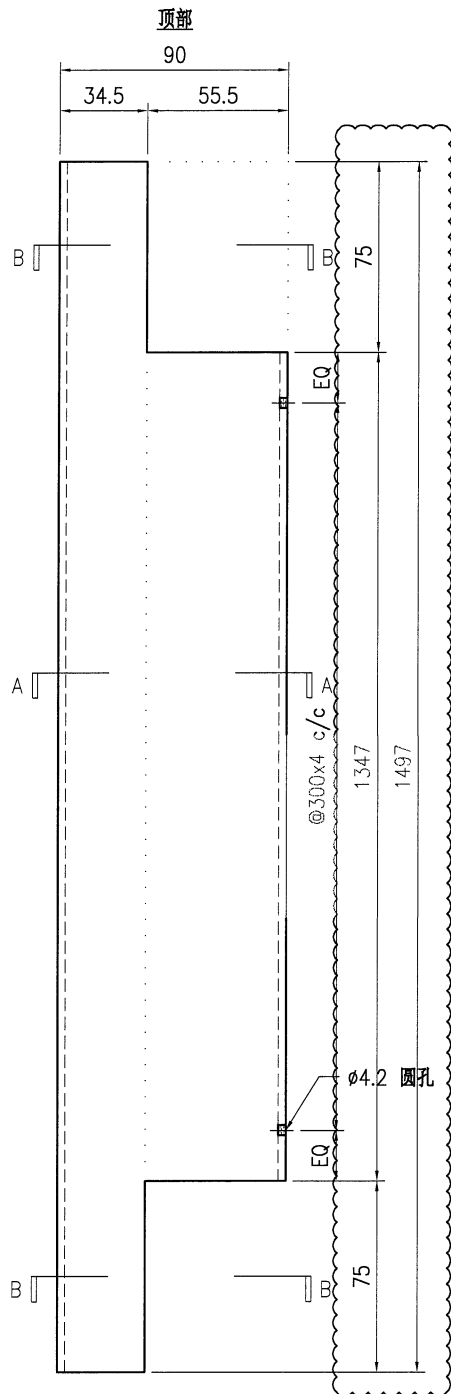


技术说明:

1. 铝合金型材截料之前应进行校直调整, 截料端头不应有加工变形, 并应去除毛刺;
2. 加工长度允许偏差为 $\pm 0.5\text{mm}$ , 端头斜度的允许偏差为 $\pm 0.25^\circ$ , 孔位的允许偏差为 $\pm 0.3\text{mm}$ , 孔距的允许偏差为 $\pm 0.3\text{mm}$ , 累计偏差为 $\pm 0.5\text{mm}$ ;
3. 槽口、豁口的长宽边允许偏差为 $+0.5\text{mm}$ , 榫头的长宽边允许偏差为 $-0.5\text{mm}$ , 中心线允许偏差都为 $\pm 0.5\text{mm}$ ;
4. " ————" 为外露喷涂装饰面, 应贴保护膜, 加工过程中不得破坏装饰面, 加工完毕须标示代号及长度。


 <b>美特铝质</b> 有限公司 MIDI Aluminium Fabricator Ltd.				工程号	J853	制图	J.L.	26/02/24	物料号	J853-VG-X86540-002			
				地盘	香港延坪路	复核	-	-	图号	J853-VG-X86540-002			
版本	A	采用	工厂	√	地盘	名称	格栅型材	批准	-	-	数量	-	
日期	04/03	颜色	JMQ213457			材料	X86540	单件重量(kg)	-	长度	1497	宽度	-

位置	数量
HA1-HA8屋仔	252
HB1-HB8屋仔	140
HC1-HC6屋仔	70
HD1-HD7屋仔	80

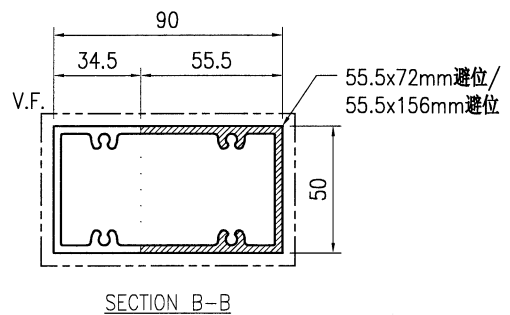
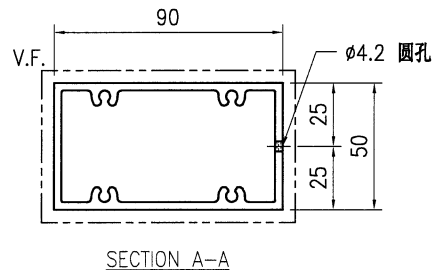
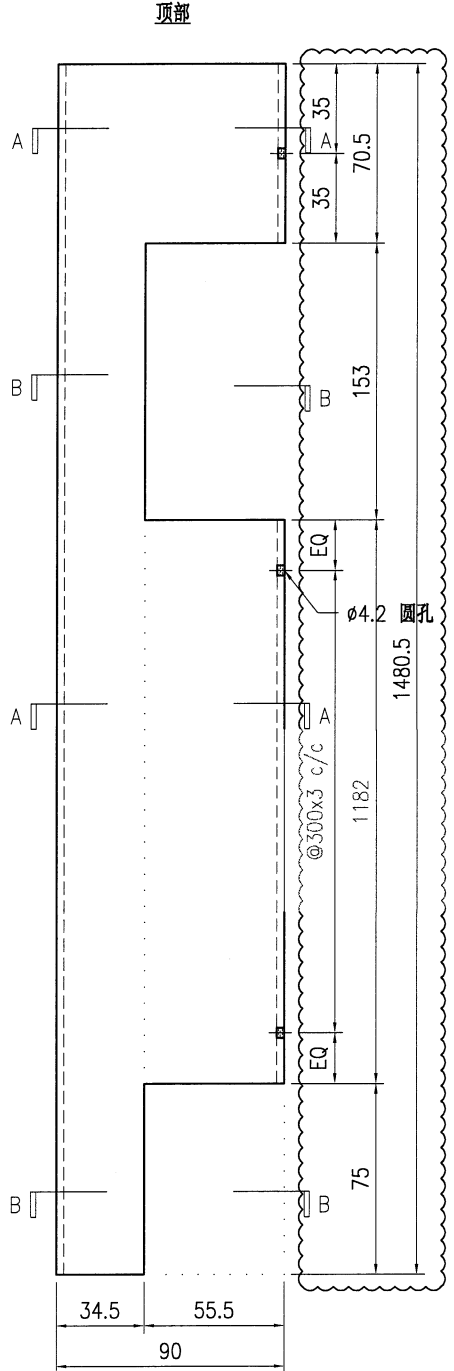


**技术说明:**

1. 铝合金型材截料之前应进行校直调整, 截料端头不应有加工变形, 并应去除毛刺;
2. 加工长度允许偏差为±0.5mm, 端头斜度的允许偏差为±0.25°, 孔位的允许偏差为±0.3mm, 孔距的允许偏差为±0.3mm, 累计偏差为±0.5mm;
3. 槽口、豁口的长宽边允许偏差为+0.5mm, 榫头的长宽边允许偏差为-0.5mm, 中心线允许偏差都为±0.5mm;
4. "-----" 为外露喷涂装饰面, 应贴保护膜, 加工过程中不得破坏装饰面, 加工完毕须标示代号及长度。

 <b>美特铝质有限公司</b> MIDI Aluminium Fabricator Ltd.				工程号 <b>J853</b>	制图 J.L.	26/02/24	物料号 <b>J853-VG-X86540-003</b>
				地盘 香港延坪路	复核 -	-	图号 <b>J853-VG-X86540-003</b>
版本 <b>A</b>		采用 工厂 ✓	地盘 	名称 <b>格栅型材</b>	批准 -	-	数量 -
日期 <b>04/03</b>		颜色 <b>JMQ213457</b>		材料 <b>X86540</b>	单件重量(kg)	-	长度 <b>1480.5</b>

位置	数量
HA1~HA8屋仔	28
HB1~HB8屋仔	28
HC1~HC6屋仔	14
HD1~HD7屋仔	16



**技术说明:**

1. 铝合金型材截料之前应进行校直调整，截料端头不应有加工变形，并应去除毛刺；
2. 加工长度允许偏差为±0.5mm，端头斜度的允许偏差为±0.25°，孔位的允许偏差为±0.3mm，孔距的允许偏差为±0.3mm，累计偏差为±0.5mm；
3. 槽口、豁口的长宽边允许偏差为+0.5mm，榫头的长宽边允许偏差为-0.5mm，中心线允许偏差都为±0.5mm；
4. "-----" 为外露喷涂装饰面，应贴保护膜，加工过程中不得破坏装饰面，加工完毕须标示代号及长度。

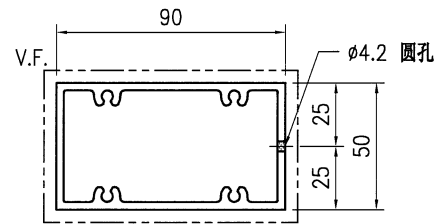
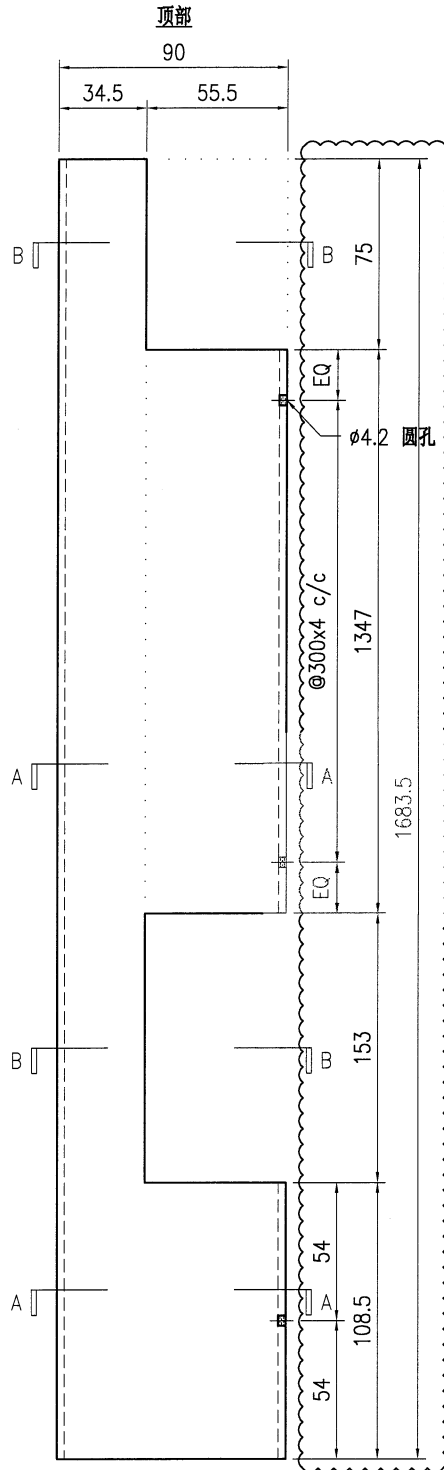


美特铝质有限公司  
MIDI Aluminium Fabricator Ltd.

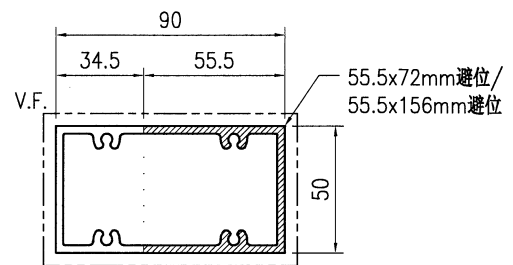
工程号	J853	制图	J.L.	26/02/24	物料号	J853-VG-X86540-004	
地盘	香港延坪路	复核	-	-	图号	J853-VG-X86540-004	
名称	格栅型材	批准	-	-	数量	-	
材料	X86540	单件重量(kg)	-	-	长度	1683.5	宽度 -

版本	A	采用	工厂	√	地盘	
日期	04/03	颜色	JMQ213457			

位置	数量
HB1~HB8屋仔	<del>28</del>
HC1~HC6屋仔	<del>14</del>
HD1~HD7屋仔	16



SECTION A-A



SECTION B-B

技术说明:

1. 铝合金型材截料之前应进行校直调整, 截料端头不应有加工变形, 并应去除毛刺;
2. 加工长度允许偏差为 $\pm 0.5\text{mm}$ , 端头斜度的允许偏差为 $\pm 0.25^\circ$ , 孔位的允许偏差为 $\pm 0.3\text{mm}$ , 孔距的允许偏差为 $\pm 0.3\text{mm}$ , 累计偏差为 $\pm 0.5\text{mm}$ ;
3. 槽口、豁口的长宽边允许偏差为 $+0.5\text{mm}$ , 榫头的长宽边允许偏差为 $-0.5\text{mm}$ , 中心线允许偏差都为 $\pm 0.5\text{mm}$ ;
4. "-----" 为外露喷涂装饰面, 应贴保护膜, 加工过程中不得破坏装饰面, 加工完毕须标示代号及长度。

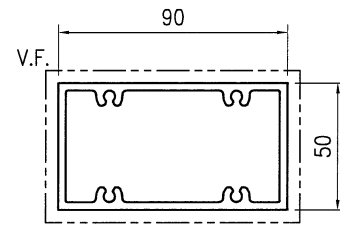
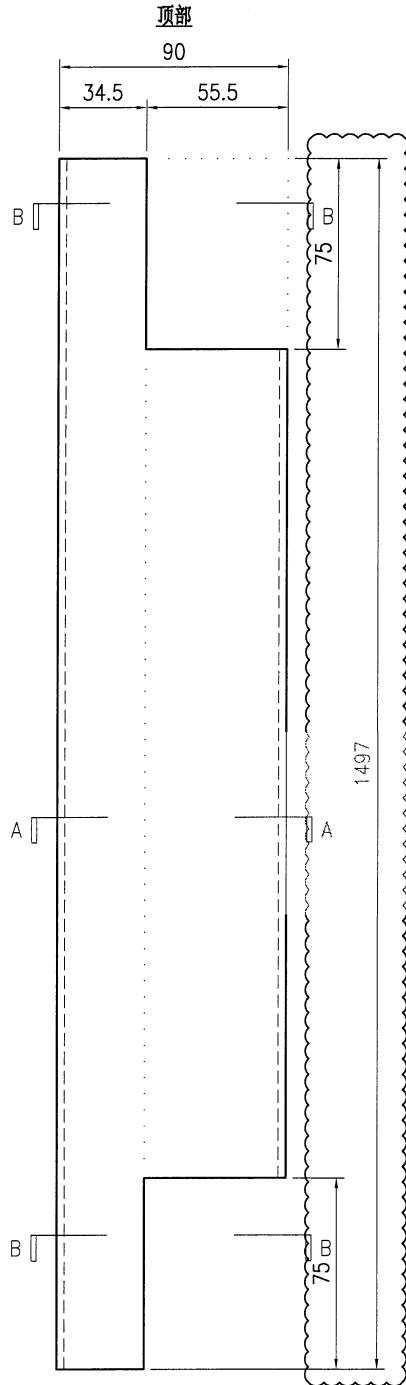


美特铝质有限公司  
MIDI Aluminium Fabricator Ltd.

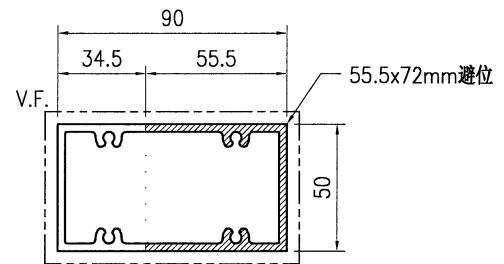
工程号	J853	制图	J.L.	26/02/24	物料号	J853-VG-X86540-101
地盘	香港延坪路	复核	-	-	图号	J853-VG-X86540-101
名称	格栅型材	批准	-	-	数量	-
材料	X86540	单件重量(kg)	-	-	长度	1497
宽度	-					

版本	A	采用	工厂	√	地盘	
日期	04/03	颜色	JMQ213457			

位置	数量
HA1~HA8屋仔	630
HB1~HB8屋仔	385
HC1~HC6屋仔	225
HD1~HD7屋仔	270



SECTION A-A



SECTION B-B

技术说明:

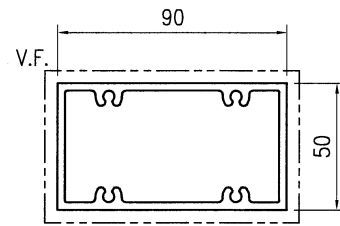
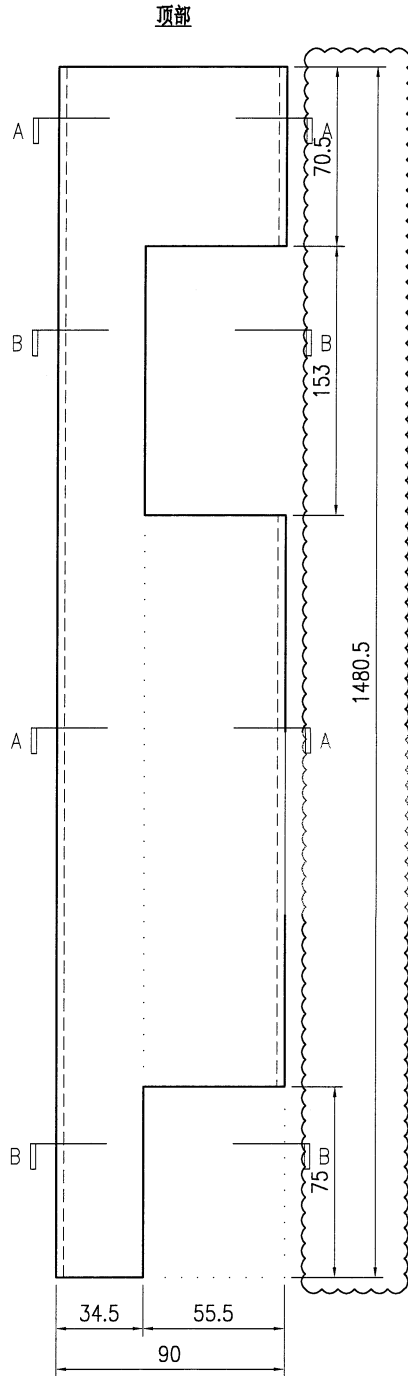
1. 铝合金型材截料之前应进行校直调整, 截料端头不应有加工变形, 并应去除毛刺;
2. 加工长度允许偏差为 $\pm 0.5\text{mm}$ , 端头斜度的允许偏差为 $\pm 0.25^\circ$ , 孔位的允许偏差为 $\pm 0.3\text{mm}$ , 孔距的允许偏差为 $\pm 0.3\text{mm}$ , 累计偏差为 $\pm 0.5\text{mm}$ ;
3. 槽口、豁口的长宽边允许偏差为 $+0.5\text{mm}$ , 榫头的长宽边允许偏差为 $-0.5\text{mm}$ , 中心线允许偏差都为 $\pm 0.5\text{mm}$ ;
4. "-----" 为外露喷涂装饰面, 应贴保护膜, 加工过程中不得破坏装饰面, 加工完毕须标示代号及长度。



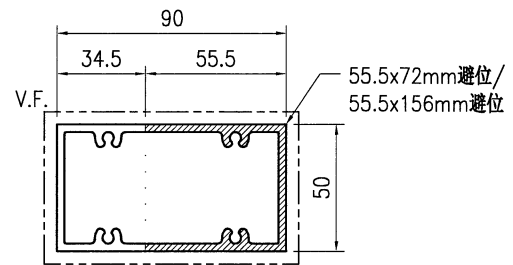
美特铝质有限公司  
MIDI Aluminium Fabricator Ltd.

工程号	J853	制图	J.L.	26/02/24	物料号	J853-VG-X86540-102
地盘	香港延坪路	复核	-	-	图号	J853-VG-X86540-102
名称	格栅型材	批准	-	-	数量	-
材料	X86540	单件重量(kg)	-	-	长度	1480.5
版本	A	采用	工厂	√	地盘	
日期	04/03	颜色	JMQ213457			

位置	数量
HA1~HA8屋仔	<del>70</del>
HB1~HB8屋仔	<del>77</del>
HC1~HC6屋仔	<del>45</del>
HD1~HD7屋仔	54



SECTION A-A



SECTION B-B

技术说明:

1. 铝合金型材截料之前应进行校直调整, 截料端头不应有加工变形, 并应去除毛刺;
2. 加工长度允许偏差为 $\pm 0.5$ mm, 端头斜度的允许偏差为 $\pm 0.25^\circ$ , 孔位的允许偏差为 $\pm 0.3$ mm, 孔距的允许偏差为 $\pm 0.3$ mm, 累计偏差为 $\pm 0.5$ mm;
3. 槽口、豁口的长宽边允许偏差为 $+0.5$ mm, 榫头的长宽边允许偏差为 $-0.5$ mm, 中心线允许偏差都为 $\pm 0.5$ mm;
4. "-----" 为外露喷涂装饰面, 应贴保护膜, 加工过程中不得破坏装饰面, 加工完毕须标示代号及长度。



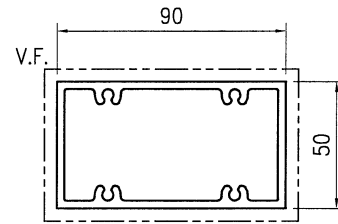
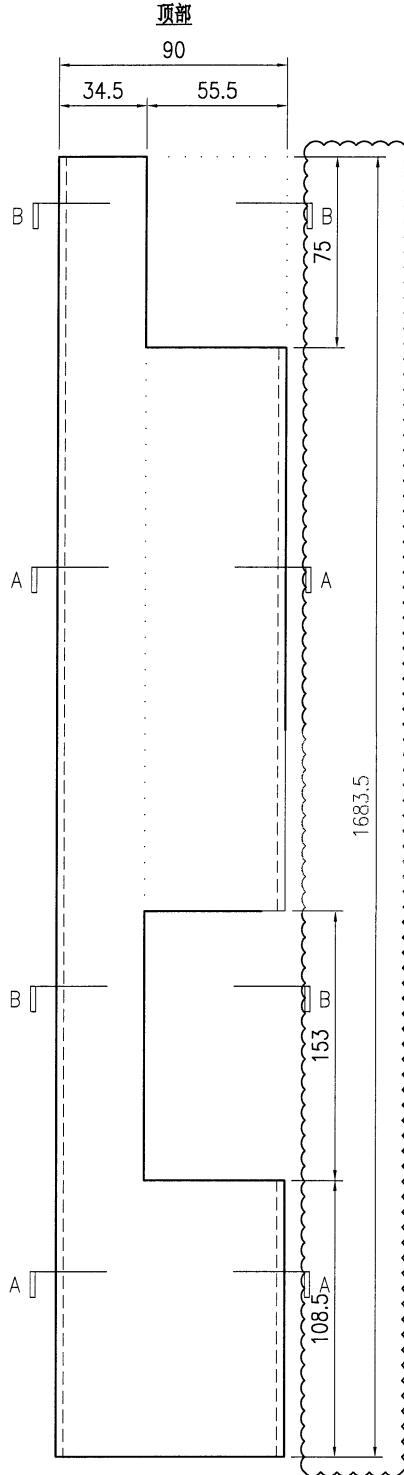
美特铝质有限公司  
MIDI Aluminium Fabricator Ltd.

工程号	J853	制图	J.L.	26/02/24	物料号	J853-VG-X86540-103
地盘	香港延坪路	复核	-	-	图号	J853-VG-X86540-103
名称	格栅型材	批准	-	-	数量	-
材料	X86540	单件重量(kg)	-	-	长度	1683.5

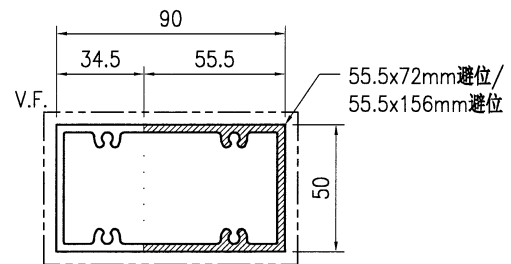
版本	A
日期	04/03

采用	工厂	√	地盘
颜色	JMQ213457		

位置	数量
HB1~HB8屋仔	77
HC1~HC6屋仔	45
HD1~HD7屋仔	54



SECTION A-A



SECTION B-B

技术说明:

1. 铝合金型材截料之前应进行校直调整, 截料端头不应有加工变形, 并应去除毛刺;
2. 加工长度允许偏差为 $\pm 0.5\text{mm}$ , 端头斜度的允许偏差为 $\pm 0.25^\circ$ , 孔位的允许偏差为 $\pm 0.3\text{mm}$ , 孔距的允许偏差为 $\pm 0.3\text{mm}$ , 累计偏差为 $\pm 0.5\text{mm}$ ;
3. 槽口、豁口的长宽边允许偏差为 $+0.5\text{mm}$ , 榫头的长宽边允许偏差为 $-0.5\text{mm}$ , 中心线允许偏差都为 $\pm 0.5\text{mm}$ ;
4. "-----" 为外露喷涂装饰面, 应贴保护膜, 加工过程中不得破坏装饰面, 加工完毕须标示代号及长度。