

工程指示 / 要求簡箋 ENGINEER INSTRUCTIONS(E.I.)

工程指示編號:	EI- 7359	修改版本:	A
	HK- 0416		
工程編號:	J 853	工程名稱:	延坪道 (第2期)
收件人:	生統	發件人:	Sam Lo
工程項目:	ROW B(HB1~HB8)地盤用企身Grille柵格玉生產修改(黃色)	日期:	08/03/2024

<input type="checkbox"/> 原合約工程包	<input type="checkbox"/> 原合約工程加 / 減賬 QT-	<input type="checkbox"/> 新工程報價 QT-
---------------------------------	--	------------------------------------

信件批核號碼/圖紙參考編號:	批核模具圖紙編號:
客戶指示附件:	管理內部批簽署:

<input type="checkbox"/> 初步鋁料 B.M.	<input type="checkbox"/> 加工拆圖, 然後生產	<input type="checkbox"/> 尺寸表
<input type="checkbox"/> 正式鋁料 B.M.	<input type="checkbox"/> 技術上資料/指示	<input type="checkbox"/> 報價
<input type="checkbox"/> 配件 B.M.	<input type="checkbox"/> 樣辦或貨品說明書	<input type="checkbox"/> 分判合約
<input type="checkbox"/> 其他:		

內容: 修改A:修改呎吋. 請以此 EI 為準生產

完成上列要求日期: 20/03/2024

國內

<input type="checkbox"/> 生產技術總監	<input type="checkbox"/> 連附件	<input type="checkbox"/> 技術部	<input type="checkbox"/> 連附件	<input type="checkbox"/> 生產部	<input type="checkbox"/> 連附件
<input type="checkbox"/> 採購部	<input type="checkbox"/> 連附件	<input checked="" type="checkbox"/> 生產統籌部	<input checked="" type="checkbox"/> 連附件	<input type="checkbox"/> 報關組	<input type="checkbox"/> 連附件
<input type="checkbox"/> 質檢部	<input type="checkbox"/> 連附件	<input type="checkbox"/> 會計部	<input type="checkbox"/> 連附件	<input type="checkbox"/> 機械設計部	<input type="checkbox"/> 連附件
<input type="checkbox"/> 香港辦	<input type="checkbox"/> 連附件	<input type="checkbox"/> 其他:			

香港

<input type="checkbox"/> 行政部	<input type="checkbox"/> 連附件	<input type="checkbox"/> 會計部	<input type="checkbox"/> 連附件	<input type="checkbox"/> 統籌部	<input type="checkbox"/> 連附件	<input type="checkbox"/> 工程部	<input type="checkbox"/> 連附件
<input type="checkbox"/> 採購部	<input type="checkbox"/> 連附件	<input type="checkbox"/> QS部	<input type="checkbox"/> 連附件	<input checked="" type="checkbox"/> 地盤管理	<input checked="" type="checkbox"/> 連附件	<input type="checkbox"/> 維修部	<input type="checkbox"/> 連附件

*發件人簽署:		*組別成員批核簽署:	
傳遞編號:	HK 0416	項目經理簽署:	

圖則登記表

DRAWING REGISTER

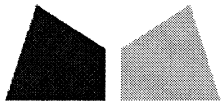
工程名稱 Project Title:		香港延坪道(第二期別墅)		年	接收日期 Receiving Date (適用於客)							
Vertical Grilles-格栅玉 ROW B		月	日		發出日期 Issued Date							
工程編號 Project No:					J853							
分發予 Distributed To				年								
					月							
						日						
圖則編號 Drg. No.		圖則名稱 Drawing Title		年	修訂編號 Revision No.							
J853-VG-AG-3007	格栅玉位置图		1		-							
J853-VG-AG-3008	格栅玉位置图		2	-								
J853-VG-AG-3010	格栅玉位置图		3	-								
J853-VG-AG-3011	格栅玉位置图		4	-								
			5									
J853-VG-AG-002	格栅玉组装图		6	-	A							
J853-VG-AG-003	格栅玉组装图		7	-	A							
J853-VG-AG-004	格栅玉组装图		8	-	A							
J853-VG-AG-020	格栅玉组装图		9	-	A							
J853-VG-AG-021	格栅玉组装图		10	-	A							
J853-VG-AG-022	格栅玉组装图		11	-	A							
			12									
J853-VG-AA01-001	型材加工图		13	-								
J853-VG-AA01-003	型材加工图		14	-								
J853-VG-X86540-002	型材加工图		15	-	A							
J853-VG-X86540-003	型材加工图		16	-	A							
J853-VG-X86540-004	型材加工图		17	-	A							
J853-VG-X86540-101	型材加工图		18	-	A							
J853-VG-X86540-102	型材加工图		19	-	A							
J853-VG-X86540-103	型材加工图		20	-	A							

# J853-香港延坪道(第二期別墅)-Vertical Grilles-地盘用柵格玉分栋数量统计表

工程: J853-香港延坪道(第二期別墅)

日期: 29-Feb-24

序号	部件图编号	总数量								总数量	备注
		HB1	HB2	HB3	HB5	HB6	HB7	HB8			
1	J853-VG-AG-002	10	10	10	10	10	10	10	10	70	
2	J853-VG-AG-003	2	2	2	2	2	2	2	2	14	
3	J853-VG-AG-004	2	2	2	2	2	2	2	2	14	
4	J853-VG-AG-020	1	1	1	1	1	1	1	1	7	
5	J853-VG-AG-021	5	5	5	5	5	5	5	5	35	
6	J853-VG-AG-022	1	1	1	1	1	1	1	1	7	
		21	21	21	21	21	21	21	21	147	



### 鋁材開料總表

工程號碼: J853 工程名稱: 延坪道別墅(V Grilles-HB1~HB8格柵玉)

序號	鋁料編號	名稱	表面處理		開料長度	實用長料總數量		浪費率(%)
			顏色	層厚		支數	長度	
1	JMFG0064	105x55x3mm鋁通	JMQ2134 57		6000	17	102000	4.30
2	X86540	格柵型材	JMQ2134 57		6100	193	1177300	3.83

送至: \_\_\_\_\_

由: \_\_\_\_\_

日期: \_\_\_\_\_

簡短說明: \_\_\_\_\_

工程號碼:J853, 工程名稱:延坪道別墅(V Grilles-HB1~HB8格栅玉)

開料長度:6100, 總長料支數:193, 總開料支數:735

鋁材開料清單 X86540

鋸片厚度(mm):6, 料頭尾總切除(mm):50, 浪費率(%):3.83

窗號	編號(用料狀況)	實用長度(長料開數)	需要 支數	開料 支數	長料 支數	餘料 支數	編號(剩餘長度)
J853-VG-X86540-103	(餘料)10	1683.5	105	2	0	1	10@(981.5)x1
J853-VG-X86540-004, J853-VG-X86540-103	1-35	1683.5		103	35	0	1-9@(981.5)x9 10@(4360.5)x1
J853-VG-X86540-002, J853-VG-X86540-101	36-167	1497.0	525	525	132	0	36-166@(38)x131 167@(4547)x1
J853-VG-X86540-003, J853-VG-X86540-102	(餘料)167, 174	1480.5	105	6	0	2	167@(87.5)x1 174@(104)x1
J853-VG-X86540-003, J853-VG-X86540-102	168-193	1480.5		99	26	0	168-173@(104)x6 174@(4563.5)x1 175-192@(104)x18 193@(3077)x1

Rev.A

工程號碼:J853, 工程名稱:延坪道別墅(V Grilles-HB1~HB8格柵玉)  
開料長度:6000, 總長料支數:17, 總開料支數:168  
鋸片厚度(mm):6, 料頭尾總切除(mm):50, 浪費率(%):4.3

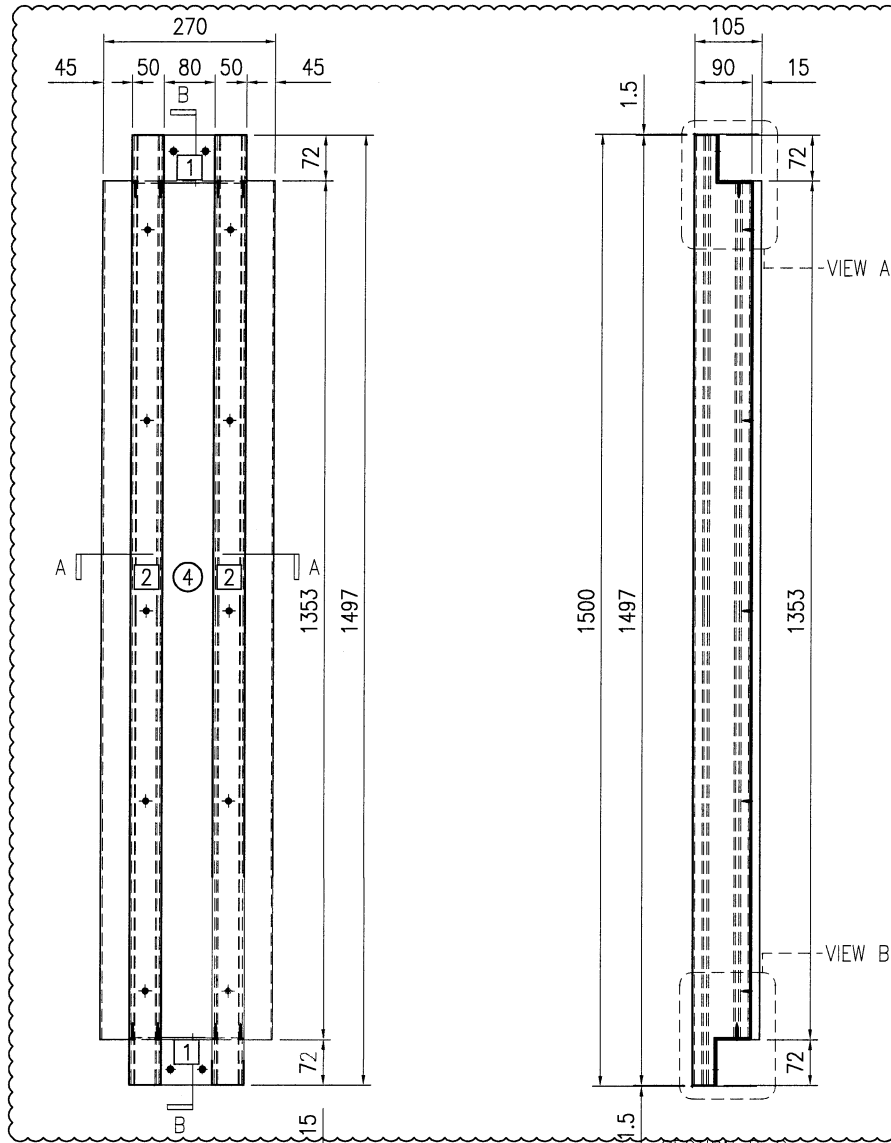
鋁材開料清單 JMFG0064

窗號	編號(用料狀況)	實用長度(長料開數)	需要 支數	開料 支數	長料 支數	餘料 支數	編號(剩餘長度)
J853-VG-AA01-003	1-14	1350.0	56	56	14	0	1-14@(526)x14
J853-VG-AA01-001	(餘料)1-14	180.0	112	28	0	14	1-14@(154)x14
J853-VG-AA01-001	15-17	180.0		84	3	0	15-16@(184)x2 17@(1858)x1

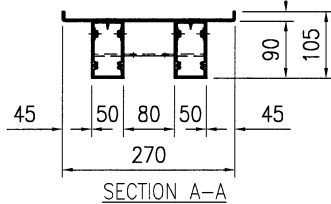


美特铝质有限公司  
MIDI Aluminium Fabricator Ltd.

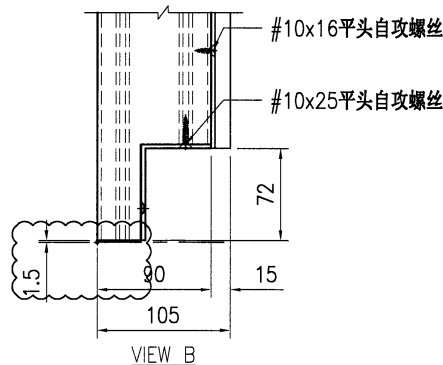
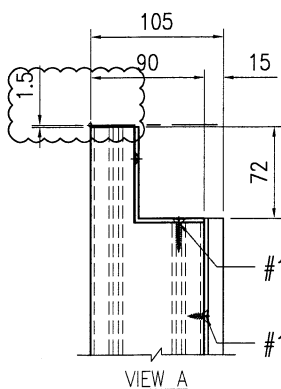
工程号	J853	制图	J.L.	26/02/24	物料号	J853-VG-AG-002	
地盘	香港延坪路	复核	-	-	图号	J853-VG-AG-002	
名称	垂直格栅组装图	批准	-	-	数量	-	
材料	-	单件面积(m <sup>2</sup> )	-	-	长度	1497	
版本	A	采用	工厂	地盘	√	宽度	270
日期	04/03	颜色	-				



位置	数量
HA1~HA8屋仔	120
HB1~HB8屋仔	70
HC1~HC8屋仔	35
HD1~HD7屋仔	40



SECTION B-B

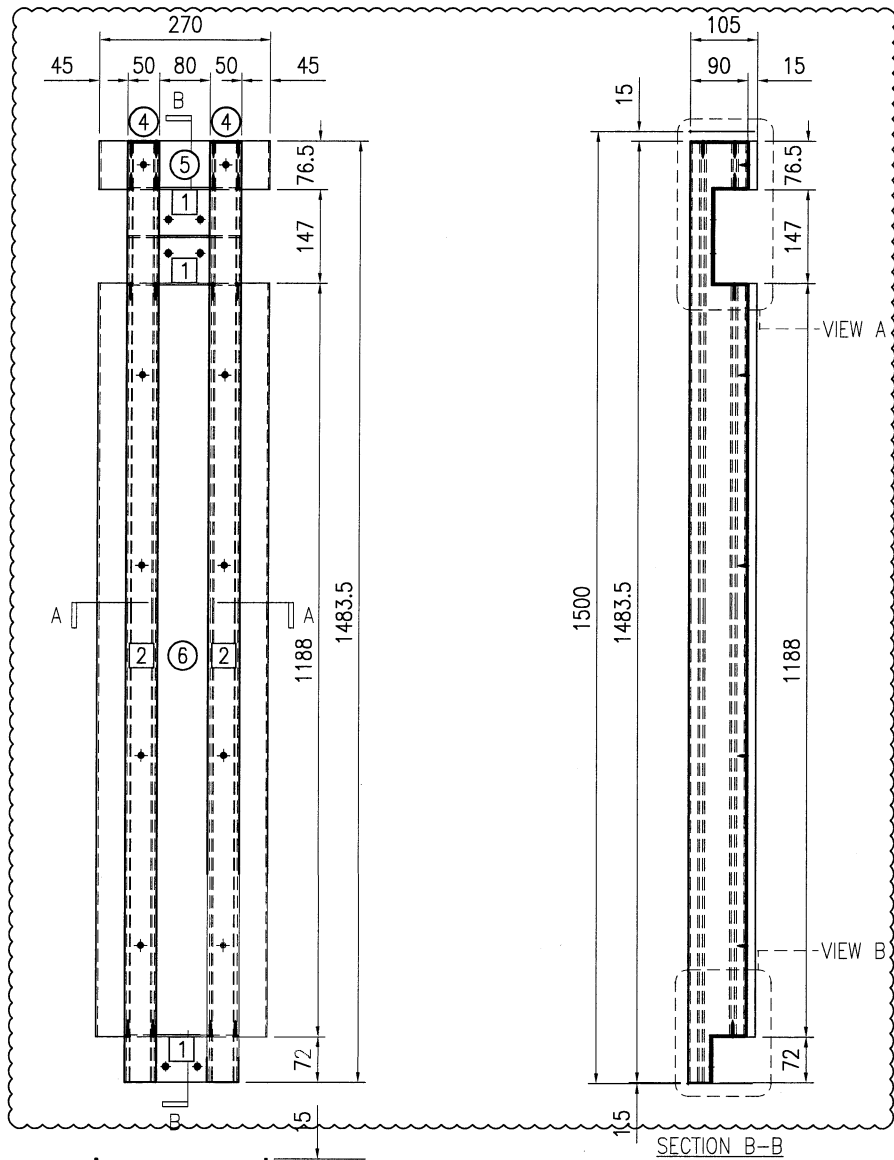


序号	物料编号	长度	数量
1	J853-VG-AA01-001	180	2
2	J853-VG-X86540-002	1497	2
4	J853-VG-AP-102	-	1
-	#10x16平头自攻螺丝	-	10
-	#10x25平头自攻螺丝	-	8

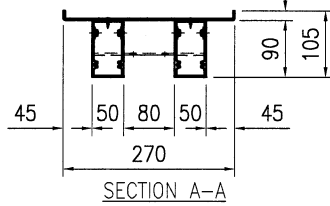


美特铝质有限公司  
MIDI Aluminium Fabricator Ltd.

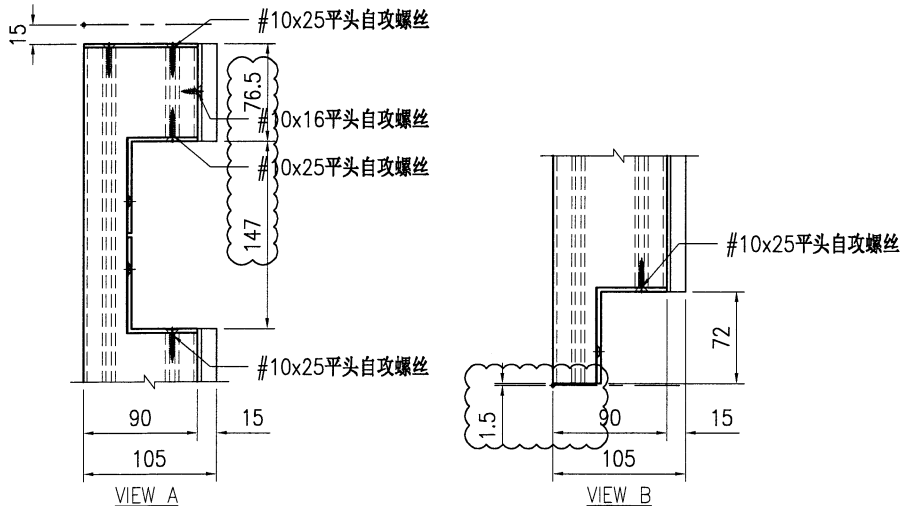
工程号	J853	制图	J.L.	26/02/24	物料号	J853-VG-AG-003	
地盘	香港延坪路	复核	-	-	图号	J853-VG-AG-003	
名称	垂直格栅组装图	批准	-	-	数量	-	
材料	-	单件面积(㎡)	-	-	长度	1483.5	
版本	A	采用	工厂	地盘	√	宽度	270
日期	04/03	颜色	-				



位置	数量
HA1~HA8屋仔	14
HB1~HB8屋仔	14
HC1~HC6屋仔	7
HD1~HD7屋仔	8



SECTION B-B

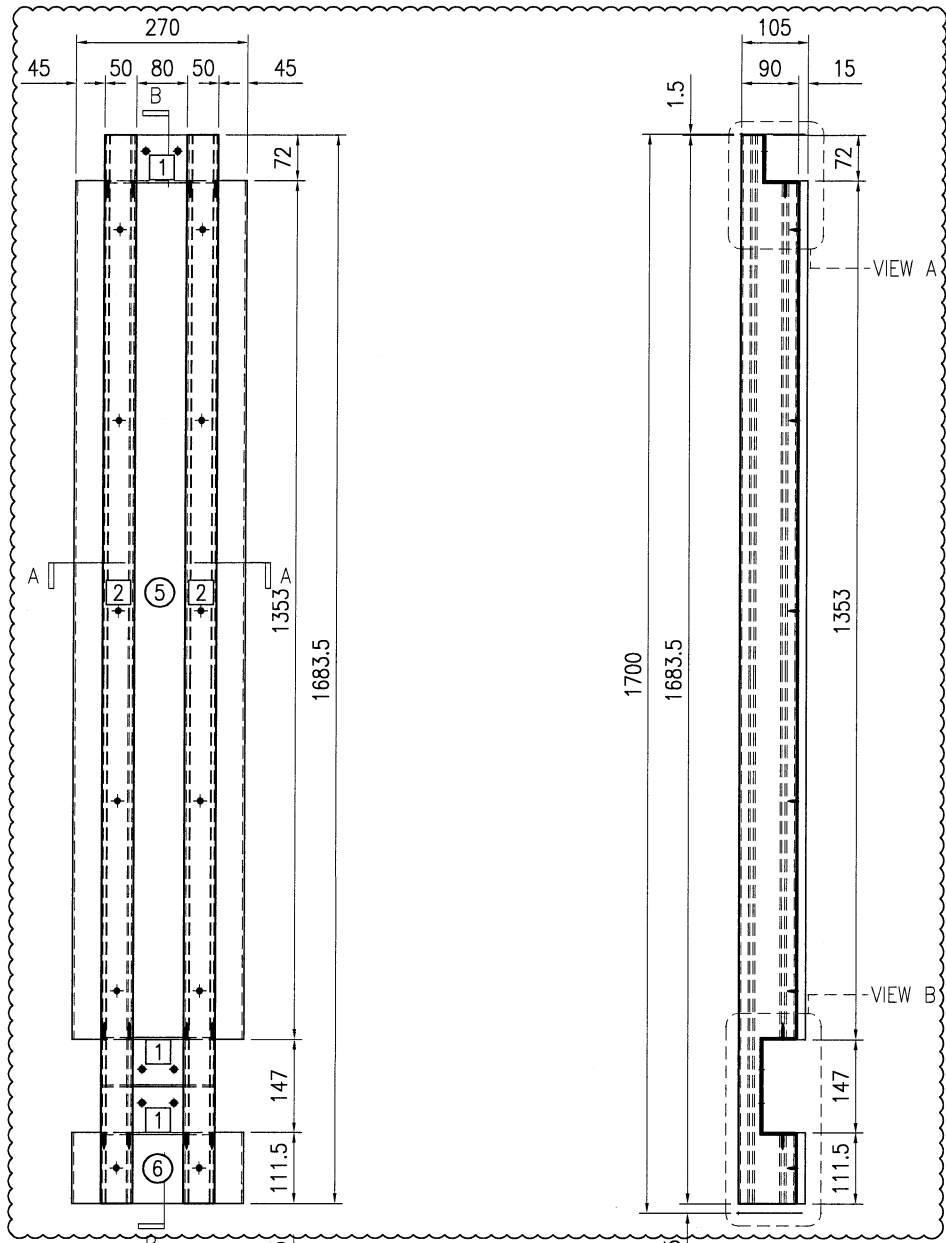


序号	物料编号	长度	数量
1	J853-VG-AA01-001	180	3
2	J853-VG-X86540-003	1480.5	2
4	J853-VG-AP-002	-	2
5	J853-VG-AP-100	-	1
6	J853-VG-AP-103	-	1
-	#10x16平头自攻螺丝	-	10
-	#10x25平头自攻螺丝	-	20

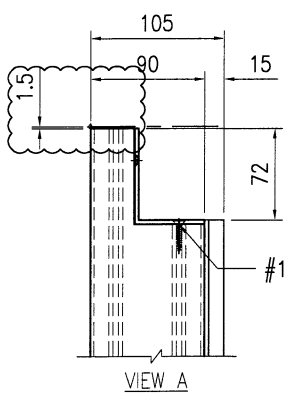
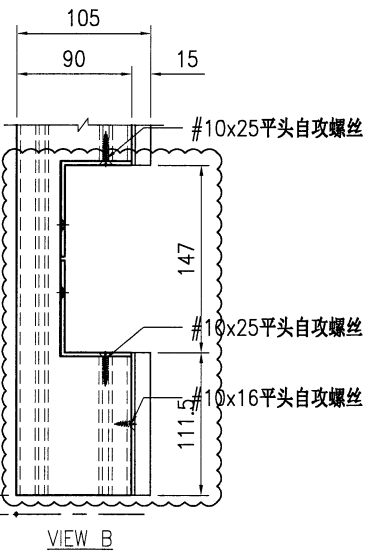
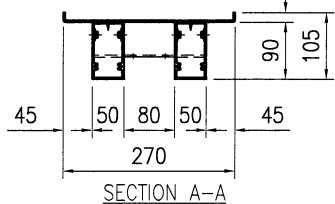


美特铝质有限公司  
MIDI Aluminium Fabricator Ltd.

工程号	J853	制图	J.L.	26/02/24	物料号	J853-VG-AG-004	
地盘	香港延坪路	复核	-	-	图号	J853-VG-AG-004	
名称	垂直格栅组装图	批准	-	-	数量	-	
材料	-	单件面积(㎡)	-	-	长度	1683.5	
版本	A	采用	工厂	地盘	√	宽度	270
日期	04/03	颜色	-				



位置	数量
HB1~HB8屋仔	14
HC1~HC6屋仔	7
HD1~HD7屋仔	8

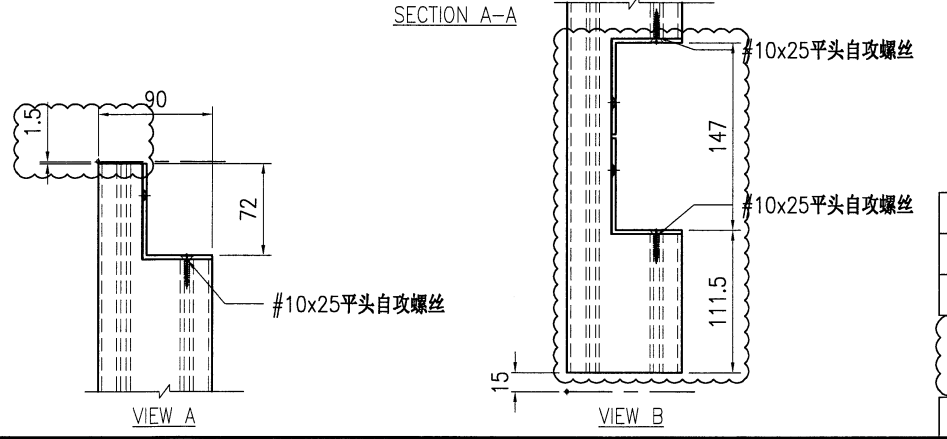
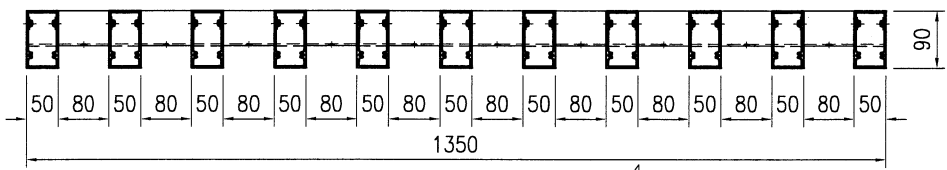
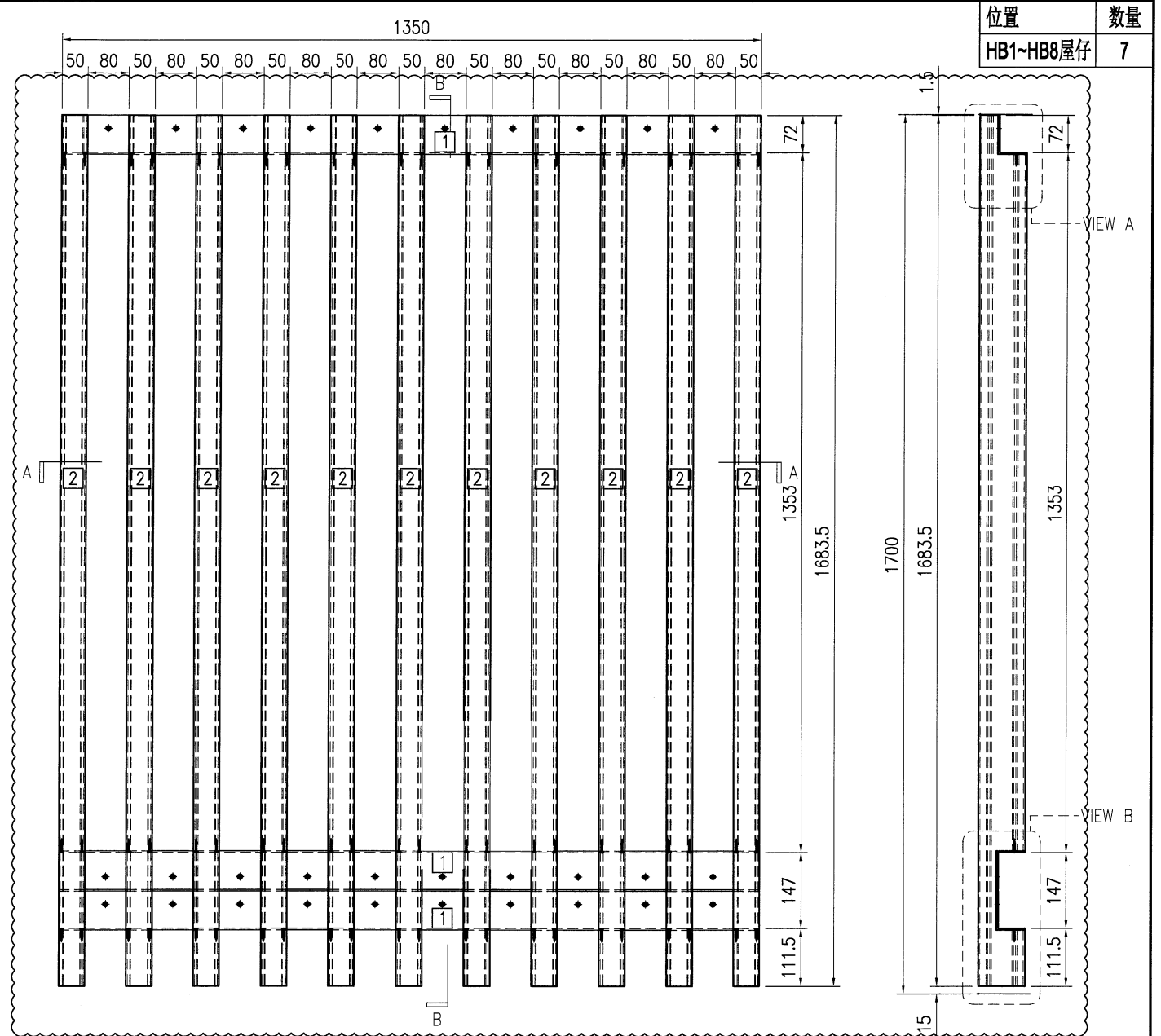


序号	物料编号	长度	数量
1	J853-VG-AA01-001	180	3
2	J853-VG-X86540-004	1683.5	2
5	J853-VG-AP-102	-	1
6	J853-VG-AP-104	-	1
-	#10x16平头自攻螺丝	-	12
-	#10x25平头自攻螺丝	-	12



美特铝质有限公司  
MIDI Aluminium Fabricator Ltd.

工程号	J853	制图	J.L.	26/02/24	物料号	J853-VG-AG-020	
地盘	香港延坪路	复核	-	-	图号	J853-VG-AG-020	
名称	垂直格栅组装图	批准	-	-	数量	-	
材料	-	单件面积(m <sup>2</sup> )	-	-	长度	1683.5	
版本	A	采用	工厂	地盘	√	宽度	1350
日期	04/03	颜色	-			位置	数量
						HB1~HB8屋仔	7



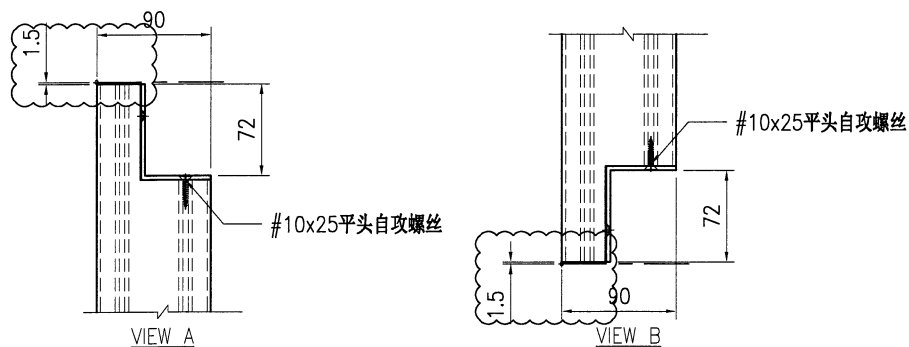
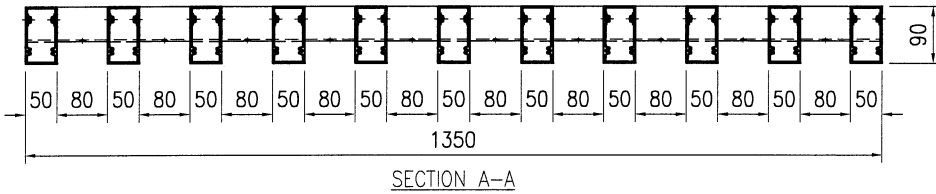
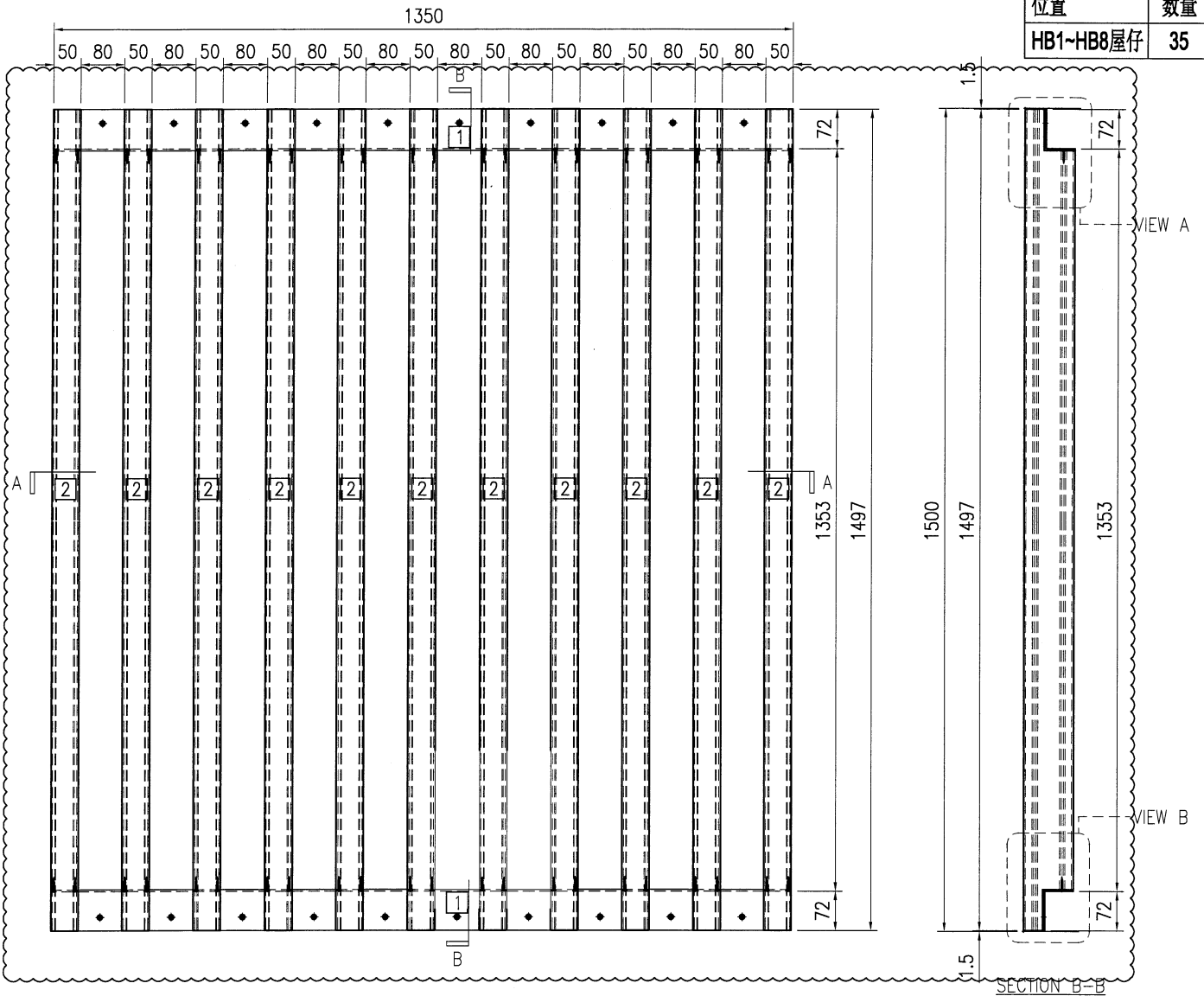
序号	物料编号	长度	数量
1	J853-VG-AA01-003	1350	3
2	J853-VG-X86540-103	1683.5	11
-	#10x25平头自攻螺丝	-	66



美特铝质有限公司  
MIDI Aluminium Fabricator Ltd.

工程号	J853	制图	J.L.	26/02/24	物料号	J853-VG-AG-021		
地盘	香港延坪路	复核	-	-	图号	J853-VG-AG-021		
名称	垂直格栅组装图	批准	-	-	数量	-		
日期	04/03	颜色	-	-	单件面积(㎡)	-		
版本	A	采用	工厂	地盘	√	材料	-	
日期	04/03	颜色	-	-	长度	1497	宽度	1350

位置	数量
HB1-HB8屋仔	35

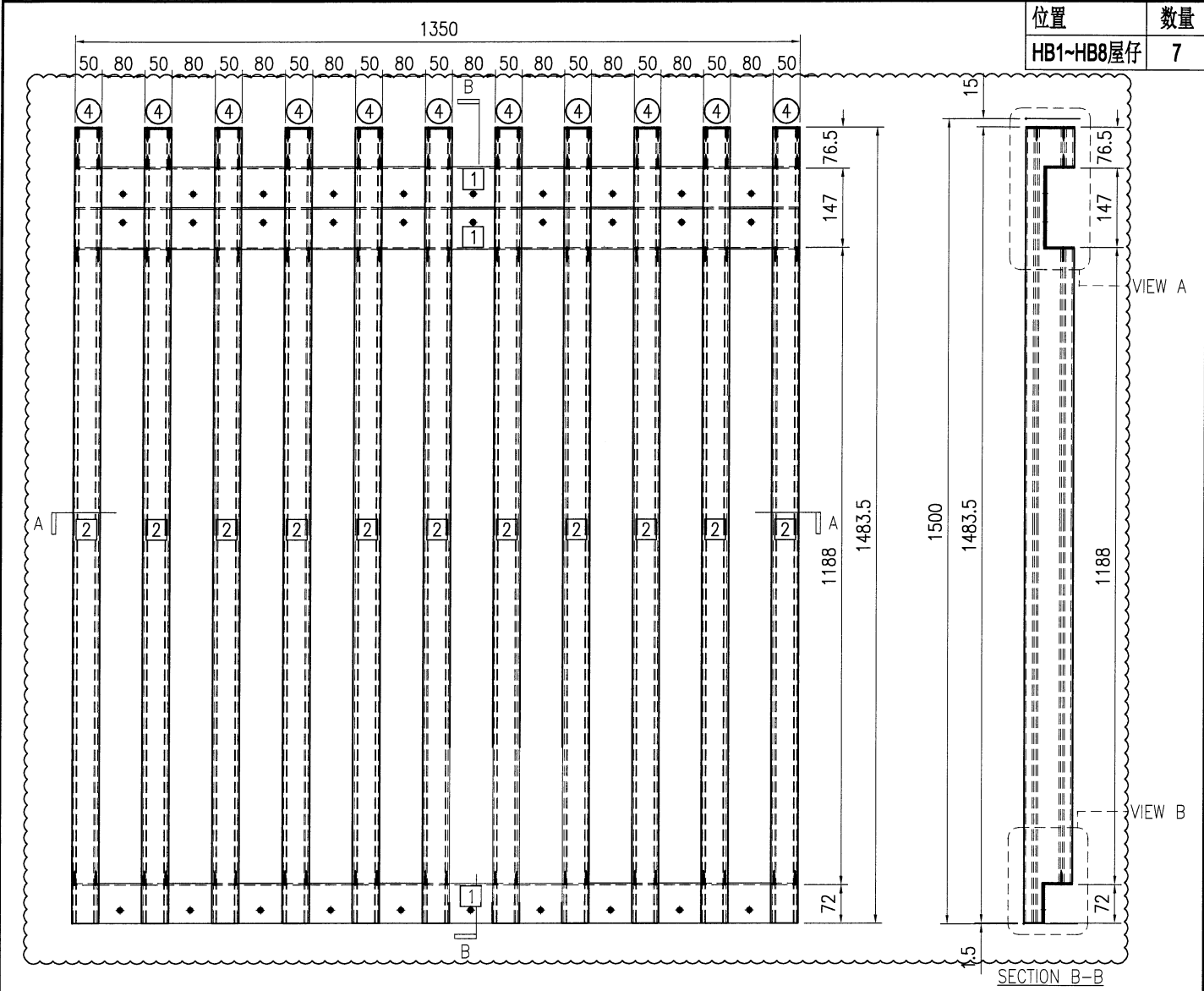


序号	物料编号	长度	数量
1	J853-VG-AA01-003	1350	2
2	J853-VG-X86540-101	1497	11
-	#10x25平头自攻螺丝	-	44

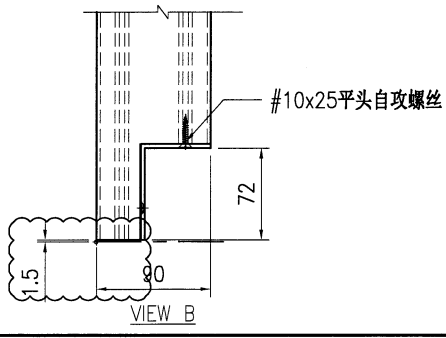
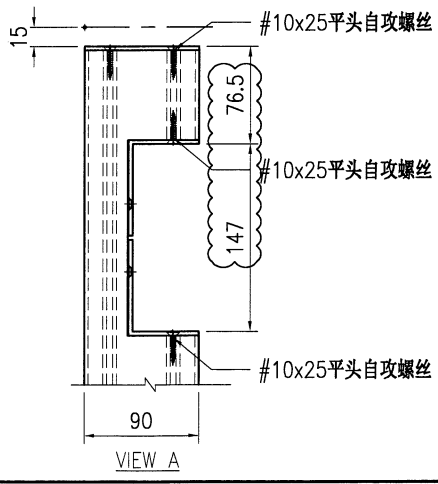
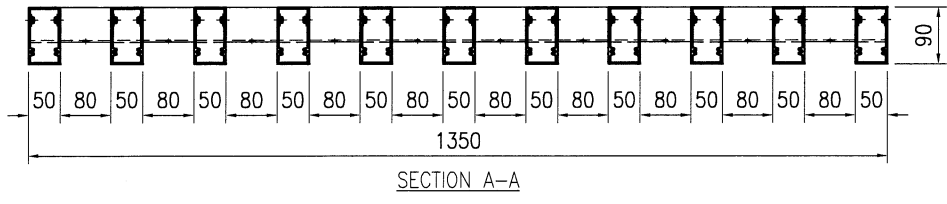


美特铝质有限公司  
MIDI Aluminium Fabricator Ltd.

工程号	J853	制图	J.L.	26/02/24	物料号	J853-VG-AG-022			
地盘	香港延坪路	复核	-	-	图号	J853-VG-AG-022			
名称	垂直格栅组装图	批准	-	-	数量	-			
日期	04/03	材料	-	-	单件面积(㎡)	-			
版本	A	采用	工厂	地盘	√	长度	1483.5	宽度	1350



位置	数量
HB1~HB8屋仔	7



序号	物料编号	长度	数量
1	J853-VG-AA01-003	1350	3
2	J853-VG-X86540-102	1480.5	11
4	J853-VG-AP-002	-	11
-	#10x25平头自攻螺丝	-	110

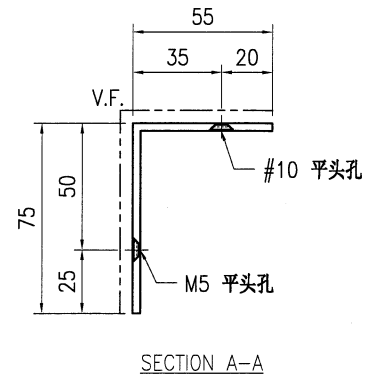
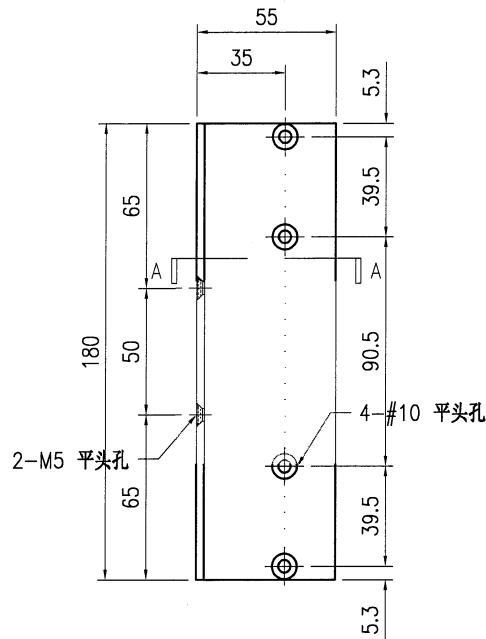
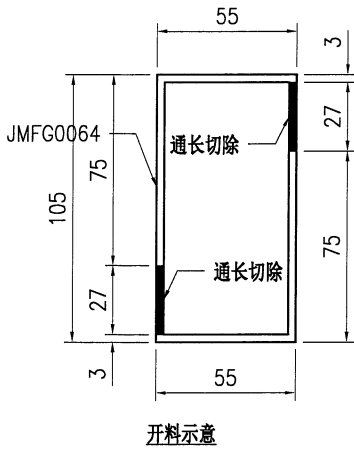


美特铝质有限公司  
MIDI Aluminium Fabricator Ltd.

工程号	J853	制图	J.L.	26/02/24	物料号	J853-VG-AA01-001
地盘	香港延坪路	复核	-	-	图号	J853-VG-AA01-001
名称	75x55x3mm 铝角	批准	-	-	数量	-
材料	JMFG0064	单件重量(kg)	-	-	长度	180
宽度	55	厚度	3			

版本		采用	工厂	√	地盘	
日期		颜色	JMQ213457			

位置	数量
HA1~HA8屋仔	336
HB1~HB8屋仔	224
HC1~HC6屋仔	112
HD1~HD7屋仔	128



技术说明:

1. 铝合金型材截料之前应进行校直调整, 截料端头不应有加工变形, 并应去除毛刺;
2. 加工长度允许偏差为 $\pm 0.5\text{mm}$ , 端头斜度的允许偏差为 $\pm 0.25^\circ$ , 孔位的允许偏差为 $\pm 0.3\text{mm}$ , 孔距的允许偏差为 $\pm 0.3\text{mm}$ , 累计偏差为 $\pm 0.5\text{mm}$ ;
3. 槽口、豁口的长宽边允许偏差为 $+0.5\text{mm}$ , 榫头的长宽边允许偏差为 $-0.5\text{mm}$ , 中心线允许偏差都为 $\pm 0.5\text{mm}$ ;
4. "-----" 为外露喷涂装饰面, 应贴保护膜, 加工过程中不得破坏装饰面, 加工完毕须标示代号及长度。

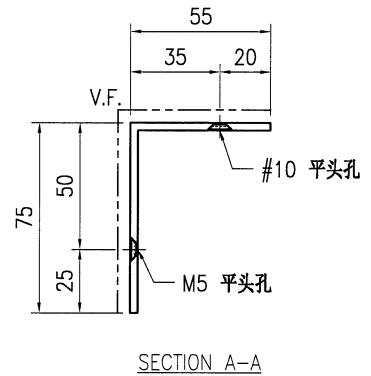
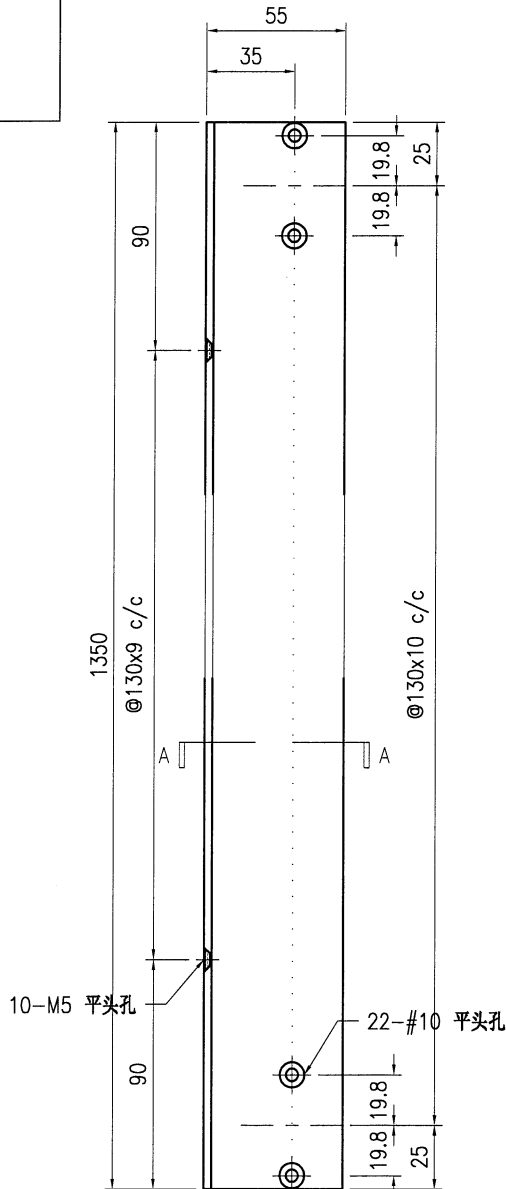
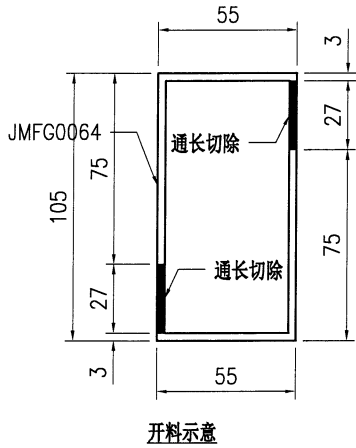


美特铝质有限公司  
MIDI Aluminium Fabricator Ltd.

工程号	J853	制图	J.L.	26/02/24	物料号	J853-VG-AA01-003
地盘	香港延坪路	复核	-	-	图号	J853-VG-AA01-003
名称	75x55x3mm 铝角	批准	-	-	数量	-
材料	JMFG0064	单件重量(kg)	-	-	长度	1350
宽度	-	数量	-	-	位置	HB1~HB8屋仔


版本		采用	工厂	√	地盘	
日期		颜色	JMQ213457			

位置	数量
HB1~HB8屋仔	112

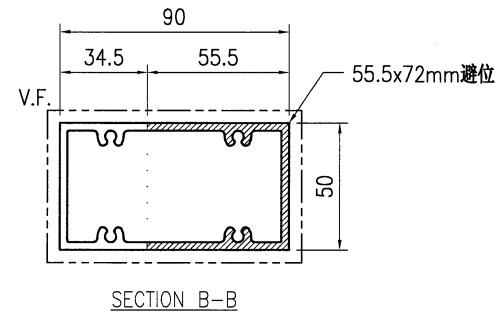
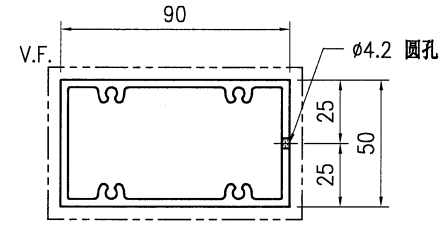
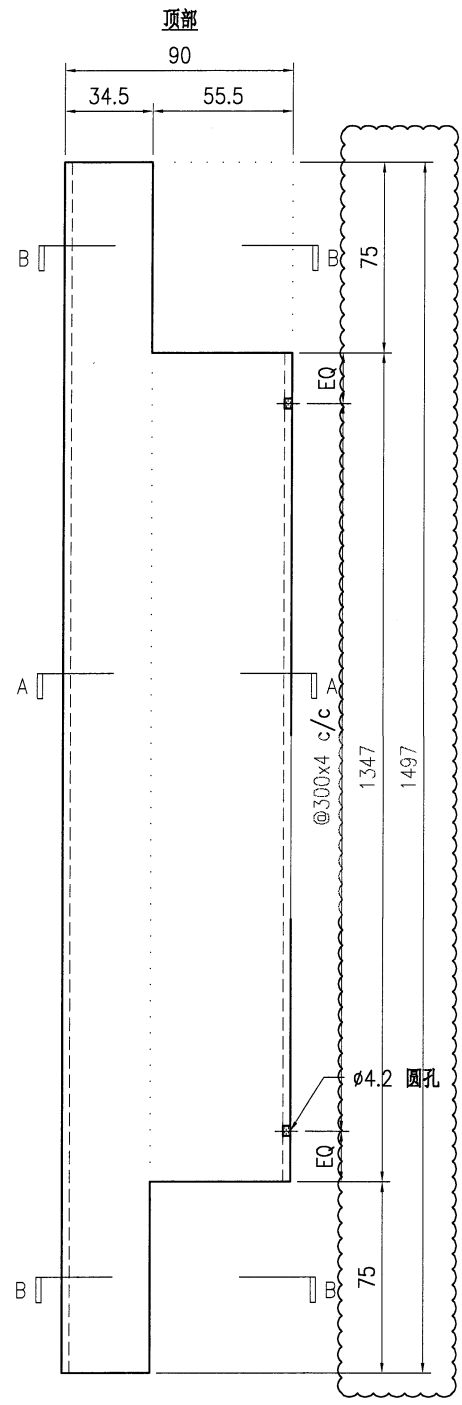


技术说明:

1. 铝合金型材截料之前应进行校直调整, 截料端头不应有加工变形, 并应去除毛刺;
2. 加工长度允许偏差为 $\pm 0.5\text{mm}$ , 端头斜度的允许偏差为 $\pm 0.25^\circ$ , 孔位的允许偏差为 $\pm 0.3\text{mm}$ , 孔距的允许偏差为 $\pm 0.3\text{mm}$ , 累计偏差为 $\pm 0.5\text{mm}$ ;
3. 槽口、豁口的长宽边允许偏差为 $+0.5\text{mm}$ , 榫头的长宽边允许偏差为 $-0.5\text{mm}$ , 中心线允许偏差都为 $\pm 0.5\text{mm}$ ;
4. "-----" 为外露喷涂装饰面, 应贴保护膜, 加工过程中不得破坏装饰面, 加工完毕须标示代号及长度。

 <b>美特铝质</b> 有限公司 MIDI Aluminium Fabricator Ltd.						工程号 J853 地盘 香港延坪路	制图 J.L. 复核 -	26/02/24 -	物料号 J853-VG-X86540-002 图号 J853-VG-X86540-002
版本 A 日期 04/03	采用 工厂 √ 地盘	名称 格栅型材 材料 X86540	批准 - 单件重量(kg) -	数量 - 长度 1497	宽度 -				

位置	数量
HA1~HA8屋仔	252
HB1~HB8屋仔	140
HC1~HC6屋仔	70
HD1~HD7屋仔	80



**技术说明:**

1. 铝合金型材截料之前应进行校直调整, 截料端头不应有加工变形, 并应去除毛刺;
2. 加工长度允许偏差为±0.5mm, 端头斜度的允许偏差为±0.25°, 孔位的允许偏差为±0.3mm, 孔距的允许偏差为±0.3mm, 累计偏差为±0.5mm;
3. 槽口、豁口的长宽边允许偏差为+0.5mm, 榫头的长宽边允许偏差为-0.5mm, 中心线允许偏差都为±0.5mm;
4. "-----" 为外露喷涂装饰面, 应贴保护膜, 加工过程中不得破坏装饰面, 加工完毕须标示代号及长度。

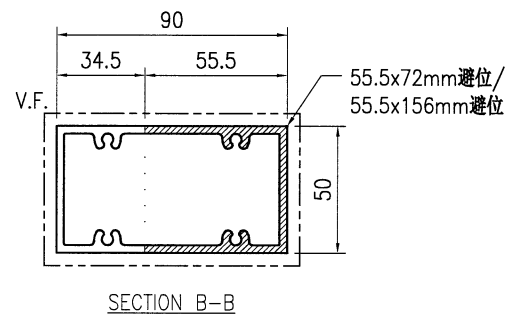
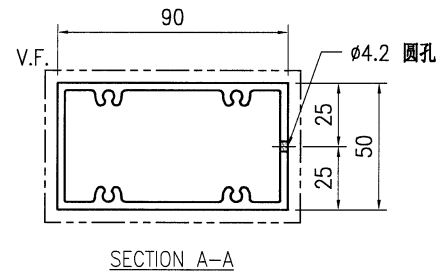
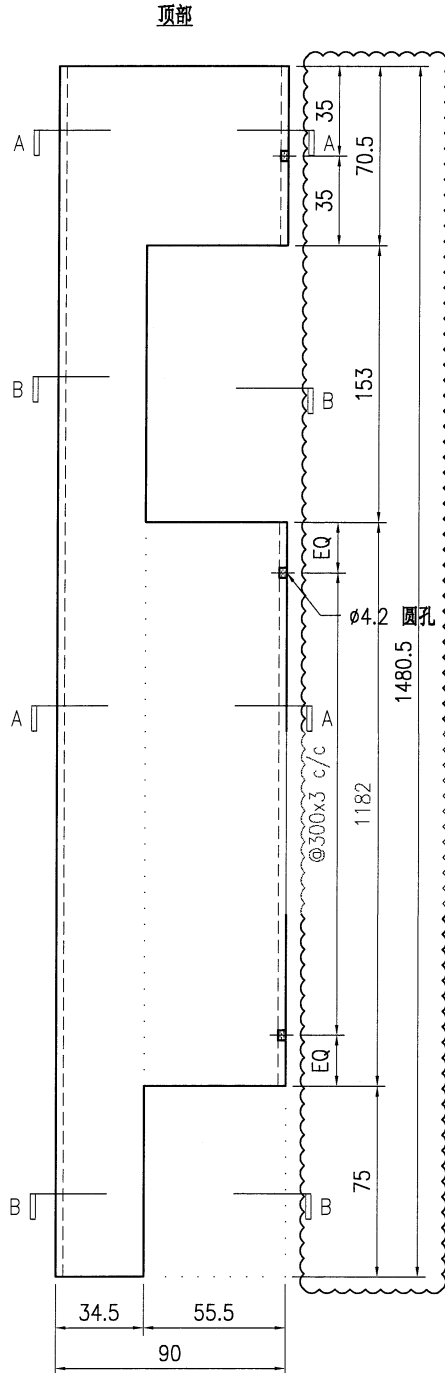


美特铝质有限公司  
MIDI Aluminium Fabricator Ltd.

工程号	J853	制图	J.L.	26/02/24	物料号	J853-VG-X86540-003
地盘	香港延坪路	复核	-	-	图号	J853-VG-X86540-003
名称	格栅型材	批准	-	-	数量	-
材料	X86540	单件重量(kg)	-	-	长度	1480.5


版本	A	采用	工厂	√	地盘	
日期	04/03	颜色	JMQ213457			

位置	数量
HA1-HA8屋仔	28
HB1-HB8屋仔	28
HC1-HC6屋仔	14
HD1-HD7屋仔	16

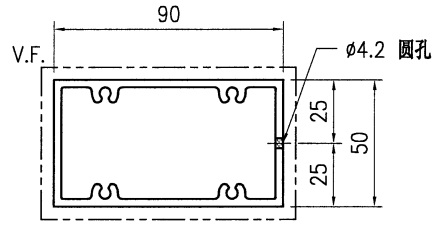
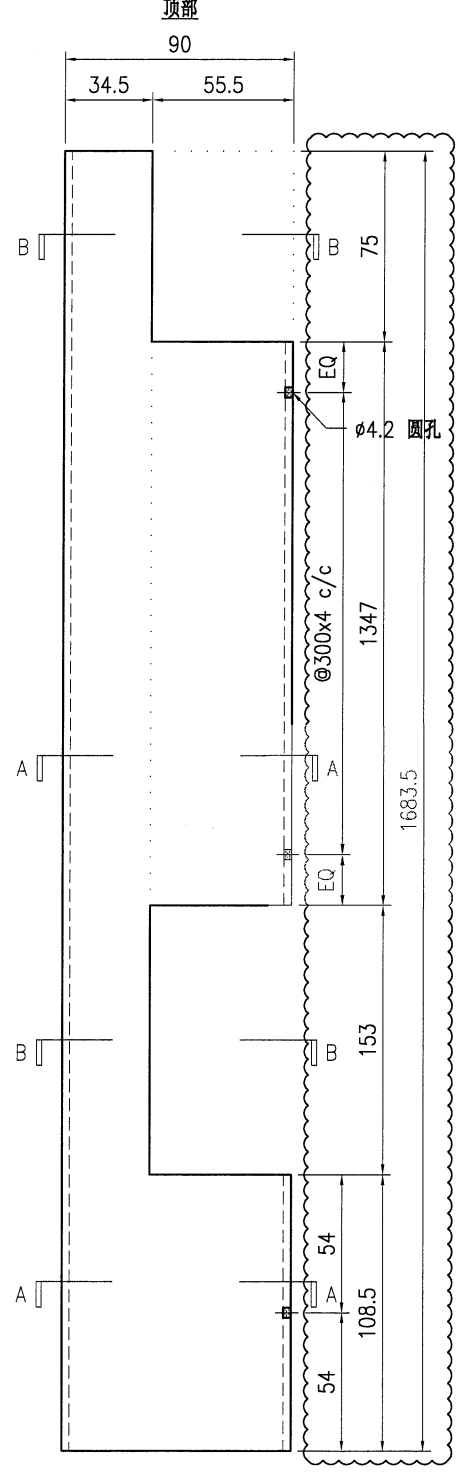


技术说明:

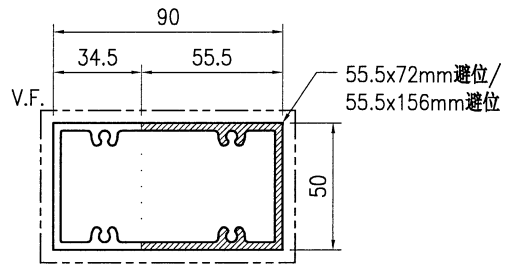
1. 铝合金型材截料之前应进行校直调整, 截料端头不应有加工变形, 并应去除毛刺;
2. 加工长度允许偏差为 $\pm 0.5$ mm, 端头斜度的允许偏差为 $\pm 0.25^\circ$ , 孔位的允许偏差为 $\pm 0.3$ mm, 孔距的允许偏差为 $\pm 0.3$ mm, 累计偏差为 $\pm 0.5$ mm;
3. 槽口、豁口的长宽边允许偏差为 $+0.5$ mm, 榫头的长宽边允许偏差为 $-0.5$ mm, 中心线允许偏差都为 $\pm 0.5$ mm;
4. "-----" 为外露喷涂装饰面, 应贴保护膜, 加工过程中不得破坏装饰面, 加工完毕须标示代号及长度。

 <b>美特铝质</b> 有限公司 MIDI Aluminium Fabricator Ltd.										工程号	J853	制图	J.L.	26/02/24	物料号	J853-VG-X86540-004			
										地盘	香港延坪路	复核	-	-	图号	J853-VG-X86540-004			
版本	A			采用	工厂	√	地盘			名称	格栅型材	批准	-	-	数量	-			
日期	04/03			颜色	JMQ213457					材料	X86540	单件重量(kg)	-	-	长度	1683.5	宽度	-	

位置	数量
HB1~HB8屋仔	28
HC1~HC6屋仔	14
HD1~HD7屋仔	16



SECTION A-A



SECTION B-B

技术说明:

1. 铝合金型材截料之前应进行校直调整, 截料端头不应有加工变形, 并应去除毛刺;
2. 加工长度允许偏差为±0.5mm, 端头斜度的允许偏差为±0.25°, 孔位的允许偏差为±0.3mm, 孔距的允许偏差为±0.3mm, 累计偏差为±0.5mm;
3. 槽口、豁口的长宽边允许偏差为+0.5mm, 榫头的长宽边允许偏差为-0.5mm, 中心线允许偏差都为±0.5mm;
4. "—————" 为外露喷涂装饰面, 应贴保护膜, 加工过程中不得破坏装饰面, 加工完毕须标示代号及长度。

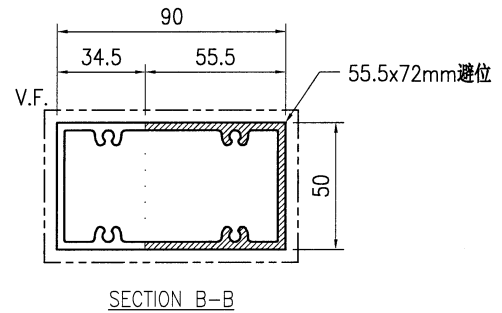
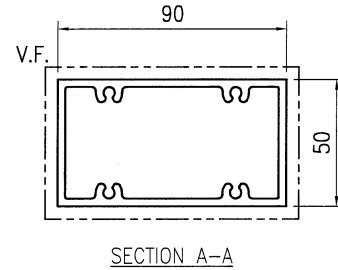
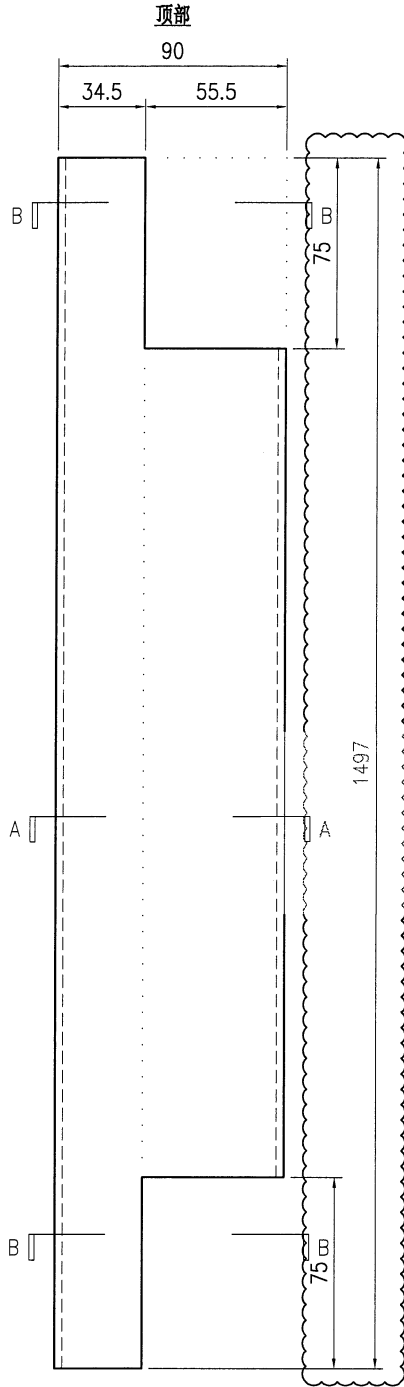


美特铝质有限公司  
MIDI Aluminium Fabricator Ltd.

工程号	J853	制图	J.L.	26/02/24	物料号	J853-VG-X86540-101
地盘	香港延坪路	复核	-	-	图号	J853-VG-X86540-101
名称	格栅型材	批准	-	-	数量	-
材料	X86540	单件重量(kg)	-	-	长度	1497
宽度	-	位置				


版本	A	采用	工厂	√	地盘	
日期	04/03	颜色	JMQ213457			

位置	数量
HA1~HA8屋仔	630
HB1~HB8屋仔	385
HC1~HC6屋仔	225
HD1~HD7屋仔	270

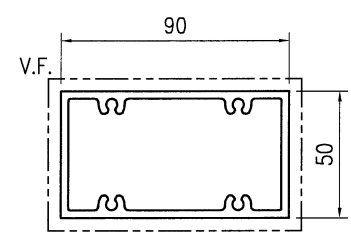
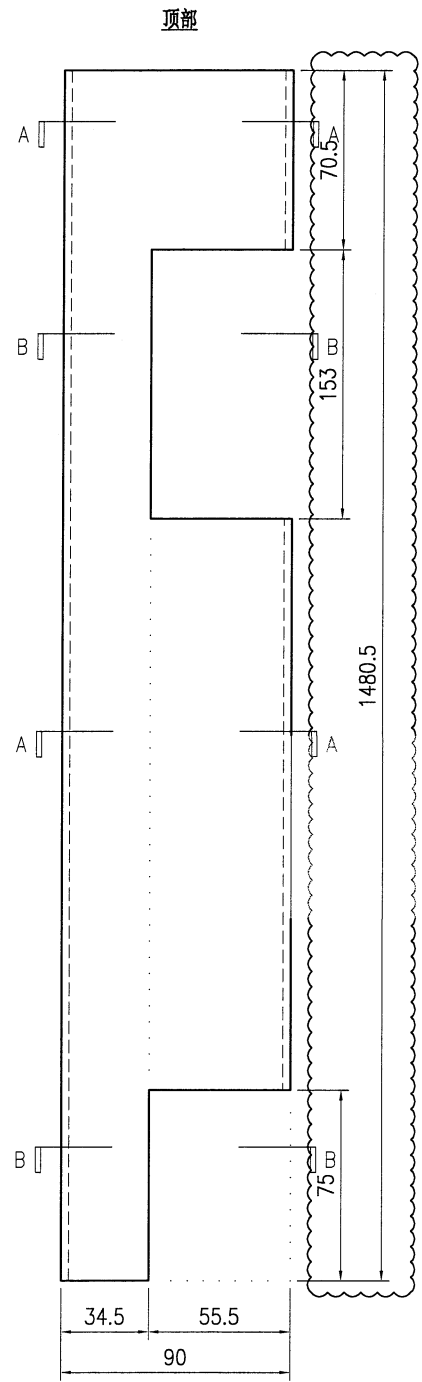


技术说明:

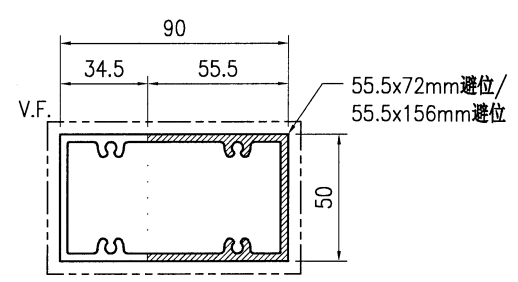
1. 铝合金型材截料之前应进行校直调整, 截料端头不应有加工变形, 并应去除毛刺;
2. 加工长度允许偏差为 $\pm 0.5$ mm, 端头斜度的允许偏差为 $\pm 0.25^\circ$ , 孔位的允许偏差为 $\pm 0.3$ mm, 孔距的允许偏差为 $\pm 0.3$ mm, 累计偏差为 $\pm 0.5$ mm;
3. 槽口、豁口的长宽边允许偏差为 $+0.5$ mm, 榫头的长宽边允许偏差为 $-0.5$ mm, 中心线允许偏差都为 $\pm 0.5$ mm;
4. " ——— " 为外露喷涂装饰面, 应贴保护膜, 加工过程中不得破坏装饰面, 加工完毕须标示代号及长度。

 <b>美特铝质</b> 有限公司 MIDI Aluminium Fabricator Ltd.										工程号	J853	制图	J.L.	26/02/24	物料号	J853-VG-X86540-102			
										地盘	香港延坪路	复核	-	-	图号	J853-VG-X86540-102			
版本	A			采用	工厂	√	地盘			名称	格栅型材	批准	-	-	数量	-			
日期	04/03			颜色	JMQ213457					材料	X86540	单件重量(kg)	-	-	长度	1480.5	宽度	-	

位置	数量
HA1~HA8屋仔	70
HB1~HB8屋仔	77
HC1~HC6屋仔	45
HD1~HD7屋仔	54




SECTION A-A



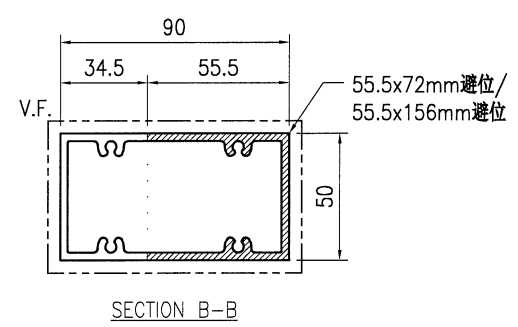
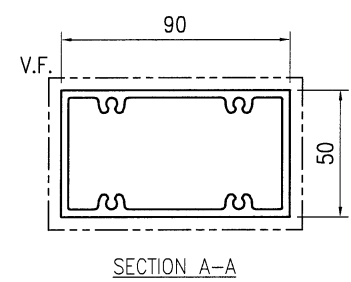
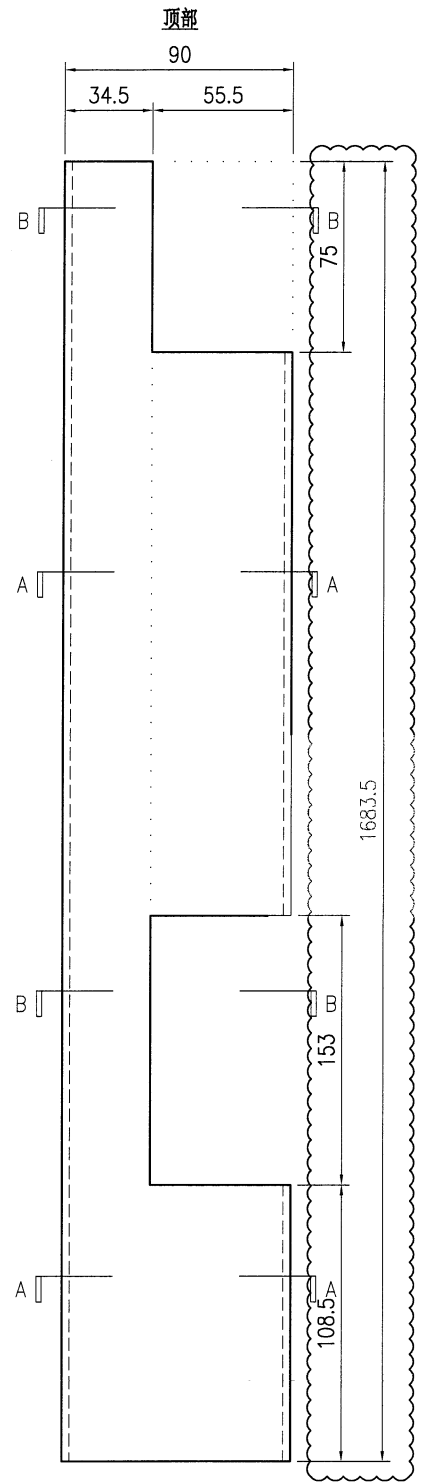
SECTION B-B

**技术说明:**

1. 铝合金型材截料之前应进行校直调整, 截料端头不应有加工变形, 并应去除毛刺;
2. 加工长度允许偏差为 $\pm 0.5\text{mm}$ , 端头斜度的允许偏差为 $\pm 0.25^\circ$ , 孔位的允许偏差为 $\pm 0.3\text{mm}$ , 孔距的允许偏差为 $\pm 0.3\text{mm}$ , 累计偏差为 $\pm 0.5\text{mm}$ ;
3. 槽口、豁口的长宽边允许偏差为 $+0.5\text{mm}$ , 棒头的长宽边允许偏差为 $-0.5\text{mm}$ , 中心线允许偏差都为 $\pm 0.5\text{mm}$ ;
4. "-----" 为外露喷涂装饰面, 应贴保护膜, 加工过程中不得破坏装饰面, 加工完毕须标示代号及长度。

 <b>美特铝质</b> 有限公司 MIDI Aluminium Fabricator Ltd.				工程号 J853 地盘 香港延坪路	制图 J.L. 复核 - 批准 -	26/02/24 - -	物料号 J853-VG-X86540-103 图号 J853-VG-X86540-103 数量 -
版本 A 日期 04/03	采用 工厂 √ 地盘	名称 格栅型材 材料 X86540	颜色 JMQ213457	单件重量(kg) -	长度 1683.5	宽度 -	位置 数量

位置	数量
HB1~HB8屋仔	77
HC1~HC6屋仔	45
HD1~HD7屋仔	54



**技术说明:**

1. 铝合金型材截料之前应进行校直调整，截料端头不应有加工变形，并应去除毛刺；
2. 加工长度允许偏差为±0.5mm，端头斜度的允许偏差为±0.25°，孔位的允许偏差为±0.3mm，孔距的允许偏差为±0.3mm，累计偏差为±0.5mm；
3. 槽口、豁口的长宽边允许偏差为+0.5mm，榫头的长宽边允许偏差为-0.5mm，中心线允许偏差都为±0.5mm；
4. " ——— "为外露喷涂装饰面，应贴保护膜，加工过程中不得破坏装饰面，加工完毕须标示代号及长度。