

工程指示 / 要求簡箋 ENGINEER INSTRUCTIONS(E.I.)

工程指示編號:	EI- 7358	修改版本:	A
	HK- 0415		
工程編號:	J 853	工程名稱:	延坪道 (第2期)
收件人:	生統	發件人:	Sam Lo
工程項目:	ROW A(HA1~HA8)地盤用企身Grille柵格玉生產修改(紅色)	日期:	08/03/2024

<input type="checkbox"/> 原合約工程包	<input type="checkbox"/> 原合約工程加 / 減賬 QT-	<input type="checkbox"/> 新工程報價 QT-
---------------------------------	--	------------------------------------

信件批核號碼/圖紙參考編號:	批核模具圖紙編號:
客戶指示附件:	管理內部批簽署:

<input type="checkbox"/> 初步鋁料 B.M.	<input type="checkbox"/> 加工拆圖, 然後生產	<input type="checkbox"/> 尺寸表
<input type="checkbox"/> 正式鋁料 B.M.	<input type="checkbox"/> 技術上資料/指示	<input type="checkbox"/> 報價
<input type="checkbox"/> 配件 B.M.	<input type="checkbox"/> 樣辦或貨品說明書	<input type="checkbox"/> 分判合約
<input type="checkbox"/> 其他:		

內容: 修改A:修改呎吋.	請以此為準生產.
完成上列要求日期: 20/03/2024	

國內

<input type="checkbox"/> 生產技術總監	<input type="checkbox"/> 連附件	<input type="checkbox"/> 技術部	<input type="checkbox"/> 連附件	<input type="checkbox"/> 生產部	<input type="checkbox"/> 連附件
<input type="checkbox"/> 採購部	<input type="checkbox"/> 連附件	<input checked="" type="checkbox"/> 生產統籌部	<input checked="" type="checkbox"/> 連附件	<input type="checkbox"/> 報關組	<input type="checkbox"/> 連附件
<input type="checkbox"/> 質檢部	<input type="checkbox"/> 連附件	<input type="checkbox"/> 會計部	<input type="checkbox"/> 連附件	<input type="checkbox"/> 機械設計部	<input type="checkbox"/> 連附件
<input type="checkbox"/> 香港辦	<input type="checkbox"/> 連附件	<input type="checkbox"/> 其他:			

香港

<input type="checkbox"/> 行政部	<input type="checkbox"/> 連附件	<input type="checkbox"/> 會計部	<input type="checkbox"/> 連附件	<input type="checkbox"/> 統籌部	<input type="checkbox"/> 連附件	<input type="checkbox"/> 工程部	<input type="checkbox"/> 連附件
<input type="checkbox"/> 採購部	<input type="checkbox"/> 連附件	<input type="checkbox"/> QS部	<input type="checkbox"/> 連附件	<input checked="" type="checkbox"/> 地盤管理	<input checked="" type="checkbox"/> 連附件	<input type="checkbox"/> 維修部	<input type="checkbox"/> 連附件

*發件人簽署:	<i>lo</i>	*組別成員批核簽署:	<i>炳年</i>
傳遞編號:	HK 0415	項目經理簽署:	<i>76</i>

圖則登記表

DRAWING REGISTER

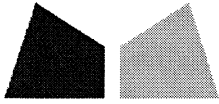
工程名稱 Project Title:		香港延坪道(第二期別墅)		年	接收日期 Receiving Date (適用於客)									
工程編號 Project No:		J853			月	發出日期 Issued Date								
分發予 Distributed To						日								
				年	24		24							
				月	02	03								
				日	26	04								
圖則編號 Drq. No.	圖則名稱 Drawing Title			1	修訂編號 Revision No.									
J853-VG-AG-3002	格栅玉位置图				-									
J853-VG-AG-3003	格栅玉位置图			2	-									
J853-VG-AG-3004	格栅玉位置图			3	-									
J853-VG-AG-3005	格栅玉位置图			4	-									
				5										
J853-VG-AG-001	格栅玉组装图			6	-	A								
J853-VG-AG-002	格栅玉组装图			7	-	A								
J853-VG-AG-003	格栅玉组装图			8	-	A								
J853-VG-AG-010	格栅玉组装图			9	-	A								
J853-VG-AG-011	格栅玉组装图			10	-	A								
J853-VG-AG-012	格栅玉组装图			11	-	A								
				12										
J853-VG-AA01-001	型材加工图			13	-									
J853-VG-AA01-002	型材加工图			14	-									
J853-VG-X86540-001	型材加工图			15	-	A								
J853-VG-X86540-002	型材加工图			16	-	A								
J853-VG-X86540-003	型材加工图			17	-	A								
J853-VG-X86540-100	型材加工图			18	-	A								
J853-VG-X86540-101	型材加工图			19	-	A								
J853-VG-X86540-102	型材加工图			20	-	A								

J853-香港延坪道(第二期別墅)-Vertical Grilles-地盘用格栅玉分栋数量统计表

工程: J853-香港延坪道(第二期別墅)

日期: 29-Feb-24

序号	部件图编号	总数量								备注
		HA1	HA2	HA3	HA5	HA6	HA7	HA8		
1	J853-VG-AG-001	2	2	2	2	2	2	2	14	
2	J853-VG-AG-002	18	18	18	18	18	18	18	126	
3	J853-VG-AG-003	2	2	2	2	2	2	2	14	
4	J853-VG-AG-010	1	1	1	1	1	1	1	7	
5	J853-VG-AG-011	9	9	9	9	9	9	9	63	
6	J853-VG-AG-012	1	1	1	1	1	1	1	7	
		33	33	33	33	33	33	33	231	



鋁材開料總表

工程號碼: J853 工程名稱: 延坪道別墅(V Grilles-HA1~HA8格栅玉)

序號	鋁料編號	名稱	表面處理		開料長度	實用長料總數量		浪費率(%)
			顏色	層厚		支數	長度	
1	JMFG0064	105x55x3mm铝 通	JMQ2134 57		6000	24	144000	5.95
2	X86540	格栅型材	JMQ2134 57		6100	270	1647000	1.28

送至: _____

由: _____

日期: _____

簡短說明: _____

工程號碼: J853, 工程名稱: 延坪道別墅(V Grilles-HA1~HA8格柵玉)

開料長度: 6100, 總長料支數: 270, 總開料支數: 1078

鋸片厚度(mm): 6, 料頭尾總切除(mm): 50, 浪費率(%): 1.28

鋁材開料清單 X86540

窗號	編號(用料狀況)	實用長度(長料開數)	需要支數	開料支數	長料支數	餘料支數	編號(剩餘長度)
J853-VG-X86540-002, J853-VG-X86540-101	1-221	1497.0	882	882	221	0	1-220@(38)x220 221@(3044)x1
J853-VG-X86540-003, J853-VG-X86540-102	(餘料)221, 228	1480.5	98	4	0	2	221@(71)x1 228@(104)x1
J853-VG-X86540-003, J853-VG-X86540-102	222-245	1480.5		94	24	0	222-227@(104)x6 228@(3077)x1 229-245@(104)x17
J853-VG-X86540-001, J853-VG-X86540-100	246-270	1433.5	98	98	25	0	246-269@(292)x24 270@(3171)x1

Rev.A

工程號碼: J853, 工程名稱: 延坪道別墅(V Grilles-HA1~HA8格柵玉)
開料長度: 6000, 總長料支數: 24, 總開料支數: 252
鋸片厚度(mm): 6, 料頭尾總切除(mm): 50, 浪費率(%): 5.95

鋁材開料清單 JMFG0064

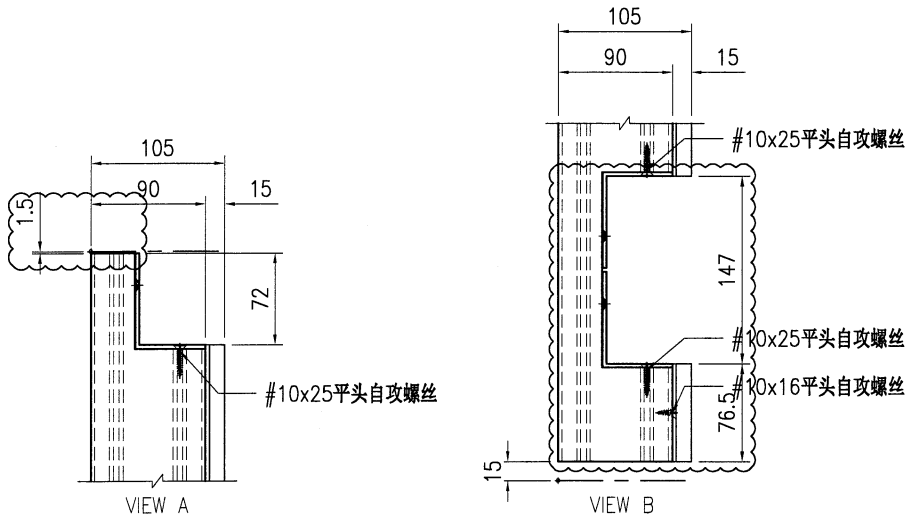
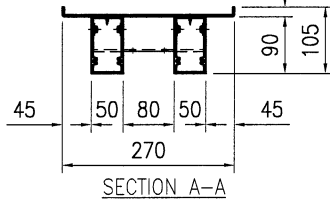
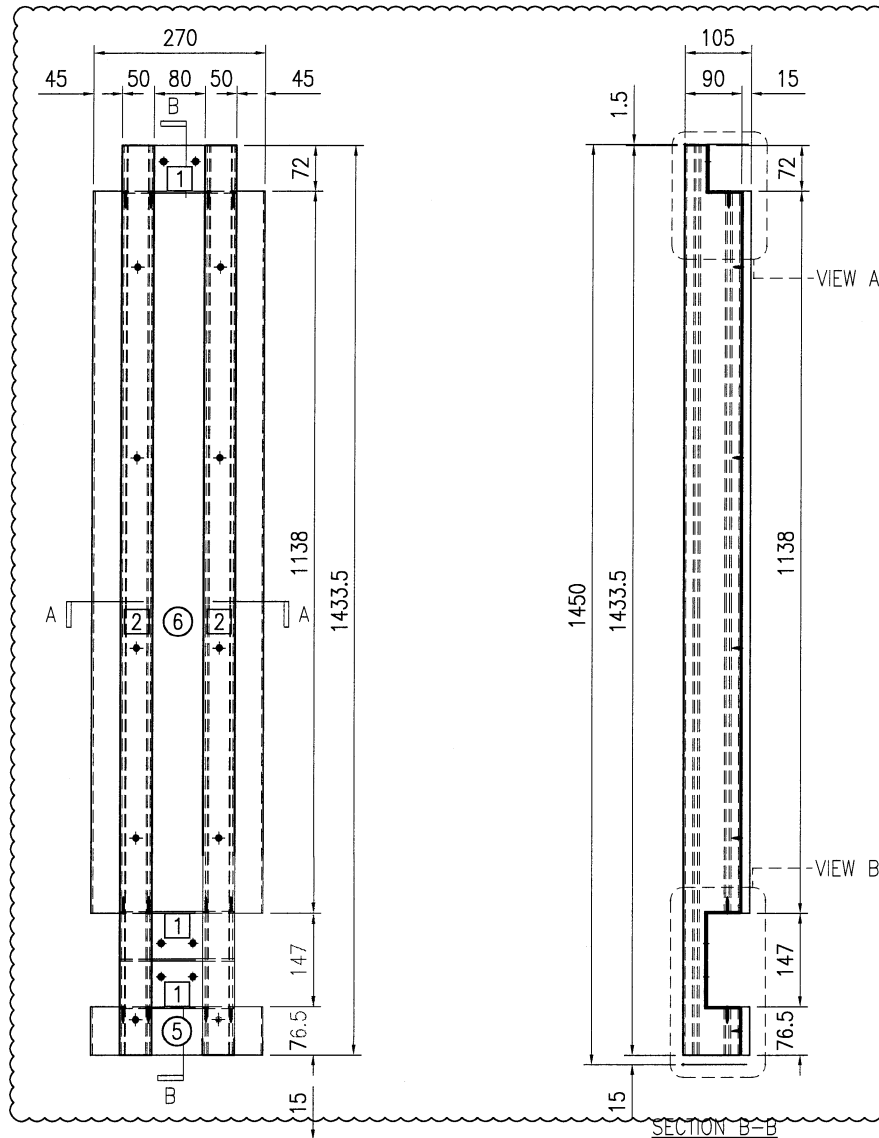
窗號	編號(用料狀況)	實用長度(長料開數)	需要 支數	開料 支數	長料 支數	餘料 支數	編號(剩餘長度)
J853-VG-AA01-002	1-21	1220.0	84	84	21	0	1-21@(1046)x21
J853-VG-AA01-001	(餘料)1-21	180.0	168	105	0	21	1-21@(116)x21
J853-VG-AA01-001	22-24	180.0		63	3	0	22-23@(184)x2 24@(5764)x1



美特鋁質有限公司
MIDI Aluminium Fabricator Ltd.

工程号	J853	制图	J.L.	26/02/24	物料号	J853-VG-AG-001	
地盘	香港延坪路	复核	-	-	图号	J853-VG-AG-001	
版本	A	名称	垂直格栅组装图	批准	-	数量	-
日期	04/03	材料	-	单件面积(㎡)	-	长度	1433.5
采用	工厂	地盘	√	数量	-	宽度	270
颜色	-						

位置	数量
HA1~HA8屋仔	14

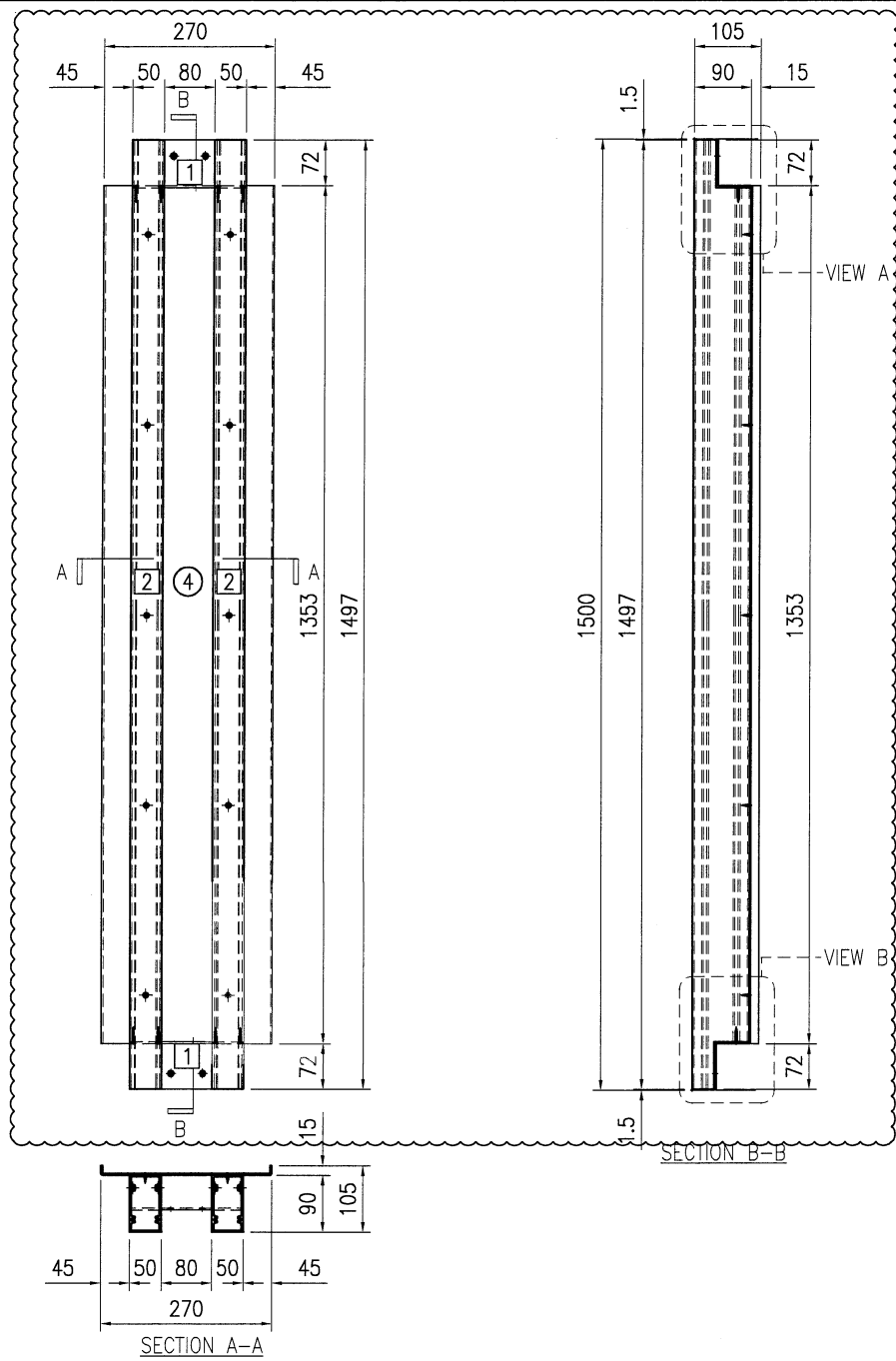


序号	物料编号	长度	数量
1	J853-VG-AA01-001	180	3
2	J853-VG-X86540-001	1433.5	2
5	J853-VG-AP-100	-	1
6	J853-VG-AP-101	-	1
-	#10x16平头自攻螺丝	-	10
-	#10x25平头自攻螺丝	-	12

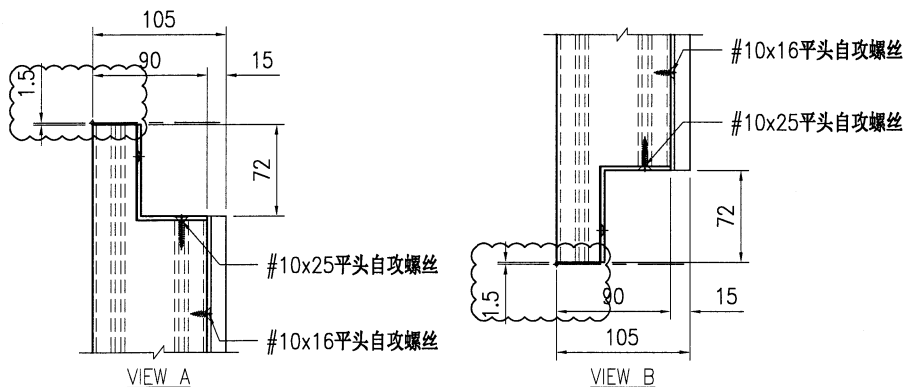


美特铝质有限公司
MIDI Aluminium Fabricator Ltd.

工程号	J853	制图	J.L.	26/02/24	物料号	J853-VG-AG-002	
地盘	香港延坪路	复核	-	-	图号	J853-VG-AG-002	
版本	A	名称	垂直格栅组装图	批准	-	数量	-
日期	04/03	材料	-	单件面积(m ²)	-	长度	1497
采用	工厂	地盘	√	宽度	270		
颜色	-			数量	-		



位置	数量
HA1~HA8屋仔	126
HB1~HB8屋仔	70
HC1~HC6屋仔	35
HD1~HD7屋仔	40

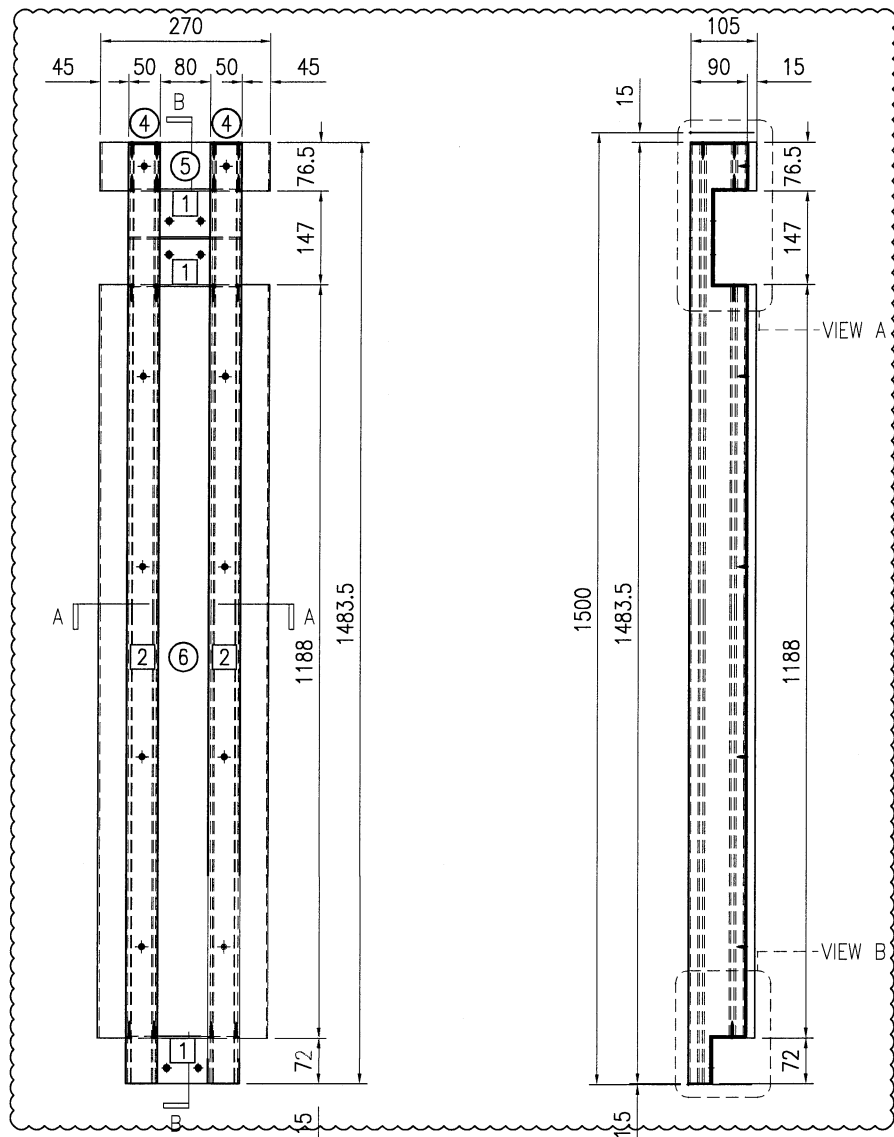


序号	物料编号	长度	数量
1	J853-VG-AA01-001	180	2
2	J853-VG-X86540-002	1497	2
4	J853-VG-AP-102	-	1
-	#10x16平头自攻螺丝	-	10
-	#10x25平头自攻螺丝	-	8

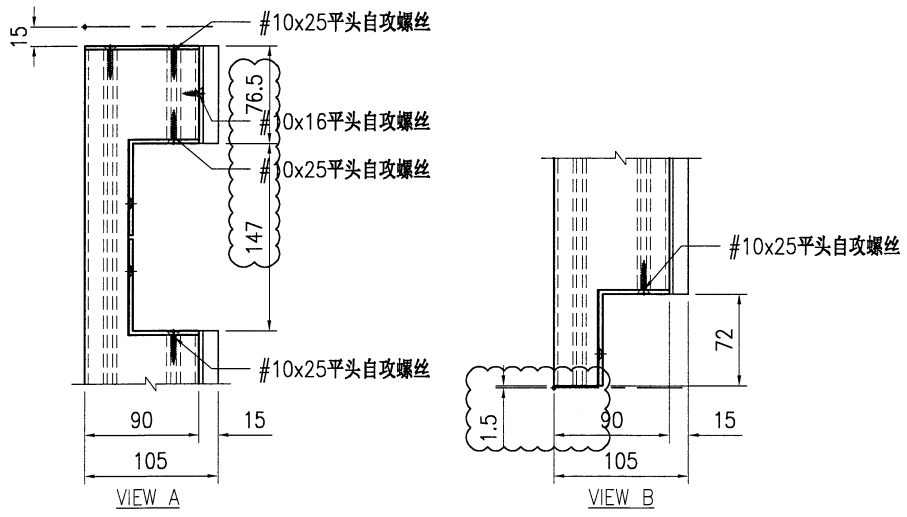
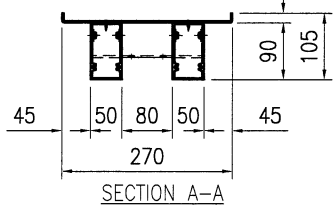


美特铝质有限公司
MIDI Aluminium Fabricator Ltd.

工程号	J853	制图	J.L.	26/02/24	物料号	J853-VG-AG-003	
地盘	香港延坪路	复核	-	-	图号	J853-VG-AG-003	
名称	垂直格栅组装图	批准	-	-	数量	-	
材料	-	单件面积(m ²)	-	-	长度	1483.5	
版本	A	采用	工厂	地盘	√	宽度	270
日期	04/03	颜色	-				



位置	数量
HA1~HA8屋仔	14
HB1~HB8屋仔	14
HC1~HC6屋仔	7
HD1~HD7屋仔	8



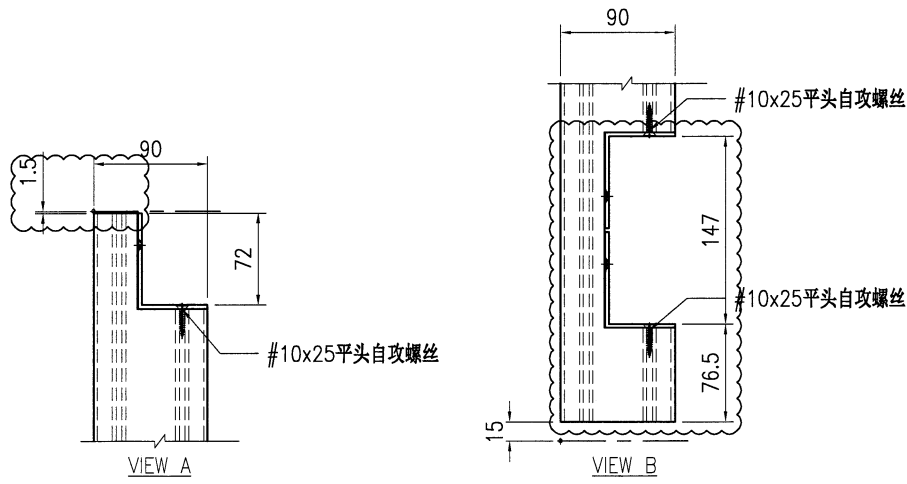
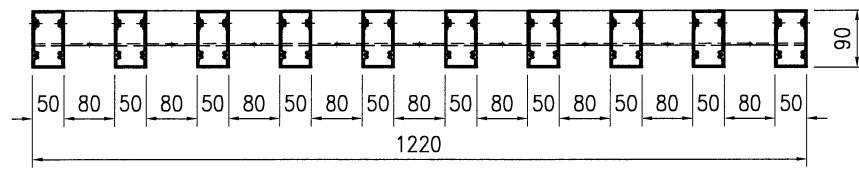
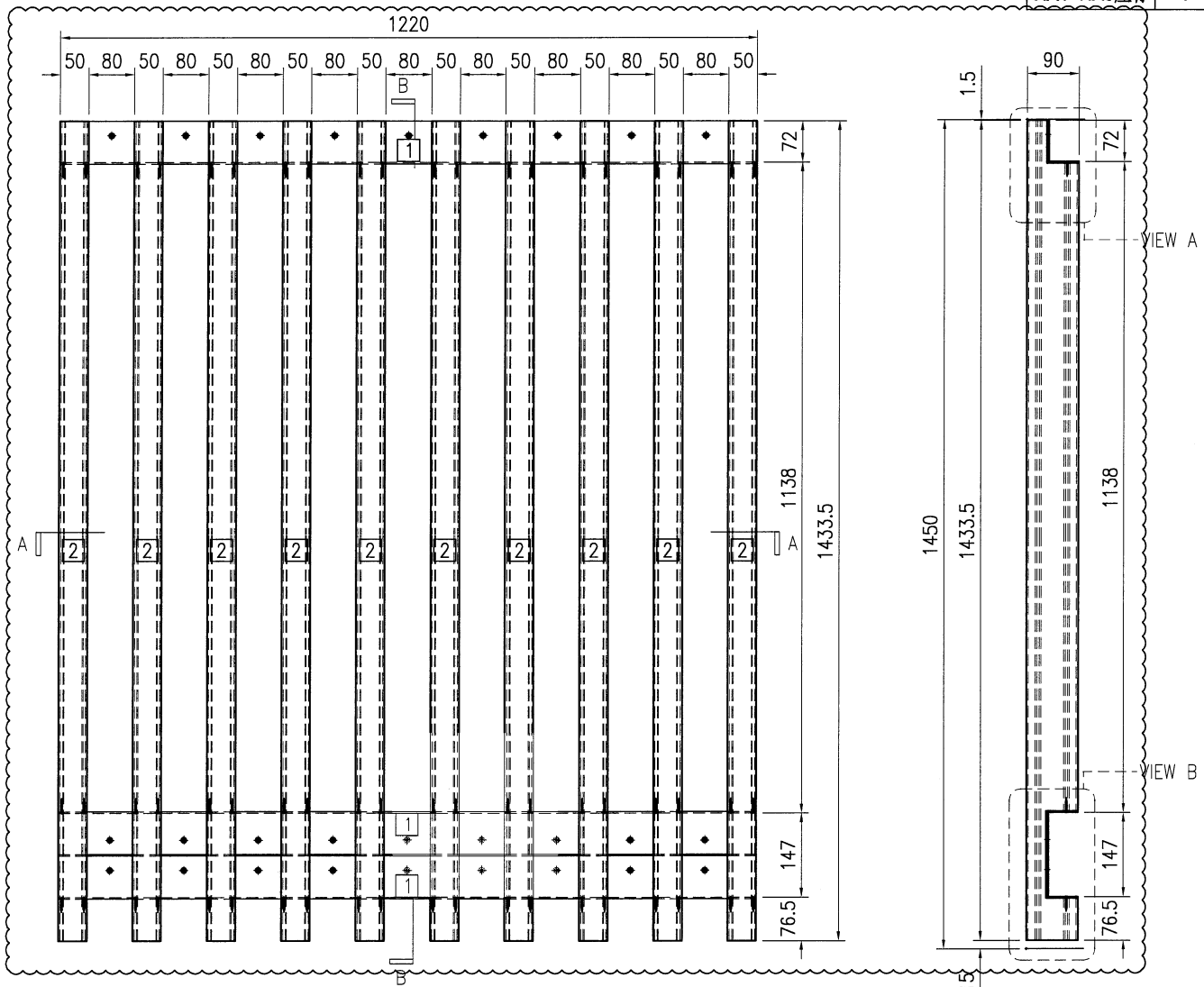
序号	物料编号	长度	数量
1	J853-VG-AA01-001	180	3
2	J853-VG-X86540-003	1480.5	2
4	J853-VG-AP-002	-	2
5	J853-VG-AP-100	-	1
6	J853-VG-AP-103	-	1
-	#10x16平头自攻螺丝	-	10
-	#10x25平头自攻螺丝	-	20



美特铝质有限公司
MIDI Aluminium Fabricator Ltd.

工程号	J853	制图	J.L.	26/02/24	物料号	J853-VG-AG-010	
地盘	香港延坪路	复核	-	-	图号	J853-VG-AG-010	
版本	A	名称	垂直格栅组装图	批准	-	数量	-
日期	04/03	材料	-	单件面积(m ²)	-	长度	1433.5

采用	工厂	地盘	√	位置	HA1~HA8屋仔	数量	7
颜色	-						



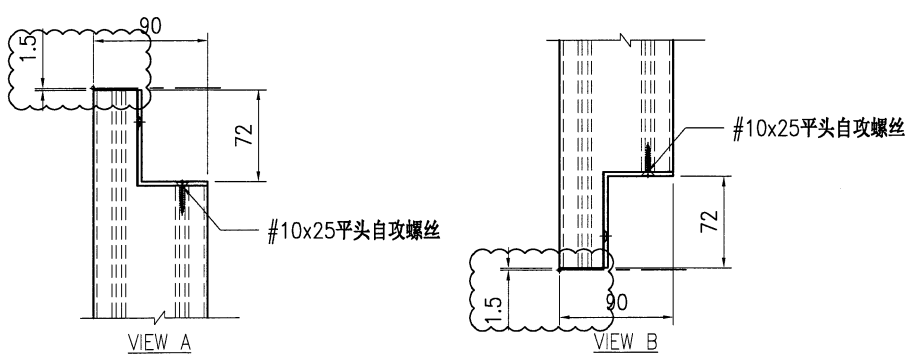
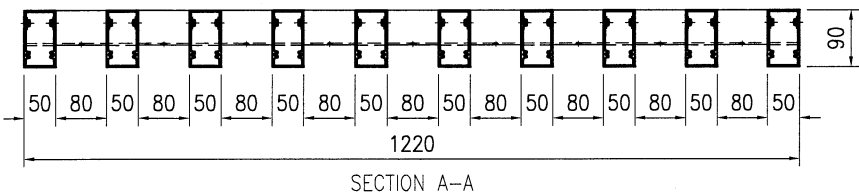
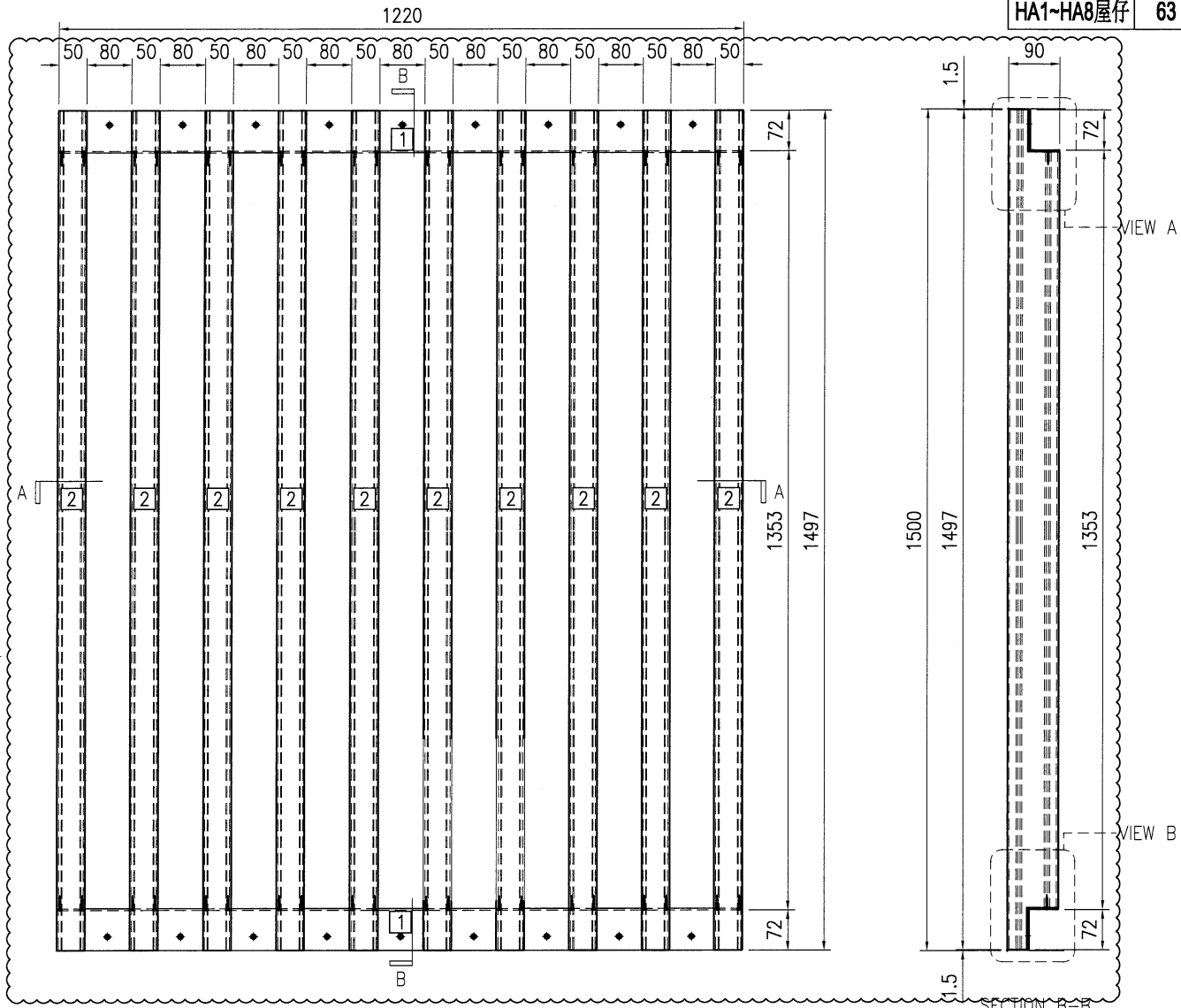
序号	物料编号	长度	数量
1	J853-VG-AA01-002	1220	3
2	J853-VG-X86540-100	1433.5	10

-	#10x25平头自攻螺丝	-	60
---	--------------	---	----



美特铝质有限公司
MIDI Aluminium Fabricator Ltd.

工程号	J853	制图	J.L.	26/02/24	物料号	J853-VG-AG-011	
地盘	香港延坪路	复核	-	-	图号	J853-VG-AG-011	
名称	垂直格栅组装图	批准	-	-	数量	-	
材料	-	单件面积(m ²)	-	-	长度	1497	
版本	A	采用	工厂	地盘	√	宽度	1220
日期	04/03	颜色	-			位置	HA1~HA8屋仔
						数量	63

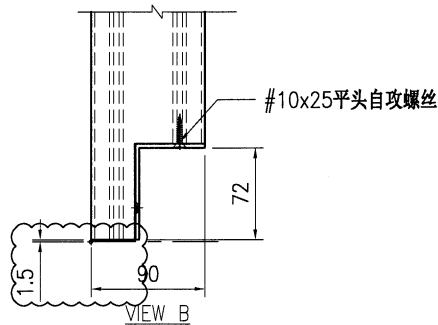
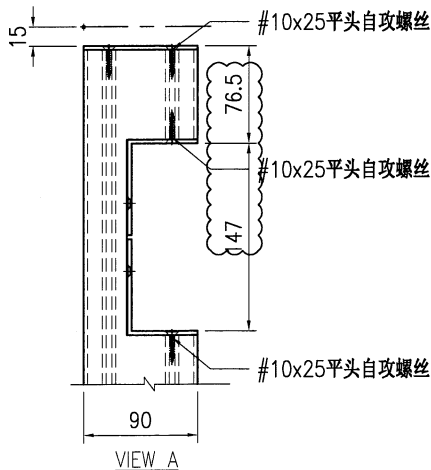
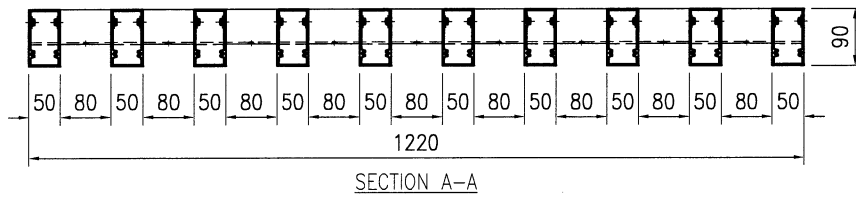
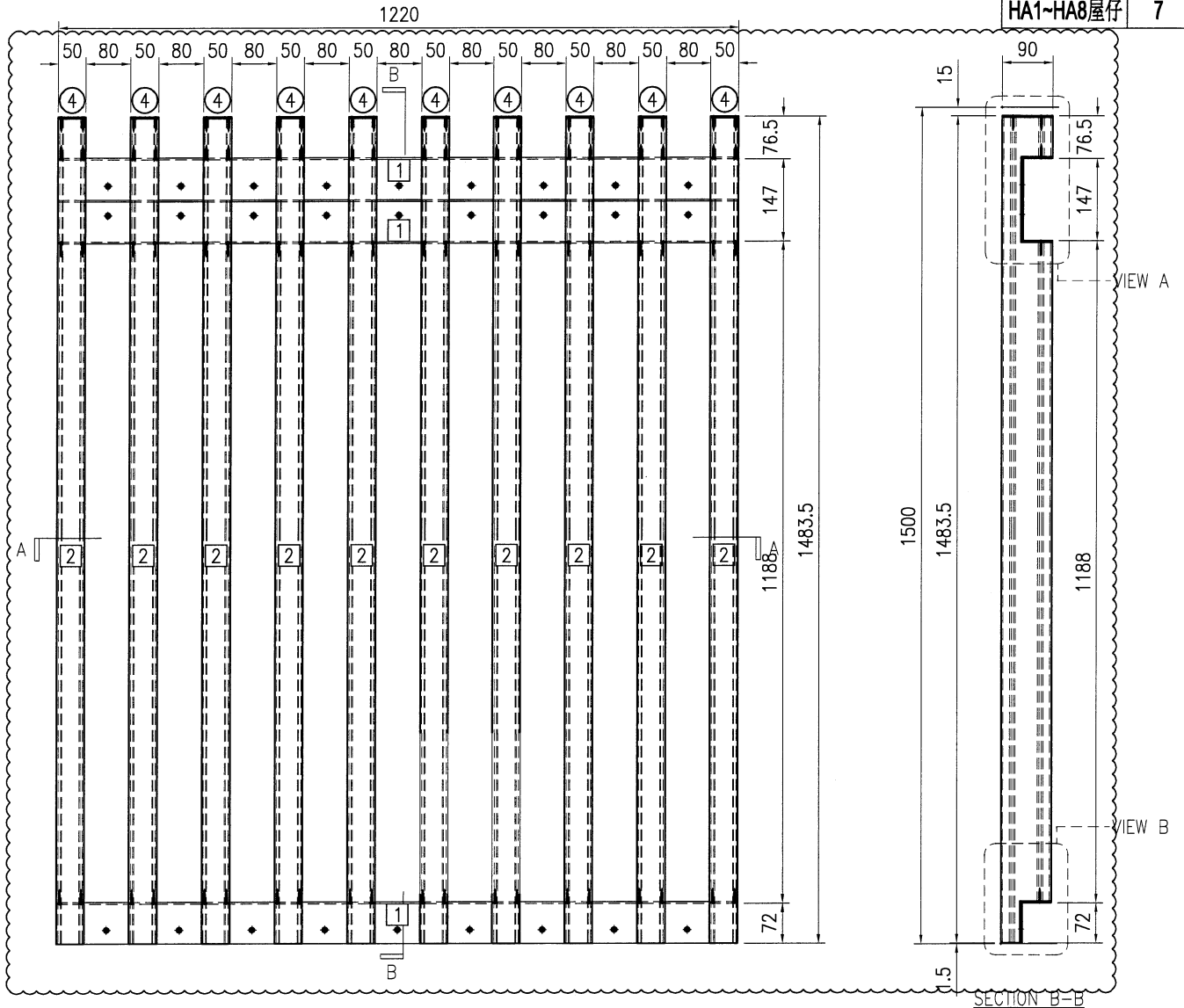


序号	物料编号	长度	数量
1	J853-VG-AA01-002	1220	2
2	J853-VG-X86540-101	1497	10
-	#10x25平头自攻螺丝	-	40




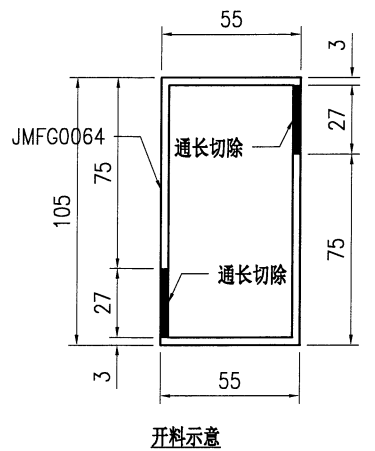
美特铝质有限公司
MIDI Aluminium Fabricator Ltd.

工程号	J853	制图	J.L.	26/02/24	物料号	J853-VG-AG-012	
地盘	香港延坪路	复核	-	-	图号	J853-VG-AG-012	
名称	垂直格栅组装图	批准	-	-	数量	-	
材料	-	单件面积(m ²)	-	-	长度	1483.5	
版本	A	采用	工厂	地盘	√	宽度	1220
日期	04/03	颜色	-			位置	HA1~HA8屋仔
						数量	7

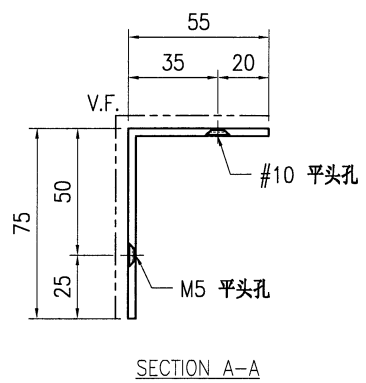
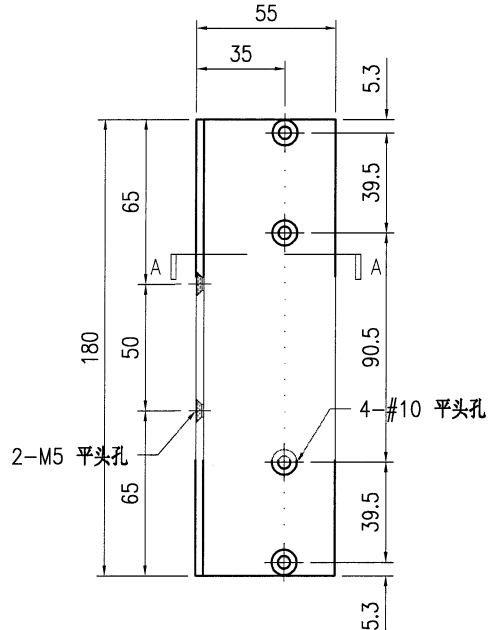


序号	物料编号	长度	数量
1	J853-VG-AA01-002	1220	3
2	J853-VG-X86540-102	1480.5	10
4	J853-VG-AP-002	-	10
-	#10x25平头自攻螺丝	-	100

 美特铝质 有限公司 MIDI Aluminium Fabricator Ltd.				工程号 J853 地盘 香港延坪路	制图 J.L. 复核 -	26/02/24 -	物料号 J853-VG-AA01-001 图号 J853-VG-AA01-001	
版本 日期	采用 颜色	工厂 JMQ213457	名称 75x55x3mm 铝角	材料 JMFG0064	批准 单件重量(kg)	数量 -	长度 180	宽度 -



位置	数量
HA1~HA8屋仔	336
HB1~HB8屋仔	224
HC1~HC6屋仔	112
HD1~HD7屋仔	128

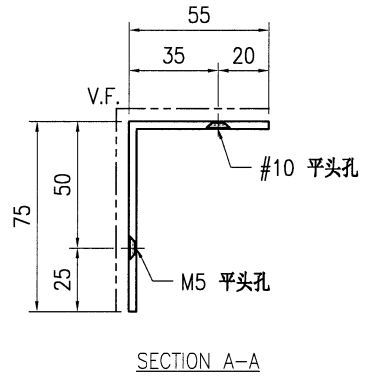
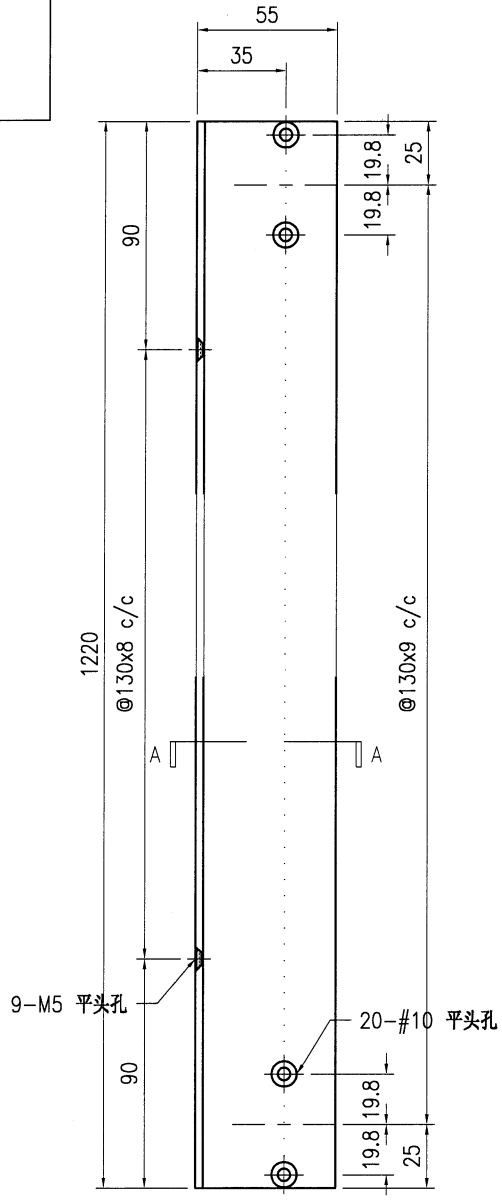
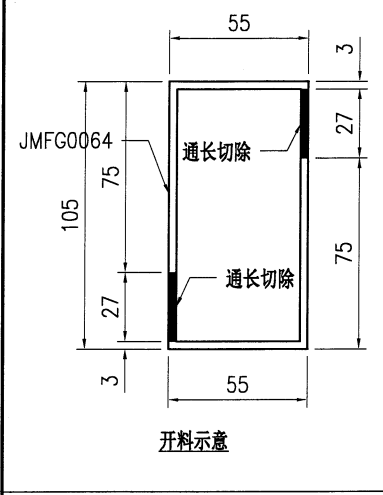


技术说明:


1. 铝合金型材截料之前应进行校直调整, 截料端头不应有加工变形, 并应去除毛刺;
2. 加工长度允许偏差为±0.5mm, 端头斜度的允许偏差为±0.25°, 孔位的允许偏差为±0.3mm, 孔距的允许偏差为±0.3mm, 累计偏差为±0.5mm;
3. 槽口、豁口的长宽边允许偏差为+0.5mm, 榫头的长宽边允许偏差为-0.5mm, 中心线允许偏差都为±0.5mm;
4. "—————" 为外露喷涂装饰面, 应贴保护膜, 加工过程中不得破坏装饰面, 加工完毕须标示代号及长度。

 美特铝质有限公司 MIDI Aluminium Fabricator Ltd.				工程号 J853	制图 J.L.	26/02/24	物料号 J853-VG-AA01-002	
				地盘 香港延坪路	复核 -	-	图号 J853-VG-AA01-002	
版本 -	采用 -	工厂 √	地盘 -	名称 75x55x3mm 铝角	批准 -	-	数量 -	
日期 -	颜色 JMQ213457			材料 JMFG0064	单件重量(kg) -	-	长度 1220	宽度 -

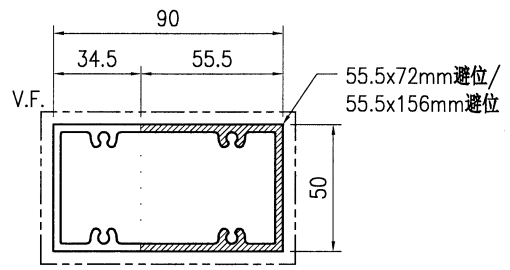
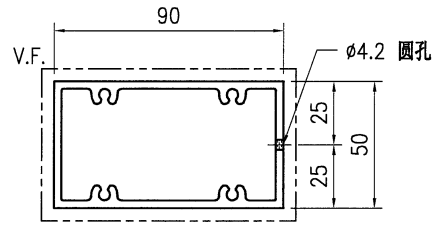
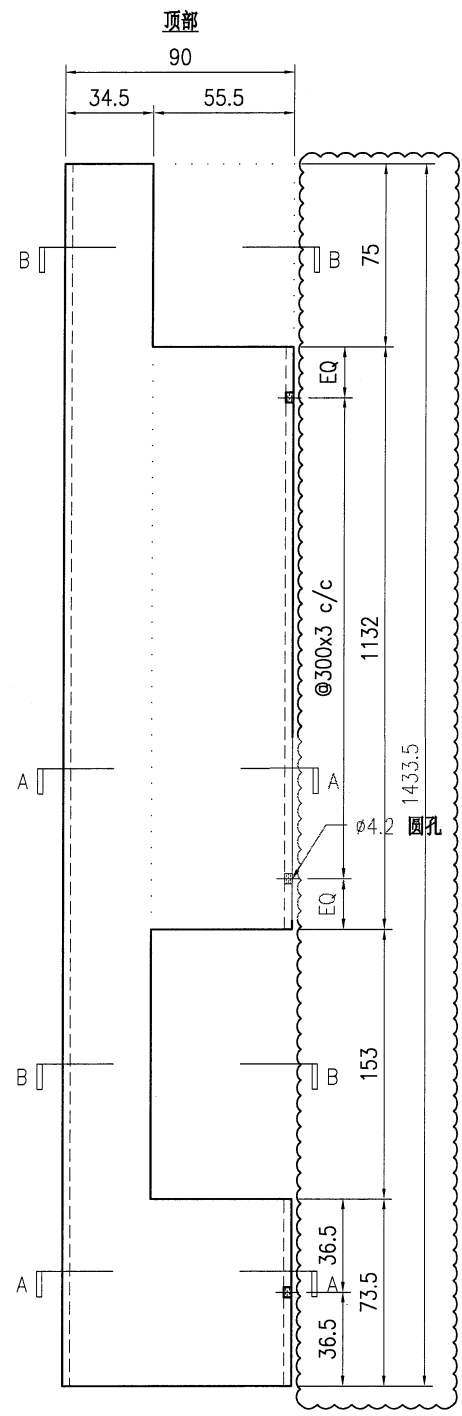
位置	数量
HA1~HA8屋仔	168



- 技术说明:
1. 铝合金型材截料之前应进行校直调整, 截料端头不应有加工变形, 并应去除毛刺;
 2. 加工长度允许偏差为±0.5mm, 端头斜度的允许偏差为±0.25°, 孔位的允许偏差为±0.3mm, 孔距的允许偏差为±0.3mm, 累计偏差为±0.5mm;
 3. 槽口、豁口的长宽边允许偏差为+0.5mm, 榫头的长宽边允许偏差为-0.5mm, 中心线允许偏差都为±0.5mm;
 4. " ————" 为外露喷涂装饰面, 应贴保护膜, 加工过程中不得破坏装饰面, 加工完毕须标示代号及长度。


 美特铝质 有限公司 MIDI Aluminium Fabricator Ltd.						工程号 J853	制图 J.L.	日期 26/02/24	物料号 J853-VG-X86540-001	
地盘 香港延坪路						复核 -	图号 J853-VG-X86540-001			
版本 A	采用 工厂	工厂 √	地盘 √	名称 格栅型材		批准 -	数量 -			
日期 04/03	颜色 JMQ213457			材料 X86540		单件重量(kg) -	长度 1433.5	宽度 -		

位置	数量
HA1~HA8屋仔	28

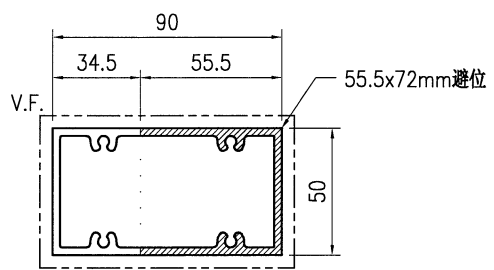
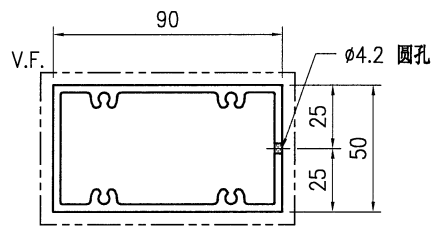
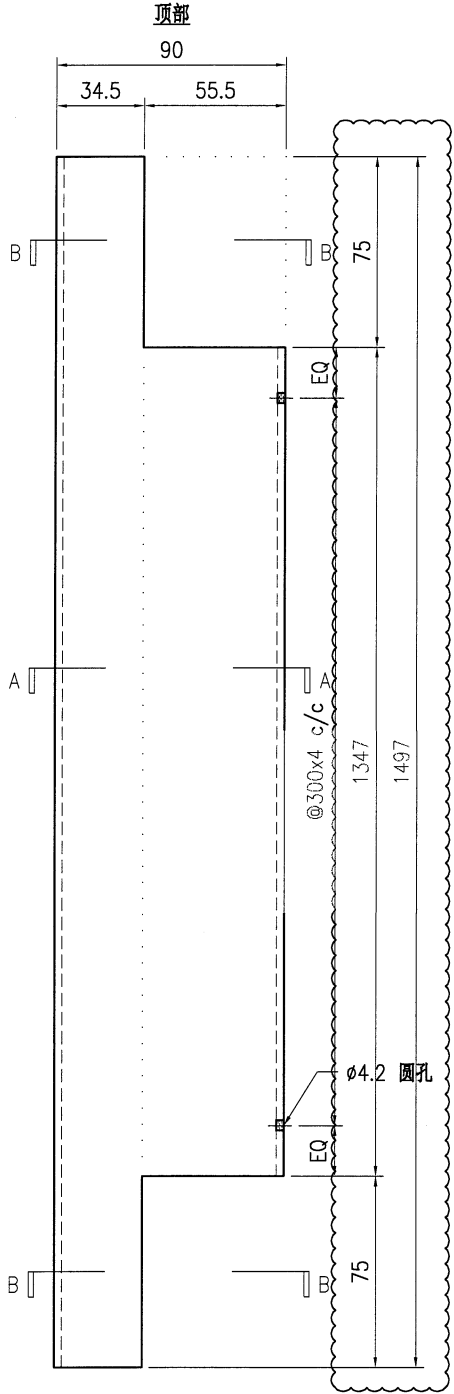


技术说明:

1. 铝合金型材截料之前应进行校直调整，截料端头不应有加工变形，并应去除毛刺；
2. 加工长度允许偏差为±0.5mm，端头斜度的允许偏差为±0.25°，孔位的允许偏差为±0.3mm，孔距的允许偏差为±0.3mm，累计偏差为±0.5mm；
3. 槽口、豁口的长宽边允许偏差为+0.5mm，榫头的长宽边允许偏差为-0.5mm，中心线允许偏差都为±0.5mm；
4. "-----" 为外露喷涂装饰面，应贴保护膜，加工过程中不得破坏装饰面，加工完毕须标示代号及长度。

 美特铝质 有限公司 MIDI Aluminium Fabricator Ltd.				工程号 J853 地盘 香港延坪路 名称 格栅型材 材料 X86540	制图 J.L. 复核 - 批准 - 单件重量(kg) -	26/02/24 - - -	物料号 J853-VG-X86540-002 图号 J853-VG-X86540-002 数量 - 长度 1497 } 宽度 -
版本	A	采用	工厂	√	地盘		
日期	04/03	颜色	JMQ213457				

位置	数量
HA1~HA8屋仔	252
HB1~HB8屋仔	140
HC1~HC6屋仔	70
HD1~HD7屋仔	80

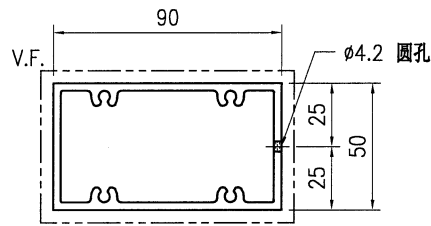
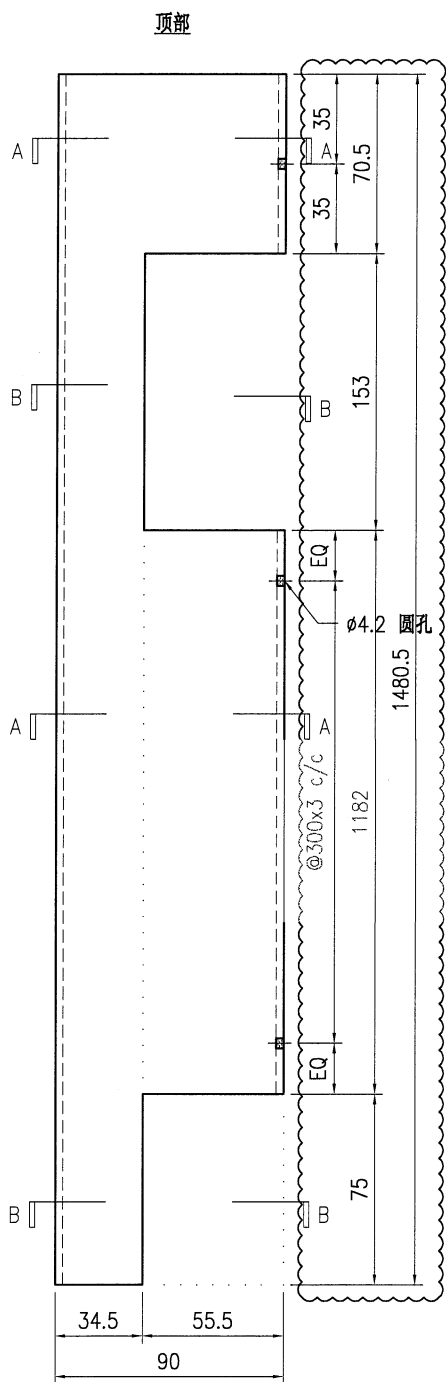


技术说明:

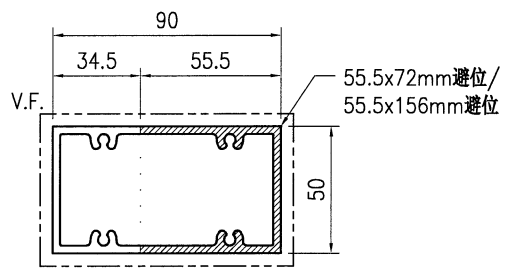
1. 铝合金型材截料之前应进行校直调整，截料端头不应有加工变形，并应去除毛刺；
2. 加工长度允许偏差为±0.5mm，端头斜度的允许偏差为±0.25°，孔位的允许偏差为±0.3mm，孔距的允许偏差为±0.3mm，累计偏差为±0.5mm；
3. 槽口、豁口的长宽边允许偏差为+0.5mm，榫头的长宽边允许偏差为-0.5mm，中心线允许偏差都为±0.5mm；
4. "-----" 为外露喷涂装饰面，应贴保护膜，加工过程中不得破坏装饰面，加工完毕须标示代号及长度。

 美特铝质 有限公司 MIDI Aluminium Fabricator Ltd.				工程号 J853 地盘 香港延坪路 名称 格栅型材 材料 X86540	制图 J.L. 复核 - 批准 - 单件重量(kg) -	26/02/24 物料号 J853-VG-X86540-003 图号 J853-VG-X86540-003 数量 - 长度 1480.5
版本	A	采用	工厂	√	地盘	
日期	04/03	颜色	JMQ213457			

位置	数量
HA1~HA8屋仔	28
HB1~HB8屋仔	28
HC1~HC6屋仔	14
HD1~HD7屋仔	16




SECTION A-A



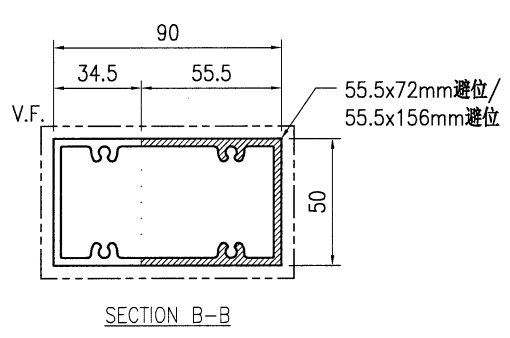
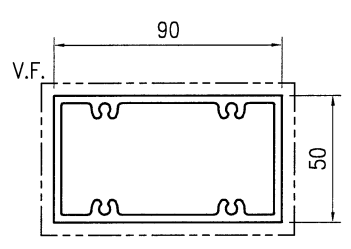
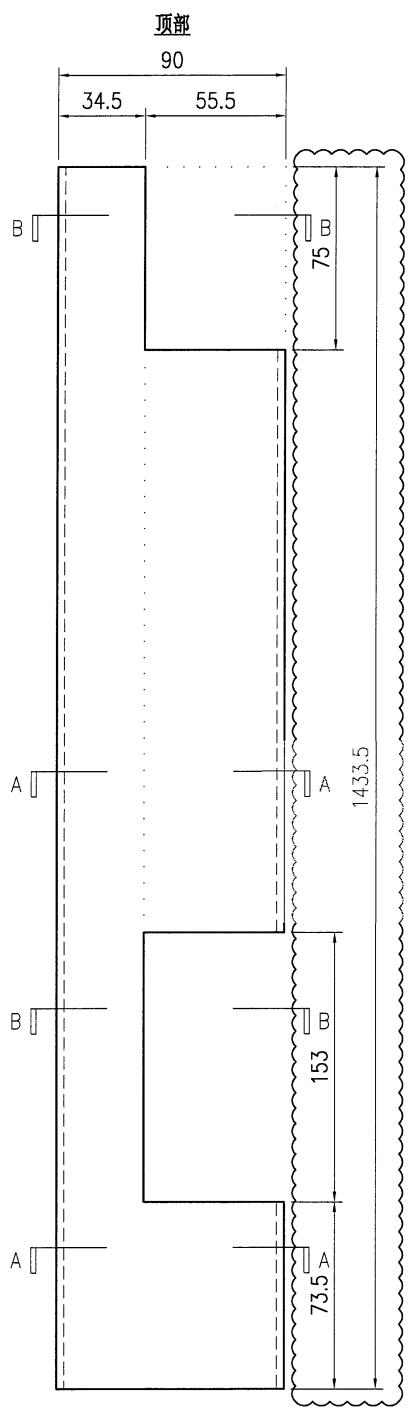
SECTION B-B

技术说明:

1. 铝合金型材截料之前应进行校直调整, 截料端头不应有加工变形, 并应去除毛刺;
2. 加工长度允许偏差为±0.5mm, 端头斜度的允许偏差为±0.25°, 孔位的允许偏差为±0.3mm, 孔距的允许偏差为±0.3mm, 累计偏差为±0.5mm;
3. 槽口、豁口的长宽边允许偏差为+0.5mm, 榫头的长宽边允许偏差为-0.5mm, 中心线允许偏差都为±0.5mm;
4. "—————" 为外露喷涂装饰面, 应贴保护膜, 加工过程中不得破坏装饰面, 加工完毕须标示代号及长度。

 美特铝质 有限公司 MIDI Aluminium Fabricator Ltd.				工程号	J853	制图	J.L.	26/02/24	物料号	J853-VG-X86540-100
				地盘	香港延坪路	复核	-	-	图号	J853-VG-X86540-100
版本	A			采用	工厂	√	地盘		名称	格栅型材
日期	04/03			颜色	JMQ213457				材料	X86540
						单件重量(kg)	-	-	长度	1433.5
									宽度	-

位置	数量
HA1~HA8屋仔	70



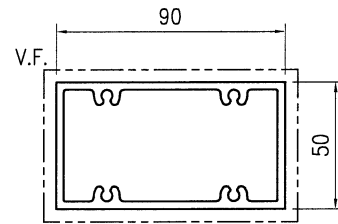
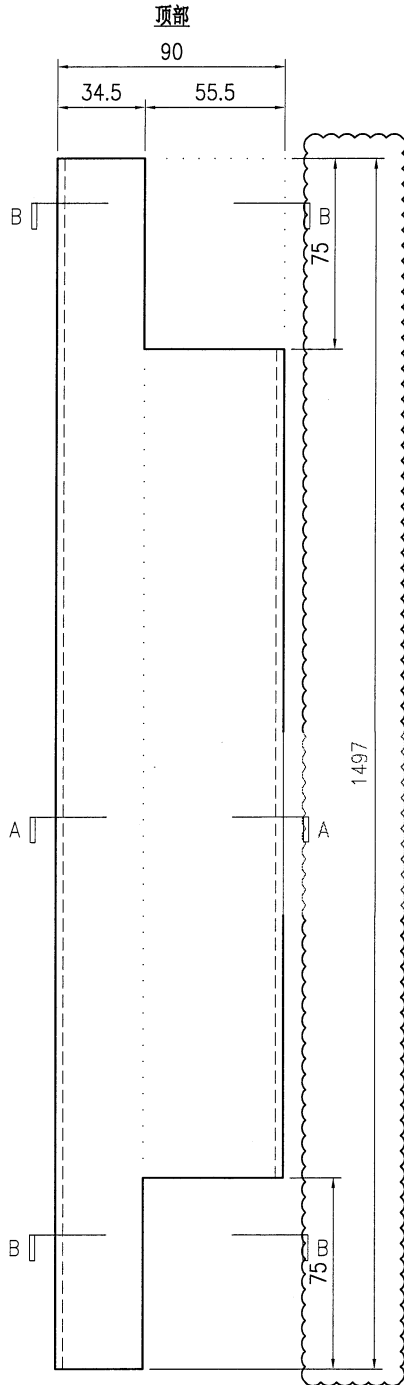
- 技术说明:
1. 铝合金型材截料之前应进行校直调整, 截料端头不应有加工变形, 并应去除毛刺;
 2. 加工长度允许偏差为 $\pm 0.5\text{mm}$, 端头斜度的允许偏差为 $\pm 0.25^\circ$, 孔位的允许偏差为 $\pm 0.3\text{mm}$, 孔距的允许偏差为 $\pm 0.3\text{mm}$, 累计偏差为 $\pm 0.5\text{mm}$;
 3. 槽口、豁口的长宽边允许偏差为 $+0.5\text{mm}$, 榫头的长宽边允许偏差为 -0.5mm , 中心线允许偏差都为 $\pm 0.5\text{mm}$;
 4. "-----" 为外露喷涂装饰面, 应贴保护膜, 加工过程中不得破坏装饰面, 加工完毕须标示代号及长度。



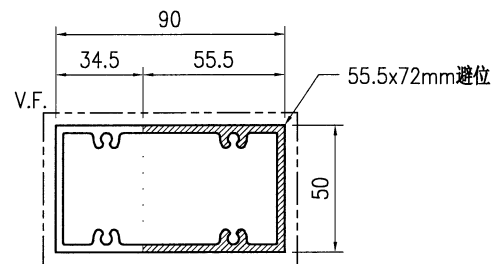
美特铝质有限公司
MIDI Aluminium Fabricator Ltd.

工程号	J853	制图	J.L.	26/02/24	物料号	J853-VG-X86540-101	
地盘	香港延坪路	复核	-	-	图号	J853-VG-X86540-101	
版本	A	名称	格栅型材	批准	-	数量	-
日期	04/03	材料	X86540	单件重量(kg)	-	长度	1497
采用	工厂	√	地盘		宽度	-	
颜色	JMQ213457						

位置	数量
HA1~HA8屋仔	630
HB1~HB8屋仔	385
HC1~HC6屋仔	225
HD1~HD7屋仔	270




SECTION A-A



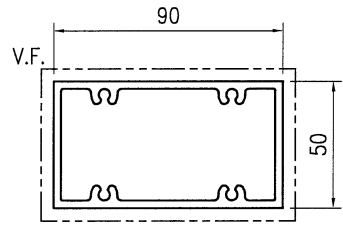
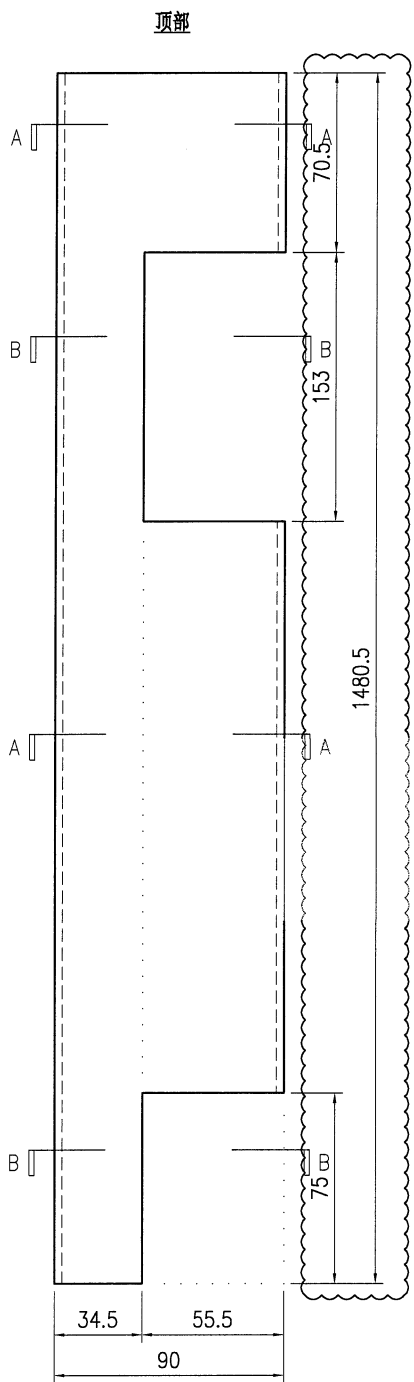
SECTION B-B

技术说明:

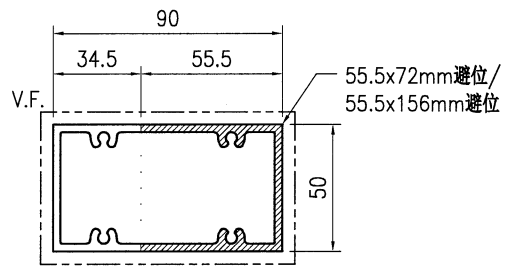
1. 铝合金型材截料之前应进行校直调整, 截料端头不应有加工变形, 并应去除毛刺;
2. 加工长度允许偏差为 $\pm 0.5\text{mm}$, 端头斜度的允许偏差为 $\pm 0.25^\circ$, 孔位的允许偏差为 $\pm 0.3\text{mm}$, 孔距的允许偏差为 $\pm 0.3\text{mm}$, 累计偏差为 $\pm 0.5\text{mm}$;
3. 槽口、豁口的长宽边允许偏差为 $+0.5\text{mm}$, 榫头的长宽边允许偏差为 -0.5mm , 中心线允许偏差都为 $\pm 0.5\text{mm}$;
4. "-----" 为外露喷涂装饰面, 应贴保护膜, 加工过程中不得破坏装饰面, 加工完毕须标示代号及长度。

 美特铝质 有限公司 MIDI Aluminium Fabricator Ltd.				工程号	J853	制图	J.L.	26/02/24	物料号	J853-VG-X86540-102	
版本	A	采用	工厂	√	地盘	名称	格栅型材	批准	-	数量	-
日期	04/03	颜色	JMQ213457	材料	X86540	单件重量(kg)	-	长度	1480.5	宽度	-

位置	数量
HA1~HA8屋仔	70
HB1~HB8屋仔	77
HC1~HC6屋仔	45
HD1~HD7屋仔	54



SECTION A-A



SECTION B-B

技术说明:

1. 铝合金型材截料之前应进行校直调整, 截料端头不应有加工变形, 并应去除毛刺;
2. 加工长度允许偏差为±0.5mm, 端头斜度的允许偏差为±0.25°, 孔位的允许偏差为±0.3mm, 孔距的允许偏差为±0.3mm, 累计偏差为±0.5mm;
3. 槽口、豁口的长宽边允许偏差为+0.5mm, 榫头的长宽边允许偏差为-0.5mm, 中心线允许偏差都为±0.5mm;
4. "-----" 为外露喷涂装饰面, 应贴保护膜, 加工过程中不得破坏装饰面, 加工完毕须标示代号及长度。