

工程指示 / 要求簡箋 ENGINEER INSTRUCTIONS(E.I.)

工程指示編號:	EI- 7339	修改版本:	-
	HK- 0257		
工程編號:	J 853	工程名稱:	延坪道 (第2期)
收件人:	生統	發件人:	Sam Lo
工程項目:	ROWA (HA1,3-8) 幕牆 室內收口 (紅包)	日期:	19/02/2024

<input type="checkbox"/> 原合約工程包	<input type="checkbox"/> 原合約工程加 / 減脹 QT-	<input type="checkbox"/> 新工程報價 QT-
---------------------------------	--	------------------------------------

信件批核號碼/圖紙參考編號:	批核模具圖紙編號:
客戶指示附件:	管理內部批簽署:

<input type="checkbox"/> 初步鋁料 B.M.	<input type="checkbox"/> 加工拆圖, 然後生產	<input type="checkbox"/> 尺寸表
<input type="checkbox"/> 正式鋁料 B.M.	<input type="checkbox"/> 技術上資料/指示	<input type="checkbox"/> 報價
<input type="checkbox"/> 配件 B.M.	<input type="checkbox"/> 樣辦或貨品說明書	<input type="checkbox"/> 分判合約
<input type="checkbox"/> 其他:		

內容: 請依附件資料, 生產HA1,3-8 幕牆室內收口, 送地盤。
- 請履包裝出貨

完成上列要求日期: 15/3/2024

國內

<input type="checkbox"/> 生產技術總監	<input type="checkbox"/> 連附件	<input type="checkbox"/> 技術部	<input type="checkbox"/> 連附件	<input type="checkbox"/> 生產部	<input type="checkbox"/> 連附件
<input type="checkbox"/> 採購部	<input type="checkbox"/> 連附件	<input checked="" type="checkbox"/> 生產統籌部	<input checked="" type="checkbox"/> 連附件	<input type="checkbox"/> 報關組	<input type="checkbox"/> 連附件
<input type="checkbox"/> 質檢部	<input type="checkbox"/> 連附件	<input type="checkbox"/> 會計部	<input type="checkbox"/> 連附件	<input type="checkbox"/> 機械設計部	<input type="checkbox"/> 連附件
<input type="checkbox"/> 香港辦	<input type="checkbox"/> 連附件	<input type="checkbox"/> 其他:			

香港

<input type="checkbox"/> 行政部	<input type="checkbox"/> 連附件	<input type="checkbox"/> 會計部	<input type="checkbox"/> 連附件	<input type="checkbox"/> 統籌部	<input type="checkbox"/> 連附件	<input type="checkbox"/> 工程部	<input type="checkbox"/> 連附件
<input type="checkbox"/> 採購部	<input type="checkbox"/> 連附件	<input type="checkbox"/> QS部	<input type="checkbox"/> 連附件	<input checked="" type="checkbox"/> 地盤管理	<input checked="" type="checkbox"/> 連附件	<input type="checkbox"/> 維修部	<input type="checkbox"/> 連附件

*發件人簽署:		*組別成員批核簽署:	
傳遞編號:	HK 0257/24	項目經理簽署:	

工程號:	J-853	計算:	J.L.	日期:	30/11/2023	送呈:	Joe
地盤名稱:	香港延坪道(第二期別墅)	核對:		日期:		副本:	
項目類別:	J853-Curtain Wall (HA1,HA3-HA8)	批准:		日期:		版本:	
BM編號:	A/C Code:	總重量(Kg):	262.86	總V.F.面積(m ²):	45.99		

序號	修改標示	加工圖号	鋁板編號	鋁板名稱	顏色	數量(塊)			總重量		展開面積(m ²)		V.F.面積(m ²)		備註
						實用	後備	總數	單件	總面積	單件	總面積			
1		J853-CW-AC-901	J853-CW-AC-901A	2mm 厚鋁板 (3003 H14)	EC-DG-D334232-ZD1	36		36	40.74	0.14	5.01	0.14	5.01		
2		J853-CW-AC-901	J853-CW-AC-901B	2mm 厚鋁板 (3003 H14)	EC-DG-D334232-ZD1	12		12	11.60	0.18	2.14	0.18	2.14		
3		J853-CW-AC-901	J853-CW-AC-901C	2mm 厚鋁板 (3003 H14)	EC-DG-D334232-ZD1	24		24	9.62	0.07	1.77	0.07	1.77		
4		J853-CW-AC-901	J853-CW-AC-901D	2mm 厚鋁板 (3003 H14)	EC-DG-D334232-ZD1	12		12	12.59	0.19	2.32	0.19	2.32		
5		J853-CW-AC-901	J853-CW-AC-901E	2mm 厚鋁板 (3003 H14)	EC-DG-D334232-ZD1	24		24	8.49	0.07	1.57	0.07	1.57		
6		J853-CW-AC-901	J853-CW-AC-901F	2mm 厚鋁板 (3003 H14)	EC-DG-D334232-ZD1	12		12	11.74	0.18	2.17	0.18	2.17		
7		J853-CW-AC-902	J853-CW-AC-902	2mm 厚鋁板 (3003 H14)	EC-DG-D334232-ZD1	12		12	11.12	0.17	2.05	0.17	2.05		
8		J853-CW-AC-903	J853-CW-AC-903A	2mm 厚鋁板 (3003 H14)	EC-DG-D334232-ZD1	60		60	78.99	0.24	14.57	0.24	14.57		
9		J853-CW-AC-903	J853-CW-AC-903B	2mm 厚鋁板 (3003 H14)	EC-DG-D334232-ZD1	48		48	64.21	0.25	11.85	0.25	11.85		
10		J853-CW-AC-903	J853-CW-AC-903C	2mm 厚鋁板 (3003 H14)	EC-DG-D334232-ZD1	12		12	13.77	0.21	2.54	0.21	2.54		
					總計:	252		252	262.9		46.0		46.0		

853-香港延坪道(第二期別墅)-Curtain Wall(铝板)-分栋数量统计表

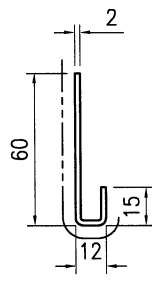
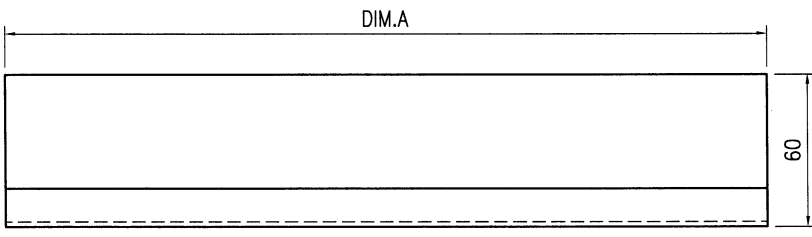
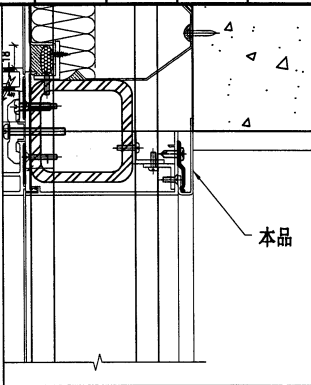
工程: J853-香港延坪道(第二期別墅)

日期: 15-Nov-23

序号	部件图编号	HA1	HA3	HA5	HA6	HA7	HA8	总数量	备注
1	J853-CW-AC-901A	6	6	6	6	6	6	36	
2	J853-CW-AC-901B	2	2	2	2	2	2	12	
3	J853-CW-AC-901C	4	4	4	4	4	4	24	
4	J853-CW-AC-901D	2	2	2	2	2	2	12	
5	J853-CW-AC-901E	4	4	4	4	4	4	24	
6	J853-CW-AC-901F	2	2	2	2	2	2	12	
7	J853-CW-AC-902	2	2	2	2	2	2	12	
8	J853-CW-AC-903A	10	10	10	10	10	10	60	
9	J853-CW-AC-903B	8	8	8	8	8	8	48	
10	J853-CW-AC-903C	2	2	2	2	2	2	12	
		42	42	42	42	42	42	252	

 美特铝质有限公司 MIDI Aluminium Fabricator Ltd.				工程号 J853 地盘 香港延坪路	制图 J.L. 复核 -	29/11/23 -	物料号 J853-CW-AC-901 图号 J853-CW-AC-901
版本 日期	采用 颜色	工厂 EC-DG-D334232-ZD1	地盘 √	名称 铝板加工图 材料 2mm 厚铝板 (3003 H14)	批准 - 单件面积(㎡) -	- 长度 -	数量 - 宽度 -

物料编号	DIM.A	DIM.B	DIM.C	DIM.D	DIM.E	数量	单件重量(kg)
J853-CW-AC-901A	1600					36	-
J853-CW-AC-901B	2050					12	-
J853-CW-AC-901C	850					24	-
J853-CW-AC-901D	2225					12	-
J853-CW-AC-901E	750					24	-
J853-CW-AC-901F	2075					12	-



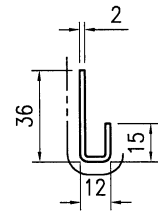
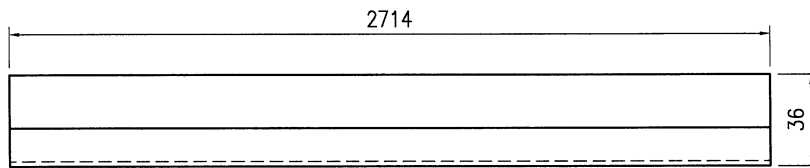
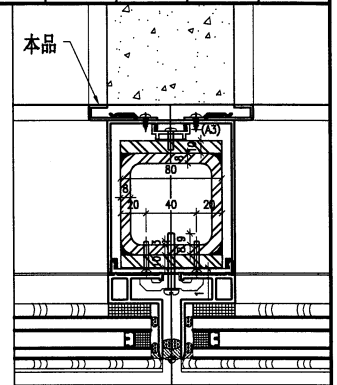
技术说明:

1. 板材折弯之前应进行压平调整, 不应有加工变形, 并应去除毛刺;
2. 外形尺寸允许偏差为±0.5mm, 折弯角度的允许偏差为±0.5°; 孔位的允许偏差为±0.3mm, 孔距的允许偏差为±0.3mm, 累计偏差为±0.5mm;
3. 槽口、豁口的长宽边允许偏差为+0.5mm, 中心线允许偏差都为±0.5mm;
4. " "为外露喷涂装饰面, 应贴保护膜, 加工过程中不得破坏装饰面, 加工完毕须标示代号。




美特铝质有限公司
MIDI Aluminium Fabricator Ltd.

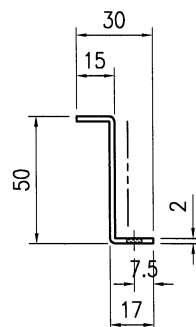
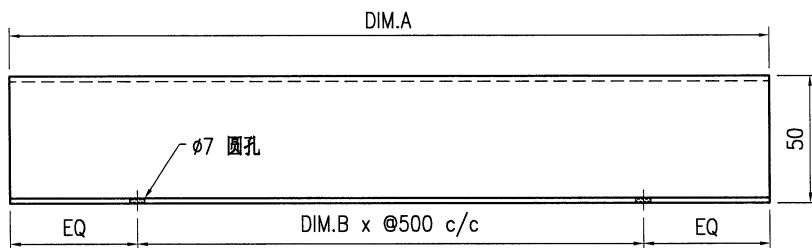
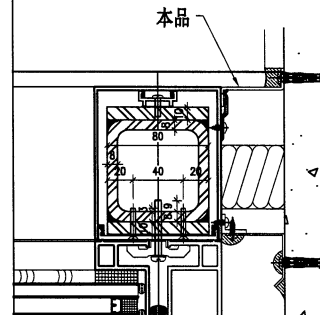
工程号	J853	制图	J.L.	29/11/23	物料号	J853-CW-AC-902				
地盘	香港延坪路	复核	-	-	图号	J853-CW-AC-902				
版本		采用	工厂		名称	铝板加工图	批准	-	数量	12
日期		颜色	EC-DG-D334232-ZD1		材料	2mm 厚铝板 (3003 H14)	单件面积(㎡)	-	长度	2714
									宽度	36



技术说明:

1. 板材折弯之前应进行压平调整, 不应有加工变形, 并应去除毛刺;
2. 外形尺寸允许偏差为 $\pm 0.5\text{mm}$, 折弯角度的允许偏差为 $\pm 0.5^\circ$; 孔位的允许偏差为 $\pm 0.3\text{mm}$, 孔距的允许偏差为 $\pm 0.3\text{mm}$, 累计偏差为 $\pm 0.5\text{mm}$;
3. 槽口、豁口的长宽边允许偏差为 $+0.5\text{mm}$, 中心线允许偏差都为 $\pm 0.5\text{mm}$;
4. "—————" 为外露喷涂装饰面, 应贴保护膜, 加工过程中不得破坏装饰面, 加工完毕须标示代号。

 美特铝质有限公司 MIDI Aluminium Fabricator Ltd.				工程号 J853 地盘 香港延坪路	制图 J.L. 复核 -	29/11/23 -	物料号 J853-CW-AC-903 图号 J853-CW-AC-903
版本 日期	采用 颜色	工厂 EC-DG-D334232-ZD1	地盘 EC-DG-D334232-ZD1	名称 铝板加工图	批准 材料	2mm 厚铝板 (3003 H14)	单件面积(㎡) 长度 宽度
物料编号	DIM.A	DIM.B	DIM.C	DIM.D	DIM.E	数量	单件重量(kg)
J853-CW-AC-903A	3114	6				60	-
J853-CW-AC-903B	3164	6				48	-
J853-CW-AC-903C	2714	5				12	-



技术说明:

1. 板材折弯之前应进行压平调整, 不应有加工变形, 并应去除毛刺;
2. 外形尺寸允许偏差为±0.5mm, 折弯角度的允许偏差为±0.5°; 孔位的允许偏差为±0.3mm, 孔距的允许偏差为±0.3mm, 累计偏差为±0.5mm;
3. 槽口、豁口的长宽边允许偏差为+0.5mm, 中心线允许偏差都为±0.5mm;
4. " —— "为外露喷涂装饰面, 应贴保护膜, 加工过程中不得破坏装饰面, 加工完毕须标示代号。

