

工程指示 / 要求簡箋 ENGINEER INSTRUCTIONS(E.I.)

工程指示編號:	EI- 7325	修改版本:	-
	HK- 0236		
工程編號:	J 853	工程名稱:	延坪道 (第2期)
收件人:	生控	發件人:	Sam Lo
工程項目:	ROW B 後裝窗地盤鋁板 (黃色)	日期:	07/02/2024

<input type="checkbox"/> 原合約工程包	<input type="checkbox"/> 原合約工程加 / 減脹 QT-	<input type="checkbox"/> 新工程報價 QT-
---------------------------------	--	------------------------------------

信件批核號碼/圖紙參考編號:	批核模具圖紙編號:
客戶指示附件:	管理內部批簽署:

<input type="checkbox"/> 初步鋁料 B.M.	<input type="checkbox"/> 加工拆圖, 然後生產	<input type="checkbox"/> 尺寸表
<input type="checkbox"/> 正式鋁料 B.M.	<input type="checkbox"/> 技術上資料/指示	<input type="checkbox"/> 報價
<input type="checkbox"/> 配件 B.M.	<input type="checkbox"/> 樣辦或貨品說明書	<input type="checkbox"/> 分判合約
<input type="checkbox"/> 其他:		

內容: 請依附件資料, 生產鋁板, 送地盤
- 請分層包裝出貨

完成上列要求日期: 1/3/2024

國內

<input type="checkbox"/> 生產技術總監	<input type="checkbox"/> 連附件	<input checked="" type="checkbox"/> 技術部	<input checked="" type="checkbox"/> 連附件	<input type="checkbox"/> 生產部	<input type="checkbox"/> 連附件
<input type="checkbox"/> 採購部	<input type="checkbox"/> 連附件	<input checked="" type="checkbox"/> 生產統籌部	<input checked="" type="checkbox"/> 連附件	<input type="checkbox"/> 報關組	<input type="checkbox"/> 連附件
<input type="checkbox"/> 質檢部	<input type="checkbox"/> 連附件	<input type="checkbox"/> 會計部	<input type="checkbox"/> 連附件	<input type="checkbox"/> 機械設計部	<input type="checkbox"/> 連附件
<input type="checkbox"/> 香港辦	<input type="checkbox"/> 連附件	<input type="checkbox"/> 其他:			

香港

<input type="checkbox"/> 行政部	<input type="checkbox"/> 連附件	<input type="checkbox"/> 會計部	<input type="checkbox"/> 連附件	<input type="checkbox"/> 統籌部	<input type="checkbox"/> 連附件	<input type="checkbox"/> 工程部	<input type="checkbox"/> 連附件
<input type="checkbox"/> 採購部	<input type="checkbox"/> 連附件	<input type="checkbox"/> QS部	<input type="checkbox"/> 連附件	<input checked="" type="checkbox"/> 地盤管理	<input checked="" type="checkbox"/> 連附件	<input type="checkbox"/> 維修部	<input type="checkbox"/> 連附件

*發件人簽署:	<i>lu</i>	*組別成員批核簽署:	<i>lu</i>
傳遞編號:	HK 0236	項目經理簽署:	

工程號:	1-853	計算:	劉龍浩	日期:	2024.1.07	送呈:	胡哥
地盤名稱:	延平道二期	核對:	謝永林	日期:	2024.1.30	副本:	
項目類別:	HB排後裝門窗鋁板	批准:		日期:		A/C Code:	
修改版次:		總V.F.:	39.84	總重量:	392.29		

序號	修改內容	鋁板圖號	鋁板名稱	顏色	實用	後備	總數	總重量	單件展開面積m ²	總展開面積m ²	單件V.F. m ²	總V.F. m ²	房號	窗號	樓層	MIRROR
1		LBI-T101D(1)-1	1.5mm厚鋁板	鉻化	5	0	5	15.543	0.765	3.824	0.000	0.000	HB3,HB5,HB6,HB7,HB8	WC.01C	G/F	
2		LBI-T101D(1)-2	1.5mm厚鋁板	鉻化	5	0	5	20.488	1.008	5.040	0.000	0.000	HB3,HB5,HB6,HB7,HB8	WC.02C	G/F	
3		LBI-T102D(1)-1	1.5mm厚鋁板	鉻化/塗瀝青油	5	0	5	12.183	0.599	2.997	0.000	0.000	HB3,HB5,HB6,HB7,HB8	WC.04C	G/F	
3		LBI-T102D(1)-2	1.5mm厚鋁板	鉻化/塗瀝青油	10	0	10	9.509	0.234	2.339	0.000	0.000	HB3,HB5,HB6,HB7,HB8	WC.04C	G/F	
4		LBI-T103D(1)-1	1.5mm厚鋁板	鉻化	5	0	5	4.927	0.242	1.212	0.000	0.000	HB3,HB5,HB6,HB7,HB8	WC.10C	1/F	
5		LBI-T103D(1)-2	1.6mm厚鋁板	鉻化	5	0	5	12.883	0.634	3.169	0.000	0.000	HB3,HB5,HB6,HB7,HB8	WC.11C	2/F	
統計:							35	62.651		15.412		0.000				
6		LBI-T101D-1	2mm厚鋁板	EC-DG-D334232-ZD1(閃粉古銅)	5	0	5	4.809	0.177	0.887	0.177	0.887	HB3,HB5,HB6,HB7,HB8	WC.01C	G/F	
7		LBI-T101D-2	2mm厚鋁板	EC-DG-D334232-ZD1(閃粉古銅)	5	0	5	6.412	0.237	1.183	0.237	1.183	HB3,HB5,HB6,HB7,HB8	WC.02C	G/F	
8		LBI-T101D-3	2mm厚鋁板	EC-DG-D334232-ZD1(閃粉古銅)	5	0	5	2.553	0.094	0.471	0.094	0.471	HB3,HB5,HB6,HB7,HB8	WC.10C	1/F	
9		LBI-T101D-4	2mm厚鋁板	EC-DG-D334232-ZD1(閃粉古銅)	10	0	10	3.664	0.068	0.676	0.068	0.676	HB3,HB5,HB6,HB7,HB8	WC.04C	G/F	
10		LBI-T101D-5	2mm厚鋁板	EC-DG-D334232-ZD1(閃粉古銅)	5	0	5	4.580	0.169	0.845	0.169	0.845	HB3,HB5,HB6,HB7,HB8	WC.04C	G/F	
11		LBI-T101D-6	3mm厚鋁板	EC-DG-D334232-ZD2(閃粉古銅)	5	0	5	6.412	0.237	1.183	0.237	1.183	HB3,HB5,HB6,HB7,HB8	WC.11C	1/F	
統計:							35	22.018		4.062		4.062				

工程號: J-833	計算: 劉龍浩	日期: 2024.1.07	送呈: 胡哥
地盤名稱: 延平道二期	核對: 謝永林	日期: 2024.1.30	副本:
項目類別: HB排後裝門窗鋁板	批准:	日期:	A/C Code:
修改版本:	總V.F.: 39.84	總重量:	392.29

序號	修改內容	鋁板圖號	鋁板名稱	顏色	實用	後備	總數	總重量	單件展開面積m ²	總展開面積m ²	單件V.F. m ²	總V.F. m ²	房號	窗號	樓層	MIRROR
10		LB1-T101a(1)	3mm厚鋁板	EC-DG-D334232-ZD1(閃粉古銅)	2	0	2	1.367	0.084	0.168	0.073	0.146	HB1,HB2	WB.O1B	G/F	
11		LB1-T101a	3mm厚鋁板	EC-DG-D334232-ZD1(閃粉古銅)	2	0	2	2.672	0.164	0.329	0.143	0.285	HB1,HB2	WB.O1B	G/F	
12		LB1-T101aR	3mm厚鋁板	EC-DG-D334232-ZD1(閃粉古銅)	2	0	2	2.672	0.164	0.329	0.143	0.285	HB1,HB2	WB.O1B	G/F	
13		LB1-T101aR(1)	3mm厚鋁板	EC-DG-D334232-ZD1(閃粉古銅)	2	0	2	1.367	0.084	0.168	0.073	0.146	HB1,HB2	WB.O1B	G/F	
14		LB1-T101b(1)	3mm厚鋁板	EC-DG-D334232-ZD1(閃粉古銅)	2	0	2	5.416	0.333	0.666	0.322	0.644	HB1,HB2	WB.O1B	G/F	
15		LB1-T101b	3mm厚鋁板	EC-DG-D334232-ZD1(閃粉古銅)	2	0	2	10.585	0.651	1.302	0.629	1.259	HB1,HB2	WB.O1B	G/F	
16		LB1-T101bR	3mm厚鋁板	EC-DG-D334232-ZD1(閃粉古銅)	2	0	2	10.585	0.651	1.302	0.629	1.259	HB1,HB2	WB.O1B	G/F	
17		LB1-T101bR(1)	3mm厚鋁板	EC-DG-D334232-ZD1(閃粉古銅)	2	0	2	5.416	0.333	0.666	0.322	0.644	HB1,HB2	WB.O1B	G/F	
18		LB1-T101c(1)	3mm厚鋁板	EC-DG-D334232-ZD1(閃粉古銅)	2	0	2	7.240	0.445	0.891	0.420	0.840	HB1,HB2	WB.O1B	G/F	
21		LB1-T101cR(1)	3mm厚鋁板	EC-DG-D334232-ZD1(閃粉古銅)	2	0	2	7.240	0.445	0.891	0.420	0.840	HB1,HB2	WB.O1B	G/F	
22		LB1-T102a	3mm厚鋁板	EC-DG-D334232-ZD1(閃粉古銅)	2	0	2	4.478	0.275	0.551	0.239	0.478	HB1,HB2	WB.O2B	G/F	
23		LB1-T102b	3mm厚鋁板	EC-DG-D334232-ZD1(閃粉古銅)	2	0	2	17.742	1.091	2.182	1.055	2.110	HB1,HB2	WB.O2B	G/F	
24		LB1-T102c	3mm厚鋁板	EC-DG-D334232-ZD1(閃粉古銅)	2	0	2	21.477	1.321	2.642	1.246	2.493	HB1,HB2	WB.O2B	G/F	
25		LB1-T103a	3mm厚鋁板	EC-DG-D334232-ZD1(閃粉古銅)	5	0	5	9.019	0.222	1.109	0.193	0.963	HB3,HB5,HB6,HB7,HB8	WC.O1C	G/F	
26		LB1-T103b	3mm厚鋁板	EC-DG-D334232-ZD1(閃粉古銅)	5	0	5	35.734	0.879	4.395	0.850	4.249	HB3,HB5,HB6,HB7,HB8	WC.O1C	G/F	
27		LB1-T103c	3mm厚鋁板	EC-DG-D334232-ZD1(閃粉古銅)	5	0	5	43.510	1.070	5.352	1.010	5.050	HB3,HB5,HB6,HB7,HB8	WC.O1C	G/F	
28		LB1-T104a(1)	3mm厚鋁板	EC-DG-D334232-ZD1(閃粉古銅)	5	0	5	2.986	0.073	0.367	0.064	0.319	HB3,HB5,HB6,HB7,HB8	WC.O2C	G/F	
29		LB1-T104a	3mm厚鋁板	EC-DG-D334232-ZD1(閃粉古銅)	5	0	5	11.949	0.294	1.470	0.255	1.276	HB3,HB5,HB6,HB7,HB8	WC.O2C	G/F	
30		LB1-T104aR(1)	3mm厚鋁板	EC-DG-D334232-ZD1(閃粉古銅)	5	0	5	2.986	0.073	0.367	0.064	0.319	HB3,HB5,HB6,HB7,HB8	WC.O2C	G/F	
31		LB1-T104b(1)	3mm厚鋁板	EC-DG-D334232-ZD1(閃粉古銅)	5	0	5	11.832	0.291	1.455	0.281	1.407	HB3,HB5,HB6,HB7,HB8	WC.O2C	G/F	
32		LB1-T104b	3mm厚鋁板	EC-DG-D334232-ZD1(閃粉古銅)	5	0	5	47.343	1.165	5.823	1.126	5.629	HB3,HB5,HB6,HB7,HB8	WC.O2C	G/F	
33		LB1-T104bR(1)	3mm厚鋁板	EC-DG-D334232-ZD1(閃粉古銅)	5	0	5	11.832	0.291	1.455	0.281	1.407	HB3,HB5,HB6,HB7,HB8	WC.O2C	G/F	
34		LB1-T104c(1)	3mm厚鋁板	EC-DG-D334232-ZD1(閃粉古銅)	5	0	5	16.090	0.396	1.979	0.373	1.867	HB3,HB5,HB6,HB7,HB8	WC.O2C	G/F	
36		LB1-T104cR(1)	3mm厚鋁板	EC-DG-D334232-ZD1(閃粉古銅)	5	0	5	16.090	0.396	1.979	0.373	1.867	HB3,HB5,HB6,HB7,HB8	WC.O2C	G/F	
統計:					81		307.624		37.838		35.780					

J853-HB排後裝門窗鋁板（地盤用）後裝窗地盤用鋁板分棟數量統計表

工程：J853-延平道二期HB排後裝門窗鋁板

日期：2024. 1. 30

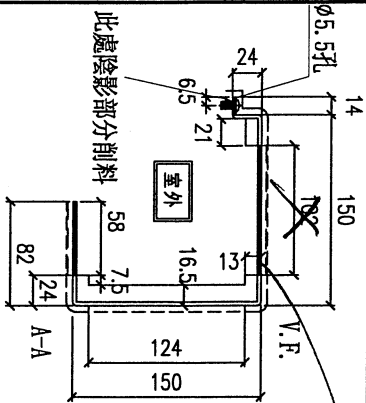
序號	鋁板圖號	鋁板名稱	屋仔號碼						總數量	備註	
			HB1	HB2	HB3	HB5	HB6	HB7			HB8
1	LB1-T101D(1)-1	1.5mm厚鋁板			1	1	1	1	1	5	
2	LB1-T101D(1)-2	1.5mm厚鋁板			1	1	1	1	1	5	
3	LB1-T102D(1)-1	1.5mm厚鋁板			1	1	1	1	1	5	
4	LB1-T102D(1)-2	1.5mm厚鋁板			2	2	2	2	2	10	
5	LB1-T103D(1)	1.5mm厚鋁板			1	1	1	1	1	5	
6	LB1-T103D(2)	1.5mm厚鋁板			1	1	1	1	1	5	
7	LB1-T101D-1	2mm厚鋁板			1	1	1	1	1	5	
8	LB1-T101D-2	2mm厚鋁板			1	1	1	1	1	5	
9	LB1-T101D-3	2mm厚鋁板			1	1	1	1	1	5	
10	LB1-T101D-4	2mm厚鋁板			2	2	2	2	2	10	
11	LB1-T101D-5	2mm厚鋁板			1	1	1	1	1	5	
12	LB1-T101D-6	2mm厚鋁板			1	1	1	1	1	5	
13	LB1-T101a(1)	2mm厚鋁板	1	1						2	
14	LB1-T101a	2mm厚鋁板	1	1						2	
15	LB1-T101aR	2mm厚鋁板	1	1						2	
16	LB1-T101aR(1)	2mm厚鋁板	1	1						2	
17	LB1-T101b(1)	2mm厚鋁板	1	1						2	
18	LB1-T101b	3mm厚鋁板	1	1						2	
19	LB1-T101bR	3mm厚鋁板	1	1						2	
20	LB1-T101bR(1)	3mm厚鋁板	1	1						2	
21	LB1-T101c(1)	3mm厚鋁板	1	1						2	
23	LB1-T101cR(1)	3mm厚鋁板	1	1						2	
24	LB1-T102a	3mm厚鋁板	1	1						2	
25	LB1-T102b	3mm厚鋁板	1	1						2	
26	LB1-T102c	3mm厚鋁板	1	1						2	
27	LB1-T103a	3mm厚鋁板			1	1	1	1	1	5	
28	LB1-T103b	3mm厚鋁板			1	1	1	1	1	5	
29	LB1-T103c	3mm厚鋁板			1	1	1	1	1	5	
30	LB1-T104a(1)	3mm厚鋁板			1	1	1	1	1	5	
31	LB1-T104a	3mm厚鋁板			1	1	1	1	1	5	
32	LB1-T104aR(1)	3mm厚鋁板			1	1	1	1	1	5	
33	LB1-T104b(1)	3mm厚鋁板			1	1	1	1	1	5	
34	LB1-T104b	3mm厚鋁板			1	1	1	1	1	5	
35	LB1-T104bR(1)	3mm厚鋁板			1	1	1	1	1	5	
36	LB1-T104c(1)	3mm厚鋁板			1	1	1	1	1	5	
37	LB1-T104cR(1)	3mm厚鋁板			1	1	1	1	1	5	
合計：			13	13	25	25	25	25	25	151	

工程號 J-853 地盤 延平道二期

物料編號	數量	樓層	施工圖位置	使用圖號	MIRROR	Facade
LBI-T101	2	G/F	J853-SD-HIW-2201	WB.01B		HBI,HB2
合計:	2					

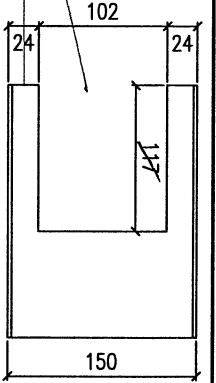
地盤用

此件編號: LBI-T101b
數量: 2件



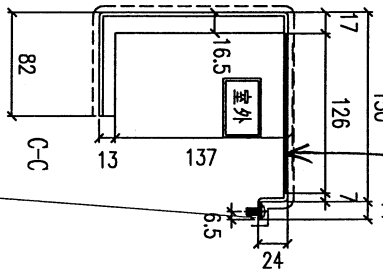
需要避位

陰影部分避位
避位102x117



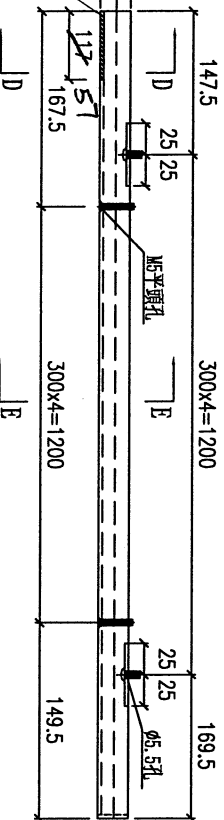
陰影部分避位
避位126x32.5

需要避位



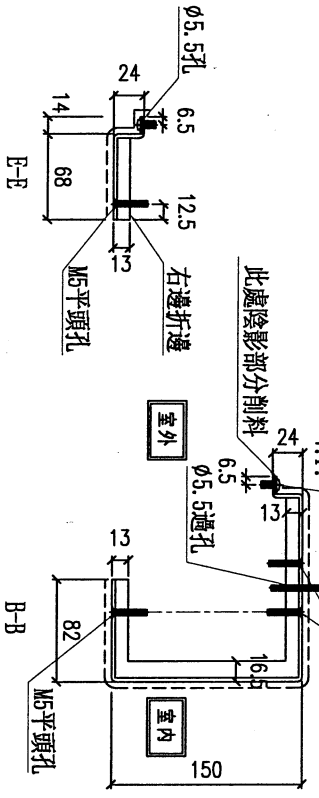
此處陰影部分割料

陰影部分避位
避位44x117



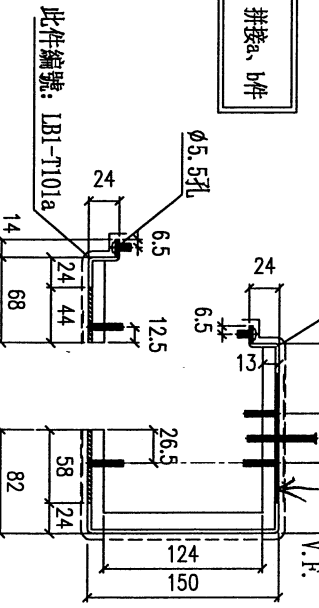
需要避位

此件編號: LBI-T101a
數量: 2件



安裝示意图

此件編號: LBI-T101b



名稱	橫向鋁板拆圖	制圖	劉龍浩	2023.11.23	修改	
材料	3mm鋁板	復核	謝永林	2024.1.28	日期	
顏色	EC-DG-D334232-ZD1(閃粉古銅)	批准			圖號	LBI-T101

工程號 J-853 地盤 延平道二期

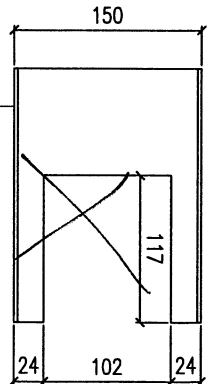
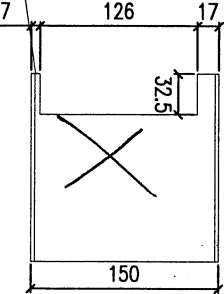
物料編號	數量	樓層	施工圖位置	使用窗號	MIRROR	Facade
LB1-T101R	2	G/F	J853-SD-FHW-2201	WB.01B		FB1,HB2
合計:	2					

地盤用

頂部遮蓋避位

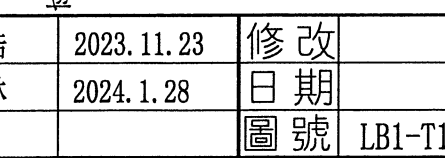
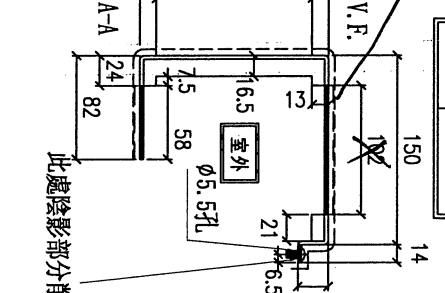
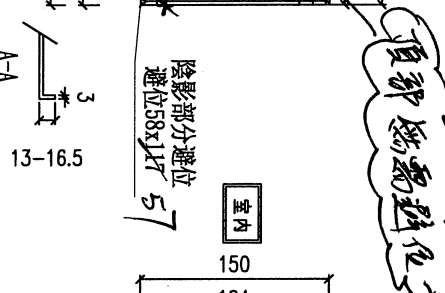
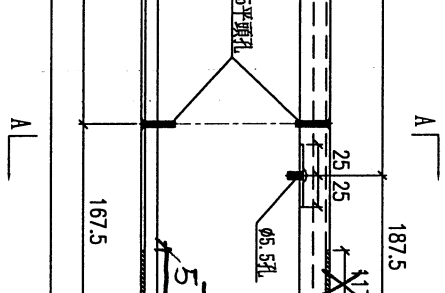
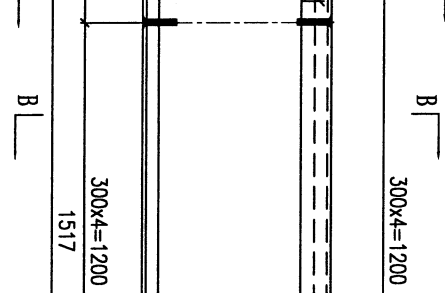
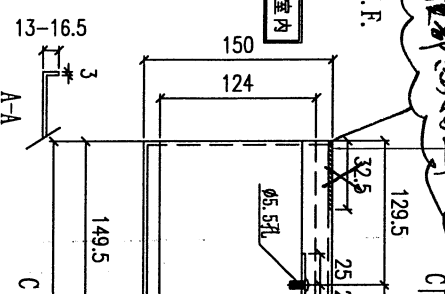
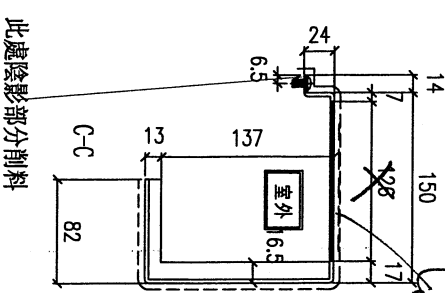
陰影部分避位
避位126x32.5

避位示意圖



陰影部分避位
避位102x117

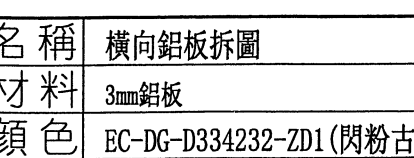
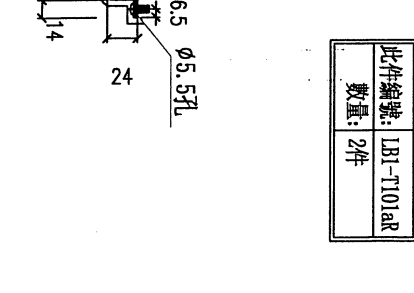
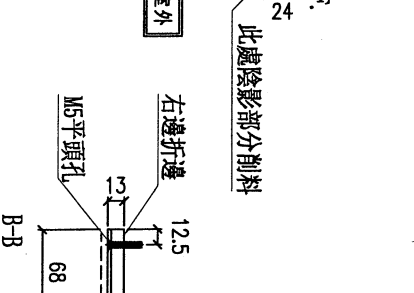
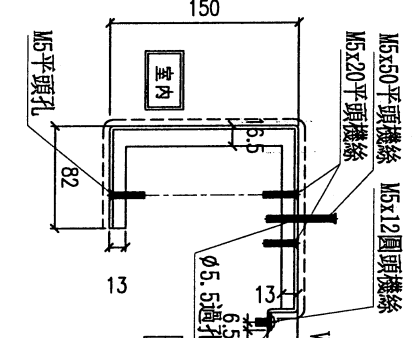
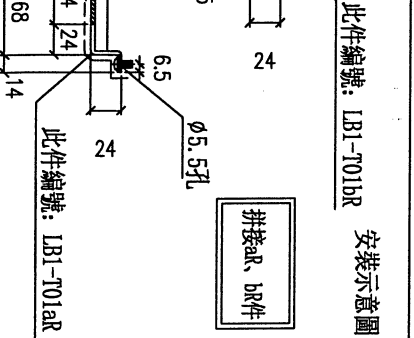
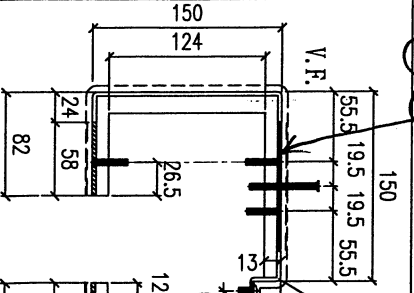
此件編號: LB1-T101BR
數量: 2件



遮蓋避位

此件編號: LB1-T01BR

安裝示意圖



此件編號: LB1-T101AR
數量: 2件

名稱	橫向鋁板拆圖	制圖	劉龍浩	2023.11.23	修改	
材料	3mm鋁板	復核	謝永林	2024.1.28	日期	
顏色	EC-DG-D334232-ZD1(閃粉古銅)	批准			圖號	LB1-T101R



美特鋁質有限公司
MIDI Aluminium Fabricator Ltd.

工程號

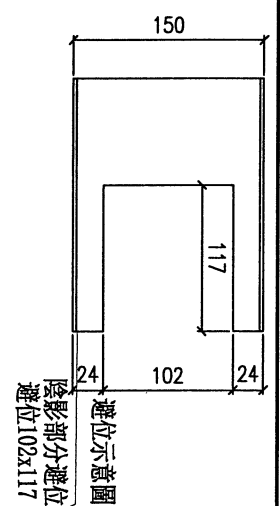
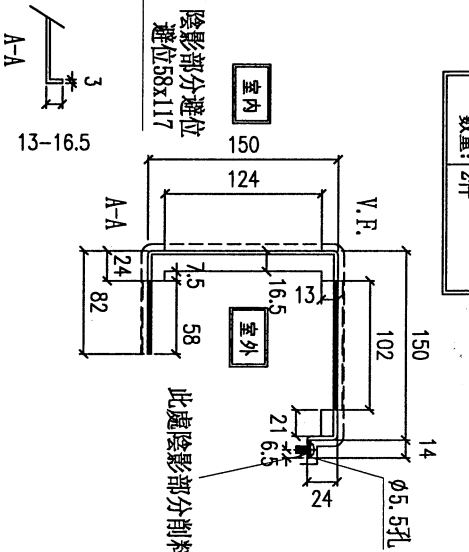
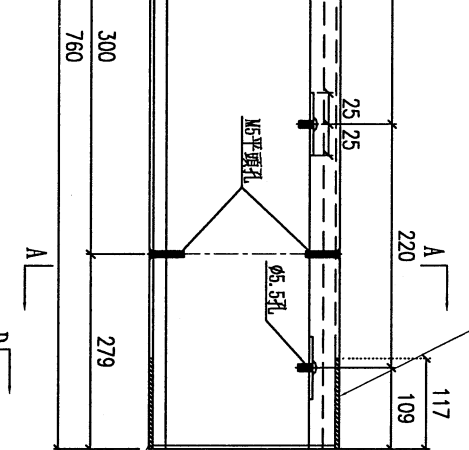
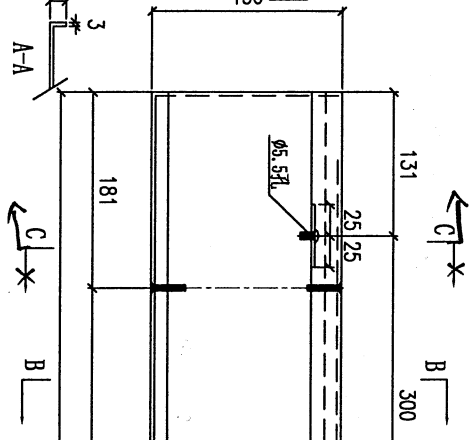
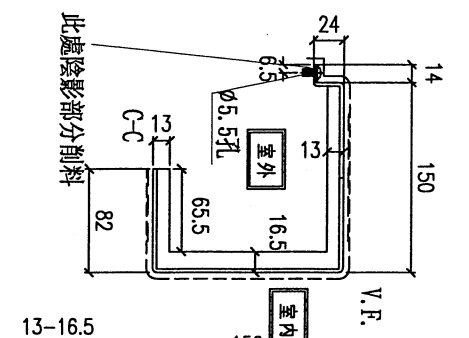
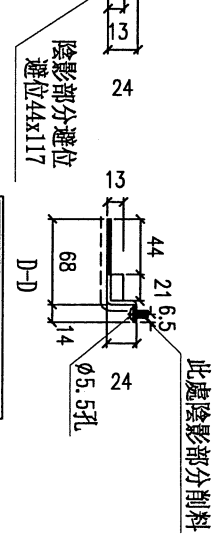
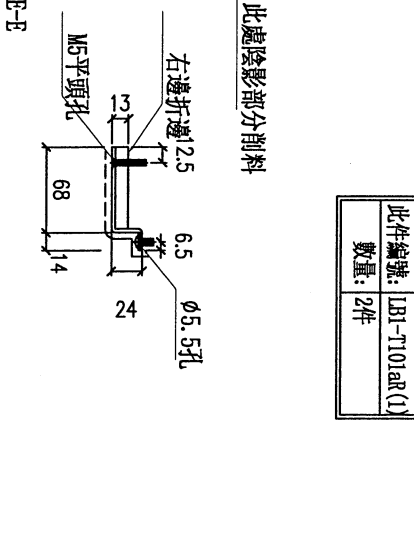
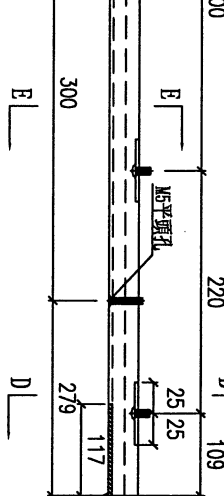
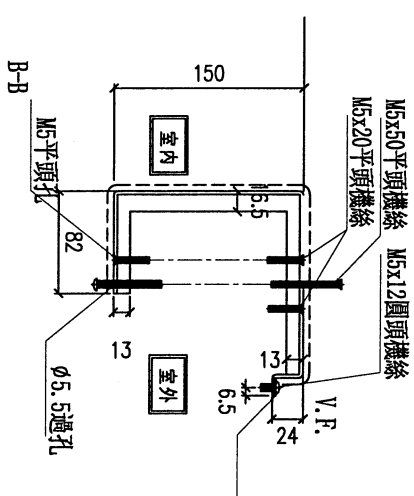
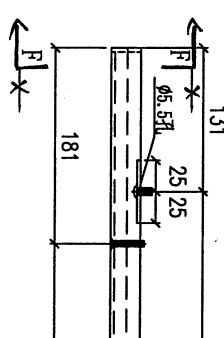
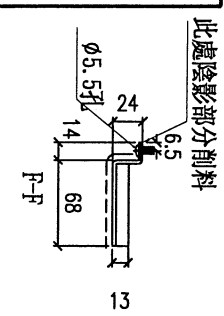
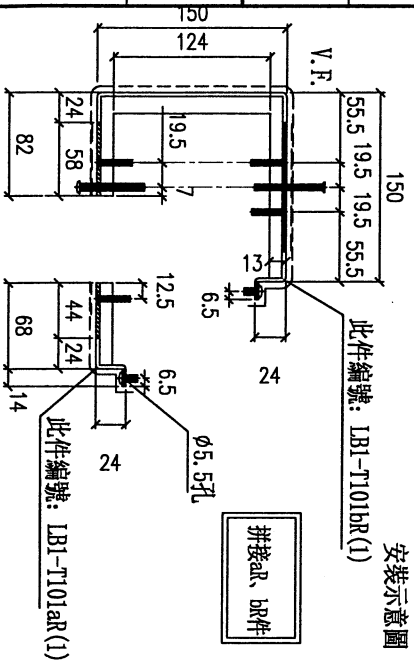
J-853

地盤

延平道二期

地盤用

物料編號	數量	樓層	施工圖位置	使用密號	MIRROR	Profile
LBI-T101R(1)	2	G/F	1853-SD-HIW-2201	WB.01B		HBI,HB2
合計:	2					



此件編號: LBI-T101R(1)
數量: 2件

名稱	橫向鋁板拆圖	制圖	劉龍浩	2023. 11. 23	修改	
材料	3mm鋁板	復核	謝永林	2024. 1. 28	日期	
顏色	EC-DG-D334232-ZD1(閃粉古銅)	批准			圖號	LBI-T101R(1)

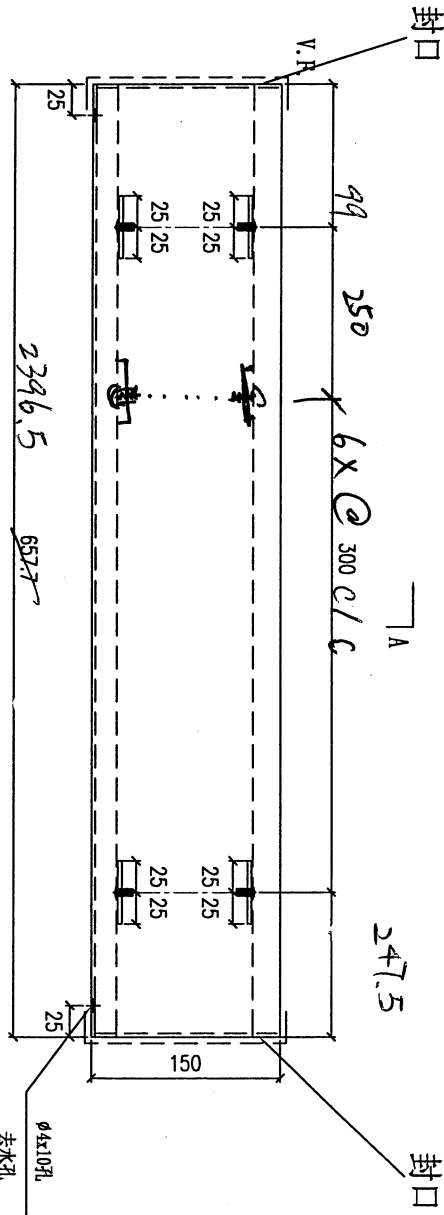
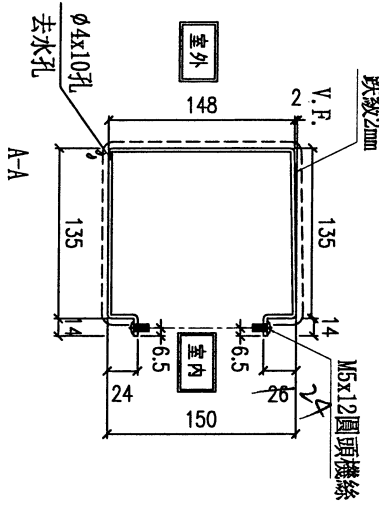
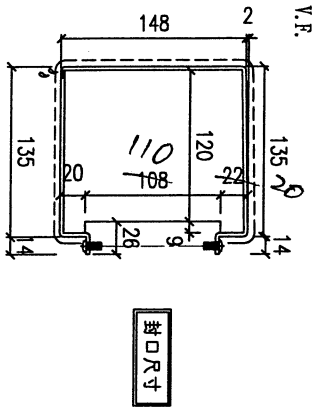
工程號

J-853

地盤

延平道二期

地盤用



物料編號	數量	樓層	施工圖位號	使用圖號	MIRROR	Frame
LB1-T101c(1)	2	G/F	J853-SP-HIW-2201	WB.01B		HB1,HB2
合計:	2					

名稱	鋁板拆圖	制圖	劉龍浩	2023.11.23	修改	
材料	3mm鋁板	復核	謝永林	2024.1.28	日期	
顏色	EC-DG-D334232-ZD1(閃粉古銅)	批准			圖號	LB1-T101c(1)



美特鋁質有限公司
MIDI Aluminium Fabricator Ltd.

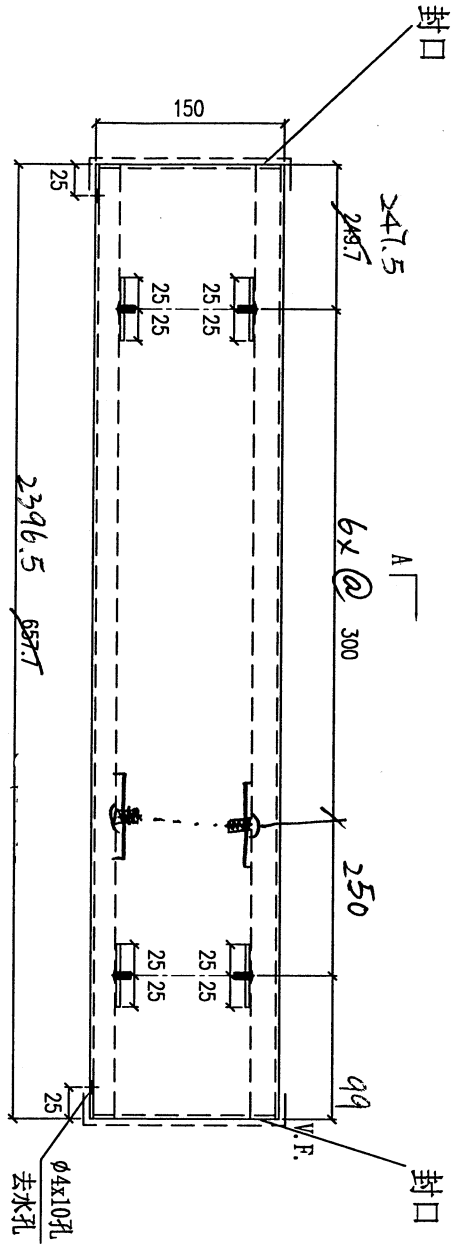
工程號

J-853

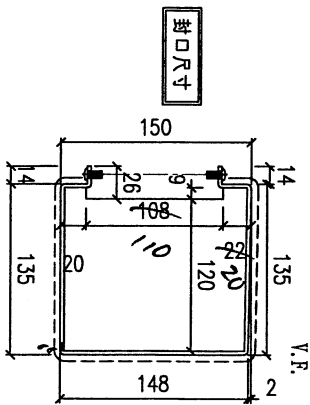
地盤

延平道二期

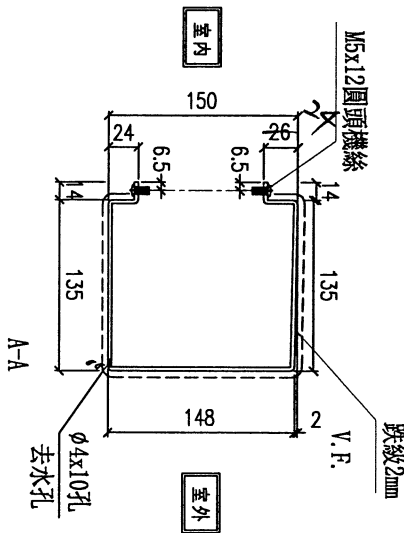
地盤用



A



封口尺寸



室內

室外

物料編號	數量	樓層	施工圖位置	使用窗號	MIRROR	Facade
LB1-T101cR(1)	2	G/F	J853-SD-HIW-2201	WB.01B		HB1,HB2
合計:	2					

名稱 橫向鋁板拆圖

制圖 劉龍浩

2023. 11. 23

修改

材料 3mm鋁板

復核 謝永林

2024. 1. 28

日期

顏色 EC-DG-D334232-ZD1(閃粉古銅)

批准

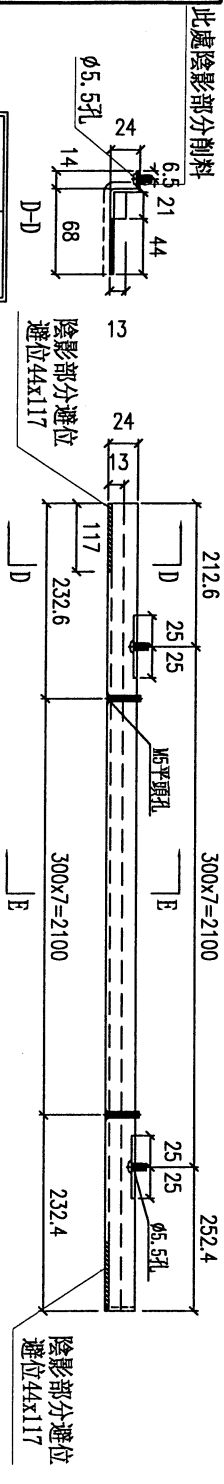
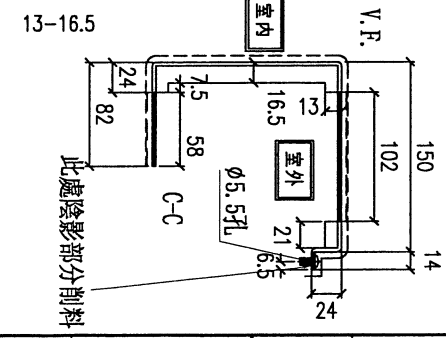
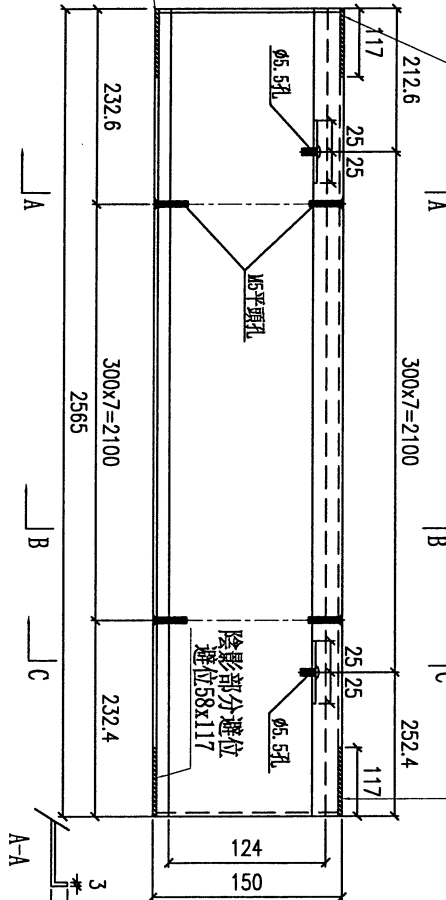
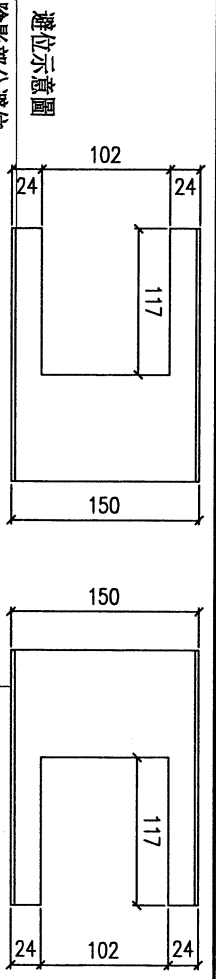
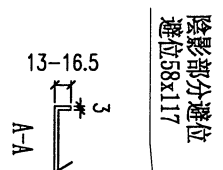
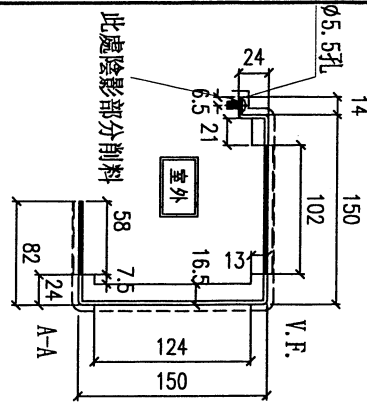
圖號

LB1-T101cR(1)

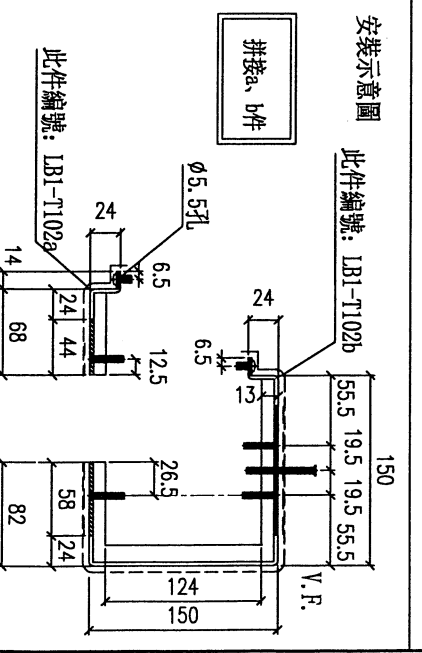
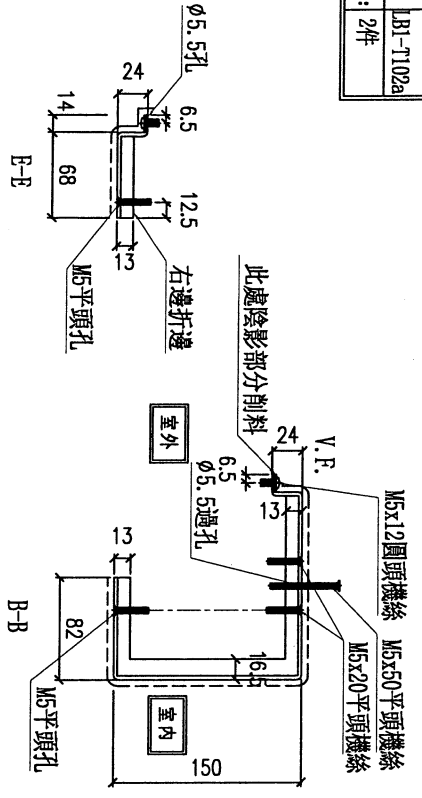
物料編號	數量	樓層	施工圖位置	使用編號	MIRROR	Facade
LB1-T102	2	G/F	J853-SD-HIW-2202	WB/O2B		HB1, HB2
合計:	2					

地盤用

此件編號: LB1-T102b
數量: 2件



此件編號: LB1-T102a
數量: 2件



美特鋁質有限公司
MIDI Aluminium Fabricator Ltd.

工程號: J-853 地盤: 延平道二期

名稱	橫向鋁板拆圖	制圖	劉龍浩	2023. 11. 23	修改	
材料	3mm鋁板	復核	謝永林	2024. 1. 28	日期	
顏色	EC-DG-D334232-ZD1 (閃粉古銅)	批准			圖號	LB1-T102



美特鋁質有限公司
MIDI Aluminium Fabricator Ltd.

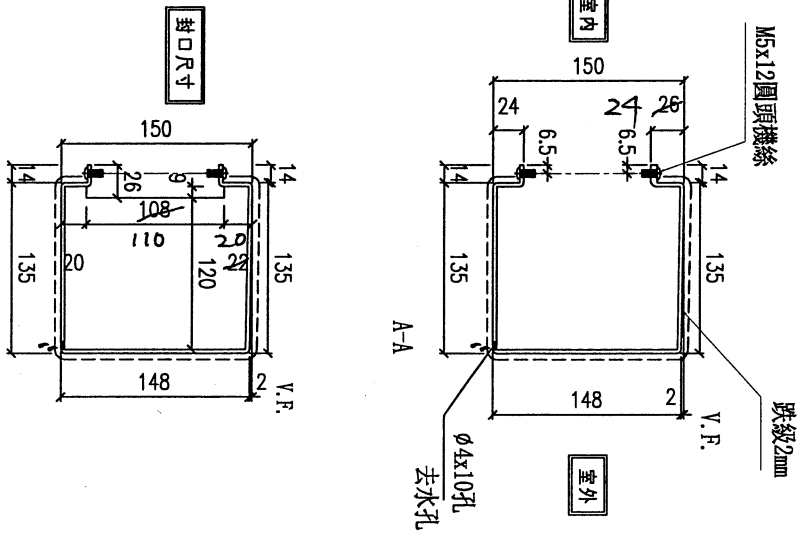
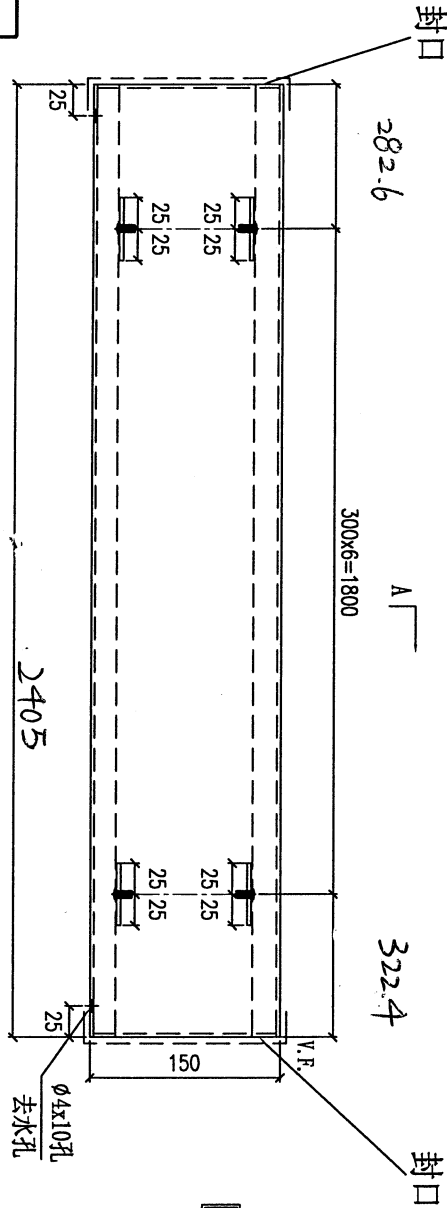
工程號

J-853

地盤

延平道二期

地盤用



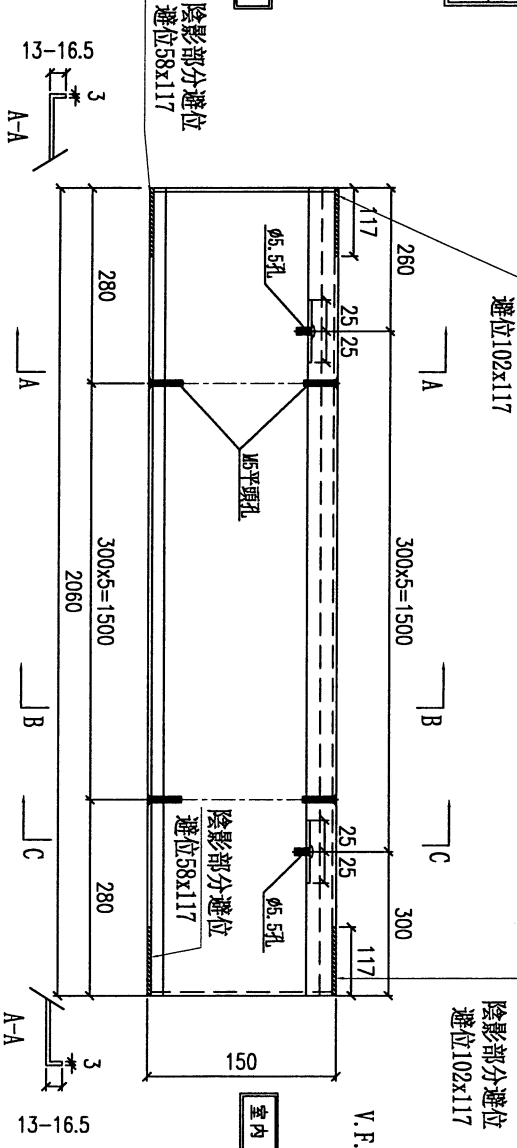
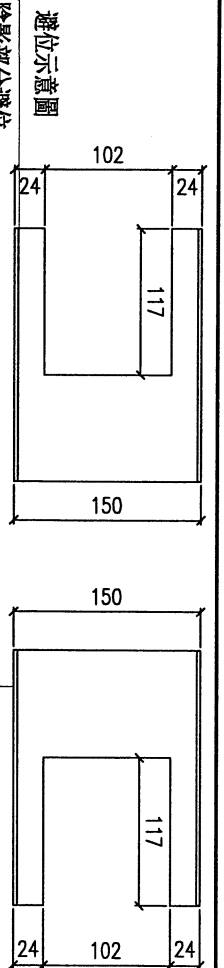
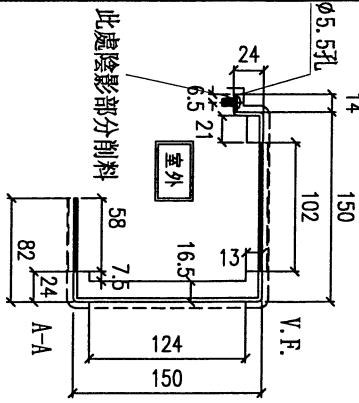
物料編號	數量	樓層	施工圖位置	使用窗號	MIRROR	Facade
LB1-T102c	2	G/F	J853-SD-HIW-2202	WB.02B		HB1, HB2
合計:	2					

名稱	橫向鋁板拆圖	制圖	劉龍浩	2023. 11. 23	修改	
材料	3mm鋁板	復核	謝永林	2024. 1. 28	日期	
顏色	EC-DG-D334232-ZD1 (閃粉古銅)	批准			圖號	LB1-T102c

物料編號	數量	樓層	施工圖位置	使用窗號	MIRROR	Facade
LB1-T103	5	G/F	J853-SD-HW-2301	WC.01C		HB3, HB5, HB6, HB7, HB8
合計	5					

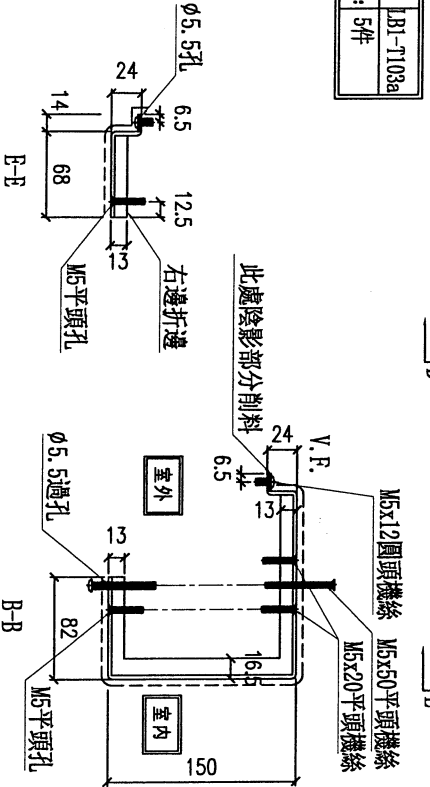
地盤用

此件編號: LB1-T103b
數量: 5件



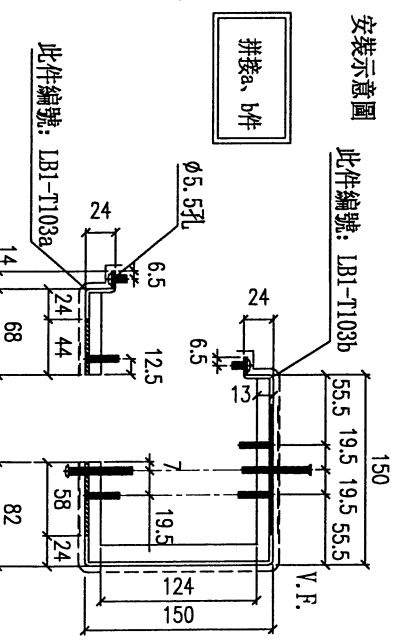
此處陰影部分剖料

此件編號: LB1-T103a
數量: 5件



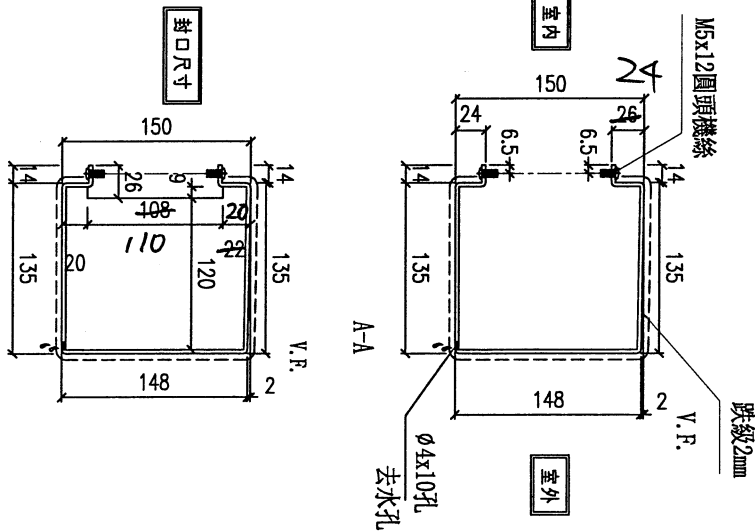
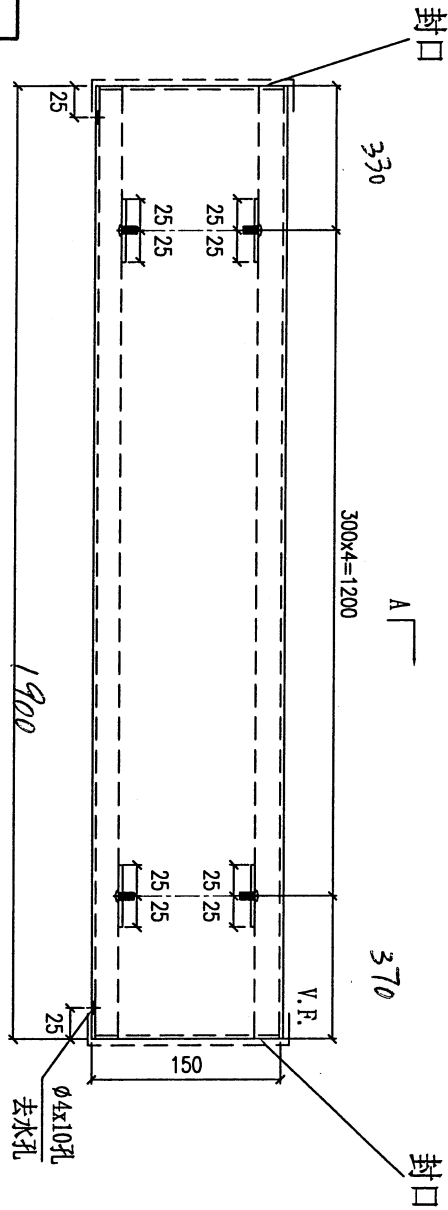
此處陰影部分剖料

安裝示意圖
此件編號: LB1-T103b



名稱	橫向鋁板拆圖	制圖	劉龍浩	2023. 11. 23	修改	
材料	3mm鋁板	復核	謝永林	2024. 1. 28	日期	
顏色	EC-DG-D334232-ZD1(閃粉古銅)	批准			圖號	LB1-T103

地盤用



物料編號	數量	樓層	施工圖位置	使用窗號	MIRROR	Facade
LB1-T103c	5	G/F	J853-SD-HW-2301	WC,01C		HB3,HB5,HB6,HB7,HB8
合計	5					

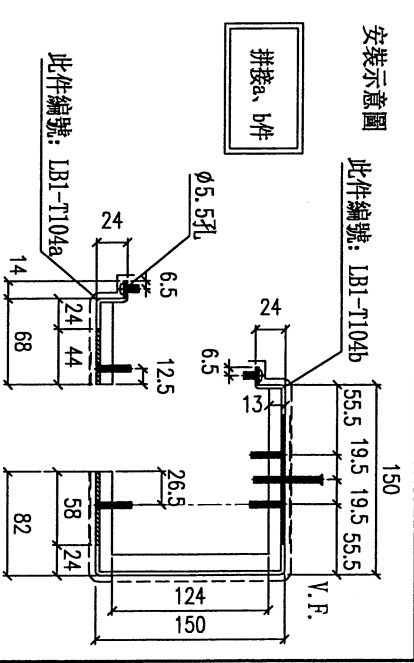
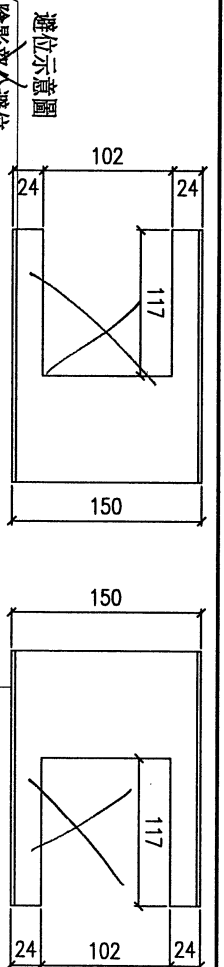
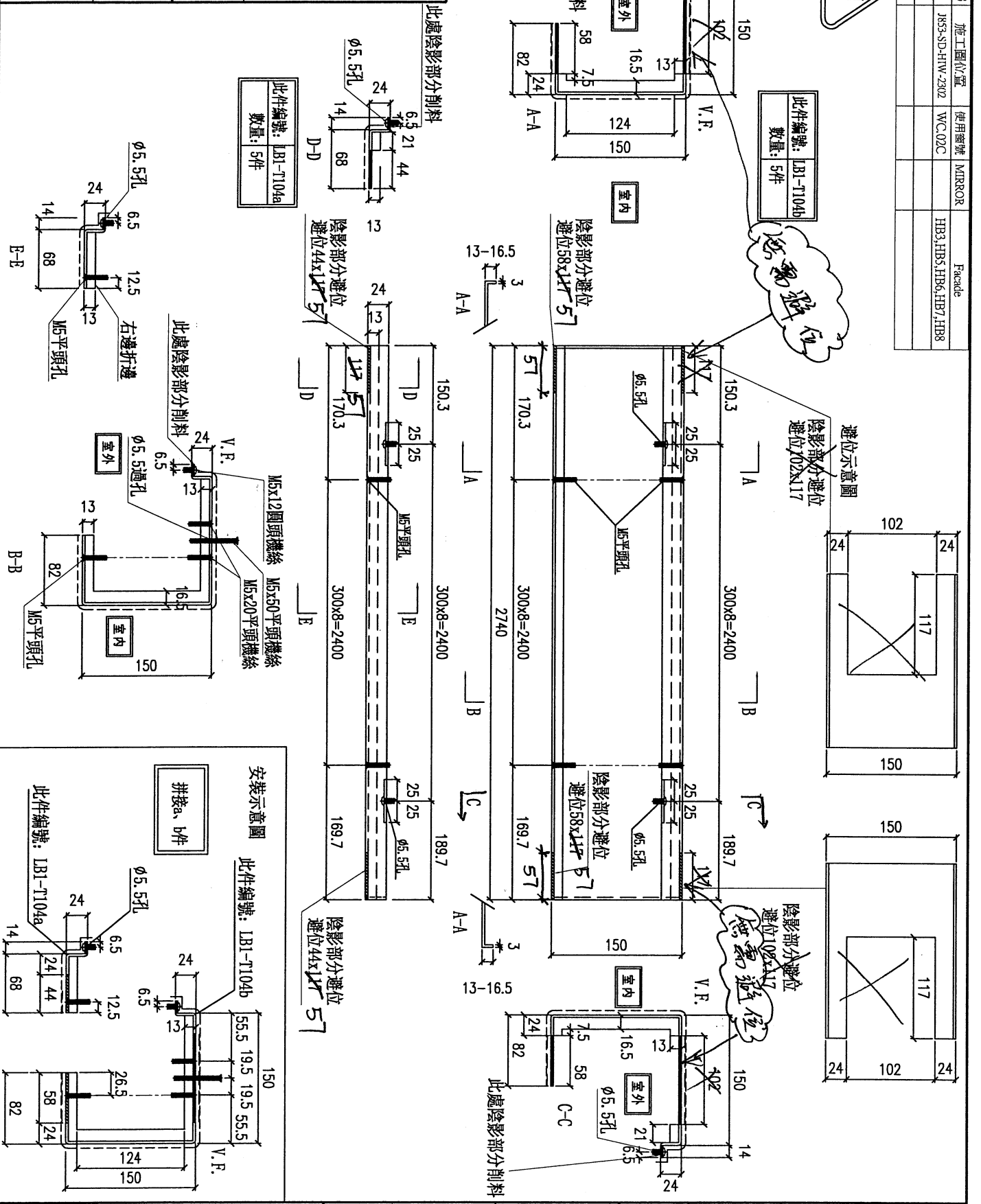
名稱	橫向鋁板拆圖	制圖	劉龍浩	2023.11.23	修改		
材料	3mm鋁板	復核	謝永林	2024.1.28	日期		
顏色	EC-DG-D334232-ZD1 (閃粉古銅)	批准			圖號	LB1-T103c	

物料編號	數量	樓層	施工圖位置	使用窗號	MIRROR	Package
LB1-T104	5	G/F	J853-SD-HW-2302	WC.02C		HH3,HB3,HB6,HE7,HB8
合計:	5					

地盤用

美特鋁質有限公司
MIDI Aluminium Fabricator Ltd.

工程號: J-853 地盤: 延平道二期



名稱	橫向鋁板拆圖	制圖	劉龍浩	2023. 11. 23	修改	
材料	3mm鋁板	復核	謝永林	2024. 1. 28	日期	
顏色	EC-DG-D334232-ZD1 (閃粉古銅)	批准			圖號	LB1-T104

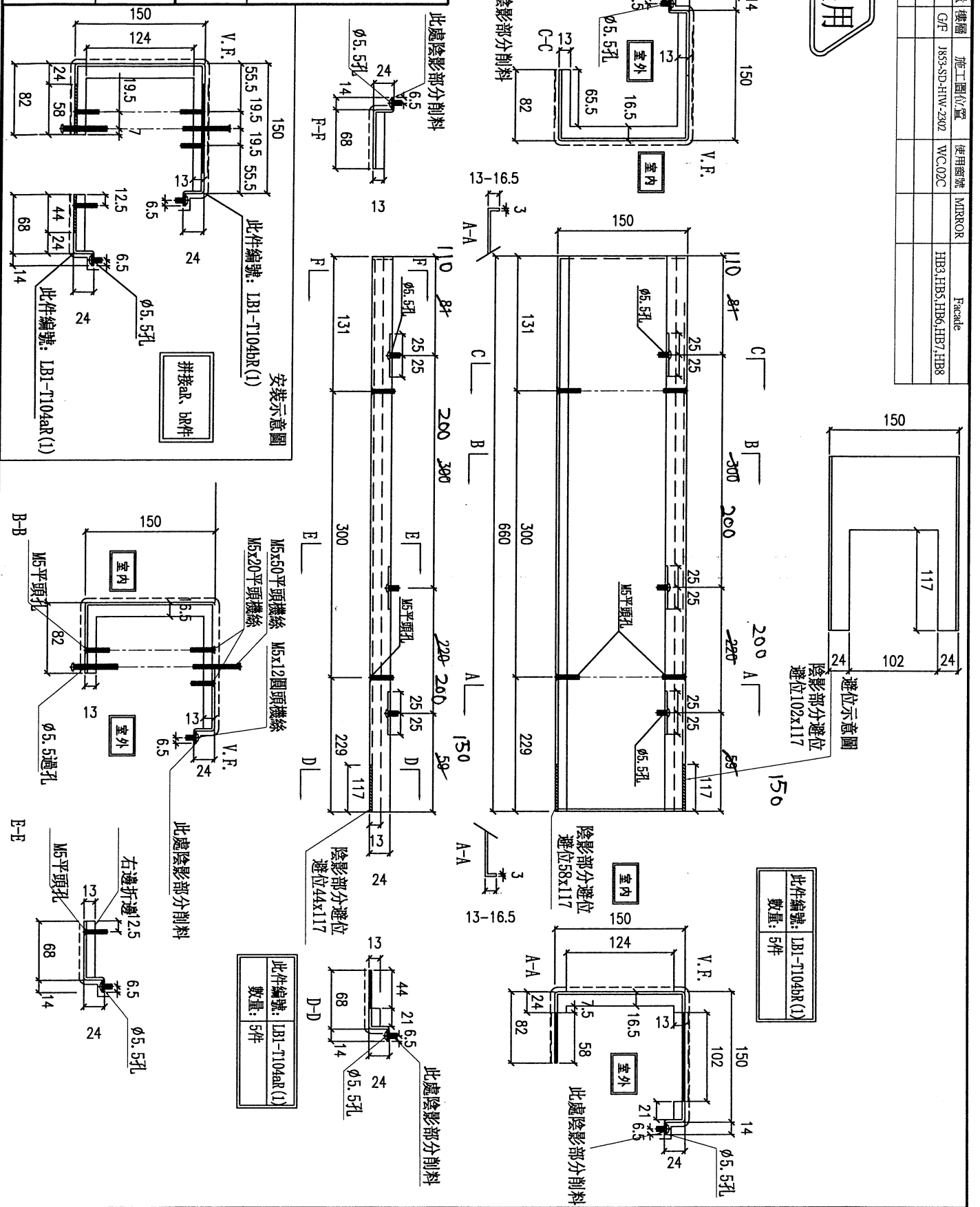


美特鋁質有限公司
MIDI Aluminium Fabricator Ltd.

工程號 J-853 地盤 延平道二期

物料編號	數量	樓層	施工圖位置	使用細號	MIRROR	Package
LBI-T104R(1)	5	G/F	J853-SD-HTW-2302	W/C, O2C		HB3, HB5, HB6, HB7, HB8
合計:	5					

地盤用



名稱	橫向鋁板拆圖	制圖	劉龍浩	2023. 11. 23	修改	
材料	3mm鋁板	復核	謝永林	2024. 1. 28	日期	
顏色	EC-DG-D334232-ZD1(閃粉古銅)	批准			圖號	LBI-T104R(1)



美特鋁質有限公司
MIDI Aluminium Fabricator Ltd.

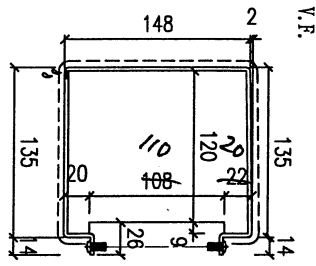
工程號

J-853

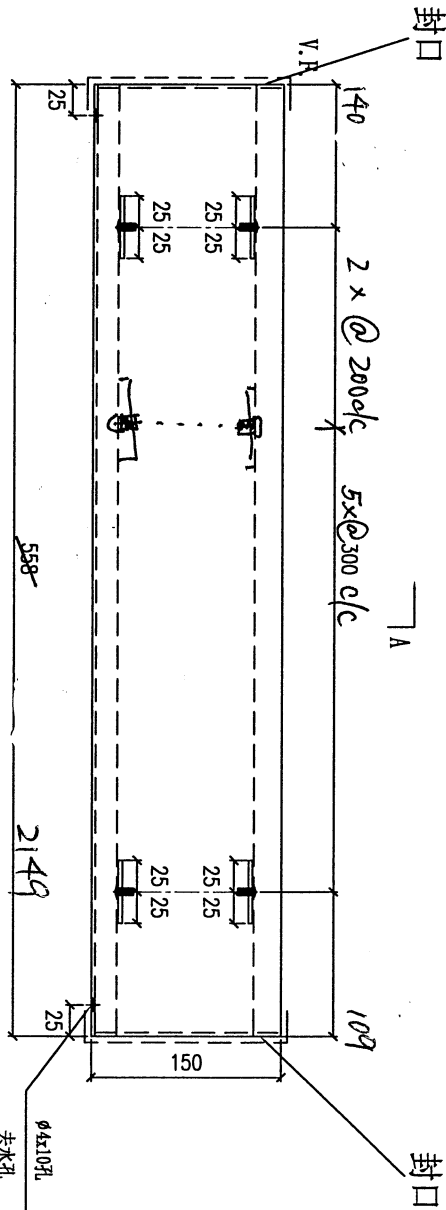
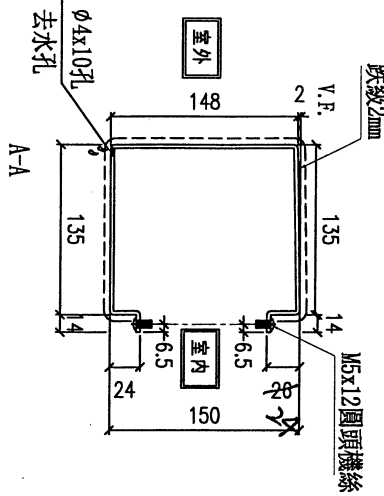
地盤

延平道二期

地盤用



接口尺寸



物料編號	數量	樓層	施工圖位置	使用圖號	MIRROR	Revcode
LB1-T104c(1)	5	G/F	J83-SD-HIW-2302	WC,02C		HB3,HB5,HB6,HB7,HB8
合計:	5					

名稱	鋁板拆圖	制圖	劉龍浩	2023. 11. 23	修改	
材料	3mm鋁板	復核	謝永林	2024. 1. 28	日期	
顏色	EC-DG-D334232-ZD1(閃粉古銅)	批准			圖號	LB1-T104c(1)



美特鋁質有限公司
MIDI Aluminium Fabricator Ltd.

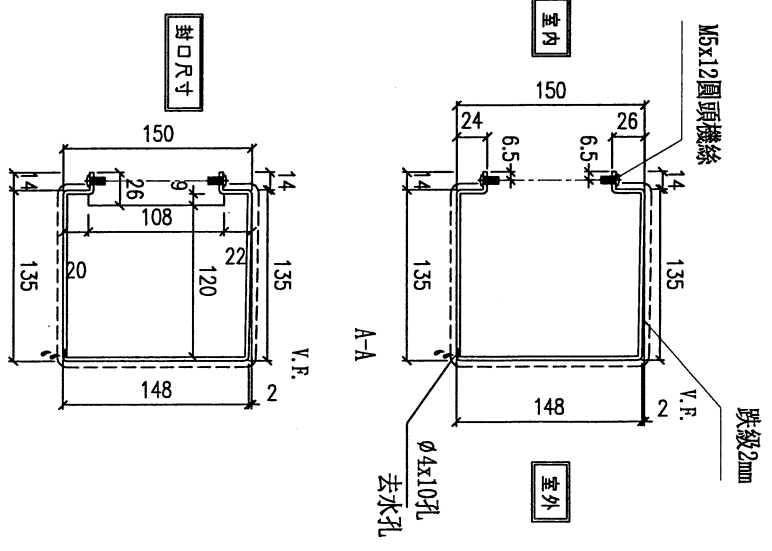
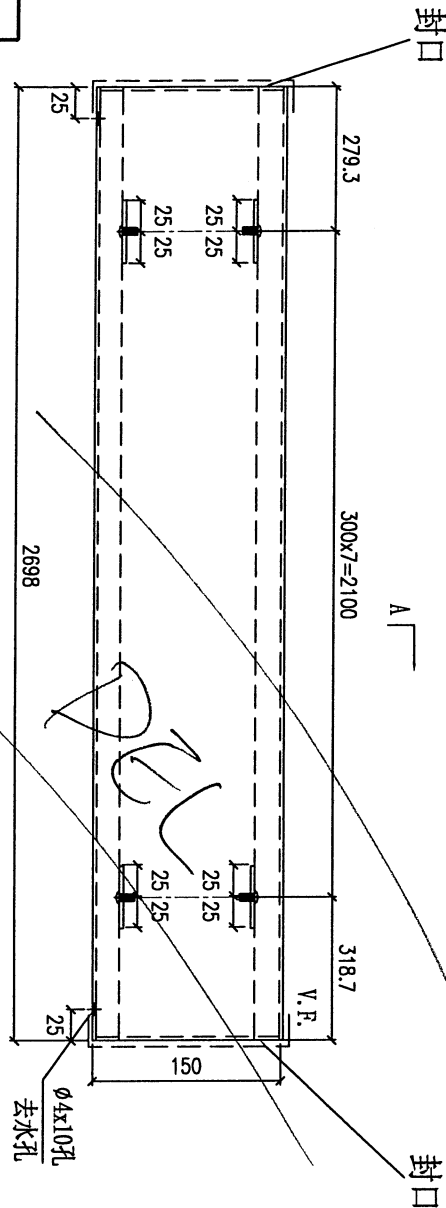
工程號

J-853

地盤

延平道二期

地盤用



物料編號	數量	樓層	施工圖位置	使用窗號	Facade
LB1-T104c	5	G/F	J853-SD-HIW-2301	WC.01C	HB3, HB5, HB6, HB7, HB8
合計	5				

名稱	橫向鋁板拆圖	制圖	劉龍浩	2023.11.23	修改		
材料	3mm鋁板	復核	謝永林	2024.1.28	日期		
顏色	EC-DG-D334232-ZD1(閃粉古銅)	批准			圖號	LB1-T104c	



美特鋁質有限公司
MIDI Aluminium Fabricator Ltd.

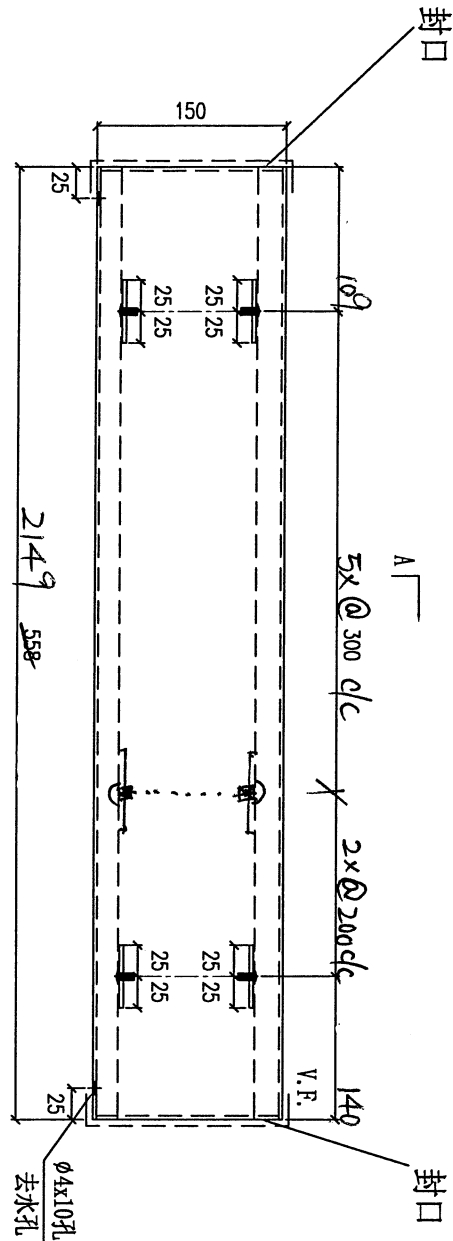
工程號

J-853

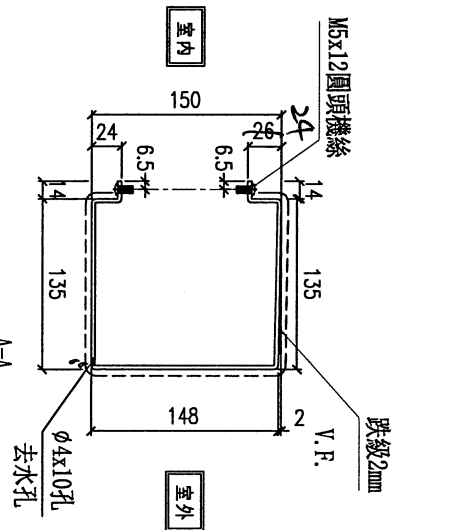
地盤

延平道二期

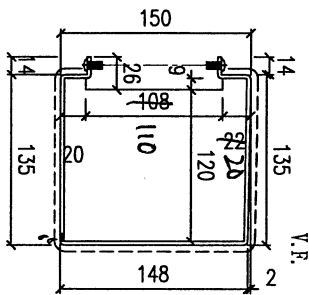
地盤用



A-A

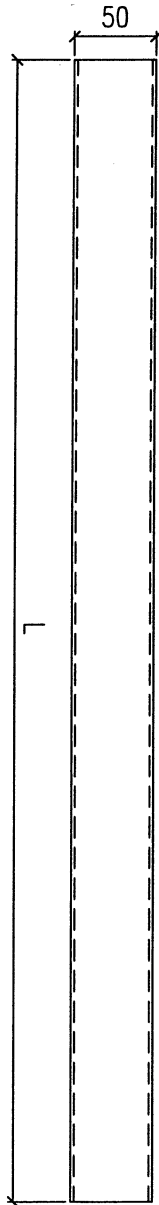
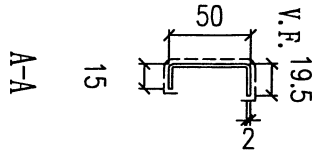


封口尺寸



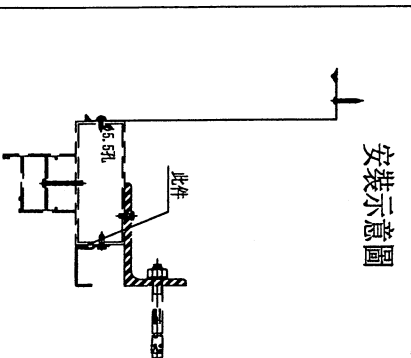
物料編號	數量	樓層	施工圖位置	使用窗號	MIRROR	Facade
LB1-T104cR(1)	5	G/F	1853-SD-HIW-2302	WC,02C		HB3,HB5,HB6,HB7,HB8
合計:	5					

名稱	橫向鋁板拆圖	制圖	劉龍浩	2023. 11. 23	修改		
材料	3mm鋁板	復核	謝永林	2024. 1. 28	日期		
顏色	EC-DG-D334232-ZD1 (閃粉古銅)	批准			圖號	LB1-T104cR(1)	



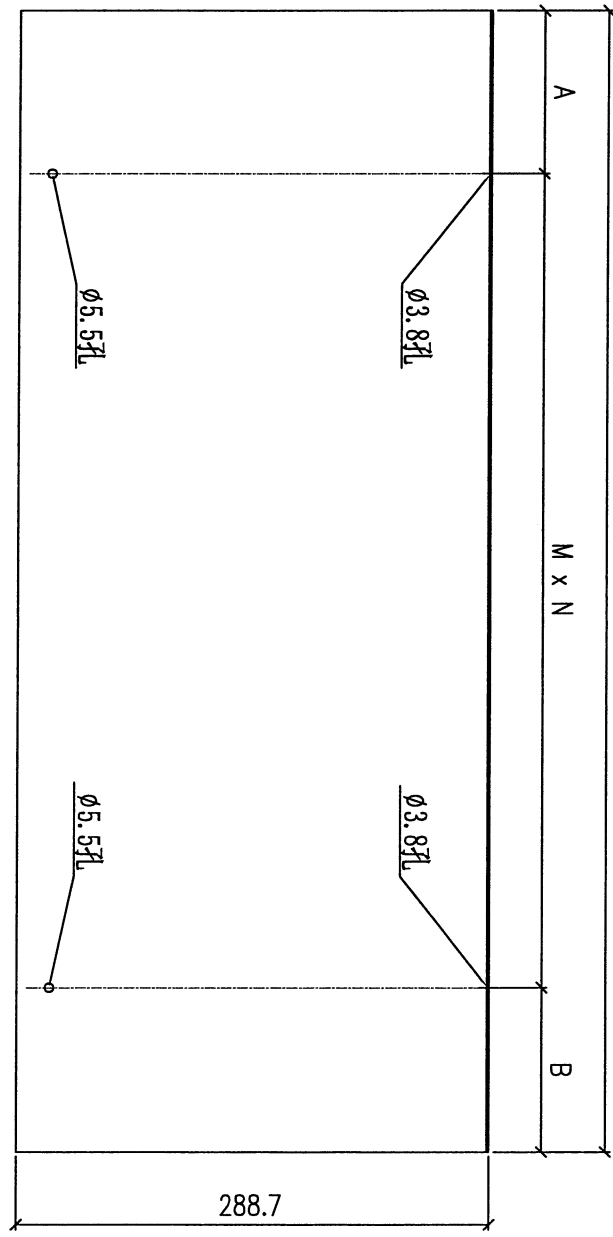
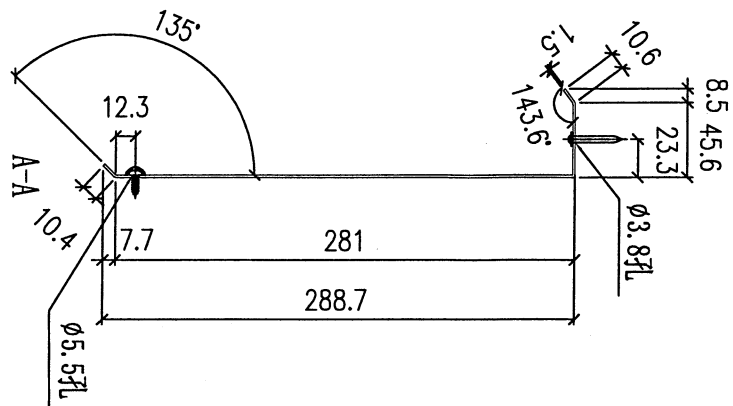
物料編號	數量	樓層	施工圖位置	使用窗號	L	MIRROR	Facade
LB1-T101D-1	5	G/F	J853-SD-HTW-2301	WC.01C	2100		HB3,HB5,HB6,HB7,HB8
LB1-T101D-2	105	G/F	J853-SD-HTW-2302	WC.02C	200 2800		HB3,HB5,HB6,HB7,HB8
LB1-T101D-3	5	1/F	J853-SD-HTW-2306	WC.10C	1115		HB3,HB5,HB6,HB7,HB8
LB1-T101D-4	10	G/F	J853-SD-HTW-2324	WC.04C	800		HB3,HB5,HB6,HB7,HB8
LB1-T101D-5	5	G/F	J853-SD-HTW-2324	WC.04C	2000		HB3,HB5,HB6,HB7,HB8
LB1-T101D-6	5	1/F	J853-SD-HTW-2306	WC.11C	2800		..

合計 35



名稱	折件收口	制圖	劉龍浩	2024.1.22	修改	
材料	2mm鋁板	復核	謝永林	2024.1.24	日期	
顏色	EC-DG-D334232-ZD1 (閃粉古銅)	批准			圖號	LB1-T101D-1

地盤用

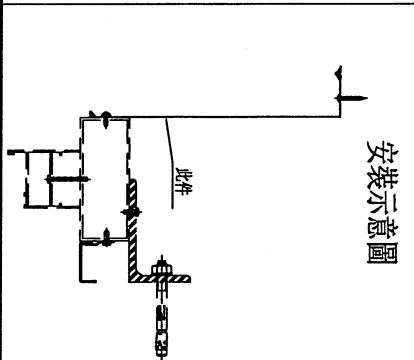


A

A

預長100

物料編號	數量	樓層	施工圖位置	使用窗號	L	A	M	X	N	B	MIRROR	Facade
LB1-T101D(1)-1	5	G/F	J853-SD-HIW-2301	WC.01C	2200	200	300	X	6	200		HB3, HB5, HB6, HB7, HB8
LB1-T101D(1)-2	5	G/F	J853-SD-HIW-2302	WC.02C	2900	250	300	X	8	250		HB3, HB5, HB6, HB7, HB8
合計	10											



名稱	防水件	制圖	劉龍浩	2024. 1. 22	修改		
材料	1.5mm鋁板	復核	謝永林	2024. 1. 24	日期		
顏色	鉻化	批准			圖號	LB1-T101D(1)-1	



美特鋁質有限公司
MIDI Aluminium Fabricator Ltd.

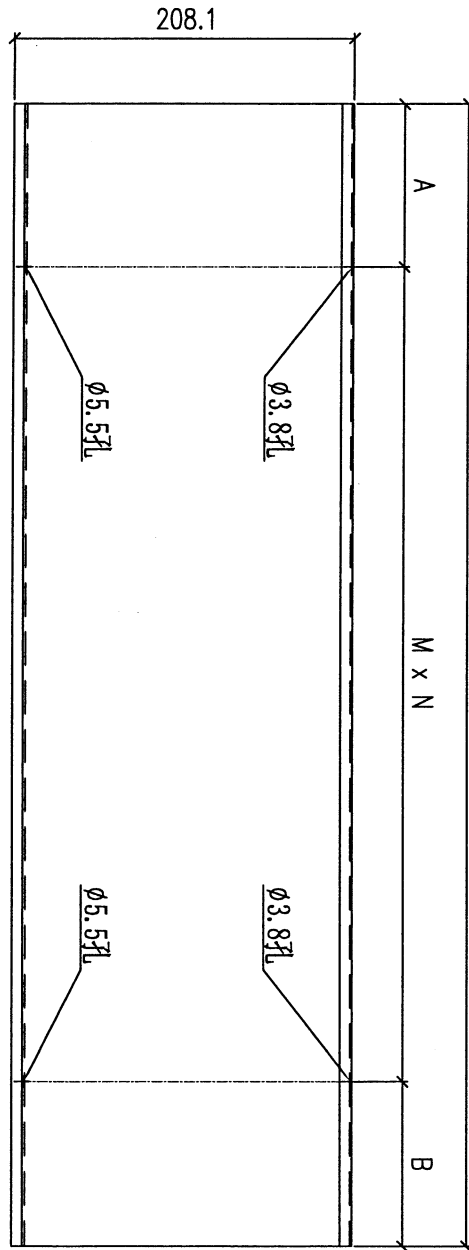
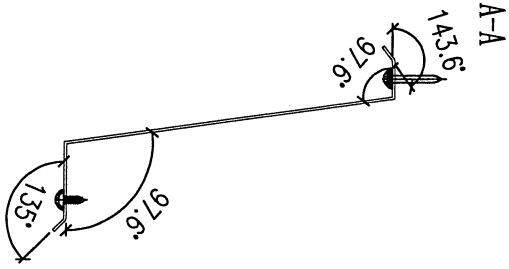
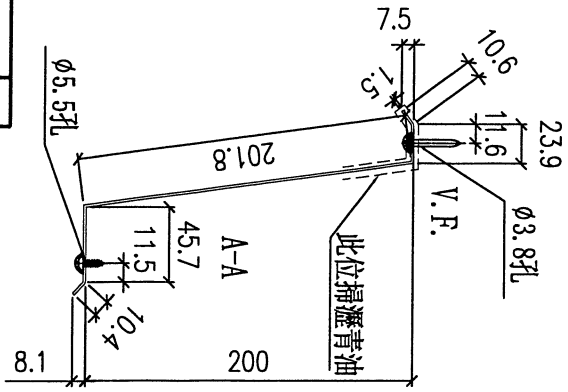
工程號

J-853

地盤

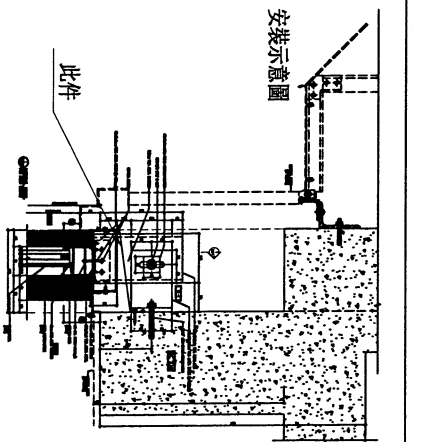
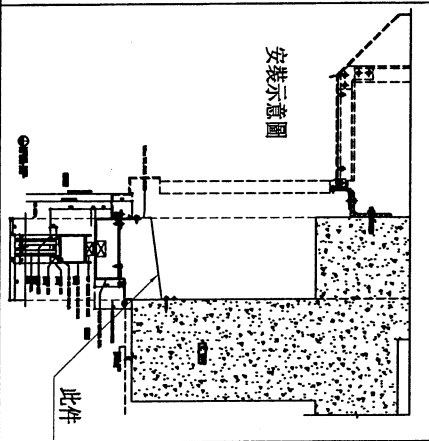
延平道二期

地盤用



物料編號	數量	樓層	施工圖位置	使用窗號	L	A	M	X	N	B	MIRROR	Facade
LB1-T102D(1)-1	5	G/F	J853-SD-HIW-2324	WC.04C	2050	125	300	X	6	125		HB3, HB5, HB6, HB7, HB8
LB1-T102D(1)-2	10	G/F	J853-SD-HIW-2324	WC.04C	268	81.5	300	X	2	81.5		HB3, HB5, HB6, HB7, HB8
合計	15				800	100				100		

A



名稱 防水件

材料 1.5mm鋁板

顏色 鉻化/塗瀝青油

制圖 劉龍浩

復核 謝永林

批准

2024. 1. 22

2024. 1. 24

修改

日期

圖號

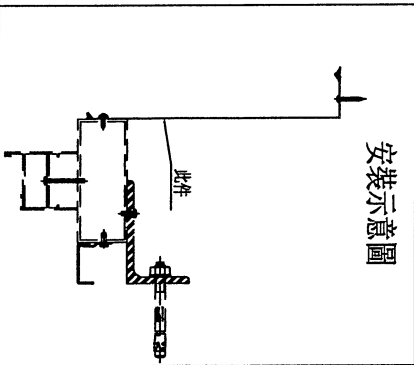
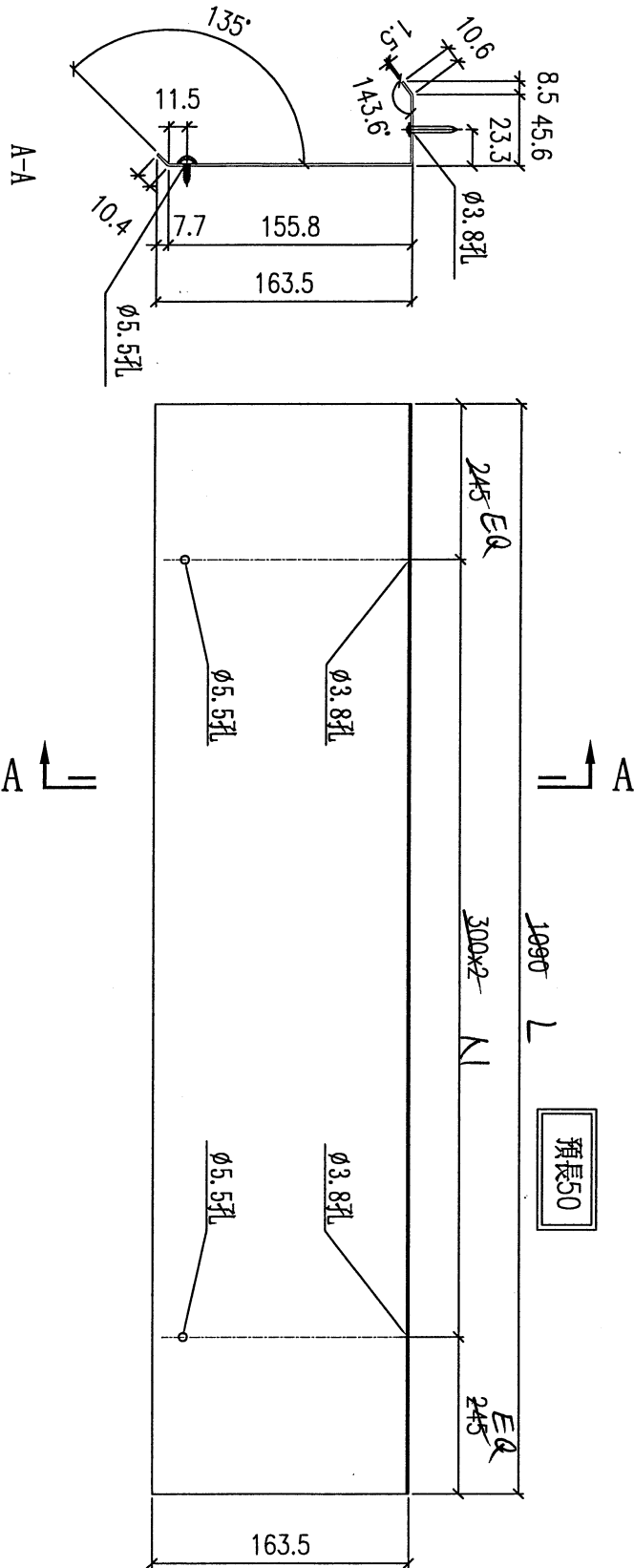
LB1-T102D(1)-1



美特鋁質有限公司
MIDI Aluminium Fabricator Ltd.

工程號 J-853 地盤 延平道二期

地盤用

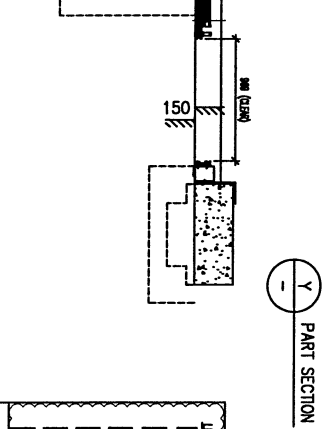
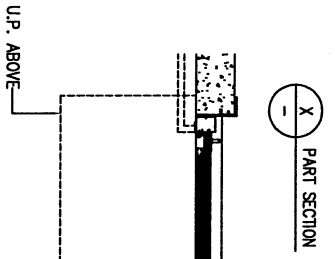
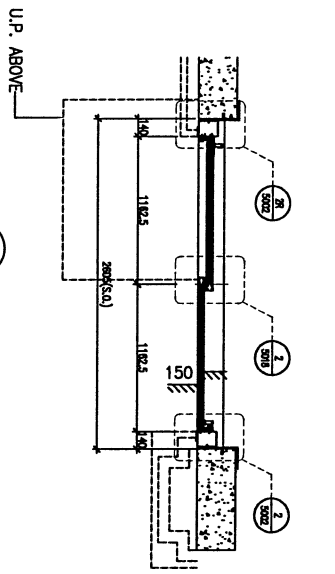
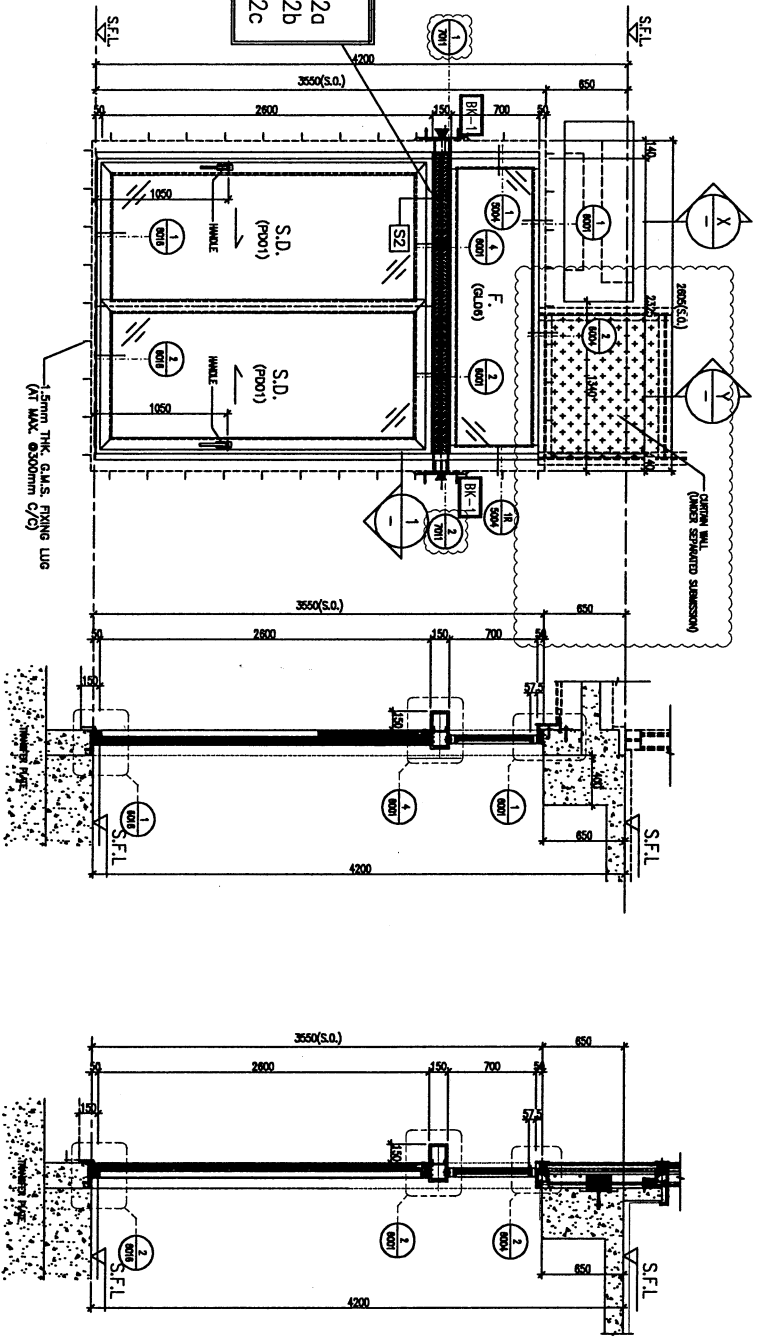


樓層	數量	物料編號	施工圖位置	使用窗號	MIRROR	Facade
10/90	2 * 300 c/c	LB1-T103D-1	1853-SD-HIW-2306	WC.10C		HB3, HB5, HB6, HB7, HB8
2850	9 * @ 300 c/c	LB1-T103D-2	1853-SD-HIA-2306	M.C.11C		HB3, HB5, HB6, HB7, HB8

名稱	防水件	制圖	劉龍浩	2024.1.22	修改		
材料	1.5mm鋁板	復核	謝永林	2024.1.24	日期		
顏色	鉻化	批准			圖號	LB1-T103D	

ELEVATION
(NEED FROM
THE CURSOR)

橫向鋁板
鋁板編號:
LB1-T102a
LB1-T102b
LB1-T102c



LEGEND:	
3mm THK. ALUM. COATING	
350x20x10mm THK. G.L.S. PLATE / W	BK-1
200x150x10mm THK. G.L.S. PLATE / W	BK-2
200x150x10mm THK. G.L.S. PLATE / W	BK-3
250x20x10mm THK. G.L.S. PLATE / W	BK-4
250x20x10mm THK. G.L.S. PLATE / W	BK-5

PROVIDED	
GLAZING AREA	5.95 m ²
OPENABLE AREA	2.47 m ²
FREE AREA	- %

WINDOW MARK	ALUM B
LOCATION	HOUSE TYPE B - G/F DINNING
MATERIALS	AL1
GLAZING	PO01, GL06
QUANTITY	2 Nos. (HOUSE NO. HB1 & HB2)
HANDLES	2 NOS. OF "SCHUCO" HANDLE - MODEL NO. 24722A

DLA REF :

CLIENT :
SHIMAO GROUP HOLDINGS LIMITED

MAIN CONTRACTOR :
協興建築有限公司
HIP HING CONSTRUCTION CO LTD

STRUCTURAL ENGINEER :
C M WONG & ASSOCIATES LTD
黃志明建築工程師有限公司

PROJECT CONSULTANT:
NEUNHARDT

NOTE:
1. ALL DIMENSIONS ARE IN MM.
2. ALL DIMENSIONS ARE VIEWED FROM OUTSIDE.
3. ALL DIMENSIONS TO BE VERIFIED ON SITE BEFORE FABRICATION.

LEGEND:
ST - DETAIL LAYER NO.
RBS - REBAR SHEET NO.
1. F.F.L. - FINISHED FLOOR LEVEL
2. S.F.L. - STRUCTURAL FLOOR LEVEL
3. - REVERSED VIEW
4. - POINT LOCATION
5. GLASS LEAD
6. G.L.I. - 15mm IS. 15mm BR. 9x15mm 12 THK. G.L.I. G.L.S. - 15mm IS. 15mm BR. 9x15mm 12 THK. G.L.I. PO01 - 15mm IS. 15mm BR. 9x15mm 12 THK. G.L.I.

7. 50x20x10mm THK. G.L.S. PLATE
8. 25x20x10mm THK. G.L.S. PLATE
9. 20x10x10mm THK. G.L.S. PLATE
10. 20x10x10mm THK. G.L.S. PLATE
11. 20x10x10mm THK. G.L.S. PLATE
12. 20x10x10mm THK. G.L.S. PLATE
13. 20x10x10mm THK. G.L.S. PLATE
14. 20x10x10mm THK. G.L.S. PLATE
15. 20x10x10mm THK. G.L.S. PLATE
16. 20x10x10mm THK. G.L.S. PLATE
17. 20x10x10mm THK. G.L.S. PLATE
18. 20x10x10mm THK. G.L.S. PLATE
19. 20x10x10mm THK. G.L.S. PLATE
20. 20x10x10mm THK. G.L.S. PLATE

19/11/2023 GENERAL REVISED
09/09/2023 GENERAL REVISED

PROJ. NO. : J-B53
PROJECT : PROPOSED RESIDENTIAL DEVELOPMENT AT N.K.I.L. 6542 YIN PING ROAD KOWLOON

DATE : 30-04-23 SCALE : 1:40 (A3)
DRAWN BY : Ashing CHECKED BY :

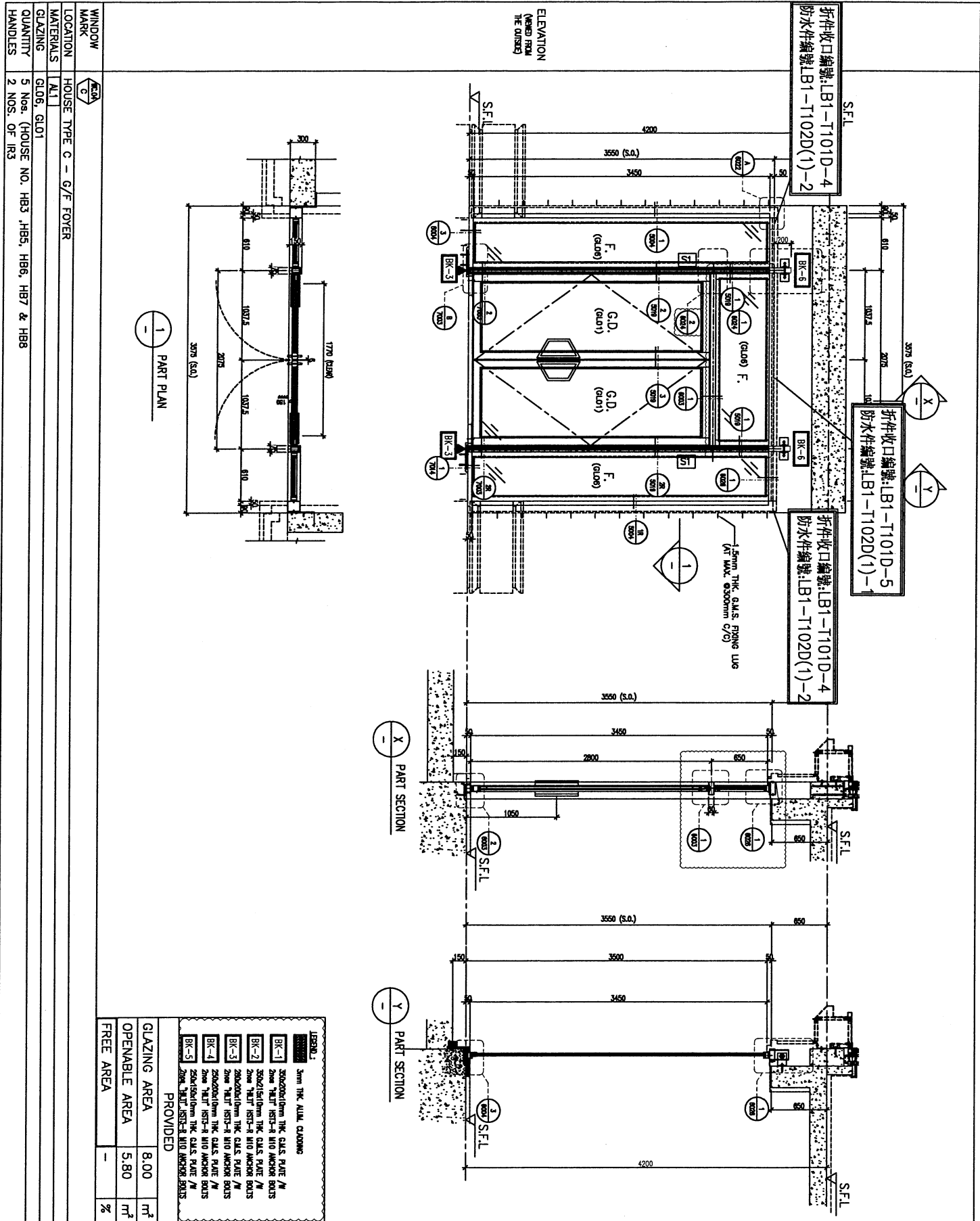
SHIMAO GROUP HOLDINGS LIMITED
1/F, 2/F, 3/F, 4/F, 5/F, 6/F, 7/F, 8/F, 9/F, 10/F, 11/F, 12/F, 13/F, 14/F, 15/F, 16/F, 17/F, 18/F, 19/F, 20/F, 21/F, 22/F, 23/F, 24/F, 25/F, 26/F, 27/F, 28/F, 29/F, 30/F, 31/F, 32/F, 33/F, 34/F, 35/F, 36/F, 37/F, 38/F, 39/F, 40/F, 41/F, 42/F, 43/F, 44/F, 45/F, 46/F, 47/F, 48/F, 49/F, 50/F, 51/F, 52/F, 53/F, 54/F, 55/F, 56/F, 57/F, 58/F, 59/F, 60/F, 61/F, 62/F, 63/F, 64/F, 65/F, 66/F, 67/F, 68/F, 69/F, 70/F, 71/F, 72/F, 73/F, 74/F, 75/F, 76/F, 77/F, 78/F, 79/F, 80/F, 81/F, 82/F, 83/F, 84/F, 85/F, 86/F, 87/F, 88/F, 89/F, 90/F, 91/F, 92/F, 93/F, 94/F, 95/F, 96/F, 97/F, 98/F, 99/F, 100/F

SHIMAO GROUP HOLDINGS LIMITED
1/F, 2/F, 3/F, 4/F, 5/F, 6/F, 7/F, 8/F, 9/F, 10/F, 11/F, 12/F, 13/F, 14/F, 15/F, 16/F, 17/F, 18/F, 19/F, 20/F, 21/F, 22/F, 23/F, 24/F, 25/F, 26/F, 27/F, 28/F, 29/F, 30/F, 31/F, 32/F, 33/F, 34/F, 35/F, 36/F, 37/F, 38/F, 39/F, 40/F, 41/F, 42/F, 43/F, 44/F, 45/F, 46/F, 47/F, 48/F, 49/F, 50/F, 51/F, 52/F, 53/F, 54/F, 55/F, 56/F, 57/F, 58/F, 59/F, 60/F, 61/F, 62/F, 63/F, 64/F, 65/F, 66/F, 67/F, 68/F, 69/F, 70/F, 71/F, 72/F, 73/F, 74/F, 75/F, 76/F, 77/F, 78/F, 79/F, 80/F, 81/F, 82/F, 83/F, 84/F, 85/F, 86/F, 87/F, 88/F, 89/F, 90/F, 91/F, 92/F, 93/F, 94/F, 95/F, 96/F, 97/F, 98/F, 99/F, 100/F

SHIMAO GROUP HOLDINGS LIMITED
1/F, 2/F, 3/F, 4/F, 5/F, 6/F, 7/F, 8/F, 9/F, 10/F, 11/F, 12/F, 13/F, 14/F, 15/F, 16/F, 17/F, 18/F, 19/F, 20/F, 21/F, 22/F, 23/F, 24/F, 25/F, 26/F, 27/F, 28/F, 29/F, 30/F, 31/F, 32/F, 33/F, 34/F, 35/F, 36/F, 37/F, 38/F, 39/F, 40/F, 41/F, 42/F, 43/F, 44/F, 45/F, 46/F, 47/F, 48/F, 49/F, 50/F, 51/F, 52/F, 53/F, 54/F, 55/F, 56/F, 57/F, 58/F, 59/F, 60/F, 61/F, 62/F, 63/F, 64/F, 65/F, 66/F, 67/F, 68/F, 69/F, 70/F, 71/F, 72/F, 73/F, 74/F, 75/F, 76/F, 77/F, 78/F, 79/F, 80/F, 81/F, 82/F, 83/F, 84/F, 85/F, 86/F, 87/F, 88/F, 89/F, 90/F, 91/F, 92/F, 93/F, 94/F, 95/F, 96/F, 97/F, 98/F, 99/F, 100/F

SHIMAO GROUP HOLDINGS LIMITED
1/F, 2/F, 3/F, 4/F, 5/F, 6/F, 7/F, 8/F, 9/F, 10/F, 11/F, 12/F, 13/F, 14/F, 15/F, 16/F, 17/F, 18/F, 19/F, 20/F, 21/F, 22/F, 23/F, 24/F, 25/F, 26/F, 27/F, 28/F, 29/F, 30/F, 31/F, 32/F, 33/F, 34/F, 35/F, 36/F, 37/F, 38/F, 39/F, 40/F, 41/F, 42/F, 43/F, 44/F, 45/F, 46/F, 47/F, 48/F, 49/F, 50/F, 51/F, 52/F, 53/F, 54/F, 55/F, 56/F, 57/F, 58/F, 59/F, 60/F, 61/F, 62/F, 63/F, 64/F, 65/F, 66/F, 67/F, 68/F, 69/F, 70/F, 71/F, 72/F, 73/F, 74/F, 75/F, 76/F, 77/F, 78/F, 79/F, 80/F, 81/F, 82/F, 83/F, 84/F, 85/F, 86/F, 87/F, 88/F, 89/F, 90/F, 91/F, 92/F, 93/F, 94/F, 95/F, 96/F, 97/F, 98/F, 99/F, 100/F

SHIMAO GROUP HOLDINGS LIMITED
1/F, 2/F, 3/F, 4/F, 5/F, 6/F, 7/F, 8/F, 9/F, 10/F, 11/F, 12/F, 13/F, 14/F, 15/F, 16/F, 17/F, 18/F, 19/F, 20/F, 21/F, 22/F, 23/F, 24/F, 25/F, 26/F, 27/F, 28/F, 29/F, 30/F, 31/F, 32/F, 33/F, 34/F, 35/F, 36/F, 37/F, 38/F, 39/F, 40/F, 41/F, 42/F, 43/F, 44/F, 45/F, 46/F, 47/F, 48/F, 49/F, 50/F, 51/F, 52/F, 53/F, 54/F, 55/F, 56/F, 57/F, 58/F, 59/F, 60/F, 61/F, 62/F, 63/F, 64/F, 65/F, 66/F, 67/F, 68/F, 69/F, 70/F, 71/F, 72/F, 73/F, 74/F, 75/F, 76/F, 77/F, 78/F, 79/F, 80/F, 81/F, 82/F, 83/F, 84/F, 85/F, 86/F, 87/F, 88/F, 89/F, 90/F, 91/F, 92/F, 93/F, 94/F, 95/F, 96/F, 97/F, 98/F, 99/F, 100/F



CLIENT : SHIMAO GROUP HOLDINGS LIMITED	
PROJECT : WONG TUNG & ASSOCIATES LIMITED HP HING CONSTRUCTION CO LTD	
MAIN CONTRACTOR : 裕興建築有限公司 HP HING CONSTRUCTION CO LTD	
STRUCTURAL ENGINEERS : CMA C M WONG & ASSOCIATES LTD 葉志明建築工程師有限公司	
FRAME CONSULTANT : WENHARDT	
NOTE : 1. ALL DIMENSIONS ARE IN MM. 2. ALL ELEMENTS ARE VIEWED FROM OUTSIDE. 3. ALL DIMENSIONS TO BE CHECKED ON SITE BEFORE FABRICATION.	
LEGEND : (1) DETAIL MARK NO. (2) BESS SHEET NO. (3) FINISHED FLOOR LEVEL. (4) S.F.L.—STRUCTURAL FLOOR LEVEL. (5) ▲—REVERSED DETAIL. (6) ▲—FRAME LAYOUT. (7) (8) (9) —10mm RE-110mm RE-SPRINKLING TP THE TALL SIDE.—10mm CLASH DELETED CLASS 2 THE TALL SIDE.—10mm T4+12mm AIR DEFLECTION TP. (10) (11) (12) (13) (14) (15) (16) (17) (18) (19) (20) (21) (22) (23) (24) (25) (26) (27) (28) (29) (30) (31) (32) (33) (34) (35) (36) (37) (38) (39) (40) (41) (42) (43) (44) (45) (46) (47) (48) (49) (50) (51) (52) (53) (54) (55) (56) (57) (58) (59) (60) (61) (62) (63) (64) (65) (66) (67) (68) (69) (70) (71) (72) (73) (74) (75) (76) (77) (78) (79) (80) (81) (82) (83) (84) (85) (86) (87) (88) (89) (90) (91) (92) (93) (94) (95) (96) (97) (98) (99) (100) (101) (102) (103) (104) (105) (106) (107) (108) (109) (110) (111) (112) (113) (114) (115) (116) (117) (118) (119) (120) (121) (122) (123) (124) (125) (126) (127) (128) (129) (130) (131) (132) (133) (134) (135) (136) (137) (138) (139) (140) (141) (142) (143) (144) (145) (146) (147) (148) (149) (150) (151) (152) (153) (154) (155) (156) (157) (158) (159) (160) (161) (162) (163) (164) (165) (166) (167) (168) (169) (170) (171) (172) (173) (174) (175) (176) (177) (178) (179) (180) (181) (182) (183) (184) (185) (186) (187) (188) (189) (190) (191) (192) (193) (194) (195) (196) (197) (198) (199) (200) (201) (202) (203) (204) (205) (206) (207) (208) (209) (210) (211) (212) (213) (214) (215) (216) (217) (218) (219) (220) (221) (222) (223) (224) (225) (226) (227) (228) (229) (230) (231) (232) (233) (234) (235) (236) (237) (238) (239) (240) (241) (242) (243) (244) (245) (246) (247) (248) (249) (250) (251) (252) (253) (254) (255) (256) (257) (258) (259) (260) (261) (262) (263) (264) (265) (266) (267) (268) (269) (270) (271) (272) (273) (274) (275) (276) (277) (278) (279) (280) (281) (282) (283) (284) (285) (286) (287) (288) (289) (290) (291) (292) (293) (294) (295) (296) (297) (298) (299) (300) (301) (302) (303) (304) (305) (306) (307) (308) (309) (310) (311) (312) (313) (314) (315) (316) (317) (318) (319) (320) (321) (322) (323) (324) (325) (326) (327) (328) (329) (330) (331) (332) (333) (334) (335) (336) (337) (338) (339) (340) (341) (342) (343) (344) (345) (346) (347) (348) (349) (350) (351) (352) (353) (354) (355) (356) (357) (358) (359) (360) (361) (362) (363) (364) (365) (366) (367) (368) (369) (370) (371) (372) (373) (374) (375) (376) (377) (378) (379) (380) (381) (382) (383) (384) (385) (386) (387) (388) (389) (390) (391) (392) (393) (394) (395) (396) (397) (398) (399) (400) (401) (402) (403) (404) (405) (406) (407) (408) (409) (410) (411) (412) (413) (414) (415) (416) (417) (418) (419) (420) (421) (422) (423) (424) (425) (426) (427) (428) (429) (430) (431) (432) (433) (434) (435) (436) (437) (438) (439) (440) (441) (442) (443) (444) (445) (446) (447) (448) (449) (450) (451) (452) (453) (454) (455) (456) (457) (458) (459) (460) (461) (462) (463) (464) (465) (466) (467) (468) (469) (470) (471) (472) (473) (474) (475) (476) (477) (478) (479) (480) (481) (482) (483) (484) (485) (486) (487) (488) (489) (490) (491) (492) (493) (494) (495) (496) (497) (498) (499) (500) (501) (502) (503) (504) (505) (506) (507) (508) (509) (510) (511) (512) (513) (514) (515) (516) (517) (518) (519) (520) (521) (522) (523) (524) (525) (526) (527) (528) (529) (530) (531) (532) (533) (534) (535) (536) (537) (538) (539) (540) (541) (542) (543) (544) (545) (546) (547) (548) (549) (550) (551) (552) (553) (554) (555) (556) (557) (558) (559) (560) (561) (562) (563) (564) (565) (566) (567) (568) (569) (570) (571) (572) (573) (574) (575) (576) (577) (578) (579) (580) (581) (582) (583) (584) (585) (586) (587) (588) (589) (590) (591) (592) (593) (594) (595) (596) (597) (598) (599) (600) (601) (602) (603) (604) (605) (606) (607) (608) (609) (610) (611) (612) (613) (614) (615) (616) (617) (618) (619) (620) (621) (622) (623) (624) (625) (626) (627) (628) (629) (630) (631) (632) (633) (634) (635) (636) (637) (638) (639) (640) (641) (642) (643) (644) (645) (646) (647) (648) (649) (650) (651) (652) (653) (654) (655) (656) (657) (658) (659) (660) (661) (662) (663) (664) (665) (666) (667) (668) (669) (670) (671) (672) (673) (674) (675) (676) (677) (678) (679) (680) (681) (682) (683) (684) (685) (686) (687) (688) (689) (690) (691) (692) (693) (694) (695) (696) (697) (698) (699) (700) (701) (702) (703) (704) (705) (706) (707) (708) (709) (710) (711) (712) (713) (714) (715) (716) (717) (718) (719) (720) (721) (722) (723) (724) (725) (726) (727) (728) (729) (730) (731) (732) (733) (734) (735) (736) (737) (738) (739) (740) (741) (742) (743) (744) (745) (746) (747) (748) (749) (750) (751) (752) (753) (754) (755) (756) (757) (758) (759) (760) (761) (762) (763) (764) (765) (766) (767) (768) (769) (770) (771) (772) (773) (774) (775) (776) (777) (778) (779) (780) (781) (782) (783) (784) (785) (786) (787) (788) (789) (790) (791) (792) (793) (794) (795) (796) (797) (798) (799) (800) (801) (802) (803) (804) (805) (806) (807) (808) (809) (810) (811) (812) (813) (814) (815) (816) (817) (818) (819) (820) (821) (822) (823) (824) (825) (826) (827) (828) (829) (830) (831) (832) (833) (834) (835) (836) (837) (838) (839) (840) (841) (842) (843) (844) (845) (846) (847) (848) (849) (850) (851) (852) (853) (854) (855) (856) (857) (858) (859) (860) (861) (862) (863) (864) (865) (866) (867) (868) (869) (870) (871) (872) (873) (874) (875) (876) (877) (878) (879) (880) (881) (882) (883) (884) (885) (886) (887) (888) (889) (890) (891) (892) (893) (894) (895) (896) (897) (898) (899) (900) (901) (902) (903) (904) (905) (906) (907) (908) (909) (910) (911) (912) (913) (914) (915) (916) (917) (918) (919) (920) (921) (922) (923) (924) (925) (926) (927) (928) (929) (930) (931) (932) (933) (934) (935) (936) (937) (938) (939) (940) (941) (942) (943) (944) (945) (946) (947) (948) (949) (950) (951) (952) (953) (954) (955) (956) (957) (958) (959) (960) (961) (962) (963) (964) (965) (966) (967) (968) (969) (970) (971) (972) (973) (974) (975) (976) (977) (978) (979) (980) (981) (982) (983) (984) (985) (986) (987) (988) (989) (990) (991) (992) (993) (994) (995) (996) (997) (998) (999) (1000)	
JOB NO. : J-853	
PROJECT : PROPOSED RESIDENTIAL DEVELOPMENT AT N.K.L. 6542 YIN PING ROAD KOWLOON	
TITLE : IN-SITU ALUM. WINDOW SCHEDULE FOR HOUSE TYPE C	
DATE : 30-MAR-23 SCALE : 1:40 (A3)	
DRAWN BY : Ailing CHECKED BY :	
WONG TUNG & ASSOCIATES LIMITED 110 Chee Hong Yee Road, Hong Kong Tel: (852) 2771-1111 Fax: (852) 2771-8888 WCA No. : J053-S0-HW-2324 REV. : C	

LEGEND : 3mm THK. ALUM. CASING	
BRK-1	300x20x10mm THK. GLASS PANE /M 2mm THTP NTS-R INTO ANCHOR BOLTS
BRK-2	300x20x10mm THK. GLASS PANE /M 2mm THTP NTS-R INTO ANCHOR BOLTS
BRK-3	300x20x10mm THK. GLASS PANE /M 2mm THTP NTS-R INTO ANCHOR BOLTS
BRK-4	300x20x10mm THK. GLASS PANE /M 2mm THTP NTS-R INTO ANCHOR BOLTS
BRK-5	300x20x10mm THK. GLASS PANE /M 2mm THTP NTS-R INTO ANCHOR BOLTS
PROVIDED	
GLAZING AREA	8.00 m ²
OPENABLE AREA	5.80 m ²
FREE AREA	%

