

工程指示 / 要求簡箋 ENGINEER INSTRUCTIONS (E.I.)

工程指示編號:	EI- 7305	修改版本:	-
	HK-0200		
工程編號:	J 853	工程名稱:	延坪道 (第2期)
收件人:	生統	發件人:	Joe Chan
工程項目:	Row B (HB1 ~ HB8) 地盤用冷氣柵格生產 (黃色)	日期:	30/01/2024

<input type="checkbox"/> 原合約工程包	<input type="checkbox"/> 原合約工程加 / 減賬 QT-	<input type="checkbox"/> 新工程報價 QT-
---------------------------------	--	------------------------------------

信件批核號碼/圖紙參考編號:	批核模具圖紙編號:
客戶指示附件:	管理內部批簽署:

<input type="checkbox"/> 初步鋁料 B.M.	<input type="checkbox"/> 加工拆圖, 然後生產	<input type="checkbox"/> 尺寸表
<input type="checkbox"/> 正式鋁料 B.M.	<input type="checkbox"/> 技術上資料/指示	<input type="checkbox"/> 報價
<input type="checkbox"/> 配件 B.M.	<input type="checkbox"/> 樣辦或貨品說明書	<input type="checkbox"/> 分判合約
<input type="checkbox"/> 其他:		

內容:	請依附件資料, 生產柵格至, 送地盤 - 請分層包裝出貨
	<div style="border: 1px solid black; border-radius: 50%; padding: 10px; display: inline-block;"> 要求: HB5 ~ HB8 28/2/2024 完成 HB1 ~ HB3 31/3/2024 完成 </div>
完成上列要求日期:	

國內

<input type="checkbox"/> 生產技術總監	<input type="checkbox"/> 連附件	<input type="checkbox"/> 技術部	<input type="checkbox"/> 連附件	<input type="checkbox"/> 生產部	<input type="checkbox"/> 連附件
<input type="checkbox"/> 採購部	<input type="checkbox"/> 連附件	<input checked="" type="checkbox"/> 生產統籌部	<input checked="" type="checkbox"/> 連附件	<input type="checkbox"/> 報關組	<input type="checkbox"/> 連附件
<input type="checkbox"/> 質檢部	<input type="checkbox"/> 連附件	<input type="checkbox"/> 會計部	<input type="checkbox"/> 連附件	<input type="checkbox"/> 機械設計部	<input type="checkbox"/> 連附件
<input type="checkbox"/> 香港辦	<input type="checkbox"/> 連附件	<input type="checkbox"/> 其他:			

香港

<input type="checkbox"/> 行政部	<input type="checkbox"/> 連附件	<input type="checkbox"/> 會計部	<input type="checkbox"/> 連附件	<input type="checkbox"/> 統籌部	<input type="checkbox"/> 連附件	<input type="checkbox"/> 工程部	<input type="checkbox"/> 連附件
<input type="checkbox"/> 採購部	<input type="checkbox"/> 連附件	<input type="checkbox"/> QS部	<input type="checkbox"/> 連附件	<input checked="" type="checkbox"/> 地盤管理	<input checked="" type="checkbox"/> 連附件	<input type="checkbox"/> 維修部	<input type="checkbox"/> 連附件

*發件人簽署:	lo	*組別成員批核簽署:	JK
傳遞編號:	HK 0200/24	項目經理簽署:	



鋁材開料總表

工程號碼: J853 工程名稱: 延坪道別墅(Grilles-HB1~HB8格柵玉)

序號	鋁料編號	名稱	表面處理		開料長度	實用長料總數量		浪費率(%)
			顏色	層厚		支數	長度	
1	JMFG019630	120x60x3mm鋁通	JMQ2134 57		6000	11	66000	11.28
2	BT4106	40x5mm鋁巴	阳极氧		6000	1	6000	64.28
3	JMFG0102	120x25x3mm鋁通	JMQ2134 57		6000	4	24000	21.15
4	X86448	格柵	JMQ2134 57		6000	110	660000	8.67

送至: _____

由: _____

日期: _____

簡短說明: _____

工程號碼:J853, 工程名稱:延坪道別墅(Grilles-HB1~HB8格柵玉)
開料長度:6000, 總長料支數:110, 總開料支數:553
鋸片厚度(mm):6, 料頭尾總切除(mm):50, 浪費率(%):8.67

鋁材開料清單 X86448

窗號	編號(用料狀況)	實用長度(長料開數)	需要支數	開料支數	長料支數	餘料支數	編號(剩餘長度)
J853-AG-X86448-012b	(餘料)1	1580.5	22	1	0	1	1@(1190.5)x1
J853-AG-X86448-009b,	1-8	1580.5		21	8	0	1@(2777)x1
J853-AG-X86448-008b	(餘料)8	1485.5	55	2	0	1	8@(1380.5)x1
J853-AG-X86448-008b,	9-26	1485.5		53	18	0	9-25@(1475.5)x17
J853-AG-X86448-007b, J853-AG-X86448-010b	(餘料)8-26	1236.0	26	20	0	19	8@(138.5)x1 9-25@(233.5)x17 26@(483)x1
J853-AG-X86448-010b	27-28	1236.0		6	2	0	27@(982)x1 28@(3466)x1
J853-AG-X86448-009c	(餘料)28	1230.5	22	2	0	1	28@(993)x1
J853-AG-X86448-012c	29-33	1230.5		20	5	0	29-33@(1004)x5
J853-AG-X86448-007c, J853-AG-X86448-010c	(餘料)1-7	1061.0	65	7	0	7	1-7@(123.5)x7
J853-AG-X86448-010c	34-45	1061.0		58	12	0	34-44@(615)x11 45@(2749)x1
J853-AG-X86448-008c, J853-AG-X86448-011c	(餘料)45-46	1055.5	55	4	0	2	45@(626)x1 46@(642.5)x1
J853-AG-X86448-008c, J853-AG-X86448-011c	46-56	1055.5		51	11	0	46@(2765.5)x1 47-55@(642.5)x9 56@(2765.5)x1
J853-AG-X86448-008d	(餘料)56	1028.5	22	2	0	1	56@(696.5)x1
J853-AG-X86448-011d	57-60	1028.5		20	4	0	57-60@(777.5)x4
J853-AG-X86448-010a	(餘料)62	1023.0	77	3	0	1	62@(805)x1
J853-AG-X86448-007a, J853-AG-X86448-010a	61-76	1023.0		74	16	0	61@(805)x1 62@(3892)x1
J853-AG-X86448-008a, J853-AG-X86448-009a, J853-AG-X86448-011a, J853-AG-X86448-012a	(餘料)76, 76-77, 81	1020.5	77	5	0	4	76@(1839)x1 76@(812.5)x1 77@(817.5)x1 81@(817.5)x1
J853-AG-X86448-009a,	77-91	1020.5		72	15	0	77@(1844)x1
J853-AG-X86448-009d, J853-AG-X86448-012d	(餘料)27-33, 91	878.5	55	9	0	8	27@(97.5)x1 28@(108.5)x1 29-33@(119.5)x5 91@(75)x1
J853-AG-X86448-012d	92-99	878.5		46	8	0	92-98@(643)x7 99@(2412)x1
J853-AG-X86448-201a	(餘料)99	818.0	77	2	0	1	99@(764)x1
J853-AG-X86448-201a	100-110	818.0		75	11	0	100-109@(182)x10 110@(1830)x1

工程號碼:J853, 工程名稱:延坪道別墅(Grilles-HB1~HB8格柵玉)
開料長度:6000, 總長料支數:4, 總開料支數:14
鋸片厚度(mm):6, 料頭尾總切除(mm):50, 浪費率(%):21.15

鋁材開料清單 JMFG0102

窗號	編號(用料狀況)	實用長度(長料開數)	需要 支數	開料 支數	長料 支數	餘料 支數	編號(剩餘長度)
J853-AG-AH01-005R, J853-AG-AH01-006L, J853-AG-AH01-005L, J853-AG-AH01-005R, J853-AG-AH01-006L, J853-AG-AH01-006R	(餘料)1-2, 1-4	1331.5	14	14	4	2	1-2@(600)x2 1@(3275)x1 2@(1937.5)x1 3@(600)x1 4@(3275)x1

工程號碼: J853, 工程名稱: 延坪道別墅 (Grilles-HB1~HB8 格柵玉)
 開料長度: 6000, 總長料支數: 1, 總開料支數: 28
 鋸片厚度 (mm): 6, 料頭尾總切除 (mm): 50, 浪費率 (%): 64.28

鋁材開料清單 BT4106

窗號	編號(用料狀況)	實用長度(長料開數)	需要 支數	開料 支數	長料 支數	餘料 支數	編號(剩餘長度)
J853-AG-AB01-004	1	125.0	7	7	1	0	1@(5033)x1
J853-AG-AB01-003	(餘料)1	50.0	21	21	0	1	1@(3857)x1

工程號碼:J853, 工程名稱:延坪道別墅(Grilles-HB1~HB8格栅玉)
開料長度:6000, 總長料支數:11, 總開料支數:42
鋸片厚度(mm):6, 料頭尾總切除(mm):50, 浪費率(%):11.28

鋁材開料清單 JMFG019630

窗號	編號(用料狀況)	實用長度(長料開數)	需要 支數	開料 支數	長料 支數	餘料 支數	編號(剩餘長度)
J853-AG-AA01-002L&R	1-11	1375.0	42	42	11	0	1-10@(426)x10 11@(3188)x1

J853-香港延坪道(第二期别墅)-AC Grilles-格栅玉分栋数量统计表

工程: J853-香港延坪道(第二期别墅)

日期: 30-Jan-24

序号	部件图编号	总数量								备注
		HB1	HB2	HB3	HB5	HB6	HB7	HB8		
1	J853-AG-AG-009	1	1	1	1	1	1	1	7	
2	J853-AG-AG-010	1	1						2	
3	J853-AG-AG-011			1	1	1	1	1	5	
4	J853-AG-AG-012			1	1	1	1	1	5	
5	J853-AG-AG-013	1	1						2	
6	J853-AG-AG-014			1	1	1	1	1	5	
7	J853-AG-AG-015	1	1						2	
8	J853-AG-AG-016	1	1						2	
9	J853-AG-AG-017			1	1	1	1	1	5	
10	J853-AG-AG-018	1	1						2	
11	J853-AG-AG-019			1	1	1	1	1	5	
12	J853-AG-AG-204	1	1						2	
13	J853-AG-AG-205			1	1	1	1	1	5	
		7	7	7	7	7	7	7	49	

圖則登記表
DRAWING REGISTER

工程名稱 Project Title: 香港延坪道(第二期別墅) Glass Balustrade-RowB 格柵玉		年 月 日	接收日期 Receiving Date (適用於客)							
工程編號 Project No: J853										
分發予 Distributed To			發出日期 Issued Date							
		年 月 日	24							
			01							
			30							
圖則編號 Drg. No.	圖則名稱 Drawing Title	1 2 3 4 5 6 7 8 9 10 11 12 13 14 15 16 17 18 19 20 21 22 23 24 25 26	修訂編號 Revision No.							
J853-AG-AG-3005	格柵玉位置圖		-							
J853-AG-AG-3006	格柵玉位置圖		-							
J853-AG-AG-009	格柵玉組裝圖		-							
J853-AG-AG-010	格柵玉組裝圖		-							
J853-AG-AG-011	格柵玉組裝圖		-							
J853-AG-AG-012	格柵玉組裝圖		-							
J853-AG-AG-013	格柵玉組裝圖		-							
J853-AG-AG-014	格柵玉組裝圖		-							
J853-AG-AG-015	格柵玉組裝圖		-							
J853-AG-AG-016	格柵玉組裝圖		-							
J853-AG-AG-017	格柵玉組裝圖		-							
J853-AG-AG-018	格柵玉組裝圖		-							
J853-AG-AG-019	格柵玉組裝圖		-							
J853-AG-AG-204	格柵玉組裝圖		-							
J853-AG-AG-205	格柵玉組裝圖		-							
J853-AG-AA01-002L	型材加工圖		-							
J853-AG-AA01-002R	型材加工圖		-							
J853-AG-AB01-003	型材加工圖		-							
J853-AG-AB01-004	型材加工圖		-							
J853-AG-AH01-005L	型材加工圖		-							
J853-AG-AH01-005R	型材加工圖		-							
J853-AG-AH01-006L	型材加工圖		-							
J853-AG-AH01-006R	型材加工圖		-							
J853-AG-X86448-007	型材加工圖		-							
J853-AG-X86448-008	型材加工圖		-							
J853-AG-X86448-009	型材加工圖		-							

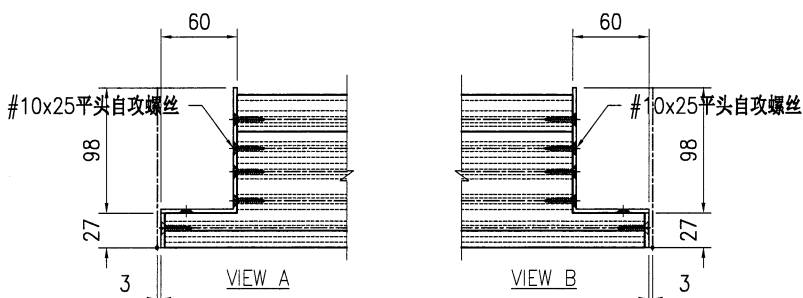
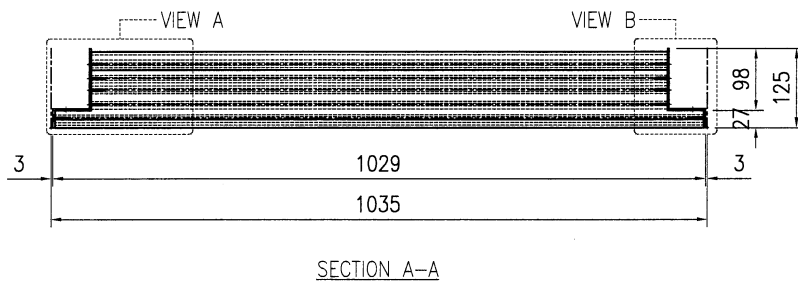
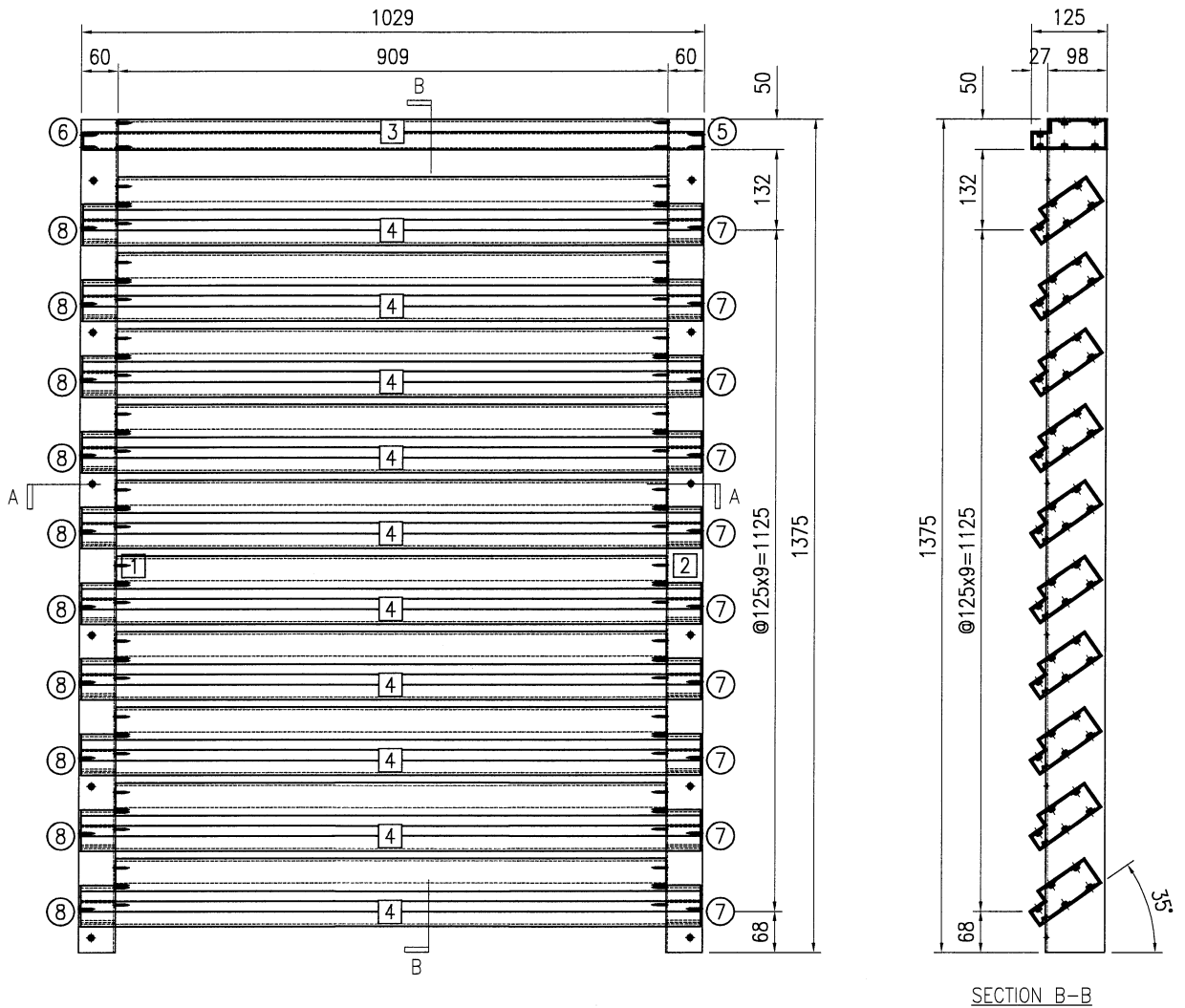
圖則登記表
DRAWING REGISTER

工程名稱 Project Title: 香港延坪道(第二期別墅) Glass Balustrade-RowB 格柵玉		年	接收日期 Receiving Date (適用於客)						
			月	日					
工程編號 Project No: J853		日							
分發予 Distributed To			發出日期 Issued Date						
		年	24						
		月	01						
		日	30						
圖則編號 Drg. No.	圖則名稱 Drawing Title		修訂編號 Revision No.						
J853-AG-X86448-010	型材加工图	27	-						
J853-AG-X86448-011	型材加工图	28	-						
J853-AG-X86448-012	型材加工图	29	-						
J853-AG-X86448-201	型材加工图	30	-						




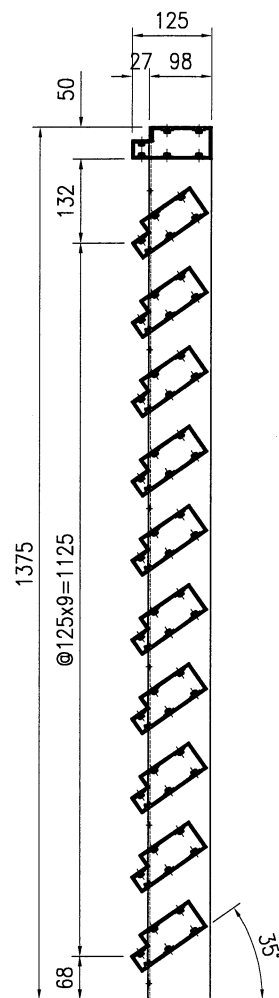
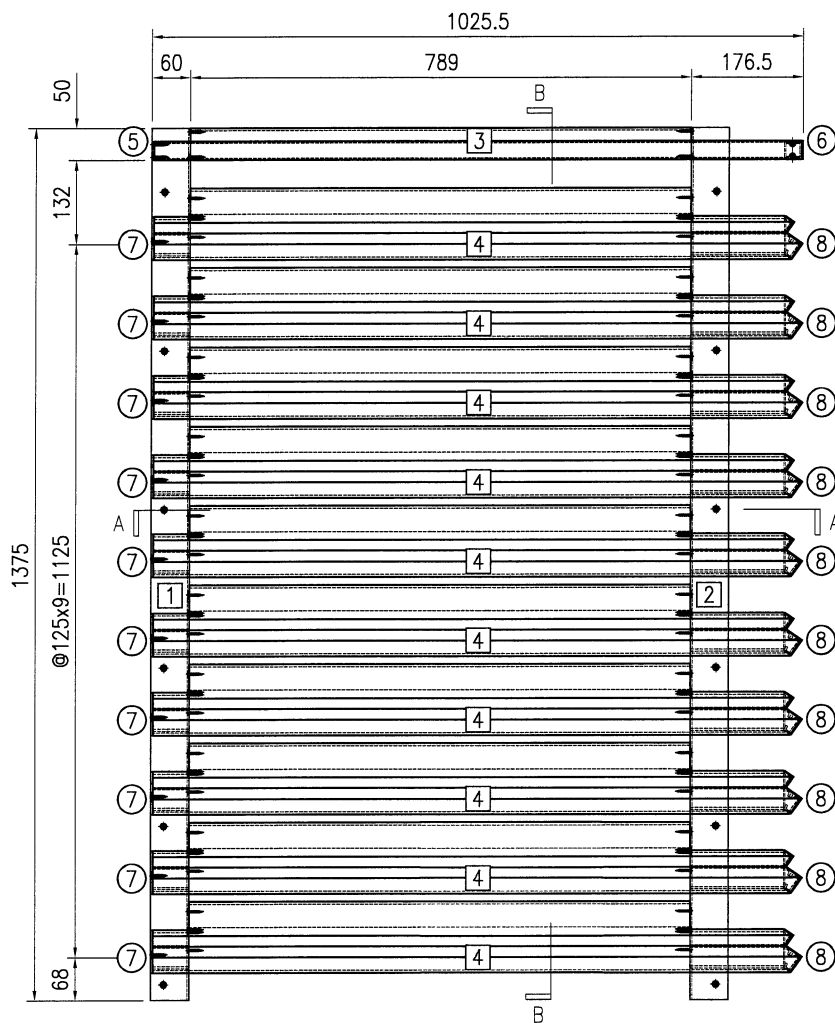
美特铝质有限公司
MIDI Aluminium Fabricator Ltd.

工程号	J853	制图	J.L.	30/01/24	物料号	J853-AG-AG-009			
地盘	香港延坪路	复核	-	-	图号	J853-AG-AG-009			
版本		名称	AC格栅组装图	批准	-	数量	7		
日期		材料	-	单件面积(㎡)	-	长度	1375	宽度	1029

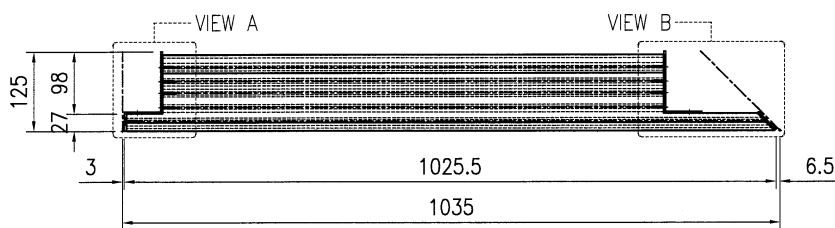


序号	物料编号	长度	数量
1	J853-AG-AA01-002L	1375	1
2	J853-AG-AA01-002R	1375	1
3	J853-AG-X86448-007a	1023	1
4	J853-AG-X86448-010a	1023	10
5	J853-AG-AP-001R	-	1
6	J853-AG-AP-001L	-	1
7	J853-AG-AP-003R	-	10
8	J853-AG-AP-003L	-	10
-	#10x25平头自攻螺丝	-	112

 美特铝质有限公司 MIDI Aluminium Fabricator Ltd.				工程号 J853 地盘 香港延坪路	制图 J.L. 复核 -	30/01/24 -	物料号 J853-AG-AG-011 图号 J853-AG-AG-011
版本 日期	采用 颜色	工厂 -	地盘 ✓	名称 AC格栅组装图 材料 -	批准 -	数量 5 长度 1375	宽度 1025.5

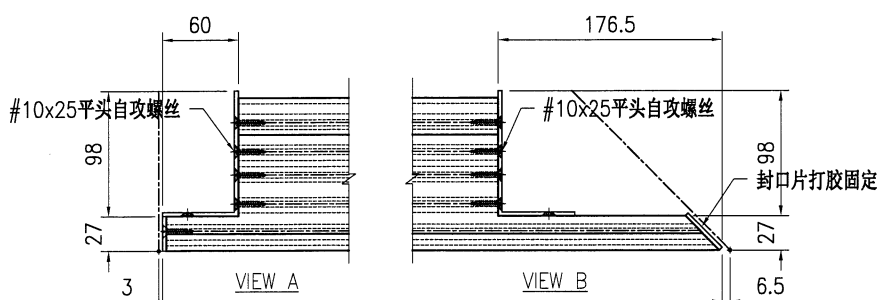


SECTION B-B



SECTION A-A

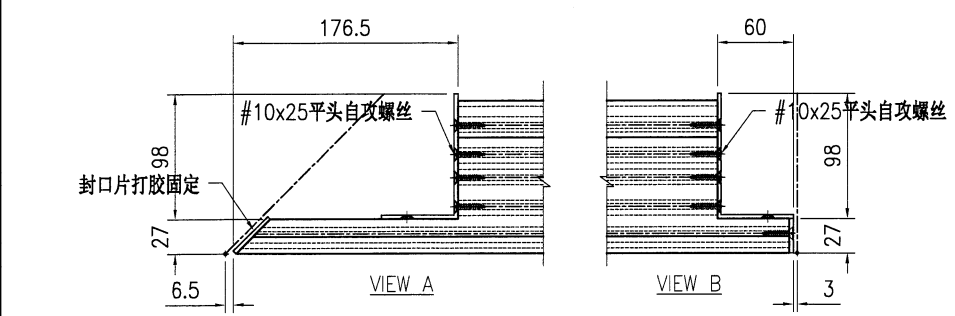
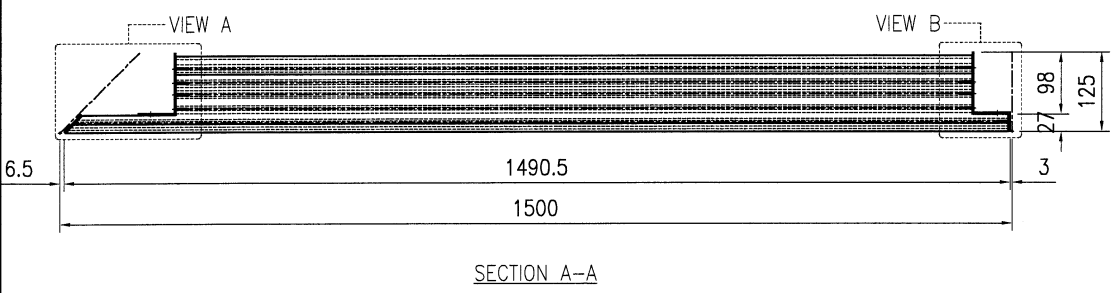
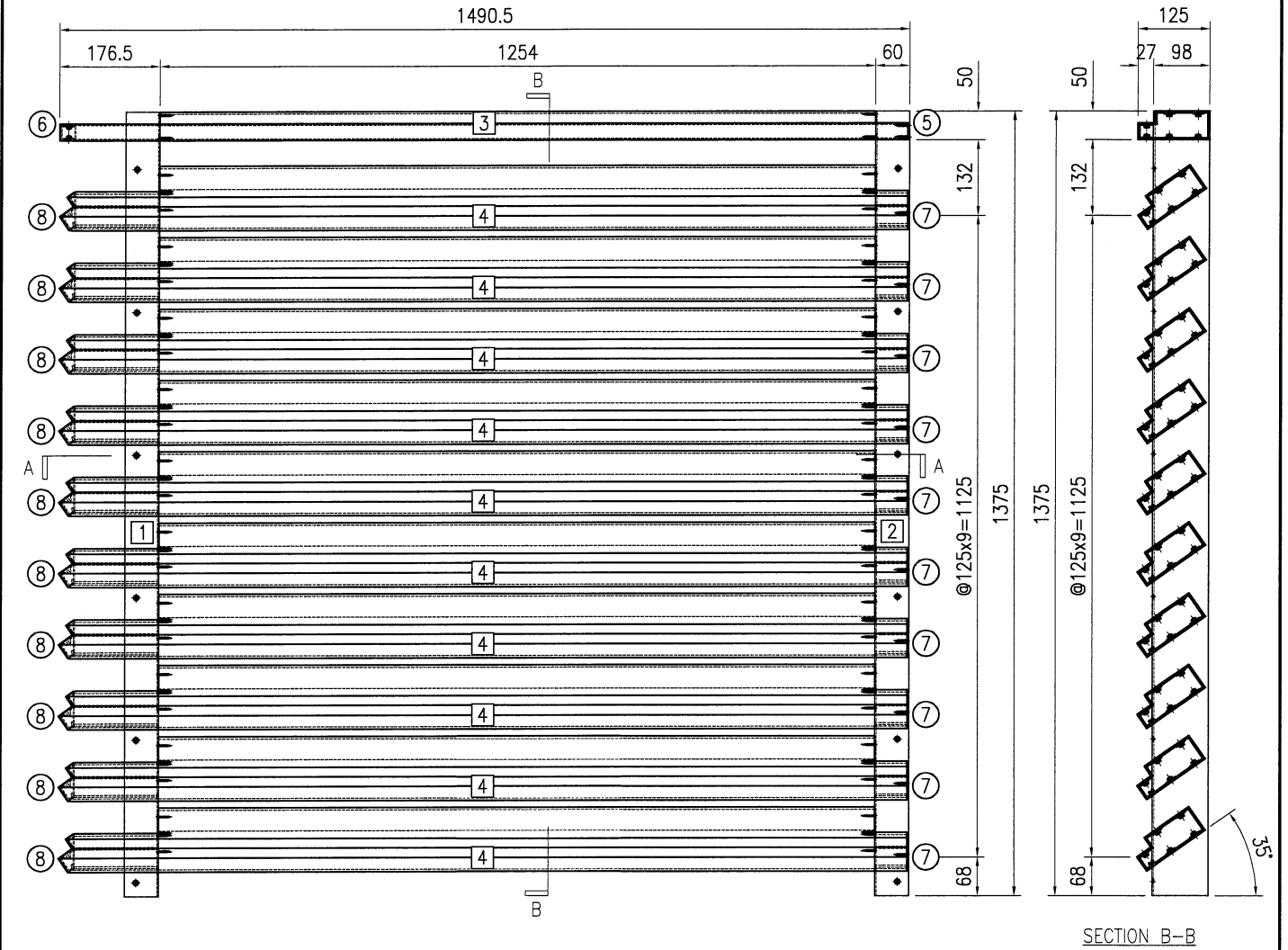
序号	物料编号	长度	数量
1	J853-AG-AA01-002L	1375	1
2	J853-AG-AA01-002R	1375	1
3	J853-AG-X86448-009a	1020.5	1
4	J853-AG-X86448-012a	1020.5	10
5	J853-AG-AP-001L	-	1
6	J853-AG-AP-002R	-	1
7	J853-AG-AP-003L	-	10
8	J853-AG-AP-004R	-	10
-	#10x25平头自攻螺丝	-	100





美特铝质有限公司
MIDI Aluminium Fabricator Ltd.

工程号	J853	制图	J.L.	30/01/24	物料号	J853-AG-AG-012			
地盘	香港延坪路	复核	-	-	图号	J853-AG-AG-012			
版本		名称	AC格栅组装图	批准	-	数量	5		
日期		材料	-	单件面积(㎡)	-	长度	1375	宽度	1490.5

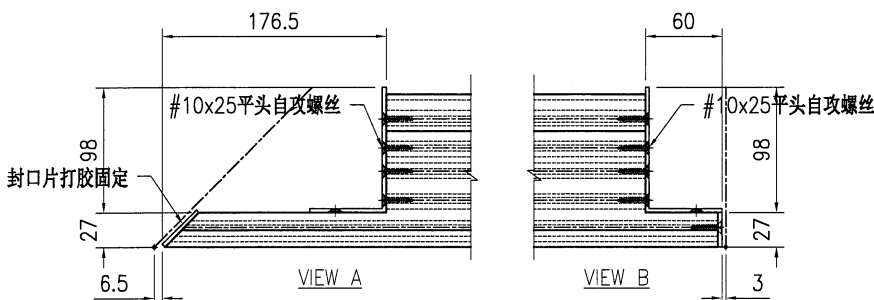
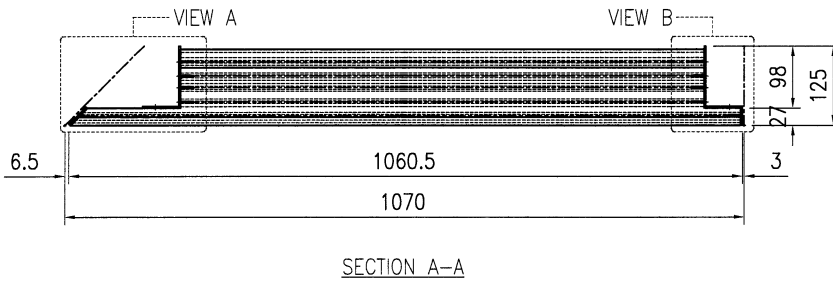
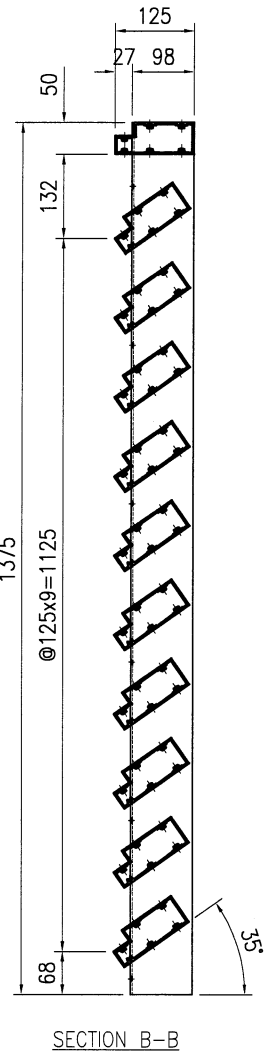
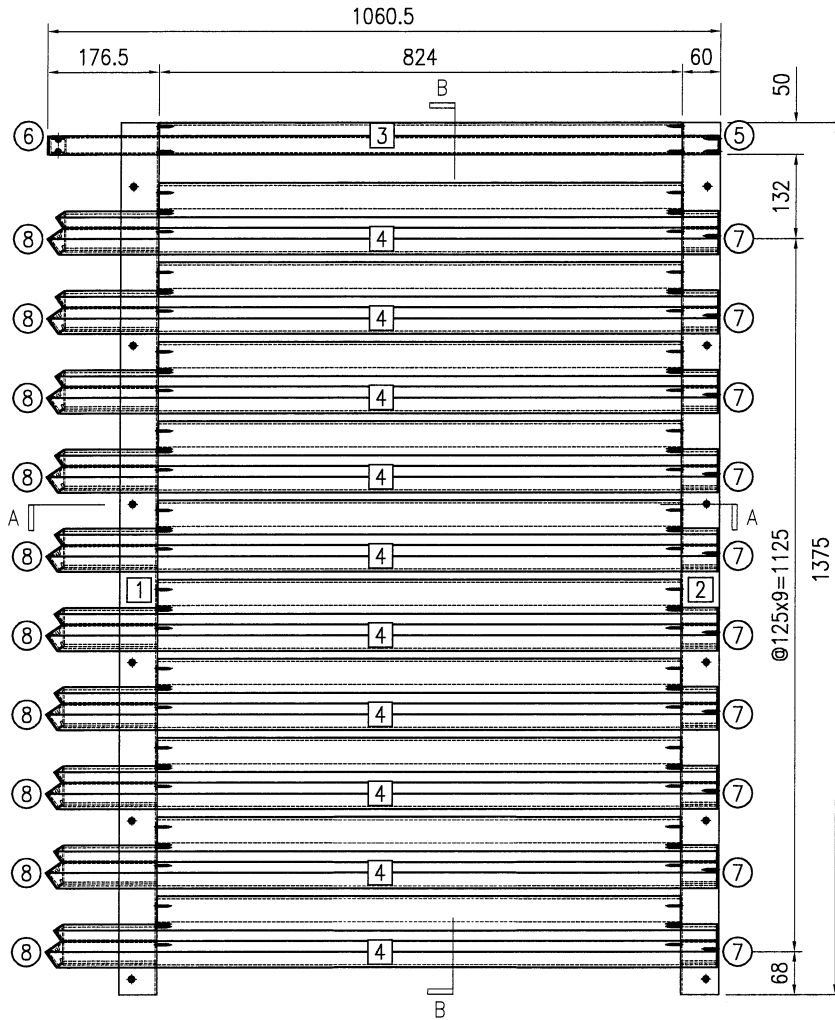


序号	物料编号	长度	数量
1	J853-AG-AA01-002L	1375	1
2	J853-AG-AA01-002R	1375	1
3	J853-AG-X86448-008b	1485.5	1
4	J853-AG-X86448-011b	1485.5	10
5	J853-AG-AP-001R	-	1
6	J853-AG-AP-002L	-	1
7	J853-AG-AP-003R	-	10
8	J853-AG-AP-004L	-	10
-	#10x25平头自攻螺丝	-	100



美特铝质有限公司
MIDI Aluminium Fabricator Ltd.

工程号	J853	制图	J.L.	30/01/24	物料号	J853-AG-AG-014			
地盘	香港延坪路	复核	-	-	图号	J853-AG-AG-014			
版本		名称	AC格栅组装图	批准	-	数量	5		
日期		材料	-	单件面积(㎡)	-	长度	1375	宽度	1060.5

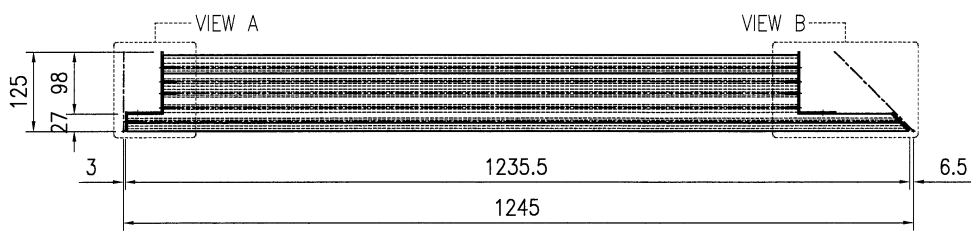
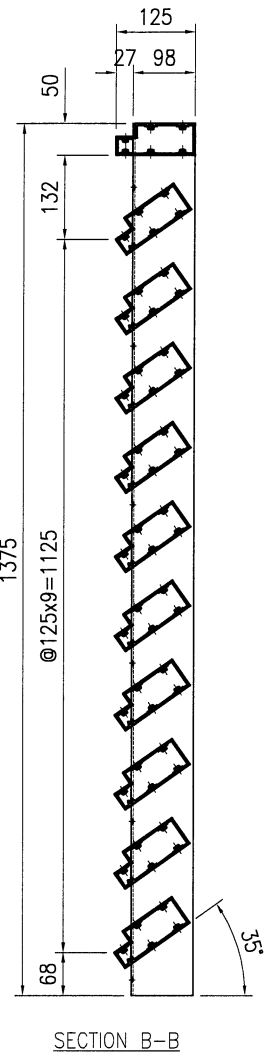
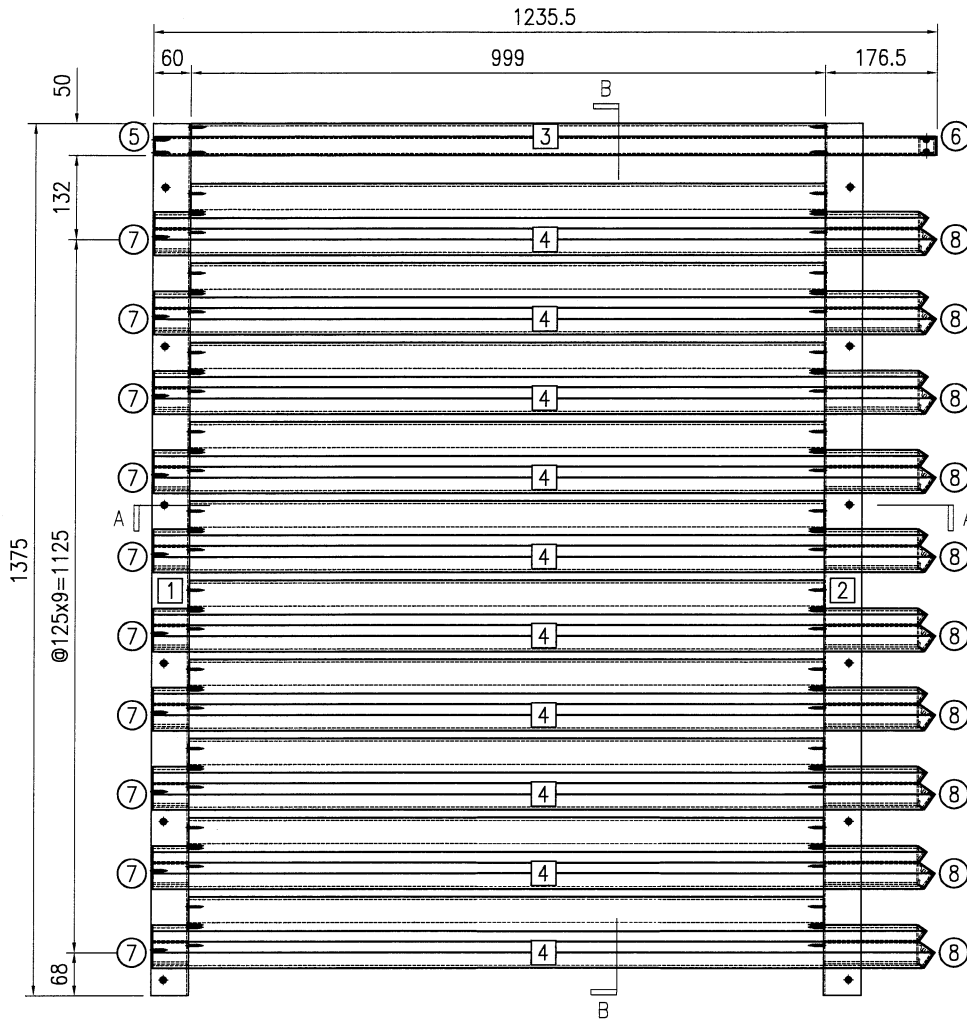


序号	物料编号	长度	数量
1	J853-AG-AA01-002L	1375	1
2	J853-AG-AA01-002R	1375	1
3	J853-AG-X86448-008c	1055.5	1
4	J853-AG-X86448-011c	1055.5	10
5	J853-AG-AP-001R	-	1
6	J853-AG-AP-002L	-	1
7	J853-AG-AP-003R	-	10
8	J853-AG-AP-004L	-	10
-	#10x25平头自攻螺丝	-	100

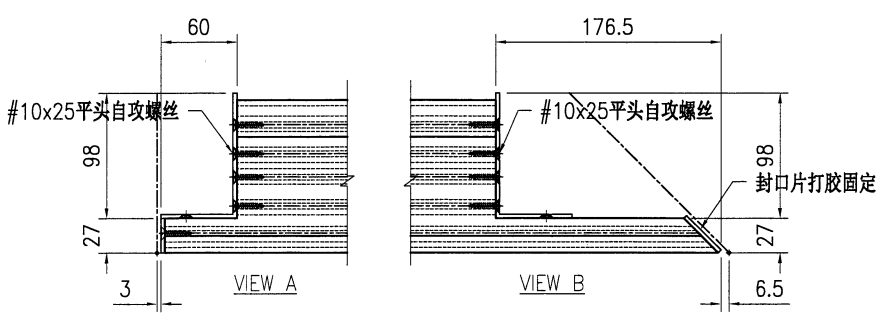


美特铝质有限公司
MIDI Aluminium Fabricator Ltd.

工程号	J853	制图	J.L.	30/01/24	物料号	J853-AG-AG-015			
地盘	香港延坪路	复核	-	-	图号	J853-AG-AG-015			
版本		名称	AC格栅组装图	批准	-	数量	2		
日期		材料	-	单件面积(㎡)	-	长度	1375	宽度	1235.5



SECTION A-A

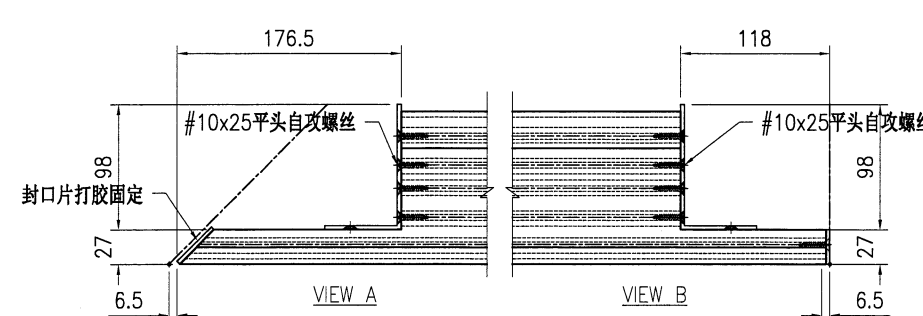
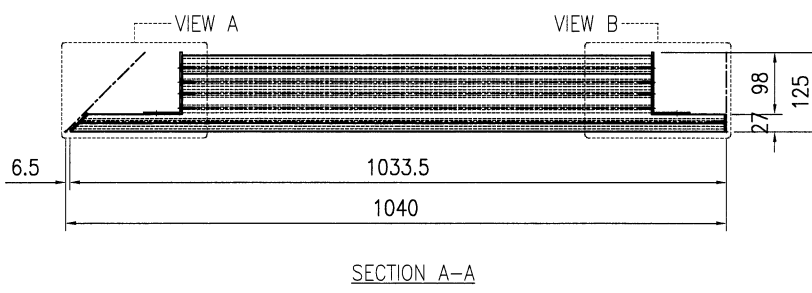
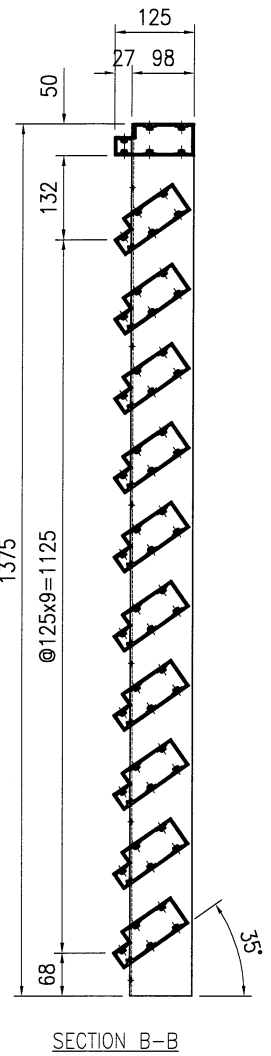
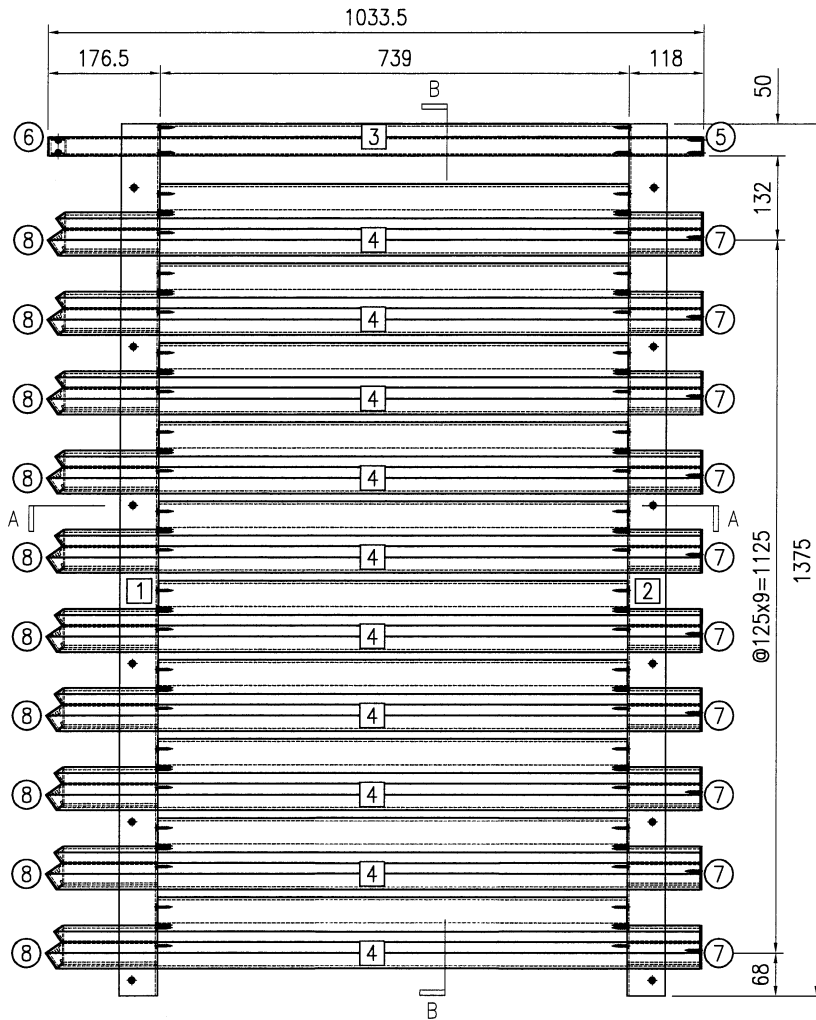


序号	物料编号	长度	数量
1	J853-AG-AA01-002L	1375	1
2	J853-AG-AA01-002R	1375	1
3	J853-AG-X86448-009c	1230.5	1
4	J853-AG-X86448-012c	1230.5	10
5	J853-AG-AP-001L	-	1
6	J853-AG-AP-002R	-	1
7	J853-AG-AP-003L	-	10
8	J853-AG-AP-004R	-	10
-	#10x25平头自攻螺丝	-	100



美特铝质有限公司
MIDI Aluminium Fabricator Ltd.

工程号	J853	制图	J.L.	30/01/24	物料号	J853-AG-AG-016			
地盘	香港延坪路	复核	-	-	图号	J853-AG-AG-016			
版本		名称	AC格栅组装图	批准	-	-	数量	2	
日期		材料	-	单件面积(㎡)	-	长度	1375	宽度	1033.5

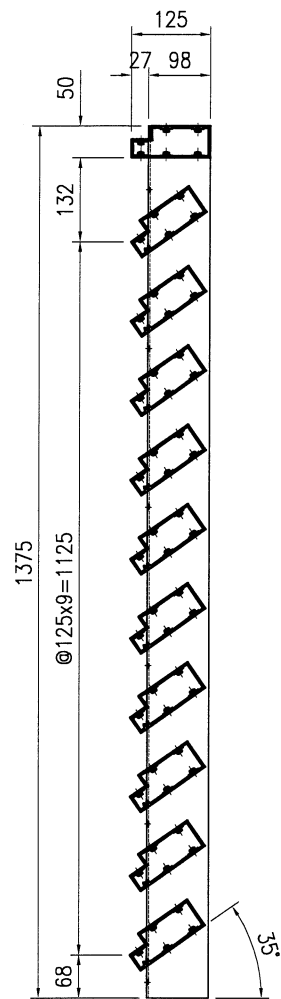
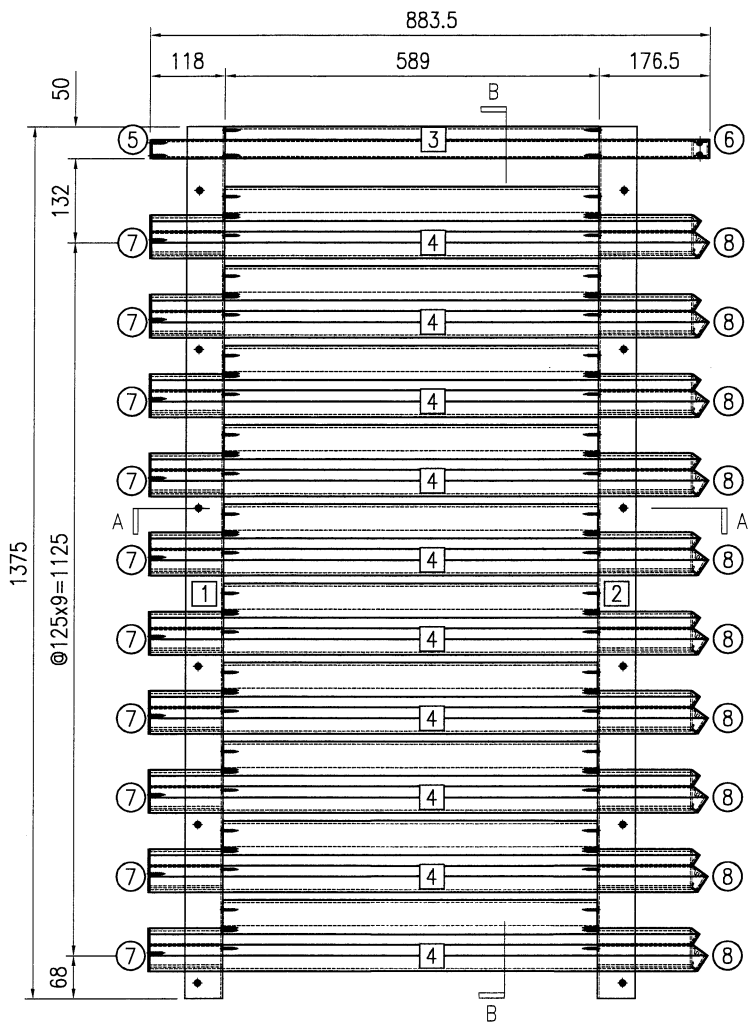


序号	物料编号	长度	数量
1	J853-AG-AA01-002L	1375	1
2	J853-AG-AA01-002R	1375	1
3	J853-AG-X86448-008d	1028.5	1
4	J853-AG-X86448-011d	1028.5	10
5	J853-AG-AP-001R	-	1
6	J853-AG-AP-002L	-	1
7	J853-AG-AP-003R	-	10
8	J853-AG-AP-004L	-	10
-	#10x25平头自攻螺丝	-	100

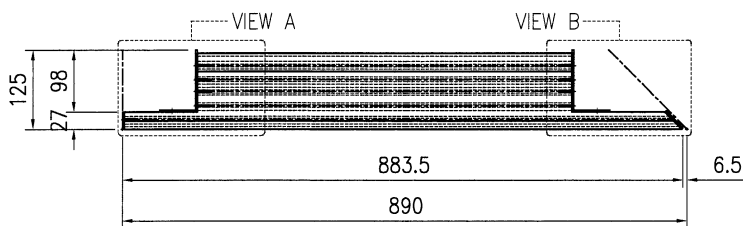


美特铝质有限公司
MIDI Aluminium Fabricator Ltd.

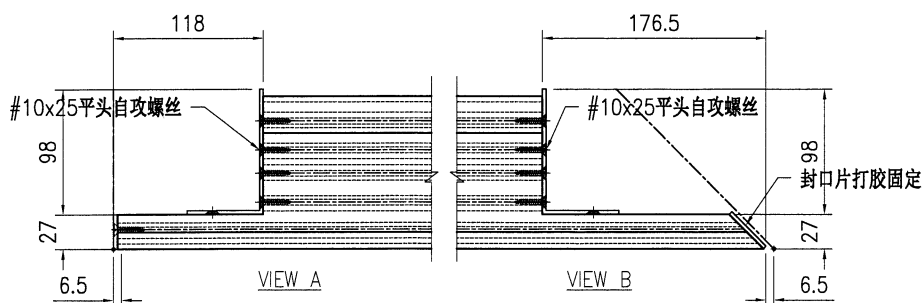
版本号		采用	工厂	地盘	√	名称	AC格栅组装图	制图	J.L.	30/01/24	物料号	J853-AG-AG-017
日期		颜色	-			材料	-	复核	-	-	图号	J853-AG-AG-017
								批准	-	-	数量	5
								单件面积(m ²)	-	-	长度	1375
											宽度	883.5



SECTION B-B



SECTION A-A

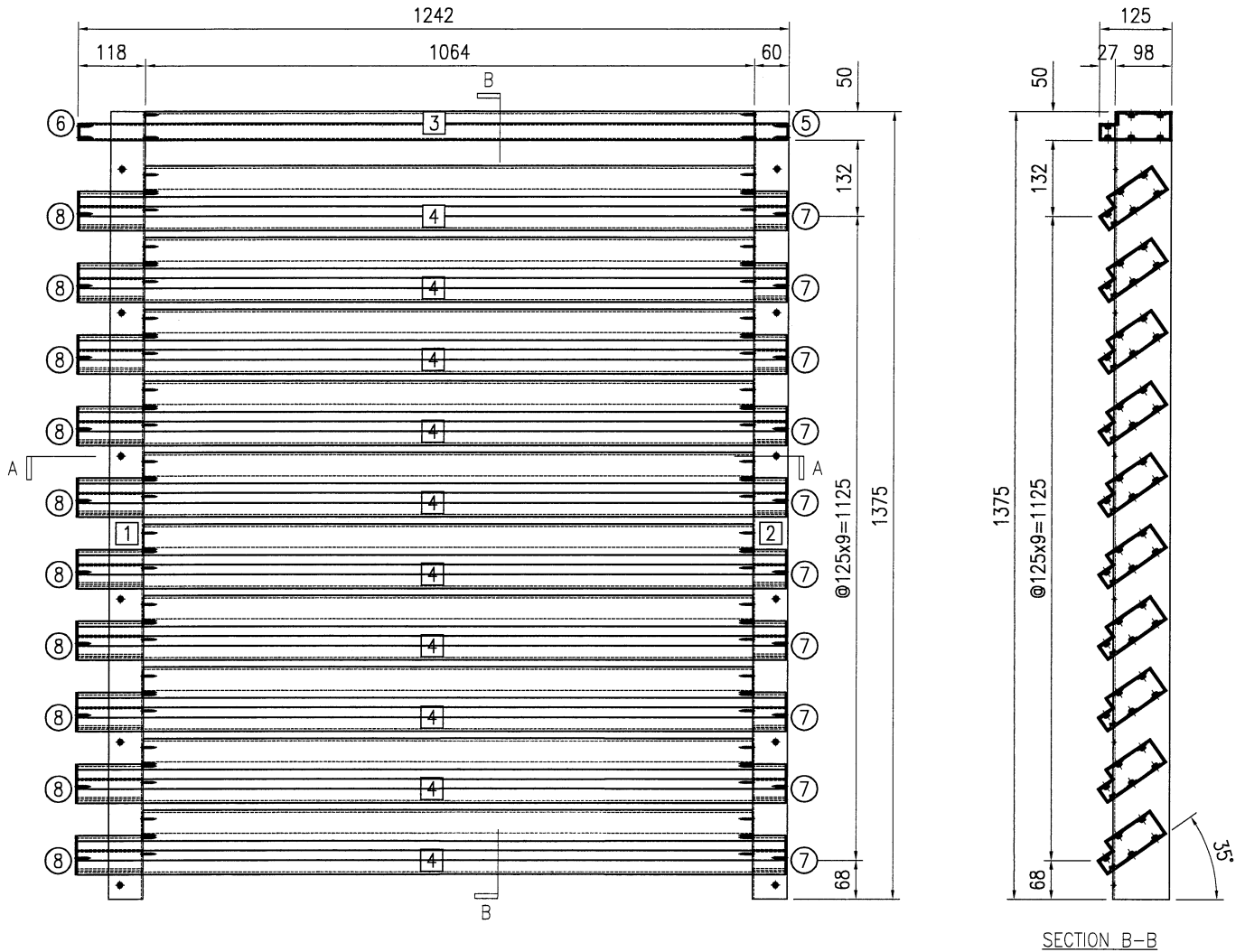


序号	物料编号	长度	数量
1	J853-AG-AA01-002L	1375	1
2	J853-AG-AA01-002R	1375	1
3	J853-AG-X86448-009d	878.5	1
4	J853-AG-X86448-012d	878.5	10
5	J853-AG-AP-001L	-	1
6	J853-AG-AP-002R	-	1
7	J853-AG-AP-003L	-	10
8	J853-AG-AP-004R	-	10
-	#10x25平头自攻螺丝	-	100

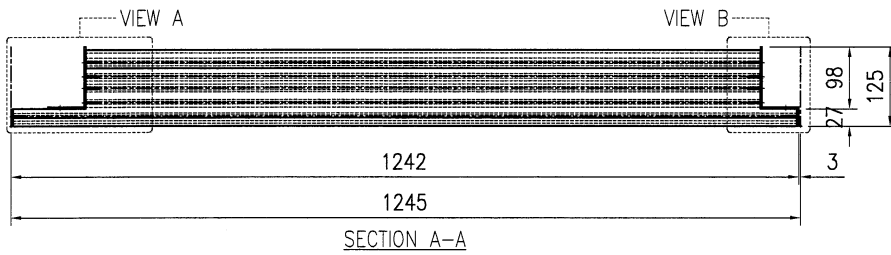


美特铝质有限公司
MIDI Aluminium Fabricator Ltd.

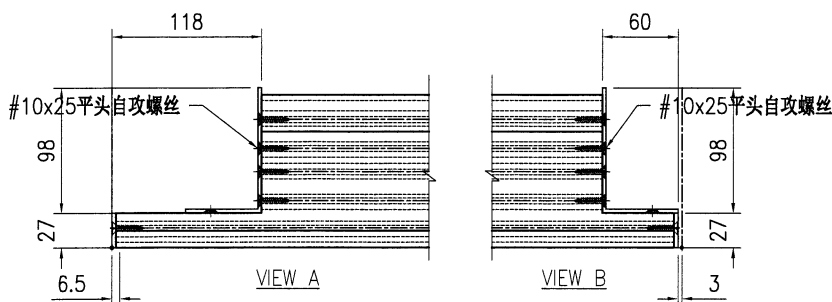
工程号	J853	制图	J.L.	30/01/24	物料号	J853-AG-AG-018			
地盘	香港延坪路	复核	-	-	图号	J853-AG-AG-018			
版本		名称	AC格栅组装图	批准	-	数量	2		
日期		材料	-	单件面积(㎡)	-	长度	1375	宽度	1242



SECTION B-B



SECTION A-A

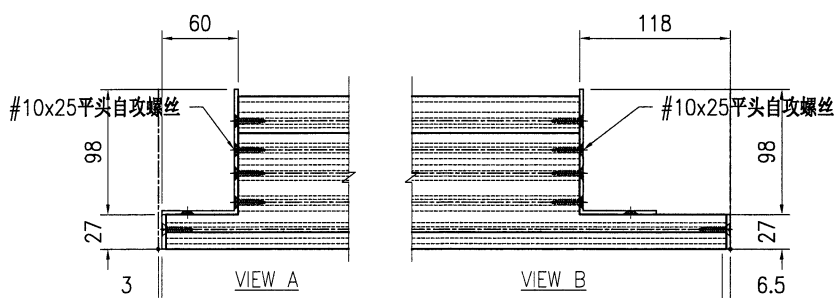
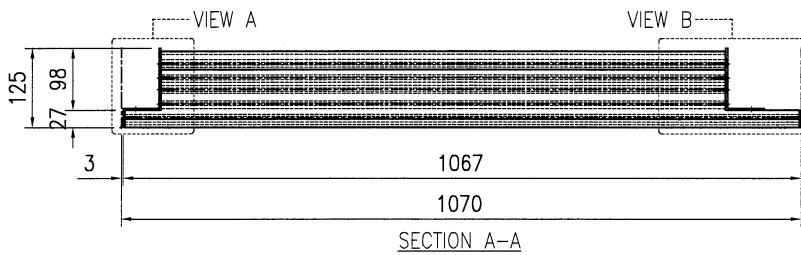
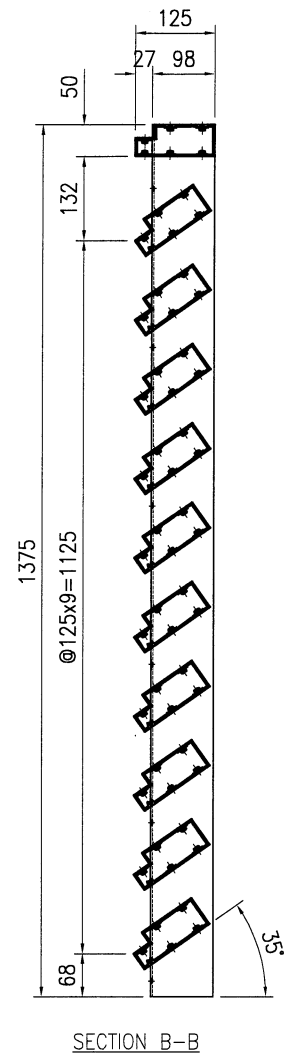
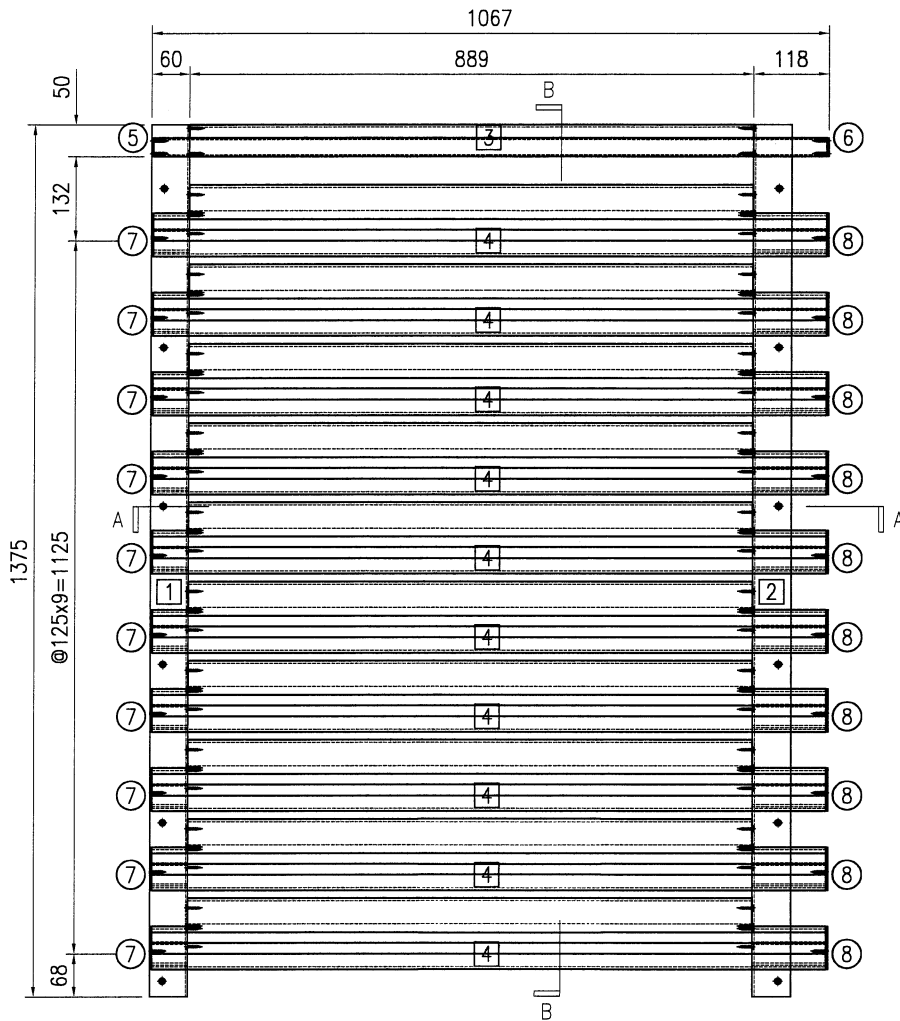


序号	物料编号	长度	数量
1	J853-AG-AA01-002L	1375	1
2	J853-AG-AA01-002R	1375	1
3	J853-AG-X86448-007b	1236	1
4	J853-AG-X86448-010b	1236	12
5	J853-AG-AP-001R	-	1
6	J853-AG-AP-001L	-	1
7	J853-AG-AP-003R	-	12
8	J853-AG-AP-003L	-	12
-	#10x25平头自攻螺丝	-	112



美特铝质有限公司
MIDI Aluminium Fabricator Ltd.

工程号	J853	制图	J.L.	30/01/24	物料号	J853-AG-AG-019			
地盘	香港延坪路	复核	-	-	图号	J853-AG-AG-019			
版本		名称	AC格栅组装图	批准	-	-	数量	5	
日期		材料	-	单件面积(㎡)	-	长度	1375	宽度	1067

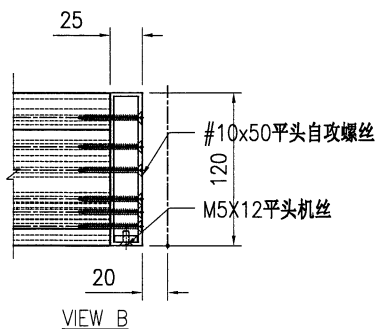
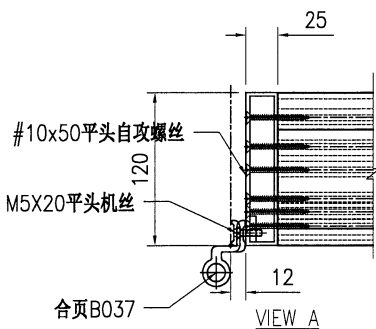
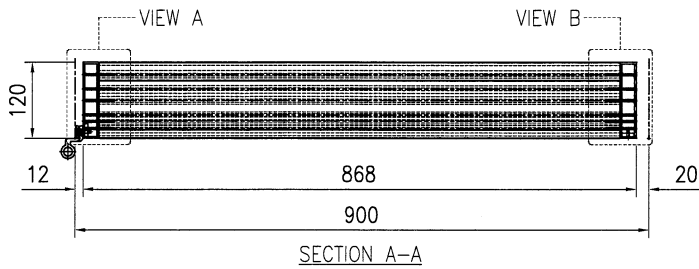
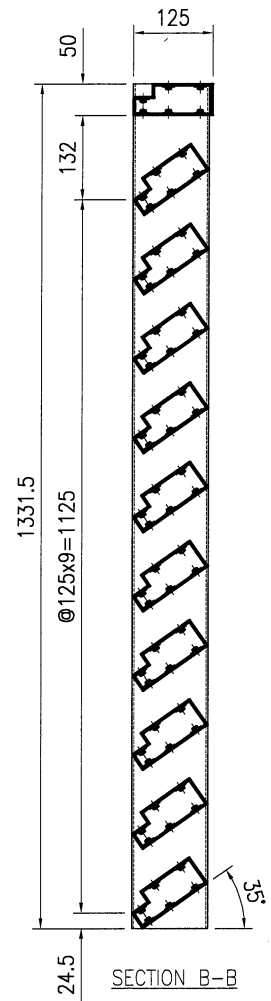
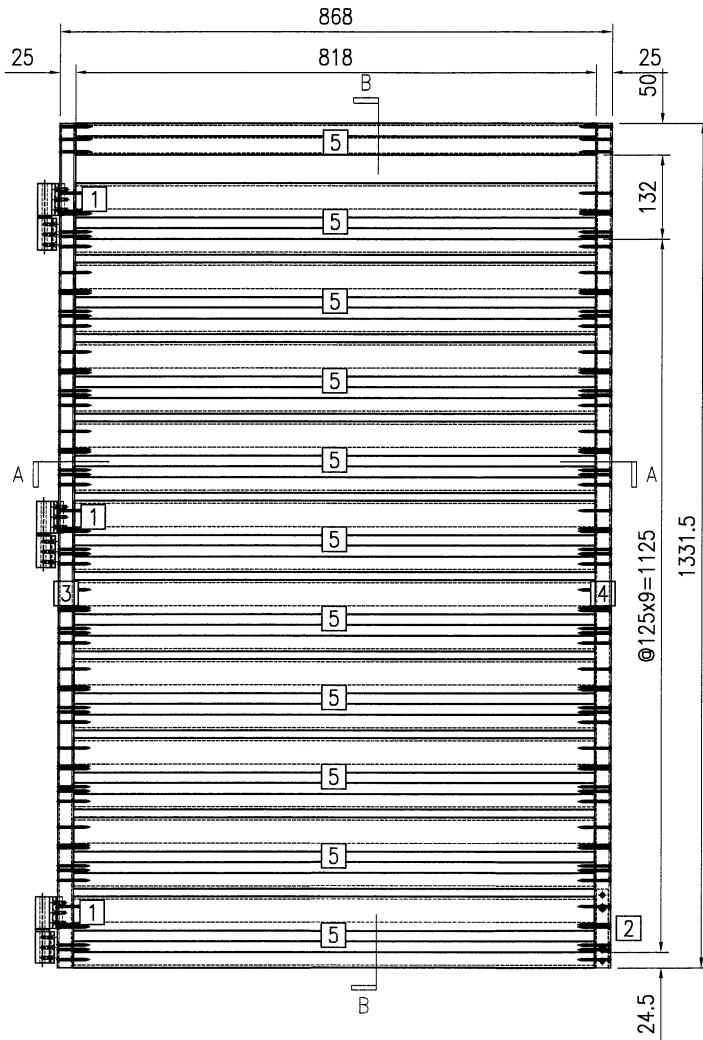


序号	物料编号	长度	数量
1	J853-AG-AA01-002L	1375	1
2	J853-AG-AA01-002R	1375	1
3	J853-AG-X86448-007c	1061	1
4	J853-AG-X86448-010c	1061	12
5	J853-AG-AP-001L	-	1
6	J853-AG-AP-001R	-	1
7	J853-AG-AP-003L	-	12
8	J853-AG-AP-003R	-	12
-	#10x25平头自攻螺丝	-	112



美特铝质有限公司
MIDI Aluminium Fabricator Ltd.

工程号	J853	制图	J.L.	30/01/24	物料号	J853-AG-AG-204		
地盘	香港延坪路	复核	-	-	图号	J853-AG-AG-204		
版本		名称	AC格栅组装图	批准	-	数量	2	
日期		材料	-	单件面积(㎡)	-	长度	1331.5	宽度 868



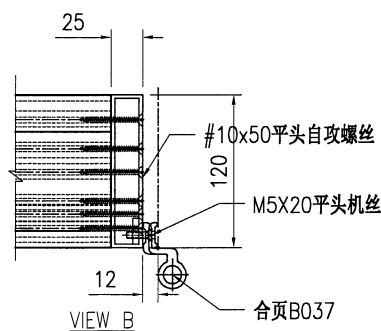
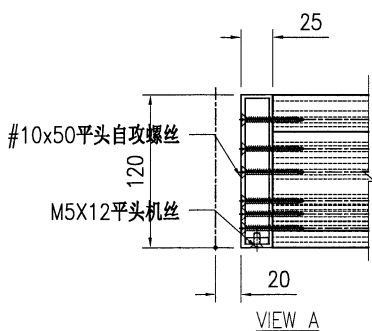
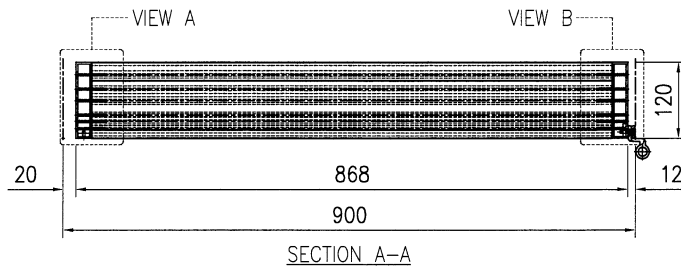
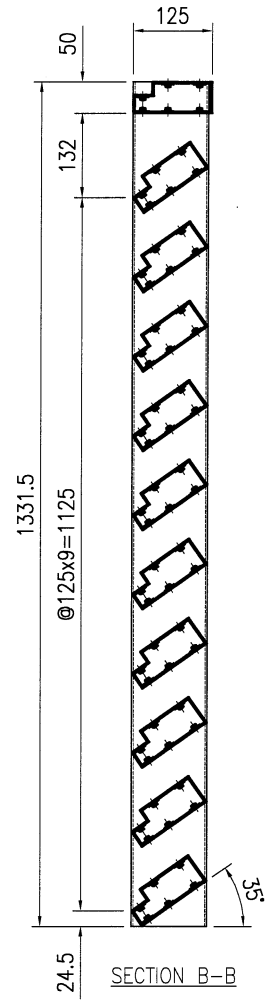
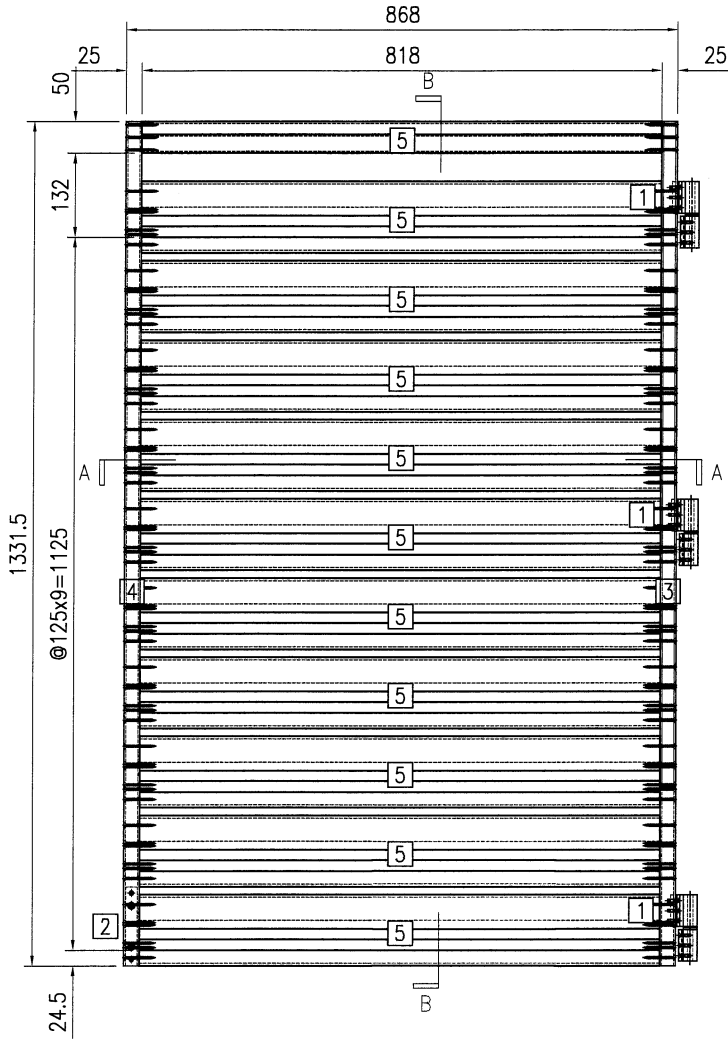
序号	物料编号	长度	数量
1	J853-AG-AB01-003	50	3
2	J853-AG-AB01-004	125	1
3	J853-AG-AH01-005L	1331.5	1
4	J853-AG-AH01-006R	1331.5	1
5	J853-AG-X86448-201a	818	11
-	#10x50平头自攻螺丝	-	132
-	M5X12平头机丝	-	2
-	M5X20平头机丝	-	9
-	合页B037	-	3



美特铝质有限公司
MIDI Aluminium Fabricator Ltd.

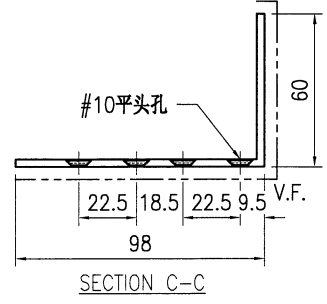
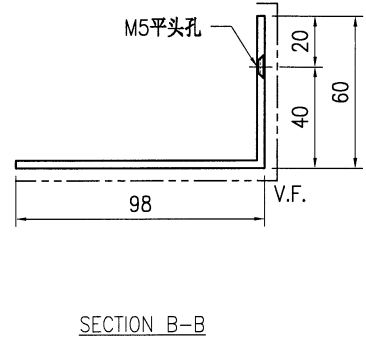
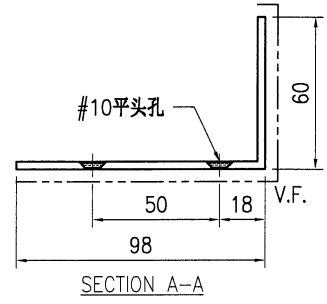
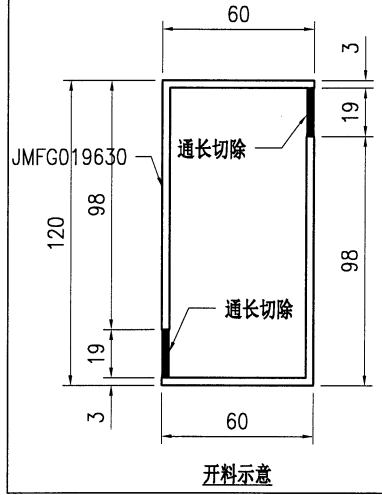
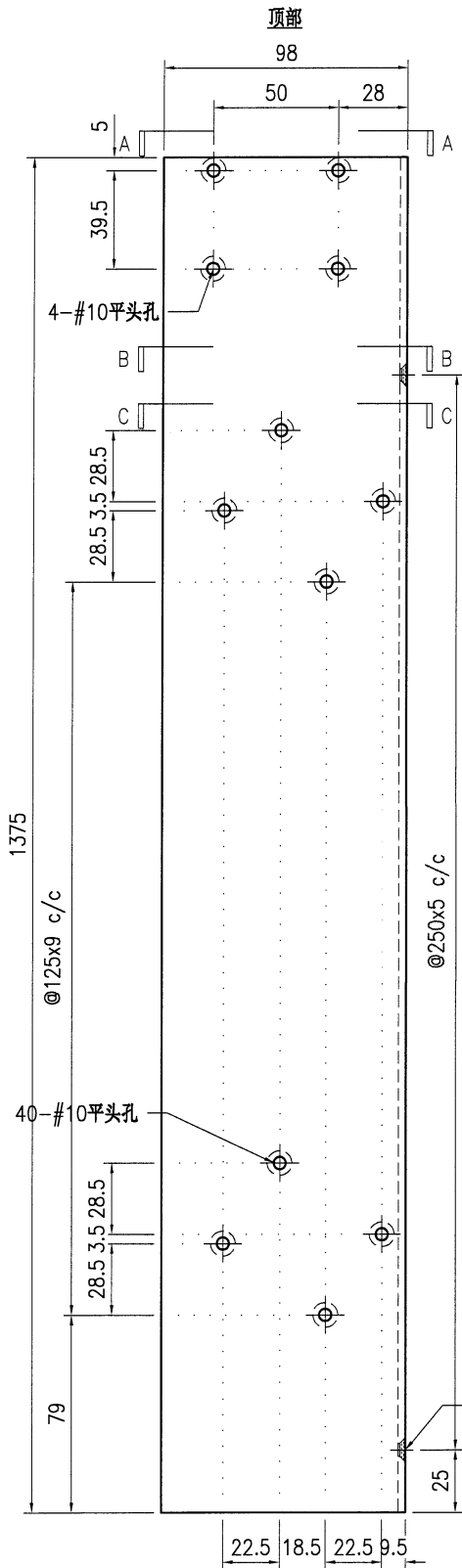
工程号	J853	制图	J.L.	30/01/24	物料号	J853-AG-AG-205
地盘	香港延坪路	复核	-	-	图号	J853-AG-AG-205
名称	AC格栅组装图	批准	-	-	数量	5
材料	-	单件面积(㎡)	-	-	长度	1331.5
					宽度	868

版本		采用	工厂		地盘	√
日期		颜色	-			



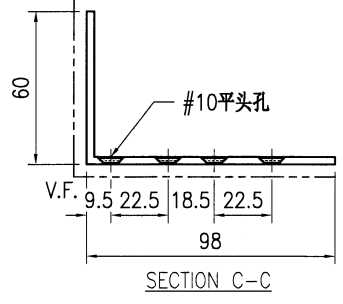
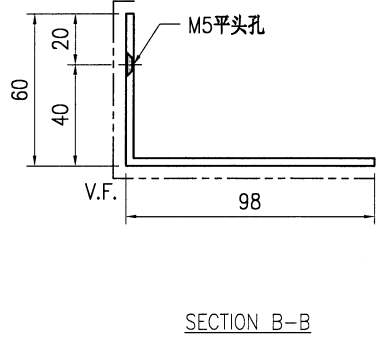
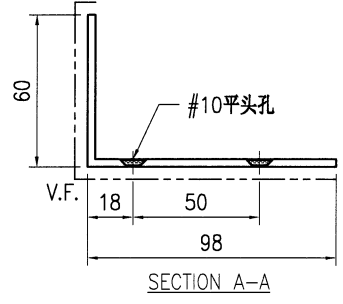
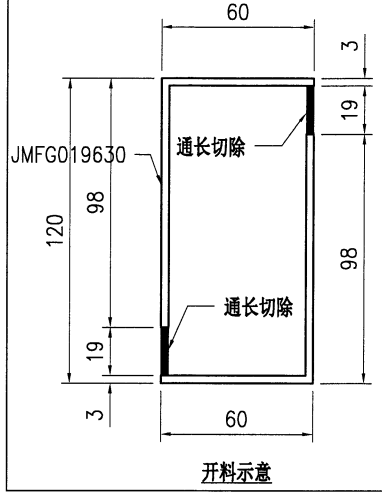
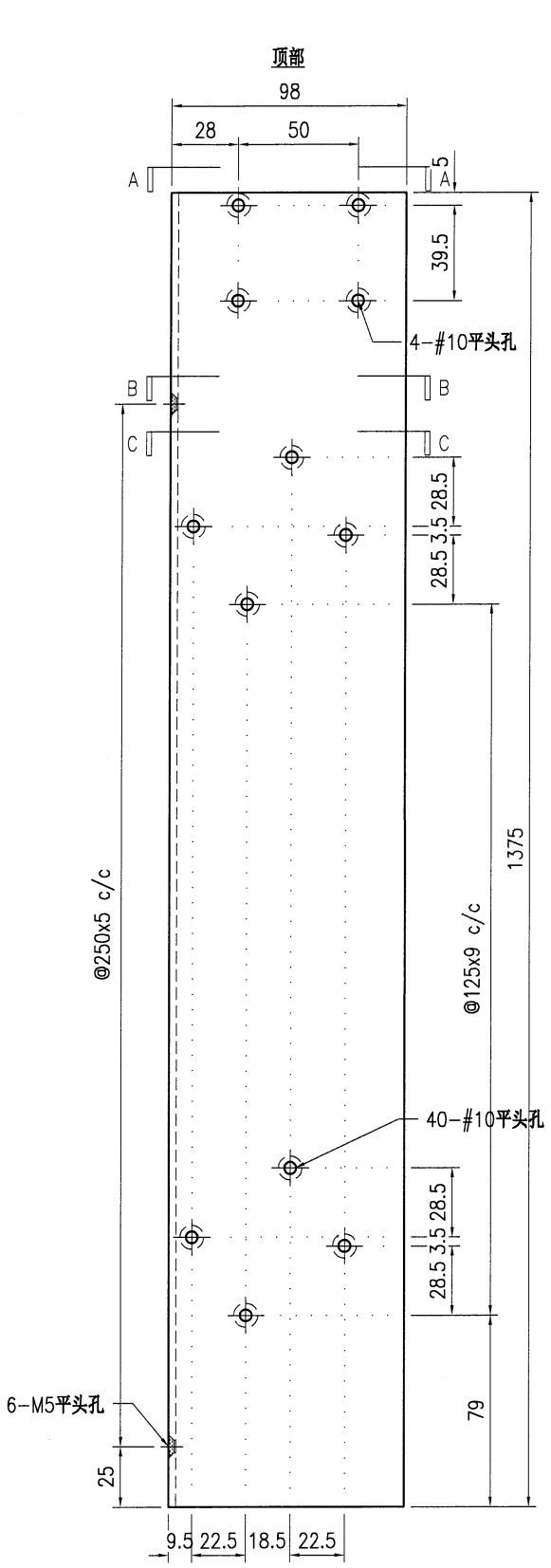
序号	物料编号	长度	数量
1	J853-AG-AB01-003	50	3
2	J853-AG-AB01-004	125	1
3	J853-AG-AH01-005R	1331.5	1
4	J853-AG-AH01-006L	1331.5	1
5	J853-AG-X86448-201a	818	11
-	#10x50平头自攻螺丝	-	132
-	M5X12平头机丝	-	2
-	M5X20平头机丝	-	9
-	合页B037	-	3

 美特铝质有限公司 MIDI Aluminium Fabricator Ltd.				工程号 J853	制图 J.L.	30/01/24	物料号 J853-AG-AA01-002R	
				地盘 香港延坪路	复核 -	-	图号 J853-AG-AA01-002R	
版本 日期		采用 工厂 √	地盘	名称 98x60x3mm 铝角	批准 -	-	数量 42	
				材料 JMFG019630	单件重量(kg)	-	长度 1375	宽度 -
				颜色 JMQ213457				



- 技术说明:**
1. 铝合金型材截料之前应进行校直调整, 截料端头不应有加工变形, 并应去除毛刺;
 2. 加工长度允许偏差为±0.5mm, 端头斜度的允许偏差为±0.25°, 孔位的允许偏差为±0.3mm, 孔距的允许偏差为±0.3mm, 累计偏差为±0.5mm;
 3. 槽口、豁口的长宽边允许偏差为+0.5mm, 榫头的长宽边允许偏差为-0.5mm, 中心线允许偏差都为±0.5mm;
 4. " ————" 为外露喷涂装饰面, 应贴保护膜, 加工过程中不得破坏装饰面, 加工完毕须标示代号及长度。

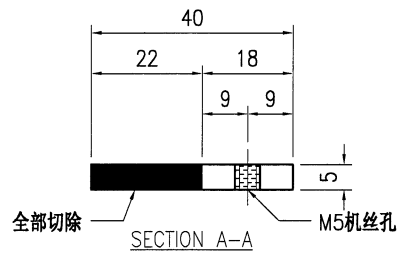
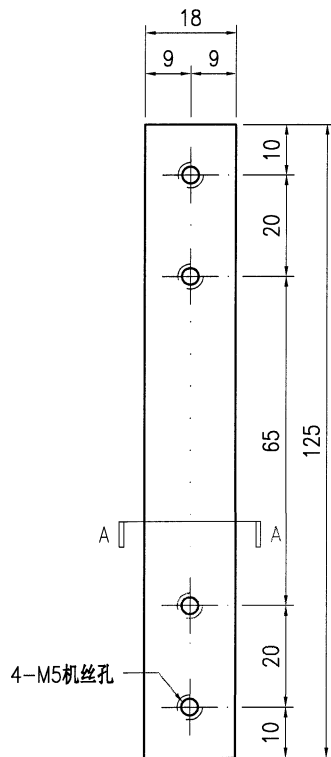
 美特铝质有限公司 MIDI Aluminium Fabricator Ltd.				工程号 J853 地盘 香港延坪路	制图 J.L. 复核 - 批准 -	30/01/24 - -	物料号 J853-AG-AA01-002L 图号 J853-AG-AA01-002L 数量 42
版本 日期	采用 颜色	工厂 JMQ213457	名称 98x60x3mm 铝角 材料 JMFG019630	单件重量(kg) -	长度 1375	宽度 -	



技术说明:

1. 铝合金型材截料之前应进行校直调整，截料端头不应有加工变形，并应去除毛刺；
2. 加工长度允许偏差为±0.5mm，端头斜度的允许偏差为±0.25°，孔位的允许偏差为±0.3mm，孔距的允许偏差为±0.3mm，累计偏差为±0.5mm；
3. 槽口、豁口的长宽边允许偏差为+0.5mm，榫头的长宽边允许偏差为-0.5mm，中心线允许偏差都为±0.5mm；
4. " ————" 为外露喷涂装饰面，应贴保护膜，加工过程中不得破坏装饰面，加工完毕须标示代号及长度。

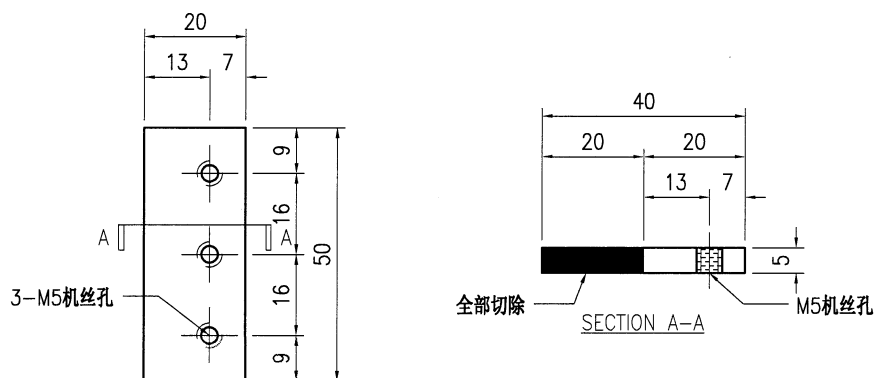
 美特铝质有限公司 MIDI Aluminium Fabricator Ltd.							工程号 J853	制图 J.L.	30/01/24	物料号 J853-AG-AB01-004	
							地盘 香港延坪路	复核 -	-	图号 J853-AG-AB01-004	
版本 日期			采用 颜色	工厂 阳极氧化	√	地盘	名称 18x5mm 铝巴	批准 -	-	数量 7	
							材料 BT4106	单件重量(kg)	-	长度 125	宽度 -



技术说明:

1. 铝合金型材截料之前应进行校直调整, 截料端头不应有加工变形, 并应去除毛刺;
2. 加工长度允许偏差为 $\pm 0.5\text{mm}$, 端头斜度的允许偏差为 $\pm 0.25^\circ$, 孔位的允许偏差为 $\pm 0.3\text{mm}$, 孔距的允许偏差为 $\pm 0.3\text{mm}$, 累计偏差为 $\pm 0.5\text{mm}$;
3. 槽口、豁口的长宽边允许偏差为 $+0.5\text{mm}$, 榫头的长宽边允许偏差为 -0.5mm , 中心线允许偏差都为 $\pm 0.5\text{mm}$;
4. " ————" 为外露喷涂装饰面, 应贴保护膜, 加工过程中不得破坏装饰面, 加工完毕须标示代号及长度。

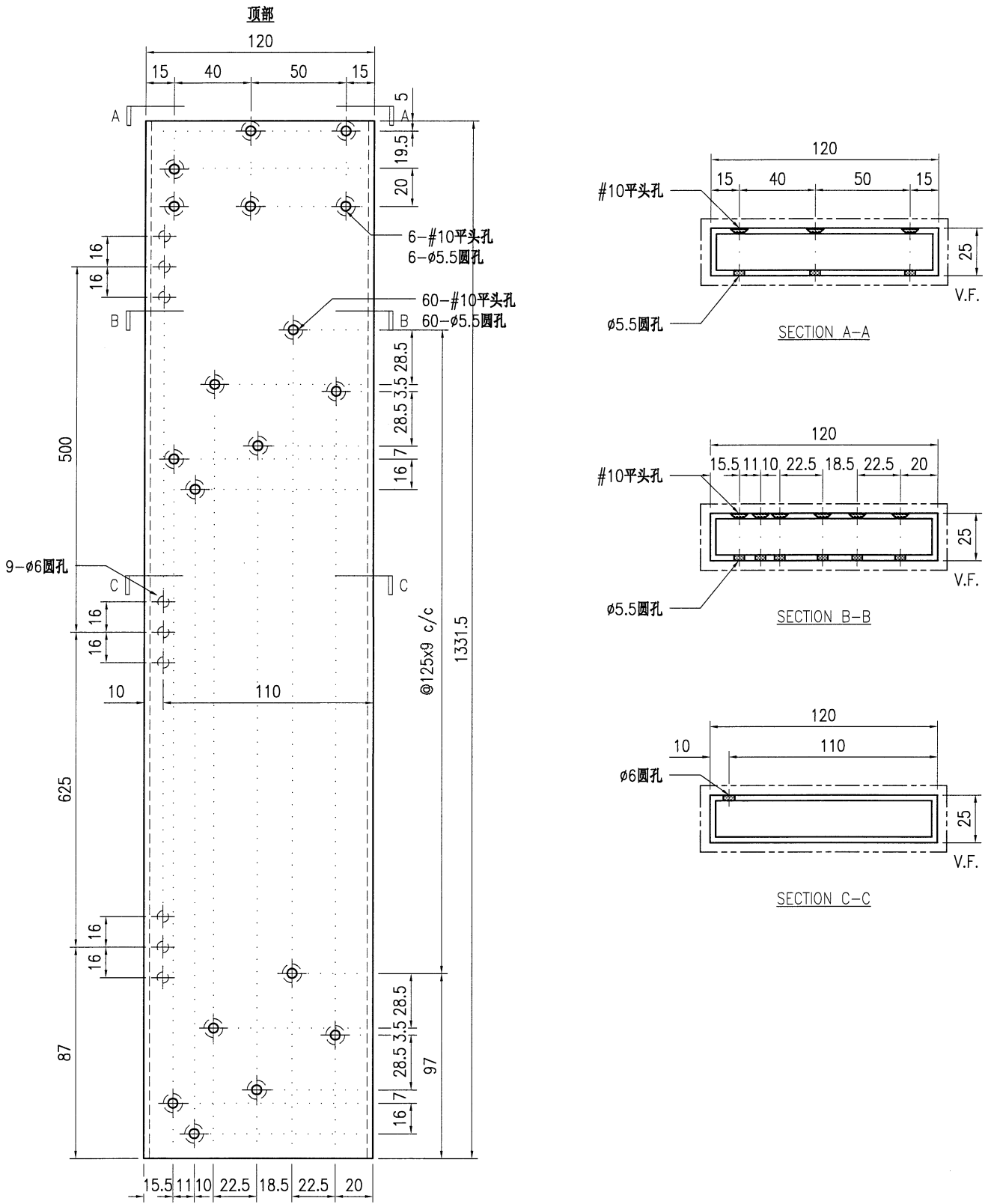
 美特铝质有限公司 MIDI Aluminium Fabricator Ltd.				工程号 J853	制图 J.L.	30/01/24	物料号 J853-AG-AB01-003	
				地盘 香港延坪路	复核 -	-	图号 J853-AG-AB01-003	
版本 日期		采用 颜色	工厂 阳极氧化	名称 20x5mm 铝巴	批准 -	-	数量 21	
				材料 BT4106	单件重量(kg)	-	长度 50	宽度 -



技术说明:

1. 铝合金型材截料之前应进行校直调整, 截料端头不应有加工变形, 并应去除毛刺;
2. 加工长度允许偏差为 $\pm 0.5\text{mm}$, 端头斜度的允许偏差为 $\pm 0.25^\circ$, 孔位的允许偏差为 $\pm 0.3\text{mm}$, 孔距的允许偏差为 $\pm 0.3\text{mm}$, 累计偏差为 $\pm 0.5\text{mm}$;
3. 槽口、豁口的长宽边允许偏差为 $+0.5\text{mm}$, 榫头的长宽边允许偏差为 -0.5mm , 中心线允许偏差都为 $\pm 0.5\text{mm}$;
4. "—————" 为外露喷涂装饰面, 应贴保护膜, 加工过程中不得破坏装饰面, 加工完毕须标示代号及长度。

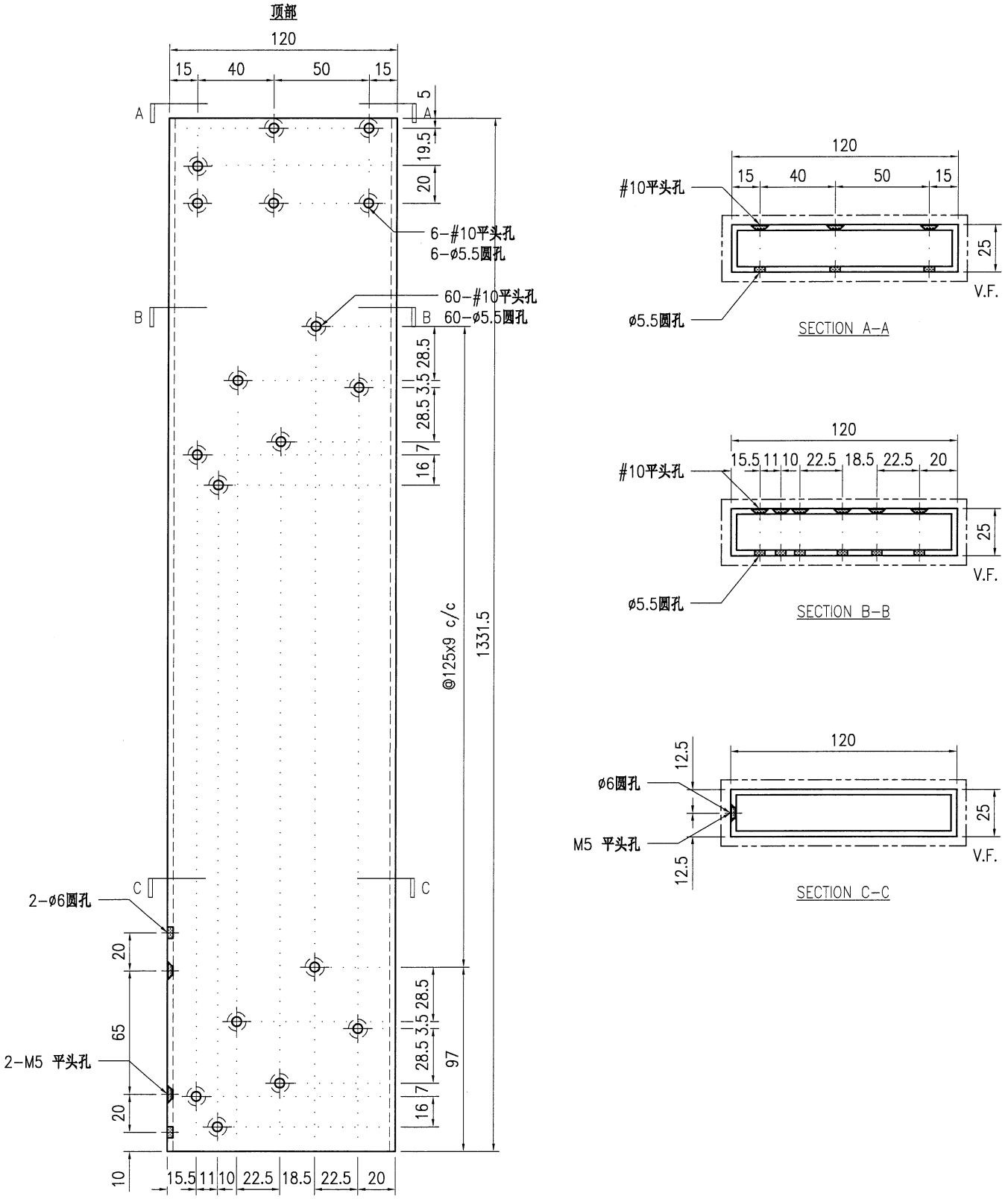
 美特铝质有限公司 MIDI Aluminium Fabricator Ltd.				工程号 J853 地盘 香港延坪路	制图 J.L. 复核 -	30/01/24 -	物料号 J853-AG-AH01-005L 图号 J853-AG-AH01-005L
版本 日期	采用 颜色	工厂 JMQ213457	地盘 ✓	名称 120x25x3mm 铝通 材料 JMFG0102	批准 -	数量 2 长度 1331.5	宽度 - 单件重量(kg) -



技术说明:

- 1.铝合金型材截料之前应进行校直调整,截料端头不应有加工变形,并应去除毛刺;
- 2.加工长度允许偏差为±0.5mm,端头斜度的允许偏差为±0.25°,孔位的允许偏差为±0.3mm,孔距的允许偏差为±0.3mm,累计偏差为±0.5mm;
- 3.槽口、豁口的长宽边允许偏差为+0.5mm,榫头的长宽边允许偏差为-0.5mm,中心线允许偏差都为±0.5mm;
- 4."-----"为外露喷涂装饰面,应贴保护膜,加工过程中不得破坏装饰面,加工完毕须标示代号及长度。

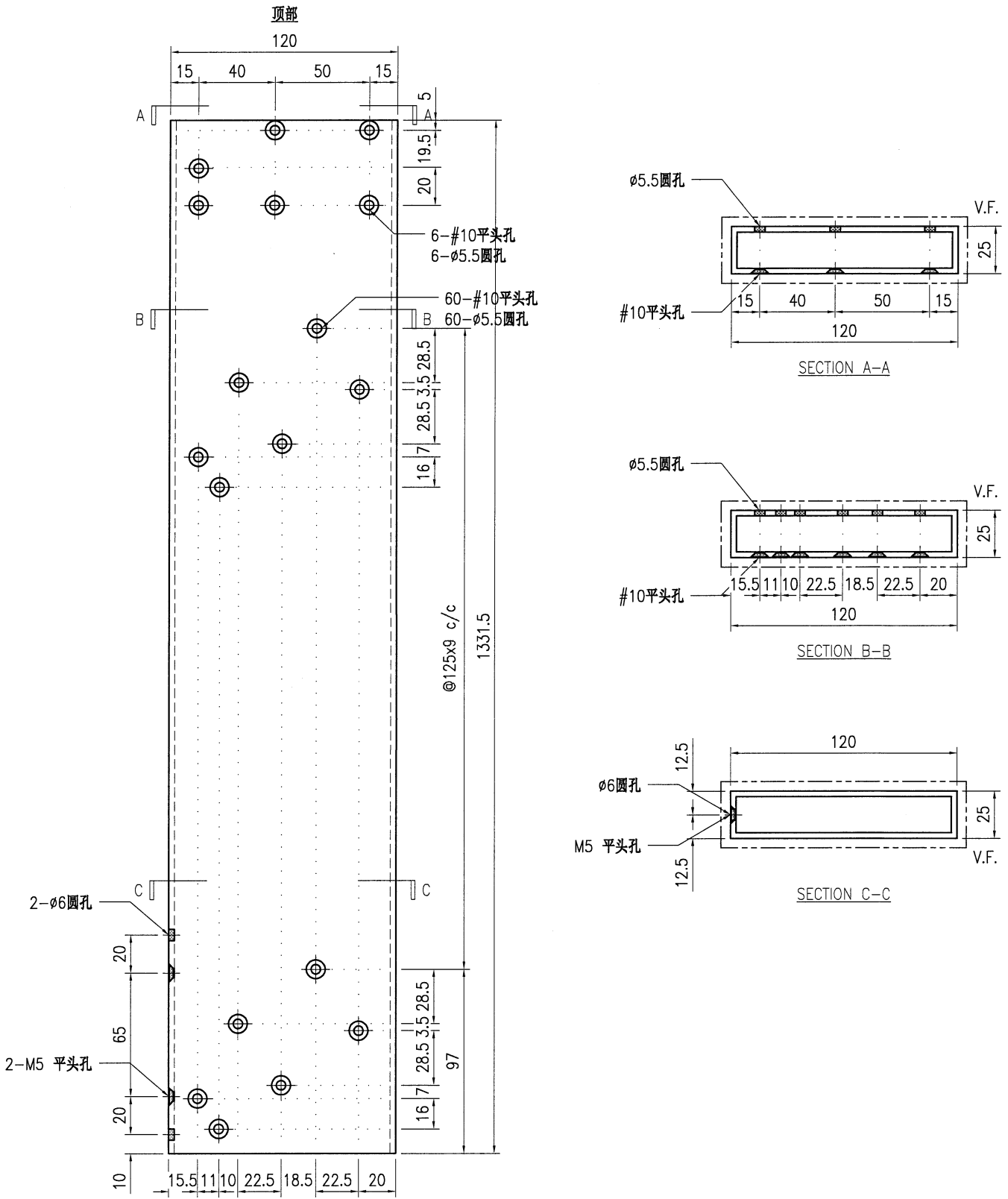
 美特铝质有限公司 MIDI Aluminium Fabricator Ltd.				工程号 J853 地盘 香港延坪路	制图 J.L. 复核 - 批准 -	30/01/24 - -	物料号 J853-AG-AH01-006L 图号 J853-AG-AH01-006L	
版本 日期	采用 颜色	工厂 JMQ213457	名称 120x25x3mm 铝通	材料 JMFG0102	数量 5	单件重量(kg) -	长度 1331.5	宽度 -



技术说明:


1. 铝合金型材截料之前应进行校直调整, 截料端头不应有加工变形, 并应去除毛刺;
2. 加工长度允许偏差为 ± 0.5 mm, 端头斜度的允许偏差为 $\pm 0.25^\circ$, 孔位的允许偏差为 ± 0.3 mm, 孔距的允许偏差为 ± 0.3 mm, 累计偏差为 ± 0.5 mm;
3. 槽口、豁口的长宽边允许偏差为 $+0.5$ mm, 榫头的长宽边允许偏差为 -0.5 mm, 中心线允许偏差都为 ± 0.5 mm;
4. " ————" 为外露喷涂装饰面, 应贴保护膜, 加工过程中不得破坏装饰面, 加工完毕须标示代号及长度。

 美特铝质有限公司 MIDI Aluminium Fabricator Ltd.				工程号 J853 地盘 香港延坪路	制图 J.L. 30/01/24 物料号 J853-AG-AH01-006R
版本 日期	采用 工厂 颜色 JMQ213457	名称 120x25x3mm 铝通 材料 JMFG0102	复核 - 批准 - 单件重量(kg) -	图号 J853-AG-AH01-006R 数量 2 长度 1331.5 宽度 -	

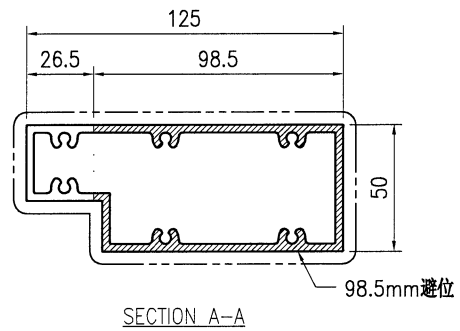
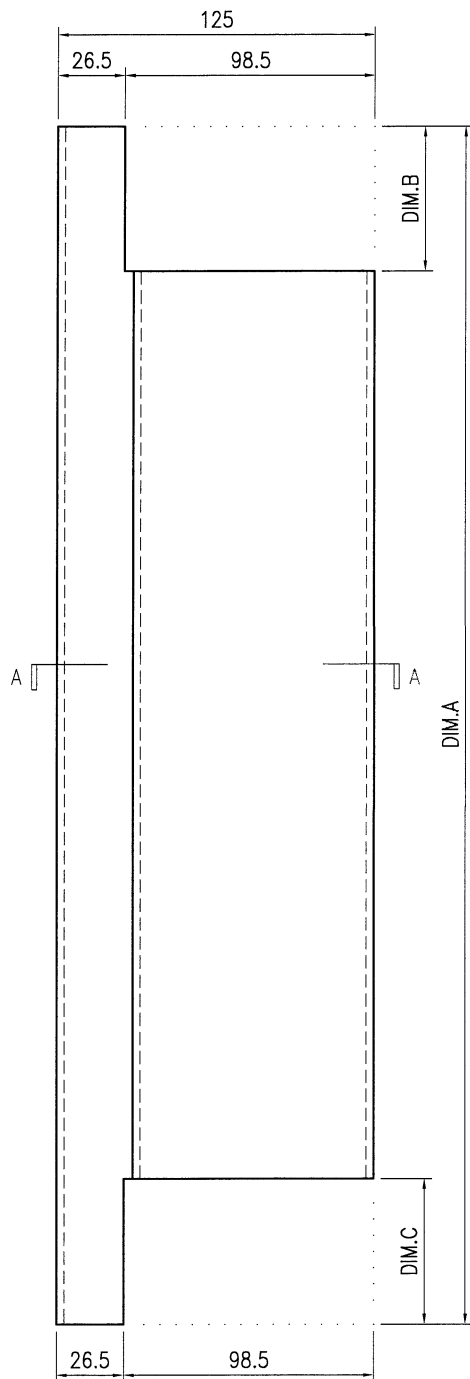


技术说明:

1. 铝合金型材截料之前应进行校直调整, 截料端头不应有加工变形, 并应去除毛刺;
2. 加工长度允许偏差为±0.5mm, 端头斜度的允许偏差为±0.25°, 孔位的允许偏差为±0.3mm, 孔距的允许偏差为±0.3mm, 累计偏差为±0.5mm;
3. 槽口、豁口的长宽边允许偏差为+0.5mm, 榫头的长宽边允许偏差为-0.5mm, 中心线允许偏差都为±0.5mm;
4. " ————" 为外露喷涂装饰面, 应贴保护膜, 加工过程中不得破坏装饰面, 加工完毕须标示代号及长度。


 美特铝质有限公司 MIDI Aluminium Fabricator Ltd.						工程号	J853	制图	J.L.	30/01/24	物料号	-
地盘 香港延坪路						名称	格栅型材	复核	-	-	图号	J853-AG-X86448-007
版本		采用	工厂	√	地盘	材料	X86448	批准	-	-	数量	-
日期		颜色	JMQ213457			单件重量(kg)	-	长度	-	宽度	-	

物料编号	DIM.A	DIM.B	DIM.C	DIM.D	DIM.E	数量	单件重量(kg)
J853-AG-X86448-007a	1023	57	57			7	-
J853-AG-X86448-007b	1236	115	57			2	-
J853-AG-X86448-007c	1061	57	115			5	-

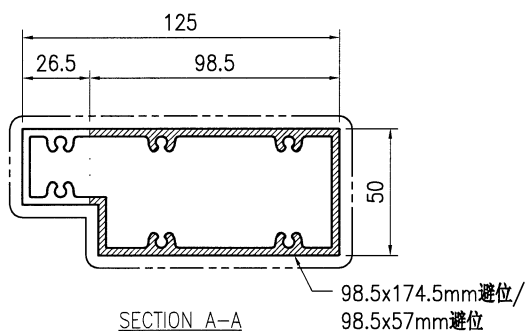
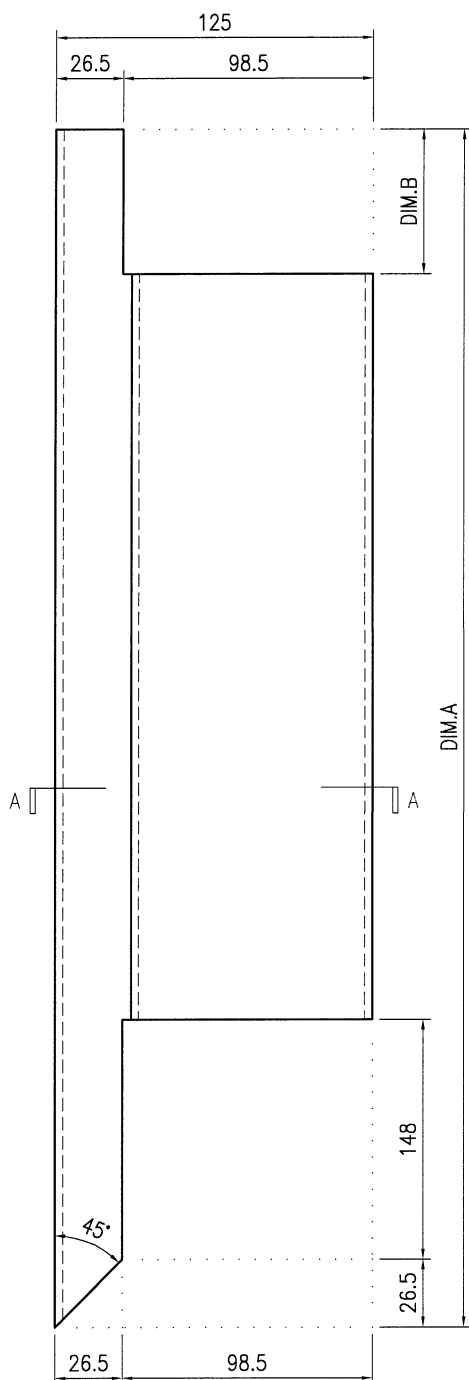


技术说明:

1. 铝合金型材截料之前应进行校直调整，截料端头不应有加工变形，并应去除毛刺；
2. 加工长度允许偏差为±0.5mm，端头斜度的允许偏差为±0.25°，孔位的允许偏差为±0.3mm，孔距的允许偏差为±0.3mm，累计偏差为±0.5mm；
3. 槽口、豁口的长宽边允许偏差为+0.5mm，榫头的长宽边允许偏差为-0.5mm，中心线允许偏差都为±0.5mm；
4. "-----" 为外露喷涂装饰面，应贴保护膜，加工过程中不得破坏装饰面，加工完毕须标示代号及长度。


 美特铝质有限公司 MIDI Aluminium Fabricator Ltd.				工程号 J853	制图 J.L.	30/01/24	物料号 -
地盘 香港延坪路				名称 格栅型材	复核 -	批准 -	图号 J853-AG-X86448-009
版本 -	采用 工厂 √	颜色 JMQ213457	材料 X86448	单件重量(kg) -	数量 -	长度 -	宽度 -

物料编号	DIM.A	DIM.B	DIM.C	DIM.D	DIM.E	数量	单件重量(kg)
J853-AG-X86448-009a	1020.5	57				5	-
J853-AG-X86448-009b	1580.5	57				2	-
J853-AG-X86448-009c	1230.5	57				2	-
J853-AG-X86448-009d	878.5	115				5	-

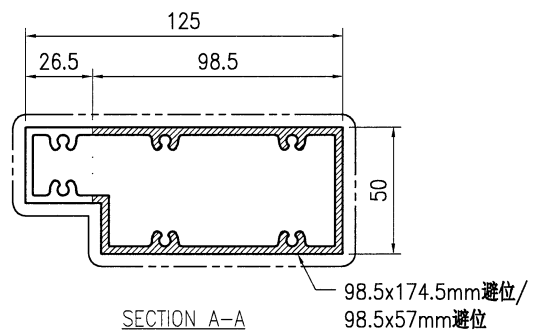
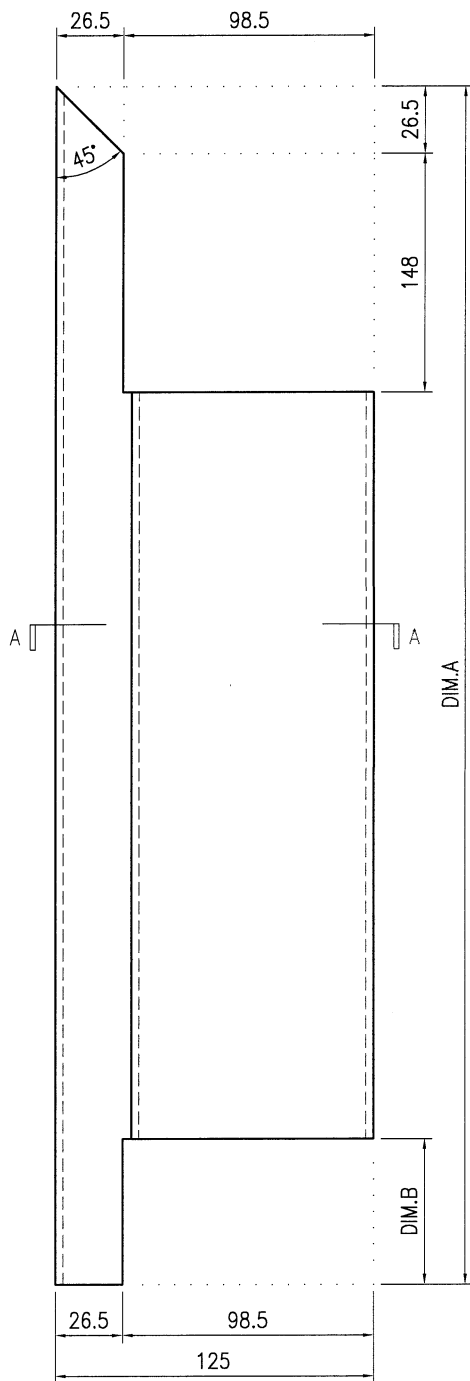


技术说明:

1. 铝合金型材截料之前应进行校直调整, 截料端头不应有加工变形, 并应去除毛刺;
2. 加工长度允许偏差为 $\pm 0.5\text{mm}$, 端头斜度的允许偏差为 $\pm 0.25^\circ$, 孔位的允许偏差为 $\pm 0.3\text{mm}$, 孔距的允许偏差为 $\pm 0.3\text{mm}$, 累计偏差为 $\pm 0.5\text{mm}$;
3. 槽口、豁口的长宽边允许偏差为 $+0.5\text{mm}$, 榫头的长宽边允许偏差为 -0.5mm , 中心线允许偏差都为 $\pm 0.5\text{mm}$;
4. " ————" 为外露喷涂装饰面, 应贴保护膜, 加工过程中不得破坏装饰面, 加工完毕须标示代号及长度。

 美特铝质有限公司 MIDI Aluminium Fabricator Ltd.				工程号	J853	制图	J.L.	30/01/24	物料号	-
地盘 香港延坪路				名称	格栅型材	复核	-	-	图号	J853-AG-X86448-008
版本		采用	工厂	√	地盘	批准	-	-	数量	-
日期		颜色	JM213457		材料	X86448	单件重量(kg)	-	长度	-
									宽度	-

物料编号	DIM.A	DIM.B	DIM.C	DIM.D	DIM.E	数量	单件重量(kg)
J853-AG-X86448-008a	1020.5	57				2	-
J853-AG-X86448-008b	1485.5	57				5	-
J853-AG-X86448-008c	1055.5	57				5	-
J853-AG-X86448-008d	1028.5	115				2	-

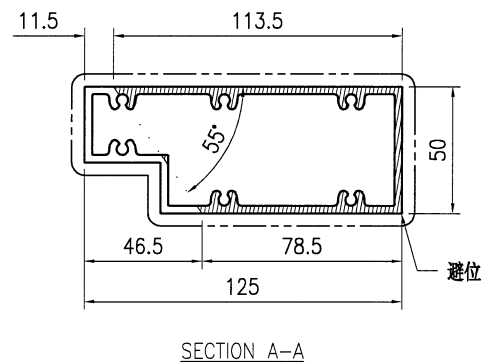
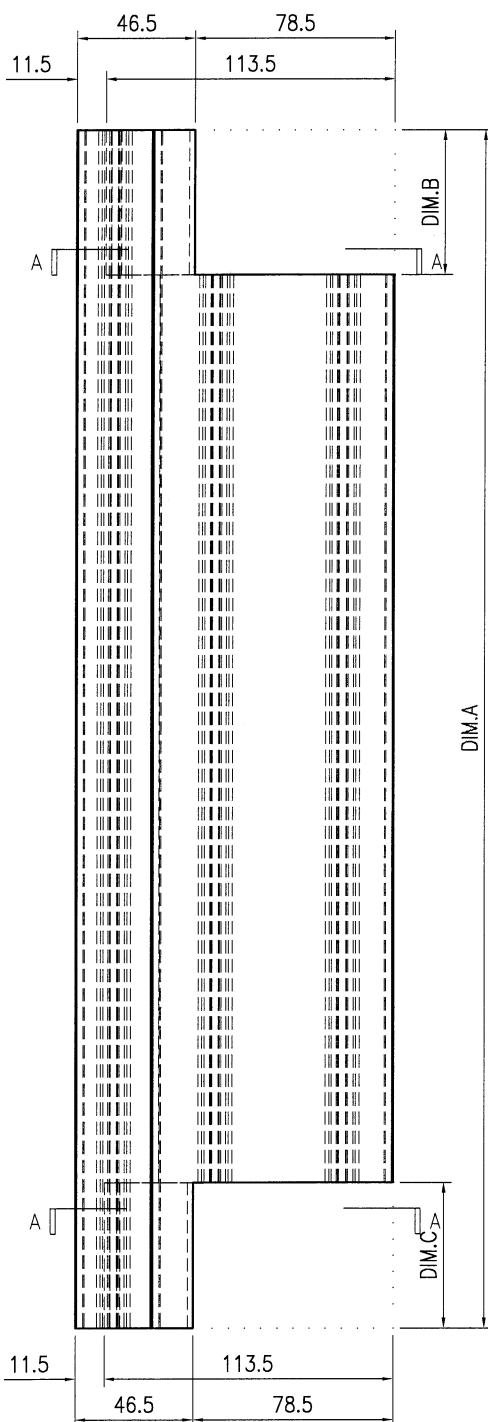


技术说明:

1. 铝合金型材截料之前应进行校直调整, 截料端头不应有加工变形, 并应去除毛刺;
2. 加工长度允许偏差为 $\pm 0.5\text{mm}$, 端头斜度的允许偏差为 $\pm 0.25^\circ$, 孔位的允许偏差为 $\pm 0.3\text{mm}$, 孔距的允许偏差为 $\pm 0.3\text{mm}$, 累计偏差为 $\pm 0.5\text{mm}$;
3. 槽口、豁口的长宽边允许偏差为 $+0.5\text{mm}$, 榫头的长宽边允许偏差为 -0.5mm , 中心线允许偏差都为 $\pm 0.5\text{mm}$;
4. "-----" 为外露喷涂装饰面, 应贴保护膜, 加工过程中不得破坏装饰面, 加工完毕须标示代号及长度。

 美特铝质有限公司 MIDI Aluminium Fabricator Ltd.				工程号 J853 地盘 香港延坪路	制图 J.L. 复核 -	30/01/24 -	物料号 - 图号 J853-AG-X86448-010	
版本 日期	采用 颜色	工厂 JMQ213457	名称 格栅型材	材料 X86448	批准 单件重量(kg)	数量 -	长度 -	宽度 -

物料编号	DIM.A	DIM.B	DIM.C	DIM.D	DIM.E	数量	单件重量(kg)
J853-AG-X86448-010a	1023	57	57			70	-
J853-AG-X86448-010b	1236	115	57			24	-
J853-AG-X86448-010c	1061	57	115			60	-

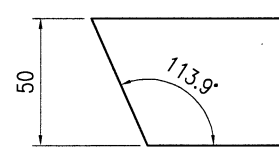
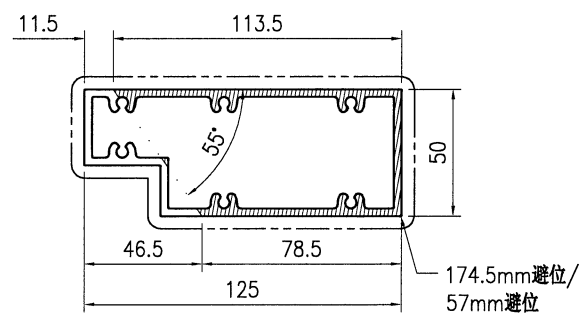
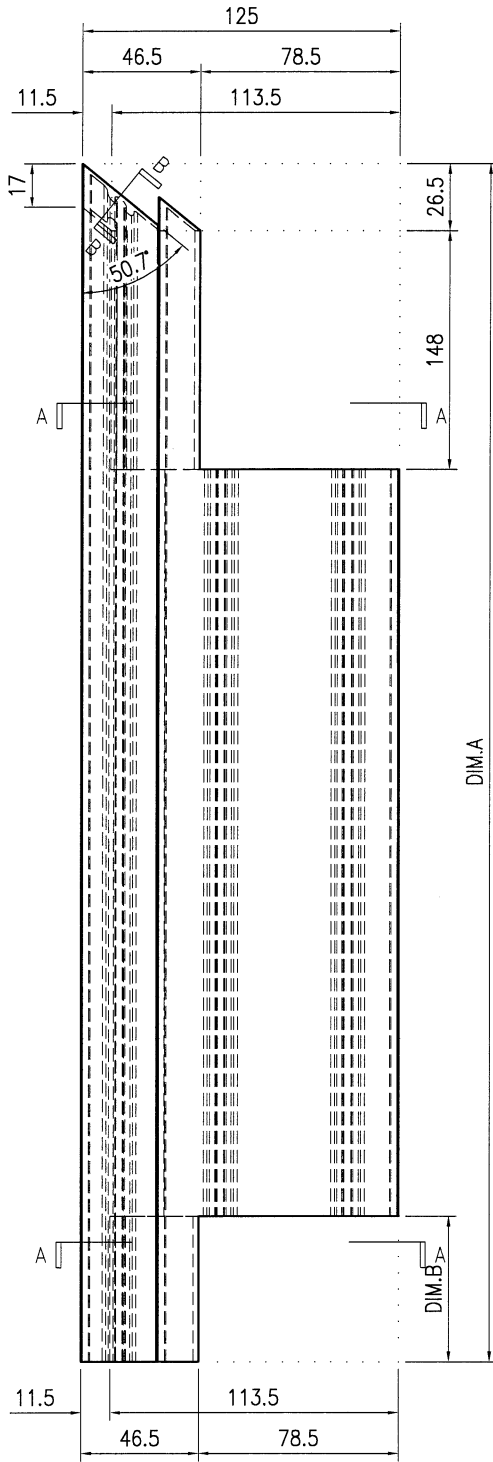


技术说明:


1. 铝合金型材截料之前应进行校直调整, 截料端头不应有加工变形, 并应去除毛刺;
2. 加工长度允许偏差为 $\pm 0.5\text{mm}$, 端头斜度的允许偏差为 $\pm 0.25^\circ$, 孔位的允许偏差为 $\pm 0.3\text{mm}$, 孔距的允许偏差为 $\pm 0.3\text{mm}$, 累计偏差为 $\pm 0.5\text{mm}$;
3. 槽口、豁口的长宽边允许偏差为 $+0.5\text{mm}$, 榫头的长宽边允许偏差为 -0.5mm , 中心线允许偏差都为 $\pm 0.5\text{mm}$;
4. "-----" 为外露喷涂装饰面, 应贴保护膜, 加工过程中不得破坏装饰面, 加工完毕须标示代号及长度。

 美特铝质有限公司 MIDI Aluminium Fabricator Ltd.				工程号 J853 地盘 香港延坪路	制图 J.L. 复核 -	30/01/24 -	物料号 - 图号 J853-AG-X86448-011	
版本 日期	采用 颜色	工厂 JMQ213457	名称 X86448	名称 格栅型材	批准 单件重量(kg)	数量 -	长度 -	宽度 -

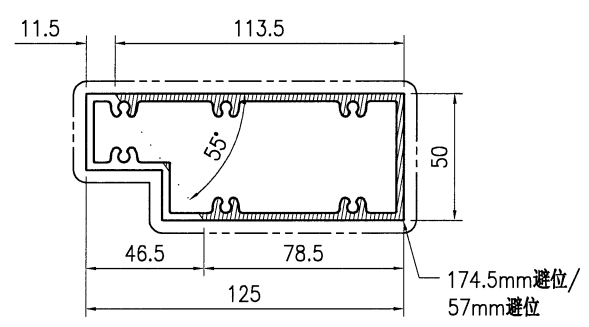
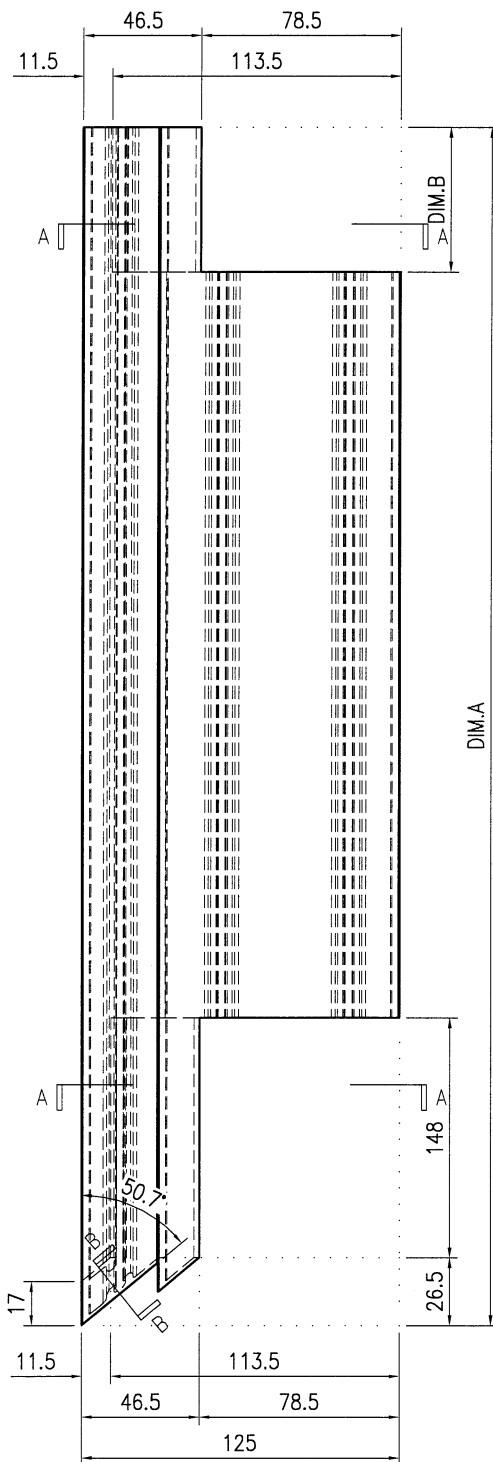
物料编号	DIM.A	DIM.B	DIM.C	DIM.D	DIM.E	数量	单件重量(kg)
J853-AG-X86448-011a	1020.5	57				20	-
J853-AG-X86448-011b	1485.5	57				50	-
J853-AG-X86448-011c	1055.5	57				50	-
J853-AG-X86448-011d	1028.5	115				20	-



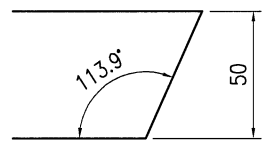
- 技术说明:
1. 铝合金型材截料之前应进行校直调整, 截料端头不应有加工变形, 并应去除毛刺;
 2. 加工长度允许偏差为 $\pm 0.5\text{mm}$, 端头斜度的允许偏差为 $\pm 0.25^\circ$, 孔位的允许偏差为 $\pm 0.3\text{mm}$, 孔距的允许偏差为 $\pm 0.3\text{mm}$, 累计偏差为 $\pm 0.5\text{mm}$;
 3. 槽口、豁口的长宽边允许偏差为 $+0.5\text{mm}$, 榫头的长宽边允许偏差为 -0.5mm , 中心线允许偏差都为 $\pm 0.5\text{mm}$;
 4. " ————" 为外露喷涂装饰面, 应贴保护膜, 加工过程中不得破坏装饰面, 加工完毕须标示代号及长度。

 美特铝质有限公司 MIDI Aluminium Fabricator Ltd.				工程号 J853 地盘 香港延坪路	制图 J.L. 复核 -	30/01/24 -	物料号 - 图号 J853-AG-X86448-012	
版本 日期	采用 颜色	工厂 JMQ213457	名称 X86448	名称 格栅型材	批准 单件重量(kg)	数量 -	长度 -	宽度 -

物料编号	DIM.A	DIM.B	DIM.C	DIM.D	DIM.E	数量	单件重量(kg)
J853-AG-X86448-012a	1020.5	57				50	-
J853-AG-X86448-012b	1580.5	57				20	-
J853-AG-X86448-012c	1230.5	57				20	-
J853-AG-X86448-012d	878.5	115				50	-




SECTION A-A

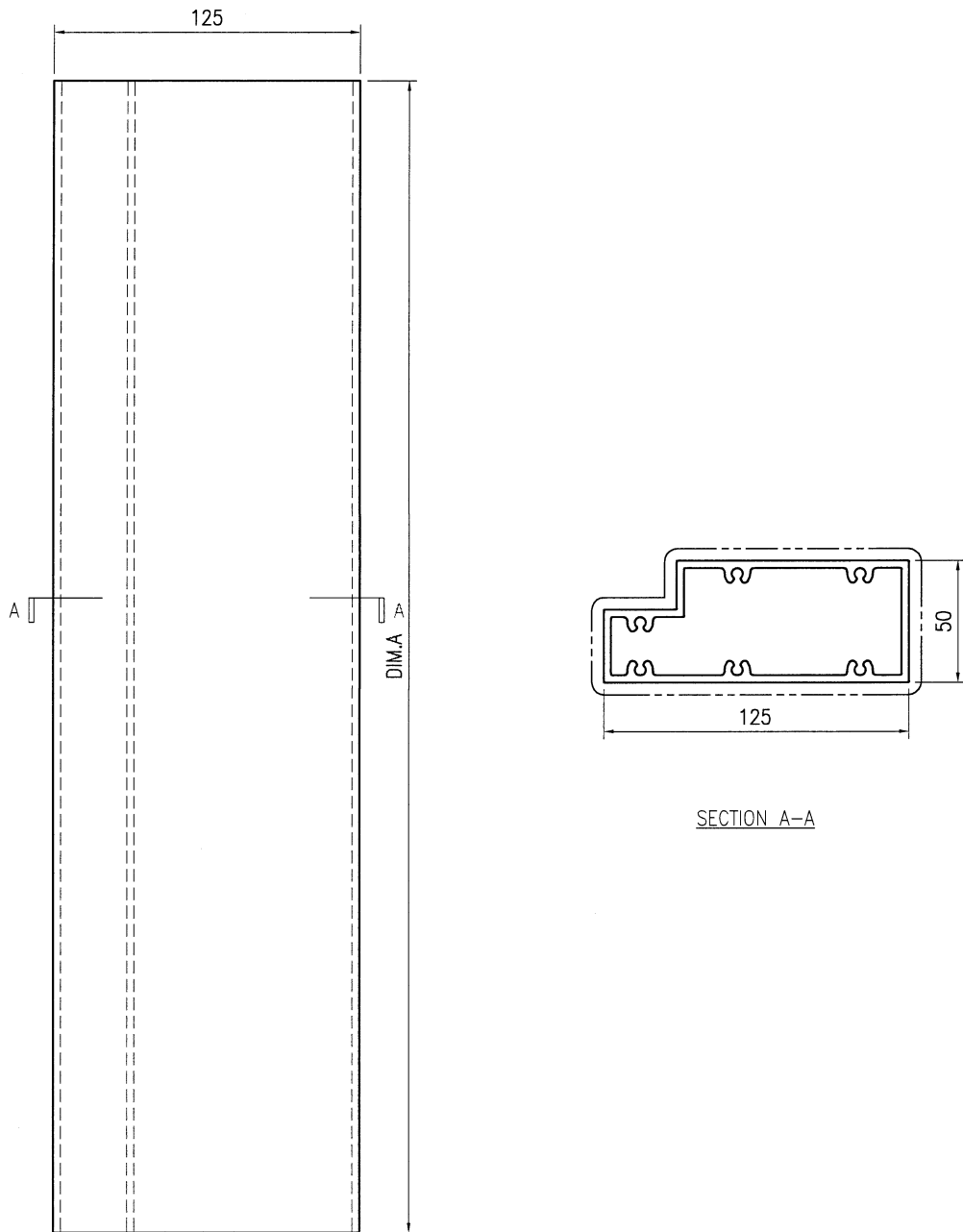


SECTION B-B

技术说明:

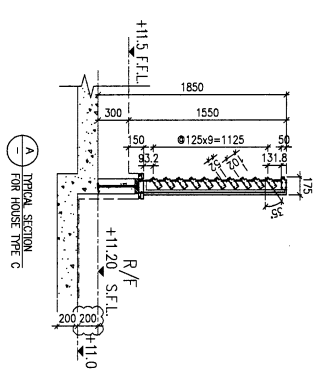
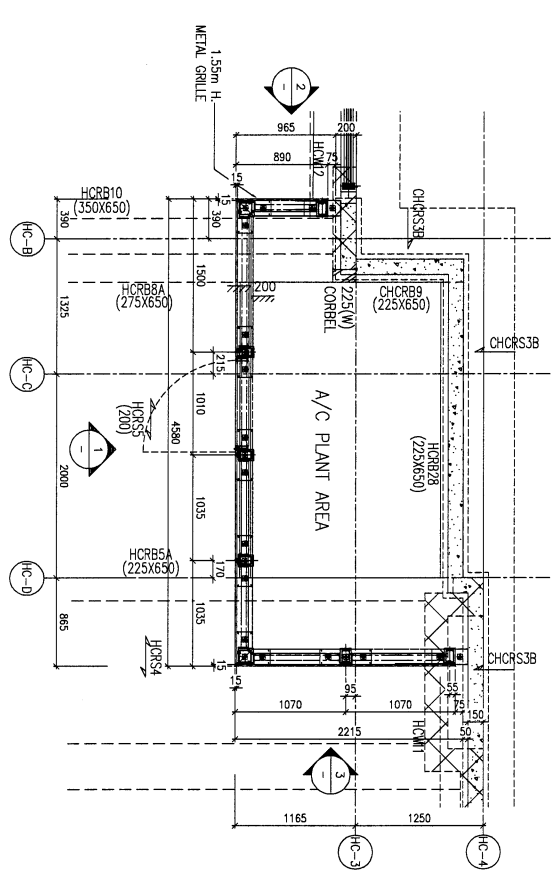
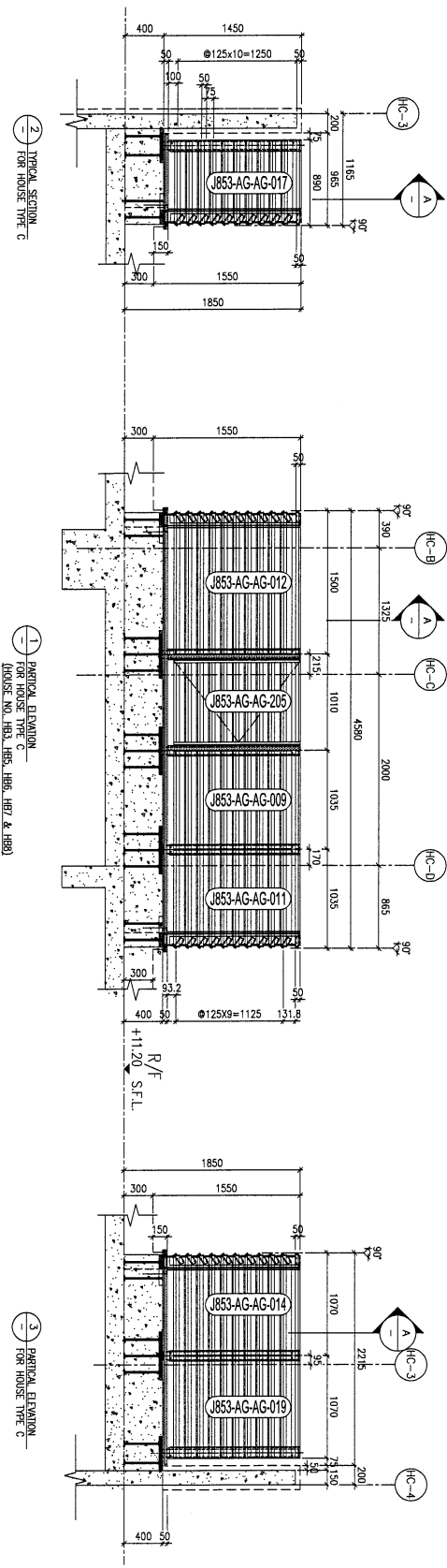
1. 铝合金型材截料之前应进行校直调整，截料端头不应有加工变形，并应去除毛刺；
2. 加工长度允许偏差为±0.5mm，端头斜度的允许偏差为±0.25°，孔位的允许偏差为±0.3mm，孔距的允许偏差为±0.3mm，累计偏差为±0.5mm；
3. 槽口、豁口的长宽边允许偏差为+0.5mm，榫头的长宽边允许偏差为-0.5mm，中心线允许偏差都为±0.5mm；
4. "—————" 为外露喷涂装饰面，应贴保护膜，加工过程中不得破坏装饰面，加工完毕须标示代号及长度。

 美特铝质有限公司 MIDI Aluminium Fabricator Ltd.				工程号	J853	制图	J.L.	30/01/24	物料号	-		
				地盘	香港延坪路	复核	-	-	图号	J853-AG-X86448-201		
版本		采用	工厂	√	地盘	名称	格栅型材	批准	-	-	数量	-
日期		颜色	JMQ213457		材料	X86448	单件重量(kg)	-	长度	-	宽度	-
物料编号		DIM.A	DIM.B	DIM.C	DIM.D	DIM.E	数量	单件重量(kg)				
J853-AG-X86448-201a		818					77	-				



技术说明:

1. 铝合金型材截料之前应进行校直调整, 截料端头不应有加工变形, 并应去除毛刺;
2. 加工长度允许偏差为 $\pm 0.5\text{mm}$, 端头斜度的允许偏差为 $\pm 0.25^\circ$, 孔位的允许偏差为 $\pm 0.3\text{mm}$, 孔距的允许偏差为 $\pm 0.3\text{mm}$, 累计偏差为 $\pm 0.5\text{mm}$;
3. 槽口、豁口的长宽边允许偏差为 $+0.5\text{mm}$, 榫头的长宽边允许偏差为 -0.5mm , 中心线允许偏差都为 $\pm 0.5\text{mm}$;
4. " ————" 为外露喷涂装饰面, 应贴保护膜, 加工过程中不得破坏装饰面, 加工完毕须标示代号及长度。



2 PART PLAN FOR HOUSE TYPE C ROOF PLAN

1 PARTIAL ELEVATION FOR HOUSE TYPE C (HOUSE NO. H8A, H8B, H8C, H8D, H8E, H8F & H8G)

3 PARTIAL ELEVATION FOR HOUSE TYPE C

FREE AREA=52/125=42%

LEGEND:

[Pattern]	3mm THK. ALUM. CLADDING
[Pattern]	ALUM. GRILLE EXTRUSION
[A1]	42.8x6x3mm THK. ALUM. ANGLE (CUT FROM 120x6x3mm THK. ALUM. HOLLOW)
[A2]	120x6x3mm THK. GMS RIS
[W]	120x120x6.3mm THK. GMS SIS
[W]	EMBED TYPE: D420
[W]	35mm THK. G.M.S. PLATE W/ Y16 G.M.S. BRK
[W]	EMBED TYPE: D421
[W]	35mm THK. G.M.S. PLATE W/ Y16 G.M.S. BRK
[W]	EMBED TYPE: D422
[W]	35mm THK. G.M.S. PLATE W/ Y16 G.M.S. BRK

<p>DATE: 25/12/2023 GENERAL REVISION</p> <p>DATE: 21/2/2023 GENERAL REVISION</p>	
<p>JOB NO.: J-853</p>	
<p>PROJECT: PROPOSED RESIDENTIAL DEVELOPMENT AT N.K.I.L. 6542 YIN PING ROAD KOWLOON</p>	
<p>TITLE: PART ELEVATION/PART PLAN & PART SECTION FOR HOUSE ALUM. GRILLE TYPE C</p>	
<p>DATE: 08-Dec-22 SCALE: 1:25 (A1)</p>	<p>CHECKED BY: [Signature]</p>
<p>DRAWN BY: Jashng</p>	<p>DATE: 08-Dec-22</p>
<p>CLIENT: SHIMAO GROUP HOLDINGS LIMITED</p>	
<p>ARCHITECT: HONG TING & PARTNERS LIMITED</p>	
<p>STRUCTURAL ENGINEER: C M WONG & ASSOCIATES LTD</p>	
<p>FACE CONSULTANT: MEINHARDT</p>	
<p>NOTE: 1. ALL DIMENSIONS ARE IN mm. 2. ALL ELEVATIONS ARE REFERED FROM OUTSIDE. 3. ALL DIMENSIONS ARE TO BE VERIFIED ON SITE BEFORE FABRICATION.</p>	
<p>LEGEND: 1. DETAIL MARK NO. 2. REFER SHEET NO. 3. F.F.L.--FINISHED FLOOR LEVEL. 4. S.F.L.--STRUCTURAL FLOOR LEVEL. 5. @--INVERTED DETAIL</p>	
<p>R.C. STRUCTURAL ELEMENT</p> <p>DO NOT BRK/SLIP</p> <p>IS (UNDER SEPARATED SUBMISSION)</p>	
<p>UNIT: 1/11</p> <p>610 Che Kwo Ling Road, Kowloon</p> <p>TEL: 23489211-4 Fax: 23489217/277566</p> <p>DWG NO.: 853-AG-06-3006</p>	