

工程指示 / 要求簡箋 ENGINEER INSTRUCTIONS (E.I.)

工程指示編號:	EI- 7302	修改版本:	A
	HK- 0275		
工程編號:	J 853	工程名稱:	延坪道 (第2期)
收件人:	生統	發件人:	Sam Lo
工程項目:	ROW A (HA1~HA8) 地盤 用柵格去修改	日期:	21/02/2024

<input type="checkbox"/> 原合約工程包	<input type="checkbox"/> 原合約工程加 / 減賬 QT-	<input type="checkbox"/> 新工程報價 QT-
---------------------------------	--	------------------------------------

信件批核號碼/圖紙參考編號:	批核模具圖紙編號:
客戶指示附件:	管理內部批簽署:

<input type="checkbox"/> 初步鋁料 B.M.	<input type="checkbox"/> 加工拆圖, 然後生產	<input type="checkbox"/> 尺寸表
<input type="checkbox"/> 正式鋁料 B.M.	<input type="checkbox"/> 技術上資料 / 指示	<input type="checkbox"/> 報價
<input type="checkbox"/> 配件 B.M.	<input type="checkbox"/> 樣辦或貨品說明書	<input type="checkbox"/> 分判合約
<input type="checkbox"/> 其他:		

內容: 修改A: 修改圖紙

完成上列要求日期: ASAP

國內

<input type="checkbox"/> 生產技術總監	<input type="checkbox"/> 連附件	<input type="checkbox"/> 技術部	<input type="checkbox"/> 連附件	<input type="checkbox"/> 生產部	<input type="checkbox"/> 連附件
<input type="checkbox"/> 採購部	<input type="checkbox"/> 連附件	<input checked="" type="checkbox"/> 生產統籌部	<input checked="" type="checkbox"/> 連附件	<input type="checkbox"/> 報關組	<input type="checkbox"/> 連附件
<input type="checkbox"/> 質檢部	<input type="checkbox"/> 連附件	<input type="checkbox"/> 會計部	<input type="checkbox"/> 連附件	<input type="checkbox"/> 機械設計部	<input type="checkbox"/> 連附件
<input type="checkbox"/> 香港辦	<input type="checkbox"/> 連附件	<input type="checkbox"/> 其他:			

香港

<input type="checkbox"/> 行政部	<input type="checkbox"/> 連附件	<input type="checkbox"/> 會計部	<input type="checkbox"/> 連附件	<input type="checkbox"/> 統籌部	<input type="checkbox"/> 連附件	<input type="checkbox"/> 工程部	<input type="checkbox"/> 連附件
<input type="checkbox"/> 採購部	<input type="checkbox"/> 連附件	<input type="checkbox"/> QS部	<input type="checkbox"/> 連附件	<input checked="" type="checkbox"/> 地盤管理	<input checked="" type="checkbox"/> 連附件	<input type="checkbox"/> 維修部	<input type="checkbox"/> 連附件

*發件人簽署:		*組別成員批核簽署:	
傳遞編號:	HK 0275 / 24	項目經理簽署:	

圖則登記表  
DRAWING REGISTER

工程名稱 Project Title: 香港延坪道(第二期別墅) Glass Balustrade-RowA 格柵玉		年 月 日	接收日期 Receiving Date (適用於客)							
工程編號 Project No: J853			年 月 日	發出日期 Issued Date						
分發予 Distributed To				24	24					
		01		02						
		30	21							
圖則編號 Drg. No.	圖則名稱 Drawing Title	1 2 3 4  5 6 7 8 9 10 11 12 13 14 15 16 17 18 19 20 21 22 23  24 25 26	修訂編號 Revision No.							
J853-AG-AG-3001	格柵玉位置圖		-							
J853-AG-AG-3002	格柵玉位置圖		-							
J853-AG-AG-3003	格柵玉位置圖		-							
J853-AG-AG-3004	格柵玉位置圖		-							
J853-AG-AG-001	格柵玉組裝圖		-							
J853-AG-AG-002	格柵玉組裝圖		-							
J853-AG-AG-003	格柵玉組裝圖		-							
J853-AG-AG-004	格柵玉組裝圖		-							
J853-AG-AG-005	格柵玉組裝圖		-							
J853-AG-AG-006	格柵玉組裝圖		-							
J853-AG-AG-007	格柵玉組裝圖		-							
J853-AG-AG-008	格柵玉組裝圖		-							
J853-AG-AG-100	格柵玉組裝圖		-							
J853-AG-AG-101	格柵玉組裝圖		-							
J853-AG-AG-102	格柵玉組裝圖		-							
J853-AG-AG-103	格柵玉組裝圖		-							
J853-AG-AG-104	格柵玉組裝圖		-							
J853-AG-AG-105	格柵玉組裝圖		-							
J853-AG-AG-106	格柵玉組裝圖		-							
J853-AG-AG-200	格柵玉組裝圖		-	A						
J853-AG-AG-201	格柵玉組裝圖		-	A						
J853-AG-AG-202	格柵玉組裝圖		-	A						
J853-AG-AG-203	格柵玉組裝圖		-	A						
J853-AG-AA01-001L	型材加工圖		-							
J853-AG-AA01-001R	型材加工圖	-								
J853-AG-AA02-001L	型材加工圖	-								

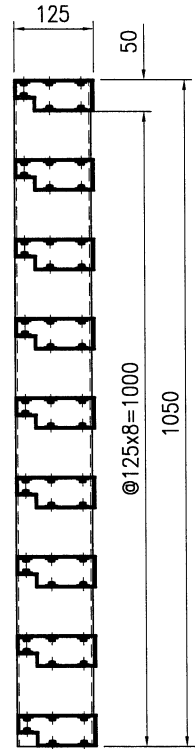
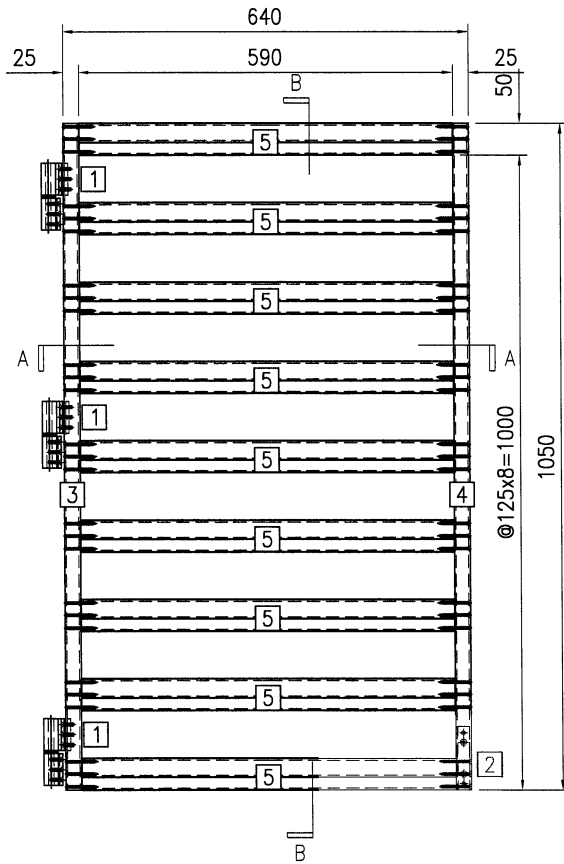
圖則登記表  
DRAWING REGISTER

工程名稱 Project Title: 香港延坪道(第二期別墅) Glass Balustrade-RowA 格柵玉		年	接收日期 Receiving Date (適用於客)						
工程編號 Project No: J853		月							
分發予 Distributed To		日							
		年	發出日期 Issued Date						
		月	24	24					
		日	01	02					
			30	21					
圖則編號 Drg. No.	圖則名稱 Drawing Title		修訂編號 Revision No.						
J853-AG-AA02-001R	型材加工圖	27	-						
J853-AG-AB01-001	型材加工圖	28	-						
J853-AG-AB01-002	型材加工圖	29	-	A					
J853-AG-AH01-001L	型材加工圖	30	-						
J853-AG-AH01-001R	型材加工圖	31	-						
J853-AG-AH01-002L	型材加工圖	32	-	A					
J853-AG-AH01-002R	型材加工圖	33	-	A					
J853-AG-AH01-003L	型材加工圖	34	-						
J853-AG-AH01-003R	型材加工圖	35	-						
J853-AG-AH01-004L	型材加工圖	36	-	A					
J853-AG-AH01-004R	型材加工圖	37	-	A					
J853-AG-X86448-001	型材加工圖	38	-						
J853-AG-X86448-002	型材加工圖	39	-						
J853-AG-X86448-003	型材加工圖	40	-						
J853-AG-X86448-004	型材加工圖	41	-						
J853-AG-X86448-005	型材加工圖	42	-						
J853-AG-X86448-006	型材加工圖	43	-						
J853-AG-X86448-100	型材加工圖	44	-						
J853-AG-X86448-101	型材加工圖	45	-						
J853-AG-X86448-102	型材加工圖	46	-						
J853-AG-X86448-200	型材加工圖	47	-						

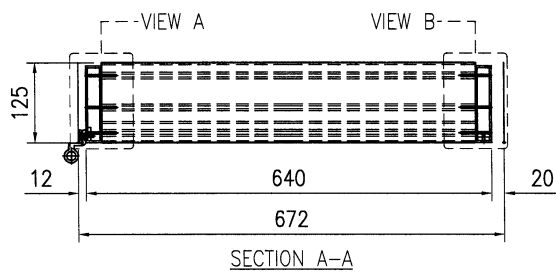


美特铝质有限公司  
MIDI Aluminium Fabricator Ltd.

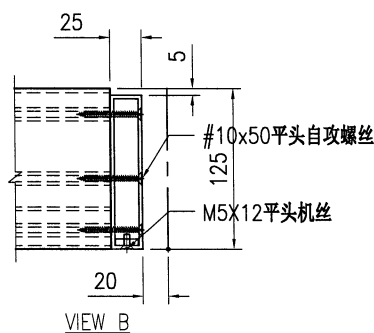
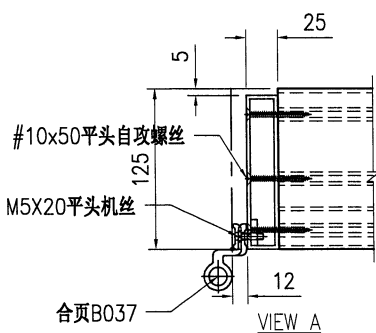
工程号	J853	制图	J.L.	30/01/24	物料号	J853-AG-AG-200							
地盘	香港延坪路	复核	-	-	图号	J853-AG-AG-200							
版本	A	采用	工厂	地盘	√	名称	AC格栅组装图						
日期	21/02	颜色	-			材料	-	单件面积(㎡)	-	长度	1050	宽度	640



SECTION B-B



SECTION A-A

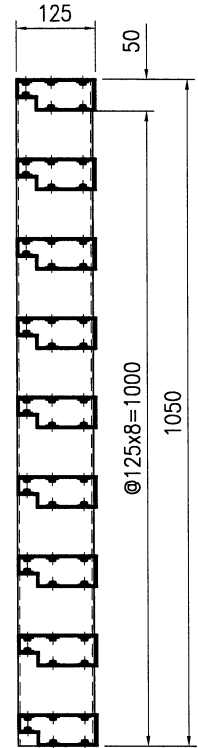
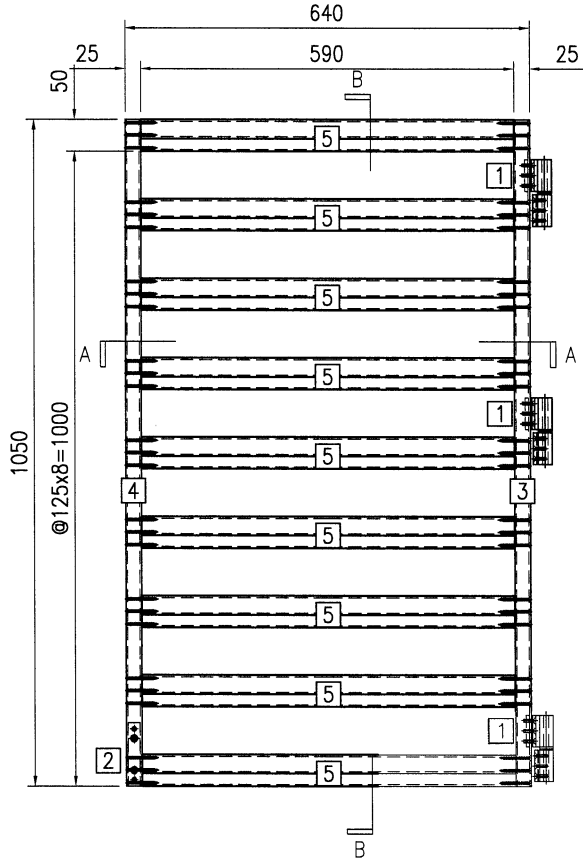


序号	物料编号	长度	数量
1	J853-AG-AB01-001	50	3
2	J853-AG-AB01-002	100	1
3	J853-AG-AH01-001L	1050	1
4	J853-AG-AH01-002R	1050	1
5	J853-AG-X86448-200a	590	9
-	#10x50平头自攻螺丝	-	108
-	M5X12平头机丝	-	2
-	M5X20平头机丝	-	9
-	合页B037	-	3

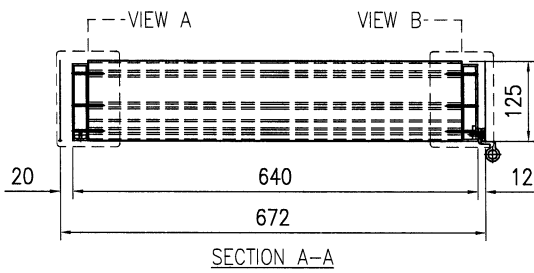


美特铝质有限公司  
MIDI Aluminium Fabricator Ltd.

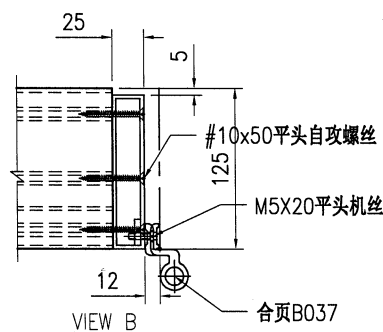
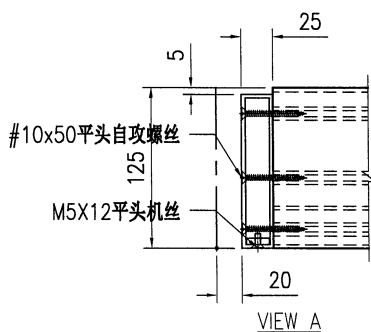
工程号	J853	制图	J.L.	30/01/24	物料号	J853-AG-AG-201							
地盘	香港延坪路	复核	-	-	图号	J853-AG-AG-201							
版本	A	采用	工厂	地盘	√	名称	AC格栅组装图						
日期	21/02	颜色	-			材料	-	单件面积(㎡)	-	长度	1050	宽度	640



SECTION B-B



SECTION A-A

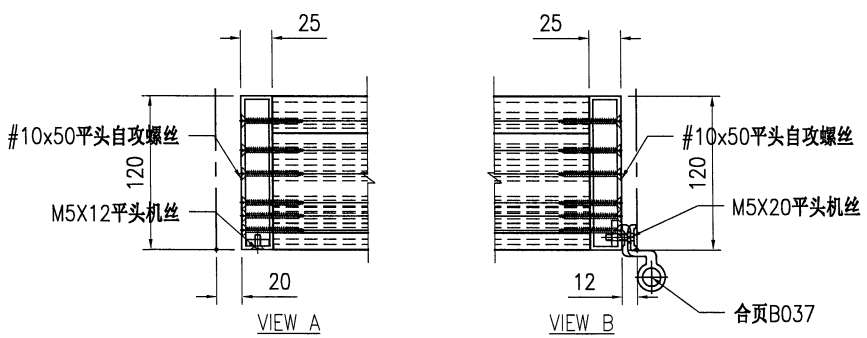
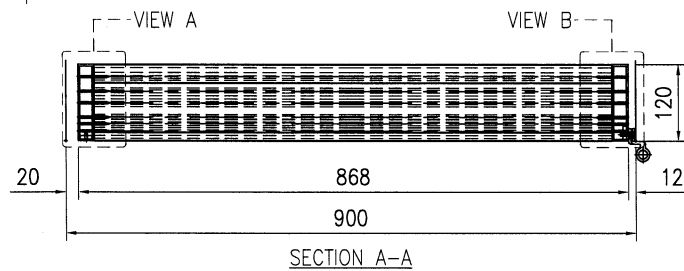
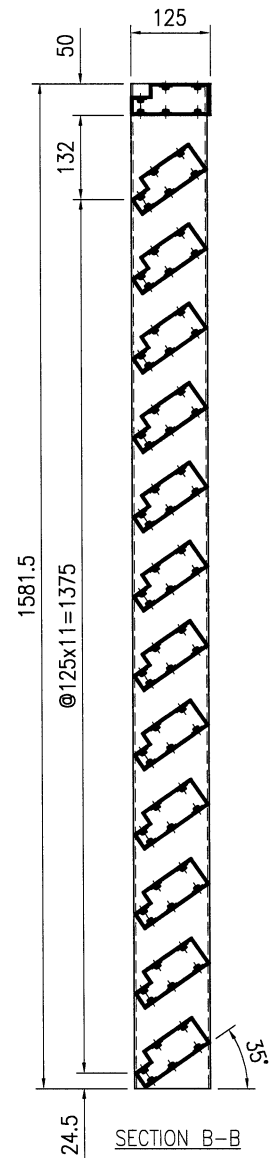
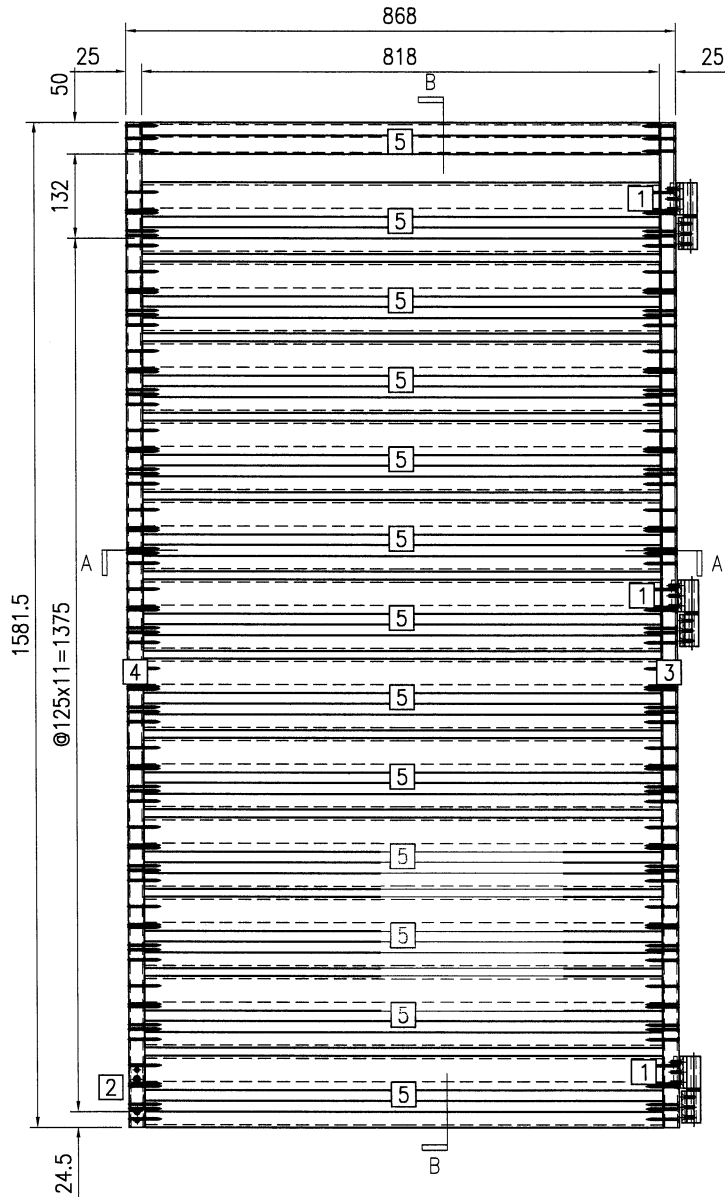


序号	物料编号	长度	数量
1	J853-AG-AB01-001	50	3
2	J853-AG-AB01-002	100	1
3	J853-AG-AH01-001R	1050	1
4	J853-AG-AH01-002L	1050	1
5	J853-AG-X86448-200a	590	9
-	#10x50平头自攻螺丝	-	108
-	M5X12平头机丝	-	2
-	M5X20平头机丝	-	9
-	合页B037	-	3



美特铝质有限公司  
MIDI Aluminium Fabricator Ltd.

工程号	J853	制图	J.L.	30/01/24	物料号	J853-AG-AG-202							
地盘	香港延坪路	复核	-	-	图号	J853-AG-AG-202							
版本	A	采用	工厂	地盘	√	名称	AC格栅组装图						
日期	21/02	颜色	-			材料	-	单件面积(m <sup>2</sup> )	-	长度	1581.5	宽度	868

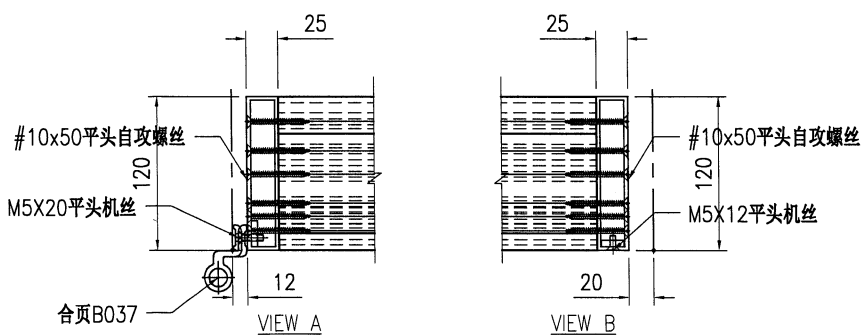
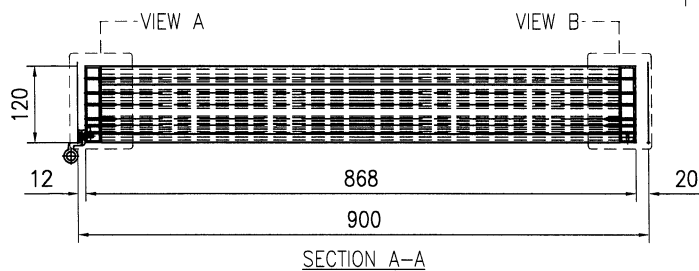
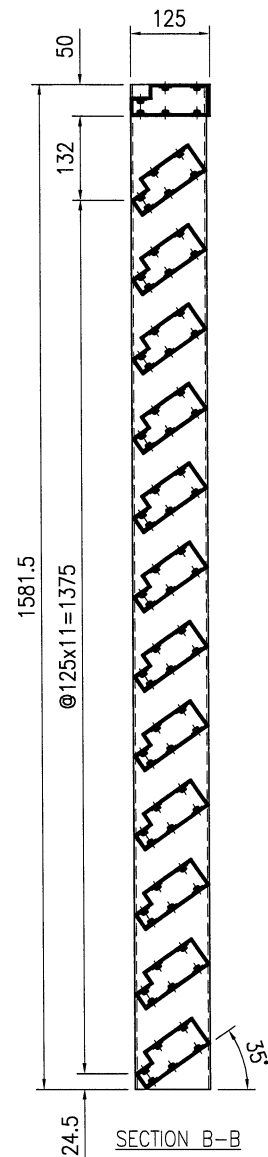
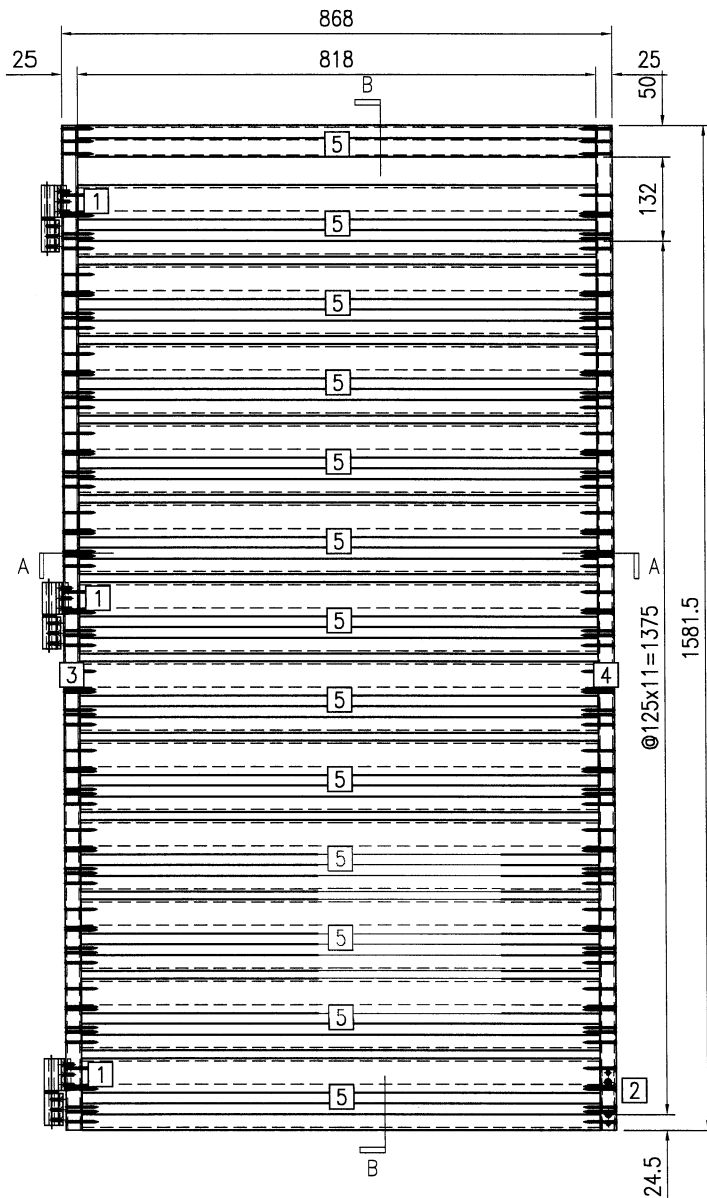


序号	物料编号	长度	数量
1	J853-AG-AB01-001	50	3
2	J853-AG-AB01-002	100	1
3	J853-AG-AH01-003R	1581.5	1
4	J853-AG-AH01-004L	1581.5	1
5	J853-AG-X86448-200b	818	13
-	#10x50平头自攻螺丝	-	156
-	M5X12平头机丝	-	2
-	M5X20平头机丝	-	9
-	合页B037	-	3



美特铝质有限公司  
MIDI Aluminium Fabricator Ltd.

工程号	J853	制图	J.L.	30/01/24	物料号	J853-AG-AG-203	
地盘	香港延坪路	复核	-	-	图号	J853-AG-AG-203	
版本	A	名称	AC格栅组装图	批准	-	数量	5
日期	21/02	材料	-	单件面积(㎡)	-	长度	1581.5
采用	工厂	地盘	√	宽度	868		
颜色	-						

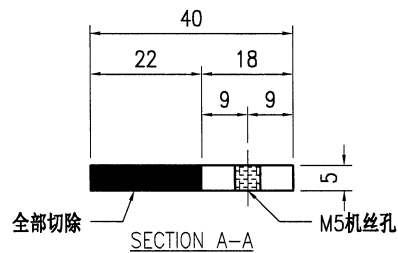
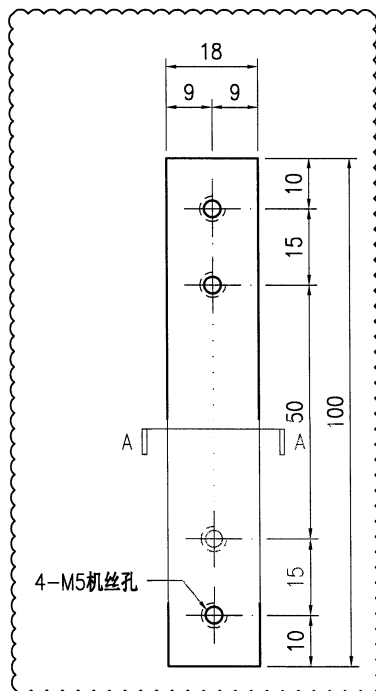


序号	物料编号	长度	数量
1	J853-AG-AB01-001	50	3
2	J853-AG-AB01-002	100	1
3	J853-AG-AH01-003L	1581.5	1
4	J853-AG-AH01-004R	1581.5	1
5	J853-AG-X86448-200b	818	13
-	#10x50平头自攻螺丝	-	156
-	M5X12平头机丝	-	2
-	M5X20平头机丝	-	9
-	合页B037	-	3



美特鋁質有限公司  
MIDI Aluminium Fabricator Ltd.

工程号	J853	制图	J.L.	30/01/24	物料号	J853-AG-AB01-002		
地盘	香港延坪路	复核	-	-	图号	J853-AG-AB01-002		
版本	A	名称	18x5mm 铝巴		批准	-	数量	14
日期	21/02	材料	BT4106		单件重量(kg)	-	长度	125
		采用	工厂	√	地盘		宽度	-
		颜色	阳极氧化					



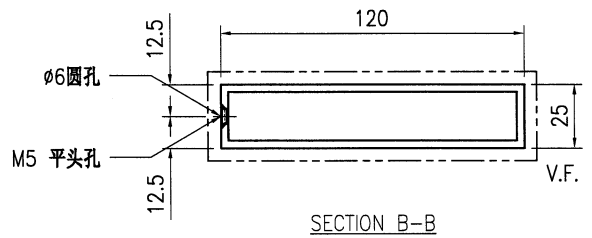
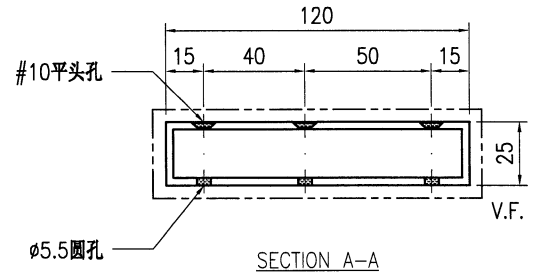
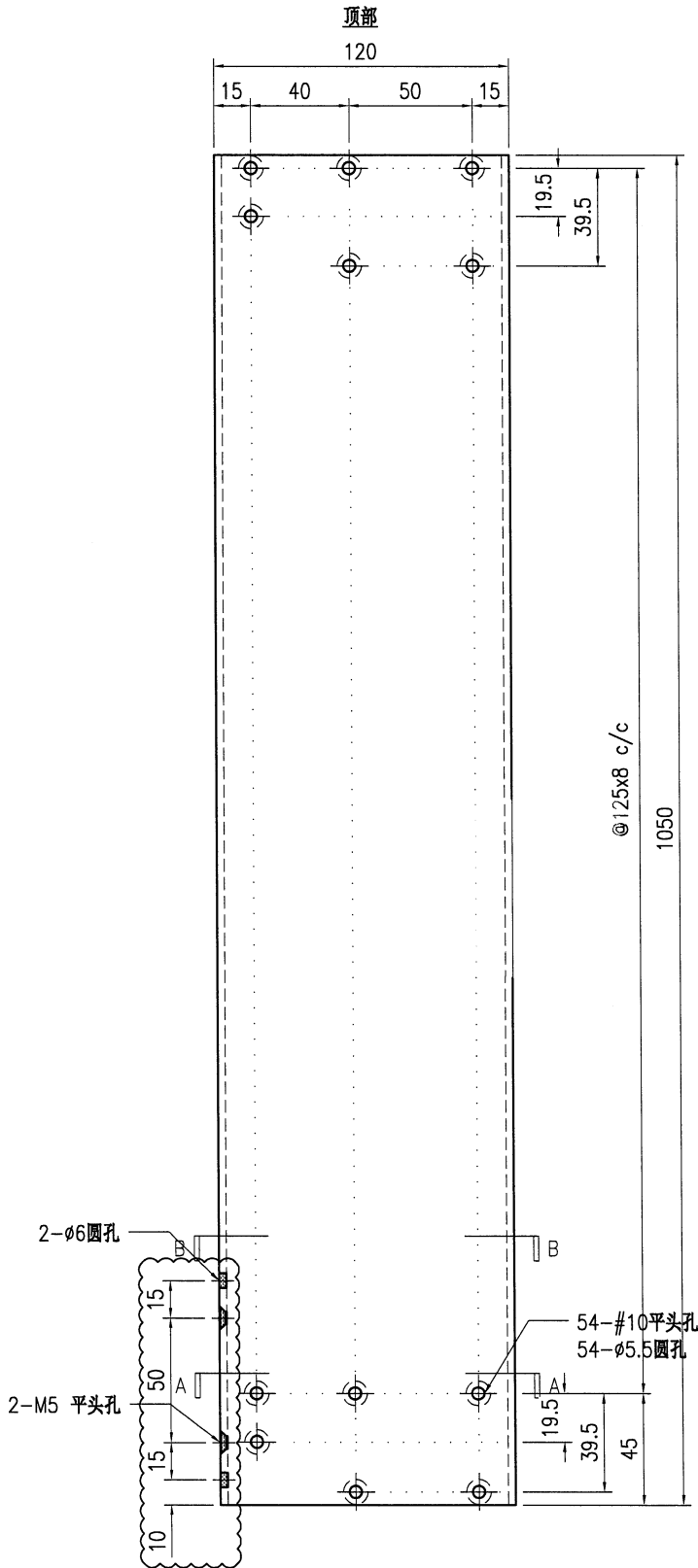
技术说明:

1. 铝合金型材截料之前应进行校直调整, 截料端头不应有加工变形, 并应去除毛刺;
2. 加工长度允许偏差为 $\pm 0.5\text{mm}$ , 端头斜度的允许偏差为 $\pm 0.25^\circ$ , 孔位的允许偏差为 $\pm 0.3\text{mm}$ , 孔距的允许偏差为 $\pm 0.3\text{mm}$ , 累计偏差为 $\pm 0.5\text{mm}$ ;
3. 槽口、豁口的长宽边允许偏差为 $+0.5\text{mm}$ , 榫头的长宽边允许偏差为 $-0.5\text{mm}$ , 中心线允许偏差都为 $\pm 0.5\text{mm}$ ;
4. "-----" 为外露喷涂装饰面, 应贴保护膜, 加工过程中不得破坏装饰面, 加工完毕须标示代号及长度。



美特铝质有限公司  
MIDI Aluminium Fabricator Ltd.

工程号	J853	制图	J.L.	30/01/24	物料号	J853-AG-AH01-002L		
地盘	香港延坪路	复核	-	-	图号	J853-AG-AH01-002L		
版本	A	名称	120x25x3mm 铝通		批准	-	数量	5
日期	21/02	材料	JMFG0102		单件重量(kg)	-	长度	1050
		采用	工厂	√	地盘		宽度	-
		颜色	JMQ213457					



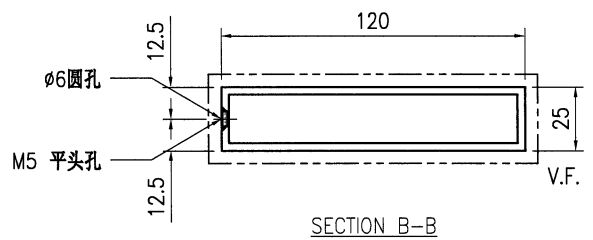
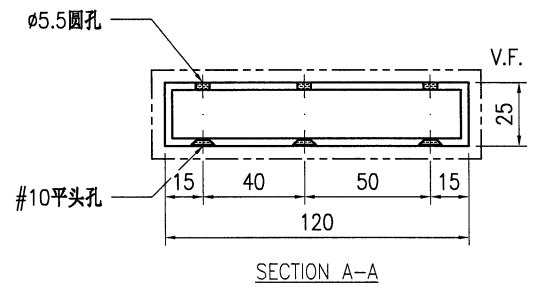
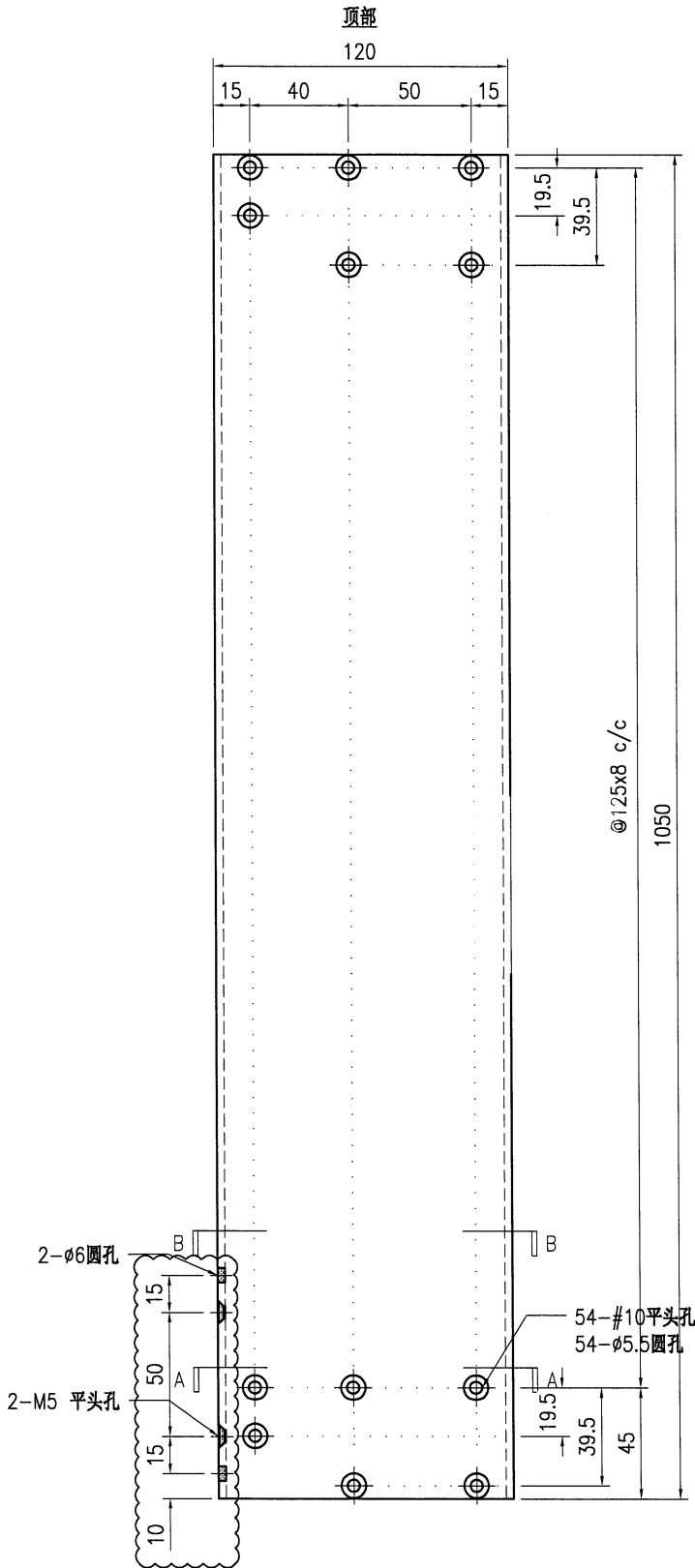
技术说明:

1. 铝合金型材截料之前应进行校直调整, 截料端头不应有加工变形, 并应去除毛刺;
2. 加工长度允许偏差为 $\pm 0.5\text{mm}$ , 端头斜度的允许偏差为 $\pm 0.25^\circ$ , 孔位的允许偏差为 $\pm 0.3\text{mm}$ , 孔距的允许偏差为 $\pm 0.3\text{mm}$ , 累计偏差为 $\pm 0.5\text{mm}$ ;
3. 槽口、豁口的长宽边允许偏差为 $+0.5\text{mm}$ , 榫头的长宽边允许偏差为 $-0.5\text{mm}$ , 中心线允许偏差都为 $\pm 0.5\text{mm}$ ;
4. "-----" 为外露喷涂装饰面, 应贴保护膜, 加工过程中不得破坏装饰面, 加工完毕须标示代号及长度。



美特铝质有限公司  
MIDI Aluminium Fabricator Ltd.

工程号	J853	制图	J.L.	30/01/24	物料号	J853-AG-AH01-002R	
地盘	香港延坪路	复核	-	-	图号	J853-AG-AH01-002R	
版本	A	名称	120x25x3mm 铝通	批准	-	数量	2
日期	21/02	材料	JMFG0102	单件重量(kg)	-	长度	1050
采用	工厂	√	地盘			宽度	-
颜色	JMQ213457						



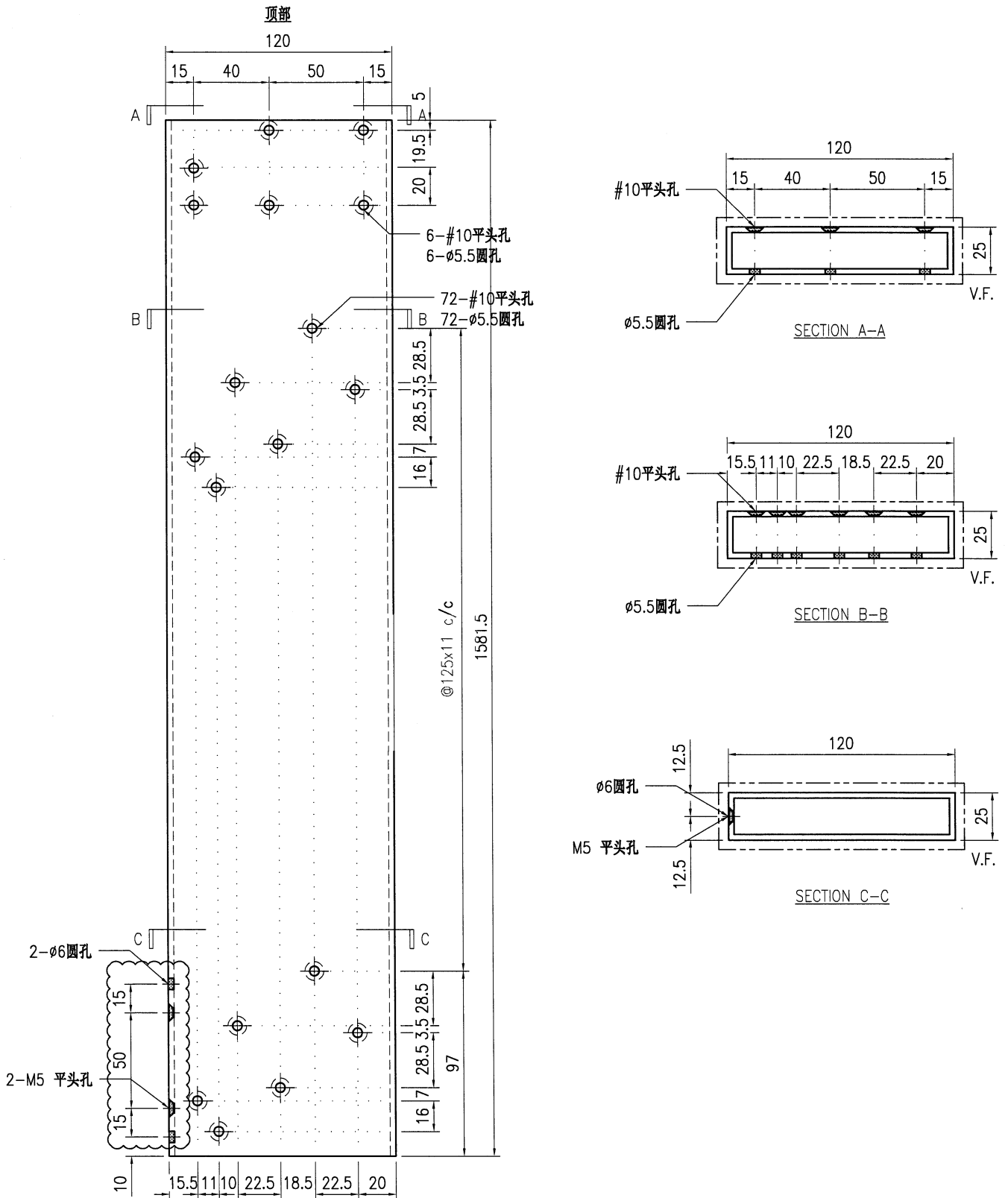
技术说明:

1. 铝合金型材截料之前应进行校直调整, 截料端头不应有加工变形, 并应去除毛刺;
2. 加工长度允许偏差为 $\pm 0.5\text{mm}$ , 端头斜度的允许偏差为 $\pm 0.25^\circ$ , 孔位的允许偏差为 $\pm 0.3\text{mm}$ , 孔距的允许偏差为 $\pm 0.3\text{mm}$ , 累计偏差为 $\pm 0.5\text{mm}$ ;
3. 槽口、豁口的长宽边允许偏差为 $+0.5\text{mm}$ , 榫头的长宽边允许偏差为 $-0.5\text{mm}$ , 中心线允许偏差都为 $\pm 0.5\text{mm}$ ;
4. "-----" 为外露喷涂装饰面, 应贴保护膜, 加工过程中不得破坏装饰面, 加工完毕须标示代号及长度。



美特铝质有限公司  
MIDI Aluminium Fabricator Ltd.

工程号	J853	制图	J.L.	30/01/24	物料号	J853-AG-AH01-004L	
地盘	香港延坪路	复核	-	-	图号	J853-AG-AH01-004L	
版本	A	名称	120x25x3mm 铝通	批准	-	数量	2
日期	21/02	颜色	JMQ213457	材料	JMFG0102	单件重量(kg)	-
						长度	1581.5
						宽度	-



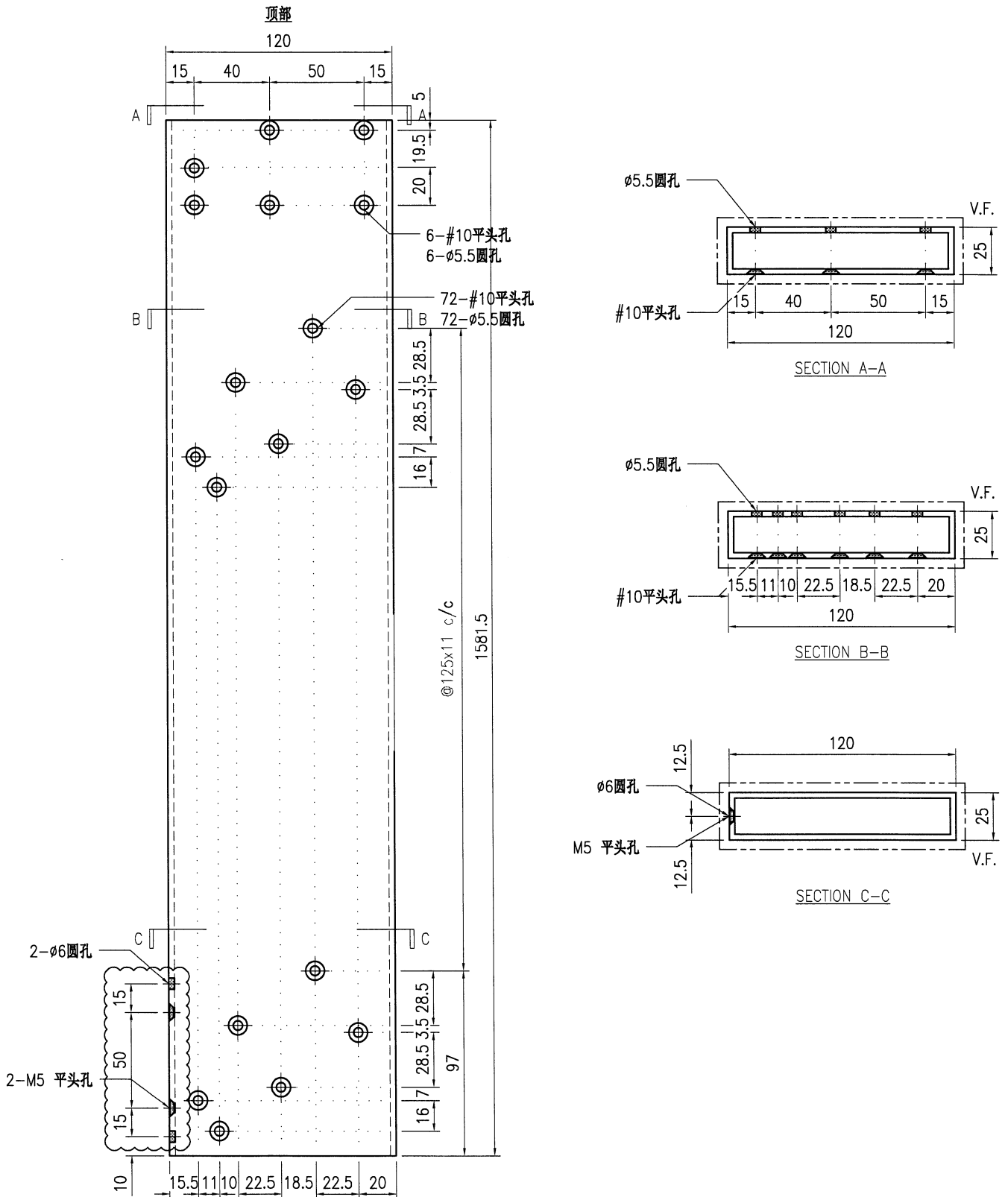
技术说明:

1. 铝合金型材截料之前应进行校直调整, 截料端头不应有加工变形, 并应去除毛刺;
2. 加工长度允许偏差为 $\pm 0.5\text{mm}$ , 端头斜度的允许偏差为 $\pm 0.25^\circ$ , 孔位的允许偏差为 $\pm 0.3\text{mm}$ , 孔距的允许偏差为 $\pm 0.3\text{mm}$ , 累计偏差为 $\pm 0.5\text{mm}$ ;
3. 槽口、豁口的长宽边允许偏差为 $+0.5\text{mm}$ , 榫头的长宽边允许偏差为 $-0.5\text{mm}$ , 中心线允许偏差都为 $\pm 0.5\text{mm}$ ;
4. "-----" 为外露喷涂装饰面, 应贴保护膜, 加工过程中不得破坏装饰面, 加工完毕须标示代号及长度。



美特铝质有限公司  
MIDI Aluminium Fabricator Ltd.

工程号	J853	制图	J.L.	30/01/24	物料号	J853-AG-AH01-004R	
地盘	香港延坪路	复核	-	-	图号	J853-AG-AH01-004R	
版本	A	名称	120x25x3mm 铝通	批准	-	数量	5
日期	21/02	颜色	JMQ213457	材料	JMFG0102	单件重量(kg)	-
						长度	1581.5
						宽度	-



技术说明:

1. 铝合金型材截料之前应进行校直调整, 截料端头不应有加工变形, 并应去除毛刺;
2. 加工长度允许偏差为 $\pm 0.5$ mm, 端头斜度的允许偏差为 $\pm 0.25^\circ$ , 孔位的允许偏差为 $\pm 0.3$ mm, 孔距的允许偏差为 $\pm 0.3$ mm, 累计偏差为 $\pm 0.5$ mm;
3. 槽口、豁口的长宽边允许偏差为 $+0.5$ mm, 榫头的长宽边允许偏差为 $-0.5$ mm, 中心线允许偏差都为 $\pm 0.5$ mm;
4. "-----" 为外露喷涂装饰面, 应贴保护膜, 加工过程中不得破坏装饰面, 加工完毕须标示代号及长度。