

工程指示 / 要求簡箋 ENGINEER INSTRUCTIONS (E.I.)

工程指示編號:	EI- 7300	修改版本:	-
	HK- 0196		
工程編號:	J 853	工程名稱:	延坪道 (第2期)
收件人:	生系克	發件人:	Sam Lo
工程項目:	ROW (HB5-HB8) 冷氣棚格 地盤用鋁板 (黃色)	日期:	30/01/2024

<input type="checkbox"/> 原合約工程包	<input type="checkbox"/> 原合約工程加 / 減賬 QT-	<input type="checkbox"/> 新工程報價 QT-
---------------------------------	--	------------------------------------

信件批核號碼/圖紙參考編號:	批核模具圖紙編號:
客戶指示附件:	管理內部批簽署:

<input type="checkbox"/> 初步鋁料 B.M.	<input type="checkbox"/> 加工拆圖, 然後生產	<input type="checkbox"/> 尺寸表
<input type="checkbox"/> 正式鋁料 B.M.	<input type="checkbox"/> 技術上資料/指示	<input type="checkbox"/> 報價
<input type="checkbox"/> 配件 B.M.	<input type="checkbox"/> 樣辦或貨品說明書	<input type="checkbox"/> 分判合約
<input type="checkbox"/> 其他:		

內容: 請依附件資料, 生產鋁板, 送地盤
- 請分屋包裝出貨.

完成上列要求日期: 28/2/2024

國內

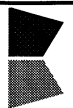
<input type="checkbox"/> 生產技術總監	<input type="checkbox"/> 連附件	<input type="checkbox"/> 技術部	<input type="checkbox"/> 連附件	<input type="checkbox"/> 生產部	<input type="checkbox"/> 連附件
<input type="checkbox"/> 採購部	<input type="checkbox"/> 連附件	<input checked="" type="checkbox"/> 生產統籌部	<input checked="" type="checkbox"/> 連附件	<input type="checkbox"/> 報關組	<input type="checkbox"/> 連附件
<input type="checkbox"/> 質檢部	<input type="checkbox"/> 連附件	<input type="checkbox"/> 會計部	<input type="checkbox"/> 連附件	<input type="checkbox"/> 機械設計部	<input type="checkbox"/> 連附件
<input type="checkbox"/> 香港辦	<input type="checkbox"/> 連附件	<input type="checkbox"/> 其他:			

香港

<input type="checkbox"/> 行政部	<input type="checkbox"/> 連附件	<input type="checkbox"/> 會計部	<input type="checkbox"/> 連附件	<input type="checkbox"/> 統籌部	<input type="checkbox"/> 連附件	<input type="checkbox"/> 工程部	<input type="checkbox"/> 連附件
<input type="checkbox"/> 採購部	<input type="checkbox"/> 連附件	<input type="checkbox"/> QS部	<input type="checkbox"/> 連附件	<input checked="" type="checkbox"/> 地盤管理	<input checked="" type="checkbox"/> 連附件	<input type="checkbox"/> 維修部	<input type="checkbox"/> 連附件

*發件人簽署:		*組別成員批核簽署:	
傳遞編號:	HK 0196/24	項目經理簽署:	

序號	修改標示	加工圖号	鋁板編號	鋁板名稱	顏色	數量(塊)		總重量	展開面積(m²)		V.F.面積(m²)	備註	
						實用	後備		總數	單件			總面積
1		J853-AG-AC-421	J853-AG-AC-421	3mm 厚鋁板 (3003 H14)	EG-DG-D334232-ZD1	4		13.29	0.41	1.63	0.41	1.63	
2		J853-AG-AC-422	J853-AG-AC-422	3mm 厚鋁板 (3003 H14)	EG-DG-D334232-ZD1	4		8.77	0.40	1.62	0.40	1.62	
3		J853-AG-AC-423	J853-AG-AC-423	3mm 厚鋁板 (3003 H14)	EG-DG-D334232-ZD1	16		35.44	0.41	6.54	0.41	6.54	
4		J853-AG-AC-424	J853-AG-AC-424	3mm 厚鋁板 (3003 H14)	EG-DG-D334232-ZD1	16		35.08	0.40	6.47	0.40	6.47	
5		J853-AG-AC-428	J853-AG-AC-428	3mm 厚鋁板 (3003 H14)	EG-DG-D334232-ZD1	4		10.62	0.49	1.96	0.49	1.96	
6		J853-AG-AC-429	J853-AG-AC-429	3mm 厚鋁板 (3003 H14)	EG-DG-D334232-ZD1	4		10.62	0.49	1.96	0.49	1.96	
7		J853-AG-AC-430	J853-AG-AC-430	3mm 厚鋁板 (3003 H14)	EG-DG-D334232-ZD1	4		5.51	0.25	1.02	0.25	1.02	
8		J853-AG-AC-431	J853-AG-AC-431	3mm 厚鋁板 (3003 H14)	EG-DG-D334232-ZD1	4		11.26	0.52	2.08	0.52	2.08	
9		J853-AG-AC-432	J853-AG-AC-432	3mm 厚鋁板 (3003 H14)	EG-DG-D334232-ZD1	8		7.64	0.18	1.41	0.18	1.41	
10		J853-AG-AC-433	J853-AG-AC-433	3mm 厚鋁板 (3003 H14)	EG-DG-D334232-ZD1	4		5.51	0.25	1.02	0.25	1.02	
11		J853-AG-AC-434	J853-AG-AC-434	3mm 厚鋁板 (3003 H14)	EG-DG-D334232-ZD1	4		11.26	0.52	2.08	0.52	2.08	
12		J853-AG-AC-441	J853-AG-AC-441G	3mm 厚鋁板 (3003 H14)	鍍化	4		1.65	0.08	0.30	0.08	0.30	
13		J853-AG-AC-441	J853-AG-AC-441D	3mm 厚鋁板 (3003 H14)	鍍化	4		1.61	0.07	0.30	0.07	0.30	
14		J853-AG-AC-441	J853-AG-AC-441F	3mm 厚鋁板 (3003 H14)	鍍化	4		1.22	0.06	0.22	0.06	0.22	
15		J853-AG-AC-441	J853-AG-AC-441G	3mm 厚鋁板 (3003 H14)	鍍化	4		1.47	0.07	0.27	0.07	0.27	
16		J853-AG-AC-441	J853-AG-AC-441H	3mm 厚鋁板 (3003 H14)	鍍化	4		1.69	0.08	0.31	0.08	0.31	
17		J853-AG-AC-442	J853-AG-AC-442C	3mm 厚鋁板 (3003 H14)	鍍化	4		2.14	0.10	0.40	0.10	0.40	
18		J853-AG-AC-442	J853-AG-AC-442D	3mm 厚鋁板 (3003 H14)	鍍化	4		1.46	0.07	0.27	0.07	0.27	
19		J853-AG-AC-443	J853-AG-AC-443C	3mm 厚鋁板 (3003 H14)	鍍化	4		1.08	0.05	0.20	0.05	0.20	
20		J853-AG-AC-443	J853-AG-AC-443D	3mm 厚鋁板 (3003 H14)	鍍化	8		2.23	0.05	0.41	0.05	0.41	
21		J853-AG-AC-443	J853-AG-AC-443E	3mm 厚鋁板 (3003 H14)	鍍化	4		1.09	0.05	0.20	0.05	0.20	
22		J853-AG-AC-443	J853-AG-AC-443H	3mm 厚鋁板 (3003 H14)	鍍化	4		0.91	0.04	0.17	0.04	0.17	
23		J853-AG-AC-443	J853-AG-AC-443J	3mm 厚鋁板 (3003 H14)	鍍化	4		1.59	0.07	0.29	0.07	0.29	
24		J853-AG-AC-443	J853-AG-AC-443K	3mm 厚鋁板 (3003 H14)	鍍化	4		1.14	0.05	0.21	0.05	0.21	
25		J853-AG-AC-444	J853-AG-AC-444C	3mm 厚鋁板 (3003 H14)	鍍化	4		1.76	0.08	0.32	0.08	0.32	
26		J853-AG-AC-444	J853-AG-AC-444D	3mm 厚鋁板 (3003 H14)	鍍化	8		3.62	0.08	0.67	0.08	0.67	
27		J853-AG-AC-444	J853-AG-AC-444E	3mm 厚鋁板 (3003 H14)	鍍化	4		1.76	0.08	0.33	0.08	0.33	
28		J853-AG-AC-444	J853-AG-AC-444H	3mm 厚鋁板 (3003 H14)	鍍化	4		1.48	0.07	0.27	0.07	0.27	
29		J853-AG-AC-444	J853-AG-AC-444J	3mm 厚鋁板 (3003 H14)	鍍化	4		2.57	0.12	0.47	0.12	0.47	
30		J853-AG-AC-444	J853-AG-AC-444K	3mm 厚鋁板 (3003 H14)	鍍化	4		1.85	0.09	0.34	0.09	0.34	
31		J853-AG-AC-447	J853-AG-AC-447C	3mm 厚鋁板 (3003 H14)	EG-DG-D334232-ZD1	4		5.35	0.25	0.99	0.25	0.99	
32		J853-AG-AC-448	J853-AG-AC-448B	3mm 厚鋁板 (3003 H14)	EG-DG-D334232-ZD1	4		8.23	0.38	1.52	0.38	1.52	



美特鋁質有限公司

MIDI Aluminium Fabricator Ltd.

地盤用鋁板B. 表

BM編號:

工程號:	J-853	計算:	J. L.	日期:	29/1/2024	送呈:	Joe
地盤名稱:	香港延坪道(第二期別墅)	核對:		日期:		副本:	
項目類別:	AC Grilles	批准:		日期:		版本:	
A/C Code:	HB	總重量(Kg):	254.89	總V. F. 面積 (m ²):	45.04		

序號	修改標示	加工圖号	鋁板編号	鋁板名稱	顏色	數量(塊)		總重量	展開面積(m ²)		V. F. 面積(m ²)		備註	
						實用	後備		總數	單件	總面積	單件		總面積
33		J853-AG-AC-448	J853-AG-AC-448C	3mm 厚鋁板 (3003 H14)	EC-DG-D334232-ZD1	4		4	5.56	0.26	1.03	0.26	1.03	
34		J853-AG-AC-449	J853-AG-AC-449A	3mm 厚鋁板 (3003 H14)	EC-DG-D334232-ZD1	4		4	6.39	0.29	1.18	0.29	1.18	
35		J853-AG-AC-449	J853-AG-AC-449B	3mm 厚鋁板 (3003 H14)	EC-DG-D334232-ZD1	4		4	6.23	0.29	1.15	0.29	1.15	
36		J853-AG-AC-451	J853-AG-AC-451	3mm 厚鋁板 (3003 H14)	EC-DG-D334232-ZD1	4		4	4.87	0.22	0.90	0.22	0.90	
37		J853-AG-AC-452	J853-AG-AC-452	3mm 厚鋁板 (3003 H14)	EC-DG-D334232-ZD1	4		4	6.96	0.32	1.28	0.32	1.28	
38		J853-AG-AC-453	J853-AG-AC-453B	3mm 厚鋁板 (3003 H14)	EC-DG-D334232-ZD1	4		4	3.17	0.15	0.59	0.15	0.59	
39		J853-AG-AC-453	J853-AG-AC-453C	3mm 厚鋁板 (3003 H14)	EC-DG-D334232-ZD1	4		4	3.09	0.14	0.57	0.14	0.57	
40		J853-AG-AC-453	J853-AG-AC-453D	3mm 厚鋁板 (3003 H14)	EC-DG-D334232-ZD1	4		4	3.46	0.16	0.64	0.16	0.64	
41		J853-AG-AC-454	J853-AG-AC-454C	3mm 厚鋁板 (3003 H14)	EC-DG-D334232-ZD1	4		4	3.24	0.15	0.60	0.15	0.60	
42		J853-AG-AC-455	J853-AG-AC-455C	3mm 厚鋁板 (3003 H14)	EC-DG-D334232-ZD1	4		4	4.67	0.22	0.86	0.22	0.86	
43		J853-AG-AC-455	J853-AG-AC-455D	3mm 厚鋁板 (3003 H14)	EC-DG-D334232-ZD1	4		4	3.35	0.15	0.62	0.15	0.62	
44		J853-AG-AC-456	J853-AG-AC-456	3mm 厚鋁板 (3003 H14)	EC-DG-D334232-ZD1	4		4	3.00	0.14	0.55	0.14	0.55	
總計:								212	254.89		46.21		45.04	

J853-香港延坪道(第二期别墅)-AC Grilles-地盘用铝板分栋数量统计表

工程: J853-香港延坪道(第二期别墅)

日期: 29-Jan-24

序号	部件图编号					总数量	备注
		HB5	HB6	HB7	HB8		
1	J853-AG-AC-421	1	1	1	1	4	
2	J853-AG-AC-422	1	1	1	1	4	
3	J853-AG-AC-423	4	4	4	4	16	
4	J853-AG-AC-424	4	4	4	4	16	
5	J853-AG-AC-428	1	1	1	1	4	
6	J853-AG-AC-429	1	1	1	1	4	
7	J853-AG-AC-430	1	1	1	1	4	
8	J853-AG-AC-431	1	1	1	1	4	
9	J853-AG-AC-432	2	2	2	2	8	
10	J853-AG-AC-433	1	1	1	1	4	
11	J853-AG-AC-434	1	1	1	1	4	
12	J853-AG-AC-441C	1	1	1	1	4	
13	J853-AG-AC-441D	1	1	1	1	4	
14	J853-AG-AC-441F	1	1	1	1	4	
15	J853-AG-AC-441G	1	1	1	1	4	
16	J853-AG-AC-441H	1	1	1	1	4	
17	J853-AG-AC-442C	1	1	1	1	4	
18	J853-AG-AC-442D	1	1	1	1	4	
19	J853-AG-AC-443C	1	1	1	1	4	
20	J853-AG-AC-443D	2	2	2	2	8	
21	J853-AG-AC-443E	1	1	1	1	4	
22	J853-AG-AC-443H	1	1	1	1	4	
23	J853-AG-AC-443J	1	1	1	1	4	
24	J853-AG-AC-443K	1	1	1	1	4	
25	J853-AG-AC-444C	1	1	1	1	4	
26	J853-AG-AC-444D	2	2	2	2	8	
27	J853-AG-AC-444E	1	1	1	1	4	
28	J853-AG-AC-444H	1	1	1	1	4	
29	J853-AG-AC-444J	1	1	1	1	4	
30	J853-AG-AC-444K	1	1	1	1	4	
31	J853-AG-AC-447C	1	1	1	1	4	
32	J853-AG-AC-448B	1	1	1	1	4	
33	J853-AG-AC-448C	1	1	1	1	4	
34	J853-AG-AC-449A	1	1	1	1	4	
35	J853-AG-AC-449B	1	1	1	1	4	

J853-香港延坪道(第二期别墅)-AC Grilles-地盘用铝板分栋数量统计表

工程: J853-香港延坪道(第二期别墅)

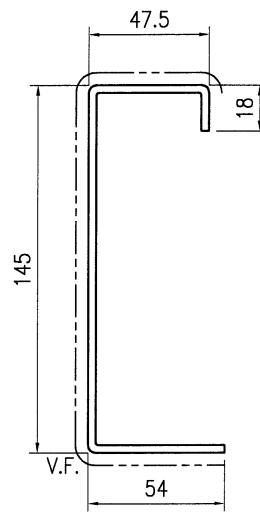
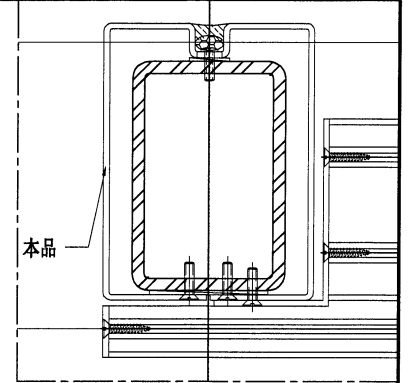
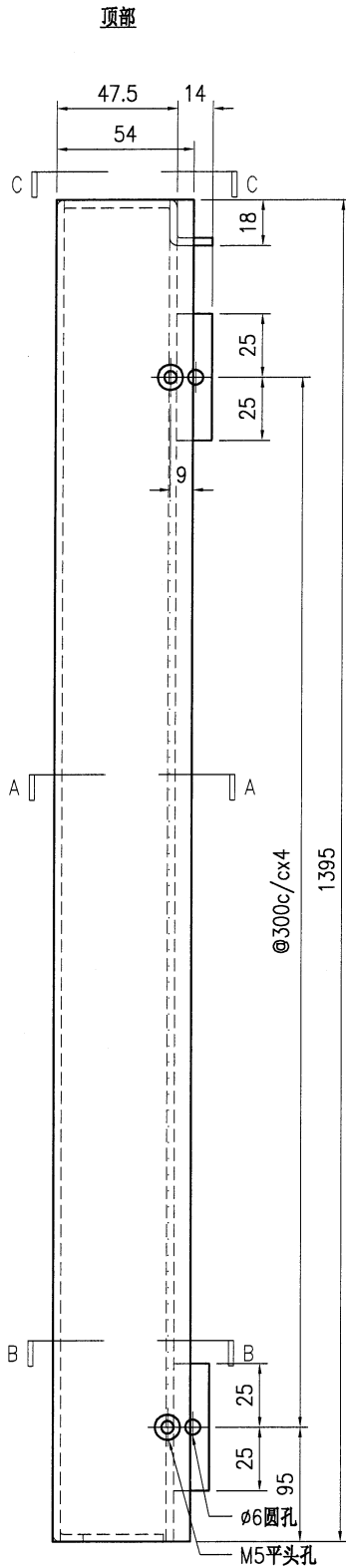
日期: 29-Jan-24

序号	部件图编号					总数量	备注
		HB5	HB6	HB7	HB8		
36	J853-AG-AC-451	1	1	1	1	4	
37	J853-AG-AC-452	1	1	1	1	4	
38	J853-AG-AC-453B	1	1	1	1	4	
39	J853-AG-AC-453C	1	1	1	1	4	
40	J853-AG-AC-453D	1	1	1	1	4	
41	J853-AG-AC-454C	1	1	1	1	4	
42	J853-AG-AC-455C	1	1	1	1	4	
43	J853-AG-AC-455D	1	1	1	1	4	
44	J853-AG-AC-456	1	1	1	1	4	
		53	53	53	53	212	

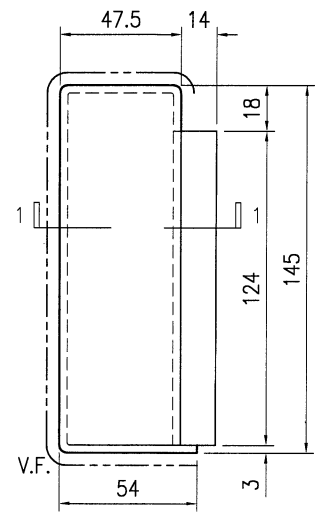


美特铝质有限公司
MIDI Aluminium Fabricator Ltd.

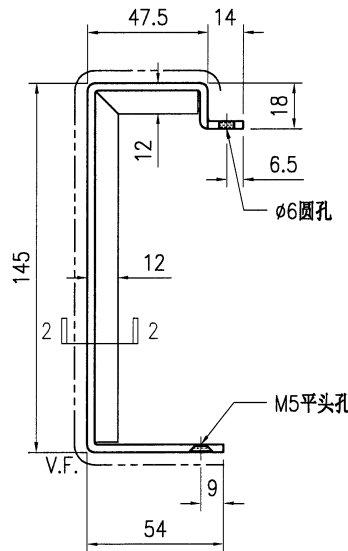
工程号	J853	制图	J.L.	2022/1/24	物料号	J853-AG-AC-421	
地盘	香港延坪路	复核	-	-	图号	J853-AG-AC-421	
版本		名称	铝板加工图	批准	-	数量	4
日期		材料	3mm 厚铝板 (3003 H14)	单件面积(m ²)	0.41	长度	-
		颜色	EC-DG-D334232-ZD1			宽度	-



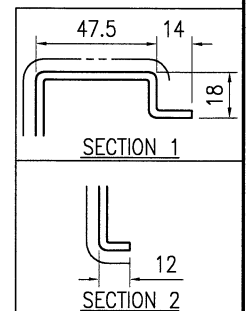
SECTION A-A



SECTION C-C



SECTION B-B



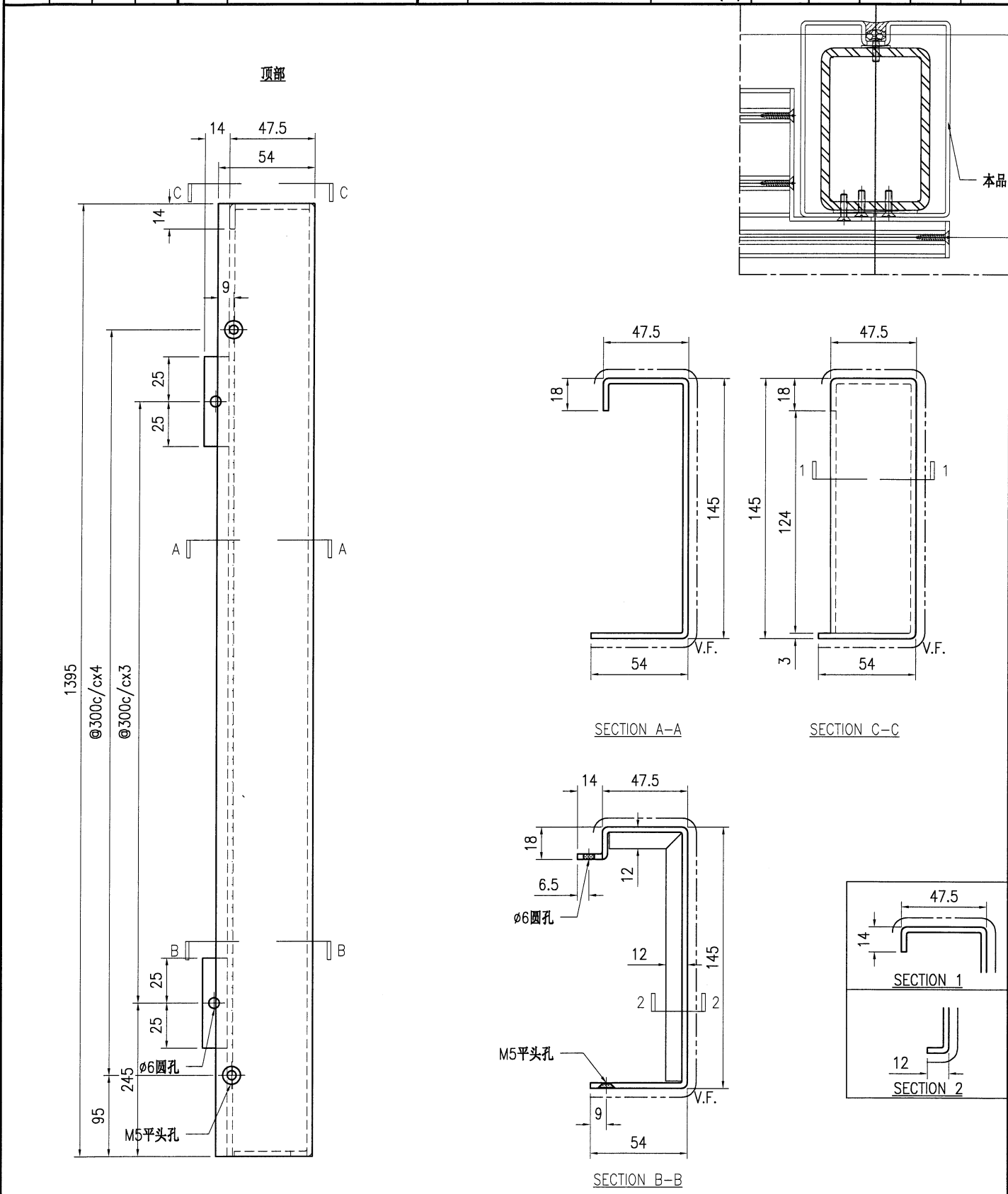
技术说明:

1. 板材折弯之前应进行压平调整, 不应有加工变形, 并应去除毛刺;
2. 外形尺寸允许偏差为 $\pm 0.5\text{mm}$, 折弯角度的允许偏差为 $\pm 0.5^\circ$; 孔位的允许偏差为 $\pm 0.3\text{mm}$, 孔距的允许偏差为 $\pm 0.3\text{mm}$, 累计偏差为 $\pm 0.5\text{mm}$;
3. 槽口、豁口的长宽边允许偏差为 $+0.5\text{mm}$, 中心线允许偏差都为 $\pm 0.5\text{mm}$;
4. " ————" 为外露喷涂装饰面, 应贴保护膜, 加工过程中不得破坏装饰面, 加工完毕须标示代号。



美特铝质有限公司
MIDI Aluminium Fabricator Ltd.

工程号	J853	制图	J.L.	2022/1/24	物料号	J853-AG-AC-422	
地盘	香港延坪路	复核	-	-	图号	J853-AG-AC-422	
版本		名称	铝板加工图	批准	-	数量	4
日期		材料	3mm 厚铝板 (3003 H14)	单件面积(m ²)	0.40	长度	-
		颜色	EC-DG-D334232-ZD1			宽度	-



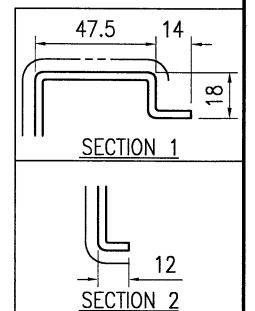
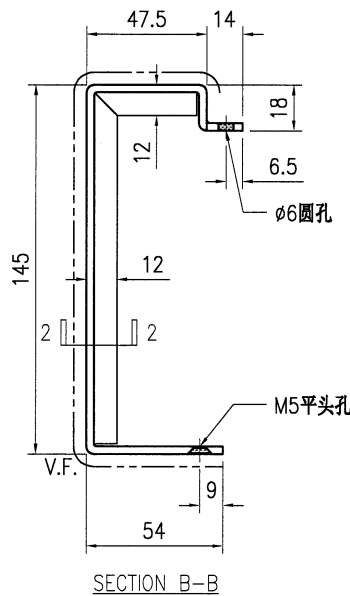
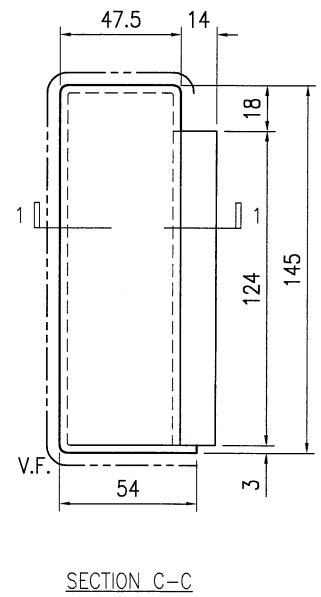
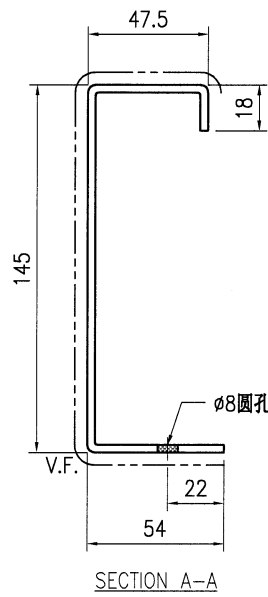
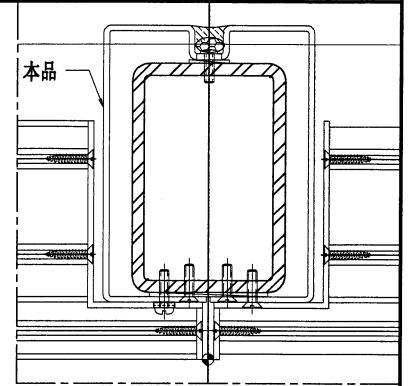
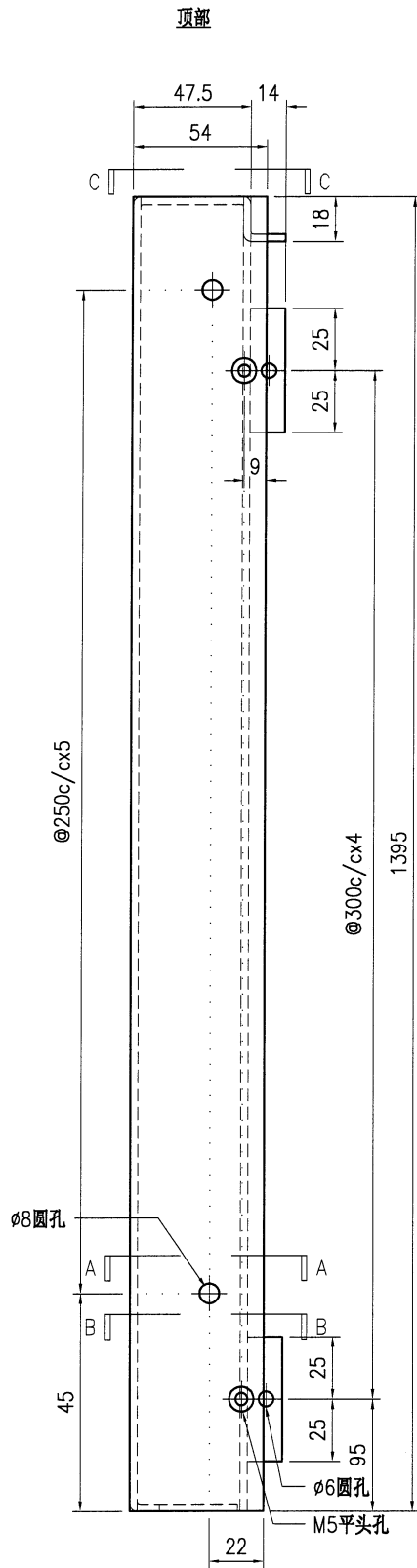
技术说明:

1. 板材折弯之前应进行压平调整, 不应有加工变形, 并应去除毛刺;
2. 外形尺寸允许偏差为 $\pm 0.5\text{mm}$, 折弯角度的允许偏差为 $\pm 0.5^\circ$; 孔位的允许偏差为 $\pm 0.3\text{mm}$, 孔距的允许偏差为 $\pm 0.3\text{mm}$, 累计偏差为 $\pm 0.5\text{mm}$;
3. 槽口、豁口的长宽边允许偏差为 $+0.5\text{mm}$, 中心线允许偏差都为 $\pm 0.5\text{mm}$;
4. "-----" 为外露喷涂装饰面, 应贴保护膜, 加工过程中不得破坏装饰面, 加工完毕须标示代号。



美特铝质有限公司
MIDI Aluminium Fabricator Ltd.

工程号	J853	制图	J.L.	2022/1/24	物料号	J853-AG-AC-423	
地盘	香港延坪路	复核	-	-	图号	J853-AG-AC-423	
版本		名称	铝板加工图	批准	-	数量	16
日期		材料	3mm 厚铝板 (3003 H14)	单件面积(m ²)	0.41	长度	-
		采用	工厂	地盘	√	宽度	-
		颜色	EC-DG-D334232-ZD1				



技术说明:

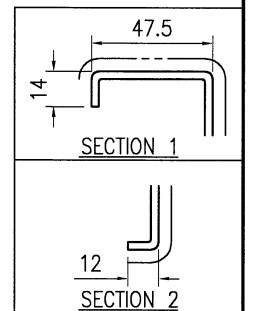
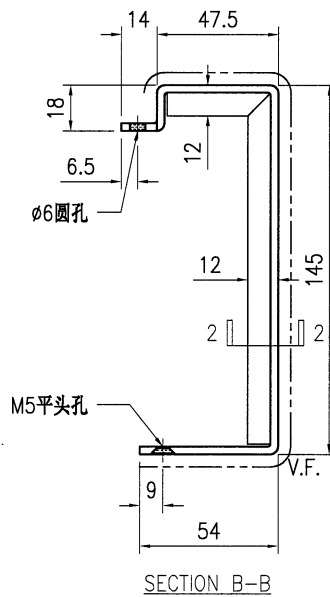
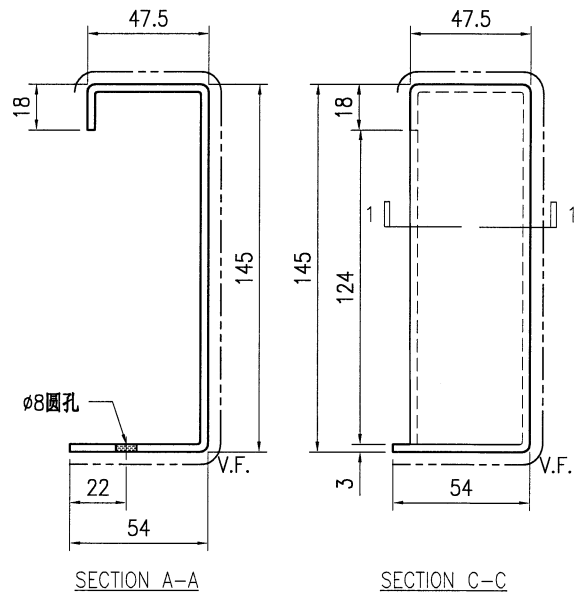
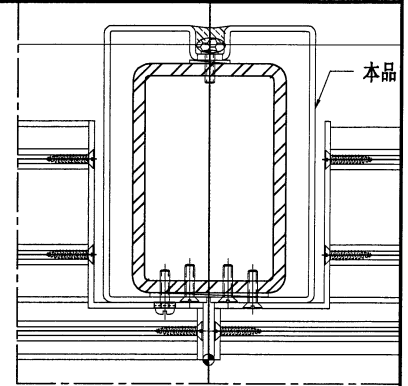
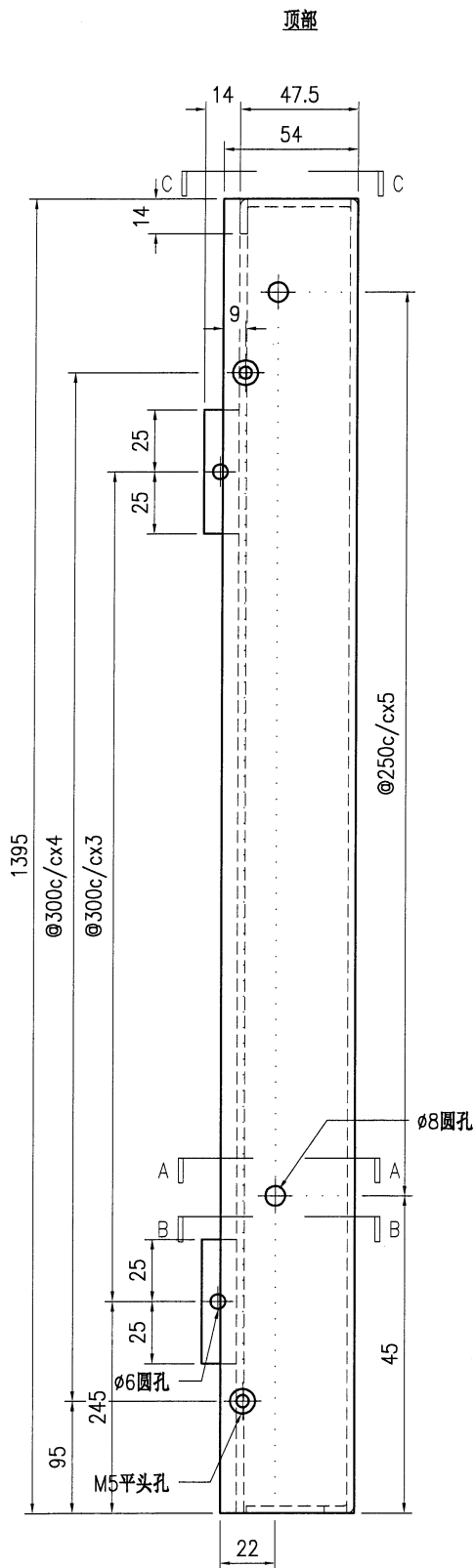
1. 板材折弯之前应进行压平调整, 不应有加工变形, 并应去除毛刺;
2. 外形尺寸允许偏差为 $\pm 0.5\text{mm}$, 折弯角度的允许偏差为 $\pm 0.5^\circ$; 孔位的允许偏差为 $\pm 0.3\text{mm}$, 孔距的允许偏差为 $\pm 0.3\text{mm}$, 累计偏差为 $\pm 0.5\text{mm}$;
3. 槽口、豁口的长宽边允许偏差为 $+0.5\text{mm}$, 中心线允许偏差都为 $\pm 0.5\text{mm}$;
4. "-----" 为外露喷涂装饰面, 应贴保护膜, 加工过程中不得破坏装饰面, 加工完毕须标示代号。



美特铝质有限公司
MIDI Aluminium Fabricator Ltd.

工程号	J853	制图	J.L.	2022/1/24	物料号	J853-AG-AC-424	
地盘	香港延坪路	复核	-	-	图号	J853-AG-AC-424	
名称	铝板加工图	批准	-	-	数量	16	
材料	3mm 厚铝板 (3003 H14)	单件面积(m ²)	0.40	长度	-	宽度	-

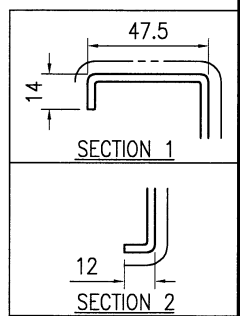
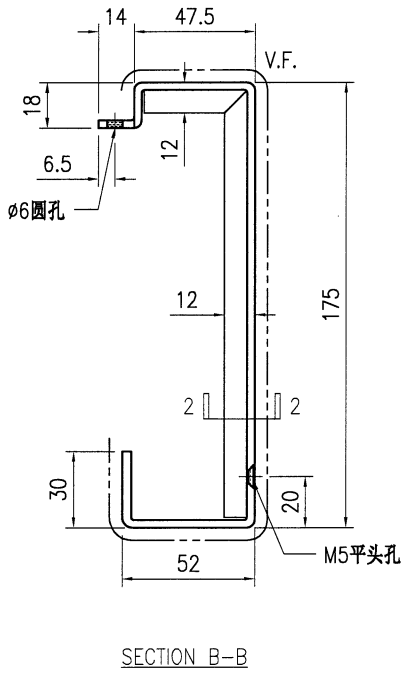
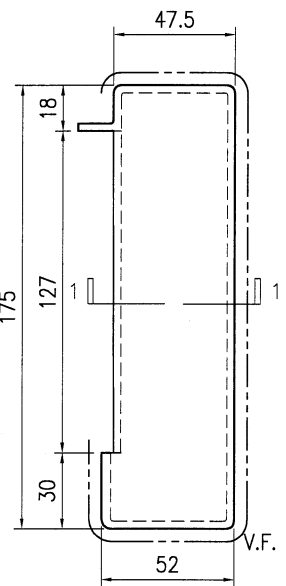
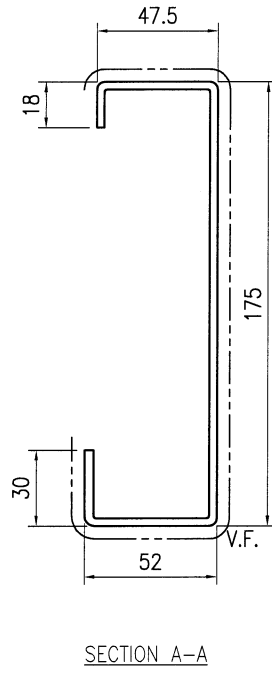
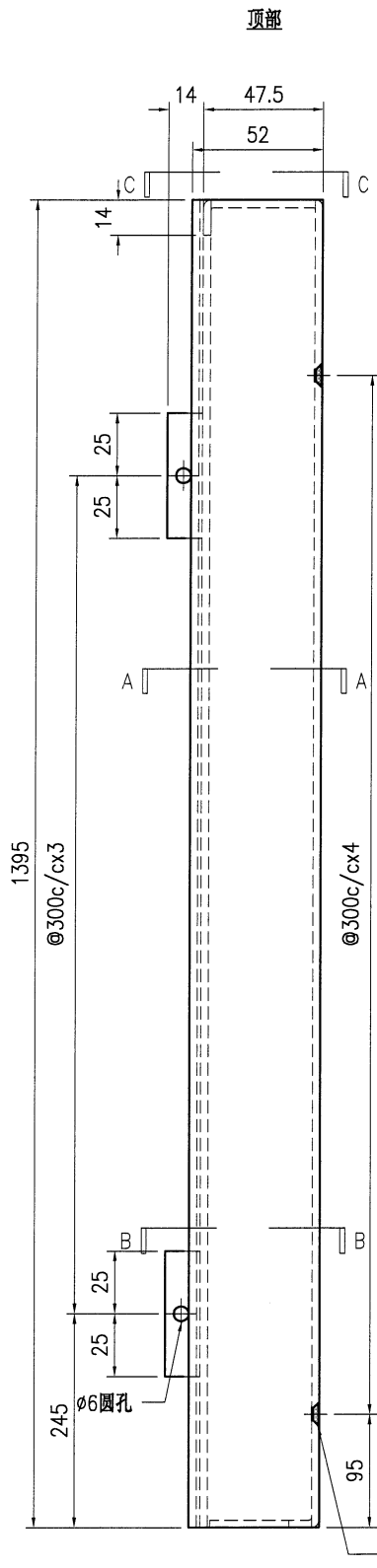
版本		采用	工厂	地盘	√
日期		颜色	EC-DG-D334232-ZD1		



技术说明:

1. 板材折弯之前应进行压平调整, 不应有加工变形, 并应去除毛刺;
2. 外形尺寸允许偏差为 $\pm 0.5\text{mm}$, 折弯角度的允许偏差为 $\pm 0.5^\circ$; 孔位的允许偏差为 $\pm 0.3\text{mm}$, 孔距的允许偏差为 $\pm 0.3\text{mm}$, 累计偏差为 $\pm 0.5\text{mm}$;
3. 槽口、豁口的长宽边允许偏差为 $+0.5\text{mm}$, 中心线允许偏差都为 $\pm 0.5\text{mm}$;
4. "-----" 为外露喷涂装饰面, 应贴保护膜, 加工过程中不得破坏装饰面, 加工完毕须标示代号。

 美特铝质有限公司 MIDI Aluminium Fabricator Ltd.				工程号 J853 地盘 香港延坪路 名称 铝板加工图 材料 3mm 厚铝板 (3003 H14)	制图 J.L. 2022/1/24 复核 - 批准 - 单件面积(m ²) 0.49	物料号 J853-AG-AC-428 图号 J853-AG-AC-428 数量 4 长度 - 宽度 -	
版本		采用	工厂	地盘	√		
日期		颜色	EC-DG-D334232-ZD1				

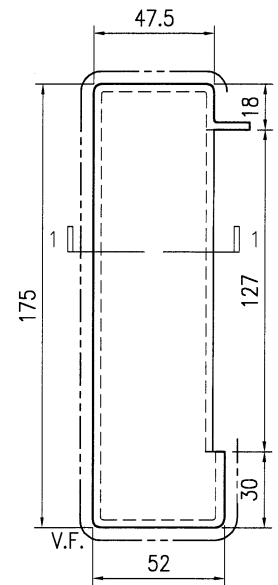
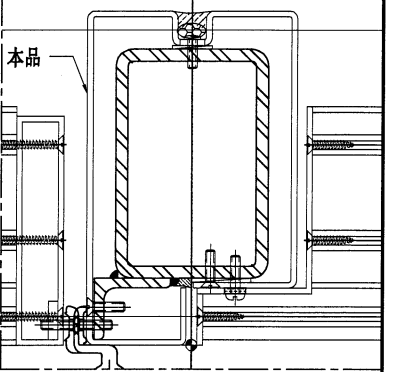
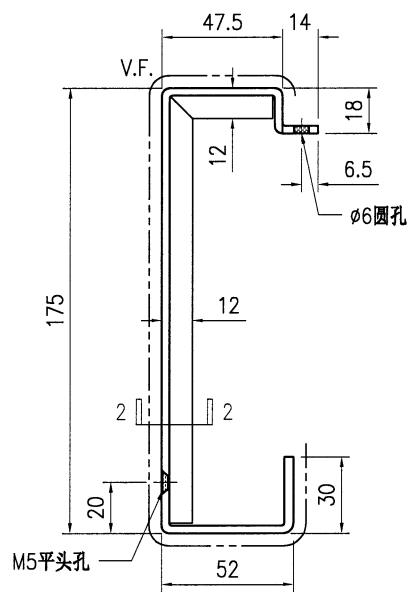
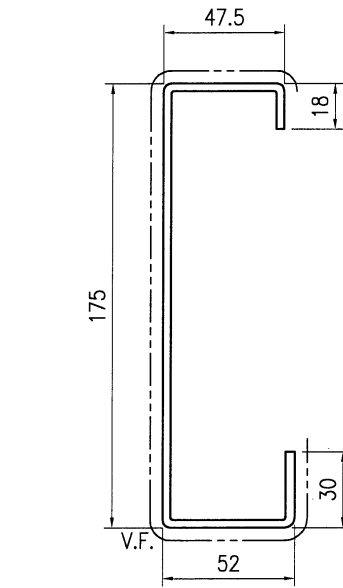
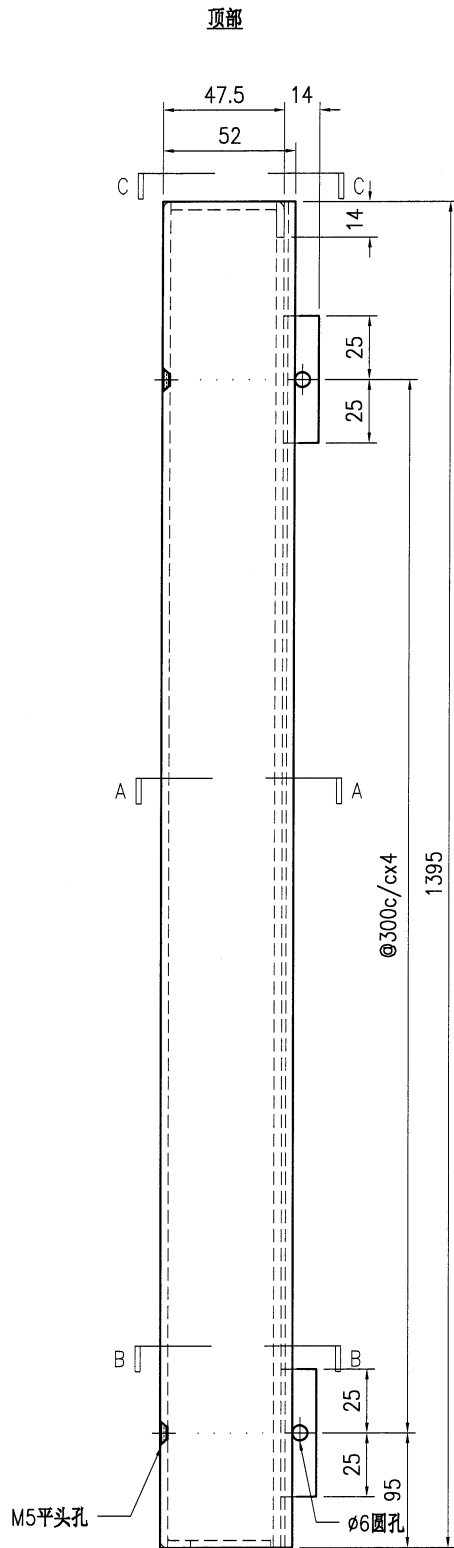


- 技术说明:
1. 板材折弯之前应进行压平调整, 不应有加工变形, 并应去除毛刺;
 2. 外形尺寸允许偏差为±0.5mm, 折弯角度的允许偏差为±0.5°; 孔位的允许偏差为±0.3mm, 孔距的允许偏差为±0.3mm, 累计偏差为±0.5mm;
 3. 槽口、豁口的长宽边允许偏差为+0.5mm, 中心线允许偏差都为±0.5mm;
 4. "-----" 为外露喷涂装饰面, 应贴保护膜, 加工过程中不得破坏装饰面, 加工完毕须标示代号。

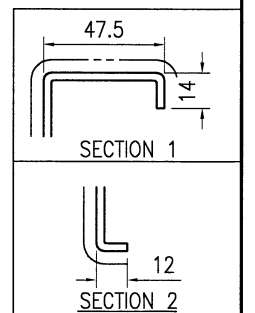


美特铝质有限公司
MIDI Aluminium Fabricator Ltd.

版本号		采用	工厂	地盘	√	名称	铝板加工图	批准	-	-	数量	4
日期		颜色	EC-DG-D334232-ZD1	材料	3mm 厚铝板 (3003 H14)	单件面积(m ²)	0.49	长度	-	宽度	-	
工程号	J853	制图	J.L.	2022/1/24	物料号	J853-AG-AC-429		复核	-	-	图号	J853-AG-AC-429
地盘	香港延坪路											



SECTION C-C



技术说明:

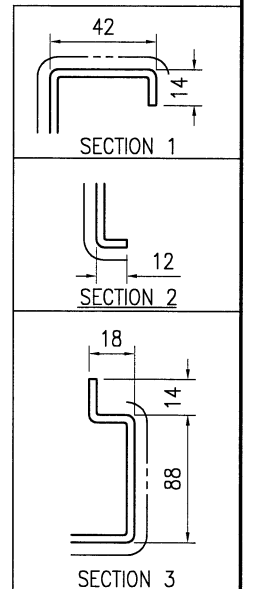
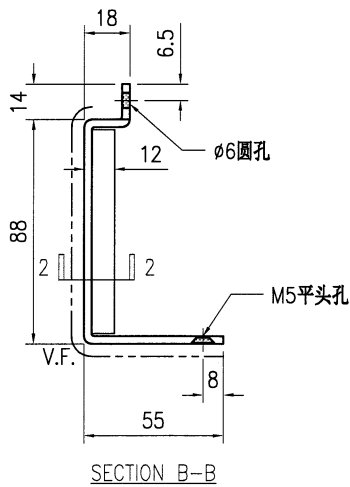
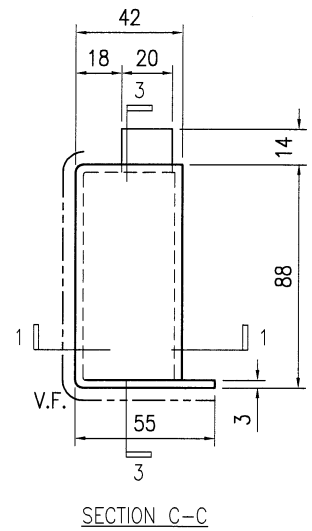
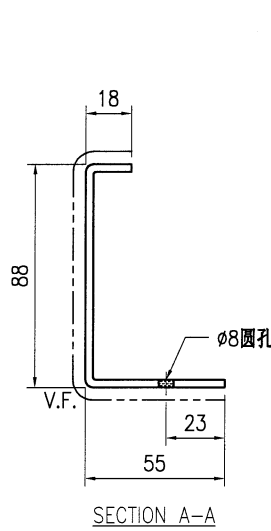
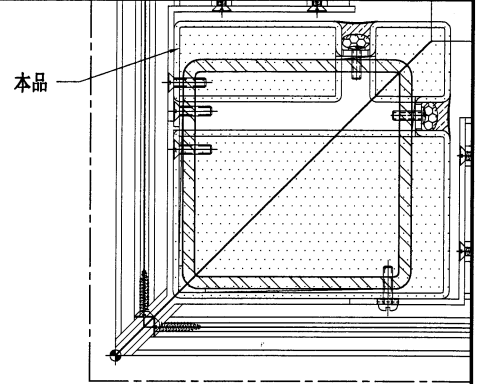
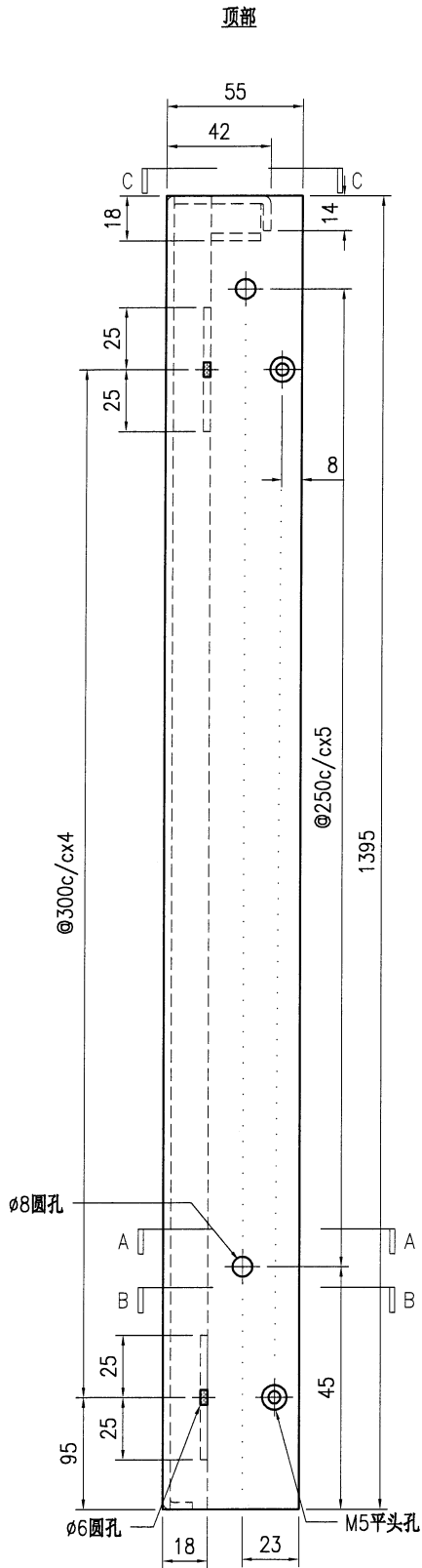
1. 板材折弯之前应进行压平调整, 不应有加工变形, 并应去除毛刺;
2. 外形尺寸允许偏差为 $\pm 0.5\text{mm}$, 折弯角度的允许偏差为 $\pm 0.5^\circ$; 孔位的允许偏差为 $\pm 0.3\text{mm}$, 孔距的允许偏差为 $\pm 0.3\text{mm}$, 累计偏差为 $\pm 0.5\text{mm}$;
3. 槽口、豁口的长宽边允许偏差为 $+0.5\text{mm}$, 中心线允许偏差都为 $\pm 0.5\text{mm}$;
4. "-----" 为外露喷涂装饰面, 应贴保护膜, 加工过程中不得破坏装饰面, 加工完毕须标示代号。



美特铝质有限公司
MIDI Aluminium Fabricator Ltd.

工程号	J853	制图	J.L.	2022/1/24	物料号	J853-AG-AC-430	
地盘	香港延坪路	复核	-	-	图号	J853-AG-AC-430	
名称	铝板加工图	批准	-	-	数量	4	
材料	3mm 厚铝板 (3003 H14)	单件面积(m ²)	0.25	长度	-	宽度	-

版本		采用	工厂	地盘	√
日期		颜色	EC-DG-D334232-ZD1	材料	3mm 厚铝板 (3003 H14)



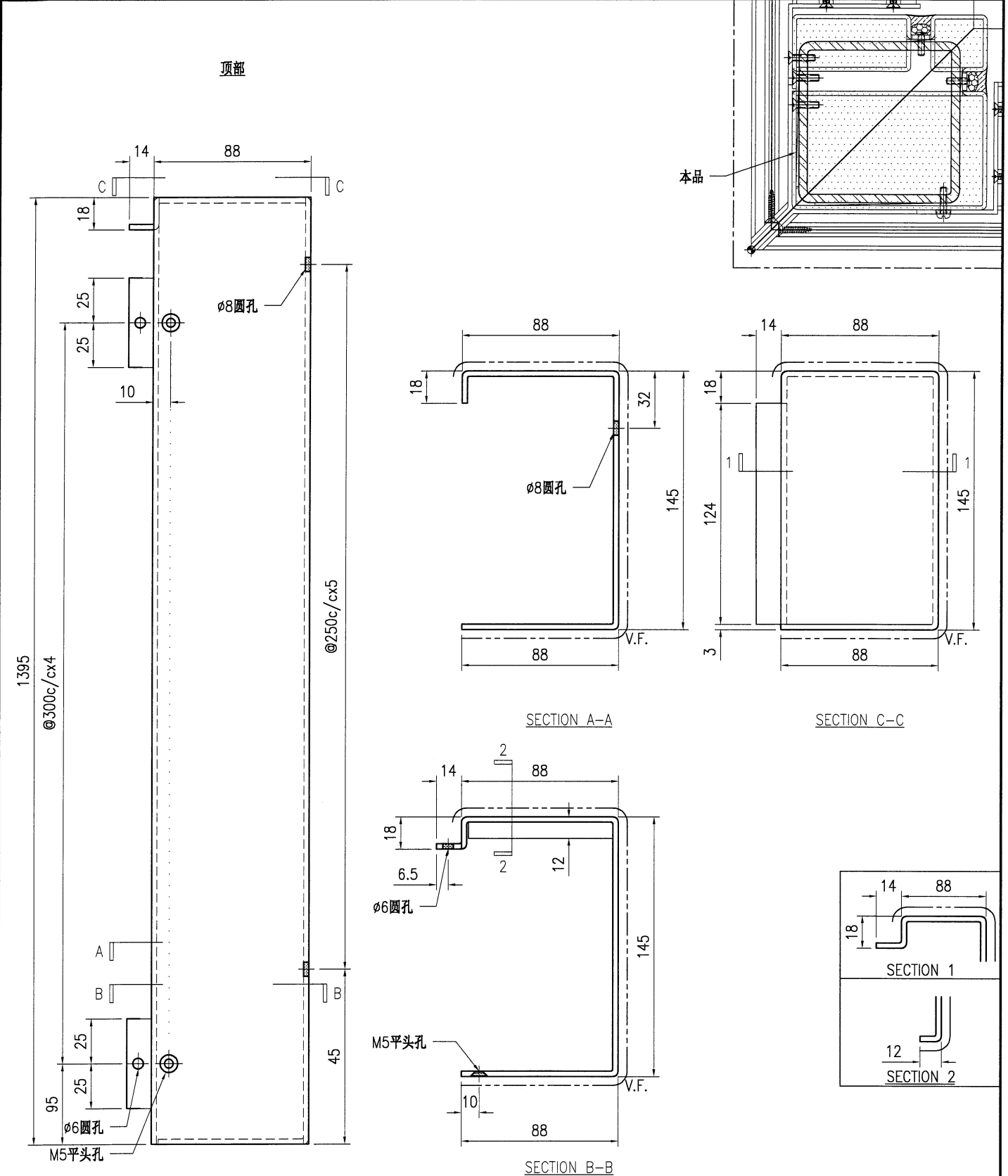
技术说明:

1. 板材折弯之前应进行压平调整, 不应有加工变形, 并应去除毛刺;
2. 外形尺寸允许偏差为±0.5mm, 折弯角度的允许偏差为±0.5°; 孔位的允许偏差为±0.3mm, 孔距的允许偏差为±0.3mm, 累计偏差为±0.5mm;
3. 槽口、豁口的长宽边允许偏差为+0.5mm, 中心线允许偏差都为±0.5mm;
4. "-----" 为外露喷涂装饰面, 应贴保护膜, 加工过程中不得破坏装饰面, 加工完毕须标示代号。



美特铝质有限公司
MIDI Aluminium Fabricator Ltd.

工程号	J853	制图	J.L.	2022/1/24	物料号	J853-AG-AC-431	
地盘	香港延坪路	复核	-	-	图号	J853-AG-AC-431	
版本		名称	铝板加工图	批准	-	数量	4
日期		材料	3mm 厚铝板 (3003 H14)	单件面积(㎡)	0.52	长度	-
		颜色	EC-DG-D334232-ZD1			宽度	-



技术说明:

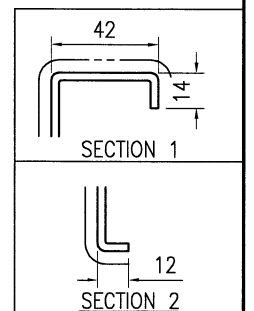
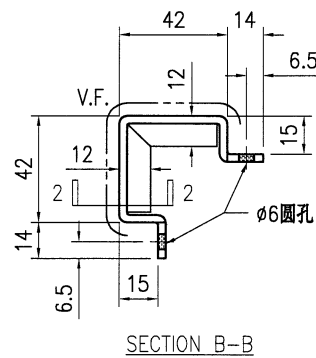
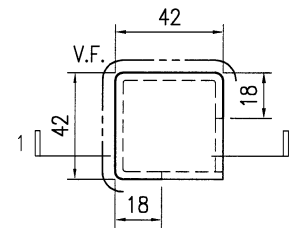
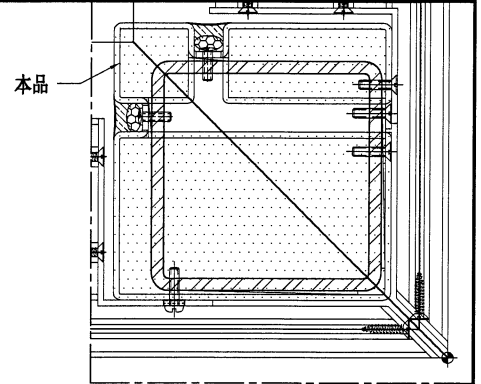
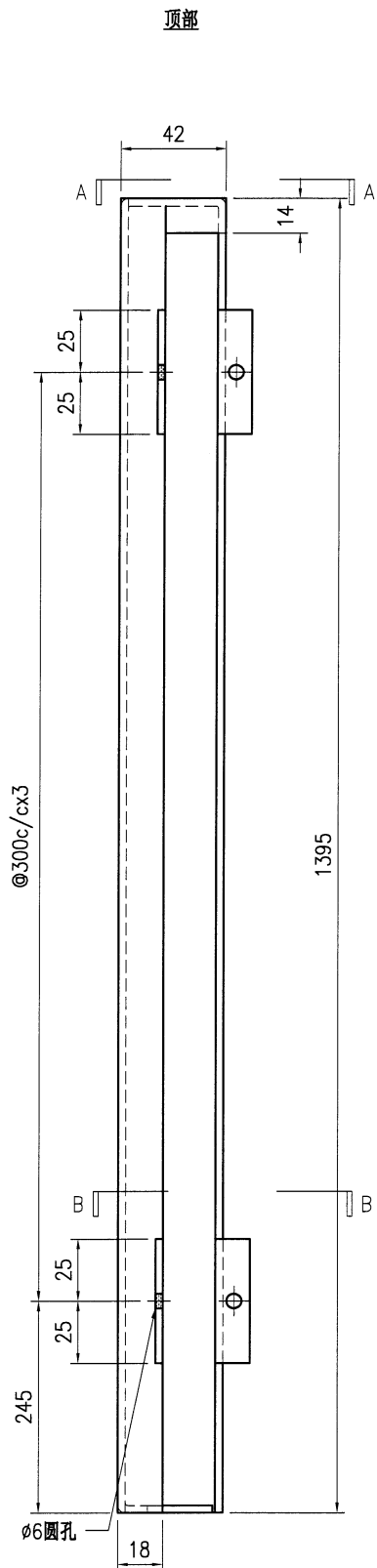
1. 板材折弯之前应进行压平调整, 不应有加工变形, 并应去除毛刺;
2. 外形尺寸允许偏差为 $\pm 0.5\text{mm}$, 折弯角度的允许偏差为 $\pm 0.5^\circ$; 孔位的允许偏差为 $\pm 0.3\text{mm}$, 孔距的允许偏差为 $\pm 0.3\text{mm}$, 累计偏差为 $\pm 0.5\text{mm}$;
3. 槽口、豁口的长宽边允许偏差为 $+0.5\text{mm}$, 中心线允许偏差都为 $\pm 0.5\text{mm}$;
4. "-----" 为外露喷涂装饰面, 应贴保护膜, 加工过程中不得破坏装饰面, 加工完毕须标示代号。



美特铝质有限公司
MIDI Aluminium Fabricator Ltd.

工程号	J853	制图	J.L.	2022/1/24	物料号	J853-AG-AC-432	
地盘	香港延坪路	复核	-	-	图号	J853-AG-AC-432	
名称	铝板加工图	批准	-	-	数量	8	
材料	3mm 厚铝板 (3003 H14)	单件面积(㎡)	0.18	长度	-	宽度	-

版本		采用	工厂	地盘	√
日期		颜色	EC-DG-D334232-ZD1	材料	3mm 厚铝板 (3003 H14)



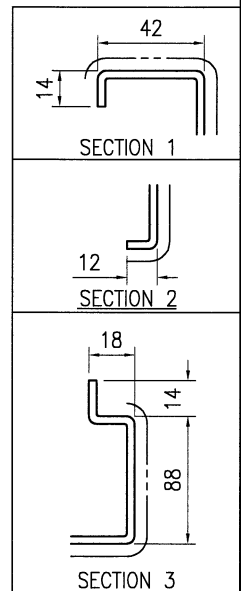
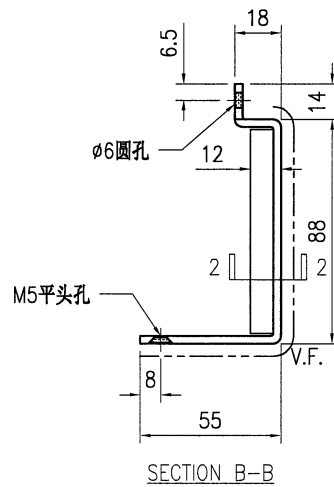
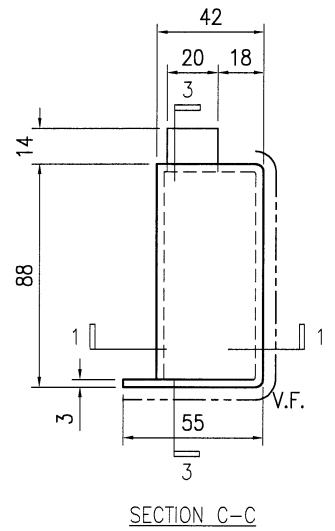
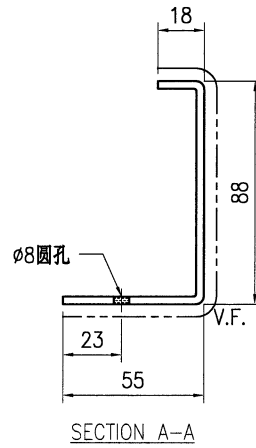
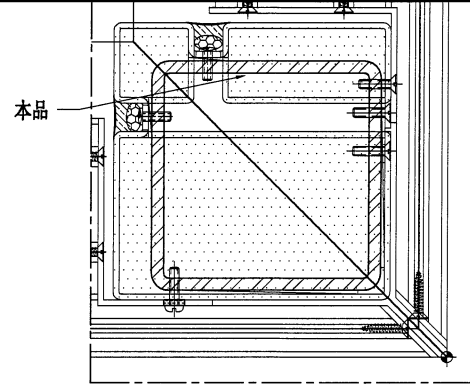
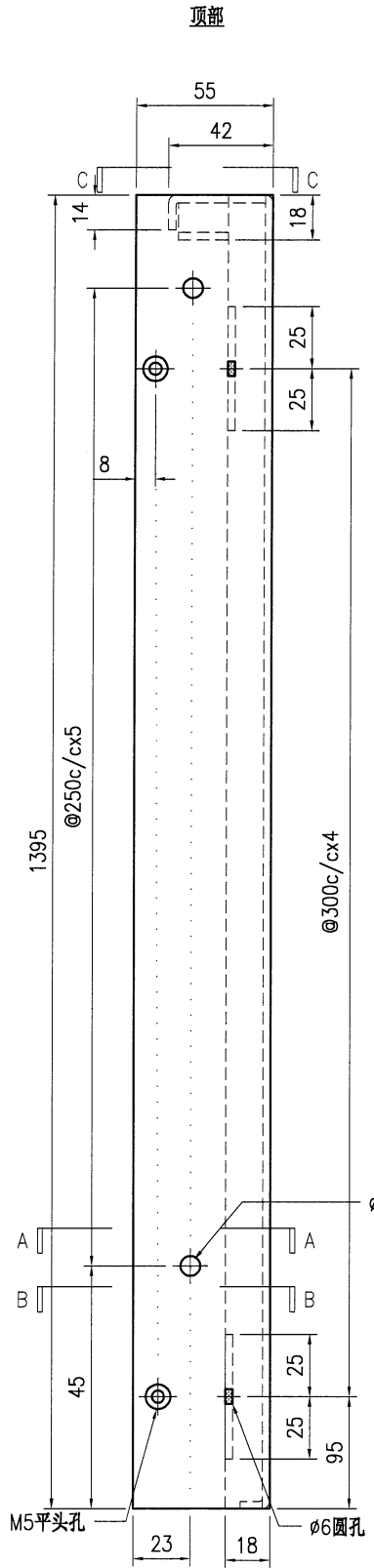
技术说明:

1. 板材折弯之前应进行压平调整, 不应有加工变形, 并应去除毛刺;
2. 外形尺寸允许偏差为 $\pm 0.5\text{mm}$, 折弯角度的允许偏差为 $\pm 0.5^\circ$; 孔位的允许偏差为 $\pm 0.3\text{mm}$, 孔距的允许偏差为 $\pm 0.3\text{mm}$, 累计偏差为 $\pm 0.5\text{mm}$;
3. 槽口、豁口的长宽边允许偏差为 $+0.5\text{mm}$, 中心线允许偏差都为 $\pm 0.5\text{mm}$;
4. "-----" 为外露喷涂装饰面, 应贴保护膜, 加工过程中不得破坏装饰面, 加工完毕须标示代号。



美特铝质有限公司
MIDI Aluminium Fabricator Ltd.

工程号	J853	制图	J.L.	2022/1/24	物料号	J853-AG-AC-433	
地盘	香港延坪路	复核	-	-	图号	J853-AG-AC-433	
版本		名称	铝板加工图	批准	-	数量	4
日期		材料	3mm 厚铝板 (3003 H14)	单件面积(m ²)	0.25	长度	-
		颜色	EC-DG-D334232-ZD1			宽度	-



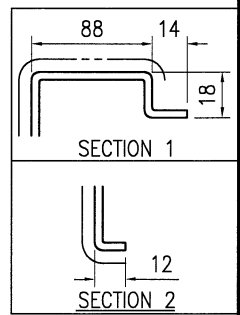
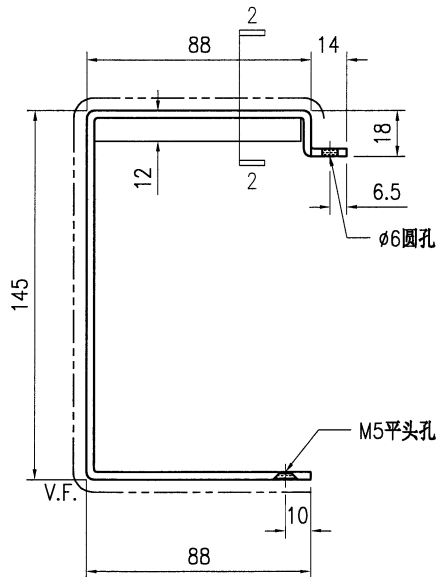
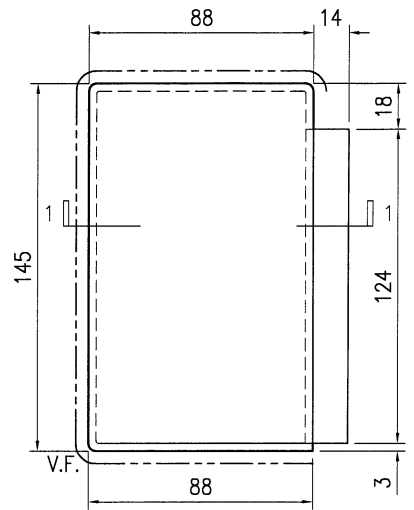
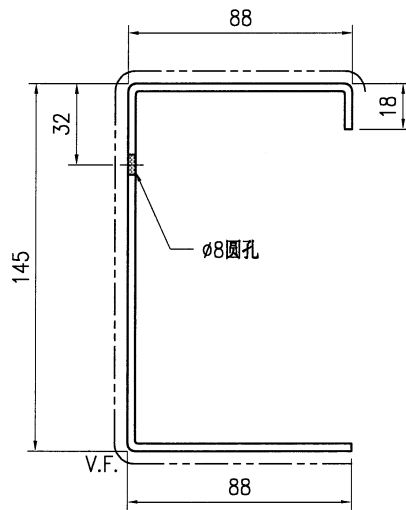
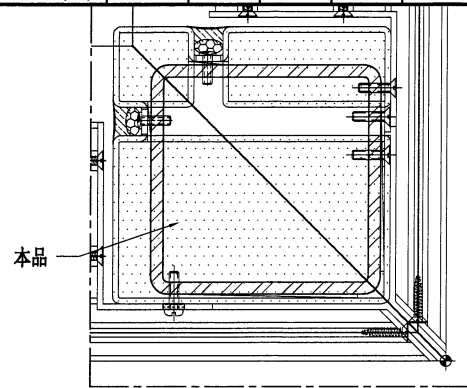
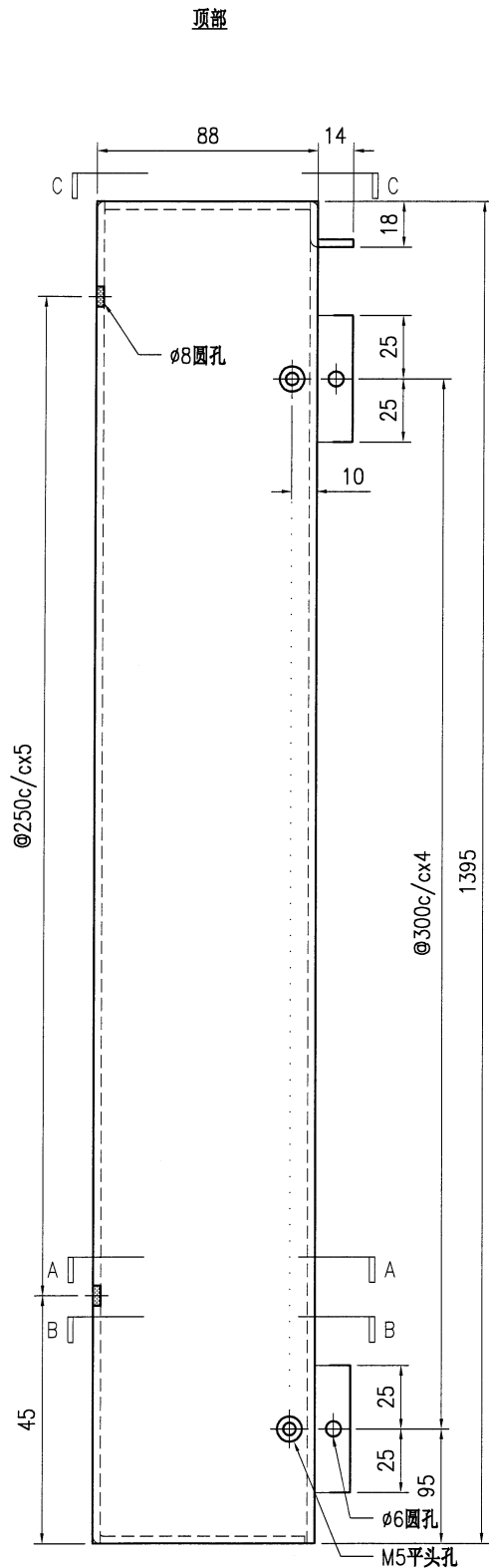
技术说明:

1. 板材折弯之前应进行压平调整, 不应有加工变形, 并应去除毛刺;
2. 外形尺寸允许偏差为 $\pm 0.5\text{mm}$, 折弯角度的允许偏差为 $\pm 0.5^\circ$; 孔位的允许偏差为 $\pm 0.3\text{mm}$, 孔距的允许偏差为 $\pm 0.3\text{mm}$, 累计偏差为 $\pm 0.5\text{mm}$;
3. 槽口、豁口的长宽边允许偏差为 $+0.5\text{mm}$, 中心线允许偏差都为 $\pm 0.5\text{mm}$;
4. "-----" 为外露喷涂装饰面, 应贴保护膜, 加工过程中不得破坏装饰面, 加工完毕须标示代号。



美特铝质有限公司
MIDI Aluminium Fabricator Ltd.

工程号	J853	制图	J.L.	2022/1/24	物料号	J853-AG-AC-434	
地盘	香港延坪路	复核	-	-	图号	J853-AG-AC-434	
版本		名称	铝板加工图	批准	-	数量	4
日期		材料	3mm 厚铝板 (3003 H14)	单件面积(m ²)	0.52	长度	-
		颜色	EC-DG-D334232-ZD1			宽度	-

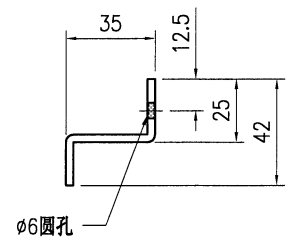
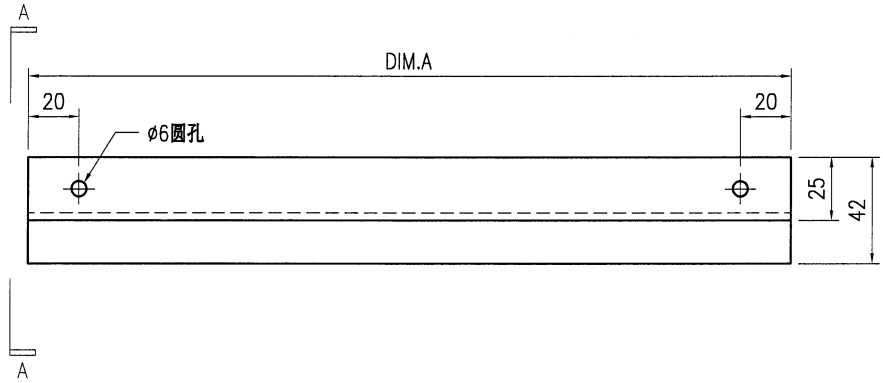
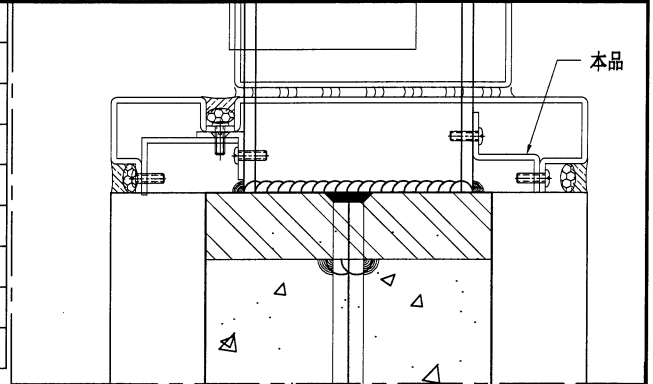


技术说明:

1. 板材折弯之前应进行压平调整, 不应有加工变形, 并应去除毛刺;
2. 外形尺寸允许偏差为±0.5mm, 折弯角度的允许偏差为±0.5°; 孔位的允许偏差为±0.3mm, 孔距的允许偏差为±0.3mm, 累计偏差为±0.5mm;
3. 槽口、豁口的长宽边允许偏差为+0.5mm, 中心线允许偏差都为±0.5mm;
4. "-----" 为外露喷涂装饰面, 应贴保护膜, 加工过程中不得破坏装饰面, 加工完毕须标示代号。

 美特铝质有限公司 MIDI Aluminium Fabricator Ltd.				工程号 J853 地盘 香港延坪路	制图 J.L. 2022/1/24 复核 -	物料号 J853-AG-AC-441 图号 J853-AG-AC-441
版本 日期	采用 颜色	工厂 铬化	地盘 <input checked="" type="checkbox"/>	名称 铝板加工图 材料 3mm 厚铝板 (3003 H14)	批准 - 单件面积(m²) -	数量 - 长度 - 宽度 -

物料编号	DIM.A	DIM.B	DIM.C	DIM.D	DIM.E	数量	单件重量(kg)
J853-AG-AC-441A	1230					2	0.09
J853-AG-AC-441B	1125					2	0.08
J853-AG-AC-441C	1030					4	0.08
J853-AG-AC-441D	1005					4	0.07
J853-AG-AC-441E	1475					2	0.11
J853-AG-AC-441F	760					4	0.06
J853-AG-AC-441G	915					4	0.07
J853-AG-AC-441H	1055					4	0.08



SECTION A-A

技术说明:

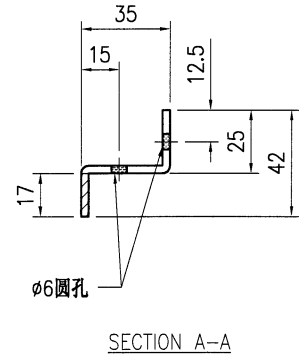
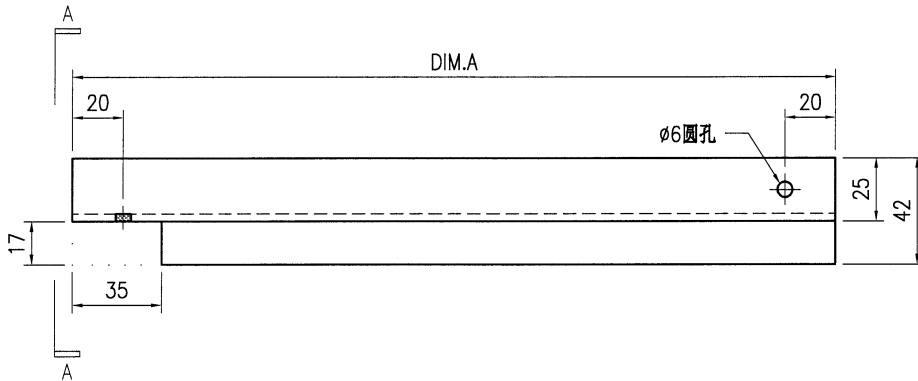
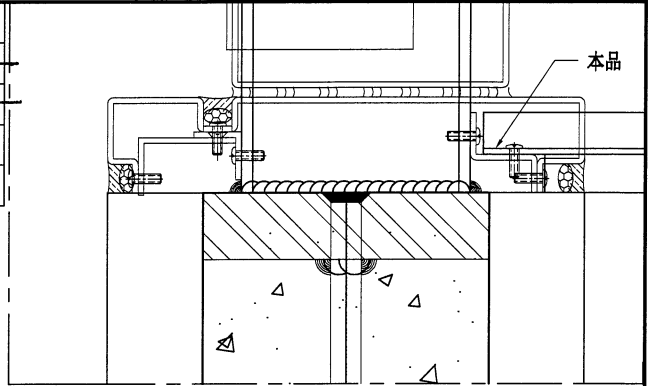
1. 板材折弯之前应进行压平调整, 不应有加工变形, 并应去除毛刺;
2. 外形尺寸允许偏差为±0.5mm, 折弯角度的允许偏差为±0.5°; 孔位的允许偏差为±0.3mm, 孔距的允许偏差为±0.3mm, 累计偏差为±0.5mm;
3. 槽口、豁口的长宽边允许偏差为+0.5mm, 中心线允许偏差都为±0.5mm;
4. "-----" 为外露喷涂装饰面, 应贴保护膜, 加工过程中不得破坏装饰面, 加工完毕须标示代号。



美特铝质有限公司
MIDI Aluminium Fabricator Ltd.

工程号	J853	制图	J.L.	2022/1/24	物料号	J853-AG-AC-442
地盘	香港延坪路	复核	-	-	图号	J853-AG-AC-442
版本		批准	-	-	数量	-
日期		材料	3mm 厚铝板 (3003 H14)	单件面积(m ²)	-	长度 - 宽度 -

物料编号	DIM.A	DIM.B	DIM.C	DIM.D	DIM.E	数量	单件重量(kg)
J853-AG-AC-442A	872					2	0.06
J853-AG-AC-442B	865					2	0.06
J853-AG-AC-442C	1337					4	0.10
J853-AG-AC-442D	907					4	0.07



技术说明:

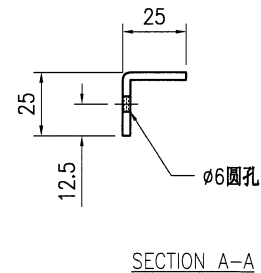
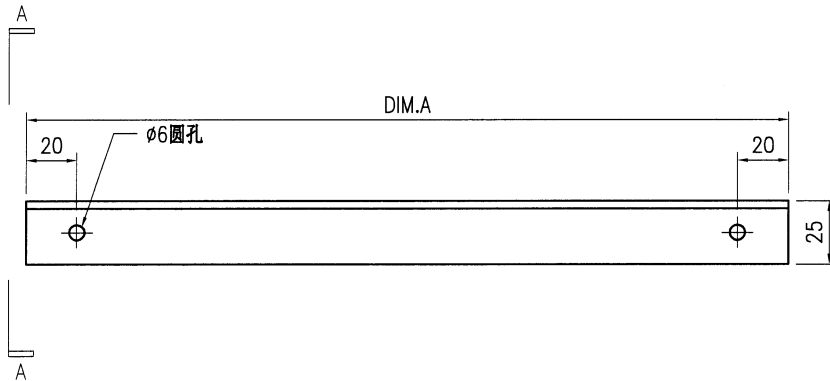
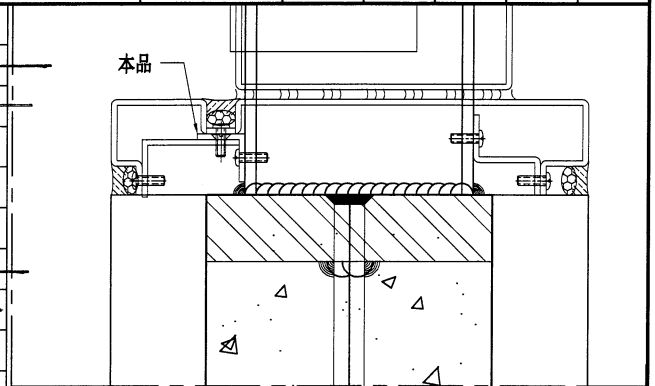
1. 板材折弯之前应进行压平调整, 不应有加工变形, 并应去除毛刺;
2. 外形尺寸允许偏差为±0.5mm, 折弯角度的允许偏差为±0.5°; 孔位的允许偏差为±0.3mm, 孔距的允许偏差为±0.3mm, 累计偏差为±0.5mm;
3. 槽口、豁口的长宽边允许偏差为+0.5mm, 中心线允许偏差都为±0.5mm;
4. "-----" 为外露喷涂装饰面, 应贴保护膜, 加工过程中不得破坏装饰面, 加工完毕须标示代号。



美特铝质有限公司
MIDI Aluminium Fabricator Ltd.

工程号	J853	制图	J.L.	2022/1/24	物料号	J853-AG-AC-443	
地盘	香港延坪路	复核	-	-	图号	J853-AG-AC-443	
版本		名称	铝板加工图	批准	-	数量	-
日期		材料	3mm 厚铝板 (3003 H14)	单件面积(m ²)	-	长度	-
						宽度	-

物料编号	DIM.A	DIM.B	DIM.C	DIM.D	DIM.E	数量	单件重量(kg)
J853-AG-AC-443A	1230					2	0.06
J853-AG-AC-443B	1210					2	0.06
J853-AG-AC-443C	1000					4	0.05
J853-AG-AC-443D	1030					8	0.05
J853-AG-AC-443E	1005					4	0.05
J853-AG-AC-443F	1560					2	0.08
J853-AG-AC-443G	990					2	0.05
J853-AG-AC-443H	840					4	0.04
J853-AG-AC-443J	1465					4	0.07
J853-AG-AC-443K	1055					4	0.05



技术说明:

1. 板材折弯之前应进行压平调整, 不应有加工变形, 并应去除毛刺;
2. 外形尺寸允许偏差为±0.5mm, 折弯角度的允许偏差为±0.5°; 孔位的允许偏差为±0.3mm, 孔距的允许偏差为±0.3mm, 累计偏差为±0.5mm;
3. 槽口、豁口的长宽边允许偏差为+0.5mm, 中心线允许偏差都为±0.5mm;
4. "-----" 为外露喷涂装饰面, 应贴保护膜, 加工过程中不得破坏装饰面, 加工完毕须标示代号。



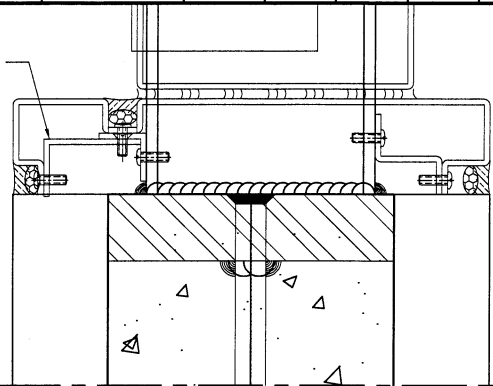
美特铝质有限公司
MIDI Aluminium Fabricator Ltd.

工程号	J853	制图	J.L.	2022/1/24	物料号	J853-AG-AC-444
地盘	香港延坪路	复核	-	-	图号	J853-AG-AC-444
版本		名称	铝板加工图	批准	-	-
日期		材料	3mm 厚铝板 (3003 H14)	单件面积(m ²)	-	长度 - 宽度 -

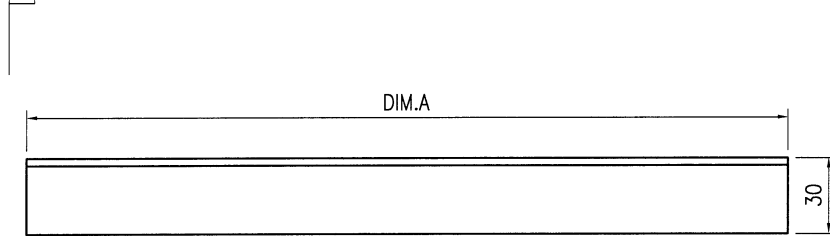
采用	工厂	地盘	√
颜色	铬化		

物料编号	DIM.A	DIM.B	DIM.C	DIM.D	DIM.E	数量	单件重量(kg)
J853-AG-AC-444A	1230					2	0.10
J853-AG-AC-444B	1210					2	0.10
J853-AG-AC-444C	1000					4	0.08
J853-AG-AC-444D	1030					8	0.08
J853-AG-AC-444E	1005					4	0.08
J853-AG-AC-444F	1560					2	0.13
J853-AG-AC-444G	990					2	0.08
J853-AG-AC-444H	840					4	0.07
J853-AG-AC-444J	1465					4	0.12
J853-AG-AC-444K	1055					4	0.09

本品



A

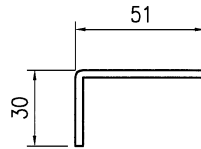


A

A

A

A



SECTION A-A

技术说明:

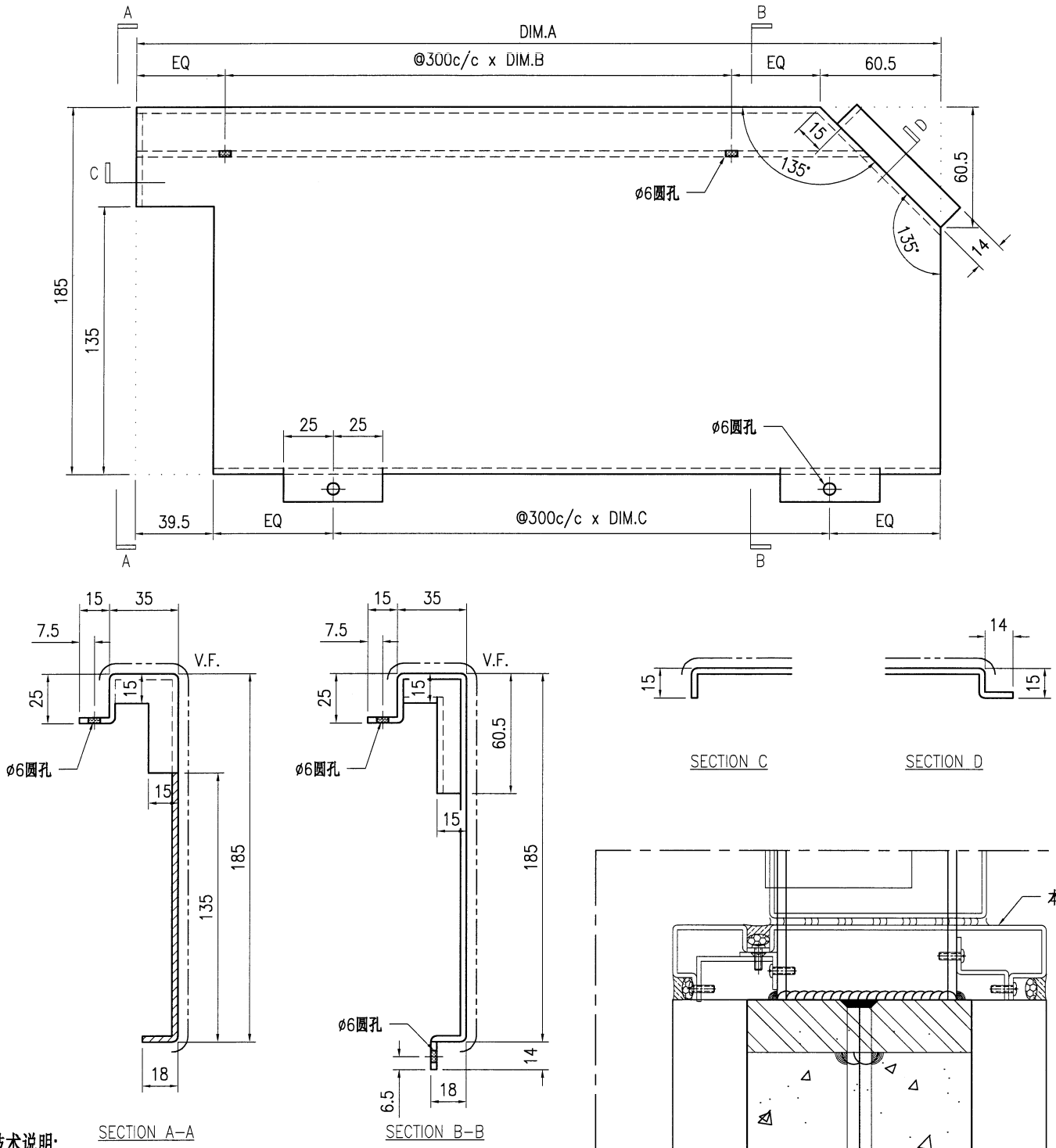
1. 板材折弯之前应进行压平调整, 不应有加工变形, 并应去除毛刺;
2. 外形尺寸允许偏差为±0.5mm, 折弯角度的允许偏差为±0.5°; 孔位的允许偏差为±0.3mm, 孔距的允许偏差为±0.3mm, 累计偏差为±0.5mm;
3. 槽口、豁口的长宽边允许偏差为+0.5mm, 中心线允许偏差都为±0.5mm;
4. "-----" 为外露喷涂装饰面, 应贴保护膜, 加工过程中不得破坏装饰面, 加工完毕须标示代号。



美特铝质有限公司
MIDI Aluminium Fabricator Ltd.

工程号	J853	制图	J.L.	2022/1/24	物料号	J853-AG-AC-447	
地盘	香港延坪路	复核	-	-	图号	J853-AG-AC-447	
版本		名称	铝板加工图	批准	-	数量	-
日期		颜色	EC-DG-D334232-ZD1	材料	3mm 厚铝板 (3003 H14)	单件面积(m ²)	-
						长度	-
						宽度	-

物料编号	DIM.A	DIM.B	DIM.C	DIM.D	DIM.E	数量	单件重量(kg)
J853-AG-AC-447A	1072.5	3	2			2	0.31
J853-AG-AC-447B	1422.5	4	4			2	0.41
J853-AG-AC-447C	862.5	2	2			4	0.25



技术说明:

1. 板材折弯之前应进行压平调整, 不应有加工变形, 并应去除毛刺;
2. 外形尺寸允许偏差为 $\pm 0.5\text{mm}$, 折弯角度的允许偏差为 $\pm 0.5^\circ$; 孔位的允许偏差为 $\pm 0.3\text{mm}$, 孔距的允许偏差为 $\pm 0.3\text{mm}$, 累计偏差为 $\pm 0.5\text{mm}$;
3. 槽口、豁口的长宽边允许偏差为 $+0.5\text{mm}$, 中心线允许偏差都为 $\pm 0.5\text{mm}$;
4. "-----" 为外露喷涂装饰面, 应贴保护膜, 加工过程中不得破坏装饰面, 加工完毕须标示代号。

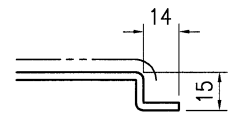
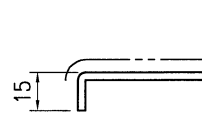
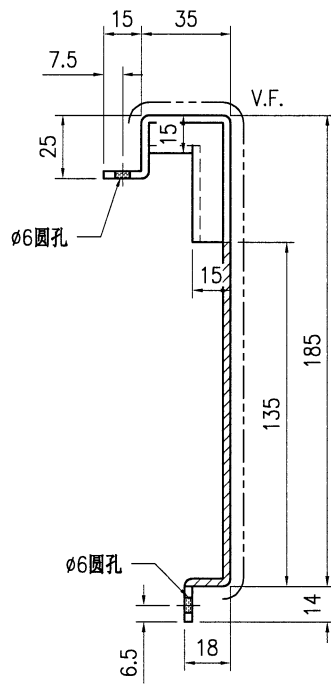
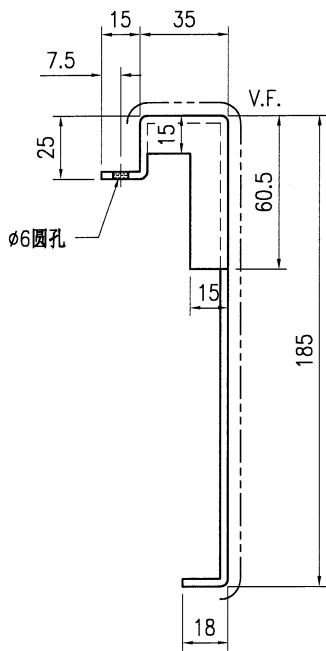
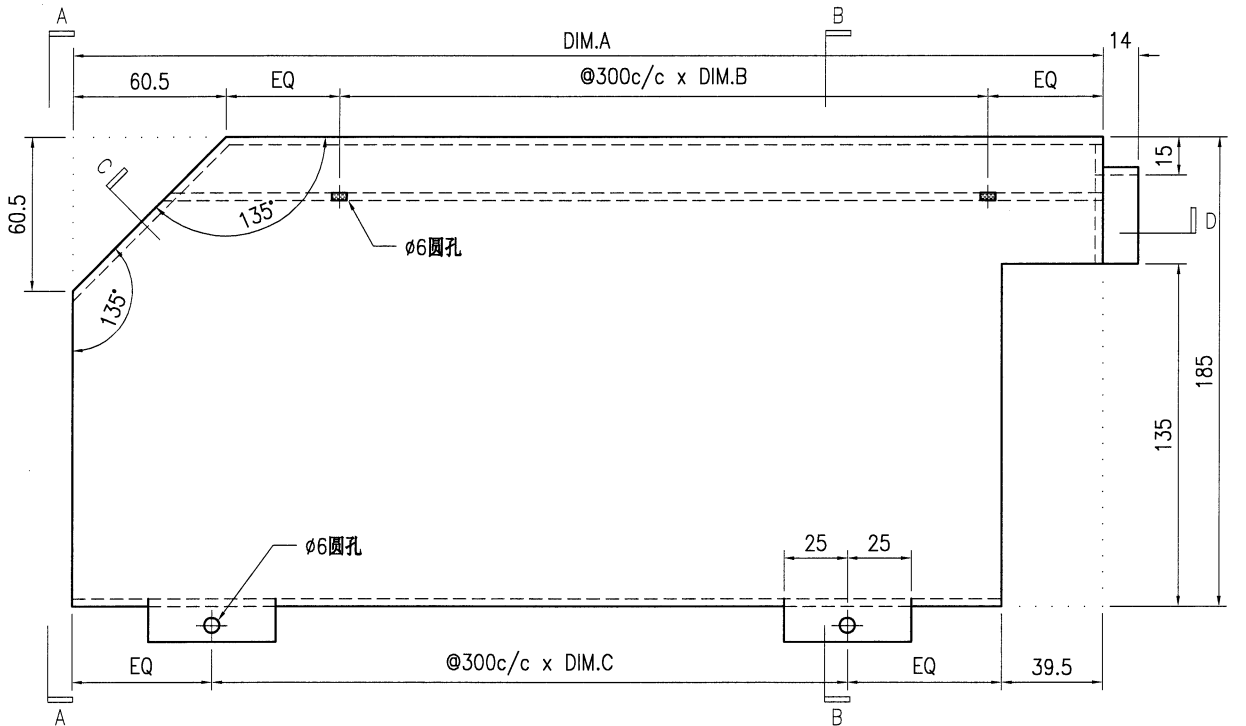


美特铝质有限公司
MIDI Aluminium Fabricator Ltd.

工程号	J853	制图	J.L.	2022/1/24	物料号	J853-AG-AC-448	
地盘	香港延坪路	复核	-	-	图号	J853-AG-AC-448	
名称	铝板加工图	批准	-	-	数量	-	
材料	3mm 厚铝板 (3003 H14)	单件面积(m ²)	-	长度	-	宽度	-

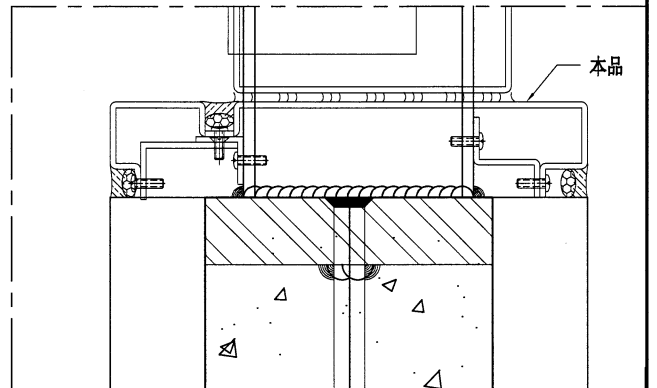
版本		采用	工厂	地盘	√
日期		颜色	EC-DG-D334232-ZD1		

物料编号	DIM.A	DIM.B	DIM.C	DIM.D	DIM.E	数量	单件重量(kg)
J853-AG-AC-448A	862.5	2	2			2	0.25
J853-AG-AC-448B	1327.5	4	3			4	0.38
J853-AG-AC-448C	897.5	2	2			4	0.26



SECTION C

SECTION D



技术说明:

SECTION A-A

SECTION B-B

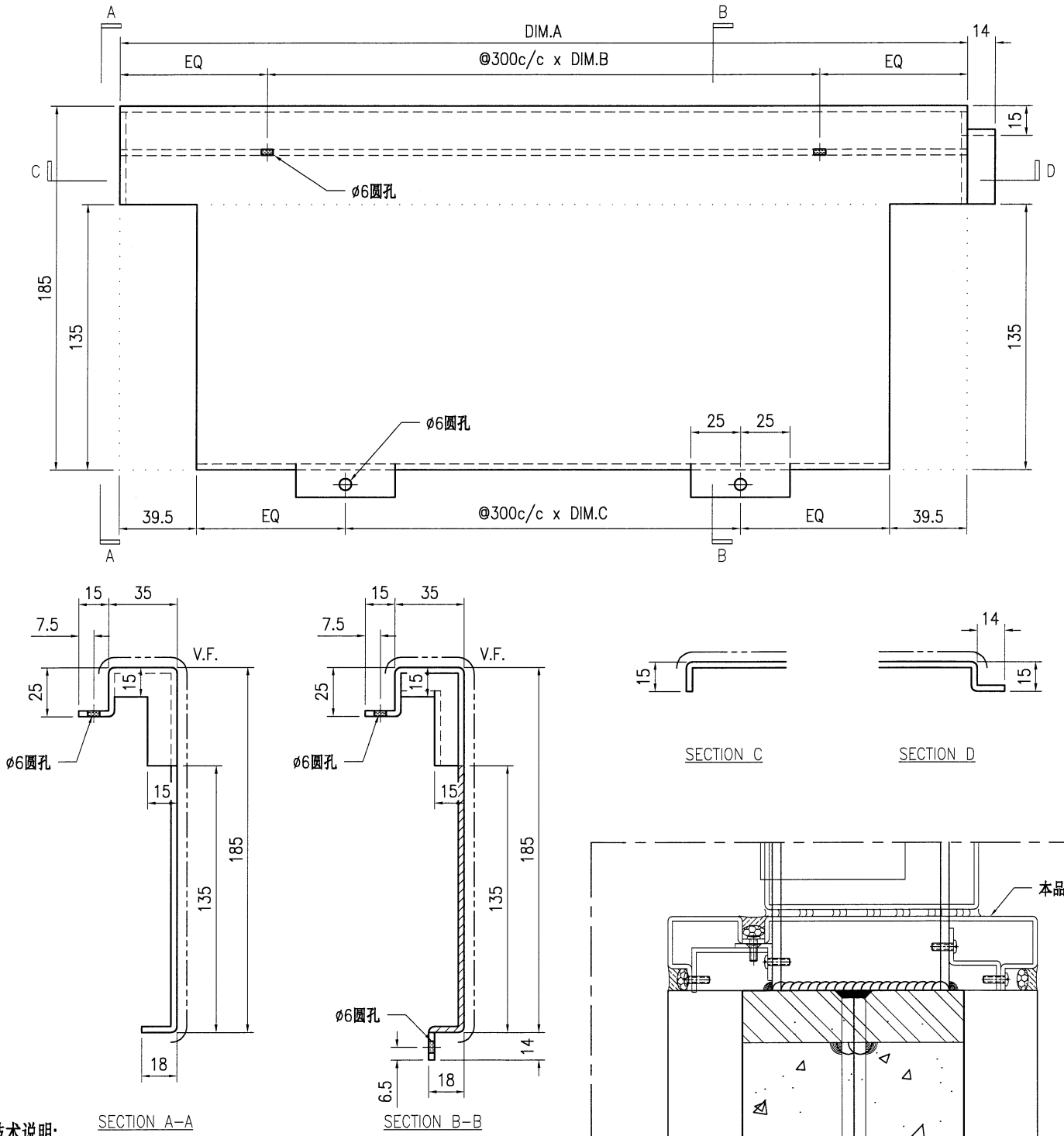
1. 板材折弯之前应进行压平调整, 不应有加工变形, 并应去除毛刺;
2. 外形尺寸允许偏差为 $\pm 0.5\text{mm}$, 折弯角度的允许偏差为 $\pm 0.5^\circ$; 孔位的允许偏差为 $\pm 0.3\text{mm}$, 孔距的允许偏差为 $\pm 0.3\text{mm}$, 累计偏差为 $\pm 0.5\text{mm}$;
3. 槽口、豁口的长宽边允许偏差为 $+0.5\text{mm}$, 中心线允许偏差都为 $\pm 0.5\text{mm}$;
4. "-----" 为外露喷涂装饰面, 应贴保护膜, 加工过程中不得破坏装饰面, 加工完毕须标示代号。



美特铝质有限公司
MIDI Aluminium Fabricator Ltd.

工程号	J853	制图	J.L.	2022/1/24	物料号	J853-AG-AC-449	
地盘	香港延坪路	复核	-	-	图号	J853-AG-AC-449	
版本		名称	铝板加工图	批准	-	数量	-
日期		颜色	EC-DG-D334232-ZD1	材料	3mm 厚铝板 (3003 H14)	单件面积(m ²)	-
采用	工厂	地盘	√	单件重量(kg)	-	长度	-
宽度	-						

物料编号	DIM.A	DIM.B	DIM.C	DIM.D	DIM.E	数量	单件重量(kg)
J853-AG-AC-449A	1030	3	2			4	0.29
J853-AG-AC-449B	1005	3	2			4	0.29



技术说明:

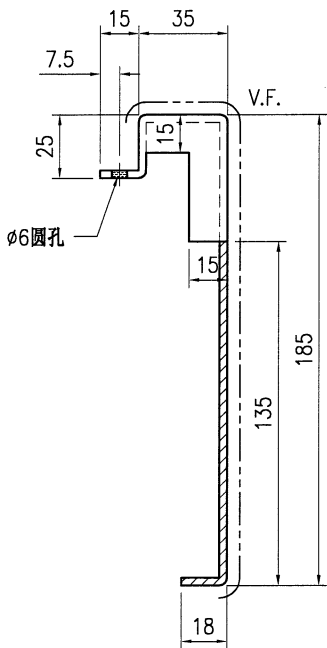
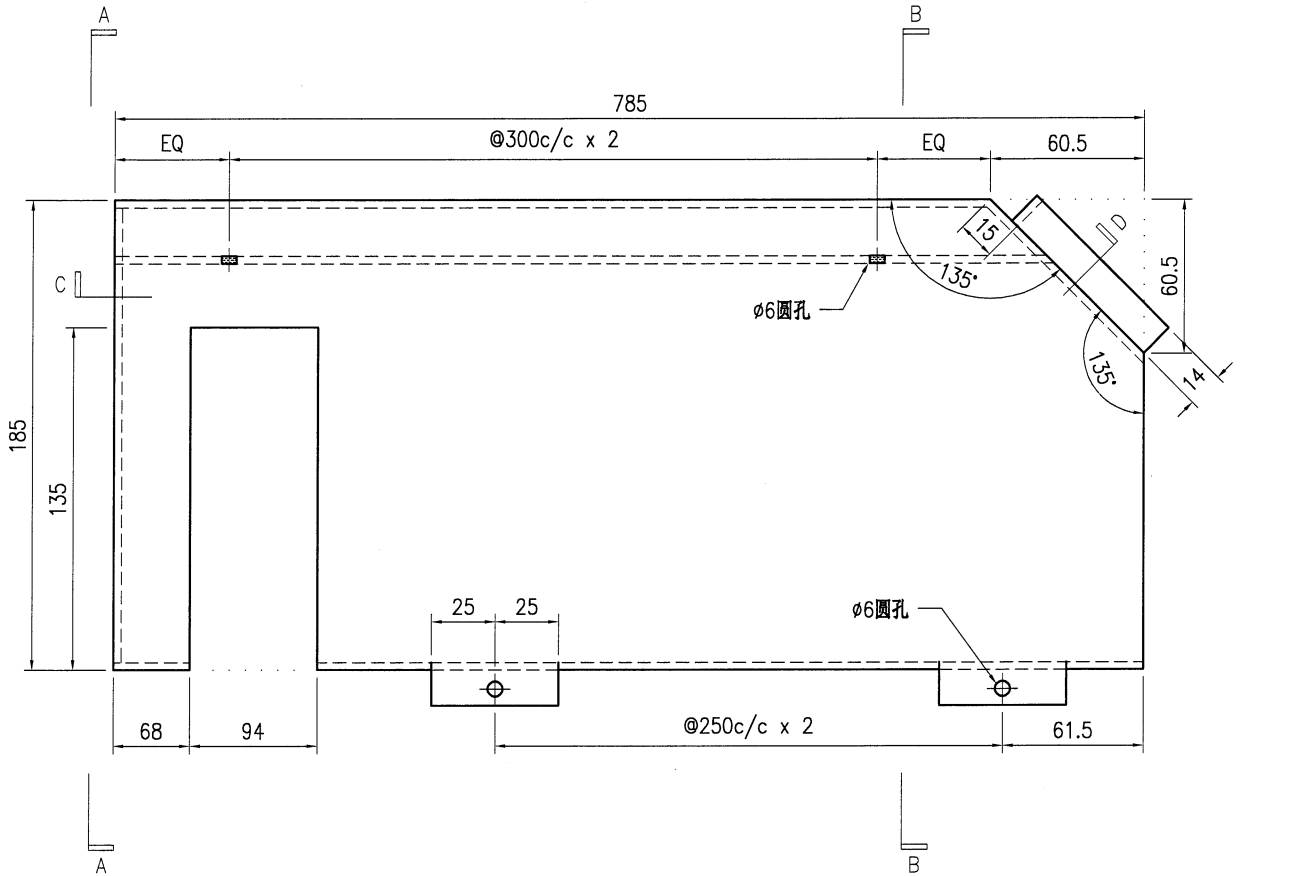
1. 板材折弯之前应进行压平调整, 不应有加工变形, 并应去除毛刺;
2. 外形尺寸允许偏差为 $\pm 0.5\text{mm}$, 折弯角度的允许偏差为 $\pm 0.5^\circ$; 孔位的允许偏差为 $\pm 0.3\text{mm}$, 孔距的允许偏差为 $\pm 0.3\text{mm}$, 累计偏差为 $\pm 0.5\text{mm}$;
3. 槽口、豁口的长宽边允许偏差为 $+0.5\text{mm}$, 中心线允许偏差都为 $\pm 0.5\text{mm}$;
4. "-----" 为外露喷涂装饰面, 应贴保护膜, 加工过程中不得破坏装饰面, 加工完毕须标示代号。



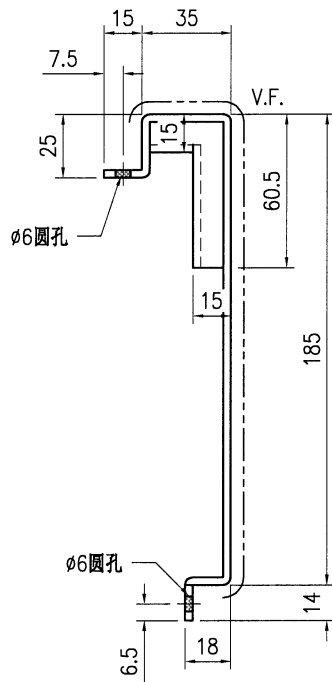
美特铝质有限公司
MIDI Aluminium Fabricator Ltd.

工程号	J853	制图	J.L.	2022/1/24	物料号	J853-AG-AC-451	
地盘	香港延坪路	复核	-	-	图号	J853-AG-AC-451	
名称	铝板加工图	批准	-	-	数量	4	
材料	3mm 厚铝板 (3003 H14)	单件面积(m ²)	0.22	长度	-	宽度	-

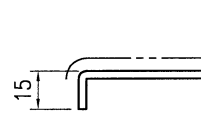
版本		采用	工厂	地盘	√
日期		颜色	EC-DG-D334232-ZD1	材料	3mm 厚铝板 (3003 H14)



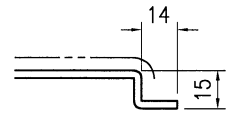
SECTION A-A



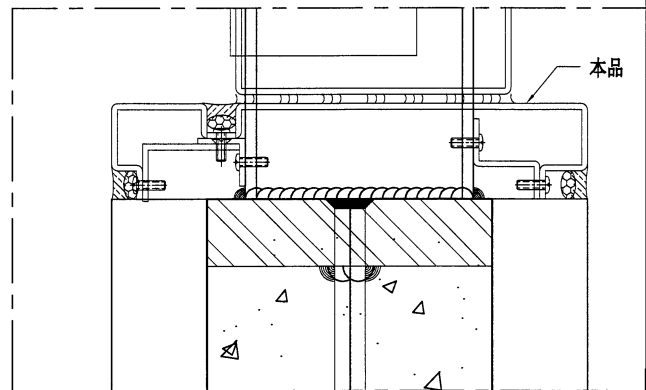
SECTION B-B



SECTION C



SECTION D



技术说明:

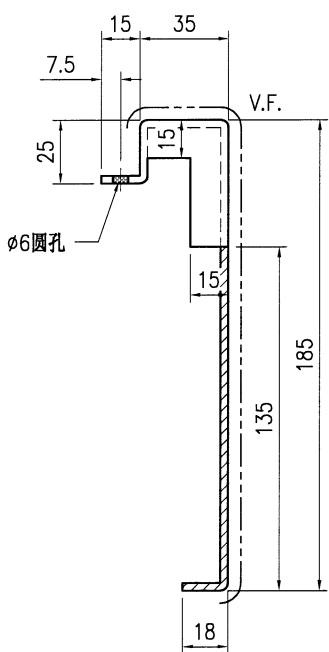
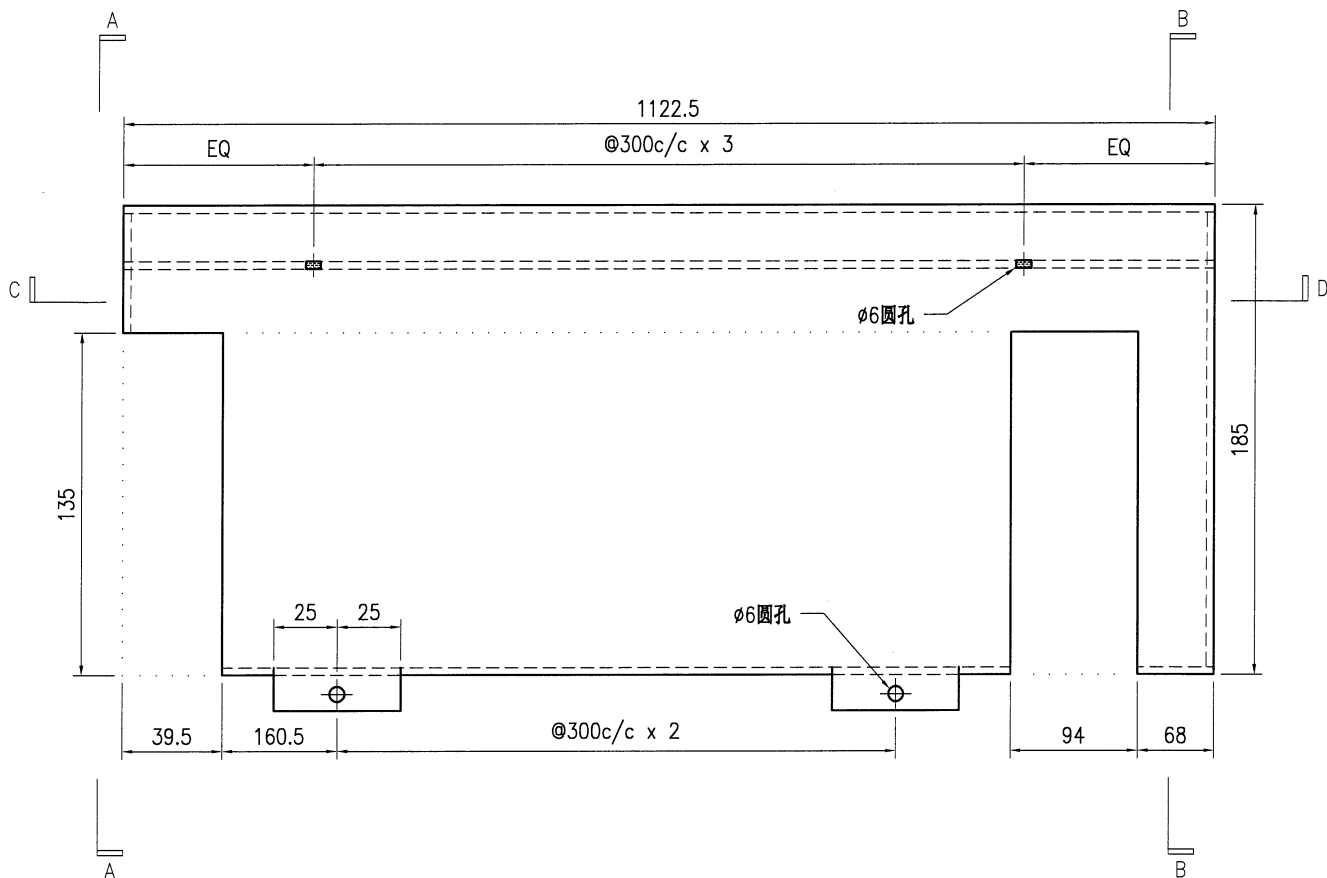
1. 板材折弯之前应进行压平调整, 不应有加工变形, 并应去除毛刺;
2. 外形尺寸允许偏差为±0.5mm, 折弯角度的允许偏差为±0.5°; 孔位的允许偏差为±0.3mm, 孔距的允许偏差为±0.3mm, 累计偏差为±0.5mm;
3. 槽口、豁口的长宽边允许偏差为+0.5mm, 中心线允许偏差都为±0.5mm;
4. "-----" 为外露喷涂装饰面, 应贴保护膜, 加工过程中不得破坏装饰面, 加工完毕须标示代号。



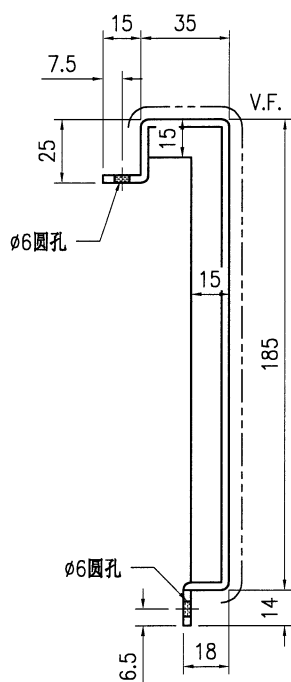
美特铝质有限公司
MIDI Aluminium Fabricator Ltd.

工程号	J853	制图	J.L.	2022/1/24	物料号	J853-AG-AC-452	
地盘	香港延坪路	复核	-	-	图号	J853-AG-AC-452	
名称	铝板加工图	批准	-	-	数量	4	
材料	3mm 厚铝板 (3003 H14)	单件面积(m ²)	0.32	长度	-	宽度	-

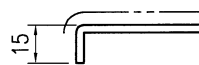
版本		采用	工厂		地盘	√					
日期		颜色	EC-DG-D334232-ZD1	材料	3mm 厚铝板 (3003 H14)	单件面积(m ²)	0.32	长度	-	宽度	-



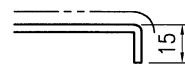
SECTION A-A



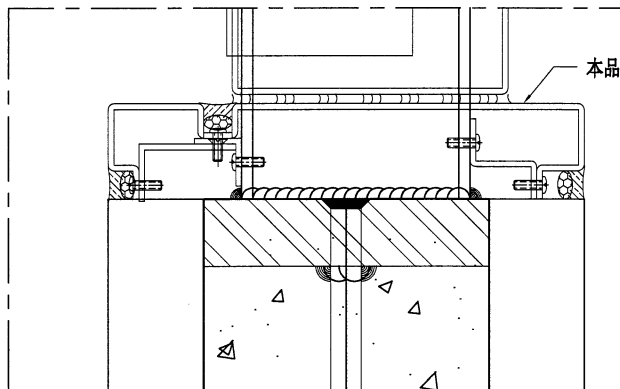
SECTION B-B



SECTION C



SECTION D



技术说明:

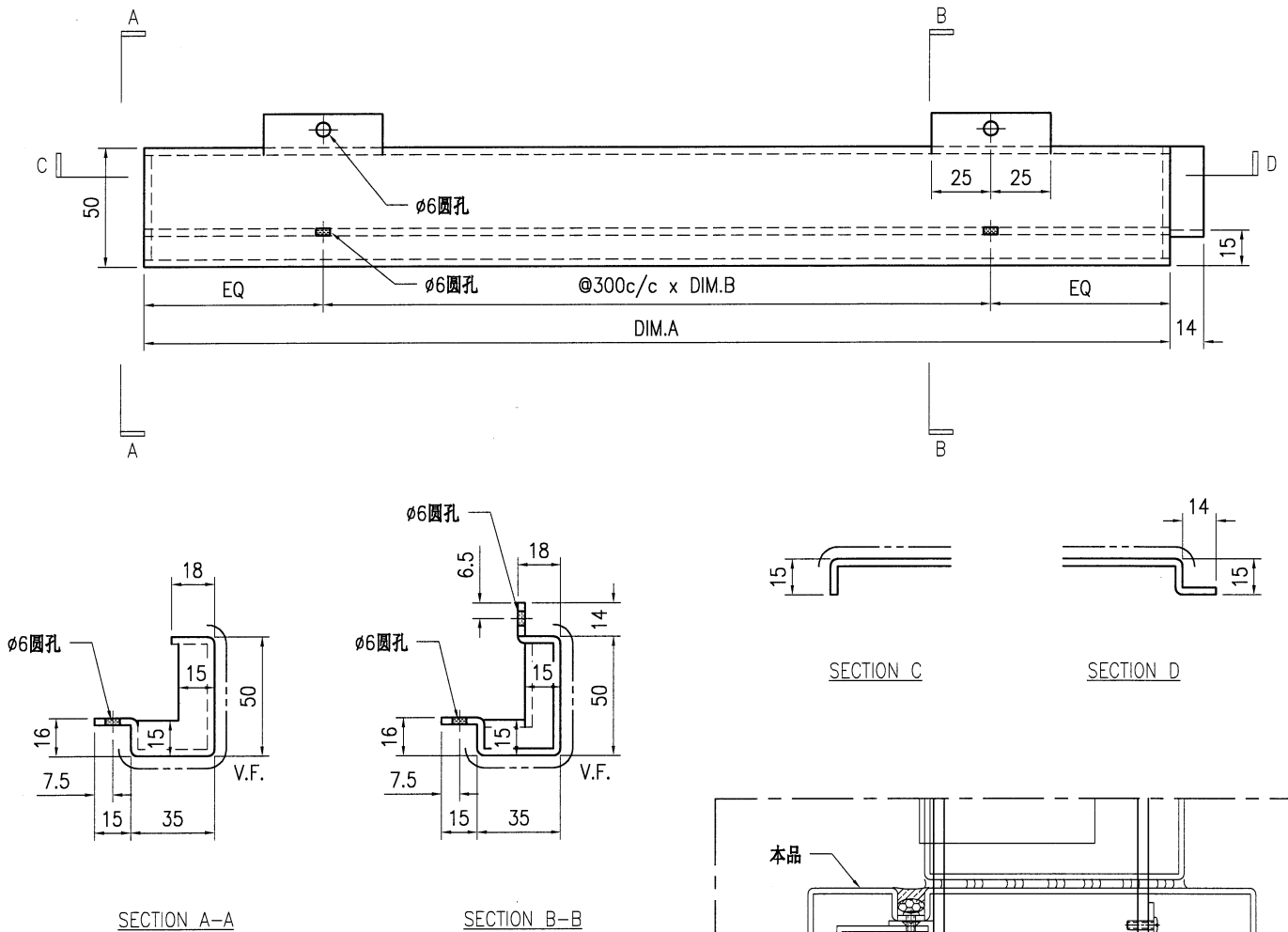
1. 板材折弯之前应进行压平调整, 不应有加工变形, 并应去除毛刺;
2. 外形尺寸允许偏差为±0.5mm, 折弯角度的允许偏差为±0.5°; 孔位的允许偏差为±0.3mm, 孔距的允许偏差为±0.3mm, 累计偏差为±0.5mm;
3. 槽口、豁口的长宽边允许偏差为+0.5mm, 中心线允许偏差都为±0.5mm;
4. " ————" 为外露喷涂装饰面, 应贴保护膜, 加工过程中不得破坏装饰面, 加工完毕须标示代号。



美特铝质有限公司
MIDI Aluminium Fabricator Ltd.

工程号	J853	制图	J.L.	2022/1/24	物料号	J853-AG-AC-453
地盘	香港延坪路	复核	-	-	图号	J853-AG-AC-453
版本		批准	-	-	数量	-
日期		材料	3mm 厚铝板 (3003 H14)	单件面积(m ²)	-	长度 - 宽度 -

物料编号	DIM.A	DIM.B	DIM.C	DIM.D	DIM.E	数量	单件重量(kg)
J853-AG-AC-453A	1297.5	4				2	0.18
J853-AG-AC-453B	1030	3				4	0.15
J853-AG-AC-453C	1005	3				4	0.14
J853-AG-AC-453D	1122.5	3				4	0.16



技术说明:

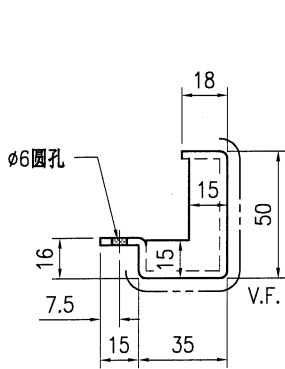
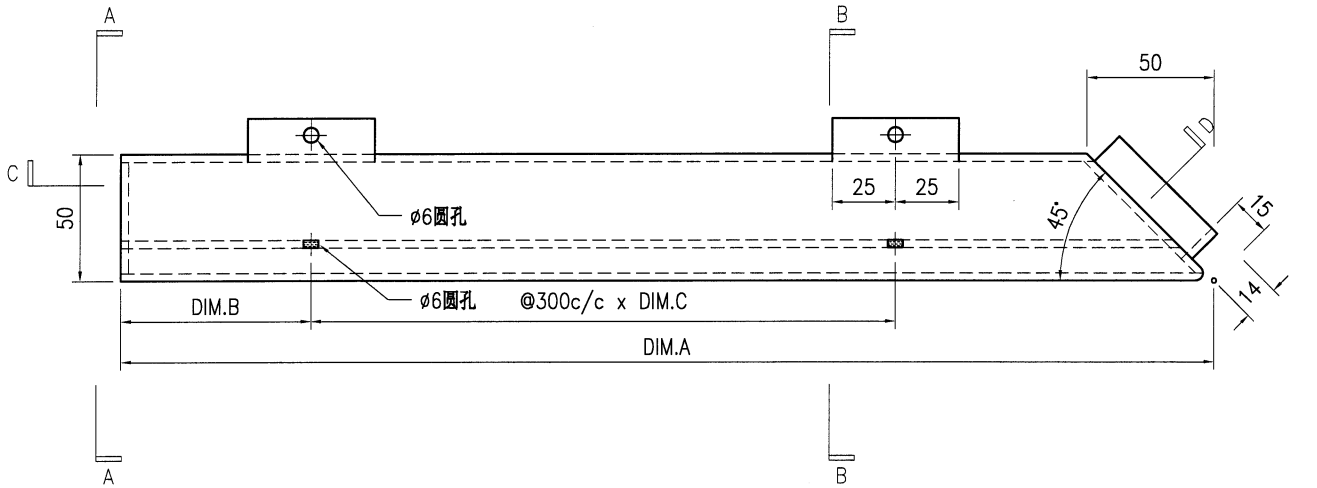
1. 板材折弯之前应进行压平调整, 不应有加工变形, 并应去除毛刺;
2. 外形尺寸允许偏差为 $\pm 0.5\text{mm}$, 折弯角度的允许偏差为 $\pm 0.5^\circ$; 孔位的允许偏差为 $\pm 0.3\text{mm}$, 孔距的允许偏差为 $\pm 0.3\text{mm}$, 累计偏差为 $\pm 0.5\text{mm}$;
3. 槽口、豁口的长宽边允许偏差为 $+0.5\text{mm}$, 中心线允许偏差都为 $\pm 0.5\text{mm}$;
4. "-----" 为外露喷涂装饰面, 应贴保护膜, 加工过程中不得破坏装饰面, 加工完毕须标示代号。



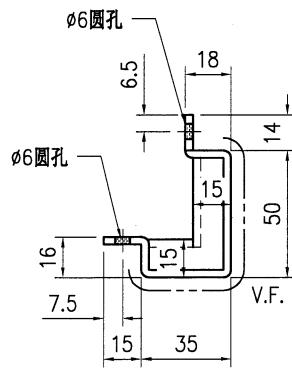
美特铝质有限公司
MIDI Aluminium Fabricator Ltd.

工程号	J853	制图	J.L.	2022/1/24	物料号	J853-AG-AC-454
地盘	香港延坪路	复核	-	-	图号	J853-AG-AC-454
版本		批准	-	-	数量	-
日期		材料	3mm 厚铝板 (3003 H14)	单件面积(m ²)	-	长度 - 宽度 -

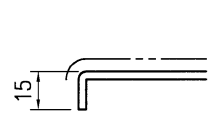
物料编号	DIM.A	DIM.B	DIM.C	DIM.D	DIM.E	数量	单件重量(kg)
J853-AG-AC-454A	1262	150	3			2	0.18
J853-AG-AC-454B	1612	30	5			2	0.23
J853-AG-AC-454C	1052	50	3			4	0.15



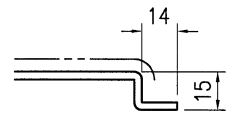
SECTION A-A



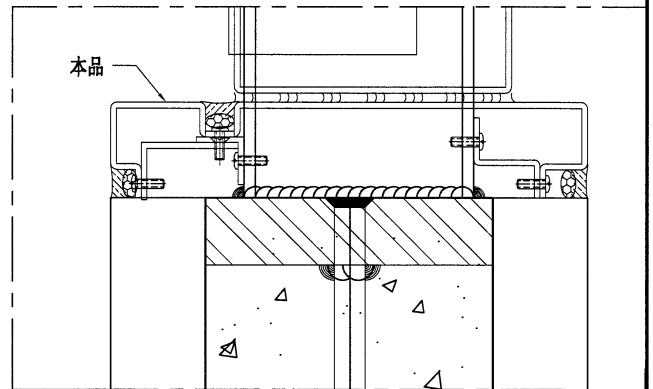
SECTION B-B



SECTION C



SECTION D



技术说明:

1. 板材折弯之前应进行压平调整, 不应有加工变形, 并应去除毛刺;
2. 外形尺寸允许偏差为±0.5mm, 折弯角度的允许偏差为±0.5°; 孔位的允许偏差为±0.3mm, 孔距的允许偏差为±0.3mm, 累计偏差为±0.5mm;
3. 槽口、豁口的长宽边允许偏差为+0.5mm, 中心线允许偏差都为±0.5mm;
4. " ————" 为外露喷涂装饰面, 应贴保护膜, 加工过程中不得破坏装饰面, 加工完毕须标示代号。

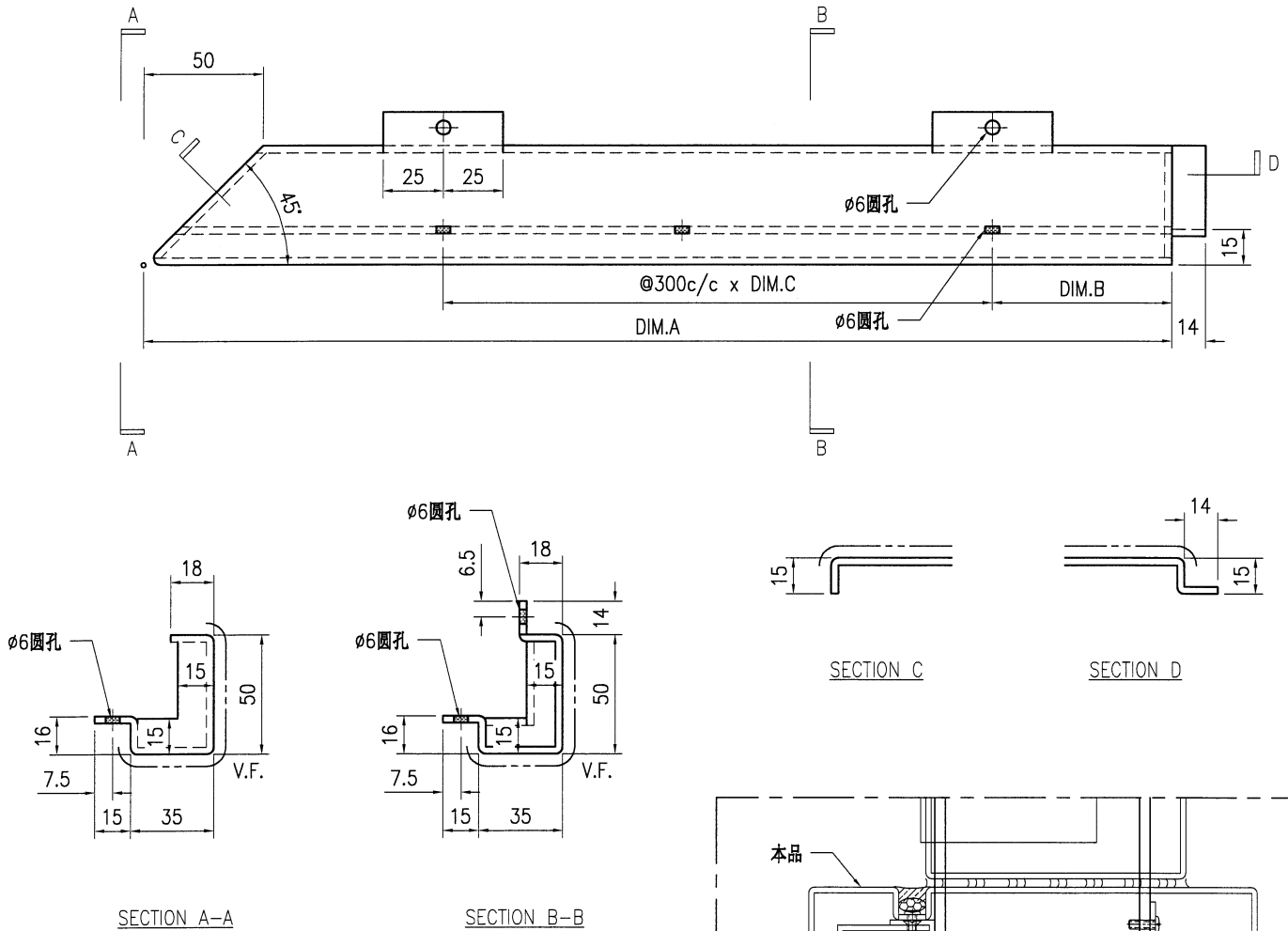


美特铝质有限公司
MIDI Aluminium Fabricator Ltd.

工程号	J853	制图	J.L.	2022/1/24	物料号	J853-AG-AC-455
地盘	香港延坪路	复核	-	-	图号	J853-AG-AC-455
版本		批准	-	-	数量	-
日期		材料	3mm 厚铝板 (3003 H14)	单件面积(m ²)	-	长度 - 宽度 -

采用	工厂	地盘	√
名称	铝板加工图		
颜色	EC-DG-D334232-ZD1		

物料编号	DIM.A	DIM.B	DIM.C	DIM.D	DIM.E	数量	单件重量(kg)
J853-AG-AC-455A	1052	50	3			2	0.15
J853-AG-AC-455B	1124.5	90	3			2	0.16
J853-AG-AC-455C	1517	130	4			4	0.22
J853-AG-AC-455D	1087	70	3			4	0.15



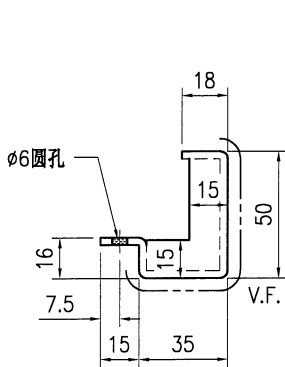
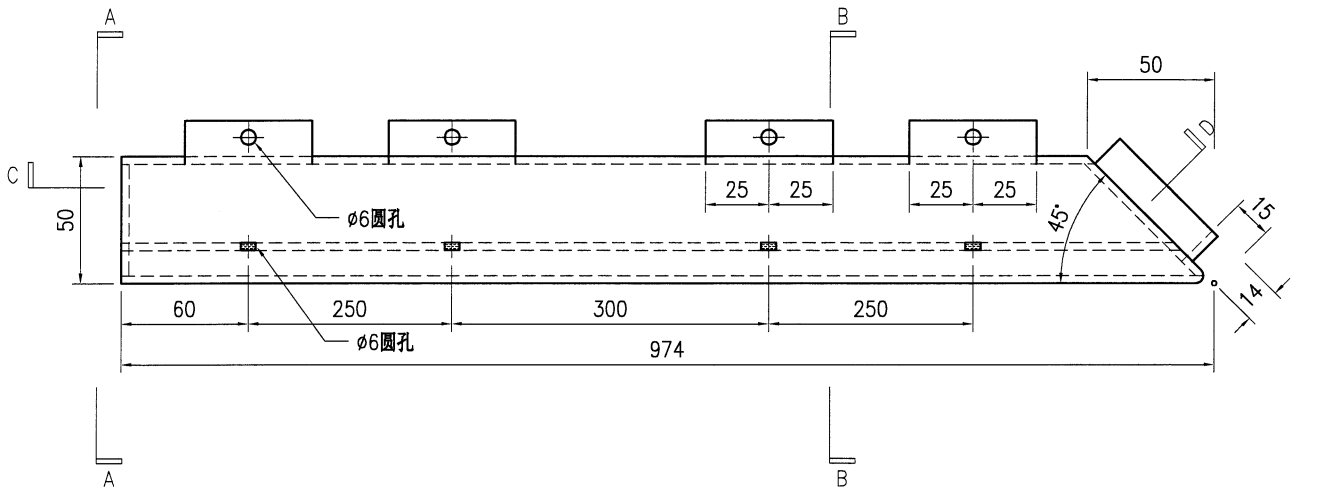
技术说明:

1. 板材折弯之前应进行压平调整, 不应有加工变形, 并应去除毛刺;
2. 外形尺寸允许偏差为 $\pm 0.5\text{mm}$, 折弯角度的允许偏差为 $\pm 0.5^\circ$; 孔位的允许偏差为 $\pm 0.3\text{mm}$, 孔距的允许偏差为 $\pm 0.3\text{mm}$, 累计偏差为 $\pm 0.5\text{mm}$;
3. 槽口、豁口的长宽边允许偏差为 $+0.5\text{mm}$, 中心线允许偏差都为 $\pm 0.5\text{mm}$;
4. " ————" 为外露喷涂装饰面, 应贴保护膜, 加工过程中不得破坏装饰面, 加工完毕须标示代号。

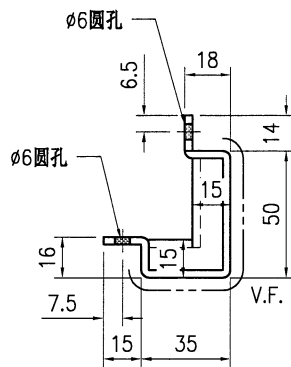


美特铝质有限公司
MIDI Aluminium Fabricator Ltd.

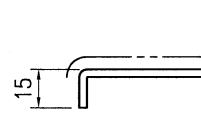
工程号	J853	制图	J.L.	2022/1/24	物料号	J853-AG-AC-456					
地盘	香港延坪路	复核	-	-	图号	J853-AG-AC-456					
版本		名称	铝板加工图	批准	-	数量	4				
日期		颜色	EC-DG-D334232-ZD1	材料	3mm 厚铝板 (3003 H14)	单件面积(m ²)	0.14	长度	-	宽度	-



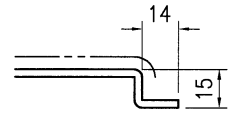
SECTION A-A



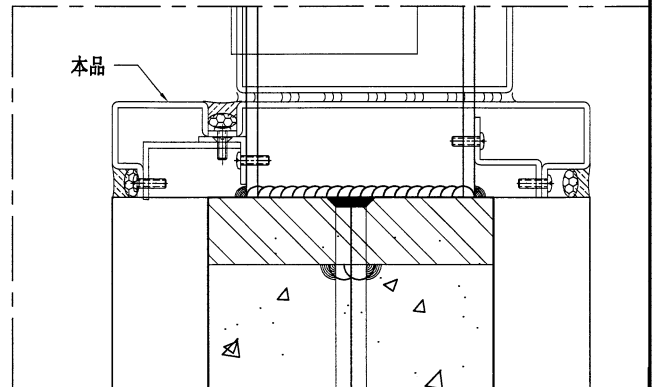
SECTION B-B



SECTION C



SECTION D



技术说明:

1. 板材折弯之前应进行压平调整, 不应有加工变形, 并应去除毛刺;
2. 外形尺寸允许偏差为 $\pm 0.5\text{mm}$, 折弯角度的允许偏差为 $\pm 0.5^\circ$; 孔位的允许偏差为 $\pm 0.3\text{mm}$, 孔距的允许偏差为 $\pm 0.3\text{mm}$, 累计偏差为 $\pm 0.5\text{mm}$;
3. 槽口、豁口的长宽边允许偏差为 $+0.5\text{mm}$, 中心线允许偏差都为 $\pm 0.5\text{mm}$;
4. " ————" 为外露喷涂装饰面, 应贴保护膜, 加工过程中不得破坏装饰面, 加工完毕须标示代号。

