

工程指示 / 要求簡箋 ENGINEER INSTRUCTIONS(E.I.)

工程指示編號:	EI- 7293	修改版本:	-
	HK- /		
工程編號:	J 853	工程名稱:	延坪道 (第2期)
收件人:	Maggie Lot	發件人:	Joe Chan
工程項目:	Row B (HB5-HB8) 冷氣棚格地盤用鐵件. (黃色)	日期:	29/01/2024

<input type="checkbox"/> 原合約工程包	<input type="checkbox"/> 原合約工程加 / 減賬 QT-	<input type="checkbox"/> 新工程報價 QT-
---------------------------------	--	------------------------------------

信件批核號碼/圖紙參考編號:	批核模具圖紙編號:
客戶指示附件:	管理內部批簽署:

<input type="checkbox"/> 初步鋁料 B.M.	<input type="checkbox"/> 加工拆圖, 然後生產	<input type="checkbox"/> 尺寸表
<input type="checkbox"/> 正式鋁料 B.M.	<input type="checkbox"/> 技術上資料 / 指示	<input type="checkbox"/> 報價
<input type="checkbox"/> 配件 B.M.	<input type="checkbox"/> 樣辦或貨品說明書	<input type="checkbox"/> 分判合約
<input type="checkbox"/> 其他:		

內容: 請依附件資料, 生產 GMS 鐵件, 送地盤.
- 請分屋包裝出貨.
廠驗焊: 10% 磁粉, 100% 目測
驗焊報告名稱: Aluminium Grilles at House
完成上列要求日期: 28/2/2024

國內

<input type="checkbox"/> 生產技術總監	<input type="checkbox"/> 連附件	<input type="checkbox"/> 技術部	<input type="checkbox"/> 連附件	<input type="checkbox"/> 生產部	<input type="checkbox"/> 連附件
<input type="checkbox"/> 採購部	<input type="checkbox"/> 連附件	<input type="checkbox"/> 生產統籌部	<input type="checkbox"/> 連附件	<input type="checkbox"/> 報關組	<input type="checkbox"/> 連附件
<input type="checkbox"/> 質檢部	<input type="checkbox"/> 連附件	<input type="checkbox"/> 會計部	<input type="checkbox"/> 連附件	<input type="checkbox"/> 機械設計部	<input type="checkbox"/> 連附件
<input type="checkbox"/> 香港辦	<input type="checkbox"/> 連附件	<input type="checkbox"/> 其他:			

香港

<input type="checkbox"/> 行政部	<input type="checkbox"/> 連附件	<input type="checkbox"/> 會計部	<input type="checkbox"/> 連附件	<input type="checkbox"/> 統籌部	<input type="checkbox"/> 連附件	<input type="checkbox"/> 工程部	<input type="checkbox"/> 連附件
<input type="checkbox"/> 採購部	<input type="checkbox"/> 連附件	<input type="checkbox"/> QS部	<input type="checkbox"/> 連附件	<input checked="" type="checkbox"/> 地盤管理	<input checked="" type="checkbox"/> 連附件	<input type="checkbox"/> 維修部	<input type="checkbox"/> 連附件

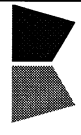
*發件人簽署:		*組別成員批核簽署:	
傳遞編號:		項目經理簽署:	

J853-香港延坪道(第二期別墅)-AC Grilles-地盘用铁件分栋数量统计表

工程： J853-香港延坪道(第二期別墅)

日期： 24-Jan-24

序号	部件图编号	HB				总数量	备注
		HB5	HB6	HB7	HB8		
1	J853-AG-ST-007	2	2	2	2	8	
2	J853-AG-ST-007L	1	1	1	1	4	
3	J853-AG-ST-007R	1	1	1	1	4	
4	J853-AG-ST-008L	1	1	1	1	4	
5	J853-AG-ST-009R	1	1	1	1	4	
6	J853-AG-ST-010	2	2	2	2	8	
7	J853-AG-ST-100	1	1	1	1	4	
		9	9	9	9	36	



美特鋁質有限公司
MIDI Aluminium Fabricator Ltd.

地盘用鐵件B.M.表

BM編號:

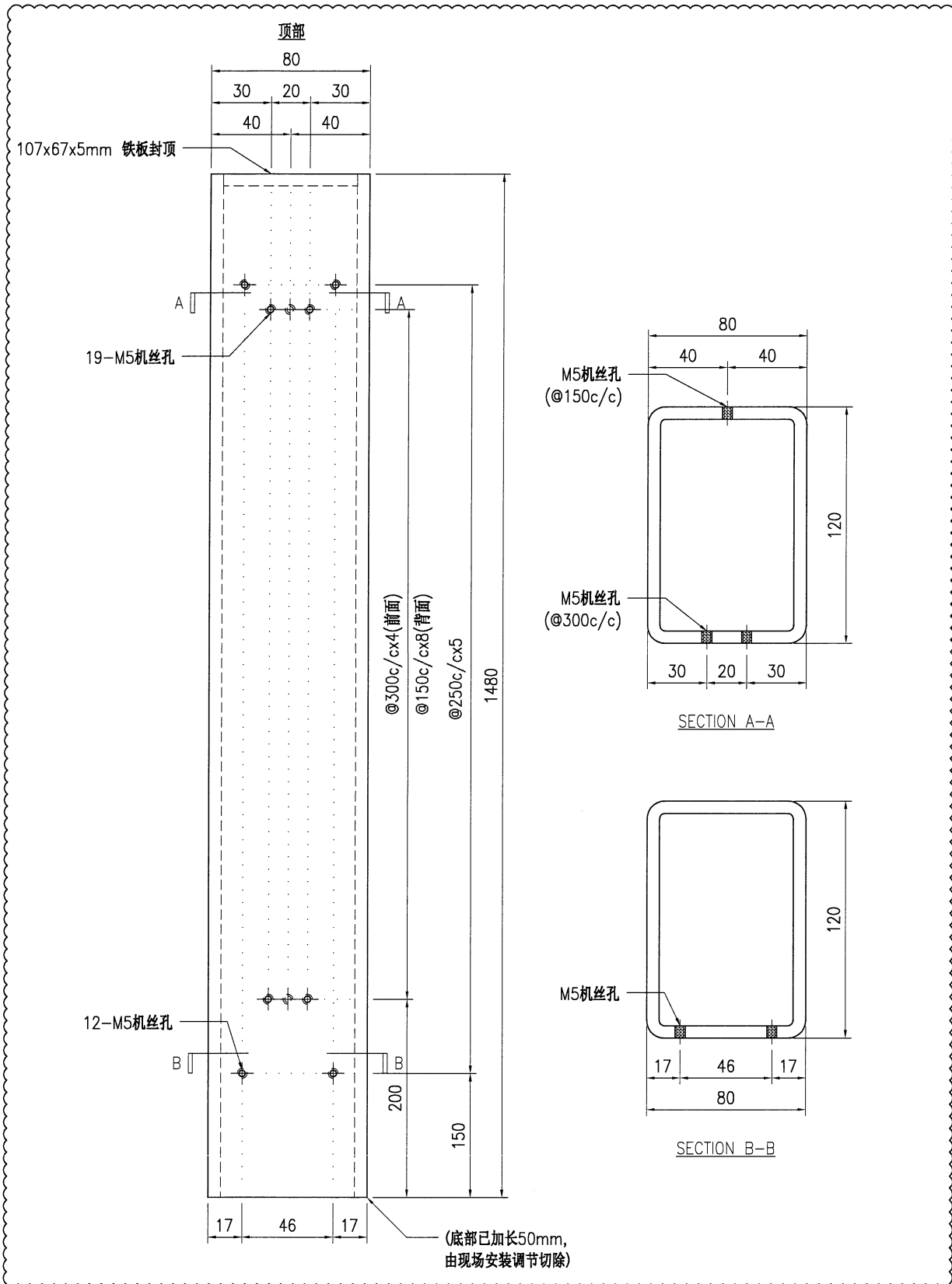
工程號:	J-853	計算:	J.L.	日期:	24/1/2024	送呈:	Joe
地盘名稱:	香港延坪道(第二期別墅)	核對:		日期:		副本:	
項目類別:	AG Grilles_HB5-8	批准:		日期:		版本:	
A/C Code:				總重量(Kg):	933.96		

序號	修改標示	加工圖号	鐵件编号	鐵件名稱	顏色	數量(件)		重量(Kg)		備註	
						實用	後備	總數	單件		總重量
1		J853-AG-ST-007	J853-AG-ST-007	120x80x6.3mm 鐵通	熱浸鋅	8		8	26.70	213.60	
2		J853-AG-ST-007L	J853-AG-ST-007L	120x80x6.3mm 鐵通	熱浸鋅	4		4	26.70	106.80	
3		J853-AG-ST-007H	J853-AG-ST-007R	120x80x6.3mm 鐵通	熱浸鋅	4		4	26.70	106.80	
4		J853-AG-ST-008L	J853-AG-ST-008L	120x80x6.3mm 鐵通	熱浸鋅	4		4	30.39	121.56	
5		J853-AG-ST-009F	J853-AG-ST-009R	120x80x6.3mm 鐵通	熱浸鋅	4		4	30.21	120.84	
6		J853-AG-ST-010	J853-AG-ST-010	120x120x6.3mm 鐵通	熱浸鋅	8		8	32.56	260.48	
7		J853-AG-ST-100	J853-AG-ST-100	40x40x5mm 鐵通	熱浸鋅	4		4	0.97	3.88	
總計:								36		933.96	



美特铝质有限公司
MIDI Aluminium Fabricator Ltd.

工程号	J853	制图	J.L.	15/09/23	物料号	J853-AG-ST-007	
地盘	香港延坪路	复核	-	-	图号	J853-AG-ST-007	
版本	A	名称	铁件加工图	批准	-	数量	8
日期	24/01	材料	120x80x6.3mm 铁通	单件重量(kg)	26.70	长度	-
采用	工厂	地盘	√	宽度	-		
颜色	热浸锌						



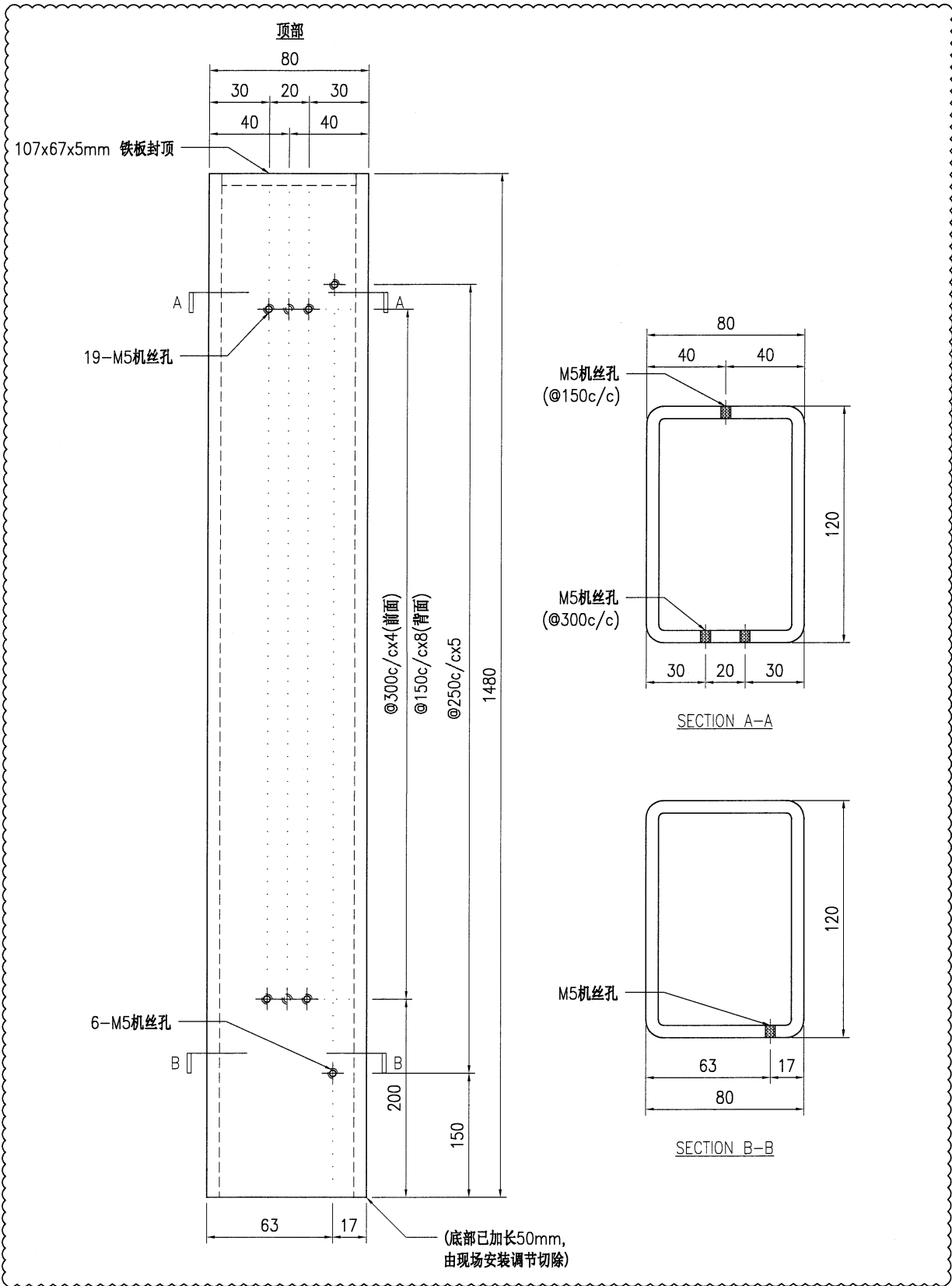
技术说明:

1. 所需材料为: 铁件; 等级为: S275;
2. 外形尺寸允许偏差为±0.5mm, 角度的允许偏差为±0.5°; 孔位的允许偏差为±0.5mm, 孔距的允许偏差为±0.5mm, 累计偏差为±0.5mm;
3. 槽口、豁口的长宽边允许偏差为+0.5mm, 中心线允许偏差都为±0.5mm;
4. * *为重要尺寸, 加工过程中要保证此尺寸, 加工完毕须标示代号。



美特铝质有限公司
MIDI Aluminium Fabricator Ltd.

工程号	J853	制图	J.L.	15/09/23	物料号	J853-AG-ST-007L	
地盘	香港延坪路	复核	-	-	图号	J853-AG-ST-007L	
版本	A	名称	铁件加工图	批准	-	数量	4
日期	24/01	材料	120x80x6.3mm 铁通	单件重量(kg)	26.70	长度	-
采用	工厂	地盘	√	宽度	-		
颜色	热浸锌						



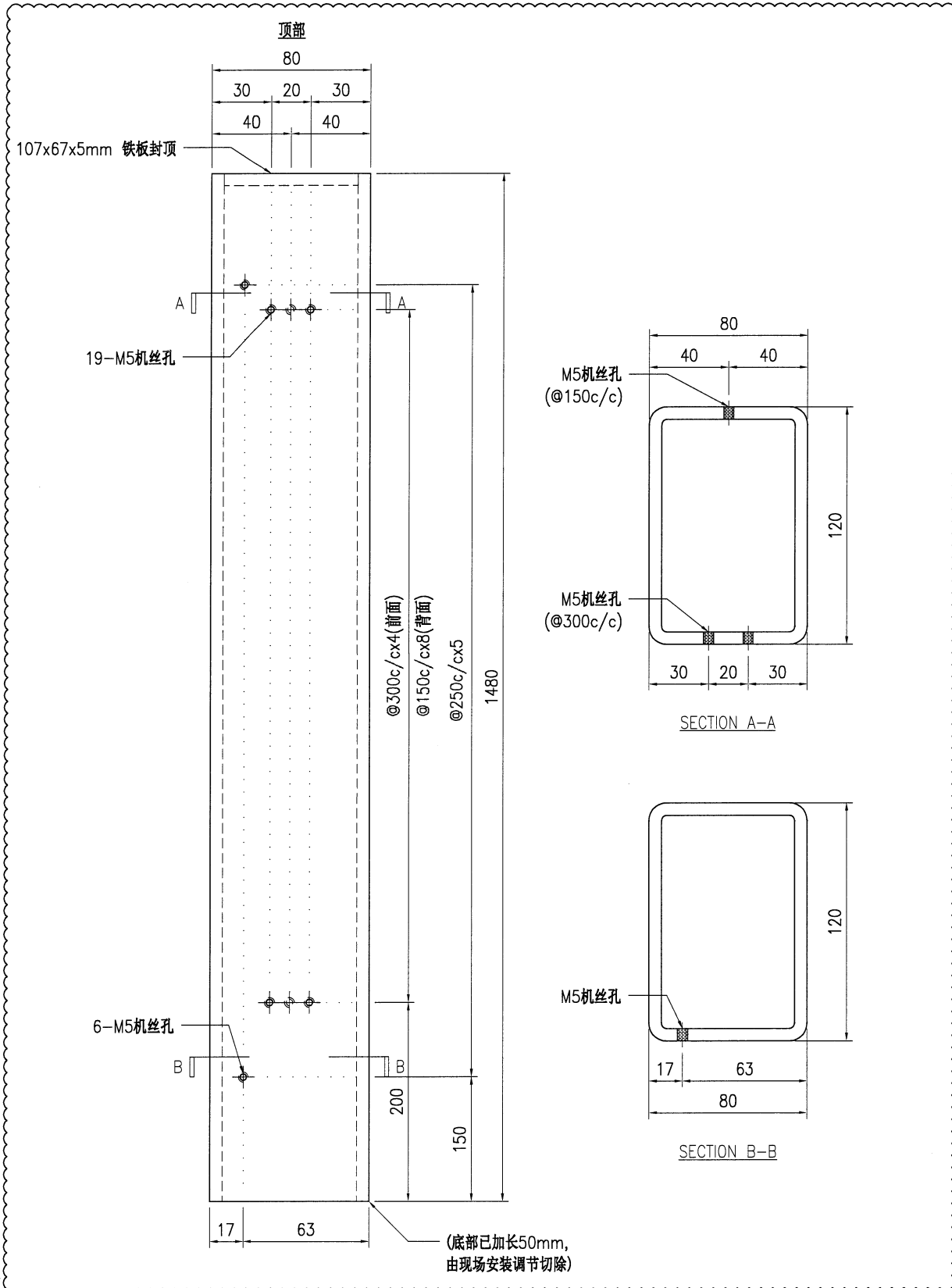
技术说明:

1. 所需材料: 铁件; 等级: S275;
2. 外形尺寸允许偏差为±0.5mm, 角度的允许偏差为±0.5°; 孔位的允许偏差为±0.5mm, 孔距的允许偏差为±0.5mm, 累计偏差为±0.5mm;
3. 槽口、豁口的长宽边允许偏差为+0.5mm, 中心线允许偏差都为±0.5mm;
4. * * 为重要尺寸, 加工过程中要保证此尺寸, 加工完毕须标示代号。



美特铝质有限公司
MIDI Aluminium Fabricator Ltd.

工程号	J853	制图	J.L.	15/09/23	物料号	J853-AG-ST-007R	
地盘	香港延坪路	复核	-	-	图号	J853-AG-ST-007R	
版本	A	名称	铁件加工图	批准	-	数量	4
日期	24/01	材料	120x80x6.3mm 铁通	单件重量(kg)	26.70	长度	-
采用	工厂	地盘	√	宽度	-		
颜色	热浸锌						



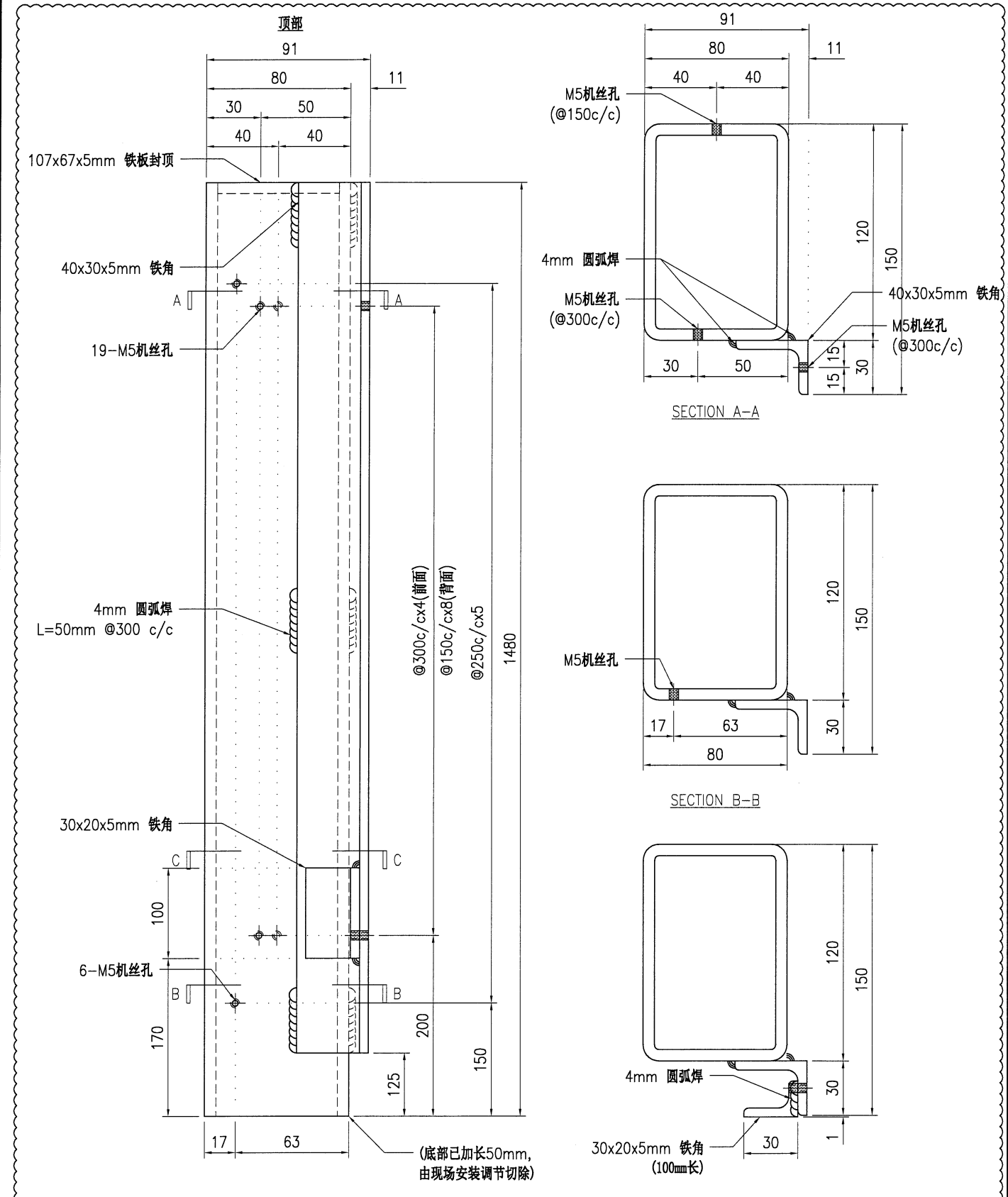
技术说明:

1. 所需材料: 铁件; 等级: S275;
2. 外形尺寸允许偏差为±0.5mm, 角度的允许偏差为±0.5°; 孔位的允许偏差为±0.5mm, 孔距的允许偏差为±0.5mm, 累计偏差为±0.5mm;
3. 槽口、豁口的长宽边允许偏差为+0.5mm, 中心线允许偏差都为±0.5mm;
4. " * "为重要尺寸, 加工过程中要保证此尺寸, 加工完毕须标示代号。



美特铝质有限公司
MIDI Aluminium Fabricator Ltd.

工程号	J853	制图	J.L.	15/09/23	物料号	J853-AG-ST-008L	
地盘	香港延坪路	复核	-	-	图号	J853-AG-ST-008L	
版本	A	名称	铁件加工图	批准	-	数量	4
日期	24/01	材料	120x80x6.3mm 铁通	单件重量(kg)	30.39	长度	-
采用	工厂	地盘	√	宽度	-		
颜色	热浸锌						



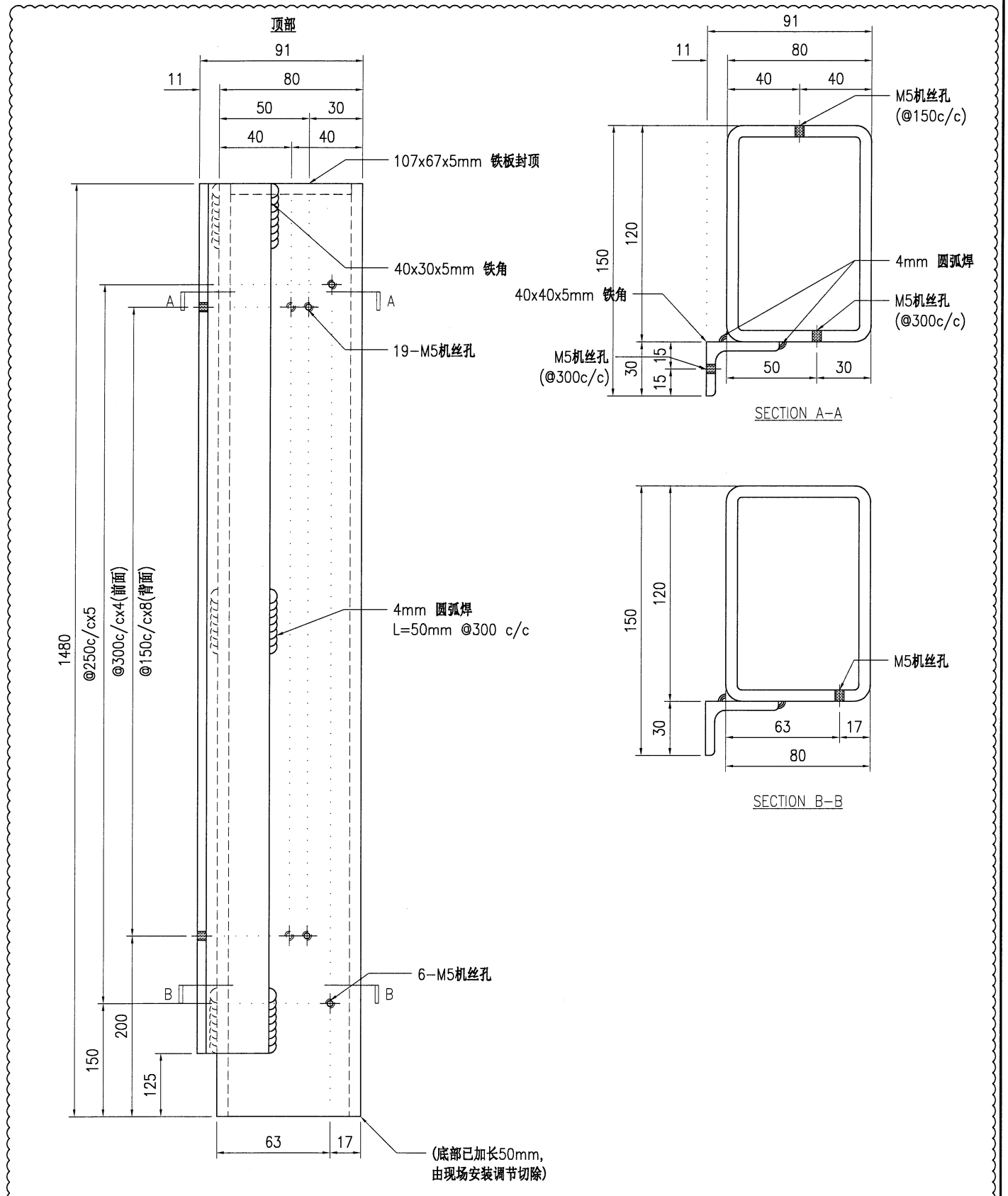
技术说明:

1. 所需材料为: 铁件; 等级为: S275;
2. 外形尺寸允许偏差为±0.5mm, 角度的允许偏差为±0.5°; 孔位的允许偏差为±0.5mm, 孔距的允许偏差为±0.5mm, 累计偏差为±0.5mm;
3. 槽口、豁口的长宽边允许偏差为+0.5mm, 中心线允许偏差都为±0.5mm;
4. * *为重要尺寸, 加工过程中要保证此尺寸, 加工完毕须标示代号。



美特铝质有限公司
MIDI Aluminium Fabricator Ltd.

版本号	J853	制图	J.L.	15/09/23	物料号	J853-AG-ST-009R	
地盘	香港延坪路	复核	-	-	图号	J853-AG-ST-009R	
版本	A	名称	铁件加工图	批准	-	数量	4
日期	24/01	材料	120x80x6.3mm 铁通	单件重量(kg)	30.21	长度	-
采用	工厂	地盘	√	颜色	热浸锌	宽度	-



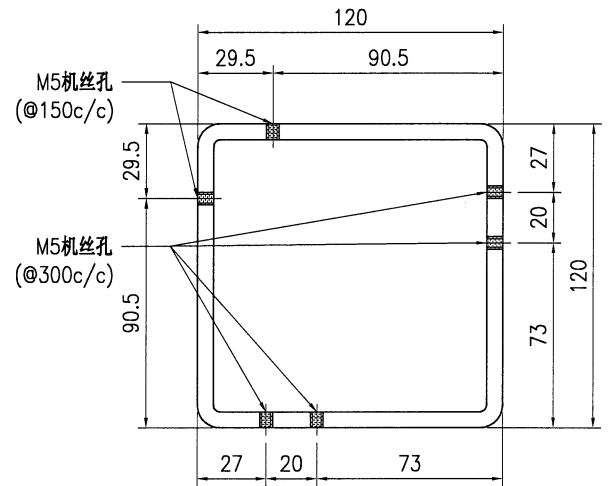
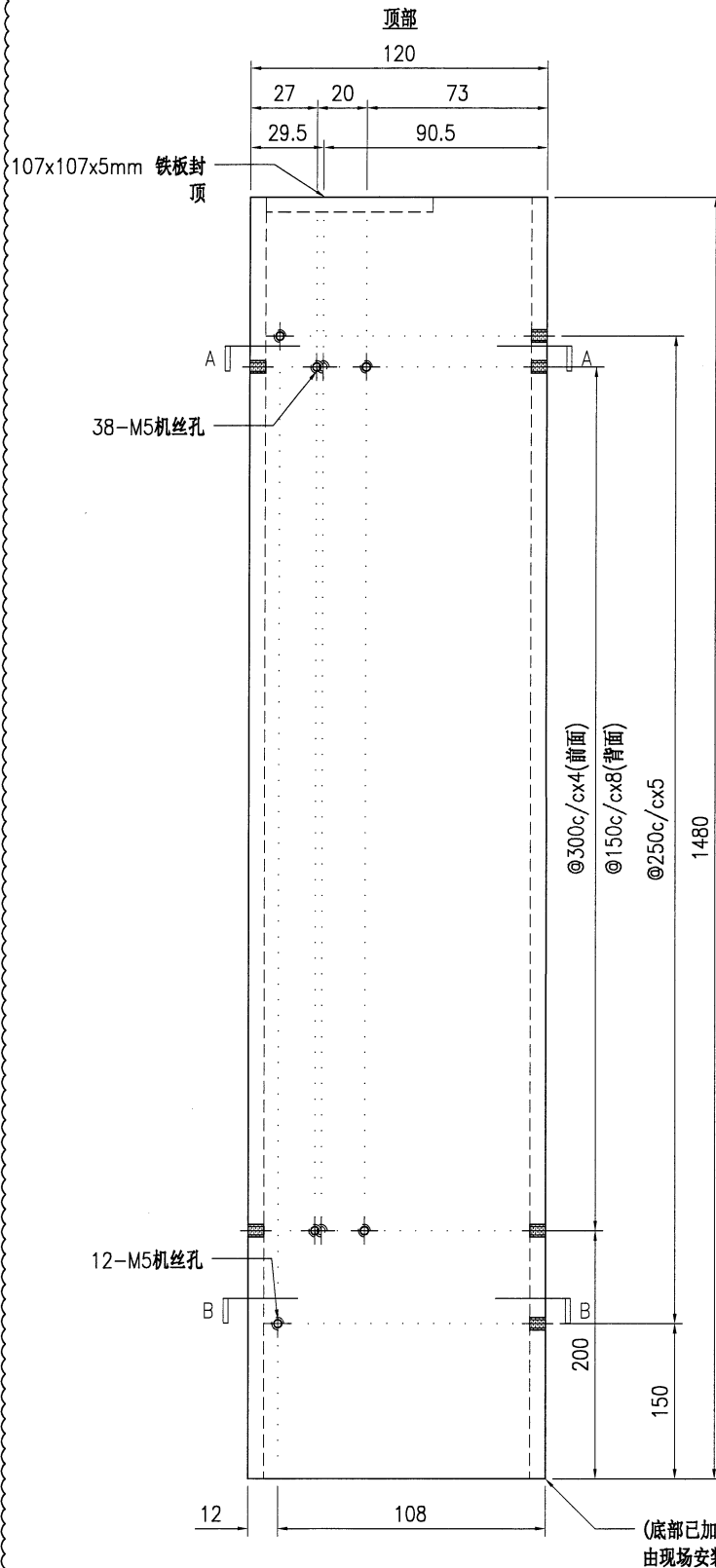
技术说明:

1. 所需材料为: 铁件; 等级为: S275;
2. 外形尺寸允许偏差为±0.5mm, 角度的允许偏差为±0.5°; 孔位的允许偏差为±0.5mm, 孔距的允许偏差为±0.5mm, 累计偏差为±0.5mm;
3. 槽口、豁口的长宽边允许偏差为+0.5mm, 中心线允许偏差都为±0.5mm;
4. * * 为重要尺寸, 加工过程中要保证此尺寸, 加工完毕须标示代号。

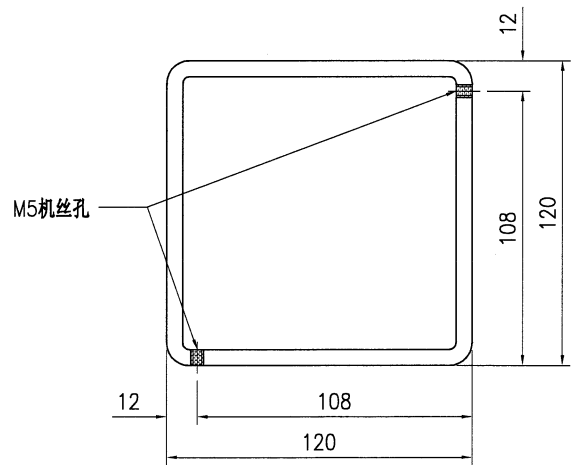


美特铝质有限公司
MIDI Aluminium Fabricator Ltd.

工程号	J853	制图	J.L.	15/09/23	物料号	J853-AG-ST-010	
地盘	香港延坪路	复核	-	-	图号	J853-AG-ST-010	
版本	A	名称	铁件加工图	批准	-	数量	8
日期	24/01	材料	120x120x6.3mm 铁通	单件重量(kg)	32.56	长度	-
采用	工厂	地盘	√	宽度	-		
颜色	热浸锌						



SECTION A-A



SECTION B-B

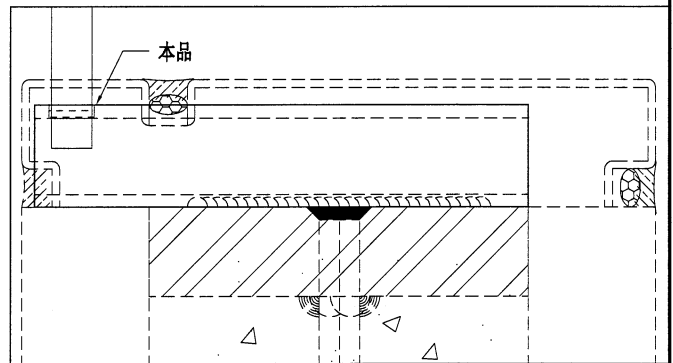
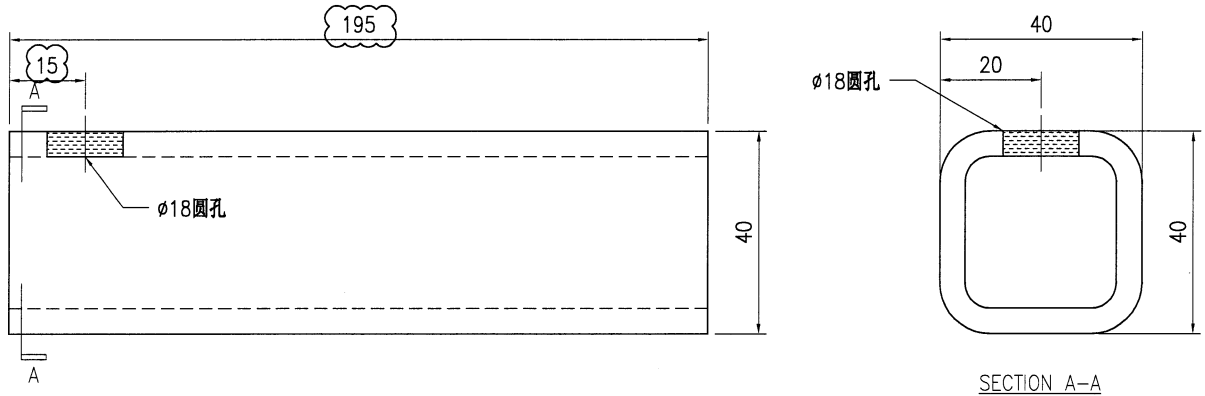
技术说明:

1. 所需材料: 铁件; 等级: S275;
2. 外形尺寸允许偏差为±0.5mm, 角度的允许偏差为±0.5°; 孔位的允许偏差为±0.5mm, 孔距的允许偏差为±0.5mm, 累计偏差为±0.5mm;
3. 槽口、豁口的长宽边允许偏差为+0.5mm, 中心线允许偏差都为±0.5mm;
4. * *为重要尺寸, 加工过程中要保证此尺寸, 加工完毕须标示代号。



美特铝质有限公司
MIDI Aluminium Fabricator Ltd.

工程号	J853	制图	J.L.	15/09/23	物料号	J853-AG-ST-100	
地盘	香港延坪路	复核	-	-	图号	J853-AG-ST-100	
版本	A	名称	铁件加工图	批准	-	数量	4
日期	18/01	材料	40x40x5mm 铁通	单件重量(kg)	0.97	长度	-
B		采用	工厂			宽度	-
		颜色	热浸锌				



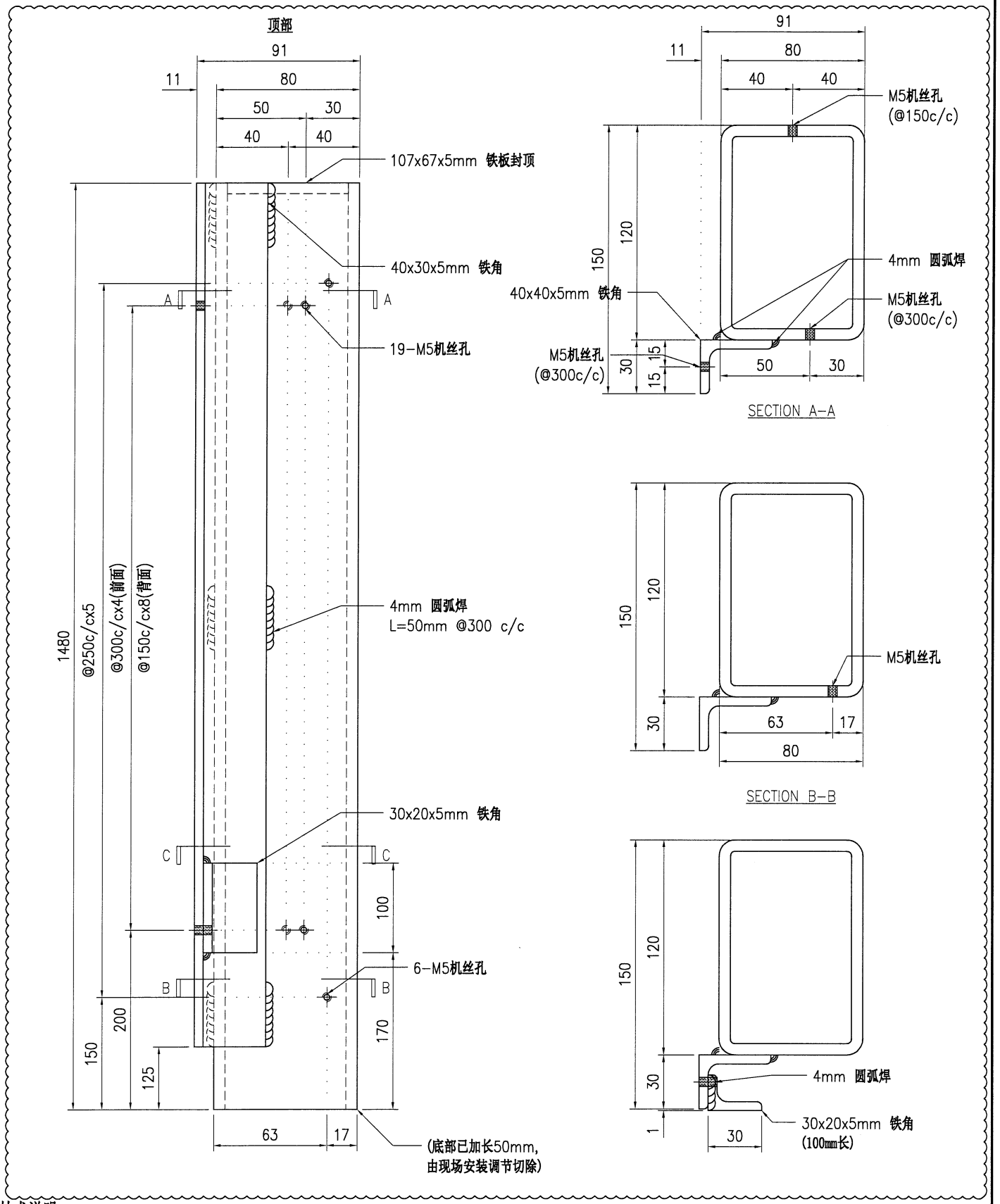
技术说明:

1. 所需材料为: 铁件; 等级为: S275;
2. 外形尺寸允许偏差为±0.5mm, 角度的允许偏差为±0.5°; 孔位的允许偏差为±0.5mm, 孔距的允许偏差为±0.5mm, 累计偏差为±0.5mm;
3. 槽口、豁口的长宽边允许偏差为+0.5mm, 中心线允许偏差都为±0.5mm;
4. " * "为重要尺寸, 加工过程中要保证此尺寸, 加工完毕须标示代号。



美特铝质有限公司
MIDI Aluminium Fabricator Ltd.

工程号	J853	制图	J.L.	15/09/23	物料号	J853-AG-ST-008R	
地盘	香港延坪路	复核	-	-	图号	J853-AG-ST-008R	
版本	A	名称	铁件加工图	批准	-	数量	9
日期	24/01	材料	120x80x6.3mm 铁通	单件重量(kg)	30.39	长度	-
采用	工厂	地盘	√	宽度	-		
颜色	热浸锌						



技术说明:

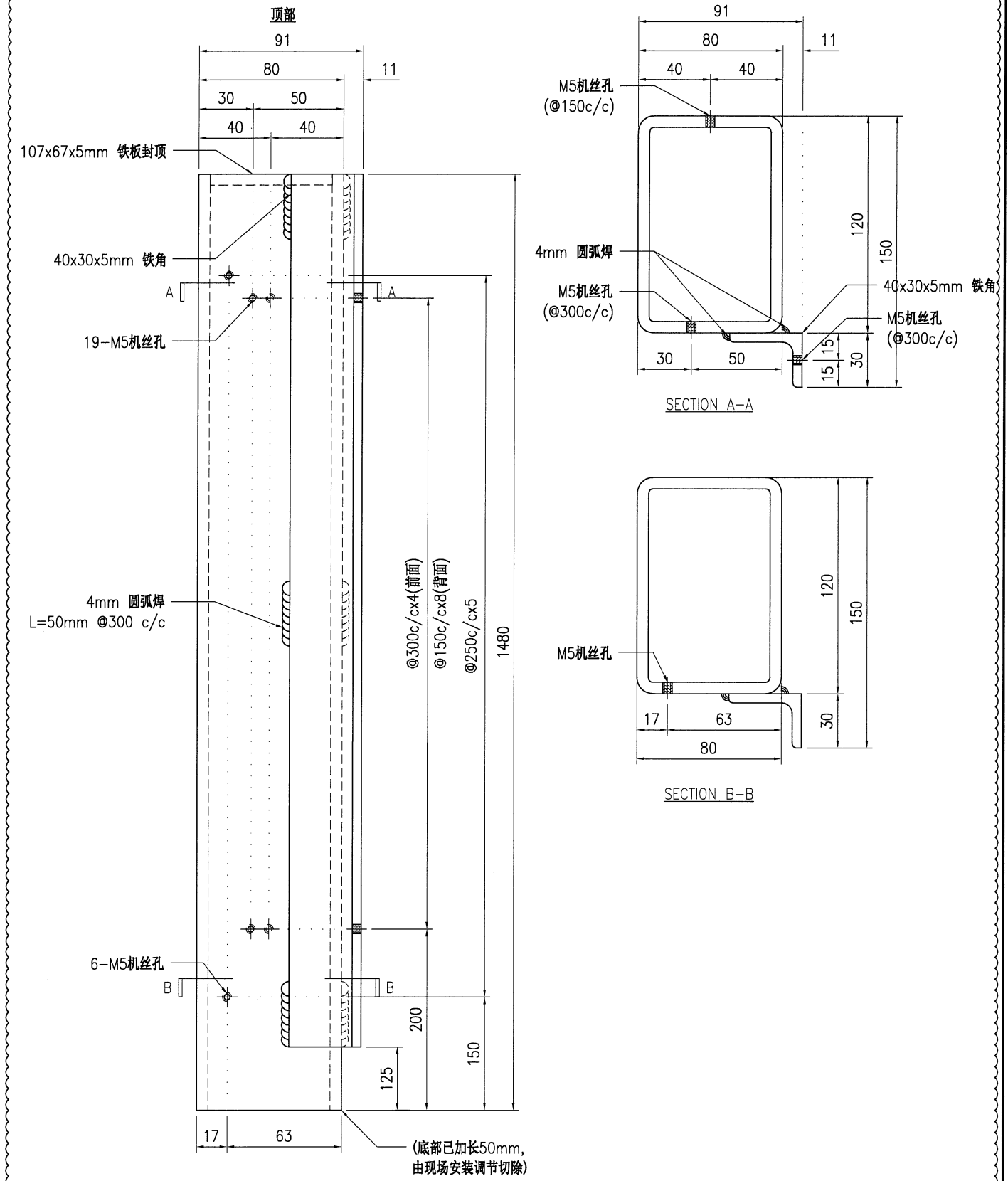
1. 所需材料为: 铁件; 等级为: S275;
2. 外形尺寸允许偏差为±0.5mm, 角度的允许偏差为±0.5°; 孔位的允许偏差为±0.5mm, 孔距的允许偏差为±0.5mm, 累计偏差为±0.5mm;
3. 槽口、豁口的长宽边允许偏差为+0.5mm, 中心线允许偏差都为±0.5mm;
4. " * "为重要尺寸, 加工过程中要保证此尺寸, 加工完毕须标示代号。

SECTION C-C



美特铝质有限公司
MIDI Aluminium Fabricator Ltd.

工程号	J853	制图	J.L.	15/09/23	物料号	J853-AG-ST-009L	
地盘	香港延坪路	复核	-	-	图号	J853-AG-ST-009L	
版本	A	名称	铁件加工图	批准	-	数量	10
日期	24/01	材料	120x80x6.3mm 铁通	单件重量(kg)	30.21	长度	-
采用	工厂	地盘	√	颜色	热浸锌	宽度	-



技术说明:

1. 所需材料: 铁件; 等级为: S275;
2. 外形尺寸允许偏差为±0.5mm, 角度的允许偏差为±0.5°; 孔位的允许偏差为±0.5mm, 孔距的允许偏差为±0.5mm, 累计偏差为±0.5mm;
3. 槽口、豁口的长宽边允许偏差为+0.5mm, 中心线允许偏差都为±0.5mm;
4. " * "为重要尺寸, 加工过程中要保证此尺寸, 加工完毕须标示代号。

