

工程指示 / 要求簡箋 ENGINEER INSTRUCTIONS (E.I.)

工程指示編號:	EI- 7280	修改版本:	-
	HK-0174		
工程編號:	J 853	工程名稱:	延坪道 (第2期)
收件人:	生統	發件人:	Joe Chan
工程項目:	Row B (HB1-HB8) 欄河地盤用鋁板	日期:	25/1/2024 (黃色)

<input type="checkbox"/> 原合約工程包	<input type="checkbox"/> 原合約工程加 / 減賬 QT-	<input type="checkbox"/> 新工程報價 QT-
---------------------------------	--	------------------------------------

信件批核號碼/圖紙參考編號:	批核模具圖紙編號:
客戶指示附件:	管理內部批簽署:

<input type="checkbox"/> 初步鋁料 B.M.	<input type="checkbox"/> 加工拆圖, 然後生產	<input type="checkbox"/> 尺寸表
<input type="checkbox"/> 正式鋁料 B.M.	<input type="checkbox"/> 技術上資料/指示	<input type="checkbox"/> 報價
<input type="checkbox"/> 配件 B.M.	<input type="checkbox"/> 樣辦或貨品說明書	<input type="checkbox"/> 分判合約
<input type="checkbox"/> 其他:		

內容: 請依附件資料, 生產鋁板, 送地盤.
HB5~HB8 要求 15/3/2024 完成
HB1~HB3 要求 15/4/2024 完成

完成上列要求日期: ASAP

國內

<input type="checkbox"/> 生產技術總監	<input type="checkbox"/> 連附件	<input type="checkbox"/> 技術部	<input type="checkbox"/> 連附件	<input type="checkbox"/> 生產部	<input type="checkbox"/> 連附件
<input type="checkbox"/> 採購部	<input type="checkbox"/> 連附件	<input checked="" type="checkbox"/> 生產統籌部	<input checked="" type="checkbox"/> 連附件	<input type="checkbox"/> 報關組	<input type="checkbox"/> 連附件
<input type="checkbox"/> 質檢部	<input type="checkbox"/> 連附件	<input type="checkbox"/> 會計部	<input type="checkbox"/> 連附件	<input type="checkbox"/> 機械設計部	<input type="checkbox"/> 連附件
<input type="checkbox"/> 香港辦	<input type="checkbox"/> 連附件	<input type="checkbox"/> 其他:			

香港

<input type="checkbox"/> 行政部	<input type="checkbox"/> 連附件	<input type="checkbox"/> 會計部	<input type="checkbox"/> 連附件	<input checked="" type="checkbox"/> 統籌部	<input type="checkbox"/> 連附件	<input type="checkbox"/> 工程部	<input type="checkbox"/> 連附件
<input type="checkbox"/> 採購部	<input type="checkbox"/> 連附件	<input type="checkbox"/> QS部	<input type="checkbox"/> 連附件	<input checked="" type="checkbox"/> 地盤管理	<input checked="" type="checkbox"/> 連附件	<input type="checkbox"/> 維修部	<input type="checkbox"/> 連附件

*發件人簽署:		*組別成員批核簽署:	
傳遞編號:	HK 0174/24	項目經理簽署:	

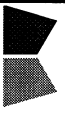


美特鋁質有限公司
MIDI Aluminium Fabricator Ltd.

工程號: J-853
地盤名稱: 香港延坪道(第二期別墅)
項目類別: Glass Balustrade-HB1~HB8
A/C Code:
計算: J.L.
核對:
批准:
日期: 4/1/2024
日期:
日期:
總重量(Kg): 779.23
總V.F.面積(m²): 105.26
送呈: Joe
副本:
版本:

序號	修改標示	加工圖号	鋁板编号	鋁板名稱	顏色	數量(塊)			總重量	展开面積(m²)		V.F.面積(m²)		備註
						實用	後備	總數		單件	總面積	單件	總面積	
1		J853-GB-AC-100	J853-GB-AC-100A	3mm 厚鋁板 (3003 H14)	EG-DG-D334232-ZD1	70		70	39.84	0.07	4.90	0.07	4.90	
2		J853-GB-AC-101	J853-GB-AC-101A	3mm 厚鋁板 (3003 H14)	EG-DG-D334232-ZD1	70		70	26.56	0.07	4.90	0.07	4.90	
3		J853-GB-AC-102	J853-GB-AC-102C	3mm 厚鋁板 (3003 H14)	EG-DG-D334232-ZD1	7		7	11.00	0.29	2.03	0.29	2.03	
4		J853-GB-AC-102	J853-GB-AC-102D	3mm 厚鋁板 (3003 H14)	EG-DG-D334232-ZD1	4		4	9.54	0.44	1.76	0.44	1.76	
5		J853-GB-AC-102	J853-GB-AC-102E	3mm 厚鋁板 (3003 H14)	EG-DG-D334232-ZD1	24		24	61.14	0.47	11.28	0.47	11.28	
6		J853-GB-AC-102	J853-GB-AC-102F	3mm 厚鋁板 (3003 H14)	EG-DG-D334232-ZD1	10		10	26.02	0.48	4.80	0.48	4.80	
7		J853-GB-AC-102	J853-GB-AC-102G	3mm 厚鋁板 (3003 H14)	EG-DG-D334232-ZD1	14		14	28.83	0.38	5.32	0.38	5.32	
8		J853-GB-AC-102	J853-GB-AC-102H	3mm 厚鋁板 (3003 H14)	EG-DG-D334232-ZD1	14		14	26.56	0.35	4.90	0.35	4.90	
9		J853-GB-AC-102	J853-GB-AC-102J	3mm 厚鋁板 (3003 H14)	EG-DG-D334232-ZD1	10		10	21.68	0.40	4.00	0.40	4.00	
10		J853-GB-AC-102	J853-GB-AC-102K	3mm 厚鋁板 (3003 H14)	EG-DG-D334232-ZD1	60		60	139.84	0.43	25.80	0.43	25.80	
11		J853-GB-AC-102	J853-GB-AC-102L	3mm 厚鋁板 (3003 H14)	EG-DG-D334232-ZD1	25		25	59.62	0.44	11.00	0.44	11.00	
12		J853-GB-AC-103	J853-GB-AC-103A	3mm 厚鋁板 (3003 H14)	EG-DG-D334232-ZD1	5		5	8.94	0.33	1.65	0.33	1.65	
13		J853-GB-AC-103	J853-GB-AC-103B	3mm 厚鋁板 (3003 H14)	EG-DG-D334232-ZD1	2		2	3.47	0.32	0.64	0.32	0.64	
14		J853-GB-AC-103	J853-GB-AC-103E	3mm 厚鋁板 (3003 H14)	EG-DG-D334232-ZD1	7		7	8.35	0.22	1.54	0.22	1.54	
15		J853-GB-AC-103	J853-GB-AC-103F	3mm 厚鋁板 (3003 H14)	EG-DG-D334232-ZD1	2		2	4.66	0.43	0.86	0.43	0.86	
16		J853-GB-AC-103	J853-GB-AC-103G	3mm 厚鋁板 (3003 H14)	EG-DG-D334232-ZD1	2		2	3.14	0.29	0.58	0.29	0.58	
17		J853-GB-AC-103	J853-GB-AC-103H	3mm 厚鋁板 (3003 H14)	EG-DG-D334232-ZD1	2		2	4.44	0.41	0.82	0.41	0.82	
18		J853-GB-AC-103	J853-GB-AC-103J	3mm 厚鋁板 (3003 H14)	EG-DG-D334232-ZD1	5		5	10.30	0.38	1.90	0.38	1.90	
19		J853-GB-AC-103	J853-GB-AC-103K	3mm 厚鋁板 (3003 H14)	EG-DG-D334232-ZD1	5		5	13.01	0.48	2.40	0.48	2.40	
20		J853-GB-AC-103	J853-GB-AC-103L	3mm 厚鋁板 (3003 H14)	EG-DG-D334232-ZD1	5		5	10.03	0.37	1.85	0.37	1.85	
21		J853-GB-AC-104	J853-GB-AC-104A	3mm 厚鋁板 (3003 H14)	EG-DG-D334232-ZD1	5		5	8.94	0.33	1.65	0.33	1.65	
22		J853-GB-AC-104	J853-GB-AC-104B	3mm 厚鋁板 (3003 H14)	EG-DG-D334232-ZD1	2		2	3.47	0.32	0.64	0.32	0.64	
23		J853-GB-AC-104	J853-GB-AC-104E	3mm 厚鋁板 (3003 H14)	EG-DG-D334232-ZD1	7		7	8.35	0.22	1.54	0.22	1.54	
24		J853-GB-AC-104	J853-GB-AC-104F	3mm 厚鋁板 (3003 H14)	EG-DG-D334232-ZD1	2		2	4.66	0.43	0.86	0.43	0.86	
25		J853-GB-AC-104	J853-GB-AC-104G	3mm 厚鋁板 (3003 H14)	EG-DG-D334232-ZD1	2		2	3.14	0.29	0.58	0.29	0.58	
26		J853-GB-AC-104	J853-GB-AC-104H	3mm 厚鋁板 (3003 H14)	EG-DG-D334232-ZD1	5		5	11.11	0.41	2.05	0.41	2.05	
27		J853-GB-AC-104	J853-GB-AC-104J	3mm 厚鋁板 (3003 H14)	EG-DG-D334232-ZD1	2		2	4.12	0.38	0.76	0.38	0.76	
28		J853-GB-AC-104	J853-GB-AC-104K	3mm 厚鋁板 (3003 H14)	EG-DG-D334232-ZD1	5		5	13.01	0.48	2.40	0.48	2.40	
29		J853-GB-AC-104	J853-GB-AC-104L	3mm 厚鋁板 (3003 H14)	EG-DG-D334232-ZD1	5		5	10.03	0.37	1.85	0.37	1.85	
30		J853-GB-AC-150	J853-GB-AC-150B	3mm 厚鋁板 (3003 H14)	鍍化	16		16	14.74	0.17	2.72	0.17	2.72	
31		J853-GB-AC-150	J853-GB-AC-150C	3mm 厚鋁板 (3003 H14)	鍍化	6		6	5.85	0.18	1.08	0.18	1.08	
32		J853-GB-AC-150	J853-GB-AC-150D	3mm 厚鋁板 (3003 H14)	鍍化	7		7	5.31	0.14	0.98	0.14	0.98	

序號	修改標示	加工圖号	鋁板编号	鋁板名稱	顏色	數量(塊)			總重量	展开面積(m²)		V.F.面積(m²)		備註
						實用	後備	總數		單件	總面積	單件	總面積	
33		J853-GB-AC-150	J853-GB-AC-150E	3mm 厚鋁板 (3003 H14)	鍍化	7		7	4.55	0.12	0.84	0.00	0.00	
34		J853-GB-AC-150	J853-GB-AC-150F	3mm 厚鋁板 (3003 H14)	鍍化	40		40	34.69	0.16	6.40	0.00	0.00	
35		J853-GB-AC-150	J853-GB-AC-150G	3mm 厚鋁板 (3003 H14)	鍍化	15		15	13.01	0.16	2.40	0.00	0.00	
36		J853-GB-AC-151	J853-GB-AC-151C	3mm 厚鋁板 (3003 H14)	鍍化	2		2	1.84	0.17	0.34	0.00	0.00	
37		J853-GB-AC-151	J853-GB-AC-151D	3mm 厚鋁板 (3003 H14)	鍍化	4		4	3.90	0.18	0.72	0.00	0.00	
38		J853-GB-AC-151	J853-GB-AC-151E	3mm 厚鋁板 (3003 H14)	鍍化	2		2	2.06	0.19	0.38	0.00	0.00	
39		J853-GB-AC-151	J853-GB-AC-151F	3mm 厚鋁板 (3003 H14)	鍍化	5		5	3.79	0.14	0.70	0.00	0.00	
40		J853-GB-AC-151	J853-GB-AC-151G	3mm 厚鋁板 (3003 H14)	鍍化	2		2	1.63	0.15	0.30	0.00	0.00	
41		J853-GB-AC-151	J853-GB-AC-151H	3mm 厚鋁板 (3003 H14)	鍍化	2		2	1.41	0.13	0.26	0.00	0.00	
42		J853-GB-AC-151	J853-GB-AC-151J	3mm 厚鋁板 (3003 H14)	鍍化	5		5	3.79	0.14	0.70	0.00	0.00	
43		J853-GB-AC-151	J853-GB-AC-151K	3mm 厚鋁板 (3003 H14)	鍍化	5		5	4.07	0.15	0.75	0.00	0.00	
44		J853-GB-AC-151	J853-GB-AC-151L	3mm 厚鋁板 (3003 H14)	鍍化	10		10	8.67	0.16	1.60	0.00	0.00	
45		J853-GB-AC-151	J853-GB-AC-151M	3mm 厚鋁板 (3003 H14)	鍍化	5		5	4.61	0.17	0.85	0.00	0.00	
46		J853-GB-AC-152	J853-GB-AC-152C	3mm 厚鋁板 (3003 H14)	鍍化	2		2	1.84	0.17	0.34	0.00	0.00	
47		J853-GB-AC-152	J853-GB-AC-152D	3mm 厚鋁板 (3003 H14)	鍍化	4		4	3.90	0.18	0.72	0.00	0.00	
48		J853-GB-AC-152	J853-GB-AC-152E	3mm 厚鋁板 (3003 H14)	鍍化	2		2	2.06	0.19	0.38	0.00	0.00	
49		J853-GB-AC-152	J853-GB-AC-152F	3mm 厚鋁板 (3003 H14)	鍍化	2		2	1.52	0.14	0.28	0.00	0.00	
50		J853-GB-AC-152	J853-GB-AC-152G	3mm 厚鋁板 (3003 H14)	鍍化	5		5	4.07	0.15	0.75	0.00	0.00	
51		J853-GB-AC-152	J853-GB-AC-152H	3mm 厚鋁板 (3003 H14)	鍍化	5		5	3.52	0.13	0.65	0.00	0.00	
52		J853-GB-AC-152	J853-GB-AC-152J	3mm 厚鋁板 (3003 H14)	鍍化	2		2	1.52	0.14	0.28	0.00	0.00	
53		J853-GB-AC-152	J853-GB-AC-152K	3mm 厚鋁板 (3003 H14)	鍍化	5		5	4.07	0.15	0.75	0.00	0.00	
54		J853-GB-AC-152	J853-GB-AC-152L	3mm 厚鋁板 (3003 H14)	鍍化	10		10	8.67	0.16	1.60	0.00	0.00	
55		J853-GB-AC-152	J853-GB-AC-152M	3mm 厚鋁板 (3003 H14)	鍍化	5		5	4.61	0.17	0.85	0.00	0.00	
56		J853-GB-AC-153	J853-GB-AC-153B	3mm 厚鋁板 (3003 H14)	鍍化	2		2	1.41	0.13	0.26	0.00	0.00	
57		J853-GB-AC-153	J853-GB-AC-153E	3mm 厚鋁板 (3003 H14)	鍍化	7		7	3.41	0.09	0.63	0.00	0.00	
58		J853-GB-AC-153	J853-GB-AC-153F	3mm 厚鋁板 (3003 H14)	鍍化	2		2	1.84	0.17	0.34	0.00	0.00	
59		J853-GB-AC-153	J853-GB-AC-153G	3mm 厚鋁板 (3003 H14)	鍍化	2		2	1.19	0.11	0.22	0.00	0.00	
60		J853-GB-AC-153	J853-GB-AC-153H	3mm 厚鋁板 (3003 H14)	鍍化	5		5	5.15	0.19	0.95	0.00	0.00	
61		J853-GB-AC-153	J853-GB-AC-153J	3mm 厚鋁板 (3003 H14)	鍍化	5		5	4.07	0.15	0.75	0.00	0.00	
62		J853-GB-AC-153	J853-GB-AC-153K	3mm 厚鋁板 (3003 H14)	鍍化	5		5	3.52	0.13	0.65	0.00	0.00	
63		J853-GB-AC-154	J853-GB-AC-154B	3mm 厚鋁板 (3003 H14)	鍍化	2		2	1.41	0.13	0.26	0.00	0.00	
64		J853-GB-AC-154	J853-GB-AC-154E	3mm 厚鋁板 (3003 H14)	鍍化	7		7	3.41	0.09	0.63	0.00	0.00	



美特鋁質有限公司
MIDI Aluminium Fabricator Ltd.

工程號:	J-853	計算:	J. L.	日期:	4/1/2024	送呈:	Joe
地盤名稱:	香港延坪道(第二期別墅)	核對:		日期:		副本:	
項目類別:	Glass Balustrade-HB1~HB8	批准:		日期:		版本:	
A/C Code:		總重量(Kg):	779.23	總V.F.面積(m²):	105.26		

序號	修改標示	加工圖号	鋁板编号	鋁板名稱	顏色	數量(塊)			總重量	展开面積(m²)		V.F.面積(m²)		備註
						實用	後備	總數		單件	總面積	單件	總面積	
65		J853-GB-AC-154	J853-GB-AC-154F	3mm 厚鋁板 (3003 H14)	鍍化	2		2	1.84	0.17	0.34	0.00	0.00	
66		J853-GB-AC-154	J853-GB-AC-154G	3mm 厚鋁板 (3003 H14)	鍍化	2		2	1.19	0.11	0.22	0.00	0.00	
67		J853-GB-AC-154	J853-GB-AC-154H	3mm 厚鋁板 (3003 H14)	鍍化	5		5	5.15	0.19	0.95	0.00	0.00	
68		J853-GB-AC-154	J853-GB-AC-154J	3mm 厚鋁板 (3003 H14)	鍍化	5		5	4.07	0.15	0.75	0.00	0.00	
69		J853-GB-AC-154	J853-GB-AC-154K	3mm 厚鋁板 (3003 H14)	鍍化	5		5	3.52	0.13	0.65	0.00	0.00	
70		J853-GB-AC-155	J853-GB-AC-155A	3mm 厚鋁板 (3003 H14)	鍍化	7		7	4.55	0.12	0.84	0.00	0.00	
總計:								616	779.23		141.32		105.26	

J853-香港延坪道(第二期别墅)-Glass Balustrade-地盘用铝板分栋数量统计表

工程: J853-香港延坪道(第二期别墅)

日期: 4-Jan-24

序号	部件图编号								总数量	备注
		HB1	HB2	HB3	HB5	HB6	HB7	HB8		
1	J853-GB-AC-100A	10	10	10	10	10	10	10	70	
2	J853-GB-AC-101A	10	10	10	10	10	10	10	70	
3	J853-GB-AC-102C	1	1	1	1	1	1	1	7	
4	J853-GB-AC-102D	2	2						4	
5	J853-GB-AC-102E	12	12						24	
6	J853-GB-AC-102F	5	5						10	
7	J853-GB-AC-102G	2	2	2	2	2	2	2	14	
8	J853-GB-AC-102H	2	2	2	2	2	2	2	14	
9	J853-GB-AC-102J			2	2	2	2	2	10	
10	J853-GB-AC-102K			12	12	12	12	12	60	
11	J853-GB-AC-102L			5	5	5	5	5	25	
12	J853-GB-AC-103A			1	1	1	1	1	5	
13	J853-GB-AC-103B	1	1						2	
14	J853-GB-AC-103E	1	1	1	1	1	1	1	7	
15	J853-GB-AC-103F	1	1						2	
16	J853-GB-AC-103G	1	1						2	
17	J853-GB-AC-103H	1	1						2	
18	J853-GB-AC-103J			1	1	1	1	1	5	
19	J853-GB-AC-103K			1	1	1	1	1	5	
20	J853-GB-AC-103L			1	1	1	1	1	5	
21	J853-GB-AC-104A			1	1	1	1	1	5	
22	J853-GB-AC-104B	1	1						2	
23	J853-GB-AC-104E	1	1	1	1	1	1	1	7	
24	J853-GB-AC-104F	1	1						2	
25	J853-GB-AC-104G	1	1						2	
26	J853-GB-AC-104H			1	1	1	1	1	5	
27	J853-GB-AC-104J	1	1						2	
28	J853-GB-AC-104K			1	1	1	1	1	5	
29	J853-GB-AC-104L			1	1	1	1	1	5	
30	J853-GB-AC-150B	8	8						16	
31	J853-GB-AC-150C	3	3						6	
32	J853-GB-AC-150D	1	1	1	1	1	1	1	7	
33	J853-GB-AC-150E	1	1	1	1	1	1	1	7	
34	J853-GB-AC-150F			8	8	8	8	8	40	
35	J853-GB-AC-150G			3	3	3	3	3	15	
36	J853-GB-AC-151C	1	1						2	
37	J853-GB-AC-151D	2	2						4	
38	J853-GB-AC-151E	1	1						2	
39	J853-GB-AC-151F			1	1	1	1	1	5	
40	J853-GB-AC-151G	1	1						2	
41	J853-GB-AC-151H	1	1						2	

J853-香港延坪道(第二期别墅)-Glass Balustrade-地盘用铝板分栋数量统计表

工程: J853-香港延坪道(第二期别墅)

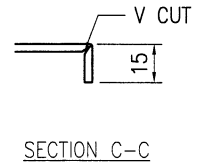
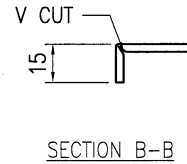
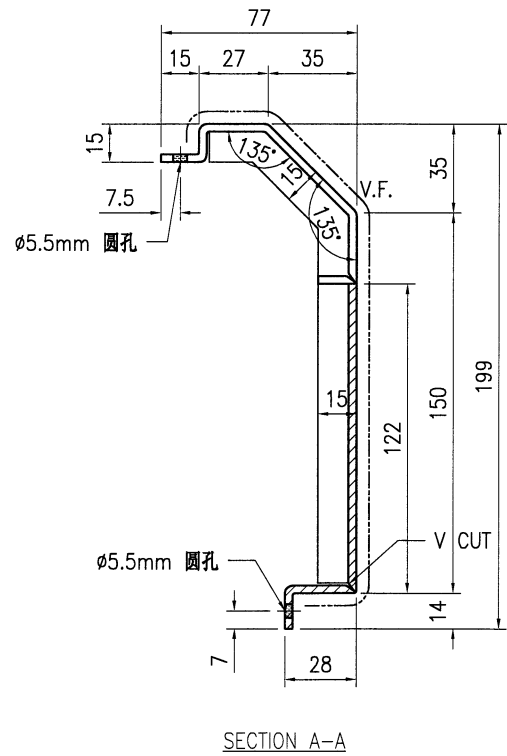
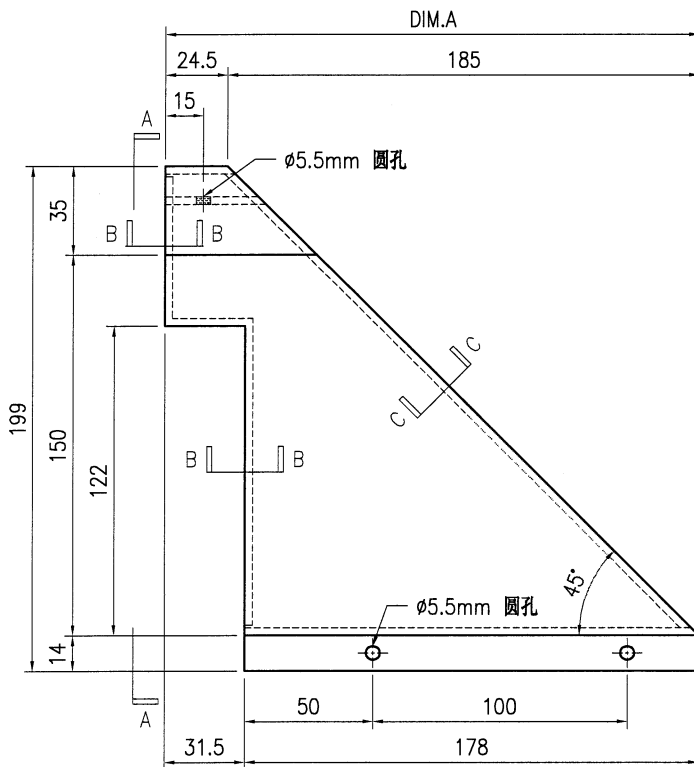
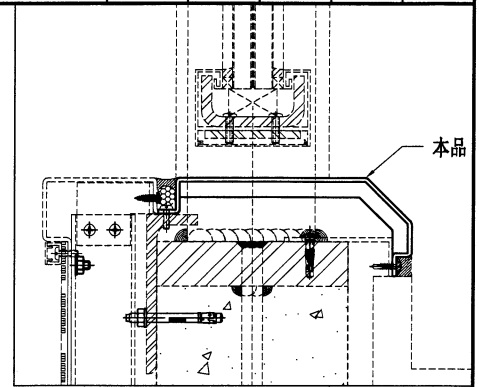
日期: 4-Jan-24

序号	部件图编号								总数量	备注
		HB1	HB2	HB3	HB5	HB6	HB7	HB8		
42	J853-GB-AC-151J			1	1	1	1	1	5	
43	J853-GB-AC-151K			1	1	1	1	1	5	
44	J853-GB-AC-151L			2	2	2	2	2	10	
45	J853-GB-AC-151M			1	1	1	1	1	5	
46	J853-GB-AC-152C	1	1						2	
47	J853-GB-AC-152D	2	2						4	
48	J853-GB-AC-152E	1	1						2	
49	J853-GB-AC-152F	1	1						2	
50	J853-GB-AC-152G			1	1	1	1	1	5	
51	J853-GB-AC-152H			1	1	1	1	1	5	
52	J853-GB-AC-152J	1	1						2	
53	J853-GB-AC-152K			1	1	1	1	1	5	
54	J853-GB-AC-152L			2	2	2	2	2	10	
55	J853-GB-AC-152M			1	1	1	1	1	5	
56	J853-GB-AC-153B	1	1						2	
57	J853-GB-AC-153E	1	1	1	1	1	1	1	7	
58	J853-GB-AC-153F	1	1						2	
59	J853-GB-AC-153G	1	1						2	
60	J853-GB-AC-153H			1	1	1	1	1	5	
61	J853-GB-AC-153J			1	1	1	1	1	5	
62	J853-GB-AC-153K			1	1	1	1	1	5	
63	J853-GB-AC-154B	1	1						2	
64	J853-GB-AC-154E	1	1	1	1	1	1	1	7	
65	J853-GB-AC-154F	1	1						2	
66	J853-GB-AC-154G	1	1						2	
67	J853-GB-AC-154H			1	1	1	1	1	5	
68	J853-GB-AC-154J			1	1	1	1	1	5	
69	J853-GB-AC-154K			1	1	1	1	1	5	
70	J853-GB-AC-155A	1	1	1	1	1	1	1	7	
		88	88	88	88	88	88	88	616	



美特铝质有限公司
MIDI Aluminium Fabricator Ltd.

工程号	J853	制图	J.L.	04/01/24	物料号	-	
地盘	香港延坪路	复核	-	-	图号	J853-GB-AC-100	
版本		名称	铝板加工图	批准	-	数量	-
日期		材料	3mm 厚铝板 (3003 H14)	单件面积(m ²)	-	长度	-
		颜色	EC-DG-D334232-ZD1			宽度	-
物料编号	DIM.A	DIM.B	DIM.C	DIM.D	DIM.E	数量	单件面积(m ²)
J853-GB-AC-100A	209.5					70	0.07



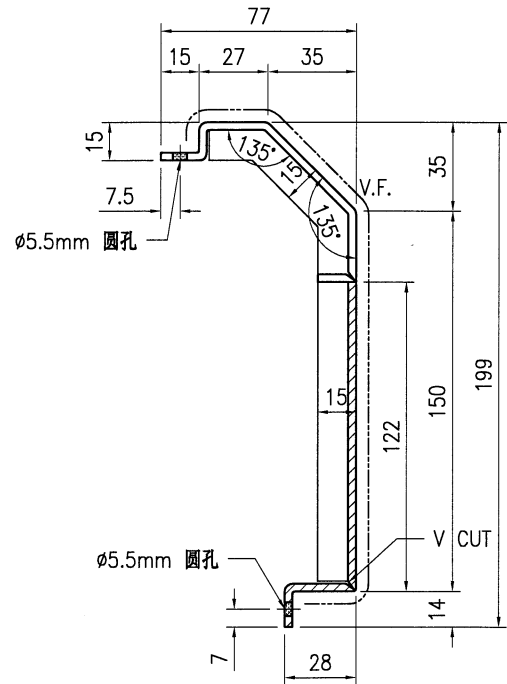
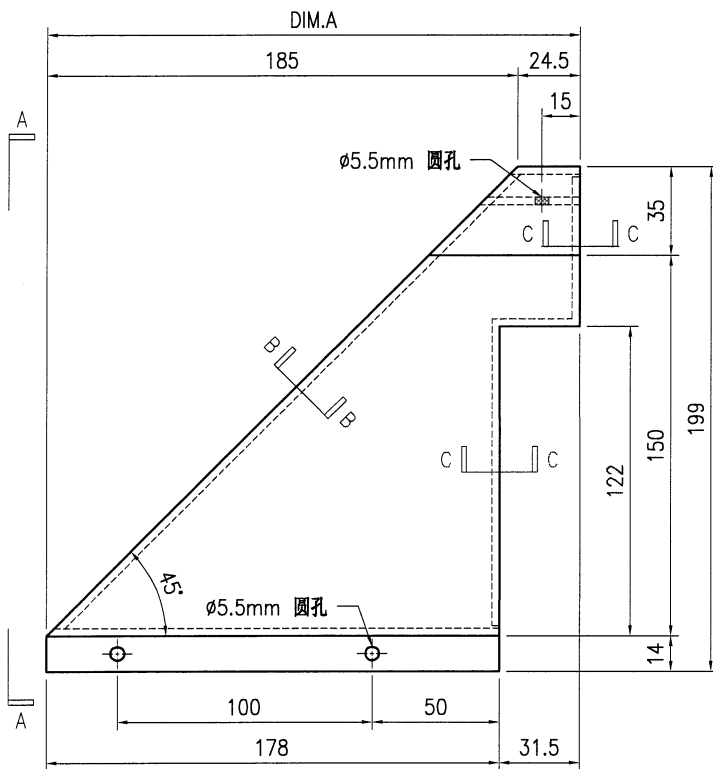
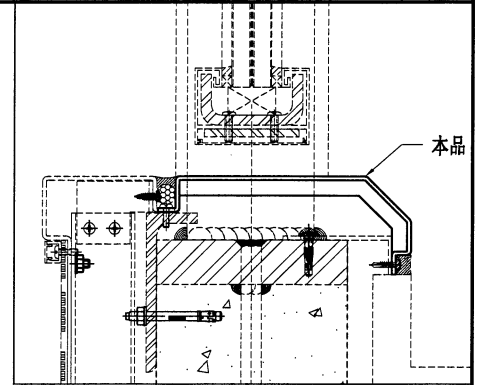
技术说明:

1. 板材折弯之前应进行压平调整, 不应有加工变形, 并应去除毛刺;
2. 外形尺寸允许偏差为 $\pm 0.5\text{mm}$, 折弯角度的允许偏差为 $\pm 0.5^\circ$; 孔位的允许偏差为 $\pm 0.3\text{mm}$, 孔距的允许偏差为 $\pm 0.3\text{mm}$, 累计偏差为 $\pm 0.5\text{mm}$;
3. 槽口、豁口的长宽边允许偏差为 $+0.5\text{mm}$, 中心线允许偏差都为 $\pm 0.5\text{mm}$;
4. "-----" 为外露喷涂装饰面, 应贴保护膜, 加工过程中不得破坏装饰面, 加工完毕须标示代号。

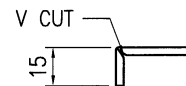


美特铝质有限公司
MIDI Aluminium Fabricator Ltd.

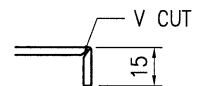
工程号	J853	制图	J.L.	04/01/24	物料号	-	
地盘	香港延坪路	复核	-	-	图号	J853-GB-AC-101	
名称	铝板加工图	批准	-	-	数量	-	
材料	3mm 厚铝板 (3003 H14)	单件面积(m ²)	-	长度	-	宽度	-
物料编号	DIM.A	DIM.B	DIM.C	DIM.D	DIM.E	数量	单件面积(m ²)
J853-GB-AC-101A	209.5					70	0.07



SECTION A-A



SECTION B-B



SECTION C-C

技术说明:

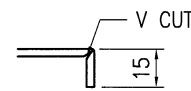
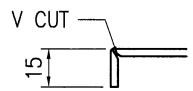
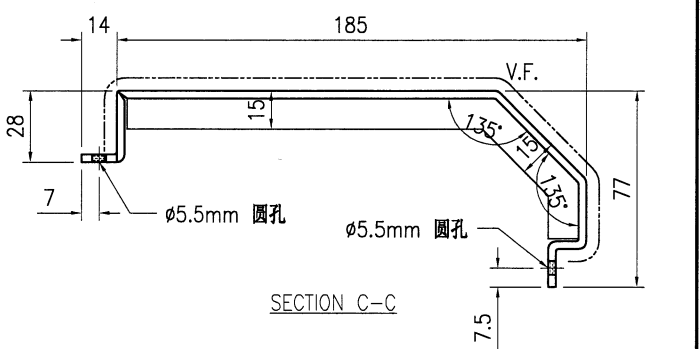
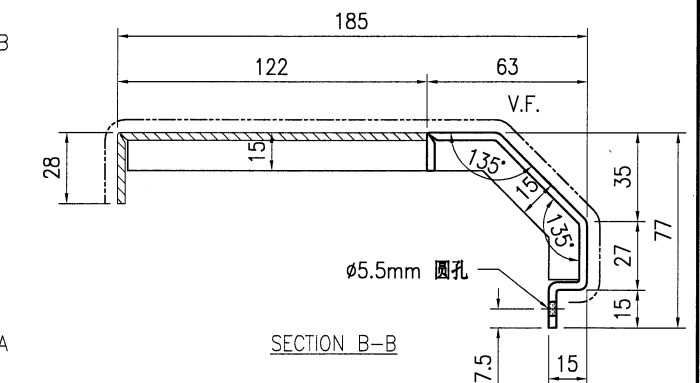
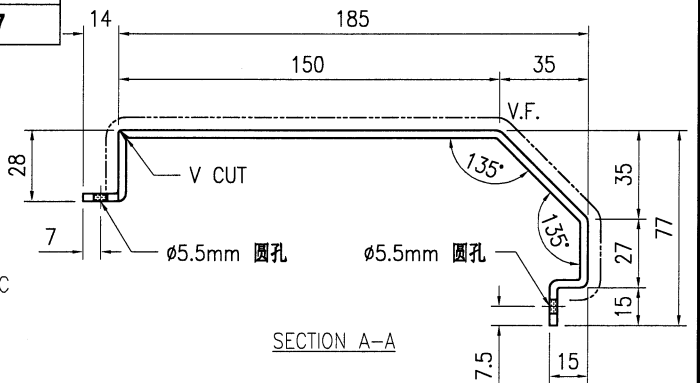
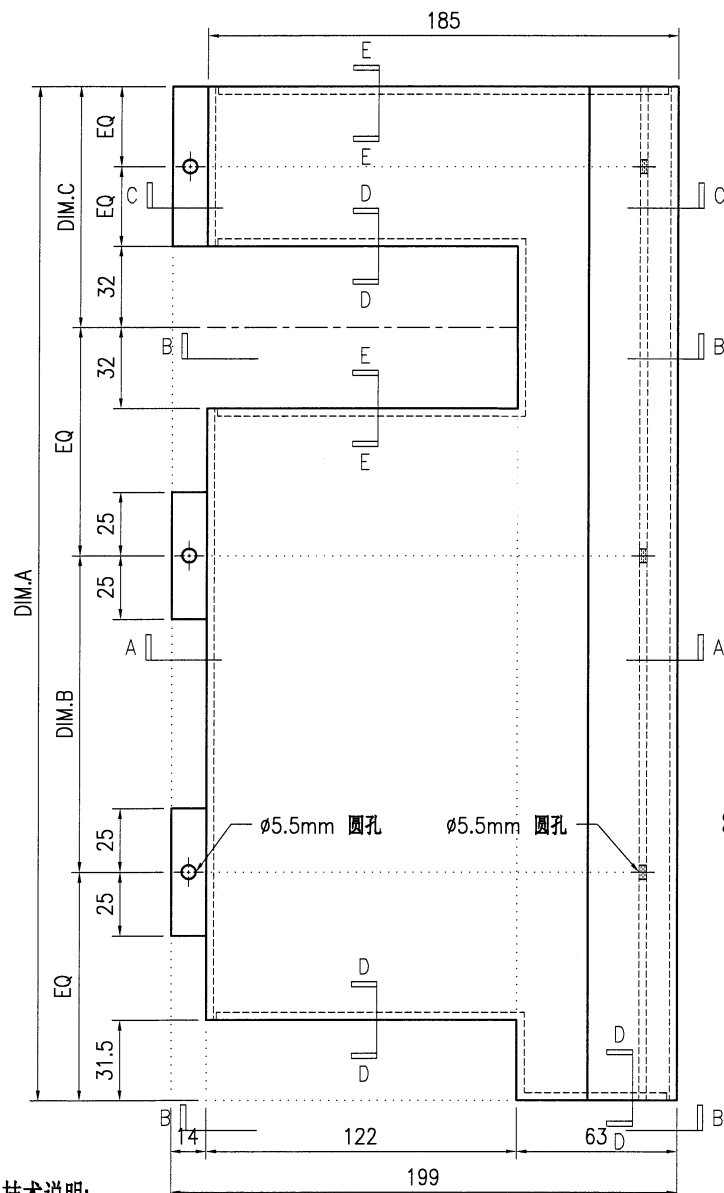
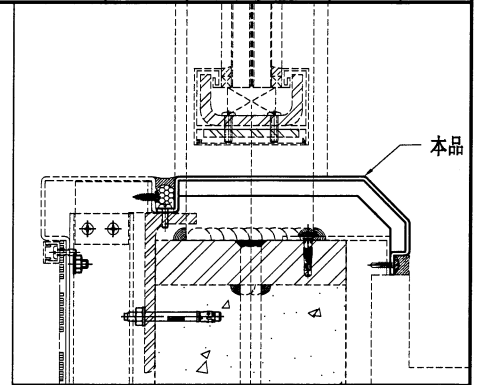
1. 板材折弯之前应进行压平调整, 不应有加工变形, 并应去除毛刺;
2. 外形尺寸允许偏差为 $\pm 0.5\text{mm}$, 折弯角度的允许偏差为 $\pm 0.5^\circ$; 孔位的允许偏差为 $\pm 0.3\text{mm}$, 孔距的允许偏差为 $\pm 0.3\text{mm}$, 累计偏差为 $\pm 0.5\text{mm}$;
3. 槽口、豁口的长宽边允许偏差为 $+0.5\text{mm}$, 中心线允许偏差都为 $\pm 0.5\text{mm}$;
4. "-----" 为外露喷涂装饰面, 应贴保护膜, 加工过程中不得破坏装饰面, 加工完毕须标示代号。



美特铝质有限公司
MIDI Aluminium Fabricator Ltd.

工程号	J853	制图	J.L.	04/01/24	物料号	-
地盘	香港延坪路	复核	-	-	图号	J853-GB-AC-103
版本		批准	-	-	数量	-
日期		材料	3mm 厚铝板 (3003 H14)	单件面积(m ²)	-	长度 - 宽度 -

物料编号	DIM.A	DIM.B	DIM.C	DIM.D	DIM.E	数量	单件面积(m ²)
J853-GB-AC-103A	1094.5	@300x2	105			5	0.33
J853-GB-AC-103B	1069.5	@300x2	105			2	0.32
J853-GB-AC-103C	909.5	@300x2	90			5	0.27
J853-GB-AC-103D	969.5	@300x2	105			2	0.29
J853-GB-AC-103E	729.5	@200x2	105			7	0.22
J853-GB-AC-103F	1439.5	@300x4	105			2	0.43
J853-GB-AC-103G	959.5	@300x2	105			2	0.29
J853-GB-AC-103H	1364.5	@300x3	105			2	0.41
J853-GB-AC-103J	1256	@300x3	105			5	0.38
J853-GB-AC-103K	1609.5	@300x4	105			5	0.48
J853-GB-AC-103L	1244.5	@300x3	105			5	0.37

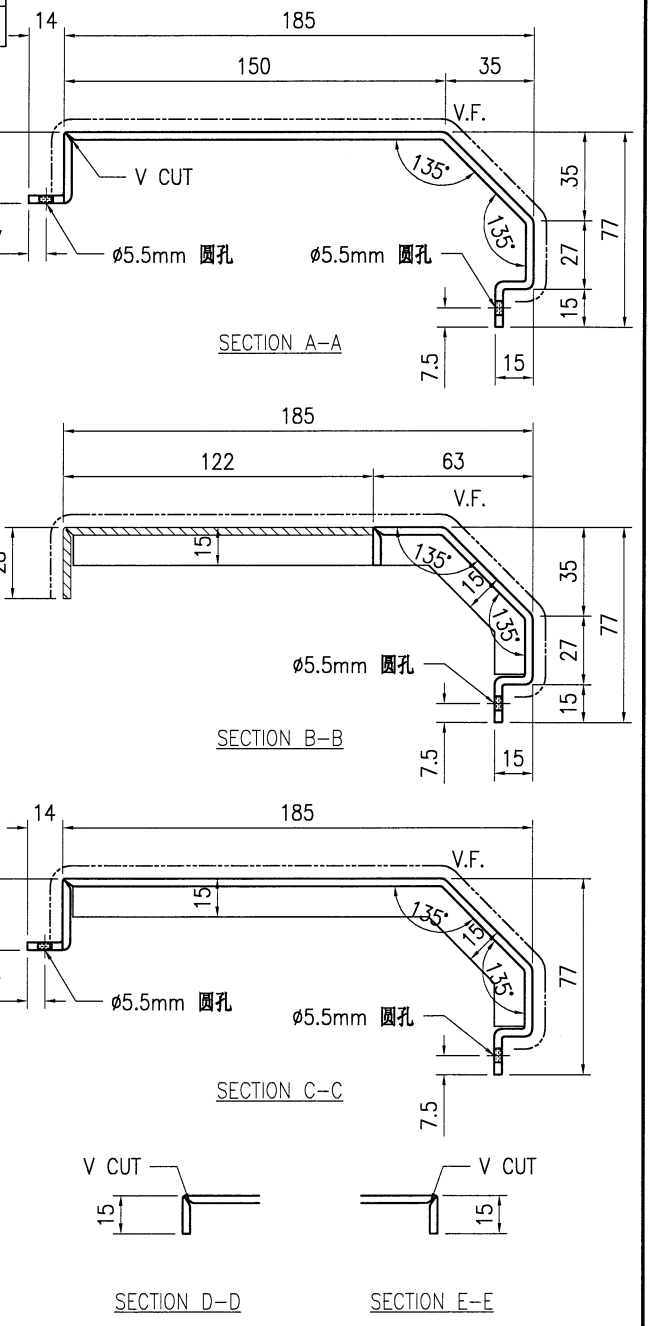
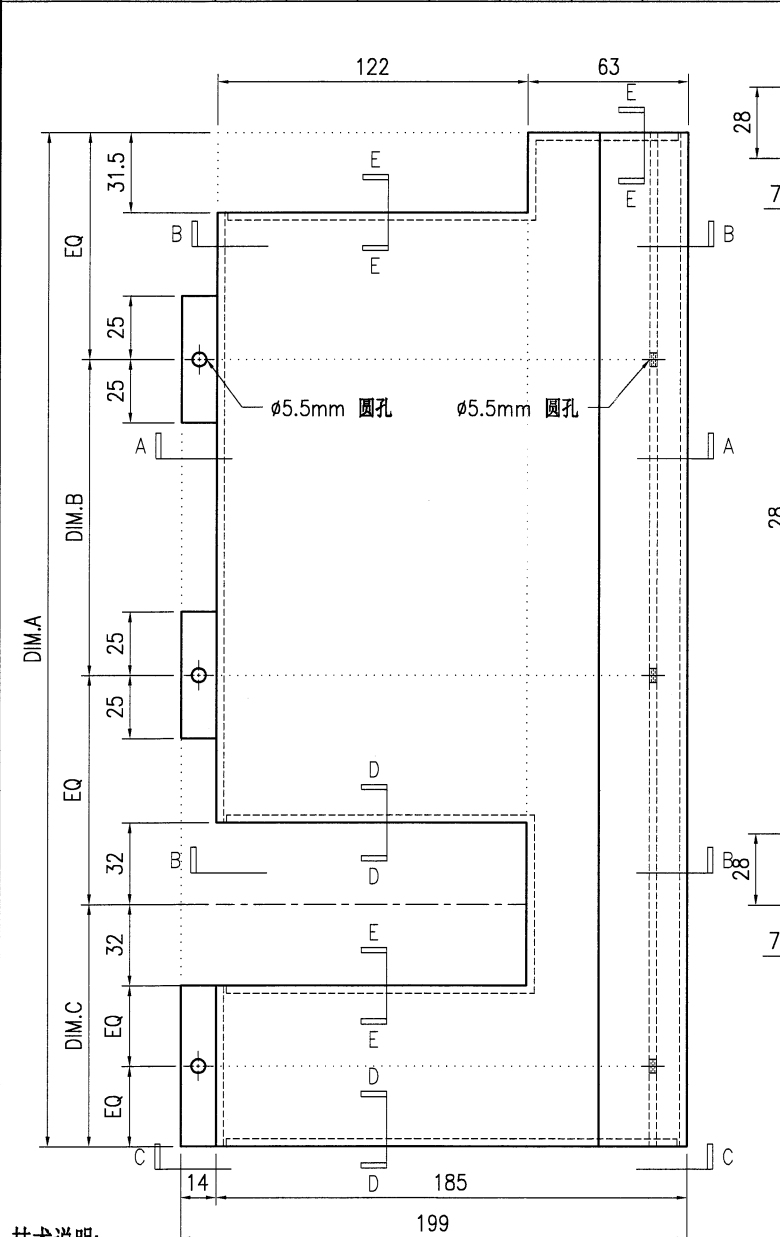
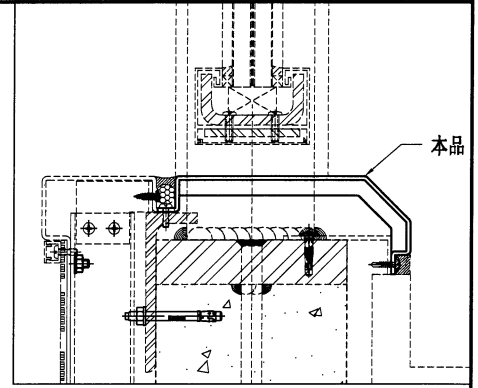


技术说明:

1. 板材折弯之前应进行压平调整, 不应有加工变形, 并应去除毛刺;
2. 外形尺寸允许偏差为±0.5mm, 折弯角度的允许偏差为±0.5°; 孔位的允许偏差为±0.3mm, 孔距的允许偏差为±0.3mm, 累计偏差为±0.5mm;
3. 槽口、豁口的长宽边允许偏差为+0.5mm, 中心线允许偏差都为±0.5mm;
4. "—————" 为外露喷涂装饰面, 应贴保护膜, 加工过程中不得破坏装饰面, 加工完毕须标示代号。

 美特铝质 有限公司 MIDI Aluminium Fabricator Ltd.				工程号 J853 地盘 香港延坪路	制图 J.L. 复核 - 批准 -	04/01/24 物料号 - 图号 J853-GB-AC-104 数量 -
版本 日期	采用 工厂 颜色 EC-DG-D334232-ZD1	地盘 <input checked="" type="checkbox"/>	名称 铝板加工图 材料 3mm 厚铝板 (3003 H14)	单件面积(㎡) - 长度 - 宽度 -		

物料编号	DIM.A	DIM.B	DIM.C	DIM.D	DIM.E	数量	单件面积(㎡)
J853-GB-AC-104A	1094.5	@300x2	105			5	0.33
J853-GB-AC-104B	1069.5	@300x2	105			2	0.32
J853-GB-AC-104C	909.5	@300x2	90			2	0.27
J853-GB-AC-104D	969.5	@300x2	105			5	0.29
J853-GB-AC-104E	729.5	@200x2	105			7	0.22
J853-GB-AC-104F	1439.5	@300x4	105			2	0.43
J853-GB-AC-104G	959.5	@300x2	105			2	0.29
J853-GB-AC-104H	1364.5	@300x3	105			5	0.41
J853-GB-AC-104J	1256	@300x3	105			2	0.38
J853-GB-AC-104K	1609.5	@300x4	105			5	0.48
J853-GB-AC-104L	1244.5	@300x3	105			5	0.37



技术说明:

1. 板材折弯之前应进行压平调整, 不应有加工变形, 并应去除毛刺;
2. 外形尺寸允许偏差为 $\pm 0.5\text{mm}$, 折弯角度的允许偏差为 $\pm 0.5^\circ$; 孔位的允许偏差为 $\pm 0.3\text{mm}$, 孔距的允许偏差为 $\pm 0.3\text{mm}$, 累计偏差为 $\pm 0.5\text{mm}$;
3. 槽口、豁口的长宽边允许偏差为 $+0.5\text{mm}$, 中心线允许偏差都为 $\pm 0.5\text{mm}$;
4. " " 为外露喷涂装饰面, 应贴保护膜, 加工过程中不得破坏装饰面, 加工完毕须标示代号。

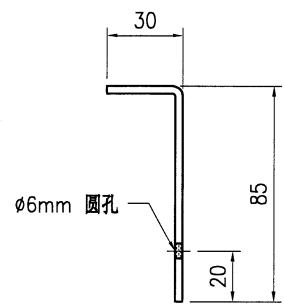
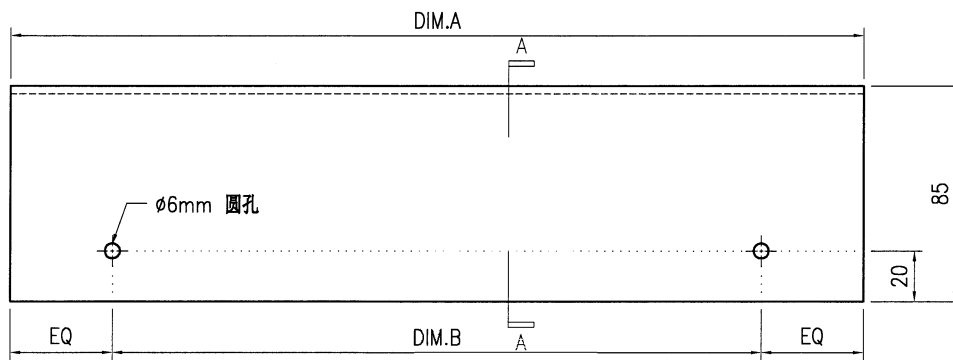


美特铝质有限公司
MIDI Aluminium Fabricator Ltd.

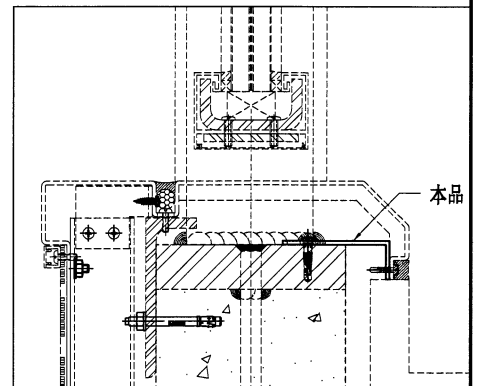
工程号	J853	制图	J.L.	04/01/24	物料号	-	
地盘	香港延坪路	复核	-	-	图号	J853-GB-AC-150	
名称	铝板加工图	批准	-	-	数量	-	
材料	3mm 厚铝板 (3003 H14)	单件面积(m ²)	-	长度	-	宽度	-

版本		采用	工厂		地盘	√
日期		颜色	铬化			

物料编号	DIM.A	DIM.B	DIM.C	DIM.D	DIM.E	数量	单件面积(m ²)
J853-GB-AC-150A	1605	@300x5				56	0.18
J853-GB-AC-150B	1521.5	@300x4				16	0.17
J853-GB-AC-150C	1550	@300x5				6	0.18
J853-GB-AC-150D	1190	@300x3				7	0.14
J853-GB-AC-150E	1081.5	@300x3				7	0.12
J853-GB-AC-150F	1355	@300x4				40	0.16
J853-GB-AC-150G	1390	@300x4				15	0.16



SECTION A-A



技术说明:

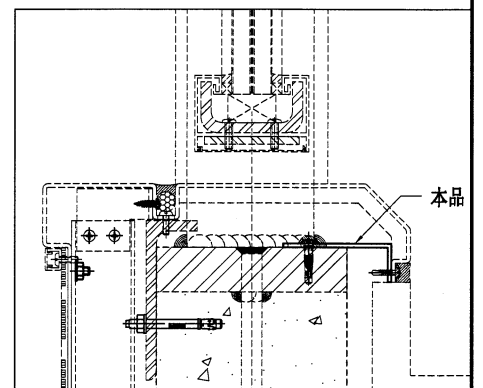
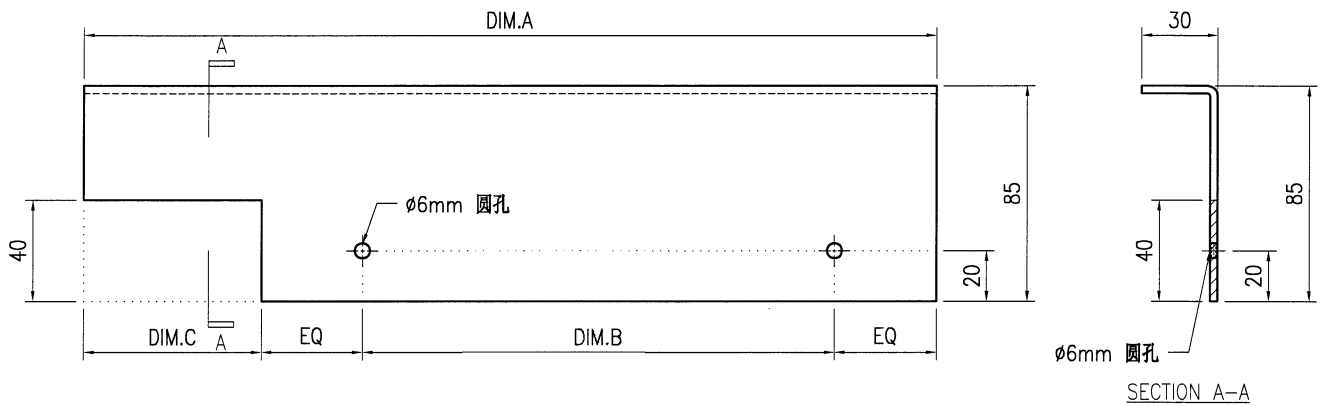
1. 板材折弯之前应进行压平调整, 不应有加工变形, 并应去除毛刺;
2. 外形尺寸允许偏差为±0.5mm, 折弯角度的允许偏差为±0.5°; 孔位的允许偏差为±0.3mm, 孔距的允许偏差为±0.3mm, 累计偏差为±0.5mm;
3. 槽口、豁口的长宽边允许偏差为+0.5mm, 中心线允许偏差都为±0.5mm;
4. "—————" 为外露喷涂装饰面, 应贴保护膜, 加工过程中不得破坏装饰面, 加工完毕须标示代号。



美特铝质有限公司
MIDI Aluminium Fabricator Ltd.

工程号	J853	制图	J.L.	04/01/24	物料号	-	
地盘	香港延坪路	复核	-	-	图号	J853-GB-AC-151	
版本		名称	铝板加工图	批准	-	数量	-
日期		材料	3mm 厚铝板 (3003 H14)	单件面积(m ²)	-	长度	-

物料编号	DIM.A	DIM.B	DIM.C	DIM.D	DIM.E	数量	单件面积(m ²)
J853-GB-AC-151A	1975	@300x6	70			7	0.23
J853-GB-AC-151B	1675	@300x6	70			14	0.19
J853-GB-AC-151C	1472.5	@300x4	70			2	0.17
J853-GB-AC-151D	1591.5	@300x4	70			4	0.18
J853-GB-AC-151E	1620	@300x5	70			2	0.19
J853-GB-AC-151F	1260	@300x3	70			5	0.14
J853-GB-AC-151G	1320	@300x3	130			2	0.15
J853-GB-AC-151H	1151.5	@300x3	70			2	0.13
J853-GB-AC-151J	1211.5	@300x3	130			5	0.14
J853-GB-AC-151K	1325	@300x4	70			5	0.15
J853-GB-AC-151L	1425	@300x4	70			10	0.16
J853-GB-AC-151M	1460	@300x4	70			5	0.17



技术说明:

1. 板材折弯之前应进行压平调整, 不应有加工变形, 并应去除毛刺;
2. 外形尺寸允许偏差为±0.5mm, 折弯角度的允许偏差为±0.5°; 孔位的允许偏差为±0.3mm, 孔距的允许偏差为±0.3mm, 累计偏差为±0.5mm;
3. 槽口、豁口的长宽边允许偏差为+0.5mm, 中心线允许偏差都为±0.5mm;
4. "—————" 为外露喷涂装饰面, 应贴保护膜, 加工过程中不得破坏装饰面, 加工完毕须标示代号。

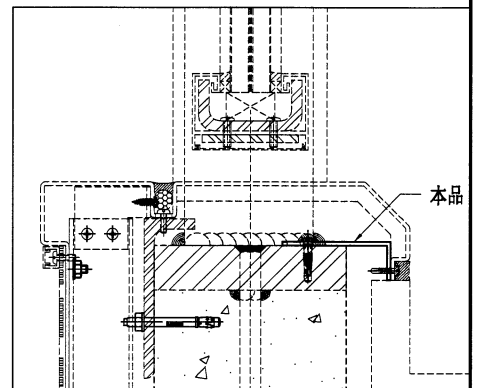
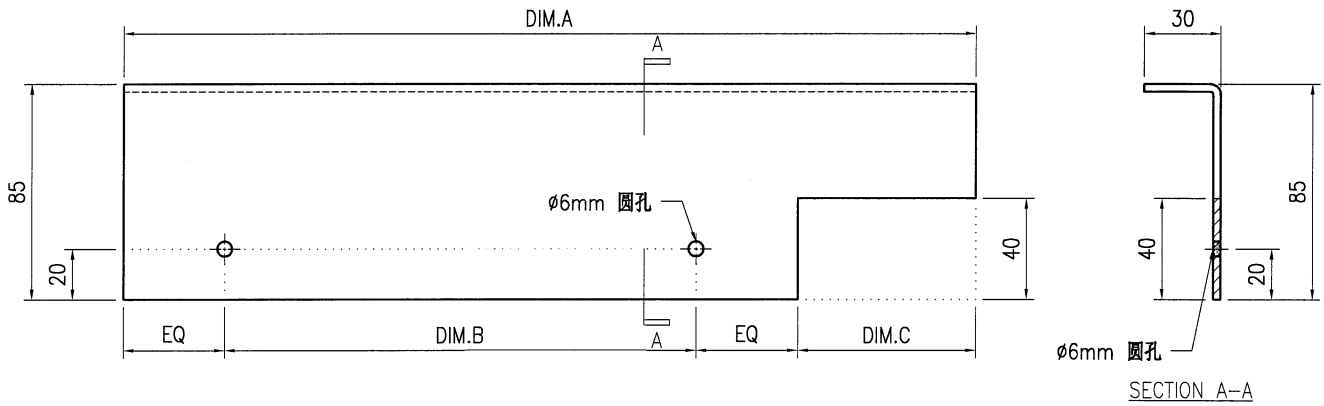


美特铝质有限公司
MIDI Aluminium Fabricator Ltd.

工程号	J853	制图	J.L.	04/01/24	物料号	-	
地盘	香港延坪路	复核	-	-	图号	J853-GB-AC-152	
名称	铝板加工图	批准	-	-	数量	-	
材料	3mm 厚铝板 (3003 H14)	单件面积(m ²)	-	长度	-	宽度	-

版本		采用	工厂		地盘	√
日期		颜色	铬化			

物料编号	DIM.A	DIM.B	DIM.C	DIM.D	DIM.E	数量	单件面积(m ²)
J853-GB-AC-152A	1975	@300x6	70			7	0.23
J853-GB-AC-152B	1675	@300x5	70			14	0.19
J853-GB-AC-152C	1472.5	@300x4	70			2	0.17
J853-GB-AC-152D	1591.5	@300x4	70			4	0.18
J853-GB-AC-152E	1620	@300x5	70			2	0.19
J853-GB-AC-152F	1260	@300x3	70			2	0.14
J853-GB-AC-152G	1320	@300x3	130			5	0.15
J853-GB-AC-152H	1151.5	@300x3	70			5	0.13
J853-GB-AC-152J	1211.5	@300x3	130			2	0.14
J853-GB-AC-152K	1325	@300x4	70			5	0.15
J853-GB-AC-152L	1425	@300x4	70			10	0.16
J853-GB-AC-152M	1460	@300x4	70			5	0.17



技术说明:

1. 板材折弯之前应进行压平调整, 不应有加工变形, 并应去除毛刺;
2. 外形尺寸允许偏差为±0.5mm, 折弯角度的允许偏差为±0.5°; 孔位的允许偏差为±0.3mm, 孔距的允许偏差为±0.3mm, 累计偏差为±0.5mm;
3. 槽口、豁口的长宽边允许偏差为+0.5mm, 中心线允许偏差都为±0.5mm;
4. "—————" 为外露喷涂装饰面, 应贴保护膜, 加工过程中不得破坏装饰面, 加工完毕须标示代号。

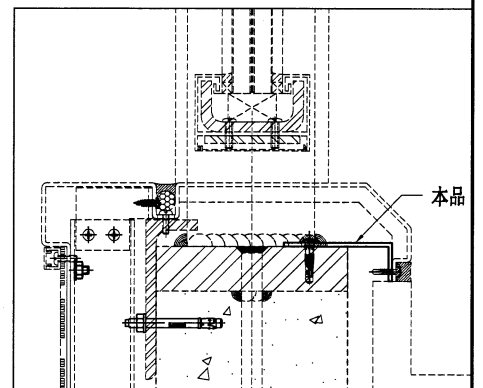
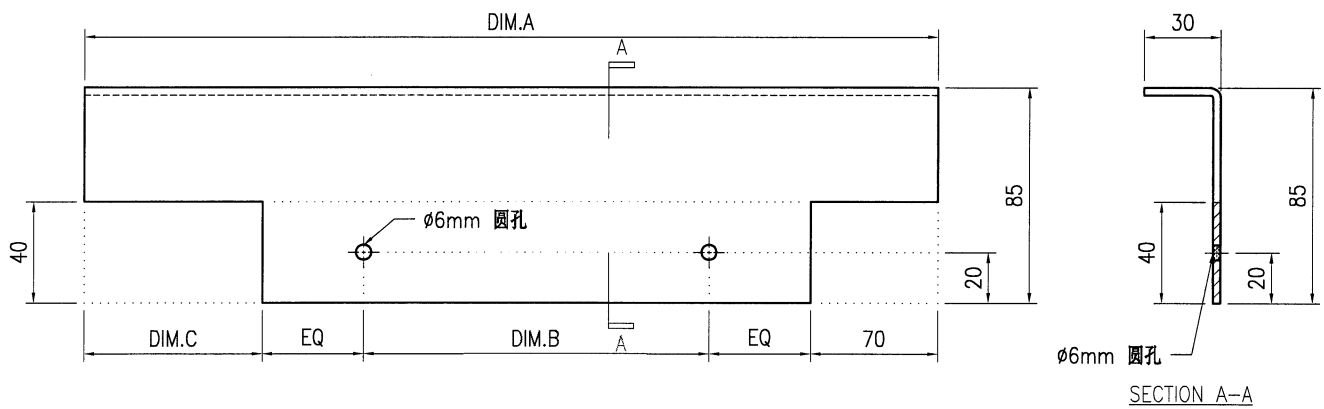


美特铝质有限公司
MIDI Aluminium Fabricator Ltd.

工程号	J853	制图	J.L.	04/01/24	物料号	-	
地盘	香港延坪路	复核	-	-	图号	J853-GB-AC-153	
名称	铝板加工图	批准	-	-	数量	-	
材料	3mm 厚铝板 (3003 H14)	单件面积(m ²)	-	长度	-	宽度	-

版本		采用	工厂		地盘	√
日期		颜色	铬化		材料	3mm 厚铝板 (3003 H14)

物料编号	DIM.A	DIM.B	DIM.C	DIM.D	DIM.E	数量	单件面积(m ²)
J853-GB-AC-153A	850	@300x2	130			7	0.10
J853-GB-AC-153B	1095	@300x3	130			2	0.13
J853-GB-AC-153C	935	@300x2	115			5	0.11
J853-GB-AC-153D	995	@300x2	130			2	0.11
J853-GB-AC-153E	755	@200x2	130			7	0.09
J853-GB-AC-153F	1465	@300x4	130			2	0.17
J853-GB-AC-153G	985	@300x2	130			2	0.11
J853-GB-AC-153H	1635	@300x4	130			5	0.19
J853-GB-AC-153J	1270	@300x3	130			5	0.15
J853-GB-AC-153K	1120	@300x2	130			5	0.13



技术说明:

1. 板材折弯之前应进行压平调整, 不应有加工变形, 并应去除毛刺;
2. 外形尺寸允许偏差为 $\pm 0.5\text{mm}$, 折弯角度的允许偏差为 $\pm 0.5^\circ$; 孔位的允许偏差为 $\pm 0.3\text{mm}$, 孔距的允许偏差为 $\pm 0.3\text{mm}$, 累计偏差为 $\pm 0.5\text{mm}$;
3. 槽口、豁口的长宽边允许偏差为 $+0.5\text{mm}$, 中心线允许偏差都为 $\pm 0.5\text{mm}$;
4. "-----" 为外露喷涂装饰面, 应贴保护膜, 加工过程中不得破坏装饰面, 加工完毕须标示代号。

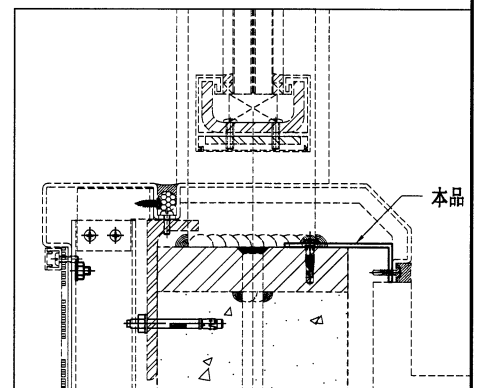
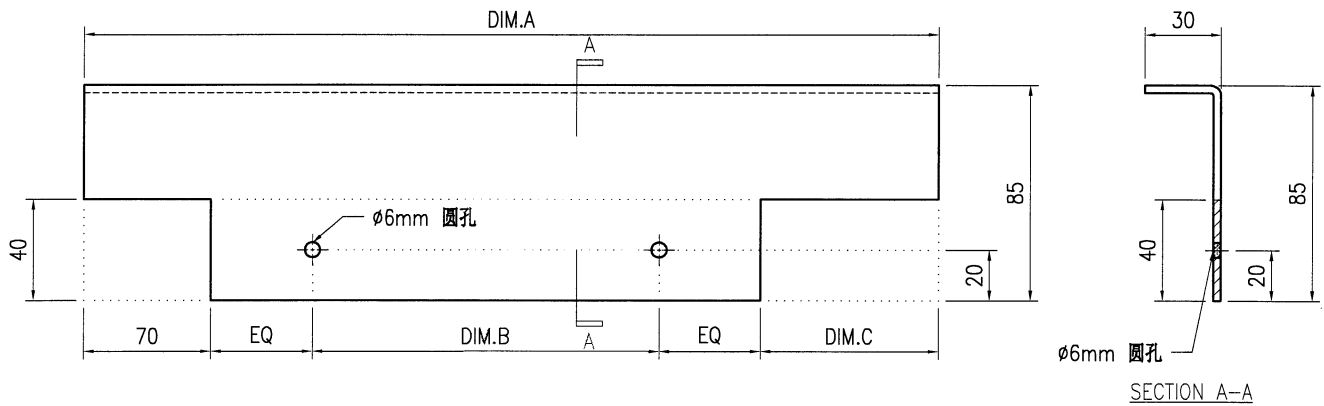


美特铝质有限公司
MIDI Aluminium Fabricator Ltd.

工程号	J853	制图	J.L.	04/01/24	物料号	-	
地盘	香港延坪路	复核	-	-	图号	J853-GB-AC-154	
名称	铝板加工图	批准	-	-	数量	-	
材料	3mm 厚铝板 (3003 H14)	单件面积(m ²)	-	长度	-	宽度	-

版本		采用	工厂		地盘	√
日期		颜色	铬化			

物料编号	DIM.A	DIM.B	DIM.C	DIM.D	DIM.E	数量	单件面积(m ²)
J853-GB-AC-154A	850	@300x2	130			7	0.10
J853-GB-AC-154B	1095	@300x3	130			2	0.13
J853-GB-AC-154C	935	@300x2	115			2	0.11
J853-GB-AC-154D	995	@300x2	130			5	0.11
J853-GB-AC-154E	755	@200x2	130			7	0.09
J853-GB-AC-154F	1465	@300x4	130			2	0.17
J853-GB-AC-154G	985	@300x2	130			2	0.11
J853-GB-AC-154H	1635	@300x4	130			5	0.19
J853-GB-AC-154J	1270	@300x3	130			5	0.15
J853-GB-AC-154K	1120	@300x2	130			5	0.13



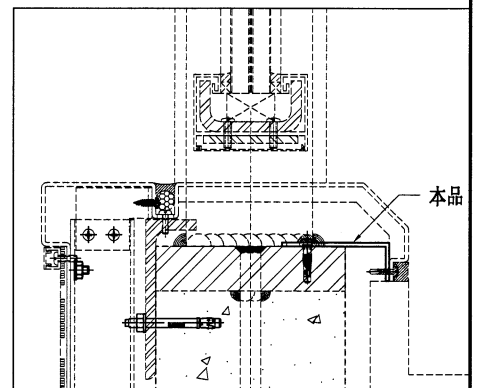
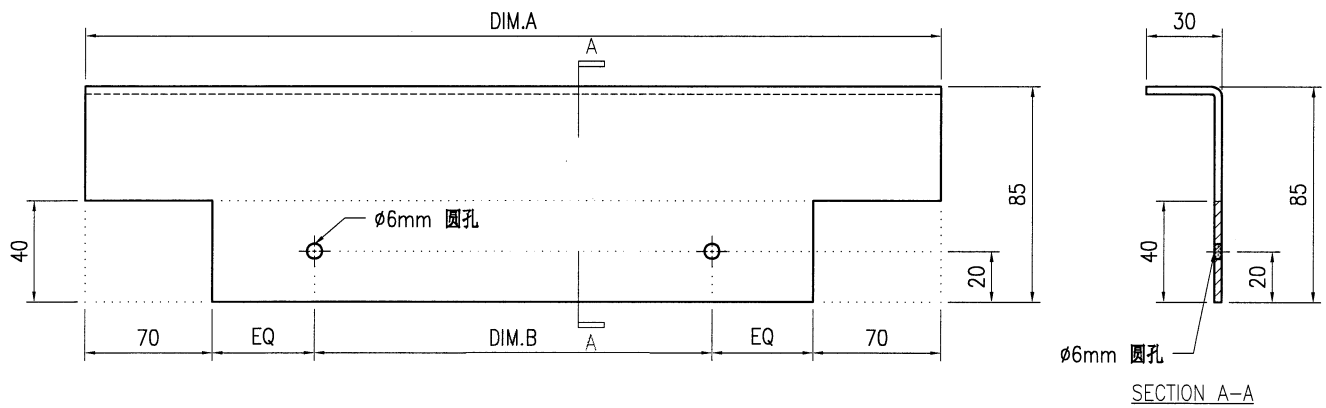
技术说明:

1. 板材折弯之前应进行压平调整, 不应有加工变形, 并应去除毛刺;
2. 外形尺寸允许偏差为 $\pm 0.5\text{mm}$, 折弯角度的允许偏差为 $\pm 0.5^\circ$; 孔位的允许偏差为 $\pm 0.3\text{mm}$, 孔距的允许偏差为 $\pm 0.3\text{mm}$, 累计偏差为 $\pm 0.5\text{mm}$;
3. 槽口、豁口的长宽边允许偏差为 $+0.5\text{mm}$, 中心线允许偏差都为 $\pm 0.5\text{mm}$;
4. "-----" 为外露喷涂装饰面, 应贴保护膜, 加工过程中不得破坏装饰面, 加工完毕须标示代号。



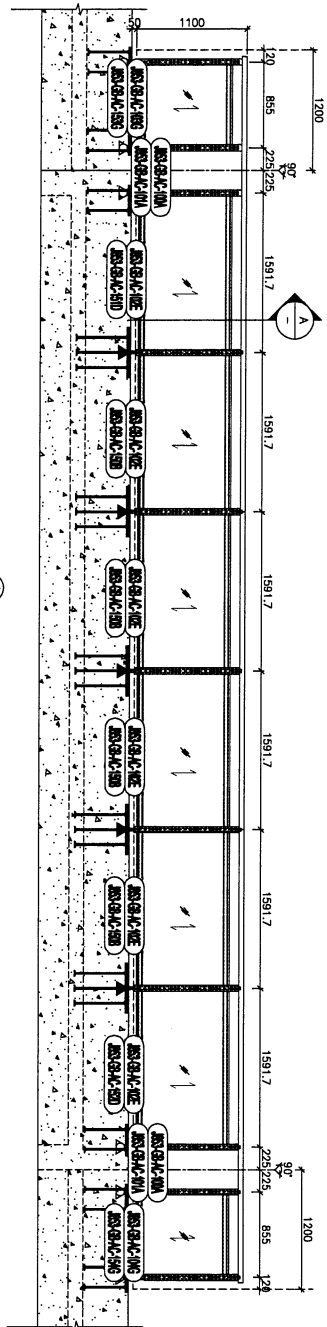
美特铝质有限公司
MIDI Aluminium Fabricator Ltd.

工程号	J853	制图	J.L.	04/01/24	物料号	-	
地盘	香港延坪路	复核	-	-	图号	J853-GB-AC-155	
版本		名称	铝板加工图	批准	-	数量	-
日期		材料	3mm 厚铝板 (3003 H14)	单件面积(m ²)	-	长度	-
		数量	7	单件面积(m ²)	0.12	宽度	-



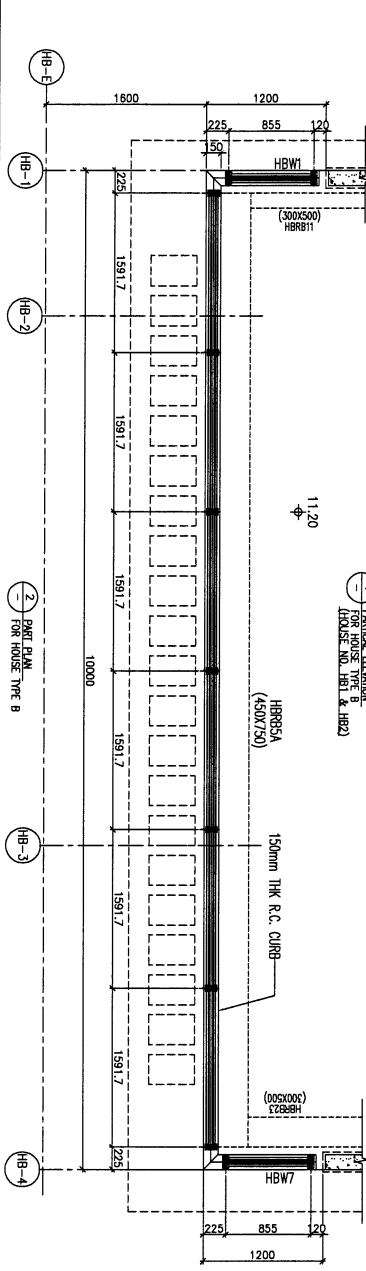
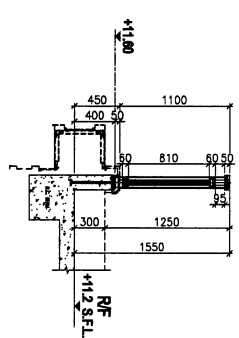
技术说明:

1. 板材折弯之前应进行压平调整, 不应有加工变形, 并应去除毛刺;
2. 外形尺寸允许偏差为 $\pm 0.5\text{mm}$, 折弯角度的允许偏差为 $\pm 0.5^\circ$; 孔位的允许偏差为 $\pm 0.3\text{mm}$, 孔距的允许偏差为 $\pm 0.3\text{mm}$, 累计偏差为 $\pm 0.5\text{mm}$;
3. 槽口、豁口的长宽边允许偏差为 $+0.5\text{mm}$, 中心线允许偏差都为 $\pm 0.5\text{mm}$;
4. "-----" 为外露喷涂装饰面, 应贴保护膜, 加工过程中不得破坏装饰面, 加工完毕须标示代号。



1 TYPICAL ELEVATION FOR HOUSE TYPE B (HOUSE NO. 181 & 182)

A TYPICAL SECTION FOR HOUSE TYPE B

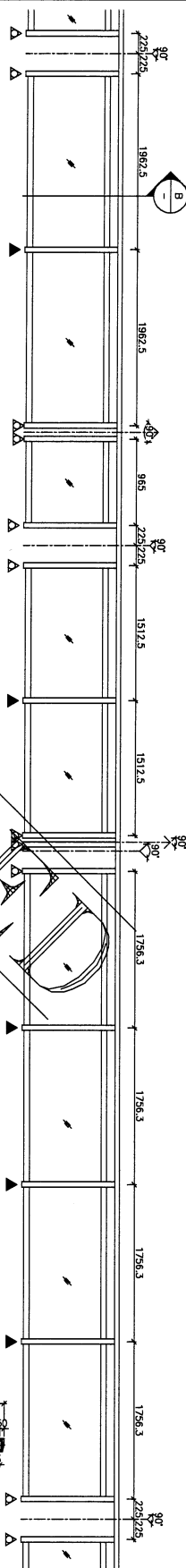


2 PART PLAN FOR HOUSE TYPE B

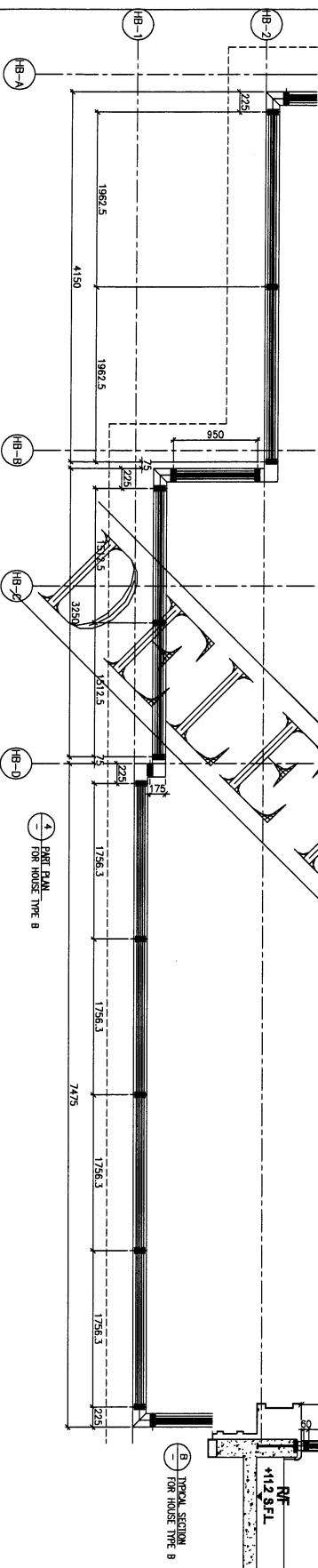
3 PART PLAN FOR HOUSE TYPE B

4 PART PLAN FOR HOUSE TYPE B

LEGEND:
 GL3 150mm Ribs, 150mm THK LAMINATED TINTED GLASS
 ▲ EMBED TYPE: END PLATE (30mm THK GAL.S. PLATE W/ 110 GAL.S. BAR)
 ▲ EMBED TYPE: EMT (30mm THK GAL.S. PLATE W/ 110 GAL.S. BAR)
 ▲ EMBED TYPE: EMT3 PLATE (10mm THK GAL.S. PLATE W/ 110 GAL.S. BAR) (max. 6000/3)



3 PART ELEVATION FOR HOUSE TYPE B (HOUSE NO. 181 & 182)



4 PART ELEVATION FOR HOUSE TYPE B

B TYPICAL SECTION FOR HOUSE TYPE B

S.I.T. REF : _____

CLIENT : SHIMAO GROUP HOLDINGS LIMITED

ARCHITECT : WONG TUNG & PARTNERS LIMITED

MAIN CONTRACTOR : HP HING CONSTRUCTION CO LTD

STRUCTURAL ENGINEER : CMA CHANONG & ASSOCIATES LTD

PROJECT CONSULTANT : MENYARD

NOTE:
 1. ALL DIMENSIONS ARE IN MM.
 2. ALL ELEVATIONS ARE VIEWED FROM OUTSIDE.
 3. REVISIONS TO BE VIEWED ON SITE.
 4. REF. TO THE FOUNDATION.

LEGEND:
 (A) - DETAIL MARK NO.
 (B) - REFER SHEET NO.
 1. F.F.L. - FINISHED FLOOR LEVEL.
 2. S.F.L. - STRUCTURAL FLOOR LEVEL.
 3. (R) - REVERSED DETAIL.

R.C. STRUCTURAL ELEMENT CONCRETE BEAM/SLAB IS (UNDER SEPARATED SUBMISSION)

NO.	DATE	REVISION
D	22/12/2023	GENERAL REVISED
C	8/8/2023	GENERAL REVISED
B	10/5/2023	GENERAL REVISED
A	31/7/2023	GENERAL REVISED

JOB NO. : J-853

PROJECT : PROPOSED RESIDENTIAL DEVELOPMENT AT N.K.I.L. 6542 YIN PING ROAD KOWLOON

TITLE : PART ELEVATION/PART PLAN & PART SECTION FOR HOUSE GLASS BALUSTRADE ALUM. CLADDING MARKING DWG

DATE : 08-Dec-22 SCALE : 1:25 (A1)

DRAWN BY : Ashing CHECKED BY : _____

WONG TUNG & PARTNERS LIMITED
 510 Cheung Kwo Ling Road, Kowloon
 Tel: 23488211-4 Fax: (852) 27277865
 WWC NO. : 853-08-AC-3010

REV : -

