

工程指示 / 要求簡箋 ENGINEER INSTRUCTIONS(E.I.)

工程指示編號:	EI- 7257	修改版本:	A
	HK-0271		
工程編號:	J 853	工程名稱:	延坪道
收件人:	生統	發件人:	Joe Chan
工程項目:	幕牆Row B (HB1~HB8) 地盤用背板 修改	日期:	21/02/2024

<input checked="" type="checkbox"/> 原合約工程包	<input type="checkbox"/> 原合約工程加 / 減賬 QT-	<input type="checkbox"/> 新工程報價 QT-
--	--	------------------------------------

信件批核號碼/圖紙參考編號:	批核模具圖紙編號:
客戶指示附件:	管理內部批簽署:

<input type="checkbox"/> 初步鋁料 B.M.	<input type="checkbox"/> 加工拆圖, 然後生產	<input type="checkbox"/> 尺寸表
<input type="checkbox"/> 正式鋁料 B.M.	<input type="checkbox"/> 技術上資料/指示	<input type="checkbox"/> 報價
<input type="checkbox"/> 配件 B.M.	<input type="checkbox"/> 樣辦或貨品說明書	<input type="checkbox"/> 分判合約
<input type="checkbox"/> 其他:		

內容:	修改 2mm 背板。 請依附件資料生產。	HB5~HB8 要求 10/3/2024 完成 HB1~HB3 要求 31/3/2024 完成
完成上列要求日期:	ASAP	

國內

<input type="checkbox"/> 生產技術總監	<input type="checkbox"/> 連附件	<input type="checkbox"/> 技術部	<input type="checkbox"/> 連附件	<input type="checkbox"/> 生產部	<input type="checkbox"/> 連附件
<input type="checkbox"/> 採購部	<input type="checkbox"/> 連附件	<input checked="" type="checkbox"/> 生產統籌部	<input checked="" type="checkbox"/> 連附件	<input type="checkbox"/> 報關組	<input type="checkbox"/> 連附件
<input type="checkbox"/> 質檢部	<input type="checkbox"/> 連附件	<input type="checkbox"/> 會計部	<input type="checkbox"/> 連附件	<input type="checkbox"/> 機械設計部	<input type="checkbox"/> 連附件
<input type="checkbox"/> 香港辦	<input type="checkbox"/> 連附件	<input type="checkbox"/> 其他:			

香港

<input type="checkbox"/> 行政部	<input type="checkbox"/> 連附件	<input type="checkbox"/> 會計部	<input type="checkbox"/> 連附件	<input type="checkbox"/> 統籌部	<input type="checkbox"/> 連附件	<input type="checkbox"/> 工程部	<input type="checkbox"/> 連附件
<input type="checkbox"/> 採購部	<input type="checkbox"/> 連附件	<input type="checkbox"/> QS部	<input type="checkbox"/> 連附件	<input checked="" type="checkbox"/> 地盤管理	<input checked="" type="checkbox"/> 連附件	<input type="checkbox"/> 維修部	<input type="checkbox"/> 連附件

*發件人簽署:		*組別成員批核簽署:	
傳遞編號:	HK 0271 / 24	項目經理簽署:	



地盤用鋁板B. 表

BM編號:

A/C Code:

總重量(Kg):

299.94

總V.F. 面積 (m<sup>2</sup>):

54.78

序號	修改標示	加工圖号	鋁板編號	鋁板名稱	顏色	數量(塊)			總重量	展開面積(m <sup>2</sup> )		V.F. 面積(m <sup>2</sup> )		備註
						實用	後備	總數		單件	總面積	單件	總面積	
1	A	J853-CW-AC-511	J853-CW-AC-511A	2mm 厚鋁板 (3003 H14)	UC1542049SC-3	2		2	9.08	0.56	1.12	0.56	1.12	
2	A	J853-CW-AC-511	J853-CW-AC-511B	2mm 厚鋁板 (3003 H14)	UC1542049SC-3	4		4	5.60	0.26	1.03	0.26	1.03	
3	A	J853-CW-AC-511	J853-CW-AC-511C	2mm 厚鋁板 (3003 H14)	UC1542049SC-3	2		2	2.20	0.20	0.41	0.20	0.41	
4	A	J853-CW-AC-511	J853-CW-AC-511D	2mm 厚鋁板 (3003 H14)	UC1542049SC-3	1		1	1.51	0.28	0.28	0.28	0.28	
5	A	J853-CW-AC-512	J853-CW-AC-512A	2mm 厚鋁板 (3003 H14)	UC1542049SC-3	2		2	8.86	0.82	1.63	0.82	1.63	
6	A	J853-CW-AC-512	J853-CW-AC-512B	2mm 厚鋁板 (3003 H14)	UC1542049SC-3	4		4	8.19	0.38	1.51	0.38	1.51	
7	A	J853-CW-AC-512	J853-CW-AC-512C	2mm 厚鋁板 (3003 H14)	UC1542049SC-3	4		4	15.25	0.70	2.81	0.70	2.81	
8	A	J853-CW-AC-512	J853-CW-AC-512D	2mm 厚鋁板 (3003 H14)	UC1542049SC-3	4		4	16.57	0.76	3.06	0.76	3.06	
9	A	J853-CW-AC-512	J853-CW-AC-512E	2mm 厚鋁板 (3003 H14)	UC1542049SC-3	2		2	11.06	1.02	2.04	1.02	2.04	
10	A	J853-CW-AC-512	J853-CW-AC-512F	2mm 厚鋁板 (3003 H14)	UC1542049SC-3	2		2	7.49	0.69	1.38	0.69	1.38	
11	A	J853-CW-AC-513	J853-CW-AC-513A	2mm 厚鋁板 (3003 H14)	UC1542049SC-3	2		2	3.21	0.30	0.59	0.30	0.59	
12	A	J853-CW-AC-513	J853-CW-AC-513B	2mm 厚鋁板 (3003 H14)	UC1542049SC-3	1		1	2.20	0.41	0.41	0.41	0.41	
13	A	J853-CW-AC-513	J853-CW-AC-513C	2mm 厚鋁板 (3003 H14)	UC1542049SC-3	4		4	14.14	0.65	2.61	0.65	2.61	
14	A	J853-CW-AC-513	J853-CW-AC-513D	2mm 厚鋁板 (3003 H14)	UC1542049SC-3	1		1	3.02	0.56	0.56	0.56	0.56	
15	A	J853-CW-AC-513	J853-CW-AC-513E	2mm 厚鋁板 (3003 H14)	UC1542049SC-3	1		1	4.72	0.87	0.87	0.87	0.87	
16	A	J853-CW-AC-514	J853-CW-AC-514A	2mm 厚鋁板 (3003 H14)	UC1542049SC-3	2		2	11.06	1.02	2.04	1.02	2.04	
17	A	J853-CW-AC-514	J853-CW-AC-514B	2mm 厚鋁板 (3003 H14)	UC1542049SC-3	2		2	7.49	0.69	1.38	0.69	1.38	
18	A	J853-CW-AC-514	J853-CW-AC-514C	2mm 厚鋁板 (3003 H14)	UC1542049SC-3	2		2	7.07	0.65	1.30	0.65	1.30	
19	A	J853-CW-AC-514	J853-CW-AC-514D	2mm 厚鋁板 (3003 H14)	UC1542049SC-3	1		1	4.72	0.87	0.87	0.87	0.87	
20	A	J853-CW-AC-515	J853-CW-AC-515A	2mm 厚鋁板 (3003 H14)	UC1542049SC-3	3		3	5.70	0.35	1.05	0.35	1.05	
21	A	J853-CW-AC-515	J853-CW-AC-515B	2mm 厚鋁板 (3003 H14)	UC1542049SC-3	3		3	2.57	0.16	0.47	0.16	0.47	
22	A	J853-CW-AC-515	J853-CW-AC-515C	2mm 厚鋁板 (3003 H14)	UC1542049SC-3	2		2	2.23	0.21	0.41	0.21	0.41	
23	A	J853-CW-AC-515	J853-CW-AC-515D	2mm 厚鋁板 (3003 H14)	UC1542049SC-3	2		2	1.51	0.14	0.28	0.14	0.28	
24	A	J853-CW-AC-515	J853-CW-AC-515E	2mm 厚鋁板 (3003 H14)	UC1542049SC-3	1		1	0.61	0.11	0.11	0.11	0.11	
25	A	J853-CW-AC-515	J853-CW-AC-515F	2mm 厚鋁板 (3003 H14)	UC1542049SC-3	1		1	0.95	0.18	0.18	0.18	0.18	
26	A	J853-CW-AC-516	J853-CW-AC-516A	2mm 厚鋁板 (3003 H14)	UC1542049SC-3	3		3	17.88	1.10	3.30	1.10	3.30	
27	A	J853-CW-AC-516	J853-CW-AC-516B	2mm 厚鋁板 (3003 H14)	UC1542049SC-3	3		3	8.06	0.50	1.49	0.50	1.49	
28	A	J853-CW-AC-516	J853-CW-AC-516C	2mm 厚鋁板 (3003 H14)	UC1542049SC-3	2		2	6.99	0.64	1.29	0.64	1.29	
29	A	J853-CW-AC-516	J853-CW-AC-516D	2mm 厚鋁板 (3003 H14)	UC1542049SC-3	2		2	4.73	0.44	0.87	0.44	0.87	
30	A	J853-CW-AC-516	J853-CW-AC-516E	2mm 厚鋁板 (3003 H14)	UC1542049SC-3	1		1	1.91	0.35	0.35	0.35	0.35	
31	A	J853-CW-AC-516	J853-CW-AC-516F	2mm 厚鋁板 (3003 H14)	UC1542049SC-3	1		1	2.98	0.55	0.55	0.55	0.55	
32	A	J853-CW-AC-517	J853-CW-AC-517A	2mm 厚鋁板 (3003 H14)	UC1542049SC-3	6		6	29.52	0.91	5.45	0.91	5.45	

BM編號: 地盤用鋁板B. M.表 A/C Code: 總重量(Kg): 299.94 總V.F.面積 (m²): 54.78

序號	修改標示	加工圖号	鋁板编号	鋁板名稱	顏色	數量(塊)		總重量	展开面積 (m²)		V.F. 面積 (m²)		備註
						實用	後備		總數	單件	總面積	單件	
33	A	J853-CW-AC-518	J853-CW-AC-518A	2mm 厚鋁板 (3003 H14)	UCT542049SS-3	4		19.68	0.91	3.63	0.91	3.63	
34	A	J853-CW-AC-518	J853-CW-AC-518B	2mm 厚鋁板 (3003 H14)	UCT542049SS-3	2		8.07	0.74	1.49	0.74	1.49	
35	A	J853-CW-AC-519	J853-CW-AC-519A	2mm 厚鋁板 (3003 H14)	UCT542049SS-3	1		4.92	0.91	0.91	0.91	0.91	
36	A	J853-CW-AC-519	J853-CW-AC-519B	2mm 厚鋁板 (3003 H14)	UCT542049SS-3	1		4.04	0.74	0.74	0.74	0.74	
37		J853-CW-AC-521	J853-CW-AC-521	3mm 厚鋁板 (3003 H14)	EG-DG-D334232-ZD1	3		6.68	0.41	1.23	0.41	1.23	
38		J853-CW-AC-522	J853-CW-AC-522A	3mm 厚鋁板 (3003 H14)	EG-DG-D334232-ZD1	6		4.93	0.15	0.91	0.15	0.91	
39		J853-CW-AC-522	J853-CW-AC-522B	3mm 厚鋁板 (3003 H14)	EG-DG-D334232-ZD1	3		6.68	0.41	1.23	0.41	1.23	
40		J853-CW-AC-522	J853-CW-AC-522C	3mm 厚鋁板 (3003 H14)	EG-DG-D334232-ZD1	3		0.75	0.05	0.14	0.05	0.14	
41		J853-CW-AC-522	J853-CW-AC-522D	3mm 厚鋁板 (3003 H14)	EG-DG-D334232-ZD1	1		1.87	0.35	0.35	0.35	0.35	
42		J853-CW-AC-523	J853-CW-AC-523A	3mm 厚鋁板 (3003 H14)	EG-DG-D334232-ZD1	2		5.15	0.48	0.95	0.48	0.95	
43		J853-CW-AC-523	J853-CW-AC-523B	3mm 厚鋁板 (3003 H14)	EG-DG-D334232-ZD1	1		0.86	0.16	0.16	0.16	0.16	
44		J853-CW-AC-524	J853-CW-AC-524	3mm 厚鋁板 (3003 H14)	鍍化	1		1.79	0.33	0.33	0.33	0.33	
45		J853-CW-AC-525	J853-CW-AC-525	3mm 厚鋁板 (3003 H14)	EG-DG-D334232-ZD1	1		5.47	1.01	1.01	1.01	1.01	
總計:						102		299.94		54.78		54.78	



美特鋁質有限公司  
MIDI Aluminium Fabricator Ltd.

工程號: J-853  
地盤名稱: 香港延坪道(第二期別墅)  
項目類別: J853-Curtain Wall (IB5. 6. 7. 8)

計算: J.L.  
核對:  
批准:

日期: 19/1/2024  
日期:  
日期:

送呈: Joe  
副本:  
版本:

BM編號:	地盤用鋁板B. M.表	A/C Code:	總重量(Kg): 415.27	總V.F.面積(m²): 76.62
-------	-------------	-----------	-----------------	--------------------

序號	修改標示	加工圖号	鋁板編號	鋁板名稱	顏色	數量(塊)		總重量	展開面積(m²)		V.F.面積(m²)		備註
						實用	後備		總數	單件	總面積	單件	
1	A	J853-CW-AG-511	J853-CW-AG-511C	2mm 厚鋁板 (3003 H14)	UCT542049SC-3	8		8.78	0.20	1.62	0.20	1.62	
2	A	J853-CW-AG-511	J853-CW-AG-511D	2mm 厚鋁板 (3003 H14)	UCT542049SC-3	4		6.02	0.28	1.11	0.28	1.11	
3	A	J853-CW-AG-513	J853-CW-AG-513A	2mm 厚鋁板 (3003 H14)	UCT542049SC-3	8		12.85	0.30	2.37	0.30	2.37	
4	A	J853-CW-AG-513	J853-CW-AG-513B	2mm 厚鋁板 (3003 H14)	UCT542049SC-3	4		8.81	0.41	1.62	0.41	1.62	
5	A	J853-CW-AG-513	J853-CW-AG-513C	2mm 厚鋁板 (3003 H14)	UCT542049SC-3	16		56.54	0.65	10.43	0.65	10.43	
6	A	J853-CW-AG-513	J853-CW-AG-513D	2mm 厚鋁板 (3003 H14)	UCT542049SC-3	4		12.07	0.56	2.23	0.56	2.23	
7	A	J853-CW-AG-513	J853-CW-AG-513E	2mm 厚鋁板 (3003 H14)	UCT542049SC-3	4		18.87	0.87	3.48	0.87	3.48	
8	A	J853-CW-AG-514	J853-CW-AG-514C	2mm 厚鋁板 (3003 H14)	UCT542049SC-3	8		28.27	0.65	5.22	0.65	5.22	
9	A	J853-CW-AG-514	J853-CW-AG-514D	2mm 厚鋁板 (3003 H14)	UCT542049SC-3	4		18.87	0.87	3.48	0.87	3.48	
10	A	J853-CW-AG-515	J853-CW-AG-515A	2mm 厚鋁板 (3003 H14)	UCT542049SC-3	4		7.61	0.35	1.40	0.35	1.40	
11	A	J853-CW-AG-515	J853-CW-AG-515B	2mm 厚鋁板 (3003 H14)	UCT542049SC-3	4		3.43	0.16	0.63	0.16	0.63	
12	A	J853-CW-AG-515	J853-CW-AG-515E	2mm 厚鋁板 (3003 H14)	UCT542049SC-3	4		2.43	0.11	0.45	0.11	0.45	
13	A	J853-CW-AG-515	J853-CW-AG-515F	2mm 厚鋁板 (3003 H14)	UCT542049SC-3	4		3.80	0.18	0.70	0.18	0.70	
14	A	J853-CW-AG-516	J853-CW-AG-516A	2mm 厚鋁板 (3003 H14)	UCT542049SC-3	4		23.84	1.10	4.40	1.10	4.40	
15	A	J853-CW-AG-516	J853-CW-AG-516B	2mm 厚鋁板 (3003 H14)	UCT542049SC-3	4		10.74	0.50	1.98	0.50	1.98	
16	A	J853-CW-AG-516	J853-CW-AG-516E	2mm 厚鋁板 (3003 H14)	UCT542049SC-3	4		7.62	0.35	1.41	0.35	1.41	
17	A	J853-CW-AG-516	J853-CW-AG-516F	2mm 厚鋁板 (3003 H14)	UCT542049SC-3	4		11.91	0.55	2.20	0.55	2.20	
18	A	J853-CW-AG-517	J853-CW-AG-517A	2mm 厚鋁板 (3003 H14)	UCT542049SC-3	8		39.35	0.91	7.26	0.91	7.26	
19	A	J853-CW-AG-518	J853-CW-AG-518B	2mm 厚鋁板 (3003 H14)	UCT542049SC-3	8		32.29	0.74	5.96	0.74	5.96	
20	A	J853-CW-AG-519	J853-CW-AG-519A	2mm 厚鋁板 (3003 H14)	UCT542049SC-3	4		19.68	0.91	3.63	0.91	3.63	
21	A	J853-CW-AG-519	J853-CW-AG-519B	2mm 厚鋁板 (3003 H14)	UCT542049SC-3	4		16.15	0.74	2.98	0.74	2.98	
22		J853-CW-AG-521	J853-CW-AG-521	3mm 厚鋁板 (3003 H14)	EO-DG-D334232-ZD1	4		8.90	0.41	1.64	0.41	1.64	
23		J853-CW-AG-522	J853-CW-AG-522A	3mm 厚鋁板 (3003 H14)	EO-DG-D334232-ZD1	8		6.57	0.15	1.21	0.15	1.21	
24		J853-CW-AG-522	J853-CW-AG-522B	3mm 厚鋁板 (3003 H14)	EO-DG-D334232-ZD1	4		8.90	0.41	1.64	0.41	1.64	
25		J853-CW-AG-522	J853-CW-AG-522C	3mm 厚鋁板 (3003 H14)	EO-DG-D334232-ZD1	4		1.00	0.05	0.18	0.05	0.18	
26		J853-CW-AG-522	J853-CW-AG-522D	3mm 厚鋁板 (3003 H14)	EO-DG-D334232-ZD1	4		7.50	0.35	1.38	0.35	1.38	
27		J853-CW-AG-523	J853-CW-AG-523B	3mm 厚鋁板 (3003 H14)	EO-DG-D334232-ZD1	4		3.46	0.16	0.64	0.16	0.64	
28		J853-CW-AG-524	J853-CW-AG-524	3mm 厚鋁板 (3003 H14)	鍍化	4		7.14	0.33	1.32	0.33	1.32	
29		J853-CW-AG-525	J853-CW-AG-525	3mm 厚鋁板 (3003 H14)	EO-DG-D334232-ZD1	4		21.87	1.01	4.04	1.01	4.04	
總計:						152		415.27		76.62		76.62	

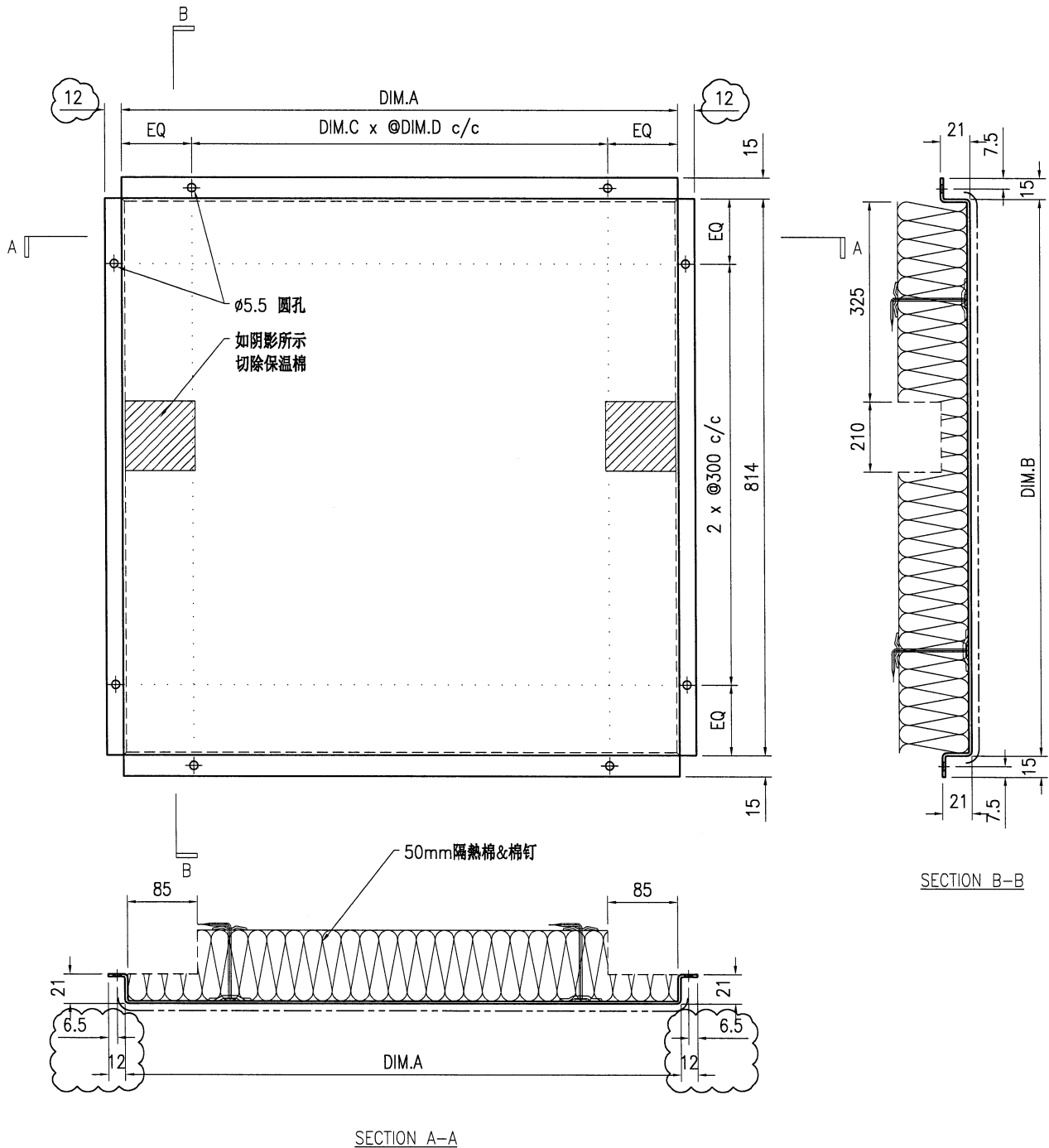




美特铝质有限公司  
MIDI Aluminium Fabricator Ltd.

工程号	J853	制图	J.L.	18/1/24	物料号	J853-CW-AC-512	
地盘	香港延坪路	复核	-	-	图号	J853-CW-AC-512	
版本	1	名称	铝板加工图	批准	-	数量	-
日期	21/2	材料	2mm 厚铝板 (3003 H14)	单件面积(㎡)	-	长度	-
采用	工厂	地盘	√	颜色	UCT542049SC-3	宽度	-

物料编号	DIM.A	DIM.B	DIM.C	DIM.D	DIM.E	数量	单件重量(kg)
J853-CW-AC-512A	1000	814	3	300		2	-
J853-CW-AC-512B	460	814	2	200		4	-
J853-CW-AC-512C	860	814	3	250		4	-
J853-CW-AC-512D	935	814	3	250		4	-
J853-CW-AC-512E	1250	814	4	300		2	-
J853-CW-AC-512F	845	814	3	250		2	-



技术说明:

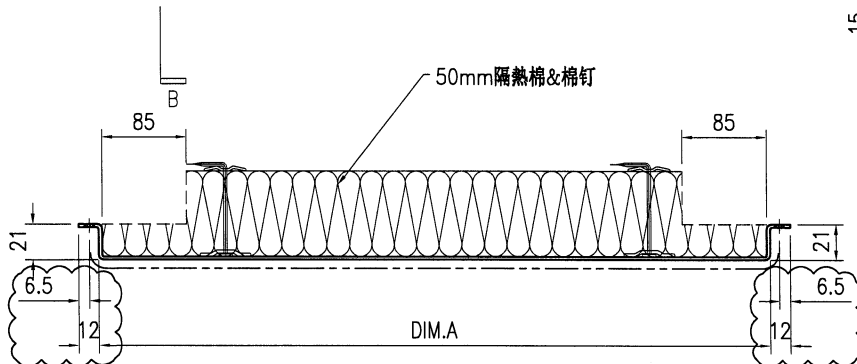
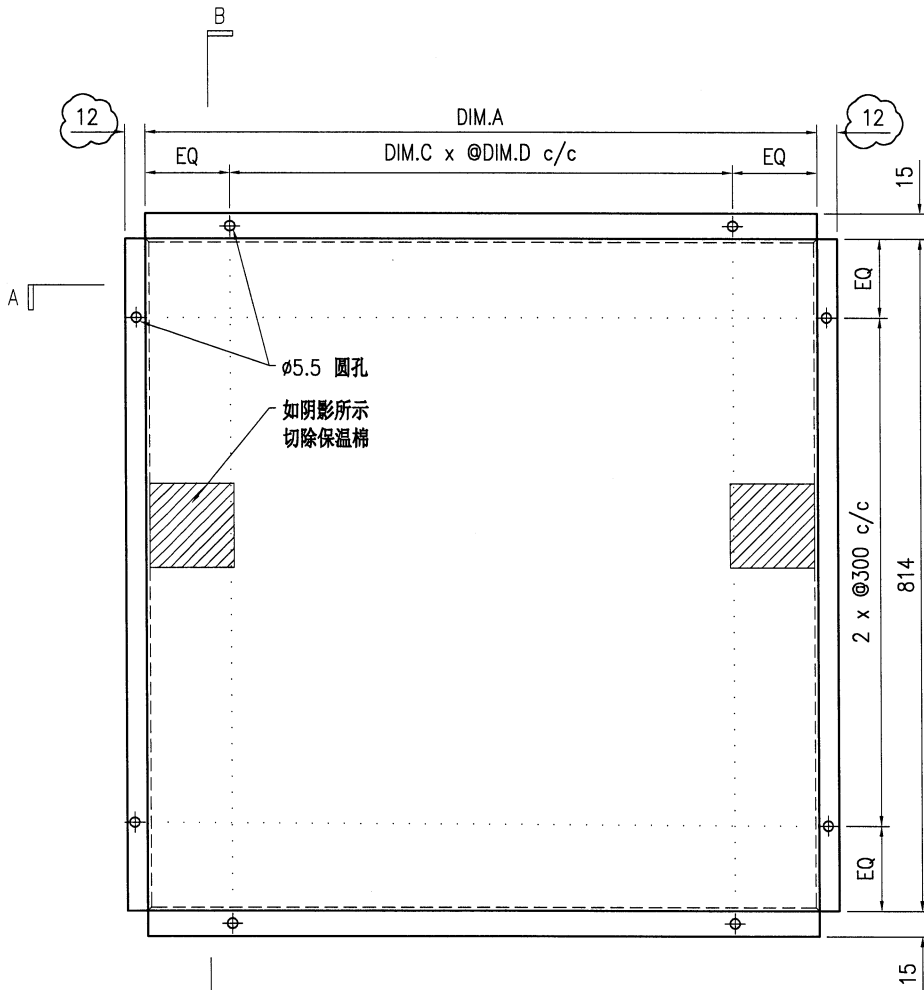
1. 板材折弯之前应进行压平调整, 不应有加工变形, 并应去除毛刺;
2. 外形尺寸允许偏差为 $\pm 0.5\text{mm}$ , 折弯角度的允许偏差为 $\pm 0.5^\circ$ ; 孔位的允许偏差为 $\pm 0.3\text{mm}$ , 孔距的允许偏差为 $\pm 0.3\text{mm}$ , 累计偏差为 $\pm 0.5\text{mm}$ ;
3. 槽口、豁口的长宽边允许偏差为 $+0.5\text{mm}$ , 中心线允许偏差都为 $\pm 0.5\text{mm}$ ;
4. " " 为外露喷涂装饰面, 应贴保护膜, 加工过程中不得破坏装饰面, 加工完毕须标示代号。



美特铝质有限公司  
MIDI Aluminium Fabricator Ltd.

工程号	J853	制图	J.L.	18/1/24	物料号	J853-CW-AC-513	
地盘	香港延坪路	复核	-	-	图号	J853-CW-AC-513	
版本	1	名称	铝板加工图	批准	-	数量	-
日期	21/2	材料	2mm 厚铝板 (3003 H14)	单件面积(m <sup>2</sup> )	-	长度	-
采用	工厂	地盘	√	颜色	UCT542049SC-3	宽度	-

物料编号	DIM.A	DIM.B	DIM.C	DIM.D	DIM.E	数量	单件重量(kg)
J853-CW-AC-513A	360	814	1	300		10	-
J853-CW-AC-513B	495	814	2	200		5	-
J853-CW-AC-513C	797	814	3	250		20	-
J853-CW-AC-513D	680	814	2	300		5	-
J853-CW-AC-513E	1065	814	3	300		5	-



SECTION B-B

技术说明:

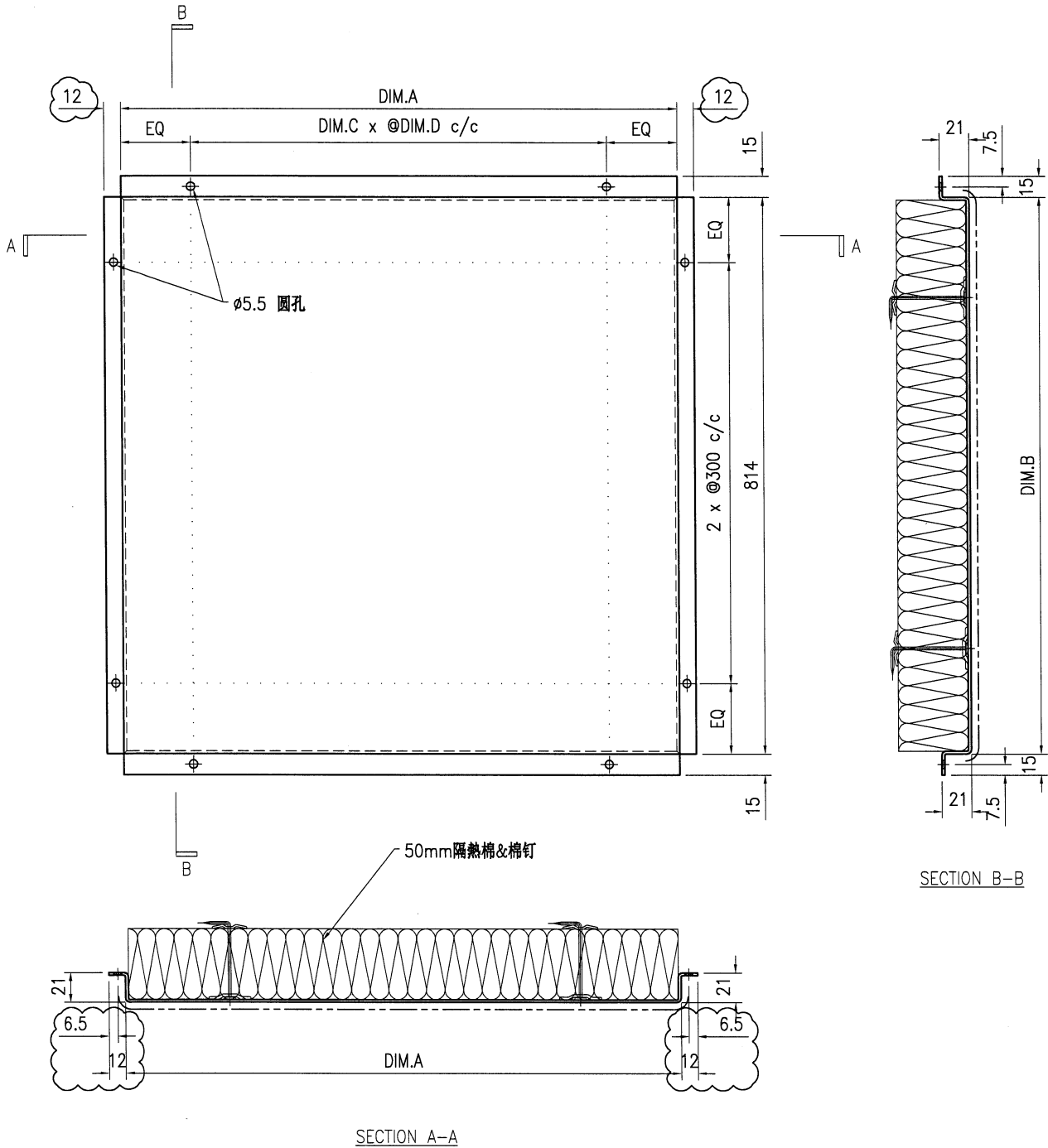
1. 板材折弯之前应进行压平调整, 不应有加工变形, 并应去除毛刺;
2. 外形尺寸允许偏差为 $\pm 0.5$ mm, 折弯角度的允许偏差为 $\pm 0.5^\circ$ ; 孔位的允许偏差为 $\pm 0.3$ mm, 孔距的允许偏差为 $\pm 0.3$ mm, 累计偏差为 $\pm 0.5$ mm;
3. 槽口、豁口的长宽边允许偏差为 $+0.5$ mm, 中心线允许偏差都为 $\pm 0.5$ mm;
4. " " 为外露喷涂装饰面, 应贴保护膜, 加工过程中不得破坏装饰面, 加工完毕须标示代号。



美特铝质有限公司  
MIDI Aluminium Fabricator Ltd.

工程号	J853	制图	J.L.	18/1/24	物料号	J853-CW-AC-514	
地盘	香港延坪路	复核	-	-	图号	J853-CW-AC-514	
版本	1	名称	铝板加工图	批准	-	数量	-
日期	21/2	材料	2mm 厚铝板 (3003 H14)	单件面积(㎡)	-	长度	-
采用	工厂	地盘	√	颜色	UCT542049SC-3	宽度	-

物料编号	DIM.A	DIM.B	DIM.C	DIM.D	DIM.E	数量	单件重量(kg)
J853-CW-AC-514A	1250	814	4	300		2	-
J853-CW-AC-514B	845	814	3	250		2	-
J853-CW-AC-514C	797	814	3	250		10	-
J853-CW-AC-514D	1065	814	3	300		5	-



技术说明:

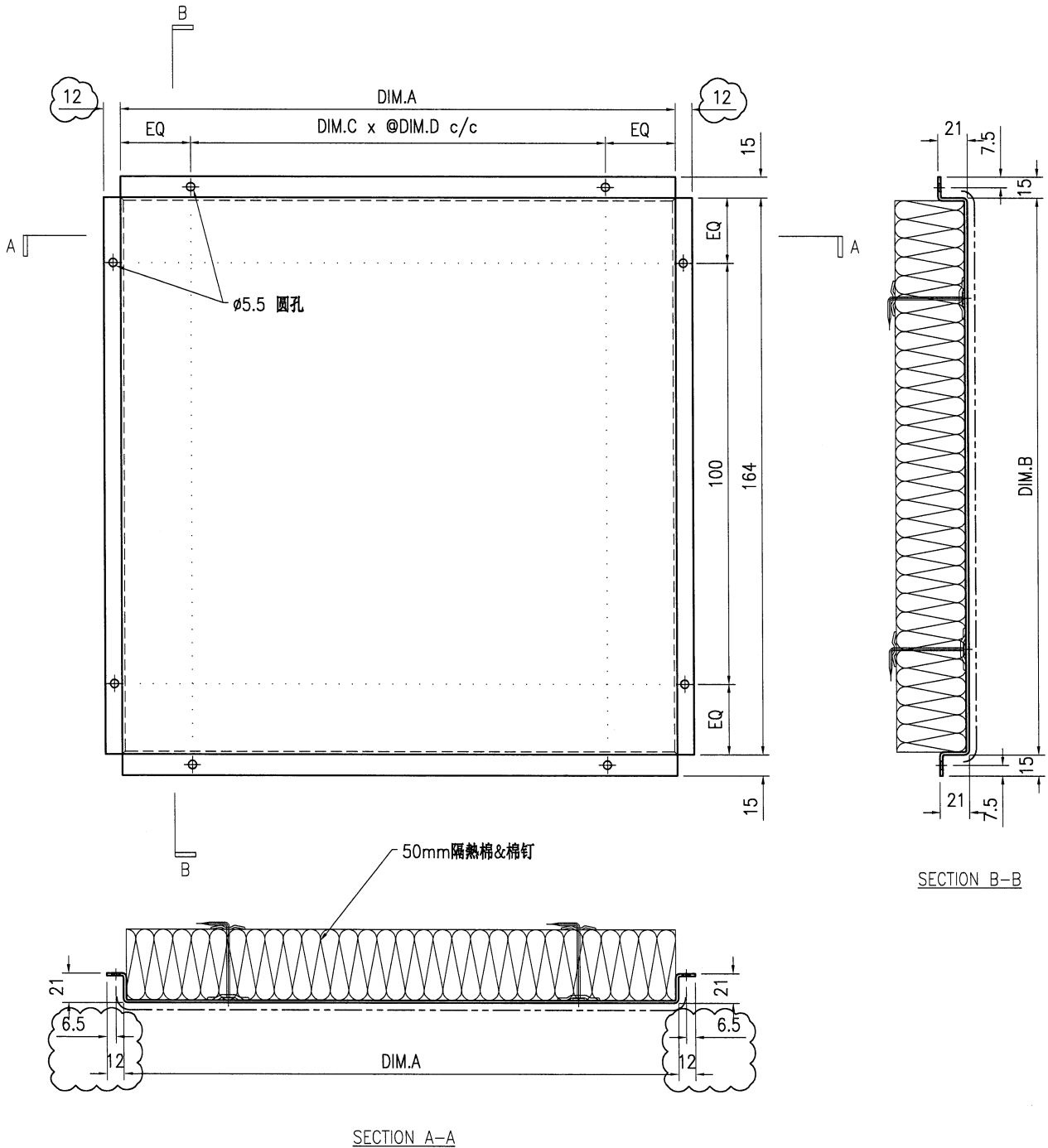
1. 板材折弯之前应进行压平调整, 不应有加工变形, 并应去除毛刺;
2. 外形尺寸允许偏差为 $\pm 0.5\text{mm}$ , 折弯角度的允许偏差为 $\pm 0.5^\circ$ ; 孔位的允许偏差为 $\pm 0.3\text{mm}$ , 孔距的允许偏差为 $\pm 0.3\text{mm}$ , 累计偏差为 $\pm 0.5\text{mm}$ ;
3. 槽口、豁口的长宽边允许偏差为 $\pm 0.5\text{mm}$ , 中心线允许偏差都为 $\pm 0.5\text{mm}$ ;
4. " " 为外露喷涂装饰面, 应贴保护膜, 加工过程中不得破坏装饰面, 加工完毕须标示代号。



美特铝质有限公司  
MIDI Aluminium Fabricator Ltd.

工程号	J853	制图	J.L.	18/1/24	物料号	J853-CW-AC-515	
地盘	香港延坪路	复核	-	-	图号	J853-CW-AC-515	
版本	1	名称	铝板加工图	批准	-	数量	-
日期	21/2	材料	2mm 厚铝板 (3003 H14)	单件面积(㎡)	-	长度	-
采用	工厂	地盘	√	颜色	UCT542049SC-3	宽度	-

物料编号	DIM.A	DIM.B	DIM.C	DIM.D	DIM.E	数量	单件重量(kg)
J853-CW-AC-515A	2135	164	7	300		7	-
J853-CW-AC-515B	960	164	3	300		7	-
J853-CW-AC-515C	1250	164	4	300		2	-
J853-CW-AC-515D	845	164	3	250		2	-
J853-CW-AC-515E	680	164	2	300		5	-
J853-CW-AC-515F	1065	164	3	300		5	-

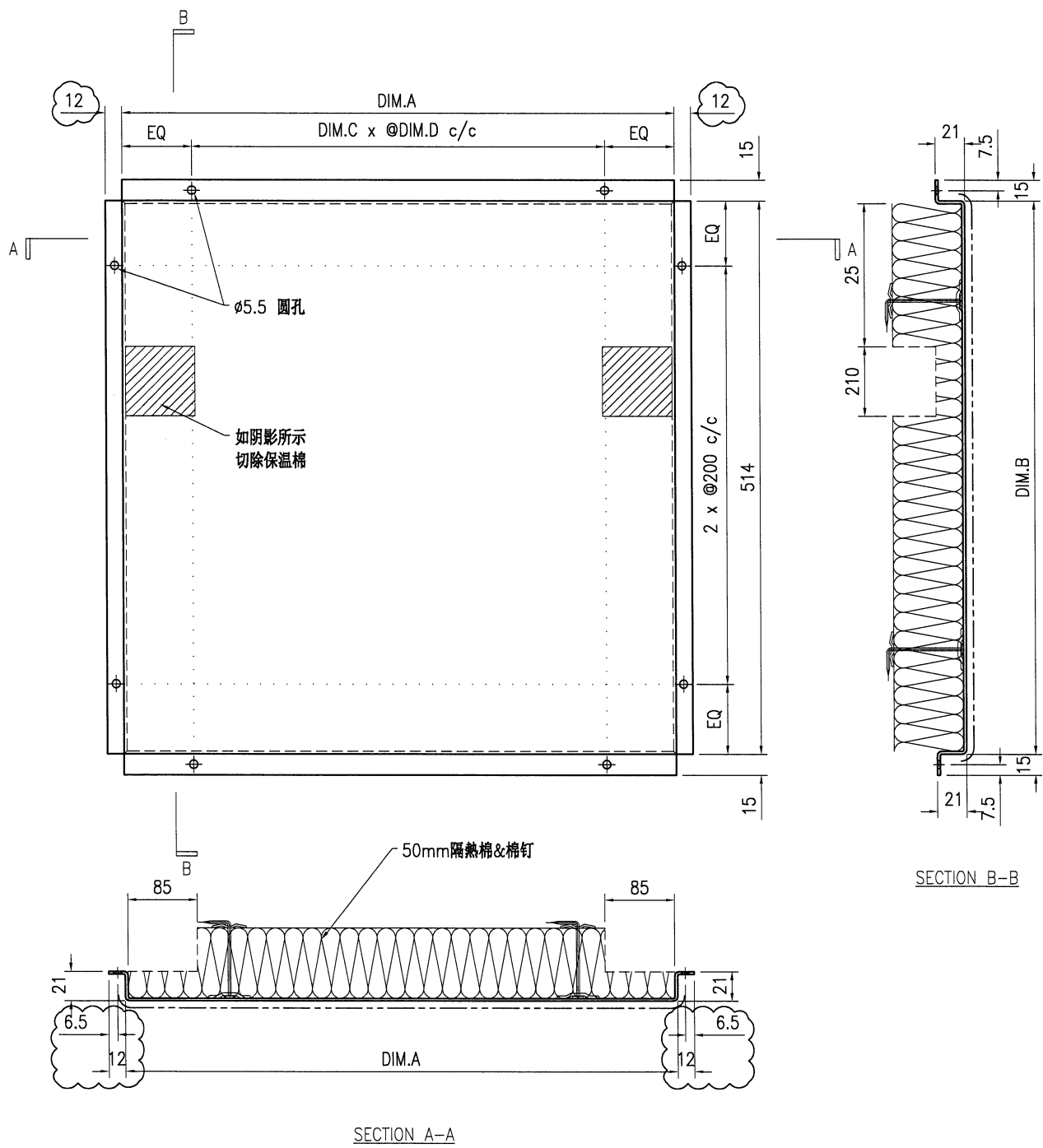


技术说明:

1. 板材折弯之前应进行压平调整, 不应有加工变形, 并应去除毛刺;
2. 外形尺寸允许偏差为 $\pm 0.5\text{mm}$ , 折弯角度的允许偏差为 $\pm 0.5^\circ$ ; 孔位的允许偏差为 $\pm 0.3\text{mm}$ , 孔距的允许偏差为 $\pm 0.3\text{mm}$ , 累计偏差为 $\pm 0.5\text{mm}$ ;
3. 槽口、豁口的长宽边允许偏差为 $+0.5\text{mm}$ , 中心线允许偏差都为 $\pm 0.5\text{mm}$ ;
4. " " 为外露喷涂装饰面, 应贴保护膜, 加工过程中不得破坏装饰面, 加工完毕须标示代号。

 <b>美特铝质有限公司</b> MIDI Aluminium Fabricator Ltd.				工程号 J853 地盘 香港延坪路	制图 J.L. 复核 -	18/1/24 -	物料号 J853-CW-AC-516 图号 J853-CW-AC-516
版本 1 日期 21/2	采用 工厂 颜色 UCT542049SC-3	地盘 √	名称 铝板加工图 材料 2mm 厚铝板 (3003 H14)	批准 - 单件面积(㎡) -	数量 - 长度 -	宽度 -	

物料编号	DIM.A	DIM.B	DIM.C	DIM.D	DIM.E	数量	单件重量(kg)
J853-CW-AC-516A	2135	514	7	300		7	-
J853-CW-AC-516B	960	514	3	300		7	-
J853-CW-AC-516C	1250	514	4	300		2	-
J853-CW-AC-516D	845	514	3	250		2	-
J853-CW-AC-516E	680	514	2	300		5	-
J853-CW-AC-516F	1065	514	3	300		5	-



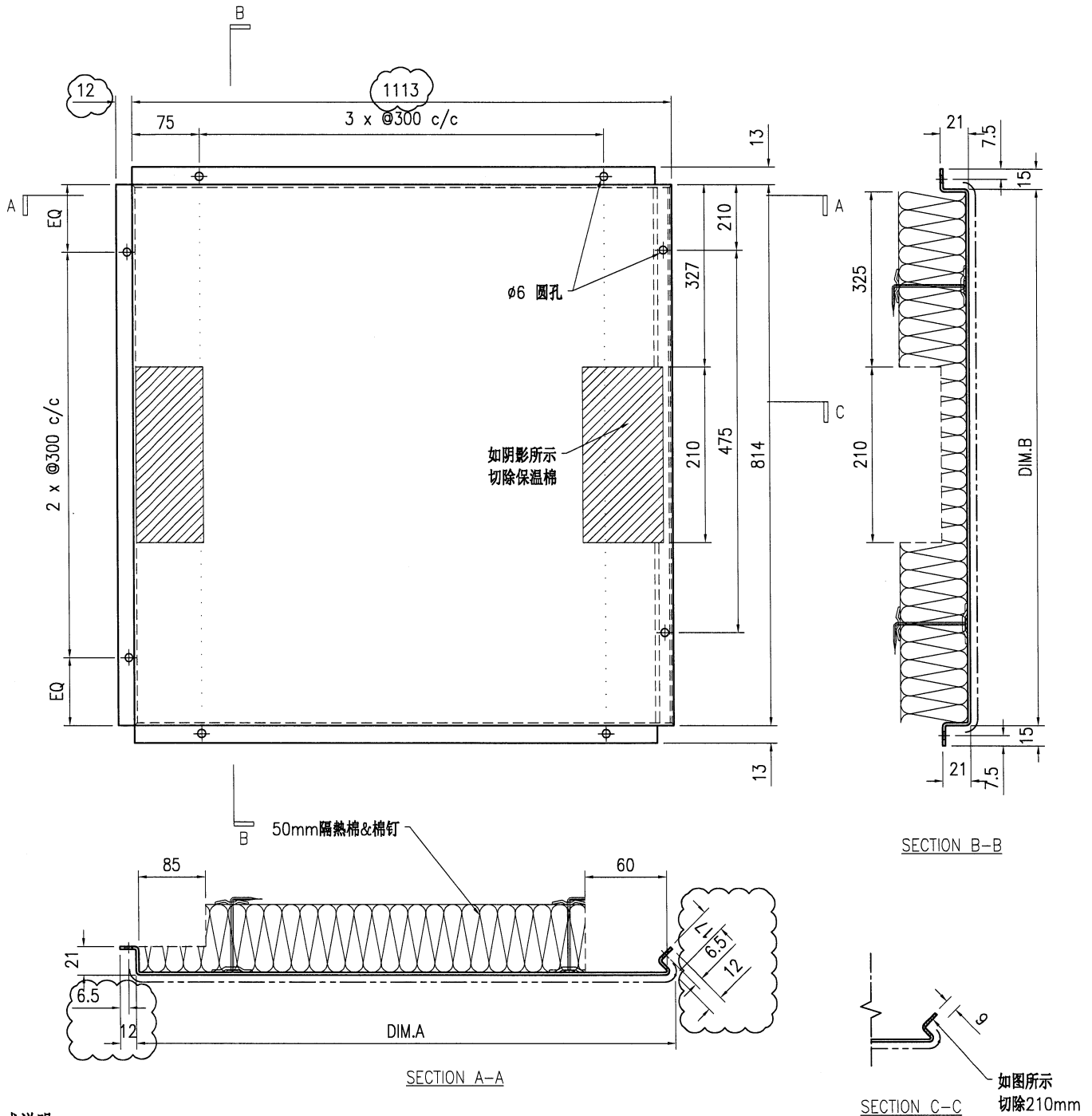
- 技术说明:
1. 板材折弯之前应进行压平调整, 不应有加工变形, 并应去除毛刺;
  2. 外形尺寸允许偏差为±0.5mm, 折弯角度的允许偏差为±0.5°; 孔位的允许偏差为±0.3mm, 孔距的允许偏差为±0.3mm, 累计偏差为±0.5mm;
  3. 槽口、豁口的长宽边允许偏差为+0.5mm, 中心线允许偏差都为±0.5mm;
  4. " " 为外露喷涂装饰面, 应贴保护膜, 加工过程中不得破坏装饰面, 加工完毕须标示代号。



美特铝质有限公司  
MIDI Aluminium Fabricator Ltd.

工程号	J853	制图	J.L.	18/1/24	物料号	J853-CW-AC-517	
地盘	香港延坪路	复核	-	-	图号	J853-CW-AC-517	
版本	1	名称	铝板加工图	批准	-	数量	-
日期	21/2	材料	2mm 厚铝板 (3003 H14)	单件面积(㎡)	-	长度	-
采用	工厂	地盘	√			宽度	-
颜色	UCT542049SC-3						

物料编号	DIM.A	DIM.B	DIM.C	DIM.D	DIM.E	数量	单件重量(kg)
J853-CW-AC-517A	1111	814				14	-



技术说明:

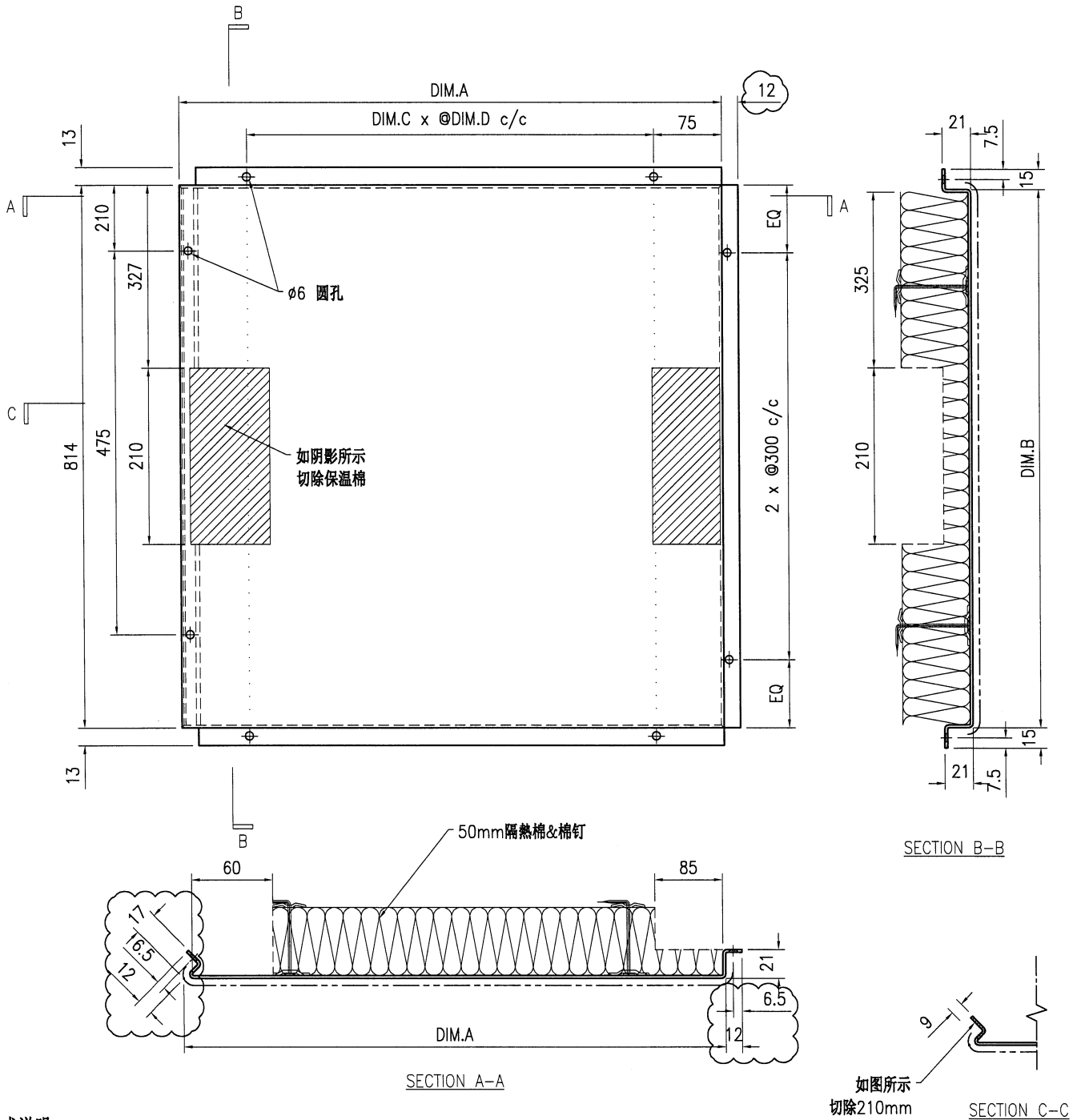
1. 板材折弯之前应进行压平调整, 不应有加工变形, 并应去除毛刺;
2. 外形尺寸允许偏差为 $\pm 0.5\text{mm}$ , 折弯角度的允许偏差为 $\pm 0.5^\circ$ ; 孔位的允许偏差为 $\pm 0.3\text{mm}$ , 孔距的允许偏差为 $\pm 0.3\text{mm}$ , 累计偏差为 $\pm 0.5\text{mm}$ ;
3. 槽口、豁口的长宽边允许偏差为 $+0.5\text{mm}$ , 中心线允许偏差都为 $\pm 0.5\text{mm}$ ;
4. " " 为外露喷涂装饰面, 应贴保护膜, 加工过程中不得破坏装饰面, 加工完毕须标示代号。



美特铝质有限公司  
MIDI Aluminium Fabricator Ltd.

工程号	J853	制图	J.L.	18/1/24	物料号	J853-CW-AC-518	
地盘	香港延坪路	复核	-	-	图号	J853-CW-AC-518	
版本	1	名称	铝板加工图	批准	-	数量	-
日期	21/2	颜色	UCT542049SC-3	材料	2mm 厚铝板 (3003 H14)	单件面积(㎡)	-
采用	工厂	地盘	√	单件面积(㎡)	-	长度	-
数量	4	单件重量(kg)	-	宽度	-		

物料编号	DIM.A	DIM.B	DIM.C	DIM.D	DIM.E	数量	单件重量(kg)
J853-CW-AC-518A	1111	814	3	300		4	-
J853-CW-AC-518B	911	814	3	250		10	-

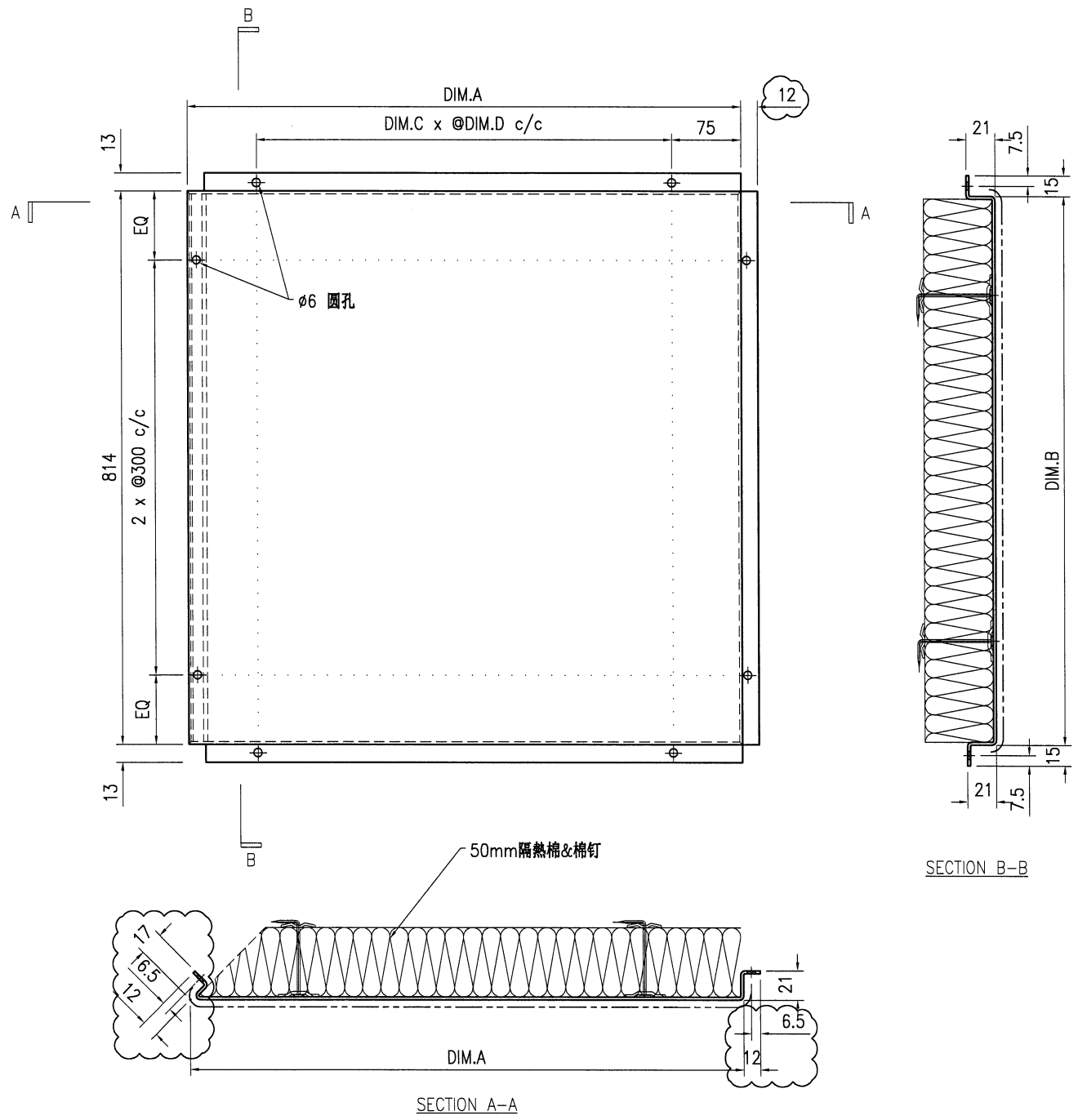


技术说明:

1. 板材折弯之前应进行压平调整, 不应有加工变形, 并应去除毛刺;
2. 外形尺寸允许偏差为 $\pm 0.5\text{mm}$ , 折弯角度的允许偏差为 $\pm 0.5^\circ$ ; 孔位的允许偏差为 $\pm 0.3\text{mm}$ , 孔距的允许偏差为 $\pm 0.3\text{mm}$ , 累计偏差为 $\pm 0.5\text{mm}$ ;
3. 槽口、豁口的长宽边允许偏差为 $\pm 0.5\text{mm}$ , 中心线允许偏差都为 $\pm 0.5\text{mm}$ ;
4. " "为外露喷涂装饰面, 应贴保护膜, 加工过程中不得破坏装饰面, 加工完毕须标示代号。

 <b>美特铝质有限公司</b> MIDI Aluminium Fabricator Ltd.				工程号 J853 地盘 香港延坪路	制图 J.L. 复核 -	18/1/24 -	物料号 J853-CW-AC-519 图号 J853-CW-AC-519
版本 1 日期 21/2	采用 工厂 颜色 UCT542049SC-3	地盘 <input checked="" type="checkbox"/>	名称 铝板加工图 材料 2mm 厚铝板 (3003 H14)	批准 - 单件面积(㎡) -	数量 - 长度 -	宽度 -	

物料编号	DIM.A	DIM.B	DIM.C	DIM.D	DIM.E	数量	单件重量(kg)
J853-CW-AC-519A	1111	814	3	300		5	-
J853-CW-AC-519B	911	814	3	250		5	-

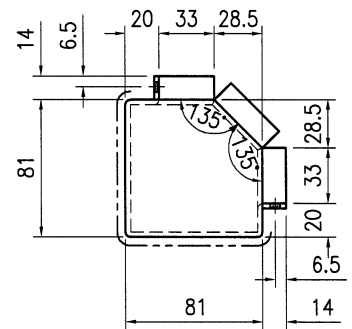
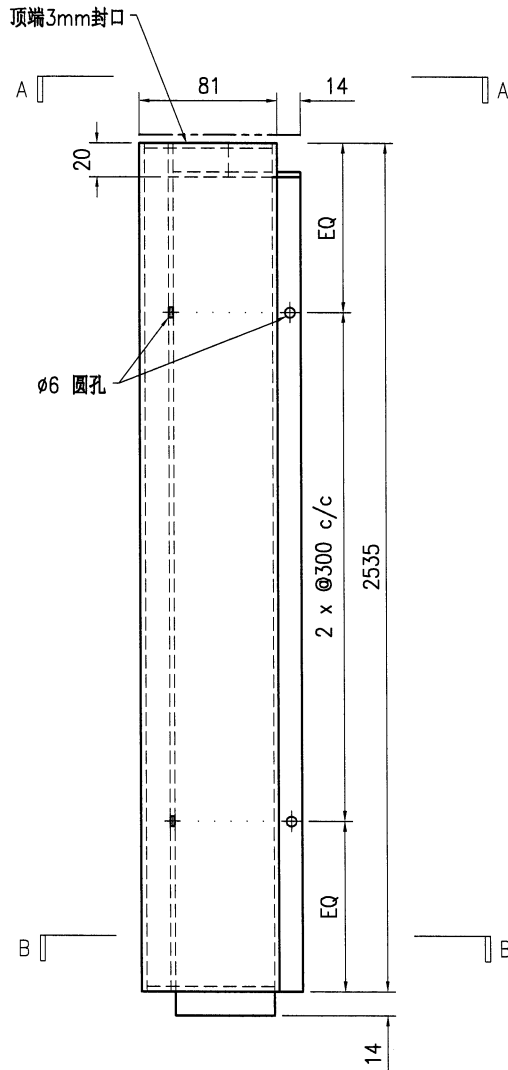


- 技术说明:**
1. 板材折弯之前应进行压平调整, 不应有加工变形, 并应去除毛刺;
  2. 外形尺寸允许偏差为 $\pm 0.5\text{mm}$ , 折弯角度的允许偏差为 $\pm 0.5^\circ$ ; 孔位的允许偏差为 $\pm 0.3\text{mm}$ , 孔距的允许偏差为 $\pm 0.3\text{mm}$ , 累计偏差为 $\pm 0.5\text{mm}$ ;
  3. 槽口、豁口的长宽边允许偏差为 $+0.5\text{mm}$ , 中心线允许偏差都为 $\pm 0.5\text{mm}$ ;
  4. " " 为外露喷涂装饰面, 应贴保护膜, 加工过程中不得破坏装饰面, 加工完毕须标示代号。

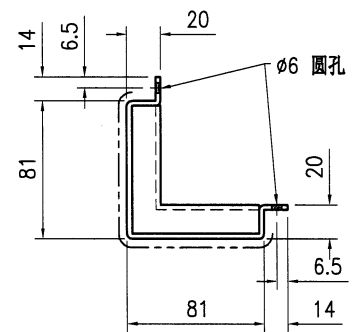


美特铝质有限公司  
MIDI Aluminium Fabricator Ltd.

工程号	J853	制图	J.L.	18/1/24	物料号	J853-CW-AC-521			
地盘	香港延坪路	复核	-	-	图号	J853-CW-AC-521			
版本		名称	铝板加工图	批准	-	数量	7		
日期		材料	3mm 厚铝板 (3003 H14)	单件面积(㎡)	-	长度	2535	宽度	95



SECTION A-A



SECTION B-B

技术说明:

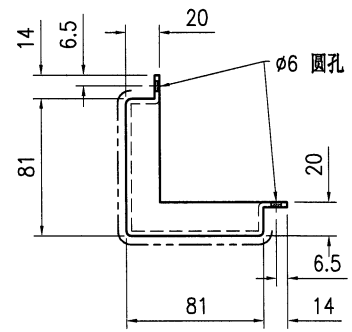
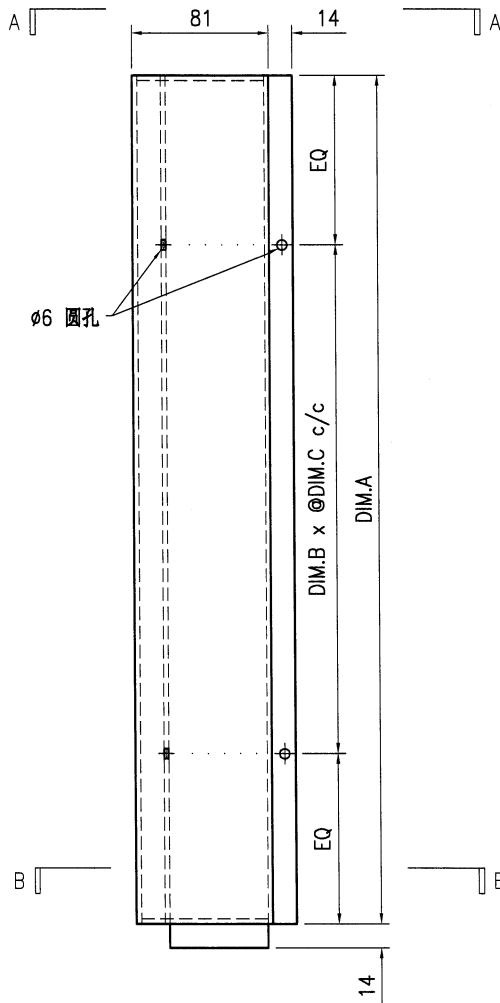
1. 板材折弯之前应进行压平调整, 不应有加工变形, 并应去除毛刺;
2. 外形尺寸允许偏差为±0.5mm, 折弯角度的允许偏差为±0.5°; 孔位的允许偏差为±0.3mm, 孔距的允许偏差为±0.3mm, 累计偏差为±0.5mm;
3. 槽口、豁口的长宽边允许偏差为+0.5mm, 中心线允许偏差都为±0.5mm;
4. "—————" 为外露喷涂装饰面, 应贴保护膜, 加工过程中不得破坏装饰面, 加工完毕须标示代号。



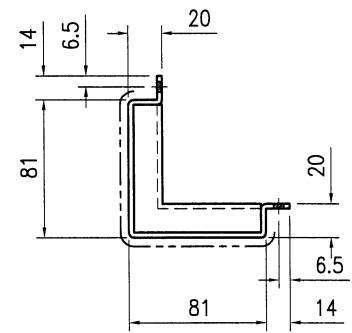
美特鋁質 有限公司  
MIDI Aluminium Fabricator Ltd.

工程号	J853	制图	J.L.	18/1/24	物料号	J853-CW-AC-522			
地盘	香港延坪路	复核	-	-	图号	J853-CW-AC-522			
版本		名称	铝板加工图	批准	-	数量	-		
日期		材料	3mm 厚铝板 (3003 H14)	单件面积(㎡)	-	长度	-	宽度	-

物料编号	DIM.A	DIM.B	DIM.C	DIM.D	DIM.E	数量	单件重量(kg)
J853-CW-AC-522A	935	2	300			14	-
J853-CW-AC-522B	2535	8	300			7	-
J853-CW-AC-522C	285	1	200			7	-
J853-CW-AC-522D	2135	6	300			5	-



SECTION A-A



SECTION B-B

技术说明:

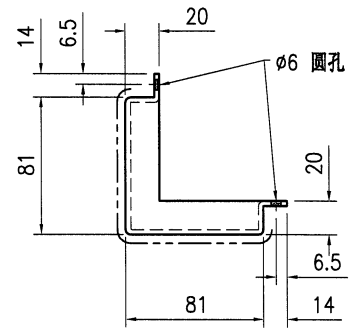
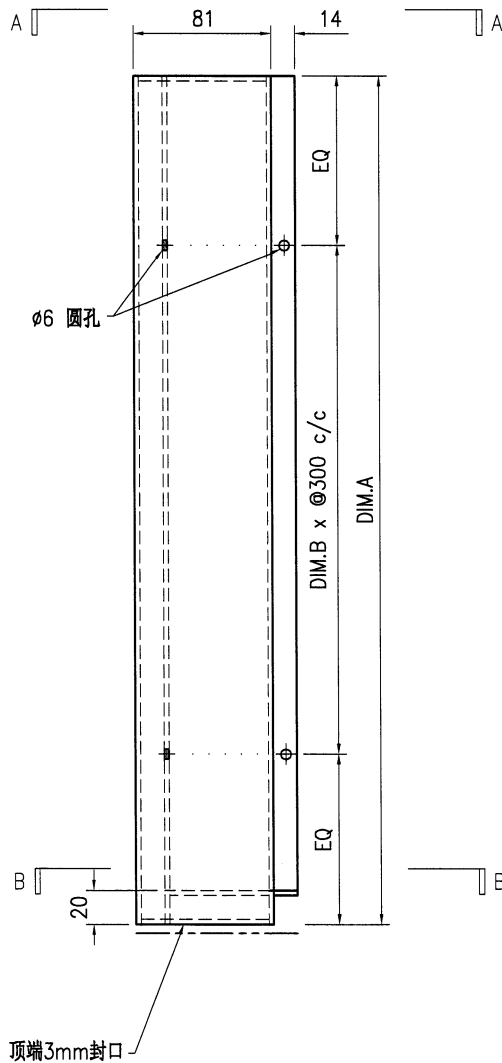
1. 板材折弯之前应进行压平调整, 不应有加工变形, 并应去除毛刺;
2. 外形尺寸允许偏差为 $\pm 0.5\text{mm}$ , 折弯角度的允许偏差为 $\pm 0.5^\circ$ ; 孔位的允许偏差为 $\pm 0.3\text{mm}$ , 孔距的允许偏差为 $\pm 0.3\text{mm}$ , 累计偏差为 $\pm 0.5\text{mm}$ ;
3. 槽口、豁口的长宽边允许偏差为 $+0.5\text{mm}$ , 中心线允许偏差都为 $\pm 0.5\text{mm}$ ;
4. " "为外露喷涂装饰面, 应贴保护膜, 加工过程中不得破坏装饰面, 加工完毕须标示代号。



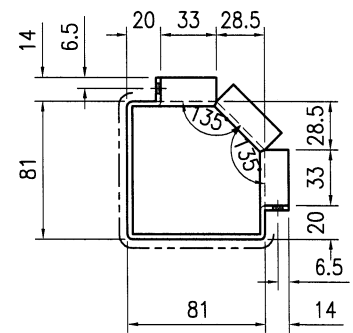
美特铝质有限公司  
MIDI Aluminium Fabricator Ltd.

工程号	J853	制图	J.L.	18/1/24	物料号	J853-CW-AC-523	
地盘	香港延坪路	复核	-	-	图号	J853-CW-AC-523	
版本		名称	铝板加工图	批准	-	数量	-
日期		材料	3mm 厚铝板 (3003 H14)	单件面积(㎡)	-	长度	-

物料编号	DIM.A	DIM.B	DIM.C	DIM.D	DIM.E	数量	单件重量(kg)
J853-CW-AC-523A	2935	9				2	-
J853-CW-AC-523B	985	3				5	-



SECTION A-A

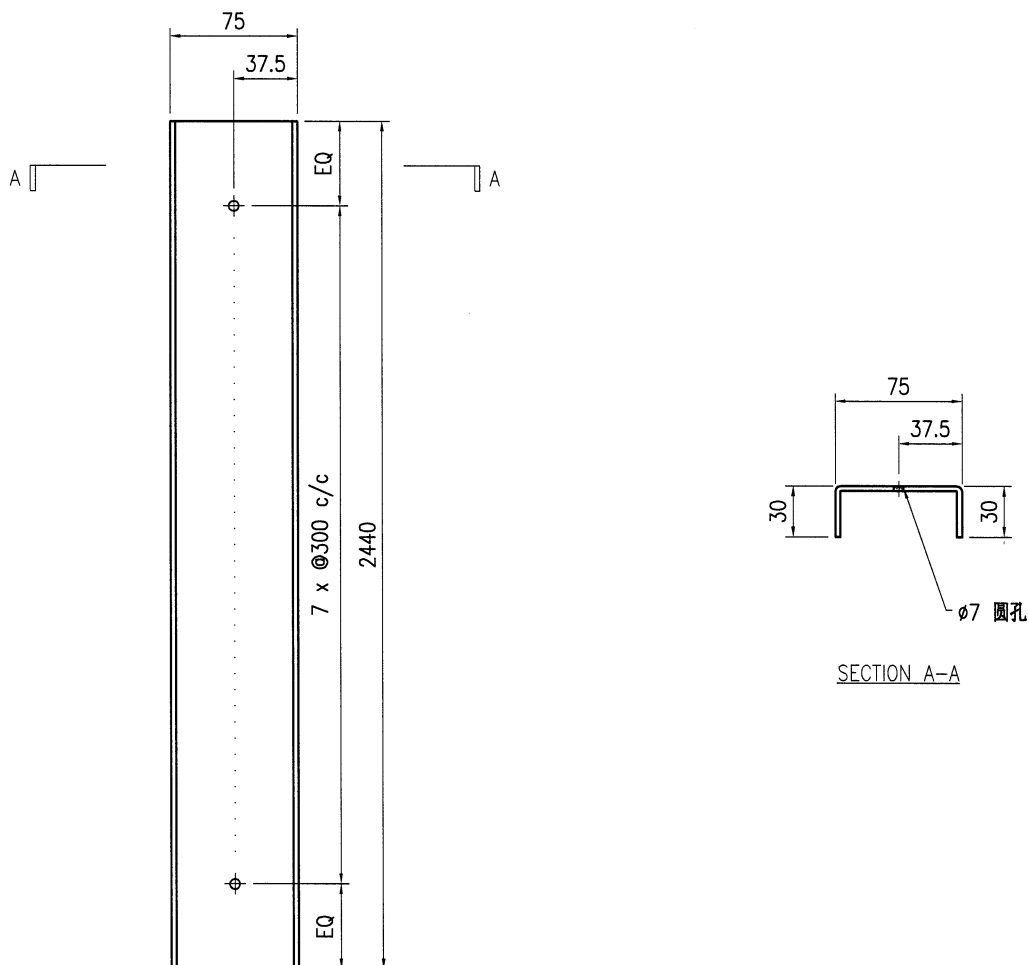


SECTION B-B

技术说明:


1. 板材折弯之前应进行压平调整, 不应有加工变形, 并应去除毛刺;
2. 外形尺寸允许偏差为±0.5mm, 折弯角度的允许偏差为±0.5°; 孔位的允许偏差为±0.3mm, 孔距的允许偏差为±0.3mm, 累计偏差为±0.5mm;
3. 槽口、豁口的长宽边允许偏差为+0.5mm, 中心线允许偏差都为±0.5mm;
4. "——" 为外露喷涂装饰面, 应贴保护膜, 加工过程中不得破坏装饰面, 加工完毕须标示代号。

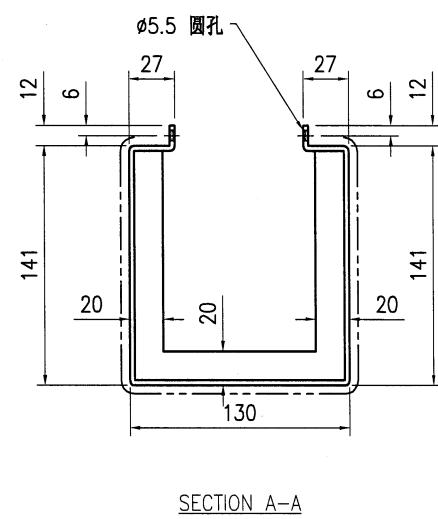
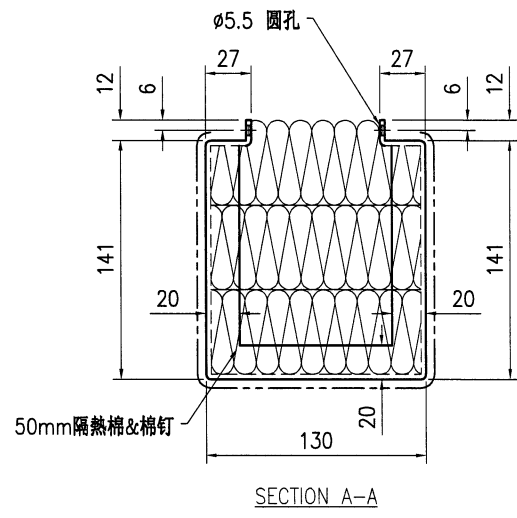
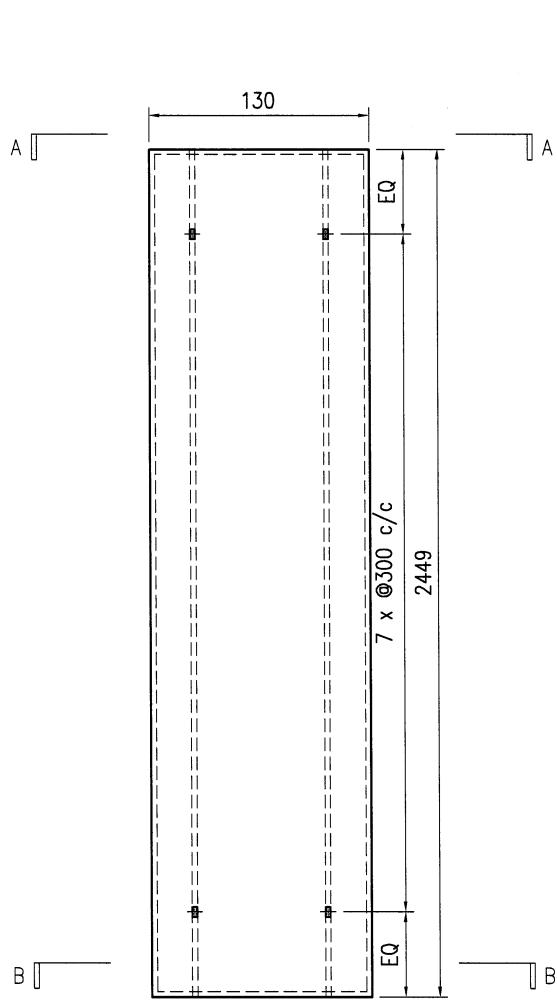
 <b>美特铝质</b> 有限公司 MIDI Aluminium Fabricator Ltd.				工程号	J853	制图	J.L.	18/1/24	物料号	J853-CW-AC-524					
				地盘	香港延坪路	复核	-	-	图号	J853-CW-AC-524					
版本		采用	工厂	地盘	√	名称	铝板加工图			批准	-	-	数量	5	
日期		颜色	铬化			材料	3mm 厚铝板 (3003 H14)		单件面积(m <sup>2</sup> )	-	长度	2440	宽度	75	



**技术说明:**

1. 板材折弯之前应进行压平调整, 不应有加工变形, 并应去除毛刺;
2. 外形尺寸允许偏差为 $\pm 0.5\text{mm}$ , 折弯角度的允许偏差为 $\pm 0.5^\circ$ ; 孔位的允许偏差为 $\pm 0.3\text{mm}$ , 孔距的允许偏差为 $\pm 0.3\text{mm}$ , 累计偏差为 $\pm 0.5\text{mm}$ ;
3. 槽口、豁口的长宽边允许偏差为 $+0.5\text{mm}$ , 中心线允许偏差都为 $\pm 0.5\text{mm}$ ;
4. "—————" 为外露喷涂装饰面, 应贴保护膜, 加工过程中不得破坏装饰面, 加工完毕须标示代号。

 <b>美特铝质</b> 有限公司 MIDI Aluminium Fabricator Ltd.				工程号	J853	制图	J.L.	18/1/24	物料号	J853-CW-AC-525					
				地盘	香港延坪路	复核	-	-	图号	J853-CW-AC-525					
版本		采用	工厂	地盘	√	名称	铝板加工图			批准	-	-	数量	5	
日期		颜色	EC-DG-D334232-ZD1			材料	3mm 厚铝板 (3003 H14)			单件面积(㎡)	-	长度	2449	宽度	130



**技术说明:**

1. 板材折弯之前应进行压平调整, 不应有加工变形, 并应去除毛刺;
2. 外形尺寸允许偏差为±0.5mm, 折弯角度的允许偏差为±0.5°; 孔位的允许偏差为±0.3mm, 孔距的允许偏差为±0.3mm, 累计偏差为±0.5mm;
3. 槽口、豁口的长宽边允许偏差为+0.5mm, 中心线允许偏差都为±0.5mm;
4. " "为外露喷涂装饰面, 应贴保护膜, 加工过程中不得破坏装饰面, 加工完毕须标示代号。