

美特鋁質有限公司

MIDI ALUMINIUM FABRICATOR LTD.



工程指示 / 要求簡箋 ENGINEER INSTRUCTIONS (E.I.)

工程指示編號:	EI- 7248	修改版本:	C
	HK-1282		
工程編號:	J 853	工程名稱:	延坪道
收件人:	生統	發件人:	Joe Chan
工程項目:	Row B 廠用鋁板 修改	日期:	9/7/2024

<input type="checkbox"/> 原合約工程包	<input type="checkbox"/> 原合約工程加 / 減賬 QT-	<input type="checkbox"/> 新工程報價 QT-
---------------------------------	--	------------------------------------

信件批核號碼/圖紙參考編號:	批核模具圖紙編號:
客戶指示附件:	管理內部批簽署:

<input type="checkbox"/> 初步鋁料 B.M.	<input type="checkbox"/> 加工拆圖, 然後生產	<input type="checkbox"/> 尺寸表
<input type="checkbox"/> 正式鋁料 B.M.	<input type="checkbox"/> 技術上資料 / 指示	<input type="checkbox"/> 報價
<input type="checkbox"/> 配件 B.M.	<input type="checkbox"/> 樣辦或貨品說明書	<input type="checkbox"/> 分判合約
<input type="checkbox"/> 其他:		

內容:	有关金色花紋板, HBI-HB3 之花紋板, 請於廠返噴塗, 返噴塗成 AL-1. (EC-DG-DS34232-ZD1)
完成上列要求日期:	ASAP.

國內

<input type="checkbox"/> 生產技術總監	<input type="checkbox"/> 連附件	<input type="checkbox"/> 技術部	<input type="checkbox"/> 連附件	<input type="checkbox"/> 生產部	<input type="checkbox"/> 連附件
<input type="checkbox"/> 採購部	<input type="checkbox"/> 連附件	<input checked="" type="checkbox"/> 生產統籌部	<input checked="" type="checkbox"/> 連附件	<input type="checkbox"/> 報關組	<input type="checkbox"/> 連附件
<input type="checkbox"/> 質檢部	<input type="checkbox"/> 連附件	<input type="checkbox"/> 會計部	<input type="checkbox"/> 連附件	<input type="checkbox"/> 機械設計部	<input type="checkbox"/> 連附件
<input type="checkbox"/> 香港辦	<input type="checkbox"/> 連附件	<input type="checkbox"/> 其他:			

香港

<input type="checkbox"/> 行政部	<input type="checkbox"/> 連附件	<input type="checkbox"/> 會計部	<input type="checkbox"/> 連附件	<input type="checkbox"/> 統籌部	<input type="checkbox"/> 連附件	<input type="checkbox"/> 工程部	<input type="checkbox"/> 連附件
<input type="checkbox"/> 採購部	<input type="checkbox"/> 連附件	<input type="checkbox"/> QS部	<input type="checkbox"/> 連附件	<input type="checkbox"/> 地盤管理	<input type="checkbox"/> 連附件	<input type="checkbox"/> 維修部	<input type="checkbox"/> 連附件

*發件人簽署:		*組別成員批核簽署:	
傳遞編號:	HK1282/24	項目經理簽署:	

J853-香港延坪道(第二期別墅)-Curtain Wall(工厂铝板)-分栋数量统计表

工程: J853-香港延坪道(第二期別墅)

日期: 15-Jan-24

序号	部件图编号							总数量	备注	
		HB1	HB2	HB3	HB5	HB6	HB7			HB8
1	J853-CW-AC-005	1	1						2	
2	J853-CW-AC-006	1	1						2	
3	J853-CW-AC-007	1	1						2	
4	J853-CW-AC-008	1	1						2	
5	J853-CW-AC-009			1	1	1	1	1	5	
6	J853-CW-AC-010			1	1	1	1	1	5	
7	J853-CW-AC-011			1	1	1	1	1	5	
8	J853-CW-AC-012			1	1	1	1	1	5	
9	J853-CW-AC-024	4	4	5	5	5	5	5	33	
10	J853-CW-AC-025	4	4	5	5	5	5	5	33	
11	J853-CW-AC-026A	1	1						2	
12	J853-CW-AC-026B	1	1						2	
13	J853-CW-AC-026C			2	2	2	2	2	10	
14	J853-CW-AC-026D			1	1	1	1	1	5	
15	J853-CW-AC-027A	2	2	1	1	1	1	1	9	
16	J853-CW-AC-027B			1	1	1	1	1	5	
17	J853-CW-AC-028A	2	2	2	2	2	2	2	14	
18	J853-CW-AC-028B	1	1						2	
19	J853-CW-AC-028C			1	1	1	1	1	5	
20	J853-CW-AC-029A	2	2	2	2	2	2	2	14	
21	J853-CW-AC-029B	1	1						2	
22	J853-CW-AC-029C			1	1	1	1	1	5	
23	J853-CW-AC-030A	1	1						2	1.13
24	J853-CW-AC-030B	1	1						2	1.13
25	J853-CW-AC-030C			1	1	1	1	1	5	1.13
26	J853-CW-AC-030C			1	1	1	1	1	5	1.13
27	J853-CW-AC-051	1	1						2	
28	J853-CW-AC-052	2	2						4	
29	J853-CW-AC-053	2	2						4	
30	J853-CW-AC-054			2	2	2	2	2	10	
31	J853-CW-AC-055			1	1	1	1	1	5	
32	J853-CW-AC-056			2	2	2	2	2	10	
33	J853-CW-AC-071	1	1						2	
34	J853-CW-AC-072	2	2						4	
35	J853-CW-AC-073	2	2						4	
36	J853-CW-AC-074			2	2	2	2	2	10	
37	J853-CW-AC-075			1	1	1	1	1	5	
38	J853-CW-AC-076			2	2	2	2	2	10	
39	J853-CW-AC-101	1	1						2	
40	J853-CW-AC-102	1	1						2	
41	J853-CW-AC-103	1	1						2	

HB1-HB3之花紋板返噴塗成AL1 (EC-DG-D334232-ZD1)

J853-香港延坪道(第二期别墅)-Curtain Wall(工厂铝板)-分栋数量统计表

工程: J853-香港延坪道(第二期别墅)

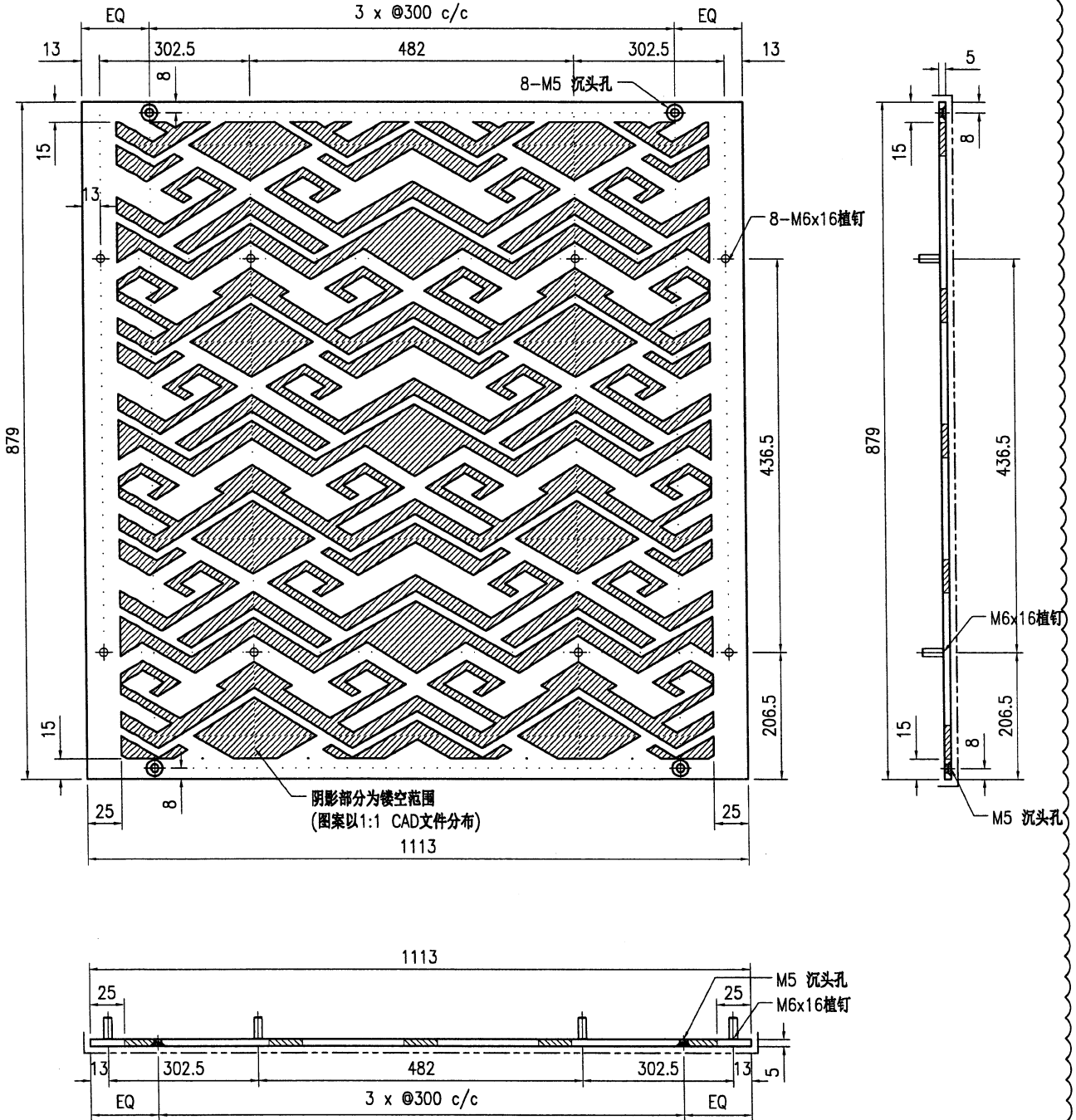
日期: 15-Jan-24

序号	部件图编号								总数量	备注
		HB1	HB2	HB3	HB5	HB6	HB7	HB8		
42	J853-CW-AC-104	1	1						2	
43	J853-CW-AC-105	1	1	1	1	1	1	1	7	
44	J853-CW-AC-106	1	1	1	1	1	1	1	7	
45	J853-CW-AC-107	1	1						2	
46	J853-CW-AC-108	1	1						2	
47	J853-CW-AC-109			1	1	1	1	1	5	
48	J853-CW-AC-110			1	1	1	1	1	5	
49	J853-CW-AC-111			1	1	1	1	1	5	
50	J853-CW-AC-112			1	1	1	1	1	5	
51	J853-CW-AC-113			1	1	1	1	1	5	
52	J853-CW-AC-114			1	1	1	1	1	5	
		42	42	45	45	45	45	45	309	



美特铝质有限公司
MIDI Aluminium Fabricator Ltd.

工程号	J853	制图	J.L.	25/11/23	物料号	J853-CW-AC-051	
地盘	香港延坪路	复核	-	-	图号	J853-CW-AC-051	
版本	1	名称	铝板加工图	批准	-	数量	2
日期	13/1	颜色	金色 AL-1	材料	5mm 厚镂空板 (3003 H14)	单件面积(m ²)	-
采用	工厂	√	地盘			长度	1113
						宽度	879



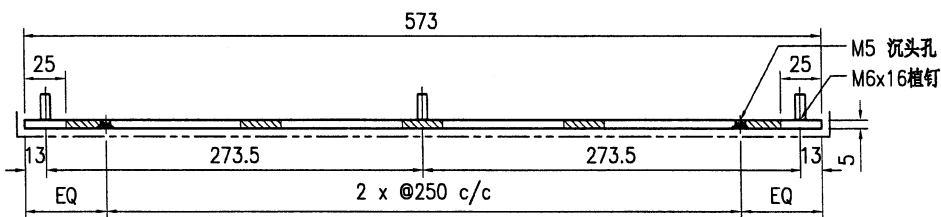
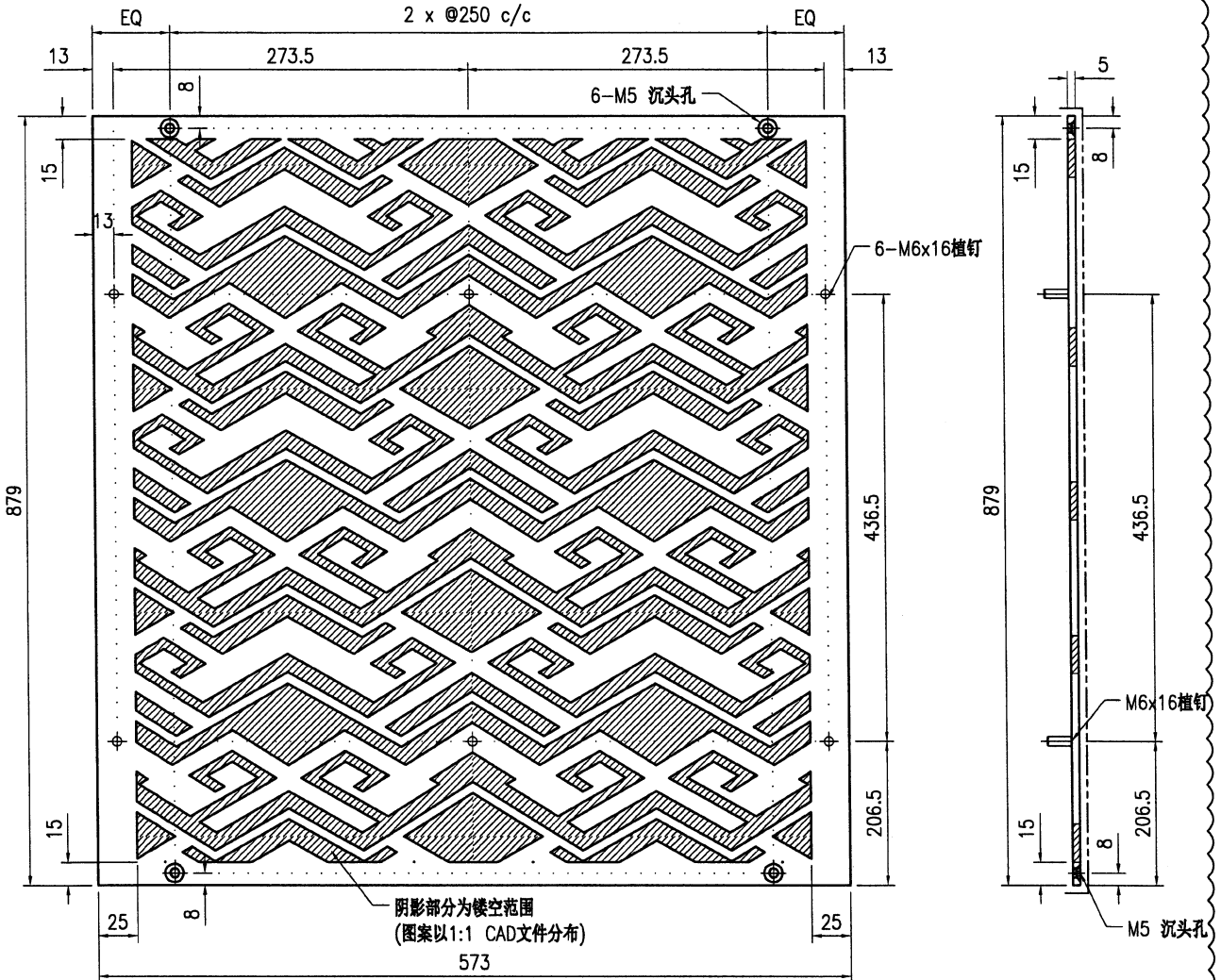
技术说明:

1. 板材折弯之前应进行压平调整, 不应有加工变形, 并应去除毛刺;
2. 外形尺寸允许偏差为 $\pm 0.5\text{mm}$, 折弯角度的允许偏差为 $\pm 0.5^\circ$; 孔位的允许偏差为 $\pm 0.3\text{mm}$, 孔距的允许偏差为 $\pm 0.3\text{mm}$, 累计偏差为 $\pm 0.5\text{mm}$;
3. 槽口、豁口的长宽边允许偏差为 $+0.5\text{mm}$, 中心线允许偏差都为 $\pm 0.5\text{mm}$;
4. " " 为外露喷涂装饰面, 应贴保护膜, 加工过程中不得破坏装饰面, 加工完毕须标示代号。



美特铝质有限公司
MIDI Aluminium Fabricator Ltd.

工程号	J853	制图	J.L.	25/11/23	物料号	J853-CW-AC-052
地盘	香港延坪路	复核	-	-	图号	J853-CW-AC-052
名称	铝板加工图	批准	-	-	数量	4
材料	5mm 厚镂空板 (3003 H14)	单件面积(㎡)	-	-	长度	573
版本	1	采用	工厂	√	地盘	
日期	13/1	颜色	金色	AL-1	宽度	879



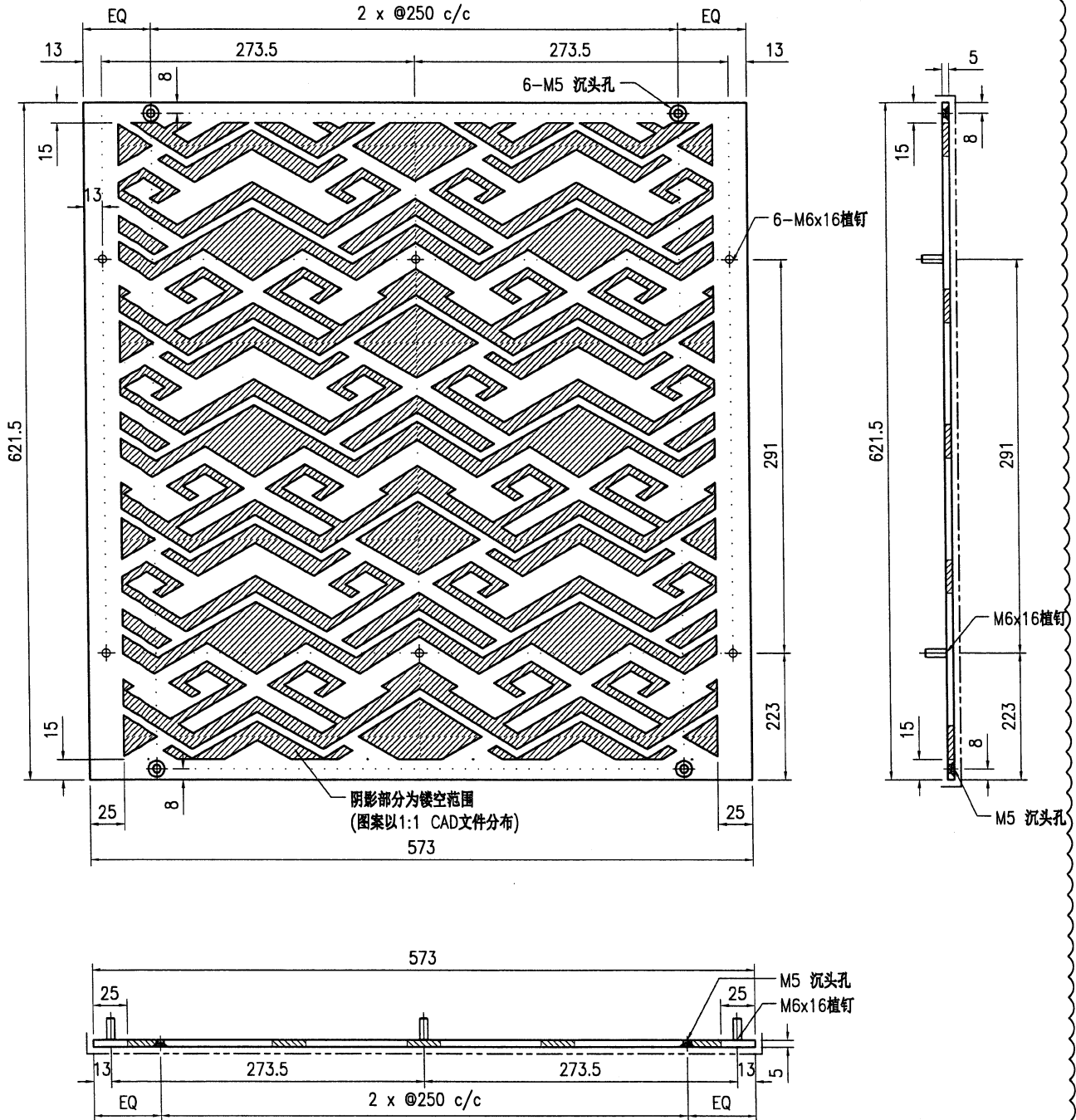
技术说明:

1. 板材折弯之前应进行压平调整, 不应有加工变形, 并应去除毛刺;
2. 外形尺寸允许偏差为 $\pm 0.5\text{mm}$, 折弯角度的允许偏差为 $\pm 0.5^\circ$; 孔位的允许偏差为 $\pm 0.3\text{mm}$, 孔距的允许偏差为 $\pm 0.3\text{mm}$, 累计偏差为 $\pm 0.5\text{mm}$;
3. 槽口、豁口的长宽边允许偏差为 $+0.5\text{mm}$, 中心线允许偏差都为 $\pm 0.5\text{mm}$;
4. "—————" 为外露喷涂装饰面, 应贴保护膜, 加工过程中不得破坏装饰面, 加工完毕须标示代号。



美特铝质有限公司
MIDI Aluminium Fabricator Ltd.

工程号	J853	制图	J.L.	25/11/23	物料号	J853-CW-AC-053	
地盘	香港延坪路	复核	-	-	图号	J853-CW-AC-053	
版本	1	名称	铝板加工图	批准	-	数量	4
日期	13/1	材料	5mm 厚镂空板 (3003 H14)	单件面积(m ²)	-	长度	573
采用	工厂	√	地盘			宽度	621.5
颜色	金色	HL-1					



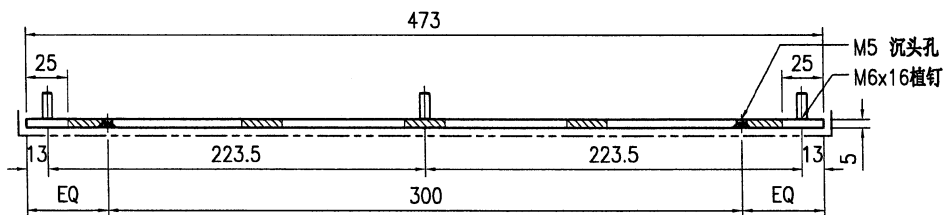
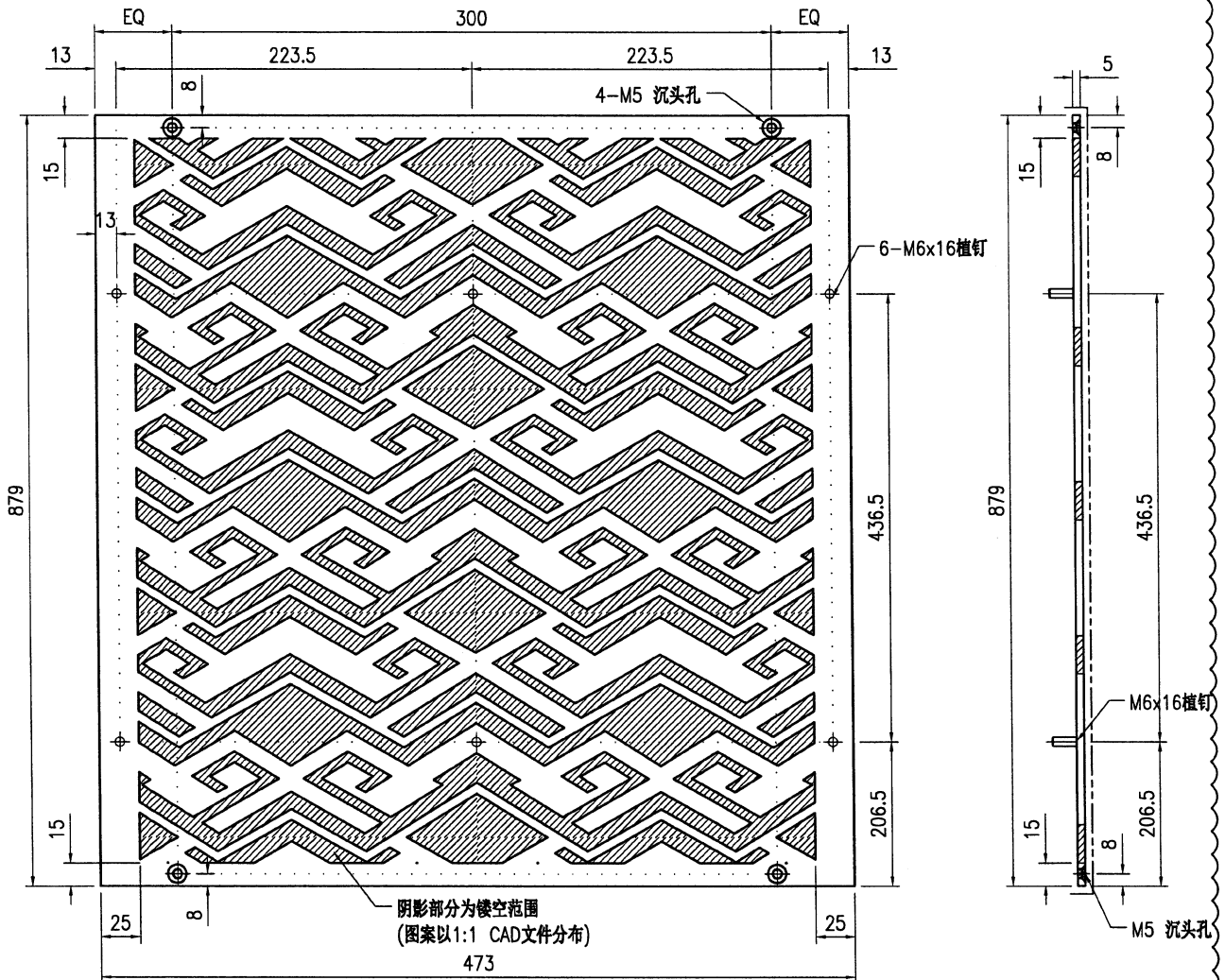
技术说明:

1. 板材折弯之前应进行压平调整, 不应有加工变形, 并应去除毛刺;
2. 外形尺寸允许偏差为±0.5mm, 折弯角度的允许偏差为±0.5°; 孔位的允许偏差为±0.3mm, 孔距的允许偏差为±0.3mm, 累计偏差为±0.5mm;
3. 槽口、豁口的长宽边允许偏差为+0.5mm, 中心线允许偏差都为±0.5mm;
4. " " 为外露喷涂装饰面, 应贴保护膜, 加工过程中不得破坏装饰面, 加工完毕须标示代号。



美特铝质有限公司
MIDI Aluminium Fabricator Ltd.

版本	1	采用	工厂	√	地盘	名称	铝板加工图	制图	J.L.	25/11/23	物料号	J853-CW-AC-054		
日期	13/1	颜色	金色	AL-1	材料	5mm 厚镂空板 (3003 H14)	单件面积(㎡)	复核	-	-	图号	J853-CW-AC-054		
								批准	-	-	数量	10		
											长度	473	宽度	879



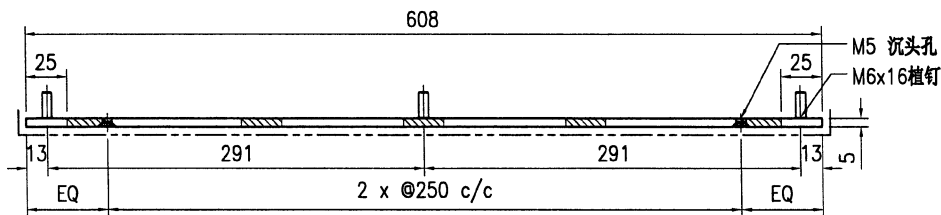
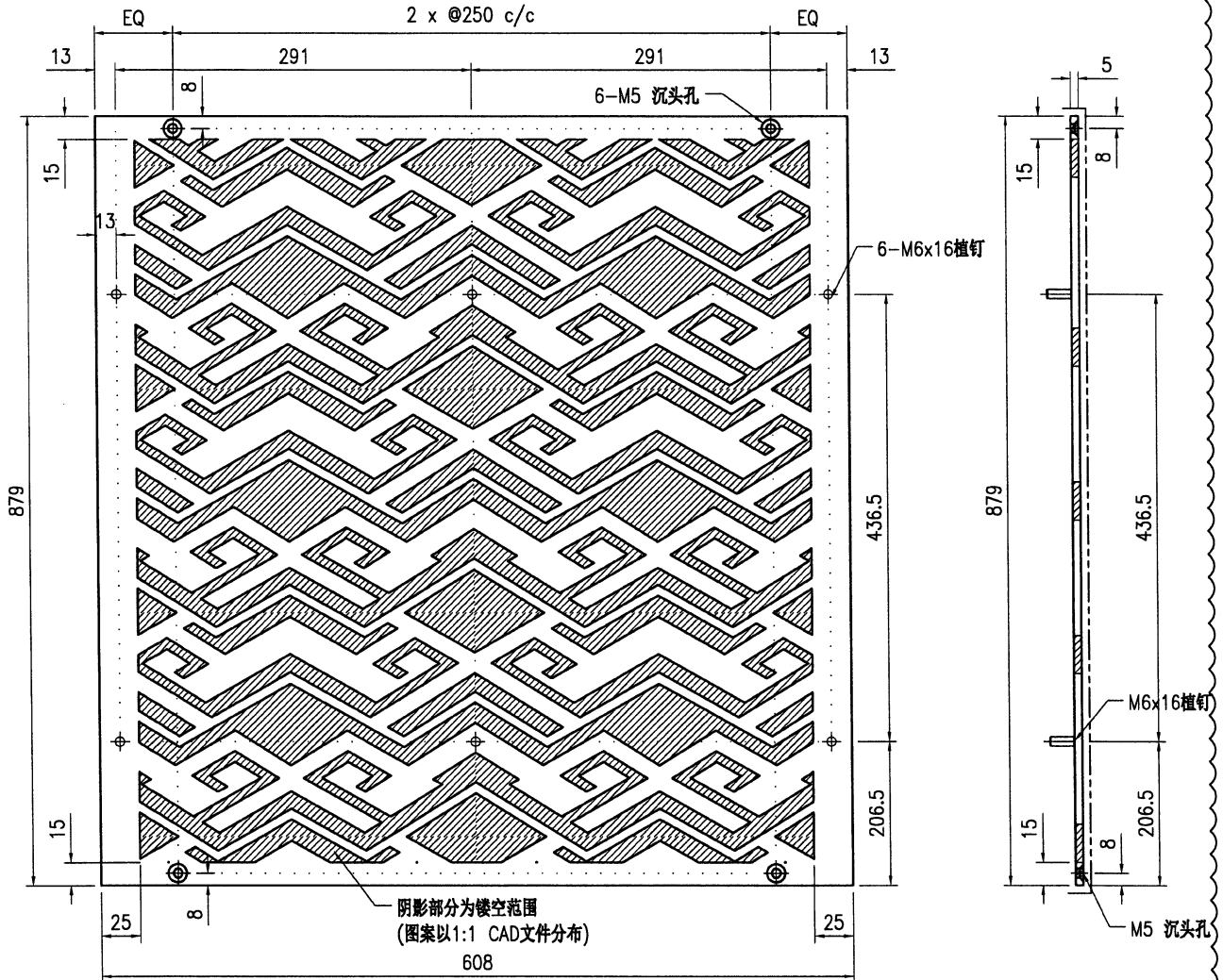
技术说明:

1. 板材折弯之前应进行压平调整, 不应有加工变形, 并应去除毛刺;
2. 外形尺寸允许偏差为 $\pm 0.5\text{mm}$, 折弯角度的允许偏差为 $\pm 0.5^\circ$; 孔位的允许偏差为 $\pm 0.3\text{mm}$, 孔距的允许偏差为 $\pm 0.3\text{mm}$, 累计偏差为 $\pm 0.5\text{mm}$;
3. 槽口、豁口的长宽边允许偏差为 $+0.5\text{mm}$, 中心线允许偏差都为 $\pm 0.5\text{mm}$;
4. " "为外露喷涂装饰面, 应贴保护膜, 加工过程中不得破坏装饰面, 加工完毕须标示代号。



美特铝质有限公司
MIDI Aluminium Fabricator Ltd.

工程号	J853	制图	J.L.	25/11/23	物料号	J853-CW-AC-055	
地盘	香港延坪路	复核	-	-	图号	J853-CW-AC-055	
版本	1	名称	铝板加工图	批准	-	数量	5
日期	13/1	材料	5mm 厚镂空板 (3003 H14)	单件面积(㎡)	-	长度	608
采用	工厂	√	地盘			宽度	879
颜色	金色 AL-1						



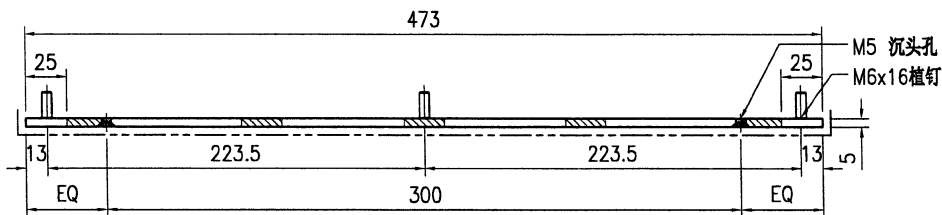
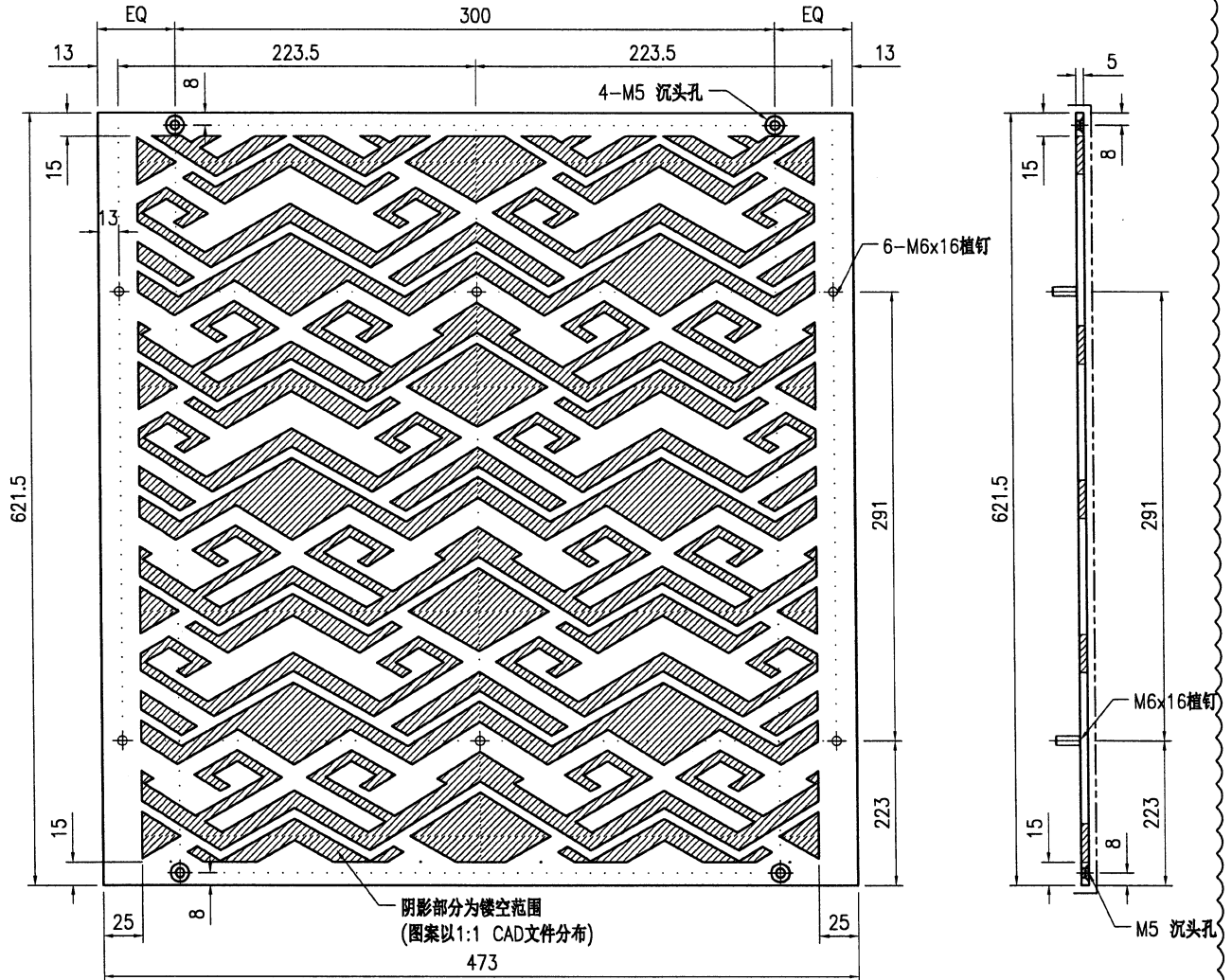
技术说明:

1. 板材折弯之前应进行压平调整, 不应有加工变形, 并应去除毛刺;
2. 外形尺寸允许偏差为 $\pm 0.5\text{mm}$, 折弯角度的允许偏差为 $\pm 0.5^\circ$; 孔位的允许偏差为 $\pm 0.3\text{mm}$, 孔距的允许偏差为 $\pm 0.3\text{mm}$, 累计偏差为 $\pm 0.5\text{mm}$;
3. 槽口、豁口的长宽边允许偏差为 $+0.5\text{mm}$, 中心线允许偏差都为 $\pm 0.5\text{mm}$;
4. "—————" 为外露喷涂装饰面, 应贴保护膜, 加工过程中不得破坏装饰面, 加工完毕须标示代号。



美特铝质有限公司
MIDI Aluminium Fabricator Ltd.

工程号	J853	制图	J.L.	25/11/23	物料号	J853-CW-AC-056	
地盘	香港延坪路	复核	-	-	图号	J853-CW-AC-056	
名称	铝板加工图	批准	-	-	数量	10	
材料	5mm厚镂空板 (3003 H14)	单件面积(m ²)	-	-	长度	473	
版本	1	采用工厂	√	地盘		宽度	621.5
日期	13/1	颜色	金色	AL			



技术说明:

1. 板材折弯之前应进行压平调整, 不应有加工变形, 并应去除毛刺;
2. 外形尺寸允许偏差为 $\pm 0.5\text{mm}$, 折弯角度的允许偏差为 $\pm 0.5^\circ$; 孔位的允许偏差为 $\pm 0.3\text{mm}$, 孔距的允许偏差为 $\pm 0.3\text{mm}$, 累计偏差为 $\pm 0.5\text{mm}$;
3. 槽口、豁口的长宽边允许偏差为 $+0.5\text{mm}$, 中心线允许偏差都为 $\pm 0.5\text{mm}$;
4. " " 为外露喷涂装饰面, 应贴保护膜, 加工过程中不得破坏装饰面, 加工完毕须标示代号。