

工程指示 / 要求簡箋 ENGINEER INSTRUCTIONS(E.I.)

工程指示編號:	EI- 7208	修改版本:	-
	HK- /		
工程編號:	J 853	工程名稱:	延坪道 (第2期)
收件人:	Maggie Lo	發件人:	Joe Chan
工程項目:	Row B (HB5~HB8) 外牆企飾線及企身Grille鐵件 (黃色)	日期:	04/01/2024

<input type="checkbox"/> 原合約工程包	<input type="checkbox"/> 原合約工程加 / 減賬 QT-	<input type="checkbox"/> 新工程報價 QT-
---------------------------------	--	------------------------------------

信件批核號碼/圖紙參考編號:	批核模具圖紙編號:
客戶指示附件:	管理內部批簽署:

<input type="checkbox"/> 初步鋁料 B.M.	<input type="checkbox"/> 加工拆圖, 然後生產	<input type="checkbox"/> 尺寸表
<input type="checkbox"/> 正式鋁料 B.M.	<input type="checkbox"/> 技術上資料/指示	<input type="checkbox"/> 報價
<input type="checkbox"/> 配件 B.M.	<input type="checkbox"/> 樣辦或貨品說明書	<input type="checkbox"/> 分判合約
<input type="checkbox"/> 其他:		

內容: 請依附件資料生產GMS鐵件, 送地盤.
廠驗焊 = 10% 石蕊粉, 100% 目測.
驗焊報告名: Superstructure — Aluminium Cladding and Aluminium Ceiling and Aluminium Grille for House
- 請分屋包裝出貨

完成上列要求日期: 30/1/2024

國內

<input type="checkbox"/> 生產技術總監	<input type="checkbox"/> 連附件	<input type="checkbox"/> 技術部	<input type="checkbox"/> 連附件	<input type="checkbox"/> 生產部	<input type="checkbox"/> 連附件
<input type="checkbox"/> 採購部	<input type="checkbox"/> 連附件	<input type="checkbox"/> 生產統籌部	<input type="checkbox"/> 連附件	<input type="checkbox"/> 報關組	<input type="checkbox"/> 連附件
<input type="checkbox"/> 質檢部	<input type="checkbox"/> 連附件	<input type="checkbox"/> 會計部	<input type="checkbox"/> 連附件	<input type="checkbox"/> 機械設計部	<input type="checkbox"/> 連附件
<input type="checkbox"/> 香港辦	<input type="checkbox"/> 連附件	<input type="checkbox"/> 其他:			

香港

<input type="checkbox"/> 行政部	<input type="checkbox"/> 連附件	<input type="checkbox"/> 會計部	<input type="checkbox"/> 連附件	<input type="checkbox"/> 統籌部	<input type="checkbox"/> 連附件	<input type="checkbox"/> 工程部	<input type="checkbox"/> 連附件
<input type="checkbox"/> 採購部	<input type="checkbox"/> 連附件	<input type="checkbox"/> QS部	<input type="checkbox"/> 連附件	<input checked="" type="checkbox"/> 地盤管理	<input checked="" type="checkbox"/> 連附件	<input type="checkbox"/> 維修部	<input type="checkbox"/> 連附件

*發件人簽署:		*組別成員批核簽署:	
傳遞編號:		項目經理簽署:	

J853-香港延坪道(第二期别墅)-Vertical Alum. Cladding-地盘用铁件分栋数量统计表

工程: J853-香港延坪道(第二期别墅)

日期: 3-Jan-24

序号	部件图编号					总数量	备注
		HB5	HB6	HB7	HB8		
1	J853-VAC-ST-001D	4			1	5	
2	J853-VAC-ST-001E	4			1	5	
3	J853-VAC-ST-001F	4			1	5	
4	J853-VAC-ST-001G	4			1	5	
5	J853-VAC-ST-001H	4			1	5	
6	J853-VAC-ST-002D	8	4	4	5	21	
7	J853-VAC-ST-002E	8	4	4	5	21	
8	J853-VAC-ST-002F	8	4	4	5	21	
9	J853-VAC-ST-002G	8	4	4	5	21	
10	J853-VAC-ST-002H	8	4	4	5	21	
11	J853-VAC-ST-006D	2	6	6	5	19	
12	J853-VAC-ST-006E	2	6	6	5	19	
13	J853-VAC-ST-006F	2	6	6	5	19	
14	J853-VAC-ST-006G	2	6	6	5	19	
15	J853-VAC-ST-006H	2	6	6	5	19	
16	J853-AG-ST-200	16	16	16	16	64	
17	J853-AG-ST-201	16	16	16	16	64	
18	J853-AG-ST-202	32	32	32	32	128	
19	J853-AG-ST-205	8	8	8	8	32	
		142	122	122	127	513	



美特鋁質有限公司
MIDI Aluminium Fabricator Ltd.

地盘用鐵件B. M. 表

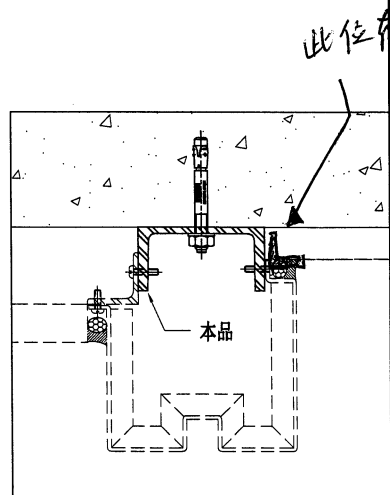
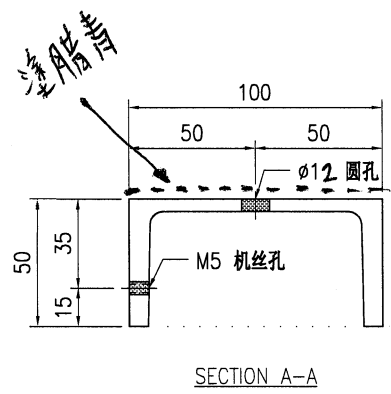
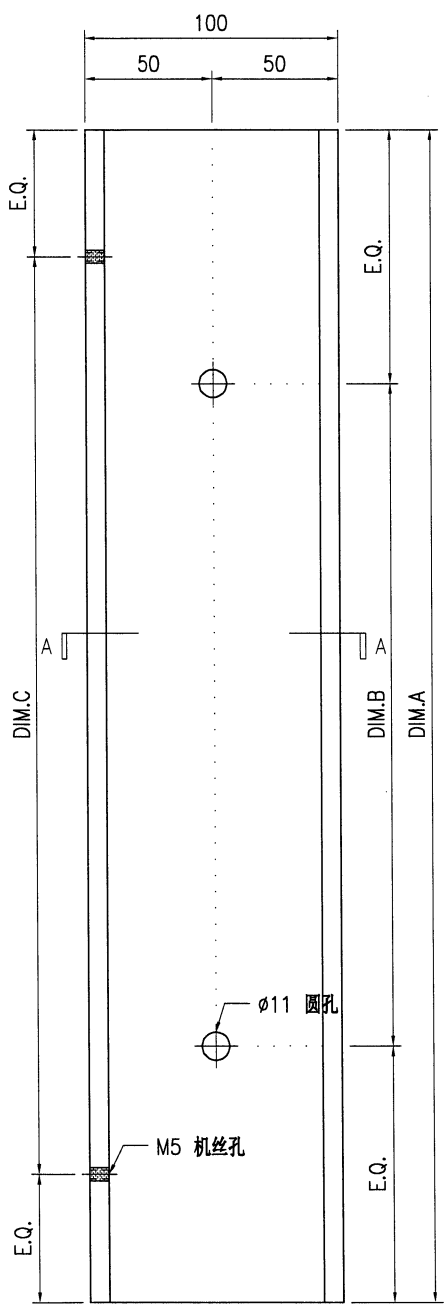
BM編號:

工程號:	J-853	計算:	J. L.	日期:	28/12/2023	送呈:	Joe
地盘名稱:	香港延坪道(第二期別墅)	核對:		日期:		副本:	
項目類別:	Vertical Alum. Cladding	批准:		日期:		版本:	
A/C Code:				總重量(Kg):	4485.29		

序號	修改標示	加工圖号	鐵件编号	鐵件名稱	顏色	數量(件)			重量(Kg)		備註	
						實用	後備	總數	單件	總重量		
1		J853-VAC-ST-001	J853-VAC-ST-001D	100x50mm 鐵槽	熱浸鋅	5		5	21.12	105.60		
2		J853-VAC-ST-001	J853-VAC-ST-001E	100x50mm 鐵槽	熱浸鋅	5		5	23.04	115.20		
3		J853-VAC-ST-001	J853-VAC-ST-001F	100x50mm 鐵槽	熱浸鋅	5		5	24.34	121.70		
4		J853-VAC-ST-001	J853-VAC-ST-001G	100x50mm 鐵槽	熱浸鋅	5		5	24.87	124.35		
5		J853-VAC-ST-001	J853-VAC-ST-001H	100x50mm 鐵槽	熱浸鋅	5		5	8.49	42.45		
6		J853-VAC-ST-002	J853-VAC-ST-002D	40x40x5mm 鐵槽	熱浸鋅	21		21	6.56	137.76		
7		J853-VAC-ST-002	J853-VAC-ST-002E	40x40x5mm 鐵槽	熱浸鋅	21		21	7.16	150.36		
8		J853-VAC-ST-002	J853-VAC-ST-002F	40x40x5mm 鐵槽	熱浸鋅	21		21	7.56	158.76		
9		J853-VAC-ST-002	J853-VAC-ST-002G	40x40x5mm 鐵槽	熱浸鋅	21		21	7.73	162.33		
10		J853-VAC-ST-002	J853-VAC-ST-002H	40x40x5mm 鐵槽	熱浸鋅	21		21	2.64	55.44		
11		J853-VAC-ST-004	J853-VAC-ST-006D	100x50mm 鐵槽	熱浸鋅	19		19	21.12	401.28		
12		J853-VAC-ST-004	J853-VAC-ST-006E	100x50mm 鐵槽	熱浸鋅	19		19	23.04	437.76		
13		J853-VAC-ST-004	J853-VAC-ST-006F	100x50mm 鐵槽	熱浸鋅	19		19	24.34	462.46		
14		J853-VAC-ST-004	J853-VAC-ST-006G	100x50mm 鐵槽	熱浸鋅	19		19	24.87	472.53		
15		J853-VAC-ST-004	J853-VAC-ST-006H	100x50mm 鐵槽	熱浸鋅	19		19	8.49	161.31		
16		J853-AG-ST-200	J853-AG-ST-200	130x75x8mm 鐵槽	熱浸鋅	64		64	2.49	159.36		
17		J853-AG-ST-201	J853-AG-ST-201	100x50x5mm 鐵通	熱浸鋅	64		64	1.57	100.48		
18		J853-AG-ST-202	J853-AG-ST-202	200x100x10mm 鐵角	熱浸鋅	128		128	3.46	442.88		
19		J853-AG-ST-205	J853-AG-ST-205	100x50x5mm 鐵通	熱浸鋅	32		32	21.04	673.28		
總計:								513			4485.29	

 美特铝质 有限公司 MIDI Aluminium Fabricator Ltd.				工程号 J853 地盘 香港延坪路 名称 钢件加工图 材料 100x50mm 铁槽	制图 J.L. 复核 - 批准 - 单件重量(kg) -	06/11/23 - - -	物料号 - 图号 J853-VAC-ST-001 数量 - 长度 - 宽度 -		
版本	采用	工厂	地盘	√	名称	材料	单件重量(kg)	长度	宽度
日期	颜色	热浸锌							

物料编号	DIM.A	DIM.B	DIM.C	DIM.D	DIM.E	数量	单件重量(kg)
J853-VAC-ST-001D	2195	@1000c/cx2@300c/cx7				5	21.12
J853-VAC-ST-001E	2395	@1000c/cx2@300c/cx7				5	23.04
J853-VAC-ST-001F	2530	@1000c/cx2@300c/cx8				5	24.34
J853-VAC-ST-001G	2585	@1000c/cx2@300c/cx8				5	24.87
J853-VAC-ST-001H	883	500 @300c/cx2				5	8.49



- 技术说明:
1. 所需材料为: 铁件; 等级为: S275 ;
 2. 外形尺寸允许偏差为±0.5mm, 角度的允许偏差为±0.5°; 孔位的允许偏差为±0.5mm, 孔距的允许偏差为±0.5mm, 累计偏差为±0.5mm;
 3. 槽口、豁口的长宽边允许偏差为+0.5mm, 中心线允许偏差都为±0.5mm;
 4. * *为重要尺寸, 加工过程中要保证此尺寸, 加工完毕须标示代号。

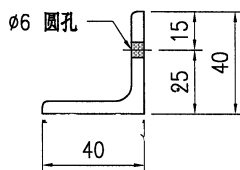
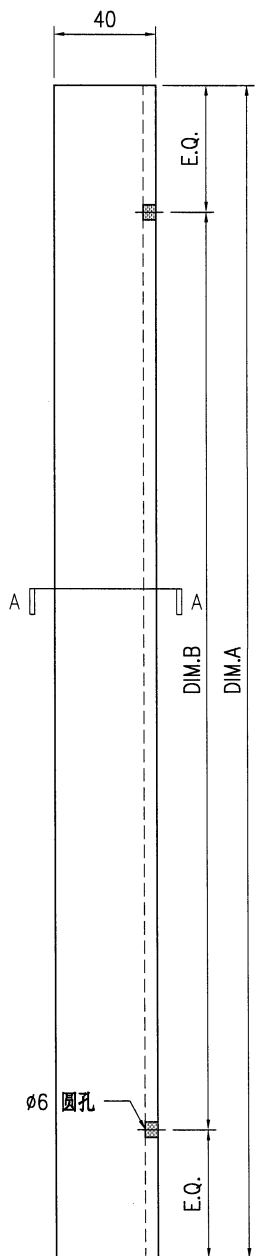


美特铝质有限公司
MIDI Aluminium Fabricator Ltd.

工程号	J853	制图	J.L.	06/11/23	物料号	-
地盘	香港延坪路	复核	-	-	图号	J853-VAC-ST-002
名称	钢件加工图	批准	-	-	数量	-
材料	40x40x5mm 铁槽	单件重量(kg)	-	-	长度	-
					宽度	-

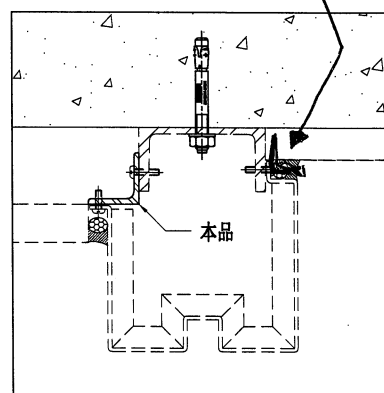
版本		采用	工厂	地盘	√
日期		颜色	热浸锌		

物料编号	DIM.A	DIM.B	DIM.C	DIM.D	DIM.E	数量	单件重量(kg)
J853-VAC-ST-002D	2195	@300c/cx7				21	6.56
J853-VAC-ST-002E	2395	@300c/cx7				21	7.16
J853-VAC-ST-002F	2530	@300c/cx8				21	7.56
J853-VAC-ST-002G	2585	@300c/cx8				21	7.73
J853-VAC-ST-002H	883	@300c/cx2				21	2.64



SECTION A-A

此位有角铁



技术说明:

1. 所需材料为: 铁件; 等级为: S275;
2. 外形尺寸允许偏差为 ± 0.5 mm, 角度的允许偏差为 $\pm 0.5^\circ$; 孔位的允许偏差为 ± 0.5 mm, 孔距的允许偏差为 ± 0.5 mm, 累计偏差为 ± 0.5 mm;
3. 槽口、豁口的长宽边允许偏差为 ± 0.5 mm, 中心线允许偏差都为 ± 0.5 mm;
4. " * "为重要尺寸, 加工过程中要保证此尺寸, 加工完毕须标示代号。

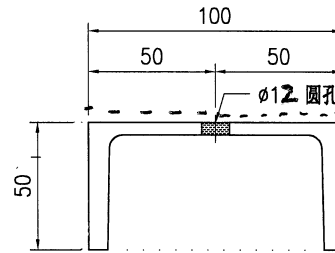
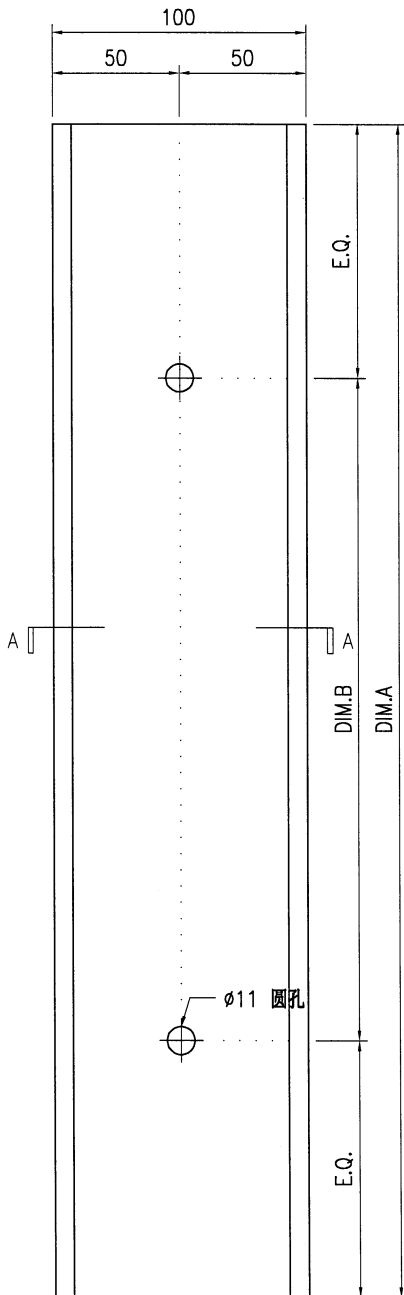


美特铝质有限公司
MIDI Aluminium Fabricator Ltd.

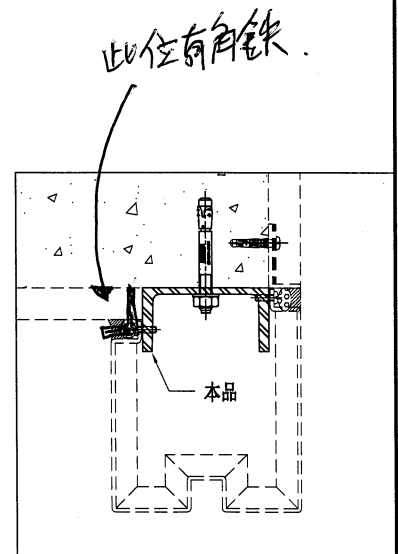
工程号	J853	制图	J.L.	06/11/23	物料号	-
地盘	香港延坪路	复核	-	-	图号	J853-VAC-ST-006
名称	钢件加工图	批准	-	-	数量	-
材料	100x50mm 铁槽	单件重量(kg)	-	-	长度	-
					宽度	-

版本		采用	工厂	地盘	√
日期		颜色	热浸锌		

物料编号	DIM.A	DIM.B	DIM.C	DIM.D	DIM.E	数量	单件重量(kg)
J853-VAC-ST-006D	2195	@1000c/cx2				19	21.12
J853-VAC-ST-006E	2395	@1000c/cx2				19	23.04
J853-VAC-ST-006F	2530	@1000c/cx2				19	24.34
J853-VAC-ST-006G	2585	@1000c/cx2				19	24.87
J853-VAC-ST-006H	883	500				19	8.49



SECTION A-A



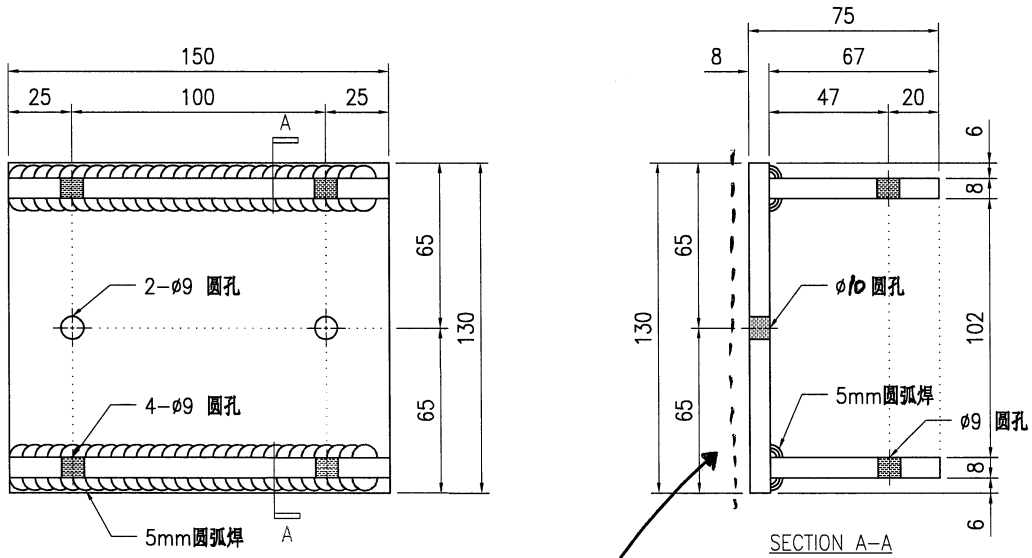
技术说明:

1. 所需材料为: 铁件; 等级为: S275 ;
2. 外形尺寸允许偏差为±0.5mm, 角度的允许偏差为±0.5°; 孔位的允许偏差为±0.5mm, 孔距的允许偏差为±0.5mm, 累计偏差为±0.5mm;
3. 槽口、豁口的长宽边允许偏差为+0.5mm, 中心线允许偏差都为±0.5mm;
4. * * 为重要尺寸, 加工过程中要保证此尺寸, 加工完毕须标示代号。

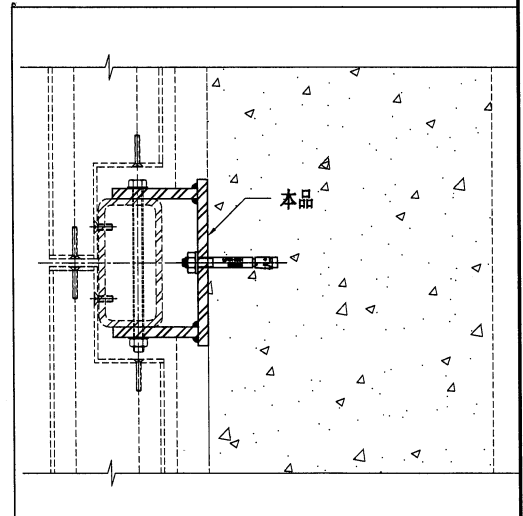


美特铝质有限公司
MIDI Aluminium Fabricator Ltd.

工程号	J853	制图	J.L.	2001/11/23	物料号	J853-AG-ST-200	
地盘	香港延坪路	复核	-	-	图号	J853-AG-ST-200	
版本		名称	铁件加工图	批准	-	数量	30 64
日期		材料	130x75x8mm 铁槽	单件重量(kg)	2.49	长度	-
		采用	工厂			宽度	-
		颜色	热浸锌				



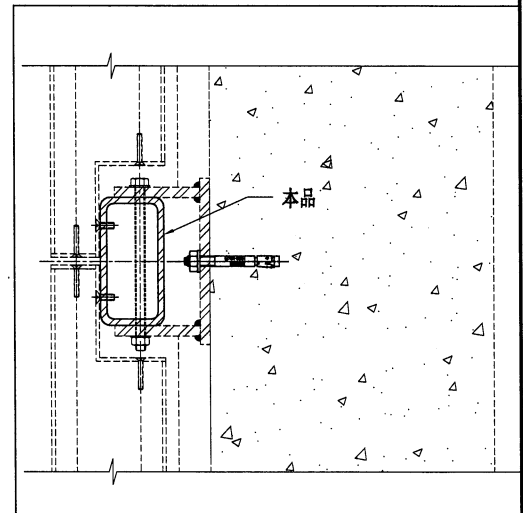
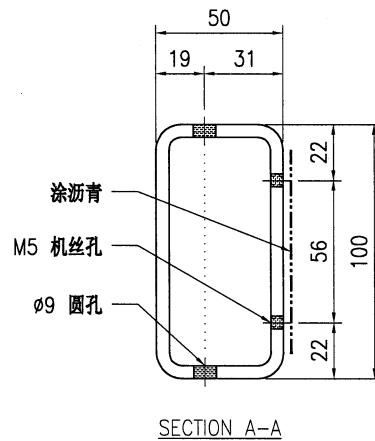
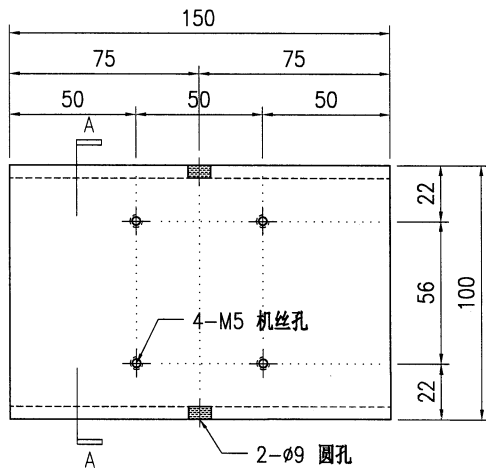
漆面



技术说明:


1. 所需材料为: 铁件; 等级为: S275;
2. 外形尺寸允许偏差为 $\pm 0.5\text{mm}$, 角度的允许偏差为 $\pm 0.5^\circ$; 孔位的允许偏差为 $\pm 0.5\text{mm}$, 孔距的允许偏差为 $\pm 0.5\text{mm}$, 累计偏差为 $\pm 0.5\text{mm}$;
3. 槽口、豁口的长宽边允许偏差为 $+0.5\text{mm}$, 中心线允许偏差都为 $\pm 0.5\text{mm}$;
4. * *为重要尺寸, 加工过程中要保证此尺寸, 加工完毕须标示代号。

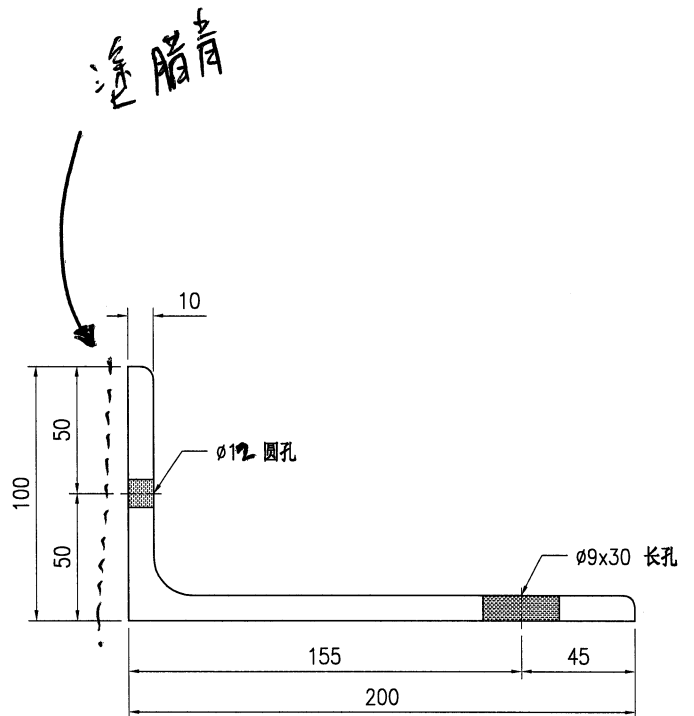
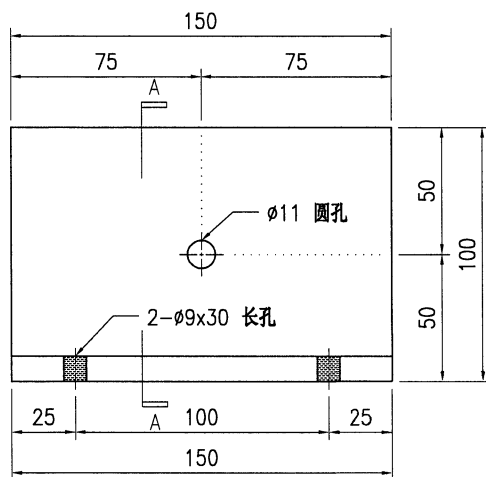
 美特铝质 有限公司 MIDI Aluminium Fabricator Ltd.				工程号 J853 地盘 香港延坪路	制图 J.L. 2001/11/23 复核 - - 批准 - -	物料号 J853-AG-ST-201 图号 J853-AG-ST-201 数量 304 64									
版本		采用	工厂	地盘	√	名称	铁件加工图	材料	100x50x5mm 铁通	单件重量(kg)	1.57	长度	-	宽度	-
日期		颜色	热浸锌												



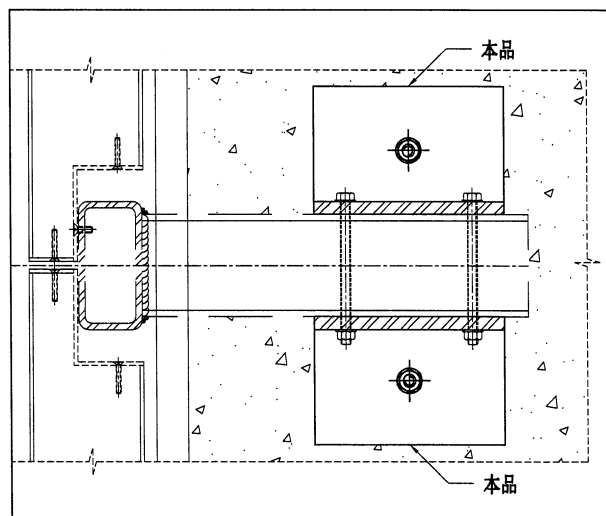
技术说明:

1. 所需材料为: 铁件; 等级为: S275;
2. 外形尺寸允许偏差为 $\pm 0.5\text{mm}$, 角度的允许偏差为 $\pm 0.5^\circ$; 孔位的允许偏差为 $\pm 0.5\text{mm}$, 孔距的允许偏差为 $\pm 0.5\text{mm}$, 累计偏差为 $\pm 0.5\text{mm}$;
3. 槽口、豁口的长宽边允许偏差为 $\pm 0.5\text{mm}$, 中心线允许偏差都为 $\pm 0.5\text{mm}$;
4. " * "为重要尺寸, 加工过程中要保证此尺寸, 加工完毕须标示代号。

 美特铝质 有限公司 MIDI Aluminium Fabricator Ltd.				工程号 J853 地盘 香港延坪路	制图 J.L. 2001/11/23 复核 - 批准 -	物料号 J853-AG-ST-202 图号 J853-AG-ST-202 数量 128 128
版本 日期	采用 颜色	工厂 热浸锌	地盘 <input checked="" type="checkbox"/>	名称 铁件加工图 材料 200x100x10mm 铁角	单件重量(kg) 3.46	长度 - 宽度 -



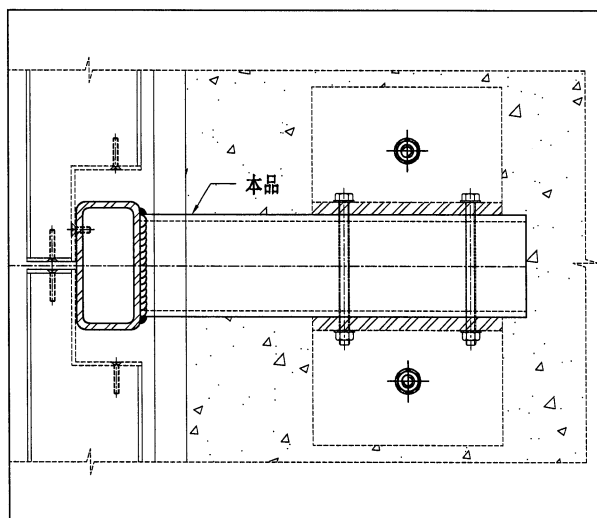
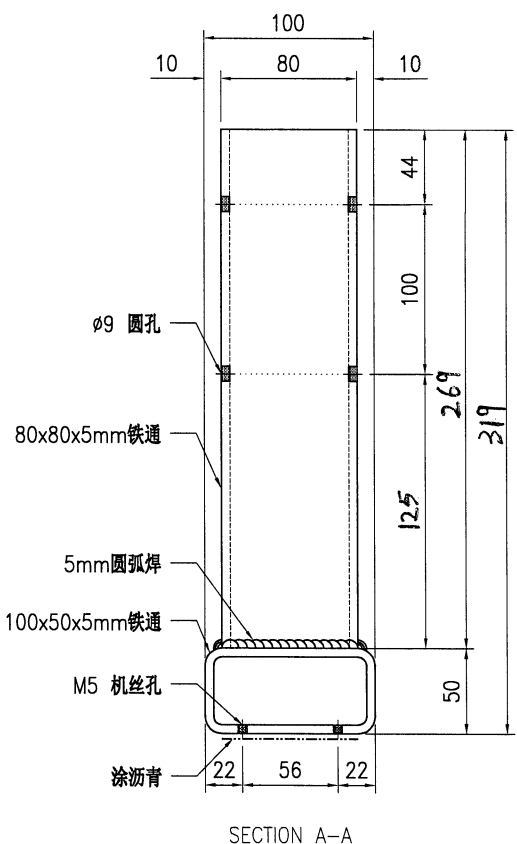
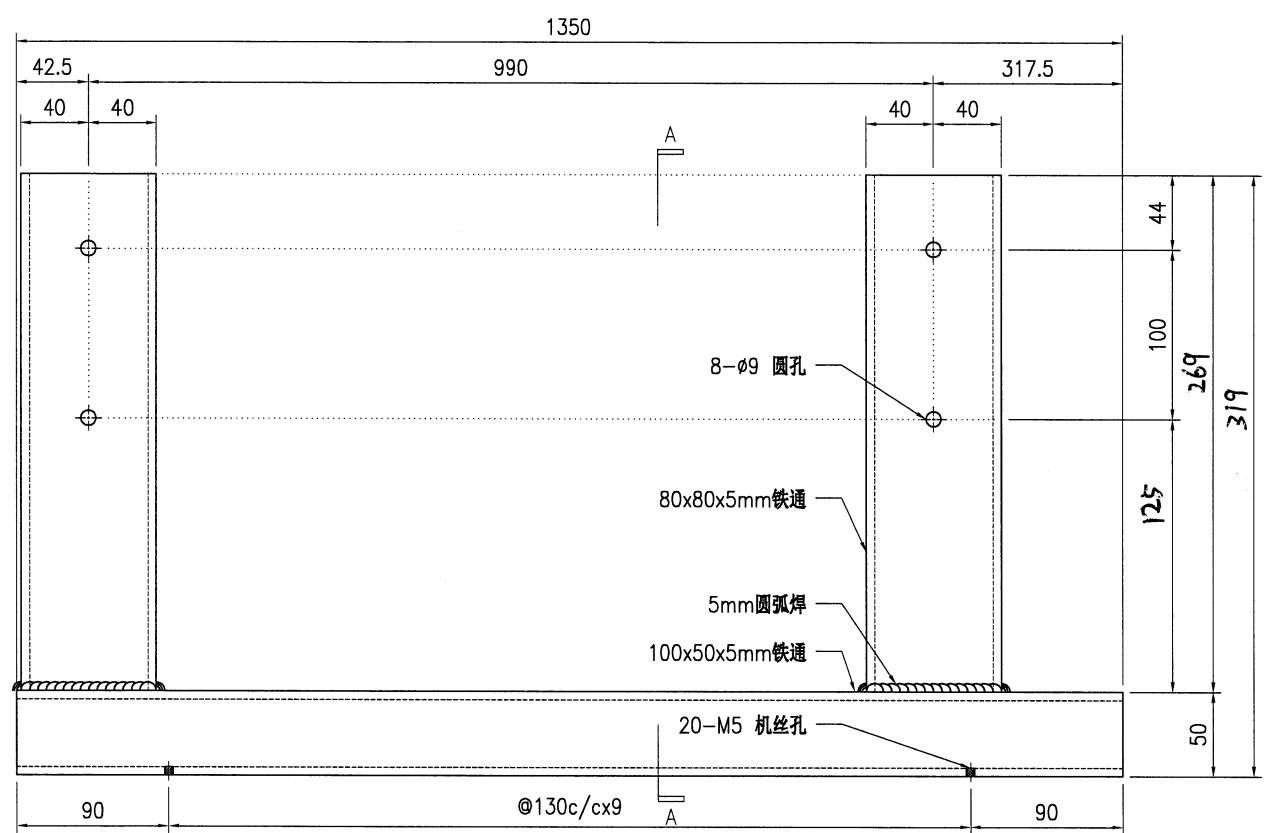
SECTION A-A



技术说明:

1. 所需材料为: 铁件; 等级为: S275;
2. 外形尺寸允许偏差为±0.5mm, 角度的允许偏差为±0.5°; 孔位的允许偏差为±0.5mm, 孔距的允许偏差为±0.5mm, 累计偏差为±0.5mm;
3. 槽口、豁口的长宽边允许偏差为+0.5mm, 中心线允许偏差都为±0.5mm;
4. "*"为重要尺寸, 加工过程中要保证此尺寸, 加工完毕须标示代号。

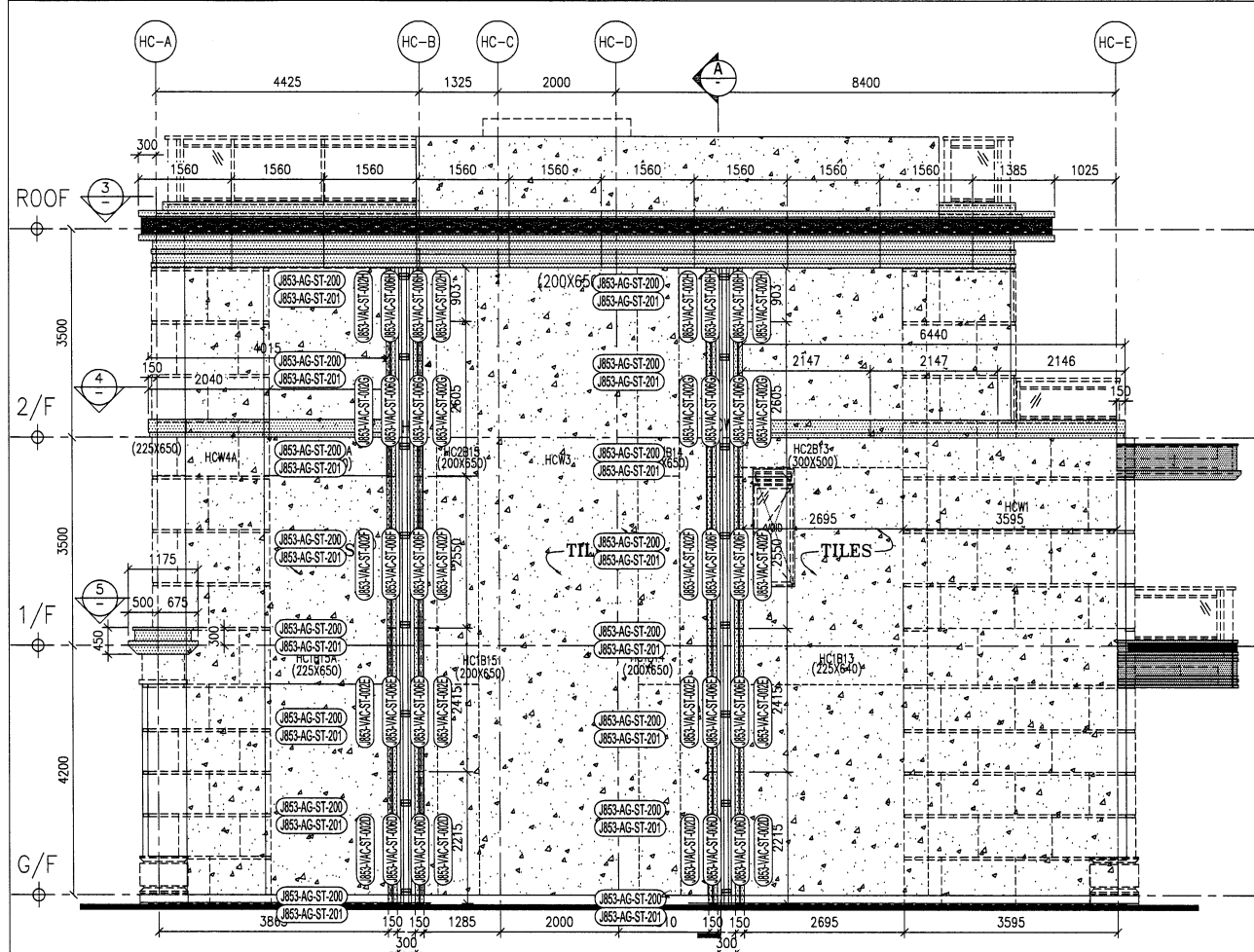
 美特铝质有限公司 MIDI Aluminium Fabricator Ltd.				工程号 J853 地盘 香港延坪路	制图 J.L. 2001/11/23 复核 - - 批准 - -	物料号 J853-AG-ST-205 图号 J853-AG-ST-205 数量 32 32		
版本 日期	采用 颜色	工厂 热浸锌	地盘 ✓	名称 铁件加工图	材料 100x50x5mm 铁通	单件重量(kg) 21.04	长度 -	宽度 -



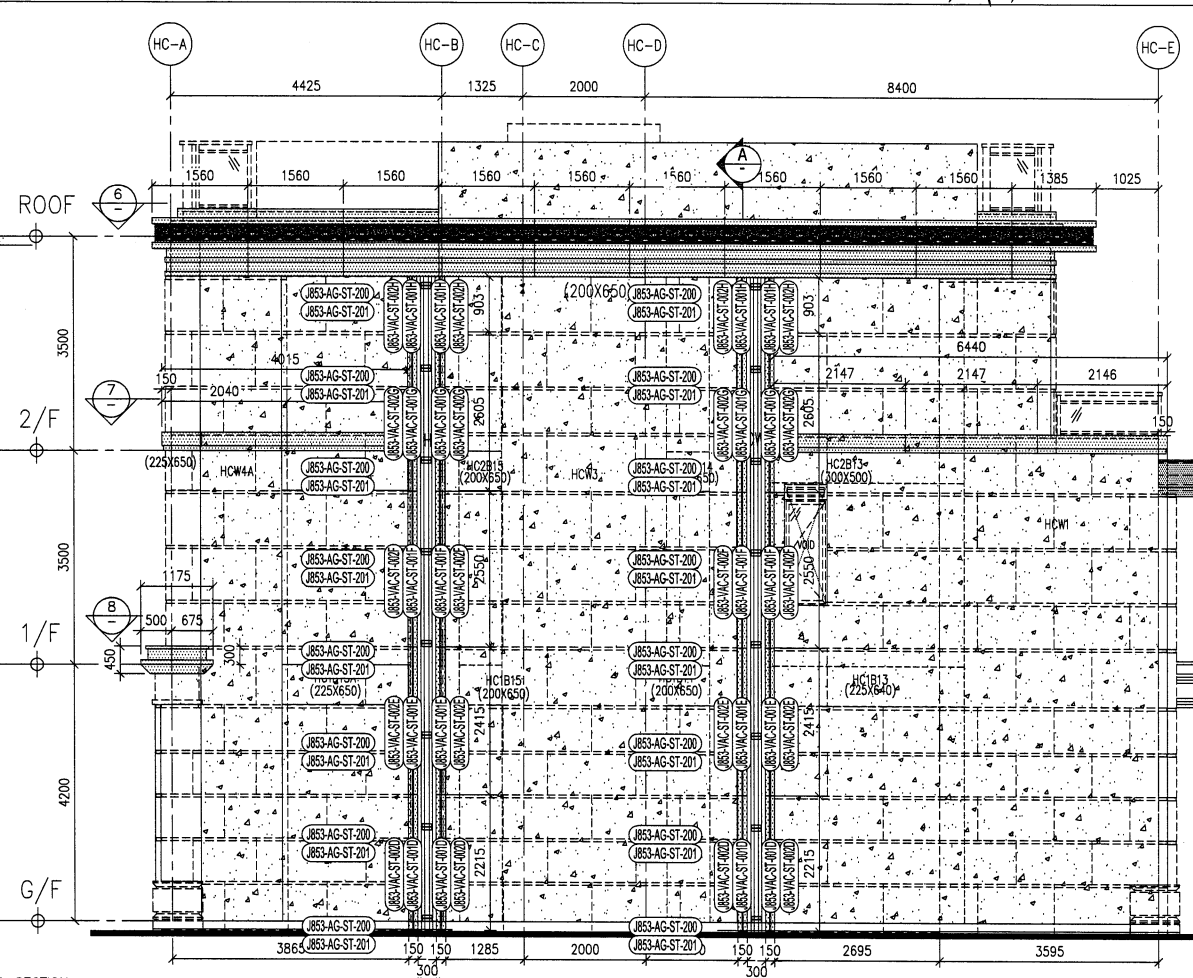
技术说明:

1. 所需材料为: 铁件; 等级为: S275;
2. 外形尺寸允许偏差为±0.5mm, 角度的允许偏差为±0.5°; 孔位的允许偏差为±0.5mm, 孔距的允许偏差为±0.5mm, 累计偏差为±0.5mm;
3. 槽口、豁口的长宽边允许偏差为+0.5mm, 中心线允许偏差都为±0.5mm;
4. " * "为重要尺寸, 加工过程中要保证此尺寸, 加工完毕须标示代号。

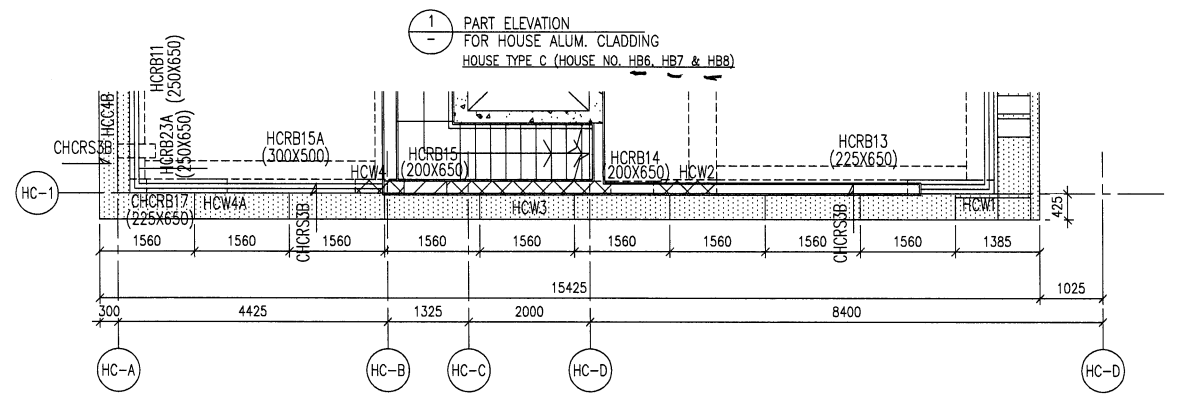
HBS, 6, 7, 8.



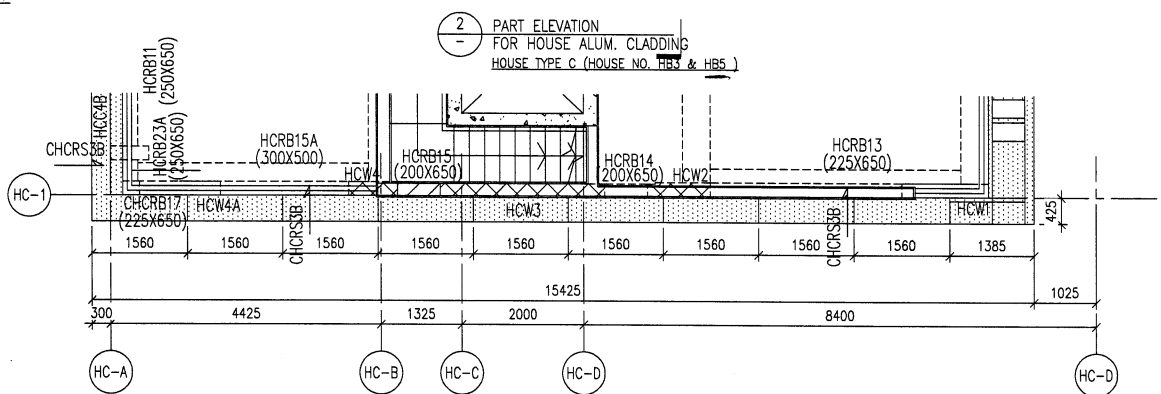
1 TYPICAL SECTION



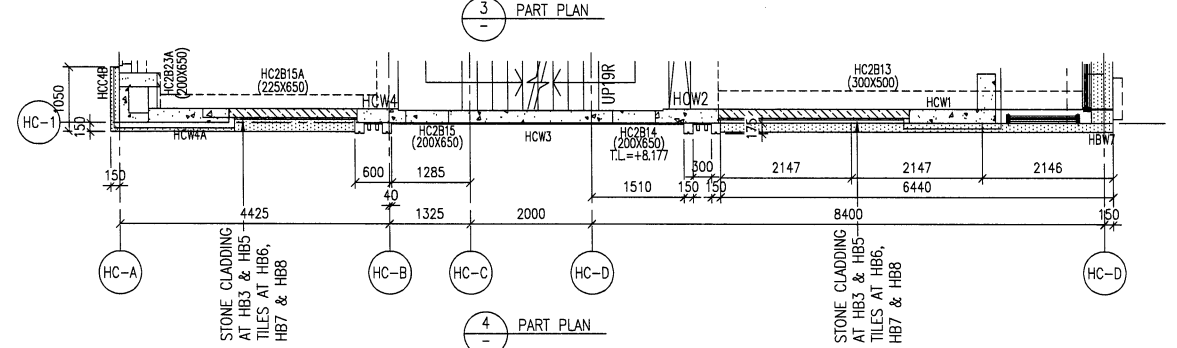
2 TYPICAL SECTION



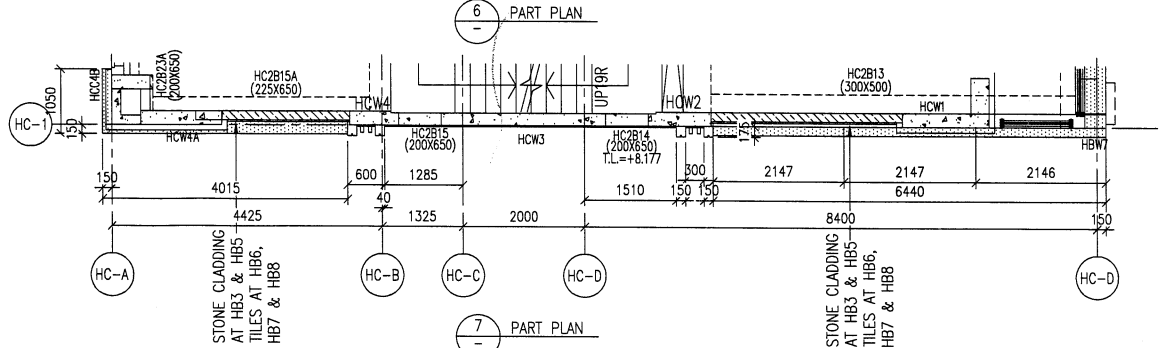
1 PART ELEVATION FOR HOUSE ALUM. CLADDING HOUSE TYPE C (HOUSE NO. HB6, HB7 & HB8)



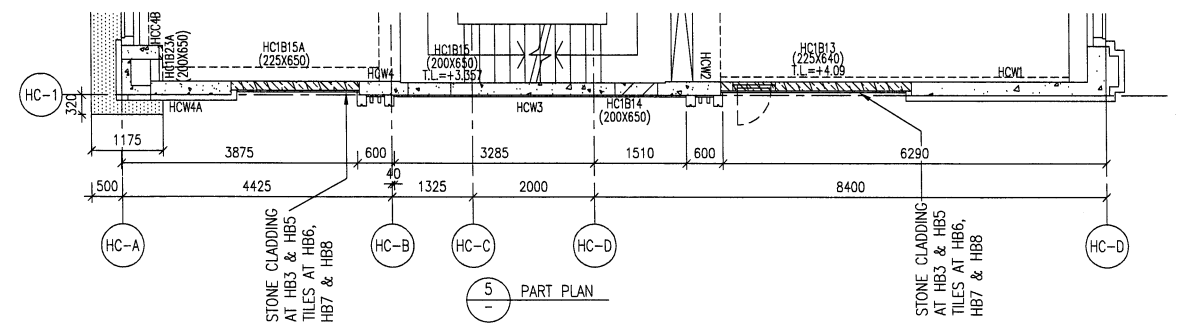
2 PART ELEVATION FOR HOUSE ALUM. CLADDING HOUSE TYPE C (HOUSE NO. HB3 & HB5)



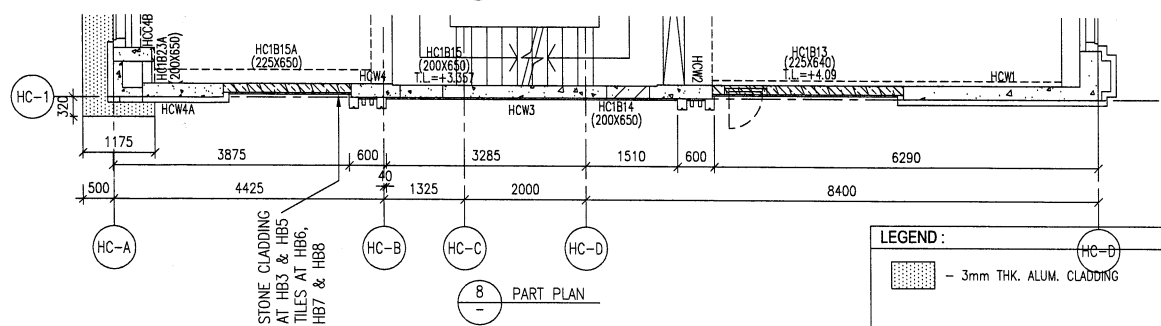
3 PART PLAN



6 PART PLAN



4 PART PLAN



7 PART PLAN



5 PART PLAN



8 PART PLAN

LEGEND:
 - 3mm THK. ALUM. CLADDING

B.D. REF : _____

CLIENT : SHIMAO GROUP HOLDINGS LIMITED

ARCHITECT : WONG TUNG & PARTNERS LIMITED ARCHITECTS & PLANNERS

MAIN CONTRACTOR :
 HIP HING CONSTRUCTION CO LTD

STRUCTURAL ENGINEER :
 ICMA C M WONG & ASSOCIATES LTD
 ????????????

FACADE CONSULTANT :
 MEINHARDT

NOTE :

1. ALL DIMENSIONS ARE IN mm.
2. ALL ELEVATIONS ARE VIEWED FROM OUTSIDE.
3. ALL DIMENSIONS TO BE VERIFIED ON SITE BEFORE FABRICATION.

LEGEND :

X1 - DETAIL MARK NO.
 X001 - REFER SHEET NO.

1. F.F.L. --- FINISHED FLOOR LEVEL
2. S.F.L. --- STRUCTURAL FLOOR LEVEL
3. (R) --- REVERSED DETAIL

R.C. STRUCTURAL ELEMENT
 COL. / BEAM / SLAB
 IS (UNDER SEPARATED SUBMISSION)

NO.	DATE	REVISED	BY
B	5/10/2023	GENERAL REVISED	
A	31/7/2023	GENERAL REVISED	

JOB NO. : J-853

PROJECT : PROPOSED RESIDENTIAL DEVELOPMENT AT N.K.I.L. 6542 YIN PING ROAD KOWLOON

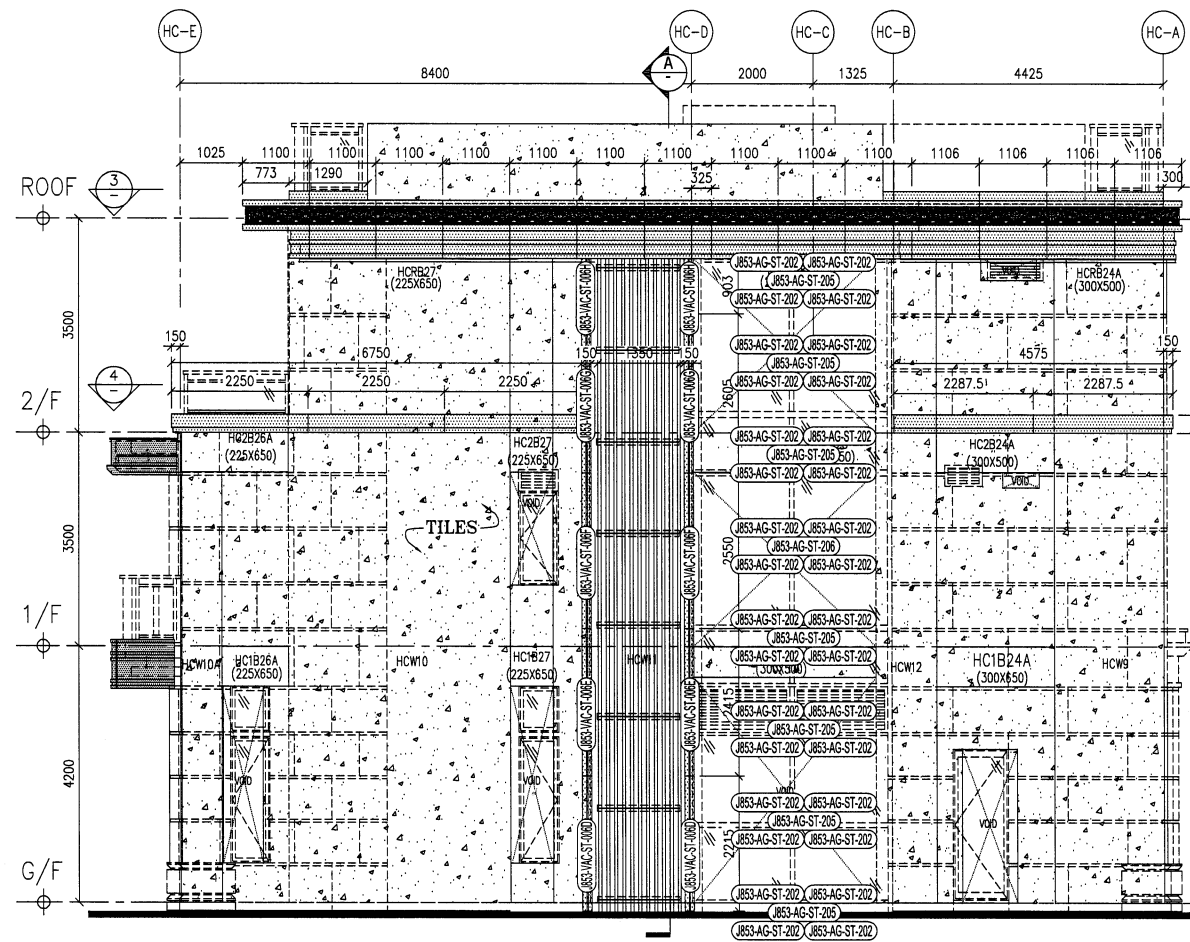
TITLE : PART ELEVATION FOR HOUSE ALUM. CLADDING HOUSE TYPE C STEEL MARKING DWG

DATE : 10-08-23 SCALE : 1:60 (A1)

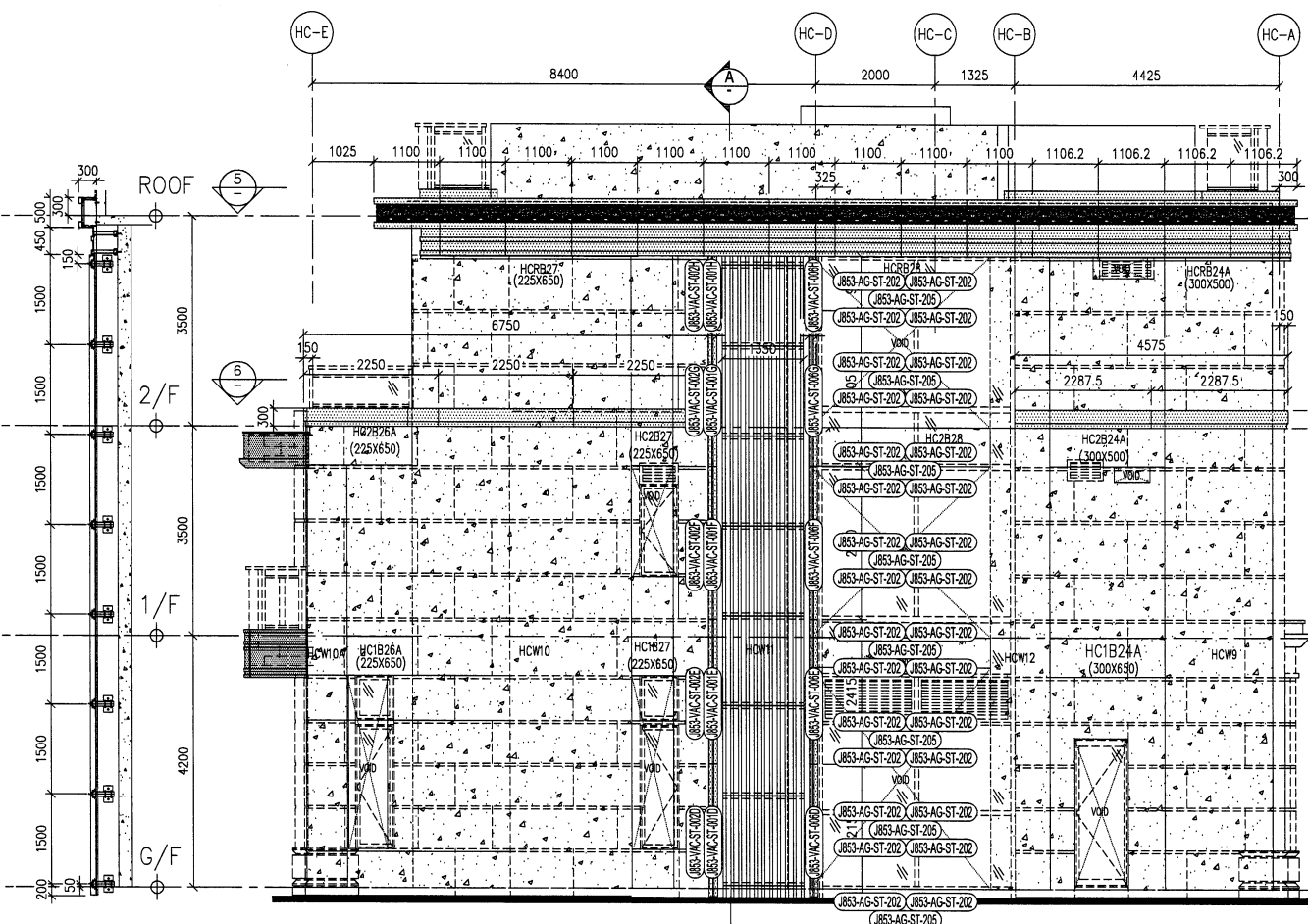
DRAWN BY : Asing CHECKED BY :

MIDI ALUMINUM FABRICATOR LTD.
 Units 6-8, Sunray Industrial Centre, 1/F
 610 Cha Kwo Ling Road, Kowloon
 Tel:23489211-4 Fax:(852)27727666

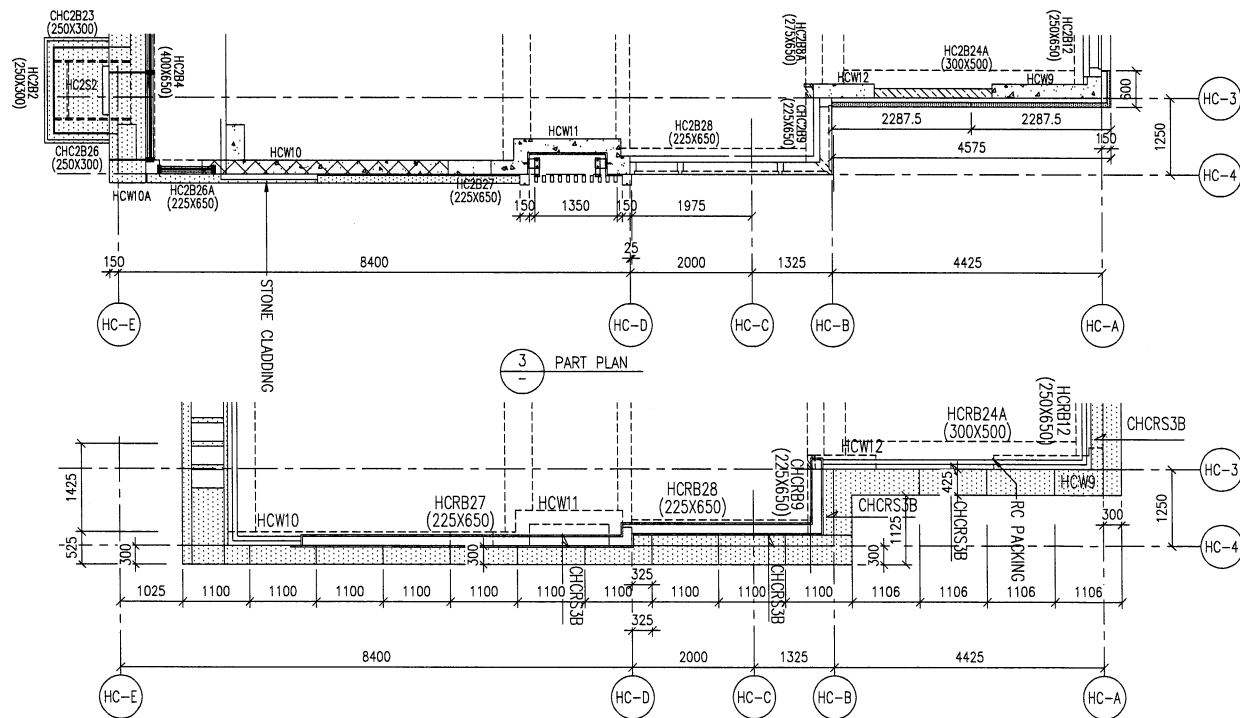
DWG NO. : J853-VAC-ST-3010 REV. : -



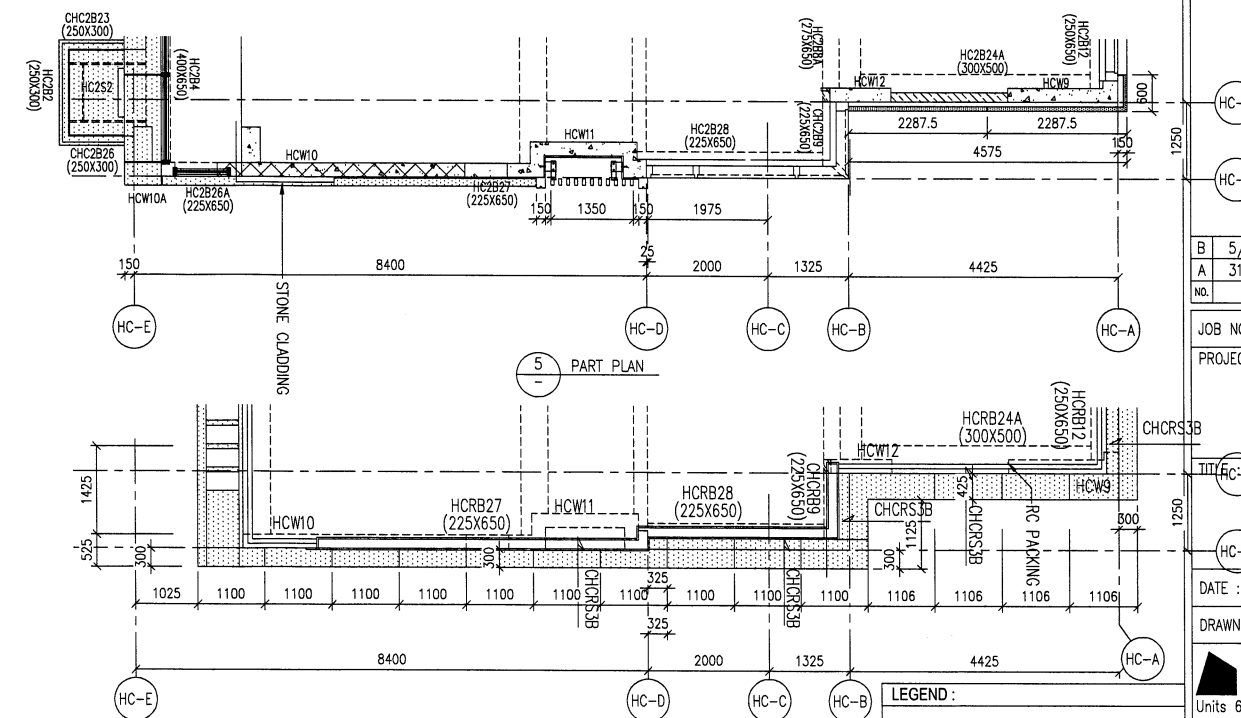
1 PART ELEVATION FOR HOUSE ALUM. CLADDING TYPE C (HOUSE NO. HB5, HB6, HB7)



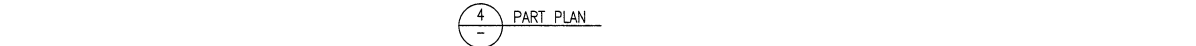
2 PART ELEVATION FOR HOUSE ALUM. CLADDING HOUSE TYPE C (HOUSE NO. HB3 & HB8)



3 PART PLAN



5 PART PLAN



4 PART PLAN



6 PART PLAN

LEGEND:
 - 3mm THK. ALUM. CLADDING

B.D. REF :
 CLIENT : SHIMAO GROUP HOLDINGS LIMITED
 ARCHITECT : WONG TUNG & PARTNERS LIMITED ARCHITECTS & PLANNERS
 MAIN CONTRACTOR : HIP HING CONSTRUCTION CO LTD
 STRUCTURAL ENGINEER : C M WONG & ASSOCIATES LTD
 FACADE CONSULTANT : MEINHARDT

NOTE:
 1. ALL DIMENSIONS ARE IN mm.
 2. ALL ELEVATIONS ARE VIEWED FROM OUTSIDE.
 3. ALL DIMENSIONS TO BE VERIFIED ON SITE BEFORE FABRICATION.
 LEGEND:
 (X1) -- DETAIL MARK NO.
 (X001) -- REFER SHEET NO.
 1. F.F.L. -- FINISHED FLOOR LEVEL
 2. S.F.L. -- STRUCTURAL FLOOR LEVEL
 3. (R) -- REVERSED DETAIL
 R.C. STRUCTURAL ELEMENT
 COL. / BEAM / SLAB
 IS (UNDER SEPARATED SUBMISSION)

NO.	DATE	REVISED	BY
B	5/10/2023	GENERAL REVISED	
A	31/7/2023	GENERAL REVISED	

JOB NO. : J-853
 PROJECT : PROPOSED RESIDENTIAL DEVELOPMENT AT N.K.I.L. 6542 YIN PING ROAD KOWLOON
 PART ELEVATION FOR HOUSE ALUM. CLADDING HOUSE TYPE C STEEL MARKING DWG
 DATE : 10-08-23 SCALE : 1:60 (A1)
 DRAWN BY : Asing CHECKED BY :
 美特鋁質有限公司
 MIDI ALUMINIUM FABRICATOR LTD.
 Units 6-8, Sunray Industrial Centre, 1/F
 610 Cha Kwo Ling Road, Kowloon
 Tel: 23489211-4 Fax: (852) 27727666
 DWG NO. : J853-VAC-ST-3011 REV. : -