

工程指示 / 要求簡箋 ENGINEER INSTRUCTIONS(E.I.)

工程指示編號:	EI- 7145	修改版本:	C
	HK- 0205		
工程編號:	J 853	工程名稱:	延坪道 (第2期)
收件人:	生系統	發件人:	Sam Lo
工程項目:	幕牆 ROWA (HA1~HA8) 副框料組裝修改	日期:	31/01/2024

<input type="checkbox"/> 原合約工程包	<input type="checkbox"/> 原合約工程加 / 減賬 QT-	<input type="checkbox"/> 新工程報價 QT-
---------------------------------	--	------------------------------------

信件批核號碼/圖紙參考編號:	批核模具圖紙編號:
客戶指示附件:	管理內部批簽署:

<input type="checkbox"/> 初步鋁料 B.M.	<input type="checkbox"/> 加工拆圖, 然後生產	<input type="checkbox"/> 尺寸表
<input type="checkbox"/> 正式鋁料 B.M.	<input type="checkbox"/> 技術上資料/指示	<input type="checkbox"/> 報價
<input type="checkbox"/> 配件 B.M.	<input type="checkbox"/> 樣辦或貨品說明書	<input type="checkbox"/> 分判合約
<input type="checkbox"/> 其他:		

內容: 修改 C: 升級圖紙以新增圖紙.
請依附件資料, 修改副框料 (HA1, HA3~HA8)

完成上列要求日期: ASAP

國內

<input type="checkbox"/> 生產技術總監	<input type="checkbox"/> 連附件	<input type="checkbox"/> 技術部	<input type="checkbox"/> 連附件	<input type="checkbox"/> 生產部	<input type="checkbox"/> 連附件
<input type="checkbox"/> 採購部	<input type="checkbox"/> 連附件	<input checked="" type="checkbox"/> 生產統籌部	<input checked="" type="checkbox"/> 連附件	<input type="checkbox"/> 報關組	<input type="checkbox"/> 連附件
<input type="checkbox"/> 質檢部	<input type="checkbox"/> 連附件	<input type="checkbox"/> 會計部	<input type="checkbox"/> 連附件	<input type="checkbox"/> 機械設計部	<input type="checkbox"/> 連附件
<input type="checkbox"/> 香港辦	<input type="checkbox"/> 連附件	<input type="checkbox"/> 其他:			

香港

<input type="checkbox"/> 行政部	<input type="checkbox"/> 連附件	<input type="checkbox"/> 會計部	<input type="checkbox"/> 連附件	<input type="checkbox"/> 統籌部	<input type="checkbox"/> 連附件	<input type="checkbox"/> 工程部	<input type="checkbox"/> 連附件
<input type="checkbox"/> 採購部	<input type="checkbox"/> 連附件	<input type="checkbox"/> QS部	<input type="checkbox"/> 連附件	<input type="checkbox"/> 地盤管理	<input type="checkbox"/> 連附件	<input type="checkbox"/> 維修部	<input type="checkbox"/> 連附件

*發件人簽署:		*組別成員批核簽署:	
傳遞編號:	HK 0205/24	項目經理簽署:	

圖則登記表
DRAWING REGISTER

接收日期 Receiving Date (適用於客

工程名稱 Project Title:	香港延坪道(第二期別墅) Curtain Wall-副框型材
工程編號 Project No:	J853

年							
月							
日							

分發予 Distributed To

發出日期 Issued Date

年	23	23	24	24	24		
月	12	12	1	1	1		
日	5	21	15	19	30		

圖則編號 Drg. No.	圖則名稱 Drawing Title
J853-HCW-GA-3001	副框位置图
J853-HCW-GA-3002	副框位置图
J853-CW-CA-001	副框组装图
J853-CW-CA-002	副框组装图
J853-CW-CA-003	副框组装图
J853-CW-CA-004	副框组装图
J853-CW-CA-101	副框组装图
J853-CW-CA-102	副框组装图
J853-CW-CA-103	副框组装图
J853-CW-GA-001	副框组装图
J853-CW-GA-002	副框组装图
J853-CW-GA-003	副框组装图
J853-CW-GA-004	副框组装图
J853-CW-GA-005	副框组装图
J853-CW-GA-006	副框组装图
J853-CW-GA-007	副框组装图
J853-CW-GA-008	副框组装图
J853-CW-GA-201	副框组装图
J853-CW-GA-202	副框组装图
J853-CW-GA-203	副框组装图
J853-CW-GA-204	副框组装图
J853-CW-GA-205	副框组装图
J853-CW-GA-206	副框组装图
J853-CW-GA-207	副框组装图
J853-CW-GA-208	副框组装图
J853-CW-GA-209	副框组装图
J853-CW-LA-001	副框组装图

	修訂編號 Revision No.						
1	-						
2	-						
3	-						
4	-						
5	-						
6	-						
7	-						
8	-						
9	-						
10	-						
11	-						
12	-						
13	-						
14	-						
15	-						
16	-						
17	-						
18	-						
19	-						
20	-						
21	-						
22	-						
23	-						
24	-						
25	-						
26	-						
27	-	1					

圖則登記表
DRAWING REGISTER

工程名稱 Project Title:	香港延坪道(第二期別墅) Curtain Wall-副框型材
工程編號 Project No:	J853

分發予 Distributed To

圖則編號 Drg. No.	圖則名稱 Drawing Title
J853-CW-WA-006	副框組裝圖
J853-CW-WA-007	副框組裝圖
J853-CW-WA-008	副框組裝圖
J853-CW-WA-009	副框組裝圖
J853-CW-WA-010	副框組裝圖
J853-CW-WA-011	副框組裝圖
J853-CW-WA-012	副框組裝圖
J853-CW-WA-013	副框組裝圖
J853-CW-WA-014	副框組裝圖
J853-CW-WA-201	副框組裝圖
J853-CW-WA-202	副框組裝圖
J853-CW-WA-203	副框組裝圖
J853-CW-WA-204	副框組裝圖
J853-CW-WA-205	副框組裝圖
J853-CW-WA-206	副框組裝圖
J853-CW-WA-207	副框組裝圖
J853-CW-WA-208	副框組裝圖
J853-CW-WA-209	副框組裝圖
J853-CW-WA-210	副框組裝圖
J853-CW-WA-211	副框組裝圖
J853-CW-WA-212	副框組裝圖
J853-CW-WA-213	副框組裝圖
J853-CW-WA-214	副框組裝圖
J853-CW-AA01-101	型材加工圖
J853-CW-AA01-102	型材加工圖
J853-CW-AA01-103	型材加工圖
J853-CW-AA01-401	型材加工圖

接收日期 Receiving Date (適用於客

年								
月								
日								

發出日期 Issued Date

年	23	23	24	24	24			
月	12	12	1	1	1			
日	5	21	15	19	30			

修訂編號
Revision No.

56	-	1						
57	-	1						
58	-	1						
59	-	1						
60	-	1						
61	-	1						
62	-	1						
63	-	1						
64	-	1						
65	-	1						
66	-	1			2			
67	-	1						
68	-	1						
69	-	1						
70	-	1						
71	-	1						
72	-	1						
73	-	1						
74	-	1						
75	-	1						
76	-	1						
77	-	1						
78	-	1						
79	-			1				
31	-			1				
32	-			1				
33	-			1				

圖則登記表
DRAWING REGISTER

工程名稱 Project Title:	香港延坪道(第二期別墅) Curtain Wall-副框型材
工程編號 Project No:	J853

分發予 Distributed To

圖則編號 Drg. No.	圖則名稱 Drawing Title
J853-CW-X86502-202	型材加工图
J853-CW-X86502-203	型材加工图
J853-CW-X86502-204	型材加工图
J853-CW-X86502-301	型材加工图
J853-CW-X86502-401	型材加工图
J853-CW-X86502-402	型材加工图
J853-CW-X86502-403	型材加工图
J853-CW-X86502-404	型材加工图
J853-CW-X86502-405	型材加工图
J853-CW-X86503-001	型材加工图
J853-CW-X86503-002	型材加工图
J853-CW-X86503-003	型材加工图
J853-CW-X86503-004	型材加工图
J853-CW-X86503-401	型材加工图
J853-CW-X86504-001	型材加工图
J853-CW-X86505-001	型材加工图
J853-CW-X86505-002	型材加工图
J853-CW-X86505-003	型材加工图
J853-CW-X86505-004	型材加工图
J853-CW-X86505-101	型材加工图
J853-CW-X86505-102	型材加工图
J853-CW-X86505-103	型材加工图
J853-CW-X86505-104	型材加工图
J853-CW-X86506-001	型材加工图
J853-CW-X86506-001C	型材加工图
J853-CW-X86506-002	型材加工图
J853-CW-X86506-002C	型材加工图
J853-CW-X86506-101	型材加工图

年 月 日	接收日期 Receiving Date (適用於客)						

年 月 日	發出日期 Issued Date						
	23	23	24	24	24		
	12	12	1	1	1		
	5	21	15	19	30		

	修訂編號 Revision No.						
62	-		1				
63	-						
64	-						
65	-						
66	-						
67	-						
68	-						
69	-						
70							
69							
70							
71							
72							
73							
74							
75							
76							
77					1		
78					1		
80	-						
81	-						
82	-						
83	-						
84	-				1		
85					-		
85	-				1		
86					-		
86	-						

圖則登記表
DRAWING REGISTER

工程名稱 Project Title:	香港延坪道(第二期別墅) Curtain Wall-副框型材
工程編號 Project No:	J853

分發予 Distributed To

圖則編號 Drg. No.	圖則名稱 Drawing Title
J853-CW-X86506-102	型材加工图
J853-CW-X86506-103	型材加工图
J853-CW-X86506-104	型材加工图
J853-CW-X86507-001	型材加工图
J853-CW-X86507-002	型材加工图
J853-CW-X86507-101	型材加工图
J853-CW-X86507-102	型材加工图
J853-CW-X86507-103	型材加工图
J853-CW-X86507-104	型材加工图
J853-CW-X86508-001	型材加工图
J853-CW-X86508-002	型材加工图
J853-CW-X86508-003	型材加工图
J853-CW-X86508-004	型材加工图
J853-CW-X86508-005	型材加工图
J853-CW-X86508-201	型材加工图
J853-CW-X86508-202	型材加工图
J853-CW-X86508-203	型材加工图
J853-CW-X86508-204	型材加工图
J853-CW-X86508-205	型材加工图
J853-CW-X86508-206	型材加工图
J853-CW-X86509-001	型材加工图
J853-CW-X86509-002	型材加工图
J853-CW-X86509-003	型材加工图
J853-CW-X86509-101	型材加工图
J853-CW-X86509-102	型材加工图
J853-CW-X86509-103	型材加工图
J853-CW-X86509-104	型材加工图
J853-CW-X86512-001	型材加工图

年 月 日	接收日期 Receiving Date (適用於客)						

年 月 日	發出日期 Issued Date						
	23	23	24	24	24		
	12	12	1	1	1		
	5	21	15	19	30		


修訂編號 Revision No.							
87	-						
88	-						
89	-						
90	-						
91	-						
92	-						
93	-						
94	-						
95	-						
96	-						
97	-						
98	-						
99	-						
100	-						
101	-				1		
102	-				1		
103	-						
104	-						
105	-						
106	-						
107	-						
108	-			1			
109	-			1			
110	-						
111	-			1			
112	-						
113	-			1			
114	-						

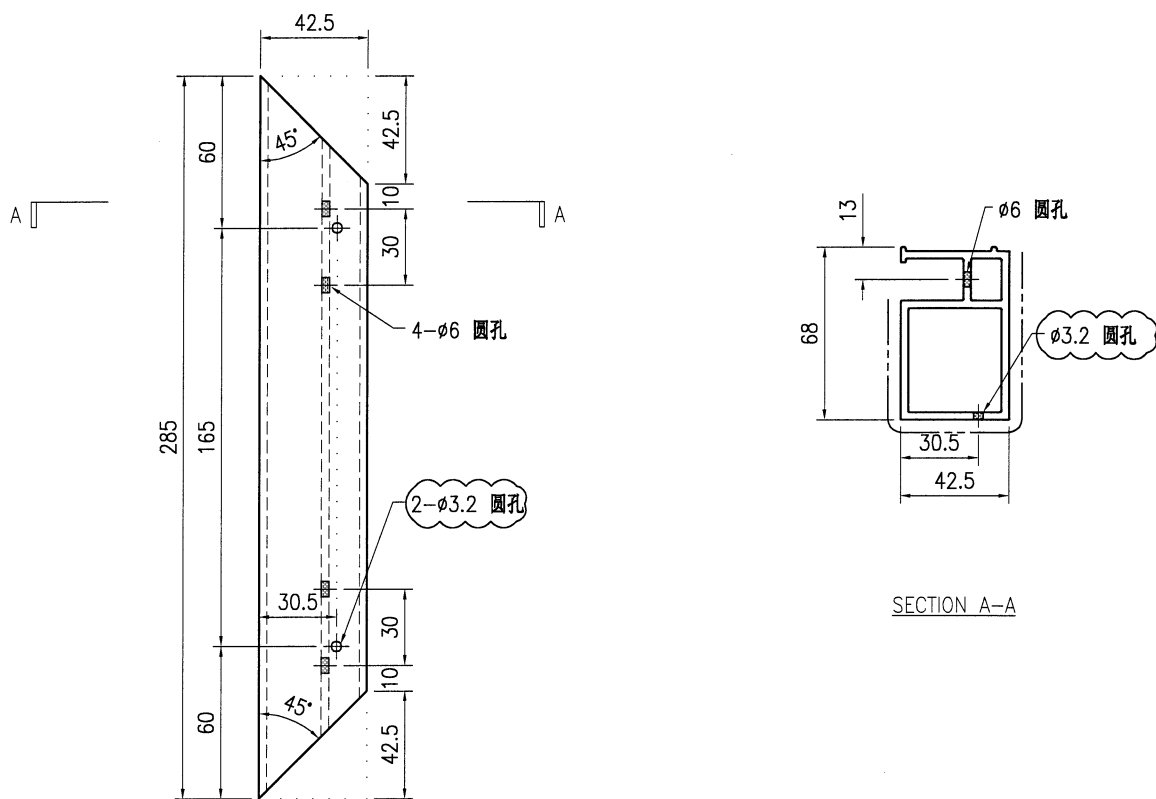
加工明细表

工程名称		J853-香港延坪道(第二期别墅)-Curtain Wall				施工分區(批次):		副框(HA1, 3, 5, 6, 7, 8)	
采购原因		正常采购	工序号			材料发送地:		工厂	5/12/2023
序号	型材模号	物料名称	图纸编号	物料编号	长度 (mm)	数量	单位	颜色	备注
1	JM1012A	20x20x3mm铝角(竖向)	J853-CW-AA01-101	J853-CW-AA01-101	203	36	件	阳极氧化	
2	JM1012A	20x20x3mm铝角(横向)	J853-CW-AA01-102	J853-CW-AA01-102A	1344	12	件	阳极氧化	
3	JM1012A	20x20x3mm铝角(横向)	J853-CW-AA01-102	J853-CW-AA01-102B	694	12	件	阳极氧化	
4	JM1012A	20x20x3mm铝角(横向)	J853-CW-AA01-102	J853-CW-AA01-102C	2167	6	件	阳极氧化	
5	JM1012A	20x20x3mm铝角(横向)	J853-CW-AA01-103	J853-CW-AA01-103A	1344	12	件	阳极氧化	
6	JM1012A	20x20x3mm铝角(横向)	J853-CW-AA01-103	J853-CW-AA01-103B	694	12	件	阳极氧化	
7	JM1012A	20x20x3mm铝角(横向)	J853-CW-AA01-103	J853-CW-AA01-103C	2167	6	件	阳极氧化	
8	JM1012A	20x20x3mm铝角(横向)	J853-CW-AA01-401	J853-CW-AA01-401A	1500	12	件	阳极氧化	
9	JM1012A	20x20x3mm铝角(横向)	J853-CW-AA01-401	J853-CW-AA01-401B	4000	12	件	阳极氧化	
10	JM1012A	20x20x3mm铝角(横向)	J853-CW-AA01-401	J853-CW-AA01-401C	3825	12	件	阳极氧化	
11	JM1012A	20x20x3mm铝角(横向)	J853-CW-AA01-401	J853-CW-AA01-401D	3475	12	件	阳极氧化	
12	JM1001	50x50x3mm铝角	J853-CW-AA03-101	J853-CW-AA03-101	65	72	件	阳极氧化	
13	JM1079	75x75x6mm铝角	J853-CW-AA05-001	J853-CW-AA05-001	50	480	件	阳极氧化	
14	JMFG0032B30	100x50x3mm铝通	J853-CW-AH01-001	J853-CW-AH01-001A	582.5	36	件	阳极氧化	
15	JMFG0032B30	100x50x3mm铝通	J853-CW-AH01-001	J853-CW-AH01-001B	540	84	件	阳极氧化	
16	X85951	百叶框加工图(横向)	J853-CW-X85951-001	J853-CW-X85951-001A	649	12	件	JMQ213457	
17	X85951	百叶框加工图(横向)	J853-CW-X85951-001	J853-CW-X85951-001B	2124	6	件	JMQ213457	
18	X85951	百叶框加工图(横向)	J853-CW-X85951-002	J853-CW-X85951-002A	649	12	件	JMQ213457	
19	X85951	百叶框加工图(横向)	J853-CW-X85951-002	J853-CW-X85951-002B	2124	6	件	JMQ213457	
20	X85951	百叶框加工图(竖向)	J853-CW-X85951-003	J853-CW-X85951-003	499	18	件	JMQ213457	
21	X85951	百叶框加工图(竖向)	J853-CW-X85951-004	J853-CW-X85951-004	499	18	件	JMQ213457	
22	X85958	百叶片加工图	J853-CW-X85958-001	J853-CW-X85958-001A	609.5	72	件	JMQ213457	
23	X85958	百叶片加工图	J853-CW-X85958-001	J853-CW-X85958-001B	2084.5	36	件	JMQ213457	
24	X85958	百叶片加工图	J853-CW-X85958-002	J853-CW-X85958-002A	609.5	12	件	JMQ213457	
25	X85958	百叶片加工图	J853-CW-X85958-002	J853-CW-X85958-002B	2084.5	6	件	JMQ213457	
26	X85959	百叶铝角加工图	J853-CW-X85959-001	J853-CW-X85959-001A	609	12	件	JMQ213457	
27	X85959	百叶铝角加工图	J853-CW-X85959-001	J853-CW-X85959-001B	2084	6	件	JMQ213457	
28	X86498	竖向外框加工图	J853-CW-X86498-001	J853-CW-X86498-001A	685	144	件	JMQ213457	
29	X86498	竖向外框加工图	J853-CW-X86498-001	J853-CW-X86498-001B	2365	24	件	JMQ213457	
30	X86498	竖向外框加工图	J853-CW-X86498-001	J853-CW-X86498-001C	3135	24	件	JMQ213457	
31	X86498	竖向外框加工图	J853-CW-X86498-001	J853-CW-X86498-001D	3185	24	件	JMQ213457	
32	X86498	竖向外框加工图	J853-CW-X86498-001	J853-CW-X86498-001E	2135	12	件	JMQ213457	
33	X86498	竖向外框加工图	J853-CW-X86498-002	J853-CW-X86498-002A	677.5	36	件	JMQ213457	
34	X86498	竖向外框加工图	J853-CW-X86498-002	J853-CW-X86498-002B	935	54	件	JMQ213457	
35	X86498	竖向外框加工图	J853-CW-X86498-003	J853-CW-X86498-003A	677.5	36	件	JMQ213457	
36	X86498	竖向外框加工图	J853-CW-X86498-003	J853-CW-X86498-003B	935	54	件	JMQ213457	
37	X86498	竖向外框加工图	J853-CW-X86498-004	J853-CW-X86498-004A	935	24	件	JMQ213457	
38	X86498	竖向外框加工图	J853-CW-X86498-004	J853-CW-X86498-004B	677.5	24	件	JMQ213457	
39	X86498	竖向外框加工图	J853-CW-X86498-004	J853-CW-X86498-004C	335	24	件	JMQ213457	
40	X86499	扣条加工图(横向)	J853-CW-X86499-001	J853-CW-X86499-001A	1385	180	件	JMQ213457	
41	X86499	扣条加工图(横向)	J853-CW-X86499-001	J853-CW-X86499-001B	1935	96	件	JMQ213457	
42	X86499	扣条加工图(横向)	J853-CW-X86499-001	J853-CW-X86499-001C	735	264	件	JMQ213457	
43	X86499	扣条加工图(横向)	J853-CW-X86499-001	J853-CW-X86499-001D	2210	84	件	JMQ213457	
44	X86499	扣条加工图(横向)	J853-CW-X86499-001	J853-CW-X86499-001E	635	192	件	JMQ213457	
45	X86499	扣条加工图(横向)	J853-CW-X86499-001	J853-CW-X86499-001F	2060	48	件	JMQ213457	
46	X86500	开窗扣条加工图(横向)	J853-CW-X86500-001	J853-CW-X86500-001A	1279	96	件	JMQ213457	
47	X86500	开窗扣条加工图(横向)	J853-CW-X86500-001	J853-CW-X86500-001B	1829	24	件	JMQ213457	
48	X86500	开窗扣条加工图(横向)	J853-CW-X86500-001	J853-CW-X86500-001C	629	120	件	JMQ213457	
49	X86500	开窗扣条加工图(横向)	J853-CW-X86500-001	J853-CW-X86500-001D	529	96	件	JMQ213457	
50	X86501	横向外框加工图	J853-CW-X86501-001	J853-CW-X86501-001A	1385	24	件	JMQ213457	
51	X86501	横向外框加工图	J853-CW-X86501-001	J853-CW-X86501-001B	1935	12	件	JMQ213457	
52	X86501	横向外框加工图	J853-CW-X86501-001	J853-CW-X86501-001C	735	24	件	JMQ213457	

53	X86501	橫向外框加工图	J853-CW-X86501-001	J853-CW-X86501-001D	2210	18	件	JMQ213457	
54	X86501	橫向外框加工图	J853-CW-X86501-001	J853-CW-X86501-001E	635	24	件	JMQ213457	
55	X86501	橫向外框加工图	J853-CW-X86501-001	J853-CW-X86501-001F	2060	12	件	JMQ213457	
56	X86501	橫向外框加工图	J853-CW-X86501-002	J853-CW-X86501-002A	1385	24	件	JMQ213457	
57	X86501	橫向外框加工图	J853-CW-X86501-002	J853-CW-X86501-002B	1935	12	件	JMQ213457	
58	X86501	橫向外框加工图	J853-CW-X86501-002	J853-CW-X86501-002C	735	24	件	JMQ213457	
59	X86501	橫向外框加工图	J853-CW-X86501-002	J853-CW-X86501-002D	2210	18	件	JMQ213457	
60	X86501	橫向外框加工图	J853-CW-X86501-002	J853-CW-X86501-002E	635	24	件	JMQ213457	
61	X86501	橫向外框加工图	J853-CW-X86501-002	J853-CW-X86501-002F	2060	12	件	JMQ213457	
62	X86501	橫向外框加工图	J853-CW-X86501-003	J853-CW-X86501-003A	735	36	件	JMQ213457	
63	X86501	橫向外框加工图	J853-CW-X86501-003	J853-CW-X86501-003B	2210	18	件	JMQ213457	
64	X86501	橫向外框加工图	J853-CW-X86501-003	J853-CW-X86501-003C	635	24	件	JMQ213457	
65	X86501	橫向外框加工图	J853-CW-X86501-003	J853-CW-X86501-003D	2060	12	件	JMQ213457	
66	X86501	橫向外框加工图	J853-CW-X86501-004	J853-CW-X86501-004A	735	36	件	JMQ213457	
67	X86501	橫向外框加工图	J853-CW-X86501-004	J853-CW-X86501-004B	2210	18	件	JMQ213457	
68	X86501	橫向外框加工图	J853-CW-X86501-004	J853-CW-X86501-004C	635	24	件	JMQ213457	
69	X86501	橫向外框加工图	J853-CW-X86501-004	J853-CW-X86501-004D	2060	12	件	JMQ213457	
70	X86501	橫向外框加工图	J853-CW-X86501-005	J853-CW-X86501-005A	1385	12	件	JMQ213457	
71	X86501	橫向外框加工图	J853-CW-X86501-005	J853-CW-X86501-005B	1935	24	件	JMQ213457	
72	X86501	橫向外框加工图	J853-CW-X86501-006	J853-CW-X86501-006A	1385	12	件	JMQ213457	
73	X86501	橫向外框加工图	J853-CW-X86501-006	J853-CW-X86501-006B	1935	24	件	JMQ213457	
74	X86502	豎向外框加工图	J853-CW-X86502-001	J853-CW-X86502-001A	755	96	件	JMQ213457	
75	X86502	豎向外框加工图	J853-CW-X86502-001	J853-CW-X86502-001B	1665	144	件	JMQ213457	
76	X86502	豎向外框加工图	J853-CW-X86502-001	J853-CW-X86502-001C	805	72	件	JMQ213457	
77	X86502	豎向外框加工图	J853-CW-X86502-001	J853-CW-X86502-001D	2135	24	件	JMQ213457	
78	X86502	豎向外框加工图	J853-CW-X86502-002	J853-CW-X86502-002	585	36	件	JMQ213457	
79	X86502	豎向外框加工图	J853-CW-X86502-003	J853-CW-X86502-003	285	36	件	JMQ213457	
80	X86502	豎向外框加工图	J853-CW-X86502-004	J853-CW-X86502-004	285	24	件	JMQ213457	
81	X86502	豎向外框加工图	J853-CW-X86502-005	J853-CW-X86502-005A	677.5	24	件	JMQ213457	
82	X86502	豎向外框加工图	J853-CW-X86502-005	J853-CW-X86502-005B	635	60	件	JMQ213457	
83	X86502	橫向外框加工图	J853-CW-X86502-201	J853-CW-X86502-201A	1385	12	件	JMQ213457	
84	X86502	橫向外框加工图	J853-CW-X86502-201	J853-CW-X86502-201B	735	12	件	JMQ213457	
85	X86502	橫向外框加工图	J853-CW-X86502-201	J853-CW-X86502-201C	2210	6	件	JMQ213457	
86	X86502	橫向外框加工图	J853-CW-X86502-202	J853-CW-X86502-202A	1385	12	件	JMQ213457	
87	X86502	橫向外框加工图	J853-CW-X86502-202	J853-CW-X86502-202B	735	12	件	JMQ213457	
88	X86502	橫向外框加工图	J853-CW-X86502-202	J853-CW-X86502-202C	2210	6	件	JMQ213457	
89	X86502	橫向外框加工图	J853-CW-X86502-203	J853-CW-X86502-203A	1385	24	件	JMQ213457	
90	X86502	橫向外框加工图	J853-CW-X86502-203	J853-CW-X86502-203B	735	12	件	JMQ213457	
91	X86502	橫向外框加工图	J853-CW-X86502-203	J853-CW-X86502-203C	2210	6	件	JMQ213457	
92	X86502	橫向外框加工图	J853-CW-X86502-204	J853-CW-X86502-204A	1385	24	件	JMQ213457	
93	X86502	橫向外框加工图	J853-CW-X86502-204	J853-CW-X86502-204B	735	12	件	JMQ213457	
94	X86502	橫向外框加工图	J853-CW-X86502-204	J853-CW-X86502-204C	2210	6	件	JMQ213457	
95	X86502	豎向外框加工图	J853-CW-X86502-301	J853-CW-X86502-301A	4031.5	48	件	JMQ213457	
96	X86502	豎向外框加工图	J853-CW-X86502-301	J853-CW-X86502-301B	4989	24	件	JMQ213457	
97	X86502	豎向外框加工图	J853-CW-X86502-301	J853-CW-X86502-301C	4286.5	12	件	JMQ213457	
98	X86502	豎向外框加工图	J853-CW-X86502-301	J853-CW-X86502-301D	4134	12	件	JMQ213457	
99	X86502	豎向外框加工图	J853-CW-X86502-301	J853-CW-X86502-301E	4539	12	件	JMQ213457	
100	X86502	豎向外框加工图	J853-CW-X86502-301	J853-CW-X86502-301F	4039	12	件	JMQ213457	
101	X86502	橫向外框加工图	J853-CW-X86502-401	J853-CW-X86502-401A	4000	6	件	JMQ213457	
102	X86502	橫向外框加工图	J853-CW-X86502-401	J853-CW-X86502-401B	3825	6	件	JMQ213457	
103	X86502	橫向外框加工图	J853-CW-X86502-401	J853-CW-X86502-401C	3475	6	件	JMQ213457	
104	X86502	橫向外框加工图	J853-CW-X86502-402	J853-CW-X86502-402	1500	12	件	JMQ213457	
105	X86502	橫向外框加工图	J853-CW-X86502-403	J853-CW-X86502-403	4000	6	件	JMQ213457	
106	X86502	橫向外框加工图	J853-CW-X86502-404	J853-CW-X86502-404	3825	6	件	JMQ213457	
107	X86502	橫向外框加工图	J853-CW-X86502-405	J853-CW-X86502-405	3475	6	件	JMQ213457	
108	X86503	橫向外框加工图	J853-CW-X86503-001	J853-CW-X86503-001A	1385	48	件	JMQ213457	
109	X86503	橫向外框加工图	J853-CW-X86503-001	J853-CW-X86503-001B	1935	12	件	JMQ213457	


110	X86503	横向外框加工图	J853-CW-X86503-001	J853-CW-X86503-001C	735	60	件	JMQ213457	
111	X86503	横向外框加工图	J853-CW-X86503-001	J853-CW-X86503-001D	635	48	件	JMQ213457	
112	X86503	横向外框加工图	J853-CW-X86503-002	J853-CW-X86503-002A	1385	48	件	JMQ213457	
113	X86503	横向外框加工图	J853-CW-X86503-002	J853-CW-X86503-002B	1935	12	件	JMQ213457	
114	X86503	横向外框加工图	J853-CW-X86503-002	J853-CW-X86503-002C	735	60	件	JMQ213457	
115	X86503	横向外框加工图	J853-CW-X86503-002	J853-CW-X86503-002D	635	48	件	JMQ213457	
116	X86503	横向外框加工图	J853-CW-X86503-003	J853-CW-X86503-003A	735	12	件	JMQ213457	
117	X86503	横向外框加工图	J853-CW-X86503-003	J853-CW-X86503-003B	2210	6	件	JMQ213457	
118	X86503	横向外框加工图	J853-CW-X86503-004	J853-CW-X86503-004A	735	12	件	JMQ213457	
119	X86503	横向外框加工图	J853-CW-X86503-004	J853-CW-X86503-004B	2210	6	件	JMQ213457	
120	X86503	横向外框加工图	J853-CW-X86503-401	J853-CW-X86503-401	1500	12	件	JMQ213457	
121	X86504	副框压块加工图	J853-CW-X86504-001	J853-CW-X86504-001	30	5700	件	阳极氧化	每栋37块备料
122	X86505	开窗竖向内框加工图	J853-CW-X86505-001	J853-CW-X86505-001A	719	36	件	JMQ213457	
123	X86505	开窗竖向内框加工图	J853-CW-X86505-001	J853-CW-X86505-001B	669	48	件	JMQ213457	
124	X86505	开窗竖向内框加工图	J853-CW-X86505-002	J853-CW-X86505-002A	719	36	件	JMQ213457	
125	X86505	开窗竖向内框加工图	J853-CW-X86505-002	J853-CW-X86505-002B	669	48	件	JMQ213457	
126	X86505	开窗竖向内框加工图	J853-CW-X86505-003	J853-CW-X86505-003	1579	24	件	JMQ213457	
127	X86505	开窗竖向内框加工图	J853-CW-X86505-004	J853-CW-X86505-004	1579	24	件	JMQ213457	
128	X86505	开窗竖向内框加工图	J853-CW-X86505-101	J853-CW-X86505-101A	1579	24	件	JMQ213457	
129	X86505	开窗竖向内框加工图	J853-CW-X86505-101	J853-CW-X86505-101B	2049	6	件	JMQ213457	
130	X86505	开窗竖向内框加工图	J853-CW-X86505-102	J853-CW-X86505-102A	1579	24	件	JMQ213457	
131	X86505	开窗竖向内框加工图	J853-CW-X86505-102	J853-CW-X86505-102B	2049	6	件	JMQ213457	
132	X86505	开窗竖向内框加工图	J853-CW-X86505-103	J853-CW-X86505-103A	1579	24	件	JMQ213457	
133	X86505	开窗竖向内框加工图	J853-CW-X86505-103	J853-CW-X86505-103B	2049	6	件	JMQ213457	
134	X86505	开窗竖向内框加工图	J853-CW-X86505-104	J853-CW-X86505-104A	1579	24	件	JMQ213457	
135	X86505	开窗竖向内框加工图	J853-CW-X86505-104	J853-CW-X86505-104B	2049	6	件	JMQ213457	
136	X86506	开窗竖向窗扇加工图	J853-CW-X86506-001	J853-CW-X86506-001A	699	36	件	JMQ213457	
137	X86506	开窗竖向窗扇加工图	J853-CW-X86506-001	J853-CW-X86506-001B	649	48	件	JMQ213457	
138	X86506	开窗竖向窗扇加工图	J853-CW-X86506-001C	J853-CW-X86506-001C	1559	24	件	JMQ213457	新增加工图
139	X86506	开窗竖向窗扇加工图	J853-CW-X86506-002	J853-CW-X86506-002A	699	36	件	JMQ213457	
140	X86506	开窗竖向窗扇加工图	J853-CW-X86506-002	J853-CW-X86506-002B	649	48	件	JMQ213457	
141	X86506	开窗竖向窗扇加工图	J853-CW-X86506-002C	J853-CW-X86506-002C	1559	24	件	JMQ213457	新增加工图
142	X86506	开窗竖向窗扇加工图	J853-CW-X86506-101	J853-CW-X86506-101A	1559	24	件	JMQ213457	
143	X86506	开窗竖向窗扇加工图	J853-CW-X86506-101	J853-CW-X86506-101B	2029	6	件	JMQ213457	
144	X86506	开窗竖向窗扇加工图	J853-CW-X86506-102	J853-CW-X86506-102A	1559	24	件	JMQ213457	
145	X86506	开窗竖向窗扇加工图	J853-CW-X86506-102	J853-CW-X86506-102B	2029	6	件	JMQ213457	
146	X86506	开窗竖向窗扇加工图	J853-CW-X86506-103	J853-CW-X86506-103A	1559	24	件	JMQ213457	
147	X86506	开窗竖向窗扇加工图	J853-CW-X86506-103	J853-CW-X86506-103B	2029	6	件	JMQ213457	
148	X86506	开窗竖向窗扇加工图	J853-CW-X86506-104	J853-CW-X86506-104A	1559	24	件	JMQ213457	
149	X86506	开窗竖向窗扇加工图	J853-CW-X86506-104	J853-CW-X86506-104B	2029	6	件	JMQ213457	
150	X86507	开窗横向窗扇加工图	J853-CW-X86507-001	J853-CW-X86507-001A	1279	48	件	JMQ213457	
151	X86507	开窗横向窗扇加工图	J853-CW-X86507-001	J853-CW-X86507-001B	1829	12	件	JMQ213457	
152	X86507	开窗横向窗扇加工图	J853-CW-X86507-001	J853-CW-X86507-001C	629	24	件	JMQ213457	
153	X86507	开窗横向窗扇加工图	J853-CW-X86507-001	J853-CW-X86507-001D	529	24	件	JMQ213457	
154	X86507	开窗横向窗扇加工图	J853-CW-X86507-002	J853-CW-X86507-002A	1279	48	件	JMQ213457	
155	X86507	开窗横向窗扇加工图	J853-CW-X86507-002	J853-CW-X86507-002B	1829	12	件	JMQ213457	
156	X86507	开窗横向窗扇加工图	J853-CW-X86507-002	J853-CW-X86507-002C	629	24	件	JMQ213457	
157	X86507	开窗横向窗扇加工图	J853-CW-X86507-002	J853-CW-X86507-002D	529	24	件	JMQ213457	
158	X86507	开窗横向窗扇加工图	J853-CW-X86507-101	J853-CW-X86507-101A	629	18	件	JMQ213457	
159	X86507	开窗横向窗扇加工图	J853-CW-X86507-101	J853-CW-X86507-101B	529	12	件	JMQ213457	
160	X86507	开窗横向窗扇加工图	J853-CW-X86507-102	J853-CW-X86507-102A	629	18	件	JMQ213457	
161	X86507	开窗横向窗扇加工图	J853-CW-X86507-102	J853-CW-X86507-102B	529	12	件	JMQ213457	
162	X86507	开窗横向窗扇加工图	J853-CW-X86507-103	J853-CW-X86507-103A	629	18	件	JMQ213457	
163	X86507	开窗横向窗扇加工图	J853-CW-X86507-103	J853-CW-X86507-103B	529	12	件	JMQ213457	
164	X86507	开窗横向窗扇加工图	J853-CW-X86507-104	J853-CW-X86507-104A	629	18	件	JMQ213457	
165	X86507	开窗横向窗扇加工图	J853-CW-X86507-104	J853-CW-X86507-104B	529	12	件	JMQ213457	
166	X86508	开窗连杆加工图	J853-CW-X86508-001	J853-CW-X86508-001	52	408	件	JMQ213457	

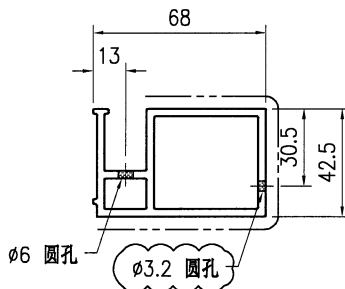
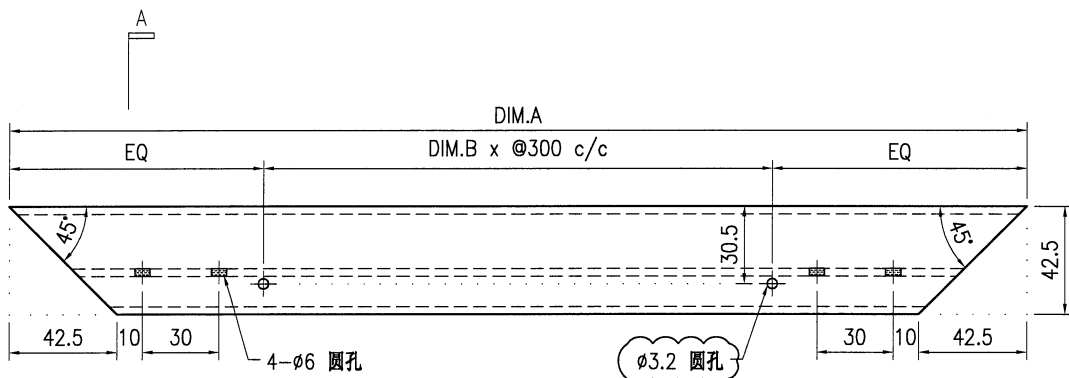
 美特铝质有限公司 MIDI Aluminium Fabricator Ltd.						工程号	J853	制图	J.L.	27/10	物料号	J853-CW-X86502-003					
						地盘	香港延坪路	复核	-	-	图号	J853-CW-X86502-003					
版本	1		采用	工厂	√	地盘		名称	竖向外框加工图			批准	-	-	数量	42	
日期	15/1		颜色	JMQ213457			材料	X86502			单件重量(kg)	-	长度	285	宽度	-	



SECTION A-A

- 技术说明:
1. 铝合金型材截料之前应进行校直调整, 截料端头不应有加工变形, 并应去除毛刺;
 2. 加工长度允许偏差为 $\pm 0.5\text{mm}$, 端头斜度的允许偏差为 $\pm 0.25^\circ$, 孔位的允许偏差为 $\pm 0.3\text{mm}$, 孔距的允许偏差为 $\pm 0.3\text{mm}$, 累计偏差为 $\pm 0.5\text{mm}$;
 3. 槽口、豁口的长宽边允许偏差为 $+0.5\text{mm}$, 榫头的长宽边允许偏差为 -0.5mm , 中心线允许偏差都为 $\pm 0.5\text{mm}$;
 4. "—————" 为外露喷涂装饰面, 应贴保护膜, 加工过程中不得破坏装饰面, 加工完毕须标示代号及长度。


 美特铝质 有限公司 MIDI Aluminium Fabricator Ltd.				工程号 J853	制图 J.L.	27/10	物料号 J853-CW-X86502-201
				地盘 香港延坪路	复核 -	-	图号 J853-CW-X86502-201
版本 1		采用 工厂	地盘 √	名称 横向外框加工图	批准 -	-	数量 -
日期 15/1		颜色 JMQ213457		材料 X86502	单件重量(kg) -	-	长度 - 宽度 -
物料编号	DIM.A	DIM.B	DIM.C	DIM.D	DIM.E	数量	单件重量(kg)
J853-CW-X86502-201A	1385	4				14	-
J853-CW-X86502-201B	735	2				14	-
J853-CW-X86502-201C	2210	7				7	-



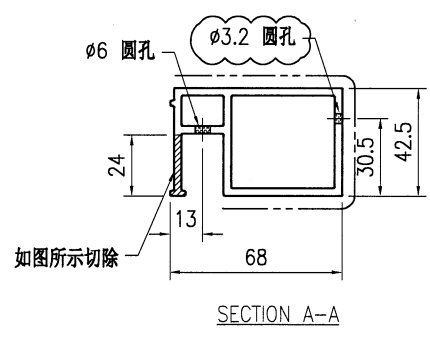
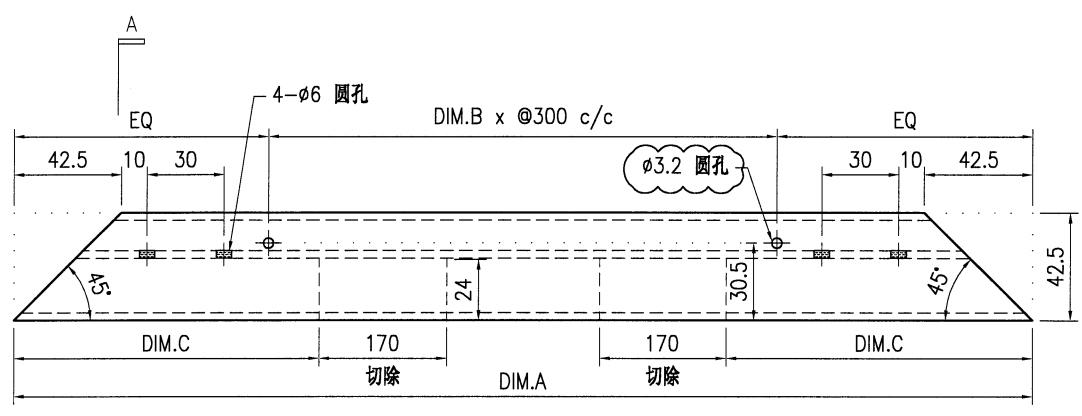
SECTION A-A

技术说明:

1. 铝合金型材截料之前应进行校直调整, 截料端头不应有加工变形, 并应去除毛刺;
2. 加工长度允许偏差为±0.5mm, 端头斜度的允许偏差为±0.25°, 孔位的允许偏差为±0.3mm, 孔距的允许偏差为±0.3mm, 累计偏差为±0.5mm;
3. 槽口、豁口的长宽边允许偏差为+0.5mm, 榫头的长宽边允许偏差为-0.5mm, 中心线允许偏差都为±0.5mm;
4. "—————" 为外露喷涂装饰面, 应贴保护膜, 加工过程中不得破坏装饰面, 加工完毕须标示代号及长度。


 美特铝质有限公司 MIDI Aluminium Fabricator Ltd.				工程号 J853 地盘 香港延坪路	制图 J.L. 复核 -	27/10 -	物料号 J853-CW-X86502-202 图号 J853-CW-X86502-202
版本 1 日期 15/1	采用 工厂 颜色 JMQ213457	名称 横向外框加工图 材料 X86502	批准 - 单件重量(kg) -	数量 - 长度 -	宽度 -		

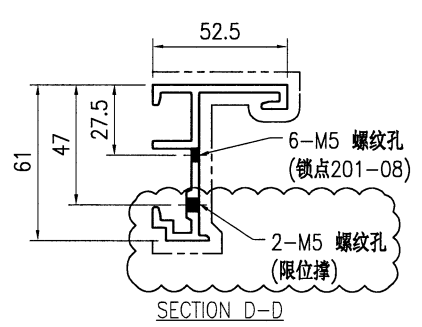
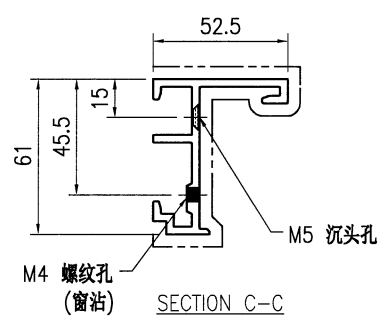
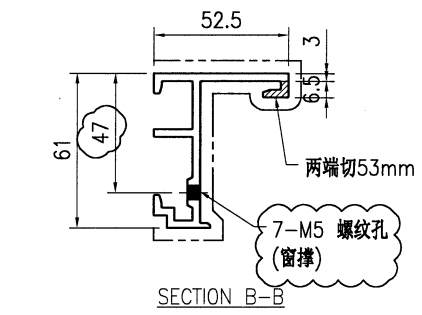
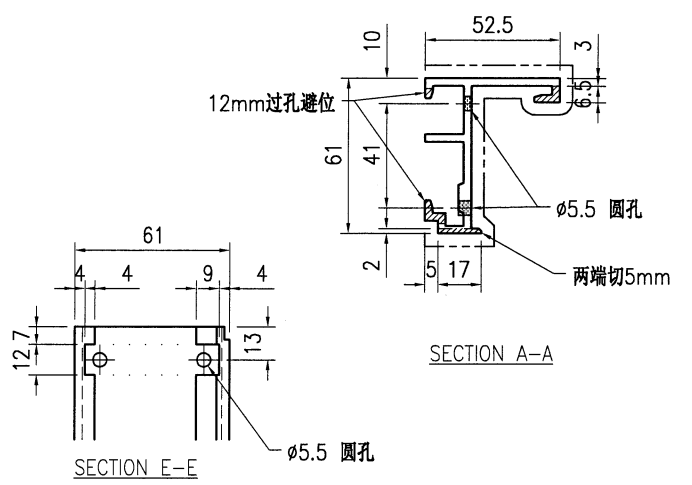
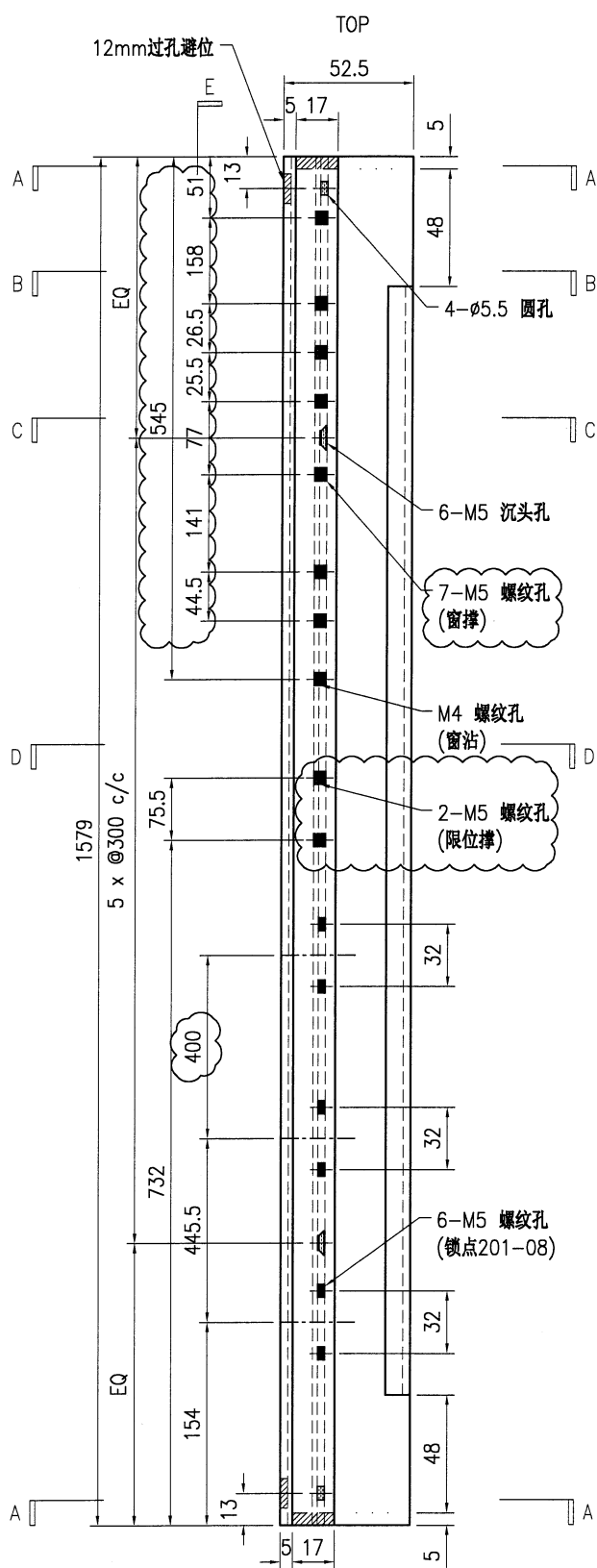
物料编号	DIM.A	DIM.B	DIM.C	DIM.D	DIM.E	数量	单件重量(kg)
J853-CW-X86502-202A	1385	4	307.5			14	-
J853-CW-X86502-202B	735	2	157.5			14	-
J853-CW-X86502-202C	2210	7	610.5			7	-



技术说明:


1. 铝合金型材截料之前应进行校直调整, 截料端头不应有加工变形, 并应去除毛刺;
2. 加工长度允许偏差为±0.5mm, 端头斜度的允许偏差为±0.25°, 孔位的允许偏差为±0.3mm, 孔距的允许偏差为±0.3mm, 累计偏差为±0.5mm;
3. 槽口、豁口的长宽边允许偏差为+0.5mm, 榫头的长宽边允许偏差为-0.5mm, 中心线允许偏差都为±0.5mm;
4. "—————" 为外露喷涂装饰面, 应贴保护膜, 加工过程中不得破坏装饰面, 加工完毕须标示代号及长度。

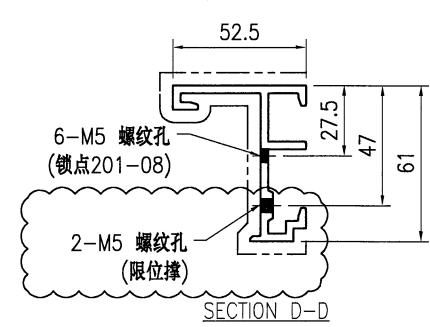
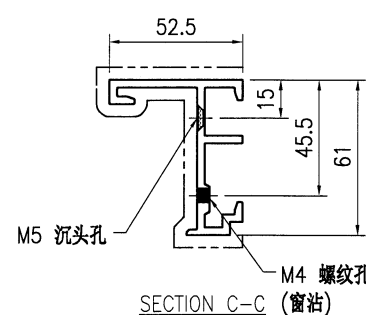
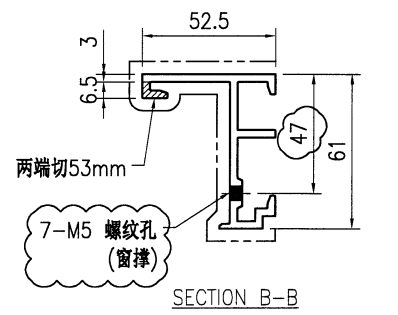
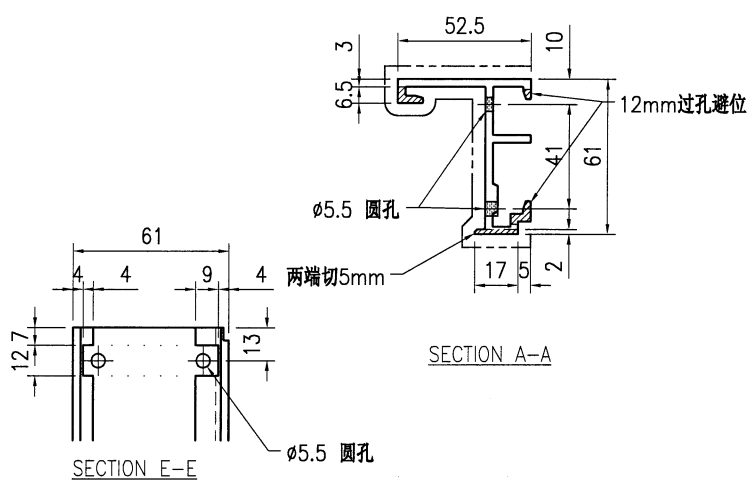
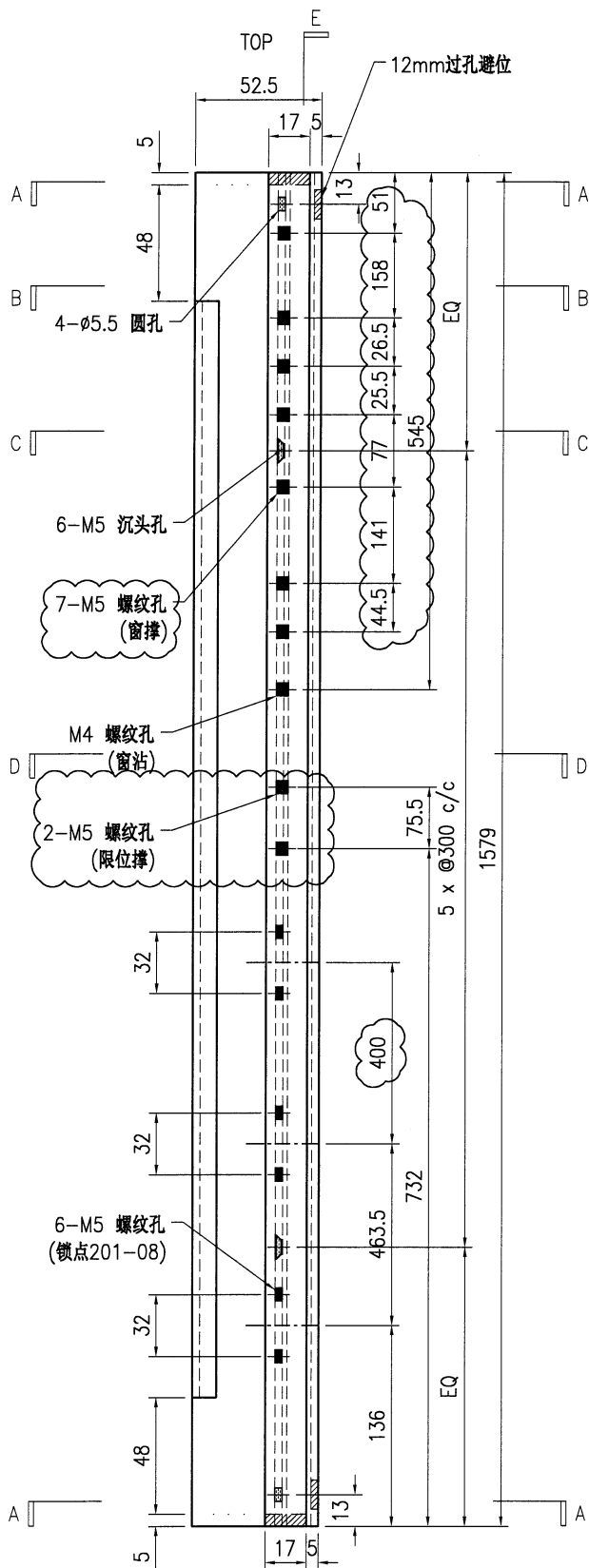
 美特铝质有限公司 MIDI Aluminium Fabricator Ltd.				工程号	J853	制图	J.L.	27/10	物料号	J853-CW-X86505-003			
				地盘	香港延坪路	复核	-	-	图号	J853-CW-X86505-003			
版本	1	采用	工厂	√	地盘	名称	开窗竖向内框加工图		批准	-	-	数量	28
日期	30/1	颜色	JM213457		材料	X86505		单件重量(kg)	-	长度	1579	宽度	-



技术说明:

1. 铝合金型材截料之前应进行校直调整, 截料端头不应有加工变形, 并应去除毛刺;
2. 加工长度允许偏差为±0.5mm, 端头斜度的允许偏差为±0.25°, 孔位的允许偏差为±0.3mm, 孔距的允许偏差为±0.3mm, 累计偏差为±0.5mm;
3. 槽口、豁口的长宽边允许偏差为+0.5mm, 榫头的长宽边允许偏差为-0.5mm, 中心线允许偏差都为±0.5mm;
4. "-----" 为外露喷涂装饰面, 应贴保护膜, 加工过程中不得破坏装饰面, 加工完毕须标示代号及长度。

 美特铝质有限公司 MIDI Aluminium Fabricator Ltd.				工程号 J853 地盘 香港延坪路	制图 J.L. 复核 -	27/10 -	物料号 J853-CW-X86505-004 图号 J853-CW-X86505-004
版本 1 日期 30/1	采用 工厂 颜色 JMQ213457	名称 开窗竖向内框加工图 材料 X86505	批准 - 单件重量(kg) -	数量 28 长度 1579	宽度 -		



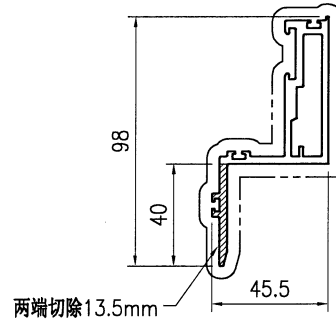
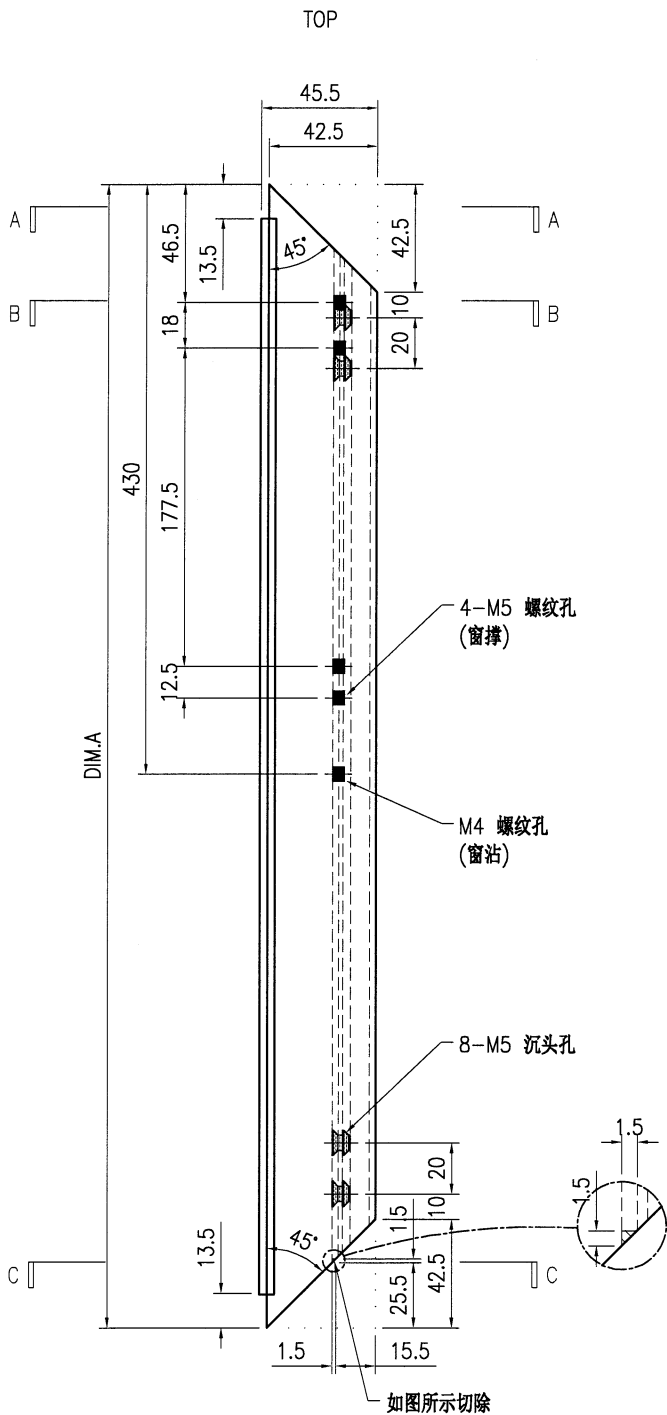
技术说明:

1. 铝合金型材截料之前应进行校直调整, 截料端头不应有加工变形, 并应去除毛刺;
2. 加工长度允许偏差为 $\pm 0.5\text{mm}$, 端头斜度的允许偏差为 $\pm 0.25^\circ$, 孔位的允许偏差为 $\pm 0.3\text{mm}$, 孔距的允许偏差为 $\pm 0.3\text{mm}$, 累计偏差为 $\pm 0.5\text{mm}$;
3. 槽口、豁口的长宽边允许偏差为 $+0.5\text{mm}$, 榫头的长宽边允许偏差为 -0.5mm , 中心线允许偏差都为 $\pm 0.5\text{mm}$;
4. "-----" 为外露喷涂装饰面, 应贴保护膜, 加工过程中不得破坏装饰面, 加工完毕须标示代号及长度。

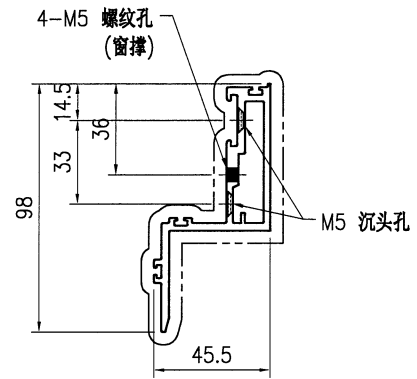
 美特铝质有限公司 MIDI Aluminium Fabricator Ltd.				工程号 J853	制图 J.L.	27/10	物料号 J853-CW-X86506-001
地盘 香港延坪路				名称 开窗竖向窗扇加工图	复核 -	图号 J853-CW-X86506-001	数量 -
版本 1	采用 工厂 ✓	地盘 颜色 JMQ213457	材料 X86506	批准 -	单件重量(kg) -	长度 -	宽度 -

物料编号	DIM.A	DIM.B	DIM.C	DIM.D	DIM.E	数量	单件重量(kg)
J853-CW-X86506-001A	699					42	-
J853-CW-X86506-001B	649					56	-
J853-CW-X86506-001C	1559					28	-

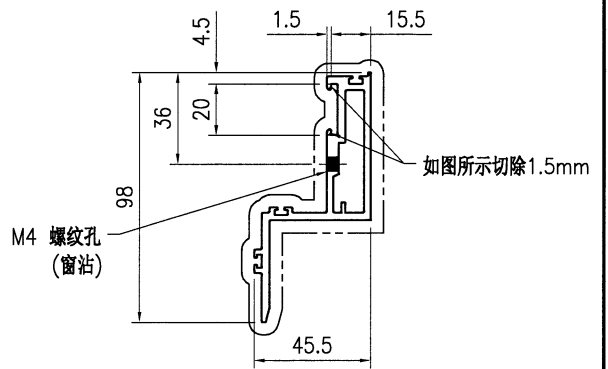
查看新增图纸J853-CW-X86506-001C



SECTION A-A



SECTION B-B



SECTION C-C

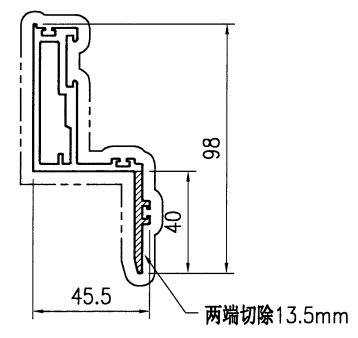
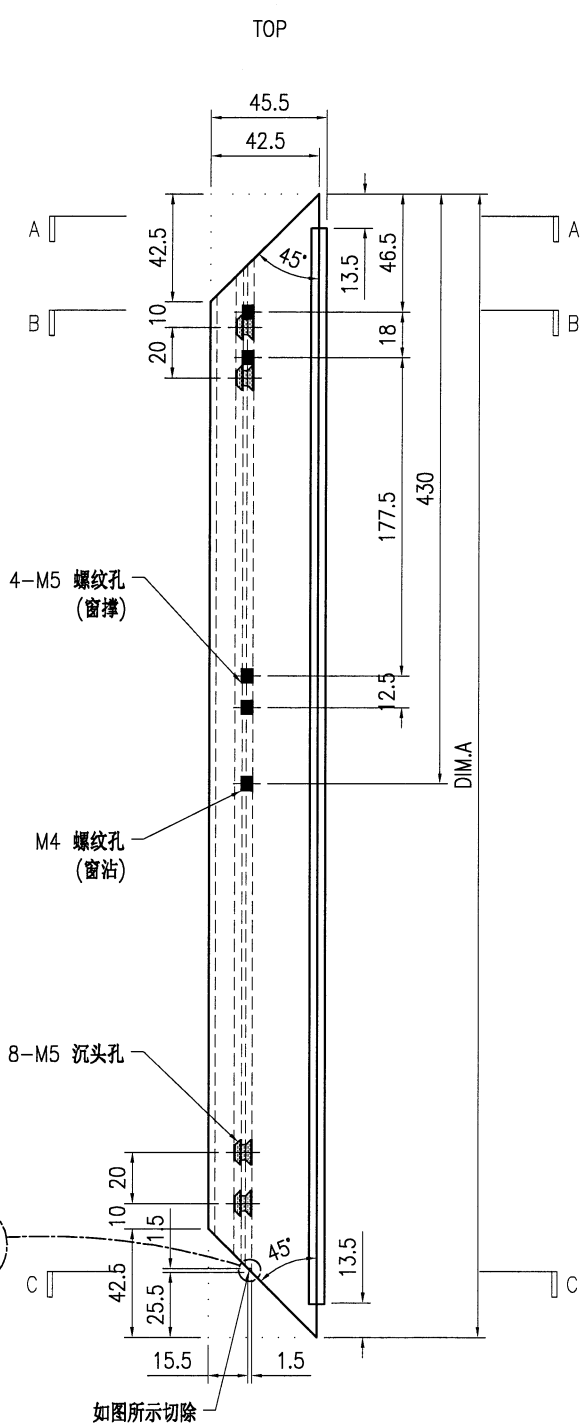
技术说明:

1. 铝合金型材截料之前应进行校直调整，截料端头不应有加工变形，并应去除毛刺；
2. 加工长度允许偏差为 $\pm 0.5\text{mm}$ ，端头斜度的允许偏差为 $\pm 0.25^\circ$ ，孔位的允许偏差为 $\pm 0.3\text{mm}$ ，孔距的允许偏差为 $\pm 0.3\text{mm}$ ，累计偏差为 $\pm 0.5\text{mm}$ ；
3. 槽口、豁口的长宽边允许偏差为 $+0.5\text{mm}$ ，榫头的长宽边允许偏差为 -0.5mm ，中心线允许偏差都为 $\pm 0.5\text{mm}$ ；
4. " ————" 为外露喷涂装饰面，应贴保护膜，加工过程中不得破坏装饰面，加工完毕须标示代号及长度。

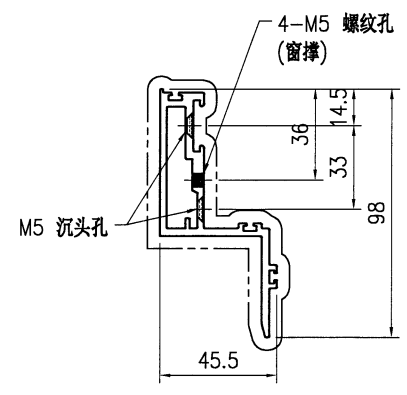
 美特铝质有限公司 MIDI Aluminium Fabricator Ltd.				工程号 J853 地盘 香港延坪路	制图 J.L. 复核 -	27/10 -	物料号 J853-CW-X86506-002 图号 J853-CW-X86506-002
版本 1 日期 30/1	采用 工厂 颜色 JMQ213457	名称 开窗竖向窗扇加工图 材料 X86506	批准 - 单件重量(kg) -	数量 - 长度 -	宽度 -		

物料编号	DIM.A	DIM.B	DIM.C	DIM.D	DIM.E	数量	单件重量(kg)
J853-CW-X86506-002A	699					42	-
J853-CW-X86506-002B	649					56	-
J853-CW-X86506-002C	1559					28	-

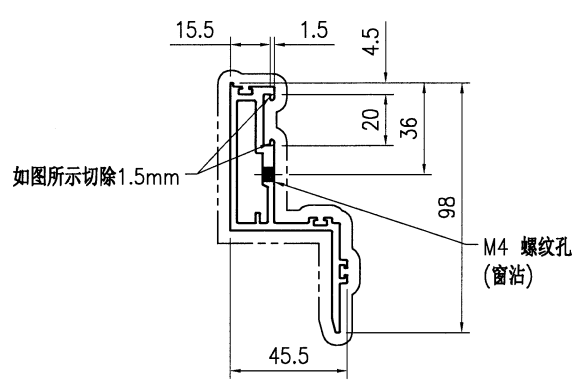
查看新增图纸J853-CW-X86506-002C



SECTION A-A




SECTION B-B

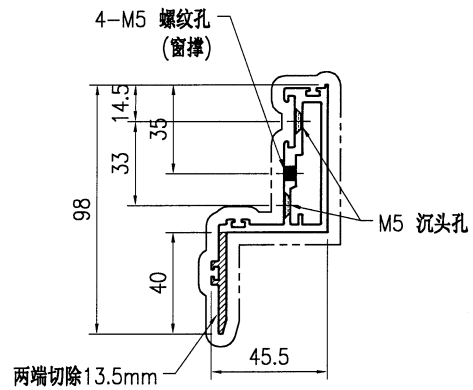
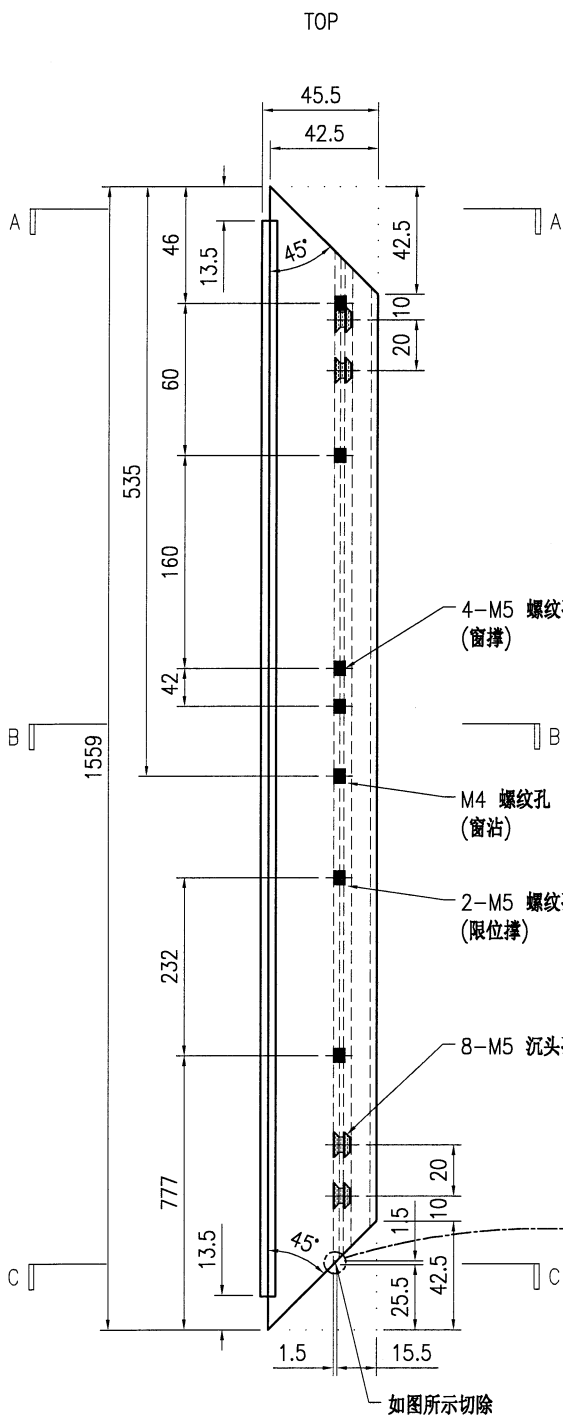


SECTION C-C

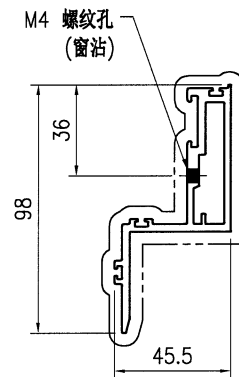
技术说明:

- 1.铝合金型材截料之前应进行校直调整,截料端头不应有加工变形,并应去除毛刺;
- 2.加工长度允许偏差为±0.5mm,端头斜度的允许偏差为±0.25°,孔位的允许偏差为±0.3mm,孔距的允许偏差为±0.3mm,累计偏差为±0.5mm;
- 3.槽口、豁口的长宽边允许偏差为+0.5mm,榫头的长宽边允许偏差为-0.5mm,中心线允许偏差都为±0.5mm;
- 4."-----"为外露喷涂装饰面,应贴保护膜,加工过程中不得破坏装饰面,加工完毕须标示代号及长度。

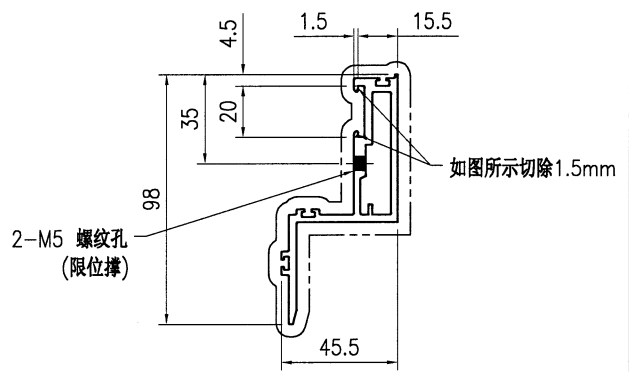
 美特铝质有限公司 MIDI Aluminium Fabricator Ltd.				工程号 J853 地盘 香港延坪路	制图 J.L. 复核 -	30/1/24 -	物料号 J853-CW-X86506-001C 图号 J853-CW-X86506-001C		
版本 日期	采用 颜色	工厂 JMQ213457	名称 开窗竖向窗扇加工图	材料 X86506	批准 -	数量 28	单件重量(kg) -	长度 1559	宽度 -



SECTION A-A




SECTION B-B

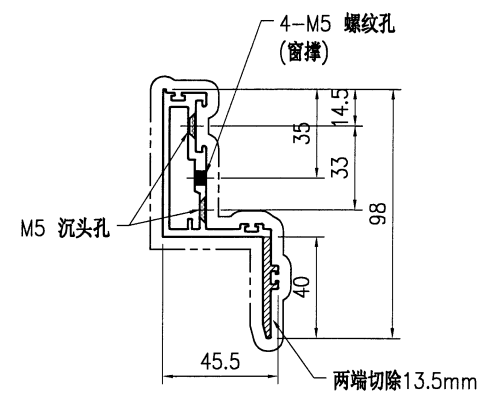
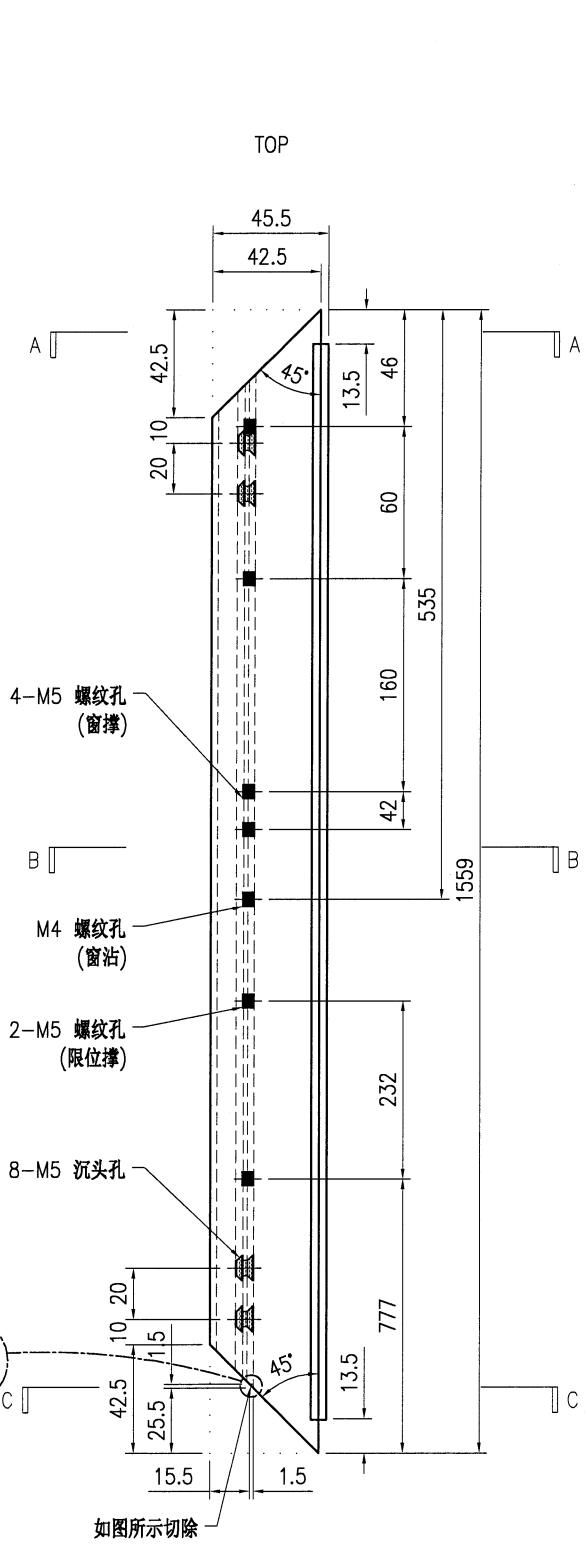


SECTION C-C

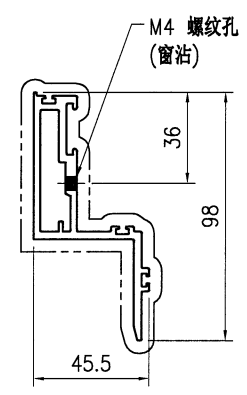
技术说明:

1. 铝合金型材截料之前应进行校直调整, 截料端头不应有加工变形, 并应去除毛刺;
2. 加工长度允许偏差为 $\pm 0.5\text{mm}$, 端头斜度的允许偏差为 $\pm 0.25^\circ$, 孔位的允许偏差为 $\pm 0.3\text{mm}$, 孔距的允许偏差为 $\pm 0.3\text{mm}$, 累计偏差为 $\pm 0.5\text{mm}$;
3. 槽口、豁口的长宽边允许偏差为 $+0.5\text{mm}$, 榫头的长宽边允许偏差为 -0.5mm , 中心线允许偏差都为 $\pm 0.5\text{mm}$;
4. "-----" 为外露喷涂装饰面, 应贴保护膜, 加工过程中不得破坏装饰面, 加工完毕须标示代号及长度。

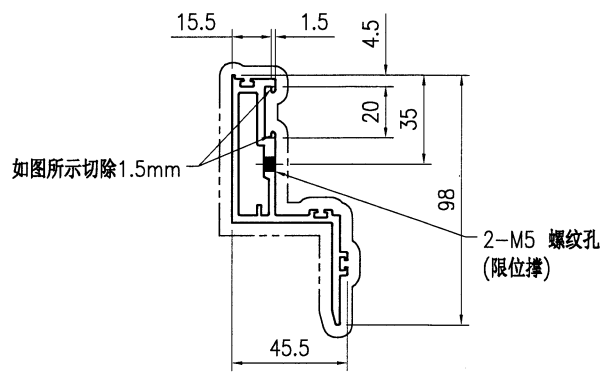
 美特铝质有限公司 MIDI Aluminium Fabricator Ltd.				工程号 J853 地盘 香港延坪路	制图 J.L. 复核 - 批准 -	30/1/24 - -	物料号 J853-CW-X86506-002C 图号 J853-CW-X86506-002C	
版本 日期	采用 颜色	工厂 JMQ213457	名称 开窗竖向窗扇加工图	材料 X86506	单件重量(kg) -	数量 28	长度 1559	宽度 -



SECTION A-A



SECTION B-B



SECTION C-C

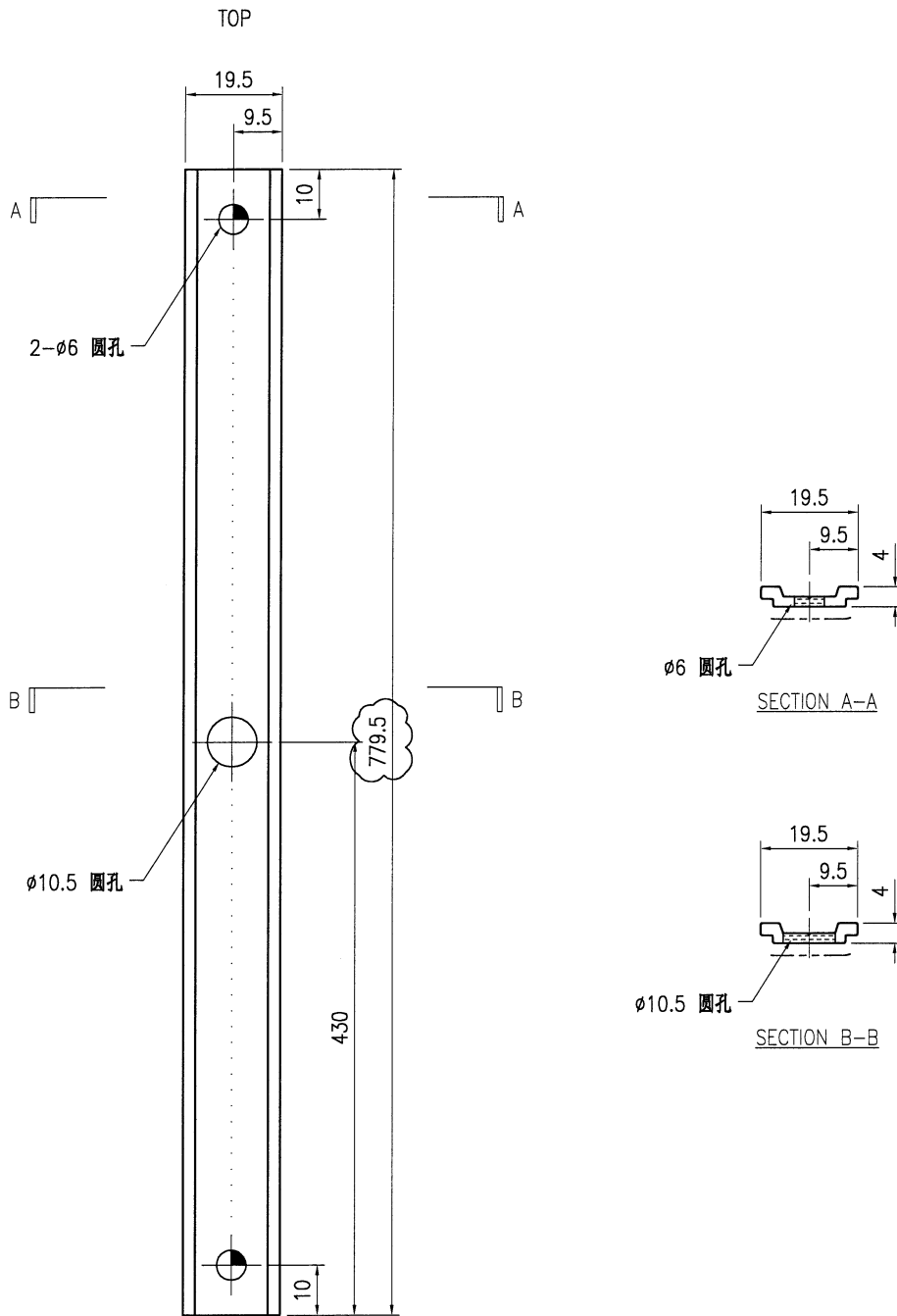
技术说明:

1. 铝合金型材截料之前应进行校直调整, 截料端头不应有加工变形, 并应去除毛刺;
2. 加工长度允许偏差为 $\pm 0.5\text{mm}$, 端头斜度的允许偏差为 $\pm 0.25^\circ$, 孔位的允许偏差为 $\pm 0.3\text{mm}$, 孔距的允许偏差为 $\pm 0.3\text{mm}$, 累计偏差为 $\pm 0.5\text{mm}$;
3. 槽口、豁口的长宽边允许偏差为 $+0.5\text{mm}$, 榫头的长宽边允许偏差为 -0.5mm , 中心线允许偏差都为 $\pm 0.5\text{mm}$;
4. "-----" 为外露喷涂装饰面, 应贴保护膜, 加工过程中不得破坏装饰面, 加工完毕须标示代号及长度。




美特铝质有限公司
MIDI Aluminium Fabricator Ltd.

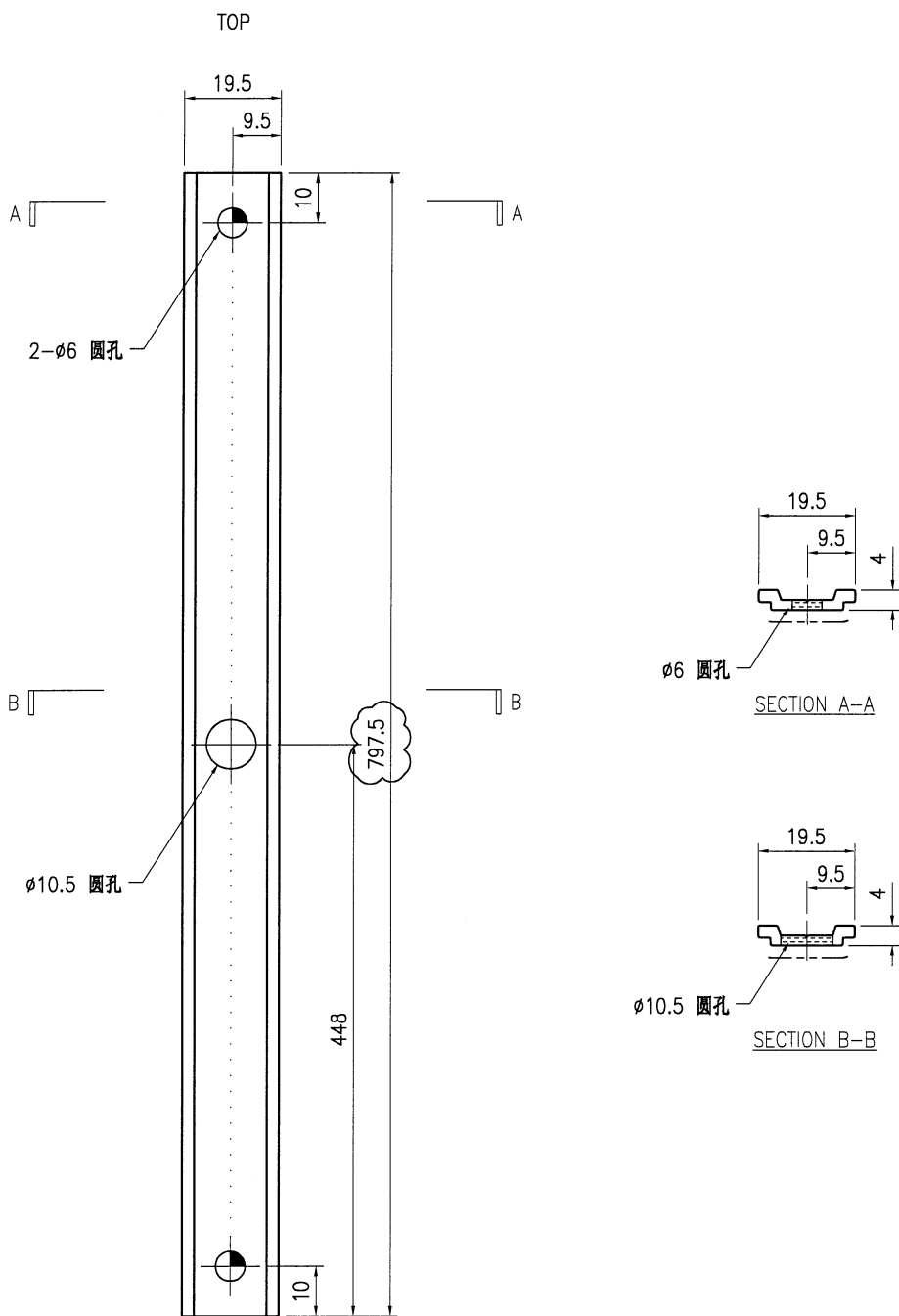
工程号	J853	制图	J.L.	27/10	物料号	J853-CW-X86508-201
地盘	香港延坪路	复核	-	-	图号	J853-CW-X86508-201
名称	开窗连杆加工图(竖向)	批准	-	-	数量	28
材料	X86508	单件重量(kg)	-	-	长度	779.5
版本	1	采用	工厂	√	地盘	
日期	30/1	颜色	JMQ213457		宽度	-



技术说明:

1. 铝合金型材截料之前应进行校直调整, 截料端头不应有加工变形, 并应去除毛刺;
2. 加工长度允许偏差为 $\pm 0.5\text{mm}$, 端头斜度的允许偏差为 $\pm 0.25^\circ$, 孔位的允许偏差为 $\pm 0.3\text{mm}$, 孔距的允许偏差为 $\pm 0.3\text{mm}$, 累计偏差为 $\pm 0.5\text{mm}$;
3. 槽口、豁口的长宽边允许偏差为 $+0.5\text{mm}$, 榫头的长宽边允许偏差为 -0.5mm , 中心线允许偏差都为 $\pm 0.5\text{mm}$;
4. "-----" 为外露喷涂装饰面, 应贴保护膜, 加工过程中不得破坏装饰面, 加工完毕须标示代号及长度。

 美特铝质有限公司 MIDI Aluminium Fabricator Ltd.				工程号 J853	制图 J.L.	27/10	物料号 J853-CW-X86508-202	
				地盘 香港延坪路	复核 -	-	图号 J853-CW-X86508-202	
版本 1		采用 工厂 ✓	地盘	名称 开窗连杆加工图(竖向)	批准 -	-	数量 28	
日期 30/1		颜色 JMQ213457		材料 X86508	单件重量(kg)	-	长度 797.5	宽度 -



技术说明:

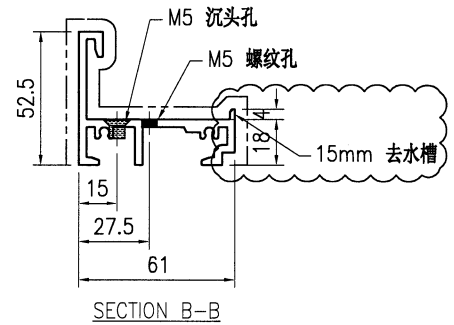
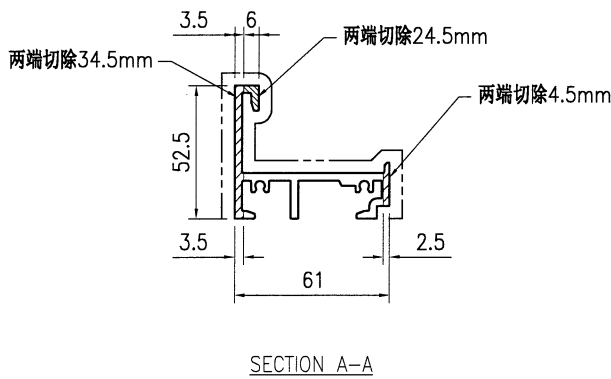
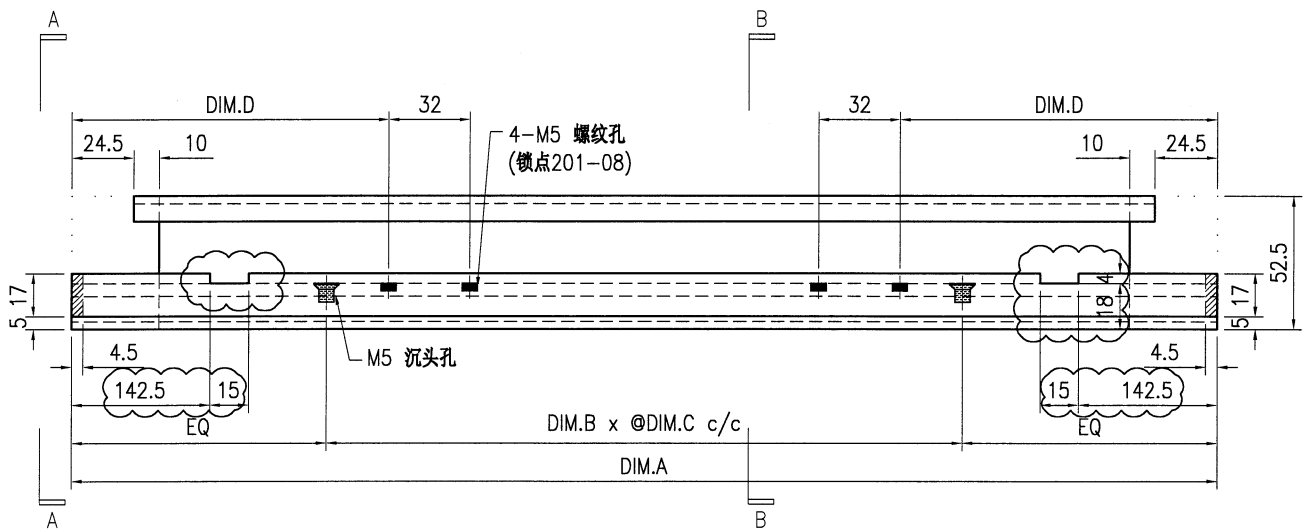
1. 铝合金型材截料之前应进行校直调整, 截料端头不应有加工变形, 并应去除毛刺;
2. 加工长度允许偏差为 $\pm 0.5\text{mm}$, 端头斜度的允许偏差为 $\pm 0.25^\circ$, 孔位的允许偏差为 $\pm 0.3\text{mm}$, 孔距的允许偏差为 $\pm 0.3\text{mm}$, 累计偏差为 $\pm 0.5\text{mm}$;
3. 槽口、豁口的长宽边允许偏差为 $+0.5\text{mm}$, 榫头的长宽边允许偏差为 -0.5mm , 中心线允许偏差都为 $\pm 0.5\text{mm}$;
4. " — — — — " 为外露喷涂装饰面, 应贴保护膜, 加工过程中不得破坏装饰面, 加工完毕须标示代号及长度。



美特铝质有限公司
MIDI Aluminium Fabricator Ltd.


工程号	J853	制图	J.L.	27/10	物料号	J853-CW-X86509-002	
地盘	香港延坪路	复核	-	-	图号	J853-CW-X86509-002	
版本	1	名称	开窗横向内框	批准	-	数量	-
日期	19/1	材料	X86509	单件重量(kg)	-	长度	-
采用	工厂	√	地盘			宽度	-
颜色	JMQ213457						

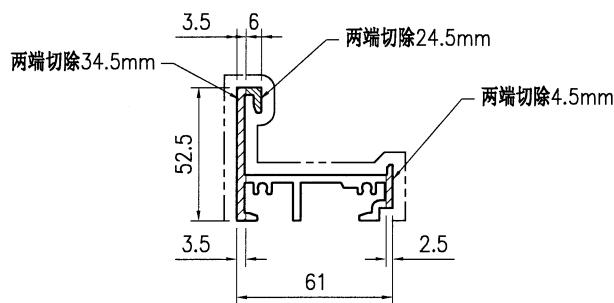
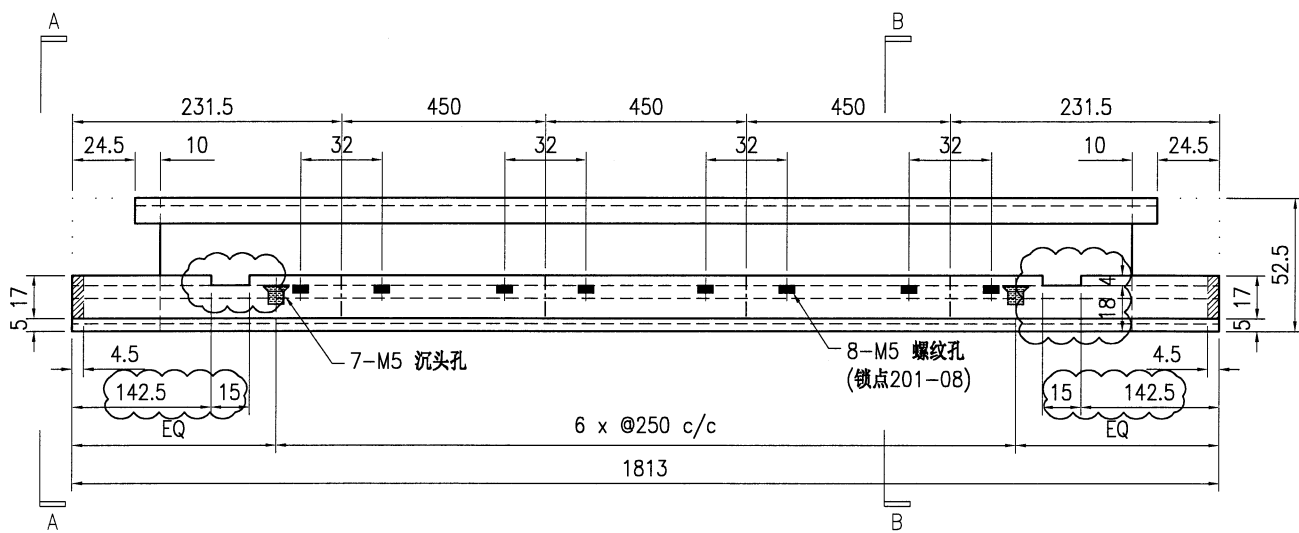
物料编号	DIM.A	DIM.B	DIM.C	DIM.D	DIM.E	数量	单件重量(kg)
J853-CW-X86509-002A	1263	3	300	365.5		56	-
J853-CW-X86509-002B	-	-	-	-		-	-
J853-CW-X86509-002C	613	2	250	165.5		28	-
J853-CW-X86509-002D	513	2	200	140.5		28	-



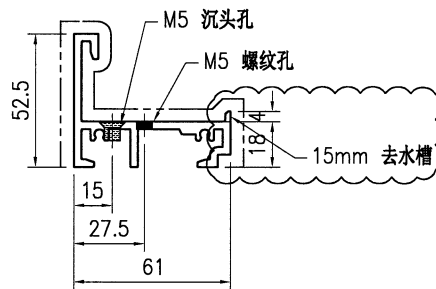
技术说明:

1. 铝合金型材截料之前应进行校直调整, 截料端头不应有加工变形, 并应去除毛刺;
2. 加工长度允许偏差为 ± 0.5 mm, 端头斜度的允许偏差为 $\pm 0.25^\circ$, 孔位的允许偏差为 ± 0.3 mm, 孔距的允许偏差为 ± 0.3 mm, 累计偏差为 ± 0.5 mm;
3. 槽口、豁口的长宽边允许偏差为 $+0.5$ mm, 榫头的长宽边允许偏差为 -0.5 mm, 中心线允许偏差都为 ± 0.5 mm;
4. "-----" 为外露喷涂装饰面, 应贴保护膜, 加工过程中不得破坏装饰面, 加工完毕须标示代号及长度。

 美特铝质 有限公司 MIDI Aluminium Fabricator Ltd.				工程号 J853	制图 J.L.	27/10	物料号 J853-CW-X86509-003	
				地盘 香港延坪路	复核 -	-	图号 J853-CW-X86509-003	
版本 1		采用 工厂 ✓	地盘 	名称 开窗横向内框	批准 -	-	数量 14	
日期 19/1		颜色 JMQ213457		材料 X86509	单件重量(kg) -	-	长度 1813	宽度 -




SECTION A-A

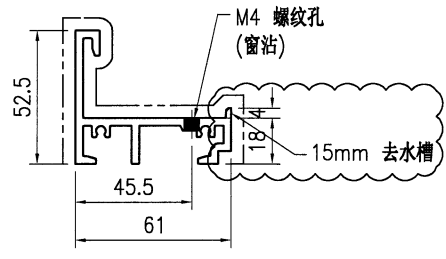
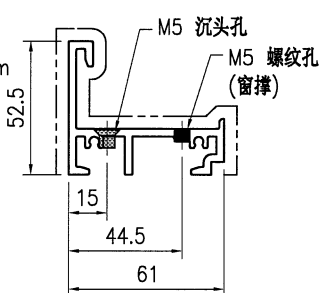
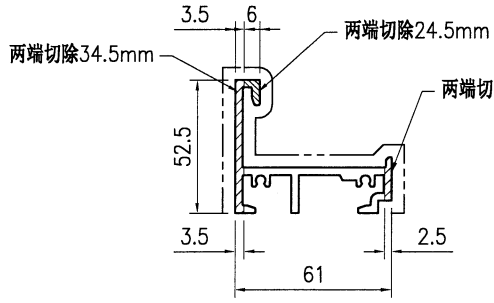
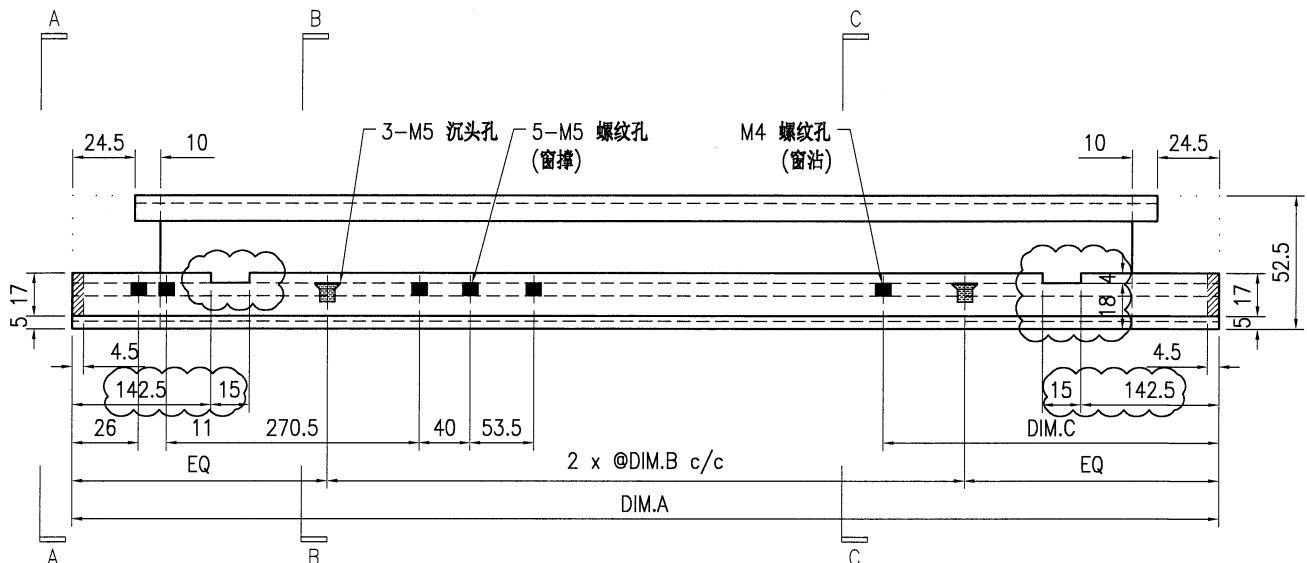


SECTION B-B

技术说明:

1. 铝合金型材截料之前应进行校直调整, 截料端头不应有加工变形, 并应去除毛刺;
2. 加工长度允许偏差为±0.5mm, 端头斜度的允许偏差为±0.25°, 孔位的允许偏差为±0.3mm, 孔距的允许偏差为±0.3mm, 累计偏差为±0.5mm;
3. 槽口、豁口的长宽边允许偏差为+0.5mm, 榫头的长宽边允许偏差为-0.5mm, 中心线允许偏差都为±0.5mm;
4. "—————" 为外露喷涂装饰面, 应贴保护膜, 加工过程中不得破坏装饰面, 加工完毕须标示代号及长度。

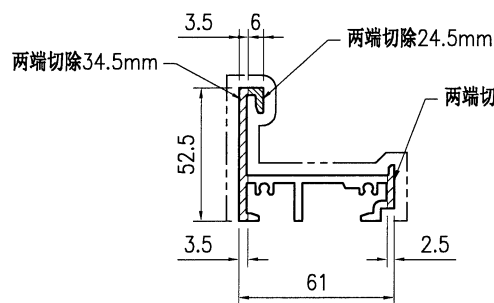
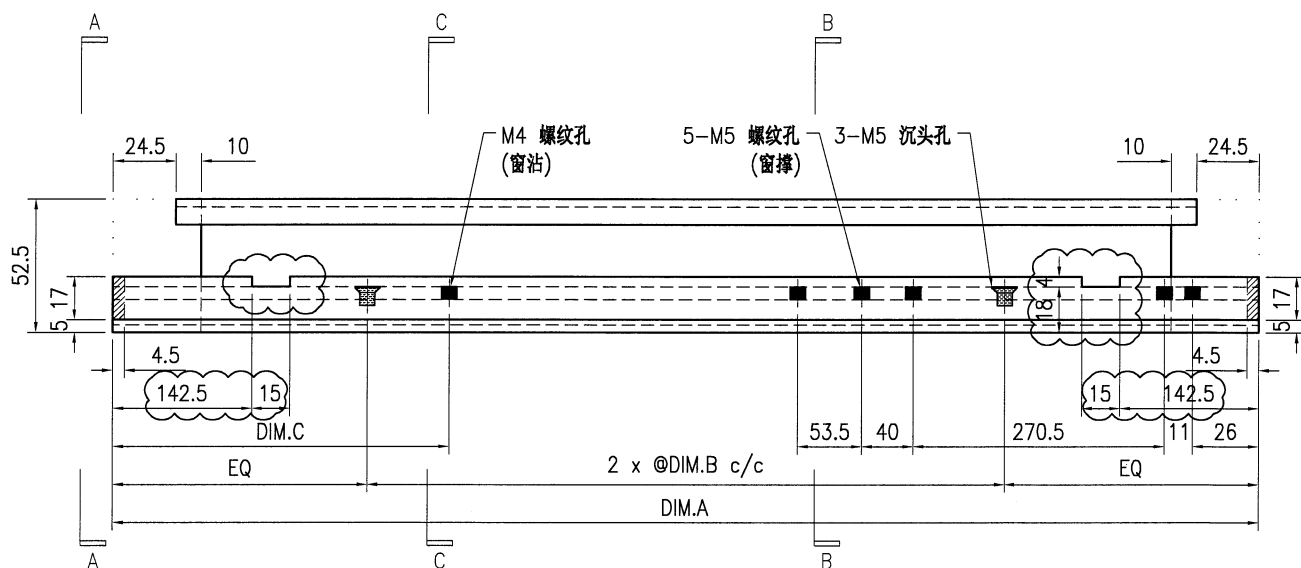
 美特铝质有限公司 MIDI Aluminium Fabricator Ltd.				工程号 J853	制图 J.L.	27/10	物料号 J853-CW-X86509-102	
地盘 香港延坪路				名称 开窗横向内框	复核 -	图号 J853-CW-X86509-102	数量 -	
版本 1	采用 工厂 ✓	地盘 名称 开窗横向内框	材料 X86509	批准 -	单件重量(kg) -	长度 -	宽度 -	
日期 19/1	颜色 JMQ213457			材料 X86509	单件重量(kg) -	长度 -	宽度 -	
物料编号		DIM.A	DIM.B	DIM.C	DIM.D	DIM.E	数量	单件重量(kg)
J853-CW-X86509-102A		613	250	132			21	-
J853-CW-X86509-102B		513	200	82			14	-



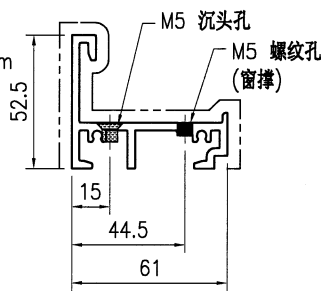
技术说明:

1. 铝合金型材截料之前应进行校直调整, 截料端头不应有加工变形, 并应去除毛刺;
2. 加工长度允许偏差为±0.5mm, 端头斜度的允许偏差为±0.25°, 孔位的允许偏差为±0.3mm, 孔距的允许偏差为±0.3mm, 累计偏差为±0.5mm;
3. 槽口、豁口的长宽边允许偏差为+0.5mm, 榫头的长宽边允许偏差为-0.5mm, 中心线允许偏差都为±0.5mm;
4. "-----" 为外露喷涂装饰面, 应贴保护膜, 加工过程中不得破坏装饰面, 加工完毕须标示代号及长度。

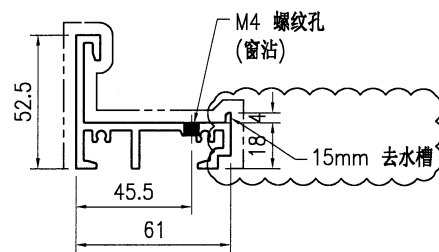
 美特铝质有限公司 MIDI Aluminium Fabricator Ltd.				工程号 J853	制图 J.L.	27/10	物料号 J853-CW-X86509-104	
地盘 香港延坪路				名称 开窗横向内框	复核 -	图号 J853-CW-X86509-104	数量 -	
版本 1	采用 工厂	颜色 JMQ213457	名称 开窗横向内框	材料 X86509	批准 -	单件重量(kg) -	长度 -	宽度 -
日期 19/1								
物料编号		DIM.A	DIM.B	DIM.C	DIM.D	DIM.E	数量	单件重量(kg)
J853-CW-X86509-104A		613	250	132			21	-
J853-CW-X86509-104B		513	200	82			14	-



SECTION A-A



SECTION B-B



SECTION C-C

技术说明:

1. 铝合金型材截料之前应进行校直调整, 截料端头不应有加工变形, 并应去除毛刺;
2. 加工长度允许偏差为 ± 0.5 mm, 端头斜度的允许偏差为 $\pm 0.25^\circ$, 孔位的允许偏差为 ± 0.3 mm, 孔距的允许偏差为 ± 0.3 mm, 累计偏差为 ± 0.5 mm;
3. 槽口、豁口的长宽边允许偏差为 $+0.5$ mm, 榫头的长宽边允许偏差为 -0.5 mm, 中心线允许偏差都为 ± 0.5 mm;
4. " "为外露喷涂装饰面, 应贴保护膜, 加工过程中不得破坏装饰面, 加工完毕须标示代号及长度。

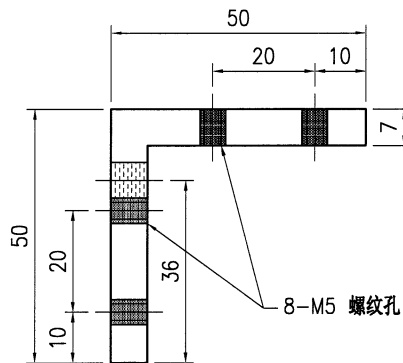
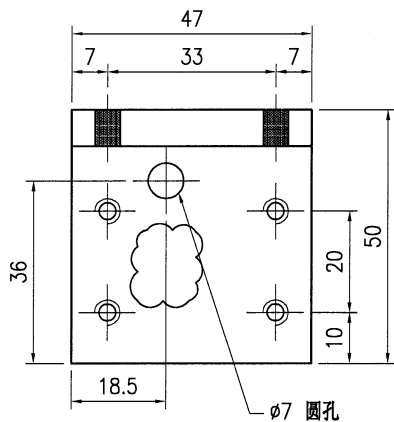


美特鋁質有限公司
MIDI Aluminium Fabricator Ltd.

工程号	J853	制图	J.L.	27/10	物料号	J853-CW-X86515-002	
地盘	香港延坪路	复核	-	-	图号	J853-CW-X86515-002	
版本	1	名称	50x50x7.2mm铝角	批准	-	数量	-
日期	30/1	材料	X86515	单件重量(kg)	-	长度	47

采用	工厂	√	地盘
颜色	阳极氧化		

位置	数量
HA1~HA8屋仔	196

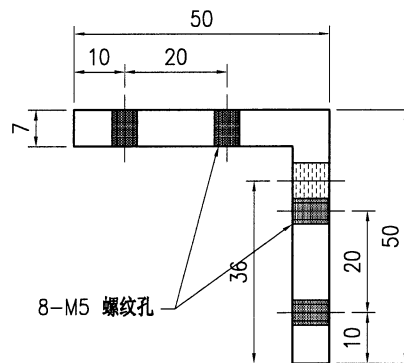
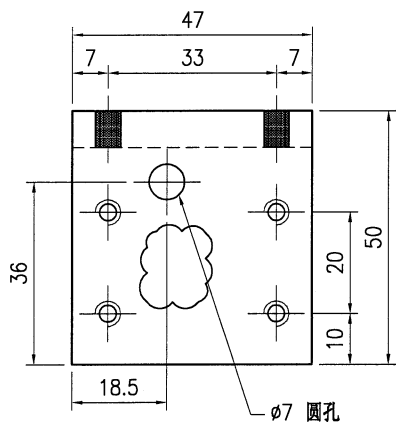


技术说明:

1. 铝合金型材截料之前应进行校直调整, 截料端头不应有加工变形, 并应去除毛刺;
2. 加工长度允许偏差为 $\pm 0.5\text{mm}$, 端头斜度的允许偏差为 $\pm 0.25^\circ$, 孔位的允许偏差为 $\pm 0.3\text{mm}$, 孔距的允许偏差为 $\pm 0.3\text{mm}$, 累计偏差为 $\pm 0.5\text{mm}$;
3. 槽口、豁口的长宽边允许偏差为 $+0.5\text{mm}$, 榫头的长宽边允许偏差为 -0.5mm , 中心线允许偏差都为 $\pm 0.5\text{mm}$;
4. "-----" 为外露喷涂装饰面, 应贴保护膜, 加工过程中不得破坏装饰面, 加工完毕须标示代号及长度。

 美特铝质有限公司 MIDI Aluminium Fabricator Ltd.				工程号 J853	制图 J.L.	27/10	物料号 J853-CW-X86515-003	
				地盘 香港延坪路	复核 -	-	图号 J853-CW-X86515-003	
版本 1		采用 工厂 <input checked="" type="checkbox"/>	地盘 <input type="checkbox"/>	名称 50x50x7.2mm铝角	批准 -	-	数量 -	
日期 30/1		颜色 阳极氧化		材料 X86515	单件重量(kg) -	-	长度 47	宽度 -

位置	数量
HA1~HA8屋仔	196

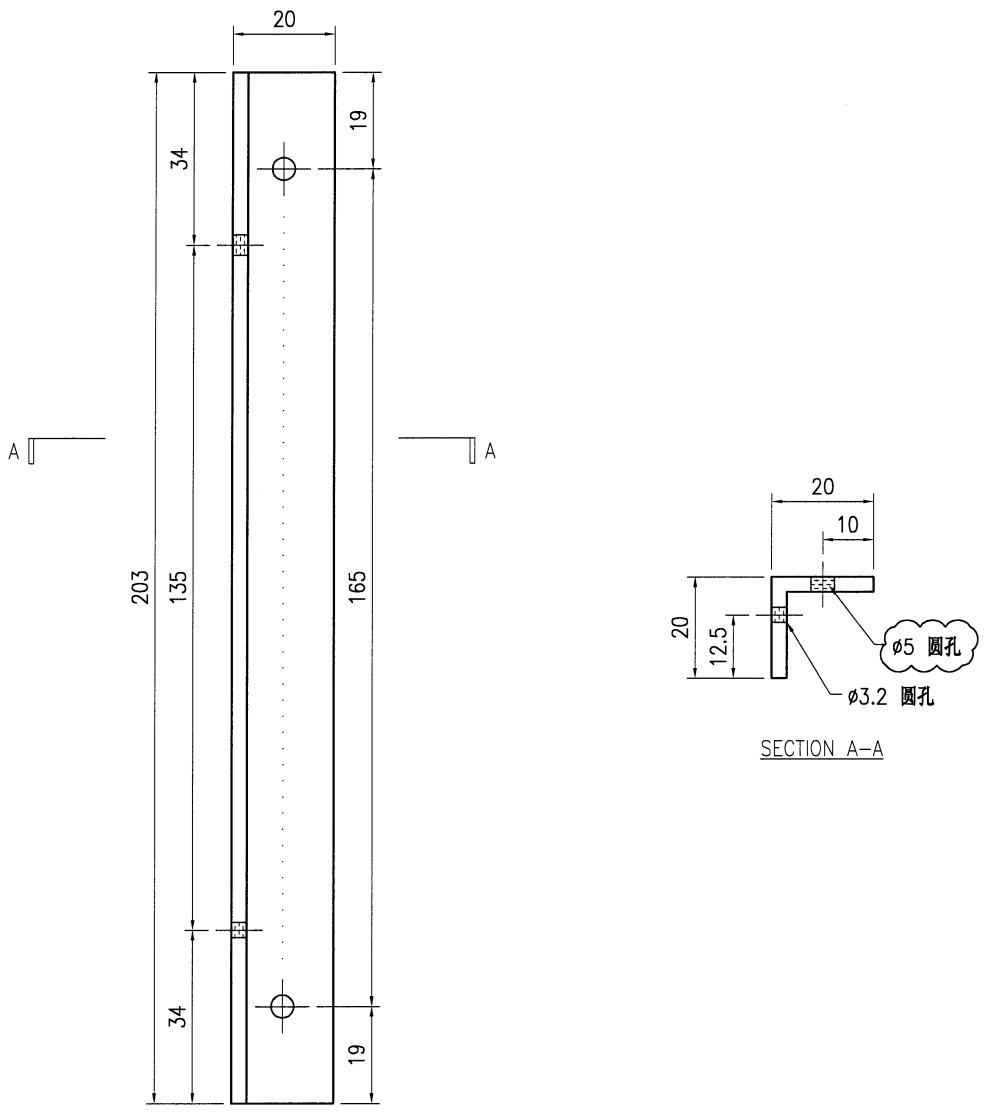


技术说明:

1. 铝合金型材截料之前应进行校直调整, 截料端头不应有加工变形, 并应去除毛刺;
2. 加工长度允许偏差为 $\pm 0.5\text{mm}$, 端头斜度的允许偏差为 $\pm 0.25^\circ$, 孔位的允许偏差为 $\pm 0.3\text{mm}$, 孔距的允许偏差为 $\pm 0.3\text{mm}$, 累计偏差为 $\pm 0.5\text{mm}$;
3. 槽口、豁口的长宽边允许偏差为 $+0.5\text{mm}$, 榫头的长宽边允许偏差为 -0.5mm , 中心线允许偏差都为 $\pm 0.5\text{mm}$;
4. "-----" 为外露喷涂装饰面, 应贴保护膜, 加工过程中不得破坏装饰面, 加工完毕须标示代号及长度。

 美特铝质 有限公司 MIDI Aluminium Fabricator Ltd.						工程号	J853	制图	J.L.	27/10	物料号	J853-CW-AA01-101				
						地盘	香港延坪路	复核	-	-	图号	J853-CW-AA01-101				
版本	1		采用	工厂	√	地盘		名称	20x20x3mm铝角(竖向)		批准	-	-	数量	-	
日期	19/1		颜色	阳极氧化				材料	JM1012A		单件重量(kg)	-	长度	203	宽度	-

位置	数量
HA1~HA8屋仔	42

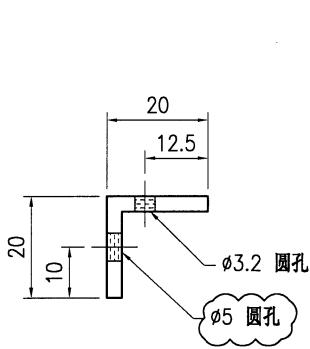
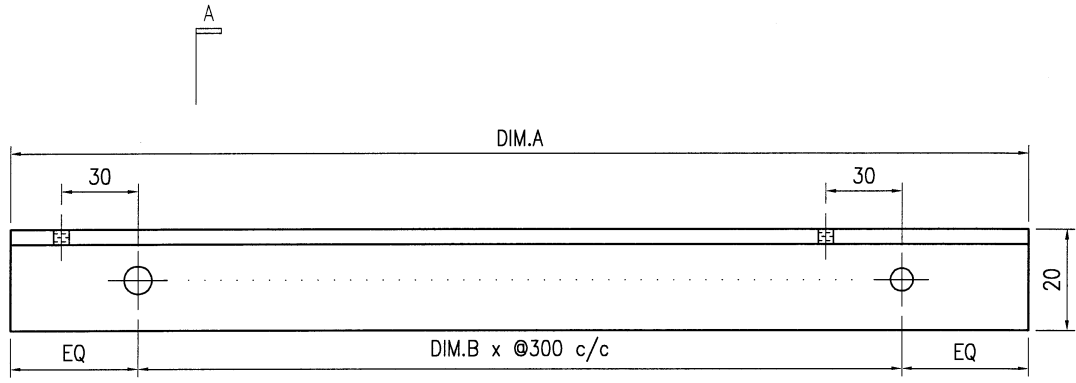


技术说明:

1. 铝合金型材截料之前应进行校直调整, 截料端头不应有加工变形, 并应去除毛刺;
2. 加工长度允许偏差为±0.5mm, 端头斜度的允许偏差为±0.25°, 孔位的允许偏差为±0.3mm, 孔距的允许偏差为±0.3mm, 累计偏差为±0.5mm;
3. 槽口、豁口的长宽边允许偏差为+0.5mm, 榫头的长宽边允许偏差为-0.5mm, 中心线允许偏差都为±0.5mm;
4. "-----" 为外露喷涂装饰面, 应贴保护膜, 加工过程中不得破坏装饰面, 加工完毕须标示代号及长度。

 美特铝质有限公司 MIDI Aluminium Fabricator Ltd.				工程号 J853	制图 J.L.	27/10	物料号 J853-CW-AA01-102	
				地盘 香港延坪路	复核 -	-	图号 J853-CW-AA01-102	
版本 1		采用 工厂	工厂 ✓	地盘 	名称 20x20x3mm铝角(横向)	批准 -	数量 -	
日期 19/1		颜色 阳极氧化			材料 JM1012A	单件重量(kg) -	长度 -	宽度 -

物料编号	DIM.A	DIM.B	DIM.C	DIM.D	DIM.E	数量	单件重量(kg)
J853-CW-AA01-102A	1344	4				14	-
J853-CW-AA01-102B	694	2				14	-
J853-CW-AA01-102C	2167	7				7	-

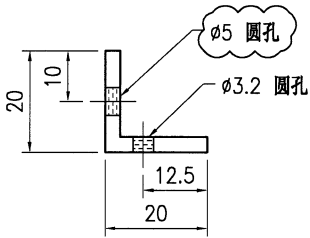
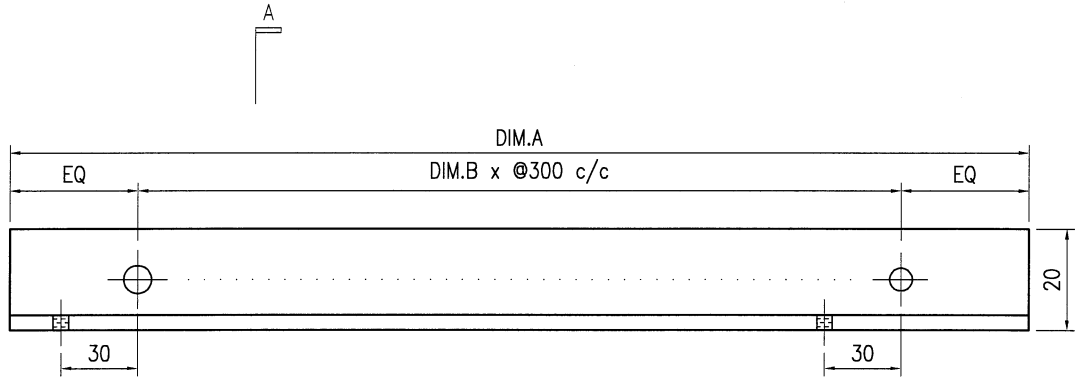


SECTION A-A

- 技术说明:
1. 铝合金型材截料之前应进行校直调整, 截料端头不应有加工变形, 并应去除毛刺;
 2. 加工长度允许偏差为 ± 0.5 mm, 端头斜度的允许偏差为 $\pm 0.25^\circ$, 孔位的允许偏差为 ± 0.3 mm, 孔距的允许偏差为 ± 0.3 mm, 累计偏差为 ± 0.5 mm;
 3. 槽口、豁口的长宽边允许偏差为 $+0.5$ mm, 榫头的长宽边允许偏差为 -0.5 mm, 中心线允许偏差都为 ± 0.5 mm;
 4. "-----" 为外露喷涂装饰面, 应贴保护膜, 加工过程中不得破坏装饰面, 加工完毕须标示代号及长度。

 美特铝质有限公司 MIDI Aluminium Fabricator Ltd.				工程号 J853	制图 J.L.	27/10	物料号 J853-CW-AA01-103		
				地盘 香港延坪路	复核 -	-	图号 J853-CW-AA01-103		
版本 1		采用 工厂	√	地盘	名称 20x20x3mm铝角(横向)	批准 -	-	数量 -	
日期 19/1		颜色 阳极氧化			材料 JM1012A	单件重量(kg)	-	长度 -	宽度 -

物料编号	DIM.A	DIM.B	DIM.C	DIM.D	DIM.E	数量	单件重量(kg)
J853-CW-AA01-103A	1344	4				14	-
J853-CW-AA01-103B	694	2				14	-
J853-CW-AA01-103C	2167	7				7	-

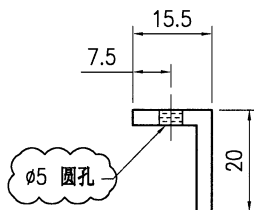
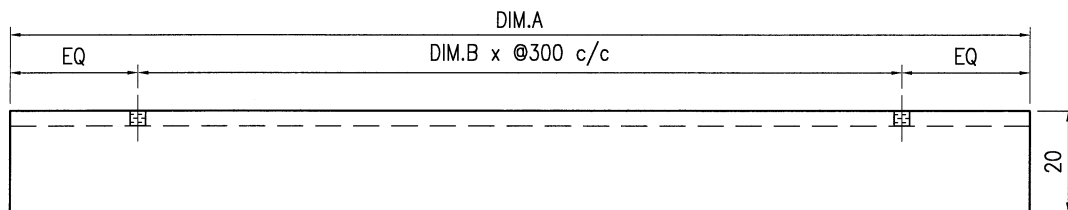


SECTION A-A

- 技术说明:
1. 铝合金型材截料之前应进行校直调整, 截料端头不应有加工变形, 并应去除毛刺;
 2. 加工长度允许偏差为 $\pm 0.5\text{mm}$, 端头斜度的允许偏差为 $\pm 0.25^\circ$, 孔位的允许偏差为 $\pm 0.3\text{mm}$, 孔距的允许偏差为 $\pm 0.3\text{mm}$, 累计偏差为 $\pm 0.5\text{mm}$;
 3. 槽口、豁口的长宽边允许偏差为 $+0.5\text{mm}$, 榫头的长宽边允许偏差为 -0.5mm , 中心线允许偏差都为 $\pm 0.5\text{mm}$;
 4. "-----" 为外露喷涂装饰面, 应贴保护膜, 加工过程中不得破坏装饰面, 加工完毕须标示代号及长度。

 美特铝质有限公司 MIDI Aluminium Fabricator Ltd.				工程号	J853	制图	J.L.	27/10	物料号	J853-CW-AA01-401		
				地盘	香港延坪路	复核	-	-	图号	J853-CW-AA01-401		
版本	1	采用	工厂	√	地盘	名称	20x20x3mm铝角(横向)		批准	-	数量	-
日期	19/1	颜色	阳极氧化		材料	JM1012A	单件重量(kg)	-	长度	-	宽度	-

物料编号	DIM.A	DIM.B	DIM.C	DIM.D	DIM.E	数量	单件重量(kg)
J853-CW-AA01-401A	1500	4				14	-
J853-CW-AA01-401B	4000	13				14	-
J853-CW-AA01-401C	3825	12				14	-
J853-CW-AA01-401D	3475	11				14	-



SECTION A-A

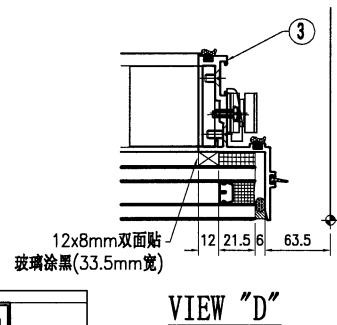
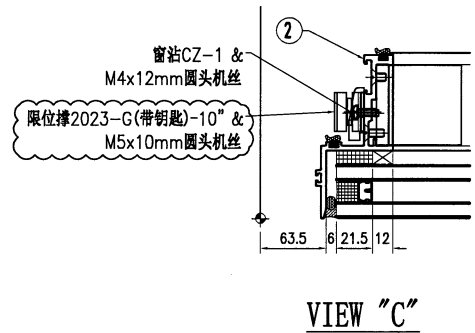
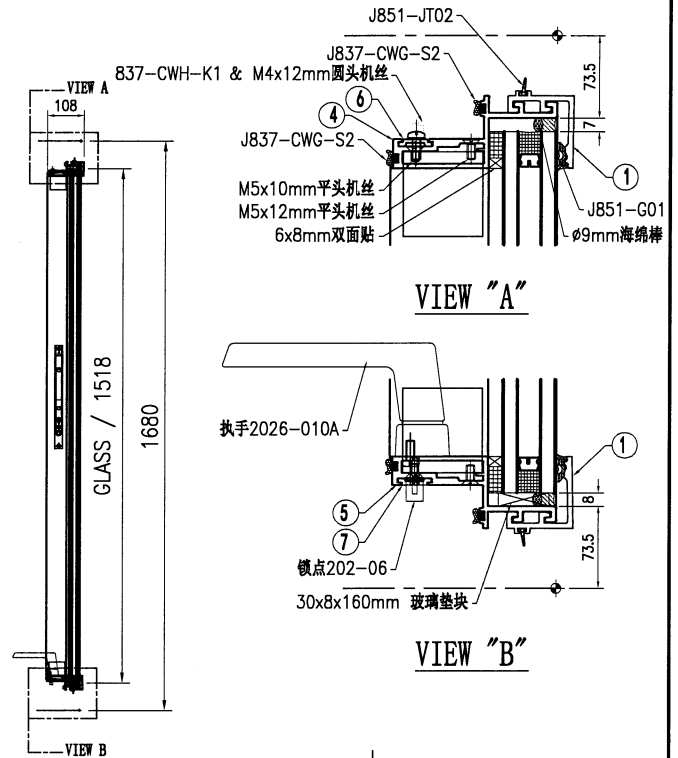
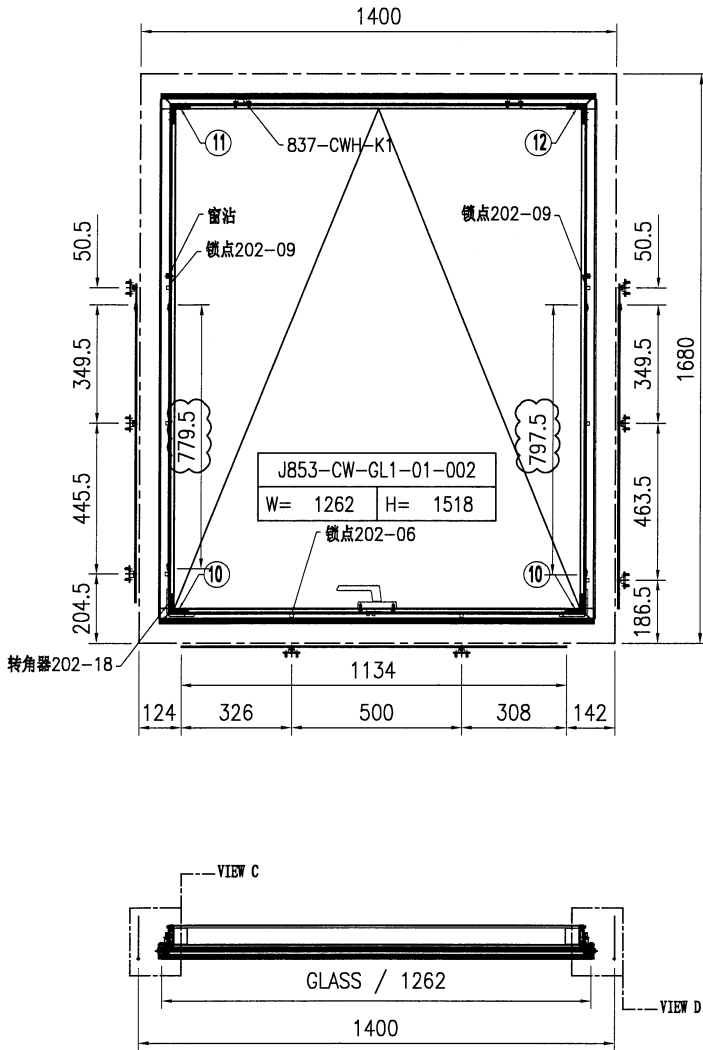
技术说明:

1. 铝合金型材截料之前应进行校直调整, 截料端头不应有加工变形, 并应去除毛刺;
2. 加工长度允许偏差为±0.5mm, 端头斜度的允许偏差为±0.25°, 孔位的允许偏差为±0.3mm, 孔距的允许偏差为±0.3mm, 累计偏差为±0.5mm;
3. 槽口、豁口的长宽边允许偏差为+0.5mm, 榫头的长宽边允许偏差为-0.5mm, 中心线允许偏差都为±0.5mm;
4. " — — — — " 为外露喷涂装饰面, 应贴保护膜, 加工过程中不得破坏装饰面, 加工完毕须标示代号及长度。



美特铝质有限公司
MIDI Aluminium Fabricator Ltd.

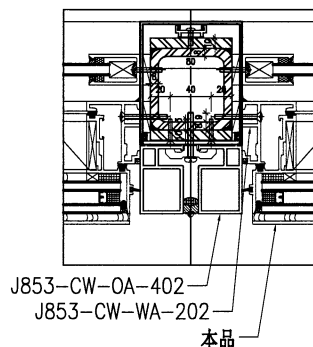
工程号	J853	制图	J.L.	08/11/23	物料号	-
地盘	香港延坪路	复核	-	-	图号	J853-CW-WA-002
版本	1	2	采用	工厂	地盘	√
日期	21/12	30/1	颜色	-	名称	副框组装图
					批准	-
					数量	28
					材料	-
					单件面积(㎡)	-
					长度	1400
					宽度	1680



序号	物料编号	长度	数量
1	J853-CW-X86500-001A	1279	2
2	J853-CW-X86506-001C	1559	1
3	J853-CW-X86506-002C	1559	1
4	J853-CW-X86507-001A	1279	1
5	J853-CW-X86507-002A	1279	1
6	J853-CW-X86508-001	52	2
7	J853-CW-X86508-002	1134	1
8	J853-CW-X86508-201	779.5	1
9	J853-CW-X86508-202	797.5	1
10	J853-CW-X86515-001	47	2
11	J853-CW-X86515-002	47	1
12	J853-CW-X86515-003	47	1

序号	物料编号	长度	数量
-	M4x12mm圆头机丝	-	6
-	M5x10mm平头机丝	-	16
-	M5x12mm平头机丝	-	16
-	M5x12mm圆头机丝	-	2
-	6x8mm双面贴	-	2.5
-	12x8mm双面贴	-	3.4
-	Ø9mm海绵棒	-	5.9
-	J837-CWG-S2	-	11.8
-	J851-JT02	-	5.9
-	J851-G01	-	2.5
-	锁点202-06	-	4
-	锁点202-09	-	2
-	837-CWH-K1	-	2
-	执手2026-010A(无盖)	-	1
-	转角器202-18	-	1对
-	窗沾CZ-1	-	2
-	30x8x160mm 玻璃垫块	-	2

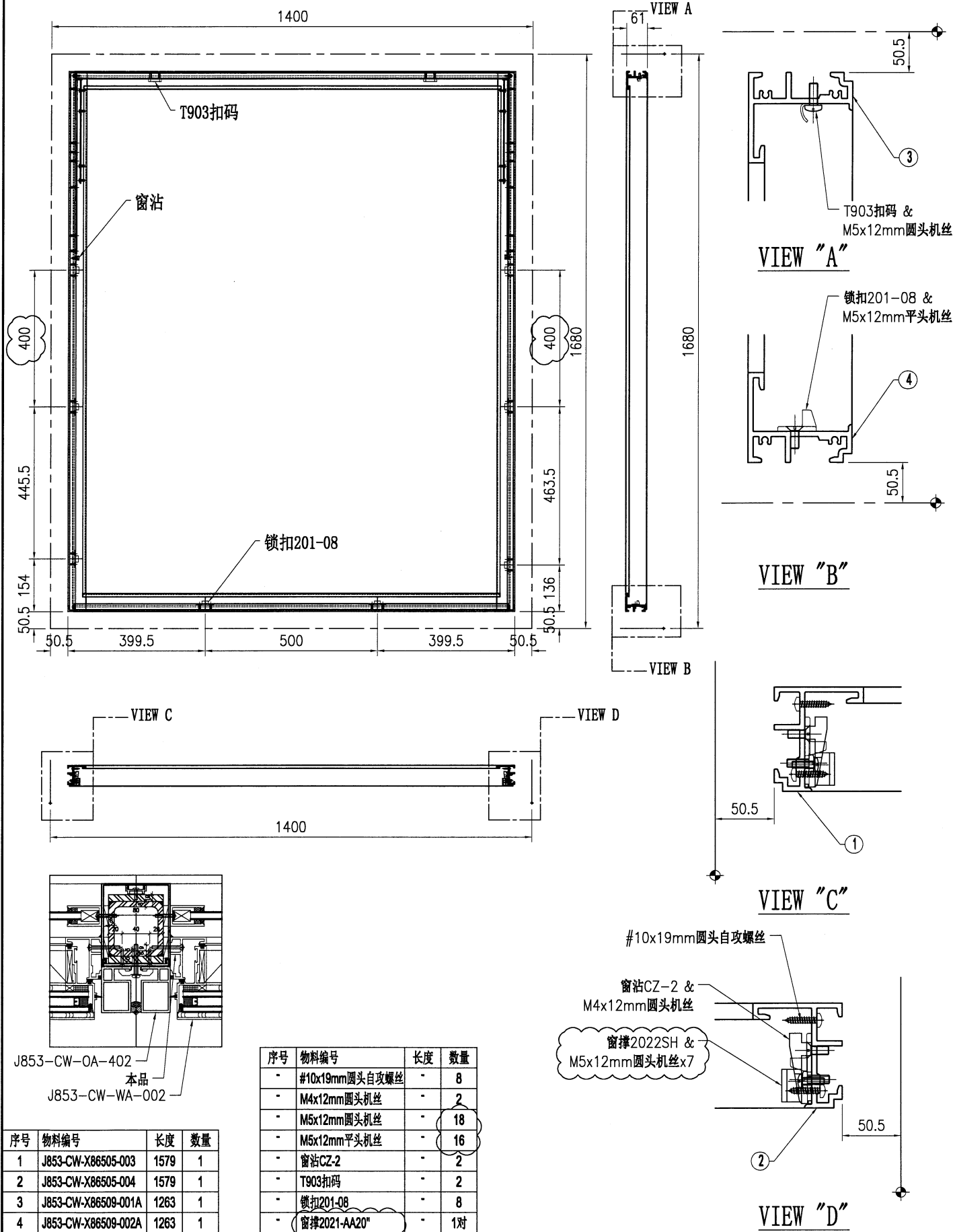
-	M5x10mm圆头机丝	-	4
-	限位撑2031-G(带钥匙)-10"	-	1对





美特铝质有限公司
MIDI Aluminium Fabricator Ltd.

工程号	J853	制图	J.L.	08/11/23	物料号	-
地盘	香港延坪路	复核	-	-	图号	J853-CW-WA-202
版本	1	2	采用	工厂	地盘	√
名称	副框组装图	批准	-	-	数量	28
日期	21/12	30/1	颜色	-	材料	-
					单件面积(m ²)	-
					长度	1400
					宽度	1680



J853-CW-OA-402
本品
J853-CW-WA-002

序号	物料编号	长度	数量
1	J853-CW-X86505-003	1579	1
2	J853-CW-X86505-004	1579	1
3	J853-CW-X86509-001A	1263	1
4	J853-CW-X86509-002A	1263	1

序号	物料编号	长度	数量
-	#10x19mm圆头自攻螺丝	-	8
-	M4x12mm圆头机丝	-	2
-	M5x12mm圆头机丝	-	18
-	M5x12mm平头机丝	-	16
-	窗沾CZ-2	-	2
-	T903扣码	-	2
-	锁扣201-08	-	8
-	窗撑2021-AA20"	-	1对