

美特鋁質有限公司

MIDI ALUMINIUM FABRICATOR LTD.



工程指示 / 要求簡箋 ENGINEER INSTRUCTIONS(E.I.)

工程指示編號:	EI- 7144	修改版本:	-
	HK-12913		
工程編號:	J 853	工程名稱:	延坪道 (第2期)
收件人:	Maggie Lor	發件人:	Joe Chan
工程項目:	欄河 Row B (HB1~HB8) 廠用鐵件生產.	日期:	14/12/2023

<input type="checkbox"/> 原合約工程包	<input type="checkbox"/> 原合約工程加 / 減賬 QT-	<input type="checkbox"/> 新工程報價 QT-
---------------------------------	--	------------------------------------

信件批核號碼/圖紙參考編號:	批核模具圖紙編號:
客戶指示附件:	管理內部批簽署:

<input type="checkbox"/> 初步鋁料 B.M.	<input type="checkbox"/> 加工拆圖, 然後生產	<input type="checkbox"/> 尺寸表
<input type="checkbox"/> 正式鋁料 B.M.	<input type="checkbox"/> 技術上資料 / 指示	<input type="checkbox"/> 報價
<input type="checkbox"/> 配件 B.M.	<input type="checkbox"/> 樣辦或貨品說明書	<input type="checkbox"/> 分判合約
<input type="checkbox"/> 其他:		

內容: 請依附件資料, 生產 GMS 鐵件, 送東莞美特廠.
請分屋包裝送美特廠.
廠驗焊: 10% 磁粉, 100% 目測
驗焊報告名稱: Superstructure - Glass Balustrade for House
(HB5~HB8 要求 25/11/2024 前完成, HB1~HB3 28/2/2024)

完成上列要求日期: ASAP

國內

<input type="checkbox"/> 生產技術總監	<input type="checkbox"/> 連附件	<input type="checkbox"/> 技術部	<input type="checkbox"/> 連附件	<input type="checkbox"/> 生產部	<input type="checkbox"/> 連附件
<input type="checkbox"/> 採購部	<input type="checkbox"/> 連附件	<input checked="" type="checkbox"/> 生產統籌部	<input checked="" type="checkbox"/> 連附件	<input type="checkbox"/> 報關組	<input type="checkbox"/> 連附件
<input type="checkbox"/> 質檢部	<input type="checkbox"/> 連附件	<input type="checkbox"/> 會計部	<input type="checkbox"/> 連附件	<input type="checkbox"/> 機械設計部	<input type="checkbox"/> 連附件
<input type="checkbox"/> 香港辦	<input type="checkbox"/> 連附件	<input type="checkbox"/> 其他:			

香港

<input type="checkbox"/> 行政部	<input type="checkbox"/> 連附件	<input type="checkbox"/> 會計部	<input type="checkbox"/> 連附件	<input type="checkbox"/> 統籌部	<input type="checkbox"/> 連附件	<input type="checkbox"/> 工程部	<input type="checkbox"/> 連附件
<input type="checkbox"/> 採購部	<input type="checkbox"/> 連附件	<input type="checkbox"/> QS部	<input type="checkbox"/> 連附件	<input type="checkbox"/> 地盤管理	<input type="checkbox"/> 連附件	<input type="checkbox"/> 維修部	<input type="checkbox"/> 連附件

*發件人簽署:		*組別成員批核簽署:	
傳遞編號:	HK 2913/23	項目經理簽署:	

J853-香港延坪道(第二期别墅)-Glass Balustrade-工厂用铁件分栋数量统计表

工程: J853-香港延坪道(第二期别墅)

日期: 14-Dec-23

Rev: B

序号	部件图编号								总数量	备注
		HB1	HB2	HB3	HB5	HB6	HB7	HB8		
1	J853-GB-ST-010	1	1	1	1	1	1	1	7	
2	J853-GB-ST-010L	2	2	2	2	2	2	2	14	
3	J853-GB-ST-010R	2	2	2	2	2	2	2	14	
4	J853-GB-ST-011	5	5	5	5	5	5	5	35	
5	J853-GB-ST-011L	2	2	2	2	2	2	2	14	
6	J853-GB-ST-011R	2	2	2	2	2	2	2	14	
7	J853-GB-ST-012L	1	1	1	1	1	1	1	7	
8	J853-GB-ST-012R	1	1	1	1	1	1	1	7	
9	J853-GB-ST-013L	1	1	1	1	1	1	1	7	
10	J853-GB-ST-013R	1	1	1	1	1	1	1	7	
11	J853-GB-ST-014L	2	2	2	2	2	2	2	14	
12	J853-GB-ST-014R	2	2	2	2	2	2	2	14	
13	J853-GB-ST-015L	1	1	1	1	1	1	1	7	
14	J853-GB-ST-015R	1	1	1	1	1	1	1	7	
15	J853-GB-ST-016	13	13	13	13	13	13	13	91	
16	J853-GB-ST-016L	4	4	4	4	4	4	4	28	
17	J853-GB-ST-016R	4	4	4	4	4	4	4	28	
18	J853-GB-ST-017L	2	2	2	2	2	2	2	14	
19	J853-GB-ST-017R	2	2	2	2	2	2	2	14	
20	J853-GB-ST-101A	4	4						8	
21	J853-GB-ST-101B	4	4						8	
22	J853-GB-ST-101C	24	24						48	
23	J853-GB-ST-101D	4	4	4	4	4	4	4	28	
24	J853-GB-ST-101E	4	4						8	
25	J853-GB-ST-101F	10	10						20	
26	J853-GB-ST-101G	6	6						12	
27	J853-GB-ST-101H	6	6						12	
28	J853-GB-ST-101J			4	4	4	4	4	20	
29	J853-GB-ST-101K			4	4	4	4	4	20	
30	J853-GB-ST-101L			24	24	24	24	24	120	
31	J853-GB-ST-101M			4	4	4	4	4	20	
32	J853-GB-ST-101N			10	10	10	10	10	50	
33	J853-GB-ST-101P			6	6	6	6	6	30	
34	J853-GB-ST-101Q			4	4	4	4	4	20	
35	J853-GB-ST-101R			2	2	2	2	2	10	
36	J853-GB-ST-102A	2	2	2	2	2	2	2	14	
37	J853-GB-ST-103A	4	4	4	4	4	4	4	28	
		117	117	117	117	117	117	117	819	

工厂用鐵件B. M. 表

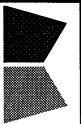
項目類別: Glass Balustrade-HB1~HB8屋仔

批准:

BM編號: A/C Code:

總重量(Kg): 13882.62

序號	修改標示	加工圖号	鐵件编号	鐵件名稱	顏色	數量(件)			重量(Kg)		備註
						實用	後備	總數	單件	總重量	
1		J853-GB-ST-010	J853-GB-ST-010	100x30mm 铁巴	热浸锌	7		7	24.18	169.26	
2		J853-GB-ST-010L	J853-GB-ST-010L	100x30mm 铁巴	热浸锌	14		14	23.78	332.92	
3		J853-GB-ST-010R	J853-GB-ST-010R	100x30mm 铁巴	热浸锌	14		14	23.78	332.92	
4		J853-GB-ST-011	J853-GB-ST-011	100x30mm 铁巴	热浸锌	35		35	19.47	681.45	
5		J853-GB-ST-011L	J853-GB-ST-011L	100x30mm 铁巴	热浸锌	14		14	19.07	266.98	
6		J853-GB-ST-011R	J853-GB-ST-011R	100x30mm 铁巴	热浸锌	14		14	19.07	266.98	
7		J853-GB-ST-012L	J853-GB-ST-012L	100x30mm 铁巴	热浸锌	7		7	23.62	165.34	
8		J853-GB-ST-012R	J853-GB-ST-012R	100x30mm 铁巴	热浸锌	7		7	23.62	165.34	
9		J853-GB-ST-013L	J853-GB-ST-013L	100x30mm 铁巴	热浸锌	7		7	18.91	132.37	
10		J853-GB-ST-013R	J853-GB-ST-013R	100x30mm 铁巴	热浸锌	7		7	18.91	132.37	
11		J853-GB-ST-014L	J853-GB-ST-014L	100x30mm 铁巴	热浸锌	14		14	27.31	382.34	
12		J853-GB-ST-014R	J853-GB-ST-014R	100x30mm 铁巴	热浸锌	14		14	27.31	382.34	
13		J853-GB-ST-015L	J853-GB-ST-015L	100x30mm 铁巴	热浸锌	7		7	27.15	190.05	
14		J853-GB-ST-015R	J853-GB-ST-015R	100x30mm 铁巴	热浸锌	7		7	27.15	190.05	
15		J853-GB-ST-016	J853-GB-ST-016	100x30mm 铁巴	热浸锌	91		91	28.89	2628.99	
16		J853-GB-ST-016L	J853-GB-ST-016L	100x30mm 铁巴	热浸锌	28		28	28.49	797.72	
17		J853-GB-ST-016R	J853-GB-ST-016R	100x30mm 铁巴	热浸锌	28		28	28.49	797.72	
18		J853-GB-ST-017L	J853-GB-ST-017L	100x30mm 铁巴	热浸锌	14		14	28.33	396.62	
19		J853-GB-ST-017R	J853-GB-ST-017R	100x30mm 铁巴	热浸锌	14		14	28.33	396.62	
20		J853-GB-ST-0101	J853-GB-ST-101A	40x80x40x8mm THK 槽鐵	热浸锌	8		8	12.14	97.12	
21		J853-GB-ST-0101	J853-GB-ST-101B	40x80x40x8mm THK 槽鐵	热浸锌	8		8	10.96	87.68	
22		J853-GB-ST-0101	J853-GB-ST-101C	40x80x40x8mm THK 槽鐵	热浸锌	48		48	13.17	632.16	
23		J853-GB-ST-0101	J853-GB-ST-101D	40x80x40x8mm THK 槽鐵	热浸锌	28		28	7.78	217.84	
24		J853-GB-ST-0101	J853-GB-ST-101E	40x80x40x8mm THK 槽鐵	热浸锌	8		8	6.83	54.64	
25		J853-GB-ST-0101	J853-GB-ST-101F	40x80x40x8mm THK 槽鐵	热浸锌	20		20	13.41	268.20	
26		J853-GB-ST-0101	J853-GB-ST-101G	40x80x40x8mm THK 槽鐵	热浸锌	12		12	10.38	124.56	



美特鋁質有限公司

MIDI Aluminium Fabricator Ltd.

工厂用鐵件B.M.表

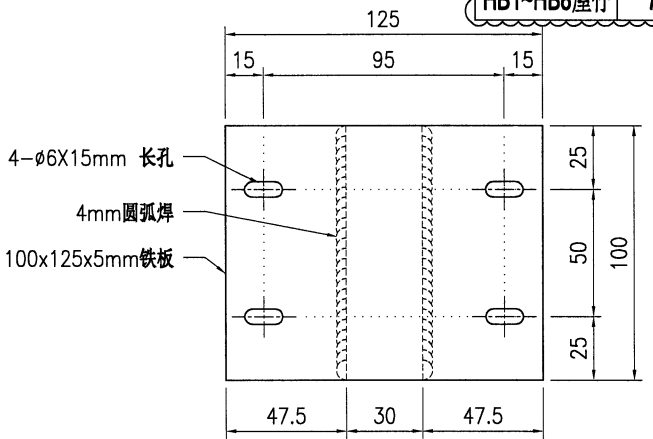
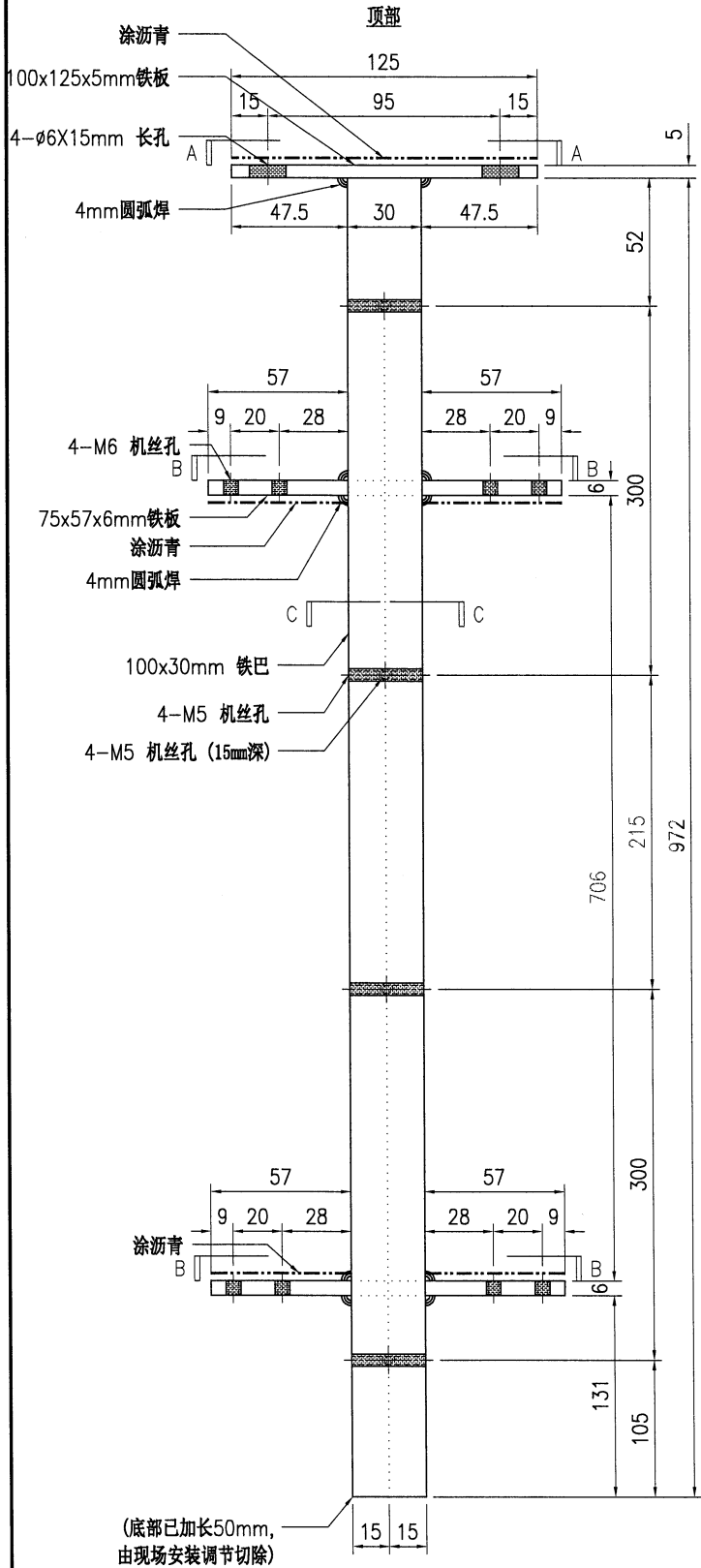
BM編號:

工程號:	J-853	計算:	J. L.	日期:	14/12/2023	送呈:	Joe
地盤名稱:	香港延坪道(第二期別墅)	核對:		日期:		副本:	
項目類別:	Glass Balustrade-HB1~HB8屋仔	批准:		日期:		版本:	
A/C Code:				總重量(Kg):	13882.62		

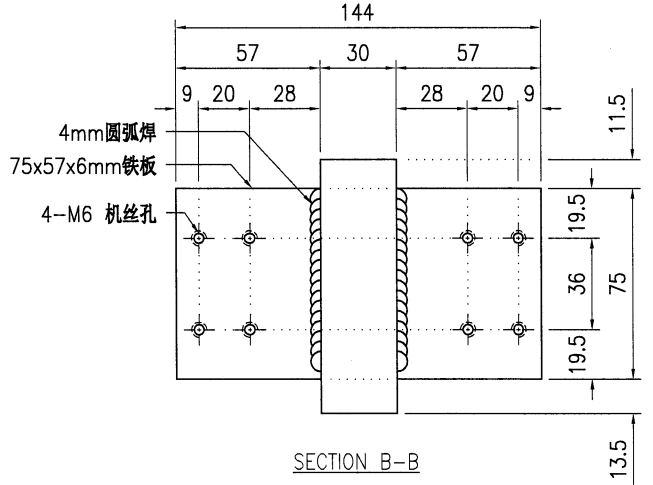
序號	修改標示	加工圖号	鐵件编号	鐵件名稱	顏色	數量(件)		重量(Kg)		備註	
						實用	後備	總數	單件		總重量
27		J853-GB-ST-101	J853-GB-ST-101H	40x80x40x8mm THK 槽鐵	熱浸鋅	12		12	9.46	113.52	
28		J853-GB-ST-101	J853-GB-ST-101J	40x80x40x8mm THK 槽鐵	熱浸鋅	20		20	10.87	217.40	
29		J853-GB-ST-101	J853-GB-ST-101K	40x80x40x8mm THK 槽鐵	熱浸鋅	20		20	12.42	248.40	
30		J853-GB-ST-101	J853-GB-ST-101L	40x80x40x8mm THK 槽鐵	熱浸鋅	120		120	11.74	1408.80	
31		J853-GB-ST-101	J853-GB-ST-101M	40x80x40x8mm THK 槽鐵	熱浸鋅	20		20	7.99	159.80	
32		J853-GB-ST-101	J853-GB-ST-101N	40x80x40x8mm THK 槽鐵	熱浸鋅	50		50	12.04	602.00	
33		J853-GB-ST-101	J853-GB-ST-101P	40x80x40x8mm THK 槽鐵	熱浸鋅	30		30	9.54	286.20	
34		J853-GB-ST-101	J853-GB-ST-101Q	40x80x40x8mm THK 槽鐵	熱浸鋅	20		20	10.92	218.40	
35		J853-GB-ST-101	J853-GB-ST-101R	40x80x40x8mm THK 槽鐵	熱浸鋅	10		10	9.28	92.80	
36		J853-GB-ST-102	J853-GB-ST-102A	40x80x40x8mm THK 槽鐵	熱浸鋅	14		14	7.78	108.92	
37		J853-GB-ST-103	J853-GB-ST-103A	40x80x40x8mm THK 槽鐵	熱浸鋅	28		28	4.85	135.80	
					總計:			819		13882.62	

 美特铝质有限公司 MIDI Aluminium Fabricator Ltd.				工程号 J853 地盘 香港延坪路	制图 J.L. 复核 - 批准 -	20/10/23 - -	物料号 J853-GB-ST-010 图号 J853-GB-ST-010 数量 -							
版本	A	B	采用	工厂	√	地盘	名称	铁件加工图	单件重量(kg)	24.18	长度	-	宽度	-
日期	07/11	14/12	颜色	热浸锌			材料	100x30mm 铁巴						

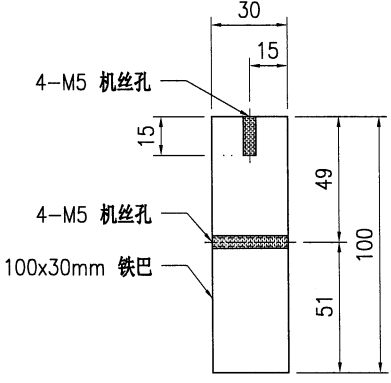
位置	数量
HB1~HB8屋仔	7



SECTION A-A



SECTION B-B



SECTION C-C

技术说明:

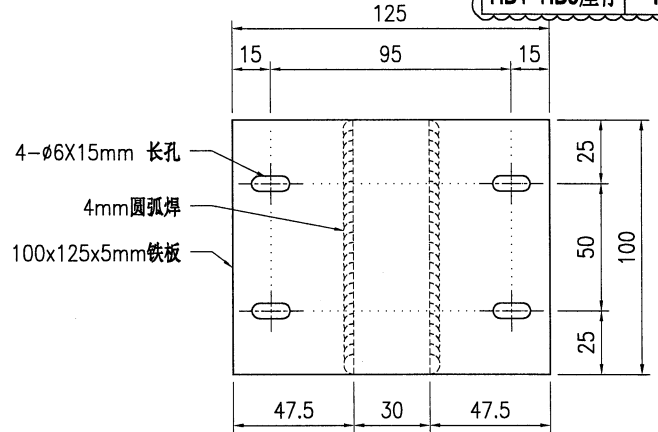
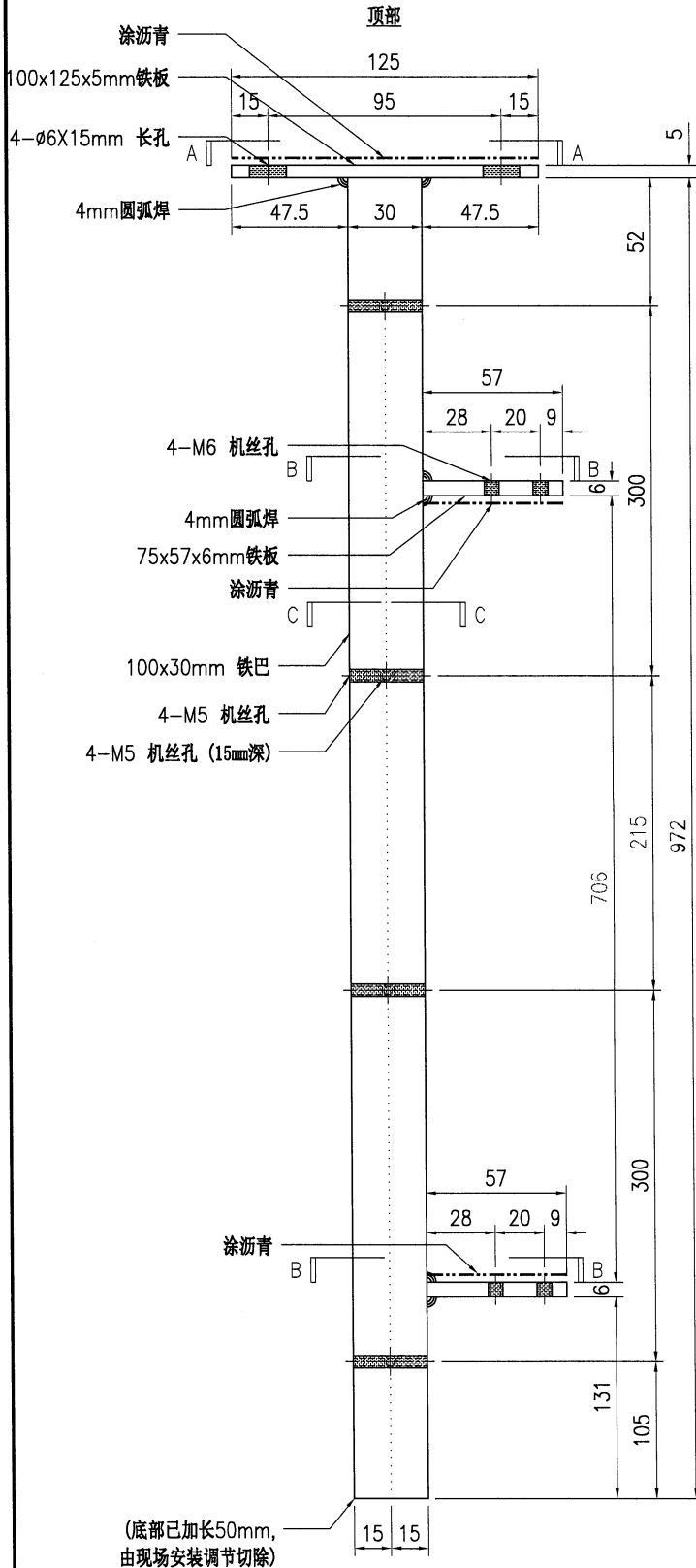
1. 所需材料为: 铁件; 等级为: S275;
2. 外形尺寸允许偏差为 ± 0.5 mm, 角度的允许偏差为 $\pm 0.5^\circ$; 孔位的允许偏差为 ± 0.5 mm, 孔距的允许偏差为 ± 0.5 mm, 累计偏差为 ± 0.5 mm;
3. 槽口、豁口的长宽边允许偏差为 ± 0.5 mm, 中心线允许偏差都为 ± 0.5 mm;
4. * *为重要尺寸, 加工过程中要保证此尺寸, 加工完毕须标示代号。



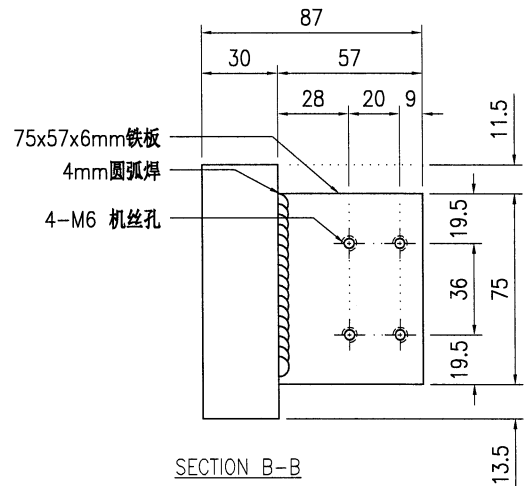
美特铝质有限公司
MIDI Aluminium Fabricator Ltd.

工程号	J853	制图	J.L.	20/10/23	物料号	J853-GB-ST-010L							
地盘	香港延坪路	复核	-	-	图号	J853-GB-ST-010L							
版本	A	B	采用	工厂	√	地盘	名称	铁件加工图	批准	-	-	数量	-
日期	07/11	14/12	颜色	热浸锌	材料	100x30mm 铁巴		单件重量(kg)	23.78	长度	-	宽度	-

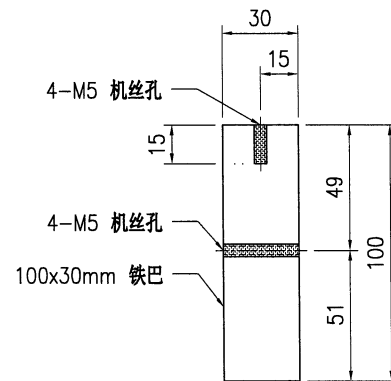
位置	数量
HB1~HB8屋仔	14



SECTION A-A



SECTION B-B



SECTION C-C

技术说明:

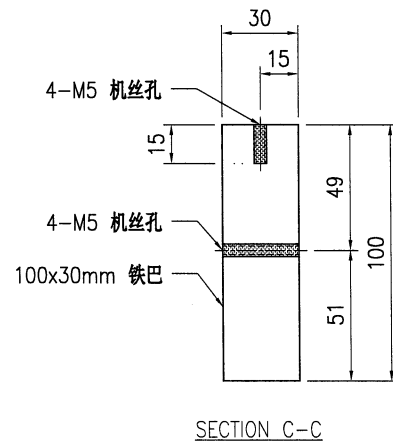
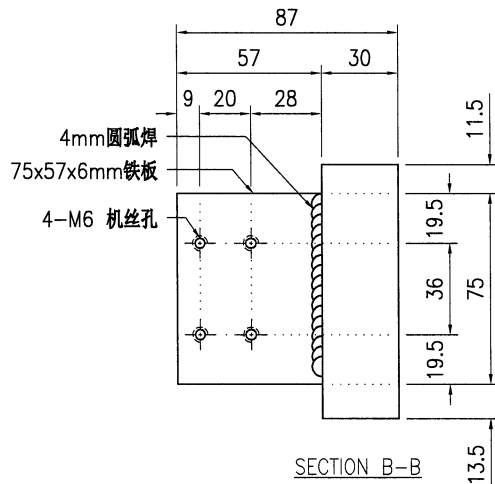
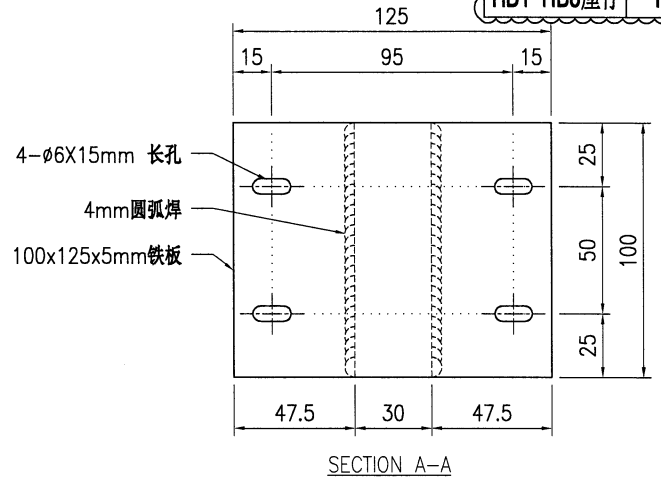
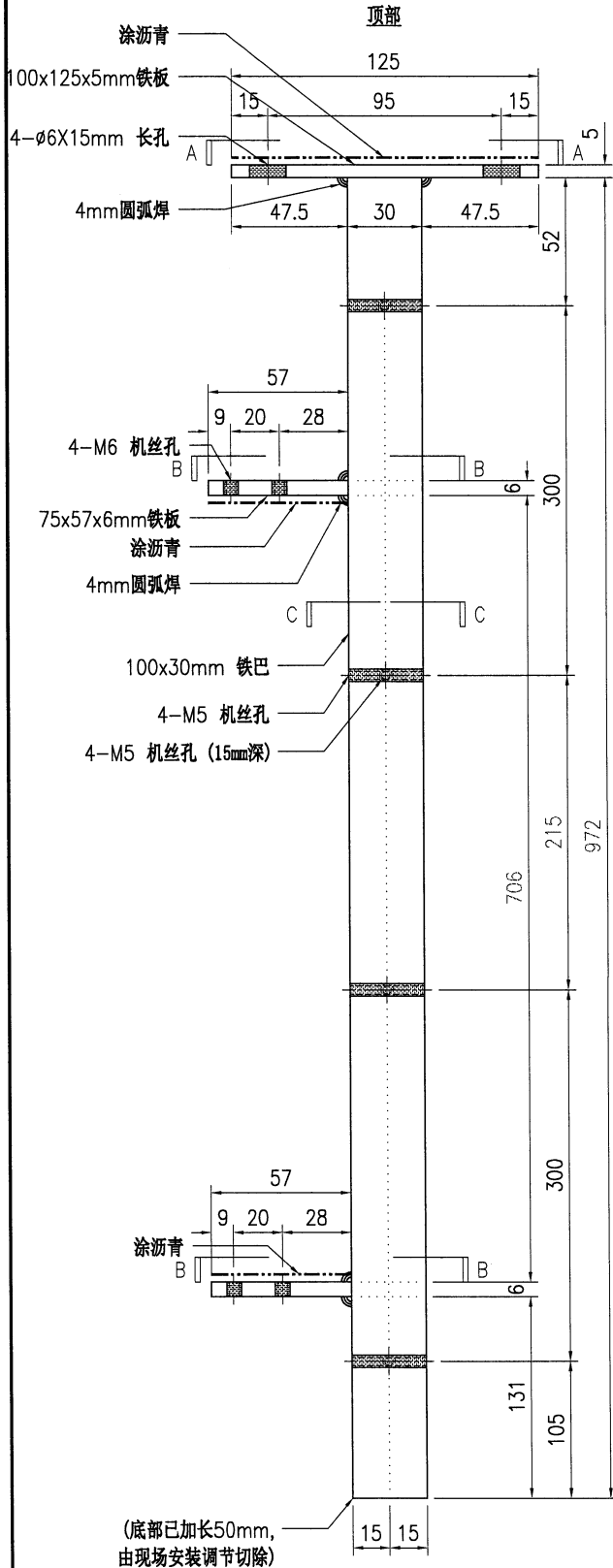
1. 所需材料为: 铁件; 等级为: S275;
2. 外形尺寸允许偏差为 ± 0.5 mm, 角度的允许偏差为 $\pm 0.5^\circ$; 孔位的允许偏差为 ± 0.5 mm, 孔距的允许偏差为 ± 0.5 mm, 累计偏差为 ± 0.5 mm;
3. 槽口、豁口的长宽边允许偏差为 ± 0.5 mm, 中心线允许偏差都为 ± 0.5 mm;
4. * 为重要尺寸, 加工过程中要保证此尺寸, 加工完毕须标示代号。



美特铝质有限公司
MIDI Aluminium Fabricator Ltd.

工程号	J853	制图	J.L.	20/10/23	物料号	J853-GB-ST-010R
地盘	香港延坪路	复核	-	-	图号	J853-GB-ST-010R
版本	A	B	采用	工厂	√	地盘
名称	铁件加工图	批准	-	-	数量	-
日期	07/11	14/12	颜色	热浸锌	材料	100x30mm 铁巴
单件重量(kg)	23.78	长度	-	宽度	-	-

位置	数量
HB1~HB8屋仔	14



技术说明:

1. 所需材料为: 铁件; 等级为: S275;
2. 外形尺寸允许偏差为 ± 0.5 mm, 角度的允许偏差为 $\pm 0.5^\circ$; 孔位的允许偏差为 ± 0.5 mm, 孔距的允许偏差为 ± 0.5 mm, 累计偏差为 ± 0.5 mm;
3. 槽口、豁口的长宽边允许偏差为 $+0.5$ mm, 中心线允许偏差都为 ± 0.5 mm;
4. " * "为重要尺寸, 加工过程中要保证此尺寸, 加工完毕须标示代号。

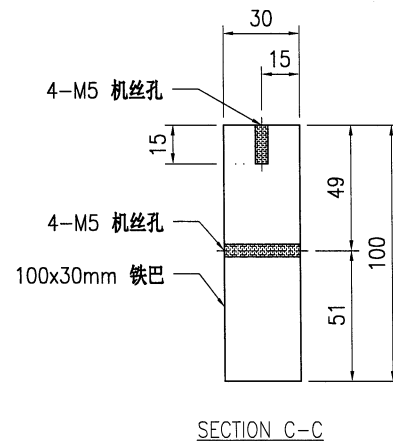
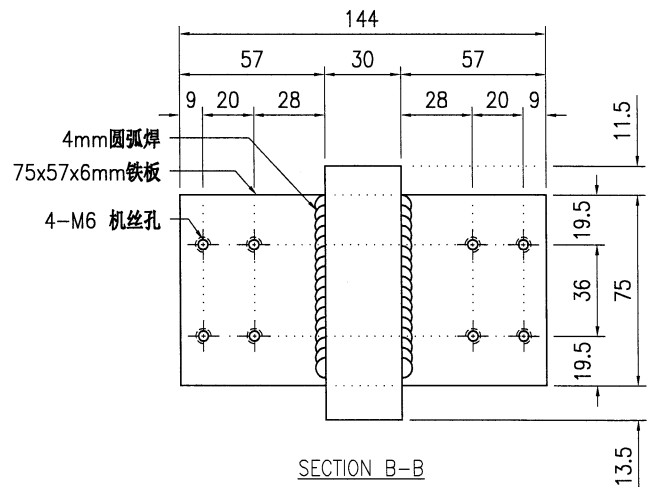
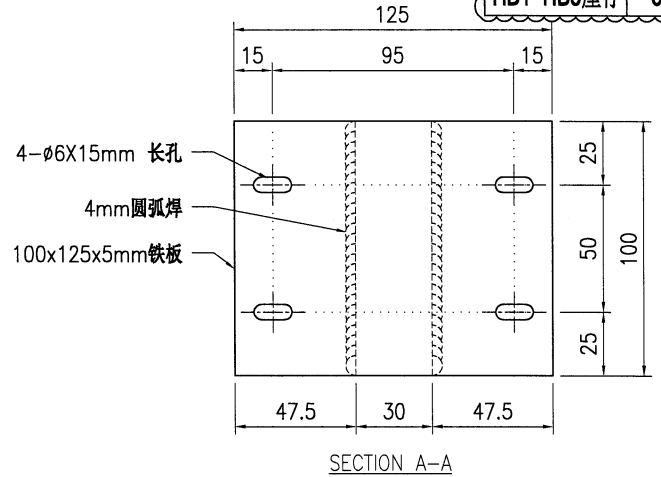
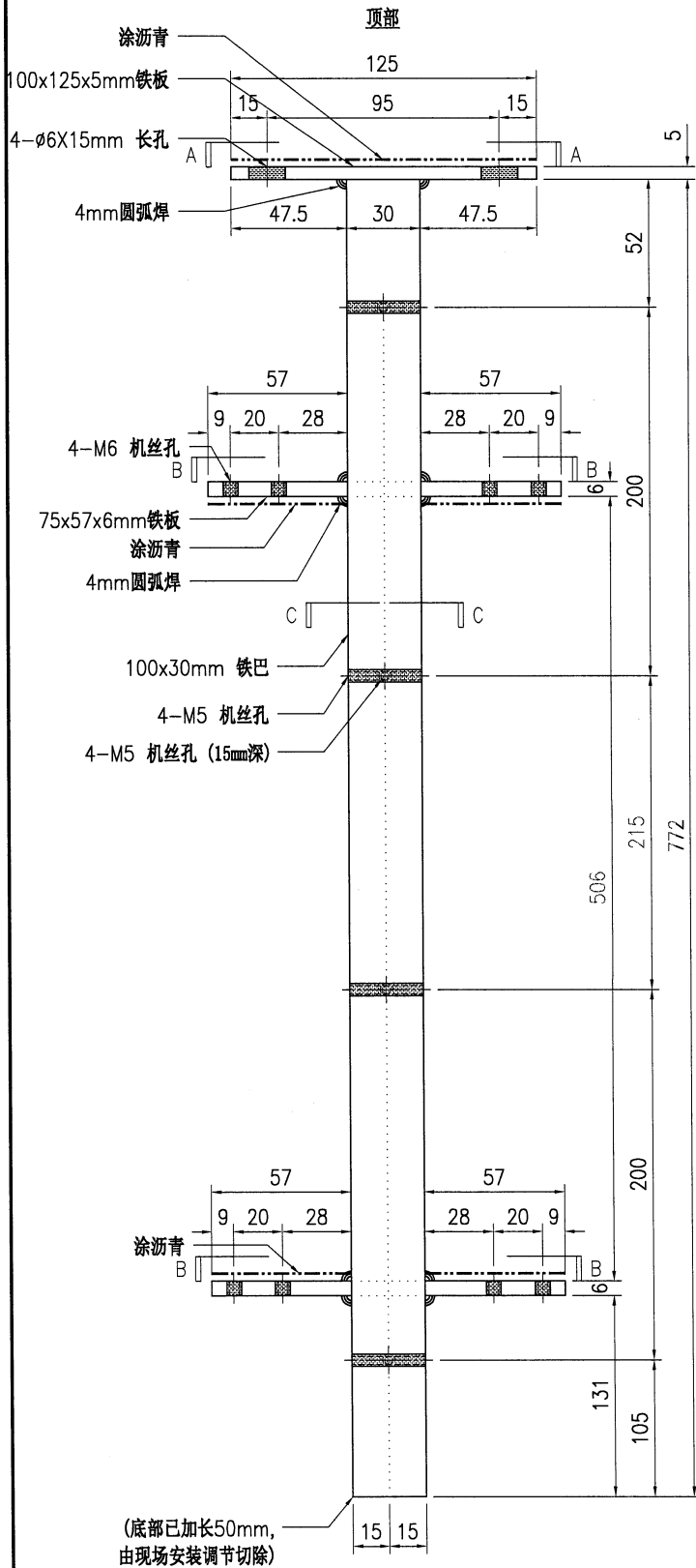


美特铝质有限公司
MIDI Aluminium Fabricator Ltd.

工程号	J853	制图	J.L.	20/10/23	物料号	J853-GB-ST-011	
地盘	香港延坪路	复核	-	-	图号	J853-GB-ST-011	
名称	铁件加工图	批准	-	-	数量	-	
材料	100x30mm 铁巴	单件重量(kg)	19.47	长度	-	宽度	-

版本	A	B	采用	工厂	√	地盘
日期	07/11	14/12	颜色	热浸锌		

位置	数量
HB1~HB8屋仔	35



技术说明:

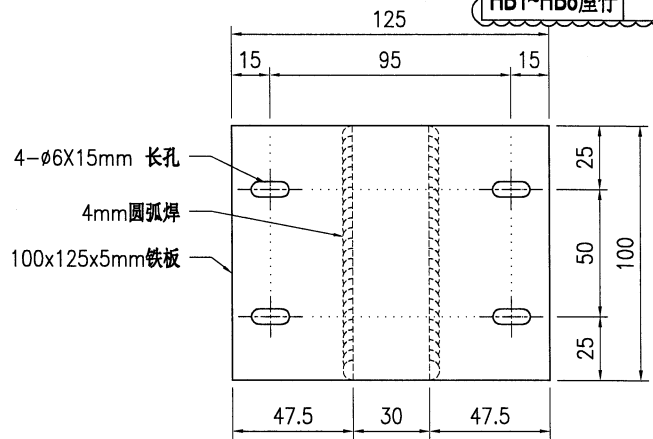
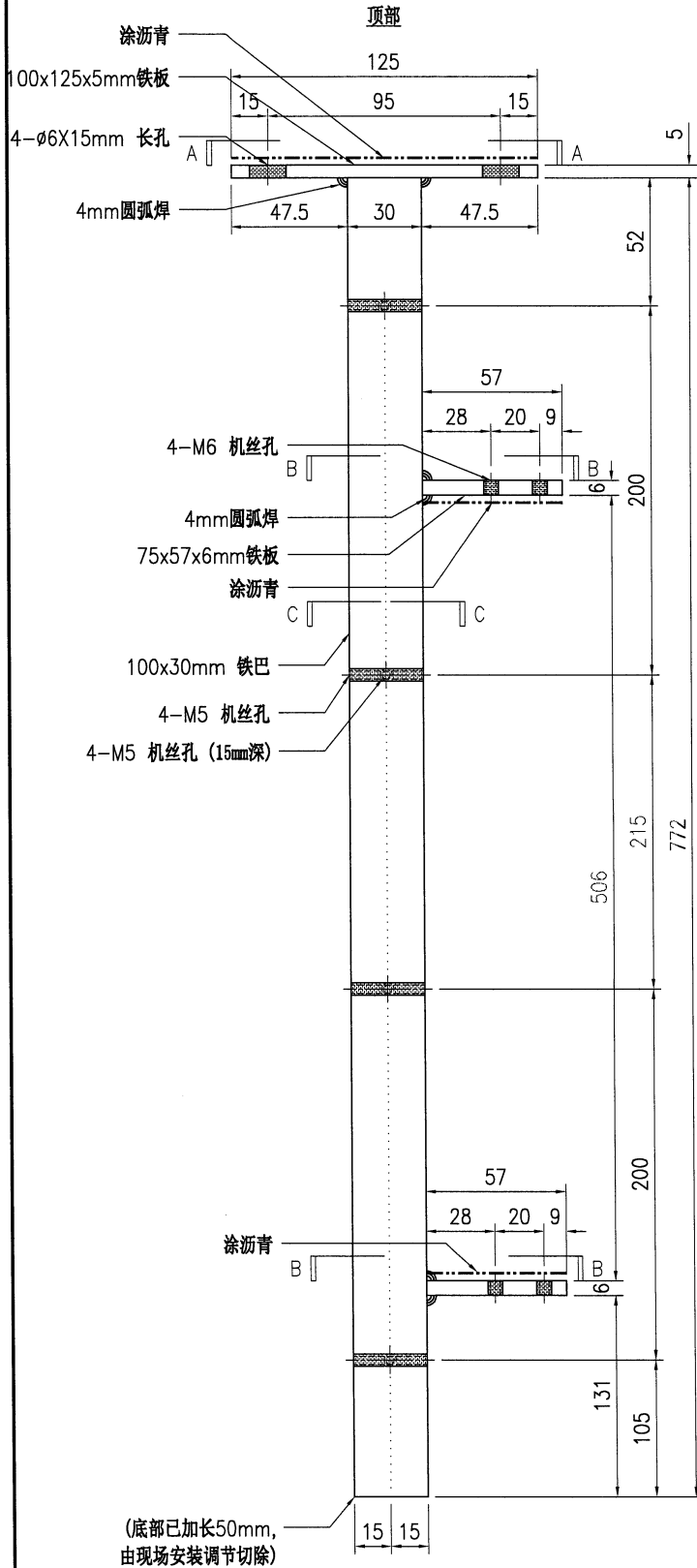
1. 所需材料为: 铁件 ; 等级为: S275 ;
2. 外形尺寸允许偏差为±0.5mm, 角度的允许偏差为±0.5°; 孔位的允许偏差为±0.5mm, 孔距的允许偏差为±0.5mm, 累计偏差为±0.5mm;
3. 槽口、豁口的长宽边允许偏差为+0.5mm, 中心线允许偏差都为±0.5mm;
4. * * 为重要尺寸, 加工过程中要保证此尺寸, 加工完毕须标示代号。



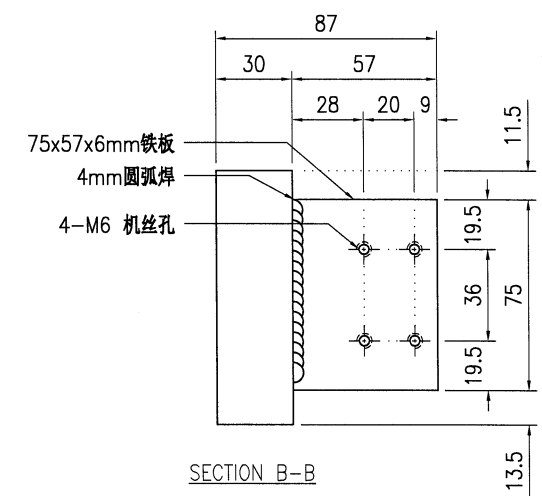
美特铝质有限公司
MIDI Aluminium Fabricator Ltd.

工程号	J853	制图	J.L.	20/10/23	物料号	J853-GB-ST-011L
地盘	香港延坪路	复核	-	-	图号	J853-GB-ST-011L
版本	A	B			名称	铁件加工图
日期	07/11	14/12			批准	-
			采用	工厂	√	地盘
			颜色	热浸锌	材料	100x30mm 铁巴
					单件重量(kg)	19.07
					长度	-
					宽度	-

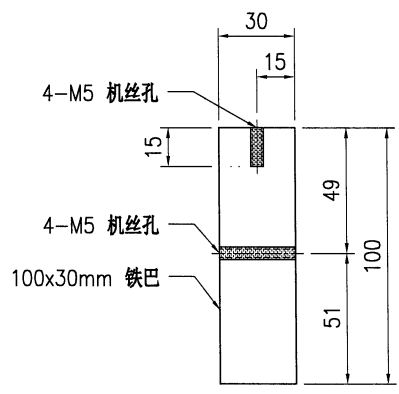
位置	数量
HB1~HB8屋仔	14



SECTION A-A



SECTION B-B



SECTION C-C

技术说明:

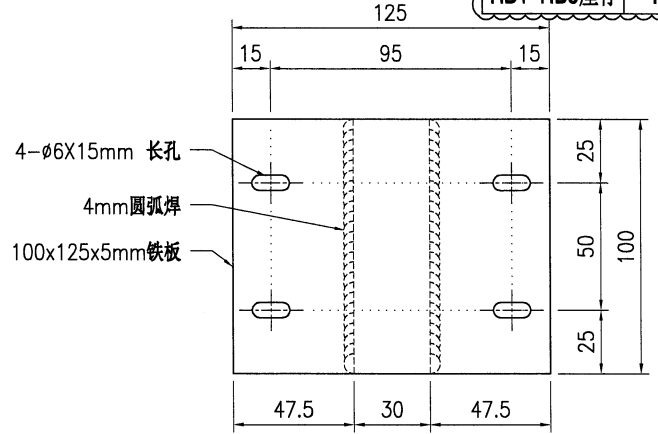
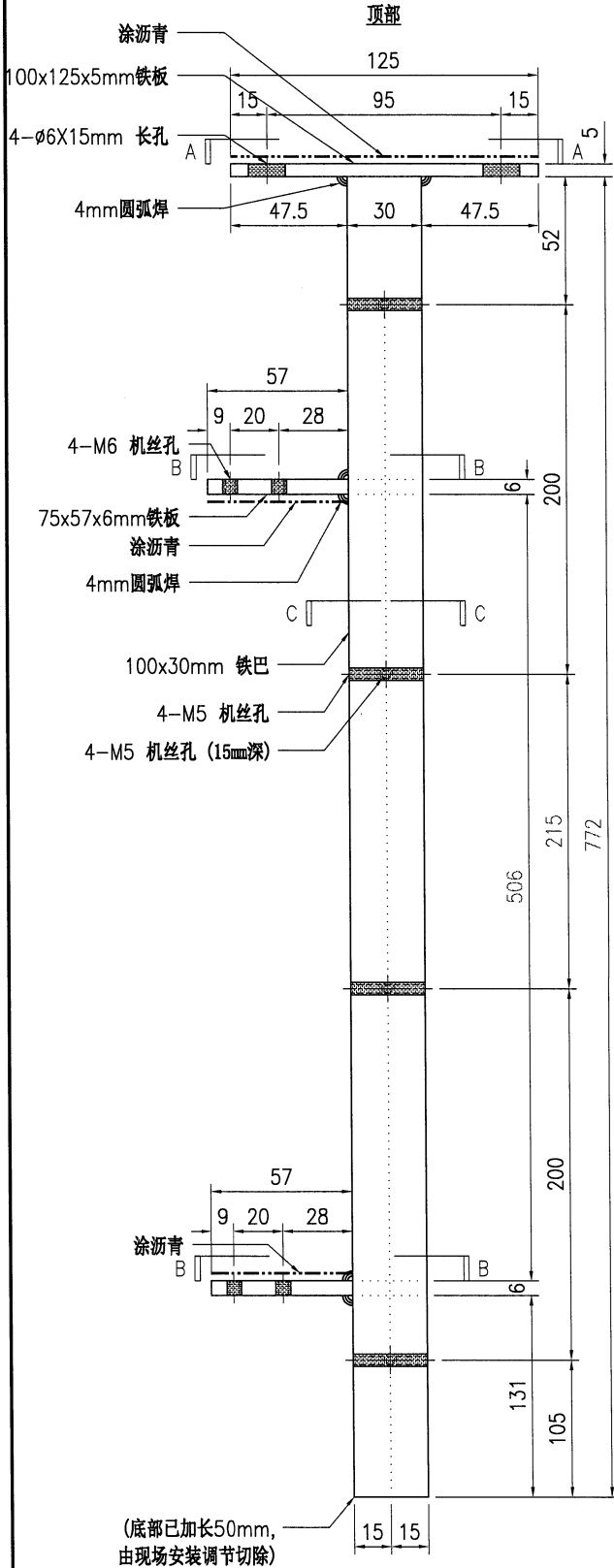
1. 所需材料为: 铁件; 等级为: S275;
2. 外形尺寸允许偏差为±0.5mm, 角度的允许偏差为±0.5°; 孔位的允许偏差为±0.5mm, 孔距的允许偏差为±0.5mm, 累计偏差为±0.5mm;
3. 槽口、豁口的长宽边允许偏差为+0.5mm, 中心线允许偏差都为±0.5mm;
4. * *为重要尺寸, 加工过程中要保证此尺寸, 加工完毕须标示代号。



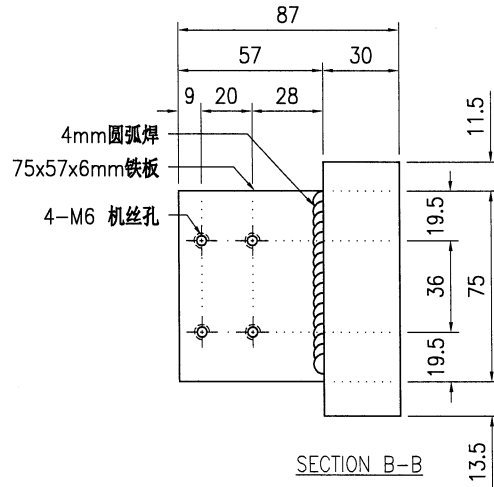
美特铝质有限公司
MIDI Aluminium Fabricator Ltd.

工程号	J853	制图	J.L.	20/10/23	物料号	J853-GB-ST-011R
地盘	香港延坪路	复核	-	-	图号	J853-GB-ST-011R
版本	A	B	采用	工厂	√	地盘
名称	铁件加工图	批准	-	-	数量	-
日期	07/11	14/12	颜色	热浸锌	材料	100x30mm 铁巴
单件重量(kg)	19.07	长度	-	宽度	-	-

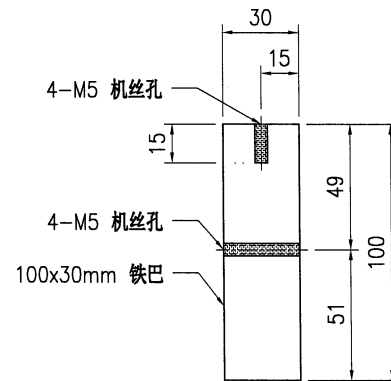
位置	数量
HB1~HB8屋仔	14



SECTION A-A



SECTION B-B



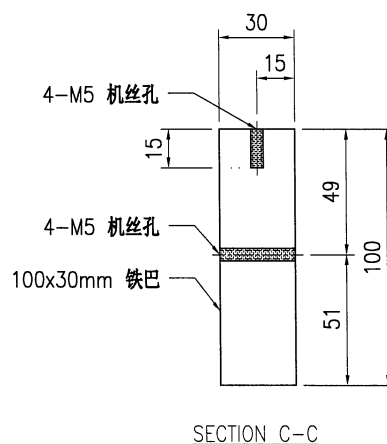
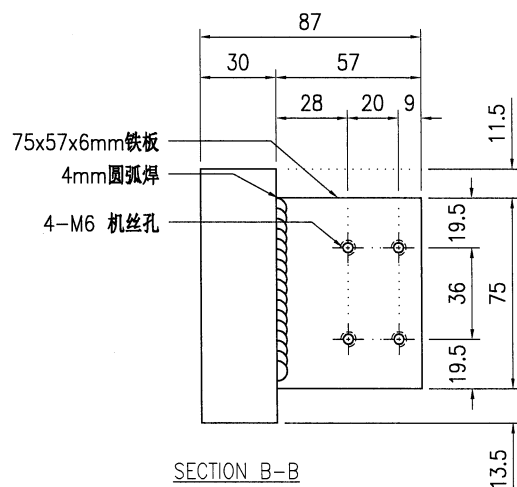
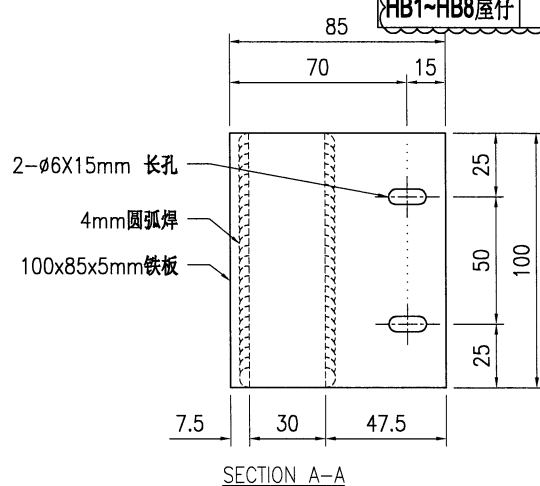
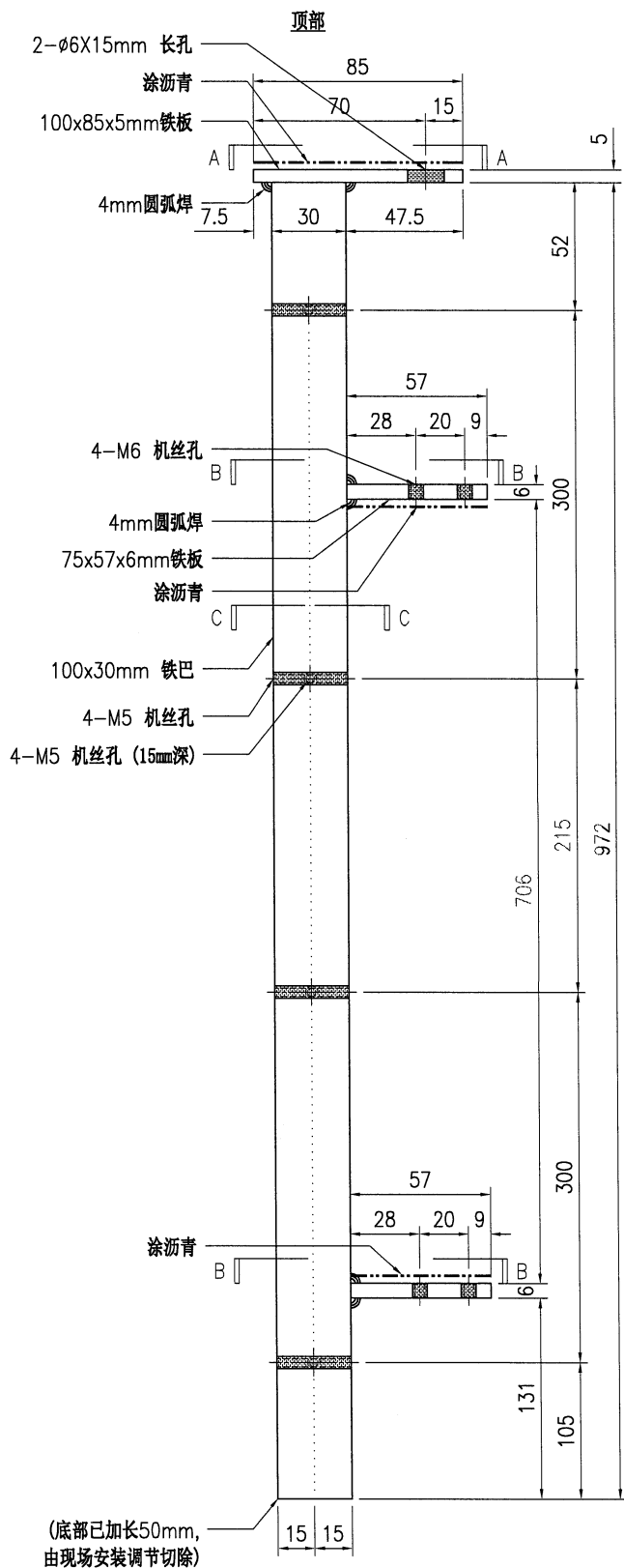
SECTION C-C

技术说明:

1. 所需材料为: 铁件; 等级为: S275;
2. 外形尺寸允许偏差为±0.5mm, 角度的允许偏差为±0.5°; 孔位的允许偏差为±0.5mm, 孔距的允许偏差为±0.5mm, 累计偏差为±0.5mm;
3. 槽口、豁口的长宽边允许偏差为+0.5mm, 中心线允许偏差都为±0.5mm;
4. * *为重要尺寸, 加工过程中要保证此尺寸, 加工完毕须标示代号。

 美特铝质有限公司 MIDI Aluminium Fabricator Ltd.				工程号 J853 地盘 香港延坪路	制图 J.L. 复核 -	07/11/23 -	物料号 J853-GB-ST-012L 图号 J853-GB-ST-012L
版本 A 日期 14/12	采用 工厂 颜色 热浸锌	名称 铁件加工图 材料 100x30mm 铁巴	批准 - 单件重量(kg) 23.62	数量 - 长度 - 宽度 -			

位置	数量
HB1~HB8屋仔	7



技术说明:

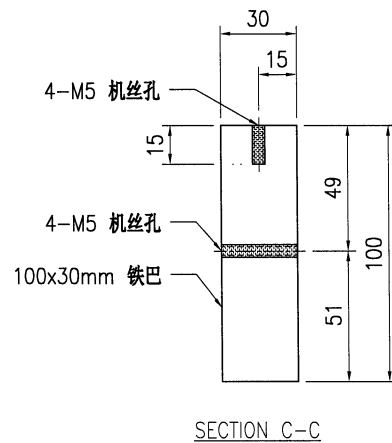
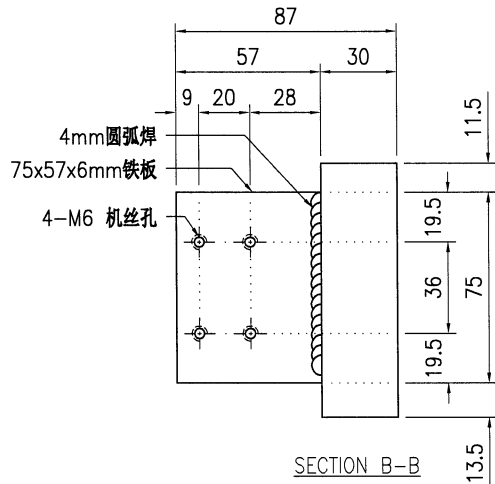
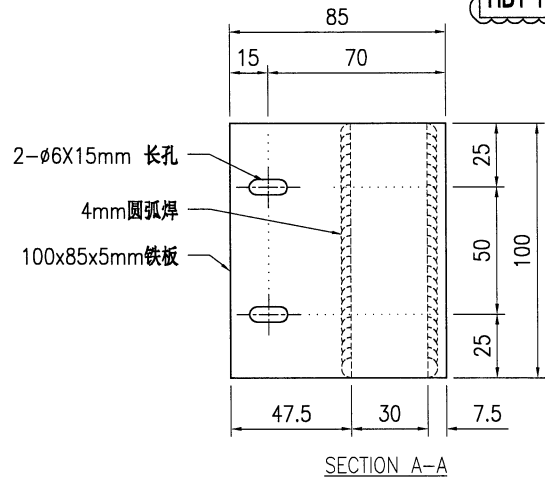
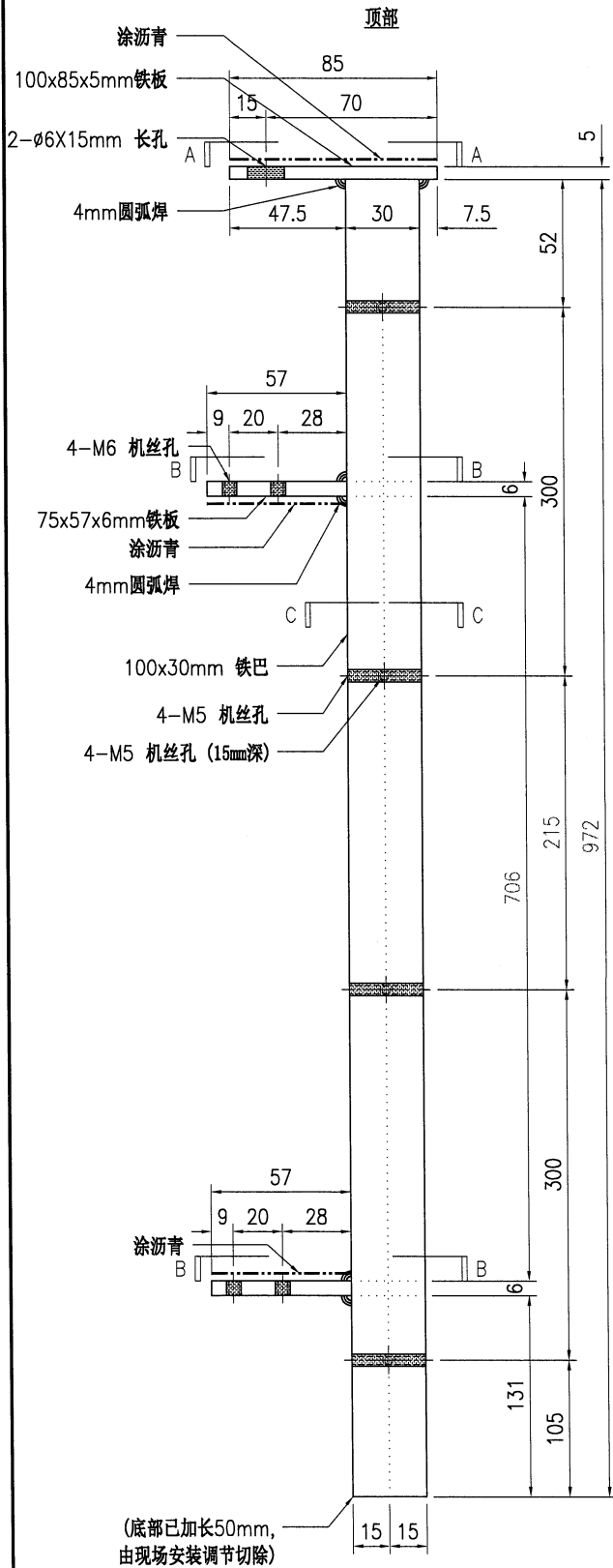
1. 所需材料为: 铁件; 等级为: S275;
2. 外形尺寸允许偏差为 ± 0.5 mm, 角度的允许偏差为 $\pm 0.5^\circ$; 孔位的允许偏差为 ± 0.5 mm, 孔距的允许偏差为 ± 0.5 mm, 累计偏差为 ± 0.5 mm;
3. 槽口、豁口的长宽边允许偏差为 $+0.5$ mm, 中心线允许偏差都为 ± 0.5 mm;
4. " * "为重要尺寸, 加工过程中要保证此尺寸, 加工完毕须标示代号。



美特铝质有限公司
MIDI Aluminium Fabricator Ltd.

工程号	J853	制图	J.L.	07/11/23	物料号	J853-GB-ST-012R	
地盘	香港延坪路	复核	-	-	图号	J853-GB-ST-012R	
版本	A	名称	铁件加工图	批准	-	数量	-
日期	14/12	材料	100x30mm 铁巴	单件重量(kg)	23.62	长度	-
采用	工厂	√	地盘				
颜色	热浸锌						

位置	数量
HB1~HB8屋仔	7



技术说明:

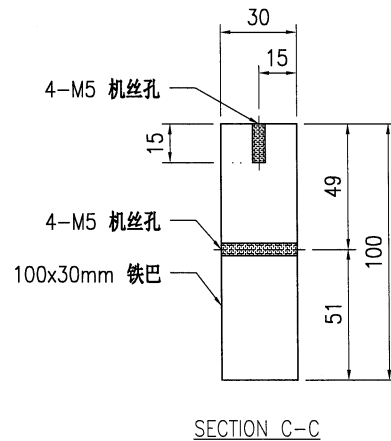
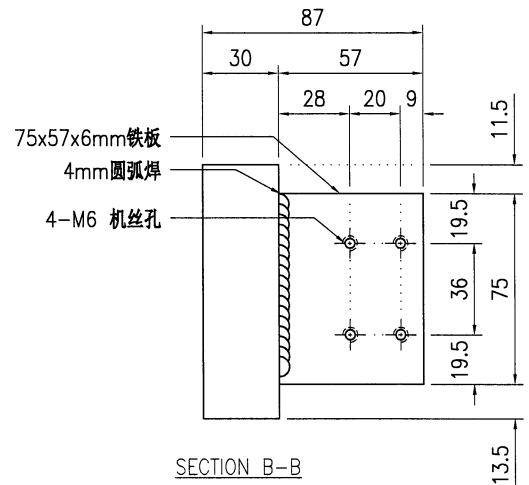
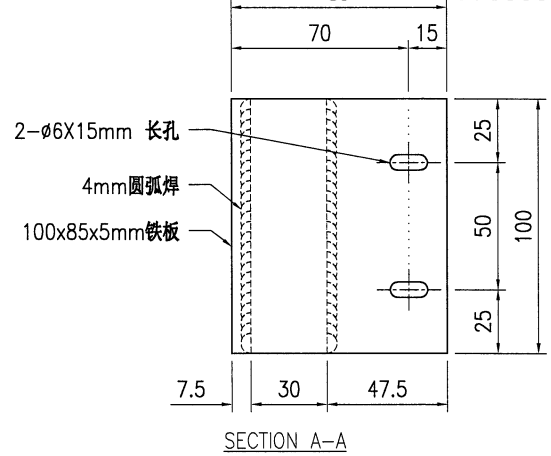
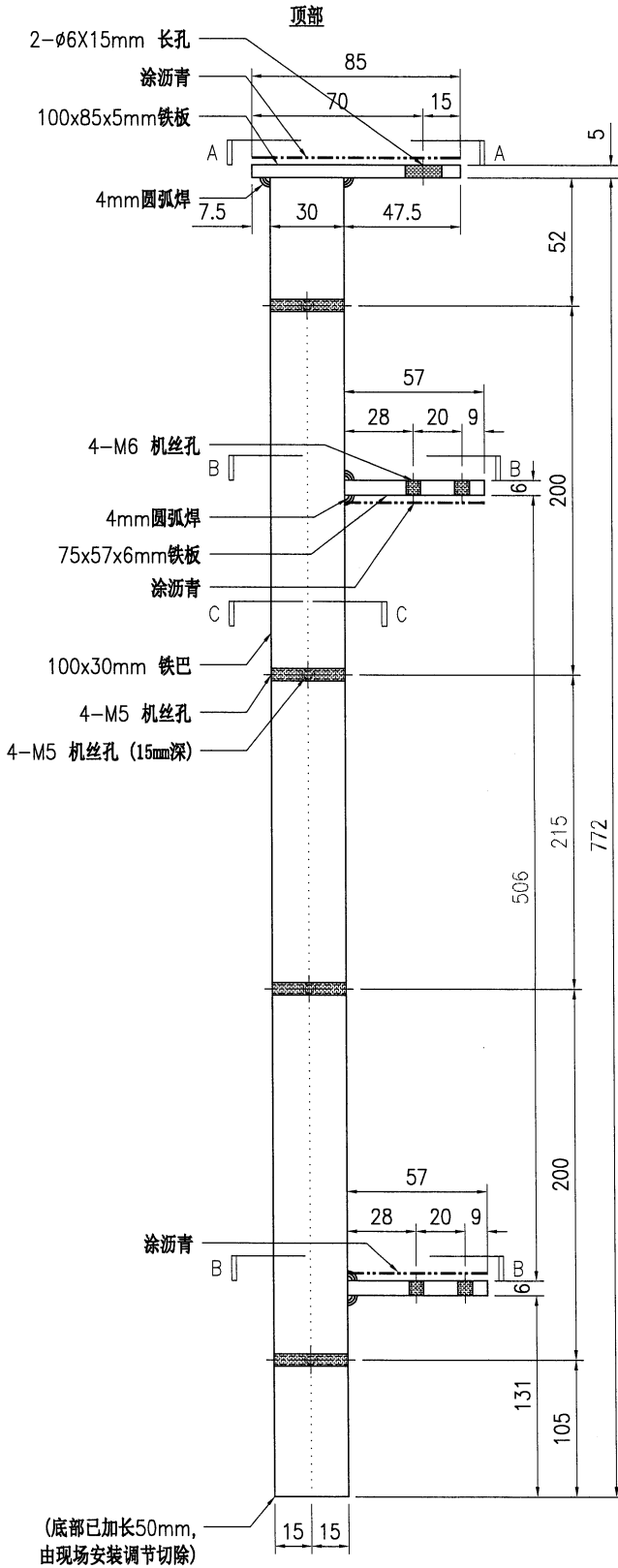
1. 所需材料为: 铁件; 等级为: S275;
2. 外形尺寸允许偏差为 ± 0.5 mm, 角度的允许偏差为 $\pm 0.5^\circ$; 孔位的允许偏差为 ± 0.5 mm, 孔距的允许偏差为 ± 0.5 mm, 累计偏差为 ± 0.5 mm;
3. 槽口、豁口的长宽边允许偏差为 ± 0.5 mm, 中心线允许偏差都为 ± 0.5 mm;
4. * 为重要尺寸, 加工过程中要保证此尺寸, 加工完毕须标示代号。



美特铝质有限公司
MIDI Aluminium Fabricator Ltd.

工程号	J853	制图	J.L.	07/11/23	物料号	J853-GB-ST-013L	
地盘	香港延坪路	复核	-	-	图号	J853-GB-ST-013L	
版本	A	名称	铁件加工图	批准	-	数量	-
日期	14/12	材料	100x30mm 铁巴	单件重量(kg)	18.91	长度	-
采用	工厂	√	地盘			宽度	-
颜色	热浸锌						

位置	数量
HB1~HB8屋仔	7



技术说明:

1. 所需材料为: 铁件 ; 等级为: S275 ;
2. 外形尺寸允许偏差为 ± 0.5 mm, 角度的允许偏差为 $\pm 0.5^\circ$; 孔位的允许偏差为 ± 0.5 mm, 孔距的允许偏差为 ± 0.5 mm, 累计偏差为 ± 0.5 mm;
3. 槽口、豁口的长宽边允许偏差为 $+0.5$ mm, 中心线允许偏差都为 ± 0.5 mm;
4. " * "为重要尺寸, 加工过程中要保证此尺寸, 加工完毕须标示代号。

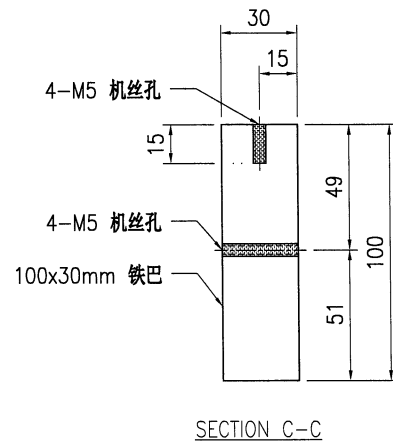
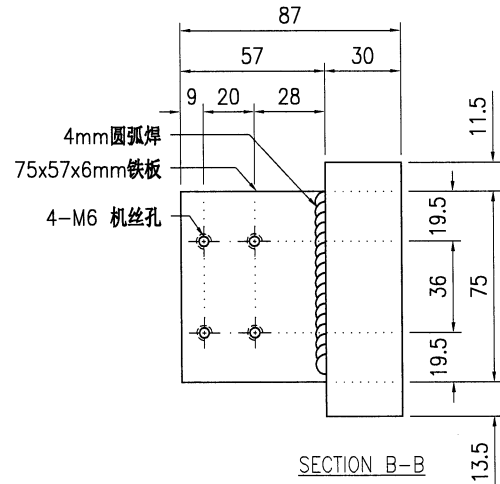
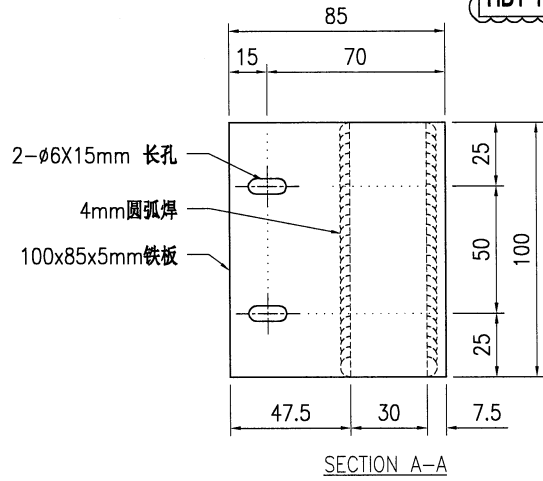
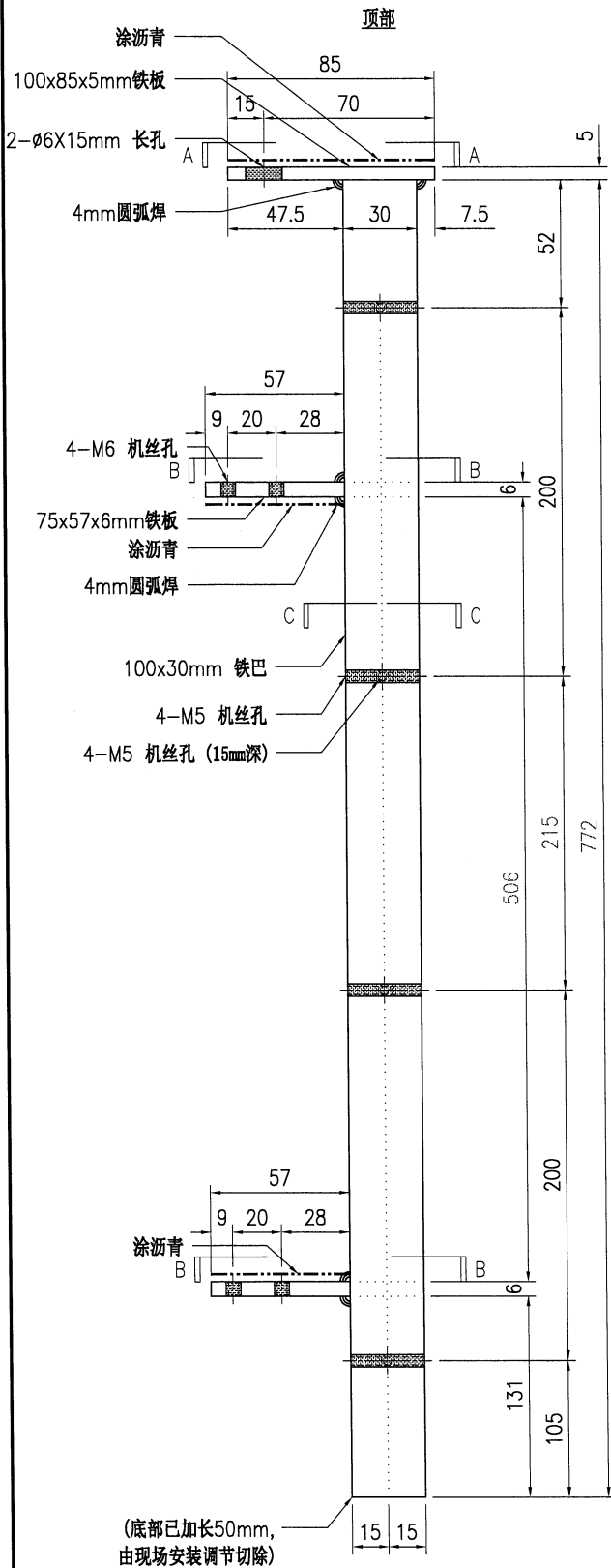


美特铝质有限公司
MIDI Aluminium Fabricator Ltd.

工程号	J853	制图	J.L.	07/11/23	物料号	J853-GB-ST-013R	
地盘	香港延坪路	复核	-	-	图号	J853-GB-ST-013R	
名称	铁件加工图	批准	-	-	数量	-	
材料	100x30mm 铁巴	单件重量(kg)	18.91	长度	-	宽度	-

版本	A	采用	工厂	√	地盘
日期	14/12	颜色	热浸锌		

位置	数量
HB1~HB8屋仔	7



技术说明:

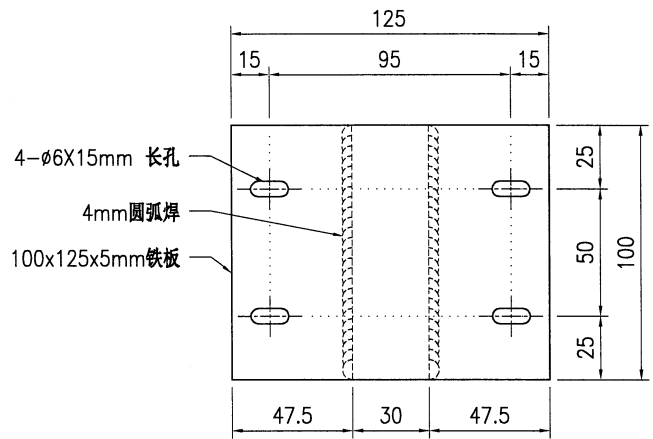
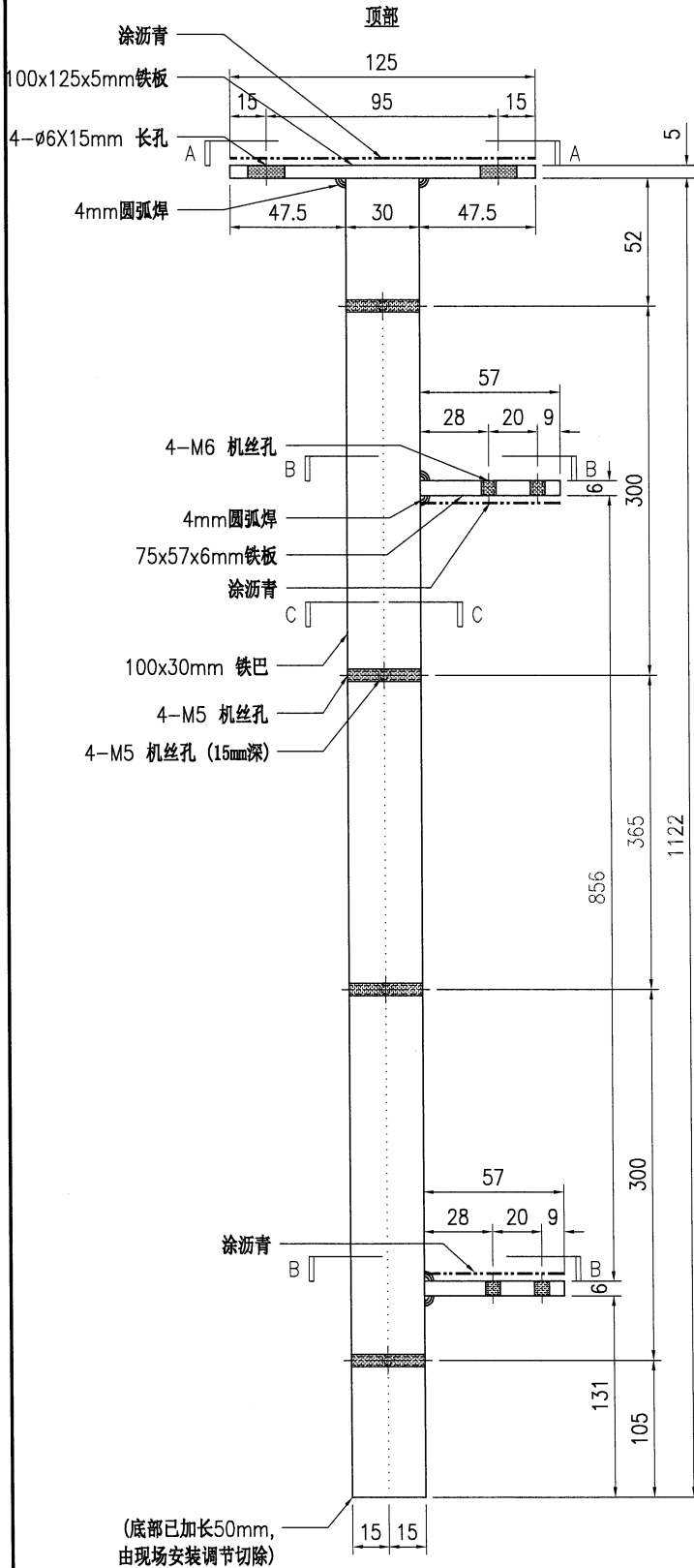
1. 所需材料为: 铁件; 等级为: S275;
2. 外形尺寸允许偏差为 ± 0.5 mm, 角度的允许偏差为 $\pm 0.5^\circ$; 孔位的允许偏差为 ± 0.5 mm, 孔距的允许偏差为 ± 0.5 mm, 累计偏差为 ± 0.5 mm;
3. 槽口、豁口的长宽边允许偏差为 $+0.5$ mm, 中心线允许偏差都为 ± 0.5 mm;
4. * "为重要尺寸, 加工过程中要保证此尺寸, 加工完毕须标示代号。



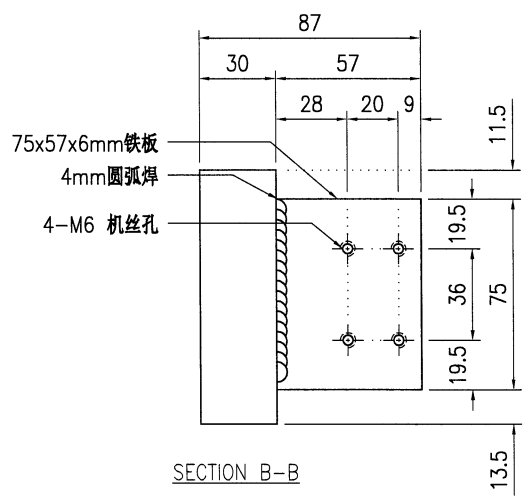
美特铝质有限公司
MIDI Aluminium Fabricator Ltd.

工程号	J853	制图	J.L.	14/12/23	物料号	J853-GB-ST-014L	
地盘	香港延坪路	复核	-	-	图号	J853-GB-ST-014L	
版本		名称	铁件加工图	批准	-	数量	-
日期		材料	100x30mm 铁巴	单件重量(kg)	27.31	长度	-
		采用	工厂	√	地盘		
		颜色	热浸锌				

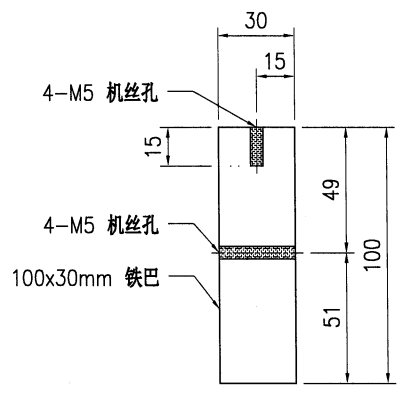
位置	数量
HB1~HB8屋仔	14



SECTION A-A



SECTION B-B



SECTION C-C

技术说明:

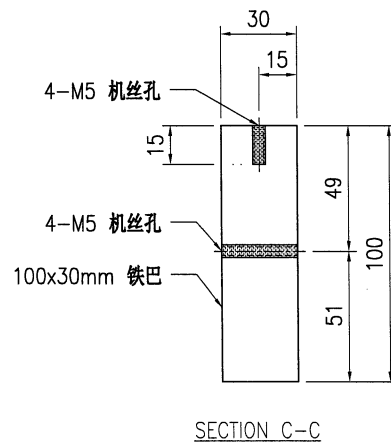
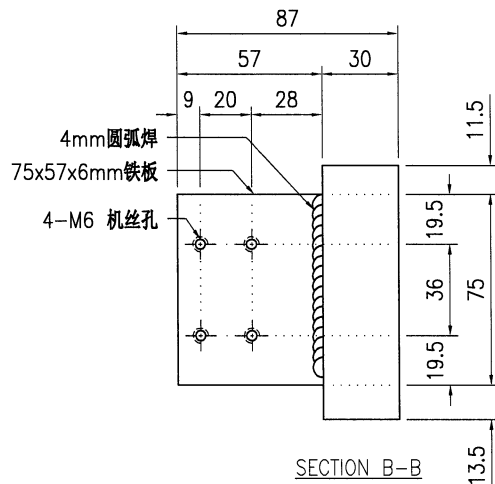
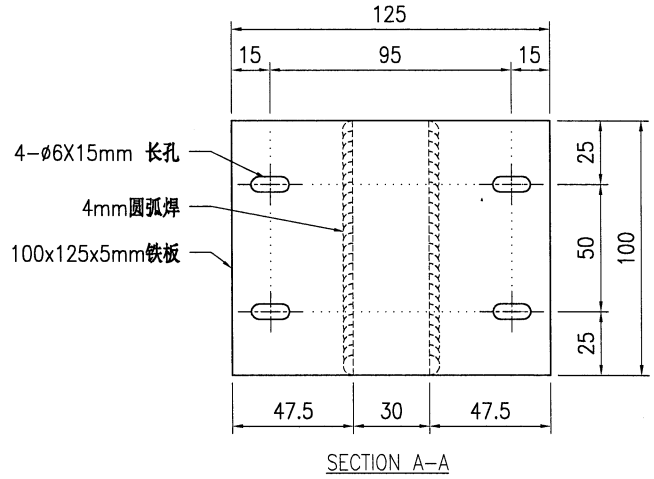
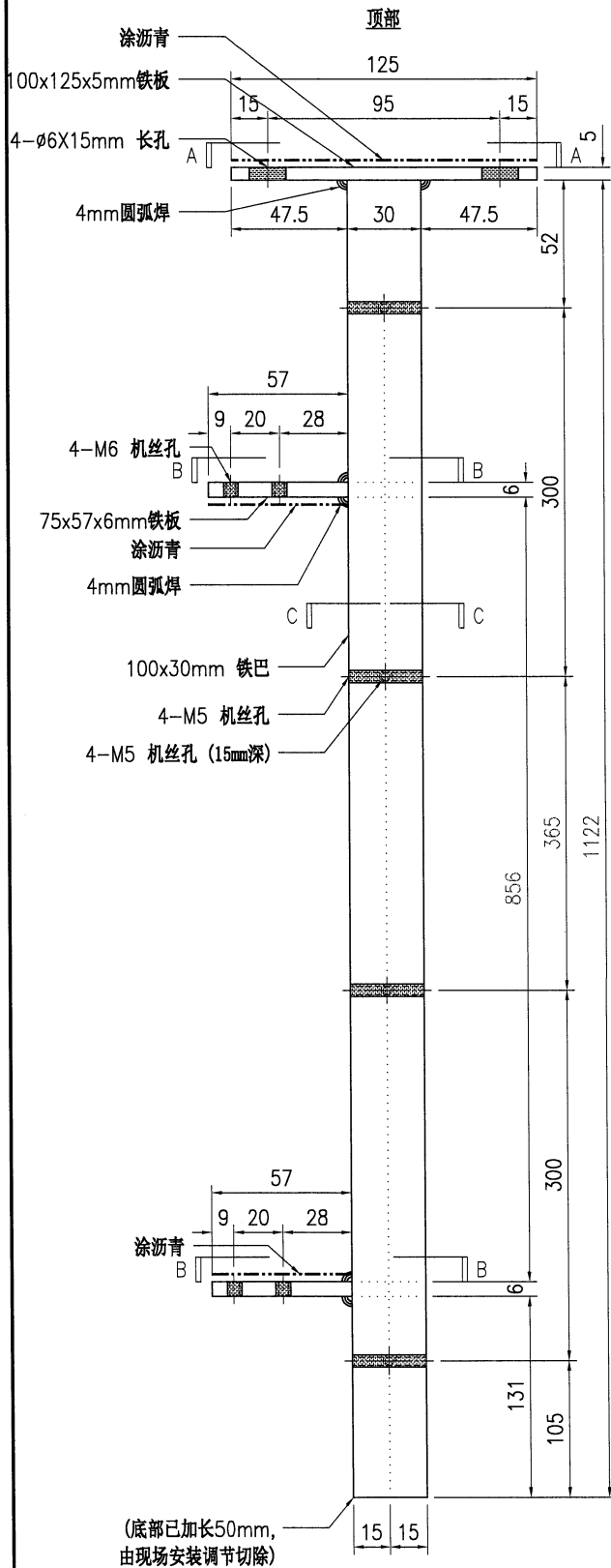
1. 所需材料为: 铁件; 等级为: S275;
2. 外形尺寸允许偏差为 ± 0.5 mm, 角度的允许偏差为 $\pm 0.5^\circ$; 孔位的允许偏差为 ± 0.5 mm, 孔距的允许偏差为 ± 0.5 mm, 累计偏差为 ± 0.5 mm;
3. 槽口、豁口的长宽边允许偏差为 ± 0.5 mm, 中心线允许偏差都为 ± 0.5 mm;
4. * "为重要尺寸, 加工过程中要保证此尺寸, 加工完毕须标示代号。



美特铝质有限公司
MIDI Aluminium Fabricator Ltd.

工程号	J853	制图	J.L.	14/12/23	物料号	J853-GB-ST-014R	
地盘	香港延坪路	复核	-	-	图号	J853-GB-ST-014R	
版本		名称	铁件加工图	批准	-	数量	-
日期		材料	100x30mm 铁巴	单件重量(kg)	27.31	长度	-
		颜色	热浸锌			宽度	-

位置	HB1~HB8屋仔	数量	14
----	-----------	----	----

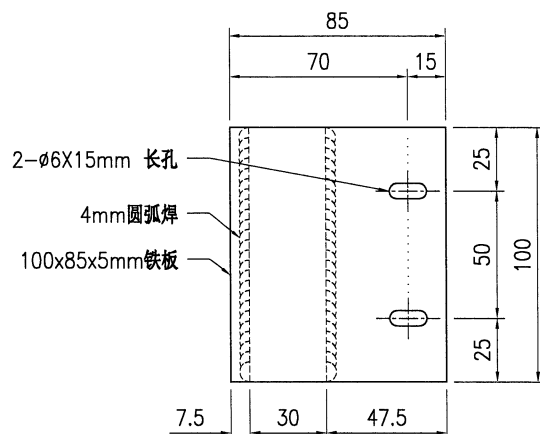
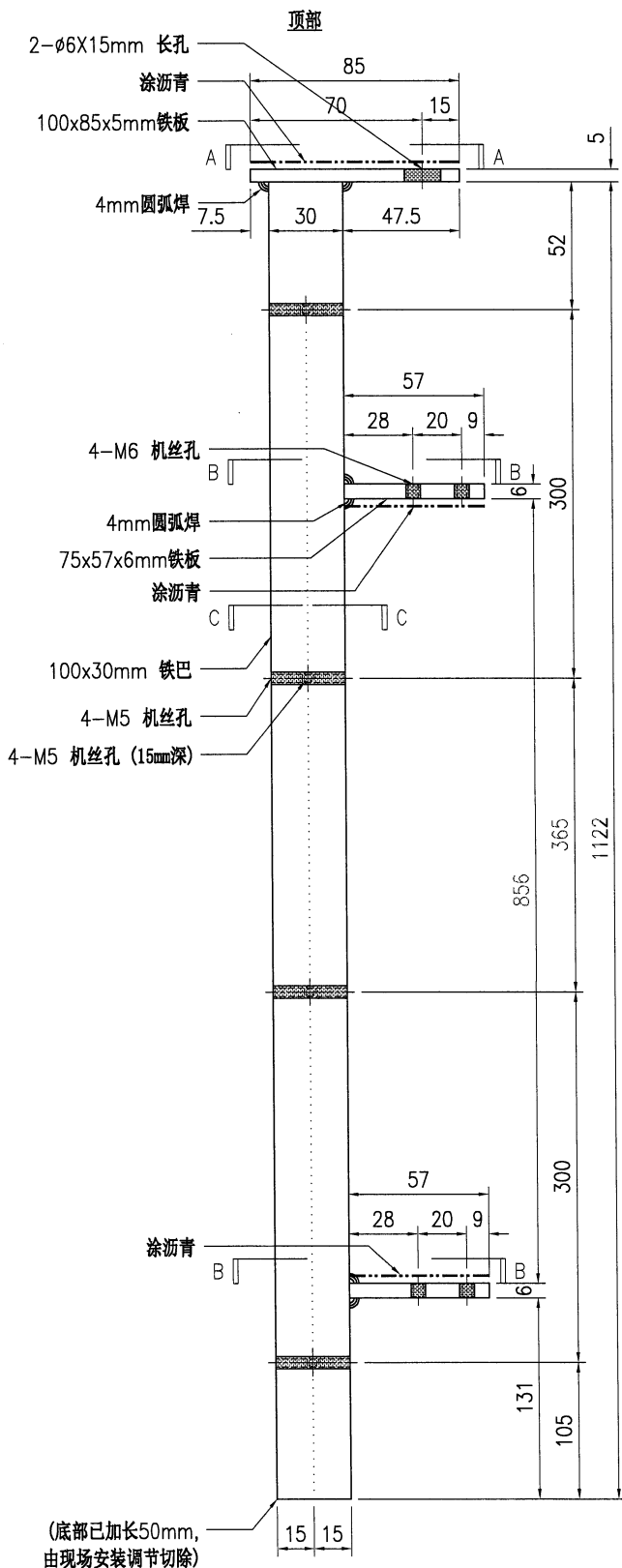


技术说明:

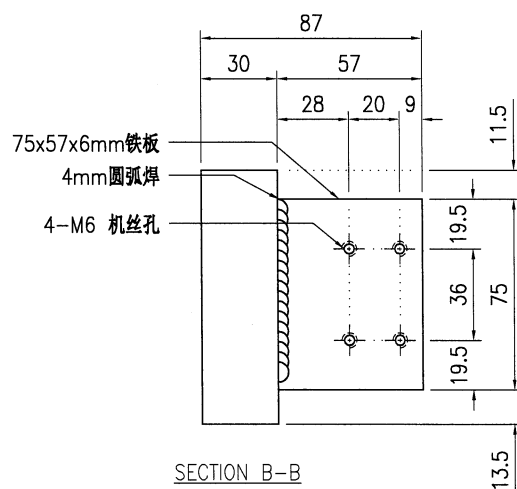
1. 所需材料为: 铁件; 等级为: S275;
2. 外形尺寸允许偏差为 ± 0.5 mm, 角度的允许偏差为 $\pm 0.5^\circ$; 孔位的允许偏差为 ± 0.5 mm, 孔距的允许偏差为 ± 0.5 mm, 累计偏差为 ± 0.5 mm;
3. 槽口、豁口的长宽边允许偏差为 ± 0.5 mm, 中心线允许偏差都为 ± 0.5 mm;
4. * *为重要尺寸, 加工过程中要保证此尺寸, 加工完毕须标示代号。

 美特铝质有限公司 MIDI Aluminium Fabricator Ltd.				工程号 J853 地盘 香港延坪路	制图 J.L. 14/12/23 物料号 J853-GB-ST-015L		
版本 日期	采用 颜色	工厂 热浸锌	地盘 铁件加工图	名称 铁件加工图	批准 单件重量(kg) 27.15	图号 数量 长度 宽度	物料号 J853-GB-ST-015L 图号 J853-GB-ST-015L 数量 - 长度 - 宽度 -

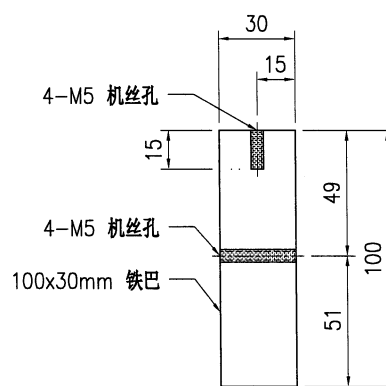
位置	数量
HB1~HB8屋仔	7



SECTION A-A



SECTION B-B



SECTION C-C

技术说明:

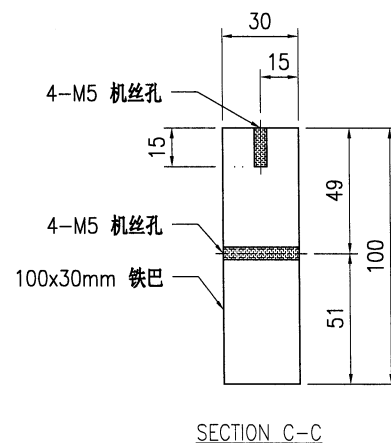
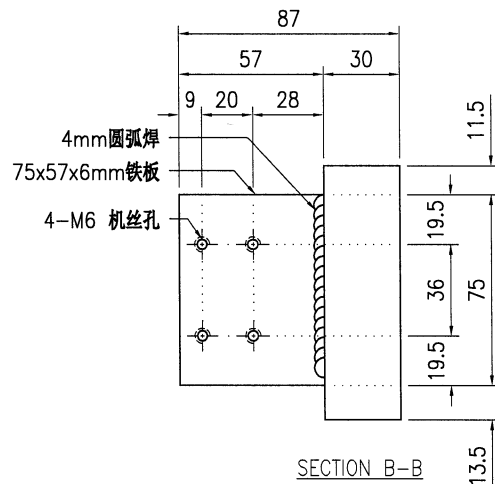
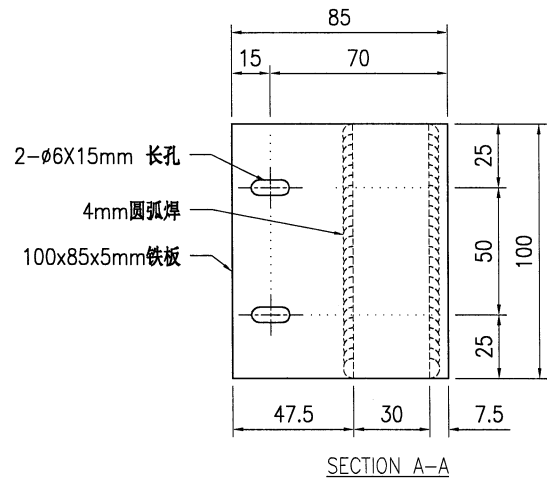
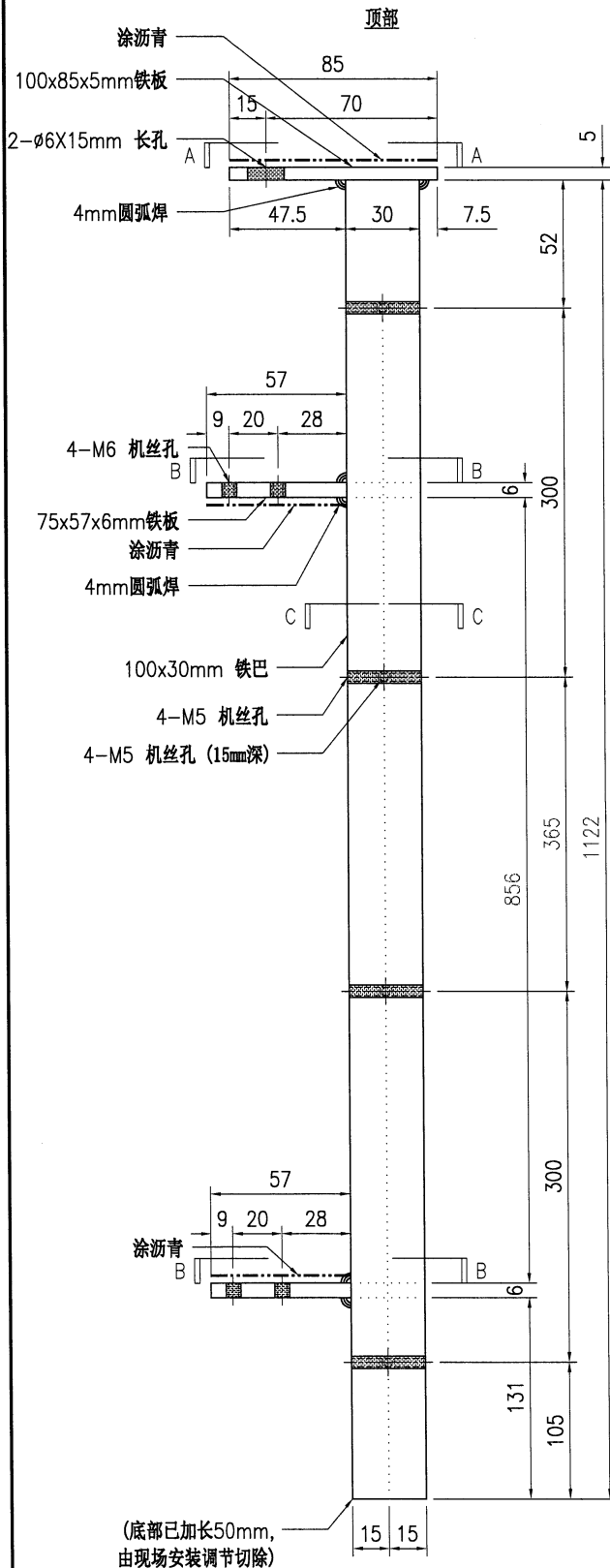
1. 所需材料为: 铁件; 等级为: S275;
2. 外形尺寸允许偏差为 ± 0.5 mm, 角度的允许偏差为 $\pm 0.5^\circ$; 孔位的允许偏差为 ± 0.5 mm, 孔距的允许偏差为 ± 0.5 mm, 累计偏差为 ± 0.5 mm;
3. 槽口、豁口的长宽边允许偏差为 $+0.5$ mm, 中心线允许偏差都为 ± 0.5 mm;
4. * "为重要尺寸, 加工过程中要保证此尺寸, 加工完毕须标示代号。



美特铝质有限公司
MIDI Aluminium Fabricator Ltd.

工程号	J853	制图	J.L.	14/12/23	物料号	J853-GB-ST-015R	
地盘	香港延坪路	复核	-	-	图号	J853-GB-ST-015R	
版本		名称	铁件加工图	批准	-	数量	-
日期		材料	100x30mm 铁巴	单件重量(kg)	27.15	长度	-

位置	HB1~HB8屋仔	数量	7
----	-----------	----	---



技术说明:

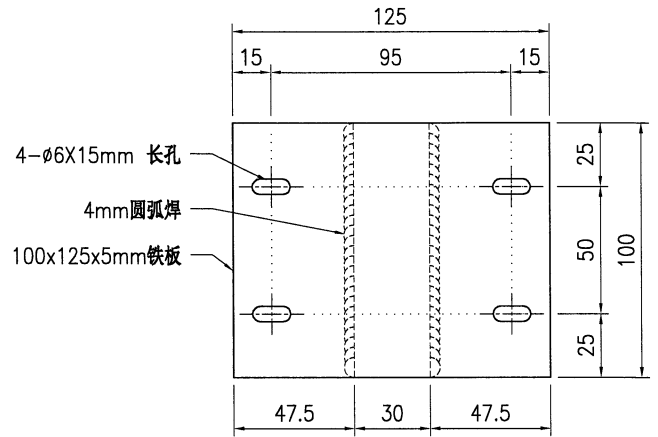
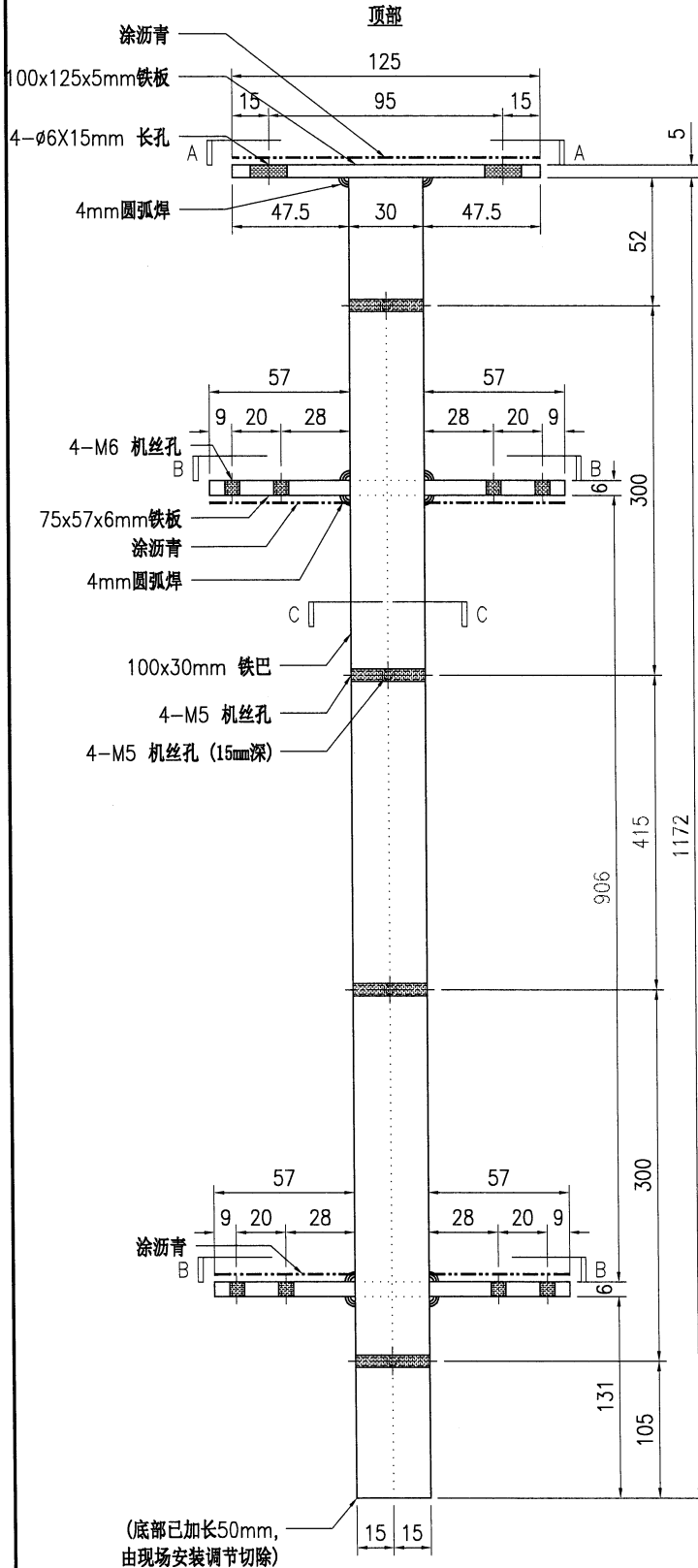
1. 所需材料为: 铁件; 等级为: S275;
2. 外形尺寸允许偏差为 ± 0.5 mm, 角度的允许偏差为 $\pm 0.5^\circ$; 孔位的允许偏差为 ± 0.5 mm, 孔距的允许偏差为 ± 0.5 mm, 累计偏差为 ± 0.5 mm;
3. 槽口、豁口的长宽边允许偏差为 $+0.5$ mm, 中心线允许偏差都为 ± 0.5 mm;
4. * 为重要尺寸, 加工过程中要保证此尺寸, 加工完毕须标示代号。



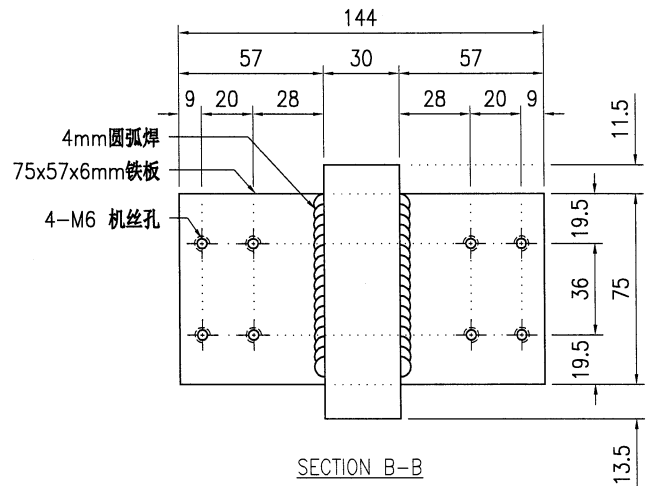
美特铝质有限公司
MIDI Aluminium Fabricator Ltd.

工程号	J853	制图	J.L.	14/12/23	物料号	J853-GB-ST-016	
地盘	香港延坪路	复核	-	-	图号	J853-GB-ST-016	
版本	A	名称	铁件加工图	批准	-	数量	-
日期	07/11	材料	100x30mm 铁巴	单件重量(kg)	28.89	长度	-

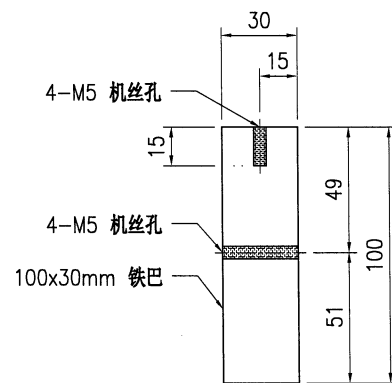
位置	数量
HB1~HB8屋仔	91



SECTION A-A



SECTION B-B



SECTION C-C

技术说明:

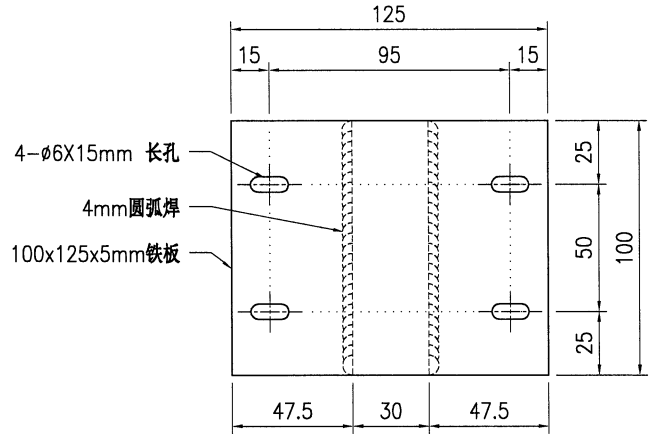
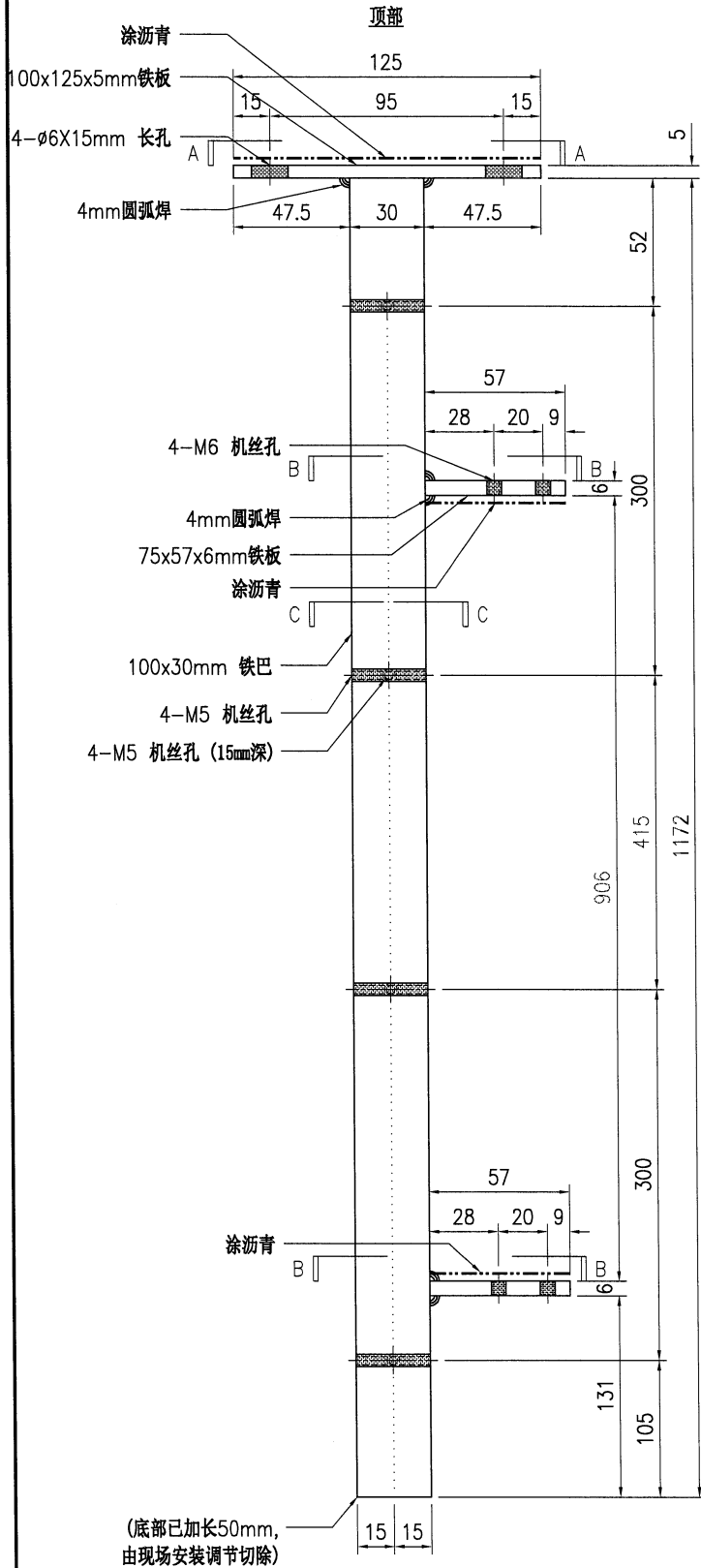
1. 所需材料为: 铁件; 等级为: S275;
2. 外形尺寸允许偏差为 ± 0.5 mm, 角度的允许偏差为 $\pm 0.5^\circ$; 孔位的允许偏差为 ± 0.5 mm, 孔距的允许偏差为 ± 0.5 mm, 累计偏差为 ± 0.5 mm;
3. 槽口、豁口的长宽边允许偏差为 $+0.5$ mm, 中心线允许偏差都为 ± 0.5 mm;
4. *为重要尺寸, 加工过程中要保证此尺寸, 加工完毕须标示代号。



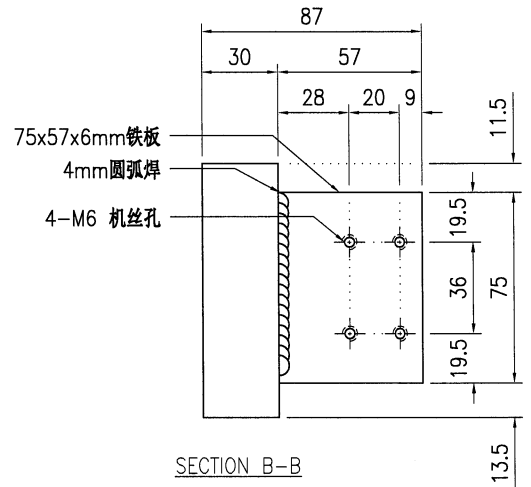
美特铝质有限公司
MIDI Aluminium Fabricator Ltd.

工程号	J853	制图	J.L.	14/12/23	物料号	J853-GB-ST-016L	
地盘	香港延坪路	复核	-	-	图号	J853-GB-ST-016L	
版本	A	名称	铁件加工图	批准	-	数量	-
日期	07/11	材料	100x30mm 铁巴	单件重量(kg)	28.49	长度	-

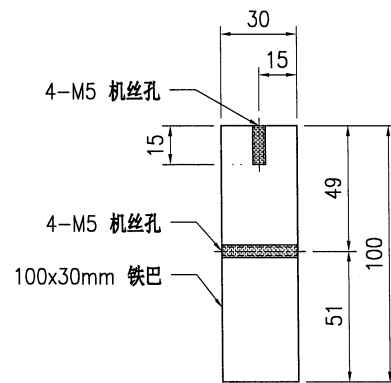
位置	数量
HB1~HB8屋仔	28



SECTION A-A



SECTION B-B



SECTION C-C

技术说明:

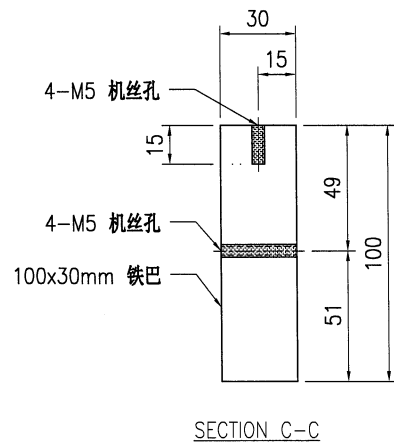
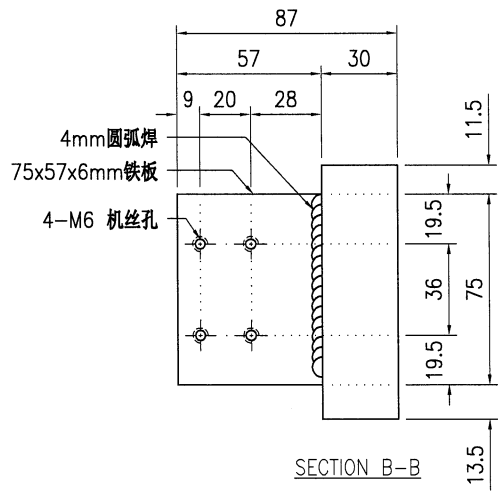
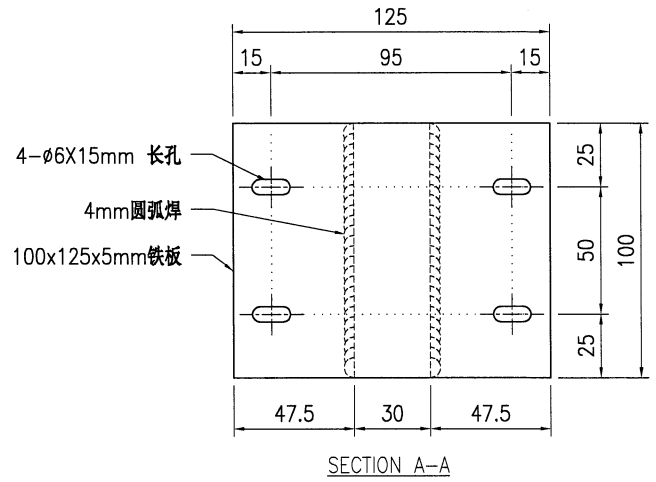
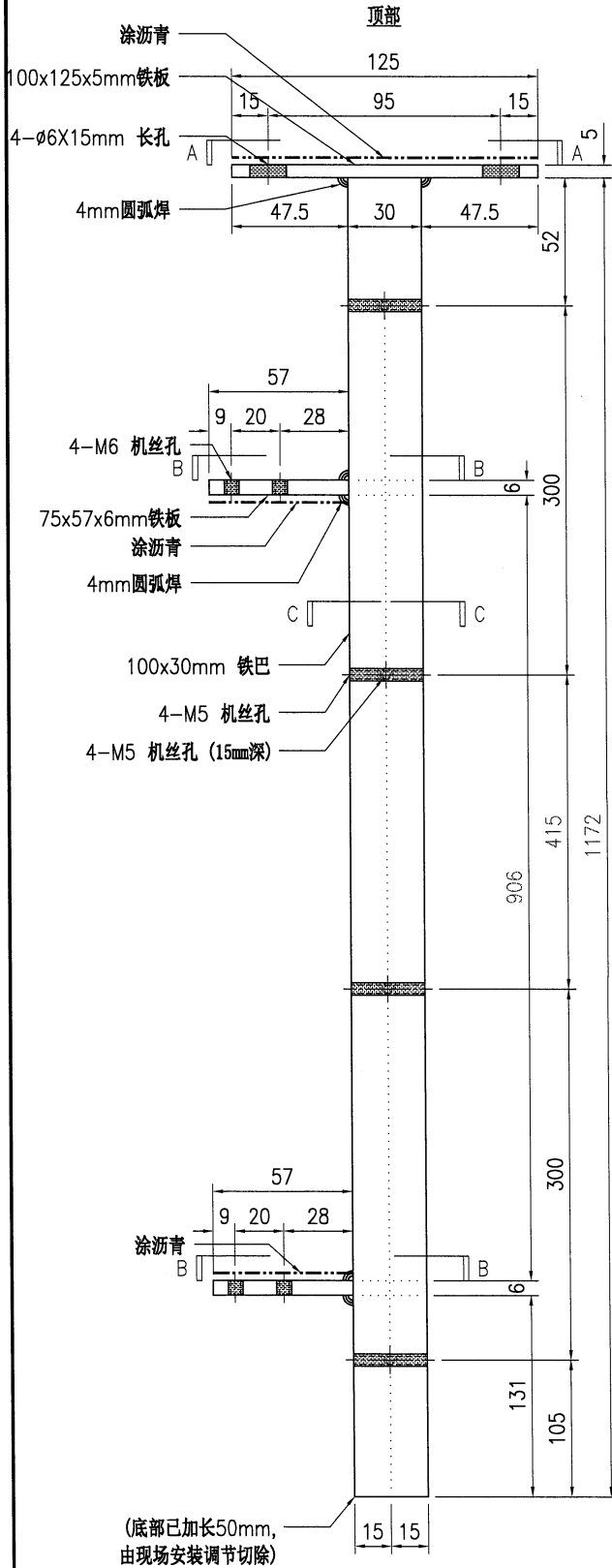
1. 所需材料为: 铁件; 等级为: S275;
2. 外形尺寸允许偏差为 ± 0.5 mm, 角度的允许偏差为 $\pm 0.5^\circ$; 孔位的允许偏差为 ± 0.5 mm, 孔距的允许偏差为 ± 0.5 mm, 累计偏差为 ± 0.5 mm;
3. 槽口、豁口的长宽边允许偏差为 ± 0.5 mm, 中心线允许偏差都为 ± 0.5 mm;
4. * "为重要尺寸, 加工过程中要保证此尺寸, 加工完毕须标示代号。



美特铝质有限公司
MIDI Aluminium Fabricator Ltd.

工程号	J853	制图	J.L.	14/12/23	物料号	J853-GB-ST-016R	
地盘	香港延坪路	复核	-	-	图号	J853-GB-ST-016R	
版本	A	名称	铁件加工图	批准	-	数量	-
日期	07/11	材料	100x30mm 铁巴	单件重量(kg)	28.49	长度	-
采用	工厂	√	地盘			宽度	-
颜色	热浸锌						

位置	HB1~HB8屋仔	数量	28
----	-----------	----	----



技术说明:

1. 所需材料为: 铁件; 等级为: S275;
2. 外形尺寸允许偏差为±0.5mm, 角度的允许偏差为±0.5°; 孔位的允许偏差为±0.5mm, 孔距的允许偏差为±0.5mm, 累计偏差为±0.5mm;
3. 槽口、豁口的长宽边允许偏差为+0.5mm, 中心线允许偏差都为±0.5mm;
4. * "为重要尺寸, 加工过程中要保证此尺寸, 加工完毕须标示代号。

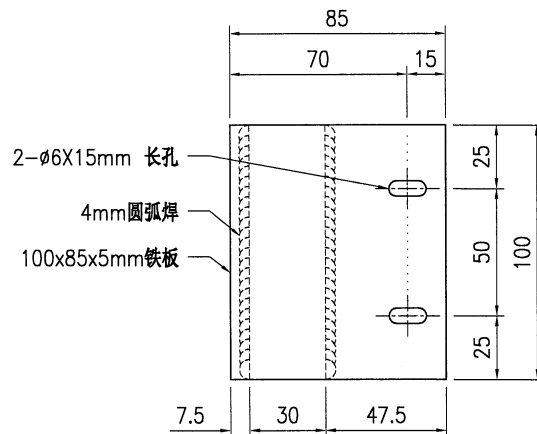
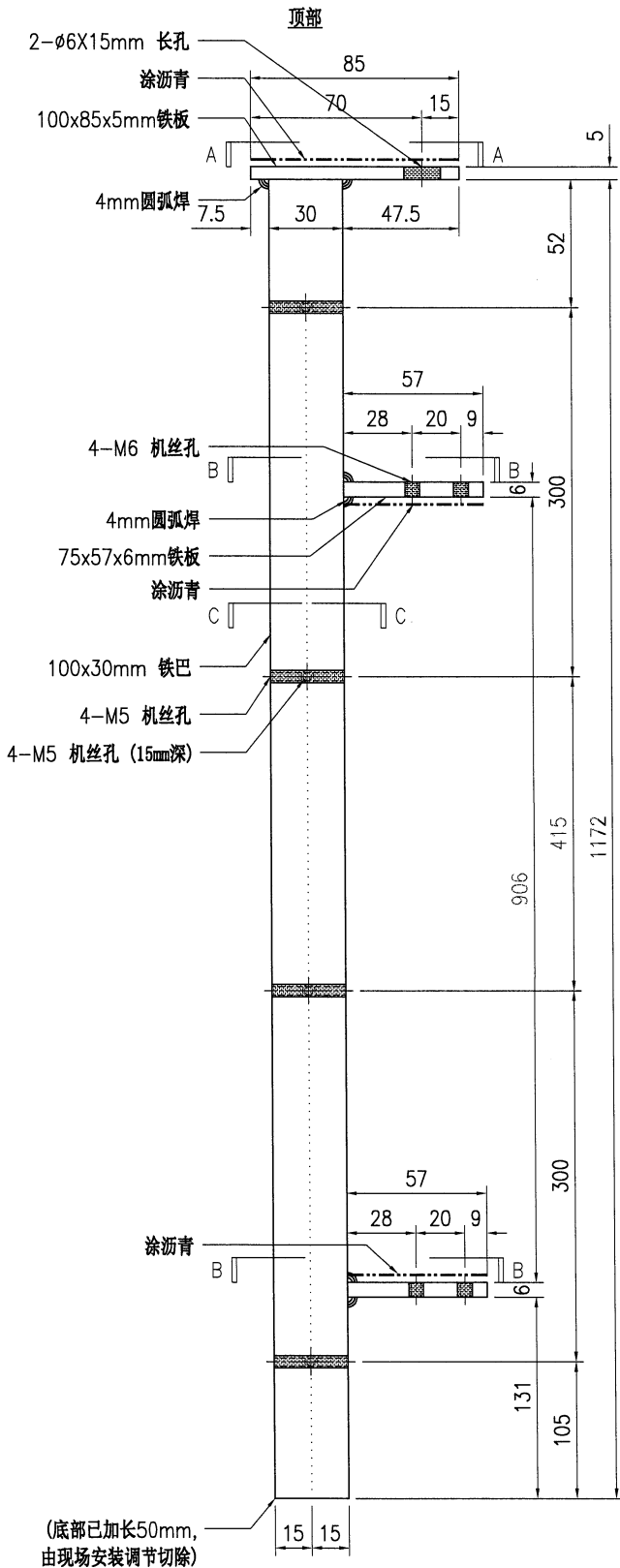


美特铝质有限公司
MIDI Aluminium Fabricator Ltd.

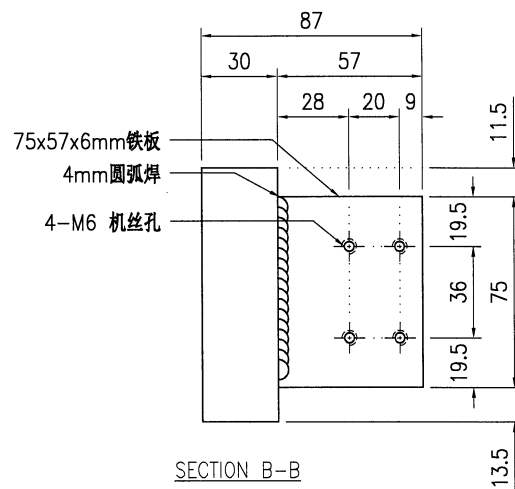
工程号	J853	制图	J.L.	14/12/23	物料号	J853-GB-ST-017L	
地盘	香港延坪路	复核	-	-	图号	J853-GB-ST-017L	
名称	铁件加工图	批准	-	-	数量	-	
材料	100x30mm 铁巴	单件重量(kg)	28.33	长度	-	宽度	-

版本		采用	工厂	√	地盘	
日期		颜色	热浸锌			

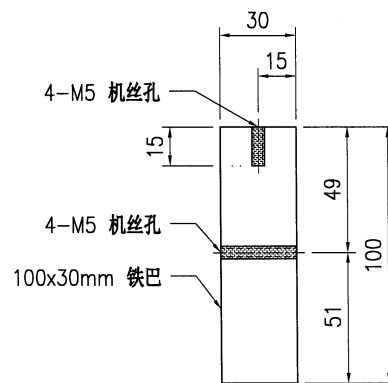
位置	数量
HB1~HB8屋仔	14



SECTION A-A



SECTION B-B



SECTION C-C

技术说明:

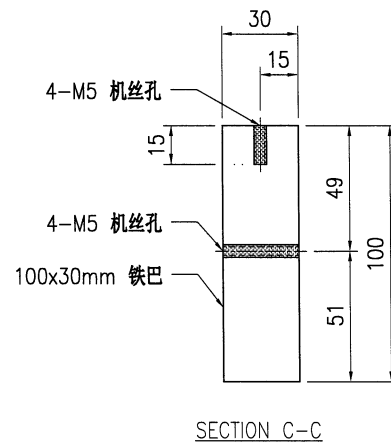
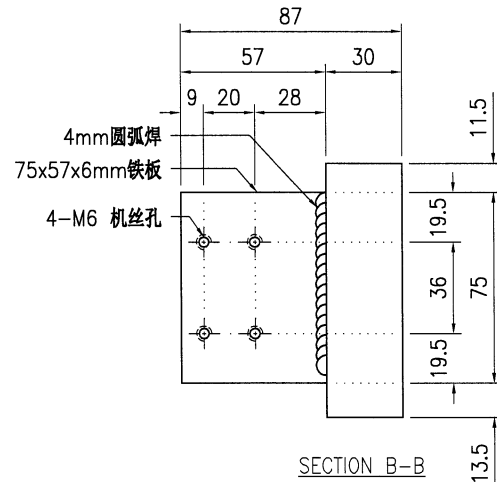
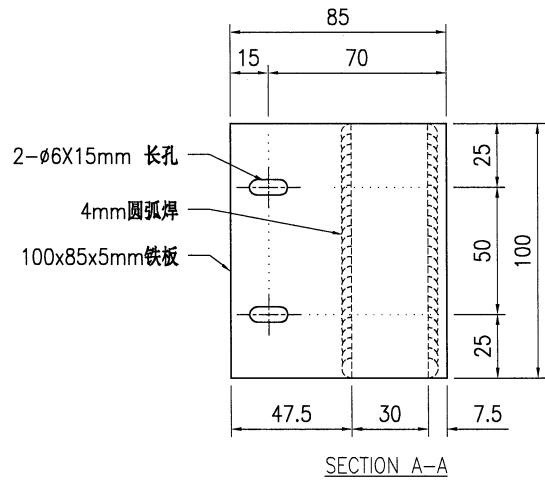
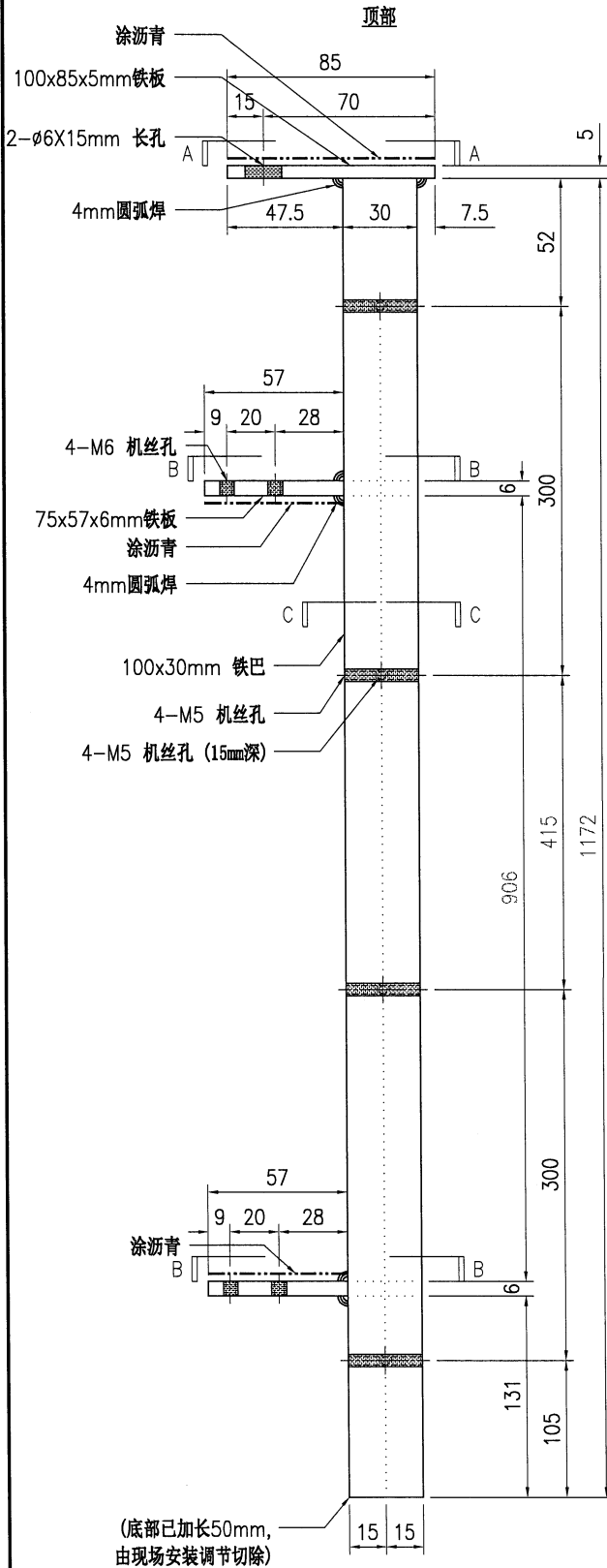
1. 所需材料为: 铁件; 等级为: S275;
2. 外形尺寸允许偏差为 ± 0.5 mm, 角度的允许偏差为 $\pm 0.5^\circ$; 孔位的允许偏差为 ± 0.5 mm, 孔距的允许偏差为 ± 0.5 mm, 累计偏差为 ± 0.5 mm;
3. 槽口、豁口的长宽边允许偏差为 $+0.5$ mm, 中心线允许偏差都为 ± 0.5 mm;
4. * *为重要尺寸, 加工过程中要保证此尺寸, 加工完毕须标示代号。



美特铝质有限公司
MIDI Aluminium Fabricator Ltd.

工程号	J853	制图	J.L.	14/12/23	物料号	J853-GB-ST-017R	
地盘	香港延坪路	复核	-	-	图号	J853-GB-ST-017R	
版本		名称	铁件加工图	批准	-	数量	-
日期		材料	100x30mm 铁巴	单件重量(kg)	28.33	长度	-
		采用	工厂	√	地盘		
		颜色	热浸锌				

位置	HB1~HB8屋仔	数量	14
----	-----------	----	----



技术说明:

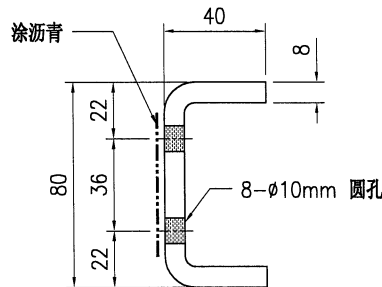
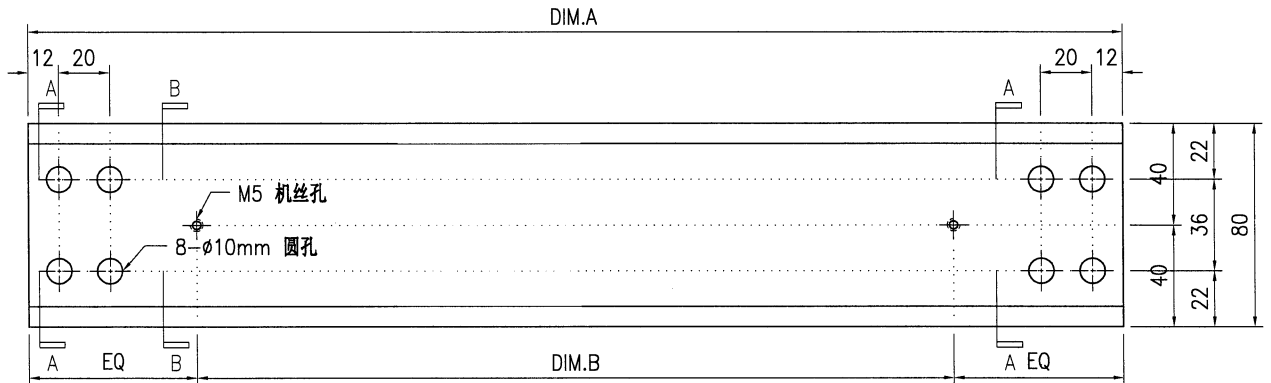
1. 所需材料为: 铁件; 等级为: S275;
2. 外形尺寸允许偏差为 ± 0.5 mm, 角度的允许偏差为 $\pm 0.5^\circ$; 孔位的允许偏差为 ± 0.5 mm, 孔距的允许偏差为 ± 0.5 mm, 累计偏差为 ± 0.5 mm;
3. 槽口、豁口的长宽边允许偏差为 ± 0.5 mm, 中心线允许偏差都为 ± 0.5 mm;
4. * "为重要尺寸, 加工过程中要保证此尺寸, 加工完毕须标示代号。



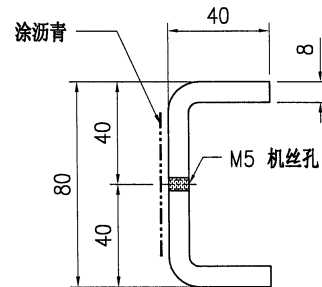
美特铝质有限公司
MIDI Aluminium Fabricator Ltd.

工程号	J853	制图	J.L.	14/12/23	物料号	-	
地盘	香港延坪路	复核	-	-	图号	J853-GB-ST-101	
版本		名称	铁件加工图	批准	-	数量	-
日期		材料	80x40x8mm 铁槽	单件重量(kg)	-	长度	-
采用	工厂	√	地盘			宽度	-
颜色	热浸锌						

物料编号	DIM.A	DIM.B	DIM.C	DIM.D	DIM.E	数量	单件重量(kg)
J853-GB-ST-101A	1410.5	@500x2				8	12.14
J853-GB-ST-101B	1273	@500x2				8	10.96
J853-GB-ST-101C	1529.5	@500x2				48	13.17
J853-GB-ST-101D	903	500				28	7.78
J853-GB-ST-101E	793	500				8	6.83
J853-GB-ST-101F	1558	@500x2				20	13.41
J853-GB-ST-101G	1206	@500x2				12	10.38
J853-GB-ST-101H	1099	@500x2				12	9.46
J853-GB-ST-101J	1263	@500x2				20	10.87
J853-GB-ST-101K	1443	@500x2				20	12.42
J853-GB-ST-101L	1363	@500x2				120	11.74
J853-GB-ST-101M	928	500				20	7.99
J853-GB-ST-101N	1398	@500x2				50	12.04
J853-GB-ST-101P	1108	@500x2				30	9.54
J853-GB-ST-101Q	1268	@500x2				20	10.92
J853-GB-ST-101R	1078	@500x2				10	9.28



SECTION A-A



SECTION B-B

技术说明:

1. 所需材料为: 铁件; 等级为: S275;
2. 外形尺寸允许偏差为±0.5mm, 角度的允许偏差为±0.5°; 孔位的允许偏差为±0.5mm, 孔距的允许偏差为±0.5mm, 累计偏差为±0.5mm;
3. 槽口、豁口的长宽边允许偏差为+0.5mm, 中心线允许偏差都为±0.5mm;
4. * 为重要尺寸, 加工过程中要保证此尺寸, 加工完毕须标示代号。

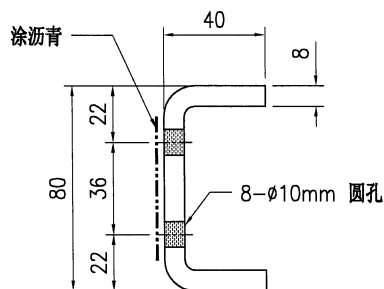
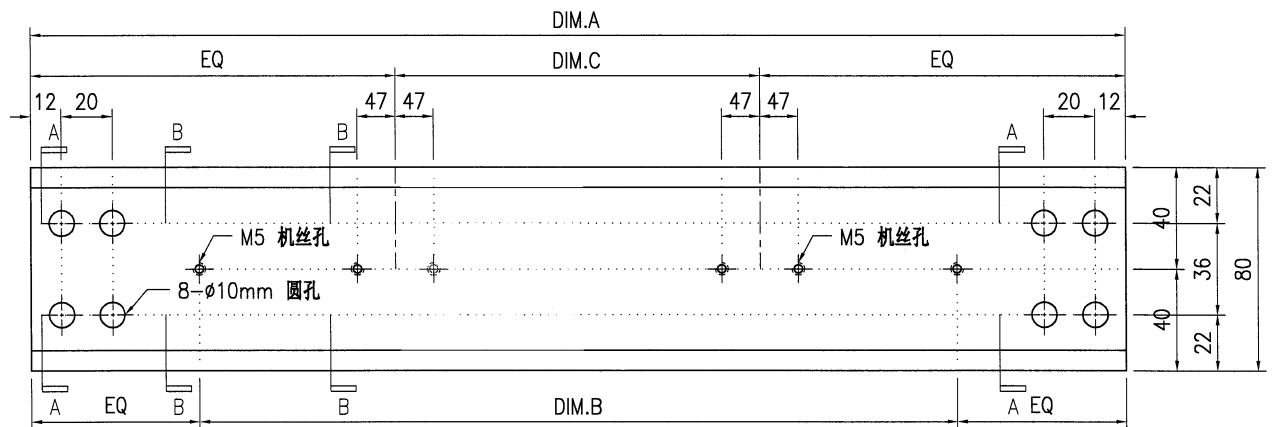


美特铝质有限公司
MIDI Aluminium Fabricator Ltd.

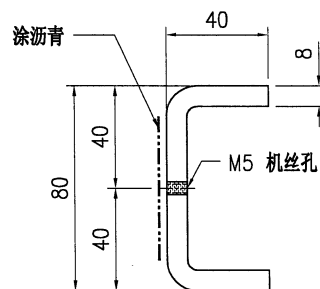
工程号	J853	制图	J.L.	14/12/23	物料号	-	
地盘	香港延坪路	复核	-	-	图号	J853-GB-ST-102	
名称	铁件加工图	批准	-	-	数量	-	
材料	80x40x8mm 铁槽	单件重量(kg)	-	长度	-	宽度	-

版本		采用	工厂	√	地盘	
日期		颜色	热浸锌			

物料编号	DIM.A	DIM.B	DIM.C	DIM.D	DIM.E	数量	单件重量(kg)
J853-GB-ST-102A	903	500	334			14	7.78



SECTION A-A



SECTION B-B

技术说明:

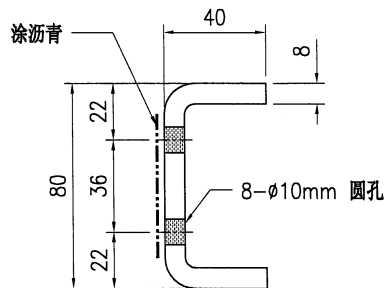
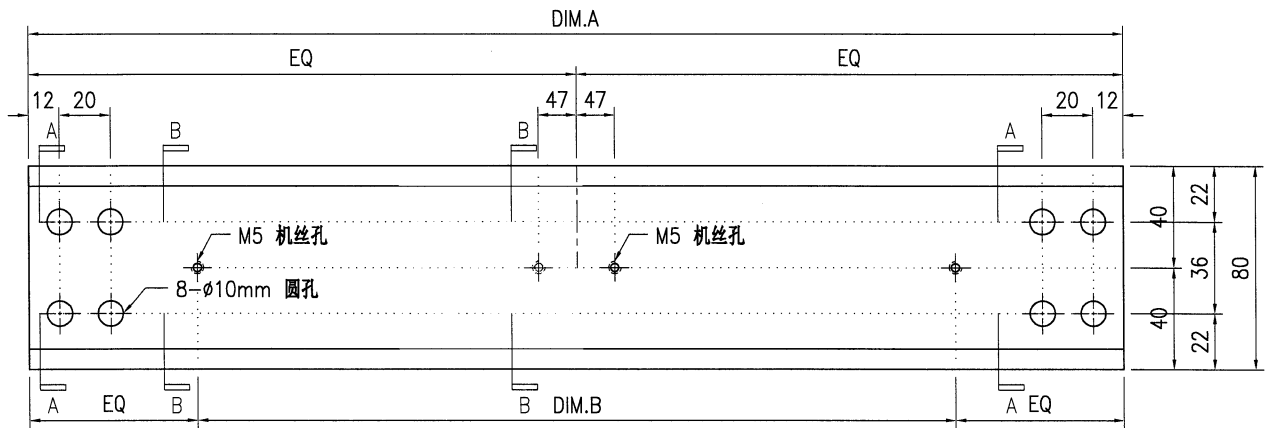
1. 所需材料为: 铁件; 等级为: S275;
2. 外形尺寸允许偏差为±0.5mm, 角度的允许偏差为±0.5°; 孔位的允许偏差为±0.5mm, 孔距的允许偏差为±0.5mm, 累计偏差为±0.5mm;
3. 槽口、豁口的长宽边允许偏差为+0.5mm, 中心线允许偏差都为±0.5mm;
4. * "为重要尺寸, 加工过程中要保证此尺寸, 加工完毕须标示代号。



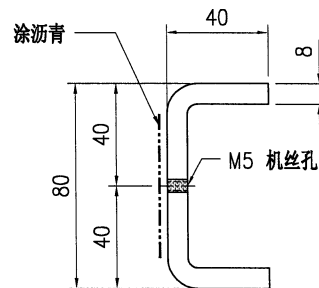
美特铝质有限公司
MIDI Aluminium Fabricator Ltd.

工程号	J853	制图	J.L.	14/12/23	物料号	-	
地盘	香港延坪路	复核	-	-	图号	J853-GB-ST-103	
版本		名称	铁件加工图	批准	-	数量	-
日期		材料	80x40x8mm 铁槽	单件重量(kg)	-	长度	-
		采用	工厂	√	地盘		
		颜色	热浸锌				
						宽度	-

物料编号	DIM.A	DIM.B	DIM.C	DIM.D	DIM.E	数量	单件重量(kg)
J853-GB-ST-103A	563	400				28	4.85



SECTION A-A



SECTION B-B

技术说明:

1. 所需材料为: 铁件; 等级为: S275;
2. 外形尺寸允许偏差为±0.5mm, 角度的允许偏差为±0.5°; 孔位的允许偏差为±0.5mm, 孔距的允许偏差为±0.5mm, 累计偏差为±0.5mm;
3. 槽口、豁口的长宽边允许偏差为+0.5mm, 中心线允许偏差都为±0.5mm;
4. " * "为重要尺寸, 加工过程中要保证此尺寸, 加工完毕须标示代号。