

工程指示 / 要求簡箋 ENGINEER INSTRUCTIONS(E.I.)

工程指示編號:	EI- 7014	修改版本:	-
	HK- /		
工程編號:	J 853	工程名稱:	延坪道 (第2期)
收件人:	Maggie Lor	發件人:	Joe Chan
工程項目:	HA1~HA3 R/F 欄河 地盤用鉄件 (紅色)	日期:	20/11/2023

<input type="checkbox"/> 原合約工程包	<input type="checkbox"/> 原合約工程加 / 減賬 QT-	<input type="checkbox"/> 新工程報價 QT-
---------------------------------	--	------------------------------------

信件批核號碼/圖紙參考編號:	批核模具圖紙編號:
客戶指示附件:	管理內部批簽署:

<input type="checkbox"/> 初步鋁料 B.M.	<input type="checkbox"/> 加工拆圖, 然後生產	<input type="checkbox"/> 尺寸表
<input type="checkbox"/> 正式鋁料 B.M.	<input type="checkbox"/> 技術上資料/指示	<input type="checkbox"/> 報價
<input type="checkbox"/> 配件 B.M.	<input type="checkbox"/> 樣辦或貨品說明書	<input type="checkbox"/> 分判合約
<input type="checkbox"/> 其他:		

內容: HA1~HA3 預埋碼跟舊圖留, 相關 R/F 之鉄件
需調整。請依附件資料, 生產 GMS 鉄件。
廠驗焊: 10% 磁粉, 100% 目測
驗焊報告名稱: Superstructure — Glass Balustrade for House.

完成上列要求日期: 30/11/2023 ASAP. 國內 請分庫包裝出貨

<input type="checkbox"/> 生產技術總監	<input type="checkbox"/> 連附件	<input type="checkbox"/> 技術部	<input type="checkbox"/> 連附件	<input type="checkbox"/> 生產部	<input type="checkbox"/> 連附件
<input type="checkbox"/> 採購部	<input type="checkbox"/> 連附件	<input type="checkbox"/> 生產統籌部	<input type="checkbox"/> 連附件	<input type="checkbox"/> 報關組	<input type="checkbox"/> 連附件
<input type="checkbox"/> 質檢部	<input type="checkbox"/> 連附件	<input type="checkbox"/> 會計部	<input type="checkbox"/> 連附件	<input type="checkbox"/> 機械設計部	<input type="checkbox"/> 連附件
<input type="checkbox"/> 香港辦	<input type="checkbox"/> 連附件	<input type="checkbox"/> 其他:			

香港

<input type="checkbox"/> 行政部	<input type="checkbox"/> 連附件	<input type="checkbox"/> 會計部	<input type="checkbox"/> 連附件	<input type="checkbox"/> 統籌部	<input type="checkbox"/> 連附件	<input type="checkbox"/> 工程部	<input type="checkbox"/> 連附件
<input type="checkbox"/> 採購部	<input type="checkbox"/> 連附件	<input type="checkbox"/> QS部	<input type="checkbox"/> 連附件	<input checked="" type="checkbox"/> 地盤管理	<input checked="" type="checkbox"/> 連附件	<input type="checkbox"/> 維修部	<input type="checkbox"/> 連附件

*發件人簽署:		*組別成員批核簽署:	
傳遞編號:		項目經理簽署:	

J853-香港延坪道(第二期别墅)-Glass Balustrade (HA1-HA3 R/F)-地盘用铁件分栋数量统计表

工程： J853-香港延坪道(第二期别墅)

日期： 20-Nov-23

序号	部件图编号	HA1	HA2	HA3	总数量	备注
1	J853-GB-ST-200AA	1	1	1	3	
2	J853-GB-ST-200BB	5	5	5	15	
3	J853-GB-ST-200CC	2	2	2	6	
4	J853-GB-ST-201AA	1	1	1	3	
5	J853-GB-ST-201BB	1	1	1	3	
6	J853-GB-ST-203AA	1	1	1	3	
7	J853-GB-ST-203BB	1	1	1	3	
8	J853-GB-ST-205AA	1	1	1	3	
9	J853-GB-ST-207AA	1	1	1	3	
10	J853-GB-ST-209AA	1	1	1	3	
11	J853-GB-ST-209BB	1	1	1	3	
12	J853-GB-ST-209CC	1	1	1	3	
13	J853-GB-ST-210AA	1	1	1	3	
14	J853-GB-ST-210BB	1	1	1	3	
15	J853-GB-ST-211	30	30	30	90	
		49	49	49	147	



美特鋁質有限公司

MIDI Aluminium Fabricat

地盤用鐵件B. M. 表

工程號: J-853

地盤名稱: 香港延坪道(第二期別墅)

項目類別: Glass Balustrade-HA1~HA3 R/F欄杆

計算: J. L.

日期: 7/11/2023

核對: 日期: 送呈: Joe

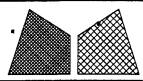
批准: 日期: 副本: A

BM編號:

A/C Code:

總重量(Kg): 2975.49

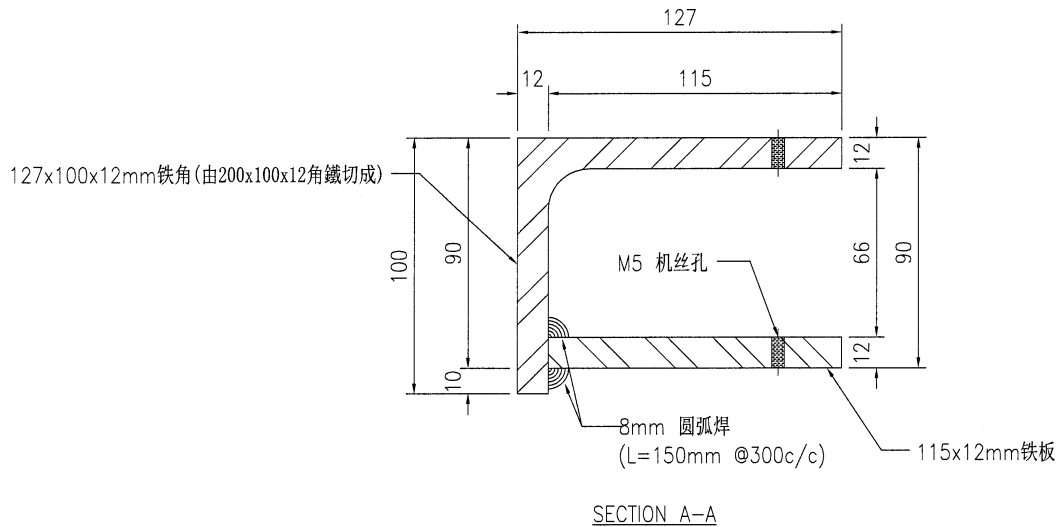
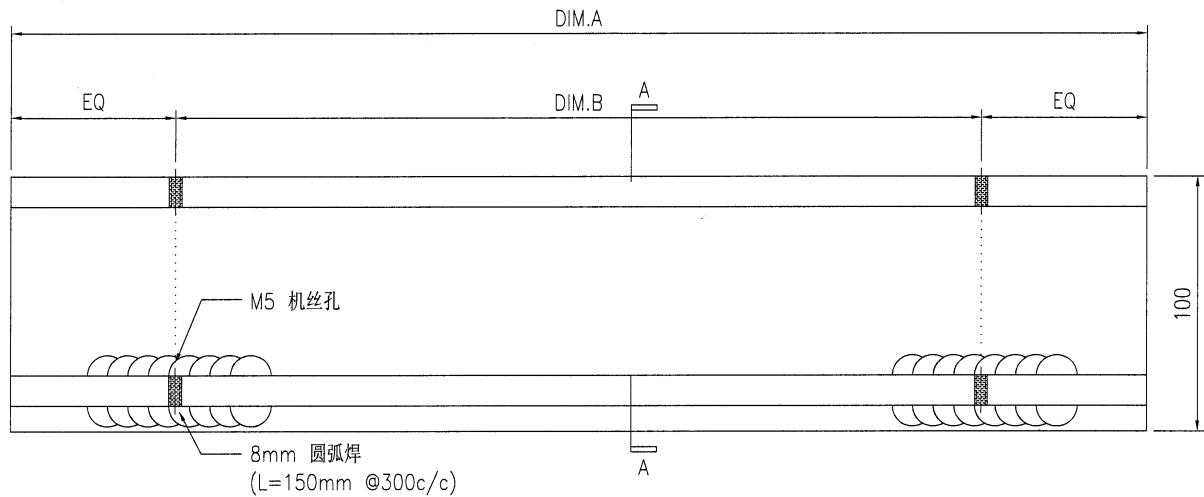
序號	修改標示	鐵件編號	鐵件名稱	顏色	數量(件)			重量(Kg)		備註
					實用	後備	總數	單件	總重量	
1		J853-GB-ST-200AA	127x100x12角鐵+12mm鐵塊	熱浸鋅	3		3	44.29	132.87	
2		J853-GB-ST-200BB	127x100x12角鐵+12mm鐵塊	熱浸鋅	15		15	45.36	680.40	
3		J853-GB-ST-200CC	127x100x12角鐵+12mm鐵塊	熱浸鋅	6		6	54.69	328.14	
4		J853-GB-ST-201AA	127x100x12角鐵+12mm鐵塊	熱浸鋅	3		3	45.83	137.49	
5		J853-GB-ST-201BB	127x100x12角鐵+12mm鐵塊	熱浸鋅	3		3	56.24	168.72	
6		J853-GB-ST-203AA	127x100x12角鐵+12mm鐵塊	熱浸鋅	3		3	60.23	180.69	
7		J853-GB-ST-203BB	127x100x12角鐵+12mm鐵塊	熱浸鋅	3		3	44.90	134.70	
8		J853-GB-ST-205AA	127x100x12角鐵+12mm鐵塊	熱浸鋅	3		3	46.44	139.32	
9		J853-GB-ST-207AA	127x100x12角鐵+12mm鐵塊	熱浸鋅	3		3	35.28	105.84	
10		J853-GB-ST-209AA	127x100x12角鐵+12mm鐵塊	熱浸鋅	3		3	56.21	168.63	
11		J853-GB-ST-209BB	127x100x12角鐵+12mm鐵塊	熱浸鋅	3		3	47.50	142.50	
12		J853-GB-ST-209CC	127x100x12角鐵+12mm鐵塊	熱浸鋅	3		3	56.82	170.46	
13		J853-GB-ST-210AA	127x100x12角鐵+12mm鐵塊	熱浸鋅	3		3	56.21	168.63	
14		J853-GB-ST-210BB	127x100x12角鐵+12mm鐵塊	熱浸鋅	3		3	47.50	142.50	
15		J853-GB-ST-211	75x180x75x10mm 槽鐵	熱浸鋅	87	3	90	1.94	174.60	
總計:							147		2975.49	



美特铝质有限公司
MIDI Aluminium Fabricator Ltd.

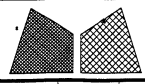
工程号	J853	制图	J.L.	20/10/23	物料号	-	
地盘	香港延坪路	复核	-	-	图号	J853-GB-ST-200	
版本		名称	铁件加工图	批准	-	数量	-
日期		材料	12mm 铁槽	单件重量(kg)	-	长度	-
		颜色	热浸锌			宽度	-

物料编号	DIM.A	DIM.B	DIM.C	DIM.D	DIM.E	数量	单件重量(kg)
J853-GB-ST-200A A	1343.3	@300x4				3	44.29
J853-GB-ST-200B B	1375.7	@300x4				15	45.36
J853-GB-ST-200C C	1658.8	@300x5				6	54.69



技术说明:

1. 所需材料为: 铁件; 等级为: S275;
2. 外形尺寸允许偏差为±0.5mm, 角度的允许偏差为±0.5°; 孔位的允许偏差为±0.5mm, 孔距的允许偏差为±0.5mm, 累计偏差为±0.5mm;
3. 槽口、豁口的长宽边允许偏差为+0.5mm, 中心线允许偏差都为±0.5mm;
4. * "为重要尺寸, 加工过程中要保证此尺寸, 加工完毕须标示代号。

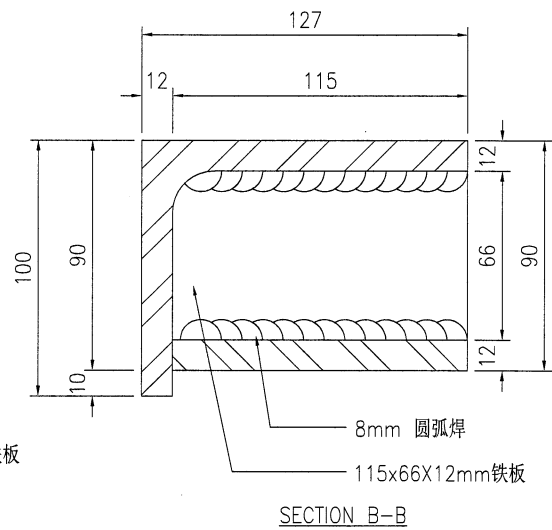
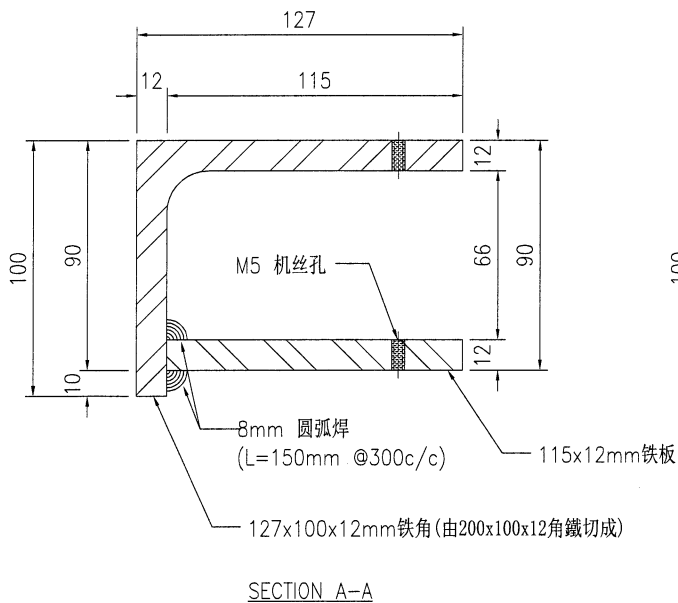
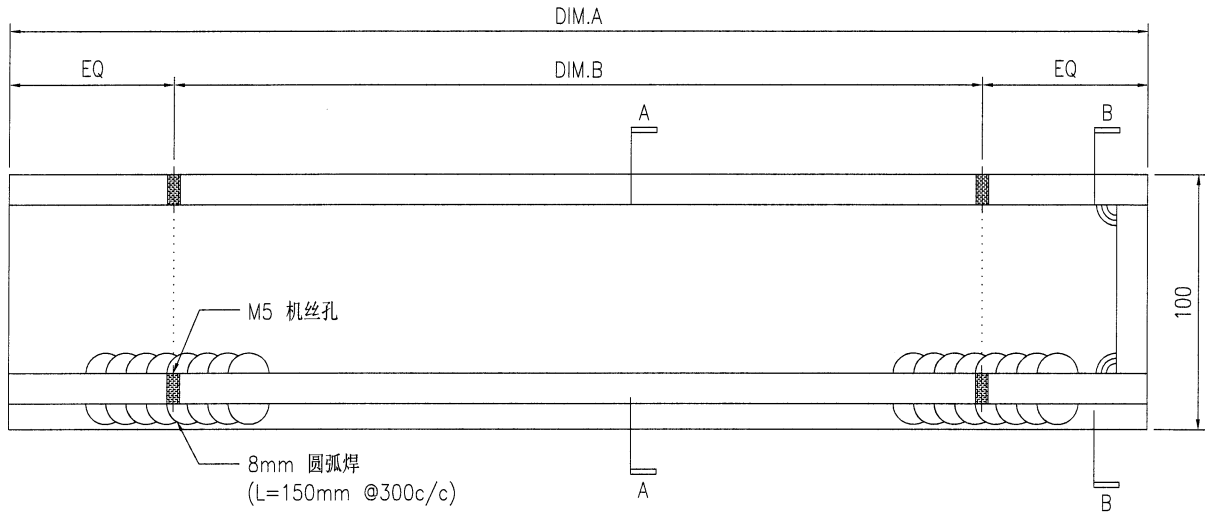


美特铝质有限公司
MIDI Aluminium Fabricator Ltd.

工程号	J853	制图	J.L.	20/10/23	物料号	-
地盘	香港延坪路	复核	-	-	图号	J853-GB-ST-201
名称	铁件加工图	批准	-	-	数量	-
材料	12mm 铁槽	单件重量(kg)	-	-	长度	-
					宽度	-

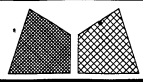
版本		采用	工厂	√	地盘	
日期		颜色	热浸锌			

物料编号	DIM.A	DIM.B	DIM.C	DIM.D	DIM.E	数量	单件重量(kg)
J853-GB-ST-201A A	1368.3	@300x4				3	45.83
J853-GB-ST-201B B	1683.8	@300x5				3	56.24



技术说明:

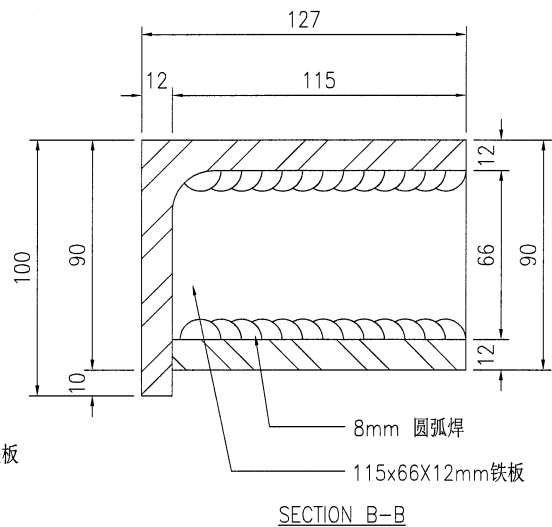
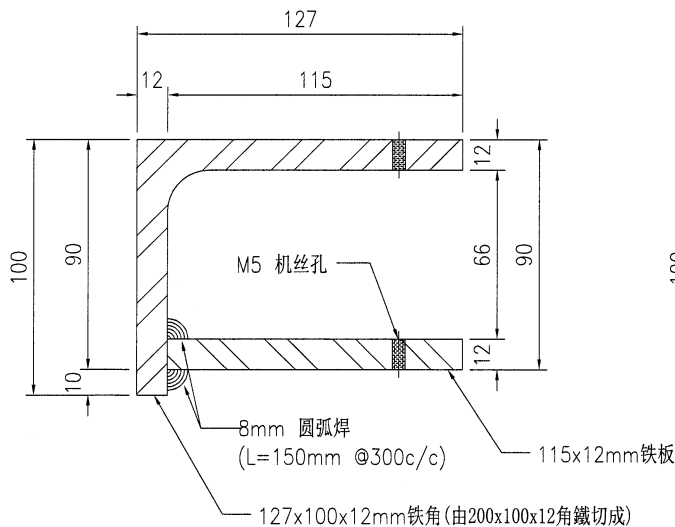
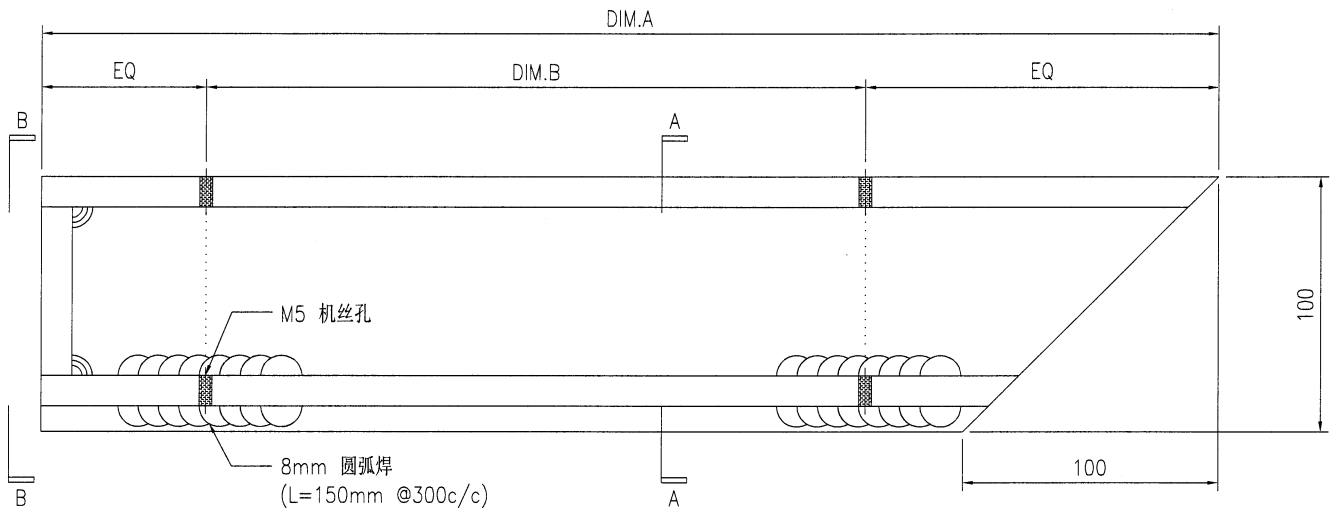
1. 所需材料为: 铁件; 等级为: S275;
2. 外形尺寸允许偏差为±0.5mm, 角度的允许偏差为±0.5°; 孔位的允许偏差为±0.5mm, 孔距的允许偏差为±0.5mm, 累计偏差为±0.5mm;
3. 槽口、豁口的长宽边允许偏差为+0.5mm, 中心线允许偏差都为±0.5mm;
4. * "为重要尺寸, 加工过程中要保证此尺寸, 加工完毕须标示代号。



美特铝质有限公司
MIDI Aluminium Fabricator Ltd.

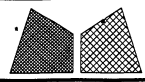
工程号	J853	制图	J.L.	20/10/23	物料号	-	
地盘	香港延坪路	复核	-	-	图号	J853-GB-ST-203	
版本		名称	铁件加工图	批准	-	数量	-
日期		材料	12mm 铁槽	单件重量(kg)	-	长度	-
						宽度	-

物料编号	DIM.A	DIM.B	DIM.C	DIM.D	DIM.E	数量	单件重量(kg)
J853-GB-ST-203AA	1805	@300x5				3	60.23
J853-GB-ST-203B	1340	@300x4				3	44.9



技术说明:

- 1.所需材料为: 铁件 ;等级为: S275 ;
- 2.外形尺寸允许偏差为±0.5mm,角度的允许偏差为±0.5°;孔位的允许偏差为±0.5mm,孔距的允许偏差为±0.5mm,累计偏差为±0.5mm;
- 3.槽口、豁口的长宽边允许偏差为+0.5mm,中心线允许偏差都为±0.5mm;
- 4."*"为重要尺寸,加工过程中要保证此尺寸,加工完毕须标示代号。

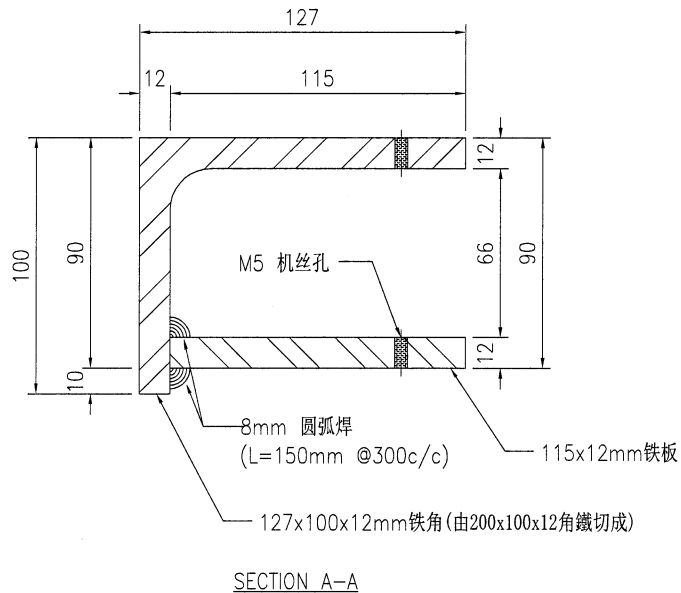
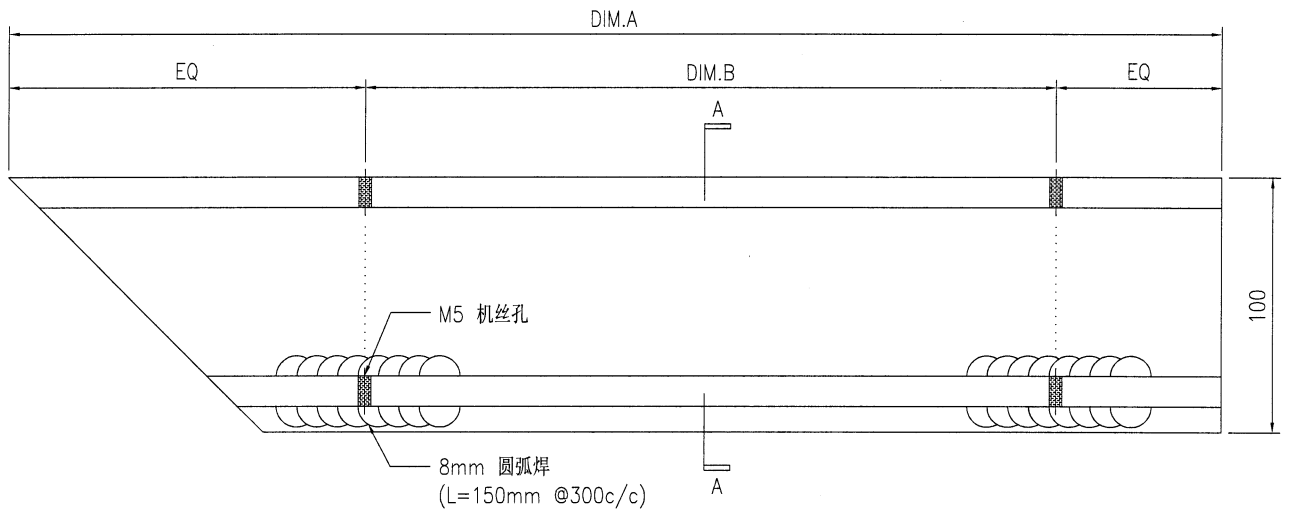


美特铝质有限公司
MIDI Aluminium Fabricator Ltd.

工程号	J853	制图	J.L.	20/10/23	物料号	-
地盘	香港延坪路	复核	-	-	图号	J853-GB-ST-205
名称	铁件加工图	批准	-	-	数量	-
材料	12mm 铁槽	单件重量(kg)	-	-	长度	-
					宽度	-

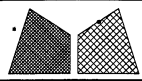
版本		采用	工厂	√	地盘	
日期		颜色	热浸锌			

物料编号	DIM.A	DIM.B	DIM.C	DIM.D	DIM.E	数量	单件重量(kg)
J853-GB-ST-205A A	1408.4	@300x4				3	46.44



技术说明:

1. 所需材料为: 铁件; 等级为: S275;
2. 外形尺寸允许偏差为±0.5mm, 角度的允许偏差为±0.5°; 孔位的允许偏差为±0.5mm, 孔距的允许偏差为±0.5mm, 累计偏差为±0.5mm;
3. 槽口、豁口的长宽边允许偏差为+0.5mm, 中心线允许偏差都为±0.5mm;
4. * "为重要尺寸, 加工过程中要保证此尺寸, 加工完毕须标示代号。

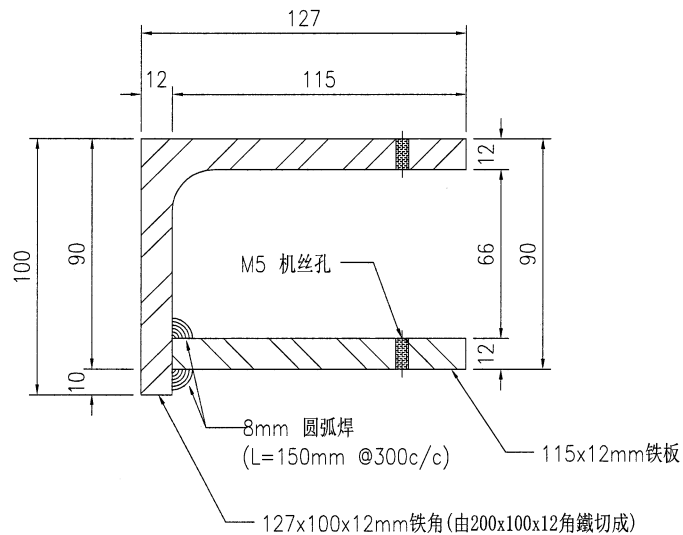
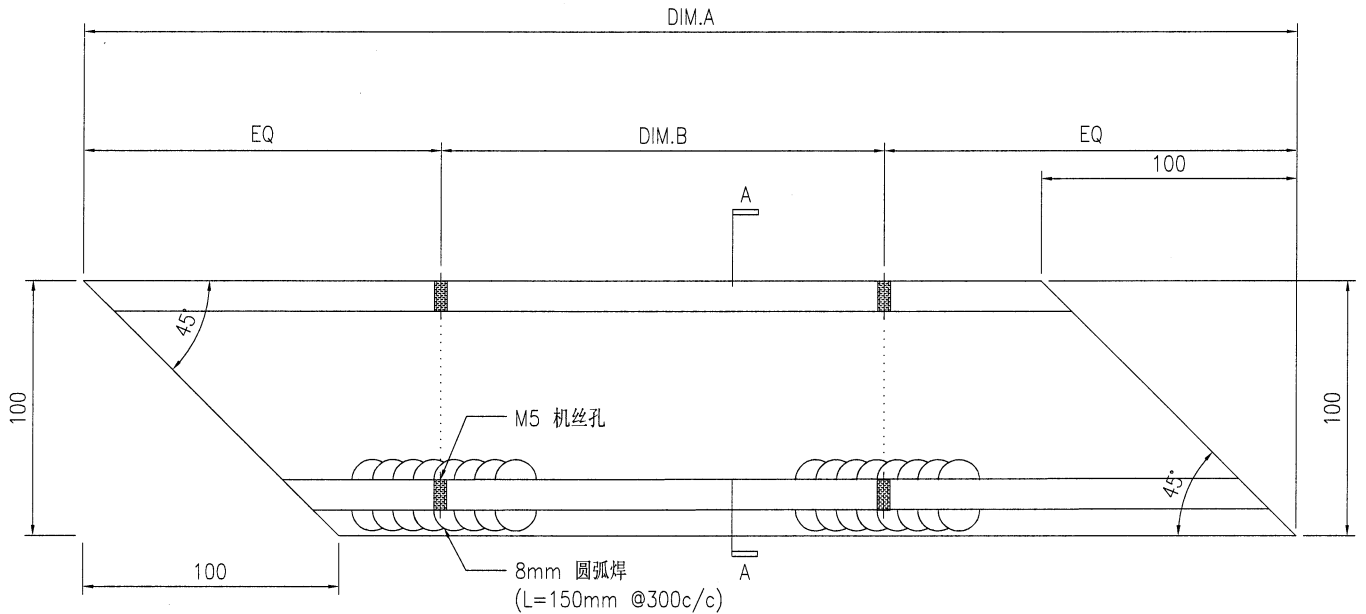


美特铝质有限公司
MIDI Aluminium Fabricator Ltd.

工程号	J853	制图	J.L.	20/10/23	物料号	-
地盘	香港延坪路	复核	-	-	图号	J853-GB-ST-207
名称	铁件加工图	批准	-	-	数量	-
材料	12mm 铁槽	单件重量(kg)	-	-	长度	-
					宽度	-

版本		采用	工厂	√	地盘	
日期		颜色	热浸锌			

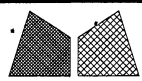
物料编号	DIM.A	DIM.B	DIM.C	DIM.D	DIM.E	数量	单件重量(kg)
J853-GB-ST-207A A	1070	@300x2				3	35.28



SECTION A-A

技术说明:

1. 所需材料为: 铁件; 等级为: S275;
2. 外形尺寸允许偏差为±0.5mm, 角度的允许偏差为±0.5°; 孔位的允许偏差为±0.5mm, 孔距的允许偏差为±0.5mm, 累计偏差为±0.5mm;
3. 槽口、豁口的长宽边允许偏差为+0.5mm, 中心线允许偏差都为±0.5mm;
4. * "为重要尺寸, 加工过程中要保证此尺寸, 加工完毕须标示代号。

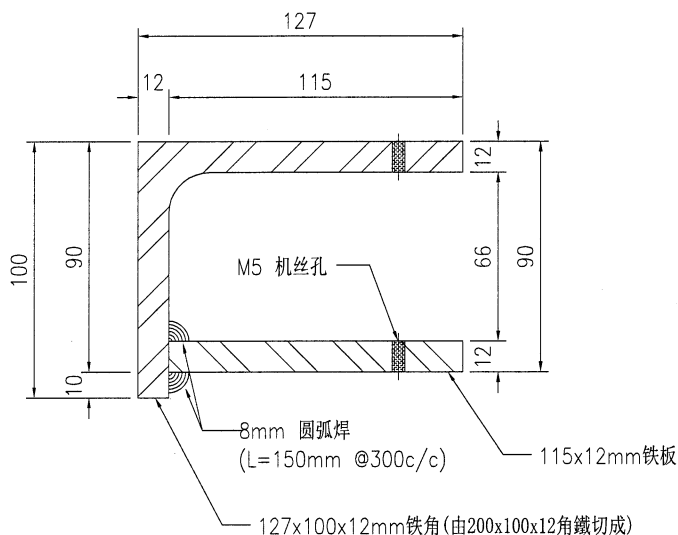
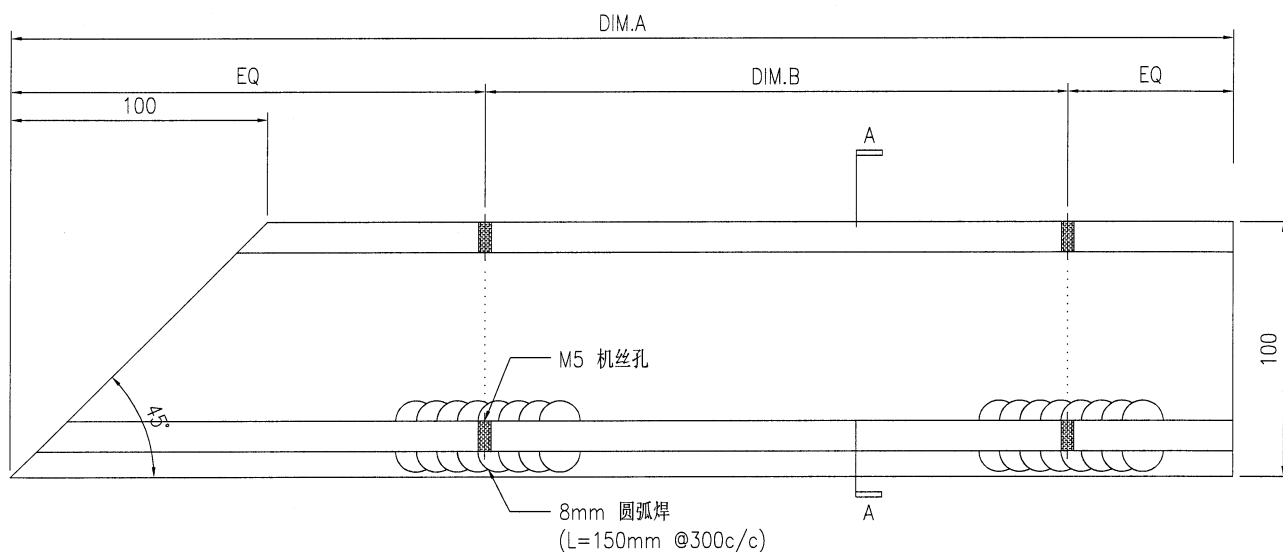


美特铝质有限公司
MIDI Aluminium Fabricator Ltd.

工程号	J853	制图	J.L.	20/10/23	物料号	-
地盘	香港延坪路	复核	-	-	图号	J853-GB-ST-209
名称	铁件加工图	批准	-	-	数量	-
材料	12mm 铁槽	单件重量(kg)	-	-	长度	-
					宽度	-

版本		采用	工厂	√	地盘	
日期		颜色	热浸锌			

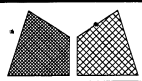
物料编号	DIM.A	DIM.B	DIM.C	DIM.D	DIM.E	数量	单件重量(kg)
J853-GB-ST-209A A	1705	@300x5				3	56.21
J853-GB-ST-209B B	1440.7	@300x4				3	47.5
J853-GB-ST-209C C	1723.8	@300x5				3	56.82



SECTION A-A

技术说明:

- 1.所需材料为: 铁件; 等级为: S275;
- 2.外形尺寸允许偏差为±0.5mm, 角度的允许偏差为±0.5°; 孔位的允许偏差为±0.5mm, 孔距的允许偏差为±0.5mm, 累计偏差为±0.5mm;
- 3.槽口、豁口的长宽边允许偏差为+0.5mm, 中心线允许偏差都为±0.5mm;
- 4."*"为重要尺寸, 加工过程中要保证此尺寸, 加工完毕须标示代号。

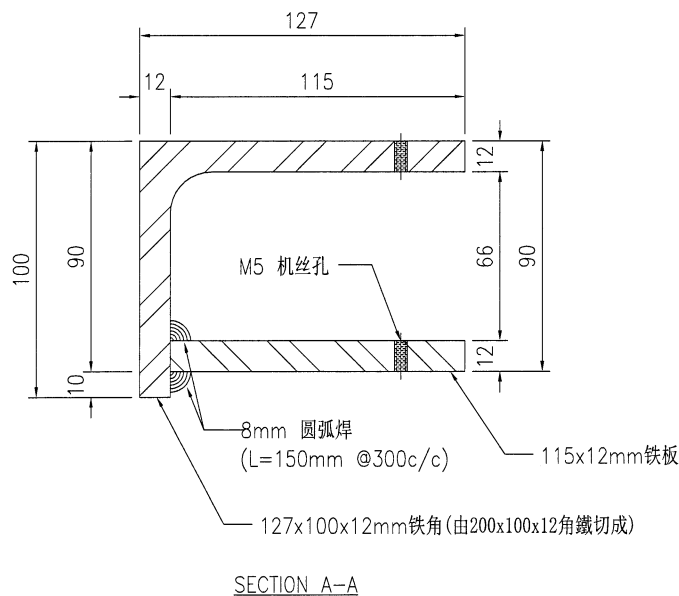
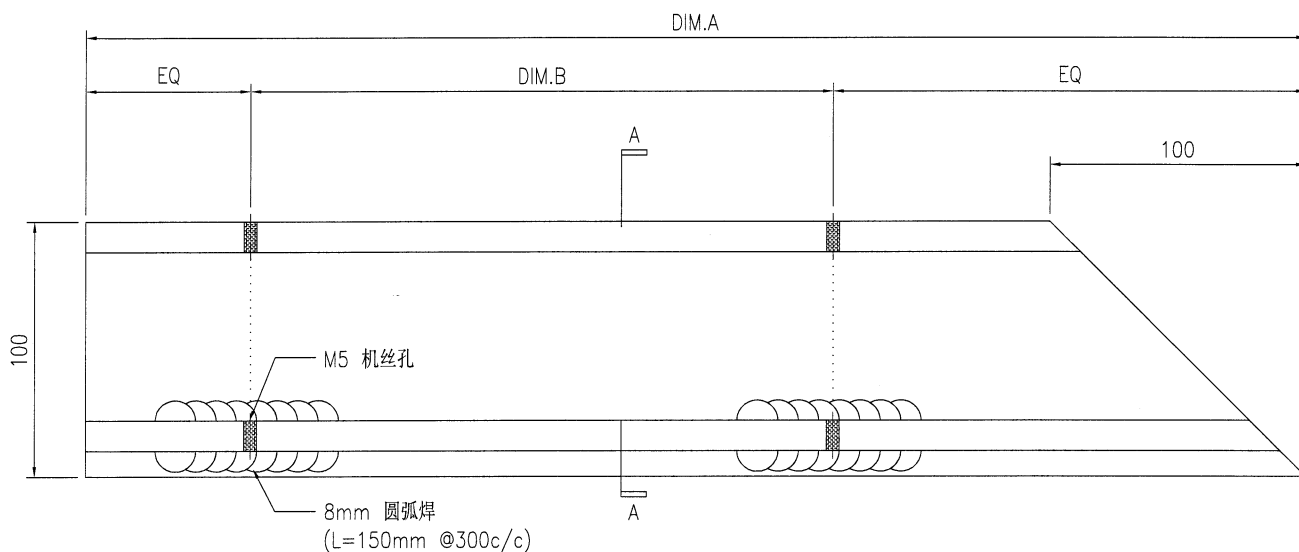


美特铝质有限公司
MIDI Aluminium Fabricator Ltd.

工程号	J853	制图	J.L.	20/10/23	物料号	-
地盘	香港延坪路	复核	-	-	图号	J853-GB-ST-210
名称	铁件加工图	批准	-	-	数量	-
材料	12mm 铁槽	单件重量(kg)	-	-	长度	-
					宽度	-

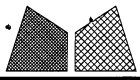
版本		采用	工厂	√	地盘	
日期		颜色	热浸锌			

物料编号	DIM.A	DIM.B	DIM.C	DIM.D	DIM.E	数量	单件重量(kg)
J853-GB-ST-210A A	1705	@300x5				3	56.21
J853-GB-ST-210B B	1440.7	@300x4				3	47.5
J853-GB-ST-210C	1723.8	@300x5				2	56.82



技术说明:

1. 所需材料为: 铁件; 等级为: S275;
2. 外形尺寸允许偏差为 ± 0.5 mm, 角度的允许偏差为 $\pm 0.5^\circ$; 孔位的允许偏差为 ± 0.5 mm, 孔距的允许偏差为 ± 0.5 mm, 累计偏差为 ± 0.5 mm;
3. 槽口、豁口的长宽边允许偏差为 $+0.5$ mm, 中心线允许偏差都为 ± 0.5 mm;
4. * "为重要尺寸, 加工过程中要保证此尺寸, 加工完毕须标示代号。

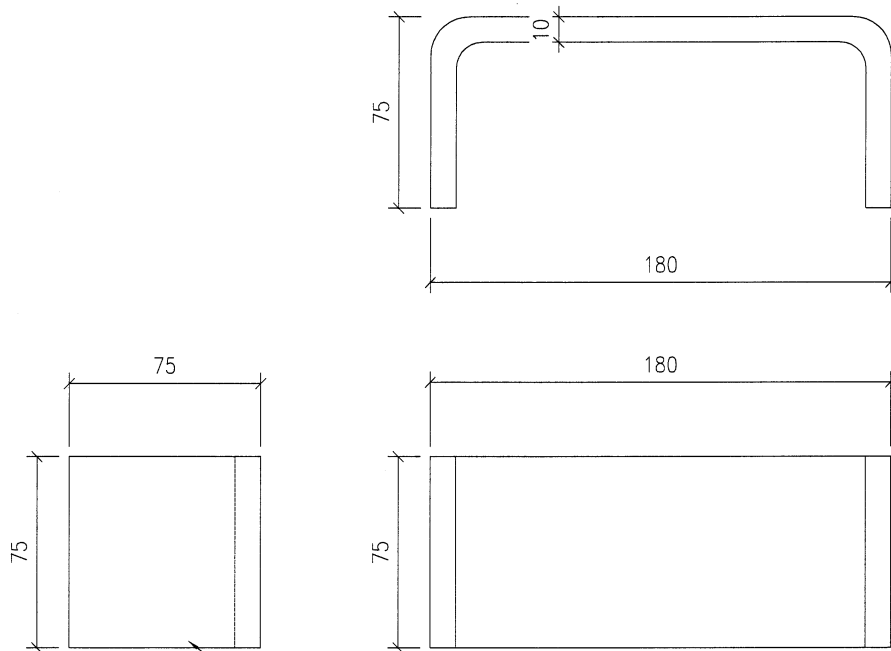


美特铝质有限公司
MIDI Aluminium Fabricator Ltd.

工程号	J853	制图	J.L.	20/11/23	物料号	-	
地盘	香港延坪路	复核	-	-	图号	J853-GB-ST-211	
名称	铁件加工图	批准	-	-	数量	87 + 3	
材料	1 mm 铁槽	单件重量(kg)	1.94	长度	-	宽度	-

版本		采用	工厂	√	地盘	
日期		颜色	热浸锌			

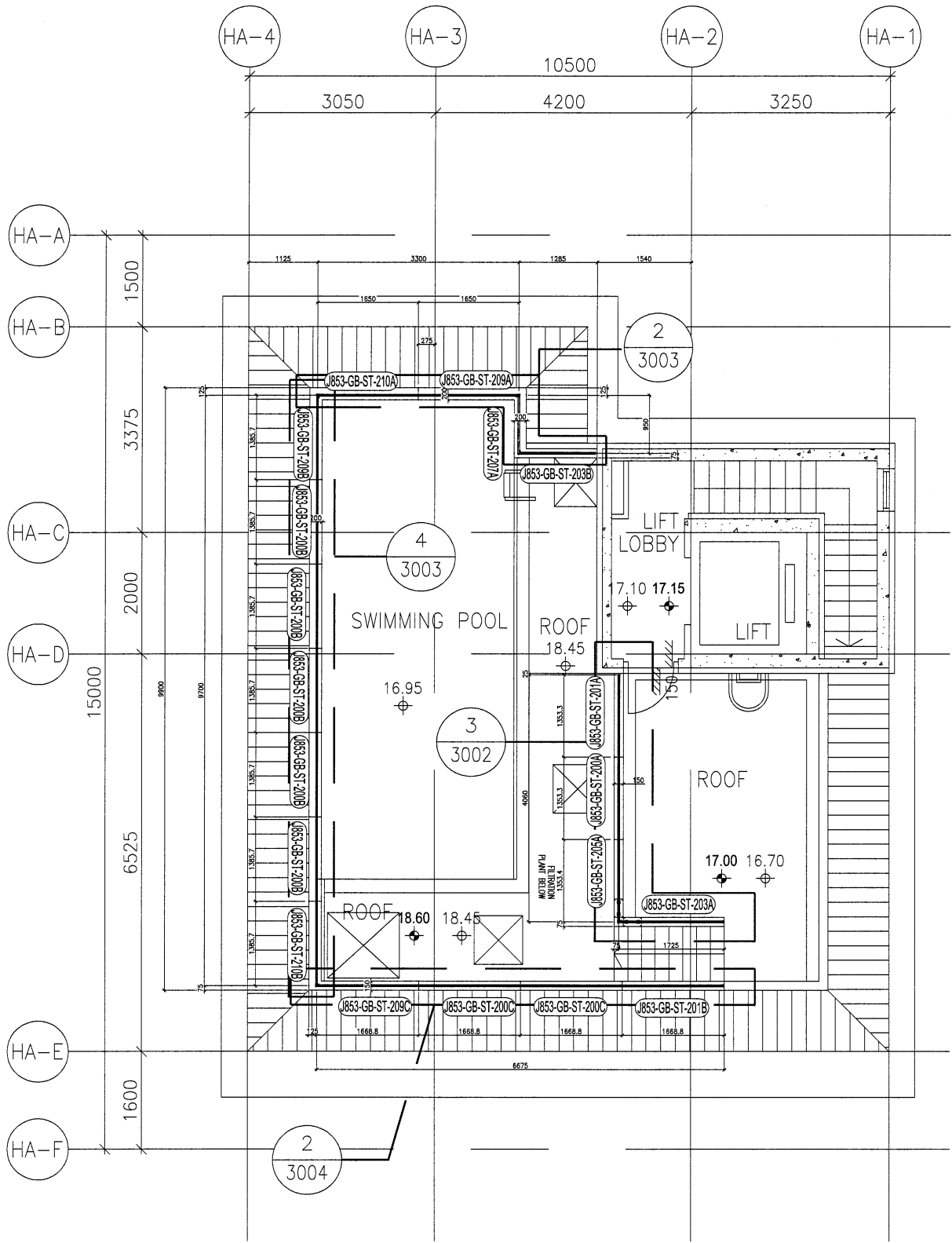
物料编号	DIM.A	DIM.B	DIM.C	DIM.D	DIM.E	数量	单件重量(kg)
J853-GB-ST-211						90	1.94



180x75x10mm THK. G.M.S. CHANNEL
(L=75mm) (CUT FROM 180x180x10mm
THK. G.M.S. SHS)

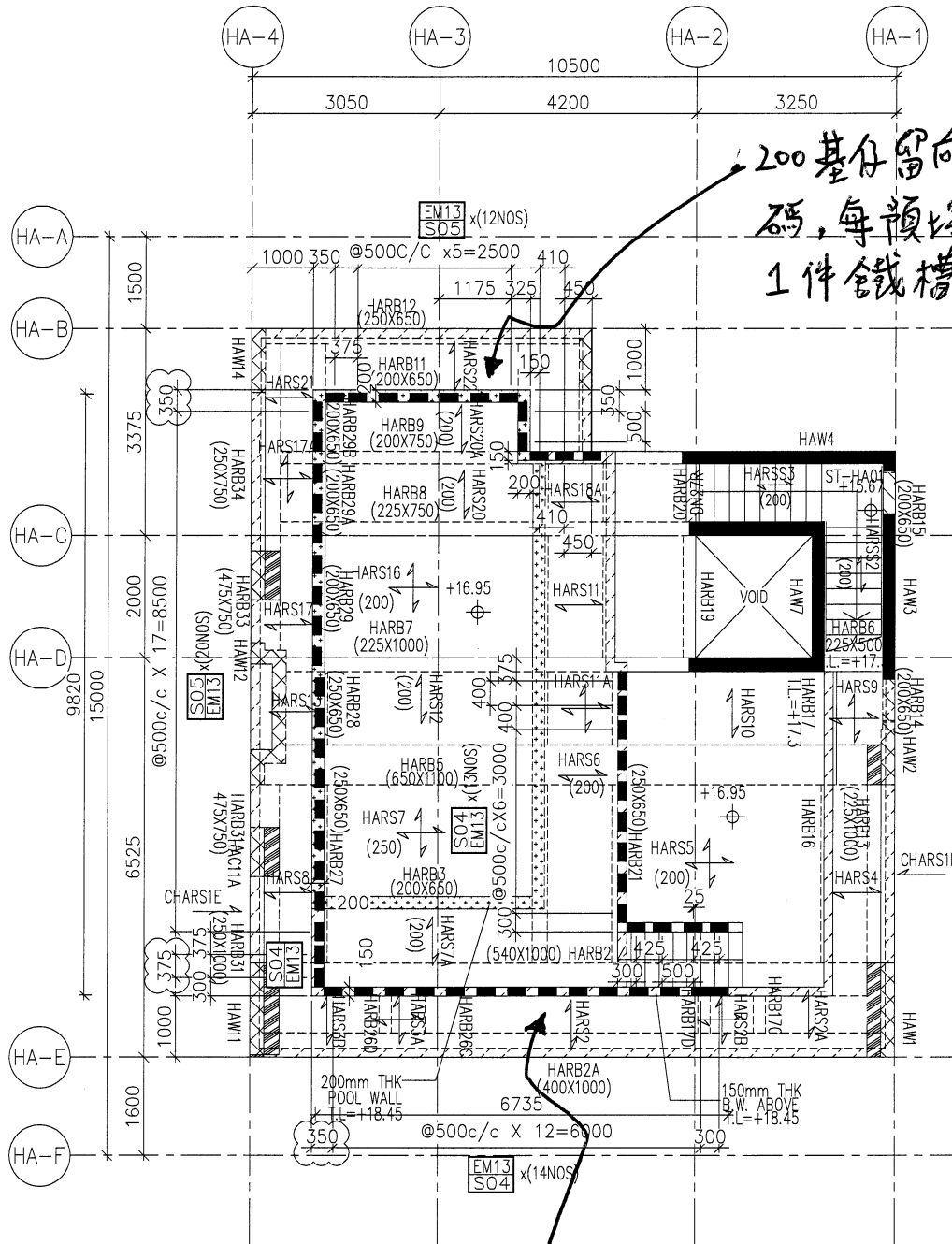
技术说明:

1. 所需材料为: 铁件; 等级为: S275;
2. 外形尺寸允许偏差为±0.5mm, 角度的允许偏差为±0.5°; 孔位的允许偏差为±0.5mm, 孔距的允许偏差为±0.5mm, 累计偏差为±0.5mm;
3. 槽口、豁口的长宽边允许偏差为+0.5mm, 中心线允许偏差都为±0.5mm;
4. * "为重要尺寸, 加工过程中要保证此尺寸, 加工完毕须标示代号。



HOUSE TYPE A1 – ROOF PLAN
 (HOUSE NO. HA1, HA2, HA3, ~~HA5~~ & ~~HA6~~)

HA1 ~ HA3 R/F 欄河 做法



200 基仔 留向偏外預埋
碼, 每預埋碼位置用
1 件鐵槽 (SF-211)

150 基位置都使用新款槽底鉄做。

HOUSE TYPE A1 - R/F EMBED LOCATION PLAN
(HOUSE NO. HA1, HA2, HA3, HA5 & HA6)

