

美特鋁質有限公司

MIDI ALUMINIUM FABRICATOR LTD.



工程指示 / 要求簡箋 ENGINEER INSTRUCTIONS(E.I.)

工程指示編號:	EI- 6965	修改版本:	-
	HK- /		
工程編號:	J 853	工程名稱:	延坪道
收件人:	Maggie Lor	發件人:	Joe Chan
工程項目:	HA1~HA8 露台 鋁板 地盤用鐵件 (紅色)	日期:	9/11/2023

<input checked="" type="checkbox"/> 原合約工程包	<input type="checkbox"/> 原合約工程加 / 減賬 QT-	<input type="checkbox"/> 新工程報價 QT-
--	--	------------------------------------

信件批核號碼/圖紙參考編號:	批核模具圖紙編號:
客戶指示附件:	管理內部批簽署:

<input type="checkbox"/> 初步鋁料 B.M.	<input type="checkbox"/> 加工拆圖, 然後生產	<input type="checkbox"/> 尺寸表
<input type="checkbox"/> 正式鋁料 B.M.	<input type="checkbox"/> 技術上資料/指示	<input type="checkbox"/> 報價
<input type="checkbox"/> 配件 B.M.	<input type="checkbox"/> 樣辦或貨品說明書	<input type="checkbox"/> 分判合約
<input type="checkbox"/> 其他:		

內容: 請依附件資料, 生產GMS 鐵件, 送地盤.
請分屋包裝出貨.
要求 HA2 之鐵件 20/11/2023 完成, 其他 15/12/2023.

完成上列要求日期: ASAP

國內

<input type="checkbox"/> 生產技術總監	<input type="checkbox"/> 連附件	<input type="checkbox"/> 技術部	<input type="checkbox"/> 連附件	<input type="checkbox"/> 生產部	<input type="checkbox"/> 連附件
<input type="checkbox"/> 採購部	<input type="checkbox"/> 連附件	<input type="checkbox"/> 生產統籌部	<input type="checkbox"/> 連附件	<input type="checkbox"/> 報關組	<input type="checkbox"/> 連附件
<input type="checkbox"/> 質檢部	<input type="checkbox"/> 連附件	<input type="checkbox"/> 會計部	<input type="checkbox"/> 連附件	<input type="checkbox"/> 機械設計部	<input type="checkbox"/> 連附件
<input type="checkbox"/> 香港辦	<input type="checkbox"/> 連附件	<input type="checkbox"/> 其他:			

香港

<input type="checkbox"/> 行政部	<input type="checkbox"/> 連附件	<input type="checkbox"/> 會計部	<input type="checkbox"/> 連附件	<input type="checkbox"/> 統籌部	<input type="checkbox"/> 連附件	<input type="checkbox"/> 工程部	<input type="checkbox"/> 連附件
<input type="checkbox"/> 採購部	<input type="checkbox"/> 連附件	<input type="checkbox"/> QS部	<input type="checkbox"/> 連附件	<input checked="" type="checkbox"/> 地盤管理	<input checked="" type="checkbox"/> 連附件	<input type="checkbox"/> 維修部	<input type="checkbox"/> 連附件

炳哥

*發件人簽署:		*組別成員批核簽署:	
傳遞編號:		項目經理簽署:	

J853-香港延坪道(第二期別墅)-Alum. Ceiling-地盘用铁件分栋数量统计表

工程： J853-香港延坪道(第二期別墅)

日期： 8-Nov-23

序号	部件图编号	HA1	HA2	HA3	HA5	HA6	HA7	HA8	总数量	备注
1	J853-ACE-ST-001A	2	2	2	2	2	2	2	14	
2	J853-ACE-ST-001B	4	4	4	4	4	4	4	28	
3	J853-ACE-ST-002A	3	3	3	3	3	3	3	21	
4	J853-ACE-ST-002B	2	2	2	2	2	2	2	14	
5	J853-ACE-ST-002C	2	2	2	2	2	2	2	14	
6	J853-ACE-ST-003A	2	2	2	2	2	2	2	14	
7	J853-ACE-ST-004A	2	2	2	2	2	2	2	14	
8	J853-ACE-ST-004B	4	4	4	4	4	4	4	28	
9	J853-ACE-ST-005A	8	8	8	8	8	8	8	56	
10	J853-ACE-ST-006A	1	1	1	1	1	1	1	7	
11	J853-ACE-ST-007A	1	1	1	1	1	1	1	7	
12	J853-ACE-ST-007B	2	2	2	2	2	2	2	14	
13	J853-ACE-ST-008A	8	8	8	8	8	8	8	56	
14	J853-ACE-ST-009A	1	1	1	1	1	1	1	7	
15	J853-ACE-ST-010A	8	8	8	8	8	8	8	56	
16	J853-ACE-ST-011A	1	1	1	1	1	1	1	7	
		51	51	51	51	51	51	51	357	

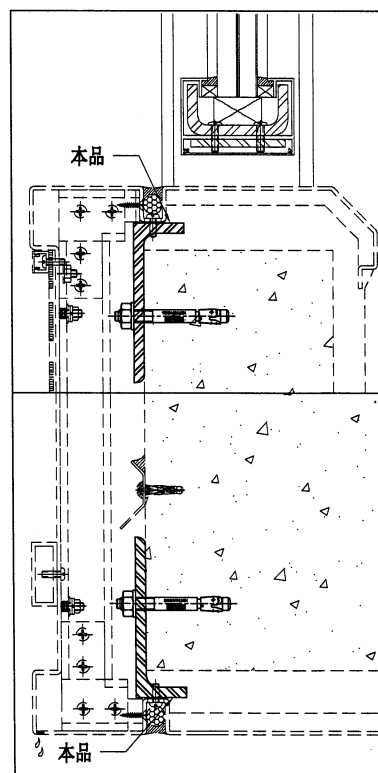
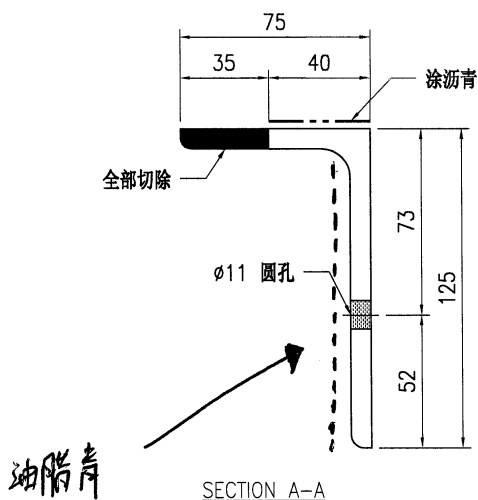
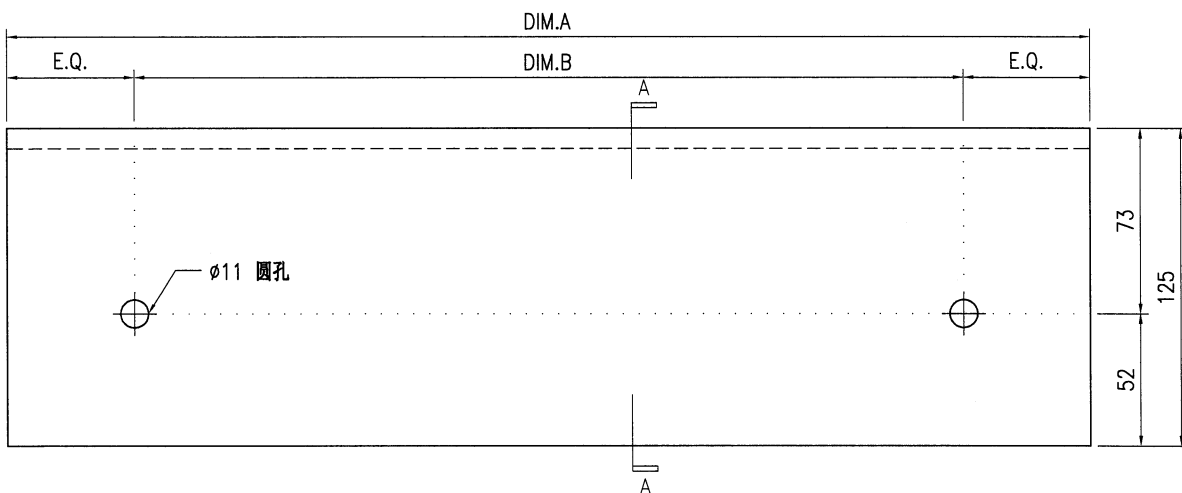


美特铝质有限公司
MIDI Aluminium Fabricator Ltd.

工程号	J853	制图	J.L.	03/11/23	物料号	-	
地盘	香港延坪路	复核	-	-	图号	J853-ACE-ST-001	
名称	钢件加工图	批准	-	-	数量	-	
材料	125x40x8mm 铁角	单件重量(kg)	-	长度	-	宽度	-

版本		采用	工厂	地盘	√
日期		颜色	热浸锌		

物料编号	DIM.A	DIM.B	DIM.C	DIM.D	DIM.E	数量	单件重量(kg)
J853-ACE-ST-001A	4400	@500c/cx8				14	44.13
J853-ACE-ST-001B	990	500				28	9.93



技术说明:

1. 所需材料为: 铁件; 等级为: S275;
2. 外形尺寸允许偏差为 $\pm 0.5\text{mm}$, 角度的允许偏差为 $\pm 0.5^\circ$; 孔位的允许偏差为 $\pm 0.5\text{mm}$, 孔距的允许偏差为 $\pm 0.5\text{mm}$, 累计偏差为 $\pm 0.5\text{mm}$;
3. 槽口、豁口的长宽边允许偏差为 $+0.5\text{mm}$, 中心线允许偏差都为 $\pm 0.5\text{mm}$;
4. * "为重要尺寸, 加工过程中要保证此尺寸, 加工完毕须标示代号。

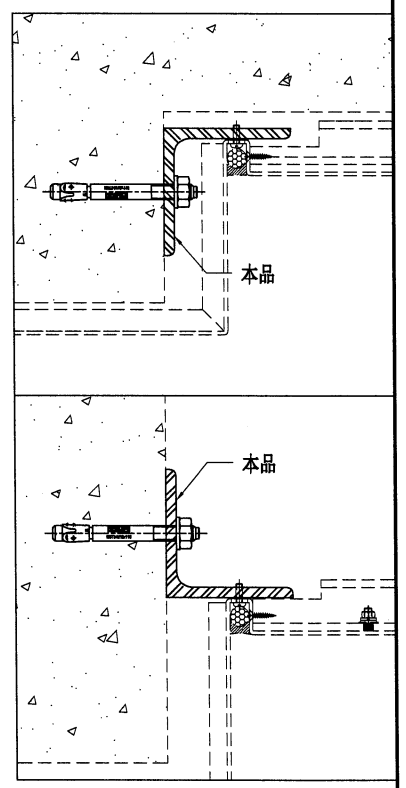
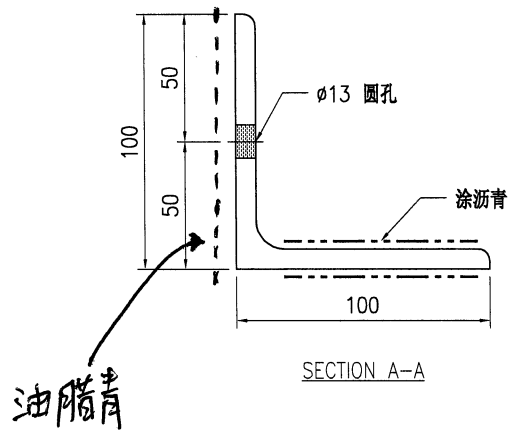
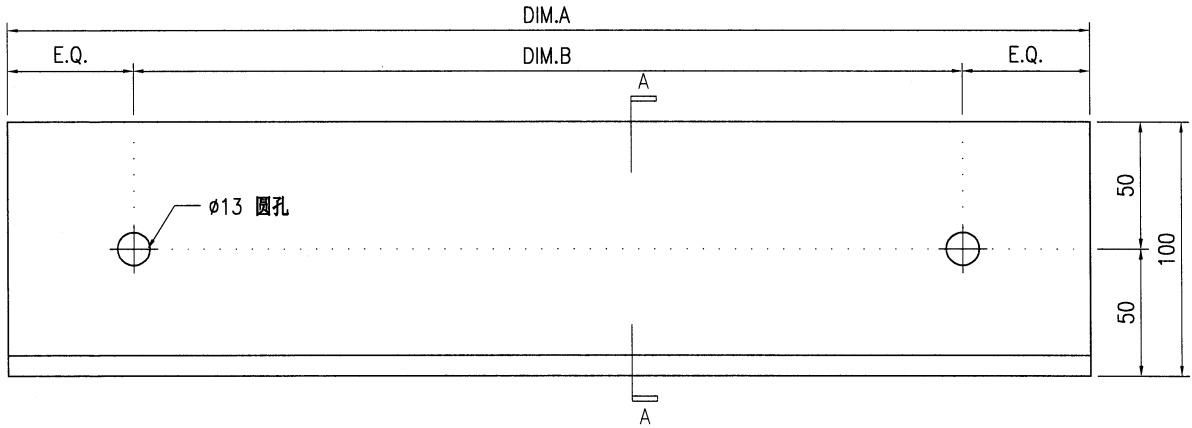


美特铝质有限公司
MIDI Aluminium Fabricator Ltd.

工程号	J853	制图	J.L.	03/11/23	物料号	-	
地盘	香港延坪路	复核	-	-	图号	J853-ACE-ST-002	
版本		名称	钢件加工图	批准	-	数量	-
日期		材料	100x100x8mm 铁角	单件重量(kg)	-	长度	-

采用	工厂	地盘	√
颜色	热浸锌		

物料编号	DIM.A	DIM.B	DIM.C	DIM.D	DIM.E	数量	单件重量(kg)
J853-ACE-ST-002A	3680	@500c/cx7				21	44.82
J853-ACE-ST-002B	1015	500				14	12.36
J853-ACE-ST-002C	765	500				14	9.32



技术说明:

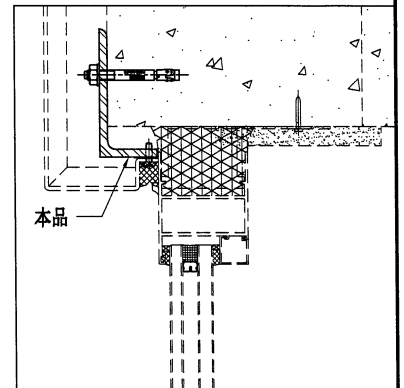
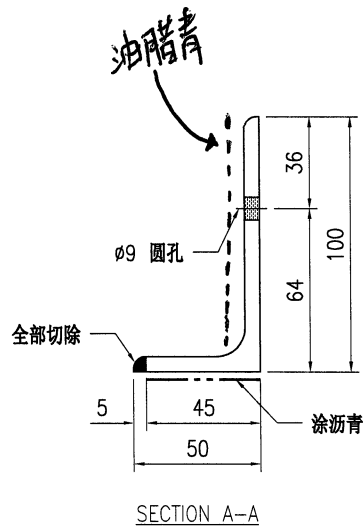
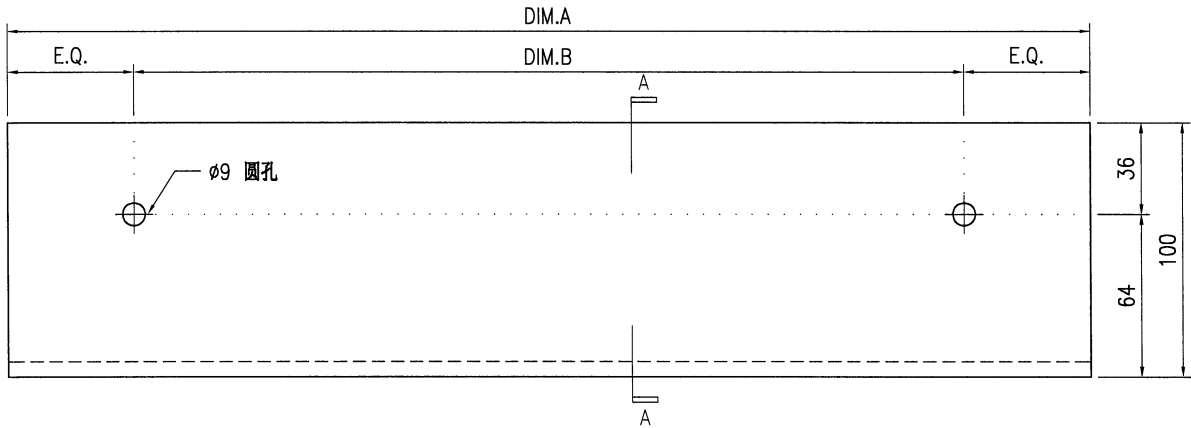
1. 所需材料为: 铁件; 等级为: S275;
2. 外形尺寸允许偏差为±0.5mm, 角度的允许偏差为±0.5°; 孔位的允许偏差为±0.5mm, 孔距的允许偏差为±0.5mm, 累计偏差为±0.5mm;
3. 槽口、豁口的长宽边允许偏差为+0.5mm, 中心线允许偏差都为±0.5mm;
4. * "为重要尺寸, 加工过程中要保证此尺寸, 加工完毕须标示代号。



美特铝质有限公司
MIDI Aluminium Fabricator Ltd.

工程号	J853	制图	J.L.	03/11/23	物料号	-	
地盘	香港延坪路	复核	-	-	图号	J853-ACE-ST-003	
版本		名称	钢件加工图	批准	-	数量	-
日期		材料	100x45x6mm 铁角	单件重量(kg)	-	长度	-
						宽度	-

物料编号	DIM.A	DIM.B	DIM.C	DIM.D	DIM.E	数量	单件重量(kg)
J853-ACE-ST-003A	3880	@500c/cx7				14	26.04



技术说明:

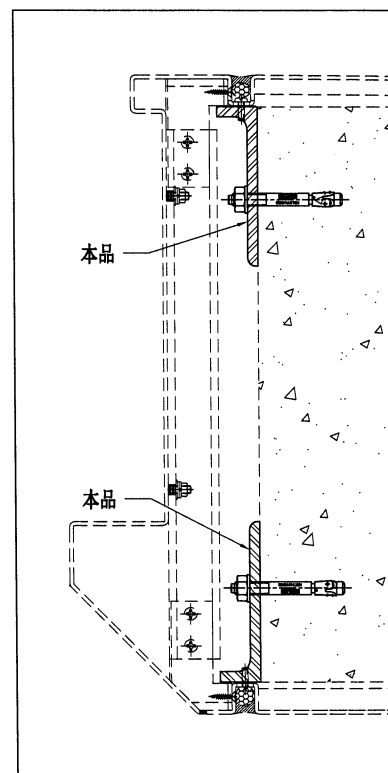
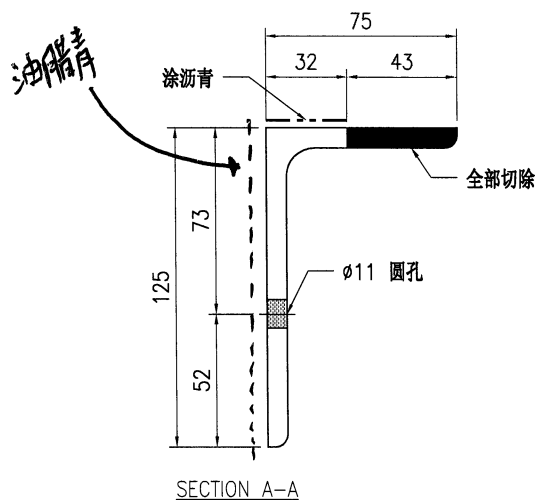
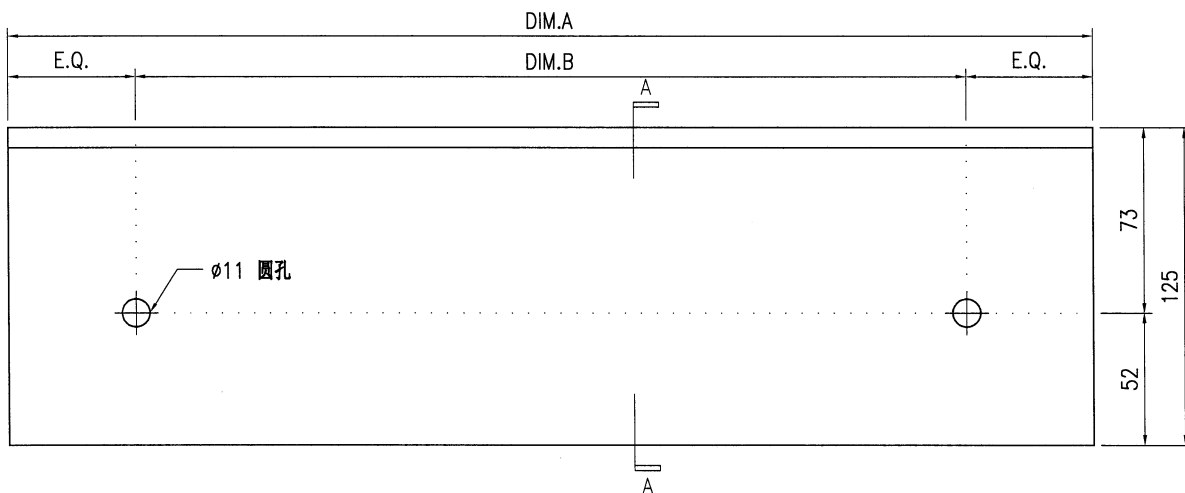
1. 所需材料为: 铁件; 等级为: S275 ;
2. 外形尺寸允许偏差为 ± 0.5 mm, 角度的允许偏差为 $\pm 0.5^\circ$; 孔位的允许偏差为 ± 0.5 mm, 孔距的允许偏差为 ± 0.5 mm, 累计偏差为 ± 0.5 mm;
3. 槽口、豁口的长宽边允许偏差为 $+0.5$ mm, 中心线允许偏差都为 ± 0.5 mm;
4. * *为重要尺寸, 加工过程中要保证此尺寸, 加工完毕须标示代号。



美特铝质有限公司
MIDI Aluminium Fabricator Ltd.

工程号	J853	制图	J.L.	03/11/23	物料号	-	
地盘	香港延坪路	复核	-	-	图号	J853-ACE-ST-004	
版本		名称	钢件加工图	批准	-	数量	-
日期		材料	125x32x8mm 铁角	单件重量(kg)	-	长度	-
						宽度	-

物料编号	DIM.A	DIM.B	DIM.C	DIM.D	DIM.E	数量	单件重量(kg)
J853-ACE-ST-004A	4400	@500c/cx8				14	41.89
J853-ACE-ST-004B	1045	500				28	9.95



技术说明:

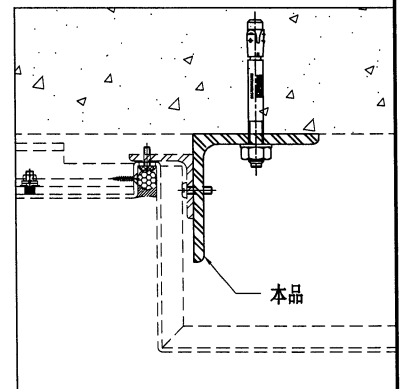
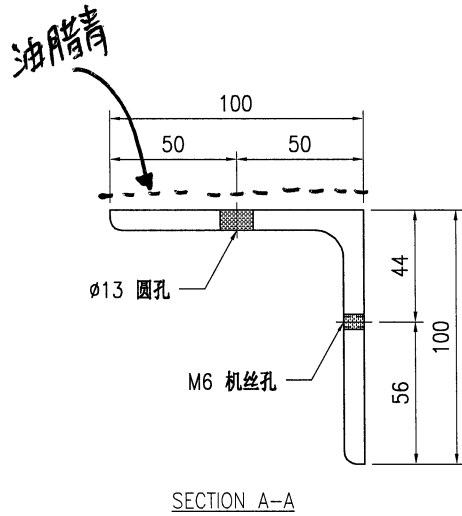
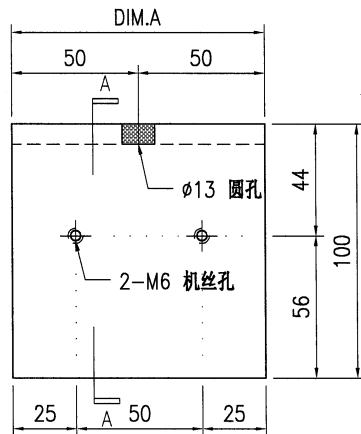
1. 所需材料为: 铁件; 等级为: S275;
2. 外形尺寸允许偏差为 ± 0.5 mm, 角度的允许偏差为 $\pm 0.5^\circ$; 孔位的允许偏差为 ± 0.5 mm, 孔距的允许偏差为 ± 0.5 mm, 累计偏差为 ± 0.5 mm;
3. 槽口、豁口的长宽边允许偏差为 $+0.5$ mm, 中心线允许偏差都为 ± 0.5 mm;
4. * *为重要尺寸, 加工过程中要保证此尺寸, 加工完毕须标示代号。



美特铝质有限公司
MIDI Aluminium Fabricator Ltd.

工程号	J853	制图	J.L.	03/11/23	物料号	-	
地盘	香港延坪路	复核	-	-	图号	J853-ACE-ST-005	
版本		名称	钢件加工图	批准	-	数量	-
日期		材料	100x100x8mm 铁角	单件重量(kg)	-	长度	-

物料编号	DIM.A	DIM.B	DIM.C	DIM.D	DIM.E	数量	单件重量(kg)
J853-ACE-ST-005A	100					56	1.22



技术说明:

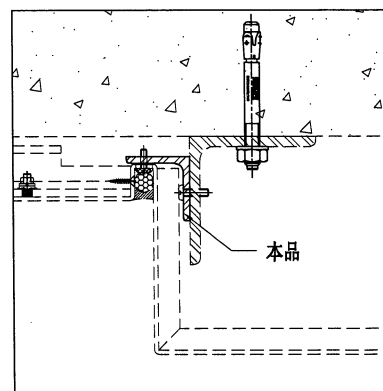
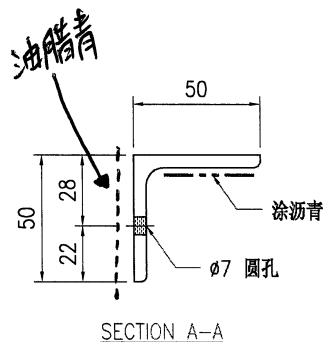
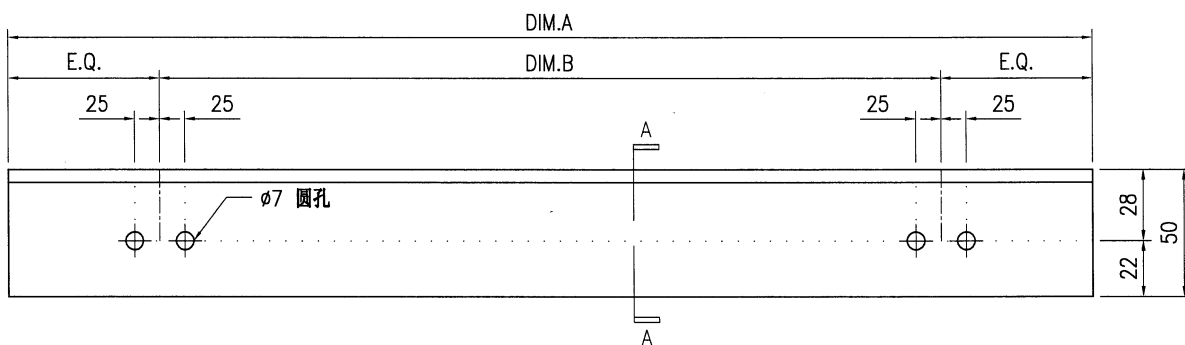
1. 所需材料为: 铁件; 等级为: S275 ;
2. 外形尺寸允许偏差为±0.5mm, 角度的允许偏差为±0.5°; 孔位的允许偏差为±0.5mm, 孔距的允许偏差为±0.5mm, 累计偏差为±0.5mm;
3. 槽口、豁口的长宽边允许偏差为+0.5mm, 中心线允许偏差都为±0.5mm;
4. * 为重要尺寸, 加工过程中要保证此尺寸, 加工完毕须标示代号。



美特铝质有限公司
MIDI Aluminium Fabricator Ltd.

工程号	J853	制图	J.L.	03/11/23	物料号	-
地盘	香港延坪路	复核	-	-	图号	J853-ACE-ST-006
版本		名称	钢件加工图	批准	-	-
日期		材料	50x50x5mm 铁角	单件重量(kg)	-	长度 - 宽度 -

物料编号	DIM.A	DIM.B	DIM.C	DIM.D	DIM.E	数量	单件重量(kg)
J853-ACE-ST-006A	3680	@500c/cx7				7	13.95



技术说明:

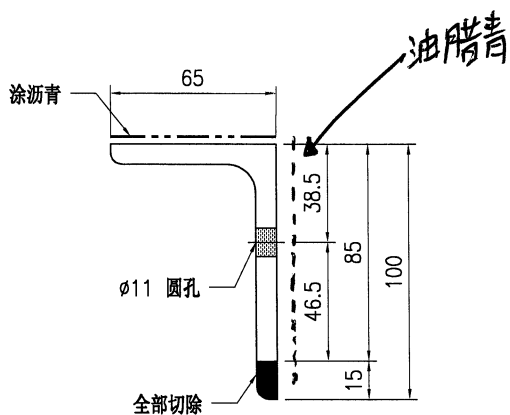
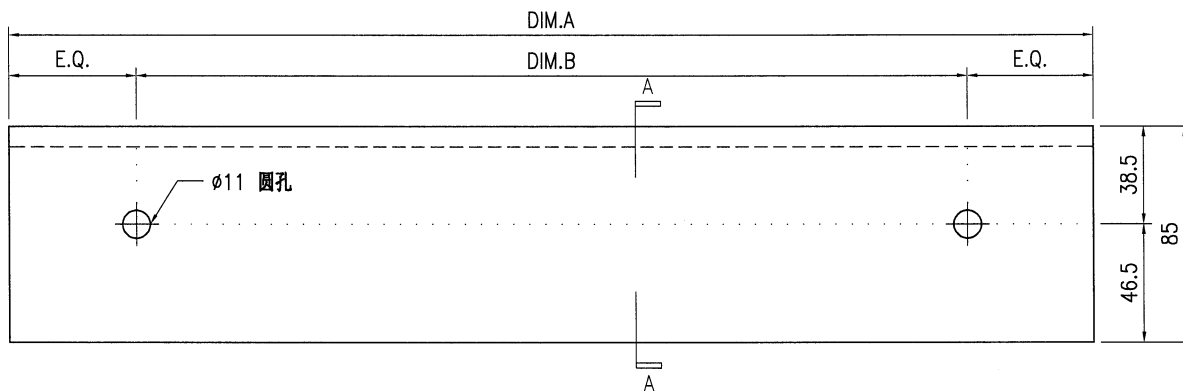
1. 所需材料为: 铁件; 等级为: S275;
2. 外形尺寸允许偏差为 ± 0.5 mm, 角度的允许偏差为 $\pm 0.5^\circ$; 孔位的允许偏差为 ± 0.5 mm, 孔距的允许偏差为 ± 0.5 mm, 累计偏差为 ± 0.5 mm;
3. 槽口、豁口的长宽边允许偏差为 $+0.5$ mm, 中心线允许偏差都为 ± 0.5 mm;
4. * *为重要尺寸, 加工过程中要保证此尺寸, 加工完毕须标示代号。



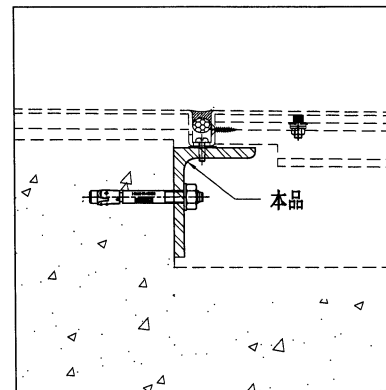
美特铝质有限公司
MIDI Aluminium Fabricator Ltd.

工程号	J853	制图	J.L.	03/11/23	物料号	-	
地盘	香港延坪路	复核	-	-	图号	J853-ACE-ST-007	
版本		名称	钢件加工图	批准	-	数量	-
日期		材料	85x65x8mm 铁角	单件重量(kg)	-	长度	-
采用	工厂	地盘	√	宽度	-		
颜色	热浸锌						

物料编号	DIM.A	DIM.B	DIM.C	DIM.D	DIM.E	数量	单件重量(kg)
J853-ACE-ST-007A	3750	@500c/cx7				7	34.05
J853-ACE-ST-007B	785	500				14	7.13



SECTION A-A



技术说明:

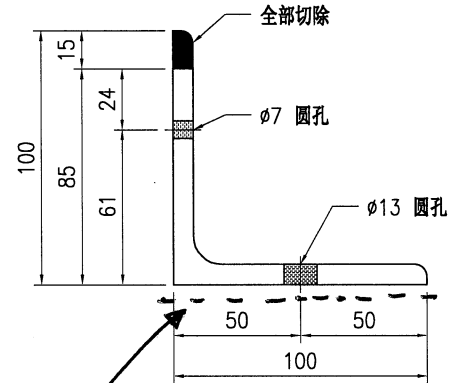
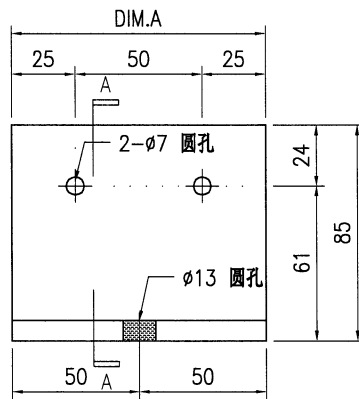
1. 所需材料为: 铁件; 等级为: S275;
2. 外形尺寸允许偏差为±0.5mm, 角度的允许偏差为±0.5°; 孔位的允许偏差为±0.5mm, 孔距的允许偏差为±0.5mm, 累计偏差为±0.5mm;
3. 槽口、豁口的长宽边允许偏差为+0.5mm, 中心线允许偏差都为±0.5mm;
4. " * "为重要尺寸, 加工过程中要保证此尺寸, 加工完毕须标示代号。



美特铝质有限公司
MIDI Aluminium Fabricator Ltd.

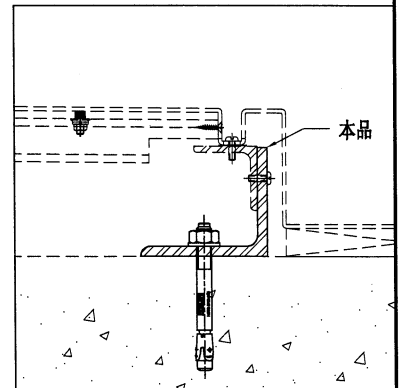
工程号	J853	制图	J.L.	03/11/23	物料号	-	
地盘	香港延坪路	复核	-	-	图号	J853-ACE-ST-008	
版本		名称	钢件加工图	批准	-	数量	-
日期		材料	100x85x8mm 铁角	单件重量(kg)	-	长度	-

物料编号	DIM.A	DIM.B	DIM.C	DIM.D	DIM.E	数量	单件重量(kg)
J853-ACE-ST-008A	100					56	1.13



油脂膏

SECTION A-A



技术说明:

1. 所需材料为: 铁件; 等级为: S275;
2. 外形尺寸允许偏差为±0.5mm, 角度的允许偏差为±0.5°; 孔位的允许偏差为±0.5mm, 孔距的允许偏差为±0.5mm, 累计偏差为±0.5mm;
3. 槽口、豁口的长宽边允许偏差为+0.5mm, 中心线允许偏差都为±0.5mm;
4. " * "为重要尺寸, 加工过程中要保证此尺寸, 加工完毕须标示代号。

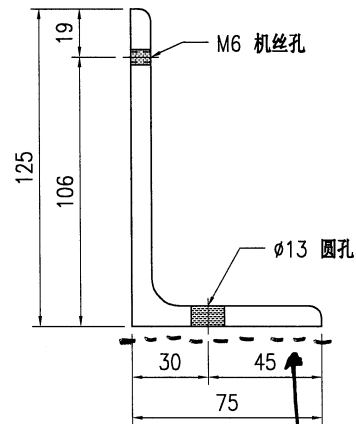
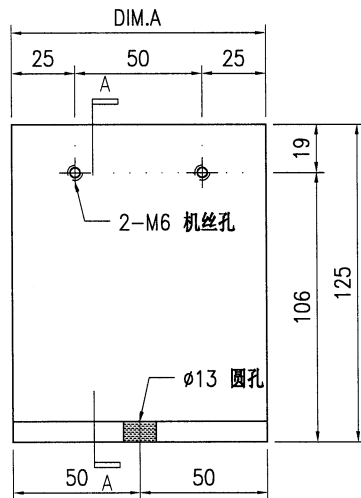


美特铝质有限公司
MIDI Aluminium Fabricator Ltd.

工程号	J853	制图	J.L.	03/11/23	物料号	-	
地盘	香港延坪路	复核	-	-	图号	J853-ACE-ST-010	
版本		名称	钢件加工图	批准	-	数量	-
日期		材料	125x75x8mm 铁角	单件重量(kg)	-	长度	-

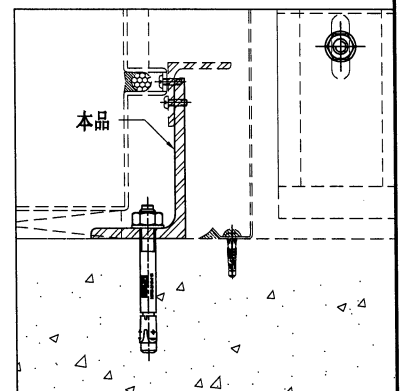
采用	工厂	地盘	√
颜色	热浸锌		

物料编号	DIM.A	DIM.B	DIM.C	DIM.D	DIM.E	数量	单件重量(kg)
J853-ACE-ST-010A	100					56	1.22



SECTION A-A

油脂膏



技术说明:

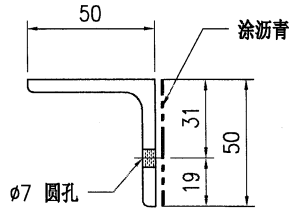
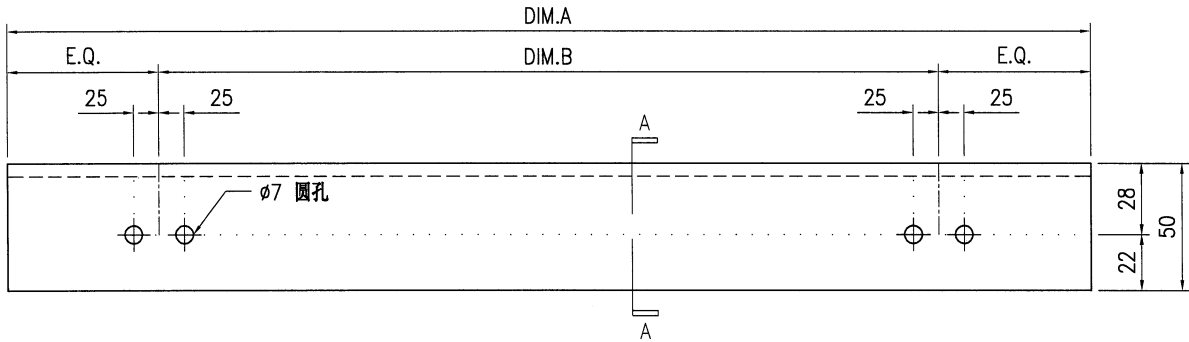
1. 所需材料为: 铁件; 等级为: S275;
2. 外形尺寸允许偏差为 ± 0.5 mm, 角度的允许偏差为 $\pm 0.5^\circ$; 孔位的允许偏差为 ± 0.5 mm, 孔距的允许偏差为 ± 0.5 mm, 累计偏差为 ± 0.5 mm;
3. 槽口、豁口的长宽边允许偏差为 $+0.5$ mm, 中心线允许偏差都为 ± 0.5 mm;
4. * "为重要尺寸, 加工过程中要保证此尺寸, 加工完毕须标示代号。



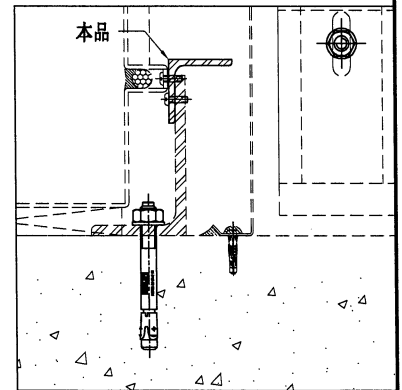
美特铝质有限公司
MIDI Aluminium Fabricator Ltd.

工程号	J853	制图	J.L.	03/11/23	物料号	-	
地盘	香港延坪路	复核	-	-	图号	J853-ACE-ST-011	
版本		名称	钢件加工图	批准	-	数量	-
日期		材料	50x50x5mm 铁角	单件重量(kg)	-	长度	-

物料编号	DIM.A	DIM.B	DIM.C	DIM.D	DIM.E	数量	单件重量(kg)
J853-ACE-ST-011A	3880	@500c/cx7				7	14.71

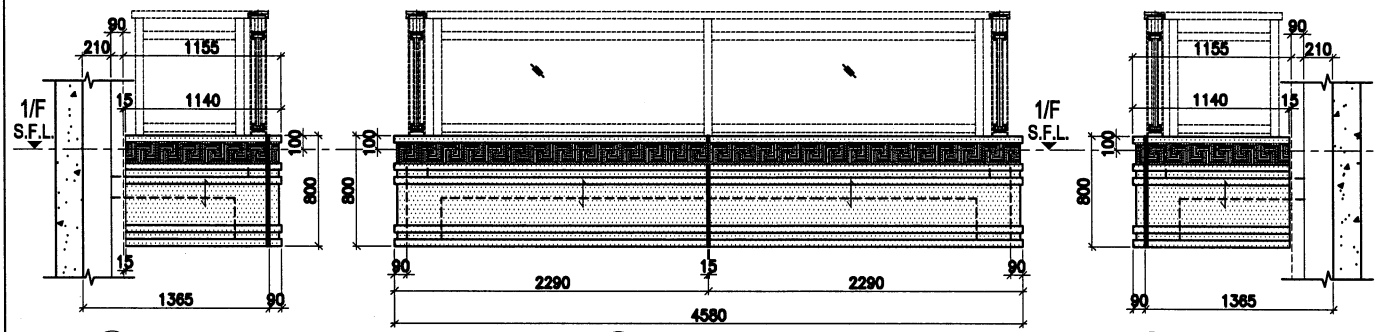


SECTION A-A

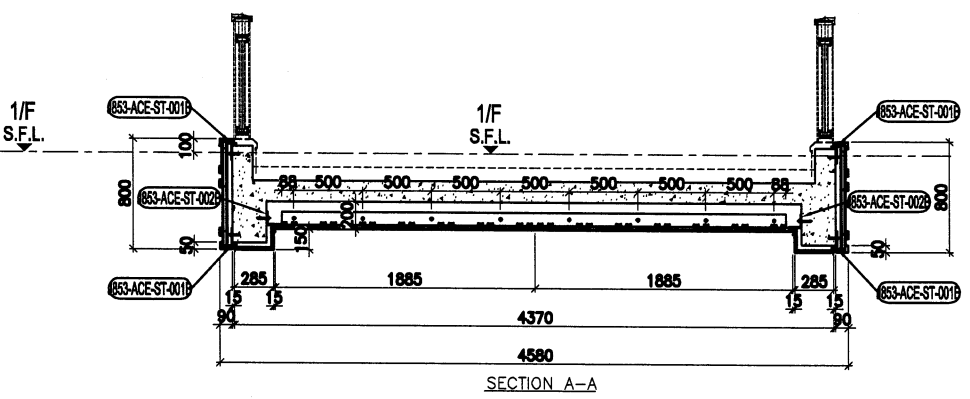


技术说明:

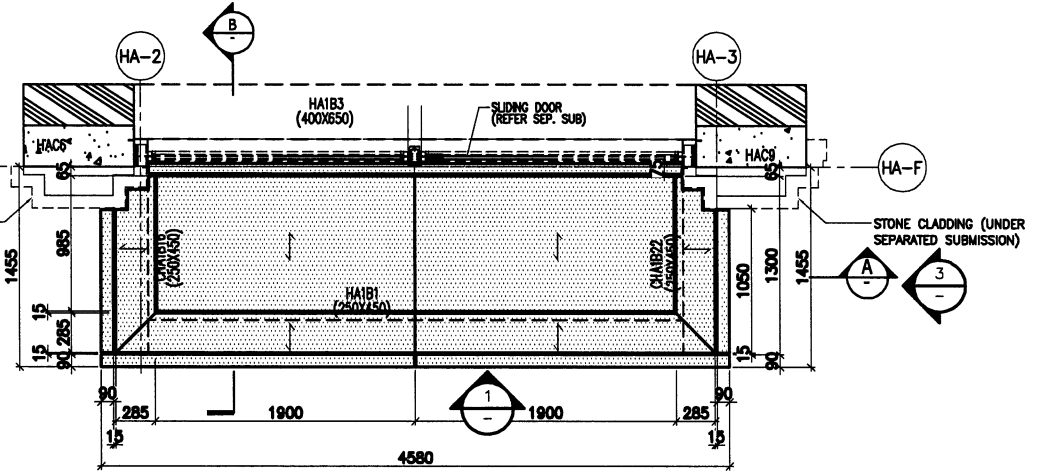
1. 所需材料为: 铁件; 等级为: S275;
2. 外形尺寸允许偏差为±0.5mm, 角度的允许偏差为±0.5°; 孔位的允许偏差为±0.5mm, 孔距的允许偏差为±0.5mm, 累计偏差为±0.5mm;
3. 槽口、豁口的长宽边允许偏差为+0.5mm, 中心线允许偏差都为±0.5mm;
4. * "为重要尺寸, 加工过程中要保证此尺寸, 加工完毕须标示代号。



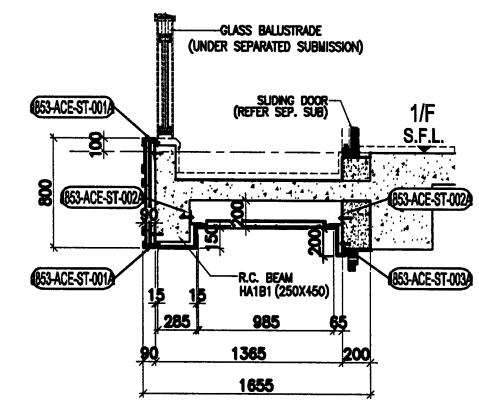
1 PARTIAL ELEVATION FOR HOUSE TYPE A & A1 (HOUSE NO. HA7 & HA8) & (HOUSE NO. HA1, HA2, HA3, HA5 & HA6 HANDED)



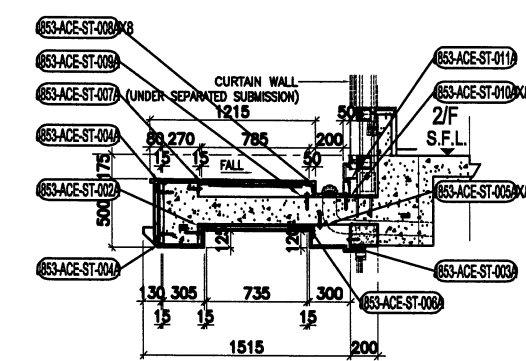
SECTION A-A



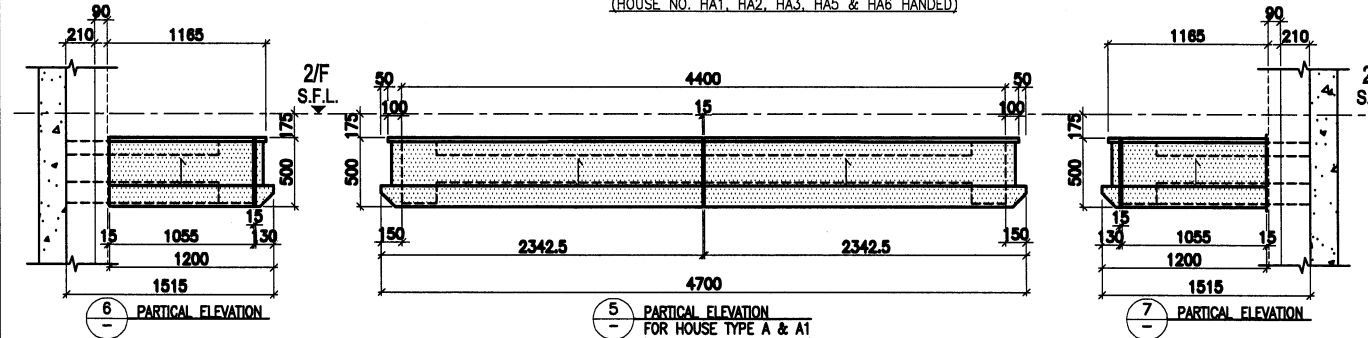
4 REFLECTIVE CEILING PART PLAN FOR HOUSE TYPE A & A1 (HOUSE NO. HA7 & HA8) & (HOUSE NO. HA1, HA2, HA3, HA5 & HA6 HANDED)



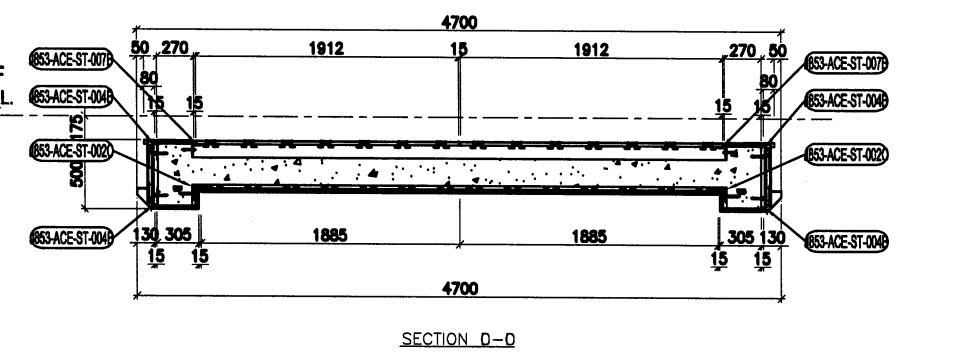
SECTION B-B



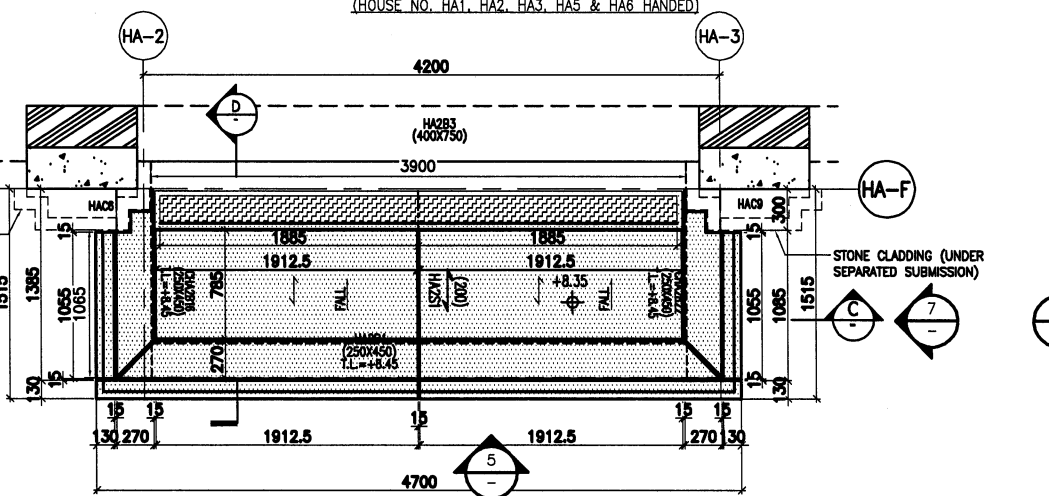
SECTION D-D



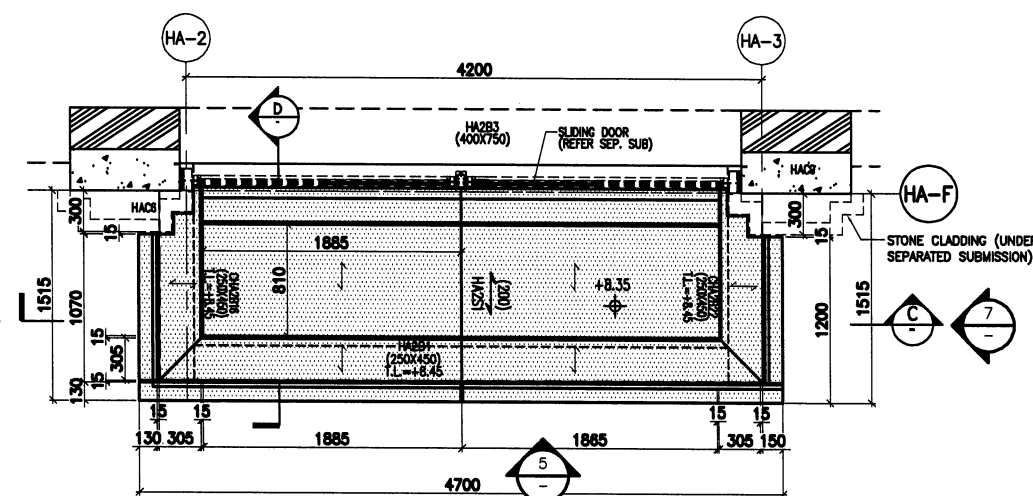
5 PARTIAL ELEVATION FOR HOUSE TYPE A & A1 (HOUSE NO. HA7 & HA8) & (HOUSE NO. HA1, HA2, HA3, HA5 & HA6 HANDED)



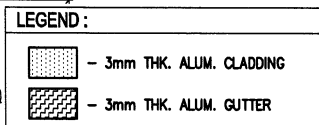
SECTION D-D



8 PART PLAN FOR HOUSE TYPE A & A1 (HOUSE NO. HA7 & HA8) & (HOUSE NO. HA1, HA2, HA3, HA5 & HA6 HANDED)



9 REFLECTIVE CEILING PART PLAN FOR HOUSE TYPE A & A1 (HOUSE NO. HA7 & HA8) & (HOUSE NO. HA1, HA2, HA3, HA5 & HA6 HANDED)



B.D. REF :

CLIENT : SHIMAO GROUP HOLDINGS LIMITED

ARCHITECT : WONG TUNG & PARTNERS LIMITED ARCHITECTS & PLANNERS

MAIN CONTRACTOR : 協興建築有限公司 HIP HING CONSTRUCTION CO LTD

STRUCTURAL ENGINEER : CMA C M WONG & ASSOCIATES LTD 黃志明建築工程師有限公司

FACADE CONSULTANT : MENHART

NOTE :

- ALL DIMENSIONS ARE IN MM.
- ALL ELEVATIONS ARE VIEWED FROM OUTSIDE.
- ALL DIMENSIONS TO BE VERIFIED ON SITE BEFORE FABRICATION.

LEGEND :

X1 DETAIL MARK NO.
X001 REFER SHEET NO.

- F.F.L. --- FINISHED FLOOR LEVEL
- S.F.L. --- STRUCTURAL FLOOR LEVEL
- ⊖ --- REVERSED DETAIL

R.C. STRUCTURAL ELEMENT COL. / BEAM / SLAB IS (UNDER SEPARATED SUBMISSION)

B	4/10/2023	GENERAL REVISED	
A	31/7/2023	GENERAL REVISED	
NO.	DATE	REVISED	BY

JOB NO. : J-853

PROJECT : PROPOSED RESIDENTIAL DEVELOPMENT AT N.K.I.L. 6542 YIN PING ROAD KOWLOON

TITLE : PART ELEVATION, PART PLAN & PART SECTION FOR HOUSE ALUM. CLADDING TYPE A & A1 STEEL MARKING DWG

DATE : 10-05-23 SCALE : 1:25 (A1)

DRAWN BY : Asing CHECKED BY :

美特鋁質有限公司 MIDI ALUMINIUM FABRICATOR LTD. Units 6-8, Sunray Industrial Centre, 1/F 610 Cha Kwo Ling Road, Kowloon Tel:23489211-4 Fax:(852)2727666

DWG NO. : J853-ACE-ST-4001 REV. : -