

工程指示 / 要求簡箋 ENGINEER INSTRUCTIONS (E.I.)

工程指示編號:	EI-6927	修改版本:	-
	HK-2513		
工程編號:	J 853	工程名稱:	延坪道 (第2期)
收件人:	Maggie Lor	發件人:	Joe Chan
工程項目:	欄河廠用鐵件 (Row A)	日期:	31/10/2023

<input type="checkbox"/> 原合約工程包	<input type="checkbox"/> 原合約工程加 / 減賬 QT-	<input type="checkbox"/> 新工程報價 QT-
---------------------------------	--	------------------------------------

信件批核號碼/圖紙參考編號:	批核模具圖紙編號:
客戶指示附件:	管理內部批簽署:

<input type="checkbox"/> 初步鋁料 B.M.	<input type="checkbox"/> 加工拆圖, 然後生產	<input type="checkbox"/> 尺寸表
<input type="checkbox"/> 正式鋁料 B.M.	<input type="checkbox"/> 技術上資料/指示	<input type="checkbox"/> 報價
<input type="checkbox"/> 配件 B.M.	<input type="checkbox"/> 樣辦或貨品說明書	<input type="checkbox"/> 分判合約
<input type="checkbox"/> 其他:		

內容: 請依附件資料, 生產GMS鐵件, 送美特廠。
廠驗焊: 10%磁粉, 100%目測
驗焊報告名稱: Superstructure - Glass Balustrade for House.
HA2要求 15/11/2023 完成, 其他 30/11/2023

完成上列要求日期:

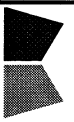
國內

<input type="checkbox"/> 生產技術總監	<input type="checkbox"/> 連附件	<input type="checkbox"/> 技術部	<input type="checkbox"/> 連附件	<input type="checkbox"/> 生產部	<input type="checkbox"/> 連附件
<input type="checkbox"/> 採購部	<input type="checkbox"/> 連附件	<input checked="" type="checkbox"/> 生產統籌部	<input checked="" type="checkbox"/> 連附件	<input type="checkbox"/> 報關組	<input type="checkbox"/> 連附件
<input checked="" type="checkbox"/> 質檢部	<input checked="" type="checkbox"/> 連附件	<input type="checkbox"/> 會計部	<input type="checkbox"/> 連附件	<input type="checkbox"/> 機械設計部	<input type="checkbox"/> 連附件
<input type="checkbox"/> 香港辦	<input type="checkbox"/> 連附件	<input type="checkbox"/> 其他:			

香港

<input type="checkbox"/> 行政部	<input type="checkbox"/> 連附件	<input type="checkbox"/> 會計部	<input type="checkbox"/> 連附件	<input type="checkbox"/> 統籌部	<input type="checkbox"/> 連附件	<input type="checkbox"/> 工程部	<input type="checkbox"/> 連附件
<input type="checkbox"/> 採購部	<input type="checkbox"/> 連附件	<input type="checkbox"/> QS部	<input type="checkbox"/> 連附件	<input type="checkbox"/> 地盤管理	<input type="checkbox"/> 連附件	<input type="checkbox"/> 維修部	<input type="checkbox"/> 連附件

*發件人簽署:		*組別成員批核簽署:	
傳遞編號:	HK 2513/23	項目經理簽署:	



美特铝质有限公司
MIDI Aluminium Fabricator Ltd.

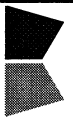
工厂用零件B.M.表

BM編號:

工程號:	J-853	計算:	J.L.	日期:	19/10/2023	送呈:	Joe
地盤名稱:	香港延坪道(第二期別墅)	核對:		日期:		副本:	
項目類別:	Glass Balustrade-HA1~HA8屋仔	批准:		日期:		版本:	
A/C Code:		總重量(Kg):		15840.86			

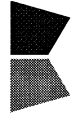
序號	修改標示	加工圖号	鐵件編號	鐵件名稱	顏色	數量(件)			重量(Kg)		備註
						實用	後備	總數	單件	總重量	
1		J853-GB-ST-010	J853-GB-ST-010	100x30mm 铁巴	热浸锌	7		7	23.98	167.86	
2		J853-GB-ST-010L	J853-GB-ST-010L	100x30mm 铁巴	热浸锌	21		21	23.58	495.18	
3		J853-GB-ST-010F	J853-GB-ST-010F	100x30mm 铁巴	热浸锌	21		21	23.58	495.18	
4		J853-GB-ST-011	J853-GB-ST-011	100x30mm 铁巴	热浸锌	70		70	19.27	1348.90	
5		J853-GB-ST-011L	J853-GB-ST-011L	100x30mm 铁巴	热浸锌	42		42	18.87	792.54	
6		J853-GB-ST-011F	J853-GB-ST-011F	100x30mm 铁巴	热浸锌	42		42	18.87	792.54	
7		J853-GB-ST-100	J853-GB-ST-100A	80x40x8mm 铁槽	热浸锌	28		28	16.47	461.16	
8		J853-GB-ST-100	J853-GB-ST-100B	80x40x8mm 铁槽	热浸锌	28		28	5.67	158.76	
9		J853-GB-ST-100	J853-GB-ST-100C	80x40x8mm 铁槽	热浸锌	168		168	13.89	2333.52	
10		J853-GB-ST-100	J853-GB-ST-100D	80x40x8mm 铁槽	热浸锌	28		28	7.78	217.84	
11		J853-GB-ST-100	J853-GB-ST-100E	80x40x8mm 铁槽	热浸锌	14		14	6.53	91.42	
12		J853-GB-ST-100	J853-GB-ST-100F	80x40x8mm 铁槽	热浸锌	14		14	6.91	96.74	
13		J853-GB-ST-200	J853-GB-ST-200A	12mm 铁槽	热浸锌	7		7	44.29	310.03	
14		J853-GB-ST-200	J853-GB-ST-200B	12mm 铁槽	热浸锌	35		35	45.36	1587.60	
15		J853-GB-ST-200	J853-GB-ST-200C	12mm 铁槽	热浸锌	14		14	54.69	765.66	
16		J853-GB-ST-201	J853-GB-ST-201A	12mm 铁槽	热浸锌	5		5	45.83	229.15	
17		J853-GB-ST-201	J853-GB-ST-201B	12mm 铁槽	热浸锌	5		5	56.24	281.20	
18		J853-GB-ST-202	J853-GB-ST-202A	12mm 铁槽	热浸锌	2		2	45.83	91.66	
19		J853-GB-ST-202	J853-GB-ST-202B	12mm 铁槽	热浸锌	2		2	56.24	112.48	
20		J853-GB-ST-203	J853-GB-ST-203A	12mm 铁槽	热浸锌	5		5	60.23	301.15	
21		J853-GB-ST-203	J853-GB-ST-203B	12mm 铁槽	热浸锌	5		5	44.90	224.50	
22		J853-GB-ST-204	J853-GB-ST-204A	12mm 铁槽	热浸锌	2		2	60.23	120.46	

②

 美特铝质有限公司 MIDI Aluminium Fabricator Ltd.		工程號: J-853 地盤名稱: 香港延坪道(第二期別墅) 項目類別: Glass Balustrade-HA1~HA8屋仔 A/C Code:	計算: J. L. 核對: 批准:	日期: 19/10/2023 日期: 日期:	送呈: Joe 副本: 版本:
工厂用零件B. M. 表		總重量(Kg): 15840.86			
BM編號:					

序號	修改標示	加工圖号	零件编号	零件名稱	顏色	數量(件)			重量(Kg)		備註
						實用	後備	總數	單件	總重量	
23		J853-GB-ST-204	J853-GB-ST-204B	12mm 铁槽	热浸锌	2		2	44.90	89.80	
24		J853-GB-ST-205	J853-GB-ST-205A	12mm 铁槽	热浸锌	5		5	46.44	232.20	
25		J853-GB-ST-206	J853-GB-ST-206A	12mm 铁槽	热浸锌	2		2	46.44	92.88	
26		J853-GB-ST-207	J853-GB-ST-207A	12mm 铁槽	热浸锌	5		5	35.28	176.40	
27		J853-GB-ST-208	J853-GB-ST-208A	12mm 铁槽	热浸锌	2		2	35.28	70.56	
28		J853-GB-ST-209	J853-GB-ST-209A	12mm 铁槽	热浸锌	7		7	56.21	393.47	
29		J853-GB-ST-209	J853-GB-ST-209B	12mm 铁槽	热浸锌	7		7	47.50	332.50	
30		J853-GB-ST-209	J853-GB-ST-209C	12mm 铁槽	热浸锌	5		5	56.82	284.10	
31		J853-GB-ST-210	J853-GB-ST-210A	12mm 铁槽	热浸锌	7		7	56.21	393.47	
32		J853-GB-ST-210	J853-GB-ST-210B	12mm 铁槽	热浸锌	7		7	47.50	332.50	
33		J853-GB-ST-210	J853-GB-ST-210C	12mm 铁槽	热浸锌	2		2	56.82	113.64	
34		J853-GB-ST-300	J853-GB-ST-300A	80x45x8mm 铁槽	热浸锌	7		7	12.49	87.43	
35		J853-GB-ST-300	J853-GB-ST-300B	80x45x8mm 铁槽	热浸锌	35		35	12.79	447.65	
36		J853-GB-ST-300	J853-GB-ST-300C	80x45x8mm 铁槽	热浸锌	14		14	15.40	215.60	
37		J853-GB-ST-301	J853-GB-ST-301A	80x45x8mm 铁槽	热浸锌	5		5	12.45	62.25	
38		J853-GB-ST-301	J853-GB-ST-301B	80x45x8mm 铁槽	热浸锌	5		5	15.36	76.80	
39		J853-GB-ST-302	J853-GB-ST-302A	80x45x8mm 铁槽	热浸锌	2		2	12.45	24.90	
40		J853-GB-ST-302	J853-GB-ST-302B	80x45x8mm 铁槽	热浸锌	2		2	15.36	30.72	
41		J853-GB-ST-303	J853-GB-ST-303A	80x45x8mm 铁槽	热浸锌	5		5	16.25	81.25	
42		J853-GB-ST-303	J853-GB-ST-303B	80x45x8mm 铁槽	热浸锌	5		5	11.96	59.80	
43		J853-GB-ST-304	J853-GB-ST-304A	80x45x8mm 铁槽	热浸锌	2		2	16.25	32.50	
44		J853-GB-ST-304	J853-GB-ST-304B	80x45x8mm 铁槽	热浸锌	2		2	11.96	23.92	
45		J853-GB-ST-305	J853-GB-ST-305A	80x45x8mm 铁槽	热浸锌	5		5	12.86	64.30	
46		J853-GB-ST-306	J853-GB-ST-306A	80x45x8mm 铁槽	热浸锌	2		2	12.86	25.72	

3

 美特鋁質有限公司 MIDI Aluminium Fabricator Ltd.		工程號: J-853	計算: J.L.	日期: 19/10/2023	送呈: Joe
工廠用鐵件B.M.表		地盤名稱: 香港延坪道(第二期別墅)	核對:	日期:	副本:
BM編號:		項目類別: Glass Balustrade-HA1~HA8屋仔	批准:	日期:	版本:
A/C Code:		總重量(Kg): 15840.86			

序號	修改標示	加工圖号	鐵件编号	鐵件名稱	顏色	數量(件)			重量(Kg)		備註
						實用	後備	總數	單件	總重量	
47		J853-GB-ST-307	J853-GB-ST-307A	80x45x8mm 鐵槽	熱浸鋅	5		5	9.50	47.50	
48		J853-GB-ST-308	J853-GB-ST-308A	80x45x8mm 鐵槽	熱浸鋅	2		2	9.50	19.00	
49		J853-GB-ST-309	J853-GB-ST-309A	80x45x8mm 鐵槽	熱浸鋅	7		7	15.60	109.20	
50		J853-GB-ST-309	J853-GB-ST-309B	80x45x8mm 鐵槽	熱浸鋅	7		7	13.16	92.12	
51		J853-GB-ST-309	J853-GB-ST-309C	80x45x8mm 鐵槽	熱浸鋅	5		5	15.77	78.85	
52		J853-GB-ST-310	J853-GB-ST-310A	80x45x8mm 鐵槽	熱浸鋅	7		7	15.60	109.20	
53		J853-GB-ST-310	J853-GB-ST-310B	80x45x8mm 鐵槽	熱浸鋅	7		7	13.16	92.12	
54		J853-GB-ST-310	J853-GB-ST-310C	80x45x8mm 鐵槽	熱浸鋅	2		2	15.77	31.54	
55		J853-GB-ST-350	J853-GB-ST-350	45x5mm 鐵板	熱浸鋅	84		84	0.35	29.40	
56		J853-GB-ST-351	J853-GB-ST-351	45x5mm 鐵板	熱浸鋅	35		35	0.34	12.04	
總計:								868		15840.86	

J853-香港延坪道(第二期別墅)-Glass Balustrade-地盘用铁件分栋数量统计表

工程: J853-香港延坪道(第二期別墅)

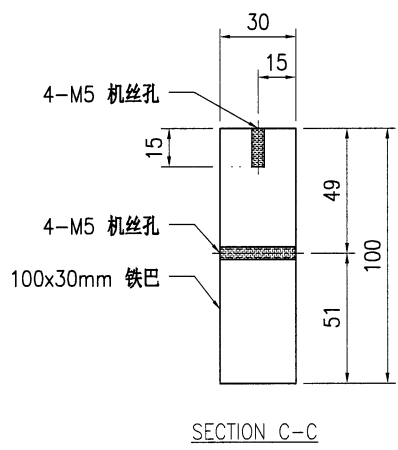
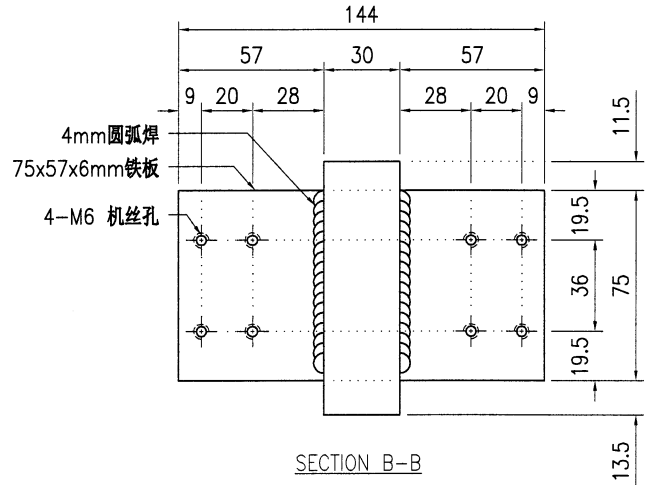
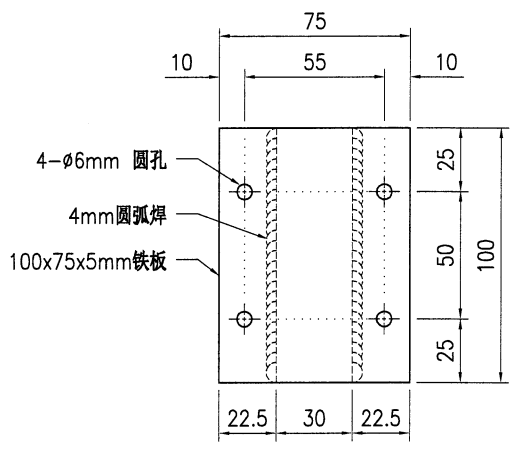
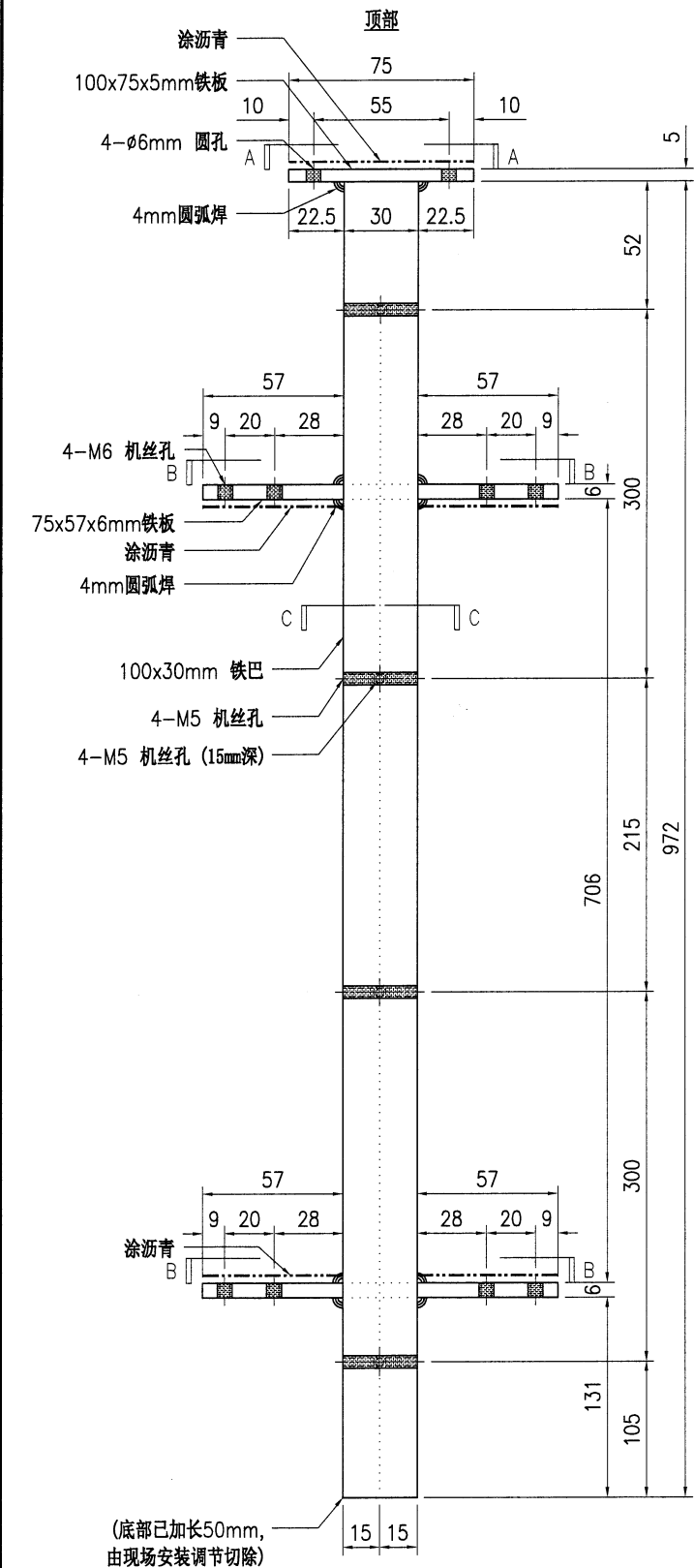
日期: 30-Oct-23

序号	部件图编号								总数量	备注
		HA1	HA2	HA3	HA5	HA6	HA7	HA8		
1	J853-GB-ST-010	1	1	1	1	1	1	1	7	
2	J853-GB-ST-010L	3	3	3	3	3	3	3	21	
3	J853-GB-ST-010R	3	3	3	3	3	3	3	21	
4	J853-GB-ST-011	10	10	10	10	10	10	10	70	
5	J853-GB-ST-011L	6	6	6	6	6	6	6	42	
6	J853-GB-ST-011R	6	6	6	6	6	6	6	42	
7	J853-GB-ST-100A	4	4	4	4	4	4	4	28	
8	J853-GB-ST-100B	4	4	4	4	4	4	4	28	
9	J853-GB-ST-100C	24	24	24	24	24	24	24	168	
10	J853-GB-ST-100D	4	4	4	4	4	4	4	28	
11	J853-GB-ST-100E	2	2	2	2	2	2	2	14	
12	J853-GB-ST-100F	2	2	2	2	2	2	2	14	
13	J853-GB-ST-200A	1	1	1	1	1	1	1	7	
14	J853-GB-ST-200B	5	5	5	5	5	5	5	35	
15	J853-GB-ST-200C	2	2	2	2	2	2	2	14	
16	J853-GB-ST-201A	1	1	1	1	1			5	
17	J853-GB-ST-201B	1	1	1	1	1			5	
18	J853-GB-ST-202A						1	1	2	
19	J853-GB-ST-202B						1	1	2	
20	J853-GB-ST-203A	1	1	1	1	1			5	
21	J853-GB-ST-203B	1	1	1	1	1			5	
22	J853-GB-ST-204A						1	1	2	
23	J853-GB-ST-204B						1	1	2	
24	J853-GB-ST-205A	1	1	1	1	1			5	
25	J853-GB-ST-206A						1	1	2	
26	J853-GB-ST-207A	1	1	1	1	1			5	
27	J853-GB-ST-208A						1	1	2	
28	J853-GB-ST-209A	1	1	1	1	1	1	1	7	
29	J853-GB-ST-209B	1	1	1	1	1	1	1	7	
30	J853-GB-ST-209C	1	1	1	1	1			5	
31	J853-GB-ST-210A	1	1	1	1	1	1	1	7	
32	J853-GB-ST-210B	1	1	1	1	1	1	1	7	
33	J853-GB-ST-210C						1	1	2	
34	J853-GB-ST-300A	1	1	1	1	1	1	1	7	
35	J853-GB-ST-300B	5	5	5	5	5	5	5	35	
36	J853-GB-ST-300C	2	2	2	2	2	2	2	14	
37	J853-GB-ST-301A	1	1	1	1	1			5	
38	J853-GB-ST-301B	1	1	1	1	1			5	
39	J853-GB-ST-302A						1	1	2	
40	J853-GB-ST-302B						1	1	2	
41	J853-GB-ST-303A	1	1	1	1	1			5	
42	J853-GB-ST-303B	1	1	1	1	1			5	
43	J853-GB-ST-304A						1	1	2	
44	J853-GB-ST-304B						1	1	2	
45	J853-GB-ST-305A	1	1	1	1	1			5	
46	J853-GB-ST-306A						1	1	2	
47	J853-GB-ST-307A	1	1	1	1	1			5	
48	J853-GB-ST-308A						1	1	2	
49	J853-GB-ST-309A	1	1	1	1	1	1	1	7	
50	J853-GB-ST-309B	1	1	1	1	1	1	1	7	
51	J853-GB-ST-309C	1	1	1	1	1			5	
52	J853-GB-ST-310A	1	1	1	1	1	1	1	7	
53	J853-GB-ST-310B	1	1	1	1	1	1	1	7	
54	J853-GB-ST-310C						1	1	2	
55	J853-GB-ST-350	12	12	12	12	12	12	12	84	
56	J853-GB-ST-351	5	5	5	5	5	5	5	35	
		124	124	124	124	124	124	124	868	

(A)

 美特铝质 有限公司 MIDI Aluminium Fabricator Ltd.		工程号 J853 地盘 香港延坪路 名称 铁件加工图 材料 100x30mm 铁巴	制图 J.L. 20/10/23 复核 - 批准 - 物料号 J853-GB-ST-010 图号 J853-GB-ST-010 数量 - 单件重量(kg) 23.98 长度 - 宽度 -
版本	采用 工厂 <input checked="" type="checkbox"/> 地盘	日期	颜色 热浸锌

位置	数量
HA1~HA8屋仔	7

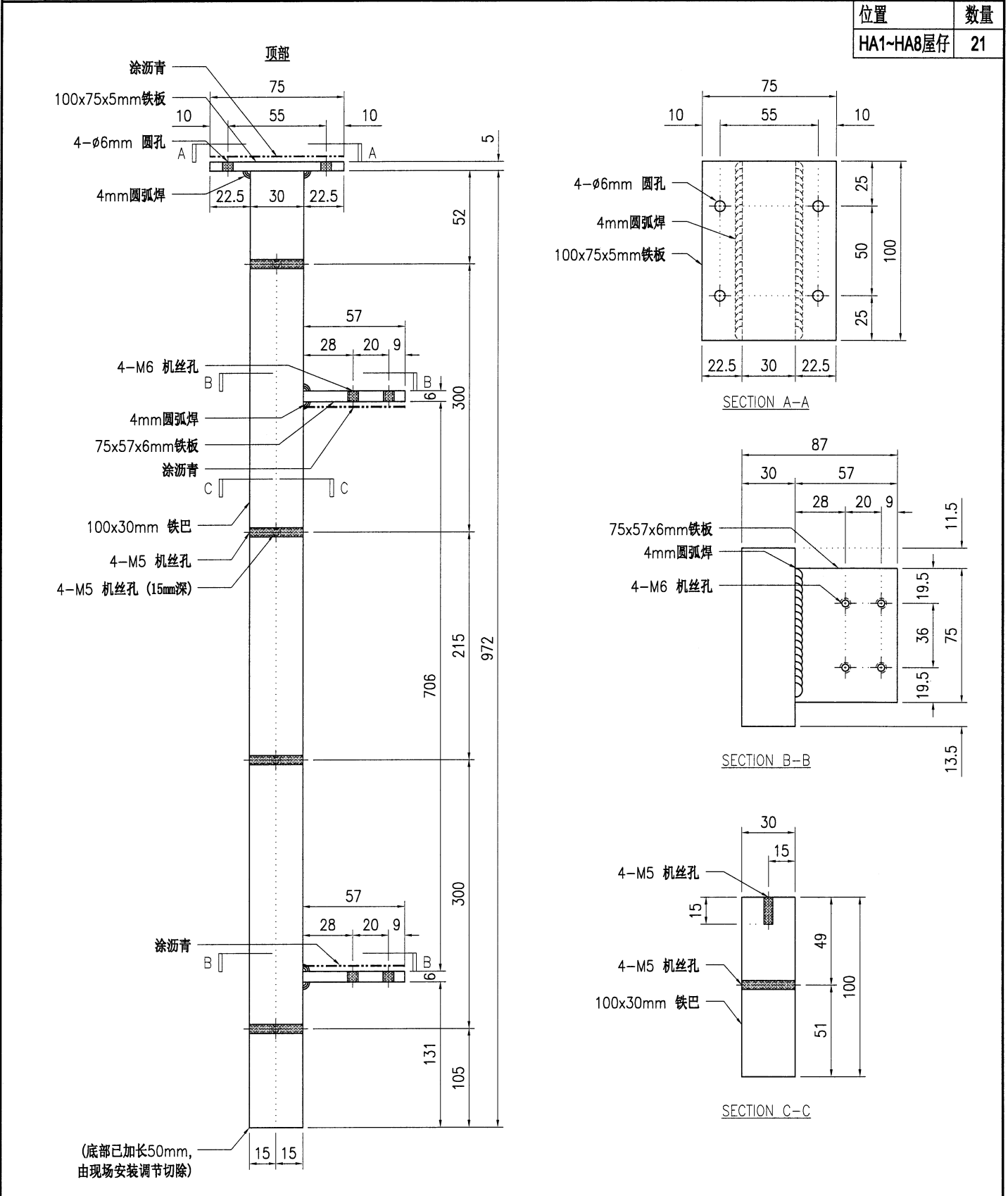


技术说明:
 1. 所需材料为: 铁件; 等级为: S275;
 2. 外形尺寸允许偏差为 ± 0.5 mm, 角度的允许偏差为 $\pm 0.5^\circ$; 孔位的允许偏差为 ± 0.5 mm, 孔距的允许偏差为 ± 0.5 mm, 累计偏差为 ± 0.5 mm;
 3. 槽口、豁口的长宽边允许偏差为 $+0.5$ mm, 中心线允许偏差都为 ± 0.5 mm;
 4. " * "为重要尺寸, 加工过程中要保证此尺寸, 加工完毕须标示代号。

6

 美特铝质有限公司 MIDI Aluminium Fabricator Ltd.				工程号 J853 地盘 香港延坪路	制图 J.L. 20/10/23 复核 - - 批准 - -	物料号 J853-GB-ST-010L 图号 J853-GB-ST-010L 数量 -						
版本	采用	工厂	√	地盘	名称	铁件加工图	单件重量(kg)	23.58	长度	-	宽度	-
日期	颜色	热浸锌			材料	100x30mm 铁巴						


位置	数量
HA1~HA8屋仔	21



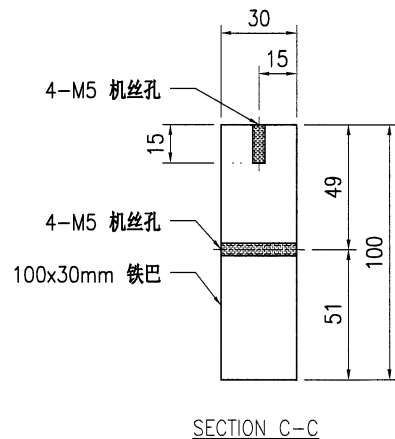
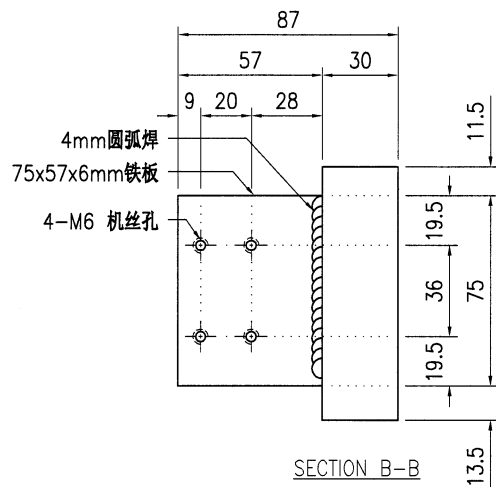
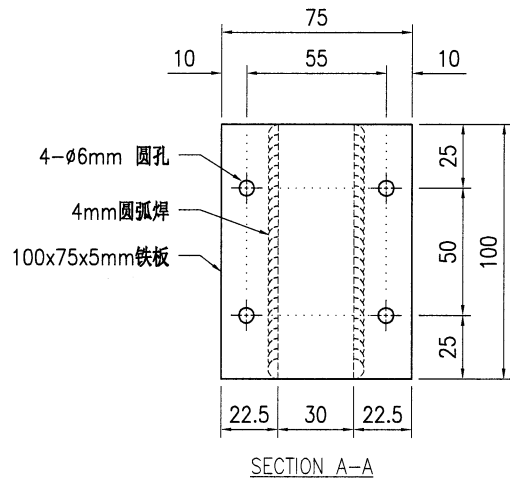
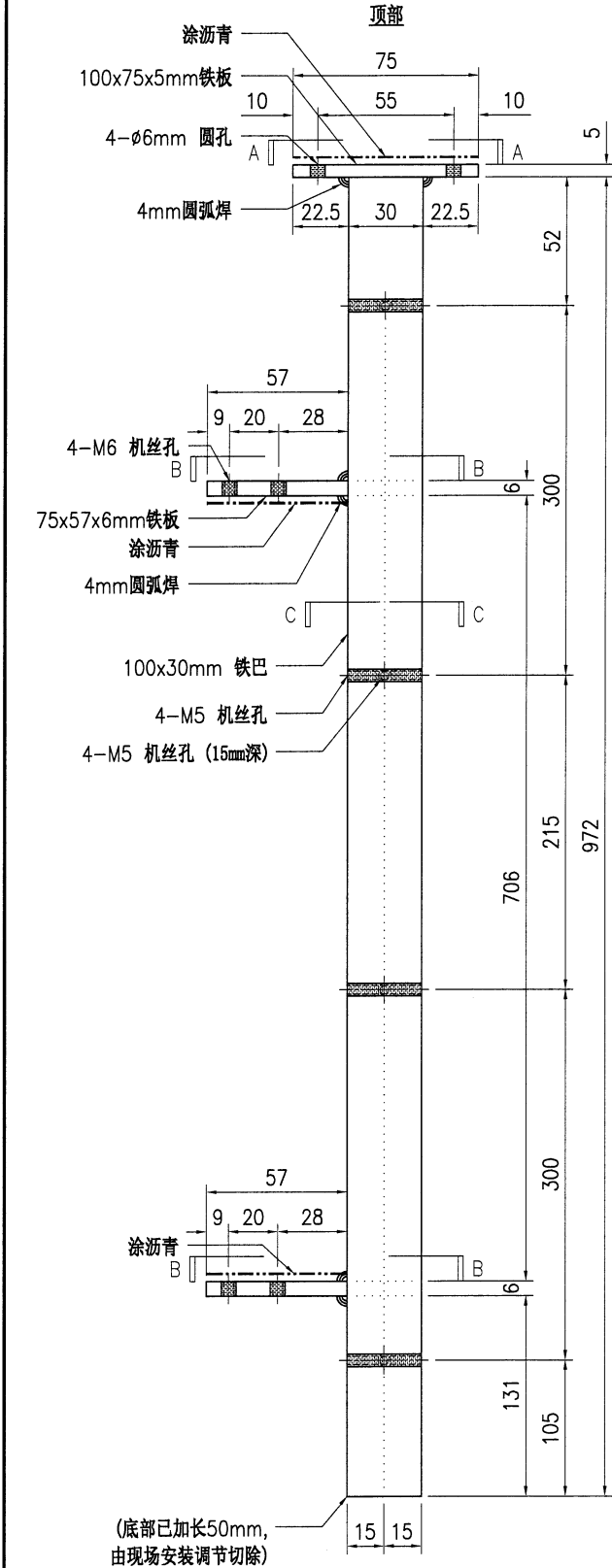
技术说明:

1. 所需材料: 铁件; 等级: S275;
2. 外形尺寸允许偏差为±0.5mm, 角度的允许偏差为±0.5°; 孔位的允许偏差为±0.5mm, 孔距的允许偏差为±0.5mm, 累计偏差为±0.5mm;
3. 槽口、豁口的长宽边允许偏差为+0.5mm, 中心线允许偏差都为±0.5mm;
4. " * "为重要尺寸, 加工过程中要保证此尺寸, 加工完毕须标示代号。

7

 美特铝质有限公司 MIDI Aluminium Fabricator Ltd.				工程号 J853	制图 J.L.	日期 20/10/23	物料号 J853-GB-ST-010R	
				地盘 香港延坪路	复核 -	图号 J853-GB-ST-010R		
版本 日期	采用 工厂	颜色 热浸锌	名称 铁件加工图	材料 100x30mm 铁巴	批准 -	数量 -	长度 -	宽度 -
				单件重量(kg) 23.58				

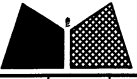
位置	数量
HA1~HA8屋仔	21



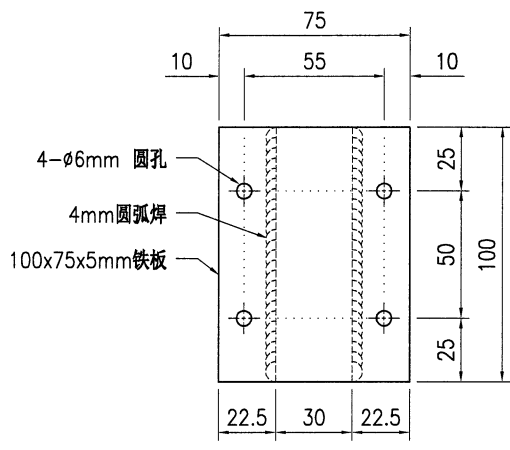
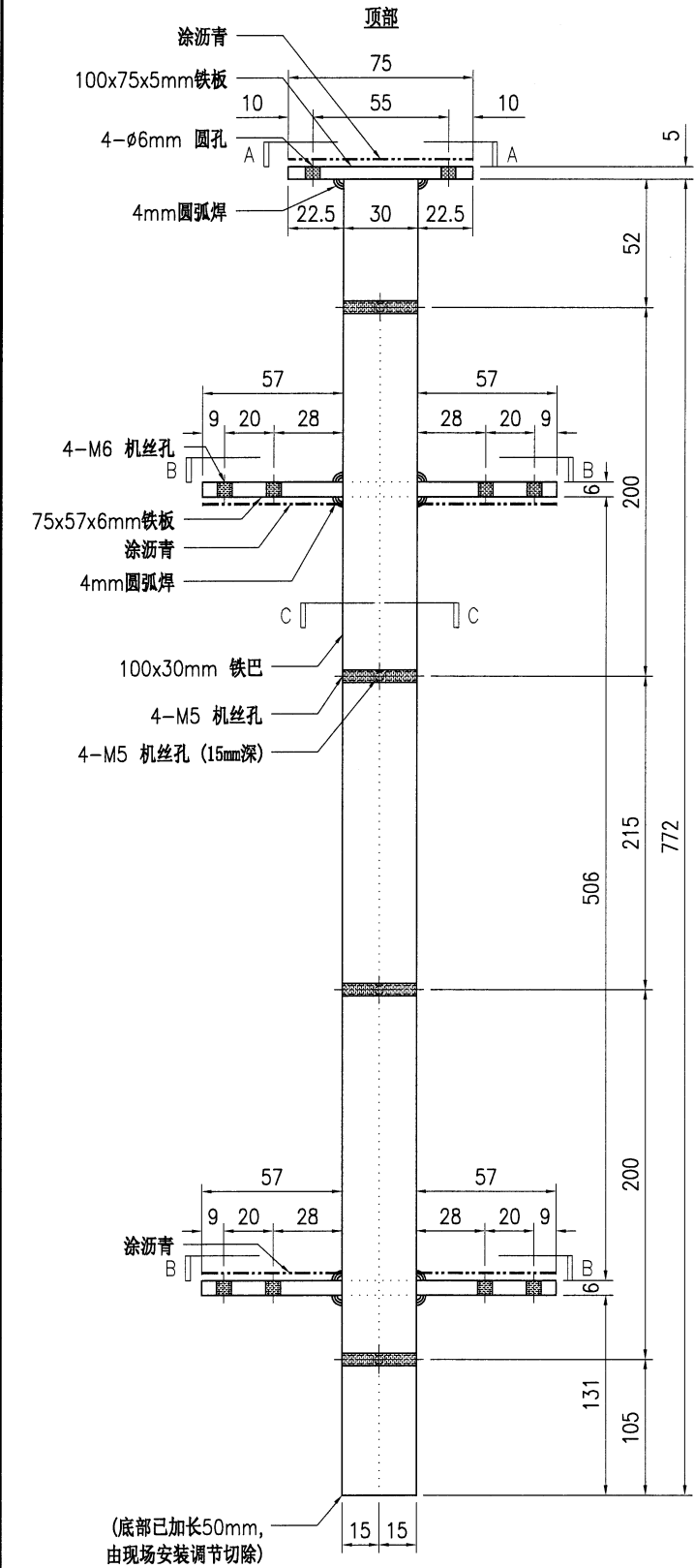
技术说明:

1. 所需材料为: 铁件; 等级为: S275;
2. 外形尺寸允许偏差为±0.5mm, 角度的允许偏差为±0.5°; 孔位的允许偏差为±0.5mm, 孔距的允许偏差为±0.5mm, 累计偏差为±0.5mm;
3. 槽口、豁口的长宽边允许偏差为+0.5mm, 中心线允许偏差都为±0.5mm;
4. " * "为重要尺寸, 加工过程中要保证此尺寸, 加工完毕须标示代号。

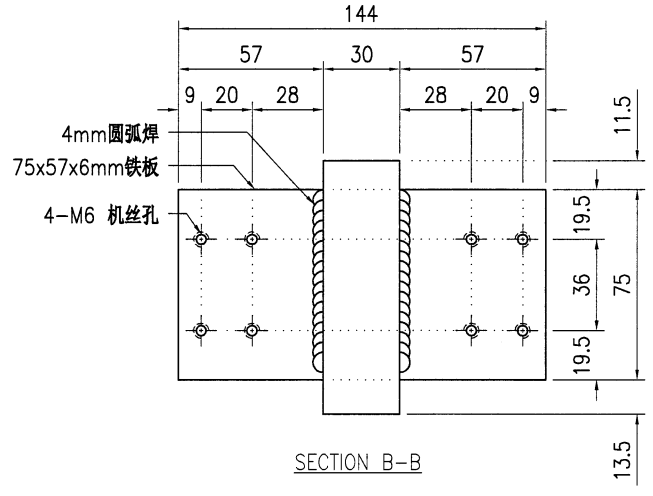
8

 美特铝质有限公司 MIDI Aluminium Fabricator Ltd.				工程号 J853 地盘 香港延坪路	制图 J.L. 20/10/23 复核 - - 批准 - -	物料号 J853-GB-ST-011 图号 J853-GB-ST-011 数量 -		
版本	采用	工厂	√	地盘	名称	铁件加工图	数量	-
日期	颜色	热浸锌			材料	100x30mm 铁巴	单件重量(kg)	19.27
							长度	-
							宽度	-

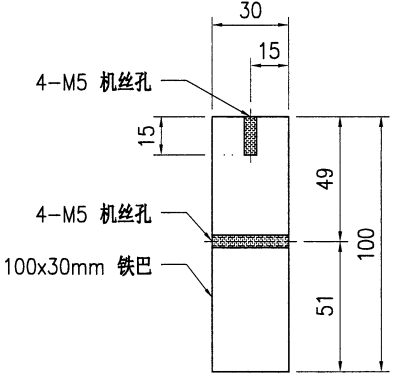
位置	数量
HA1~HA8屋仔	70



SECTION A-A



SECTION B-B

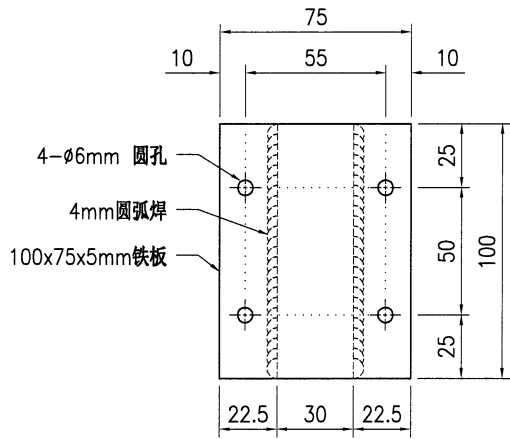
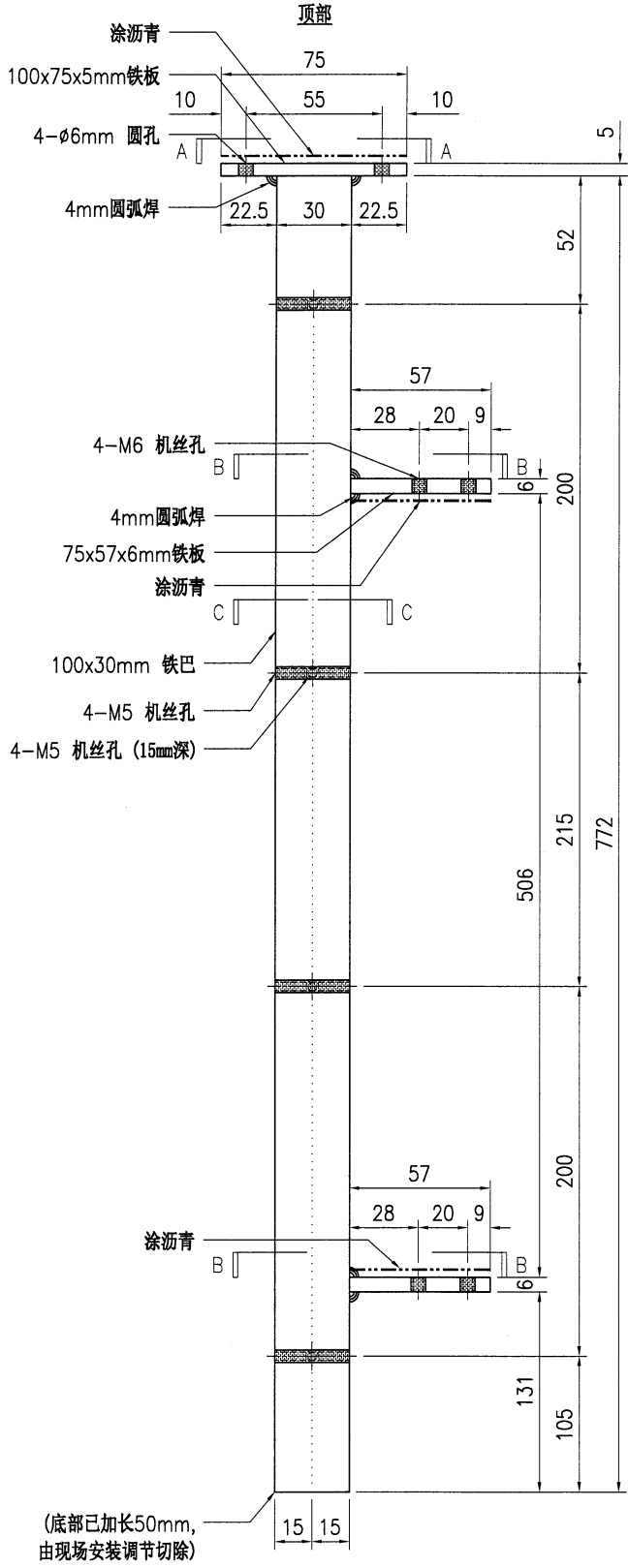


SECTION C-C

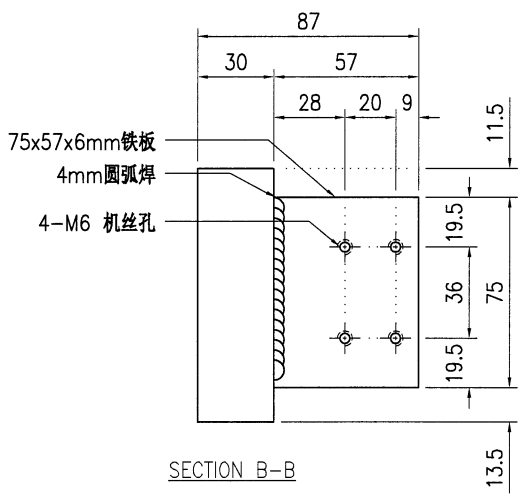
- 技术说明:
1. 所需材料为: 铁件; 等级为: S275;
 2. 外形尺寸允许偏差为±0.5mm, 角度的允许偏差为±0.5°; 孔位的允许偏差为±0.5mm, 孔距的允许偏差为±0.5mm, 累计偏差为±0.5mm;
 3. 槽口、豁口的长宽边允许偏差为+0.5mm, 中心线允许偏差都为±0.5mm;
 4. " * "为重要尺寸, 加工过程中要保证此尺寸, 加工完毕须标示代号。

 美特铝质有限公司 MIDI Aluminium Fabricator Ltd.				工程号 J853 地盘 香港延坪路	制图 J.L. 复核 - 批准 -	日期 20/10/23 图号 J853-GB-ST-011L 数量 -	物料号 J853-GB-ST-011L 图号 J853-GB-ST-011L 数量 -						
版本		采用	工厂	√	地盘	名称	铁件加工图	批准	-	-	数量	-	
日期		颜色	热浸锌			材料	100x30mm 铁巴	单件重量(kg)	18.87	长度	-	宽度	-

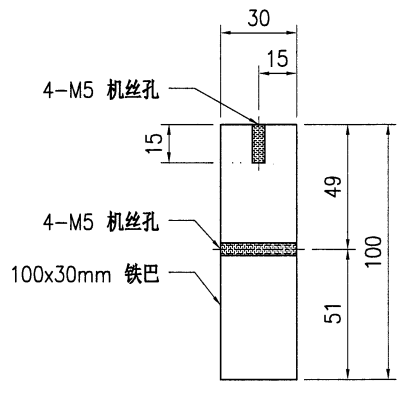
位置	数量
HA1~HA8屋仔	42



SECTION A-A



SECTION B-B



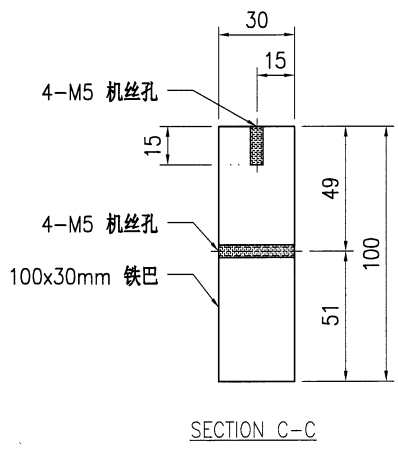
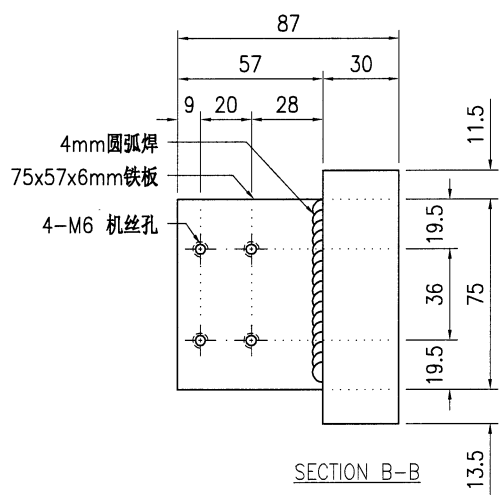
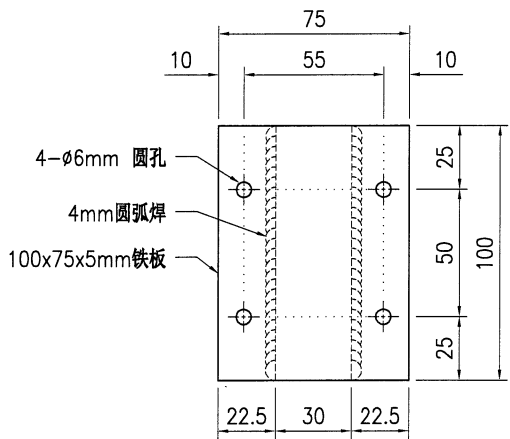
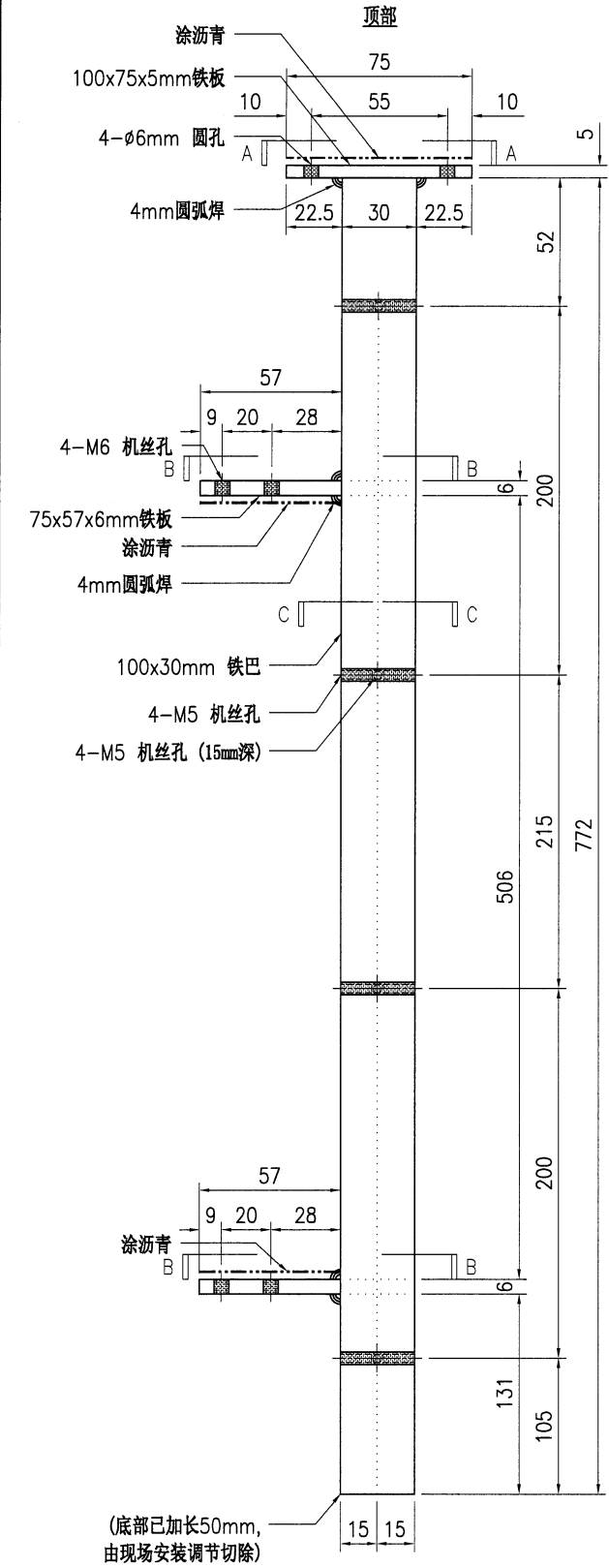
SECTION C-C

技术说明:
 1. 所需材料为: 铁件; 等级为: S275;
 2. 外形尺寸允许偏差为±0.5mm, 角度的允许偏差为±0.5°; 孔位的允许偏差为±0.5mm, 孔距的允许偏差为±0.5mm, 累计偏差为±0.5mm;
 3. 槽口、豁口的长宽边允许偏差为+0.5mm, 中心线允许偏差都为±0.5mm;
 4. " * "为重要尺寸, 加工过程中要保证此尺寸, 加工完毕须标示代号。

10

 美特铝质有限公司 MIDI Aluminium Fabricator Ltd.				工程号 J853	制图 J.L.	日期 20/10/23	物料号 J853-GB-ST-011R
地盘 香港延坪路				复核 -	图号 -	数量 -	图号 J853-GB-ST-011R
版本 日期	采用 工厂	颜色 热浸锌	名称 铁件加工图	批准 -	单件重量(kg) 18.87	长度 -	宽度 -
材料 100x30mm 铁巴				数量 42			

位置	数量
HA1~HA8屋仔	42

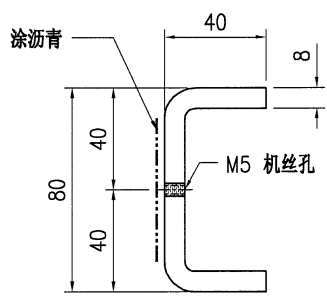
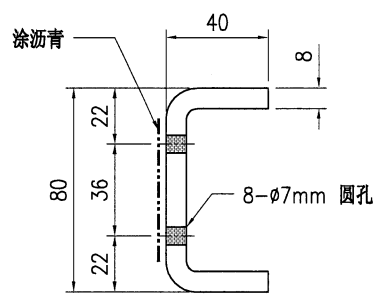
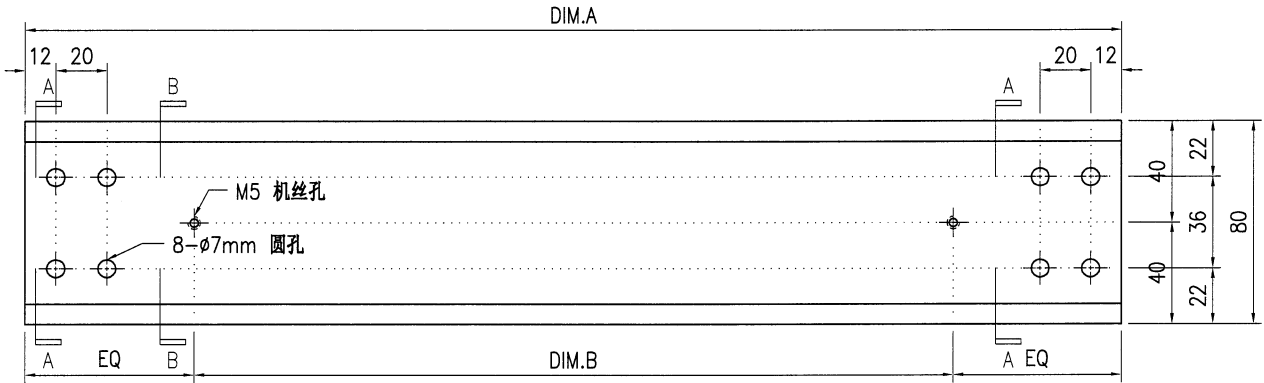


技术说明:
 1. 所需材料为: 铁件; 等级为: **S275** ;
 2. 外形尺寸允许偏差为 ± 0.5 mm, 角度的允许偏差为 $\pm 0.5^\circ$; 孔位的允许偏差为 ± 0.5 mm, 孔距的允许偏差为 ± 0.5 mm, 累计偏差为 ± 0.5 mm;
 3. 槽口、豁口的长宽边允许偏差为 $+0.5$ mm, 中心线允许偏差都为 ± 0.5 mm;
 4. * * 为重要尺寸, 加工过程中要保证此尺寸, 加工完毕须标示代号。


11

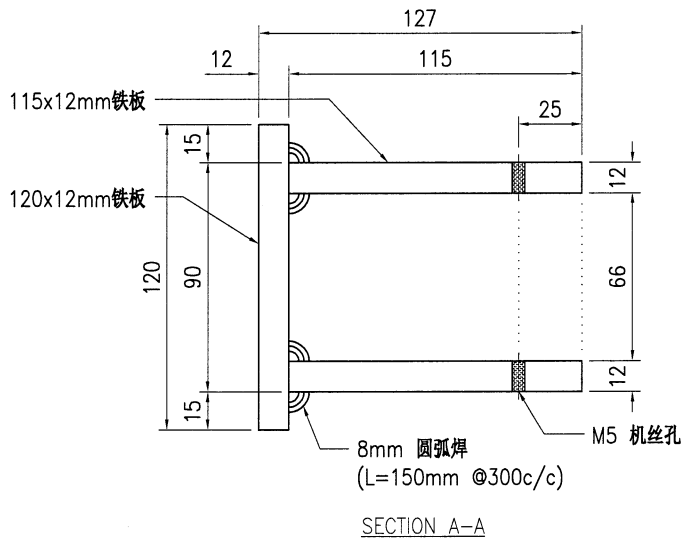
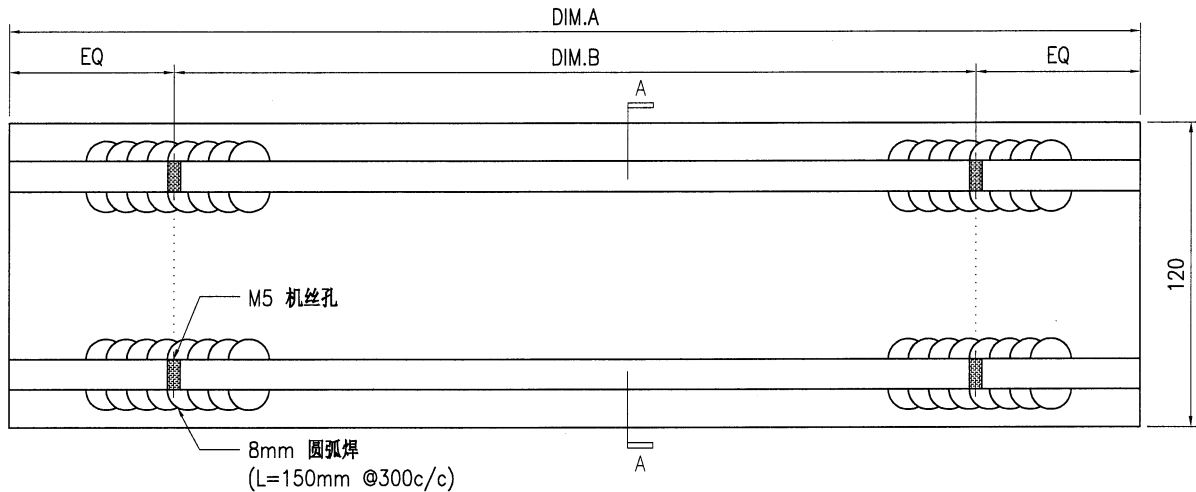
 美特铝质有限公司 MIDI Aluminium Fabricator Ltd.				工程号 J853	制图 J.L.	20/10/23	物料号 -
地盘 香港延坪路				名称 铁件加工图	复核 -	图号 J853-GB-ST-100	数量 -
版本 -	采用 工厂 √	地盘 -	材料 80x40x8mm 铁槽	批准 -	单件重量(kg) -	长度 -	宽度 -
日期 -	颜色 热浸锌						

物料编号	DIM.A	DIM.B	DIM.C	DIM.D	DIM.E	数量	单件重量(kg)
J853-GB-ST-100A	1913	@500x3				28	16.47
J853-GB-ST-100B	658	500				28	5.67
J853-GB-ST-100C	1613	@500x3				168	13.89
J853-GB-ST-100D	903	500				28	7.78
J853-GB-ST-100E	758	500				14	6.53
J853-GB-ST-100F	803	500				14	6.91



技术说明:
 1. 所需材料为: 铁件; 等级为: S275 ;
 2. 外形尺寸允许偏差为±0.5mm, 角度的允许偏差为±0.5°, 孔位的允许偏差为±0.5mm, 孔距的允许偏差为±0.5mm, 累计偏差为±0.5mm;
 3. 槽口、豁口的长宽边允许偏差为+0.5mm, 中心线允许偏差都为±0.5mm;
 4. " * "为重要尺寸, 加工过程中要保证此尺寸, 加工完毕须标示代号。

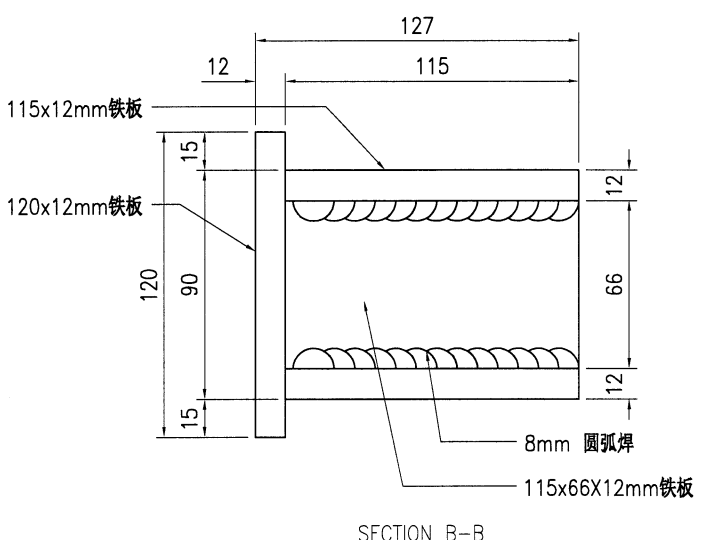
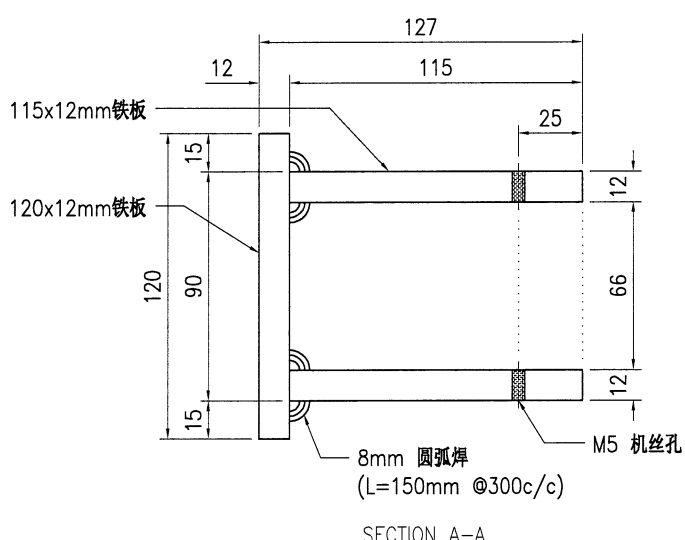
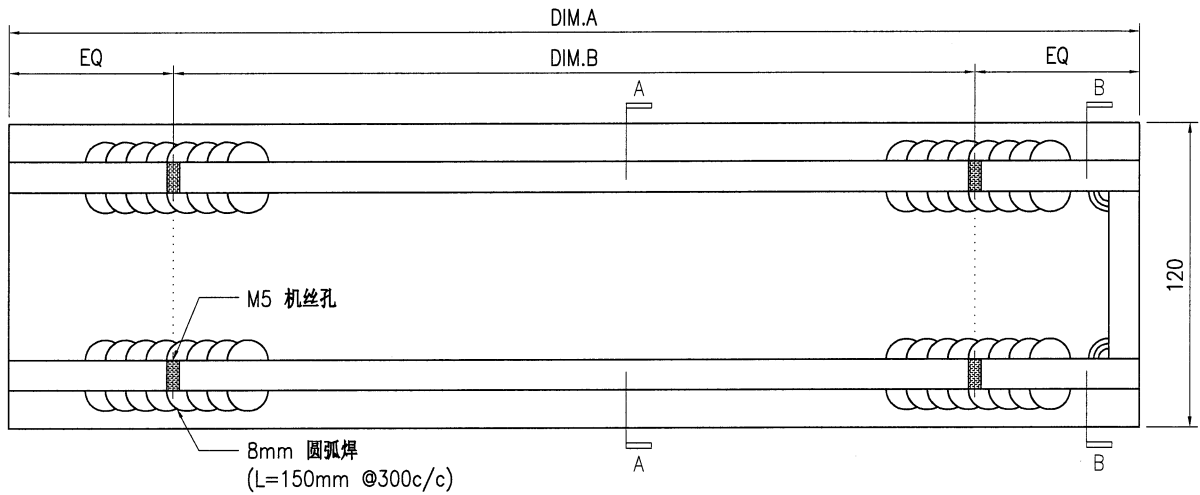
 美特铝质有限公司 MIDI Aluminium Fabricator Ltd.				工程号 J853	制图 J.L.	20/10/23	物料号 -	
版本 -				地盘 香港延坪路	复核 -	图号 J853-GB-ST-200	数量 -	
日期 -				名称 铁件加工图	批准 -	长度 -	宽度 -	
采用 工厂 <input checked="" type="checkbox"/> 地盘 <input type="checkbox"/>				材料 12mm 铁槽	单件重量(kg) -	数量 -		
颜色 热浸锌						长度 -		
物料编号		DIM.A	DIM.B	DIM.C	DIM.D	DIM.E	数量	单件重量(kg)
J853-GB-ST-200A		1343.3	@300x4				7	44.29
J853-GB-ST-200B		1375.7	@300x4				35	45.36
J853-GB-ST-200C		1658.8	@300x5				14	54.69



技术说明:

1. 所需材料为: 铁件; 等级为: S275;
2. 外形尺寸允许偏差为±0.5mm, 角度的允许偏差为±0.5°; 孔位的允许偏差为±0.5mm, 孔距的允许偏差为±0.5mm, 累计偏差为±0.5mm;
3. 槽口、豁口的长宽边允许偏差为+0.5mm, 中心线允许偏差都为±0.5mm;
4. " * "为重要尺寸, 加工过程中要保证此尺寸, 加工完毕须标示代号。

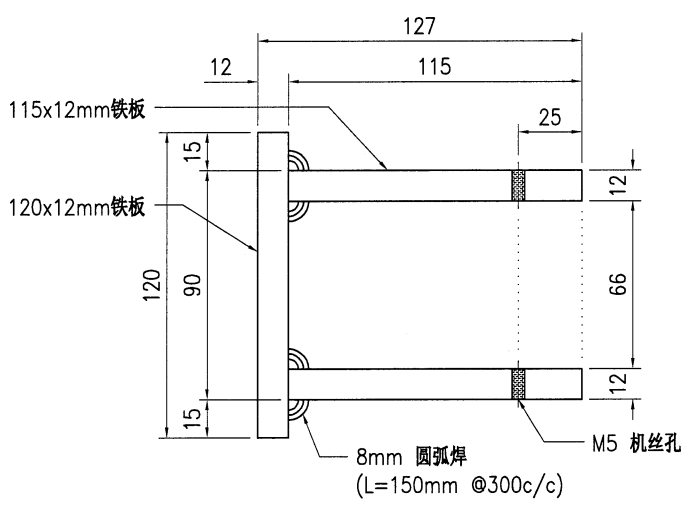
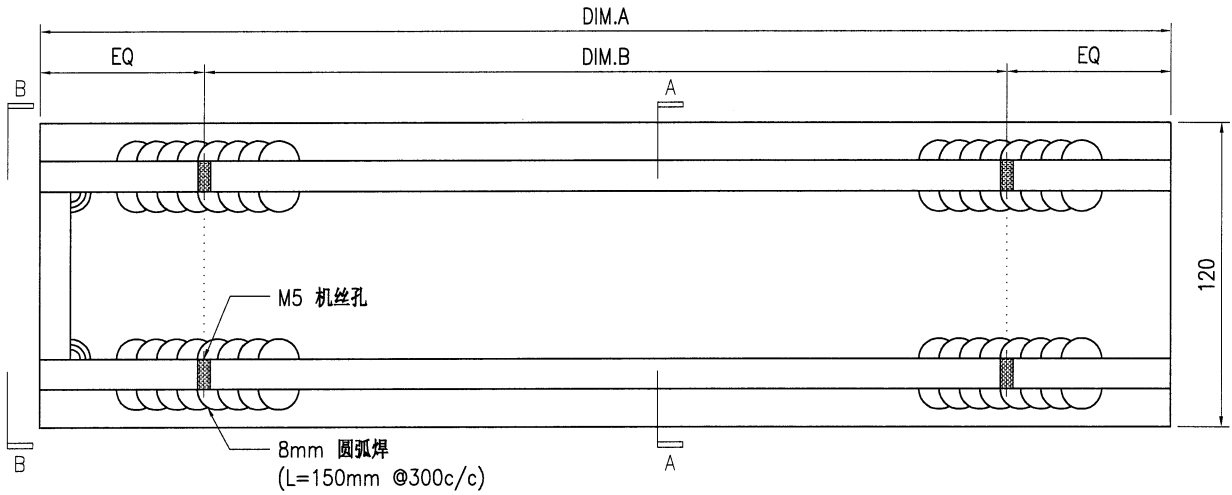
 美特铝质有限公司 MIDI Aluminium Fabricator Ltd.				工程号 J853	制图 J.L.	20/10/23	物料号 -
地盘 香港延坪路	名称 铁件加工图	批准 -	数量 -	图号 J853-GB-ST-201			
版本 -	采用 工厂 √	地盘 -	材料 12mm 铁槽	单件重量(kg) -	长度 -	宽度 -	
日期 -	颜色 热浸锌						
物料编号 J853-GB-ST-201A	DIM.A 1368.3	DIM.B @300x4	DIM.C -	DIM.D -	DIM.E -	数量 5	单件重量(kg) 45.83
J853-GB-ST-201B	1683.8	@300x5	-	-	-	5	56.24



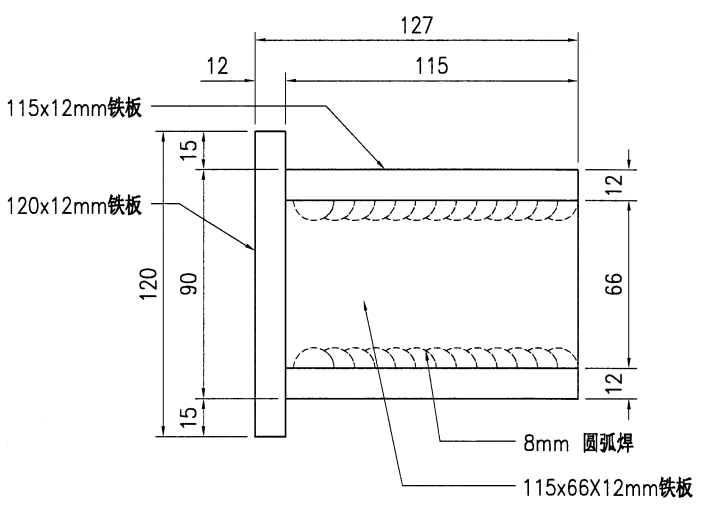
技术说明:

1. 所需材料: 铁件; 等级: S275;
2. 外形尺寸允许偏差为±0.5mm, 角度的允许偏差为±0.5°, 孔位的允许偏差为±0.5mm, 孔距的允许偏差为±0.5mm, 累计偏差为±0.5mm;
3. 槽口、豁口的长宽边允许偏差为+0.5mm, 中心线允许偏差都为±0.5mm;
4. " * "为重要尺寸, 加工过程中要保证此尺寸, 加工完毕须标示代号。

 美特铝质有限公司 MIDI Aluminium Fabricator Ltd.				工程号 J853	制图 J.L.	20/10/23	物料号 -	
地盘 香港延坪路				名称 铁件加工图	复核 -	图号 J853-GB-ST-202	数量 -	
版本 -	采用 工厂 √	地盘 -	材料 12mm 铁槽	批准 -	单件重量(kg) -	长度 -	宽度 -	
日期 -	颜色 热浸锌							
物料编号		DIM.A	DIM.B	DIM.C	DIM.D	DIM.E	数量	单件重量(kg)
J853-GB-ST-202A		1368.3	@300x4				2	45.83
J853-GB-ST-202B		1683.8	@300x5				2	56.24



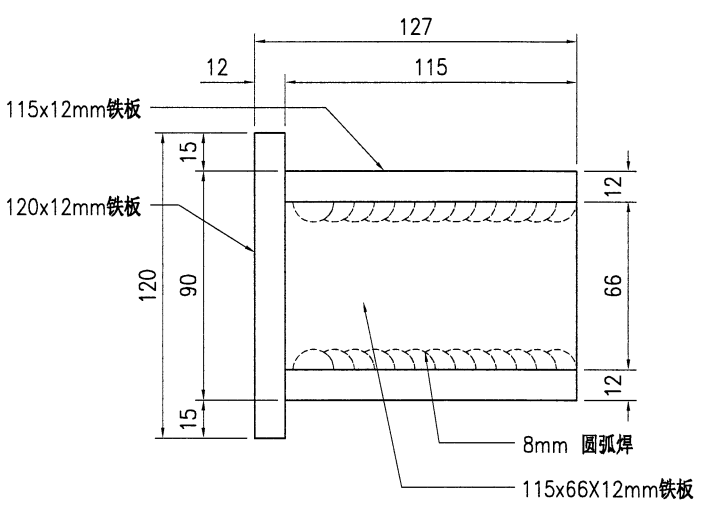
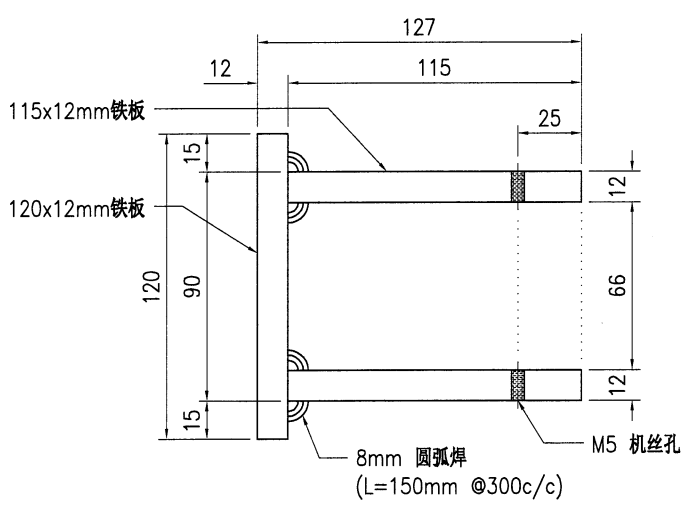
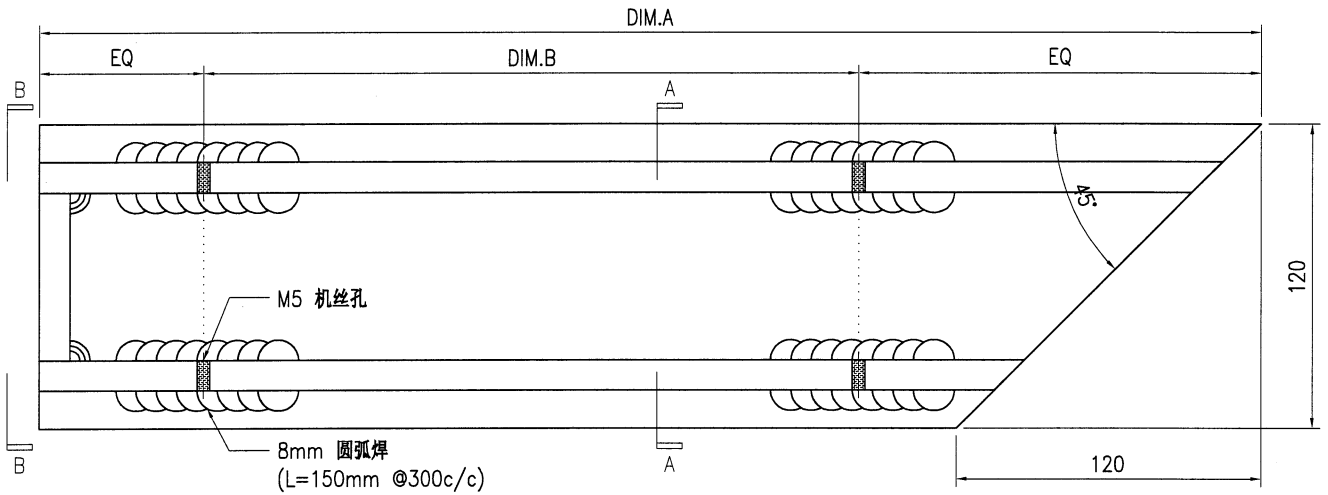
SECTION A-A



SECTION B-B

- 技术说明:
1. 所需材料为: 铁件; 等级为: **S275**;
 2. 外形尺寸允许偏差为±0.5mm, 角度的允许偏差为±0.5°, 孔位的允许偏差为±0.5mm, 孔距的允许偏差为±0.5mm, 累计偏差为±0.5mm;
 3. 槽口、豁口的长宽边允许偏差为+0.5mm, 中心线允许偏差都为±0.5mm;
 4. " * "为重要尺寸, 加工过程中要保证此尺寸, 加工完毕须标示代号。

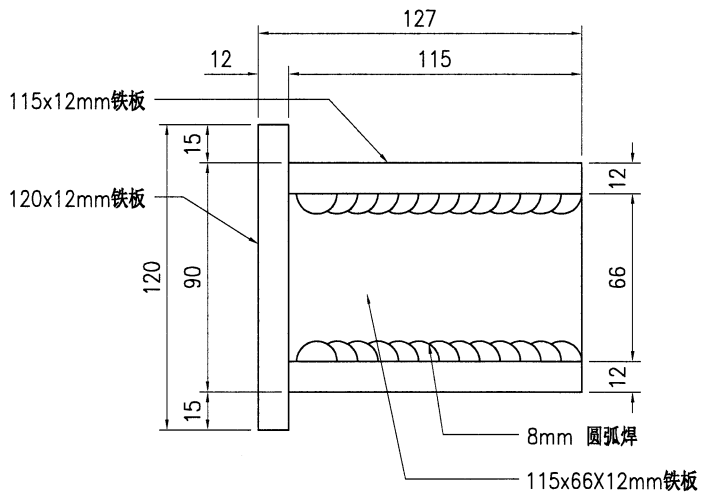
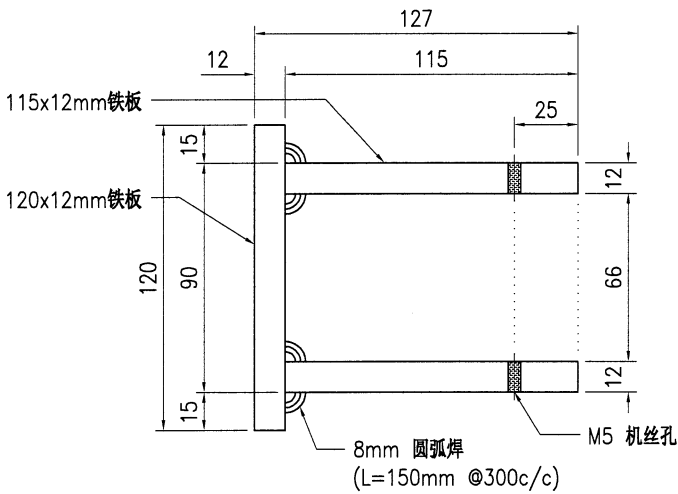
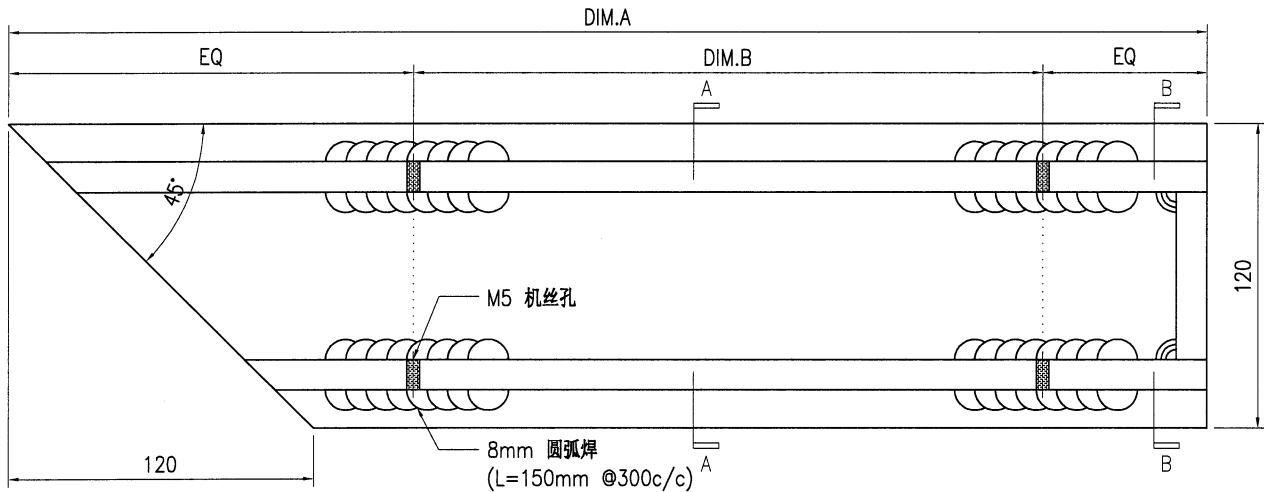
 美特铝质有限公司 MIDI Aluminium Fabricator Ltd.				工程号 J853 地盘 香港延坪路	制图 J.L. 复核 -	20/10/23 -	物料号 - 图号 J853-GB-ST-203
版本 日期	采用 工厂 颜色 热浸锌	名称 铁件加工图 材料 12mm 铁槽	批准 - 单件重量(kg) -	数量 - 长度 -	宽度 -		
物料编号 J853-GB-ST-203A J853-GB-ST-203B	DIM.A 1805 1340	DIM.B @300x5 @300x4	DIM.C DIM.D DIM.E	数量 5 5	单件重量(kg) 60.23 44.9		



技术说明:


1. 所需材料为: 铁件; 等级为: S275;
2. 外形尺寸允许偏差为±0.5mm, 角度的允许偏差为±0.5°; 孔位的允许偏差为±0.5mm, 孔距的允许偏差为±0.5mm, 累计偏差为±0.5mm;
3. 槽口、豁口的长宽边允许偏差为+0.5mm, 中心线允许偏差都为±0.5mm;
4. " * "为重要尺寸, 加工过程中要保证此尺寸, 加工完毕须标示代号。

 美特铝质有限公司 MIDI Aluminium Fabricator Ltd.				工程号 J853	制图 J.L.	20/10/23	物料号 -
版本 -	采用 -	工厂 √	地盘 -	地盘 香港延坪路	复核 -	-	图号 J853-GB-ST-204
日期 -	颜色 -	热浸锌	材料 12mm 铁槽	名称 铁件加工图	批准 -	-	数量 -
				单件重量(kg) -	长度 -	宽度 -	
物料编号	DIM.A	DIM.B	DIM.C	DIM.D	DIM.E	数量	单件重量(kg)
J853-GB-ST-204A	1805	@300x5				2	60.23
J853-GB-ST-204B	1340	@300x4				2	44.9

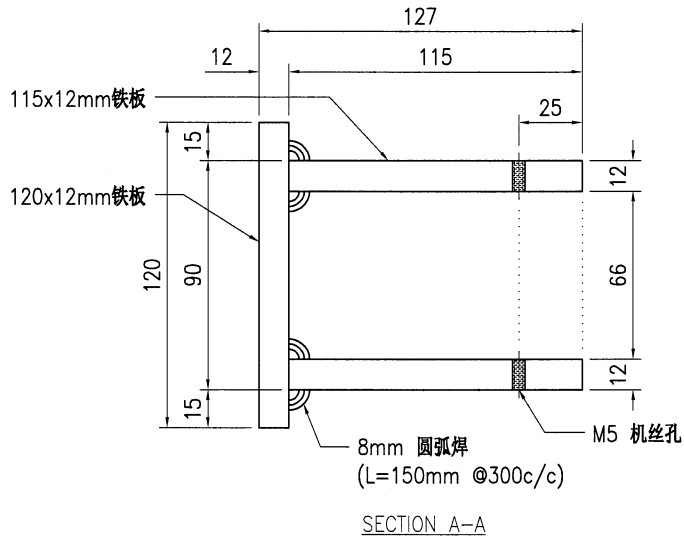
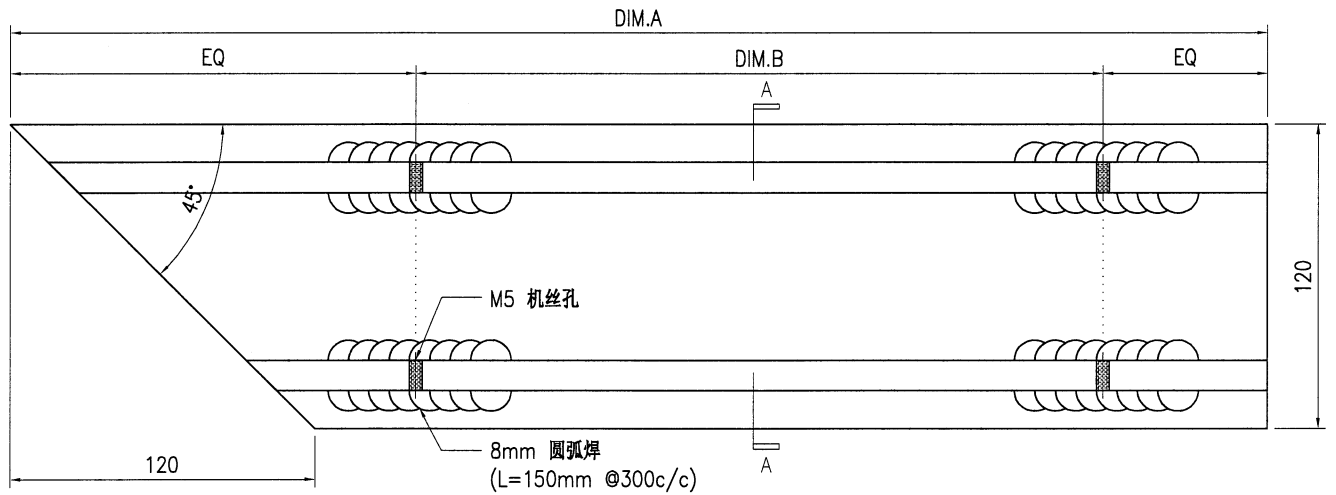


技术说明:

1. 所需材料为: 铁件; 等级为: S275;
2. 外形尺寸允许偏差为±0.5mm, 角度的允许偏差为±0.5°; 孔位的允许偏差为±0.5mm, 孔距的允许偏差为±0.5mm, 累计偏差为±0.5mm;
3. 槽口、豁口的长宽边允许偏差为+0.5mm, 中心线允许偏差都为±0.5mm;
4. " * "为重要尺寸, 加工过程中要保证此尺寸, 加工完毕须标示代号。

 美特铝质有限公司 MIDI Aluminium Fabricator Ltd.				工程号 J853	制图 J.L.	20/10/23	物料号 -
采用 工厂 <input checked="" type="checkbox"/> 地盘 <input type="checkbox"/>				地盘 香港延坪路	复核 -	-	图号 J853-GB-ST-205
版本 -	日期 -			名称 铁件加工图	批准 -	-	数量 -
颜色 热浸锌				材料 12mm 铁槽	单件重量(kg) -	长度 -	宽度 -

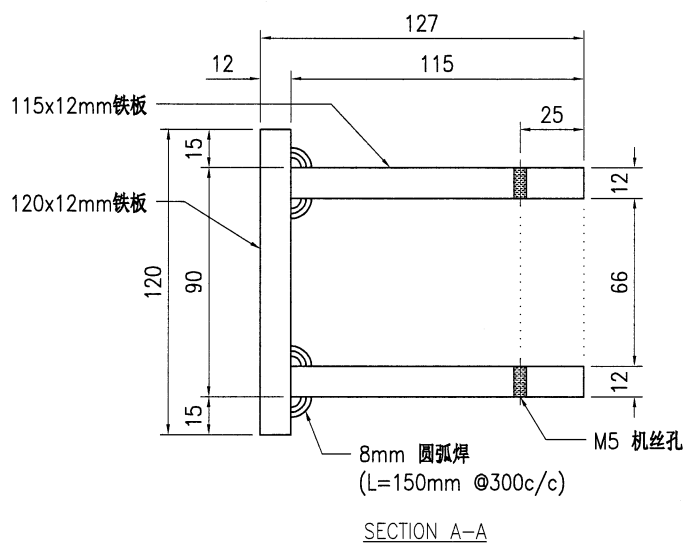
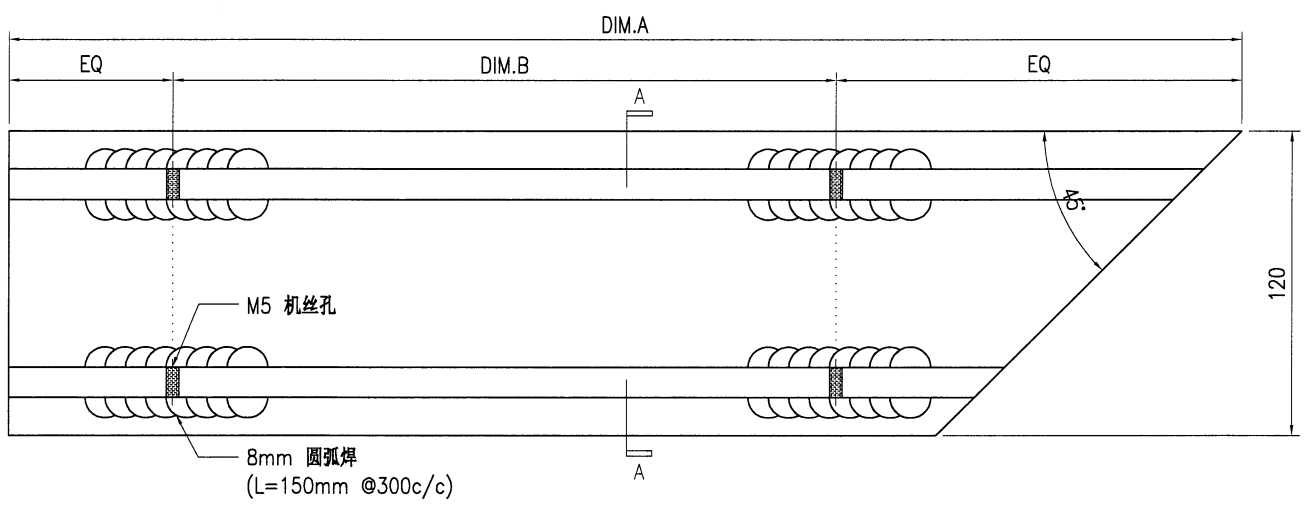
物料编号	DIM.A	DIM.B	DIM.C	DIM.D	DIM.E	数量	单件重量(kg)
J853-GB-ST-205A	1408.4	@300x4				5	46.44




- 技术说明:
1. 所需材料为: 铁件; 等级为: S275;
 2. 外形尺寸允许偏差为±0.5mm, 角度的允许偏差为±0.5°; 孔位的允许偏差为±0.5mm, 孔距的允许偏差为±0.5mm, 累计偏差为±0.5mm;
 3. 槽口、豁口的长宽边允许偏差为+0.5mm, 中心线允许偏差都为±0.5mm;
 4. " * "为重要尺寸, 加工过程中要保证此尺寸, 加工完毕须标示代号。

18

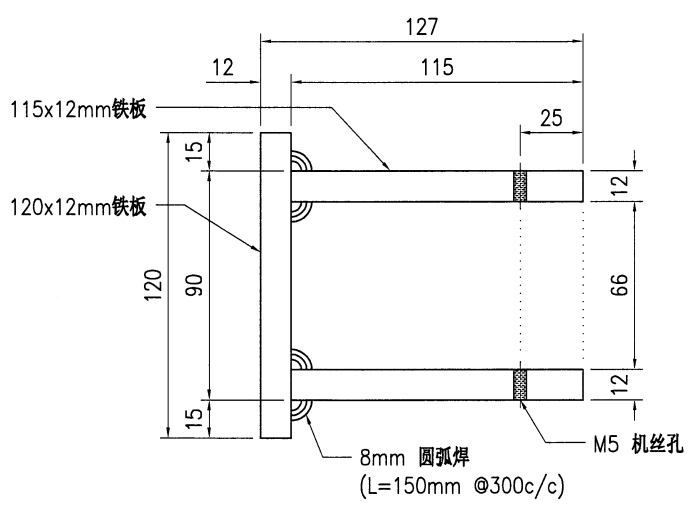
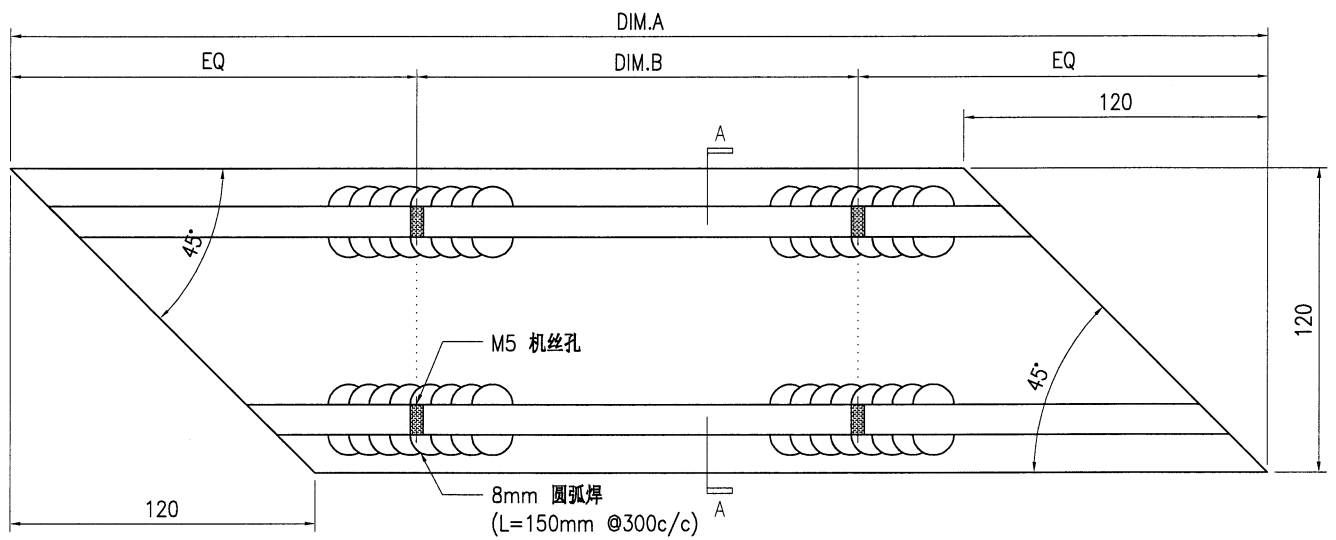
 美特铝质有限公司 MIDI Aluminium Fabricator Ltd.				工程号 J853	制图 J.L.	20/10/23	物料号 -
地盘 香港延坪路				名称 铁件加工图	复核 -	图号 J853-GB-ST-206	数量 -
版本 -	采用 工厂 √	地盘 -	材料 12mm 铁槽	批准 -	单件重量(kg) -	长度 -	宽度 -
日期 -	颜色 热浸锌	物料编号 J853-GB-ST-206A		数量 2	单件重量(kg) 46.44		



- 技术说明:
1. 所需材料为: 铁件; 等级为: S275;
 2. 外形尺寸允许偏差为±0.5mm, 角度的允许偏差为±0.5°; 孔位的允许偏差为±0.5mm, 孔距的允许偏差为±0.5mm, 累计偏差为±0.5mm;
 3. 槽口、豁口的长宽边允许偏差为+0.5mm, 中心线允许偏差都为±0.5mm;
 4. * *为重要尺寸, 加工过程中要保证此尺寸, 加工完毕须标示代号。

 美特铝质有限公司 MIDI Aluminium Fabricator Ltd.				工程号 J853 地盘 香港延坪路	制图 J.L. 复核 -	20/10/23 -	物料号 - 图号 J853-GB-ST-207
版本 日期	采用 工厂 颜色 热浸锌	名称 铁件加工图 材料 12mm 铁槽	批准 单件重量(kg)	数量 长度	宽度		

物料编号	DIM.A	DIM.B	DIM.C	DIM.D	DIM.E	数量	单件重量(kg)
J853-GB-ST-207A	1070	@300x2				5	35.28

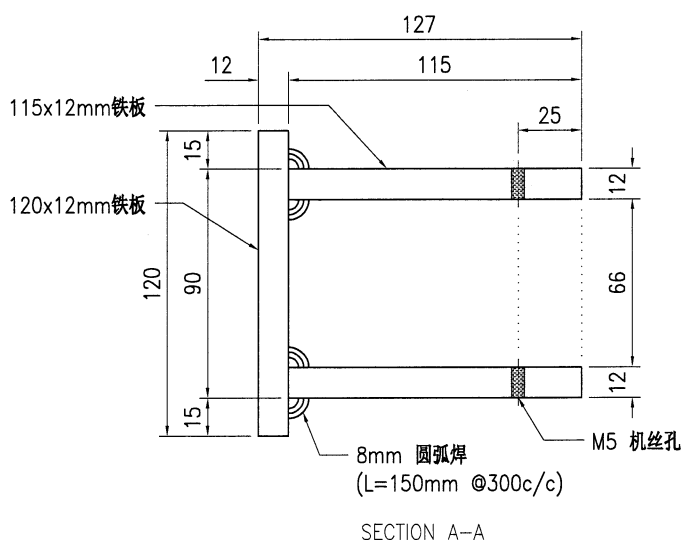
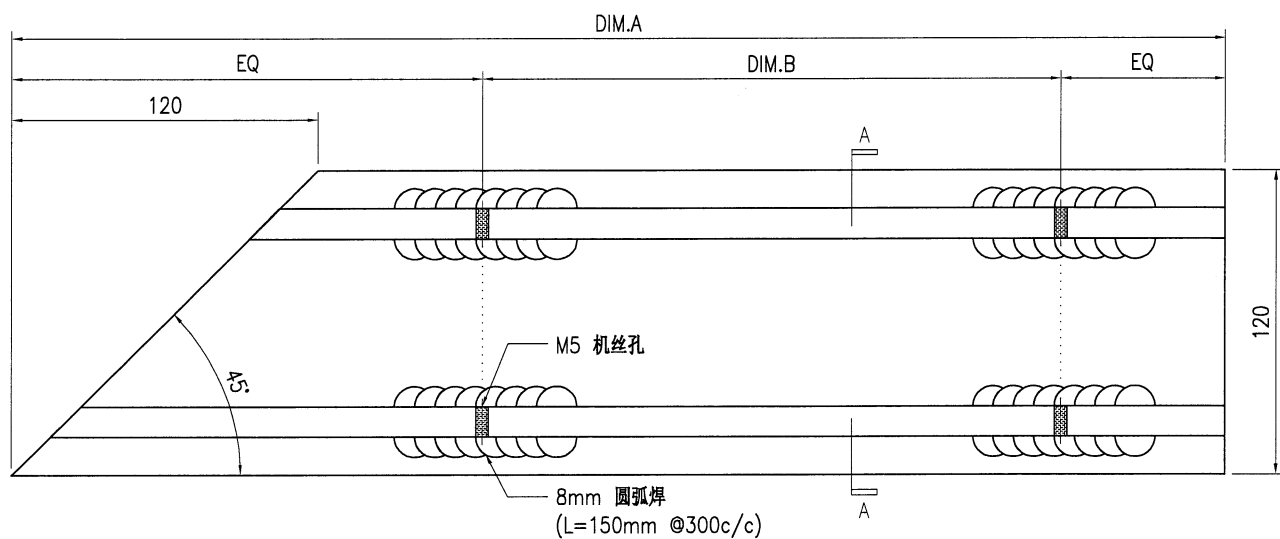


技术说明:


1. 所需材料为: 铁件; 等级为: S275;
2. 外形尺寸允许偏差为±0.5mm, 角度的允许偏差为±0.5°; 孔位的允许偏差为±0.5mm, 孔距的允许偏差为±0.5mm, 累计偏差为±0.5mm;
3. 槽口、豁口的长宽边允许偏差为+0.5mm, 中心线允许偏差都为±0.5mm;
4. " * "为重要尺寸, 加工过程中要保证此尺寸, 加工完毕须标示代号。

 美特铝质有限公司 MIDI Aluminium Fabricator Ltd.				工程号 J853 地盘 香港延坪路	制图 J.L. 复核 -	20/10/23 -	物料号 - 图号 J853-GB-ST-209
版本 日期	采用 颜色	工厂 热浸锌	√ 地盘	名称 铁件加工图 材料 12mm 铁槽	批准 单件重量(kg)	- -	数量 长度 宽度

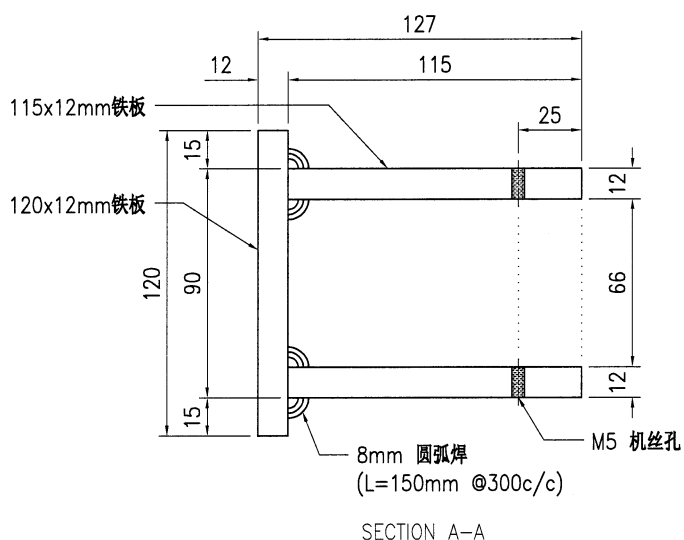
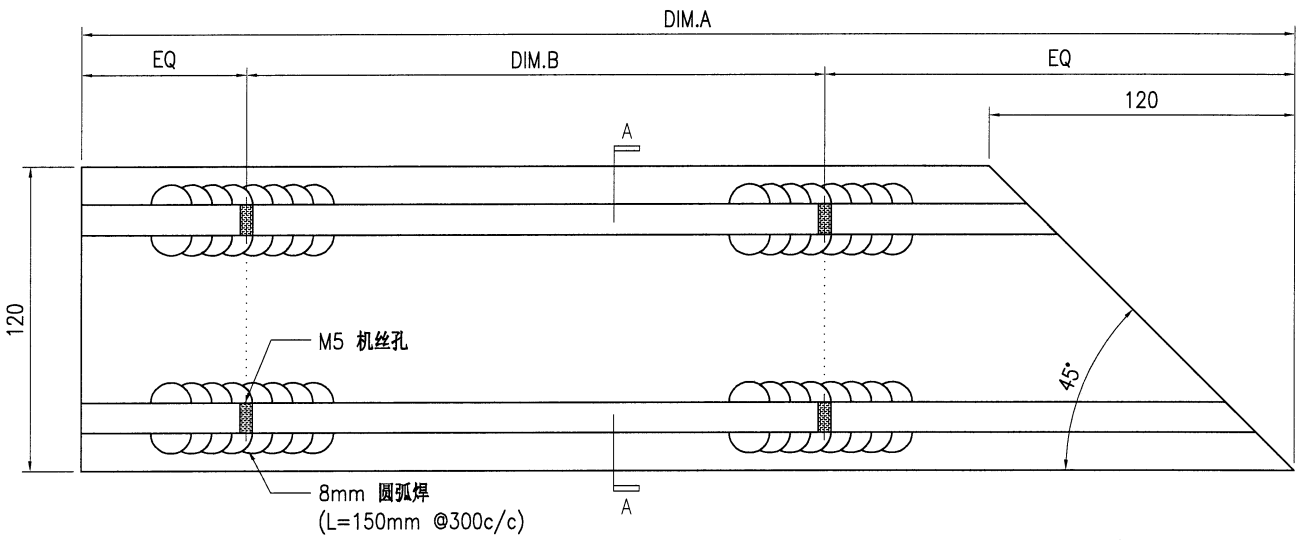
物料编号	DIM.A	DIM.B	DIM.C	DIM.D	DIM.E	数量	单件重量(kg)
J853-GB-ST-209A	1705	@300x5				7	56.21
J853-GB-ST-209B	1440.7	@300x4				7	47.5
J853-GB-ST-209C	1723.8	@300x5				5	56.82



技术说明:
 1. 所需材料为: 铁件; 等级为: S275;
 2. 外形尺寸允许偏差为±0.5mm, 角度的允许偏差为±0.5°; 孔位的允许偏差为±0.5mm, 孔距的允许偏差为±0.5mm, 累计偏差为±0.5mm;
 3. 槽口、豁口的长宽边允许偏差为+0.5mm, 中心线允许偏差都为±0.5mm;
 4. " * "为重要尺寸, 加工过程中要保证此尺寸, 加工完毕须标示代号。

 美特铝质有限公司 MIDI Aluminium Fabricator Ltd.				工程号 J853	制图 J.L.	20/10/23	物料号 -
地盘 香港延坪路				名称 铁件加工图	复核 -	图号 J853-GB-ST-210	数量 -
版本 -	采用 工厂 ✓	地盘 -	材料 12mm 铁槽	批准 -	单件重量(kg) -	长度 -	宽度 -
日期 -	颜色 热浸锌						

物料编号	DIM.A	DIM.B	DIM.C	DIM.D	DIM.E	数量	单件重量(kg)
J853-GB-ST-210A	1705	@300x5				7	56.21
J853-GB-ST-210B	1440.7	@300x4				7	47.5
J853-GB-ST-210C	1723.8	@300x5				2	56.82

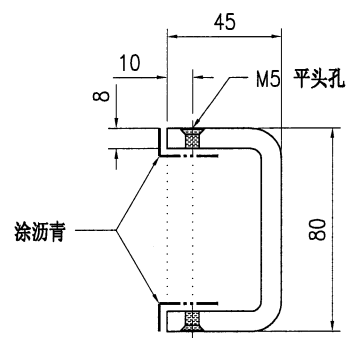
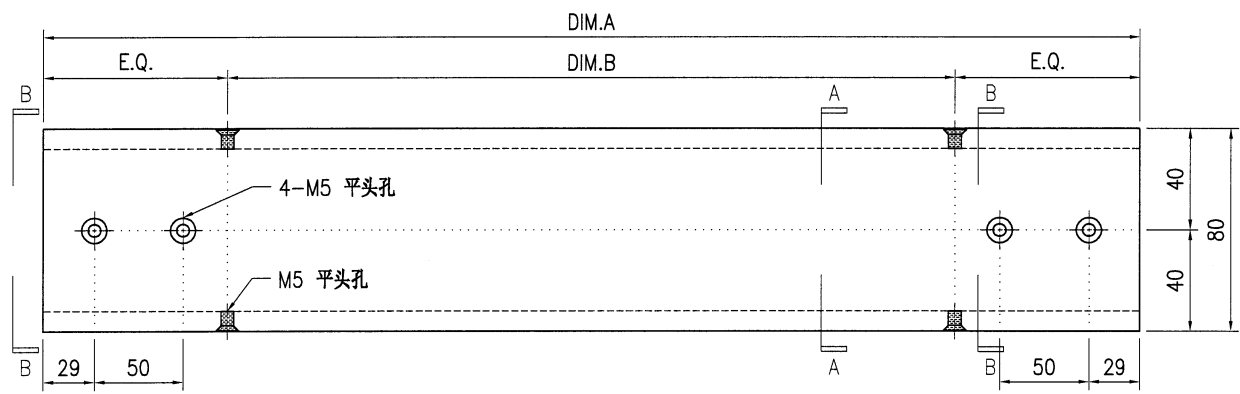


技术说明:

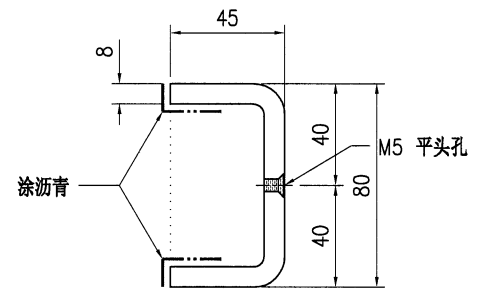
1. 所需材料为: 铁件; 等级为: S275;
2. 外形尺寸允许偏差为±0.5mm, 角度的允许偏差为±0.5°; 孔位的允许偏差为±0.5mm, 孔距的允许偏差为±0.5mm, 累计偏差为±0.5mm;
3. 槽口、豁口的长宽边允许偏差为+0.5mm, 中心线允许偏差都为±0.5mm;
4. " * "为重要尺寸, 加工过程中要保证此尺寸, 加工完毕须标示代号。

 美特铝质有限公司 MIDI Aluminium Fabricator Ltd.				工程号 J853 地盘 香港延坪路	制图 J.L. 复核 - 批准 -	20/10/23 - -	物料号 - 图号 J853-GB-ST-300 数量 -
版本 日期	采用 颜色	工厂 热浸锌	√ 地盘	名称 铁件加工图 材料 80x45x8mm 铁槽	单件重量(kg) -	长度 -	宽度 -

物料编号	DIM.A	DIM.B	DIM.C	DIM.D	DIM.E	数量	单件重量(kg)
J853-GB-ST-300A	1351.3	@300x4				7	12.49
J853-GB-ST-300B	1383.7	@300x4				35	12.79
J853-GB-ST-300C	1666.8	@300x5				14	15.4



SECTION A-A

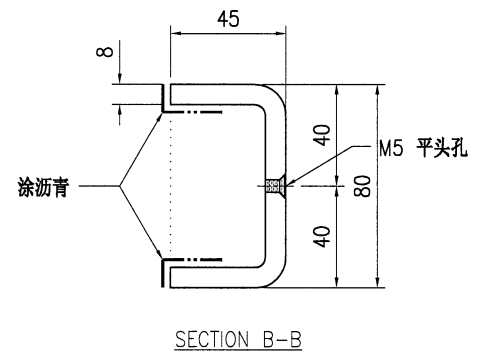
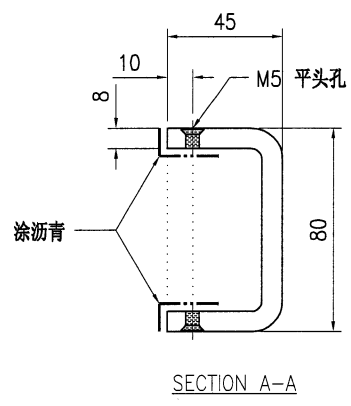
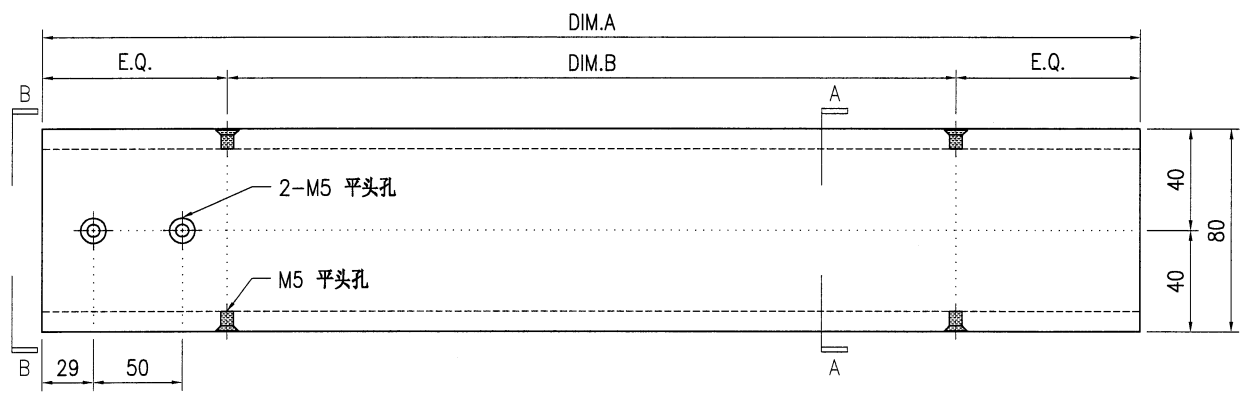


SECTION B-B

技术说明:

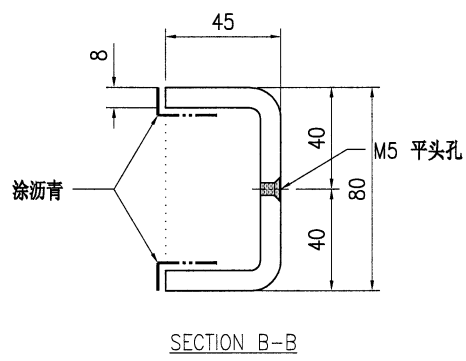
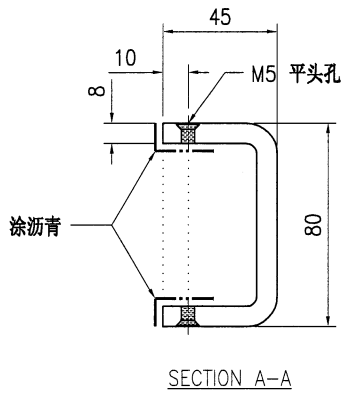
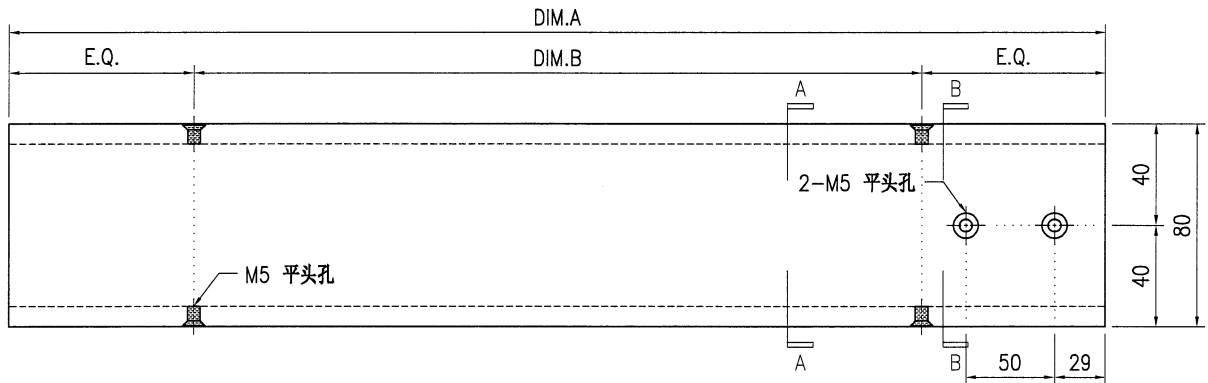
- 1.所需材料为: 铁件; 等级为: S275;
- 2.外形尺寸允许偏差为±0.5mm, 角度的允许偏差为±0.5°; 孔位的允许偏差为±0.5mm, 孔距的允许偏差为±0.5mm, 累计偏差为±0.5mm;
- 3.槽口、豁口的长宽边允许偏差为+0.5mm, 中心线允许偏差都为±0.5mm;
- 4."*"为重要尺寸, 加工过程中要保证此尺寸, 加工完毕须标示代号。

 美特铝质有限公司 MIDI Aluminium Fabricator Ltd.				工程号 J853 地盘 香港延坪路	制图 J.L. 复核 -	20/10/23 -	物料号 - 图号 J853-GB-ST-301
版本 日期	采用 颜色	工厂 热浸锌	地盤 铁件加工图	名称 材料 80x45x8mm 铁槽	批准 单件重量(kg)	数量 长度	宽度
物料编号	DIM.A	DIM.B	DIM.C	DIM.D	DIM.E	数量	单件重量(kg)
J853-GB-ST-301A	1347.3	@300x4				5	12.45
J853-GB-ST-301B	1662.8	@300x5				5	15.36



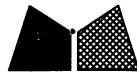
技术说明:
 1. 所需材料为: 铁件; 等级为: S275;
 2. 外形尺寸允许偏差为±0.5mm, 角度的允许偏差为±0.5°; 孔位的允许偏差为±0.5mm, 孔距的允许偏差为±0.5mm, 累计偏差为±0.5mm;
 3. 槽口、豁口的长宽边允许偏差为+0.5mm, 中心线允许偏差都为±0.5mm;
 4. " * "为重要尺寸, 加工过程中要保证此尺寸, 加工完毕须标示代号。

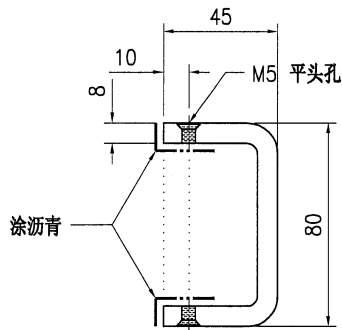
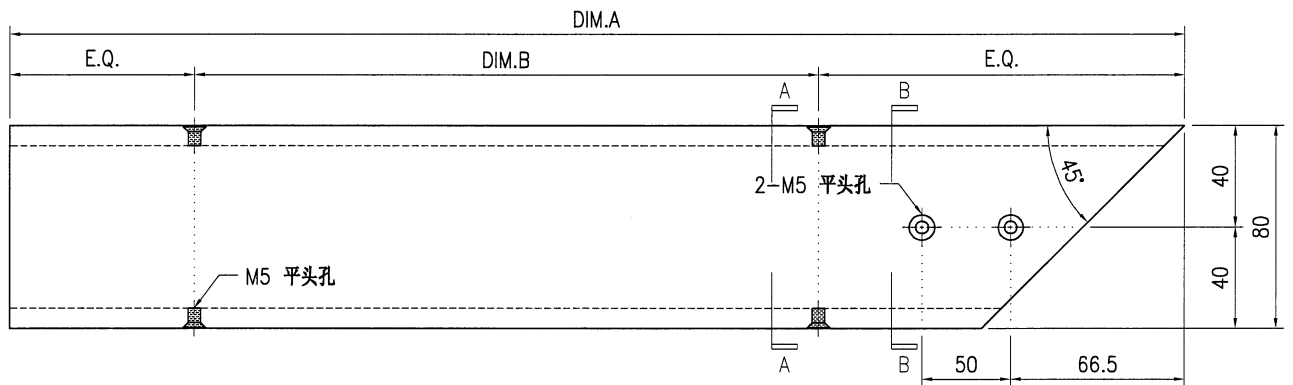
 美特铝质有限公司 MIDI Aluminium Fabricator Ltd.				工程号 J853	制图 J.L.	20/10/23	物料号 -
地盘 香港延坪路				名称 铁件加工图	复核 -	图号 J853-GB-ST-302	数量 -
版本 -	采用 工厂 √	地盘 -	名称 铁件加工图	批准 -	数量 -	长度 -	宽度 -
日期 -	颜色 热浸锌	材料 80x45x8mm 铁槽	单件重量(kg) -	长度 -	宽度 -	数量 -	宽度 -
物料编号 J853-GB-ST-302A	DIM.A 1347.3	DIM.B @300x4	DIM.C -	DIM.D -	DIM.E -	数量 2	单件重量(kg) 12.45
J853-GB-ST-302B	1662.8	@300x5	-	-	-	2	15.36



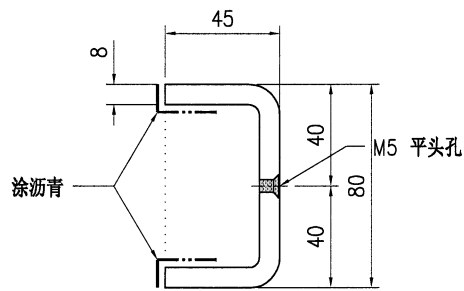
技术说明:

1. 所需材料为: 铁件; 等级为: S275 ;
2. 外形尺寸允许偏差为±0.5mm, 角度的允许偏差为±0.5°; 孔位的允许偏差为±0.5mm, 孔距的允许偏差为±0.5mm, 累计偏差为±0.5mm;
3. 槽口、豁口的长宽边允许偏差为+0.5mm, 中心线允许偏差都为±0.5mm;
4. " * "为重要尺寸, 加工过程中要保证此尺寸, 加工完毕须标示代号。

 美特铝质有限公司 MIDI Aluminium Fabricator Ltd.				工程号 J853	制图 J.L.	20/10/23	物料号 -
地盘 香港延坪路	名称 铁件加工图	批准 -	数量 -	图号 J853-GB-ST-303			
版本 -	采用 工厂 √	地盘 -	材料 80x45x8mm 铁槽	单件重量(kg) -	长度 -	宽度 -	
日期 -	颜色 热浸锌			物料重量(kg) -	长度 -	宽度 -	
物料编号 J853-GB-ST-303A	DIM.A 1759	DIM.B @300x5	DIM.C -	DIM.D -	DIM.E -	数量 5	单件重量(kg) 16.25
J853-GB-ST-303B	1294	@300x4	-	-	-	5	11.96



SECTION A-A

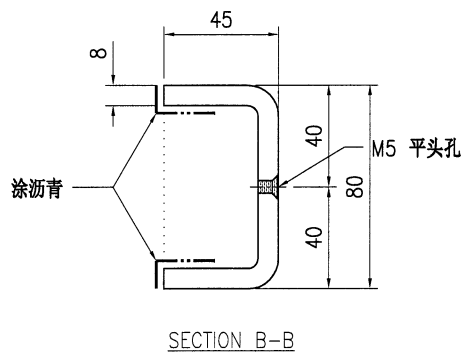
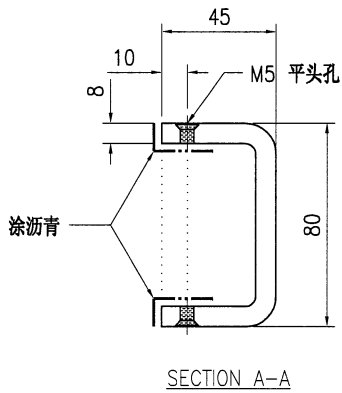
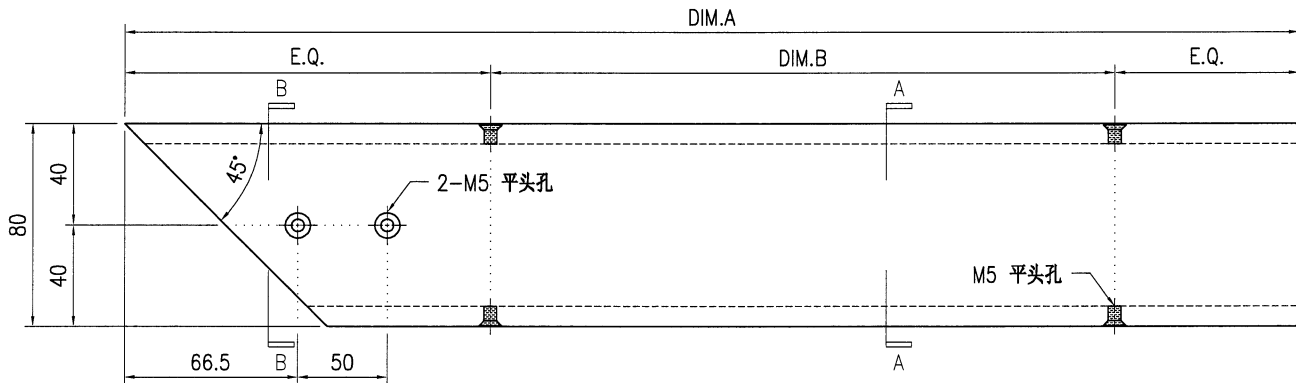


SECTION B-B

技术说明:

1. 所需材料为: 铁件; 等级为: S275;
2. 外形尺寸允许偏差为±0.5mm, 角度的允许偏差为±0.5°; 孔位的允许偏差为±0.5mm, 孔距的允许偏差为±0.5mm, 累计偏差为±0.5mm;
3. 槽口、豁口的长宽边允许偏差为+0.5mm, 中心线允许偏差都为±0.5mm;
4. " * "为重要尺寸, 加工过程中要保证此尺寸, 加工完毕须标示代号。

 美特铝质有限公司 MIDI Aluminium Fabricator Ltd.				工程号 J853	制图 J.L.	20/10/23	物料号 -	
地盘 香港延坪路				名称 铁件加工图	复核 -	图号 J853-GB-ST-304	数量 -	
版本 -	采用 工厂 ✓	地盘 -	材料 80x45x8mm 铁槽	批准 -	单件重量(kg) -	长度 -	宽度 -	
日期 -	颜色 热浸锌							
物料编号		DIM.A	DIM.B	DIM.C	DIM.D	DIM.E	数量	单件重量(kg)
J853-GB-ST-304A		1759	@300x5				2	16.25
J853-GB-ST-304B		1294	@300x4				2	11.96

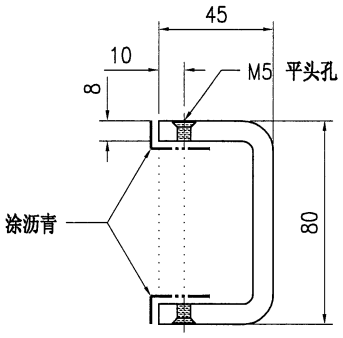
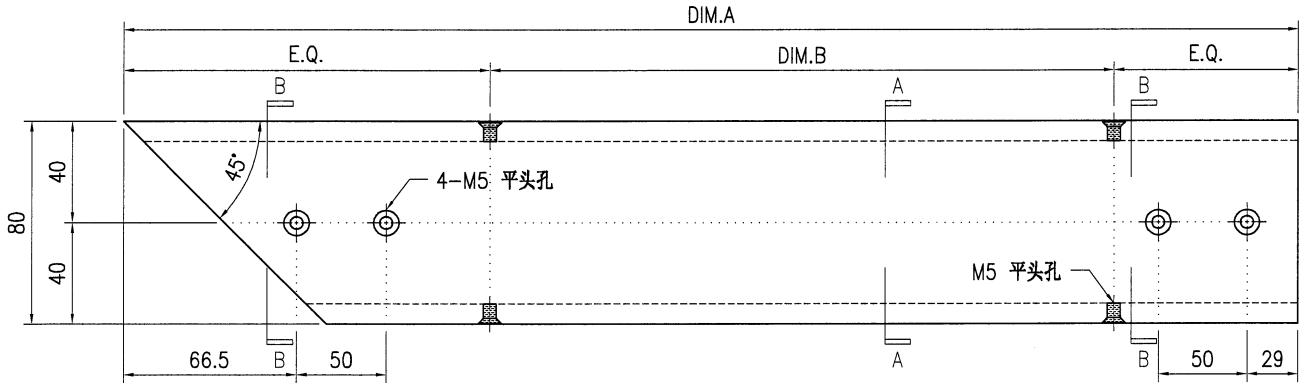


技术说明:

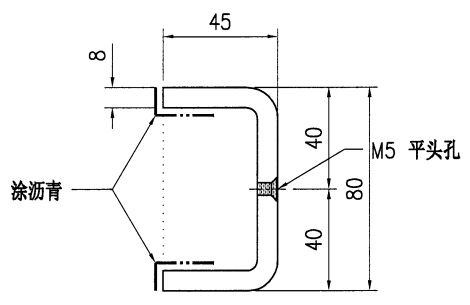
1. 所需材料为: 铁件; 等级为: S275;
2. 外形尺寸允许偏差为±0.5mm, 角度的允许偏差为±0.5°; 孔位的允许偏差为±0.5mm, 孔距的允许偏差为±0.5mm, 累计偏差为±0.5mm;
3. 槽口、豁口的长宽边允许偏差为+0.5mm, 中心线允许偏差都为±0.5mm;
4. " * "为重要尺寸, 加工过程中要保证此尺寸, 加工完毕须标示代号。

28

 美特铝质有限公司 MIDI Aluminium Fabricator Ltd.				工程号 J853	制图 J.L.	20/10/23	物料号 -	
地盘 香港延坪路				名称 铁件加工图	复核 -	图号 J853-GB-ST-305	数量 -	
版本 -	采用 工厂 √	地盘 -	材料 80x45x8mm 铁槽	批准 -	单件重量(kg) -	长度 -	宽度 -	
日期 -	颜色 热浸锌							
物料编号 J853-GB-ST-305A		DIM.A 1391.4	DIM.B @300x4	DIM.C -	DIM.D -	DIM.E -	数量 5	单件重量(kg) 12.86



SECTION A-A

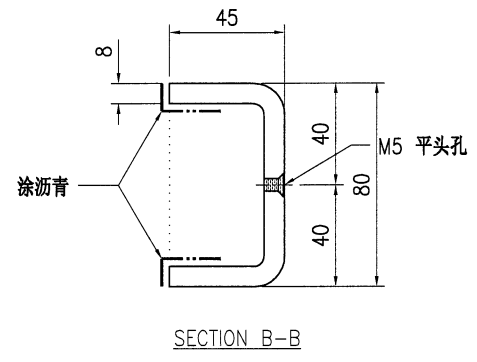
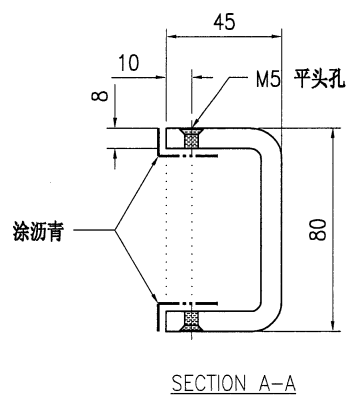
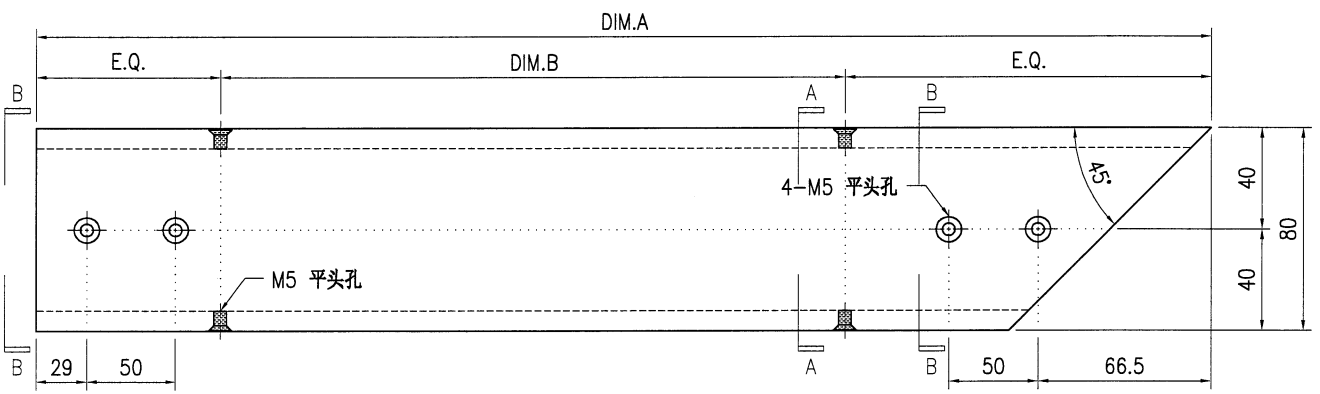


SECTION B-B

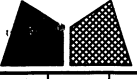
技术说明:

1. 所需材料为: 铁件; 等级为: S275;
2. 外形尺寸允许偏差为±0.5mm, 角度的允许偏差为±0.5°; 孔位的允许偏差为±0.5mm, 孔距的允许偏差为±0.5mm, 累计偏差为±0.5mm;
3. 槽口、豁口的长宽边允许偏差为+0.5mm, 中心线允许偏差都为±0.5mm;
4. " * "为重要尺寸, 加工过程中要保证此尺寸, 加工完毕须标示代号。

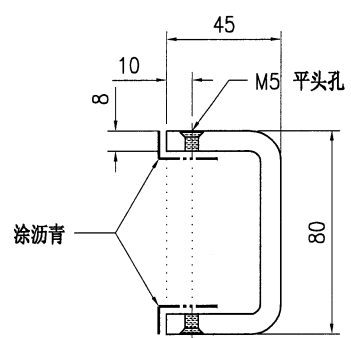
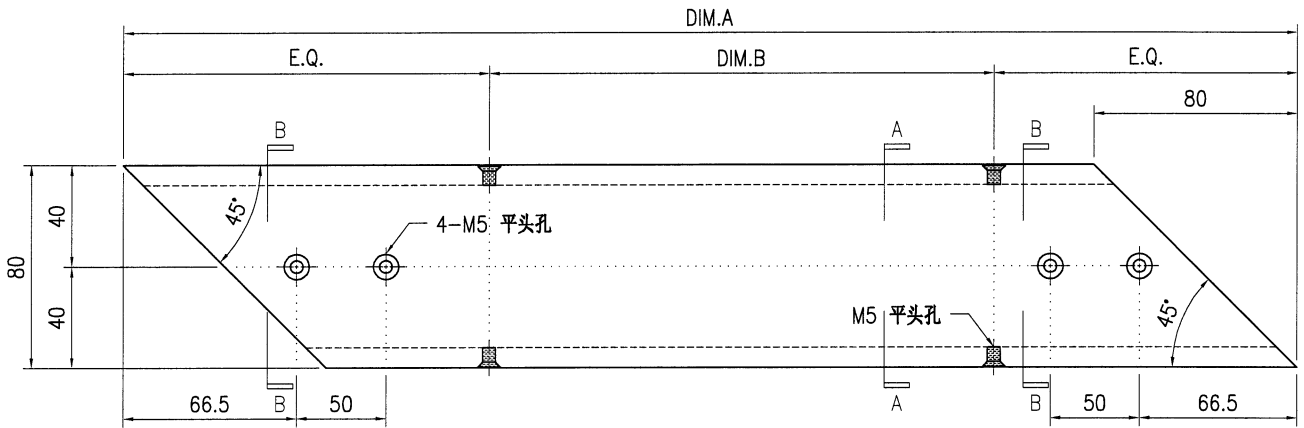
 美特铝质有限公司 MIDI Aluminium Fabricator Ltd.				工程号 J853	制图 J.L.	20/10/23	物料号 -	
地盘 香港延坪路				名称 铁件加工图	复核 -	图号 J853-GB-ST-306	数量 -	
版本 -	采用 工厂 ✓	地盘 -	材料 80x45x8mm 铁槽	批准 -	单件重量(kg) -	长度 -	宽度 -	
日期 -	颜色 热浸锌			物料 80x45x8mm 铁槽	单件重量(kg) -	长度 -	宽度 -	
物料编号 J853-GB-ST-306A		DIM.A 1391.4	DIM.B @300x4	DIM.C -	DIM.D -	DIM.E -	数量 2	单件重量(kg) 12.86



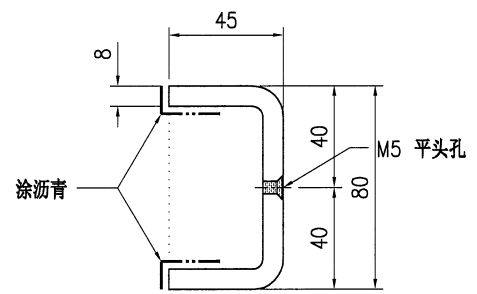
技术说明:
 1. 所需材料为: 铁件; 等级为: S275 ;
 2. 外形尺寸允许偏差为±0.5mm, 角度的允许偏差为±0.5°; 孔位的允许偏差为±0.5mm, 孔距的允许偏差为±0.5mm, 累计偏差为±0.5mm;
 3. 槽口、豁口的长宽边允许偏差为+0.5mm, 中心线允许偏差都为±0.5mm;
 4. " * "为重要尺寸, 加工过程中要保证此尺寸, 加工完毕须标示代号。

 美特铝质有限公司 MIDI Aluminium Fabricator Ltd.				工程号 J853	制图 J.L.	20/10/23	物料号 -
地盘 香港延坪路				名称 铁件加工图	复核 -	图号 J853-GB-ST-307	数量 -
版本 -	采用 工厂 √	地盘 -	材料 80x45x8mm 铁槽	批准 -	单件重量(kg) -	长度 -	宽度 -
日期 -	颜色 热浸锌			单件重量(kg) -	长度 -	宽度 -	-

物料编号	DIM.A	DIM.B	DIM.C	DIM.D	DIM.E	数量	单件重量(kg)
J853-GB-ST-307A	1028	@300x2				5	9.5




SECTION A-A

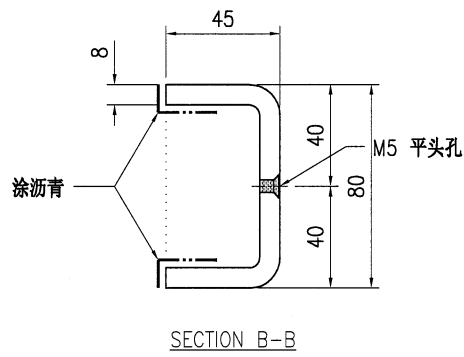
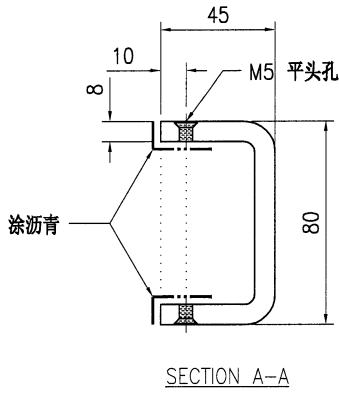
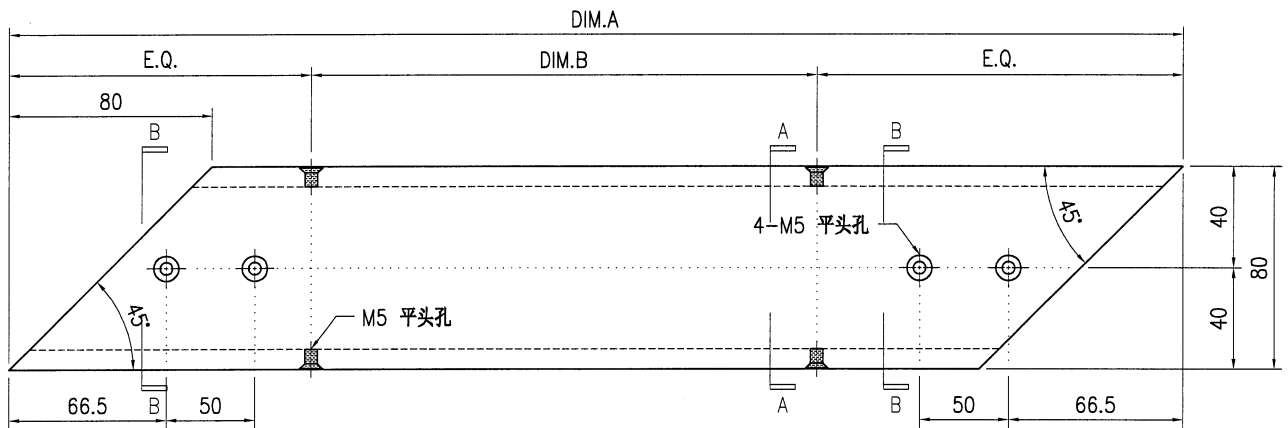


SECTION B-B

- 技术说明:
1. 所需材料为: 铁件; 等级为: **S275**;
 2. 外形尺寸允许偏差为±0.5mm, 角度的允许偏差为±0.5°; 孔位的允许偏差为±0.5mm, 孔距的允许偏差为±0.5mm, 累计偏差为±0.5mm;
 3. 槽口、豁口的长宽边允许偏差为+0.5mm, 中心线允许偏差都为±0.5mm;
 4. " * "为重要尺寸, 加工过程中要保证此尺寸, 加工完毕须标示代号。

(31)

 美特铝质有限公司 MIDI Aluminium Fabricator Ltd.				工程号 J853	制图 J.L.	20/10/23	物料号 -
地盘 香港延坪路				名称 铁件加工图	复核 -	图号 J853-GB-ST-308	数量 -
版本 -	采用 工厂 √	地盘 -	名称 铁件加工图	批准 -	数量 -	长度 -	宽度 -
日期 -	颜色 热浸锌	材料 80x45x8mm 铁槽	单件重量(kg) -	长度 -	宽度 -	数量 -	单件重量(kg) -
物料编号 J853-GB-ST-308A	DIM.A 1028	DIM.B @300x2	DIM.C -	DIM.D -	DIM.E -	数量 2	单件重量(kg) 9.5

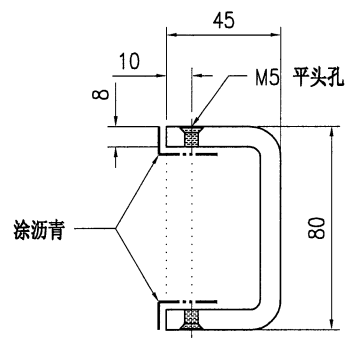
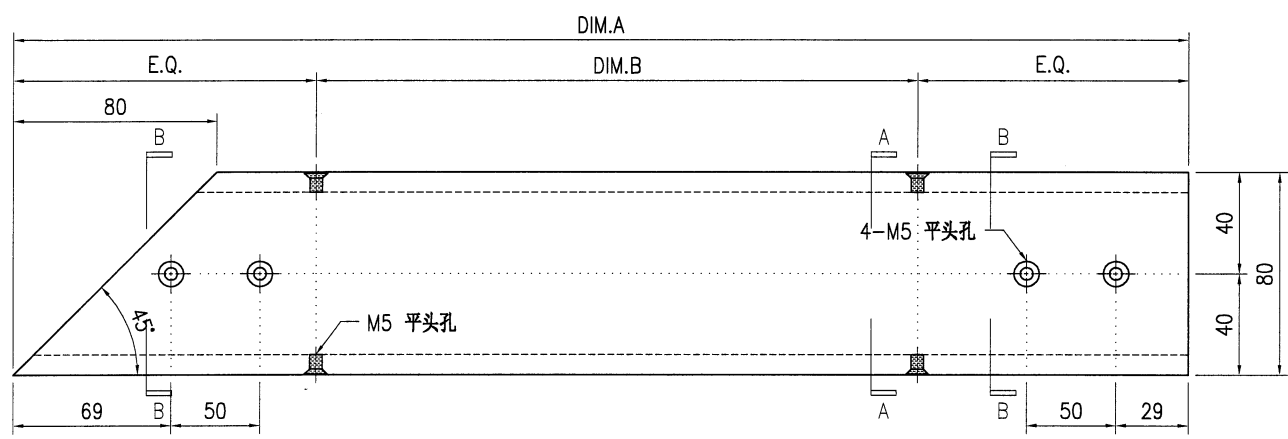


技术说明:

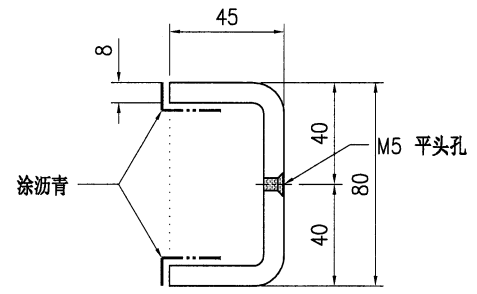
1. 所需材料为: 铁件; 等级为: S275;
2. 外形尺寸允许偏差为±0.5mm, 角度的允许偏差为±0.5°; 孔位的允许偏差为±0.5mm, 孔距的允许偏差为±0.5mm, 累计偏差为±0.5mm;
3. 槽口、豁口的长宽边允许偏差为+0.5mm, 中心线允许偏差都为±0.5mm;
4. " * "为重要尺寸, 加工过程中要保证此尺寸, 加工完毕须标示代号。

 美特铝质有限公司 MIDI Aluminium Fabricator Ltd.				工程号	J853	制图	J.L.	20/10/23	物料号	-		
				地盘	香港延坪路	复核	-	-	图号	J853-GB-ST-309		
版本		采用	工厂	√	地盘	名称	铁件加工图	批准	-	-	数量	-
日期		颜色	热浸锌		材料	80x45x8mm 铁槽	单件重量(kg)	-	长度	-	宽度	-

物料编号	DIM.A	DIM.B	DIM.C	DIM.D	DIM.E	数量	单件重量(kg)
J853-GB-ST-309A	1688	@300x5				7	15.6
J853-GB-ST-309B	1423.7	@300x4				7	13.16
J853-GB-ST-309C	1706.8	@300x5				5	15.77




SECTION A-A

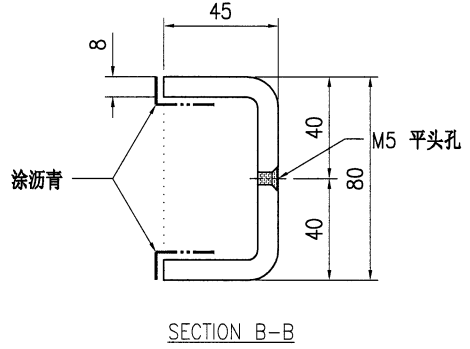
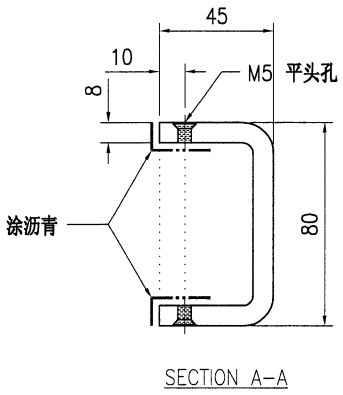
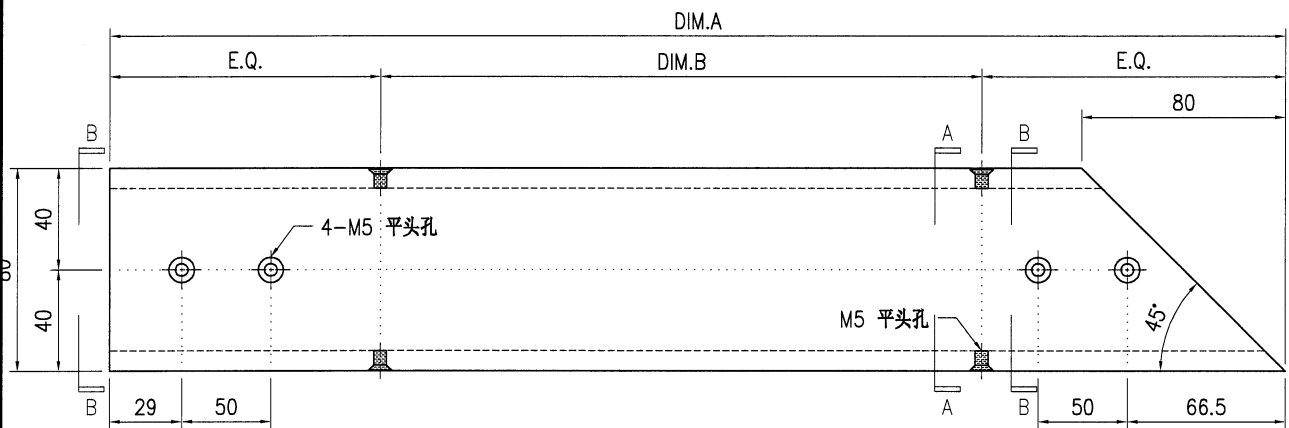


SECTION B-B

技术说明:

1. 所需材料为: 铁件; 等级为: S275;
2. 外形尺寸允许偏差为±0.5mm, 角度的允许偏差为±0.5°; 孔位的允许偏差为±0.5mm, 孔距的允许偏差为±0.5mm, 累计偏差为±0.5mm;
3. 槽口、豁口的长宽边允许偏差为+0.5mm, 中心线允许偏差都为±0.5mm;
4. " * "为重要尺寸, 加工过程中要保证此尺寸, 加工完毕须标示代号。

 美特铝质有限公司 MIDI Aluminium Fabricator Ltd.				工程号 J853	制图 J.L.	20/10/23	物料号 -	
采用 工厂 <input checked="" type="checkbox"/> 地盘 <input type="checkbox"/>				地盘 香港延坪路	复核 -	图号 J853-GB-ST-310	数量 -	
日期 <input type="text"/>				名称 铁件加工图	批准 -	长度 -	宽度 -	
颜色 热浸锌				材料 80x45x8mm 铁槽	单件重量(kg) -	数量 -	物料号 -	
物料编号		DIM.A	DIM.B	DIM.C	DIM.D	DIM.E	数量	单件重量(kg)
J853-GB-ST-310A		1688	@300x5				7	15.6
J853-GB-ST-310B		1423.7	@300x4				7	13.16
J853-GB-ST-310C		1706.8	@300x5				2	15.77

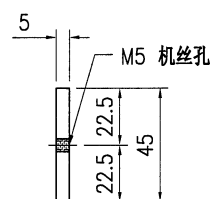
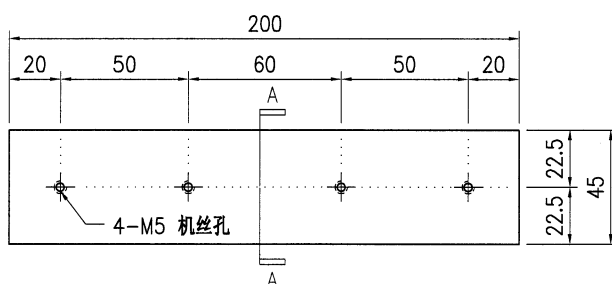


技术说明:

1. 所需材料为: 铁件; 等级为: S275;
2. 外形尺寸允许偏差为±0.5mm, 角度的允许偏差为±0.5°; 孔位的允许偏差为±0.5mm, 孔距的允许偏差为±0.5mm, 累计偏差为±0.5mm;
3. 槽口、豁口的长宽边允许偏差为+0.5mm, 中心线允许偏差都为±0.5mm;
4. * * 为重要尺寸, 加工过程中要保证此尺寸, 加工完毕须标示代号。

34

 美特鋁質有限公司 MIDI Aluminium Fabricator Ltd.				工程号	J853	制图	J.L.	20/10/23	物料号	J853-GB-ST-350			
				地盘	香港延坪路	复核	-	-	图号	J853-GB-ST-350			
版本		采用	工厂	√	地盘	名称	铁件加工图	批准	-	-	数量	84	
日期		颜色	热浸锌			材料	45x5mm 铁板	单件重量(kg)	0.35	长度	-	宽度	-



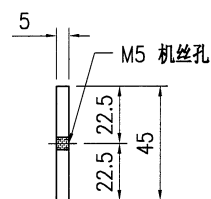
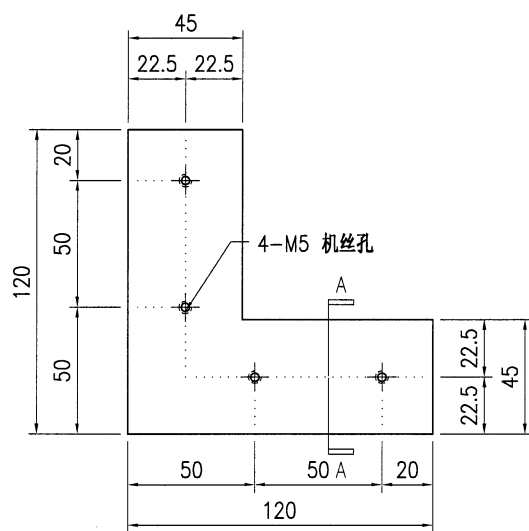
SECTION A-A

技术说明:

1. 所需材料为: 铁件; 等级为: S275;
2. 外形尺寸允许偏差为 $\pm 0.5\text{mm}$, 角度的允许偏差为 $\pm 0.5^\circ$; 孔位的允许偏差为 $\pm 0.5\text{mm}$, 孔距的允许偏差为 $\pm 0.5\text{mm}$, 累计偏差为 $\pm 0.5\text{mm}$;
3. 槽口、豁口的长宽边允许偏差为 $+0.5\text{mm}$, 中心线允许偏差都为 $\pm 0.5\text{mm}$;
4. " * "为重要尺寸, 加工过程中要保证此尺寸, 加工完毕须标示代号。

35

 美特铝质 有限公司 MIDI Aluminium Fabricator Ltd.				工程号 J853	制图 J.L.	20/10/23	物料号 J853-GB-ST-351
				地盘 香港延坪路	复核 -	-	图号 J853-GB-ST-351
版本 	采用 	工厂 	√ 地盘 	名称 铁件加工图	批准 -	-	数量 35
日期 	颜色 	热浸锌		材料 45x5mm 铁板	单件重量(kg) 0.344	长度 -	宽度 -



SECTION A-A

技术说明:

1. 所需材料为: 铁件; 等级为: S275;
2. 外形尺寸允许偏差为±0.5mm, 角度的允许偏差为±0.5°; 孔位的允许偏差为±0.5mm, 孔距的允许偏差为±0.5mm, 累计偏差为±0.5mm;
3. 槽口、豁口的长宽边允许偏差为+0.5mm, 中心线允许偏差都为±0.5mm;
4. " * "为重要尺寸, 加工过程中要保证此尺寸, 加工完毕须标示代号。