

工程指示 / 要求簡箋 ENGINEER INSTRUCTIONS(E.I.)

工程指示編號:	EI- 6927	修改版本:	B
	HK- 2642		
工程編號:	J 853	工程名稱:	延坪道 (第2期)
收件人:	Maggie Lor	發件人:	Sam Lo
工程項目:	欄河廠用鐵件 (Row A) 修改	日期:	15/11/2023

<input type="checkbox"/> 原合約工程包	<input type="checkbox"/> 原合約工程加 / 減賬 QT-	<input type="checkbox"/> 新工程報價 QT-
---------------------------------	--	------------------------------------

信件批核號碼/圖紙參考編號:	批核模具圖紙編號:
客戶指示附件:	管理內部批簽署:

<input type="checkbox"/> 初步鋁料 B.M.	<input type="checkbox"/> 加工拆圖, 然後生產	<input type="checkbox"/> 尺寸表
<input type="checkbox"/> 正式鋁料 B.M.	<input type="checkbox"/> 技術上資料/指示	<input type="checkbox"/> 報價
<input type="checkbox"/> 配件 B.M.	<input type="checkbox"/> 樣辦或貨品說明書	<input type="checkbox"/> 分判合約
<input type="checkbox"/> 其他:		

內容: 修改B: 因修補方案, 減少數量.
請按附件圖紙修改相關鐵件生產

(1+11頁)

完成上列要求日期: **ASAP**.

國內

<input type="checkbox"/> 生產技術總監	<input type="checkbox"/> 連附件	<input type="checkbox"/> 技術部	<input type="checkbox"/> 連附件	<input type="checkbox"/> 生產部	<input type="checkbox"/> 連附件
<input type="checkbox"/> 採購部	<input type="checkbox"/> 連附件	<input checked="" type="checkbox"/> 生產統籌部	<input checked="" type="checkbox"/> 連附件	<input type="checkbox"/> 報關組	<input type="checkbox"/> 連附件
<input checked="" type="checkbox"/> 質檢部	<input checked="" type="checkbox"/> 連附件	<input type="checkbox"/> 會計部	<input type="checkbox"/> 連附件	<input type="checkbox"/> 機械設計部	<input type="checkbox"/> 連附件
<input type="checkbox"/> 香港辦	<input type="checkbox"/> 連附件	<input type="checkbox"/> 其他:			

香港

<input type="checkbox"/> 行政部	<input type="checkbox"/> 連附件	<input type="checkbox"/> 會計部	<input type="checkbox"/> 連附件	<input type="checkbox"/> 統籌部	<input type="checkbox"/> 連附件	<input type="checkbox"/> 工程部	<input type="checkbox"/> 連附件
<input type="checkbox"/> 採購部	<input type="checkbox"/> 連附件	<input type="checkbox"/> QS部	<input type="checkbox"/> 連附件	<input type="checkbox"/> 地盤管理	<input type="checkbox"/> 連附件	<input type="checkbox"/> 維修部	<input type="checkbox"/> 連附件

*發件人簽署:	<i>ls</i>	*組別成員批核簽署:	<i>[Signature]</i>
傳遞編號:	HK-2642	項目經理簽署:	<i>[Signature]</i>

①

J853-香港延坪道(第二期别墅)-Glass Balustrade-地盘用铁件分栋数量统计表

工程: J853-香港延坪道(第二期别墅)

日期: 30-Oct-23

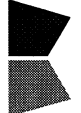
序号	部件图编号								总数量	备注
		HA1	HA2	HA3	HA5	HA6	HA7	HA8		
1	J853-GB-ST-010	1	1	1	1	1	1	1	7	
2	J853-GB-ST-010L	3	3	3	3	3	3	3	21	
3	J853-GB-ST-010R	3	3	3	3	3	3	3	21	
4	J853-GB-ST-011	10	10	10	10	10	10	10	70	
5	J853-GB-ST-011L	6	6	6	6	6	6	6	42	
6	J853-GB-ST-011R	6	6	6	6	6	6	6	42	
7	J853-GB-ST-100A	4	4	4	4	4	4	4	28	
8	J853-GB-ST-100B	4	4	4	4	4	4	4	28	
9	J853-GB-ST-100G	24	24	24	24	24	24	24	168	
10	J853-GB-ST-100D	4	4	4	4	4	4	4	28	
11	J853-GB-ST-100E	2	2	2	2	2	2	2	14	
12	J853-GB-ST-100F	2	2	2	2	2	2	2	14	
13	J853-GB-ST-200A				1	1	1	1	4	
14	J853-GB-ST-200B				5	5	5	5	20	
15	J853-GB-ST-200C				2	2	2	2	8	
16	J853-GB-ST-201A				1	1			2	
17	J853-GB-ST-201B				1	1			2	
18	J853-GB-ST-202A						1	1	2	
19	J853-GB-ST-202B						1	1	2	
20	J853-GB-ST-203A				1	1			2	
21	J853-GB-ST-203B				1	1			2	
22	J853-GB-ST-204A						1	1	2	
23	J853-GB-ST-204B						1	1	2	
24	J853-GB-ST-205A				1	1			2	
25	J853-GB-ST-206A						1	1	2	
26	J853-GB-ST-207A				1	1			2	
27	J853-GB-ST-208A						1	1	2	
28	J853-GB-ST-209A				1	1	1	1	4	
29	J853-GB-ST-209B				1	1	1	1	4	
30	J853-GB-ST-209C				1	1			2	
31	J853-GB-ST-210A				1	1	1	1	4	
32	J853-GB-ST-210B				1	1	1	1	4	
33	J853-GB-ST-210C						1	1	2	
34	J853-GB-ST-300A	1	1	1	1	1	1	1	7	
35	J853-GB-ST-300B	5	5	5	5	5	5	5	35	
36	J853-GB-ST-300C	2	2	2	2	2	2	2	14	
37	J853-GB-ST-301A	1	1	1	1	1			5	
38	J853-GB-ST-301B	1	1	1	1	1			5	
39	J853-GB-ST-302A						1	1	2	
40	J853-GB-ST-302B						1	1	2	
41	J853-GB-ST-303A	1	1	1	1	1			5	
42	J853-GB-ST-303B	1	1	1	1	1			5	
43	J853-GB-ST-304A						1	1	2	
44	J853-GB-ST-304B						1	1	2	
45	J853-GB-ST-305A	1	1	1	1	1			5	
46	J853-GB-ST-306A						1	1	2	
47	J853-GB-ST-307A	1	1	1	1	1			5	
48	J853-GB-ST-308A						1	1	2	
49	J853-GB-ST-309A	1	1	1	1	1	1	1	7	
50	J853-GB-ST-309B	1	1	1	1	1	1	1	7	
51	J853-GB-ST-309C	1	1	1	1	1			5	
52	J853-GB-ST-310A	1	1	1	1	1	1	1	7	
53	J853-GB-ST-310B	1	1	1	1	1	1	1	7	
54	J853-GB-ST-310C						1	1	2	
55	J853-GB-ST-350	12	12	12	12	12	12	12	84	
56	J853-GB-ST-351	5	5	5	5	5	5	5	35	
		124	124	124	124	124	124	124	868	

2

 美特鋁質有限公司 MIDI Aluminium Fabrication		工程號: J-853 地盤名稱: 香港延坪道(第二期別墅) 項目類別: Glass Balustrade-HA1~HA8屋仔	計算: J. L. 日期: 7/11/2023 送呈: Joe
工廠用零件B.M.表		A/C Code:	核對: 批准: 日期: 副本: 版本: A
BM編號:		總重量(Kg): 13073.85	

序號	修改標示	鐵件編號	鐵件名稱	顏色	數量(件)			重量(Kg)		備註
					實用	後備	總數	單件	總重量	
1	A版修改	J853-GB-ST-010	100x30mm 鐵巴	熱浸鋅	7		7	24.18	169.26	修改圖紙
2	A版修改	J853-GB-ST-010L	100x30mm 鐵巴	熱浸鋅	14		14	23.78	332.92	修改圖紙 & 減少數量
3	A版修改	J853-GB-ST-010R	100x30mm 鐵巴	熱浸鋅	14		14	23.78	332.92	修改圖紙 & 減少數量
4	A版修改	J853-GB-ST-011	100x30mm 鐵巴	熱浸鋅	70		70	19.47	1362.90	修改圖紙
5	A版修改	J853-GB-ST-011L	100x30mm 鐵巴	熱浸鋅	28		28	19.07	533.96	修改圖紙 & 減少數量
6	A版修改	J853-GB-ST-011R	100x30mm 鐵巴	熱浸鋅	28		28	19.07	533.96	修改圖紙 & 減少數量
7	A版修改	J853-GB-ST-012L	100x30mm 鐵巴	熱浸鋅	7		7	23.62	165.34	新增圖紙
8	A版修改	J853-GB-ST-012R	100x30mm 鐵巴	熱浸鋅	7		7	23.62	165.34	新增圖紙
9	A版修改	J853-GB-ST-013L	100x30mm 鐵巴	熱浸鋅	14		14	18.91	264.74	新增圖紙
10	A版修改	J853-GB-ST-013R	100x30mm 鐵巴	熱浸鋅	14		14	18.91	264.74	新增圖紙
11	A版修改	J853-GB-ST-100A	80x40x8mm 鐵槽	熱浸鋅	28		28	16.47	461.16	修改圖紙
12	A版修改	J853-GB-ST-100B	80x40x8mm 鐵槽	熱浸鋅	28		28	5.67	158.76	修改圖紙
13	A版修改	J853-GB-ST-100C	80x40x8mm 鐵槽	熱浸鋅	168		168	13.89	2333.52	修改圖紙
14	A版修改	J853-GB-ST-100D	80x40x8mm 鐵槽	熱浸鋅	28		28	7.78	217.84	修改圖紙
15	A版修改	J853-GB-ST-100E	80x40x8mm 鐵槽	熱浸鋅	14		14	6.53	91.42	修改圖紙
16	A版修改	J853-GB-ST-100F	80x40x8mm 鐵槽	熱浸鋅	14		14	6.91	96.74	修改圖紙
17	B版修改	J853-GB-ST-200A	12mm 鐵槽	熱浸鋅	4		4	44.29	177.16	減少數量(3枝)
18	B版修改	J853-GB-ST-200B	12mm 鐵槽	熱浸鋅	20		20	45.36	907.20	減少數量(15枝)
19	B版修改	J853-GB-ST-200C	12mm 鐵槽	熱浸鋅	8		8	54.69	437.52	減少數量(6枝)
20	B版修改	J853-GB-ST-201A	12mm 鐵槽	熱浸鋅	2		2	45.83	91.66	減少數量(3枝)
21	B版修改	J853-GB-ST-201B	12mm 鐵槽	熱浸鋅	2		2	56.24	112.48	減少數量(3枝)
22		J853-GB-ST-202A	12mm 鐵槽	熱浸鋅	2		2	45.83	91.66	
23		J853-GB-ST-202B	12mm 鐵槽	熱浸鋅	2		2	56.24	112.48	
24	B版修改	J853-GB-ST-203A	12mm 鐵槽	熱浸鋅	2		2	60.23	120.46	減少數量(3枝)
25	B版修改	J853-GB-ST-203B	12mm 鐵槽	熱浸鋅	2		2	44.90	89.80	減少數量(3枝)
26		J853-GB-ST-204A	12mm 鐵槽	熱浸鋅	2		2	60.23	120.46	

2

 美特鋁質有限公司 MIDI Aluminium Fabricator		工程號: J-853 地盤名稱: 香港延坪道(第二期別墅) 項目類別: Glass Balustrade-HAI HA8屋仔	計算: J.L. 日期: 7/11/2023 送呈: Joe
工厂用鐵件B.M.表		批准: 日期: 總重量(Kg): 13073.85	副本: 版本: A
BM編號:		A/C Code:	

序號	修改標示	鐵件編號	鐵件名稱	顏色	數量(件)			重量(Kg)		備註
					實用	後備	總數	單件	總重量	
27		J853-GB-ST-204B	12mm 鐵槽	熱浸鋅	2		2	44.90	89.80	
28	B版修改	J853-GB-ST-205A	12mm 鐵槽	熱浸鋅	2		2	46.44	92.88	減少數量(3枝)
29		J853-GB-ST-206A	12mm 鐵槽	熱浸鋅	2		2	46.44	92.88	
30	B版修改	J853-GB-ST-207A	12mm 鐵槽	熱浸鋅	2		2	35.28	70.56	減少數量(3枝)
31		J853-GB-ST-208A	12mm 鐵槽	熱浸鋅	2		2	35.28	70.56	
32	B版修改	J853-GB-ST-209A	12mm 鐵槽	熱浸鋅	4		4	56.21	224.84	減少數量(3枝)
33	B版修改	J853-GB-ST-209B	12mm 鐵槽	熱浸鋅	4		4	47.50	190.00	減少數量(3枝)
34	B版修改	J853-GB-ST-209C	12mm 鐵槽	熱浸鋅	2		2	56.82	113.64	減少數量(3枝)
35	B版修改	J853-GB-ST-210A	12mm 鐵槽	熱浸鋅	4		4	56.21	224.84	減少數量(3枝)
36	B版修改	J853-GB-ST-210B	12mm 鐵槽	熱浸鋅	4		4	47.50	190.00	減少數量(3枝)
37		J853-GB-ST-210C	12mm 鐵槽	熱浸鋅	2		2	56.82	113.64	
38		J853-GB-ST-300A	80x45x8mm 鐵槽	熱浸鋅	7		7	12.49	87.43	
39		J853-GB-ST-300B	80x45x8mm 鐵槽	熱浸鋅	35		35	12.79	447.65	
40		J853-GB-ST-300C	80x45x8mm 鐵槽	熱浸鋅	14		14	15.40	215.60	
41		J853-GB-ST-301A	80x45x8mm 鐵槽	熱浸鋅	5		5	12.45	62.25	
42		J853-GB-ST-301B	80x45x8mm 鐵槽	熱浸鋅	5		5	15.36	76.80	
43		J853-GB-ST-302A	80x45x8mm 鐵槽	熱浸鋅	2		2	12.45	24.90	
44		J853-GB-ST-302B	80x45x8mm 鐵槽	熱浸鋅	2		2	15.36	30.72	
45		J853-GB-ST-303A	80x45x8mm 鐵槽	熱浸鋅	5		5	16.25	81.25	
46		J853-GB-ST-303B	80x45x8mm 鐵槽	熱浸鋅	5		5	11.96	59.80	
47		J853-GB-ST-304A	80x45x8mm 鐵槽	熱浸鋅	2		2	16.25	32.50	
48		J853-GB-ST-304B	80x45x8mm 鐵槽	熱浸鋅	2		2	11.96	23.92	
49		J853-GB-ST-305A	80x45x8mm 鐵槽	熱浸鋅	5		5	12.86	64.30	
50		J853-GB-ST-306A	80x45x8mm 鐵槽	熱浸鋅	2		2	12.86	25.72	
51		J853-GB-ST-307A	80x45x8mm 鐵槽	熱浸鋅	5		5	9.50	47.50	
52		J853-GB-ST-308A	80x45x8mm 鐵槽	熱浸鋅	2		2	9.50	19.00	

5

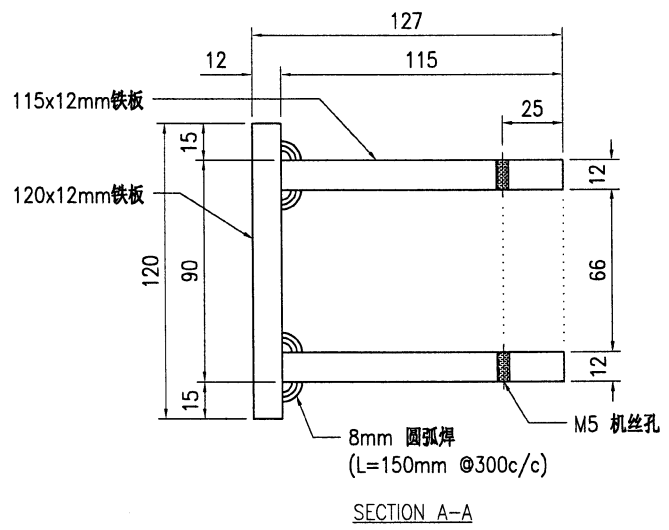
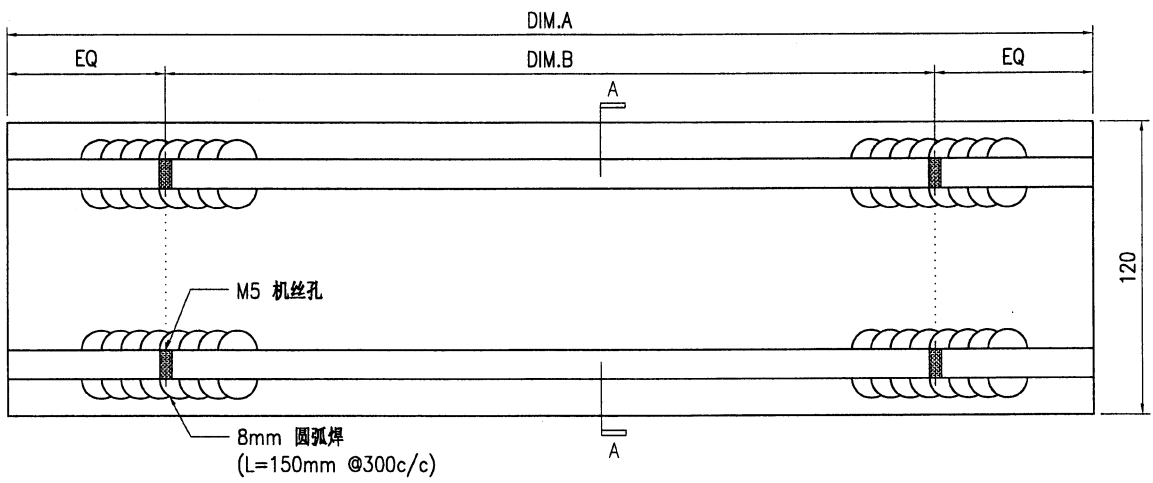
美特鋁質有限公司 MIDI Aluminium Fabricat		工程號:	J-853	計算:	J. L.	日期:	7/11/2023	送呈:	Joe	
工厂用鐵件B.M.表		地盤名稱:	香港延坪道(第二期別墅)	核對:		日期:		副本:		
BM編號:		項目類別:	Glass Balustrade-HA1~HA8屋仔	批准:		日期:		版本:	A	
		A/C Code:				總重量(Kg):		13073.85		
序號	修改標示	鐵件編號	鐵件名稱	顏色	數量(件)			重量(Kg)		備註
					實用	後備	總數	單件	總重量	
53		J853-GB-ST-309A	80x45x8mm 鐵槽	熱浸鋅	7		7	15.60	109.20	
54		J853-GB-ST-309B	80x45x8mm 鐵槽	熱浸鋅	7		7	13.16	92.12	
55		J853-GB-ST-309C	80x45x8mm 鐵槽	熱浸鋅	5		5	15.77	78.85	
56		J853-GB-ST-310A	80x45x8mm 鐵槽	熱浸鋅	7		7	15.60	109.20	
57		J853-GB-ST-310B	80x45x8mm 鐵槽	熱浸鋅	7		7	13.16	92.12	
58		J853-GB-ST-310C	80x45x8mm 鐵槽	熱浸鋅	2		2	15.77	31.54	
59		J853-GB-ST-350	45x5mm 鐵板	熱浸鋅	84		84	0.35	29.40	
60		J853-GB-ST-351	45x5mm 鐵板	熱浸鋅	35		35	0.34	12.04	
總計:							811		13073.85	

5

 美特铝质有限公司 MIDI Aluminium Fabricator Ltd.				工程号 J853 地盘 香港延坪路	制图 J.L. 复核 -	20/10/23 物料号 -
版本 日期	采用 工厂 颜色 热浸锌	名称 铁件加工图 材料 12mm 铁槽	批准 - 单件重量(kg) -	图号 J853-GB-ST-200 数量 -	长度 -	宽度 -

物料编号	DIM.A	DIM.B	DIM.C	DIM.D	DIM.E	数量	单件重量(kg)
J853-GB-ST-200A	1343.3	@300x4			4	8	44.29
J853-GB-ST-200B	1375.7	@300x4			20	35	45.36
J853-GB-ST-200C	1658.8	@300x5			8	14	54.69

← 减少了3枝
 ← 减少15枝
 ← 减少6枝



技术说明:

1. 所需材料为: 铁件; 等级为: S275;
2. 外形尺寸允许偏差为±0.5mm, 角度的允许偏差为±0.5°; 孔位的允许偏差为±0.5mm, 孔距的允许偏差为±0.5mm, 累计偏差为±0.5mm;
3. 槽口、豁口的长宽边允许偏差为+0.5mm, 中心线允许偏差都为±0.5mm;
4. * 为重要尺寸, 加工过程中要保证此尺寸, 加工完毕须标示代号。

16

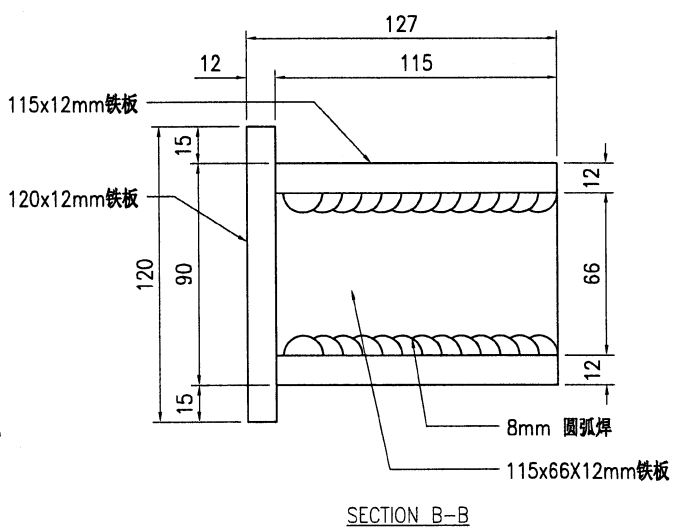
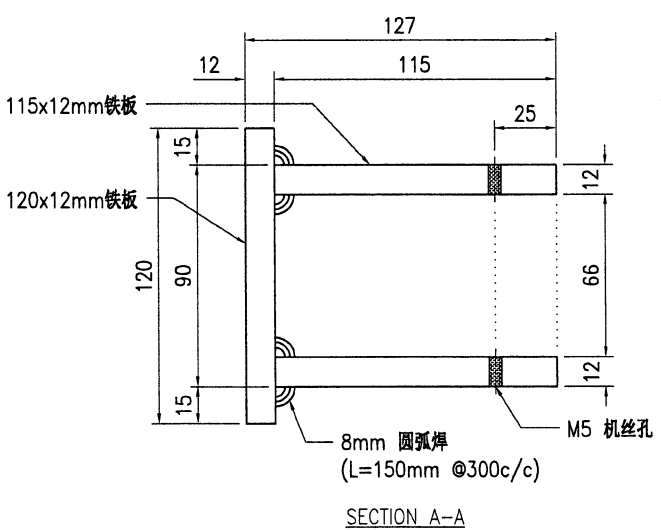
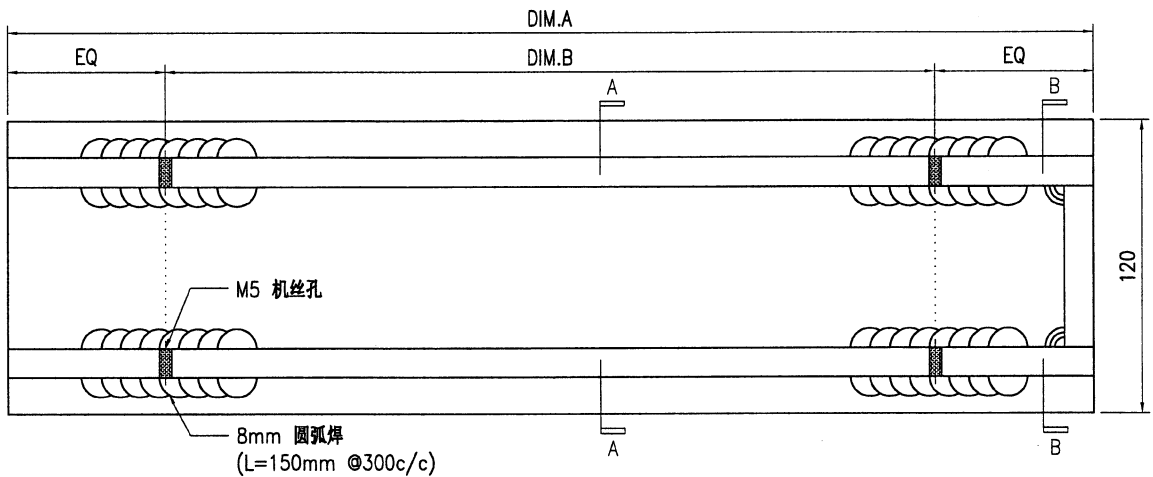


美特铝质有限公司
MIDI Aluminium Fabricator Ltd.

工程号	J853	制图	J.L.	20/10/23	物料号	-	
地盘	香港延坪路	复核	-	-	图号	J853-GB-ST-201	
版本		名称	铁件加工图	批准	-	数量	-
日期		材料	12mm 铁槽	单件重量(kg)	-	长度	-
采用	工厂	√	地盘			宽度	-
颜色	热浸锌						

物料编号	DIM.A	DIM.B	DIM.C	DIM.D	DIM.E	数量	单件重量(kg)
J853-GB-ST-201A	1368.3	@300x4				2	45.83
J853-GB-ST-201B	1683.8	@300x5				2	56.24

← 减少了3枝
← 减少了3枝



技术说明:

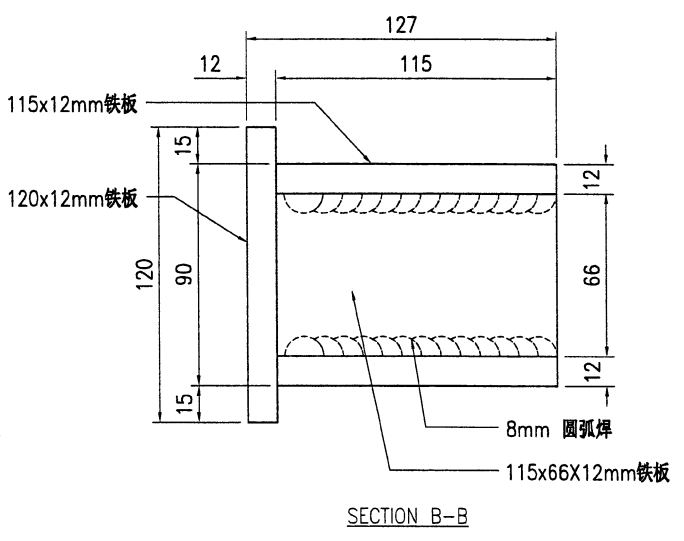
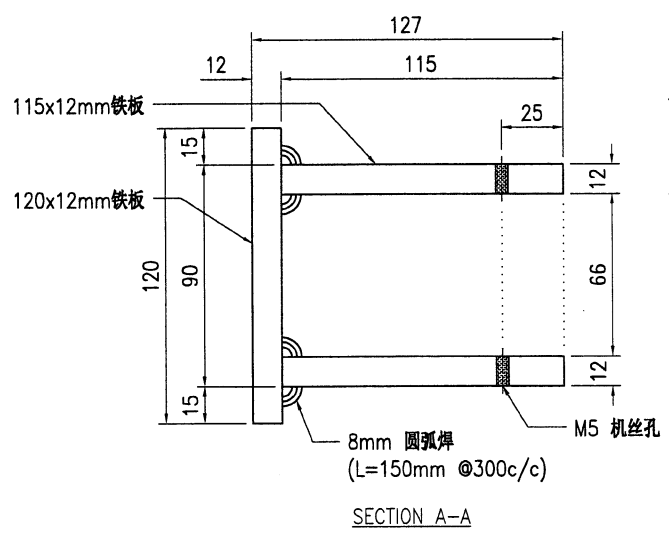
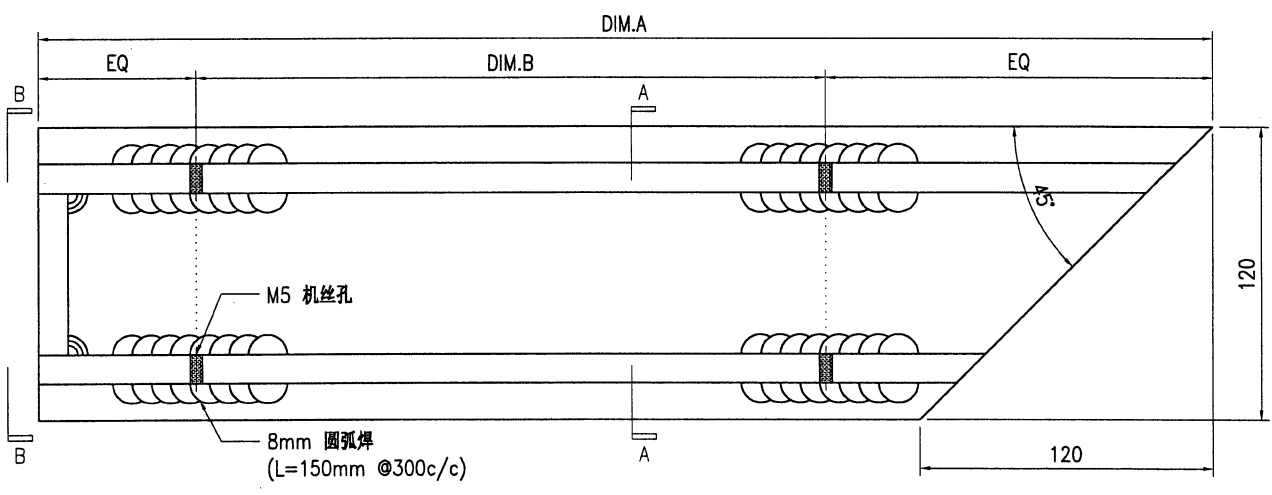
1. 所需材料为: 铁件; 等级为: S275;
2. 外形尺寸允许偏差为±0.5mm, 角度的允许偏差为±0.5°, 孔位的允许偏差为±0.5mm, 孔距的允许偏差为±0.5mm, 累计偏差为±0.5mm;
3. 槽口、豁口的长宽边允许偏差为+0.5mm, 中心线允许偏差都为±0.5mm;
4. " * "为重要尺寸, 加工过程中要保证此尺寸, 加工完毕须标示代号。

7


 美特铝质有限公司 MIDI Aluminium Fabricator Ltd.				工程号 J853 地盘 香港延坪路	制图 J.L. 复核 -	20/10/23 -	物料号 - 图号 J853-GB-ST-203
版本 日期	采用 颜色	工厂 热浸锌	地盘 热浸锌	名称 铁件加工图 材料 12mm 铁槽	批准 单件重量(kg)	- -	数量 长度 宽度

物料编号	DIM.A	DIM.B	DIM.C	DIM.D	DIM.E	数量	单件重量(kg)
J853-GB-ST-203A	1805	@300x5				2	60.23
J853-GB-ST-203B	1340	@300x4				2	44.9

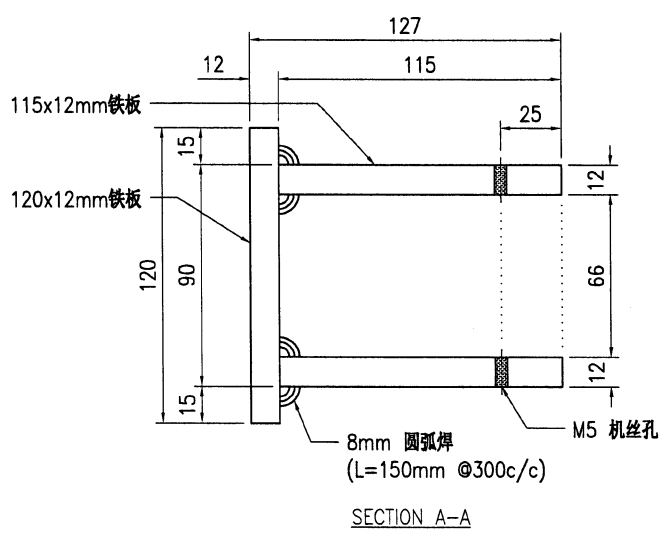
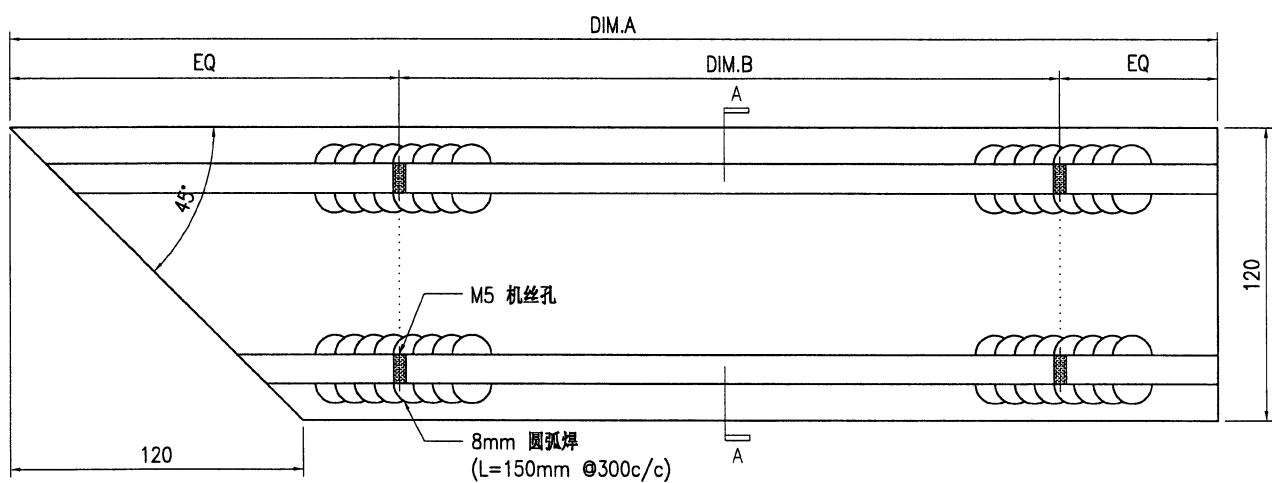
减少3枝
减少3枝



- 技术说明:
1. 所需材料为: 铁件; 等级为: S275;
 2. 外形尺寸允许偏差为±0.5mm, 角度的允许偏差为±0.5°; 孔位的允许偏差为±0.5mm, 孔距的允许偏差为±0.5mm, 累计偏差为±0.5mm;
 3. 槽口、豁口的长宽边允许偏差为+0.5mm, 中心线允许偏差都为±0.5mm;
 4. " * "为重要尺寸, 加工过程中要保证此尺寸, 加工完毕须标示代号。


 美特铝质有限公司 MIDI Aluminium Fabricator Ltd.				工程号 J853 地盘 香港延坪路	制图 J.L. 复核 -	20/10/23 -	物料号 - 图号 J853-GB-ST-205
版本 日期	采用 颜色	工厂 热浸锌	地盘 热浸锌	名称 铁件加工图 材料 12mm 铁槽	批准 - 单件重量(kg) -	- 长度 -	数量 - 宽度 -
物料编号 J853-GB-ST-205A	DIM.A 1408.4	DIM.B @300x4	DIM.C -	DIM.D -	DIM.E 2	数量 5	单件重量(kg) 46.44

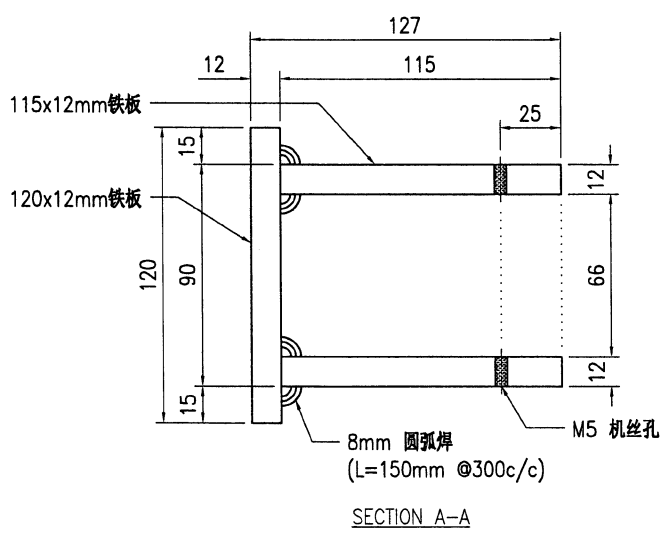
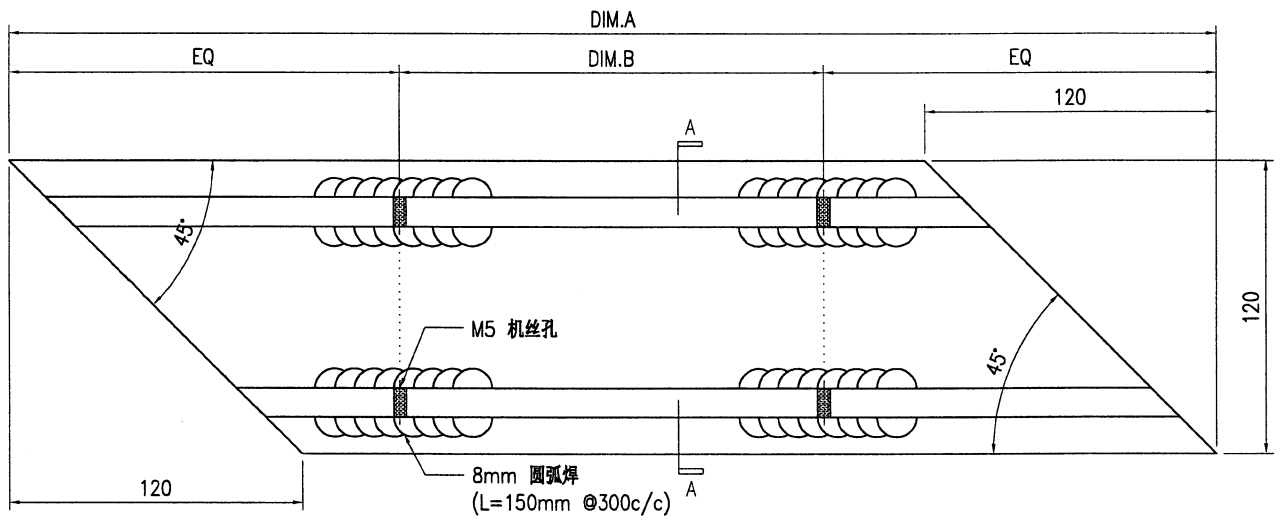
← 减少张数



- 技术说明:
1. 所需材料为: 铁件; 等级为: S275;
 2. 外形尺寸允许偏差为±0.5mm, 角度的允许偏差为±0.5°; 孔位的允许偏差为±0.5mm, 孔距的允许偏差为±0.5mm, 累计偏差为±0.5mm;
 3. 槽口、豁口的长宽边允许偏差为+0.5mm, 中心线允许偏差都为±0.5mm;
 4. " * "为重要尺寸, 加工过程中要保证此尺寸, 加工完毕须标示代号。

9

 美特铝质 有限公司 MIDI Aluminium Fabricator Ltd.				工程号 J853 地盘 香港延坪路	制图 J.L. 复核 -	20/10/23 -	物料号 - 图号 J853-GB-ST-207
版本 日期	采用 工厂 颜色 热浸锌	√ 地盘 材料 12mm 铁槽	名称 铁件加工图 材料 12mm 铁槽	批准 - 单件重量(kg) -	- 长度 -	数量 - 宽度 -	-
物料编号 J853-GB-ST-207A	DIM.A 1070 DIM.B @300x2 DIM.C DIM.D DIM.E 2	数量 2 单件重量(kg) 35.28	← 减少张数				



技术说明:
 1. 所需材料为: 铁件; 等级为: S275;
 2. 外形尺寸允许偏差为±0.5mm, 角度的允许偏差为±0.5°; 孔位的允许偏差为±0.5mm, 孔距的允许偏差为±0.5mm, 累计偏差为±0.5mm;
 3. 槽口、豁口的长宽边允许偏差为+0.5mm, 中心线允许偏差都为±0.5mm;
 4. " * "为重要尺寸, 加工过程中要保证此尺寸, 加工完毕须标示代号。

10

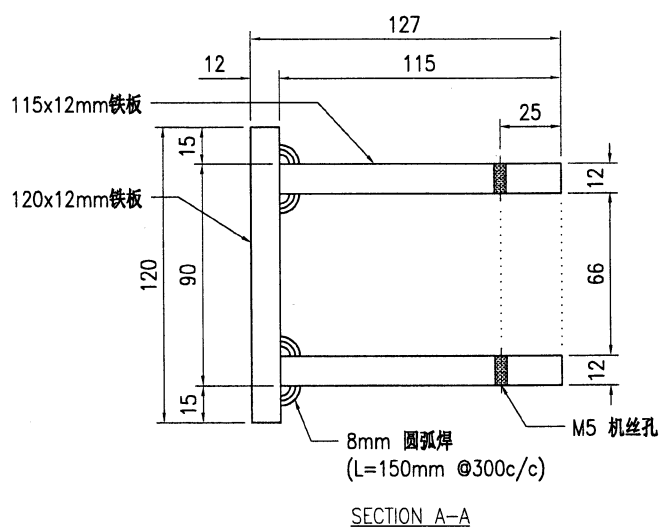
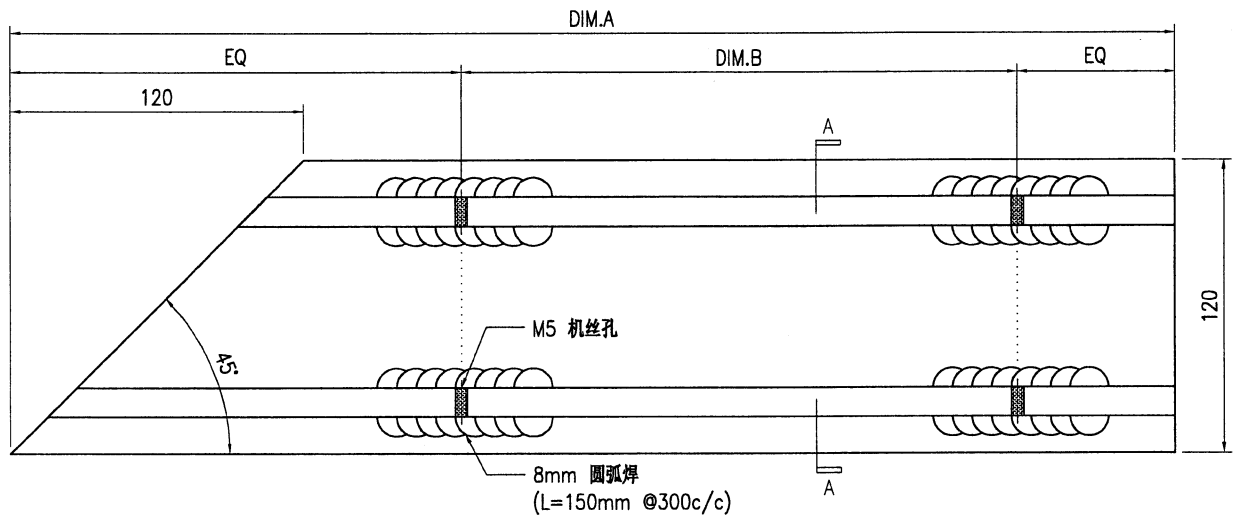


美特铝质有限公司
MIDI Aluminium Fabricator Ltd.

工程号	J853	制图	J.L.	20/10/23	物料号	-	
地盘	香港延坪路	复核	-	-	图号	J853-GB-ST-209	
版本		名称	铁件加工图	批准	-	数量	-
日期		材料	12mm 铁槽	单件重量(kg)	-	长度	-


物料编号	DIM.A	DIM.B	DIM.C	DIM.D	DIM.E	数量	单件重量(kg)
J853-GB-ST-209A	1705	@300x5			4	7	56.21
J853-GB-ST-209B	1440.7	@300x4			4	7	47.5
J853-GB-ST-209C	1723.8	@300x5			2	5	56.82

减少3板
减少3板
减少3板



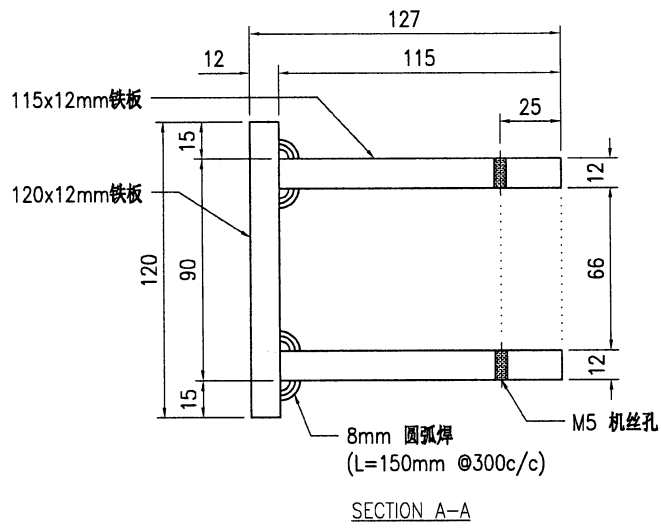
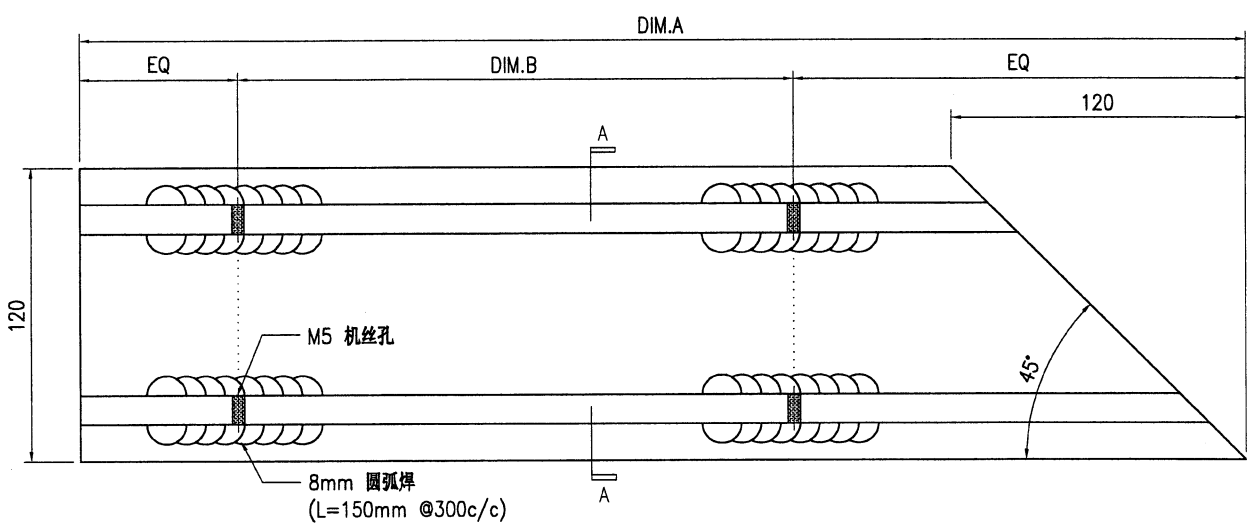
技术说明:

1. 所需材料为: 铁件; 等级为: S275;
2. 外形尺寸允许偏差为±0.5mm, 角度的允许偏差为±0.5°; 孔位的允许偏差为±0.5mm, 孔距的允许偏差为±0.5mm, 累计偏差为±0.5mm;
3. 槽口、豁口的长宽边允许偏差为+0.5mm, 中心线允许偏差都为±0.5mm;
4. " * "为重要尺寸, 加工过程中要保证此尺寸, 加工完毕须标示代号。

 美特铝质有限公司 MIDI Aluminium Fabricator Ltd.				工程号 J853 地盘 香港延坪路	制图 J.L. 复核 - 批准 -	20/10/23 - -	物料号 - 图号 J853-GB-ST-210 数量 -
版本 日期	采用 工厂 颜色 热浸锌	√ 地盘 材料 12mm 铁槽	名称 铁件加工图 单件重量(kg)	长度 宽度			

物料编号	DIM.A	DIM.B	DIM.C	DIM.D	DIM.E	数量	单件重量(kg)
J853-GB-ST-210A	1705	@300x5				4	56.21
J853-GB-ST-210B	1440.7	@300x4				4	47.5
J853-GB-ST-210C	1723.8	@300x5				2	56.82

减少3枝
减少3枝



技术说明:

1. 所需材料: 铁件; 等级: S275;
2. 外形尺寸允许偏差为±0.5mm, 角度的允许偏差为±0.5°; 孔位的允许偏差为±0.5mm, 孔距的允许偏差为±0.5mm, 累计偏差为±0.5mm;
3. 槽口、豁口的长宽边允许偏差为+0.5mm, 中心线允许偏差都为±0.5mm;
4. * 为重要尺寸, 加工过程中要保证此尺寸, 加工完毕须标示代号。