

工程指示 / 要求簡箋 ENGINEER INSTRUCTIONS(E.I.)

工程指示編號:	EI- 6927	修改版本:	A
	HK-2570		
工程編號:	J 853	工程名稱:	延坪道 (第2期)
收件人:	Maggie Lor	發件人:	Joe Chan
工程項目:	欄河廠用鐵件 (Row A) 修改.	日期:	08/11/2023

<input type="checkbox"/> 原合約工程包	<input type="checkbox"/> 原合約工程加 / 減賬 QT-	<input type="checkbox"/> 新工程報價 QT-
---------------------------------	------------------------------------------	------------------------------------

信件批核號碼/圖紙參考編號:	批核模具圖紙編號:
客戶指示附件:	管理內部批簽署:

<input type="checkbox"/> 初步鋁料 B.M.	<input type="checkbox"/> 加工拆圖, 然後生產	<input type="checkbox"/> 尺寸表
<input type="checkbox"/> 正式鋁料 B.M.	<input type="checkbox"/> 技術上資料/指示	<input type="checkbox"/> 報價
<input type="checkbox"/> 配件 B.M.	<input type="checkbox"/> 樣辦或貨品說明書	<input type="checkbox"/> 分判合約
<input type="checkbox"/> 其他:		

內容: 修改A: 因應廠枋板安裝, 修改圖紙11張.
請按附件圖紙修改相關鐵件生產.

完成上列要求日期: ASAP

國內

<input type="checkbox"/> 生產技術總監	<input type="checkbox"/> 連附件	<input type="checkbox"/> 技術部	<input type="checkbox"/> 連附件	<input type="checkbox"/> 生產部	<input type="checkbox"/> 連附件
<input type="checkbox"/> 採購部	<input type="checkbox"/> 連附件	<input checked="" type="checkbox"/> 生產統籌部	<input checked="" type="checkbox"/> 連附件	<input type="checkbox"/> 報關組	<input type="checkbox"/> 連附件
<input checked="" type="checkbox"/> 質檢部	<input checked="" type="checkbox"/> 連附件	<input type="checkbox"/> 會計部	<input type="checkbox"/> 連附件	<input type="checkbox"/> 機械設計部	<input type="checkbox"/> 連附件
<input type="checkbox"/> 香港辦	<input type="checkbox"/> 連附件	<input type="checkbox"/> 其他:			

香港

<input type="checkbox"/> 行政部	<input type="checkbox"/> 連附件	<input type="checkbox"/> 會計部	<input type="checkbox"/> 連附件	<input type="checkbox"/> 統籌部	<input type="checkbox"/> 連附件	<input type="checkbox"/> 工程部	<input type="checkbox"/> 連附件
<input type="checkbox"/> 採購部	<input type="checkbox"/> 連附件	<input type="checkbox"/> QS部	<input type="checkbox"/> 連附件	<input type="checkbox"/> 地盤管理	<input type="checkbox"/> 連附件	<input type="checkbox"/> 維修部	<input type="checkbox"/> 連附件

*發件人簽署:		*組別成員批核簽署:	
傳遞編號:	HK	項目經理簽署:	



美特鋁質有限公司

MIDI Aluminium Fabricator Ltd.

工厂用鐵件B.M.表

BM編號:

工程號:	J-853	計算:	J. L.	日期:	7/11/2023	送呈:	Joe
地盤名稱:	香港延坪道(第二期別墅)	核對:		日期:		副本:	
項目類別:	Glass Balustrade-HA1~HA8屋仔	批准:		日期:		版本:	A
A/C Code:				總重量(Kg):	15874.74		

序號	修改標示	加工圖号	鐵件编号	鐵件名稱	顏色	數量(件)			重量(Kg)		備註
						實用	後備	總數	單件	總重量	
1	A版修改	J853-GB-ST-010	J853-GB-ST-010	100x30mm 铁巴	热浸锌	7		7	24.18	169.26	修改圖紙
2	A版修改	J853-GB-ST-010L	J853-GB-ST-010L	100x30mm 铁巴	热浸锌	14		14	23.78	332.92	修改圖紙 & 減少數量
3	A版修改	J853-GB-ST-010F	J853-GB-ST-010R	100x30mm 铁巴	热浸锌	14		14	23.78	332.92	修改圖紙 & 減少數量
4	A版修改	J853-GB-ST-011	J853-GB-ST-011	100x30mm 铁巴	热浸锌	70		70	19.47	1362.90	修改圖紙
5	A版修改	J853-GB-ST-011L	J853-GB-ST-011L	100x30mm 铁巴	热浸锌	28		28	19.07	533.96	修改圖紙 & 減少數量
6	A版修改	J853-GB-ST-011F	J853-GB-ST-011R	100x30mm 铁巴	热浸锌	28		28	19.07	533.96	修改圖紙 & 減少數量
7	A版修改	J853-GB-ST-012L	J853-GB-ST-012L	100x30mm 铁巴	热浸锌	7		7	23.62	165.34	新增圖紙
8	A版修改	J853-GB-ST-012F	J853-GB-ST-012R	100x30mm 铁巴	热浸锌	7		7	23.62	165.34	新增圖紙
9	A版修改	J853-GB-ST-013L	J853-GB-ST-013L	100x30mm 铁巴	热浸锌	14		14	18.91	264.74	新增圖紙
10	A版修改	J853-GB-ST-013F	J853-GB-ST-013R	100x30mm 铁巴	热浸锌	14		14	18.91	264.74	新增圖紙
11	A版修改	J853-GB-ST-100	J853-GB-ST-100A	80x40x8mm 铁槽	热浸锌	28		28	16.47	461.16	修改圖紙
12	A版修改	J853-GB-ST-100	J853-GB-ST-100B	80x40x8mm 铁槽	热浸锌	28		28	5.67	158.76	修改圖紙
13	A版修改	J853-GB-ST-100	J853-GB-ST-100C	80x40x8mm 铁槽	热浸锌	168		168	13.89	2333.52	修改圖紙
14	A版修改	J853-GB-ST-100	J853-GB-ST-100D	80x40x8mm 铁槽	热浸锌	28		28	7.78	217.84	修改圖紙
15	A版修改	J853-GB-ST-100	J853-GB-ST-100E	80x40x8mm 铁槽	热浸锌	14		14	6.53	91.42	修改圖紙
16	A版修改	J853-GB-ST-100	J853-GB-ST-100F	80x40x8mm 铁槽	热浸锌	14		14	6.91	96.74	修改圖紙
17		J853-GB-ST-200	J853-GB-ST-200A	12mm 铁槽	热浸锌	7		7	44.29	310.03	
18		J853-GB-ST-200	J853-GB-ST-200B	12mm 铁槽	热浸锌	35		35	45.36	1587.60	
19		J853-GB-ST-200	J853-GB-ST-200C	12mm 铁槽	热浸锌	14		14	54.69	765.66	
20		J853-GB-ST-201	J853-GB-ST-201A	12mm 铁槽	热浸锌	5		5	45.83	229.15	
21		J853-GB-ST-201	J853-GB-ST-201B	12mm 铁槽	热浸锌	5		5	56.24	281.20	
22		J853-GB-ST-202	J853-GB-ST-202A	12mm 铁槽	热浸锌	2		2	45.83	91.66	
23		J853-GB-ST-202	J853-GB-ST-202B	12mm 铁槽	热浸锌	2		2	56.24	112.48	
24		J853-GB-ST-203	J853-GB-ST-203A	12mm 铁槽	热浸锌	5		5	60.23	301.15	
25		J853-GB-ST-203	J853-GB-ST-203B	12mm 铁槽	热浸锌	5		5	44.90	224.50	
26		J853-GB-ST-204	J853-GB-ST-204A	12mm 铁槽	热浸锌	2		2	60.23	120.46	



美特鋁質有限公司

MIDI Aluminium Fabricator Ltd.

工厂用鐵件B.M.表

BM編號:

工程號:	J-853	計算:	J. L.	日期:	7/11/2023	送呈:	Joe
地盤名稱:	香港延坪道(第二期別墅)	核對:		日期:		副本:	
項目類別:	Glass Balustrade-HA1~HA8屋仔	批准:		日期:		版本:	A
A/C Code:				總重量(Kg):	15874.74		

序號	修改標示	加工圖号	鐵件编号	鐵件名稱	顏色	數量(件)		重量(Kg)		備註	
						實用	後備	總數	單件		總重量
27		J853-GB-ST-204	J853-GB-ST-204B	12mm 鐵槽	熱浸鋅	2		2	44.90	89.80	
28		J853-GB-ST-205	J853-GB-ST-205A	12mm 鐵槽	熱浸鋅	5		5	46.44	232.20	
29		J853-GB-ST-206	J853-GB-ST-206A	12mm 鐵槽	熱浸鋅	2		2	46.44	92.88	
30		J853-GB-ST-207	J853-GB-ST-207A	12mm 鐵槽	熱浸鋅	5		5	35.28	176.40	
31		J853-GB-ST-208	J853-GB-ST-208A	12mm 鐵槽	熱浸鋅	2		2	35.28	70.56	
32		J853-GB-ST-209	J853-GB-ST-209A	12mm 鐵槽	熱浸鋅	7		7	56.21	393.47	
33		J853-GB-ST-209	J853-GB-ST-209B	12mm 鐵槽	熱浸鋅	7		7	47.50	332.50	
34		J853-GB-ST-209	J853-GB-ST-209C	12mm 鐵槽	熱浸鋅	5		5	56.82	284.10	
35		J853-GB-ST-210	J853-GB-ST-210A	12mm 鐵槽	熱浸鋅	7		7	56.21	393.47	
36		J853-GB-ST-210	J853-GB-ST-210B	12mm 鐵槽	熱浸鋅	7		7	47.50	332.50	
37		J853-GB-ST-210	J853-GB-ST-210C	12mm 鐵槽	熱浸鋅	2		2	56.82	113.64	
38		J853-GB-ST-300	J853-GB-ST-300A	80x45x8mm 鐵槽	熱浸鋅	7		7	12.49	87.43	
39		J853-GB-ST-300	J853-GB-ST-300B	80x45x8mm 鐵槽	熱浸鋅	35		35	12.79	447.65	
40		J853-GB-ST-300	J853-GB-ST-300C	80x45x8mm 鐵槽	熱浸鋅	14		14	15.40	215.60	
41		J853-GB-ST-301	J853-GB-ST-301A	80x45x8mm 鐵槽	熱浸鋅	5		5	12.45	62.25	
42		J853-GB-ST-301	J853-GB-ST-301B	80x45x8mm 鐵槽	熱浸鋅	5		5	15.36	76.80	
43		J853-GB-ST-302	J853-GB-ST-302A	80x45x8mm 鐵槽	熱浸鋅	2		2	12.45	24.90	
44		J853-GB-ST-302	J853-GB-ST-302B	80x45x8mm 鐵槽	熱浸鋅	2		2	15.36	30.72	
45		J853-GB-ST-303	J853-GB-ST-303A	80x45x8mm 鐵槽	熱浸鋅	5		5	16.25	81.25	
46		J853-GB-ST-303	J853-GB-ST-303B	80x45x8mm 鐵槽	熱浸鋅	5		5	11.96	59.80	
47		J853-GB-ST-304	J853-GB-ST-304A	80x45x8mm 鐵槽	熱浸鋅	2		2	16.25	32.50	
48		J853-GB-ST-304	J853-GB-ST-304B	80x45x8mm 鐵槽	熱浸鋅	2		2	11.96	23.92	
49		J853-GB-ST-305	J853-GB-ST-305A	80x45x8mm 鐵槽	熱浸鋅	5		5	12.86	64.30	
50		J853-GB-ST-306	J853-GB-ST-306A	80x45x8mm 鐵槽	熱浸鋅	2		2	12.86	25.72	
51		J853-GB-ST-307	J853-GB-ST-307A	80x45x8mm 鐵槽	熱浸鋅	5		5	9.50	47.50	
52		J853-GB-ST-308	J853-GB-ST-308A	80x45x8mm 鐵槽	熱浸鋅	2		2	9.50	19.00	



美特鋁質有限公司
MIDI Aluminium Fabricator Ltd.

工厂用鐵件B.M.表

BM編號:

工程號:	J-853	計算:	J. L.	日期:	7/11/2023	送呈:	Joe
地盤名稱:	香港延坪道(第二期別墅)	核對:		日期:		副本:	
項目類別:	Glass Balustrade-HA1~HA8屋仔	批准:		日期:		副本:	A
A/C Code:		總重量(Kg):		15874.74			

序號	修改標示	加工圖号	鐵件编号	鐵件名稱	顏色	數量(件)		重量(Kg)		備註	
						實用	後備	單件	總重量		
53		J853-GB-ST-309	J853-GB-ST-309A	80x45x8mm 鐵槽	熱浸鋅	7		15.60	109.20		
54		J853-GB-ST-309	J853-GB-ST-309B	80x45x8mm 鐵槽	熱浸鋅	7		13.16	92.12		
55		J853-GB-ST-309	J853-GB-ST-309C	80x45x8mm 鐵槽	熱浸鋅	5		15.77	78.85		
56		J853-GB-ST-310	J853-GB-ST-310A	80x45x8mm 鐵槽	熱浸鋅	7		15.60	109.20		
57		J853-GB-ST-310	J853-GB-ST-310B	80x45x8mm 鐵槽	熱浸鋅	7		13.16	92.12		
58		J853-GB-ST-310	J853-GB-ST-310C	80x45x8mm 鐵槽	熱浸鋅	2		15.77	31.54		
59		J853-GB-ST-350	J853-GB-ST-350	45x5mm 鐵板	熱浸鋅	84		0.35	29.40		
60		J853-GB-ST-351	J853-GB-ST-351	45x5mm 鐵板	熱浸鋅	35		0.34	12.04		
總計:									868	15874.74	

J853-香港延坪道(第二期别墅)-Glass Balustrade-地盘用铁件分栋数量统计表

工程: J853-香港延坪道(第二期别墅)

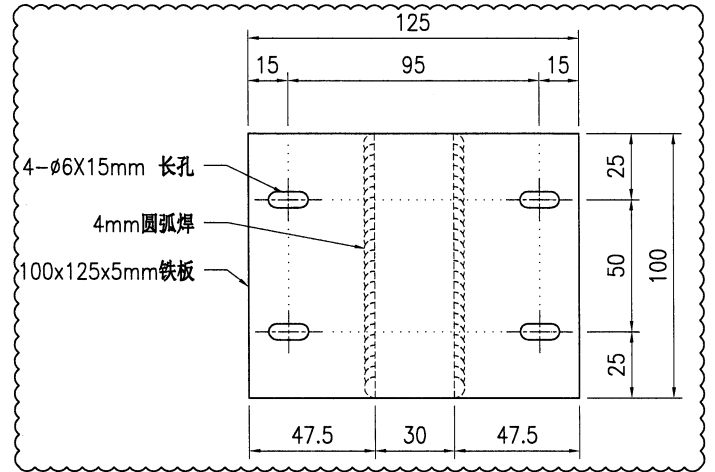
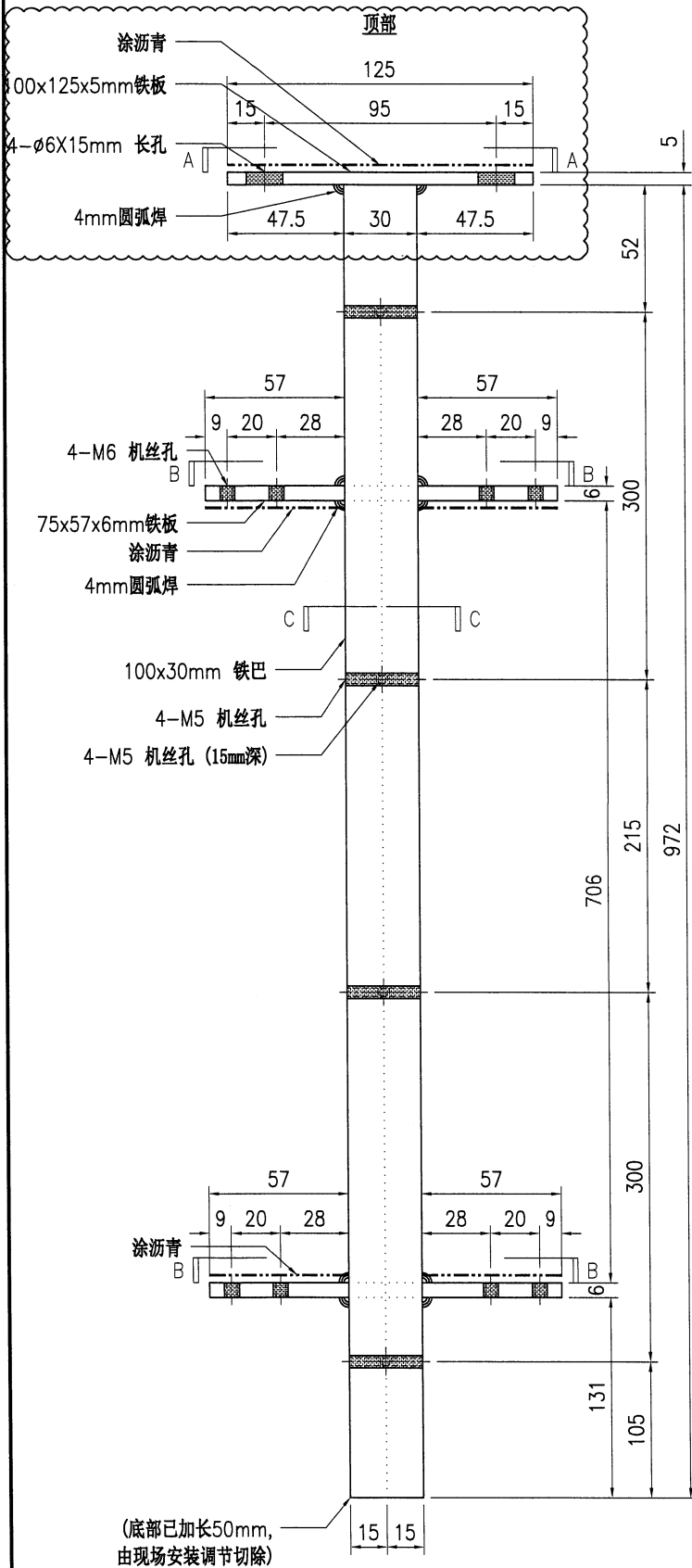
日期: 7-Nov-23

序号	部件图编号	HA1 HA2 HA3 HA5 HA6 HA7 HA8							总数量	备注
		HA1	HA2	HA3	HA5	HA6	HA7	HA8		
1	J853-GB-ST-010	1	1	1	1	1	1	1	7	
2	J853-GB-ST-010L	2	2	2	2	2	2	2	14	A版减少数量
3	J853-GB-ST-010R	2	2	2	2	2	2	2	14	A版减少数量
4	J853-GB-ST-011	10	10	10	10	10	10	10	70	
5	J853-GB-ST-011L	4	4	4	4	4	4	4	28	A版减少数量
6	J853-GB-ST-011R	4	4	4	4	4	4	4	28	A版减少数量
7	J853-GB-ST-012L	1	1	1	1	1	1	1	7	A版增加编号
8	J853-GB-ST-012R	1	1	1	1	1	1	1	7	A版增加编号
9	J853-GB-ST-013L	2	2	2	2	2	2	2	14	A版增加编号
10	J853-GB-ST-013R	2	2	2	2	2	2	2	14	A版增加编号
11	J853-GB-ST-100A	4	4	4	4	4	4	4	28	
12	J853-GB-ST-100B	4	4	4	4	4	4	4	28	
13	J853-GB-ST-100C	24	24	24	24	24	24	24	168	
14	J853-GB-ST-100D	4	4	4	4	4	4	4	28	
15	J853-GB-ST-100E	2	2	2	2	2	2	2	14	
16	J853-GB-ST-100F	2	2	2	2	2	2	2	14	
17	J853-GB-ST-200A	1	1	1	1	1	1	1	7	
18	J853-GB-ST-200B	5	5	5	5	5	5	5	35	
19	J853-GB-ST-200C	2	2	2	2	2	2	2	14	
20	J853-GB-ST-201A	1	1	1	1	1			5	
21	J853-GB-ST-201B	1	1	1	1	1			5	
22	J853-GB-ST-202A						1	1	2	
23	J853-GB-ST-202B						1	1	2	
24	J853-GB-ST-203A	1	1	1	1	1			5	
25	J853-GB-ST-203B	1	1	1	1	1			5	
26	J853-GB-ST-204A						1	1	2	
27	J853-GB-ST-204B						1	1	2	
28	J853-GB-ST-205A	1	1	1	1	1			5	
29	J853-GB-ST-206A						1	1	2	
30	J853-GB-ST-207A	1	1	1	1	1			5	
31	J853-GB-ST-208A						1	1	2	
32	J853-GB-ST-209A	1	1	1	1	1	1	1	7	
33	J853-GB-ST-209B	1	1	1	1	1	1	1	7	
34	J853-GB-ST-209C	1	1	1	1	1			5	
35	J853-GB-ST-210A	1	1	1	1	1	1	1	7	
36	J853-GB-ST-210B	1	1	1	1	1	1	1	7	
37	J853-GB-ST-210C						1	1	2	
38	J853-GB-ST-300A	1	1	1	1	1	1	1	7	
39	J853-GB-ST-300B	5	5	5	5	5	5	5	35	
40	J853-GB-ST-300C	2	2	2	2	2	2	2	14	
41	J853-GB-ST-301A	1	1	1	1	1			5	
42	J853-GB-ST-301B	1	1	1	1	1			5	
43	J853-GB-ST-302A						1	1	2	
44	J853-GB-ST-302B						1	1	2	
45	J853-GB-ST-303A	1	1	1	1	1			5	
46	J853-GB-ST-303B	1	1	1	1	1			5	
47	J853-GB-ST-304A						1	1	2	
48	J853-GB-ST-304B						1	1	2	
49	J853-GB-ST-305A	1	1	1	1	1			5	
50	J853-GB-ST-306A						1	1	2	
51	J853-GB-ST-307A	1	1	1	1	1			5	
52	J853-GB-ST-308A						1	1	2	
53	J853-GB-ST-309A	1	1	1	1	1	1	1	7	
54	J853-GB-ST-309B	1	1	1	1	1	1	1	7	
55	J853-GB-ST-309C	1	1	1	1	1			5	
56	J853-GB-ST-310A	1	1	1	1	1	1	1	7	
57	J853-GB-ST-310B	1	1	1	1	1	1	1	7	
58	J853-GB-ST-310C						1	1	2	
59	J853-GB-ST-350	12	12	12	12	12	12	12	84	
60	J853-GB-ST-351	5	5	5	5	5	5	5	35	
		124	124	124	124	124	124	124	868	

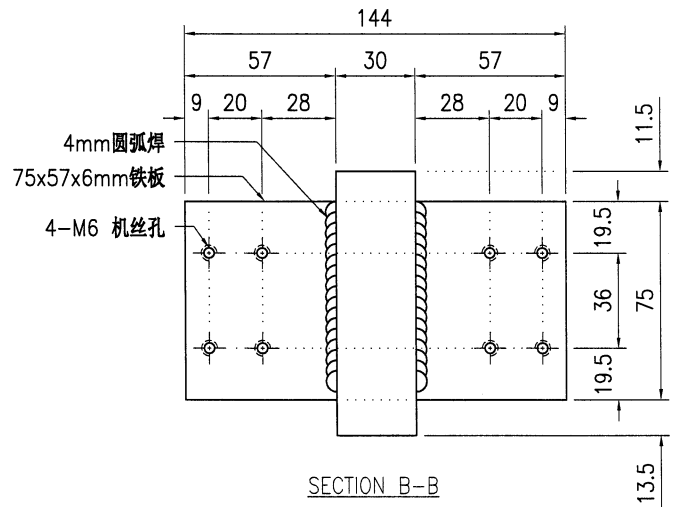


美特铝质有限公司
MIDI Aluminium Fabricator Ltd.

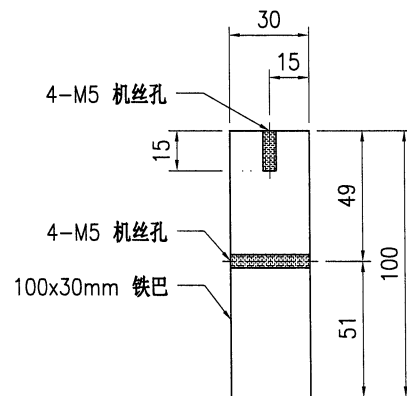
工程号	J853	制图	J.L.	20/10/23	物料号	J853-GB-ST-010	
地盘	香港延坪路	复核	-	-	图号	J853-GB-ST-010	
版本	A	名称	铁件加工图	批准	-	数量	-
日期	07/11	材料	100x30mm 铁巴	单件重量(kg)	24.18	长度	-
采用	工厂	√	地盘			位置	HA1~HA8屋仔
颜色	热浸锌					数量	7



SECTION A-A



SECTION B-B



SECTION C-C

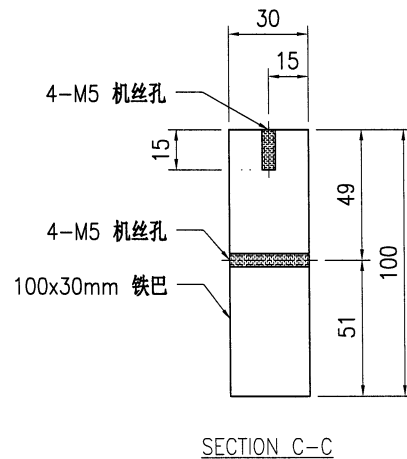
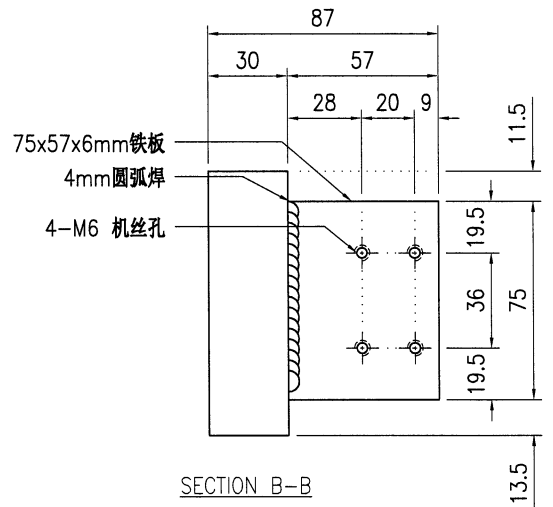
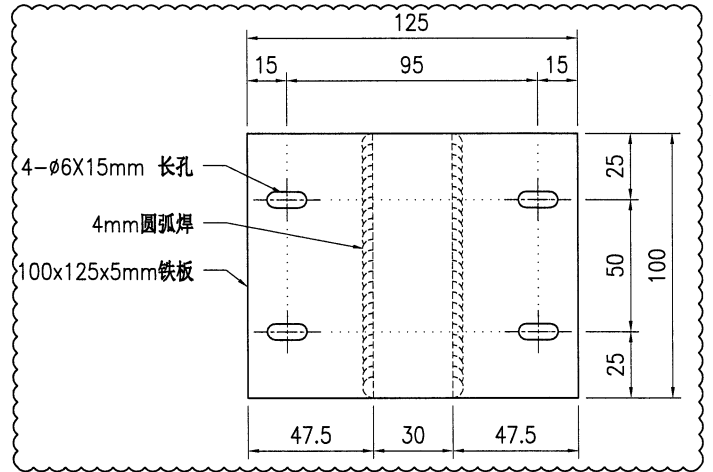
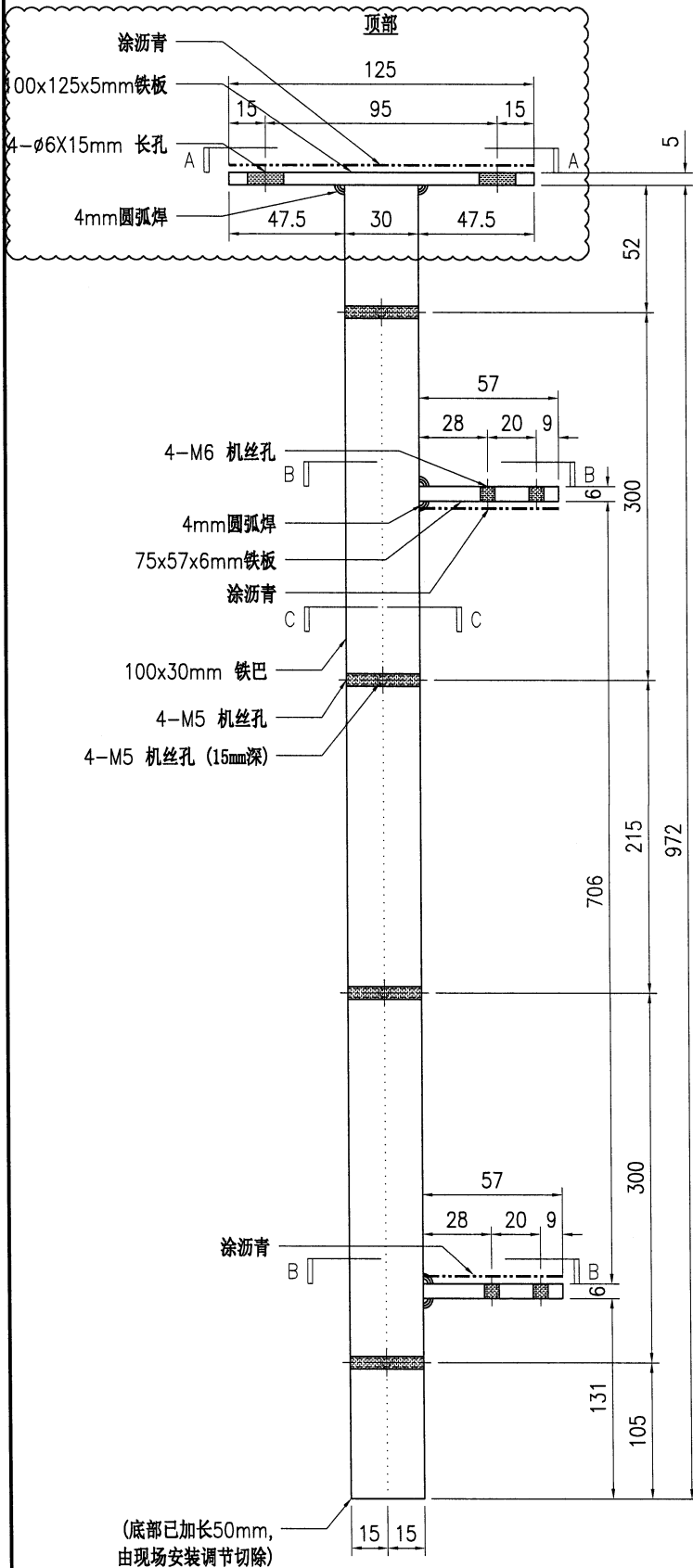
技术说明:

- 1.所需材料为: 铁件; 等级为: S275;
- 2.外形尺寸允许偏差为±0.5mm, 角度的允许偏差为±0.5°; 孔位的允许偏差为±0.5mm, 孔距的允许偏差为±0.5mm, 累计偏差为±0.5mm;
- 3.槽口、豁口的长宽边允许偏差为+0.5mm, 中心线允许偏差都为±0.5mm;
- 4.* "为重要尺寸, 加工过程中要保证此尺寸, 加工完毕须标示代号。



美特铝质有限公司
MIDI Aluminium Fabricator Ltd.

工程号	J853	制图	J.L.	20/10/23	物料号	J853-GB-ST-010L	
地盘	香港延坪路	复核	-	-	图号	J853-GB-ST-010L	
版本	A	名称	铁件加工图	批准	-	数量	-
日期	07/11	材料	100x30mm 铁巴	单件重量(kg)	(23.78)	长度	-
采用	工厂	√	地盘			位置	HA1~HA8屋仔
颜色	热浸锌					数量	14



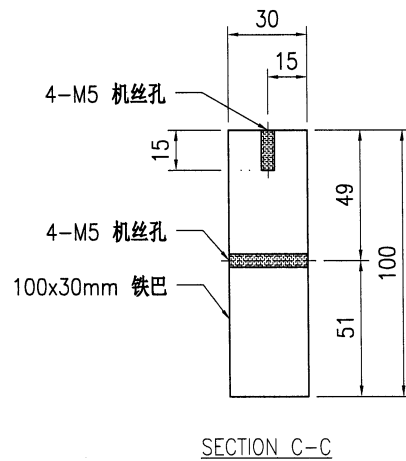
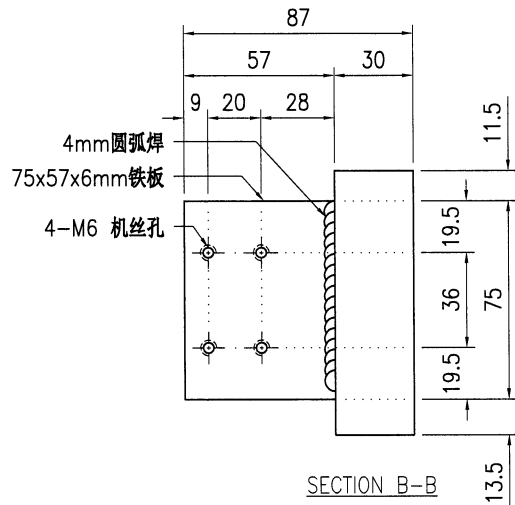
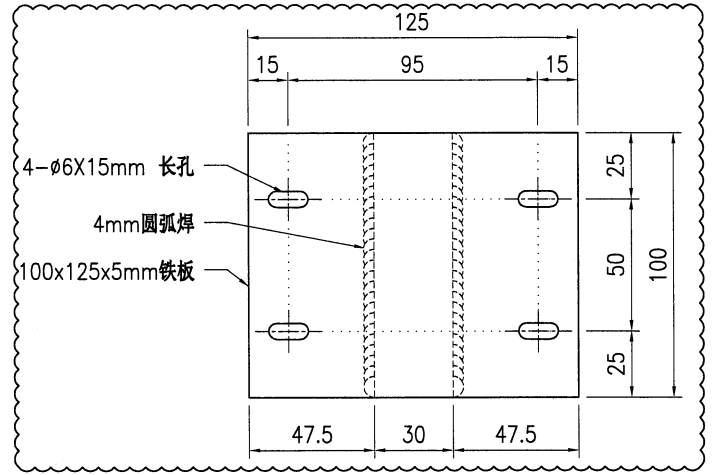
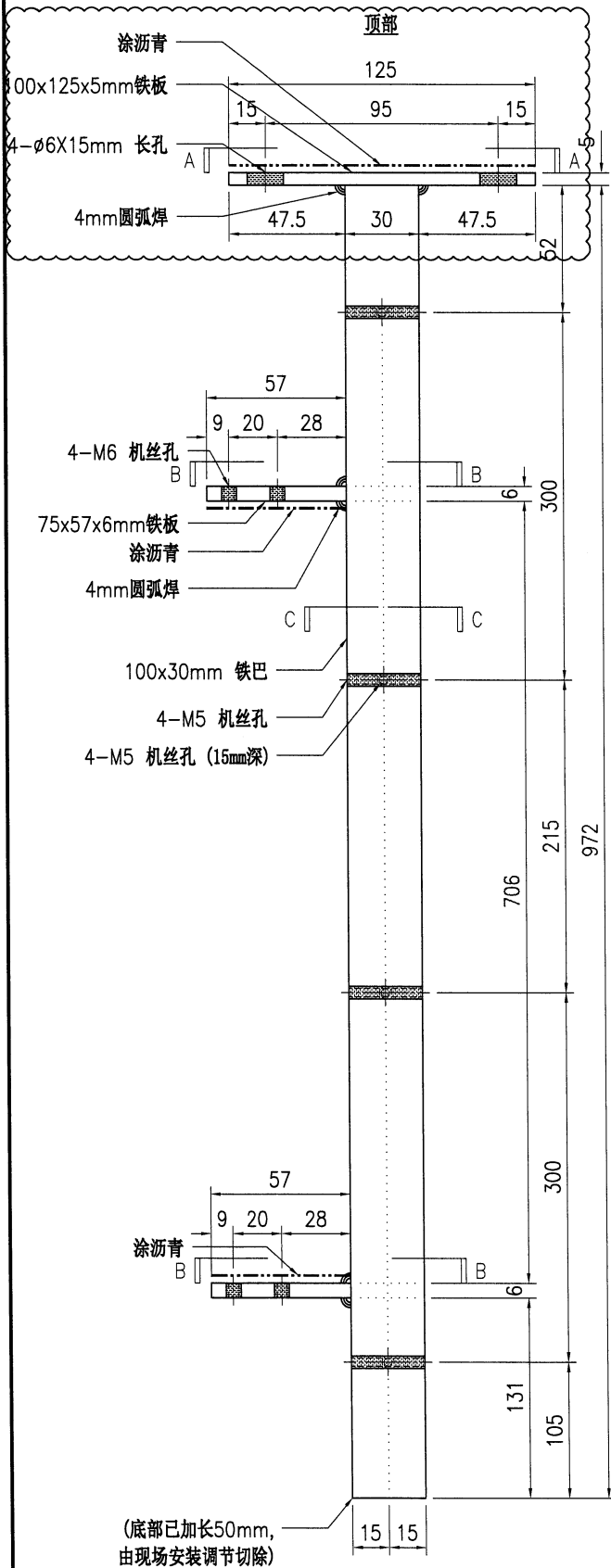
技术说明:

1. 所需材料为: 铁件; 等级为: S275;
2. 外形尺寸允许偏差为 ± 0.5 mm, 角度的允许偏差为 $\pm 0.5^\circ$; 孔位的允许偏差为 ± 0.5 mm, 孔距的允许偏差为 ± 0.5 mm, 累计偏差为 ± 0.5 mm;
3. 槽口、豁口的长宽边允许偏差为 $+0.5$ mm, 中心线允许偏差都为 ± 0.5 mm;
4. * "为重要尺寸, 加工过程中要保证此尺寸, 加工完毕须标示代号。



美特铝质有限公司
MIDI Aluminium Fabricator Ltd.

工程号	J853	制图	J.L.	20/10/23	物料号	J853-GB-ST-010R	
地盘	香港延坪路	复核	-	-	图号	J853-GB-ST-010R	
版本	A	名称	铁件加工图	批准	-	数量	-
日期	07/11	材料	100x30mm 铁巴	单件重量(kg)	23.78	长度	-
采用	工厂	√	地盘			位置	HA1~HA8屋仔
颜色	热浸锌					数量	14



技术说明:

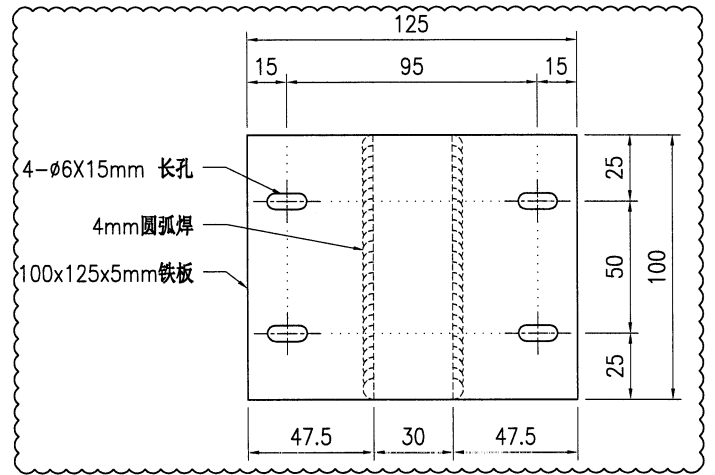
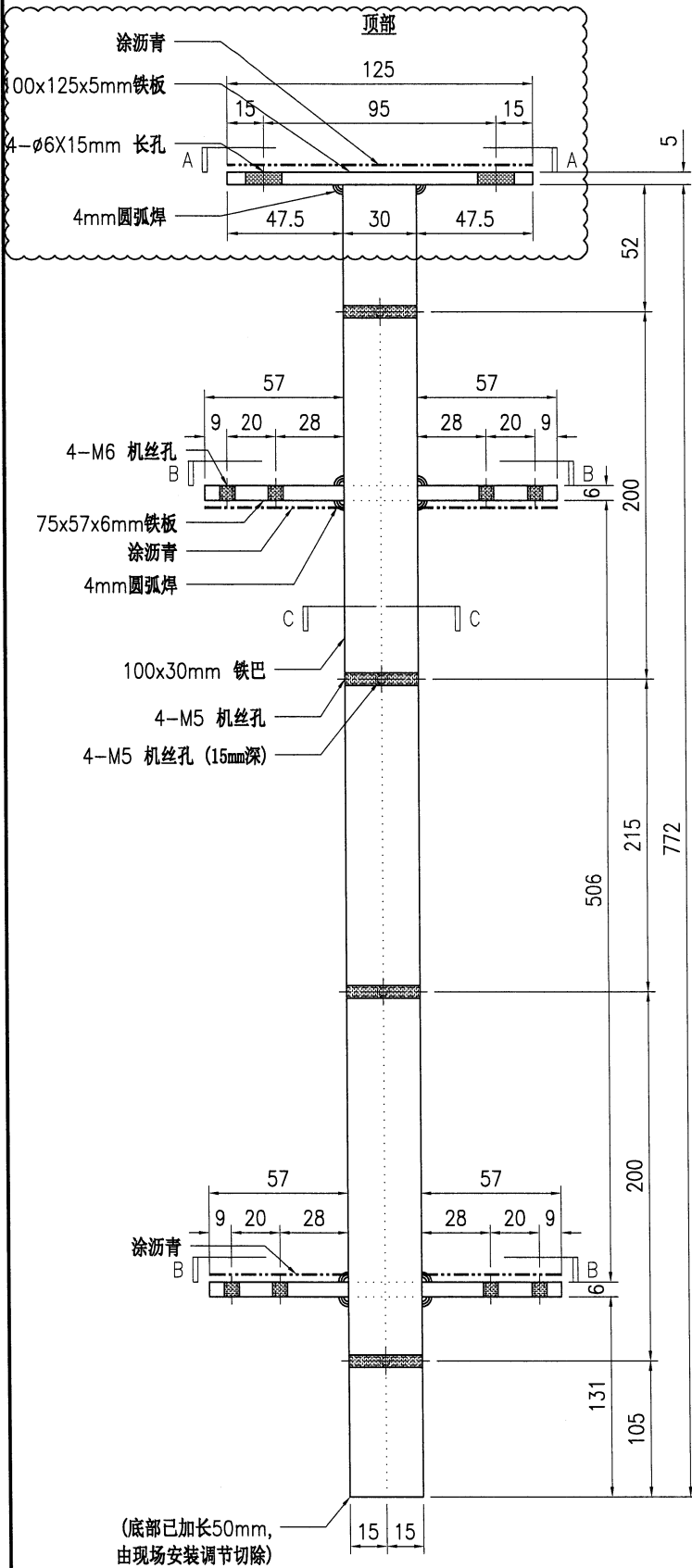
1. 所需材料为: 铁件; 等级为: S275;
2. 外形尺寸允许偏差为 ± 0.5 mm, 角度的允许偏差为 $\pm 0.5^\circ$; 孔位的允许偏差为 ± 0.5 mm, 孔距的允许偏差为 ± 0.5 mm, 累计偏差为 ± 0.5 mm;
3. 槽口、豁口的长宽边允许偏差为 $+0.5$ mm, 中心线允许偏差都为 ± 0.5 mm;
4. * "为重要尺寸, 加工过程中要保证此尺寸, 加工完毕须标示代号。



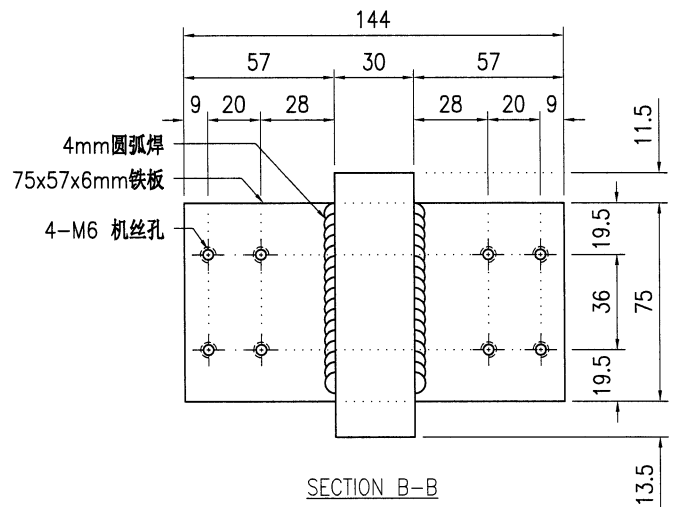
美特铝质有限公司
MIDI Aluminium Fabricator Ltd.

工程号	J853	制图	J.L.	20/10/23	物料号	J853-GB-ST-011	
地盘	香港延坪路	复核	-	-	图号	J853-GB-ST-011	
版本	A	名称	铁件加工图	批准	-	数量	-
日期	07/11	材料	100x30mm 铁巴	单件重量(kg)	19.47	长度	-
采用	工厂	√	地盘				
颜色	热浸锌						

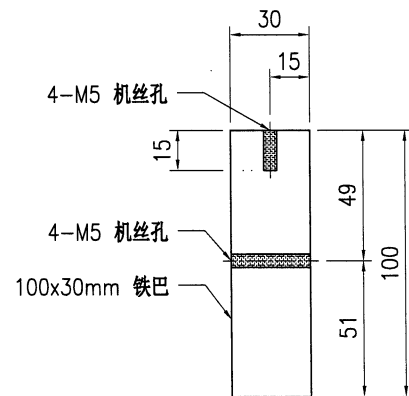
位置	数量
HA1~HA8屋仔	70



SECTION A-A



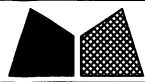
SECTION B-B



SECTION C-C

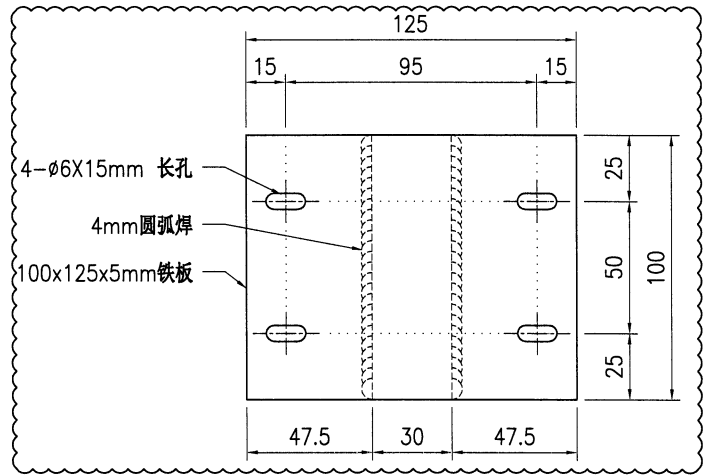
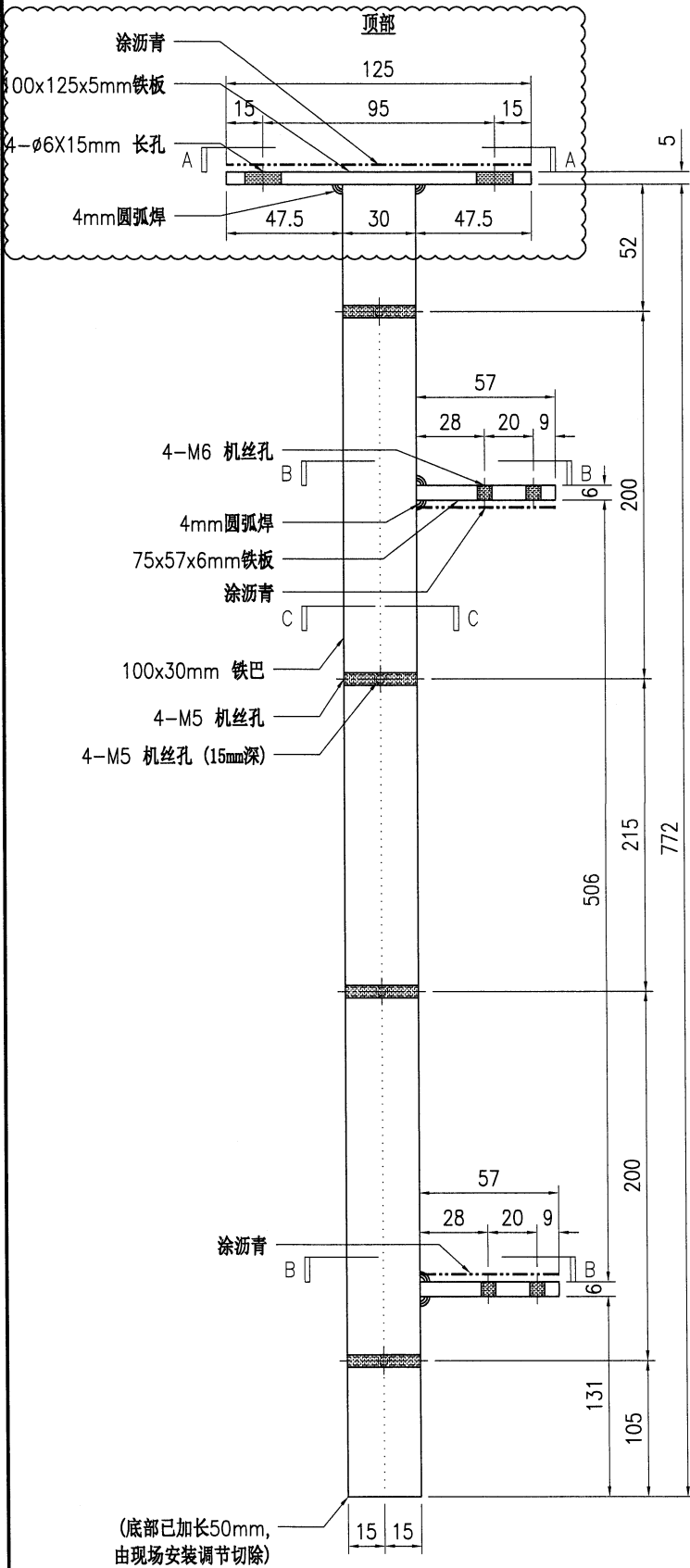
技术说明:

- 1.所需材料为: 铁件; 等级为: S275;
- 2.外形尺寸允许偏差为 ± 0.5 mm, 角度的允许偏差为 $\pm 0.5^\circ$; 孔位的允许偏差为 ± 0.5 mm, 孔距的允许偏差为 ± 0.5 mm, 累计偏差为 ± 0.5 mm;
- 3.槽口、豁口的长宽边允许偏差为 $+0.5$ mm, 中心线允许偏差都为 ± 0.5 mm;
- 4."*"为重要尺寸, 加工过程中要保证此尺寸, 加工完毕须标示代号。

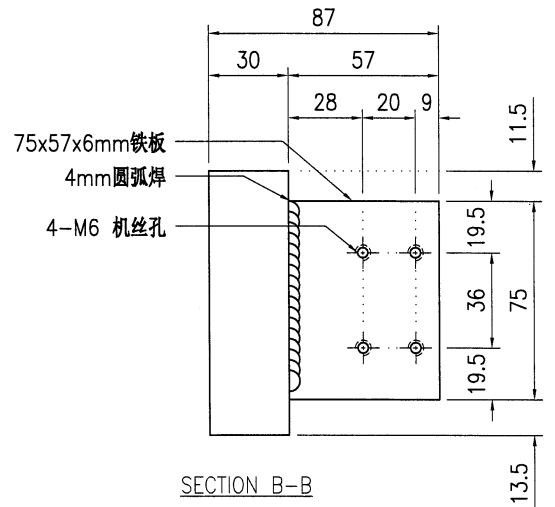


美特铝质有限公司
MIDI Aluminium Fabricator Ltd.

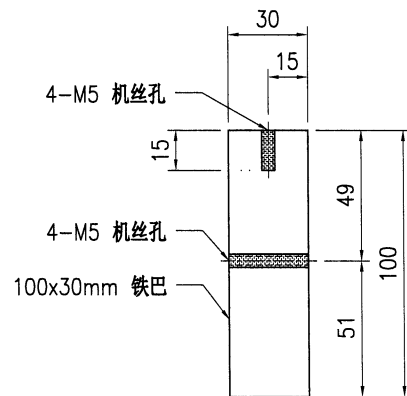
工程号	J853	制图	J.L.	20/10/23	物料号	J853-GB-ST-011L	
地盘	香港延坪路	复核	-	-	图号	J853-GB-ST-011L	
版本	A	名称	铁件加工图	批准	-	数量	-
日期	07/11	材料	100x30mm 铁巴	单件重量(kg)	19.07	长度	-
采用	工厂	√	地盘			位置	HA1~HA8屋仔
颜色	热浸锌					数量	28



SECTION A-A



SECTION B-B



SECTION C-C

技术说明:

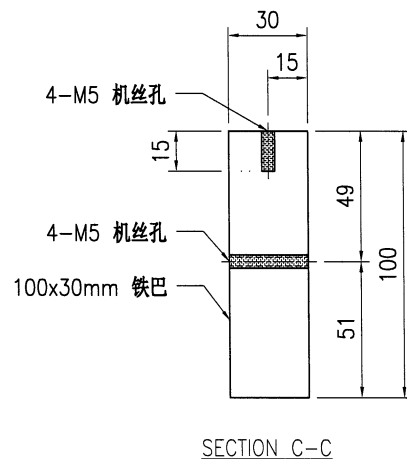
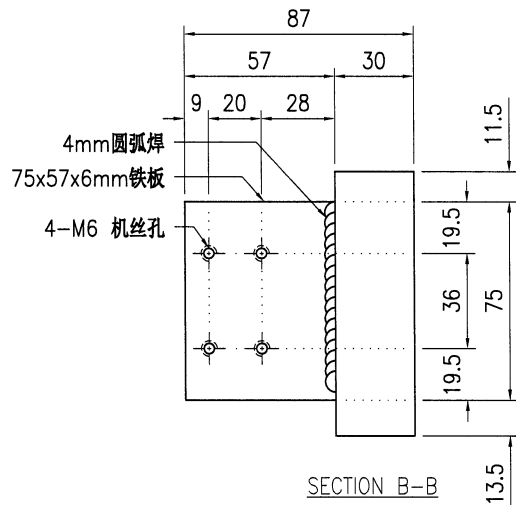
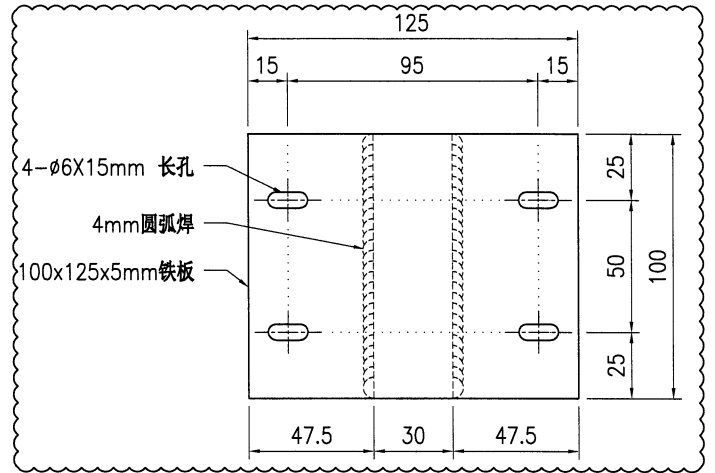
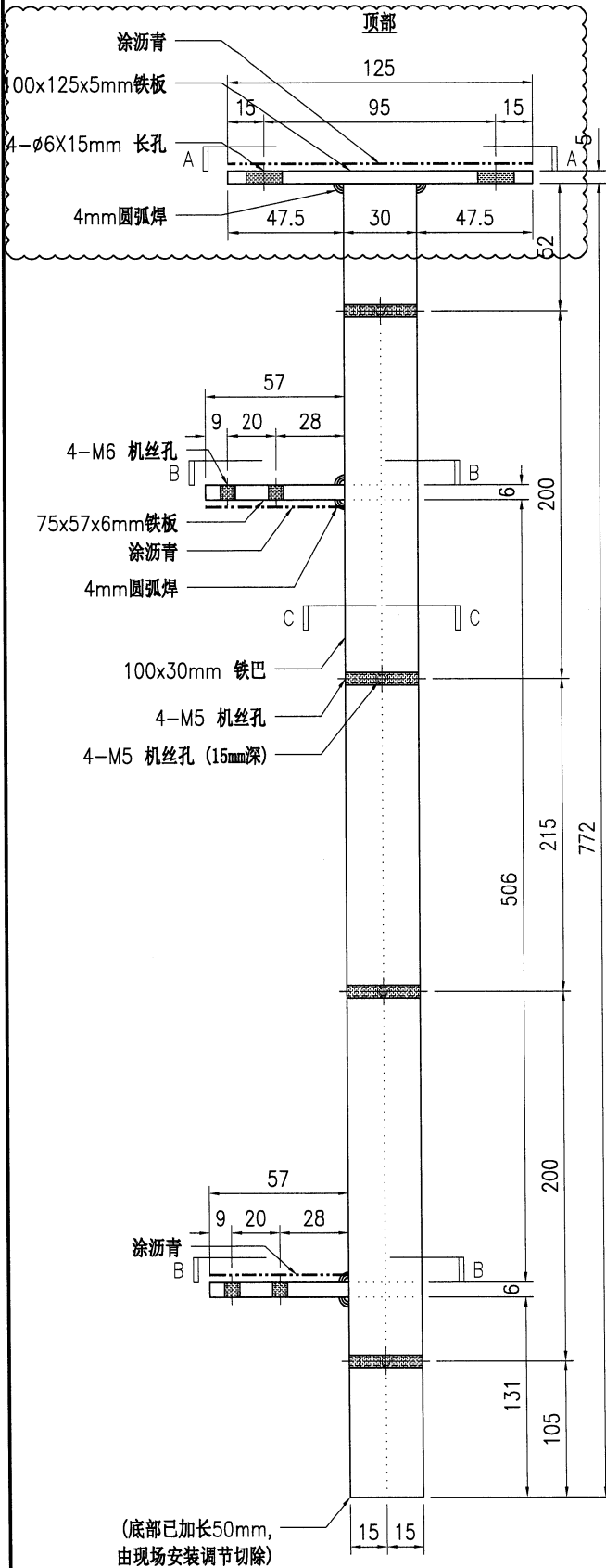
- 1.所需材料为: 铁件; 等级为: S275;
- 2.外形尺寸允许偏差为 $\pm 0.5\text{mm}$, 角度的允许偏差为 $\pm 0.5^\circ$; 孔位的允许偏差为 $\pm 0.5\text{mm}$, 孔距的允许偏差为 $\pm 0.5\text{mm}$, 累计偏差为 $\pm 0.5\text{mm}$;
- 3.槽口、豁口的长宽边允许偏差为 $+0.5\text{mm}$, 中心线允许偏差都为 $\pm 0.5\text{mm}$;
- 4."*"为重要尺寸, 加工过程中要保证此尺寸, 加工完毕须标示代号。



美特铝质有限公司
MIDI Aluminium Fabricator Ltd.

工程号	J853	制图	J.L.	20/10/23	物料号	J853-GB-ST-011R	
地盘	香港延坪路	复核	-	-	图号	J853-GB-ST-011R	
版本	A	名称	铁件加工图	批准	-	数量	-
日期	07/11	材料	100x30mm 铁巴	单件重量(kg)	19.07	长度	-
采用	工厂	√	地盘			宽度	-
颜色	热浸锌						

位置	HA1~HA8屋仔	数量	28
----	-----------	----	----



技术说明:

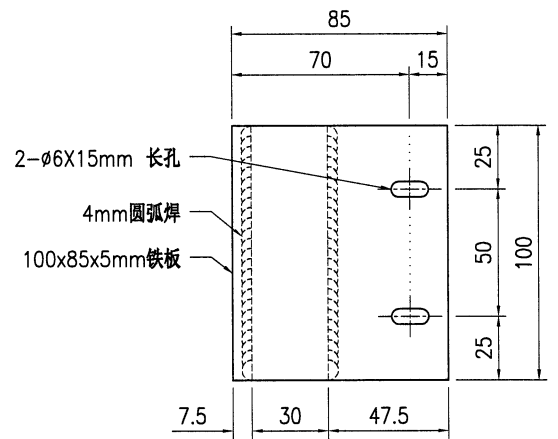
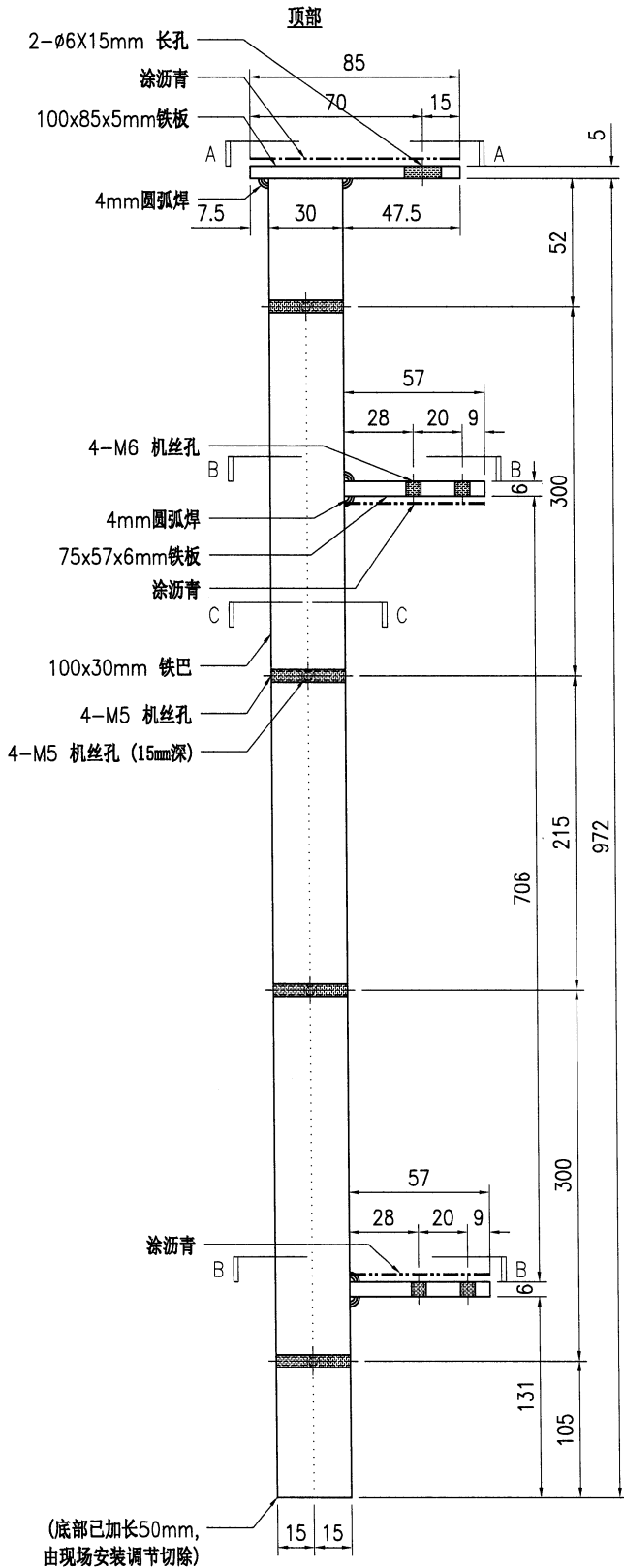
- 1.所需材料为: 铁件; 等级为: S275;
- 2.外形尺寸允许偏差为 ± 0.5 mm, 角度的允许偏差为 $\pm 0.5^\circ$; 孔位的允许偏差为 ± 0.5 mm, 孔距的允许偏差为 ± 0.5 mm, 累计偏差为 ± 0.5 mm;
- 3.槽口、豁口的长宽边允许偏差为 $+0.5$ mm, 中心线允许偏差都为 ± 0.5 mm;
- 4."*"为重要尺寸, 加工过程中要保证此尺寸, 加工完毕须标示代号。



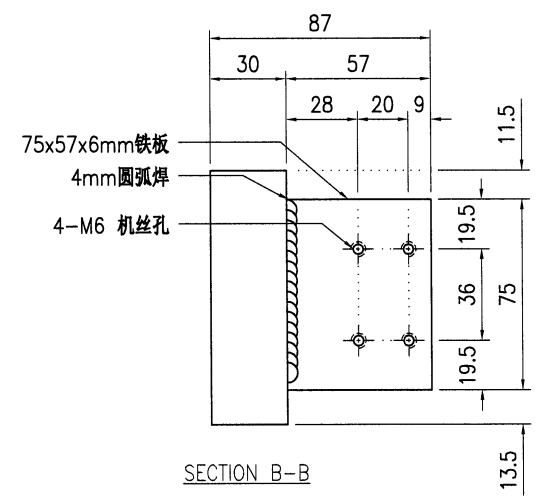
美特铝质有限公司
MIDI Aluminium Fabricator Ltd.

工程号	J853	制图	J.L.	07/11/23	物料号	J853-GB-ST-012L	
地盘	香港延坪路	复核	-	-	图号	J853-GB-ST-012L	
版本		名称	铁件加工图	批准	-	数量	-
日期		材料	100x30mm 铁巴	单件重量(kg)	23.62	长度	-
		颜色	热浸锌			宽度	-

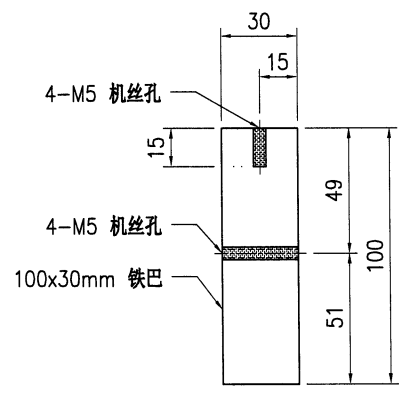
位置	HA1~HA8屋仔	数量	7
----	-----------	----	---



SECTION A-A



SECTION B-B



SECTION C-C

技术说明:

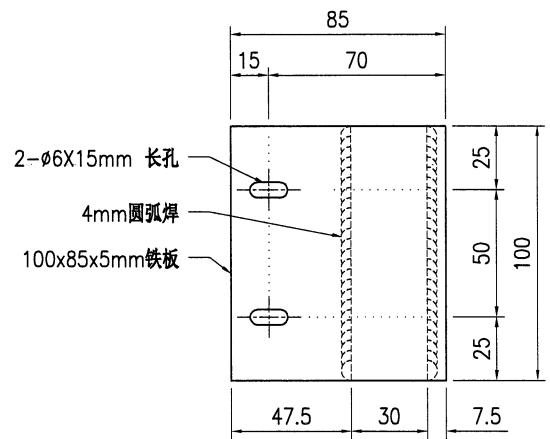
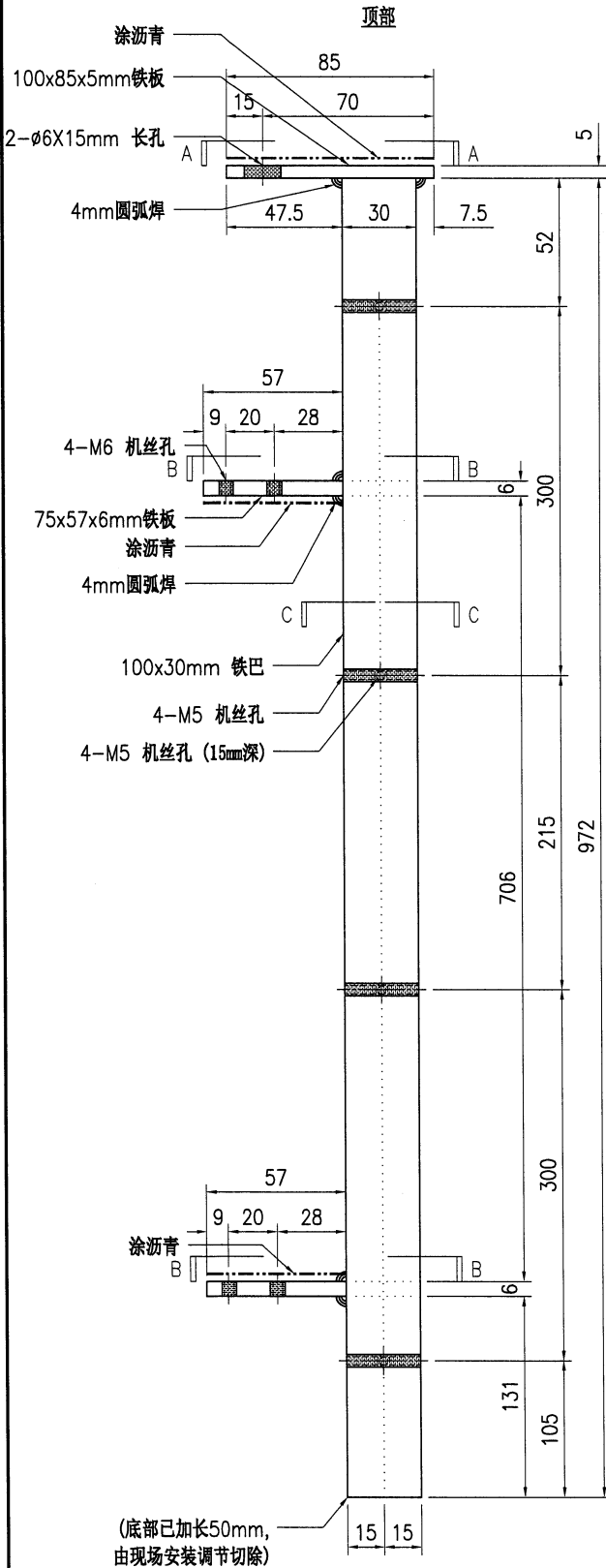
1. 所需材料为: 铁件; 等级为: S275;
2. 外形尺寸允许偏差为 ± 0.5 mm, 角度的允许偏差为 $\pm 0.5^\circ$; 孔位的允许偏差为 ± 0.5 mm, 孔距的允许偏差为 ± 0.5 mm, 累计偏差为 ± 0.5 mm;
3. 槽口、豁口的长宽边允许偏差为 ± 0.5 mm, 中心线允许偏差都为 ± 0.5 mm;
4. * "为重要尺寸, 加工过程中要保证此尺寸, 加工完毕须标示代号。



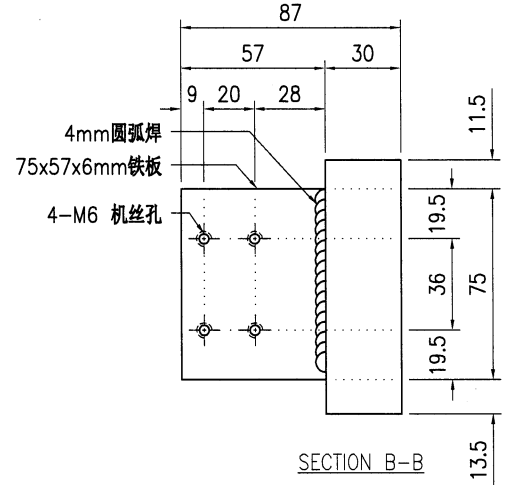
美特铝质有限公司
MIDI Aluminium Fabricator Ltd.

工程号	J853	制图	J.L.	07/11/23	物料号	J853-GB-ST-012R	
地盘	香港延坪路	复核	-	-	图号	J853-GB-ST-012R	
版本		名称	铁件加工图	批准	-	数量	-
日期		材料	100x30mm 铁巴	单件重量(kg)	23.62	长度	-
		颜色	热浸锌			宽度	-

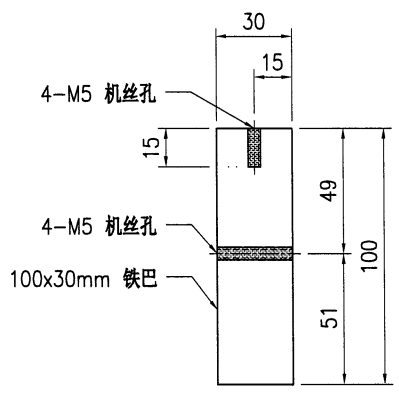
位置	HA1~HA8屋仔	数量	7
----	-----------	----	---



SECTION A-A



SECTION B-B



SECTION C-C

技术说明:

1. 所需材料为: 铁件; 等级为: S275;
2. 外形尺寸允许偏差为 ± 0.5 mm, 角度的允许偏差为 $\pm 0.5^\circ$; 孔位的允许偏差为 ± 0.5 mm, 孔距的允许偏差为 ± 0.5 mm, 累计偏差为 ± 0.5 mm;
3. 槽口、豁口的长宽边允许偏差为 $+0.5$ mm, 中心线允许偏差都为 ± 0.5 mm;
4. * "为重要尺寸, 加工过程中要保证此尺寸, 加工完毕须标示代号。

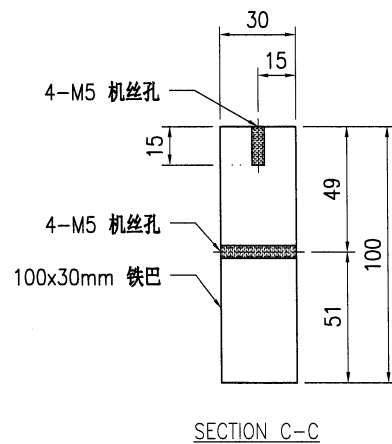
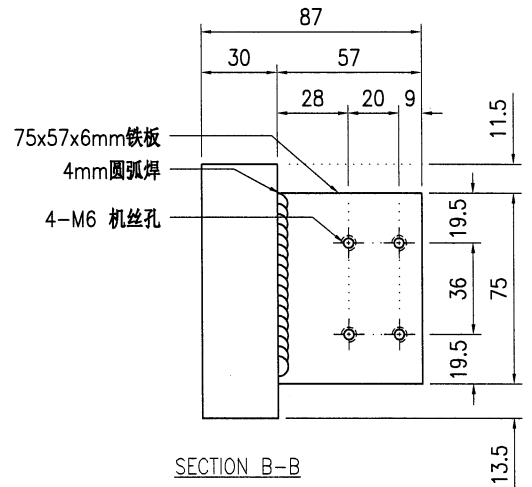
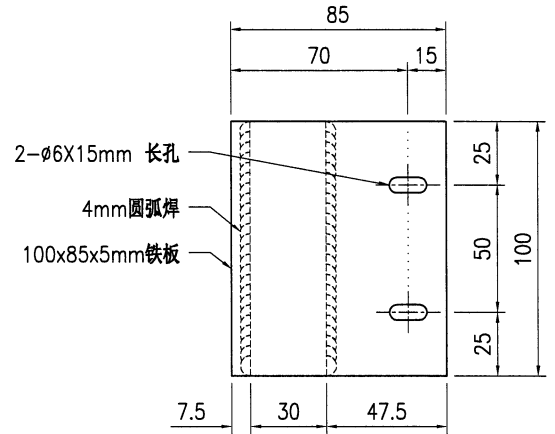
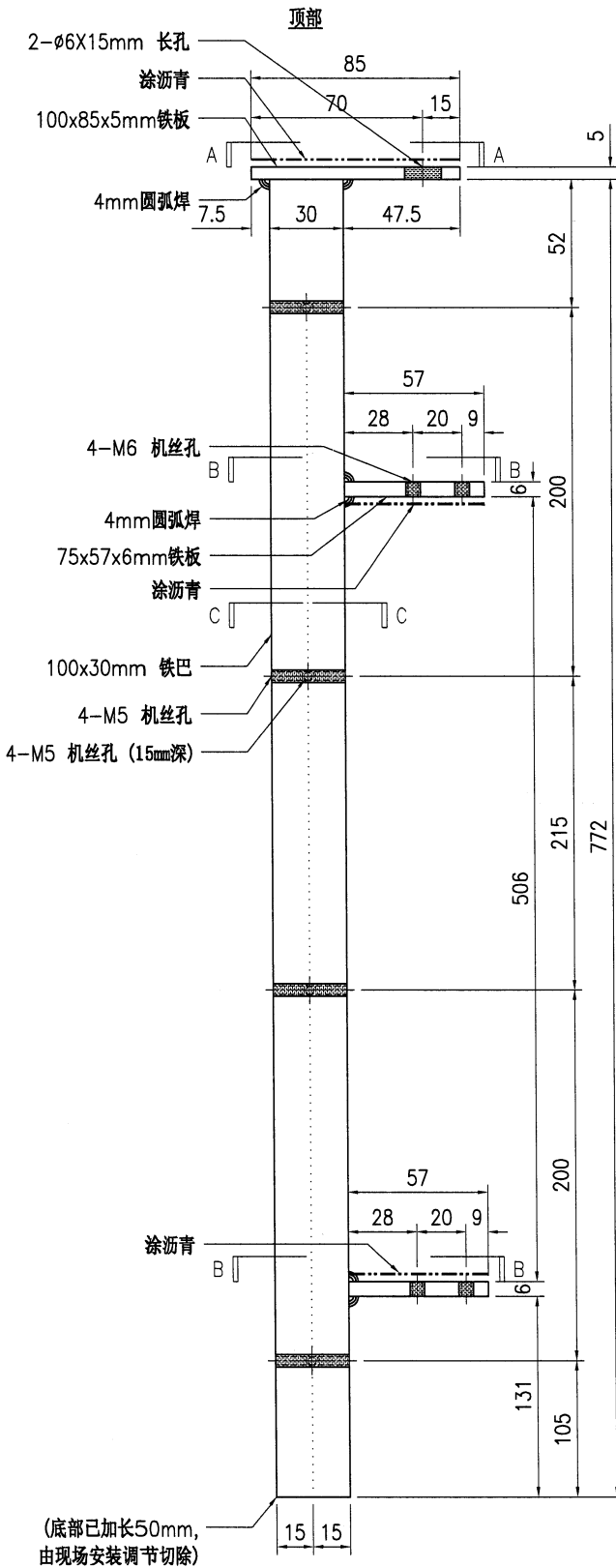


美特铝质有限公司
MIDI Aluminium Fabricator Ltd.

工程号	J853	制图	J.L.	07/11/23	物料号	J853-GB-ST-013L
地盘	香港延坪路	复核	-	-	图号	J853-GB-ST-013L
名称	铁件加工图	批准	-	-	数量	-
材料	100x30mm 铁巴	单件重量(kg)	18.91	长度	-	宽度 -

版本		采用	工厂	√	地盘	
日期		颜色	热浸锌			

位置	HA1~HA8屋仔	数量	14
----	-----------	----	----



技术说明:

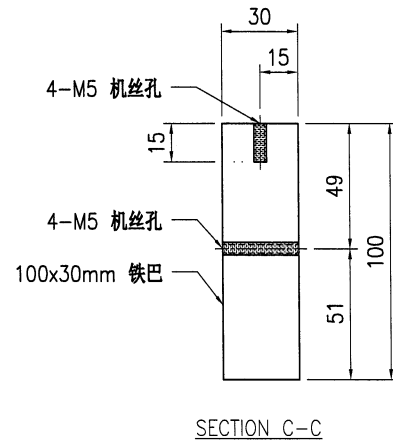
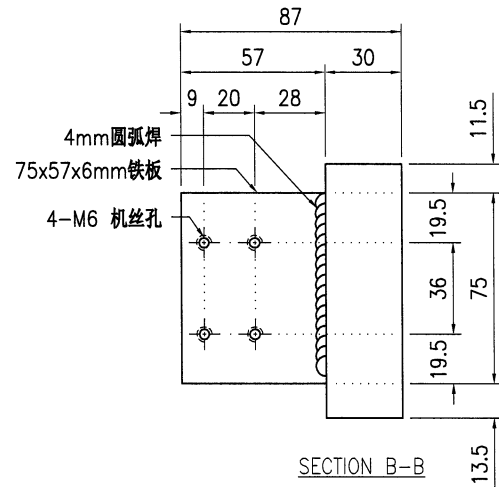
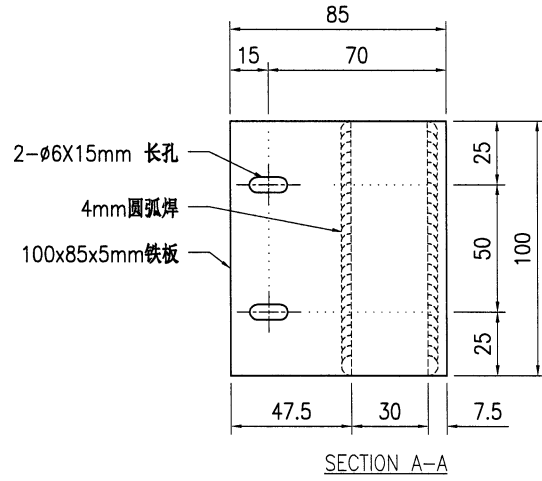
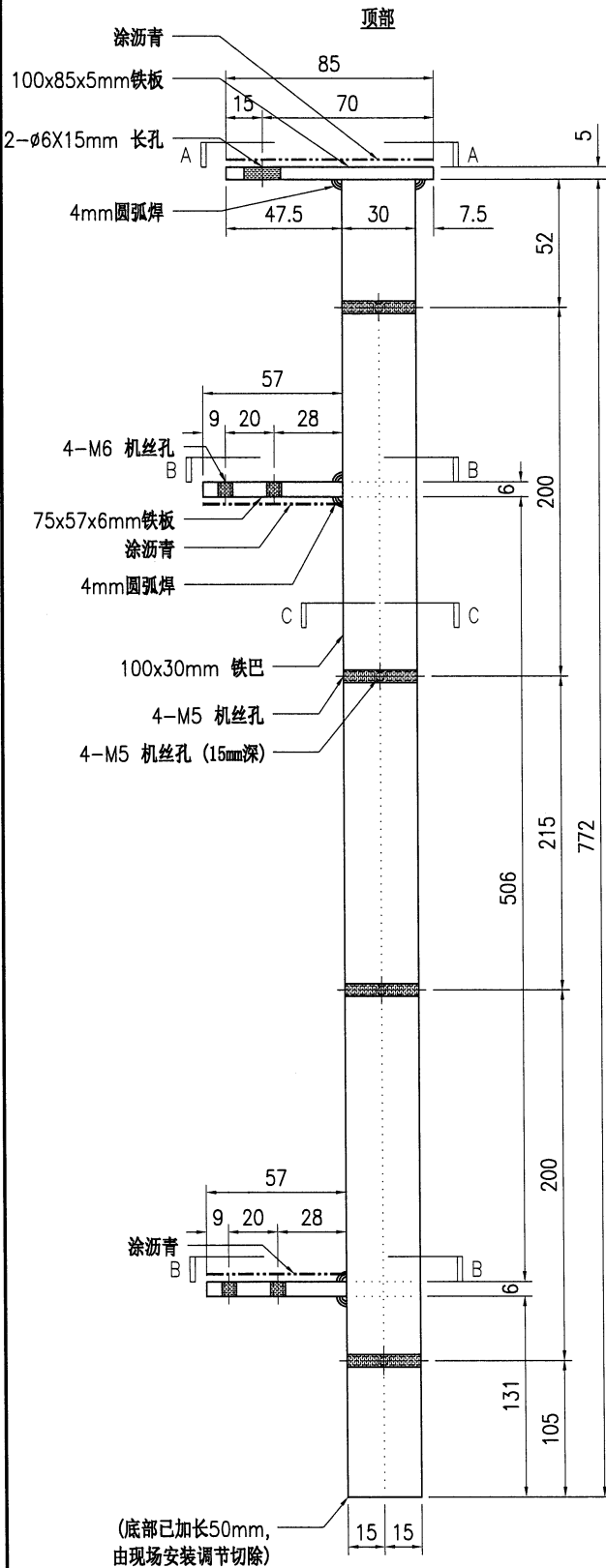
1. 所需材料为: 铁件; 等级为: S275;
2. 外形尺寸允许偏差为 ± 0.5 mm, 角度的允许偏差为 $\pm 0.5^\circ$; 孔位的允许偏差为 ± 0.5 mm, 孔距的允许偏差为 ± 0.5 mm, 累计偏差为 ± 0.5 mm;
3. 槽口、豁口的长宽边允许偏差为 $+0.5$ mm, 中心线允许偏差都为 ± 0.5 mm;
4. " * "为重要尺寸, 加工过程中要保证此尺寸, 加工完毕须标示代号。



美特铝质有限公司
MIDI Aluminium Fabricator Ltd.

工程号	J853	制图	J.L.	07/11/23	物料号	J853-GB-ST-013R	
地盘	香港延坪路	复核	-	-	图号	J853-GB-ST-013R	
版本		名称	铁件加工图	批准	-	数量	-
日期		材料	100x30mm 铁巴	单件重量(kg)	18.91	长度	-
		采用	工厂	√	地盘		
		颜色	热浸锌				

位置	HA1~HA8屋仔	数量	14
----	-----------	----	----



技术说明:

1. 所需材料为: 铁件; 等级为: S275;
2. 外形尺寸允许偏差为 ± 0.5 mm, 角度的允许偏差为 $\pm 0.5^\circ$; 孔位的允许偏差为 ± 0.5 mm, 孔距的允许偏差为 ± 0.5 mm, 累计偏差为 ± 0.5 mm;
3. 槽口、豁口的长宽边允许偏差为 ± 0.5 mm, 中心线允许偏差都为 ± 0.5 mm;
4. "*"为重要尺寸, 加工过程中要保证此尺寸, 加工完毕须标示代号。

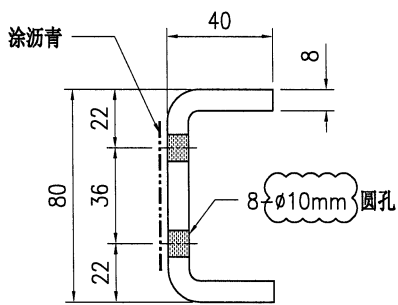
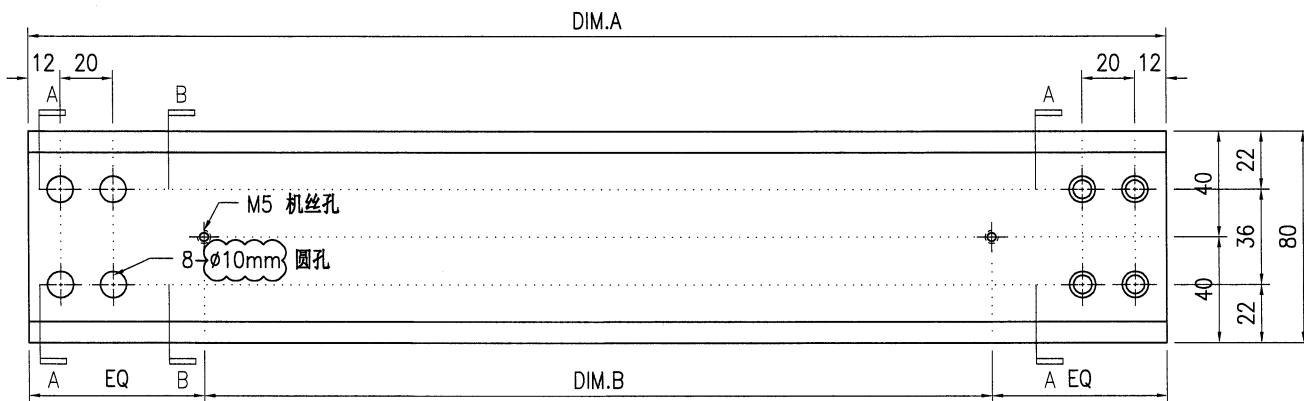


美特铝质有限公司
MIDI Aluminium Fabricator Ltd.

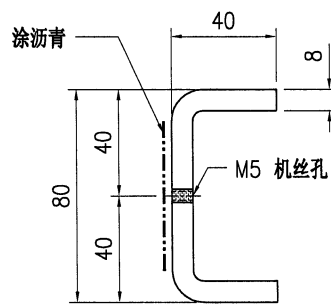
工程号	J853	制图	J.L.	20/10/23	物料号	-
地盘	香港延坪路	复核	-	-	图号	J853-GB-ST-100
名称	铁件加工图	批准	-	-	数量	-
材料	80x40x8mm 铁槽	单件重量(kg)	-	-	长度	-
宽度	-	-	-	-	-	-

版本	A	采用	工厂	√	地盘	
日期	07/11	颜色	热浸锌			

物料编号	DIM.A	DIM.B	DIM.C	DIM.D	DIM.E	数量	单件重量(kg)
J853-GB-ST-100A	1913	@500x3				28	16.47
J853-GB-ST-100B	658	500				28	5.67
J853-GB-ST-100C	1613	@500x3				168	13.89
J853-GB-ST-100D	903	500				28	7.78
J853-GB-ST-100E	758	500				14	6.53
J853-GB-ST-100F	803	500				14	6.91



SECTION A-A



SECTION B-B

技术说明:

1. 所需材料为: 铁件; 等级为: S275;
2. 外形尺寸允许偏差为±0.5mm, 角度的允许偏差为±0.5°; 孔位的允许偏差为±0.5mm, 孔距的允许偏差为±0.5mm, 累计偏差为±0.5mm;
3. 槽口、豁口的长宽边允许偏差为+0.5mm, 中心线允许偏差都为±0.5mm;
4. * "为重要尺寸, 加工过程中要保证此尺寸, 加工完毕须标示代号。