



工程指示 / 要求簡箋 ENGINEER INSTRUCTIONS (E.I.)

工程指示編號:	EI- 6799	修改版本:	A
	HK-2656		
工程編號:	J 853	工程名稱:	延坪道 (第2期)
收件人:	Maggie Lor	發件人:	Joe Chan
工程項目:	幕牆 (RowA) 廠用鐵件	日期:	17/11/2023

<input type="checkbox"/> 原合約工程包	<input type="checkbox"/> 原合約工程加 / 減脹 QT-	<input type="checkbox"/> 新工程報價 QT-
---------------------------------	--	------------------------------------

信件批核號碼/圖紙參考編號:	批核模具圖紙編號:
客戶指示附件:	管理內部批簽署:

<input type="checkbox"/> 初步鋁料 B.M.	<input type="checkbox"/> 加工拆圖, 然後生產	<input type="checkbox"/> 尺寸表
<input type="checkbox"/> 正式鋁料 B.M.	<input type="checkbox"/> 技術上資料/指示	<input type="checkbox"/> 報價
<input type="checkbox"/> 配件 B.M.	<input type="checkbox"/> 樣辦或貨品說明書	<input type="checkbox"/> 分判合約
<input checked="" type="checkbox"/> 其他:		

內容: 請依附件資料, 生產 GMS 鐵件, 送美特廠.

修改 A: 修改圖紙人數量

廠驗焊:
Fillet weld: 10% 磁粉, 100% 目測
Butt weld: 20% 磁粉, 20% 超聲波, 100% 目測

驗焊報告名: Superstructure - Curtain Wall, Glass Wall and Aluminium Cladding at House

完成上列要求日期: ASAP

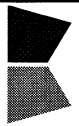
國內

<input type="checkbox"/> 生產技術總監	<input type="checkbox"/> 連附件	<input type="checkbox"/> 技術部	<input type="checkbox"/> 連附件	<input type="checkbox"/> 生產部	<input type="checkbox"/> 連附件
<input type="checkbox"/> 採購部	<input type="checkbox"/> 連附件	<input checked="" type="checkbox"/> 生產統籌部	<input checked="" type="checkbox"/> 連附件	<input type="checkbox"/> 報關組	<input type="checkbox"/> 連附件
<input type="checkbox"/> 質檢部	<input type="checkbox"/> 連附件	<input type="checkbox"/> 會計部	<input type="checkbox"/> 連附件	<input type="checkbox"/> 機械設計部	<input type="checkbox"/> 連附件
<input type="checkbox"/> 香港辦	<input type="checkbox"/> 連附件	<input type="checkbox"/> 其他:			

香港

<input type="checkbox"/> 行政部	<input type="checkbox"/> 連附件	<input type="checkbox"/> 會計部	<input type="checkbox"/> 連附件	<input type="checkbox"/> 統籌部	<input type="checkbox"/> 連附件	<input type="checkbox"/> 工程部	<input type="checkbox"/> 連附件
<input type="checkbox"/> 採購部	<input type="checkbox"/> 連附件	<input type="checkbox"/> QS部	<input type="checkbox"/> 連附件	<input type="checkbox"/> 地盤管理	<input type="checkbox"/> 連附件	<input type="checkbox"/> 維修部	<input type="checkbox"/> 連附件

*發件人簽署:		*組別成員批核簽署:	
傳遞編號:	HK2656/23	項目經理簽署:	



美特鋁質有限公司
MIDI Aluminium Fabricator Ltd.

工廠用鐵件B.M.表

BM編號:

工程號:	J-853	計算:	J. L.	日期:	16/11/2023	送呈:	Joe
地盤名稱:	香港延坪道(第二期別墅)	核對:		日期:		副本:	
項目類別:	Curtain Wall	批准:		日期:		版本:	A
A/C Code:		總重量(Kg):		45004.33			

序號	修改標示	加工圖号	鐵件編號	鐵件名稱	顏色	數量(件)			重量(Kg)		備註
						實用	後備	總數	單件	總重量	
1	A:增加數量	J853-CW-ST-001	J853-CW-ST-001	100x80mm 鐵立柱	熱浸鋅	28		28	124.14	3475.92	增加5枝用J853-CW-ST-018改成
2		J853-CW-ST-002	J853-CW-ST-002	100x80mm 鐵立柱	熱浸鋅	14		14	153.21	2144.94	
3	A:增加數量	J853-CW-ST-003	J853-CW-ST-003	100x80mm 鐵立柱	熱浸鋅	28		28	124.14	3475.92	增加2枝用J853-CW-ST-024改成
4		J853-CW-ST-004	J853-CW-ST-004	100x80mm 鐵立柱	熱浸鋅	14		14	153.21	2144.94	
5		J853-CW-ST-005	J853-CW-ST-005	100x80mm 鐵立柱	熱浸鋅	7		7	134.33	940.31	
6		J853-CW-ST-006	J853-CW-ST-006	100x80mm 鐵立柱	熱浸鋅	7		7	136.85	957.95	
7		J853-CW-ST-007	J853-CW-ST-007	100x80mm 鐵立柱	熱浸鋅	7		7	134.33	940.31	
8		J853-CW-ST-008	J853-CW-ST-008	100x80mm 鐵立柱	熱浸鋅	7		7	126.64	886.48	
9	A:修改圖紙	J853-CW-ST-009	J853-CW-ST-009	100x80mm 鐵立柱	熱浸鋅	7		7	141.94	993.58	修改圖紙
10	A:增加數量	J853-CW-ST-010	J853-CW-ST-010	100x80mm 鐵立柱	熱浸鋅	14		14	125.15	1752.10	增加1枝
11		J853-CW-ST-011	J853-CW-ST-011	100x80mm 鐵立柱	熱浸鋅	7		7	127.65	893.55	
12	A:修改圖紙	J853-CW-ST-012	J853-CW-ST-012	100x80mm 鐵立柱	熱浸鋅	7		7	144.47	1011.29	修改圖紙
13	A:增加數量	J853-CW-ST-013	J853-CW-ST-013	100x80mm 鐵立柱	熱浸鋅	14		14	125.15	1752.10	增加2枝
14		J853-CW-ST-014	J853-CW-ST-014	100x80mm 鐵立柱	熱浸鋅	7		7	127.65	893.55	
15	A:修改圖紙	J853-CW-ST-015	J853-CW-ST-015	100x80mm 鐵立柱	熱浸鋅	7		7	144.47	1011.29	修改圖紙
16		J853-CW-ST-016	J853-CW-ST-016	100x80mm 鐵立柱	熱浸鋅	7		7	126.64	886.48	
17	A:修改圖紙	J853-CW-ST-017	J853-CW-ST-017	100x80mm 鐵立柱	熱浸鋅	7		7	141.94	993.58	修改圖紙
18	A:取消編號 & 修改	J853-CW-ST-018	J853-CW-ST-018	100x80mm 鐵立柱	熱浸鋅	0		0	123.14	0.00	取消共5枝 (改成J853-CW-ST-001)
19	A:取消編號 & 修改	J853-CW-ST-019	J853-CW-ST-019	100x80mm 鐵立柱	熱浸鋅	0		0	123.85	0.00	取消共5枝 (改成J853-CW-ST-023)
20	A:增加數量	J853-CW-ST-020	J853-CW-ST-020	100x80mm 鐵立柱	熱浸鋅	7		7	125.87	881.09	增加2枝
21	A:增加數量	J853-CW-ST-021	J853-CW-ST-021	100x80mm 鐵立柱	熱浸鋅	7		7	124.86	874.02	增加2枝用J853-CW-ST-025改成
22	A:增加數量	J853-CW-ST-022	J853-CW-ST-022	100x80mm 鐵立柱	熱浸鋅	7		7	124.86	874.02	增加5枝
23	A:增加數量	J853-CW-ST-023	J853-CW-ST-023	100x80mm 鐵立柱	熱浸鋅	7		7	125.87	881.09	增加5枝用J853-CW-ST-019改成
24	A:取消編號 & 修改	J853-CW-ST-024	J853-CW-ST-024	100x80mm 鐵立柱	熱浸鋅	0		0	123.14	0.00	取消共2枝 (改成J853-CW-ST-003)
25	A:取消編號 & 修改	J853-CW-ST-025	J853-CW-ST-025	100x80mm 鐵立柱	熱浸鋅	0		0	123.85	0.00	取消共2枝 (改成J853-CW-ST-021)
26	A	J853-CW-ST-201	J853-CW-ST-201	80x80x8mm 鐵通	熱浸鋅	14		14	22.73	318.22	



美特鋁質有限公司
MIDI Aluminium Fabricator Ltd.

工程號: J-853

地盤名稱: 香港延坪道(第二期別墅)

項目類別: Curtain Wall

A/C Code:

計算: J.L.

核對:

批准:

日期: 16/11/2023

日期:

日期:

總重量(Kg): 45004.33

送呈: Joe

副本:

版本: A

BM編號:

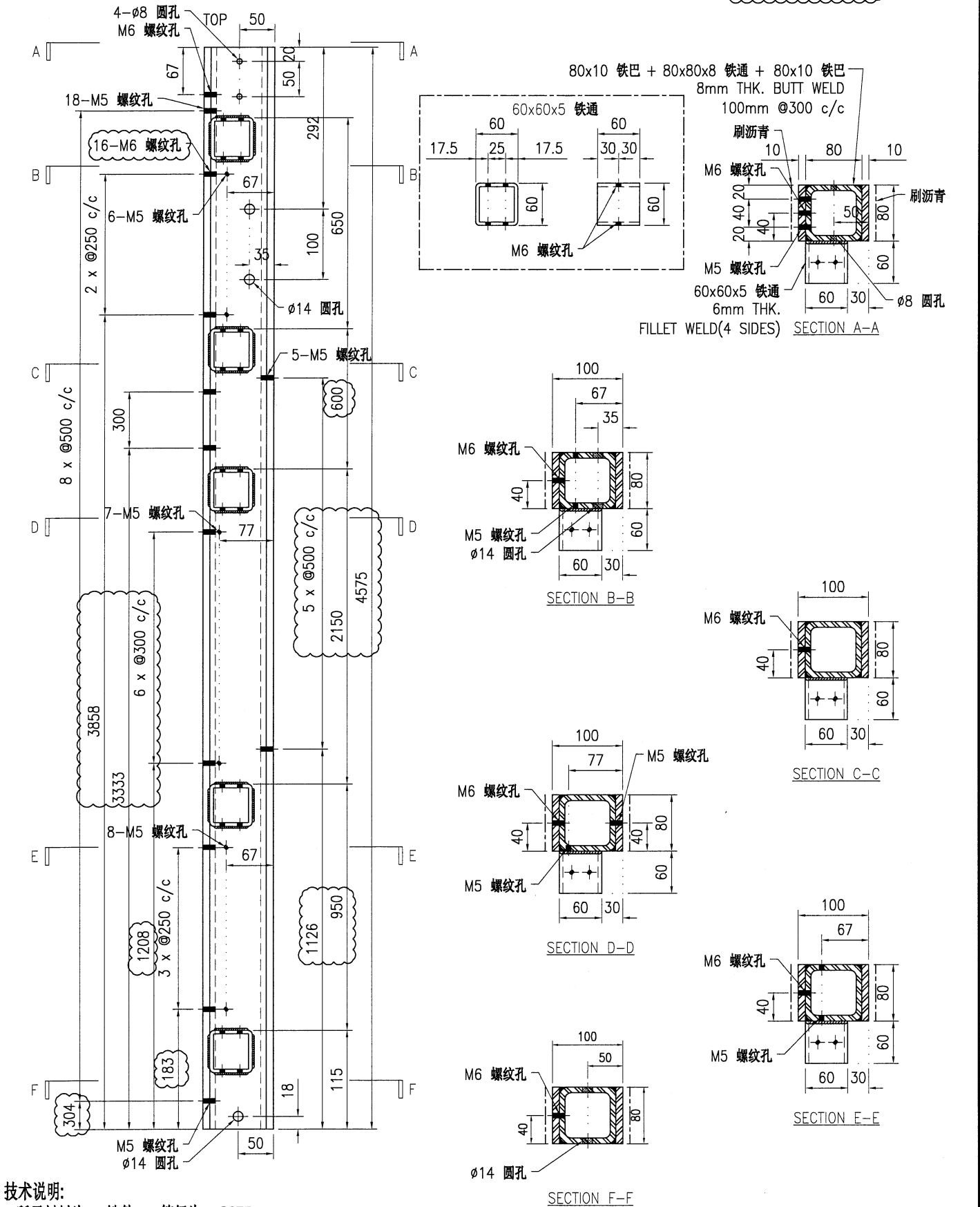
工廠用條件B. M.表

序號	修改標示	加工圖号	鐵件编号	鐵件名稱	顏色	數量(件)			重量(Kg)		備註
						實用	後備	總數	單件	總重量	
27	A	J853-CW-ST-202	J853-CW-ST-202	80x80x8mm 鐵通	熱浸鋅	28		28	22.73	636.44	
28	A	J853-CW-ST-203	J853-CW-ST-203	80x80x8mm 鐵通	熱浸鋅	28		28	22.73	636.44	
29	A	J853-CW-ST-204	J853-CW-ST-204	80x80x8mm 鐵通	熱浸鋅	28		28	22.73	636.44	
30	A	J853-CW-ST-205	J853-CW-ST-205	80x80x8mm 鐵通	熱浸鋅	28		28	22.73	636.44	
31	A	J853-CW-ST-206	J853-CW-ST-206	80x80x8mm 鐵通	熱浸鋅	14		14	22.73	318.22	
32	A	J853-CW-ST-207	J853-CW-ST-207	80x80x8mm 鐵通	熱浸鋅	14		14	22.73	318.22	
33	A	J853-CW-ST-208	J853-CW-ST-208	80x80x8mm 鐵通	熱浸鋅	14		14	32.40	453.60	
34	A	J853-CW-ST-209	J853-CW-ST-209	80x80x8mm 鐵通	熱浸鋅	14		14	32.40	453.60	
35	A	J853-CW-ST-210	J853-CW-ST-210	80x80x8mm 鐵通	熱浸鋅	14		14	36.45	510.30	
36	A	J853-CW-ST-211	J853-CW-ST-211	80x80x8mm 鐵通	熱浸鋅	14		14	32.40	453.60	
37	A	J853-CW-ST-212	J853-CW-ST-212	80x80x8mm 鐵通	熱浸鋅	14		14	32.40	453.60	
38	A	J853-CW-ST-213	J853-CW-ST-213	80x80x8mm 鐵通	熱浸鋅	14		14	11.32	158.48	減少7枝
39	A	J853-CW-ST-214	J853-CW-ST-214	80x80x8mm 鐵通	熱浸鋅	28		28	11.32	316.96	減少28枝
40	A	J853-CW-ST-215	J853-CW-ST-215	80x80x8mm 鐵通	熱浸鋅	28		28	12.73	356.44	減少14枝
41	A	J853-CW-ST-216	J853-CW-ST-216	80x80x8mm 鐵通	熱浸鋅	28		28	12.73	356.44	減少14枝
42	A	J853-CW-ST-217	J853-CW-ST-217	80x80x8mm 鐵通	熱浸鋅	28		28	11.32	316.96	減少21枝
43	A	J853-CW-ST-218	J853-CW-ST-218	80x80x8mm 鐵通	熱浸鋅	14		14	11.32	158.48	
44	A	J853-CW-ST-219	J853-CW-ST-219	80x80x8mm 鐵通	熱浸鋅	14		14	11.32	158.48	
45	A	J853-CW-ST-220	J853-CW-ST-220	80x80x8mm 鐵通	熱浸鋅	14		14	11.32	158.48	
46	A:增加數量	J853-CW-ST-221	J853-CW-ST-221	80x80x8mm 鐵通	熱浸鋅	14		14	11.32	158.48	增加7枝
47	A	J853-CW-ST-222	J853-CW-ST-222	80x80x8mm 鐵通	熱浸鋅	7		7	37.23	260.61	
48	A	J853-CW-ST-223	J853-CW-ST-223	80x80x8mm 鐵通	熱浸鋅	14		14	37.23	521.22	減少14枝
49	A	J853-CW-ST-224	J853-CW-ST-224	80x80x8mm 鐵通	熱浸鋅	21		21	37.23	781.83	
50	A	J853-CW-ST-225	J853-CW-ST-225	80x80x8mm 鐵通	熱浸鋅	7		7	37.23	260.61	
51	A	J853-CW-ST-226	J853-CW-ST-226	80x80x8mm 鐵通	熱浸鋅	7		7	37.23	260.61	
52	A	J853-CW-ST-227	J853-CW-ST-227	80x80x8mm 鐵通	熱浸鋅	7		7	37.23	260.61	



美特铝质有限公司
MIDI Aluminium Fabricator Ltd.

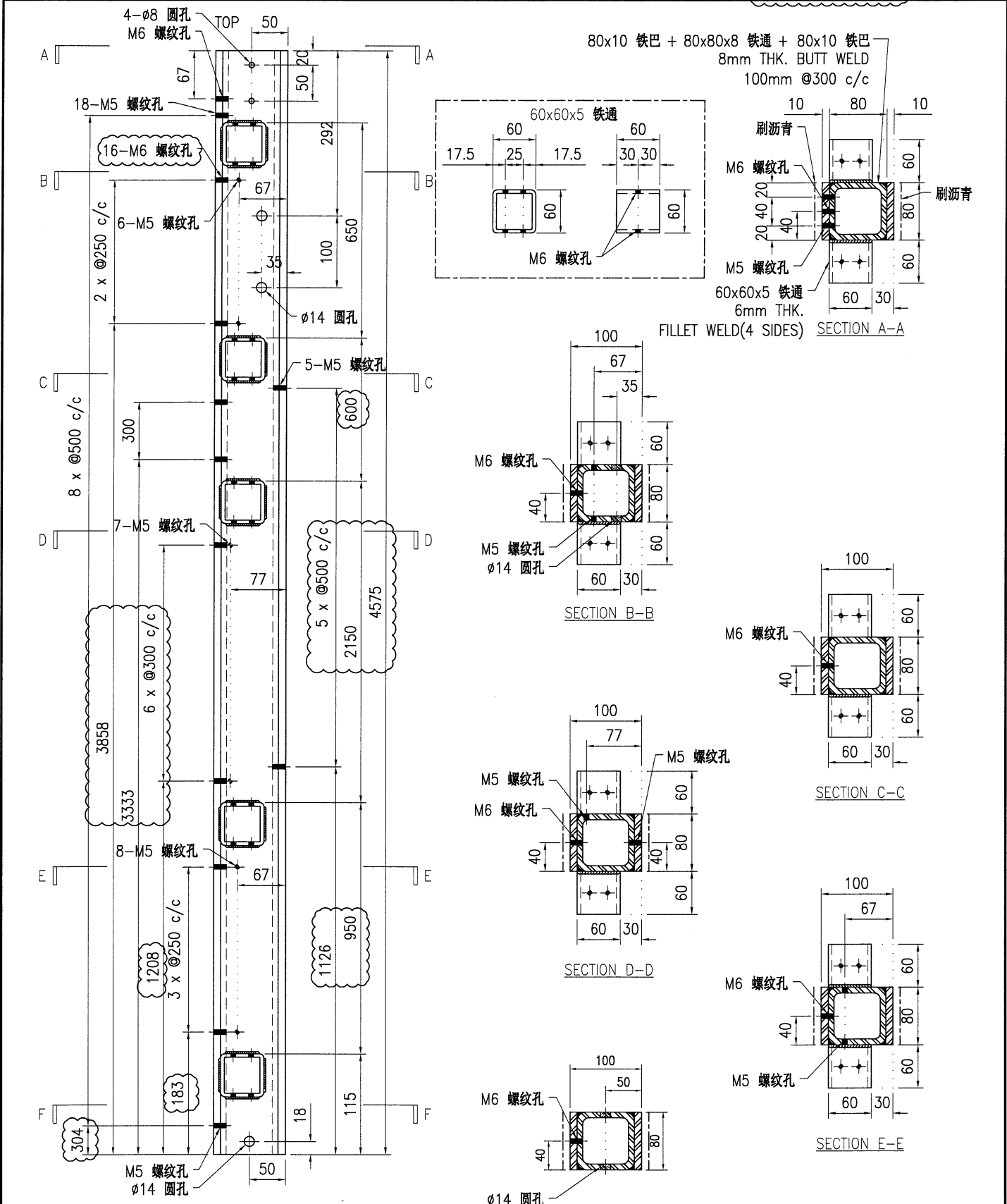
工程号	J853	制图	J.L.	26/9/23	物料号	J853-CW-ST-009	
地盘	香港延坪路	复核	-	-	图号	J853-CW-ST-009	
版本	1	名称	钢件加工图	批准	-	数量	7
日期	15/11	颜色	热浸锌	材料	100x80mm 铁立柱	单件重量(kg)	140.44
						长度	4575
						宽度	-



技术说明:

1. 所需材料为: 铁件; 等级为: S275;
2. 外形尺寸允许偏差为±0.5mm, 角度的允许偏差为±0.5°; 孔位的允许偏差为±0.5mm, 孔距的允许偏差为±0.5mm, 累计偏差为±0.5mm;
3. 槽口、豁口的长宽边允许偏差为+0.5mm, 中心线允许偏差都为±0.5mm;
4. " * "为重要尺寸, 加工过程中要保证此尺寸, 加工完毕须标示代号。

 美特铝质有限公司 MIDI Aluminium Fabricator Ltd.				工程号 J853 地盘 香港延坪路	制图 J.L. 复核 - 批准 -	物料号 J853-CW-ST-012 图号 J853-CW-ST-012 数量 7
版本 1 日期 15/11	采用 工厂 颜色 热浸锌	名称 钢件加工图 材料 100x80mm 铁立柱	单件重量(kg) 142.97 长度 4575 宽度 -			



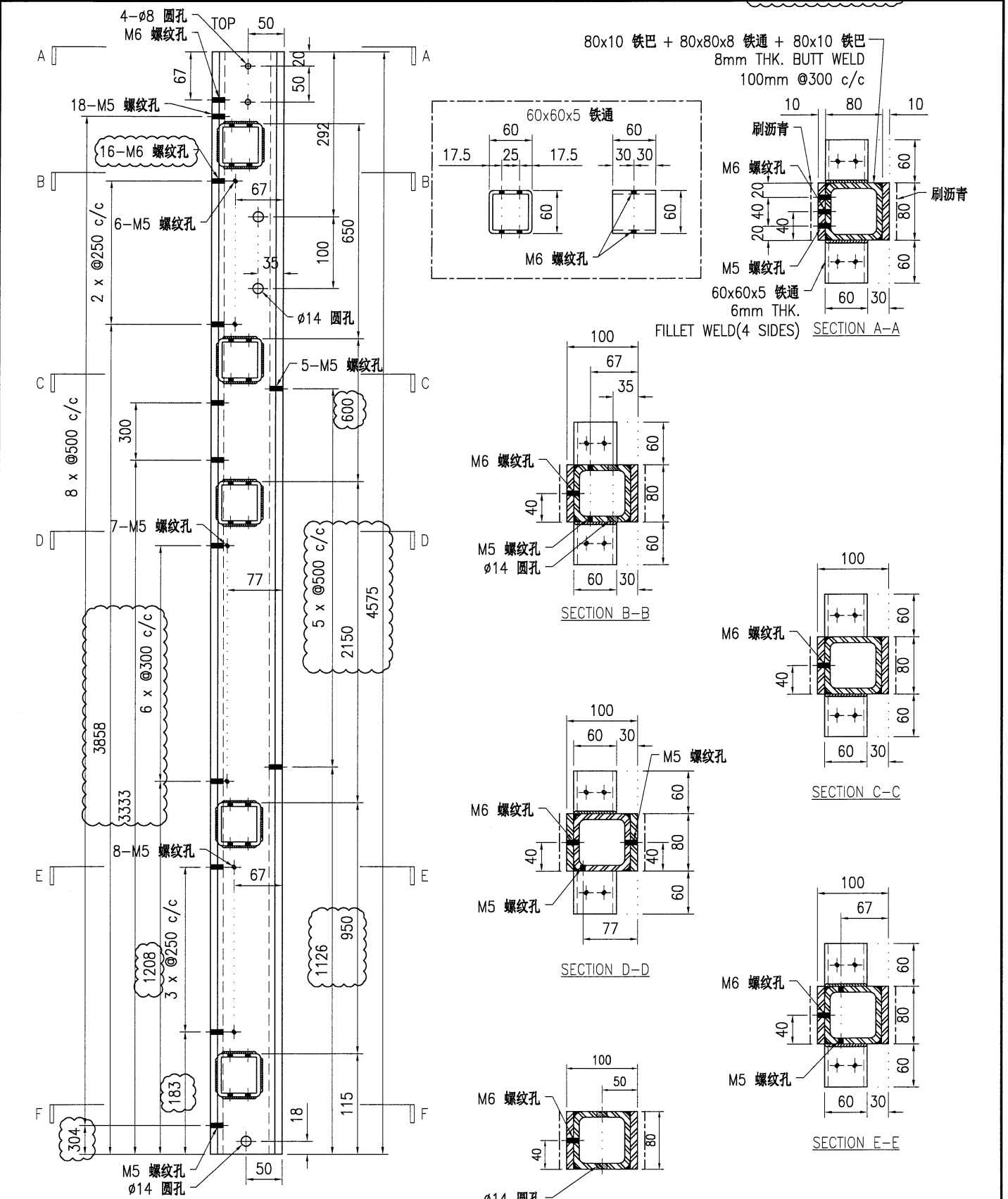
技术说明:

1. 所需材料为: 铁件; 等级为: S275;
2. 外形尺寸允许偏差为±0.5mm, 角度的允许偏差为±0.5°; 孔位的允许偏差为±0.5mm, 孔距的允许偏差为±0.5mm, 累计偏差为±0.5mm;
3. 槽口、豁口的长宽边允许偏差为+0.5mm, 中心线允许偏差都为±0.5mm;
4. " * "为重要尺寸, 加工过程中要保证此尺寸, 加工完毕须标示代号。



美特铝质有限公司
MIDI Aluminium Fabricator Ltd.

工程号	J853	制图	J.L.	26/9/23	物料号	J853-CW-ST-015	
地盘	香港延坪路	复核	-	-	图号	J853-CW-ST-015	
版本	1	名称	钢件加工图	批准	-	数量	7
日期	15/11	材料	100x80mm 铁立柱	单件重量(kg)	142.97	长度	4575
采用	工厂	√	地盘			宽度	-
颜色	热浸锌						



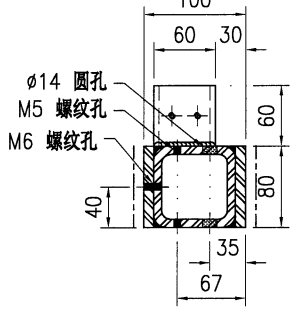
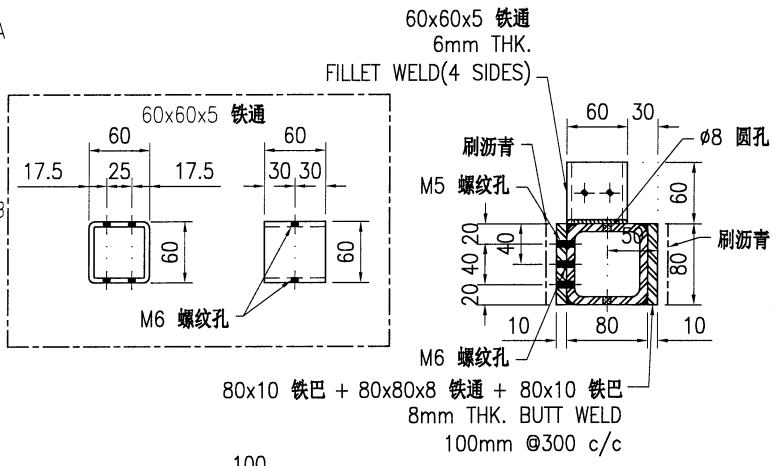
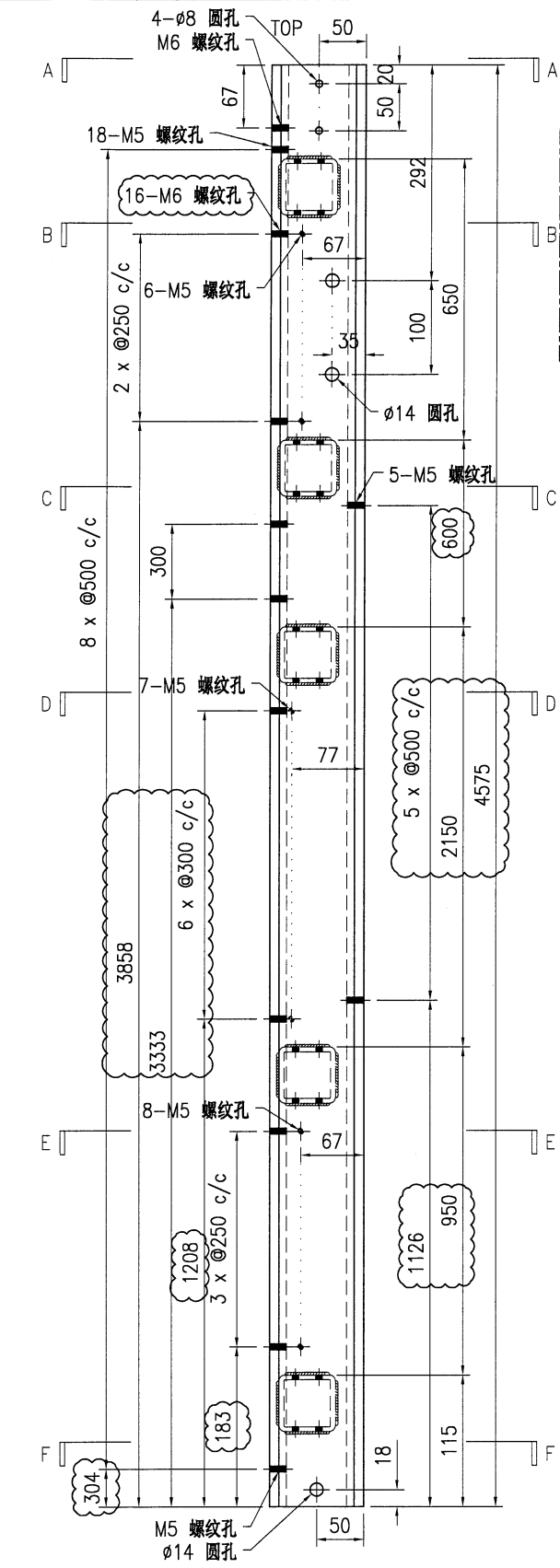
技术说明:

1. 所需材料为: 铁件; 等级为: S275;
2. 外形尺寸允许偏差为 ± 0.5 mm, 角度的允许偏差为 $\pm 0.5^\circ$; 孔位的允许偏差为 ± 0.5 mm, 孔距的允许偏差为 ± 0.5 mm, 累计偏差为 ± 0.5 mm;
3. 槽口、豁口的长宽边允许偏差为 $+0.5$ mm, 中心线允许偏差都为 ± 0.5 mm;
4. * "为重要尺寸, 加工过程中要保证此尺寸, 加工完毕须标示代号。

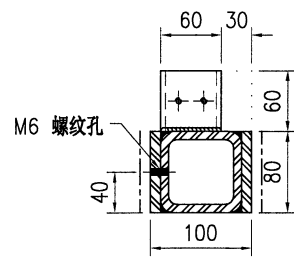


美特铝质有限公司
MIDI Aluminium Fabricator Ltd.

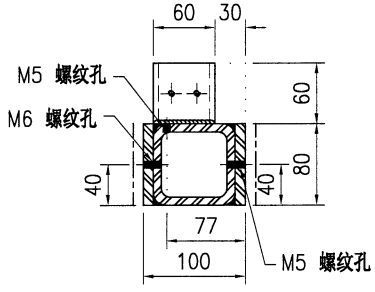
工程号	J853	制图	J.L.	26/9/23	物料号	J853-CW-ST-017	
地盘	香港延坪路	复核	-	-	图号	J853-CW-ST-017	
版本	1	名称	钢件加工图	批准	-	数量	7
日期	15/11	颜色	热浸锌	材料	100x80mm 铁立柱	单件重量(kg)	140.44
						长度	4575
						宽度	-



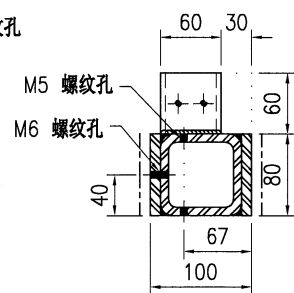
SECTION B-B



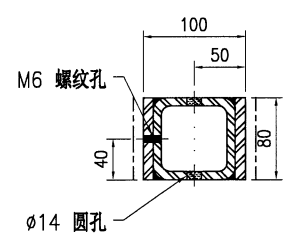
SECTION C-C



SECTION D-D



SECTION E-E



SECTION F-F

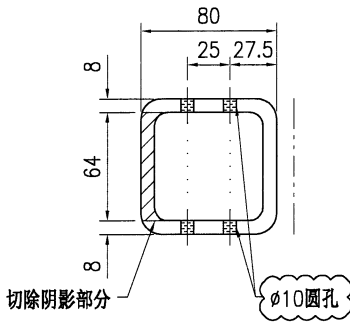
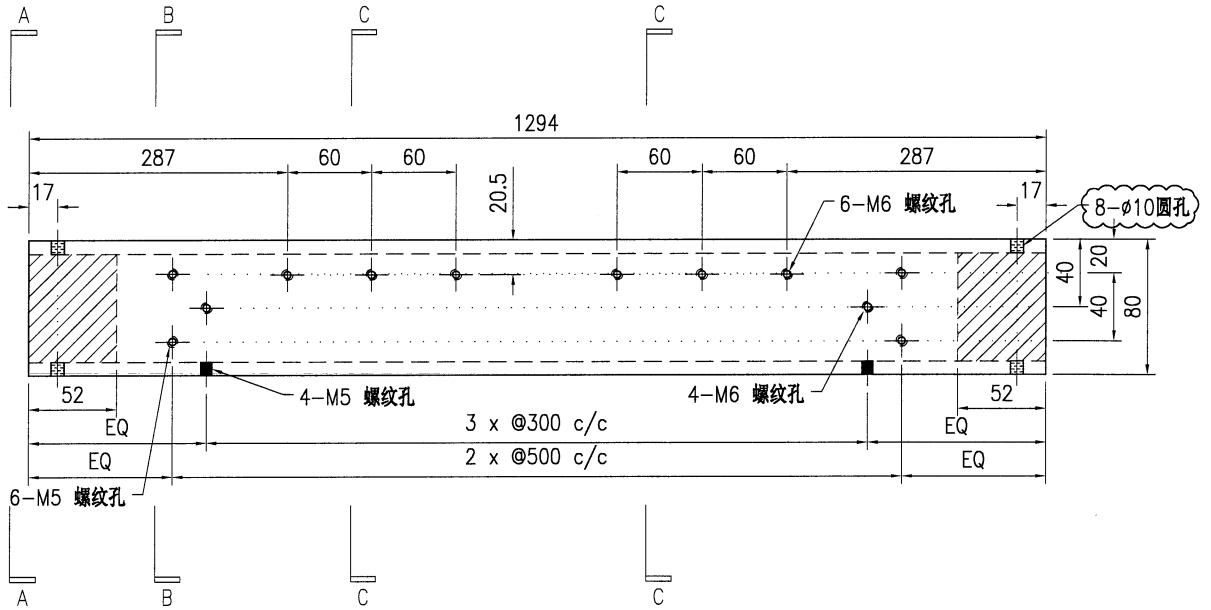
技术说明:

1. 所需材料为: 铁件; 等级为: S275;
2. 外形尺寸允许偏差为±0.5mm, 角度的允许偏差为±0.5°; 孔位的允许偏差为±0.5mm, 孔距的允许偏差为±0.5mm, 累计偏差为±0.5mm;
3. 槽口、豁口的长宽边允许偏差为+0.5mm, 中心线允许偏差都为±0.5mm;
4. * "为重要尺寸, 加工过程中要保证此尺寸, 加工完毕须标示代号。

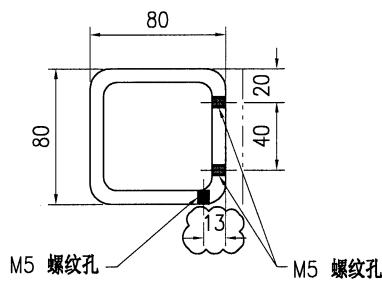


美特铝质有限公司
MIDI Aluminium Fabricator Ltd.

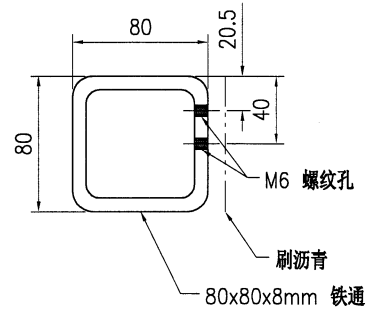
工程号	J853	制图	J.L.	26/9/23	物料号	J853-CW-ST-201	
地盘	香港延坪路	复核	-	-	图号	J853-CW-ST-201	
版本	1	名称	钢件加工图	批准	-	数量	14
日期	15/11	材料	80x80x8mm 铁通	单件重量(kg)	22.73	长度	1294
采用	工厂	√	地盘		宽度	-	
颜色	热浸锌						



SECTION A-A



SECTION B-B



SECTION C-C

技术说明:

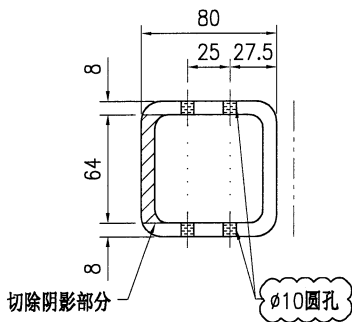
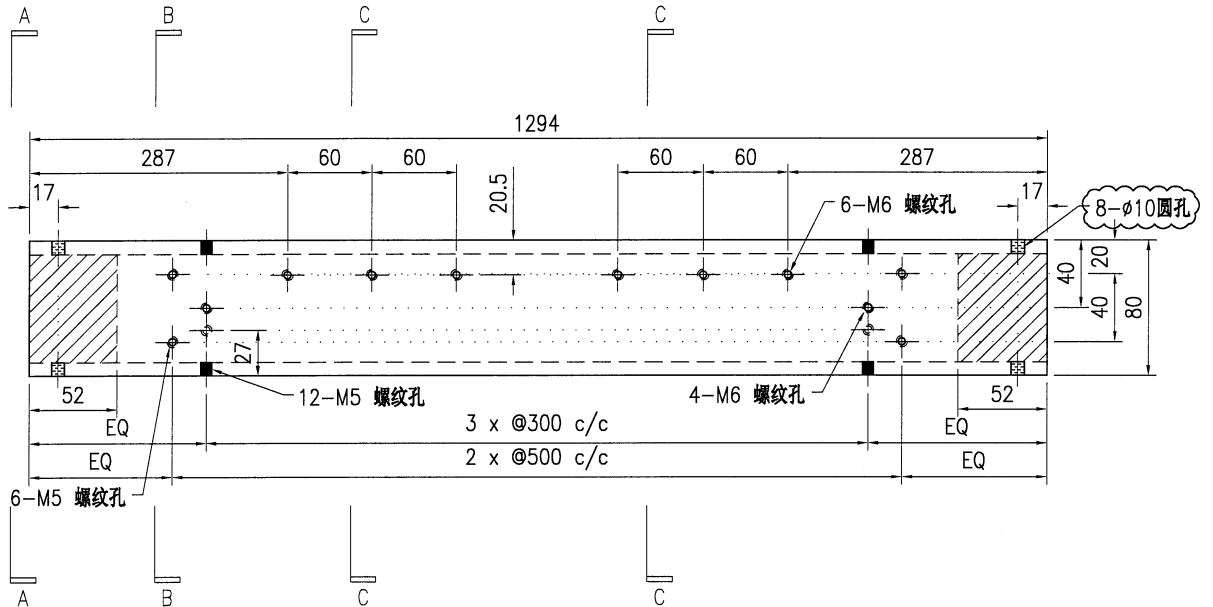
1. 所需材料为: 铁件; 等级为: S275;
2. 外形尺寸允许偏差为±0.5mm, 角度的允许偏差为±0.5°; 孔位的允许偏差为±0.5mm, 孔距的允许偏差为±0.5mm, 累计偏差为±0.5mm;
3. 槽口、豁口的长宽边允许偏差为+0.5mm, 中心线允许偏差都为±0.5mm;
4. * * 为重要尺寸, 加工过程中要保证此尺寸, 加工完毕须标示代号。



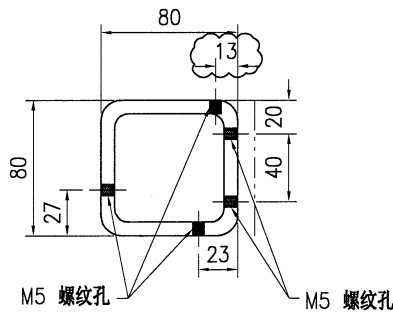
美特铝质有限公司
MIDI Aluminium Fabricator Ltd.

工程号	J853	制图	J.L.	26/9/23	物料号	J853-CW-ST-202	
地盘	香港延坪路	复核	-	-	图号	J853-CW-ST-202	
名称	钢件加工图	批准	-	-	数量	28	
材料	80x80x8mm 铁通	单件重量(kg)	22.73	长度	1294	宽度	-

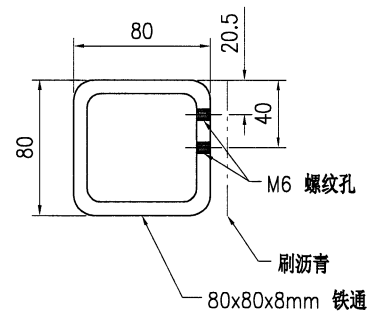
版本	1	采用	工厂	√	地盘	
日期	15/11	颜色	热浸锌			



SECTION A-A



SECTION B-B



SECTION C-C

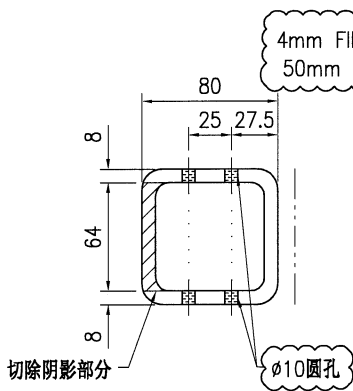
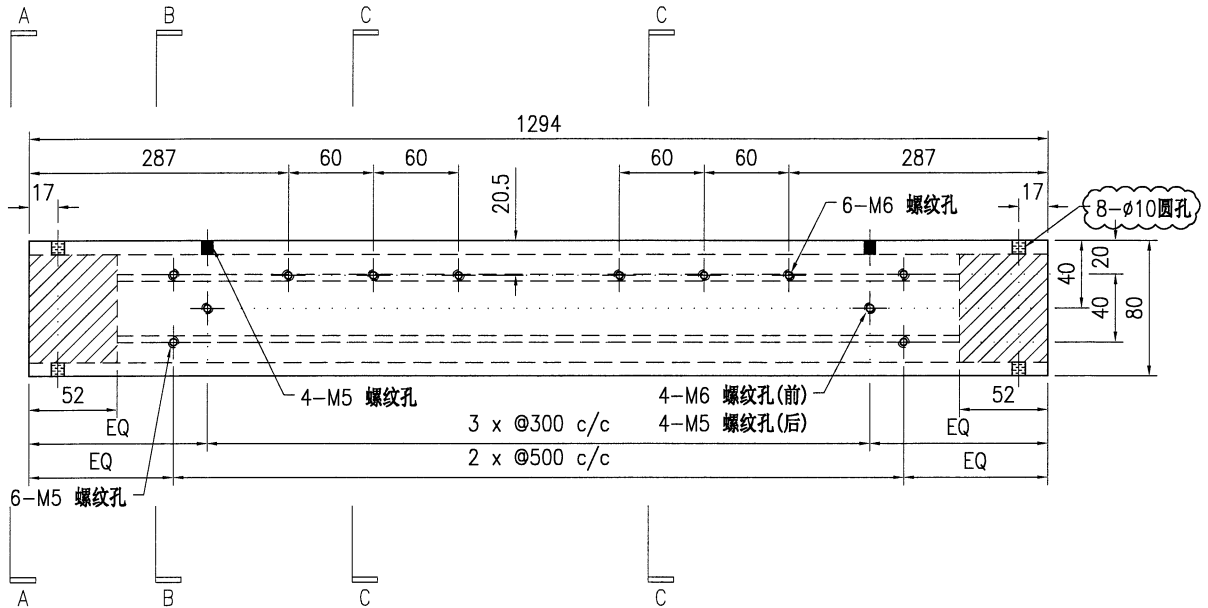
技术说明:

1. 所需材料为: 铁件; 等级为: S275;
2. 外形尺寸允许偏差为±0.5mm, 角度的允许偏差为±0.5°; 孔位的允许偏差为±0.5mm, 孔距的允许偏差为±0.5mm, 累计偏差为±0.5mm;
3. 槽口、豁口的长宽边允许偏差为+0.5mm, 中心线允许偏差都为±0.5mm;
4. " * "为重要尺寸, 加工过程中要保证此尺寸, 加工完毕须标示代号。

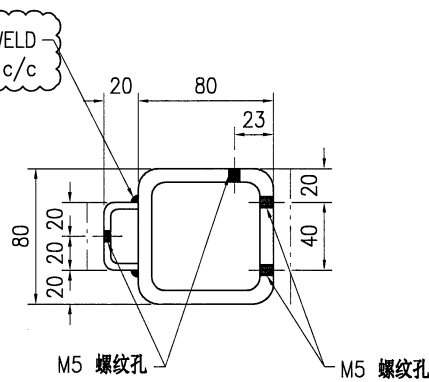


美特铝质有限公司
MIDI Aluminium Fabricator Ltd.

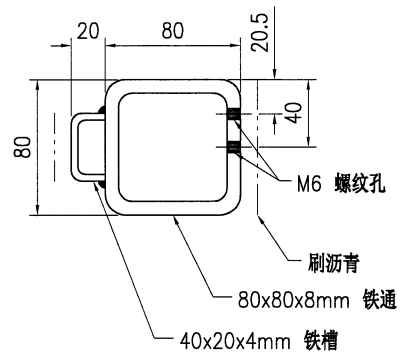
工程号	J853	制图	J.L.	26/9/23	物料号	J853-CW-ST-204				
地盘	香港延坪路	复核	-	-	图号	J853-CW-ST-204				
版本	1	名称	钢件加工图		批准	-	-	数量	28	
日期	15/11	材料	80x80x8mm 铁通		单件重量(kg)	22.73	长度	1294	宽度	-



SECTION A-A



SECTION B-B



SECTION C-C

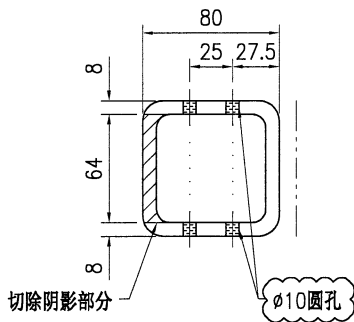
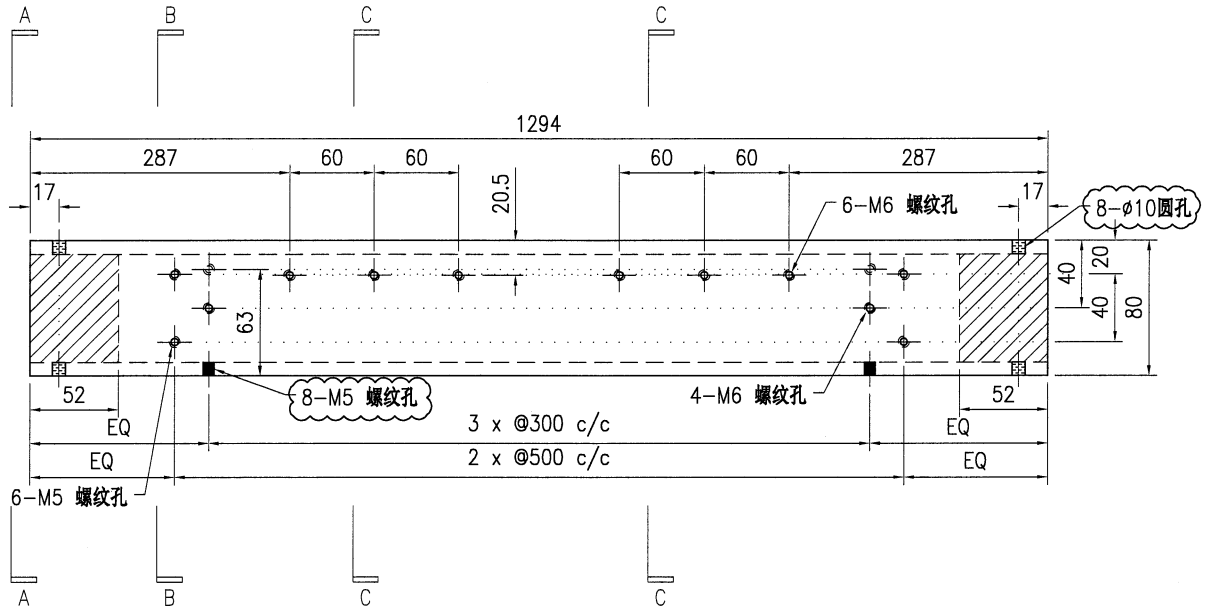
技术说明:

1. 所需材料为: 铁件; 等级为: S275;
2. 外形尺寸允许偏差为±0.5mm, 角度的允许偏差为±0.5°; 孔位的允许偏差为±0.5mm, 孔距的允许偏差为±0.5mm, 累计偏差为±0.5mm;
3. 槽口、豁口的长宽边允许偏差为+0.5mm, 中心线允许偏差都为±0.5mm;
4. * * 为重要尺寸, 加工过程中要保证此尺寸, 加工完毕须标示代号。

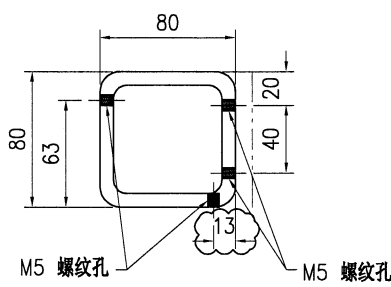


美特铝质有限公司
MIDI Aluminium Fabricator Ltd.

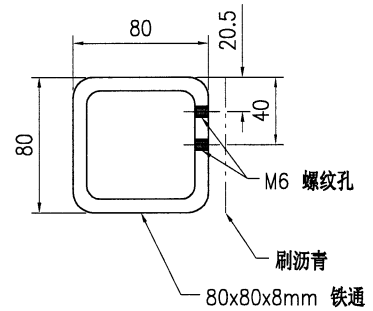
工程号	J853	制图	J.L.	26/9/23	物料号	J853-CW-ST-205	
地盘	香港延坪路	复核	-	-	图号	J853-CW-ST-205	
版本	1	名称	钢件加工图	批准	-	数量	28
日期	15/11	材料	80x80x8mm 铁通	单件重量(kg)	22.73	长度	1294
采用	工厂	√	地盘		宽度	-	
颜色	热浸锌						



SECTION A-A



SECTION B-B



SECTION C-C

技术说明:

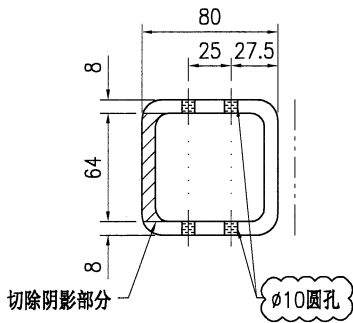
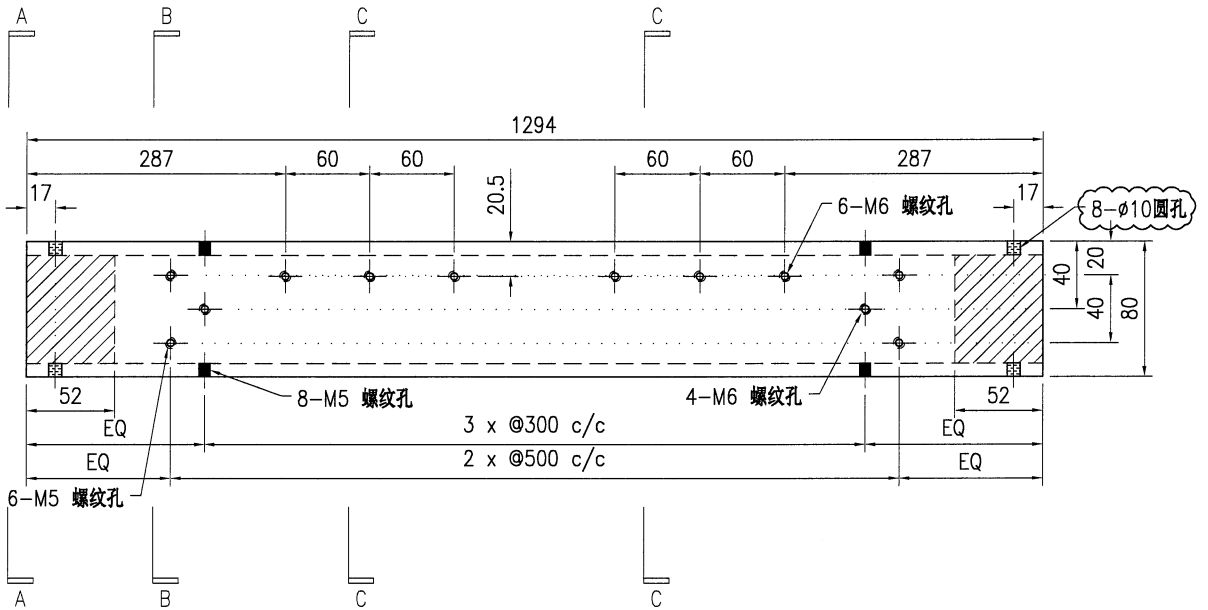
1. 所需材料为: 铁件; 等级为: S275;
2. 外形尺寸允许偏差为±0.5mm, 角度的允许偏差为±0.5°; 孔位的允许偏差为±0.5mm, 孔距的允许偏差为±0.5mm, 累计偏差为±0.5mm;
3. 槽口、豁口的长宽边允许偏差为+0.5mm, 中心线允许偏差都为±0.5mm;
4. * * 为重要尺寸, 加工过程中要保证此尺寸, 加工完毕须标示代号。



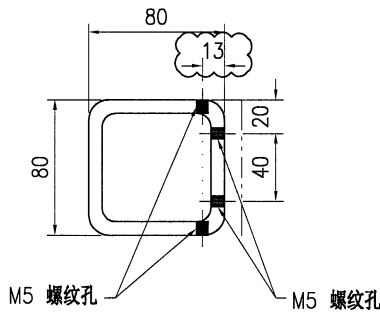
美特铝质有限公司
MIDI Aluminium Fabricator Ltd.

工程号	J853	制图	J.L.	26/9/23	物料号	J853-CW-ST-206	
地盘	香港延坪路	复核	-	-	图号	J853-CW-ST-206	
名称	钢件加工图	批准	-	-	数量	14	
材料	80x80x8mm 铁通	单件重量(kg)	22.73	长度	1294	宽度	-

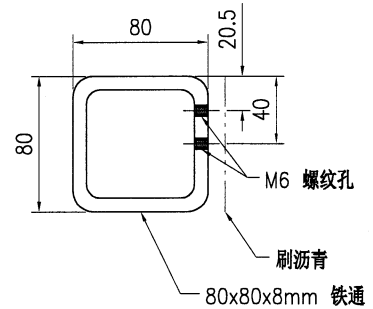
版本	1	采用	工厂	√	地盘	
日期	15/11	颜色	热浸锌			



SECTION A-A



SECTION B-B



SECTION C-C

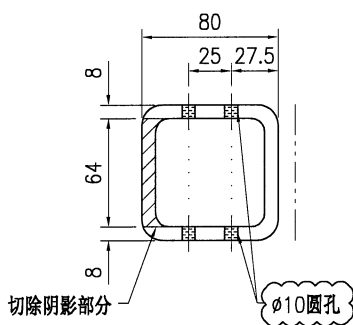
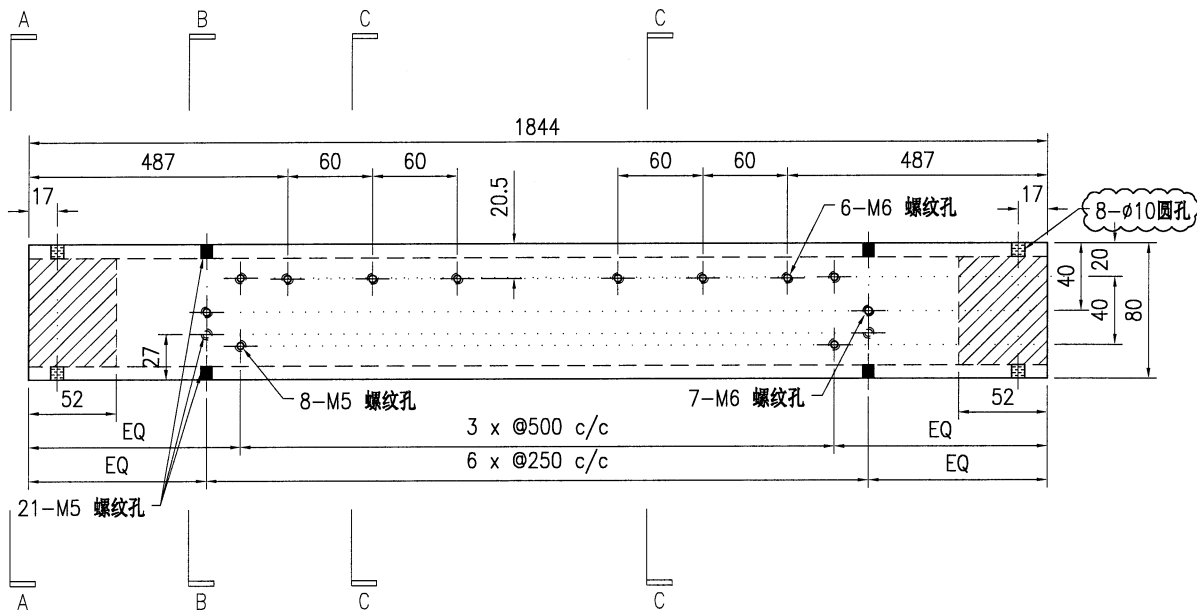
技术说明:

1. 所需材料为: 铁件; 等级为: S275;
2. 外形尺寸允许偏差为±0.5mm, 角度的允许偏差为±0.5°; 孔位的允许偏差为±0.5mm, 孔距的允许偏差为±0.5mm, 累计偏差为±0.5mm;
3. 槽口、豁口的长宽边允许偏差为+0.5mm, 中心线允许偏差都为±0.5mm;
4. " * "为重要尺寸, 加工过程中要保证此尺寸, 加工完毕须标示代号。

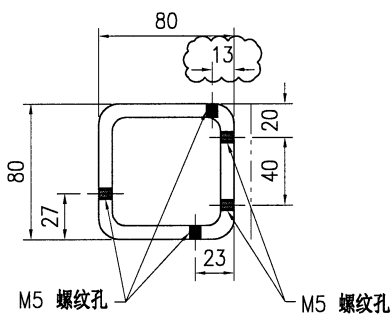


美特铝质有限公司
MIDI Aluminium Fabricator Ltd.

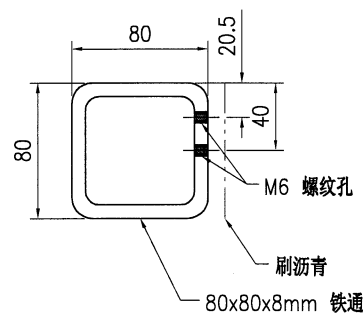
工程号	J853	制图	J.L.	2023/8/23	物料号	J853-CW-ST-209	
地盘	香港延坪路	复核	-	-	图号	J853-CW-ST-209	
版本	1	名称	钢件加工图	批准	-	数量	14
日期	15/11	材料	80x80x8mm 铁通	单件重量(kg)	32.4	长度	1844
		颜色	热浸锌			宽度	-



SECTION A-A



SECTION B-B



SECTION C-C

技术说明:

1. 所需材料为: 铁件; 等级为: S275;
2. 外形尺寸允许偏差为±0.5mm, 角度的允许偏差为±0.5°; 孔位的允许偏差为±0.5mm, 孔距的允许偏差为±0.5mm, 累计偏差为±0.5mm;
3. 槽口、豁口的长宽边允许偏差为+0.5mm, 中心线允许偏差都为±0.5mm;
4. " * "为重要尺寸, 加工过程中要保证此尺寸, 加工完毕须标示代号。

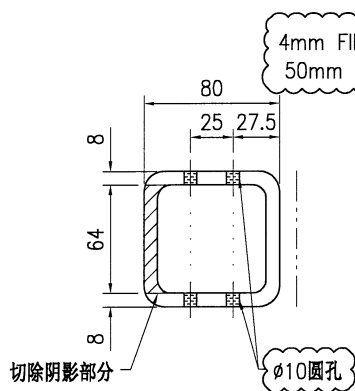
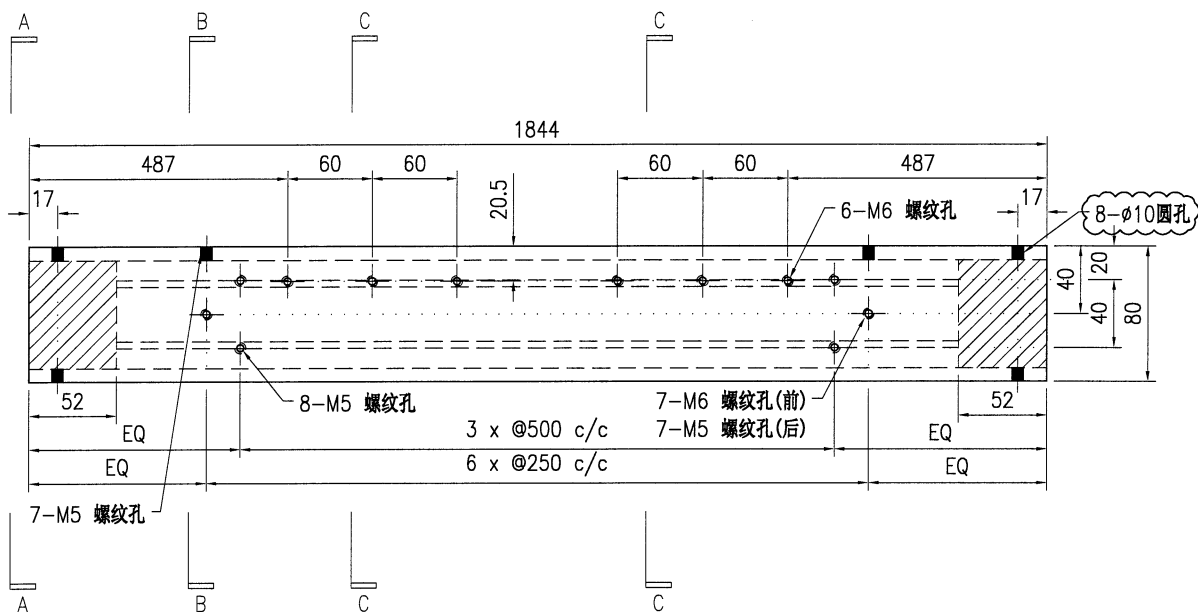


美特铝质有限公司
MIDI Aluminium Fabricator Ltd.

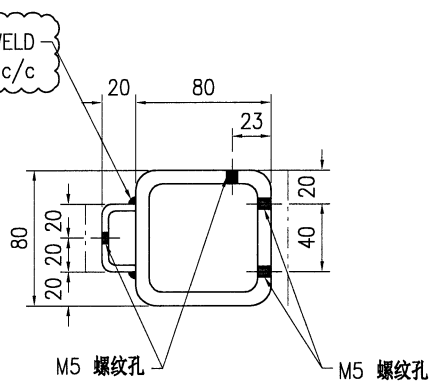
工程号	J853	制图	J.L.	2023/8/23	物料号	J853-CW-ST-210	
地盘	香港延坪路	复核	-	-	图号	J853-CW-ST-210	
名称	钢件加工图	批准	-	-	数量	14	
材料	80x80x8mm 铁通	单件重量(kg)	36.45	长度	1844	宽度	-

版本	1
日期	15/11

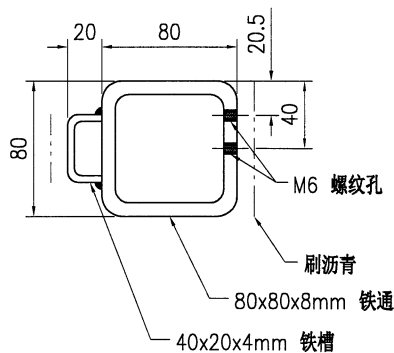
采用	工厂	√	地盘
颜色	热浸锌		



SECTION A-A



SECTION B-B



SECTION C-C

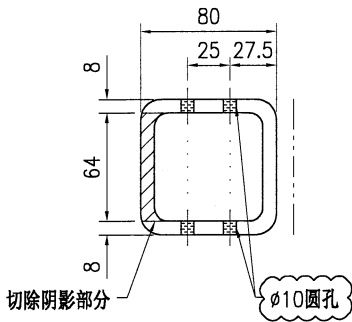
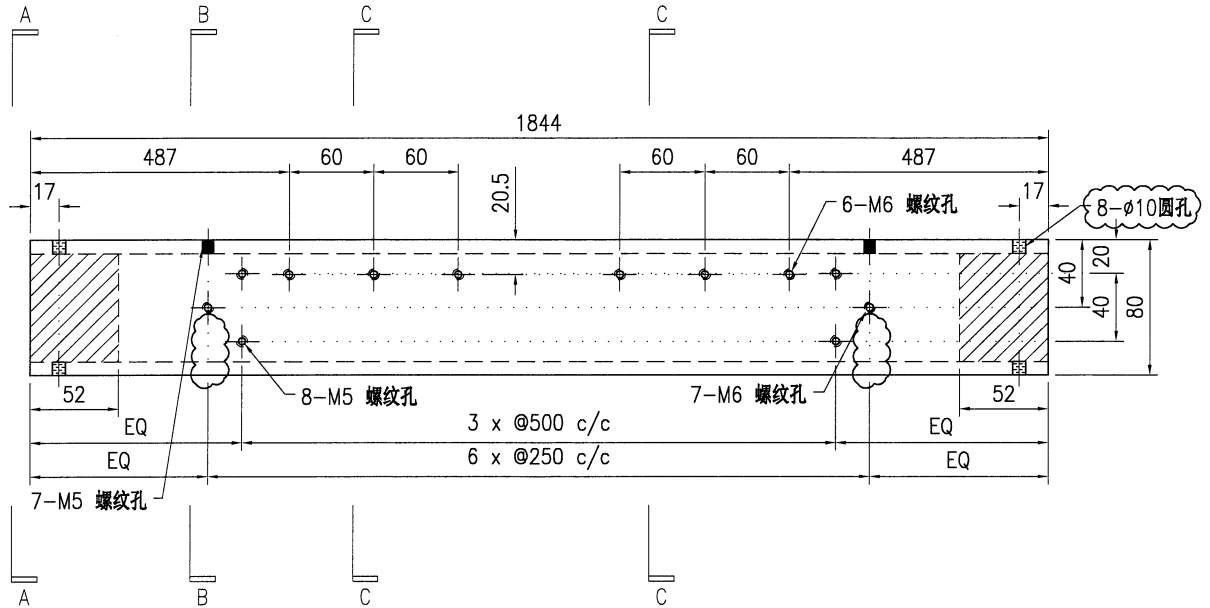
技术说明:

1. 所需材料为: 铁件; 等级为: S275;
2. 外形尺寸允许偏差为±0.5mm, 角度的允许偏差为±0.5°; 孔位的允许偏差为±0.5mm, 孔距的允许偏差为±0.5mm, 累计偏差为±0.5mm;
3. 槽口、豁口的长宽边允许偏差为+0.5mm, 中心线允许偏差都为±0.5mm;
4. * * 为重要尺寸, 加工过程中要保证此尺寸, 加工完毕须标示代号。

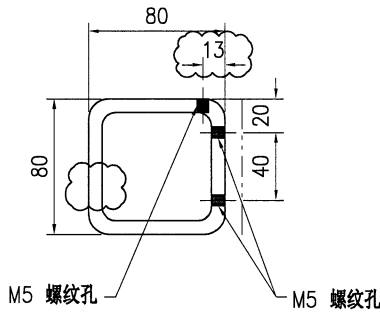


美特铝质有限公司
MIDI Aluminium Fabricator Ltd.

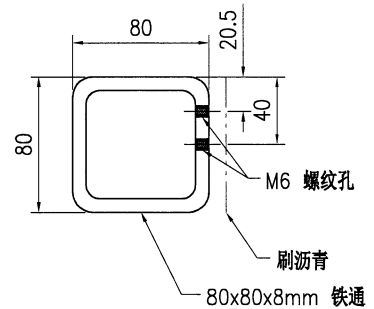
工程号	J853	制图	J.L.	2023/8/23	物料号	J853-CW-ST-212		
地盘	香港延坪路	复核	-	-	图号	J853-CW-ST-212		
版本	1	名称	钢件加工图	批准	-	数量	14	
日期	15/11	材料	80x80x8mm 铁通	单件重量(kg)	32.4	长度	1844	
		采用	工厂	√	地盘		宽度	-
		颜色	热浸锌					



SECTION A-A



SECTION B-B



SECTION C-C

技术说明:

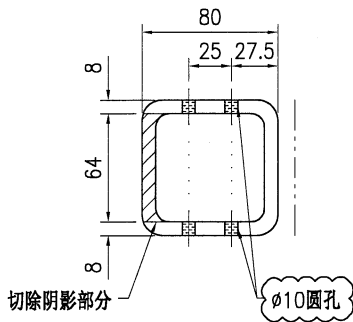
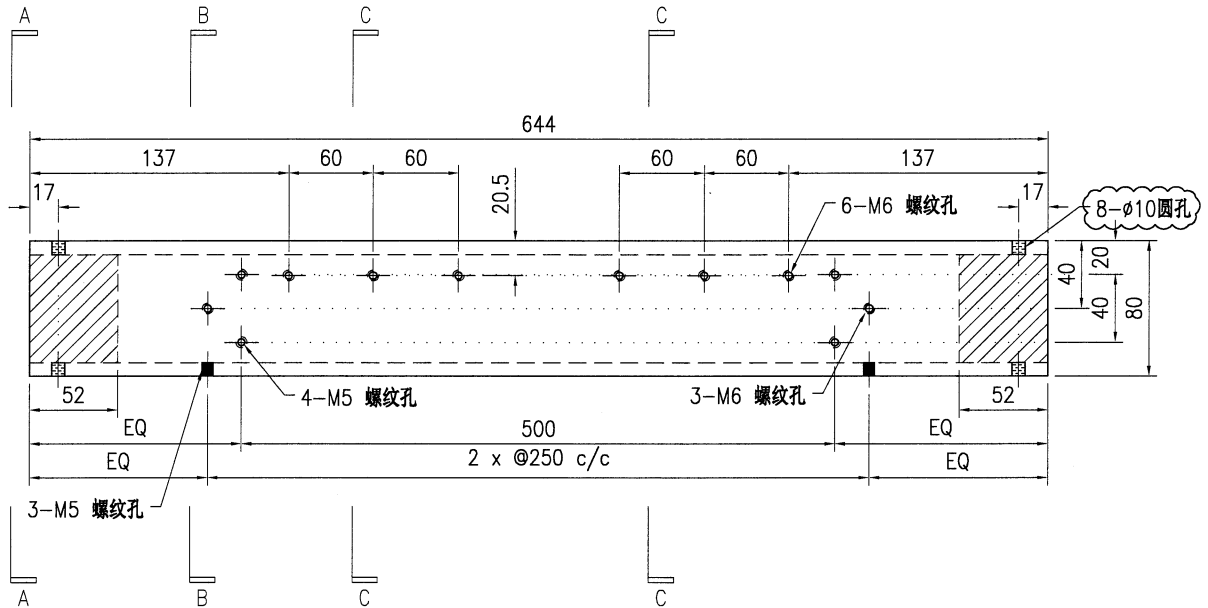
1. 所需材料为: 铁件; 等级为: S275;
2. 外形尺寸允许偏差为±0.5mm, 角度的允许偏差为±0.5°; 孔位的允许偏差为±0.5mm, 孔距的允许偏差为±0.5mm, 累计偏差为±0.5mm;
3. 槽口、豁口的长宽边允许偏差为+0.5mm, 中心线允许偏差都为±0.5mm;
4. * * 为重要尺寸, 加工过程中要保证此尺寸, 加工完毕须标示代号。



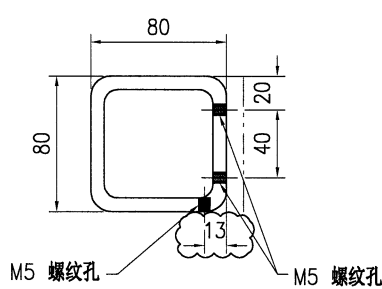
美特铝质有限公司
MIDI Aluminium Fabricator Ltd.

工程号	J853	制图	J.L.	26/9/23	物料号	J853-CW-ST-213	
地盘	香港延坪路	复核	-	-	图号	J853-CW-ST-213	
名称	钢件加工图	批准	-	-	数量	14	
材料	80x80x8mm 铁通	单件重量(kg)	11.32	长度	644	宽度	-

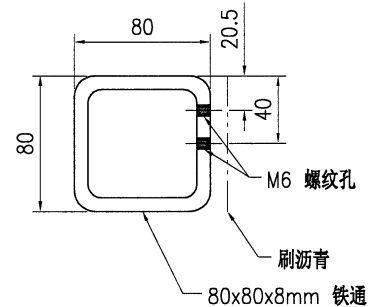
版本	1	采用	工厂	√	地盘
日期	15/11	颜色	热浸锌		



SECTION A-A



SECTION B-B



SECTION C-C

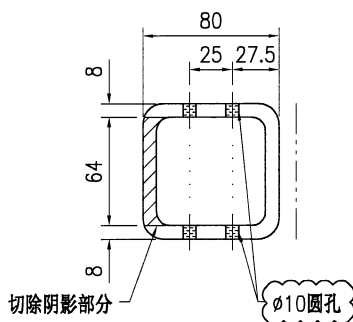
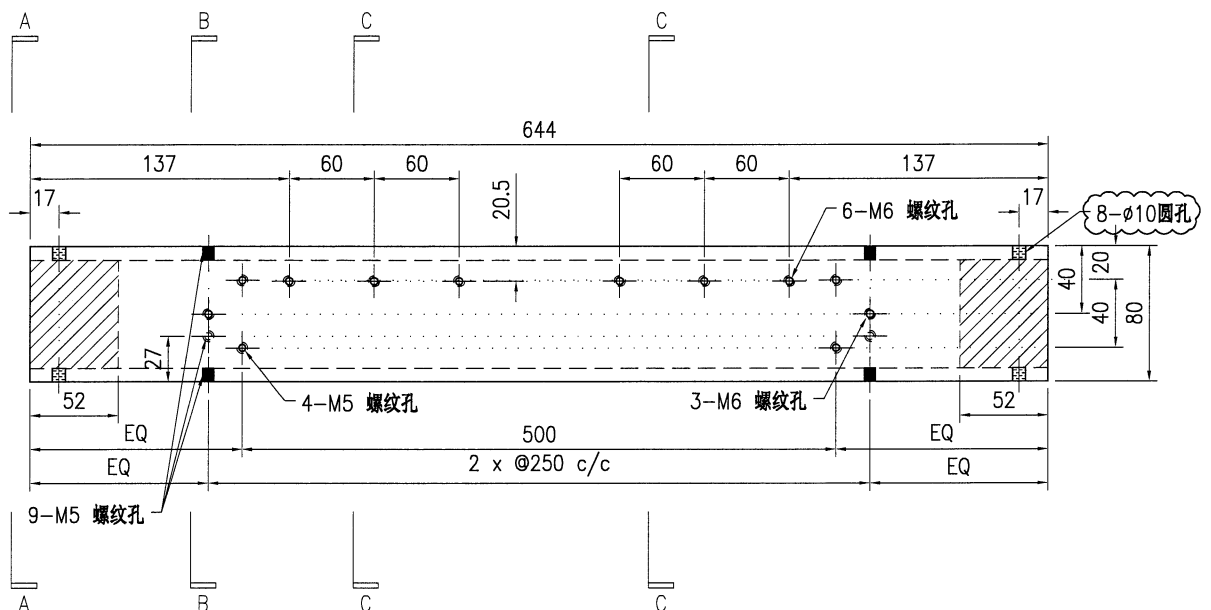
技术说明:

1. 所需材料为: 铁件; 等级为: S275;
2. 外形尺寸允许偏差为 ± 0.5 mm, 角度的允许偏差为 $\pm 0.5^\circ$; 孔位的允许偏差为 ± 0.5 mm, 孔距的允许偏差为 ± 0.5 mm, 累计偏差为 ± 0.5 mm;
3. 槽口、豁口的长宽边允许偏差为 $+0.5$ mm, 中心线允许偏差都为 ± 0.5 mm;
4. " * "为重要尺寸, 加工过程中要保证此尺寸, 加工完毕须标示代号。

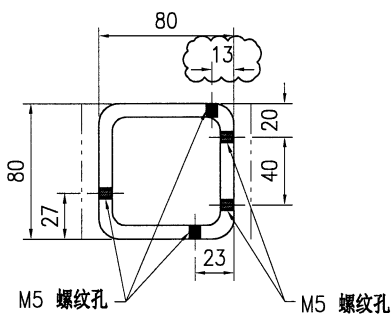


美特铝质有限公司
MIDI Aluminium Fabricator Ltd.

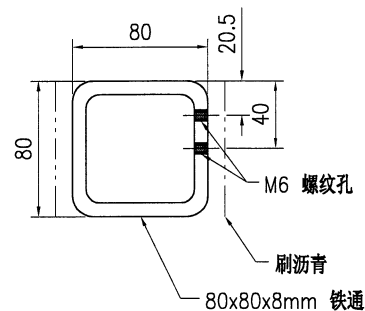
工程号	J853	制图	J.L.	26/9/23	物料号	J853-CW-ST-214		
地盘	香港延坪路	复核	-	-	图号	J853-CW-ST-214		
版本	1	名称	钢件加工图	批准	-	数量	28	
日期	15/11	材料	80x80x8mm 铁通	单件重量(kg)	11.32	长度	644	
		采用	工厂	√	地盘		宽度	-
		颜色	热浸锌					



SECTION A-A



SECTION B-B



SECTION C-C

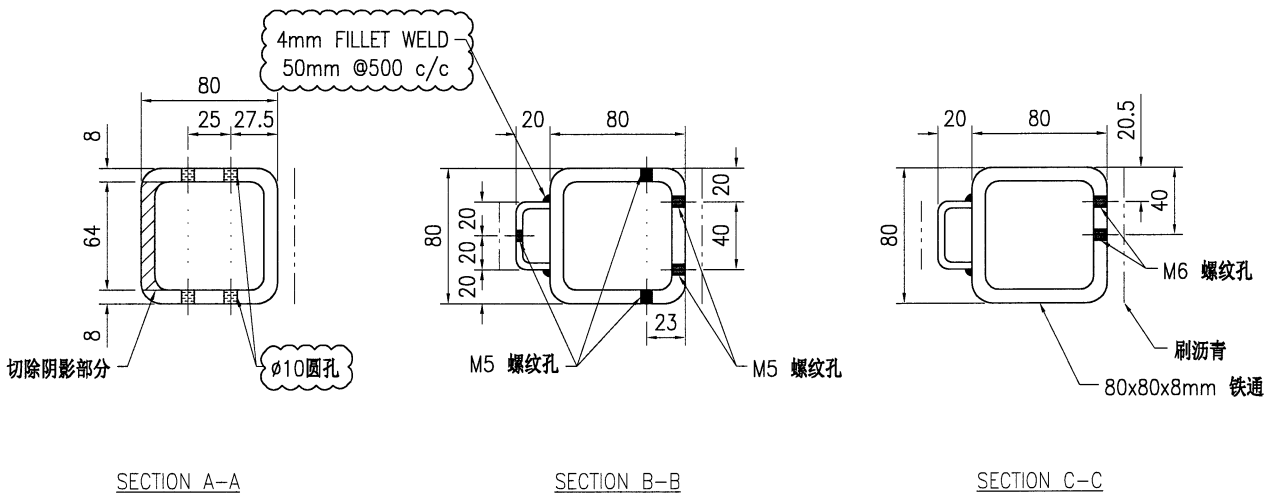
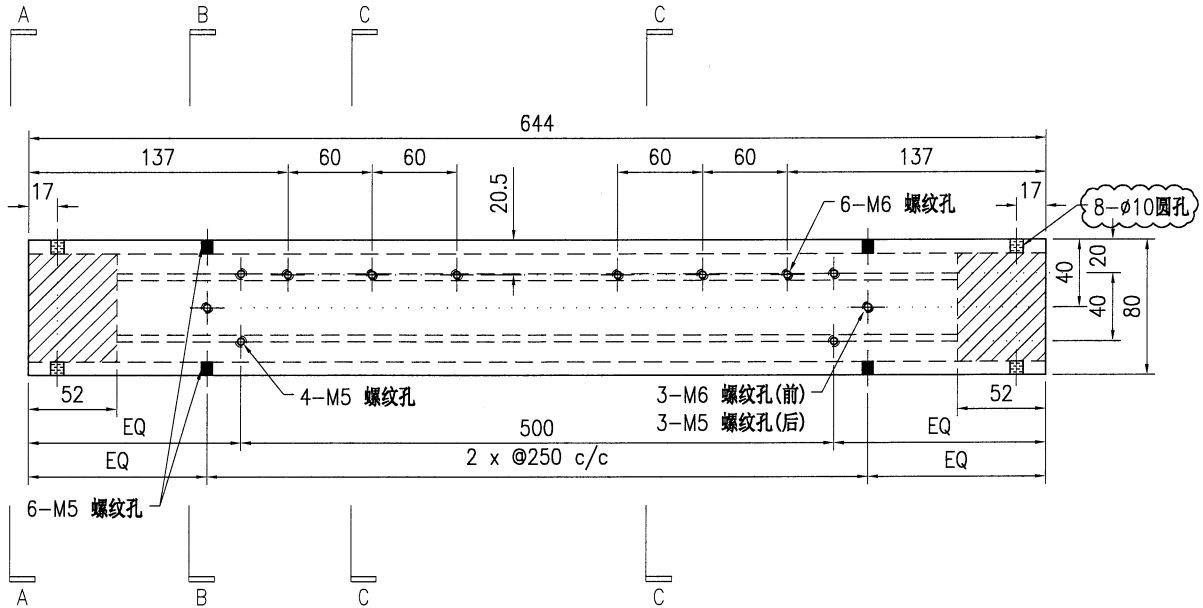
技术说明:

1. 所需材料为: 铁件; 等级为: S275;
2. 外形尺寸允许偏差为 ± 0.5 mm, 角度的允许偏差为 $\pm 0.5^\circ$; 孔位的允许偏差为 ± 0.5 mm, 孔距的允许偏差为 ± 0.5 mm, 累计偏差为 ± 0.5 mm;
3. 槽口、豁口的长宽边允许偏差为 $+0.5$ mm, 中心线允许偏差都为 ± 0.5 mm;
4. " * "为重要尺寸, 加工过程中要保证此尺寸, 加工完毕须标示代号。



美特铝质有限公司
MIDI Aluminium Fabricator Ltd.

版本号	1	采用	工厂	√	地盘	工程号	J853	制图	J.L.	26/9/23	物料号	J853-CW-ST-215
日期	15/11	颜色	热浸锌			地盘	香港延坪路	复核	-	-	图号	J853-CW-ST-215
							名称	钢件加工图	批准	-	数量	28
							材料	80x80x8mm 铁通	单件重量(kg)	12.73	长度	644
											宽度	-



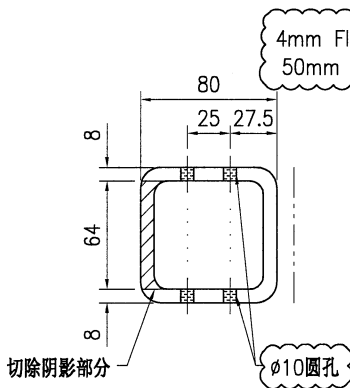
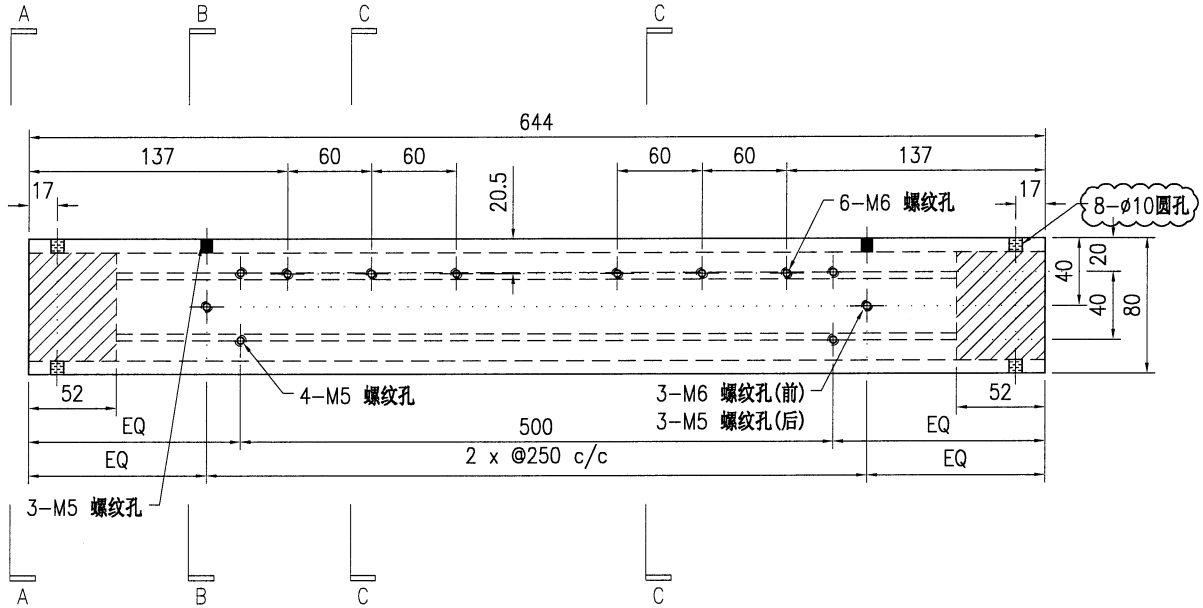
技术说明:

1. 所需材料为: 铁件; 等级为: S275;
2. 外形尺寸允许偏差为 ± 0.5 mm, 角度的允许偏差为 $\pm 0.5^\circ$; 孔位的允许偏差为 ± 0.5 mm, 孔距的允许偏差为 ± 0.5 mm, 累计偏差为 ± 0.5 mm;
3. 槽口、豁口的长宽边允许偏差为 $+0.5$ mm, 中心线允许偏差都为 ± 0.5 mm;
4. * * 为重要尺寸, 加工过程中要保证此尺寸, 加工完毕须标示代号。

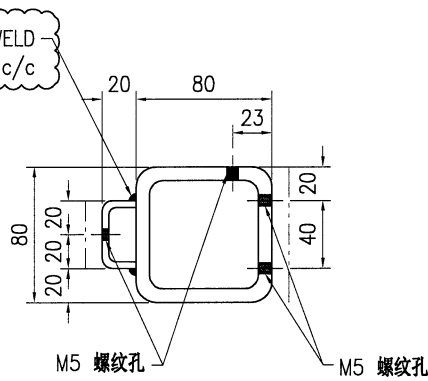


美特铝质有限公司
MIDI Aluminium Fabricator Ltd.

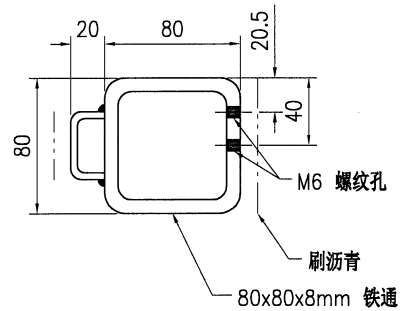
工程号	J853	制图	J.L.	26/9/23	物料号	J853-CW-ST-216			
地盘	香港延坪路	复核	-	-	图号	J853-CW-ST-216			
版本	1	名称	钢件加工图		批准	-	数量	28	
日期	15/11	颜色	热浸锌		材料	80x80x8mm 铁通	单件重量(kg)	12.73	
						长度	644	宽度	-



SECTION A-A



SECTION B-B



SECTION C-C

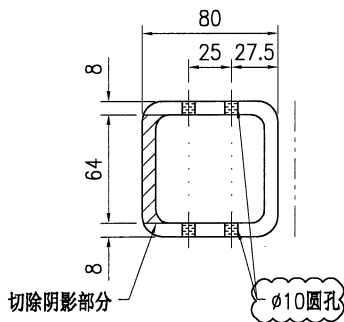
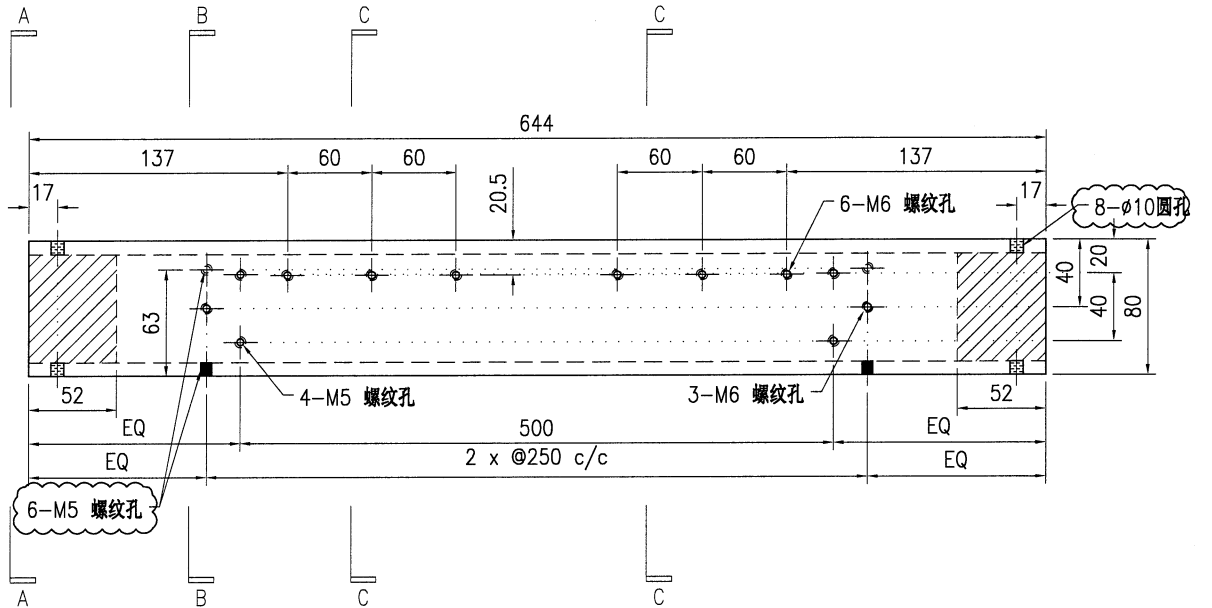
技术说明:

1. 所需材料为: 铁件; 等级为: S275;
2. 外形尺寸允许偏差为 ± 0.5 mm, 角度的允许偏差为 $\pm 0.5^\circ$; 孔位的允许偏差为 ± 0.5 mm, 孔距的允许偏差为 ± 0.5 mm, 累计偏差为 ± 0.5 mm;
3. 槽口、豁口的长宽边允许偏差为 $+0.5$ mm, 中心线允许偏差都为 ± 0.5 mm;
4. " * "为重要尺寸, 加工过程中要保证此尺寸, 加工完毕须标示代号。

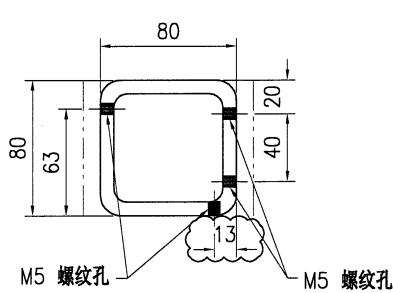


美特铝质有限公司
MIDI Aluminium Fabricator Ltd.

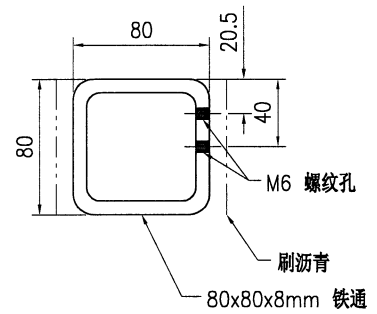
工程号	J853	制图	J.L.	26/9/23	物料号	J853-CW-ST-217		
地盘	香港延坪路	复核	-	-	图号	J853-CW-ST-217		
版本	1	名称	钢件加工图	批准	-	数量	28	
日期	15/11	材料	80x80x8mm 铁通	单件重量(kg)	11.32	长度	644	
		采用	工厂	√	地盘		宽度	-
		颜色	热浸锌					



SECTION A-A



SECTION B-B



SECTION C-C

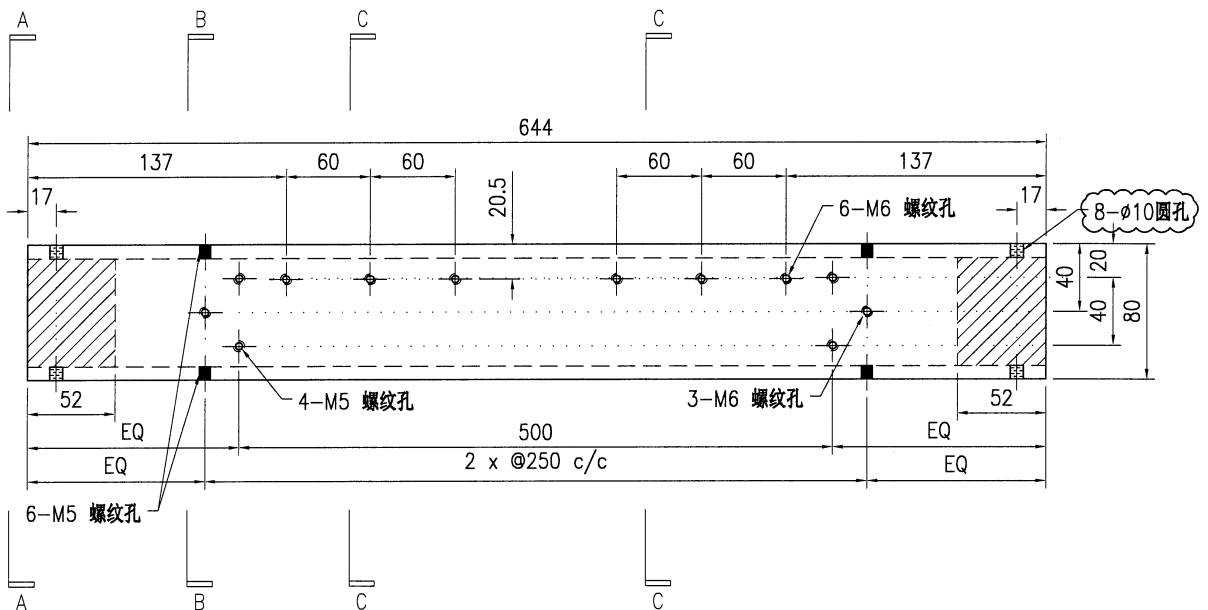
技术说明:

1. 所需材料为: 铁件; 等级为: S275;
2. 外形尺寸允许偏差为±0.5mm, 角度的允许偏差为±0.5°; 孔位的允许偏差为±0.5mm, 孔距的允许偏差为±0.5mm, 累计偏差为±0.5mm;
3. 槽口、豁口的长宽边允许偏差为+0.5mm, 中心线允许偏差都为±0.5mm;
4. " * "为重要尺寸, 加工过程中要保证此尺寸, 加工完毕须标示代号。

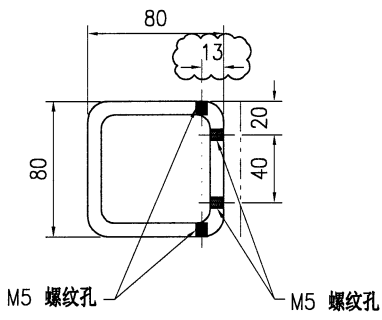


美特铝质有限公司
MIDI Aluminium Fabricator Ltd.

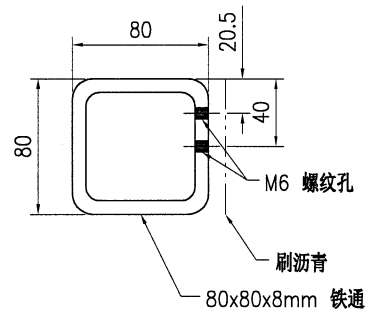
工程号	J853	制图	J.L.	26/9/23	物料号	J853-CW-ST-218		
地盘	香港延坪路	复核	-	-	图号	J853-CW-ST-218		
版本	1	名称	钢件加工图	批准	-	数量	14	
日期	15/11	材料	80x80x8mm 铁通	单件重量(kg)	11.32	长度	644	
		采用	工厂	√	地盘		宽度	-
		颜色	热浸锌					



SECTION A-A



SECTION B-B



SECTION C-C

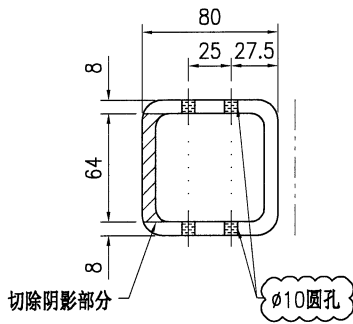
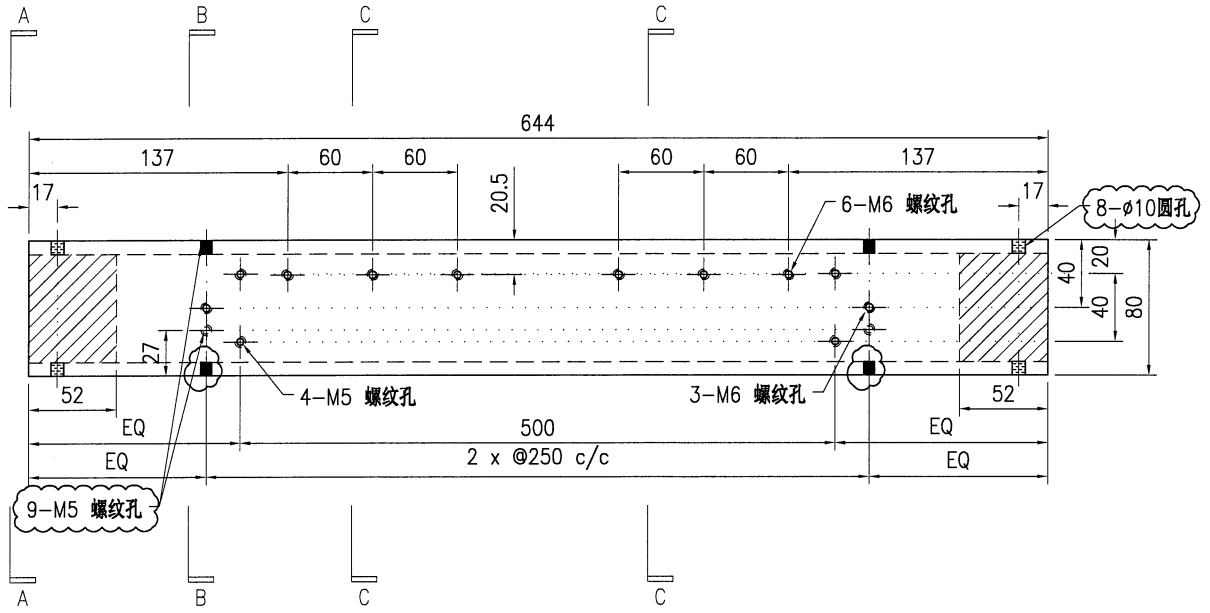
技术说明:

1. 所需材料为: 铁件; 等级为: S275;
2. 外形尺寸允许偏差为±0.5mm, 角度的允许偏差为±0.5°; 孔位的允许偏差为±0.5mm, 孔距的允许偏差为±0.5mm, 累计偏差为±0.5mm;
3. 槽口、豁口的长宽边允许偏差为+0.5mm, 中心线允许偏差都为±0.5mm;
4. " * "为重要尺寸, 加工过程中要保证此尺寸, 加工完毕须标示代号。

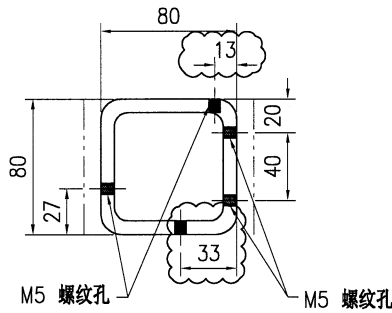


美特铝质有限公司
MIDI Aluminium Fabricator Ltd.

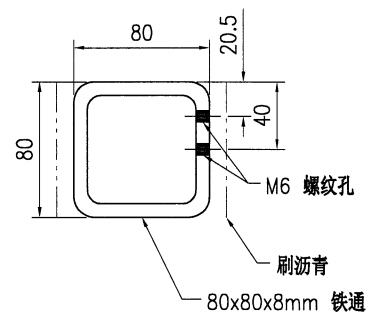
工程号	J853	制图	J.L.	26/9/23	物料号	J853-CW-ST-219		
地盘	香港延坪路	复核	-	-	图号	J853-CW-ST-219		
版本	1	名称	钢件加工图		批准	-	数量	14
日期	15/11	材料	80x80x8mm 铁通		单件重量(kg)	11.32	长度	644
		采用	工厂	√	地盘		宽度	-
		颜色	热浸锌					



SECTION A-A



SECTION B-B



SECTION C-C

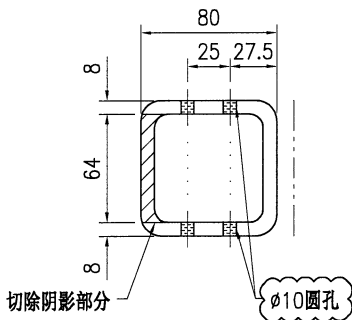
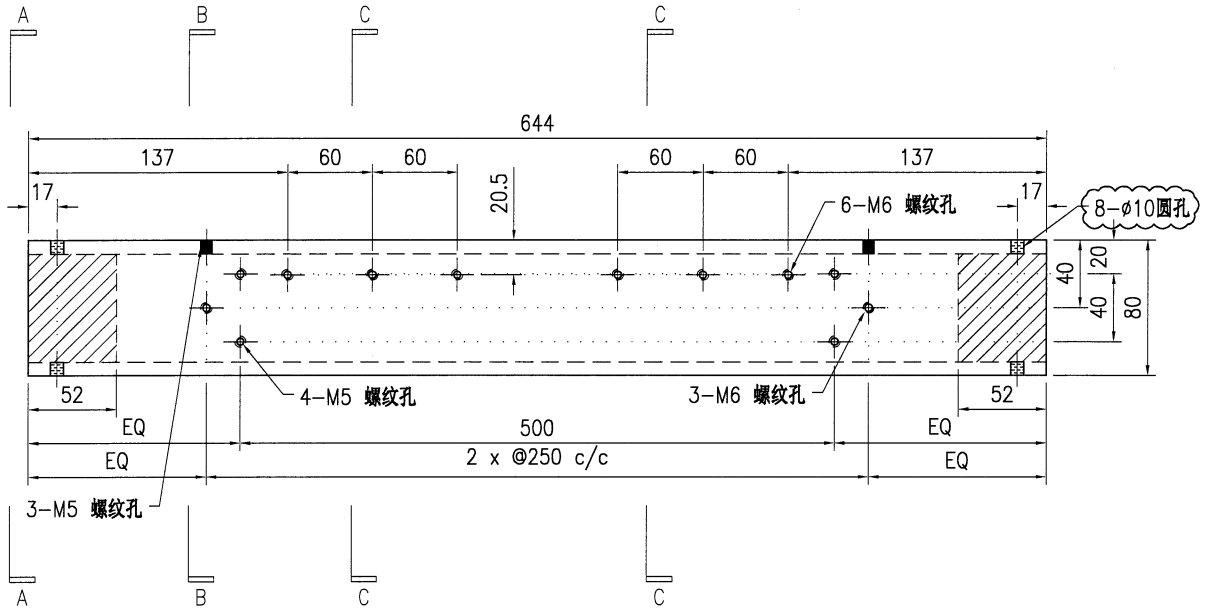
技术说明:

1. 所需材料为: 铁件; 等级为: S275;
2. 外形尺寸允许偏差为±0.5mm, 角度的允许偏差为±0.5°; 孔位的允许偏差为±0.5mm, 孔距的允许偏差为±0.5mm, 累计偏差为±0.5mm;
3. 槽口、豁口的长宽边允许偏差为+0.5mm, 中心线允许偏差都为±0.5mm;
4. * * 为重要尺寸, 加工过程中要保证此尺寸, 加工完毕须标示代号。

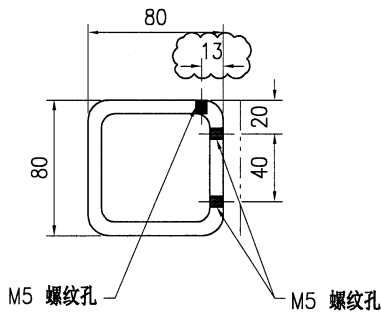


美特铝质有限公司
MIDI Aluminium Fabricator Ltd.

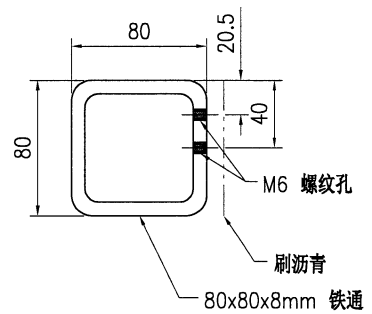
工程号	J853	制图	J.L.	26/9/23	物料号	J853-CW-ST-220	
地盘	香港延坪路	复核	-	-	图号	J853-CW-ST-220	
版本	1	名称	钢件加工图	批准	-	数量	14
日期	15/11	材料	80x80x8mm 铁通	单件重量(kg)	11.32	长度	644
采用	工厂	√	地盘			宽度	-
颜色	热浸锌						



SECTION A-A



SECTION B-B



SECTION C-C

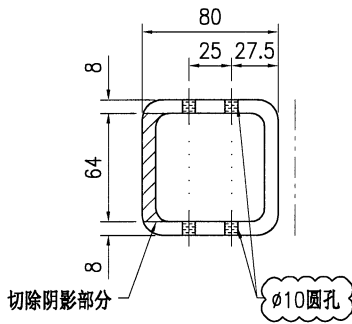
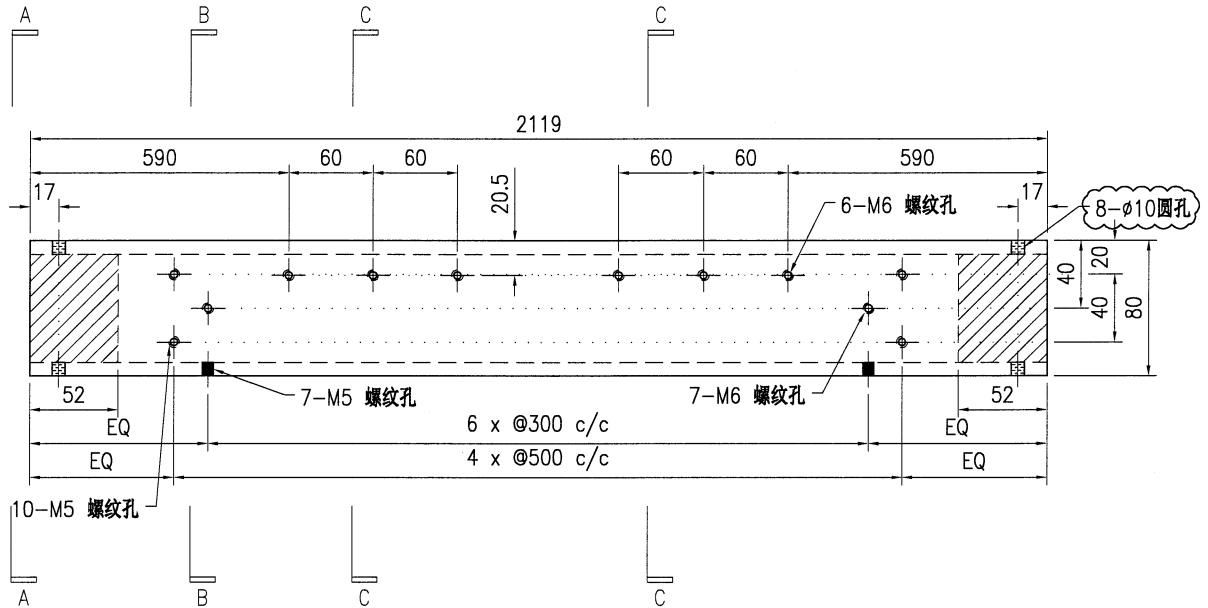
技术说明:

1. 所需材料为: 铁件 ; 等级为: S275 ;
2. 外形尺寸允许偏差为±0.5mm, 角度的允许偏差为±0.5°; 孔位的允许偏差为±0.5mm, 孔距的允许偏差为±0.5mm, 累计偏差为±0.5mm;
3. 槽口、豁口的长宽边允许偏差为+0.5mm, 中心线允许偏差都为±0.5mm;
4. * * "为重要尺寸, 加工过程中要保证此尺寸, 加工完毕须标示代号。

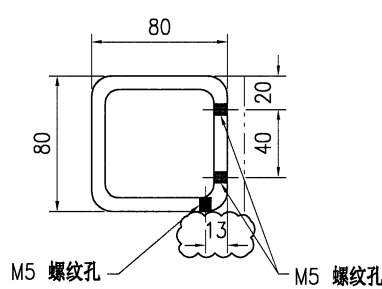


美特铝质有限公司
MIDI Aluminium Fabricator Ltd.

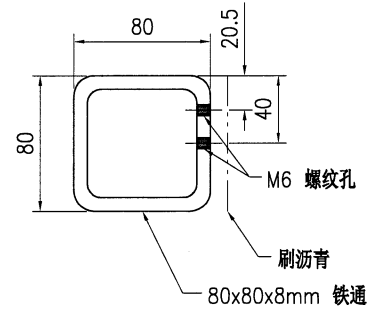
工程号	J853	制图	J.L.	26/9/23	物料号	J853-CW-ST-222	
地盘	香港延坪路	复核	-	-	图号	J853-CW-ST-222	
版本	1	名称	钢件加工图	批准	-	数量	7
日期	15/11	材料	80x80x8mm 铁通	单件重量(kg)	37.23	长度	2119
						宽度	-



SECTION A-A



SECTION B-B



SECTION C-C

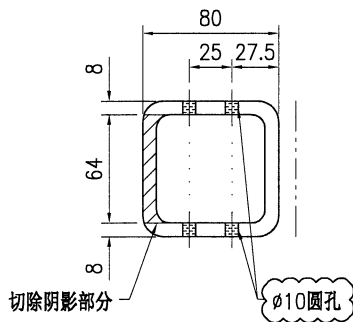
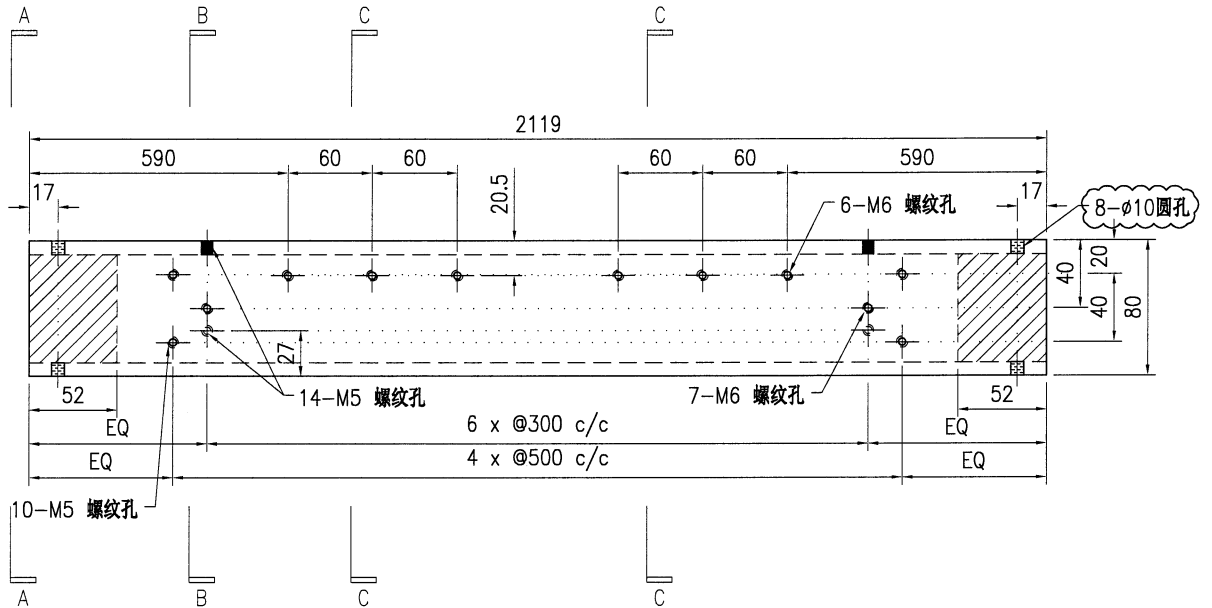
技术说明:

1. 所需材料为: 铁件; 等级为: S275;
2. 外形尺寸允许偏差为 ± 0.5 mm, 角度的允许偏差为 $\pm 0.5^\circ$; 孔位的允许偏差为 ± 0.5 mm, 孔距的允许偏差为 ± 0.5 mm, 累计偏差为 ± 0.5 mm;
3. 槽口、豁口的长宽边允许偏差为 $+0.5$ mm, 中心线允许偏差都为 ± 0.5 mm;
4. " * "为重要尺寸, 加工过程中要保证此尺寸, 加工完毕须标示代号。

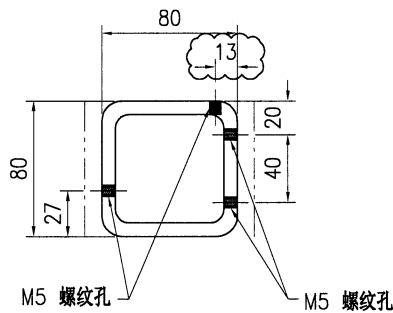


美特铝质有限公司
MIDI Aluminium Fabricator Ltd.

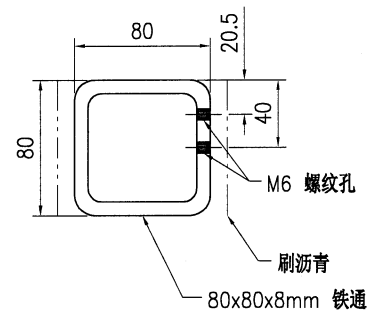
工程号	J853	制图	J.L.	26/9/23	物料号	J853-CW-ST-223	
地盘	香港延坪路	复核	-	-	图号	J853-CW-ST-223	
版本	1	名称	钢件加工图	批准	-	数量	14
日期	15/11	材料	80x80x8mm 铁通	单件重量(kg)	37.23	长度	2119
		颜色	热浸锌			宽度	-



SECTION A-A



SECTION B-B



SECTION C-C

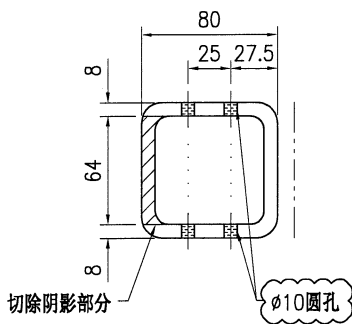
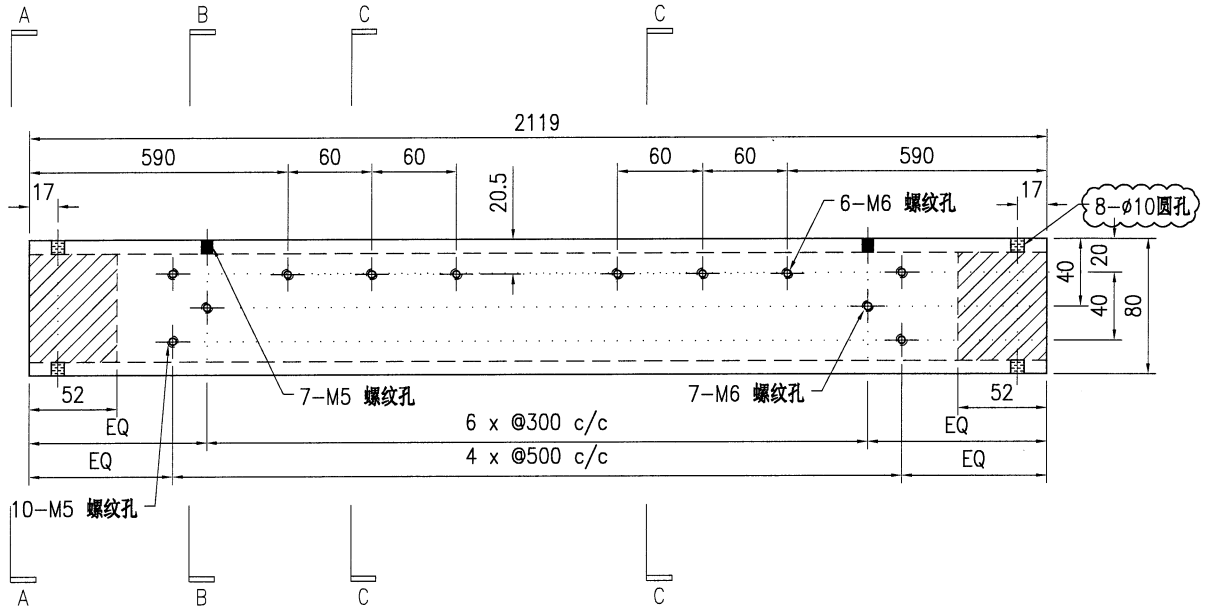
技术说明:

1. 所需材料为: 铁件; 等级为: S275;
2. 外形尺寸允许偏差为±0.5mm, 角度的允许偏差为±0.5°; 孔位的允许偏差为±0.5mm, 孔距的允许偏差为±0.5mm, 累计偏差为±0.5mm;
3. 槽口、豁口的长宽边允许偏差为+0.5mm, 中心线允许偏差都为±0.5mm;
4. " * "为重要尺寸, 加工过程中要保证此尺寸, 加工完毕须标示代号。

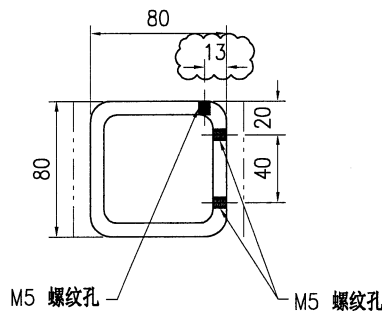


美特铝质有限公司
MIDI Aluminium Fabricator Ltd.

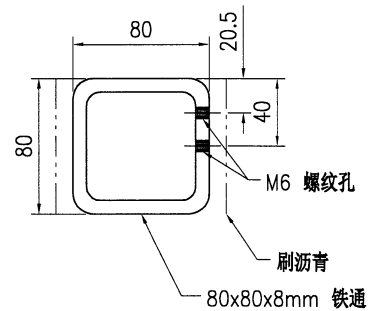
工程号	J853	制图	J.L.	26/9/23	物料号	J853-CW-ST-226	
地盘	香港延坪路	复核	-	-	图号	J853-CW-ST-226	
版本	1	名称	钢件加工图	批准	-	数量	7
日期	15/11	材料	80x80x8mm 铁通	单件重量(kg)	37.23	长度	2119
采用	工厂	√	地盘			宽度	-
颜色	热浸锌						



SECTION A-A



SECTION B-B



SECTION C-C

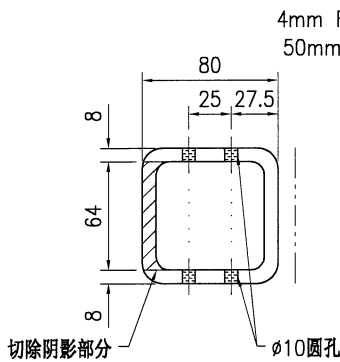
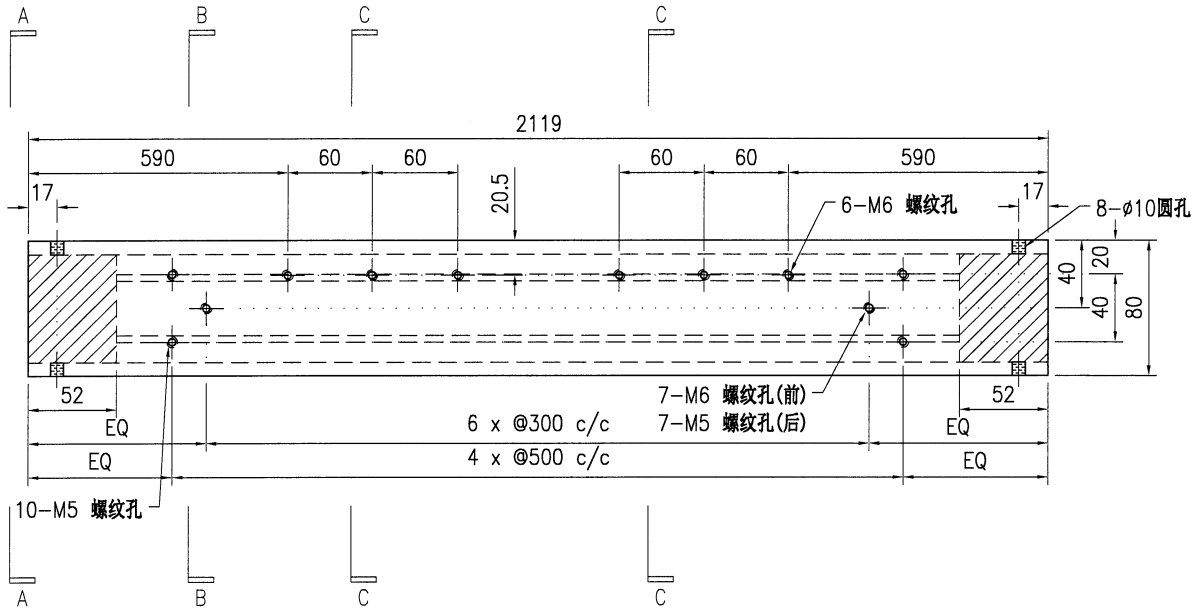
技术说明:

1. 所需材料为: 铁件; 等级为: S275;
2. 外形尺寸允许偏差为 ± 0.5 mm, 角度的允许偏差为 $\pm 0.5^\circ$; 孔位的允许偏差为 ± 0.5 mm, 孔距的允许偏差为 ± 0.5 mm, 累计偏差为 ± 0.5 mm;
3. 槽口、豁口的长宽边允许偏差为 $+0.5$ mm, 中心线允许偏差都为 ± 0.5 mm;
4. " * "为重要尺寸, 加工过程中要保证此尺寸, 加工完毕须标示代号。

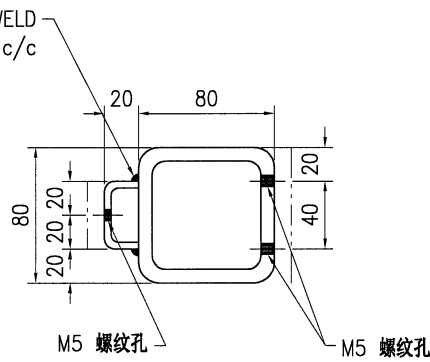


美特铝质有限公司
MIDI Aluminium Fabricator Ltd.

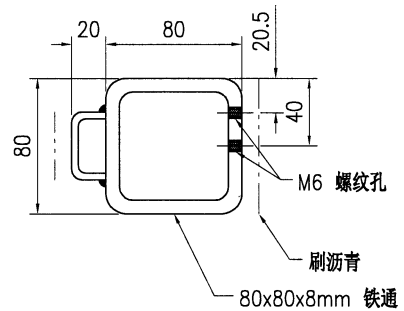
工程号	J853	制图	J.L.	26/9/23	物料号	J853-CW-ST-228			
地盘	香港延坪路	复核	-	-	图号	J853-CW-ST-228			
版本	1	名称	钢件加工图	批准	-	数量	7		
日期	15/11	材料	80x80x8mm 铁通	单件重量(kg)	41.88	长度	2119	宽度	-



SECTION A-A



SECTION B-B



SECTION C-C

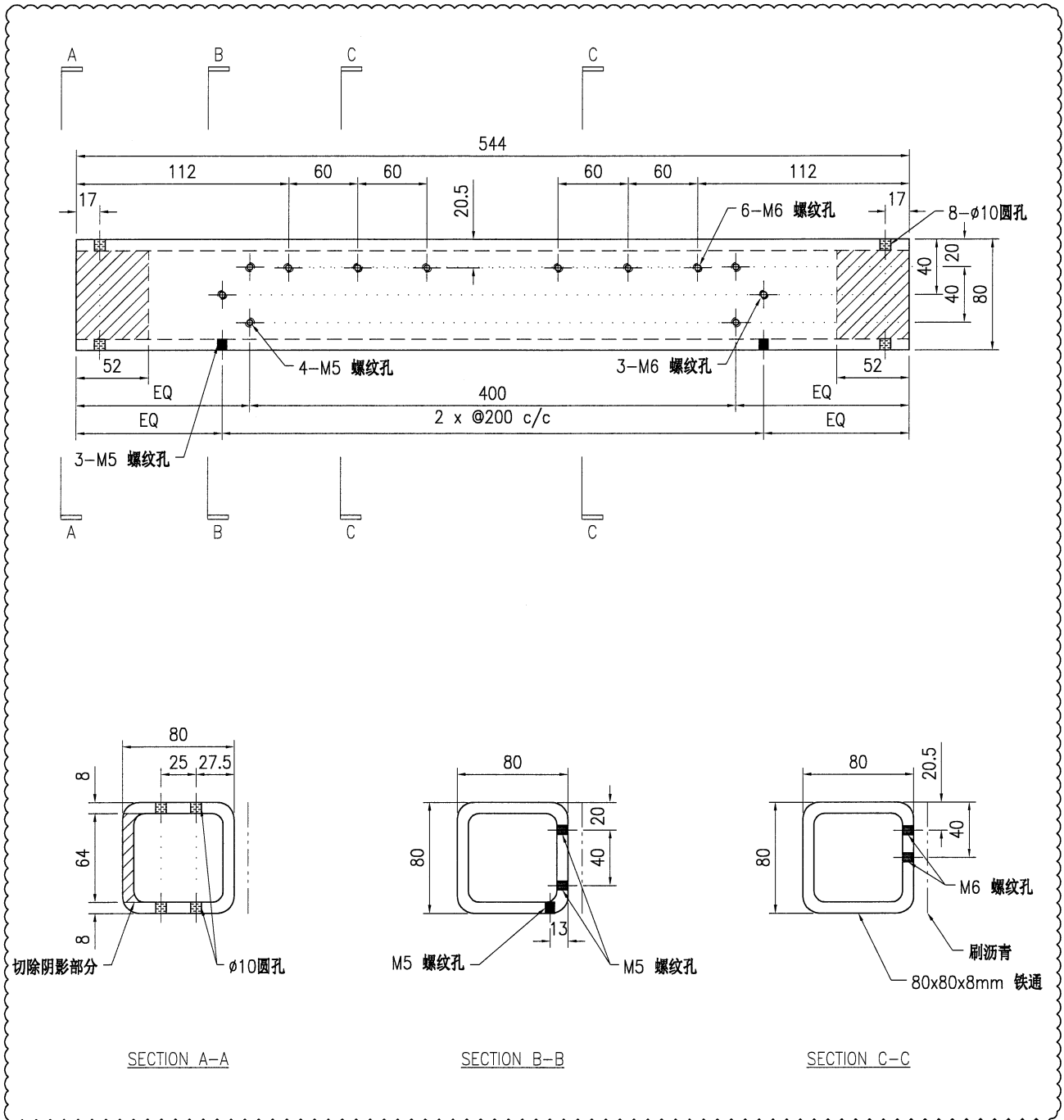
技术说明:

1. 所需材料为: 铁件; 等级为: S275;
2. 外形尺寸允许偏差为±0.5mm, 角度的允许偏差为±0.5°; 孔位的允许偏差为±0.5mm, 孔距的允许偏差为±0.5mm, 累计偏差为±0.5mm;
3. 槽口、豁口的长宽边允许偏差为+0.5mm, 中心线允许偏差都为±0.5mm;
4. * * 为重要尺寸, 加工过程中要保证此尺寸, 加工完毕须标示代号。



美特铝质有限公司
MIDI Aluminium Fabricator Ltd.

工程号	J853	制图	J.L.	26/9/23	物料号	J853-CW-ST-230	
地盘	香港延坪路	复核	-	-	图号	J853-CW-ST-230	
版本	1	名称	钢件加工图	批准	-	数量	14
日期	15/11	材料	80x80x8mm 铁通	单件重量(kg)	9.56	长度	544
采用	工厂	√	地盘	宽度	-		
颜色	热浸锌						



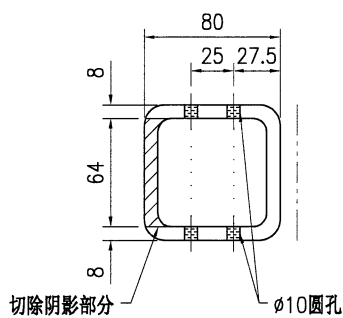
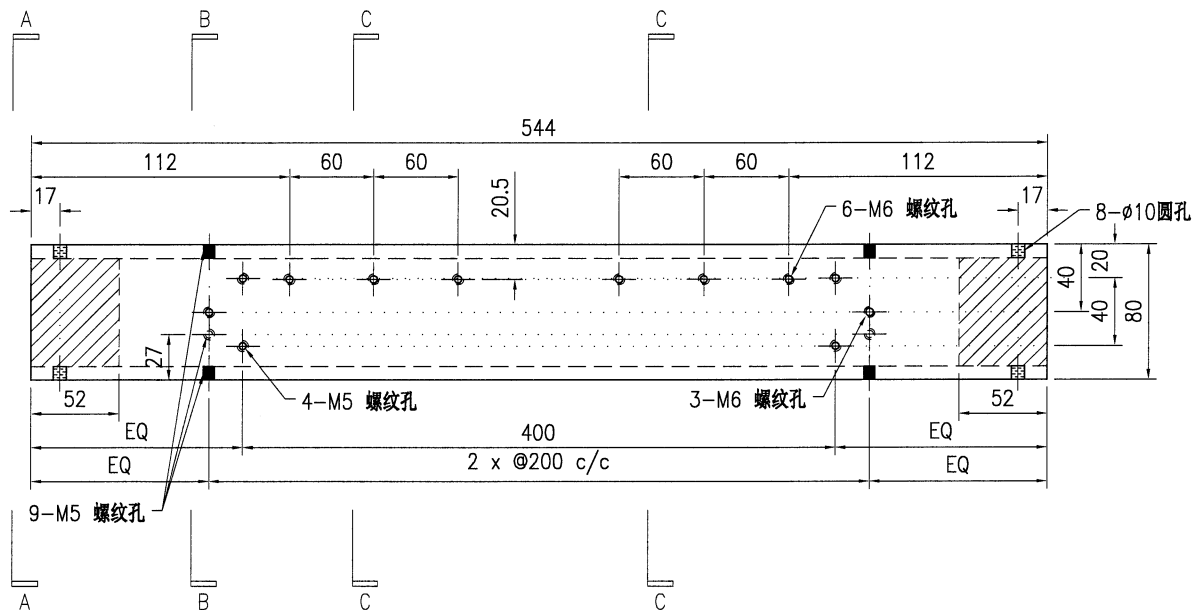
技术说明:

1. 所需材料为: 铁件 ; 等级为: S275 ;
2. 外形尺寸允许偏差为±0.5mm, 角度的允许偏差为±0.5°; 孔位的允许偏差为±0.5mm, 孔距的允许偏差为±0.5mm, 累计偏差为±0.5mm;
3. 槽口、豁口的长宽边允许偏差为+0.5mm, 中心线允许偏差都为±0.5mm;
4. * "为重要尺寸, 加工过程中要保证此尺寸, 加工完毕须标示代号。

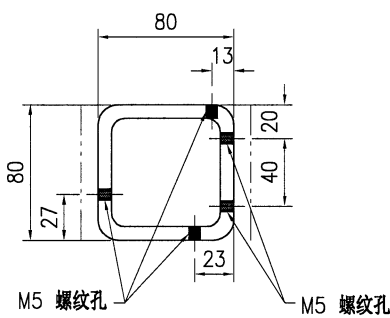


美特铝质有限公司
MIDI Aluminium Fabricator Ltd.

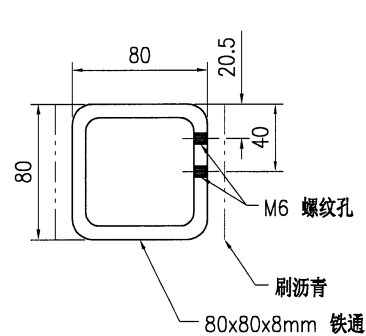
工程号	J853	制图	J.L.	26/9/23	物料号	J853-CW-ST-231	
地盘	香港延坪路	复核	-	-	图号	J853-CW-ST-231	
版本	1	名称	钢件加工图	批准	-	数量	28
日期	15/11	材料	80x80x8mm 铁通	单件重量(kg)	9.56	长度	544
		颜色	热浸锌			宽度	-



SECTION A-A



SECTION B-B

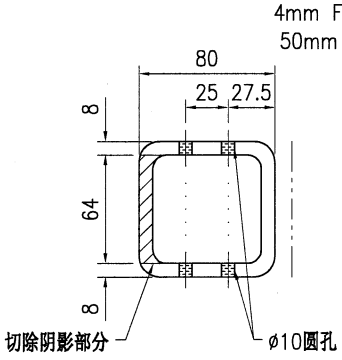
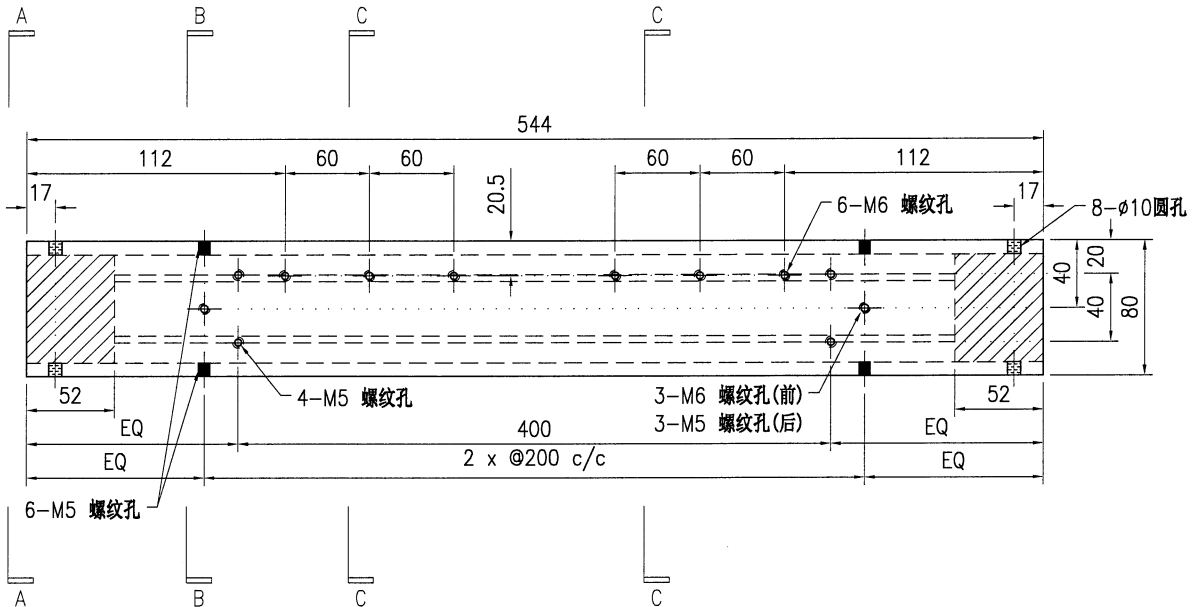


SECTION C-C

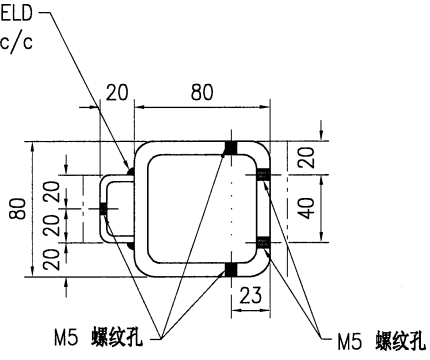
技术说明:

1. 所需材料为: 铁件; 等级为: S275;
2. 外形尺寸允许偏差为 ± 0.5 mm, 角度的允许偏差为 $\pm 0.5^\circ$; 孔位的允许偏差为 ± 0.5 mm, 孔距的允许偏差为 ± 0.5 mm, 累计偏差为 ± 0.5 mm;
3. 槽口、豁口的长宽边允许偏差为 $+0.5$ mm, 中心线允许偏差都为 ± 0.5 mm;
4. * "为重要尺寸, 加工过程中要保证此尺寸, 加工完毕须标示代号。

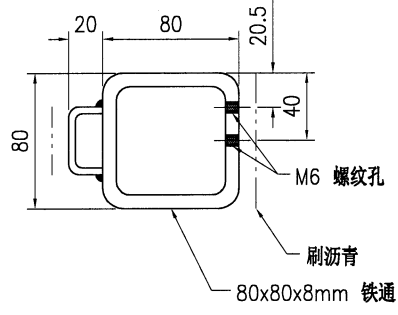
工程号	J853	制图	J.L.	26/9/23	物料号	J853-CW-ST-232				
地盘	香港延坪路	复核	-	-	图号	J853-CW-ST-232				
版本		名称	钢件加工图		批准	-	-	数量	28	
日期		材料	80x80x8mm 铁通		单件重量(kg)	9.56	长度	544	宽度	-



SECTION A-A



SECTION B-B

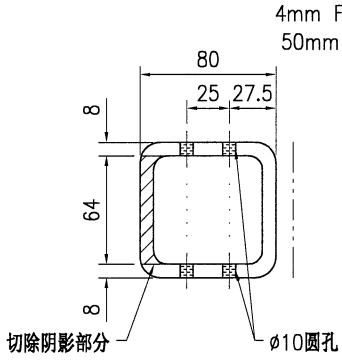
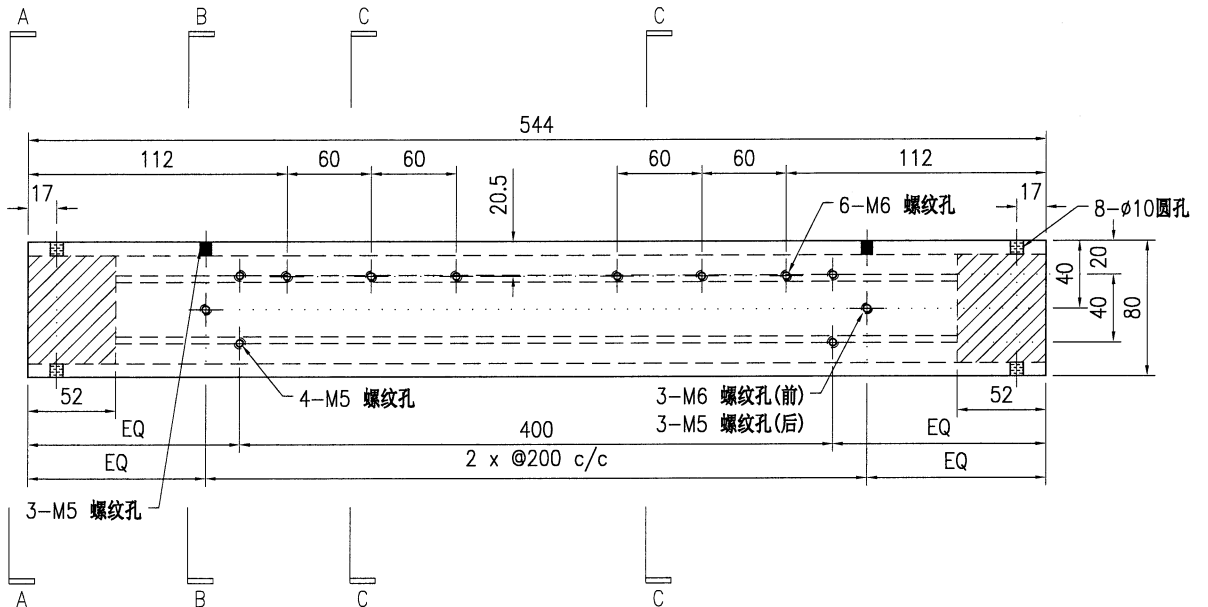


SECTION C-C

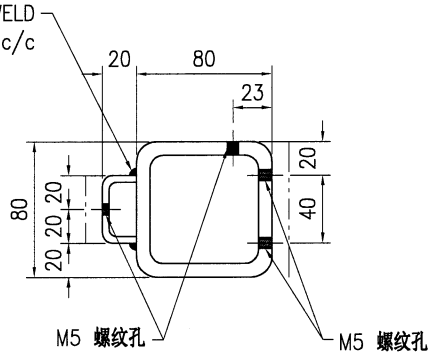
技术说明:

1. 所需材料为: 铁件; 等级为: S275;
2. 外形尺寸允许偏差为±0.5mm, 角度的允许偏差为±0.5°; 孔位的允许偏差为±0.5mm, 孔距的允许偏差为±0.5mm, 累计偏差为±0.5mm;
3. 槽口、豁口的长宽边允许偏差为+0.5mm, 中心线允许偏差都为±0.5mm;
4. " * "为重要尺寸, 加工过程中要保证此尺寸, 加工完毕须标示代号。

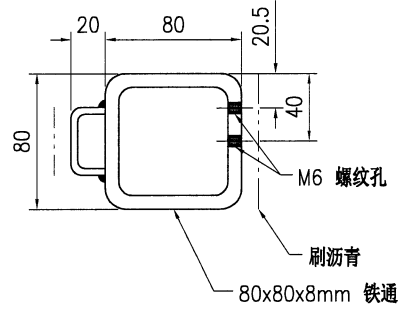
工程号	J853	制图	J.L.	26/9/23	物料号	J853-CW-ST-233		
地盘	香港延坪路	复核	-	-	图号	J853-CW-ST-233		
版本		名称	钢件加工图	批准	-	数量	28	
日期		材料	80x80x8mm 铁通	单件重量(kg)	9.56	长度	544	
		采用	工厂	√	地盘		宽度	-
		颜色	热浸锌					



SECTION A-A



SECTION B-B

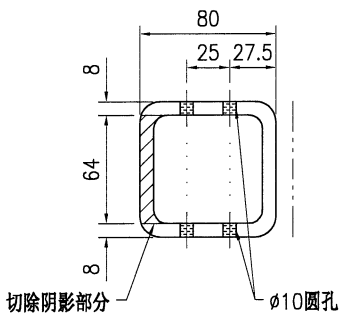
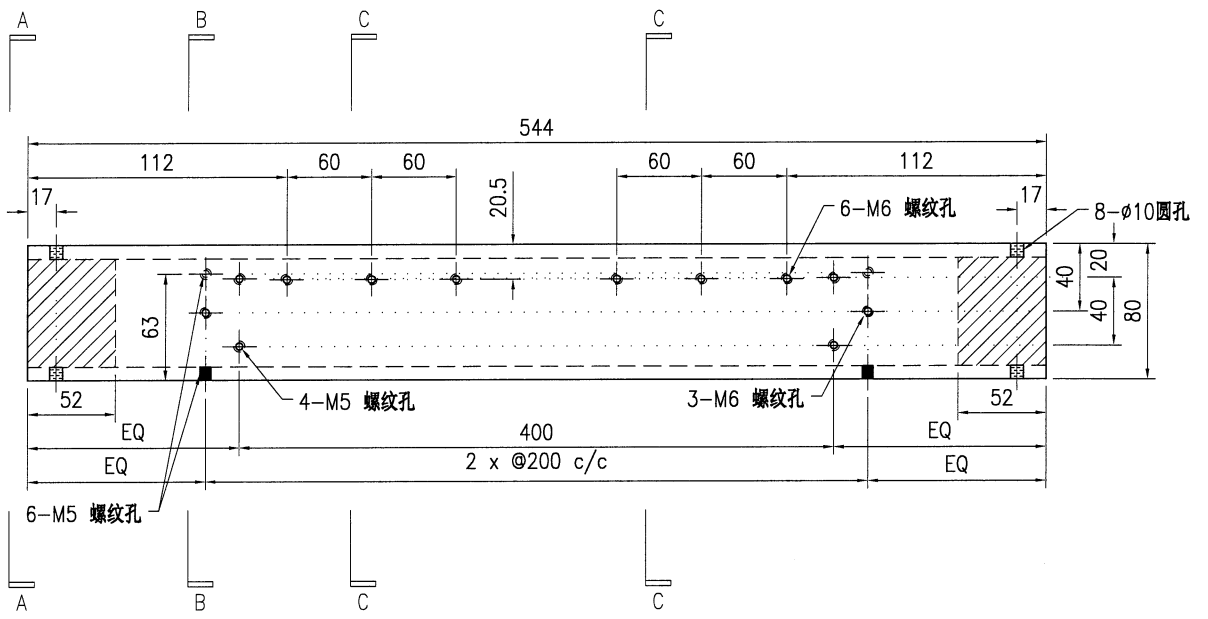


SECTION C-C

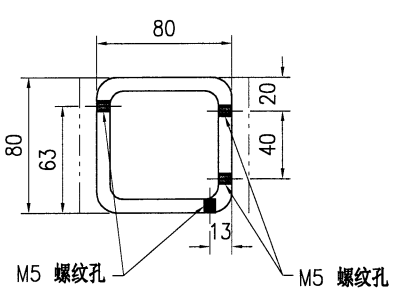
技术说明:

1. 所需材料为: 铁件; 等级为: S275;
2. 外形尺寸允许偏差为±0.5mm, 角度的允许偏差为±0.5°; 孔位的允许偏差为±0.5mm, 孔距的允许偏差为±0.5mm, 累计偏差为±0.5mm;
3. 槽口、豁口的长宽边允许偏差为+0.5mm, 中心线允许偏差都为±0.5mm;
4. " * "为重要尺寸, 加工过程中要保证此尺寸, 加工完毕须标示代号。

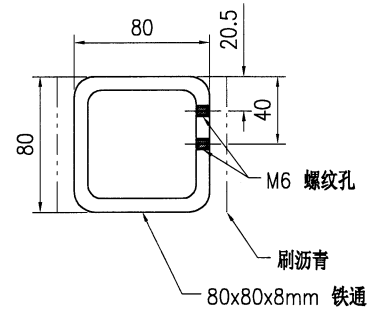
 美特铝质 有限公司 MIDI Aluminium Fabricator Ltd.				工程号 J853 地盘 香港延坪路	制图 J.L. 复核 -	26/9/23 -	物料号 J853-CW-ST-234 图号 J853-CW-ST-234
版本 日期	采用 颜色	工厂 热浸锌	√ 地盘	名称 钢件加工图 材料 80x80x8mm 铁通	批准 单件重量(kg)	- 9.56	数量 14 长度 544 宽度 -



SECTION A-A



SECTION B-B



SECTION C-C

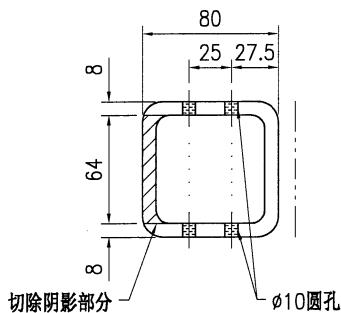
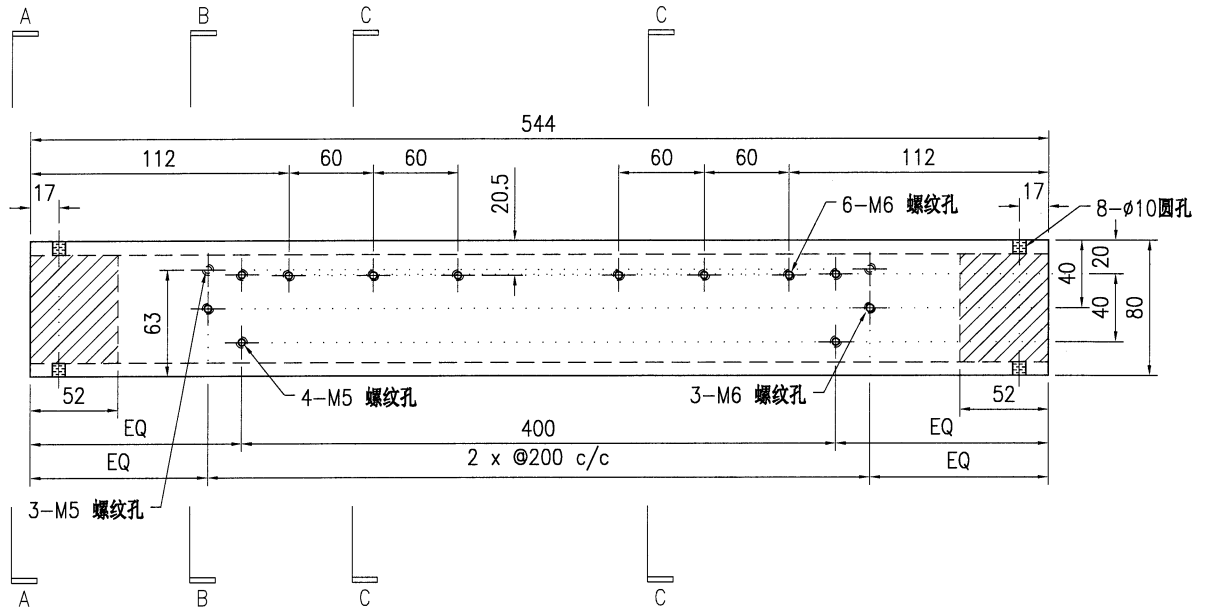
技术说明:

1. 所需材料为: 铁件; 等级为: S275;
2. 外形尺寸允许偏差为±0.5mm, 角度的允许偏差为±0.5°; 孔位的允许偏差为±0.5mm, 孔距的允许偏差为±0.5mm, 累计偏差为±0.5mm;
3. 槽口、豁口的长宽边允许偏差为+0.5mm, 中心线允许偏差都为±0.5mm;
4. " * "为重要尺寸, 加工过程中要保证此尺寸, 加工完毕须标示代号。



美特铝质有限公司
MIDI Aluminium Fabricator Ltd.

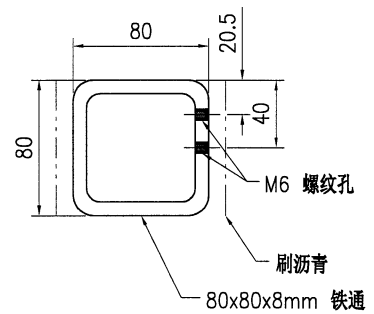
工程号	J853	制图	J.L.	26/9/23	物料号	J853-CW-ST-235		
地盘	香港延坪路	复核	-	-	图号	J853-CW-ST-235		
版本		名称	钢件加工图	批准	-	数量	14	
日期		材料	80x80x8mm 铁通	单件重量(kg)	9.56	长度	544	
		采用	工厂	√	地盘		宽度	-
		颜色	热浸锌					



SECTION A-A



SECTION B-B



SECTION C-C

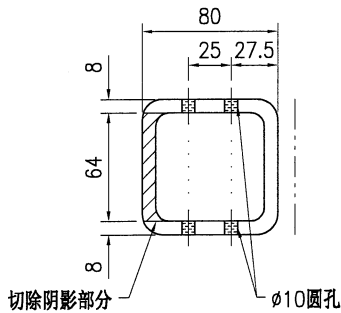
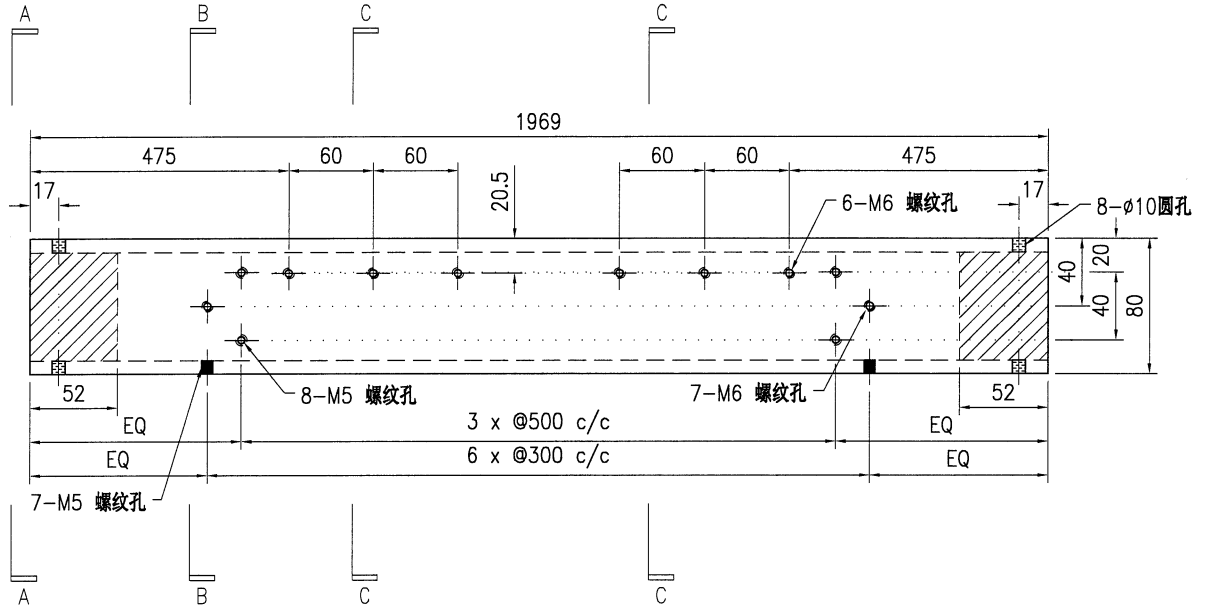
技术说明:

1. 所需材料为: 铁件 ; 等级为: S275 ;
2. 外形尺寸允许偏差为±0.5mm, 角度的允许偏差为±0.5°; 孔位的允许偏差为±0.5mm, 孔距的允许偏差为±0.5mm, 累计偏差为±0.5mm;
3. 槽口、豁口的长宽边允许偏差为+0.5mm, 中心线允许偏差都为±0.5mm;
4. " * "为重要尺寸, 加工过程中要保证此尺寸, 加工完毕须标示代号。

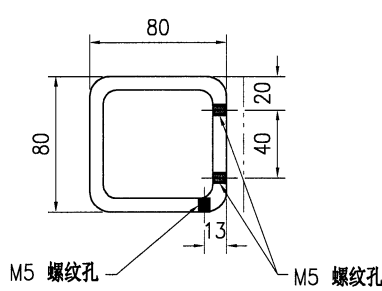


美特铝质有限公司
MIDI Aluminium Fabricator Ltd.

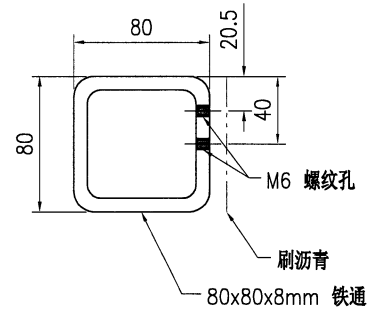
版本号	J853	制图	J.L.	26/9/23	物料号	J853-CW-ST-236				
地盘	香港延坪路	复核	-	-	图号	J853-CW-ST-236				
版本	采用 工厂 √ 地盘	名称	钢件加工图		批准	-	-	数量	7	
日期	颜色 热浸锌	材料	80x80x8mm 铁通		单件重量(kg)	34.59	长度	1969	宽度	-



SECTION A-A



SECTION B-B



SECTION C-C

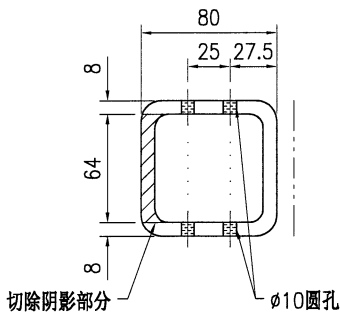
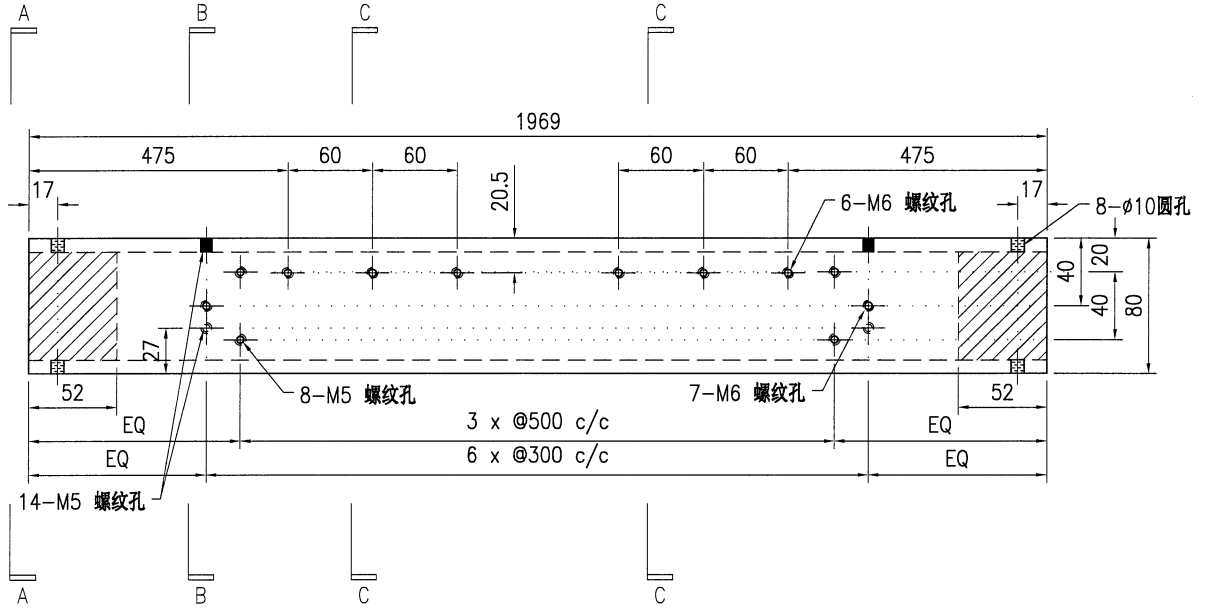
技术说明:

1. 所需材料为: 铁件; 等级为: S275;
2. 外形尺寸允许偏差为±0.5mm, 角度的允许偏差为±0.5°; 孔位的允许偏差为±0.5mm, 孔距的允许偏差为±0.5mm, 累计偏差为±0.5mm;
3. 槽口、豁口的长宽边允许偏差为+0.5mm, 中心线允许偏差都为±0.5mm;
4. * * 为重要尺寸, 加工过程中要保证此尺寸, 加工完毕须标示代号。

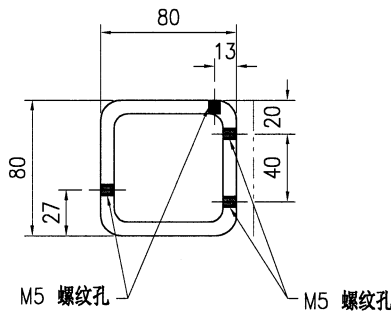


美特铝质有限公司
MIDI Aluminium Fabricator Ltd.

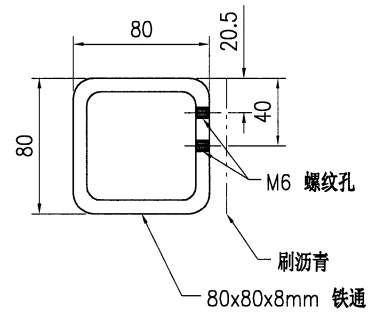
工程号	J853	制图	J.L.	26/9/23	物料号	J853-CW-ST-237		
地盘	香港延坪路	复核	-	-	图号	J853-CW-ST-237		
版本		名称	钢件加工图	批准	-	数量	14	
日期		材料	80x80x8mm 铁通	单件重量(kg)	34.59	长度	1969	
		采用	工厂	√	地盘		宽度	-
		颜色	热浸锌					



SECTION A-A



SECTION B-B



SECTION C-C

技术说明:

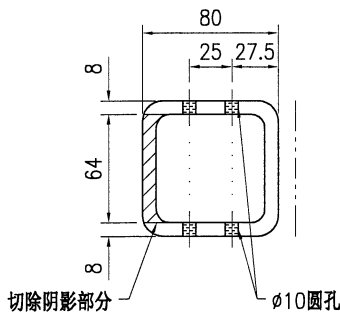
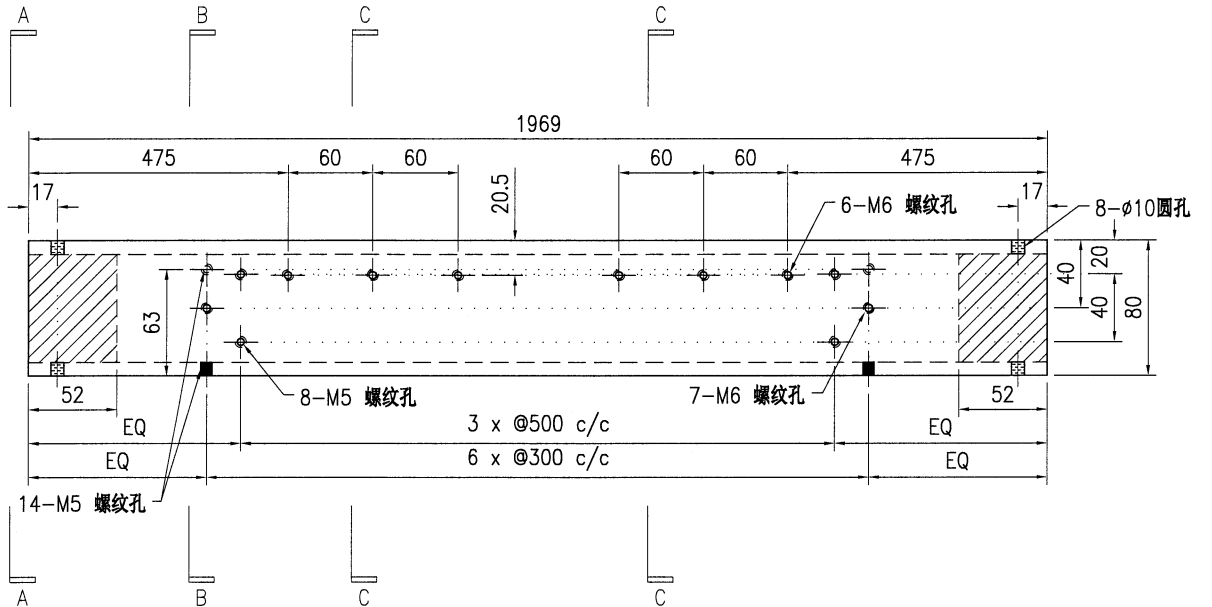
1. 所需材料为: 铁件; 等级为: S275;
2. 外形尺寸允许偏差为±0.5mm, 角度的允许偏差为±0.5°; 孔位的允许偏差为±0.5mm, 孔距的允许偏差为±0.5mm, 累计偏差为±0.5mm;
3. 槽口、豁口的长宽边允许偏差为+0.5mm, 中心线允许偏差都为±0.5mm;
4. * * 为重要尺寸, 加工过程中要保证此尺寸, 加工完毕须标示代号。



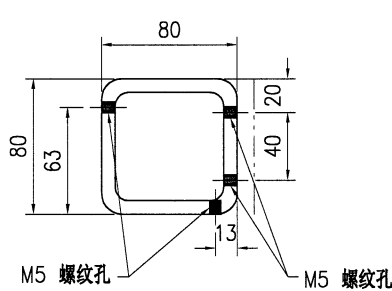
美特铝质有限公司
MIDI Aluminium Fabricator Ltd.

工程号	J853	制图	J.L.	26/9/23	物料号	J853-CW-ST-238	
地盘	香港延坪路	复核	-	-	图号	J853-CW-ST-238	
名称	钢件加工图	批准	-	-	数量	7	
材料	80x80x8mm 铁通	单件重量(kg)	34.59	长度	1969	宽度	-

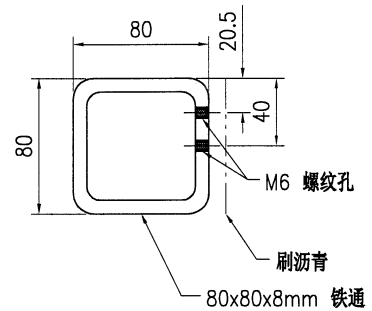
版本		采用	工厂	√	地盘	
日期		颜色	热浸锌			



SECTION A-A



SECTION B-B



SECTION C-C

技术说明:

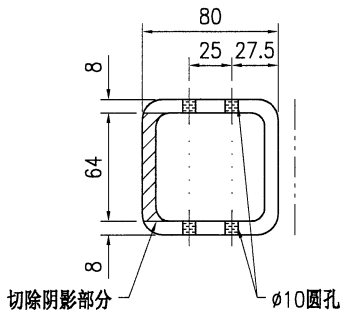
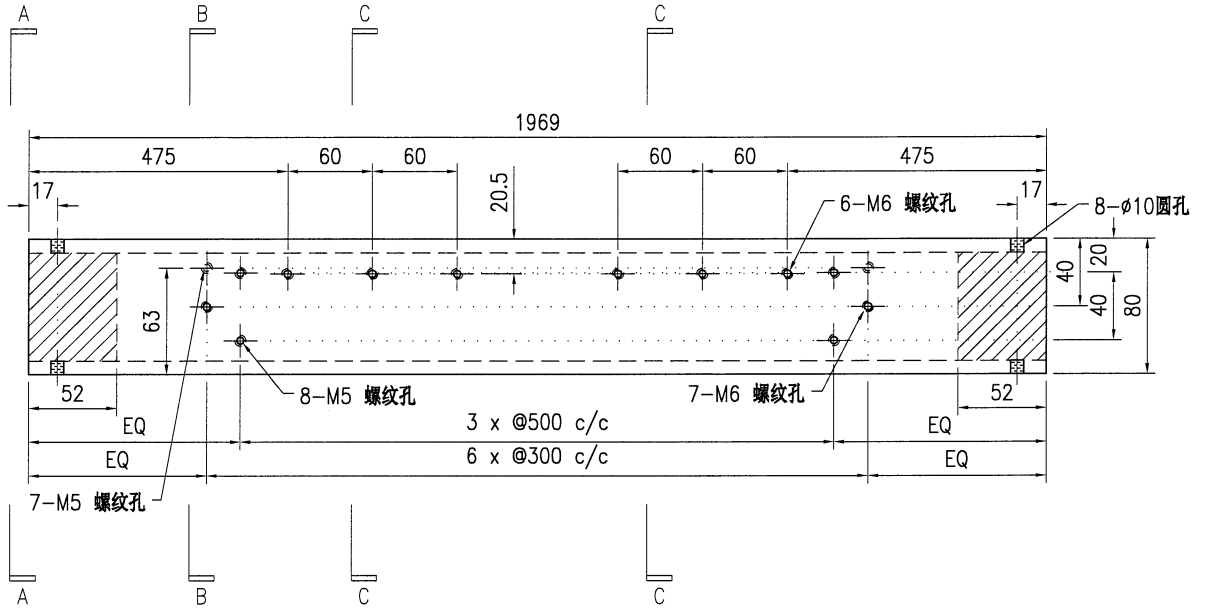
1. 所需材料为: 铁件; 等级为: S275;
2. 外形尺寸允许偏差为±0.5mm, 角度的允许偏差为±0.5°; 孔位的允许偏差为±0.5mm, 孔距的允许偏差为±0.5mm, 累计偏差为±0.5mm;
3. 槽口、豁口的长宽边允许偏差为+0.5mm, 中心线允许偏差都为±0.5mm;
4. " * "为重要尺寸, 加工过程中要保证此尺寸, 加工完毕须标示代号。



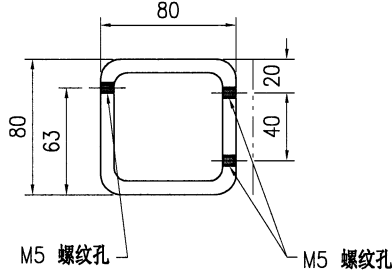
美特铝质有限公司
MIDI Aluminium Fabricator Ltd.

工程号	J853	制图	J.L.	26/9/23	物料号	J853-CW-ST-239	
地盘	香港延坪路	复核	-	-	图号	J853-CW-ST-239	
名称	钢件加工图	批准	-	-	数量	7	
材料	80x80x8mm 铁通	单件重量(kg)	34.59	长度	1969	宽度	-

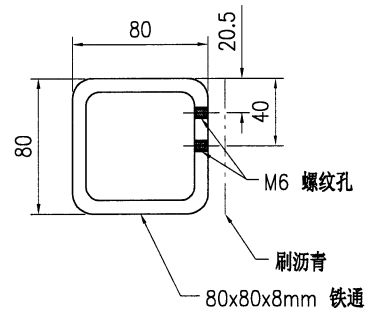
版本		采用	工厂	√	地盘	
日期		颜色	热浸锌			



SECTION A-A



SECTION B-B



SECTION C-C

技术说明:

1. 所需材料为: 铁件; 等级为: S275;
2. 外形尺寸允许偏差为±0.5mm, 角度的允许偏差为±0.5°; 孔位的允许偏差为±0.5mm, 孔距的允许偏差为±0.5mm, 累计偏差为±0.5mm;
3. 槽口、豁口的长宽边允许偏差为+0.5mm, 中心线允许偏差都为±0.5mm;
4. " * "为重要尺寸, 加工过程中要保证此尺寸, 加工完毕须标示代号。