

工程指示 / 要求簡箋 ENGINEER INSTRUCTIONS(E.I.)

工程指示編號:	EI- 6785	修改版本:	-
	HK-2239		
工程編號:	J 853	工程名稱:	延坪道 (第2期)
收件人:	生系統	發件人:	Joe Chan
工程項目:	PMU 地盤用鋁板.	日期:	27/09/2023

<input type="checkbox"/> 原合約工程包	<input type="checkbox"/> 原合約工程加 / 減賬 QT-	<input type="checkbox"/> 新工程報價 QT-
---------------------------------	--	------------------------------------

信件批核號碼/圖紙參考編號:	批核模具圖紙編號:
客戶指示附件:	管理內部批簽署:

<input type="checkbox"/> 初步鋁料 B.M.	<input type="checkbox"/> 加工拆圖, 然後生產	<input type="checkbox"/> 尺寸表
<input type="checkbox"/> 正式鋁料 B.M.	<input type="checkbox"/> 技術上資料/指示	<input type="checkbox"/> 報價
<input type="checkbox"/> 配件 B.M.	<input type="checkbox"/> 樣辦或貨品說明書	<input type="checkbox"/> 分判合約
<input checked="" type="checkbox"/> 其他:		

內容: 請依附件資料, 生產鋁板, 送地盤.
請分2份包裝, 按要出賃

完成上列要求日期: 20/10/2023

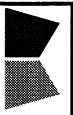
國內

<input type="checkbox"/> 生產技術總監	<input type="checkbox"/> 連附件	<input type="checkbox"/> 技術部	<input type="checkbox"/> 連附件	<input type="checkbox"/> 生產部	<input type="checkbox"/> 連附件
<input type="checkbox"/> 採購部	<input type="checkbox"/> 連附件	<input checked="" type="checkbox"/> 生產統籌部	<input checked="" type="checkbox"/> 連附件	<input type="checkbox"/> 報關組	<input type="checkbox"/> 連附件
<input type="checkbox"/> 質檢部	<input type="checkbox"/> 連附件	<input type="checkbox"/> 會計部	<input type="checkbox"/> 連附件	<input type="checkbox"/> 機械設計部	<input type="checkbox"/> 連附件
<input type="checkbox"/> 香港辦	<input type="checkbox"/> 連附件	<input type="checkbox"/> 其他:			

香港

<input type="checkbox"/> 行政部	<input type="checkbox"/> 連附件	<input type="checkbox"/> 會計部	<input type="checkbox"/> 連附件	<input type="checkbox"/> 統籌部	<input type="checkbox"/> 連附件	<input type="checkbox"/> 工程部	<input type="checkbox"/> 連附件
<input type="checkbox"/> 採購部	<input type="checkbox"/> 連附件	<input type="checkbox"/> QS部	<input type="checkbox"/> 連附件	<input type="checkbox"/> 地盤管理	<input type="checkbox"/> 連附件	<input type="checkbox"/> 維修部	<input type="checkbox"/> 連附件

*發件人簽署:		*組別成員批核簽署:	
傳遞編號:	HK 2239/23	項目經理簽署:	



美特鋁質有限公司
MIDI Aluminium Fabricator Ltd.

工程號: J-853
地盤名稱: 香港延坪道(第二期別墅)
項目類別: PMU地盤用鋁板

計算: J.L.
核對:
批准:
日期: 15/9/2023

送呈: Joe
副本:
版本:

地盤用鋁板B.M.表

BM編號:

A/C Code:

總重量(Kg):


66.46

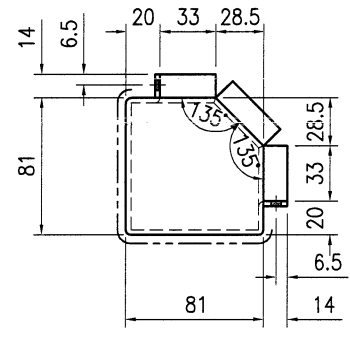
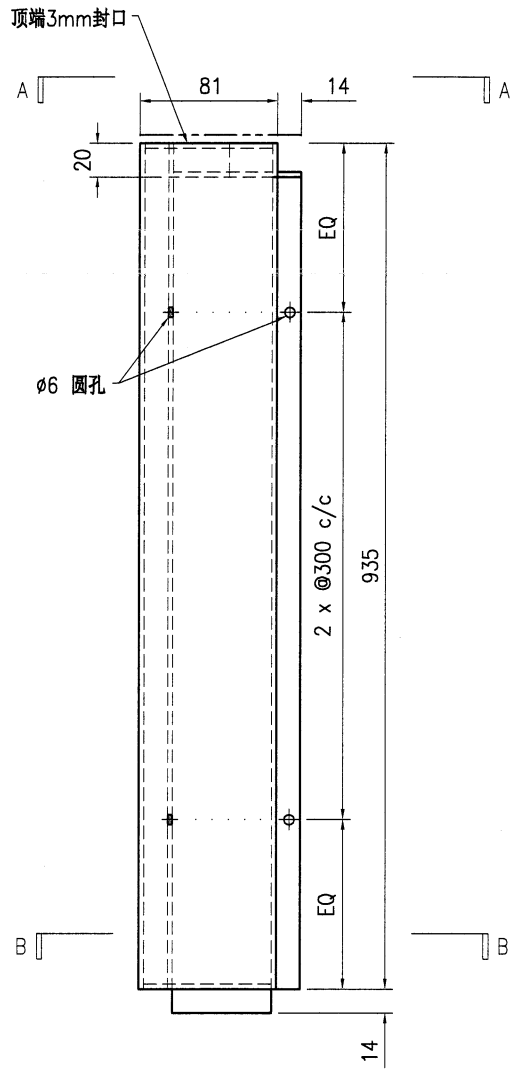
總V.F.面積(m²):

0.15

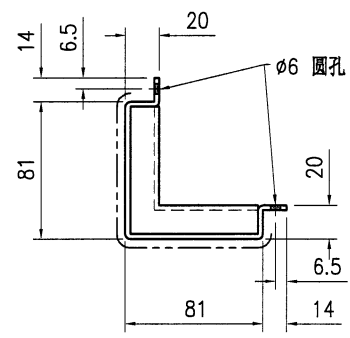
序號	修改標示	加工圖号	鋁板编号	鋁板名稱	顏色	數量(塊)			總重量	展開面積(m²)		V.F.面積(m²)		備註
						實用	後備	總數		單件	總面積	單件	總面積	
1		J853-PMU-AG-61	J853-PMU-AG-61A	2mm 厚鋁板 (3003 H14)	UC1542049SC-3	3		3	9.68	0.60	1.79	0.01	0.03	第1批
2		J853-PMU-AG-61	J853-PMU-AG-61B	2mm 厚鋁板 (3003 H14)	UC1542049SC-3	1		1	10.25	1.89	1.89	0.01	0.01	
3		J853-PMU-AG-61	J853-PMU-AG-61C	2mm 厚鋁板 (3003 H14)	UC1542049SC-3	1		1	12.15	2.24	2.24	0.01	0.01	
4		J853-PMU-AG-62	J853-PMU-AG-62A	2mm 厚鋁板 (3003 H14)	UC1542049SC-3	2		2	1.68	0.15	0.31	0.01	0.02	
5		J853-PMU-AG-62	J853-PMU-AG-62B	2mm 厚鋁板 (3003 H14)	UC1542049SC-3	1		1	2.66	0.49	0.49	0.01	0.01	
6		J853-PMU-AG-63	J853-PMU-AG-63A	2mm 厚鋁板 (3003 H14)	UC1542049SC-3	2		2	4.25	0.39	0.78	0.01	0.02	
7		J853-PMU-AG-63	J853-PMU-AG-63B	2mm 厚鋁板 (3003 H14)	UC1542049SC-3	1		1	6.74	1.24	1.24	0.01	0.01	
8		J853-PMU-AG-64	J853-PMU-AG-64A	2mm 厚鋁板 (3003 H14)	UC1542049SC-3	2		2	6.82	0.63	1.26	0.01	0.02	
9		J853-PMU-AG-64	J853-PMU-AG-64B	2mm 厚鋁板 (3003 H14)	UC1542049SC-3	1		1	10.83	2.00	2.00	0.01	0.01	
10		J853-PMU-AG-65	J853-PMU-AG-65A	2mm 厚鋁板 (3003 H14)	UC1542049SC-3	1		1	2.28	0.42	0.42	0.01	0.01	
11		J853-PMU-AG-65	J853-PMU-AG-65B	2mm 厚鋁板 (3003 H14)	UC1542049SC-3	1		1	8.59	1.58	1.58	0.01	0.01	
12		J853-PMU-AG-51	J853-PMU-AG-51A	3mm 厚鋁板 (3003 H14)	EG-D6-D334232-ZD1	1		1	1.96	0.24	0.24	0.00	0.00	第2批
13		J853-PMU-AG-52	J853-PMU-AG-52A	3mm 厚鋁板 (3003 H14)	EG-D6-D334232-ZD1	1		1	4.71	0.58	0.58	0.01	0.01	
14		J853-PMU-AG-52	J853-PMU-AG-52B	3mm 厚鋁板 (3003 H14)	EG-D6-D334232-ZD1	1		1	1.20	0.22	0.22	0.01	0.01	
15		J853-PMU-AG-52	J853-PMU-AG-52C	3mm 厚鋁板 (3003 H14)	EG-D6-D334232-ZD1	1		1	0.71	0.13	0.13	0.01	0.01	
16		J853-PMU-AG-52	J853-PMU-AG-52D	3mm 厚鋁板 (3003 H14)	EG-D6-D334232-ZD1	1		1	2.35	0.43	0.43	0.01	0.01	
17		J853-PMU-AG-53	J853-PMU-AG-53A	3mm 厚鋁板 (3003 H14)	EG-D6-D334232-ZD1	1		1	1.37	0.25	0.25	0.01	0.01	
18		J853-PMU-AG-65	J853-PMU-AG-65C	2mm 厚鋁板 (3003 H14)	UC1542049SC-3	2		2	12.63	1.17	2.33	0.01	0.02	
19		J853-PMU-AG-66	J853-PMU-AG-66A	2mm 厚鋁板 (3003 H14)	UC1542049SC-3	2		2	5.66	0.52	1.04	0.01	0.02	
20		J853-PMU-AG-67	J853-PMU-AG-67A	2mm 厚鋁板 (3003 H14)	UC1542049SC-3	1		1	6.12	1.13	1.13	0.01	0.01	
21		J853-PMU-AG-67	J853-PMU-AG-67B	2mm 厚鋁板 (3003 H14)	UC1542049SC-3	1		1	6.12	1.13	1.13	0.01	0.01	
22		J853-PMU-AG-68	J853-PMU-AG-68A	2mm 厚鋁板 (3003 H14)	UC1542049SC-3	1		1	6.47	1.19	1.19	0.01	0.01	
23		J853-PMU-AG-69	J853-PMU-AG-69A	2mm 厚鋁板 (3003 H14)	UC1542049SC-3	1		1	5.61	1.04	1.04	0.01	0.01	
24		J853-PMU-AG-69	J853-PMU-AG-69B	2mm 厚鋁板 (3003 H14)	UC1542049SC-3	1		1	5.61	1.04	1.04	0.01	0.01	
25		J853-PMU-AG-70	J853-PMU-AG-70A	2mm 厚鋁板 (3003 H14)	UC1542049SC-3	1		1	5.93	1.09	1.09	0.01	0.01	
總計:								16	66.46		11.85		0.15	

2

 美特铝质有限公司 MIDI Aluminium Fabricator Ltd.				工程号 J853	制图 J.L.	31/8/23	物料号 J853-PMU-AC-51	
地盘 香港延坪路				名称 铝板加工图	复核 -	图号 J853-PMU-AC-51	数量 -	
版本 -	采用 -	工厂 -	地盘 ✓	材料 3mm 厚铝板 (3003 H14)	批准 -	单件面积(m ²) -	长度 -	宽度 -
日期 -	颜色 EC-DG-D334232-ZD1			数量 1	单件重量(kg) -			
物料编号 J853-PMU-AC-51A		DIM.A 935	DIM.B -	DIM.C -	DIM.D -	DIM.E -		




SECTION A-A

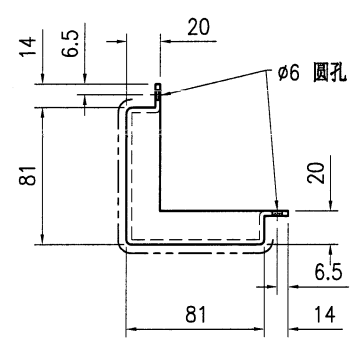
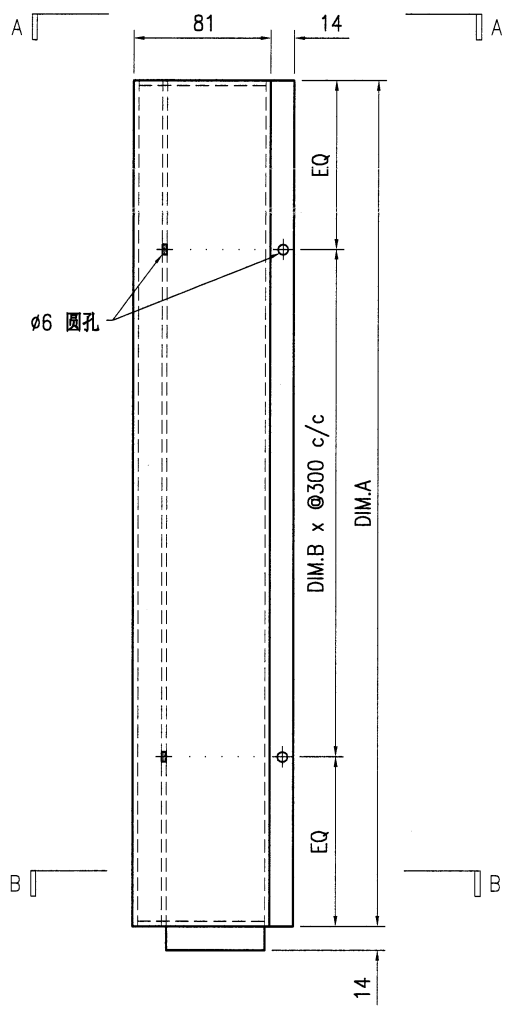


SECTION B-B

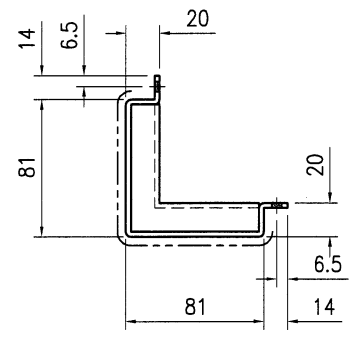
- 技术说明:
1. 板材折弯之前应进行压平调整, 不应有加工变形, 并应去除毛刺;
 2. 外形尺寸允许偏差为±0.5mm, 折弯角度的允许偏差为±0.5°; 孔位的允许偏差为±0.3mm, 孔距的允许偏差为±0.3mm, 累计偏差为±0.5mm;
 3. 槽口、豁口的长宽边允许偏差为+0.5mm, 中心线允许偏差都为±0.5mm;
 4. "—————" 为外露喷涂装饰面, 应贴保护膜, 加工过程中不得破坏装饰面, 加工完毕须标示代号。

 美特铝质有限公司 MIDI Aluminium Fabricator Ltd.				工程号 J853	制图 J.L.	31/8/23	物料号 J853-PMU-AC-52
地盘 香港延坪路	名称 铝板加工图	批准 -	数量 -	图号 J853-PMU-AC-52	长度 -	宽度 -	
版本 采用	工厂 工厂	地盘 √	材料 3mm 厚铝板 (3003 H14)	单件面积(m²) -	长度 -	宽度 -	
日期 颜色	EC-DG-D334232-ZD1		材料 3mm 厚铝板 (3003 H14)	单件面积(m²) -	长度 -	宽度 -	

物料编号	DIM.A	DIM.B	DIM.C	DIM.D	DIM.E	数量	单件重量(kg)
J853-PMU-AC-52A	2535	8				1	-
J853-PMU-AC-52B	935	2				1	-
J853-PMU-AC-52C	535	1				1	-
J853-PMU-AC-52D	1885	6				1	-



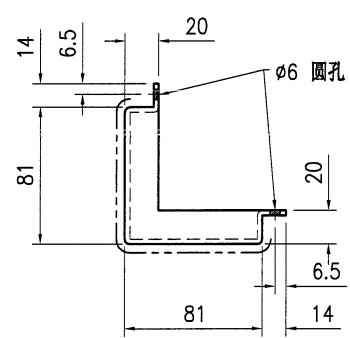
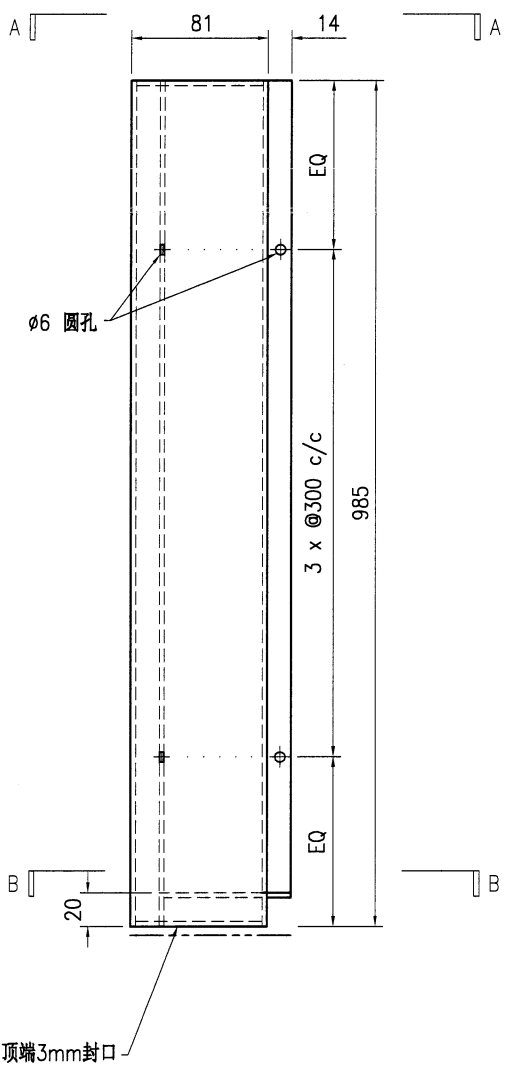
SECTION A-A



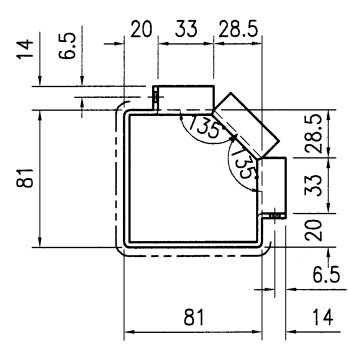
SECTION B-B

- 技术说明:
1. 板材折弯之前应进行压平调整, 不应有加工变形, 并应去除毛刺;
 2. 外形尺寸允许偏差为±0.5mm, 折弯角度的允许偏差为±0.5°; 孔位的允许偏差为±0.3mm, 孔距的允许偏差为±0.3mm, 累计偏差为±0.5mm;
 3. 槽口、豁口的长宽边允许偏差为+0.5mm, 中心线允许偏差都为±0.5mm;
 4. "—————" 为外露喷涂装饰面, 应贴保护膜, 加工过程中不得破坏装饰面, 加工完毕须标示代号。

 美特铝质有限公司 MIDI Aluminium Fabricator Ltd.				工程号 J853	制图 J.L.	31/8/23	物料号 J853-PMU-AC-53	
地盘 香港延坪路				名称 铝板加工图	复核 -	图号 J853-PMU-AC-53	数量 -	
版本 采用	工厂 工厂	地盘 √	颜色 EC-DG-D334232-ZD1	材料 3mm 厚铝板 (3003 H14)	批准 -	单件面积(m²) -	长度 -	宽度 -
物料编号 J853-PMU-AC-53A		DIM.A 985	DIM.B -	DIM.C -	DIM.D -	DIM.E -	数量 1	单件重量(kg) -



SECTION A-A




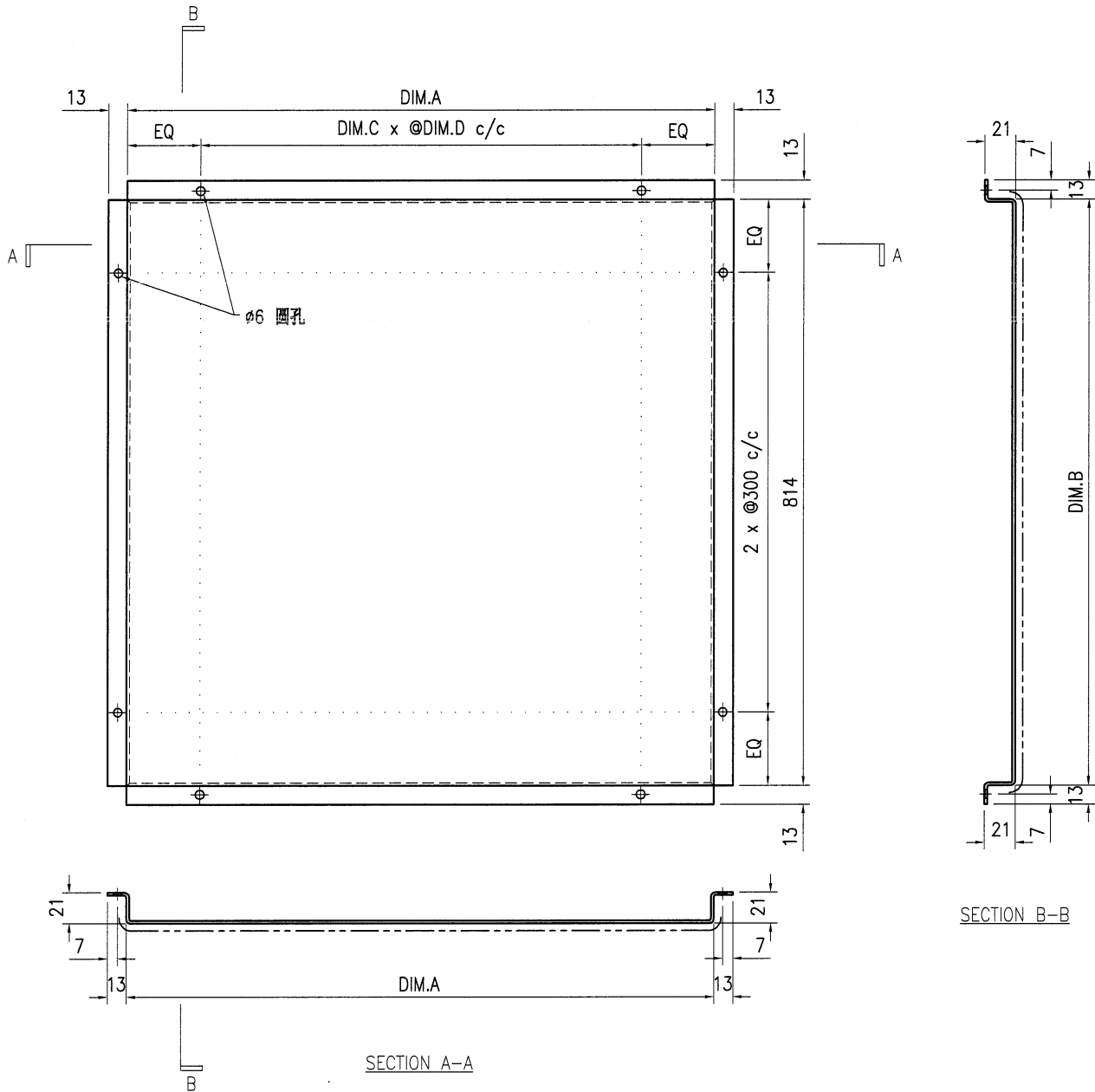
SECTION B-B

技术说明:

1. 板材折弯之前应进行压平调整, 不应有加工变形, 并应去除毛刺;
2. 外形尺寸允许偏差为±0.5mm, 折弯角度的允许偏差为±0.5°; 孔位的允许偏差为±0.3mm, 孔距的允许偏差为±0.3mm, 累计偏差为±0.5mm;
3. 槽口、豁口的长宽边允许偏差为+0.5mm, 中心线允许偏差都为±0.5mm;
4. " "为外露喷涂装饰面, 应贴保护膜, 加工过程中不得破坏装饰面, 加工完毕须标示代号。

5


 美特铝质 有限公司 MIDI Aluminium Fabricator Ltd.				工程号 J853	制图 J.L.	31/8/23	物料号 J853-PMU-AC-61	
				地盘 香港延坪路	复核 -	-	图号 J853-PMU-AC-61	
版本 -	采用 -	工厂 -	地盘 <input checked="" type="checkbox"/>	名称 铝板加工图	批准 -	-	数量 -	
日期 -	颜色 UCT542049SC-3			材料 2mm 厚铝板 (3003 H14)	单件面积(m²) -	-	长度 -	宽度 -
物料编号		DIM.A	DIM.B	DIM.C	DIM.D	DIM.E	数量	单件重量(kg)
J853-PMU-AC-61A		614	814	2	260		3	-
J853-PMU-AC-61B		2089	814	6	300		1	-
J853-PMU-AC-61C		2489	814	7	300		1	-



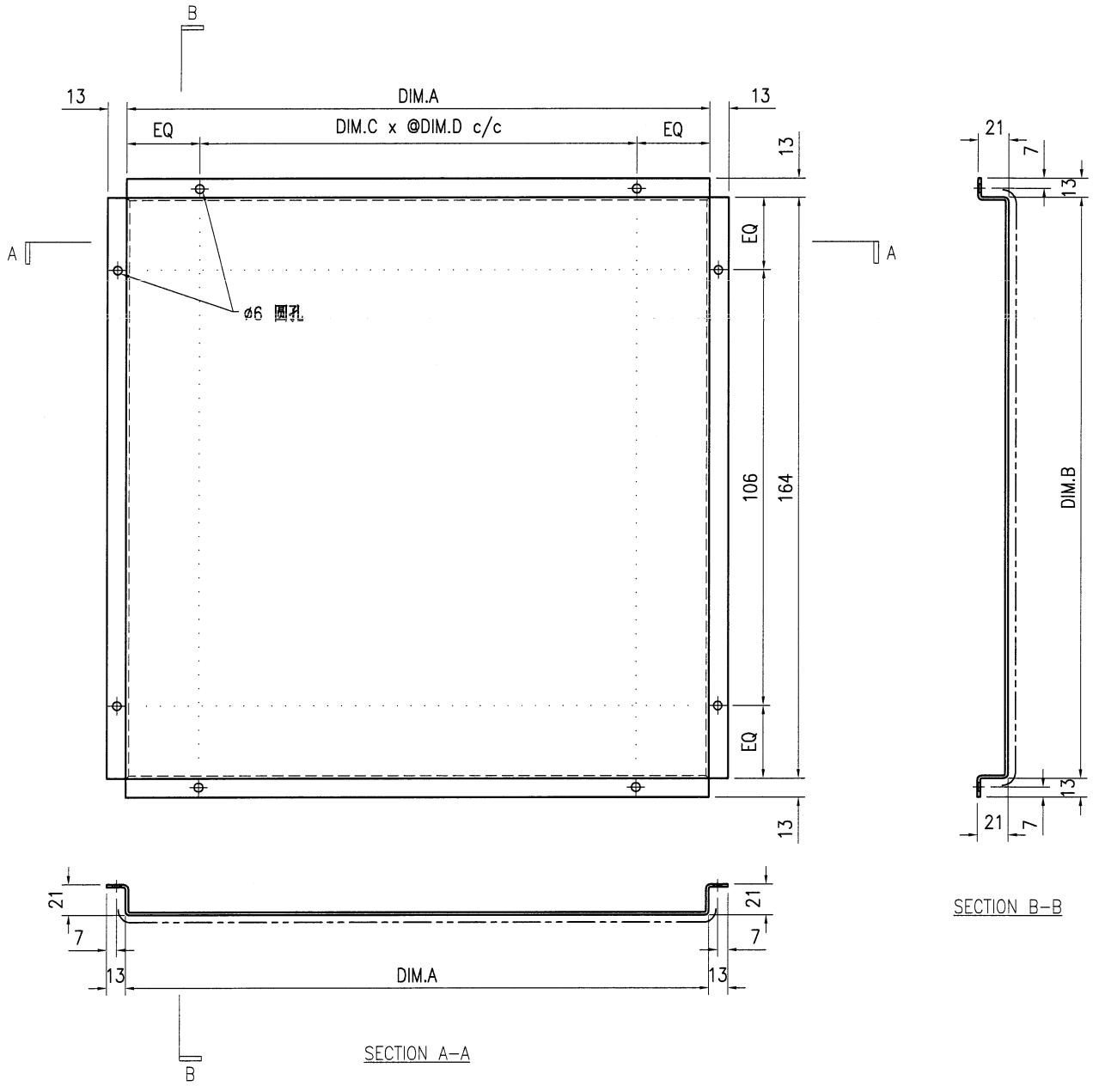
技术说明:

1. 板材折弯之前应进行压平调整, 不应有加工变形, 并应去除毛刺;
2. 外形尺寸允许偏差为±0.5mm, 折弯角度的允许偏差为±0.5°; 孔位的允许偏差为±0.3mm, 孔距的允许偏差为±0.3mm, 累计偏差为±0.5mm;
3. 槽口、豁口的长宽边允许偏差为+0.5mm, 中心线允许偏差都为±0.5mm;
4. " "为外露喷涂装饰面, 应贴保护膜, 加工过程中不得破坏装饰面, 加工完毕须标示代号。

6

 美特铝质 有限公司 MIDI Aluminium Fabricator Ltd.				工程号	J853	制图	J.L.	31/8/23	物料号	J853-PMU-AC-62				
				地盘	香港延坪路	复核	-	-	图号	J853-PMU-AC-62				
版本		采用	工厂		地盘	√	名称	铝板加工图	批准	-	-	数量	-	
日期		颜色	UCT542049SC-3			材料	2mm 厚铝板 (3003 H14)		单件面积(m ²)	-	长度	-	宽度	-

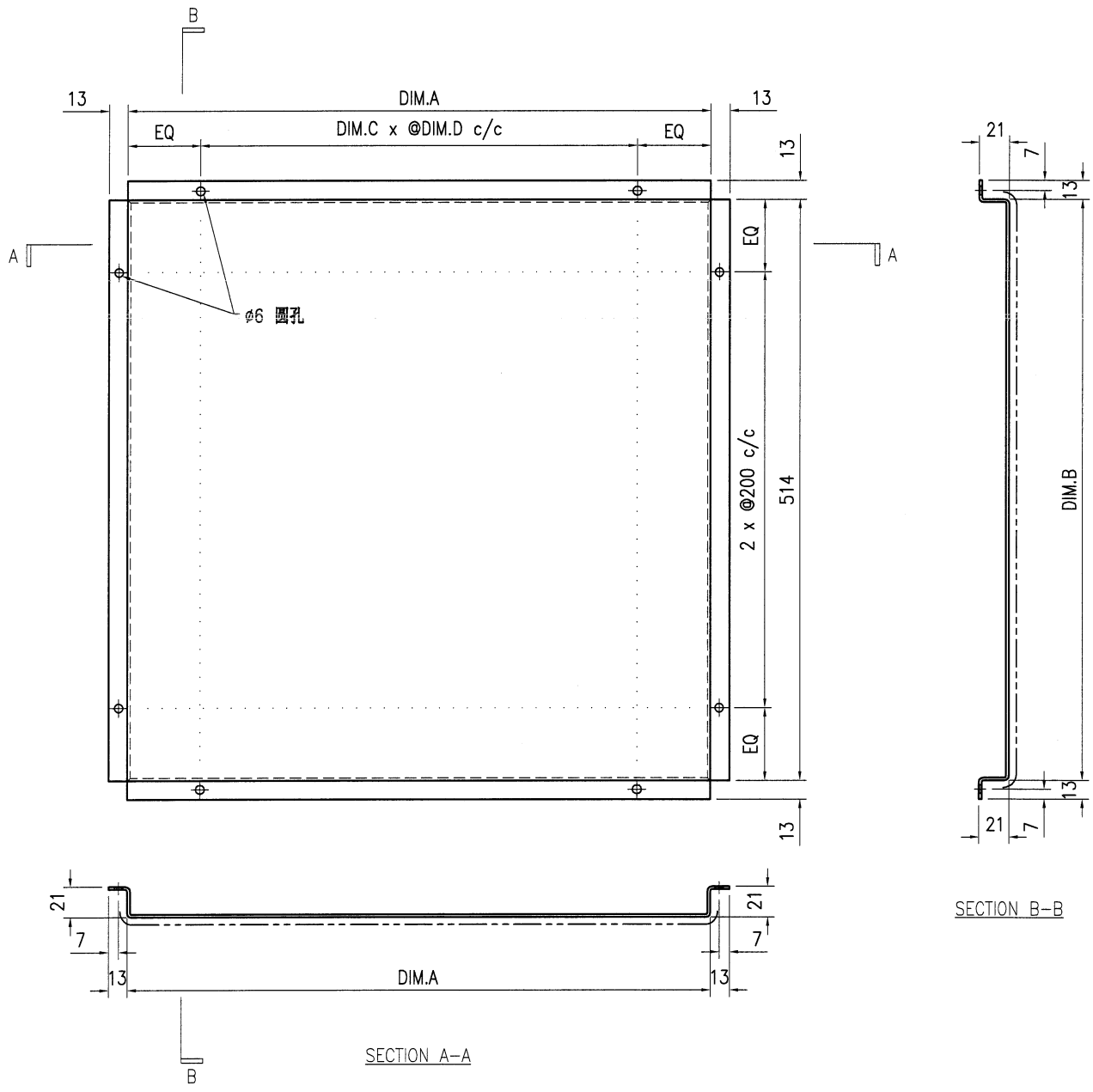
物料编号	DIM.A	DIM.B	DIM.C	DIM.D	DIM.E	数量	单件重量(kg)
J853-PMU-AC-62A	614	164	2	260		2	-
J853-PMU-AC-62B	2089	164	6	300		1	-



技术说明:

1. 板材折弯之前应进行压平调整, 不应有加工变形, 并应去除毛刺;
2. 外形尺寸允许偏差为±0.5mm, 折弯角度的允许偏差为±0.5°; 孔位的允许偏差为±0.3mm, 孔距的允许偏差为±0.3mm, 累计偏差为±0.5mm;
3. 槽口、豁口的长宽边允许偏差为+0.5mm, 中心线允许偏差都为±0.5mm;
4. " "为外露喷涂装饰面, 应贴保护膜, 加工过程中不得破坏装饰面, 加工完毕须标示代号。

 美特铝质 有限公司 MIDI Aluminium Fabricator Ltd.				工程号 J853 地盘 香港延坪路	制图 J.L. 复核 -	31/8/23 -	物料号 J853-PMU-AC-63 图号 J853-PMU-AC-63
版本 日期	采用 工厂 颜色 UCT542049SC-3	地盘 <input checked="" type="checkbox"/>	名称 铝板加工图 材料 2mm 厚铝板 (3003 H14)	批准 -	数量 -	单件面积(㎡) -	长度 - 宽度 -
物料编号	DIM.A DIM.B DIM.C DIM.D DIM.E	数量 单件重量(kg)					
J853-PMU-AC-63A	614 514 2 260	2 -					
J853-PMU-AC-63B	2089 514 6 300	1 -					

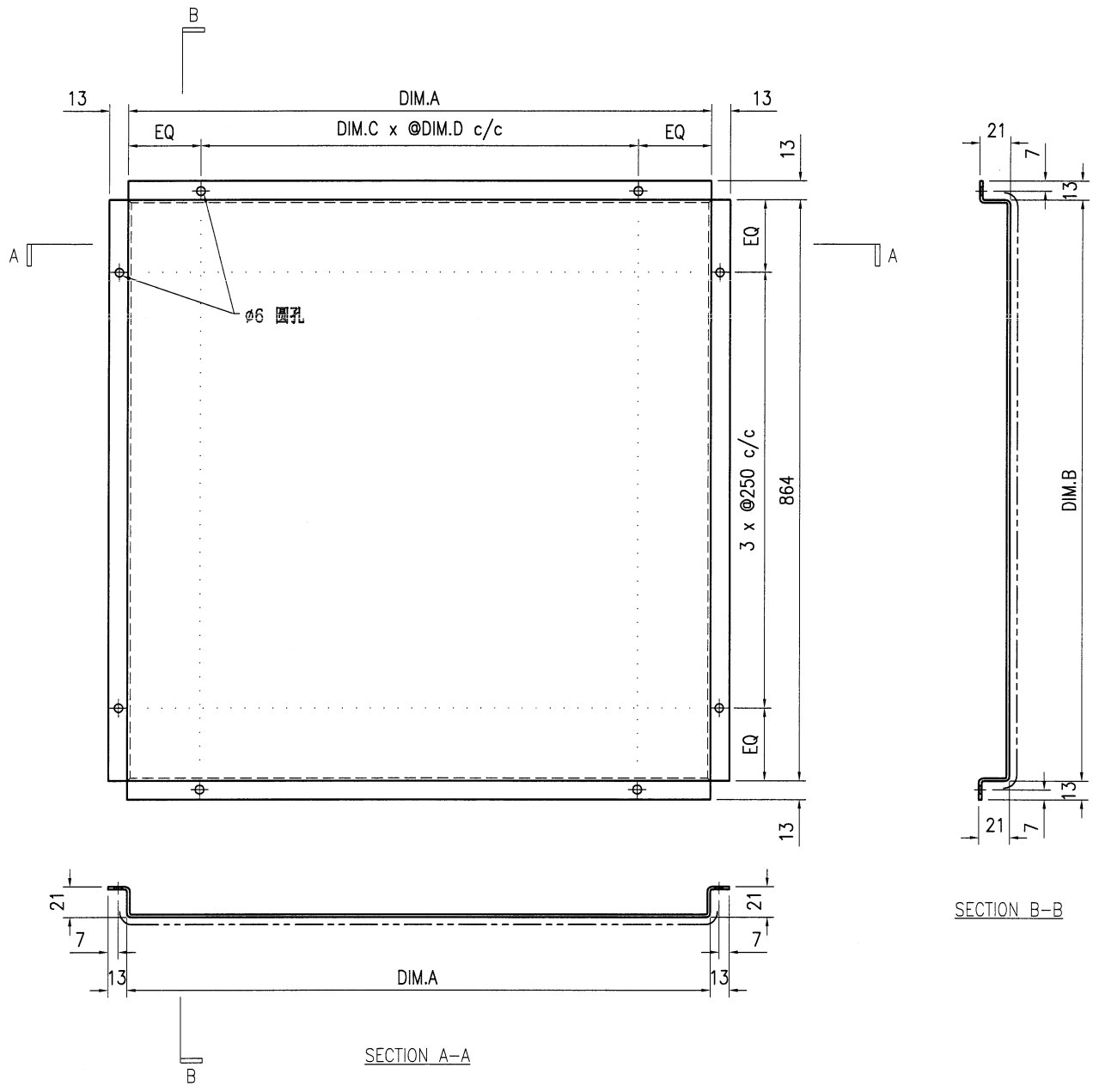


技术说明:


1. 板材折弯之前应进行压平调整, 不应有加工变形, 并应去除毛刺;
2. 外形尺寸允许偏差为 $\pm 0.5\text{mm}$, 折弯角度的允许偏差为 $\pm 0.5^\circ$; 孔位的允许偏差为 $\pm 0.3\text{mm}$, 孔距的允许偏差为 $\pm 0.3\text{mm}$, 累计偏差为 $\pm 0.5\text{mm}$;
3. 槽口、豁口的长宽边允许偏差为 $+0.5\text{mm}$, 中心线允许偏差都为 $\pm 0.5\text{mm}$;
4. " " 为外露喷涂装饰面, 应贴保护膜, 加工过程中不得破坏装饰面, 加工完毕须标示代号。

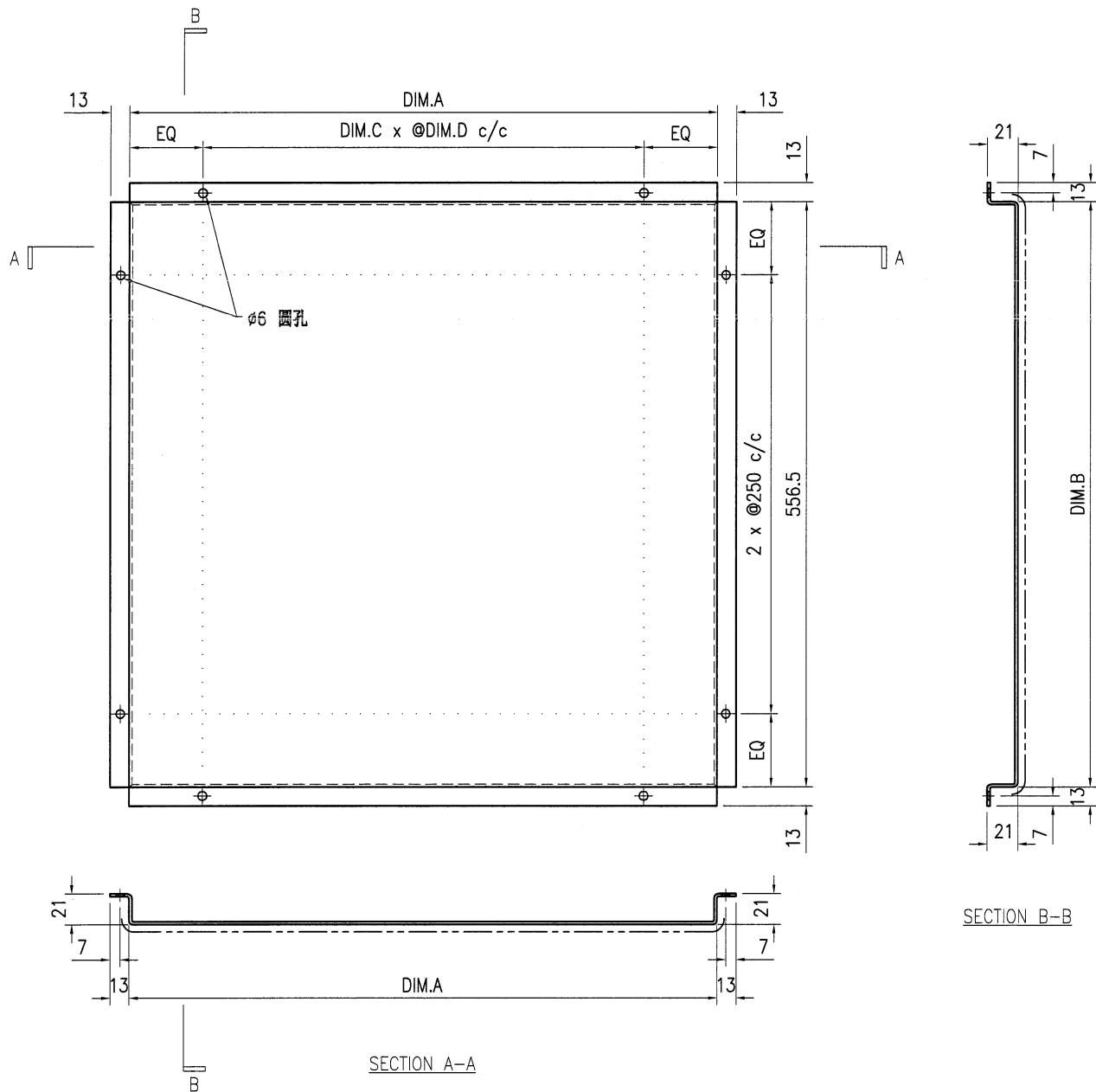
8

 美特铝质 有限公司 MIDI Aluminium Fabricator Ltd.				工程号 J853	制图 J.L.	31/8/23	物料号 J853-PMU-AC-64
				地盘 香港延坪路	复核 -	-	图号 J853-PMU-AC-64
版本 -	采用 -	工厂 -	地盘 ✓	名称 铝板加工图	批准 -	-	数量 -
日期 -	颜色 UCT542049SC-3			材料 2mm 厚铝板 (3003 H14)	单件面积(m ²) -	-	长度 -
物料编号 J853-PMU-AC-64A		DIM.A 614	DIM.B 864	DIM.C 2	DIM.D 260	数量 2	单件重量(kg) -
J853-PMU-AC-64B		2089	864	6	300	1	-




- 技术说明:
1. 板材折弯之前应进行压平调整, 不应有加工变形, 并应去除毛刺;
 2. 外形尺寸允许偏差为±0.5mm, 折弯角度的允许偏差为±0.5°; 孔位的允许偏差为±0.3mm, 孔距的允许偏差为±0.3mm, 累计偏差为±0.5mm;
 3. 槽口、豁口的长宽边允许偏差为+0.5mm, 中心线允许偏差都为±0.5mm;
 4. " ————" 为外露喷涂装饰面, 应贴保护膜, 加工过程中不得破坏装饰面, 加工完毕须标示代号。

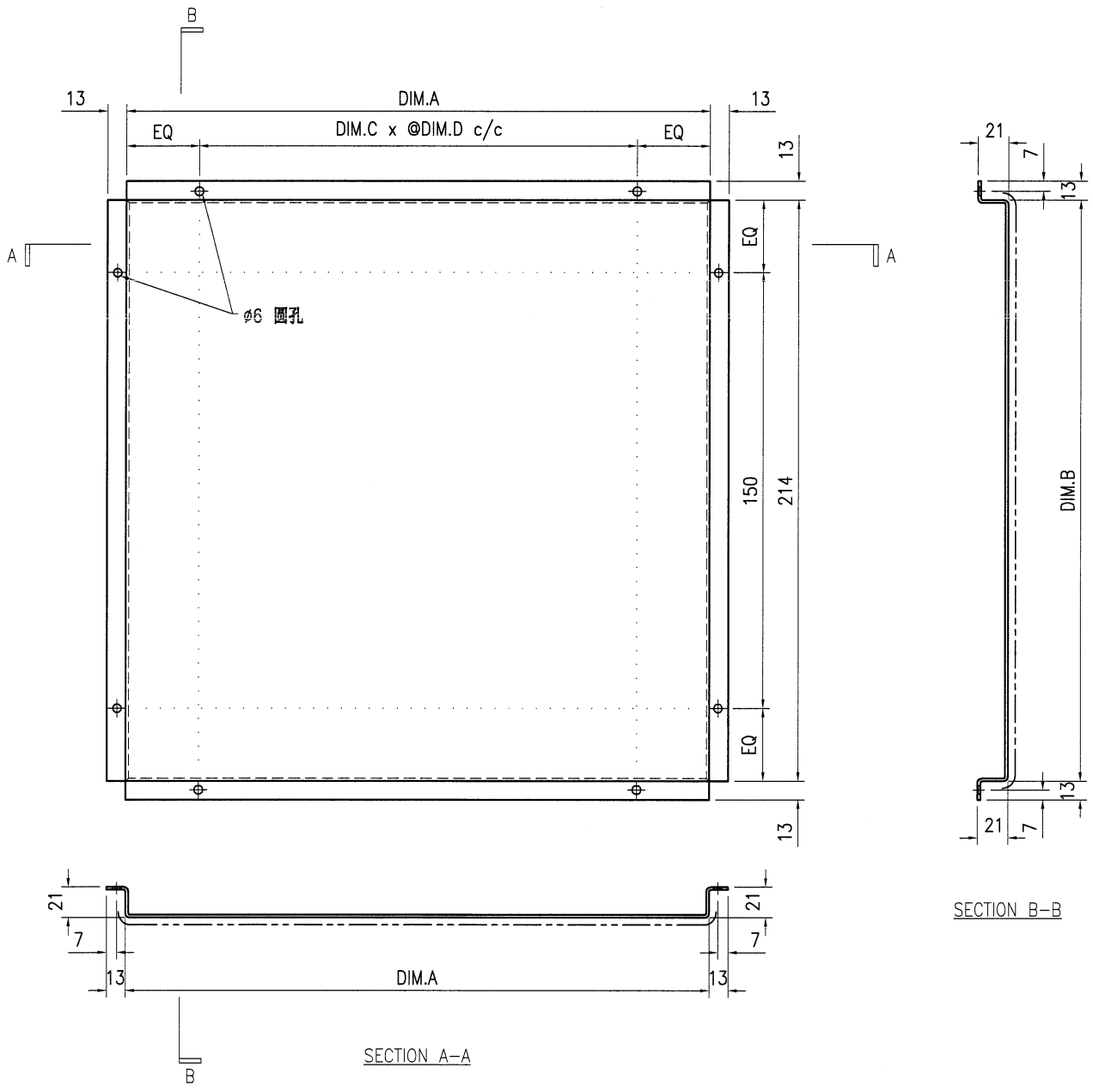
 美特铝质 有限公司 MIDI Aluminium Fabricator Ltd.				工程号 J853 地盘 香港延坪路	制图 J.L. 复核 -	31/8/23 -	物料号 J853-PMU-AC-65 图号 J853-PMU-AC-65
版本 日期	采用 工厂 颜色 UCT542049SC-3	地盘 <input checked="" type="checkbox"/>	名称 铝板加工图 材料 2mm 厚铝板 (3003 H14)	批准 -	数量 -	单件面积(m ²) -	长度 - 宽度 -
物料编号	DIM.A DIM.B DIM.C DIM.D DIM.E	数量 单件重量(kg)					
J853-PMU-AC-65A	614 556.5 2 260	1 -					
J853-PMU-AC-65B	2489 556.5 7 300	1 -					
J853-PMU-AC-65C	1814 556.5 6 260	2 -					



技术说明:


1. 板材折弯之前应进行压平调整, 不应有加工变形, 并应去除毛刺;
2. 外形尺寸允许偏差为±0.5mm, 折弯角度的允许偏差为±0.5°; 孔位的允许偏差为±0.3mm, 孔距的允许偏差为±0.3mm, 累计偏差为±0.5mm;
3. 槽口、豁口的长宽边允许偏差为+0.5mm, 中心线允许偏差都为±0.5mm;
4. " "为外露喷涂装饰面, 应贴保护膜, 加工过程中不得破坏装饰面, 加工完毕须标示代号。

 美特铝质有限公司 MIDI Aluminium Fabricator Ltd.				工程号	J853	制图	J.L.	31/8/23	物料号	J853-PMU-AC-66
				地盘	香港延坪路	复核	-	-	图号	J853-PMU-AC-66
版本		采用	工厂	地盘	√	名称	铝板加工图		批准	-
日期		颜色	UCT542049SC-3			材料	2mm 厚铝板 (3003 H14)		单件面积(m²)	-
物料编号		DIM.A	DIM.B	DIM.C	DIM.D	DIM.E	数量	单件重量(kg)	长度	宽度
J853-PMU-AC-66A		1814	214	6	260		2	-	-	-

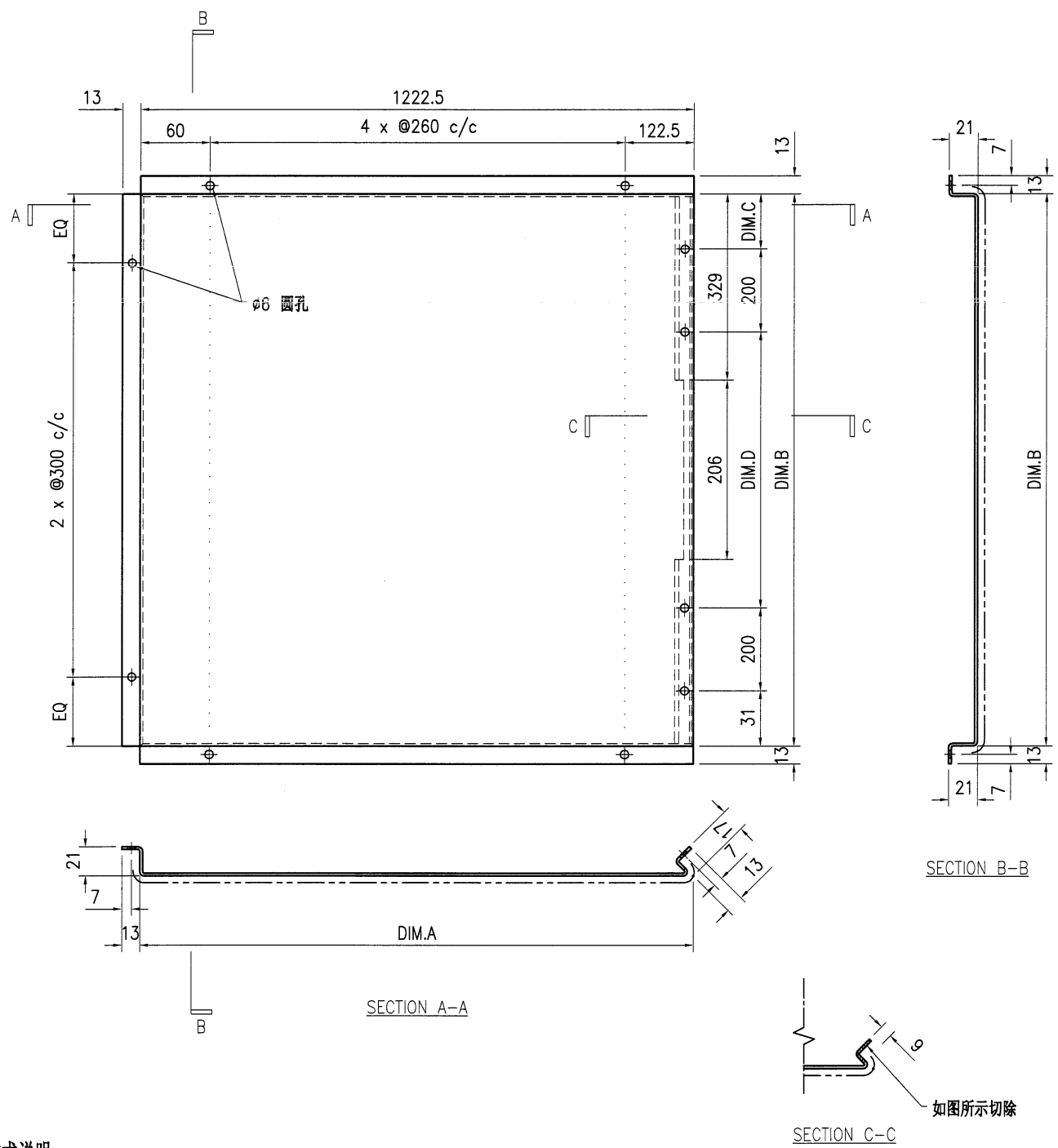


技术说明:

1. 板材折弯之前应进行压平调整, 不应有加工变形, 并应去除毛刺;
2. 外形尺寸允许偏差为±0.5mm, 折弯角度的允许偏差为±0.5°; 孔位的允许偏差为±0.3mm, 孔距的允许偏差为±0.3mm, 累计偏差为±0.5mm;
3. 槽口、豁口的长宽边允许偏差为+0.5mm, 中心线允许偏差都为±0.5mm;
4. " " 为外露喷涂装饰面, 应贴保护膜, 加工过程中不得破坏装饰面, 加工完毕须标示代号。

 美特铝质 有限公司 MIDI Aluminium Fabricator Ltd.				工程号 J853	制图 J.L.	31/8/23	物料号 J853-PMU-AC-67	
				地盘 香港延坪路	复核 -	-	图号 J853-PMU-AC-67	
版本 -	采用 -	工厂 -	地盘 ✓	名称 铝板加工图	批准 -	-	数量 -	
日期 -	颜色 UCT542049SC-3			材料 2mm 厚铝板 (3003 H14)	单件面积(m ²) -	-	长度 -	宽度 -


物料编号	DIM.A	DIM.B	DIM.C	DIM.D	DIM.E	数量	单件重量(kg)
J853-PMU-AC-67A	1222.5	814	56	327		1	-
J853-PMU-AC-67B	1222.5	814	110	273		1	-

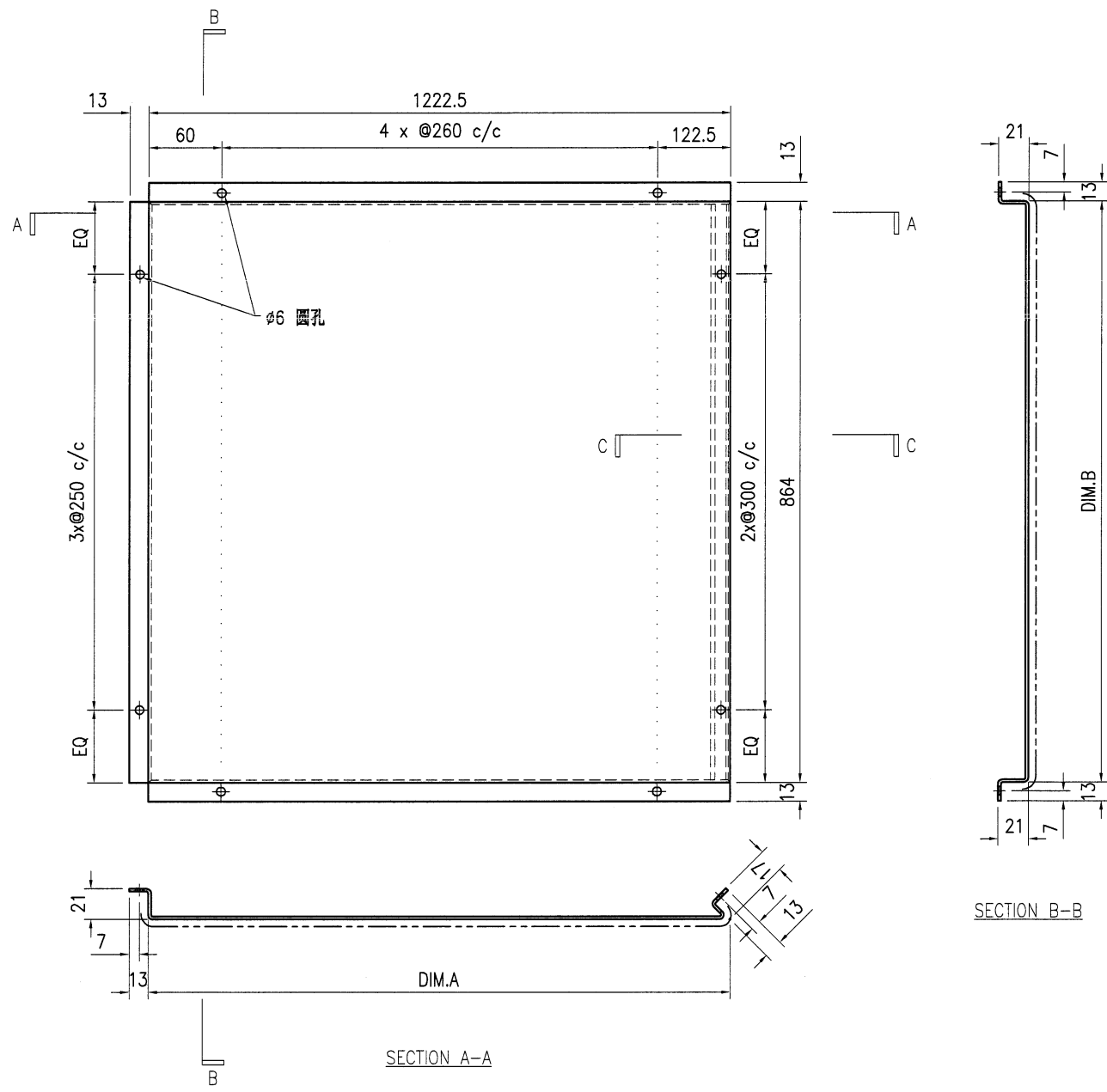


技术说明:

1. 板材折弯之前应进行压平调整, 不应有加工变形, 并应去除毛刺;
2. 外形尺寸允许偏差为±0.5mm, 折弯角度的允许偏差为±0.5°; 孔位的允许偏差为±0.3mm, 孔距的允许偏差为±0.3mm, 累计偏差为±0.5mm;
3. 槽口、豁口的长宽边允许偏差为+0.5mm, 中心线允许偏差都为±0.5mm;
4. "———" 为外露喷涂装饰面, 应贴保护膜, 加工过程中不得破坏装饰面, 加工完毕须标示代号。

12

 美特铝质 有限公司 MIDI Aluminium Fabricator Ltd.				工程号 J853	制图 J.L.	31/8/23	物料号 J853-PMU-AC-68	
				地盘 香港延坪路	复核 -	-	图号 J853-PMU-AC-68	
版本 	采用 	工厂 	地盘 √	名称 铝板加工图	批准 -	-	数量 -	
日期 	颜色 UCT542049SC-3			材料 2mm 厚铝板 (3003 H14)	单件面积(m ²) -	长度 -	宽度 -	
物料编号 J853-PMU-AC-68A		DIM.A 1222.5	DIM.B 864	DIM.C 	DIM.D 	DIM.E 	数量 1	单件重量(kg) -

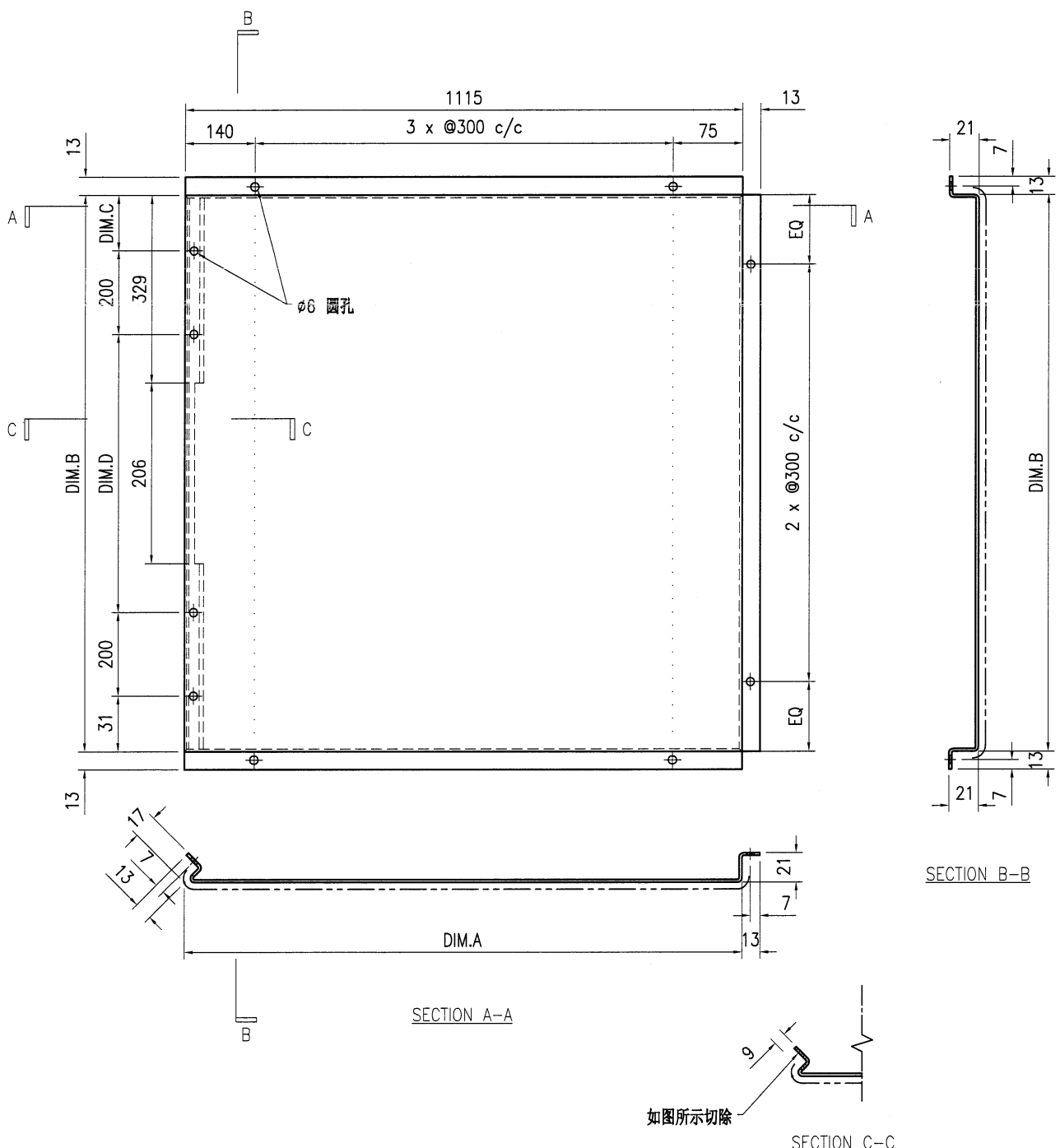


技术说明:

1. 板材折弯之前应进行压平调整, 不应有加工变形, 并应去除毛刺;
2. 外形尺寸允许偏差为±0.5mm, 折弯角度的允许偏差为±0.5°; 孔位的允许偏差为±0.3mm, 孔距的允许偏差为±0.3mm, 累计偏差为±0.5mm;
3. 槽口、豁口的长宽边允许偏差为+0.5mm, 中心线允许偏差都为±0.5mm;
4. "—————" 为外露喷涂装饰面, 应贴保护膜, 加工过程中不得破坏装饰面, 加工完毕须标示代号。


 美特铝质 有限公司 MIDI Aluminium Fabricator Ltd.				工程号 J853	制图 J.L.	31/8/23	物料号 J853-PMU-AC-69	
				地盘 香港延坪路	复核 -	-	图号 J853-PMU-AC-69	
版本 -	采用 工厂	地盘 ✓	名称 铝板加工图		批准 -	-	数量 -	
日期 -	颜色 UCT542049SC-3		材料 2mm 厚铝板 (3003 H14)		单件面积(m ²) -	-	长度 -	宽度 -

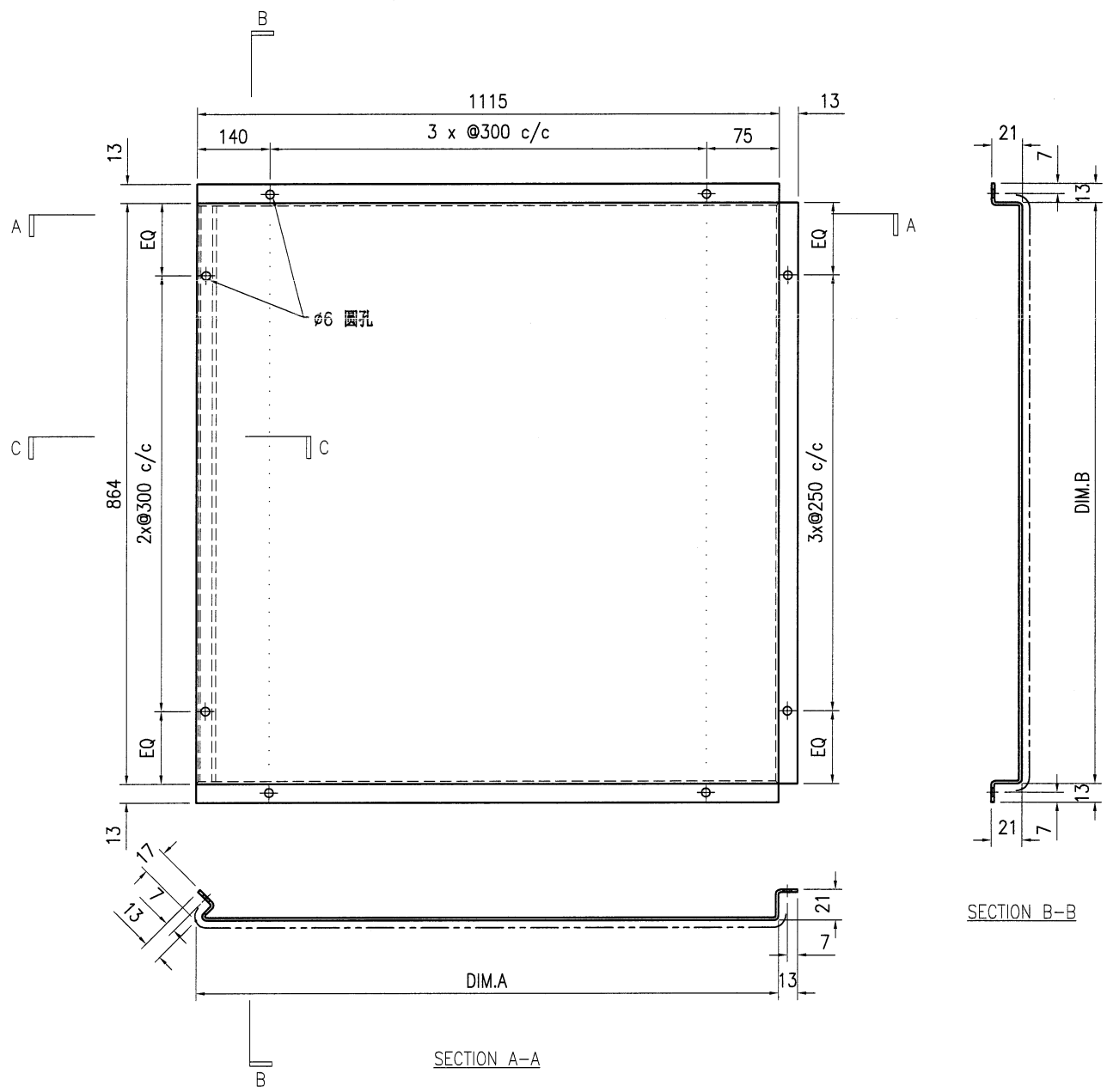
物料编号	DIM.A	DIM.B	DIM.C	DIM.D	DIM.E	数量	单件重量(kg)
J853-PMU-AC-69A	1115	814	56	327		1	-
J853-PMU-AC-69B	1115	814	110	273		1	-



技术说明:

1. 板材折弯之前应进行压平调整, 不应有加工变形, 并应去除毛刺;
2. 外形尺寸允许偏差为±0.5mm, 折弯角度的允许偏差为±0.5°; 孔位的允许偏差为±0.3mm, 孔距的允许偏差为±0.3mm, 累计偏差为±0.5mm;
3. 槽口、豁口的长宽边允许偏差为+0.5mm, 中心线允许偏差都为±0.5mm;
4. "———" 为外露喷涂装饰面, 应贴保护膜, 加工过程中不得破坏装饰面, 加工完毕须标示代号。

 美特铝质 有限公司 MIDI Aluminium Fabricator Ltd.				工程号 J853 地盘 香港延坪路	制图 J.L. 复核 -	31/8/23 -	物料号 J853-PMU-AC-70 图号 J853-PMU-AC-70
版本 日期	采用 工厂 颜色 UCT542049SC-3	地盘 ✓ UCT542049SC-3	名称 铝板加工图 材料 2mm 厚铝板 (3003 H14)	批准 单件面积(m²)	数量 长度	宽度	数量 - 宽度 -
物料编号 J853-PMU-AC-70A	DIM.A 1115 DIM.B 864	DIM.C DIM.D DIM.E	数量 1 单件重量(kg) -				

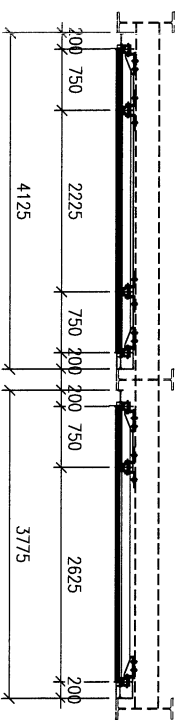
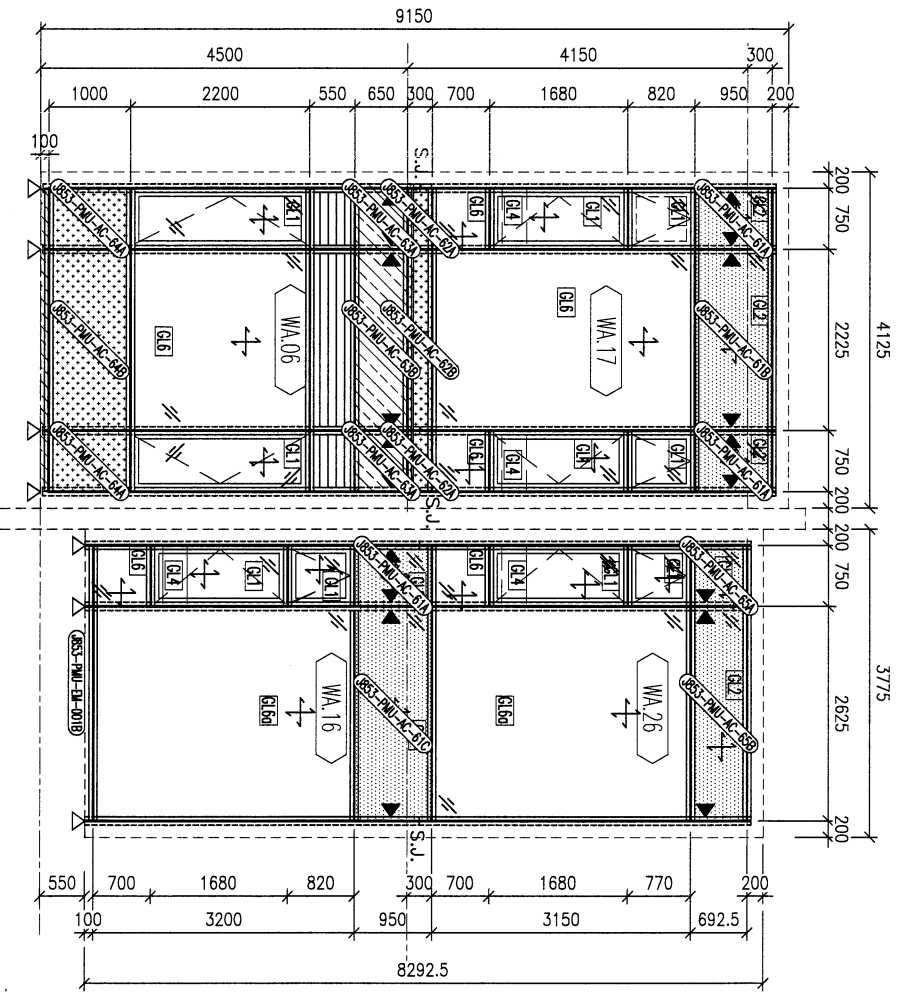


技术说明:

1. 板材折弯之前应进行压平调整, 不应有加工变形, 并应去除毛刺;
2. 外形尺寸允许偏差为±0.5mm, 折弯角度的允许偏差为±0.5°; 孔位的允许偏差为±0.3mm, 孔距的允许偏差为±0.3mm, 累计偏差为±0.5mm;
3. 槽口、豁口的长宽边允许偏差为+0.5mm, 中心线允许偏差都为±0.5mm;
4. " "为外露喷涂装饰面, 应贴保护膜, 加工过程中不得破坏装饰面, 加工完毕须标示代号。

5

Test Unit 1



LEGEND:

[G1] +	- 10mm HEAT STRENGTHENED GLASS (OUTER) + 12mm AIR GAP + 10mm THK. TEMPERED GLASS (INNER)
[G2] +	- 12mm THK. HEAT STRENGTHENED GLASS & 2mm THK. ALUM. BACKDROP (SPANDREL GLASS)
[G4]	- 12mm THK. CLEAR TEMPERED GLASS
[G5] +	- 10mm HEAT STRENGTHENED GLASS (OUTER) + 12mm AIR GAP + 12mm THK. TEMPERED GLASS (INNER)
[G6] +	- 10mm HEAT STRENGTHENED GLASS (OUTER) + 12mm AIR GAP + 15mm THK. TEMPERED GLASS (INNER)
[G7]	- 5mm THK. ALUMINIUM CLADDING CUTOUT CHINESE PATTERN W/ 3mm THK. ALUMINIUM CLADDING
[S1]	- 100x100x8mm THK. GALV. BUILD-UP RAHS.
[S2]	- 80x80x8mm THK. GALV. S.H.S.
▲	- SUPPORT POINT (WIND LOAD + DEAD LOAD)
S.J.	- STACK JOINT
[Pattern]	- STONE CLADDING (UNDER SEPARATED SUBMISSION)
[Pattern]	- 3mm THK. ALUM. CLADDING

<p>BL. REF. :</p> <p>DATE : 27-04-17</p> <p>SCALE : 1:30 (A1)</p> <p>DRAWN BY : Jaijing</p> <p>CHECKED BY :</p>	<p>JOB NO. : J-853</p> <p>PROJECT : PROPOSED RESIDENTIAL DEVELOPMENT AT N.K.I.L. 6542 YIN PING ROAD KOWLOON</p> <p>TITLE : THE DRAWING FOR PAINT BACKPAINT & CLADDING</p>	<p>DATE : 27-04-17</p> <p>SCALE : 1:30 (A1)</p>	<p>UNIT CONSTRUCTOR : 協興建築有限公司 HIP HING CONSTRUCTION CO. LTD</p> <p>STRUCTURAL ENGINEER : C.M. WONG & ASSOCIATES LTD 黃志輝建築工程師有限公司</p> <p>PROJECT CONSULTANT : JENHARDT</p> <p>ARCHITECT : PING TUNG & PARTNERS LIMITED 黃志輝建築工程師有限公司</p>	<p>CLIENT : SHIMAO GROUP HOLDINGS LIMITED</p>	<p>BL. REF. :</p>
---	---	---	---	---	-------------------------

NOTE:

1. ALL DIMENSIONS ARE IN mm.
2. ALL DIMENSIONS ARE VIEWED FROM OUTSIDE UNLESS SPECIFIED OTHERWISE.
3. ALL DIMENSIONS TO BE VIEWED ON SITE BEFORE PROCEEDING.

LEGEND:

(M) - MEAL MARK NO.

(R) - REFER SHEET NO.

1. FILL - FINISHED FLOOR LEVEL.
2. S.F.L. - STRUCTURAL FLOOR LEVEL.
3. (O) - INVERTED MEAL.

R.C. STRUCTURAL ELEMENT

CONCRETE SLAB

IS (UNDER SEPARATED SUBMISSION)

UNIT CONSTRUCTOR : 協興建築有限公司
HIP HING CONSTRUCTION CO. LTD

STRUCTURAL ENGINEER : C.M. WONG & ASSOCIATES LTD
黃志輝建築工程師有限公司

PROJECT CONSULTANT : JENHARDT

ARCHITECT : PING TUNG & PARTNERS LIMITED
黃志輝建築工程師有限公司

CLIENT : SHIMAO GROUP HOLDINGS LIMITED

DATE : 27-04-17

SCALE : 1:30 (A1)

DRAWN BY : Jaijing

CHECKED BY :

JOB NO. : J-853

PROJECT : PROPOSED RESIDENTIAL DEVELOPMENT AT N.K.I.L. 6542 YIN PING ROAD KOWLOON

TITLE : THE DRAWING FOR PAINT BACKPAINT & CLADDING

DATE : 27-04-17

SCALE : 1:30 (A1)

DRAWN BY : Jaijing

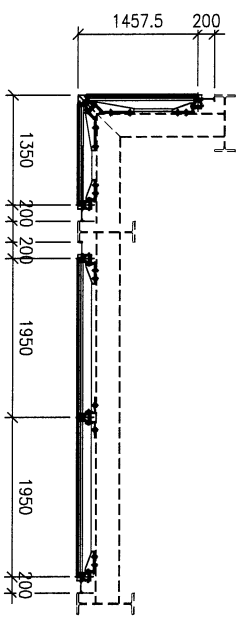
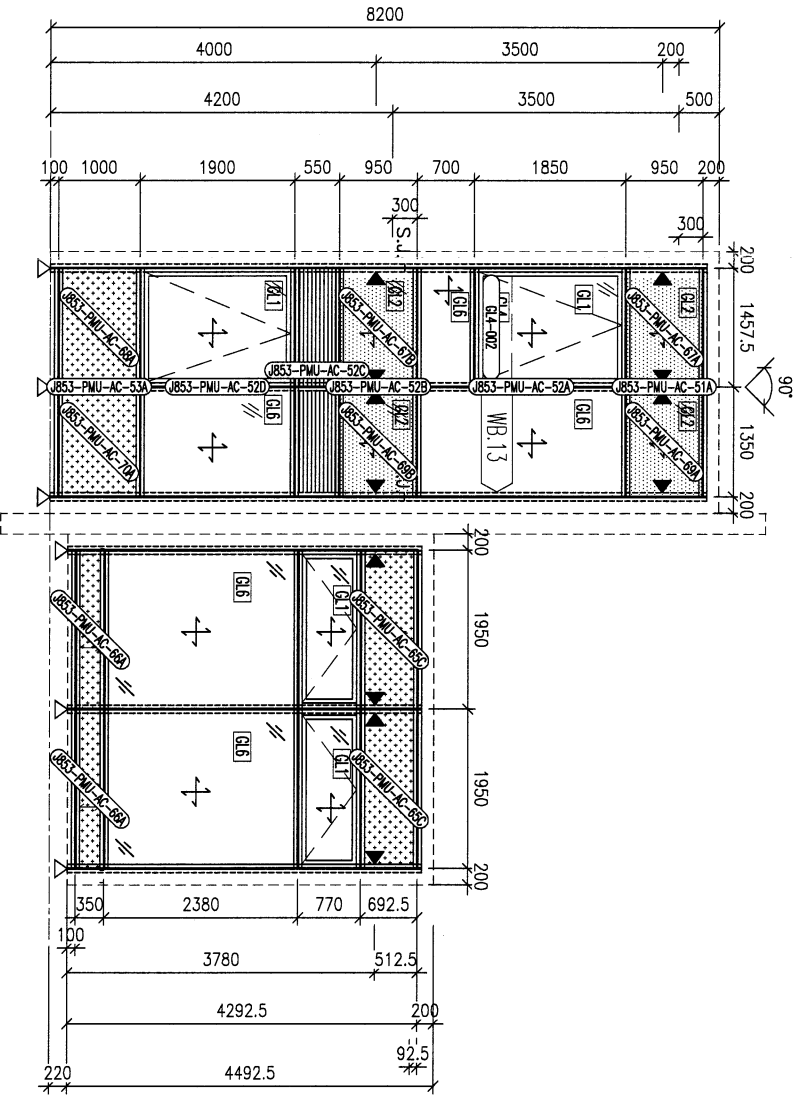
CHECKED BY :

JOB NO. : J-853

PROJECT : PROPOSED RESIDENTIAL DEVELOPMENT AT N.K.I.L. 6542 YIN PING ROAD KOWLOON

TITLE : THE DRAWING FOR PAINT BACKPAINT & CLADDING

Test Unit 2



LEGEND:

	10mm HEAT STRENGTHENED GLASS (OUTER) + 12mm AIR GAP + 10mm THK. TEMPERED GLASS (INNER)
	12mm THK. HEAT STRENGTHENED GLASS & 2mm THK. ALUM. BACKPAN (SPRINKLE GLASS)
	12mm THK. CLEAR TEMPERED GLASS
	10mm HEAT STRENGTHENED GLASS (OUTER) + 12mm AIR GAP + 12mm THK. TEMPERED GLASS (INNER)
	10mm HEAT STRENGTHENED GLASS (OUTER) + 12mm AIR GAP + 15mm THK. TEMPERED GLASS (INNER)
	5mm THK. ALUMINIUM CLADDING OUTLET CHINESE PATTERN W/ 5mm THK. ALUMINIUM CLADDING
	1000x600mm THK. G.A.S. BUILD-UP G.A.S.
	800x600mm THK. G.A.S. S.H.S.
	SUPPORT POINT (WIND LOAD) + BEAD LOAD
	SUPPORT POINT (WIND LOAD)
	STONE CLADDING (INNER SEPARATED SUBMISSION)
	STONE CLADDING (INNER SEPARATED SUBMISSION)
	STONE CLADDING (INNER SEPARATED SUBMISSION)
	STONE CLADDING (INNER SEPARATED SUBMISSION)
	STONE CLADDING (INNER SEPARATED SUBMISSION)
	STONE CLADDING (INNER SEPARATED SUBMISSION)
	STONE CLADDING (INNER SEPARATED SUBMISSION)
	STONE CLADDING (INNER SEPARATED SUBMISSION)
	STONE CLADDING (INNER SEPARATED SUBMISSION)
	STONE CLADDING (INNER SEPARATED SUBMISSION)
	STONE CLADDING (INNER SEPARATED SUBMISSION)
	STONE CLADDING (INNER SEPARATED SUBMISSION)
	STONE CLADDING (INNER SEPARATED SUBMISSION)
	STONE CLADDING (INNER SEPARATED SUBMISSION)
	STONE CLADDING (INNER SEPARATED SUBMISSION)
	STONE CLADDING (INNER SEPARATED SUBMISSION)
	STONE CLADDING (INNER SEPARATED SUBMISSION)
	STONE CLADDING (INNER SEPARATED SUBMISSION)
	STONE CLADDING (INNER SEPARATED SUBMISSION)
	STONE CLADDING (INNER SEPARATED SUBMISSION)
	STONE CLADDING (INNER SEPARATED SUBMISSION)
	STONE CLADDING (INNER SEPARATED SUBMISSION)
	STONE CLADDING (INNER SEPARATED SUBMISSION)
	STONE CLADDING (INNER SEPARATED SUBMISSION)
	STONE CLADDING (INNER SEPARATED SUBMISSION)
	STONE CLADDING (INNER SEPARATED SUBMISSION)
	STONE CLADDING (INNER SEPARATED SUBMISSION)
	STONE CLADDING (INNER SEPARATED SUBMISSION)
	STONE CLADDING (INNER SEPARATED SUBMISSION)
	STONE CLADDING (INNER SEPARATED SUBMISSION)
	STONE CLADDING (INNER SEPARATED SUBMISSION)
	STONE CLADDING (INNER SEPARATED SUBMISSION)
	STONE CLADDING (INNER SEPARATED SUBMISSION)
	STONE CLADDING (INNER SEPARATED SUBMISSION)
	STONE CLADDING (INNER SEPARATED SUBMISSION)
	STONE CLADDING (INNER SEPARATED SUBMISSION)
	STONE CLADDING (INNER SEPARATED SUBMISSION)
	STONE CLADDING (INNER SEPARATED SUBMISSION)
	STONE CLADDING (INNER SEPARATED SUBMISSION)
	STONE CLADDING (INNER SEPARATED SUBMISSION)
	STONE CLADDING (INNER SEPARATED SUBMISSION)
	STONE CLADDING (INNER SEPARATED SUBMISSION)
	STONE CLADDING (INNER SEPARATED SUBMISSION)
	STONE CLADDING (INNER SEPARATED SUBMISSION)
	STONE CLADDING (INNER SEPARATED SUBMISSION)
	STONE CLADDING (INNER SEPARATED SUBMISSION)
	STONE CLADDING (INNER SEPARATED SUBMISSION)
	STONE CLADDING (INNER SEPARATED SUBMISSION)
	STONE CLADDING (INNER SEPARATED SUBMISSION)
	STONE CLADDING (INNER SEPARATED SUBMISSION)
	STONE CLADDING (INNER SEPARATED SUBMISSION)
	STONE CLADDING (INNER SEPARATED SUBMISSION)
	STONE CLADDING (INNER SEPARATED SUBMISSION)
	STONE CLADDING (INNER SEPARATED SUBMISSION)
	STONE CLADDING (INNER SEPARATED SUBMISSION)
	STONE CLADDING (INNER SEPARATED SUBMISSION)
	STONE CLADDING (INNER SEPARATED SUBMISSION)
	STONE CLADDING (INNER SEPARATED SUBMISSION)
	STONE CLADDING (INNER SEPARATED SUBMISSION)
	STONE CLADDING (INNER SEPARATED SUBMISSION)
	STONE CLADDING (INNER SEPARATED SUBMISSION)
	STONE CLADDING (INNER SEPARATED SUBMISSION)
	STONE CLADDING (INNER SEPARATED SUBMISSION)
	STONE CLADDING (INNER SEPARATED SUBMISSION)
	STONE CLADDING (INNER SEPARATED SUBMISSION)
	STONE CLADDING (INNER SEPARATED SUBMISSION)
	STONE CLADDING (INNER SEPARATED SUBMISSION)
	STONE CLADDING (INNER SEPARATED SUBMISSION)
	STONE CLADDING (INNER SEPARATED SUBMISSION)
	STONE CLADDING (INNER SEPARATED SUBMISSION)
	STONE CLADDING (INNER SEPARATED SUBMISSION)
	STONE CLADDING (INNER SEPARATED SUBMISSION)
	STONE CLADDING (INNER SEPARATED SUBMISSION)
	STONE CLADDING (INNER SEPARATED SUBMISSION)
	STONE CLADDING (INNER SEPARATED SUBMISSION)
	STONE CLADDING (INNER SEPARATED SUBMISSION)
	STONE CLADDING (INNER SEPARATED SUBMISSION)
	STONE CLADDING (INNER SEPARATED SUBMISSION)
	STONE CLADDING (INNER SEPARATED SUBMISSION)
	STONE CLADDING (INNER SEPARATED SUBMISSION)
	STONE CLADDING (INNER SEPARATED SUBMISSION)
	STONE CLADDING (INNER SEPARATED SUBMISSION)
	STONE CLADDING (INNER SEPARATED SUBMISSION)
	STONE CLADDING (INNER SEPARATED SUBMISSION)
	STONE CLADDING (INNER SEPARATED SUBMISSION)
	STONE CLADDING (INNER SEPARATED SUBMISSION)
	STONE CLADDING (INNER SEPARATED SUBMISSION)
	STONE CLADDING (INNER SEPARATED SUBMISSION)
	STONE CLADDING (INNER SEPARATED SUBMISSION)
	STONE CLADDING (INNER SEPARATED SUBMISSION)
	STONE CLADDING (INNER SEPARATED SUBMISSION)
	STONE CLADDING (INNER SEPARATED SUBMISSION)
	STONE CLADDING (INNER SEPARATED SUBMISSION)
	STONE CLADDING (INNER SEPARATED SUBMISSION)
	STONE CLADDING (INNER SEPARATED SUBMISSION)
	STONE CLADDING (INNER SEPARATED SUBMISSION)

<p>DATE: 27-04-17</p> <p>SCALE: 1:50 (A1)</p> <p>DRAWN BY: Jasing</p> <p>CHECKED BY:</p>	<p>PROJECT:</p> <p>PROPOSED RESIDENTIAL DEVELOPMENT AT N.K.I.L. 6542 YIN PING ROAD KOWLOON</p> <p>TITLE:</p> <p>TAG DRAWING FOR FINISH BACKPAN & CLADDING</p>	<p>JOB NO.:</p> <p>J-853</p>	<p>NO.</p> <p>REV.</p> <p>DATE</p> <p>BY</p>	<p>NOTE:</p> <ol style="list-style-type: none"> 1. ALL DIMENSIONS ARE IN MM. 2. ALL ELEVATIONS ARE VIEWED FROM OUTSIDE UNLESS SPECIFIED OTHERWISE. 3. ALL DIMENSIONS TO BE VERIFIED ON SITE BEFORE CONSTRUCTION. <p>LEGEND:</p> <p> METAL MARK NO.</p> <p> REFER SHEET NO.</p> <ol style="list-style-type: none"> 1. F.F.L. --- FINISHED FLOOR LEVEL. 2. S.F.L. --- STRUCTURAL FLOOR LEVEL. 3. --- REVERSED MEAN. <p>R.C. STRUCTURAL ELEMENT</p> <p>COL. / BEAM / SLAB</p> <p>IS (UNDER SEPARATED SUBMISSION)</p>	<p>ARCHITECT:</p> <p>WONG TUNG & PARTNERS LIMITED</p> <p>ARCHITECTS & ENGINEERS</p> <p></p>	<p>CLIENT:</p> <p>SHIMAO GROUP HOLDINGS LIMITED</p>	<p>STRUCTURAL ENGINEER:</p> <p>C M WONG & ASSOCIATES LTD</p> <p>黃志輝建築工程師有限公司</p>	<p>MAIN CONTRACTOR:</p> <p>恆興建築有限公司</p> <p>HP HING CONSTRUCTION CO LTD</p>	<p>FAÇADE CONSULTANT:</p> <p></p>
--	---	------------------------------	--	--	---	---	--	--	-----------------------------------

美特經貿有限公司
 MIDII Architecture Management Ltd.
 Units 6-8, Sunny Industrial Centre, 1/F
 100 Yue Yue Ave, Tseung Koon, Kowloon
 HONG KONG
 TEL: (852) 2393 8711 FAX: (852) 2393 7278/86
 WWW: www.midi.com.hk