

工程指示 / 要求簡箋 ENGINEER INSTRUCTIONS(E.I.)

工程指示編號:	EI- 6747	修改版本:	-
	HK-2165		
工程編號:	J 853	工程名稱:	延坪道 (第2期)
收件人:	生統	發件人:	Joe Chan
工程項目:	樣板欄河鋁料加工 工又組裝	日期:	16/09/2023

<input type="checkbox"/> 原合約工程包	<input type="checkbox"/> 原合約工程加 / 減賬 QT-	<input type="checkbox"/> 新工程報價 QT-
---------------------------------	--	------------------------------------

信件批核號碼/圖紙參考編號:	批核模具圖紙編號:
客戶指示附件:	管理內部批簽署:

<input type="checkbox"/> 初步鋁料 B.M.	<input type="checkbox"/> 加工拆圖, 然後生產	<input type="checkbox"/> 尺寸表
<input type="checkbox"/> 正式鋁料 B.M.	<input type="checkbox"/> 技術上資料/指示	<input type="checkbox"/> 報價
<input type="checkbox"/> 配件 B.M.	<input type="checkbox"/> 樣辦或貨品說明書	<input type="checkbox"/> 分判合約
<input checked="" type="checkbox"/> 其他:		

內容: 請依附件資料, 加工鋁型材,  
鋁料請與鐵件組裝. (142頁)

完成上列要求日期: 10/10/2023

國內

<input type="checkbox"/> 生產技術總監	<input type="checkbox"/> 連附件	<input type="checkbox"/> 技術部	<input type="checkbox"/> 連附件	<input type="checkbox"/> 生產部	<input type="checkbox"/> 連附件
<input type="checkbox"/> 採購部	<input type="checkbox"/> 連附件	<input checked="" type="checkbox"/> 生產統籌部	<input checked="" type="checkbox"/> 連附件	<input type="checkbox"/> 報關組	<input type="checkbox"/> 連附件
<input type="checkbox"/> 質檢部	<input type="checkbox"/> 連附件	<input type="checkbox"/> 會計部	<input type="checkbox"/> 連附件	<input type="checkbox"/> 機械設計部	<input type="checkbox"/> 連附件
<input type="checkbox"/> 香港辦	<input type="checkbox"/> 連附件	<input type="checkbox"/> 其他:			

香港

<input type="checkbox"/> 行政部	<input type="checkbox"/> 連附件	<input type="checkbox"/> 會計部	<input type="checkbox"/> 連附件	<input type="checkbox"/> 統籌部	<input type="checkbox"/> 連附件	<input type="checkbox"/> 工程部	<input type="checkbox"/> 連附件
<input type="checkbox"/> 採購部	<input type="checkbox"/> 連附件	<input type="checkbox"/> QS部	<input type="checkbox"/> 連附件	<input type="checkbox"/> 地盤管理	<input type="checkbox"/> 連附件	<input type="checkbox"/> 維修部	<input type="checkbox"/> 連附件

*發件人簽署:		*組別成員批核簽署:	
傳遞編號:	HK2165/23	項目經理簽署:	



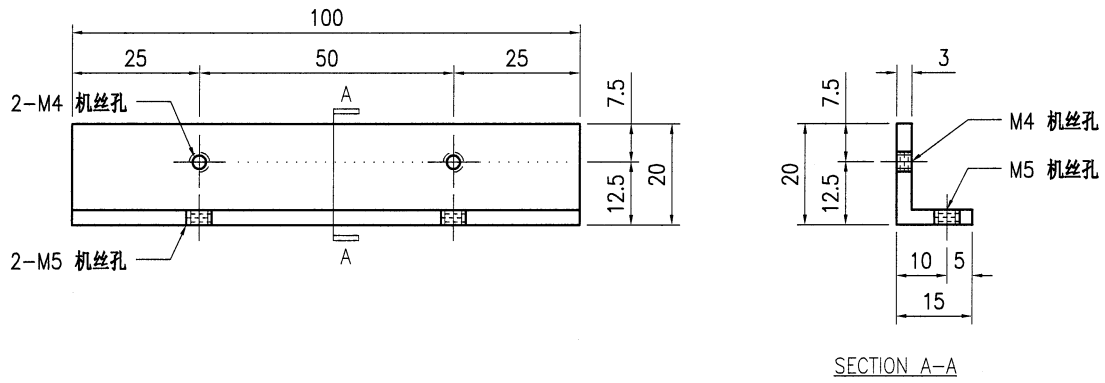
②

### 加工明细表

工程名称		J853-Glass Balustrade			施工分區(批次) :		工厂样板	
采购原因		正常采购	工序号	物料编号	长度 (mm)	材料发送地:	工厂	
序号	型材模号	物料描述	图纸编号	物料编号	长度 (mm)	数量	颜色	备注
1	JM1038	20x15x3mm铝角	J853-GB-JM1038-001	J853-GB-JM1038-001	100	2	阳极氧化	
2	X86449	包钢立柱铝材	J853-GB-X86449-001	J853-GB-X86449-001	878	1	JMQ213457	
3	X86449	包钢立柱铝材	J853-GB-X86449-002	J853-GB-X86449-002	878	3	JMQ213457	
4	X86449	包钢立柱铝材	J853-GB-X86449-003	J853-GB-X86449-003	878	3	JMQ213457	
5	X86450	包钢立柱型材	J853-GB-X86450-001	J853-GB-X86450-001	878	1	JMQ213457	
6	X86450	包钢立柱型材	J853-GB-X86450-002	J853-GB-X86450-002	878	3	JMQ213457	
7	X86450	包钢立柱型材	J853-GB-X86450-003	J853-GB-X86450-003	878	3	JMQ213457	
8	X86451	立柱卡扣型材	J853-GB-X86451-001	J853-GB-X86451-001	855	7	阳极氧化	
9	X86452	扶手型材	J853-GB-X86452-001	J853-GB-X86452-001	4400	1	JMQ213457	
10	X86452	扶手型材	J853-GB-X86452-002	J853-GB-X86452-002	998	1	JMQ213457	
11	X86452	扶手型材	J853-GB-X86452-003	J853-GB-X86452-003	998	1	JMQ213457	
12	X86453	扶手套芯型材	J853-GB-X86453-001	J853-GB-X86453-001	4370.5	1	JMQ213457	
13	X86453	扶手套芯型材	J853-GB-X86453-002	J853-GB-X86453-002	983	1	JMQ213457	
14	X86453	扶手套芯型材	J853-GB-X86453-003	J853-GB-X86453-003	983	1	JMQ213457	
15	X86454	扶手拍盖型材	J853-GB-X86454-001	J853-GB-X86454-001A	1914	2	JMQ213457	
16	X86454	扶手拍盖型材	J853-GB-X86454-001	J853-GB-X86454-001B	659	2	JMQ213457	
17	X86454	扶手拍盖型材	J853-GB-X86454-002	J853-GB-X86454-002	172.5	2	JMQ213457	
18	X86454	扶手拍盖型材	J853-GB-X86454-003	J853-GB-X86454-003	172.5	2	JMQ213457	
19	X86456	横梁拍盖型材	J853-GB-X86456-001	J853-GB-X86456-001A	1914	4	JMQ213457	
20	X86456	横梁拍盖型材	J853-GB-X86456-001	J853-GB-X86456-001B	659	4	JMQ213457	
21	X86526	横梁型材	J853-GB-X86526-001	J853-GB-X86526-001A	1914	4	JMQ213457	
22	X86526	横梁型材	J853-GB-X86526-001	J853-GB-X86526-001B	659	4	JMQ213457	
以下空白								

3


 <b>美特铝质</b> 有限公司 MIDI Aluminium Fabricator Ltd.				工程号	J853	制图	J.L.	07/09/23	物料号	J853-GB-JM1038-001				
				地盘	香港延坪路	复核	-	-	图号	J853-GB-JM1038-001				
版本		采用	工厂	√	地盘	名称	20x15x3mm铝角加工图		批准	-	-	数量	2	
日期		颜色	阳极氧化		材料	JM1038		单件重量(kg)	-	长度	100	宽度	-	

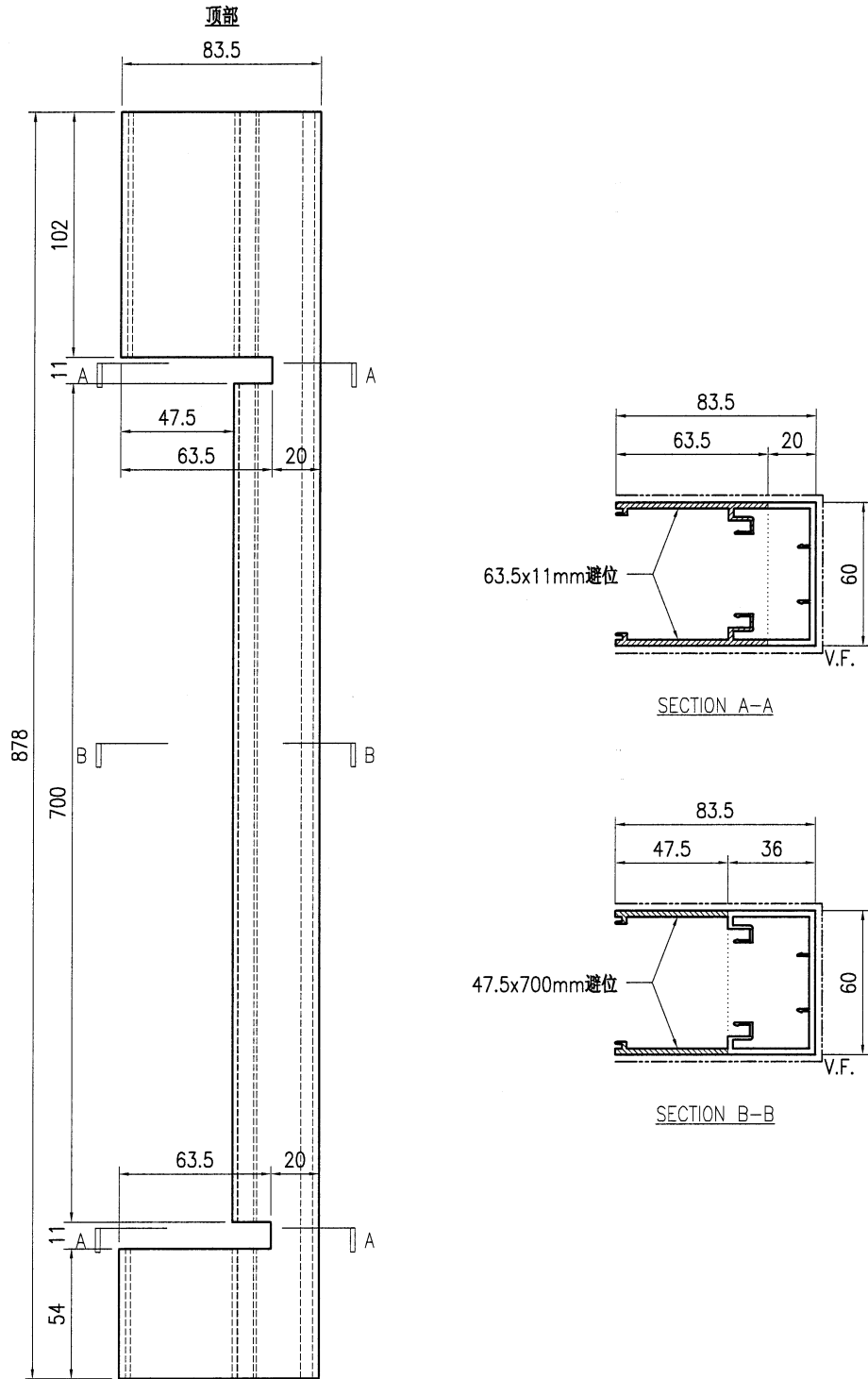


SECTION A-A

技术说明:

1. 铝合金型材截料之前应进行校直调整, 截料端头不应有加工变形, 并应去除毛刺;
2. 加工长度允许偏差为 $\pm 0.5\text{mm}$ , 端头斜度的允许偏差为 $\pm 0.25^\circ$ , 孔位的允许偏差为 $\pm 0.3\text{mm}$ , 孔距的允许偏差为 $\pm 0.3\text{mm}$ , 累计偏差为 $\pm 0.5\text{mm}$ ;
3. 槽口、豁口的长宽边允许偏差为 $+0.5\text{mm}$ , 榫头的长宽边允许偏差为 $-0.5\text{mm}$ , 中心线允许偏差都为 $\pm 0.5\text{mm}$ ;
4. " — — — — " 为外露喷涂装饰面, 应贴保护膜, 加工过程中不得破坏装饰面, 加工完毕须标示代号及长度。


 <b>美特铝质</b> 有限公司 MIDI Aluminium Fabricator Ltd.				工程号 J853	制图 J.L.	07/09/23	物料号 J853-GB-X86449-001	
				地盘 香港延坪路	复核 -	-	图号 J853-GB-X86449-001	
版本 		采用 	工厂 	地盘 	名称 包钢立柱铝材加工图	批准 -	数量 1	
日期 		颜色 JM213457			材料 X86449	单件重量(kg) -	长度 878	宽度 -

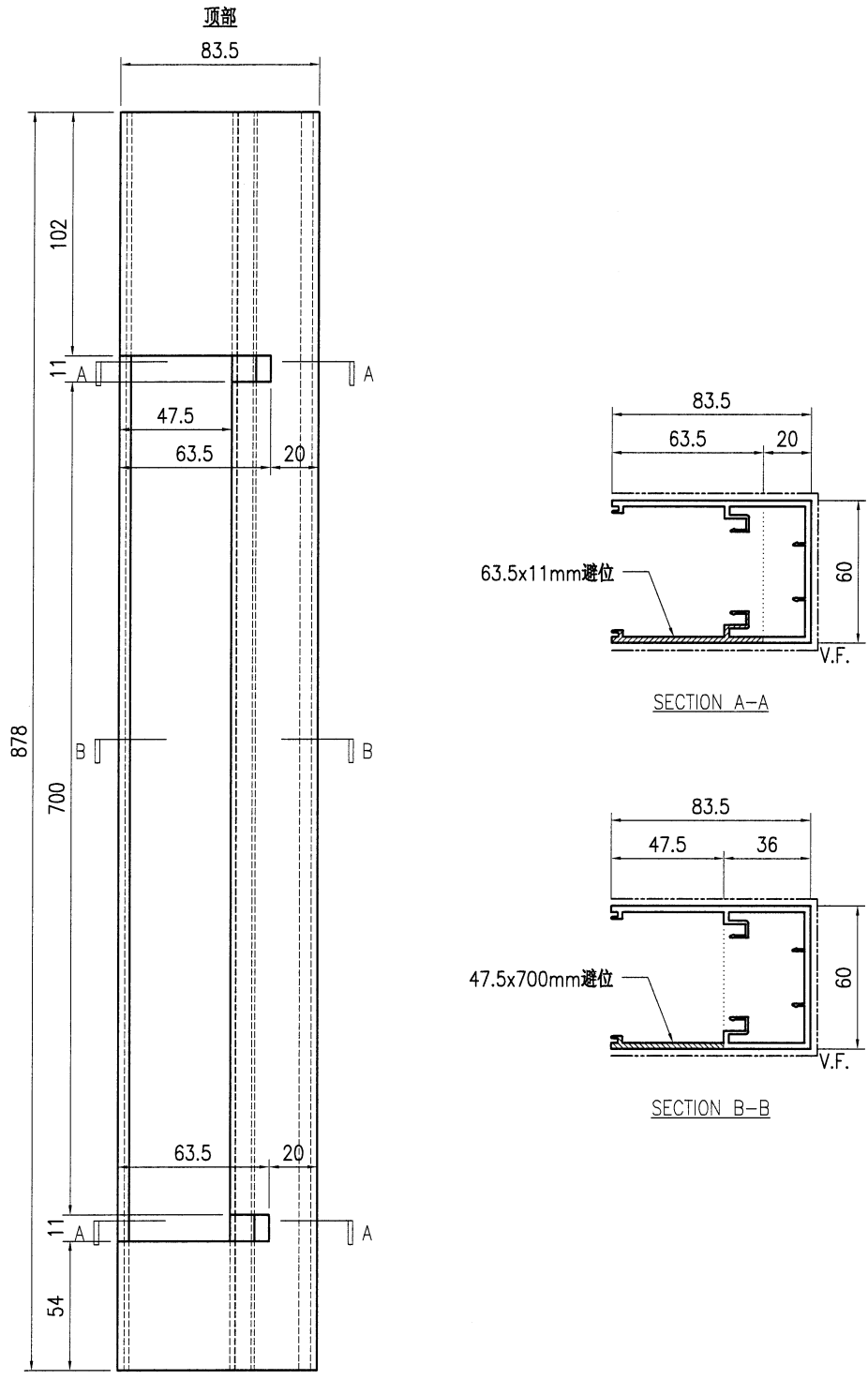


技术说明:

1. 铝合金型材截料之前应进行校直调整, 截料端头不应有加工变形, 并应去除毛刺;
2. 加工长度允许偏差为 $\pm 0.5$ mm, 端头斜度的允许偏差为 $\pm 0.25^\circ$ , 孔位的允许偏差为 $\pm 0.3$ mm, 孔距的允许偏差为 $\pm 0.3$ mm, 累计偏差为 $\pm 0.5$ mm;
3. 槽口、豁口的长宽边允许偏差为 $+0.5$ mm, 榫头的长宽边允许偏差为 $-0.5$ mm, 中心线允许偏差都为 $\pm 0.5$ mm;
4. "-----" 为外露喷涂装饰面, 应贴保护膜, 加工过程中不得破坏装饰面, 加工完毕须标示代号及长度。

5


 <b>美特铝质</b> 有限公司 MIDI Aluminium Fabricator Ltd.				工程号 J853	制图 J.L.	07/09/23	物料号 J853-GB-X86449-002	
				地盘 香港延坪路	复核 -	-	图号 J853-GB-X86449-002	
版本 		采用 	工厂 	地盘 	名称 包钢立柱铝材加工图	批准 -	数量 3	
日期 		颜色 JM213457			材料 X86449	单件重量(kg) -	长度 878	宽度 -

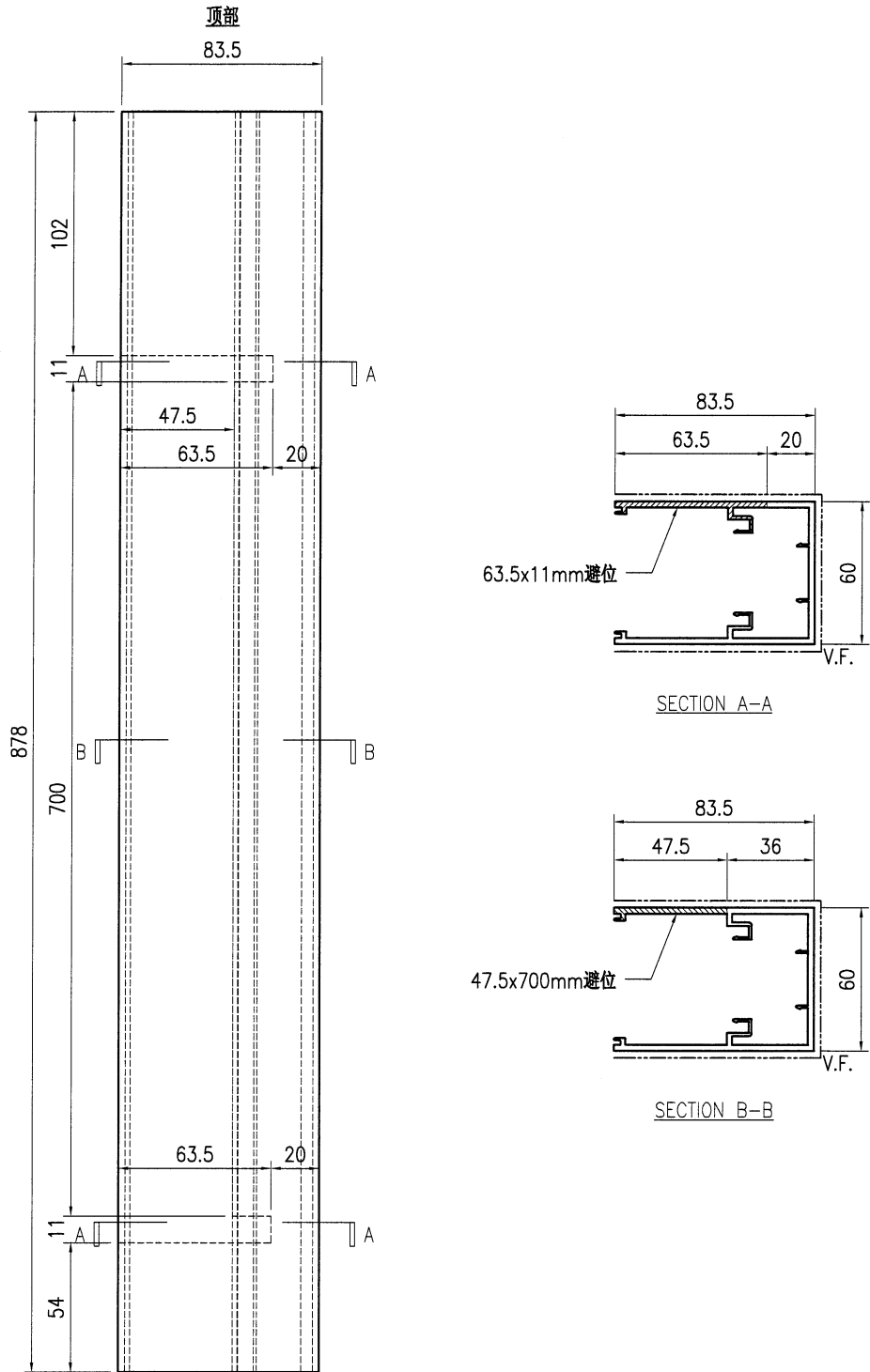


技术说明:

1. 铝合金型材截料之前应进行校直调整, 截料端头不应有加工变形, 并应去除毛刺;
2. 加工长度允许偏差为±0.5mm, 端头斜度的允许偏差为±0.25°, 孔位的允许偏差为±0.3mm, 孔距的允许偏差为±0.3mm, 累计偏差为±0.5mm;
3. 槽口、豁口的长宽边允许偏差为+0.5mm, 榫头的长宽边允许偏差为-0.5mm, 中心线允许偏差都为±0.5mm;
4. "-----" 为外露喷涂装饰面, 应贴保护膜, 加工过程中不得破坏装饰面, 加工完毕须标示代号及长度。

6

 <b>美特铝质有限公司</b> MIDI Aluminium Fabricator Ltd.				工程号 <b>J853</b>	制图 <b>J.L.</b>	07/09/23	物料号 <b>J853-GB-X86449-003</b>	
				地盘 香港延坪路	复核 -	-	图号 <b>J853-GB-X86449-003</b>	
版本 日期		采用 颜色	工厂 <b>JMQ213457</b>	地盘 ✓	名称 <b>包钢立柱铝材加工图</b>	批准 -	数量 <b>3</b>	
				材料 <b>X86449</b>	单件重量(kg)	-	长度 <b>878</b>	宽度 -

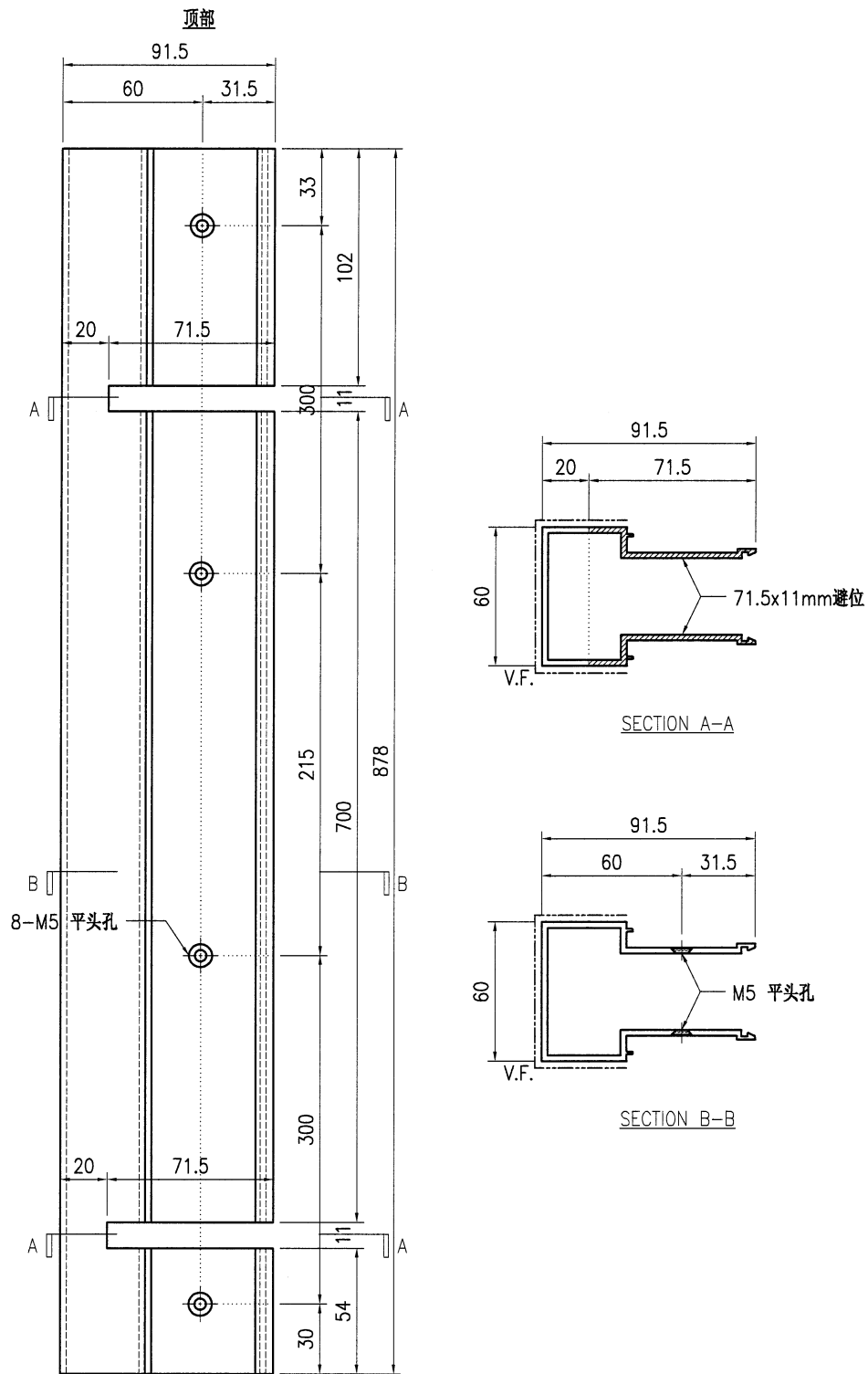


技术说明:

1. 铝合金型材截料之前应进行校直调整，截料端头不应有加工变形，并应去除毛刺；
2. 加工长度允许偏差为±0.5mm，端头斜度的允许偏差为±0.25°，孔位的允许偏差为±0.3mm，孔距的允许偏差为±0.3mm，累计偏差为±0.5mm；
3. 槽口、豁口的长宽边允许偏差为+0.5mm，榫头的长宽边允许偏差为-0.5mm，中心线允许偏差都为±0.5mm；
4. "-----" 为外露喷涂装饰面，应贴保护膜，加工过程中不得破坏装饰面，加工完毕须标示代号及长度。

17


 <b>美特铝质</b> 有限公司 MIDI Aluminium Fabricator Ltd.						工程号 <b>J853</b>	制图 <b>J.L.</b>	07/09/23	物料号 <b>J853-GB-X86450-001</b>	
地盘 香港延坪路						复核 -	-	图号 <b>J853-GB-X86450-001</b>		
版本 日期		采用 颜色	工厂 <b>JMQ213457</b>	√ 地盘	名称 <b>包钢立柱型材加工图</b>	批准 -	-	数量 <b>1</b>	长度 <b>878</b>	宽度 -
材料 <b>X86450</b>						单件重量(kg)	-			

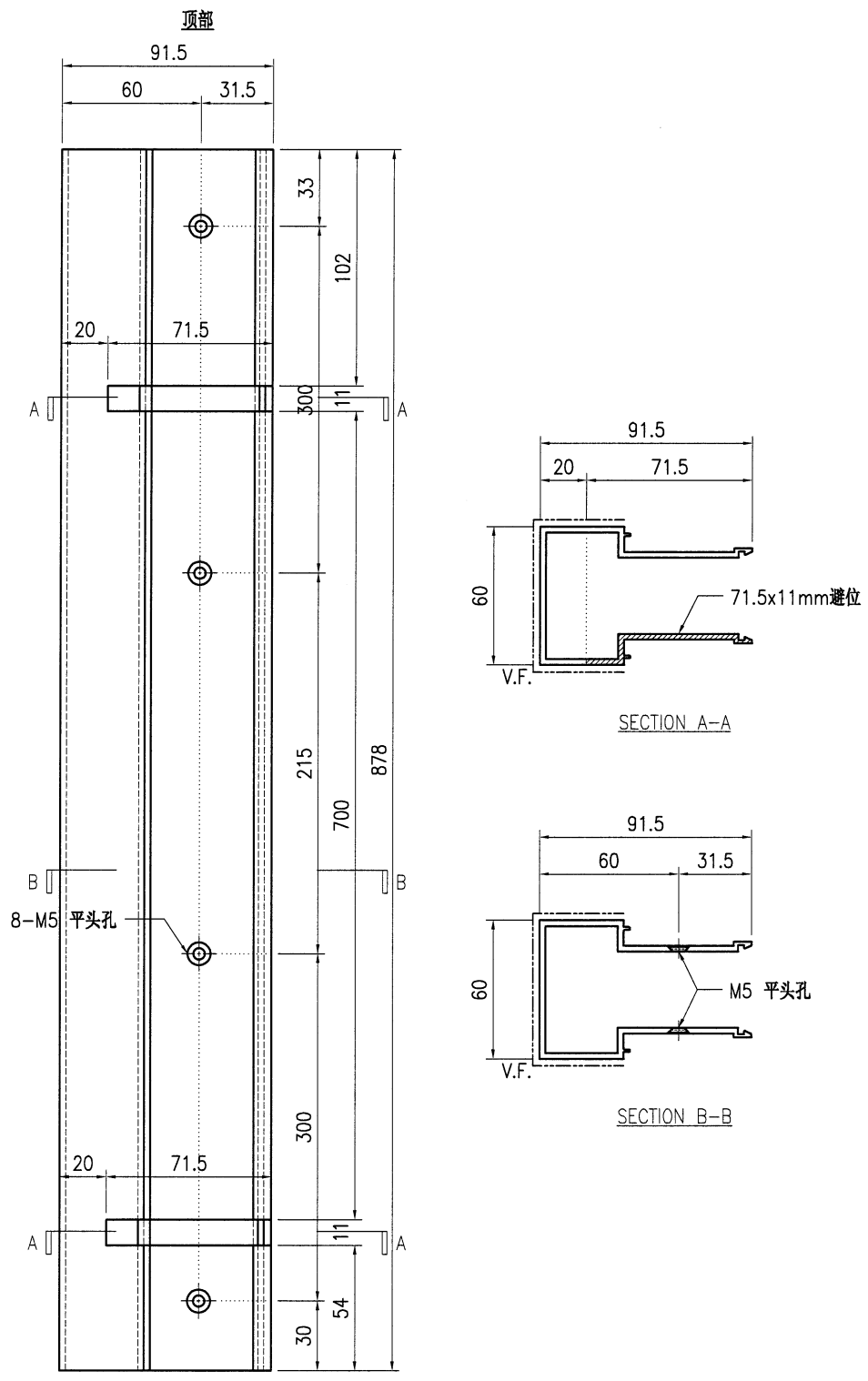


技术说明:

1. 铝合金型材截料之前应进行校直调整, 截料端头不应有加工变形, 并应去除毛刺;
2. 加工长度允许偏差为 $\pm 0.5\text{mm}$ , 端头斜度的允许偏差为 $\pm 0.25^\circ$ , 孔位的允许偏差为 $\pm 0.3\text{mm}$ , 孔距的允许偏差为 $\pm 0.3\text{mm}$ , 累计偏差为 $\pm 0.5\text{mm}$ ;
3. 槽口、豁口的长宽边允许偏差为 $+0.5\text{mm}$ , 榫头的长宽边允许偏差为 $-0.5\text{mm}$ , 中心线允许偏差都为 $\pm 0.5\text{mm}$ ;
4. "-----" 为外露喷涂装饰面, 应贴保护膜, 加工过程中不得破坏装饰面, 加工完毕须标示代号及长度。

8

 <b>美特铝质有限公司</b> MIDI Aluminium Fabricator Ltd.					工程号 <b>J853</b>	制图 <b>J.L.</b>	07/09/23	物料号 <b>J853-GB-X86450-002</b>
					地盘 <b>香港延坪路</b>	复核 <b>-</b>	-	图号 <b>J853-GB-X86450-002</b>
版本 <b>日期</b>		采用 <b>颜色</b>	工厂 <b>JMQ213457</b>	名称 <b>包钢立柱型材加工图</b>	材料 <b>X86450</b>	批准 <b>-</b>	-	数量 <b>3</b>
					单件重量(kg)	-	长度 <b>878</b>	宽度 <b>-</b>

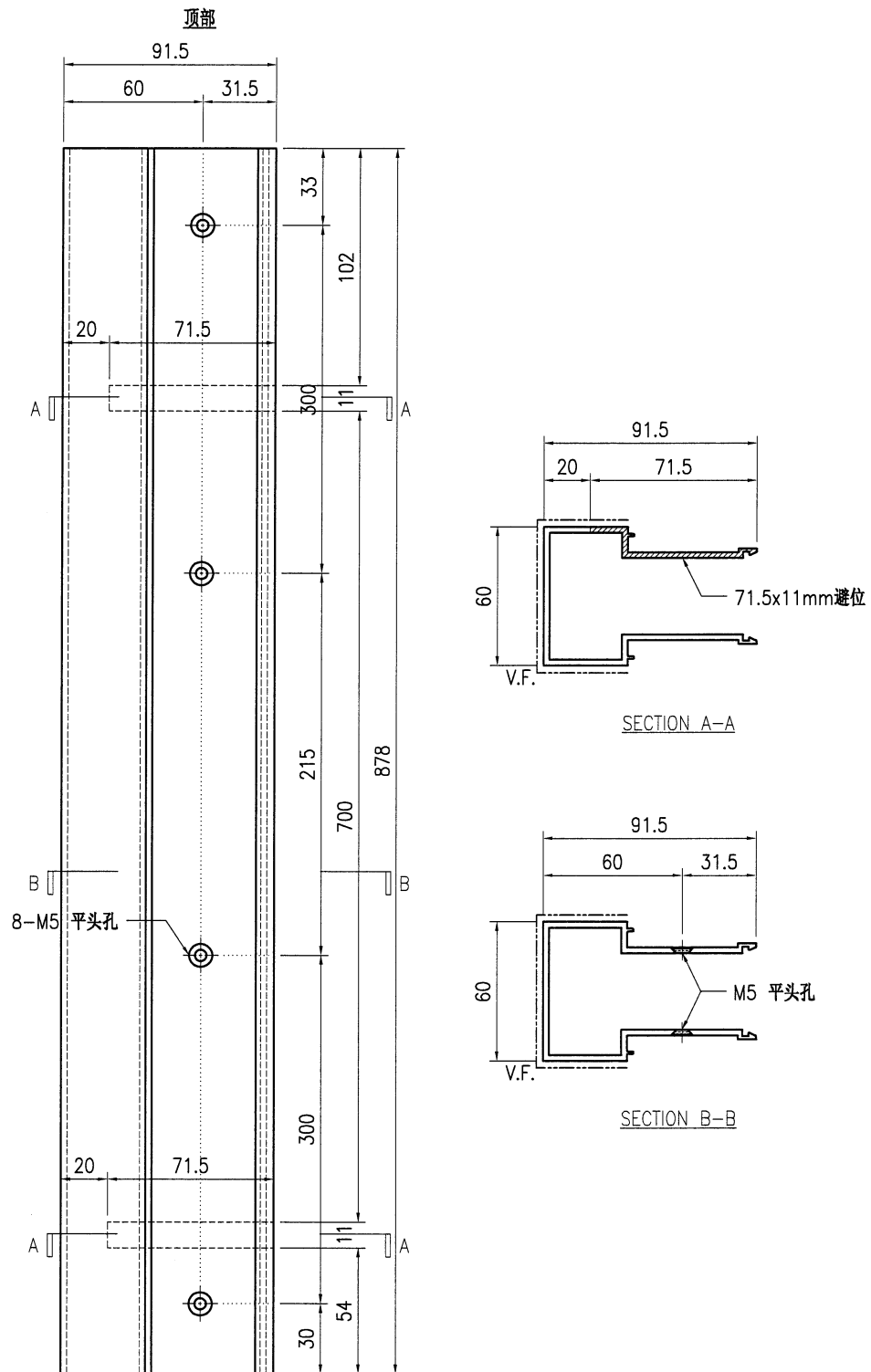


**技术说明:**

1. 铝合金型材截料之前应进行校直调整, 截料端头不应有加工变形, 并应去除毛刺;
2. 加工长度允许偏差为 $\pm 0.5\text{mm}$ , 端头斜度的允许偏差为 $\pm 0.25^\circ$ , 孔位的允许偏差为 $\pm 0.3\text{mm}$ , 孔距的允许偏差为 $\pm 0.3\text{mm}$ , 累计偏差为 $\pm 0.5\text{mm}$ ;
3. 槽口、豁口的长宽边允许偏差为 $+0.5\text{mm}$ , 榫头的长宽边允许偏差为 $-0.5\text{mm}$ , 中心线允许偏差都为 $\pm 0.5\text{mm}$ ;
4. "-----" 为外露喷涂装饰面, 应贴保护膜, 加工过程中不得破坏装饰面, 加工完毕须标示代号及长度。

9

 <b>美特铝质有限公司</b> MIDI Aluminium Fabricator Ltd.						工程号	J853	制图	J.L.	07/09/23	物料号	J853-GB-X86450-003			
						地盘	香港延坪路	复核	-	-	图号	J853-GB-X86450-003			
版本			采用	工厂	√	地盘	名称	包钢立柱型材加工图	批准	-	-	数量	3		
日期			颜色	JMQ213457			材料	X86450	单件重量(kg)	-	-	长度	878	宽度	-

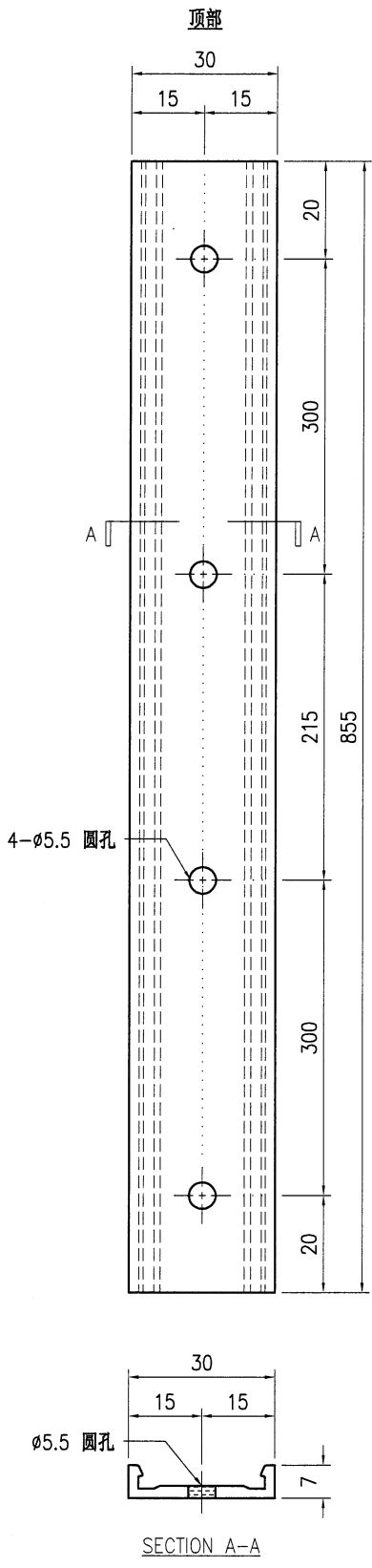


技术说明:

1. 铝合金型材截料之前应进行校直调整, 截料端头不应有加工变形, 并应去除毛刺;
2. 加工长度允许偏差为 $\pm 0.5$ mm, 端头斜度的允许偏差为 $\pm 0.25^\circ$ , 孔位的允许偏差为 $\pm 0.3$ mm, 孔距的允许偏差为 $\pm 0.3$ mm, 累计偏差为 $\pm 0.5$ mm;
3. 槽口、豁口的长宽边允许偏差为 $+0.5$ mm, 榫头的长宽边允许偏差为 $-0.5$ mm, 中心线允许偏差都为 $\pm 0.5$ mm;
4. "-----" 为外露喷涂装饰面, 应贴保护膜, 加工过程中不得破坏装饰面, 加工完毕须标示代号及长度。

10

 <b>美特铝质有限公司</b> MIDI Aluminium Fabricator Ltd.					工程号 <b>J853</b>	制图 J.L.	07/09/23	物料号 <b>J853-GB-X86451-001</b>	
					地盘 香港延坪路	复核 -	-	图号 <b>J853-GB-X86451-001</b>	
版本 日期		采用 颜色	工厂 阳极氧化	√ 地盘	名称 <b>立柱卡扣型材加工图</b>	批准 -	-	数量 <b>7</b>	
					材料 <b>X86451</b>	单件重量(kg)	-	长度 <b>855</b>	宽度 -

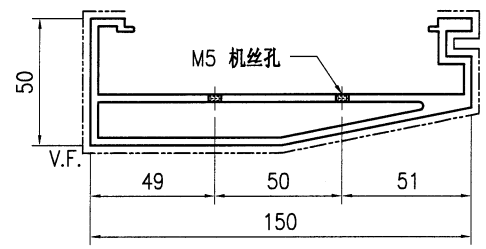
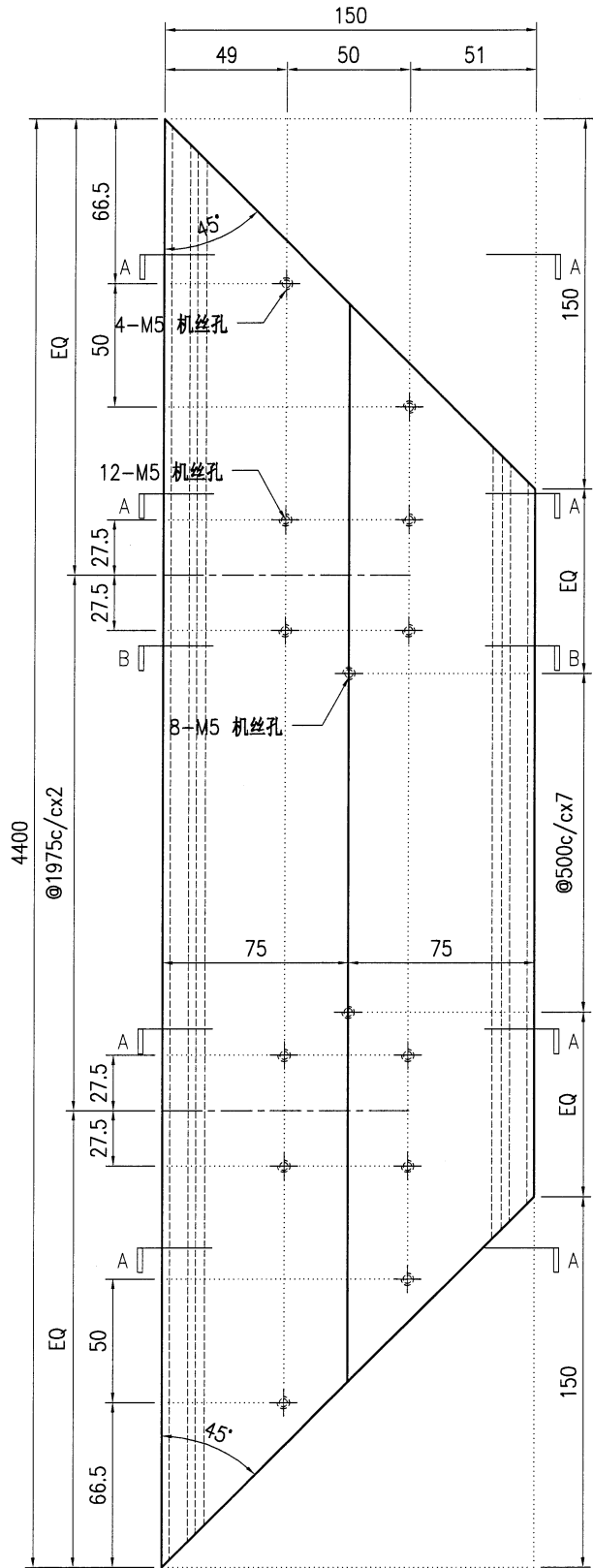


**技术说明:**

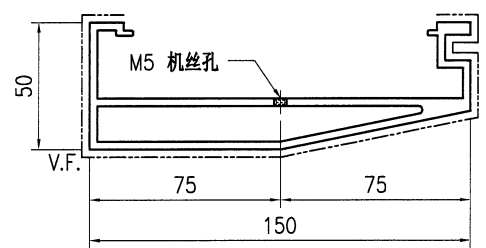
1. 铝合金型材截料之前应进行校直调整，截料端头不应有加工变形，并应去除毛刺；
2. 加工长度允许偏差为±0.5mm，端头斜度的允许偏差为±0.25°，孔位的允许偏差为±0.3mm，孔距的允许偏差为±0.3mm，累计偏差为±0.5mm；
3. 槽口、豁口的长宽边允许偏差为+0.5mm，榫头的长宽边允许偏差为-0.5mm，中心线允许偏差都为±0.5mm；
4. "-----" 为外露喷涂装饰面，应贴保护膜，加工过程中不得破坏装饰面，加工完毕须标示代号及长度。

11

 <b>美特铝质有限公司</b> MIDI Aluminium Fabricator Ltd.				工程号 <b>J853</b>	制图 J.L.	07/09/23	物料号 <b>J853-GB-X86452-001</b>
地盘 香港延坪路				复核 -	-	-	图号 <b>J853-GB-X86452-001</b>
版本 日期	采用 颜色	工厂 <b>JMQ213457</b>	地盘 <input checked="" type="checkbox"/>	名称 <b>扶手型材加工图</b>	批准 -	-	数量 <b>1</b>
材料 <b>X86452</b>				单件重量(kg)	-	长度 <b>4400</b>	宽度 -



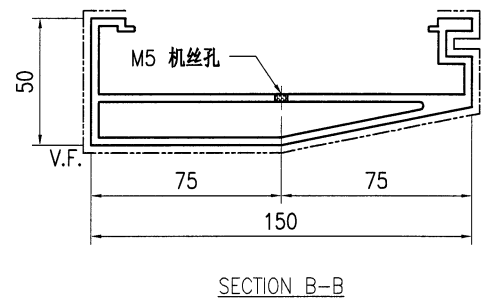
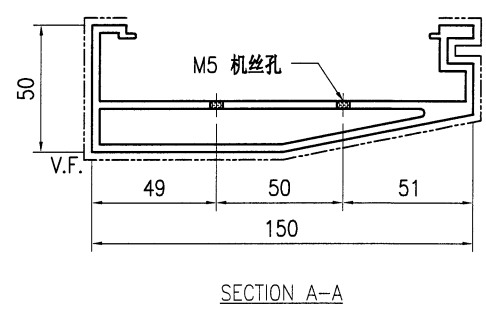
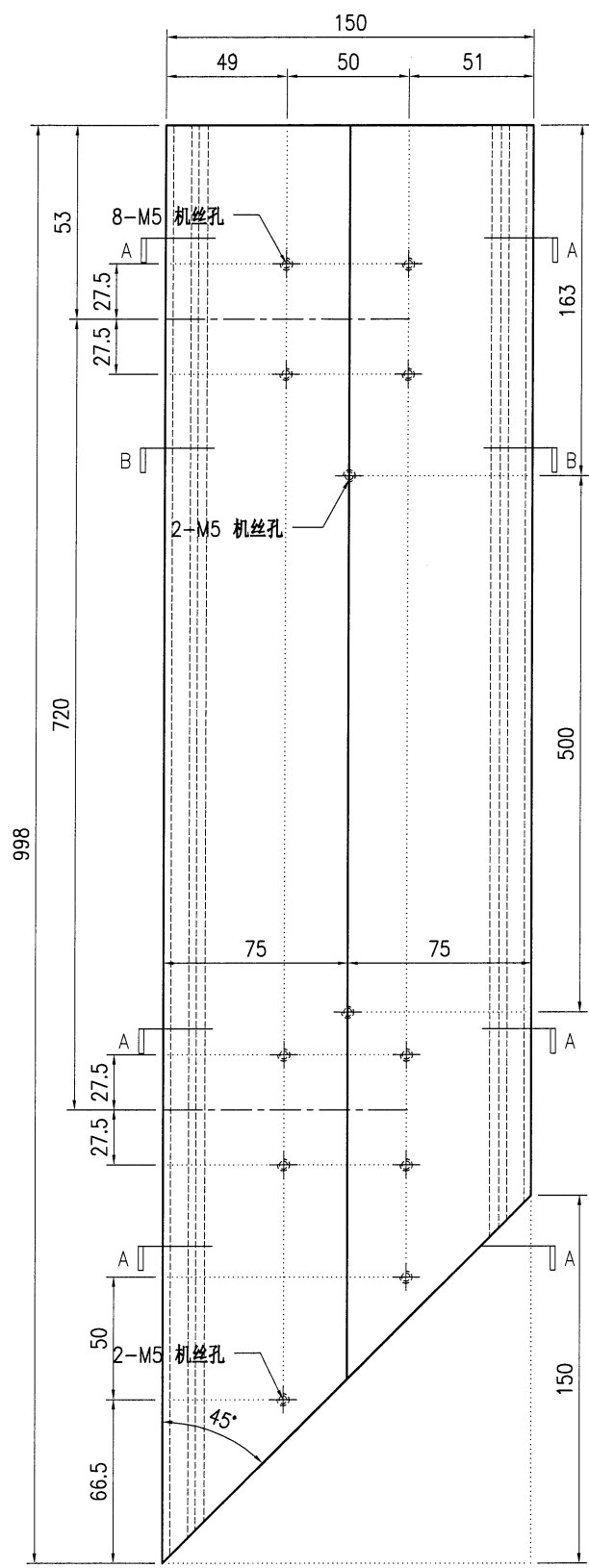
SECTION A-A



SECTION B-B

- 技术说明:
1. 铝合金型材截料之前应进行校直调整, 截料端头不应有加工变形, 并应去除毛刺;
  2. 加工长度允许偏差为±0.5mm, 端头斜度的允许偏差为±0.25°, 孔位的允许偏差为±0.3mm, 孔距的允许偏差为±0.3mm, 累计偏差为±0.5mm;
  3. 槽口、豁口的长宽边允许偏差为+0.5mm, 榫头的长宽边允许偏差为-0.5mm, 中心线允许偏差都为±0.5mm;
  4. "-----" 为外露喷涂装饰面, 应贴保护膜, 加工过程中不得破坏装饰面, 加工完毕须标示代号及长度。

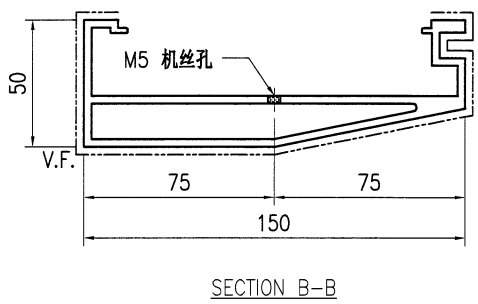
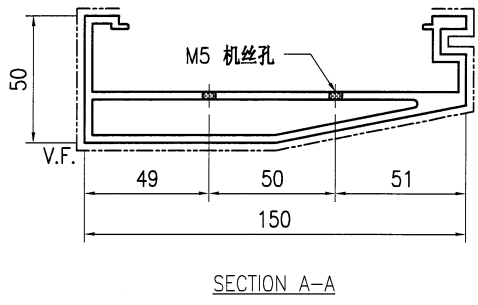
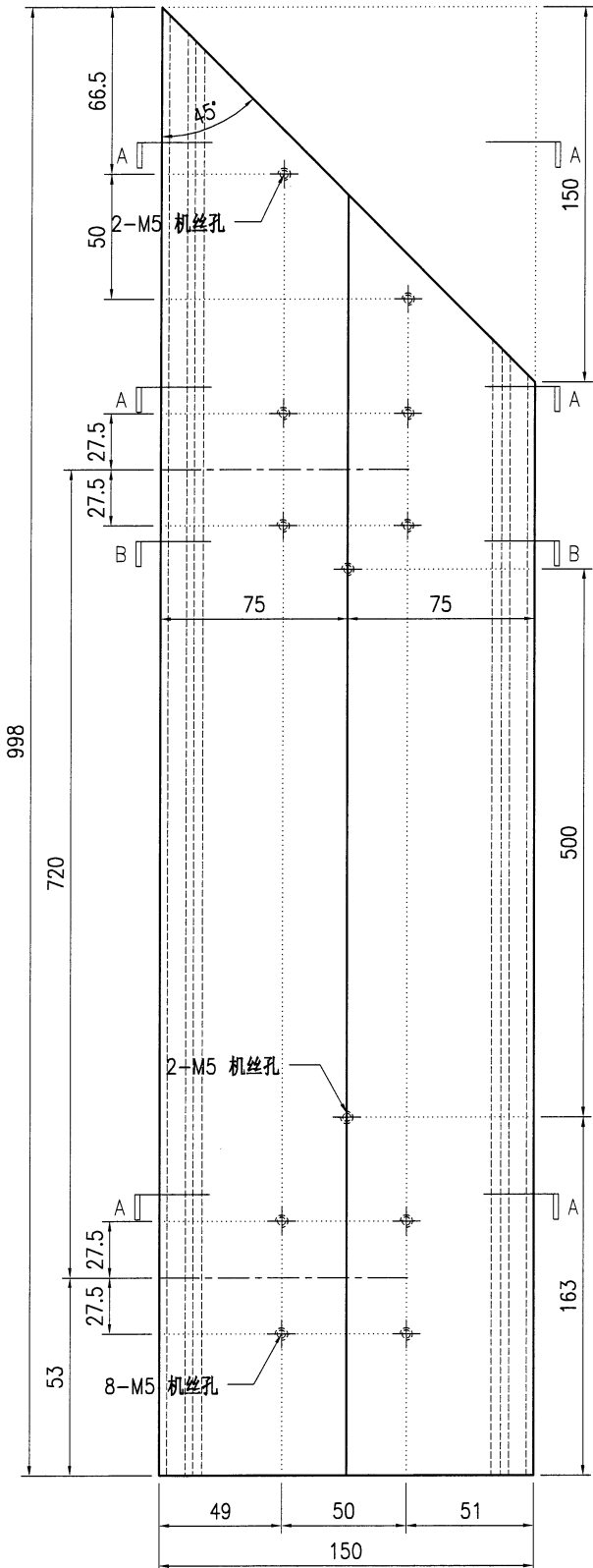
 <b>美特铝质有限公司</b> MIDI Aluminium Fabricator Ltd.				工程号 J853 地盘 香港延坪路	制图 J.L. 复核 -	07/09/23 -	物料号 J853-GB-X86452-002 图号 J853-GB-X86452-002
版本 日期	采用 颜色	工厂 JMQ213457	地盤 名称 扶手型材加工图 材料 X86452	批准 单件重量(kg)	数量 1 长度 998	宽度 -	



技术说明:

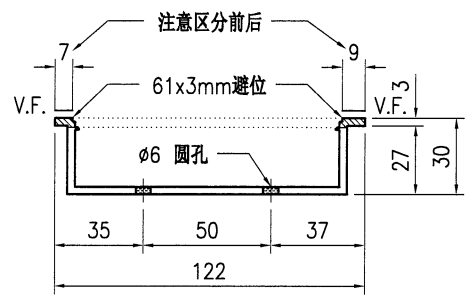
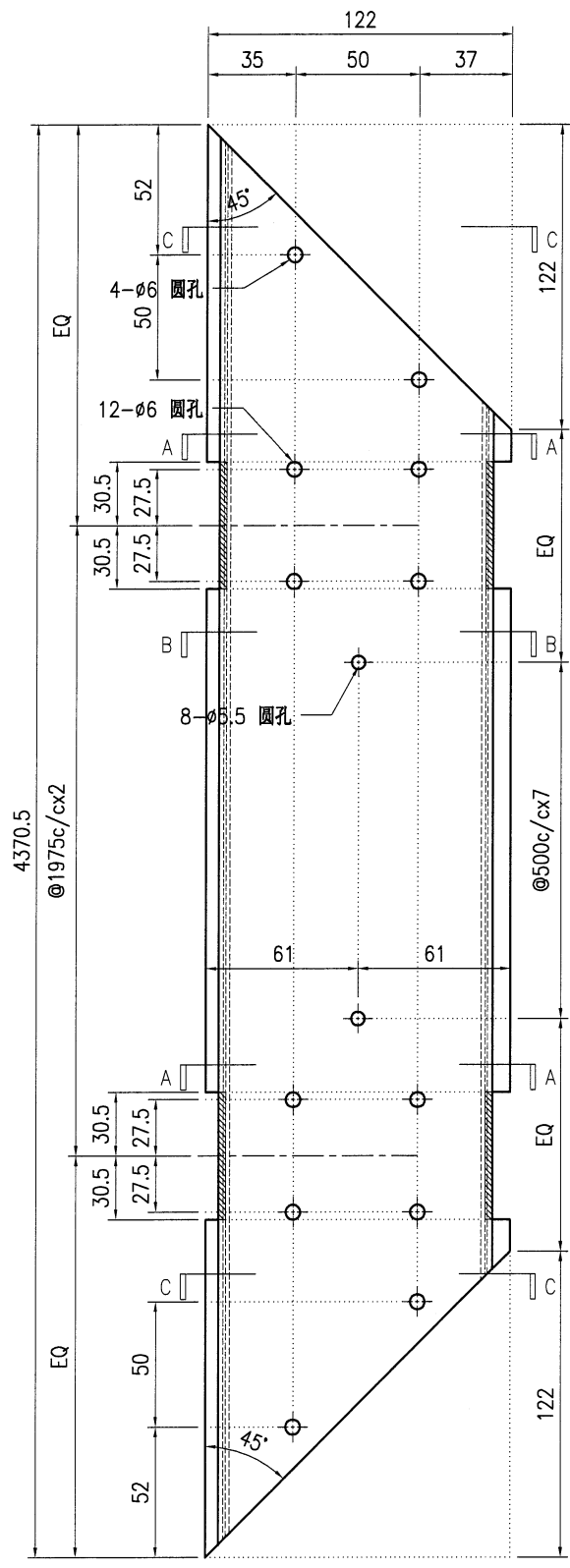
1. 铝合金型材截料之前应进行校直调整, 截料端头不应有加工变形, 并应去除毛刺;
2. 加工长度允许偏差为±0.5mm, 端头斜度的允许偏差为±0.25°, 孔位的允许偏差为±0.3mm, 孔距的允许偏差为±0.3mm, 累计偏差为±0.5mm;
3. 槽口、豁口的长宽边允许偏差为+0.5mm, 榫头的长宽边允许偏差为-0.5mm, 中心线允许偏差都为±0.5mm;
4. "-----" 为外露喷涂装饰面, 应贴保护膜, 加工过程中不得破坏装饰面, 加工完毕须标示代号及长度。

 <b>美特铝质有限公司</b> MIDI Aluminium Fabricator Ltd.				工程号 <b>J853</b>	制图 J.L.	07/09/23	物料号 <b>J853-GB-X86452-003</b>	
				地盘 香港延坪路	复核 -	-	图号 <b>J853-GB-X86452-003</b>	
版本 日期		采用 工厂 √	地盘	名称 <b>扶手型材加工图</b>	批准 -	-	数量 <b>1</b>	
颜色 <b>JMQ213457</b>				材料 <b>X86452</b>	单件重量(kg)	-	长度 <b>998</b>	宽度 -

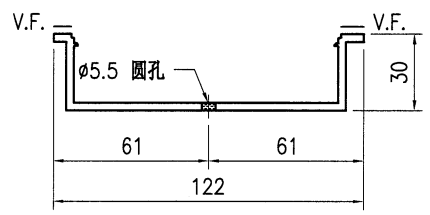


- 技术说明:
1. 铝合金型材截料之前应进行校直调整, 截料端头不应有加工变形, 并应去除毛刺;
  2. 加工长度允许偏差为±0.5mm, 端头斜度的允许偏差为±0.25°, 孔位的允许偏差为±0.3mm, 孔距的允许偏差为±0.3mm, 累计偏差为±0.5mm;
  3. 槽口、豁口的长宽边允许偏差为+0.5mm, 榫头的长宽边允许偏差为-0.5mm, 中心线允许偏差都为±0.5mm;
  4. "-----" 为外露喷涂装饰面, 应贴保护膜, 加工过程中不得破坏装饰面, 加工完毕须标示代号及长度。

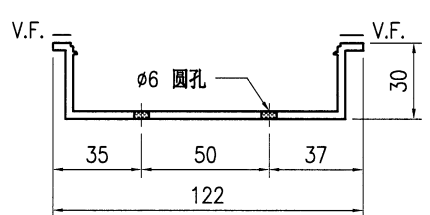
 <b>美特铝质有限公司</b> MIDI Aluminium Fabricator Ltd.				工程号 J853 地盘 香港延坪路	制图 J.L. 复核 -	07/09/23 -	物料号 J853-GB-X86453-001 图号 J853-GB-X86453-001		
版本 日期	采用 颜色	工厂 JMQ213457	名称 扶手套芯型材加工图	材料 X86453	批准 -	数量 1	单件重量(kg) -	长度 4370.5	宽度 -



SECTION A-A



SECTION B-B

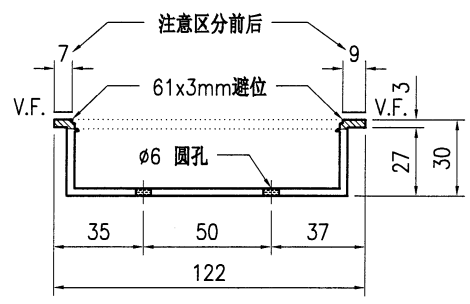
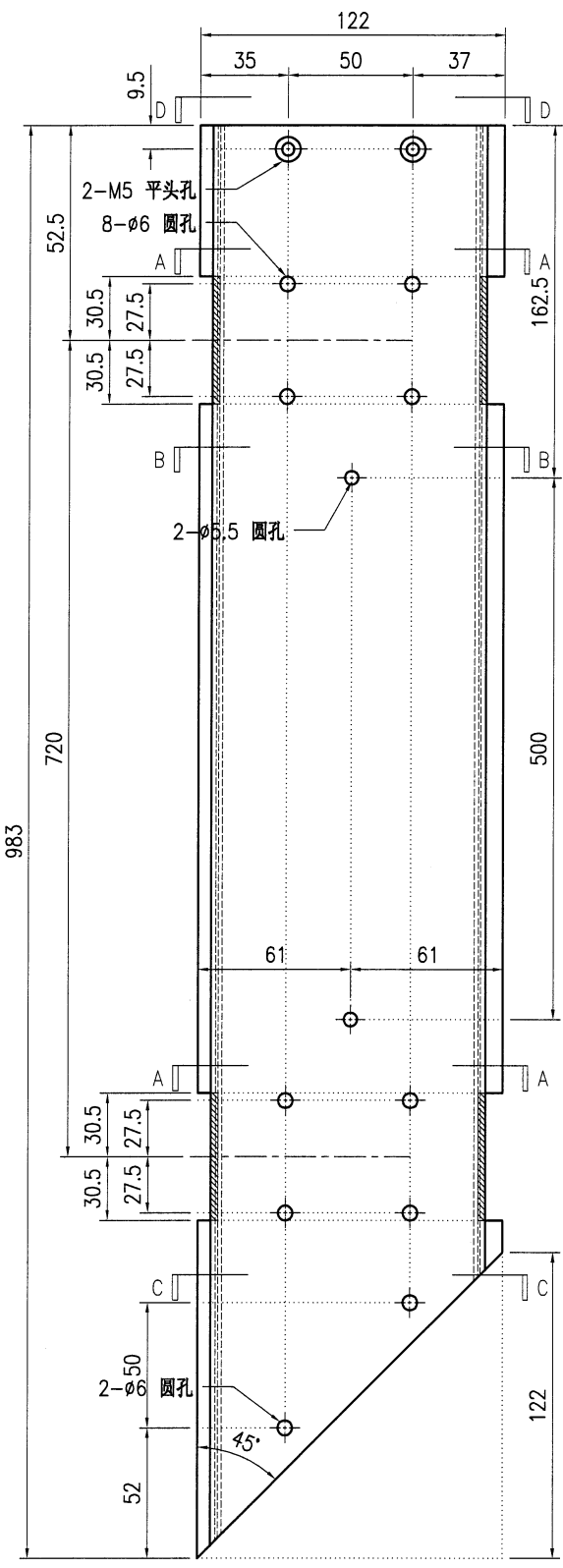


SECTION C-C

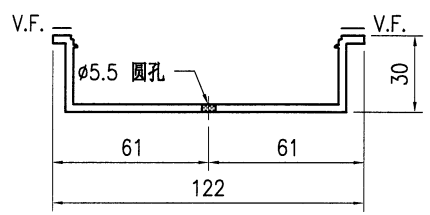
技术说明:

1. 铝合金型材截料之前应进行校直调整, 截料端头不应有加工变形, 并应去除毛刺;
2. 加工长度允许偏差为±0.5mm, 端头斜度的允许偏差为±0.25°, 孔位的允许偏差为±0.3mm, 孔距的允许偏差为±0.3mm, 累计偏差为±0.5mm;
3. 槽口、豁口的长宽边允许偏差为+0.5mm, 榫头的长宽边允许偏差为-0.5mm, 中心线允许偏差都为±0.5mm;
4. "-----" 为外露喷涂装饰面, 应贴保护膜, 加工过程中不得破坏装饰面, 加工完毕须标示代号及长度。

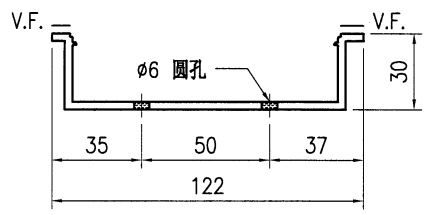
 <b>美特铝质有限公司</b> MIDI Aluminium Fabricator Ltd.				工程号 <b>J853</b>	制图 J.L.	07/09/23	物料号 <b>J853-GB-X86453-002</b>	
				地盘 香港延坪路	复核 -	-	图号 <b>J853-GB-X86453-002</b>	
版本 日期		采用 工厂 √	地盘	名称 <b>扶手套芯型材加工图</b>	批准 -	-	数量 <b>1</b>	
				颜色 <b>JMQ213457</b>	材料 <b>X86453</b>	单件重量(kg)	长度 <b>983</b>	宽度 -



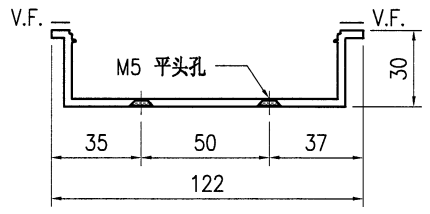
SECTION A-A



SECTION B-B



SECTION C-C

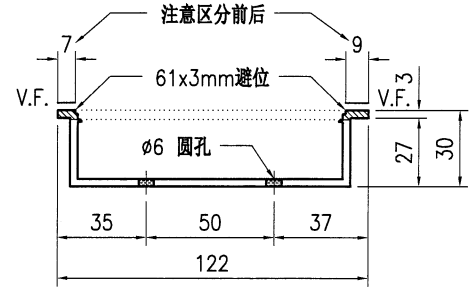
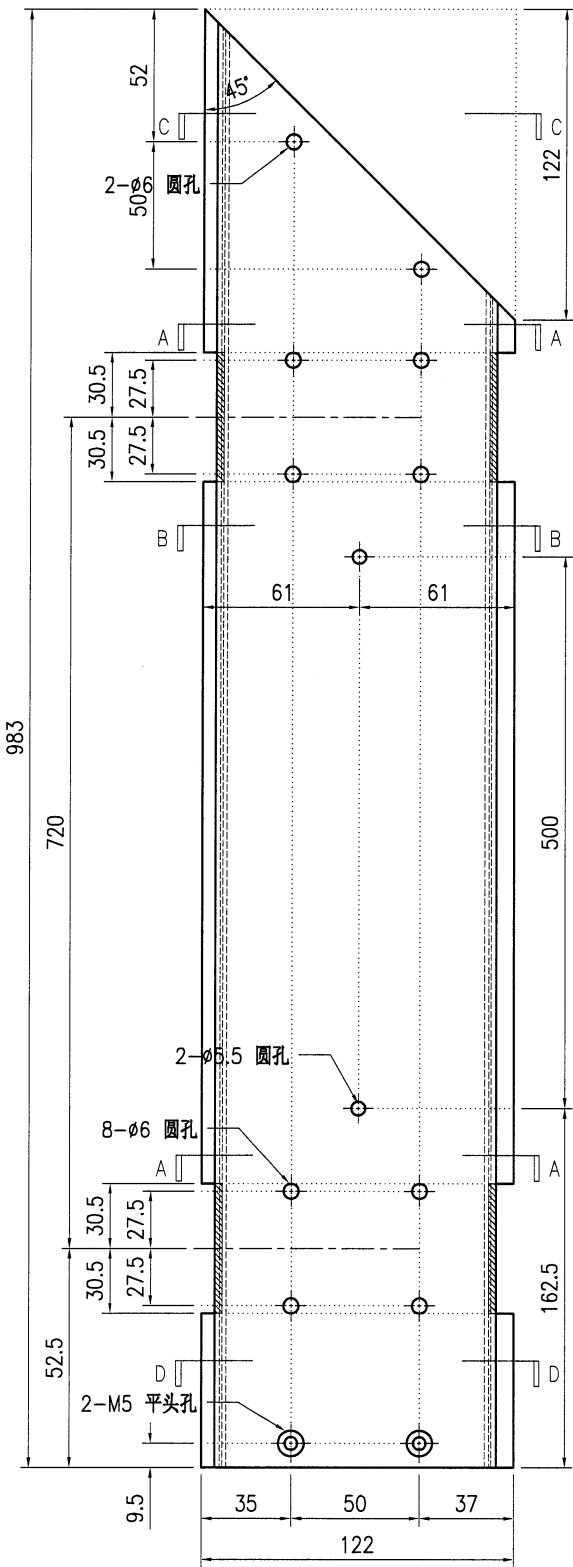


SECTION D-D

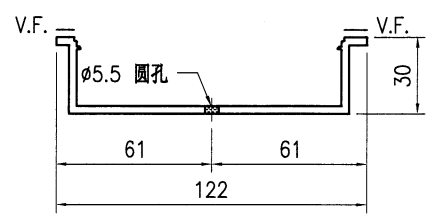
技术说明:

1. 铝合金型材截料之前应进行校直调整, 截料端头不应有加工变形, 并应去除毛刺;
2. 加工长度允许偏差为±0.5mm, 端头斜度的允许偏差为±0.25°, 孔位的允许偏差为±0.3mm, 孔距的允许偏差为±0.3mm, 累计偏差为±0.5mm;
3. 槽口、豁口的长宽边允许偏差为+0.5mm, 榫头的长宽边允许偏差为-0.5mm, 中心线允许偏差都为±0.5mm;
4. "-----" 为外露喷涂装饰面, 应贴保护膜, 加工过程中不得破坏装饰面, 加工完毕须标示代号及长度。

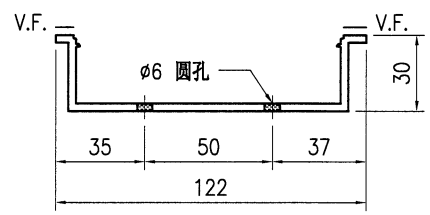
 <b>美特铝质</b> 有限公司 MIDI Aluminium Fabricator Ltd.				工程号 J853 地盘 香港延坪路	制图 J.L. 复核 -	07/09/23 -	物料号 J853-GB-X86453-003 图号 J853-GB-X86453-003
版本 日期	采用 颜色	工厂 JM213457	名称 扶手套芯型材加工图 材料 X86453	批准 单件重量(kg)	数量 1 长度 983	宽度 -	



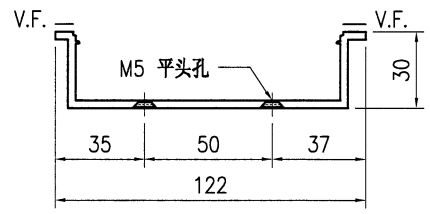
SECTION A-A



SECTION B-B



SECTION C-C




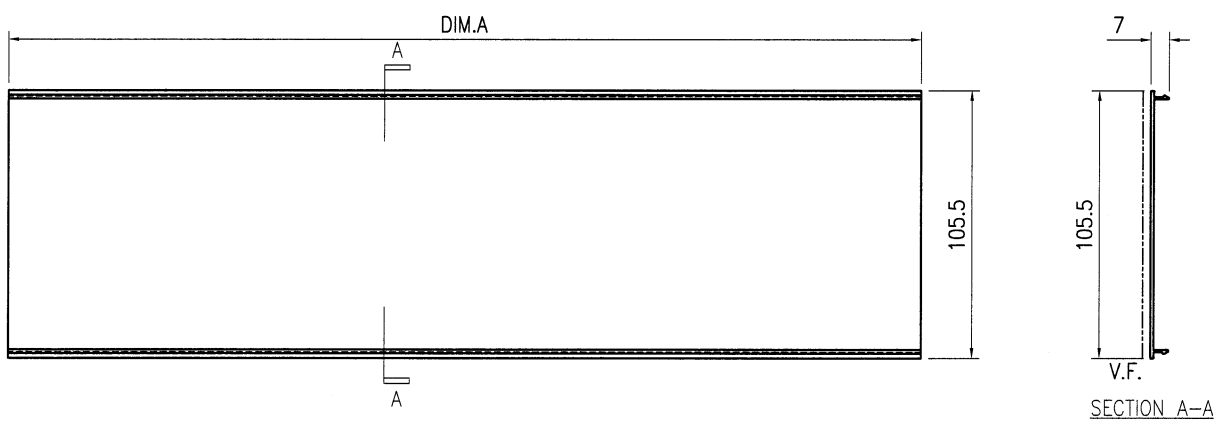
SECTION D-D

技术说明:

1. 铝合金型材截料之前应进行校直调整，截料端头不应有加工变形，并应去除毛刺；
2. 加工长度允许偏差为±0.5mm，端头斜度的允许偏差为±0.25°，孔位的允许偏差为±0.3mm，孔距的允许偏差为±0.3mm，累计偏差为±0.5mm；
3. 槽口、豁口的长宽边允许偏差为+0.5mm，榫头的长宽边允许偏差为-0.5mm，中心线允许偏差都为±0.5mm；
4. "—————" 为外露喷涂装饰面，应贴保护膜，加工过程中不得破坏装饰面，加工完毕须标示代号及长度。

(17)

 <b>美特鋁質</b> 有限公司 MIDI Aluminium Fabricator Ltd.				工程号 J853	制图 J.L.	07/09/23	物料号 -	
				地盘 香港延坪路	复核 -	-	图号 J853-GB-X86454-001	
版本 -	采用 -	工厂 -	地盘 ✓	名称 扶手拍盖型材加工图	批准 -	-	数量 -	
日期 -	颜色 JMQ213457			材料 X86454	单件重量(kg) -	-	长度 -	宽度 -
物料编号		DIM.A	DIM.B	DIM.C	DIM.D	DIM.E	数量	单件重量(kg)
J853-GB-X86454-001A		1914					2	-
J853-GB-X86454-001B		659					2	-

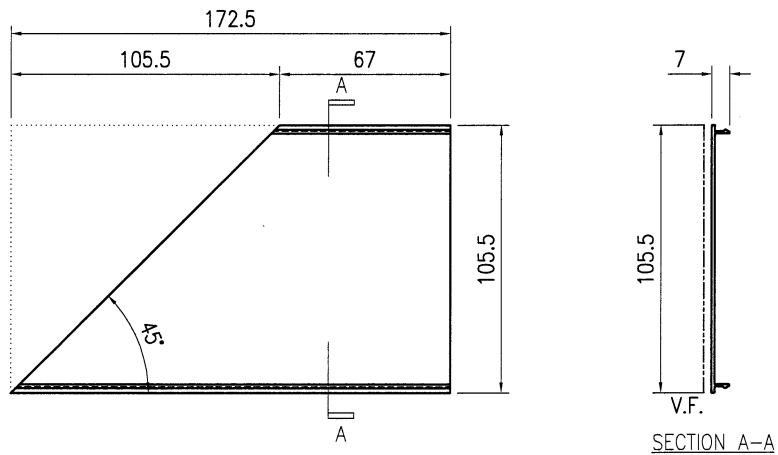


技术说明:

1. 铝合金型材截料之前应进行校直调整, 截料端头不应有加工变形, 并应去除毛刺;
2. 加工长度允许偏差为±0.5mm, 端头斜度的允许偏差为±0.25°, 孔位的允许偏差为±0.3mm, 孔距的允许偏差为±0.3mm, 累计偏差为±0.5mm;
3. 槽口、豁口的长宽边允许偏差为+0.5mm, 榫头的长宽边允许偏差为-0.5mm, 中心线允许偏差都为±0.5mm;
4. "-----" 为外露喷涂装饰面, 应贴保护膜, 加工过程中不得破坏装饰面, 加工完毕须标示代号及长度。


18

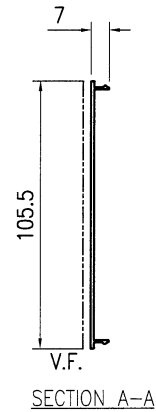
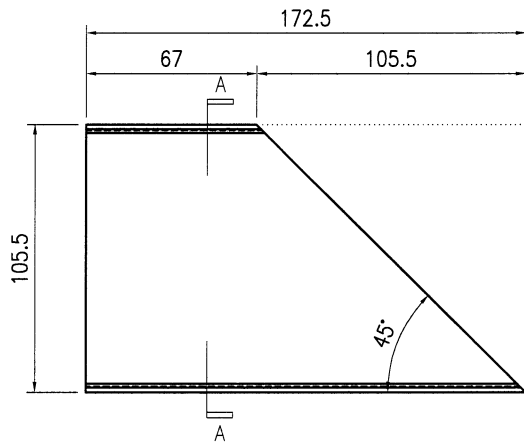
 <b>美特铝质有限公司</b> MIDI Aluminium Fabricator Ltd.				工程号	J853	制图	J.L.	07/09/23	物料号	J853-GB-X86454-002				
				地盘	香港延坪路	复核	-	-	图号	J853-GB-X86454-002				
版本		采用	工厂	地盘	√	名称	扶手拍盖型材加工图		批准	-	-	数量	2	
日期		颜色	JMQ213457			材料	X86454		单件重量(kg)	-	长度	172.5	宽度	-



技术说明:

1. 铝合金型材截料之前应进行校直调整, 截料端头不应有加工变形, 并应去除毛刺;
2. 加工长度允许偏差为±0.5mm, 端头斜度的允许偏差为±0.25°, 孔位的允许偏差为±0.3mm, 孔距的允许偏差为±0.3mm, 累计偏差为±0.5mm;
3. 槽口、豁口的长宽边允许偏差为+0.5mm, 榫头的长宽边允许偏差为-0.5mm, 中心线允许偏差都为±0.5mm;
4. "-----" 为外露喷涂装饰面, 应贴保护膜, 加工过程中不得破坏装饰面, 加工完毕须标示代号及长度。

 <b>美特铝质</b> 有限公司 MIDI Aluminium Fabricator Ltd.				工程号 J853	制图 J.L.	07/09/23	物料号 J853-GB-X86454-003	
				地盘 香港延坪路	复核 -	-	图号 J853-GB-X86454-003	
版本 		采用 	工厂 	地盘 	名称 扶手拍盖型材加工图	批准 -	数量 2	
日期 		颜色 JMQ213457			材料 X86454	单件重量(kg) -	长度 172.5	宽度 -



技术说明:

1. 铝合金型材截料之前应进行校直调整, 截料端头不应有加工变形, 并应去除毛刺;
2. 加工长度允许偏差为 $\pm 0.5\text{mm}$ , 端头斜度的允许偏差为 $\pm 0.25^\circ$ , 孔位的允许偏差为 $\pm 0.3\text{mm}$ , 孔距的允许偏差为 $\pm 0.3\text{mm}$ , 累计偏差为 $\pm 0.5\text{mm}$ ;
3. 槽口、豁口的长宽边允许偏差为 $+0.5\text{mm}$ , 榫头的长宽边允许偏差为 $-0.5\text{mm}$ , 中心线允许偏差都为 $\pm 0.5\text{mm}$ ;
4. "-----" 为外露喷涂装饰面, 应贴保护膜, 加工过程中不得破坏装饰面, 加工完毕须标示代号及长度。



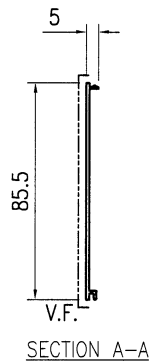
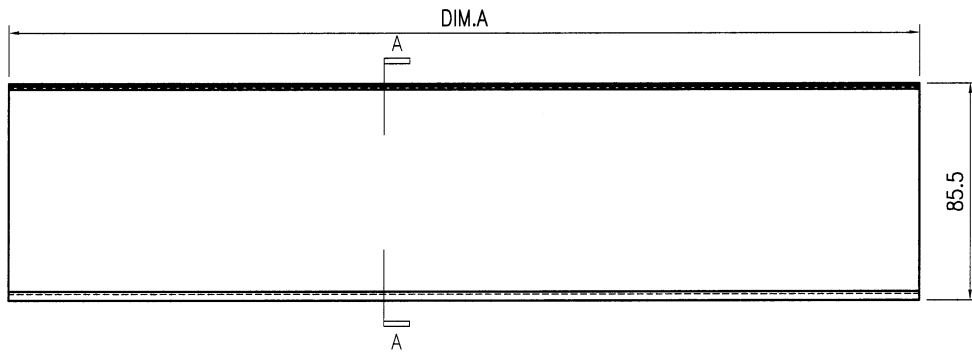
美特鋁質 有限公司  
MIDI Aluminium Fabricator Ltd.


工程号	J853	制图	J.L.	07/09/23	物料号	-			
地盘	香港延坪路	复核	-	-	图号	J853-GB-X86456-001			
版本		批准	-	-	数量	-			
日期		材料	X86456	单件重量(kg)	-	长度	-	宽度	-

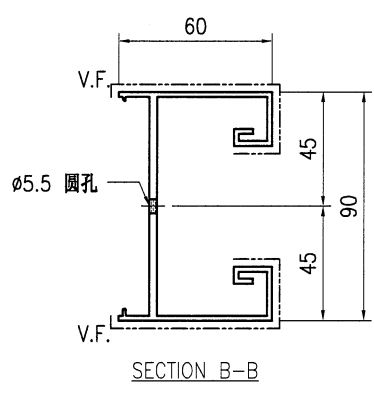
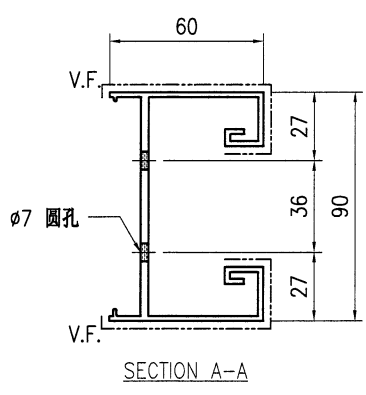
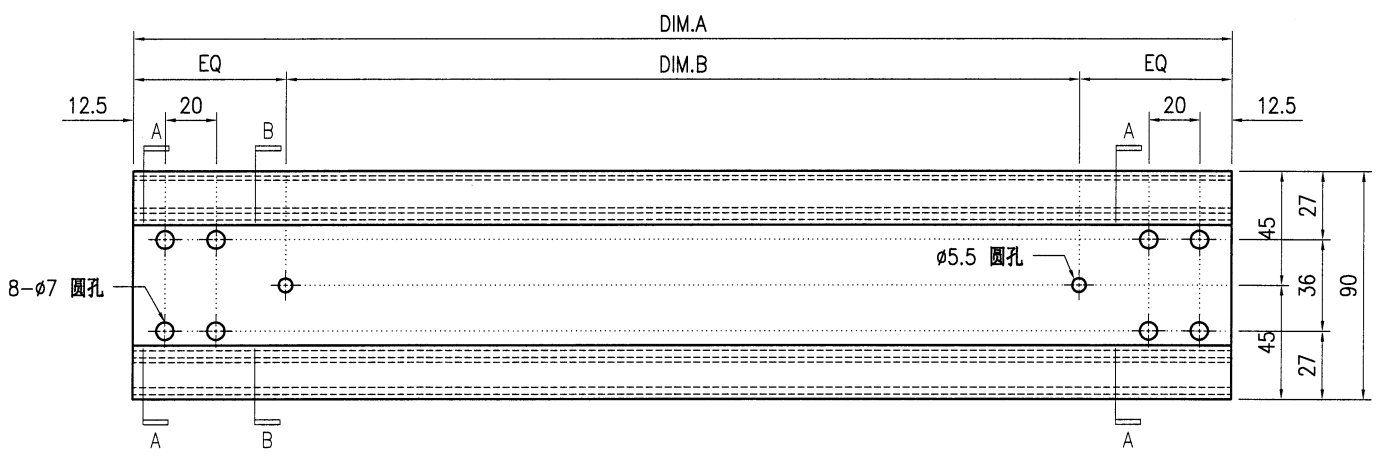
采用	工厂	地盘	√
----	----	----	---

颜色	JMQ213457
----	-----------


物料编号	DIM.A	DIM.B	DIM.C	DIM.D	DIM.E	数量	单件重量(kg)
J853-GB-X86456-001A	1914					4	-
J853-GB-X86456-001B	659					4	-

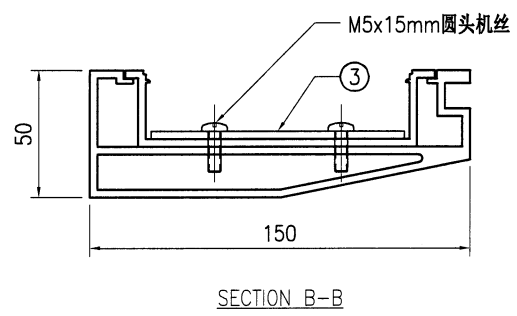
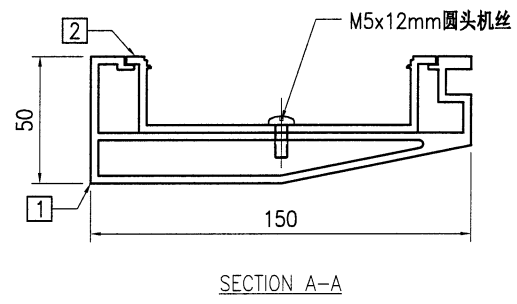
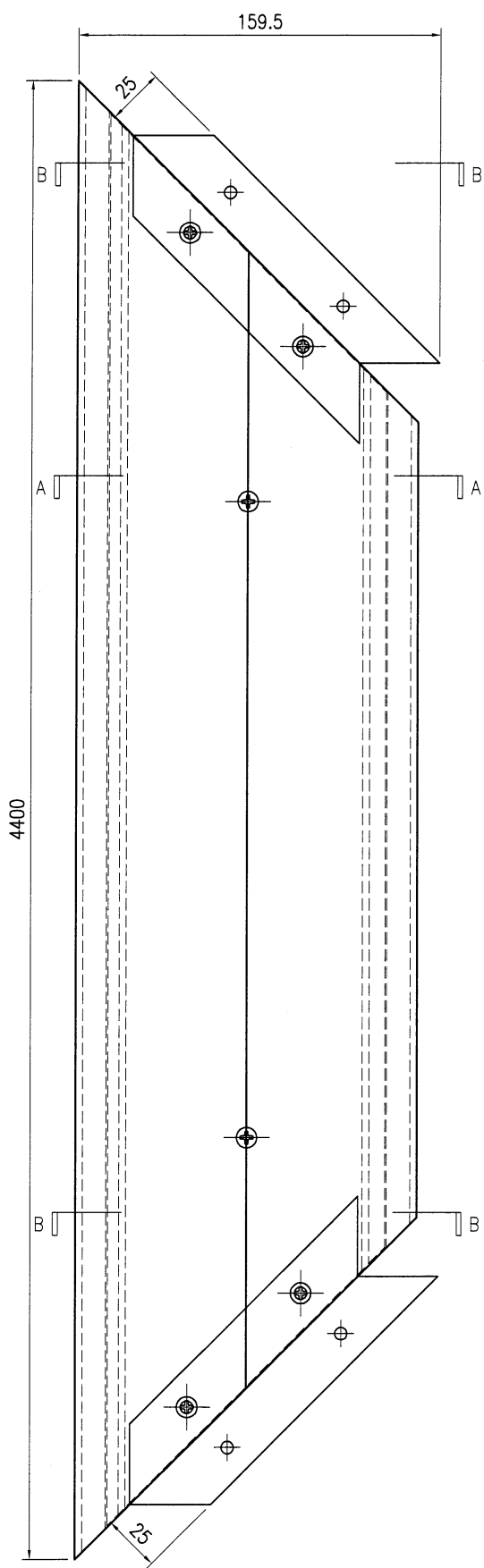


 <b>美特鋁質</b> 有限公司 MIDI Aluminium Fabricator Ltd.				工程号 <b>J853</b>	制图 J.L.	07/09/23	物料号 -
地盘 香港延坪路				名称 横梁型材加工图	复核 -	图号 J853-GB-X86526-001	数量 -
版本 -	采用 工厂 √	地盘 -	名称 横梁型材加工图	批准 -	数量 -	长度 -	宽度 -
日期 -	颜色 JMQ213457	材料 X86526	单件重量(kg) -	长度 -	宽度 -	数量 -	单件重量(kg) -
物料编号 J853-GB-X86526-001A	DIM.A 1914	DIM.B @500c/cx3	DIM.C -	DIM.D -	DIM.E -	数量 4	单件重量(kg) -
J853-GB-X86526-001B	659	500	-	-	-	4	-




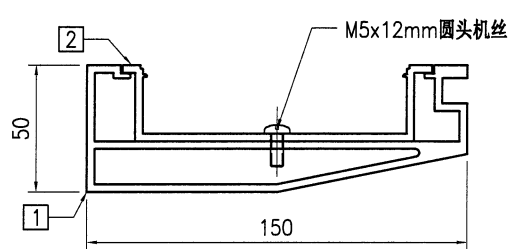
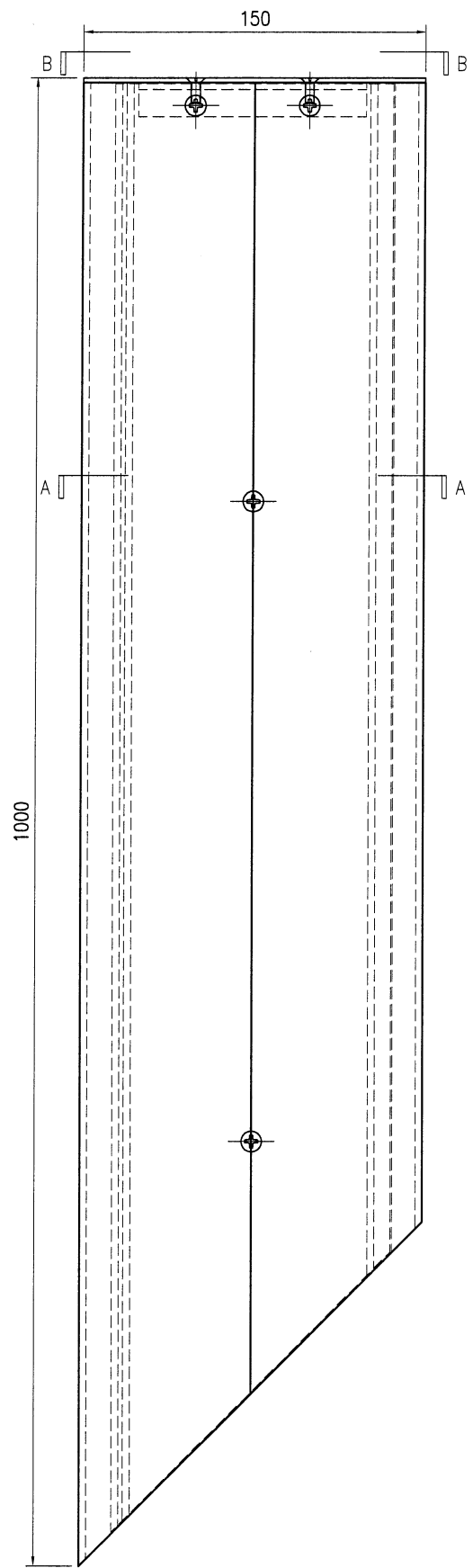
22

 <b>美特铝质</b> 有限公司 MIDI Aluminium Fabricator Ltd.				工程号 J853 地盘 香港延坪路	制图 J.L. 复核 -	07/09/23 -	物料号 J853-GB-AH-001 图号 J853-GB-AH-001	
版本 日期	采用 颜色	工厂 -	地盘 √	名称 扶手组装图 材料 -	批准 -	数量 1	单件面积(m²) -	长度 4400 宽度 159.5

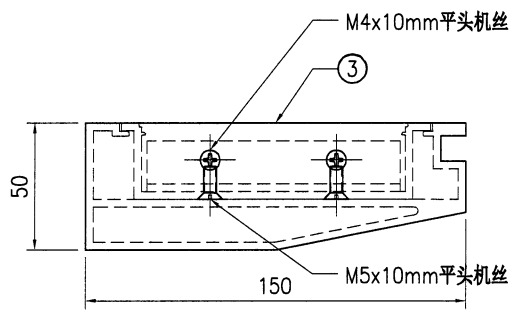


序号	物料编号	长度	数量
1	J853-GB-X86452-001	4400	1
2	J853-GB-X86453-001	4370.5	1
3	J853-GB-AC-001	-	2
-	M5x12mm圆头机丝	-	8
-	M5x15mm圆头机丝	-	4

 <b>美特铝质有限公司</b> MIDI Aluminium Fabricator Ltd.				工程号 <b>J853</b>	制图 <b>J.L.</b>	日期 <b>07/09/23</b>	物料号 <b>J853-GB-AH-002</b>
地盘 <b>香港延坪路</b>	名称 <b>扶手组装图</b>	批准 <b>-</b>	数量 <b>1</b>				
版本 <b>-</b>	材料 <b>-</b>	单件面积(m <sup>2</sup> ) <b>-</b>	长度 <b>1000</b>	宽度 <b>150</b>			




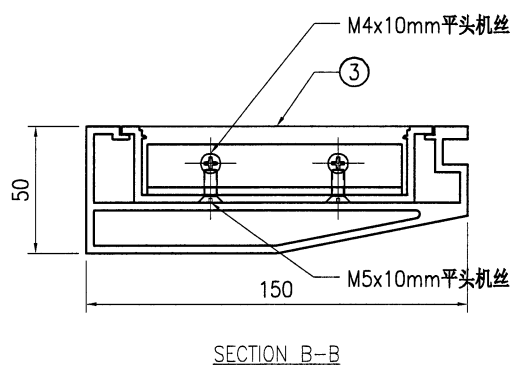
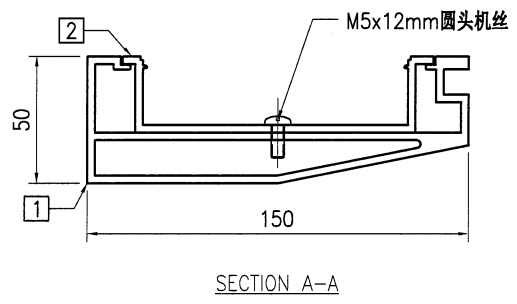
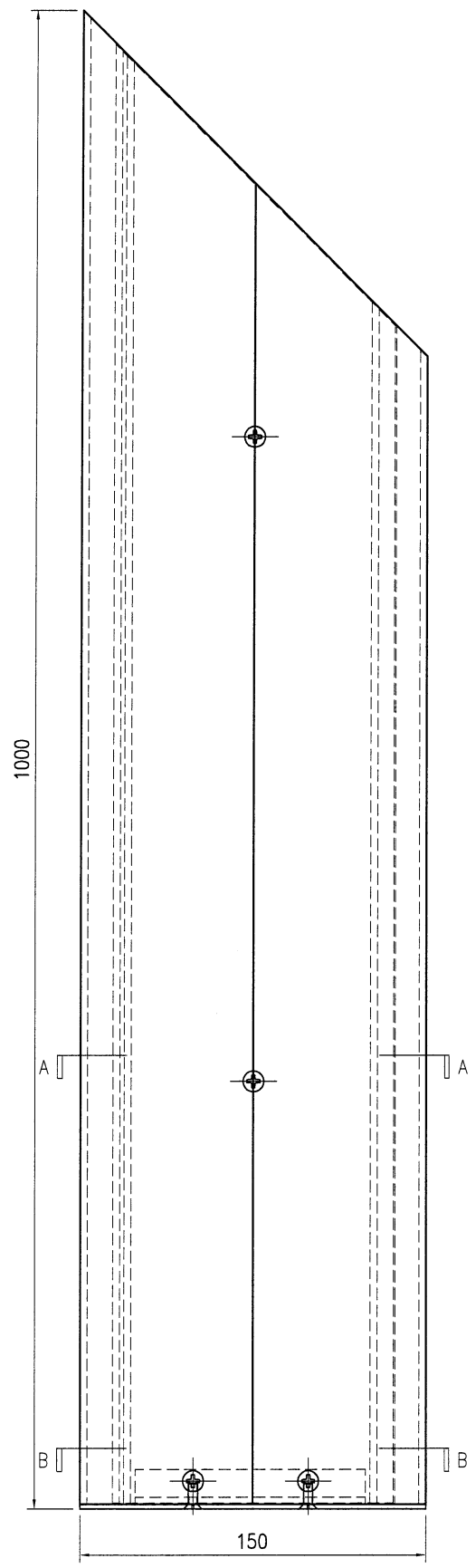
SECTION A-A



SECTION B-B

序号	物料编号	长度	数量
1	J853-GB-X86452-002	998	1
2	J853-GB-X86453-002	983	1
3	J853-GB-AC-002	-	1
-	M5x12mm圆头机丝	-	2
-	M4x10mm平头机丝	-	2
-	M5x10mm平头机丝	-	2

 <b>美特铝质有限公司</b> MIDI Aluminium Fabricator Ltd.				工程号 J853 地盘 香港延坪路	制图 J.L. 复核 - 批准 -	日期 07/09/23 图号 J853-GB-AH-003 数量 1	物料号 J853-GB-AH-003 图号 J853-GB-AH-003 数量 1								
版本		采用	工厂	地盘	√	名称	扶手组装图	材料	-	单件面积(m <sup>2</sup> )	-	长度	1000	宽度	150
日期		颜色	-												



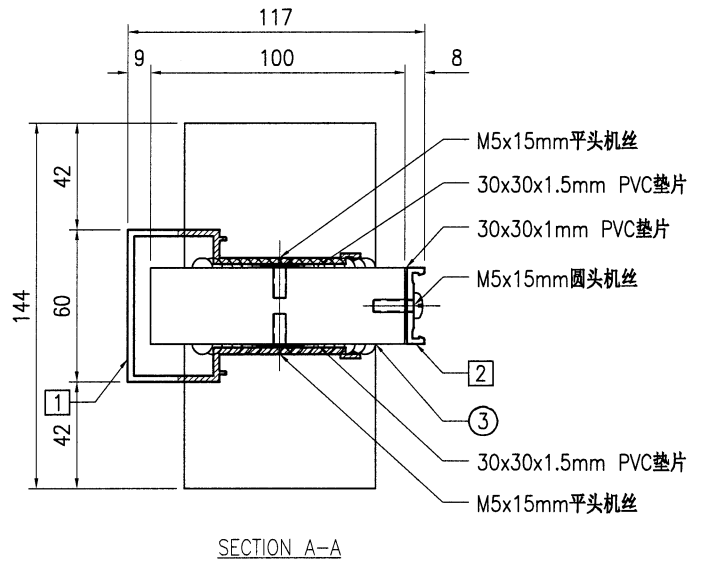
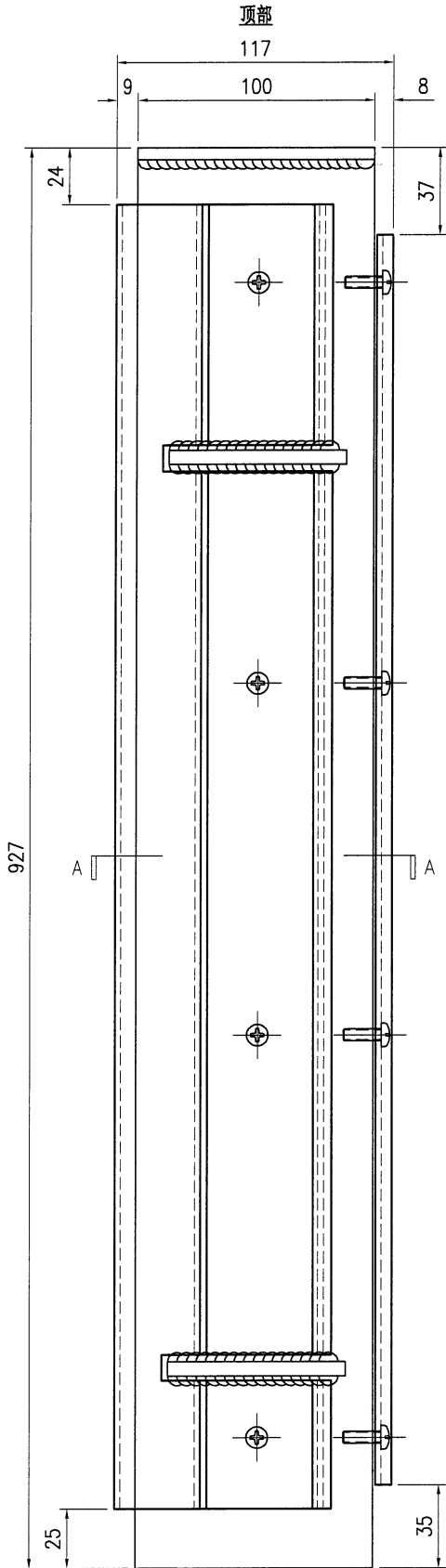
序号	物料编号	长度	数量
1	J853-GB-X86452-003	998	1
2	J853-GB-X86453-003	983	1
3	J853-GB-AC-003	-	1
-	M5x12mm圆头机丝	-	2
-	M4x10mm平头机丝	-	2
-	M5x10mm平头机丝	-	2

(25)



美特铝质有限公司  
MIDI Aluminium Fabricator Ltd.

工程号	J853	制图	J.L.	07/09/23	物料号	J853-GB-AM-001			
地盘	香港延坪路	复核	-	-	图号	J853-GB-AM-001			
版本		名称	立柱组装图	批准	-	-	数量	1	
日期		材料	-	单件面积(m <sup>2</sup> )	-	长度	927	宽度	117

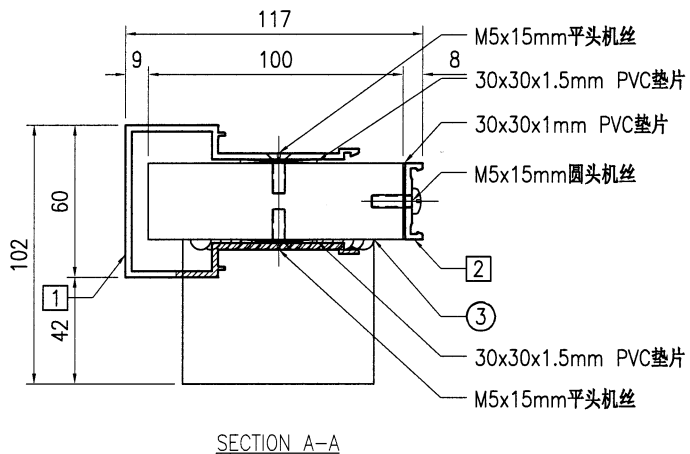
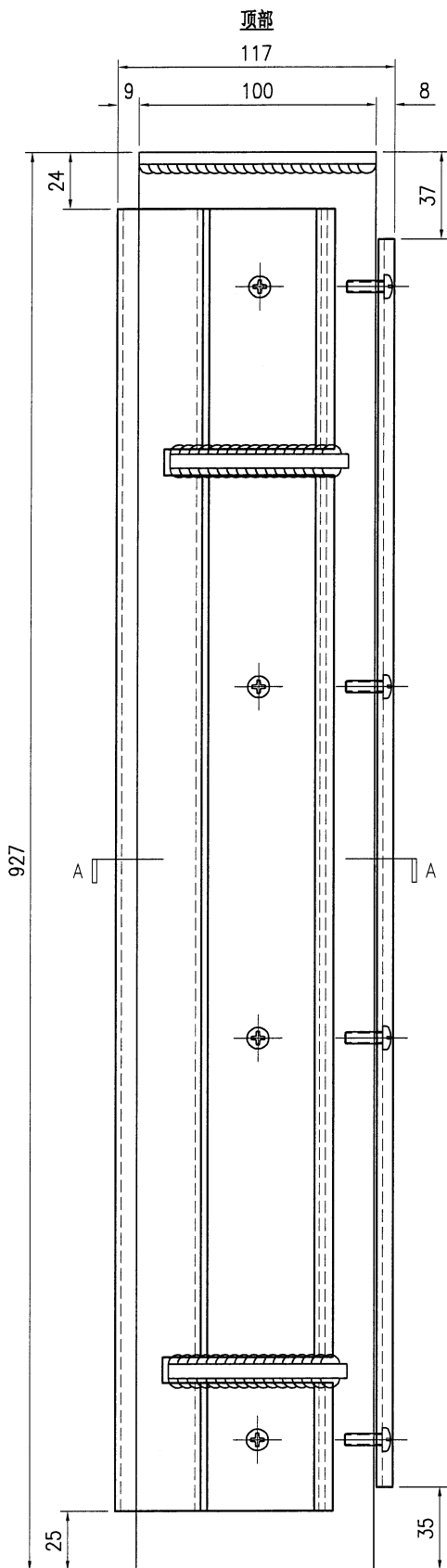


序号	物料编号	长度	数量
1	J853-GB-X86450-001	878	1
2	J853-GB-X86451-001	855	1
3	J853-GB-ST-002	922	1
-	M5x15mm圆头机丝	-	4
-	M5x15mm平头机丝	-	8
-	30x30x1mm PVC垫片	-	4
-	30x30x1.5mm PVC垫片	-	8




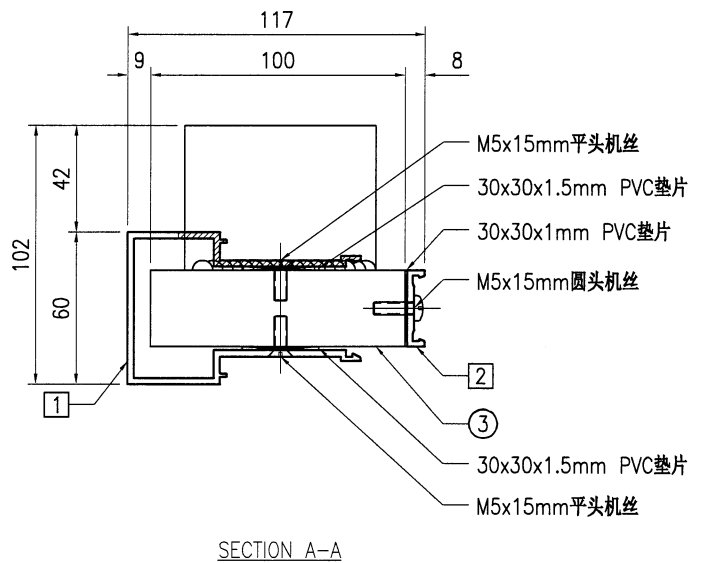
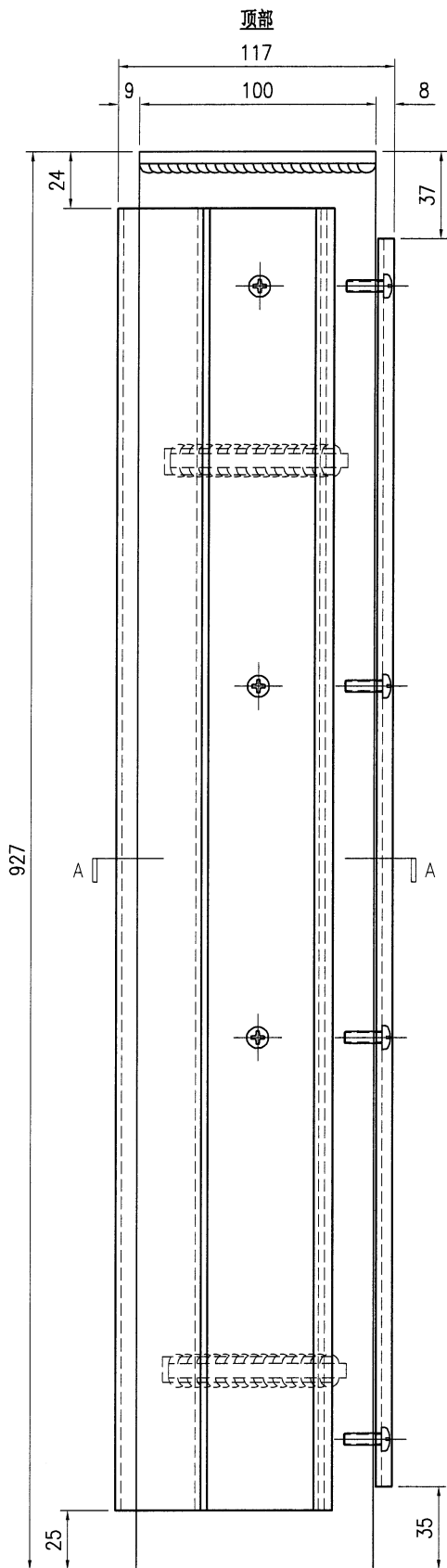
美特铝质有限公司  
MIDI Aluminium Fabricator Ltd.

工程号	J853	制图	J.L.	07/09/23	物料号	J853-GB-AM-002		
地盘	香港延坪路	复核	-	-	图号	J853-GB-AM-002		
版本		名称	立柱组装图	批准	-	-	数量	3
日期		材料	-	单件面积(m <sup>2</sup> )	-	长度	927	宽度 117



序号	物料编号	长度	数量
1	J853-GB-X86450-002	878	1
2	J853-GB-X86451-001	855	1
3	J853-GB-ST-003	922	1
-	M5x15mm圆头机丝	-	4
-	M5x15mm平头机丝	-	8
-	30x30x1mm PVC垫片	-	4
-	30x30x1.5mm PVC垫片	-	8

 <b>美特铝质有限公司</b> MIDI Aluminium Fabricator Ltd.				工程号 <b>J853</b>	制图 J.L.	07/09/23	物料号 <b>J853-GB-AM-003</b>
				地盘 香港延坪路	复核 -	-	图号 <b>J853-GB-AM-003</b>
版本 日期		采用 颜色	工厂 -	地盘 ✓	名称 <b>立柱组装图</b>	批准 -	数量 <b>3</b>
				材料 -	单件面积(m <sup>2</sup> ) -	长度 <b>927</b>	宽度 <b>117</b>



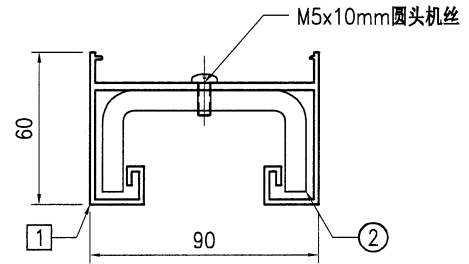
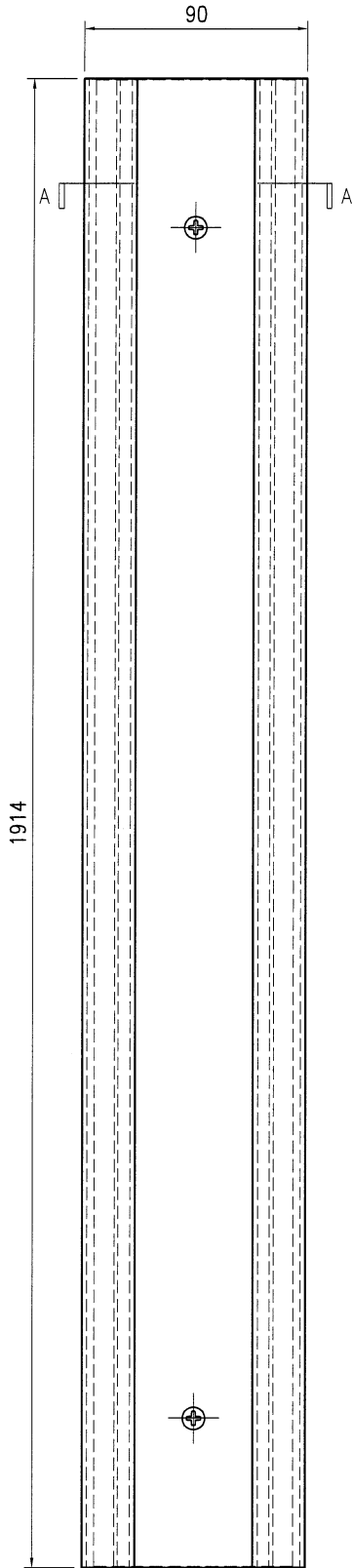
序号	物料编号	长度	数量
1	J853-GB-X86450-003	878	1
2	J853-GB-X86451-001	855	1
3	J853-GB-ST-004	922	1
-	M5x15mm圆头机丝	-	4
-	M5x15mm平头机丝	-	8
-	30x30x1mm PVC垫片	-	4
-	30x30x1.5mm PVC垫片	-	8

28



美特鋁質有限公司  
MIDI Aluminium Fabricator Ltd.

工程号	J853	制图	J.L.	07/09/23	物料号	J853-GB-AT-001		
地盘	香港延坪路	复核	-	-	图号	J853-GB-AT-001		
版本		名称	横梁组装图	批准	-	-	数量	4
日期		材料	-	单件面积(m <sup>2</sup> )	-	长度	1914	宽度 90

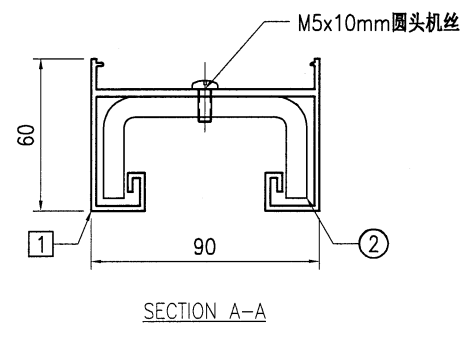
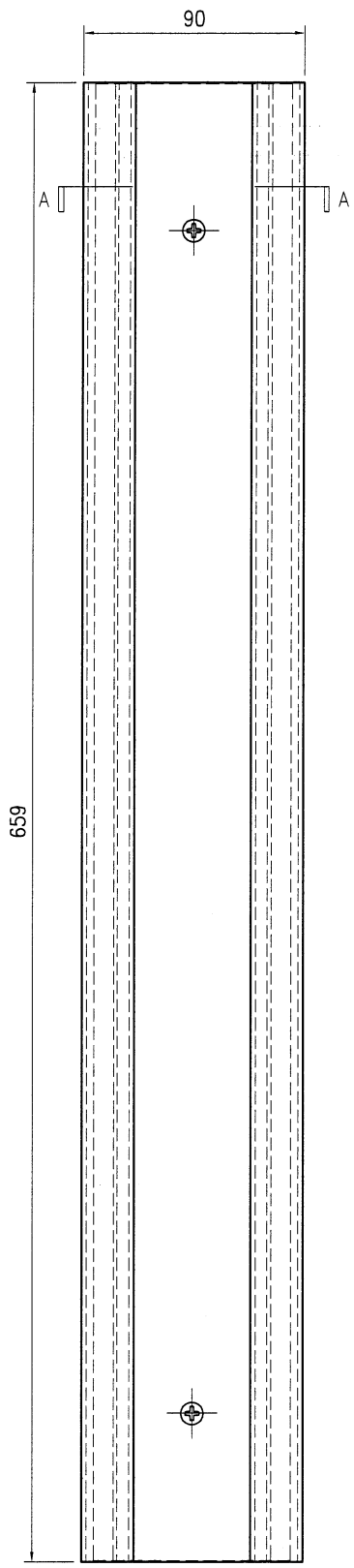


SECTION A-A

序号	物料编号	长度	数量
1	J853-GB-X86526-001A	1914	1
2	J853-GB-ST-005A	-	1
-	M5x10mm圆头机丝	4	1

29

 <b>美特铝质</b> 有限公司 MIDI Aluminium Fabricator Ltd.		工程号 J853 地盘 香港延坪路 名称 横梁组装图 材料 -	制图 J.L. 07/09/23 物料号 J853-GB-AT-002 图号 J853-GB-AT-002 数量 4 长度 659 宽度 90	
版本	采用	工厂	地盘	√
日期	颜色	-		



序号	物料编号	长度	数量
1	J853-GB-X86526-001B	659	1
2	J853-GB-ST-005B	-	1
-	M5x10mm圆头机丝	2	1