



工程指示 / 要求簡箋 ENGINEER INSTRUCTIONS(E.I.)

工程指示編號:	EI- 4769	修改版本:	-
	HK- 0951		
工程編號:	J 852	工程名稱:	亞皆老街中電
收件人:	生統	發件人:	Renee Lo
工程項目:	吊趟 補玻璃(廠用)	日期:	11/06/2022

<input type="checkbox"/> 原合約工程包	<input type="checkbox"/> 原合約工程加 / 減脹 QT-	<input type="checkbox"/> 新工程報價 QT-
---------------------------------	--	------------------------------------

信件批核號碼/圖紙參考編號:	批核模具圖紙編號:
客戶指示附件:	管理內部批簽署:

<input type="checkbox"/> 初步鋁料 B.M.	<input type="checkbox"/> 加工拆圖, 然後生產	<input type="checkbox"/> 尺寸表
<input type="checkbox"/> 正式鋁料 B.M.	<input type="checkbox"/> 技術上資料/指示	<input type="checkbox"/> 報價
<input type="checkbox"/> 配件 B.M.	<input type="checkbox"/> 樣辦或貨品說明書	<input type="checkbox"/> 分判合約
<input type="checkbox"/> 其他:		

內容: 按廠覆核吊趟補欠數玻璃
 另補訂21樓吊腳 T1所需, 送廠(望牛墩)
 共26件
 謝謝

完成上列要求日期: 20/06/2022

國內

<input type="checkbox"/> 生產技術總監	<input type="checkbox"/> 連附件	<input type="checkbox"/> 技術部	<input type="checkbox"/> 連附件	<input type="checkbox"/> 生產部	<input type="checkbox"/> 連附件
<input type="checkbox"/> 採購部	<input type="checkbox"/> 連附件	<input checked="" type="checkbox"/> 生產統籌部	<input checked="" type="checkbox"/> 連附件	<input type="checkbox"/> 報關組	<input type="checkbox"/> 連附件
<input type="checkbox"/> 質檢部	<input type="checkbox"/> 連附件	<input type="checkbox"/> 會計部	<input type="checkbox"/> 連附件	<input type="checkbox"/> 機械設計部	<input type="checkbox"/> 連附件
<input checked="" type="checkbox"/> 其他: 譚總(望牛墩)					

香港

<input type="checkbox"/> 行政部	<input type="checkbox"/> 連附件	<input type="checkbox"/> 會計部	<input type="checkbox"/> 連附件	<input type="checkbox"/> 統籌部	<input type="checkbox"/> 連附件	<input type="checkbox"/> 工程部	<input type="checkbox"/> 連附件
<input type="checkbox"/> 採購部	<input type="checkbox"/> 連附件	<input type="checkbox"/> QS部	<input type="checkbox"/> 連附件	<input type="checkbox"/> 地盤管理	<input type="checkbox"/> 連附件	<input type="checkbox"/> 維修部	<input type="checkbox"/> 連附件

*發件人簽署:	*組別成員批核簽署:
傳遞編號:	項目經理簽署:

廠用玻璃B.M.表

項目類別:

吊趟項目

批准:

日期:

BM編號:

修改版次:

總共玻璃面積 (平方米):

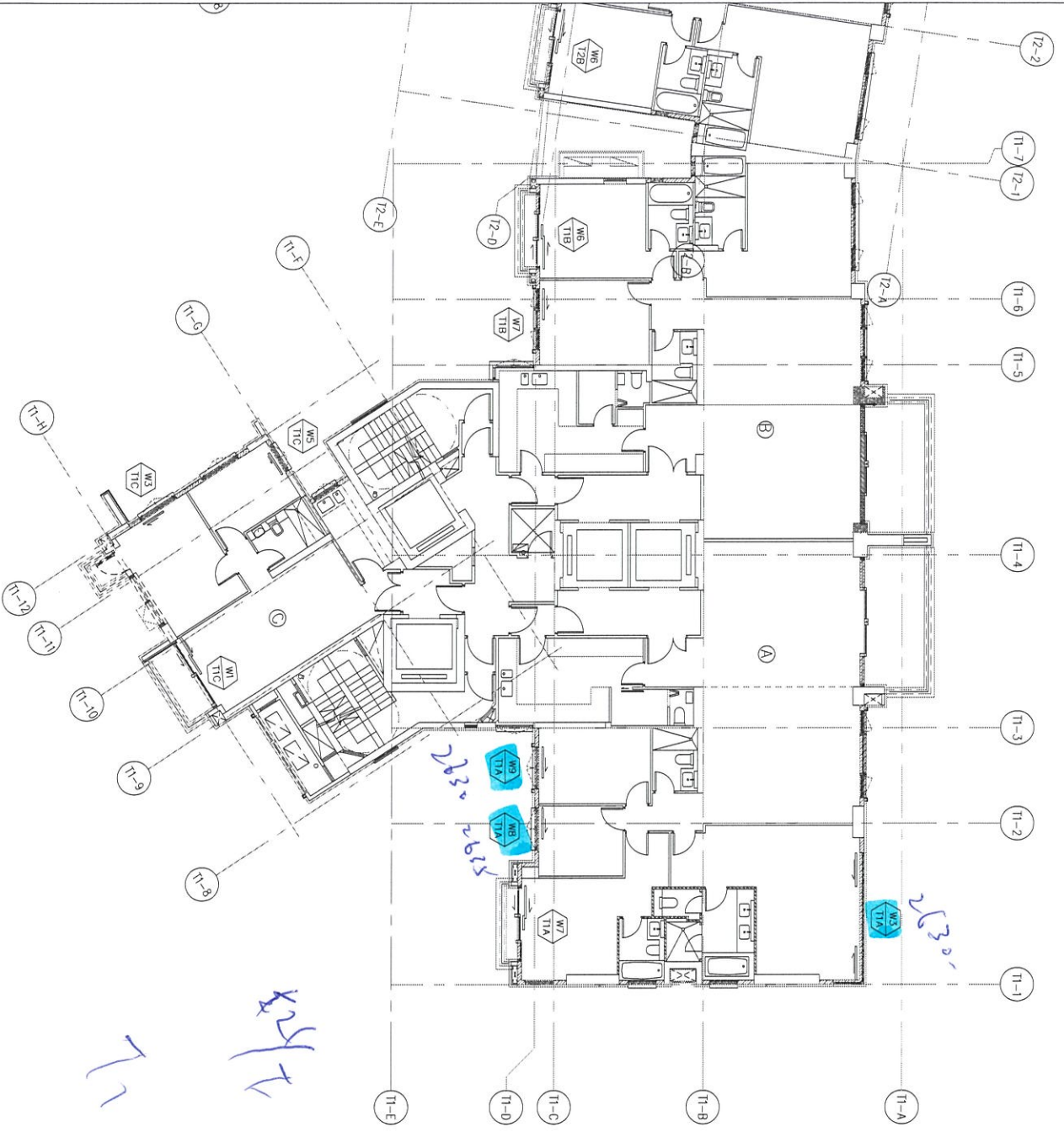
38.73

序號	鋁板圖號	鋁板名稱	玻璃尺寸			數量 (塊)	總面積 (平方米)	使用位置	分屬類型	分格寬度	分格高度	樓層	
			厚度 (mm)	寬度 (W mm)	高度 (H mm)								
1	DT-G15a	8mm THK. TEMPERED GLASS(TG11)	8.0	590.0	2802.0	1	1.65	T1-03	22W6/T2B	玻璃	634.0	2856.0	22/F
2	DT-G15a	8mm THK. TEMPERED GLASS(TG11)	8.0	590.0	2802.0	1	1.65	T1-03	22W6/T2A	玻璃	634.0	2856.0	22/F
3	DT-G16a	8mm THK. TEMPERED GLASS(TG11)	8.0	574.0	2802.0	4	6.43	T3-04	22.23W13/T3A	玻璃	618.0	2856.0	22.23/F
4	DT-G22a	8mm THK. TEMPERED GLASS(TG11)	8.0	551.0	2802.0	2	3.22	T1-14	23W13/T1A	玻璃			23/F
5	DT-G22a	8mm THK. TEMPERED GLASS(TG11)	8.0	551.0	2802.0	1	1.54	T2-05	22W6/T2B	玻璃	595.0	2856.0	22/F
6	DT-G03	8mm THK. TEMPERED GLASS(TG11)	8.0	768.0	2442.0	1	1.88	T2-05	22W6/T2A	玻璃	595.0	2856.0	22/F
7	DT-G05	8mm THK. TEMPERED GLASS(TG11)	8.0	1059.0	2442.0	1	2.59	T1-03	W1/T1C	玻璃	812.0	2486.0	2-21/F(除5/F)
8	DT-G07	8mm THK. TEMPERED GLASS(TG11)	8.0	1125.0	2442.0	2	5.49	T1-05	W8/T1A	玻璃	1103.0	2486.0	2-21/F(除5/F)
9	DT-G06	8mm THK. TEMPERED GLASS(TG11)	8.0	714.5	2442.0	1	1.74	T1-07	1/(W7/T1A)	玻璃	1169.0	2486.0	2-21/F(除5/F)
10	DT-G021a	8mm THK. TEMPERED GLASS(TG11)	8.0	589.5	2432.0	1	1.43	T3-05	1/(W6/T3B)-a	玻璃	633.5	2476.0	2-21/F(除5/F)
11	DT-G09a	8mm THK. TEMPERED GLASS(TG11)	8.0	551.5	2432.0	2	2.68	T3-05	2/(W6/T3B)-a	玻璃	595.5	2476.0	9.11.21/F
12	DT-G05a	8mm THK. TEMPERED GLASS(TG11)	8.0	1059.0	2432.0	1	2.58	T3-13	W8/T3A-a	玻璃	1103.0	2476.0	21/F
13	DT-G08a	8mm THK. TEMPERED GLASS(TG11)	8.0	1213.0	2432.0	1	2.95	T1-07	2/(W3/T1A)-a	玻璃	1257.0	2476.0	1/F, 21/F
14	DT-G09a	8mm THK. TEMPERED GLASS(TG11)	8.0	551.5	2432.0	1	1.34	T3-12	1/(W7/T3A)-a	玻璃	595.5	2476.0	21/F
15	DT-G05	8mm THK. TEMPERED GLASS(TG11)	8.0	1059.0	2552.0	1	2.70	T1-05	W8/T1A	玻璃	1103.0	2596.0	2-21/F(除5/F)
16	DT-G07	8mm THK. TEMPERED GLASS(TG11)	8.0	1125.0	2552.0	1	2.87	T1-07	1/(W3/T1A)	玻璃	1169.0	2596.0	2-21/F(除5/F)
17	DT-G08	8mm THK. TEMPERED GLASS(TG11)	8.0	1213.0	2552.0	1	3.10	T1-08	2/(W3/T1A)	玻璃	1257.0	2596.0	2-21/F(除5/F)
18	DT-G04	8mm THK. TEMPERED GLASS(TG11)	8.0	507.5	2552.0	1	1.30	T1-04	1/(W9/T1A)	玻璃	551.5	2596.0	2-21/F(除5/F)
19	DT-G04	8mm THK. TEMPERED GLASS(TG11)	8.0	507.5	2552.0	1	1.30	T1-04	2/(W9/T1A)	玻璃	551.5	2596.0	2-21/F(除5/F)
						合計:	26	38.7280					

加工注意事項 / 玻璃類
型描述:

- 1). 本表中之薄片玻璃是信義原片, 藍片玻璃是藍欣原片
- 2). 本表中所有玻璃對角線尺寸偏差要求不超過負2mm
- 3). 本表中所有玻璃成品均需做雙面保護, 用透明靜電膠紙加四周一寸PK白膠紙做雙面加固保護處理。
- 4). 本表中所有玻璃成品均需注明室內外及其玻璃編號, 以便識別。
(TG11)8mm THK. CLEAR TEMPERED GLASS. (D18061222)

PLAN OF TOWER 1 (2/F~21/F)



WINDOW MARK	FLAT	FLOOR	O.I.	TOTAL
W3/T1A	FLAT A	2F-21F	1	1x17=17
W7/T1A	FLAT A	2F-21F	1	1x17=17
W8/T1A	FLAT A	2F-21F	1	1x17=17
W9/T1A	FLAT A	2F-21F	1	1x17=17
W1/T1C	FLAT C	2F-21F	1	1x17=17
W5/T1C	FLAT C	2F-21F	1	1x17=17
W6/T1B	FLAT B	2F-21F	1	1x17=17
W7/T1B	FLAT B	2F-21F	1	1x17=17
TOTAL			9	153

R.D. REF :
 CLIENT :
 ARCHITECT :
AGC DESIGN LTD
 MAIN CONTRACTOR :
Gammron
 STRUCTURAL ENGINEER :
ARUP
 FACADE CONSULTANT :
MENHARDT

NOTE:
 1. ALL DIMENSIONS ARE IN mm.
 2. ALL ELEVATIONS ARE MEASD FROM OUTSIDE.
 3. ALL DIMENSIONS TO BE VERIFIED ON SITE BEFORE FABRICATION.
 LEGEND:
 (XT) DETAIL MARK NO.
 (REVERSED) REVER SHEET NO.
 1. F.F.L. --- FINISHED FLOOR LEVEL
 2. S.F.L. --- STRUCTURAL FLOOR LEVEL
 3. (R) --- REVERSED DETAIL

JOB NO. : J-852
 PROJECT : PROPOSED RESIDENTIAL DEVELOPMENT AT 139 - 147 ARGYLE STREET, MKL 6005, 6035 R.P., 6036 R.P., 6037 R.P. & 6038 R.P.
 TITLE : PART PLAN FOR ACOUSTIC SLIDING DOOR OF TOWER 1 (2~21/F)
 DATE : 16-Jul-2020 SCALE : 1:150
 DRAWN BY : J.LHR CHECKED BY : D.W.
美特鋁質有限公司
 MIDT Aluminium
 Units 6-8, Sunny Industrial Centre, 1/F
 610 Chi Kwo Ling Road, Kowloon
 Tel: 23489211-4 Fax: (852)27272666
 DMC NO. : 0852-SD-ASD-3102 REV. : -

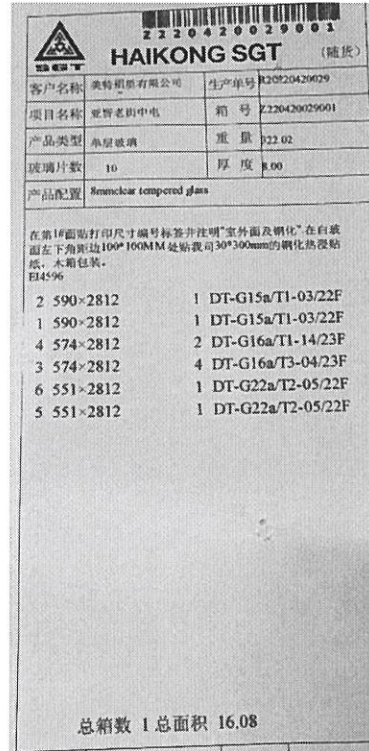
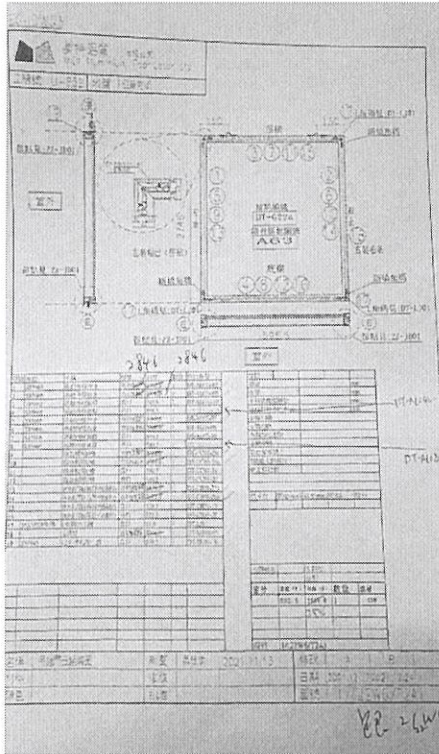
不合格品处理报告

报告编号: QC-J852-017

产品名称	吊趟	规格		日期	2022.5.16
批号	EI/4613	批量总数	12件	检验员	杨俊

不合格品事实陈述:

重做吊趟尺寸与玻璃尺寸不符, 无法安装。(22~23F 共计: 12幅)
吊趟高度2846mm, 所需玻璃高度: 2802mm 玻璃实际高度: 2812mm



签名: 杨俊 日期: 2022.5.16

不合格品处理措施:

签名: 日期:

不合格品处理情况记录:

签名: 日期:

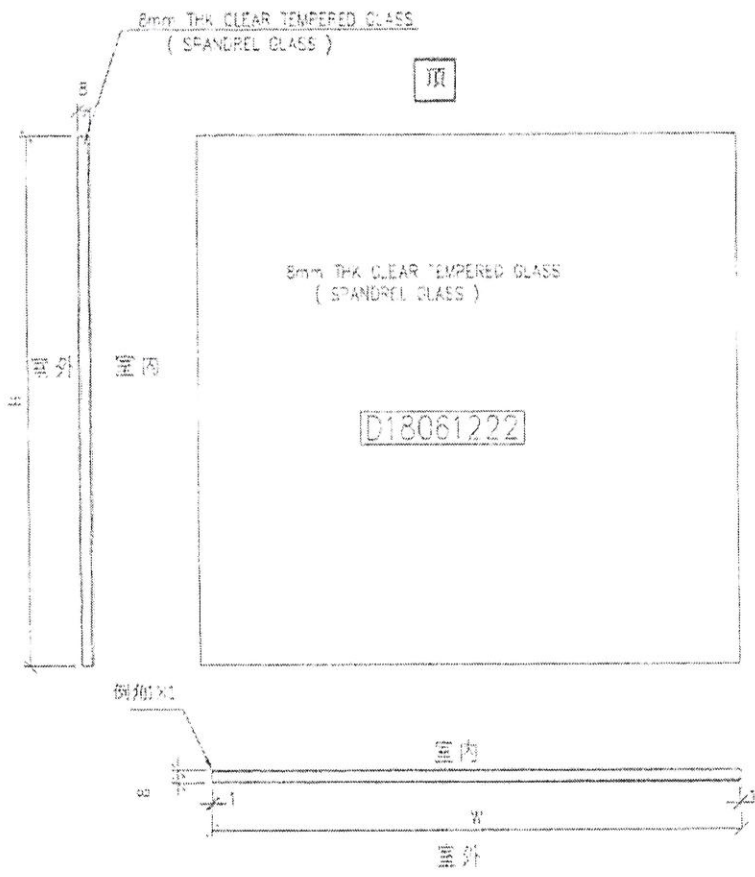
处理效果验证:

签名: 日期:

EG-DWG4

 美特鋁質有限公司 MIDI Aluminium Fabricator Ltd			類別	物料號	圖號	WI-TG11	
修改			制圖	譚林輝	2020.4.17	數量	見BOM表
日期			復核	謝永林	2020.4.17	位置	
			批准	Jason			

玻璃類型: TG11



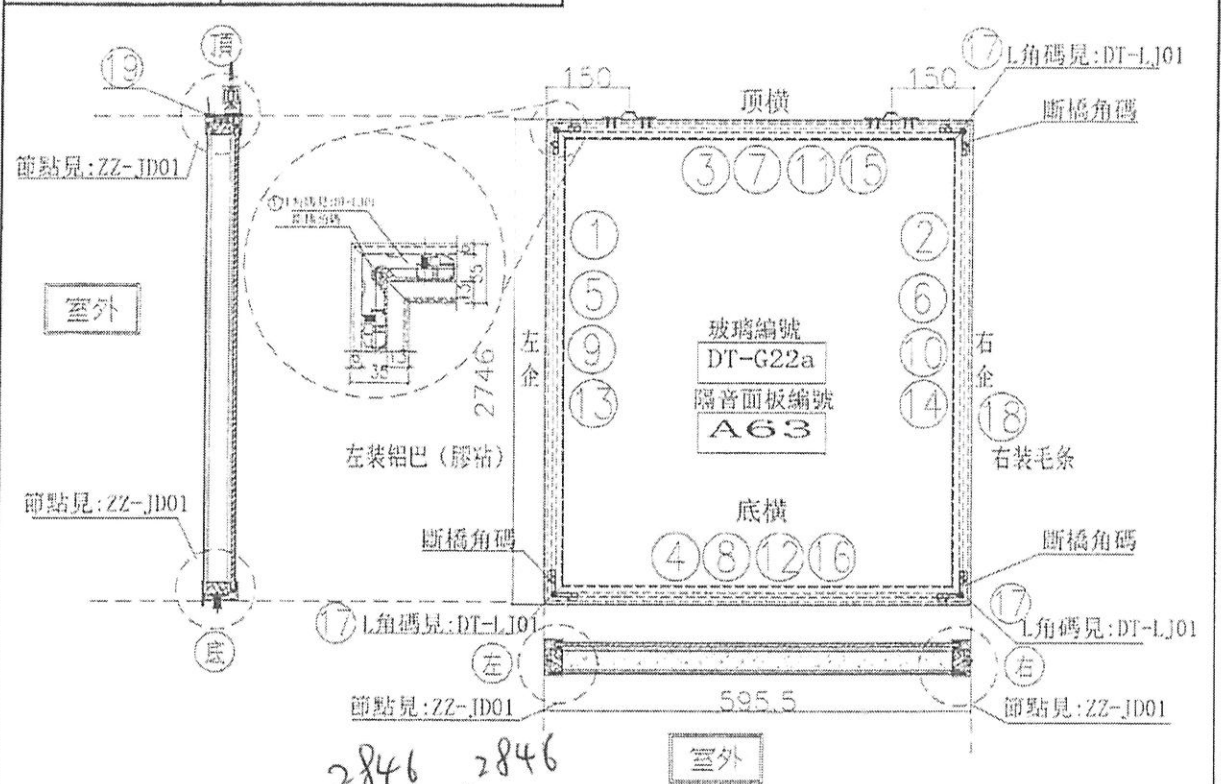
工程號 J-837		地盤 觀塘裕民坊		附 件
名稱	玻璃加工圖	採	用	
材料	8mm THK CLEAR TEMPERED GLASS	地盤		
顏色	(SPANDREL GLASS)	工廠		

EG-DWG3



美特鋁質 有限公司
MDI Aluminium Fabricator Ltd.

工程號 J-852 地盤 亞答街



序號/編號	名稱	序號	長度	數量	物料編號
1	X85665 吊鉤外框左企	直口	2746.0	1	DT-AL01a-05
2	X85665 吊鉤外框右企	直口	2746.0	1	DT-AL02a-05
3	X85665 吊鉤外框底橫	直口	595.5	1	DT-AL03a-10
4	X85665 吊鉤外框頂橫	直口	595.5	1	DT-AL03a-10
5	X85666 吊鉤內框左企	直口	2746.0	1	DT-AL05-05
6	X85666 吊鉤內框右企	直口	2746.0	1	DT-AL06-05
7	X85666 吊鉤內框頂橫	直口	589.5	1	DT-AL07-10
8	X85666 吊鉤內框底橫	直口	589.5	1	DT-AL07-10
9	隔音板用膠	直口	2746.0	1	DT-UC01-25a
10	隔音板用膠	直口	2746.0	1	DT-UC01-26a
11	隔音板用膠	直口	589.5	1	DT-UC01-19
12	隔音板用膠	直口	589.5	1	DT-UC01-20
13	POMUTE(隔音內插板)	直口	2678.0	1	DT-CB01-25a
14	POMUTE(隔音內插板)	直口	2678.0	1	DT-CB01-26a
15	POMUTE(隔音內插板)	直口	528.5	1	DT-CB01-19
16	POMUTE(隔音內插板)	直口	528.5	1	DT-CB01-20
17	55X55X9 角碼	直口	11.5	4	DT-LJ01
18	毛條	直口	2746.0	1	DT-MT01-05
19	X85045 吊鉤外框膠	直口	595.5	1	DT-HI01-10

序號	名稱	單位	數量
	窗寬	mm	
	窗高	mm	
	企位窗間距位	mm	
	企位窗間距位	mm	
	安裝膠		
	安裝膠		
	多點固定膠		
	手標膠		
	限位膠		
	150最大的膠		
	企位膠		

名稱	吊鉤外框圖	製圖	吳禮瑜	2021.11.13	修改	A	B
材料		複核			日期	2021.12.7	2021.12.24
顏色		批准			圖號	1/(22W6/T2A)	

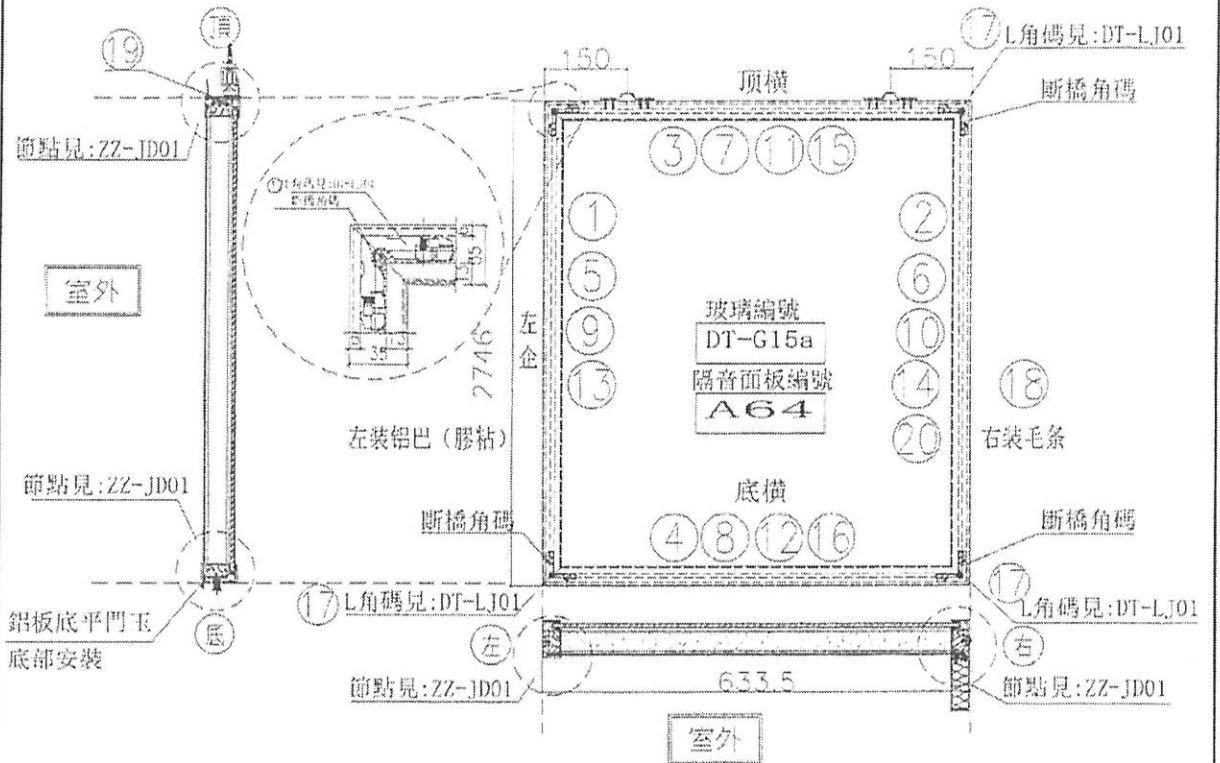
22W6T2A

EG-DWG3



美特鋁質 有限公司
MIDI Aluminium Fabricator Ltd.

工程號 J-852 地盤 亞區老街



序號	料號	名稱	規格	長度	數量	料號/編號
1	X85665	吊橋外框左企	直口	2746.0	1	DT-AL01-05
2	X85665	吊橋外框右企	直口	2746.0	1	DT-AL02-05
3	X85665	吊橋外框頂橫	直口	633.5	1	DT-AL03-15
4	X85665	吊橋外框底橫	直口	633.5	1	DT-AL04-15
5	X85666	吊橋內框左企	直口	2746.0	1	DT-AL05-05
6	X85666	吊橋內框右企	直口	2746.0	1	DT-AL06-05
7	X85666	吊橋內框頂橫	直口	627.5	1	DT-AL07-15
8	X85666	吊橋內框底橫	直口	627.5	1	DT-AL08-15
9		隔音板頂橫槽	直口	2746.0	1	DT-UC01-25a
10		隔音板頂橫槽	直口	2746.0	1	DT-UC01-26a
11		隔音板左側槽	直口	618.5	1	DT-UC01-33
12		隔音板右側槽	直口	618.5	1	DT-UC01-34
13		POMUTE(隔音內插板)	直口	2678.0	1	DT-CB01-25a
14		POMUTE(隔音內插板)	直口	2678.0	1	DT-CB01-26a
15		POMUTE(隔音內插板)	直口	566.5	1	DT-CB01-33
16		POMUTE(隔音內插板)	直口	566.5	1	DT-CB01-34
17	S5X55X9	L角碼加工碼	直口	11.5	4	DT-LJ01
18		毛條槽	直口	2746.0	1	DT-HL01-05
19	X85045	門玉頂部密封膠	直口	633.5	1	DT-HL01-15
20	3mm	鋁板	直口	2746.0	1	DT-LR29a

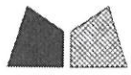
料號	規格	長度	數量	備註
	頂橫			mm
	底橫			mm
	左側隔音板			mm
	吊橋外框頂橫			mm
	安裝膠			
	安裝扣板			
	多點鎖			
	丁型膠條			
	頂位膠條			
	窗扇大的隔條			
	窗玉定位數			
	門玉款	寬度(mm)	高度(mm)	厚薄
				增長
	窗號	寬度 (W)	高度 (H)	數量
		633.5	2746.0	1
			2856	
	窗號	2/(22W6/T2A)		

DT-AL04b15

DT-AL08b15

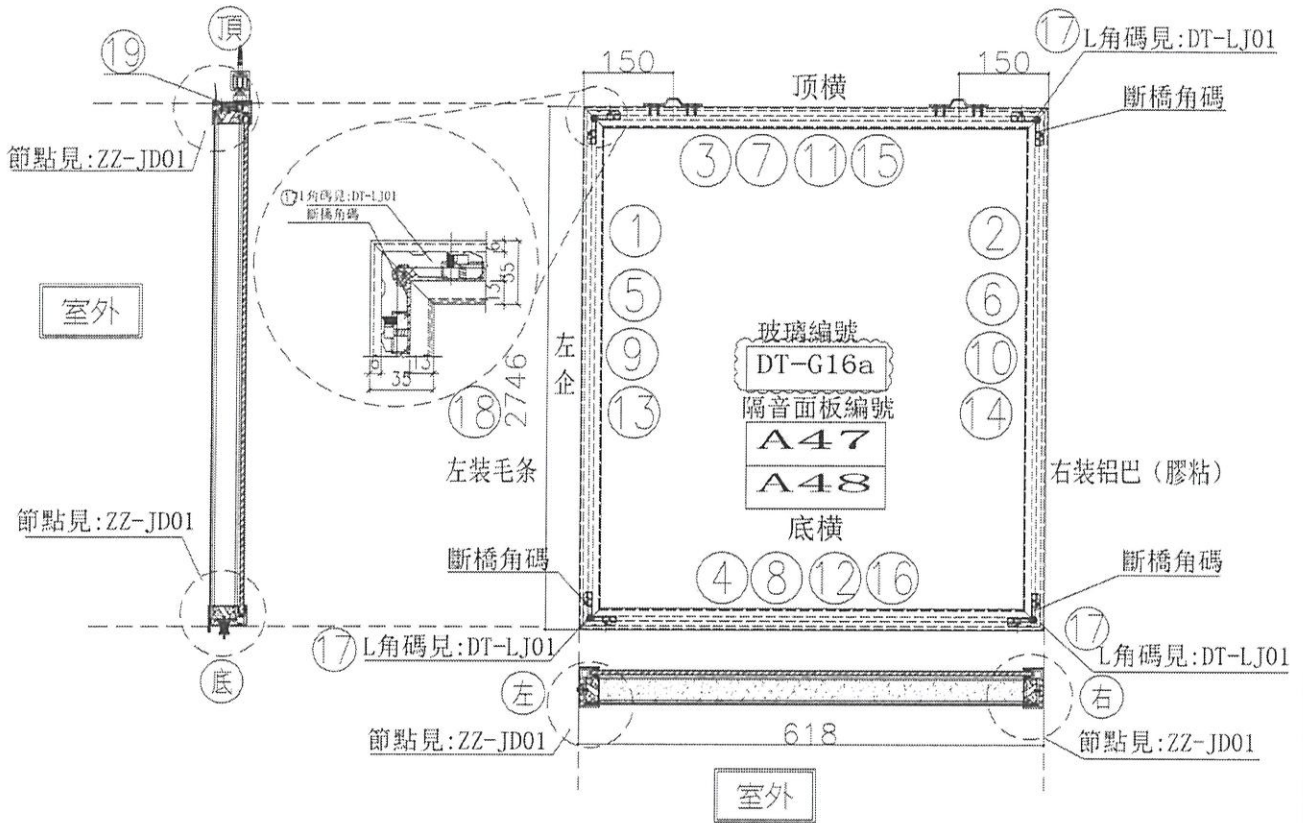
Handwritten signature and notes, including the word 'only'.

名稱	吊橋門玉組裝圖	製圖	吳棟琦	2021.11.13	修改	A	B
材料		覆核			日期	2021.12.17	2021.12.24
顏色		批准			圖號	2/(22W6/T2A)	



美特鋁質 有限公司
MIDI Aluminium Fabricator Ltd.

工程號 J-852 地盤 亞皆老街



序號	料號	名稱	序號	長度	數量	物料編號
1	X85665	吊趟外框左企	直口2840	2746.0	2	DT-AL01a-05
2	X85665	吊趟外框右企	直口2840	2746.0	2	DT-AL02a-05
3	X85665	吊趟外框頂橫	直口	618.0	2	DT-AL03a-13
4	X85665	吊趟外框底橫	直口	618.0	2	DT-AL04-13
5	X85666	吊趟內框左企	直口2840	2746.0	2	DT-AL05-05
6	X85666	吊趟內框右企	直口2840	2746.0	2	DT-AL06-05
7	X85666	吊趟內框頂橫	直口	612.0	2	DT-AL07-13
8	X85666	吊趟內框底橫	直口	612.0	2	DT-AL08-13
9		隔音板用U槽	直口2840	2746.0	2	DT-UC01-25a
10		隔音板用U槽	直口2840	2746.0	2	DT-UC01-26a
11		隔音板用U槽	直口	603.0	2	DT-UC01-27
12		隔音板用U槽	直口	603.0	2	DT-UC01-28
13		POMUTE(隔音內插板)	直口2840	2678.0	2	DT-CB01-25a
14		POMUTE(隔音內插板)	直口2840	2678.0	2	DT-CB01-26a
15		POMUTE(隔音內插板)	直口	551.0	2	DT-CB01-27
16		POMUTE(隔音內插板)	直口	551.0	2	DT-CB01-28
17	55X55X9角碼	L角碼加工圈	直口	11.5	8	DT-LJ01
18		毛條槽	直口2840	2746.0	2	DT-MT01-05
19	X85945	門玉頂部開口蓋	直口	618.0	2	DT-HL01-16

序號	名稱	單位	數量
1	頂留	mm	
2	底留	mm	
3	企料底部開鑿位	mm	
4	底橫料防水巴膠去	mm	
5	安裝扣碼		
6	安裝扣碼		
7	多點鎖芯型號:		
8	手柄型號:		
9	限位擋型號:		
10	T窗最大的開度:		
11	窗玉搭位數:		

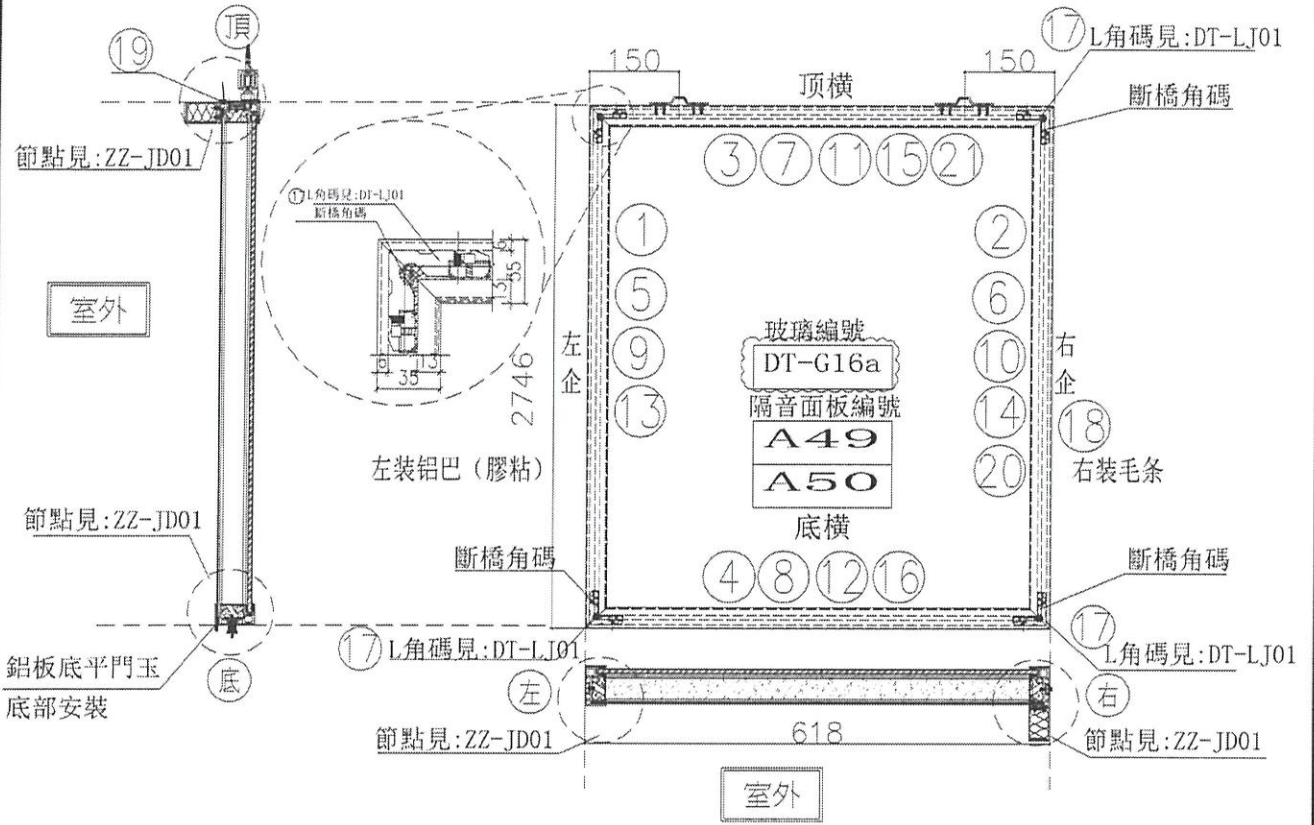
門玉款	寬度(mm)	高度(mm)	隻幅	撐長

大圖版次	本圖版	日期

窗号	寬度(W)	高度(H)	數量	樓層
1/(22W13/T1A)	618.0	2746.0	1	22/F
1/(23W13/T1A)	618.0	2746.0	1	23/F

圖號 1/(22W13/T1A)

名稱	吊趟門玉組裝圖	制圖	吳禮瑜	2021.11.13	修改	A
材料		復核			日期	2021.12.17
顏色		批准			圖號	1/(22W13/T1A)



序號	樁號	名稱	單位	長度	數量	物料編號
1	X85665	吊趟外框左企	直口	2746.0	2	DT-AL01a-05
2	X85665	吊趟外框右企	直口	2746.0	2	DT-AL02-05
3	X85665	吊趟外框頂橫	直口	618.0	2	DT-AL03-13
4	X85665	吊趟外框底橫	直口	618.0	2	DT-AL04-13
5	X85666	吊趟內框左企	直口	2746.0	2	DT-AL05-05
6	X85666	吊趟內框右企	直口	2746.0	2	DT-AL06-05
7	X85666	吊趟內框頂橫	直口	612.0	2	DT-AL07-13
8	X85666	吊趟內框底橫	直口	612.0	2	DT-AL08-13
9		隔音板用U槽	直口	2746.0	2	DT-UC01-25a
10		隔音板用U槽	直口	2746.0	2	DT-UC01-26a
11		隔音板用U槽	直口	603.0	2	DT-UC01-27
12		隔音板用U槽	直口	603.0	2	DT-UC01-28
13		POMUTE(隔音內插板)	直口	2746.0	2	DT-CB01-25a
14		POMUTE(隔音內插板)	直口	2746.0	2	DT-CB01-26a
15		POMUTE(隔音內插板)	直口	551.0	2	DT-CB01-27
16		POMUTE(隔音內插板)	直口	551.0	2	DT-CB01-28
17	55X55X9角碼	L角碼加工鋼	直口	11.5	8	DT-LJ01
18		毛條槽	直口	2746.0	2	DT-XT01-05
19	X85945	門玉頂部收口蓋	直口	618.0	2	DT-HL01-16
20	3mm鋁板	鋁板	直口	2746.0	2	DT-LB24x
21	3mm鋁板	鋁板	直口	618.0	2	DT-LB27

序號	名稱	單位	數量	物料編號
	頂留			mm
	底留			mm
	企料底部開聲位			mm
	底橫料防水包錫去			mm
	安裝扣碼			
	安裝扣碼			
	多點鎖式型號:			
	手柄型號:			
	限位控制號:			
	T窗最大的開度:			
	窗玉擋位數:			

門玉款	高度(mm)	高度(mm)	雙層	樣長

大圖版次	本圖版	日期

窗号	寬度(W)	高度(H)	數量	樓層
2/(22W13/T1A)	618.0	2746.0	1	22/F
2/(23W13/T1A)	618.0	2746.0	1	23/F

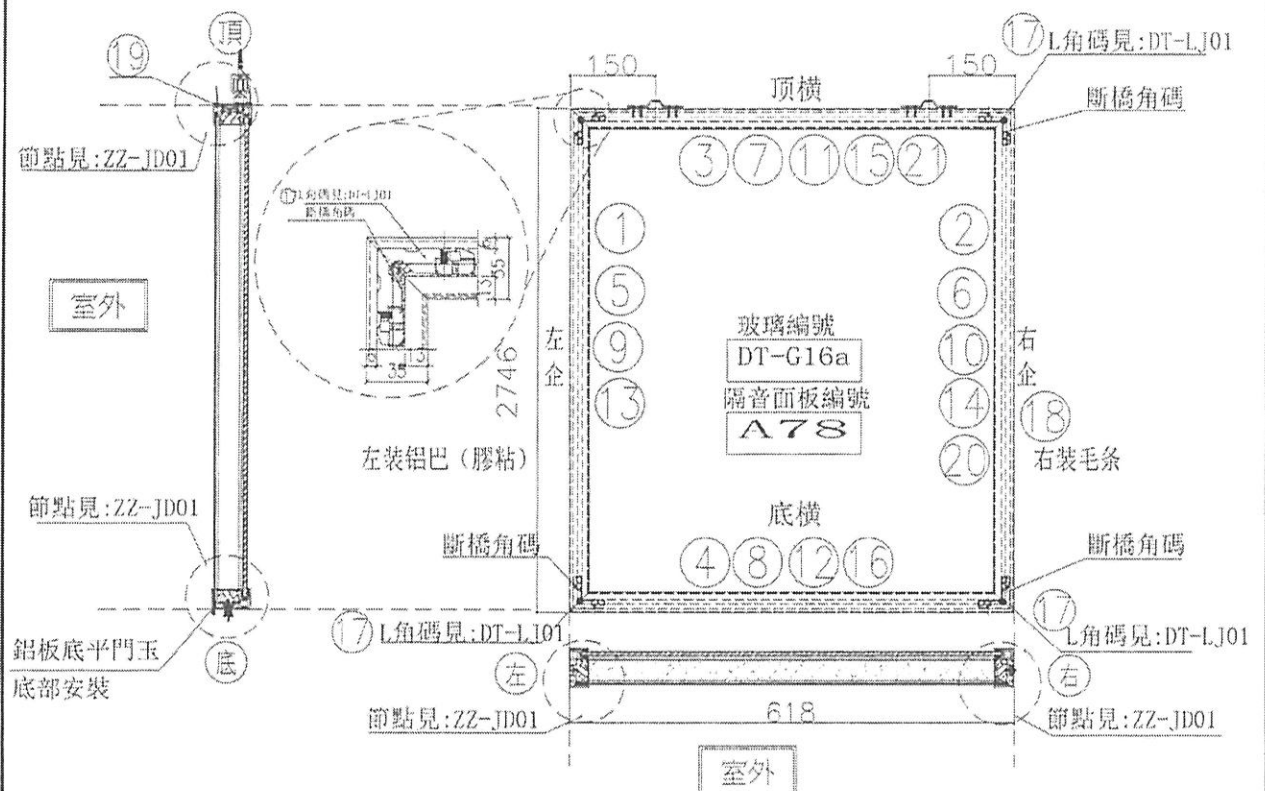
圖號
2/(22W13/T1A)

名稱	吊趟門玉組裝圖	制圖	吳緯瑜	2021.11.13	修改	A
材料		審核			日期	2021.12.17
顏色		批准			圖號	2/(22W13/T1A)



美特鋁質 有限公司
MIDI Aluminium Fabricator Ltd.

工程號 J-852 地盤 亞皆老街



序號	樑號	名稱	規格	長度	數量	物料編號
1	X85665	吊趟外框左企	直口2846	2746.0	2	DT-AL01a-05
2	X85665	吊趟外框右企	直口1128	2746.0	2	DT-AL02a-05
3	X85665	吊趟外框頂橫	直口	618.0	2	DT-AL03a-13
4	X85665	吊趟外框底橫	直口	618.0	2	DT-AL04-13
5	X85666	吊趟內框左企	直口1128	2746.0	2	DT-AL05-05
6	X85666	吊趟內框右企	直口2846	2746.0	2	DT-AL06-05
7	X85666	吊趟內框頂橫	直口	612.0	2	DT-AL07-13
8	X85666	吊趟內框底橫	直口	612.0	2	DT-AL08-13
9		隔音板用U槽	直口2846	2746.0	2	DT-UC01-25a
10		隔音板用U槽	直口2846	2746.0	2	DT-UC01-26a
11		隔音板用U槽	直口	603.0	2	DT-UC01-27
12		隔音板用U槽	直口	603.0	2	DT-UC01-28
13		POMUTE(隔音內插板)	直口1128	2746.0	2	DT-CB01-25a
14		POMUTE(隔音內插板)	直口1128	2746.0	2	DT-CB01-26a
15		POMUTE(隔音內插板)	直口	551.0	2	DT-CB01-27
16		POMUTE(隔音內插板)	直口	551.0	2	DT-CB01-28
17	55X55X9角碼	L角碼加工圈	直口	11.5	8	DT-LJ01
18		毛條	直口2846	2746.0	2	DT-MT01-05
19	X85945	門玉頂部收口蓋	直口	618.0	2	DT-HL01-16

序號	名稱	單位	數量
	預留	mm	
	框留	mm	
	企料底部開槽位	mm	
	底橫和防水膠條	mm	
	安裝扣碼		
	安裝扣碼		
	多變插芯型號:		
	手柄型號:		
	限位位型號:		
	門玉最大的開度:		
	窗玉限位數:		

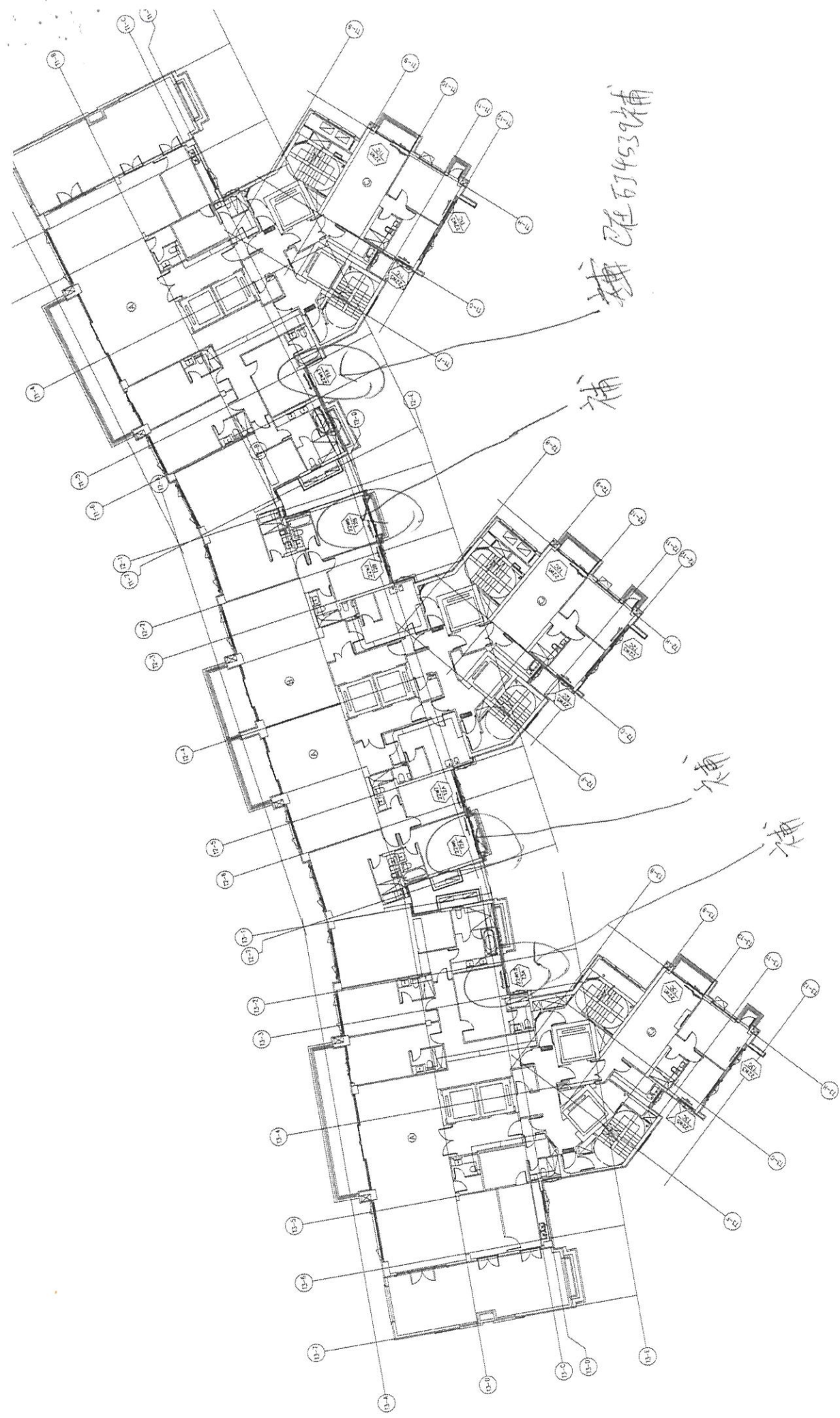
門玉款	寬度(mm)	高度(mm)	步高	捲長

大圖級次	本圖級次	日期

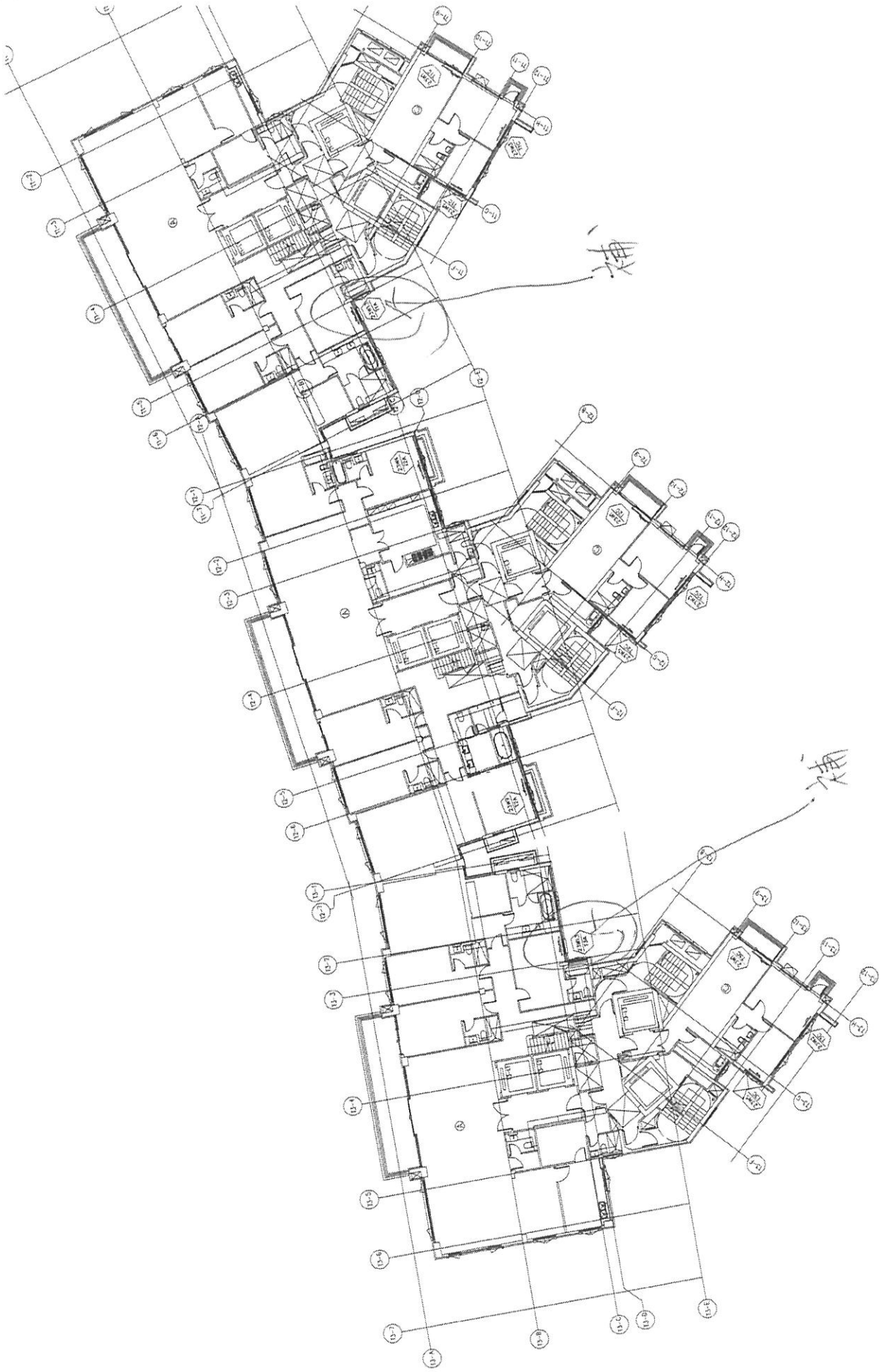
窗号	宽度 (W)	高度 (H)	数量	樓層
2/(22W13/T3A)	618.0	2746.0	1	22/F
2/(23W13/T3A)	618.0	2746.0	1	23/F

圖號 2/(22W13/T3A)

名稱	吊趟門玉組裝圖	制圖	吳禕瑜	2021.11.13	修改
材料		復核			日期
顏色		批准			圖號 2/(22W13/T3A)



22/F PLAN



23/F PLAN

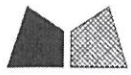
中堂转望牛墩 852加工已完成及欠料编号

编号	数量	材料	欠料	铝料编号	用料长度	加工长度	支数	
EI3928	2	W5/T2C						
	3	W3/T2C						
	5	W1/T2C						
	5	W7/T2B (1010*2469)胶板	1件					
	1	1/(W6/T2B)						
	4	2/(W6/T2B)						
	3	2/(W6/T2A)						
	23	合计:						
	EI4022	1	1/(W7/T1A)-a	(1240*2459)				
		1	2/(W7/T1A)-a	(1213*2432)				
1		1/(W3/T1A)-a						
1		2/(W3/T1A)-a	无内框 胶板 玻璃	1件				
1		22W7/T2B						
1		23W9/T2A						
1		1/(W1/T3C)-a	(518*2459)					
1		2/(W1/T3C)-a	(551.5*2432)					
1		1/(W7/T3A)-a	胶板 玻璃	1件				
1		2/(W7/T3A)-a						
1		22W5/T3C						
1		1/(23W13/T3A)						
1		2/(W2/T3B)	(1090*2459)胶板	1件				
13		合计:						

EJ3928望牛墩加工

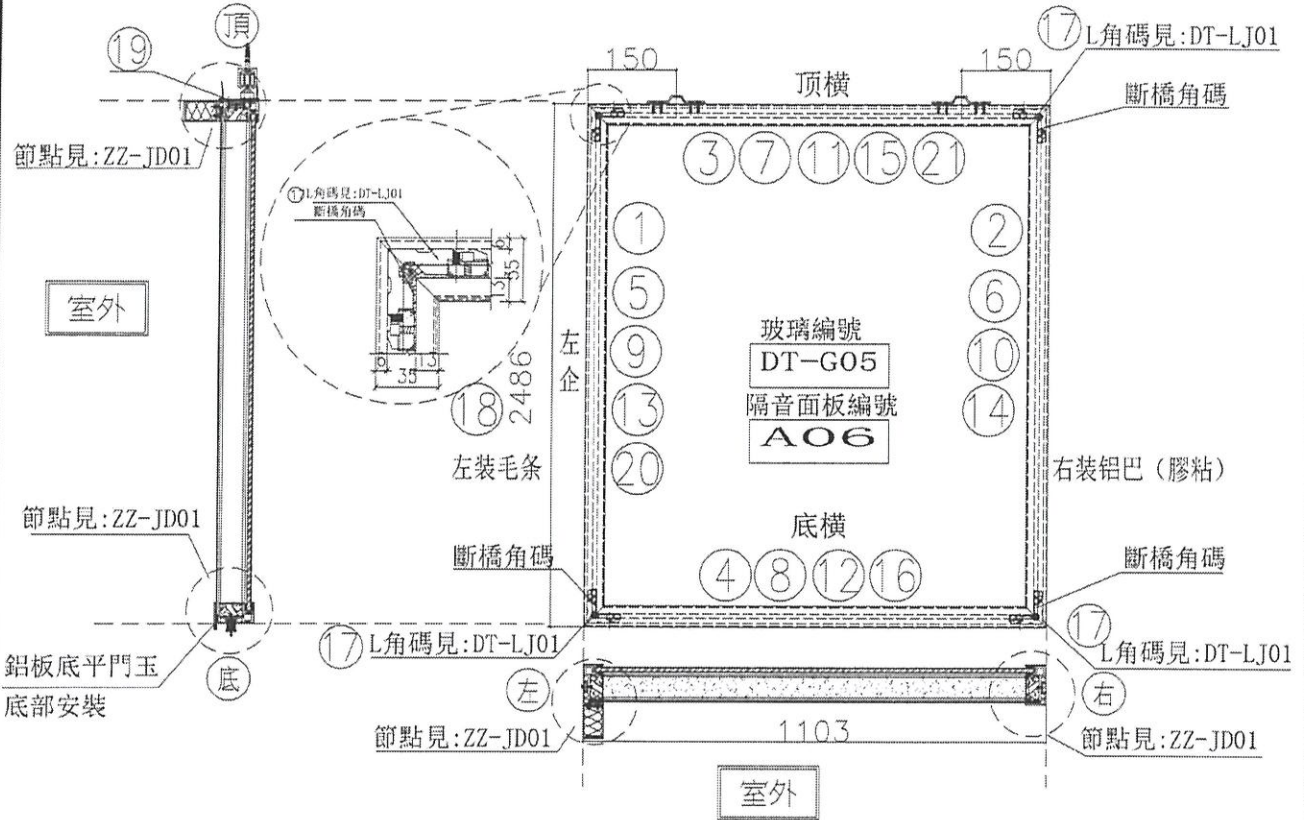
编号	玻璃尺寸	欠数	胶板尺寸	欠数	铝料编号	欠数	已完成	用料长度	加工长度	支数
W3/T1C			1156*2469	1						
W1/T1C	✓ 768*2442	1	795*2469	1						
W8/T1A	✓ 1059*2442	1								
1/W3/T1A	✓ 1125*2442	2	1152*2469	2						
2/W3/T1A	✓ 1213*2442		1240*2469	14						
1/W7/T1A	✓ 714.5*2442	1	741.5*2469	1						
2/W3/T1A-a			1240*2459	2						
1/ (W6/T3B) -a	✓ 589.5*2432	1		1						
2/ (W6/T3B) -a	✓ 551.5*2432	2		2						
W8/T3A-a	✓ 1059*2432	1		1						
合计：		9		21						

EJ3928



美特鋁質 有限公司
MIDI Aluminium FabriCator Ltd.

工程號 J-852 地盤 亞答老街



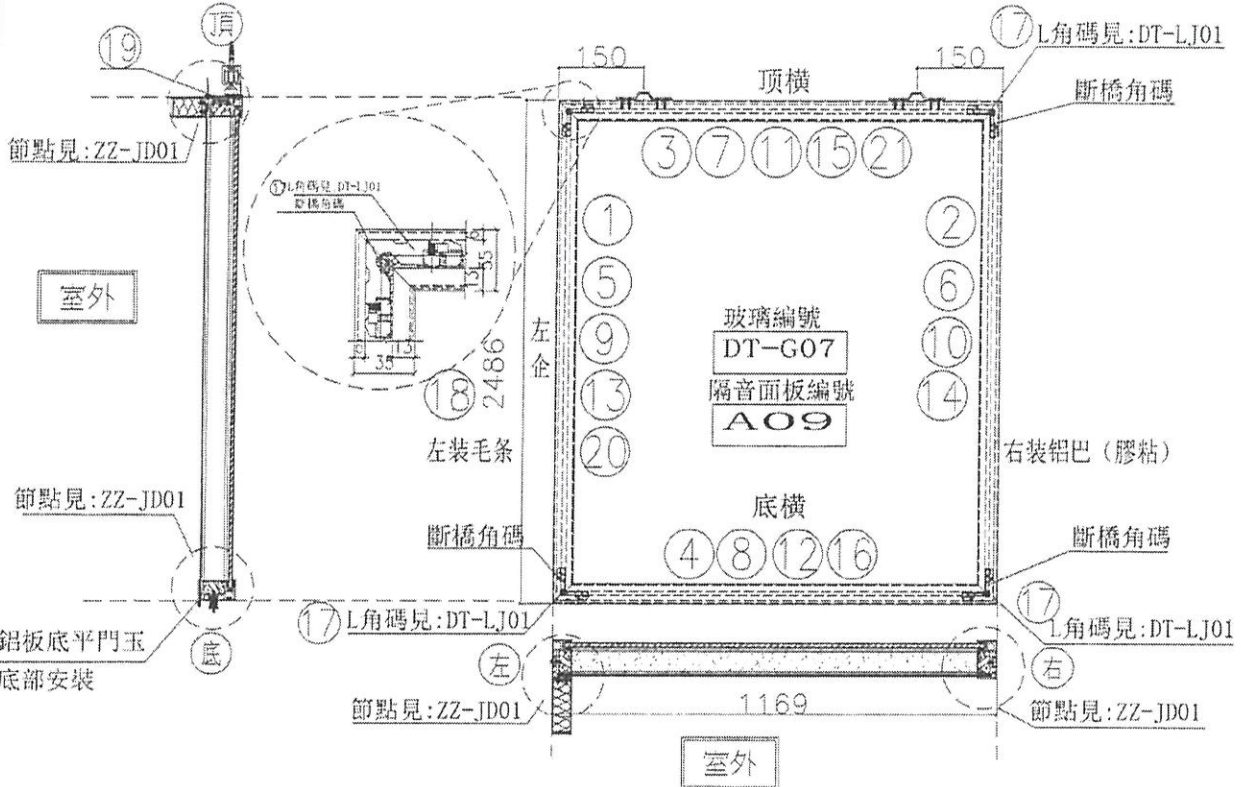
序號	板號	名稱	序號	長度	數量	物料編號	序號	寬度(mm)	高度(mm)	隻/幅	樓層
1	X85665	吊趟外框左企	直口	2486.0	16	DT-AL01-01	預留				
2	X85665	吊趟外框右企	直口	2486.0	16	DT-AL02a-01	底留				
3	X85665	吊趟外框頂橫	直口	1103.0	16	DT-AL03-06	企料底部開避位				
4	X85665	吊趟外框底橫	直口	1103.0	16	DT-AL04-06	底橫料防水巴鋸去				
5	X85666	吊趟內框左企	直口	2480.0	16	DT-AL05-01	安裝扣碼				
6	X85666	吊趟內框右企	直口	2480.0	16	DT-AL06-01	安裝扣碼				
7	X85666	吊趟內框頂橫	直口	1097.0	16	DT-AL07-06	多點鎖芯型號:				
8	X85666	吊趟內框底橫	直口	1097.0	16	DT-AL08-06	手板型號:				
9		隔音板用U槽	直口	2450.0	16	DT-UC01-01	限位型號:				
10		隔音板用U槽	直口	2450.0	16	DT-UC01-02	T窗最大的間距:				
11		隔音板用U槽	直口	1088.0	16	DT-UC01-11	窗玉搭位數:				
12		隔音板用U槽	直口	1088.0	16	DT-UC01-12					
13		POMUTE(隔音內插板)	直口	2418.0	16	DT-CB01-01					
14		POMUTE(隔音內插板)	直口	2418.0	16	DT-CB01-02					
15		POMUTE(隔音內插板)	直口	1036.0	16	DT-CB01-11					
16		POMUTE(隔音內插板)	直口	1036.0	16	DT-CB01-12					
17	55X55X9角碼	L角碼加工圈	直口	11.5	64	DT-LJ01	門玉款				
18		毛條槽	直口	2486.0	16	DT-MT01-01	寬度(mm)				
19	X85945	門玉頂部收口蓋	直口	1103.0	16	DT-HL01-06	高度(mm)				
20	3mm鋁板	鋁板	直口	2486.0	16	DT-LB01	隻/幅				
21	3mm鋁板	鋁板	直口	1103.0	16	DT-LB06	樓層				
							大圖版次		本圖版		
							日期				
							窗号	寬度(W)	高度(H)	數量	樓層
								1103.0	2486.0	16	2/F-21/F (除去5F)
							圖號	W8/T1A			

名稱	吊趟門玉組裝圖	制圖	吳禱瑜	2021.10.15	修改	
材料		復核			日期	
顏色		批准			圖號	W8/T1A



美特鋁質 有限公司
MIDI Aluminium FabriCator Ltd.

工程號 J-852 地盤 亞答老街



序號	編號	名稱	序號	長度	數量	物料編號
1	X85665	吊橋外框左企	直口	2486.0	15	DT-AL01-01
2	X85665	吊橋外框右企	直口	2486.0	15	DT-AL02a-01
3	X85665	吊橋外框頂橫	直口	1169.0	15	DT-AL03-08
4	X85665	吊橋外框底橫	直口	1169.0	15	DT-AL04-08
5	X85666	吊橋內框左企	直口	2480.0	15	DT-AL05-01
6	X85666	吊橋內框右企	直口	2480.0	15	DT-AL06-01
7	X85666	吊橋內框頂橫	直口	1163.0	15	DT-AL07-08
8	X85666	吊橋內框底橫	直口	1163.0	15	DT-AL08-08
9		隔音板用槽	直口	2450.0	15	DT-UC01-01
10		隔音板用槽	直口	2450.0	15	DT-UC01-02
11		隔音板用槽	直口	1154.0	15	DT-UC01-15
12		隔音板用槽	直口	1154.0	15	DT-UC01-16
13		PDMITE(隔音內插板)	直口	2418.0	15	DT-CB01-01
14		PDMITE(隔音內插板)	直口	2418.0	15	DT-CB01-02
15		PDMITE(隔音內插板)	直口	1102.0	15	DT-CB01-15
16		PDMITE(隔音內插板)	直口	1102.0	15	DT-CB01-16
17	55x55x9角碼	L角碼加工圈	直口	11.5	60	DT-LJ01
18		毛絲桿	直口	2486.0	15	DT-MI01-01
19	X85945	門玉頂部收口蓋	直口	1169.0	15	DT-HL01-08
20	3mm鋁板	鋁板	直口	2486.0	15	DT-LB08
21	3mm鋁板	鋁板	直口	1169.0	15	DT-LB09

序號	名稱	單位	數量
	頂留	mm	
	底留	mm	
	全料底部間距位	mm	
	底物料防水巴銀去	mm	
	安裝扣碼		
	安裝扣碼		
	多點鎖芯型號:		
	手柄型號:		
	鎖位投裝號:		
	T窗最大的間距:		
	窗玉搭位數:		

門玉款	寬度 (mm)	高度 (mm)	隻/部	埋長

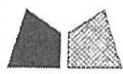
窗號	寬度 (W)	高度 (H)	數量	樓層
	1169.0	2486.0	15	1/F-21/F (除去 5F/7F/18 F)
			13	

圖號 1/(W3/T1A)

名稱	吊橋門玉組裝圖	制圖	吳禕瑜	2021.10.15	修改
材料		復核			日期
顏色		批准			圖號 1/(W3/T1A)

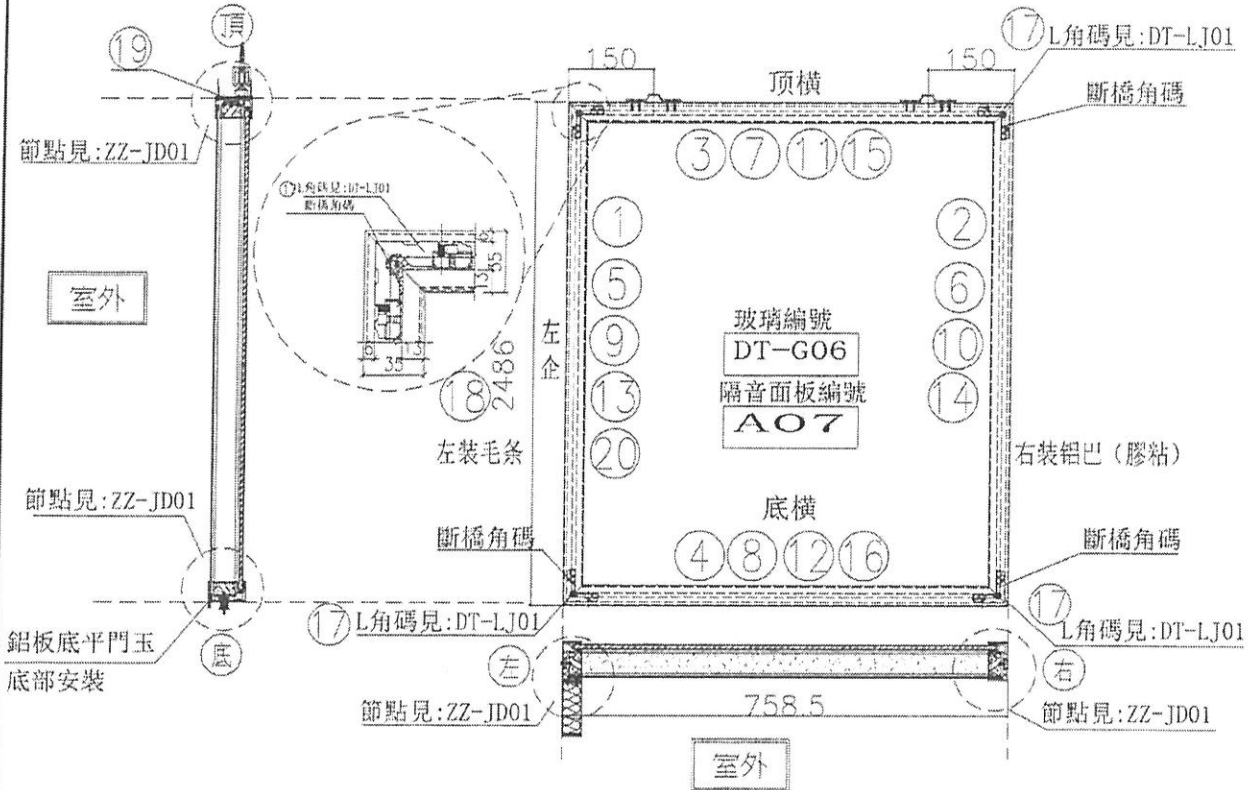
修正

-2 修正



美特鋁質有限公司
MIDI Aluminium FabriCator Ltd.

工程號 J-852 地盤 亞皆老街



序號	標號	名稱	單位	長度	數量	物料編號	序號	名稱	單位	數量
1	X85665	吊橋外框左企	直口	2486.0	17	DT-A1.01-01				
2	X85665	吊橋外框右企	直口	2486.0	17	DT-A1.02u-01				
3	X85665	吊橋外框頂橫	直口	758.5	17	DT-A1.03u-07				
4	X85665	吊橋外框底橫	直口	758.5	17	DT-A1.04-07				
5	X85666	吊橋內框左企	直口	2480.0	17	DT-A1.05-01				
6	X85666	吊橋內框右企	直口	2480.0	17	DT-A1.06-01				
7	X85666	吊橋內框頂橫	直口	752.5	17	DT-A1.07-07				
8	X85666	吊橋內框底橫	直口	752.5	17	DT-A1.08-07				
9		隔音板用I槽	直口	2450.0	17	DT-UC01-01				
10		隔音板用I槽	直口	2450.0	17	DT-UC01-02				
11		隔音板用I槽	直口	743.5	17	DT-UC01-13				
12		隔音板用I槽	直口	743.5	17	DT-UC01-14				
13		POMUTE(隔音內插板)	直口	2418.0	17	DT-CB01-01				
14		POMUTE(隔音內插板)	直口	2418.0	17	DT-CB01-02				
15		POMUTE(隔音內插板)	直口	691.5	17	DT-CB01-13				
16		POMUTE(隔音內插板)	直口	691.5	17	DT-CB01-14				
17	85X55X9角碼	L角碼加工圈	直口	11.5	68	DT-LJ01				
18		毛條槽	直口	2486.0	17	DT-MT01-01				
19	X85945	門玉頂部收口蓋	直口	758.5	17	DT-HL01-07				
20	3mm鋁板	鋁板	直口	2486.0	17	DT-LB07				

門玉款	寬度(mm)	高度(mm)	雙/單	插長

大圖版次	本圖版	日期

窗号	寬度(W)	高度(H)	數量	樓層
	758.5	2486.0	17	1/F-21/F (除去5F)
			16	

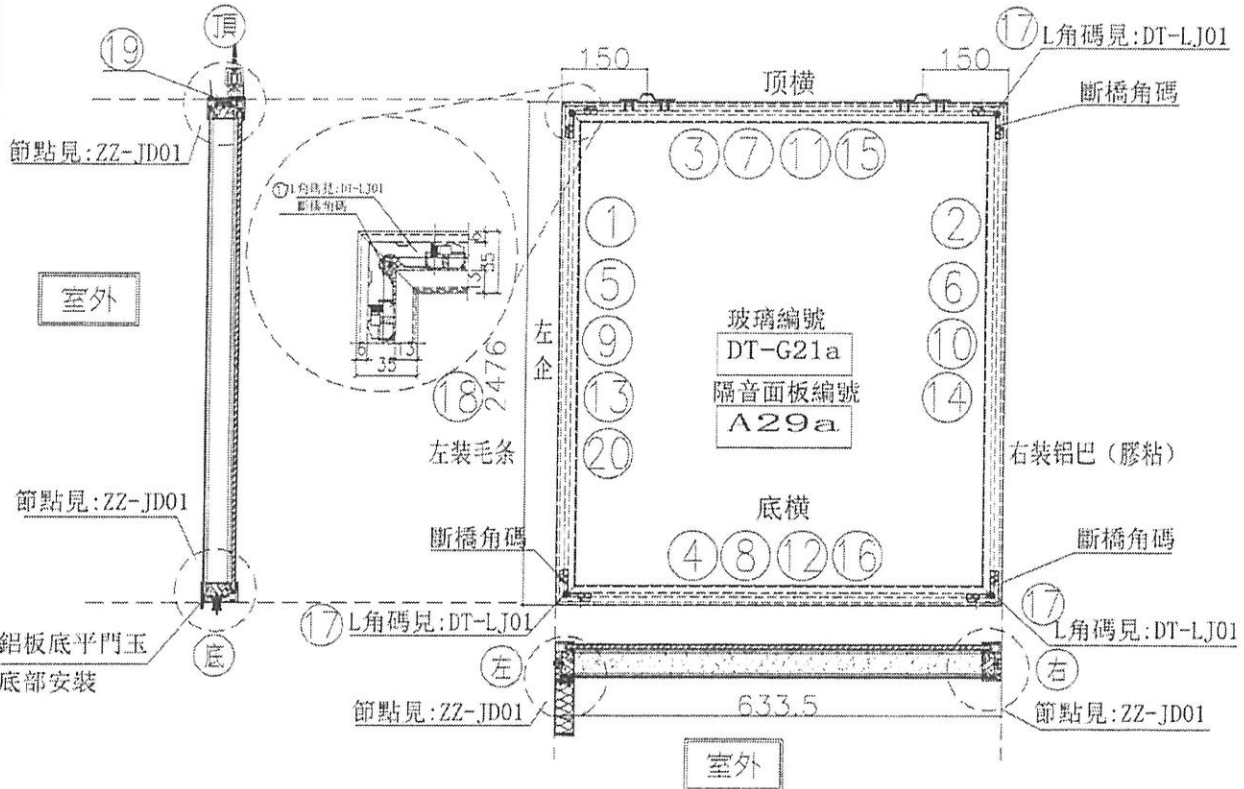
圖號 1/(W7/T1A)

名稱	吊橋門玉組裝圖	制圖	吳禱瑜	2021.10.15	修改
材料		復核			日期
顏色		批准			圖號 1/(W7/T1A)



美特鋁質有限公司
MIDI Aluminium Fabricator Ltd.

工程號 J-852 地盤 亞答老街



序號	標號	名稱	序號	長度	數量	物料編號	序號	寬度(mm)	高度(mm)	隻/噸	掛長
1	X85665	吊橋外框左企	直口	2476.0	6	DT-AL01-04	頂置				mm
2	X85665	吊橋外框右企	直口	2476.0	6	DT-AL02a-04	底置				mm
3	X85665	吊橋外框頂橫	直口	633.5	6	DT-AL03a-15	企料底部開邊位				mm
4	X85665	吊橋外框底橫	直口	633.5	6	DT-AL04-15	底橫料防水巴銀去				mm
5	X85666	吊橋內框左企	直口	2470.0	6	DT-AL05-04	安裝扣碼				
6	X85666	吊橋內框右企	直口	2470.0	6	DT-AL06-04	安裝扣碼				
7	X85666	吊橋內框頂橫	直口	627.5	6	DT-AL07-15	多點鎖芯型號:				
8	X85666	吊橋內框底橫	直口	627.5	6	DT-AL08-15	手柄型號:				
9		隔音板用U槽	直口	2440.0	6	DT-UC01-01a	限位撐型號:				
10		隔音板用U槽	直口	2440.0	6	DT-UC01-02a	限位最大的間度:				
11		隔音板用U槽	直口	618.5	6	DT-UC01-33	窗主擋位數:				
12		隔音板用U槽	直口	618.5	6	DT-UC01-34					
13		POMUTE(隔音內插板)	直口	2408.0	6	DT-CR01-01a					
14		POMUTE(隔音內插板)	直口	2408.0	6	DT-CR01-02a					
15		POMUTE(隔音內插板)	直口	566.5	6	DT-CR01-33					
16		POMUTE(隔音內插板)	直口	566.5	6	DT-CR01-34					
17	55X55X9角碼	L角碼加工圈	直口	11.5	24	DT-LJ01					
18		毛條槽	直口	2476.0	6	DT-MT01-04					
19	X85945	門玉頂部收口蓋	直口	633.5	6	DT-TH01-15					
20	3mm鋁板	鋁板	直口	2476.0	6	DT-LB07x					

大圖版次	本圖版	日期		
窗號	寬度(W)	高度(H)	數量	樓層
	633.5	2476.0	6	12F/15F/ 17F/19F/ 20F/21F
圖號	1/(W6/T3B)-a			

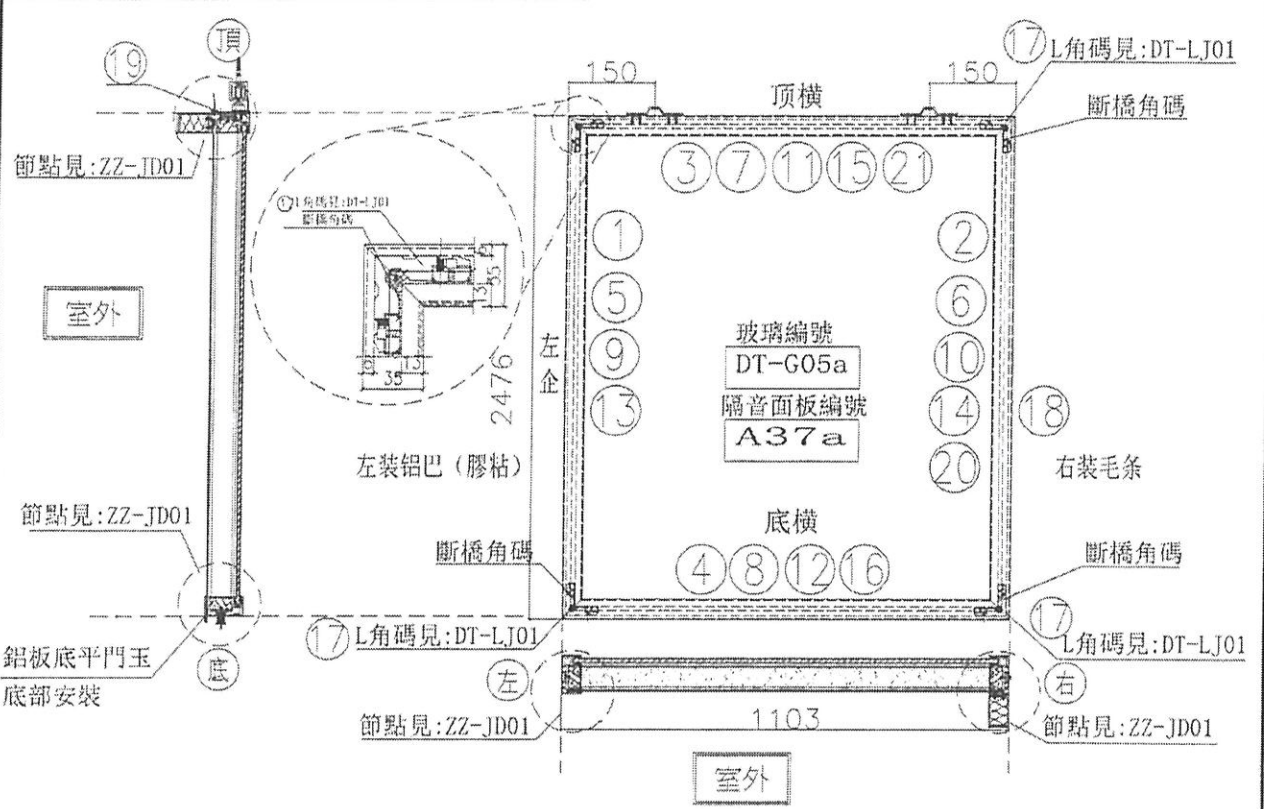
602極

名稱	吊橋門玉組裝圖	制圖	吳緯瑜	2021.10.15	修改
材料		復核			日期
顏色		批准			圖號 1/(W6/T3B)-a



美特鋁質有限公司
MIDI Aluminium Fabricator Ltd.

工程號 J-852 地盤 亞答老街



序號	模號	名稱	序號	長度	數量	物料編號
1	X85665	吊趟外框左企	直口	2476.0	2	DT-AL01a-04
2	X85665	吊趟外框右企	直口	2476.0	2	DT-AL02-04
3	X85665	吊趟外框頂橫	直口	1103.0	2	DT-AL03-06
4	X85665	吊趟外框底橫	直口	1103.0	2	DT-AL04-06
5	X85666	吊趟內框左企	直口	2470.0	2	DT-AL05-04
6	X85666	吊趟內框右企	直口	2470.0	2	DT-AL06-04
7	X85666	吊趟內框頂橫	直口	1097.0	2	DT-AL07-06
8	X85666	吊趟內框底橫	直口	1097.0	2	DT-AL08-06
9		隔音板用L槽	直口	2440.0	2	DT-UC01-01a
10		隔音板用L槽	直口	2440.0	2	DT-UC01-02a
11		隔音板用L槽	直口	1088.0	2	DT-UC01-11
12		隔音板用L槽	直口	1088.0	2	DT-UC01-12
13		POMLTE(隔音內插板)	直口	2408.0	2	DT-CB01-01a
14		POMLTE(隔音內插板)	直口	2408.0	2	DT-CB01-02a
15		POMLTE(隔音內插板)	直口	1036.0	2	DT-CB01-11
16		POMLTE(隔音內插板)	直口	1036.0	2	DT-CB01-12
17	55X55X9角碼	L角碼加工圈	直口	11.5	4	DT-LJ01
18		毛條槽	直口	2476.0	2	DT-MT01-04
19	X85945	門玉底部收口蓋	直口	1103.0	2	DT-HL01-06
20	3mm鋁板	鋁板	直口	2476.0	2	DT-LB03x
21	3mm鋁板	鋁板	直口	1103.0	2	DT-LB18

序號	名稱	單位	數量
1	頂窗	mm	
2	底窗	mm	
3	全料底部開鑿位	mm	
4	底橫料防水巴護去	mm	
5	安裝扣碼		
6	安裝扣碼		
7	多點鎖芯型號:		
8	手柄型號:		
9	限位擋型號:		
10	T窗最大的開度:		
11	窗玉搭位數:		

門玉款	寬度(mm)	高度(mm)	隻/幅	邊長

大圖版次	右圖版

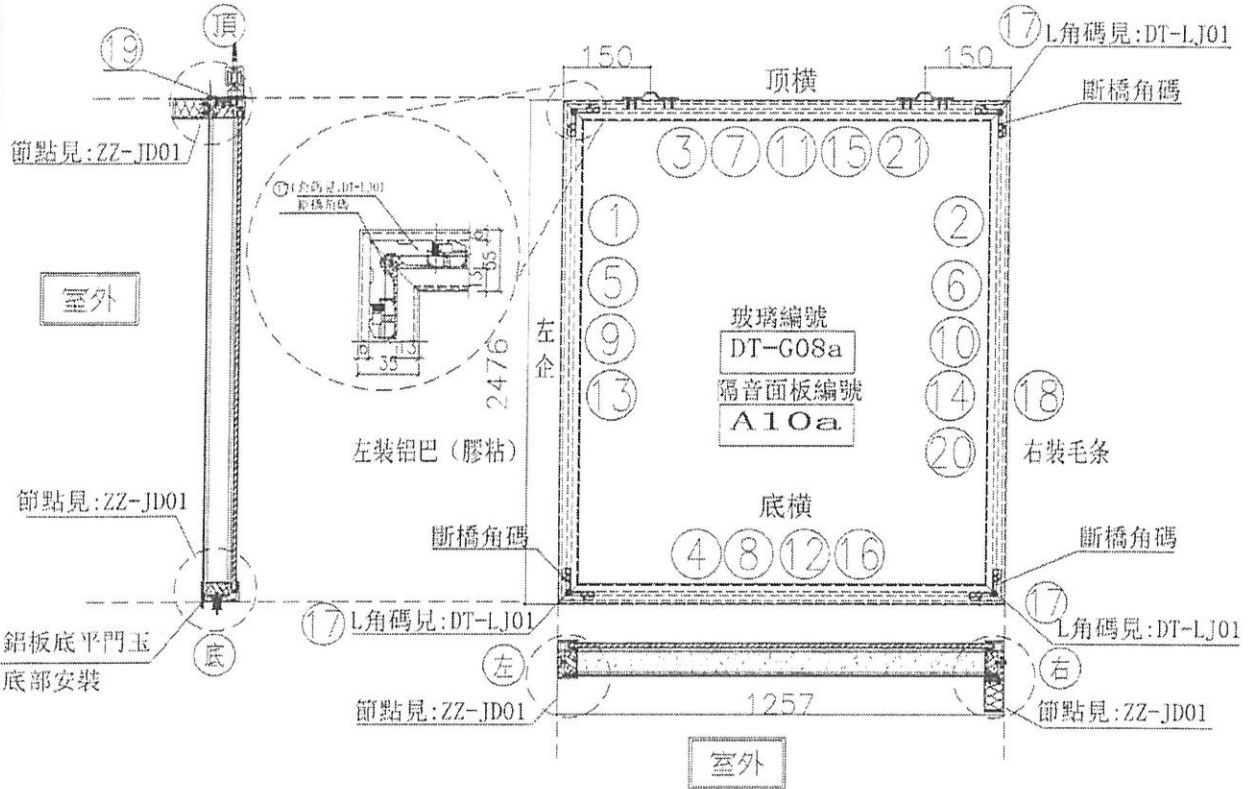
窗號	寬度(W)	高度(H)	數量	樓層
	1103.0	2476.0	2	
			3	12F/20F

名稱	吊趟門玉組裝圖	制圖	吳輝瑜	2021.10.15	修改
材料		復核			日期
顏色		批准			圖號 W8/T3A-a



美特鋁質有限公司
MIDI Aluminium Fabricator Ltd.

工程號 J-852 地盤 亞答老街



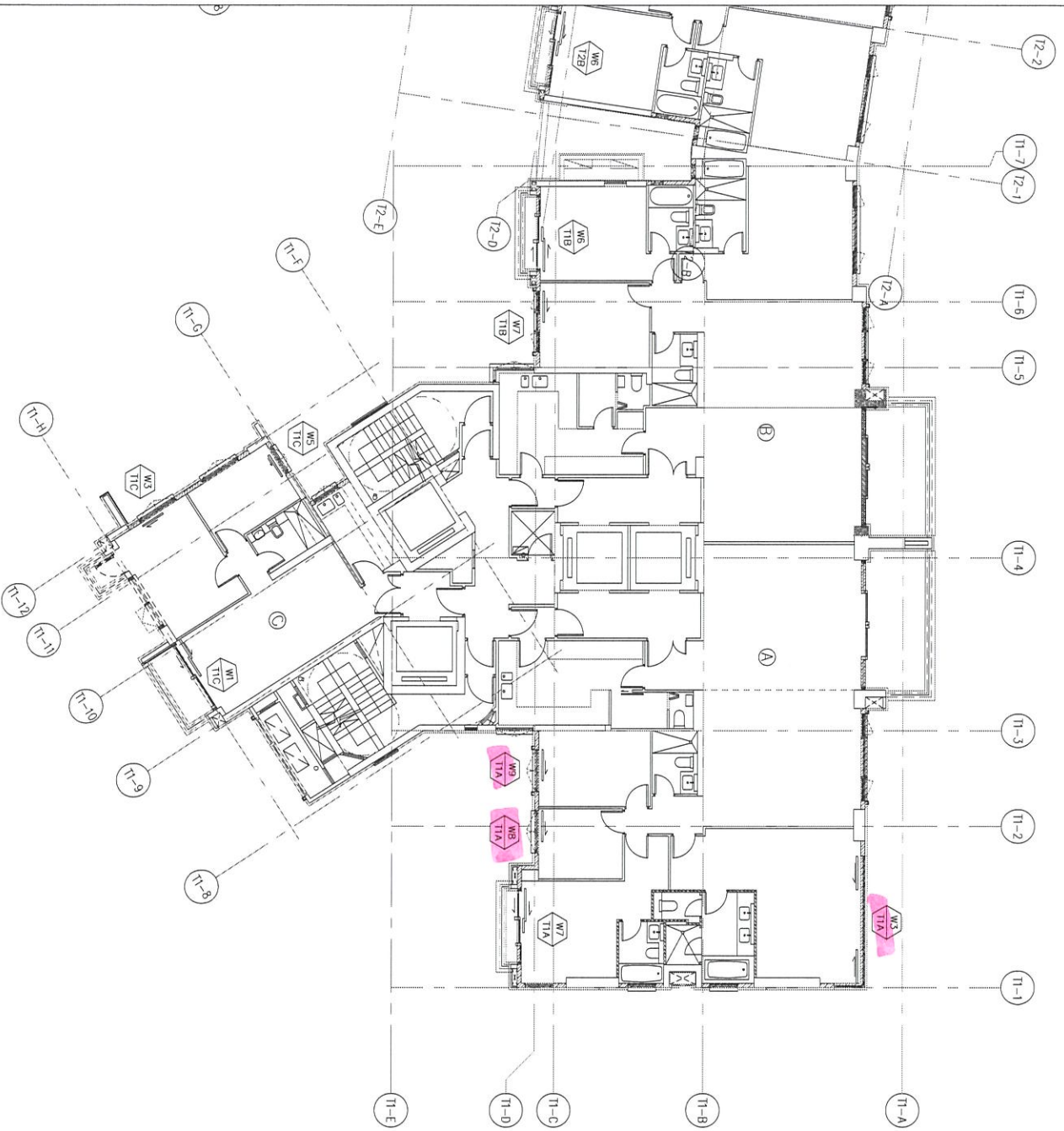
序號	規格	名稱	單位	長度	數量	物料編號
1	X85665	吊橋外框左企	直口	2476.0	1/2	DT-AL01a-04
2	X85665	吊橋外框右企	直口	2476.0	1/2	DT-AL02-04
3	X85665	吊橋外框頂橫	直口	1257.0	1/2	DT-AL03-09
4	X85665	吊橋外框底橫	直口	1257.0	1/2	DT-AL04-09
5	X85666	吊橋內框左企	直口	2476.0	1/2	DT-AL05-04
6	X85666	吊橋內框右企	直口	2476.0	1/2	DT-AL06-04
7	X85666	吊橋內框頂橫	直口	1251.0	1/2	DT-AL07-09
8	X85666	吊橋內框底橫	直口	1251.0	1/2	DT-AL08-09
9		膠條用U槽	直口	2440.0	1/2	DT-UC01-01a
10		隔音膠用U槽	直口	2440.0	1/2	DT-UC01-02a
11		隔音膠用U槽	直口	1242.0	1/2	DT-UC01-17
12		隔音膠用U槽	直口	1242.0	1/2	DT-UC01-18
13		POMLITE(隔音內補板)	直口	2408.0	1/2	DT-CB01-01a
14		POMLITE(隔音內補板)	直口	2408.0	1/2	DT-CB01-02a
15		POMLITE(隔音內補板)	直口	1190.0	1/2	DT-CB01-17
16		POMLITE(隔音內補板)	直口	1190.0	1/2	DT-CB01-18
17	55X55X9角碼	L角碼加工圈	直口	11.5	4/8	DT-LJ01
18		毛條槽	直口	2476.0	1/2	DT-MT01-04
19	X85945	門玉頂部收口蓋	直口	1257.0	1/2	DT-HL01-09
20	3mm鋁板	鋁板	直口	2476.0	1/2	DT-LB33x
21	3mm鋁板	鋁板	直口	1257.0	1/2	DT-LB10

序號	名稱	單位	數量	備註
1	頂窗			mm
2	底窗			mm
3	金料底部掛位			mm
4	底橫包封水膠條			mm
5	安裝膠條			
6	安裝膠條			
7	安裝鉚釘			
8	安裝鉚釘			
9	安裝鉚釘			
10	安裝鉚釘			
11	安裝鉚釘			
12	安裝鉚釘			
13	安裝鉚釘			
14	安裝鉚釘			
15	安裝鉚釘			
16	安裝鉚釘			
17	安裝鉚釘			
18	安裝鉚釘			
19	安裝鉚釘			
20	安裝鉚釘			
21	安裝鉚釘			
22	安裝鉚釘			
23	安裝鉚釘			
24	安裝鉚釘			
25	安裝鉚釘			
26	安裝鉚釘			
27	安裝鉚釘			
28	安裝鉚釘			
29	安裝鉚釘			
30	安裝鉚釘			
31	安裝鉚釘			
32	安裝鉚釘			
33	安裝鉚釘			
34	安裝鉚釘			
35	安裝鉚釘			
36	安裝鉚釘			
37	安裝鉚釘			
38	安裝鉚釘			
39	安裝鉚釘			
40	安裝鉚釘			
41	安裝鉚釘			
42	安裝鉚釘			
43	安裝鉚釘			
44	安裝鉚釘			
45	安裝鉚釘			
46	安裝鉚釘			
47	安裝鉚釘			
48	安裝鉚釘			
49	安裝鉚釘			
50	安裝鉚釘			
51	安裝鉚釘			
52	安裝鉚釘			
53	安裝鉚釘			
54	安裝鉚釘			
55	安裝鉚釘			
56	安裝鉚釘			
57	安裝鉚釘			
58	安裝鉚釘			
59	安裝鉚釘			
60	安裝鉚釘			
61	安裝鉚釘			
62	安裝鉚釘			
63	安裝鉚釘			
64	安裝鉚釘			
65	安裝鉚釘			
66	安裝鉚釘			
67	安裝鉚釘			
68	安裝鉚釘			
69	安裝鉚釘			
70	安裝鉚釘			
71	安裝鉚釘			
72	安裝鉚釘			
73	安裝鉚釘			
74	安裝鉚釘			
75	安裝鉚釘			
76	安裝鉚釘			
77	安裝鉚釘			
78	安裝鉚釘			
79	安裝鉚釘			
80	安裝鉚釘			
81	安裝鉚釘			
82	安裝鉚釘			
83	安裝鉚釘			
84	安裝鉚釘			
85	安裝鉚釘			
86	安裝鉚釘			
87	安裝鉚釘			
88	安裝鉚釘			
89	安裝鉚釘			
90	安裝鉚釘			
91	安裝鉚釘			
92	安裝鉚釘			
93	安裝鉚釘			
94	安裝鉚釘			
95	安裝鉚釘			
96	安裝鉚釘			
97	安裝鉚釘			
98	安裝鉚釘			
99	安裝鉚釘			
100	安裝鉚釘			

如左

名稱	吊趟門玉組裝圖	制圖	吳禱瑜	2021.11.13	修改
材料		復核			日期
顏色		批准			圖號 2/(W3/T1A)-0

PLAN OF TOWER 1 (2/F~21/F)



WINDOW MARK	FLAT	FLOOR	O.I.	TOTAL
W3/T1A	FLAT A	2F-21F	1	1x17=17
W7/T1A	FLAT A	2F-21F	1	1x17=17
W8/T1A	FLAT A	2F-21F	1	1x17=17
W9/T1A	FLAT A	2F-21F	1	1x17=17
W1/T1C	FLAT C	2F-21F	1	1x17=17
W5/T1C	FLAT C	2F-21F	1	1x17=17
W6/T1B	FLAT B	2F-21F	1	1x17=17
W7/T1B	FLAT B	2F-21F	1	1x17=17
	TOTAL		9	153

B.O. REF. :

DATE :

ARCHITECT :
AGC
 DESIGN LTD.
 14/F, 147 ARGYLE STREET,
 HONG KONG

MAIN CONTRACTOR :
Gammion

STRUCTURAL ENGINEER :
ARUP

FAÇADE CONSULTANT:
MENHARDT

NOTE:
 1. ALL DIMENSIONS ARE IN mm.
 2. ALL ELEVATIONS ARE VIEWED FROM OUTSIDE BEFORE FABRICATION.
 3. ALL DIMENSIONS TO BE VERIFIED ON SITE.
 LEGEND:
 (XT) DETAIL MARK NO.
 (X) REFER SHEET NO.
 1. F.F.L. -- FINISHED FLOOR LEVEL
 2. S.F.L. -- STRUCTURAL FLOOR LEVEL
 3. (R) -- REVERSED DETAIL

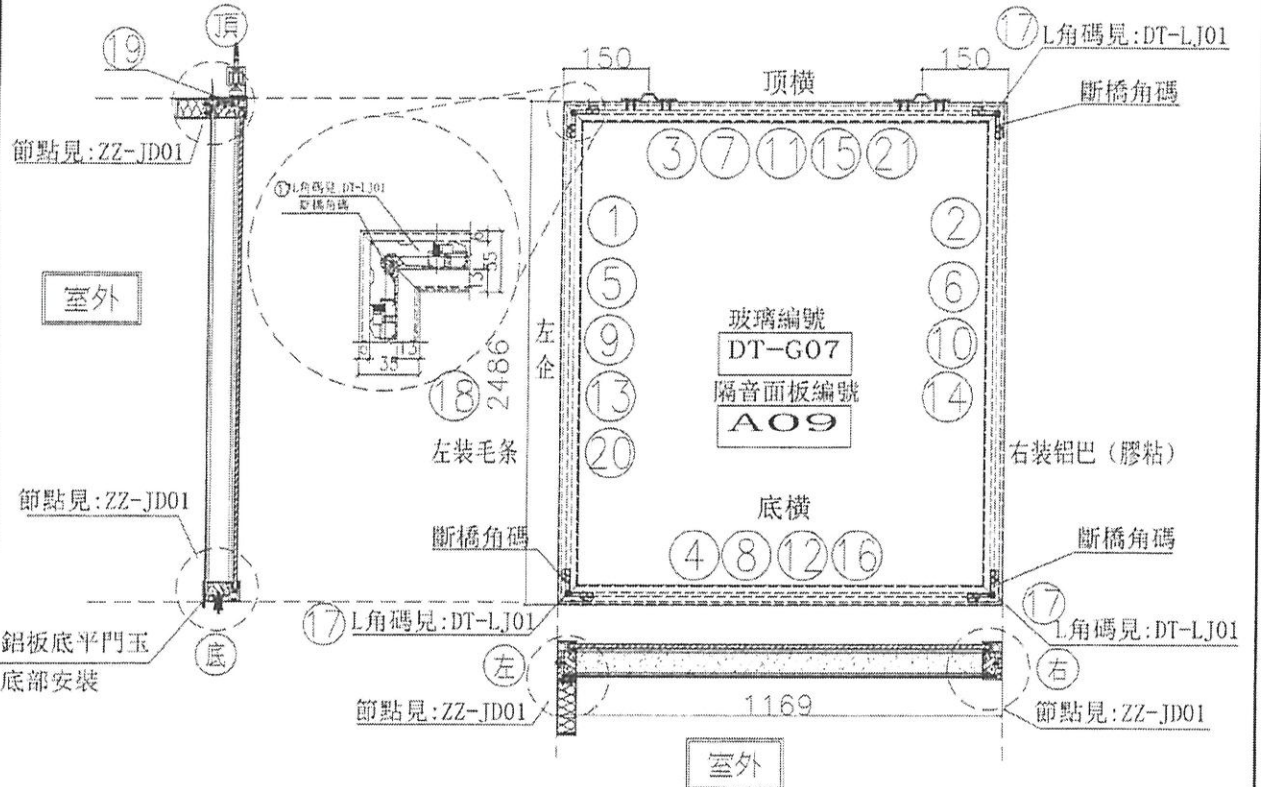
JOB NO. : J-852
 PROJECT : PROPOSED RESIDENTIAL DEVELOPMENT AT 139 - 147 ARGYLE STREET, NKIL 6005, 6036 R.P., 6036 R.P., 6037 R.P. & 6038 R.P.
 TITLE : PART PLAN FOR ACOUSTIC SLIDING DOOR OF TOWER 1 (2~21/F)

DATE : 16-Jul-2020
 SCALE : 1:150
 DRAWN BY : JIHR
 CHECKED BY : DW

美特 鋸質有限公司
 M.T. Building Fabrication Ltd.
 610 Ona Kai Leng Road, Kwun Tong
 Tel: 23489211-4 Fax: (852)27272656
 DWG NO. : 852-SD-ASD-3102 REV. : -

美特鋁質有限公司
MIDI Aluminium FabriCator Ltd.

工程號 J-852 地盤 亞皆老街



序號	編號	名稱	序號	長度	數量	物料編號
1	X85665	吊橋外框左企	直口	2486.0	15	DT-AL01-01
2	X85665	吊橋外框右企	直口	2486.0	15	DT-AL02a-01
3	X85665	吊橋外框頂橫	直口	1169.0	15	DT-AL03-08
4	X85665	吊橋外框底橫	直口	1169.0	15	DT-AL04-08
5	X85666	吊橋內框左企	直口	2486.0	15	DT-AL05-01
6	X85666	吊橋內框右企	直口	2486.0	15	DT-AL06-01
7	X85666	吊橋內框頂橫	直口	1163.0	15	DT-AL07-08
8	X85666	吊橋內框底橫	直口	1163.0	15	DT-AL08-08
9		隔音板用槽	直口	2450.0	15	DT-UC01-01
10		隔音板用槽	直口	2450.0	15	DT-UC01-02
11		隔音板用槽	直口	1154.0	15	DT-UC01-15
12		隔音板用槽	直口	1154.0	15	DT-UC01-16
13		PDMITE(隔音內插板)	直口	2418.0	15	DT-CB01-01
14		PDMITE(隔音內插板)	直口	2418.0	15	DT-CB01-02
15		PDMITE(隔音內插板)	直口	1102.0	15	DT-CB01-15
16		PDMITE(隔音內插板)	直口	1102.0	15	DT-CB01-16
17	55X55X9角碼	L角碼加工圖	直口	11.5	60	DT-LJ01
18		毛絲環	直口	2486.0	15	DT-MI01-01
19	X85945	門玉頂部收口蓋	直口	1169.0	15	DT-HL01-08
20	3mm鋁板	鋁板	直口	2486.0	15	DT-LH08
21	3mm鋁板	鋁板	直口	1169.0	15	DT-LH09

序號				
頂留				mm
底留				mm
全料底部間距位				mm
底橫料防水巴銀去				mm
安裝扣碼				
安裝扣碼				
多點鎖芯型號:				
手柄型號:				
限位拉架號:				
T窗最大的間距:				
窗重指位數:				

門玉款	寬度(mm)	高度(mm)	隻/層	埋長
-----	--------	--------	-----	----

窗號	寬度(W)	高度(H)	數量	樓層
	1169.0	2486.0	15	1/F-21/F (除去 5F/7F/18 F)
			13	

圖號	1/(W3/T1A)
----	------------

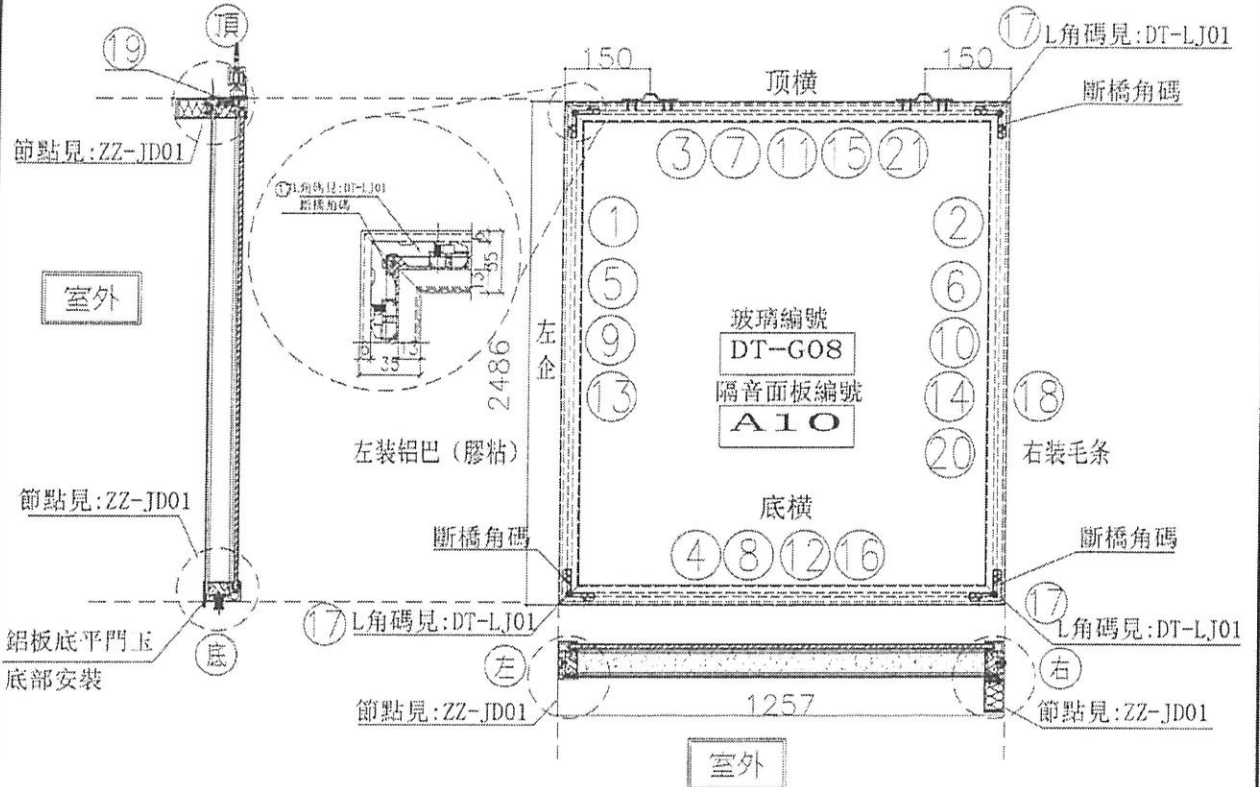
名稱	吊橋門玉組裝圖	制圖	吳禕瑜	2021.10.15	修改
材料		復核			日期
顏色		批准			圖號 1/(W3/T1A)

封窗

21樓


美特鋁質有限公司
 MIDI Aluminium FabriCator Ltd.

工程號 J-852 | 地盤 亞答老街



序號	樁號	名稱	序號	長度	數量	物料編號
1	X85665	吊橋外框左企	直口	2486.0	15	DT-AL01a-01
2	X85665	吊橋外框右企	直口	2486.0	15	DT-AL02-01
3	X85665	吊橋外框頂橫	直口	1257.0	15	DT-AL03-09
4	X85665	吊橋外框底橫	直口	1257.0	15	DT-AL04-09
5	X85666	吊橋內框左企	直口	2480.0	15	DT-AL05-01
6	X85666	吊橋內框右企	直口	2480.0	15	DT-AL06-01
7	X85666	吊橋內框頂橫	直口	1251.0	15	DT-AL07-09
8	X85666	吊橋內框底橫	直口	1251.0	15	DT-AL08-09
9		隔音板用L槽	直口	2450.0	15	DT-IC01-01
10		隔音板用L槽	直口	2450.0	15	DT-IC01-02
11		隔音板用L槽	直口	1242.0	15	DT-IC01-17
12		隔音板用L槽	直口	1242.0	15	DT-IC01-18
13		POMTE(隔音內插板)	直口	2418.0	15	DT-CB01-01
14		POMTE(隔音內插板)	直口	2418.0	15	DT-CB01-02
15		POMTE(隔音內插板)	直口	1190.0	15	DT-CB01-17
16		POMTE(隔音內插板)	直口	1190.0	15	DT-CB01-18
17	55X55X9角碼	L角碼加工圈	直口	11.5	50	DT-LJ01
18		毛條槽	直口	2486.0	15	DT-MT01-01
19	X85645	門玉頂部收口罩	直口	1257.0	15	DT-HL01-09
20	3mm鋁板	鋁板	直口	2486.0	15	DT-LB33
21	3mm鋁板	鋁板	直口	1257.0	15	DT-LB10

序號	名稱	單位	數量
	頂窗	mm	
	底窗	mm	
	金料底部開窗位	mm	
	底槽料防水巴路去	mm	
	安裝扣碼		
	安裝扣碼		
	多點鎖芯型號:		
	手搖型號:		
	限位桿型號:		
	T窗最大的開度:		
	窗玉掛位數:		

門玉款	寬度(mm)	高度(mm)	雙/福	樓長

大圖版次	本圖版	日期

窗號	寬度(W)	高度(H)	數量	樓層
	1257.0	2486.0	15	1/F-21/F (除去 5F/7F/18 F)

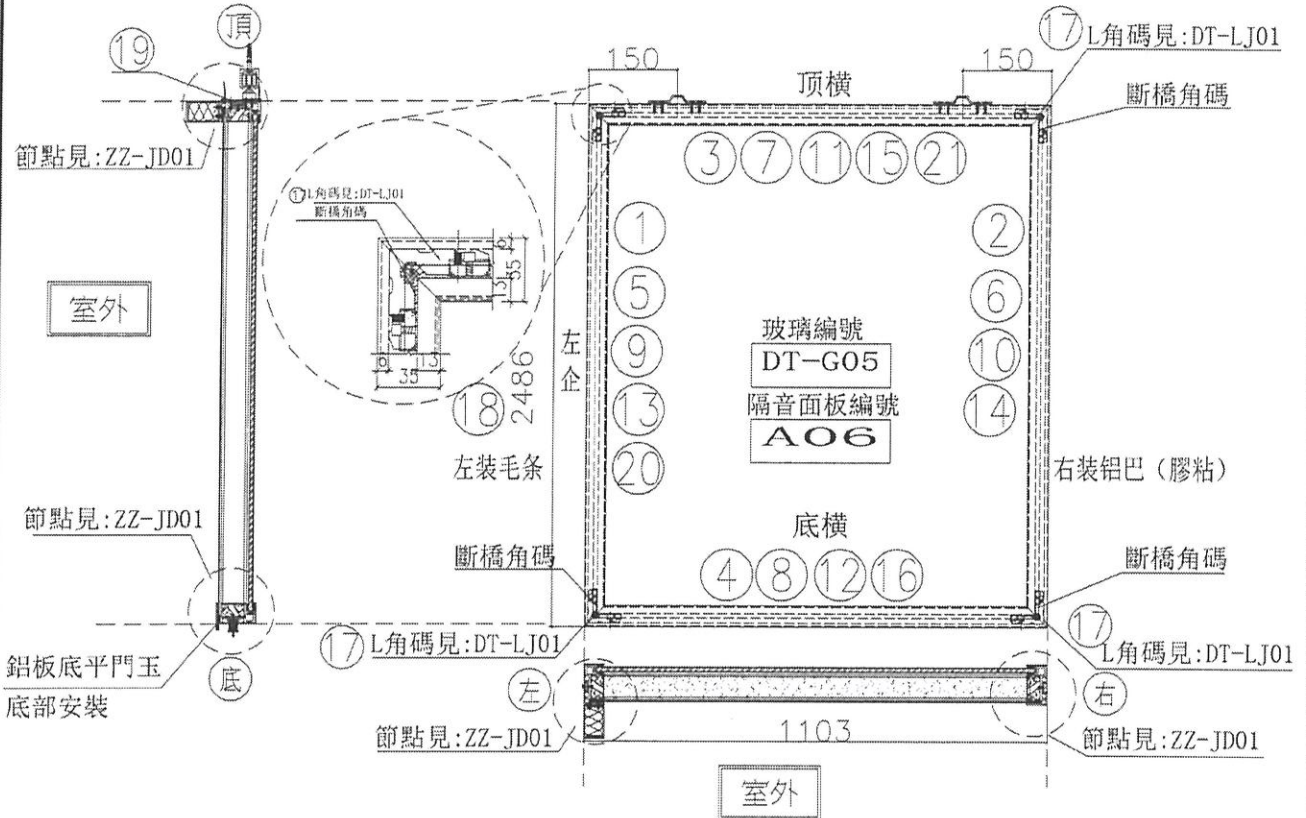
圖號	2/(W3/T1A)
----	------------

名稱	吊橋門玉組裝圖	制圖	吳建瑜	2021.10.15	修改
材料		復核			日期
顏色		批准			圖號 2/(W3/T1A)

減2幅

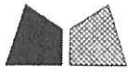
美特鋁質有限公司
MIDI Aluminium FabriCator Ltd.

工程號 J-852 地盤 亞皆老街



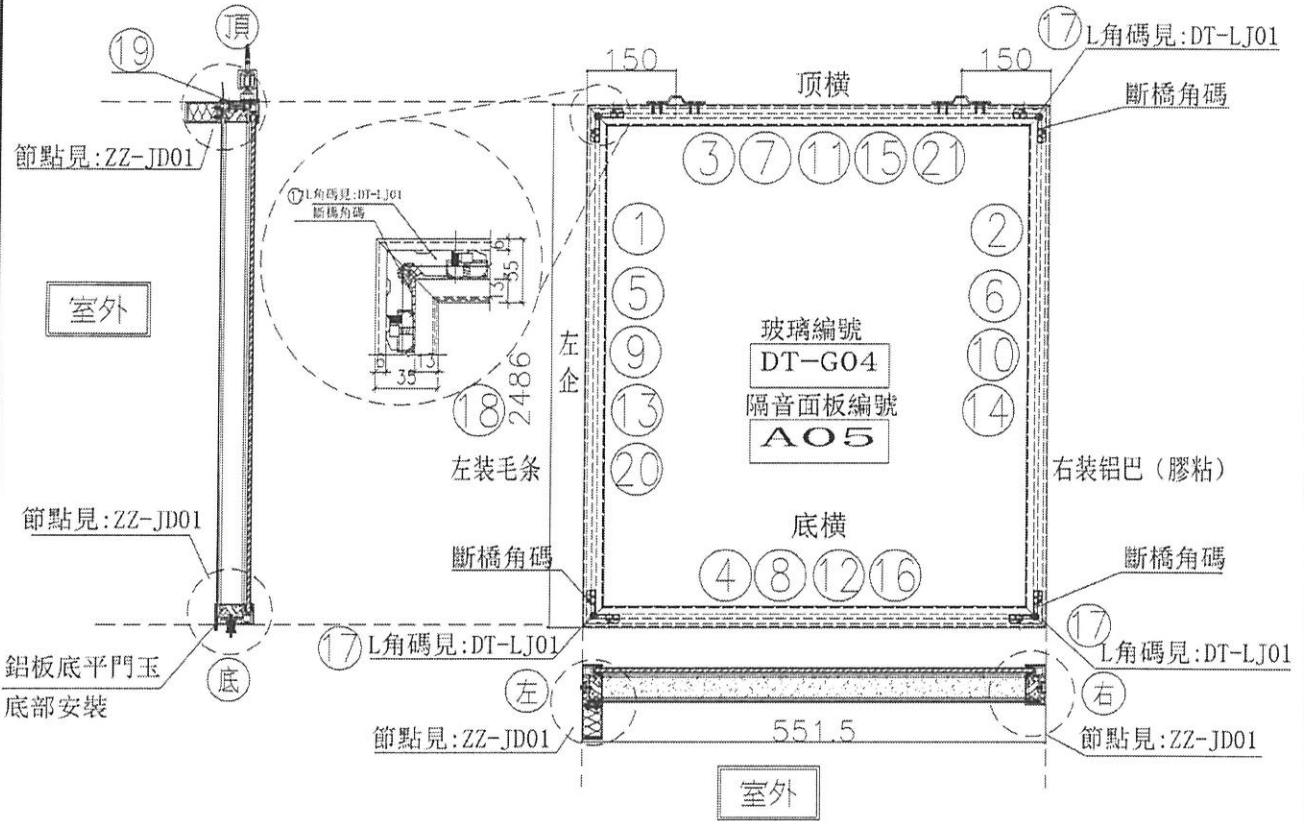
序號	編號	名稱	序號	長度	數量	物料編號	序號	名稱	單位		
1	X85665	吊趟外框左企	直口	2486.0	16	DT-AL01-01	頂留		mm		
2	X85665	吊趟外框右企	直口	2486.0	16	DT-AL02a-01	底留		mm		
3	X85665	吊趟外框頂橫	直口	1103.0	16	DT-AL03-06	企料底部間隙位		mm		
4	X85665	吊趟外框底橫	直口	1103.0	16	DT-AL04-06	底橫料防水巴鋸去		mm		
5	X85666	吊趟內框左企	直口	2480.0	16	DT-AL05-01	安裝扣碼				
6	X85666	吊趟內框右企	直口	2480.0	16	DT-AL06-01	安裝扣碼				
7	X85666	吊趟內框頂橫	直口	1097.0	16	DT-AL07-06	多點鎖芯型號:				
8	X85666	吊趟內框底橫	直口	1097.0	16	DT-AL08-06	手柄型號:				
9		隔音板用U槽	直口	2450.0	16	DT-UC01-01	限位型號:				
10		隔音板用U槽	直口	2450.0	16	DT-UC01-02	T窗最大的間距:				
11		隔音板用U槽	直口	1088.0	16	DT-UC01-11	窗玉搭位數:				
12		隔音板用U槽	直口	1088.0	16	DT-UC01-12					
13		POMLITE(隔音內插板)	直口	2418.0	16	DT-CB01-01					
14		POMLITE(隔音內插板)	直口	2418.0	16	DT-CB01-02	門玉款	寬度(mm)	高度(mm)	隻/幅	排長
15		POMLITE(隔音內插板)	直口	1036.0	16	DT-CB01-11					
16		POMLITE(隔音內插板)	直口	1036.0	16	DT-CB01-12					
17	55X55X9	L角碼加工圓	直口	11.5	64	DT-LI01					
18		毛條槽	直口	2486.0	16	DT-MT01-01					
19	X85945	門玉頂部收口蓋	直口	1103.0	16	DT-HL01-06					
20	3mm	鋁板	直口	2486.0	16	DT-LB01					
21	3mm	鋁板	直口	1103.0	16	DT-LB06					

名稱	吊趟門玉組裝圖	制圖	吳禧瑜	2021.10.15	修改
材料		復核			日期
顏色		批准			圖號 W8/T1A



美特鋁質 有限公司
MIDI Aluminium Fabricator Ltd.

工程號 J-852 地盤 亞皆老街

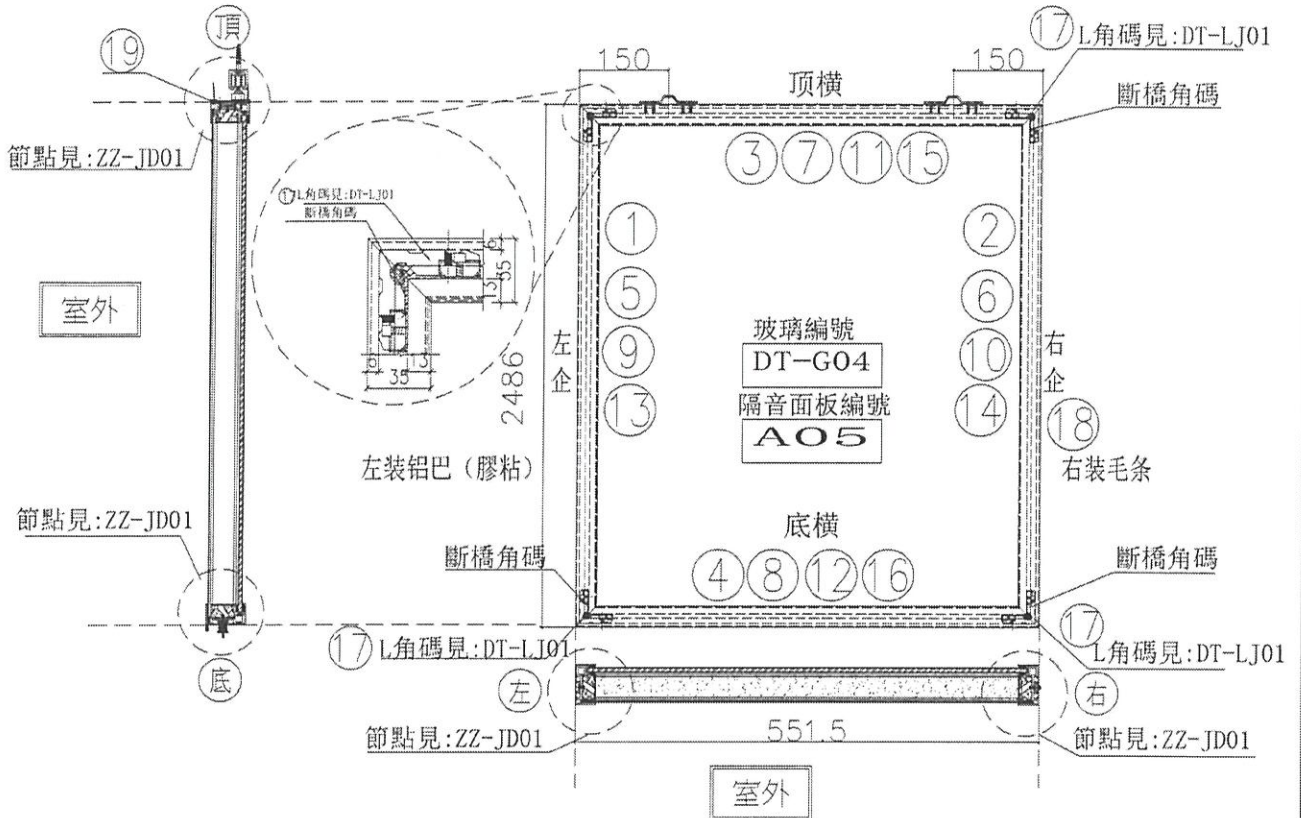


序列號	名稱	規格	長度	數量	物料編號	備註
1	吊趟外框左企	直口	2486.0	16	DT-AL01-G1	原留
2	吊趟外框右企	直口	2486.0	16	DT-AL02-a-01	原留
3	吊趟外框頂橫	直口	551.5	16	DT-AL03-04	全料底部開窗位
4	吊趟外框底橫	直口	551.5	16	DT-AL04-04	底橫料防水膠漆
5	吊趟內框左企	直口	2480.0	16	DT-AL05-01	安裝扣碼
6	吊趟內框右企	直口	2480.0	16	DT-AL06-01	安裝扣碼
7	吊趟內框頂橫	直口	545.5	16	DT-AL07-04	多點鎖芯副裝
8	吊趟內框底橫	直口	545.5	16	DT-AL08-04	手搖型號
9	隔音板頂企	直口	2450.0	16	DT-LC01-01	限位桿型號
10	隔音板頂企	直口	2450.0	16	DT-LC01-02	限位桿型號
11	隔音板頂企	直口	536.5	16	DT-LC01-09	窗扇最大開度
12	隔音板頂企	直口	536.5	16	DT-LC01-10	窗扇最大開度
13	POMTE(隔音內插板)	直口	2418.0	16	DT-CB01-01	
14	POMTE(隔音內插板)	直口	2418.0	16	DT-CB01-02	
15	POMTE(隔音內插板)	直口	484.5	16	DT-CB01-09	
16	POMTE(隔音內插板)	直口	484.5	16	DT-CB01-10	
17	吊趟加工鋼	直口	11.5	64	DT-LJ01	
18	毛條	直口	2486.0	16	DT-WT01-01	
19	吊趟門玉	直口	551.5	16	DT-ML01-04	
20	吊趟門玉	直口	2486.0	16	DT-LJ01	
21	吊趟門玉	直口	551.5	16	DT-LJ05	

名稱	吊趟門玉組裝圖	制圖	吳淦瑜	2021.10.15	修改
材料		復核			日期
顏色		批准			圖號 1/(W9/T1A)

美特鋁質 有限公司
MIDI Aluminium FabriCator Ltd.

工程號 J-852 地盤 亞皆老街



序号	樁號	名稱	序號	長度	數量	物料編號	序號	名稱	單位	備註
1	X85665	吊趟外框左企	直口	2486.0	16	DT-AL01a-01		頂留	mm	
2	X85665	吊趟外框右企	直口	2486.0	16	DT-AL02a-01		底留	mm	
3	X85665	吊趟外框頂橫	直口	551.5	16	DT-AL03a-04		企料底部開邊位	mm	
4	X85665	吊趟外框底橫	直口	551.5	16	DT-AL04-04		底橫料防水巴鋸去	mm	
5	X85666	吊趟內框左企	直口	2480.0	16	DT-AL05-01		安裝扣碼		
6	X85666	吊趟內框右企	直口	2480.0	16	DT-AL06-01		安裝扣碼		
7	X85666	吊趟內框頂橫	直口	545.5	16	DT-AL07-04		多點鎖芯型號:		
8	X85666	吊趟內框底橫	直口	545.5	16	DT-AL08-04		手柄型號:		
9		隔音板用U槽	直口	2450.0	16	DT-UC01-01		限位撐型號:		
10		隔音板用U槽	直口	2450.0	16	DT-UC01-02		T窗最大的開度:		
11		隔音板用U槽	直口	536.5	16	DT-UC01-09		窗玉搭位數:		
12		隔音板用U槽	直口	536.5	16	DT-UC01-10				
13		POMUTE(隔音內插板)	直口	2418.0	16	DT-CB01-01				
14		POMUTE(隔音內插板)	直口	2418.0	16	DT-CB01-02				
15		POMUTE(隔音內插板)	直口	484.5	16	DT-CB01-09				
16		POMUTE(隔音內插板)	直口	484.5	16	DT-CB01-10				
17	55X55X9角碼	L角碼加工圖	直口	11.5	64	DT-LJ01				
18		毛條槽	直口	2486.0	16	DT-MT01-01				
19	X85945	門玉頂部收口蓋	直口	551.5	16	DT-III.01-04				

大圖版次	本圖版	日期

窗号	寬度 (W)	高度 (H)	數量	樓層
	551.5	2486.0	16	2/F-21/F (除去5F)

圖號	2/(W9/T1A)

名稱	吊趟門玉組裝圖	制圖	吳禕瑜	2021.10.15	修改
材料		復核			日期
顏色		批准			圖號 2/(W9/T1A)