



工程指示 / 要求簡箋(E.I.)

工程指示編號：EI / 4039 / 21

修改版次：A

工程編號：J - 852

工程名稱：亞皆老街中電

工程項目：平台 Glass Door 地盤用鋁板 波浪飾面

收件人：生統

發件人：Ant Yeung

日期：02/12/2021

要求提供 / 確認 事項：

- () 初步鋁料 B.M. () 加工拆圖，然後生產 () 尺寸表
- () 正式鋁料 B.M. () 技術上資料 / 指示 () 報價
- () 配件 B.M. () 樣辦或貨品說明書 () 分判合約
- () 其他：_____

內容：

A 版，配合鋁板寬度 (EI4028A) 修改至 62mm

請按加工圖生產波浪飾面鋁板送地盤安裝 波浪為鋁料

謝謝。 恆豐收貨

請在 2021 / 12 / 10 前完成上列要求。

附： 頁

以上項目為：

- 原合約工程包 原合約工程加 / 減賬 新工程報價

原因：-

分發東莞各部門：

- () 生產技術總監 連附件 () 技術部 連附件 () 生產部 連附件 () 機械設計部 連附件
- () 採購部 連附件 () 生產統籌部 連附件 () 小羅&清 連附件
- () 質檢部 連附件 () 會計部 連附件 () 報關組 連附件 () 其他 _____ 連附件

分發其他分判：

- (v) 水洪 連附件 *(v) 水洪*

分發香港各部門：

- () 行政部 連附件 () 會計部 連附件 () 統籌部 連附件 () 工程部地盤科文 連附件 有哥 祥哥
- () 採購部 連附件 () QS 部 連附件 () 維修部 連附件 () 其他 _____ 連附件

傳遞編號：

HK *206* / 21

發件人簽署：

項目經理簽署：

記 2039A HIC

圖則登記表
DRAWING REGISTER

工程名稱 Project Title: 亞皆老街 GLASS DOOR 工廠用鋁板加工圖	接收日期 Receiving Date (適用於客戶圖則)
工程編號 Project No: J-852	年
	月
	日

分發予 Distributed To	發出日期 Issued Date
	年
	月
	日

圖則編號 Drg. No.	圖則名稱 Drawing Title
J852-GDZK80	鋁型材組框圖
J852-GDZK81	鋁型材組框圖
J852-GDZK82	鋁型材組框圖
J852-GDZK83	鋁型材組框圖
J852-GDZK84	鋁型材組框圖
J852-GDZK85	鋁型材組框圖
J852-GDZK86	鋁型材組框圖
J852-GDZK87	鋁型材組框圖
J852-GDZK88	鋁型材組框圖
J852-GDZK89	鋁型材組框圖
J852-GDZK90	鋁型材組框圖
J852-GDZK91	鋁型材組框圖
J852-GDZK92	鋁型材組框圖
J852-GDZK93	鋁型材組框圖
J852-GDZK94	鋁型材組框圖
J852-GDZK95	鋁型材組框圖
J852-GDZK96	鋁型材組框圖
J852-GDAL30	型材加工圖
J852-GDAL31	型材加工圖
J852-PGW-4500	鋁板位置圖
J852-PGW-4501	鋁板位置圖
J852-PGW-4502	鋁板位置圖
J852-PGW-4503	鋁板位置圖
J852-PGW-4504	鋁板位置圖
J852-PGW-4505	鋁板位置圖
J852-PGW-4506	鋁板位置圖
J852-PGW-4507	鋁板位置圖
J852-PGW-4508	鋁板位置圖

修訂編號 Revision No.	
1	- -
2	- -
3	- -
4	- A
5	- A
6	- A
7	- A
8	- -
9	- -
10	- -
11	- -
12	- -
13	- -
14	- -
15	- -
16	- -
17	- -
18	- A
19	- A
20	- -
21	- -
22	- -
23	- -
24	- -
25	- -
26	- -
27	- -
28	- -

圖則登記表
DRAWING REGISTER

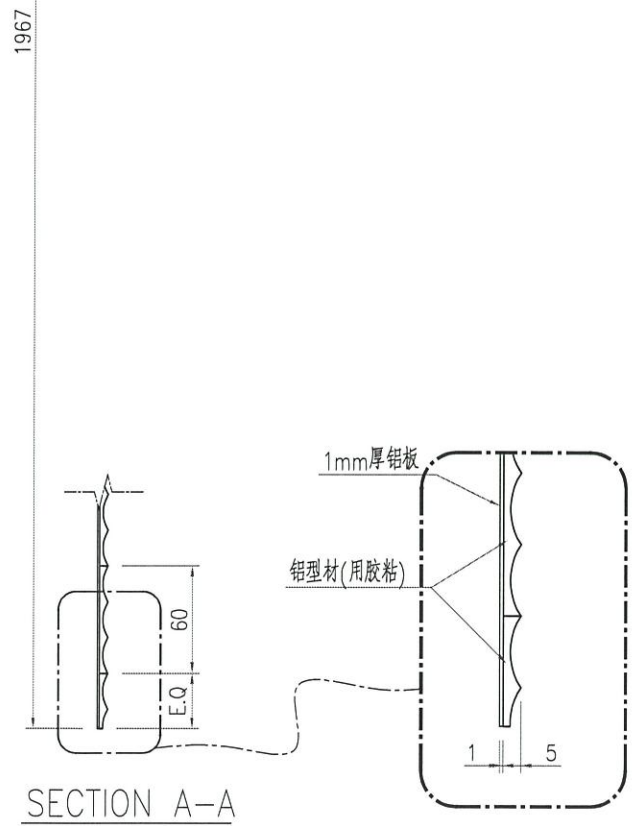
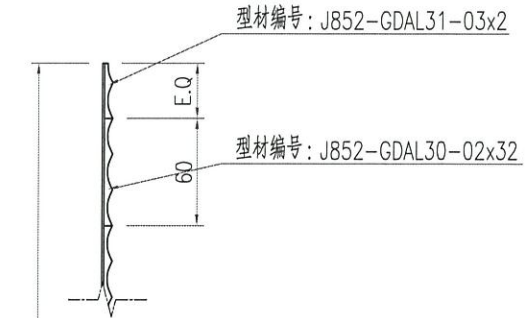
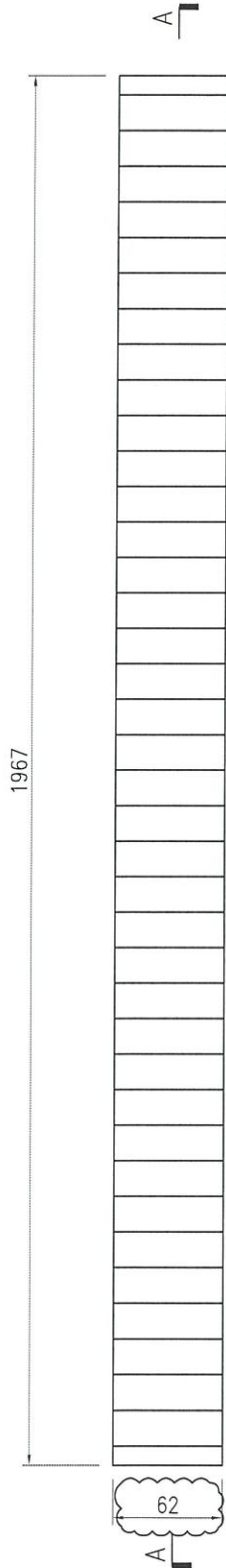
圖則登記表 DRAWING REGISTER		接收日期 Receiving Date (適用於客戶圖則)							
工程名稱 Project Title: 亞皆老街 GLASS DOOR 工廠用鋁板加工圖		年							
		月							
工程編號 Project No: J-852		日							
分發予 Distributed To		發出日期 Issued Date							
		年	21	21					
		月	11	12					
		日	17	1					
圖則編號 Drg. No.	圖則名稱 Drawing Title		修訂編號 Revision No.						
J852-PGW-4509	鋁板位置圖	29	-	-					
J852-PGW-4510	鋁板位置圖	30	-	-					
J852-PGW-4511	鋁板位置圖	31	-	-					
J852-PGW-4400	鋁板位置圖	32	-	-					
J852-PGW-4401	鋁板位置圖	33	-	-					
J852-PGW-4402	鋁板位置圖	34	-	-					
J852-PGW-4403	鋁板位置圖	35	-	-					
J852-PGW-4404	鋁板位置圖	36	-	-					
J852-PGW-4300	鋁板位置圖	37	-	-					
J852-PGW-4301	鋁板位置圖	38	-	-					
J852-PGW-4302	鋁板位置圖	39	-	-					
J852-PGW-4303	鋁板位置圖	40	-	-					
J852-PGW-4304	鋁板位置圖	41	-	-					
J852-PGW-4200	鋁板位置圖	42	-	-					
J852-PGW-4201	鋁板位置圖	43	-	-					
J852-PGW-4202	鋁板位置圖	44	-	-					
J852-PGW-4203	鋁板位置圖	45	-	-					
J852-PGW-4204	鋁板位置圖	46	-	-					
J852-PGW-4100	鋁板位置圖	47	-	-					



美特鋁質 有限公司
MIDI Aluminium Fabricator Ltd.

产品编号	L(mm)	数量	N	M	A	B	N1	M1	备注
		20							

工程號 J852 地盤 亞皆老街



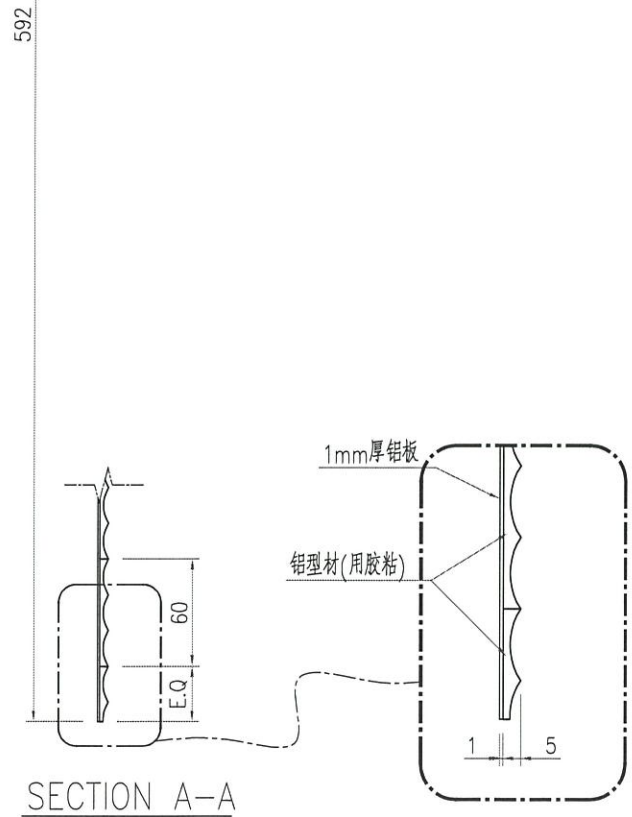
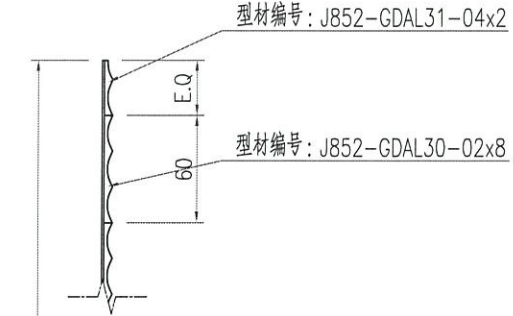
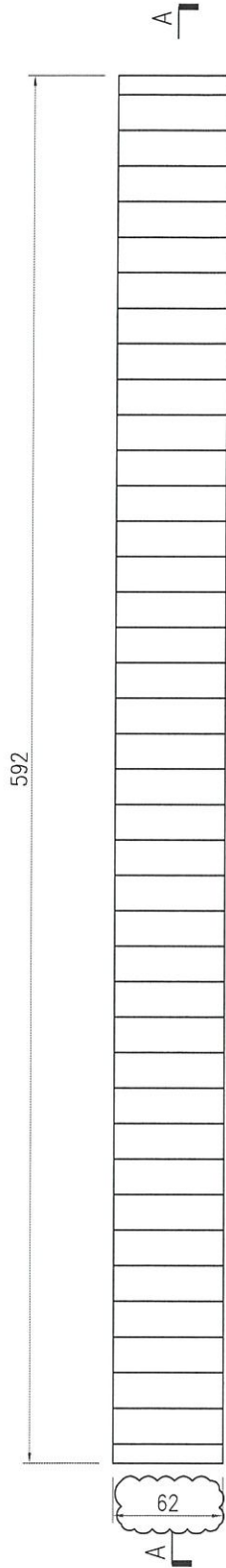
名稱	鋁型材組框圖	制圖	ZJP	2021-11-04	修改	A		
材料	1mm厚鋁板+X86038	復核			日期	2021-12-01		
顏色	-	批准			圖號	J852-GDZK83		



美特鋁質 有限公司
MIDI Aluminium Fabricator Ltd.

产品编号	L(mm)	数量	N	M	A	B	N1	M1	备注
		4							

工程號 J852 地盤 亞皆老街



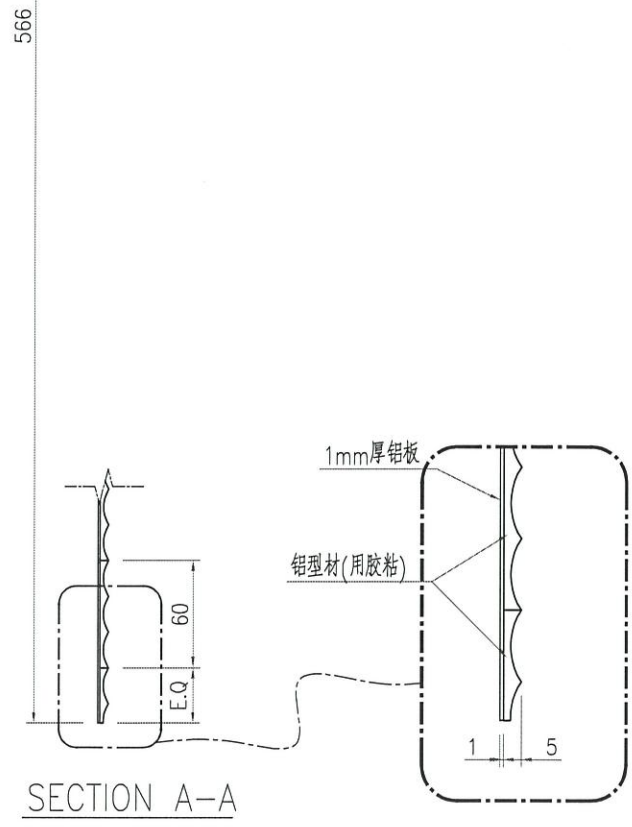
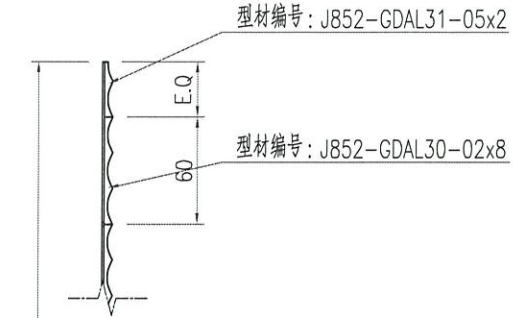
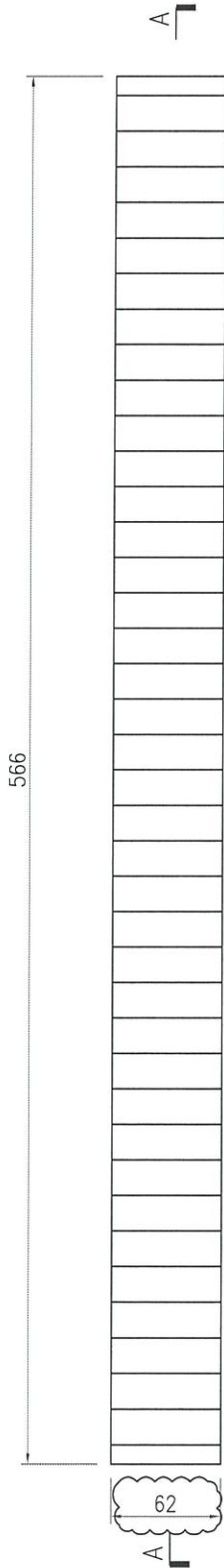
名稱	鋁型材組框圖	制圖	ZJP	2021-11-04	修改	A		
材料	1mm厚鋁板+X86038	復核			日期	2021-12-01		
顏色	-	批准			圖號	J852-GDZK84		



美特鋁質 有限公司
MIDI Aluminium Fabricator Ltd.

产品编号	L(mm)	数量	N	M	A	B	N1	M1	备注
		4							

工程號 J852 地盤 亞皆老街



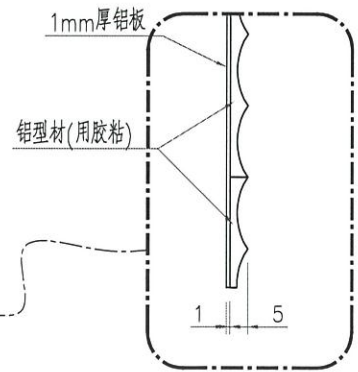
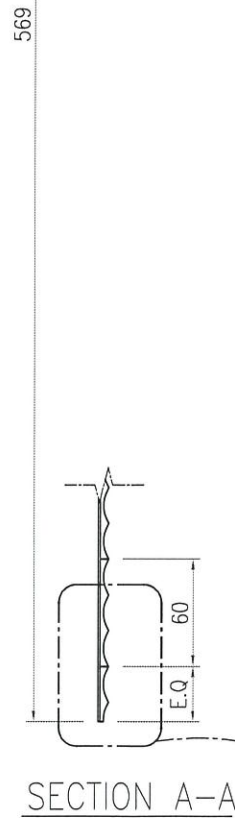
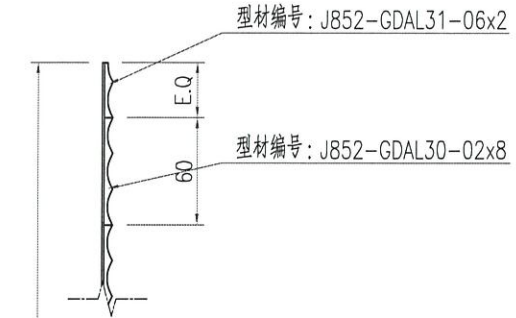
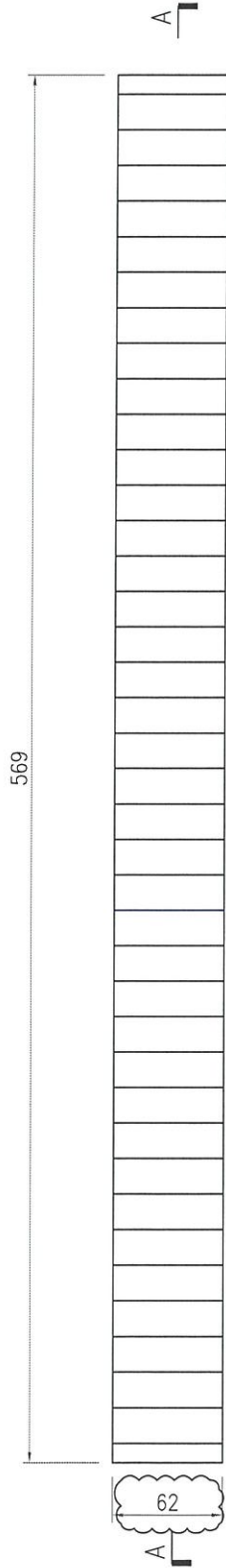
名稱	鋁型材組框圖	制圖	ZJP	2021-11-04	修改	A		
材料	1mm厚鋁板+X86038	復核			日期	2021-12-01		
顏色	-	批准			圖號	J852-GDZK85		



美特鋁質 有限公司
MIDI Aluminium Fabricator Ltd.

产品编号	L(mm)	数量	N	M	A	B	N1	M1	备注
		4							

工程號 J852 地盤 亞皆老街



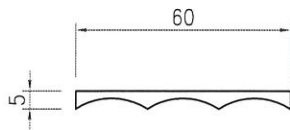
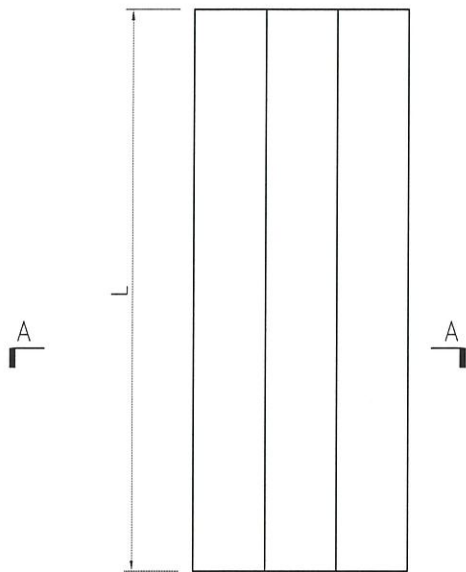
名稱	鋁型材組框圖	制圖	ZJP	2021-11-04	修改	A		
材料	1mm厚鋁板+X86038	復核			日期	2021-12-01		
顏色	-	批准			圖號	J852-GDZK86		



美特鋁質 有限公司
MIDI Aluminium Fabricator Ltd.

产品编号	L(mm)	数量	N	M	A	B	N1	M1	备注
J852-GDAL30-01	158	816							
J852-GDAL30-02	62	736							
J852-GDAL30-03	18	480							
J852-GDAL30-04	108	926							

工程號	J852	地盤	亞皆老街
-----	------	----	------



SECTION A-A

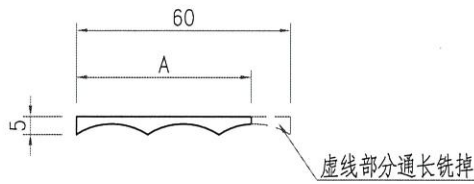
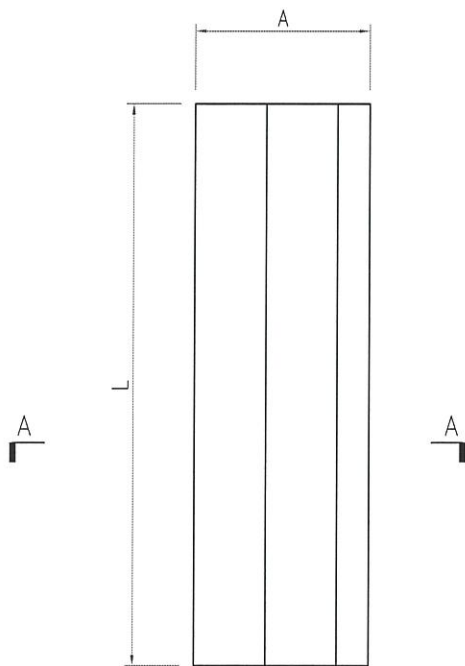
名稱	型材加工圖	制圖	ZJP	2021-11-04	修改	A		
材料	X86038	復核			日期	2021-12-01		
顏色	UCT201498XL(A)-3 灰色	批准			圖號	J852-GDAL30		



美特鋁質 有限公司
MIDI Aluminium Fabricator Ltd.

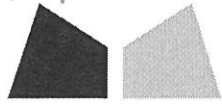
工程號 J852 地盤 亞皆老街

产品编号	L(mm)	数量	N	M	A	B	N1	M1	备注
J852-GDAL31-01	158	64			18				
J852-GDAL31-02	158	8			39				
J852-GDAL31-02a	158	64			53				
J852-GDAL31-03	62	40			23.5				
J852-GDAL31-04	62	8			56				
J852-GDAL31-05	62	8			43				
J852-GDAL31-06	62	8			44.5				
J852-GDAL31-07	18	64			33.5				
J852-GDAL31-08	108	32			48				
J852-GDAL31-09	108	24			45				
J852-GDAL31-10	108	8			37.5				
J852-GDAL31-11	108	4			42.5				
J852-GDAL31-12	108	48			33				
J852-GDAL31-13	108	24			36				
J852-GDAL31-14	108	16			23.5				
J852-GDAL31-15	108	4			45.5				



SECTION A-A

名稱	型材加工圖	制圖	ZJP	2021-11-04	修改	A		
材料	X86038	復核			日期	2021-12-01		
顏色	UCT201498XL(A)-3 灰色	批准			圖號	J852-GDAL31		



鋁材開料總表

工程號碼: J-852 工程名稱: 亞皆老街

序號	鋁料編號	名稱	表面處理		開料長度	實用長料總數量		浪費率(%)
			顏色	層厚		支數	長度	
1	X86038		灰色		5800	59	342200	0.12

送至: _____

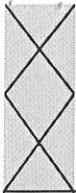
由: _____

日期: _____

簡短說明: _____

共2頁 第1頁

打印日期: 2021/12/2 打印時間: 11:36



鋁材開料清單 X86038

鋁料 長度	窗號	編號(用料狀況)	實用長度(長料開數)	需要 支數	開料 支數	長料 支數	餘料 支數	編號(剩餘長度)
5800	J852-GDAL31-01, J852-GDAL31-02, J852-GDAL31-02a	(餘料)24, 26, 26	158.0	952	54	0	3	24@(110)x1 26@(3674)x1 26@(110)x1
5800	J852-GDAL30-01, J852-GDAL31-01, J852-GDAL31-02a	1-28	158.0		898	28	0	1-23@(110)x23 24@(3998)x1 25@(110)x1 26@(4970)x1 27@(110)x1 28@(4646)x1
5800	J852-GDAL30-04, J852-GDAL31-08, J852-GDAL31-09, J852-GDAL31-10, J852-GDAL31-11, J852-GDAL31-12, J852-GDAL31-13, J852-GDAL31-14, J852-GDAL31-15	(餘料)28, 46, 46-47, 47, 47-49, 49	108.0	1086	141	0	9	28@(54)x1 46@(180)x1 46@(68)x1 47@(2308)x1 47@(1860)x1 47-48@(68)x2 49@(3428)x1 49@(2980)x1
5800	J852-GDAL30-04, J852-GDAL31-09, J852-GDAL31-12, J852-GDAL31-13	29-49	108.0		945	21	0	29-45@(68)x17 46@(3764)x1 47@(3204)x1 48@(2196)x1 49@(5220)x1
5800	J852-GDAL30-02, J852-GDAL31-03, J852-GDAL31-04, J852-GDAL31-05, J852-GDAL31-06	(餘料)1-27, 29-49, 57, 57, 57-58	62.0	800	152	0	52	1-27@(44)x27 29-48@(2)x20 49@(10)x1 57@(830)x1 57@(302)x1 57@(38)x1 58@(4988)x1
5800	J852-GDAL30-02, J852-GDAL31-05	50-58	62.0		648	9	0	50-56@(38)x7 57@(3470)x1 58@(5516)x1
5800	J852-GDAL30-03, J852-GDAL31-07	(餘料)1-28, 50-59	18.0	544	354	0	38	1-27@(0)x27 28@(10)x1 50-58@(16)x9 59@(192)x1
5800	J852-GDAL30-03	59	18.0		190	1	0	59@(1600)x1