



工程指示 / 要求簡箋(E.I.)

工程指示編號：EI / 3953 / 21

修改版次：-

工程編號：J - 852

工程名稱：亞皆老街中電

工程項目：欄河玻璃 地盤用 1/F Flat Roof Freestand

收件人：Maggie

發件人：Ant Yeung

日期：27/10/2021

要求提供 / 確認 事項：

- () 初步鋁料 B.M. () 加工拆圖，然後生產 () 尺寸表
- () 正式鋁料 B.M. () 技術上資料 / 指示 () 報價
- () 配件 B.M. () 樣辦或貨品說明書 () 分判合約
- () 其他：_____

內容：

請按 BM 訂購玻璃送地盤安裝 12+1.52+12

留意：有弧形玻璃。9件 弧形玻璃分開包箱

1.已按地盆覆尺，

2.部份頭尾位，未能覆尺，先暫停

3.3M 膠紙包紙，防 De-lam

謝謝

請在 2021.11.28 前完成上列要求。

附：有參考BM

以上項目為：

- 原合約工程包 原合約工程加 / 減賬 新工程報價

原因：-

分發東莞各部門：

- () 生產技術總監 連附件 () 技術部 連附件 () 生產部 連附件 () 機械設計部 連附件
- () 採購部 連附件 () 生產統籌部 連附件 () 小羅&清 連附件
- () 質檢部 連附件 () 會計部 連附件 () 報關組 連附件 () 其他 楊榮輝 連附件

分發其他分判：

- (v) 水洪 連附件

分發香港各部門：


- () 行政部 連附件 () 會計部 連附件 () 統籌部 連附件 () 工程部地盤科文 連附件 祥哥
- () 採購部 連附件 () QS 部 連附件 () 維修部 連附件 () 其他 _____ 連附件 角


傳遞編號：

發件人簽署：Ant Yeung


HK / 21

項目經理簽署：Pep

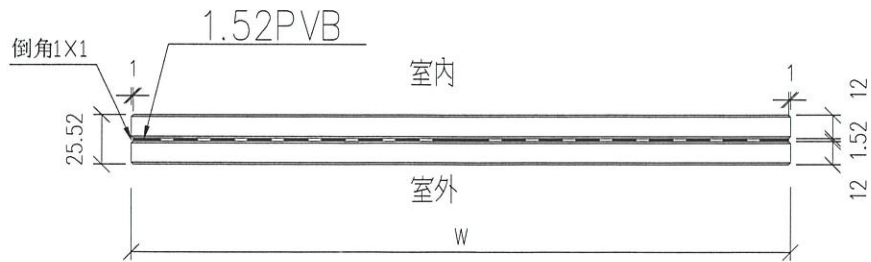
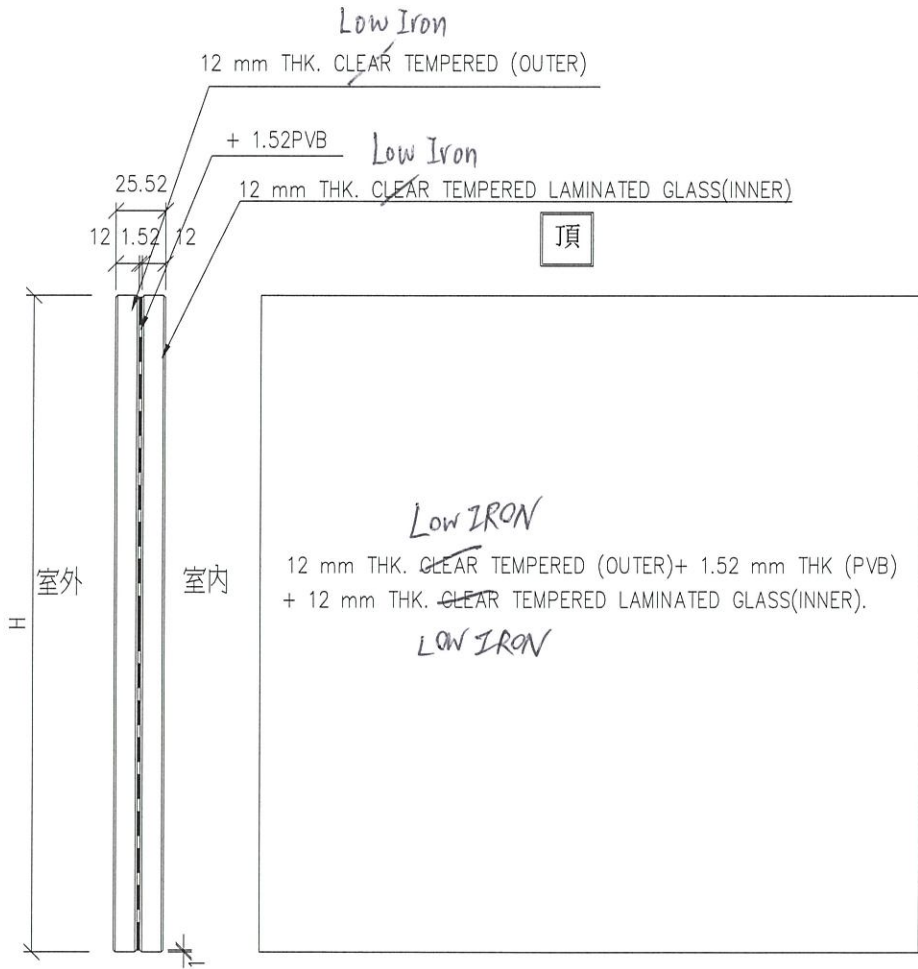
		工程號:	J852	計算:	sde	日期:	2021.10.27	送呈:			
		地盤名稱:		核對:		日期:		副本:			
地盤用玻璃B.M.表		項目類別:	GF&1F攔河玻璃			日期:		A/C Code:			
BM編號:		修改版次:		總計玻璃面積 (平方米):	123.05						
序號	修改內容	玻璃圖號	顏色與類型	厚度 (mm)	玻璃尺寸		數量 (塊)	單件面積 (平方米)	總面積 (平方米)	加工圖參考	位置圖
					寬度 (W mm)	高度 (H mm)					
2	暫停	1F-GB01	<p style="text-align: center;">(G1) 12 mm THK. CLEAR TEMPERED (OUTER)+ 1.52 mm THK(PVB) + 12 mm THK. CLEAR TEMPERED LAMINATED GLASS (INNER)</p> <p style="text-align: center;">low Iron</p> <p style="text-align: center;">D20080301</p>	25.5	1383.0	988.0	2	1.37	2.73	見G1-01加工圖	見BD-GB-3002位置圖
3	OK	1F-GB02			1297.0	988.0	6	1.28	7.69	見G1-01加工圖	見BD-GB-3002位置圖
4	暫停	1F-GB03			323.0	988.0	1	0.32	0.32	見G1-01加工圖	見BD-GB-3002位置圖
5	OK	1F-GB04			251.0	988.0	1	0.25	0.25	見G1-01加工圖	見BD-GB-3002位置圖
6	OK	1F-GB05			716.0	988.0	1	0.71	0.71	見G1-01加工圖	見BD-GB-3002位置圖
7	暫停	1F-GB06			355.0	988.0	1	0.35	0.35	見G1-01加工圖	見BD-GB-3002位置圖
8	OK	1F-GB07			1066.0	988.0	4	1.05	4.21	見G1-01加工圖	見BD-GB-3002位置圖
9	OK	1F-GB08			759.0	988.0	2	0.75	1.50	見G1-01加工圖	見BD-GB-3002位置圖
10	OK	1F-GB09			1128.0	988.0	3	1.11	3.34	見G1-01加工圖	見BD-GB-3002位置圖
11	OK	1F-GB10			670.0	988.0	1	0.66	0.66	見G1-01加工圖	見BD-GB-3002位置圖
12	OK	1F-GB11			1391.0	988.0	2	1.37	2.75	見G1-01加工圖	見BD-GB-3002位置圖
13	OK	1F-GB12			1115.5	988.0	2	1.10	2.20	見G1-01加工圖	見BD-GB-3003位置圖
14	OK	1F-GB13			1236.0	988.0	5	1.22	6.11	見G1-01加工圖	見BD-GB-3003位置圖
15	OK	1F-GB14			1247.0	988.0	5	1.23	6.16	見G1-01加工圖	見BD-GB-3003位置圖
16	暫停	1F-GB15			328.0	988.0	1	0.32	0.32	見G1-01加工圖	見BD-GB-3003位置圖
17	OK	1F-GB16			1113.0	988.0	1	1.10	1.10	見G1-01加工圖	見BD-GB-3003位置圖
18	OK	1F-GB17			1392.0	988.0	3	1.38	4.13	見G1-01加工圖	見BD-GB-3004位置圖
19	OK	1F-GB18			1187.0	988.0	4	1.17	4.69	見G1-01加工圖	見BD-GB-3004位置圖
20	OK	1F-GB19			1188.0	988.0	1	1.17	1.17	見G1-01加工圖	見BD-GB-3004位置圖
21	OK	1F-GB20			1309.0	988.0	3	1.29	3.88	見G1-01加工圖	見BD-GB-3004位置圖
22	暫停	1F-GB21			323.0	988.0	1	0.32	0.32	見G1-01加工圖	見BD-GB-3004位置圖
22	暫停	1F-GB21A			455.0	988.0	1	0.45	0.45	見G1-01加工圖	見BD-GB-3004位置圖
23	OK	1F-GB22			124.0	988.0	1	0.12	0.12	見G1-01加工圖	見BD-GB-3004位置圖
24	OK	1F-GB23			1450.0	988.0	2	1.43	2.87	見G1-01加工圖	見BD-GB-3004位置圖

		工程號:	J852	計算:	sde	日期:	2021.10.27	送呈:			
		地盤名稱:		核對:		日期:		副本:			
地盤用玻璃B.M.表		項目類別:	GF&1F攔河玻璃			日期:		A/C Code:			
BM編號:		修改版次:		總計玻璃面積 (平方米):	123.05						
序號	修改內容	玻璃圖號	顏色與類型	厚度 (mm)	玻璃尺寸		數量 (塊)	單件面積 (平方米)	總面積 (平方米)	加工圖參考	位置圖
					寬度 (W mm)	高度 (H mm)					
25	OK	1F-GB24	(G1) 12 mm THK. CLEAR TEMPERED (OUTER)+ 1.52 mm THK(PVB) + 12 mm THK. CLEAR TEMPERED LAMATED GLASS (INNER)	25.5	106.0	988.0	1	0.10	0.10	見G1-01加工圖	見BD-GB-3004位置圖
26	暫停	1F-GB25			323.0	988.0	1	0.32	0.32	見G1-01加工圖	見BD-GB-3004位置圖
27	OK	1F-GB26			1100.0	988.0	2	1.09	2.17	見G1-01加工圖	見BD-GB-3004位置圖
28	OK	1F-GB27			1204.0	988.0	4	1.19	4.76	見G1-01加工圖	見BD-GB-3004位置圖
29	暫停	1F-GB28			397.0	988.0	2	0.39	0.78	見G1-01加工圖	見BD-GB-3004位置圖
30	OK	1F-GB29			984.0	988.0	1	0.97	0.97	見G1-01加工圖	見BD-GB-3004位置圖
31	OK	1F-GB30			1117.0	988.0	3	1.10	3.31	見G1-01加工圖	見BD-GB-3004位置圖
32	OK	1F-GB31			1118.0	988.0	1	1.10	1.10	見G1-01加工圖	見BD-GB-3004位置圖
33	暫停	1F-GB32			805.0	988.0	1	0.80	0.80	見G1-01加工圖	見BD-GB-3004位置圖
34	OK	1F-GB33			1296.0	988.0	3	1.28	3.84	見G1-01加工圖	見BD-GB-3005位置圖
35	暫停	1F-GB34			323.0	988.0	1	0.32	0.32	見G1-01加工圖	見BD-GB-3005位置圖
36	暫停	1F-GB35			187.0	988.0	1	0.18	0.18	見G1-01加工圖	見BD-GB-3005位置圖
37	弧形玻璃	1F-GB36A			1173.4	988.0	1	1.16	1.16	見G1-02加工圖/弧形	見BD-GB-3005位置圖
38	弧形玻璃	1F-GB36			1173.7	988.0	3	1.16	3.48	見G1-03加工圖/弧形	見BD-GB-3005位置圖
39	弧形玻璃	1F-GB36B			1171.9	988.0	1	1.16	1.16	見G1-04加工圖/弧形	見BD-GB-3005位置圖
40	OK	1F-GB37			1388.0	988.0	1	1.37	1.37	見G1-01加工圖	見BD-GB-3005位置圖
41	暫停	1F-GB38			309.0	988.0	1	0.31	0.31	見G1-01加工圖	見BD-GB-3005位置圖
42	OK	1F-GB39			1147.0	988.0	3	1.13	3.40	見G1-01加工圖	見BD-GB-3005位置圖
43	暫停	1F-GB40			324.0	988.0	1	0.32	0.32	見G1-01加工圖	見BD-GB-3005位置圖
44	OK	1F-GB41			1047.0	988.0	3	1.03	3.10	見G1-01加工圖	見BD-GB-3005位置圖
45	OK	1F-GB42			1440.0	988.0	2	1.42	2.85	見G1-01加工圖	見BD-GB-3005位置圖
46	弧形玻璃	1F-GB43			1182.9	988.0	1	1.17	1.17	見G1-05加工圖/弧形	見BD-GB-3005位置圖
47	弧形玻璃	1F-GB43			1182.9	988.0	1	1.17	1.17	見G1-05加工圖/弧形	見BD-GB-3005位置圖
48	弧形玻璃	1F-GB44			1169.1	988.0	1	1.16	1.16	見G1-06加工圖/弧形	見BD-GB-3005位置圖

low iron
low iron
D20080301

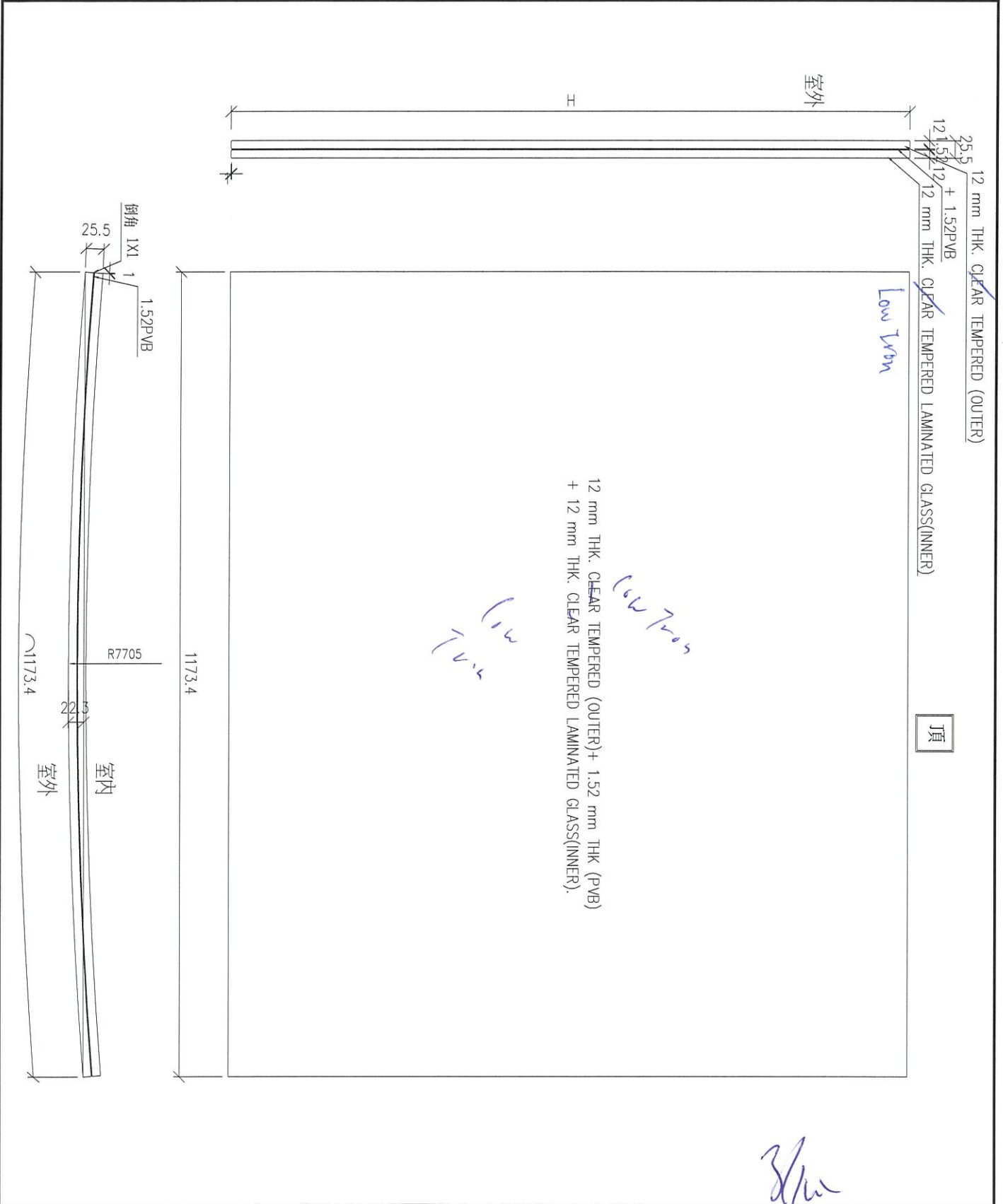
 美特鋁質 有限公司 MIDI Aluminium Fabricator Ltd.		工程號:	J852	計算:	sde	日期:	2021.10.27	送呈:				
地盤名稱:				核對:		日期:		副本:				
地盤用玻璃B.M.表		項目類別:	GF&1F欄河玻璃			日期:		A/C Code:				
BM編號:		修改版次:		總計玻璃面積 (平方米):	123.05							
序號	修改內容	玻璃圖號	顏色與類型	厚度 (mm)	玻璃尺寸		數量 (塊)	單件面積 (平方米)	總面積 (平方米)	加工圖參考	位置圖	
					寬度 (W mm)	高度 (H mm)						
49	弧形玻璃	1F-GB44	(G1) 12 mm THK. CLEAR TEMPERED (OUTER)+ 1.52 mm THK(PVB) + 12 mm THK. CLEAR TEMPERED LAMIATED GLASS (INNER) <i>low iron</i> <i>low iron</i> <i>D20080301</i>	25.5	1169.1	988.0	1	1.16	1.16	見G1-06加工圖/弧形	見BD-GB-3005位置圖	
50	暫停	1F-GB45			398.0	988.0	2	0.39	0.79	見G1-01加工圖	見BD-GB-3005位置圖	
51	OK	1F-GB46			985.0	988.0	1	0.97	0.97	見G1-01加工圖	見BD-GB-3005位置圖	
52	OK	1F-GB47			1130.0	988.0	4	1.12	4.47	見G1-01加工圖	見BD-GB-3005位置圖	
53	暫停	1F-GB48			805.0	988.0	1	0.80	0.80	見G1-01加工圖	見BD-GB-3005位置圖	
54	OK	1F-GB49			1371.0	988.0	3	1.35	4.06	見G1-01加工圖	見BD-GB-3006位置圖	
55	OK	1F-GB50			800.0	988.0	1	0.79	0.79	見G1-01加工圖	見BD-GB-3006位置圖	
56	OK	1F-GB51			1205.0	988.0	5	1.19	5.95	見G1-01加工圖	見BD-GB-3006位置圖	
57	OK	1F-GB52			1151.0	988.0	5	1.14	5.69	見G1-01加工圖	見BD-GB-3006位置圖	
58	暫停	1F-GB53			733.0	988.0	1	0.72	0.72	見G1-01加工圖	見BD-GB-3006位置圖	
58	OK	1F-GB54			323.0	988.0	1	0.32	0.32	見G1-01加工圖	見BD-GB-3006位置圖	
									0			
					合計:		119		123.05			
加工注意事項:		1).本表中之所有玻璃顏色為:										
		2).本表中所有玻璃對角線尺寸偏差要求不超過負1.5mm。										
		3).本表中玻璃要求粗磨邊處理並倒棱角,而所有玻璃之入爐方向需保持一致。										
		4).本表中所有玻璃成品均需做雙面保護,用透明靜電膠紙加四周一寸FK白膠紙做雙面加固保護處理。										
		5).本表中所有玻璃成品均需注明室內外及其玻璃編號,以便識別。										

 美特鋁質 有限公司 MIDI Aluminium Fabricator Ltd.				類別		物料號	
				制圖	CJM	2021.05.20	圖號 G1-01
修改				復核			數量 見BOM表
日期				批准			位置



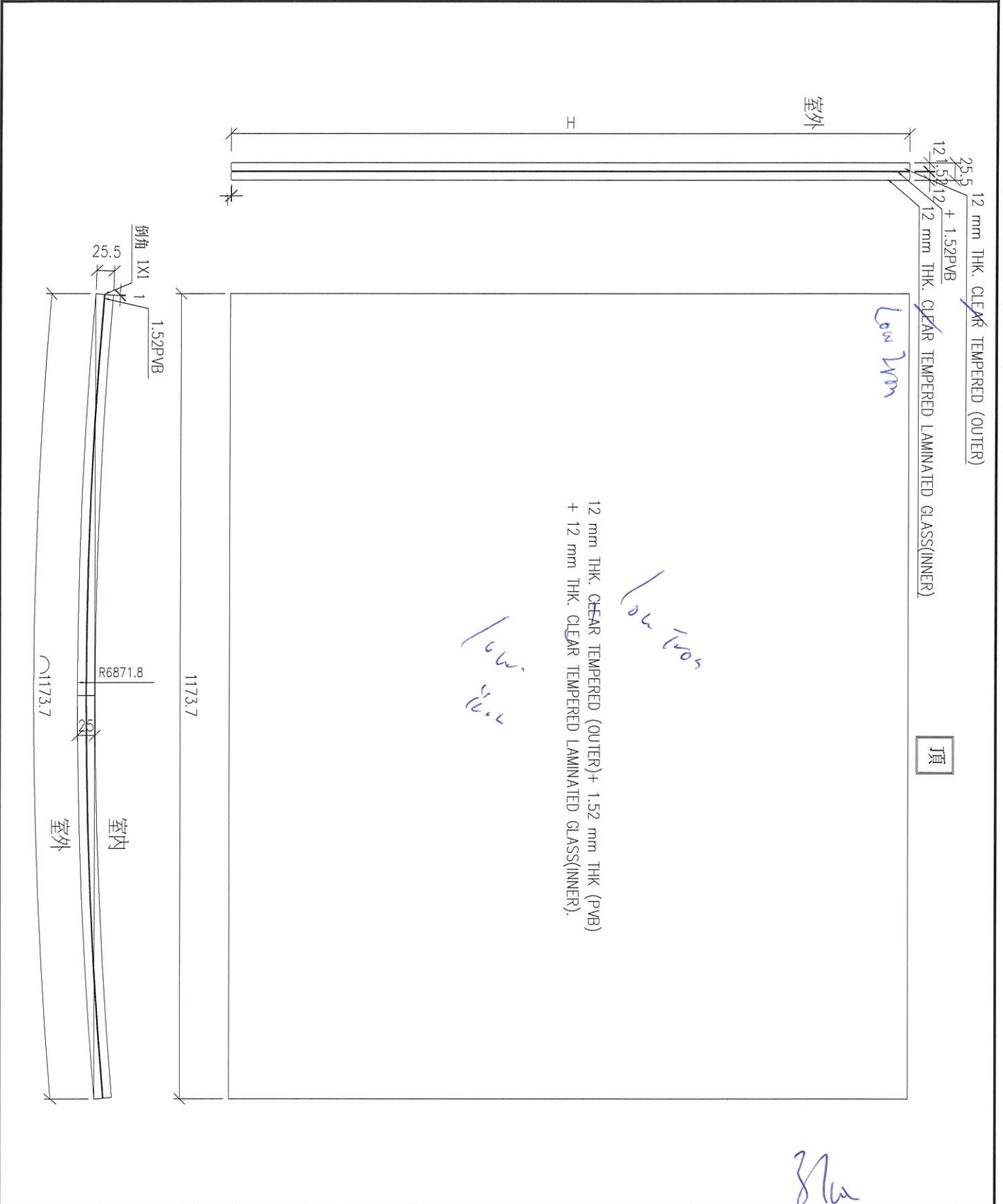
工程號	J-852	地盤	亞皆老街	附 件	①
名稱	玻璃加工圖		採用		
材料	12T+1.52PVB+12T夾膠玻璃		地盤		
顏色			工廠		

 美特鋁質 有限公司 MIDI Aluminium Fabricator Ltd.				類別		物料號	
				制圖	CJM	2021.05.20	圖號 G1-02
修改				復核			數量 見BOM表
日期				批准			位置



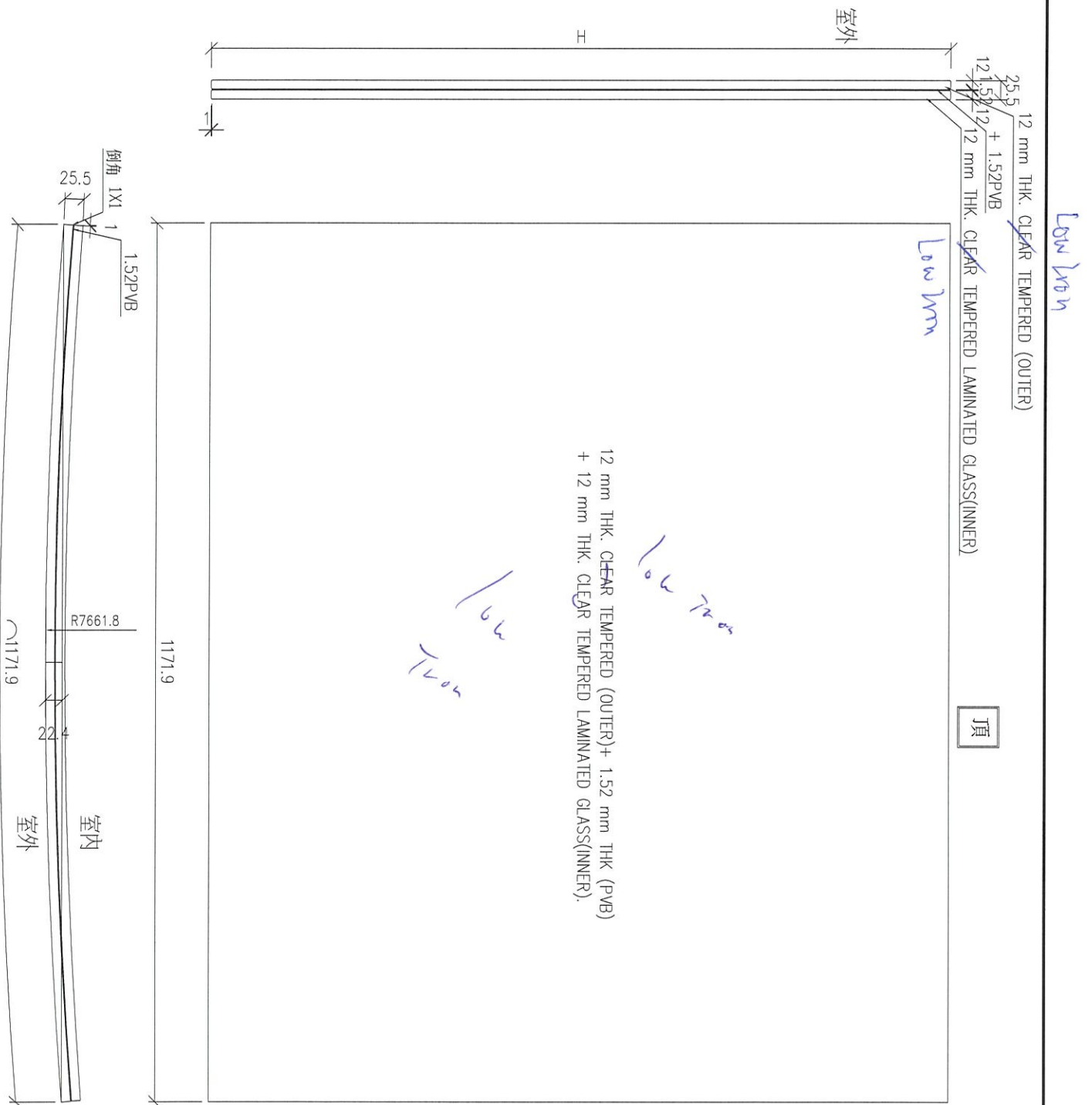
工程號	J-852	地盤	亞皆老街	附 件	②
名稱	玻璃加工圖		採用		
材料	12T+1.52PVB+12T夾膠玻璃		地盤		
顏色			工廠		

 美特鋁質 有限公司 MIDI Aluminium Fabricator Ltd.				類別		物料號	
				制圖	CJM	2021.05.20	圖號 G1-03
修改				復核			數量 見BOM表
日期				批准			位置



工程號	J-852	地盤	亞皆老街	附 件	3
名稱	玻璃加工圖		採用		
材料	12T+1.52PVB+12T夾膠玻璃		地盤		
顏色			工廠		

 美特鋁質 有限公司 MIDI Aluminium Fabricator Ltd.				類別		物料編號	
				制圖	CJM	2021.05.20	圖號 G1-04
修改				復核			數量 見BOM表
日期				批准			位置

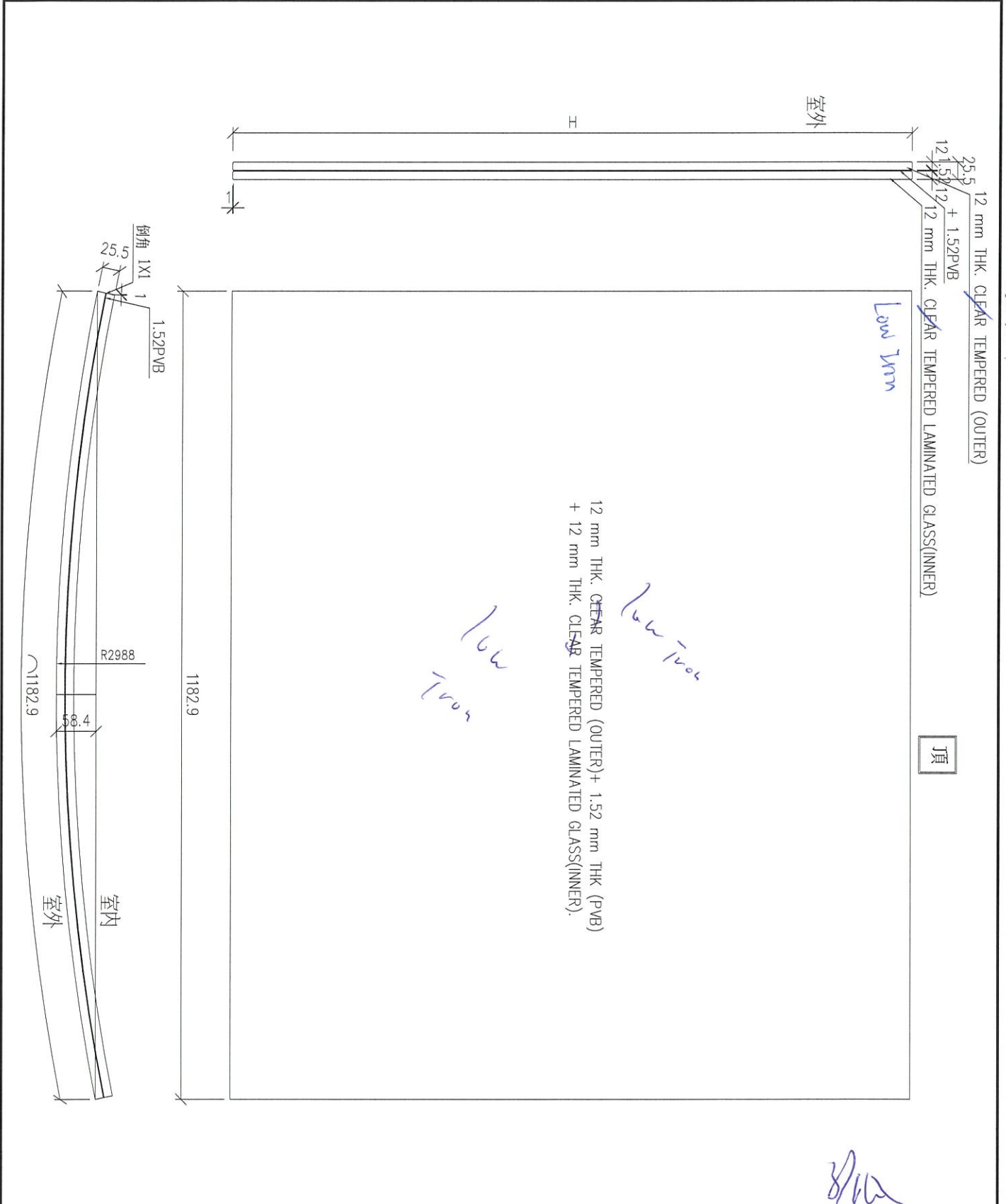


頂

Handwritten signature

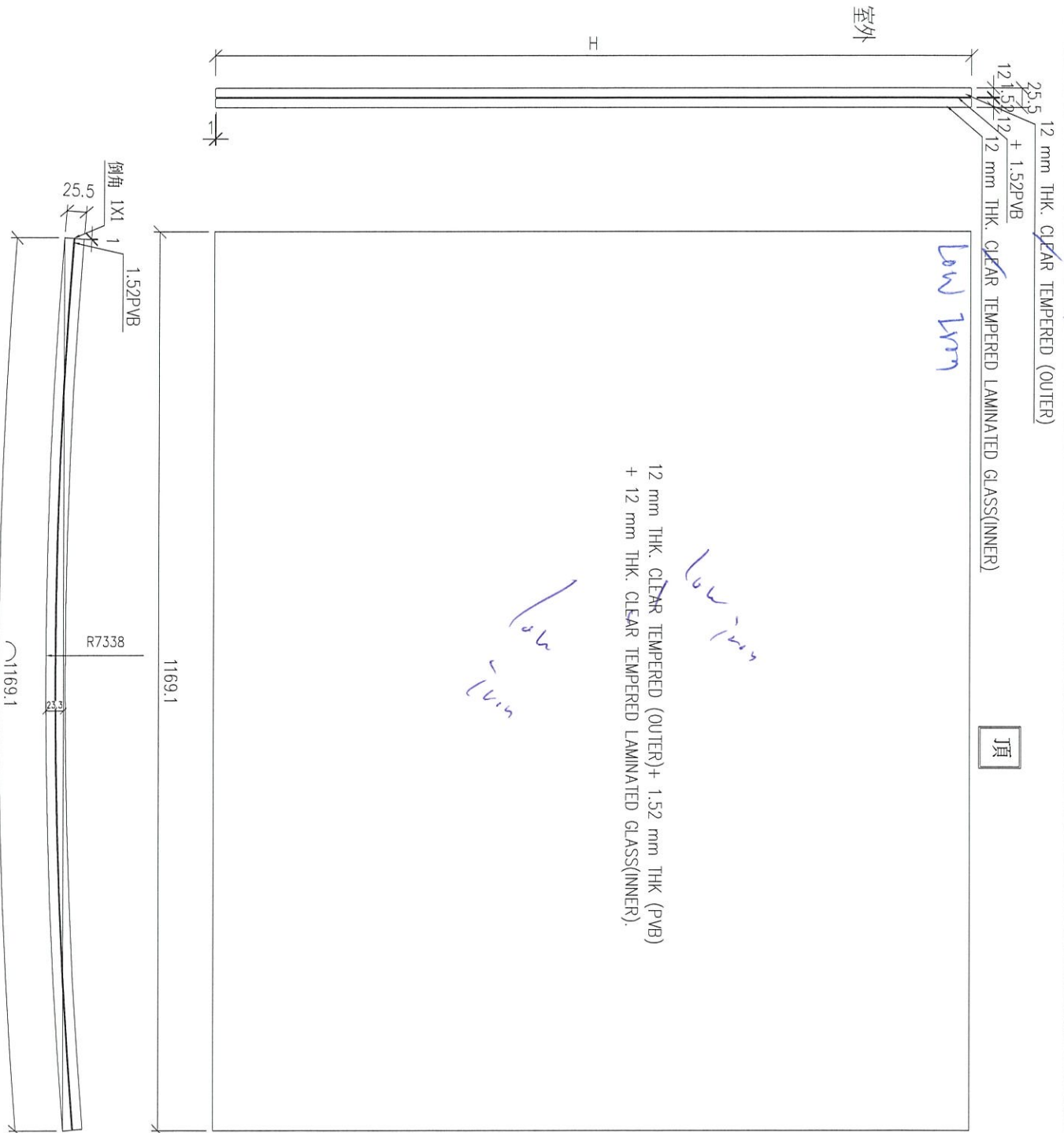
工程號	J-852	地盤	亞皆老街	附件	④
名稱	玻璃加工圖		採用		
材料	12T+1.52PVB+12T夾膠玻璃		地盤		
顏色			工廠		

 美特鋁質 有限公司 MIDI Aluminium Fabricator Ltd.				類別		物料號	
				制圖	CJM	2021.05.20	圖號 G1-05
修改				復核			數量 見BOM表
日期				批准			位置

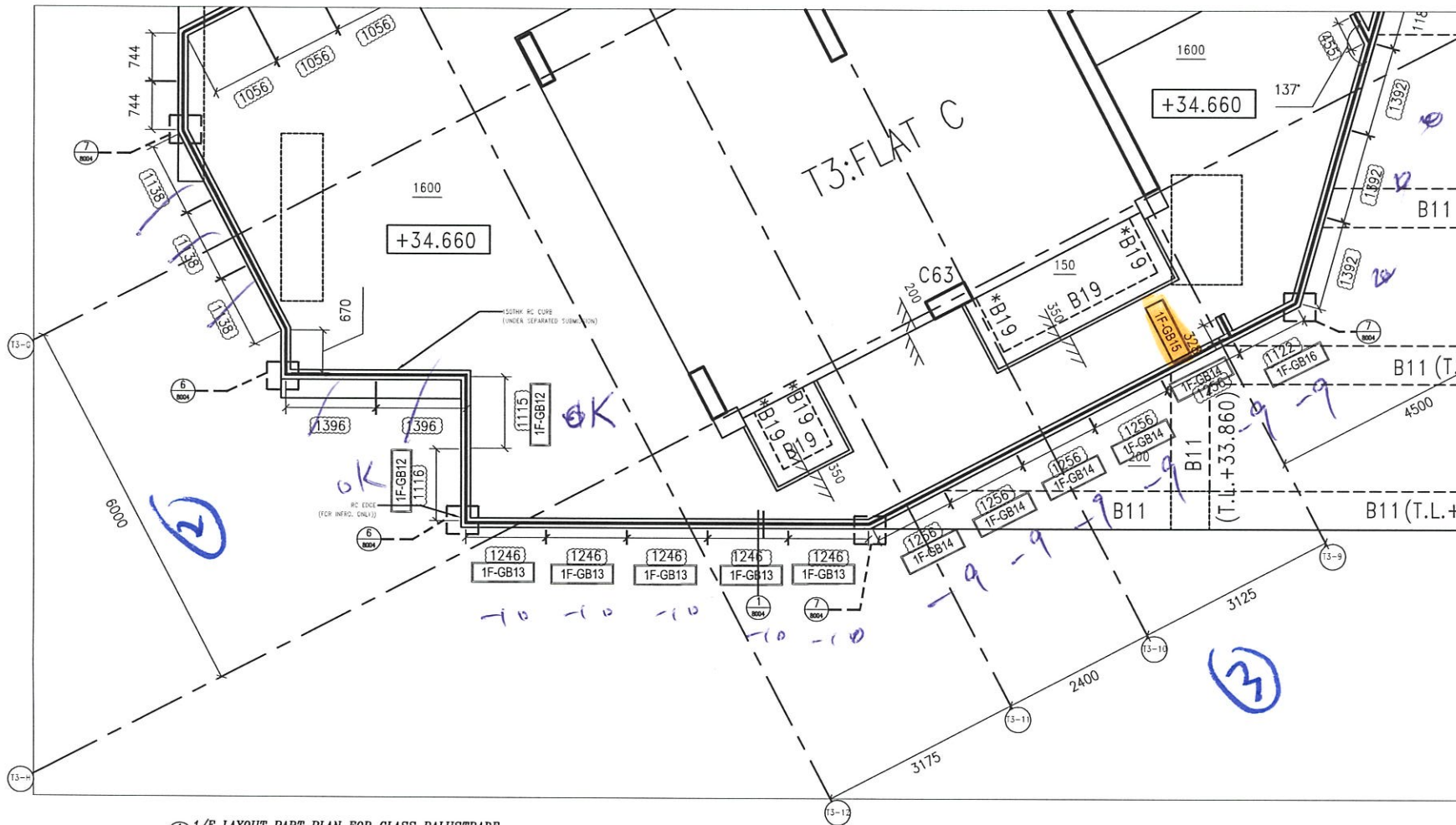


工程號	J-852	地盤	亞皆老街	附件	5
名稱	玻璃加工圖	採用			
材料	12T+1.52PVB+12T夾膠玻璃	地盤			
顏色		工廠			

 美特鋁質 有限公司 MIDI Aluminium Fabricator Ltd.	類別		物料號	
	制圖	CJM	2021.05.20	圖號 G1-06
修改		復核		數量 見BOM表
日期		批准		位置



工程號	J-852	地盤	亞皆老街	附件	6
名稱	玻璃加工圖		採用		
材料	12T+1.52PVB+12T夾膠玻璃		地盤		
顏色			工廠		



1/F LAYOUT PART PLAN FOR GLASS BALUSTRADE (FREESTAND)

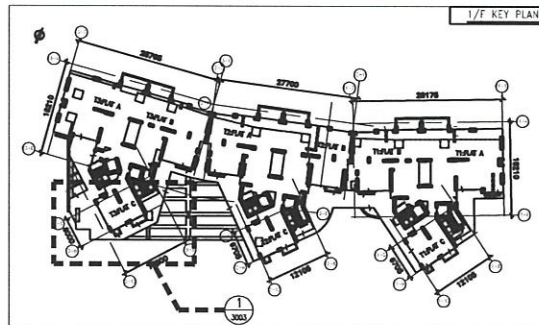
LEGEND: GLASS BALUSTRADE CLASS "01" 127x127 MM. CLASS

(G/F) BEAM SCHEDULE (FOR INFORMATION ONLY)

MARK	SIZE (BxD)	MARK	SIZE (BxD)	MARK	SIZE (BxD)
B1	1000x900	B23	400x600	B82	400x400
B3	300x600	B29	200x900	B84	300x450
B5	200x400	B33	200x700/500/700	B85	650x450
B7	800x800	B35	300x650	B88	225x450
B8	200x600	B52	200x450	B95	200x900/550
B9	200x650	B53	200x500	B103	200x500
B11	600x800	B58	200x1500	B121	200x600/525
B15	250x400	B66	250x1500	B122	200x525/600
B16	250x600	B71	425x600/500	B129	300x400
B18	285x600	B72	400x600/500	B149	200x450/650
B19	200x300	B73	350x525/600/500	B160	250x1000

REMARK: DETAIL RC STRUCTURAL UNDER SEPARATED SUBMISSION

Handwritten blue annotations: 'GIBBY' with an arrow pointing to the main drawing, and a signature 'R'.



B.D. REF:
 Handwritten blue initials 'R' and a smiley face.

THE WORKS SHOWN ON THESE PLANS ARE THE WORKS OF THE ARCHITECT AND ENGINEER IN RESPECT OF WHICH CONSENT IS APPLIED FOR THE PURPOSE OF FACT TAKING CONCRETE APPLICATION UNDER REGULATION 10 OF THE BUILDING (ADMINISTRATIVE) REGULATIONS.

ARCHITECT: **AGC DESIGN LTD**

MAIN CONTRACTOR: **Gammon**

STRUCTURAL ENGINEER: **ARUP**

FAÇADE CONSULTANT: **MEINHARDT**

- NOTE:
1. ALL DIMENSIONS ARE IN mm.
 2. ALL ELEVATIONS ARE VIEWED FROM OUTSIDE.
 3. ALL DIMENSIONS TO BE VERIFIED ON SITE BEFORE FABRICATION.
- LEGEND:
- ⊙ — DETAIL MARK NO.
 - ⊙ — REFER SHEET NO.
 - 1. F.F.L. — FINISHED FLOOR LEVEL
 - 2. S.F.L. — STRUCTURAL FLOOR LEVEL
 - ⊙ — REVERSED DETAIL
 - GLASS BALUSTRADE CLASS "01" 127x127 MM. CLASS

INDEPENDENT CHECKING ENGINEER:

Siu Koon Hoi Carmine
 Authorized Person
 Registered Structural Engineer
 Registered Geotechnical Engineer

B.D. AMENDMENT

NO.	DATE	REASON	BY

JOB NO.: J-852
 PROJECT: PROPOSED RESIDENTIAL DEVELOPMENT AT 139 - 147 ARGYLE STREET, NKIL 6005, 6035 R.P., 6036 R.P., 6037 R.P. & 6038 R.P.

TITLE: GLASS BALUSTRADE (FREE STAND) LAYOUT PLAN AT 1/F

DATE: 18-FEB-20 SCALE: 1:150

DRAWN BY: CF CHECKED BY: DW

MIDI 美特銘寶有限公司
 MIDD ARCHITECTURE FABRICATION BLDG.
 Units 6-8, Sunray Industrial Centre, 1/F
 610 Che Kwo Ling Road, Kowloon
 Tel: 2348211-4 Fax: (852) 2727686

DWG NO.: J852-BD-GB-3003 REV.: A

B.D. REF :
 25
 F.3

THE WORKS SHOWN ON THESE PLANS ARE TYPE 'B' WORKS
 REQUIRING A PERMIT UNDER THE BUILDING ORDINANCE
 IN RESPECT OF WHICH CONSENT IS REQUIRED FOR THE PURPOSE
 OF FAST TRACK CONSENT APPLICATION UNDER REGULATION 10
 OF THE BUILDING ADMINISTRATION REGULATIONS.

ARCHITECT :
AGC DESIGN LTD

MAIN CONTRACTOR :
Gammon

STRUCTURAL ENGINEER :
ARUP

FACADE CONSULTANT:
MEINHARDT

NOTE :
 1. ALL DIMENSIONS ARE IN mm.
 2. ALL ELEVATIONS ARE VIEWED FROM OUTSIDE.
 3. ALL DIMENSIONS TO BE VERIFIED ON SITE BEFORE FABRICATION.

LEGEND :
 (X) DETAIL MARK NO. REFER SHEET NO.
 1. F.F.L. — FINISHED FLOOR LEVEL
 2. S.F.L. — STRUCTURAL FLOOR LEVEL
 3. (R) — REVERSED DETAIL
 4. — GLASS BALUSTRADE CLASS "01" 121*101 LAM. GLASS

INDEPENDENT CHECKING ENGINEER
 Siu Koon Hoi Carmine
 Authorized Person
 Registered Structural Engineer
 Registered Geotechnical Engineer

B.D. AMENDMENT

NO.	DATE	REASON	BY

JOB NO. : J-852

PROJECT :
 PROPOSED RESIDENTIAL DEVELOPMENT
 AT 139 - 147 ARGYLE STREET,
 N/K/L 6005, 6035 R.P., 6036 R.P.,
 6037 R.P. & 6038 R.P.

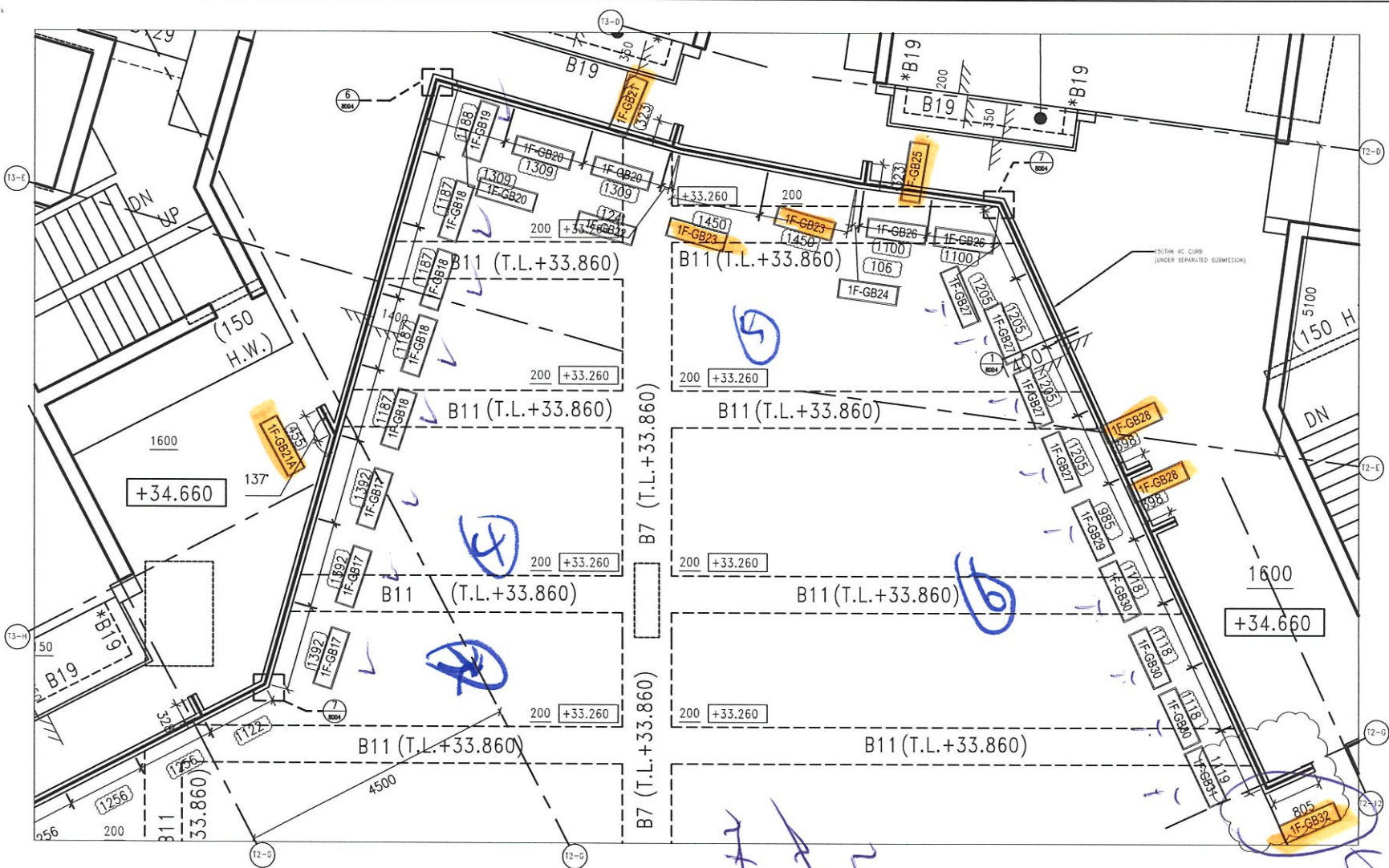
TITLE :
 GLASS BALUSTRADE (FREE STAND)
 LAYOUT PLAN AT 1/F

DATE : 18-FEB-20 SCALE : 1:150

DRAWN BY : CF CHECKED BY : DW

英特經貿有限公司
 MIDT ASSOCIATED FABRICATORS LTD.
 Units 6-8, Sunway Industrial Centre, 1/F
 810 Che Kwo Ling Road, Kowloon
 Tel: 23488211-4 Fax: (852) 27727886

DWG NO. : J852-BD-GB-3004 REV. : A

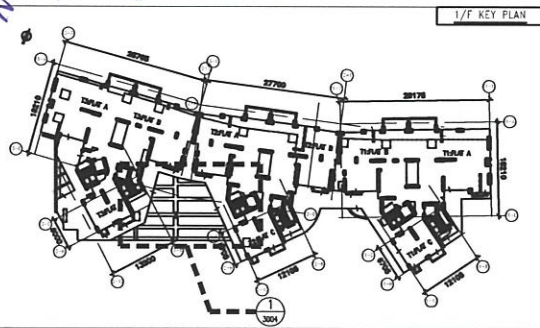


1/F LAYOUT PART PLAN FOR GLASS BALUSTRADE (FREESTAND)

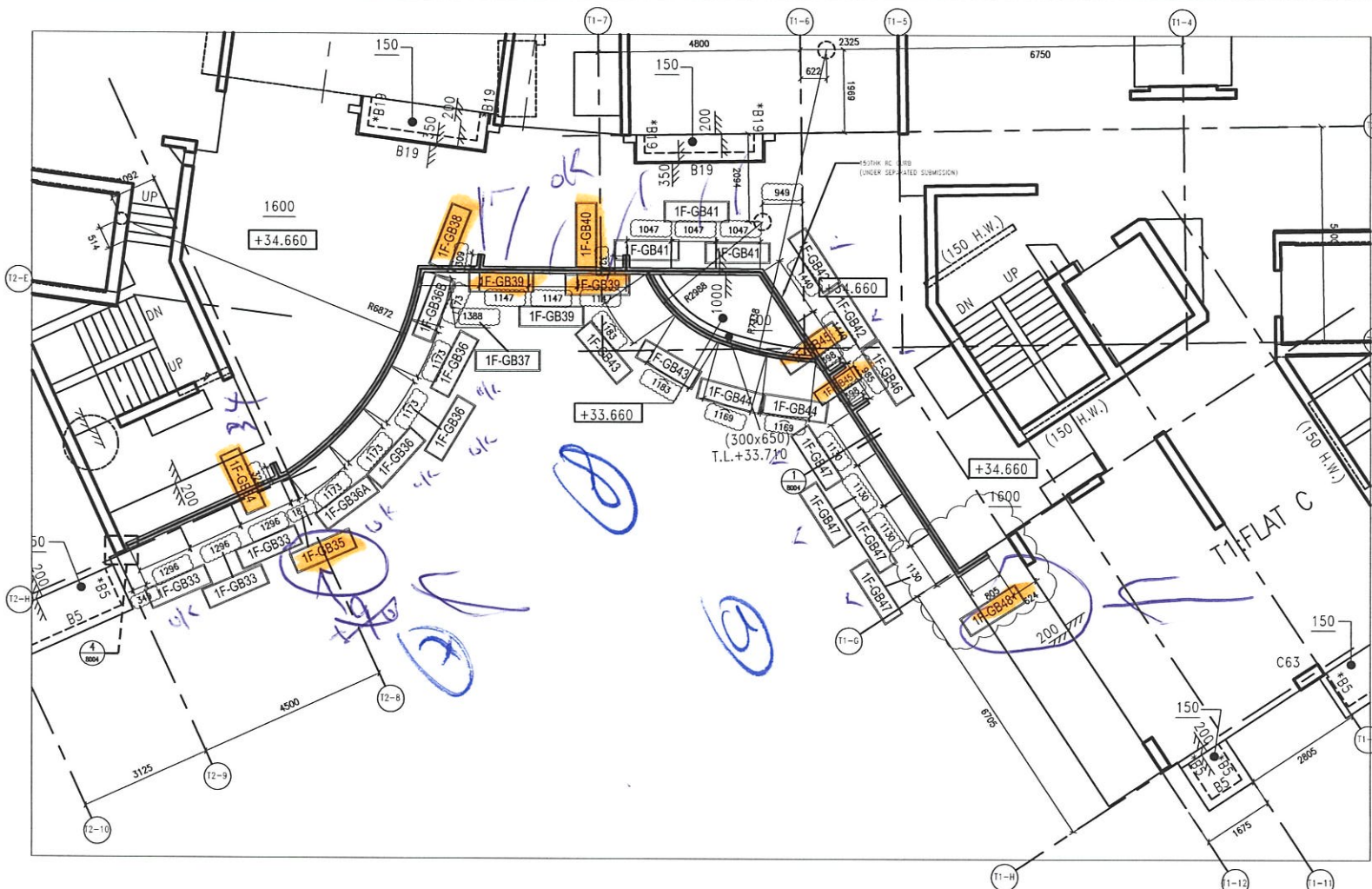
LEGEND :
 GLASS BALUSTRADE CLASS "01" 121*101 LAM. GLASS

(G/F) BEAM SCHEDULE (FOR INFORMATION ONLY)					
MARK	SIZE (BxD)	MARK	SIZE (BxD)	MARK	SIZE (BxD)
B1	1000x900	B23	400x600	B82	400x400
B3	300x600	B29	200x900	B84	300x450
B5	200x400	B33	200x700/500/700	B85	650x450
B7	800x800	B35	300x650	B86	225x450
B8	200x600	B52	200x450	B95	200x900/500
B9	200x650	B53	200x500	B103	200x800
B11	600x900	B58	200x1500	B121	200x600/525
B15	250x400	B66	250x1500	B122	200x525/800
B16	250x600	B71	425x600/500	B129	300x400
B18	285x600	B72	400x600/500	B149	200x450/850
B19	200x300	B73	350x525/600/500	B160	250x1000

REMARK: DETAIL RC STRUCTURAL UNDER SEPARATED SUBMISSION



1/F KEY PLAN



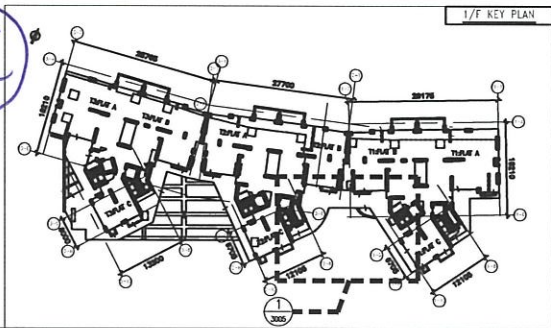
1/305 1/F LAYOUT PART PLAN FOR CLASS BALUSTRADE (PREESTAND)

LEGEND:
GLASS BALUSTRADE GLASS "11" 121x121 LAM. GLASS

(G/F) BEAM SCHEDULE (FOR INFORMATION ONLY)

MARK	SIZE (BxD)	MARK	SIZE (BxD)	MARK	SIZE (BxD)
B1	1000x900	B23	400x600	B82	400x400
B3	320x600	B29	200x900	B84	300x450
B5	200x400	B33	200x700/500/700	B85	650x450
B7	800x800	B35	300x650	B86	225x450
B8	200x600	B52	200x450	B85	200x900/550
B9	200x650	B53	200x500	B103	200x800
B11	600x800	B58	200x1500	B121	200x600/525
B15	250x400	B66	250x1500	B122	200x525/500
B16	250x400	B71	425x600/500	B129	300x400
B18	285x600	B72	400x600/500	B149	200x450/550
B19	200x300	B73	350x525/600/500	B160	250x1000

REMARK: DETAIL RC STRUCTURAL UNDER SEPARATED SUBMISSION



B.D. REF : 27

THE WORKS SHOWN ON THESE PLANS ARE TYPE WORKS. PROJECT OF WHICH WORKS IS SUPPLIED FOR THE PURPOSE OF FAST TRACK CONSENT APPLICATION UNDER REGULATION 10 OF THE BUILDING (ADMINISTRATIVE) REGULATIONS.

ARCHITECT : **AGC DESIGN LTD**

MAIN CONTRACTOR : **Gammon**

STRUCTURAL ENGINEER : **ARUP**

FACADE CONSULTANT : **MEINHARDT**

NOTE :
1. ALL DIMENSIONS ARE IN mm.
2. ALL ELEVATIONS ARE VIEWED FROM OUTSIDE.
3. ALL DIMENSIONS TO BE VERIFIED ON SITE BEFORE FABRICATION.

LEGEND :
① - DETAIL MARK NO.
② - REFER SHEET NO.
1. F.F.L. - FINISHED FLOOR LEVEL
2. S.F.L. - STRUCTURAL FLOOR LEVEL
3. Ⓜ - REVERSED DETAIL
4. ——— GLASS BALUSTRADE GLASS "11" 121x121 LAM. GLASS

INDEPENDENT CHECKING ENGINEER :

Siu Koon Hoi Carmine
Authorized Person
Registered Structural Engineer
Registered Mechanical Engineer

B.D. AMENDMENT

NO.	DATE	REASON	BY
1			

JOB NO. : J-852

PROJECT :
PROPOSED RESIDENTIAL DEVELOPMENT
AT 139 - 147 ARGYLE STREET,
NHL 6005, 6035 R.P., 6036 R.P.,
6037 R.P. & 6038 R.P.

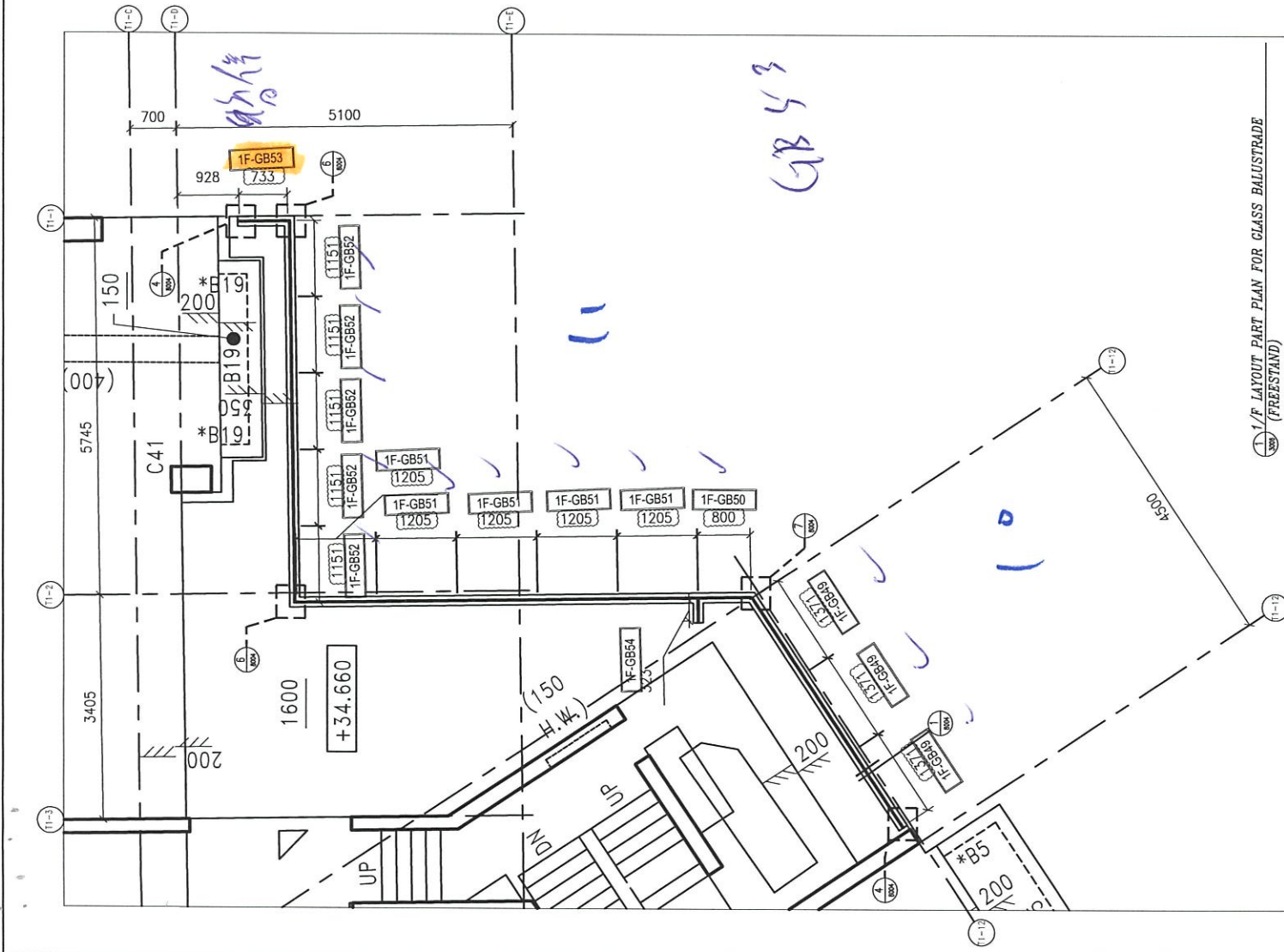
TITLE :
GLASS BALUSTRADE (FREE STAND)
LAYOUT PLAN AT 1/F

DATE : 18-FEB-20 SCALE : 1:150

DRAWN BY : CF CHECKED BY : DW

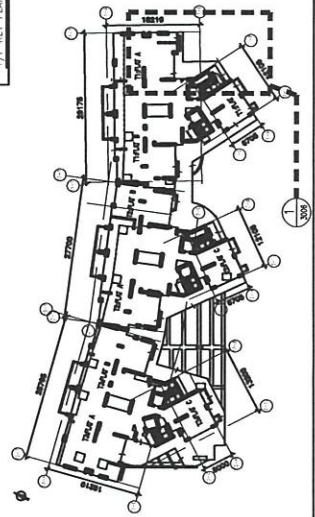
英特經貿有限公司
MIDI ASSOCIATED PUBLICATIONS LTD.
Units 6-8, Sunway Industrial Centre, 1/F
610 Cha Kwo Ling Road, Kowloon
Tel: 23480211-4 Fax: (852) 27727666

DWG NO. : J852-GD-GB-3005 REV. : A



1/F LAYOUT PART PLAN FOR GLASS BALUSTRADE (FREE STAND)

1/F REF. PLAN



LEGEND: GLASS BALUSTRADE GLASS: 101*1214*12 LAM. GLASS

(G/F) BEAM SCHEDULE (FOR INFORMATION ONLY)

MARK	SIZE (BxH)	MARK	SIZE (BxH)
B1	100x600	B23	400x600
B3	300x600	B25	200x600
B5	200x470	B33	200x700/500/720
B7	800x670	B35	300x650
B8	200x650	B32	200x450
B9	200x650	B53	200x500
B11	600x800	B58	200x1500
B15	350x400	B66	255x1500
B18	355x650	B71	425x600/500
B19	200x300	B73	350x525/600/500
		B75	400x600/500
		B79	200x450/600
		B80	250x1000

REMARK: DETAIL RC STRUCTURAL UNDER SEPARATED SUBMISSION

B.D. REF : B1

THE WORKS SHOWN ON THESE PLANS ARE THE WORKS WHICH THE ARCHITECT HAS CONSIDERED TO BE NECESSARY IN ACCORDANCE WITH THE REQUIREMENTS OF THE BUILDING (ADMINISTRATION) REGULATIONS.

ARCHITECT : **AGC DESIGN LTD**

MAIN CONTRACTOR : **Gammon**

STRUCTURAL ENGINEER : **ARUP**

FAÇADE CONSULTANT : **MEINHARDT**

NOTE :
 1. ALL DIMENSIONS ARE IN mm.
 2. ALL ELEVATIONS ARE VIEWED FROM OUTSIDE.
 3. ALL DIMENSIONS TO BE VERIFIED ON SITE BEFORE FABRICATION.

LEGEND :
 (X) DETAIL MARK NO.
 (REF) REFER SHEET NO.
 1. F.F.L. — FINISHED FLOOR LEVEL
 2. S.F.L. — STRUCTURAL FLOOR LEVEL
 3. — REVERSED DETAIL
 4. — GLASS BALUSTRADE GLASS "101" 1214*12 LAM. GLASS

INDEPENDENT CHECKING ENGINEER

Siu Koon Hoi Carmine
 Authorized Person
 Registered Structural Engineer
 Registered Geotechnical Engineer

B.D. AMENDMENT

JOB NO. : J-852

PROJECT : PROPOSED RESIDENTIAL DEVELOPMENT AT 139 - 147 ARGYLE STREET, NKIL 6005, 6035 R.P., 6036 R.P., 6037 R.P. & 6038 R.P.

TITLE : GLASS BALUSTRADE (FREE STAND) LAYOUT PLAN AT 1/F

DATE : 18-FEB-20 SCALE : 1:150

DRAWN BY : CF CHECKED BY : DW

MITI 美特銘實有限公司
 AUTHORIZED PROFESSIONAL SEAL
 Unit 6-8, Suiway Industrial Centre, 1/F
 610 Chee Kwo Ling Road, Kowloon
 Tel: 23498211-4 Fax: (852) 27727696

DWG NO. : J852-BD-GB-3006 REV. : A

on hold

1F-GB01
1F-GB03
1F-GB06
1F-GB15
1F-GB21
1F-GB21A
1F-GB25
1F-GB28
1F-GB32
1F-GB34
1F-GB35
1F-GB38
1F-GB40
1F-GB45
1F-GB48
1F-GB53

on hold
再跟的經理

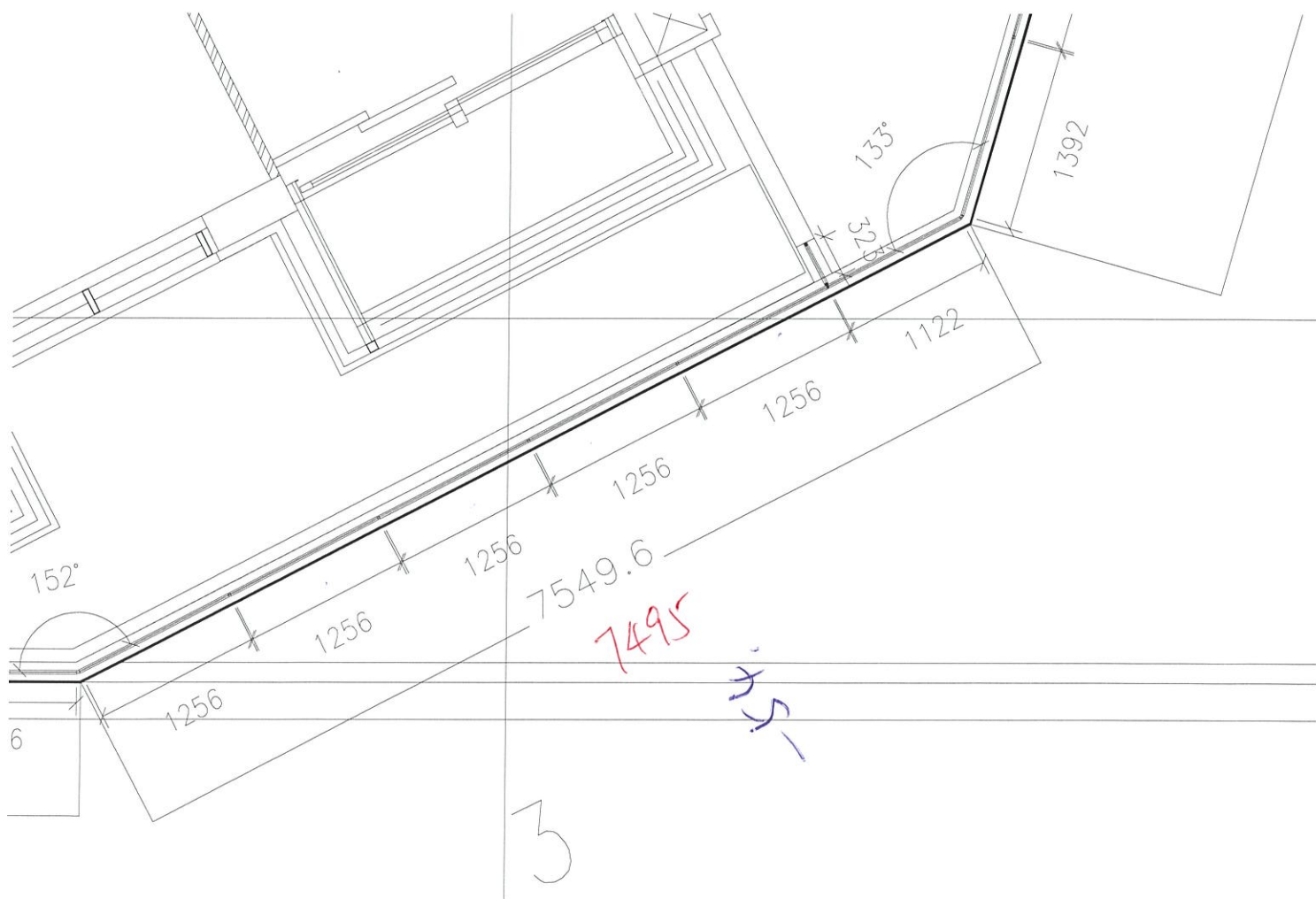
T0 = 3 樓

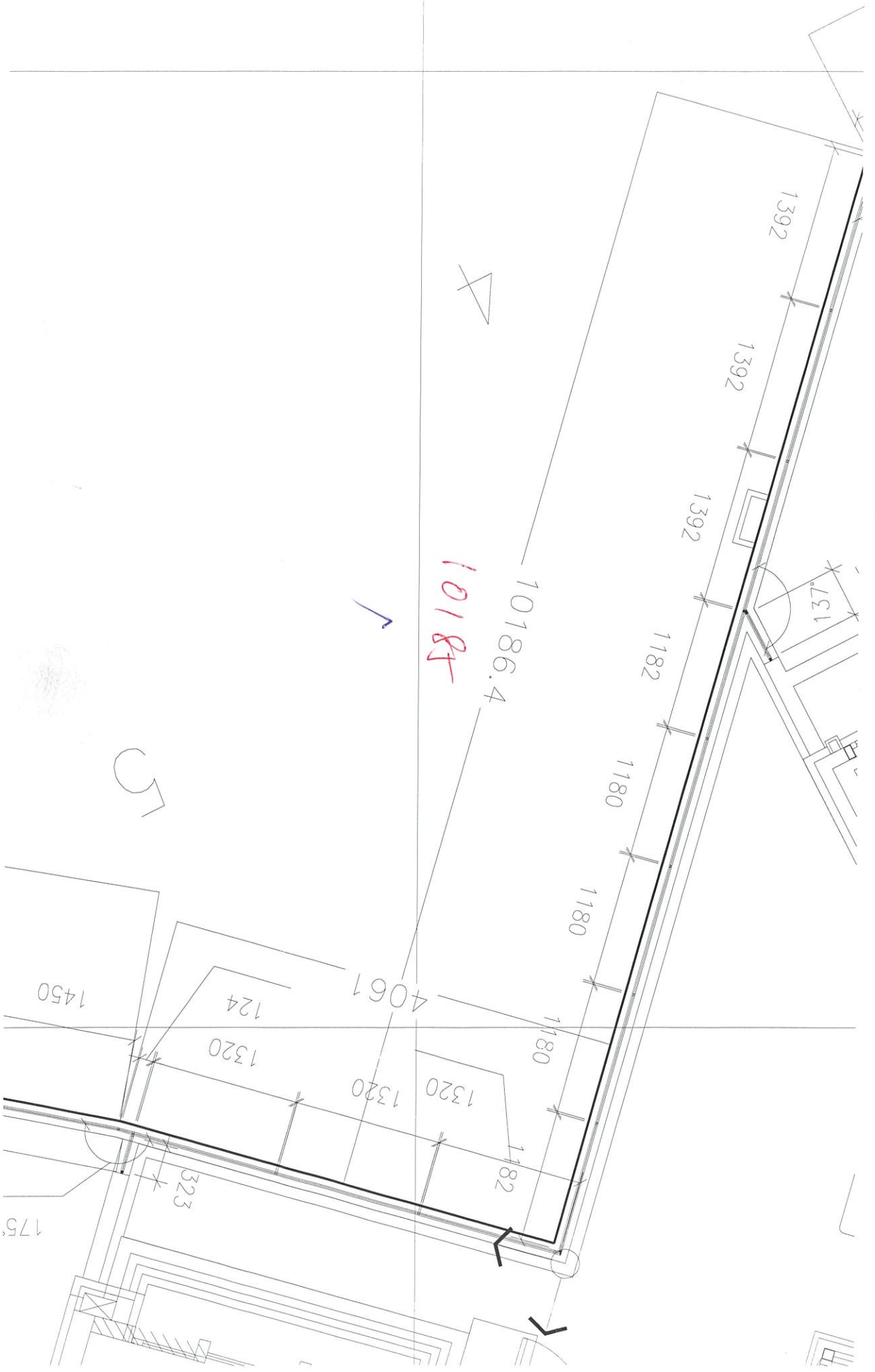
大樓 1/2

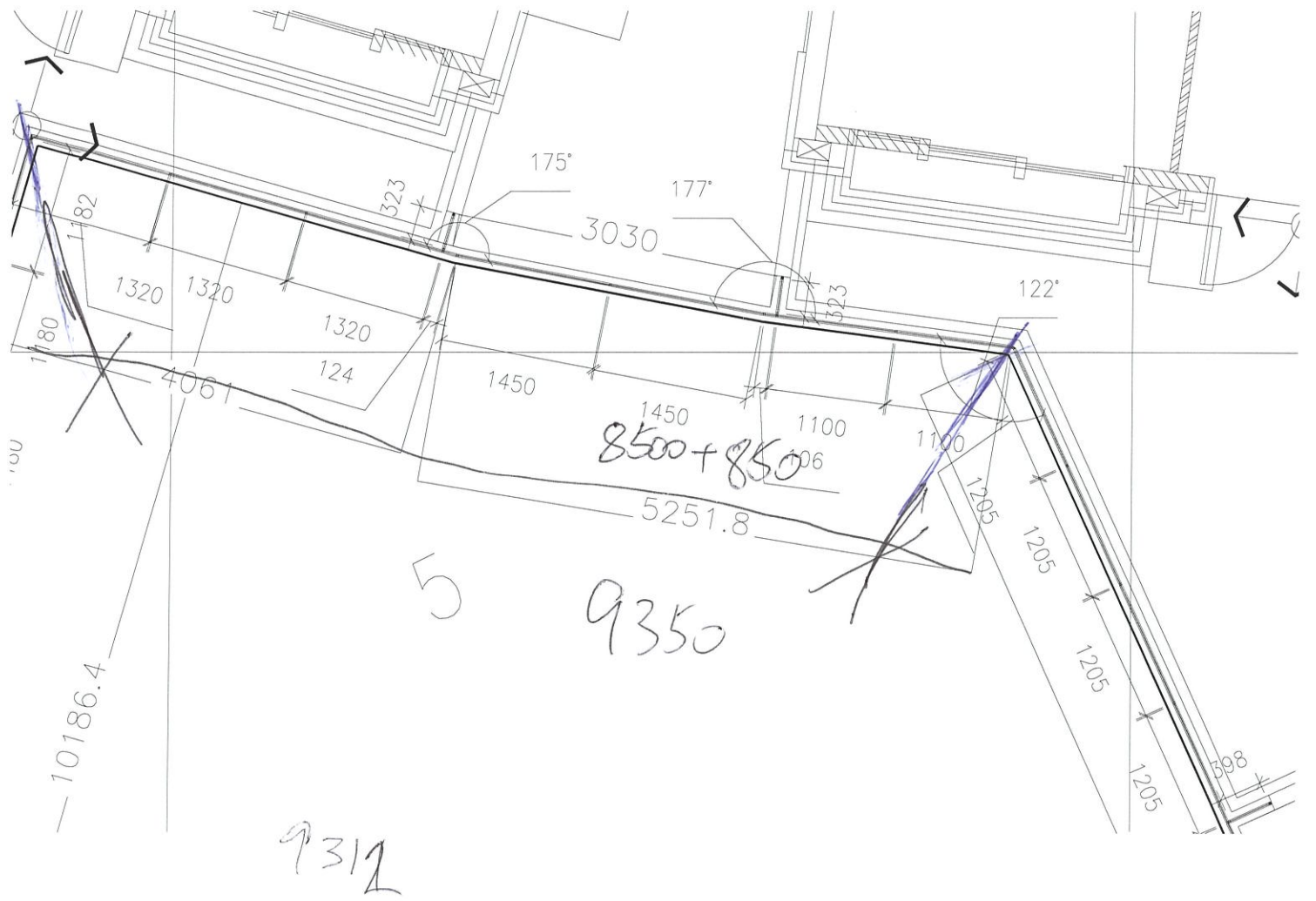
Flat Roof 欄河

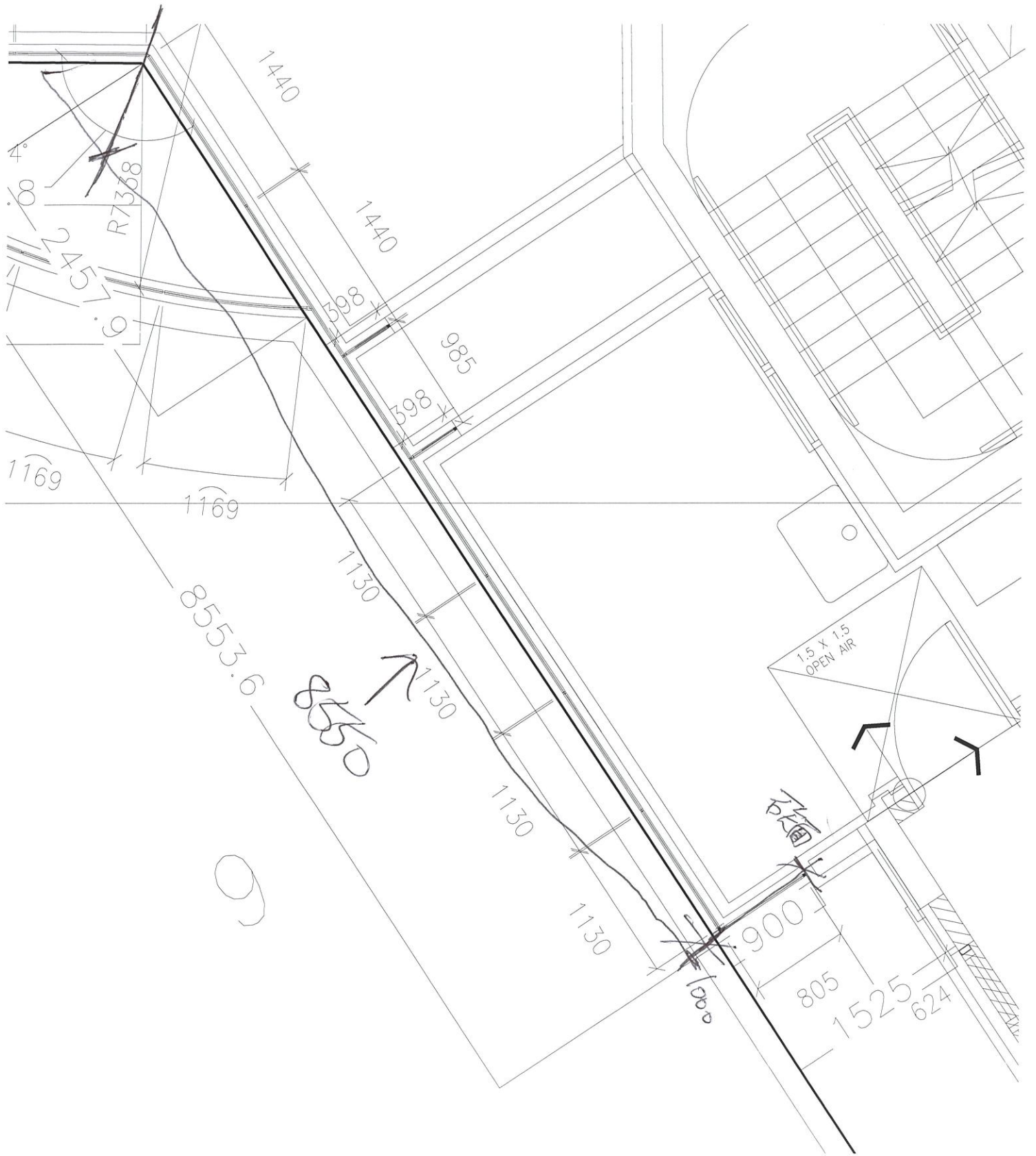
2021.10.26

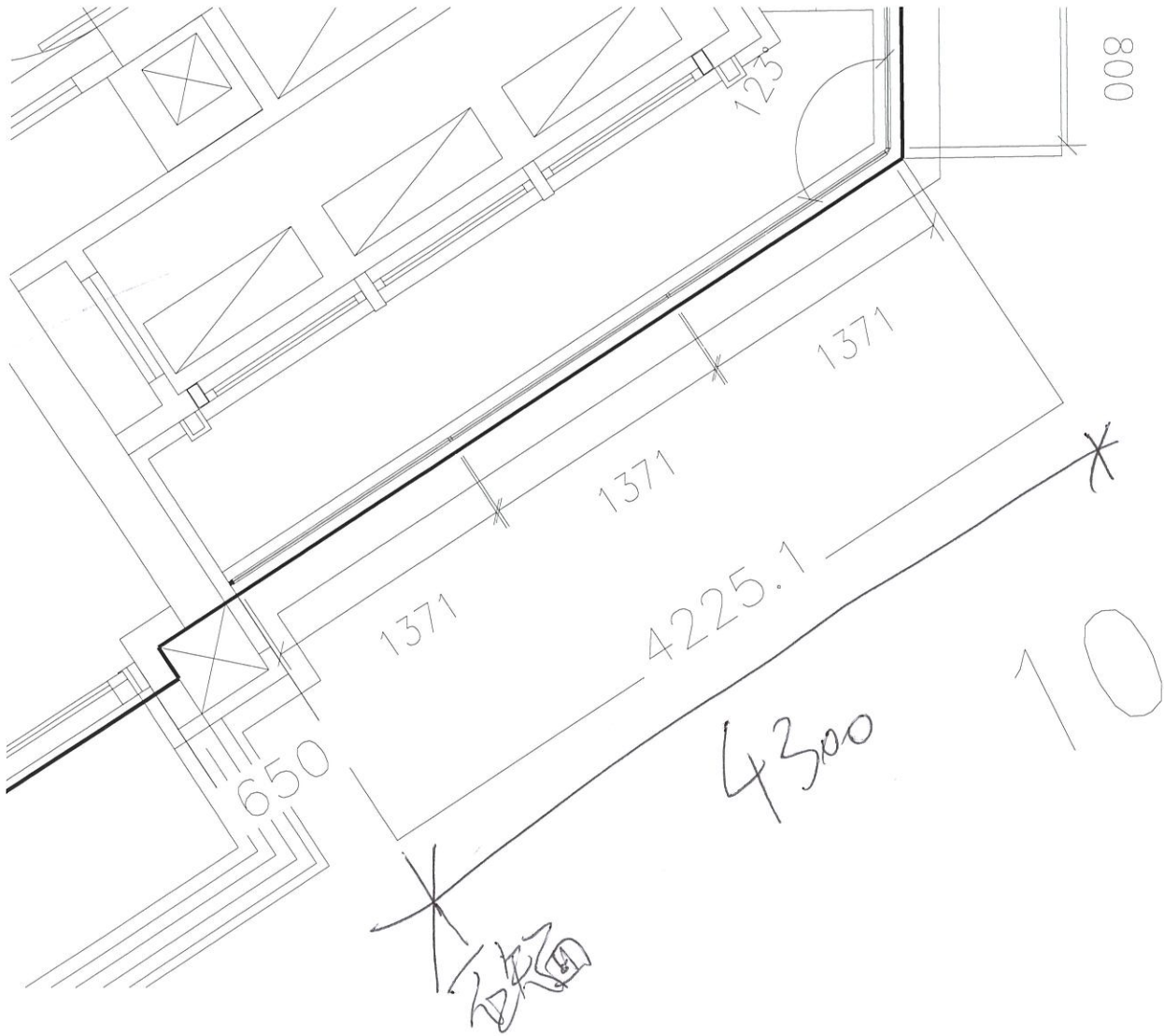












 美特鋁質 有限公司 MIDI Aluminium Fabricator Ltd.		工程號:	J852	計算:	CJM	日期:		送呈:			
		地盤名稱:		核對:		日期:		副本:			
地盤用玻璃B.M.表		項目類別:	GF&1F欄河玻璃			日期:		A/C Code:			
BM編號:		修改版次:		總計玻璃面積 (平方米):	123.15						
序號	修改內容	玻璃圖號	顏色與類型	厚度 (mm)	玻璃尺寸		數量 (塊)	單件面積 (平方米)	總面積 (平方米)	加工圖參考	位置圖
					寬度 (W mm)	高度 (H mm)					
2		1F-GB01			1383.0	988.0	2	1.37	2.73	見G1-01加工圖	見BD-GB-3002位置圖
3		1F-GB02			1300.0	988.0	6	1.28	7.71	見G1-01加工圖	見BD-GB-3002位置圖
4		1F-GB03			323.0	988.0	1	0.32	0.32	見G1-01加工圖	見BD-GB-3002位置圖
5		1F-GB04			251.0	988.0	1	0.25	0.25	見G1-01加工圖	見BD-GB-3002位置圖
6		1F-GB05			716.0	988.0	1	0.71	0.71	見G1-01加工圖	見BD-GB-3002位置圖
7		1F-GB06			355.0	988.0	1	0.35	0.35	見G1-01加工圖	見BD-GB-3002位置圖
8		1F-GB07			1056.0	988.0	4	1.04	4.17	見G1-01加工圖	見BD-GB-3002位置圖
9		1F-GB08			744.0	988.0	2	0.74	1.47	見G1-01加工圖	見BD-GB-3002位置圖
10		1F-GB09			1138.0	988.0	3	1.12	3.37	見G1-01加工圖	見BD-GB-3002位置圖
11		1F-GB10			670.0	988.0	1	0.66	0.66	見G1-01加工圖	見BD-GB-3002位置圖
12		1F-GB11			1396.0	988.0	2	1.38	2.76	見G1-01加工圖	見BD-GB-3002位置圖
13		1F-GB12			1115.5	988.0	2	1.10	2.20	見G1-01加工圖	見BD-GB-3003位置圖
14		1F-GB13			1246.0	988.0	5	1.23	6.16	見G1-01加工圖	見BD-GB-3003位置圖
15		1F-GB14			1256.0	988.0	5	1.24	6.20	見G1-01加工圖	見BD-GB-3003位置圖
16		1F-GB15			328.0	988.0	1	0.32	0.32	見G1-01加工圖	見BD-GB-3003位置圖
17		1F-GB16			1122.0	988.0	1	1.11	1.11	見G1-01加工圖	見BD-GB-3003位置圖
18		1F-GB17			1392.0	988.0	3	1.38	4.13	見G1-01加工圖	見BD-GB-3004位置圖
19		1F-GB18			1187.0	988.0	4	1.17	4.69	見G1-01加工圖	見BD-GB-3004位置圖
20		1F-GB19			1188.0	988.0	1	1.17	1.17	見G1-01加工圖	見BD-GB-3004位置圖
21		1F-GB20			1309.0	988.0	3	1.29	3.88	見G1-01加工圖	見BD-GB-3004位置圖
22		1F-GB21			323.0	988.0	1	0.32	0.32	見G1-01加工圖	見BD-GB-3004位置圖
22		1F-GB21A			455.0	988.0	1	0.45	0.45	見G1-01加工圖	見BD-GB-3004位置圖
23		1F-GB22			124.0	988.0	1	0.12	0.12	見G1-01加工圖	見BD-GB-3004位置圖
24		1F-GB23					1450.0	988.0	2	1.43	2.87

 美特鋁質 有限公司 MIDI Aluminium Fabricator Ltd.		工程號:	J852	計算:	CJM	日期:		送呈:			
		地盤名稱:		核對:		日期:		副本:			
地盤用玻璃B.M.表		項目類別:	GF&1F欄河玻璃			日期:		A/C Code:			
BM編號:		修改版次:		總計玻璃面積 (平方米):	123.15						
序號	修改內容	玻璃圖號	顏色與類型	厚度 (mm)	玻璃尺寸		數量 (塊)	單件面積 (平方米)	總面積 (平方米)	加工圖參考	位置圖
					寬度 (W mm)	高度 (H mm)					
25		1F-GB24	(G1) 12 mm THK.CLEAR TEMPERED (OUTER)+ 1.52 mm THK(PVB) + 12 mm THK. CLEAR TEMPERED LAMIATED GLASS (INNER)	25.5	106.0	988.0	1	0.10	0.10	見G1-01加工圖	見BD-GB-3004位置圖
26		1F-GB25			323.0	988.0	1	0.32	0.32	見G1-01加工圖	見BD-GB-3004位置圖
27		1F-GB26			1100.0	988.0	2	1.09	2.17	見G1-01加工圖	見BD-GB-3004位置圖
28		1F-GB27			1205.0	988.0	4	1.19	4.76	見G1-01加工圖	見BD-GB-3004位置圖
29		1F-GB28			398.0	988.0	2	0.39	0.79	見G1-01加工圖	見BD-GB-3004位置圖
30		1F-GB29			985.0	988.0	1	0.97	0.97	見G1-01加工圖	見BD-GB-3004位置圖
31		1F-GB30			1118.0	988.0	3	1.10	3.31	見G1-01加工圖	見BD-GB-3004位置圖
32		1F-GB31			1119.0	988.0	1	1.11	1.11	見G1-01加工圖	見BD-GB-3004位置圖
33		1F-GB32			805.0	988.0	1	0.80	0.80	見G1-01加工圖	見BD-GB-3004位置圖
34		1F-GB33			1296.0	988.0	3	1.28	3.84	見G1-01加工圖	見BD-GB-3005位置圖
35		1F-GB34			323.0	988.0	1	0.32	0.32	見G1-01加工圖	見BD-GB-3005位置圖
36		1F-GB35			187.0	988.0	1	0.18	0.18	見G1-01加工圖	見BD-GB-3005位置圖
37	弧形玻璃	1F-GB36A			1173.4	988.0	1	1.16	1.16	見G1-02加工圖/弧形	見BD-GB-3005位置圖
38	弧形玻璃	1F-GB36			1173.7	988.0	3	1.16	3.48	見G1-03加工圖/弧形	見BD-GB-3005位置圖
39	弧形玻璃	1F-GB36B			1171.9	988.0	1	1.16	1.16	見G1-04加工圖/弧形	見BD-GB-3005位置圖
40		1F-GB37			1388.0	988.0	1	1.37	1.37	見G1-01加工圖	見BD-GB-3005位置圖
41		1F-GB38			309.0	988.0	1	0.31	0.31	見G1-01加工圖	見BD-GB-3005位置圖
42		1F-GB39			1147.0	988.0	3	1.13	3.40	見G1-01加工圖	見BD-GB-3005位置圖
43		1F-GB40			324.0	988.0	1	0.32	0.32	見G1-01加工圖	見BD-GB-3005位置圖
44		1F-GB41			1047.0	988.0	3	1.03	3.10	見G1-01加工圖	見BD-GB-3005位置圖
45		1F-GB42			1440.0	988.0	2	1.42	2.85	見G1-01加工圖	見BD-GB-3005位置圖
46	弧形玻璃	1F-GB43			1182.9	988.0	1	1.17	1.17	見G1-05加工圖/弧形	見BD-GB-3005位置圖
47	弧形玻璃	1F-GB43			1182.9	988.0	1	1.17	1.17	見G1-05加工圖/弧形	見BD-GB-3005位置圖
48	弧形玻璃	1F-GB44			1169.1	988.0	1	1.16	1.16	見G1-06加工圖/弧形	見BD-GB-3005位置圖
49	弧形玻璃	1F-GB44			1169.1	988.0	1	1.16	1.16	見G1-06加工圖/弧形	見BD-GB-3005位置圖

 美特鋁質 有限公司 MTDI Aluminium Fabricator Ltd.		工程號:	J852	計算:	CJM	日期:		送呈:			
		地盤名稱:		核對:		日期:		副本:			
地盤用玻璃B.M.表		項目類別:	GF&1F欄河玻璃			日期:		A/C Code:			
BM編號:		修改版次:		總計玻璃面積 (平方米):	123.15						
序號	修改內容	玻璃圖號	顏色與類型	厚度 (mm)	玻璃尺寸		數量 (塊)	單件面積 (平方米)	總面積 (平方米)	加工圖參考	位置圖
					寬度 (W mm)	高度 (H mm)					
50		1F-GB45	(G1) 12 mm THK.CLEAR TEMPERED (OUTER)+ 1.52 mm THK(PVB) + 12 mm THK. CLEAR TEMPERED LAMIATED GLASS (INNER)	25.5	398.0	988.0	2	0.39	0.79	見G1-01加工圖	見BD-GB-3005位置圖
51		1F-GB46			985.0	988.0	1	0.97	0.97	見G1-01加工圖	見BD-GB-3005位置圖
52		1F-GB47			1130.0	988.0	4	1.12	4.47	見G1-01加工圖	見BD-GB-3005位置圖
53		1F-GB48			805.0	988.0	1	0.80	0.80	見G1-01加工圖	見BD-GB-3005位置圖
54		1F-GB49			1371.0	988.0	3	1.35	4.06	見G1-01加工圖	見BD-GB-3006位置圖
55		1F-GB50			800.0	988.0	1	0.79	0.79	見G1-01加工圖	見BD-GB-3006位置圖
56		1F-GB51			1205.0	988.0	5	1.19	5.95	見G1-01加工圖	見BD-GB-3006位置圖
57		1F-GB52			1151.0	988.0	5	1.14	5.69	見G1-01加工圖	見BD-GB-3006位置圖
58		1F-GB53			733.0	988.0	1	0.72	0.72	見G1-01加工圖	見BD-GB-3006位置圖
58		1F-GB54			323.0	988.0	1	0.32	0.32	見G1-01加工圖	見BD-GB-3006位置圖
						合計:	119		123.15		
加工注意事項:		1).本表中之所有玻璃顏色為:									
		2).本表中所有玻璃對角線尺寸偏差要求不超過負1.5mm。									
		3).本表中玻璃要求粗磨邊處理並倒棱角,而所有玻璃之入爐方向需保持一致。									
		4).本表中所有玻璃成品均需做雙面保護,用透明靜電膠紙加四周一寸FK白膠紙做雙面加固保護處理。									
		5).本表中所有玻璃成品均需注明室內外及其玻璃編號,以便識別。									