

工程指示 / 要求簡箋(E.I.)

工程指示編號：EI / 3946 / 21

修改版次：A

工程編號：J - 852

工程名稱：亞皆老街中電

工程項目：平台(LG1-LG4/F, G/F) Glass Wall& Door 鋁料

收件人：生統

發件人：Ant Yeung

日期：27/10/2021

要求提供 / 確認 事項：

- | | | |
|------------------------------------|-------------------------------------|-------------------------------|
| <input type="checkbox"/> 初步鋁料 B.M. | <input type="checkbox"/> 加工拆圖，然後生產 | <input type="checkbox"/> 尺寸表 |
| <input type="checkbox"/> 正式鋁料 B.M. | <input type="checkbox"/> 技術上資料 / 指示 | <input type="checkbox"/> 報價 |
| <input type="checkbox"/> 配件 B.M. | <input type="checkbox"/> 樣辦或貨品說明書 | <input type="checkbox"/> 分判合約 |

內容：_

A 版: 1) 前版有誤，修改螺絲孔尺寸

2) 提供開料單

3) 提供派窗表

請按加工圖生產平台 Glass Wall& Door 鋁料

生產：請留意平頭機絲要在廠點油；圓通切割後請補回噴塗面

請在 2021.11.02 前完成上列要求。

附： 頁加工圖+ 頁位置圖

以上項目為：

- 原合約工程包 原合約工程加 / 減賬 新工程報價

原因：-

分發東莞各部門：

- () 生產技術總監 連附件 () 技術部 連附件 () 生產部 連附件 () 機械設計部 連附件
 () 採購部 連附件 (/) 生產統籌部 連附件 *梅* () 小羅&清 連附件
 () 質檢部 連附件 () 會計部 連附件 () 報關組 連附件 () 其他 _____ 連附件

分發其他分判：

- (v) 水洪 連附件

分發香港各部門：

- () 行政部 連附件 () 會計部 連附件 () 統籌部 連附件 (/) 工程部地盤科文 連附件 祥哥
 () 採購部 連附件 () QS 部 連附件 () 維修部 連附件 () 其他 _____ 連附件

傳遞編號：

HK 1960 / 21

發件人簽署：

項目經理簽署：

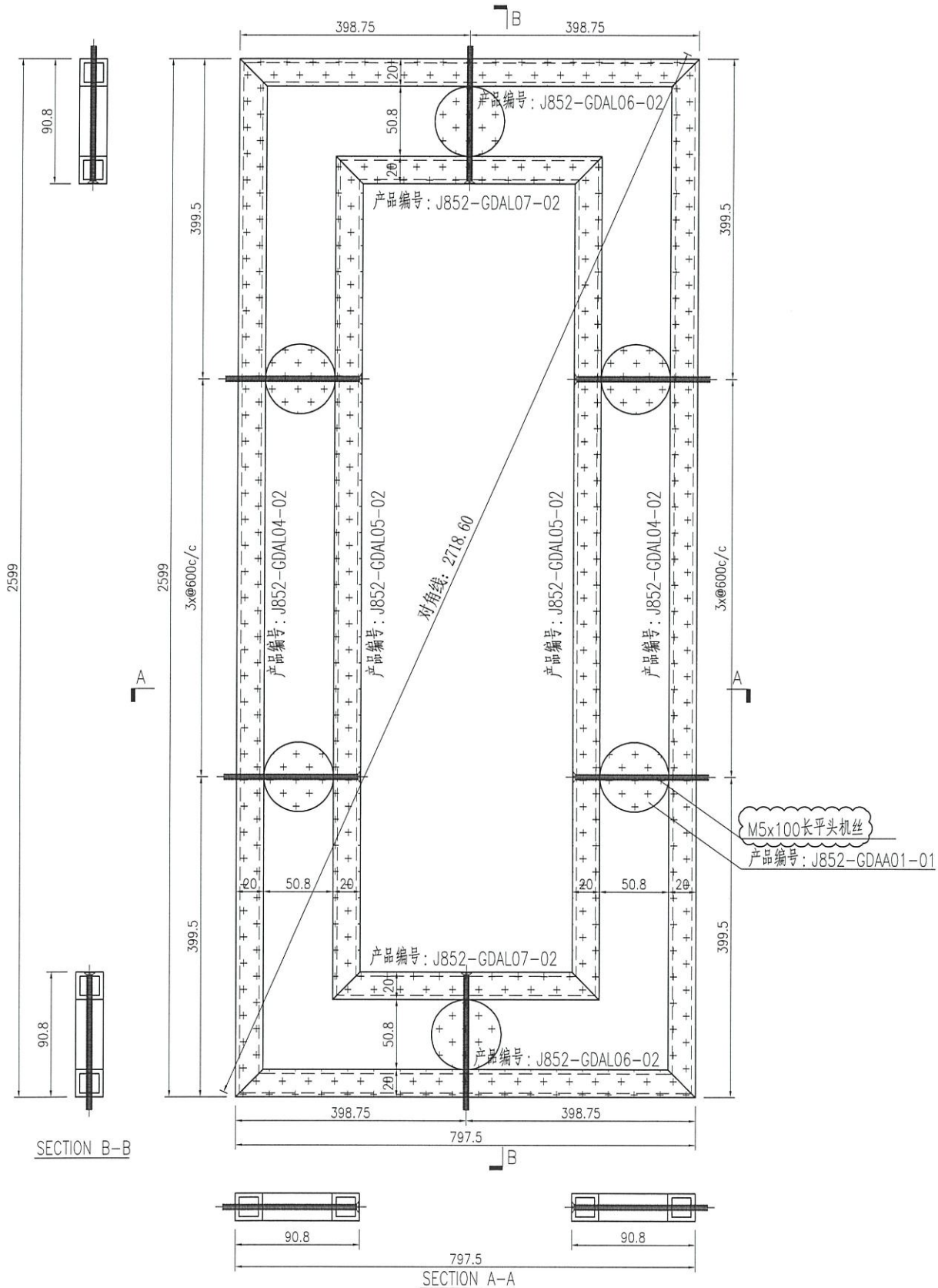
(Handwritten signatures)



美特鋁質 有限公司
MIDI Aluminium Fabricator Ltd.

| 产品编号 | L(MM) | 数量 | N | M | A | B | C | D | 备注 |
|------|-------|----|---|---|---|---|---|---|----|
| | | 16 | | | | | | | |

| | | | |
|-----|------|----|------|
| 工程號 | J852 | 地盤 | 亞皆老街 |
|-----|------|----|------|



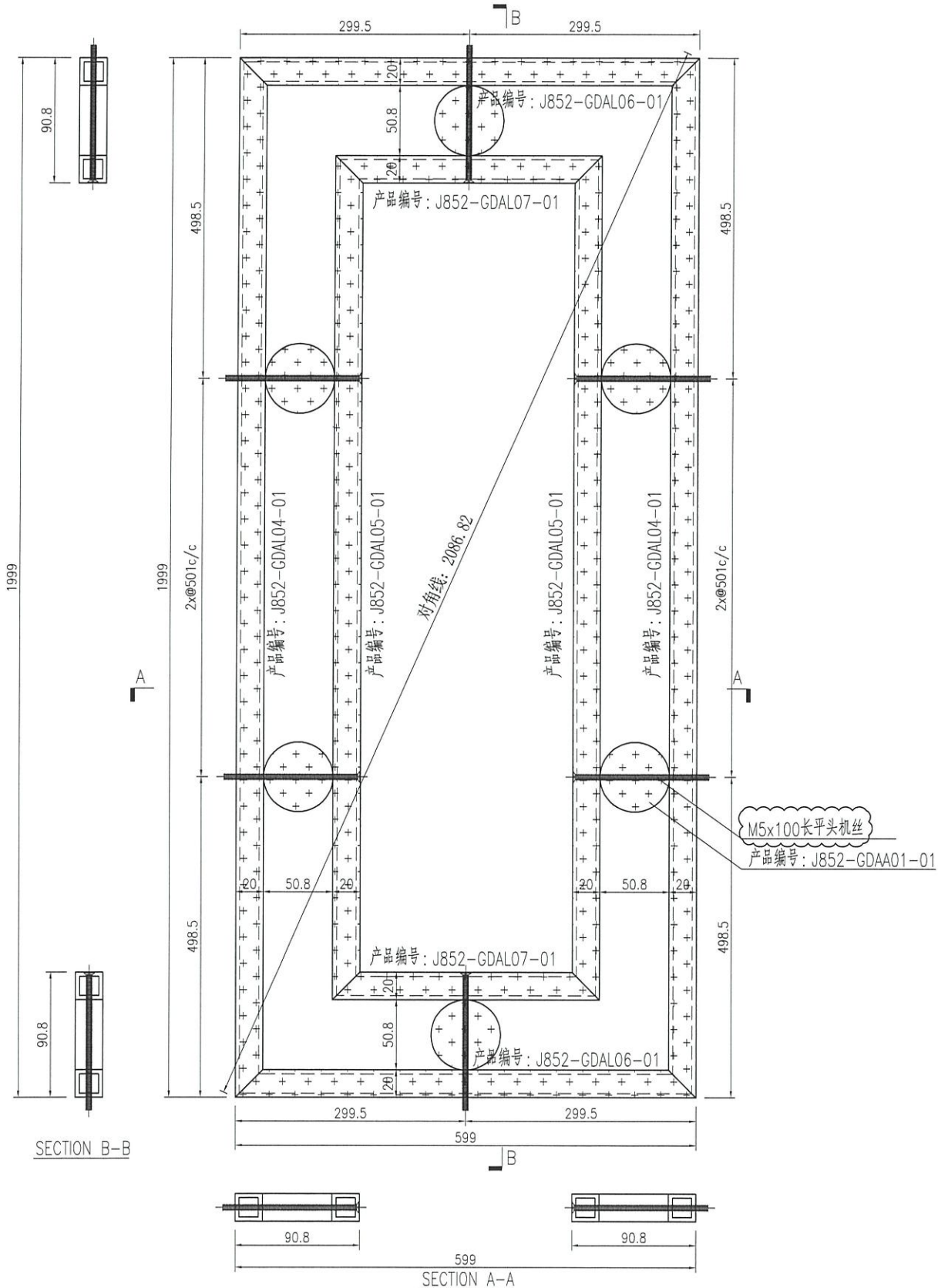
| | | | | | | | | |
|----|---------------------|----|-----|------------|----|-------------|--|--|
| 名稱 | 型材組框圖 | 制圖 | 曾建平 | 2021-05-26 | 修改 | A | | |
| 材料 | 20x20x2.5mm厚鋁通 | 復核 | | | 日期 | 2021-10-26 | | |
| 顏色 | UCT201498XL(A)-3 灰色 | 批准 | | | 圖號 | J852-GDZK02 | | |



美特鋁質 有限公司
MIDI Aluminium Fabricator Ltd.

| 产品编号 | L(MM) | 数量 | N | M | A | B | C | D | 备注 |
|------|-------|----|---|---|---|---|---|---|----|
| | | 9 | | | | | | | |

工程號 J852 地盤 亞皆老街



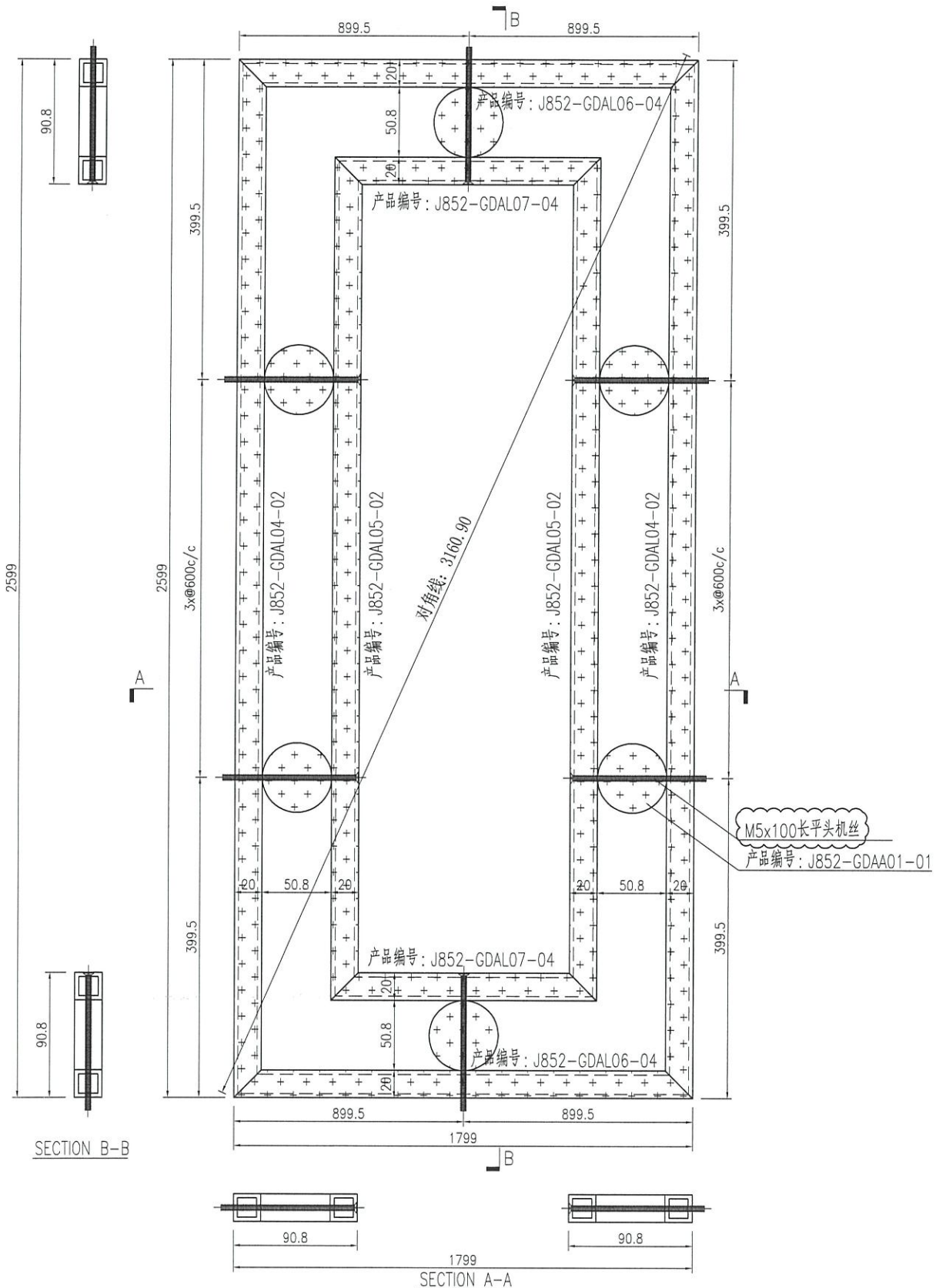
| | | | | | | | | |
|----|---------------------------|----|-----|------------|----|-------------|--|--|
| 名稱 | 型材組框圖 | 制圖 | 曾建平 | 2021-05-26 | 修改 | A | | |
| 材料 | 20x20x2.5mm厚鋁通+Ø50.8實心鋁圓通 | 復核 | | | 日期 | 2021-10-26 | | |
| 顏色 | UCT201498XL(A)-3 灰色 | 批准 | | | 圖號 | J852-GDZK01 | | |



美特鋁質 有限公司
MIDI Aluminium Fabricator Ltd.

| 产品编号 | L(MM) | 数量 | N | M | A | B | C | D | 备注 |
|------|-------|----|---|---|---|---|---|---|----|
| | | 2 | | | | | | | |

工程號 J852 地盤 亞皆老街



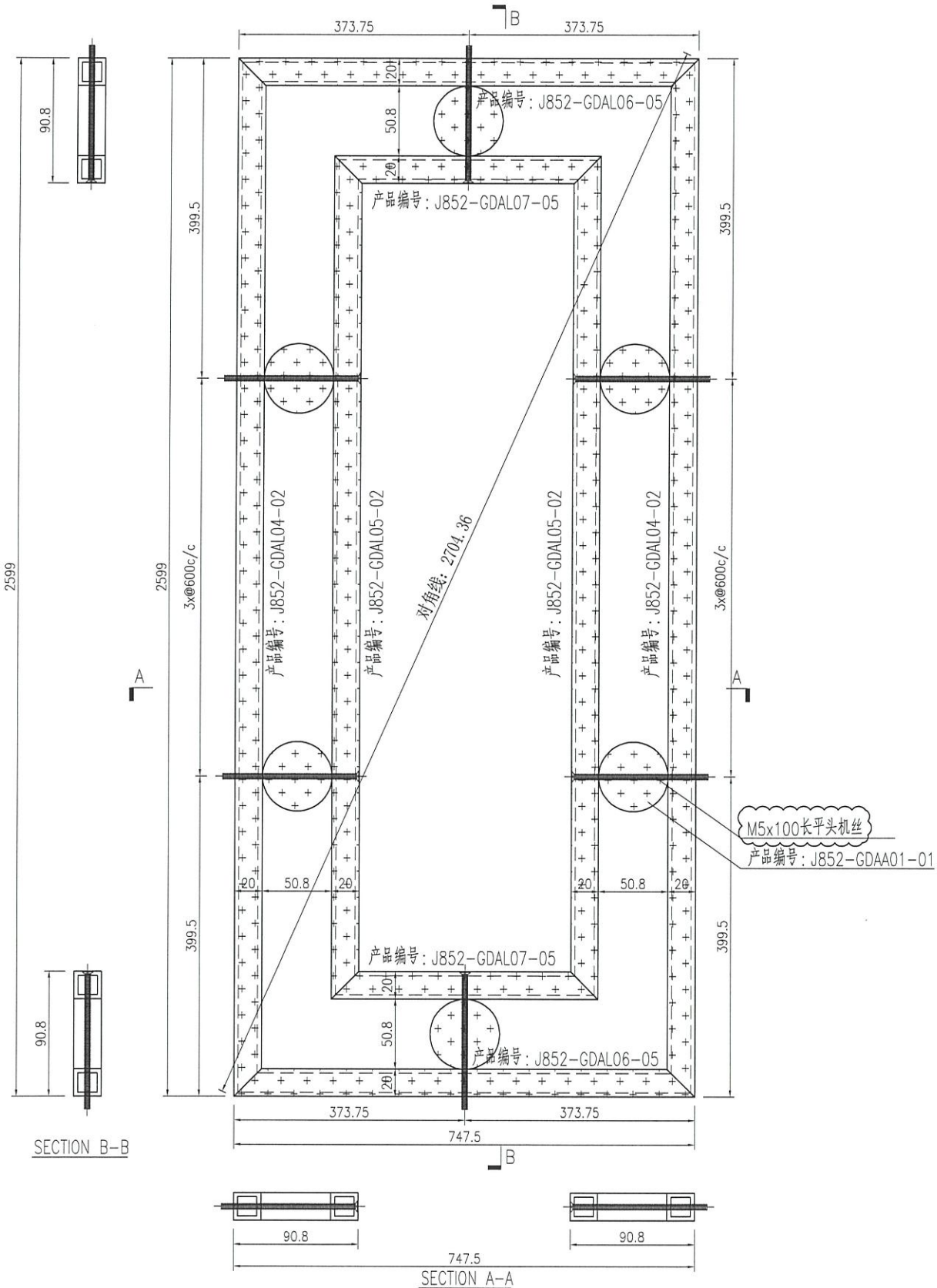
| | | | | | | | |
|----|---------------------------|----|-----|------------|----|-------------|--|
| 名稱 | 型材組框圖 | 制圖 | 曾建平 | 2021-05-26 | 修改 | A | |
| 材料 | 20x20x2.5mm厚鋁通+φ50.8實心鋁圓通 | 復核 | | | 日期 | 2021-10-26 | |
| 顏色 | UCT201498XL(A)-3 灰色 | 批准 | | | 圖號 | J852-GDZK05 | |



美特鋁質 有限公司
MIDI Aluminium Fabricator Ltd.

| 产品编号 | L(MM) | 数量 | N | M | A | B | C | D | 备注 |
|------|-------|----|---|---|---|---|---|---|----|
| | | 16 | | | | | | | |

| | | | |
|-----|------|----|------|
| 工程號 | J852 | 地盤 | 亞皆老街 |
|-----|------|----|------|



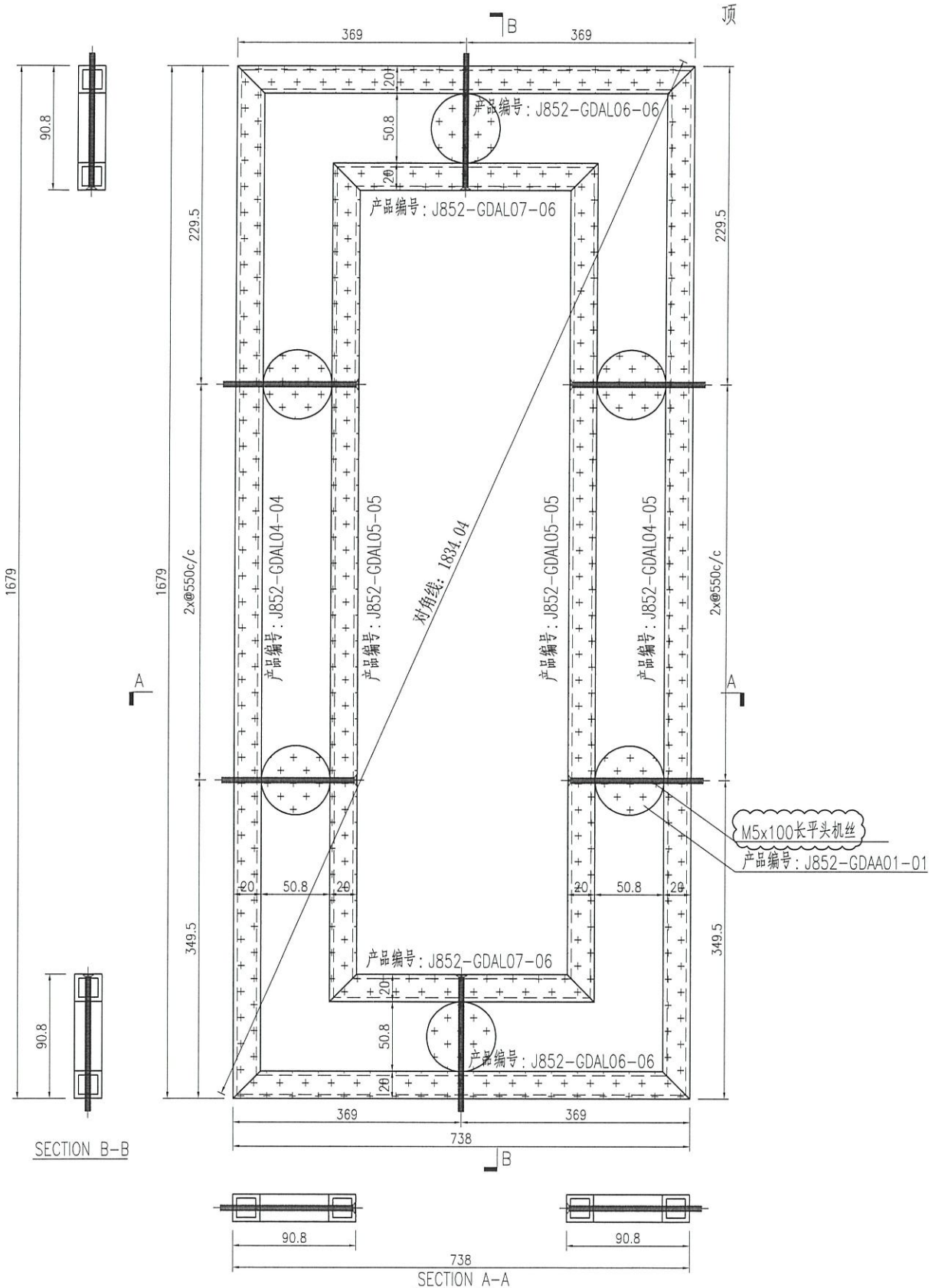
| | | | | | | | | |
|----|---------------------------|----|-----|------------|----|-------------|--|--|
| 名稱 | 型材組框圖 | 制圖 | 曾建平 | 2021-05-26 | 修改 | A | | |
| 材料 | 20x20x2.5mm厚鋁通+φ50.8實心鋁圓通 | 復核 | | | 日期 | 2021-10-26 | | |
| 顏色 | UCT201498XL(A)-3 灰色 | 批准 | | | 圖號 | J852-GDZK06 | | |



美特鋁質 有限公司
MIDI Aluminium Fabricator Ltd.

| 产品编号 | L(MM) | 数量 | N | M | A | B | C | D | 备注 |
|------|-------|----|---|---|---|---|---|---|----|
| | | 12 | | | | | | | |

| | | | |
|-----|------|----|------|
| 工程號 | J852 | 地盤 | 亞皆老街 |
|-----|------|----|------|



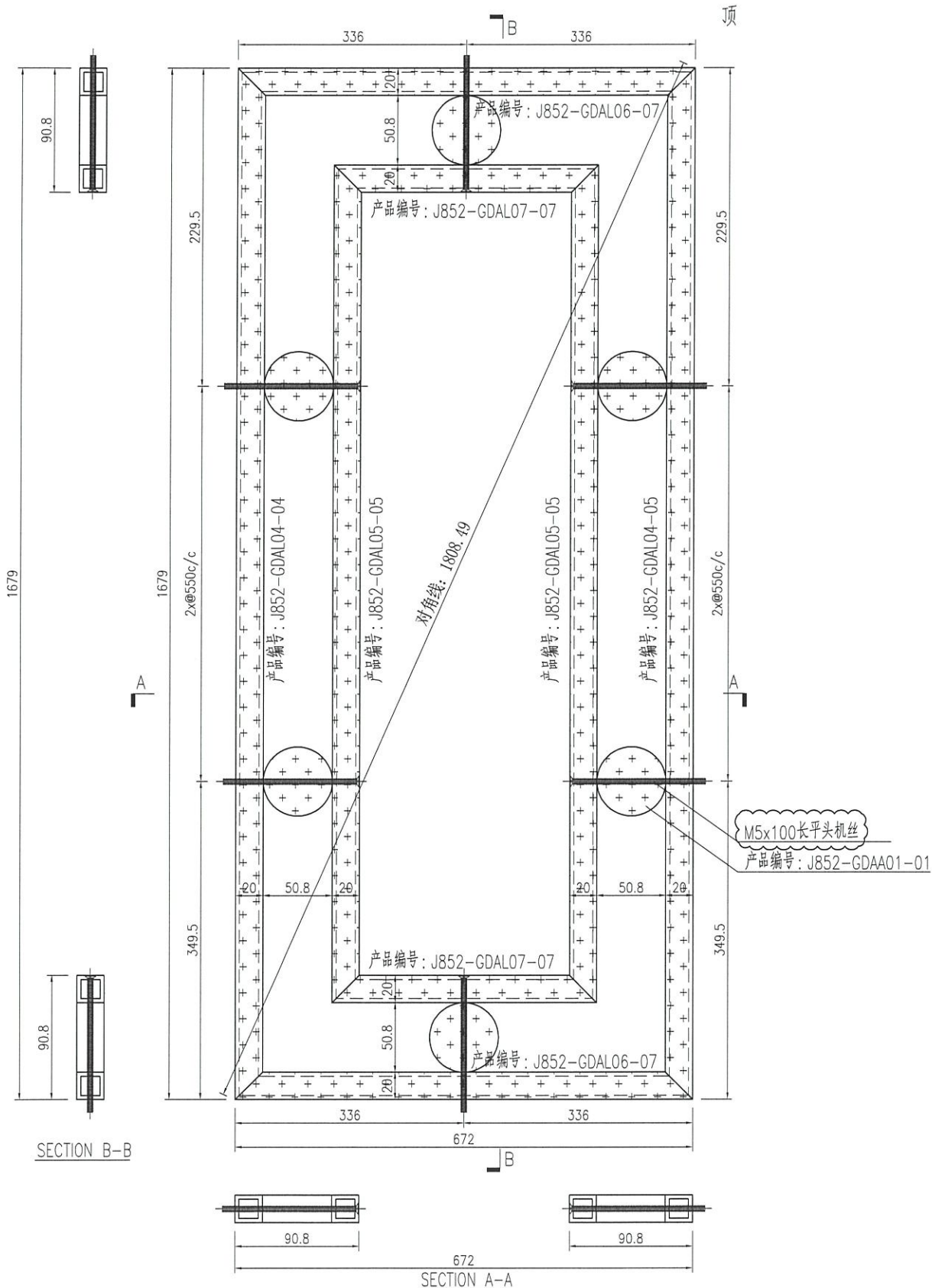
| | | | | | | | | |
|----|---------------------|----|-----|------------|----|-------------|--|--|
| 名稱 | 型材組框圖 | 制圖 | 曾建平 | 2021-05-26 | 修改 | A | | |
| 材料 | 20x20x2.5mm厚鋁通 | 復核 | | | 日期 | 2021-10-26 | | |
| 顏色 | UCT201498XL(A)-3 灰色 | 批准 | | | 圖號 | J852-GDZK07 | | |



美特鋁質 有限公司
MIDI Aluminium Fabricator Ltd.

| 产品编号 | L(MM) | 数量 | N | M | A | B | C | D | 备注 |
|------|-------|----|---|---|---|---|---|---|----|
| | | 12 | | | | | | | |

工程號 J852 地盤 亞皆老街



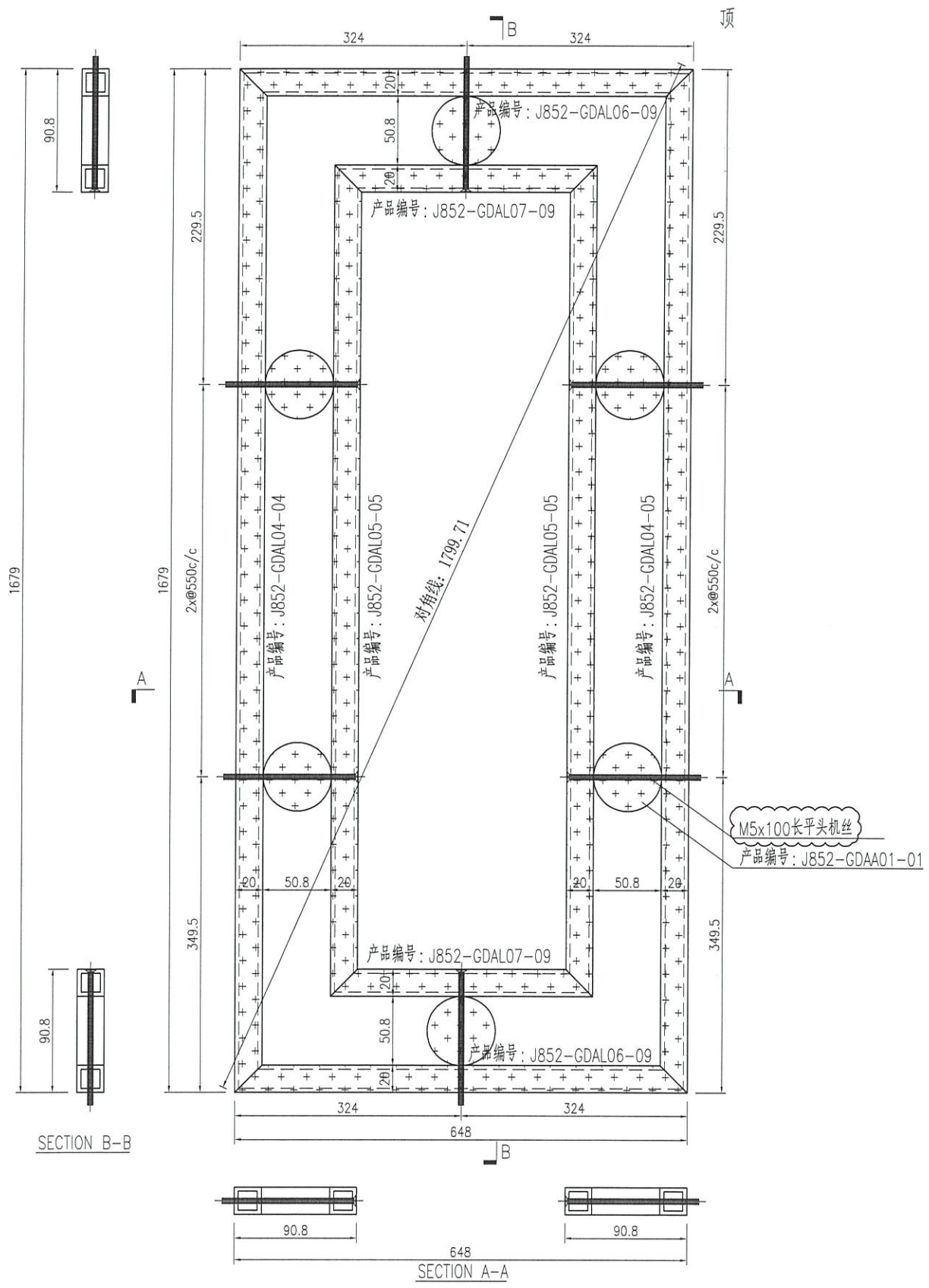
| | | | | | | | | |
|----|---------------------|----|-----|------------|----|-------------|--|--|
| 名稱 | 型材組框圖 | 制圖 | 曾建平 | 2021-05-26 | 修改 | A | | |
| 材料 | 20x20x2.5mm厚鋁通 | 復核 | | | 日期 | 2021-10-26 | | |
| 顏色 | UCT201498XL(A)-3 灰色 | 批准 | | | 圖號 | J852-GDZK08 | | |



美特鋁質 有限公司
MIDI Aluminium Fabricator Ltd.

| 产品编号 | L(MM) | 数量 | N | M | A | B | C | D | 备注 |
|------|-------|----|---|---|---|---|---|---|----|
| | | 24 | | | | | | | |

| | | | |
|-----|------|----|------|
| 工程號 | J852 | 地盤 | 亞皆老街 |
|-----|------|----|------|



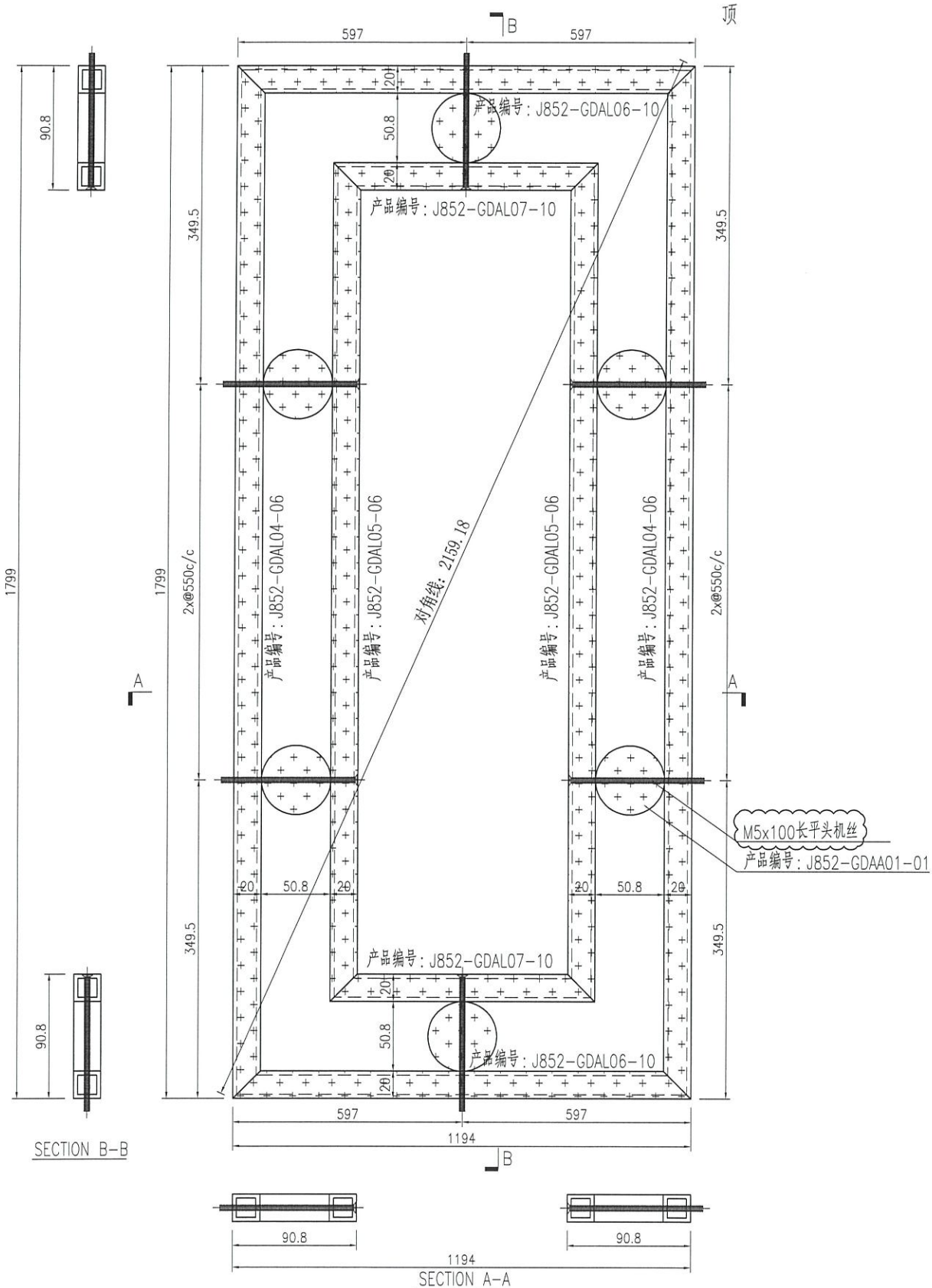
| | | | | | | | | |
|----|---------------------|----|-----|------------|----|-------------|--|--|
| 名稱 | 型材組框圖 | 制圖 | 曾建平 | 2021-05-26 | 修改 | A | | |
| 材料 | 20x20x2.5mm厚鋁通 | 復核 | | | 日期 | 2021-10-26 | | |
| 顏色 | UCT201498XL(A)-3 灰色 | 批准 | | | 圖號 | J852-GDZK10 | | |



美特鋁質 有限公司
MIDI Aluminium Fabricator Ltd.

| 产品编号 | L(MM) | 数量 | N | M | A | B | C | D | 备注 |
|------|-------|----|---|---|---|---|---|---|----|
| | | 12 | | | | | | | |

| | | | |
|-----|------|----|------|
| 工程號 | J852 | 地盤 | 亞皆老街 |
|-----|------|----|------|



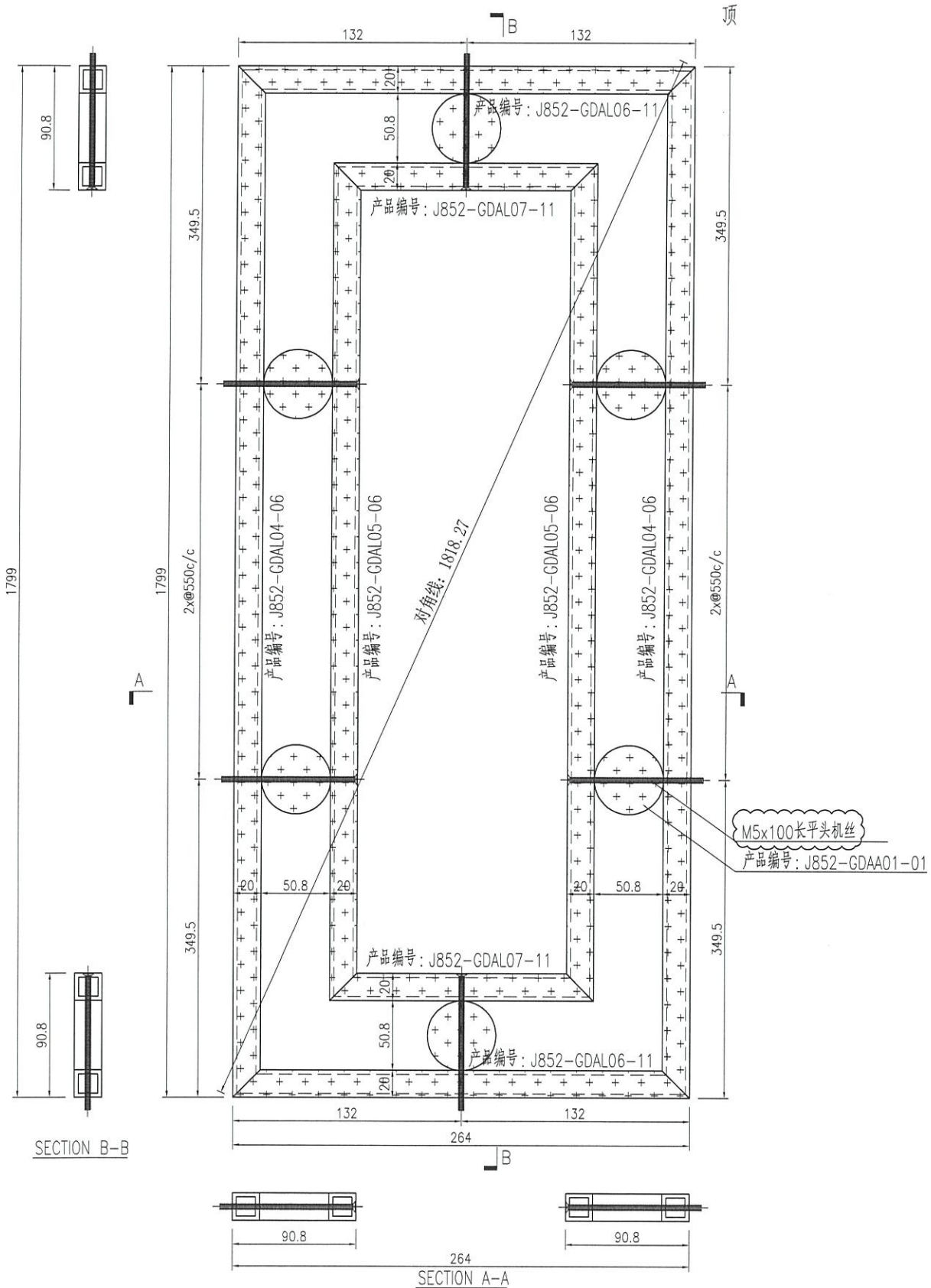
| | | | | | | | | |
|----|---------------------|----|-----|------------|----|-------------|--|--|
| 名稱 | 型材組框圖 | 制圖 | 曾建平 | 2021-05-26 | 修改 | A | | |
| 材料 | 20x20x2.5mm厚鋁通 | 復核 | | | 日期 | 2021-10-26 | | |
| 顏色 | UCT201498XL(A)-3 灰色 | 批准 | | | 圖號 | J852-GDZK11 | | |



美特鋁質 有限公司
MIDI Aluminium Fabricator Ltd.

| 产品编号 | L(MM) | 数量 | N | M | A | B | C | D | 备注 |
|------|-------|----|---|---|---|---|---|---|----|
| | | 8 | | | | | | | |

| | | | |
|-----|------|----|------|
| 工程號 | J852 | 地盤 | 亞皆老街 |
|-----|------|----|------|



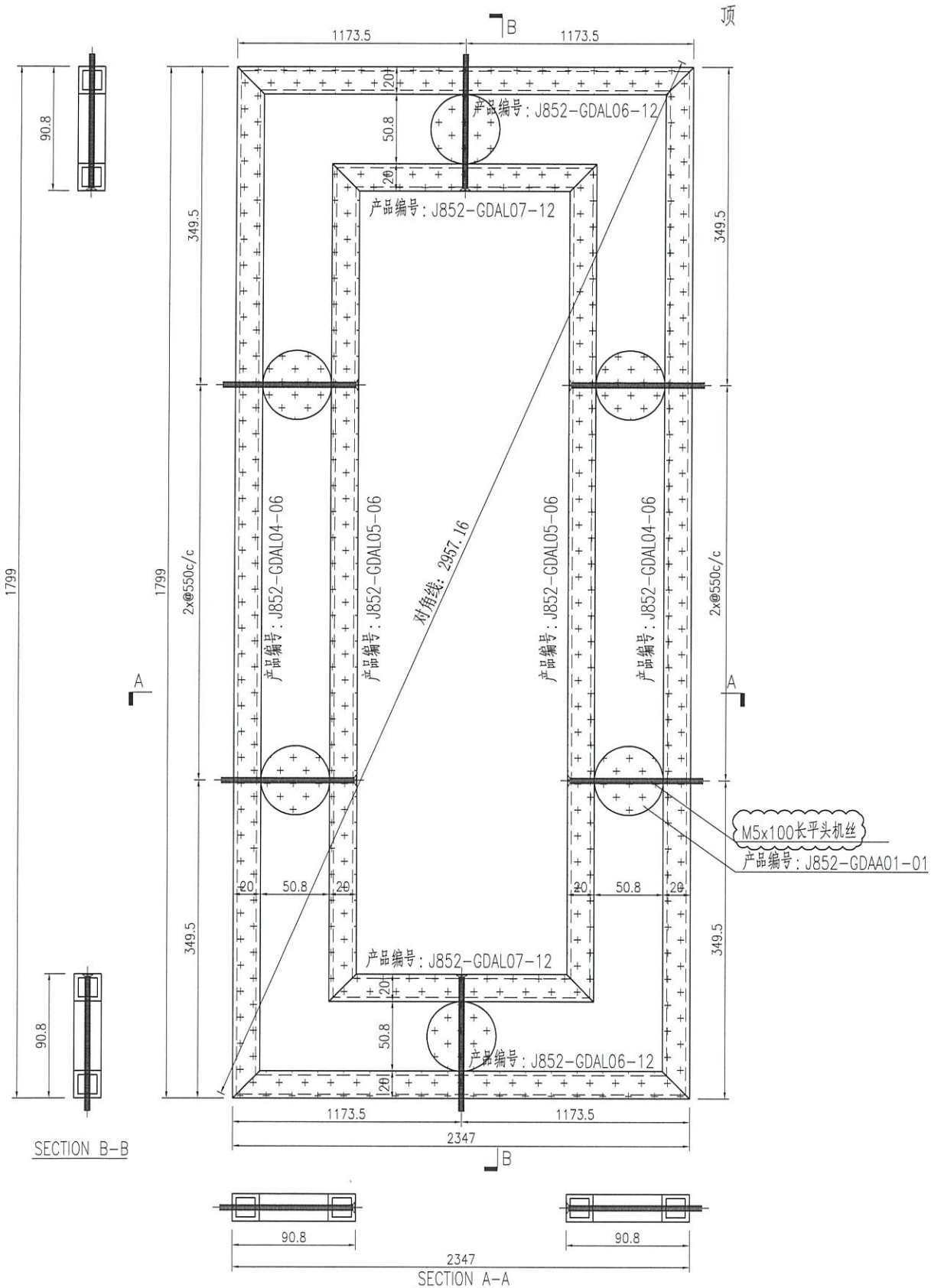
| | | | | | | | | |
|----|---------------------|----|-----|------------|----|-------------|--|--|
| 名稱 | 型材組框圖 | 制圖 | 曾建平 | 2021-05-26 | 修改 | A | | |
| 材料 | 20x20x2.5mm厚鋁通 | 復核 | | | 日期 | 2021-10-26 | | |
| 顏色 | UCT201498XL(A)-3 灰色 | 批准 | | | 圖號 | J852-GDZK12 | | |



美特鋁質 有限公司
MIDI Aluminium Fabricator Ltd.

| 产品编号 | L(MM) | 数量 | N | M | A | B | C | D | 备注 |
|------|-------|----|---|---|---|---|---|---|----|
| | | 2 | | | | | | | |

工程號 J852 地盤 亞皆老街



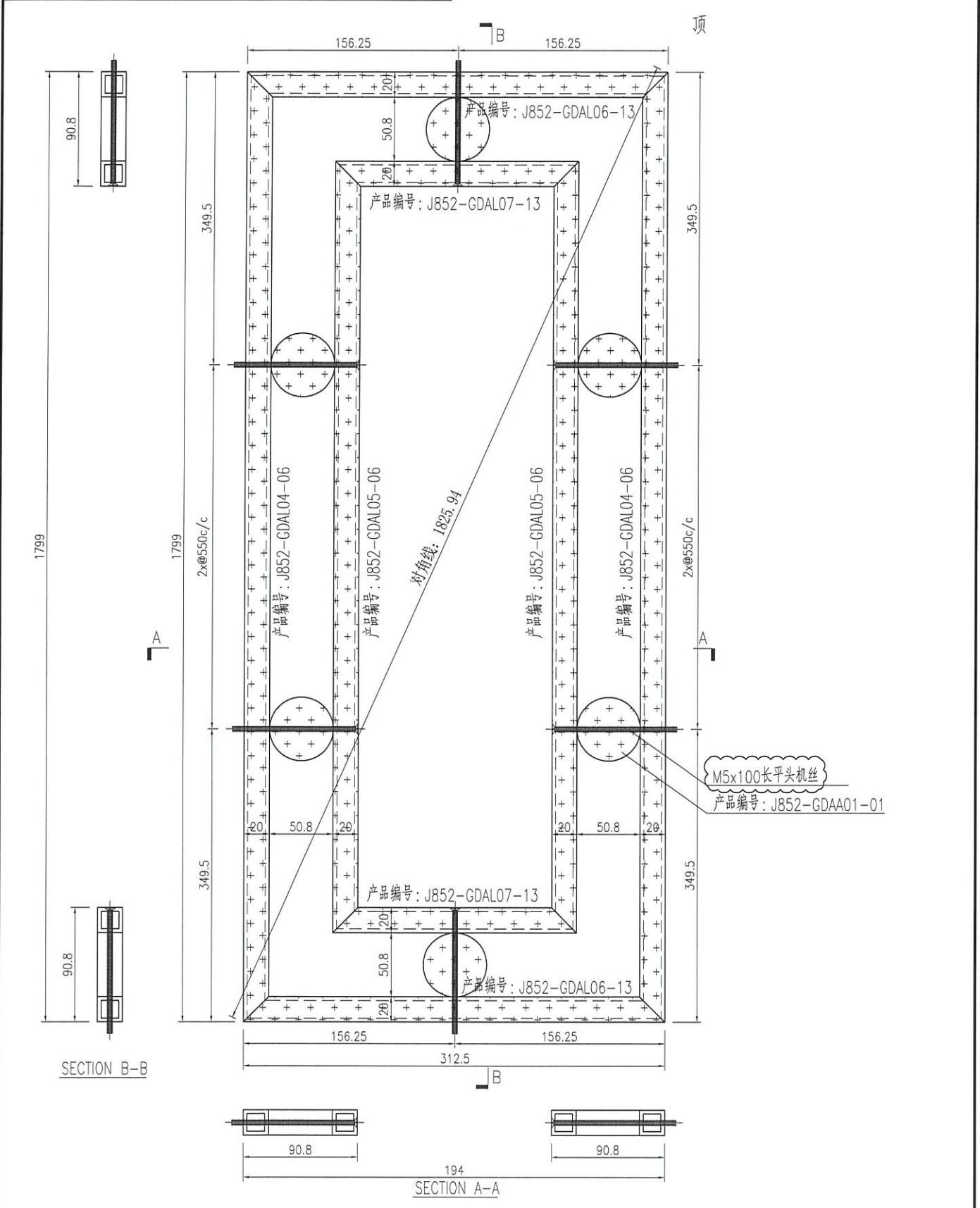
| | | | | | | | | |
|----|---------------------|----|-----|------------|----|-------------|--|--|
| 名稱 | 型材組框圖 | 制圖 | 曾建平 | 2021-05-26 | 修改 | A | | |
| 材料 | 20x20x2.5mm厚鋁通 | 復核 | | | 日期 | 2021-10-26 | | |
| 顏色 | UCT201498XL(A)-3 灰色 | 批准 | | | 圖號 | J852-GDZK13 | | |



美特鋁質 有限公司
MIDI Aluminium Fabricator Ltd.

| 产品编号 | L(MM) | 数量 | N | M | A | B | C | D | 备注 |
|------|-------|----|---|---|---|---|---|---|----|
| | | 4 | | | | | | | |

| | | | |
|-----|------|----|------|
| 工程號 | J852 | 地盤 | 亞皆老街 |
|-----|------|----|------|



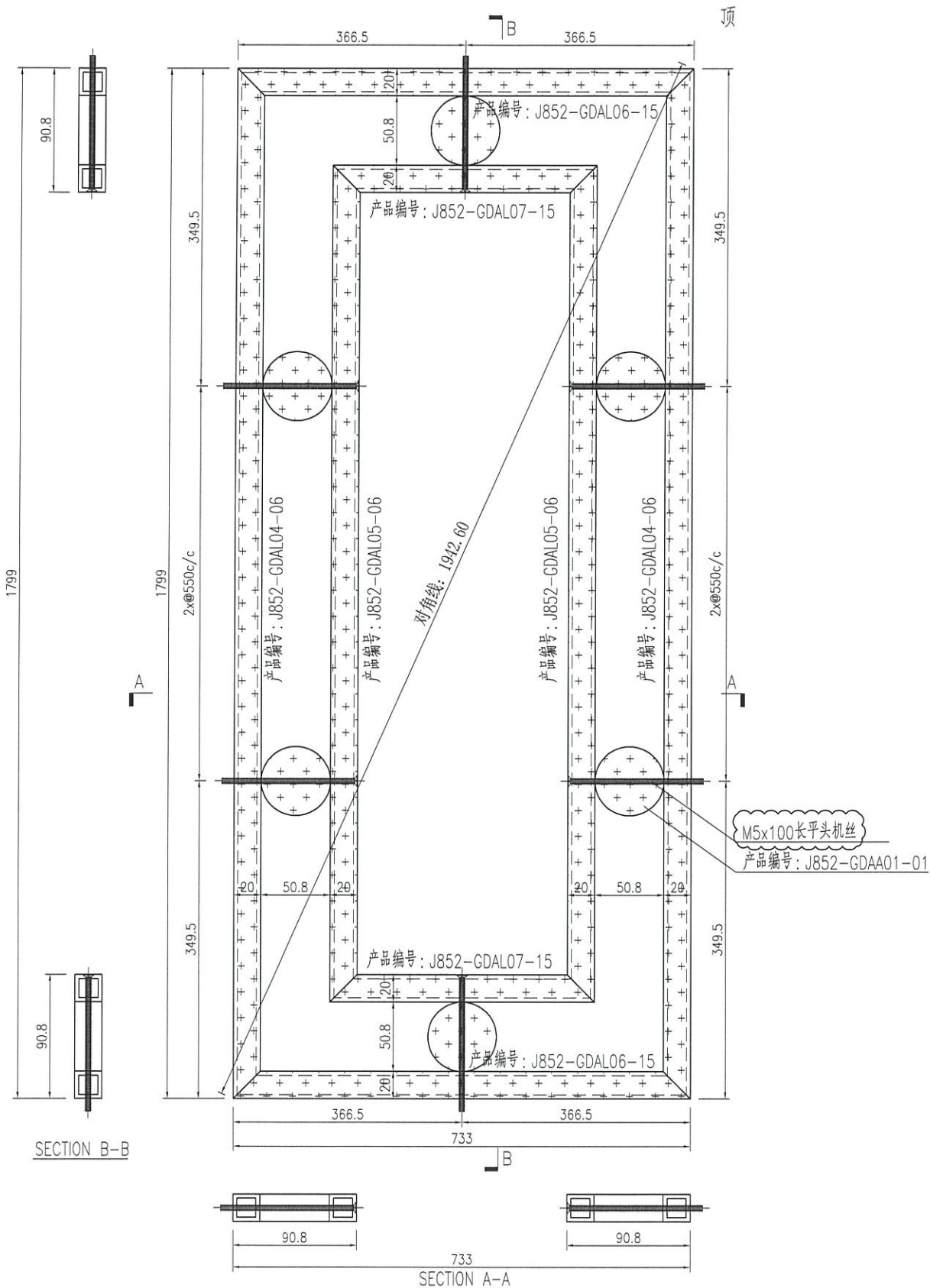
| | | | | | | | | |
|----|---------------------------|----|-----|------------|----|-------------|--|--|
| 名稱 | 型材組框圖 | 制圖 | 曾建平 | 2021-05-26 | 修改 | A | | |
| 材料 | 20x20x2.5mm厚鋁通+φ50.8實心鋁圓通 | 復核 | | | 日期 | 2021-10-26 | | |
| 顏色 | UCT201498XL(A)-3 灰色 | 批准 | | | 圖號 | J852-GDZK14 | | |



美特鋁質 有限公司
MIDI Aluminium Fabricator Ltd.

| 产品编号 | L(MM) | 数量 | N | M | A | B | C | D | 备注 |
|------|-------|----|---|---|---|---|---|---|----|
| | | 2 | | | | | | | |

| | | | |
|-----|------|----|------|
| 工程號 | J852 | 地盤 | 亞皆老街 |
|-----|------|----|------|



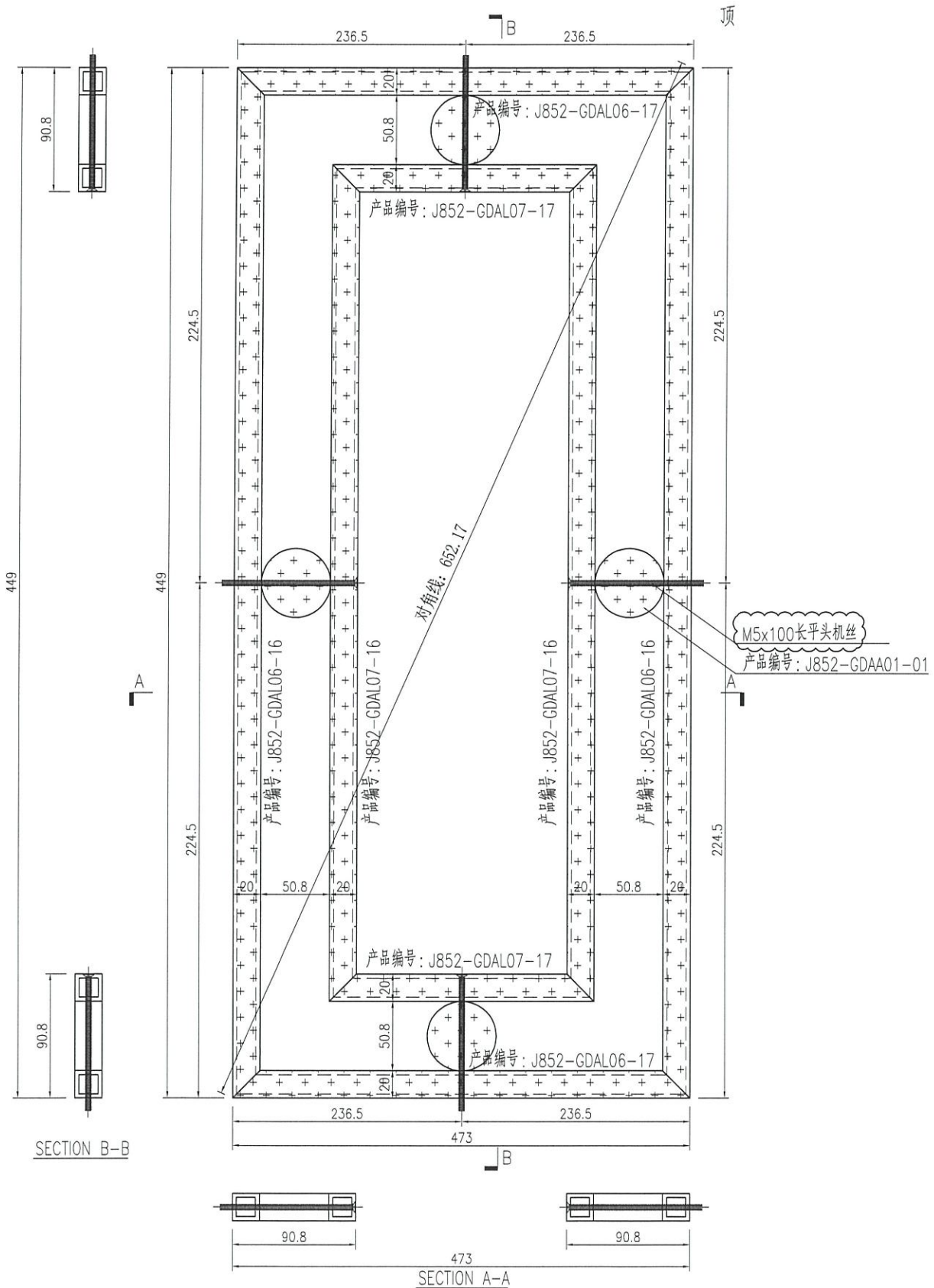
| | | | | | | | | |
|----|---------------------|----|-----|------------|----|-------------|--|--|
| 名稱 | 型材組框圖 | 制圖 | 曾建平 | 2021-05-26 | 修改 | A | | |
| 材料 | 20x20x2.5mm厚鋁通 | 復核 | | | 日期 | 2021-10-26 | | |
| 顏色 | UCT201498XL(A)-3 灰色 | 批准 | | | 圖號 | J852-GDZK16 | | |



美特鋁質 有限公司
MIDI Aluminium Fabricator Ltd.

| 产品编号 | L(MM) | 数量 | N | M | A | B | C | D | 备注 |
|------|-------|----|---|---|---|---|---|---|----|
| | | 2 | | | | | | | |

| | | | |
|-----|------|----|------|
| 工程號 | J852 | 地盤 | 亞皆老街 |
|-----|------|----|------|



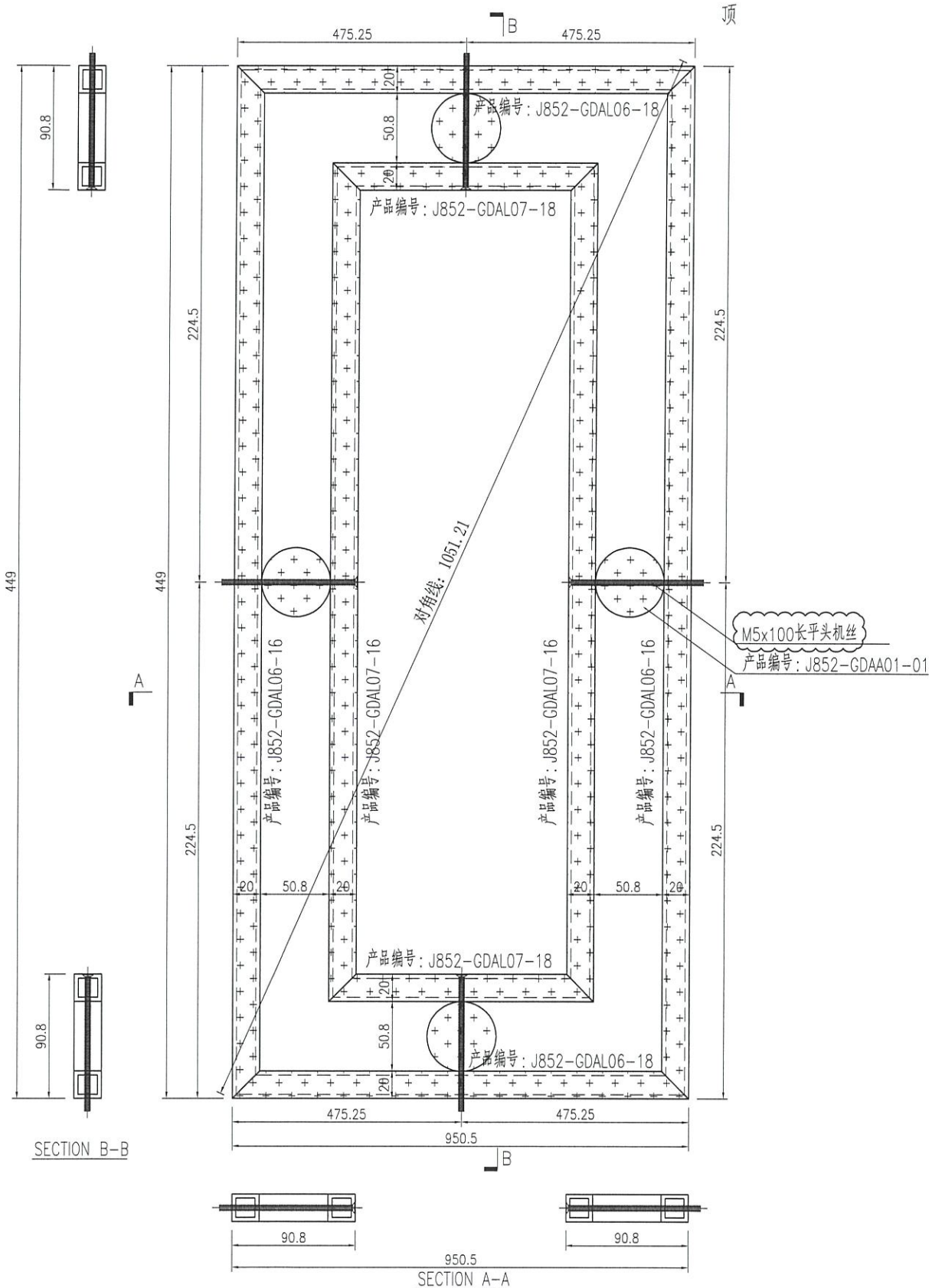
| | | | | | | | | |
|----|---------------------|----|-----|------------|----|-------------|--|--|
| 名稱 | 型材組框圖 | 制圖 | 曾建平 | 2021-05-26 | 修改 | A | | |
| 材料 | 20x20x2.5mm厚鋁通 | 復核 | | | 日期 | 2021-10-26 | | |
| 顏色 | UCT201498XL(A)-3 灰色 | 批准 | | | 圖號 | J852-GDZK17 | | |



美特鋁質 有限公司
MIDI Aluminium Fabricator Ltd.

| 产品编号 | L(MM) | 数量 | N | M | A | B | C | D | 备注 |
|------|-------|----|---|---|---|---|---|---|----|
| | | 1 | | | | | | | |

| | | | |
|-----|------|----|------|
| 工程號 | J852 | 地盤 | 亞皆老街 |
|-----|------|----|------|



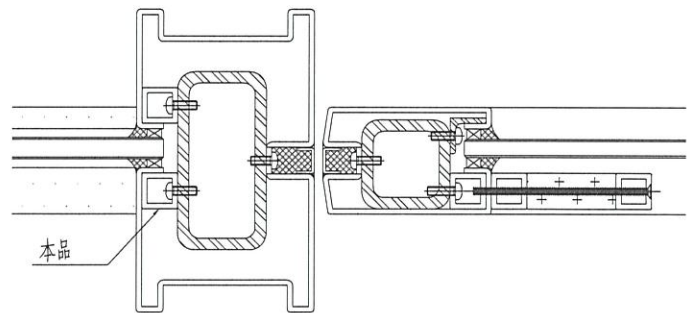
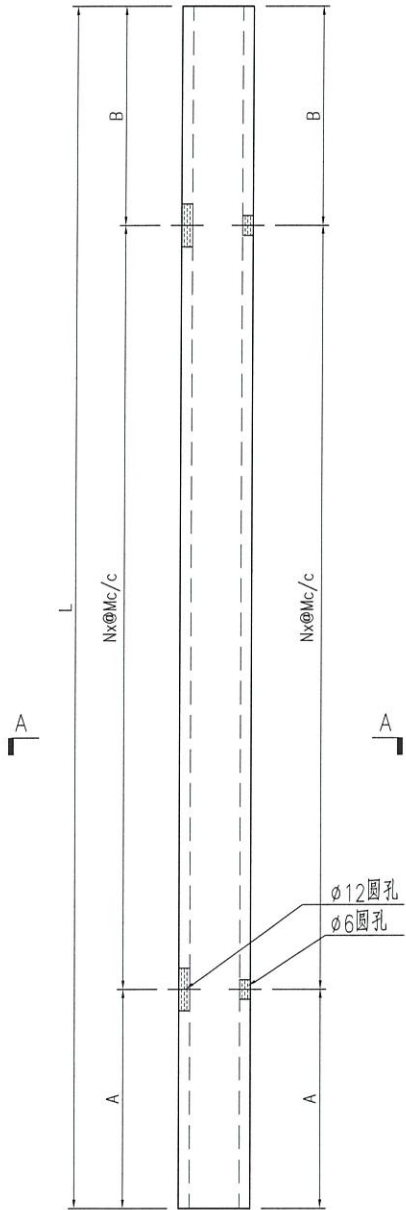
| | | | | | | | |
|----|---------------------------|----|-----|------------|----|-------------|--|
| 名稱 | 型材組框圖 | 制圖 | 曾建平 | 2021-05-26 | 修改 | A | |
| 材料 | 20x20x2.5mm厚鋁通+φ50.8實心鋁圓通 | 復核 | | | 日期 | 2021-10-26 | |
| 顏色 | UCT201498XL(A)-3 灰色 | 批准 | | | 圖號 | J852-GDZK18 | |



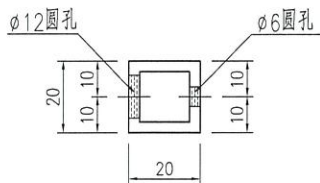
美特鋁質 有限公司
MIDI Aluminium Fabricator Ltd.

工程號 J852 地盤 亞皆老街

| 产品编号 | L(MM) | 数量 | N | M | A | B | C | D | 备注 |
|----------------|-------|----|---|-----|-------|-------|---|---|----|
| J852-GDAL01-01 | 556 | 12 | 1 | 300 | 128 | 128 | | | |
| J852-GDAL01-02 | 2655 | 12 | 7 | 300 | 277.5 | 277.5 | | | |
| J852-GDAL01-03 | 576 | 2 | 1 | 300 | 138 | 138 | | | |
| J852-GDAL01-04 | 246 | 16 | 1 | 300 | 113 | 113 | | | |
| J852-GDAL01-05 | 1756 | 16 | 5 | 300 | 128 | 128 | | | |
| J852-GDAL01-06 | 550 | 2 | 1 | 300 | 125 | 125 | | | |
| J852-GDAL01-07 | 553 | 2 | 1 | 300 | 126.5 | 126.5 | | | |



2 HORIZONTAL DETAIL
5103



SECTION A-A

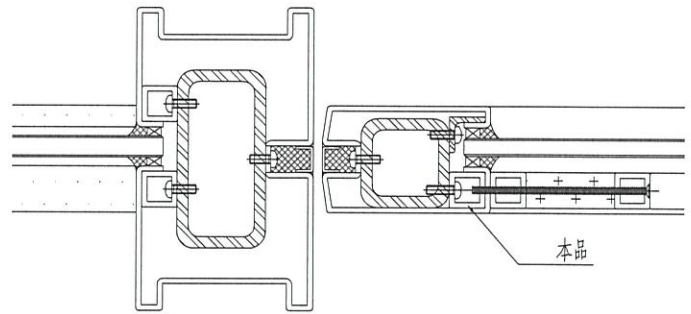
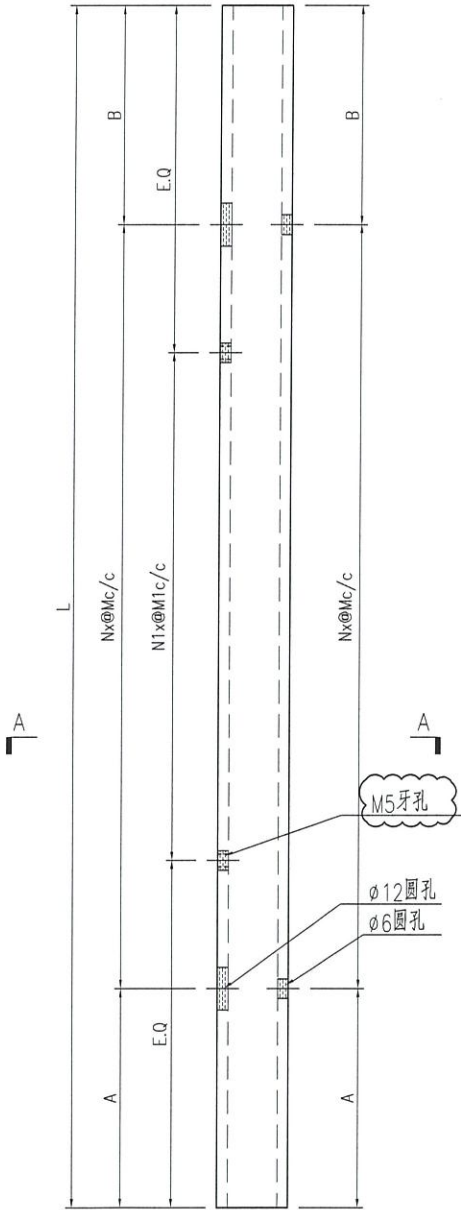
| | | | | | | | |
|----|---------------------|----|-----|------------|----|-------------|--|
| 名稱 | 型材加工圖 | 制圖 | 曾建平 | 2021-05-26 | 修改 | | |
| 材料 | 20x20x2.5mm厚鋁通 | 復核 | | | 日期 | | |
| 顏色 | UCT201498XL(A)-3 灰色 | 批准 | | | 圖號 | J852-GDAL01 | |



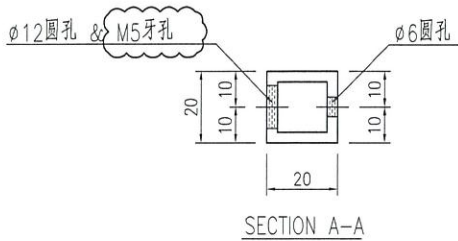
美特鋁質 有限公司
MIDI Aluminium Fabricator Ltd.

| 产品编号 | L(MM) | 数量 | N | M | A | B | N1 | M1 | 备注 |
|----------------|-------|----|---|-----|-----|-----|----|-----|----|
| J852-GDAL02-01 | 2546 | 68 | 7 | 300 | 223 | 223 | 3 | 600 | |
| J852-GDAL02-02 | 1626 | 96 | 5 | 300 | 63 | 63 | 2 | 550 | |

| | | | |
|-----|------|----|------|
| 工程號 | J852 | 地盤 | 亞皆老街 |
|-----|------|----|------|



2 HORIZONTAL DETAIL
5103



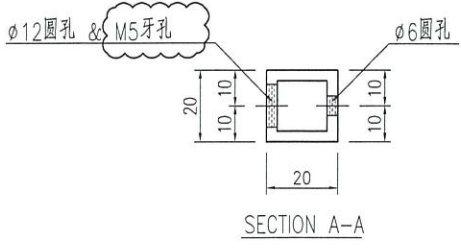
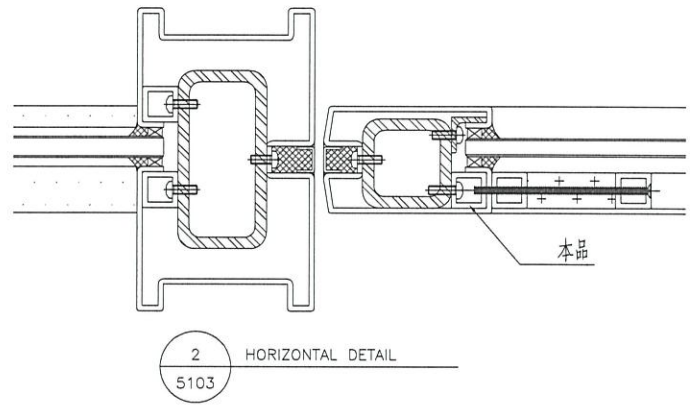
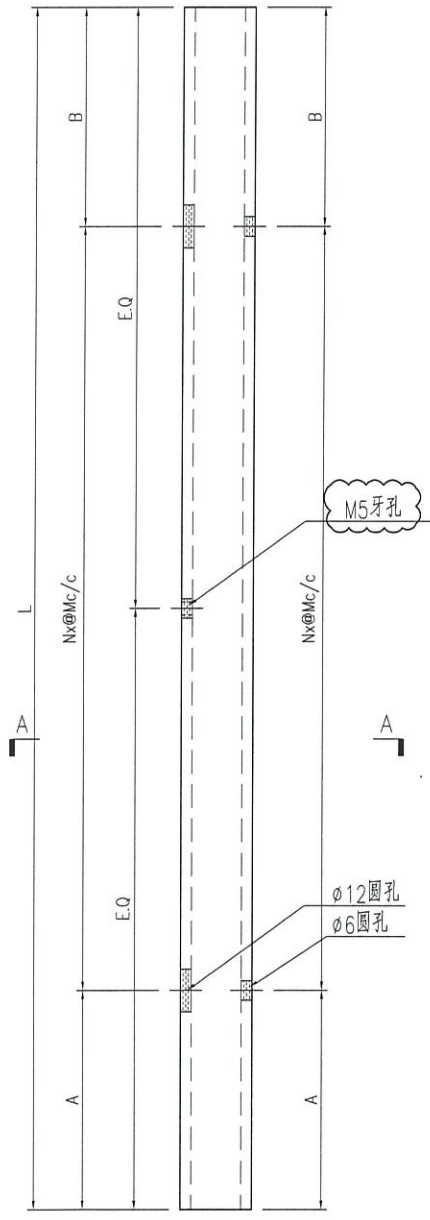
| | | | | | | | | |
|----|---------------------|----|-----|------------|----|-------------|--|--|
| 名稱 | 型材加工圖 | 制圖 | 曾建平 | 2021-05-26 | 修改 | A | | |
| 材料 | 20x20x2.5mm厚鋁通 | 復核 | | | 日期 | 2021-10-26 | | |
| 顏色 | UCT201498XL(A)-3 灰色 | 批准 | | | 圖號 | J852-GDAL02 | | |



美特鋁質 有限公司
MIDI Aluminium Fabricator Ltd.

工程號 J852 地盤 亞皆老街

| 产品编号 | L(MM) | 数量 | N | M | A | B | C | D | 备注 |
|----------------|-------|----|---|-----|-------|-------|---|---|----|
| J852-GDAL03-01 | 556 | 12 | 1 | 300 | 128 | 128 | | | |
| J852-GDAL03-02 | 744.5 | 32 | 1 | 500 | 122.5 | 122 | | | |
| J852-GDAL03-04 | 1746 | 4 | 5 | 300 | 123 | 123 | | | |
| J852-GDAL03-05 | 694.5 | 32 | 2 | 300 | 47.5 | 47 | | | |
| J852-GDAL03-06 | 685 | 24 | 1 | 400 | 142.5 | 142.5 | | | |
| J852-GDAL03-07 | 619 | 24 | 1 | 400 | 109.5 | 109.5 | | | |
| J852-GDAL03-08 | 595 | 48 | 1 | 300 | 147.5 | 147.5 | | | |



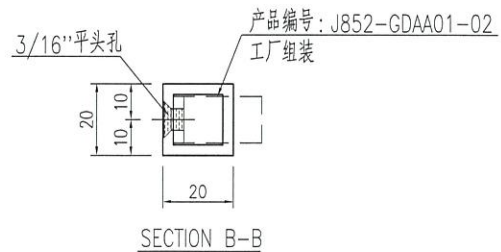
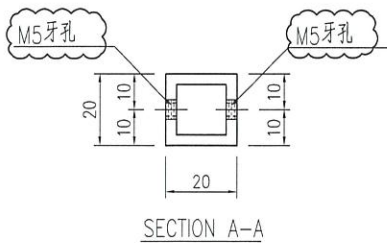
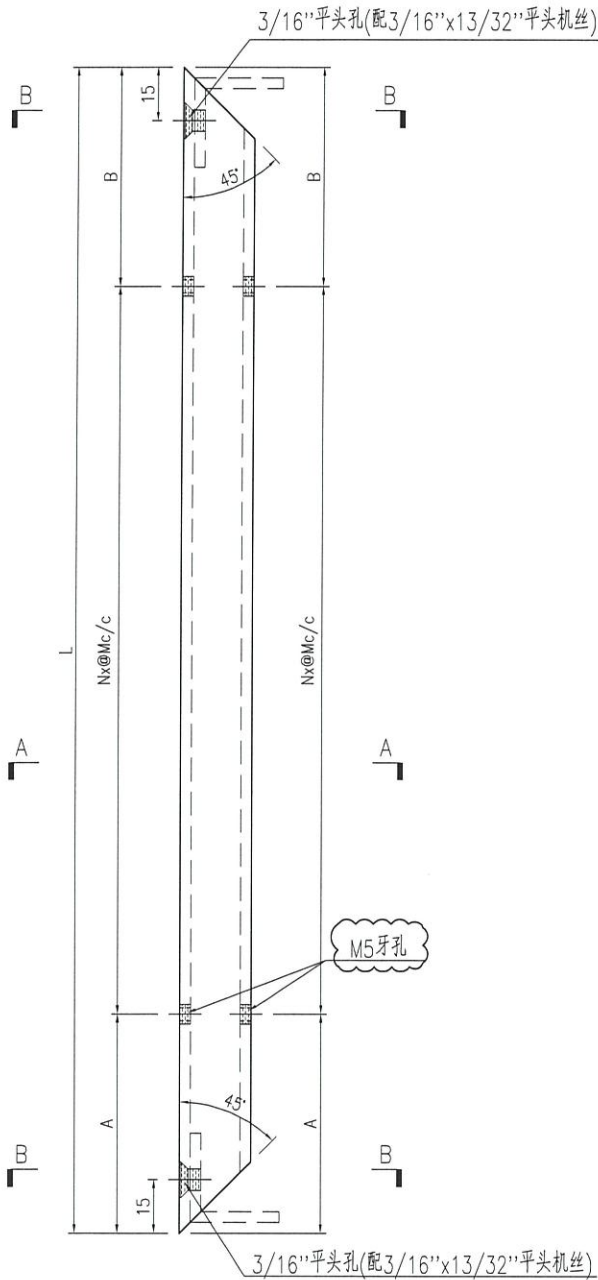
| | | | | | | | | |
|----|---------------------|----|-----|------------|----|-------------|--|--|
| 名稱 | 型材加工圖 | 制圖 | 曾建平 | 2021-05-26 | 修改 | A | | |
| 材料 | 20x20x2.5mm厚鋁通 | 復核 | | | 日期 | 2021-10-26 | | |
| 顏色 | UCT201498XL(A)-3 灰色 | 批准 | | | 圖號 | J852-GDAL03 | | |



美特鋁質 有限公司
MIDI Aluminium Fabricator Ltd.

| 产品编号 | L(MM) | 数量 | N | M | A | B | C | D | 备注 |
|---------------------------|-----------------|---------------|--------------|----------------|------------------|------------------|---|---|----|
| J852-GDAL04-01 | 1999 | 18 | 2 | 501 | 498.5 | 498.5 | | | |
| J852-GDAL04-02 | 2599 | 68 | 3 | 600 | 399.5 | 399.5 | | | |
| J852-GDAL04-03 | 1899 | 12 | 2 | 473 | 476.5 | 476.5 | | | 取消 |
| J852-GDAL04-04 | 1679 | 48 | 2 | 550 | 349.5 | 229.5 | | | |
| J852-GDAL04-05 | 1679 | 48 | 2 | 550 | 229.5 | 349.5 | | | |
| J852-GDAL04-06 | 1799 | 64 | 2 | 550 | 349.5 | 349.5 | | | |

| | | | |
|-----|------|----|------|
| 工程號 | J852 | 地盤 | 亞皆老街 |
|-----|------|----|------|



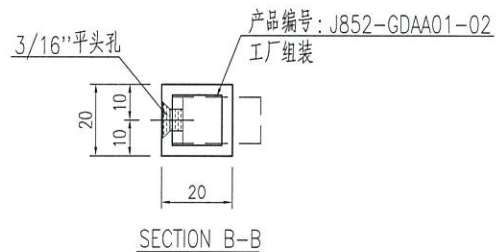
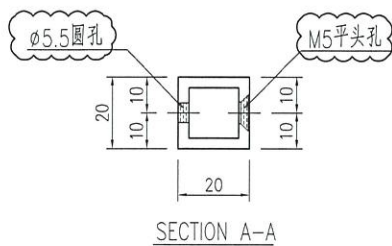
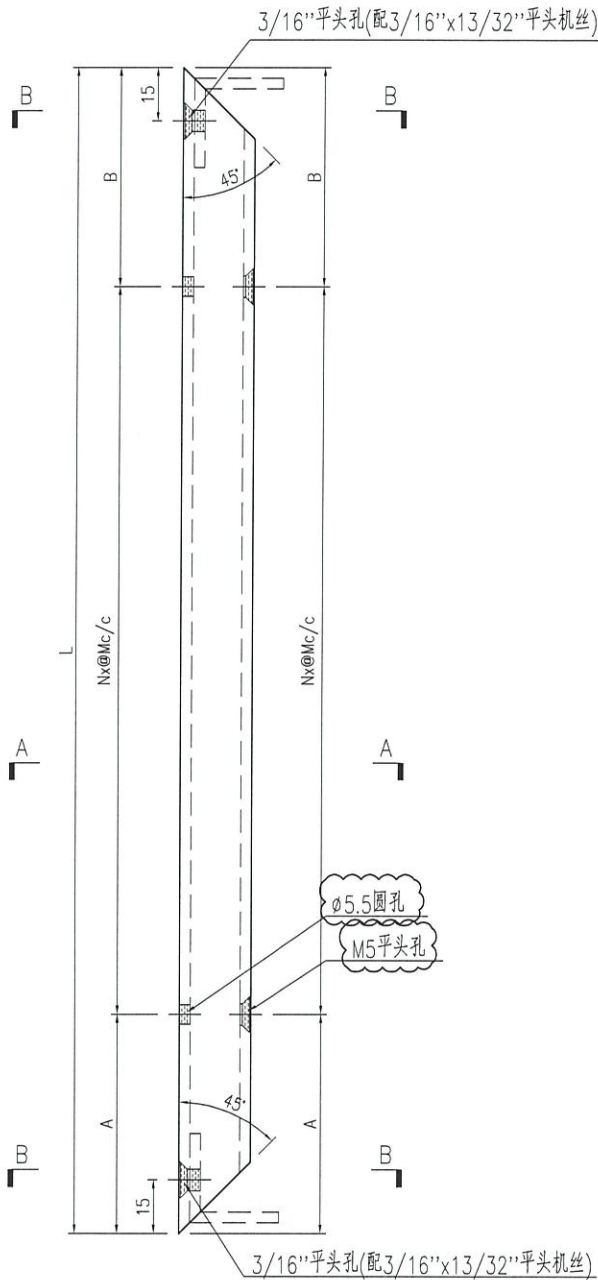
| | | | | | | | | |
|----|---------------------|----|-----|------------|----|-------------|--|--|
| 名稱 | 型材加工圖 | 制圖 | 曾建平 | 2021-05-26 | 修改 | A | | |
| 材料 | 20x20x2.5mm厚鋁通 | 復核 | | | 日期 | 2021-10-26 | | |
| 顏色 | UCT201498XL(A)-3 灰色 | 批准 | | | 圖號 | J852-GDAL04 | | |



美特鋁質 有限公司
MIDI Aluminium Fabricator Ltd.

| 产品编号 | L(MM) | 数量 | N | M | A | B | C | D | 备注 |
|---------------------------|-------------------|---------------|--------------|----------------|------------------|------------------|---|---|----|
| J852-GDAL05-01 | 1857.4 | 18 | 2 | 501 | 427.7 | 427.7 | | | |
| J852-GDAL05-02 | 2457.4 | 68 | 3 | 600 | 328.7 | 328.7 | | | |
| J852-GDAL05-03 | 1757.4 | 12 | 2 | 473 | 405.7 | 405.7 | | | 取消 |
| J852-GDAL05-04 | 1537.4 | 48 | 2 | 550 | 278.7 | 158.7 | | | |
| J852-GDAL05-05 | 1537.4 | 48 | 2 | 550 | 158.7 | 278.7 | | | |
| J852-GDAL05-06 | 1657.4 | 64 | 2 | 550 | 278.7 | 278.7 | | | |

工程號 J852 地盤 亞皆老街



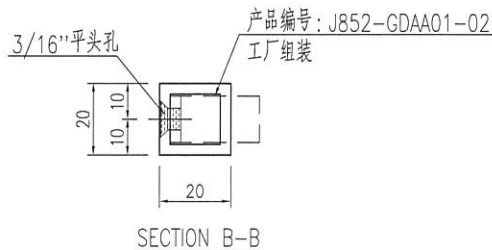
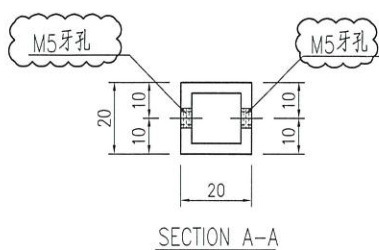
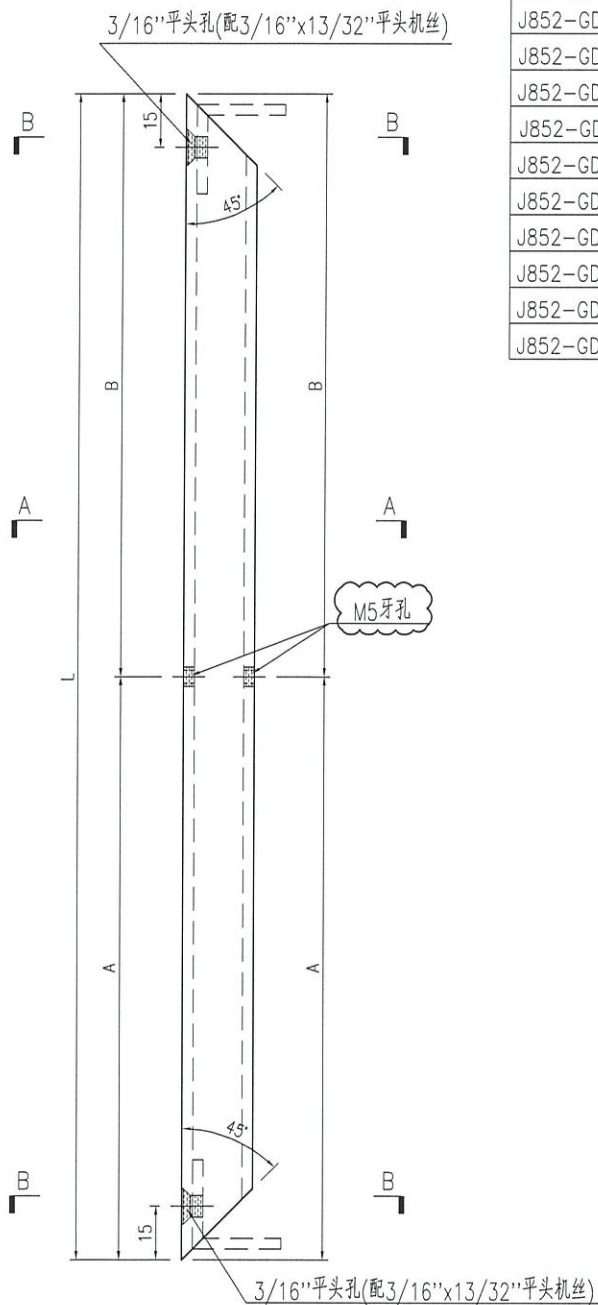
| | | | | | | | | |
|----|---------------------|----|-----|------------|----|-------------|--|--|
| 名稱 | 型材加工圖 | 制圖 | 曾建平 | 2021-05-26 | 修改 | A | | |
| 材料 | 20x20x2.5mm厚鋁通 | 復核 | | | 日期 | 2021-10-26 | | |
| 顏色 | UCT201498XL(A)-3 灰色 | 批准 | | | 圖號 | J852-GDAL05 | | |



美特鋁質 有限公司
MIDI Aluminium Fabricator Ltd.

工程號 J852 地盤 亞皆老街

| 产品编号 | L(MM) | 数量 | N | M | A | B | C | D | 备注 |
|----------------|-------|----|---|---|--------|--------|---|---|----|
| J852-GDAL06-01 | 599 | 18 | | | 299.5 | 299.5 | | | |
| J852-GDAL06-02 | 797.5 | 32 | | | 398.75 | 398.75 | | | |
| J852-GDAL06-04 | 1799 | 4 | | | 899.5 | 899.5 | | | |
| J852-GDAL06-05 | 747.5 | 32 | | | 373.75 | 373.75 | | | |
| J852-GDAL06-06 | 739 | 24 | | | 369 | 369 | | | |
| J852-GDAL06-07 | 672 | 24 | | | 336 | 336 | | | |
| J852-GDAL06-08 | 2157 | 8 | | | 1078.5 | 1078.5 | | | |
| J852-GDAL06-09 | 648 | 48 | | | 324 | 324 | | | |
| J852-GDAL06-10 | 1194 | 24 | | | 597 | 597 | | | |
| J852-GDAL06-11 | 264 | 16 | | | 132 | 132 | | | |
| J852-GDAL06-12 | 2347 | 4 | | | 1173.5 | 1173.5 | | | |
| J852-GDAL06-13 | 312.5 | 8 | | | 156.25 | 156.25 | | | |
| J852-GDAL06-15 | 733 | 4 | | | 366.5 | 366.5 | | | |
| J852-GDAL06-16 | 449 | 6 | | | 224.5 | 224.5 | | | |
| J852-GDAL06-17 | 473 | 4 | | | 236.5 | 236.5 | | | |
| J852-GDAL06-18 | 950.5 | 2 | | | 475.25 | 475.25 | | | |



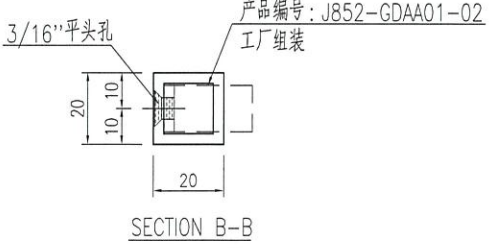
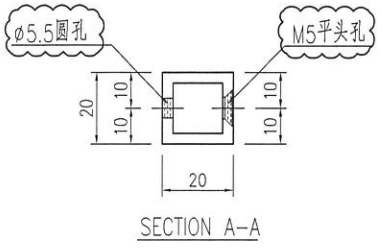
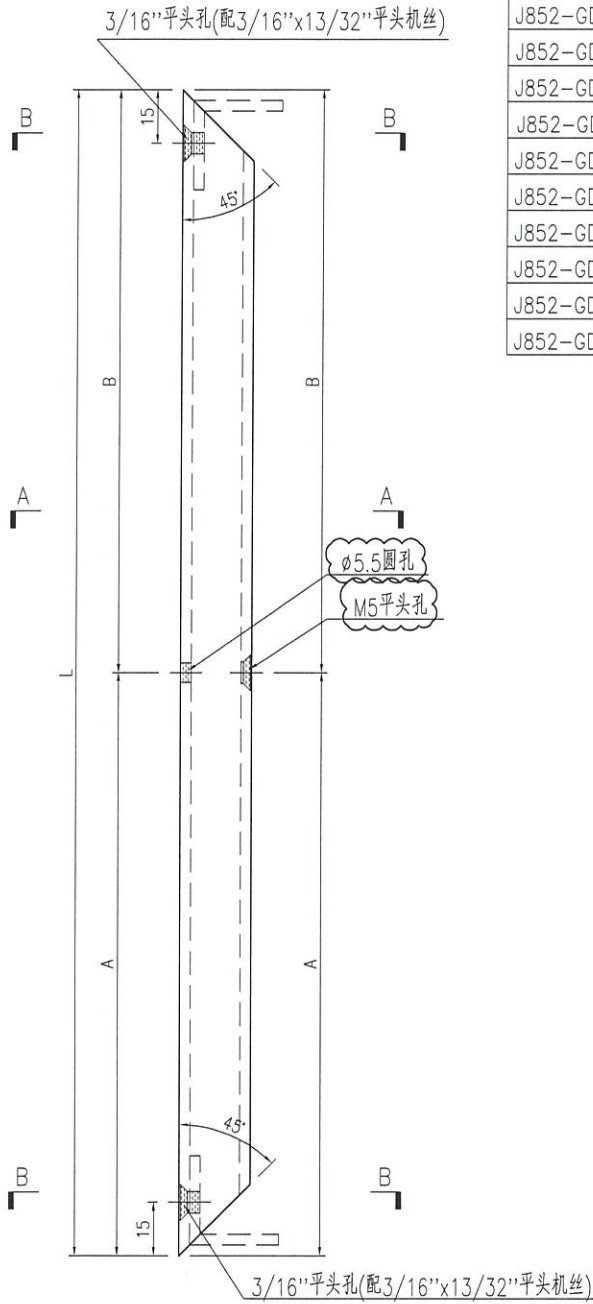
| | | | | | | | | |
|----|---------------------|----|-----|------------|----|-------------|--|--|
| 名稱 | 型材加工圖 | 制圖 | 曾建平 | 2021-05-26 | 修改 | A | | |
| 材料 | 20x20x2.5mm厚鋁通 | 復核 | | | 日期 | 2021-10-26 | | |
| 顏色 | UCT201498XL(A)-3 灰色 | 批准 | | | 圖號 | J852-GDAL06 | | |



美特鋁質 有限公司
MIDI Aluminium Fabricator Ltd.

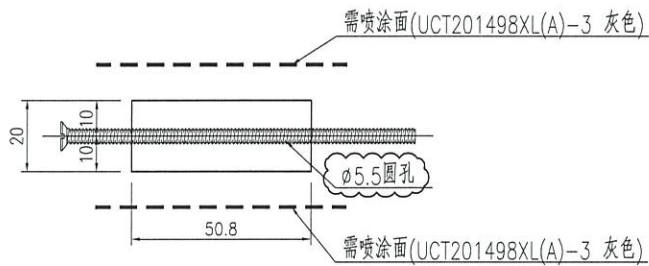
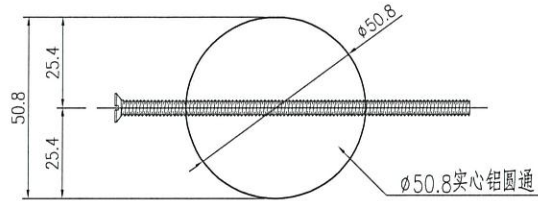
工程號 J852 地盤 亞皆老街

| 产品编号 | L(MM) | 数量 | N | M | A | B | C | D | 备注 |
|----------------|--------|----|---|---|--------|--------|---|---|----|
| J852-GDAL07-01 | 457.4 | 18 | | | 228.7 | 228.7 | | | |
| J852-GDAL07-02 | 655.9 | 32 | | | 327.95 | 327.95 | | | |
| J852-GDAL07-04 | 1657.4 | 4 | | | 828.7 | 828.7 | | | |
| J852-GDAL07-05 | 605.9 | 32 | | | 302.95 | 302.95 | | | |
| J852-GDAL07-06 | 596.4 | 24 | | | 298.2 | 298.2 | | | |
| J852-GDAL07-07 | 530.4 | 24 | | | 265.2 | 265.2 | | | |
| J852-GDAL07-08 | 2015.4 | 8 | | | 1007.7 | 1007.7 | | | |
| J852-GDAL07-09 | 506.4 | 48 | | | 253.2 | 253.2 | | | |
| J852-GDAL07-10 | 1052.4 | 24 | | | 526.2 | 526.2 | | | |
| J852-GDAL07-11 | 122.4 | 16 | | | 61.2 | 61.2 | | | |
| J852-GDAL07-12 | 2205.4 | 4 | | | 1102.7 | 1102.7 | | | |
| J852-GDAL07-13 | 170.9 | 8 | | | 85.45 | 85.45 | | | |
| J852-GDAL07-15 | 591.4 | 4 | | | 295.7 | 295.7 | | | |
| J852-GDAL07-16 | 307.4 | 6 | | | 153.7 | 153.7 | | | |
| J852-GDAL07-17 | 331.4 | 4 | | | 165.7 | 165.7 | | | |
| J852-GDAL07-18 | 808.9 | 2 | | | 404.45 | 404.45 | | | |

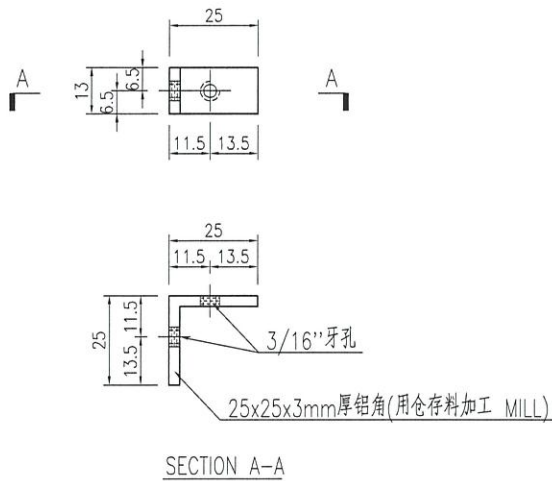


| | | | | | | | |
|----|---------------------|----|-----|------------|----|-------------|--|
| 名稱 | 型材加工圖 | 制圖 | 曾建平 | 2021-05-26 | 修改 | A | |
| 材料 | 20x20x2.5mm厚鋁通 | 復核 | | | 日期 | 2021-10-26 | |
| 顏色 | UCT201498XL(A)-3 灰色 | 批准 | | | 圖號 | J852-GDAL07 | |

| | | | | | | | | | | | |
|--|----------------|-------|------|---|---|---|---|---|---|----|--|
|  美特鋁質 有限公司 MIDI Aluminium Fabricator Ltd. | 产品编号 | L(MM) | 数量 | N | M | A | B | C | D | 备注 | |
| | J852-GDAA01-01 | | 1150 | | | | | | | | |
| 工程號 | J852 | 地盤 | 亞皆老街 | | | | | | | | |

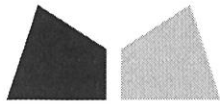


| | | | | | | | | | |
|----------------|-------|------|---|---|---|---|---|---|----|
| 产品编号 | L(MM) | 数量 | N | M | A | B | C | D | 备注 |
| J852-GDAA01-02 | | 1060 | | | | | | | |



SECTION A-A

| | | | | | | | | |
|----|---------------------------|----|-----|------------|----|-------------|--|--|
| 名稱 | 型材加工圖 | 制圖 | 曾建平 | 2021-05-26 | 修改 | A | | |
| 材料 | 20x20x2.5mm厚铝通+ø50.8实心铝圆通 | 復核 | | | 日期 | 2021-10-26 | | |
| 顏色 | 詳見加工圖 | 批准 | | | 圖號 | J852-GDAA01 | | |



鋁材開料總表

工程號碼: J-852 工程名稱: 亞皆老街

| 序號 | 鋁料編號 | 名稱 | 表面處理 | | 開料長度 | 實用長料總數量 | | 浪費率(%) |
|----|------------------|--------|------|----|------|---------|---------|--------|
| | | | 顏色 | 層厚 | | 支數 | 長度 | |
| 1 | 20x20x2.5厚鋁 通 | | | | 5800 | 322 | 1867600 | 0.99 |
| 2 | 直徑50.8實心圓 通 | | | | 1500 | 19 | 28500 | 1.82 |
| 3 | 25x25x3mm厚鋁 角 | 用倉存料加工 | | | 5800 | 4 | 23200 | 21.98 |

送至: _____

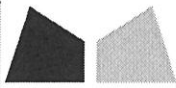
由: _____

日期: _____

簡短說明: _____

共6頁 第1頁

打印日期: 2021/10/26 打印時間: 17:36



美特鋁質有限公司
MIDI ALUMINIUM FABRICATOR LTD

工程號碼:J-852, 工程名稱:亞皆老街

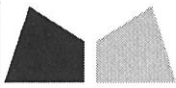
開料長度:5800, 總長料支數:4, 總開料支數:1060

鋸片厚度(mm):4, 料頭尾總切除(mm):20, 浪費率(%):21.98

鋁材開料清單 25x25x3mm厚鋁角

| 鋁料 長度 | 窗號 | 編號(用料狀況) | 實用長度(長料開數) | 需要 支數 | 開料 支數 | 長料 支數 | 餘料 支數 | 編號(剩餘長度) |
|----------|----------------|----------|------------|----------|----------|----------|----------|-------------------------|
| 5800 | J852-GDAA01-02 | 1-4 | 13.0 | 1060 | 1060 | 4 | 0 | 1-3@(0)x3 4@(5100)x1 |

制表者: _____



美特鋁質有限公司
MIDI ALUMINIUM FABRICATOR LTD

工程號碼:J-852, 工程名稱:亞皆老街

開料長度:1500, 總長料支數:19, 總開料支數:1150

鋸片厚度(mm):4, 料頭尾總切除(mm):20, 浪費率(%):1.82

鋁材開料清單 直徑50.8實心圓通

| 鋁料 長度 | 窗號 | 編號(用料狀況) | 實用長度(長料開數) | 需要 支數 | 開料 支數 | 長料 支數 | 餘料 支數 | 編號(剩餘長度) |
|----------|----------------|----------|------------|----------|----------|----------|----------|----------------------------|
| 1500 | J852-GDAA01-01 | 1-19 | 20.0 | 1150 | 1150 | 19 | 0 | 1-18@(16)x18 19@(232)x1 |

制表者: _____

鋁材開料清單 20x20x2.5厚鋁通

| 鋁料長度 | 窗號 | 編號(用料狀況) | 實用長度(長料開數) | 需要支數 | 開料支數 | 長料支數 | 餘料支數 | 編號(剩餘長度) |
|------|--------------------------------|-------------------------------|------------|------|------|------|------|--|
| 5800 | J852-GDAL01-02 | 1-6 | 2655.0 | 12 | 12 | 6 | 0 | 1-6@(462)x6 |
| 5800 | J852-GDAL04-02 | 7-40 | 2599.0 | 68 | 68 | 34 | 0 | 7-40@(574)x34 |
| 5800 | J852-GDAL02-01 | 41-74 | 2546.0 | 68 | 68 | 34 | 0 | 41-74@(680)x34 |
| 5800 | J852-GDAL05-02 | 75-108 | 2457.4 | 68 | 68 | 34 | 0 | 75-108@(857.2)x34 |
| 5800 | J852-GDAL06-12 | 109-110 | 2347.0 | 4 | 4 | 2 | 0 | 109-110@(1078)x2 |
| 5800 | J852-GDAL07-12 | 111-112 | 2205.4 | 4 | 4 | 2 | 0 | 111-112@(1361.2)x2 |
| 5800 | J852-GDAL06-08 | 113-116 | 2157.0 | 8 | 8 | 4 | 0 | 113-116@(1458)x4 |
| 5800 | J852-GDAL07-08 | 117-120 | 2015.4 | 8 | 8 | 4 | 0 | 117-120@(1741.2)x4 |
| 5800 | J852-GDAL04-01 | 121-129 | 1999.0 | 18 | 18 | 9 | 0 | 121-129@(1774)x9 |
| 5800 | J852-GDAL05-01 | 130-135 | 1857.4 | 18 | 18 | 6 | 0 | 130-135@(195.8)x6 |
| 5800 | J852-GDAL06-04 | (餘料)157 | 1799.0 | 68 | 2 | 0 | 1 | 157@(371)x1 |
| 5800 | J852-GDAL04-06, J852-GDAL06-04 | 136-158 | 1799.0 | | 66 | 23 | 0 | 136-156@(371)x21 157@(3977)x1 158@(2174)x1 |
| 5800 | J852-GDAL01-05 | (餘料)121-129, 158 | 1756.0 | 16 | 10 | 0 | 10 | 121-129@(14)x9 158@(414)x1 |
| 5800 | J852-GDAL01-05 | 159-160 | 1756.0 | | 6 | 2 | 0 | 159-160@(500)x2 |
| 5800 | J852-GDAL03-04 | 161-162 | 1746.0 | 4 | 4 | 2 | 0 | 161@(530)x1 162@(4030)x1 |
| 5800 | J852-GDAL04-04 | (餘料)117-120, 162 | 1679.0 | 96 | 6 | 0 | 5 | 117-120@(58.2)x4 162@(664)x1 |
| 5800 | J852-GDAL04-04, J852-GDAL04-05 | 163-192 | 1679.0 | | 90 | 30 | 0 | 163-192@(731)x30 |
| 5800 | J852-GDAL07-04 | (餘料)214 | 1657.4 | 68 | 2 | 0 | 1 | 214@(795.8)x1 |
| 5800 | J852-GDAL05-06, J852-GDAL07-04 | 193-215 | 1657.4 | | 66 | 23 | 0 | 193-213@(795.8)x21 214@(4118.6)x1 215@(2457.2)x1 |
| 5800 | J852-GDAL02-02 | (餘料)215 | 1626.0 | 96 | 1 | 0 | 1 | 215@(827.2)x1 |
| 5800 | J852-GDAL02-02 | 216-247 | 1626.0 | | 95 | 32 | 0 | 216-246@(890)x31 247@(2520)x1 |
| 5800 | J852-GDAL05-04, J852-GDAL05-05 | (餘料)247, 263 | 1537.4 | 96 | 2 | 0 | 2 | 247@(978.6)x1 263@(1155.8)x1 |
| 5800 | J852-GDAL05-04, J852-GDAL05-05 | 248-279 | 1537.4 | | 94 | 32 | 0 | 248-262@(1155.8)x15 263@(2697.2)x1 264-278@(1155.8)x15 279@(2697.2)x1 |
| 5800 | J852-GDAL06-10 | (餘料)111-116, 279 | 1194.0 | 24 | 8 | 0 | 7 | 111-112@(163.2)x2 113-116@(260)x4 279@(301.2)x1 |
| 5800 | J852-GDAL06-10 | 280-283 | 1194.0 | | 16 | 4 | 0 | 280-283@(988)x4 |
| 5800 | J852-GDAL07-10 | (餘料)109-110, 248-269 | 1052.4 | 24 | 24 | 0 | 24 | 109-110@(21.6)x2 248-269@(99.4)x22 |
| 5800 | J852-GDAL06-18 | (餘料)247, 270 | 950.5 | 2 | 2 | 0 | 2 | 247@(24.1)x1 270@(201.3)x1 |
| 5800 | J852-GDAL07-18 | (餘料)75-76 | 808.9 | 2 | 2 | 0 | 2 | 75-76@(44.3)x2 |
| 5800 | J852-GDAL06-02 | (餘料)77-108 | 797.5 | 32 | 32 | 0 | 32 | 77-108@(55.7)x32 |
| 5800 | J852-GDAL06-05 | (餘料)193-224 | 747.5 | 32 | 32 | 0 | 32 | 193-214@(44.3)x22 215@(75.7)x1 216-224@(138.5)x9 |
| 5800 | J852-GDAL03-02 | (餘料)225-246, 271-278, 280-281 | 744.5 | 32 | 32 | 0 | 32 | 225-246@(141.5)x22 271-278@(407.3)x8 280-281@(239.5)x2 |
| 5800 | J852-GDAL06-06 | (餘料)282-283 | 739.0 | 24 | 2 | 0 | 2 | 282-283@(245)x2 |
| 5800 | J852-GDAL06-06 | 284-287 | 739.0 | | 22 | 4 | 0 | 284-286@(579)x3 287@(5037)x1 |
| 5800 | J852-GDAL06-15 | (餘料)287 | 733.0 | 4 | 4 | 0 | 1 | 287@(2089)x1 |
| 5800 | J852-GDAL03-05 | (餘料)163-192, 287 | 694.5 | 32 | 32 | 0 | 31 | 163-192@(32.5)x30 287@(692)x1 |
| 5800 | J852-GDAL03-06 | (餘料)287 | 685.0 | 24 | 1 | 0 | 1 | 287@(3)x1 |

鋁材開料清單 20x20x2.5厚鋁通

| 鋁料 長度 | 窗號 | 編號(用料狀況) | 實用長度(長料開數) | 需要 支數 | 開料 支數 | 長料 支數 | 餘料 支數 | 編號(剩餘長度) |
|----------|--------------------------------|----------------------------------|------------|----------|----------|----------|----------|--|
| 5800 | J852-GDAL03-06 | 288-290 | 685.0 | | 23 | 3 | 0 | 288-289@(268)x2 290@(957)x1 |
| 5800 | J852-GDAL06-07 | (餘料)41-64 | 672.0 | 24 | 24 | 0 | 24 | 41-64@(4)x24 |
| 5800 | J852-GDAL07-02 | (餘料)65-74, 162, 290 | 655.9 | 32 | 12 | 0 | 12 | 65-74@(20.1)x10 162@(4.1)x1 290@(297.1)x1 |
| 5800 | J852-GDAL07-02 | 291-293 | 655.9 | | 20 | 3 | 0 | 291-292@(500.8)x2 293@(3140.4)x1 |
| 5800 | J852-GDAL06-09 | (餘料)293 | 648.0 | 48 | 4 | 0 | 1 | 293@(532.4)x1 |
| 5800 | J852-GDAL06-09 | 294-299 | 648.0 | | 44 | 6 | 0 | 294-298@(564)x5 299@(3172)x1 |
| 5800 | J852-GDAL03-07 | (餘料)299 | 619.0 | 24 | 5 | 0 | 1 | 299@(57)x1 |
| 5800 | J852-GDAL03-07 | 300-302 | 619.0 | | 19 | 3 | 0 | 300-301@(173)x2 302@(5157)x1 |
| 5800 | J852-GDAL07-05 | (餘料)302 | 605.9 | 32 | 8 | 0 | 1 | 302@(277.8)x1 |
| 5800 | J852-GDAL07-05 | 303-305 | 605.9 | | 24 | 3 | 0 | 303-304@(290.9)x2 305@(2120.6)x1 |
| 5800 | J852-GDAL06-01 | (餘料)305 | 599.0 | 18 | 3 | 0 | 1 | 305@(311.6)x1 |
| 5800 | J852-GDAL06-01 | 306-307 | 599.0 | | 15 | 2 | 0 | 306@(353)x1 307@(2162)x1 |
| 5800 | J852-GDAL07-06 | (餘料)307 | 596.4 | 24 | 3 | 0 | 1 | 307@(360.8)x1 |
| 5800 | J852-GDAL07-06 | 308-310 | 596.4 | | 21 | 3 | 0 | 308-309@(376.4)x2 310@(3978.8)x1 |
| 5800 | J852-GDAL03-08 | (餘料)310 | 595.0 | 48 | 6 | 0 | 1 | 310@(384.8)x1 |
| 5800 | J852-GDAL03-08 | 311-315 | 595.0 | | 42 | 5 | 0 | 311-314@(389)x4 315@(2186)x1 |
| 5800 | J852-GDAL07-15 | (餘料)315 | 591.4 | 4 | 3 | 0 | 1 | 315@(399.8)x1 |
| 5800 | J852-GDAL07-15 | 316 | 591.4 | | 1 | 1 | 0 | 316@(5184.6)x1 |
| 5800 | J852-GDAL01-03 | (餘料)316 | 576.0 | 2 | 2 | 0 | 1 | 316@(4024.6)x1 |
| 5800 | J852-GDAL01-01, J852-GDAL03-01 | (餘料)7-30 | 556.0 | 24 | 24 | 0 | 24 | 7-30@(14)x24 |
| 5800 | J852-GDAL01-07 | (餘料)31-32 | 553.0 | 2 | 2 | 0 | 2 | 31-32@(17)x2 |
| 5800 | J852-GDAL01-06 | (餘料)33-34 | 550.0 | 2 | 2 | 0 | 2 | 33-34@(20)x2 |
| 5800 | J852-GDAL07-07 | (餘料)35-40, 284-286, 294-298, 316 | 530.4 | 24 | 21 | 0 | 15 | 35-40@(39.6)x6 284-286@(44.6)x3 294-298@(29.6)x5 316@(283.8)x1 |
| 5800 | J852-GDAL07-07 | 317 | 530.4 | | 3 | 1 | 0 | 317@(4176.8)x1 |
| 5800 | J852-GDAL07-09 | (餘料)161, 293, 317 | 506.4 | 48 | 10 | 0 | 3 | 161@(19.6)x1 293@(22)x1 317@(93.6)x1 |
| 5800 | J852-GDAL07-09 | 318-321 | 506.4 | | 38 | 4 | 0 | 318-320@(165.6)x3 321@(3228)x1 |
| 5800 | J852-GDAL06-17 | (餘料)159-160, 291-292 | 473.0 | 4 | 4 | 0 | 4 | 159-160@(23)x2 291-292@(23.8)x2 |
| 5800 | J852-GDAL07-01 | (餘料)1-6, 321 | 457.4 | 18 | 12 | 0 | 7 | 1-6@(.6)x6 321@(459.6)x1 |
| 5800 | J852-GDAL07-01 | 322 | 457.4 | | 6 | 1 | 0 | 322@(3011.6)x1 |
| 5800 | J852-GDAL06-16 | (餘料)321-322 | 449.0 | 6 | 6 | 0 | 2 | 321@(6.6)x1 322@(746.6)x1 |
| 5800 | J852-GDAL07-17 | (餘料)136-139 | 331.4 | 4 | 4 | 0 | 4 | 136-139@(35.6)x4 |
| 5800 | J852-GDAL06-13 | (餘料)140-147 | 312.5 | 8 | 8 | 0 | 8 | 140-147@(54.5)x8 |
| 5800 | J852-GDAL07-16 | (餘料)148-153 | 307.4 | 6 | 6 | 0 | 6 | 148-153@(59.6)x6 |
| 5800 | J852-GDAL06-11 | (餘料)154-158, 271-279, 288-289 | 264.0 | 16 | 16 | 0 | 16 | 154-157@(103)x4 158@(146)x1 271-278@(139.3)x8 279@(33.2)x1 288-289@(0)x2 |

鋁材開料清單 20x20x2.5厚鋁通

| 鋁料 長度 | 窗號 | 編號(用料狀況) | 實用長度(長料開數) | 需要 支數 | 開料 支數 | 長料 支數 | 餘料 支數 | 編號(剩餘長度) |
|----------|----------------|------------------------------|------------|----------|----------|----------|----------|---|
| 5800 | J852-GDAL01-04 | (餘料)113-116, 290, 302-312 | 246.0 | 16 | 16 | 0 | 16 | 113-116@(10)x4 290@(47.1)x1 302@(27.8)x1 303-304@(40.9)x2 305@(61.6)x1 306@(103)x1 307@(110.8)x1 308-309@(126.4)x2 310@(134.8)x1 311-312@(139)x2 |
| 5800 | J852-GDAL07-13 | (餘料)130-135, 270, 280 | 170.9 | 8 | 8 | 0 | 8 | 130-135@(20.9)x6 270@(26.4)x1 280@(64.6)x1 |
| 5800 | J852-GDAL07-11 | (餘料)111-112, 158, 216-228 | 122.4 | 16 | 16 | 0 | 16 | 111-112@(36.8)x2 158@(19.6)x1 216-224@(12.1)x9 225-228@(15.1)x4 |

EI3946 J852 亞皆老街 GLASS DOOR 鋁料派窗表

| 序號 | 出貨編號 | 位置 | 顏色 | 長度 | 寬度 | 面積 | 數量 | 總面積 | LG1 | LG2 | LG3 | LG4 | G/F | 備註 |
|----|----------------|---------------|---------------------|------|-------|------|----|-------|-----|-----|-----|-----|-----------------------------|-----------------------------|
| 1 | J852-GDZK01 | J852-PGW-4500 | UCT201498XL(A)-3 灰色 | 1999 | 599 | 1.20 | 1 | 10.78 | | | | | 1 | |
| | | J852-PGW-4501 | | | | | 1 | | | | | 1 | | |
| | | J852-PGW-4502 | | | | | 1 | | | | | 1 | | |
| | | J852-PGW-4503 | | | | | 1 | | | | | 1 | | |
| | | J852-PGW-4504 | | | | | 1 | | | | | 1 | | |
| | | J852-PGW-4505 | | | | | 1 | | | | | 1 | | |
| | | J852-PGW-4506 | | | | | 1 | | | | | 1 | | |
| | | J852-PGW-4507 | | | | | 1 | | | | | 1 | | |
| | | J852-PGW-4508 | | | | | 1 | | | | | 1 | | |
| 2 | J852-GDZK02 | J852-PGW-4500 | UCT201498XL(A)-3 灰色 | 2599 | 797.5 | 2.07 | 2 | 33.16 | | | | | 2 | J852-GDZK02 需在工廠與通道門組裝出貨 |
| | | J852-PGW-4501 | | | | | 2 | | | | | 2 | | |
| | | J852-PGW-4503 | | | | | 2 | | | | | 2 | | |
| | | J852-PGW-4504 | | | | | 2 | | | | | 2 | | |
| | | J852-PGW-4505 | | | | | 2 | | | | | 2 | | |
| | | J852-PGW-4507 | | | | | 2 | | | | | 2 | | |
| | | J852-PGW-4508 | | | | | 2 | | | | | 2 | | |
| | | J852-PGW-4100 | | | | | 2 | | 2 | | | 2 | | |
| 3 | J852-GDZK05 | J852-PGW-4502 | UCT201498XL(A)-3 灰色 | 2599 | 1799 | 4.68 | 1 | 9.35 | | | | | 1 | |
| | | J852-PGW-4506 | | | | | 1 | | | | | 1 | | |
| 4 | J852-GDZK06 | J852-PGW-4509 | UCT201498XL(A)-3 灰色 | 2599 | 747.5 | 1.94 | 6 | 31.08 | | | | | 6 | J852-GDZK06 需在工廠與通道門組裝出貨 |
| | | J852-PGW-4510 | | | | | 4 | | | | | 4 | | |
| | | J852-PGW-4511 | | | | | 6 | | | | | 6 | | |
| 5 | J852-GDZK07 | J852-PGW-4400 | UCT201498XL(A)-3 灰色 | 1679 | 738 | 1.24 | 4 | 14.87 | | | | 4 | J852-GDZK07 需在工廠與通道門組裝出貨 | |
| | | J852-PGW-4300 | | | | | 4 | | | 4 | | | | |
| | | J852-PGW-4200 | | | | | 4 | | | 4 | | | | |
| 6 | J852-GDZK08 | J852-PGW-4401 | UCT201498XL(A)-3 灰色 | 1679 | 672 | 1.13 | 4 | 13.54 | | | | 4 | J852-GDZK08 需在工廠與通道門組裝出貨 | |
| | | J852-PGW-4301 | | | | | 4 | | | 4 | | | | |
| | | J852-PGW-4201 | | | | | 4 | | | 4 | | | | |
| 7 | J852-GDZK09 | J852-PGW-4402 | UCT201498XL(A)-3 灰色 | 1799 | 2157 | 3.88 | 2 | 15.52 | | | | 2 | | |
| | | J852-PGW-4302 | | | | | 2 | | | 2 | | | | |
| 8 | J852-GDZK10 | J852-PGW-4403 | UCT201498XL(A)-3 灰色 | 1679 | 648 | 1.09 | 4 | 26.11 | | | | 4 | J852-GDZK10 需在工廠與通道門組裝出貨 | |
| | | J852-PGW-4404 | | | | | 4 | | | | 4 | | | |
| | | J852-PGW-4303 | | | | | 4 | | | 4 | | | | |
| | | J852-PGW-4304 | | | | | 4 | | | 4 | | | | |
| | | J852-PGW-4203 | | | | | 4 | | | 4 | | | | |
| | | J852-PGW-4204 | | | | | 4 | | | 4 | | | | |
| 9 | J852-GDZK11 | J852-PGW-4403 | UCT201498XL(A)-3 灰色 | 1799 | 1194 | 2.15 | 4 | 25.78 | | | | 4 | | |
| | | J852-PGW-4303 | | | | | 4 | | | 4 | | | | |
| | | J852-PGW-4304 | | | | | 4 | | | 4 | | | | |
| 10 | J852-GDZK12 | J852-PGW-4404 | UCT201498XL(A)-3 灰色 | 1799 | 264 | 0.47 | 4 | 3.80 | | | | 4 | | |
| | | J852-PGW-4203 | | | | | 4 | | | 4 | | | | |
| 11 | J852-GDZK13 | J852-PGW-4202 | UCT201498XL(A)-3 灰色 | 1799 | 2347 | 4.22 | 2 | 8.44 | | 2 | | | | |
| 12 | J852-GDZK14 | J852-PGW-4204 | UCT201498XL(A)-3 灰色 | 1799 | 312.5 | 0.56 | 4 | 2.25 | | 4 | | | | |
| 13 | J852-GDZK16 | J852-PGW-4204 | UCT201498XL(A)-3 灰色 | 1799 | 733 | 1.32 | 2 | 2.64 | 2 | | | | | |
| 14 | J852-GDZK17 | J852-PGW-4100 | UCT201498XL(A)-3 灰色 | 449 | 473 | 0.21 | 2 | 0.42 | 2 | | | | | |
| 15 | J852-GDZK18 | J852-PGW-4100 | UCT201498XL(A)-3 灰色 | 449 | 950.5 | 0.43 | 1 | 0.43 | 1 | | | | | |
| 16 | J852-GDAL01-01 | J852-PGW-4500 | UCT201498XL(A)-3 灰色 | 556 | | | 4 | | | | | | 4 | |
| | | J852-PGW-4507 | | | | | 4 | | | | | 4 | | |
| | | J852-PGW-4508 | | | | | 4 | | | | | 4 | | |
| 17 | J852-GDAL01-02 | J852-PGW-4500 | UCT201498XL(A)-3 灰色 | 2655 | | | 4 | | | | | | 4 | |
| | | J852-PGW-4507 | | | | | 4 | | | | | 4 | | |
| | | J852-PGW-4508 | | | | | 4 | | | | | 4 | | |
| 18 | J852-GDAL01-03 | J852-PGW-4500 | UCT201498XL(A)-3 灰色 | 576 | | | 2 | | | | | | 2 | |
| 19 | J852-GDAL01-04 | J852-PGW-4509 | UCT201498XL(A)-3 灰色 | 246 | | | 6 | | | | | | 6 | |
| | | J852-PGW-4510 | | | | | 4 | | | | | 4 | | |
| | | J852-PGW-4511 | | | | | 6 | | | | | 6 | | |
| 20 | J852-GDAL01-05 | J852-PGW-4509 | UCT201498XL(A)-3 灰色 | 1756 | | | 6 | | | | | | 6 | |
| | | J852-PGW-4510 | | | | | 4 | | | | | 4 | | |
| | | J852-PGW-4511 | | | | | 6 | | | | | 6 | | |
| 21 | J852-GDAL01-06 | J852-PGW-4507 | UCT201498XL(A)-3 灰色 | 550 | | | 2 | | | | | | 2 | |

EI3946 J852 亞皆老街 GLASS DOOR 鋁料派窗表

| 序號 | 出貨編號 | 位置 | 顏色 | 長度 | 寬度 | 面積 | 數量 | 總面積 | LG1 | LG2 | LG3 | LG4 | G/F | 備註 | |
|---------------|----------------|---------------|---------------------|-------|----|-----|----------------|---------|-----|-----|-----|-----|---------------|--------|---------------------|
| 22 | J852-GDAL01-07 | J852-PGW-4508 | UCT201498XL(A)-3 灰色 | 553 | | | 2 | | | | | | 2 | | |
| 23 | J852-GDAL02-01 | J852-PGW-4500 | UCT201498XL(A)-3 灰色 | 2546 | | | 4 | | | | | | 4 | 需在工廠組裝 | |
| | | J852-PGW-4501 | | | | | 4 | | | | | | 4 | | |
| | | J852-PGW-4502 | | | | | 2 | | | | | | 2 | | |
| | | J852-PGW-4503 | | | | | 4 | | | | | | 4 | | |
| | | J852-PGW-4504 | | | | | 4 | | | | | | 4 | | 需在工廠組裝 |
| | | J852-PGW-4505 | | | | | 4 | | | | | | 4 | | |
| | | J852-PGW-4506 | | | | | 2 | | | | | | 2 | | |
| | | J852-PGW-4507 | | | | | 4 | | | | | | 4 | | |
| | | J852-PGW-4508 | | | | | 4 | | | | | | 4 | | |
| | | J852-PGW-4509 | | | | | 12 | | | | | | 12 | | 需在工廠組裝 |
| | | J852-PGW-4510 | | | | | 8 | | | | | | 8 | | |
| | | J852-PGW-4511 | | | | | 12 | | | | | | 12 | | |
| | | | | | | | | | | | | | J852-PGW-4100 | | |
| 24 | J852-GDAL02-02 | J852-PGW-4400 | UCT201498XL(A)-3 灰色 | 1626 | | | 8 | | | | | | 8 | 需在工廠組裝 | |
| | | J852-PGW-4401 | | | | | 8 | | | | | | 8 | | |
| | | J852-PGW-4403 | | | | | 8 | | | | | | 8 | | |
| | | J852-PGW-4404 | | | | | 8 | | | | | | 8 | | |
| | | J852-PGW-4300 | | | | | 8 | | | | | | 8 | | |
| | | J852-PGW-4301 | | | | | 8 | | | | | | 8 | | |
| | | J852-PGW-4303 | | | | | 8 | | | | | | 8 | | |
| | | J852-PGW-4304 | | | | | 8 | | | | | | 8 | | |
| | | J852-PGW-4200 | | | | | 8 | | | | | | 8 | | |
| | | J852-PGW-4201 | | | | | 8 | | | | | | 8 | | |
| | | J852-PGW-4203 | | | | | 8 | | | | | | 8 | | |
| | | J852-PGW-4204 | | | | | 8 | | | | | | 8 | | |
| | | 25 | | | | | J852-GDAL03-01 | | | | | | J852-PGW-4500 | | UCT201498XL(A)-3 灰色 |
| J852-PGW-4507 | 4 | | 4 | | | | | | | | | | | | |
| J852-PGW-4508 | 4 | | 4 | | | | | | | | | | | | |
| 26 | J852-GDAL03-02 | J852-PGW-4500 | UCT201498XL(A)-3 灰色 | 744.5 | | | 4 | | | | | | 4 | 需在工廠組裝 | |
| | | J852-PGW-4501 | | | | | 4 | | | | | | 4 | | |
| | | J852-PGW-4503 | | | | | 4 | | | | | | 4 | | |
| | | J852-PGW-4504 | | | | | 4 | | | | | | 4 | | |
| | | J852-PGW-4505 | | | | | 4 | | | | | | 4 | | |
| | | J852-PGW-4507 | | | | | 4 | | | | | | 4 | | |
| | | J852-PGW-4508 | | | | | 4 | | | | | | 4 | | |
| | | J852-PGW-4100 | | | | | 4 | | | | | | 4 | | |
| 27 | J852-GDAL03-04 | J852-PGW-4502 | UCT201498XL(A)-3 灰色 | 1746 | | | 2 | | | | | | 2 | | |
| | | J852-PGW-4506 | | | | | 2 | | | | | | 2 | | |
| 28 | J852-GDAL03-05 | J852-PGW-4509 | UCT201498XL(A)-3 灰色 | 694.5 | | | 12 | | | | | | 12 | 需在工廠組裝 | |
| | | J852-PGW-4510 | | | | | 8 | | | | | | 8 | | |
| | | J852-PGW-4511 | | | | | 12 | | | | | | 12 | | |
| 29 | J852-GDAL03-06 | J852-PGW-4400 | UCT201498XL(A)-3 灰色 | 685 | | | 8 | | | | | | 8 | 需在工廠組裝 | |
| | | J852-PGW-4300 | | | | | 8 | | | | | | 8 | | |
| | | J852-PGW-4200 | | | | | 8 | | | | | | 8 | | |
| 30 | J852-GDAL03-07 | J852-PGW-4401 | UCT201498XL(A)-3 灰色 | 619 | | | 8 | | | | | | 8 | 需在工廠組裝 | |
| | | J852-PGW-4301 | | | | | 8 | | | | | | 8 | | |
| | | J852-PGW-4201 | | | | | 8 | | | | | | 8 | | |
| 31 | J852-GDAL03-08 | J852-PGW-4403 | UCT201498XL(A)-3 灰色 | 595 | | | 8 | | | | | | 8 | 需在工廠組裝 | |
| | | J852-PGW-4404 | | | | | 8 | | | | | | 8 | | |
| | | J852-PGW-4303 | | | | | 8 | | | | | | 8 | | |
| | | J852-PGW-4304 | | | | | 8 | | | | | | 8 | | |
| | | J852-PGW-4203 | | | | | 8 | | | | | | 8 | | |
| | | J852-PGW-4204 | | | | | 8 | | | | | | 8 | | |
| 33 | | | | | | 合計： | 488 | 198.175 | | | | | | | |