

工程指示 / 要求簡箋(E.I.)

工程指示編號：EI / 3900 / 21

修改版次：A

工程編號：J - 852

工程名稱：亞皆老街中電

工程項目：鐘樓新翼 短梳子 地盤用鐵件

收件人：Maggie

發件人：Ant Yeung

日期：30/10/2021

要求提供 /  確認 事項：

- |                                    |                                     |                               |
|------------------------------------|-------------------------------------|-------------------------------|
| <input type="checkbox"/> 初步鋁料 B.M. | <input type="checkbox"/> 加工拆圖，然後生產  | <input type="checkbox"/> 尺寸表  |
| <input type="checkbox"/> 正式鋁料 B.M. | <input type="checkbox"/> 技術上資料 / 指示 | <input type="checkbox"/> 報價   |
| <input type="checkbox"/> 配件 B.M.   | <input type="checkbox"/> 樣辦或貨品說明書   | <input type="checkbox"/> 分判合約 |

內容：

A 版：按現場安裝要求，底掌在廠焊後出貨，已在加工圖標示底掌派位，請先按此報價

請按加工圖生產鐘樓新翼 鐵梳子 地盤用鐵件，球哥收貨 (3) 新增鐵管，火燒料用

顏色 = 淺啡跟色板

酸洗酸料 = Fillet weld, Visual = 100%, MPI = 100%

請在 2020.10.30 前完成上列要求。

(For Decorative Grille at Clock Tower)

附：1 頁 BM+ 12 頁

以上項目為：

- 原合約工程包                       原合約工程加 / 減賬                       新工程報價

原因：-

分發東莞各部門：

- |  |   |  |  |
|--|---|--|--|
| <input type="checkbox"/> 生產技術總監 <input type="checkbox"/> 連附件 | <input type="checkbox"/> 技術部 <input type="checkbox"/> 連附件   | <input type="checkbox"/> 生產部 <input type="checkbox"/> 連附件    | <input type="checkbox"/> 機械設計部 <input type="checkbox"/> 連附件    |
| <input type="checkbox"/> 採購部 <input type="checkbox"/> 連附件    | <input type="checkbox"/> 生產統籌部 <input type="checkbox"/> 連附件 | <input type="checkbox"/> 小羅 & 清 <input type="checkbox"/> 連附件 |  |
| <input type="checkbox"/> 質檢部 <input type="checkbox"/> 連附件    | <input type="checkbox"/> 會計部 <input type="checkbox"/> 連附件   | <input type="checkbox"/> 報關組 <input type="checkbox"/> 連附件    | <input type="checkbox"/> 其他 _____ <input type="checkbox"/> 連附件 |

分發其他分判：

- (v) 水洪  連附件

分發香港各部門：

- 行政部  連附件     會計部  連附件     統籌部  連附件     工程地盤科文  連附件 祥哥  
 採購部  連附件     QS 部  連附件     維修部  連附件     其他 \_\_\_\_\_  連附件


傳遞編號：

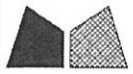
HK 121

發件人簽署：

項目經理簽署：

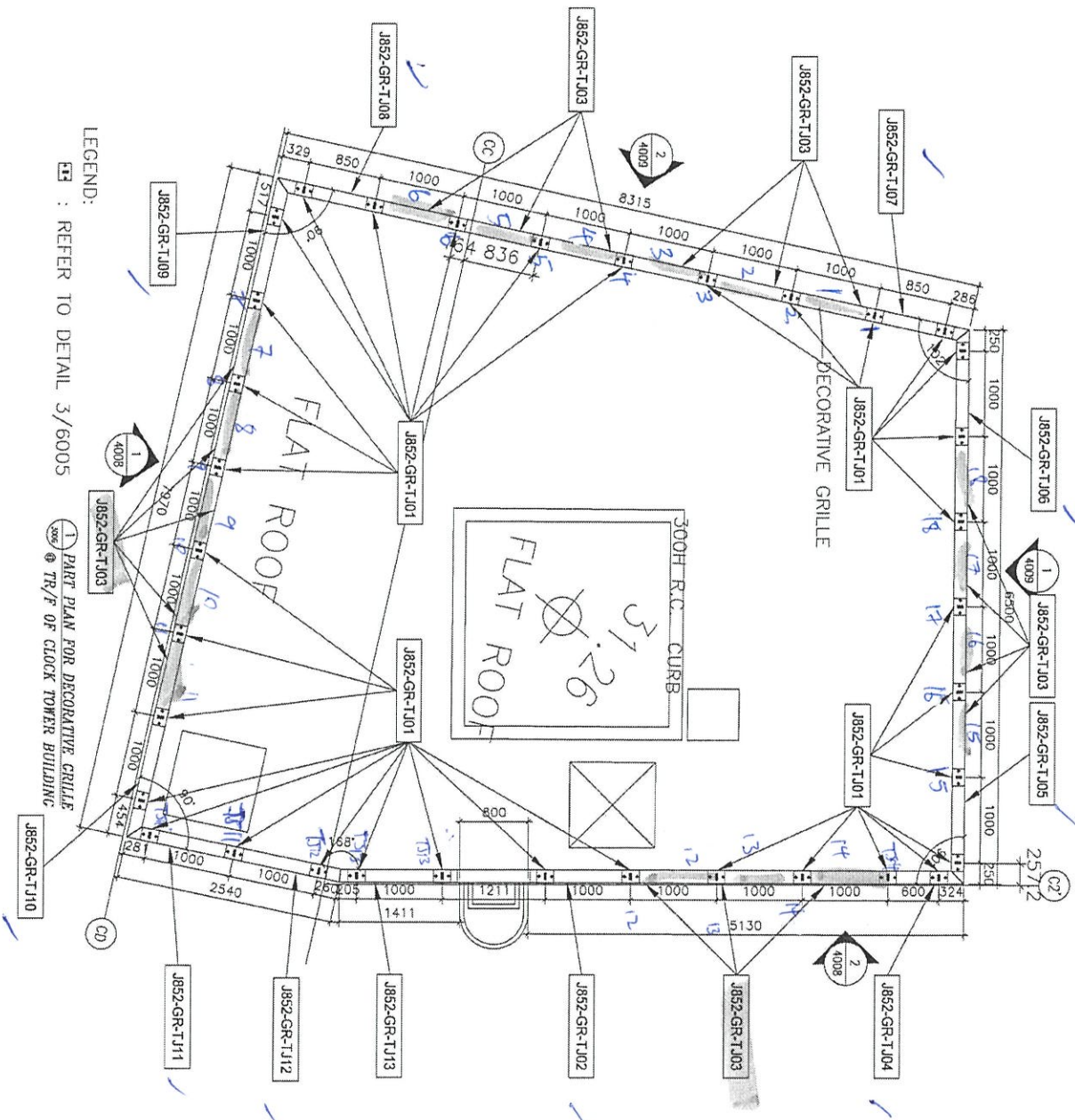


		美特鋁質有限公司 MIDI Aluminium Fabricator Ltd.		工程號:	J-852	計算:	吳禕瑜	日期:	2021/10/05	送呈:胡哥	
地盤名稱:		亞皆老街		核對:		日期:		副本:			
項目類別:		CTB new Phase Grille		批准:		日期:					
修改版次:				A/C Code:		鐵件總重量KG:		5311.74	此BM依據最新施工圖資料計算		
序號	修改內容	鐵件圖號	圖紙名稱	顏色	實用	後備	總數	單位	單件 (kg)	總重量 (kg)	備注
1		J852-GR-TJ01	鐵件加工圖	熱浸鍍鋅+噴瀝青油	35	0	35	件	2.826	98.910	
2		J852-GR-TJ02	鐵件加工圖	熱浸鍍鋅	1	0	1	件	189.840	189.840	
3		J852-GR-TJ03	鐵件加工圖	熱浸鍍鋅	18	0	18	件	158.370	2850.660	
4		J852-GR-TJ04	鐵件加工圖	熱浸鍍鋅	1	0	1	件	148.450	148.450	
5		J852-GR-TJ05	鐵件加工圖	熱浸鍍鋅	1	0	1	件	196.980	196.980	
6		J852-GR-TJ06	鐵件加工圖	熱浸鍍鋅	1	0	1	件	197.670	197.670	
7		J852-GR-TJ07	鐵件加工圖	熱浸鍍鋅	2	0	2	件	180.580	361.160	
8		J852-GR-TJ08	鐵件加工圖	熱浸鍍鋅	1	0	1	件	186.480	186.480	
9		J852-GR-TJ09	鐵件加工圖	熱浸鍍鋅	1	0	1	件	236.820	236.820	
10		J852-GR-TJ10	鐵件加工圖	熱浸鍍鋅	1	0	1	件	227.420	227.420	
11		J852-GR-TJ11	鐵件加工圖	熱浸鍍鋅	1	0	1	件	201.580	201.580	
12		J852-GR-TJ12	鐵件加工圖	熱浸鍍鋅	1	0	1	件	201.300	201.300	
13		J852-GR-TJ13	鐵件加工圖	熱浸鍍鋅	1	0	1	件	212.990	212.990	
14		J852-GR-TJZ01	鐵件加工圖	熱浸鍍鋅	70	0	70	件	0.021	1.484	
15					合計:		135	件	合計:	5311.744	KG
加工說明		1.所有需燒焊之鐵件均需熱浸鍍鋅20%,目測100%,除特別注明外,詳見附件8.56-1 2.所有鐵件均需熱浸鍍鋅,材質為Grade S275(BS EN10025 & EN10210) 3.加工成品分三批交地盤,到貨前需提前三至五天聯絡地盤負責人以便安排申請入閘紙及告知來貨詳情									



美特鋁質 有限公司  
MIDI Aluminium Fabricator Ltd.

工程號 J852 地盤 亞皆老街



LEGEND:  
 [Symbol] : REFER TO DETAIL 3/6005  
 [Symbol] PART PLAN FOR DECORATIVE GRILLE  
 [Symbol] TR/F OF CLOCK TOWER BUILDING

名稱	鐵件位置圖	制圖	吳禕瑜	2021-10-05	修改	
材料		復核			日期	
顏色		批准			圖號	J852-GR-TJW01

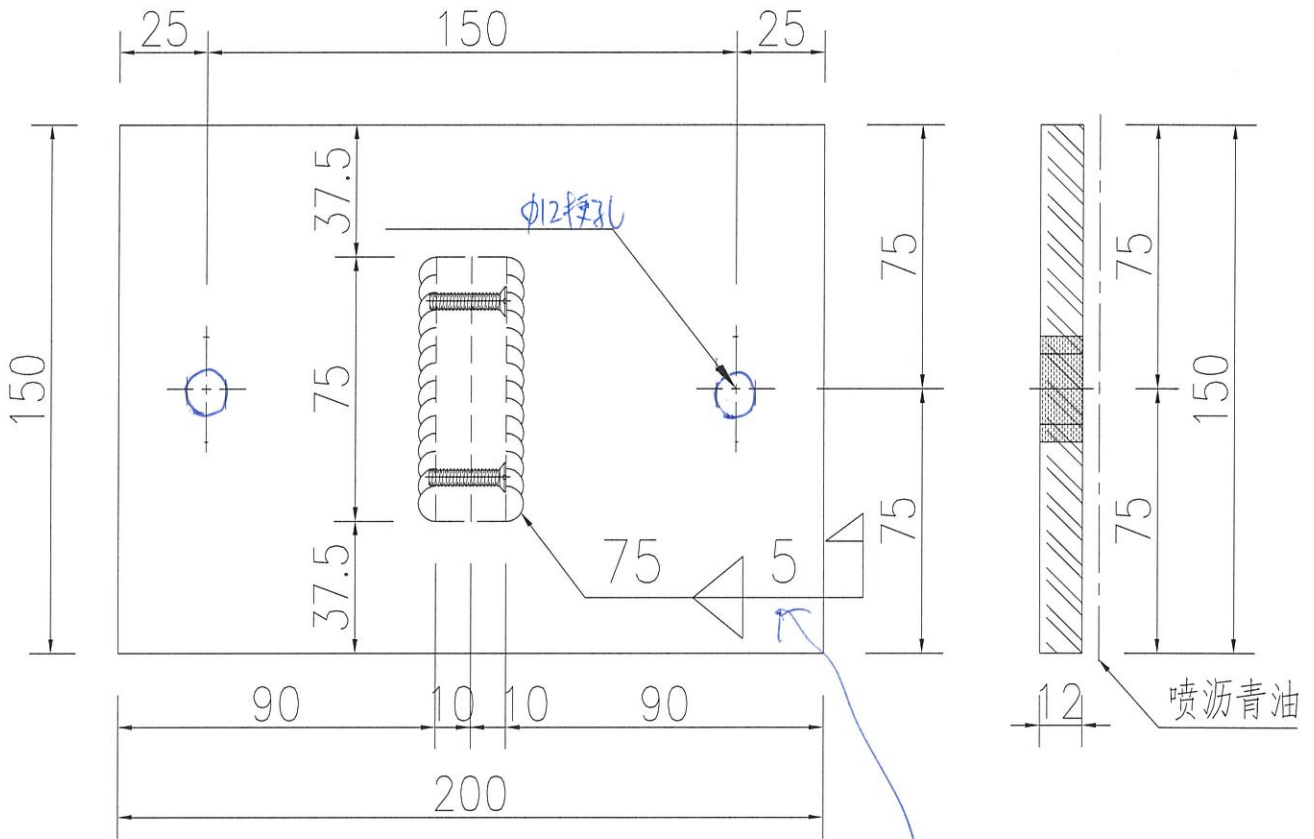


美特鋁質有限公司  
MIDI Aluminium Fabricator Ltd.

产品编号	L(MM)	数量	A	N	M	B	N1	M1	备注
		35							

工程號 J852 地盤 亞皆老街

新增圖紙



此牌請注意加工圖  
內標尺寸位置

名稱	鐵件加工圖	制圖	吳禕瑜	2021-09-17	修改		
材料	200x150x12鐵巴	復核			日期		
顏色	熱浸鍍鋅+噴瀝青油	批准			圖號	J852-GR-TJ01	

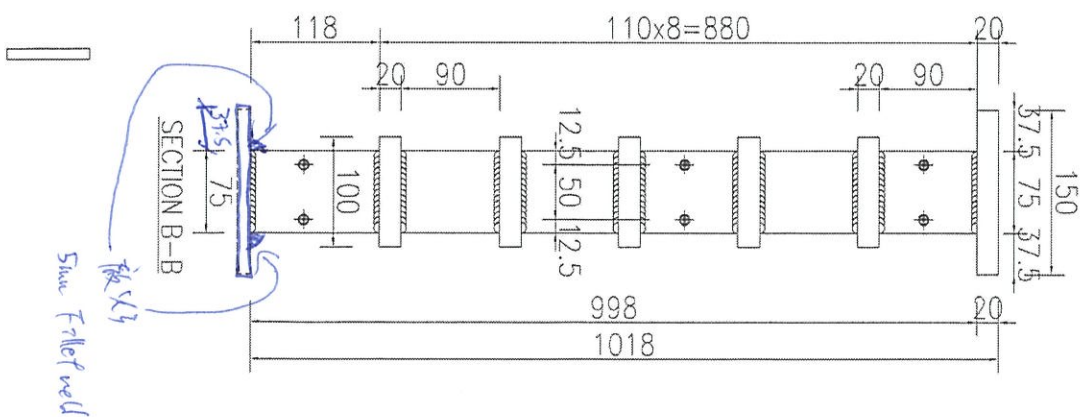
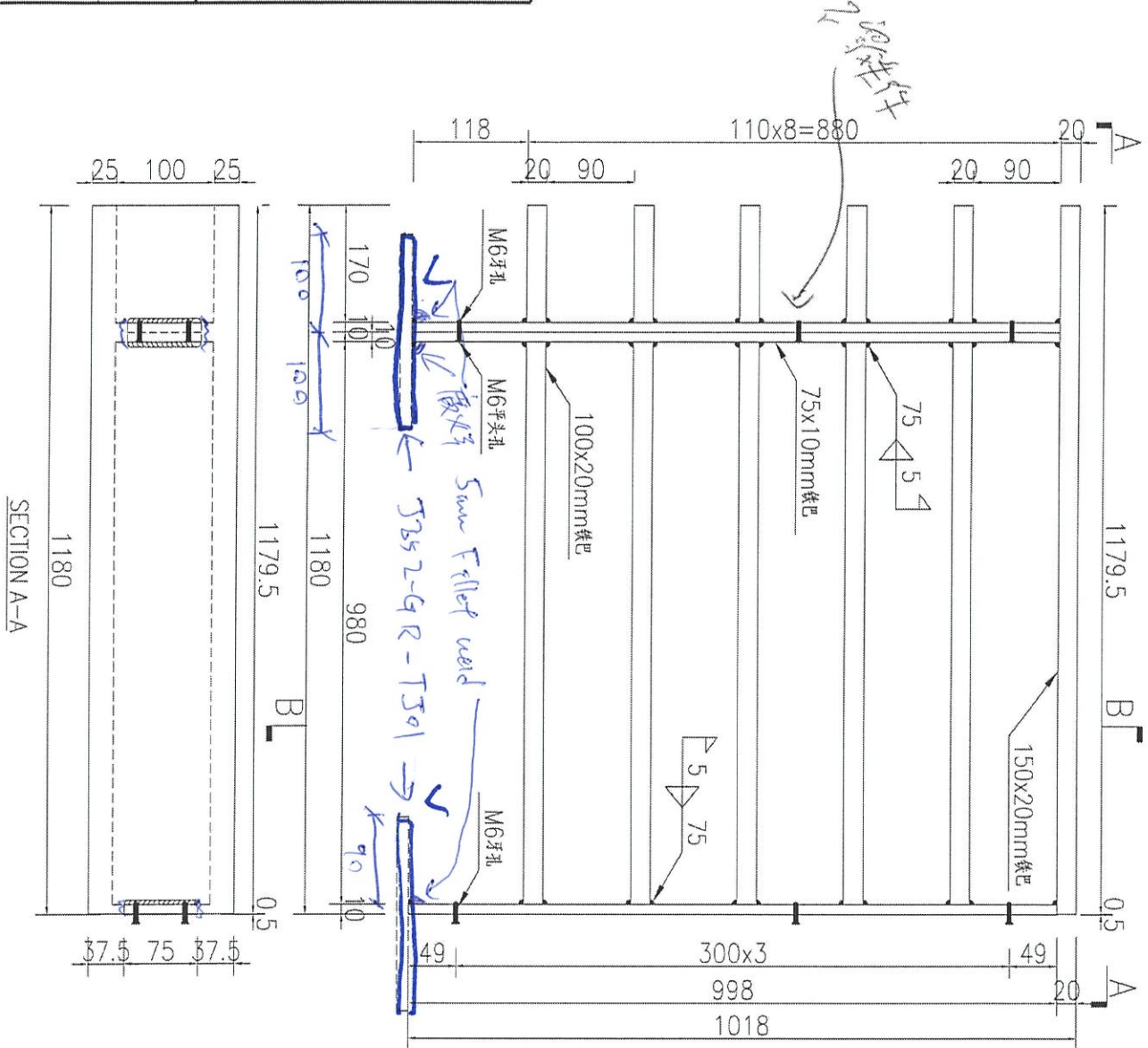
# EG-DWG3



美特鋁質 有限公司  
MIDI Aluminium Fabricator Ltd.

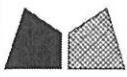
产品编号	L(MM)	数量	A	N	M	B	N1	M1	备注
		1							

工程號 J852 地盤 亞皆老街



名稱	鐵件加工圖	制圖	吳禱瑜	2021-09-18	修改				
材料	詳見加工圖	復核			日期				
顏色	熱浸鋅	批准			圖號	J852-GR-TJ02			

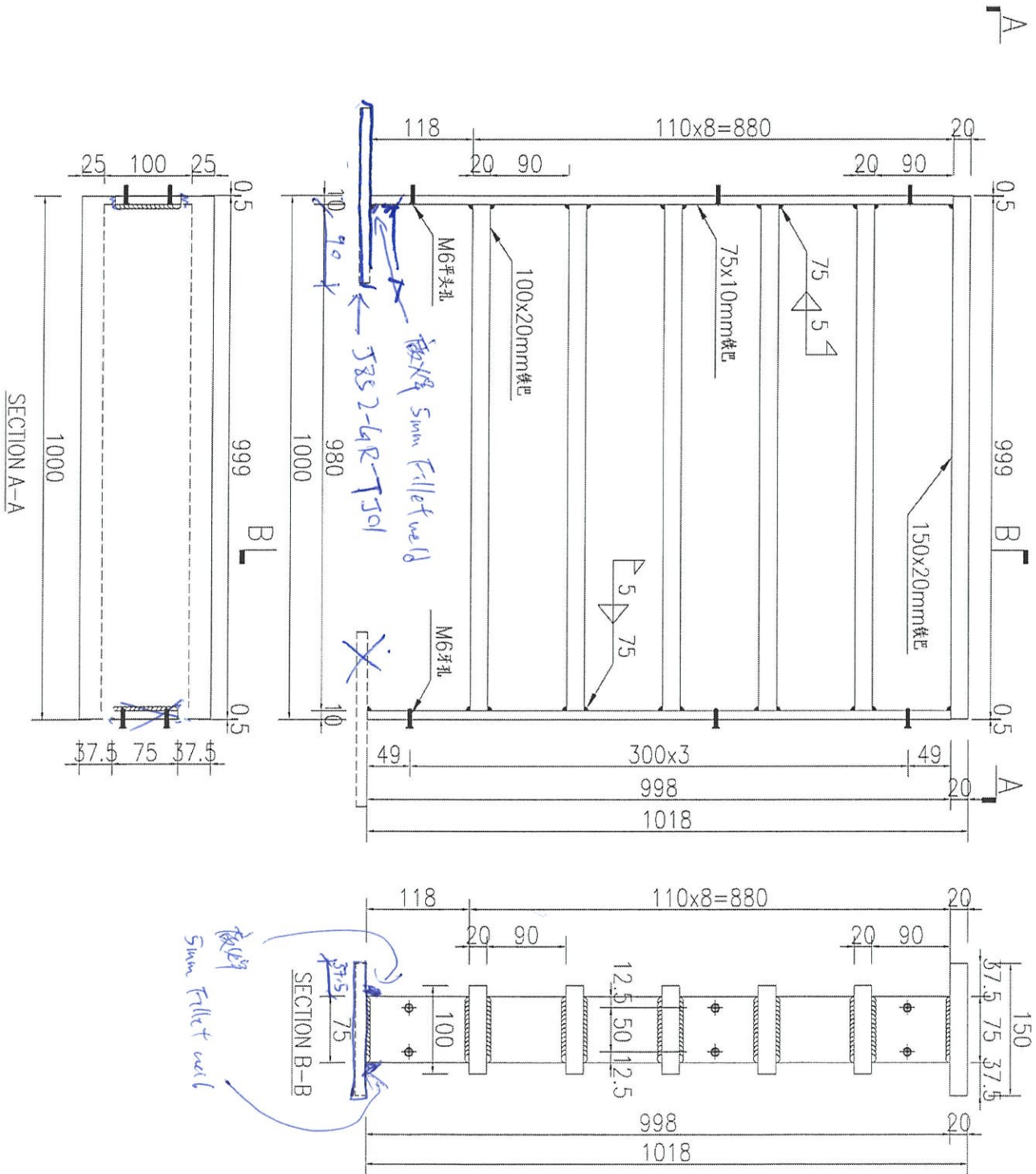
# EG-DWG3



美特鋁質 有限公司  
MIDI Aluminium Fabricator Ltd.

产品编号	L(MM)	数量	A	N	M	B	N1	M1	备注
		18							

工程號	J852	地盤	亞皆老街
-----	------	----	------



名稱	鐵件加工圖	制圖	吳禕瑜	2021-09-18	修改			
材料	詳見加工圖	復核			日期			
顏色	熱浸鍍鋅	批准			圖號	J852-GR-TJ03		

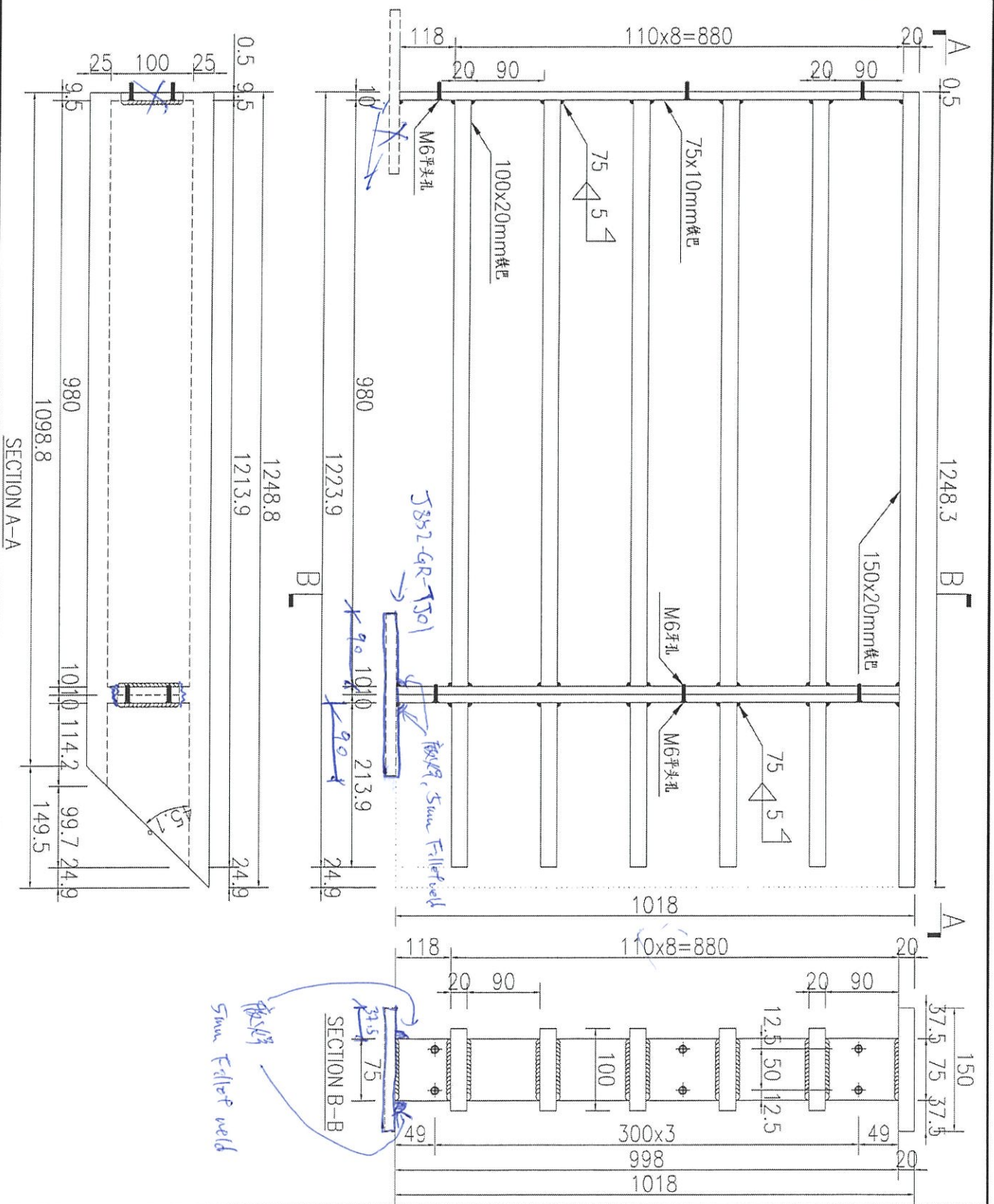




美特鋁質 有限公司  
MIDI Aluminium Fabricator Ltd.

产品编号	L(MM)	数量	A	N	M	B	N1	M1	备注
		1							

工程號	J852	地盤	亞答老街
-----	------	----	------



名稱	鐵件加工圖	制圖	吳禮瑜	2021-09-18	修改	
材料	詳見加工圖	復核			日期	
顏色	熱浸鍍鋅	批准			圖號	J852-GR-TJ05



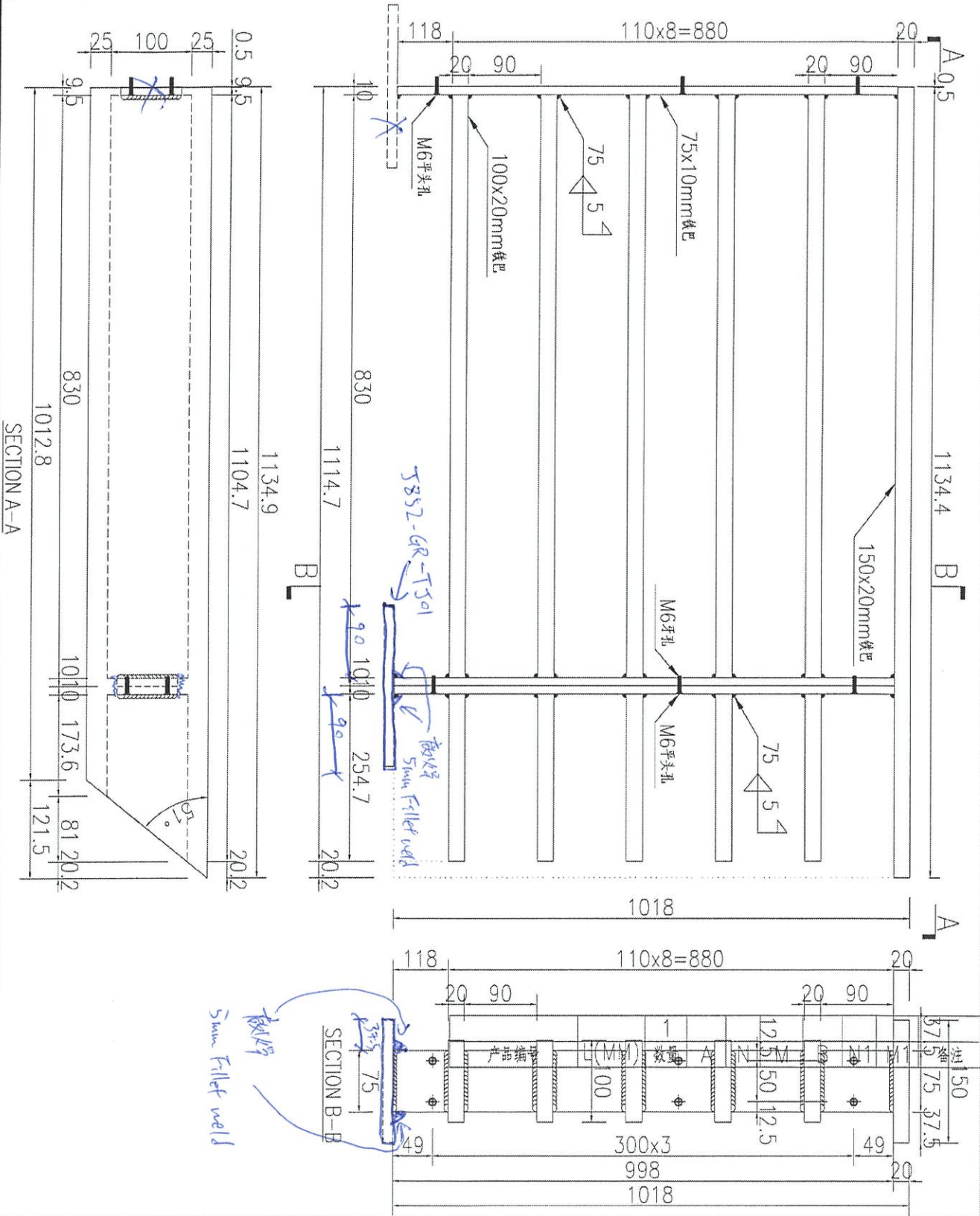
# EG-DWG3



美特鋁質 有限公司  
MIDI Aluminium Fabricator Ltd.

产品编号	L(MM)	数量	A	N	M	B	N1	M1	备注
		1							

工程號 J852 地盤 亞答老街



名稱	鐵件加工圖	制圖	吳禕瑜	2021-09-18	修改	
材料	詳見加工圖	復核			日期	
顏色	熱浸鍍鋅	批准			圖號	J852-GR-TJ07

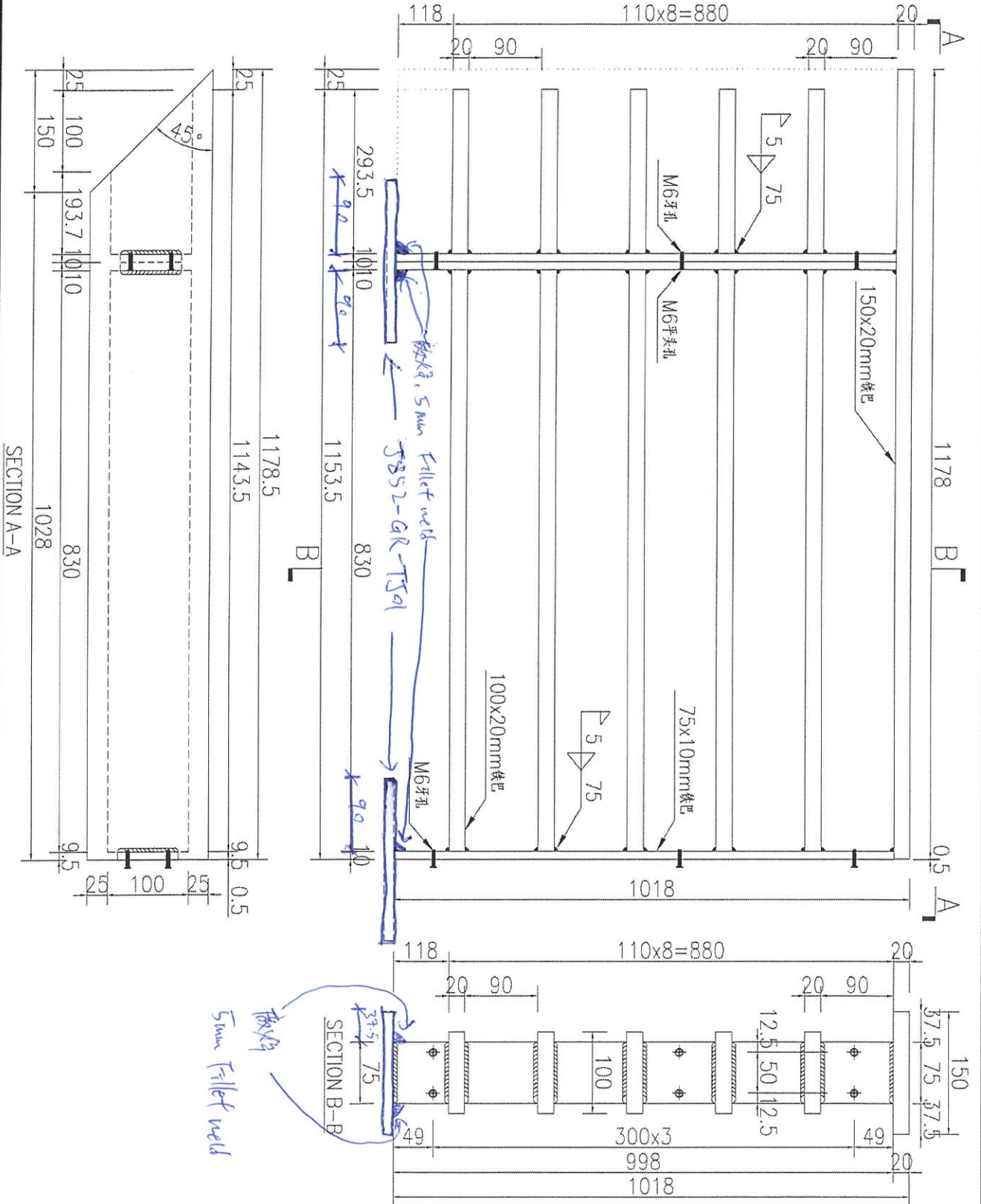
# EG-DWG3



美特鋁質 有限公司  
MIDI Aluminium Fabricator Ltd.

产品编号	L(MM)	数量	A	N	M	B	N1	M1	备注
		1							

工程號 J852 地盤 亞答老街



名稱	鐵件加工圖	制圖	吳禕瑜	2021-09-18	修改	
材料	詳見加工圖	復核			日期	
顏色	熱浸鍍鋅	批准			圖號	J852-GR-TJ08

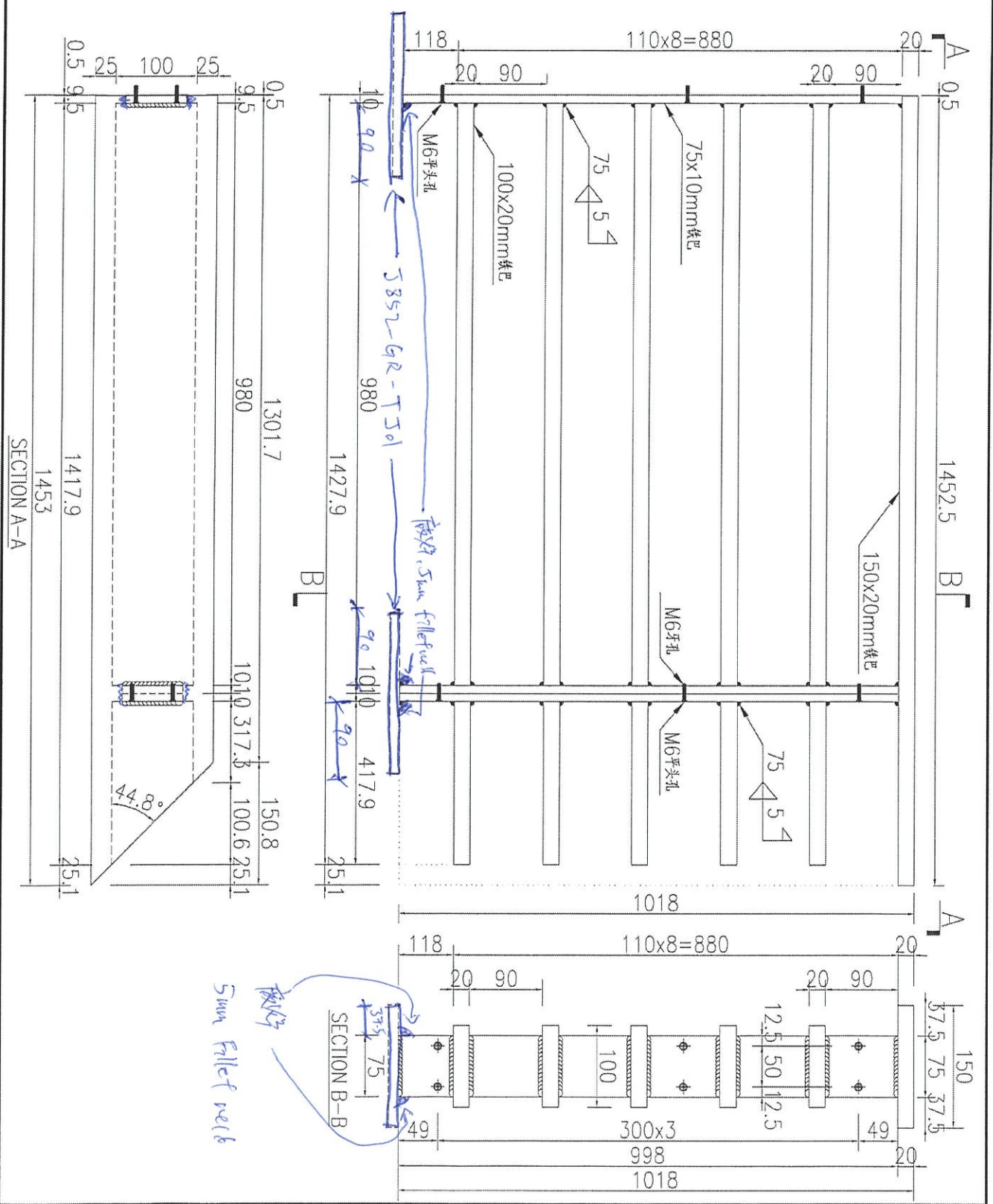


# EG-DWG3


**美特鋁質** 有限公司  
 MIDI Aluminium Fabricator Ltd.

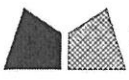
产品编号	L(MM)	数量	A	N	M	B	N1	M1	备注
		1							

工程號 J852 地盤 亞皆老街



名稱	鐵件加工圖	制圖	吳禮瑜	2021-09-18	修改	
材料	詳見加工圖	復核			日期	
顏色	熱浸鍍鋅	批准			圖號	J852-GR-TJ10

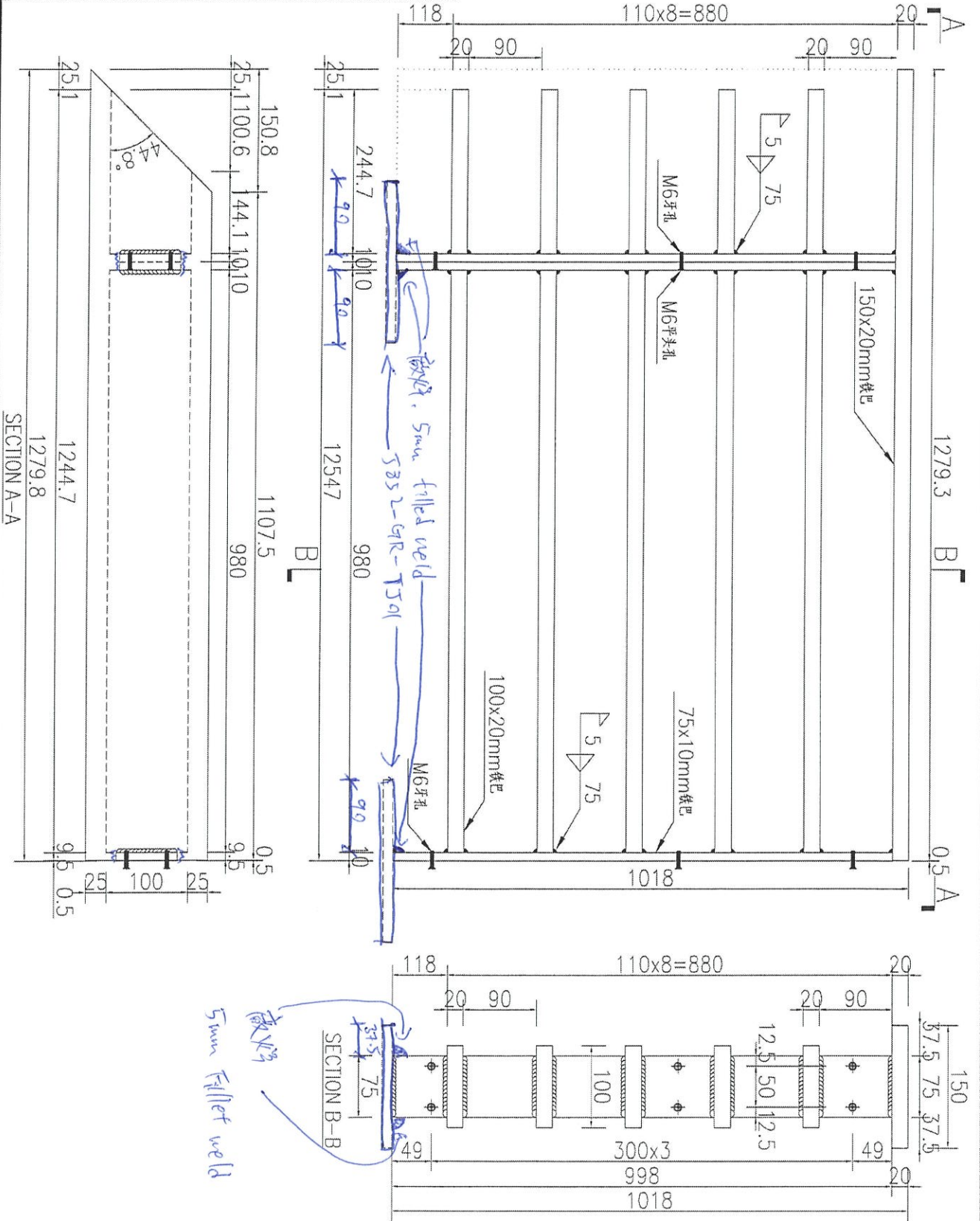
# EG-DWG3



美特鋁質 有限公司  
MIDI Aluminium Fabricator Ltd.

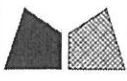
产品编号	L(MM)	数量	A	N	M	B	N1	M1	备注
		1							

工程號 J852 地盤 亞答老街



名稱	鐵件加工圖	制圖	吳禱瑜	2021-09-18	修改	
材料	詳見加工圖	復核			日期	
顏色	熱浸鍍鋅	批准			圖號	J852-GR-TJ11

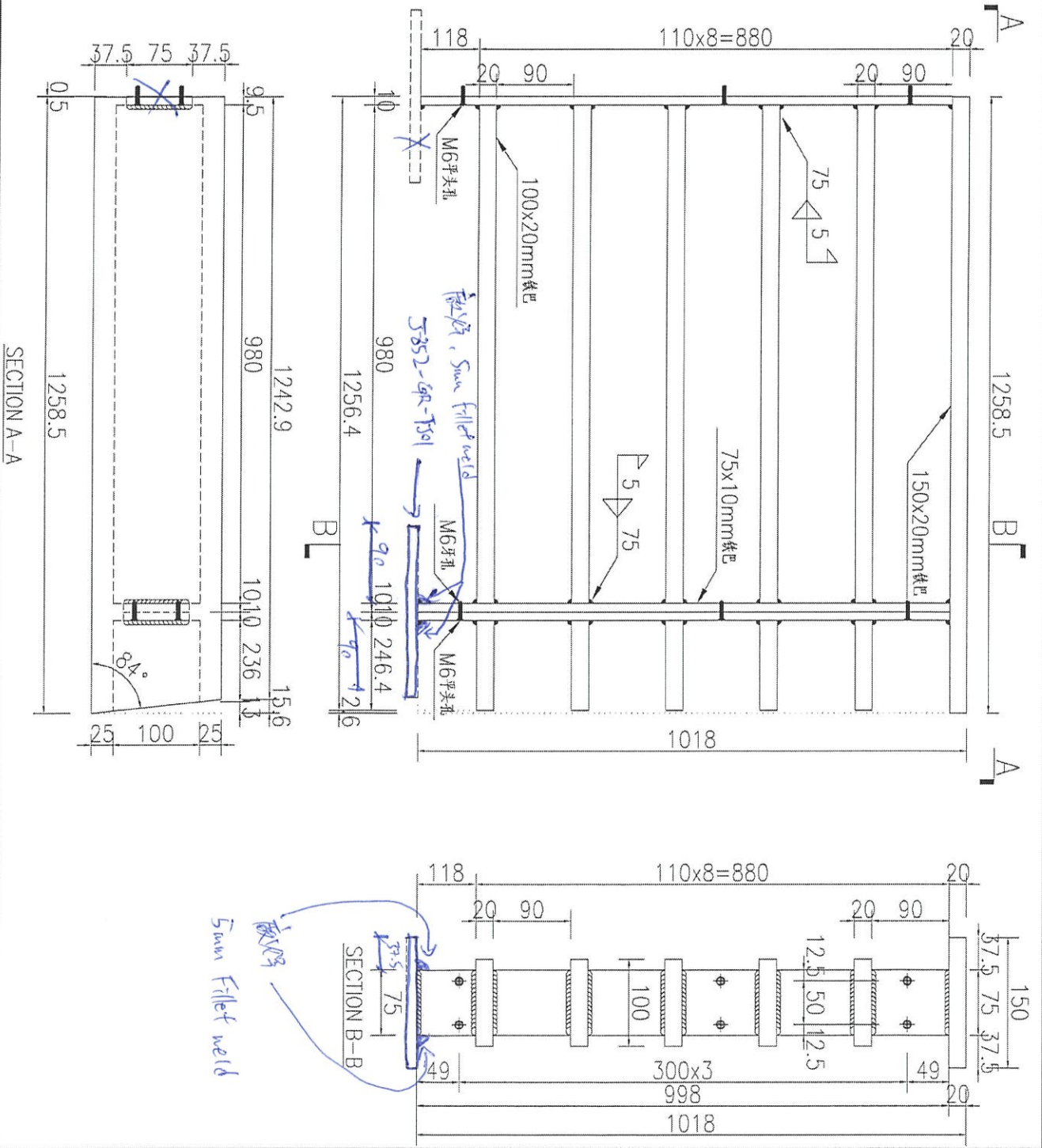
# EG-DWG3



美特鋁質 有限公司  
MIDI Aluminium Fabricator Ltd.

产品编号	L(MM)	数量	A	N	M	B	N1	M1	备注
		1							

工程號	J852	地盤	亞皆老街
-----	------	----	------



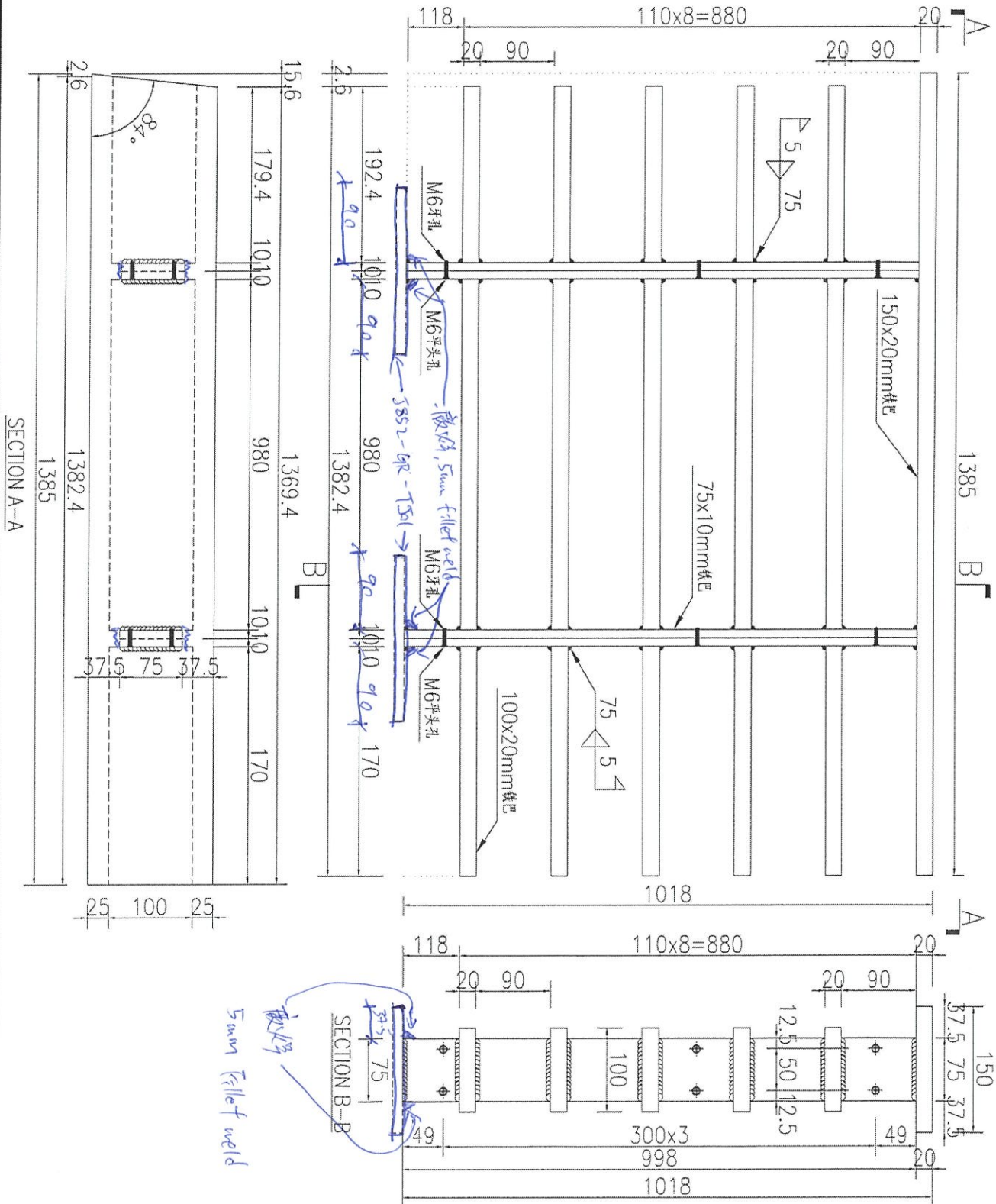
名稱	鐵件加工圖	制圖	吳禕瑜	2021-09-18	修改			
材料	詳見加工圖	復核			日期			
顏色	熱浸鍍鋅	批准			圖號	J852-GR-TJ12		

# EG-DWG3


**美特鋁質** 有限公司  
 MIDI Aluminium Fabricator Ltd.

产品编号	L(MM)	数量	A	N	M	B	N1	M1	备注
		1							

工程號 | J852 | 地盤 | 亞皆老街



名稱	鐵件加工圖	制圖	吳禱瑜	2021-09-18	修改	
材料	詳見加工圖	復核			日期	
顏色	熱浸鍍鋅	批准			圖號	J852-GR-TJ13