

工程指示 / 要求簡箋(E.I.)

工程指示編號：EI / 3882 / 21 修改版次： -
 工程編號 ： J - 852 工程名稱 ： 亞皆老街中電
 工程項目 ： 後裝門 T1, T3, 22/F Flat roof 位置(22W10/T1A&T3A)
 收件人 ： 生統 發件人 ： Ant Yeung 日期 ： 29/09/2021

要求提供 / 確認 事項：

- | | | |
|------------------------------------|-------------------------------------|-------------------------------|
| <input type="checkbox"/> 初步鋁料 B.M. | <input type="checkbox"/> 加工拆圖，然後生產 | <input type="checkbox"/> 尺寸表 |
| <input type="checkbox"/> 正式鋁料 B.M. | <input type="checkbox"/> 技術上資料 / 指示 | <input type="checkbox"/> 報價 |
| <input type="checkbox"/> 配件 B.M. | <input type="checkbox"/> 樣辦或貨品說明書 | <input type="checkbox"/> 分判合約 |

內容：

請按加工圖生產 FD 門送地盤安裝。

T1 及 T3, 22/F Flat roof 位置，門窗大圖及鋁板大圖中企位置派倉有誤，

22/F FD 門需要重出

謝謝

請優先安排之序 理均急裝

請在 2021.10.8 前完成上列要求。

附：2 頁圖登， 11 頁加工圖， 1 頁位置圖

以上項目為：

- 原合約工程包 原合約工程加 / 減賬 新工程報價

原因：-

分發東莞各部門：

- () 生產技術總監 連附件 () 技術部 連附件 () 生產部 連附件 () 機械設計部 連附件
 () 採購部 連附件 () 生產統籌部 連附件 () 小羅&清 連附件
 () 質檢部 連附件 () 會計部 連附件 () 報關組 連附件 () 其他 _____ 連附件

分發其他分判：

- (v) 水洪 連附件

分發香港各部門：

- () 行政部 連附件 () 會計部 連附件 () 統籌部 連附件 () 工程部地盤科文 連附件 祥哥
 () 採購部 連附件 () QS 部 連附件 () 維修部 連附件 () 其他 _____ 連附件

傳遞編號：

HK 1861 / 21

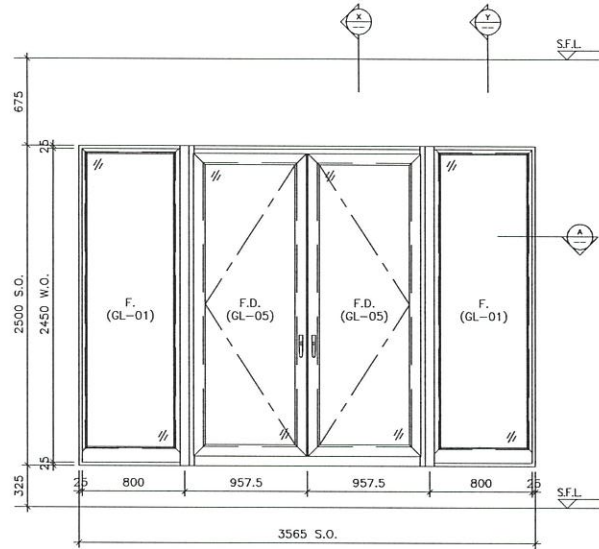
發件人簽署：

(Signature)

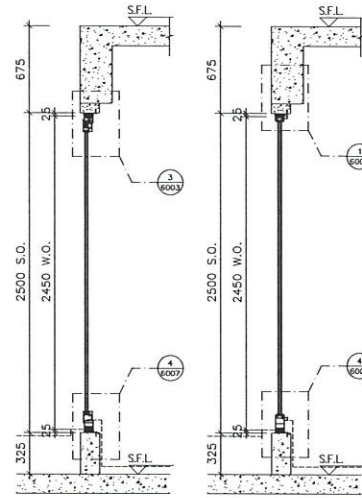
項目經理簽署：

(Signature)

ELEVATION

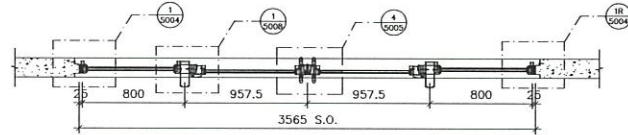


ELEVATION

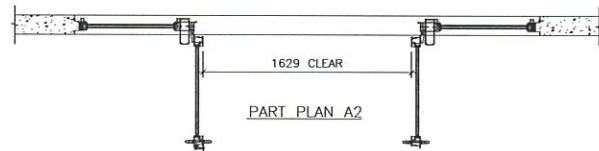


SECTION "X-X"

SECTION "Y-Y"



PART PLAN A1



PART PLAN A2

TYPE R		
FRENCH DOOR DIMENSION	(WIDTH) =	957.5
	(HEIGHT) =	2450
FIXED WINDOW DIMENSION	(WIDTH) =	800
	(HEIGHT) =	2450
NUMBER OF OPENABLE AREA WINDOW	=	2
GLAZING AREA		
FRENCH DOOR	WIDTH = 957.5-85-150	= 702.5 mm
	HEIGHT = (2450-350)-125-1000	= 1675 mm
FIXED WINDOW	WIDTH = 800-85-40	= 675 mm
	HEIGHT = (2450-250)-40-1000	= 1760 mm
TOTAL	= (702.5x1675)+(675x1760)x2	= 4.729172 m ²
OPENABLE AREA	WIDTH = 957.5-142.5	= 815 mm
	HEIGHT = (2450-350)-57-1500	= 1243 mm
TOTAL	= (815x1243)x2	= 2.025 m ²

PROVIDED		
GLAZING AREA	4.729	m ²
OPENABLE AREA	2.025	m ²

B.D. REF :

CLIENT :

ARCHITECT :
AGC DESIGN LTD

MAIN CONTRACTOR :
Gammon

STRUCTURAL ENGINEER :
ARUP

FACADE CONSULTANT :
MEINHARDT

NOTE :
1. ALL DIMENSIONS ARE IN mm.
2. ALL ELEVATIONS ARE VIEWED FROM OUTSIDE.
3. ALL DIMENSIONS TO BE VERIFIED ON SITE BEFORE FABRICATION.

LEGEND:
X1 - DETAIL MARK NO.
X001 - REFER SHEET NO.
1. F.F.L. - FINISHED FLOOR LEVEL
2. S.F.L. - STRUCTURAL FLOOR LEVEL
3. (R) - REVERSED DETAIL

B	16/06/2020	REVISION SUBJECT TO APPROVALMENT	Rev
A	20/09/2020	REVISION SUBJECT TO APPROVALMENT	Rev
NO.	DATE	REVISION	BY

JOB NO. : J-852
PROJECT : PROPOSED RESIDENTIAL DEVELOPMENT AT 139 - 147 ARGYLE STREET, NKL 6005, 6035 R.P., 6036 R.P., 6037 R.P. & 6038 R.P.

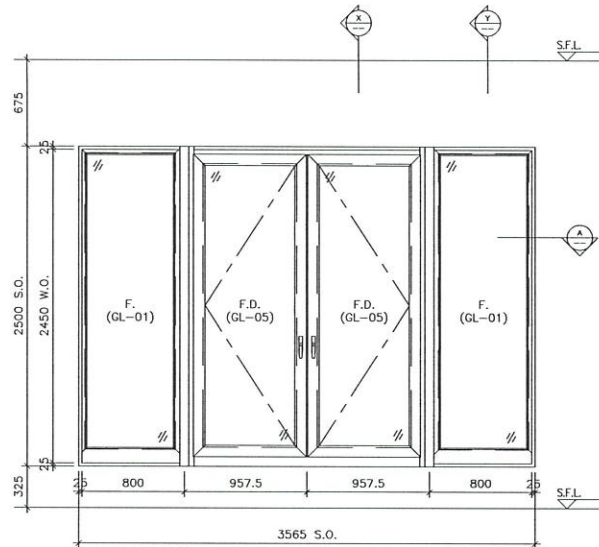
TITLE : WINDOW SCHEDULE FOR IN-SITU ALUM. WINDOW

DATE : 05-FEB-20 SCALE : 1:100
DRAWN BY : MN CHECKED BY : DW

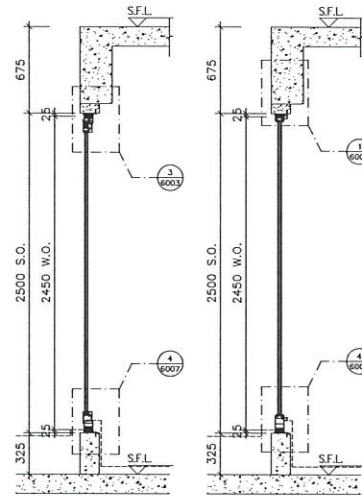
美特鋁質有限公司
MIDI ALUMINIUM FABRICATOR LTD.
Units 6-8, Sunray Industrial Centre, 1/F
610 Cha Kwo Ling Road, Kowloon
Tel: 23489211-4 Fax: (852) 27727666
DWG NO. : J852-SD-IW-4119 REV. : B

WINDOW MARK	ZWH TIA
LOCATION	22/F LIV./DIN. AT TOWER 1 FLAT A
SECTION	70mm ALUM. SECTION
GLAZING	GL-01, GL-05
QUANTITY	1
REMARKS	

ELEVATION

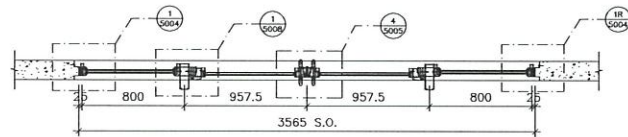


ELEVATION

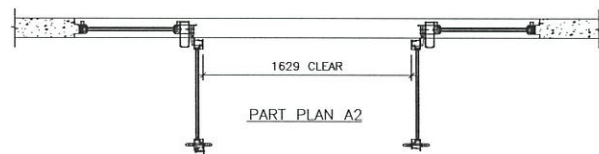


SECTION "X-X"

SECTION "Y-Y"



PART PLAN A1



PART PLAN A2

TYPE R		
FRENCH DOOR DIMENSION	(WIDTH) = 957.5	
	(HEIGHT) = 2450	
FIXED WINDOW DIMENSION	(WIDTH) = 800	
	(HEIGHT) = 2450	
NUMBER OF OPENABLE AREA WINDOW	2	
GLAZING AREA		
FRENCH DOOR		
WIDTH	= 957.5-95-150	= 702.5 mm
HEIGHT	= (2450-350)-125-1000	= 1675 mm
FIXED WINDOW		
WIDTH	= 800-85-40	= 615 mm
HEIGHT	= (2450-350)-40-1800	= 1760 mm
TOTAL	= ((802.5x1675)+(615x1760)x2)+1000000	= 4.729178 m ²
OPENABLE AREA		
WIDTH	= 827.5-142.8	= 684.7 mm
HEIGHT	= (2450-350)-57-1500	= 1242 mm
TOTAL	= (824.4x1242)x2+1000000	= 2.025 m ²

PROVIDED		
GLAZING AREA	4.729	m ²
OPENABLE AREA	2.025	m ²

B.D. REF :

CLIENT :

ARCHITECT :
AGC DESIGN LTD

MAIN CONTRACTOR :
Gammon

STRUCTURAL ENGINEER :
ARUP

FAÇADE CONSULTANT :
MEINHARDT

NOTE :
1. ALL DIMENSIONS ARE IN mm.
2. ALL ELEVATIONS ARE VIEWED FROM OUTSIDE.
3. ALL DIMENSIONS TO BE VERIFIED ON SITE BEFORE FABRICATION.

LEGENDS:
X1 - DETAIL MARK NO.
1001 - REFER SHEET NO.
1. F.F.L. - FINISHED FLOOR LEVEL
2. S.F.L. - STRUCTURAL FLOOR LEVEL
3. (R) - REVERSED DETAIL

B	16/01/2020	REVISION SUBJECT TO APPROVALMENT	ivan
A	20/03/2020	REVISION SUBJECT TO APPROVALMENT	ivan
NO.	DATE	REVISION	BY

JOB NO. : J-852
PROJECT : PROPOSED RESIDENTIAL DEVELOPMENT AT 139 - 147 ARGYLE STREET, NKL 6005, 6035 R.P., 6036 R.P., 6037 R.P. & 6038 R.P.

TITLE : WINDOW SCHEDULE FOR IN-SITU ALUM. WINDOW

DATE : 05-FEB-20 SCALE : 1:100
DRAWN BY : MN CHECKED BY : DW

美特鋁質有限公司
MIDI ALUMINIUM FABRICATOR LTD.
Units 6-8, Sunray Industrial Centre, 1/F
610 Cha Kwo Ling Road, Kowloon
Tel: 23489211-4 Fax: (852) 2727666
DWG NO. : J852-SD-IW-4319 REV. : B

WINDOW MARK	22WB T3A
LOCATION	22/F LIV./DIN. AT TOWER 3 FLAT A
SECTION	70mm ALUM. SECTION
GLAZING	GL-01, GL-05
QUANTITY	1
REMARKS	

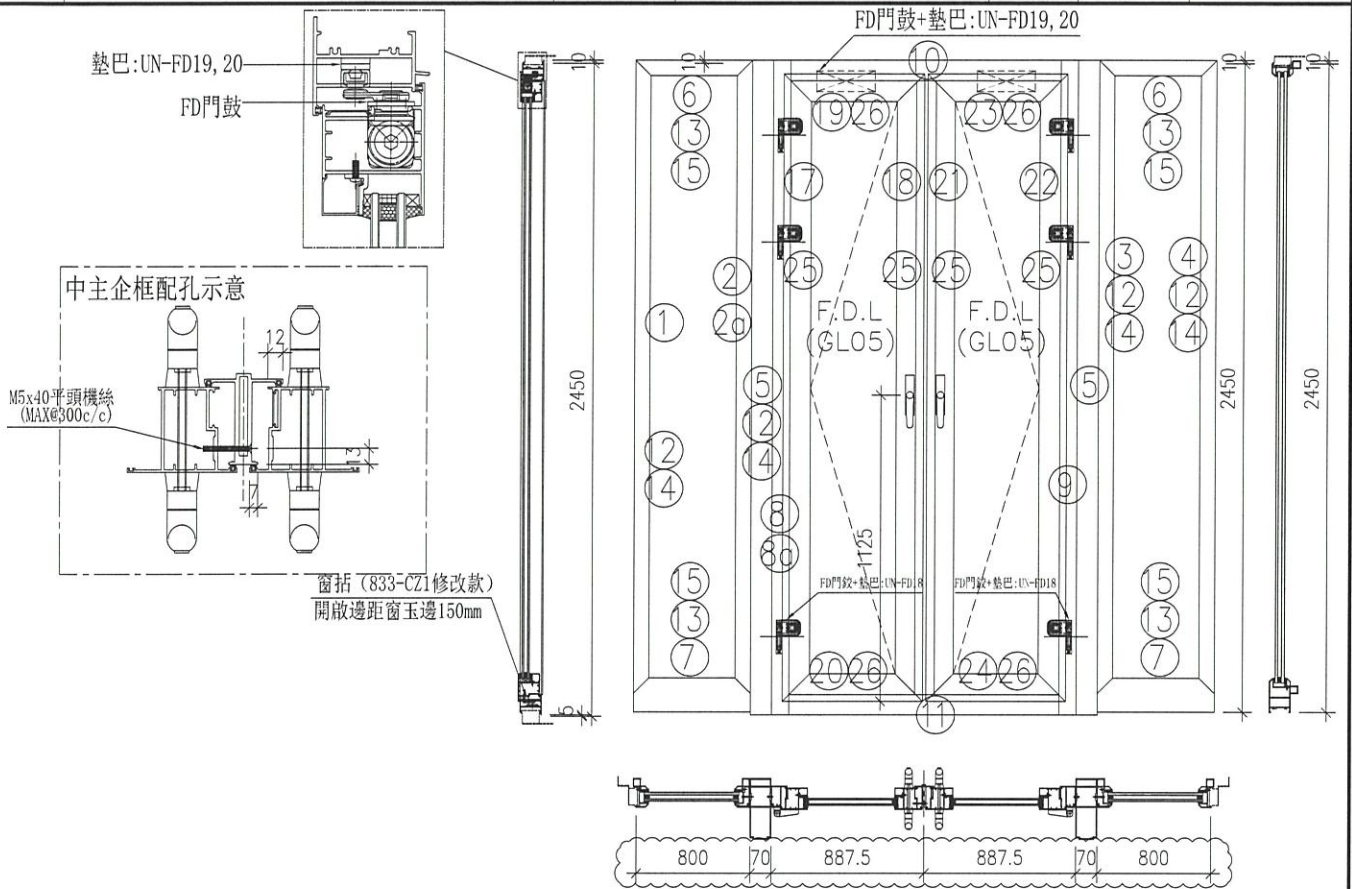
圖則登記表 DRAWING REGISTER														
工程名稱 Project Title: <div style="border: 1px solid black; padding: 2px; display: inline-block;">亞皆老街 / 後裝窗 (22F)</div>					接收日期 Receiving Date (適用於客戶圖則) 年 月 日									
工程編號 Project No: J-852					發出日期 Issued Date 年 月 日									
分發予 Distributed To					年 21 21 21 21 21 月 4 05 07 07 09 日 9 06 08 20 16									
圖則編號 Drg. No.	圖則名稱 Drawing Title				修訂編號 Revision No.									
	圖則登記表				1	-								
22W9a/T1A	22W9a/T1A組裝圖				2	-								
22W10/T1A	22W10/T1A組裝圖				3	-	A				B			
22W11/T1A	22W11/T1A組裝圖				4	-								
22W9a/T3A	22W9a/T3A組裝圖				5	-								
22W10/T3A	22W10/T3A組裝圖				6	-	A				B			
22W11/T3A	22W11/T3A組裝圖				7	-								
UN-FD-A01	FD門玉鎖點及拉巴放樣圖				8	-								
UN-FD-A02	FD門玉鎖點及拉巴放樣圖				9	-								
IW-FD-A01	加工圖				10	-								
IW-FD-A02	加工圖				11	-								
IW-FD-A03	加工圖				12	-								
IW-FD-A03R	加工圖				13	-								
IW-FD-A04L	加工圖				14	-								
IW-FD-A04	加工圖				15	-								
IW-FD-A05	加工圖				16	-				A				
IW-FD-A06	加工圖				17	-		A						
IW-FD-A07	加工圖				18	-								
IW-FD-A08	加工圖				19	-				A				
IW-FD-A09	加工圖				20	-				A				
IW-FD-A10	加工圖				21	-								
IW-FD-A11	加工圖				22	-								
IW-FD-A12	加工圖				23	-	A				B			
IW-FD-B01	加工圖				24	-								
IW-FD-B02	加工圖				25	-	A							
IW-FD-B03	加工圖				26	-	A							
IW-FD-B04	加工圖				27	-								
IW-FD-B05	加工圖				28	-								
IW-FD-B06	加工圖				29	-								
IW-FD-B07	加工圖				30	-								
IW-FD-B08	加工圖				31	-					A			
IW-FD-B09	加工圖				32	-					A			
IW-FD-B10	加工圖				33	-			A		B			
IW-FD-B11	加工圖				34	-		A			B			

圖則登記表 DRAWING REGISTER															
工程名稱 Project Title:					接收日期 Receiving Date (適用於客戶圖則)										
亞皆老街 / 後裝窗 (22F)					年										
工程編號 Project No: J-852					月										
分發予 Distributed To					日										
					發出日期 Issued Date										
					年	21	21	21	21	21					
					月	4	05	07	07	09					
					日	9	06	08	20	16					
					修訂編號 Revision No.										
圖則編號 Drg. No.	圖則名稱 Drawing Title				35	-			A	B					
IW-FD-B12	加工圖				36	-			A	B					
IW-FD-B13	加工圖				37	-				A					
IW-FD-B14	加工圖				38					A					
IW-FD-B15	加工圖				39	-									
UN-FD17	加工圖				40	-									
UN-FD18	加工圖				41	-									
UN-FD18A	加工圖				42	-									
UN-FD19	加工圖				43	-									
UN-FD20	加工圖				44	-									
UN-FD24	加工圖				45	-									
UN-FD26	加工圖				46	-									
UN-FD27	加工圖				47	-									
IW-FD-AL01	加工圖				48	-									
IW-FD-AL02	加工圖				49	-									
IW-FD-AL03	加工圖				50	-									
IW-FD-AL04	加工圖				51	-									
IW-FD-AL05	加工圖														
IW-FD-AH01	加工圖									新增					



美特鋁質 有限公司
MIDI Aluminium Fabricator Ltd.

工程號	J-852	拆圖	Ivan	2021.04.09
地盤	亞皆老街	復核		
名稱	框架式幕牆FD門組裝圖	顏色	UCT806812XL-3	批准

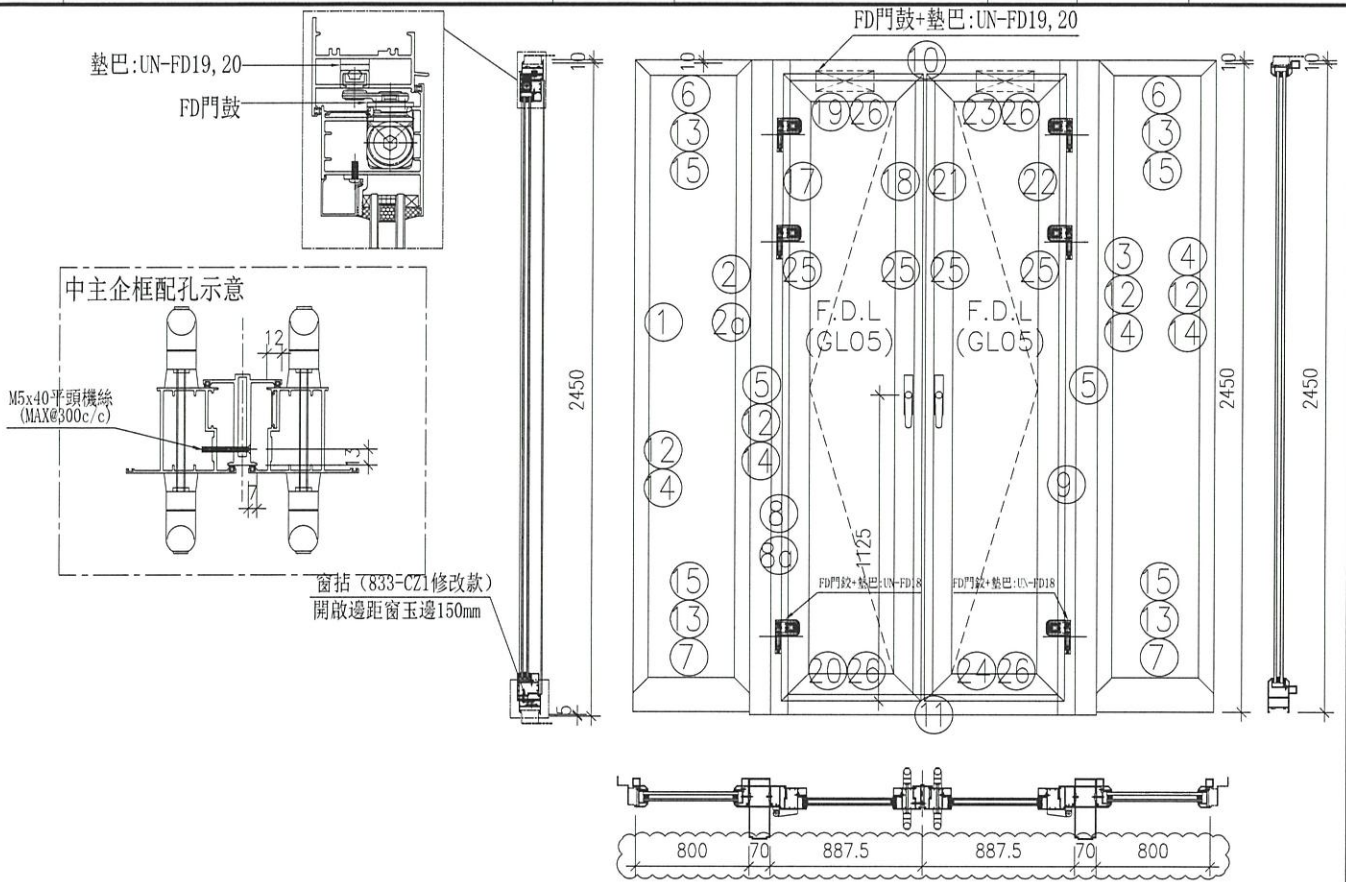


序號	料號	名稱	出荷	長度 (mm)	支幅	加工說明	加工細則				
1	X85845	梗門邊企左		2398.0	1	IW-FD-B02	頂留	10	mm		
2	X85769	梗門邊企右		2398.0	1	IW-FD-B04	底留		mm		
3	X85769	梗門邊企左		2398.0	1	IW-FD-B05	企料底部開避位		mm		
4	X85845	梗門邊企右		2398.0	1	IW-FD-B03	底橫料防水巴鋸去		mm		
5	X85771	FD門中企通		2460.0	2	IW-FD-B01	水線孔在企料-----	頂	底		
6	X85847	梗門頂框		810.0	2	IW-FD-B08	安裝扣碼				
7	X85846	梗門底框		810.0	2	IW-FD-B09	多點鎖芯型號:				
8	X85850	FD門邊企左		2460.0	1	IW-FD-B06	手柄型號:				
9	X85850	FD門邊企右		2460.0	1	IW-FD-B07	限位型號:				
10	X85851	FD門頂框		1725.0	1	IW-FD-B10	T窗最大的開度:				
11	X85848	FD門底框		1709.0	1	IW-FD-B11	窗玉搭位數:				
12	X85768	梗門玻璃線企		2348.0	4	直口開料	門款	寬度	高度	雙/幅	撐長
13	X85768	梗門玻璃線橫		730.0	4	斜口開料	F.D.L	851.5	2364.0	1	
14	X85834	梗門玻璃夾角企		2347.0	4	IW-FD-A12	F.D.R	851.5	2364.0	1	
15	X85834	梗門玻璃夾角橫		709.0	4	IW-FD-A12					
16	X85773	FD門中企料		2349.0	1	IW-FD-A07					
2a	X85820	梗夾企扣蓋		2398.0	2	斜口開料					
8a	X85854	FD門企扣蓋		2460.0	2	直口開料					
		門玉用料									
序號	料號	名稱	出荷	長度 (mm)	支幅	加工說明	大圖版次				
17	X85852	門玉左企	45°斜口	2364.0	1	IW-FD-A03	本圖版	B			
18	X85852	門玉右企	45°斜口	2364.0	1	IW-FD-A03R	日期	2021.09.16			
19	X85852	門玉頂橫	45°斜口	851.5	1	IW-FD-B12	窗号				
20	X85852	門玉底橫	45°斜口	851.5	1	IW-FD-B14	寬度 (W)	高度 (H)	總數	樓層	
21	X85852	門玉左企	45°斜口	2364.0	1	IW-FD-A04L	22W10/T1A	1703	2450	1	T1-22F
22	X85852	門玉右企	45°斜口	2364.0	1	IW-FD-A04					
23	X85852	門玉頂橫	45°斜口	851.5	1	IW-FD-B13					
24	X85852	門玉底橫	45°斜口	851.5	1	IW-FD-B15					
25	X85853	門玉玻璃線企		2234.0	4	直口開料					
26	X85853	門玉玻璃線橫		671.5	4	斜口開料					
27	X85834	門玉玻璃夾角企		2233.0	4	IW-FD-A12					
28	X85834	門玉玻璃夾角橫		670.5	4	IW-FD-A12	圖號	22W10/T1A			



美特鋁質 有限公司
MIDI Aluminium Fabricator Ltd.

工程號	J-852	拆圖	Ivan	2021.04.09
地盤	亞皆老街	復核		
名稱	框架式幕牆FD門組裝圖	顏色	UCT806812XL-3	批准

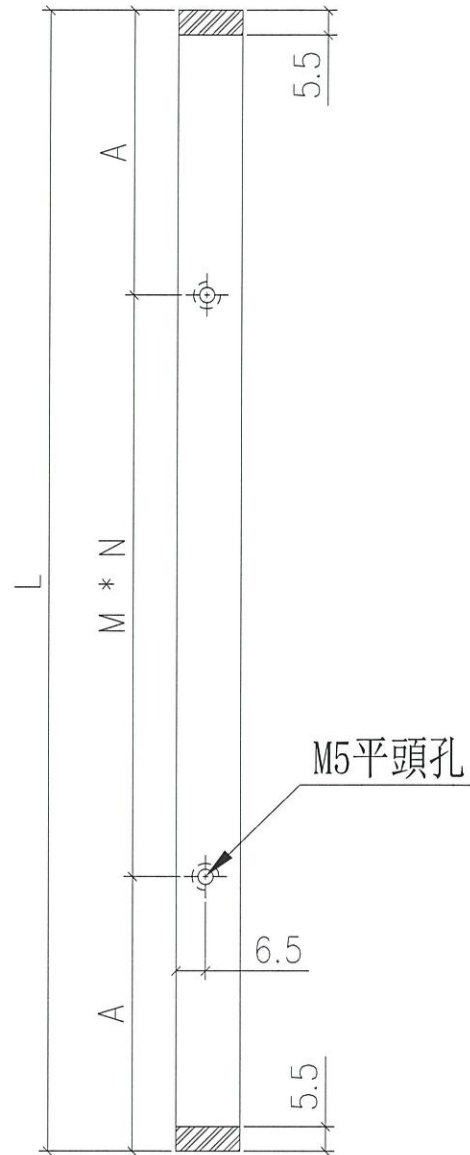


序號	料號	名稱	出荷	長度 (mm)	支幅	加工說明	加工細則				
1	X85845	梗門邊企左		2398.0	1	IW-FD-B02	頂留	10	mm		
2	X85769	梗門邊企右		2398.0	1	IW-FD-B04	底留		mm		
3	X85769	梗門邊企左		2398.0	1	IW-FD-B05	企料底部開避位		mm		
4	X85845	梗門邊企右		2398.0	1	IW-FD-B03	底橫料防水巴鋸去		mm		
5	X85771	FD門中企通		2460.0	2	IW-FD-B01	水線孔在企料-----	頂	底		
6	X85847	梗門頂框		810.0	2	IW-FD-B08	安裝扣碼				
7	X85846	梗門底框		810.0	2	IW-FD-B09	多點鎖芯型號:				
8	X85850	FD門邊企左		2460.0	1	IW-FD-B06	手柄型號:				
9	X85850	FD門邊企右		2460.0	1	IW-FD-B07	限位撐型號:				
10	X85851	FD門頂框		1725.0	1	IW-FD-B10	T窗最大的開度:				
11	X85848	FD門底框		1709.0	1	IW-FD-B11	窗玉搭位數:				
12	X85768	梗門玻璃線企		2348.0	4	直口開料	門款	寬度	高度	隻/幅	撐長
13	X85768	梗門玻璃線橫		730.0	4	斜口開料	F.D.L	851.5	2364.0	1	
14	X85834	梗門玻璃夾角企		2347.0	4	IW-FD-A12	F.D.R	851.5	2364.0	1	
15	X85834	梗門玻璃夾角橫		709.0	4	IW-FD-A12					
16	X85773	FD門中企料		2349.0	1	IW-FD-A07					
2a	X85820	梗夾企扣蓋		2398.0	2	斜口開料					
8a	X85854	FD門企扣蓋		2460.0	2	直口開料					
門玉用料							大圖版次	本圖版	B		
序號	料號	名稱	出荷	長度 (mm)	支幅	加工說明	日期	2021.09.16			
17	X85852	門玉左企	45°斜口	2364.0	1	IW-FD-A03	窗號	寬度 (W)	高度 (H)	總數	樓層
18	X85852	門玉右企	45°斜口	2364.0	1	IW-FD-A03R	22W10/T3A	1703	2450	1	T3-22F
19	X85852	門玉頂橫	45°斜口	851.5	1	IW-FD-B12					
20	X85852	門玉底橫	45°斜口	851.5	1	IW-FD-B14					
21	X85852	門玉左企	45°斜口	2364.0	1	IW-FD-A04L					
22	X85852	門玉右企	45°斜口	2364.0	1	IW-FD-A04					
23	X85852	門玉頂橫	45°斜口	851.5	1	IW-FD-B13					
24	X85852	門玉底橫	45°斜口	851.5	1	IW-FD-B15					
25	X85853	門玉玻璃線企		2234.0	4	直口開料					
26	X85853	門玉玻璃線橫		671.5	4	斜口開料					
27	X85834	門玉玻璃夾角企		2233.0	4	IW-FD-A12					
28	X85834	門玉玻璃夾角橫		670.5	4	IW-FD-A12	圖號	22W10/T3A			



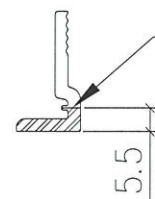
工程號 J852 地盤 亞皆老街

窗號	L	數量	A	M	N
22W9a/T1A	2233	4	66.5	7	300
22W9a/T1A	528	4	14	2	250
22W11/T1A	2233	4	66.5	7	300
22W11/T1A	528	4	14	2	250
22W9a/T3A	2233	4	66.5	7	300
22W9a/T3A	528	4	14	2	250
22W11/T3A	2233	4	66.5	7	300
22W11/T3A	528	4	14	2	250
22W10/T1A	2347	4	123.5	7	300
22W10/T1A	709	4	54.5	2	300
22W10/T1A	2233	4	66.5	7	300
22W10/T1A	670.5	4	35.25	2	300
22W10/T3A	2347	4	123.5	7	300
22W10/T3A	709	4	54.5	2	300
22W10/T3A	2233	4	66.5	7	300
22W10/T3A	670.5	4	35.25	2	300
合計:		64			



M5平頭孔

頂底各鑲5.5*5.5



M5平頭孔

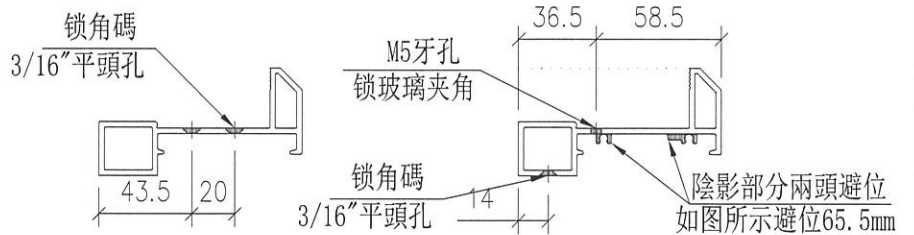
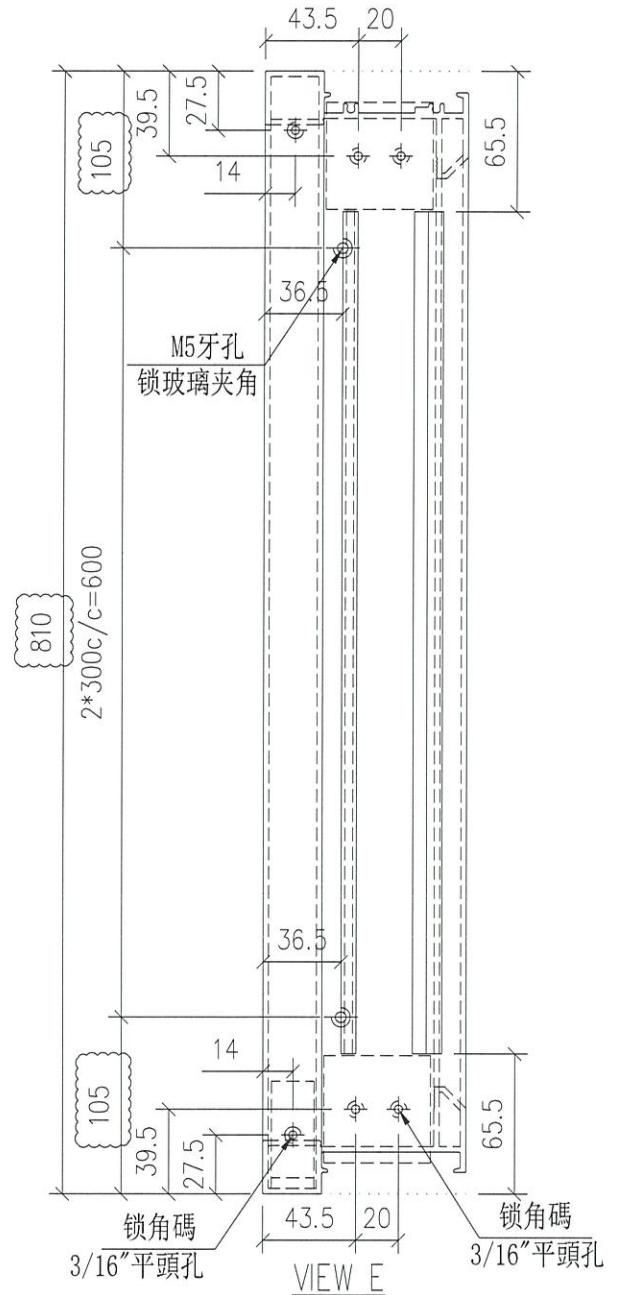
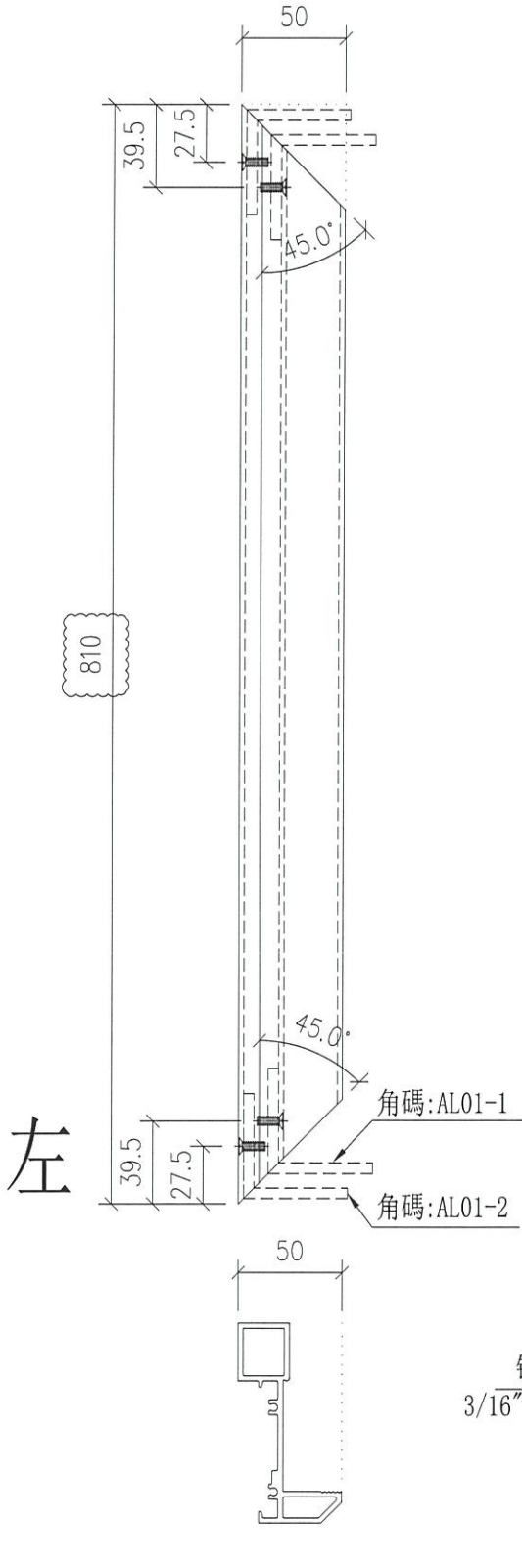
6.5



名稱	玻璃線夾角料	制圖	Ivan	2021.04.08	修改	A	B
材料	X85834	復核	-	-	日期	2021.05.06	2021.09.16
顏色	UCT806812XL-3	批准			圖號	IW-FD-A12	



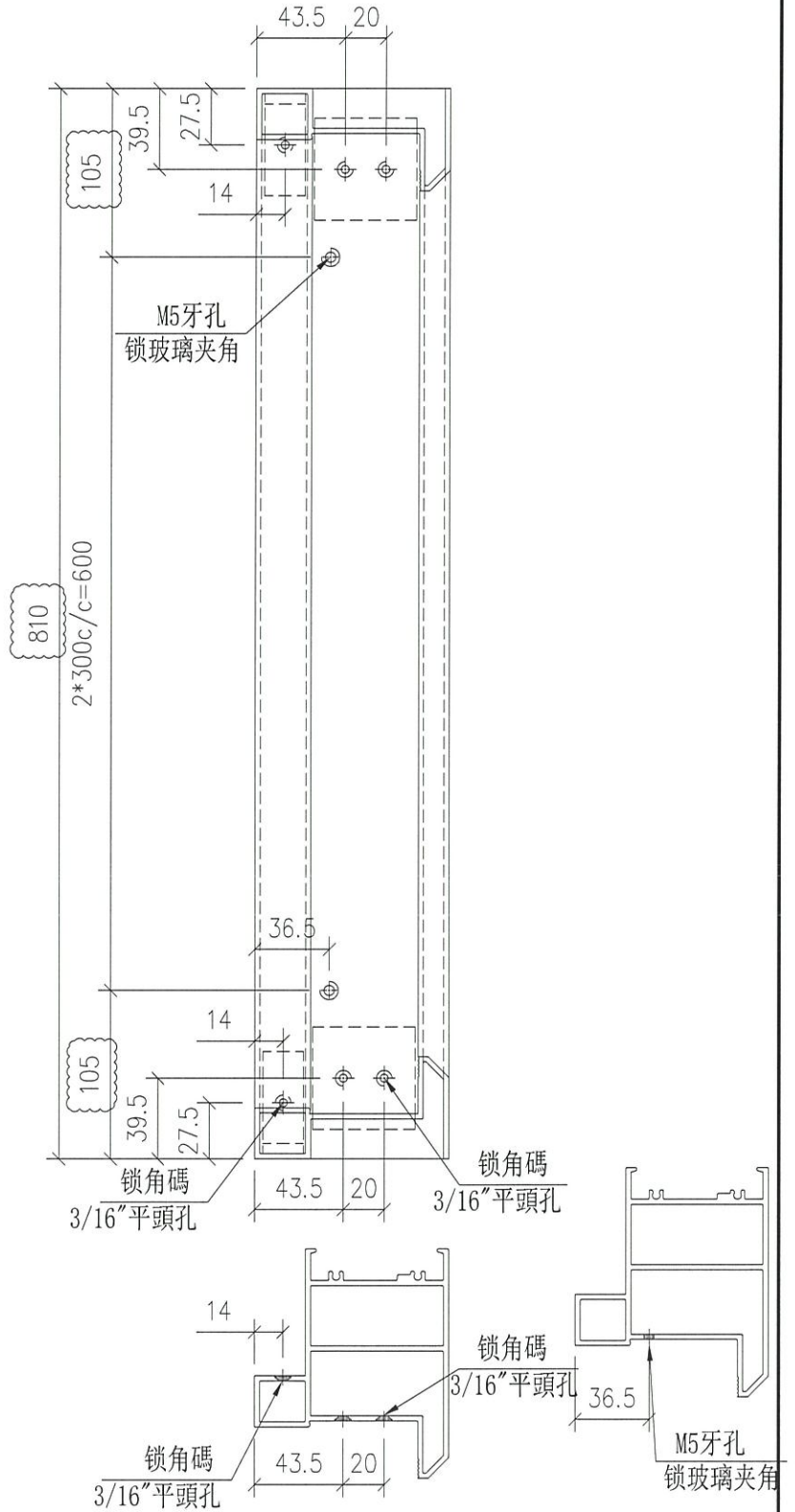
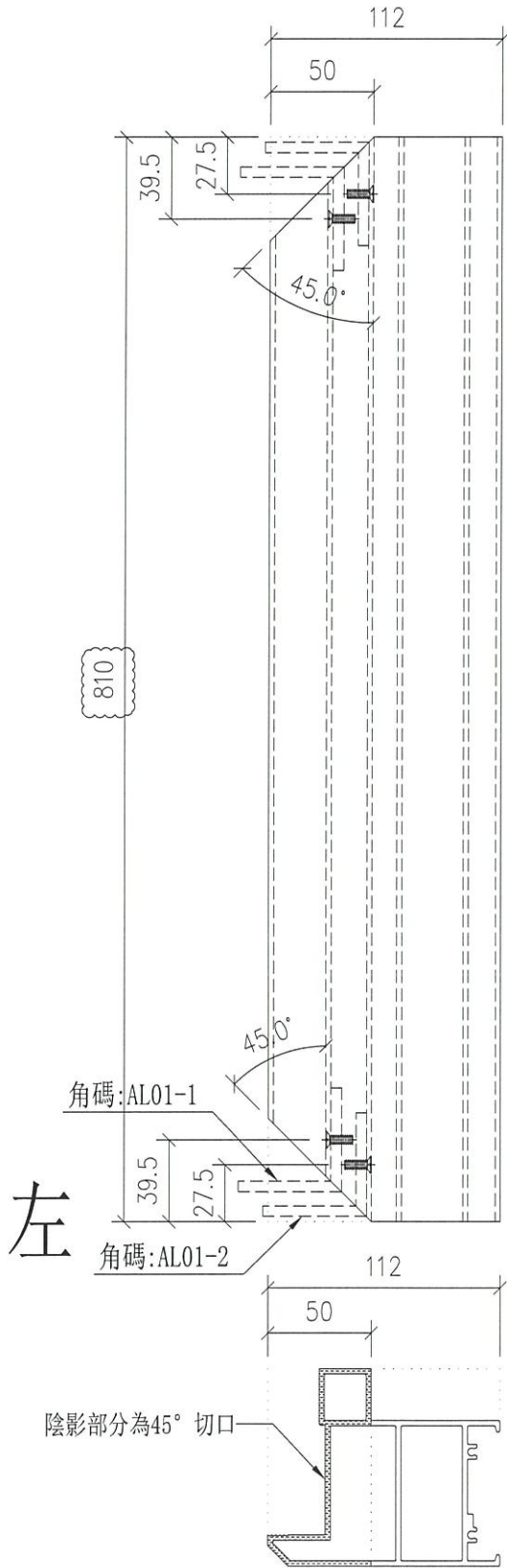
窗號	數量
22W10/T1A	2
22W10/T3A	2
合計:	4



名稱	梗框頂橫	制圖	Ivan	2021.04.08	修改	A	
材料	X85847	復核	-	-	日期	2021.09.16	
顏色	UCT806812XL-3	批准			圖號	IW-FD-B08	



窗號	數量
22W10/T1A	2
22W10/T3A	2
合計:	4

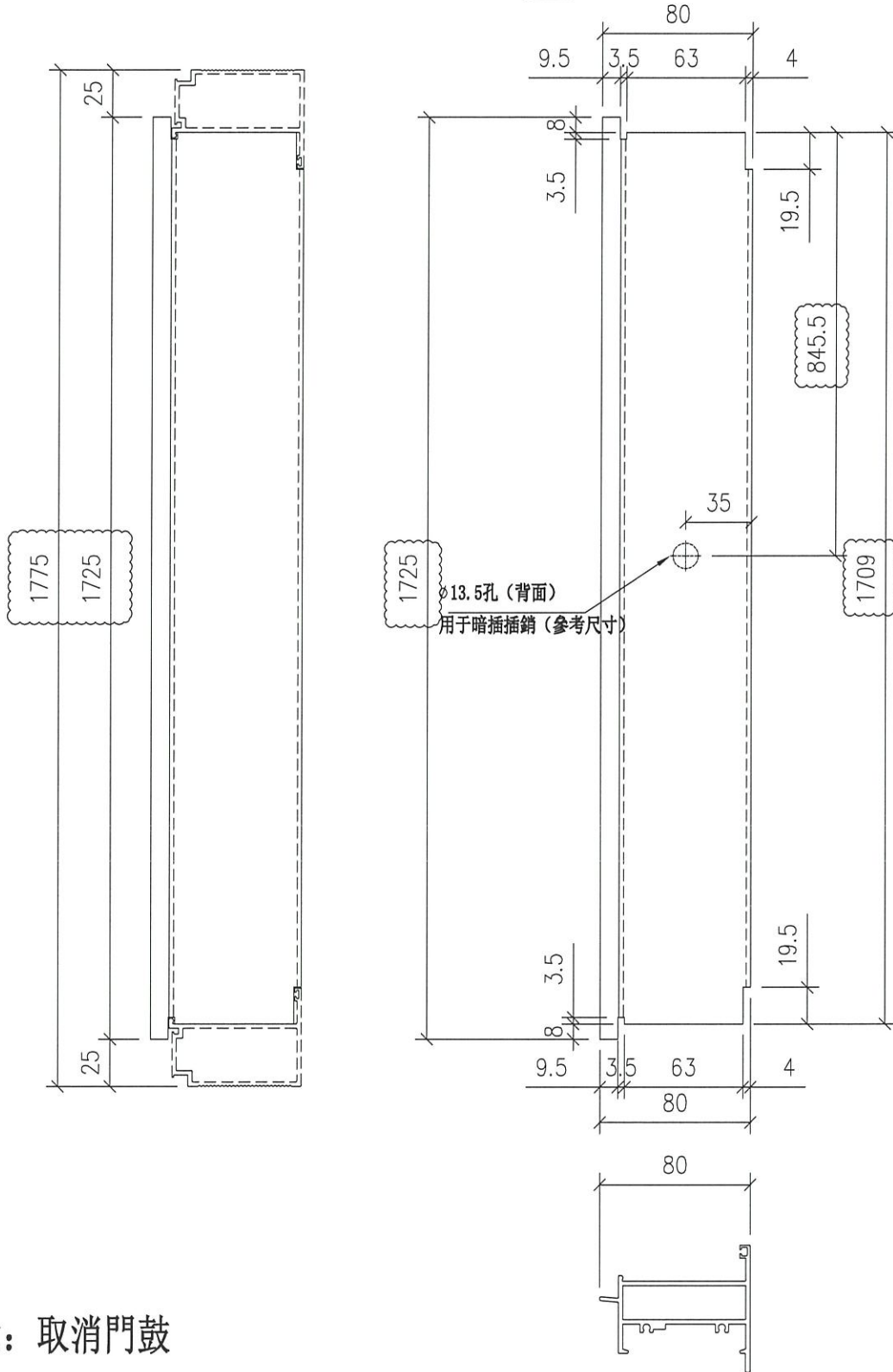


名稱	梗框底橫	制圖	Ivan	2021.04.08	修改	A	
材料	X85846	復核	-	-	日期	2021.09.16	
顏色	UCT806812XL-3	批准			圖號	IW-FD-B09	



窗號	數量
22W10/T1A	1
22W10/T3A	1
合計:	2

左



注意: 取消門鼓

名稱	FD框頂橫	制圖	Ivan	2021.04.08	修改	A	B	
材料	X85851	復核	-	-	日期	2021.07.20	2021.09.16	
顏色	UCT806812XL-3	批准			圖號	IW-FD-B10		

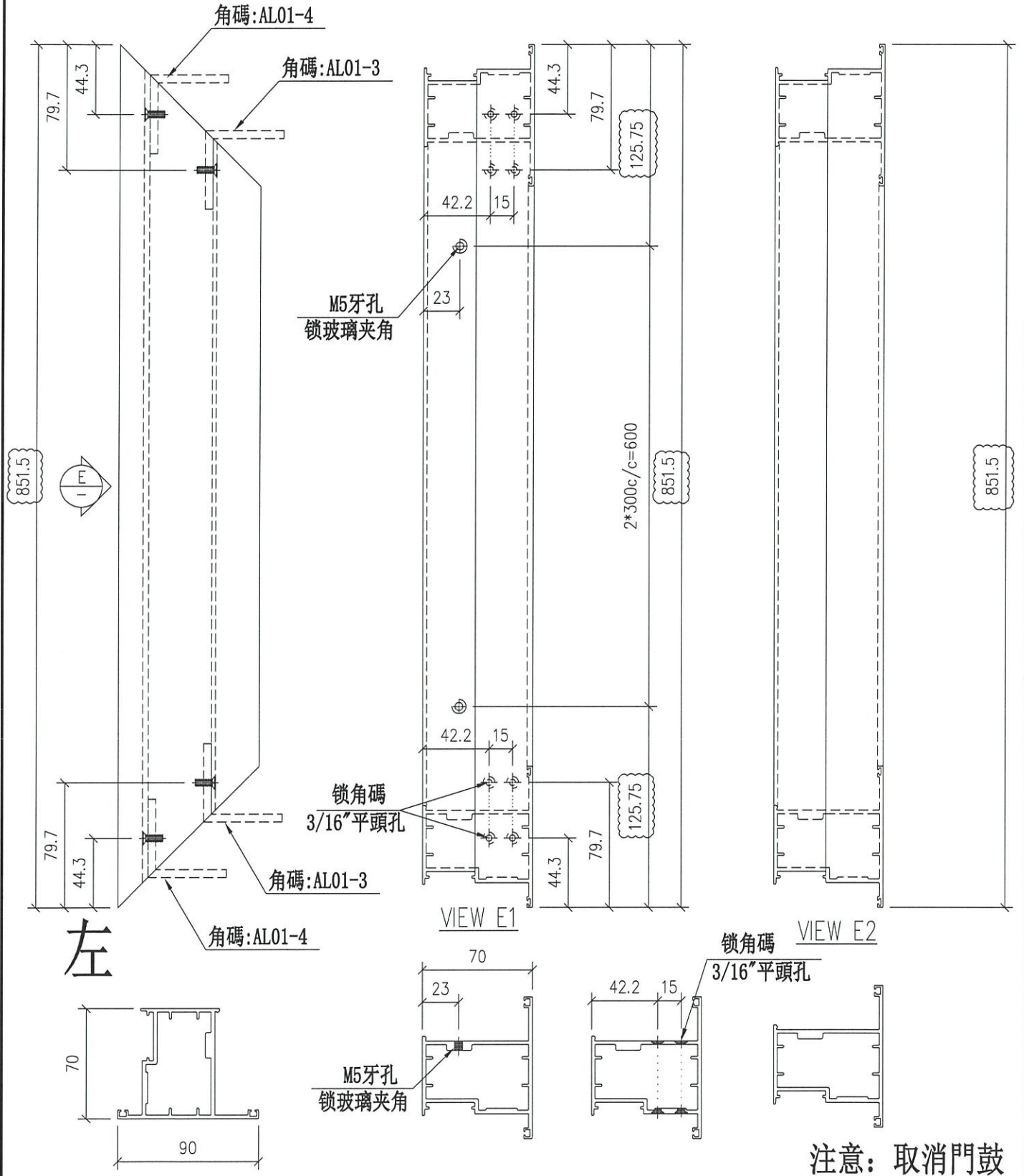


美特鋁質 有限公司
MIDI Aluminium Fabricator Ltd.

工程號 J852 地盤 亞答老街

窗號	數量
22W10/T1A	1
22W10/T3A	1
合計:	2

注意: 此門玉頂橫需與門框頂橫一起配套加工及安裝閉門器



注意: 取消門鼓

名稱	FD頂門玉	制圖	Ivan	2021.04.08	修改	A	B
材料	X85852	復核	-	-	日期	2021.07.20	2021.09.16
顏色	UCT806812XL-3	批准			圖號	IW-FD-B12	

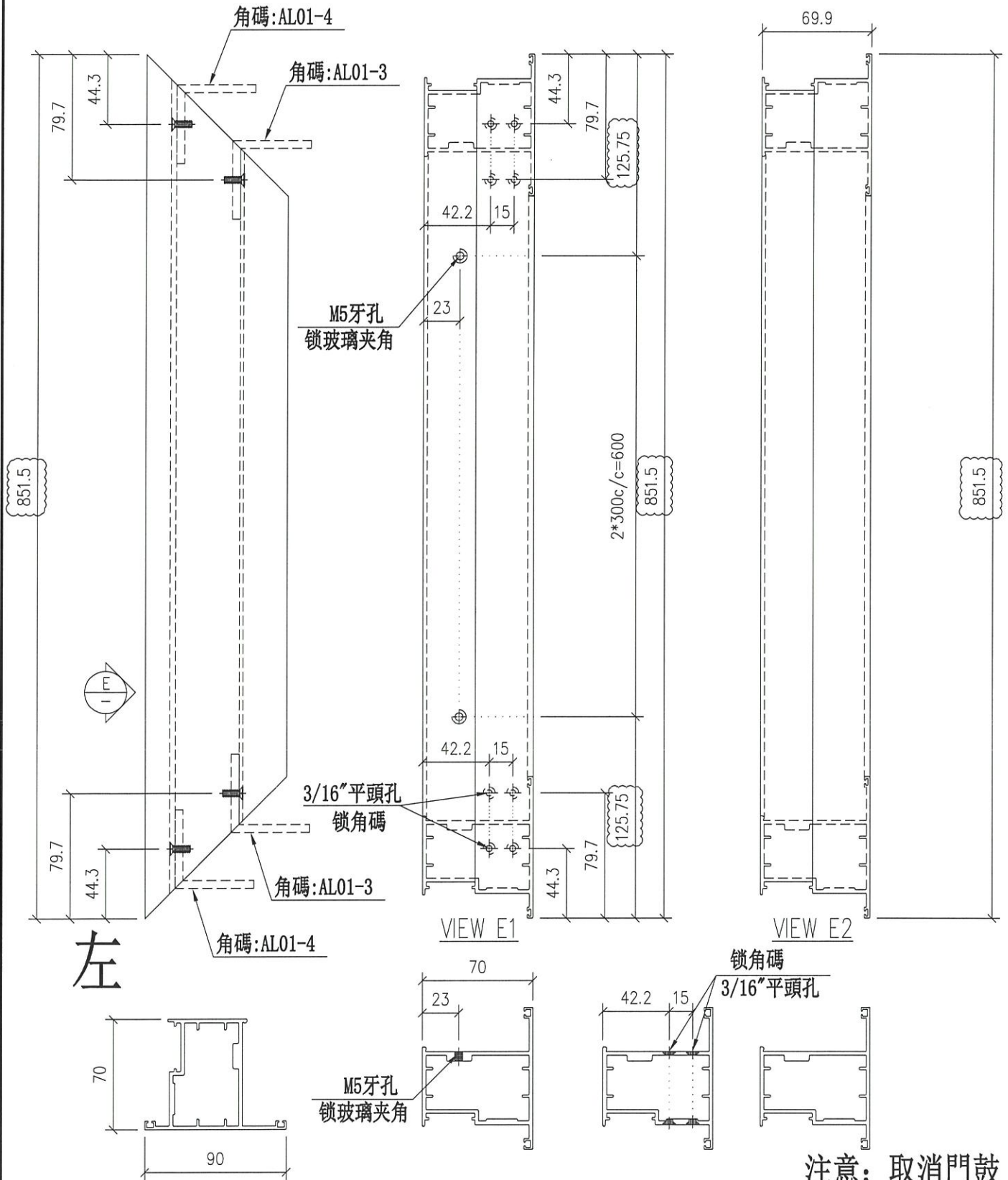


美特鋁質 有限公司
MIDI Aluminium Fabricator Ltd.

工程號 J852 地盤 亞皆老街

窗號	數量
22W10/T1A	1
22W10/T3A	1
合計:	2

注意: 此門玉頂橫需與門框頂橫一起配套加工及安裝閉門器



名稱	FD頂門玉	制圖	Ivan	2021.04.08	修改	A	B
材料	X85852	復核	-	-	日期	2021.07.20	2021.09.16
顏色	UCT806812XL-3	批准			圖號	IW-FD-B13	

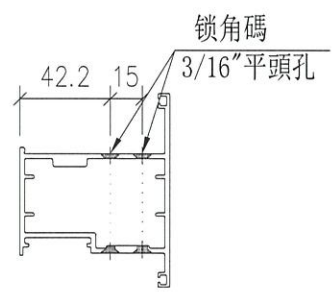
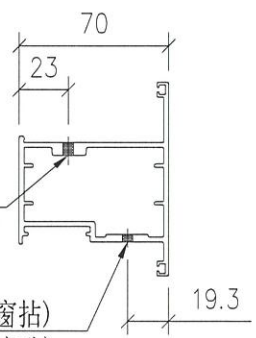
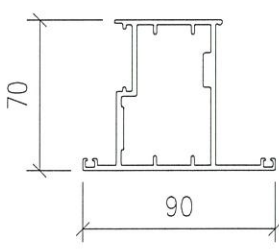
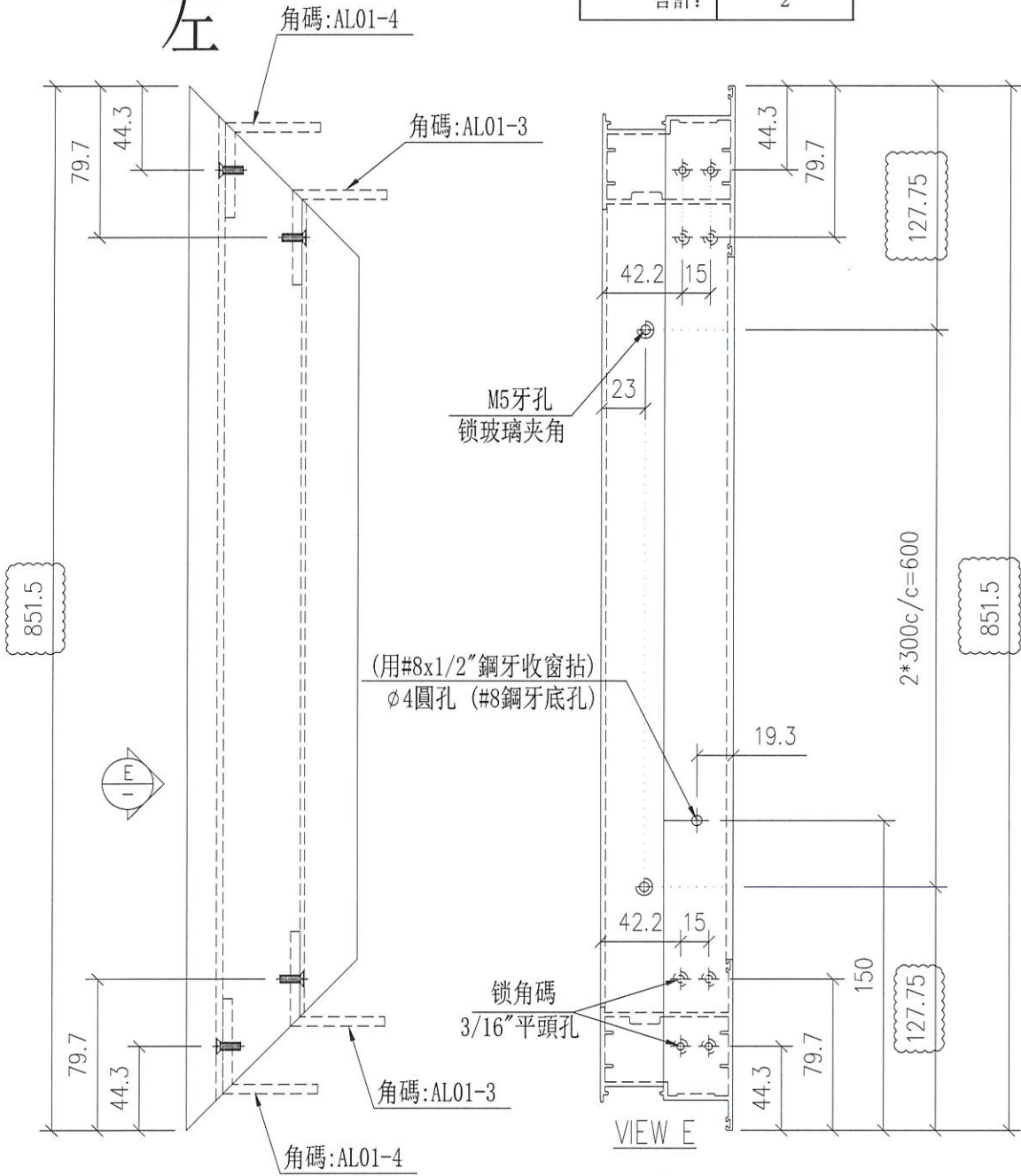


美特鋁質 有限公司
MIDI Aluminium Fabricator Ltd.

工程號 J852 地盤 亞皆老街

窗號	數量
22W10/T1A	1
22W10/T3A	1
合計:	2

左



名稱	FD底門玉	制圖	Ivan	2021.04.08	修改	A	
材料	X85852	復核	-	-	日期	2021.09.16	
顏色	UCT806812XL-3	批准			圖號	IW-FD-B14	

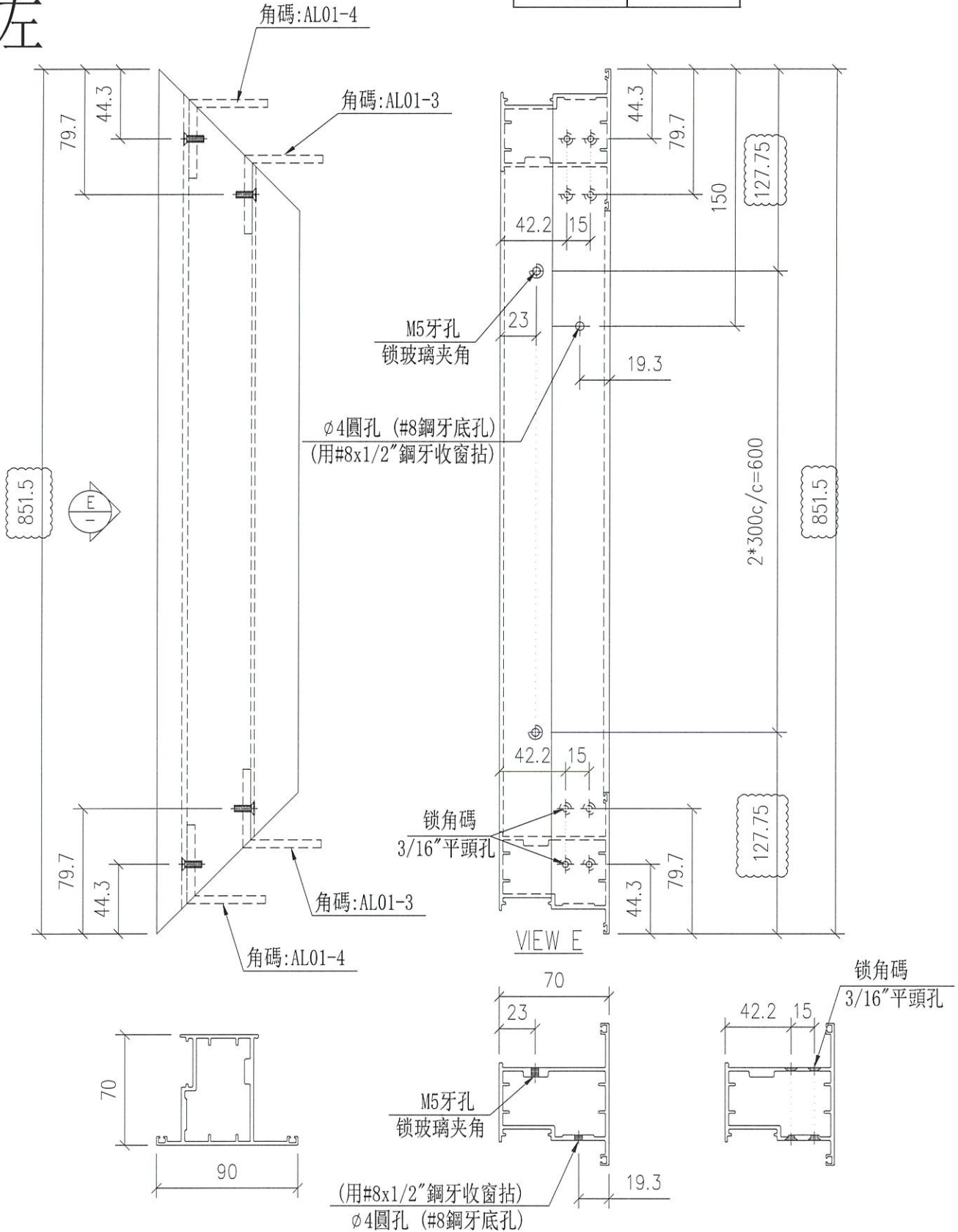


美特鋁質 有限公司
MIDI Aluminium Fabricator Ltd.

工程號 J852 地盤 亞皆老街

窗號	數量
22W10/T1A	1
22W10/T3A	1
合計:	2

左



名稱	FD底門玉	制圖	Ivan	2021.04.08	修改	A		
材料	X85852	復核	-	-	日期	2021.09.16		
顏色	UCT806812XL-3	批准			圖號	IW-FD-B15		