

工程指示 / 要求簡箋(E.I.)

工程指示編號：EI / 3867 / 21

修改版次： -

工程編號： J - 852

工程名稱： 亞皆老街中電

工程項目： 平台百葉 外牆收口 鋁角和之字碼 地盤用

收件人： 生統

發件人： Ant Yeung

日期： 25/09/2021

要求提供 / 確認 事項：

- | | | |
|------------------------------------|-------------------------------------|-------------------------------|
| <input type="checkbox"/> 初步鋁料 B.M. | <input type="checkbox"/> 加工拆圖，然後生產 | <input type="checkbox"/> 尺寸表 |
| <input type="checkbox"/> 正式鋁料 B.M. | <input type="checkbox"/> 技術上資料 / 指示 | <input type="checkbox"/> 報價 |
| <input type="checkbox"/> 配件 B.M. | <input type="checkbox"/> 樣辦或貨品說明書 | <input type="checkbox"/> 分判合約 |

內容：

請按加工圖生產鋁角和之字碼供收口鋁板用

如無倉存料，可用其他廢料介出

請在 2021.09.30 前完成上列要求。

附： 2 頁加工圖

以上項目為：

- 原合約工程包 原合約工程加 / 減賬 新工程報價

原因：-

分發東莞各部門：

- () 生產技術總監 連附件 () 技術部 連附件 () 生產部 連附件 () 機械設計部 連附件
 () 採購部 連附件 () 生產統籌部 連附件 () 小羅&清 連附件
 () 質檢部 連附件 () 會計部 連附件 () 報關組 連附件 () 其他 _____ 連附件

分發其他分判：


- (v) 水洪 連附件


分發香港各部門：

- () 行政部 連附件 () 會計部 連附件 () 統籌部 連附件 () 工程部地盤科文 連附件 祥哥
 () 採購部 連附件 () QS 部 連附件 () 維修部 連附件 () 其他 _____ 連附件

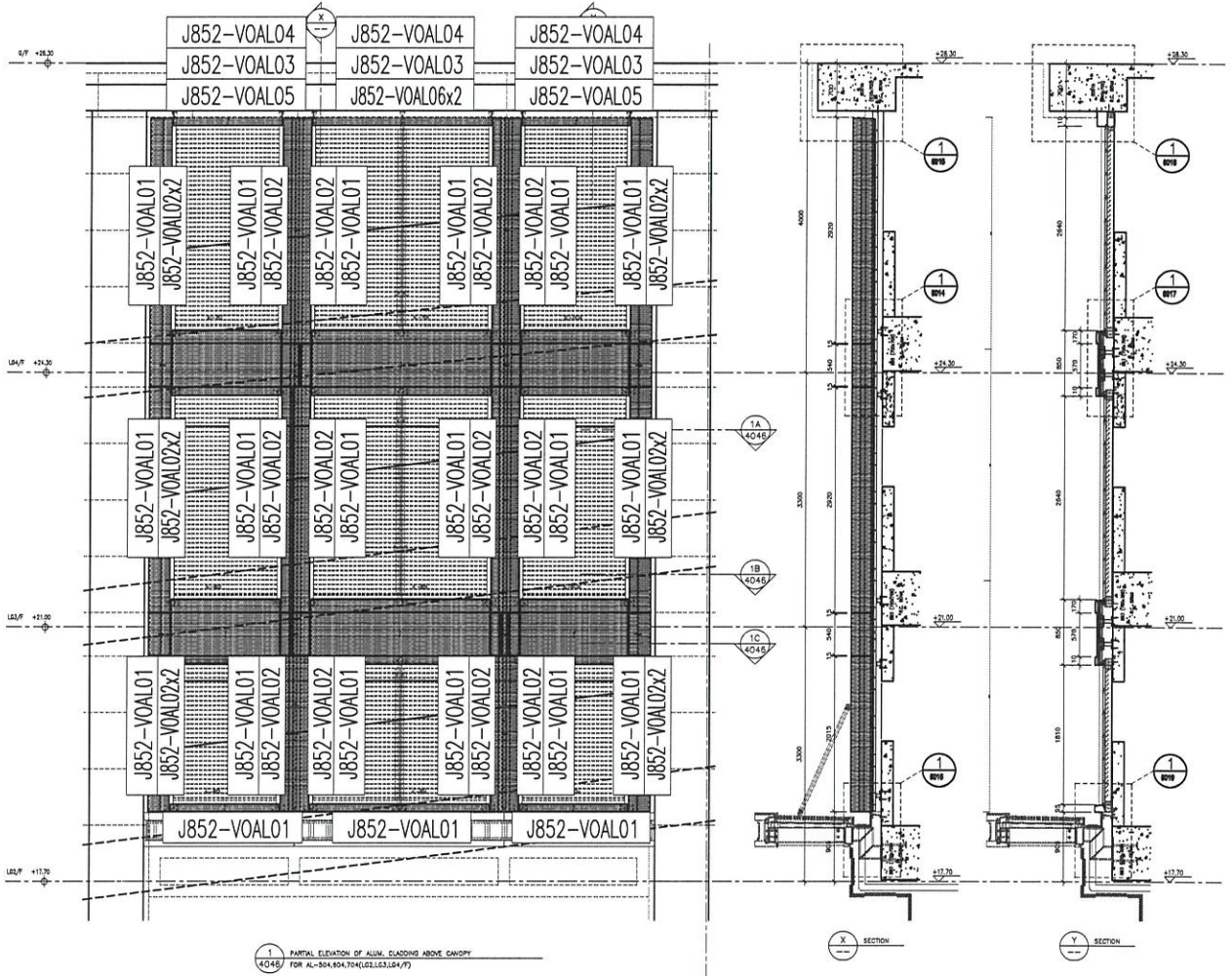
傳遞編號：

HK 1844 / 21

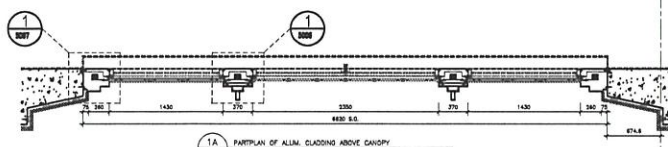
發件人簽署： 

項目經理簽署： 

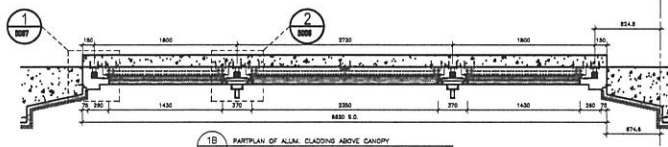
ei



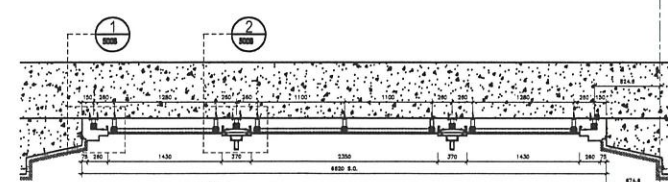
1 PARTIAL ELEVATION OF ALUM. CLADDING ABOVE CANOPY
 4045 FOR AL-504-804.70(L02,L03,L04,F)



1A PARTPLAN OF ALUM. CLADDING ABOVE CANOPY
 4045 FOR AL-504-804.70(L02,L03,L04,F)



1B PARTPLAN OF ALUM. CLADDING ABOVE CANOPY
 4045 FOR AL-504-804.70(L02,L03,L04,F)



1C PARTPLAN OF ALUM. CLADDING ABOVE CANOPY
 4045 FOR AL-504-804.70(L02,L03,L04,F)

名稱	位置圖	制圖	ZJP	2021-09-08	修改		
材料		復核			日期		
顏色		批准			圖號	J852-VOWZ02	

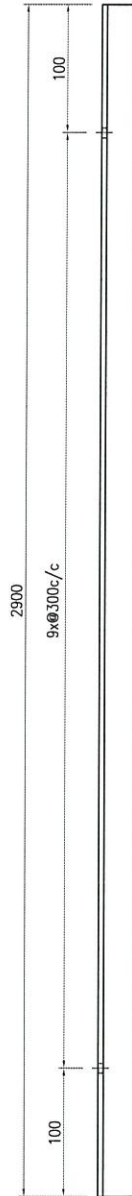


美特鋁質 有限公司
MIDI Aluminium Fabricator Ltd.

产品编号	L(MM)	数量	A	B	C	D	E	N	M
		22							

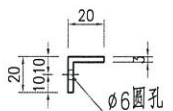
工程號 J852 地盤 亞皆老街

备注：用仓存料加工。

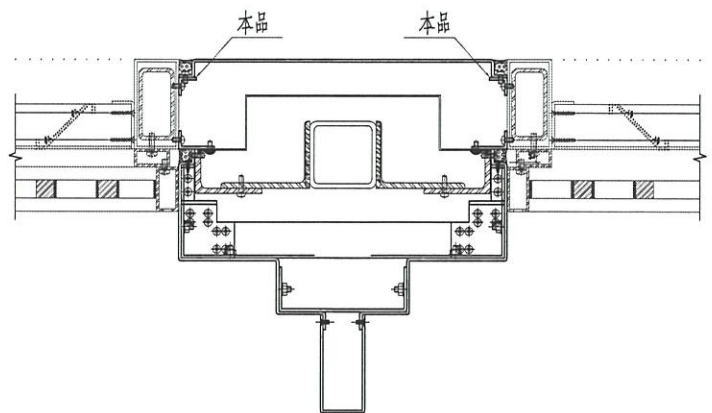
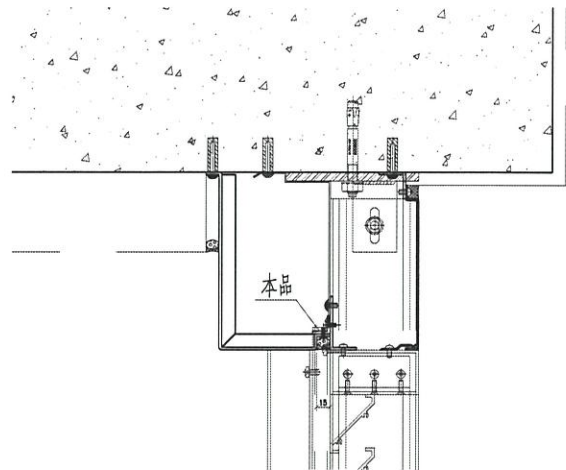
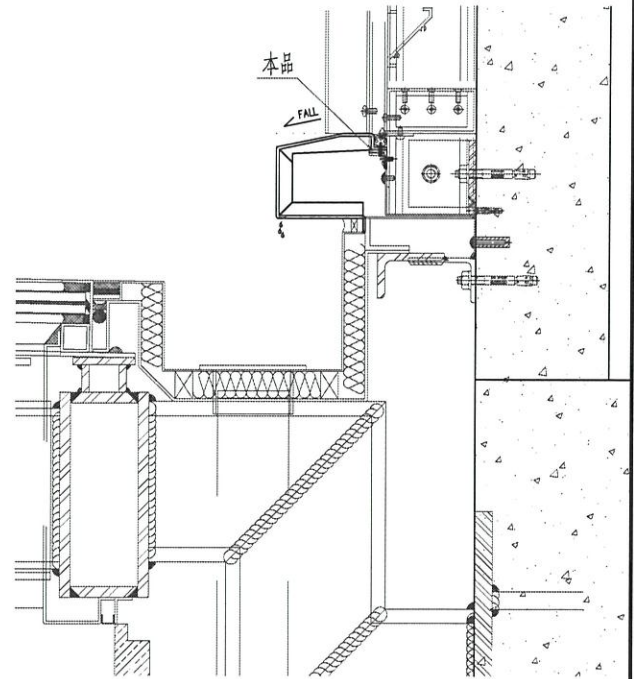


A

A



SECTION A-A



名稱	型材加工圖	制圖	曾建平	2021-09-09	修改			
材料	20x20x3mm厚鋁角	復核			日期			
顏色	MILL	批准			圖號	J852-VOAL01		

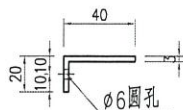
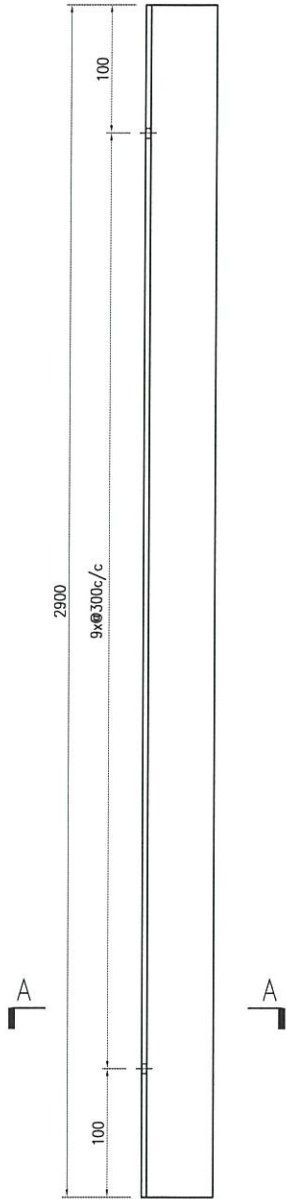


美特鋁質 有限公司
MIDI Aluminium Fabricator Ltd.

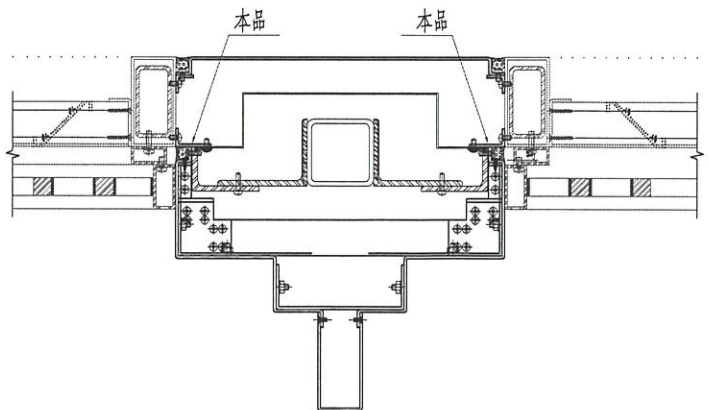
产品编号	L(MM)	数量	A	B	C	D	E	N	M
		26							

工程號	J852	地盤	亞皆老街
-----	------	----	------

备注：用仓存料加工。



SECTION A-A



名稱	型材加工圖	制圖	曾建平	2021-09-09	修改			
材料	40x20x3mm厚鋁角	復核			日期			
顏色	MILL	批准			圖號	J852-VOAL02		

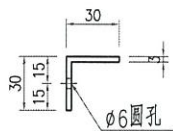
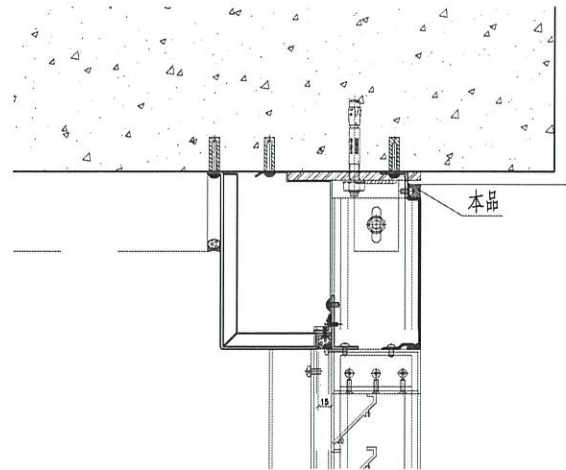
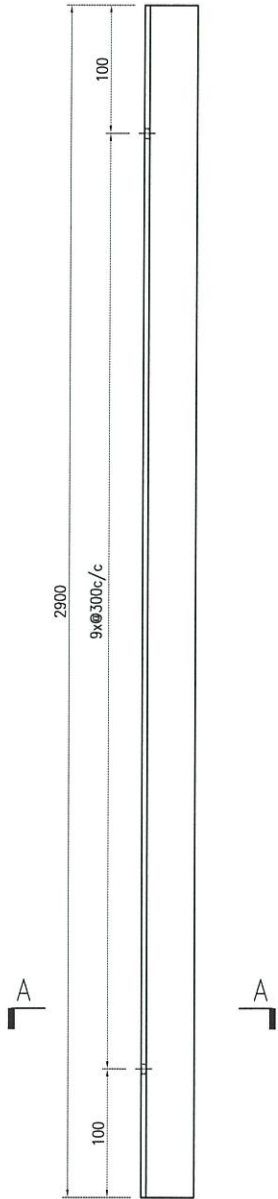


美特鋁質 有限公司
MIDI Aluminium Fabricator Ltd.

产品编号	L(MM)	数量	A	B	C	D	E	N	M
		4							

工程號	J852	地盤	亞皆老街
-----	------	----	------

备注：用仓存料加工。



SECTION A-A

名稱	型材加工圖	制圖	曾建平	2021-09-09	修改			
材料	30x30x3mm厚鋁角	復核			日期			
顏色	MILL	批准			圖號	J852-VOAL03		

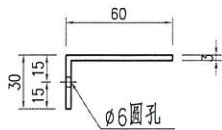
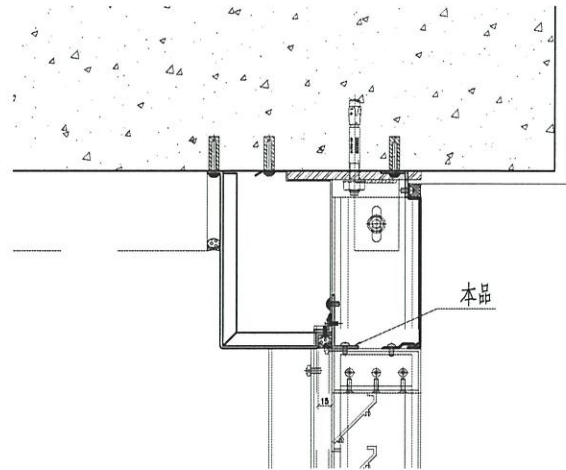
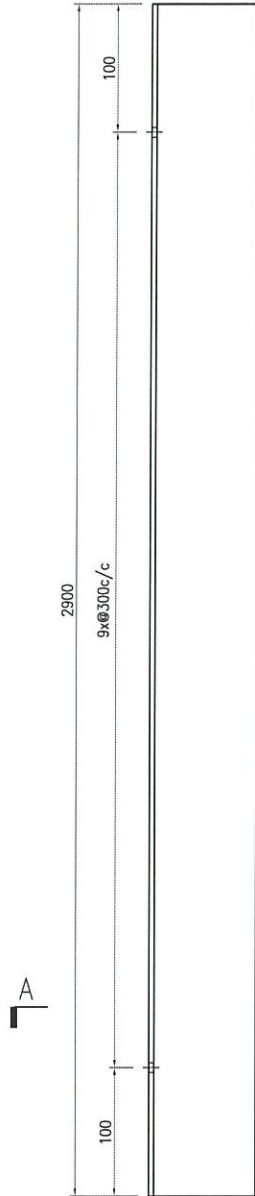


美特鋁質 有限公司
MIDI Aluminium Fabricator Ltd.

产品编号	L(MM)	数量	A	B	C	D	E	N	M
		4							

工程號 J852 地盤 亞皆老街

备注：用仓存料加工。



SECTION A-A

名稱	型材加工圖	制圖	曾建平	2021-09-09	修改			
材料	60x30x3mm厚鋁角	復核			日期			
顏色	MILL	批准			圖號	J852-VOAL04		

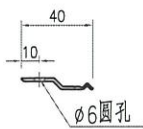
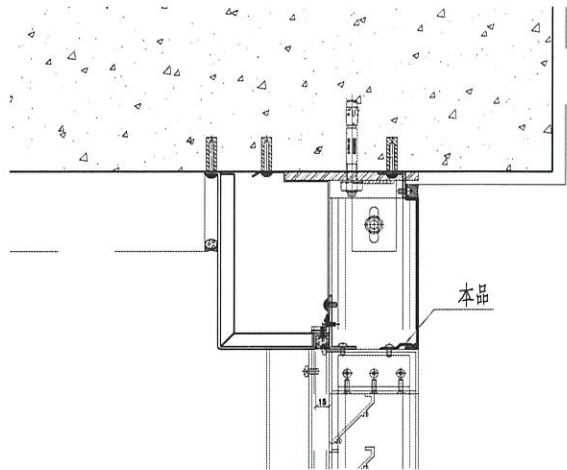
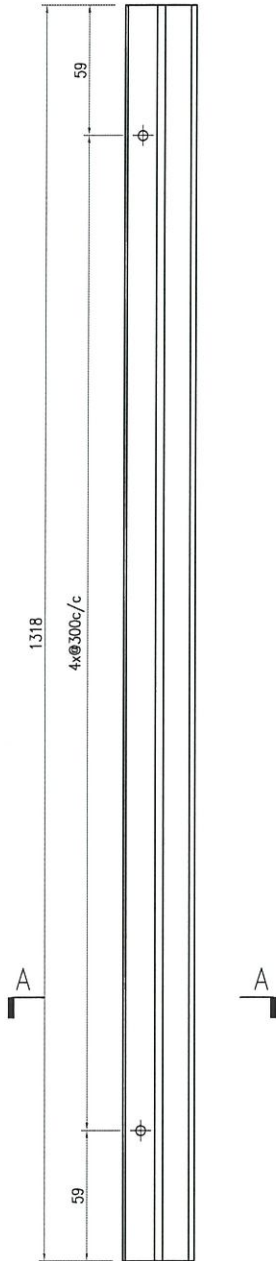


美特鋁質 有限公司
MIDI Aluminium Fabricator Ltd.

产品编号	L(MM)	数量	A	B	C	D	E	N	M
		2							

工程號 J852 地盤 亞皆老街

备注：用仓存料加工。



SECTION A-A

名稱	型材加工圖	制圖	曾建平	2021-09-09	修改			
材料	X84589	復核			日期			
顏色	MILL	批准			圖號	J852-VOAL05		

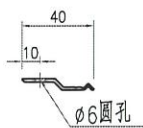
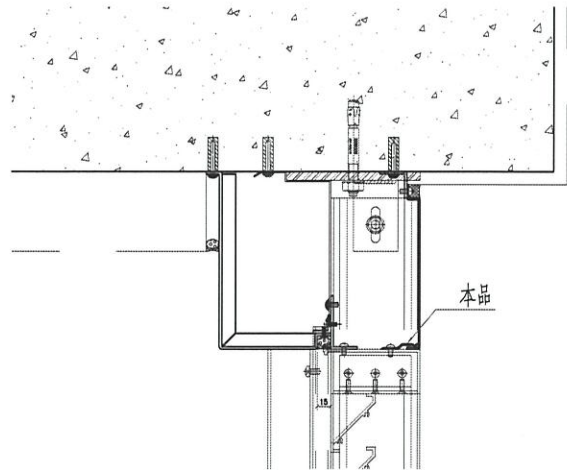
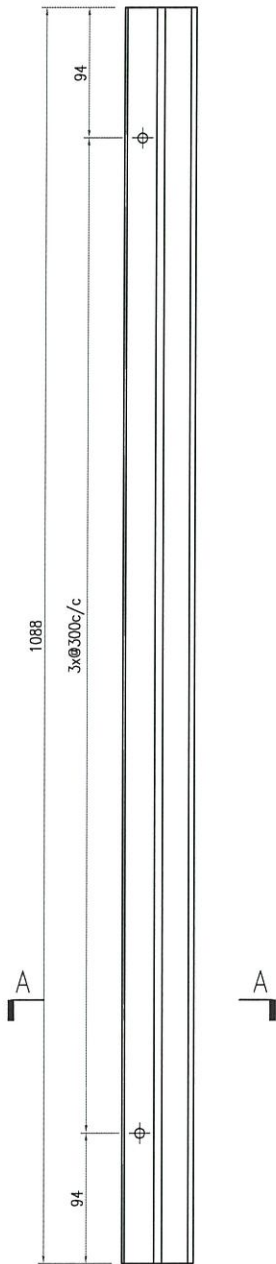


美特鋁質 有限公司
MIDI Aluminium Fabricator Ltd.

产品编号	L(MM)	数量	A	B	C	D	E	N	M
		2							

工程號	J852	地盤	亞皆老街
-----	------	----	------

备注：用仓存料加工。



SECTION A-A

名稱	型材加工圖	制圖	曾建平	2021-09-09	修改			
材料	X84589	復核			日期			
顏色	MILL	批准			圖號	J852-VOAL06		