

工程指示 / 要求簡箋(E.I.)

工程指示編號：EI / 3607 / 21

修改版次：A

工程編號：J - 852

工程名稱：亞皆老街中電

工程項目：百葉位置 層間鋁板用 角鐵 25x5 (T1-T3 大貨)

收件人：Maggie

發件人：Ant Yeung

日期：08/07/2021

要求提供 / 確認 事項：

- () 初步鋁料 B.M. () 加工拆圖，然後生產 () 尺寸表
- () 正式鋁料 B.M. () 技術上資料 / 指示 () 報價
- () 配件 B.M. () 樣辦或貨品說明書 () 分判合約
- () 其他：_____

內容：

A 版: 修改尺寸及增加孔位，按現場實際使用尺寸加工

因百葉位的層間鋁板，設計相撞，沒有容許公差，需要縮小細角

樣板層已試裝，用 25x25x5，一層六支，現訂購大貨，共 360 支

謝謝

在 2021.07.12 前完成上列要求。

附：頁加工圖

- 原合約工程包 原合約工程加 / 減賬 新工程報價

原因：-

分發東莞各部門：

- () 生產技術總監 連附件 () 技術部 連附件 () 生產部 連附件 () 機械設計部 連附件
- () 採購部 連附件 () 生產統籌部 連附件 () 小羅&清 連附件
- () 質檢部 連附件 () 會計部 連附件 () 報關組 連附件 () 其他 楊榮輝 連附件

分發其他分判：

- (v) 水洪 連附件

分發香港各部門：

- () 行政部 連附件 () 會計部 連附件 () 統籌部 連附件 () 工程部地盤科文 連附件 炳哥、祥哥
- () 採購部 連附件 () QS 部 連附件 () 維修部 連附件 () 其他 _____ 連附件

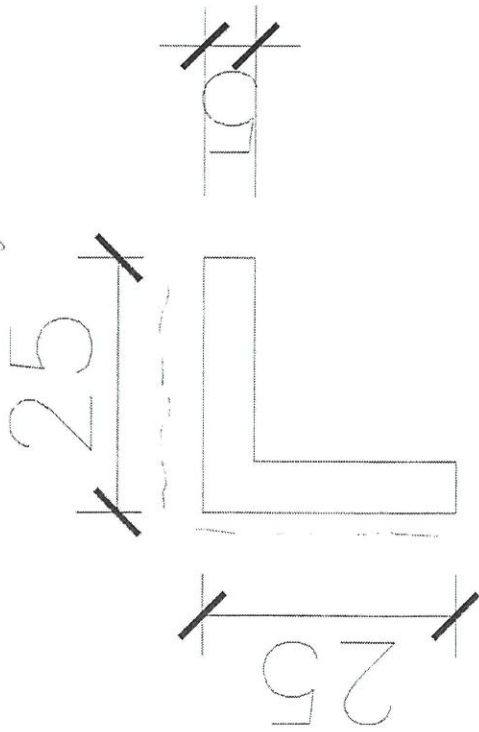
傳遞編號：

HK / 21

發件人簽署：

項目經理簽署：

width



封閉

25x25x5mm

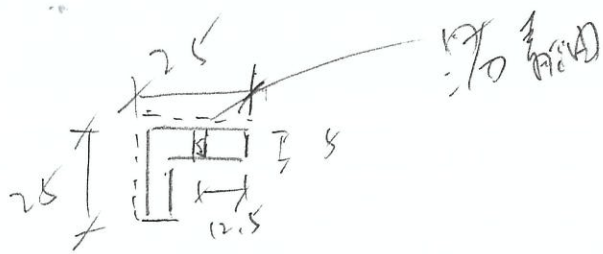
1米#1支

~~共360支~~

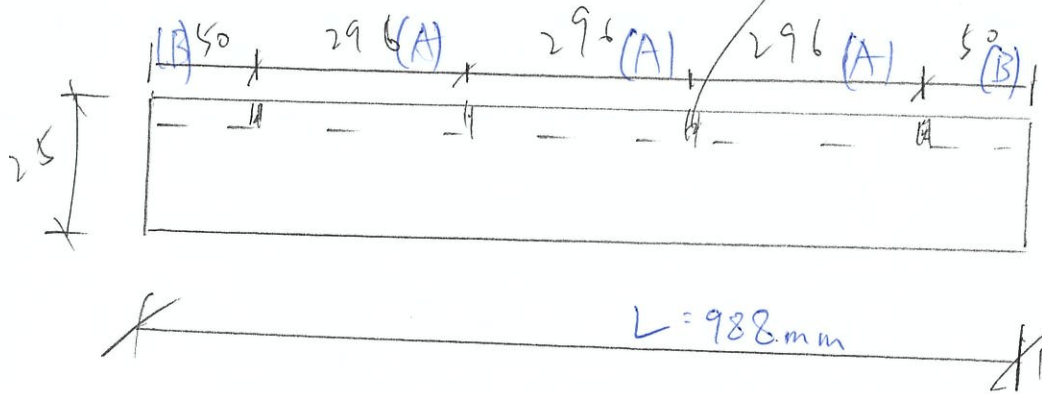
60x6
层 支

取消此加量

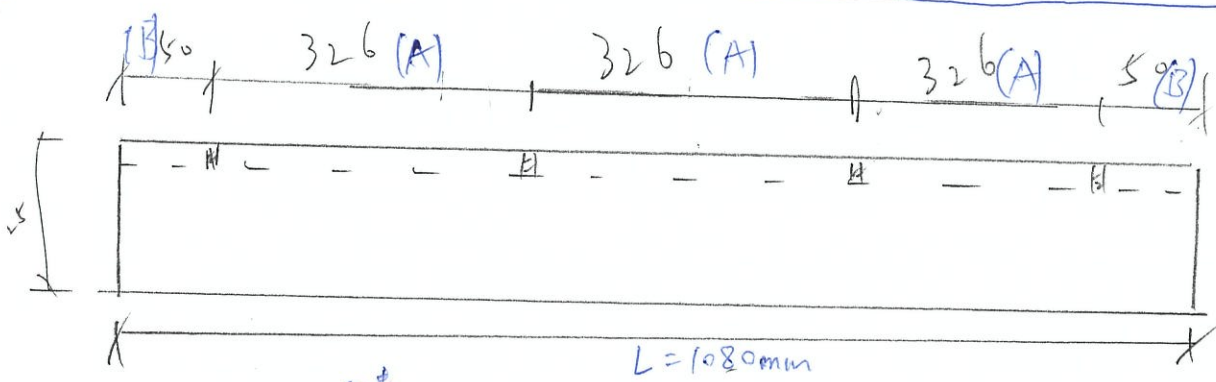
1米#1支
封閉



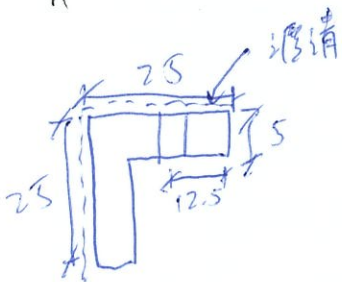
ei3607A



852-LV25-1



852-LV25-2



以此力加2圈为单

图号	L	A	B	数量
852-LV25-1	988	296	50	240
852-LV25-2	1080	326	50	120

25x25 x5mm 角
热镀锌+润滑油