

工程指示 / 要求簡箋(E.I.)

工程指示編號：EI / 3522 / 21

修改版次：A

工程編號：J - 852

工程名稱：亞皆老街中電

工程項目：吊趟 鋁料 門玉 (T3: 5/F) (9 隻) 石矢公差用 重做

收件人：生統

發件人：Ant Yeung

日期：11/06/2021

要求提供 / 確認 事項：

- | | | |
|------------------------------------|-------------------------------------|-------------------------------|
| <input type="checkbox"/> 初步鋁料 B.M. | <input type="checkbox"/> 加工拆圖，然後生產 | <input type="checkbox"/> 尺寸表 |
| <input type="checkbox"/> 正式鋁料 B.M. | <input type="checkbox"/> 技術上資料 / 指示 | <input type="checkbox"/> 報價 |
| <input type="checkbox"/> 配件 B.M. | <input type="checkbox"/> 樣辦或貨品說明書 | <input type="checkbox"/> 分判合約 |

內容：

A 版: 取消重做 1/W3/T3A 吊趟. 修改 2/W3/T3A 吊趟闊度.

因現場石矢公差導致 EI3076 的 T3: 5/F 吊趟不乎合聲學規定. 現按地盤覆尺需重出以下吊趟:

1) 2/W2/T3A, 2) W3/T3A, 3) W7/T3A, 4) W8/T3A, 5) W9/T3A, 6) W1/T3C.

請按加工圖生產 T3: 5/F 吊趟門玉鋁料送廠安裝. 請與 EI 3522 鋁板在廠一起組裝才出貨。

POMUTE 板請安排噴塗，顏色 UCT201498XL-3

請照用膠條 816-G01，用雙面貼黏上去作暫時固定

請在 2021.06.18 前完成上列要求。

附：頁+ 7 頁開料單 (按 EI3522)

以上項目為:

- 原合約工程包 原合約工程加 / 減賬 新工程報價

原因：-

分發東莞各部門：

- | | | | |
|--|---|--|--|
| <input type="checkbox"/> 生產技術總監 <input type="checkbox"/> 連附件 | <input type="checkbox"/> 技術部 <input type="checkbox"/> 連附件 | <input type="checkbox"/> 生產部 <input type="checkbox"/> 連附件 | <input type="checkbox"/> 機械設計部 <input type="checkbox"/> 連附件 |
| <input type="checkbox"/> 採購部 <input type="checkbox"/> 連附件 | <input checked="" type="checkbox"/> 生產統籌部 <input checked="" type="checkbox"/> 連附件 梅 | <input type="checkbox"/> 小羅 & 清 <input type="checkbox"/> 連附件 | |
| <input type="checkbox"/> 質檢部 <input type="checkbox"/> 連附件 | <input type="checkbox"/> 會計部 <input type="checkbox"/> 連附件 | <input type="checkbox"/> 報關組 <input type="checkbox"/> 連附件 | <input type="checkbox"/> 其他 楊榮輝 <input type="checkbox"/> 連附件 |

分發其他分判：

- 水洪 連附件

分發香港各部門：

- | | | | |
|---|--|--|---|
| <input type="checkbox"/> 行政部 <input type="checkbox"/> 連附件 | <input type="checkbox"/> 會計部 <input type="checkbox"/> 連附件 | <input type="checkbox"/> 統籌部 <input type="checkbox"/> 連附件 林哥 | <input checked="" type="checkbox"/> 工程部地盤科文 <input type="checkbox"/> 連附件 祥哥 |
| <input type="checkbox"/> 採購部 <input type="checkbox"/> 連附件 | <input type="checkbox"/> QS 部 <input type="checkbox"/> 連附件 | <input type="checkbox"/> 維修部 <input type="checkbox"/> 連附件 | <input type="checkbox"/> 其他 _____ <input type="checkbox"/> 連附件 |

傳遞編號：

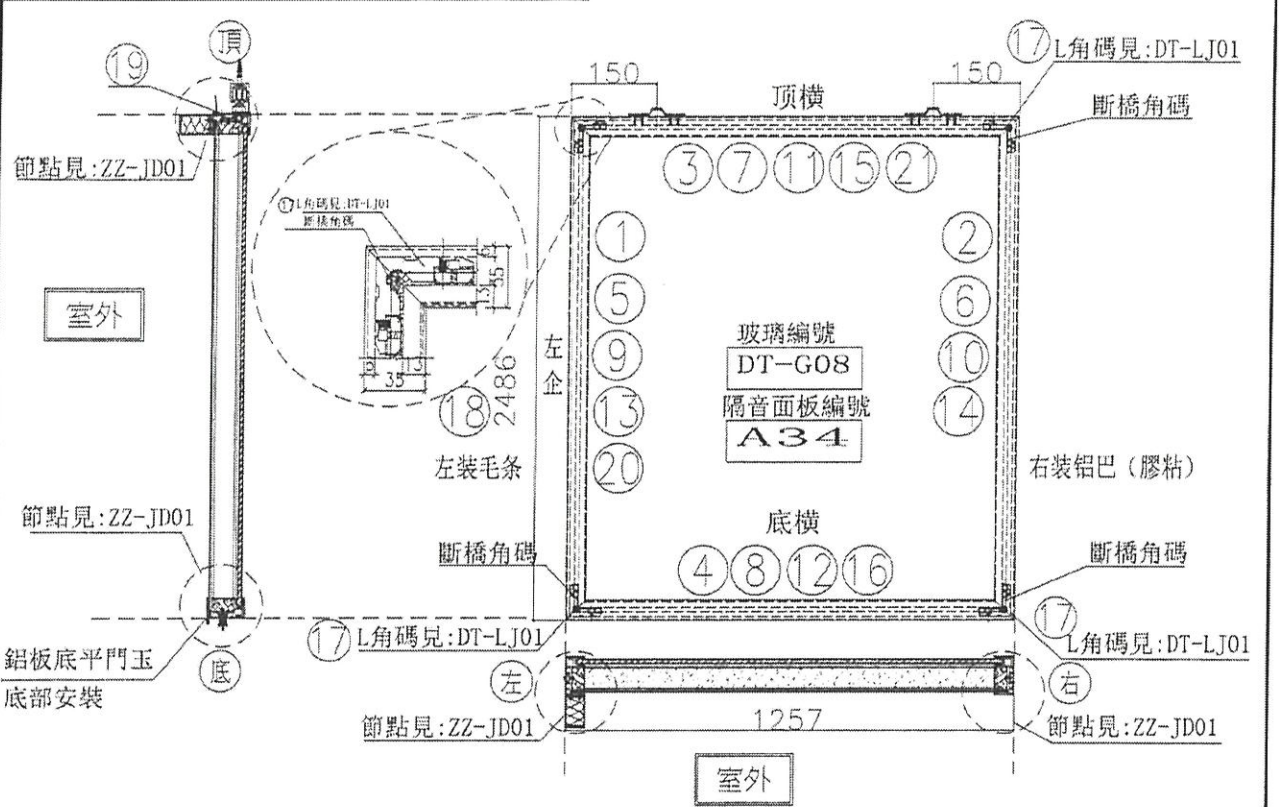
HK 1289 / 21

發件人簽署： Y

項目經理簽署： PPZ

美特鋁質有限公司
MIDI Aluminium Fabricator Ltd.

工程號 J-852 | 地盤 | 亞答街



序號	規格	名稱	序號	長度	數量	物料編號
1	X85665	吊趟外框左企	直口	2486.0	1	DT-AL01-01
2	X85665	吊趟外框右企	直口	2486.0	1	DT-AL02a-01
3	X85665	吊趟外框頂橫	直口	1257.0	1	DT-AL03-09
4	X85665	吊趟外框底橫	直口	1257.0	1	DT-AL04-09
5	X85666	吊趟內框左企	直口	2480.0	1	DT-AL05-01
6	X85666	吊趟內框右企	直口	2480.0	1	DT-AL06-01
7	X85666	吊趟內框頂橫	直口	1251.0	1	DT-AJ.07-09
8	X85666	吊趟內框底橫	直口	1251.0	1	DT-AL08-09
9		隔音板用U槽	直口	2450.0	1	DT-UC01-01
10		隔音板用U槽	直口	2450.0	1	DT-UC01-02
11		隔音板用U槽	直口	1242.0	1	DT-UC01-17
12		隔音板用U槽	直口	1242.0	1	DT-UC01-18
13		POMUTE(隔音內插板)	直口	2418.0	1	DT-CB01-01
14		POMUTE(隔音內插板)	直口	2418.0	1	DT-CB01-02
15		POMUTE(隔音內插板)	直口	1190.0	1	DT-CB01-17
16		POMUTE(隔音內插板)	直口	1190.0	1	DT-CB01-18
17	55X55X9	L角碼加工圈	直口	11.5	4	DT-LJ01
18		毛條槽	直口	2486.0	1	DT-MT01-01
19	X88845	吊趟門玉	直口	1257.0	1	DT-TH01-09
20	3mm	鋁板	直口	2486.0	1	DT-LB35
21	3mm	鋁板	直口	1257.0	1	DT-LB15

序號	名稱	單位	數量
1	頂留	mm	
2	底留	mm	
3	企料底部開縫位	mm	
4	底橫料防水巴剎去	mm	
5	安裝扣碼		
6	安裝扣碼		
7	多點鎖芯型號:		
8	手標型號:		
9	限位標型號:		
10	T窗最大的開度:		
11	窗玉裕位數:		

門玉款	寬度(mm)	高度(mm)	隻/輛	掃長

大圖版次	本圖版

窗号	寬度(W)	高度(H)	數量	樓層
1/(W3/T3A)	1257.0	2486.0	1	5F

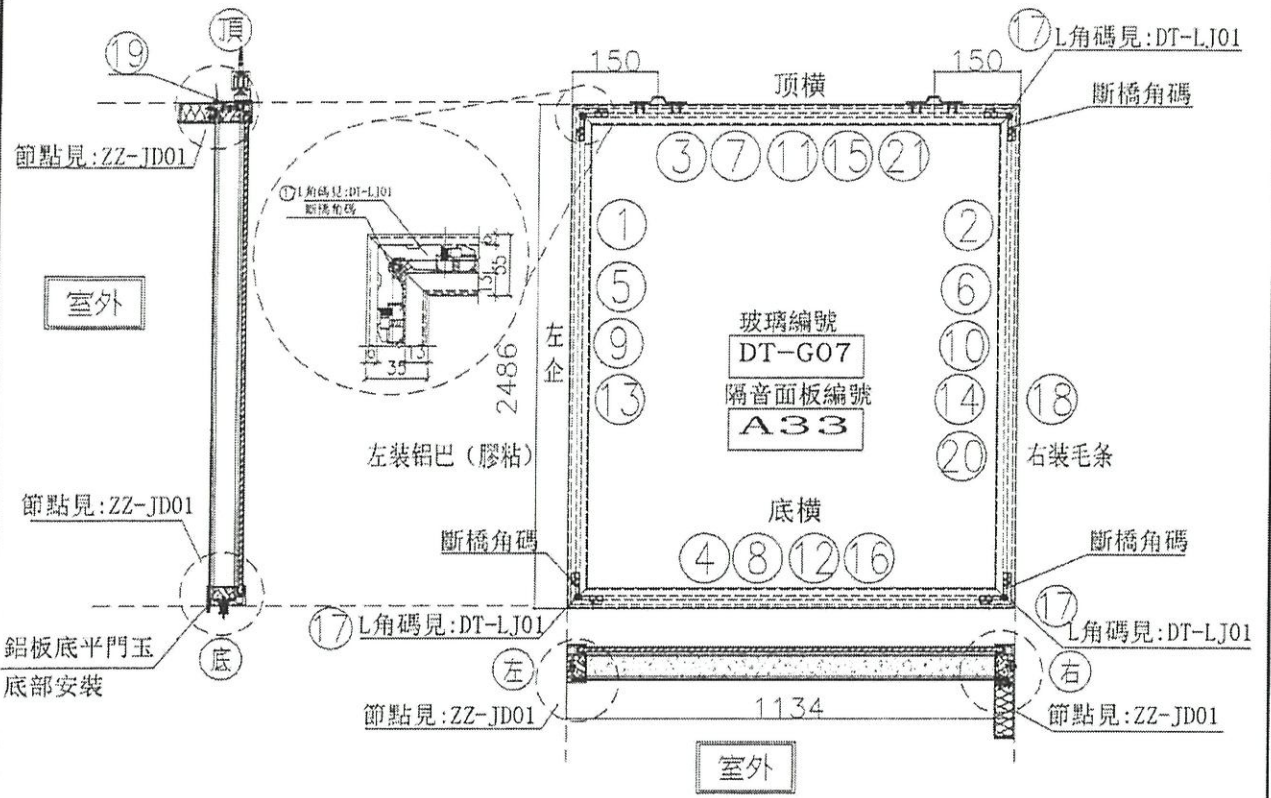
圖號 1/(W3/T3A)

取消重做

名稱	吊趟門玉組裝圖	制圖	吳禕瑜	2021.02.20	修改	
材料		復核			日期	
顏色		批准			圖號	1/(W3/T3A)



工程號 J-852 地盤 亞答街

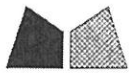


序號	規格	名稱	單位	長度	數量	物料編號	備註
1	X85665	吊鉤外框左企	直口	2486.0	1	DT-AL01a-01	
2	X85665	吊鉤外框右企	直口	2486.0	1	DT-AL02-01	
3	X85665	吊鉤外框頂橫	直口	1134.0	1	DT-AL03-01	1172
4	X85665	吊鉤外框底橫	直口	1134.0	1	DT-AL04-01	1172
5	X85666	吊鉤內框左企	直口	2480.0	1	DT-AL05-01	
6	X85666	吊鉤內框右企	直口	2480.0	1	DT-AL06-01	
7	X85666	吊鉤內框頂橫	直口	1166.0	1	DT-AL07-01	1166
8	X85666	吊鉤內框底橫	直口	1166.0	1	DT-AL08-01	1166
9		隔音板用膠槽	直口	2480.0	1	DT-UC01-01	
10		隔音板用膠槽	直口	2480.0	1	DT-UC01-02	
11		隔音板用膠槽	直口	1134.0	1	DT-UC01-27	1157
12		隔音板用膠槽	直口	1134.0	1	DT-UC01-28	1157
13		POMUTE(隔音內插板)	直口	2418.0	1	DT-CB01-01	
14		POMUTE(隔音內插板)	直口	2418.0	1	DT-CB01-02	
15		POMUTE(隔音內插板)	直口	1067.0	1	DT-CB01-27	1105
16		POMUTE(隔音內插板)	直口	1067.0	1	DT-CB01-28	1105
17	55X55X9	L角碼加工圈	直口	11.5	4	DT-LJ01	
18		毛條槽	直口	2486.0	1	DT-MT01-01	
19	X85665	吊鉤外框左企	直口	1134.0	1	DT-LR01-04	
20	3mm	鋁板	直口	2486.0	1	DT-LR16	
21	3mm	鋁板	直口	1134.0	1	DT-LR17	1172

+38

序號	規格	名稱	單位	數量	備註
		頂窗			mm
		底窗			mm
		吊鉤底部開窗位			mm
		吊鉤底部防水膠帶			mm
		安裝扣碼			
		安裝扣碼			
		安裝鎖芯型號:			
		手柄型號:			
		鎖位槽型號:			
		TSB最大的開度:			
		窗至窗位數:			
		門玉款	窗寬(mm)	窗高(mm)	窗層
		窗號	寬度(W)	高度(H)	數量
		2(W3/T3A)	1134.0	2486.0	1
		圖號	2/(W3/T3A)		

名稱	吊鉤門玉組裝圖	制圖	吳緯瑜	2021.02.20	修改
材料		復核			日期
顏色		批准			圖號 2/(W3/T3A)

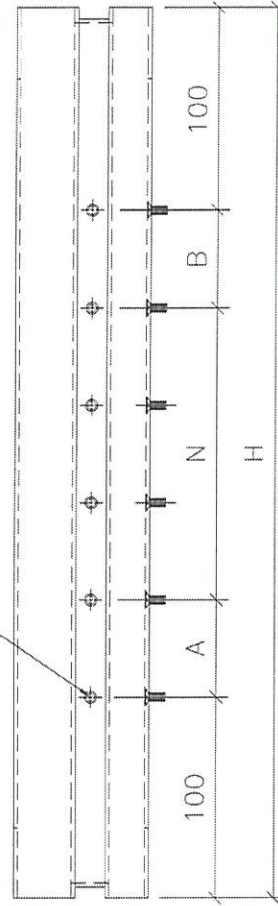
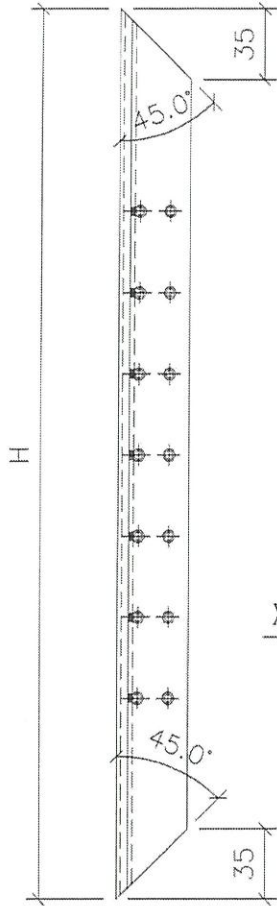


美特鋁質 有限公司
MIDI Aluminium Fabricator Ltd.

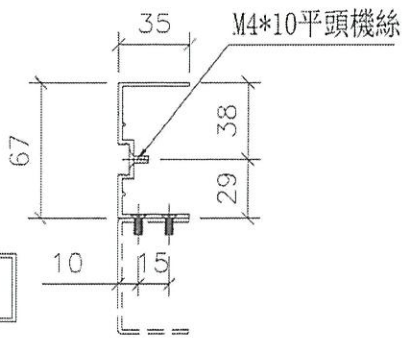
序號	物料編號	數量	高度H	A	N		B
1	DT-AL01-01	13	2486	343	400	x 4	343

~~取消~~

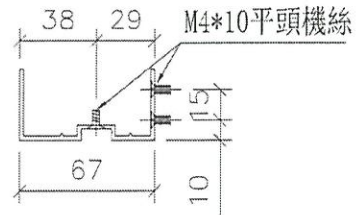
工程號	J852	地盤	亞皆老街
-----	------	----	------



X-M4平頭孔(用于内外框组装)



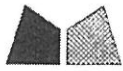
室外



~~1/W3/T3A~~

名稱	吊趟外框企料	制圖	吳禱瑜	2021.02.20	修改		
材料	X85665	復核			日期		
顏色	UCT806812XL-3(香檳)	批准			圖號	DT-AL01	X

EG-DWG3

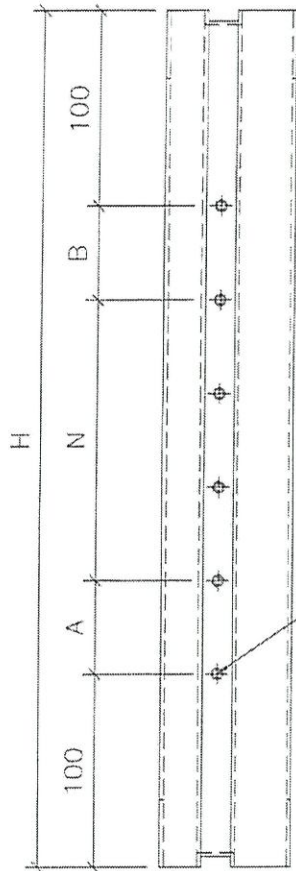


美特鋁質 有限公司
MIDI Aluminium Fabricator Ltd.

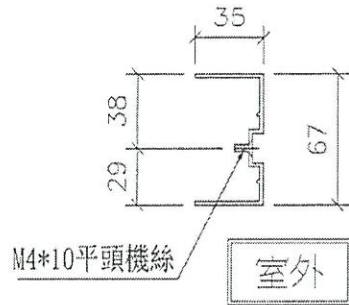
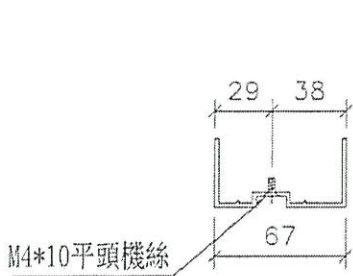
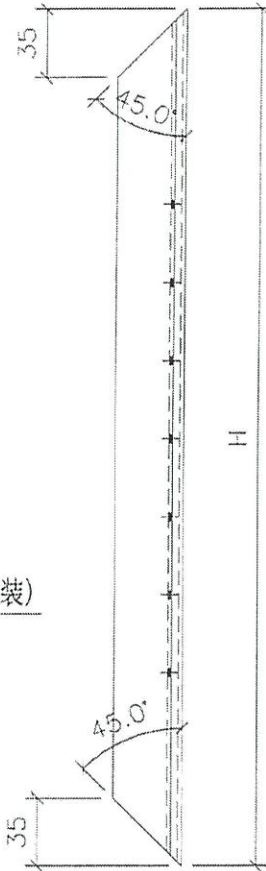
序號	物料編號	數量	高度H	A	N	B
1	DT-AL02a-01	27	2486	343	400	343

~~取消~~

工程號 U852 | 地盤 亞答老街



X-M4平頭孔(用于内外框组装)



~~i/w3/T3A~~

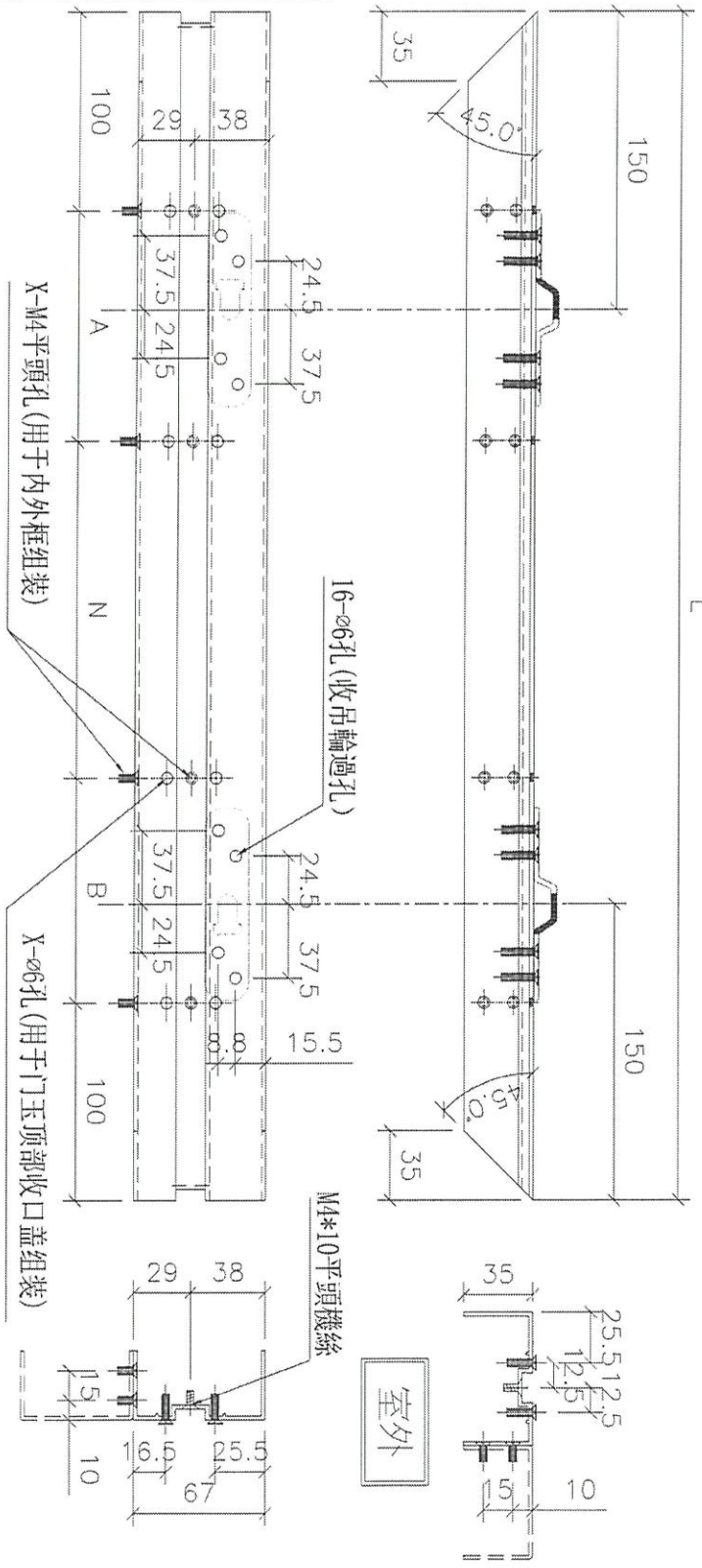
名稱	吊趟外框企料	制圖	吳禕瑜	2021.02.20	修改		
材料	X85665	復核			日期		
顏色	UCT806812XL-3(香檳)	批准			圖號	DT-AL02a	X



美特鋁質有限公司
MIDI Aluminium Fabricator Ltd.

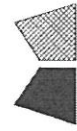
工程號 J852 地盤 亞藍老街

數據表見: DT-AL03N



名稱	吊趟外框頂橫	制圖	吳禕瑜	2021.02.20	修改		
材料	X85665	復核			日期		
顏色	UCT806812XL-3(番檳)	批准			圖號	DT-AL03	

EG-DWG3



美特鋁質
MIDI Aluminium Fabricator Ltd.

工程號

J852

地盤

亞皆老街

加工圖見: DT-AL03

序號	物料編號	數量	長度L	A	N			B
1	DT-AL03-01	3	903	51.5	300	x	2	51.5
2	DT-AL03-02	3	1173	36.5	300	x	3	36.5
3	DT-AL03-04	①2	551.5	25.75	300	x	1	25.75
4	DT-AL03-06	①2	1103	151.5	300	x	2	151.5
5	DT-AL03-08	3	1169	184.5	300	x	2	184.5
6	DT-AL03-09	②	1257	78.5	300	x	3	78.5
7	DT-AL03-11	4	1027	113.5	300	x	2	113.5
8	DT-AL03-12	①	1107	153.5	300	x	2	153.5
9	DT-AL03-14	①	1134 1172	167	300	x	2	167

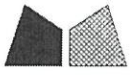
2/W9/T3A
W8/T3A

~~2/W2/T3A~~

2/W2/T3A

2/W3/T3A

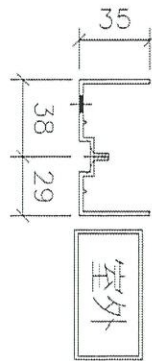
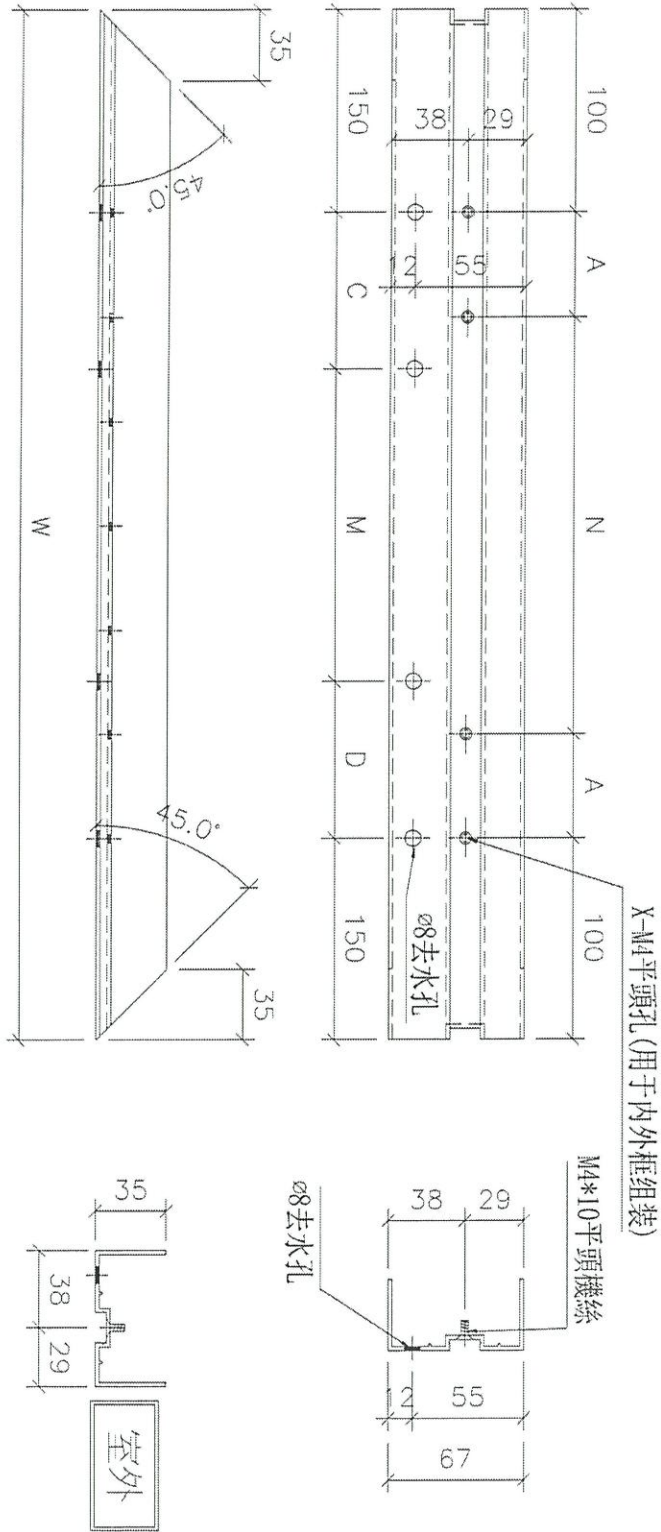
名稱	數據表	制圖	吳禱瑜	修改	
材料		復核		日期	
顏色		批准		圖號	DT-AL03N
			2021.02.20		



美特鋁質 有限公司
MIDI Aluminium Fabricator Ltd.

工程號 J852 地盤 亞皆老街

數據表見：DT-AL04N



名稱	吊趟外框底橫	制圖	吳禕瑜	2021.02.20	修改		
材料	X85665	復核			日期		
顏色	UCT806812XL-3(香檳)	批准			圖號	DT-AL04	

加工圖見: DT-AL04

序號	物料編號	數量	長度L	A	N		B	C	M		D		
1	DT-AL04-01	3	903	51.5	300	x	2	51.5	151.5	300	x	1	151.5
2	DT-AL04-02	3	1173	36.5	300	x	3	36.5	136.5	300	x	2	136.5
3	DT-AL04-03	2 6	812	156	300	x	1	156	106	300	x	1	106
4	DT-AL04-04	2 4	551.5	25.75	300	x	1	25.75	25.75	200	x	1	25.75
5	DT-AL04-06	1 2	1103	151.5	300	x	2	151.5	101.5	300	x	2	101.5
6	DT-AL04-07	X	758.5	129.25	300	x	1	129.25	79.25	300	x	1	79.25
7	DT-AL04-08	X	1169	184.5	300	x	2	184.5	134.5	300	x	2	134.5
8	DT-AL04-09	2 2	1257	78.5	300	x	3	78.5	28.5	300	x	3	28.5
9	DT-AL04-10	1 5	595.5	47.75	300	x	1	47.75	47.75	200	x	1	47.75
10	DT-AL04-11	X	1027	113.5	300	x	2	113.5	63.5	300	x	2	63.5
11	DT-AL04-12	1 2	1107	153.5	300	x	2	153.5	103.5	300	x	2	103.5
12	DT-AL04-13	X	720	110	300	x	1	110	60	300	x	1	60
13	DT-AL04-14	1	1134	117	300	x	2	167	117	300	x	2	117
14	DT-AL04-15	1 5	633.5	66.75	300	x	1	66.75	66.75	200	x	1	66.75

W1/T3C
W9/T3A
W8/T3A

~~W10/T3A~~

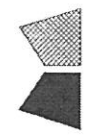
W1/T3A

W2/T3A

W2/T3A

W2/T3A

EG-DWG3



美特
MIDI A
有限公司
Midi Fab

工程號 J852

盤十亞巷老街

名稱	數據表	制圖	吳偉瑜	修改	
材料		復核		日期	
顏色		批准		圖號	DT-AL04N

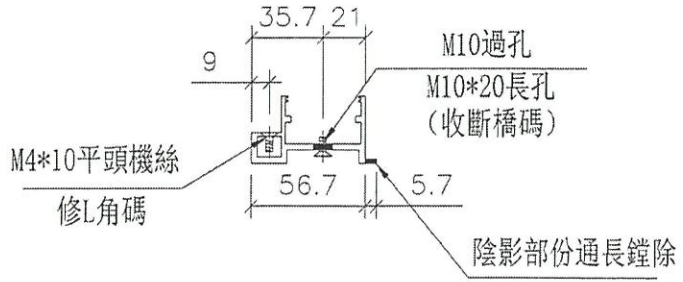
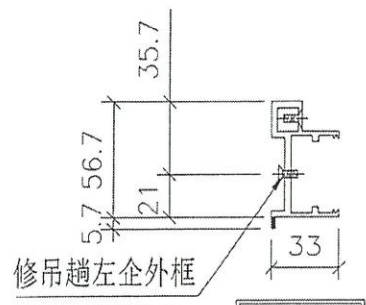
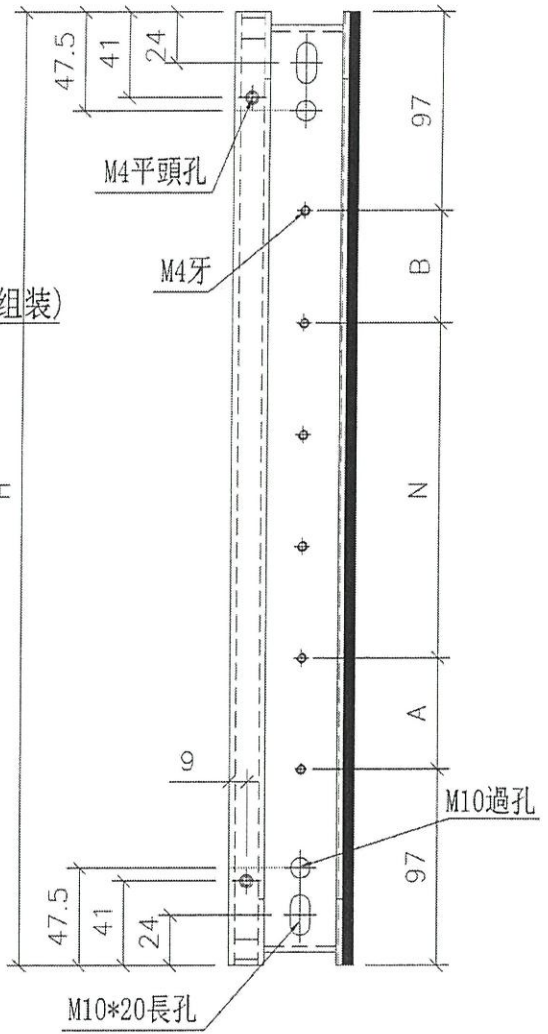
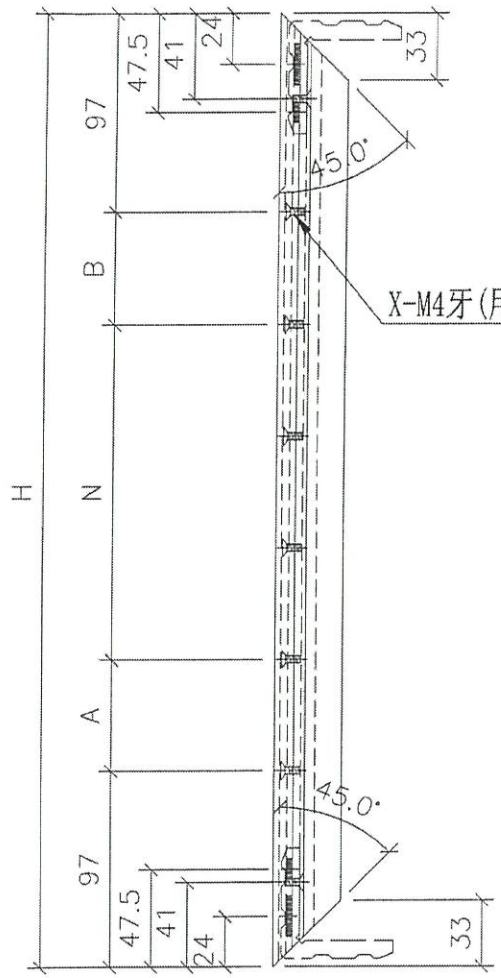


美特鋁質 有限公司
MIDI Aluminium Fabricator Ltd.

工程號 J852 地盤 亞皆老街

序號	物料編號	數量	高度H	A	N	B
1	DT-AL05-01	40	2480	343	x 4	343

⊗
⊙

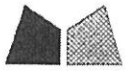


M4*10平頭機絲
2/W2/T3A
~~1/W3/T3A~~
2/W2/T3A

室外

名稱	吊趟內框企料	制圖	吳禕瑜	2021.02.20	修改		
材料	X85666	復核			日期		
顏色	UCT806812XL-3(香檳)	批准			圖號	DT-AL05	

EG-DWG3

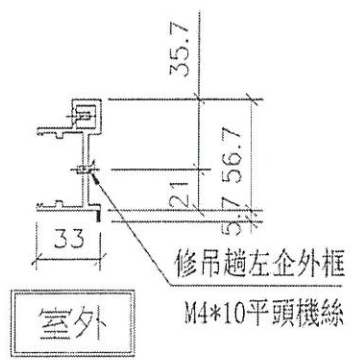
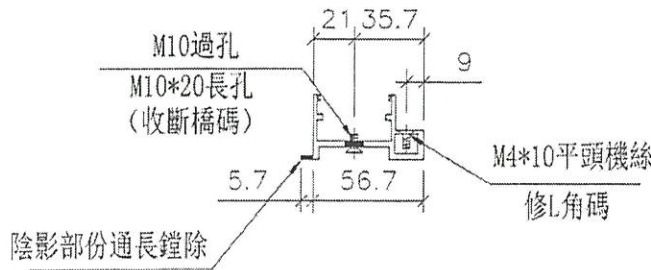
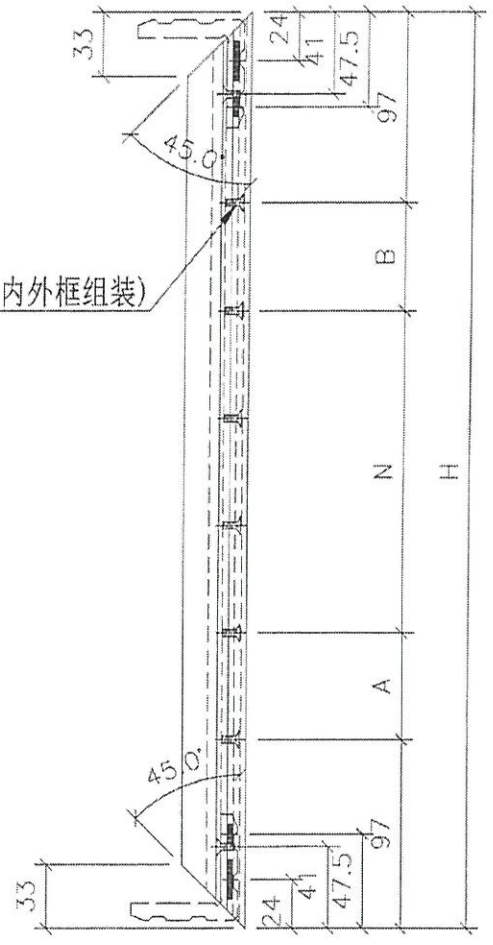
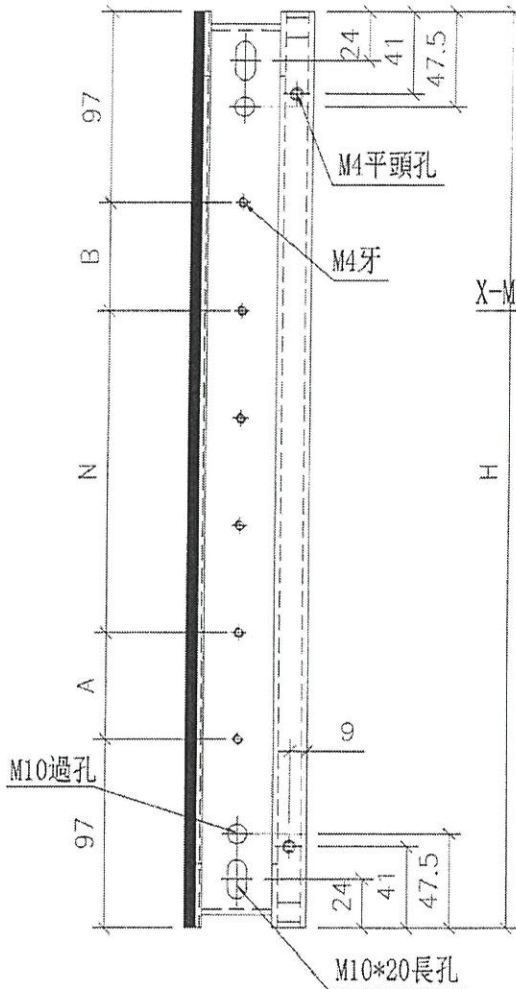


美特鋁質 有限公司
MIDI Aluminium Fabricator Ltd.

序號	物料編號	數量	高度H	A	N	B
1	DT-AL06-01	40	2480	343	400	x 4

工程號	J852	地盤	亞答街
-----	------	----	-----

③
② ✓



2/W2/T3A
+ /W3/T3A
2/W3/T3A

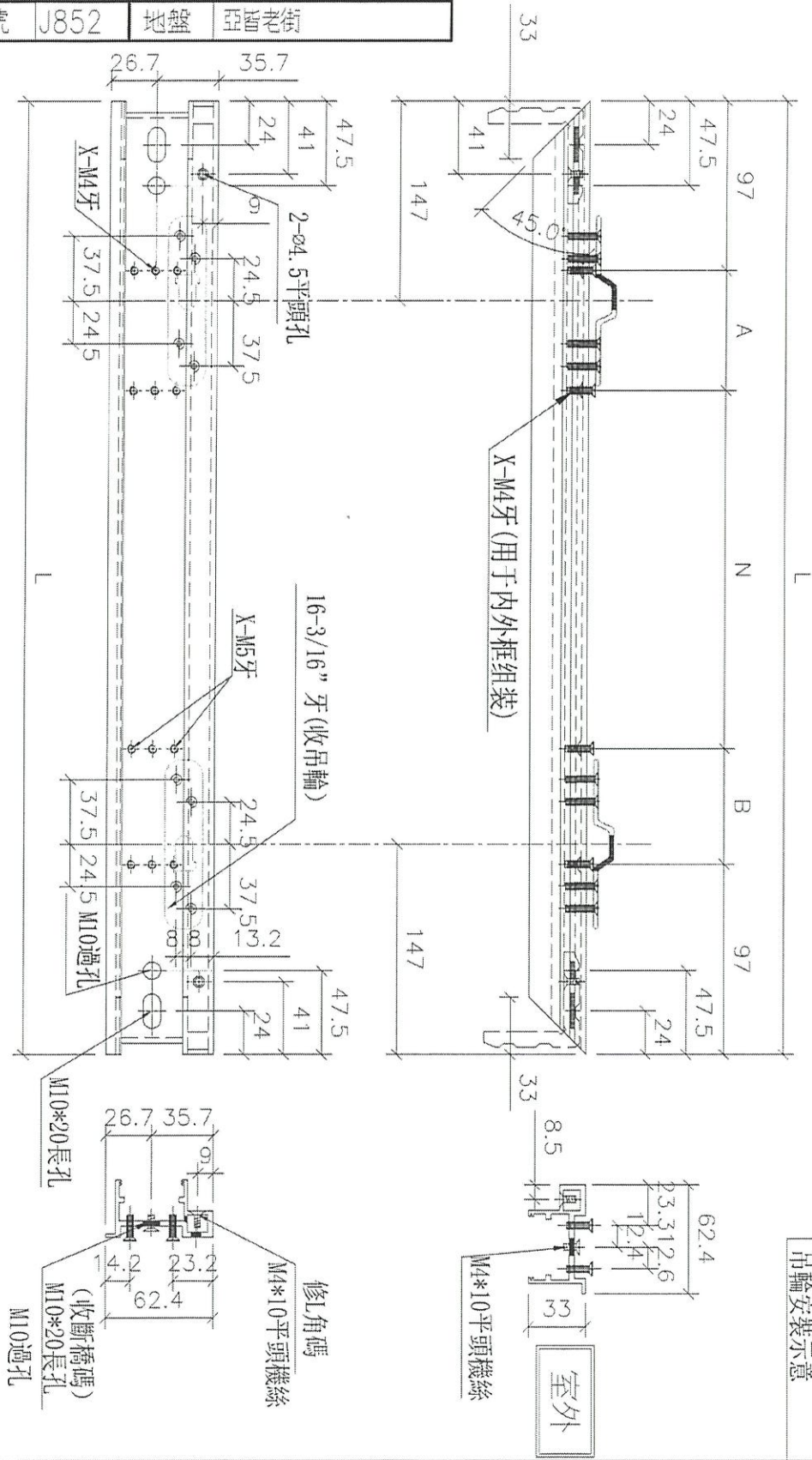
名稱	吊趟內框企料	制圖	吳禕瑜	2021.02.20	修改	
材料	X85666	復核			日期	
顏色	UCT806812XL-3(香檳)	批准			圖號	DT-AL06



美特鋁質有限公司
MIDI Aluminium Fabricator Ltd.

工程號 J852 地盤 亞答老街

數據表見: DT-AL07N



名稱	吊趟內框頂橫	制圖	吳禕瑜	2021.02.20	修改	
材料	X85666	復核			日期	
顏色	UCT806812XL-3(番橫)	批准			圖號	DT-AL07

加工圖見：DT-AL07

序號	物料編號	數量	長度L	A	N		B
1	DT-AL07-01	3	897	51.5	300	x 2	51.5
2	DT-AL07-02	3	1167	36.5	300	x 3	36.5
3	DT-AL07-03	② 6	806	156	300	x 1	156
4	DT-AL07-04	② 4	545.5	25.75	300	x 1	25.75
5	DT-AL07-06	① 2	1097	151.5	300	x 2	151.5
6	DT-AL07-07	1	752.5	129.25	300	x 1	129.25
7	DT-AL07-08	1	1163	184.5	300	x 2	184.5
8	DT-AL07-09	②	1251	78.5	300	x 3	78.5
9	DT-AL07-10	① 5	589.5	47.75	300	x 1	47.75
10	DT-AL07-11	4	1021	113.5	300	x 2	113.5
11	DT-AL07-12	① 2	1101	153.5	300	x 2	153.5
12	DT-AL07-13	1	714	110	300	x 1	110
13	DT-AL07-14	①	1128 1166	167	300	x 2	167
14	DT-AL07-15	① 5	627.5	66.75	300	x 1	66.75

w11/T3C
w9/T3A
w8/T3A

~~① w3/T3A~~

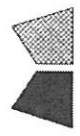
1/w2/T3A

2/w2/T3A

2/w3/T3A

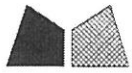
2/w2/T3A

EG-DWG3



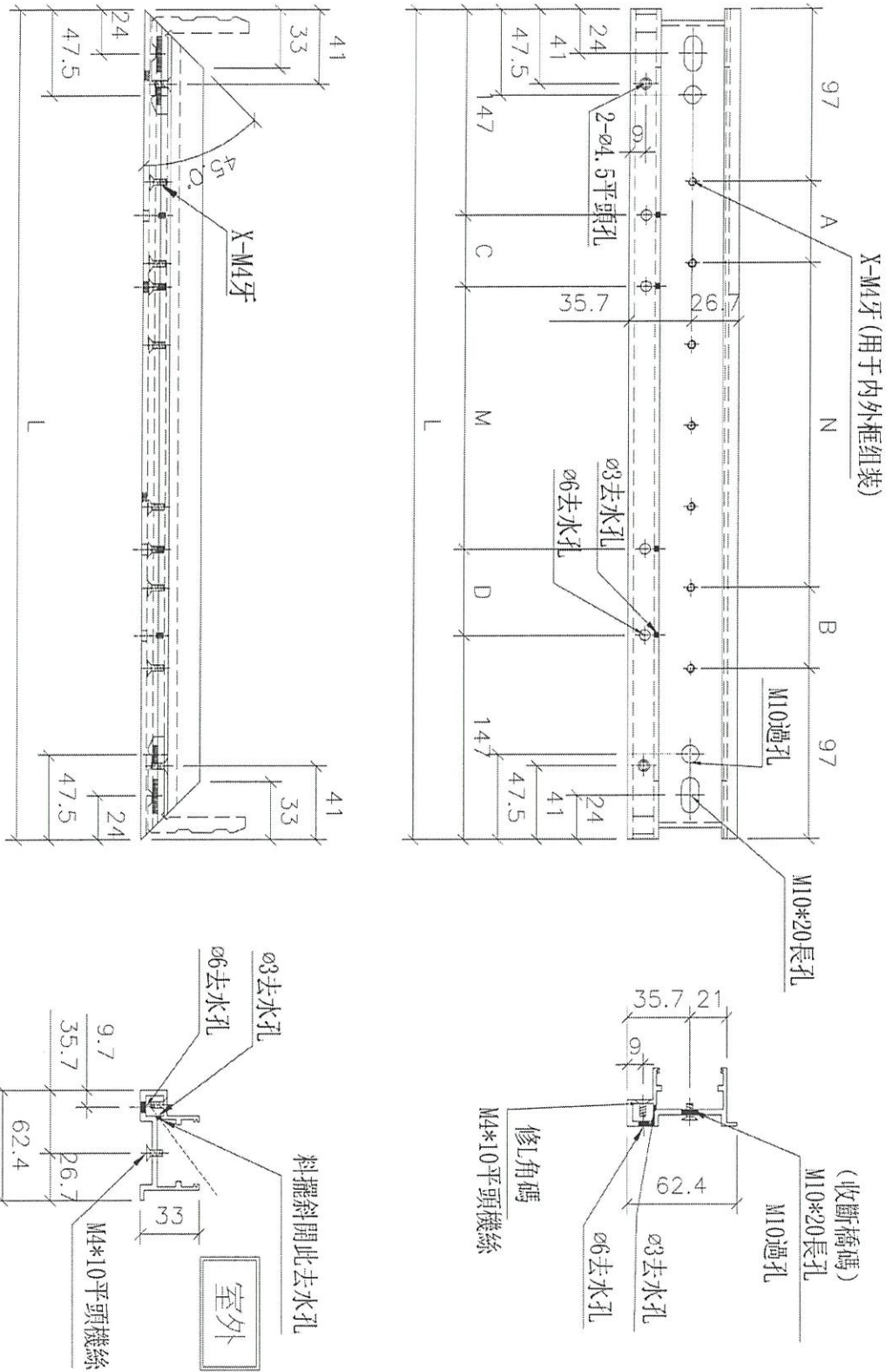
工程號 J8

名稱	數據表
材料	
顏色	
制圖	吳禕瑜
復核	
批准	
修改	2021.02.20
日期	
圖號	DT-AL07N



工程號 J852 地盤 亞答街

數據表見: DT-AL08N



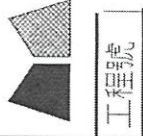
名稱	吊趟內框底橫	制圖	吳禕瑜	2021.02.20	修改	
材料	X85666	復核			日期	
顏色	UCT806812XL-3(香檳)	批准			圖號	DT-AL08

加工圖見：DT-AL08

✓ W1/T3C
 ✓ W9/T3A
 ✓ W8/T3A
 ✓ 1/W7/T3A
 ✓ 2/W2/T3A
 ✓ 2/W3/T3A
 ✓ 2/W7/T3A

序號	物料編號	數量	長度L	A	N			B	C	M			D	
1	DT-AL08-01	3	897	51.5	300	x	2	51.5	151.5	300	x	1	151.5	
2	DT-AL08-02	3	1167	36.5	300	x	3	36.5	136.5	300	x	2	136.5	
3	DT-AL08-03	2 6	806	156	300	x	1	156	106	300	x	1	106	
4	DT-AL08-04	2 4	545.5	25.75	300	x	1	25.75	25.75	200	x	1	25.75	
5	DT-AL08-06	1 2	1097	151.5	300	x	2	151.5	101.5	300	x	2	101.5	
6	DT-AL08-07	*	752.5	129.25	300	x	1	129.25	79.25	300	x	1	79.25	
7	DT-AL08-08	*	1163	184.5	300	x	2	184.5	134.5	300	x	2	134.5	
8	DT-AL08-09	1 2	1251	78.5	300	x	3	78.5	28.5	300	x	3	28.5	
9	DT-AL08-10	5	589.5	47.75	300	x	1	47.75	47.75	200	x	1	47.75	
10	DT-AL08-11	4	1021	113.5	300	x	2	113.5	63.5	300	x	2	63.5	
11	DT-AL08-12	1 2	1101	153.5	300	x	2	153.5	103.5	300	x	2	103.5	
12	DT-AL08-13	*	714	110	300	x	1	110	60	300	x	1	60	
13	DT-AL08-14	1	1128	166	167	300	x	2	167	117	300	x	2	117
14	DT-AL08-15	1 5	627.5	66.75	300	x	1	66.75	66.75	200	x	1	66.75	

EG-DWG3

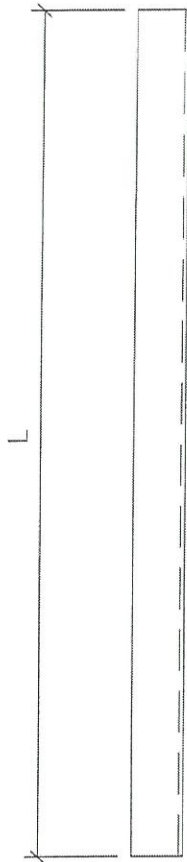


名稱	數據表	修改	
材料		日期	
顏色		圖號	DT-AL08N
		2021.02.20	
	制圖	吳禱瑜	
	復核		
	批准		

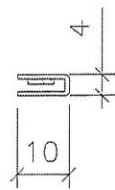
 **美特鋁質** 有限公司
MIDI Aluminium Fabricator Ltd.

工程號 J852 地盤 亞皆老街

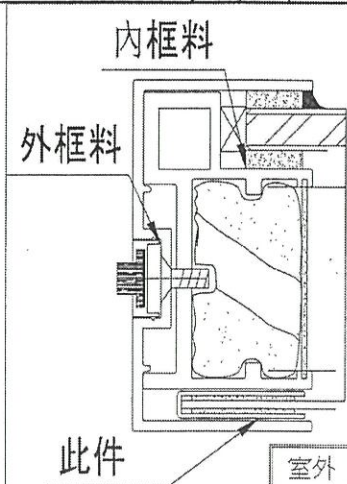
序號	物料編號	數量	長度L
1	DT-UC01-01	3 40	2450
2	DT-UC01-02	3 40	2450
3	DT-UC01-03	3	888
4	DT-UC01-04	3	888
5	DT-UC01-05	3	1158
6	DT-UC01-06	3	1158
7	DT-UC01-07	6	797
8	DT-UC01-08	6	797
9	DT-UC01-09	4	536.5
10	DT-UC01-10	4	536.5
11	DT-UC01-11	2	1088
12	DT-UC01-12	2	1088
13	DT-UC01-13	1	743.5
14	DT-UC01-14	1	743.5
15	DT-UC01-15	1	1154
16	DT-UC01-16	1	1154
17	DT-UC01-17	2	1242
18	DT-UC01-18	2	1242
19	DT-UC01-19	5	580.5
20	DT-UC01-20	5	580.5
21	DT-UC01-21	4	1012
22	DT-UC01-22	4	1012
23	DT-UC01-23	2	1092
24	DT-UC01-24	2	1092
25	DT-UC01-25	1	705
26	DT-UC01-26	1	705
27	DT-UC01-27	1	1119
28	DT-UC01-28	1	1119
29	DT-UC01-29	5	618.5
30	DT-UC01-30	5	618.5



~~2/W2/T3A~~
~~2/W2/T3A~~
2/W2/T3A
2/W2/T3A
2/W3/T3A
2/W3/T3A



2/W2/T3A
~~1/W3/T3A~~
2/W3/T3A



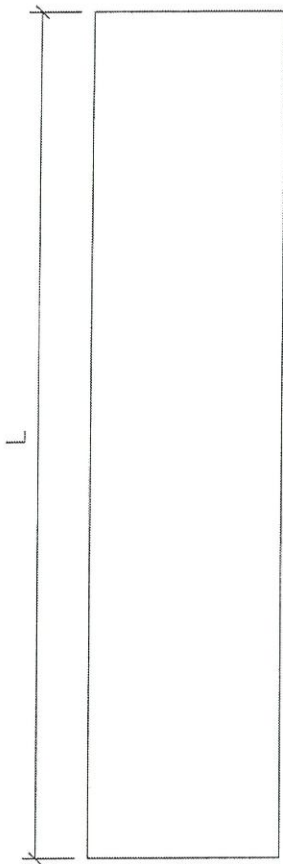
1157
1157

名稱	隔音板用U槽	制圖	吳禕瑜	2021.02.20	修改		
材料	4*10mmU槽	復核			日期		
顏色	MILL	批准			圖號	DT-UC01	

美特鋁質 有限公司
MIDI Aluminium Fabricator Ltd.

工程號	J852	地盤	亞皆老街
-----	------	----	------

序號	物料編號	數量	長度L
1	DT-CB01-01	340	2418
2	DT-CB01-02	340	2418
3	DT-CB01-03	3	836
4	DT-CB01-04	3	836
5	DT-CB01-05	3	1106
6	DT-CB01-06	3	1106
7	DT-CB01-07	6	745
8	DT-CB01-08	6	745
9	DT-CB01-09	4	484.5
10	DT-CB01-10	4	484.5
11	DT-CB01-11	2	1036
12	DT-CB01-12	2	1036
13	DT-CB01-13	1	691.5
14	DT-CB01-14	1	691.5
15	DT-CB01-15	1	1102
16	DT-CB01-16	1	1102
17	DT-CB01-17	2	1190
18	DT-CB01-18	2	1190
19	DT-CB01-19	5	528.5
20	DT-CB01-20	5	528.5
21	DT-CB01-21	4	960
22	DT-CB01-22	4	960
23	DT-CB01-23	2	1040
24	DT-CB01-24	2	1040
25	DT-CB01-25	1	653
26	DT-CB01-26	1	653
27	DT-CB01-27	1	1067
28	DT-CB01-28	1	1067
29	DT-CB01-29	5	566.5
30	DT-CB01-30	5	566.5



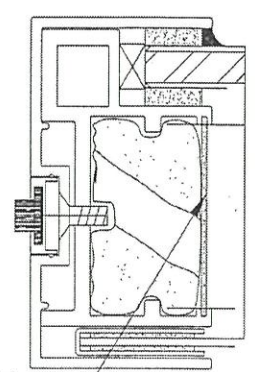
~~1/W2/T3A~~
~~1/W2/T3A~~

2/W2/T3A
2/W2/T3A

2/W3/T3A
2/W3/T3A

2/W2/T3A
~~4/W3/T3A~~
2/W3/T3A

1105
1105



此件 室外

請注意:按供應商要求,用剪床加工,沒有刀口,減少浪費

名稱	POMUTE (隔音內插板)	制圖	吳禱瑜	2021.02.20	修改		
材料	680x3000規格	復核			日期		
顏色	/UCT201498XL-3	批准			圖號	DT-CB01	

EG-DWG3

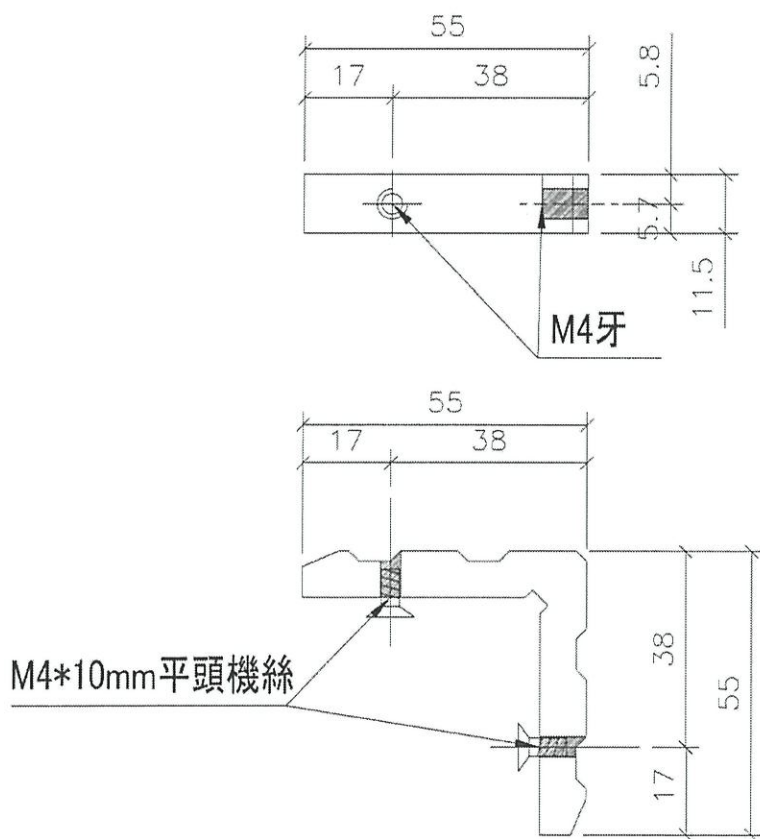


美特鋁質 有限公司
MIDI Aluminium Fabricator Ltd.

工程號 J852 地盤 亞皆老街

物料編號	數量
DT-LJ01	160 36 ✓

工廠用



請注意: 供應商角碼, 加工鉗孔

名稱	L角碼加工圖	制圖	吳禕瑜	2021.02.20	修改		
材料	X85668	復核			日期		
顏色	MILL	批准			圖號	DT-LJ01	

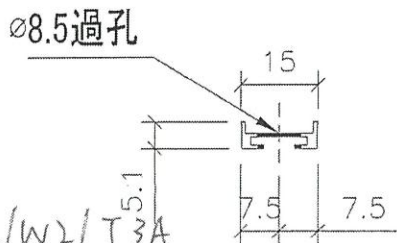
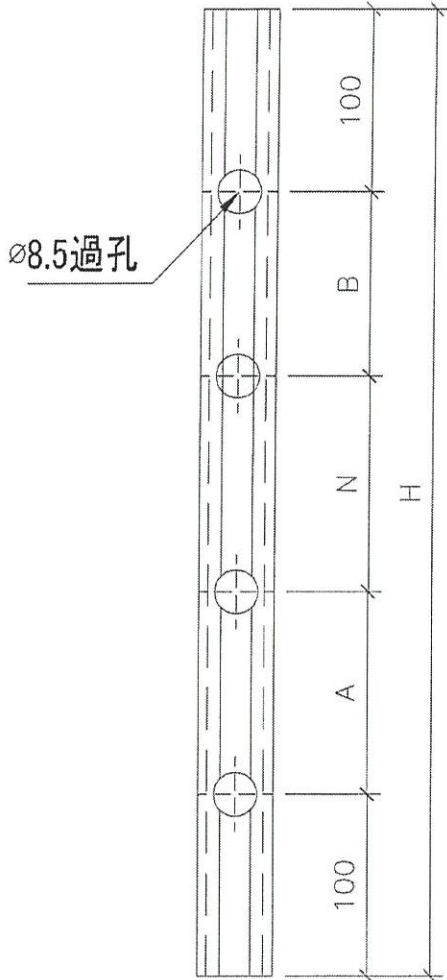


美特鋁質 有限公司
MIDI Aluminium Fabricator Ltd.

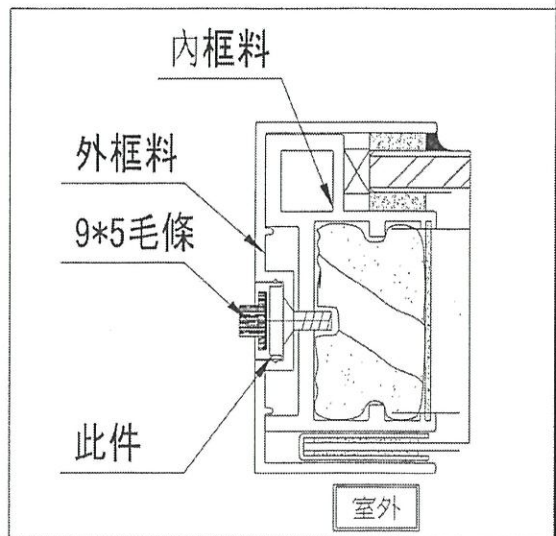
序號	物料編號	數量	高度H	A	N		B
1	DT-MT01-01	40	2486	343	400	x	4

工程號	J852	地盤	亞皆老街
-----	------	----	------

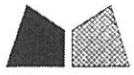
③
② ✓



2/W2/T3A
~~1/W3/T3A~~
2/W3/T3A



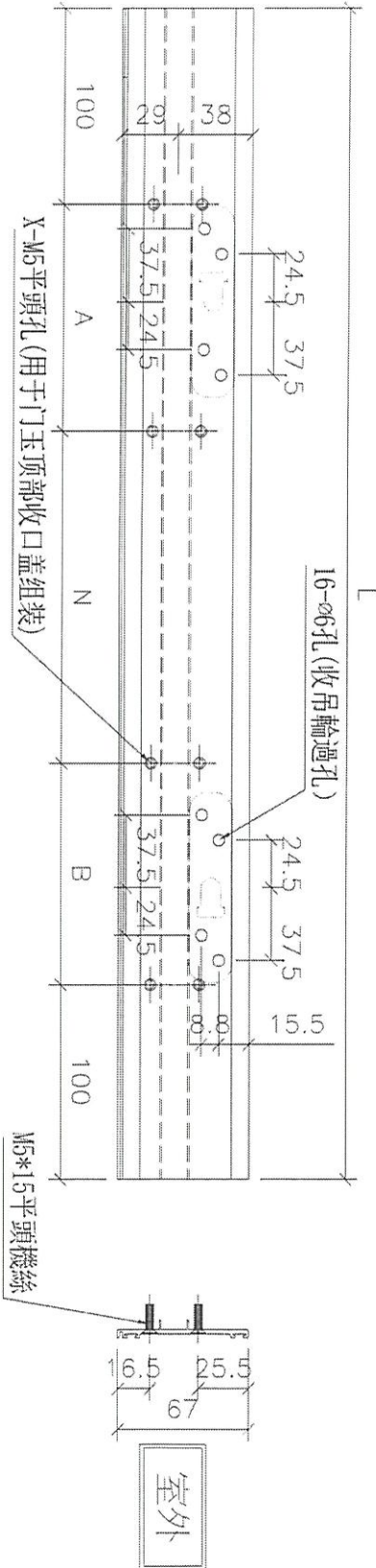
名稱	毛條槽	制圖	吳禕瑜	2021.02.20	修改		
材料	X85667	復核			日期		
顏色	UCT806812XL-3(香檳)	批准			圖號	DT-MT01	



美特鋁質有限公司
MIDI Aluminium Fabricator Ltd.

工程號 J852 地盤 亞答街

數據表見: DT-HL01N



名稱	门玉顶部收口盖	制圖	吳禕瑜	2021.02.20	修改		
材料	X85945	復核			日期		
顏色	UCT806812XL-3(香檳)	批准			圖號	DT-HL01	

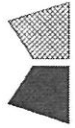
加工圖見: DT-

序號	物料編號	數量	長度L	A	N		B
1	DT-HL01-01	3	903	51.5	300	x 2	51.5
2	DT-HL01-02	3	1173	36.5	300	x 3	36.5
3	DT-HL01-03	② 6	812	156	300	x 1	156
4	DT-HL01-04	② 4	551.5	25.75	300	x 1	25.75
5	DT-HL01-06	① 2	1103	151.5	300	x 2	151.5
6	DT-HL01-07	1	758.5	129.25	300	x 1	129.25
7	DT-HL01-08	1	1169	184.5	300	x 2	184.5
8	DT-HL01-09	④ 2	1257	78.5	300	x 3	78.5
9	DT-HL01-10	① 5	595.5	47.75	300	x 1	47.75
10	DT-HL01-11	4	1027	113.5	300	x 2	113.5
11	DT-HL01-12	① 2	1107	153.5	300	x 2	153.5
12	DT-HL01-13	1	720	110	300	x 1	110
13	DT-HL01-14	①	1134	167	300	x 2	167
14	DT-HL01-15	① 5	633.5	66.75	300	x 1	66.75

W1/T3C
W9/T3A
W8/T3A

~~W3/T3A~~
1/W7/T3A
2/W2/T3A
2/W3/T3A
2/W7/T3A

EG-DWG3



名稱	數據表	修改	
材料		日期	
顏色		圖號	DT-HL01N
		2021.02.20	
制圖	吳禪瑜		
復核			
批准			

鋁材開料總表

工程號碼: J-852 工程名稱: 亞皆老街

序號	鋁料編號	名稱	表面處理		開料長度	實用長料總數量		浪費率(%)
			顏色	層厚		支數	長度	
13	X85665-外框料		香檳		5200	14	72800	7.03
14	X85666-內框料		香檳		5200	14	72800	6.45
15	X85945-門玉頂 部收口蓋		香檳		5200	2	10400	16.18
16	4x10mmU槽		MILL		6000	12	72000	7.58
17	X85667-毛條槽		香檳		5450	5	27250	7.80
18	X85668-L角碼		MILL		5000	1	5000	86.40

送至: _____

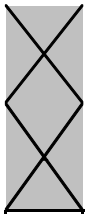
由: _____

日期: _____

簡短說明: _____

共7頁 第1頁

打印日期: 2021/6/11 打印時間: 17:18



美特鋁質有限公司
MIDI ALUMINIUM FABRICATOR LTD

工程號碼:J-852, 工程名稱:亞皆老街

開料長度:5000, 總長料支數:1, 總開料支數:40

鋁材開料清單 X85668-L角碼

鋸片厚度(mm):4, 料頭尾總切除(mm):60, 浪費率(%):86.4

鋁料 長度	窗號	編號(用料狀況)	實用長度(長料開數)	需要 支數	開料 支數	長料 支數	餘料 支數	編號(剩餘長度)
5000	DT-LJ01	1	11.5	40	40	1	0	1@(4320)x1

制表者: _____

鋁料編號: X85668-L角碼(開料清單), 共7頁 第2頁
打印日期: 2021/6/11 打印時間: 17:18

鋁材開料清單 X85667-毛條槽

鋁料 長度	窗號	編號(用料狀況)	實用長度(長料開數)	需要 支數	開料 支數	長料 支數	餘料 支數	編號(剩餘長度)
5450	DT-MT01-01	1-2	2486.0	3	3	2	0	1@(410)x1 2@(2900)x1
5450	DT-MT01-03	(餘料)2	2478.0	2	1	0	1	2@(418)x1
5450	DT-MT01-03	3	2478.0		1	1	0	3@(2908)x1
5450	DT-MT01-04	(餘料)3	2476.0	2	1	0	1	3@(428)x1
5450	DT-MT01-04	4	2476.0		1	1	0	4@(2910)x1
5450	DT-MT01-02	(餘料)4	2473.0	3	1	0	1	4@(433)x1
5450	DT-MT01-02	5	2473.0		2	1	0	5@(436)x1

鋁材開料清單 4x10mmU槽

鋁料 長度	窗號	編號(用料狀況)	實用長度(長料開數)	需要 支數	開料 支數	長料 支數	餘料 支數	編號(剩餘長度)
6000	DT-UC01-02	(餘料)2	2450.0	6	1	0	1	2@(1032)x1
6000	DT-UC01-01, DT-UC01-02	1-3	2450.0		5	3	0	1@(1032)x1 2@(3486)x1 3@(1032)x1
6000	DT-UC01-01b, DT-UC01-02b	4-5	2442.0	4	4	2	0	4-5@(1048)x2
6000	DT-UC01-01c, DT-UC01-02c	6-7	2440.0	4	4	2	0	6-7@(1052)x2
6000	DT-UC01-02a	(餘料)9	2437.0	6	1	0	1	9@(1058)x1
6000	DT-UC01-01a, DT-UC01-02a	8-10	2437.0		5	3	0	8@(1058)x1 9@(3499)x1 10@(1058)x1
6000	DT-UC01-18	(餘料)11	1242.0	2	1	0	1	11@(3448)x1
6000	DT-UC01-17	11	1242.0		1	1	0	11@(4694)x1
6000	DT-UC01-27, DT-UC01-28	(餘料)11, 11	1119.0	2	2	0	2	11@(2325)x1 11@(1202)x1
6000	DT-UC01-23	(餘料)11	1092.0	2	1	0	1	11@(106)x1
6000	DT-UC01-24	12	1092.0		1	1	0	12@(4844)x1
6000	DT-UC01-11, DT-UC01-12	(餘料)12, 12	1088.0	2	2	0	2	12@(3752)x1 12@(2660)x1
6000	DT-UC01-07, DT-UC01-08	(餘料)1-4	797.0	4	4	0	4	1-3@(231)x3 4@(247)x1
6000	DT-UC01-29, DT-UC01-30	(餘料)5-6	618.5	2	2	0	2	5@(425.5)x1 6@(429.5)x1
6000	DT-UC01-19, DT-UC01-20	(餘料)7-8	580.5	2	2	0	2	7@(467.5)x1 8@(473.5)x1
6000	DT-UC01-09, DT-UC01-10	(餘料)9-10, 12	536.5	4	4	0	3	9-10@(517.5)x2 12@(1579)x1

鋁材開料清單 X85945-門玉頂部

鋁料 長度	窗號	編號(用料狀況)	實用長度(長料開數)	需要 支數	開料 支數	長料 支數	餘料 支數	編號(剩餘長度)
5200	DT-HL01-09	1	1257.0	1	1	1	0	1@(3879)x1
5200	DT-HL01-14	(餘料)1	1134.0	1	1	0	1	1@(2741)x1
5200	DT-HL01-12	(餘料)1	1107.0	1	1	0	1	1@(1630)x1
5200	DT-HL01-06	(餘料)1	1103.0	1	1	0	1	1@(523)x1
5200	DT-HL01-03	2	812.0	2	2	1	0	2@(3508)x1
5200	DT-HL01-15	(餘料)2	633.5	1	1	0	1	2@(2870.5)x1
5200	DT-HL01-10	(餘料)2	595.5	1	1	0	1	2@(2271)x1
5200	DT-HL01-04	(餘料)2	551.5	2	2	0	1	2@(1160)x1

鋁材開料清單 X85666-內框料

鋁料 長度	窗號	編號(用料狀況)	實用長度(長料開數)	需要 支數	開料 支數	長料 支數	餘料 支數	編號(剩餘長度)
5200	DT-AL06-01	(餘料)2	2480.0	6	1	0	1	2@(172)x1
5200	DT-AL05-01, DT-AL06-01	1-3	2480.0		5	3	0	1@(172)x1 2@(2656)x1 3@(172)x1
5200	DT-AL05-03, DT-AL06-03	4-5	2472.0	4	4	2	0	4-5@(188)x2
5200	DT-AL05-04, DT-AL06-04	6-7	2470.0	4	4	2	0	6-7@(192)x2
5200	DT-AL06-02	(餘料)9	2467.0	6	1	0	1	9@(198)x1
5200	DT-AL05-02, DT-AL06-02	8-10	2467.0		5	3	0	8@(198)x1 9@(2669)x1 10@(198)x1
5200	DT-AL08-09	(餘料)11	1251.0	3	2	0	1	11@(1375)x1
5200	DT-AL07-09	11	1251.0		1	1	0	11@(3885)x1
5200	DT-AL07-14	(餘料)11	1128.0	2	1	0	1	11@(243)x1
5200	DT-AL08-14	12	1128.0		1	1	0	12@(4008)x1
5200	DT-AL07-12, DT-AL08-12	(餘料)12, 12	1101.0	2	2	0	2	12@(2903)x1 12@(1798)x1
5200	DT-AL07-06	(餘料)12	1097.0	2	1	0	1	12@(697)x1
5200	DT-AL08-06	13	1097.0		1	1	0	13@(4039)x1
5200	DT-AL07-03, DT-AL08-03	(餘料)13, 13	806.0	4	4	0	2	13@(2419)x1 13@(799)x1
5200	DT-AL07-15, DT-AL08-15	(餘料)12-13	627.5	2	2	0	2	12@(65.5)x1 13@(167.5)x1
5200	DT-AL07-10	14	589.5	1	1	1	0	14@(4546.5)x1
5200	DT-AL07-04, DT-AL08-04	(餘料)14, 14	545.5	4	4	0	2	14@(3447.5)x1 14@(2348.5)x1

鋁材開料清單 X85665-外框料

鋁料 長度	窗號	編號(用料狀況)	實用長度(長料開數)	需要 支數	開料 支數	長料 支數	餘料 支數	編號(剩餘長度)
5200	DT-AL01a-01, DT-AL02-01, DT-AL02a-01	(餘料)1-3	2486.0	6	3	0	3	1-3@(160)x3
5200	DT-AL01-01, DT-AL01a-01, DT-AL02-01	1-3	2486.0		3	3	0	1-3@(2650)x3
5200	DT-AL02a-03	(餘料)5	2478.0	4	1	0	1	5@(176)x1
5200	DT-AL01a-03, DT-AL02-03	4-5	2478.0		3	2	0	4@(176)x1 5@(2658)x1
5200	DT-AL01a-04, DT-AL02a-04	6-7	2476.0	4	4	2	0	6-7@(180)x2
5200	DT-AL02-02, DT-AL02a-02	(餘料)9-10	2473.0	6	2	0	2	9-10@(186)x2
5200	DT-AL01a-02, DT-AL02-02	8-10	2473.0		4	3	0	8@(186)x1 9-10@(2663)x2
5200	DT-AL04-09	(餘料)11	1257.0	2	1	0	1	11@(2618)x1
5200	DT-AL03-09	11	1257.0		1	1	0	11@(3879)x1
5200	DT-AL03-14, DT-AL04-14	(餘料)11, 11	1134.0	2	2	0	2	11@(1480)x1 11@(342)x1
5200	DT-AL04-12	(餘料)12	1107.0	2	1	0	1	12@(2918)x1
5200	DT-AL03-12	12	1107.0		1	1	0	12@(4029)x1
5200	DT-AL03-06, DT-AL04-06	(餘料)12, 12	1103.0	2	2	0	2	12@(1811)x1 12@(704)x1
5200	DT-AL04-03	(餘料)13	812.0	4	2	0	1	13@(1876)x1
5200	DT-AL03a-03	13	812.0		2	1	0	13@(3508)x1
5200	DT-AL03a-15, DT-AL04-15	(餘料)12-13	633.5	2	2	0	2	12@(66.5)x1 13@(1238.5)x1
5200	DT-AL03a-10, DT-AL04-10	(餘料)13, 13	595.5	2	2	0	2	13@(639)x1 13@(39.5)x1
5200	DT-AL03a-04, DT-AL04-04	(餘料)14, 14	551.5	4	3	0	2	14@(4029)x1 14@(2918)x1
5200	DT-AL03-04	14	551.5		1	1	0	14@(4584.5)x1