



工程指示 / 要求簡箋(E.I.)

工程指示編號：EI / 3485/21

修改版次：

工程編號：J - 852

工程名稱：亞皆老街中電

工程項目：後裝窗 大貨 改窗玉及玻璃線避位 (T1 T2: 11-21/F)

收件人：陳生統 / 王良 發件人：Bessie Lau

日期：04/06/2021

□要求提供 / □確認 事項：

- ( ) 初步鋁料 B.M. ( ) 加工拆圖，然後生產 ( ) 尺寸表
- ( ) 正式鋁料 B.M. ( ) 技術上資料 / 指示 ( ) 報價
- ( ) 配件 B.M. ( ) 樣辦或貨品說明書 ( ) 分判合約
- ( ) 其他：\_\_\_\_\_

內容：

原 EI2507, 因已出到 EI2507Z 無法登記, 現用新 EI 編號。為配合安裝最新拉手 EI3347, 煩請按照附件修改窗玉及玻璃線避位, 所有未出貨的 T1 及 T2 11~21/F 後裝窗都須在廠修改後再出貨。

請在 14/6/2021 前完成上列要求。

附有關圖紙 / 文件：

以上項目為：

- 原合約工程包  原合約工程加 / 減賬  新工程報價

原因：-

分發東莞各部門：

- ( ) 生產技術總監  連附件 ( ) 技術部  連附件 ( ) 生產部  連附件 ( ) 機械設計部  連附件
- ( ) 採購部  連附件 ( ) 生產統籌部  連附件
- ( ) 質檢部  連附件 ( ) 會計部  連附件 ( ) 報關組  連附件 ( ) 其他 \_\_\_\_\_  連附件

分發其他分判：

- ( ) 水洪  連附件

分發香港各部門：

- ( ) 行政部  連附件 ( ) 會計部  連附件 ( ) 統籌部  連附件 ( ) 工程部地盤科文  連附件
- ( ) 採購部  連附件 ( ) QS 部  連附件 ( ) 維修部  連附件 ( ) 其他 \_\_\_\_\_  連附件

傳遞編號：

HK1224/21

發件人簽署：

項目經理簽署：

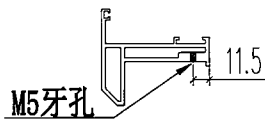
R 20



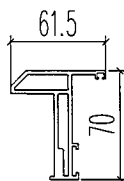
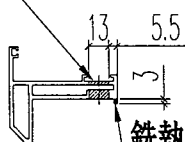
美特鋁質 有限公司  
MIDI Aluminium Fabricator Ltd.

工程號 J852 地盤 亞皆老街

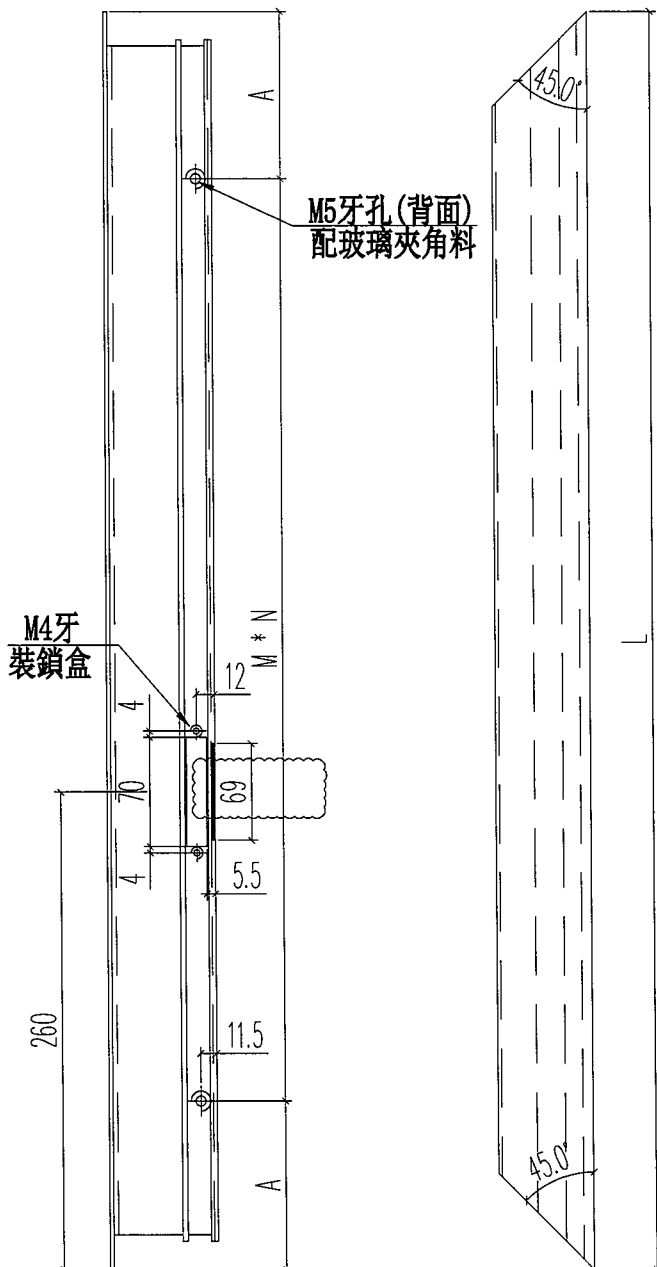
窗號	L	數量	A	M	N
W10/T3A	1325	18	137.5	350	3
W8/T2A #1	1325	18	137.5	350	3
W10/T1A	1325	18	137.5	350	3
W8/T3B #2	1325	18	137.5	350	3
W8/T1B #1	1325	18	137.5	350	3
W8/T2B #2	1325	18	137.5	350	3
合計:		108			



13\*70 銑鎖盒位



頂



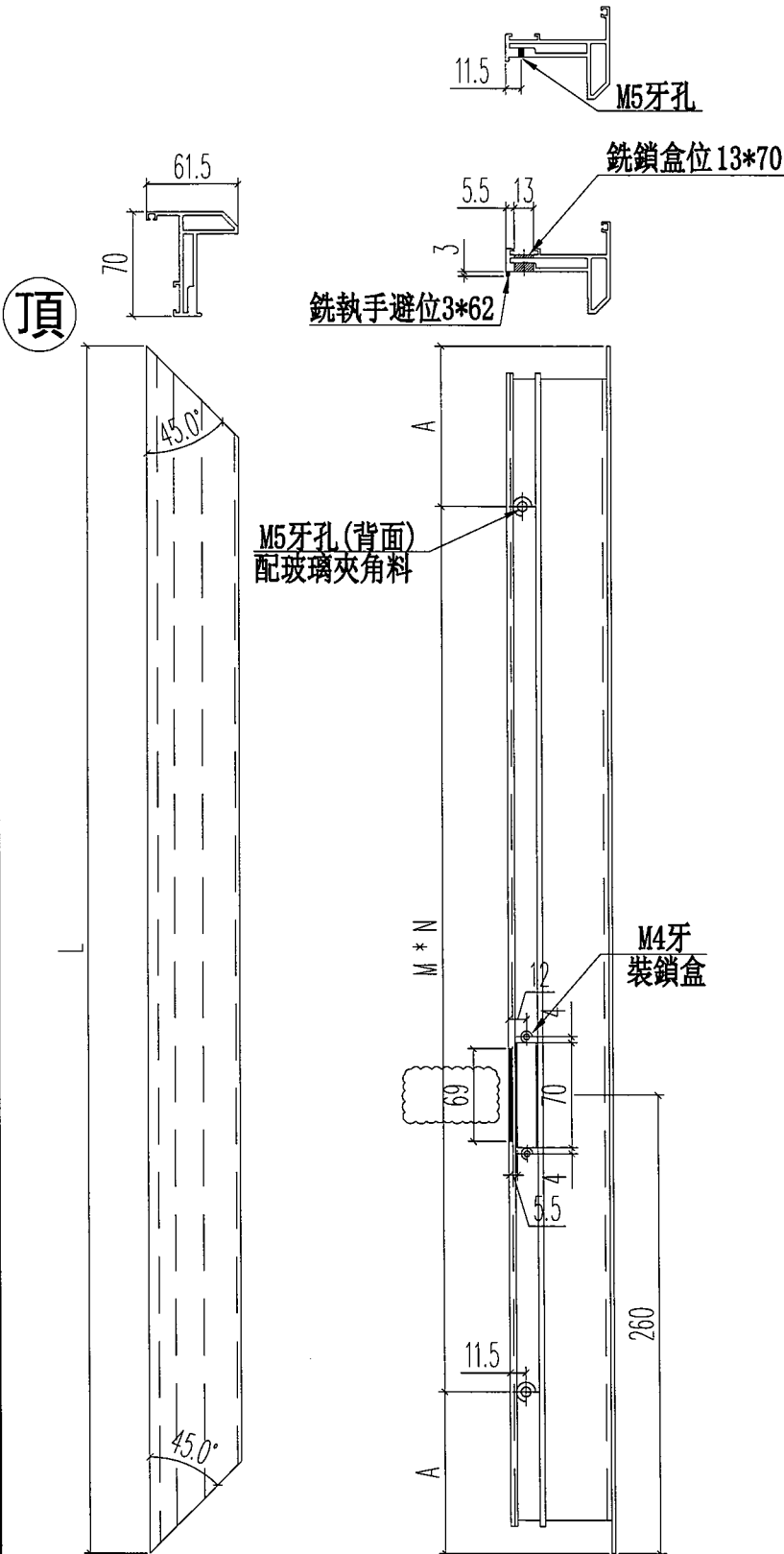
名稱	生窗窗玉(拉手)	制圖	Ivan	2020.09.08	修改	A	
材料	X85767	復核	WHS		日期	2021.06.02	
顏色	UCT806812XL-3	批准			圖號	IWO4-02	



美特鋁質 有限公司  
MIDI Aluminium Fabricator Ltd.

工程號 J852 地盤 亞皆老街

窗號	L	數量	A	M	N
W10/T3A	1325	18	137.5	350	3
W8/T2A #1	1325	18	137.5	350	3
W10/T1A	1325	18	137.5	350	3
W8/T3B #2	1325	18	137.5	350	3
W8/T1B #1	1325	18	137.5	350	3
W8/T2B #2	1325	18	137.5	350	3
合計:		108			



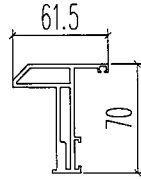
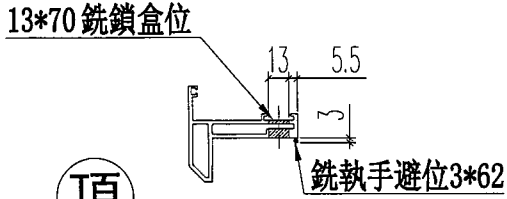
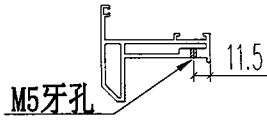
名稱	生窗窗玉(拉手)	制圖	Ivan	2020.09.08	修改	A	
材料	X85767	復核	WHS		日期	2021.06.02	
顏色	UCT806812XL-3	批准			圖號	IW04-03	



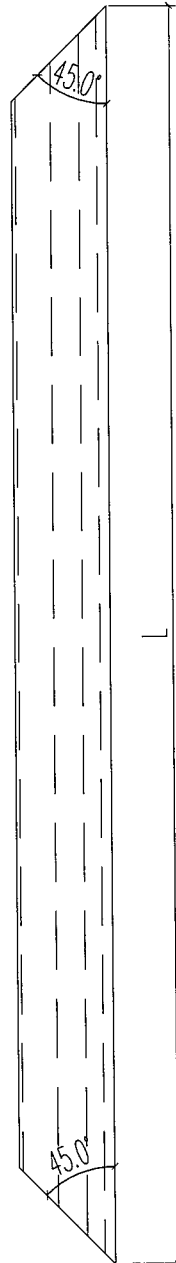
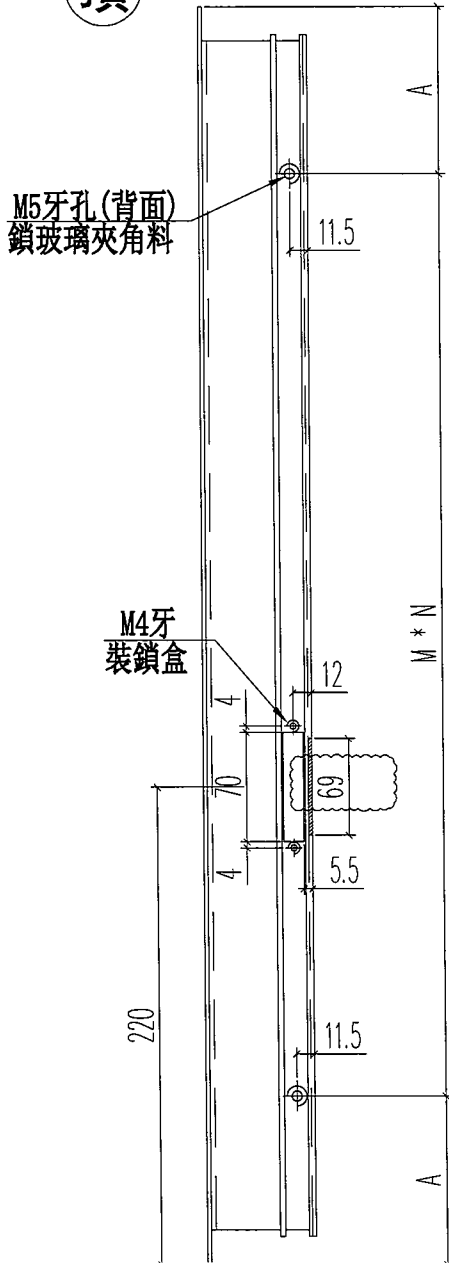
美特鋁質 有限公司  
MIDI Aluminium Fabricator Ltd.

工程號 J852 地盤 亞皆老街

窗號	L	數量	A	M	N
W9/T1B	1300	18	125	350	3
W9/T2B	1300	18	125	350	3
W9/T3B	1300	18	125	350	3
合計:		54			



頂



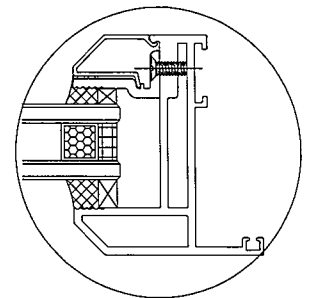
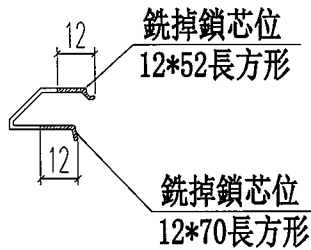
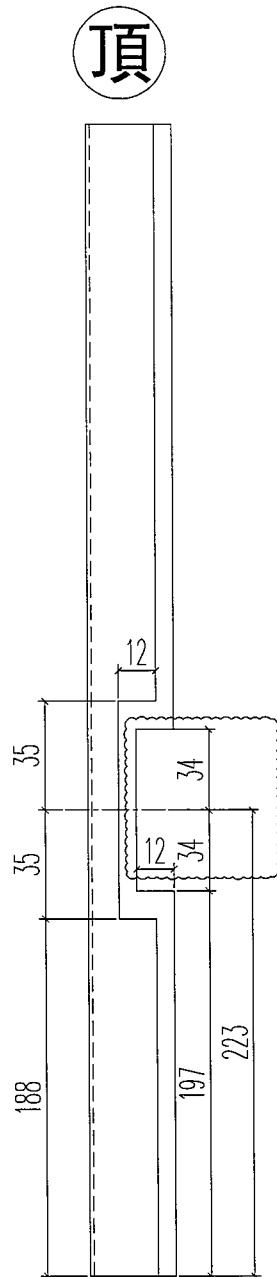
名稱	生窗窗玉(拉手)	制圖	Ivan	2020.09.08	修改	A	B
材料	X85767	復核	WHS		日期	2020.10.08	2021.06.02
顏色	UCT806812XL-3	批准			圖號	IWO4-10	



美特鋁質 有限公司  
MIDI Aluminium Fabricator Ltd.

工程號 J852 地盤 亞皆老街

窗號	L	數量	備註
W10/T3A	1251	18	
W8/T2A #1	1251	18	
W10/T1A	1251	18	
W8/T3B #2	1251	18	
W8/T1B #1	1251	18	
W8/T2B #2	1251	18	
	合計:	108	



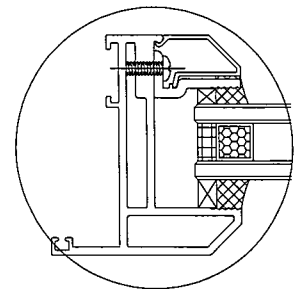
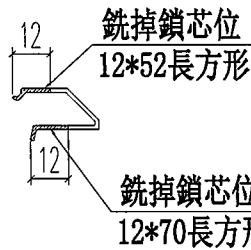
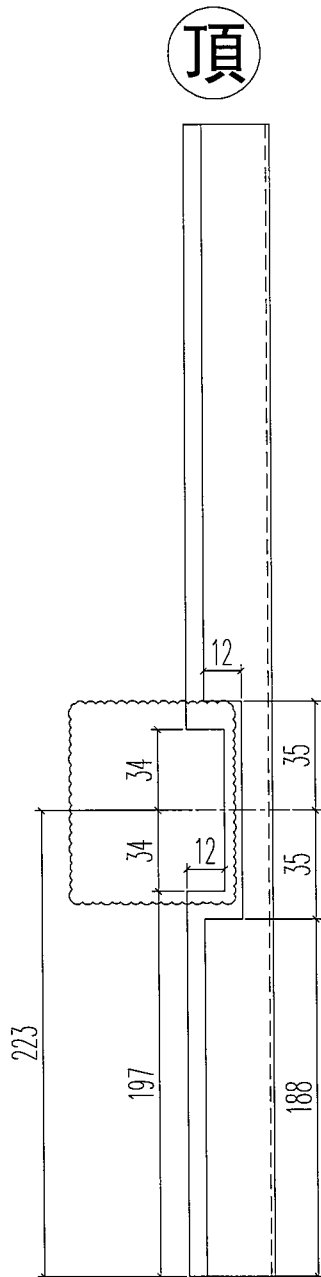
名稱	生窗玻璃壓線 (拉手)	制圖	Ivan	2020.09.09	修改	A	
材料	X85768	復核	WHS		日期	2021.06.02	
顏色	UCT806812XL-3	批准			圖號	IWO2-04	



美特鋁質 有限公司  
MIDI Aluminium Fabricator Ltd.

工程號 J852 地盤 亞皆老街

窗號	L	數量	備註
W10/T3A	1251	18	
W8/T2A #1	1251	18	
W10/T1A	1251	18	
W8/T3B #2	1251	18	
W8/T1B #1	1251	18	
W8/T2B #2	1251	18	
	合計:	108	



名稱	生窗玻璃壓線 (拉手)	制圖	Ivan	2020.09.09	修改	A	
材料	X85768	復核	WHS		日期	2021.06.02	
顏色	UCT806812XL-3	批准			圖號	IW02-05	

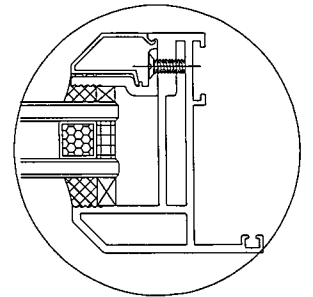
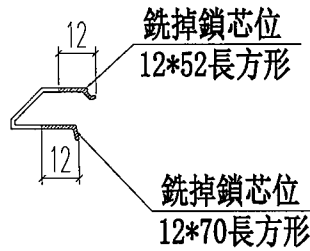
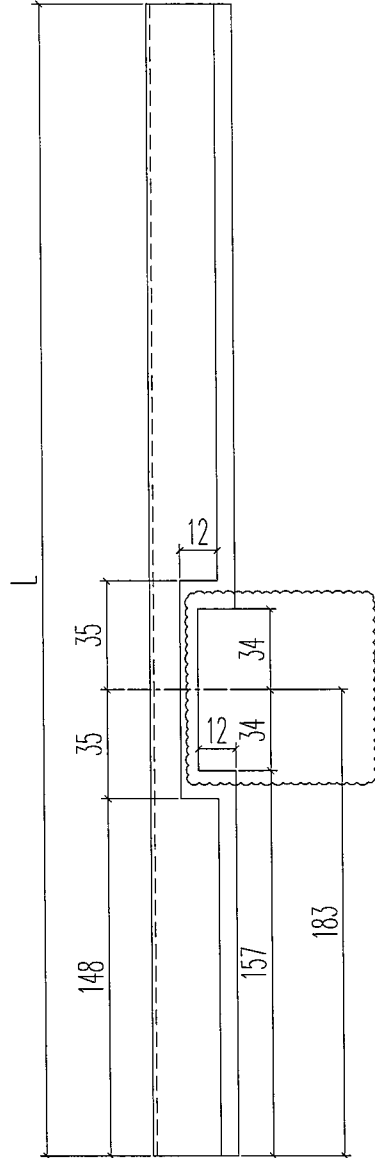


美特鋁質 有限公司  
MIDI Aluminium Fabricator Ltd.

工程號 J852 地盤 亞皆老街

窗號	L	數量	備註
W9-T1B	1226.5	18	
W9-T2B	1226.5	18	
W9-T3B	1226.5	18	
	合計:	54	

頂



新增圖

名稱	生窗玻璃壓線 ( 拉手 )	制圖	Ivan	2020.12.11	修改	A		
材料	X85768	復核	WHS		日期	2021.06.02		
顏色	UCT806812XL-3	批准			圖號	IWO2-11		