

工程指示 / 要求簡箋(E.I.)

工程指示編號：EI / 3324 / 21

修改版次：A

工程編號：J - 852

工程名稱：亞皆老街中電

工程項目：外牆鋁板 (層間) 廠用鋁料 (T3: 3-6/F) 重做

收件人：生統

發件人：Ant Yeung

日期：28/04/2021

要求提供 / 確認 事項：

- |                                    |                                     |                               |
|------------------------------------|-------------------------------------|-------------------------------|
| <input type="checkbox"/> 初步鋁料 B.M. | <input type="checkbox"/> 加工拆圖，然後生產  | <input type="checkbox"/> 尺寸表  |
| <input type="checkbox"/> 正式鋁料 B.M. | <input type="checkbox"/> 技術上資料 / 指示 | <input type="checkbox"/> 報價   |
| <input type="checkbox"/> 配件 B.M.   | <input type="checkbox"/> 樣辦或貨品說明書   | <input type="checkbox"/> 分判合約 |
| <input type="checkbox"/> 其他：_____  |                                     |                               |

內容：

A 版: 已修改 AF-B01-03/04 及 AF-B11-02/06 的數量. 新增 AF-B12/13 加工圖

請按加工圖生 T3: 3-6/F 層間外牆鋁板的鋁料.

請與 EI3323 的鋁板於廠一起組裝, 送地盤用. \*全部只開梗孔

請在 2021.05.05 前完成上列要求。

附：6 頁+ 6 頁開料單

以上項目為：

- 原合約工程包                       原合約工程加 / 減賬                       新工程報價

原因：-

分發東莞各部門：

- |  |   |  |   |
|--|---|--|---|
| <input type="checkbox"/> 生產技術總監 <input type="checkbox"/> 連附件 | <input type="checkbox"/> 技術部 <input type="checkbox"/> 連附件                         | <input type="checkbox"/> 生產部 <input type="checkbox"/> 連附件  | <input type="checkbox"/> 機械設計部 <input type="checkbox"/> 連附件         |
| <input type="checkbox"/> 採購部 <input type="checkbox"/> 連附件    | <input checked="" type="checkbox"/> 生產統籌部 <input checked="" type="checkbox"/> 連附件 | <input type="checkbox"/> 小羅&清 <input type="checkbox"/> 連附件 |   |
| <input type="checkbox"/> 質檢部 <input type="checkbox"/> 連附件    | <input type="checkbox"/> 會計部 <input type="checkbox"/> 連附件                         | <input type="checkbox"/> 報關組 <input type="checkbox"/> 連附件  | <input type="checkbox"/> 其他 <u>楊榮輝</u> <input type="checkbox"/> 連附件 |

分發其他分判：

- (v) 水洪  連附件

分發香港各部門：

- |   |  |   |  |    |
|---|--|---|--|----|
| <input type="checkbox"/> 行政部 <input type="checkbox"/> 連附件 | <input type="checkbox"/> 會計部 <input type="checkbox"/> 連附件  | <input type="checkbox"/> 統籌部 <input type="checkbox"/> 連附件 | <input type="checkbox"/> 工程部地盤科文 <input type="checkbox"/> 連附件  | 祥哥 |
| <input type="checkbox"/> 採購部 <input type="checkbox"/> 連附件 | <input type="checkbox"/> QS 部 <input type="checkbox"/> 連附件 | <input type="checkbox"/> 維修部 <input type="checkbox"/> 連附件 | <input type="checkbox"/> 其他 _____ <input type="checkbox"/> 連附件 |    |

傳遞編號：

HK 898 / 21

發件人簽署：

項目經理簽署：

圖則登記表 DRAWING REGISTER												
工程名稱 Project Title: 亞畢老街		年										
樣辦層層間鋁板項目鋁料加工圖		月										
工程編號 Project No: J-852		日										
分發予 Distributed To		發出日期 Issued Date										
		年	21	21	21	21	21	21	21	21	21	21
		月	01	02	03	03	04	04	04	04	04	04
		日	20	24	08	21	06	22	25	27		
圖則編號 Drg. No.	圖則名稱 Drawing Title		修訂編號 Revision No.									
	圖則登記表	1	-									
	鋁板BM表	2	-									
	派位圖	3	-									
J852-ACA-ACD-B01	鋁板加工圖	4	-		A							
J852-ACA-ACD-B02	鋁板加工圖	5	-	A	B							
J852-ACA-ACD-B03	鋁板加工圖	6	-		A							
J852-ACA-ACD-B04	鋁板加工圖	7	-		A							
J852-ACA-ACD-B05	鋁板加工圖	8	-		A							
J852-ACA-UNA-B01	鋁板組裝圖	9	-	A		B						
J852-ACA-UNA-B02	鋁板組裝圖	10	-	A		B						
J852-ACA-UNA-B03	鋁板組裝圖	11	-	A		B					C	
J852-ACA-UNA-B04	鋁板組裝圖	12	-	A		B					C	
J852-ACA-UNA-B05	鋁板組裝圖	13	-	A		B					C	
J852-ACA-UNA-B06	鋁板組裝圖	14	-	A		B					C	
J852-ACA-UNA-B07	鋁板組裝圖	15	-	A		B					C	
J852-ACA-UNA-B08	鋁板組裝圖	16	-	A		B					C	
J852-ACA-UNA-B09	鋁板組裝圖	17	-	A		B					C	
J852-ACA-UNA-B10	鋁板組裝圖	18	-	A		B						
J852-ACA-UNA-B11	鋁板組裝圖	19	-	A		B						
J852-ACA-ACD-B51	鋁板加工圖	20	-	A								
J852-ACA-ACD-B52	鋁板加工圖	21	-	A								
J852-ACA-ACD-B53	鋁板加工圖	22	-									
J852-ACA-ACD-B54	鋁板加工圖	23	-	A								
J852-ACA-ACD-B71	鋁板加工圖	24	-	A								
J852-ACA-ACD-B72	鋁板加工圖	25	-	A								
J852-ACA-ACD-B101	鋁板加工圖	26	-	A		B						
J852-ACA-ACD-B102	鋁板加工圖	27	-	A		B						
J852-ACA-ACD-B103	鋁板加工圖	28	-	A		B		C				
J852-ACA-ACD-B104	鋁板加工圖	29	-			B		C				
J852-ACA-ACD-B105	鋁板加工圖	30	-	A		B		C				
J852-ACA-ACD-B106	鋁板加工圖	31	-	A		B						
J852-ACA-ACD-B107	鋁板加工圖	32	-			B						
J852-ACA-ACD-B108	鋁板加工圖	33	-	A		B						
J852-ACA-ACD-B109	鋁板加工圖	34	-			B						

圖則登記表 DRAWING REGISTER												
工程名稱 Project Title:		亞畢老街		接收日期 Receiving Date (適用於客戶圖則)								
工程編號 Project No:		J-852		年								
		樣辦層層間鋁板項目鋁料加工圖		月								
				日								
分發予 Distributed To				發出日期 Issued Date								
				年	21	21	21	21	21	21	21	21
				月	01	02	03	03	04	04	04	04
				日	20	24	08	21	06	22	25	27
圖則編號 Drg. No.		圖則名稱 Drawing Title		修訂編號 Revision No.								
J852-ACA-ACD-B110	鋁板加工圖	35	- A		B							
J852-ACA-ACD-B111	鋁板加工圖	36	- A		B		C					
J852-ACA-ACD-B130	鋁板加工圖	37	- A									
J852-ACA-ACD-B131	鋁板加工圖	38	- A									
J852-ACA-ACD-B132	鋁板加工圖	39	-									
J852-ACA-ACD-B133	鋁板加工圖	40	- A									
J852-ACA-AF-B01	鋁板加工圖	41	-	A			B					
J852-ACA-AF-B11	鋁板加工圖	42	- A									
J852-ACA-AF-B21	鋁板加工圖	43	- A									
J852-ACA-AF-B22	鋁板加工圖	44	- A									
J852-ACA-AF-B23	鋁板加工圖	45	- A							B		
J852-ACA-AF-B24	鋁板加工圖	46	- A							B		
J852-ACA-AF-B25	鋁板加工圖	47	- A									
J852-ACA-AF-B26	鋁板加工圖	48	- A							B		
J852-ACA-AA-B01	鋁角加工圖	49	-									
J852-ACA-AA-B02	鋁角加工圖	50	-									
J852-ACA-AA-B03	鋁角加工圖	51	- A		B	C						
J852-ACA-AA-B04	鋁角加工圖	52	- A		B	C						
J852-ACA-AC-B01	鋁槽加工圖	53	- A		B							
J852-ACA-AC-B02	鋁槽加工圖	54	-									
J852-ACA-AH-B01	鋁板加工圖	55	-									
J852-ACA-AH-B02	鋁板加工圖	56	-									
J852-ACA-AF-B12	鋁板加工圖	57	-								新增	
J852-ACA-AF-B13	鋁板加工圖	58	-								新增	

✓  
✓

✓  
✓



美特鋁質 有限公司  
MIDI Aluminium Fabricator Ltd.

工程號

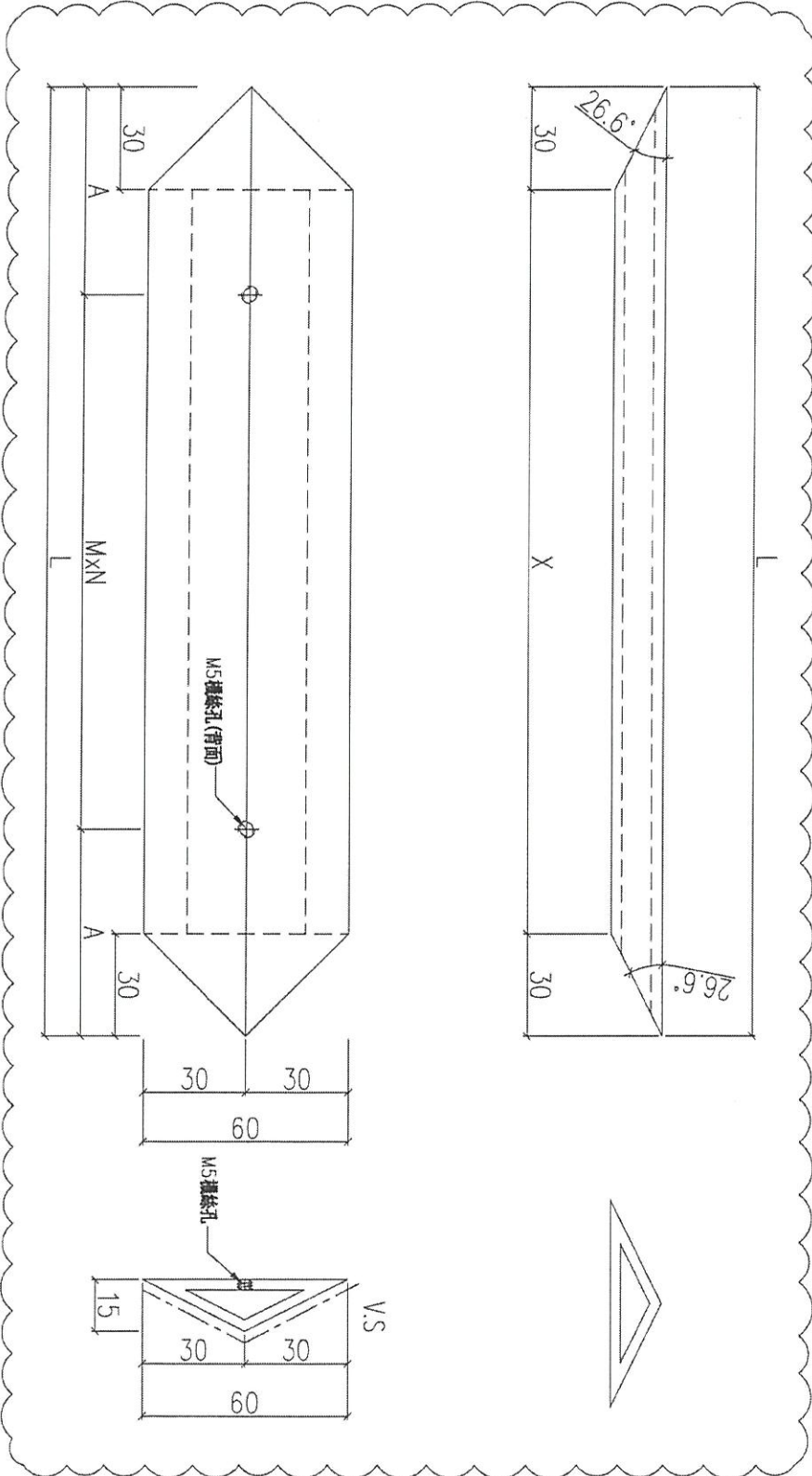
J852

地盤

亞答老街

**組裝用**

說明：-----為噴塗面

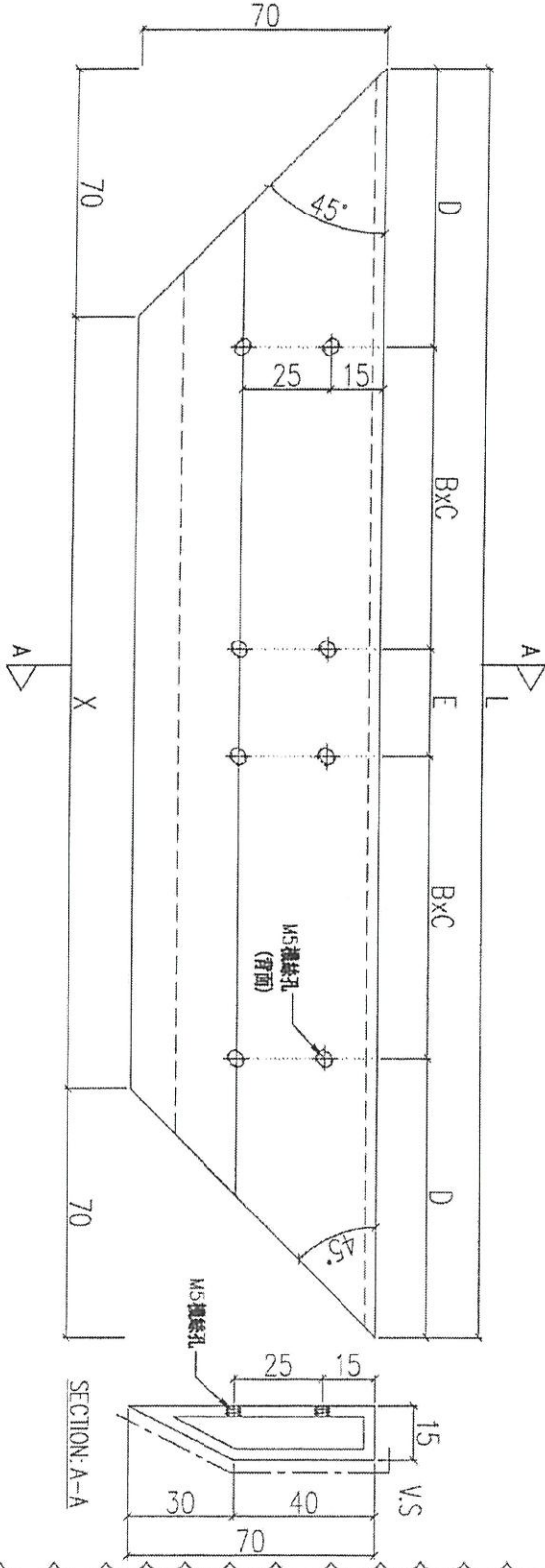


序號	物料編號	L(mm)	A(mm)	MxN	X	數量	使用位置
01	AF-B01-01	290	45	@200x1	230	156	見組裝圖
02	AF-B01-02	350	50	@250x1	290	84	見組裝圖
03	AF-B01-03	690	45	@300x2	630	168	見組裝圖
04	AF-B01-04	640	40	@280x2	580	126	見組裝圖

名稱	裝飾條加工圖	制圖	LHR	2020.12.27	修改	A	B
材料	X85924	復核	-	-	日期	2021.03.01	2021.04.22
顏色	UCT806812XL-3	批准			圖號	J852-ACA-AF-B01	

組裝用

說明：-----為噴塗面



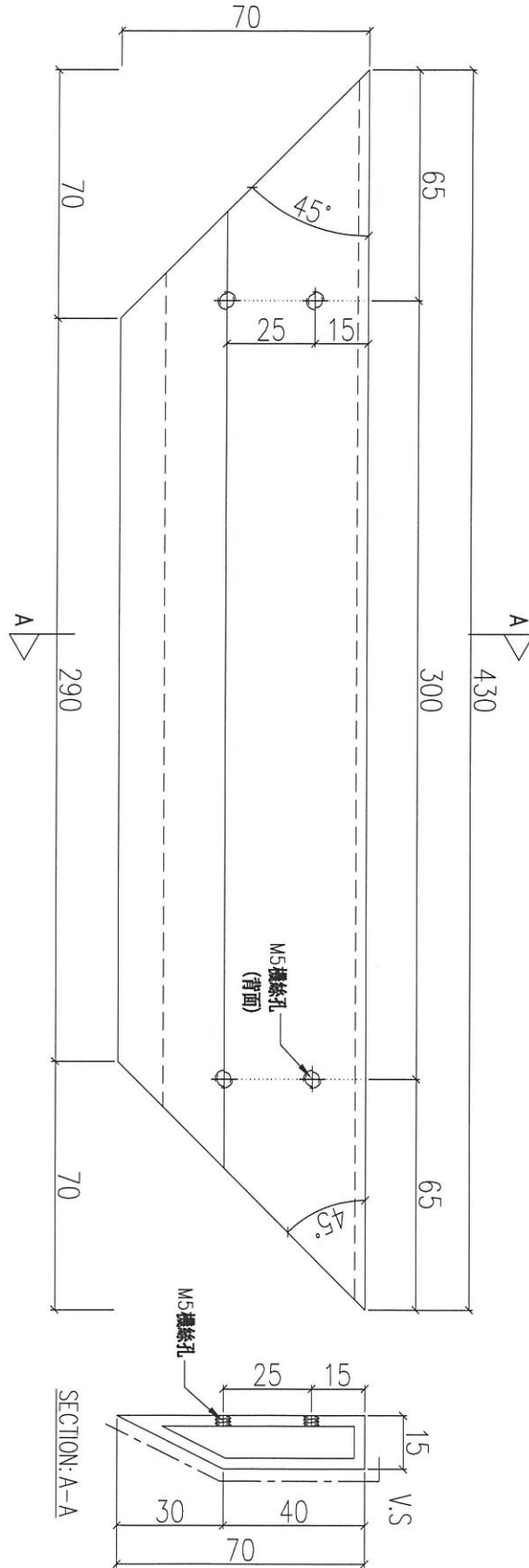
序號	物料編號	L(mm)	X(mm)	D(mm)	BxC	E(mm)	數量	使用位置
01	AF-B11-01	2150	2010	95	@280x3	280	24	見組裝圖
02	AF-B11-02	1500	1360	100	@250x2	300	12	見組裝圖
03	AF-B11-03	1055	915	85	@290x1	290	36	見組裝圖
04	AF-B11-04	970	830	80	@270x1	270	18	見組裝圖
05	AF-B11-05	785	645	92.5	@300x1	-	12	見組裝圖
06	AF-B11-06	1330	1190	90	@230x2	230	12	見組裝圖
07	AF-B11-07	930	790	90	@250x1	250	24	見組裝圖
08	AF-B11-08	1500	1360	75	@270x2	270	12	見組裝圖
08	AF-B11-09	1000	860	80	@280x1	280	8	見組裝圖

名稱	裝飾框企橫	制圖	LHR	2020.12.27	修改	A	B
材料	X85923	復核	-	-	日期	2021.02.24	2021.03.01
顏色	UCT806812XL-3	批准			圖號	J852-ACA-AF-B11	

組裝用

新增圖

說明：-----為噴塗面



序號	物料編號	數量	使用位置
01	AF-B12	<del>56</del> 12	見組裝圖

名稱	裝飾框企橫	制圖	LHR	2020.12.27	修改		
材料	85923	復核	-	-	日期		
顏色	UCT806812XL-3	批准			圖號	J852-ACA-AF-B12	



工程號

J852

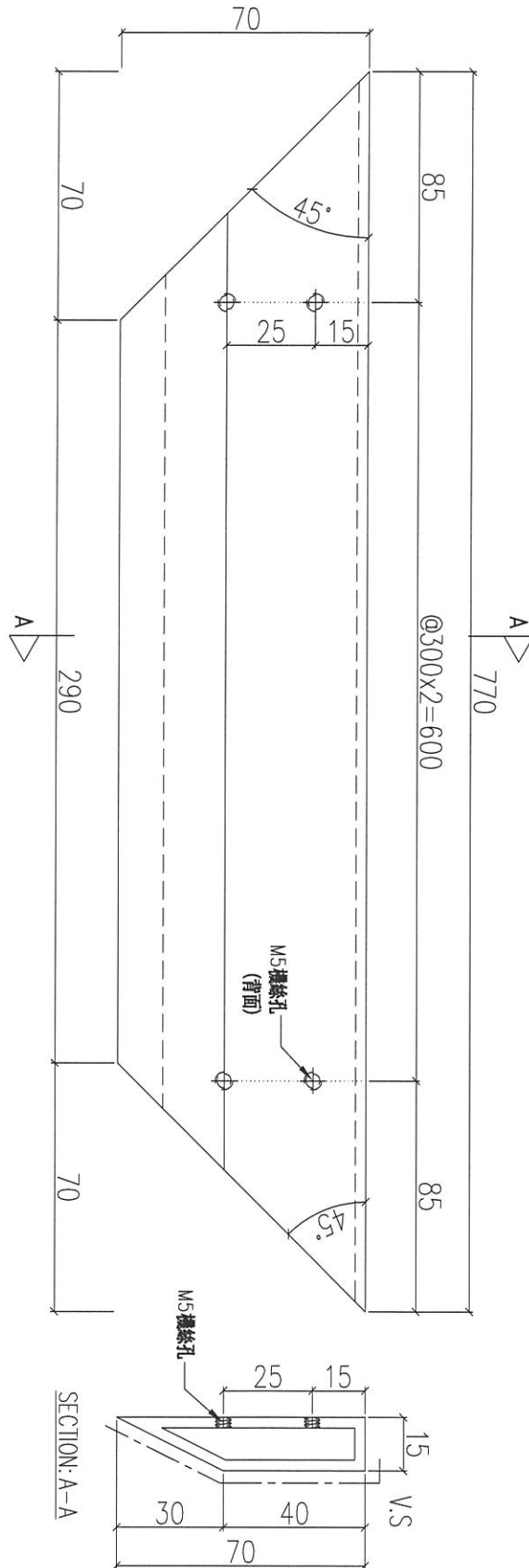
地盤

亞皆老街

組裝用

新增圖

說明：-----為噴塗面



序號	物料編號	數量	使用位置
01	AF-B13	72	見組裝圖

24

名稱	裝飾框企橫	制圖	LHR	2020.12.27	修改		
材料	85923	復核	-	-	日期		
顏色	UCT806812XL-3	批准			圖號	J852-ACA-AF-B13	

## 鋁材開料總表

工程號碼: J852 工程名稱: EI3324 (T3 3F~6F)

序號	鋁料編號	名稱	表面處理		開料長度	實用長料總數量		浪費率(%)
			顏色	層厚		支數	長度	
1	X85921				5800	8	46400	13.39
2	X85922				5800	4	23200	24.71
3	X85923				5800	29	168200	3.78
4	X85924				5800	14	81200	5.98
5	40x40x3角				5800	4	23200	8.52

送至: \_\_\_\_\_

由: \_\_\_\_\_

日期: \_\_\_\_\_

簡短說明: \_\_\_\_\_

共6頁 第1頁

打印日期: 27/4/2021 打印時間: 17:58

工程號碼:J852, 工程名稱:EI3324 (T3 3F~6F)

開料長度:5800, 總長料支數:4, 總開料支數:828

鋸片厚度(mm):6, 料頭尾總切除(mm):50, 浪費率(%):8.52

鋁材開料清單 40x40x3角

窗號	編號(用料狀況)	實用長度(長料開數)	需要 支數	開料 支數	長料 支數	餘料 支數	編號(剩餘長度)
AA-B02	1-3	20.0	660	660	3	0	1-2@(4)x2 3@(82)x1
AA-B01	4, 3	17.0	168	168	1	1	4@(1955)x1 3@(13)x1

工程號碼:J852, 工程名稱:EI3324 (T3 3F~6F)  
開料長度:5800, 總長料支數:14, 總開料支數:153  
鋸片厚度(mm):6, 料頭尾總切除(mm):10, 浪費率(%):5.98

鋁材開料清單 X85924

窗號	編號(用料狀況)	實用長度(長料開數)	需要 支數	開料 支數	長料 支數	餘料 支數	編號(剩餘長度)
AF-B01-03	1-9	690.0	68	68	9	0	1-8@(222)x8 9@(3006)x1
AF-B01-04	10	640.0	6	2	1	0	10@(4498)x1
AF-B01-04	(餘料)9	640.0		4	0	1	9@(422)x1
AF-B01-02	11	350.0	27	14	1	0	11@(806)x1
AF-B01-02	(餘料)9-10	350.0		13	0	2	9@(66)x1 10@(226)x1
AF-B01-01	12-14	290.0	52	50	3	0	12-13@(166)x2 14@(2238)x1
AF-B01-01	(餘料)11	290.0		2	0	1	11@(214)x1

工程號碼:J852, 工程名稱:EI3324 (T3 3F~6F)  
開料長度:5800, 總長料支數:29, 總開料支數:186  
鋸片厚度(mm):6, 料頭尾總切除(mm):30, 浪費率(%):3.78

鋁材開料清單 X85923

窗號	編號(用料狀況)	實用長度(長料開數)	需要支數	開料支數	長料支數	餘料支數	編號(剩餘長度)
AF-B11-01	1-4	2150.0	8	8	4	0	1-4@(1458)x4
AF-B11-02, AF-B11-08	5-8	1500.0	10	10	4	0	5-7@(1252)x3 8@(4264)x1
AF-B11-06	(餘料)1-4, 8	1330.0	6	6	0	5	1-4@(122)x4 8@(1592)x1
AF-B11-03	9-10	1055.0	12	8	2	0	9@(465)x1 10@(2587)x1
AF-B11-03	(餘料)5-8	1055.0		4	0	4	5-7@(191)x3 8@(531)x1
AF-B11-09	11	1000.0	4	2	1	0	11@(3758)x1
AF-B11-09	(餘料)10	1000.0		2	0	1	10@(575)x1
AF-B11-04	12	970.0	6	3	1	0	12@(2842)x1
AF-B11-04	(餘料)11	970.0		3	0	1	11@(830)x1
AF-B11-07	13	930.0	8	5	1	0	13@(1090)x1
AF-B11-07	(餘料)12	930.0		3	0	1	12@(34)x1
AF-B11-05	14-17	785.0	24	22	4	0	14-16@(233)x3 17@(4979)x1
AF-B11-05	(餘料)11, 13	785.0		2	0	2	11@(39)x1 13@(299)x1
AF-B13	18-27	770.0	72	66	10	0	18-26@(338)x9 27@(3442)x1
AF-B13	(餘料)17	770.0		6	0	1	17@(323)x1
AF-B12	28-29	430.0	36	26	2	0	28-29@(102)x2
AF-B12	(餘料)8-10, 27	430.0		10	0	4	8@(95)x1 9@(29)x1 10@(139)x1 27@(390)x1

注意：

上述開料單中，L=430mm(36支)、L=770(72支)，除用在EI3324中，還包括用在樣辦層T1、T2座相應的組裝件中；

工程號碼:J852, 工程名稱:EI3324 (T3 3F~6F)

開料長度:5800, 總長料支數:4, 總開料支數:18

鋸片厚度(mm):6, 料頭尾總切除(mm):50, 浪費率(%):24.71

鋁材開料清單 X85922

窗號	編號(用料狀況)	實用長度(長料開數)	需要 支數	開料 支數	長料 支數	餘料 支數	編號(剩餘長度)
T3-AH-B02	1-3	1100.0	12	12	3	0	1-2@(220)x2 3@(3538)x1
T3-AH-B01	4, 3	660.0	6	6	1	1	4@(5084)x1 3@(208)x1

工程號碼:J852, 工程名稱:EI3324 (T3 3F~6F)

開料長度:5800, 總長料支數:8, 總開料支數:38

鋸片厚度(mm):6, 料頭尾總切除(mm):50, 浪費率(%):13.39

鋁材開料清單 X85921

窗號	編號(用料狀況)	實用長度(長料開數)	需要 支數	開料 支數	長料 支數	餘料 支數	編號(剩餘長度)
AF-B21, AF-B22, AF-B25	1-6	1100.0	28	21	6	0	1@(220)x1 2@(4644)x1 3@(3538)x1 4-5@(220)x2 6@(2432)x1
AF-B22, AF-B25	(餘料)2-3	1100.0		7	0	2	2-3@(220)x2
AF-B26	7	1050.0	4	2	1	0	7@(3638)x1
AF-B26	(餘料)6	1050.0		2	0	1	6@(320)x1
AF-B24	8	760.0	6	2	1	0	8@(4218)x1
AF-B23, AF-B24	(餘料)7, 7	760.0		4	0	2	7@(1340)x1 7@(574)x1