

工程指示 / 要求簡箋(E.I.)

工程指示編號：EI / 3323 / 21

修改版次：A

工程編號：J - 852

工程名稱：亞皆老街中電

工程項目：外牆鋁板 (層間) 地盤用鋁板 (T3: 3-6/F) 重做

收件人：生統

發件人：Ant Yeung

日期：28/04/2021

要求提供 / 確認 事項：

- | | | |
|------------------------------------|-------------------------------------|-------------------------------|
| <input type="checkbox"/> 初步鋁料 B.M. | <input type="checkbox"/> 加工拆圖，然後生產 | <input type="checkbox"/> 尺寸表 |
| <input type="checkbox"/> 正式鋁料 B.M. | <input type="checkbox"/> 技術上資料 / 指示 | <input type="checkbox"/> 報價 |
| <input type="checkbox"/> 配件 B.M. | <input type="checkbox"/> 樣辦或貨品說明書 | <input type="checkbox"/> 分判合約 |

內容：

請按加工圖生產 T3: 3-6/F 的層間外牆鋁板。

請與 EI3324 的鋁料於廠一起組裝，送地盤用。 恆豐收

按生產要求，40x40x3 鋁角 (AA-B03/ B04) 用鋁板摺。 *全部只開梗孔。

請在 2021.05.05 前完成上列要求。

附：9 頁

以上項目為：

- 原合約工程包 原合約工程加 / 減賬 新工程報價

原因：-

分發東莞各部門：

- | | | | |
|--|---|--|---|
| <input type="checkbox"/> 生產技術總監 <input type="checkbox"/> 連附件 | <input type="checkbox"/> 技術部 <input type="checkbox"/> 連附件 | <input type="checkbox"/> 生產部 <input type="checkbox"/> 連附件 | <input type="checkbox"/> 機械設計部 <input type="checkbox"/> 連附件 |
| <input type="checkbox"/> 採購部 <input type="checkbox"/> 連附件 | <input checked="" type="checkbox"/> 生產統籌部 <input checked="" type="checkbox"/> 連附件 | <input type="checkbox"/> 小羅&清 <input type="checkbox"/> 連附件 | |
| <input type="checkbox"/> 質檢部 <input type="checkbox"/> 連附件 | <input type="checkbox"/> 會計部 <input type="checkbox"/> 連附件 | <input type="checkbox"/> 報關組 <input type="checkbox"/> 連附件 | <input type="checkbox"/> 其他 <u>楊榮輝</u> <input type="checkbox"/> 連附件 |

分發其他分判：

- (v) 水洪 連附件

分發香港各部門：

- | | | | | | |
|---|--|---|-----------------------------------|---|-----------|
| <input type="checkbox"/> 行政部 <input type="checkbox"/> 連附件 | <input type="checkbox"/> 會計部 <input type="checkbox"/> 連附件 | <input type="checkbox"/> 統籌部 <input type="checkbox"/> 連附件 | 林哥 | <input checked="" type="checkbox"/> 工程部地盤科文 <input checked="" type="checkbox"/> 連附件 | <u>祥哥</u> |
| <input type="checkbox"/> 採購部 <input type="checkbox"/> 連附件 | <input type="checkbox"/> QS 部 <input type="checkbox"/> 連附件 | <input type="checkbox"/> 維修部 <input type="checkbox"/> 連附件 | <input type="checkbox"/> 其他 _____ | <input type="checkbox"/> 連附件 | |

傳遞編號：

HK 897 / 21

發件人簽署：

項目經理簽署：

(Handwritten signatures)

圖則登記表 DRAWING REGISTER												
工程名稱 Project Title:		亞畢老街		接收日期 Receiving Date (適用於客戶圖則)								
工程編號 Project No:		J-852		樣辦層層間鋁板項目鋁料加工圖								
分發予 Distributed To				發出日期 Issued Date								
				年	21	21	21	21	21	21	21	21
				月	01	02	03	03	04	04	04	04
				日	20	24	08	21	06	22	25	27
圖則編號 Drg. No.		圖則名稱 Drawing Title		修訂編號 Revision No.								
		圖則登記表		1	-							
		鋁板BM表		2	-							
		派位圖		3	-							
J852-ACA-ACD-B01		鋁板加工圖		4	-		A					
J852-ACA-ACD-B02		鋁板加工圖		5	-	A	B					
J852-ACA-ACD-B03		鋁板加工圖		6	-		A					
J852-ACA-ACD-B04		鋁板加工圖		7	-		A					
J852-ACA-ACD-B05		鋁板加工圖		8	-		A					
J852-ACA-UNA-B01		鋁板組裝圖		9	-	A		B				
J852-ACA-UNA-B02		鋁板組裝圖		10	-	A		B				
J852-ACA-UNA-B03		鋁板組裝圖		11	-	A		B				C
J852-ACA-UNA-B04		鋁板組裝圖		12	-	A		B				C
J852-ACA-UNA-B05		鋁板組裝圖		13	-	A		B				C
J852-ACA-UNA-B06		鋁板組裝圖		14	-	A		B				C
J852-ACA-UNA-B07		鋁板組裝圖		15	-	A		B				C
J852-ACA-UNA-B08		鋁板組裝圖		16	-	A		B				C
J852-ACA-UNA-B09		鋁板組裝圖		17	-	A		B				C
J852-ACA-UNA-B10		鋁板組裝圖		18	-	A		B				
J852-ACA-UNA-B11		鋁板組裝圖		19	-	A		B				
J852-ACA-ACD-B51		鋁板加工圖		20	-	A						
J852-ACA-ACD-B52		鋁板加工圖		21	-	A						
J852-ACA-ACD-B53		鋁板加工圖		22	-							
J852-ACA-ACD-B54		鋁板加工圖		23	-	A						
J852-ACA-ACD-B71		鋁板加工圖		24	-	A						
J852-ACA-ACD-B72		鋁板加工圖		25	-	A						
J852-ACA-ACD-B101		鋁板加工圖		26	-	A		B				
J852-ACA-ACD-B102		鋁板加工圖		27	-	A		B				
J852-ACA-ACD-B103		鋁板加工圖		28	-	A		B		C		
J852-ACA-ACD-B104		鋁板加工圖		29	-			B		C		
J852-ACA-ACD-B105		鋁板加工圖		30	-	A		B		C		
J852-ACA-ACD-B106		鋁板加工圖		31	-	A		B				
J852-ACA-ACD-B107		鋁板加工圖		32	-			B				
J852-ACA-ACD-B108		鋁板加工圖		33	-	A		B				
J852-ACA-ACD-B109		鋁板加工圖		34	-			B				

✓
✓
✓
✓
✓
✓
✓
✓
✓
✓

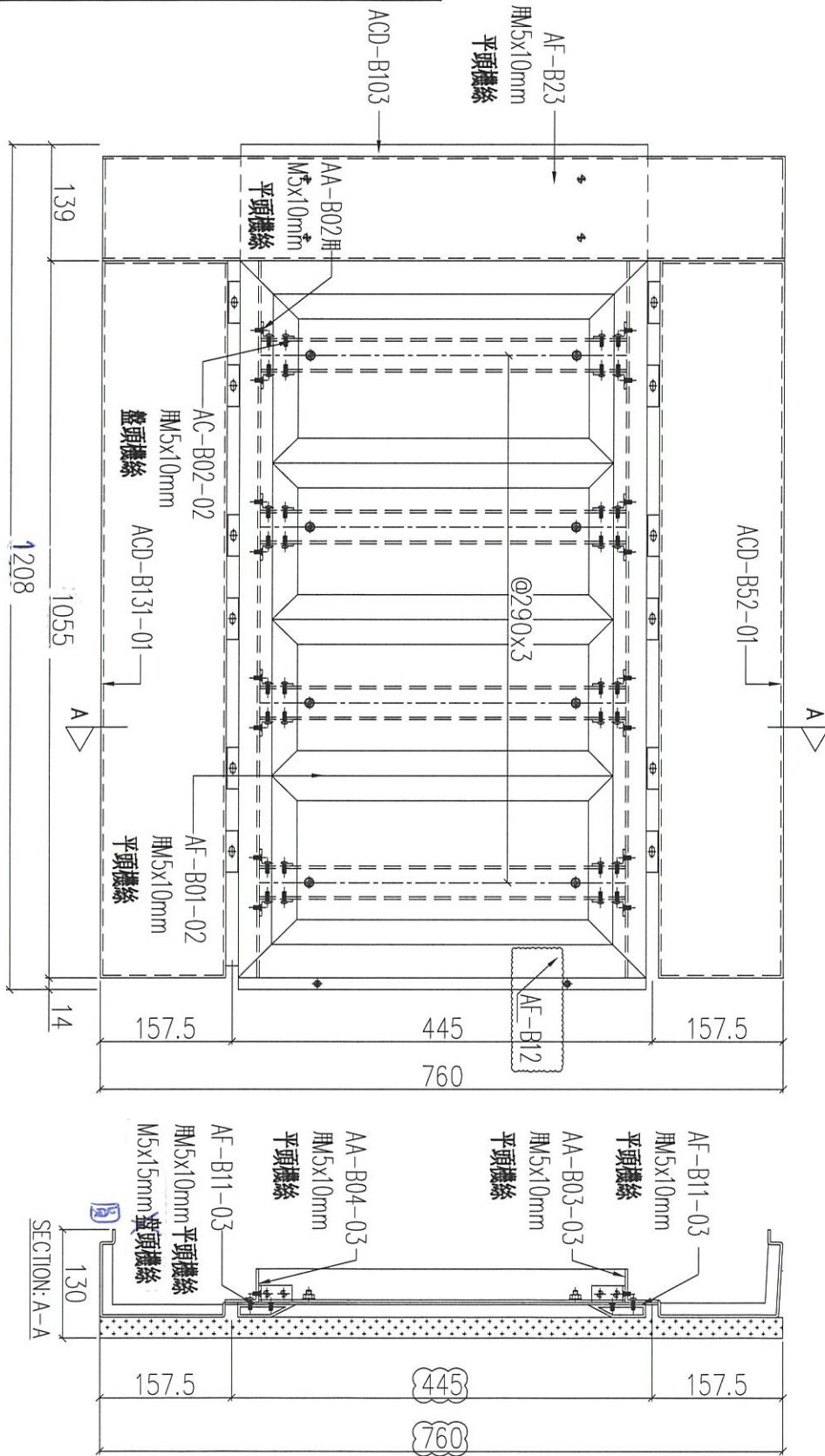


美特鋁質 有限公司
MIDI Aluminium Fabricator Ltd.

工程號 J852 地盤 亞答街

組裝圖

送地盤

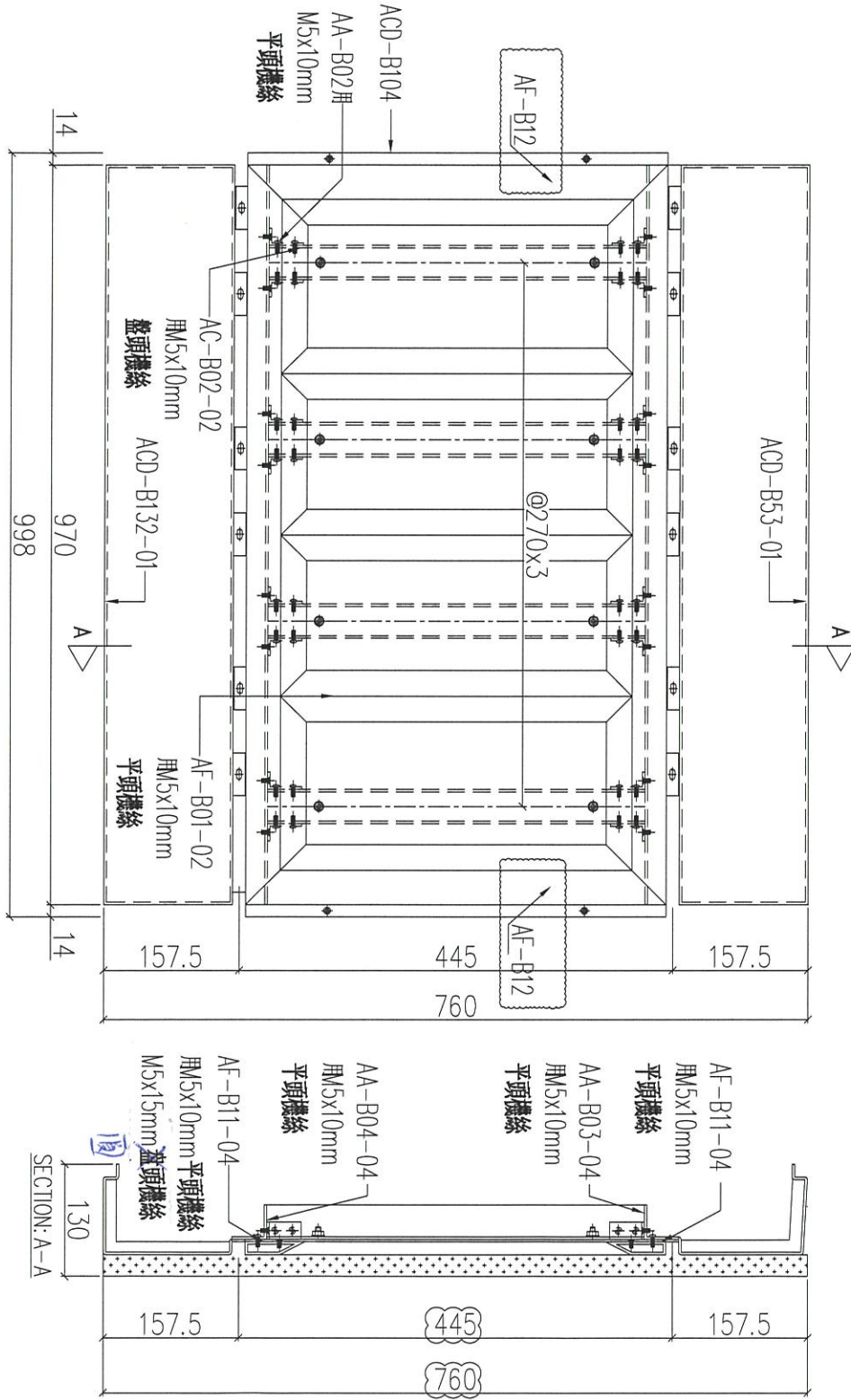


序號	物料編號	數量	使用位置	樓層
01	T1-UNA-B03	3	見派位圖	3F~6F
02	T2-UNA-B03	3	見派位圖	3F~6F
03	T3-UNA-B03	3	見派位圖	3F~6F

名稱	鋁板組裝圖	制圖	LHR	2020.12.27	修改	A	B	C
材料	-	復核	-	-	日期	2021.02.24	2021.03.21	2021.04.27
顏色	-	批准	-	-	圖號	J852-ACA-UNA-B03		

組裝圖

送地盤



序號	物料編號	數量	使用位置	樓層
01	T1-UNA-B04	3	見派位圖	3F~6F
02	T2-UNA-B04	3	見派位圖	3F~6F
03	T3-UNA-B04	3	見派位圖	3F~6F

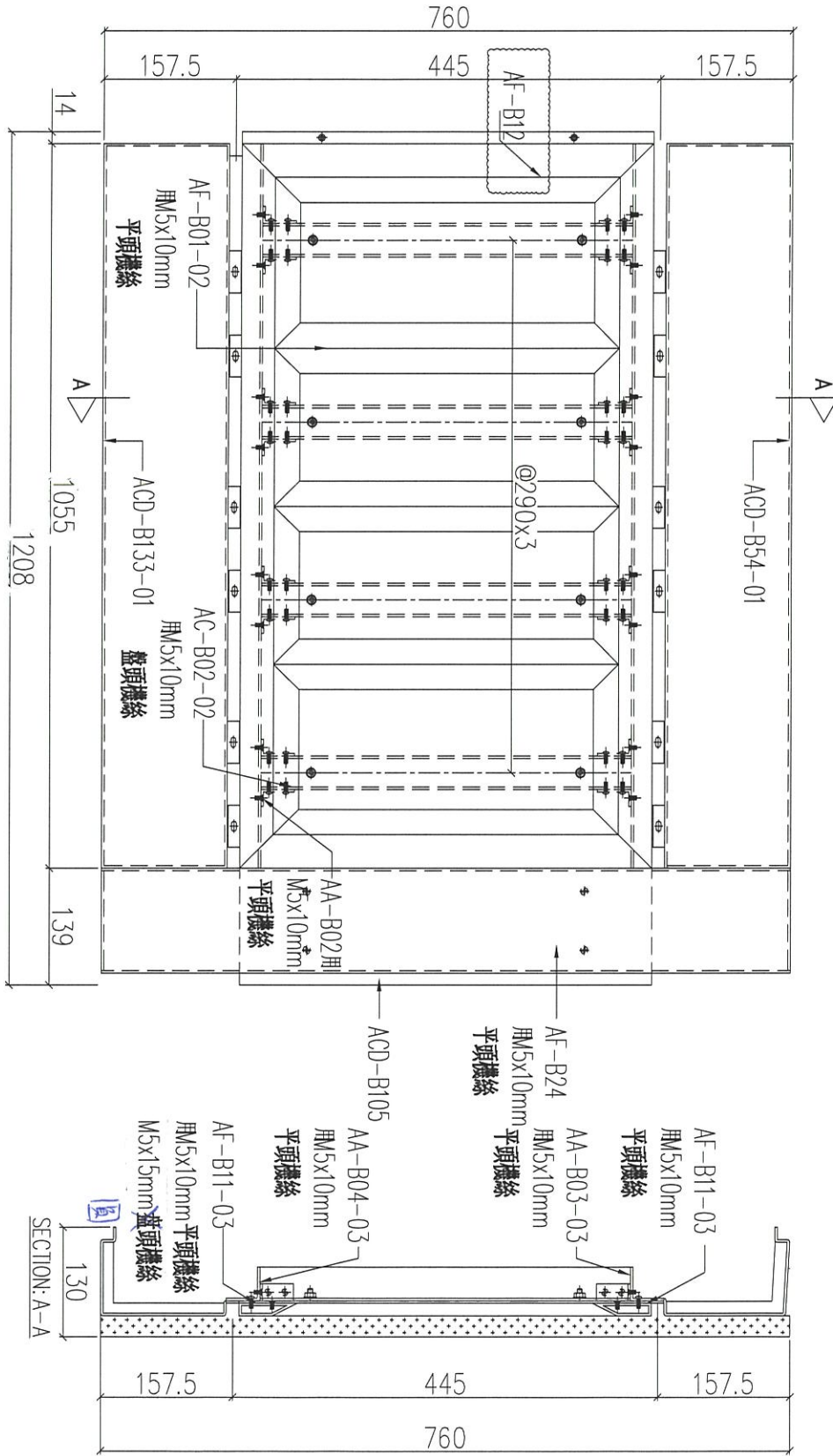
名稱	鋁板組裝圖	制圖	LHR	2020.12.27	修改	A	B	C
材料	-	復核	-	-	日期	2021.02.24	2021.03.21	2021.04.27
顏色	-	批准			圖號	J852-ACA-UNA-B04		



工程號 J852 地盤 亞答街

組裝圖

送地盤



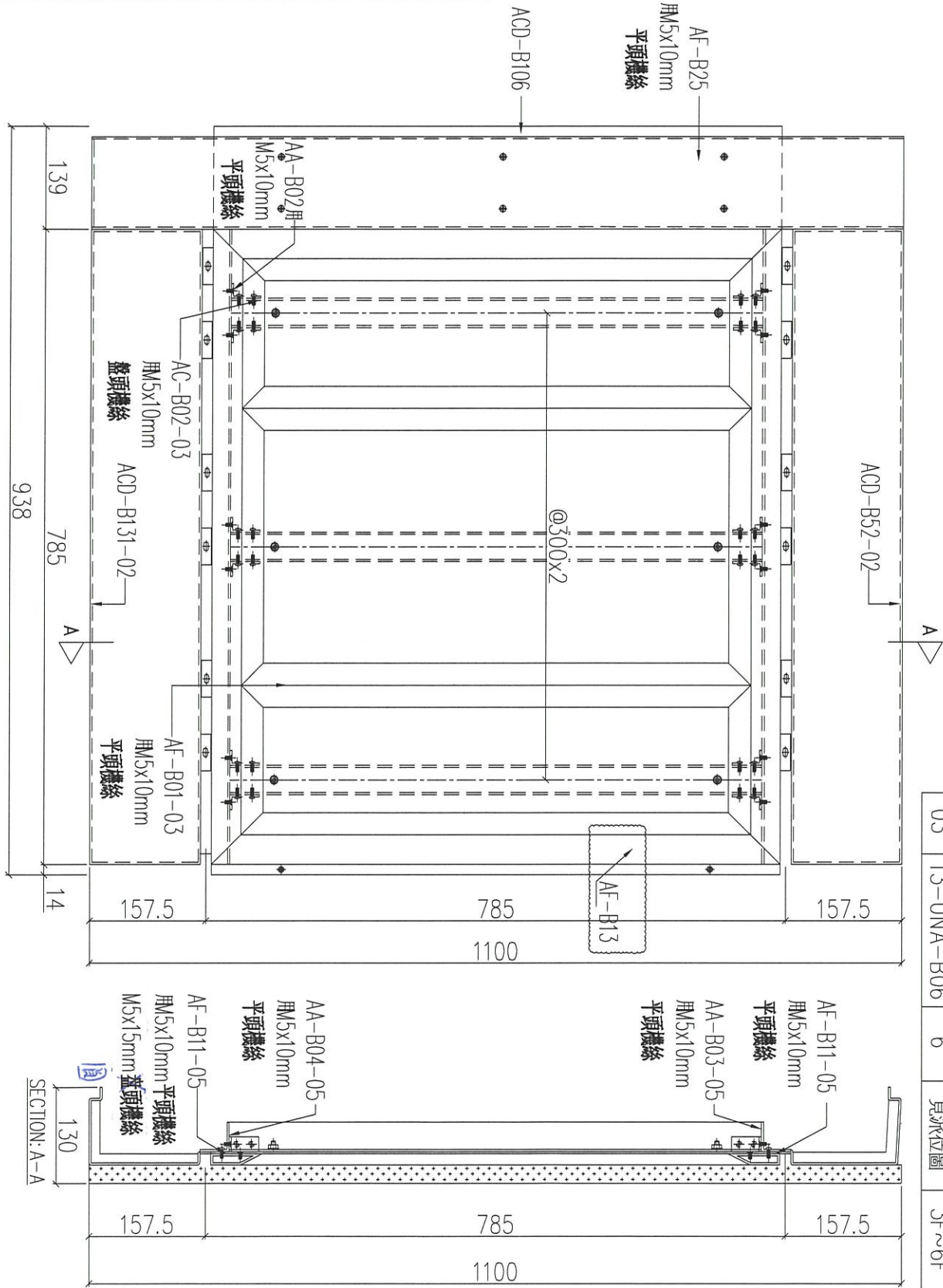
序號	物料編號	數量	使用位置	樓層
01	T1-UNA-B05	3	見派位圖	3F~6F
02	T2-UNA-B05	3	見派位圖	3F~6F
03	T3-UNA-B05	3	見派位圖	3F~6F

名稱	鋁板組裝圖	制圖	LHR	2020.12.27	修改	A	B	C
材料	-	復核	-	-	日期	2021.02.24	2021.03.21	2021.04.27
顏色	-	批准			圖號	J852-ACA-UNA-B05		



工程號 J852 地盤 亞答街

組裝圖
送地盤



序號	物料編號	數量	使用位置	樓層
01	T1-UNA-B06	6	見派位圖	3F~6F
02	T2-UNA-B06	6	見派位圖	3F~6F
03	T3-UNA-B06	6	見派位圖	3F~6F

名稱	鋁板組裝圖	制圖	LHR	2020.12.27	修改	A	B	C
材料	-	復核	-	-	日期	2021.02.24	2021.03.21	2021.04.27
顏色	-	批准			圖號	J852-ACA-UNA-B06		

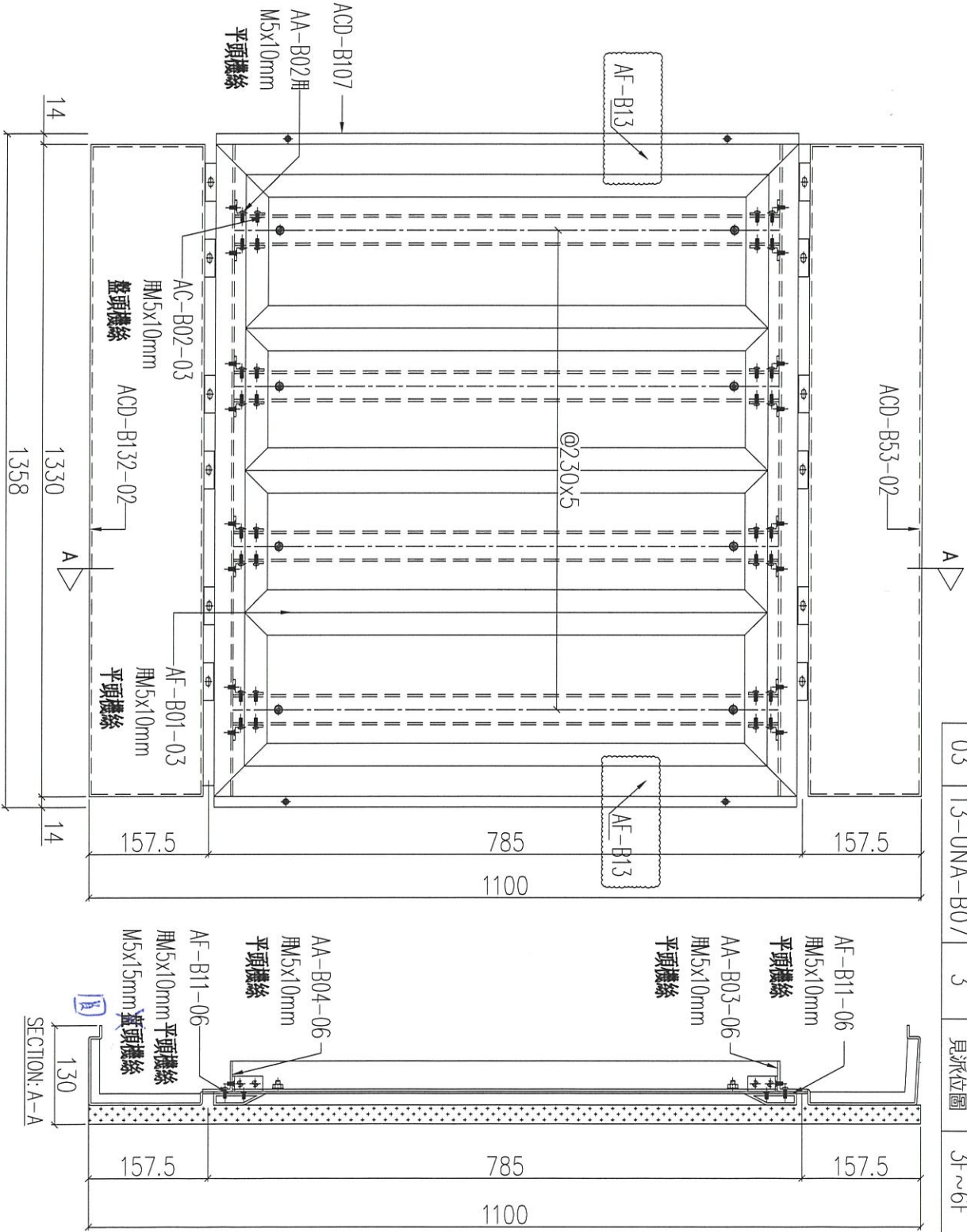


美特鋁質 有限公司
MIDI Aluminium Fabricator Ltd.

工程號	J852	地盤	亞答街
-----	------	----	-----

組裝圖

送地盤

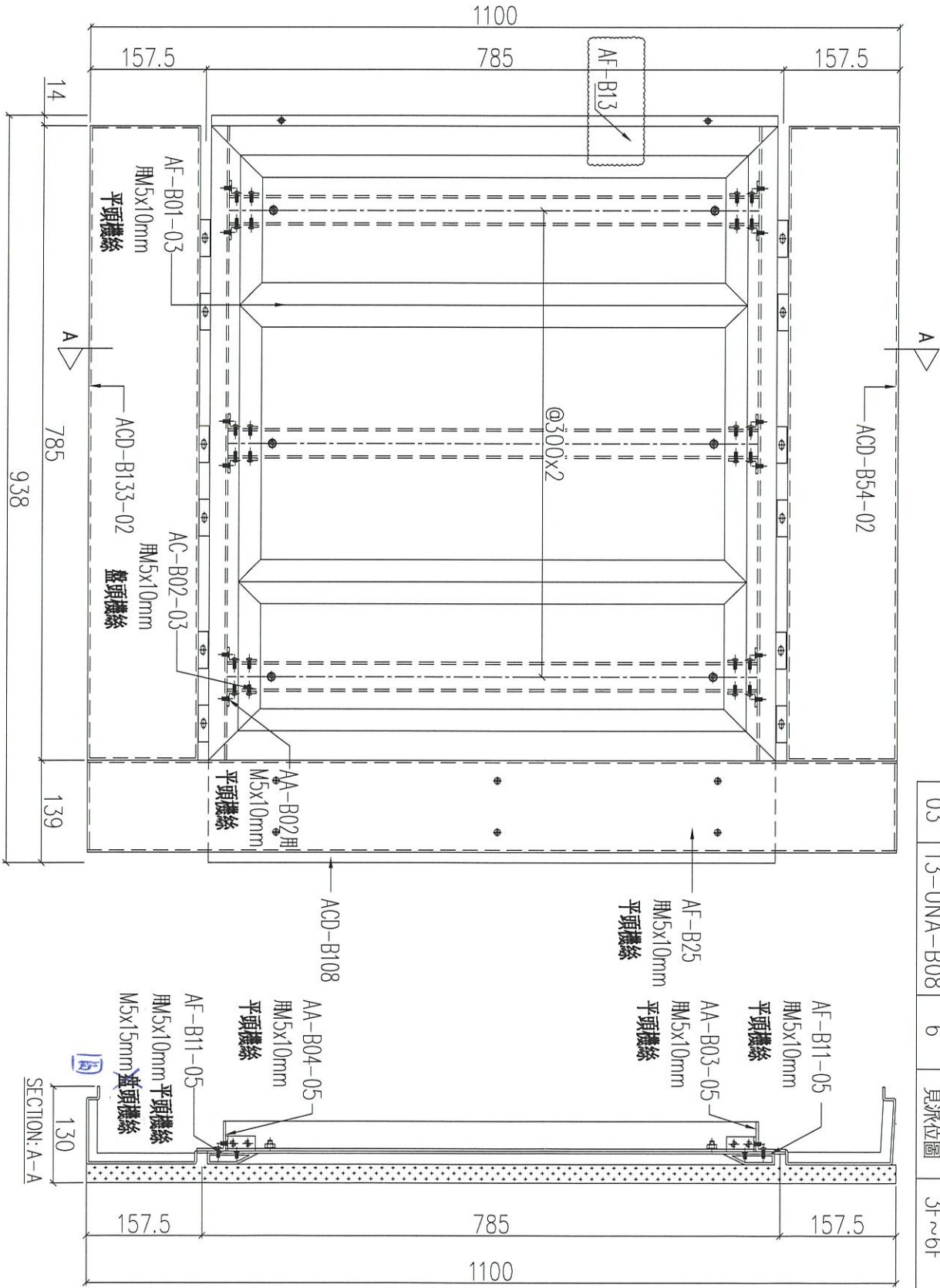


序號	物料編號	數量	使用位置	樓層
01	T1-UNA-B07	3	見派位圖	3F~6F
02				
03	T3-UNA-B07	3	見派位圖	3F~6F

名稱	鋁板組裝圖	制圖	LHR	2020.12.27	修改	A	B	C
材料	-	復核	-	-	日期	2021.02.24	2021.03.21	2021.04.27
顏色	-	批准			圖號	J852-ACA-UNA-B07		

組裝圖

送地盤

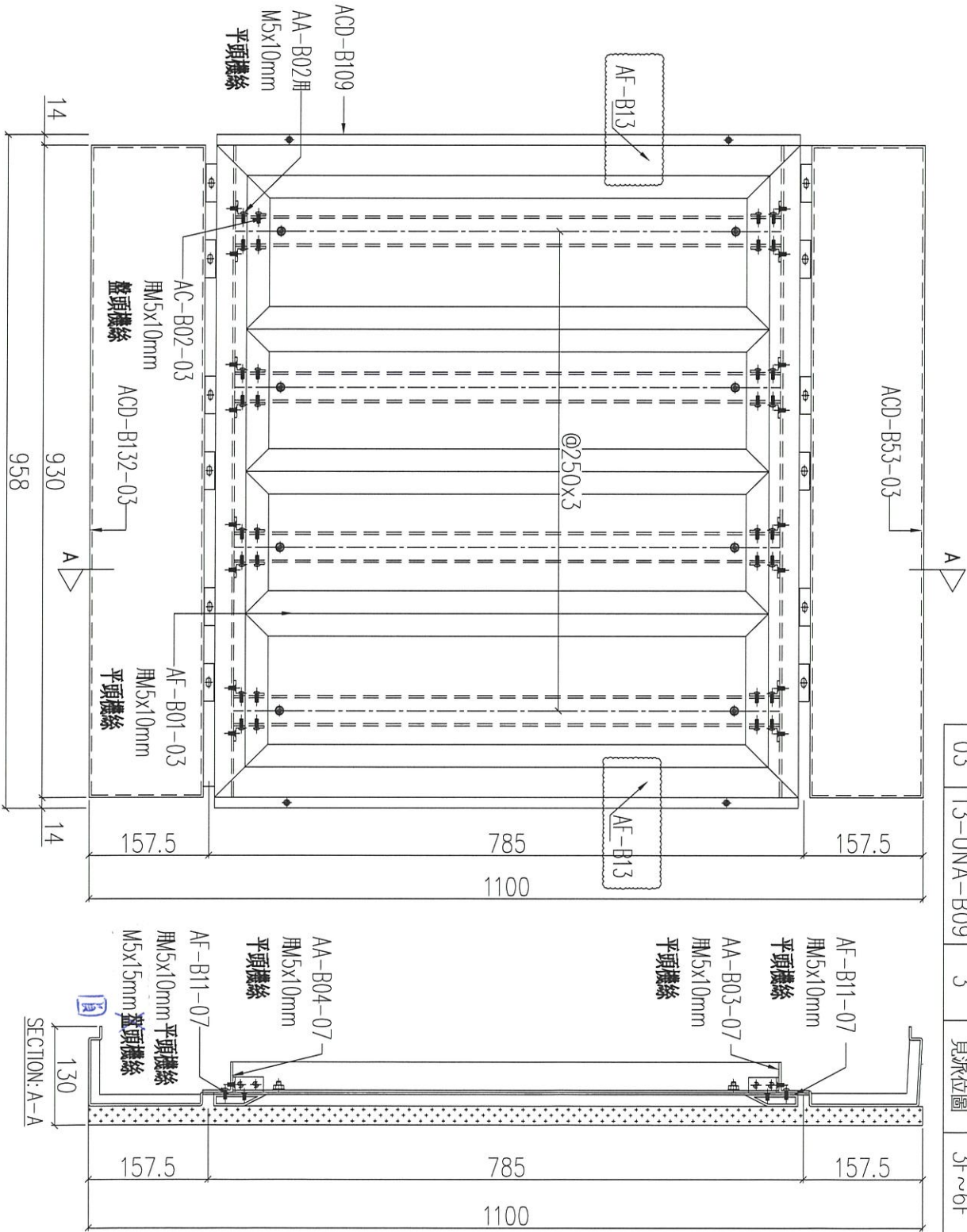


序號	物料編號	數量	使用位置	樓層
01	T1-UNA-B08	6	見派位圖	3F~6F
02	T2-UNA-B08	6	見派位圖	3F~6F
03	T3-UNA-B08	6	見派位圖	3F~6F

名稱	鋁板組裝圖	制圖	LHR	2020.12.27	修改	A	B	C
材料	-	復核	-	-	日期	2021.02.24	2021.03.21	2021.04.27
顏色	-	批准	-	-	圖號	J852-ACA-UNA-B08		

組裝圖

送地盤



序號	物料編號	數量	使用位置	樓層
01	T1-UNA-B09	3	見派位圖	3F~6F
02	T2-UNA-B09	3	見派位圖	3F~6F
03	T3-UNA-B09	3	見派位圖	3F~6F

名稱	鋁板組裝圖	制圖	LHR	2020.12.27	修改	A	B	C
材料	-	復核	-	-	日期	2021.02.24	2021.03.21	2021.04.27
顏色	-	批准	-	-	圖號	J852-ACA-UNA-B09		