

工程指示 / 要求簡箋(E.I.)

工程指示編號：EI / 3259 / 21

修改版次：B

工程編號：J - 852

工程名稱：亞皆老街中電

工程項目：機房百葉(石紋色)+ 雀網 大貨 (T1-T3: R/F) (9 隻)

收件人：生統

發件人：Ant Yeung

日期：15/04/2021

要求提供 / 確認 事項：

- | | | |
|------------------------------------|-------------------------------------|-------------------------------|
| <input type="checkbox"/> 初步鋁料 B.M. | <input type="checkbox"/> 加工拆圖，然後生產 | <input type="checkbox"/> 尺寸表 |
| <input type="checkbox"/> 正式鋁料 B.M. | <input type="checkbox"/> 技術上資料 / 指示 | <input type="checkbox"/> 報價 |
| <input type="checkbox"/> 配件 B.M. | <input type="checkbox"/> 樣辦或貨品說明書 | <input type="checkbox"/> 分判合約 |

內容：

B 版：已修改顏色至石紋色: FN090M

請與 EI3260 在廠組裝後送地盤用。

A 版：附上雀網加工圖 (IW-W05)

請按加工圖生產機房百葉+雀網供 R/F 機房用。請與 EI3260 在廠組裝後送地盤用。石紋色: FN090M 後補雀網加工圖

請在 2021.04.23 前完成上列要求。

附：

以上項目為：

- 原合約工程包 原合約工程加 / 減賬 新工程報價

原因：-

分發東莞各部門：

- () 生產技術總監 連附件 () 技術部 連附件 () 生產部 連附件 () 機械設計部 連附件
 () 採購部 連附件 (✓) 生產統籌部 連附件 *梅* () 小羅&清 連附件
 () 質檢部 連附件 () 會計部 連附件 () 報關組 連附件 () 其他 楊榮輝 連附件

分發其他分判：

- (v) 水洪 連附件

分發香港各部門：

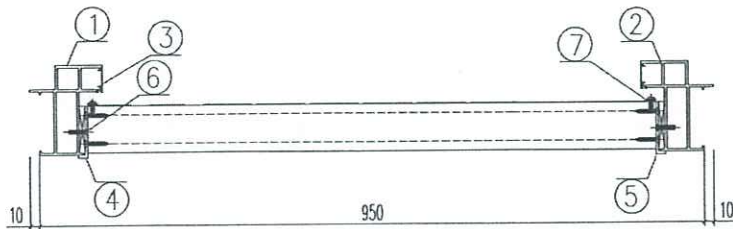
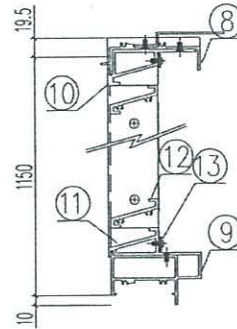
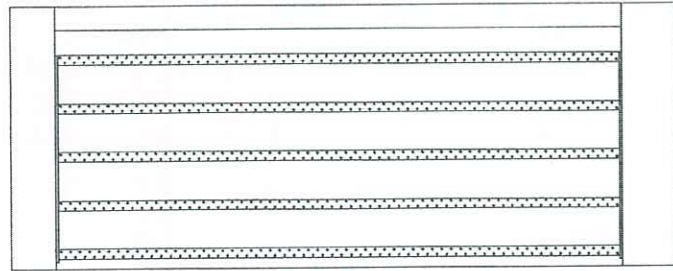
- () 行政部 連附件 () 會計部 連附件 () 統籌部 連附件 (✓) 工程部地盤科文 連附件 祥哥
 () 採購部 連附件 () QS 部 連附件 () 維修部 連附件 () 其他 _____ 連附件

傳遞編號：

HK *791* / 21

發件人簽署：

項目經理簽署：*[Signature]*



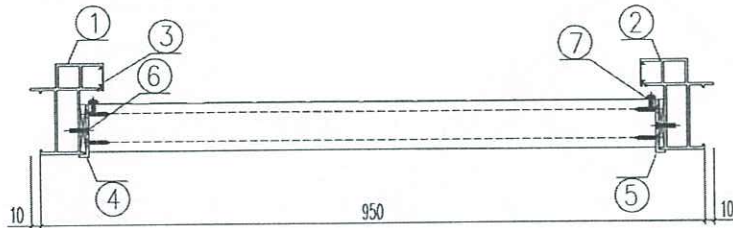
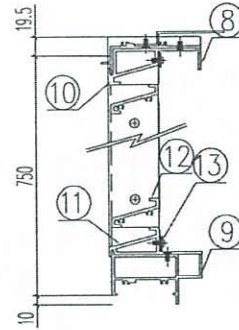
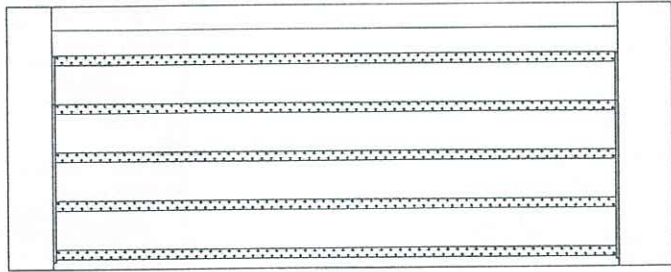
序號	材料編號	材料名稱	加工圖號	長度 L(MM)	單位	隔數 3	
						單樁	小計
1	X85842	窗框左企	IW-H01-1	1179.5	支	1	3
2	X85842	窗框左企	IW-H01R-1	1179.5	支	1	3
3	X85764	窗拍蓋	直口開料	1108.5	支	2	6
4	20*56*10*3折件	百頁企鋁折件	IW-AL01	1069	支	1	3
5	20*56*10*3折件	百頁企鋁折件	IW-AL01R	1069	支	1	3
6	50*5巴	百頁玉墊巴	IW-H02-1	1048	支	2	6
7	15*1.6巴	雀仔網壓巴-企	IW-H03-1	1074.5	支	2	6
8	X85844	窗框頂橫	IW-W01-1	872	支	1	3
9	X85843	窗框底橫	IW-W02-1	866	支	1	3
10	X85840	百頁框頂	IW-W03-1	871	支	1	3
11	X85839	百頁框底	IW-W04-1	871	支	1	3
12	X85838	百頁片	直口開料	849	支	19	57
13	15*1.6巴	雀仔網壓巴-橫	IW-H03-2	849	支	2	6

說明:

- 1、企料頂留5mm;
- 2、頂底橫均採用直口橫碰企安裝;
- 3、-

序號	窗號	數量	位置
1	L03/T1	1	RF
2	L03/T2	1	RF
3	L03/T3	1	RF
合計		3	

數量: 3	材料: 詳見本圖附表	表面處理: FNO90M	美特鋁質有限公司 MIDI Aluminium Fabricator Ltd.	工程名稱: 亞答老街 / 頂層機房后加百頁	
製圖: WSH	日期: 2021.04.02	校核: -		修改: -	Rev: -



序號	材料編號	材料名稱	加工圖號	長度 L(MM)	單位	幅數 6	
						單樅	小計
1	X85842	窗框左企	IW-H01-2	779.5	支	1	6
2	X85842	窗框左企	IW-H01R-2	779.5	支	1	6
3	X85764	窗拍蓋	直口開料	708.5	支	2	12
4	20*56*10*3折件	百頁企鋁折件	IW-AL02	669	支	1	6
5	20*56*10*3折件	百頁企鋁折件	IW-AL02R	669	支	1	6
6	50*5巴	百頁玉墊巴	IW-H02-2	648	支	2	12
7	15*1.6巴	雀仔網壓巴-企	IW-H03-3	674.5	支	2	12
8	X85844	窗框頂橫	IW-W01-1	872	支	1	6
9	X85843	窗框底橫	IW-W02-1	866	支	1	6
10	X85840	百頁框頂	IW-W03-1	871	支	1	6
11	X85839	百頁框底	IW-W04-1	871	支	1	6
12	X85838	百頁片	直口開料	849	支	12	72
13	15*1.6巴	雀仔網壓巴-橫	IW-H03-2	849	支	2	12

說明:

- 1、企料頂留5mm;
- 2、頂底橫均採用直口橫碰企安裝;
- 3、-

序號	窗號	數量	位置
1	L04/T1	2	RF
2	L04/T2	2	RF
3	L04/T3	2	RF
合計		6	

數量: 6	材料: 詳見本圖附表	表面處理: FNO90M	美特鋁質有限公司 MIDI Aluminium Fabricator Ltd.	工程名稱: 亞答老街 / 頂層機房后加百頁	
製圖: WSH	日期: 2021.04.02	校核: -		修改: 2021.04.09	Rev: A
				圖名: L04/T1 組裝圖	圖號: L04/T1