

工程指示 / 要求簡箋(E.I.)

工程指示編號：EI / 3114 / 21 修改版次：B
 工程編號 ：J - 852 工程名稱：亞皆老街中電
 工程項目 ：外牆鋁板項目 層間鋁板 地盤用鐵件 (T1-T3) (大貨) 驗焊指引
 收件人 ：Maggie 發件人 ： Ant Yeung 日期：23/03/2021

要求提供 / 確認 事項：

- | | | |
|------------------------------------|-------------------------------------|-------------------------------|
| <input type="checkbox"/> 初步鋁料 B.M. | <input type="checkbox"/> 加工拆圖，然後生產 | <input type="checkbox"/> 尺寸表 |
| <input type="checkbox"/> 正式鋁料 B.M. | <input type="checkbox"/> 技術上資料 / 指示 | <input type="checkbox"/> 報價 |
| <input type="checkbox"/> 配件 B.M. | <input type="checkbox"/> 樣辦或貨品說明書 | <input type="checkbox"/> 分判合約 |

歐控做

內容：

B 版：層間鋁板鐵件 1) 修改加工圖，鐵件只需焊兩邊側身； 2) 現時已焊四邊位置，驗焊只需驗兩邊
焊 (見加工圖標示)

A 版：補回層間鋁板 地盤用鐵件位置圖

A 版：請按加工圖訂購鐵介子送地盤安裝用

A 版：1) 請安排分判訂購鐵介子，恆豐另報價

A 版：2) 優先生產及出貨 T3 數量，優先安裝，其餘出貨次序按附件 MO 排序

謝謝

請在 2021.03.31 前完成上列要求。

附：12 頁組裝圖

以上項目為：

- 原合約工程包 原合約工程加 / 減賬 新工程報價

原因：-

分發東莞各部門：

- () 生產技術總監口連附件 () 技術部 口連附件 () 生產部 口連附件 () 機械設計部口連附件
 () 採購部 口連附件 () 生產統籌部口連附件 () 小羅&清 口連附件
 () 質檢部 口連附件 () 會計部 口連附件 () 報關組 口連附件 () 其他 _____ 口連附件

分發其他分判：

- (v) 水洪 口連附件

分發香港各部門：

- () 行政部口連附件 () 會計部口連附件 () 統籌部口連附件 () 工程部地盤科文口連附件 祥哥
 () 採購部口連附件 () QS 部 口連附件 () 維修部口連附件 () 其他 _____ 口連附件

傳遞編號：

HK / / 21

發件人簽署：

項目經理簽署：

(Handwritten signatures)

ei311yB

EG-DWG3

美特鋁質有限公司
MIDI Aluminium Fabricator Ltd.

工程號

J852

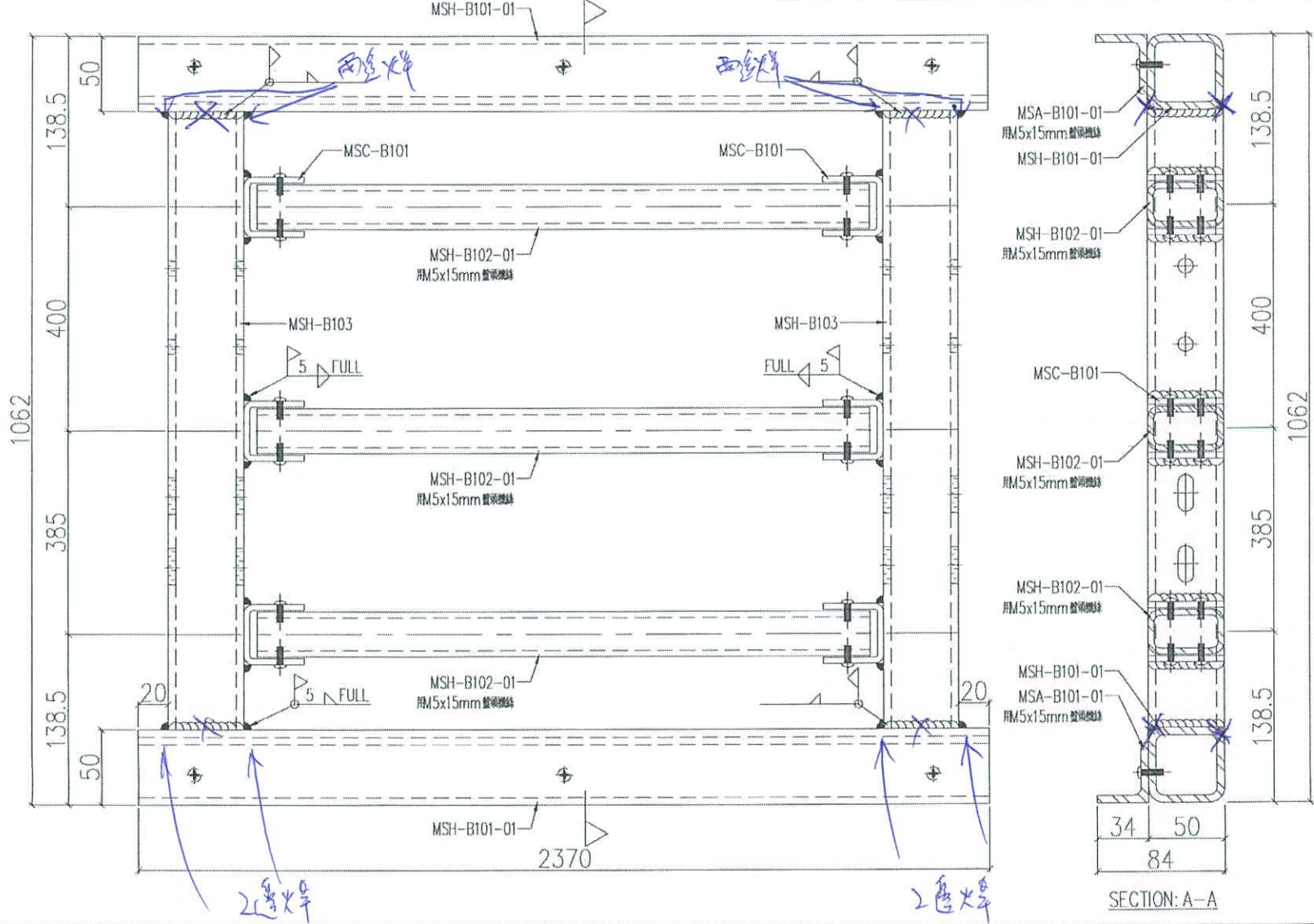
地盤

亞答老街

組裝圖

送地盤

序號	物料編號	數量	使用位置	樓層
01	T1-UN-B101	13	見派位圖	3F~18F
02	T2-UN-B101	26	見派位圖	3F~18F
03	T3-UN-B101	13	見派位圖	3F~18F



名稱	鐵件組裝圖	修改	日期	圖號
材料	-	2020.11.19	-	J852-ACA-UN-B101
顏色	熱浸鋅	制圖	LHR	復核
		批准		

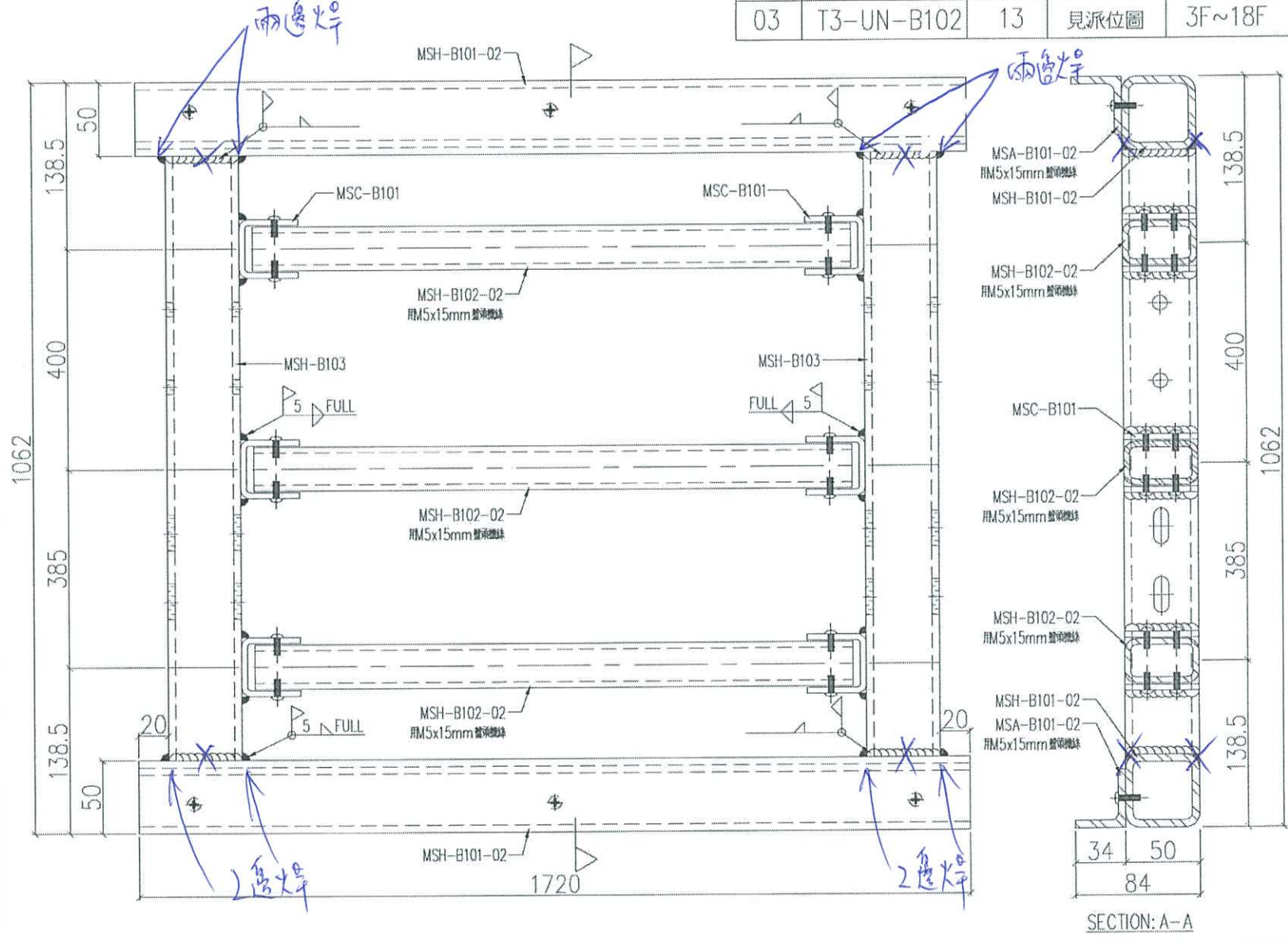
EG-DWG3

美特鋁質有限公司
MIDI Aluminium Fabricator Ltd.

工程號 J852 地盤 亞答街

組裝圖

送地盤

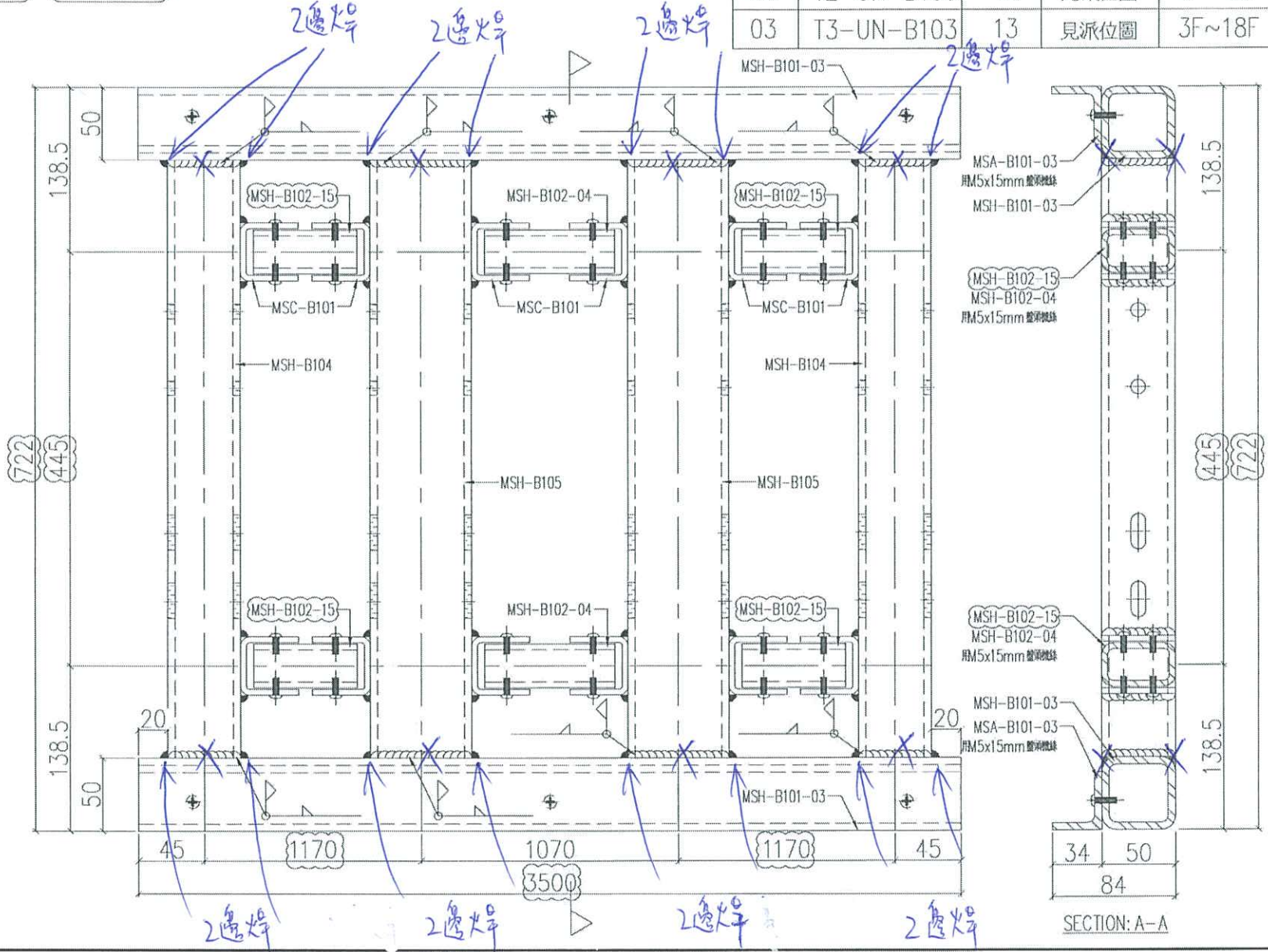


序號	物料編號	數量	使用位置	樓層
01	T1-UN-B102	13	見派位圖	3F~18F
02				
03	T3-UN-B102	13	見派位圖	3F~18F

名稱	鐵件組裝圖	制圖	LHR	2020.11.19	修改	
材料	-	復核	-	-	日期	
顏色	熱浸鍍	批准			圖號	J852-ACA-UN-B102

組裝圖

送地盤



序號	物料編號	數量	使用位置	樓層
01	T1-UN-B103	13	見派位圖	3F~18F
02	T2-UN-B103	13	見派位圖	3F~18F
03	T3-UN-B103	13	見派位圖	3F~18F

名稱	鐵件組裝圖	修改	A
材料	-	日期	2021.02.23
顏色	熱浸鋅	圖號	J852-ACA-UN-B103
制圖	LHR	2020.11.19	-
復核	-	-	-
批准	-	-	-

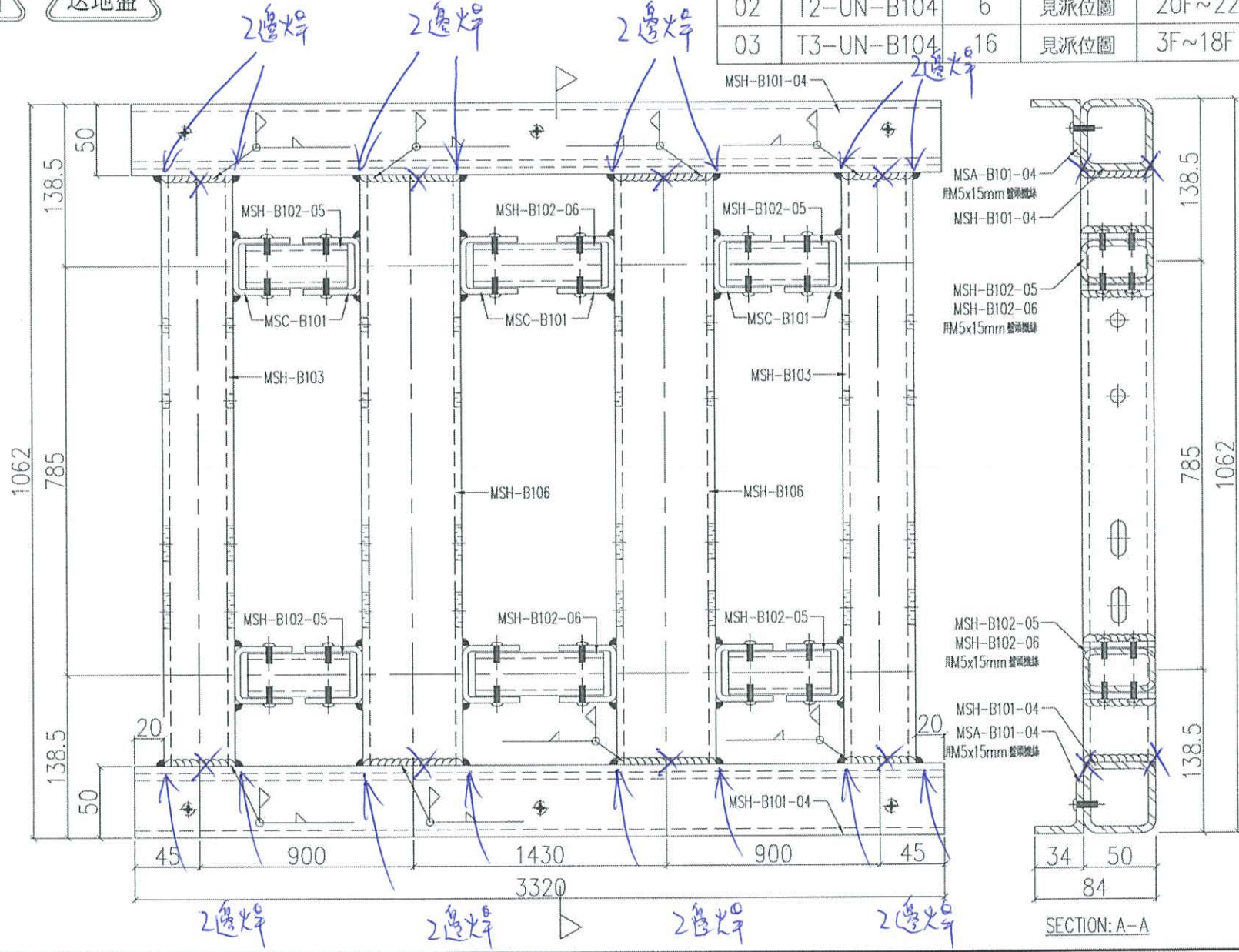
EG-DWG3

美特鋁質有限公司
MIDI Aluminium Fabricator Ltd.

工程號 J852 地盤 亞答街

組裝圖

送地盤



序號	物料編號	數量	使用位置	樓層
01	T1-UN-B104	16	見派位圖	3F~18F
02	T2-UN-B104	6	見派位圖	20F~22F
03	T3-UN-B104	16	見派位圖	3F~18F

名稱	鐵件組裝圖	制圖	LHR	日期	2020.11.19	修改	
材料	-	復核	-	日期	-	日期	
顏色	熱浸鋅	批准		圖號		圖號	J852-ACA-UN-B104

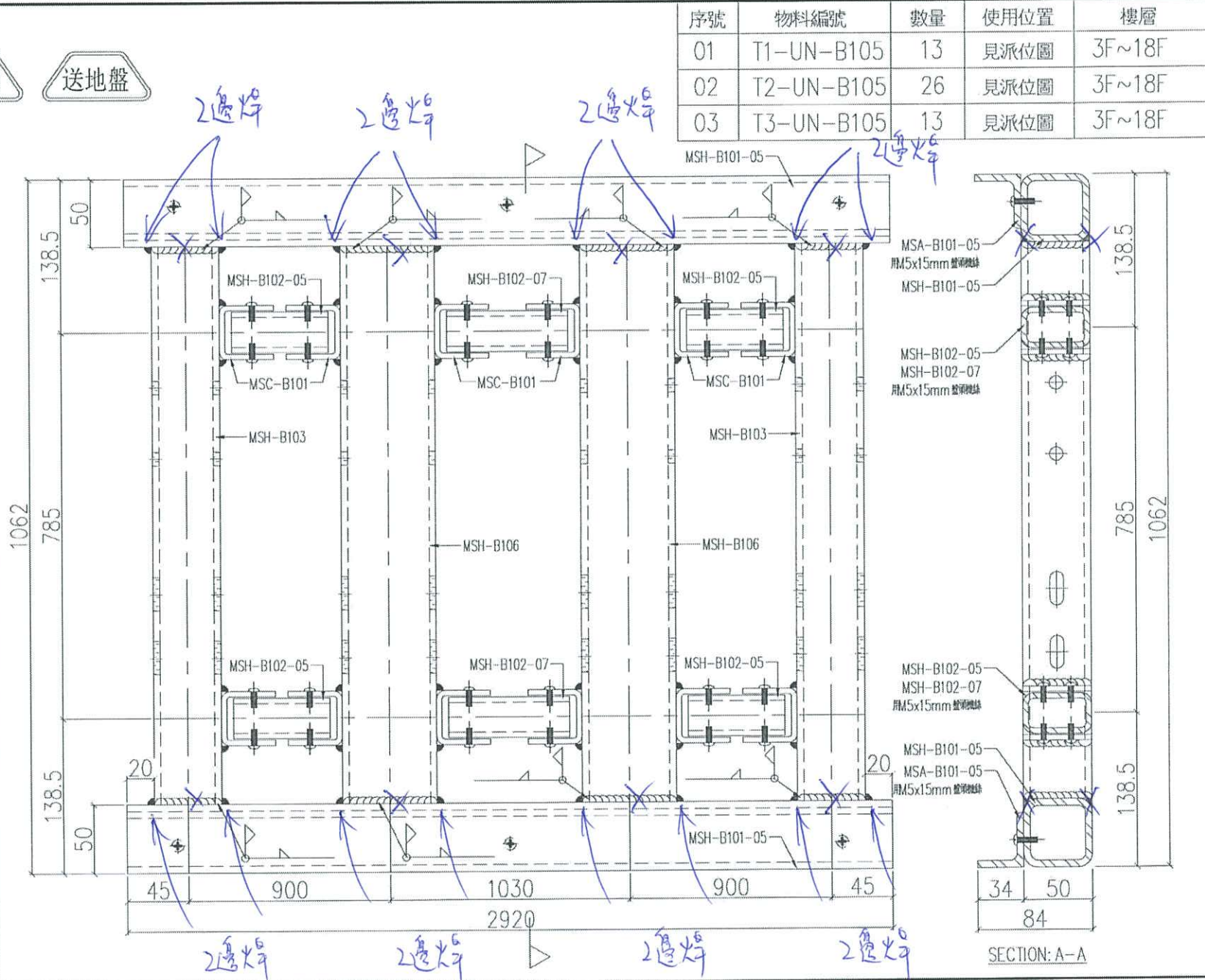
EG-DWG3

美特鋁質有限公司
MIDI Aluminium Fabricator Ltd.

工程號 J852 地盤 亞答街

組裝圖

送地盤



序號	物料編號	數量	使用位置	樓層
01	T1-UN-B105	13	見派位圖	3F~18F
02	T2-UN-B105	26	見派位圖	3F~18F
03	T3-UN-B105	13	見派位圖	3F~18F

名稱	鐵件組裝圖	制圖	LHR	日期	2020.11.19	修改	
材料	-	復核	-	圖號	J852-ACA-UN-B105		
顏色	熱浸鋅	批准					

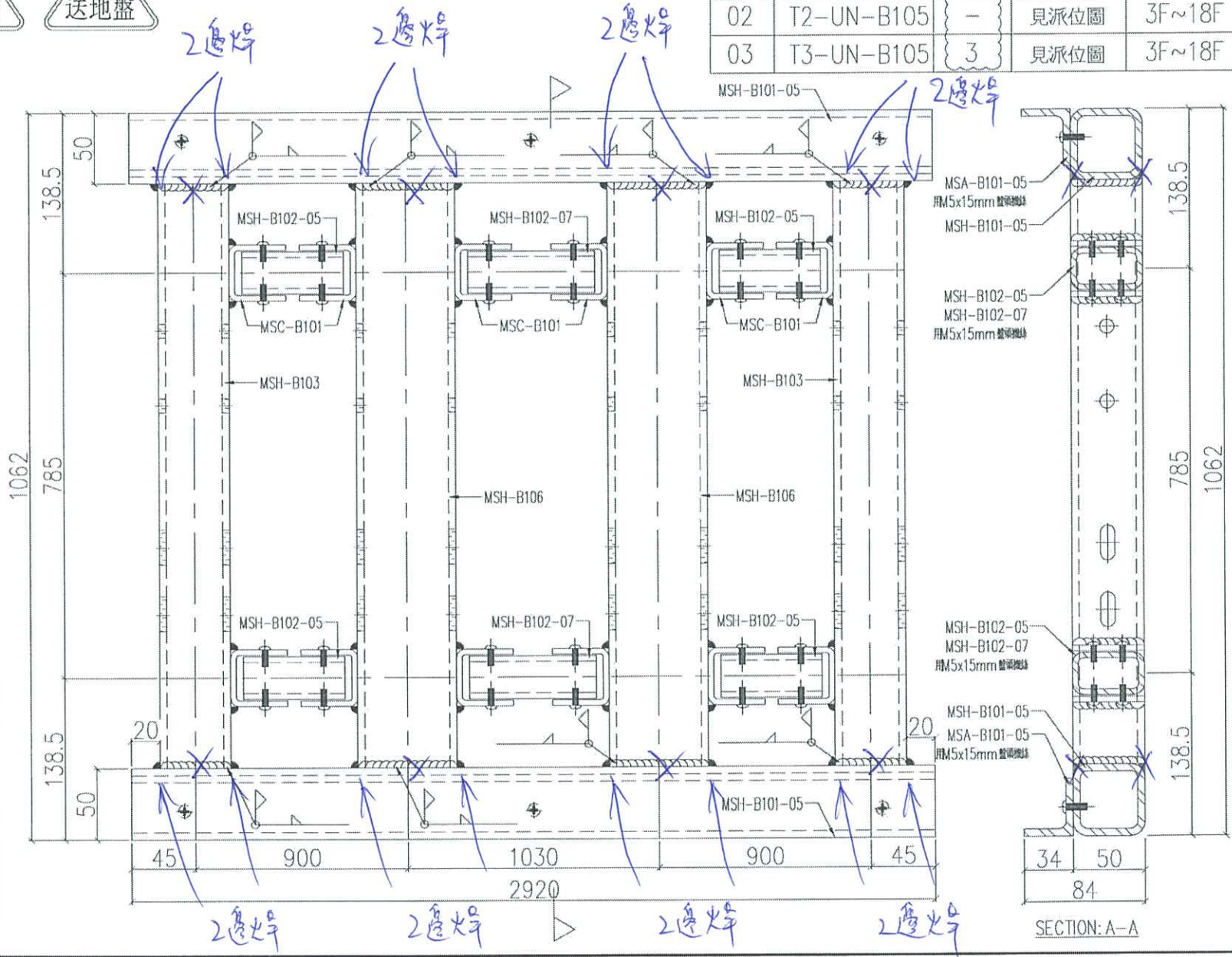
EG-DWG3

美特鋁質有限公司
MIDI Aluminium Fabricator Ltd.

工程號 J852 地盤 亞答街

組裝圖

送地盤



序號	物料編號	數量	使用位置	樓層
01	T1-UN-B105	-	見派位圖	3F~18F
02	T2-UN-B105	-	見派位圖	3F~18F
03	T3-UN-B105	3	見派位圖	3F~18F

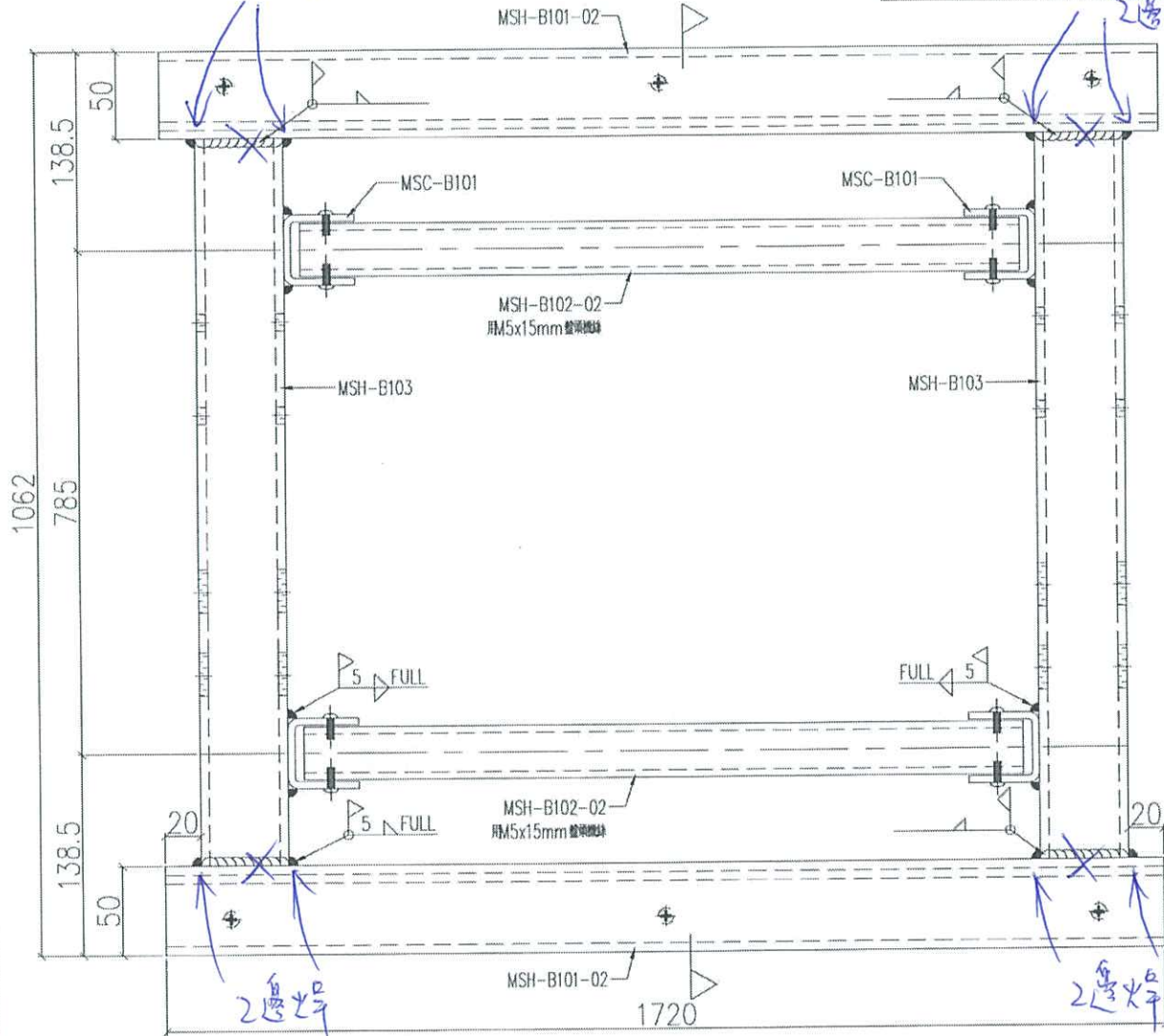
名稱	鐵件組裝圖	制圖	LHR	2020.11.19	修改	A
材料	-	復核	-	-	日期	2021.01.13
顏色	熱浸鋅	批准	-	-	圖號	J852-ACA-UN-B105

EG-DWG3

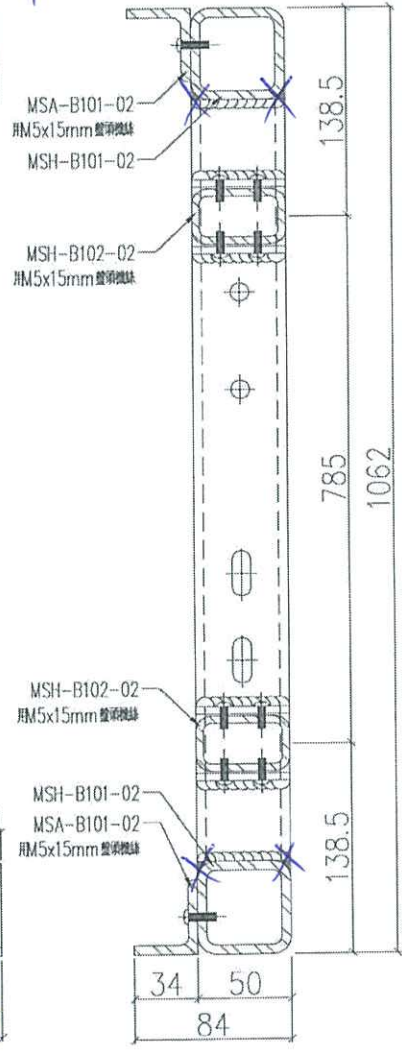
美特鋁質有限公司
MIDI Aluminium Fabricator Ltd.

工程號 J852 地盤 亞答街

組裝圖 送地盤



序號	物料編號	數量	使用位置	樓層
01	T1-UN-B106	4	見派位圖	3F/22F
02	T2-UN-B106	4	見派位圖	3F/22F
03	T3-UN-B106	4	見派位圖	3F/22F



SECTION: A-A

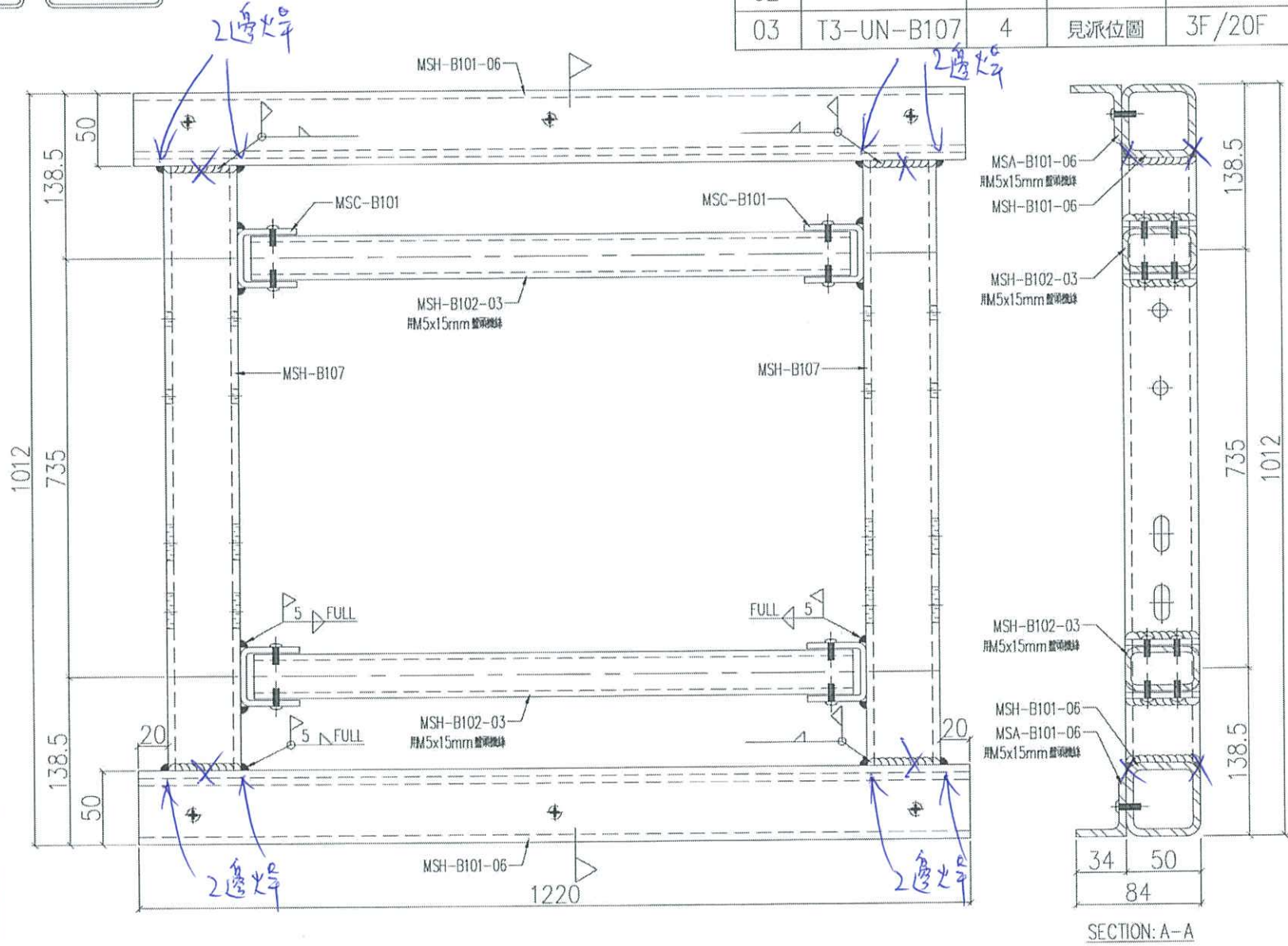
名稱	鐵件組裝圖	制圖	LHR	2020.11.19	修改	
材料	-	復核	-	-	日期	
顏色	熱浸鋅	批准			圖號	J852-ACA-UN-B106

EG-DWG3

美特鋁質有限公司
MIDI Aluminium Fabricator Ltd.

工程號 J852 地盤 亞答街

組裝圖 送地盤



序號	物料編號	數量	使用位置	樓層
01	T1-UN-B107	4	見派位圖	3F/20F
02				
03	T3-UN-B107	4	見派位圖	3F/20F

名稱	零件組裝圖	制圖	LHR	修改日期	圖號
材料	-	復核	-	-	J852-ACA-UN-B107
顏色	熱浸鋅	批准			

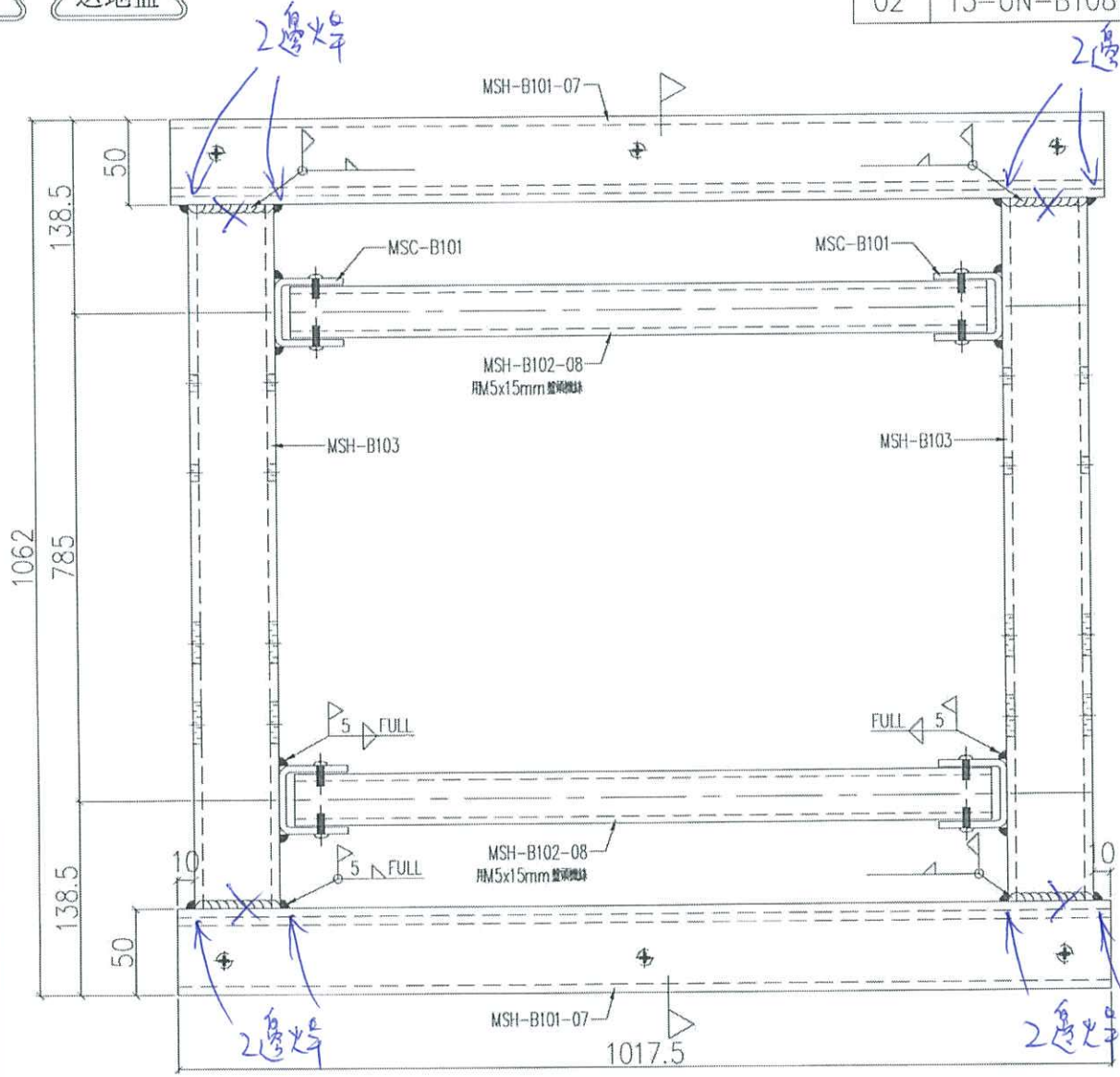
EG-DWG3

美特鋁質有限公司
MIDI Aluminium Fabricator Ltd.

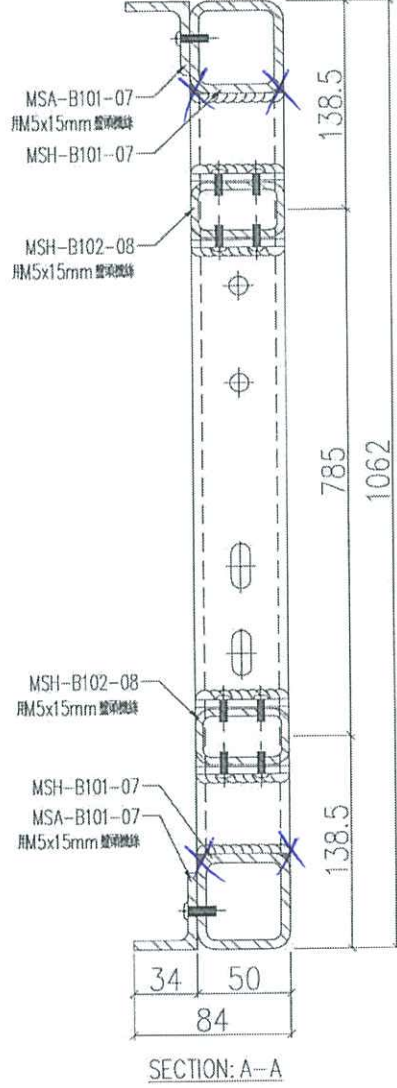
工程號 J852 地盤 亞答街

組裝圖

送地盤



序號	物料編號	數量	使用位置	樓層
01	T1-UN-B108	1	見派位圖	20F
02	T3-UN-B108	1	見派位圖	20F



名稱	鐵件組裝圖	制圖	LHR	修改	
材料	-	復核	-	日期	2020.11.19
顏色	熱鍍鋅	批准		圖號	J852-ACA-UN-B108

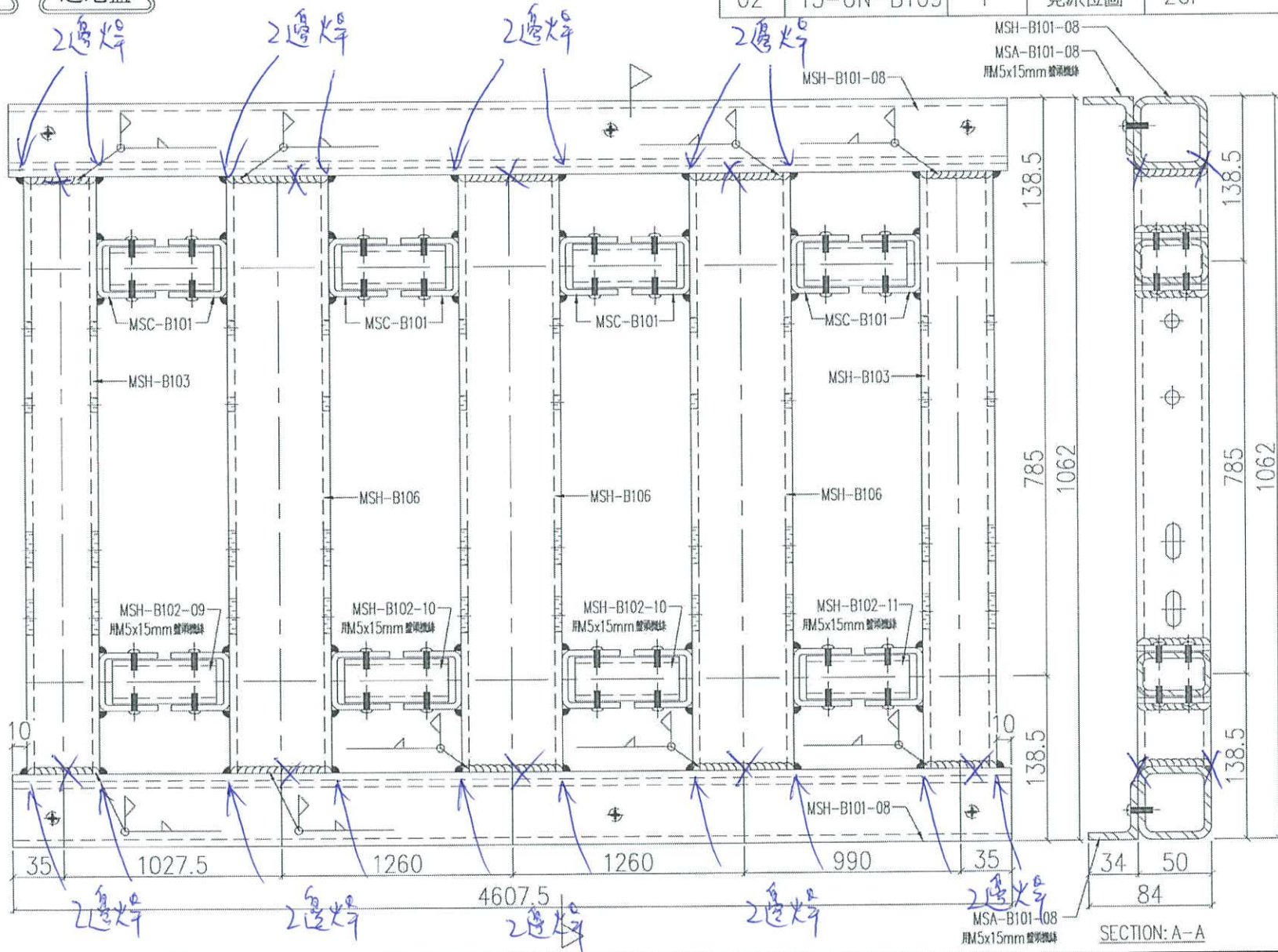
EG-DWG3

美特鋁質有限公司
MIDI Aluminium Fabricator Ltd.

工程號 J852 地盤 亞哲老街

組裝圖

送地盤



序號	物料編號	數量	使用位置	樓層
01	T1-UN-B109	1	見派位圖	20F
02	T3-UN-B109	1	見派位圖	20F

名稱	鐵件組裝圖
材料	-
顏色	熱浸鋅
制圖	LHR
審核	-
批准	-
修改日期	2020.11.19
圖號	J852-ACA-UN-B109

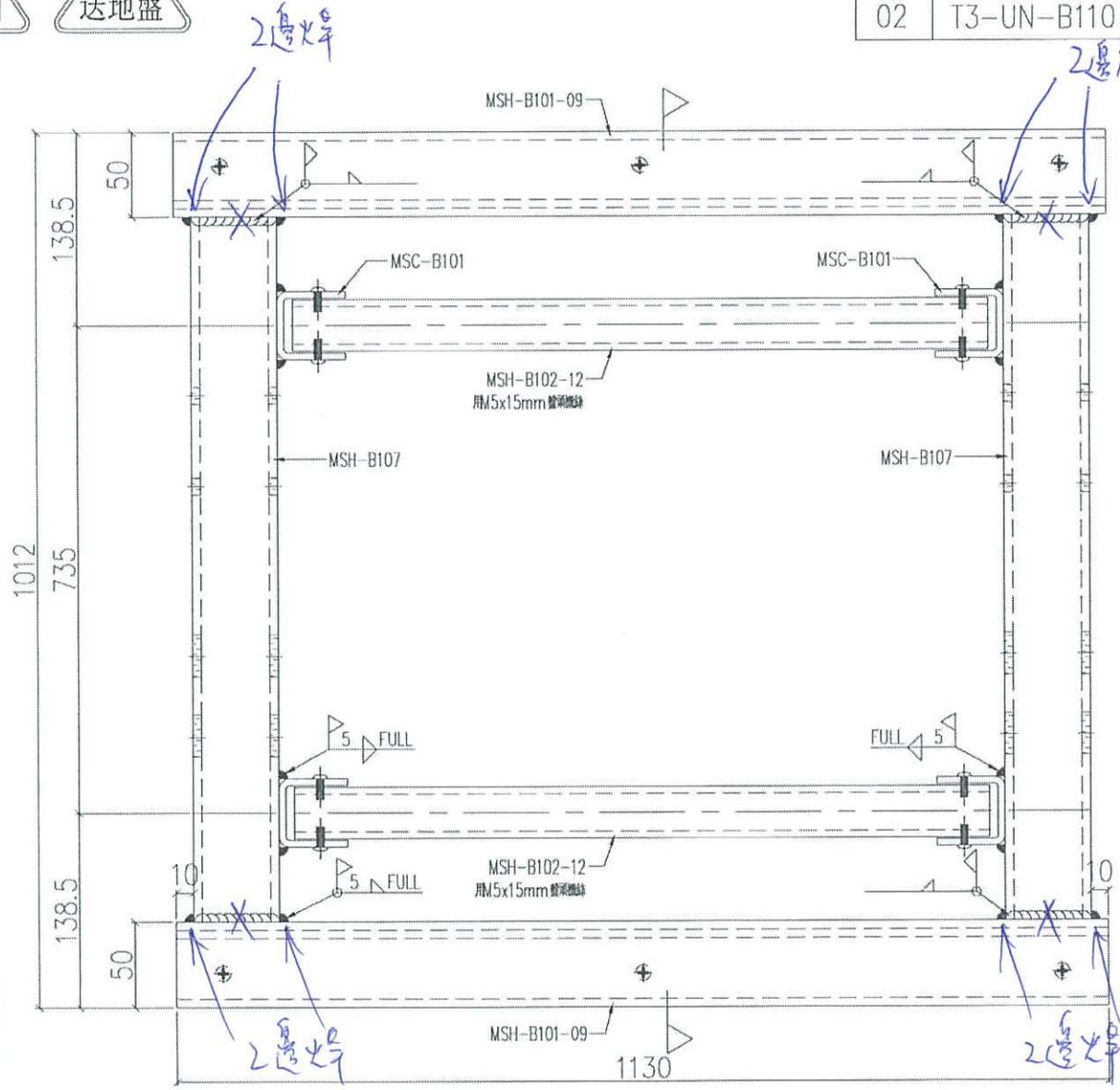
EG-DWG3

美特鋁質有限公司
MIDI Aluminium Fabricator Ltd.

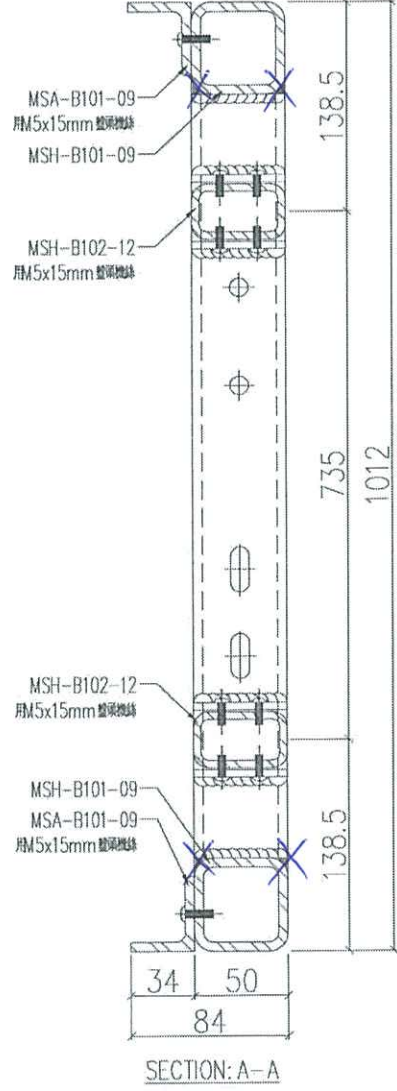
工程號 J852 地盤 亞答嶺

組裝圖

送地盤



序號	物料編號	數量	使用位置	樓層
01	T1-UN-B110	1	見派位圖	23F
02	T3-UN-B110	1	見派位圖	

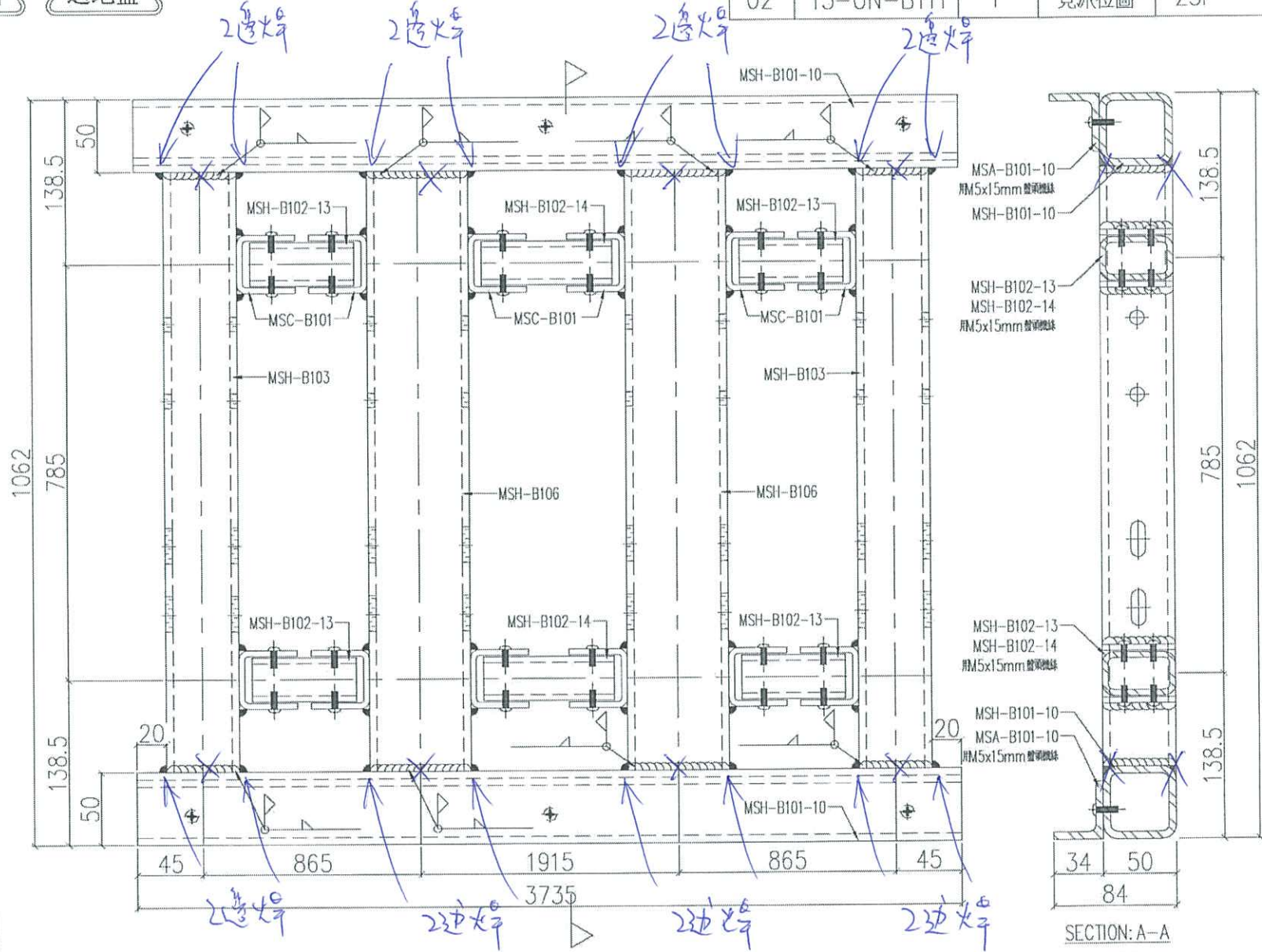


名稱	鐵件組裝圖			
材料	-			
顏色	熱浸鋅			
制圖	LHR	2020.11.19	修改	
復核	-	-	日期	
批准			圖號	J852-ACA-UN-B110

組裝圖

送地盤

序號	物料編號	數量	使用位置	樓層
01	T1-UN-B111	1	見派位圖	23F
02	T3-UN-B111	1	見派位圖	23F



名稱	材料	顏色	備註
鐵件組裝圖	-	熱浸鋅	
制圖	LHR	2020.11.19	修改
復核	-	-	日期
批准	-	-	圖號

J852-ACA-UN-B111