

工程指示 / 要求簡箋(E.I.)

工程指示編號：EI / 3061 / 21

修改版次：A

工程編號：J - 852

工程名稱：亞皆老街中電

工程項目：隔音吊趟 路軌+封簷片 (T1-T3, 5/F)

收件人：生統

發件人：Ant Yeung

日期：23/02/2021

要求提供 / 確認 事項：

- | | | |
|------------------------------------|-------------------------------------|-------------------------------|
| <input type="checkbox"/> 初步鋁料 B.M. | <input type="checkbox"/> 加工拆圖，然後生產 | <input type="checkbox"/> 尺寸表 |
| <input type="checkbox"/> 正式鋁料 B.M. | <input type="checkbox"/> 技術上資料 / 指示 | <input type="checkbox"/> 報價 |
| <input type="checkbox"/> 配件 B.M. | <input type="checkbox"/> 樣辦或貨品說明書 | <input type="checkbox"/> 分判合約 |
| <input type="checkbox"/> 其他：_____ | | |

內容：

A 版：已修改加工圖及安裝位置圖，另新增鋁料款 路軌頂收口 (5/F 採板層已出 E.I. 3068 用 E.I. 板替代)
請按此加工圖生產路軌送地盤安裝。優先生產 T3 數量出貨
不用裝封簷片，跟售樓處

請在 2021.02.27 前完成上列要求。

附：4 頁加工圖+26 頁位置圖 + 預開料單

以上項目為：

- 原合約工程包 原合約工程加 / 減賬 新工程報價

原因：-

分發東莞各部門：

- | | | | |
|--|---|--|---|
| <input type="checkbox"/> 生產技術總監 <input type="checkbox"/> 連附件 | <input type="checkbox"/> 技術部 <input type="checkbox"/> 連附件 | <input type="checkbox"/> 生產部 <input type="checkbox"/> 連附件 | <input type="checkbox"/> 機械設計部 <input type="checkbox"/> 連附件 |
| <input type="checkbox"/> 採購部 <input type="checkbox"/> 連附件 | <input checked="" type="checkbox"/> 生產統籌部 <input checked="" type="checkbox"/> 連附件 | <input type="checkbox"/> 小羅 & 清 <input type="checkbox"/> 連附件 | |
| <input type="checkbox"/> 質檢部 <input type="checkbox"/> 連附件 | <input type="checkbox"/> 會計部 <input type="checkbox"/> 連附件 | <input type="checkbox"/> 報關組 <input type="checkbox"/> 連附件 | <input type="checkbox"/> 其他 <u>楊榮輝</u> <input type="checkbox"/> 連附件 |

分發其他分判：

- (v) 水洪 連附件 軟

分發香港各部門：

- | | | | |
|---|--|---|---|
| <input type="checkbox"/> 行政部 <input type="checkbox"/> 連附件 | <input type="checkbox"/> 會計部 <input type="checkbox"/> 連附件 | <input type="checkbox"/> 統籌部 <input type="checkbox"/> 連附件 | <input checked="" type="checkbox"/> 工程部地盤科文 <input checked="" type="checkbox"/> 連附件 <u>祥哥</u> |
| <input type="checkbox"/> 採購部 <input type="checkbox"/> 連附件 | <input type="checkbox"/> QS 部 <input type="checkbox"/> 連附件 | <input type="checkbox"/> 維修部 <input type="checkbox"/> 連附件 | <input type="checkbox"/> 其他 _____ <input type="checkbox"/> 連附件 |

傳遞編號：

HK 340 / 21

發件人簽署：

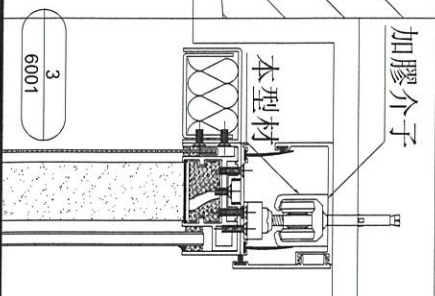
項目經理簽署：

Ant Yeung
[Signature]



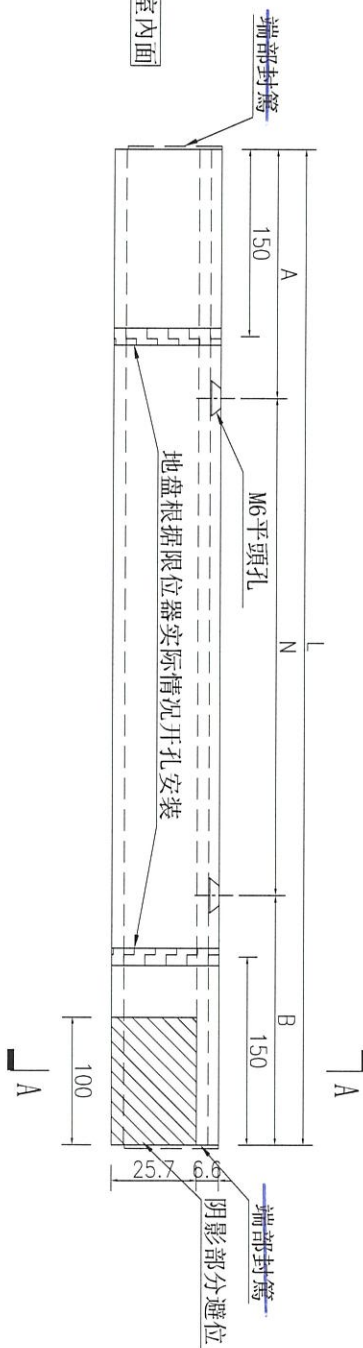
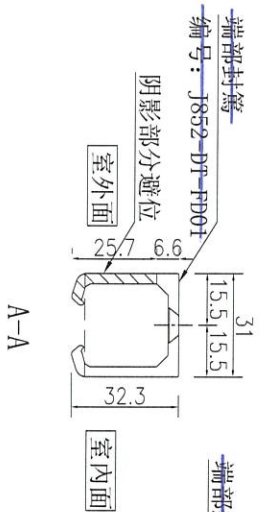
美特鋁質 有限公司
MIDI Aluminium Fabricator Ltd.

工程號 J-852 地盤 亞答老街



序號	物料編號	數量	長度	A	N	B	位置
1	J852-DT-LG01	1	2273	86.5	300	7	86.5
		1					
2	J852-DT-LG05A	1	2618	109	300	8	109
3	J852-DT-LG07A	2	3618	159	300	11	159
4	J852-DT-LG09A	2	3293	147	300	10	147
		2					
5	J852-DT-LG10A	1	2968	134	300	9	134
		1					
6	J852-DT-LG12	1	4673	86.5	300	15	86.5
		1					
7	J852-DT-LG13	1	2468	184	300	7	184
		1					

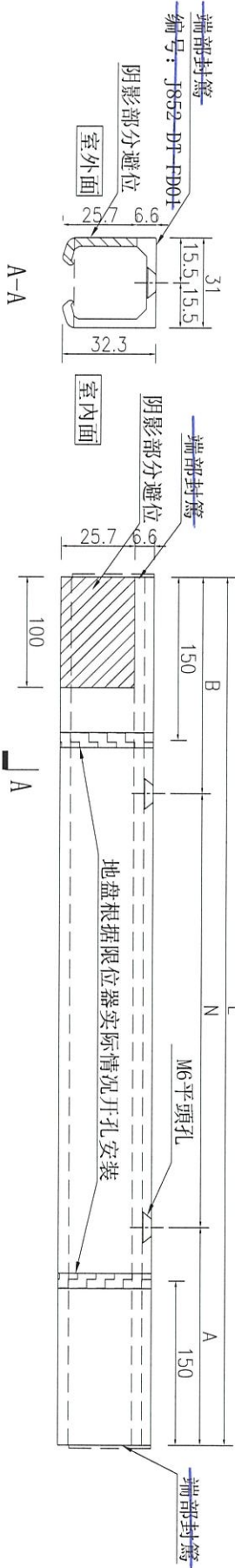
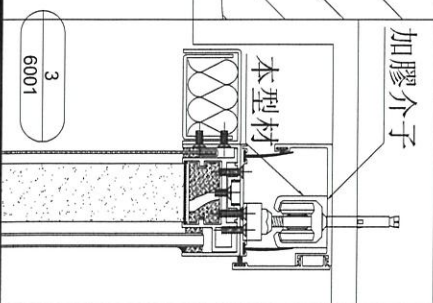
名稱	路軌加工圖	制圖	吳禕瑜	2020.9.19	修改	A
材料	X85675	復核			日期	2021.2.22
顏色	UCT806812XL-3(香檳)	批准			圖號	J852-DT-LG01





美特鋁質 有限公司
MIDI Aluminium Fabricator Ltd.

工程號 J-852 地盤 亞答街



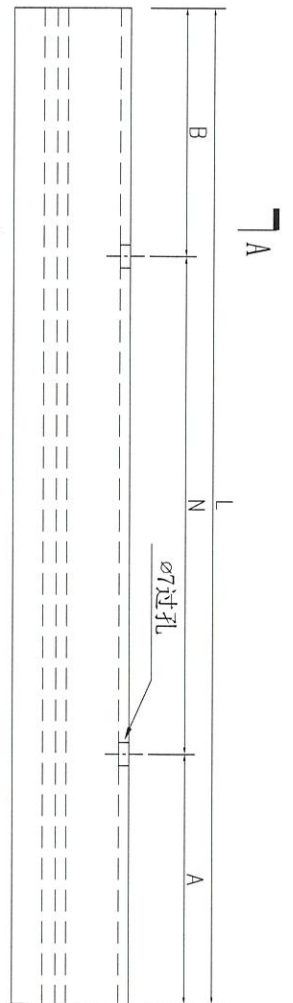
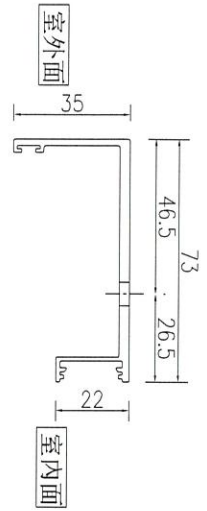
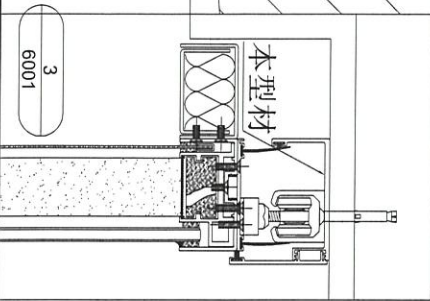
序號	物料編號	數量	長度	A	N	B	位置	
1	J852-DT-LG02	1	2943	122	300	X	9	T1-02
		1						T2-02
2	J852-DT-LG03	1	2733	167	300	X	8	T1-03
		1						T2-03
3	J852-DT-LG04	1	3093	197	300	X	9	T3-03
		1						T2-03
2	J852-DT-LG05	1	2618	109	300	X	8	T3-03
		1						T1-04
4	J852-DT-LG06	1	2468	34	300	X	8	T1-05
		2						T1-05
5	J852-DT-LG07	2	3618	159	300	X	11	T1-06
		1						T1-06
6	J852-DT-LG08	1	5043	122	300	X	16	T1-07
		2						T2-05
7	J852-DT-LG09	2	3293	147	300	X	10	T3-05
		1						T1-14
8	J852-DT-LG10	1	2968	134	300	X	9	T2-13
		2						T3-09&10
9	J852-DT-LG11	2	3568	134	300	X	11	134

名稱	路軌加工圖	制圖	吳禕瑜	2020.9.19	修改	A
材料	X85675	復核			日期	2021.2.22
顏色	UCT806812XL-3(番橫)	批准			圖號	J852-DT-LG02



美特鋁質 有限公司
MIDI Aluminium Fabricator Ltd.

工程號 J-852 地盤 亞皆老街



新增圖

序號	物料編號	數量	長度	A		N		B	位置
				A	N	A	N		
1	J852-DT-LGH01	1	2275	87.5	300	x	7	87.5	T1-01
		1							T2-01
		1							T3-01
2	J852-DT-LGH02	1	2945	123	300	x	9	123	T1-02
		1							T2-02
		1							T3-02
3	J852-DT-LGH03	1	2735	168	300	x	8	168	T1-03
		1							T2-03
		1							T3-03
4	J852-DT-LGH04	1	3095	198	300	x	9	198	T1-03
		1							T2-03
		1							T3-03
5	J852-DT-LGH05	1	2620	110	300	x	8	110	T1-04
		1							T1-05
		1							T1-06
6	J852-DT-LGH06	1	2470	35	300	x	8	35	T1-05
		2							T1-06
		1							T1-07
7	J852-DT-LGH07	2	3620	160	300	x	11	160	T1-06
		1							T1-07
		2							T2-05
8	J852-DT-LGH08	2	3295	148	300	x	10	148	T3-05
		2							T1-14
		2							T2-13
9	J852-DT-LGH09	1	2970	135	300	x	9	135	T1-14
		1							T2-13
		2							T3-09&10
10	J852-DT-LGH10	1	3570	87.5	300	x	15	87.5	T3-11
		1							T3-13
		1							T3-14
11	J852-DT-LGH11	1	2620	110	300	x	8	110	T3-14
		2							T3-12
		2							T1-13
12	J852-DT-LGH12	2	3295	148	300	x	10	148	T2-12
		2							T2-12
		1							T3-04
13	J852-DT-LGH13	1	2970	135	300	x	9	135	T3-04
		1							T3-04
		1							T3-04
14	J852-DT-LGH14	1	2620	110	300	x	8	110	T3-14
		2							T3-12
		2							T1-13
15	J852-DT-LGH15	2	3295	148	300	x	10	148	T2-12
		2							T2-12
		1							T3-04
16	J852-DT-LGH16	2	2970	135	300	x	9	135	T3-04
		1							T3-04
		1							T3-04
17	J852-DT-LGH17	1	2970	135	300	x	9	135	T3-04
		1							T3-04
		1							T3-04

名稱	路軌橫料加工圖	制圖	吳禕瑜	2021.2.22	修改
材料	X85943	復核			日期
顏色	UCT806812XL-3(香檳)	批准			圖號
					J852-DT-LGH01



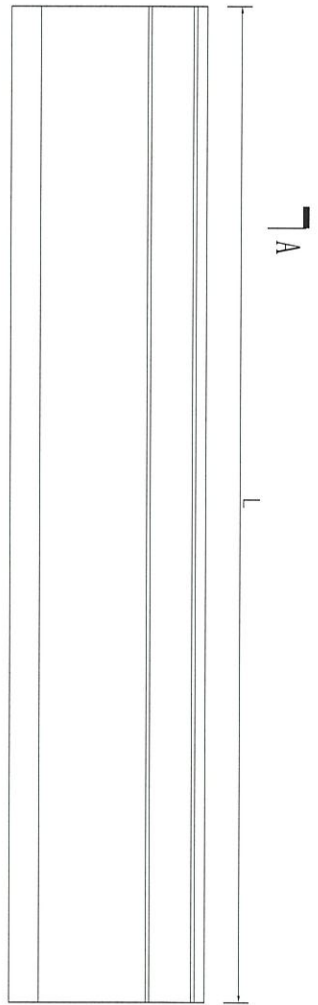
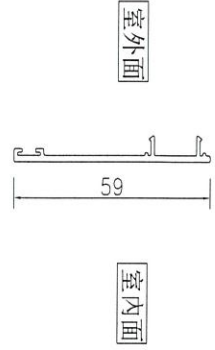
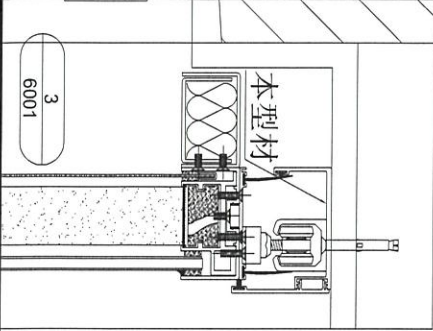
美特鋁質 有限公司
MIDI Aluminium Fabricator Ltd.

工程號

J-852

地盤

亞皆老街



A-A

A-A

新增圖

序號	物料編號	數量	長度	位置	
1	J852-DT-LGH01a	1	2275	T1-01	
		1		T2-01	
		1		T3-01	
2	J852-DT-LGH02a	1	2945	T1-02	
		1		T2-02	
		1		T3-02	
3	J852-DT-LGH04a	1	3095	T1-03	
		1		T2-03	
		1		T3-03	
4	J852-DT-LGH05a	1	2620	T1-04	
		1		T1-05	
5	J852-DT-LGH06a	1	2470	T1-06	
		1		T1-07	
6	J852-DT-LGH07a	1	3620	T2-05	
		1		T3-05	
7	J852-DT-LGH08a	1	5045	T1-14	
		1		T2-13	
8	J852-DT-LGH09a	1	3295	T3-09&10	
		1		T3-11	
9	J852-DT-LGH10a	1	2970	T3-13	
		1		T3-14	
10	J852-DT-LGH11a	1	3570	T3-12	
		1		T3-13	
11	J852-DT-LGH12a	1	4675	T1-13	
		1		T2-12	
12	J852-DT-LGH13a	1	2470	T2-04	
		1		T3-04	
13	J852-DT-LGH14a	1	2620	T1-13	
		1		T2-12	
14	J852-DT-LGH15a	1	3620	T1-13	
		1		T2-12	
15	J852-DT-LGH16a	1	3295	T1-13	
		1		T2-12	
16	J852-DT-LGH17a	1	2970	T2-04	
		1		T3-04	

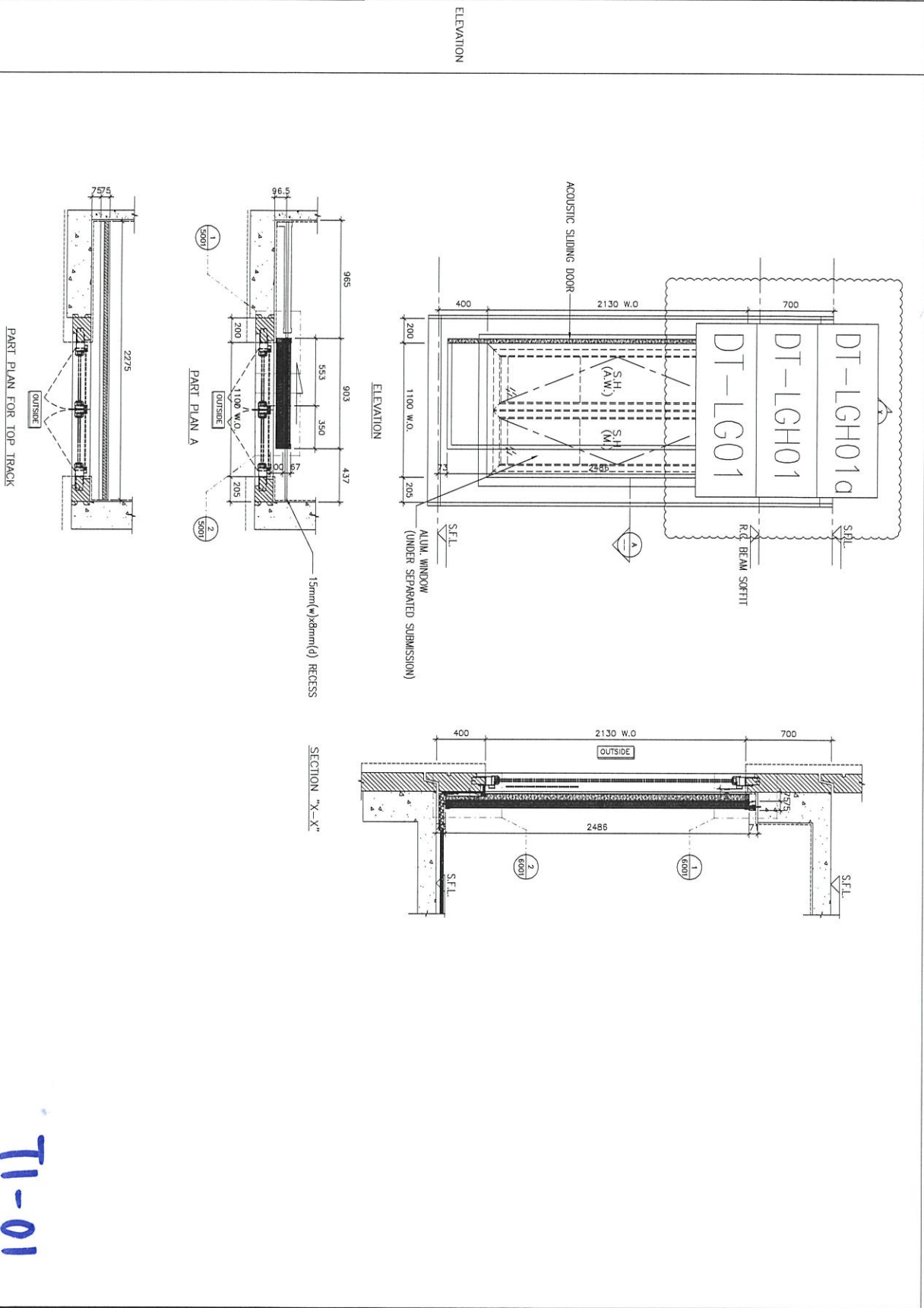
名稱	路軌橫料收口蓋加工圖	制圖	吳禕瑜	2021.2.22	修改	
材料	X85944	復核			日期	
顏色	UCT806812XL-3(香檳)	批准			圖號	J852-DT-LGH01a



美特鋁質 有限公司
MIDI Aluminium Fabricator Ltd.

工程號 J-852 地盤 亞皆老街

WINDOW MARK	M5
LOCATION	2/F-21/F BR.2 AT TOWER 1 FLAT C
SECTION	-
GLAZING	-
QUANTITY	17
REMARKS	NSR-11-01/TESTED CASE: W1088



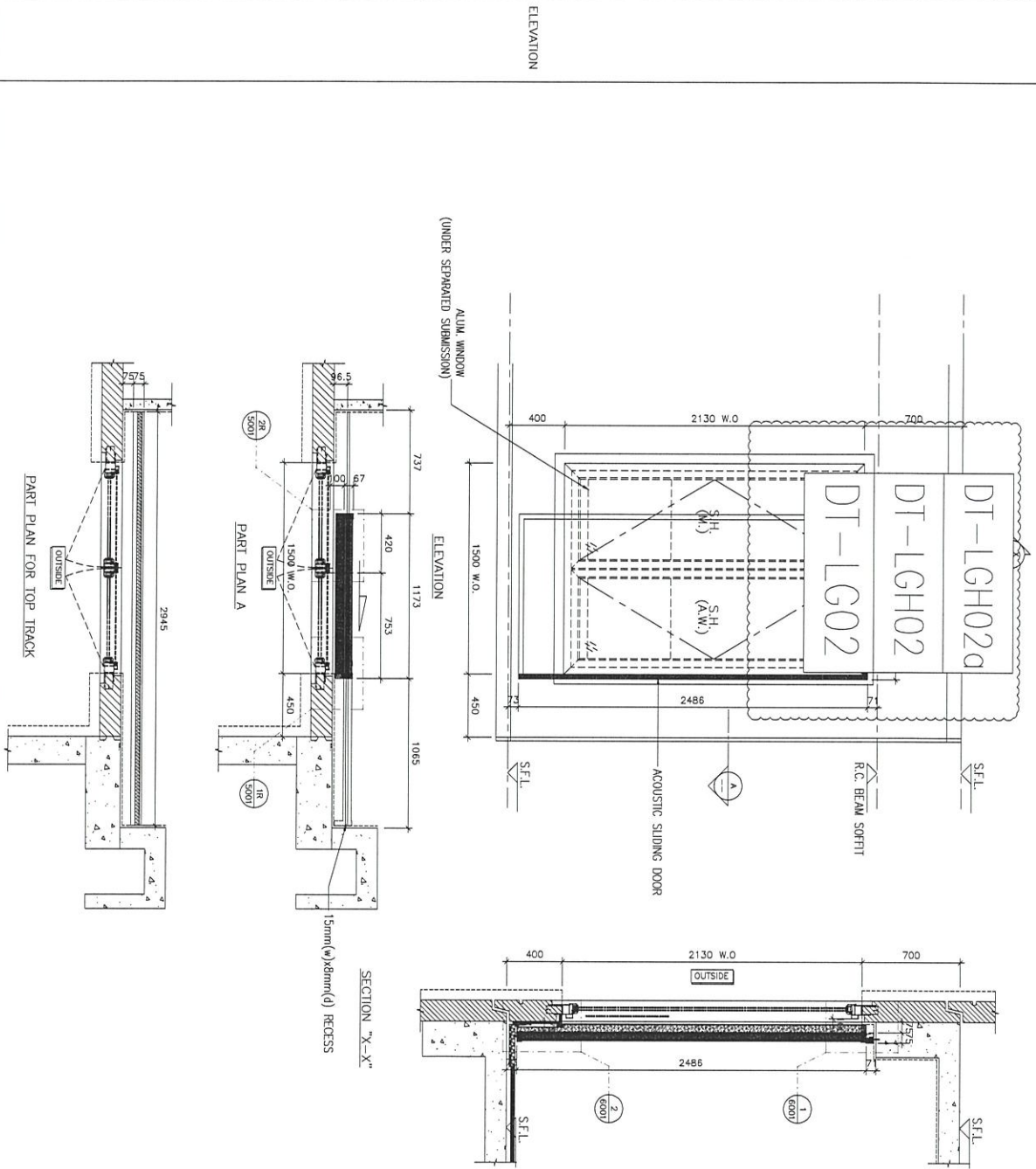
名稱	路軌(5層樣板)安裝位置圖	制圖	吳沛瑜	2020.9.19	修改	A
材料		復核			日期	2021.02.22
顏色		批准			圖號	J852-DT-LGW1



美特鋁質 有限公司
MIDI Aluminium Fabricator Ltd.

工程號 J-852 地盤 亞皆老街

WINDOW MARK	WMS
LOCATION	1/F-21/F. M.B.R. 1 AT TOWER 1 FLAT C
SECTION	
GLAZING	
QUANTITY	18
REMARKS	NSR: 11-02/TESTED CASE: W1070



T1-02

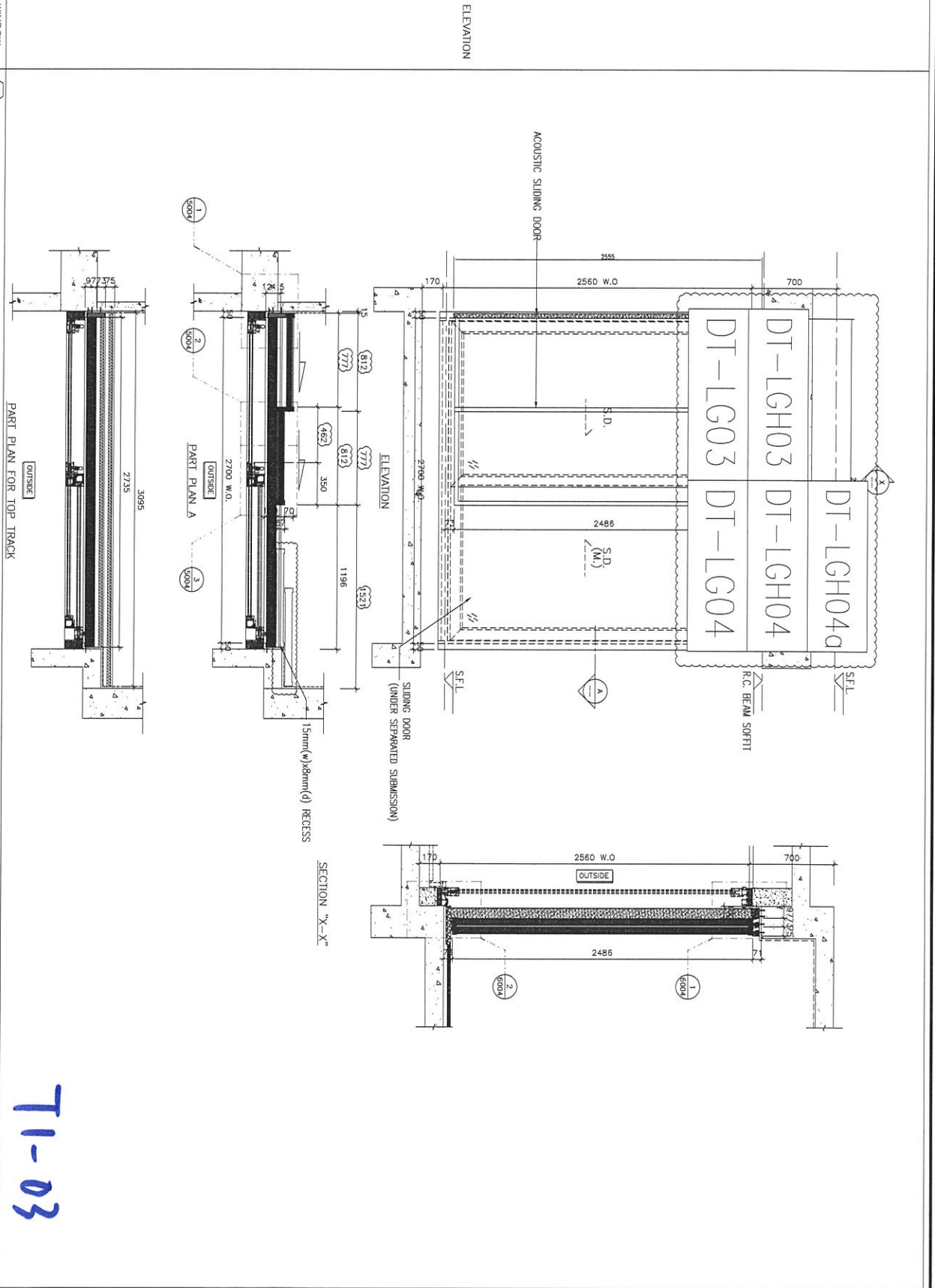
名稱	路軌 (5層樣板) 安裝位置圖	制圖	吳沛瑜	2020.9.19	修改	A
材料		復核			日期	2021.02.22
顏色		批准			圖號	J852-DT-LGW2



美特鋁質 有限公司
MIDI Aluminium Fabricator Ltd.

工程號 J-852 地盤 亞皆老街

WINDOW MARK:
 LOCATION: 1/F~21/F LV./DIN. AT TOWER 1 FLAT C
 SECTION: -
 GLAZING: -
 QUANTITY: 18
 REMARKS: NSR: 11-03/TESTED CASE: W110B



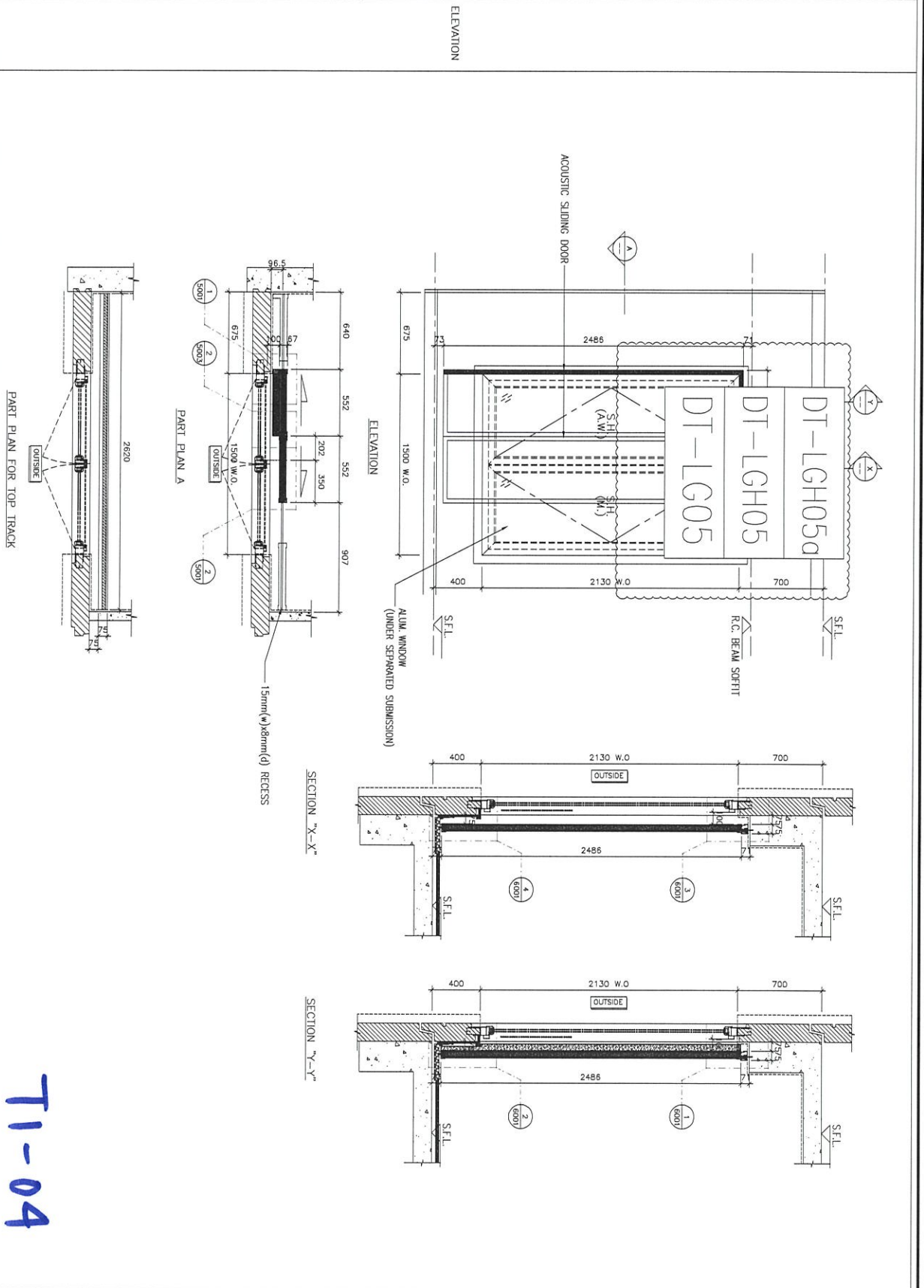
名稱	路軌(5層樣板)安裝位置圖	制圖	吳沛瑜	2020.9.19	修改	A	
材料		復核			日期	2021.02.22	
顏色		批准			圖號	J852-DT-LGW3	



美特鋁質 有限公司
MIDI Aluminium Fabricator Ltd.

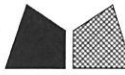
工程號 J-852 地盤 亞皆老街

WINDOW MARK	W8 T1A
LOCATION	2/F-21/F BR.2 AT TOWER 1 FLAT A
SECTION	
GLAZING	
QUANTITY	17
REMARKS	NSR: T1-04/TESIED CASE: W107B



T1-04

名稱	路軌 (5層樣板) 安裝位置圖	制圖	吳沛瑜	2020.9.19	修改	A
材料		復核			日期	2021.02.22
顏色		批准			圖號	J852-DT-LGW4



美特鋁質 有限公司
MIDI Aluminium Fabricator Ltd.

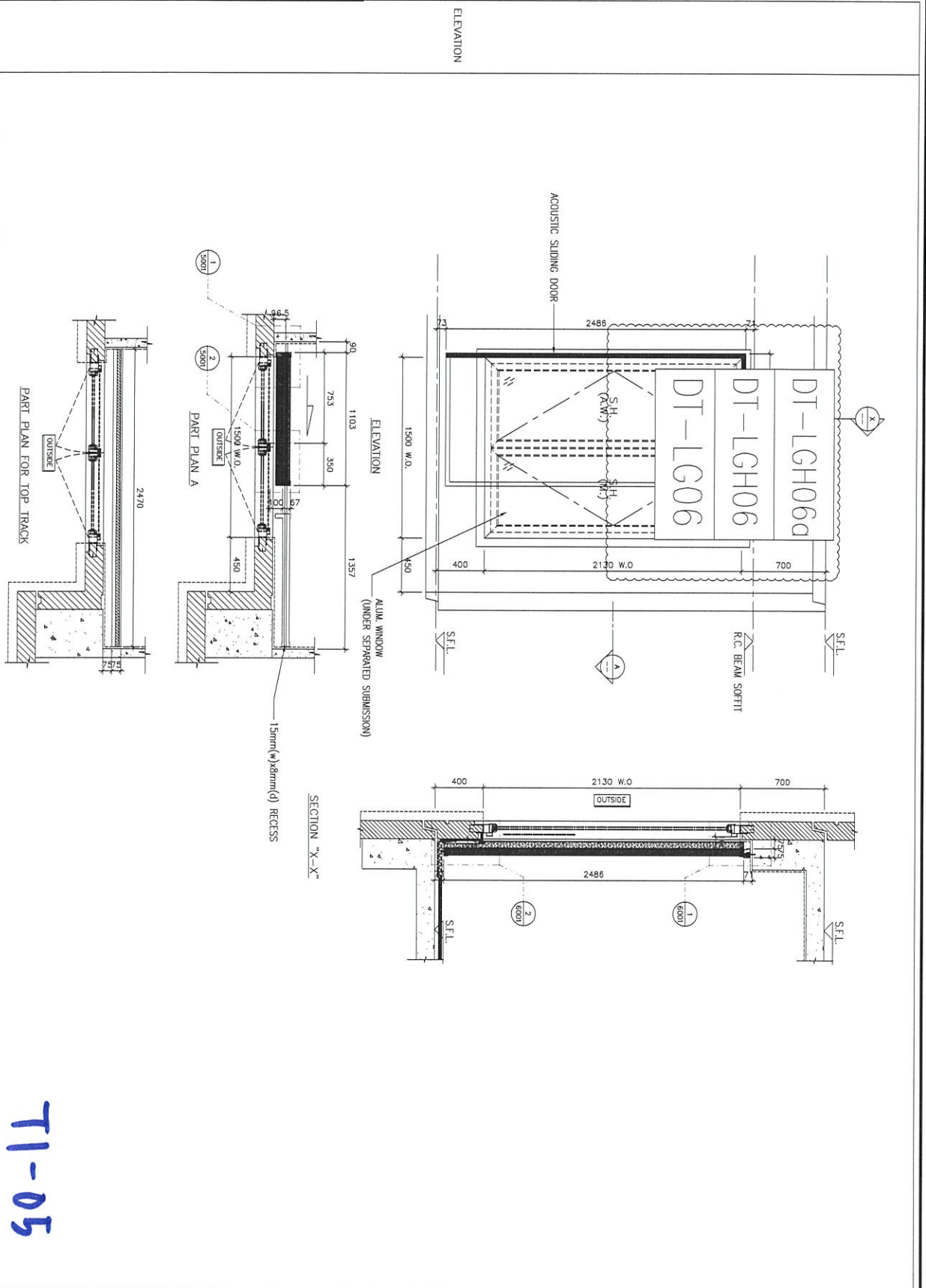
工程號

J-852

地盤

亞皆老街

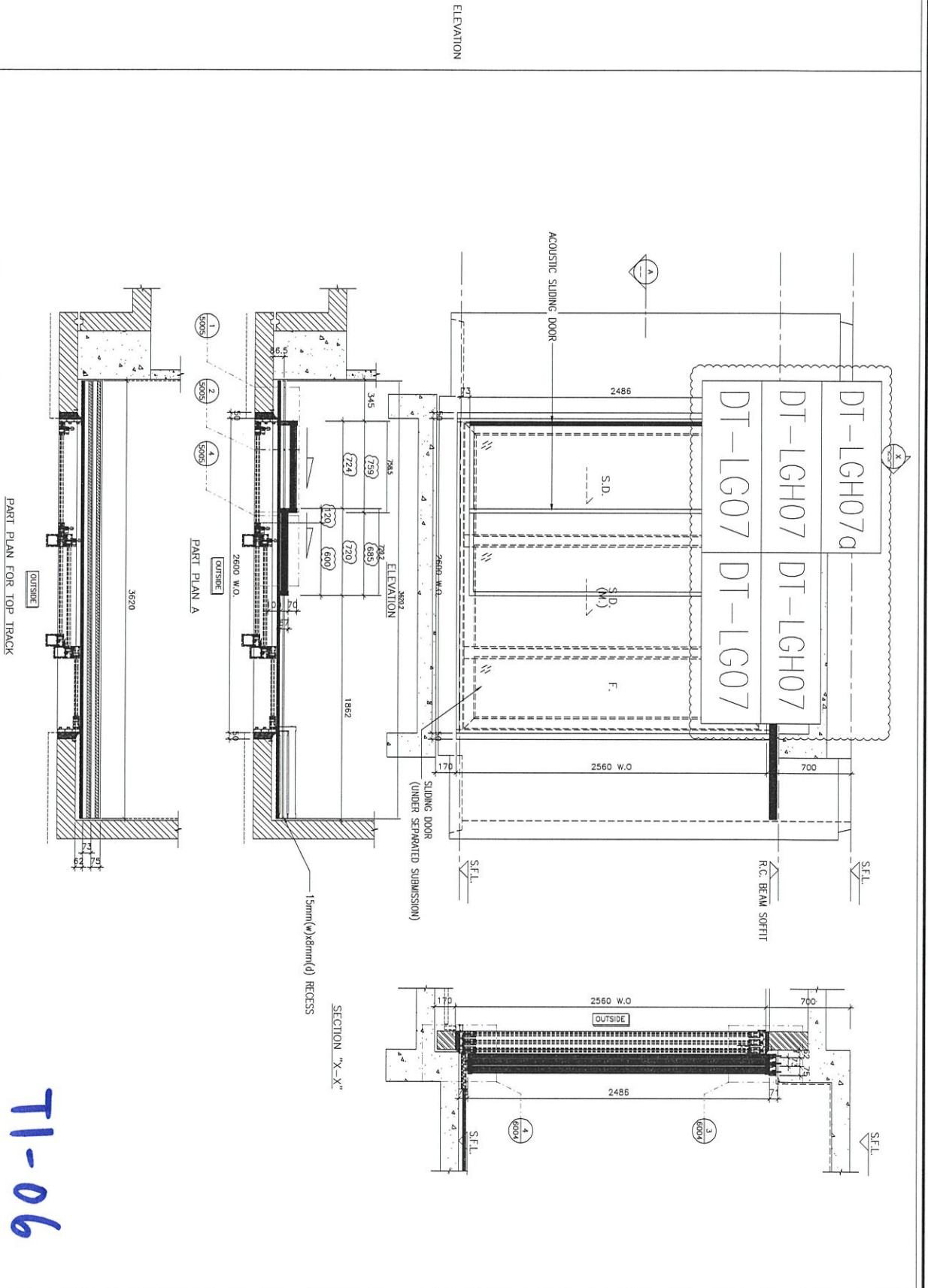
WINDOW MARK	WS 115
LOCATION	2/F-21/F BR.1 AT TOWER 1 FLAT A
SECTION	-
GLAZING	-
QUANTITY	17
REMARKS	NSR: 11-05/TESTED CASE: W107B



T1-05

名稱	路軌(5層樣板)安裝位置圖	制圖	吳沛瑜	2020.9.19	修改	A
材料		復核			日期	2021.02.22
顏色		批准			圖號	J852-DT-LGW5

WINDOW MARK	W1
LOCATION	1/F~21/F ENSUITE AT TOWER 1 FLAT A
SECTION	
GLAZING	
QUANTITY	18
REMARKS	NSR: 11-06/TESTED CASE: W103C

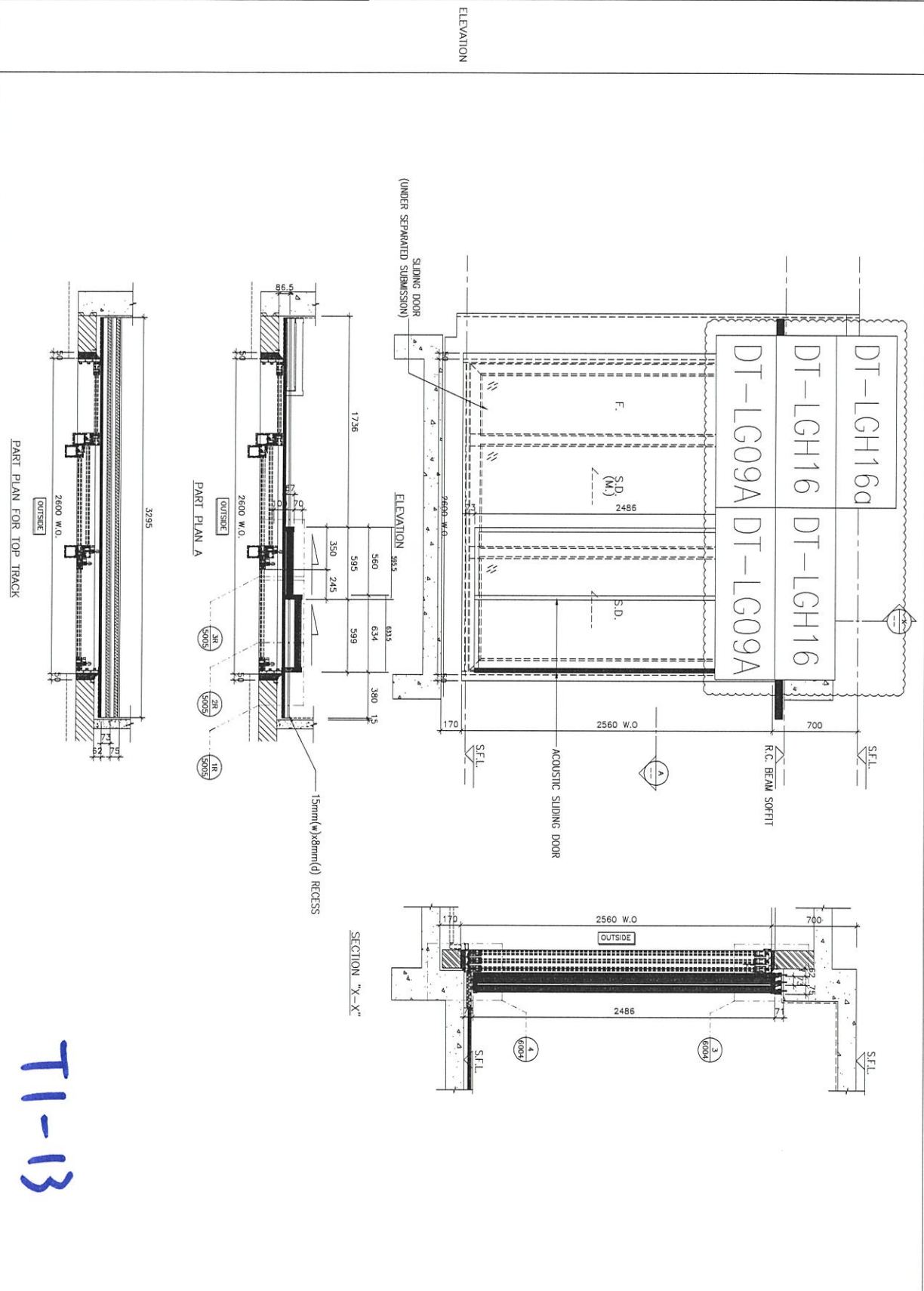


名稱	路軌(5層樣板)安裝位置圖	制圖	吳沛瑜	2020.9.19	修改	A
材料		復核			日期	2021.02.22
顏色		批准			圖號	J852-DT-LGW6



工程號 J-852 地盤 亞皆老街

WINDOW MARK	NSR
LOCATION	2/F--21/F ENSUITE AT TOWER 1 FLAT B
SECTION	-
GLAZING	-
QUANTITY	17
REMARKS	NSR: T1-13/TESTED CASE: W103B



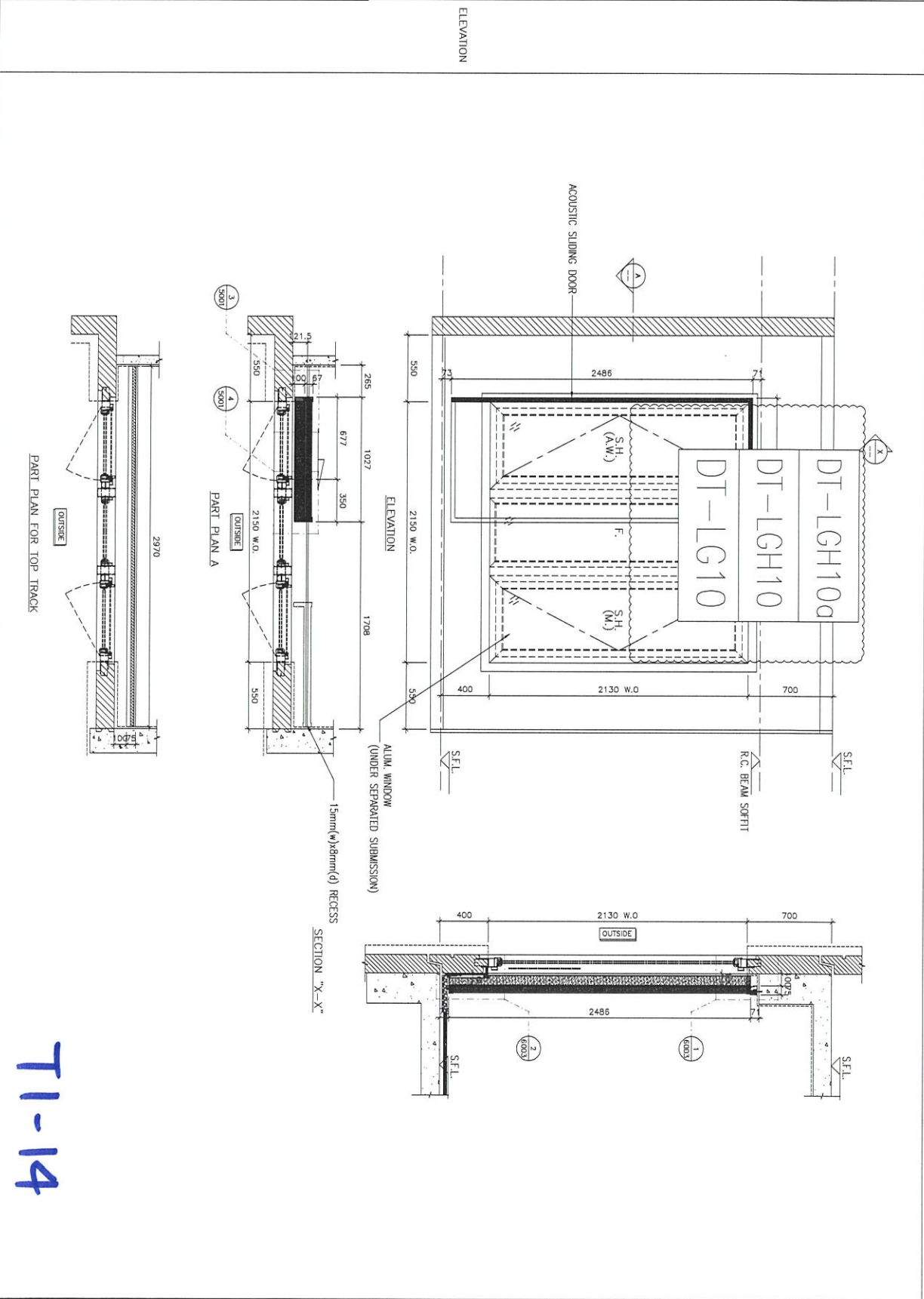
T1-13

名稱	路軌 (5層樣板) 安裝位置圖	制圖	吳沛瑜	2020.9.19	修改	A
材料		復核			日期	2021.02.22
顏色		批准			圖號	J852-DT-LGW8



工程號 J-852 地盤 亞皆老街

WINDOW MARK	NZ
LOCATION	2/F-21/F. B.R.1. AT TOWER 1 FLAT B
SECTION	-
GLAZING	-
QUANTITY	17
REMARKS	NSR: T1-14/TESTED CASE: W107A

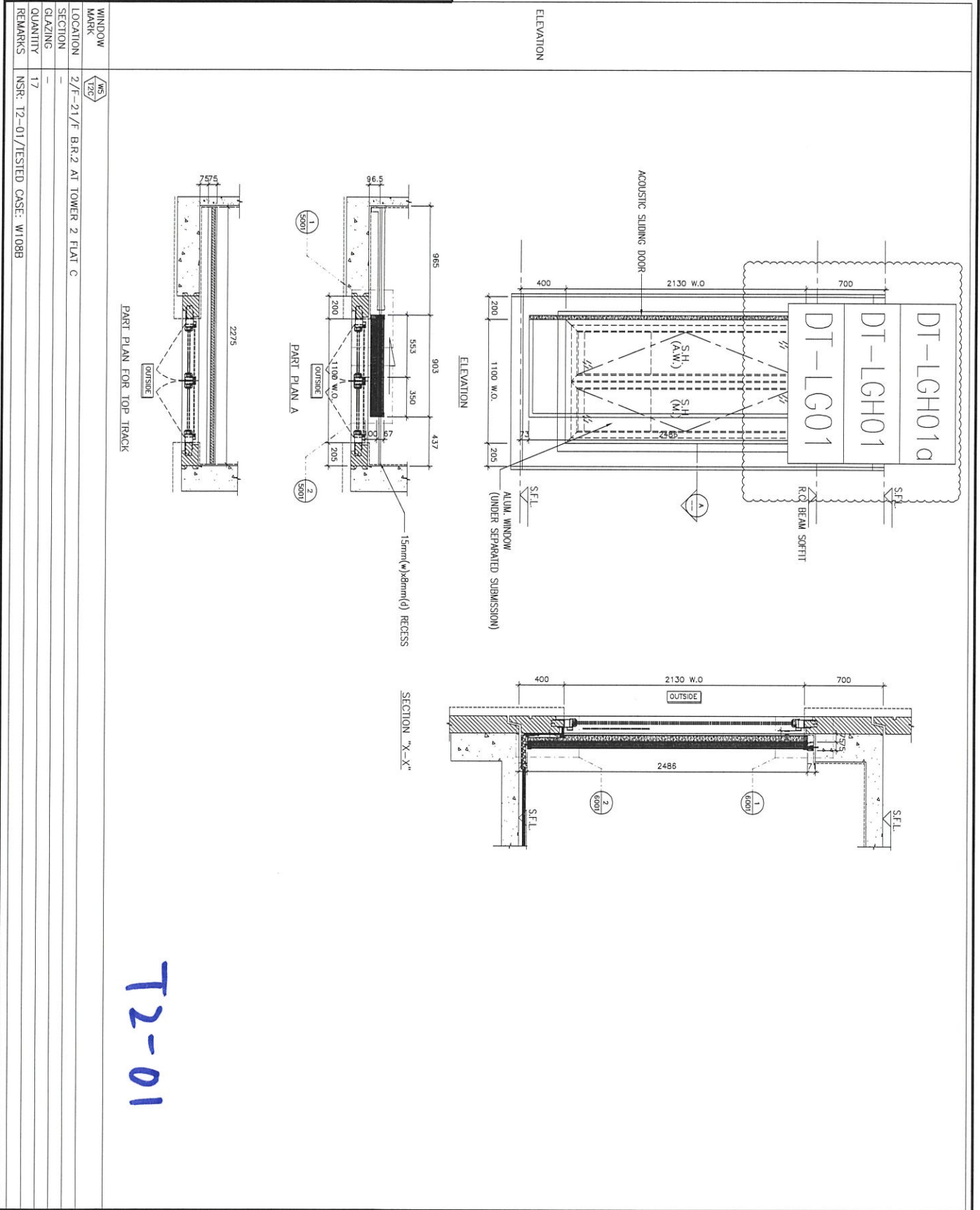


T1-14

名稱	路軌 (5層樣板) 安裝位置圖	制圖	吳沛瑜	2020.9.19	修改	A
材料		復核			日期	2021.02.22
顏色		批准			圖號	J852-DT-LGW9



工程號 J-852 地盤 亞皆老街



T2-01

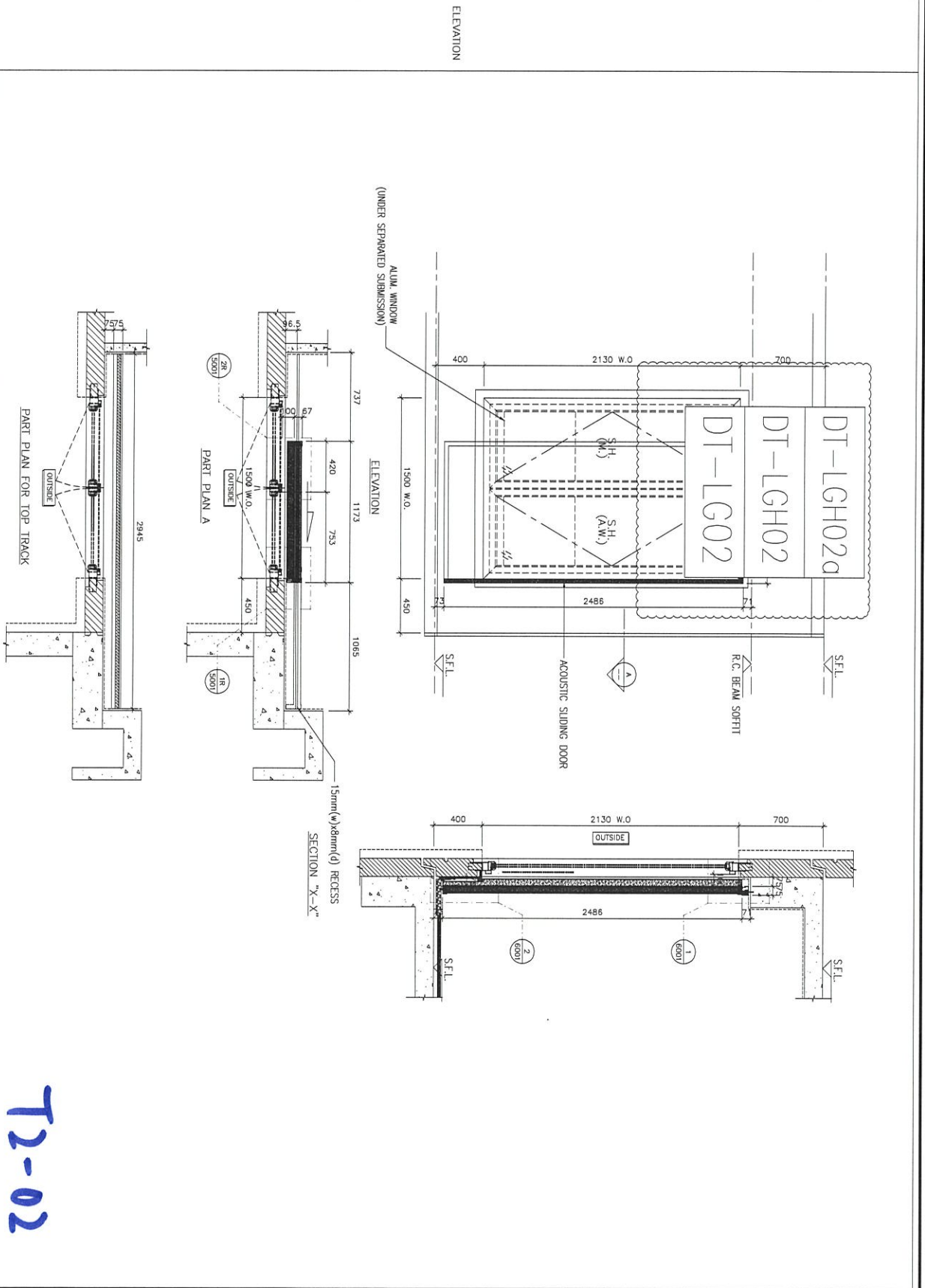
名稱	路軌 (5層樣板) 安裝位置圖	制圖	吳沛瑜	2020.9.19	修改	A	
材料		復核			日期	2021.02.22	
顏色		批准			圖號	J852-DT-LGW10	



美特鋁質 有限公司
MIDI Aluminium Fabricator Ltd.

工程號 J-852 地盤 亞皆老街

WINDOW MARK	ANS / TBC
LOCATION	1/F-21/F M.B.R.1 AT TOWER 2 FLAT C
SECTION	-
GLAZING	-
QUANTITY	18
REMARKS	NSR: 12-02/TESTED CASE: W107D



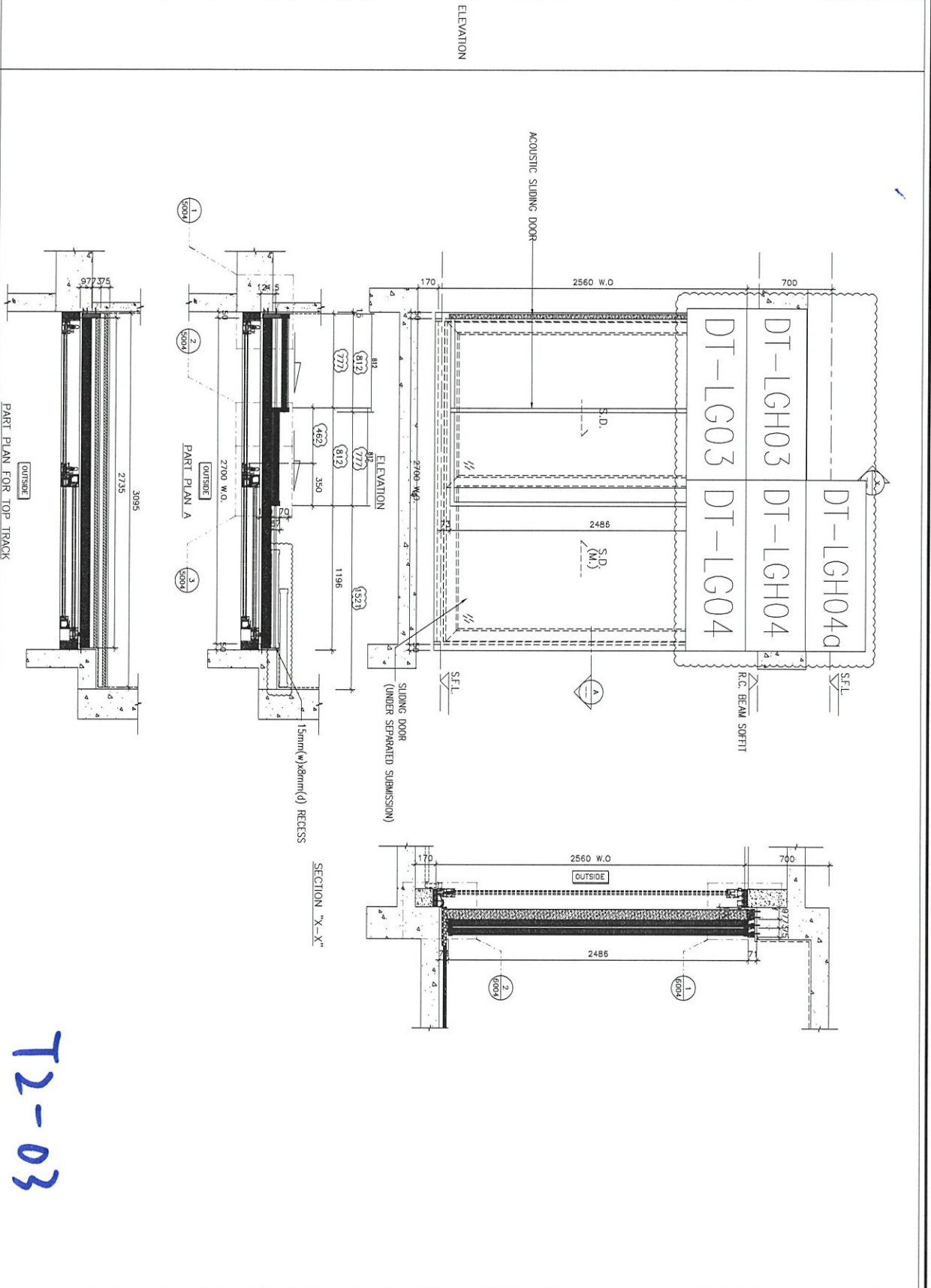
名稱	路軌 (5層樣板) 安裝位置圖	制圖	吳沛瑜	2020.9.19	修改	A
材料		復核			日期	2021.02.22
顏色		批准			圖號	J852-DT-LGW11



美特鋁質 有限公司
MIDI Aluminium Fabricator Ltd.

工程號 J-852 地盤 亞皆老街

WINDOW MARK	ART 105
LOCATION	1/F~21/F LIV./DIN. AT TOWER 2 FLAT C
SECTION	
GLAZING	
QUANTITY	18
REMARKS	NSR: T2-03/TESTED CASE: W110B



T2-03

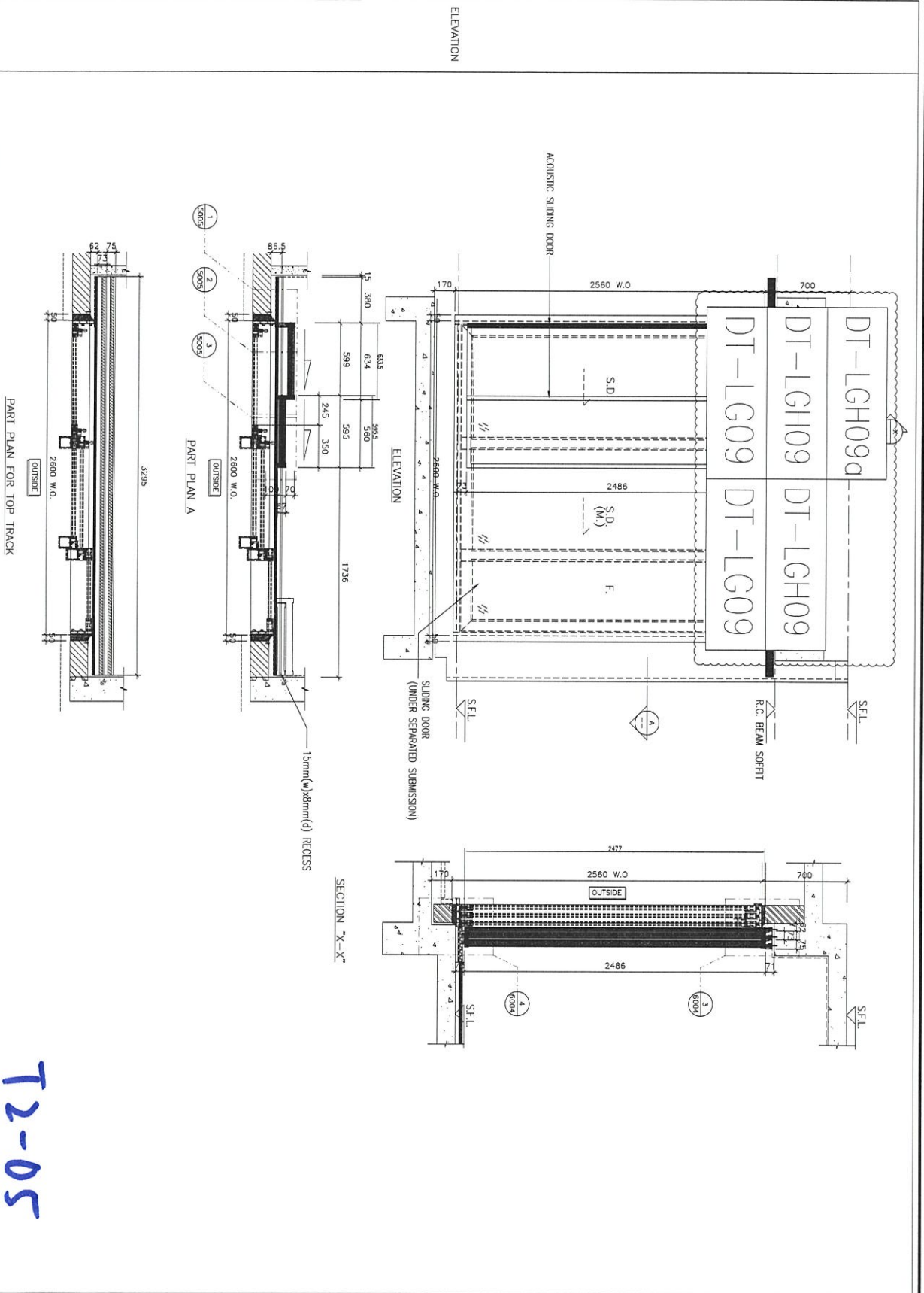
名稱	路軌 (5層樣板) 安裝位置圖	制圖	吳沛瑜	2020.9.19	修改	A
材料		復核			日期	2021.02.22
顏色		批准			圖號	J852-DT-LGW12



美特鋁質 有限公司
MIDI Aluminium Fabricator Ltd.

工程號 J-852 地盤 亞皆老街

WINDOW MARK	WS 129
LOCATION	2/F-21/F ENSURE AT TOWER 2 FLAT B
SECTION	-
GLAZING	-
QUANTITY	17
REMARKS	NSR: 12-05/TESTED CASE: W103A



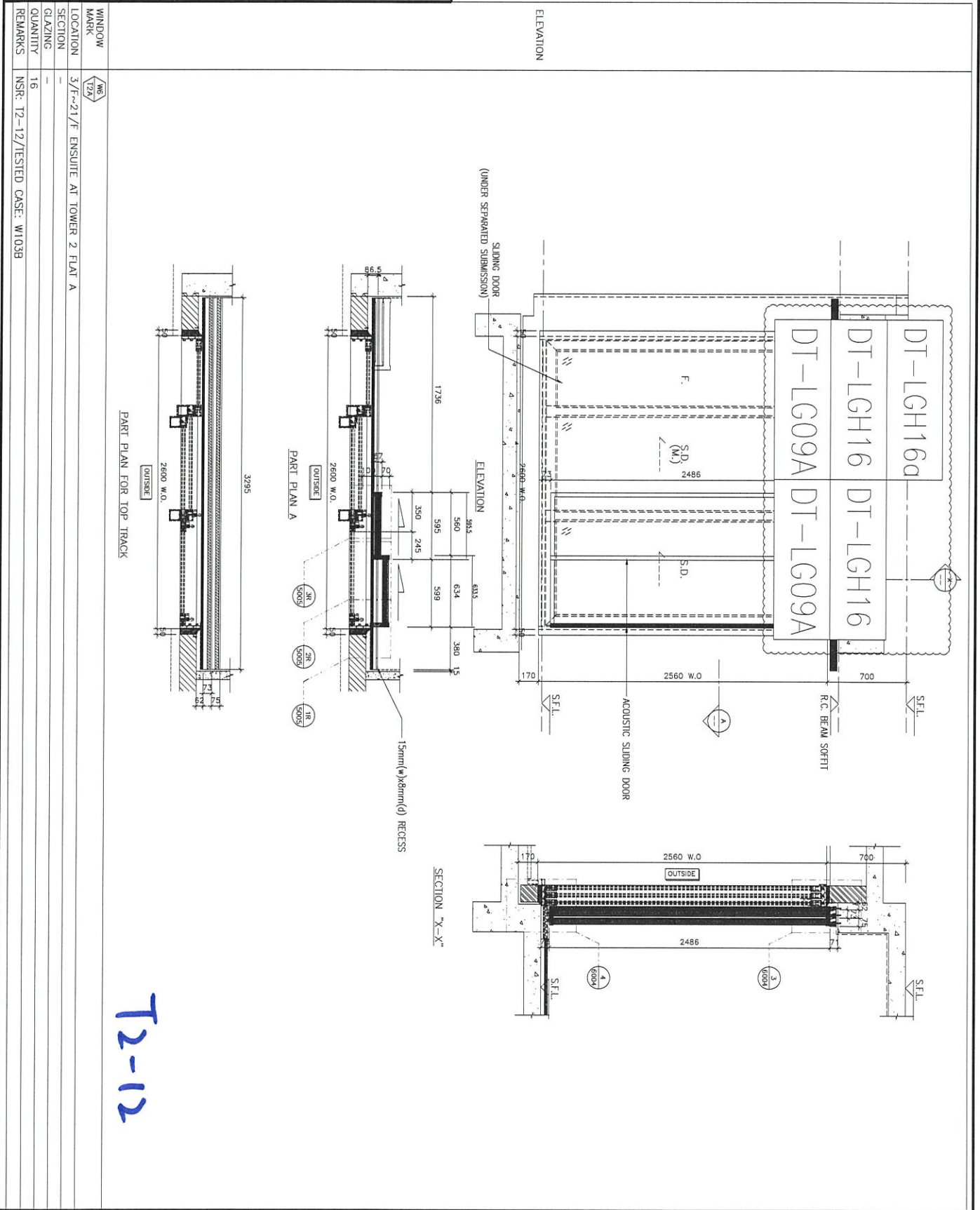
T2-05

名稱	路軌 (5層樣板) 安裝位置圖	制圖	吳沛瑜	2020.9.19	修改	A
材料		復核			日期	2021.02.22
顏色		批准			圖號	J852-DT-LGW14



美特鋁質 有限公司
MIDI Aluminium Fabricator Ltd.

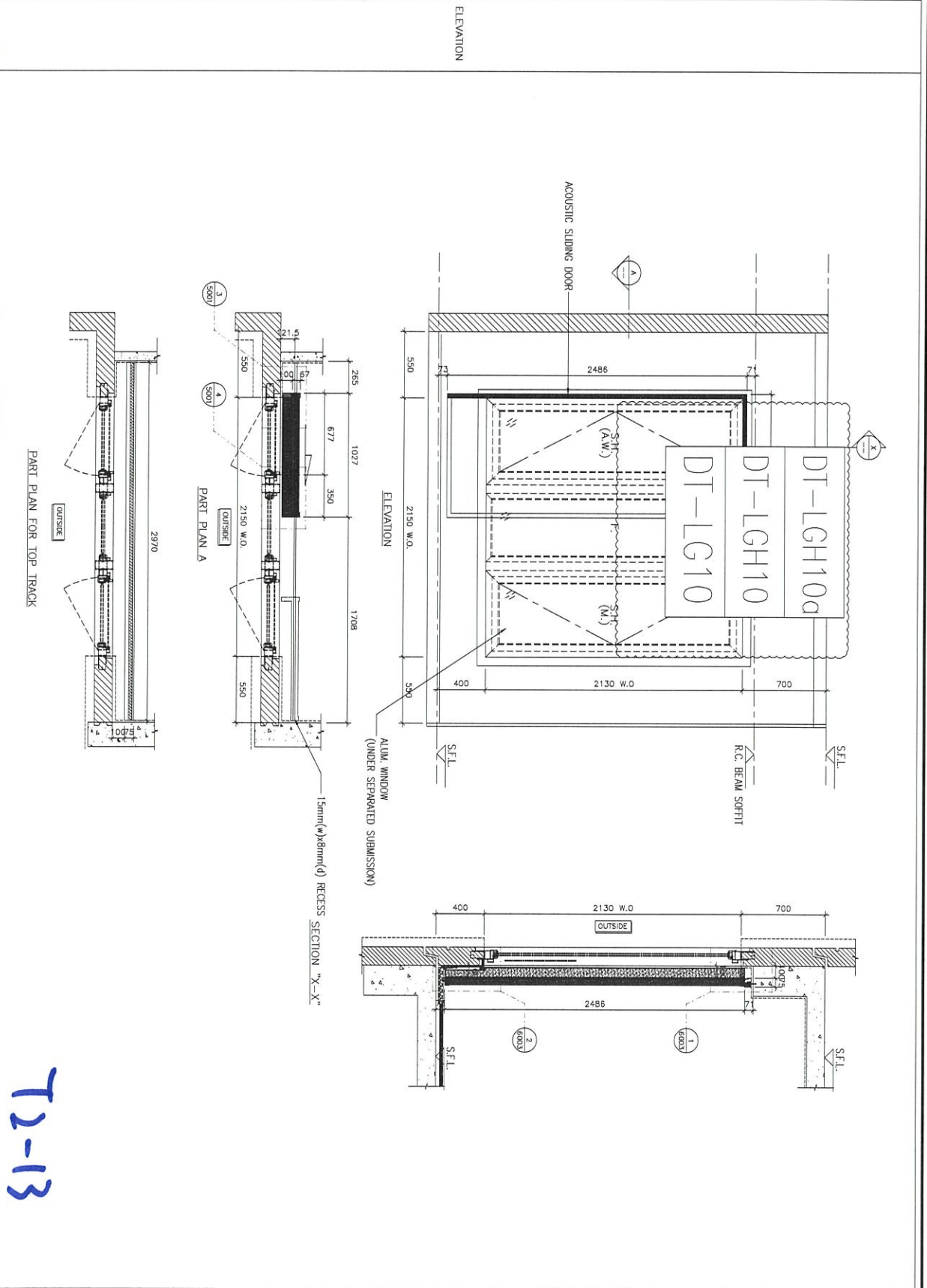
工程號 J-852 地盤 亞皆老街



T2-12

名稱	路軌(5層樣板)安裝位置圖	制圖	吳沛瑜	2020.9.19	修改	A
材料		復核			日期	2021.02.22
顏色		批准			圖號	J852-DT-LGW15

WINDOW MARK	AT/TA
LOCATION	3/F-21/F B.R.1. AT TOWER 2 FLAT A
SECTION	
GLAZING	
QUANTITY	16
REMARKS	NSR: T2-13/TESTED CASE: W107A

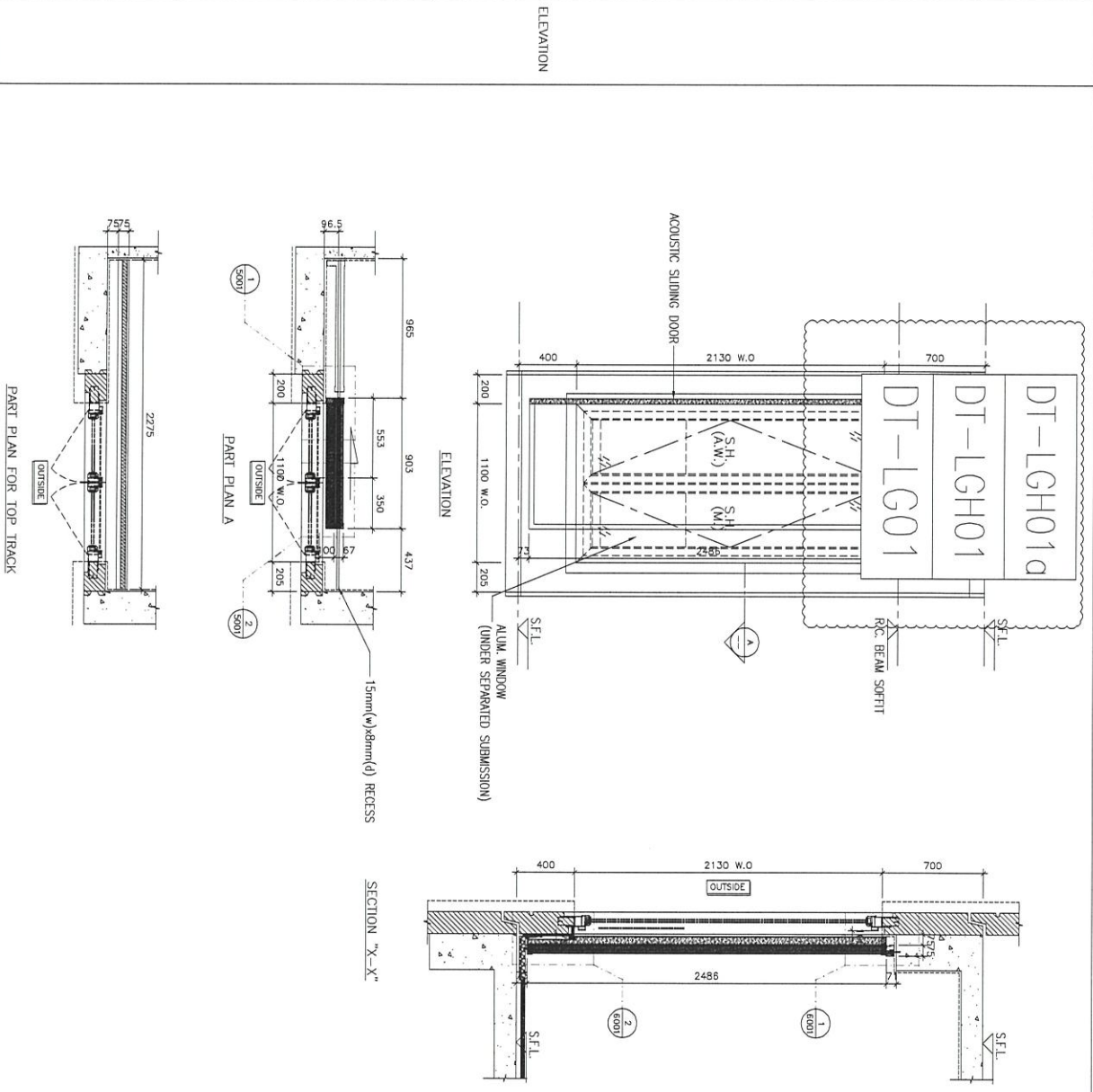


名稱	路軌(5層樣板)安裝位置圖	制圖	吴沛瑜	2020.9.19	修改	A
材料		復核			日期	2021.02.22
顏色		批准			圖號	J852-DT-LGW16



工程號 J-852 地盤 亞皆老街

WINDOW MARK	ARL T3-01
LOCATION	2/F-21/F BR.2 AT TOWER 3 FLAT C
SECTION	
GLAZING	
QUANTITY	17
REMARKS	NSR: T3-01/TESTED CASE: W108B



T3-01

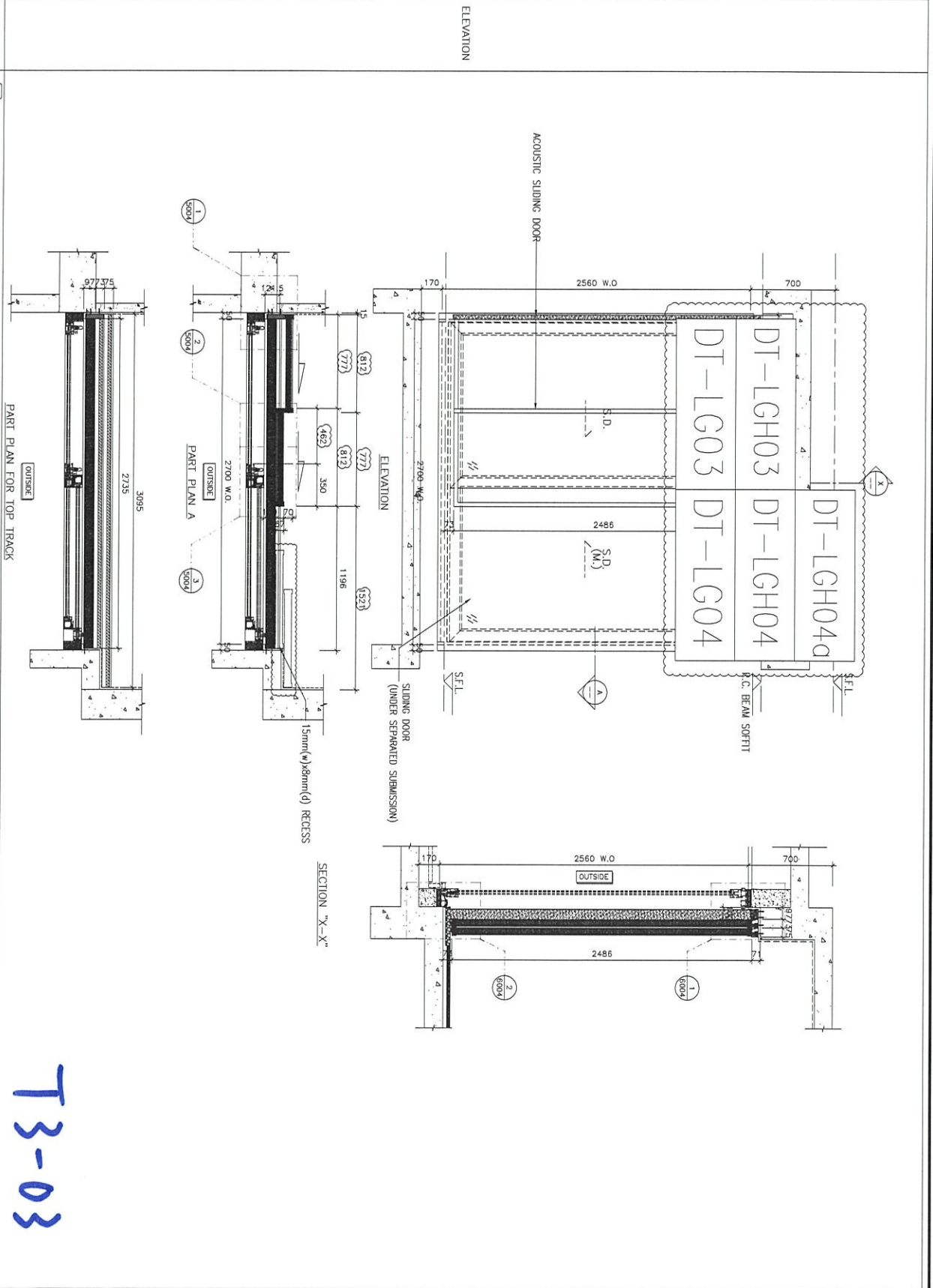
名稱	路軌(5層樣板)安裝位置圖	制圖	吳沛瑜	2020.9.19	修改	A
材料		復核			日期	2021.02.22
顏色		批准			圖號	J852-DT-LGW17



美特鋁質 有限公司
MIDI Aluminium Fabricator Ltd.

工程號 J-852 地盤 亞皆老街

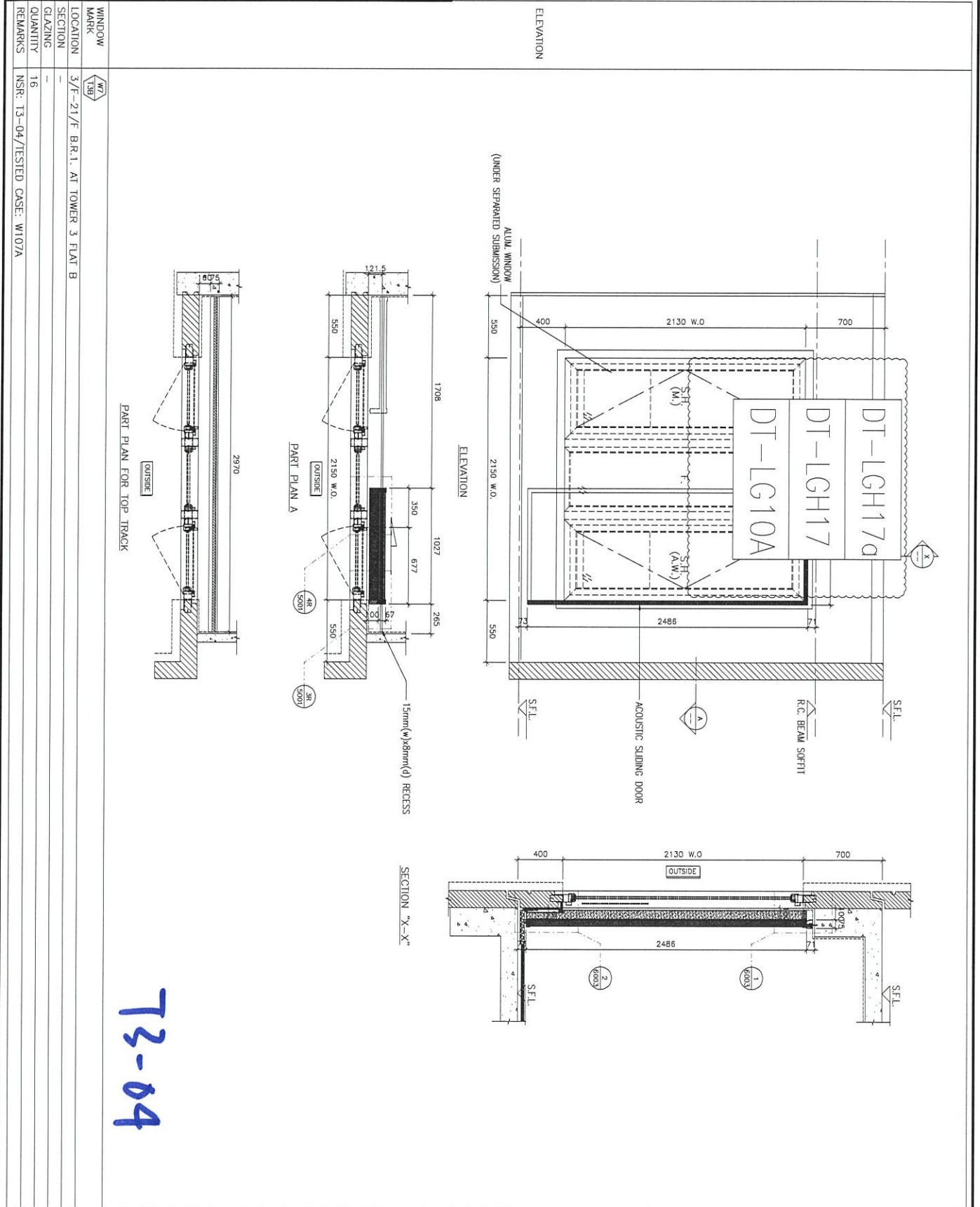
WINDOW MARK	135
LOCATION	1/F~21/F LIV./DIN. AT TOWER 3 FLAT C
SECTION	-
GLAZING	-
QUANTITY	18
REMARKS	NSR-13-03/TESTED CASE: W1108



名稱	路軌(5層樣板)安裝位置圖	制圖	吳沛瑜	2020.9.19	修改	A
材料		復核			日期	2021.02.22
顏色		批准			圖號	J852-DT-LGW19



工程號 J-852 地盤 亞皆老街



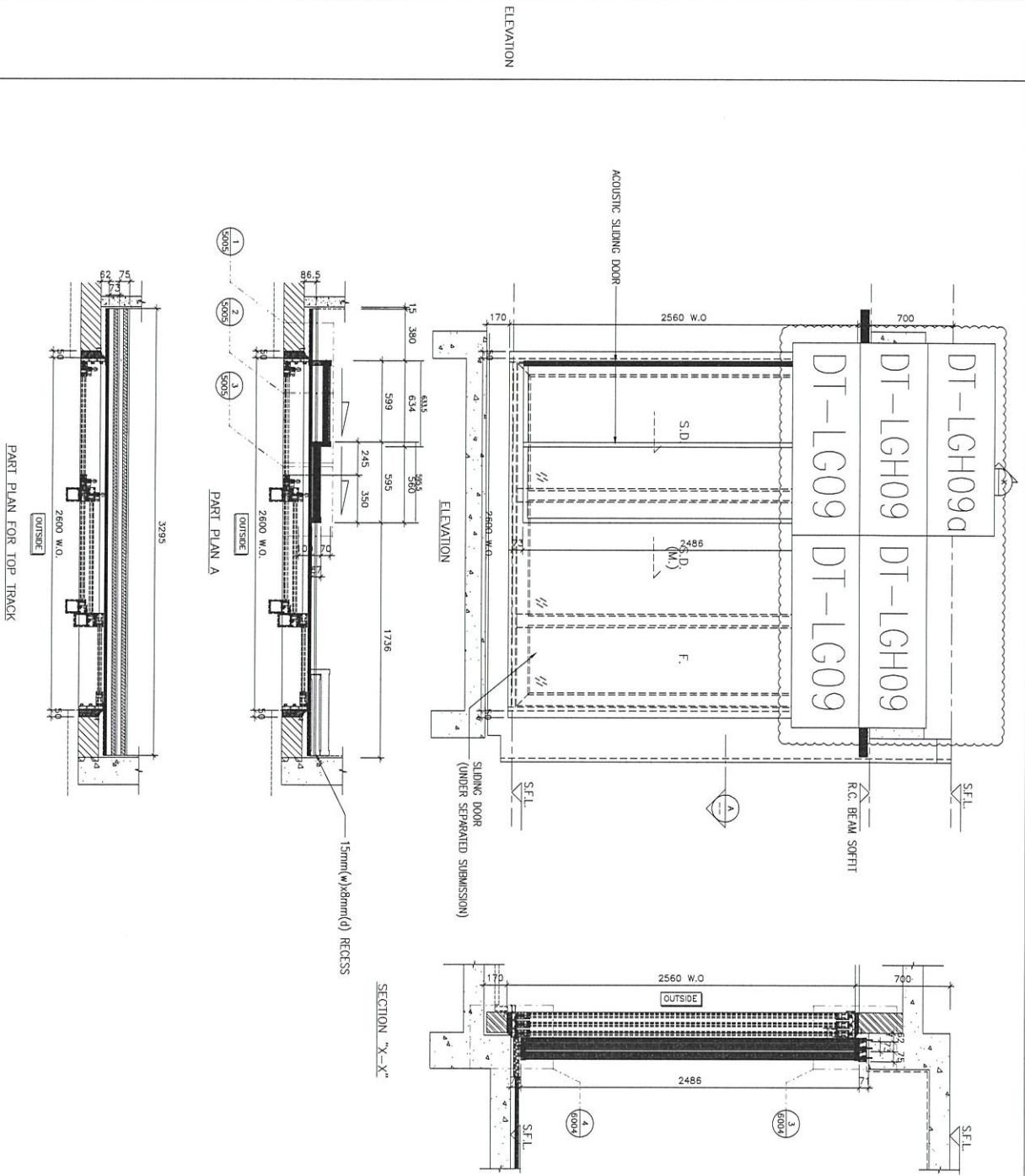
T3-04

名稱	路軌(5層樣板)安裝位置圖	制圖	吳沛瑜	2020.9.19	修改	A
材料		復核			日期	2021.02.22
顏色		批准			圖號	J852-DT-LGW20



工程號 J-852 地盤 亞皆老街

WINDOW MARK	MR 139
LOCATION	3/F-21/F ENSUITE AT TOWER 3 FLAT B
SECTION	-
GLAZING	-
QUANTITY	16
REMARKS	NSR: 13-05/TESTED CASE: W103A



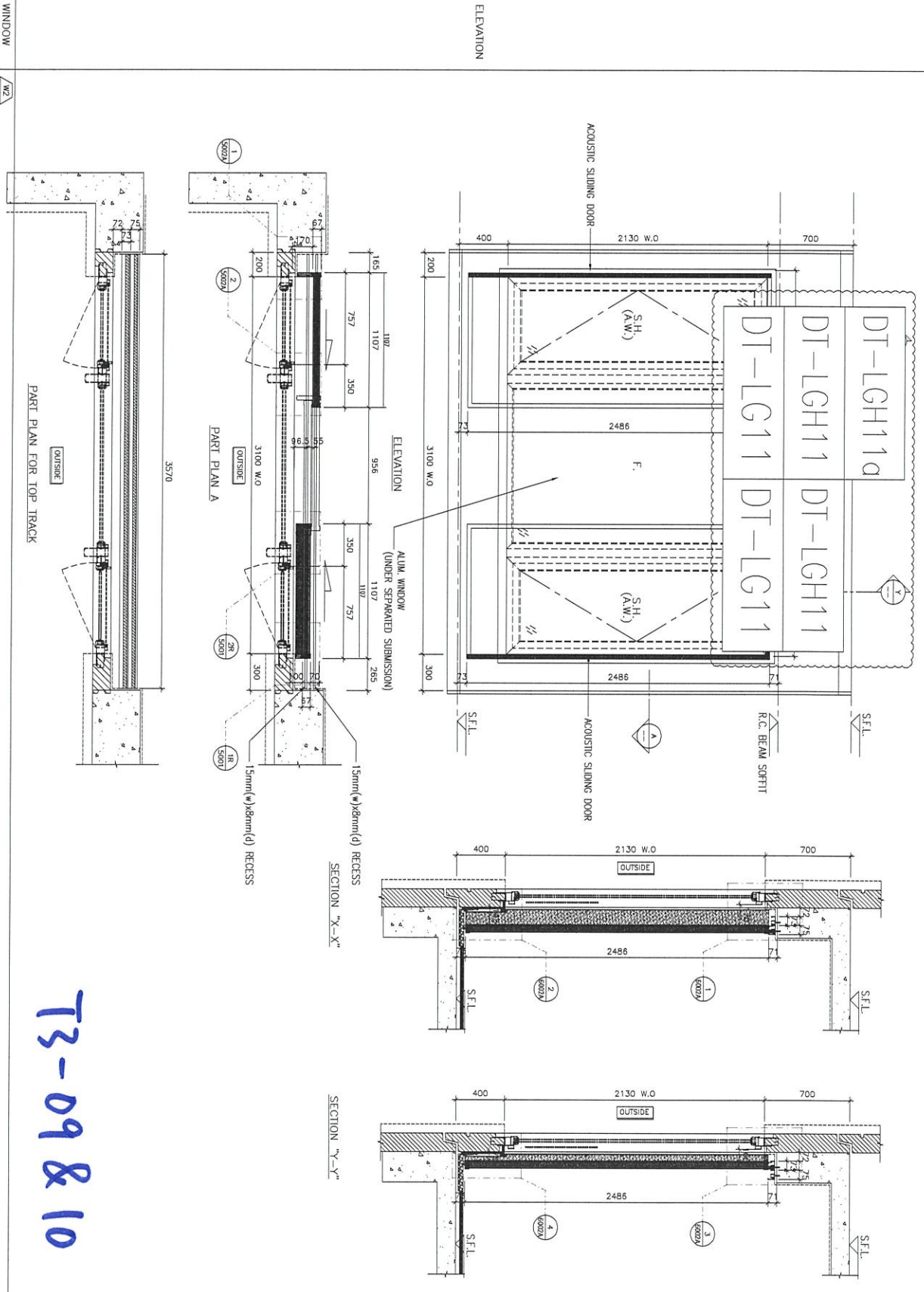
TS-05

名稱	路軌 (5層樣板) 安裝位置圖	制圖	吳沛瑜	2020.9.19	修改	A
材料		復核			日期	2021.02.22
顏色		批准			圖號	J852-DT-LGW21



工程號 J-852 地盤 亞皆老街

WINDOW MARK	1/A2
LOCATION	1/F-5/F LV/DIN. AT TOWER 3 FLAT A
SECTION	-
GLAZING	-
QUANTITY	4
REMARKS	NSR: 13-09&10/TESTED CASE: W102



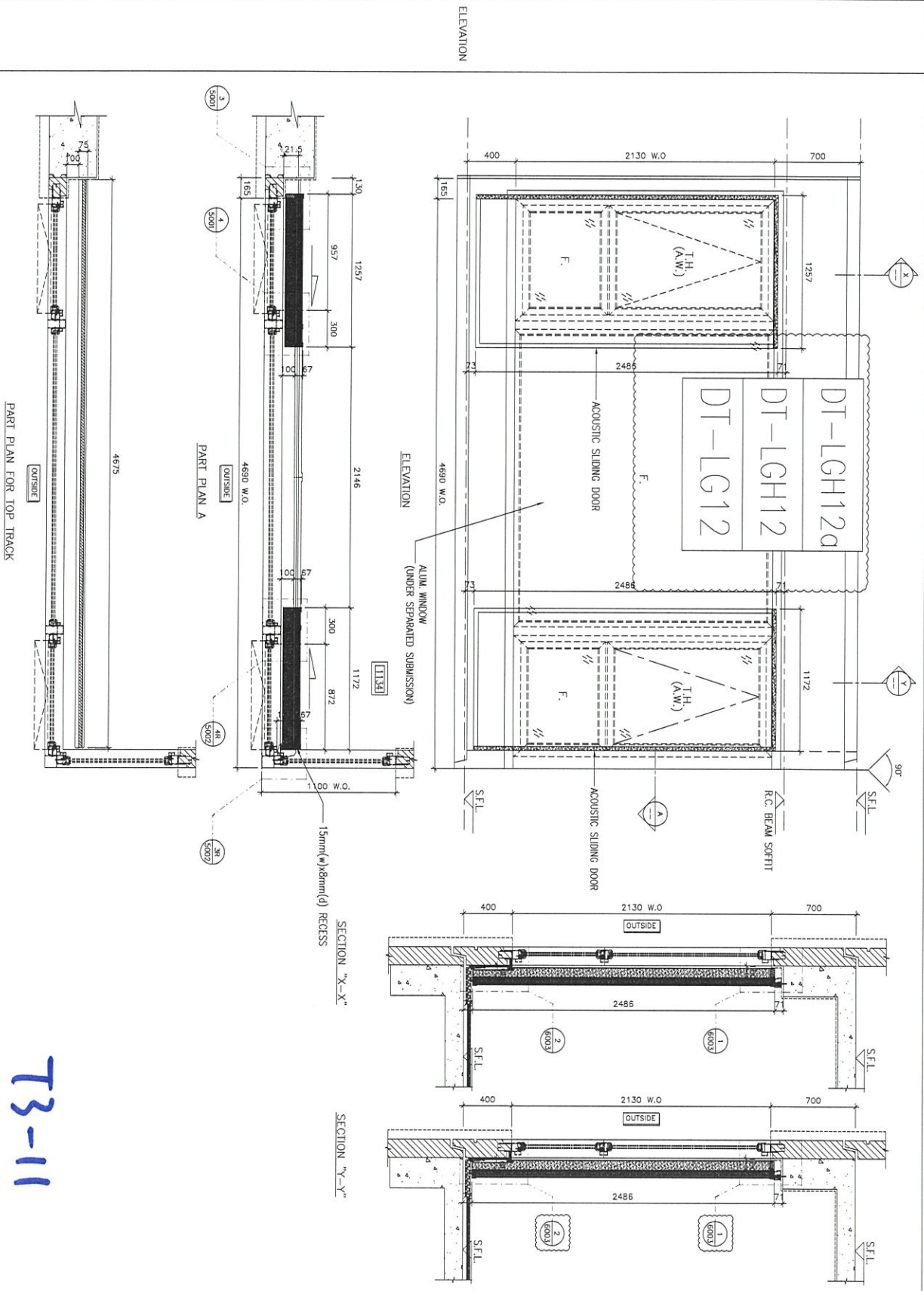
T3-09&10

名稱	路軌 (5層樣板) 安裝位置圖	制圖	吳沛瑜	2020.9.19	修改	A
材料		復核			日期	2021.02.22
顏色		批准			圖號	J852-DT-LGW22



工程號 J-852 地盤 亞皆老街

WINDOW MARK	ARC 13A
LOCATION	1/F-5/F MASTER ENSUITE AT TOWER 3 FLAT A
SECTION	-
GLAZING	-
QUANTITY	4
REMARKS	NSR: T3-11/TESTED CASE: W101



名稱	路軌(5層樣板)安裝位置圖	制圖	吳沛瑜	2020.9.19	修改	A
材料		復核			日期	2021.02.22
顏色		批准			圖號	J852-DT-LGW23



美特鋁質 有限公司
MIDI Aluminium Fabricator Ltd.

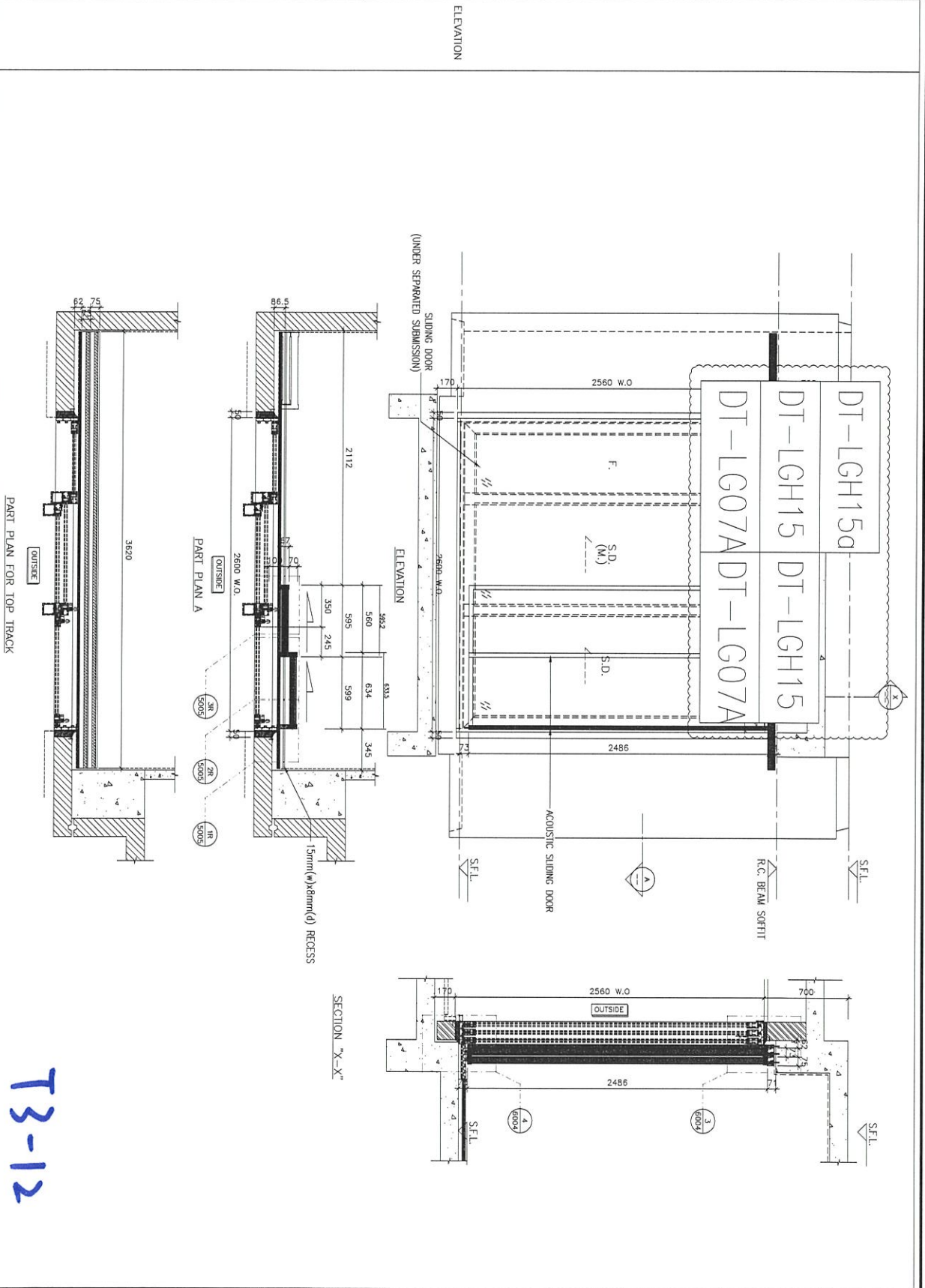
工程號

J-852

地盤

亞皆老街

WINDOW MARK	AV7
LOCATION	1/F~21/F ENSUITE AT TOWER 3 FLAT A
SECTION	
GLAZING	
QUANTITY	18
REMARKS	NSR: T3-12/TESTED CASE: W103B

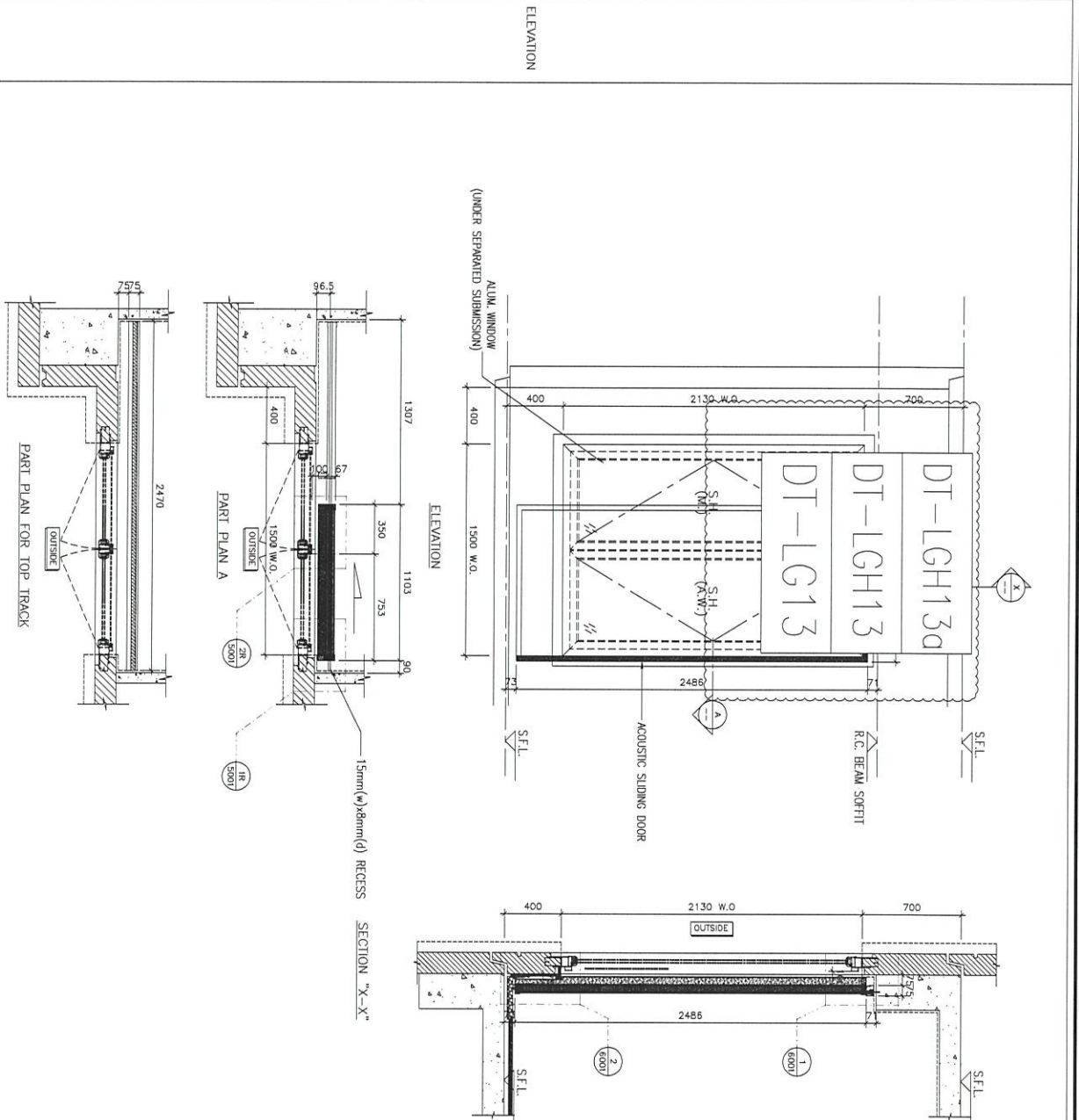


名稱	路軌(5層樣板)安裝位置圖	制圖	吳沛瑜	2020.9.19	修改	A
材料		復核			日期	2021.02.22
顏色		批准			圖號	J852-DT-LGW24



工程號 J-852 地盤 亞皆老街

WINDOW MARK	(A) 13A
LOCATION	2/F-21/F BR.1 AT TOWER 3 FLAT A
SECTION	
GLAZING	
QUANTITY	17
REMARKS	NSR: T3-13/TESTED CASE: W107A

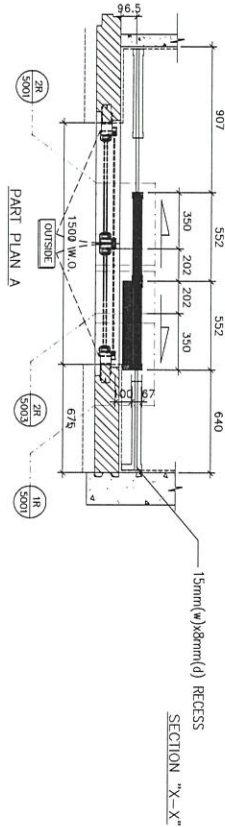
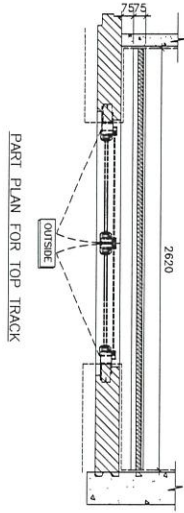


名稱	路軌 (5層樣板) 安裝位置圖	制圖	吳沛瑜	2020.9.19	修改	A
材料		復核			日期	2021.02.22
顏色		批准			圖號	J852-DT-LGW25



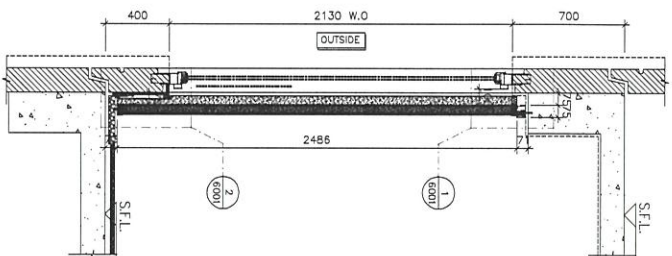
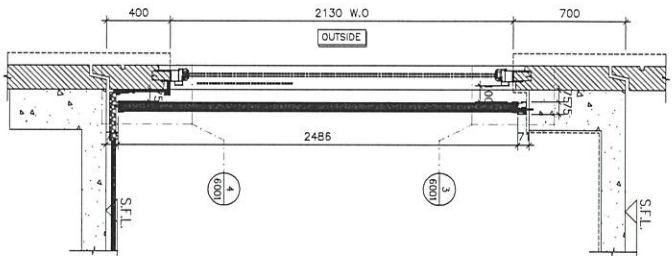
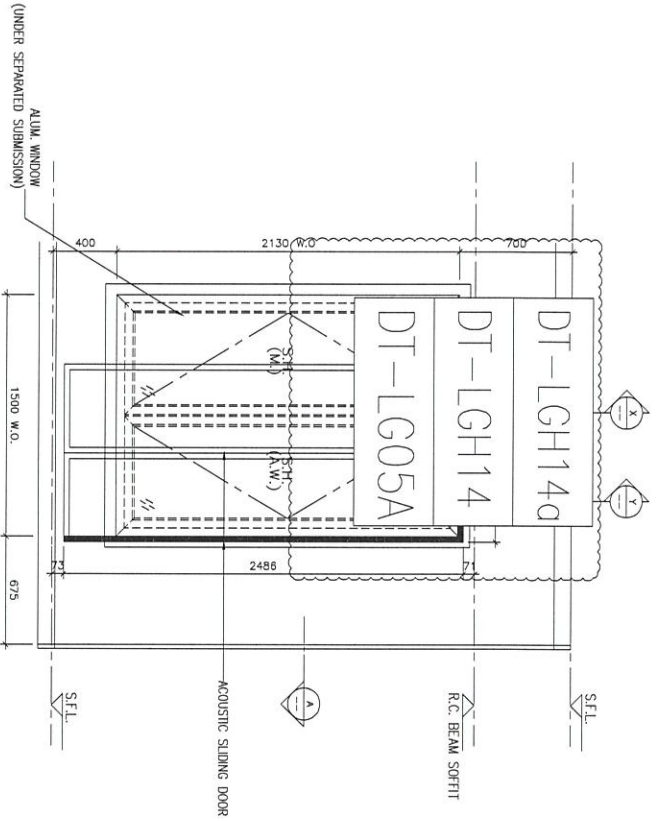
工程號 J-852 地盤 亞皆老街

WINDOW MARK	(A0)
LOCATION	2/F-21/F BR.2 AT TOWER 3 FLAT A
SECTION	
GLAZING	
QUANTITY	17
REMARKS	NSR: T3-14/TESTED CASE: W107A



SECTION "X-X"

SECTION "Y-Y"



T3-14

名稱	路軌 (5層樣板) 安裝位置圖	制圖	吳沛瑜	2020.9.19	修改	A
材料		復核			日期	2021.02.22
顏色		批准			圖號	J852-DT-LGW26

鋁材開料總表

工程號碼: J-852 工程名稱: 亞皆老街

序號	鋁料編號	名稱	表面處理		開料長度	實用長料總數量		浪費率(%)
			顏色	層厚		支數	長度	
13	X85675-吊趟用 路軌1		香檳		6000	15	90000	13.09
14	X85675-吊趟用 路軌2		香檳		3400	11	37400	2.87
15	X85943-路軌橫 料1		香檳		6000	15	90000	13.04
16	X85943-路軌橫 料2		香檳		3400	11	37400	2.81
17	X85944-路軌橫 料收口蓋1		香檳		6000	11	66000	10.63
18	X85944-路軌橫 料收口蓋2		香檳		3400	7	23800	3.73

送至: _____

由: _____

日期: _____

簡短說明: _____

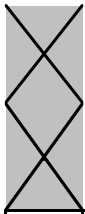
共7頁 第1頁

打印日期: 2021/2/22 打印時間: 22:53

鋁料 長度	窗號	編號(用料狀況)	實用長度(長料開數)	需要 支數	開料 支數	長料 支數	餘料 支數	編號(剩餘長度)
3400	J852-DT-LGH09a, J852-DT-LGH16a	1-4	3295.0	4	4	4	0	1-4@(41)x4
3400	J852-DT-LGH04a	5-7	3095.0	3	3	3	0	5-7@(241)x3

鋁材開料清單 X85944-路軌橫料

鋁料 長度	窗號	編號(用料狀況)	實用長度(長料開數)	需要 支數	開料 支數	長料 支數	餘料 支數	編號(剩餘長度)
6000	J852-DT-LGH08a	1	5045.0	1	1	1	0	1@(891)x1
6000	J852-DT-LGH12a	2	4675.0	1	1	1	0	2@(1261)x1
6000	J852-DT-LGH07a, J852-DT-LGH15a	3-4	3620.0	2	2	2	0	3-4@(2316)x2
6000	J852-DT-LGH11a	5	3570.0	1	1	1	0	5@(2366)x1
6000	J852-DT-LGH10a, J852-DT-LGH17a	6-9	2970.0	4	4	4	0	6-9@(2966)x4
6000	J852-DT-LGH02a	(餘料)6-8	2945.0	3	3	0	3	6-8@(17)x3
6000	J852-DT-LGH05a	(餘料)9	2620.0	2	1	0	1	9@(342)x1
6000	J852-DT-LGH14a	10	2620.0		1	1	0	10@(3316)x1
6000	J852-DT-LGH06a	(餘料)10	2470.0	2	1	0	1	10@(842)x1
6000	J852-DT-LGH13a	11	2470.0		1	1	0	11@(3466)x1
6000	J852-DT-LGH01a	(餘料)3-5	2275.0	3	3	0	3	3-4@(37)x2 5@(87)x1



工程號碼:J-852, 工程名稱:亞皆老街

開料長度:3400, 總長料支數:11, 總開料支數:11

鋸片厚度(mm):4, 料頭尾總切除(mm):60, 浪費率(%):2.81

鋁材開料清單 X85943-路軌橫料

鋁料 長度	窗號	編號(用料狀況)	實用長度(長料開數)	需要 支數	開料 支數	長料 支數	餘料 支數	編號(剩餘長度)
3400	J852-DT-LGH09, J852-DT-LGH16	1-8	3295.0	8	8	8	0	1-8@(41)x8
3400	J852-DT-LGH04	9-11	3095.0	3	3	3	0	9-11@(241)x3

鋁材開料清單 X85943-路軌橫料

鋁料 長度	窗號	編號(用料狀況)	實用長度(長料開數)	需要 支數	開料 支數	長料 支數	餘料 支數	編號(剩餘長度)
6000	J852-DT-LGH08	1	5045.0	1	1	1	0	1@(891)x1
6000	J852-DT-LGH12	2	4675.0	1	1	1	0	2@(1261)x1
6000	J852-DT-LGH07, J852-DT-LGH15	3-6	3620.0	4	4	4	0	3-6@(2316)x4
6000	J852-DT-LGH11	7-8	3570.0	2	2	2	0	7-8@(2366)x2
6000	J852-DT-LGH10, J852-DT-LGH17	9-12	2970.0	4	4	4	0	9-12@(2966)x4
6000	J852-DT-LGH02	(餘料)9-11	2945.0	3	3	0	3	9-11@(17)x3
6000	J852-DT-LGH03	(餘料)12	2735.0	3	1	0	1	12@(227)x1
6000	J852-DT-LGH03	13	2735.0		2	1	0	13@(462)x1
6000	J852-DT-LGH14	(餘料)14	2620.0	2	1	0	1	14@(692)x1
6000	J852-DT-LGH05	14	2620.0		1	1	0	14@(3316)x1
6000	J852-DT-LGH13	(餘料)15	2470.0	2	1	0	1	15@(992)x1
6000	J852-DT-LGH06	15	2470.0		1	1	0	15@(3466)x1
6000	J852-DT-LGH01	(餘料)3-5	2275.0	3	3	0	3	3-5@(37)x3

鋁材開料清單 X85675-吊趟用

鋁料 長度	窗號	編號(用料狀況)	實用長度(長料開數)	需要 支數	開料 支數	長料 支數	餘料 支數	編號(剩餘長度)
3400	J852-DT-LG09, J852-DT-LG09A	1-8	3293.0	8	8	8	0	1-8@(43)x8
3400	J852-DT-LG04	9-11	3093.0	3	3	3	0	9-11@(243)x3

鋁材開料清單 X85675-吊趟用

鋁料 長度	窗號	編號(用料狀況)	實用長度(長料開數)	需要 支數	開料 支數	長料 支數	餘料 支數	編號(剩餘長度)
6000	J852-DT-LG08	1	5043.0	1	1	1	0	1@(893)x1
6000	J852-DT-LG12	2	4673.0	1	1	1	0	2@(1263)x1
6000	J852-DT-LG07, J852-DT-LG07A	3-6	3618.0	4	4	4	0	3-6@(2318)x4
6000	J852-DT-LG11	7-8	3568.0	2	2	2	0	7-8@(2368)x2
6000	J852-DT-LG10, J852-DT-LG10A	9-12	2968.0	4	4	4	0	9-12@(2968)x4
6000	J852-DT-LG02	(餘料)9-11	2943.0	3	3	0	3	9-11@(21)x3
6000	J852-DT-LG03	(餘料)12	2733.0	3	1	0	1	12@(231)x1
6000	J852-DT-LG03	13	2733.0		2	1	0	13@(466)x1
6000	J852-DT-LG05A	(餘料)14	2618.0	2	1	0	1	14@(696)x1
6000	J852-DT-LG05	14	2618.0		1	1	0	14@(3318)x1
6000	J852-DT-LG13	(餘料)15	2468.0	2	1	0	1	15@(996)x1
6000	J852-DT-LG06	15	2468.0		1	1	0	15@(3468)x1
6000	J852-DT-LG01	(餘料)3-5	2273.0	3	3	0	3	3-5@(41)x3