

工程指示 / 要求簡箋(E.I.)

工程指示編號：EI / 3002 / 21

修改版次：E

工程編號：J - 852

工程名稱：亞皆老街中電

工程項目：露台鋁板 C 單位 地盤用鋁板 (T1-T3) (3-6/F)

收件人：生統

發件人：Ant Yeung

日期：23/03/2021

以此為準
2021.3.29

要求提供 / 確認 事項：

- | | | |
|------------------------------------|-------------------------------------|-------------------------------|
| <input type="checkbox"/> 初步鋁料 B.M. | <input type="checkbox"/> 加工拆圖，然後生產 | <input type="checkbox"/> 尺寸表 |
| <input type="checkbox"/> 正式鋁料 B.M. | <input type="checkbox"/> 技術上資料 / 指示 | <input type="checkbox"/> 報價 |
| <input type="checkbox"/> 配件 B.M. | <input type="checkbox"/> 樣辦或貨品說明書 | <input type="checkbox"/> 分判合約 |

內容：

E 版: 按廠要求改螺絲修穿鋁角

D 版: 部份鋁料已在 EI3116 發出，避免重覆生產，取消此 EI 的重覆加工圖

C 版: 加工圖配套數量有誤，此版修改。另請留意 B 版要求不裝鋁料出貨的數量只要 T3,5/F 一層

B 版: 因鋁料未到廠，鋁料 X85924 及 X85923 不用裝在鋁板上，鋁板優先出貨

A 版: 請按已修改加工圖生產 T1-T3 樣板層 (3, 5, 6/F) C 單位露台鋁板送地盤用。現放行樣板層數量。

請按加工圖生產 T3 (5/F) 露台鋁板 C 單位送地盤用。

軒仔收

請在 2021.03.26 前完成上列要求。

附: 10 頁

以上項目為:

- 原合約工程包 原合約工程加 / 減賬 新工程報價

原因 :-

分發東莞各部門：

- | | | | |
|--|--|---|--|
| <input type="checkbox"/> 生產技術總監 <input type="checkbox"/> 連附件 | <input type="checkbox"/> 技術部 <input type="checkbox"/> 連附件 | <input type="checkbox"/> 生產部 <input type="checkbox"/> 連附件 | <input type="checkbox"/> 機械設計部 <input type="checkbox"/> 連附件 |
| <input type="checkbox"/> 採購部 <input type="checkbox"/> 連附件 | <input checked="" type="checkbox"/> 生產統籌部 <input type="checkbox"/> 連附件 蔣 | <input checked="" type="checkbox"/> 小羅 & 清 <input type="checkbox"/> 連附件 | |
| <input type="checkbox"/> 質檢部 <input type="checkbox"/> 連附件 | <input type="checkbox"/> 會計部 <input type="checkbox"/> 連附件 | <input type="checkbox"/> 報關組 <input type="checkbox"/> 連附件 | <input type="checkbox"/> 其他 楊榮輝 <input type="checkbox"/> 連附件 |

分發其他分判：

- 水洪 連附件

分發香港各部門：

- | | | | |
|---|--|--|---|
| <input type="checkbox"/> 行政部 <input type="checkbox"/> 連附件 | <input type="checkbox"/> 會計部 <input type="checkbox"/> 連附件 | <input type="checkbox"/> 統籌部 <input type="checkbox"/> 連附件 林哥 | <input checked="" type="checkbox"/> 工程部地盤科文 <input type="checkbox"/> 連附件 祥哥 |
| <input type="checkbox"/> 採購部 <input type="checkbox"/> 連附件 | <input type="checkbox"/> QS 部 <input type="checkbox"/> 連附件 | <input type="checkbox"/> 維修部 <input type="checkbox"/> 連附件 | <input type="checkbox"/> 其他 _____ <input type="checkbox"/> 連附件 |

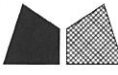
傳遞編號：

HK 586 / 21

發件人簽署：

項目經理簽署：

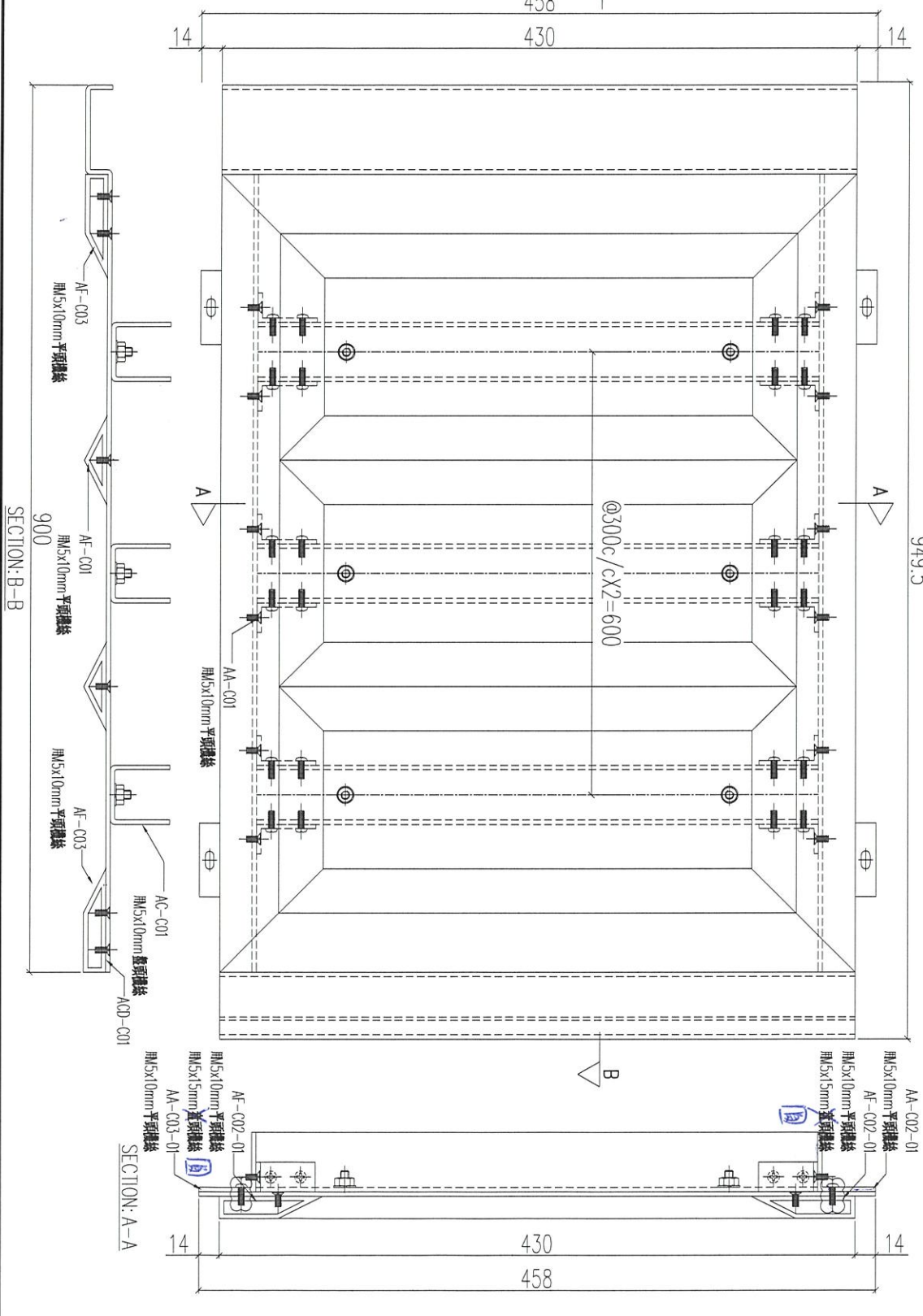
172



美特鋁質 有限公司
MIDI Aluminium Fabricator Ltd.

工程號 J852 地盤 亞答老街

組裝圖
送地盤



序號	物料編號	數量	使用位置	樓層
01	T1-UNA-C01	3	見派位圖	3F~6F
02	T2-UNA-C01	3	見派位圖	3F~6F
03	T3-UNA-C01	3	見派位圖	3F~6F

名稱	鋁板加工圖	制圖	LHR	2020.12.27	修改	A	B
材料	3mm THK. ALUM. CLADDING	復核	-	-	日期	2021.02.24	2021.03.19
顏色	UCT201498XL(A)-3	批准			圖號	J852-ACA-UNA-C01	



美特鋁質 有限公司
MIDI Aluminium Fabricator Ltd.

工程號

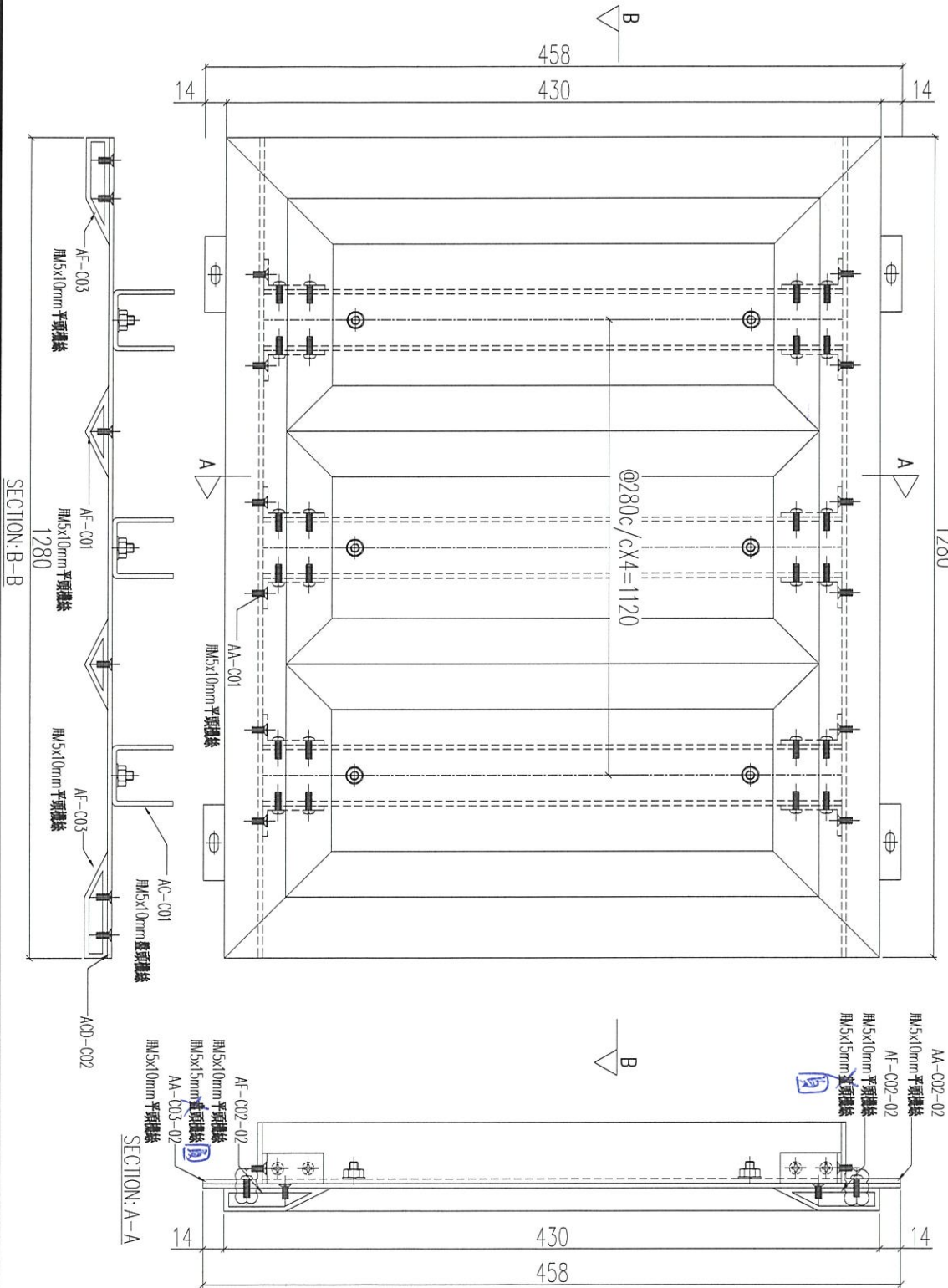
J852

地盤

亞答街

組裝圖

送地盤



序號	物料編號	數量	使用位置	樓層
01	T1-UNA-C02	3	見派位圖	3F~6F
02	T2-UNA-C02	3	見派位圖	3F~6F
03	T3-UNA-C02	3	見派位圖	3F~6F

名稱	鋁板加工圖	制圖	LHR	2020.12.27	修改	A	B
材料	3mm THK. ALUM. CLADDING	復核	-	-	日期	2021.02.24	2021.03.19
顏色	UCT201498XL(A)-3	批准			圖號	J852-ACA-UNA-C02	



美特鋁質 有限公司
MIDI Aluminium Fabricator Ltd.

工程號

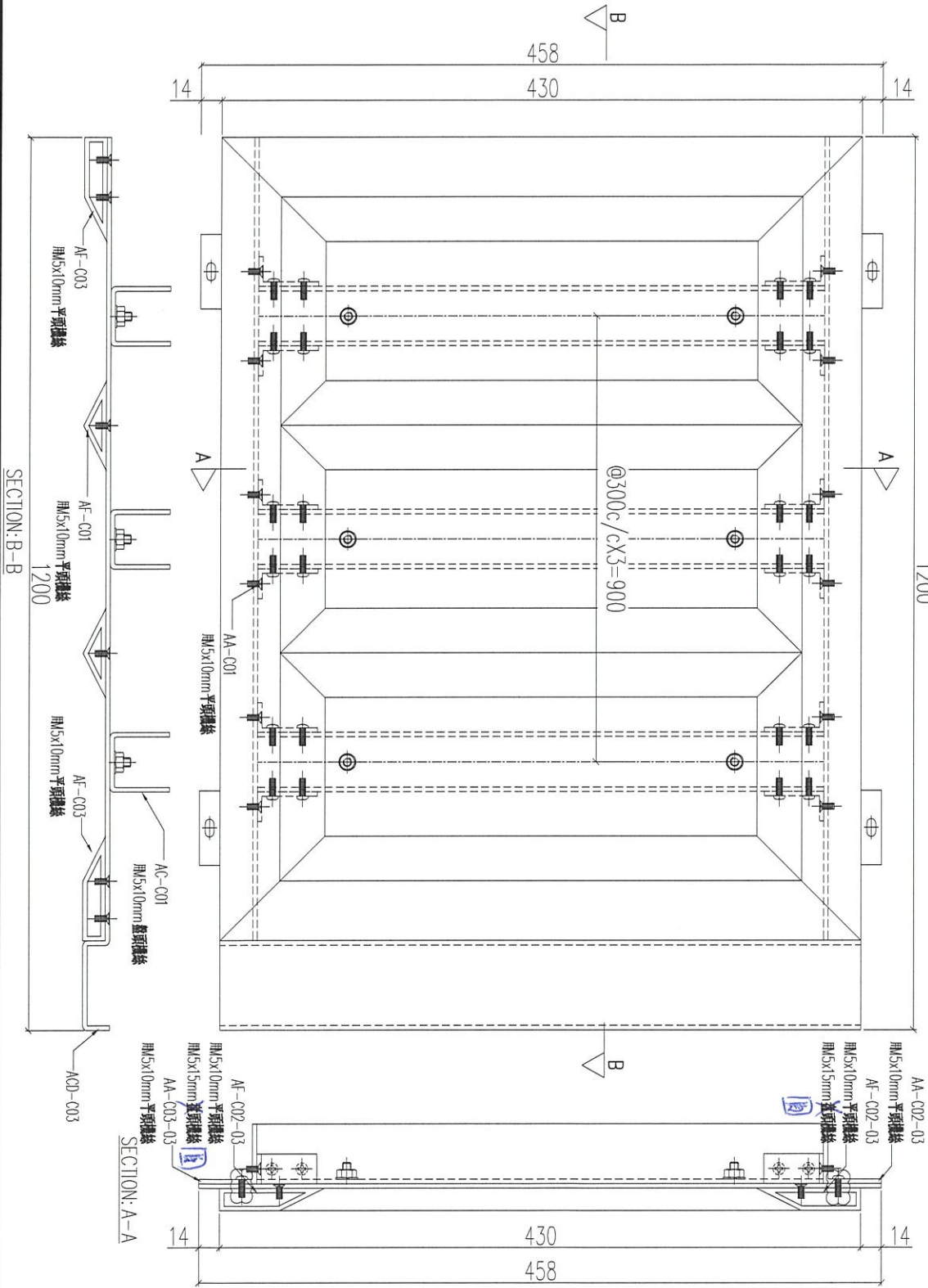
J852

地盤

亞皆老街

組裝圖

送地盤



序號	物料編號	數量	使用位置	樓層
01	T1-UNA-C03	3	見派位圖	3F~6F
02	T2-UNA-C03	3	見派位圖	3F~6F
03	T3-UNA-C03	3	見派位圖	3F~6F

名稱	鋁板加工圖	制圖	LHR	2020.12.27	修改	A	B
材料	3mm THK. ALUM. CLADDING	復核	-	-	日期	2021.02.24	2021.03.19
顏色	UCT201498XL(A)-3	批准			圖號	J852-ACA-UNA-C03	

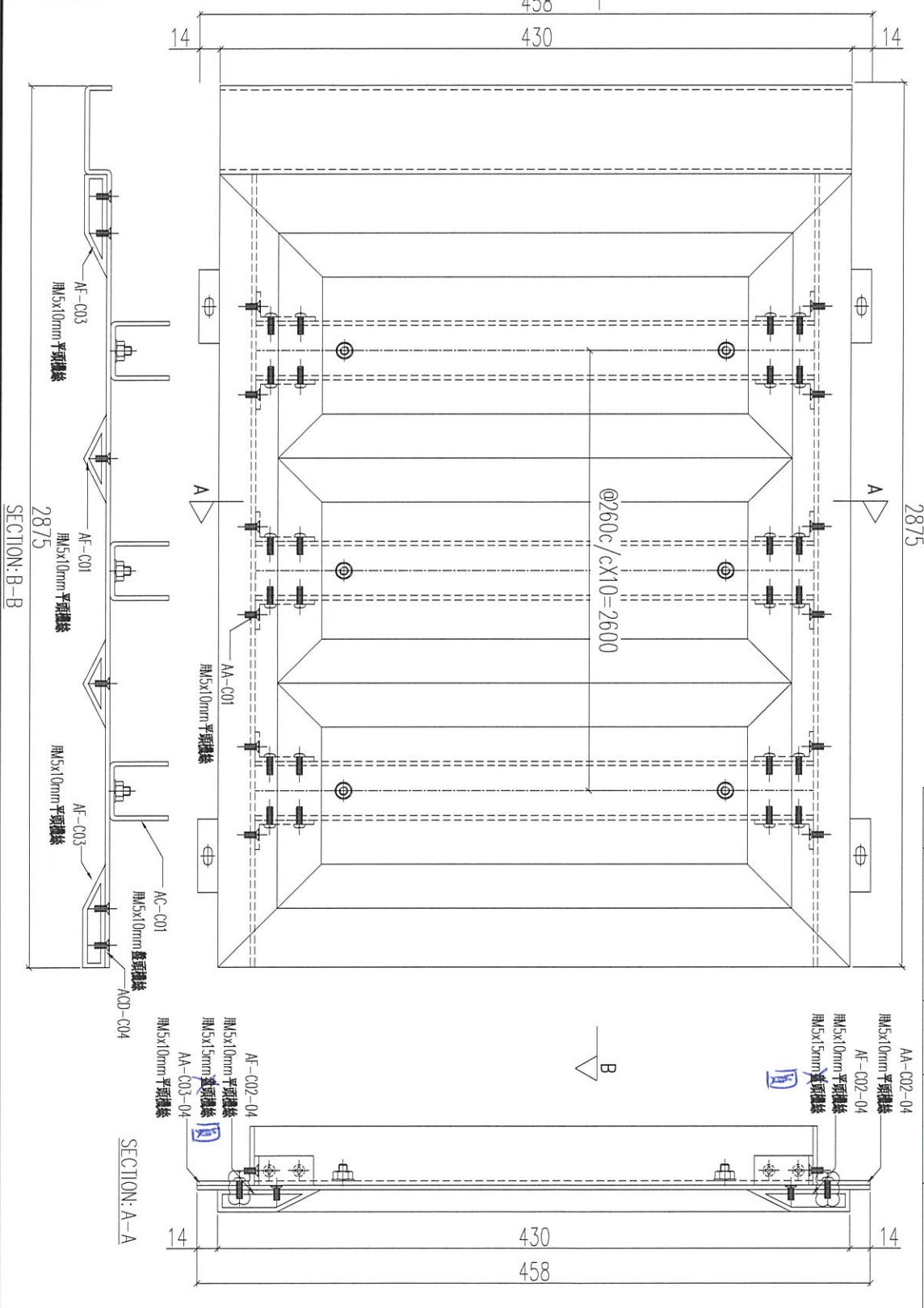


美特鋁質 有限公司
MIDI Aluminium Fabricator Ltd.

工程號 J852 地盤 亞皆老街

組裝圖

送地盤



序號	物料編號	數量	使用位置	樓層
01	T1-UNA-C04	3	見派位圖	3F~6F
02	T2-UNA-C04	3	見派位圖	3F~6F
03	T3-UNA-C04	3	見派位圖	3F~6F

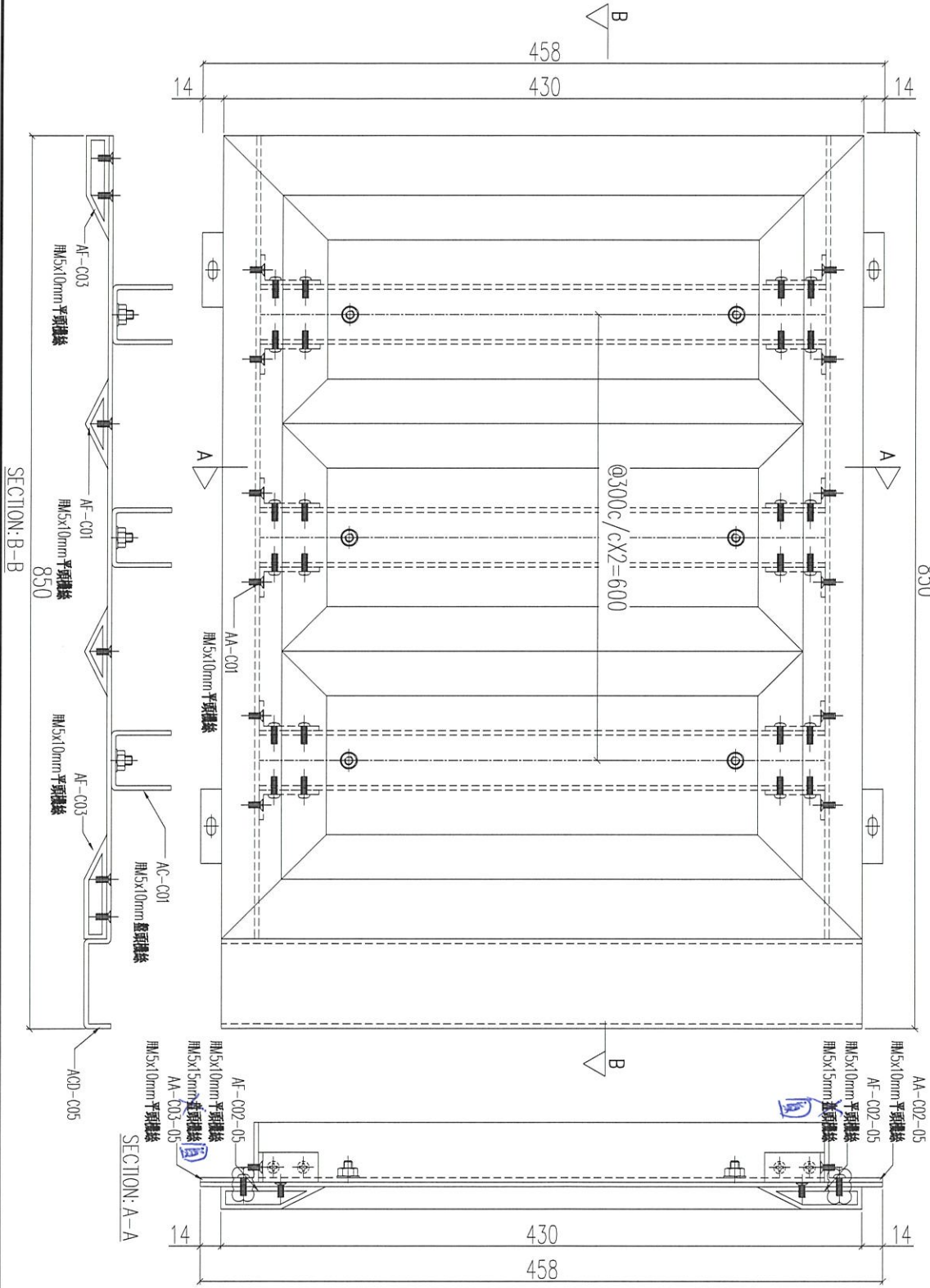
名稱	鋁板加工圖	制圖	LHR	2020.12.27	修改	A	B
材料	3mm THK. ALUM. CLADDING	復核	-	-	日期	2021.02.24	2021.03.19
顏色	UCT201498XL(A)-3	批准			圖號	J852-ACA-UNA-C04	



工程號	J852	地盤	亞答街
-----	------	----	-----

組裝圖

送地盤



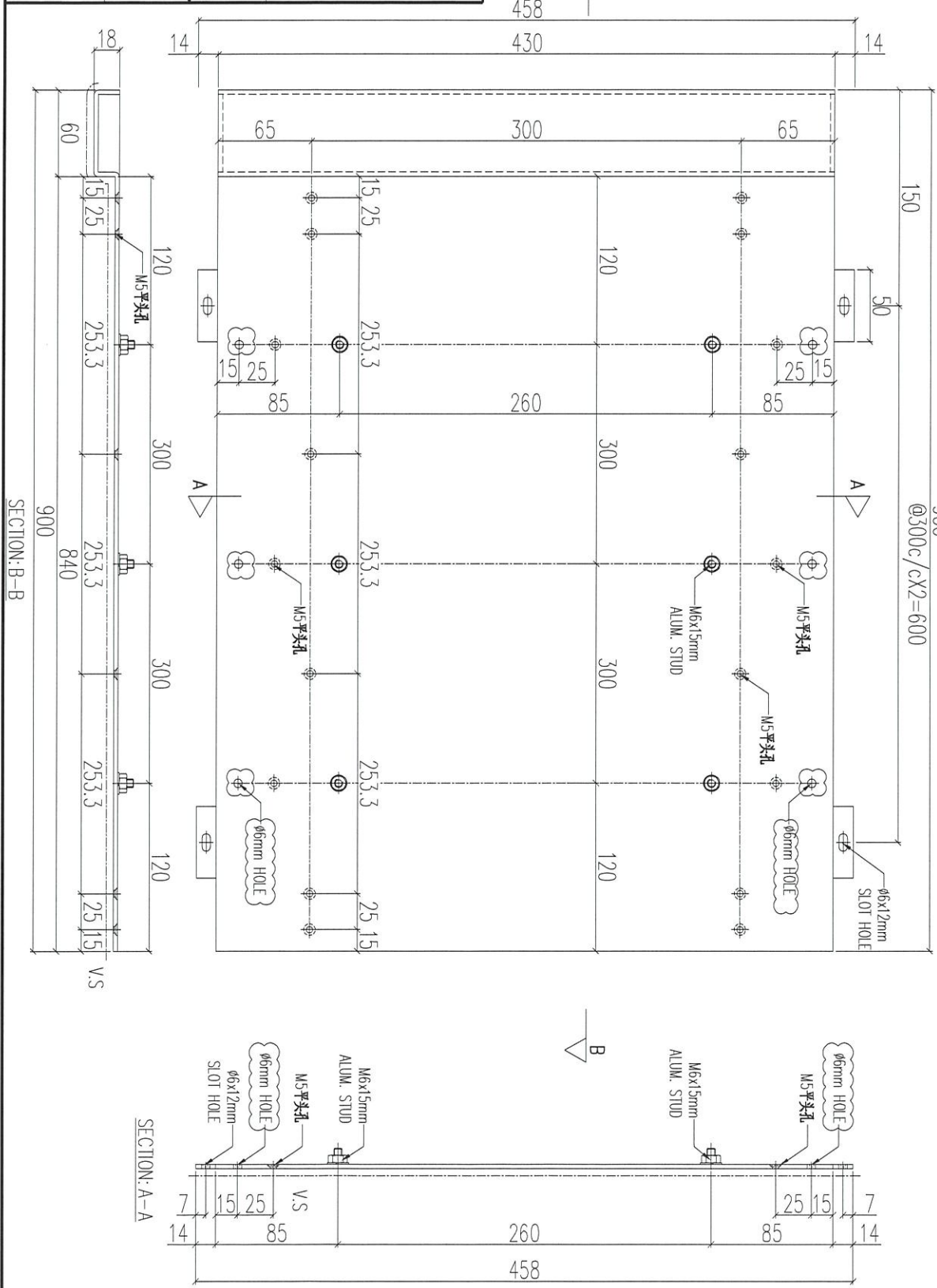
序號	物料編號	數量	使用位置	樓層
01	T1-UNA-C05	3	見派位圖	3F~6F
02	T2-UNA-C05	3	見派位圖	3F~6F
03	T3-UNA-C05	3	見派位圖	3F~6F

名稱	鋁板加工圖	制圖	LHR	2020.12.27	修改	A	B
材料	3mm THK. ALUM. CLADDING	復核	-	-	日期	2021.02.24	2021.03.19
顏色	UCT201498XL(A)-3	批准			圖號	J852-ACA-UNA-C05	



美特鋁質 有限公司
MIDI Aluminium Fabricator Ltd.

工程號 J852 地盤 亞答街



組裝用

說明：----- 為噴塗面

序號	物料編號	數量	使用位置	樓層
01	ACD-C01	9	UNA-C01	3F~6F

名稱	鋁板加工圖	制圖	LHR	2020.12.27	修改	A	B	C
材料	3mm THK. ALUM. CLADDING	復核	-	-	日期	2021.02.21	2021.02.24	2021.03.19
顏色	UCT201498XL(A)-3	批准			圖號	J852-ACA-ACB-C01		

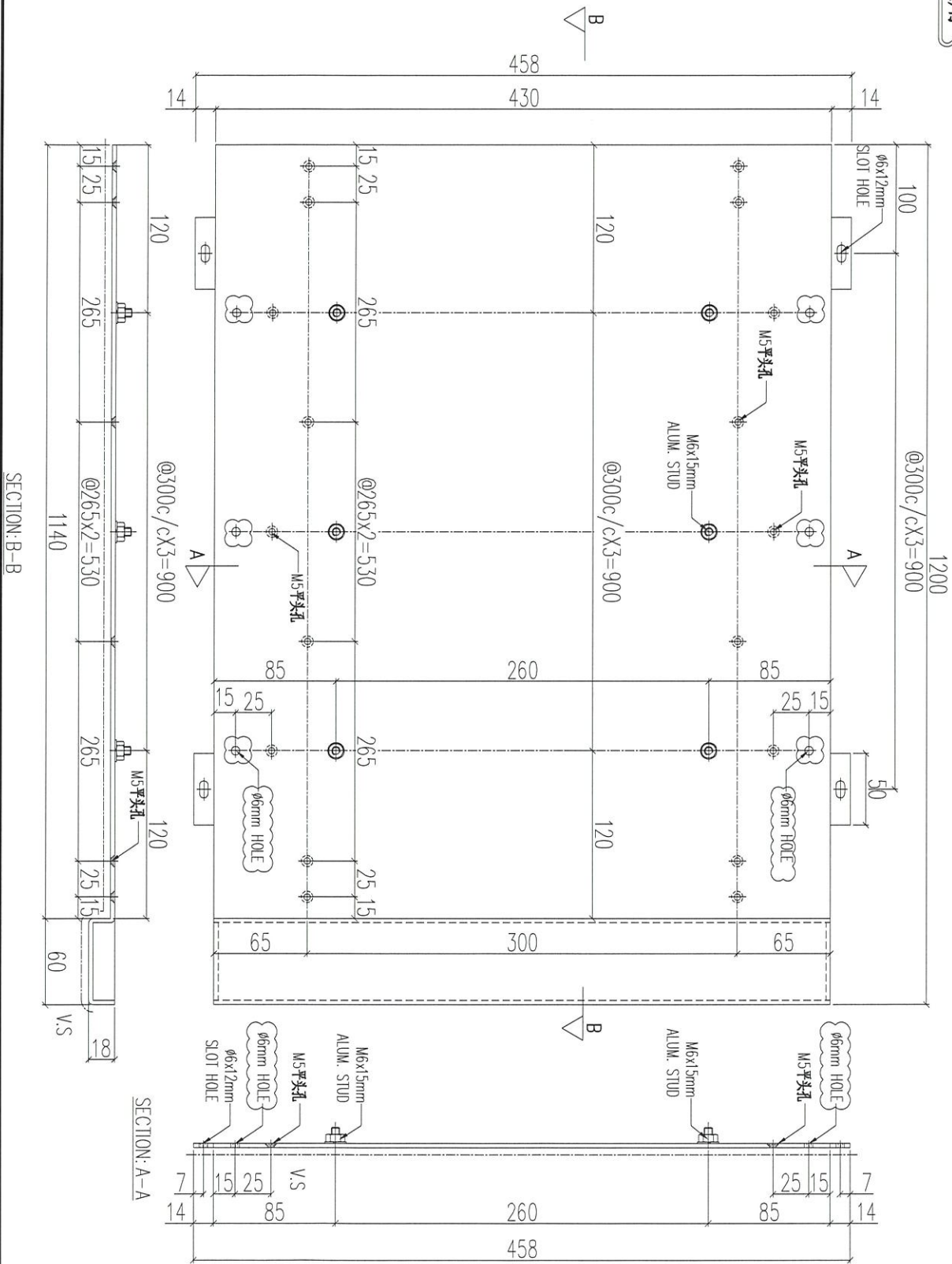


美特鋁質 有限公司
MIDI Aluminium Fabricator Ltd.

工程號	J852	地盤	亞老街
-----	------	----	-----

組裝用

說明：-----為噴塗面



序號	物料編號	數量	使用位置	樓層
01	ACD-C03	9	UNA-C03	3F~6F

名稱	鋁板加工圖	制圖	LHR	2020.12.27	修改	A	B	C
材料	3mm THK. ALUM. CLADDING	復核	-	-	日期	2021.01.21	2021.02.24	2021.03.19
顏色	UCT201498XL(A)-3	批准			圖號	J852-ACA-ACB-C03		



美特鋁質 有限公司
MIDI Aluminium Fabricator Ltd.

工程號

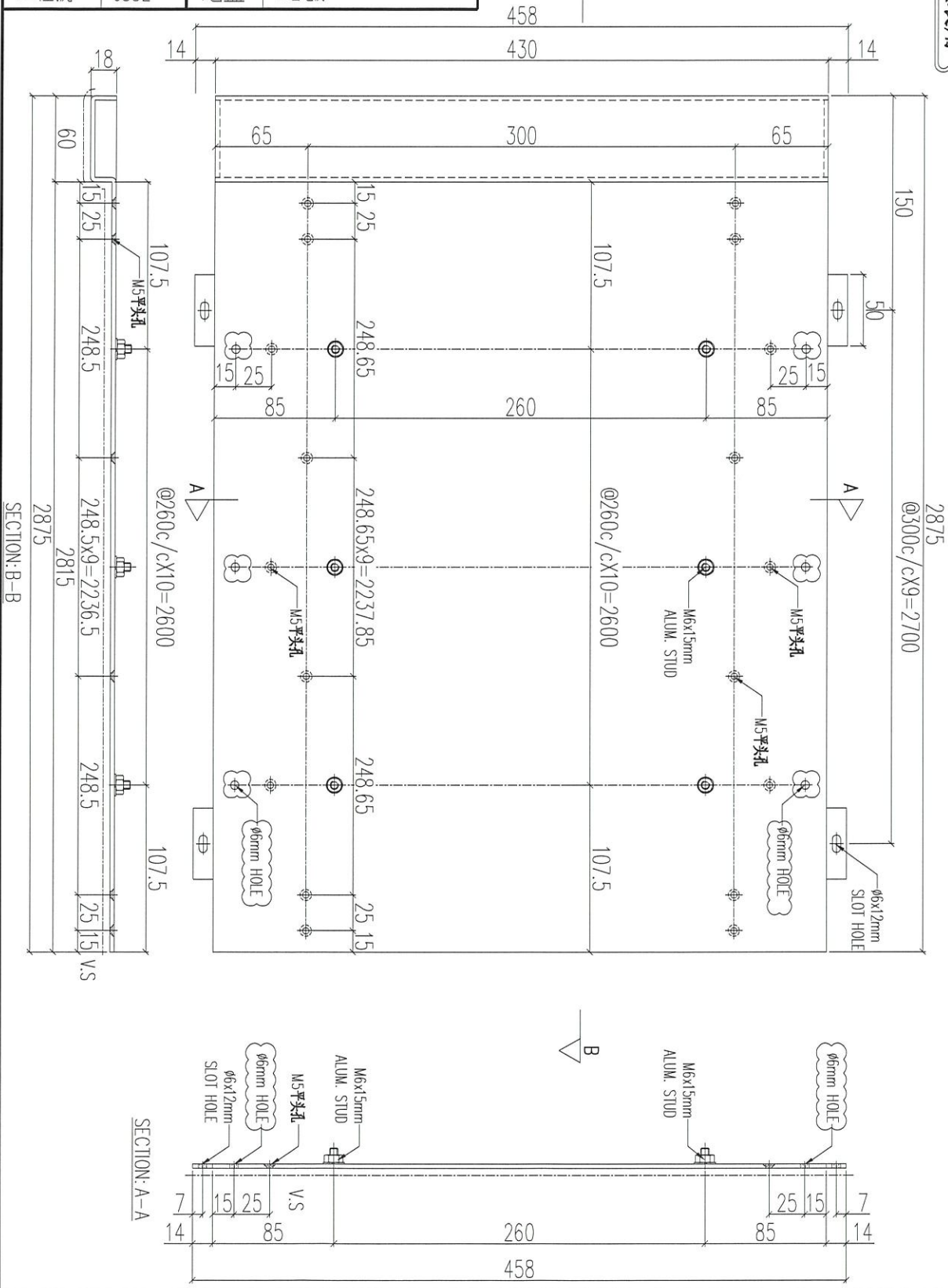
J852

地盤

亞答老街

組裝用

說明：————— 為噴塗面



序號	物料編號	數量	使用位置	樓層
01	ACD-C04	9	UNA-C04	3F~6F

名稱	鋁板加工圖	制圖	LHR	2020.12.27	修改	A	B	C
材料	3mm THK. ALUM. CLADDING	復核	-	-	日期	2021.01.21	2021.02.24	2021.03.19
顏色	UCT201498XL(A)-3	批准			圖號	J852-ACA-ACB-C04		



美特鋁質 有限公司
MIDI Aluminium Fabricator Ltd.

工程號

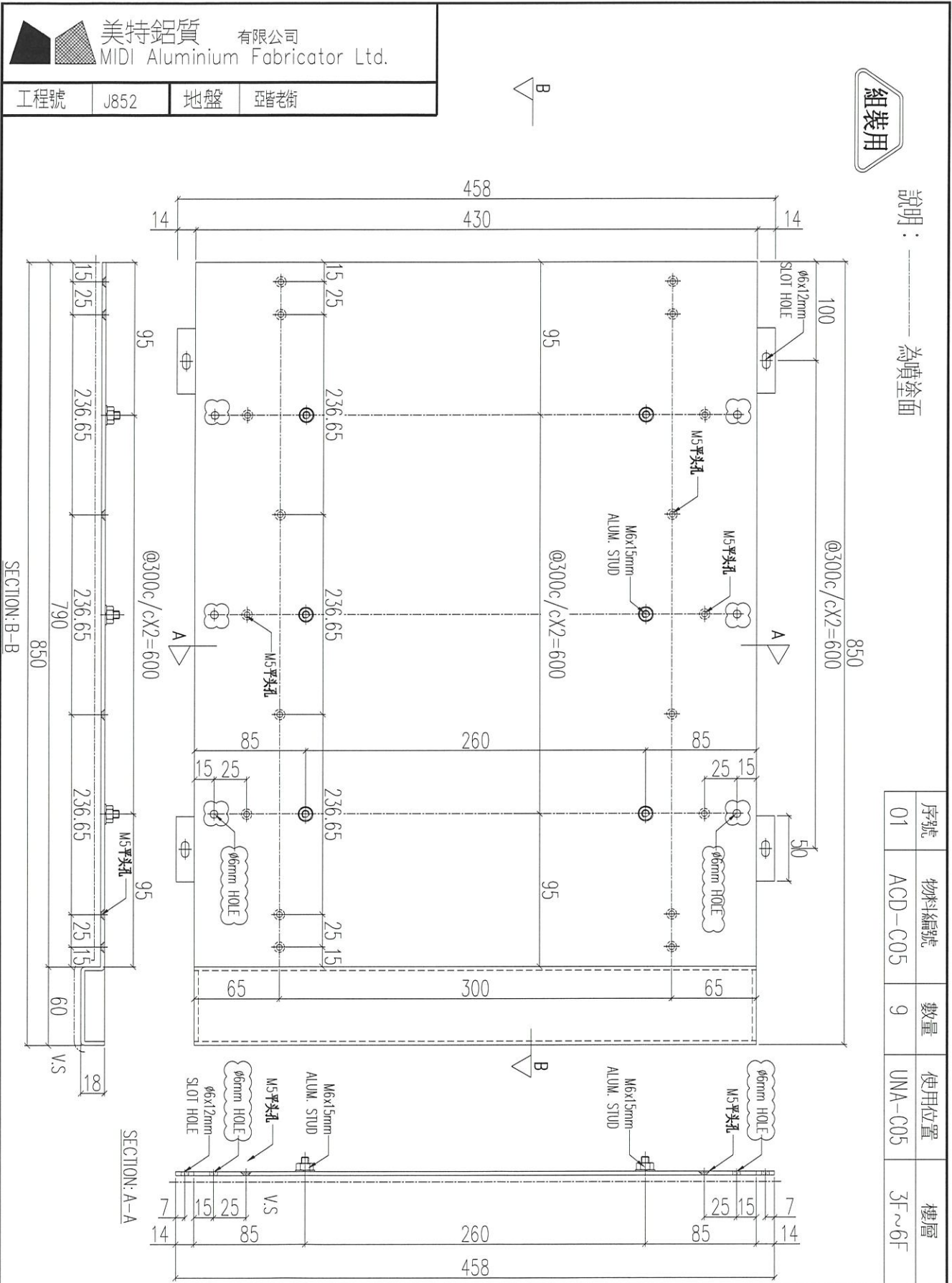
J852

地盤

亞答街

組裝用

說明：----- 為噴塗面



序號	物料編號	數量	使用位置	樓層
01	ACD-C05	9	UNA-C05	3F~6F

名稱	鋁板加工圖	制圖	LHR	2020.12.27	修改	A	B	C
材料	3mm THK. ALUM. CLADDING	復核	-	-	日期	2021.01.21	2021.02.24	2021.03.19
顏色	UCT201498XL(A)-3	批准			圖號	J852-ACA-ACB-C05		